

САЛЬНИКИ ДЛЯ ЭЛЕКТРИЧЕСКИХ КАБЕЛЕЙ
И ПРОВОДОВ

Конструкции и размеры

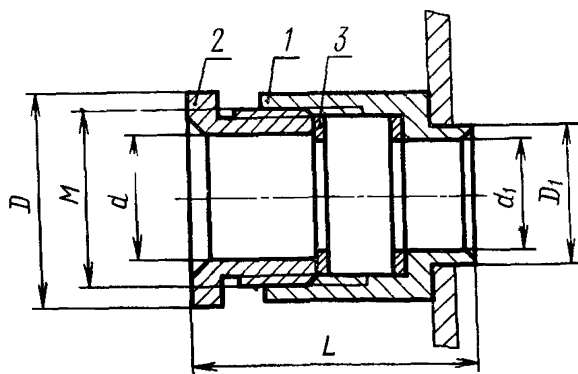
Glands for electric cables and wires
Constructions and dimensionsГОСТ
4860.2—76Взамен
ГОСТ 4842—64,
ГОСТ 4843—64,
ГОСТ 4844—64Постановлением Государственного комитета стандартов Совета Министров СССР
от 10 февраля 1976 г. № 361 срок действия установленс 01.01. 1977 г.
до 01.01. 1982 г.

Несоблюдение стандарта преследуется по закону

1. Настоящий стандарт распространяется на сальники для электрических кабелей и проводов и устанавливает их конструкции и размеры

2. Конструкции и размеры сальников должны соответствовать указанным на черт 1—6 и в табл 1—6

Сальник односторонний типа СКРО



1 — гнездо по ГОСТ 4860 3—76, 2 — гайка нажимная исполненной 1 или 2 по ГОСТ 4860 4—76 3 — шайба по ГОСТ 4860 6—76 (2 шт.)

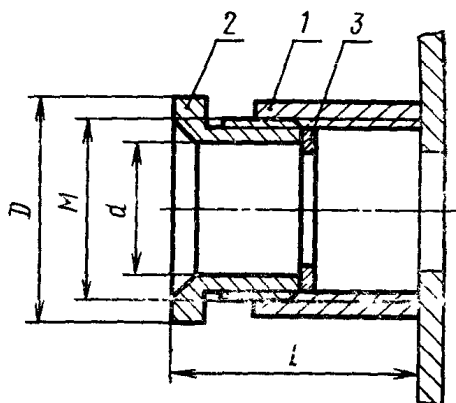
Черт 1

Таблица 1

Размеры в мм

Типоразмер сальника	Наружные диаметры кабелей и проводов	d	d_1	M	D	D_1	L , не более	Шайба ?	Масса, кг (сталь)
СКРО-16	От 4 до 8	10	8	M16×1	21,9	12	37	8×14	0,044
СКРО-20	Св 6 до 12	14	12	M20×1	25,4	17	42	12×18	0,068
СКРО-27	Св. 8 до 16	20	16	M27×1,5	36,9	21	49	12×24	0,131
								14×24	0,130
								16×24	0,127
СКРО-33	Св 12 до 22	25	22	M33×1,5	41,6	27	54	18×30	0,167
								20×30	0,163
СКРО-42	Св 14 до 28	32	28	M42×2	53	34	67	22×38	0,335
								24×38	0,328
								26×38	0,325
								28×38	0,322
								24×44	0,435
СКРО-48	Св 16 до 32	36	32	M48×2	57,5	38	69	26×44	0,431
								28×44	0,427
								30×44	0,425
								32×44	0,421
								34×55	0,784
СКРО-60	Св 26 до 40	45	40	M60×3	75	50	75	36×55	0,772
								40×55	0,760
СКРО-76	Св 40 до 55	60	55	M76×3	92,4	64	83	44×71	1,181
								48×71	1,177
								52×71	1,162
								56×71	1,154
СКРО-90	Св 55 до 70	80	72	M90×3	103,9	82	86	60×84	1,192
								64×84	1,195
								70×84	1,175

Сальник односторонний типа СКСО



1 — гнездо по ГОСТ 4860.3—76, 2 — гайка нажимная исполнения 1 или 2 по ГОСТ 4860.4—76, 3 — шайба по ГОСТ 4860.6—76

Черт. 2

Таблица 2

Размеры в мм

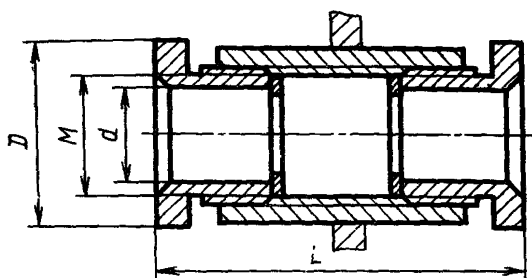
Типоразмер сальника	Наружные диаметры кабелей и проводов	d	M	D	L не более	Шайба 3	Масса, кг (саль)
СКСО-16	От 4 до 8	10	M16×1	21,9	29	5×14	0,055
						8×14	0,033
СКСО-20	Св 6 до 12	14	M20×1	25,4	34	12×18	0,051
СКСО-27	Св 8 до 16	20	M27×1,5	36,9	41	12×24	0,100
						14×24	0,099
						16×24	0,093
СКСО-33	Св. 12 до 20	25	M33×1,5	41,6	44	18×30	0,123
						20×30	0,122
СКСО-42	Св 14 до 28	32	M42×2	53	56	22×38	0,265
						24×38	0,266
						26×38	0,266
						28 38	0,263

Продолжение

Типоразмер сальника	Наружные диаметры кабелей и проводов	d	M	D	L , не более	Шайба 3	Масса, кг (с гайкой)
СКСО-48	Св 16 до 32	36	M48×2	57,5	58	24×44	0,346
						26×44	0,345
						28×44	0,343
						30×44	0,342
						32×44	0,340
СКСО-60	Св 26 до 40	45	M60×3	75	64	34×55	0,708
						36×55	0,701
						40×55	0,696
СКСО-76	Св 40 до 55	60	M76×3	92,4	69	44×71	0,896
						48×71	0,889
						52×71	0,882
						56×71	0,876
СКСО-90	Св 52 до 70	80	M90×3	103,9	72	60×84	1,065
						64×84	1,050
						70×84	1,041

Примечание Диаметр отверстия в приборе или переборке должен быть равен внутреннему диаметру шайбы 3

Сальник двусторонний типа СКСД



1 — гнездо по ГОСТ 48613—76, 2 — гайка нажимная исполнений 1 или 2 по ГОСТ 4860,4—76 (2 шт.), 3 — шайба по ГОСТ 4860 6—76 (2 шт.)

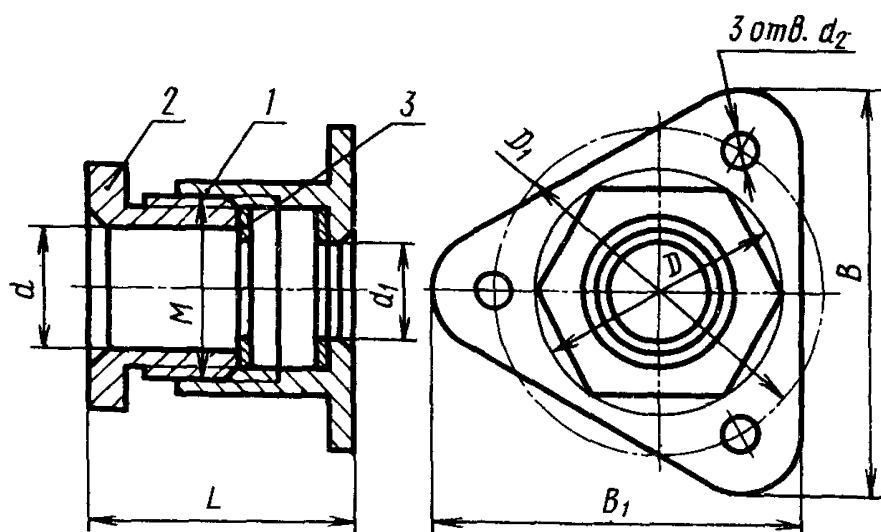
Черт 3

Таблица 3

Размеры в мм

Типоразмер сальника	Наружные диаметры кабелей и проводов	d	M	D	L , не более	Шайба \varnothing	Масса, кг (сталь)
СКСД-16	От 4 до 8	10	M16×1	21,9	61	8×14	0,071
СКСД-20	Св 6 до 12	14	M20×1	25,4	72	12×18	0,111
СКСД-27	Св 8 до 16	20	M27×1,5	36,9	86	12×24	0,203
						14×24	0,203
						16×24	0,201
СКСД-33	Св 12 до 20	25	M33×1,5	41,6	89	18×30	0,261
						20×30	0,204
СКСД-42	Св 14 до 28	32	M42×2	53	115	22×38	0,534
						24×38	0,515
						26×38	0,513
						28×38	0,513
СКСД-48	Св. 16 до 32	36	M48×2	57,5	119	24×44	0,684
						26×44	0,684
						28×44	0,683
						30×44	0,683
						32×44	0,682
СКСД-60	Св 26 до 40	45	M60×3	75	131	34×55	1,381
						36×55	1,379
						40×55	1,378
СКСД-76	Св. 40 до 55	60	M76×3	92,4	142	44×71	1,323
						48×71	1,729
						52×71	1,727
						56×71	1,729
СКСД-90	Св 52 до 70	80	M90×3	103,9	147	60×84	1,838
						64×84	2,072
						70×84	2,069

Сальник фланцевый типа СКПФ



1 — гнездо по ГОСТ 4860.3—76, 2 — гайка нажимная исполнения 1 или 2 по ГОСТ 4860.4—76, 3 — шайба по ГОСТ 4860.6—76 (2 шт.)

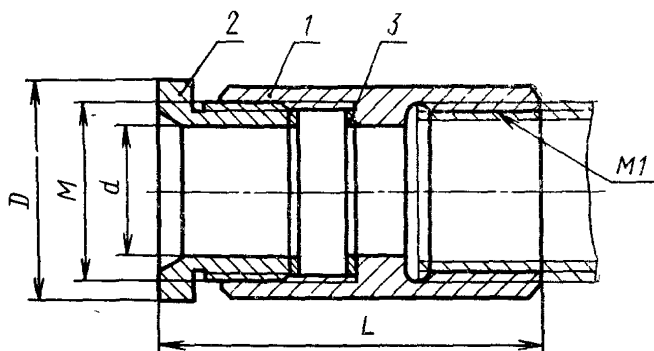
Черт. 4

Таблица 4

Размеры в мм

Типоразмер сальника	Наружные диаметры кабелей и проводов	d	d_1	d_2	M	D	D_1	L , не более	B	B_1	Шайба δ	Масса, кг (сталь)
СКПФ-16	От 4 до 8	10	8	4,5	M16×1	21,9	38	32	40	44	8×14	0,068
СКПФ-20	Св 6 до 12	14	12	5,5	M20×1	25,4	42	37	46	50	12×18	0,100
СКПФ-27	Св 8 до 16	20	16	5,5	M27×1,5	36,9	50	44	56	61	12×24	0,164
											14×24	0,145
											16×24	0,161
СКПФ-33	Св 12 до 22	25	22	5,5	M33×1,5	41,6	58	47	66	72	18×30	0,220
											20×30	0,218
СКПФ-42	Св 14 до 28	32	28	6,6	M42×2	53	70	60	78	87	22×38	0,405
											24×38	0,402
											26×38	0,400
											28×38	0,399
СКПФ-48	Св 16 до 32	36	32	6,6	M48×2	57,5	78	62	87	96	24×44	0,487
											26×44	0,464
											28×44	0,500
											30×44	0,499
											32×44	0,498
СКПФ-52	Св 20 до 38	40	38		M52×2	63,5	80	68	90	99	28×48	0,525
											32×48	0,545
											38×48	0,538

Сальник трубный типа СКПТ



1 — гнездо по ГОСТ 4860 3—76, 2 — гайка нажимная исполнений 1 или 2 по ГОСТ 4860 4—76, 3 — шайба по ГОСТ 4860 6—76 (2 шт.)

Черт. 5

Таблица 5

Размеры в мм

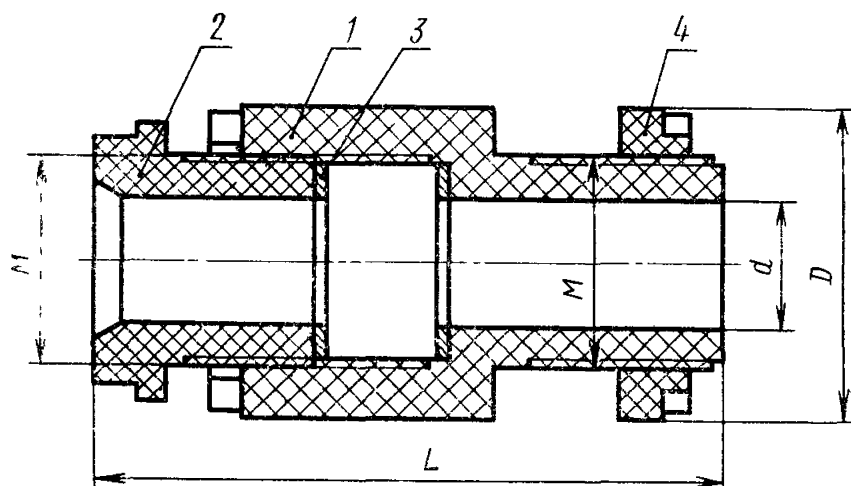
Типоразмер сальника	Наружные диаметры кабелей и проводов	d	M	M_1	D	L , не более	Шайба 3	Масса, кг (сталь)
СКПТ-16	От 4 до 8	10	M16×1	$3/8"$	21,9	62	8×14	0,90
СКПТ-20	Св. 6 до 12	14	M20×1	$1/2"$	25,4	68	12×18	0,115
СКПТ-27	Св. 8 до 16	20	M27×1,5	$3/4"$	36,9	75	12×24	0,177
							14×24	0,176
							16×24	0,174
СКПТ-33	Св. 12 до 20	25	M33×1,5	1"	41,6	77	18×30	0,262
							20×30	0,257
							22×38	0,535
СКПТ-42	Св. 14 до 28	32	M42×2	$1 1/4"$	53	91	24×38	0,537
							26×38	0,534
							28×38	0,531
							24×44	0,632
СКПТ-48	Св. 16 до 32	36	M48×2	$1 1/2"$	57,5	93	26×44	0,628
							28×44	0,624
							30×44	0,622
							32×44	0,618

Продолжение табл 5

Размеры в мм

Типоразмер сальника	Наружные диаметры кабелей и проводов	d	M	M_1	D	L , не более	Шайба 3	Масса, кг (сталь)
СКПТ-60	Св 26 до 40	45	М60×3	2"	75	99	34×55	1,107
							36×55	1,093
							40×55	1,083
СКПТ-76	Св. 40 до 55	60	М76×3	2 1/2"	92,4	104	44×71	1,526
							48×71	1,512
							52×71	1,497
							56×71	1,489
СКПТ-90	Св 52 до 70	80	М90×3	3"	103,9	107	60×84	1,878
							64×84	1,848
							70×84	1,829

Сальник пластмассовый типа СКПП



1 — гребень по ГОСТ 4860 3—76, 2 — гайка нажимная исполнения 3 по ГОСТ 4860 4—76, 3 — шайба по ГОСТ 4860 6—76 (2 шт.), 4 — гайка привертная по ГОСТ 4860 5—76

Черт. 6

Таблица 6

Размеры в мм

Типоразмер сальника	Наружные диаметры кабелей и проводов	d	M	D	$\cdot L$, не более	Шайба β	Масса кг
СКПП-18	От 4 до 10	10	M18 \times 2	32	92	8 \times 14	0,050
						10 \times 14	0,049
СКПП-24	Св 6 до 14	14	M24 \times 2	38	96	10 \times 20	0,092
						12 \times 20	0,090
						14 \times 20	0,090
СКПП-33	Св. 10 до 20	20	M33 \times 2	48	100	14 \times 30	0,199
						18 \times 30	0,195
						20 \times 30	0,193
СКПП-39	Св. 16 до 24	25	M39 \times 3	56	112	20 \times 34	0,282
						22 \times 34	0,280
						24 \times 34	0,276
СКПП-48	Св 22 до 32	32	M48 \times 3	68	121	24 \times 44	0,454
						30 \times 44	0,446
						32 \times 44	0,442
СКПП-52	Св. 30 до 36	36	M52 \times 3	70	121	32 \times 48	0,502
						36 \times 48	0,492
СКПП-64	Св 34 до 44	45	M64 \times 4	88	133	36 \times 58	0,799
						40 \times 58	0,777
						42 \times 58	0,771
						44 \times 58	0,763
СКПП-72	Св 40 до 50	50	M72 \times 4	95	138	40 \times 64	0,942
						44 \times 64	0,930
						48 \times 64	0,916
						50 \times 64	0,910
СКПП-80	Св 48 до 60	60	M80 \times 4	105	142	50 \times 74	1,045
						54 \times 74	1,029
						58 \times 74	1,013
						60 \times 74	1,003

Продолжение табл. 6

Размеры в мм

Типоразмер сальника	Наружные диаметры кабелей и проводов	<i>d</i>	<i>M</i>	<i>D</i>	<i>L</i> , не более	Шайба З	Масса, кг
СКПП-90	Св 53 до 70	70	М90×4	115	151	60×84	1,233
						64×84	1,223
						68×84	1,203
						70×84	1,193
СКПП-100	Св 63 до 78	80	М100×4	125		72×93	1,758
						74×93	1,748
						78×93	1,724
