



ГОСУДАРСТВЕННЫЙ СТАНДАРТ
СОЮЗА ССР

ПЕТЛИ ДЛЯ ОКОН И ДВЕРЕЙ

ТИПЫ И ОСНОВНЫЕ РАЗМЕРЫ

ГОСТ 5088—72

Издание официальное

ГОСУДАРСТВЕННЫЙ КОМИТЕТ СОВЕТА МИНИСТРОВ СССР
ПО ДЕЛАМ СТРОИТЕЛЬСТВА
Москва

ПЕТЛИ ДЛЯ ОКОН И ДВЕРЕЙ

Типы и основные размеры

Window and door hinges.
Types and principal dimensions

ГОСТ
5088—72

Взамен
ГОСТ 5088—65

Постановлением Государственного комитета Совета Министров СССР по делам
строительства от 18 июля 1972 г. № 138 срок введения установлен
с 01.01 1973 г.

Несоблюдение стандарта преследуется по закону

1. Настоящий стандарт распространяется на металлические петли для деревянных окон и дверей, применяемых в массовом строительстве жилых и общественных зданий.

Стандарт не распространяется на петли для деревянных окон и дверей, применяемых в строительстве общественных зданий с повышенными архитектурными требованиями (театры, музеи, дворцы культуры, выставочные павильоны и др.).

2. Типы и основные размеры петель должны соответствовать указанным на черт. 1—11 и в табл. 2—8.

Наименования, типы петель, типоразмеры, их условные обозначения и рекомендуемая область применения приведены в табл. 1.

Накладные петли типов ПН и ПНФ изготавливаются с ходом на центрах или на шарике.

Производство петель с ходом на центрах разрешается только на действующих предприятиях до износа оборудования.

При проектировании новых и реконструкции действующих предприятий и цехов по изготовлению петель следует предусматривать производство накладных петель с ходом только на шарике (типоразмеры ПНШ 110, ПНФШ 110, ПНШ 130, ПНФШ 130).

Таблица 1

Условные обозначения типов	Типоразмеры	Наименования петель	Рекомендуемая область применения	Номера чертежей и таблиц
----------------------------	-------------	---------------------	----------------------------------	--------------------------

Петли накладные

а) для окон и дверей без напlava

ПН ПНФ	ПНЦ 70	С ходом на центрах	Для створок высотой 795 мм и шириной до 420 мм включительно	Черт. 1, 2; табл. 2, 3
	ПНФЦ 70	Фигурные с ходом на центрах		
	ПНЦ 85	С ходом на центрах	Для створок высотой 795, 1095, 1395, 1690 мм и шириной от 420 мм до 845 мм включительно и для внутренних дверей толщиной полотна 30 мм и шириной до 700 мм включительно	Черт. 1, 2; табл. 2, 3
	ПНФЦ 85	Фигурные с ходом на центрах		
	ПНШ 85	С ходом на шарике	Для створок высотой 795, 1095, 1395 мм и шириной свыше 845 мм и для дверей с толщиной полотна 30 мм и шириной 800 мм и более	Черт. 1, 2; табл. 2, 3
	ПНФШ 85	Фигурные с ходом на шарике		
	ПНЦ 110	С ходом на центрах		
	ПНФЦ 110	Фигурные с ходом на центрах		
	ПНШ 110	С ходом на шарике	Для дверей с толщиной полотна 40 мм и шириной до 900 мм включительно	Черт. 1, 2; табл. 2, 3
	ПНФШ 110	Фигурные с ходом на шарике		
	ПНЦ 130	С ходом на центрах		
	ПНФЦ 130	Фигурные с ходом на центрах		

Продолжение

Условные обозначения типов	Типо-размеры	Наименования петель	Рекомендуемая область применения	Номера чертежей и таблиц
	ПНШ 130 ПНФШ 130	С ходом на шарике Фигурные с ходом на шарике	Для дверей с толщиной полотна 40 мм и шириной 1100 мм	Черт. 1, 2; табл. 2, 3
ПНС	ПНС 40	Со сквозным стержнем	Для форточек шириной до 447 мм включительно	Черт. 3; табл. 4
	ПНС 60	Со сквозным стержнем	Для форточек шириной более 447 мм	Черт. 3; табл. 4
б) для соединения спаренных створок, фрамуг и полотен				
ПНО	ПНО 80 ПНО 110	С ограничителем подъема	Для створок шириной до 695 мм включительно Для створок шириной 720 мм и более	Черт. 4
ПНК	ПНК 60	Круглая	Для спаренных форточек	Черт. 5

Петли врезные

для окон и балконных дверей с наплавом

ПВС	ПВС 78	Со сквозным стержнем	Для фрамуг всех размеров	Черт. 6
ПВ	ПВЦ 80	С ходом на центрах	Для створок высотой до 1395 мм включительно и шириной до 695 мм включительно	Черт. 7; табл. 5
	ПВШ 85	С ходом на шарике	Для створок шириной до 695 мм включительно	Черт. 7; табл. 5
	ПВЦ 100 ПВШ 100	С ходом на центрах С ходом на шарике	Для створок шириной 720 мм и более и балконных дверей	Черт. 7; табл. 5

Продолжение

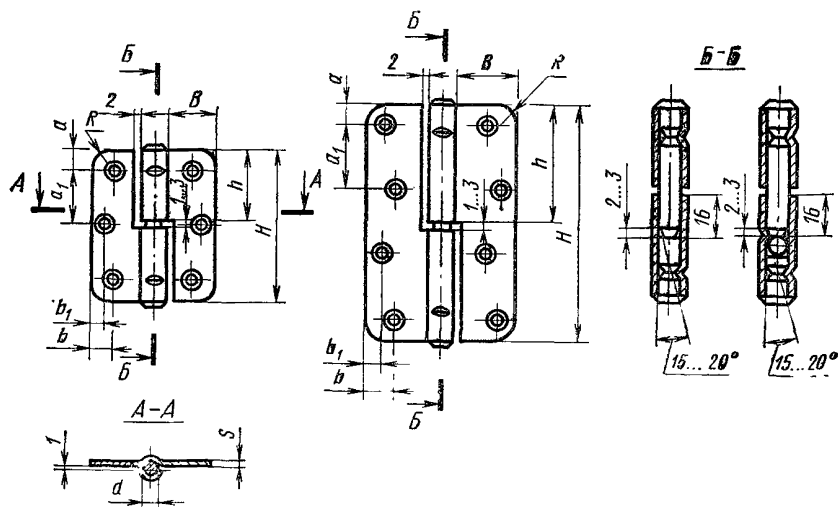
Условные обозначения типов	Типо-размеры	Наименования петель	Рекомендуемая область применения	Номера чертежей и таблиц
ПВВ ПВУ	ПВВ 75 ПВУ 60	С вынимающимся стержнем Универсальная	Для форточек-полустворок высотой до 695 мм включительно и шириной до 370 мм включительно	Черт. 8, 9; табл. 6
	ПВВ 100 ПВУ 75	С вынимающимся стержнем Универсальная	Для створок высотой от 895 до 1395 мм включительно и для форточек высотой от 395 до 445 мм включительно и шириной от 738 до 820 мм включительно	Черт. 8, 9; табл. 6
	ПВВ 125 ПВУ 90	С вынимающимся стержнем Универсальная	Для створок высотой 1640 мм и более; для створок высотой от 745 до 795 мм включительно и шириной 1237 мм; для балконных дверей	Черт. 8, 9; табл. 6
	ПВУФ	Универсальная	Для фрамуг	Черт. 8, 9; табл. 6

Петли пружинные

ППО	ППО 110 ППО 130	Одностороннего действия	Для дверей с принудительным закрыванием с толщиной полотна 30 и 40 мм	Черт. 10; табл. 7
	ППО 110 ППО 130			
ППД	ППД 110 ППД 130	Двустороннего действия	Для качающихся дверей с толщиной полотна 30 и 40 мм	Черт. 11; табл. 8
	ППД 110 ППД 130			

Петля накладная. Тип ПН

Примеры выполнения
петель при ходе:
на центрах на шарике



Черт. 1

Таблица 2

Размеры в мм

Типоразмеры	H	B	R	a	a ₁	b	b ₁	d	h	s	Шурупы по ГОСТ 1145—70	
											Размер	Количество
ПНЦ 70	70	22	8	10	25	10	6	7	33,5	2	A4×25	6
ПНЦ 85, ПНШ 85	85	27	10	10	32,5	13	7	8	41	2,5	A4×30	6
ПНЦ 110, ПНШ 110	110	27	10	10	30	13	7	8	53,5	2,5...2,8	A4×30	8
ПНЦ 130, ПНШ 130	130	30	12	12,5	35	16	8	8	63,5	2,8...3	A5×30	8

Примеры условных обозначений:
петли накладной высотой $H=85$ мм с ходом на центрах:

Петля ПНЦ 85 ГОСТ 5088—72

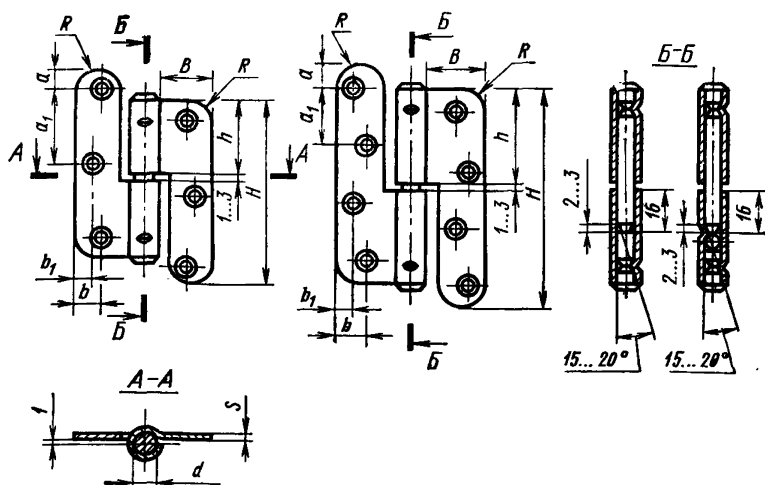
петли накладной высотой $H=85$ мм с ходом на шарике:

Петля ПНШ 85 ГОСТ 5088—72

Примечание. Петли изготавливаются правыми и левыми.

Петля накладная фигурная. Тип ПНФ

Примеры выполнения
петель при ходе:
на центрах на шарики



Черт. 2

Размеры в мм

Таблица 3

Типоразмеры	H	B	R	a	a_1	b	b_1	d	h	s	Шурупы по ГОСТ 1145—70	
											Размер	Количество
ПНФЦ 70	70	22	8	10	25	10	6	7	34	2	A4×25	6
ПНФЦ 85	85	27	10	10	32,5	13	7	8	34	2,5	A4×30	6
ПНФШ 85	85	27	10	10	32,5	13	7	8	42	2,5	A4×30	6
ПНФЦ 110	110	27	10	10	30	13	7	8	38	2,5—2,8	A4×30	8
ПНФШ 110	110	27	10	10	30	13	7	8	46	2,5—2,8	A4×30	8
ПНФЦ 130	130	30	12	12,5	35	16	8	8	42	2,8—3	A5×30	8
ПНФШ 130	130	30	12	12,5	35	16	8	8	50	2,8—3	A5×30	8

Примеры условных обозначений:

петли накладной фигурной высотой $H=85$ мм с ходом на центрах:

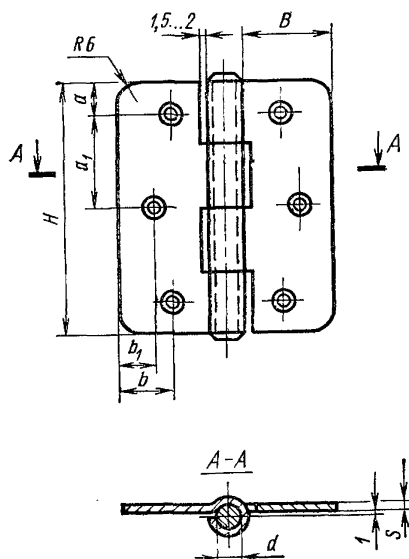
Петля ПНФЦ 85 ГОСТ 5088—72

петли накладной фигурной высотой $H=85$ мм с ходом на шарике:

Петля ПНФШ 85 ГОСТ 5088—72

Примечание. Петли изготавливаются правыми и левыми.

Петля накладная со сквозным стержнем. Тип ПНС



Черт. 3

Таблица 4

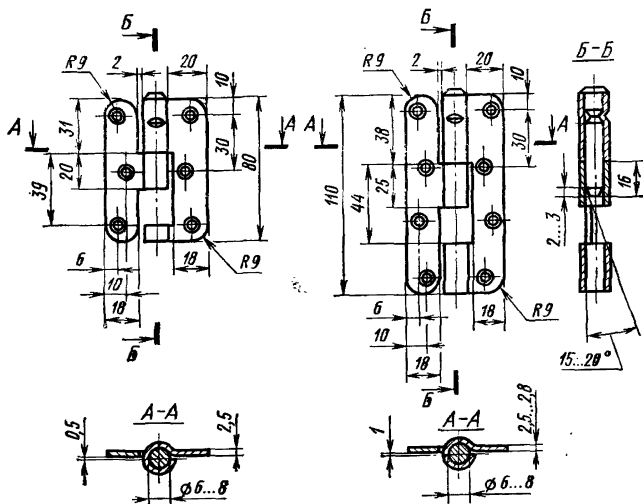
Размеры в мм

Типоразмеры	H	B	a	a ₁	b	b ₁	d	s	Шурупы по ГОСТ 1145—70	
									Размер	Количество
ПНС 40	40	16	6	—	6	—	4	1,6	A3×25	4
ПНС 60	60	20	8	22	12	7	5	1,8—2	A3×25	6

Пример условного обозначения петли накладной со сквозным стержнем высотой $H=40$ мм:

Петля ПНС 40 ГОСТ 5088—72

Петля накладная с ограничителем подъема. Тип ПНО
ПНО 80 ПНО 110



Черт. 4

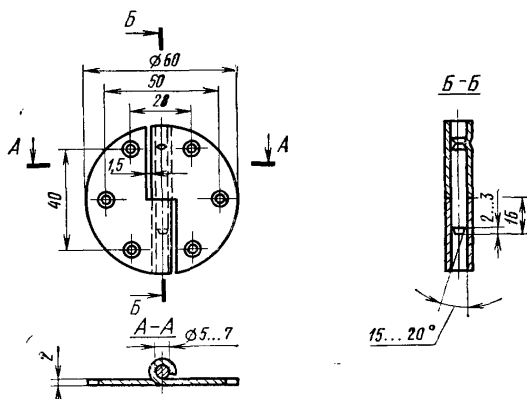
Шурупы для петли ПНО 80 А4×25 по ГОСТ 1145—70 (6 шт.).

Шурупы для петли ПНО 110 А4×25 по ГОСТ 1145—70 (8 шт.).

Пример условного обозначения петли накладной с ограничителем подъема высотой $H=80$ мм:

Петля ПНО 80 ГОСТ 5088—72

Примечание. Петли изготавливаются правыми и левыми.

Петля накладная круглая. Тип ПНК

Черт. 5

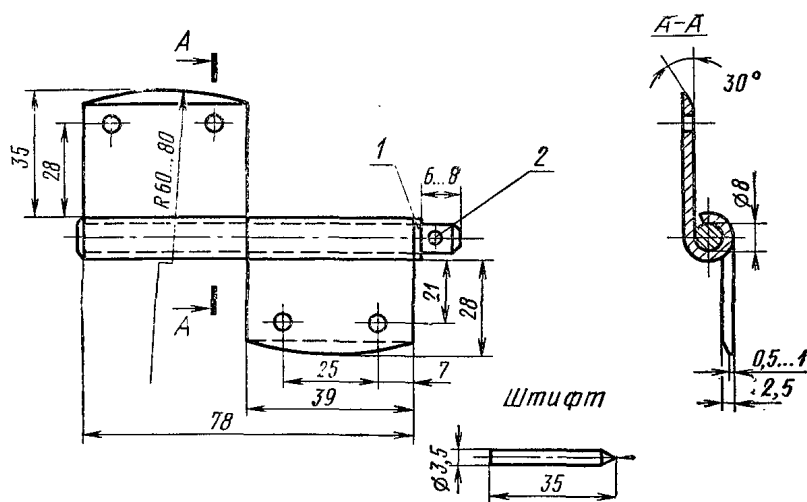
Шурупы А4×25 по ГОСТ 1145—70 (6 шт.).

Пример условного обозначения петли накладной круглой диаметром 60 мм:

Петля ПНК 60 ГОСТ 5088—72

Примечание. Петли изготавливаются правыми и левыми.

Петля врезная со сквозным стержнем. Тип ПВС



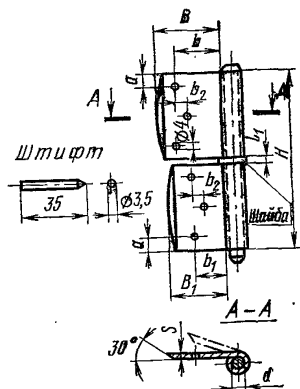
1—шайба 8011 по ГОСТ 11371—68;
2—шпилька 2×16 по ГОСТ 397—66.

Черт. 6

Пример условного обозначения петли врезной со сквозным стержнем высотой $H=78$ мм:

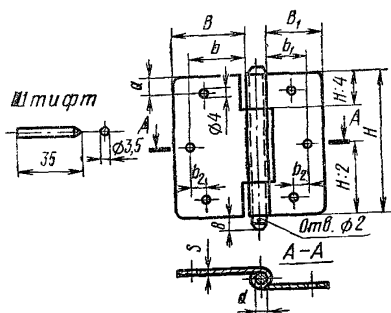
Петля ПВС 78 ГОСТ 5088—72

Петля врезная с вынимающимся стержнем.
Тип ПВВ



Черт. 8

Петля врезная универсальная.
Тип ПВУ



Черт. 9

Примечание. Отверстие диаметром 2 мм для шплинта только в петлях, предназначенных для навески фрамуг.

Таблица 6

Размеры в мм

Типоразмеры	H	B	B ₁	a	b	b ₁	b ₂	l ₁	A	s	Количество штифтов
ПВВ 75	75	30	25	6	22	15	—	1	6—7	2—2,5	4
ПВВ 100	100	35	30	8	25	18	—	1,5	7—8	2,5	4
ПВВ 125	125	45	35	10	32	22	6	2	8—9	2,5	6
ПВУ 60	60	30	22	7	23	15	—	—	6	2	4
ПВУ 75	75	35	27	10	28	20	5	—	7	2,5	6
ПВУФ 75											
ПВУ 90	90	35	27	10	28	20	5	—	7	2,5	6

Примеры условных обозначений:

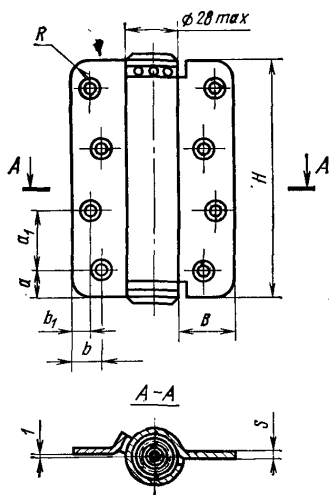
петли врезной с вынимающимся стержнем высотой $H=75$ мм:

Петля ПВВ 75 ГОСТ 5088—72

петли врезной универсальной высотой $H=60$ мм:

Петля ПВУ 60 ГОСТ 5088—72

Петля пружинная одностороннего действия. Тип ППО



Черт. 10

Таблица 7

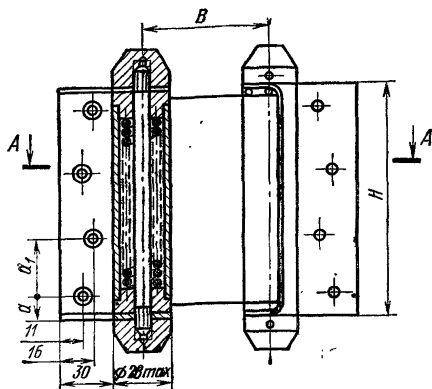
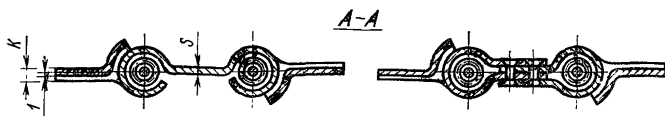
Размеры в мм

Типоразмеры	H	B	R	a	a ₁	b	b ₁	s	Шурупы по ГОСТ 1145—70	
									Размер	Количество
ППО 110	110	27	10	10	30	13	7	2,8	A5×30	8
ППО 130	130	30	10	12,5	35	16	8	2,8—3	A5×30	8

Пример условного обозначения петли пружинной одностороннего действия высотой $H=110$ мм:

Петля ППО ГОСТ 5088—72

Петля пружинная двустороннего действия. Тип ППД

Примеры выполнения петель
А—А

Черт. 11

Таблица 8

Размеры в мм

Типоразмеры	H	B	K	a	a_1	s	Шурупы по ГОСТ 1145—70	
							Размер	Количество
ППД 110	110	60	5,5—6	10	30	2,8	A5×40	8
ППД 130	130	70	5,5—6	12,5	35	2,8—3	A5×40	8

Пример условного обозначения петли пружинной двустороннего действия высотой $H=110$ мм:

Петля ППД 110 ГОСТ 5088—72

3. Технические требования, правила приемки и методы испытаний, маркировка, упаковка, транспортирование и хранение петель должны соответствовать требованиям ГОСТ 538—72 и настоящего стандарта.

4. Форма, конструкция, допускаемые отклонения от размеров, а также материалы и отделка петель должны соответствовать рабочим чертежам и эталонам, утвержденным министерством, ведомством или исполкомом Совета депутатов трудящихся, в ведении которого находится предприятие-изготовитель, и согласованным с базовой организацией по стандартизации приборов для окон и дверей — Специальным проектным конструкторско-технологическим бюро (СПКТБ) Главсантахпрома Министерства строительных материалов СССР.

5. Петли всех типов должны иметь плавный, без заедания ход.

6. Стержни, пятки и внутренние поверхности трубок петель должны быть правильной цилиндрической формы.

Овальность стержня не должна быть более 0,1 мм.

Стержни и пятки петель должны иметь головки, форма и размеры которых должны соответствовать указанным в рабочих чертежах.

7. Подгибная трубка петли должна быть плотно прижата к карте. Зазор между трубкой и картой не должен быть более 0,5 мм. Зазор между свободной частью стержня и трубкой не должен быть более 0,3 мм.

8. Опорные площадки стержней и пяток должны быть центрированы и перпендикулярны осям стержней.

9. Конструкция пружинных петель должна предусматривать возможность регулирования натяжения пружин.

Продольный и поперечный люфт в шарнирах пружинных петель не должен быть более 0,3 мм.

10. Петли типа ПНС допускается изготавливать с трубкой, состоящей из пяти звеньев, и с двумя стержнями, расположенными внутри ее и прочно закрепленными в крайних звеньях трубки.

Зазор между торцами стержней не должен быть более 2 мм.

11. Петли типов ПН, ПНС, ПНО и ППО по согласованию предприятия-изготовителя с потребителем допускается изготавливать с картами прямоугольной формы.

12. Створка или полотно называются правыми, если они закрываются по ходу часовой стрелки, и левыми, если закрываются против хода часовой стрелки.

13. Петли всех типов должны поставляться комплектно с крепежными изделиями (шурупами, штифтами).

14. Петли со всеми комплектующими деталями следует упаковывать в коробки или связывать в ячки.

По согласованию предприятия-поставщика с потребителем петли можно укладывать в ящики плотными рядами без упаковки их в коробки или пачки.

15. На каждой коробке или пачке должна быть наклеена этикетка, в которой указывается:

- а) наименование предприятия-поставщика;
- б) наименование, тип или типоразмер петель;
- в) количество петель;
- г) вид защитного или защитно-декоративного покрытия;
- д) назначение петель (левые, правые).

16. Петли правого и левого исполнения должны быть упакованы раздельно.

Редактор *В. С. Бабкина*
Технический редактор *Н. П. Замолодчикова*
Корректор *Т. А. Камнева*

Сдано в наб. 28.10.74 Подп. в печ. 03.12.74 10 л. л. Тир. 16000 Цена 5 коп.

Издательство стандартов, Москва, Д-22, Новопресненский пер., 3
Тип. «Московский печатник», Москва, Лялин пер., 6. Зак. 2152