

Имя, № дубинката									
Имя, № водопищика	63								
Лит.изм.	1	2	3	4					
№ изв.	6198	7570	9272	11230					

Имя, № дубинката									
Имя, № водопищика	63								
Лит.изм.	1	2	3	4					
№ изв.	6198	7570	9272	11230					

Имя, № дубинката									
Имя, № водопищика	63								
	Лит.изм.	1	2	3	4				
	№ изв.	6198	7570	9272	11230				

Имя, № дубинката									
Имя, № водопищика	63								
	Лит.изм.	1	2	3	4				
	№ изв.	6198	7570	9272	11230				

Имя, № дубинката									
Имя, № водопищика	63								
Лит.изм.	1	2	3	4					
№ изв.	6198	7570	9272	11230					

Имя, № дубинката									
Имя, № водопищика	63								
Лит.изм.	1	2	3	4					
№ изв.	6198	7570	9272	11230					

Имя, № дубинката									
Имя, № водопищика	63								
Лит.изм.	1	2	3	4					
№ изв.	6198	7570	9272	11230					

Имя, № дубинката									
Имя, № водопищика	63								
№ изв.	6198	7570	9272	11230					
Лит.изм.	1	2	3	4					

Имя, № дубинката									
Имя, № водопищика	63								
№ изв.	6198	7570	9272	11230					
Лит.изм.	1	2	3	4					

Имя, № дубинката									
Имя, № водопищика	63								
№ изв.	6198	7570	9272	11230					
Лит.изм.	1	2	3	4					

Имя, № дубинката									
Имя, № водопищика	63								
№ изв.	6198	7570	9272	11230					
Лит.изм.	1	2	3	4					

- | | | | | | | | | | |
|-------------------|------|------|------|-------|--|--|--|--|--|
| Имя, № дубинката | | | | | | | | | |
| Имя, № водопищика | 63 | | | | | | | | |
| № изв. | 6198 | 7570 | 9272 | 11230 | | | | | |
| Лит.изм. | 1 | 2 | 3 | 4 | | | | | |

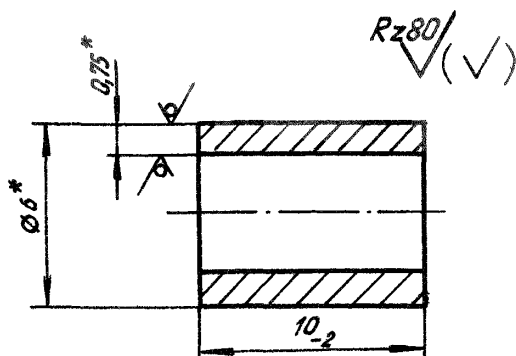
- | | | | | | | | | | |
|-------------------|------|------|------|-------|--|--|--|--|--|
| Имя, № дубинката | | | | | | | | | |
| Имя, № водопищика | 63 | | | | | | | | |
| № изв. | 6198 | 7570 | 9272 | 11230 | | | | | |
| Лит.изм. | 1 | 2 | 3 | 4 | | | | | |

Имя, № дубинката									
Имя, № водопищика	63								
№ изв.	6198	7570	9272	11230					
Лит.изм.	1	2	3	4					

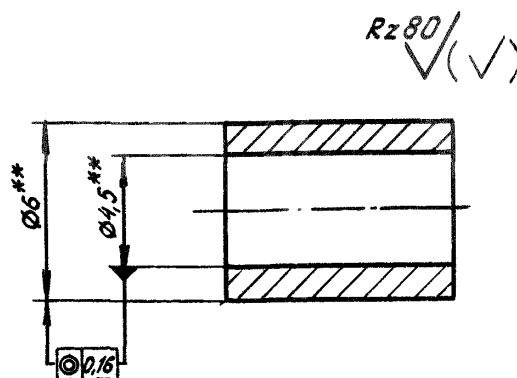
[illegible][illegible]

Вариант

Остальное - см. черт. 1



Черт. 1



Черт. 2

3. Материал: АД1М ГОСТ 18475-82.

Допускается изготавливать из проволоки АД1 ГОСТ 14838-78, АВчМ по ОСТ 1 92005-83 и труб из алюминиевых сплавов А5, АВМ, АМцМ по ГОСТ 18475-82, АМг2М по ОСТ 1 92096-83.

4. Пломбы, изготовленные методом холодной высадки, отжечь ^{***}.

5. Неуказанные предельные отклонения размеров, формы и расположения поверхностей - по ОСТ 1 00022-80.

6. Покрытие: Ан.Окс.нхр. ^{***}. Допускается покрытие Хим.Окс ^{***}.

7. Масса 1000 шт. пломб - не более 0,32 кг.

8. Применение пломб приведено в рекомендуемом приложении.

9. Технические условия - по ОСТ 1 00515-71.

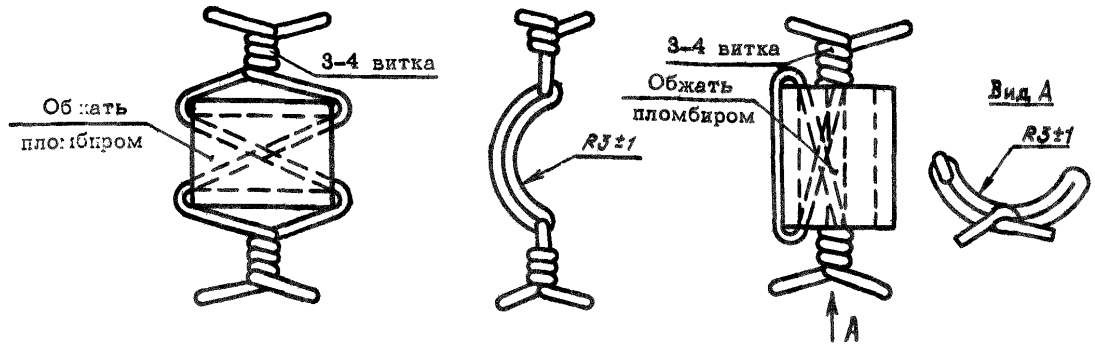
Наименование и обозначение трубчатой пломбы:

Пломба ОСТ 1 10067-71

* Размер для справок.
^{***} Размеры обеспеч. инстр.
^{***} По действующей в отрасли документации.

ПРИМЕНЕНИЕ ПЛОМБ

1. Примеры применения пломбы указаны на чертеже.



2. Для пломбирования применять проволоку марки КС по ГОСТ 792-67 с покрытием Кд8.хр.

3. Для температур более 300°C применять проволоку из стали марки 12Х18Н9Т или 12Х18Н10Т по ГОСТ 18143-72.

4. Надписи на клейме выполнять шрифтом по ОСТ 1 00312-78 высотой 2,5 мм. Глубина оттиска 0,15-0,25 мм.

5. Скрученные концы проволоки подогнуть.

Лит.изм.

№ изв.

1

6198

2

7570

3

9272

4

11230

Изм. № дубликата

Изм. № подлинника

63