

УДК 621.648.4.063

Группа Г-18

ОТРАСЛЕВОЙ СТАНДАРТ

КРЕСТОВИНЫ ПЕРЕХОДНЫЕ Конструкция и размеры

ОСТ 1 10421-71
ОСТ 1 10422-71

На 5 страницах

Взамен 6559А, 6560А

Распоряжением Министерства от 18 февраля 1972 г.

№ 087-16

срок введения установлен с 1/IX 1972 г.

Несоблюдение стандарта преследуется по закону

ИЗДЕЛИЕ ПО ОСТ 1 10421-71, ОСТ 1 10422-71 ВЗАИМОЗАМЕНЯЕМО
С ИЗДЕЛИЕМ ПО ОТРАСЛЕВОЙ НОРМАЛИ 6559А, 6560А

1. Настоящий стандарт распространяется на крестовины переходные, предназна-
ченные для соединения трубопроводов по внутреннему конусу с обжимными гай-
ками

Издание официальное



Перепечатка воспрещена

ИТ изд

№ изв

2

1

6324

7557

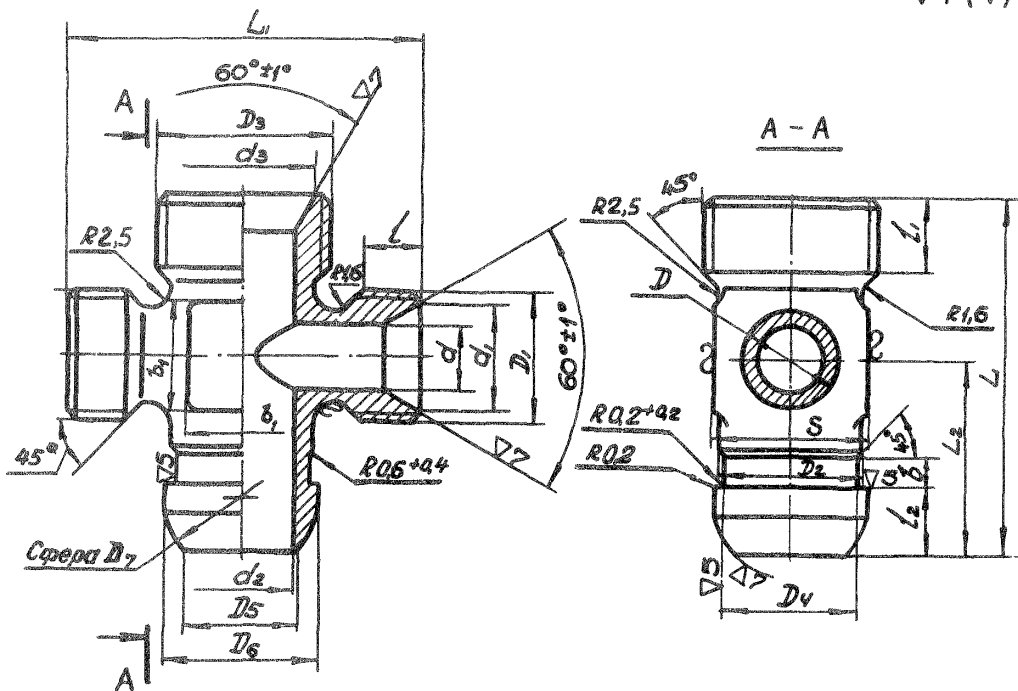
Изм. № документа

Изм. № подлинника

451

2. Конструкция и размеры переходных крестовин должны соответствовать указанным на чертеже и в таблице.

▽4 (▽)



Инт. № 38.

№ 38.

Ив. № дубликата

Ив. № подлинника

451

Размеры в мм

Наружный диаметр труб		Применяемость	D	D ₁	D ₂	D ₃	B ₄ Пред. откл. по С ₄	D ₅	B ₆	B ₇	d	d ₁	d ₂	d ₃	L	L ₁	L ₂	l	l ₁	l ₂	b	b ₁	S	Масса 100 шт., кг							
D _H	D _{H1}								Пред. откл.																						
									По С ₄	+0,2																					
6	8		9	M14x1,5	11	M16x1,5	10,0	7,5	13,0	13,5	4	11	6	13	45	42	24	9	9	9,5	6	7	14	5,89							
	13				M18x1,5	12,0	9,5	15,0	15,5	8			15	45		25	9					5,86									
8	10	11	M16x1,5	15	M20x1,5	14,0	11,5	17,0	17,5	6	13	10	17	48	48	26	10,0			10		17	7,16								
	17			M22x1,5	16,0	13,5	19,0	19,5	12			19	50		50	27				10,5		13	19	7,72							
	12			15	M20x1,5	14,0	11,5	17,0	17,5			10	17	50	48	27	10,0			10		17	7,75								
10	14	13	M18x1,5	17	M22x1,5	16,0	13,5	19,0	19,5	8	15	12	19	52	52	28	9			11		10,5	7	15	22	9,27					
	19			M24x1,5	18,0	15,5	21,0	21,5	14			21	52		52	28								13	19	8,36					
	16			17	M22x1,5	16,0	13,5	19,0	19,5			12	19	55	52									9	6	13	19	11,72			
12	18	15	M20x1,5	19	M24x1,5	18,0	15,5	21,0	21,5	10	17	14	21	55	52									11	9	10,5	6	15	22	9,83	
	22			M27x1,5	20,5	17,5	24,0	24,5	16			24	55		55	17												24	11,67		
	24			M30x1,5	23,5	21,5	27,5	28,0	18			27	58	55	30	17		24	12,19												
14	20	17	M22x1,5	22	M27x1,5	20,5	17,5	24,0	24,5	12	19	16	24	58	58			11	11		10,5							7	18	27	13,04
	24			M30x1,5	23,5	21,5	27,5	28,0	18			27	58		58	32													17	24	14,39
	26			M33x1,5	25,5	23,0	29,5	30,5	20			29	65	65	33	18													27	15,95	
16	22	19	M24x1,5	24	M30x1,5	23,5	21,5	27,5	28,0	14	21	16	24	60	62														11	12	11,5
	28			M36x1,5	28,5	25,0	32,5	33,0	18			27	68		68	35	22			30		24,03									
	30			M39x1,5	31,5	28,0	35,5	36,0	20			29	70	72	36	12	13			11,5		25	32								

Пример условного обозначения переходной крестовины к трубопроводам с D_H 12 мм и D_{H1} 18 мм из стали марки 30ХГСА:

Крестовина переходная 12-18-ОСТ 1 10421-71

То же, из стали марки 13Х11Н2В2МФ-Ш:

Крестовина переходная 12-18-ОСТ 1 10422-71

3. Материал: штамповка из стали марок 30ХГСА, 13Х11Н2В2МФ-Ш.

4. Термическая обработка:

крестовины из стали марки 30ХГСА - калять, σ_B 100+10 кгс/мм²;

крестовины из стали марки 13Х11Н2В2МФ-Ш - калять, σ_B 95+10-5 кгс/мм².

5. Покрытие:

Кд9.Хим.Оксфос* - для крестовин из стали марки 30ХГСА;

Хим.Пас* - для крестовин из стали марки 13Х11Н2В2МФ-Ш.

* По действующему отраслевому документу.

- | | |
|-----------|------|
| Лит. изм. | 1 |
| № изв. | 6324 |

№№. № дубниката

ИВ. № подлинника

