

ТИПОВЫЕ СТРОИТЕЛЬНЫЕ КОНСТРУКЦИИ, ИЗДЕЛИЯ
И УЗЛЫ

СЕРИЯ 1.020-1/87

КОНСТРУКЦИИ КАРКАСА МЕЖВИДОВОГО ПРИМЕНЕНИЯ
ДЛЯ МНОГОЭТАЖНЫХ ОБЩЕСТВЕННЫХ ЗДАНИЙ,
ПРОИЗВОДСТВЕННЫХ И ВСПОМОГАТЕЛЬНЫХ ЗДАНИЙ
ПРОМЫШЛЕННЫХ ПРЕДПРИЯТИЙ

ВЫПУСК 8-5

МОНТАЖНЫЕ УЗЛЫ, СОПРЯЖЕНИЯ ЭЛЕМЕНТОВ КАРКАСА
С МНОГОПУСТОТНЫМИ ПЛИТАМИ ПЕРЕКРЫТИЙ.

РАБОЧИЕ ЧЕРТЕЖИ

Вх. 32857 л. 1/33

ТИПОВЫЕ СТРОИТЕЛЬНЫЕ КОНСТРУКЦИИ, ИЗДЕЛИЯ
И УЗЛЫ

СЕРИЯ 1.020-1/87

КОНСТРУКЦИИ КАРКАСА МЕЖВИДОВОГО ПРИМЕНЕНИЯ
ДЛЯ МНОГОЭТАЖНЫХ ОБЩЕСТВЕННЫХ ЗДАНИЙ,
ПРОИЗВОДСТВЕННЫХ И ВСПОМОГАТЕЛЬНЫХ ЗДАНИЙ
ПРОМЫШЛЕННЫХ ПРЕДПРИЯТИЙ



ВЫПУСК 8-5

МОНТАЖНЫЕ УЗЛЫ, СОПРЯЖЕНИЯ ЭЛЕМЕНТОВ КАРКАСА
С МНОГОПУСТОТНЫМИ ПЛИТАМИ ПЕРЕКРЫТИЙ.

РАБОЧИЕ ЧЕРТЕЖИ

РАЗРАБОТАНЫ
ЦНИИП ТОРГОВО-БЫТОВЫХ ЗДАНИЙ
И ТУРИСТСКИХ КОМПЛЕКСОВ

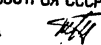

ДИРЕКТОР ИНСТИТУТА
НАЧАЛЬНИК ОТДЕЛА
ГЛАВНГЕНЕР ПРОЕКТА

 В.М.ЛЕПСКИЙ
 Б.Н.ВОЛЫНСКИЙ
 С.Б.ЩАЦ

УТВЕРЖДЕНЫ
ГОССТРОЕМ СССР
ПРОТОКОЛ
ОТ 12.12.90 № АЧ-15

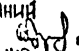
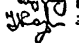
НИИХБ ГОССТРОЯ СССР

ДИРЕКТОР ИНСТИТУТА
ЗАВ. СЕКТОРОМ

 Р.СЕРИЙ
 Н.КОРОВИН

ЦНИИПРОМЗДАНИЙ

ГЛАВНГЕНЕР ИНСТИТУТА
НАЧАЛЬНИК ОТДЕЛА

 С.ГРАНОВ
 З.КОЛЫШ

Вх. 32857 л.2

ОБОЗНАЧЕНИЕ ДОКУМЕНТА	НАИМЕНОВАНИЕ	СТР.
1.020-1/87.6-5-ТО	ТЕХНИЧЕСКОЕ ОПИСАНИЕ	4
К1	УЗЕЛ 1	6
К2	УЗЕЛ 2	7
К3	УЗЕЛ 3	8
К4	УЗЕЛ 4	9
К5	УЗЕЛ 5	10
К6	УЗЕЛ 6	11
К7	УЗЕЛ 7	12
К8	УЗЕЛ 8	13
К9	УЗЕЛ 9	14
К10	УЗЕЛ 10	15
К11	УЗЕЛ 11	16
К12	УЗЛЫ 12,13	17
К13	УЗЕЛ 14	18
К14	УЗЛЫ 15,16	19
К15	УЗЛЫ 17,18	20
К16	УЗЕЛ 19	21
К17	УЗЕЛ 20	22
К18	УЗЕЛ 21	23
К19	УЗЕЛ 22	24

Вх. 32854 Л.З

Шифр по указанию ЦАГИ ВЗАМШИБ.К

НАЧ. ОТД.	ВОЛЬНЕСКО	Иванов
И КОНТ.	БЕЛОВА	Иванов
ТАКОН. ОТ.	ШАЦ	Иванов
ТА. СПЕЦ.	НИКОЛАЕВ	Иванов
ТА. СПЕЦ.	ЕГОРОВ	Иванов
ПРОВЕР.	КОРОШЕНКО	Иванов
РАЗРАБ.	ЛУГОВАЯ	Иванов

1.020-1/87.6-5

СОДЕРЖАНИЕ

СТАДИЯ	ЛИСТ	ЛИСТОВ
Р	1	2

ЦНИИЭП
ТОРГОВО-
БИТОРНЫХ
ЗДАНИЙ И
ТУРИСТСКИХ
КОМПЛЕКСОВ

ФОРМАТ А4

ОБОЗНАЧЕНИЕ ДОКУМЕНТА	НАИМЕНОВАНИЕ	СТР.
1.020-1/87.6-5-к20	УЗЫБЫ 23, 24	25
к21	УЗБА 25	26
к22	УЗБА 26	27
к23	УЗБА 27	28
к24	ПРИМЕР ЗАМОНОЛИЧИВАНИЯ ПОЛКИ РИГЕЛЯ В ЗОНЕ СРЕДНЕЙ КОЛОННЫ	29
к25	ПРИМЕР ЗАМОНОЛИЧИВАНИЯ ПОЛКИ РИГЕЛЯ В ЗОНЕ КРАЙНЕЙ КОЛОННЫ	30
к26	СПЕЦИФИКАЦИЯ	31

ШЕДЕРСКОЕ ПОСЛЕСЦАДАТА ВЗАМШЕ И

Вх. 32857.1.4

1.020-1/87.6-5

ЛИСТ
2

ФОРМАТ А4

FORMAT A4

ЭЛЕМЕНТАМИ ПЕРЕКРЫТИЙ С СОБЛЮДЕНИЕМ СНиП III-15-76 "БЕТОННЫЕ И ЖЕЛЕЗОБЕТОННЫЕ КОНСТРУКЦИИ МОНОЛИТНЫЕ." СВАРОЧНЫЕ РАБОТЫ СЛЕДУЕТ ВЫПОЛНЯТЬ В СООТВЕТСТВИИ С УКАЗАНИЯМИ СНиП 3.03.01-87, "НЕОБУШКИ И ОГРАЖДАЮЩИЕ КОНСТРУКЦИИ", ГОСТ 5264-80 "РУЧНАЯ ДУГОВАЯ СВАРКА. СОЕДИНЕНИЯ СВАРНЫЕ." И ГОСТ 14098-85 "СОЕДИНЕНИЯ СВАРНЫЕ АРМАТУРЫ И ЗАКАДНЫХ ИЗДЕЛИЙ ЖЕЛЕЗОБЕТОННЫХ КОНСТРУКЦИЙ". ПРИ ДУГОВОЙ СВАРКЕ СЛЕДУЕТ ПРИМЕНИТЬ ЭЛЕКТРОДЫ, РЕКОМЕНДУЕМЫЕ ГЛАВОЙ СНиП II-23-81* "СТАЛЬНЫЕ КОНСТРУКЦИИ."

МАРКА АРМАТУРНОЙ СТАЛИ И СТАЛИ НА ПРОКАТ, ИСПОЛЬЗУЕМЫЕ ДЛЯ ИЗГОТОВЛЕНИЯ СОЕДИНИТЕЛЬНЫХ ИЗДЕЛИЙ, ДОЛЖНА ПРИНИМАТЬСЯ ПО СНиП 2.03.01-84* "БЕТОННЫЕ И ЖЕЛЕЗОБЕТОННЫЕ КОНСТРУКЦИИ" ПРИЛОЖЕНИЕ 1 и 2/ В ЗАВИСИМОСТИ ОТ УСЛОВИЙ СТРОИТЕЛЬСТВА И ЭКСПЛУАТАЦИИ.

СОЕДИНИТЕЛЬНЫЕ ЭЛЕМЕНТЫ ДОЛЖНЫ ИМЕТЬ АНТИКОРРОЗИОННОЕ ПОКРЫТИЕ, РЕШАЕМОЕ В КОНКРЕТНОМ ПРОЕКТЕ, СОГЛАСНО УСЛОВИЯМ ЭКСПЛУАТАЦИИ КОНСТРУКЦИЙ, ИСХОДЯ ИЗ ТРЕБОВАНИЙ ГЛАВЫ СНиП 2.03.11-85 "ЗАЩИТА СТРОИТЕЛЬНЫХ КОНСТРУКЦИЙ ОТ КОРРОЗИИ". ПРИ ВЫПОЛНЕНИИ СВАРОЧНЫХ РАБОТ НАРУШЕННОЕ АНТИКОРРОЗИОННОЕ ПОКРЫТИЕ ДОЛЖНО БЫТЬ ВОССТАНОВЛЕНО В СООТВЕТСТВИИ С УКАЗАНИЯМИ ВЫПУСКА О-8.

ПЕРЕЧЕНЬ ВЫПУСКОВ, ВХОДЯЩИХ В СОСТАВ СЕРИИ, ПРИВЕДЕН В ВЫПУСКЕ О-0 "СОСТАВ СЕРИИ. ОБЩИЕ УКАЗАНИЯ ПО ПРИМЕНЕНИЮ ИЗДЕЛИЙ. НОМЕНКЛАТУРА ИЗДЕЛИЙ СЕРИИ".

ИНВ. № ПОД. ПОДПИСЬ И ДАТА ВЗЛОМЧИКА

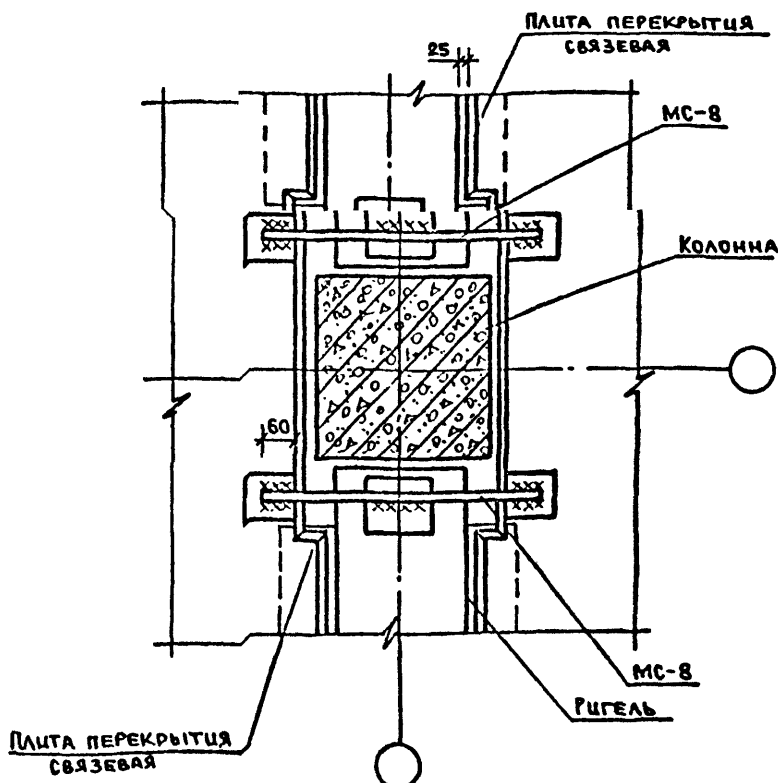
Вх. 32857 Лб

1.020-1/87. 6-5 ТО

ЛИСТ

2

ФОРМАТ А4



1. ОБЩИЕ УКАЗАНИЯ ПО СВАРКЕ СМ. ТЕХНИЧЕСКОЕ ОПИСАНИЕ.
 2. СВАРНЫЕ ШВЫ И-гш ПО ГОСТ 14098-85 $h_{ш}=4$, $b_{ш}=8$ ВЫПОЛНЯТЬ ПО ВСЕЙ ДЛИНЕ СВАРИВАЕМЫХ ЭЛЕМЕНТОВ.
 3. ЗАДЕЛКУ СТЫКОВ МЕЖДУ КОНСТРУКЦИЯМИ ВЫПОЛНЯТЬ ПО УЗЛУ 23 К 20.
 4. СПЕЦИФИКАЦИЮ НА УЗЕЛ СМ. К 23.

Дх. 32854 Л. 7

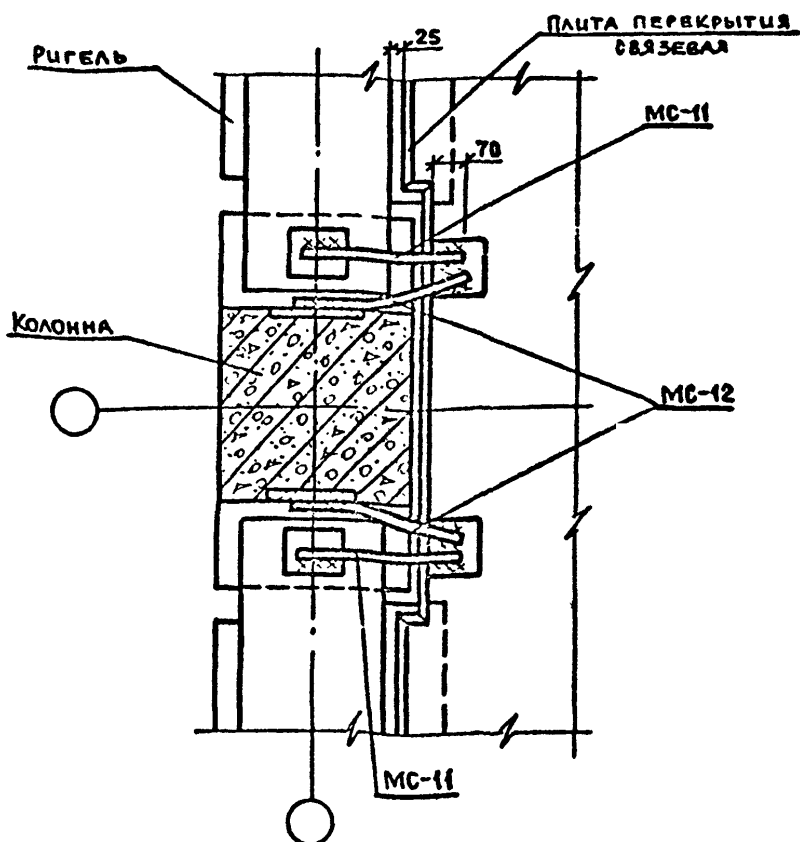
НАЧ. ОТД.	ВОЛЫНСКИЙ	
И. КОНТР.	БЕЛОВА	
ГЛАВ. КОНСТ.	ШАЦ	
ГЛАВ. СПЕЦ.	НИКОЛАЕВ	
ГЛАВ. СПЕЦ.	ЕГОРОВ	
ПРОВЕР.	ЛУГОВАЯ	
РАЗРАБ.	КОЛОШИН	

1.020-1/87.6-5 К 1

Узел 1

СТАДИЯ	ЛИСТ	ЛИСТОВ
Р		1
ЦИНИЗП		
СЕРИОЗНО-БЫТОВЫХ ЗДАНИЙ И ТУРИСТИЧЕСКОГО КОМПЛЕКСА		

ФОРМАТ А4



1. ОБЩИЕ УКАЗАНИЯ ПО СВАРКЕ СМ. ТЕХНИЧЕСКОЕ ОПИСАНИЕ.
2. СВАРНЫЕ ШВЫ НГ-РШ ПО ГОСТ 14098-85 $h_{ш} = 4$, $\delta_{ш} = 8$ ВЫПОЛНЯТЬ ПО ВСЕЙ ДЛИНЕ СВАРИВАЕМЫХ ЭЛЕМЕНТОВ.
3. ЗАДЕЛКУ СТЫКОВ МЕЖДУ КОНСТРУКЦИЯМИ ВЫПОЛНЯТЬ ПО УЗЛУ 23. К 20.
4. СПЕЦИФИКАЦИЮ НА УЗЕЛ СМ. К 23.

Вх. 32854 д. 8

1.020-1/87. 6-5 К 2

ШВЕ И ПОДПИСИ ПОДПИСИ И ДАТА ВЗАМ. ШВЕ. №

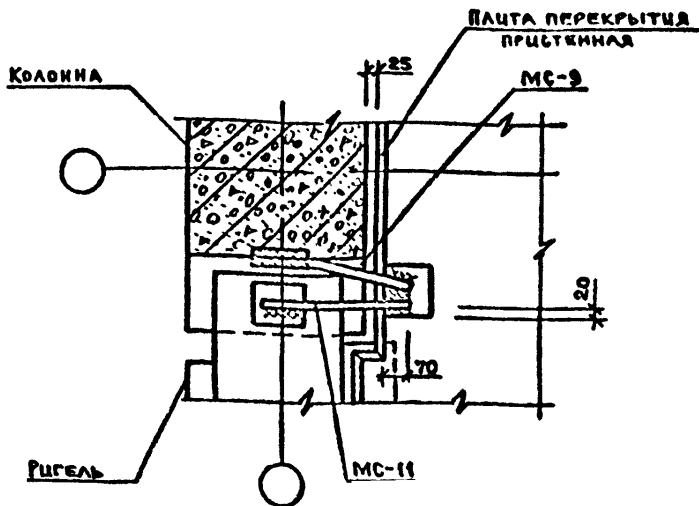
НАЧ. ОТД.	ВОЛЫНСКИЙ	
И КОНТР.	БЕЛОВА	
ГЛАВ. КОНСТ.	ШАЦ	
ГЛАВ. СПЕЦ.	НИКОЛАЕВА	
ГЛАВ. СПЕЦ.	ЕГОРОВ	
РАЗРАБ.	ХОРОШИЛОВА	
ПРОВЕР.	ЛУГОВЫЙ	

УЗЕЛ 2

СТАДИЯ	ЛИСТ	ЛИСТОВ
Р		1

ЦНИИЭП
ПРОЕКТИРОВАНИЕ
ЗДАНИЙ И
СТРУКТУРНЫХ
КОМПЛЕКСОВ

ФОРМАТ А4



1. ОБЩИЕ УКАЗАНИЯ ПО СВАРКЕ СМ. ТЕХНИЧЕСКОЕ ОПИСАНИЕ.
2. СВАРНЫЕ ШВЫ Н1-РШ ПО ГОСТ 14098-85 $h_{ш}=4$, $\delta_{ш}=8$ ВЫПОЛНЯТЬ ПО ВСЕЙ ДЛИНЕ СВАРИВАЕМЫХ ЭЛЕМЕНТОВ.
3. ЗАДЕЛКУ СТЫКОВ МЕЖДУ КОНСТРУКЦИЯМИ ВЫПОЛНЯТЬ ПО УЗЛУ 23 К 20.
4. СПЕЦИФИКАЦИЯ НА УЗЕЛ СМ. К 23.

ШЕД Н. ПОДА ПОДПИСЬ И ПОДПИСЬ

НАЧ. ОТД.
Н. КОМ.
О. КОМ.
А. СПЕЦ.
А. СПЕЦ.
ПРОВЕР.
РАЗРАБ.

РОЛЬНИКОВ
БЕРЛОВА
ШАИ
НИКОЛАЕВА
ЕГОРОВ
УГОВАЯ
КОРОШОВА

Вх. 32857 а 9

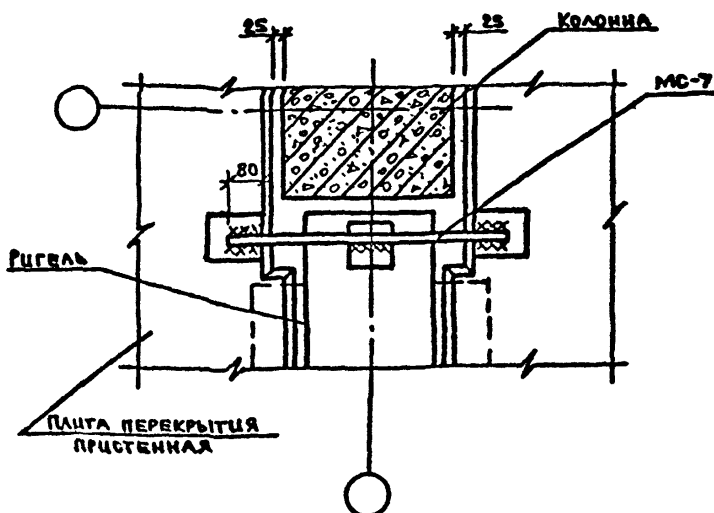
1.020-1/87.6-5 К3

УЗЕЛ 3

СТАДИИ	ЛИСТ	ЛИСТОВ
Р		1

ТОРГОВО-
СЫТОВЫХ
ЗАДАНИИ
УЗЛОВЫХ
КОМПЛЕКСОВ

ФОРМАТ А4



1. ОБЩИЕ УКАЗАНИЯ ПО СВАРКЕ СМ. ТЕХНИЧЕСКОЕ ОПИСАНИЕ.
2. СВАРНЫЕ ШВЫ К1-Рш по ГОСТ 14098-85 $h_{ш}=6, b_{ш}=12$ ВЫПОЛНЯТЬ ПО ВСЕЙ ДЛИНЕ СВАРИВАЕМЫХ ЭЛЕМЕНТОВ.
3. ЗАДЕЛКУ СТЫКОВ МЕЖДУ КОНСТРУКЦИЯМИ ВЫПОЛНЯТЬ ПО УЗЛУ 23 К 20.
4. СПЕЦИФИКАЦИЮ НА УЗЕЛ СМ. К 23.

Ш.В. И.В. ПОДПИСЬ И ДАТА ВЗАИМ. Ш.В. И.

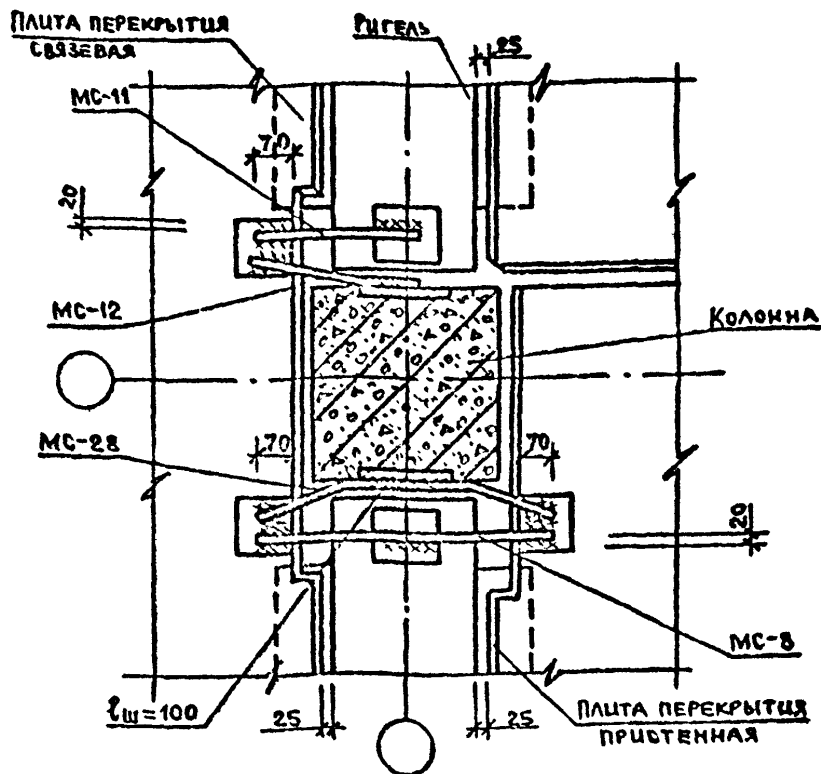
НАЧ. ОТД.	ВОДИНСКИЙ	К.С.
Н. КОНТ.	БЕРАЛОВА	Л.В. 11
ГЛ. КОНС.	ШАЦ	Л.В. 11
ГЛ. СПЕЦ.	НИКОЛАЕВА	Л.В. 11
ГЛ. СПЕЦ.	ЕГОРОВ	Л.В. 11
ПРОВЕР.	АВГОНОВ	Л.В. 11
РАЗРАБ.	КОСОВИЧЕВА	Л.В. 11

1.020-1/87.6-5 К4

Узел 4

СТАЛЬ	ЛЮСТ	ЛЮСТОВ
Р	1	1
ЦНИИЭП ТОРГОВО-СТРОИТЕЛЬНЫХ ЗАДАНИЙ СТРОИТЕЛЬНЫХ КОМПЛЕКСОВ		

ФОРМАТ А4



1. ОБЩИЕ УКАЗАНИЯ ПО СВАРКЕ СМ. ТЕХНИЧЕСКОЕ ОПИСАНИЕ.
2. СВАРНЫЕ ШВЫ Н1-РШ ПО ГОСТ 14098-85, $h_{ш}=4$, $\delta_{ш}=8$.
3. СВАРНЫЕ ШВЫ, ДЛИНЫ КОТОРЫХ НЕОГОВОРЕНЫ, ВЫПОЛНЯТЬ ПО ВСЕЙ ДЛИНЕ СВАРИВАЕМЫХ ЭЛЕМЕНТОВ.
4. ЗАДЕЛКУ СТЫКОВ МЕЖДУ КОНСТРУКЦИЯМИ ВЫПОЛНЯТЬ ПО УЗЛУ 23 К 20.
5. СПЕЦИФИКАЦИЮ НА УЗЕЛ СМ. К 23.

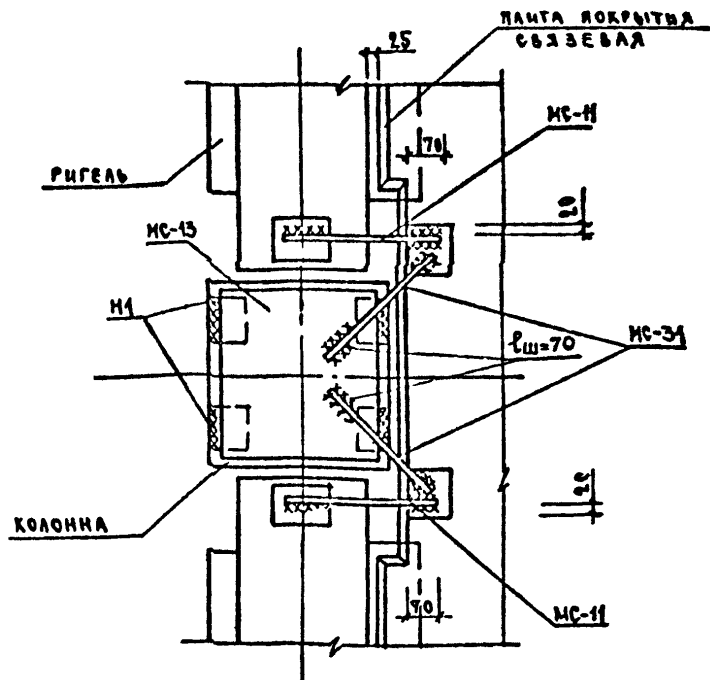
Вх. 32854 д. 11

1.020-1/87.6-5 К5

УЗЕЛ 5

СТАДИИ	ЛИСТ	ЛИСТОВ
Р		1
ЦИНИЭП		
ТОРГОВО-БЫТОВЫХ ЗАДАНИЙ И ТУРИСТСКИХ КОМПЛЕКТОВ		

ФОРМАТ А4



1. ОБЩЕ УКАЗАНИЯ ПО СВАРКЕ СМ. ТЕХНИЧЕСКОЕ ОПИСАНИЕ.
2. СВАРНЫЕ ШВЫ ТИПА Н1 ПО ГОСТ 5264-80, $h_{ш}=8$.
ВСЕ НЕОГОВОРЕННЫЕ ШВЫ Н1-РШ ПО ГОСТ 14098-85, $h_{ш}=4$, $b_{ш}=8$.
3. СВАРНЫЕ ШВЫ, ДЛИНЫ КОТОРЫХ НЕОГОВОРЕНА, ВЫПОЛНЯТЬ ПО ВСЕЙ ДЛИНЕ СВАРИВАЕМЫХ ЭЛЕМЕНТОВ.
4. ЗАДЕЛКУ СТЫКОВ МЕЖДУ КОНСТРУКЦИЯМИ ВЫПОЛНЯТЬ ПО УЗЛУ 23 К 20
5. СПЕЦИФИКАЦИЮ НА УЗЕЛ СМ. К 23.

Дж. 32857 д. 12

ШВ. НЕ ПОДПОЛПИСЬ И ДАТЬ ВЗАМ. ШВ. Н

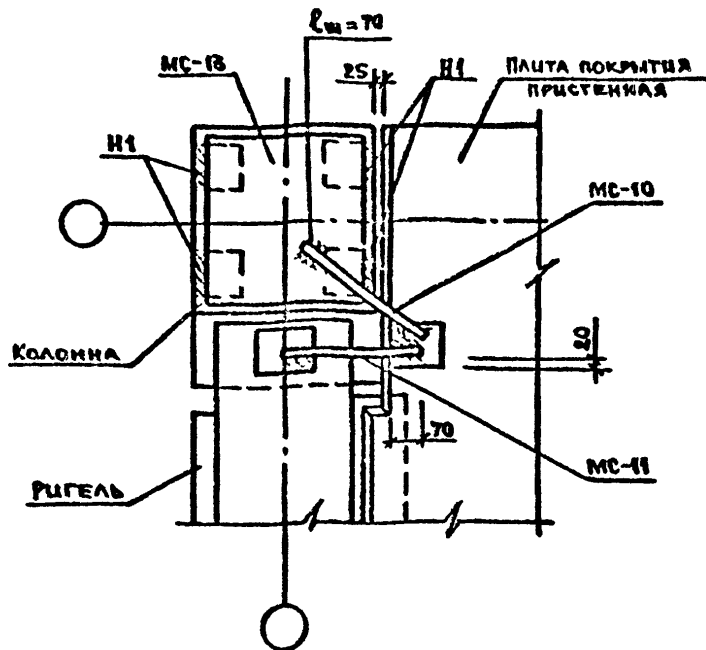
НАЧ. ОТД.	ВОЛЫНСКИЙ	
Н. КОНТ.	БЕРЛОВА	
ГЛА. КОН. ОТ.	ШАЦ	
ГЛА. СПЕЦ.	КОМАРОВА	
ГЛА. СПЕЦ.	ЕГОРОВ	
ПРОВЕР.	КОРОЩАЛОВА	
РАЗРАБ.	ЛЮГОВАЯ	

1.020-1/87. 6-5 К6

УЗЕЛ 6

СТАТУС	ЛИСТ	ЛИСТОВ
Р		1
ЦНИИЭП ТОРГОВО- БЫТОВЫХ ЗДАНИЙ И ТУРИСТСКИХ КОМПЛЕКСОВ		

ФОРМАТ А4



1. ОБЩИЕ УКАЗАНИЯ ПО СВАРКЕ СМ. ТЕХНИЧЕСКОЕ ОПИСАНИЕ.

2. СВАРНЫЕ ШВЫ ТИПА Н1 ПО ГОСТ 5264-80, $h_{ш}=8$.

ВСЕ НЕОГОВОРЕННЫЕ ШВЫ Н1-РШ ПО ГОСТ 14098-85, $h_{ш}=4$, $b_{ш}=8$.

3. СВАРНЫЕ ШВЫ, ДЛИНЫ КОТОРЫХ НЕОГОВОРЕННЫ, ВЫПОЛНЯТЬ ПО ВСЕЙ ДЛИНЕ СВАРИВАЕМЫХ ЭЛЕМЕНТОВ.

4. ЗАДЕЛКУ СТЫКОВ МЕЖДУ КОНСТРУКЦИЯМИ ВЫПОЛНИТЬ ПО УЗЛУ 23 К 20 СПЕЦИФИКАЦИЮ НА УЗЕЛ СМ. К 23.

Вх. 32854 Л. 13

1.020-1/87. 6-5 КТ

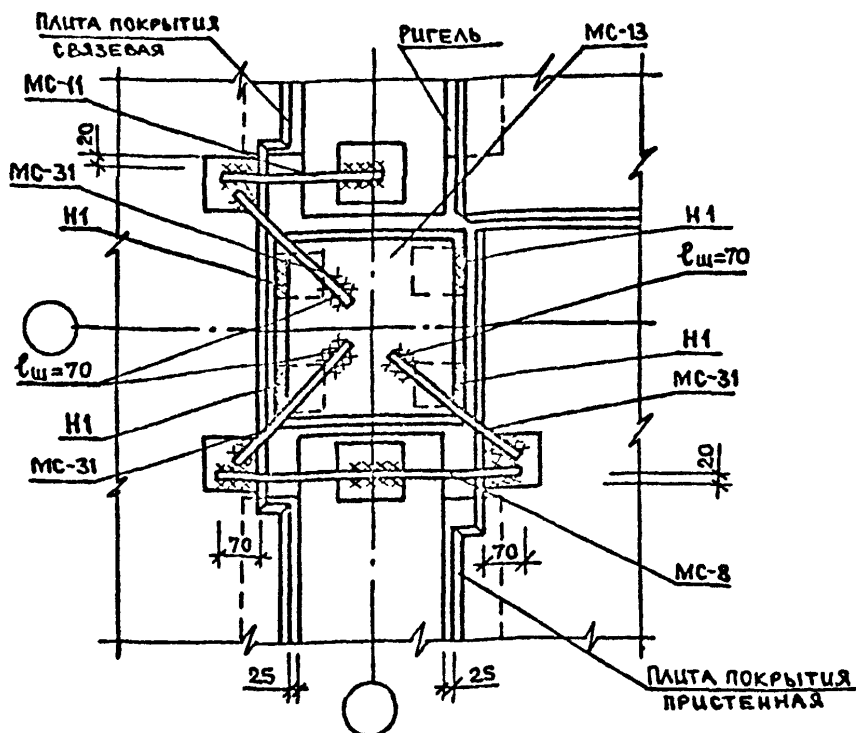
ШВ № 1020-1/87. 6-5 КТ

НАЧ. ОТ.	БОЛЫНЬКИН	В.И.
Ч. КОНТ.	БЕРЛОВА	Л.И.
П.А. КОНТ.	ШАП	В.И.
П.А. СПЕЦ.	НИКОЛАЕВА	Л.И.
П.А. СПЕЦ.	ЕГОРОВ	Л.И.
ПРОВЕР.	ЛУГОВАЯ	Л.И.
РАЗРАБ.	ХОРОШИЛОВА	Х.И.

УЗЕЛ 7

СТАДИЯ	ЛИСТ	ЛИСТОВ
Р	1	1
ТОРГОВО-БЫТОВЫХ ЗАДАНИЙ И ТЭРИСТИЧЕСКИХ КОМПЛЕКТОВ		

ФОРМАТ А4



1. ОБЩИЕ УКАЗАНИЯ ПО СВАРКЕ СМ. ТЕХНИЧЕСКОЕ ОПИСАНИЕ.
2. СВАРНЫЕ ШВЫ ТИПА Н1 ПО ГОСТ 5264-80, $h_{ш}=8$.
ВСЕ НЕОГОВОРЕННЫЕ ШВЫ Н1-РШ ПО ГОСТ 14098-85, $h_{ш}=4$, $b_{ш}=8$.
3. СВАРНЫЕ ШВЫ, ДЛИНЫ КОТОРЫХ НЕОГОВОРЕННЫ, ВЫПОЛНЯТЬ ПО ВСЕЙ ДЛИНЕ СВАРИВАЕМЫХ ЭЛЕМЕНТОВ.
4. ЗАДЕЛКУ СТЫКОВ МЕЖДУ КОНСТРУКЦИЯМИ ВЫПОЛНЯТЬ ПО УЗЛУ 23 К 20.
5. СПЕЦИФИКАЦИЮ НА УЗЕЛ СМ. К 23.

ЛИСТ № ПОДПИСЬ И ДАТА ВЗНМ. ЦИВ. Н

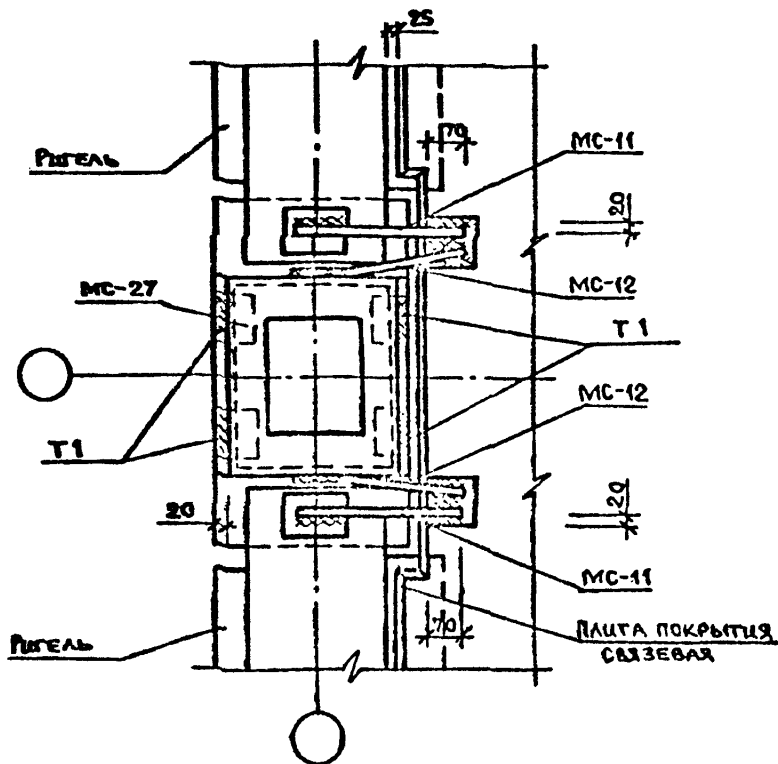
НАЧ. ОТД.	БОЛЫНСКИЙ	В.И.
Н. КОНТ.	БЕРЛОВА	В.И.
ГЛ. КОНС.	ШАЦ	В.И.
ГЛ. СПЕЦ.	НИКОЛАЕВА	В.И.
ГЛ. СПЕЦ.	ЕГОРОВ	В.И.
ПРОВЕР.	ЛУГОВЫЯ	В.И.
РАЗРАБ.	ХОРОШИЛОВА	В.И.

1.020-1/87.6-5 К 8

УЗЕЛ 8

СТАДИЯ	ЛИСТ	ЛИСТОВ
Р		1
ТОРГОВО-БЫТОВЫХ ЗАДАНИЙ И ТЕХНИЧЕСКИХ КОМПЛЕКТОВ		

ФОРМАТ А4



1. ОБЩИЕ УКАЗАНИЯ ПО СВАРКЕ СМ. ТЕХНИЧЕСКОЕ ОПИСАНИЕ.
2. СВАРНЫЕ ШВЫ ТИПА Т1 ПО ГОСТ 5264-80, $h_{ш}=8$.
ВСЕ НЕОГОВОРЕННЫЕ ШВЫ Н1-РШ ПО ГОСТ 14098-85, $h_{ш}=4$, $b_{ш}=8$.
3. СВАРНЫЕ ШВЫ, ДЛИНЫ КОТОРЫХ НЕОГОВОРЕНЫ, ВЫПОЛНЯТЬ ПО ВСЕЙ ДЛИНЕ СВАРИВАЕМЫХ ЭЛЕМЕНТОВ.
4. ЗАДЕКУ СТЫКОВ МЕЖДУ КОНСТРУКЦИЯМИ ВЫПОЛНЯТЬ ПО УЗЛУ 23 К 20.
5. СПЕЦИФИКАЦИЮ НА УЗЕЛ СМ. К 23.

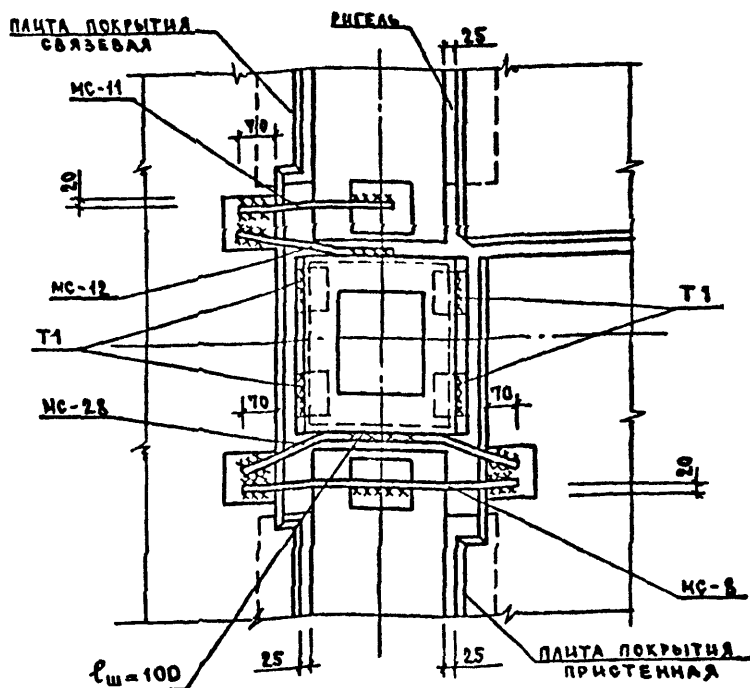
Bx. 32857 n. 15

1.020-1/87.6-5 K9

УЗЕЛ 9

НАЧ ОУА	ВОЛЫНСКИЙ	1.020-1/87.6-5	КС
Н КОНТ	БЕРЛОВА	УЗЕЛ 9	СТАЖ
КА КОНС	ШАЦ		ЛИСТ
КА СПЕЦ	НИКОЛАЕВА		ЛИСТОВ
КА СПЕЦ	ЕГОРОВ		Р
ПРОБЕР	ЛУГОВАЯ		1
РАЗРАБ	ХОРОШИНСКИЙ	УНИИЭП	ТОРГОВЫХ ЗДАНИЙ И ТУРИСТИЧЕСКИХ КОМПЛЕКСОВ

FORMAT A4



1. ОБЩЕЕ УКАЗАНИЕ ПО СВАРКЕ СМ. ТЕХНИЧЕСКОЕ ОПИСАНИЕ.
2. СВАРНЫЕ ШВЫ ТИПА Т1 ПО ГОСТ 5264-80, $h_{ш}=8$.
ВСЕ НЕОГОВОРЕННЫЕ ШВЫ И-Р_ш ПО ГОСТ 14098-85, $h_{ш}=4$, $\delta_{ш}=8$.
3. СВАРНЫЕ ШВЫ, ДЛИНЫ КОТОРЫХ НЕОГОВОРЕННЫ, ВЫПОЛНЯТЬ ПО ВСЕЙ ДЛИНЕ СВАРИВАЕМЫХ ЭЛЕМЕНТОВ.
4. ЗАДЕЛКУ СТЫКОВ МЕЖДУ КОНСТРУКЦИЯМИ ВЫПОЛНЯТЬ ПО УЗЛУ 23 К 20.
5. СПЕЦИФИКАЦИЮ НА УЗЕЛ СМ. К 23.

Дх. 32854 л. 16

1.020-1/87.6-5 К10

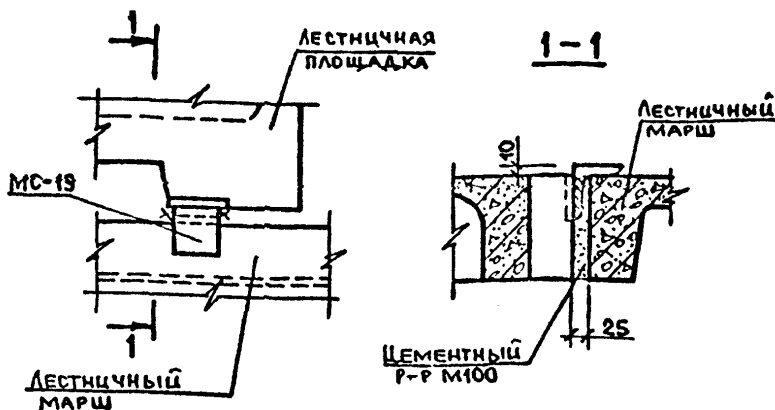
УЗЕЛ 10

СТАДИЯ	ЛИСТ	ЛИСТОВ
Р		1
ЦНИИЭП ГОРНО-БУДОВЫХ РАБОТ И ТРУБНЫХ КОМПЛЕКСОВ		

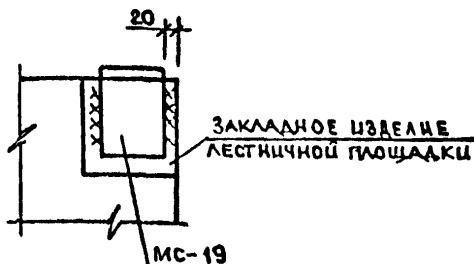
ФОРМАТ А4

Ш.В. НЕГОД. ПОДПИСЬ ЗАДАЧ. ВЗАМ. Ш.В. Н.

НАЧ. ОТД.	ВОЛЫНСКИЙ	
Н. КОНТ.	БЕРАВОВА	
ГЛАВ. КОН. ОТ.	ШАЦ	
ГЛАВ. СПЕЦ.	НИКОЛАЕВ	
ГЛАВ. СПЕЦ.	ЕГОРОВ	
ПРОВЕР.	ДОРОШИНОВА	
РАЗРАБ.	ЛУГОВАЯ	



КРЕПЛЕНИЕ МС-19 К ЗАКЛАДНОМУ
ИЗДЕЛИЮ ЛЕСТНИЧНОЙ ПЛОЩАДКИ



1. ОБЩИЕ УКАЗАНИЯ ПО СВАРКЕ СМ. ТЕХНИЧЕСКОЕ ОПИСАНИЕ.
2. МОНТАЖНУЮ ДЕТАЛЬ МС-19 ПРИВАРИТЬ К ЛЕСТНИЧНОЙ ПЛОЩАДКЕ ДО МОНТАЖА.
3. СВАРНЫЕ ШВЫ Н1 ПО ГОСТ 5264-80 $h_{ш} = 6$ ВЫПОЛНЯТЬ ПО ВСЕЙ ДЛИНЕ СВАРИВАЕМЫХ ЭЛЕМЕНТОВ.
4. СПЕЦИФИКАЦИЮ НА УЗЕЛ СМ. К 23.

Вх. 32857 д. 17

ИНВ. № ПОДАЛ ПОДПИСЬ ЛАТН. ИЗМ. ИЛИ №

НАЧ. ОТ.	ВОЛЫНСКИЙ	И.И.
Н. КОМ.	БЕГЛОВА	И.И.
М. КОМ.	ШАЦ	И.И.
М. СПЕЦ.	НИКОЛАЕВА	И.И.
М. СПЕЦ.	ЕГОРОВ	И.И.
ПРОВЕР.	ЛУГОВАЯ	И.И.
РАЗРАБ.	ХОРОШИЛОВА	И.И.

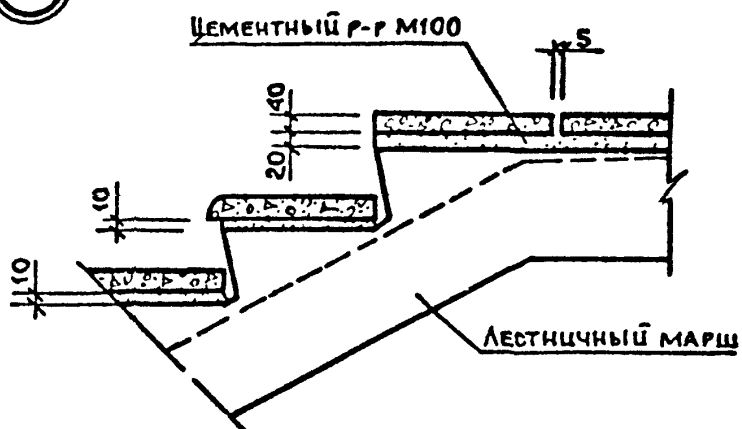
1.020-1/87. 6-5 К 11

УЗЕЛ 11

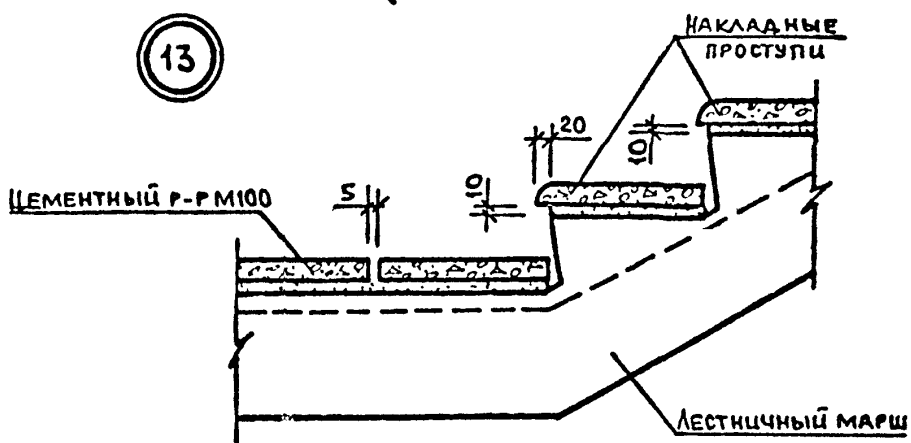
СТАЛИЯ	ЛИСТ	ЛИСТОВ
Р		1
ЦНИИЭП ГОРГО-БЫТОВАЯ ПРОМЫШЛ. И ТЭПОВЫХ КОМПЛЕКСОВ		

ФОРМАТ А4

12



13



Вх. 32854 л. 18

1.020-1/87. 6-5 - К12

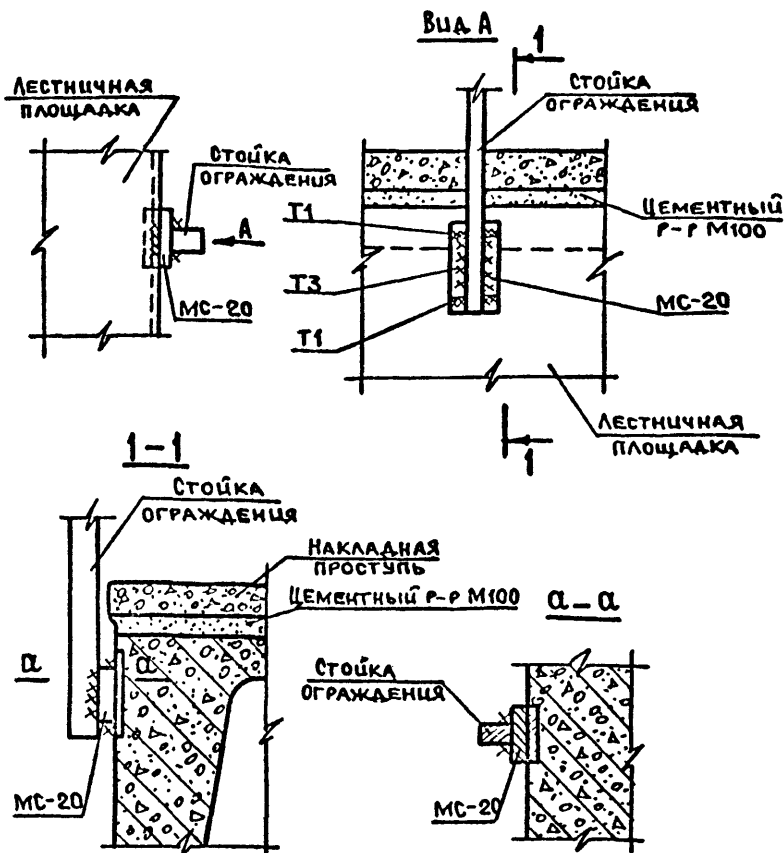
УЗЛЫ 12,13

СТАНЦИЯ	ЛИСТ	ЛИСТОВ
Р		1
ЦНИИЭП		
ТОРГОВО- БЫТОВЫХ ЗДАНИЙ И ТУРИСТСКИХ КОМПЛЕКСОВ		

ФОРМАТ А4

ШЕД. НЕ ПОДА
ПОДПИСЬ И ДАТА
ВЗ. АМ. ШЕД. Н.

НАЧ. ОСН.	ВОЛЫНСКИЙ	
Н. КОНТ.	БЕРЛОВА	
ГЛАВ. КОНС.	ШАЦ	
ГЛАВ. СПЕЦ.	НИКОЛАЕВА	
ГЛАВ. СПЕЦ.	ЕГОРОВ	
ПРОЕК.	ЛУГОВАЯ	
РАЗРАБ.	ХОРОШИЛОВ	



1. УКАЗАНИЯ ПО СВАРКЕ СМ. ТЕХНИЧЕСКОЕ ОПИСАНИЕ.
2. СВАРНЫЕ ШВЫ Т1, Т3 ПО ГОСТ 5264-80 $h_{ш}=6$ ВЫПОЛНЯТЬ ПО ВСЕЙ ДЛИНЕ СВАРИВАЕМЫХ ЭЛЕМЕНТОВ.
3. МС-20 ПРИВАРИТЬ К ЗАКЛАДНОЙ ДЕТАЛИ МАРША ДО МОНТАЖА ОГРАЖДЕНИЯ.
4. СПЕЦИФИКАЦИЮ НА УЗЕЛ СМ. К 23.

Вх. 32854 л. 19

ШВЕ И ПОДПИСАТЬСЯ И ДАТЬ ВЗАМ. ШВЕ И

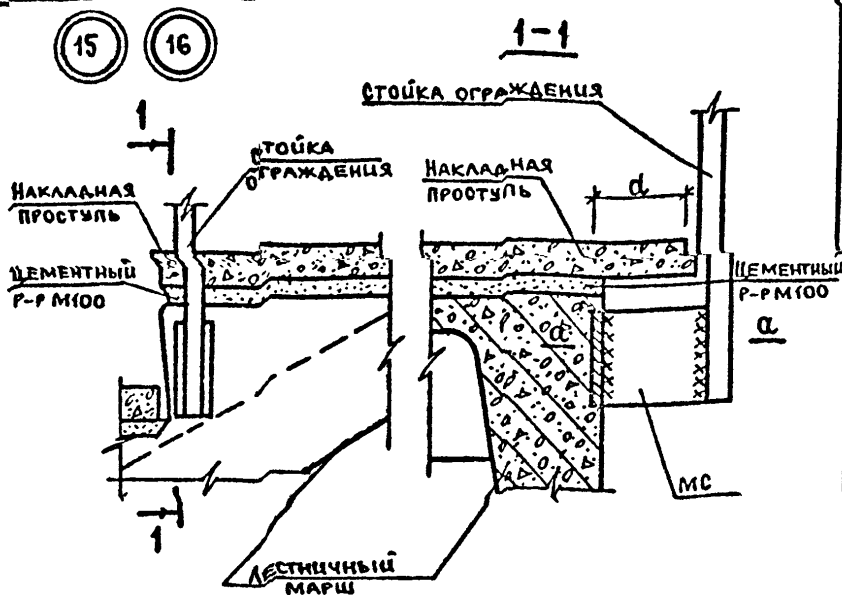
НАЧ. ОТ.	БОЛЫНКИН	
Н. КОНТ.	БЕЛОВА	
ГЛА. КОНС.	ШАЦ	
ГЛА. СПЕЦ.	НИКОЛАЕВА	
ГЛА. СПЕЦ.	ЕГОРОВ	
ПРОВЕР.	ЛУГОВАЯ	
РАЗРАБ.	ХОРОШИЛОВА	

1.020-1/87. 6-5 К13

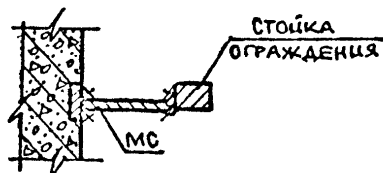
УЗЕЛ 14

СТАДИИ	ЛИСТ	ЛИСТОВ
Р	1	1
ТОРГОВО-БЫТОВЫЙ ЗАКАЗЧИК И ТУРИСТСКИЙ КОМПЛЕКС		

ФОРМАТ А4



а-а



№ УЗЛА	d, мм	МС
15	100	21
16	60	22

1. УКАЗАНИЯ ПО СВАРКЕ СМ. ТЕХНИЧЕСКОЕ ОПИСАНИЕ.
2. СВАРНЫЕ ШВЫ ТЗ ПО ГОСТ 5264-80 $h_{ш} = 6$ ВЫПОЛНЯТЬ ПО ВСЕЙ ДЛИНЕ СВАРИВАЕМЫХ ЭЛЕМЕНТОВ.
3. МС 21, 22 ПРИВАРИТЬ К СТОЙКЕ ДО МОНТАЖА ОГРАЖДЕНИЯ.
4. СПЕЦИФИКАЦИЮ НА УЗЛЫ СМ. К 23.

Вх. 32857 д. 20

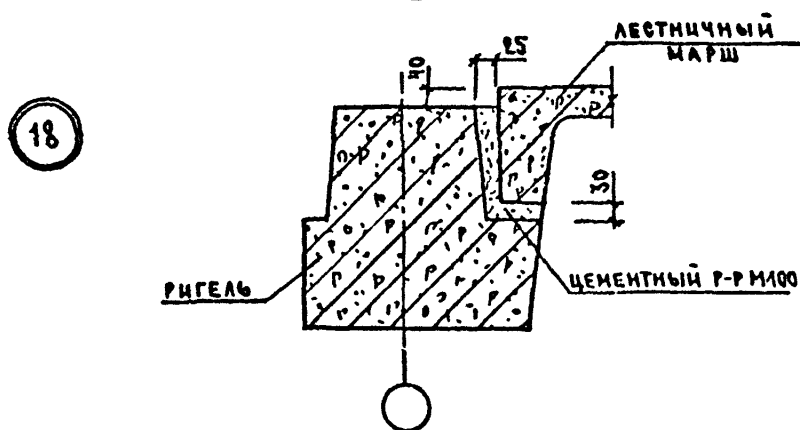
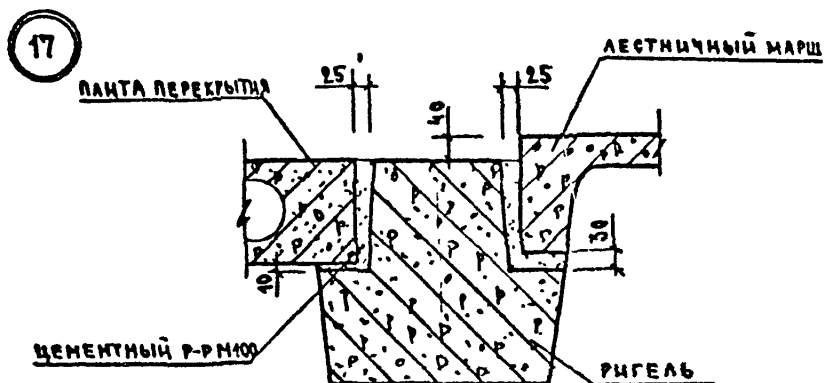
1.020-1/87.6-5 К14

НАЧ. ОТД.	ВОЛЫНСКИЙ	
Н. КОНТ.	БЕРЛОВА	
ГЛАВ. КОНС.	ШАЦ	
ГЛАВ. СПЕЦ.	НИКОЛАЕВ	
ГЛАВ. СПЕЦ.	ЕГОРОВ	
ПРОВЕР.	ЛУГОВАЯ	
РАЗРАБ.	КОЗЛОВ	

УЗЛЫ 15, 16

СТАЛИ	ЛИСТ	ЛИСТОВ
Р		1
ЦНИИЭП ТОРГОВО- БЫТОВЫХ ЗДАНИЙ И ТРИСТЕРСКИХ КОМПЛЕКСОВ		

ФОРМАТ А4



Вк. 32854 д.21

1.020-1/87. 6-5 К15

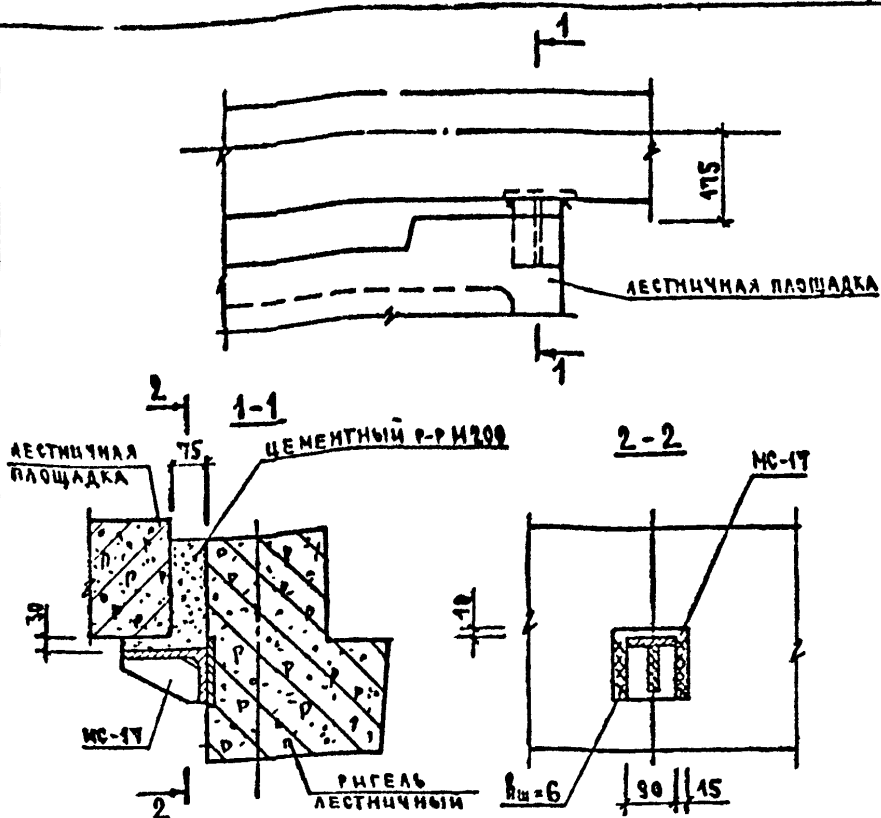
УЗЕЛЫ 17,18

СТАДИЯ	ЛИСТ	ЛИСТОВ
Р		1
ЦНИИЭП ТОРГОВО- БЫТОВЫХ ЗАДАНИЙ И ТУРИСТСКИХ КОМПЛЕКСОВ		

ФОРМАТ А4

ИНВ. ЛЕГКО ПОДПИСЬ И ДАТА ВЗАМ. ИНВ. И

НАЧ. ОТД.	ВОЛЫНСКИЙ	
И. КОНТ.	БЕЛОВА	
А. КОН. ОТ.	ШАЦ	
А. СПЕЦ.	НИКОЛАЕВ	
А. СПЕЦ.	ЕГОРОВ	
ПРОВЕР.	КОРСУНОВА	
РАЗРАБ.	ЛУГОВАЯ	



1. УКАЗАНИЯ ПО СВАРКЕ СМ. ТЕХНИЧЕСКОЕ ОПИСАНИЕ.
2. СВАРНЫЕ ШВЫ М1 ПО ГОСТ 5264-80 ВЫПОЛНИТЬ ПО ВСЕЙ ДЛИНЕ ПРИВАРИВАЕМОГО ЭЛЕМЕНТА.
3. СОЕДИНИТЕЛЬНОЕ ИЗДЕЛИЕ МС-17 ПРИВАРИТЬ ДО УСТАНОВКИ РИГЕЛЯ.
4. ЛЕСТНИЧНУЮ ПЛОЩАДКУ УСТАНАВЛИВАТЬ НА МС-17 ПО СЛОЮ ЦЕМЕНТНОГО РАСТВОРА М200.
5. СПЕЦИФИКАЦИЮ НА УЗЛЫ СМ. К 23.

Вх. 32857 Л. 22

1.020-1/87.6-5 К16

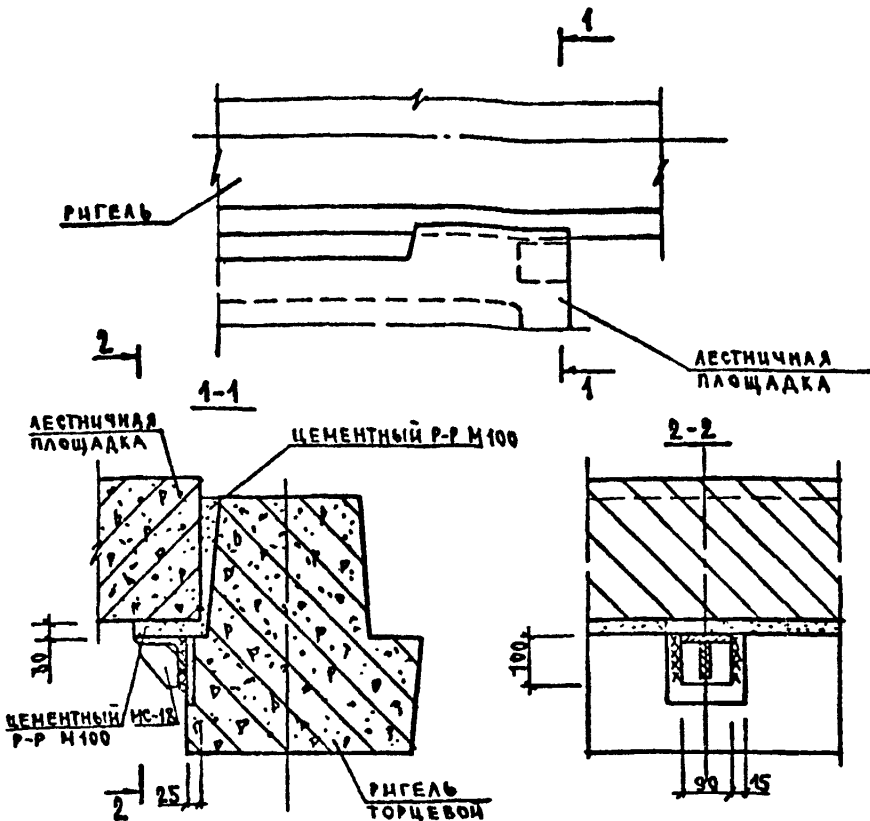
ИНВ. № ПОД ПОДПИСЬ ПОДПИСАВШИХ

НАЧ. ОТД.	ВОЛЫНСКИЙ	
И КОНТ.	БЕЛОВА	
ГЛАВ. КОН. ОТ.	ШАЦ	
ГЛАВ. СПЕЦ.	НИКОЛАЕВ	
ГЛАВ. СПЕЦ.	ЕГОРОВ	
ПРОВЕР.	КОРОШОВА	
РАЗРАБ.	ЛУГОВАЯ	

УЗЕЛ 19

СТАЛИ	ЛИСТ	ЛИСТОВ
Р		1
ЦНИИЭП		
ТОРГОВО-БЫТОВЫХ ЗАДАНИЙ И ТУРИСТСКИХ КОМПЛЕКСОВ		

ФОРМАТ А4



1. Общие указания по сварке см. техническое описание.
2. Сварные швы Н1 по ГОСТ 5264-80, Нш = С выполнять по всей длине привариваемого элемента.
3. НС-18 приварить до установки ригеля.
4. Спецификацию на узлы см. К 23.

Bx. 32857 v. 23

1.020-1/87.6-5 K17

УЗЕЛ 20

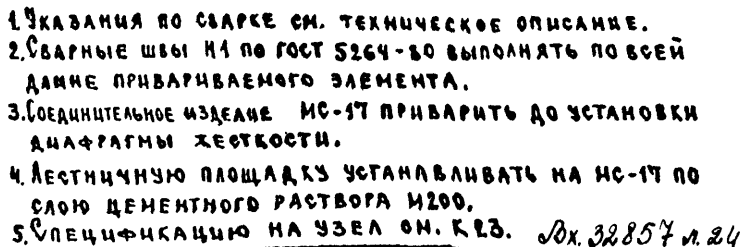
ЦНВ. № ПОЛУПОЛПИСЬ И ДАТА ВЗАМ. ЦНВ. №

НАЧ ОТА	БОЛЫНСКИЙ	1944	
Н КОНТ	БЕЛОВА	1945	
КА КОН ОТ	ШАЦ	1946	
КА СПЕЦ	НИКОЛАЕВ	1947	
КА СПЕЦ	СГОРОВ	1948	
ПРОВЕР	КОРОШИЛС	1949	
РАЗРАБ	ЛУГОВАЯ	1950	

СТАДИЯ	ЛИСТ	ЛИСТОВ
Р		1

ЦНИИЭП
Торгово-бытовых
зданий и
туристских
комплексов

FORMAT A4

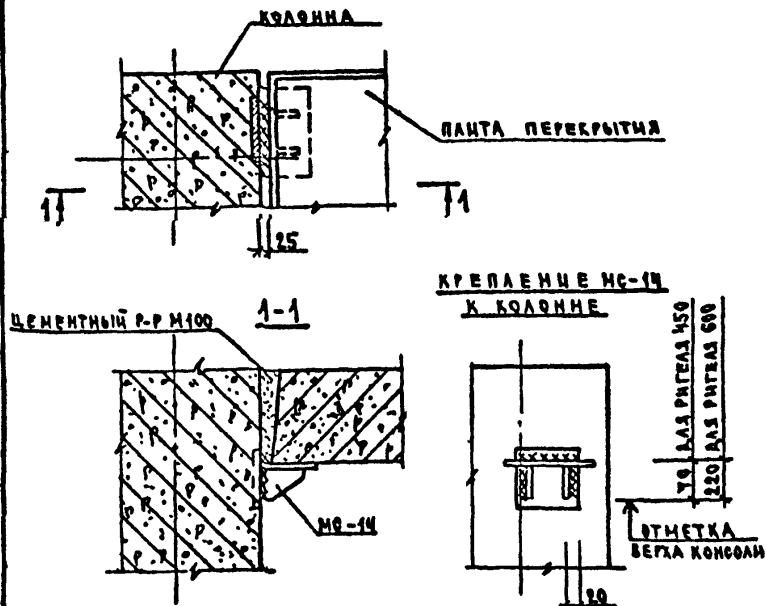


УЗЕЛ 21

НАЧ ОТА	ВОЛЫНСКИЙ	22.11.76
Н. КОНТ	БЕРАЛОВА	22.11.76
А. КОНОТ	ШАЦ	22.11.76
А. СПЕИ	НИКОЛАЕВ	22.11.76
А. СПЕИ	ГОРОВО	22.11.76
ПРОВЕР	ХОРОШИЦОВ	22.11.76
РАЗРАБ	ЛУГОВАЯ	22.11.76

СТАЛИН	ЛИСТ	ЛИСТОВ
Р		1
ЦИИЭП ТОРГОВО- БЫТОВЫХ ЗДАНИЙ И ТУРИСТСКОЙ КОМПЛЕКСА		

FORMAT A4



1. УКАЗАНИЯ ПО СВАРКЕ СМ. ТЕХНИЧЕСКОЕ ОПИСАНИЕ.
2. СВАРНЫЕ ШВЫ Т1 ПО ГОСТ 5204-80; $\eta_{\text{ш}} = 2$.
3. НЕСУЩАЯ СПОСОБНОСТЬ МС-14 - 3,0 тс.
4. СПЕЦИФИКАЦИЮ НА УЗВА СМ. К 23.

Вх 32854 Л.25

1.020-1/87.6-5 К19

УЗЕЛ 22

СТАДИИ	ЛИСТ	ЛИСТОВ
Р	1	1
ТОРГОВО- БУДОВАТЕЛЬСКИЙ ЗАКАЗЧИК И ПРОЕКТИРОВАТЕЛЬСКИЙ КОМПЛЕКС		

ФОРМАТ А4

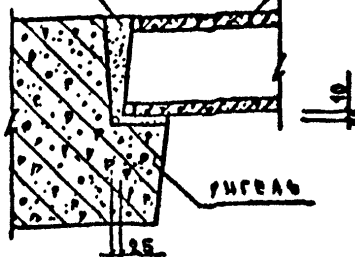
ШИВ. ЧЕ. ПОДПИСЬ И ДАТА ВЗЛОЖИТЕЛЯ

НАЧ. ОТД.	ВОЛЫНЕНКО	
Н. КОНТ.	БЕРАОВА	
А. КОН. ОТ.	ШАЦ	
А. СПЕЦ.	ЧИКОЛЕВ	
А. СПЕЦ.	ЕГОРОВ	
ПРОВЕР.	ХОРОШИЛОВ	
РАЗРАБ.	АЗГОВА	

23

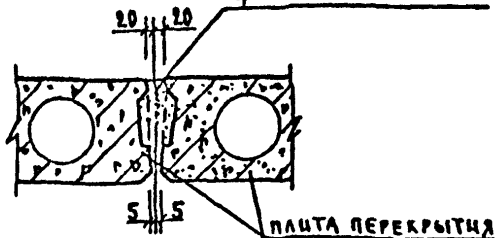
ЦЕМЕНТНЫЙ
Р-Р М100

ПЛИТА ПЕРЕКРЫТИЯ



24

ЦЕМЕНТНЫЙ Р-Р М100



В УЗЛАХ 23 И 24 ЗАБОРЫ МЕЖДУ ЭЛЕМЕНТАМИ
КАРКАСА ЗАПОЛНЯТЬ ЦЕМЕНТНЫМ РАСТВОРОМ
С ОСОБОЙ ТЩАТЕЛЬНОСТЬЮ.

Вх. 32854 д. 26

1.020-1/87.6-5 К20

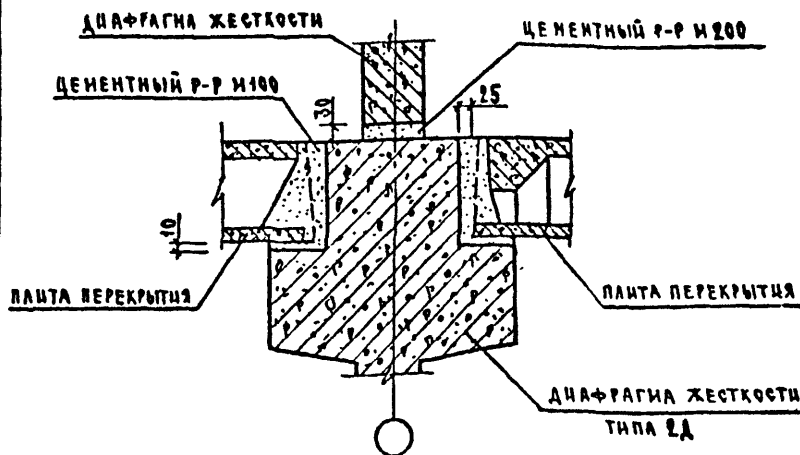
УЗЛЫ 23, 24

СТАЛИ	ЛИСТ	ЛИСТОВ
Р		
ТОРГОВО- БЫТОВЫЙ ЗАДАНИИ И ТУРИСТСКИХ КОМПЛЕКСОВ		

ФОРМАТ А4

ШИВ. № ПОДПИСЬ ЦАЛЫХ ВЗАМ. ШИВ. №

НАЧ. ОТД.	ВОЛЫНСКИЙ	ИЗМ.
И КОНТ.	БЕРАТОВА	ИЗМ.
ГЛАВ. КОМ. ОТ.	ШАЦ	ИЗМ.
ГЛАВ. СПЕЦ.	НИКОЛАЕВ	ИЗМ.
ГЛАВ. СПЕЦ.	ЕГОРОВ	ИЗМ.
ПРОВЕР.	КОРОШКОВА	ИЗМ.
РАЗРАБ.	ЛУГОВАЯ	ИЗМ.



1. ПРИ МОНТАЖЕ ДИАФРАГМ ЖЕСТКОСТИ НЕОБХОДИМО ВЕСТИ ТЩАТЕЛЬНЫЙ КОНТРОЛЬ ТОЛЩИНЫ РАСТВОРНОГО ШВА В ИХ ГОРИЗОНТАЛЬНОМ ОТЫКЕ.
2. ПРЕВЫШЕНИЕ ПРОЕКТИРОВОЙ ВЕЛИЧИНЫ ГОРИЗОНТАЛЬНОГО ШВА, РАВНОЙ 30 ММ, БОЛЕЕ ЧЕМ НА 10 ММ НЕДОПУСТИМО.
3. МОНТАЖ ДИАФРАГМ КАЖДОГО ПОСЛЕДУЮЩЕГО ЭТАЖА ОСУЩЕСТВЛЯТЬ ПОСЛЕ МОНТАЖА ПЕРЕКРЫТИЯ ПРЕДЫДУЩЕГО ЭТАЖА. ПЕРЕД УКЛАДКОЙ РАСТВОРА НА ВЕРХНЮЮ ГРАНЬ И НИЖЕСТОЯЩЕЙ ДИАФРАГМЫ НЕОБХОДИМО СРЕЗАТЬ ПЕТАЦ И ОЧИСТИТЬ ЕЁ.
4. НЕОБХОДИМО СЛЕДИТЬ ЗА РАВНОМЕРНОЙ РАСКЛАДКОЙ РАСТВОРА ПО ДЛИНЕ ГРАНИ ДИАФРАГМЫ. ПОСЛЕ УСТАНОВКИ ВЫШЕСТОЯЩЕЙ ДИАФРАГМЫ ПРОИЗВЕСТИ ПРОВЕРКУ ТОЛЩИНЫ И КАЧЕСТВА ШВА. ШОВ НЕ ДОЛЖЕН ИМЕТЬ ПУСТОТ И РАКОВИН. ПРИ НАЛИЧИИ ДЕФЕКТОВ НЕОБХОДИМО ПРОИЗВОДИТЬ ЗАЧЕКАНКУ.
5. ЗИМНИЙ МОНТАЖ ПРОИЗВОДИТЬ С ИСПОЛЬЗОВАНИЕМ ЭЛЕКТРОПРОГРЕВА РАСТВОРНОГО ШВА ИЛИ НА ЦЕМЕНТНО-ПЕСЧАНЫХ ПАСТАХ С ХИМИЧЕСКИМИ ДОБАВКАМИ ДЛЯ ОБЕСПЕЧЕНИЯ ПРОЕКТИРОВОЙ ПРОЧНОСТИ.

ШИВ № ПОДПИСЬ И ДАТА ВЗАИМШИВ. №

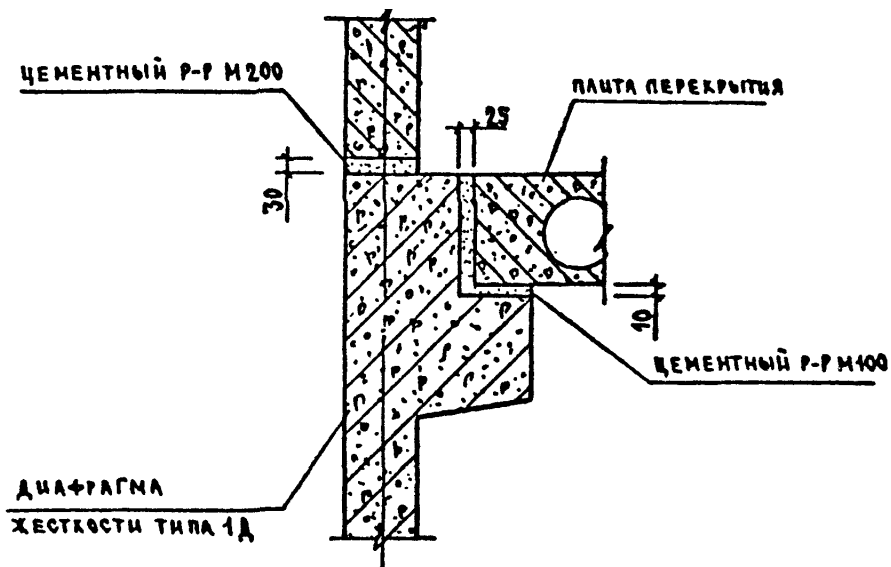
НАЧ. ОТД.	ВОЛЫНСКИЙ	
И КОНТ.	БЕРАОВА	
А. КОН. ОТ	ШАЦ	
А. СПЕЦ.	НИКОЛАЕВ	
А. СПЕЦ.	ЕГОРОВ	
ПРОВЕР.	КОРОШКОВ	
РАЗРАБ.	ЛУГОВАЯ	

1.020-1/87. 6-5 К21

УЗЕЛ 25

СТАДИЯ	ЛИСТ	ЛИСТОВ
Р		1
ЦНИИЭП ТОРГОВО- БЫТОВЫЕ ЗАДАНИЯ И ТУРИСТИЧЕСКИЕ КОМПЛЕКСЫ		

ФОРМАТ А4



Рекомендации по монтажу диафрагмы жесткости см. к 24.

Вх. 32857 л. 28

Шифр по указанию ЦДЛ

НАЧ. ОТД. БОЛЬШЕВ
Н. КОНТ. БЕРОВА
А. КОН. О. ШАЦ
А. СПЕЦ. НИКОЛАЕВ
А. СПЕЦ. ЕГОРОВ
ПРОВЕР. ХОРОШИЛОВ
РАЗРАБ. АУГОВ

1.020-1/87.6-5 К 22

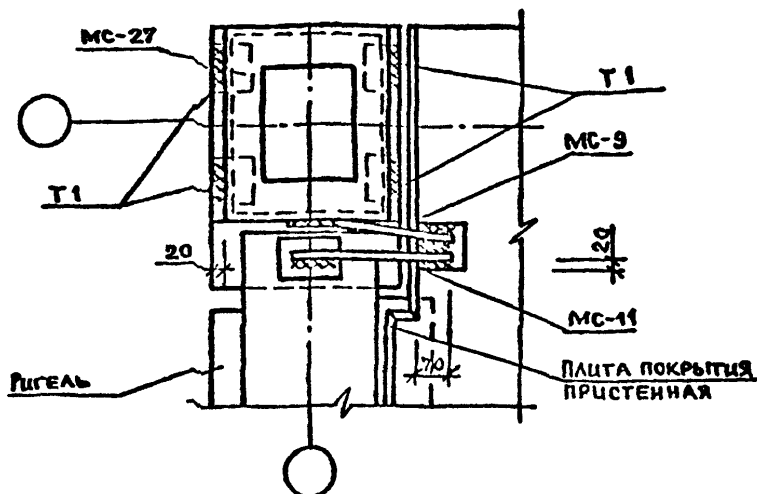
УЗЕЛ 26

СТАДИИ	ЛИСТ	ЛИСТОВ
Р		1

ЦНИИЭП

ТОРГОВО-
БЫТОВЫХ
ЗДАНИЙ И
УЧРЕЖДЕНИЙ
КОМПЛЕКС

ФОРМАТ А4



1. ОБЩИЕ УКАЗАНИЯ ПО СВАРКЕ СМ. ТЕХНИЧЕСКОЕ ОПИСАНИЕ.
2. СВАРНЫЕ ШВЫ ТИПА Т1 ПО ГОСТ 5264-80, $h_{ш}=8$.
ВСЕ НЕОГОВОРЕННЫЕ ШВЫ Н1-РШ ПО ГОСТ 14098-85, $h_{ш}=8$, $\delta_{ш}=4$.
3. СВАРНЫЕ ШВЫ ВЫПОЛНЯТЬ ПО ВСЕЙ ДЛИНЕ СВАРИВАЕМЫХ ЭЛЕМЕНТОВ.
4. ЗАДЕЛКУ СТЫКОВ МЕЖДУ КОНСТРУКЦИЯМИ ВЫПОЛНЯТЬ ПО УЗЛУ 23 К 20.
5. СПЕЦИФИКАЦИЮ НА УЗЕЛ СМ. К 23.

ИВ. ПОДПИСЬ ПОД ПЛАНом

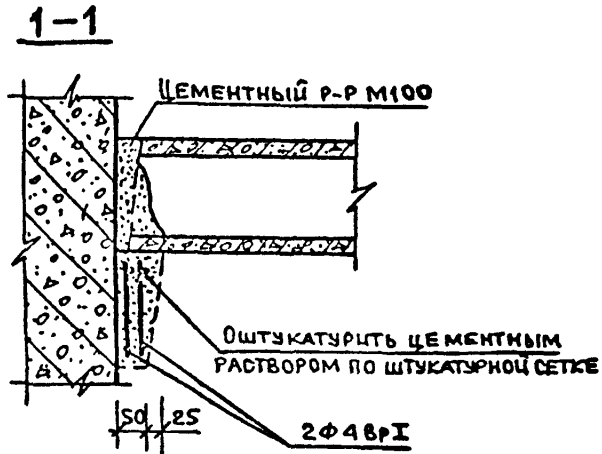
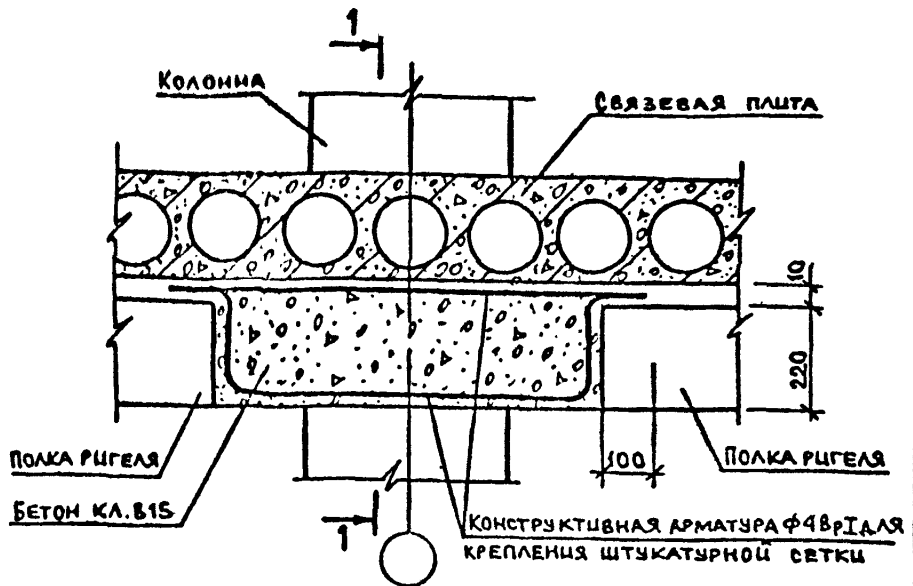
РАСЧЕТ	ВОЛЫНСКИЙ	
И КОНТРОЛЬ	БЕРЛОВА	
РАСЧЕТ	ШАЦ	
РАСЧЕТ	НИКОЛАЕВА	
РАСЧЕТ	ЕГОРОВ	
ПРОЕКТ	ЛУГОВАЯ	
РАЗРАБОТКА	КОРНЕВ	

1.020-1/87.6-5 К23

УЗЕЛ 27

СТАДИЯ	ЛИСТ	ЛИСТОВ
Р		1
ТОРГОВО-БЫТОВЫХ ЗАДАНИЙ И ТЕРИТЕРИАЛЬНЫХ КОМПЛЕКСОВ		

ФОРМАТ А4



Вх. 32854.130

1.020-1/87.6-S К 24

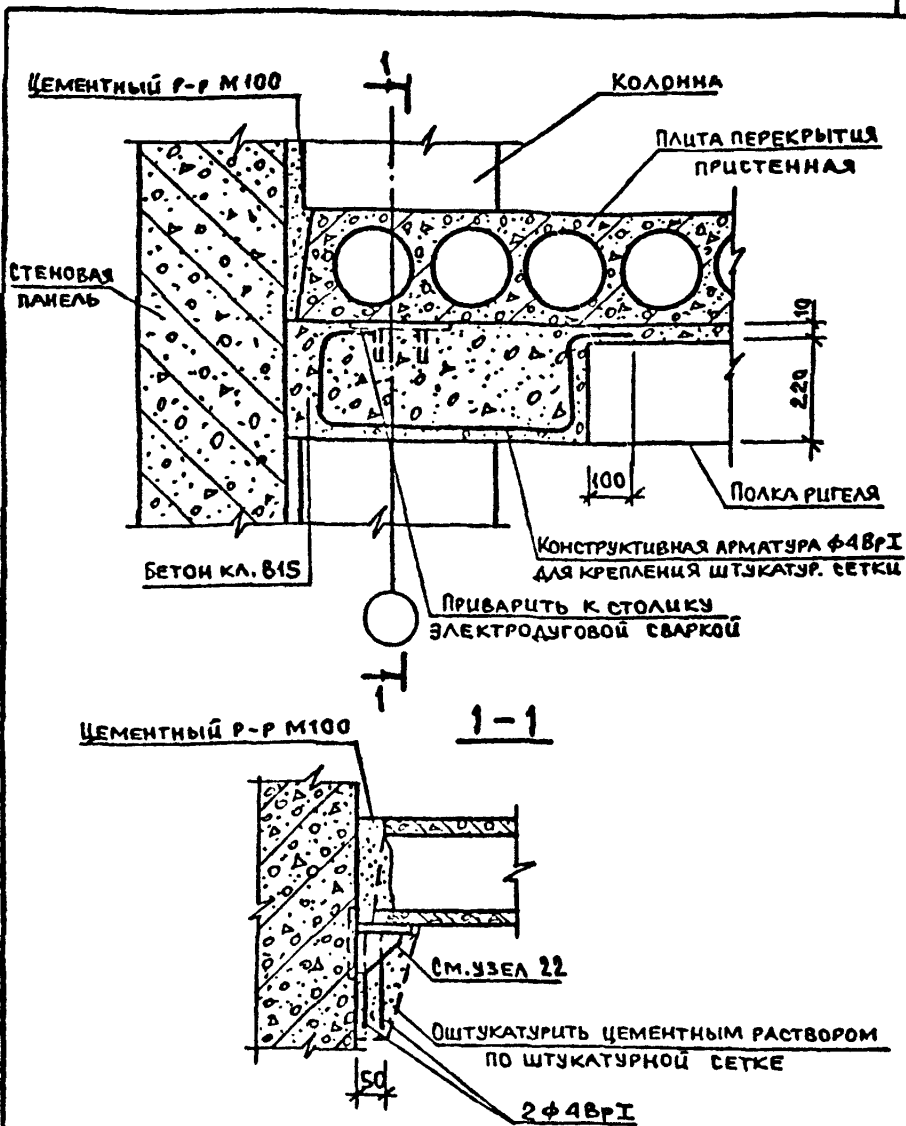
НАЧ. ОТД. ВОЛЫНСКИЙ
И. КОНТ. БЕРЛОВА
ГЛАВ. КОНСТ. ШАЦ
ГЛАВ. СПЕЦ. НИКОЛАЕВА
ГЛАВ. СПЕЦ. ЕГОРОВ
ПРОВЕР. ЛУГОВАЯ
РАЗРАБ. ХОРОШИЛОВА

ПРИМЕР
ЗАМОНОЛИЧИВАНИЯ ПОЛКИ
РИГЕЛЯ В ЗОНЕ
СРЕДНЕЙ КОЛОННЫ

СТАДИЯ	ЛИСТ	ЛИСТОВ
Р	1	1

ЦНИИЭП
ТОРГОВО-
БЫТОВЫХ
ЗДАНИЙ И
УСТРОЙСТВА
КОМПЛЕКСОВ

ФОРМАТ А4



Вх. 32854, 131

1.020-1/87. 6-5 К 25

ИЗВ. НЕ ПОЛ. ПОДПИСЫ И ДАТА ВЗАМ. ШИВ

НАЧ. ОТД.	ЗОЛЫНСКИЙ
Н. КОНТР.	БЕЛОВА
А. КОНСТ.	ШАЦ
А. СПЕЦ.	НИКОЛАЕВ
А. СПЕЦ.	ЕГОРОВ
ПРОВЕР.	ЛУГОВАЯ
РАЗРАБ.	КОРОШКОВ

ПРИМЕР
ЗАМОНОЛИЧИВАНИЯ ПОЛКИ
РИГЕЛЯ В ЗОНЕ
КРАЙНЕЙ КОЛОННЫ

СТАЛ	ЛСТ	ЛСТОВ
Р		1

ТОРГОВО-
БУДОВАТЕЛЬСКИЙ
ЦЕНТР

ФОРМАТ А4

№ УЗЛА	МАРКА СОЕДИНИТ. ЭЛЕМЕНТА	НАИМЕНОВАНИЕ	КОЛ.	МАССА ЕДИНИЦЫ КГ	ОБОЗНАЧЕНИЕ ДОКУМЕНТА
1	МС-8	φ14 АІ, L=600 ГОСТ 5781-82*	2	0,73	Б.Ч.
2	МС-11	φ14 АІ, L=350 ГОСТ 5781-82*	2	0,42	Б.Ч.
	МС-12		2	0,51	1.020-1/87.7-1-К4
3	МС-9		1	0,82	1.020-1/87.7-1-К4
	МС-11	φ14 АІ, L=350 ГОСТ 5781-82*	1	0,42	Б.Ч.
4	МС-7	φ22 АІ, L=640 ГОСТ 5781-82*	1	1,91	Б.Ч.
5	МС-8	φ14 АІ, L=600 ГОСТ 5781-82*	1	0,73	Б.Ч.
	МС-11	φ14 АІ, L=350 ГОСТ 5781-82*	1	0,42	Б.Ч.
	МС-12		1	0,51	1.020-1/87.7-1-К4
	МС-13		1	0,93	1.020-1/87.7-1-К14
6	МС-11	φ14 АІ, L=350 ГОСТ 5781-82*	2	0,42	Б.Ч.
	МС-13	- 10x360, L=360			
		ГОСТ 19903-74*	1	10,15	Б.Ч.
7	МС-10		1	0,59	1.020-1/87.7-1-К15
	МС-13	- 10x360, L=360			
		ГОСТ 19903-74*	1	10,15	Б.Ч.
	МС-11	φ14 АІ, L=350 ГОСТ 5781-82*	1	0,42	Б.Ч.
8	МС-8	φ14 АІ, L=600 ГОСТ 5781-82*	1	0,73	Б.Ч.
	МС-11	φ14 АІ, L=350 ГОСТ 5781-82*	1	0,12	Б.Ч.
	МС-13	- 10x360, L=360 ГОСТ 19903-74*	1	10,15	Б.Ч.
	МС-31		3	0,38	1.020-1/87.7-1-К15

ШВ. НЕ ПОДПИСАНЫ

НАЧ. ОТД.	КОЛЫНКИН	
Н. КОНТ.	БЕРАОВА	
ГЛА. СПЕЦ.	ШАЦ	
ГЛА. СПЕЦ.	НИКОЛАЕВ	
ГЛА. СПЕЦ.	ЕГОРОВ	
ПРОВЕР.	ХОРОШИНОВ	
РАЗРАБ.	ЛУГОВАЯ	

1.020-1/87.6-5 К26

Спецификация

СТАЛ.	ЛИСТ	ЛИСТОВ
Р	1	2

ЦНИИЭП
ТОРГОВО-
БЫТОВЫХ
ЗДАНИЙ И
ТУРИСТИЧЕСКИХ
КОМПЛЕКСОВ

Вх. 32854 л.32

ФОРМАТ А4

32

№ УЗЛА	НАРКА СОЕДИНИТ. ЭЛЕМЕНТ	НАИМЕНОВАНИЕ	КОЛ.	МАССА ЕДИНИЦ КГ	ОБОЗНАЧЕНИЕ ДОКУМЕНТА
9	МС-11	±14 АТ, 4=350 ГОСТ 5781-82*	2	0,42	Б.Ч.
	МС-12		2	0,51	1.020-1/87.7-1-К4
	МС-27		1	22,20	1.020-1/87.7-1-К11
10	МС-8	±14 АТ, 4=600 ГОСТ 5781-82*	1	0,73	Б.Ч.
	МС-11	±14 АТ, 4=350 ГОСТ 5781-82*	1	0,42	Б.Ч.
	МС-27		1	22,20	1.020-1/87.7-1-К11
	МС-12		1	0,51	1.020-1/87.7-1-К4
	МС-28		1	0,93	1.020-1/87.7-1-К14
11	МС-19	L 125x80x10, 4=60			
		ГОСТ 8510-86	1	0,93	Б.Ч.
14	МС-20	- 12x50, 4=60 ГОСТ 19303-74	1	0,28	Б.Ч.
15	МС-21	- 8x100, 4=105 ГОСТ 19303-74	1	0,50	Б.Ч.
16	МС-22	- 8x100, 4=65 ГОСТ 19303-74	1	0,31	Б.Ч.
19	МС-17		1	2,68	1.020-1/87.7-1-К10
20	МС-18		1	1,66	1.020-1/87.7-1-К10
21	МС-17		1	2,68	1.020-1/87.7-1-К10
22	МС-14		1	3,32	1.020-1/87.7-1-К5
27	МС-9		1	0,82	1.020-1/87.7-1-К4
	МС-12		2	0,51	1.020-1/87.7-1-К4
	МС-27		3	22,20	1.020-1/87.7-1-К11

ИНВ. № ДОКА. ПОСЛЕС. И ДАТА ВЗАМ. ЦИФ. М

Вх. 32857 А. 33/33

1.020-1/87.6-5 К26

ЛИСТ

2

ФОРМАТ А4