

УДК 621.643.4.065

Группа Г18

# ОТРАСЛЕВОЙ СТАНДАРТ

## ПЕРЕХОДНИКИ ПРЯМЫЕ Конструкция и размеры

ОСТ 1 10320-72

На 5 страницах

Введен впервые

Проверено в 1989 г.

Проверено в 1984 г.

ОКП 75 9510

Распоряжением Министерства от 22 декабря 1972 г. № 087-16

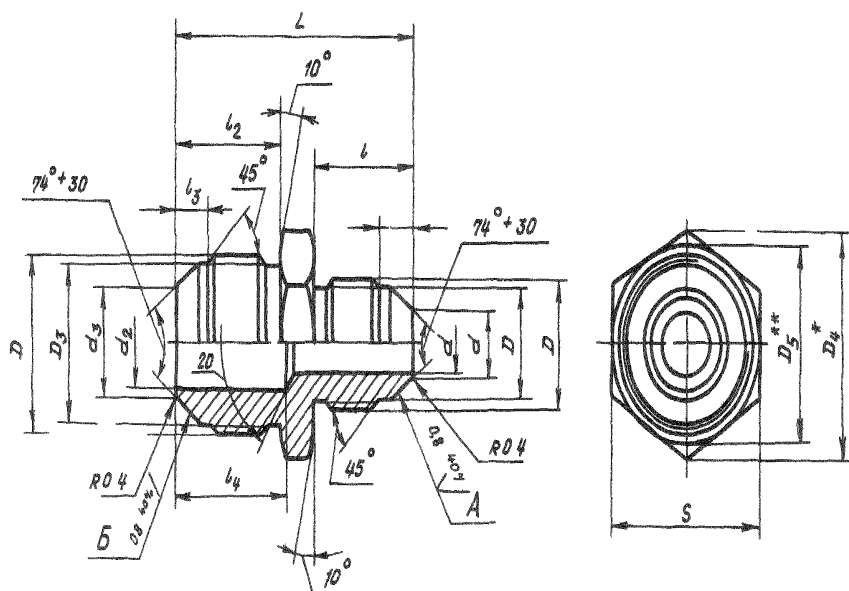
срок введения установлен с января 1974 г.

Несоблюдение стандарта преследуется по закону

1. Настоящий стандарт распространяется на прямые переходники, предназначенные для соединений трубопроводов по наружному конусу.

2 Кон трубки и размер прямых переходников должны соответствовать указанным на чертеже и в таблице

$Rz 25^{40} \sqrt{M}$



\* Размер для справок

\*\*  $D_5 \sim S$

Размеры, мм

Наружный диаметр труб $D_H$	$d$	$d_1$	$D$	$D_1$	$l$	$l_1$	Наружный диаметр труб $D_{H1}$	$d_2$	$d_3$	$D_2$	$D_3$	$D_4$	$s$	$l_2$	$l_3$	$l_4$	$L$	Масса 100 шт., кг
4	2,7	3,6	MR10x1	8,5	14	4,5	6	3,7	4,6	MR12x1	10,5	16,2	14	15	5,5	18	35	1,18
							8	5,5	6,6	MR14x1	12,5	18,6	17			17	36	1,60
6	3,7	4,6	MR12x1	10,5	15	5,5	10	7,5	8,8	MR16x1	14,5	25,4		22	16	5,0	18	37
							12	9,5	10,8	MR20x1,5	17,8	25,4	22	20			22	41
8	5,5	6,6	MR14x1	12,5	16	5,0	10	7,5	8,8	MR16x1	14,5	19,6	17	16	5,0	19	37	2,05
							12	9,5	10,8	MR20x1,5	17,8	25,4	22			20	22	41
10	7,5	8,8	MR16x1	14,5	16	5,0	14	11,5	12,8	MR22x1,5	19,8	27,7	24	21	5,5		23	42
							16	13,5	14,8	MR24x1,5	21,8	31,2	27			22	44	3,79
12	9,5	10,8	MR20x1,5	17,8	20	6,5	14	11,5	12,8	MR22x1,5	19,8	27,7	24	21	5,5	23	46	4,75
							16	13,5	14,8	MR24x1,5	21,8	31,2	27			24	48	5,20
14	11,5	12,8	MR22x1,5	19,8	21	7,0	18	15,5	16,8	MR27x1,5	24,8	34,6	30	22	5,0	24	50	6,66
							20	17,0	18,5	MR30x1,5	27,8	36,9	32			26	51	8,30
16	13,5	14,8	MR24x1,5	21,8	22	8,0	18	15,5	16,8	MR27x1,5	24,8	34,6	30	21	7,0	24	49	6,66
							20	17,0	18,5	MR30x1,5	27,8	36,9	32			26	51	8,34
18	15,5	16,8	MR27x1,5	24,8	22	8,0	22	19,0	20,5	MR33x2	30,0	41,6	36	26	5,5	28	56	10,41
							25	22,0	23,5							30	57	11,21
20	17,0	18,5	MR30x1,5	27,8	22	8,0	28	25,0	26,5	MR39x2	36,0	47,4	41	27	5,5	31	62	14,08
							30	27,0	28,5							31	62	14,22
22	19,0	20,5	MR33x2	30,0	26	8,5	34	30,0	31,5	MR45x2	42,0	53,1	46	28	5,5	32	63	16,01
							34	30,0	31,5							32	64	17,28

№ 11179  
№ 2  
№ 8208

1112

№ 1112  
№ 1112



## ЛИСТ РЕГИСТРАЦИИ ИЗМЕНЕНИЙ

№ изм	Номера страниц				Номер "Изв об к. м	Подпись	Дата	Срок введения изменения
	изме- ненных	замене- нных	новых	анну- лиро- ванных				
1	14	-	-	-	6614	Карачков	30.01.77	01.07.77г
2	1-4	-	5	-	9206	Карачков	26.02.81	01.01.86г

Инв. № дубликата

Инв. № подлинника

1112