

удк 531.7.084

Группа ПО4

ОТРАСЛЕВОЙ СТАНДАРТ

Опора шариковая для крепления
рычагов. Конструкция и размеры.

ОСТ 1.52376-79

Взамен ОСТ 1.76054-71

Распоряжением Министерства

срок введения установлен

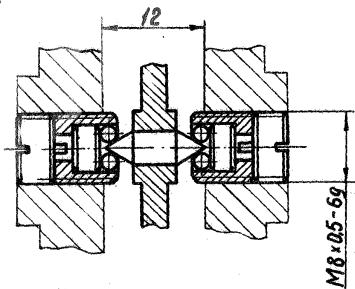
от 25.07 1979 г. № 087-16

с 01.01 1981 г.

Настоящий стандарт распространяется на опоры с шариками, они применяются в конструкциях для измерения размеров деталей I-го и 2-го классов точности.

I. КОНСТРУКЦИЯ И РАЗМЕРЫ

I.1 Конструкция и размеры опор должны соответствовать чертежу I и таблице.



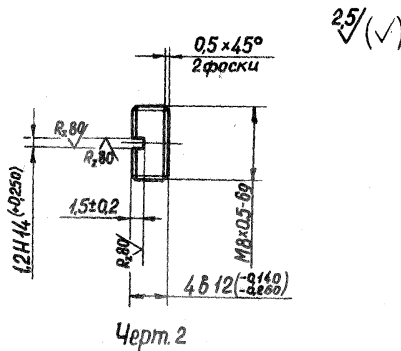
Черт. 1

Обозначение опоры	Деталь 1 Пробка	Деталь 2 Пробка	Деталь 3 Втулка	Деталь 4 Ось	Деталь 5 Шарик
802I-000I	Количество				
	2	2	2	I	IO
	Обозначение деталей				
	802I				ГОСТ 3722-60
	000I/00I	000I/002	000I/003	000I/004	IV 2 мм Н

Пример обозначения опоры: 802I-000I ОСТ 1.52376-79

2. КОНСТРУКЦИИ И РАЗМЕРЫ ПРОБКИ (Деталь 1)

2.1 Конструкция и размеры пробок должны соответствовать указанным на чертеже 2.



2.2 Материал - сталь марки 45 по ГОСТ 1050-74.

2.3 HRC 30... 35.

2.4 Резьба по СТ СЭВ 180-75, 182-75. Поле допуска 6g
ГОСТ 16093-70.

2.5 Покрытие: Хим.Окс.прм. по ГОСТ 979I-68.

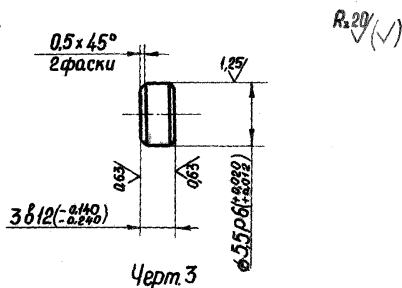
Пример условного обозначения пробки :

Пробка 802I-000I/00I ОСТ 1.52376-79

Зак. 1337

3. КОНСТРУКЦИЯ И РАЗМЕРЫ ПРОБКИ (деталь 2)

3.1 Конструкция и размеры пробки должны соответствовать указанным на чертеже 3.



3.2 Материал - сталь марки 20Х по ГОСТ 4543-71.

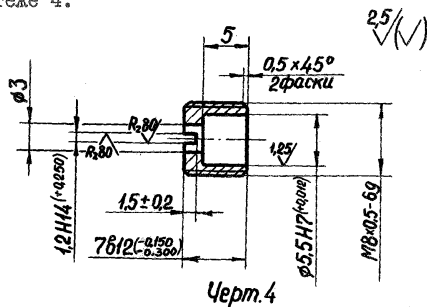
3.3 Цементировать $h_{0,8} \dots 1,2$; HRC 58 ... 62.

Пример условного обозначения пробки:

Пробка 802I-000I/002 ОСТ 1.52376-79

4. КОНСТРУКЦИЯ И РАЗМЕРЫ ВТУЛКИ (Деталь 3)

4.1 Конструкция и размеры втулки должны соответствовать указанным на чертеже 4.



4.2 Материал - сталь марки У8А по ГОСТ 1435-74.

4.3 HRC 50...55.

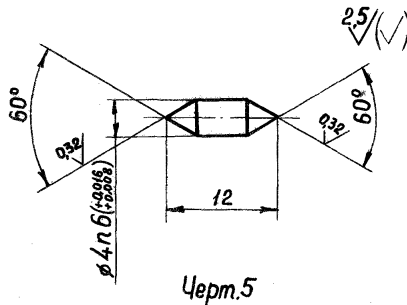
4.4 Резьба по СТ СЭВ 180-75, 182-75. Поле допуска 6g
ГОСТ 16093-70.

4.5 Биение среднего диаметра резьбы относительно $\varnothing 5,5$ не более 0,002 мм.

Пример обозначения втулки: Втулка 802I-000I/003 ОСТ 1.52376-79

5. КОНСТРУКЦИЯ И РАЗМЕРЫ ОСИ (деталь 4)

5.1 Конструкция и размеры оси должны соответствовать указанным в чертеже 5.



5.2 Материал - сталь марки 20Х по ГОСТ 4543-71.

5.3 HRC 50... 55.

5.4 Биение конусной поверхности относительно $\varnothing 4 n 6$ не более 0,02 мм.

Пример условного обозначения оси:

Ось 8021-0001/004 ОСТ 1.52376-79