

ЦЕНТРАЛЬНЫЙ ИНСТИТУТ ТИПОВОГО ПРОЕКТИРОВАНИЯ
ГОССТРОЯ СССР

Москва, А-443, Смольная ул., 22

Сдано в печать *VIII* 1936г.

Заказ № *9617* Тираж *250* экз.

ТИПОВОЙ ПРОЕКТ
801-2-65.85

КОРОВНИК НА 200 КОРОВ
ПРИВЯЗНОГО СОДЕРЖАНИЯ
ПОЛНОСБОРНОЕ ЗДАНИЕ СО СТОЕЧНО-БАЛОЧНЫМ КАРКАСОМ

АЛЬБОМ III
ИЗДЕЛИЯ ИНДУСТРИАЛЬНОГО ИЗГОТОВЛЕНИЯ

ЧАСТЬ 1.2

ДВУХСЛОЙНЫЕ СТЕНОВЫЕ ЛЕГКОБЕТОННЫЕ ПАНЕЛИ
ПОВЫШЕННОЙ ЗАВОДСКОЙ ГОТОВНОСТИ
ДЛЯ СЕЛЬСКОХОЗЯЙСТВЕННЫХ ЗДАНИЙ
АРМАТУРНЫЕ И ЗАКЛАДНЫЕ ИЗДЕЛИЯ

РАЗРАБОТАН
ИНСТИТУТОМ „ГИПРОНИСЕЛЬХОЗ“

ГЛАВНЫЙ ИНЖЕНЕР
ИНСТИТУТА *А.С. БУТАЕВ*
ГЛАВНЫЙ ИНЖЕНЕР
ПРОЕКТА *А.А. КУЗНЕЦОВ*

УТВЕРЖДЕН
ГЛАВСЕЛЬСТРОЙПРОЕКТОМ МСХ СССР
СВОДНОЕ ЗАКЛЮЧЕНИЕ ОТ 30.12.83г.
№126. ВВЕДЕН В ДЕЙСТВИЕ
ИНСТИТУТОМ „ГИПРОНИСЕЛЬХОЗ“
ПРИКАЗ ОТ 19.07.84г. №101н

				ПРИВЯЗАН	
Изм. №					

Обозначение	Наименование	№ стр.
	Содержание	2
кжи 1.2-ту	Технические условия	3,4
кжи 1.2-0.1.0	Каркасы пространственные	
	кп1 ÷ кп4	5,6
кжи 1.2-01.0сб	Каркасы пространственные	
	кп1 ÷ кп4	
	Сборочный чертеж	7÷11
кжи 1.2-0.2.0	Каркасы пространственные	
	кп5 ÷ кп7	12,13
кжи 1.2-0.2.0сб	Каркасы пространственные	
	кп5 ÷ кп7	
	Сборочный чертеж	14÷16
кжи 1.2-0.3.0	Сетки арматурные с1 ÷ с3	
	(исходные)	17
кжи 1.2-0.3.0сб	Сетки арматурные с1 ÷ с3	
	(исходные)	
	Сборочный чертеж	18
кжи 1.2-0.4.0	Сетки арматурные	
	с1-1 ÷ с3-1.н	
	(рабочие)	19,20
кжи 1.2-0.4.0сб	Сетки арматурные	
	с1-1 ÷ с3-1.н	
	(рабочие)	
	Сборочный чертеж	21÷22
кжи 1.2-0.5.0	Каркас плоский кр1	23

2. Указания по изготовлению

2.1. Сетки рассчитаны на изготовление на многоэлектродных машинах. Приварка отдельных стержней должна выполняться на одноэлектродных сварочных машинах.

2.2. Объединение сеток в пространственный каркас производить с помощью электросварочных клещей.

2.3. Замкнутые монтажные петли должны изготавливаться на станках-автоматах. Замкнутость петель обеспечивается контактной точечной или электродуговой сваркой концов стержней.

2.4. Приварку анкерных стержней закладных деталей к пластинам выполнять под слоем флюса швом

 ГОСТ 5264-80-С2-Б4

2.5. Сварку стыков деталей металлических изделий выполнять электродами типа Э42 по ГОСТ 9467-75.

3. Указания по привязке

3.1. В таблицах альбома указаны варианты применения элементов в следующих обозначениях:

I - для здания со стоечно-балочным каркасом

II - для здания с рамным каркасом

1 - при толщине стеновых панелей - 30 см

2 - " " " " - 40 см

Например:

I-1 - для варианта здания со стоечно-балочным каркасом при толщине стеновой панели 30 см.

Привязан:

Инв. №

801-2-65.85 - КЖУ-1,2-ТУ

Лист

2

9 Лб-00012

Формат	Зона	Лист	Обозначение	Наименование	Количество на исполнение КЖИ 1.2-0.10-				Примечание
					-	01	02	03	
				<u>Документация</u>					
А4			КЖИ 1.2-0.10 СБ	Сборочный чертеж	×	×	×	×	
А4			КЖИ 1.2-ТУ	Технические условия	×	×	×	×	
				<u>Сборочные единицы</u>					
А4	1		КЖИ 1.2-0.4.0 (-01)	Сетка С1-1 (С1-2)	1				
			-02(-03)	Сетка С1-1н (С1-2н)	1				
	2		-04(-05)	Сетка С2-1 (С2-2)		1	1		
			-06(-07)	Сетка С2-1н (С2-2н)		1	1		
	1		-08	Сетка С3-1		1			
			-09	Сетка С3-1н		1			

привязан				801-2-65.85 КЖИ 1.2-0.10				картасы пространственные			
				Нач. отд. Ким <i>Ким</i>				Инж. <i>Щеголева</i>			
				Гл. констр. Теляковский <i>Теляковский</i>				Р			
				Н. констр. Юдин <i>Юдин</i>				Клп 1 ÷ Клп 4			
				Гл. спец. Юдин <i>Юдин</i>				ГИПРОНИСЛЬХОЗ			
				Рук. гр. котляр <i>котляр</i>							
И.Н.В.Н				Инженер Щеголева <i>Щеголева</i>							

21000-04 7

Формат	Зона	Поз.	Обозначение	Наименование	Количество на исполнение КЖИ 1.2-0.1.0										Примечание	
					-	01	02	03								
				<u>Детали</u>												
		4	1.832.1-9 вып. 1	Петля для подвеса ПМ18-2	4	4	2									3,2 кг
			1.832.1-9 вып. 1	Петля для подвеса ПМ22-1				4								4,9 кг
64		3	КЖИ 1.2 - 0.01	Ф 4 Вр I ГОСТ 6727-80 С-280	105	107	164	158								I-1; II-1 0,63 кг
			- 01	Ф 4 Вр I ГОСТ 6727-80 С-380	105	107	164	158								I-2; II-2 0,64 кг
64		5	- 02	Ф 4 Вр I ГОСТ 6727-80 С-800	4	2	4	4								0,08 кг
64		6	КЖИ 1.2 - 0.02	Ф 12 А III ГОСТ 5781-82 С-2360				8								2,1 кг
64		7	КЖИ 1.2 - 0.01 - 03	Ф 4 Вр I ГОСТ 6727-80 С-940				8								0,09 кг

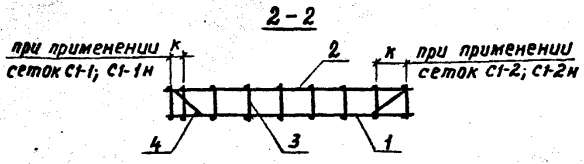
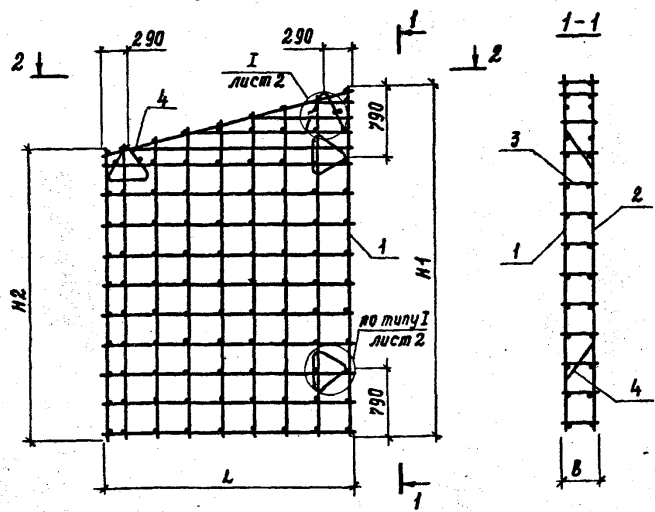
Привязан			
ИНВ. Н			

801-2-65.85 КЖИ 1.2-0.1.0

Лист
2

Львов III часть 1, 2

Рис. 1



Размер „к“ см. таблицу исполнений кжи 1.2-0.3.0 с6 лист 1

Привязан		
Инв. N		

801-2-65.85 кжи 1.2-0.1.0 с6

Нач. отд.	Ким	<i>[Signature]</i>
Гл. кон. отд.	Теляковский	<i>[Signature]</i>
Н. контр.	Юдин	<i>[Signature]</i>
Гл. спец.	Юдин	<i>[Signature]</i>
Рук. гр.	Котляр	<i>[Signature]</i>
Инженер	Щеголева	<i>[Signature]</i>

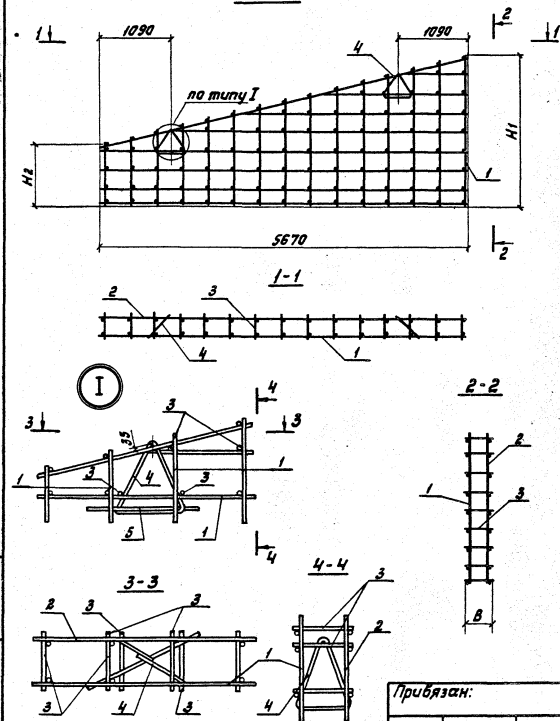
Каркасы пространственные кп1 ÷ кп4
Сборочный чертеж

Стадия	Масса	Масштаб
Р	-	1:50
Лист 1	Листов 4	

ГИПРОНИСЕЛЬХОЗ

21000-04 8 Формат А4

Рис. 2



Прибязан:

Ипв. и

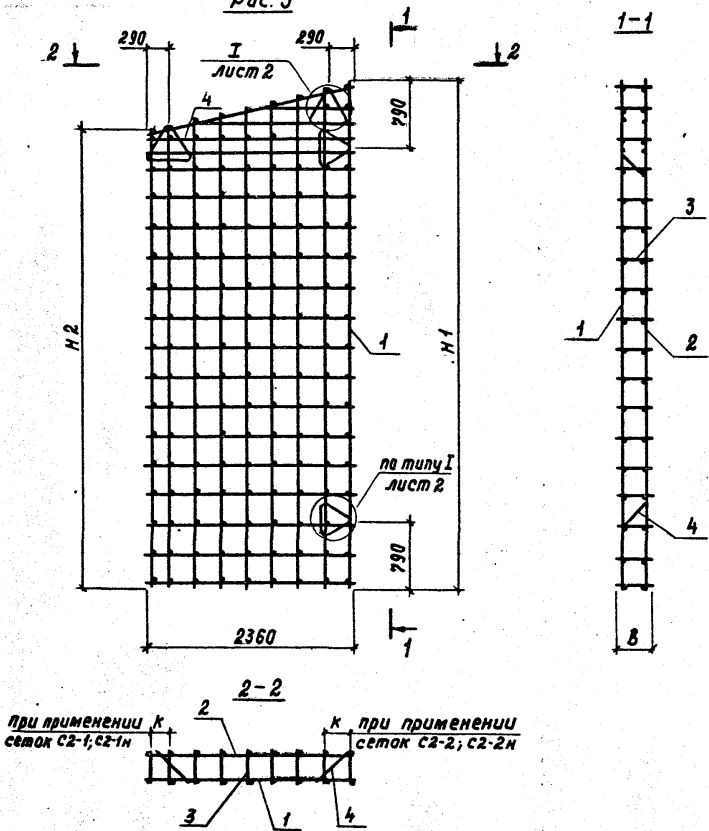
801-2-65.85 КЖУ 1,2-0.10СВ

Лист

2

копировала Лизунова 21000-04 9 Формат А4

Рис. 3



Размер „к“ см. таблицу испол-
нений кжи 1.2-0.3.0 с6 лист 1

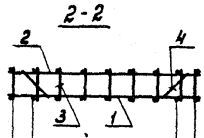
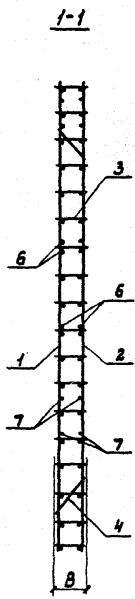
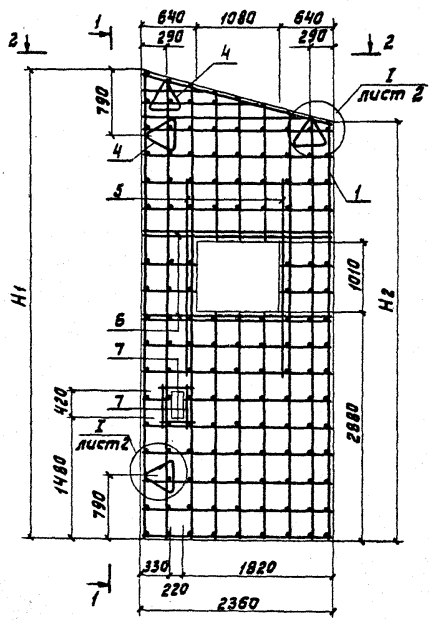
Привязан			
Инд. И			

801-2-65.85 кжи 1.2-0.1.0 с6

Лист
3

21000-04 10 Формат А4

Рис. 4



при примене-
нии сеток
С2-2; С2-2И

при приме-
нении се-
ток С2-1; С2-1И

1. Размер "К" см. табл. исполнений КЖИ 1,2-0,3,0 СБ лист 1.
2. Отверстия в сетках вырезать по размерам указанным на данном чертеже.

801-2-65.85 КЖИ 1,2-0,1,0 СБ	Лист 4
------------------------------	-----------

Обозначение	Марка	Рис.	Размеры мм								Масса (кг)		Примечание
			L		H1		H2		B		Варианты		
			Варианты								Варианты		
			I-1; II-1	I-2; II-2	I-1; II-1	I-2; II-2	I-1; II-1	I-2; II-2	I-1; II-1	I-2; II-2	I-1; II-1	I-2; II-2	
КЖИ 1.2-0.1.0	КП1	1	2660	2760	3930	3955	3260	3260			115,8	117,93	
- 01	КП2	2	см. чертеж		2355	2380	930	955		380	64,55	64,92	
- 02	КП3	3	см. чертеж		5960	5980	5353	5380			157,88	159,75	
- 03	КП4	4	см. чертеж								137,85	139,6	

21 10-0012

Привязан			
И.В.Н			

801-2-65.85

КЖИ 1.2-0.1.0 СБ

Лист

5

С/1 10-0002

Формат	Зона	Поз.	Обозначение	Наименование	Количество на исполнение кжи 1.2-0.2.0					Примечание
					-	01	02			
				<u>Документация</u>						
А4			кжи 1.2-0.2.0 СБ	Сборочный чертеж	✕	✕	✕			
А4			кжи 1.2-ТУ	Технические условия	✕	✕	✕			
				<u>Сборочные единицы</u>						
		1	1.832.1-10 вып. 2	Каркас плоский КР27	13	13	15			ДЛЯ 1-1; И-1 2,9 кг
			1.832.1-10 вып. 2	Каркас плоский КР28	13	13	15			ДЛЯ 1-2; И-2 3,0 кг
		2	1.832.1-10 вып. 2	Каркас плоский КР2	1	1				ДЛЯ 1-1; И-1 3,2 кг
			1.832.1-10 вып. 2	Каркас плоский КР3	1	1				ДЛЯ 1-2; И-2 3,4 кг
		3	1.832.1-10 вып. 2	Каркас плоский КР9		3	3			ДЛЯ 1-1; И-1 14,5 кг
			1.832.1-10 вып. 2	Каркас плоский КР10		3	3			ДЛЯ 1-2; И-2 14,8 кг
		4	1.832.1-10 вып. 2	Каркас плоский КР35		2	2			ДЛЯ 1-1; И-1 1,1 кг
			1.832.1-10 вып. 2	Каркас плоский КР36		2	2			ДЛЯ 1-2; И-2 1,2 кг
		5	1.832.1-10 вып. 2	Каркас плоский КР4			1			5,2 кг
А4		6	кжи 1.2-0.5.0	Каркас плоский КР1			2			ДЛЯ 1-1; И-1 1,10 кг
			кжи 1.2-0.5.0	Каркас плоский КР1			2			ДЛЯ 1-2; И-2 1,24 кг
		7	1.832.1-10 вып. 2	Петля П5	2	2	2			12,7 кг

Привязан				Нач. отд.	Ким	801-2-65.85 кжи 1.2-0.2.0	Каркасы пространственные		
				Гл. кон. отд.	Теляковский				
Инв. Н				Н. кантр.	Юдим	КН5 + КН7	Стация	Лист	Листов
				Гл. спец.	Юдим		Р	1	2
Инж. Н				Рук. зр.	Котляров	ГИПРОНИСЛЬХОЗ	Формат А4		
				Инженер	Щеголева				

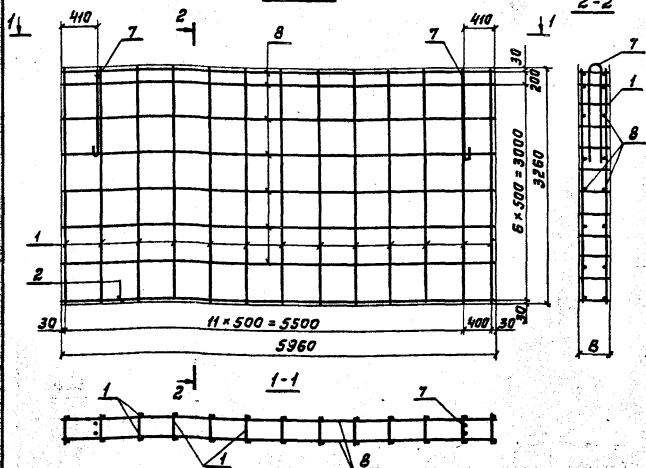
Фирма	Зона	Поз.	Обозначение	Наименование	Количество на исполнение КЖИ 1.2-0.2.0-								Примечание	
					-	01	02							
				<u>Детали</u>										
БЧ	8		КЖИ 1.2-0.03	Ф 8 АШ ГОСТ 5781-82 с=5960	14	6	4							2,35 кг
	9		КЖИ 1.2-0.03 - 01	Ф 8 АШ ГОСТ 5781-82 с=1490			4							0,59 кг
	10		- 02	Ф 8 АШ ГОСТ 5781-82 с=3490		2	4							1,38 кг
БЧ	11		КЖИ 1.2-0.04	Ф 6 АШ ГОСТ 5781-82 с=3650		2	2							0,8 кг
	12		- 01	Ф 6 АШ ГОСТ 5781-82 с=550		2	2							0,12 кг
БЧ	13		КЖИ 1.2-0.01 - 04	Ф 4 Вр I ГОСТ 6727-80 с=830		10	10							0,08 кг
БЧ	14		КЖИ 1.2-0.01	Ф 4 Вр I ГОСТ 6727-80 с=280		6	7							для I-1; II-1 0,03 кг
			КЖИ 1.2-0.01 - 01	Ф 4 Вр I ГОСТ 6727-80 с=380		6	7							для I-2; II-2 0,04 кг

ИИ 40-00012

Привязан			
ИИВ. И			

801-2-65.85 КЖИ 1.2-0.2.0

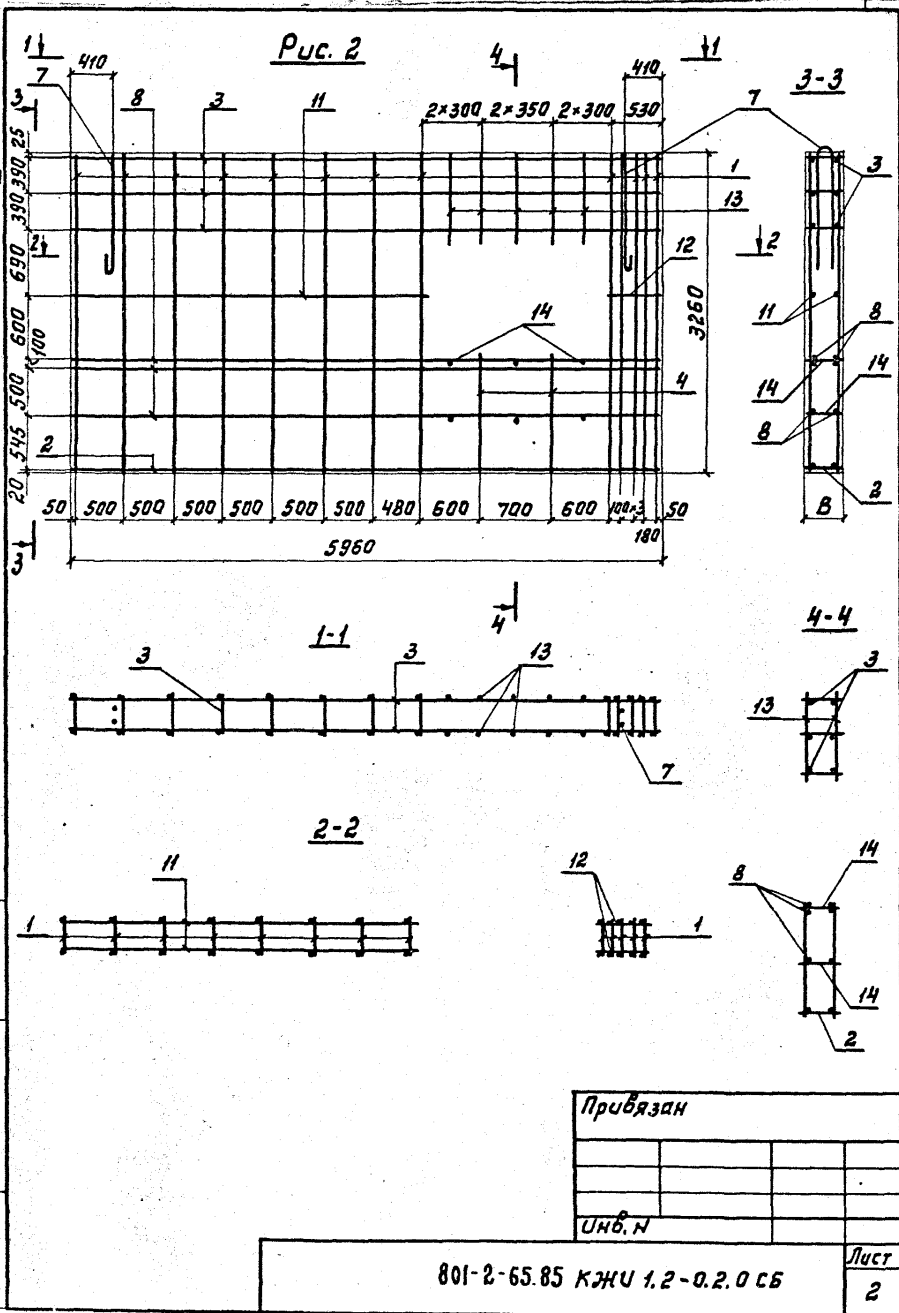
Рис. 1



Обозначение	Марка	Рис.	Размеры мм		Масса (кг)		Примечание		
			В						
			1	2	1	2			
КЖУ 1.2-0.20	КП5	1			98,86	100,23	Привязан:		
-01	КП6	2	280	380	112,63	122,06			
-02	КП7	3			132,84	135,36			
801-2-65.85 КЖУ 1.2-0.2.0 СБ									
Нач. отд.	Ким		Каркасы пространственные КП5-КП7				Стадия	Масса	Масштаб
Гл. кон. отд.	Теляковский						р	см. таблицу	1:50
Н. контр.	Юдин		Сборочный чертеж				Лист 1	Листов 3	
Гл. спец.	Юдин						ГИПРОНИС ЕЛЬХОЗ		
Рук. гр.	Котляр		21000-04 15 копировала Лизунова						
Инженер	Щеголева								Формат А4

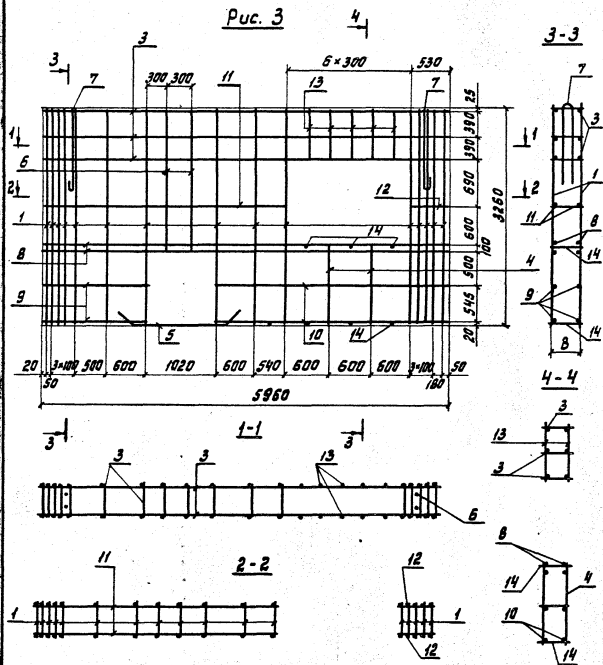
Львом III части 1.4

Рис. 2



копировала Лчзуноба 21000-04 16 Формат А4

Рис. 3



Привязан:

И.Н.Б.И

801-2-65,85 КЖИ.1,2-0.2.0 СБ

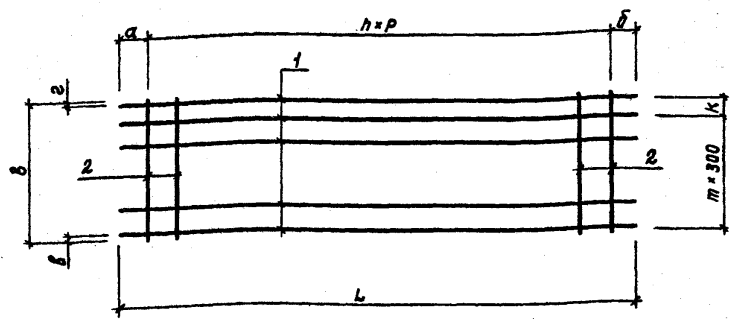
Лист	3
------	---

Формат	Зона	Лаз.	Обозначение	Наименование	Количество на исполнение кжи 1.2-0.3.0-						Примечание
					-	01	02				
				<u>Документация</u>							
А4			кжи 1.2-0.3.0 сБ	Сборочный чертеж	✕						
А4			кжи 1.2-ТУ	Технические условия	✕						
				<u>Детали</u>							
Б4	1		кжи 1.2-0.0.2 - 01	φ 12 АШ ГОСТ 5781-82 С=7190	10						вар. I-1; II-1 6,39 кг
			- 02	φ 12 АШ ГОСТ 5781-82 С=7215	10						вар. I-2; II-2 6,41 кг
			- 03	φ 12 АШ ГОСТ 5781-82 С=11315		10					вар. I-1; II-1 10,05 кг
			- 04	φ 12 АШ ГОСТ 5781-82 С=11360		10					вар. I-2; II-2 10,09 кг
			- 05	φ 12 АШ ГОСТ 5781-82 С=5670			10				5,03 кг
Б4	2		кжи 1.2-0.0.4 - 02	φ 6 АШ ГОСТ 5781-82 С=2660	20						вар. I-1; II-1 0,59 кг
			- 03	φ 6 АШ ГОСТ 5781-82 С=2760	20						вар. I-2; II-2 0,61 кг
			- 04	φ 6 АШ ГОСТ 5781-82 С=2360		31					0,52 кг
			- 05	φ 4 Вр I ГОСТ 6727-80 С=3305			15				вар. I-1; II-1 0,32 кг
			- 06	φ 4 Вр I ГОСТ 6727-80 С=3355			15				вар. I-2; II-2 0,33 кг

21000-04 18

Привязан				Нач. отд.	Ким	<i>[Signature]</i>	801-2-65.85 кжи 1.2-0.3.0	Сетки арматурные С1 ÷ С3 (исходные)	Стадия	Лист	Листов
				Гл. констр.	Теляковский	<i>[Signature]</i>			Р		1
И.В.Н				Н. констр.	Юдин	<i>[Signature]</i>			ГИПРОНИСЕЛЬХОЗ		
				Гл. спец.	Юдин	<i>[Signature]</i>					
				Рук. зр.	Котляров	<i>[Signature]</i>					
				инженер	Щегалева	<i>[Signature]</i>					

1:100000 Ш ЧМБЛ Т.Б



Обозначение	Марка	Размеры мм																	
		L			B			a			b			κ			δ		
		Варианты																	
		I-1	I-2	I-1	I-2	I-1	I-2	I-1	I-2	I-1	I-2	I-1	I-2	I-1	I-2	I-1	I-2	I-1	I-2
КЖИ12-030	С1	2130	7215	2660	2760	270	280	270	280	200	—	30	30	30					
-01	С2	11315	11360	2360	2360	400	430	415	430	200	200	30	30	30					
-02	С3	5670	5670	3285	3335	35	35	35	35	—	—	290	315	295					

Размеры мм		Количество			Масса, кг		Примечание
2	Р	п					
Варианты		Варианты			Варианты		
I-2	I-1	I-1	I-2	I-1	I-2	I-1	I-2
30	350	350	19	8	9	75,60	76,27
30	350	350	30	7	7	116,59	116,99
320	400	400	14	9	9	54,76	54,83

Привязан

Ил.б.н

801-2-65.85 КЖИ12-030 С6

Сетки арматурные
С1 ÷ С3
(Исходные)
Сборочный чертеж

Стадия	Масса см. табл.	Масштаб
Р		1:50
Лист	Листов 1	

Нач. отд.	Ким	<i>[Signature]</i>
Гл. кан. отд.	Теляковский	<i>[Signature]</i>
Н. контр.	Юдин	<i>[Signature]</i>
Гл. спец.	Юдин	<i>[Signature]</i>
Рук. гр.	Котляр	<i>[Signature]</i>
Инженер	Щеголева	<i>[Signature]</i>

ГИПРОНИСЕЛЬХОЗ

Формат	Зона	Поз.	Обозначение	Наименование	Количество на исполнение КЖИ 1.2-0.4.0-									Примечание	
					-	01	02	03	04	05	06	07	08		09
				<u>Документация</u>											
А4			КЖИ 1.2-0.4.0 СБ	Сборочный чертеж	X	X	X	X	X	X	X	X	X	X	X
А4			КЖИ 1.2-ТУ	Технические условия	X	X	X	X	X	X	X	X	X	X	X
				<u>Сборочные единицы</u>											
А4	1		КЖИ 1.2-0.4.0 СБ	С1Р-1	1										
			-01	С1Р-2		1									
			-02	С1Р-1Н			1								
			-03	С1Р-2Н				1							
			-04	С2Р-1					1						
			-05	С2Р-2						1					
			-06	С2Р-1Н							1				
			-07	С2Р-2Н								1			
			-08	С3Р-1									1		
			-09	С3Р.Н-1										1	

21000-04 20

Приказан				Нач. отд.	Ким	<i>[Signature]</i>	801-2-65.85 КЖИ 1.2-0.4.0	Стадия	Лист	Листов
				Гл. кол. отд.	Теляковский			Р	1	2
				Н. контр.	Юдин	<i>[Signature]</i>	Сетки арматурные С1-1 + С3-1Н (Рабочие)	ГИПРОНИСЕЛЬХОЗ		
				Гл. спец.	Юдин					
				Рук. гр.	Котляр	<i>[Signature]</i>	Формат А4			
Инж. Н				Инженер	Щеголева					

Формат Зона	Лист	Обозначение	Наименование	Количество на исполнение кжи.2-0.40									Примечание			
				-	01	02	03	04	05	06	07	08		09		
			<u>Детали</u>													
64	2	кжи.2-0.02-06	Ф12 АШ ГОСТ 5781-82 С-2660	2	2	2	2								Вар. I-1; II-1 2,36 кг	
		-07	Ф12 АШ ГОСТ 5781-82 С-2760	2	2	2	2								Вар. I-2; II-2 2,45 кг	
			Ф12 АШ ГОСТ 5781-82 С-2360					2	2	2	2				2,1 кг	
64	3	-08	Ф12 АШ ГОСТ 5781-82 С-1560	1	1	1	1								Вар. I-1; II-1 1,38 кг	
		-09	Ф12 АШ ГОСТ 5781-82 С-1660	1	1	1	1								Вар. I-2; II-2 1,48 кг	
		-10	Ф12 АШ ГОСТ 5781-82 С-1260					1	1	1	1				1,12 кг	
64	4	-11	Ф12 АШ ГОСТ 5781-82 С-2845	1	1	1	1								Вар. I-1; II-1 2,53 кг	
		-12	Ф12 АШ ГОСТ 5781-82 С-3945	1	1	1	1								Вар. I-2; II-2 2,62 кг	
		-13	Ф12 АШ ГОСТ 5781-82 С-2545					1	1	1	1				2,26 кг	
64	5	-14	Ф12 АШ ГОСТ 5781-82 С-5845										1	1	5,18 кг	
64	6	-15	Ф12 АШ ГОСТ 5781-82 С-5760											1	1	5,12 кг

21000-04 21

Привязан

ИМБ.Н

801-2-65.85 кжи.2-0.40

Лист

2

Формат А4

Львов-III ТАСЛЮ 1,2

Рис. 1

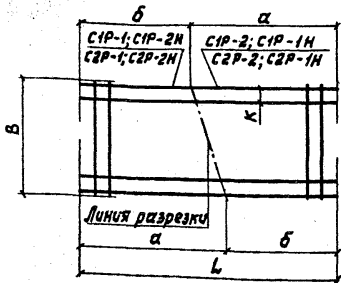


Рис. 2

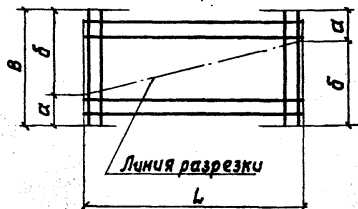


Рис. 3

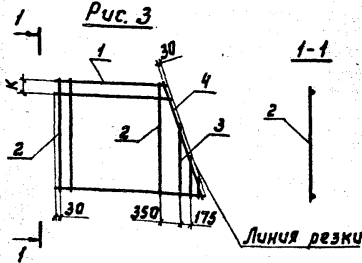


Рис. 5

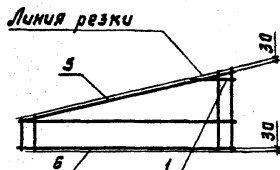
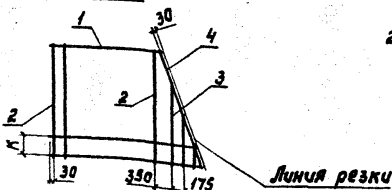


Рис. 4



1. Индексом „Р“ обозначены сетки-заготовки, получаемые резкой исходных сеток; например С1Р-1 (рис. 1)
2. Размер „К“ см. таблицы исполнения КЖИ 1,2-0,3,0 сб лист 1.

Прибязан

ИИВ. N

801-2-65-85 КЖИ 1,2-0,4,0 СБ

Нач. отд.	Ким	<i>[Signature]</i>
Гл. кон. отд.	Теляковский	<i>[Signature]</i>
Н. контр.	Юдин	<i>[Signature]</i>
Гл. спец.	Юдин	<i>[Signature]</i>
Руч. зр.	Котляр	<i>[Signature]</i>
Инженер	Щегалева	<i>[Signature]</i>

Сетки арматурные
С1-1 ÷ С3-1Н
(Рабочие)
Сборочный чертеж

Стадия	Масса	Масштаб
Р		
Лист 1	Листов 2	

ГИПРОНИСЕЛЬХОЗ

21000-04 22 копировала Лизунова

Формат Я4

Обозначение	Рабочая сетка	Исходная сетка		Размеры мм								Масса (кг)		Примечание		
				L				B								
				Варианты								I-1; II-1	I-2; II-2			
Марка	Рас.	Марка	Рас.	I-1; II-1	I-2; II-2	I-1; II-1	I-2; II-2	I-1; II-1	I-2; II-2							
КЖИ 1,2-0,4,0	С1-1	3														
-01	С1-2	4							3930	3955	3260	3260	46,44	46,78		
-02	С1-1Н	3	С1			7130	7215	2660	2760							
-03	С1-2Н	4								3260	3260	3930	3955			
-04	С2-1	3														
-05	С2-2	4								5960	5980	5355	5380	67,21	67,41	
-06	С2-1Н	3	С2			11315	11360	2360	2380							
-07	С2-2Н	4								5355	5380	5960	5980			
-08	С3-1									930	955	2355	2380	38,99	39,03	
-09	С3-1Н	5	С3	2		5670	5670	3285	3355	2355	2380	930	955			

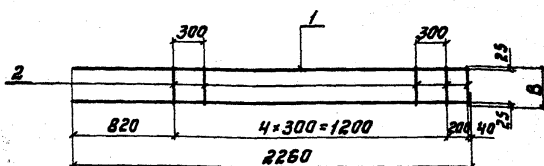
21000-04 23

Привязан			
ИНВ.Н			

801-2-65.85 КЖИ 1,2-0,4,0

Лист
2

Рис. 1



Число Зона	Поз.	Обозначение	Наименование	Кол.	Приме- чание
			<u>Документация</u>		
14		кжи 1.2 - 7У	Технические условия	×	
			<u>Детали</u>		
14	1	кжи 1.2 - 0.04 - 05	ф6ЯIII ГОСТ 5781-82 L-2260	2	0,50 кг
14	2	кжи 1.2 - 0.01	ф48rI ГОСТ 6727-80 L-280	6	для I-1; II-1 0,03 кг
		кжи 1.2 - 0.01 - 01	ф48rI ГОСТ 6727-80 L-380	6	для I-2; II-2 0,04 кг

Обозна- чение	Марка	Рис.	Размеры		Масса (кг)	Приме- чание	
			В				
			Варианты				
кжи 1.2-0.01	КР1	1	280	380	1,18	1,24	Привязан
							инв.п

801-2-65.85 КЖИ 1.2 - 0.5.0

Иуч. отд.	Ким		Каркас плоский КР1	Стадия	Масса	Масштаб
д. кон. отд.	Теляковский			Р	см. табл.	1:50
д. констр.	Юдин			Лист	Листов 1	
д. спец.	Юдин			ГИПРОНИС ЕЛЬХОЗ		
д.к. гр.	Котляр					
Инженер	Щеголева					

21000-04 (24) копировала Лизумова

Формат №4