

ТИПОВОЙ ПРОЕКТ  
801-2-65.85

КОРОВНИК НА 200 КОРОВ  
ПРИВЯЗНОГО СОДЕРЖАНИЯ  
ПОЛНОСБОРНОЕ ЗДАНИЕ СО СТОЕЧНО-БАЛОЧНЫМ КАРКАСОМ

АЛЬБОМ III  
ИЗДЕЛИЯ ИНДУСТРИАЛЬНОГО ИЗГОТОВЛЕНИЯ

ЧАСТЬ 3.1  
СТРОИТЕЛЬНЫЕ ИЗДЕЛИЯ  
ОПАЛУБОЧНЫЕ ЧЕРТЕЖИ И АРМИРОВАНИЕ

21000 - 07

ЦЕНА 1-37

				ПРИВЯЗАН	
ИНВ. Л					

**ЦЕНТРАЛЬНЫЙ ИНСТИТУТ ТИПОВОГО ПРОЕКТИРОВАНИЯ  
ГОССТРОИ СССР**

Москва, А-445, Сивильная ул., 22

Сдано в печать: 17 1986 г.

Листы № 9601      Тираж 250 экз.

ТИПОВОЙ ПРОЕКТ  
801-2-65.85

КОРОВНИК НА 200 КОРОВ  
ПРИВЯЗНОГО СОДЕРЖАНИЯ  
ПОЛНОСБОРНОЕ ЗДАНИЕ СО СТОЕЧНО-БАЛОЧНЫМ КАРКАСОМ

АЛЬБОМ III  
ИЗДЕЛИЯ ИНДУСТРИАЛЬНОГО ИЗГОТОВЛЕНИЯ

ЧАСТЬ 3.1  
СТРОИТЕЛЬНЫЕ ИЗДЕЛИЯ  
ОПАЛУБОЧНЫЕ ЧЕРТЕЖИ И АРМИРОВАНИЕ

РАЗРАБОТАН  
ИНСТИТУТОМ „ГИПРОНИСЕЛЬХОЗ“

ГЛАВНЫЙ ИНЖЕНЕР  
ИНСТИТУТА *А.С. Бутяев*  
ГЛАВНЫЙ ИНЖЕНЕР  
ПРОЕКТА *А.А. Кузнецов*

УТВЕРЖДЕН  
ГЛАВСЕЛЬСТРОЙПРОЕКТОМ МСХ СССР.  
СВОДНОЕ ЗАКЛЮЧЕНИЕ ОТ 30.12.83г.  
№126. ВВЕДЕН В ДЕЙСТВИЕ  
ИНСТИТУТОМ „ГИПРОНИСЕЛЬХОЗ“.  
ПРИКАЗ ОТ 19.07.84г. №101а

				ПРИВЯЗАН	
ИНВ. №					

ОБОЗНАЧЕНИЕ	НАИМЕНОВАНИЕ	№ СТР.
	СОДЕРЖАНИЕ	2-5
КЖИ 3.1 - ТУ	ТЕХНИЧЕСКИЕ УСЛОВИЯ	6-17
КЖИ 3.1 - Д И	НОМЕНКЛАТУРА РАЗНЫХ ИЗДЕЛИЙ	18-19
КЖИ 3.1 - 01. 0.0	ПЛИТЫ ПЕРЕКРЫТИЯ ТАМБУРА: ППД ... 12... - Т; 1ППД ... 12... - Т;	
	2ППД ... 12... - Т; 2ППД ... 12... - ТИ	20-21
КЖИ 3.1 - 01. 0.0 СБ	ПЛИТЫ ПЕРЕКРЫТИЯ ТАМБУРА: ППД ... 12... - Т; 1ППД ... 12... - Т;	
	2ППД ... 12... - Т; 2ППД ... 12... - ТИ	
	СБОРОЧНЫЙ ЧЕРТЕЖ	22-26
КЖИ 3.1 - 02. 0.0	ПЛИТЫ ПОЛА ТАМБУРА: ППТ... 25.18 - Т; 1ППТ... 25.18 - Т;	
	1ППТ... 25.18 - Т.И	27
КЖИ 3.1 - 02. 0.0 СБ	ПЛИТЫ ПОЛА ТАМБУРА: ППТ... 25.18 - Т; 1ППТ... 25.18 - Т;	
	1ППТ... 25.18 - Т.И	
	СБОРОЧНЫЙ ЧЕРТЕЖ	28-31
КЖИ 3.1 - 03. 0.0	ПЛИТА ПЕРЕКРЫТИЯ ВЕНТПЛОЩАДКИ ППВ... 12.16 - Т-П	32
КЖИ 3.1 - 03. 0.0 СБ	ПЛИТА ПЕРЕКРЫТИЯ ВЕНТПЛОЩАДКИ ППВ ... 12.16 - Т-П	
	СБОРОЧНЫЙ ЧЕРТЕЖ	33-34

ОБОЗНАЧЕНИЕ	НАИМЕНОВАНИЕ	№ СТР.
КЖИ 3.1-04.0.0	ФУНДАМЕНТЫ ПОД ОБОРУДОВАНИЕ:	
	1ФФ 15.15.42-Т-П; 1ФФП 15.15.36-Т-П;	
	1ФФП 15.15.36-Т-ПН; 1ФФН 15.15.42-Т-П.Н;	
	1ФФН 15.15.42-Т-П	35,36
КЖИ 3.1-04.0.0 СБ	ФУНДАМЕНТЫ ПОД ОБОРУДОВАНИЕ:	
	1ФФ 15.15.42-Т-П; 1ФФП 15.15.36-Т-П	
	1ФФН 15.15.42-Т-П.Н; 1ФФН 15.15.42-Т-П	
	1ФФП 15.15.36-Т-ПН	
	СБОРОЧНЫЙ ЧЕРТЕЖ	37-42
КЖИ 3.1-05.0.0	ПАНТА ПОЛА СТОЙЛА ППС 18.10.8-П-П	43
КЖИ 3.1-06.0.0	ПАНТА ПОЛА СТОЙЛА ППС 18.10.8-П-П1	44
КЖИ 3.1-07.0.0	ПАНТА ПОЛА СТОЙЛА ППС 18.10.8-П-П1Н	45
КЖИ 3.1-08.0.0	БЛОК ФУНДАМЕНТНЫЙ БФФ 20.3.28-Т-П	46
КЖИ 3.1-09.0.0	БЛОК ФУНДАМЕНТНЫЙ БФФ 12.3.28-Т-П	47
КЖИ 3.1-10.0.0	ПАНЕЛИ СТЕНОВЫЕ ПСА 6.30...-Т-1;	
	ПСА 9.30...-Т-1; ПСА 12.30...-Т-1;	
	ПСА 18.30...-Т-1; ПСА 6.30...-Т-1Н;	
	ПСА 9.30-Т-1Н; ПСА 12.30...-Т-1Н;	
	ПСА 18.30...-Т-1Н	48
КЖИ 3.1-10.0.0 СБ	ПАНЕЛИ СТЕНОВЫЕ ПСА 6.30...-Т-1;	
	ПСА 9.30...-Т-1; ПСА 12.30...-Т-1;	
	ПСА 18.30...-Т-1; ПСА 6.30...-Т-1Н;	
	ПСА 9.30...-Т-1; ПСА 12.30...-Т-1Н;	
	ПСА 18.30...-Т-1Н	
	СБОРОЧНЫЙ ЧЕРТЕЖ	49

ОБОЗНАЧЕНИЕ	НАИМЕНОВАНИЕ	№ СТР.
КЖИ 3.1-11.0.0	ПАНЕЛИ СТЕНОВЫЕ ПСА 12.30...-Т-2	
	ПСА 12.30...-Т-3	50
КЖИ 3.1-11.0.0 СБ	ПАНЕЛИ СТЕНОВЫЕ ПСА 12.30...-Т-2	
	ПСА 12.30...-Т-3	
	СБОРОЧНЫЙ ЧЕРТЕЖ	51
КЖИ 3.1-12.0.0	ПАНЕЛИ СТЕНОВЫЕ ПСА 12.12...-1	
	ПСА 6.12...-1	52
КЖИ 3.1-12.0.0 СБ	ПАНЕЛИ СТЕНОВЫЕ ПСА 12.12...-1	
	ПСА 6.12...-1	
	СБОРОЧНЫЙ ЧЕРТЕЖ	53
КЖИ 3.1-13.0.0	ПЛАУРАМЫ РПС 21-5-Па; РПС 21-5-Пб	
	РПС 21-5-Пв; РПС 21-5-Пг	54
КЖИ 3.1-13.0.0 СБ	ПЛАУРАМЫ РПС 21-5-Па; РПС 21-5-Пб	
	РПС 21-5-Пв; РПС 21-5-Пг	
	СБОРОЧНЫЙ ЧЕРТЕЖ	55, 56
КЖИ 3.1-14.0.0	КВАДРНЫ СК 2-36-2-1; СК 2-36-2-2	57
КЖИ 3.1-14.0.0 СБ	КВАДРНЫ СК 2-36-2-1; СК 2-36-2-2	
	СБОРОЧНЫЙ ЧЕРТЕЖ	58
КЖИ 3.1-15.0.0	ФЕРМЫ 1ФТ6-6А III - П.1;	
	1ФТ6-6А III Т - П.2	59







# І. ТЕХНИЧЕСКИЕ ТРЕБОВАНИЯ

## 1.1. ОСНОВНЫЕ ПАРАМЕТРЫ И РАЗМЕРЫ

1.1.1. Панты пола тамбуров и перекрытия вентша-  
щадок армируются пространственными каркасами.

Фундаменты под оборудование и панты столб арми-  
руются сетками.

Блоки фундаментные ограждений не армируются.

1.1.2. Форма, размеры и марки изделий должны соответ-  
ствовать настоящим рабочим чертежам.

1.1.3. Точность изготовления, отклонения проектных  
размеров, качество поверхностей и внешний вид из-  
делий должны соответствовать требованиям ГОСТ  
13015.1-81.

1.1.4. Отклонения по толщине защитного слоя бе-  
тона не должны превышать  $\pm 5$  мм.

1.1.5. Отклонения от проектного положения заклад-  
ных деталей не должны превышать

в плоскости изделия - 8...10 мм

из плоскости изделия - 2...3 мм

по смещению.

1.1.6. Отклонения фактической массы панелей  
не должны превышать 7%.

## 1.2. ТРЕБОВАНИЯ К ИЗГОТОВЛЕНИЮ ИЗДЕЛИЙ

1.2.1. Изготовление должно осуществляться в соответ-  
ствии с СНиП III-16-80, ГОСТ 13015-75.

1.2.2. При изготовлении должно быть обеспечено проектное  
покрытие арматуры и закладных деталей. Проектная тол-  
щина защитного слоя бетона до  
арматуры обеспечивается примене-  
нием пластмассовых или бетонных  
фиксаторов.

Привязан

Изм. №

801-2-65.85-КЖИ.3.1-ТУ

Лист  
2

### 1.3. ТРЕБОВАНИЯ К БЕТОНАМ.

1.3.1. Бетон изделий должен быть повышенной плотности ( $\rho$ ), марки В6 по водонепроницаемости, иметь В/Ц не более 0,55, водопоглощение по массе свыше 4,2% до 4,7% и объем межзерновых пустот в уплотненной бетонной смеси - не более 3%.

1.3.2. Марка бетона по морозостойкости не ниже Мрз 50.

1.3.3. Плиты перекрытия тамбуров предусмотрено выполнять с конструктивно-изолирующим слоем из керамзитобетона с объемной массой в высушенном состоянии  $\gamma_0 = 900 \text{ кг/м}^3$  и марки М50 по прочности.

### 1.4. ТРЕБОВАНИЯ К МАТЕРИАЛАМ.

1.4.1. Материалы, применяемые для изготовления изделий должны удовлетворять требованиям действующих государственных стандартов и обеспечивать получение заданных свойств.

1.4.2. В качестве вяжущего для бетонов и раствором должен применяться портландцемент марки не ниже 300. Для бетона фундаментов под оборудование казенов канализации сульфатостойкий цемент по ГОСТ 22266-76 марки не ниже 400.

1.4.3. Для тяжелого и легкого (для плит пола стоял) бетона кварцевый песок и крупный заполнитель должен удовлетворять требованиям ГОСТ 8736-77, ГОСТ 8267-79, ГОСТ 10268-80.

ПРИВЯЗКА			
Изм. №			

801-2-65.85-КЖИ 3.1-ТУ

Лист  
3

1.4.4. В качестве гидрофобизирующих и ластифицирующих добавок при приготовлении смесей рекомендуется применять: кремнийорганические жидкости ГЖ-10 и ГЖ-Н (ГОСТ 10834-76), жидкостей и др. по ВСН-09-79.

1.4.5. Для изготовления арматурных изделий применяется арматура класса АIII по ГОСТ 5781-82 и ВрI по ГОСТ 6727-80.

1.4.6. Монтажные петли должны изготавливаться из горячекатанной арматурной стали класса АI марки Вc-3 ПС2.

1.4.7. Закладные детали приняты из стали Вст 3 кп 2.

1.5. Маркировка.

1.5.1. Условные обозначения - марки изделий должны соответствовать требованиям ГОСТ 23009-78 и настоящих ТУ.

1.5.2. На каждом изделии, поставяемом потребителю, должны быть нанесены основные и информационные подписи, а также маркировочные знаки в соответствии с ГОСТ 13015.2-81.

Основные подписи должны содержать:

марку изделия, товарный знак или краткое наименование предприятия - изготовителя, штамп технического контроля.

Информационные подписи должны содержать: дату изготовления изделия, величину массы изделия.

Маркировочные знаки должны содержать:

монтажные знаки (место укладки изделия на подкладки при хранении и транспортировании) и для изделий высшей категории качества - государственный знак качества по ГОСТ 1.9-67.

1.5.3. Маркировка должна наноситься на торцевую поверхность изделий несмываемой краской (ГОСТ 6586-77).

1.5.4. В соответствии с ГОСТ 23009-78 устанавливается следующая структура обозначения (марок изделий):

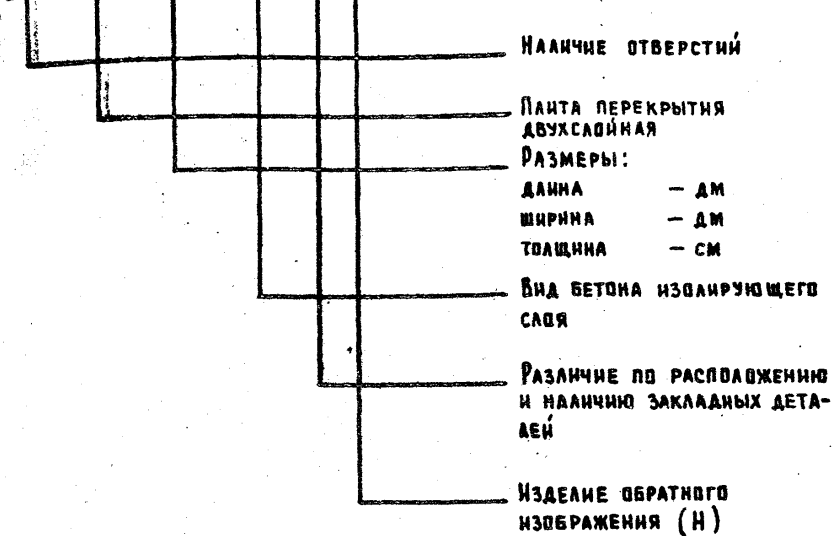
Привязан			
Изм. N			

801-2-65.85-КЖИ 3.1-ТУ

Лист  
4

### ПАНТЫ ПЕРЕКРЫТИЯ ТАМБУРОВ

X ППД ХХХ-Х-Х.Х



Количество ОТВЕРСТИЙ

ПАНТА ПЕРЕКРЫТИЯ ДВУХСЛОЙНАЯ

РАЗМЕРЫ:

- ДЛИНА — ДМ
- ШИРИНА — ДМ
- ТОЛЩИНА — СМ

Вид БЕТОНА ИЗОБИРУЮЩЕГО СЛОЯ

Различие по РАСПРЕДЕЛЕНИЮ и НАЛИЧИЮ ЗАКЛАДНЫХ ДЕТАЛЕЙ

ИЗДЕЛИЕ ОБРАТНОГО ИЗОБРАЖЕНИЯ (Н)

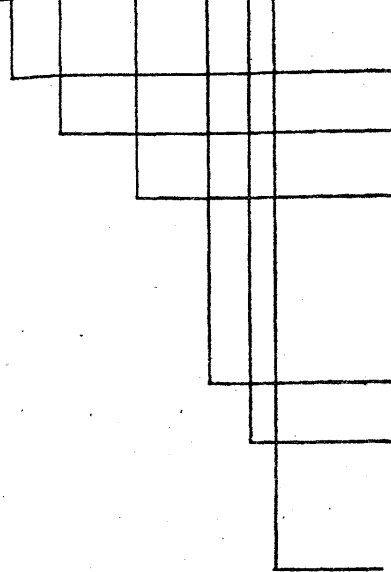
Например: ППД 50.12.40-Т - панта перекрытия двухслойная, длиной 50 дм., шириной 12 дм., толщиной 40 см, изолирующий слой из тяжелого бетона (Т)  $\rho = 2400 \text{ кг/м}^3$ .

ПРИБЯЗАН			
ИНВ. Н			

801-2-65.85- КЖИ 3.1-ТУ ЛМСТ  
5

# ПАНТЫ ПОЛА ТАМБУРОВ

X ППТ Х.ХХ -Х-Х.Х



НАЛИЧИЕ ОТВЕРСТИЙ

ПАНТА ПОЛА ТАМБУРА

РАЗМЕРЫ:

ДЛИНА - ДМ

ШИРИНА - ДМ

ТОЛЩИНА - СМ

ВИД БЕТОНА

РАЗЛИЧИЕ ПО РАСПОЛОЖЕНИЮ  
И НАЛИЧИЮ ЗАКЛАДНЫХ ДЕТАЛЕЙ

ИЗДЕЛИЕ ОБРАТНОГО  
ИЗБРАЖЕНИЯ

Например: 1ППТ 52.25.18-Т-Н - панта пола тамбура с отверстием, длиной 52 дм, шириной 25 дм, толщиной 18 см из бетона (Т)  $f_c = 2400 \text{ кг/м}^2$ , обратного изображения.

ПРИВЯЗАН

Инд. Н

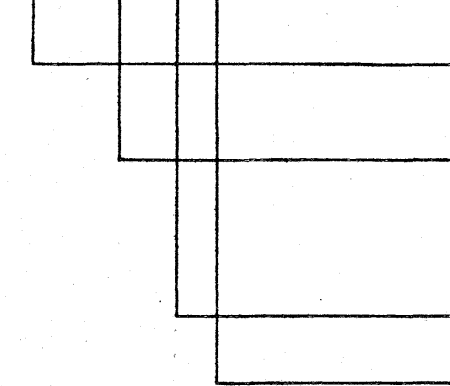
801-2-65.85-КЖИ 3.1-ТУ

Лист

6

ПАНТЫ ПЕРЕКРЫТИЯ ВЕНТПЛОЩАДКИ

ППВ Х.Х.Х-Х-Х



ПАНТА ПЕРЕКРЫТИЯ  
ВЕНТПЛОЩАДКИ

РАЗМЕРЫ:

ДЛИНА — ДМ

ШИРИНА — ДМ

ТОЛЩИНА — СМ

ВНД БЕТОНА

РАЗЛИЧНЕ ПО РАСПО-  
ЛОЖЕНИЮ И НАЛИЧИЮ  
ЗАКАДНЫХ ДЕТАЛЕЙ

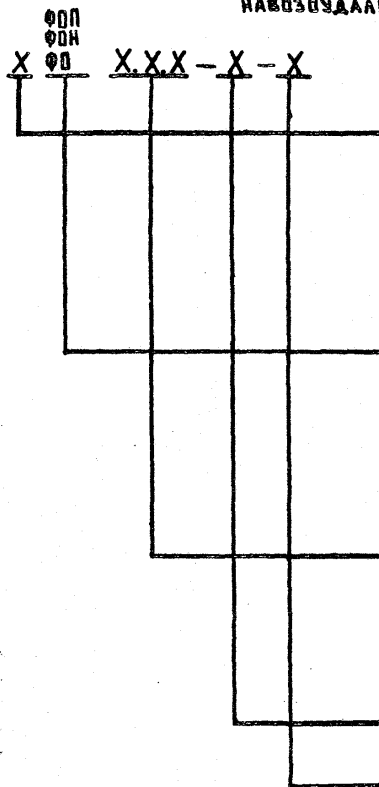
НАПРИМЕР: ППВ 54.12.16-Т — ПАНТА ПЕРЕКРЫТИЯ ВЕНТПЛОЩАДКИ  
ДЛИНОЙ 54 ДМ, ШИРИНОЙ 12 ДМ, ТОЛЩИНОЙ 16 СМ ИЗ ТЯЖЕЛОГО БЕТО-  
НА (Т)  $\gamma_0 = 2400 \text{ кг/м}^3$ .

ПРИВЯЗАН			
ИНВ. Н			

801-2-65.85-КЖИ 3.1-ТУ

ЛИСТ  
7

**ФУНДАМЕНТЫ ПОД ОБОРУДОВАНИЕ КАНАЛОВ  
НАВОЗВУДАЛЕНИЯ**



**ТИП ТРАНСПОРТЕРА**

- 1 - ТСН 160
- 2 - ТСН 2.06
- 3 - СКРЕПЕРНАЯ УСТАНОВКА  
УС15

**ФУНДАМЕНТ ПОД ОБОРУДОВАНИЕ:**

- ПРИВОДА - ФФП
- НАТЯЖНОГО УСТРОЙСТВА - ФФН
- ПОВОРОТНОЙ ЗВЕЗДОЧКИ - ФФ

**РАЗМЕРЫ:**

- ДЛИНА - ДМ
- ШИРИНА - ДМ
- ТОЛЩИНА - СМ

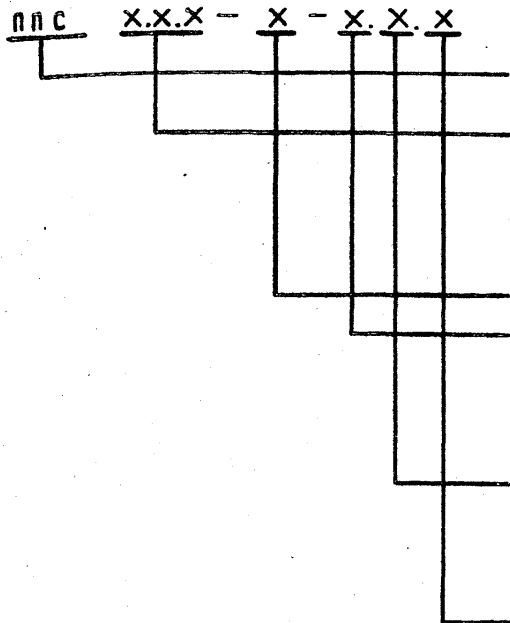
**ВИД БЕТОНА**

**ИЗДЕЛИЕ ОБРАТНОГО ИЗОБРАЖЕНИЯ.**

НАПРИМЕР: ФФ 15.15.42-Т - ФУНДАМЕНТ ТРАНСПОРТЕРА ТСН 160 ПОД  
ОБОРУДОВАНИЕ ПОВОРОТНОЙ ЗВЕЗДОЧКИ ДЛИНОЙ 15 ДМ, ШИРИНОЙ 15 ДМ,  
ТОЛЩИНОЙ 42 СМ ИЗ ТЯЖЕЛОГО БЕТОНА (Т)  $\gamma = 2400 \text{ кг/м}^3$ .

ПРИВЯЗАН			
ИНВ. №			
801-2-65.85-КЖИ 3.1-ТУ			Лист 8

ПАНТЫ ПОЛА СТОЙЛА



ПАНТА ПОЛА СТОЙЛА

РАЗМЕРЫ:

ДЛИНА - ДМ

ШИРИНА - ДМ

ТОЛЩИНА - СМ

ВИД БЕТОНА

СТОЙКОСТЬ БЕТОНА К  
ВЪДЕЙСТВИЮ АГРЕССИВНОЙ  
СРЕДЫ

НАЛИЧИЕ ОТВЕРСТИЙ И  
ДОПОЛНИТЕЛЬНЫХ ЗАКЛАДНЫХ  
ДЕТАЛЕЙ

ИЗДЕЛИЯ ОБРАТНОГО  
ИЗОБРАЖЕНИЯ

НАПРИМЕР: ППС 18.10.8 - П-П.1.Н - ПАНТА ПОЛА СТОЙЛА  
ДЛИНОЙ 18 ДМ, ШИРИНОЙ 10 ДМ, ТОЛЩИНОЙ 8 СМ ИЗ КЕРАМЗИТОБЕТОНА  
 $\gamma_0 = 1200 \text{ кг/м}^3$  ПОВЫШЕННОЙ ПЛОТНОСТИ, С ОТВЕРСТИЕМ, ОБРАТ-  
НОГО ИЗОБРАЖЕНИЯ.

ПРИВЯЗАН			
ИНВ. Н			

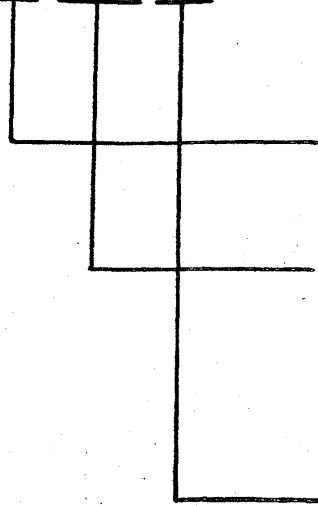
801-2-65.85-КЖИ 3.1-ТУ

ЛИСТ  
9



БЛОКИ ФУНДАМЕНТНЫЕ ОГРАЖДЕНИЙ

БФО    Х.Х.Х-Х



БЛОК ФУНДАМЕНТНЫЙ  
ОГРАЖДЕНИЙ

РАЗМЕРЫ:

ДЛИНА        - ДМ  
ШИРИНА      - ДМ  
ВЫСОТА      - СМ

ВИД БЕТОНА

НАПРИМЕР: БФО 20.3.28 - Т - БЛОК ФУНДАМЕНТНЫЙ ОГРАЖДЕНИЙ  
ДЛИНОЙ 20 ДМ, ШИРИНОЙ 3 ДМ, ВЫСОТОЙ 28 СМ ИЗ ТЯЖЕЛОГО БЕТОНА (Т)  
 $\gamma_0 = 2400 \text{ кг/м}^3$ .

ПРИБЯЗАН			
Изм. п			

801-2-65.85 - КЖИ.3.1-74

Лист  
10

## 2. ПРАВИЛА ПРИЕМКИ

2.1. Изделия, поставляемые потребителю, должны быть приняты техническим контролем предприятия-изготовителя партиями в соответствии с ГОСТ 13015.1-81.

2.2. Партия должна состоять из изделий, изготовленных предприятием в течение не более одной недели, при этом количество изделий в партии не должно превышать 100 шт.

2.3. При изготовлении изделий должен производиться входной, операционный и приемочный контроль. Требования к видам контроля п.п. 2.3-2.17 ТУ 69-203-82.

2.4. Предприятие-изготовитель должно сопроводить каждую принятую техническим контролем партию изделий документом о качестве - паспортом согласно ГОСТ 13015.3-81. Требования к содержанию паспорта см. п.п. 2.20, 2.21, ТУ 69-209-82.

Фактические данные о поставляемых изделиях, указываемые в документе о качестве, должны подтверждаться подписью работника, ответственного за технический контроль предприятия-изготовителя.

Разделы „Методы контроля“, „Транспортирование и хранение“ и „Гарантия изготовителя“ смотри ТУ 69-203-82.

ПРИВЯЗАН			
ИНВ.Л			
801-2-65.85-КЖИ 3.1-ТУ			ЛИСТ 11

### 3. УКАЗАНИЯ ПО ПРИВЯЗКЕ

3.1. В настоящем выпуске разработаны чертежи изделий для следующих вариантов:

I - каркас стоечно-балочный

II - каркас рамный

1.  $t^M = -20^\circ\text{C}$ , толщина панелей  $\delta = 300$  мм

2.  $t^M = -30^\circ\text{C}$ , толщина панелей  $\delta = 400$  мм

3.2. При привязке проекта заполняются неогovorенные переменные данные по геометрическим размерам и массам изделий на чертежах и в таблицах. Неужные графы в таблице вычеркиваются.

3.3. Неогovorенные размеры длины и толщины в маркировке изделий заполняются при привязке проекта в соответствии с указаниями и 1.12.4 технических условий и серии 1.832.1-9 вып. 0.

ПРИВЯЗКА			
Инв. п.			

801-2-65.85- КЖИ 3.1-ТЧ

Лист  
12

ИД ТИПО- РАЗМЕ- РОВ	Эскиз	РАЗМЕРЫ, ММ			МАРКА	РАСХОД МАТЕРИАЛОВ					ОБОЗНАЧЕНИЕ
		ДЛИНА	ВЫСОТА	ТОЛЩИНА		ЦЕМЕНТНО- ПЕСЧАНЫЙ РАСТВОР М <sup>3</sup>	ЛЕГКИЙ БЕТОН У-900 М <sup>3</sup>	ТЯЖЕЛЫЙ БЕТОН МАРКИ М 200 М <sup>3</sup>	СТАЛЬ, КГ		
									Всего	В СЧ. НА ЗАКАЗН. ДЕТАЛИ	
1		4750	1180	300	ПДА 48.12.30-Т	0,12	1,39	0,30	140,09	30,40	КЖИ 3.1-01.00
2		4950	1180	400	ПДА-50.12.40-Т	0,12	1,99	0,30	149,88	34,12	КЖИ 3.1-01.00
3		4750	1180	300	ПДА 48.12.30-Т	0,12	1,39	0,30	140,09	30,40	-01
4		4950	1180	400	ПДА 50.12.40-Т	0,12	1,99	0,30	149,88	34,12	-01
5		4750	1180	300	2 ПДА 48.12.30-Т	0,12	1,29	0,30	141,09	30,40	-02
6		4950	1180	400	2 ПДА 50.12.40-Т	0,12	1,87	0,30	150,16	34,12	-02
7		4750	1180	300	2 ПДА 48.12.30-ТН	0,12	1,29	0,30	141,09	30,40	-03
8		4950	1180	400	2 ПДА 50.12.40-ТН	0,12	1,87	0,30	150,16	34,12	-03
9		4910	2460	180	ППТ 50.25.18-Т	-	-	2,17	204,73	49,56	КЖИ 3.1-02.00
10		5110	2460	180	ППТ 52.25.18-Т	-	-	2,26	211,13	49,56	КЖИ 3.1-02.00
11		4910	2460	180	1 ППТ 50.25.18-Т	-	-	2,1	169,86	40,16	-01
12		5110	2460	180	1 ППТ 52.25.18-Т	-	-	2,18	170,06	40,16	-01
13		4910	2460	180	1 ППТ 50.25.18-ТН	-	-	2,1	169,86	40,16	-02
14		5110	2460	180	1 ППТ 52.25.18-ТН	-	-	2,18	170,06	40,16	-02

21000-07  
19

ПРНВЯЗАН				НАЧ. ОТА.	КИМ	801-2-65.85 КЖИ 3.1- Д Н	
				ТА. КОМ. ОТА.	ТЕЛЯКОВСКИЙ		
				Н. КОНТР.	ЮДИН		
				ГА. СПЕЦ.	ЮДИН		
				РУК. ГР.	КОТЛЯР		
ИНВ. Н				СТ. ИНЖ.	ЗАХАРОВА		
						НОМЕНКАТУРА РАЗНЫХ ИЗДЕЛИЙ	
						СТАНДАРТ ЛИСТ	
						Р 1 2	
						ГИПРОНИСЕЛЬХОЗ	

ИД ТИПО- РАЗМЕ- РОВ	Эскиз	РАЗМЕРЫ, мм			МАРКА	РАСХОД МАТЕРИАЛОВ					ОБОЗНАЧЕНИЕ
		ДЛИНА	ВЫСОТА	ТОЛЩИНА		ЦЕМЕНТНО- ПЕСЧАНЫЙ РАСТВОР М <sup>3</sup>	ЛЕГКИЙ БЕТОН $\gamma=900 \text{ кг/м}^3$	ТЯЖЕЛЫЙ БЕТОН МАРКИ М 200 М <sup>3</sup>	СТАЛЬ, кг		
									ВСЕГО	В Т.Ч. НА ЗАКЛАД.А. БЕТАН	
15		5340	1190	160	ПВ 54.12.16-Т-П	—	—	1,02	79,82	11,80	КЖИ 3.1-03.0.0
16		5140	1190	160	ПВ 52.12.16-Т-П	—	—	0,98	77,34	11,80	КЖИ 3.1-03.0.0
17		4740	1190	160	ПВ 48.12.16-Т-П	—	—	0,90	72,17	11,80	КЖИ 3.1-03.0.0
18		4540	1190	160	ПВ 46.12.16-Т-П	—	—	0,86	69,59	11,80	КЖИ 3.1-03.0.0
19		1500	1500	420	1Ф015.15.42-Т-П	—	—	0,81*	30,33	26,13	КЖИ 3.1-04.0.0
20		1500	1500	360	1Ф015.15.36-Т-П	—	—	0,64*	17,72	13,52	-01
21		1500	1500	360	1Ф015.15.36-Т-ПН	—	—	0,64*	17,72	13,52	-02
22		1500	1500	420	1Ф015.15.42-Т-ПН	—	—	0,70*	26,74	22,54	-03
23		1500	1500	420	1Ф015.15.42-Т-П	—	—	0,70*	26,74	22,54	-04
24		1780	1000	80	ППС 18.10.8-П-П	—	0,14**	—	5,33	1,32	КЖИ 3.1-05.0.0
25		1780	1000	80	ППС 18.10.8-П-П1	—	0,14**	—	5,33	1,32	КЖИ 3.1-06.0.0
26			1780	1000	80	ППС 18.10.8-П-П1Н	—	0,14**	—	5,33	1,32
27		1940	230	300	БФ0 20.3.28-Т-П	—	—	0,13	2,03	2,03	КЖИ 3.1-08.0.0
28		1230	280	300	БФ0 12.3.28-Т-П	—	—	0,078	2,03	2,03	КЖИ 3.1-09.0.0

21000-07

20

\* - ИЗДЕЛИЯ ИЗ ТЯЖЕЛОГО БЕТОНА М 300  
 \*\* - ИЗДЕЛИЯ ИЗ КЕРАМИТОБЕТОНА  $\gamma=1200 \text{ кг/м}^3$

ПРИВЯЗАН

ИМБ. И

801-2-65.85 КЖИ 3.1-ДН

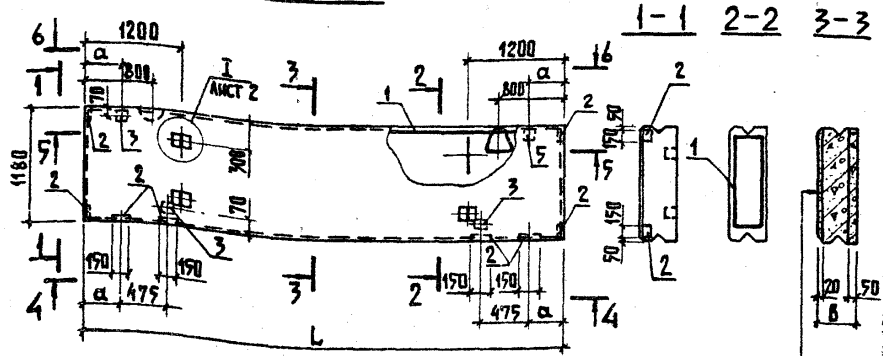
Лист

2



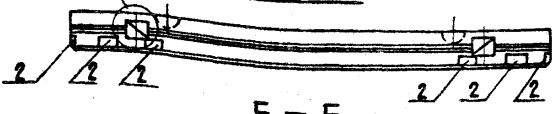


Рис. 1

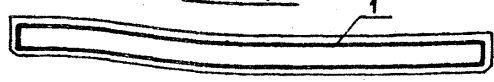


По типу I  
КЖИ

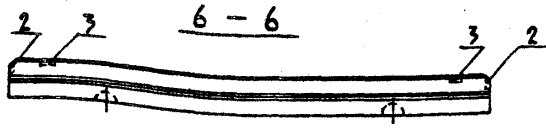
4-4



5-5



6-6



ЦЕМЕНТНО - ПЕСЧАНЫЙ  
РАСТВОР  
δ = 20 мм  
ТЕПЛОИЗЛЯЦИОН-  
НЫЙ СЛОЙ  
ИЗ ВАКУИРУЮЩИХ  
СЛОЙ  
δ = 50 мм

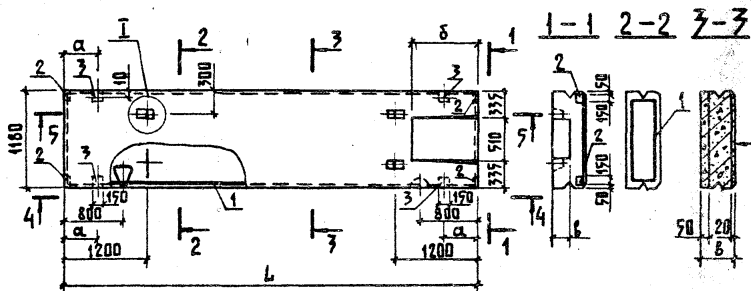
ПРИВЯЗАН			
ИМВ. N			

801-2-65.85 КЖИ 3.1-01.00 С6

НАЧ. ОТА.	КИМ	ЛАНТЫ ПЕРЕКРЫТИЯ ЗАБУРА: ПЛА... 12... -Т 1. ПЛА... 12... -Т 2. ПЛА... 12... -Т 2. ПЛА... 12... -Т.Н СБОРОЧНЫЙ ЧЕРТЕЖ	СТАЯНА	МАССА	МАСШТАБ
ГЛ. КОВ. ОТА.	ТЕЛЯКОВСКИЙ		Р	СМ. ТАВА.	
Н. КОНТР.	ЮДИН		ЛАНТ 1	ЛАНТОВ 5	
ГЛ. СПЕШ.	ЮДИН		ГИПРОНИСЕЛЬХОЗ		
РУК. ГР.	КОТАЯР				
ИСПОД.	СОЛОУХИН				
СТ. ИНЖ.	ЗАХАРОВА				

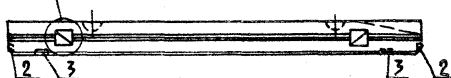


Рис. 2

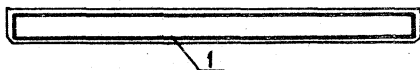


По типу I  
КЖИ

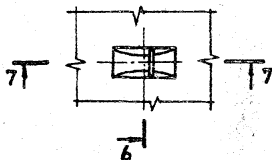
4-4



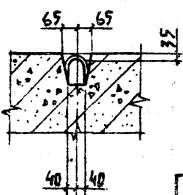
5-5



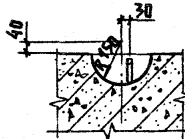
ЦЕМЕНТО-ПЕСЧА-  
НЫЙ РАСТВОР 8-20мм  
ТЕПЛОИЗОЛЯЦИОННЫЙ  
СЛОЙ  
ИЗОБИЮЩИЙ  
СЛОЙ 6-50мм



6-6



7-7



ПРИВЯЗАН

ИВ.Л

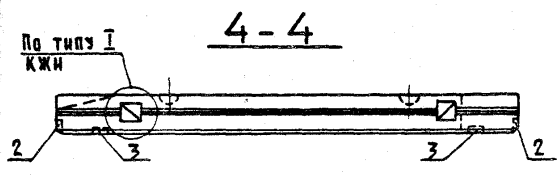
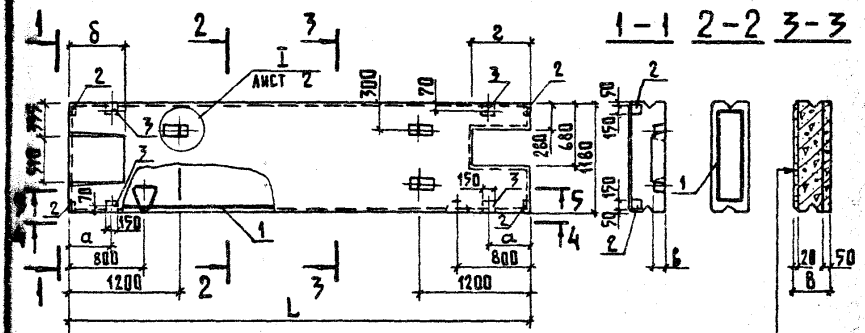
801-2-65.85 КЖИ-3.1-01.0.0 СБ

ЛИСТ

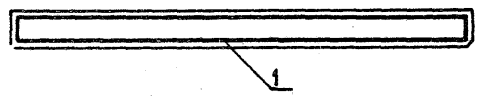
2



Рис. 4



5-5



ЦЕМЕНТНО-ПЕСЧАНЫЙ  
РАСТВОР  $\delta=20$  мм  
ТЕПЛОИЗОЛЯЦИОННЫЙ  
СЛОЙ  
ИЗВАКУЮЩИЙ  
СЛОЙ  $\delta=50$  мм

ПРИВЯЗАН			
Имя. И			

801-2-65.85 КЖИ 3.1-01.00 СБ

ОБОЗНАЧЕНИЕ	МАРКА	РИСУНОК	РАЗМЕРЫ														
			ММ														
			Л	В	а	б	Б	з	В	А	Р	И	А	Н	Т	Ы	
Г-1	Г-1	Г-2	Г-2	Г-1	Г-1	Г-2	Г-2	Г-1	Г-1	Г-2	Г-2	Г-1	Г-1	Г-2	Г-2		
КЖИ 3.1-01.00	ЛПА...12...-Т	1															
-01	ЛПА...12...-Т	2	4750	4950				300	400			270	370				
-02	2ЛПА...12...-Т	3										95	575	30	150	270	
-03	2ЛПА...12...-Т.Н	4														475	575

МАССА, КГ		ПРИМЕЧАНИЕ
ВАРИАНТЫ		
Г-1; Г-1	Г-2; Г-2	
2280	2820	
2280	2820	
2210	2750	
2210	2750	

ПРИВЯЗАН			
Инд. №			

801-2-65.85 КЖИ 3.1-01.00 СБ

ЛИСТ  
5

21000-07 27

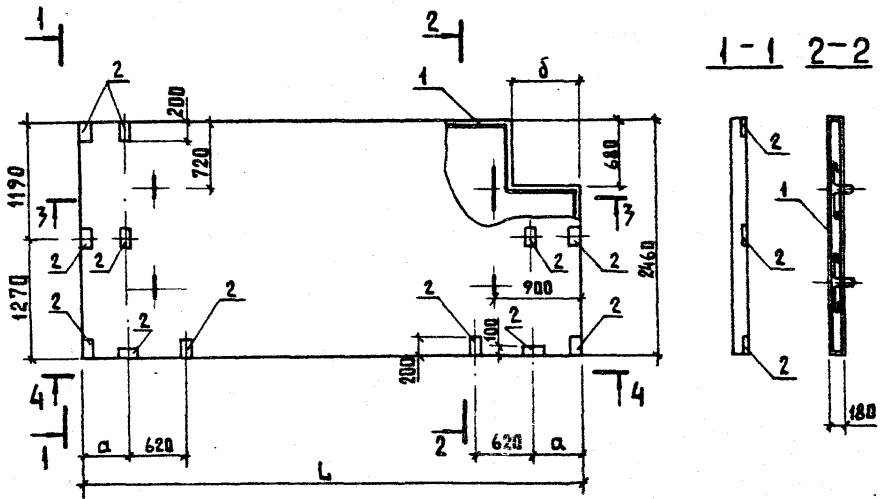
2000-07 28

ФОРМАТ	ЭЛКА	ПОЗ	ОБОЗНАЧЕНИЕ	НАИМЕНОВАНИЕ	КОЛИЧЕСТВО НА ИСПОЛНЕНИЕ КЖИ 3.1-02.00-								ПРИМЕЧАНИЕ	
					01	02								
				<u>ДОКУМЕНТАЦИЯ</u>										
A4			КЖИ 3.1-02.00 СБ	СБОРОЧНЫЙ ЧЕРТЕЖ										
A4			КЖИ 3.1-ТУ	ТЕХНИЧЕСКИЕ УСЛОВИЯ										
A4			КЖИ 3.1-ВРС	ВЕДОМОСТЬ РАСХОДА СТАЛИ										
				<u>СБОРОЧНЫЕ ЕДИНИЦЫ</u>										
A4	1		КЖИ 3.2-02.0.0	КАРКАС ПРОСТРАНСТВЕННЫЙ КРЗ	1									
			-01	КАРКАС ПРОСТРАНСТВЕННЫЙ КР4		1								
			-02	КАРКАС ПРОСТРАНСТВЕННЫЙ КР4И			1							
	2		1.400-15 ВЫЯ.1	ИЗДАНИЕ ЗАКАЗНОЕ МН 108-6	14	12	12							2,7 кг
				<u>МАТЕРИАЛЫ</u>										
				БЕТОН МАРКИ М 200	2,17	2,1	2,1							I-1; II-1
				БЕТОН МАРКИ М 200	2,26	2,18	2,18							I-2; II-2

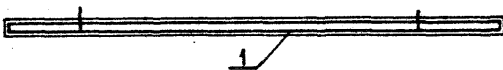
ПРИВЯЗАН				НАЧ. ВТА.	КИМ		801-2-65.05 КЖИ 3.1-02.0.0		
				ГЛАВ. ИНСТР.	ТЕЛЯКОВСКИЙ				
				И. КОНТР.	ЮДИН		ПАНТЫ ПОЛА ТАМБУРА:		
				ГЛА. СПЕЦ.	ЮДИН				
				РУК. ГР.	КОТЯР		ППТ ... 25.18 - Т		
				ЦЕЛОМ.	СОЛОУХИНА		ППТ ... 25.18 - Т		
И. И. Д.				СТ. ИНЖ.	ЗАХАРОВА		ППТ ... 25.18 - Т.М		
							СТАЛИЯ	ЛЮСТ	ЛЮСТОВ
							Р		1
							ГИПРОНИС ЕЛЬХОВ		



Рис. 2



3-3



4-4

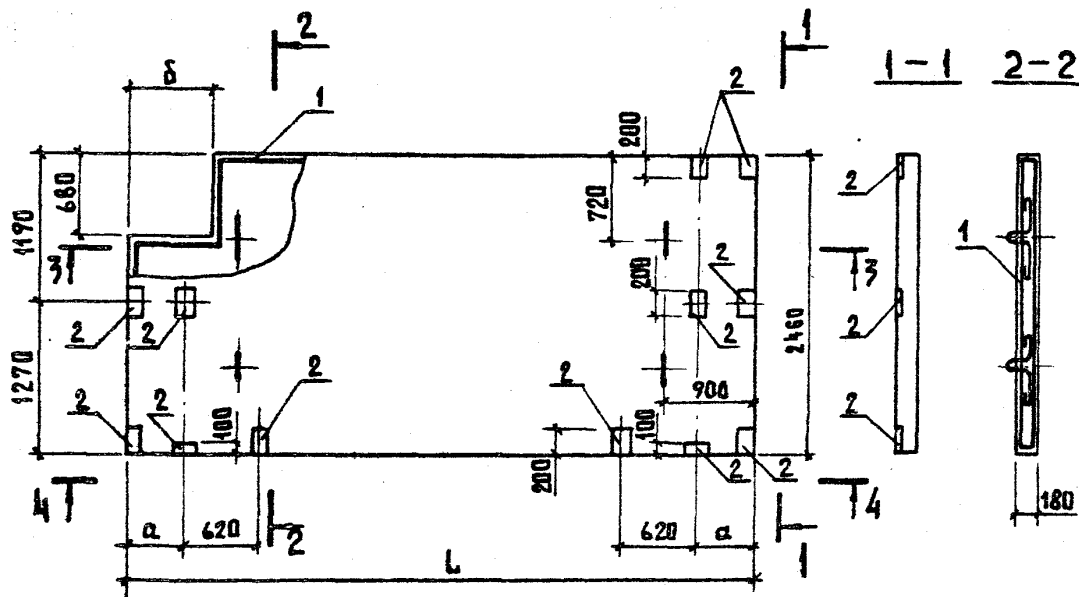


ПРИВЯЗКА:			
Изм. №			

801-2-65.85 КЖИ 3.1-02.0.0 С6

Лист  
2

Рис. 3



3-3



4-4



ПРИВЯЗАН			
ИВ. И			

801-2-65.85 КЖИ 3.1-02.0.0 СБ

Лист  
3



2000-07 32

Обозначение	Марка	Рисунк	Р А З М Е Р Ы								М А С С А, К Г		П Р И М Е - Ч А Н И Е	
			L		a		δ							
			В А Р И А Н Т Ы											
			I-1; II-1	I-2; II-2		I-1 II-1	I-2 II-2		I-1 II-1	I-2 II-2	I-1 II-1	I-2 II-2		
КЖИ 3.1-02.0.0	ПНТ...25.18-7	1										5370	5400	
-01	ПНТ...25.18-7	2	4910	5110		350	450		560	660		5220	5400	
-02	ПНТ...25.18-7.А	3										5220	5400	

Привязан			
Инв. н			

801-2-65.85 КЖИ 3.1-02.0.0 СБ

Лист  
4





ОБЪЕДИНЕНИЕ	МАРКА	РИС.	РАЗМЕРЫ, мм						МАССА кг	
			L							
			ВАРИАНТЫ						ВАРИАНТЫ	
			I-1	I-2		II-1	II-2		I-1	I-2
КЖИ 3.1-03.0.0	ППВ ... 12.16-Т-П	1	5340	5140		4740	4540		2500	2430

МАССА, кг			ПРИМЕ- ЧАНИЕ
ВАРИАНТЫ			
II-1	II-2		
2230	2130		

21000-07

35

ПРИВЯЗАН			
ИНВ. №			

801-2-65.85 КЖИ 3.1-03.0.0 СБ

Лист  
2

21000-07 36

ФОРМАТ	ЗОНА	Поз	ОБОЗНАЧЕНИЕ	НАИМЕНОВАНИЕ	КОЛИЧЕСТВО НА ИСПОЛНЕНИЕ КЖИ 3.1-04.0.0-				ПРИМЕЧАНИЕ
					01	02	03	04	
				<u>Документация</u>					
A4			КЖИ 3.1-04.0.0 СБ	СБОРОЧНЫЙ ЧЕРТЕЖ	×	×	×	×	
A4			КЖИ 3.1-ТУ	ТЕХНИЧЕСКИЕ УСЛОВИЯ	×	×	×	×	
A4			КЖИ 3.1-ВРС	ВЕДОМОСТЬ РАСХОДА СТАЛИ	×	×	×	×	
				<u>СБОРОЧНЫЕ ЕДИНИЦЫ</u>					
A4	1		КЖИ 3.2-0.11.0.0	ИЗДАНИЕ ЗАКЛАДНОЕ МН3-1 0-650	2				1,01 кг
			- 01	ИЗДАНИЕ ЗАКЛАДНОЕ МН3-2 0-750	1	1			1,09 кг
			- 02	ИЗДАНИЕ ЗАКЛАДНОЕ МН3-3 0-400			1	1	0,81 кг
A4	2		КЖИ 3.2-09.0.0	ИЗДАНИЕ ЗАКЛАДНОЕ МН1	1		1	1	18,62 кг
		3	3.818.9-2.4	ИЗДАНИЕ ЗАКЛАДНОЕ МН4	2	1	1	1	0,8 кг
		4	3.818.9-2.4	ИЗДАНИЕ ЗАКЛАДНОЕ МН1	4	2	2	2	0,8 кг
		5	3.818.9-2.4	ИЗДАНИЕ ЗАКЛАДНОЕ МН3	2	1	1	1	0,4 кг
A4	6		КЖИ 3.2-0.10.0.0	ИЗДАНИЕ ЗАКЛАДНОЕ МН2		2	2		3,18 кг
A4	7		КЖИ 3.2-0.11.0.0 -03	ИЗДАНИЕ ЗАКЛАДНОЕ МН3-4					
				0-220			1	1	0,67 кг

				801-2-65.85 КЖИ 3.1-04.0.0				
ПРИВЯЗАН	НАЧ.ОТД.	КНМ						
	ТАКОН.ОТД.	ТЕЛЯКОВСКИЙ						
	Н.КОНТР.	ЮДИН						
	ТА СПЕЦ.	ЮДИН						
	РЧК.ГР.	КОТАЯР						
ИСПОЛН.	СОЛОВУХИН							
ИИД.Н	СТ.ИИД.	ЗАХАРОВА						
				ФУНДАМЕНТЫ ПОД ОБОРУДОВАНИЕ 1 ФД 15.15.42-Т-П; 1 ФД 15.15.36-Т-П; 1 ФД 15.15.36-Т-ПН; 1 ФД 15.15.42-Т-П.Н; 1 ФД 15.15.42-Т-П.			СТАДЯЯ ЛИСТ ЛИСТОВ Р 1 2	
				ГИПРОНИСЕЛЬХОЗ				

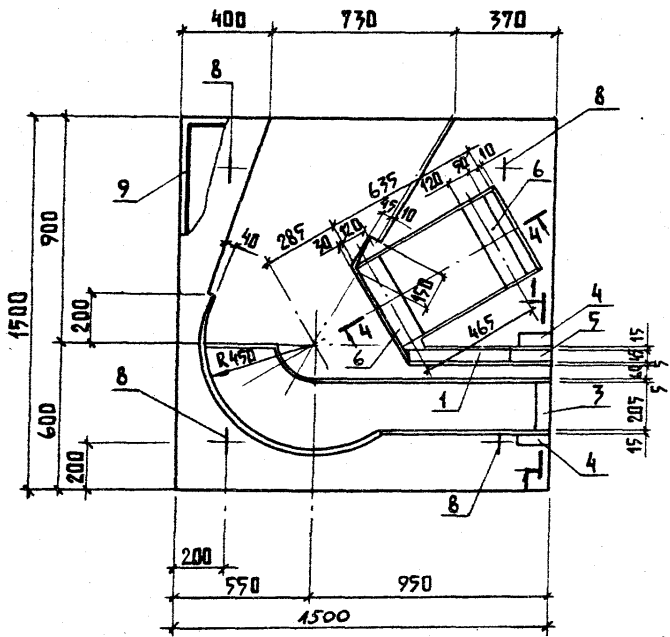
ФОРМАТ	ЗОНА	ПОЗ	ОБОЗНАЧЕНИЕ	НАИМЕНОВАНИЕ	КОЛИЧЕСТВО НА ИСПОЛНЕНИЕ КЖИ 3.1-04.0.0-										ПРИМЕЧАНИЕ	
					01	02	03	04								
A4		8	КЖИ 3.2-0.12.0.0	ПЕТАЯ ДЛЯ ПОДЪЕМА МН4-1	4			3	3							1,74 кг
			- 0.1	ПЕТАЯ ДЛЯ ПОДЪЕМА МН4-2	4	4										1,59 кг
				<u>ДЕТАЛИ</u>												
		9	ГОСТ 8478-81	С 4ВрI-200 4ВрI-200 1440x1440x20												
				ГОСТ 8478-81	2	2	2	2	2							2,1 кг
				<u>МАТЕРИАЛЫ</u>												
				БЕТОН МАРКИ М 300	0,81	0,67	0,67	0,70	0,70							м³

21000-07 37

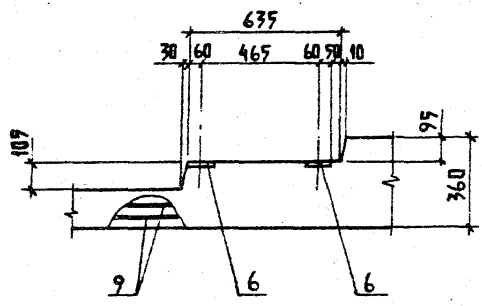
ПРИВЪЗАН			
ИВ. Н			



Рис. 2



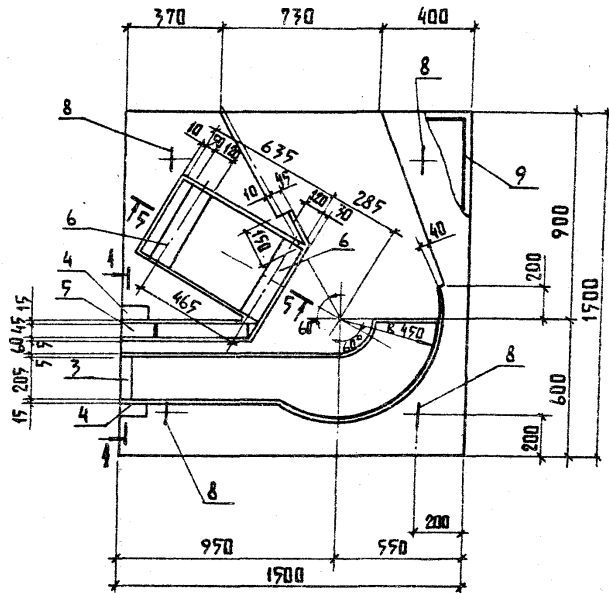
4-4



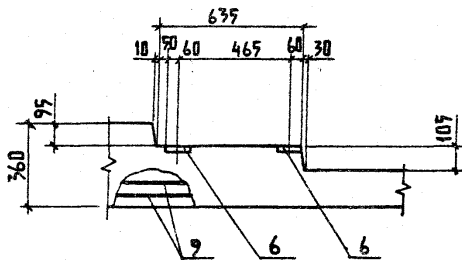
ПРИВЯЗАН:			
ИВ. П			
801-2-65.85 КЖИ 3.1-04.0.0 С6			ЛЧСТ
			2



Рис. 3



5-5



ПРИВЯЗАН :			
ИНВ. Л			
801-2-65.85 КЖИ 31-04.00 СБ			АНСТ
			3

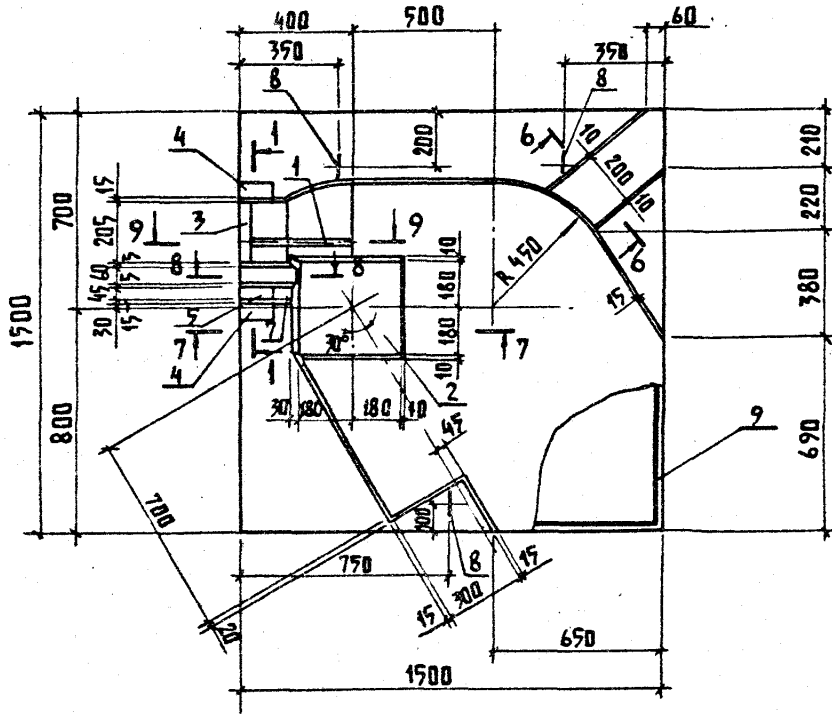
КОПР. АНКАЧЕВА

21000-07

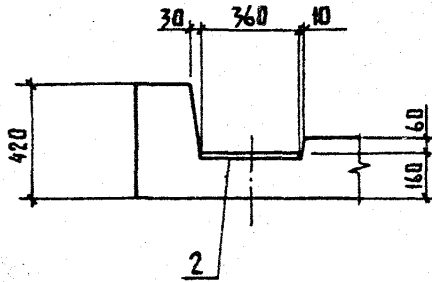
40

ФОРМАТ А4

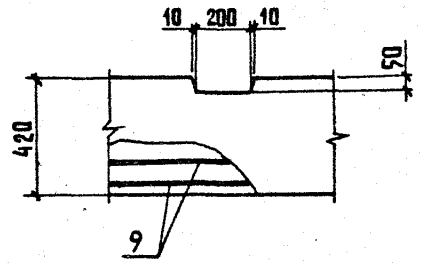
Рис. 4



7-7



6-6



ПРИВЯЗАН			
ИВ. Л			

801-2-65.85 КЖИ 3.1-04.0.0 СБ

ЛИСТ  
4



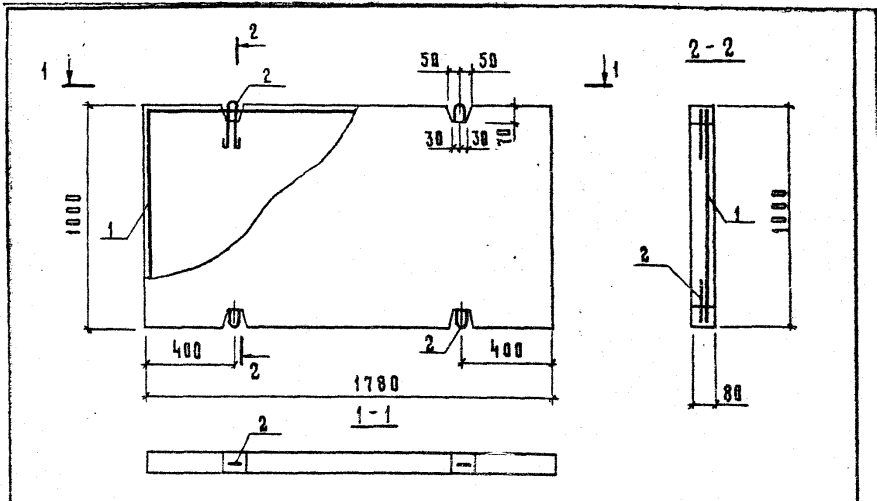
АЛЪБОМ Ш ЧАСИР В.1

Обозначение	Марка	Рис.	Масса, кг.
КЖИЗ.1-04.00	1Ф0 15.15.42-Т-П	1	2020
-01	1Ф0П 15.15.36-Т-П	2	1680
-02	1Ф0П 15.15.36-Т-П.Н	3	1680
-03	1Ф0Н 15.15.42-Т-П.Н	4	1750
-04	1Ф0Н 15.15.42-Т-П	5	1750

Привязан			
ИВ.Н			

801-2-65.85 КЖИЗ.1-04.0.066	Лист 6
-----------------------------	-----------

Копирована Косежкова 21000-07 43 формат А4



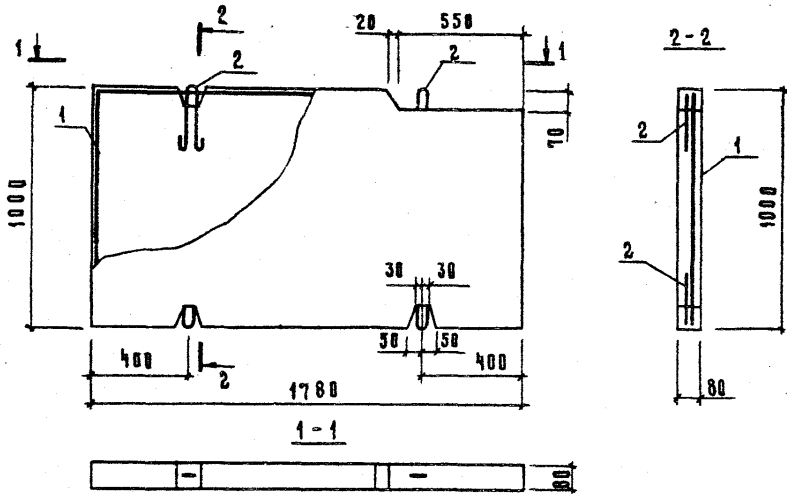
Формат	Цена	Поз.	Обозначение	Наименование	Кол.	Примечание
				<u>Документация</u>		
А4			КЖИ 31-ТУ	Технические условия		X
			КЖИ 31-ВРС	Ведомость расхода стали		
				<u>Сборочные единицы</u>		
А4		1	КЖИ 32-08.0.0	Сетка арматурная 67	1	384 кг
		2	1400-9 вып.1	Петля УП1-2	4	033 кг
				<u>Материалы</u>		
				Керамзитобетон М75		014
				<u>Привязки</u>		
				И.в.в. И		

				<b>801-2-65.85 КЖИ-31-05.0.0</b>		
И.в.в. И				<b>Плита пола стояла</b>		
				Стяжка	Масса	Масштаб
				Р	Q13	1:50
				<b>ПСБ 18.10.8-П-П</b>		
				Лист	Листов 1	
				<b>ГИПРОНИСЕЛЬХОЗ</b>		

И.в.в. И	И.в.в. И	И.в.в. И	И.в.в. И
И.в.в. И	И.в.в. И	И.в.в. И	И.в.в. И
И.в.в. И	И.в.в. И	И.в.в. И	И.в.в. И
И.в.в. И	И.в.в. И	И.в.в. И	И.в.в. И
И.в.в. И	И.в.в. И	И.в.в. И	И.в.в. И
И.в.в. И	И.в.в. И	И.в.в. И	И.в.в. И
И.в.в. И	И.в.в. И	И.в.в. И	И.в.в. И
И.в.в. И	И.в.в. И	И.в.в. И	И.в.в. И
И.в.в. И	И.в.в. И	И.в.в. И	И.в.в. И
И.в.в. И	И.в.в. И	И.в.в. И	И.в.в. И

Копировал Косыхина 21000-07 44 формат А4

Альбом III часть 31

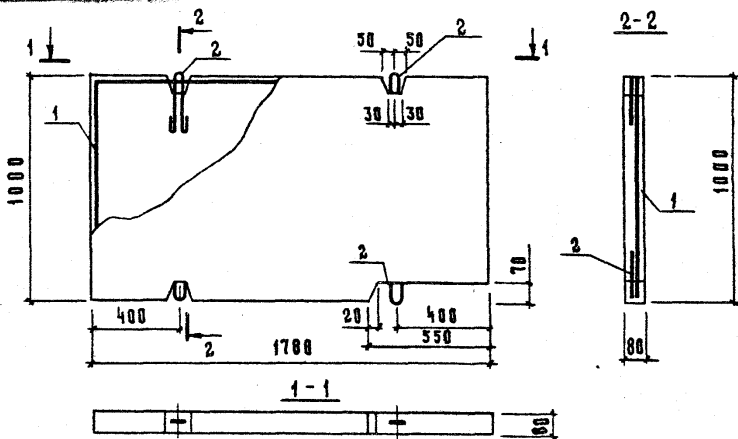


Формат	Зона	Пос	Обозначение	Наименование	Код	Примечание
				<u>Документация</u>		
А4			КЖИ 3.1 - ТУ	Технические условия	×	
А4			КЖИ 3.1 - ВРС	Ведомость расхода стали	×	
				<u>Сборочные единицы</u>		
А4	1		КЖИ 3.2 - 07.0.0	Сетка арматурная С8	1	4,01 кг
	2		1.400-9 выв.1	Петля УП1-2	4	0,33 кг
				<u>Материалы</u>		
				Керамзитобетон М75		0,14 м <sup>3</sup>

				Привязан			

				801-2-65.85 КЖИ 3.1-06.0.0			
				Плита пола стойла			
				ППС 18.10.8-П-П.1			
Нач. отд.	Ким	<i>[Signature]</i>		Стандия	Масса	Масштаб	
Гл. констр.	Теляковский	<i>[Signature]</i>		р	0,13	1:50	
Н.контр.	Юдин	<i>[Signature]</i>		Лист	Листов 1		
Гл. спец.	Юдин	<i>[Signature]</i>					
Рук. гр.	Котлар	<i>[Signature]</i>					
И.кж.	Элькина	<i>[Signature]</i>					
Ст. и.кж.	Захарова	<i>[Signature]</i>		ГИПРОНИСЕЛЬХОЗ			

Копировал Косенкова 21000-07 45 формат А4



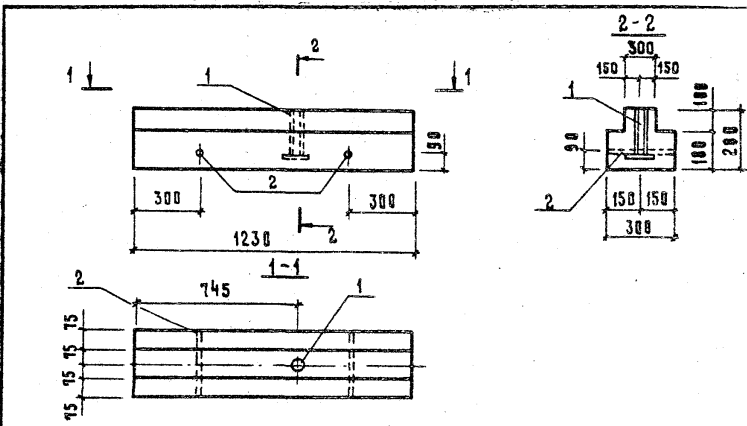
Формат	Зона	Поз.	Обозначение	Наименование	Кол	Примечание	
				<u>Документация</u>			
АЧ			КЖИ 3.1-ТУ	Технические условия	×		
АЧ			КЖИ 3.1-ВМ	Ведомость расхода стали	×		
				<u>Сборочные единицы</u>			
АЧ	1		КЖИ 3.2-07.00	Сетка арматурная С8	1	4,01 кг	
	2		1.400-9 вып.1	Петля УП1-2	4	0,33 кг	
				<u>Материалы</u>			
				Керамзитобетон М75		0,14 м <sup>3</sup>	
				Привязан			
				Ив. в			
				801-2-65.85 КЖИ 3.1-07.00			
Илч. отд.	И.И.М.			Плита пола стойла п.п.с 18.10.8-п-п.ИИ	Стая	Масса	Масштаб
Гл. констр.	Геляковскии				Р	0,13	1:50
И. контр.	Юдин				Лист	Листов	1
Гл. спец.	Юдин				ГИПРОНИСЕЛЬХОЗ		
Рук. гр.	Котляр						
И.и.ж.	Зелькина						
Ст. и.и.ж.	Захарова						

21000-07 46

Формат АЧ







Формат	Зона	Поз.	Обозначение	Наименование	Кол.	Примечание
				<u>Документация</u>		
			КЖИ 3.1-ТУ	Технические условия	×	
			КЖИ 3.1-РС	Ведомость расхода стали	×	
				<u>Сборочные единицы</u>		
АЧ		1	КЖИ 3.2 - 0.13.00	Изделие закладное МН5	1	1,39 кг
БЧ		2	КЖИ 3.2 - 0.01.00	Труба $25 \times 1$ ГОСТ 10704-76 Ст 3 кл 2 ГОСТ 10705-63 С=300	2	0,18 кг
				<u>Материалы</u>		
				Бетон марки М200		0,078 м <sup>3</sup>

				Привязки			

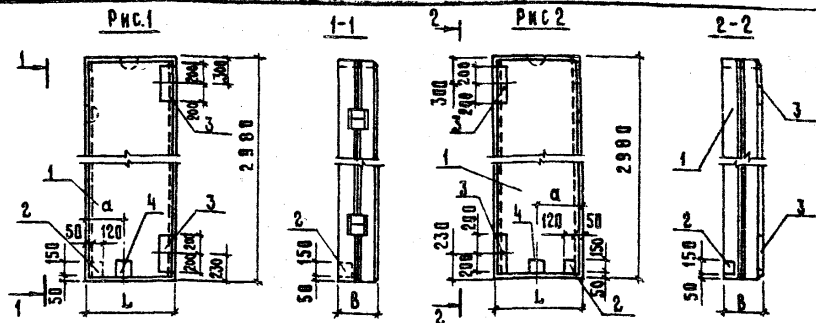
				801-2-65.85 КЖИ-31-09.00			
				Блок фундаментный БФ0 123.28-Т-П			
Илч. отд.	К и м	<i>А.И.С.</i>		Стадия	Масса	Масштаб	
Пл. констр.	Теляковский	<i>Теляковский</i>		Р	0,19	1:20	
И. контр.	Юдин	<i>Юдин</i>		Лист	Листов 1		
Тя. спец.	Юдин	<i>Юдин</i>		ГИПРОНИСЕЛЬХОЗ			
Рук. гр.	Котляр	<i>Котляр</i>					
Ииж.	Зелькина	<i>Зелькина</i>					
Ст. илж.	Захарова	<i>Захарова</i>					

21000-07 49

ФОРМАТ	ЗОНА	ПОЗ	ОБОЗНАЧЕНИЕ	НАИМЕНОВАНИЕ	КОЛИЧЕСТВО НА ИСПОЛНЕНИЕ КЖИ 3.1-10.0.0									ПРИМЕЧАНИЕ		
					-	01	02	03	04	05	06	07	08		09	
				<u>ДОКУМЕНТАЦИЯ</u>												
A4			КЖИ 3.1-10.0.0 СБ	СБОРОЧНЫЙ ЧЕРТЕЖ												
				<u>СБОРОЧНЫЕ ЕДИНИЦЫ</u>												
		1	1.832.1-9 вып.1	ПАНЕЛЬ СТЕНОВАЯ ПСА 6.30 ...Т	1					1						
			1.832.1-9 вып.1	ПАНЕЛЬ СТЕНОВАЯ ПСА 9.30 ...Т		1					1					
			1.832.1-9 вып.1	ПАНЕЛЬ СТЕНОВАЯ ПСА 12.30 ...Т			1					1				
			1.832.1-9 вып.1	ПАНЕЛЬ СТЕНОВАЯ ПСА 15.30 ...Т				1					1			
			1.832.1-9 вып.1	ПАНЕЛЬ СТЕНОВАЯ ПСА 18.30 ...Т					1						1	
		4	1.400-15 вып.1	ИЗДЕЛИЕ ЗАКЛАДНОЕ МН 111-5	1	1	1	1		1	1	1	1	1	1	1,9 кг
		2	1.832.1-9 вып.2	ИЗДЕЛИЕ ЗАКЛАДНОЕ М1	2	2	2	2	2	2	2	2	2	2	2	1,7 кг
		3	2.830-3 вып.2	ИЗДЕЛИЕ ЗАКЛАДНОЕ МН 3-3	2	2	2	2	2	2	2	2	2	2	2	4,4 кг

ПРИОБРАН				НАЧ.ОТД.	К И М	801-2-65.85 КЖИ 3.1-10.0.0	ПАНЕЛИ СТЕНОВЫЕ ПСА 6.30-Т-1;			СТАДИЯ	АНСТ	АНСТОВ
				ГЛ.КОНСТР.	ТЕЛЯКОВСКИЙ		ПСА 9.30...-Т-1; ПСА 12.30...-Т-1;	Р		1		
				И.КОНТР.	ЮДИН	ПСА 15.30...-Т-1; ПСА 18.30...-Т-1;				ГИПРОНИСЕЛЬХОЗ		
				ГЛ.СПЕЦ.	ЮДИН	ПСА 6.30...-Т-1И; ПСА 9.30...-Т-1И;						
				РУК.ГР.	КОТЛЯР	ПСА 12.30...-Т-1И; ПСА 15.30...-Т-1И;						
ИНВ.Н				СТ.ТЕХН.	КОРЯГИНА	ПСА 18.30...-Т-1И						

Листов № 1



МАРКА ЭЛЕМЕНТА	ИЗДЕЛИЯ ЗАКЛАДНЫЕ								Всего
	АРМАТУРА КЛАССА			ПРОКАТ МАРКИ					
	А III			ВСтЗ кл 2					
	ГОСТ 5781-82			ГОСТ 103-76					
	φ 8	φ 10	Итого	2x40	8x120	8x130	Итого		
ПСД 6.30 ...-Т-1; ПСД 6.30 ...-Т-1Н	1,26	0,76	2,02	1,4	2,4	6,6	10,4		12,42
ПСД 9.30 ...-Т-1; ПСД 9.30 ...-Т-1Н; ПСД 12.30 ...-Т-1; ПСД 12.30 ...-Т-1Н; ПСД 15.30 ...-Т-1; ПСД 15.30 ...-Т-1Н; ПСД 18.30 ...-Т-1; ПСД 18.30 ...-Т-1Н	1,66	0,76	2,42	1,8	3,5	6,6	11,9		14,32

Обозначение	Марка	Рис.	РАЗМЕРЫ					
			L	B		H		
КЖИЗ.1-10.00	ПСД 6.30 ...-Т-1	1	580	300	400	500	—	—
-01	ПСД 9.30 ...-Т-1		880	300	400	500	375	375
-02	ПСД 12.30 ...-Т-1		1180	300	400	500	675	675
-03	ПСД 15.30 ...-Т-1		1480	300	400	500	975	—
-04	ПСД 18.30 ...-Т-1		1780	300	400	500	—	1275
-05	ПСД 6.30 ...-Т-1Н	2	580	300	400	500	—	—
-06	ПСД 9.30 ...-Т-1Н		880	300	400	500	375	375
-07	ПСД 12.30 ...-Т-1Н		1180	300	400	500	675	675
-08	ПСД 15.30 ...-Т-1Н		1480	300	400	500	975	—
-09	ПСД 18.30 ...-Т-1Н		1780	300	400	500	—	1275

Привязки									
Кв. №									

801-2-65.85 КЖИЗ.1-10.00 СБ

Нач. отд.	Ким	<i>Селиванов</i>
Гл. констр.	Теляковский	<i>Теляковский</i>
Н. контр.	Юдин	<i>Юдин</i>
Гл. спец.	Юдин	<i>Юдин</i>
Рук. гр.	Котляр	<i>Котляр</i>
Ст. техн.	Корягина	<i>Корягина</i>

Панели стеновые ПСД 6.30 ...-Т-1; ПСД 9.30 ...-Т-1; ПСД 12.30 ...-Т-1; ПСД 15.30 ...-Т-1; ПСД 18.30 ...-Т-1; ПСД 6.30 ...-Т-1Н; ПСД 9.30 ...-Т-1Н; ПСД 12.30 ...-Т-1Н; ПСД 15.30 ...-Т-1Н; ПСД 18.30 ...-Т-1Н; СБВРЧНЫМ ЧЕРТЕЖ.

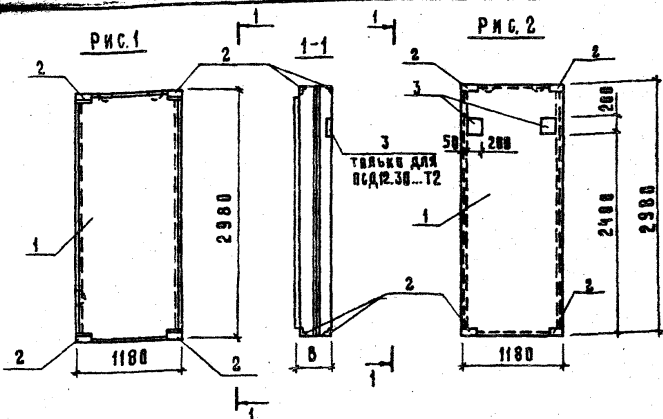
Стация	Масса	Масштаб
Р		
Лист	Листов 1	

ГИПРОНИСЕЛЬХОЗ

ФОРМАТ	Лист	Поз.	Обозначение	Наименование	Количество на исполнение КЖИЗ1-11.0.0 -				Примечание
					-	01			
				<u>Документация</u>					
А4			КЖИЗ1-11.0.0 СБ	Сборочный чертёж	×	×	×		
				<u>Сборочные единицы</u>					
	1		1.832.1-9 вып.1	Панель стеновая ПСД12.30 -Т-1	1	1			
				Панель стеновая ПСД12.30 -Т-2	1	1			
	2		1.400-15 вып.1	Изделие закладное ИМ502	8	8			1,5 кг
	3		1.400-15 вып.1	Изделие закладное ИМ502-3	-	2			4,5 кг

21000-07 51

Привязан				Нач.отд.	Ким	<i>[Signature]</i>	801-2-65.85 КЖИЗ1-11.0.0	Панели стеновые ПСД 12.30 ... -Т-2; ПСД 12.30 ... -Т-3	Стадия	Лист	Листов
				Гл.контр.	Теляковский	<i>[Signature]</i>			Р		
				Гл.спец.	Юдин	<i>[Signature]</i>					
				Рук.гр.	Котляр	<i>[Signature]</i>					
				Иж.	Щеголева	<i>[Signature]</i>					
Ив.И				Ст.и.ж.	Захарова	<i>[Signature]</i>	ГИПРОНИСЕЛЬХОЗ				



МАРКА ЭЛЕМЕНТА	ИЗДЕЛИЯ ЗАКЛАДНЫЕ								Всего	Общий расход кг	
	Арматура класса				Прокат марки						
	АIII				Вст3 кп 2						
	Гост 5781-82		Гост 103-76		Гост 82-70		Гост 8509-72				
8	12	Итого	60x10	Итого	200x8	Итого	Л75x6	Итого			
ПСАД 12.30 ...-Т-2	3,84		3,84				8,16	8,16	12,0	12,0	
ПСАД 12.30 ...-Т-3	3,84	2,16	6,00	0,58	0,68	6,16	6,16	8,16	8,16	21,0	21,0

Обозначение	Марка	Рис	Размеры		Масса, кг	
			В, мм		Варианты	
			1	2	1	2
КЖИЗ1-11.00	ПСАД1230...Т2	1	300	400	1412	1762
-01	ПСАД1230...Т3	2	300	400	1421	1771

Привязка			
ИИИИ			

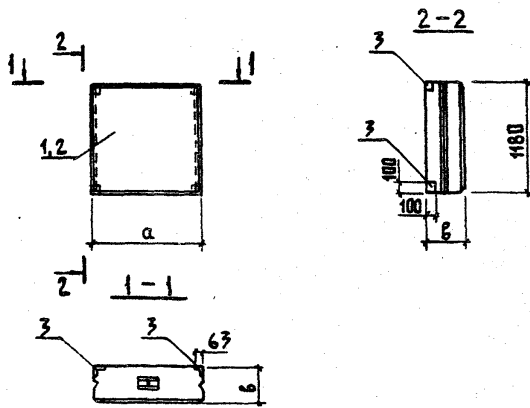
801-2-65.85 КЖИЗ1-11.00СБ

Иач.отд.	Ким	Панели стеновые ПСАД1230...Т2; ПСАД1230...Т-3 Сборочный чертеж	Стдия	Масса	Масштаб	
Гл.констр.	Геляковский		Р	СМ.		
И.контр.	Юдин					
П.спец.	Юдин		Лист	Листов 1		
Рук.гр.	Котляр					
И.иж.	Щеголева					
Ст.иж.	Захарова	ГИПРОНИСЕЛЬХОЗ				

Формат	Зона	№02	Обозначение	Наименование	Количество на исполнение КЖИ 3.1-12.0.0 -										Примечание	
					-	01										
				<u>Документация</u>												
ЯЧ			КЖИ 3.1-12.0.0 СБ	Сборочный чертёж	×	×										
				<u>Сборочные единицы</u>												
		1	1.832.1-9 вып.1	Панель стеновая ПСД12.12 ...Т	1											
		2	1.832.1-9 вып.1	Панель стеновая ПСД6.12 ...Т		1										
		3	1.400-15 вып.1	Изделие закладное ИИ539	4	4									1,2	

2000-01 53

Привязан				Иач.отд.	Ким	801-2-65.85 КЖИ 3.1-12.0.0 Панели стеновые ПСД 12.12 ...Т-1; ПСД 6.12 ...Т-1	Стаядия	Лист	Листов
				Гл.констр.	Теляковский		Р		1
				И.контр.	Юдин		ГИПРОНИСЕЛЬХОЗ		
				Гл.спец.	Юдин				
				Рук.гр.	Котляр				
Инд. №				И.и.ж.	Позднякова				



ОБОЗНАЧЕНИЕ	МАРКА	РАЗМЕРЫ, мм			МАССА, кг		ПРИМЕЧАНИЕ	
		а	б		1	2		
			1	2				
КЖИ 3.1-12.0.0	ПСД.12.12-Т-1	1180	300	400		574,6	674,6	
-01	ПСД.6.12-Т-1	580	300	400		274,6	344,6	

МАРКА ЭЛЕМЕНТА	ИЗДЕЛИЯ ЗАКЛАДНЫЕ				ВСЕГО	ПРИВЯЗАН
	АРМАТУРА КЛАССА		ПРОКАТ МАРКИ			
	А Ш		В СТ 3 КЛ 2			
	ГОСТ 5781-82		ГОСТ 8510-72			
	φ 8	Итого	Итого	Итого		
ПСД.12.12...Т-1	1,8	1,8	3,0	3,0	4,8	
ПСД.6.12...Т-1	1,8	1,8	3,0	3,0	4,8	Ив.н

801-2-65.85 КЖИ 3.1-12.0.0 СБ

			ПАНЕЛИ СТЕНОВЫЕ ПСД.12.12...Т-1, ПСД.6.12...Т-1		СТАДИЯ	МАССА	МАСШТАБ
НАЧ. ОТА.	КИМ	<i>[Signature]</i>			Р	СМ. ТАБЛИЦА	1:50
ГЛ. КОНСТР.	ТЕЛЯКОВСКИЙ	<i>[Signature]</i>					
Н. КОНТР.	ЮДИН	<i>[Signature]</i>	СБОРОЧНЫЙ ЧЕРТЕЖ				
ГЛ. СПЕЦ.	ЮДИН	<i>[Signature]</i>					
ИНЖЕНЕР	ПОЗДНЯКОВА	<i>[Signature]</i>					
СТ. ИНЖ.	ЗАХАРОВА	<i>[Signature]</i>					
					ГИПРОНИСЛЕПХОЗ		

21000-07 55

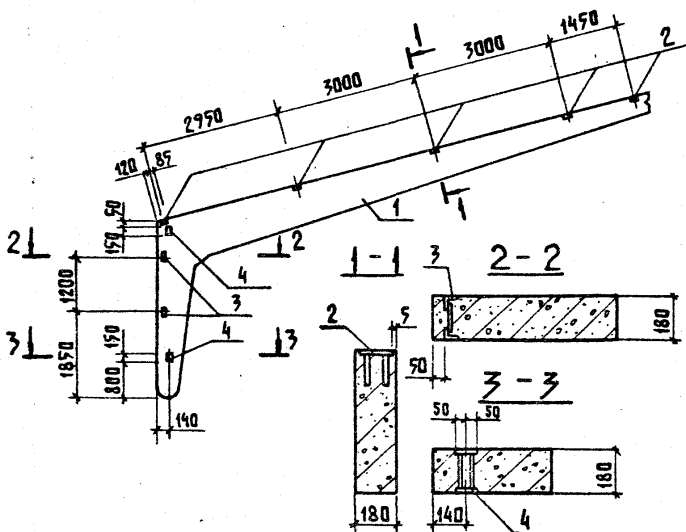
Формат	Зона	Поз.	Обозначение	Наименование	Кол на исполнение КЖИЗ.1-13.0.0-										Примечание	
					-	01	02	03								
				<u>Документация</u>												
АЧ			КЖИЗ.1-13.0.0 СБ	СБОРОЧНЫЙ ЧЕРТЕЖ	×	×	×	×								
				<u>Сборочные единицы</u>												
		1	1.822.1-2/82 вып.1	РПС 21-5-П	1	1	1	1								
		2	1.822.1-2/82 вып.2	Изделие закладное М5	5	10	5	5								
		3	КЖИЗ.2-0.14.0.0	Изделие закладное М6	2	2	2	2								
		4	1.822.1-2/82 вып.2	Изделие закладное М6			2									
		5	1.400-6/76	Изделие закладное М2-27				1								

ПРИКЛАЗИ				Нач. отд.	Гомзяков	<i>[подпись]</i>	801-2-65.85 КЖИЗ.1-13.0.0				Стандия	Лист	Листов
				Гл. констр.	Теляковский	<i>[подпись]</i>	Полурамы				Р		1
				Н. констр.	Юдин	<i>[подпись]</i>	РПС 21-5-Па; РПС 21-5-Пб;				ГИПРОНИСЕЛЬХОЗ		
				Гл. спец.	Юдин	<i>[подпись]</i>	РПС 21-5-Пб; РПС 21-5-Пз.						
				Ст. инж.	Литвинова	<i>[подпись]</i>							
ИВ.Н													

Копировал Косенкова Формат АЧ







ВЕДОМОСТЬ РАСХОДА  
СТАЛИ НА ДОПОЛНИТЕЛЬНЫЕ ЗАКЛАДНЫЕ ИЗДЕЛИЯ

МАРКА ЭЛЕМЕНТА	ИЗДЕЛИЯ ЗАКЛАДНЫЕ								МАССА КГ	
	АРМАТУРА КЛАССА				ПРОКАТ МАРКИ					
	А III				В ст 3 кл 2					
	ГОСТ 5781-82				ГОСТ 8509-72	ГОСТ 103-76				
	Ø8	Ø10	Ø12	Ø16	Итого	6×170	8×100	4×390	Итого	
РПС 21-5-Па	1,20		0,26		1,46	1,92	7,00		8,92	10,38
РПС 21-5-ПБ	2,40		0,26		2,66	1,92	14,0		15,92	18,58
РПС 21-5-ПВ	1,20	1,20	0,26		2,66	1,92	7,00	3,6	12,52	15,18
РПС 21-5-Пз	1,20		0,26	5,1	6,56	1,92	7,00		21,4	30,32
ПРИВЯЗАН										
Инв. н										
801-2-65.85 КЖИ 3.1-13.0.0 СБ										
Лист 2										

21000-07 58

ФОРМАТ	ЗОНА	ПОЗ.	Обозначение	Наименование	Кол. на исполнение КЖИЗ.1-14.0.0 -							Примечание	
					-	01	02	03					
				<u>Документация</u>									
А4			КЖИЗ.1-13.0.066	Сборочный чертеж	×	×	×	×					
				<u>Сборочные единицы</u>									
		1	1.923-1 вып.1	Колонна СК2-36-2	1	1							
		2	КЖИЗ.2-0.14.0	Изделие закладное МН6	2	2							1,1 кг
		3	1.400-6/76 вып.1	Изделие закладное МН-10	1								6,20 кг

				801-2-65.85 КЖИ-31-14.0.0				
<b>ПРИБЯЗАН</b>				Нач.отд.	К.И.М.			
				Гл.констр.	Теляковский			
				Н.контр.	Юдин			
				Гл.спец.	Юдин			
				Рук.гр.	Котляр			
				Ст.инж.	Чаркин			
						Колонны СК2-36-2-1; СК2-36-2-2		
						Стандия	Лист	Листов
						Р		1
						ГИПРОНИСЕЛЬХОЗ		



2000-07 60

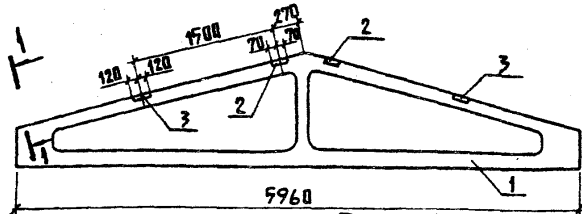
ФОРМАТ	ЗОНА	ПОЗ.	ОБОЗНАЧЕНИЕ	НАИМЕНОВАНИЕ	КОЛИЧЕСТВО НА ИСПОЛНЕНИЕ КЖИ 3.1-11.0.0										ПРИМЕЧАНИЕ		
					-	01											
A4			КЖИ 3.1-11.0.0 СБ	ДОКУМЕНТАЦИЯ													
				СБОРОЧНЫЙ ЧЕРТЕЖ	×	×											
				СБОРОЧНЫЕ ЕДИНИЦЫ													
		1	1.063.1-1 вып.0	1ФТ6-6АШТ-П	1	1											
		2	1.400-6/76 вып.1	ИЗДЕЛИЕ ЗАКЛАДНОЕ М4-1-4	2												1,4 кг
			1.400-6/76 вып.1	ИЗДЕЛИЕ ЗАКЛАДНОЕ М4-1-4		8											ДЛЯ ПАНЕЛЕЙ С ГОРИЗОНТАЛЬНОЙ РАЗРЕЗКОЙ
			1.400-6/76 вып.1	ИЗДЕЛИЕ ЗАКЛАДНОЕ М4-1-4		6											ДЛЯ ПАНЕЛЕЙ ПОВЫШЕННОЙ ЗАВОДСКОЙ ГОТОВНОСТИ
		3	1.400-6/76 вып.1	ИЗДЕЛИЕ ЗАКЛАДНОЕ М4-3-2	2	2											2,4 кг

ПРИЕМ ЗАМ				ИЧ.ОТД.	ГОМЗЯКОВ	801-2-65.85 КЖИ 3.1-11.0.0 ФЕРМЫ: 1ФТ6-6АШТ-П.1; 1ФТ6-6АШТ-П.2	СТАДИЯ	ЛИСТ	ЛИСТОВ
			ЛА.КОНСТР.	ТЕЛЯКОВСКИЙ	Р			1	
			Н.КОНТР.	ЮДИН					
			ГА.СПЕЦ.	ЮДИН					
			РУК.ГР.	КОТЛЯР					
И.И.И.			СТ.И.И.	АНТИЧИНОВА				ГИПРОНИСЕЛЬХОЗ	

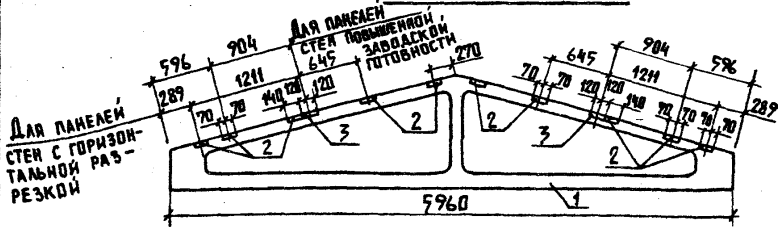
КОПИР. ЛИХАЧЕВА

ФОРМАТ А4

1ФТ6-6АШТ-П.1



1ФТ6-6АШТ-П.2



ВЕДОМОСТЬ РАСХОДА СТАЛИ НА ДОПОЛНИТЕЛЬНЫЕ ЗАКЛАДНЫЕ ДЕТАЛИ

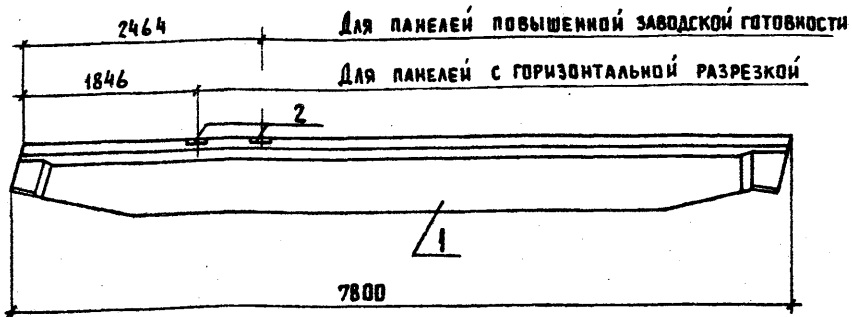
МАРКА ЭЛЕМЕНТА	ИЗДЕЛИЯ ЗАКЛАДНЫЕ						ВСЕГО КГ	ПРИМЕЧАНИЕ
	АРМАТУРА КЛАССА А III		ПРОКАТ МАРКИ В СТ 3 КП 2					
	ГОСТ 5781-82		ГОСТ 103-76					
	φ 8	Итого	140-6	190-6		Итого		
1ФТ6-6АШТ-П.1	0,48	0,48	5,20			5,20	5,68	
1ФТ6-6АШТ-П.2	1,20	1,20	10,40	4,40		14,80	16,00	ДЛЯ ПАНЕЛЕЙ СТЕЙ С ГОРИЗОНТАЛЬНОЙ РАЗРЕЗКОЙ
1ФТ6-6АШТ-П.2	1,00	1,00	7,80	4,40		12,20	13,20	ДЛЯ ПАНЕЛЕЙ СТЕЙ ПОВЫШЕННОЙ ЗАВОДСКОЙ ГОТОВН.

Привязан

Ив.Л

801-2-6585КЖИ 3.1-11.0.0 С6

			801-2-6585КЖИ 3.1-11.0.0 С6		
			ФЕРМЫ 1ФТ6-6АШТ-П.1; 1ФТ6-6АШТ-П.2 СВЕРЗЫЧНЫЙ ЧЕРТЕЖ		
ИМЯ ОТЧ.	Г. КОМСТР.	И. КОМТР.	Г. СПЕЦ.	РУК. ГР.	СТ. ИНЖ.
ГОМЗЯКОВ	ЦЕЛЯКОВСКИЙ	КУДИН	КУДИН	КОТАЯР	АНТВИНОВА
			СТАДИЯ	МАССА	МАСШТАБ
			Р	1000	1:50
			АНСТ	АНСТОВ 1	
			ГИПРОНИСЕЛЬХОЗ		



ФОРМАТ	ЗОНА	ПОС	ОБОЗНАЧЕНИЕ	НАИМЕНОВАНИЕ	КОЛ.	ПРИМЕЧАНИЕ
				<u>Документация</u>		
			1.862-2 вып. 1	Технические условия		
				<u>Сборочные единицы</u>		
A4		1	1.862-2 вып. 1	Балка БС 7,5-4	1	
		2	1.862-2 вып. 1	Изделие закладное М1	2	Для панелей с горизонт. разрезк.
		2	1.862-2 вып. 1	Изделие закладное М1	1	Для панелей повышенной заводской готовности

Ведомость расхода стали на дополнительные закладные детали

МАРКА ЭЛЕМЕНТА	ИЗДЕЛИЯ ЗАКЛАДНЫЕ				ВСЕГО	ПРИМЕЧАНИЕ
	АРМАТУРА КЛАССА		ПРОКАТ МАРКИ			
	А II		ВСт3кп2			
	ГОСТ 7781-82		ГОСТ 103-76			
	φ10	Итого	160-8	Итого		ПРИВЯЗАН
БС 7,5-4-1	0,4	0,4	2,0	2,0	2,4	Для панелей с горизонтальной разрезкой
БС 7,5-4-1	0,4	0,4	2,0	2,0	2,4	Для панелей с повышенной заводской готовности

801-2-65.85 КЖИ 3.1-16.0.0

Нач. отд.	Ким	БАЛКА БС 7,5-4-1 СТАЛИЯ МАССА 1,45 МАСШТАБ 1:50 ЛИСТ 1 из 1 ГИПРОНИСЕЛЬХОЗ
Гл. констр.	Теляковский	
Н. контр.	Юдин	
Гл. спец.	Юдин	
Рук. гр.	Котаяр	
Инж.	Залькина	
Ст. инж.	Захарова	

2000-07 63

ФОРМАТ ЗОНА	Поз.	ОБОЗНАЧЕНИЕ	НАИМЕНОВАНИЕ	КОЛИЧЕСТВО НА ИСПОЛНЕНИЕ КЖИ 31-17.0.0-									ПРИМЕ- ЧАНИЕ	
				-	01	02	03	04	05	06	07	08		09
			<u>ДОКУМЕНТАЦИЯ</u>											
А4		КЖИ 3.1-СБ	СБОРОЧНЫЙ ЧЕРТЕЖ	×	×	×	×	×	×	×	×	×	×	×
			<u>СБОРОЧНЫЕ ЕДИНИЦЫ</u>											
	1	1.865.1-4/80 вып.1	1 ПГ-3А IVТ-П	1	1									
		1.865.1-4/80 вып.3	2ПГ-2А IVТ-П			1	1							
		1.865.1-4/80 вып.3	2ПВ10-2А IVТ-П					1			1			
		1.865.1-4/80 вып.3	2ПВ7-2А IVТ-П						1			1		
		1.865.1-4/80 вып.3	2ПВ4-2А IVТ-П							1			1	
	2	1.865.1-4/80 вып.2	ИЗДЕЛИЕ ЗАКЛАДНОЕ М7		2		2				2	2	4	0,9 кг
	3	1.865.1-4/80 вып.2	ИЗДЕЛИЕ ЗАКЛАДНОЕ М8	10	10	5	5	5	5	5	5	5	5	0,6 кг

801-2-65.85 КЖИ 3.1-17.0.0

ПРИВЯЗАН	НАЧ. ОТА.	ГОМЗЯКОВ	<i>[Signature]</i>	ПЛИТЫ ПОКРЫТИЯ:	СТАДИЯ	ЛИСТ	ЛИСТОВ
	ГЛ. КОНСТ.	ТЕЛЯКОВСКИЙ	<i>[Signature]</i>		Р		1
	Н. КОНТР.	ЮДИН	<i>[Signature]</i>	1ПГ-3А IVТ-П..., 2ПГ-2А IVТ-П..., 2ПВ10-2А IVТ-П..., 2ПВ7-2А IVТ-П..., 2ПВ4-2А IVТ-П...	ГИПРОНИСЕЛЬХОЗ		
	ГЛ. СПЕЦ.	ЮДИН	<i>[Signature]</i>				
	РУК. ГР.	КОТЛЯР	<i>[Signature]</i>				
ИНВ. Н	СТ. ИНЖ.	ЛИТВИНОВА	<i>[Signature]</i>				

КОПИЕ ЛИСТА

ФОРМАТ А4



Рис. 1

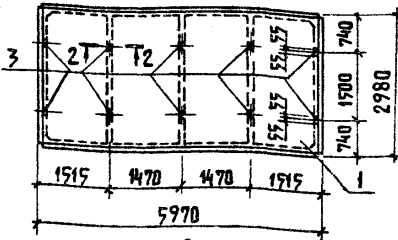


Рис. 2

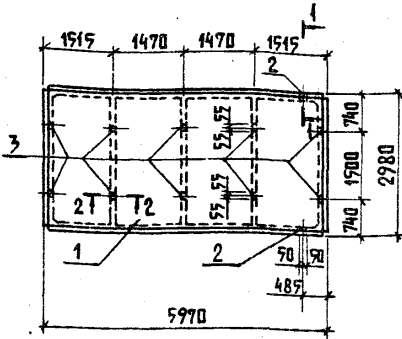


Рис. 3

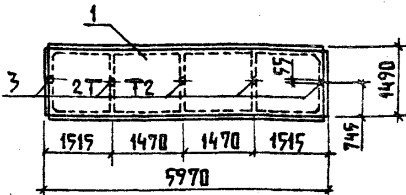


Рис. 4

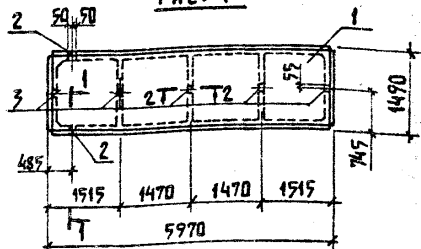


Рис. 5

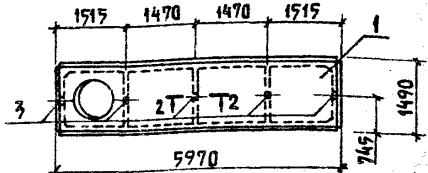
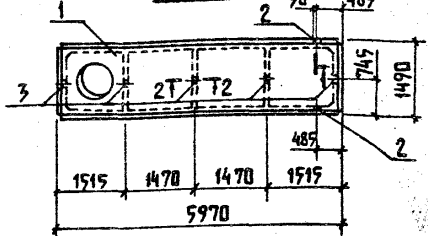


Рис. 6



Привязан

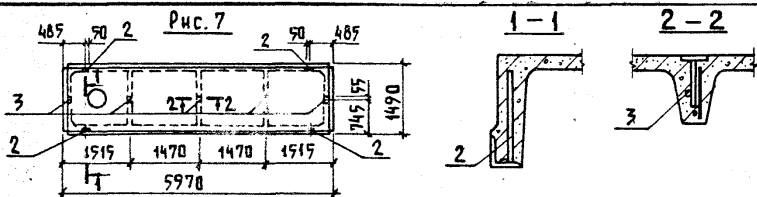
ИМВ. И

801-2-65.85 КЖИ 3.1-17.0.0 С6

				Плиты покрытия: 1ПГ-3АУТ-П..., 2ПГ-2АУТ-П..., 2ПВ10-2АУТ-П., 2ПВ7-2АУТ-П..., 2ПВ4-2АУТ-П.		
				СТАДИЯ	МАССА	МАСШТАБ
				Р	СМ. ТАБА.	1:100
				СБОРОЧНЫЙ ЧЕРТЕЖ		
				ЛИСТ 1	ЛИСТОВ 2	
				ГИПРОНИСДЕЛЬ ХУЗ		
НАЧ. ОТД.	ГОМЗЯКОВ	<i>[Signature]</i>				
ГЛАВ. ИНЖ.	ТЕЛЯКОВСКИЙ	<i>[Signature]</i>	1:50			
И. КОНТР.	ЮДИН	<i>[Signature]</i>				
ГЛАВ. СПЕЦ.	ЮДИН	<i>[Signature]</i>				
РУК. ГР.	КОТАЯР	<i>[Signature]</i>				
СТ. ИНЖ.	АНТВИНОВА	<i>[Signature]</i>				

Копир. Ашкачева 21000-07 64

Формат А4



ВЕДОМОСТЬ РАСХОДА СТАЛИ НА ДОПОЛНИТЕЛЬНЫЕ ЗАКАДНЫЕ ИЗДЕЛИЯ

МАРКА ЭЛЕМЕНТА	ИЗДЕЛИЯ ЗАКАДНЫЕ							ВСЕГО КГ	ПРИМЕЧАНИЕ
	АРМАТУРА КЛАССА А III			ПРОКАТ МАРКИ В ст 3 кп 2					
	ГОСТ 5781-82			ГОСТ 8509-72		ГОСТ 103-76			
	φ10		Итого:	L70×6		-60×8	-18×8		
1ПГ-3АIVТ-Па	1,8		1,8			4,0		4,0	5,8
1ПГ-3АIVТ-Паδ	2,2		2,2	1,2		4,0	0,16	4,16	7,6
2ПГ-2АIVТ-Па	0,9		0,9			2,0		2,0	2,9
2ПГ-2АIVТ-Паδ	1,3		1,3	1,2		2,0	0,16	2,16	4,7
2ПВ...2АIVТ-Па	0,9		0,9			2,0		2,0	2,9
2ПВ...2АIVТ-Паδ	1,3		1,3	1,2		2,0	0,16	2,16	4,7
2ПВ4-2АIVТ-Паβ	1,7		1,7	2,4		2,0	0,32	2,32	6,4

ОБОЗНАЧЕНИЕ	МАРКА	Рис.	МАССА Т				
КЖИ 3.1-17.0.0	1ПГ-3АIVТ-Па	1	2,25				
-01	1ПГ-3АIVТ-Паδ	2	2,25				
-02	2ПГ-2АIVТ-Па	3	1,23				
-03	2ПГ-2АIVТ-Паδ	4	1,23				
-04	2ПВ10-2АIVТ-Па	5	1,35				
-05	2ПВ7-2АIVТ-Па		1,45				
-06	2ПВ4-2АIVТ-Па		1,53				
-07	2ПВ10-2АIVТ-Паδ	6	1,35	ПРИВЯЗАН			
-08	2ПВ7-2АIVТ-Паδ		1,45				
-09	2ПВ4-2АIVТ-Паδ		1,53				
	2ПВ4-2АIVТ-Паβ	7	1,53	ИНВ. №			
801-2-65.85 КЖИ 3.1-17.0.0 СБ							Лист
							2

Марка элемента	ИЗДЕЛИЯ АРМАТУРНЫЕ										
	Арматура класса										
	А III					Вр I					Всего
	ГОСТ 5781-82					ГОСТ 6727-80					
	Ø12				Итого	Ø4			Итого		
1 ппд 48.12.30-Т	102,0				102,0	7,65			7,65	109,65	
1 ппд 50.12.40-Т	106,4				106,4	9,36			9,36	115,76	
1 ппд 48.12.30-Т	102,0				102,0	7,65			7,65	109,65	
1 ппд 50.12.40-Т	106,4				106,4	9,36			9,36	115,76	
2 ппд 48.12.30-Т	103,56				103,56	7,53			7,53	111,09	
2 ппд 48.12.30-Т.Н	103,56				103,56	7,53			7,53	111,09	
2 ппд 50.12.40-Т	107,1				107,1	9,04			9,04	116,04	
2 ппд 50.12.40-Т.Н	107,1				107,1	9,04			9,04	116,04	

10-000-01

05

				801-2-65.85 КЖИ 31-8РС				
Привязан				Нач. отд.	Ким			
				Гл. констр.	Теляковский			
				Н. контр.	Юдин			
				Гл. спец.	Юдин			
				Исполн.	Корягина			
И.В.И.				Ст. инж.	Захарова			
Ведомость расхода стали на 1 элемент						Стадия	Лист	Листов
						Р	1	6
						ГИПРОНИСЕЛЬХОЗ		

Копирован Исеникова

Формат 20

МАРКА ЭЛЕМЕНТА	ИЗДЕЛИЯ ЗАКЛАДНЫЕ													Общий расход кг			
	АРМАТУРА КЛАССА						ПРОКАТ МАРКИ										
	А I			А III			В ст 3 кл 2										
	ГОСТ 5781-82			ГОСТ 5781-82			ГОСТ 103-76										
φ14	φ16	ИТОГО	φ10	φ12	ИТОГО	-6×100	-8×40	-8×120	-10×50	ИТОГО							
пнд 48.12.30-Т	5,96	4,20	10,16	3,04	1,6	4,64	2,0	1,6	8,8	3,2	15,60					30,40	140,05
пнд 50.12.40-Т	8,88	5,0	13,88	3,04	1,6	4,64	2,0	1,6	8,8	3,2	15,60					34,12	149,88
1пнд 48.12.30-Т	5,96	4,2	10,16	3,04	1,6	4,64	2,0	1,6	8,8	3,2	15,60					30,40	140,05
1пнд 50.12.40-Т	8,88	5,0	13,88	3,04	1,6	4,64	2,0	1,6	8,8	3,2	15,60					34,12	149,88
2пнд 48.12.30-Т	5,96	4,2	10,16	3,04	1,6	4,64	2,0	1,6	8,8	3,2	15,60					30,40	141,09
2пнд 48.12.30-Т.Н	5,96	4,2	10,16	3,04	1,6	4,64	2,0	1,6	8,8	3,2	15,60					30,40	141,09
2пнд 50.12.40-Т	8,88	5,0	13,88	3,04	1,6	4,64	2,0	1,6	8,8	3,2	15,60					34,12	150,16
2пнд 50.12.40-Т.Н	8,88	5,0	13,88	3,04	1,6	4,64	2,0	1,6	8,8	3,2	15,60					34,12	150,16

2000-07 67

ПРИВЯЗАН			
ИНВ. N			

2000-07 68

МАРКА ЭЛЕМЕНТА	ИЗДЕЛИЯ АРМАТУРНЫЕ										Всего
	АРМАТУРА КЛАССА										
	А III					BpI					
	ГОСТ 5781-82					ГОСТ 6727-80					
	Ø 10	Ø 12			Итого	Ø 4			Итого		
ПНТ 50.25.18-Т	157,6				157,6	1,57			1,57	159,17	
ПНТ 52.25.18-Т	164,0				164,0	1,57			1,57	165,57	
ПНТ 50.25.18-Т	124,2				124,2	1,5			1,5	125,70	
ПНТ 50.25.18-Т.Н	124,2				124,2	1,5			1,5	125,70	
ПНТ 52.25.18-Т	128,4				128,4	1,5			1,5	129,90	
ПНТ 52.25.18-Т.Н	128,4				128,4	1,5			1,5	129,90	
ПНВ 54.12.16-Т-Н		56,6			56,6	11,42			11,42	68,02	
ПНВ 52.12.16-Т-Н		54,6			54,6	10,94			10,94	65,54	
ПНВ 48.12.16-Т-Н		50,2			50,2	10,17			10,17	60,37	
ПНВ 46.12.16-Т-Н		48,1			48,1	9,69			9,69	57,79	

ПРИКАЗ

И№. И

801-2-65.85 КЖ ИЗ.1-ВРС

КОЛЫКОВА КОСКИКОВА

ФОРМАТ А4

Лист

3



2000-07 70

Марка элемента	Изделия арматурные						Изделия закладные									
	Арматура класса						Арматура класса						Прокат марки			
	Вр I						А I			А III			Вст 3 кп 2			
	ГОСТ 6727-80						ГОСТ 5781-82			ГОСТ 5781-82			ГОСТ 82-70			
	φ4	φ5			Итого	Всего	φ8	φ14		Итого	φ8	φ12		Итого	360×16	Итого
1Ф015.15.42-Т-П	4,2				4,2	4,2		4,85		4,85	0,94	0,06		1,0	16,28	16,28
1Ф015.15.36-Т-П	4,2				4,2	4,2		4,85		4,85	0,63			0,63		
1Ф015.15.36-Т-П.Н	4,2				4,2	4,2		4,85		4,85	0,63			0,63		
1Ф015.15.42-Т-П	4,2				4,2	4,2		3,63		3,63	0,47	0,06		0,53	16,28	16,28
1Ф015.15.42-Т-П.Н	4,2				4,2	4,2		3,63		3,63	0,47	0,06		0,53	16,28	16,28
БФ012.3.28-Т-П																
БФ020.3.28-Т-П																
ППС 18.10.8-П.П.1		4,01			4,01	4,01	1,32			1,32						
ППС 18.10.8-П.П.1Н		4,01			4,01	4,01	1,32			1,32						
ППС 18.10.8-П.П		3,84			4,01	4,01	1,32			1,32						

ПРИВЯЗАН			
И.Н.В.Н			

801-2-65.85 КЖИ 3.1-ВРС

Лист

5

Композитная Компания

ФОРМАТ А4

МАРКА ЭЛЕМЕНТА	ИЗДЕЛИЯ ЗАКЛАДНЫЕ														Всего	Общий расход кг
	ПРОКАТ МАРКИ															
	В С Т 3 К П 2															
	ГОСТ 103 - 76							ГОСТ 10704 - 76								
	-5x20	-5x40	-5x80	-6x60	-6x100	-50x70	-120x80	Итого	ТРУБА -60x4	ТРУБА 25x1	Итого					
1Ф015.15.42-Т-П	1,0	0,4	1,2	1,2		0,2		4,0							26,13	30,33
1Ф0П 15.15.36-Т-П	0,6	0,2	0,6	0,6			6,04								13,52	17,72
1Ф0П 15.15.36-Т-П.Н	0,6	0,2	0,6	0,6			6,04								13,52	17,72
1Ф0Н 15.15.42-Т-П	0,5	0,2	0,6	0,6		0,2		2,1							22,54	26,74
1Ф0Н 15.15.42-Т-П.Н	0,5	0,2	0,6	0,6	0,47	0,2		2,1							22,54	26,74
БФ0 12.3.28-Т-П					0,47			0,47	1,2	0,36		1,56			2,03	2,03
БФ0 20.3.28-Т-П					0,47			0,47	1,2	0,36		1,56			2,03	2,03
ППС 18.10.8-ПП1															1,32	5,33
ППС 18.10.8-ПП1Н															1,32	5,33
ППС 18.10.8-П.П															1,32	5,33

21000-07

ПРИВЯЗИ			
ИНВ. №			

801-2-65.85 КЖИ 3.1- ВРС

Лист  
6

Копировал Косенкова

ФОРМАТ А4