

ТИПОВОЙ ПРОЕКТ  
801-2-65.85

КОРОВНИК НА 200 КОРОВ  
ПРИВЯЗНОГО СОДЕРЖАНИЯ  
ПОДНОСБОРНОЕ ЗДАНИЕ СО СТОЕЧНО-БАЛОЧНЫМ КАРКАСОМ

АЛЬБОМ III  
ИЗДЕЛИЯ ИНДУСТРИАЛЬНОГО ИЗГОТОВЛЕНИЯ

ЧАСТЬ 2.1  
ДВУХСЛОЙНЫЕ СТЕНОВЫЕ ПАНЕЛИ  
ИЗ ЛЕГКИХ БЕТОНОВ  
ДЛЯ СЕЛЬСКОХОЗЯЙСТВЕННЫХ ЗДАНИЙ  
ОПАЛУБОЧНЫЕ ЧЕРТЕЖИ И АРМИРОВАНИЕ

				ПРИВЯЗАН	
Инь. X					

ЦЕНТРАЛЬНЫЙ ИНСТИТУТ ТИПОВОГО ПРОЕКТИРОВАНИЯ  
ГОССТРОЯ СССР

Москва, А-445, Смольная ул., 22

Сдано в печать 17 1986 года

Заказ № 13430 Тираж 300 экз



ТИПОВОЙ ПРОЕКТ  
801-2-65.85

КОРОВНИК НА 200 КОРОВ  
ПРИВЯЗНОГО СОДЕРЖАНИЯ  
ПОЛНОСБОРНОЕ ЗДАНИЕ СО СТОЕЧНО-БАЛОЧНЫМ КАРКАСОМ

АЛЬБОМ III  
ИЗДЕЛИЯ ИНДУСТРИАЛЬНОГО ИЗГОТОВЛЕНИЯ

ЧАСТЬ 2.1  
ДВУХСЛОЙНЫЕ СТЕНОВЫЕ ПАНЕЛИ  
ИЗ ЛЕГКИХ БЕТОНОВ  
ДЛЯ СЕЛЬСКОХОЗЯЙСТВЕННЫХ ЗДАНИЙ  
ОПАЛУБОЧНЫЕ ЧЕРТЕЖИ И АРМИРОВАНИЕ

РАЗРАБОТАН  
ИНСТИТУТОМ „ГИПРОМИСЕЛЬХОЗ“

ГЛАВНЫЙ ИНЖЕНЕР  
ИНСТИТУТА  А.С. БУТЯЕВ  
ГЛАВНЫЙ ИНЖЕНЕР  
ПРОЕКТА  А.А. КУЗНЕЦОВ

УТВЕРЖДЕН  
ГЛАВСЕЛЬСТРОЙПРОЕКТОМ МСХ СССР.  
Сводное заключение от 30.12.83 г.  
№126. Введен в действие  
ИНСТИТУТОМ „ГИПРОМИСЕЛЬХОЗ“  
Приказ от 19.07.84 г. №101г

				Привязан	
Инд. Ж					

801-2-65.85 Альбом III часть 2.1.

ОБОЗНАЧЕНИЕ	НАИМЕНОВАНИЕ	№ СТР.
	СОДЕРЖАНИЕ	2
КЖИ 2.1 - ТУ	ТЕХНИЧЕСКИЕ УСЛОВИЯ	3 - 6
КЖИ 2.1 - ДН	НОМЕНКЛАТУРА СТЕНОВЫХ ПАНЕЛЕЙ	7 - 9
КЖИ 2.1 - 1.0.0	ПАНЕЛИ СТЕНОВЫЕ: ПСАТ 18.38...-Т; ПСАТ 18.38...-Т-Н;	
	ПСАТ 12.41...-Т; ПСАТ 12.41...-Т-Н; ПСАТ 48.23...-Т;	
	ПСАТ 18.23...-Т-Н; ПСАТ 18.58...-Т; ПСАТ 18.58...-Т-Н;	
	ПСАТ 18.60...-Т; ПСАТ 18.60...-Т	10 - 11
КЖИ 2.1 - 1.0.0 СБ	ПАНЕЛИ СТЕНОВЫЕ ПСАТ 18.38...Т; ПСАТ 18.38...-Т-Н;	
	ПСАТ 12.41...-Т; ПСАТ 12.41...-Т-Н; ПСАТ 48.23...-Т;	
	ПСАТ 48.23...-Т-Н; ПСАТ 18.58...-Т; ПСАТ 18.58...-Т-Н	
	ПСАТ 18.60...-Т; ПСАТ 18.60...-Т	
	СБОРОЧНЫЙ ЧЕРТЕЖ	12 - 22
КЖИ 2.1 - 2.0.0	ПАНЕЛИ СТЕНОВЫЕ ПСАБ 12.30-Т-У; ПСАБ 12.30-Т-У-П;	
	ПСАБ 12.40-Т-У; ПСАБ 12.40-Т-УП	23 - 24
КЖИ 2.1 - 2.0.0 СБ	ПАНЕЛИ СТЕНОВЫЕ ПСАБ 12.30-Т-У; ПСАБ 12.30-Т-УП;	
	ПСАБ 12.40-Т-У; ПСАБ 12.40-Т-УП	
	СБОРОЧНЫЙ ЧЕРТЕЖ	25
КЖИ 2.1 - ВРС	ВЕДОМОСТЬ РАСХОДА СТАЛИ НА 1 ЭЛЕМЕНТ	26 - 31

801-2-65.85 Альбом III часть 2.1.

Настоящие технические условия распространяются на двух-слойные легкобетонные стеновые панели предназначенные для применения в коровнике на 200 коров привязного содержания (типовой проект в районах с температурой наружного воздуха  $t^{\text{н}} = -20^{\circ}\text{C}$  и  $t^{\text{н}} = -30^{\circ}\text{C}$  зона влажности - нормальная (по СН и П II-3-79), скоростной напор ветра - 265 Па (27 кгс/м<sup>2</sup>).

В номенклатуру панелей включены трапециевидные изделия для торцов зданий.

Двухслойные легкобетонные стеновые панели разработанные в настоящем альбоме должны соответствовать требованиям ТУ 69-203-82 настоящих технических условий, серии 1.832.1-9, а также чертежам части 2.1

### 1. Технические требования

#### 1.1. Основные параметры и размеры.

1.1.1. Общая толщина панелей принята 300, 400 мм.

1.1.2. Для конструкционно-изолярующего слоя принят керамзитобетон.

1.1.3 Требования к теплотехническим свойствам панелей см. раздел I ТУ 69-203-82.

Привязан:			
Инв. №			

801-2-65.85- КЖИ 2.1-ТУ

ТЕХНИЧЕСКИЕ  
УСЛОВИЯ

Стадия	Лист	Листов
Р	1	4

ГИПРОНИСЕ ЛЬХОЗ

Шкв. № подл.	Подпись и дата	Взам. инв. №
ГИП	Кузнецов	<i>Кузнецов</i>
Нач. ОИД	Ким	<i>Ким</i>
РА кон. ОИД	Теляковский	<i>Теляковский</i>
РА спец.	Юдин	<i>Юдин</i>

## 2. ХАРАКТЕРИСТИКА

1.2.1. Для конструкционно-изолирующего слоя предусмотрено применение керамзитобетона с объемной массой в высушенном до постоянной массы состоянии  $\gamma_a = 900 \text{ кг/м}^3$ , марки по прочности М30.

1.2.2. Марки по морозостойкости приняты:

керамзитобетона при  $t^N = -20^\circ\text{C}$  - Мрз 35

керамзитобетона при  $t^N = -30^\circ\text{C}$  - Мрз 50

1.2.3. Открытые поверхности закладных деталей защищаются слоем цинка толщиной 120 мкм.

1.2.4. Характеристики материалов изолирующего и фактурного слоев и требования к ним, требования к изготовлению и комплектности панелей, см. ТУ 69-203-82

Привязан:

Ил.в.к-			

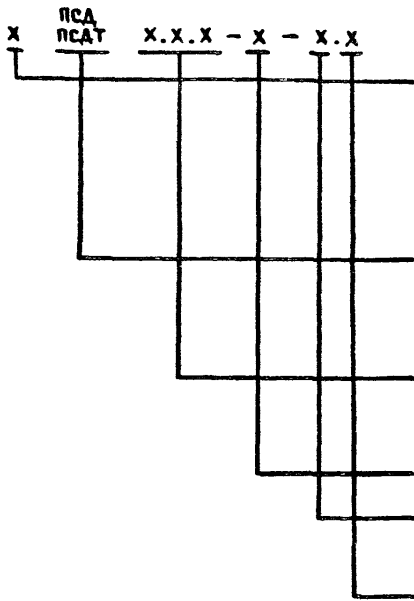
801-2-65.85-кжи 2.1-ТЭ

Лист

2

### 1.3. МАРКИРОВКА

1.3.1. В соответствии с ГОСТ 23009-78 устанавливается следующая структура условного обозначения (марок) панелей.



Тип панели по наличию проемов или отверстий.

Панель стеновая двухслойная  
Панель стеновая двухслойная торцевая.

Размеры: длина - дм.  
высота - дм.  
толщина - см.

Вид бетона изолирующего слоя.

Наличие дополнительных закладных деталей

Изделия обратного изображения (И)

Например: ПСАТ.18.60-40-I означает панель стеновая двухслойная торцевая с отверстиями, длиной 18 дм, высотой 60 дм, толщиной 40 см. с изолирующим слоем из тяжелого бетона

1.3.2. Марка наносится на одной из длинных боковых поверхностей панелей несмываемой краской.

2. Разделы „Правила приемки“, „Методы контроля“, „Транспортирование и хранение“ и „Гарантии поставщика“ см. ТУ 69-203-82.

Привязан:			
Инв. №			

801-2-65.85-КЖИ 2.1-ТУ

Инв. № подл. Подпись и дата  
Взам. инв. №





Инв. н° подл.	Подпись и дата	Взам. инв. н°

Альбом III часть 2.1.

№№ ТИПО- РАЗМЕ- РОВ	Эскиз	РАЗМЕРЫ мм			МАРКА	РАСХОД МАТЕРИАЛОВ					ОБОЗНАЧЕНИЕ	
		Длина L	Высота H	Толщина B		Цементно-песчаный раствор м <sup>3</sup>	Легкий бетон ρ=300 кг/м <sup>3</sup> м <sup>3</sup>	Тяжелый бетон М200 м <sup>3</sup>	Сталь, кг			
									Всего	в т.ч. на заклад. детали		
1		1780	3840	300	ПСДТ 18.38.30-Т	0.13	1.48	0.32	67.8	18.8	КЖИ 2.1-1.0.0	
2			3830	400	ПСДТ 18.38.40-Т	0.13	2.12	0.32	77.65	27.6	КЖИ 2.1-1.0.0	
3		1180	4110	300	ПСДТ 12.41.30-Т	0.09	1.04	0.23	68.48	21.7	-02	
4			4130	400	ПСДТ 12.41.40-Т	0.09	1.74	0.23	78.26	30.5	-02	
5		1780	5760	300	ПСДТ 18.58.30-Т	0.20	2.27	0.49	107.55	25.3	-06	
6			5780	400	ПСДТ 18.58.40-Т	0.20	3.26	0.49	117.85	32.1	-06	
7			1780	3840	300	ПСДТ 18.38.30-Т.Н	0.13	1.48	0.32	67.8	18.8	-01
8				3830	400	ПСДТ 18.38.40-Т.Н	0.13	2.12	0.32	77.65	27.6	-01
9			1180	4110	300	ПСДТ 12.41.30-Т.Н	0.09	1.04	0.23	68.48	21.7	-03
10				4130	400	ПСДТ 12.41.40-Т.Н	0.09	1.74	0.23	78.26	30.5	-03

ПРИВЯЗАН:	Нач. отд.	Ким	<i>[Signature]</i>	801-2-65.85 КЖИ 2.1-ДН
	Гл. кон. отд.	Теляковский	<i>[Signature]</i> 19.05	
	Н. контр.	Юдин	<i>[Signature]</i>	
	Гл. спец.	Юдин	<i>[Signature]</i>	
	Рук. гр.	Котаяр	<i>[Signature]</i>	
Инженер	Щеголева	<i>[Signature]</i>	Номенклатура стеновых панелей	Стадия Р    I    3
Ст. инж.	Захарова	<i>[Signature]</i>		
Иное №				





Инв. № подл.	Подпись и дата	Взам. инв. №
--------------	----------------	--------------

Альбом III часть 2.1.

		Обозначение	Наименование	Кол. на исполн. КЖИ 2.1-1.0.0-									Примечание	
				-	01	02	03	04	05	06	07	08		09
			<u>Документация</u>											
A4		КЖИ 2.1-1.0.0СБ	СБОРОЧНЫЙ ЧЕРТЕЖ											
A4		КЖИ 2.1-ТЗ	ТЕХНИЧЕСКИЕ УСЛОВИЯ											
A4		КЖИ 2.1-ВРС	ВЕДОМОСТЬ РАСХОДА СТАЛИ											
			<u>СБОРОЧНЫЕ ЕДИНИЦЫ</u>											
A4	1	КЖИ 2.2-0.1.0	КАРКАС ПРОСТРАНСТВЕННЫЙ КП 1	1	1									
		- 01	КАРКАС ПРОСТРАНСТВЕННЫЙ КП 2			1	1							
		- 02	КАРКАС ПРОСТРАНСТВЕННЫЙ КП 3						1	1				
		- 03	КАРКАС ПРОСТРАНСТВЕННЫЙ КП 4					1	1					
		- 04	КАРКАС ПРОСТРАНСТВЕННЫЙ КП 5								1			
		- 05	КАРКАС ПРОСТРАНСТВЕННЫЙ КП 6									1		
	2	1.832.1-9 Вып. 1	ИЗДЕЛИЕ ЗАКЛАДНОЕ М1	4	4	5	5	6	6	6	6	8	8	1,7 кг
	3	1.400-15 Вып. 1	ИЗДЕЛИЕ ЗАКЛАДНОЕ МН 526			1	1			1	1			2,9 кг
	4	1.400-15 Вып. 1	ИЗДЕЛИЕ ЗАКЛАДНОЕ МН ИИ-5					1	1					И-1 И-2 1,9 кг

801-2-65.85 КЖИ 2.1-1.0.0

Привязан:

Инв. №			

Нач. отд.	Ким	<i>[подпись]</i>
Гл. кон. отд.	Геляковский	<i>[подпись]</i>
Н. констр.	Юдин	<i>[подпись]</i>
Гл. спец.	Юдин	<i>[подпись]</i>
Рук. групп	Котляр	<i>[подпись]</i>
Инженер	Соловьев	<i>[подпись]</i>

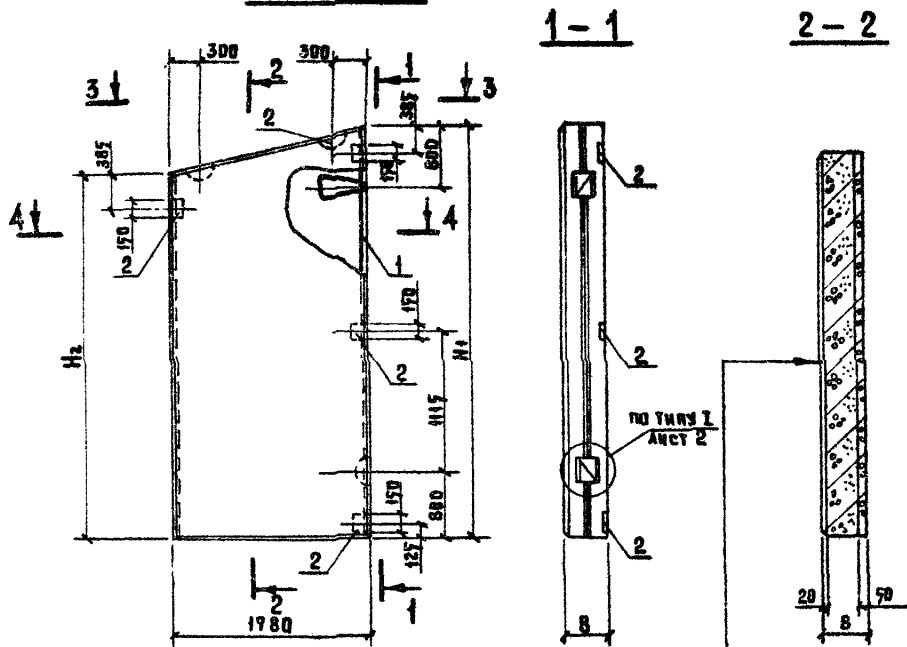
ПСДТ 18.38...-Т, ПСАТ 18.38...-Т-Н;  
 ПСАТ 12.41...-Т, ПСАТ 12.41...-Т-Н;  
 ПСАТ 48.23...-Т, ПСАТ 48.23...-Т-Н;  
 ПСАТ 18.58...-Т, ПСАТ 18.58...-Т-Н;  
 ПСАТ 18.60...-Т, ПСАТ 18.60...-Т

Страница	Лист	Листов
Р	1	2

ГИПРОНИСЕЛЬХОЗ

Формат	Лист	Поз.	Обозначение	Наименование	Кол. на испол. КЖИ 2.1-1.0.0-										Приме- чание	
					—	01	02	03	04	07	06	07	08	09		
			1. 400-15 Вып. 1	ИЗДЕЛИЕ ЗАКАЛДНОЕ МН 1Н-5					2	2						1-1 1-2
		5	1. 400-15 Вып. 1	ИЗДЕЛИЕ ЗАКАЛДНОЕ МН 323											4	1 кг
				<b>МАТЕРИАЛЫ</b>												
				ЦЕМЕНТНО-ПЕСЧАНЫЙ												
				РАСТВОР МАРКИ 100	0.13	0.19	0.16	0.18	0.17	0.17	0.20	0.20	0.21	0.19		м <sup>3</sup>
				ТЕПЛОИЗОЛЯЦИОННЫЙ СЛОЙ	1.46	1.48	2.03	2.05	1.90	1.90	2.27	2.27	2.41	2.16		1-1 II-1
				ТЕПЛОИЗОЛЯЦИОННЫЙ СЛОЙ	2.12	2.12	2.91	2.91	2.72	2.72	3.26	3.26	3.46	3.12		1-2 II-2
				ИЗОЛИРУЮЩИЙ СЛОЙ	0.32	0.32	0.44	0.44	0.41	0.41	0.49	0.49	0.49	0.47		м <sup>3</sup>
В4		6		БРИСОК 100-60 ГОСТ 24454-80 сосна или ель $\varphi \leq 20\%$												
				$\rho = 4580$											1	0.027 м <sup>3</sup>
				<b>ЭЛЕМЕНТЫ ЗАПОЛНЕНИЯ ПРОЕМОВ</b>												
А4		7	КЖИ 3.2	ИЗДЕЛИЕ МЕТАЛЛИЧЕСКОЕ МН 1											1	20,4 кг
												ПРИВЯЗАН				
												Инв. №				
												801-2-65.85 КЖИ 2.1-1.0.0				Лист 2

# Р И С. 1



ЦЕМЕНТНО-ПЕСЧАНЫЙ  
РАСТВОР  $\delta = 20$  мм  
ТЕПЛОИЗОЛЯЦИОННЫЙ  
СЛОЙ  
ИЗОЛИРУЮЩИЙ  
СЛОЙ  $\delta = 50$  мм.

Привязан :			
Инд. №			

801-2-65.85 КЖИ 2.1 - 1.0.0 СБ

Панели стеновые ПСАТ 18.38...-Т,  
ПСАТ 18.38...-Т-Н, ПСАТ 12.41...-Т  
ПСАТ 12.41...-Т-Н, ПСАТ 48.23...-Т  
ПСАТ 48.23...-Т-Н, ПСАТ 18.58...-Т,  
ПСАТ 18.58...-Т-Н, ПСАТ 18.60...-Т,  
1 ПСАТ 18.60...-Т;  
СБОРОЧНЫЙ ЧЕРТЕЖ

СТАДИЯ	МАРСА	МАСШТАБ
Р	СМ. ТАБА	
Лист 1		Листов 11
ГИПРОНИСЕ ЛЬХ ДЗ		

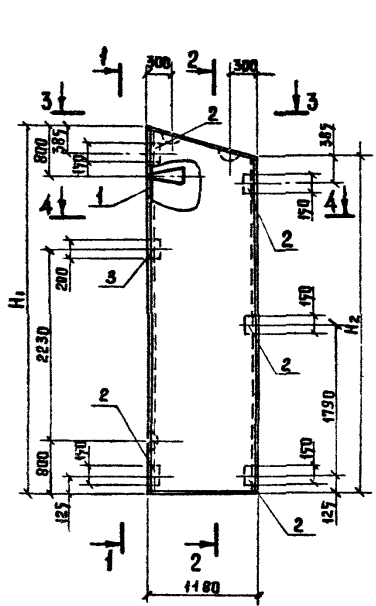
Шиф. № подл.	Подпись и дата	Взам. инв. №
	Нач. ОТА	КНМ
	Гл. кон. ОТА	Теляковский
	Н. констр.	Юдин
	Гл. спец.	Юдин
Рук. груп.	Котляр	
Инженер	Соловухин	





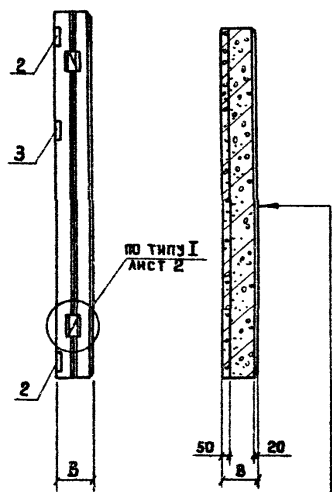


РИС. 4



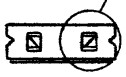
1-1

2-2

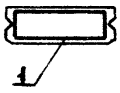


3-3

I  
ЛИСТ 2



4-4



ЦЕМЕНТНО-ПЕСЧАНЫЙ РАСТВОР  $\delta = 20$  мм  
 ТЕПЛОИЗОЛЯЦИОННЫЙ СЛОЙ  
 ИЗОЛИРУЮЩИЙ СЛОЙ  $\delta = 90$  мм

ПРИВЯЗАН			
Инв. №			

801-2-65.85 КЖИ 2.1-1.0.0С6

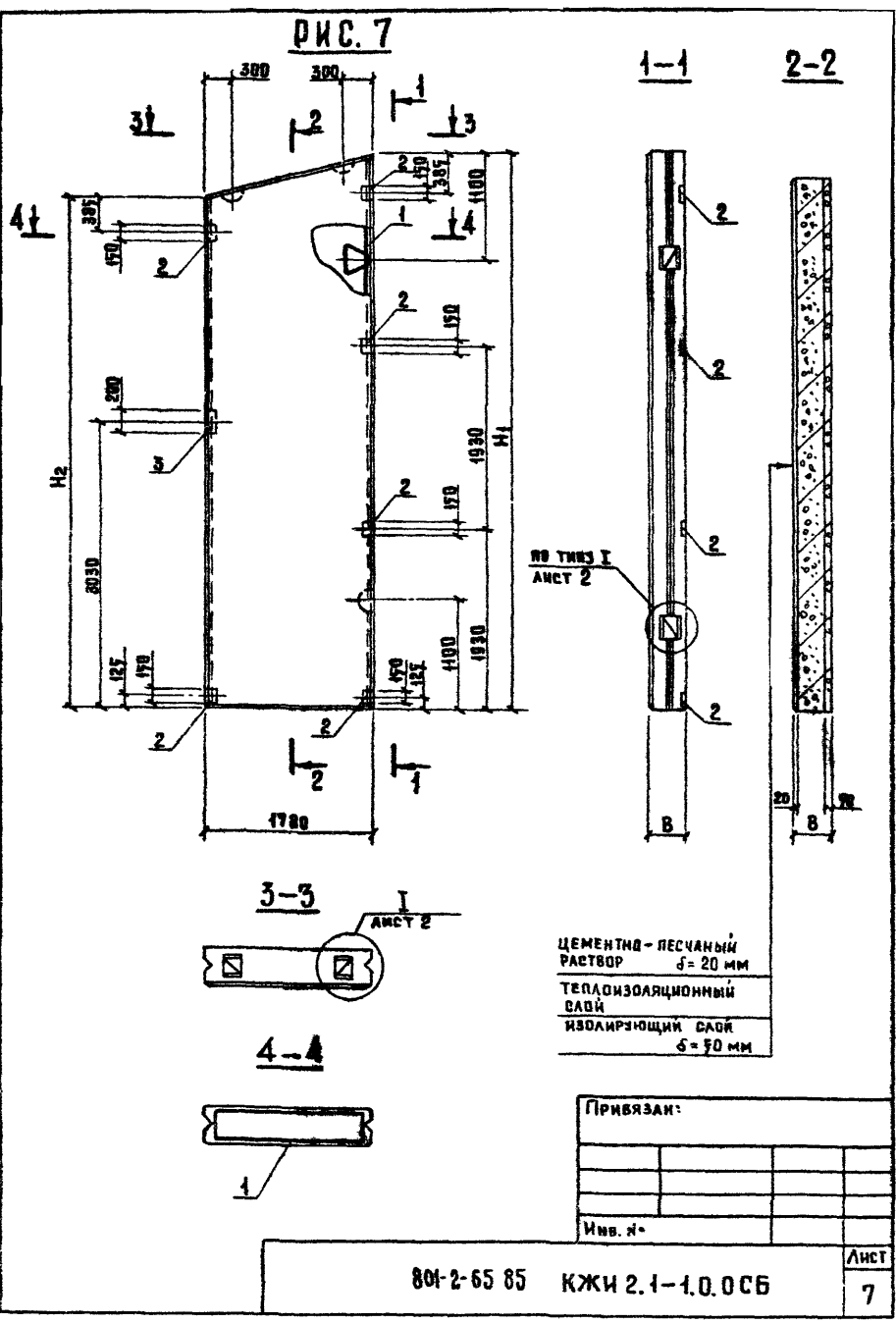
Лист  
4

Инв. № подл.	Подпись и дата	Взам. инв. №





РНС. 7

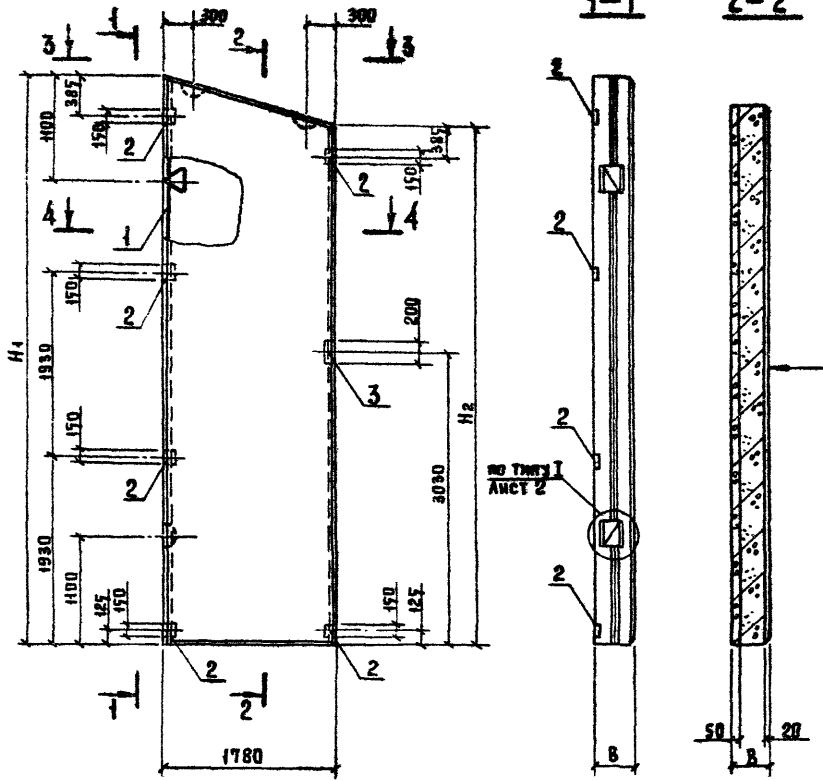


ЦЕМЕНТНО-ПЕСЧАНЫЙ  
РАСТВОР  $\delta = 20$  мм  
ТЕПЛОИЗОЛЯЦИОННЫЙ  
СЛОЙ  
ИЗОЛИРУЮЩИЙ СЛОЙ  
 $\delta = 50$  мм

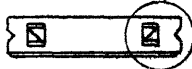
ПРИБЯЗАН:			
Ивв. №			

801-2-65 85 КЖИ 2.1-1.0.0СБ

Рис. 8



3-3 I  
АИСТ 2



4-4



ЦЕМЕНТНО-ПЕСЧАНЫЙ РАСТВОР  $\delta = 20$  мм

ТЕПЛОИЗОЛЯЦИОННЫЙ СЛОЙ

ИЗОЛИРУЮЩИЙ СЛОЙ  $\delta = 50$  мм.

ПРИВЯЗАН:			
ИМВ. №			

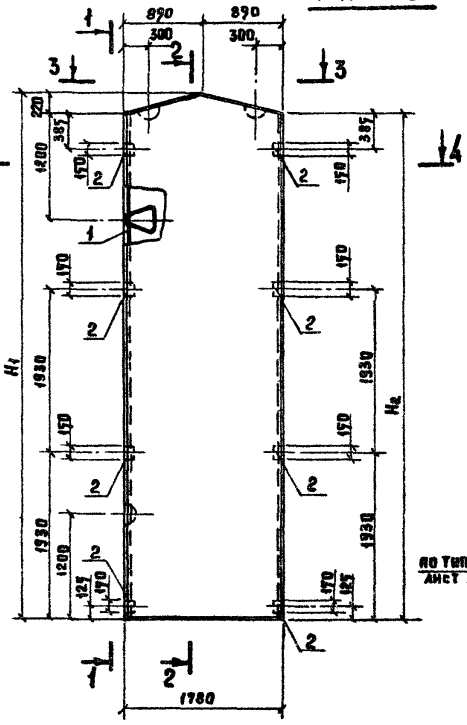
801-2-65 85 КЖИ 2.1-1.0.0 СБ

Лист  
8

Имв. № подл. Подпись и дата. Взам. инв. №

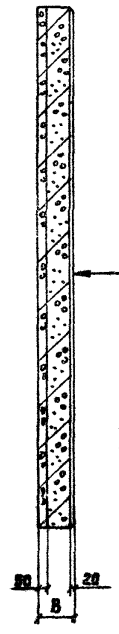
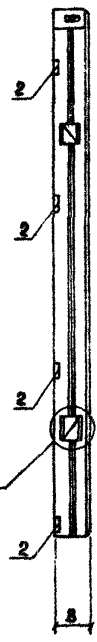
Альбом III ЧАСТЬ 2.1.

РИС. 9

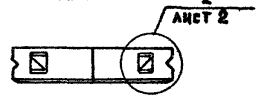


1-1

2-2



3-3



4-4



ЦЕМЕНТНО-ПЕСЧАНЫЙ РАСТВОР  $\delta = 20$  мм  
 ТЕПЛОИЗОЛЯЦИОННЫЙ СЛОЙ  
 ИЗОЛИРУЮЩИЙ СЛОЙ  $\delta = 50$  мм

Привязки:

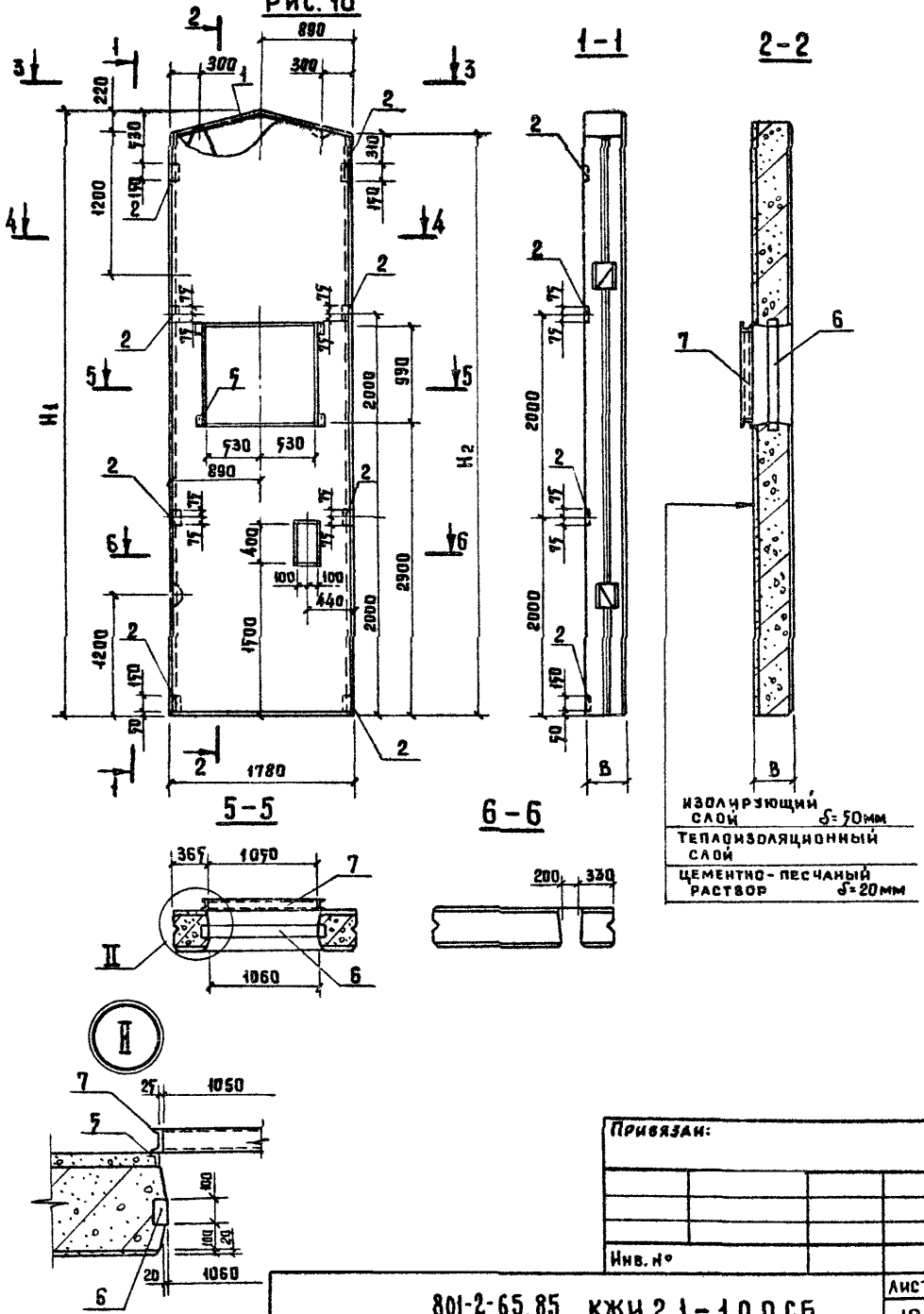
Имя, д.г.			

801-2-65.85 КЖИ 2.1 - 1.0.0 СБ

Лист  
9

Удоб. № подл. Подпись и дата Власт. инст. ст.

РИС. 10



Шиф. н° подл. Подпись и дата Всем. инв. н°

Привязан:


Инв. н°

801-2-65.85 КЖИ 2.1-1.0.0 СБ

Инв. № подл.	Подпись и дата	Взам. инв. №

МАРКА ЭЛЕМЕНТА	ИЗДЕЛИЯ АРМАТУРНЫЕ								ИЗДЕЛИЯ ЗАКАДНЫЕ								
	АРМАТУРА КЛАССА								АРМАТУРА КЛАССА								
	А-III				Вр-I				Всего	А-I				А-III			
	ГОСТ 5781-82				ГОСТ 6727-80					ГОСТ 5781-82				ГОСТ 5781-82			
	φ 12	φ 6		Итого	φ 4			Итого		φ 22	φ 18	φ 12		Итого	φ 40	φ 8	
ПСДТ 18.38.30-Т	43.0			43.0	6.0		6.0	49.0		10.8			10.8	1.5			
ПСДТ 18.38.40-Т	43.2			43.2	6.85		6.25	50.05	19.6				19.6	1.5			
ПСДТ 18.38.30-Т.Н	43.0			43.0	6.0		6.0	49.0	10.8				10.8	1.5			
ПСДТ 18.38.40-Т.Н	43.2			43.2	6.85		6.85	50.05	19.6				19.6	1.5			
ПСДТ 12.41.30-Т	40.4			40.4	6.38		6.38	46.78	10.8				10.8	2.5			
ПСДТ 12.41.40-Т	40.6			40.6	7.16		7.16	47.76	19.6				19.6	2.5			
ПСДТ-12.41.30-Т.Н	40.4			40.4	6.38		6.38	46.78	10.8				10.8	2.5			
ПСДТ-12.41.40-Т.Н	40.6			40.6	7.16		7.16	47.76	19.6				19.6	2.5			

ПРИБЫТАМ

Инв. №

Нач. отд.	Ким	<i>[подпись]</i>
Ра. кон. отд.	Теляковски	<i>[подпись]</i>
Н. контр.	Юдин	<i>[подпись]</i>
Сл. спец.	Юдин	<i>[подпись]</i>
Рук. групп.	Котляр	<i>[подпись]</i>
Инженер	Солоухин	<i>[подпись]</i>
Ст. инж.	Зохарова	<i>[подпись]</i>

801-2-65.85 КЖИ 2.1 - ВРС

ВЕДОМОСТЬ РАСХОДА  
СТАЛИ НА 1 ЭЛЕМЕНТ

СТАДИЯ	Лист	Листов
Р	1	6

ГИПРОНИСЕЛЬХОЗ



ОБОЗНАЧЕНИЕ	МАРКА	Рис.	РАЗМЕРЫ, мм						
			В		Н <sub>1</sub>		Н <sub>2</sub>		
			ВАРИАНТЫ						
			I-1 II-1	I-2 II-2	I-1 II-1	I-2 II-2	I-1 II-1	I-2 II-2	
КЖИ 2.1 - 1.0.0	ПСДТ 18.38.....-Т	1	300	400					
- 01	ПСДТ 18.38.....-Т.Н	2			3810	3830	3360	3380	
- 02	ПСДТ 12.41.....-Т	3			4110	4130	3810	3830	
- 03	ПСДТ 12.41.....-Т.Н	4							
- 04	ПСДТ 48.23.....-Т	5			2310	2330	1110	1130	
- 05	ПСДТ 48.23.....-Т.Н	6							
- 06	ПСДТ 18.58.....-Т	7			5760	5780	5310	5330	
- 07	ПСДТ 18.58.....-Т.Н	8							
- 08	ПСДТ 18.60.....-Т	9			5980	6000	5760	5780	
- 09	ПСДТ 18.60.....-Т	10							

РАЗМЕРЫ, мм						МАССА, кг		ПРИМЕЧАНИЕ
а		б		в				
ВАРИАНТЫ								
I-1 I-2	II-1 II-2	I-1 I-2	II-1 II-2	I-1 I-2	II-1 II-2	I-1 II-1	I-2 II-2	
						2410	2980	
						3270	4070	
755	455	355	635	755	1055	3780	4610	
						3080	3820	
						3910	4860	
						3520	4380	

ПРИВЯЗАН:


Инв. №

801-2-65.85 КЖИ.2.1 - 1.0.0 СБ

Лист

11

Инв. № подл.	Подпись и дата	Взам. инв. №

Альбом III часть 2.4.

Формат	Зона	Поз.	Обозначение	Наименование	Кол. на исполнение КЖИ 2.1-2.0.0-								Примечание	
					-	01	02	03						
				<u>Документация</u>										
A4			КЖИ 2.1-2.0.0 СБ	СБОРОЧНЫЙ ЧЕРТЕЖ										
A4			КЖИ 2.1-Т.У.	ТЕХНИЧЕСКИЕ УСЛОВИЯ										
			1.832.1-9 Вып. 1	Узел III										
			1.832.1-9 Вып. 1	Узел VI										
A4			КЖИ 2.1-В.Р.С	ВЕДОМОСТЬ РАСХОДА СТАЛИ										
				<u>СБОРОЧНЫЕ ЕДИНИЦЫ</u>										
A4		1	КЖИ 2.2-0.2.0	КАРКАС ПРОСТРАНСТВЕННЫЙ КП7	1									ДЛЯ I-1; II-1
			- 01	КАРКАС ПРОСТРАНСТВЕННЫЙ КП7Н		1								ДЛЯ I-1; II-1
		2	1.832.1-9 Вып. 2	ПЕТАЯ ДЛЯ ПОДЪЕМА ПМ 12-3	1	1	1	1						1,2 кг
		3	1.400-15 Вып. 1	ИЗДЕЛИЕ ЗАКЛАДНОЕ М939	2	2	2	2						1,2 кг
				<u>ДЕТАЛИ</u>										
Б4				БРЗСОК 100x60 ГОСТ 24454-80										
				СОСТАВ НАН ЕЛЬ 9-20%										
				С = 1180	1	1	1	1						0,006 м³

Привязан:

Инв. №

Нач. отд.	Ким	<i>М.И.М.</i>
Гл. кон. отд.	Теляковский	<i>В.И.Т.</i>
Н. констр.	Юдин	<i>И.В.Ю.</i>
Гл. спец.	Юдин	<i>И.В.Ю.</i>
Рук. гр.	Котляр	<i>И.В.К.</i>
Инженер	Щербаева	<i>И.В.Щ.</i>
Ст. инж.	Захарова	<i>И.В.З.</i>

801-2-65.85 КЖИ 2.1-2.0.0

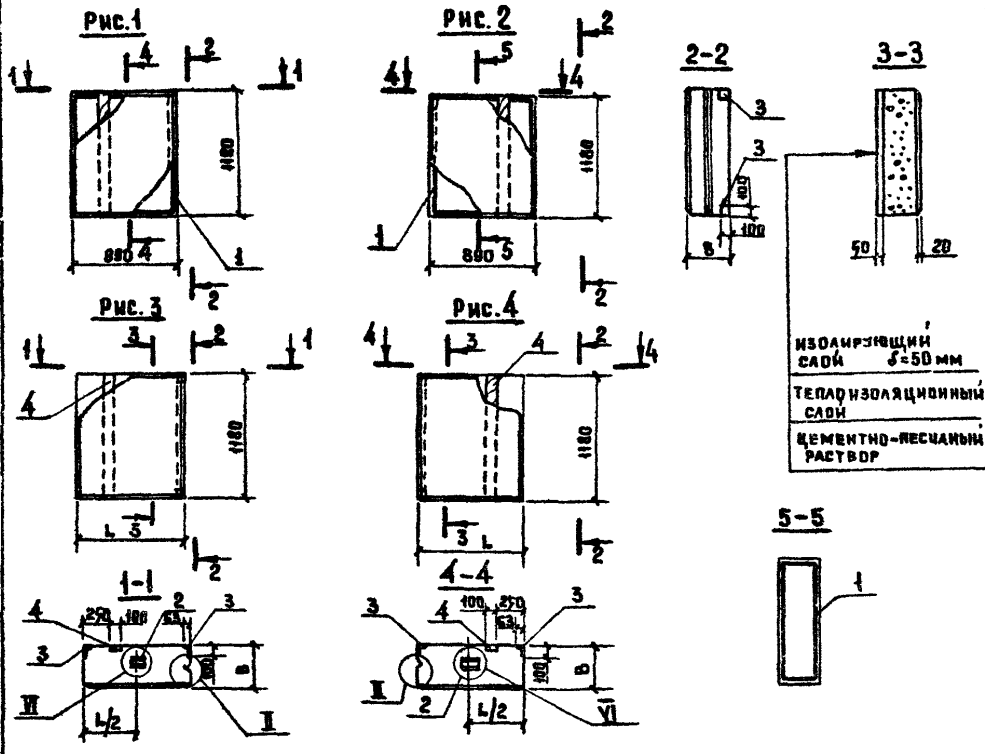
ПАНЕЛИ СТЕНОВЫЕ  
 ПСДБ.12.30-Т-У; ПСДБ.12.30-Т-УП;  
 ПСДБ.12.40-Т-У; ПСДБ.12.40-Т-УП

Стация	Лист	Листов
Р	1	2

ГИПРОНИСЕЛЬХОЗ



Листом № часть 2.1.



Обозначение	Марка	Рис.	Размеры мм				Масса (т)	
			L		B			
			2	1	2	1	2	
КЖИ 2.1-200 СБ	ПСА 6.12.30-Т-3	1		300			0,41	
	-01 ПСА 6.12.30-Т-3А	2						
	-02 ПСА 6.12...-Т-3	3	990		400		0,59	
	-03 ПСА 6.12...-Т-3А	4						

Привязан:


Изм. №

801-2-65.85 КЖИ 2.1-3.0.0 СБ

Изм. №	Изм.	Исполн.	Дата	Панели стеновые ПСА 6.12.30-Т-3 ; ПСА 6.12.30-Т-3А ; ПСА 6.12.40-Т-3 ; ПСА 6.12.40-Т-3А ; Сборочный чертёж	Стандия	Масса	Масштаб
					Р	см. табл.	1:50
					Лист	Листов 1	
					ГИПРОНИСЕЛЬХОЗ		

МАРКА ЭЛЕМЕНТА	ИЗДЕЛИЯ АРМАТУРНЫЕ							ИЗДЕЛИЯ ЗАКЛАДНЫЕ											
	АРМАТУРА КЛАССА							ВСЕГО	АРМАТУРА КЛАССА										
	А-III			Вр-I					А-I					А-III					
	ГОСТ 5781-82			ГОСТ 6727-80					ГОСТ 5781-82					ГОСТ 5781-82					
	φ 12	φ 6		ИТОГО	φ 4				ИТОГО	φ 22	φ 18	φ 12		ИТОГО	φ 10	φ 8			
ПСДТ 48.23.30-Т	66.12			66.12	4.49		4.49	70.61		5.4			5.4	1.8	0.8				
ПСДТ 48.23.40-Т	66.12			66.12	5.42		5.42	71.54	9.8				9.8	1.8	0.8				
ПСДТ 48.23.30-Т.Н	66.12			66.12	4.49		4.49	70.61		5.4			5.4	1.8	0.8				
ПСДТ 48.23.40-Т.Н	66.12			66.12	5.42		5.42	71.54	9.8				9.8	1.8	0.8				
ПСДТ 18.58.30-Т	76.4			76.4	7.85		7.85	84.25		10.8			10.8	2.8					
ПСДТ 18.58.40-Т	76.6			76.6	9.17		9.17	85.75	19.6				19.6	2.8					
ПСДТ 18.58.30-Т.Н	76.4			76.4	7.85		7.85	84.25		10.8			10.8	2.8					
ПСДТ 18.58.40-Т.Н	76.6			76.6	9.15		9.15	85.75	19.6				19.6	2.8					

Примечания:			
Изм. №			

Инв. № подл.	Подпись и дата	Взам. инв. №

Альбом III часть 2.1

МАРКА ЭЛЕМЕНТА	ИЗДЕЛИЯ АРМАТУРНЫЕ							ИЗДЕЛИЯ ЗАКАДНЫЕ								
	АРМАТУРА КЛАССА							АРМАТУРА КЛАССА								
	А-III				Вр-I			Всего	А-I				А-III			
	ГОСТ 5781-82				ГОСТ 6727-80				ГОСТ 5781-82				ГОСТ 5781-82			
	φ12	φ6		Итого	φ4		Итого		φ22	φ18	φ12		Итого	φ10	φ8	
ПСДГ 18.60.30-Т	77.4			77.4	8.1		8.1	85.5		10.8			10.8	2.4		
ПСДГ 18.60.40-Т	77.6			77.6	9.2		9.2	86.3	19.6				19.6	2.4		
1.1ПСДГ 18.60.30-Т-П	84.2			84.2	5.8		5.8	90.0		10.8			10.8	2.4	2.4	
1.1ПСДГ 18.60.40-Т-П	84.4			84.4	5.9		5.9	90.3	19.6				19.6	2.4	2.4	
ПСД 6.12.30-Т-У		1.32		1.32	1.72		1.72	3.04			1.2				1.6	
ПСД 6.12.40-Т-У											1.2				1.6	
ПСД 6.12.30-Т-У.П		1.32		1.32	1.72		1.72	3.04			1.2				1.6	
ПСД 6.12.40-Т-У.П											1.2				1.6	

Привязан:

Инв. №

801-2-65.85 КЖИ 2.1 - В.Р.С

Лист

3







Инв. № подл	Подпись и дата	Взам. инв. №

Альбом III часть 2.1

ИЗДЕЛИЯ ЗАКЛАДНЫЕ													Всего	Общий расход			
Прокат марки																	
в ст 3 кп 2																	
ГОСТ 103-76				ГОСТ 8509-72				ГОСТ 8510-72									
Итого	-120x8	-40x8	-40x6			Итого	L90x9	L63x5			Итого	L100x5					Итого
2.4	8.8	1.6				10.4										23.6	109.1
2.4	8.8	1.6				10.4										32.4	119.2
4.8	8.8	1.6				10.4	2.0			2.0						27.0	117.0
4.8	8.8	1.6				10.4	2.0			2.0						36.8	121.4
												3.0			3.0	5.8	8.84
												3.0			3.0	5.8	5.8
												3.0			3.0	5.8	8.84
												3.0			3.0	5.8	5.8

Привязан:			
Инв. №			

801-2-65.85 кжн 2.1 - В.Р.С

Лист  
6