

ПРАВИТЕЛЬСТВО МОСКВЫ
КОМИТЕТ ПО АРХИТЕКТУРЕ И ГРАДОСТРОИТЕЛЬСТВУ Г МОСКВЫ
(МОСКОМАРХИТЕКТУРА)

МОСКОВСКИЙ НАУЧНО-ИССЛЕДОВАТЕЛЬСКИЙ И ПРОЕКТНЫЙ ИНСТИТУТ ТИПОЛОГИИ
ЭКСПЕРИМЕНТАЛЬНОГО ПРОЕКТИРОВАНИЯ
(МНИИТЭП)

РМ-1422
2-я редакция

**Узлы установки противопожарных усиленных
дверей в квартиры жилых домов действующих серий**

Рабочие чертежи
(Для установки опытной партии)

ПРАВИТЕЛЬСТВО МОСКВЫ
КОМИТЕТ ПО АРХИТЕКТУРЕ И ГРАДОСТРОИТЕЛЬСТВУ Г. МОСКВЫ
(МОСКОМАРХИТЕКТУРА)

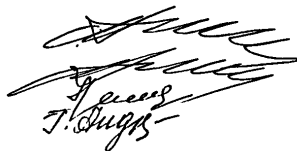
МОСКОВСКИЙ НАУЧНО-ИССЛЕДОВАТЕЛЬСКИЙ И ПРОЕКТНЫЙ ИНСТИТУТ ТИПОЛОГИИ
ЭКСПЕРИМЕНТАЛЬНОГО ПРОЕКТИРОВАНИЯ
(МНИИТЭП)

РМ-1422
2-я редакция

**Узлы установки противопожарных усиленных
дверей в квартиры жилых домов действующих серий**

Рабочие чертежи
(Для установки опытной партии)

Зам. директора МНИИТЭП
Главный инженер МНИИТЭП
Начальник МТО
Главный инженер проекта



В. А. Аникин
Е. Е. Никитин
С. Г. Гуров
Г. И. Андреева

Введен в действие МНИИТЭП
03.07.03г., приказ №9-ТО

Ведомость состава альбома

№№ листов	Наименование	Примечания
1	2	3
1п	Пояснительная записка.	
1н	Нормативные ссылки.	
1	Ж.д. серии П44Т. Схема крепления дверной коробки в проеме стеновой панели. Разрезы А-А, Б-Б.	
2	Ж.д. серии ПЗМ(23-х этаж.). Схемы крепления дверных коробок в проемах стеновых панелей. Сечения 1-1, 2-2, 2а-2а.	
3	Ж.д. серии ПЗМ. Сечения 1-1, 2-2, 2а-2а, 3-3.	
4	Ж.д. серии Пд4. Схема крепления дверной коробки в проеме стеновой панели. Сечения 1-1, 2-2, 2а-2а, разрез Б-Б.	
5-17	Ж.д. серии П46М. Схема крепления дверной коробки в проеме стеновой панели. Разрезы А-А, Б-Б.	
18	Ж.д. серии ИП46С. Схема крепления дверной коробки в проеме стеновой панели. Сечения 1-1, 2-2, разрез А-А.	
19-39	Ж.д. серии П55М. Схема крепления дверной коробки в проеме стеновой панели. Разрезы А-А, Б-Б.	
40	Детали монтажные ММС-38, ММС-38И, ММС-39, ММС-40. Общие виды, разрезы 1-1, 2-2.	
1к	Информационная карта.	

Альбом РМ-1422 2-я редакция разработан в соответствии с заданием Департамента градостроительной политики, развития и реконструкции города по договору №1-546 от 17 февраля 2003 г.

Альбом содержит чертежи узлов установки усиленных входных дверей в квартиры, разработанных и изготавливаемых по чертежам предприятий-изготовителей ОАО "ДОК-5" и ОАО "Заречье" в соответствии с Распоряжением Правительства Москвы от 13.02.2001г. №103-РП "О дополнительных мерах по обеспечению безопасности жилья в домах новостройках и домах, вводимых в эксплуатацию после капитального ремонта" и в связи с вводом в действие Госстроем РФ новой редакции СНиП 21-01-97* "Пожарная безопасность зданий и сооружений".

В альбоме разработаны варианты крепления коробок в проемы стен типовых серий жилых домов ПЗМ, Пд4, П44Т, П46М, П55М и их модификаций.

В зависимости от профиля проема в стеновых панелях (профиль с четвертью или со скосом) предусмотрены два варианта крепления коробки к строительным конструкциям: анкерными болтами или стеновыми шурупами и при помощи металлических деталей заранее приваренных к закладным деталям.

Варианты крепления усиленных дверей в квартиры даны для установки опытной партии изделий и должны быть испытаны на устойчивость к взлому, после чего данные решения могут быть применены в массовом строительстве.

РМ-1422 2-я редакция. Ведомость состава
альбома.

лист
1 в

И.А.А.М. 7375

Общие технические указания.

1. Установка усиленных противопожарных дверей входа в квартиры производится в построечных условиях.

2. Коробка с предварительно защищенной по периметру гидроизоляцией поверхностью, примыкающей к строительной конструкции, и со снятым дверным полотном устанавливается в проеме стеновой панели снизу на подкладки и расклинивающими брусками, обеспечивающими равномерные боковые зазоры.

При этом следить, чтобы коробка была установлена строго вертикально.

3. Закрепить коробку в проеме стеновыми шурупами, в местах показанных на схеме черех предварительно просверленные отверстия или металлической деталью приваренной к закладной детали и закрепленной шурупами со стороны квартиры.

4. Боковые расклинивающие прокладки убрать, зазоры заделать паклей, смоченной в цементном растворе, так, чтобы она не допускала деформации коробки.

5. Установить полотно коробки, проверить работу запирающих устройств

6. Монтажные зазоры закрыть по периметру дверного блока наличниками, обработанными огнезащитными отделочными материалами по типу и цвету отделки дверного полотна.

Стыковка наличников по длине не допускается.

7*. Взамен влажной заделки монтажного зазора (гидроизоляционного материала и пакли, смоченной в цементно-песчаном растворе) допускается, как вариант, применение эковаты древесной марки ЭВ-2 ТУ 5760-00-43054489-97.

Эковата - рыхлый коротковолокнистый материал из целлюлозно-древесного волокна с антисептической обработкой борной кислотой. Эффективно сдерживает распространение огня по конструкциям, не поддерживает огонь и тление. Устойчив к грибковым поражениям. Экологически чистый материал. Предназначается для тепло- и звукоизоляции строительных конструкций. Выпускается в запресованном до плотности 150кг/мх2 виде, в кипах массой 12-13 кг в полиэтиленовой упаковке. Имеется гигиенический сертификат.

Основные показатели эковаты

Плотность при укладке кг/мх3 - 50
Теплопроводность Вт/мк - 0,047
Оседание слоя эковаты по толщине (высоте в процессе эксплуатации) % - 12

Инв. подп. и дата

						PM-1422 2-я редакция		
Изм	Кол.уч.	Лист	№Док.	Подпись	Дата			
Нач.отд		Гуров		<i>Гуров</i>		Общие технические указания.	стадия	лист
ГИП		Андреева		<i>Андреева</i>			Р	1п
							МНИИТЭП	
							МТО	

Нормативные ссылки

1. Двери противопожарные ДПУ 21-10 ДПУ 21-9	Завод-изготовитель ОАО "Заречье" ТУ 5361-065-04001232-2002. Предел огнестойкости EI 30 Сертификат пожарной безопасности №ССПБ.RU.УП001.ВО2384 действителен до 14.02.2005г.	4. Шуруп 3,5x40	ГОСТ 1145-80*
		5. Гвоздь К 2x40	ГОСТ 4028-63*
ДПУ 21-10 ДПУ 21-9 Заводская марка ДДП-Д-01	Завод-изготовитель ОАО "ДОК-5" ТУ 5361-003-03990262-01. Предел огнестойкости EI 30 Сертификат пожарной безопасности №ССПБ.RU.УП001.ВО2386 действителен до 14.02.2005г.	6. Наличники, плинтуса	ГОСТ 8242-88 "Детали профильные из древесины и древесных материалов"
		7*. Пакля, смоченная в цементно-песчаном растворе	_____
2. Стеновой шуруп MRS7,5x130 Универсальный	Изготовитель (продавец ООО "МУНГО Фастенинг" Россия, 113570, г. Москва, ул. Красного Маяка, д.13А, корп. 5 Изготовитель: фирма "MUNGO" Befestigungstechnik AG", Ольтен, Швейцария		
3. Гидроизоляционный материал:			
3.1. рубероид (толь)	ГОСТ 10923-93		
3.2. допускается применение: гидроизола толщ. 1,5-2мм	ГОСТ 7415-86*		
3.3. или пленка полиэтиленовая толщ. 0,51 мм	ГОСТ 10364-82*		

Изм	Кол.уч	Лист	М.Док.	Подпись	Дата
Нач.отд	Гуров			<i>Гуров</i>	
ГИП	Андреева			<i>Андреева</i>	

PM-1422 2-я редакция

Нормативные ссылки.

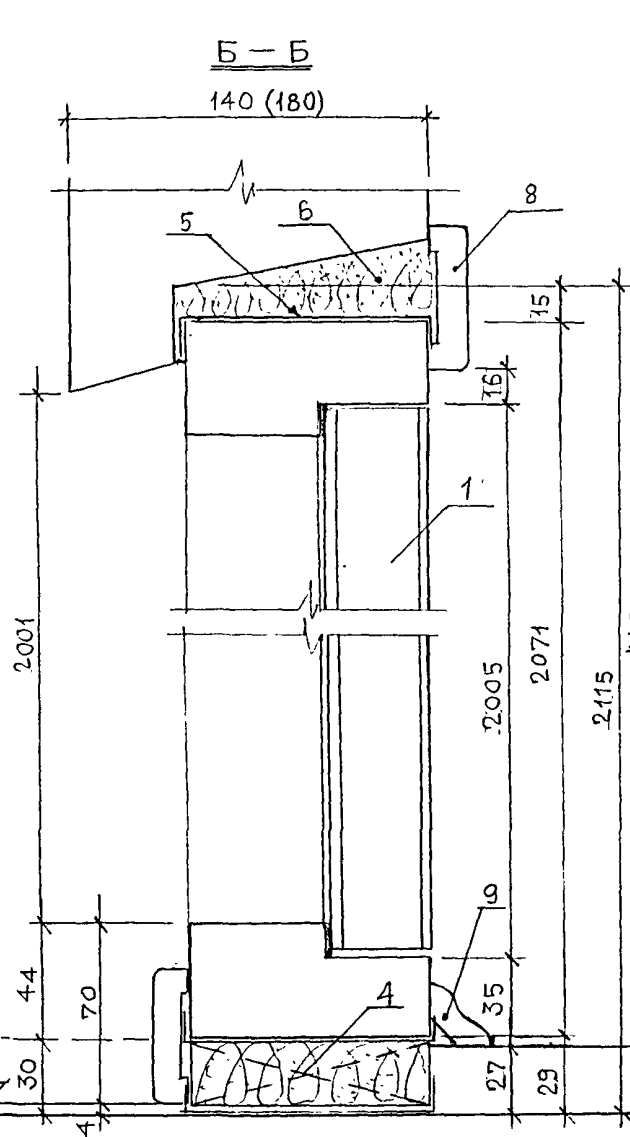
стадия	лист	листов
Р	1н	

МНИИТЭП
МТО

24.00.00 7.2.25

Б-Б

140 (180)



ВАРИАНТ
УР.Ч.ПОЛА
УР.Ч.ПОЛА
КОРИДОРА

А-А

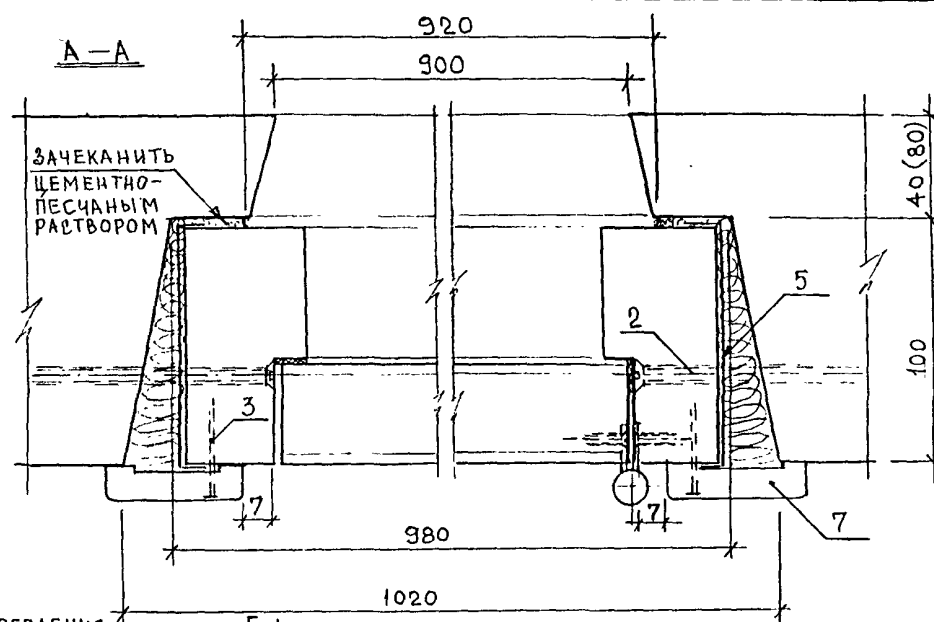


СХЕМА КРЕПЛЕНИЯ
ДВЕРНОЙ КОРОБКИ В ПРОЕМЕ
СТЕНОВОЙ ПАНЕЛИ

МЕСТА КРЕП-
ЛЕНИЯ КОРО-
БКИ

УР.Ч.ПОЛА
КВАРТИРЫ

УР.НИЗ ЧЕТВ.
КОРОБКИ

№ ПОЗ.	НАИМЕНОВАНИЕ	ЕД.ИЗМ.	КОЛ-ВО
1.	ДВЕРНОЙ БЛОК ДПУ 21-10	шт.	1.
2.	СТЕНОВОЙ ШУРУП MRS 7,5x130; 5137/113	шт.	6
3.	ГВОЗДЬ К2x40 ГОСТ 4028-63*	шт/кг	26/0,027
4.	БРУСОК ОПОРНЫЙ 25x94x120	шт.	2
5.	ГИДРОИЗОЛЯЦИОННЫЙ СЛОЙ	м²	0,74
6.	ПАКАЯ СМОЧЕННАЯ В ЦЕМ. Р-РЕ	м³	0,0103
7.	НАЛИЧНИК 13x54x2110	шт	2
8.	НАЛИЧНИК 13x54x1026	шт.	1
9.	ПЛИНТУС ПЛ-3 918	шт	1

ИЗМ.	ИЗМ.	ЛИСТ	№ ДОК	ПОДПИСЬ	ДАТА
НАЧ.ОТД	ГУРОВ				
ГИП	АНДРЕЕВА				
ИСПОЛН.	АНДРЕЕВА				
СОГЛАСОВАНО					
МАСТ-И	ЦЫГАНКОВА				

РМ - 1422 2-я редакция

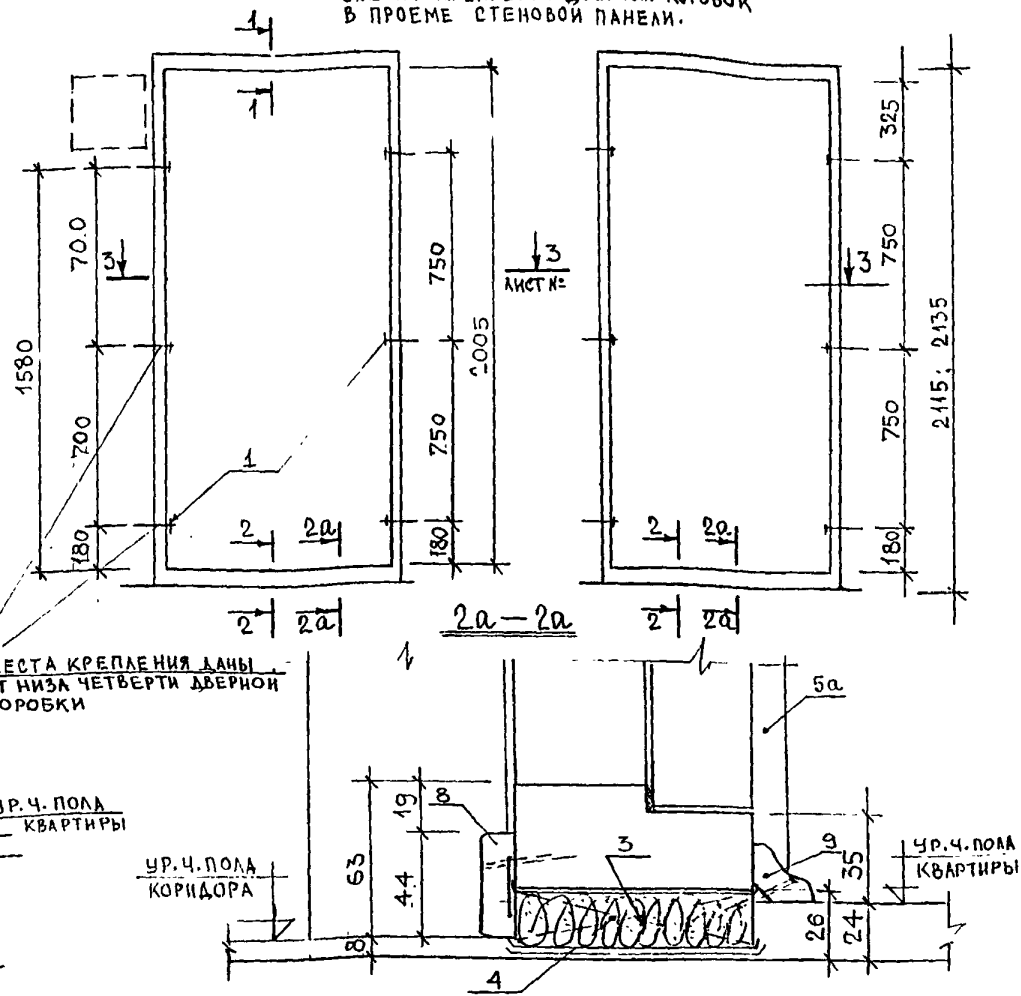
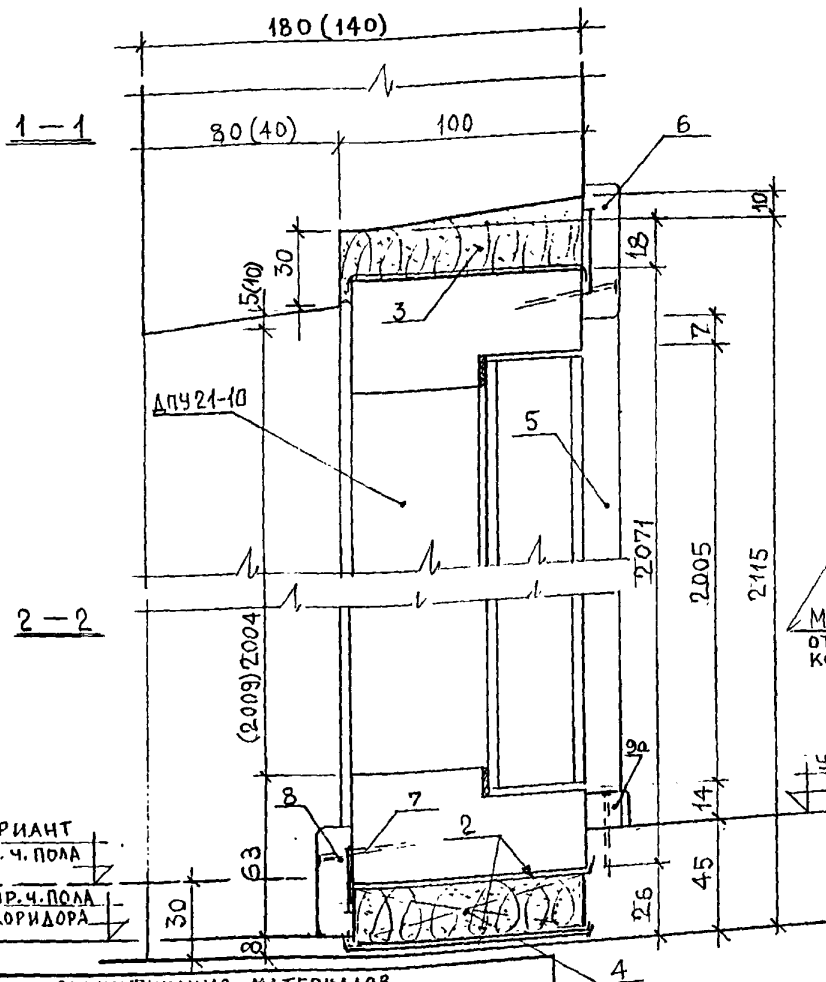
Ж.д. серии П 44Т.
Схема крепления дверной
коробки в проеме стеновой
панели, Разрезы А-А, Б-Б.

СТАДИЯ	ЛИСТ	ЛИСТОВ
Р	1	
МНИИТЭП МТО		

201.1
1004.770

Ж.д. серии П 44Т.

СХЕМЫ КРЕПЛЕНИЯ ДВЕРНЫХ КОРОБОК В ПРОЕМЕ СТЕНОВОЙ ПАНЕЛИ.



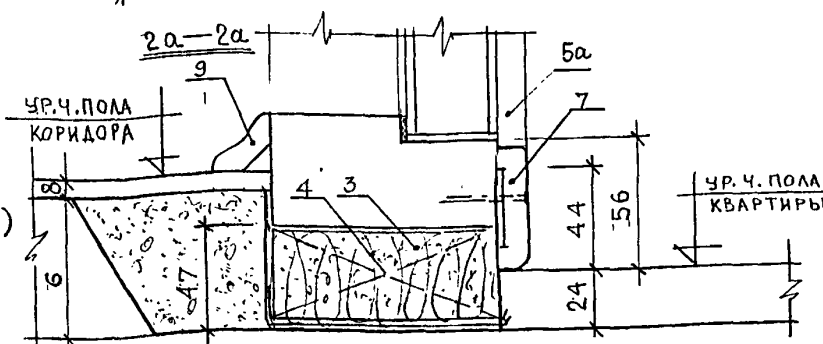
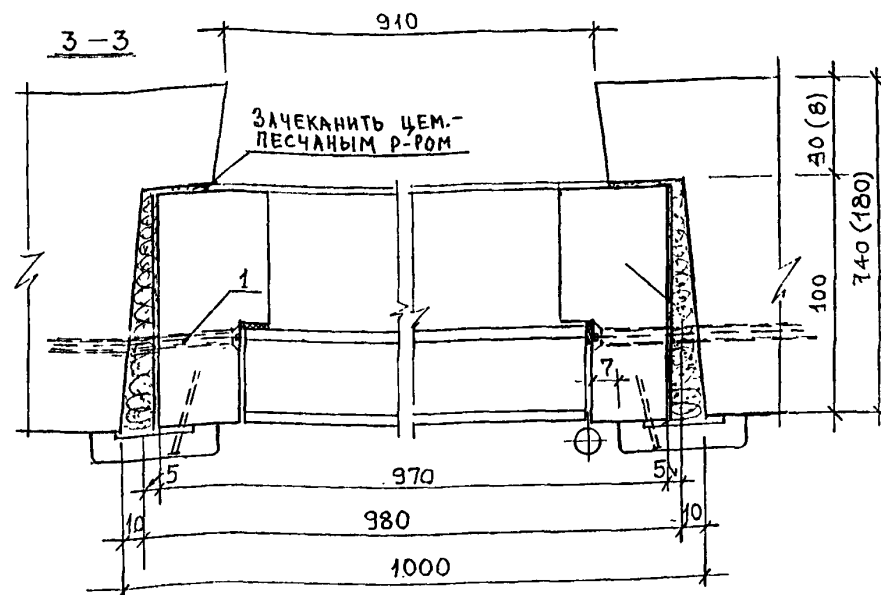
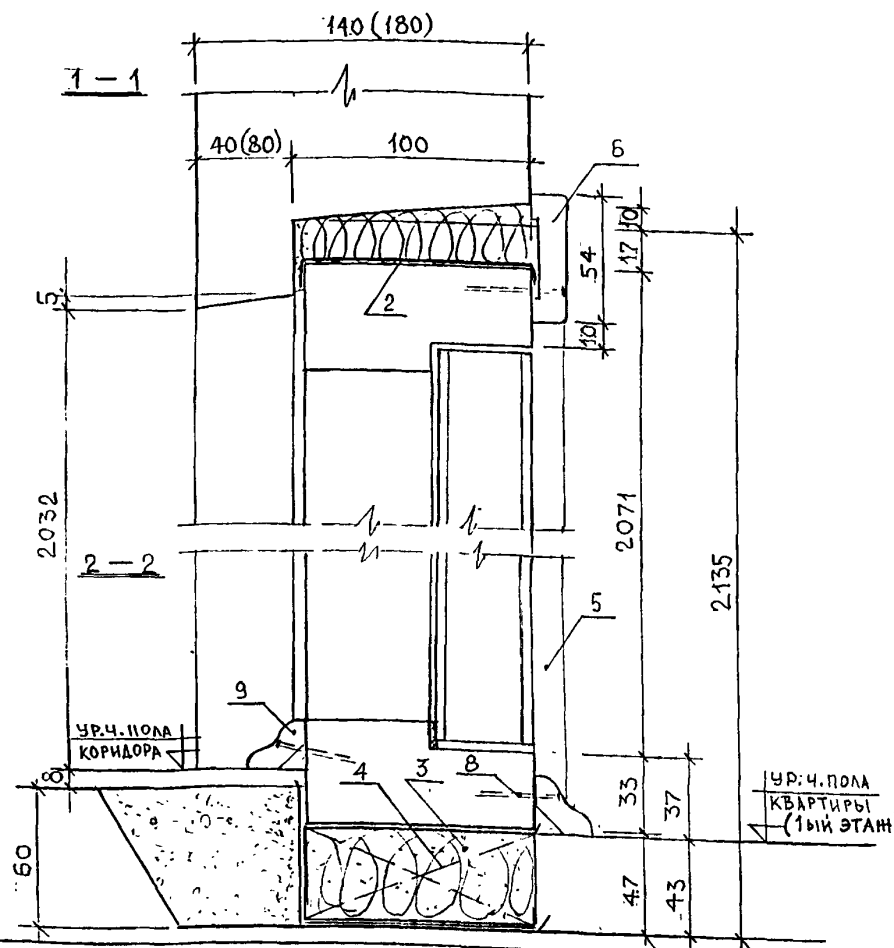
СПЕЦИФИКАЦИЯ МАТЕРИАЛОВ

№ ПОЗ.	НАИМЕНОВАНИЕ МАТЕРИАЛОВ	ЕД. ИЗМ.	КОЛИЧЕСТВО
1.	СТЕНОВОЙ ШУРУП УНИВЕРСАЛЬНЫЙ	ШТ/КГ	6/1,8
2.	ГИДРОИЗОЛЯЦИОН. МАТЕРИАЛ	М ²	0,711
3.	ПАКЛЯ СМОЧЕН. В ЦЕМ-ПЕСЧ. Р-РЕ	М ³	0,0101
4.	БРУСОК 22×34×120	ШТ.	2
5/5а.	НАЛИЧНИК 13×54×2080/2101	ШТ.	2/2
6.	НАЛИЧНИК 13×54×1026 (ММ)	ШТ.	1
7.	ГВОЗДЬ К2×40 ГОСТ 4028-63*	ШТ/КГ	25/0,025
8.	НАЛИЧНИК (13×44×930) ММ	ШТ.	1
9/9а.	ПЛИНТУС ПЛ-3/НАЛИЧНИК (920/918)	ШТ.	1/1

ПРИМЕЧАНИЯ. 1. РАЗМЕРЫ В СКОБКАХ ДАНЫ ДЛЯ ПАНЕЛИ ТОЛЩИНОЙ 140мм.
2. РАСКЛАДКУ ПОЗ. 9а ИЗГОТОВИТЬ ШИРИНОЙ 17мм ИЗ НАЛИЧНИКА 113×34мм.
3. ПОЛ ТОЛЩ. 45мм УСТРАИВАЕТСЯ НАД 1-ЫМ НЕИЛЫМ ЭТАНОМ.

ИЗМ.	КОЛ.	ЛИСТ	№ ДОК.	ПОДПИСЬ	ДАТА	РМ - 1422 2-я редакция	СТАДИЯ	ЛИСТ	ЛИСТОВ
НАЧ. ОТД.	ГУРОВ					Х.д. серии П ЗМ. (23-х ЭТАНН	Р	2	
ГИП	АНДРЕЕВА					Схемы крепления дверных			
ИСПОЛН.	АНДРЕЕВА					коробок в проемах стеновых			
	СОГЛАСОВАНО					панелей. Сечения I-I, 2-2,			
МАСТ. №3	РОЗАНОВА					2а-2а.			

Ж.д.м. 7375



СПЕЦИФИКАЦИЯ МАТЕРИАЛОВ

№ ПОЗ	НАИМЕНОВАНИЕ МАТЕРИАЛОВ	ЕД. ИЗМ.	КОЛИЧЕСТВО
1	СТЕНОВОЙ ШУРУП УНИВЕРСАЛЬНЫЙ	ШТ/КГ	6/1,8
2	ГИДРОИЗОЛЯЦИОН. МАТЕРИАЛ	М ²	0,711
3	ПАКЛЯ СМОЧЕН. В ЦЕМ.-ПЕСЧ. Р-РЕ	М ³	0,0115
4	БРУСОК 40 × 94 × 120 (ММ)	ШТ.	2
5/5а	НАЛИЧНИК 13 × 54 × 2106 / 2125 (ММ)	ШТ.	2/2
6	НАЛИЧНИК 13 × 54 × 1026 (ММ)	ШТ.	1
7	НАЛИЧНИК 13 × 54 × 932 (ММ)	ШТ.	1
8	ГВОЗДЬ К 2 × 40	ШТ/КГ	25/0,25
9	ПЛИНТУС ПЛ-3 930 (ММ)	ШТ.	1

ПРИМЕЧАНИЯ. 1. РАЗМЕРЫ В СКОБКАХ ДАНЫ ДЛЯ СТЕНОВОЙ ПАНЕЛИ ТОЛЩИНОЙ 180 ММ.
2. СХЕМЫ КРЕПЛЕНИЯ ДВЕРНЫХ КОРОБОК В ПРОЕМЕ СТЕНОВОЙ ПАНЕЛИ СМ. ЛИСТ №:

ИЗМ.	КОЛ.	ЛИСТ	№ ДОК.	ПОДПИСЬ	ДАТА
НАЧ. ОТД.	ГЗРОВ				
ГЛП	АНДРЕЕВА				
ИСПОЛН.	АНДРЕЕВА				
СОГЛАСОВАНО					
МАСТ. № 3	РОЗАНОВА				

РМ - I422 2-я редакция

К.д. серия П ЭМ.
Сечения I-I, 2-2, 2а-2а,
3-3.

СТАДИЯ	ЛИСТ	ЛИСТОВ.
Р	3	

МНИИТЭП
МТО

У. 0000 4375

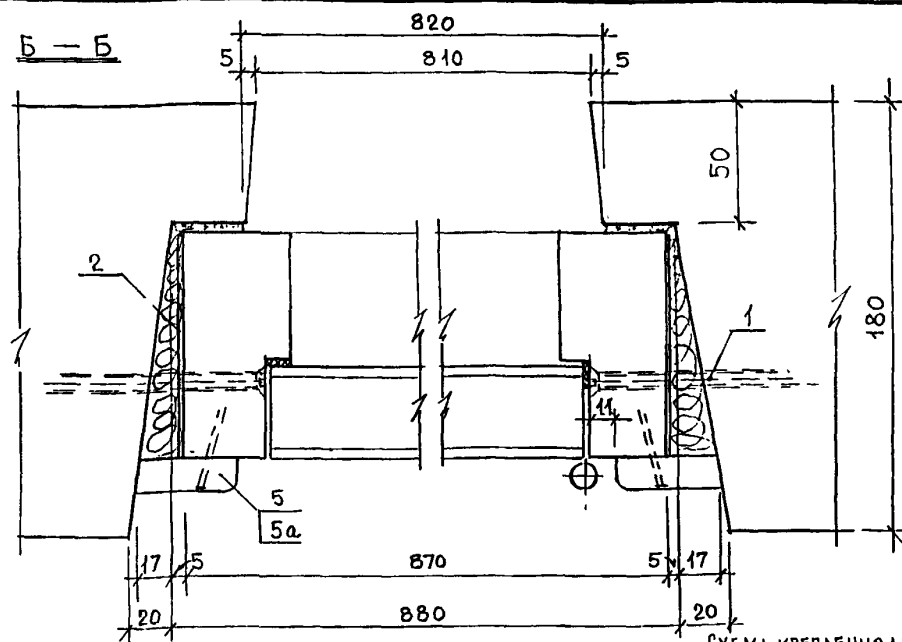
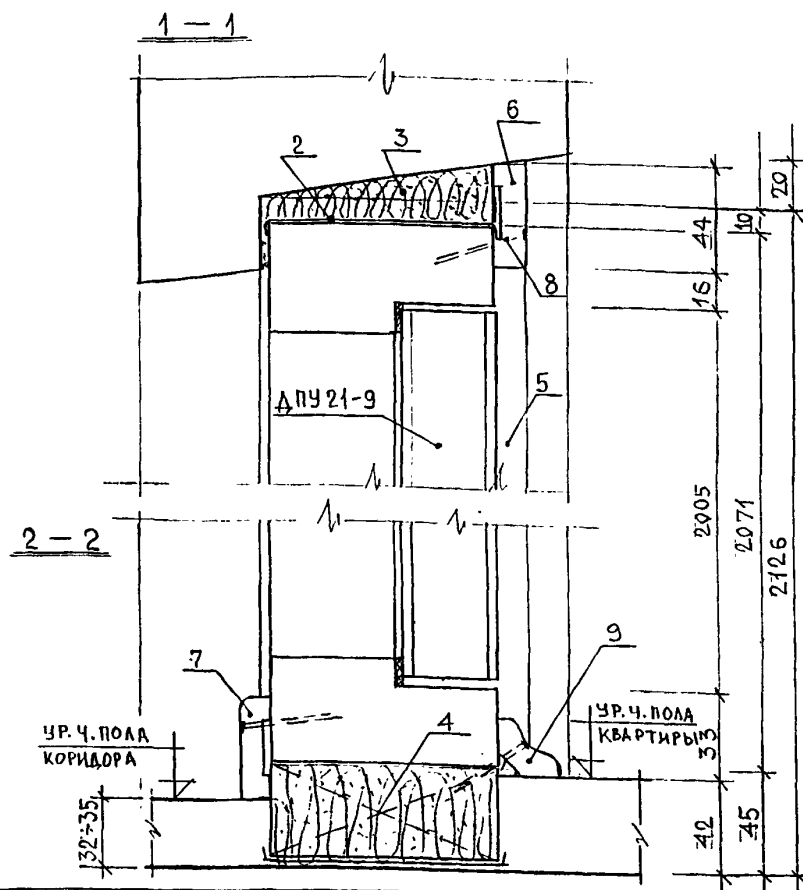
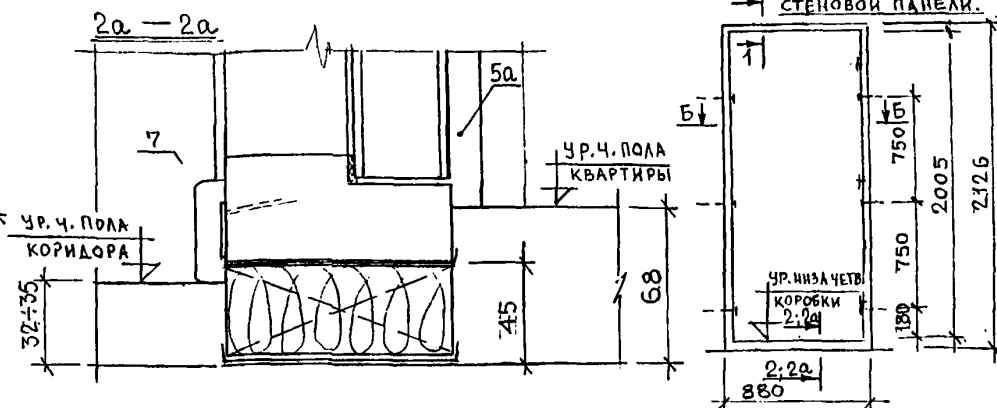


СХЕМА КРЕПЛЕНИЯ ДВЕРНОЙ
КОРОБКИ В ПРОЕМЕ
СТЕНОВОЙ ПАНЕЛИ.



СПЕЦИФИКАЦИЯ МАТЕРИАЛОВ

№ ПОЗ.	НАИМЕНОВАНИЕ МАТЕРИАЛОВ	ЕД. ИЗМ.	КОЛ-ВО
1.	СТЕНОВОЙ ШРУП УНИВЕРСАЛЬНЫЙ	ШТ/КГ	6/1,8
2.	ГИДРОИЗОЛЯЦИОН. МАТЕРИАЛ	М ²	0,705
3.	ПАКЛЯ СМОЧЕН. В ЦЕМ.-ПЕСЧ. РЕ	М ³	0,0095
4.	БРУСОК 40x94x120 (мм)	ШТ.	2
5/5a	НАЛИЧНИК 13x44x2098/2072(мм)	ШТ.	2/2
6.	НАЛИЧНИК 13x44x914 (мм)	ШТ.	1
7.	НАЛИЧНИК 13x44x820 (мм)	ШТ.	1
8.	ГВОЗДЬ К 2x40	ШТ./КГ	27/0,027
9.	ПАИНТУС ПЛ-3 826 (мм)	ШТ.	1

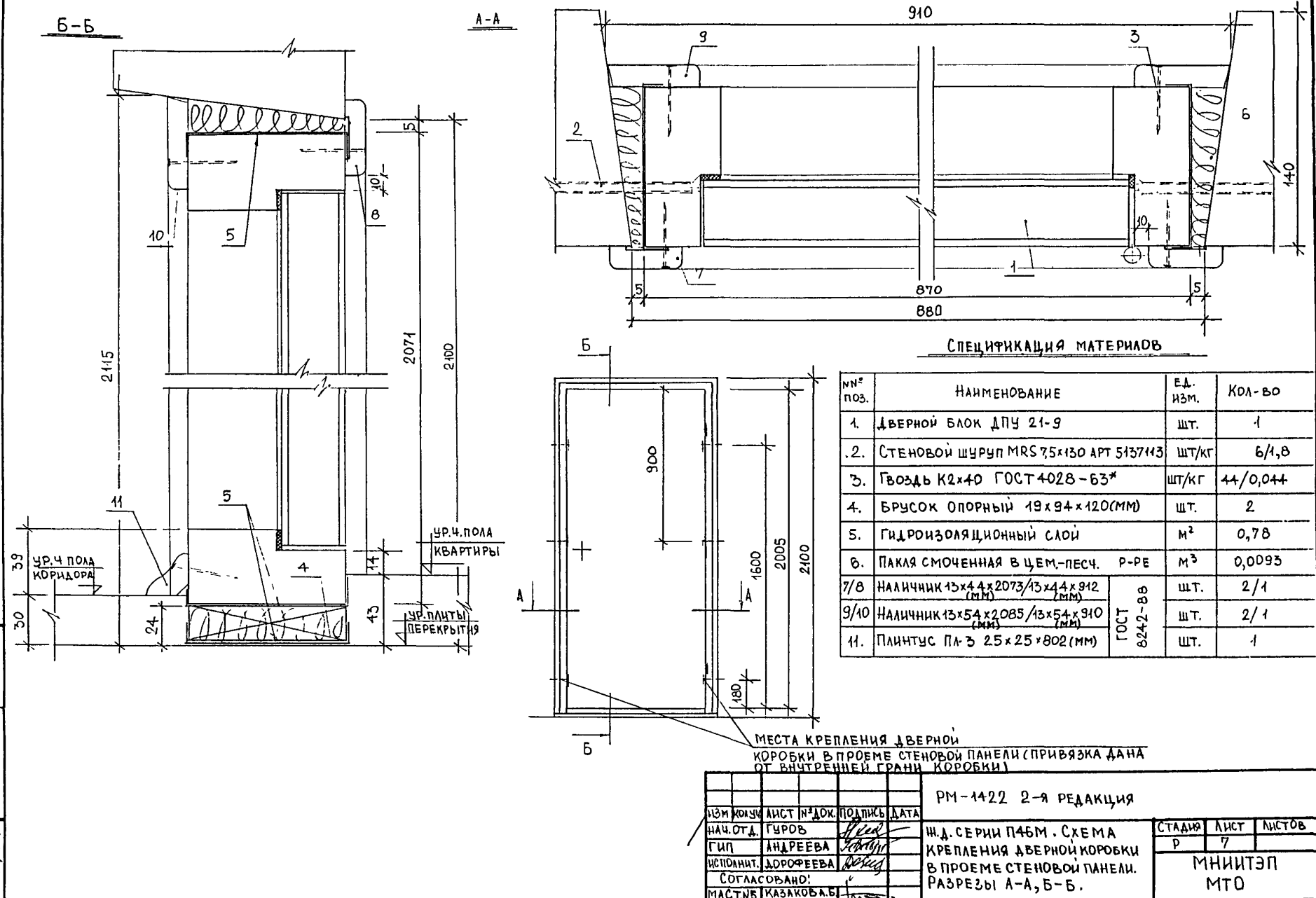
ИЗМ. КОМ. АНЕТ	ИЗМ. КОМ. АНЕТ	ПОДПИСЬ	ДАТА
НАЧ. ОТД.	ГУРОВ	Сид	
ГИП	АНАРЕЕВА	Сид	
ИСПОЛН.	АНАРЕЕВА	Сид	
СОГЛАСОВАНО			
МАСТ. НАЧ.	ПЫХОВ	Сид	

РМ - 1422 2-я редакция

Ж.д. серии Пд 4
Схема крепления дверной
коробки в проеме стеновой
панели. Сечения 1-1, 2-2,
2a-2a, разрез Б-Б.

СТАДИЯ	ЛИСТ	ЛИСТОВ
Р	4	
МНИИТЭП МТО		

Удм. 7375



Чарт. 7375

ЛЭМ КОМУЧ				ЛИСТ № ДОК.				ПОДПИСЬ				ДАТА			
НАЧ. ОТД.				ГРУБОВ				И. СЕРОВ							
ГИП				АНДРЕЕВА				С. С.							
ИСПОЛНИТ.				ДОРОФЕЕВ				В. А.							
СОГЛАСОВАНО															
МАСТ. Н.5				ЖАКАОВ А.Б.											

РМ-1422 2-я РЕДАКЦИЯ

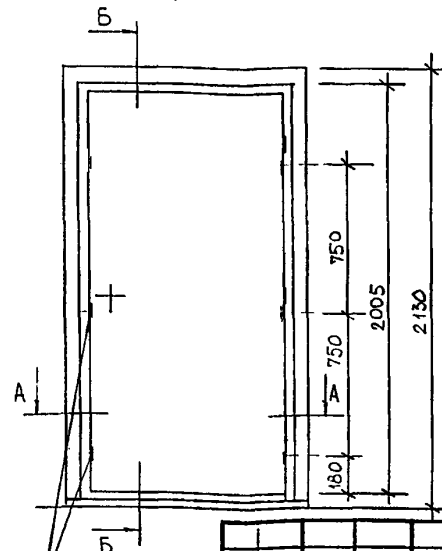
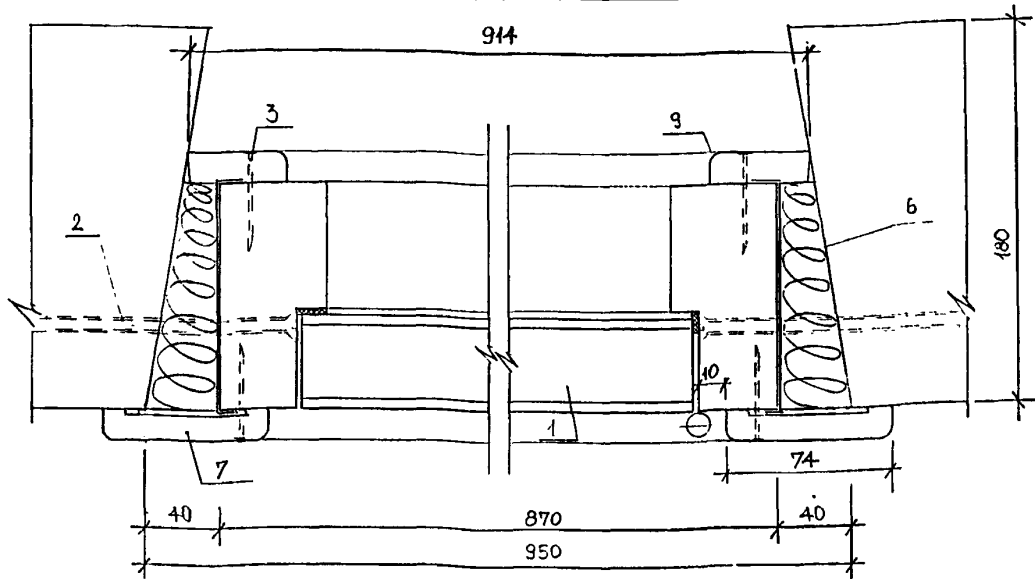
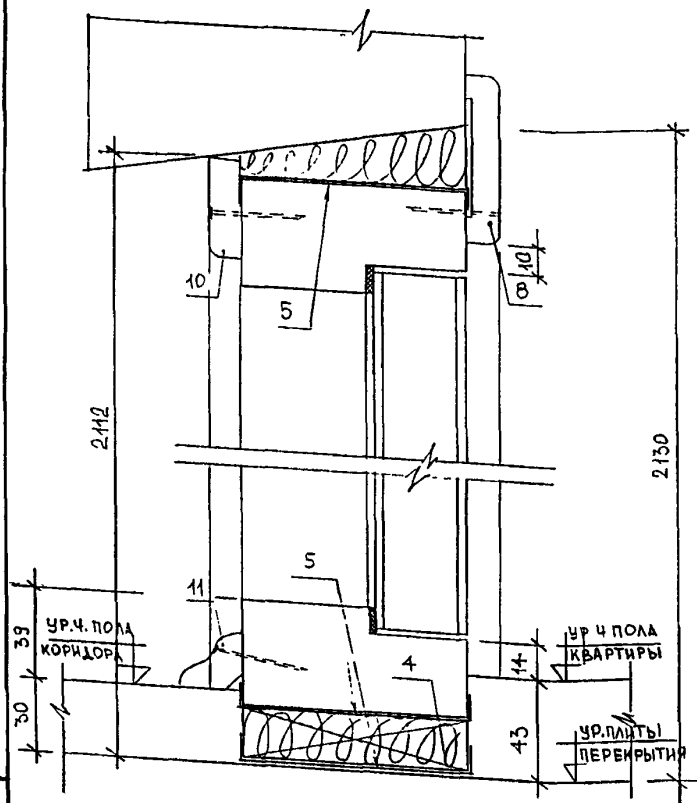
Н.Д. СЕРИИ П46М. СХЕМА
КРЕПЛЕНИЯ ДВЕРНОЙ КОРОБКИ
В ПРОЕМЕ СТЕНОВОЙ ПАНЕЛИ.
РАЗРЕЗЫ А-А, Б-Б.

СТАДИЯ	ЛИСТ	ЛИСТОВ
Р	В	

МНИИТЭП
МТО

Б-Б

А-А



СПЕЦИФИКАЦИЯ МАТЕРИАЛОВ

№№ ПОЗ.	НАИМЕНОВАНИЕ	ЕД. ИЗМ.	КОЛ-ВО
1.	ДВЕРНОЙ БЛОК ДПУ 21-9	ШТ.	1
2.	СТЕНОВОЙ ШУРУП MRS 7,5x130 АРТ.5137113	ШТ/КГ	6/1,8
3.	ГВОЗДЬ К2x40 ГОСТ 4028-63*	ШТ/КГ	44/0,044
4.	БРУСОК ОПОРНЫЙ 19x94x120(ММ)	ШТ	2
5.	ГИДРОИЗОЛЯЦИОННЫЙ СЛОЙ	М²	0,78
6.	ПАКЛЯ СМОЧЕННАЯ В ЦЕМ.-ПЕСЧ. Р-РЕ	М³	0,0142
7/8	НАЛИЧНИК 13x74x2103 / 13x74x972 (ММ)	ГОСТ 8242-68	ШТ. 2/1
9/10	НАЛИЧНИК 13x44x2082 / 13x44x914 (ММ)		ШТ. 2/1
11.	ПЛИНТУС ПЛ-3 25x25x82С(ММ)		ШТ. 1

МЕСТА КРЕПЛЕНИЯ ДВЕРНОЙ КОРОБКИ В ПРОЕМЕ СТЕНОВОЙ ПАНЕЛИ (ПРИБЯЗКА ДАНА ОТ ВНУТРЕННЕЙ ГРАНИ КОРОБКИ)

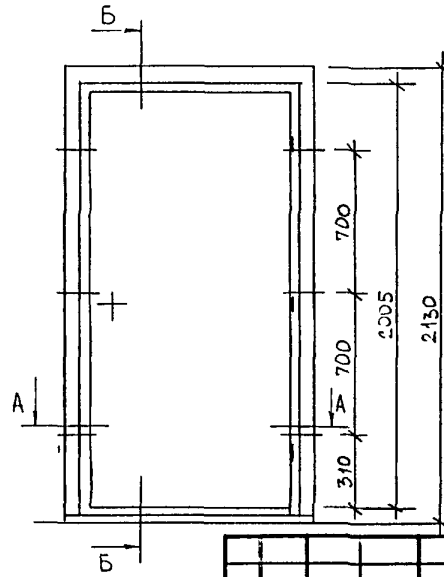
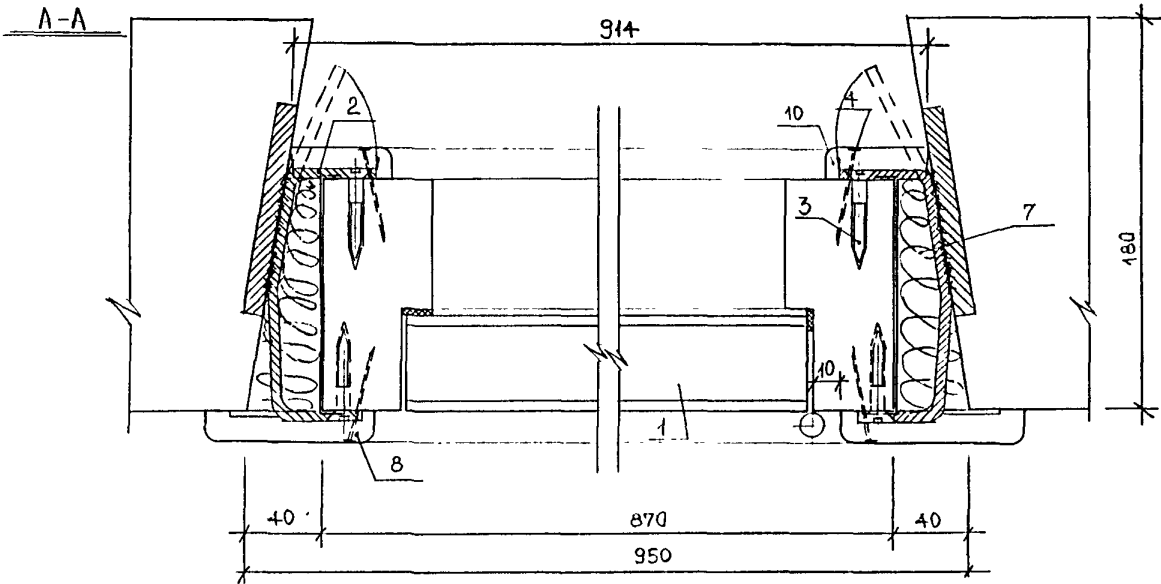
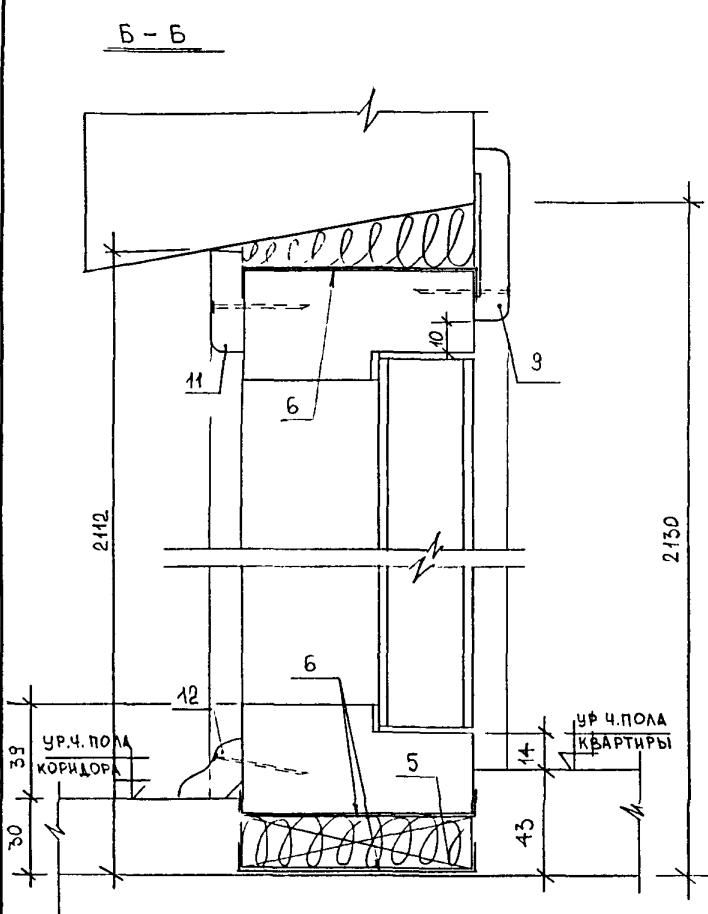
ИЗМ. КОМУ	ИСТ	№ ДОК.	ПОДПИСЬ	ДАТА
НАЧ. ОТД.	ГУРОВ			
ГИП	АНДРЕЕВА			
ИСПОЛНИТ	ДРОФЕЕВА			
СОГЛАСОВАНО:				
МАСТ. №5	КАЗАНОВ А.Б.			

РМ-1422 2-я РЕДАКЦИЯ

И.Д. СЕРИИ П46М. СХЕМА КРЕПЛЕНИЯ ДВЕРНОЙ КОРОБКИ В ПРОЕМЕ СТЕНОВОЙ ПАНЕЛИ. РАЗРЕЗЫ А-А, Б-Б.

СТАДИЯ	ЛИСТ	ЛИСТОВ
Р	9	
МНИИТЭП МТО		

Упр. 7375



СПЕЦИФИКАЦИЯ МАТЕРИАЛОВ

№№ ПОЗ	НАИМЕНОВАНИЕ	ЕД. ИЗМ.	КОЛ-ВО
1.	ДВЕРНОЙ БЛОК ДПУ 21-9	ШТ.	1
2.	МОНТАННАЯ ДЕТАЛЬ ММС-3ВЧ	ШТ/КГ	6/0,96
3.	ШУРУПЫ 3,5x40 ГОСТ 1145-80*	ШТ/КГ	12/0,030
4.	ГВОЗДЬ К2x40 ГОСТ 4028-63*	ШТ/КГ	14/0,044
5.	БРУСОК ОПОРНЫЙ 13x94x120 (ММ)	ШТ.	2
6.	ГИДРОИЗОЛЯЦИОННЫЙ СЛОЙ	М²	0,78
7.	ПАКЛЯ СМОЧЕННАЯ В ЦЕМ-ПЕСЧ Р-РЕ	М³	0,0142
8/9	НАЛИЧНИК 13x74x2103/13x74x972 (ММ)	ШТ.	2/1
10/11	НАЛИЧНИК 13x44x2082/13x44x914 (ММ)	ШТ.	2/1
12.	ПЛИНТУС ПЛ-3 25x25x826 (ММ)	ШТ.	1

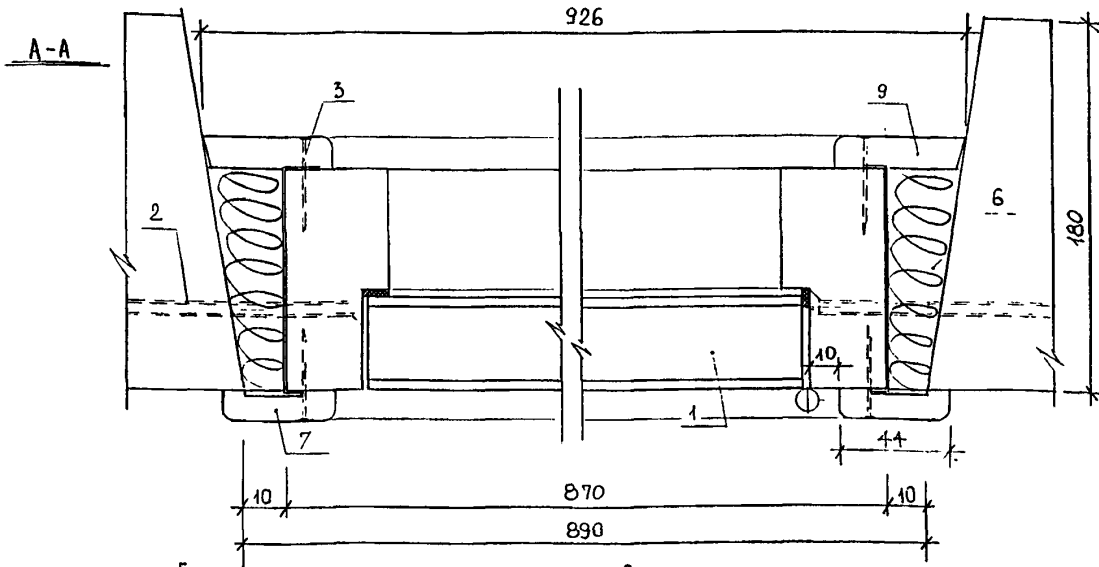
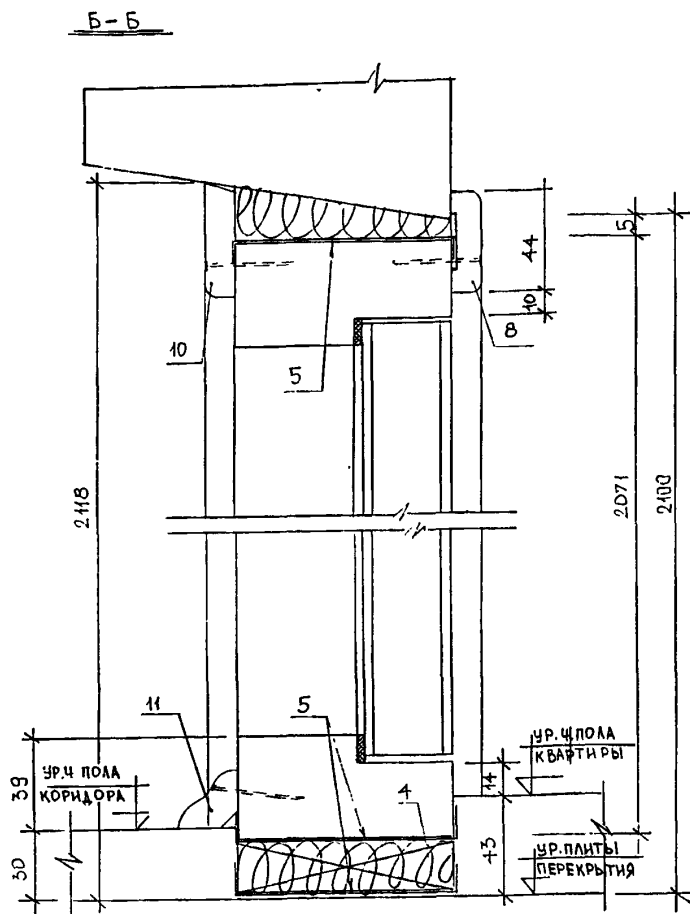
РМ-1422 2-Я РЕДАКЦИЯ

ИЗМ	КОМУ	ЛИСТ	№ ДОК.	ПОДПИСЬ	ДАТА
НАЧ. ОТД.	ГУРОВ				
ГИП	АНДРЕЕВА				
ИСПОЛНИТ.	ДОРОФЕЕВА				
СОГЛАСОВАНО:					
ИЗМ. №5	КАЗАНОВ А.Б.				

И.А. СЕРИИ П46М. СХЕМА КРЕПЛЕНИЯ ДВЕРНОЙ КОРОБКИ В ПРОЕМЕ СТЕНОВОЙ ПАНЕЛИ. РАЗРЕЗЫ А-А, Б-Б.

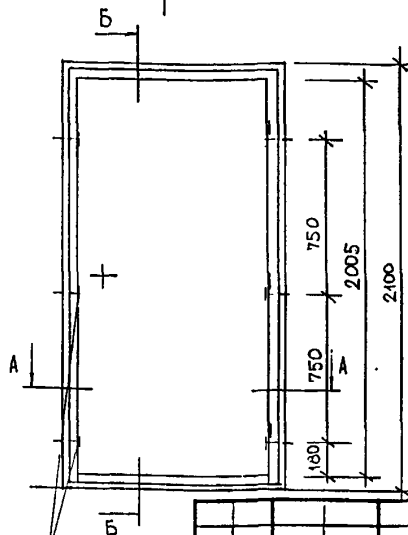
СТАДИЯ	ЛИСТ	ЛИСТОВ
Р	10	
МНИИТЭП МТО		

Черт. 7.375



СПЕЦИФИКАЦИЯ МАТЕРИАЛОВ

№№ поз.	НАИМЕНОВАНИЕ	ЕД. изм.	Ко-во	
1.	ДВЕРНОЙ БЛОК ДПУ 21-9	шт.	1	
2.	СТЕНОВОЙ ШУРУП MRS 7,5x130 ART.5437413	шт/кг	6/1,8	
3.	ГВОЗДЬ К2x40 ГОСТ 4028-63*	шт/кг	14/0,044	
4.	БРУСОК ОПОРНЫЙ 19x94x120 (мм)	шт.	2	
5.	ГИДРОИЗОЛЯЦИОННЫЙ СЛОЙ	м ²	0,78	
6.	ПАКЛЯСМОЧЕННАЯ В ЦЕМ.-песч. Р-РЕ	м ³	0,0147	
7/8	НАЛИЧНИК 13x44x2073/13x44x912 (мм) (мм)	ГОСТ 6242-88	шт.	2/1
9/10	НАЛИЧНИК 13x54x2089/13x54x926 (мм) (мм)		шт.	2/1
11.	ПЛИНТУС ПЛ-3 25x25x848 (мм)		шт.	1

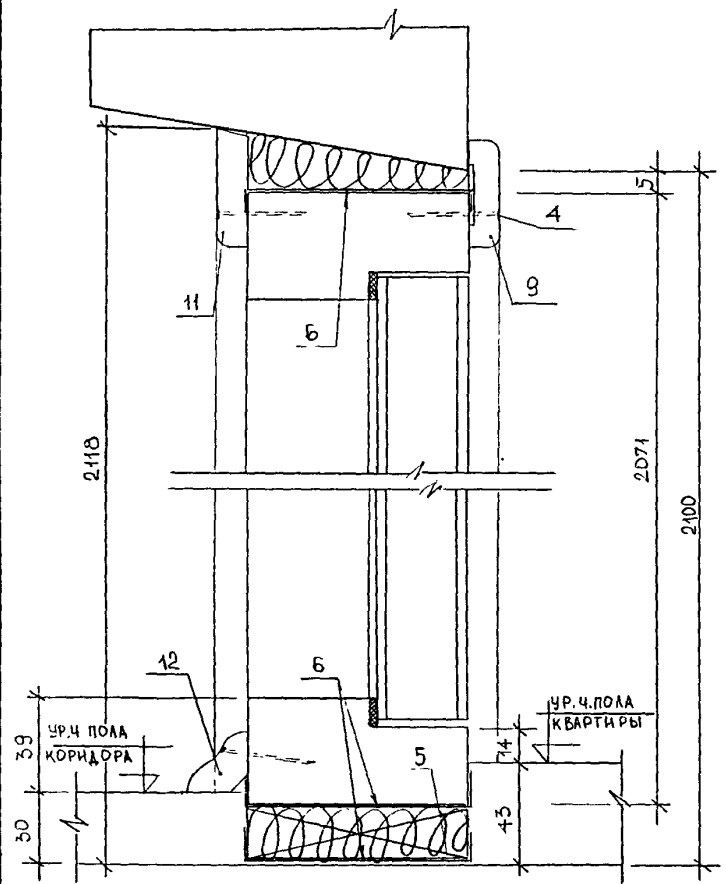


МЕСТА КРЕПЛЕНИЯ ДВЕРНОЙ
КОРОБКИ В ПРОЕМЕ СТЕНОВОЙ
ПАНЕЛИ (ПРИБЯЗКА ДАНА ОТ
ВНУТРЕННЕЙ ГРАНИ КОРОБКИ)

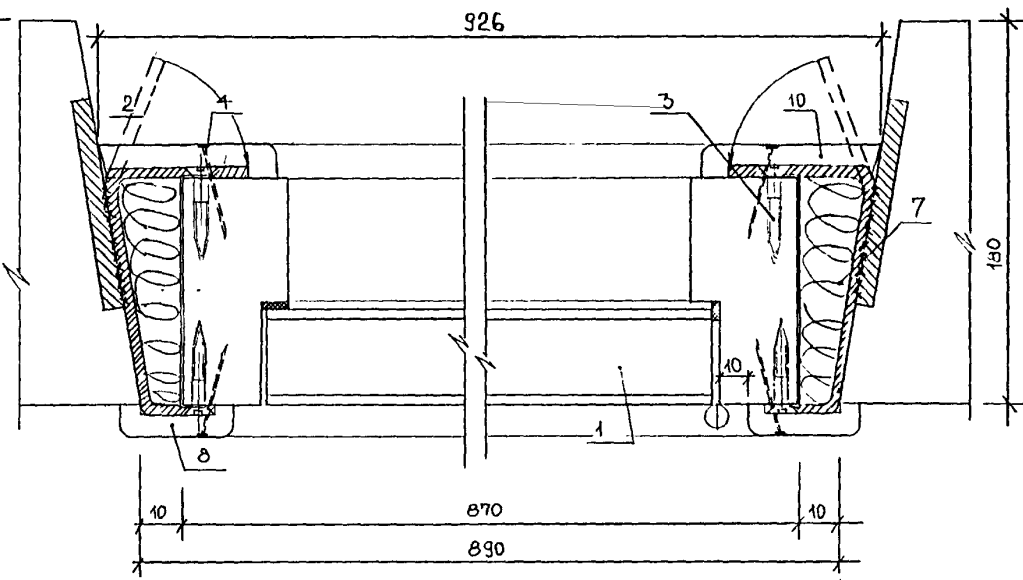
ИЗМ. КОД ИЛИ		ЛИСТ № ДОК.	ПОДПИСЬ	ДАТА	РМ-1422 2-я РЕДАКЦИЯ
НАЧ. ОТД.	ГЫРОВ		<i>[Signature]</i>		Ш. Д. СЕРИИ П46М. СХЕМА КРЕПЛЕНИЯ ДВЕРНОЙ КОРОБКИ В ПРОЕМЕ СТЕНОВОЙ ПАНЕЛИ. РАЗРЕЗЫ А-А, Б-Б.
ГП	АНДРЕЕВА		<i>[Signature]</i>		
ИСПОЛНИТ.	ДОРОФЕЕВА		<i>[Signature]</i>		
СОГЛАСОВАНО:					
ЧАСТНО	КАЗАНКО А.Б.		<i>[Signature]</i>		СТАДИА Р
					ЛИСТ 11
					ЛИСТОВ 11
					МНИИТЭП МТО

Yapm. 7375

Б-Б

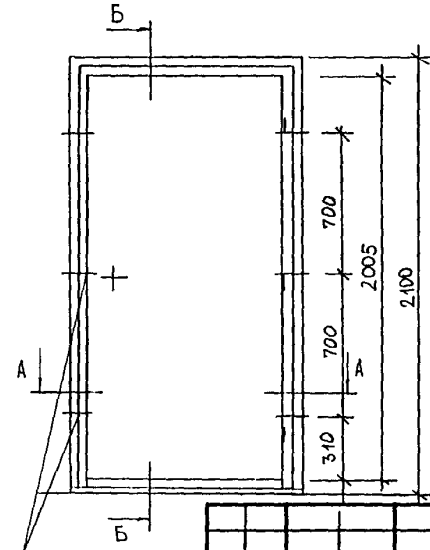


А-А



СПЕЦИФИКАЦИЯ МАТЕРИАЛОВ

№ ПОЗ.	НАИМЕНОВАНИЕ	ЕД. ИЗМ.	Ко-во
1.	ДВЕРНОЙ БЛОК ДПУ 21-9	ШТ.	1
2.	МОНТАЖНАЯ ДЕТАЛЬ ММС-40	ШТ/КГ	Б/1,05
3.	ШУРУПЫ 3,5x40 ГОСТ М45-80*	ШТ/КГ	12/0,030
4.	ГВОЗДЬ К2x40 ГОСТ 4028-63*	ШТ/КГ	44/0,044
5.	БРУСОК ОПОРНЫЙ 19x94x120 (ММ)	ШТ.	2
6.	ГИДРОИЗОЛЯЦИОННЫЙ СЛОЙ	М²	0,78
7.	ПАКЛЯ СМОЧЕННАЯ В ЦЕМ.-ПЕСЧ. Р-РЕ	М³	0,0447
8/9	НАЛИЧНИК 15x54x2087/15x54x912 (ММ)	ГОСТ 8242-88	ШТ 2/1
10/11	НАЛИЧНИК 15x74x2088/15x74x926 (ММ)		ШТ. 2/1
12.	ПЛИНТУС ПЛ-3 25x25x848 (ММ)		ШТ 1



МЕСТА КРЕПЛЕНИЯ ДВЕРНОЙ КОРОБКИ В ПРОЕМЕ СТЕНОВОЙ ПАНЕЛИ (ПРИБЯЗКА ДАНА ОТ ВНУТРЕННЕЙ ГРАНИ КОРОБКИ)

РМ-1422 2-Я РЕДАКЦИЯ			
ИЗМ. ПОЯС.	ЛИСТ № ДОК.	ПОДПИСА	ДАТА
НАЧ. ОТД.	ГУРОВ	<i>[Signature]</i>	
ГИП	АНДРЕЕВА	<i>[Signature]</i>	
ИСП. ДИП.	ДОРОЖЕВА	<i>[Signature]</i>	
СОГЛАСОВАНО:			
М.АСТ. №5	КАЗАКОВ А.Б.	<i>[Signature]</i>	
Ж.Д. СЕРИИ П46М. СХЕМА КРЕПЛЕНИЯ ДВЕРНОЙ КОРОБКИ В ПРОЕМЕ СТЕНОВОЙ ПАНЕЛИ. РАЗРЕЗЫ А-А, Б-Б.		СТАДИЯ	ЛИСТ
		Р	12
		МНИИТЭП	
		МТО	

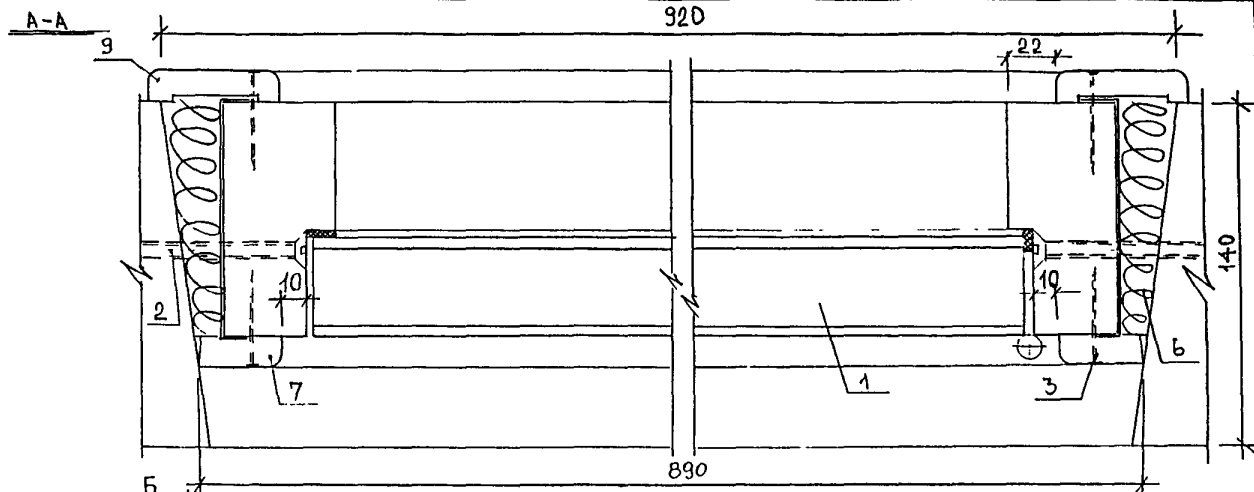
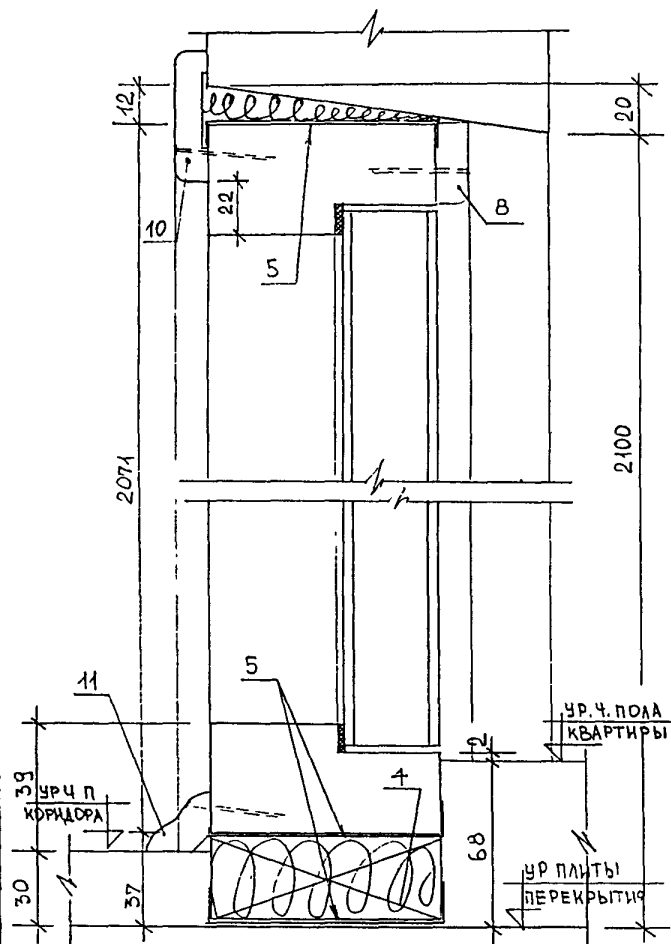
2021.12.16 16:04:57

2021.12.16 16:04:57

Б-Б

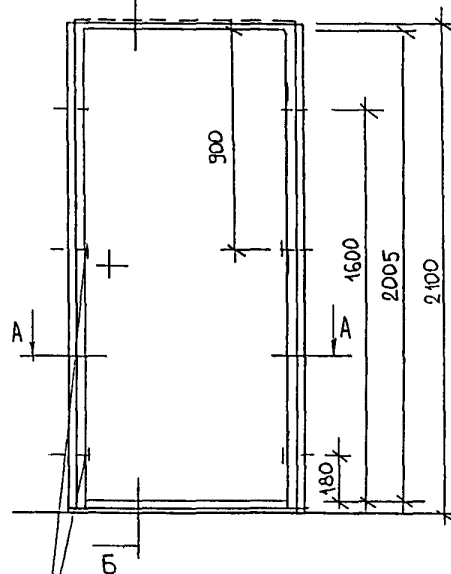
А-А

920



СПЕЦИФИКАЦИЯ МАТЕРИАЛОВ

№ ПОЗ.	НАИМЕНОВАНИЕ	ЕД. ИЗМ.	КОЛ-ВО
1.	ДВЕРНОЙ БЛОК ДПУ 21-9	ШТ	1
2.	СТЕНОВОЙ ШУРУП MRS 7,5x130 АРТ.5137113	ШТ/М	6/1,8
3.	ГВОЗДЬ К2x40 ГОСТ 4028-63*	ШТ/КГ	44/0,044
4.	БРУСОК ОПОРНЫЙ 32x94x120 (ММ)	ШТ.	2
5.	ГИДРОИЗОЛЯЦИОННЫЙ СЛОЙ	М²	0,78
6.	ПАКЛЯ СМОЧЕННАЯ В ЦЕМ.-ПЕСЧ Р-РЕ	М³	0,0099
7/8	НАЛИЧНИК 13x34x2042/13x34x890 (ММ)	ШТ.	2/1
9/10	НАЛИЧНИК 13x54x2109/13x54x932 (ММ)	ШТ.	2/1
11.	ПЛИНТУС ПЛ-3 25x25x824 (ММ)	ШТ	1



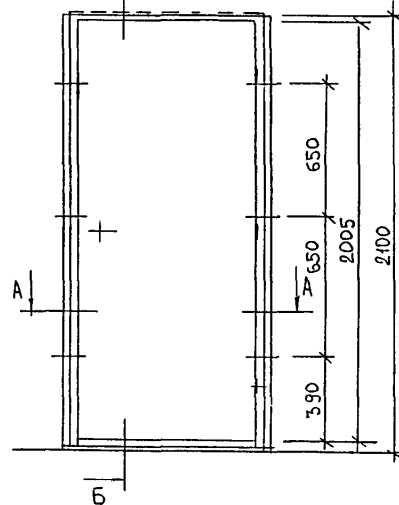
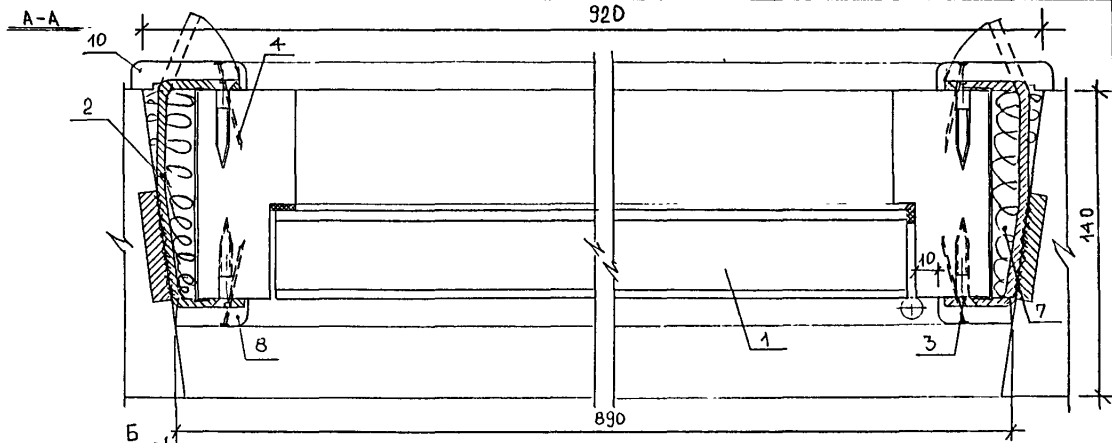
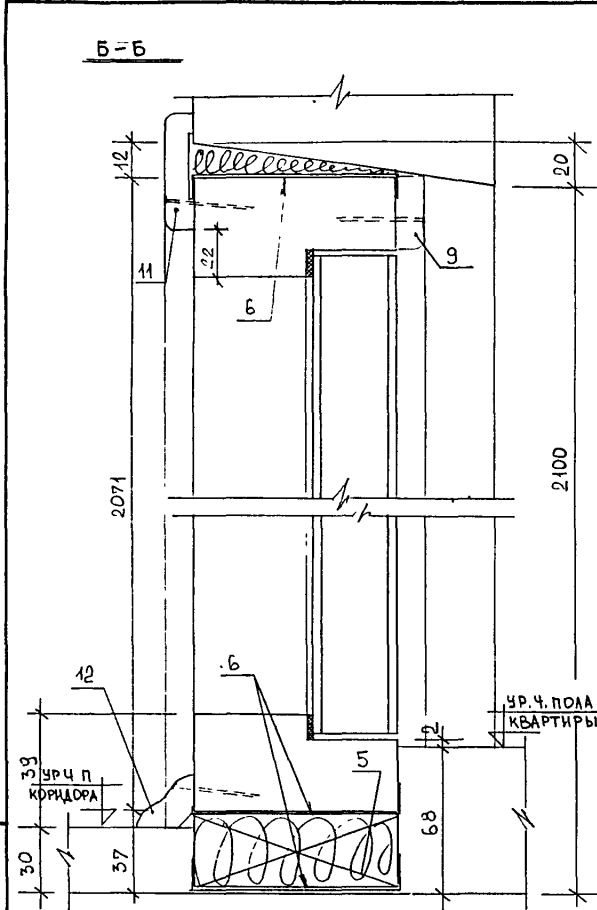
РМ-1422 2-Я РЕДАКЦИЯ

ИЗМ.	КОМУ	ЛИСТ	№ ДОК.	ПОДПИСЬ	ДАТА	ИЗМ.	КОМУ	ЛИСТ	№ ДОК.	ПОДПИСЬ	ДАТА
НАЧ. ОТД.	ГУРОВ					ИЗМ.	КОМУ	ЛИСТ	№ ДОК.	ПОДПИСЬ	ДАТА
ГИП	АНДРЕЕВА					ИЗМ.	КОМУ	ЛИСТ	№ ДОК.	ПОДПИСЬ	ДАТА
ИСПОЛ.	ДОРОФЕЕВА					ИЗМ.	КОМУ	ЛИСТ	№ ДОК.	ПОДПИСЬ	ДАТА
ТАП	КАЗАНОВА А.Б.					ИЗМ.	КОМУ	ЛИСТ	№ ДОК.	ПОДПИСЬ	ДАТА

ИЗМ. СЕРИИ П46М
КРЕПЛЕНИЯ ДВЕРНОЙ КОРОБКИ
В ПРОЕМЕ СТЕНОВОЙ ПАНЕЛИ.
РАЗРЕЗЫ А-А, Б-Б.

СТАДИИ ЛИСТ ЛИСТ
Р 13
МНИИТЭП
МТО

Журн. 7375



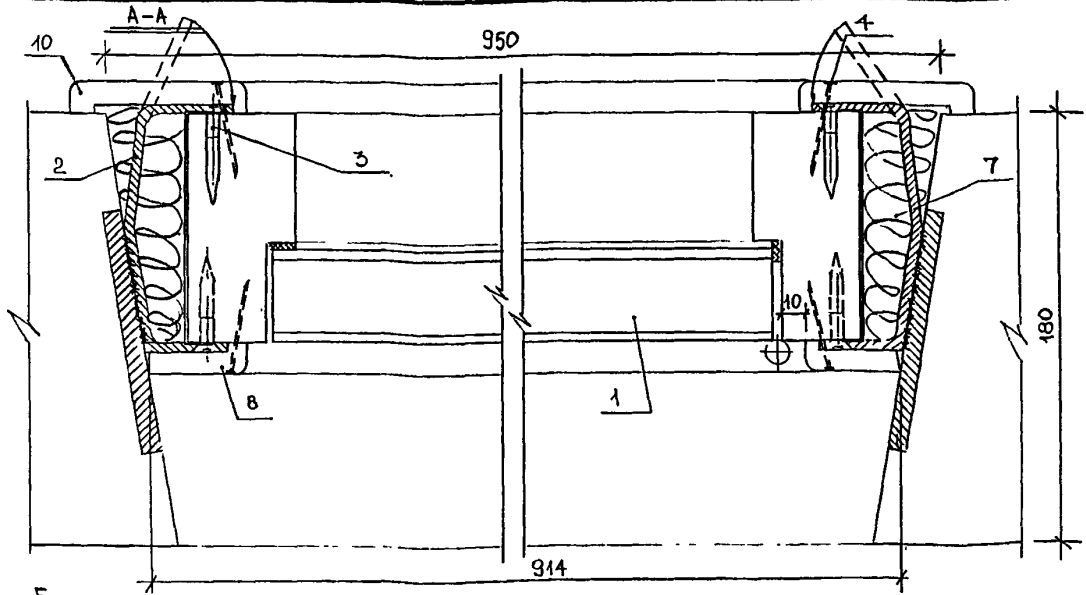
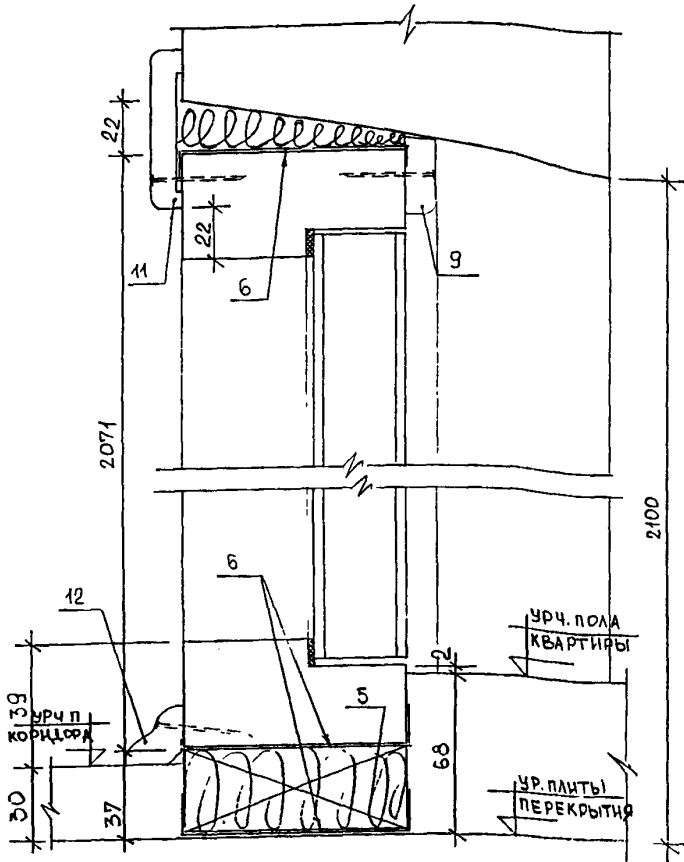
СПЕЦИФИКАЦИЯ МАТЕРИАЛОВ

№ ПОЗ.	НАИМЕНОВАНИЕ	ЕД. ИЗМ.	КОЛ-ВО
1.	ДВЕРНОЙ БЛОК ДПУ 21-9	ШТ	1
2.	МОНТАЖНАЯ ДЕТАЛЬ ММС-3В	ШТ/КГ	6/0,88
3.	ШУРУПЫ 3,5x40 ГОСТ 1145-80*	ШТ/КГ	12/0,030
4.	ГВОЗДЬ К 2x40 ГОСТ 4028-63*	ШТ/КГ	44/0,044
5.	БРУСОК ОПОРНЫЙ 32x94x120 (ММ)	ШТ.	2
6.	ГИДРОИЗОЛЯЦИОННЫЙ СЛОЙ	М²	0,78
7.	ПАКЛЯ СМОЧЕННАЯ В ЦЕМ.-ПЕСЧ. Р-РЕ	М³	0,0099
8/9	НАЛИЧНИК 13x34x2042/13x34x890 (ММ)	ГОСТ 8242-88	ШТ 2/1
10/11	НАЛИЧНИК 13x54x2109/13x54x932 (ММ)		ШТ. 2/1
12	ПЛИНТУС ПЛ-3 25x25x824 (ММ)		ШТ. 1

						РМ-1422 2-я РЕДАКЦИЯ			
ИЗМ КОМУ	АНСТ	№ ДОК	ПОДПИСЬ	ДАТА		И.Д. СЕРИИ П46М. СХЕМА КРЕПЛЕНИЯ ДВЕРНОЙ КОРОБКИ В ПРОЕМЕ СТЕНОВОЙ ПАНЕЛИ. РАЗРЕЗЫ А-А, Б-Б.	СТАДИИ	АНСТ	АНСТ
НАЧ.ОТД.	ГУРОВ						Р	14	
ГИП	АНДРЕЕВА						МНИИТЭП МТО		
ИСПОЛ.	ДОРОФЕЕВА								
СОГЛАСОВАНО									
ГАП	КАЗАНОВА Б.								

Упр. 7375

Б-Б



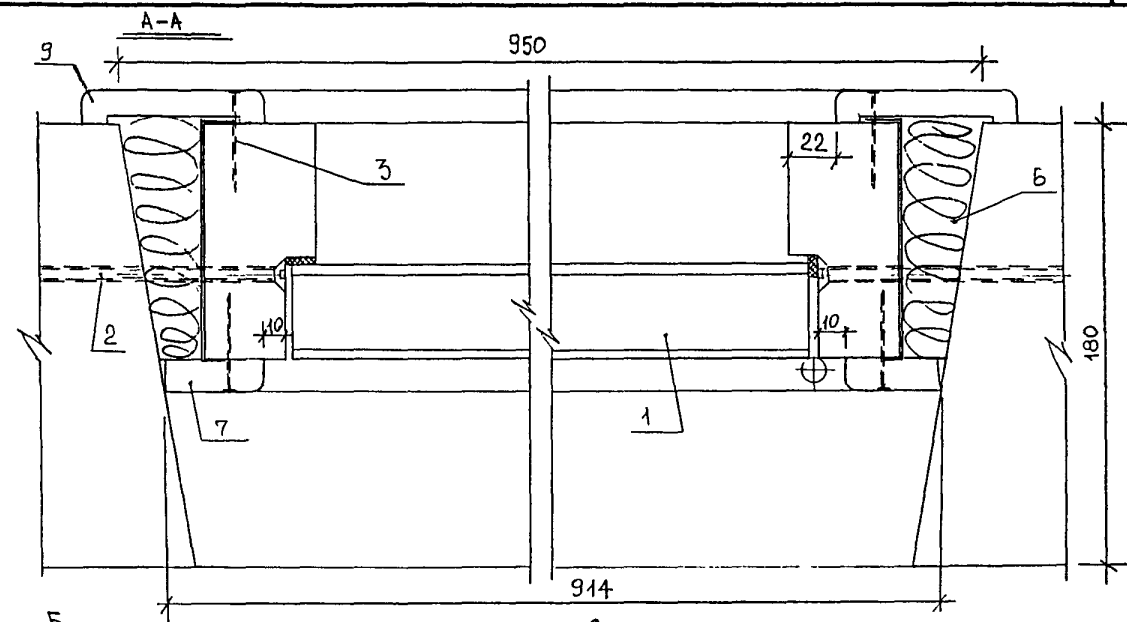
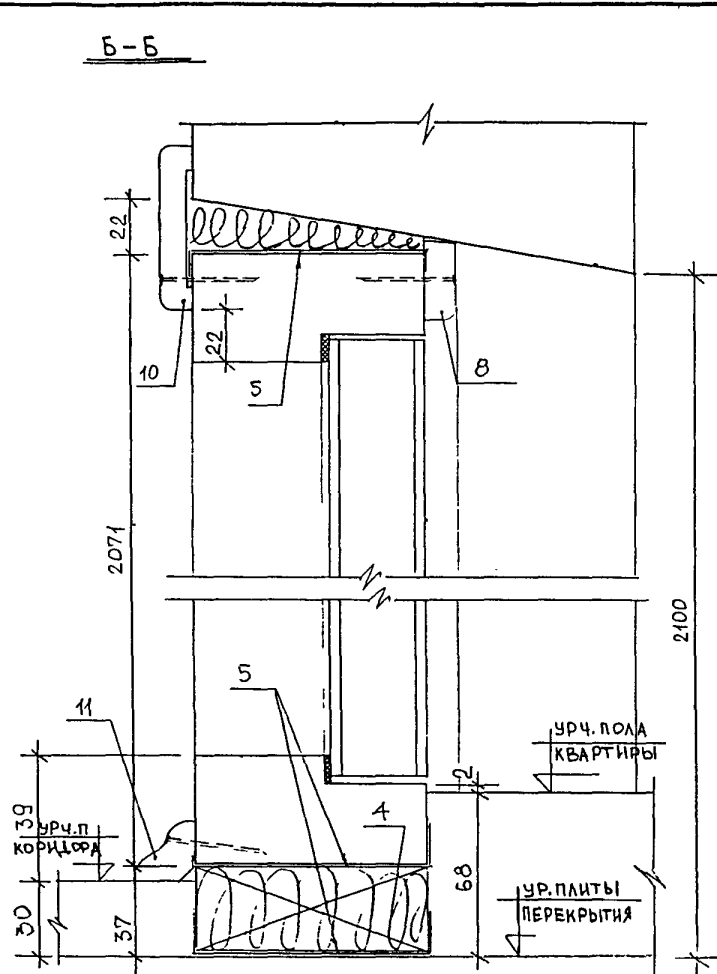
СПЕЦИФИКАЦИЯ МАТЕРИАЛОВ

№№ ПОЗ	НАИМЕНОВАНИЕ	ЕД ИЗМ	КОЛ-ВО
1.	ДВЕРНОЙ БЛОК ДПУ 21-9	ШТ.	1
2.	МОНТАЖНАЯ ДЕТАЛЬ ММС-3ВН	ШТ/КГ	6/0,96
3.	ШУРУПЫ 3,5x40 ГОСТ 1145-80*	ШТ/КГ	12/0,030
4.	ГВОЗДЬ К2x40 ГОСТ 402В-63*	ШТ/КГ	44/0,044
5.	БРУСОК ОПОРНЫЙ 32x94x120(ММ)	ШТ.	2
6.	ГИДРОИЗОЛЯЦИОННЫЙ СЛОЙ	М ²	0,78
7.	ПАКЛЯ СМОЧЕННА В ЦЕМ.-ПЕСЧ. Р-РЕ	М ³	0,0149
8/9	НАЛИЧНИК 13x34x2050/13x34x914 (ММ)	ГОСТ 8242-88	ШТ. 2/1
10/11	НАЛИЧНИК 13x74x2129/13x74x972 (ММ)		ШТ. 2/1
12.	ПЛИНТУС ПЛ-3 25x25x824(ММ)		ШТ. 1

МЕСТА КРЕПЛЕНИЯ ДВЕРНОЙ КОРОБКИ
В ПРОЕМЕ СТЕНОВОЙ ПАНЕЛИ
(ПРИВЯЗКА ДАНА ОТ ВНУТРЕННЕЙ
ГРАНИ КОРОБКИ)

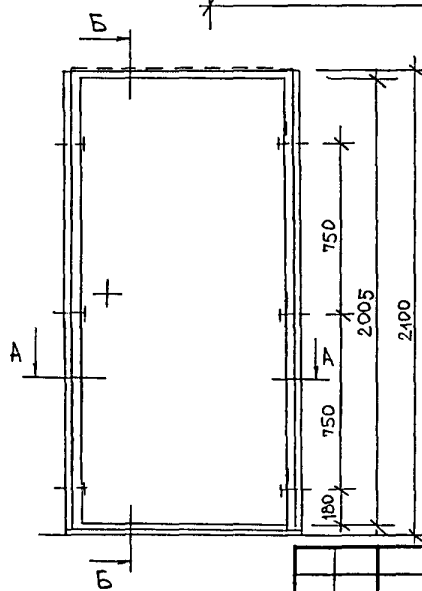
ЭМ КОМУ	ЛИСТ. № ДОК	ПОДПИСЬ	ДАТА	РМ-1422 2-Я РЕДАКЦИЯ
НАЧ. ОТД.	ГУРОВ	Иван		И.Д. СЕРИИ П46М. СХЕМА
ГЛП	АНДРЕЕВА	Елена		КРЕПЛЕНИЯ ДВЕРНОЙ КОРОБКИ
ИСПОЛНИ	ДОРОЖЕВА	Влад		В ПРОЕМЕ СТЕНОВОЙ ПАНЕЛИ.
СОГЛАСОВАНО:				РАЗРЕЗЫ А-А, Б-Б.
М.П. И.С.	КАЗАНОВИЧ	Иван		
СТАДИЯ	ЛИСТ	ЛИСТОВ		
Р	15			
				МНИИТЭП МТО

Черт. 7395



СПЕЦИФИКАЦИЯ МАТЕРИАЛОВ

№ ПОЗ	НАИМЕНОВАНИЕ	ЕД ИЗМ	КОЛ-ВО
1.	ДВЕРНОЙ БЛОК ДПУ 21-9	ШТ.	1
2.	СТЕНОВОЙ ШУРУП MRS 7,5x130 АРТ.5137113	ШТ/КГ	6/1,8
3.	ГВОЗДЬ К 2x40 ГОСТ 4028-63*	ШТ/КГ	44/0,044
4.	БРУСОК ОПОРНЫЙ 32x94x120 (мм)	ШТ.	2
5.	ГИДРОИЗОЛЯЦИОННЫЙ СЛОЙ	М²	0,78
6.	ПАКЛЯ СМОЧЕННАЯ В ЦЕМ.-ПЕСЧ. Р-РЕ	М³	0,0149
7/8	НАЛИЧНИК 13x44x2050/13x44x914 (мм)	ШТ	2/1
9/10	НАЛИЧНИК 13x74x2129/13x74x972 (мм)	ШТ	2/1
11	ПЛИНТУС ПЛ-3 25x25x824 (мм)	ШТ	1



РМ-1422 2-я РЕДАКЦИЯ

ИЗМ	КОМУ	ЛИСТ	№ ДОК	ПОДПИСЬ	ДАТА
НАЧ. ОТД.	ГУРОВ				
ГИП	АНДРЕЕВА				
ИСПОЛНИТ	ДОРОФЕЕВА				
СОГЛАСОВАНО:					
ИЗМ. №5	КАЗАКОВ				

И.А. СЕРИИ П46М. СХЕМА
КРЕПЛЕНИЯ ДВЕРНОЙ КОРОБКИ
В ПРОЕМЕ СТЕНОВОЙ ПАНЕЛИ.
РАЗРЕЗЫ А-А, Б-Б.

СТАДИЯ	ЛИСТ	ЛИСТОВ
Р	16	
МНИИТЭП МТО		

Упр. 7375

404/16
1004/770

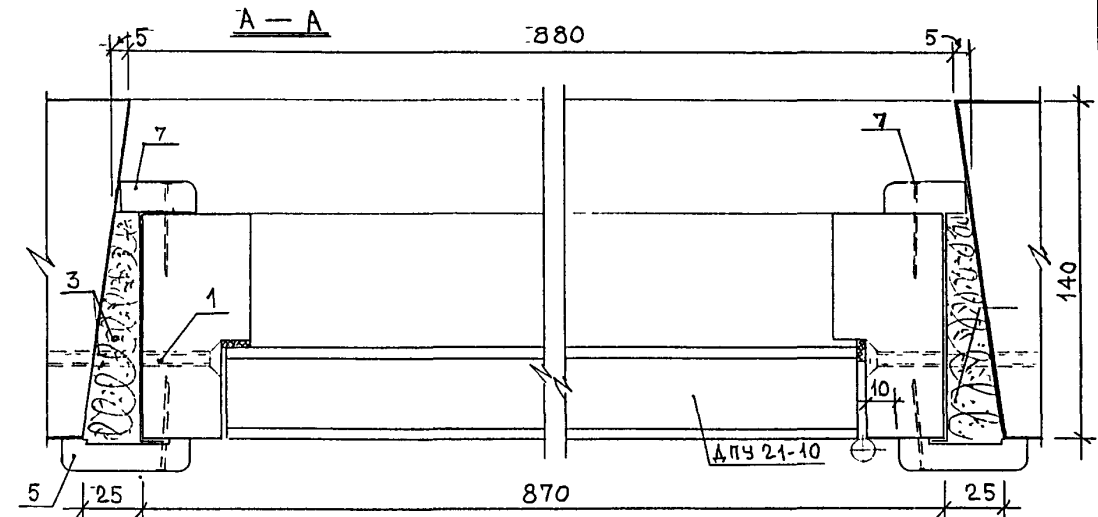
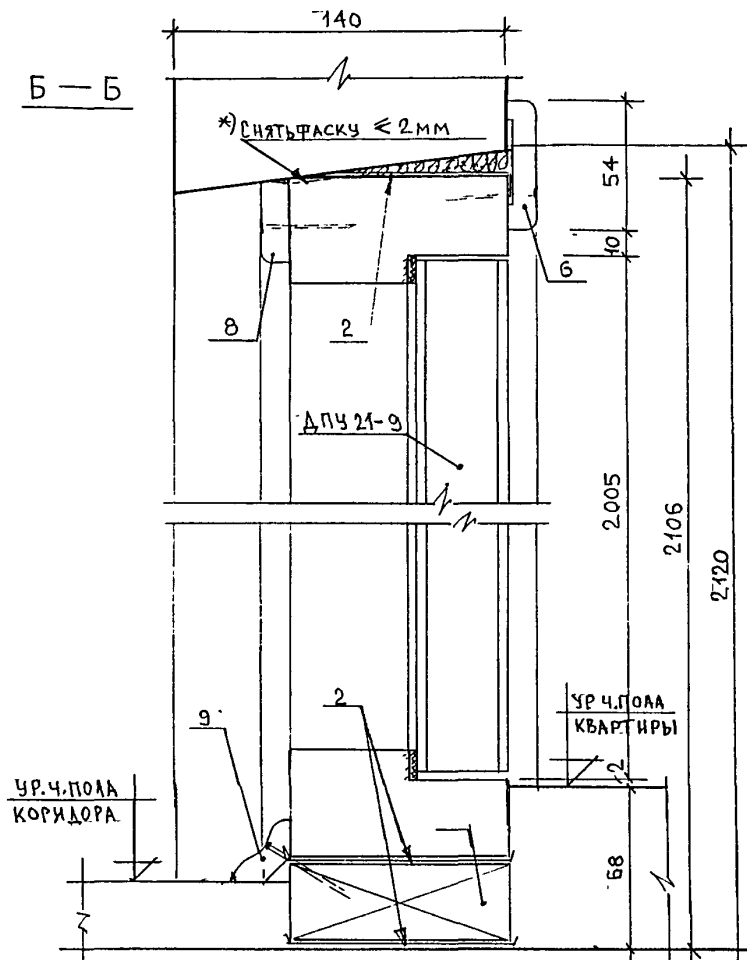
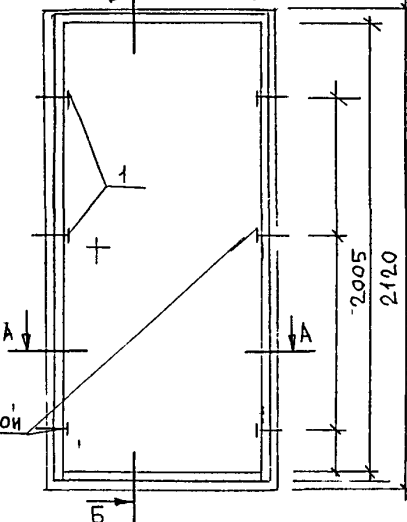


СХЕМА КРЕПЛЕНИЯ ДВЕРНОЙ КОРОБКИ
В ПРОЕМЕ СТЕНОВОЙ ПАНЕЛИ



СПЕЦИФИКАЦИЯ МАТЕРИАЛОВ

№ ПОЗ	НАИМЕНОВАНИЕ МАТЕРИАЛОВ	ЕД. ИЗМ.	КОЛИЧЕСТВО
1.	СТЕНОВОЙ ШУРУП MRS 7,5x130	ШТ/КГ	6/1,8
2.	ГИДРОИЗОЛЯЦИОННЫЙ МАТЕРИАЛ	М ²	0,711
3.	ПАКЛЯ СМОЧЕН. В ЦЕМ.-ПЕСЧ. Р-РЕ	М ³	0,09
4.	БРУСОК 32x94x120 (мм)	ШТ.	2
5.	НАЛИЧНИК 13x54x2071(мм)	ШТ	2
6.	НАЛИЧНИК 13x54x932(мм)	ШТ.	1
7.	НАЛИЧНИК 13x34x2075(мм)	ШТ.	2
8.	НАЛИЧНИК 13x34x890(мм)	ШТ.	1
9.	ПЛИНТУС ПЛ-2 822 мм	ШТ.	1
10.	ГВОЗДЬ К2x40	ШТ/КГ	44/0,044

ПРИМЕЧАНИЕ. *) ПРИ ПРИМЕНЕНИИ ПОЛА ПД-66а-1 (толщ. 77 мм)
СНЯТЬ ФАСКУ С ВЕРХНЕГО БРУСКА КОРОБКИ ≤ 10 мм.

ИЗМ. КОЛ. ЛИСТ. № ДОК. ПОДПИС. ДАТА						РМ - I422 2-я редакция		
НАЧ. ОТД.	ГУРОВ	ИЗМ.	АНДРЕЕВА	ИЗМ.	АНДРЕЕВА	СТАДИЯ	ЛЕТ	ЛЕТОВ
ГИП	АНДРЕЕВА	ИЗМ.	АНДРЕЕВА	ИЗМ.	АНДРЕЕВА	Р	17	
ИСПОЛН.	АНДРЕЕВА	СОГЛАСОВАНО	КАЗАКОВ			МНИИТЭП МТО		
МАСТ.	КАЗАКОВ							

Ж.д. серия П 46М.
Схема крепления дверной
коробки в проеме стеновой
панели. Разрезы А-А, Б-Б.

Уч. 7375

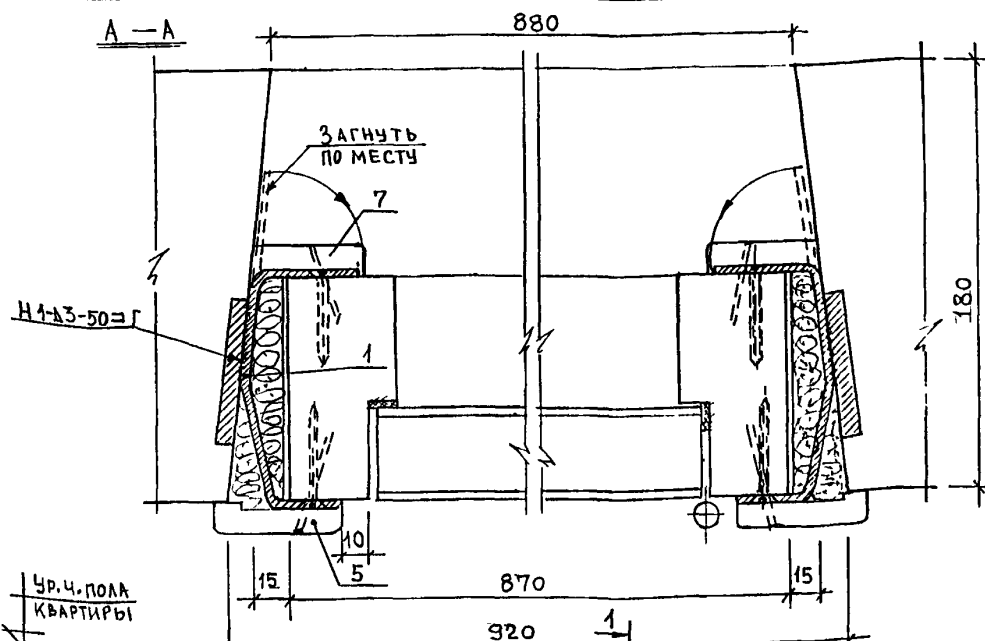
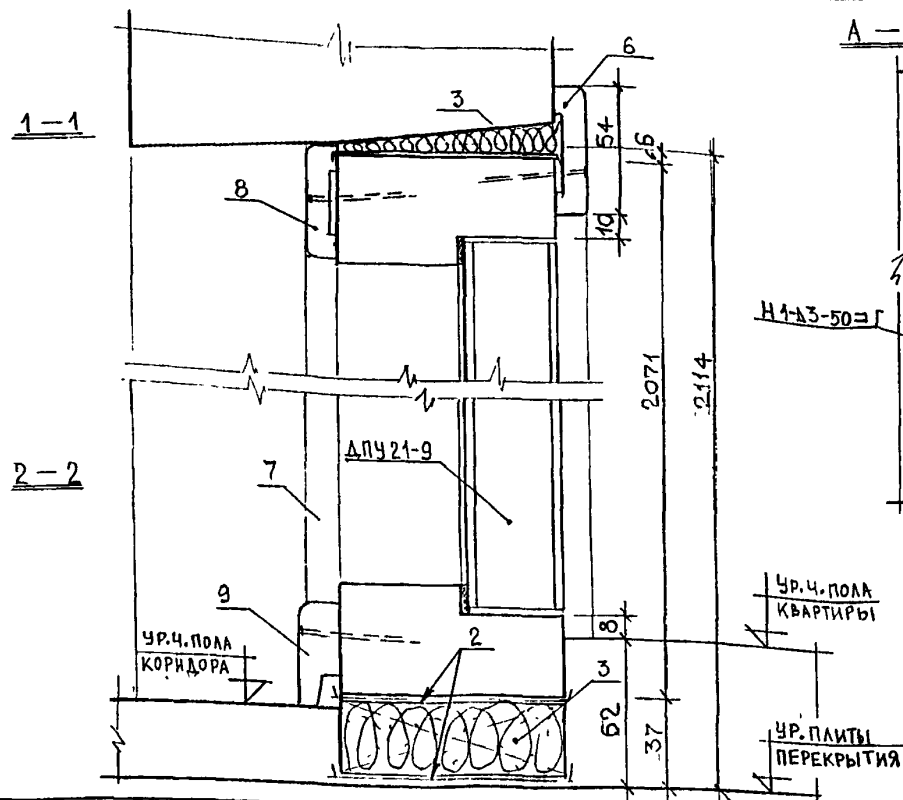
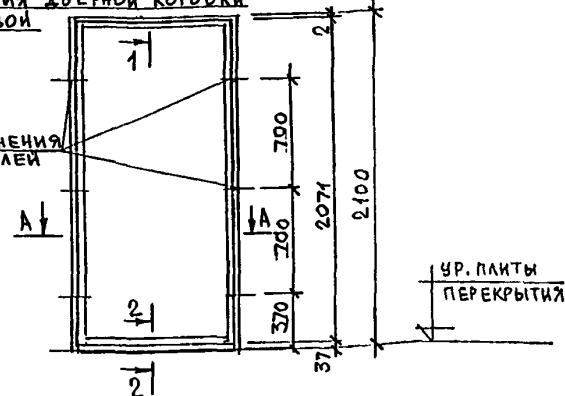


СХЕМА КРЕПЛЕНИЯ ДВЕРНОЙ КОРОБКИ
В ПРОЕМЕ СТЕНОВОЙ
ПАНЕЛИ.

МЕСТА РАСПОЛОЖЕНИЯ
ЗАКЛАДНЫХ ДЕТАЛЕЙ



СПЕЦИФИКАЦИЯ МАТЕРИАЛОВ

№ ПОЗ.	НАИМЕНОВАНИЕ МАТЕРИАЛОВ	ЕД. ИЗМ.	КОЛИЧЕСТВО
1.	МОНТАЖНАЯ ДЕТАЛЬ ММС-38	ШТ/КГ	6/0,88
2.	ГИДРОИЗОЛЯЦИОННЫЙ МАТЕРИАЛ	М²	0,711
3.	ПАКЛЯ СМОЧЕН. В ЦЕМ.-ПЕСЧ. Р-РЕ	М³	0,09
4.	БРУСОК 32×94×120 (мм)	ШТ.	2
5.	НАЛИЧНИК 13×54×2077 (мм)	ШТ.	2
6.	НАЛИЧНИК 13×54×932 (мм)	ШТ.	1
7.	НАЛИЧНИК 13×44×2082 (мм)	ШТ.	2
8.	НАЛИЧНИК 13×44×896 (мм)	ШТ.	1
9.	ПЛИНТУС ПЛ-2 816 (мм)	ШТ.	1
10.	ШУРУП 3,5×40	ШТ	ШТ/КГ 12/0,028
11.	ГВОЗДЬ 2×40	ШТ/КГ	44/0,044

РМ-1422 2-я редакция

ИЗМ.	КОЛ.	ЛИСТ	№ ДОК.	ПОДПИСЬ	ДАТА
НАЧ. ОТД.	ГЫРОВ				
ГИП	АНДРЕЕВА				
НЕПОМ.	АНДРЕЕВА				
СОГЛАСОВАНО					
МАСТ.	КАЗАНОВА				

Ж.д. серии ИП 46С
Схема крепления дверной
коробки в проеме стеновой
панели. Сечения I-I, 2-2,
разрез А-А.

СТАДИЯ	ЛИСТ	ЛИСТОВ
Р	18	
МНИИТЭП МТО		

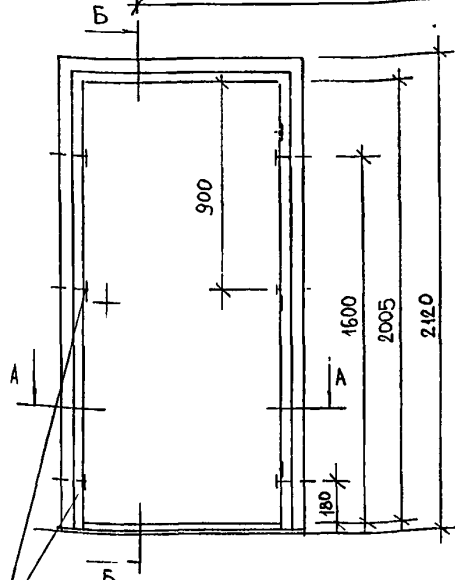
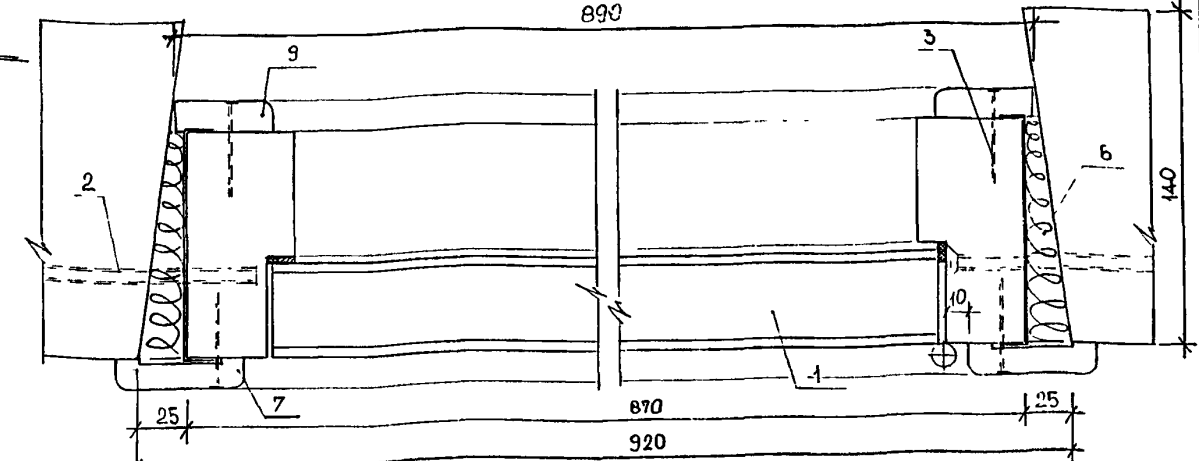
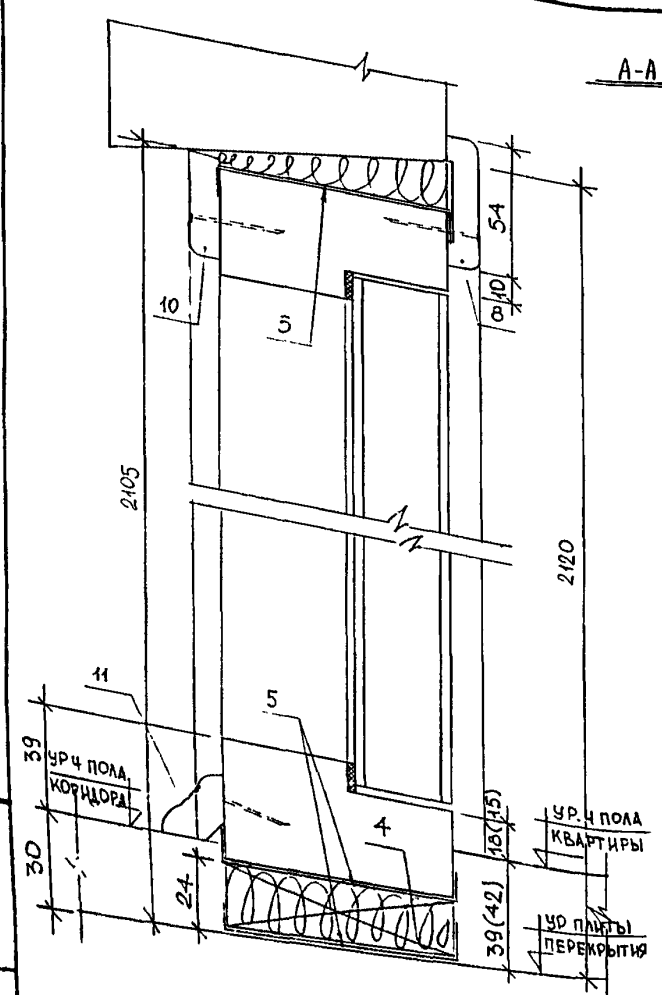
Упр. 7.17.5

Б-Б

А-А

890

140



СПЕЦИФИКАЦИЯ МАТЕРИАЛОВ

№№ ПОЗ.	НАИМЕНОВАНИЕ	ЕД. ИЗМ.	КОЛ-ВО
1	ДВЕРНОЙ БЛОК ДПУ 21-9	ШТ	1
2	СТЕНОВОЙ ШУРЫП MRS 7,5x130 АРТ 5137443	ШТ/КГ	6/1,8
3.	ГВОЗДЬ К2x40 ГОСТ 4028-63*	ШТ/КГ	44/0,044
4.	БРУСОК ОПОРНЫЙ 19x94x120(мм)	ШТ.	2
5.	ГИДРОИЗОЛЯЦИОННЫЙ СЛОЙ	М²	0,78
6	ПАКЛЯ СМОЧЕННАЯ В ЦЕМ-ПЕСЧ Р-РЕ	М³	0,0088
7/8	НАЛИЧНИК 13x54x2087/13x54x932 (мм)	ГОСТ 8242-88	ШТ. 2/2
9/10	НАЛИЧНИК 13x44x2075/13x44x890 (мм)		ШТ 1/1
11	ПЛИНТУС ПЛ-3 25x25x802 (мм)		ШТ. 1

ПРИМЕЧАНИЕ

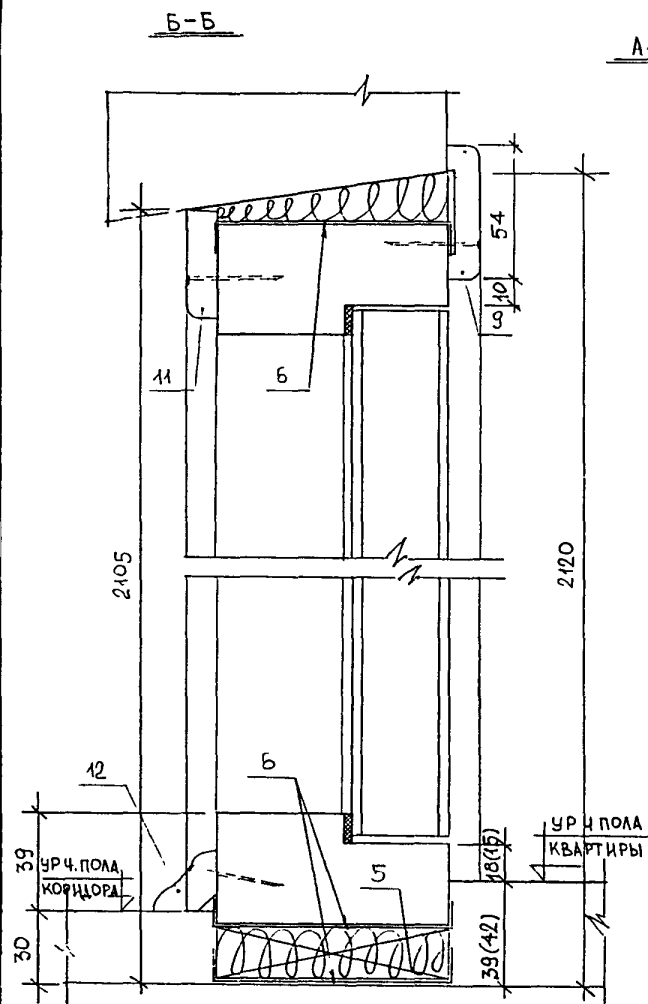
ДЛЯ ПОЛА 42ММ-НАЛИЧНИК(ПОЗ.7)-2084 мм

МЕСТА КРЕПЛЕНИЯ КОРОБКИ
В ПРОЕМЕ СТЕНОВОЙ ПАНЕЛИ
(ПРИБЯЗКА ДАНА ОТ ВНУТРЕННЕЙ
ГРАНИ КОРОБКИ)

РМ-1422 2-я РЕДАКЦИЯ

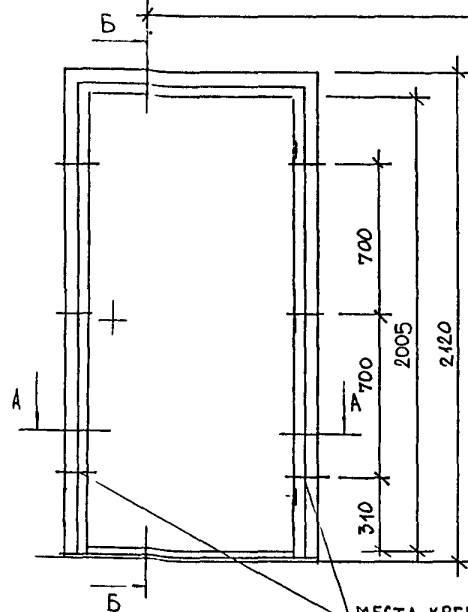
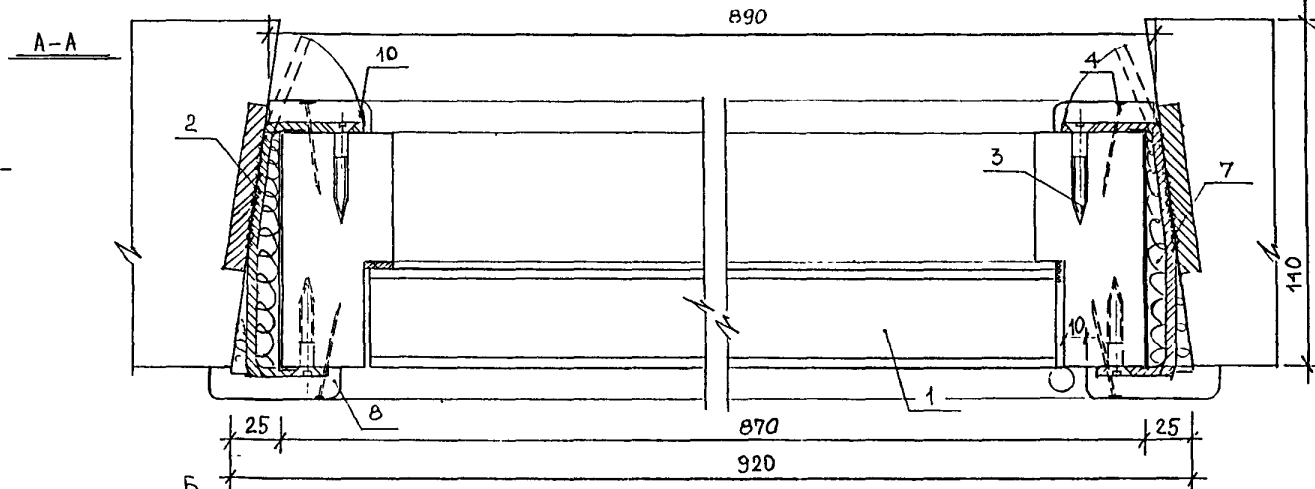
ИЗМ.	ПОДПИСЬ	ДАТА	ИЗМ.	ПОДПИСЬ	ДАТА
НАЧ. ОТД.	ГУРОВ		ИЗД. СЕРИИ П55М. СХЕМА		
ТИП	АНДРЕЕВА		КРЕПЛЕНИЯ ДВЕРНОЙ КОРОБКИ		
ИСПОЛНИТ	ДОРОФЕЕВА		В ПРОЕМЕ СТЕНОВОЙ ПАНЕЛИ.		
СОГЛАСОВАНО:			РАЗРЕЗЫ А-А, Б-Б.		
НАСТЫ	КАЗАНОВА А. К.				
СТАДИЯ	ЛИСТ	ЛИСТОВ			
Р	19				
МНИИТЭП					
МТО					

Упр. 4375



ПРИМЕЧАНИЕ.

Для пола 42мм-наличник (поз. 8) - 2084 мм



СПЕЦИФИКАЦИЯ МАТЕРИАЛОВ

№№ ПОЗ.	НАИМЕНОВАНИЕ	ЕД. ИЗМ.	КОЛ-ВО	
1.	ДВЕРНОЙ БЛОК ДПУ 21-9	шт	1	
2.	МОНТАЖНАЯ ДЕТАЛЬ ММС-38	шт/кг	6/0,88	
3	ШУРУПЫ 3,5х40 ГОСТ 1145-80*	шт/кг	12/0,030	
4	ГВОЗДЬ К2х40 ГОСТ 4028-63*	шт/кг	44/0,044	
5	БРУСОК ОПОРНЫЙ 19х94х120 (мм)	шт.	2	
6.	ГИДРОИЗОЛЯЦИОННЫЙ СЛОЙ	м²	0,78	
7.	ПАКЛЯ СМОЧЕННАЯ В ЦЕМ-ПЕСЧ. Р-РЕ	м³	0,0088	
8/9	НАЛИЧНИК 13х54х2087/13х54х932 (мм) (мм)	ГОСТ 8242-88	шт	2/2
10/11	НАЛИЧНИК 13х44х2075/13х44х890 (мм) (мм)		шт	1/1
12.	ПЛИНТУС ПЛ-3 25х25х802 (мм)		шт	1

МЕСТА КРЕПЛЕНИЯ ДВЕРНОЙ КОРОБКИ
В ПРОЕМЕ СТЕНОВОЙ ПАНЕЛИ (ПРИБЯЗКА ДАНА
ОТ ВНУТРЕННЕЙ ГРАНИ КОРОБКИ)

ИЗМ. КОМУ	ЛИСТ № ДОК.	ПОДПИСЬ	ДАТА	РМ-1422 2-я редакция
НАЧ. ОТД.	ГУРОВ	<i>Гуров</i>		И.Д. СЕРИИ П55М. СХЕМА
ГИП	АНДРЕЕВА	<i>Андреева</i>		КРЕПЛЕНИЯ ДВЕРНОЙ КОРОБКИ
ИСПОЛНИТ	ДОРОФЕЕВА	<i>Дорофеева</i>		В ПРОЕМЕ СТЕНОВОЙ ПАНЕЛИ.
СОГЛАСОВАНО:				РАЗРЕЗЫ А-А, Б-Б.
ИЗМ. №5	КАЗАКОВ А.А.	<i>Казakov</i>		
СТАДИЯ	ЛИСТ	ЛИСТОВ		
Р	20			
МНИИТЭП				МТО

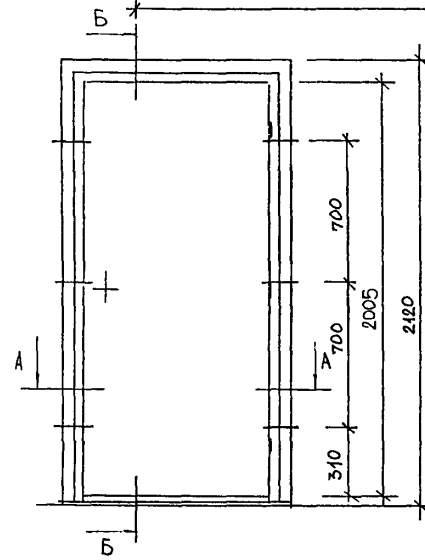
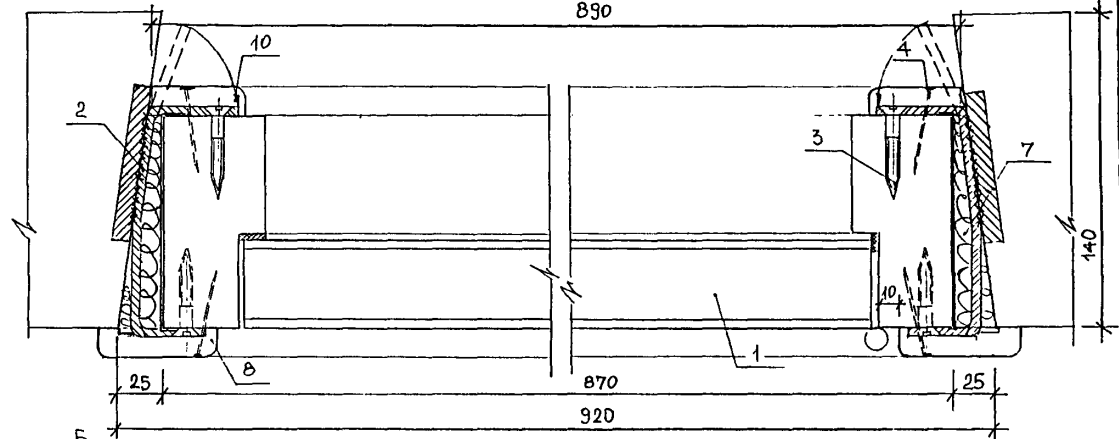
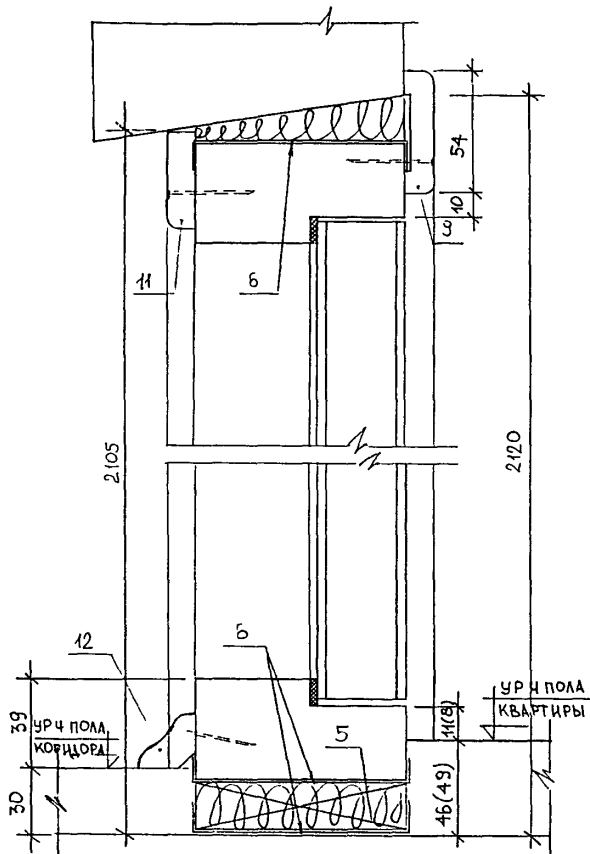
Жарм.7375

Yapm. 7375

Б-Б

А-А

890



СПЕЦИФИКАЦИЯ МАТЕРИАЛОВ

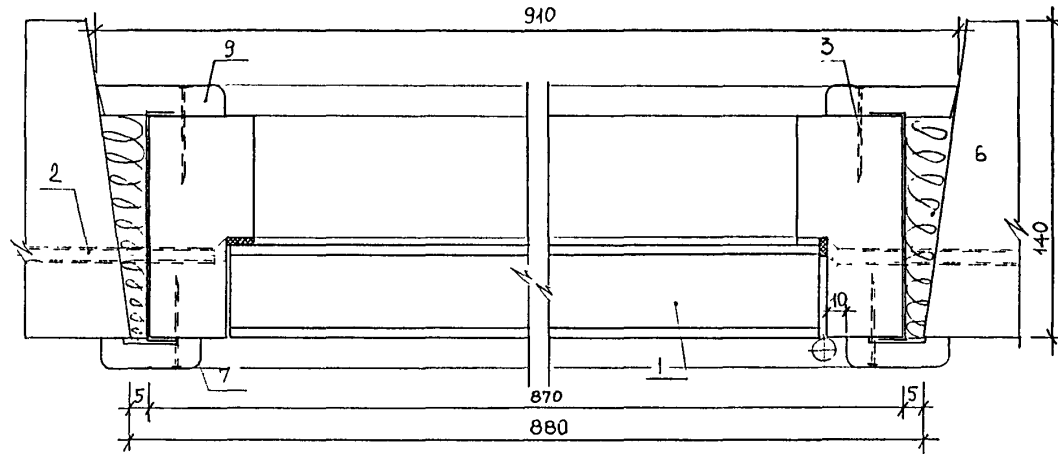
№№ ПОЗ.	НАИМЕНОВАНИЕ	ЕД. ИЗМ.	КОЛ-ВО
1.	ДВЕРНОЙ БЛОК ДПУ 21-9	ШТ	1
2.	МОНТАЖНАЯ ДЕТАЛЬ ММС-3В	ШТ/КГ	6/0,8В
3.	ШРУПЫ 3,5x40 ГОСТ 145-80*	ШТ/КГ	12/0,030
4.	ГВОЗДЬ К2x40 ГОСТ 4028-63*	ШТ/КГ	44/0,044
5.	БРУСОК ОПОРНЫЙ 13x94x120(ММ)	ШТ.	2
6.	ГИДРОИЗОЛЯЦИОННЫЙ СЛОЙ	М²	0,78
7.	ПАКЛЯ СМОЧЕННАЯ В ЦЕМ.-ПЕСЧ. Р-РЕ	М³	0,0088
8/9.	НАЛИЧНИК 13x54x2080/13x54x932 (ММ)	ГОСТ 8242-88	ШТ 2/2
10/11.	НАЛИЧНИК 13x44x2075/13x44x890 (ММ)		ШТ. 1/1
12.	ПЛИНТУС ПЛ-3 25x25x802 (ММ)		ШТ 1

ПРИМЕЧАНИЕ.

Для пола 49мм — НАЛИЧНИК (ПОЗ. В) — 2077 мм.

РМ-1422 2-я РЕДАКЦИЯ					
ИЗМ	КОЛ-ВО	ЛИСТ	№ ДОК	ПОДПИСЬ	ДАТА
НАЧ. ОТД.	ГУРОВ				
ГЛАВ	АНДРЕЕВА				
ИСПОЛН.	ДОРОФЕЕВ				
СОГЛАСОВАНО:					
ЛИСТ №5	КАЗАНОВА А.А.				
Н.А. СЕРИИ П55М. СХЕМА КРЕПЛЕНИЯ ДВЕРНОЙ КОРОБКИ В ПРОЕМЕ СТЕНОВОЙ ПАНЕЛИ. РАЗРЕЗЫ А-А, Б-Б.				СТАДИА	ЛИСТ
				Р	22
				МНИИЭП МТО	

Лист 7375



Technical drawing of a rectangular window frame. The drawing shows the frame with dimensions and labels:

- Top horizontal dimension: 2100
- Right vertical dimension: 2005
- Inner vertical dimension: 1600
- Inner horizontal dimension: 900
- Bottom right corner detail: 180
- Labels: "Б" (top left), "А" (right side), "МЕСТА" (bottom right corner detail).

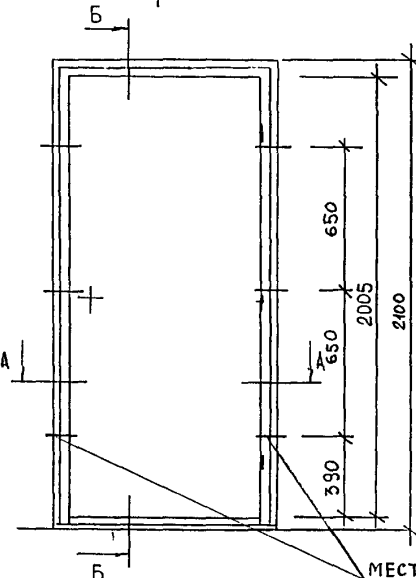
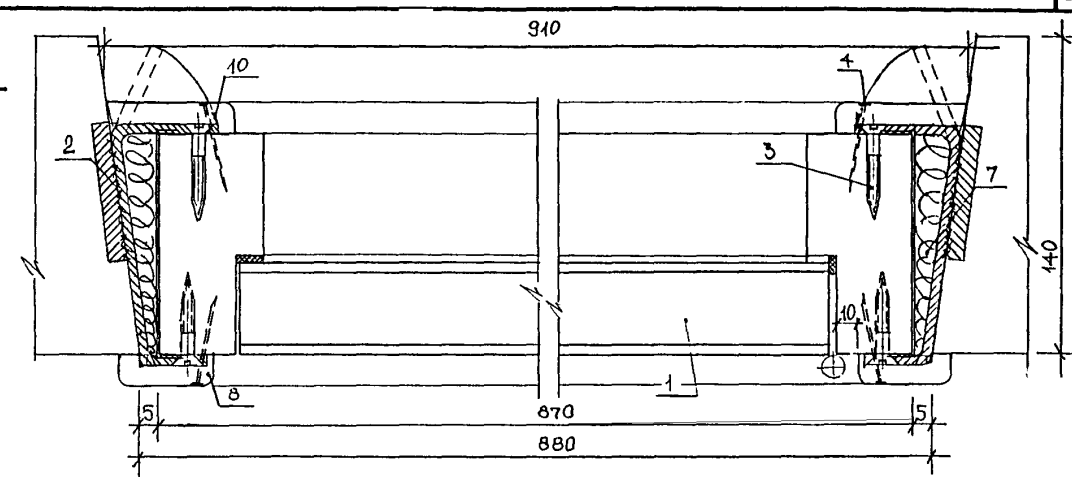
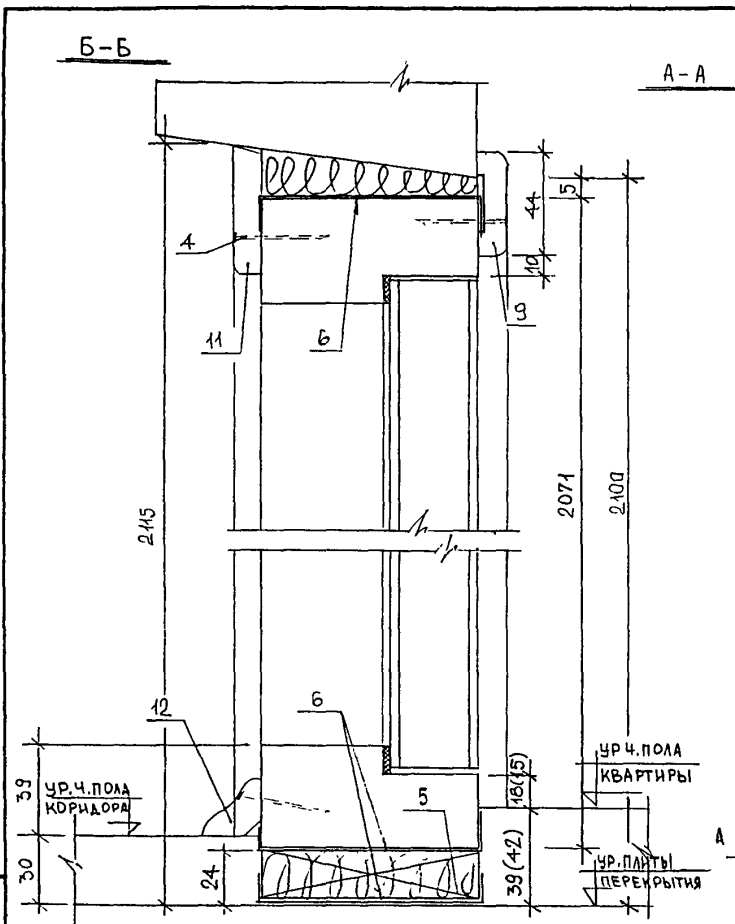
№№ ПОЗ	НАИМЕНОВАНИЕ	ЕД ИЗМ.	КОЛ-ВО
1	ДВЕРНОЙ БЛОК ДПУ 21-9	шт.	1
2.	СТЕНОВОЙ ШУРУП MRS 75x130 ART 5137113	шт/кг	6/1,8
3.	ГВОЗДЬ К2x40 ГОСТ 4028-63*	шт/кг	44/0,044
4.	БРУСОК ОПОРНЫЙ 19x94x120(мм)	шт	2
5.	ГИДРОИЗОЛЯЦИОННЫЙ СЛОЙ	м ²	0,78
6	ПАКЛЯ СМОЧЕННАЯ В ЦЕМ-ПЕСЧ	р-РЕ	м ³
7/8	НАЛИЧНИК 13x44x2077/13x44x912 (мм) (мм)	ГОСТ 8242-88	шт.
9/10	НАЛИЧНИК 13x54x2085/13x54x910 (мм) (мм)		шт.
11	ПЛИНТУС ПЛ-3 25x25x802 (мм)		шт.

ДЛЯ ПОЛА 42 мм - НАЛИЧНИК (ПОЗ. 7) - 2074 мм

МЕСТА КРЕПЛЕНИЯ ДВЕРНОЙ КОРОБКИ
В ПРОЕМЕ СТЕНОВОЙ ПАНЕЛИ (ПРИБЯЗКА ДАНА ОТ ВНУТРЕН ГРАНИ КОРОБКИ)

РМ-1422 2-Я РЕДАКЦИЯ					
ИОМ	КОМ	ЛНСТ	№ ДОК	ПОДПИСЬ	ДАТА
ИИЧ	ОТД	ГУРОВ		<i>Гуров</i>	
ИП		АНДРЕЕВА		<i>Андреева</i>	
ИСПОЛНИТ		ДОРОФЕЕВА		<i>Дорофеева</i>	
СОГЛАСОВАНО:					
ИИЧ	ИИЧ	КАЗАРОВ	Д.А.	<i>Казаров</i>	
И.Д. ЕЕРИН П55М. СХЕМА КРЕПЛЕНИЯ ДВЕРНОЙ КОРОБКИ В ПРОЕМЕ СТЕНОВОЙ ПАНЕЛИ. РАЗРЕЗЫ А-А, Б-Б.					
СТАДИЯ		ЛНСТ	ЛИСТОВ		
Р		23			
МНИИТЭП МТО					

Карм. 7375



СПЕЦИФИКАЦИЯ МАТЕРИАЛОВ

№№ ПОЗ	НАИМЕНОВАНИЕ	ЕД ИЗМ.	КОЛ-ВО	
1	ДВЕРНОЙ БЛОК ДПУ 21-9	шт.	1	
2	МОНТАЖНАЯ ДЕТАЛЬ ММС-39	шт/кг	6/0,97	
3.	ШРУСЫ 3,5х40 ГОСТ 1145-80*	шт/кг	12/0,030	
4	ГВОЗДИ К2х40 ГОСТ 4028-63*	шт/кг	44/0,044	
5.	БРУСОК ОПОРНЫЙ 19х94х120(мм)	шт.	2	
6	ГИДРОИЗОЛЯЦИОННЫЙ СЛОЙ	м ²	0,78	
7.	ПАКЛЯ СМОЧЕННАЯ В ЦЕМ.-ПЕСЧ	Р-РЕ м ³	0,0093	
8/9	НАЛИЧНИК 13х44х2077/13х44х912 (мм) (мм)	ГОСТ 8242-88	шт.	2/1
10/11	НАЛИЧНИК 13х54х2085/13х54х910 (мм) (мм)		шт.	2/1
12	ПЛИНТУС 25х25х802 (мм)		шт.	1

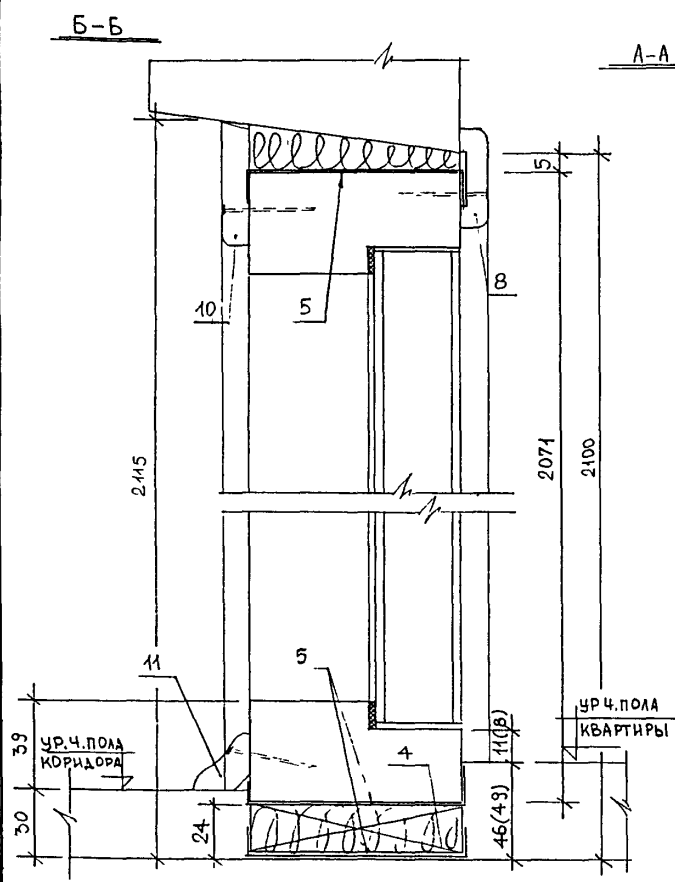
ПРИМЕЧАНИЕ.

Для пола 42мм-наличник (поз. В) - 2074 мм.

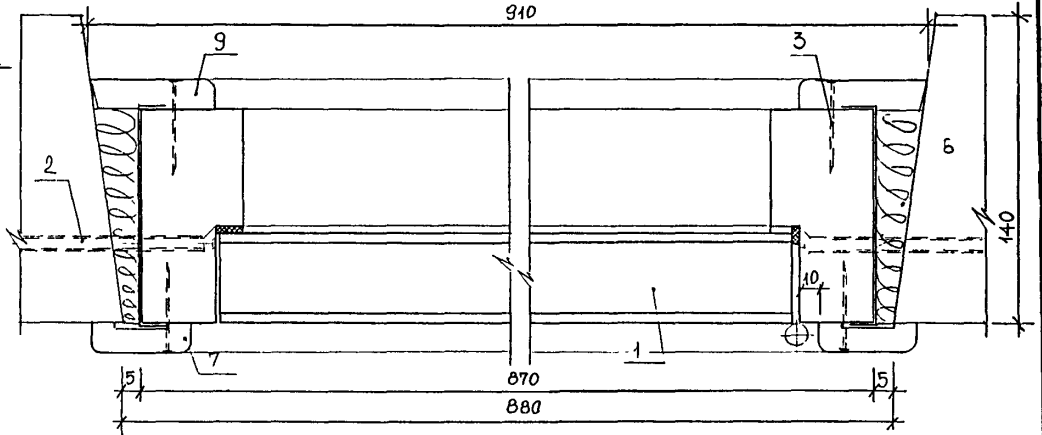
МЕСТА КРЕПЛЕНИЯ ДВЕРНОЙ КОРОБКИ
В ПРОЕМЕ СТЕНОВОЙ ПАНЕЛИ (ПРИВЯЗКА ДАНА ОТ ВНУТРЕН ГРАНИ КОРОБКИ)

РМ-1422 2-я РЕДАКЦИЯ					
ИЗМ	КОМУ	ЛИСТ	№ ДОК	ПОДПИСЬ	ДАТА
НАЧ. ОТД.	ГУРОВ				
ГИП	АНДРЕЕВА				
ИСПОЛНИТ	ДОРОФЕЕВА				
СОГЛАСОВАНО:					
МАСТ №5	КАЗАКОВ А.А.				
ИЗД. СЕРИИ П55М. СХЕМА КРЕПЛЕНИЯ ДВЕРНОЙ КОРОБКИ В ПРОЕМЕ СТЕНОВОЙ ПАНЕЛИ. РАЗРЕЗЫ А-А, Б-Б.					
СТАДИЯ	ЛИСТ	ЛИСТОВ			
Р	24				
МНИИТЭП			МТО		

Карм. 7375

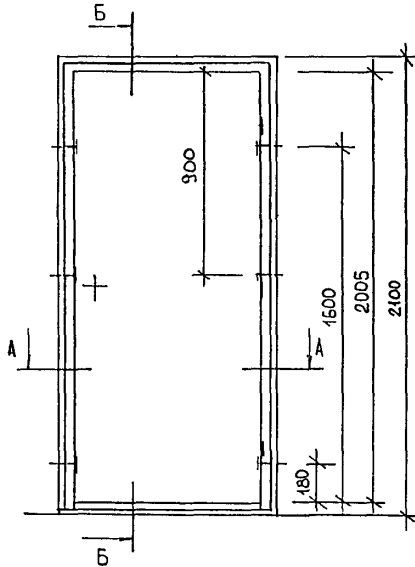


A-A



СПЕЦИФИКАЦИЯ МАТЕРИАЛОВ

№№ поз	НАИМЕНОВАНИЕ	ЕД изм.	КОЛ-ВО	
1.	ДВЕРНОЙ БЛОК ДПУ 21-9	шт.	1	
2.	СТЕНОВОЙ ШУРУП MRS 7,5x130 АРТ 5137143	шт/кг	6/1,8	
3.	ГВОЗДЬ К2x40 ГОСТ 4028-63*	шт/кг	44/0,044	
4.	БРУСОК ОПОРНЫЙ 19x94x120(ММ)	шт	2	
5.	ГИДРОИЗОЛЯЦИОННЫЙ СЛОЙ	м²	0,78	
6.	ПАКЛЯ СМОЧЕННАЯ В ЦЕМ-ПЕСЧ Р-РЕ	м³	0,0093	
7/8	НАЛИЧНИК 13x44x2070/13x44x912 (мм) (мм)	ГОСТ 8242-88	шт.	2/1
9/10	НАЛИЧНИК 13x54x2085/13x54x910 (мм) (мм)		шт.	2/1
11.	ПЛИНТУС ПЛ-3 25x25x802(мм)		шт.	1

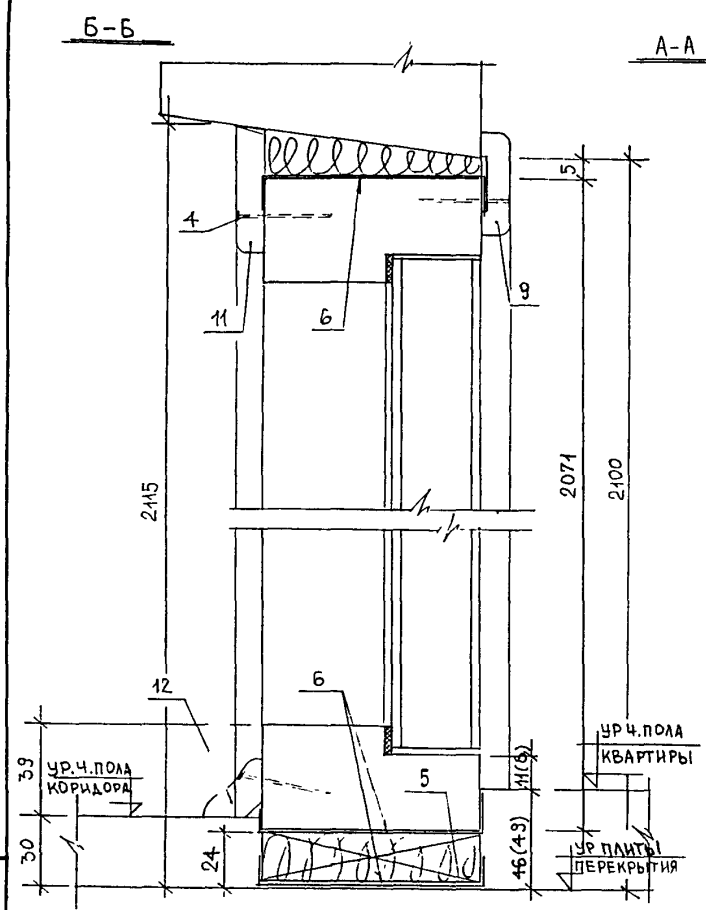


ПРИМЕЧАНИЕ.

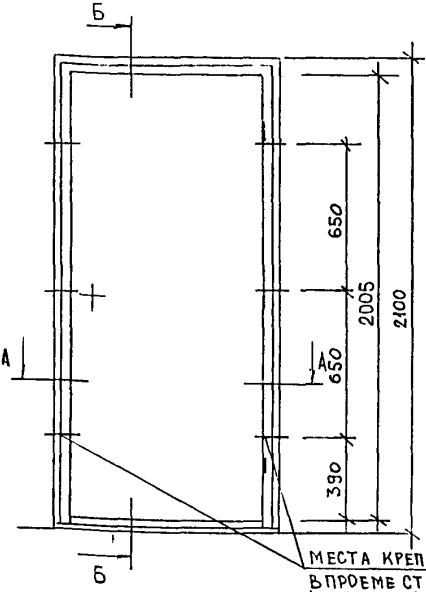
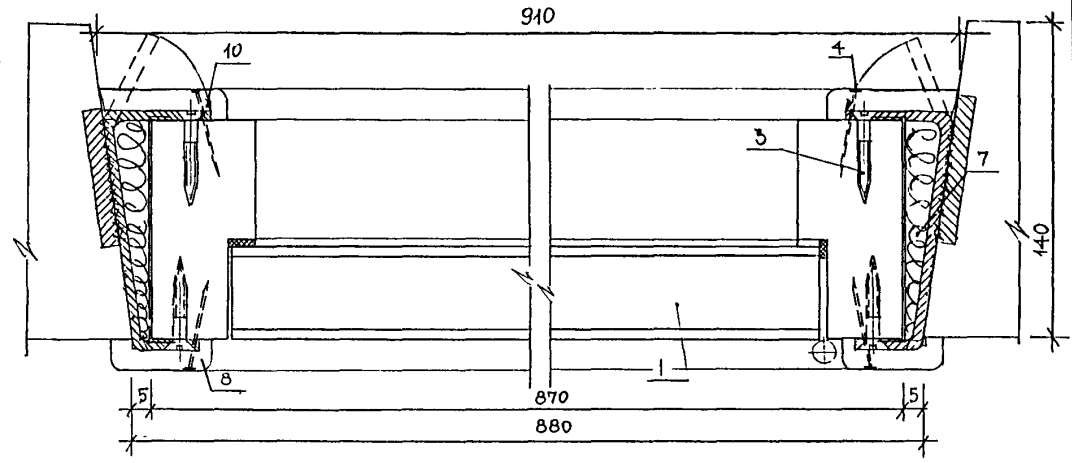
Для пола 49мм - наливчик (поз.7) - 2067 мм.

ИЗМ	КОЛ-ВО	ЛИСТ	№ ДОК	ПОДПИСЬ	ДАТА	РМ-1422 2-я РЕДАКЦИЯ	СТАДИЯ	ЛИСТ	ЛИСТОВ
НАЧ.ОТД.	ГУРОВ					И.А. СЕРИИ П55М. СХЕМА КРЕПЛЕНИЯ ДВЕРНОЙ КОРОБКИ В ПРОЕМЕ СТЕНОВОЙ ПАНЕЛИ. РАЗРЕЗЫ А-А, Б-Б.	Р	25	
ГИП	АНДРЕЕВА								
ИСПОЛНИТ	ДОРОФЕЕВА								
СОГЛАСОВАНО:									
ИСТН5	КАЗАКОВ А.А.								

Уарт. 7375



A-A



СПЕЦИФИКАЦИЯ МАТЕРИАЛОВ

№№ ПОЗ	НАИМЕНОВАНИЕ	ЕД. ИЗМ.	КОЛ-ВО	
1.	ДВЕРНОЙ БЛОК ДПУ 21-9	шт.	1	
2.	МОНТАЖНАЯ ДЕТАЛЬ ММС-39	шт./кг	6/0,97	
3.	ШРУСЫ 3,5х40 ГОСТ 1145-80*	шт./кг	12/0,030	
4.	ГВОЗДЬ К2х40 ГОСТ 4028-63*	шт./кг	44/0,044	
5.	БРУСОК ОПОРНЫЙ 19 х 94 х 120(мм)	шт.	2	
6.	ГИДРОИЗОЛЯЦИОННЫЙ СЛОЙ	м²	0,78	
7.	ПАКЛЯ СМОЧЕННАЯ В ЦЕМ.-ПЕСЧ Р-РЕ	м³	0,0093	
8/9	НАЛИЧНИК 13х44х2070/13х44х912 (мм) (мм)	ГОСТ 8242-88	шт.	2/1
10/11	НАЛИЧНИК 13х54х2085/13х54х910 (мм) (мм)		шт.	2/1
12	ПЛИНТУС 25х25х802 (мм)		шт	1

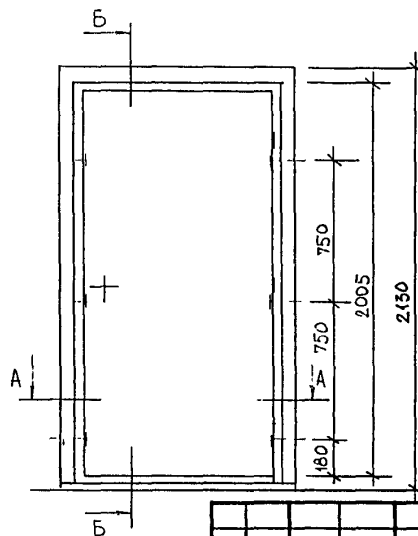
ПРИМЕЧАНИЕ.

Для пола 49 мм-наличник (поз. в) - 2067 мм.

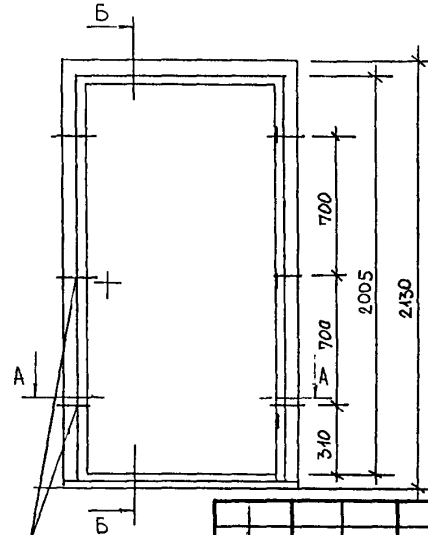
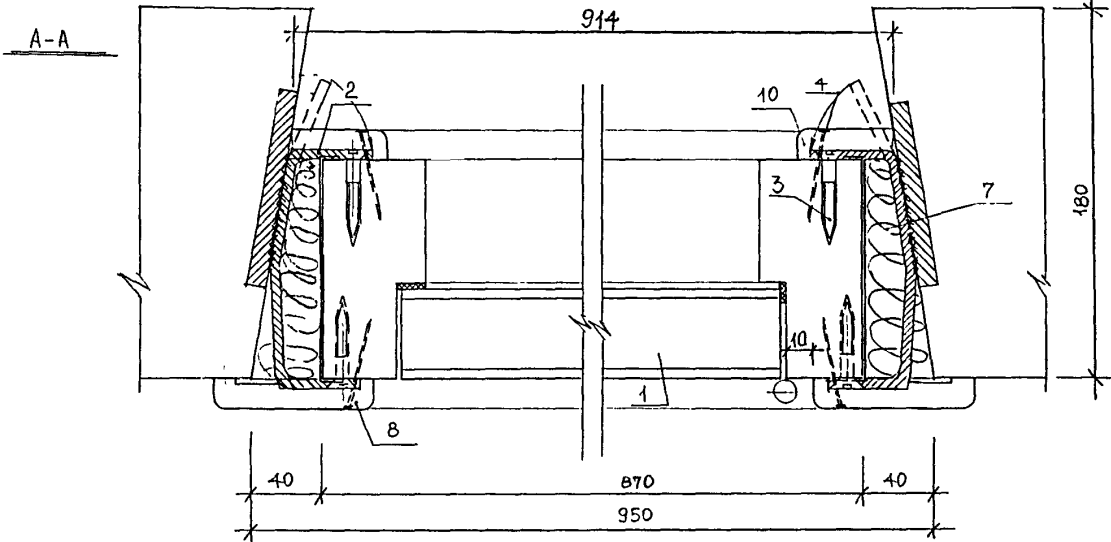
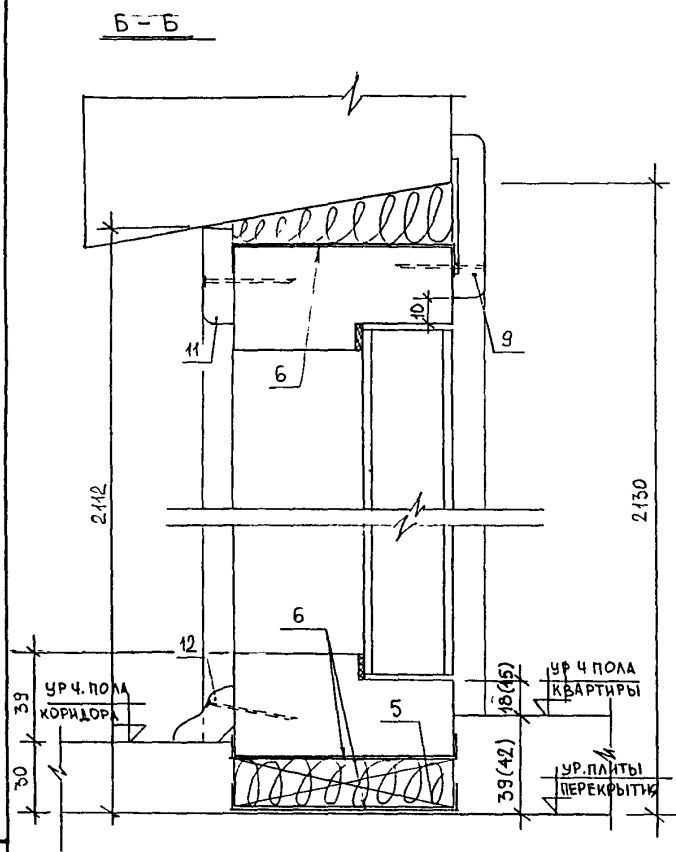
МЕСТА КРЕПЛЕНИЯ ДВЕРНОЙ КОРОБКИ В ПРОЕМЕ СТЕНОВОЙ ПАНЕЛИ (ПРИВЯЗКА ДАНА ОТ ВНЕШНЕЙ ГРАНИ КОРОБКИ)

ИЗМ. КОЛ-ВО						ЛИСТ № ДОК.						ПОДПИСЬ						ДАТА						РМ-1422 2-я РЕДАКЦИЯ																	
НАЧ. ОТД.						ГУРОВ						И.Д. СЕРИИ П55М. СХЕМА						КРЕПЛЕНИЯ ДВЕРНОЙ КОРОБКИ						СТАДИЯ						ЛИСТ						ЛИСТОВ					
ГИП						АНДРЕЕВА						В ПРОЕМЕ СТЕНОВОЙ ПАНЕЛИ.						Р						26																	
ИСПОЛН						ДОРОФЕЕВА						РАЗРЕЗЫ А-А, Б-Б.																													
СОГЛАСОВАНО:																																									
МАСТ №5						КАЗАНОВ А.И.																																			

Уарт. 7375



ДЛЯ ПОЛА 42 мм — НАЛИЧНИК (ПОЗ.7) — 2104 мм



СПЕЦИФИКАЦИЯ МАТЕРИАЛОВ

№№ ПОЗ	НАИМЕНОВАНИЕ	ЕД ИЗМ	КОЛ-ВО
1.	ДВЕРНОЙ БЛОК ДПУ 21-9	ШТ.	1
2.	МОНТАННАЯ ДЕТАЛЬ ММС-38 И	ШТ/КГ	6/0,96
3.	ШУРУПЫ 3,5x40 ГОСТ 1145-80*	ШТ/КГ	12/0,030
4.	ГВОЗДЬ К2x40 ГОСТ 4028-63*	ШТ/КГ	44/0,044
5.	БРУСОК ОПОРНЫЙ 13x94x120 (мм)	ШТ.	2
6.	ГИДРОИЗОЛЯЦИОННЫЙ СЛОЙ	М²	0,78
7.	ПАКЛЯ СМОЧЕННАЯ В ЦЕМ-ПЕСЧ Р-РЕ	М³	0,0142
8/9	НАЛИЧНИК 13x74x2107/13x74x972 (мм)	ШТ	2/1
10/11	НАЛИЧНИК 13x44x2082/13x44x914 (мм)	ШТ.	2/1
12	ПЛИНТУС ПЛ-3 25x25x826 (мм)	ШТ	1

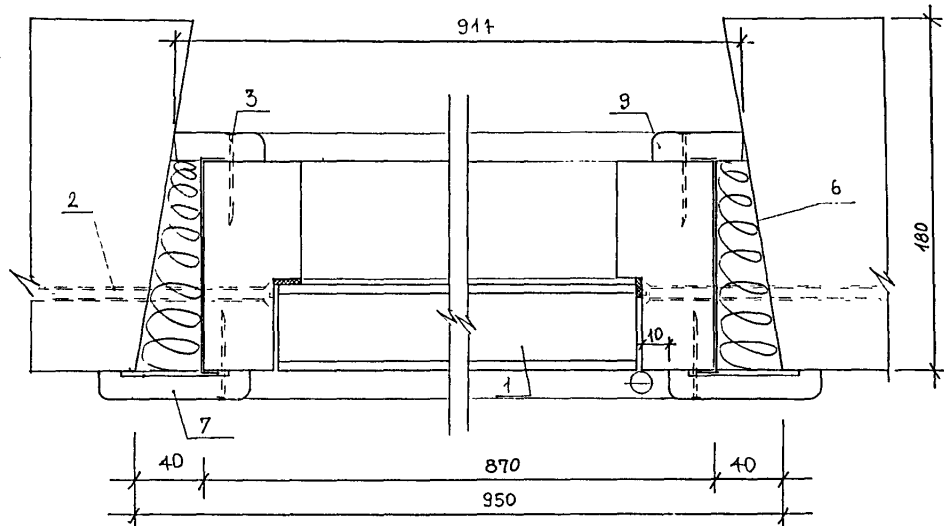
ПРИМЕЧАНИЕ.

Для пола 42 мм - наливчик (поз. 8) - 2104 мм.

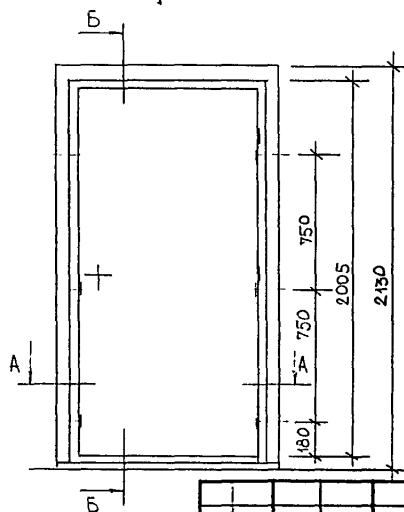
МЕСТА КРЕПЛЕНИЯ ДВЕРНОЙ КОРОБКИ В ПРОЕМЕ СТЕНОВОЙ ПАНЕЛИ (ПРИБЯЗКА ДАНА ОТ ВНУТРЕННЕЙ ГРАНИ КОРОБКИ)

ИЗМ. КОМУС. ЛИСТ № ДОК. ПОДПИСЬ ДАТА				РМ-1422 2-я РЕДАКЦИЯ		
НАЧ. ОТД.	Г. УРОВ	ПОДП.	ПОДП.	Н. Д. СЕРИИ П55М, СХЕМА КРЕПЛЕНИЯ ДВЕРНОЙ КОРОБКИ В ПРОЕМЕ СТЕНОВОЙ ПАНЕЛИ. РАЗРЕЗЫ А-А, Б-Б.		
ГИП	АНДРЕЕВА	ПОДП.	ПОДП.	СТАДИЯ	ЛИСТ	ЛИСТОВ
ИСПОЛН.	Д. ОРОФЕЕВА	ПОДП.	ПОДП.	Р	28	
СОГЛАСОВАНО:				МНИИТЭП		
МАСТ. №5 КАЗАКОВ А.А.				МТО		

Черт. 7375



СПЕЦИФИКАЦИЯ МАТЕРИАЛОВ



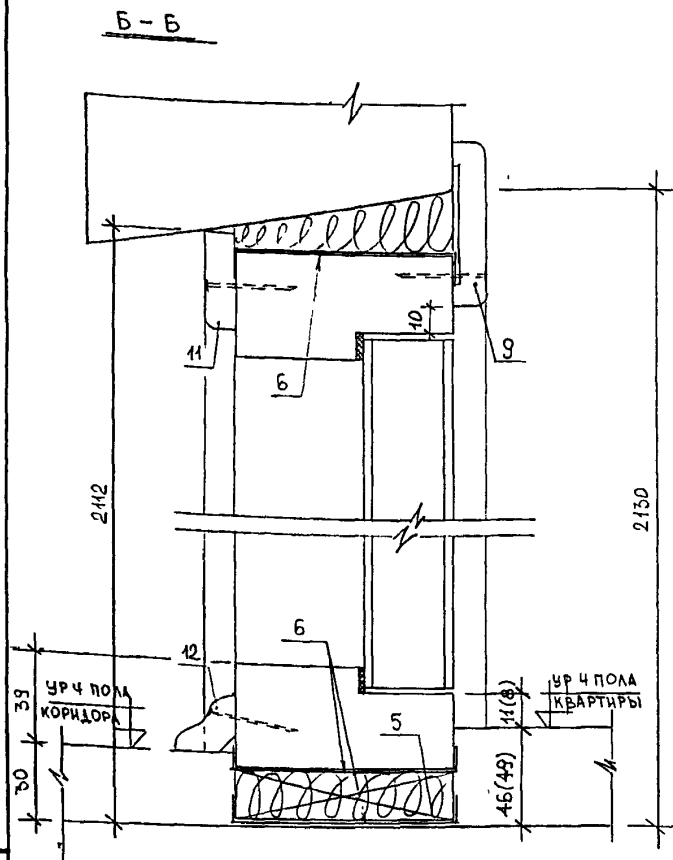
№№ ПОЗ.	НАИМЕНОВАНИЕ	ЕД ИЗМ	КОЛ-ВО
1.	ДВЕРНОЙ БЛОК ДПУ 21-9	ШТ.	1
2.	СТЕНОВОЙ ШУРУП MRS 7,5x130 ART 5137413	ШТ/кг	6/1,0
3.	Гвоздь К2x40 ГОСТ 4028-63*	ШТ/кг	44/0,044
4.	БРУСОК ОПОРНЫЙ 19x94x120(мм)	ШТ	2
5.	ГИДРОИЗОЛЯЦИОННЫЙ СЛОЙ	м ²	0,78
6.	ПАКЛЯ СМОЧЕННАЯ В ЦЕМ-ПЕСЧ Р-РЕ	м ³	0,0142
7/8	НАЛИЧНИК 13x44x2100/13x74x972 (мм) (мм)	ГОСТ 6242-88	ШТ.
9/10	НАЛИЧНИК 13x44x2082/13x44x944 (мм) (мм)		ШТ.
11	ПЛИНТУС ПЛ-3 25x25x826 (мм)		ШТ.

ПРИМЕЧАНИЕ.

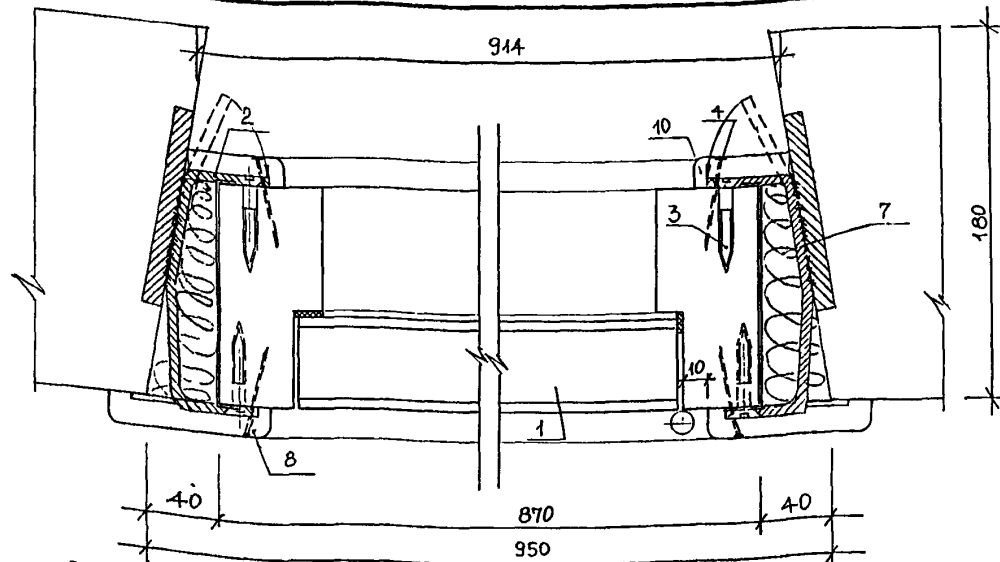
Для пола 49 мм - наличник (поз. 7) - 2097 мм.

				РМ-1422 2-я РЕДАКЦИЯ	
ИЗМ	КОМУ	ЛИСТ	№ ДОК.	ПОДПИСЬ	ДАТА
НАЧ ОТД	ГУРОВ			<i>Гуров</i>	
ГИП	АНДРЕЕВА			<i>Андреева</i>	
ИСПОЛ.	КОРОТКЕВ			<i>Короткев</i>	
СОГЛАСОВАНО:					
МАСТЕР КАЗАКОВА				<i>Казак</i>	
				№ 1. СЕРИИ П55М. СХЕМА КРЕПЛЕНИЯ ДВЕРНОЙ КОРОБКИ В ПРОЕМЕ СТЕНОВОЙ ПАНЕЛИ. РАЗРЕЗЫ А-А, Б-Б.	
				СТАДИЯ	ЛИСТ
				Р	29
				МИНИСТЭП	
				МТО	

Capm 7375



A-A



СПЕЦИФИКАЦИЯ МАТЕРИАЛОВ

№ ПОЗ.	НАИМЕНОВАНИЕ	ЕД. ИЗМ.	КОЛ-ВО
1.	ДВЕРНОЙ БЛОК ДПУ 21-9	ШТ.	1
2.	МОНТАЖНАЯ ДЕТАЛЬ ММС-38И	ШТ/КГ	6/0,96
3.	ШРУСЫ 3,5x40 ГОСТ Н45-80*	ШТ/КГ	12/0,030
4.	ГВОЗДИ К2x40 ГОСТ 4028-63*	ШТ/КГ	14/0,044
5.	БРУСОК ОПОРНЫЙ 13x94x120(ММ)	ШТ.	2
6.	ГИДРОИЗОЛЯЦИОННЫЙ СЛОЙ	М²	0,78
7.	ПАКЛЯ СМОЧЕННАЯ В ЦЕМ-ПЕСЧ Р-РЕ	М³	0,0142
8/9	НАЛИЧНИК 13x74x2100/13x74x972 (ММ)	ШТ.	2/1
10/11	НАЛИЧНИК 13x44x2082/13x44x914 (ММ)	ШТ.	2/1
12	ПЛИНТУС ПЛ-3 25x25x826 (ММ)	ШТ.	1

ПРИМЕЧАНИЕ.

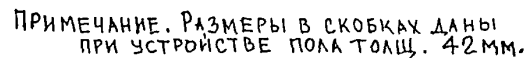
ДЛЯ ПОЛА 49мм - НАЛИЧНИК (ПОВ. В) - 2037мм.

МЕСТА КРЕПЛЕНИЯ ДВЕРНОЙ
КОРБКИ В СТЕНОВОЙ ПАНЕЛИ
(ПРИБЯЗКА ДАНА ОТ ВНУТРЕННЕЙ
ГРАНИ КОРБКИ)

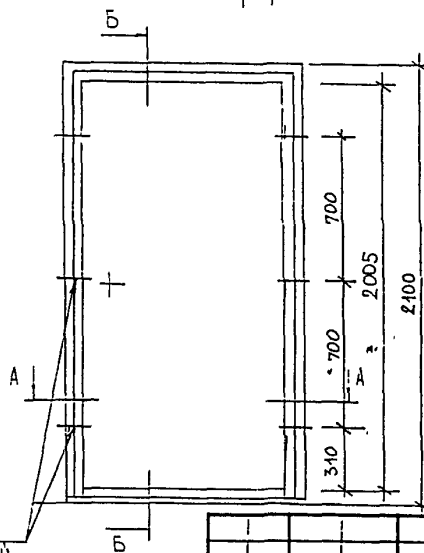
ИЗМ	КОЛ-ВО	ЛИСТ	№ ДОК	ПОДПИСЬ	ДАТА	РМ-1422 2-я РЕДАКЦИЯ	СТАДИЯ	ЛИСТ	ЛИСТОВ
НАЧ.ОТД	ГУРОВ					Ш.Д. СЕРИИ П55М. СХЕМА	Р	30	
ГИП	АНДРЕЕВА					КРЕПЛЕНИЯ ДВЕРНОЙ КОРБКИ			
ИСПОЛН	ДОРОЖЕВА					В ПРОЕМЕ СТЕНОВОЙ ПАНЕЛИ.			
СОГЛАСОВАНО:						РАЗРЕЗЫ А-А, Б-Б.			
МАСТ Н5	КАЗАНОВ								

МНИИТЭП
МТО

Черт 7375



МЕСТА КРЕПЛЕНИЯ ДВЕРНОЙ
КОРОБКИ В ПРОЕМЕ СТЕНОВОЙ
ПАНЕЛИ (ПРИБЫВКА ДАНА ОТ
ВНУТРЕННЕЙ ГРАНИ КОРОБКИ)



СПЕЦИФИКАЦИЯ МАТЕРИАЛОВ

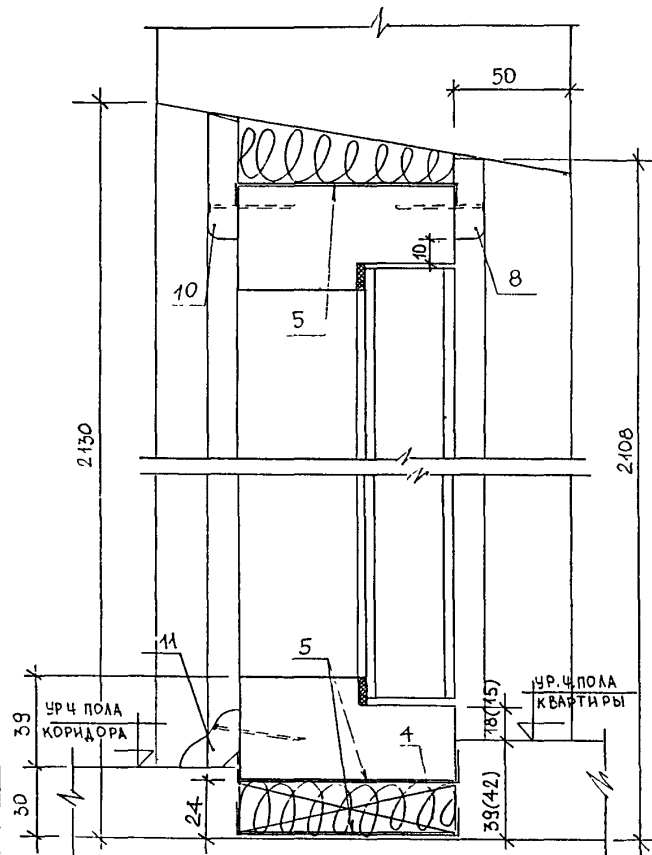
№№ п/п	НАИМЕНОВАНИЕ	ЕД ИЗМ	Ко-во	
1.	ДБЕРНОЙ БЛОК ДПУ 21-9	ШТ	1	
2	МОНТАЖНАЯ ДЕТАЛЬ ММС-40	ШТ/КГ	6/1,05	
3	ШУРУПЫ 3,5x40 ГОСТ 4445-80 ⁴	ШТ/КГ	12/0,030	
4	ГВОЗДЬ К2x40. ГОСТ4026-63*	ШТ/КГ	44/0,044	
5	БРУСОК ОПОРНЫЙ 19x94x120(ММ)	ШТ ..	2	
6	ГИДРОИЗОЛЯЦИОННЫЙ СЛОЙ	М ²	0,78	
7	ПАКЛЯ СМОЧЕННАЯ В ЦЕМ-ПЕСЧ С-РЭ	М ³	0,0147	
8/вс	НАЛИЧНИК 13x54x2087 / 924; 926. x(2084) мм	ГОСТ 8242-88	ШТ	2/1;1
9	НАЛИЧНИК 13x74x280 (ММ)		ШТ.	2
10.	ПЛИНТУС ПЛ-3 25x25x118		ШТ	1

РМ-1422 2-я РЕДАКЦИЯ

1	2	3	4	5	6	7	8	9	10	11	12	13	14	15	16	17	18	19	20	21	22	23	24	25	26	27	28	29	30	31	32	33	34	35	36	37	38	39	40	41	42	43	44	45	46	47	48	49	50	51	52	53	54	55	56	57	58	59	60	61	62	63	64	65	66	67	68	69	70	71	72	73	74	75	76	77	78	79	80	81	82	83	84	85	86	87	88	89	90	91	92	93	94	95	96	97	98	99	100
					РМ-1422 2-я редакция																																																																																														
ИЕМ КОЛ-ВО ЛИСТ № ДОК. ПОДПИСЬ ДАТА					Н.А. СЕРИИ П55М, СХЕМА КРЕПЛЕНИЯ ДЗЕРЖИНСКОГО ЭПРОМЕ СТЕНОВОЙ ПАНЕЛИ РАЗРЕЗЫ А-А, Б-Б.										СТАДИЯ ЛИСТ ЛИСТОВ Р 32																																																																																				
НАЧ ОД ГУРОВ ГУП АНДРЕЕВА ИСПОЛ ЛОРОФЕЕВА															МЧИНТЭП МТО																																																																																				
СОГЛАСОВАНО: МЧНЗ КАЗАКОВА																																																																																																			

Farm. 7375

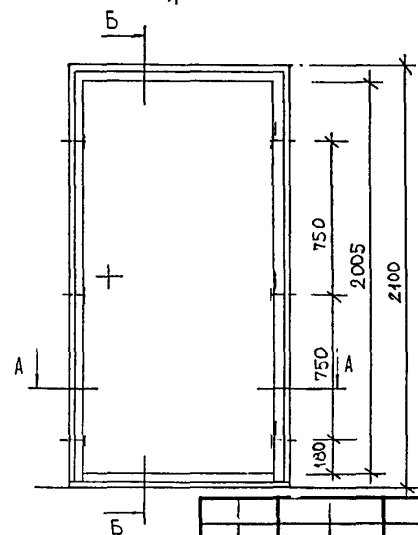
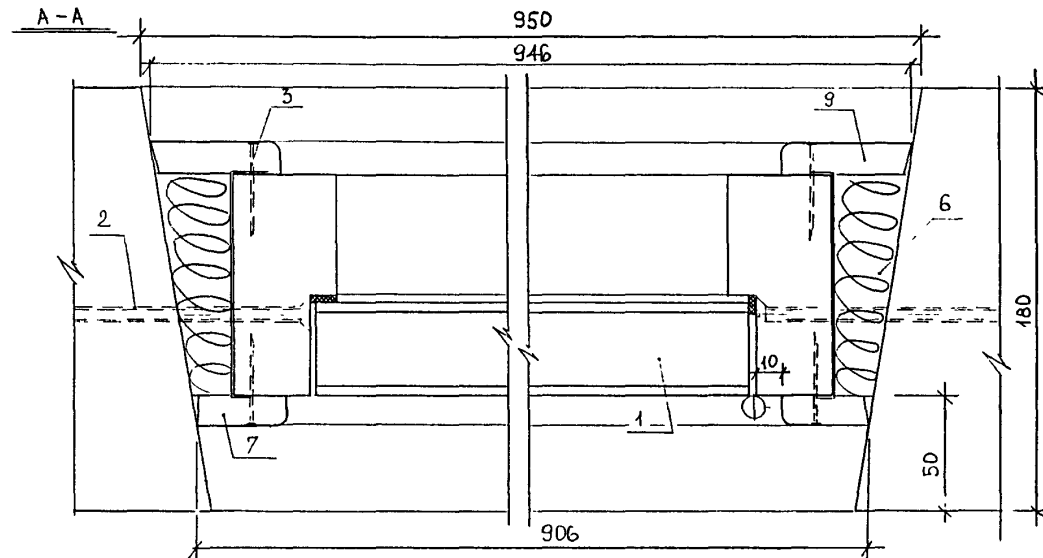
Б-Б



ПРИМЕЧАНИЕ.

Для пола 42 мм - НАЛИЧНИК (ПОЗ.7) - 2066 мм.

А-А



СПЕЦИФИКАЦИЯ МАТЕРИАЛОВ

№ ПОЗ	НАИМЕНОВАНИЕ	ЕД ИЗМ.	Ко-во
1.	ДВЕРНОЙ БЛОК ДПУ 21-9	ШТ.	1
2.	СТЕНОВОЙ ШУРУП MRS 7,5x130 АРТ 5137113	ШТ/КГ	6/1,8
3.	ГВОЗДЬ К2x40 ГОСТ 4028-63*	ШТ/КГ	44/0,044
4.	БРУСОК ОПОРНЫЙ 19x94x120(ММ)	ШТ	2
5.	ГИДРОИЗОЛЯЦИОННЫЙ СЛОЙ	М²	0,78
6.	ПАКЛЯ СМОЧЕННАЯ В ЦЕМ-ПЕСЧ. Р-РЕ	М³	0,0147
7/8.	НАЛИЧНИК 13x34x2069/13x34x906 (ММ)	ШТ	2/1
9/10.	НАЛИЧНИК 13x54x2098/13x54x946 (ММ)	ШТ	2/1
11.	ПЛИНТУС ПЛ-3 25x25x838(ММ)	ШТ.	1

РМ-1422 2-я РЕДАКЦИЯ

ИЗМ КОЛ-ВО	ЛИСТ № ДОК.	ПОДПИСЬ	ДАТА
НАЧ ОТА	ГУРОВ		
ТИП	АНДРЕЕВА		
ИСПОЛН	Д. ОРОФЕЕВА		
СОГЛАСОВАНО:			
ИСТ №5	КАЗАКОВ А.А.		

И.Д. СЕРИИ П55М. СХЕМА
КРЕПЛЕНИЯ ДВЕРНОЙ КОРОБКИ
В ПРОЕМЕ СТЕНОВОЙ ПАНЕЛИ.
РАЗРЕЗЫ А-А, Б-Б

СТАДИЯ	ЛИСТ	ЛИСТОВ
Р	33	
МНИИТЭП МТО		

Указ 7375

Б-Б

А-А

920

9

22

140

890

Б

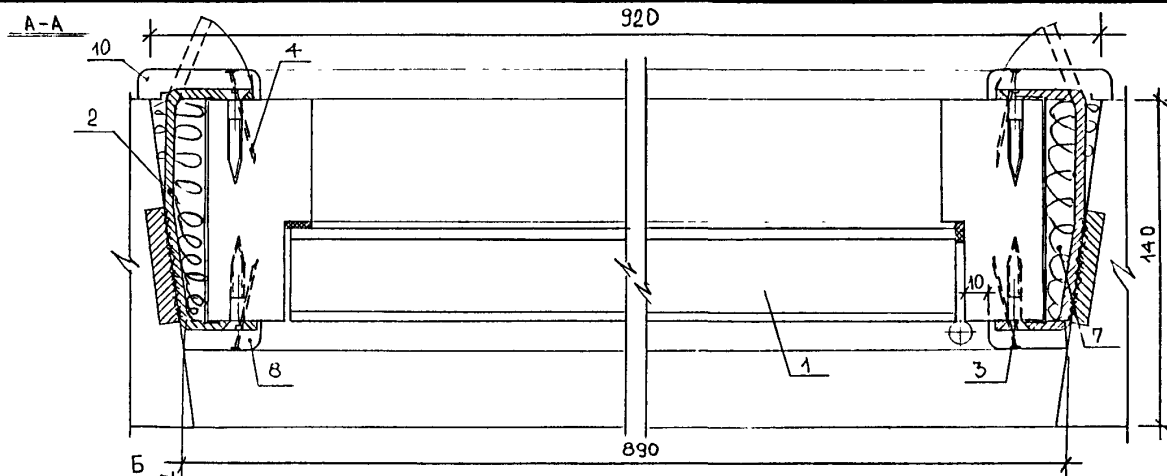
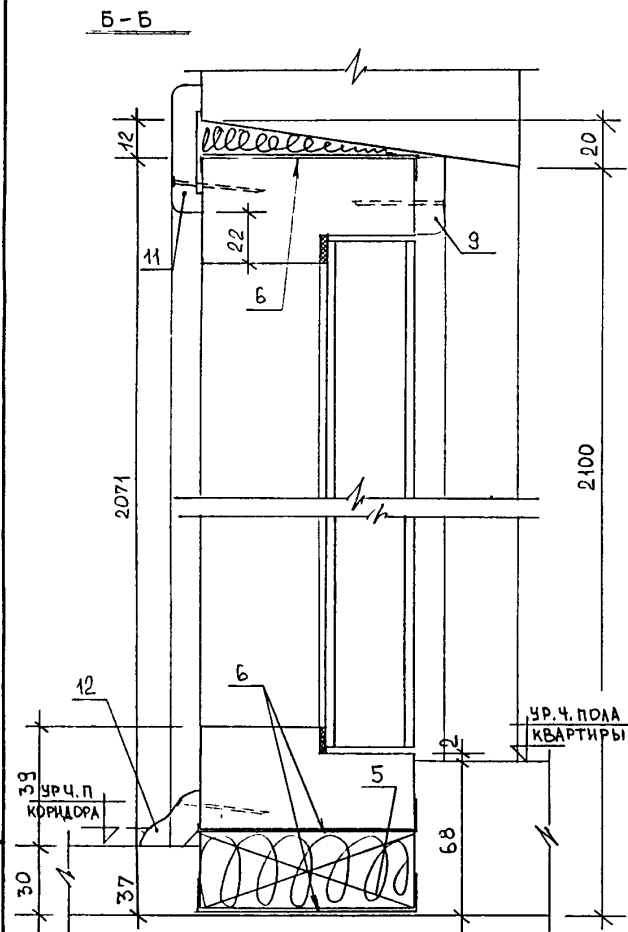
СПЕЦИФИКАЦИЯ МАТЕРИАЛОВ

№№ ПОЗ.	НАИМЕНОВАНИЕ	ЕД. ИЗМ.	КОЛ-ВО
1.	ДВЕРНОЙ БЛОК ДПУ 21-9	ШТ.	1
2.	СТЕНОВОЙ ШУРУП MRS 7,5x130 АРТ.5137413	ШТ/ДТ	6/1,8
3.	ГВОЗДЬ К2x40 ГОСТ 4028-63*	ШТ/КГ	44/0,044
4.	БРУСОК ОПОРНЫЙ 32x94x120 (мм)	ШТ.	2
5.	ГИДРОИЗОЛЯЦИОННЫЙ СЛОЙ	м²	0,78
6.	ПАКЛЯ СМОЧЕННАЯ В ЦЕМ.-ПЕСЧ. Р-РЕ	м³	0,0039
7/8.	НАЛИЧНИК 13x34x2042/13x34x890 (мм)	ШТ.	2/1
9/10.	НАЛИЧНИК 13x54x2109/13x54x932 (мм)	ШТ.	2/1
11.	ПЛИНТУС ПЛ-3 25x25x824 (мм)	ШТ.	1

МЕСТА КРЕПЛЕНИЯ ДВЕРНОЙ КОРОБКИ В ПРОЕМЕ СТЕНОВОЙ ПАНЕЛИ (ПРИБЛИЖИ ДАНА ОТ ВНУТРЕННЕЙ ГРАНИ КОРОБКИ).

ИЗМ. ПОС. ЛИСТ	ИЗМ. ПОС. ЛИСТ	ПОДПИСЬ	ДАТА	РМ-1422 2-Я РЕДАКЦИЯ
НАЧ. ОТД.	Г. УРОВ			Ш.А. СЕРИИ П55 М. СХЕМА
ГИП	АНДРЕЕВА			КРЕПЛЕНИЯ ДВЕРНОЙ КОРОБКИ
ИСПОЛ.	ДОРОФЕВА			В ПРОЕМЕ СТЕНОВОЙ ПАНЕЛИ.
СОГЛАСОВАНО:				РАЗРЕЗЫ А-А, Б-Б.
РАП	КАЗАНОВА			
СТАДИИ	ЛИСТ	ЛИСТ		
Р	35			МНИИТЭП
				МТО

1004772



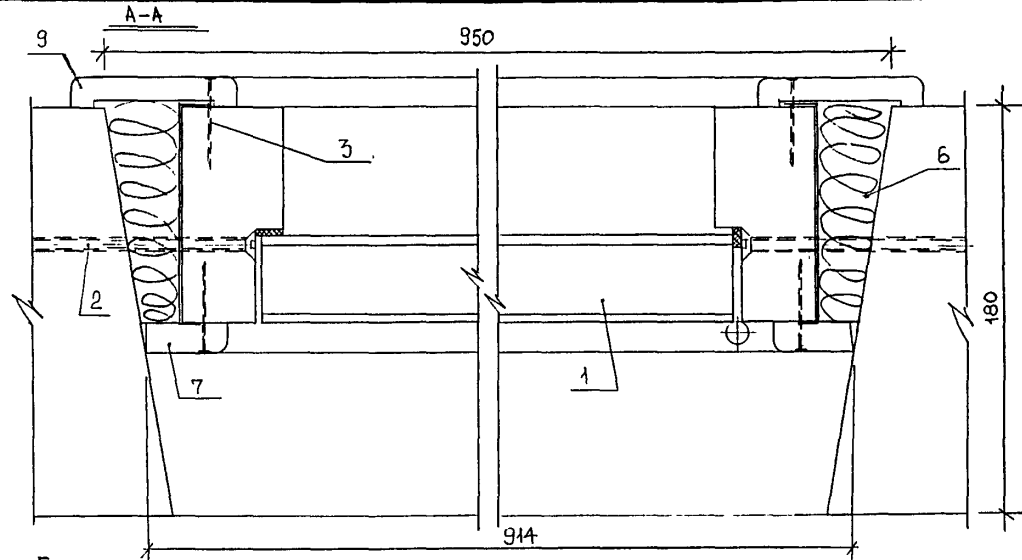
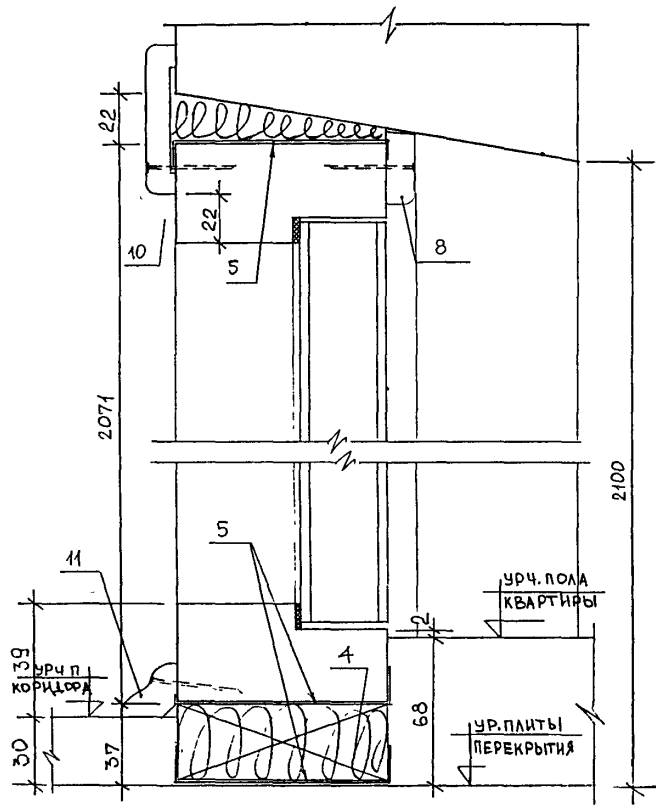
СПЕЦИФИКАЦИЯ МАТЕРИАЛОВ

№№ ПОЗ.	НАИМЕНОВАНИЕ	ЕД. ИЗМ.	КОЛ-ВО
1.	ДВЕРНОЙ БЛОК ДПУ 21-9	ШТ.	1
2.	МОНТАЖНАЯ ДЕТАЛЬ ММС-3В	ШТ/КГ	6/0,88
3.	ШРУПЫ 3,5x40 ГОСТ 1145-80*	ШТ/КГ	12/0,030
4.	ГВОЗДЬ К2x40 ГОСТ 4028-63*	ШТ/КГ	44/0,044
5.	БРУСОК ОПОРНЫЙ 32x94x120 (ММ)	ШТ.	2
6.	ГИДРОИЗОЛЯЦИОННЫЙ СЛОЙ	М²	0,78
7.	ПАКЛЯ СМОЧЕННАЯ В ЦЕМ.-ПЕСЧ. Р-РЕ	М³	0,0099
8/9	НАЛИЧНИК 13x34x2042/13x34x890 (ММ)	ГОСТ 8242-88	ШТ. 2/1
10/11	НАЛИЧНИК 13x54x2109/13x54x932 (ММ)		ШТ. 2/1
12	ПЛИНТУС ПЛ-3 25x25x824 (ММ)		ШТ. 1

ИЗМ.	ПОЛЧ.	ЛИСТ	№ ДОК.	ПОДПИСЬ	ДАТА	РМ-1422 2-Я РЕДАКЦИЯ	СТАДИИ	ЛИСТ	ЛИСТ
НАЧ. ОТД.	Г. ЧУРОВ					Ж. Д. СЕРИИ П55М. СХЕМА	Р	36	
ГИП	АНДРЕЕВА					КРЕПЛЕНИЯ ДВЕРНОЙ КОРОБКИ			
ИСПОЛ.	ДОРОФЕЕВА					В ПРОЕМЕ СТЕНОВОЙ ПАНЕЛИ.			
СОГЛАСОВАНО						РАЗРЕЗЫ А-А, Б-Б.			
ГАП	КАЗАНОВ								

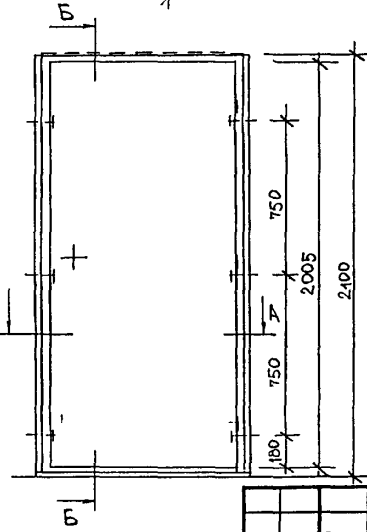
УОМ 7275

A-A



СПЕЦИФИКАЦИЯ МАТЕРИАЛОВ

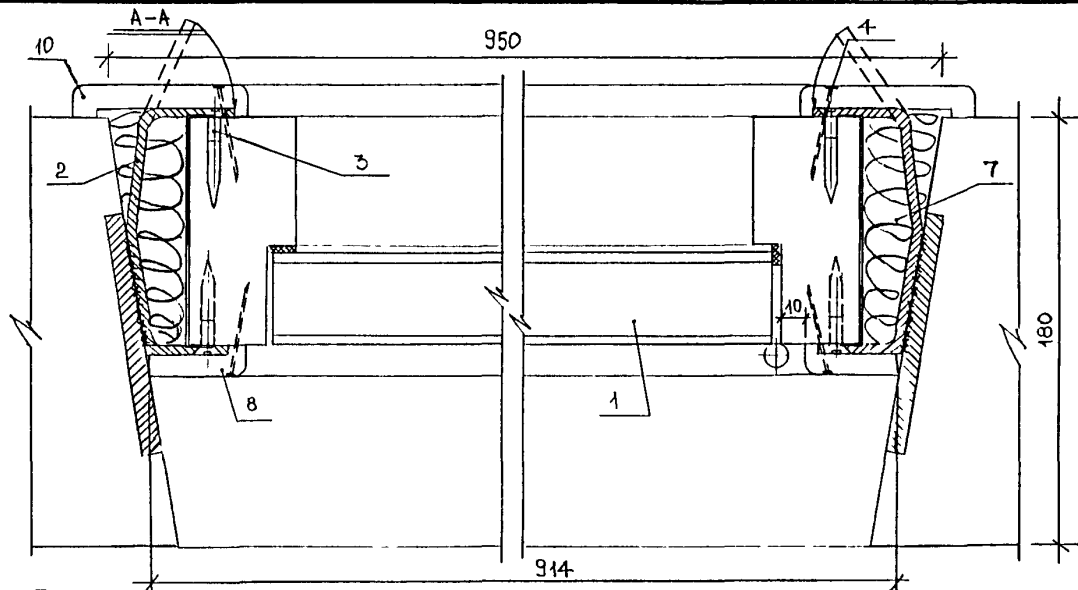
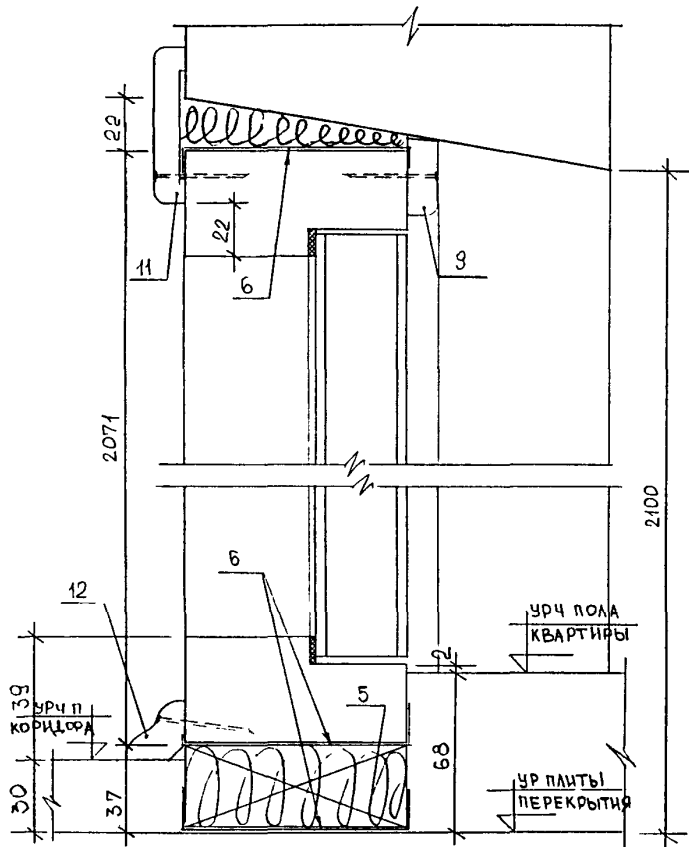
№№ Поз	НАИМЕНОВАНИЕ	ЕД ИЗМ	КОЛ-ВО	
1.	ДВЕРНОЙ БЛОК ДПУ 21-9	шт.	1	
2.	СТЕНОВОЙ ШУРУП MRS 7,5x130 АРТ.5137113	шт/кг	6/1,8	
3.	ГВОЗДЬ К2x40 ГОСТ 4028-63*	шт/кг	44/0,044	
4.	БРУСОК ОПОРНЫЙ 32x94x120(мм)	шт.	2	
5.	ГИДРОИЗОЛЯЦИОННЫЙ СЛОЙ	м²	0,78	
6.	ПАКЛЯ СМОЧЕННАЯ В ЦЕМ-ПЕСЧ Р-РЕ	м³	0,0149	
7/8	НАЛИЧНИК 13x34x2050/13x34x914 (мм) (мм)	ГОСТ 8242-88	шт.	2/1
9/10	НАЛИЧНИК 13x74x2129/13x74x372 (мм) (мм)		шт.	2/1
11	ПАНТУС ПЛ-3 25x25x824(мм)		шт	1



						РМ-1422 2-я РЕДАКЦИЯ						
ИЗМ	КОМУ	ЛИСТ	№ ДОК	ПОДПИСЬ	ДАТА	И.А. СЕРИИ П55 М. СХЕМА КРЕПЛЕНИЯ ДВЕРНОЙ КОРОБКИ В ПРОЕМЕ СТЕНОВОЙ ПАНЕЛИ. РАЗРЕЗЫ А-А, Б-Б.	СТАНДА	ЛИСТ	ЛИСТОВ			
НАЧ	ОТД.	ГУРОВ					Р	37				
ГИП	АНДРЕЕВА						МНИИТЭП МТО					
ИСПОЛНИ	ДОРОФЕЕВА											
СОГЛАСОВАНО:												
ИЗМ	№5	КАЗАКОВ										

Карм 7375

Б-Б



СПЕЦИФИКАЦИЯ МАТЕРИАЛОВ

№№ ПОЗ	НАИМЕНОВАНИЕ	ЕД ИЗМ	КОЛ-ВО
1	ДВЕРНОЙ БЛОК ДПУ 21-9	ШТ.	1
2	МОНТАЖНАЯ ДЕТАЛЬ ММС-3ВИ	ШТ/КГ	6/0,96
3	ШУРУПЫ 3,5x40 ГОСТ 1145-80*	ШТ/КГ	12/0,030
4	ГВОЗДЬ К2x40 ГОСТ 4028-63*	ШТ/КГ	44/0,044
5	БРУСЕК ОПОРНЫЙ 32x94x120(ММ)	ШТ.	2
6	ГИДРОИЗОЛЯЦИОННЫЙ СЛОЙ	М²	0,78
7	ПАКЛЯ СМОЧЕННА В ЦЕМ.-ПЕСЧ. Р-РЕ	М³	0,0143
8/9	НАЛИЧНИК 13x34x2050/13x34x914 (ММ)	ШТ.	2/1
10/11	НАЛИЧНИК 13x74x2129/13x74x972 (ММ)	ШТ.	2/1
12	ПАЛНТУС ПЛ-3 25x25x824(ММ)	ШТ.	1

ГОСТ 8242-80

МЕСТА КРЕПЛЕНИЯ ДВЕРНОЙ КОРОБКИ
В ПРОЕМЕ СТЕНОВОЙ ПАНЕЛИ
(ПРИВЯЗКА ДАНА ОТ ВНУТРЕННЕЙ
ГРАНИ КОРОБКИ)

ЗМ КОМУ АИСТ № ДОК ПОДПИСЬ ДАТА				РМ-1422 2-я РЕДАКЦИЯ		
НАЧ ОД.	ГУРОВ	ПОДП	ДАТА	Н Д. СЕРИИ П55 М. СХЕМА	СТАДИИ	ЛИСТ
ГИП	АНДРЕЕВА	ПОДП	ДАТА	КРЕПЛЕНИЯ ДВЕРНОЙ КОРОБКИ	Р	38
ИСПОЛНИ	ДОРОФЕЕВА	ПОДП	ДАТА	В ПРОЕМЕ СТЕНОВОЙ ПАНЕЛИ	МНИИТЭП	
СОГЛАСОВАНО:				РАЗРЕЗЫ А-А, Б-Б.	МТО	
МАСШ 5				КАЗАНОВА		

2004.7.7

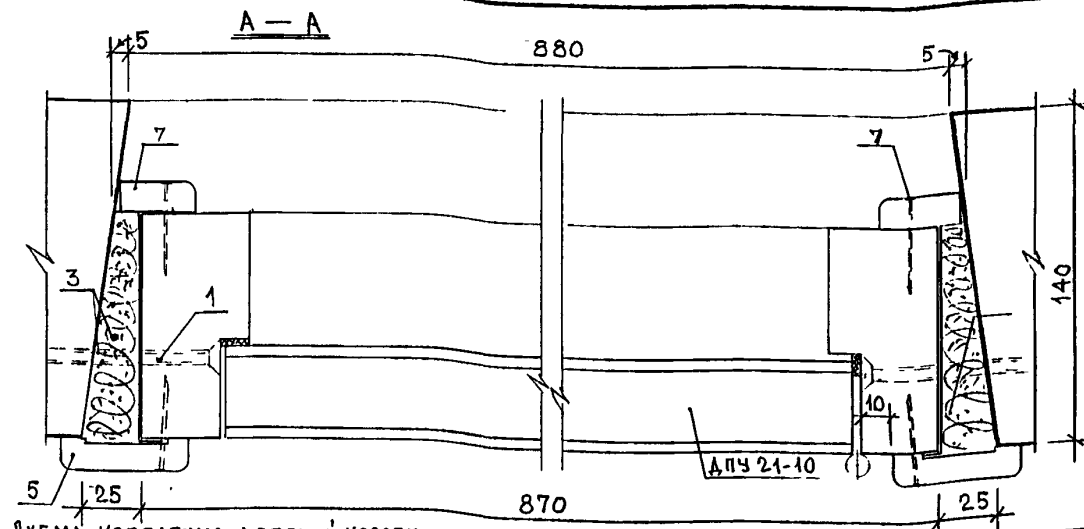
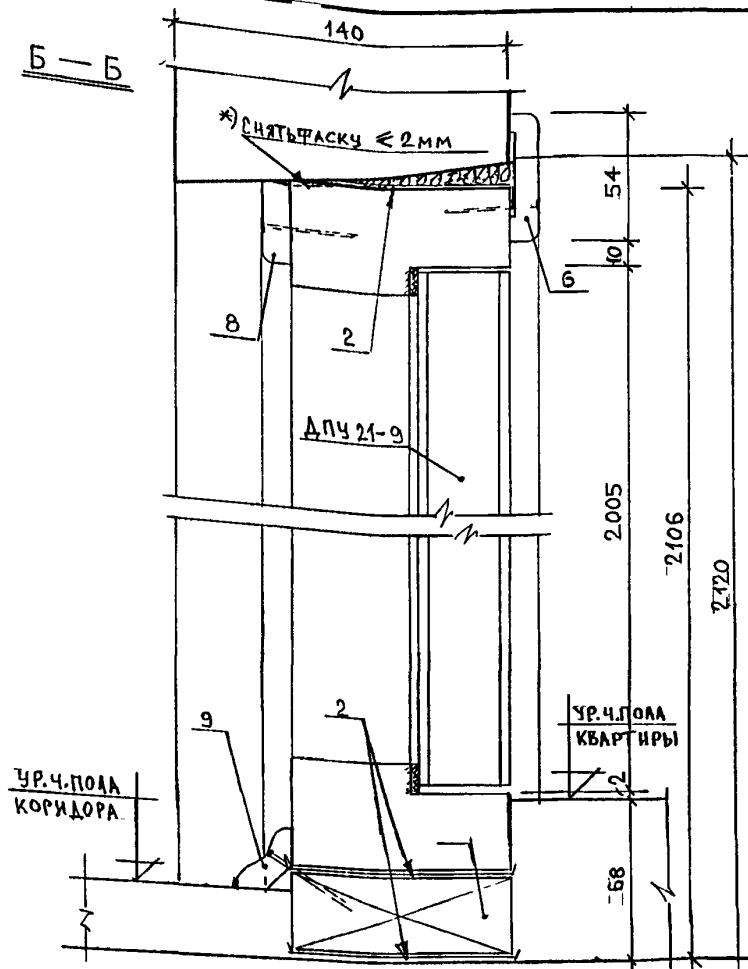
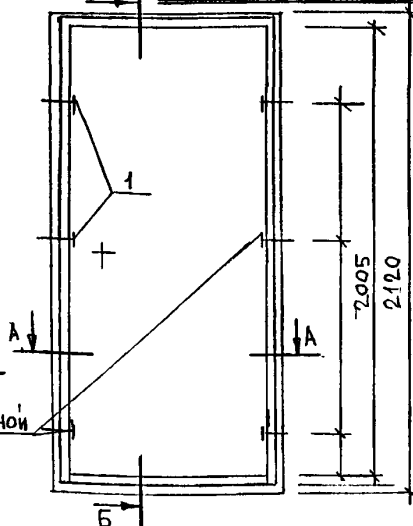


СХЕМА КРЕПЛЕНИЯ ДВЕРНОЙ КОРОБКИ
В ПРОЕМЕ СТЕНОВОЙ ПАНЕЛИ



МЕСТА КРЕПЛЕНИЯ ДВЕРНОЙ
КОРОБКИ В ПРОЕМЕ
СТЕНОВОЙ ПАНЕЛИ

СПЕЦИФИКАЦИЯ МАТЕРИАЛОВ

№ ПОЗ	НАИМЕНОВАНИЕ МАТЕРИАЛОВ	ЕД. ИЗМ.	КОЛИЧЕСТВО
1.	СТЕНОВОЙ ШРУП MRS 7,5x130	ШТ/КГ	6/1,8
2.	ГИДРОИЗОЛЯЦИОННЫЙ МАТЕРИАЛ	М ²	0,711
3.	ПАКЛЯ СМОЧЕН. В ЦЕМ.-ПЕСЧ. Р-РЕ	М ³	0,09
4.	БРУСОК 32x94x120 (мм)	ШТ.	2
5.	НАЛИЧНИК 13x54x2071 (мм)	ШТ.	2
6.	НАЛИЧНИК 13x54x932 (мм)	ШТ.	1
7.	НАЛИЧНИК 13x34x2075 (мм)	ШТ.	2
8.	НАЛИЧНИК 13x34x890 (мм)	ШТ.	1
9.	ПЛИНТУС ПЛ-2 822 мм	ШТ.	1
10.	ГВОЗДЬ К2x40	ШТ/КГ	44/0,044

ПРИМЕЧАНИЕ. *) ПРИ ПРИМЕНЕНИИ ПОЛА ПД-ББ2-1 (ТОЛЩ. 77 мм)
СНЯТЬ ФАСКУ С ВЕРХНЕГО БРУСКА КОРОБКИ < 10 мм.

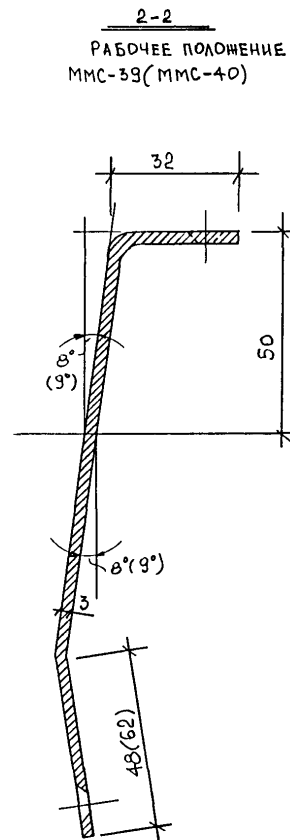
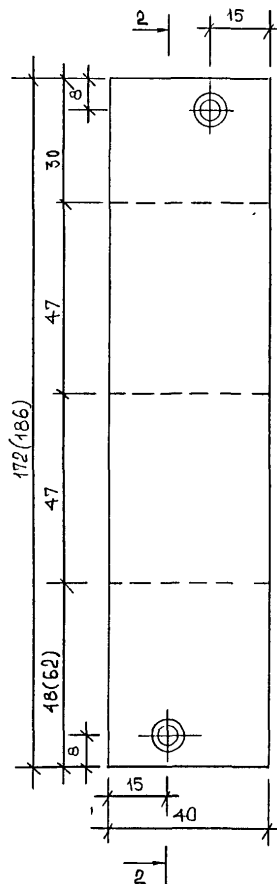
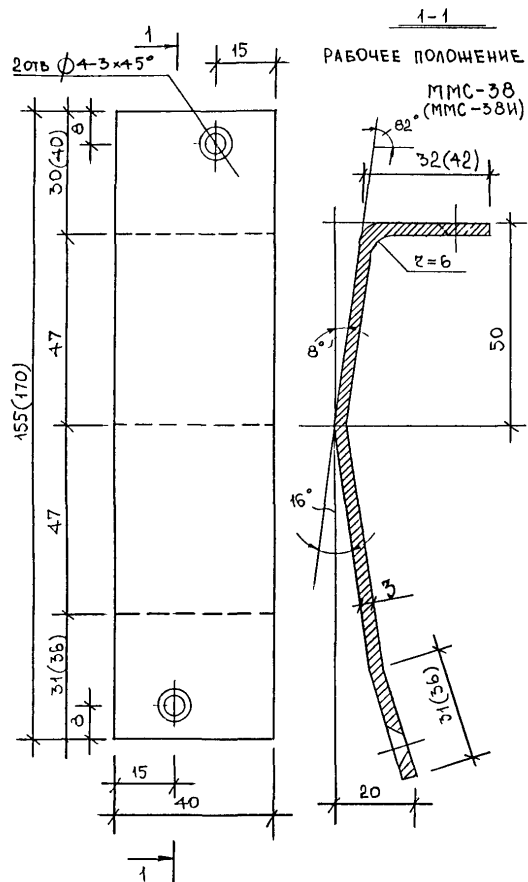
РМ - 1422 2-я редакция

ИЗМ.	КОЛ.	ЛИСТ	№ ДОК.	ПОДПИСЬ	ДАТА
НАЧ. ОТД.	Г. Ч. РОЗ.				
ГИП	АНДРЕЕВА				
ИСПОЛН.	АНДРЕЕВА				
СОГЛАСОВАНО					
МАСТ.	КАЗАКОВА				

Ж. д. серии П55М.
Схема крепления дверной
коробки в проеме стеновой
панели. Разрезы А-А, Б-Б.

СТАДИЯ	ЛИСТ	ЛИСТОВ
Р	39	
МНИИТЭП		
МТО		

222.
1004770



						РМ-1422 2-я РЕДАКЦИЯ				
ИЗМ	КОМУ	ЛИСТ	№ ДОК	ПОДПИСЬ	ДАТА				СТАДИ	ЛИСТ
НАЧ ОТА	ГУРОВ			<i>Гуров</i>					Р	40
ТИП	АНДРЕЕВА			<i>Андреева</i>					МНИИЭП	
ИСПОЛН	ДОРОФЕЕВА			<i>Дорофеева</i>					МТО	
ДЕТАЛИ МОНТАЖНЫЕ										
ММС-38, ММС-38и,										
ММС-39, ММС-40.										
ОБЩИЕ ВЪДЫ, РАЗРЕЗЫ 1-1,2-2										

Карм 7375

№№ п/п	Шифр альбома	Наименование	Кол-во лис- тов	Приказ		№№ п/п	Шифр альбома	Наименование	Кол-во лис- тов	Приказ	
				Ввода	Отмены					Ввода	Отмены
1.	РМ-1422 2-я ред.	<p>Узлы установки противопожарных усиленных дверей в квартиры жилых домов действующих серий.</p> <p>Ведомость состава альбома.</p> <p>Общие технические указания.</p> <p>Нормативные ссылки.</p> <p>Рабочие чертежи изделий.</p>	<p>1</p> <p>1</p> <p>1</p> <p>40</p>	<p>ПРИКАЗ</p> <p>№ 3-ТО</p> <p>ОТ 03.07</p> <p>2003 г.</p>							

Инд.№ подл.	1004770
подпись и дата	
взамен инд.№	

РМ-1422 2-я редакция					
Изм	Кол.уч.	Лист	№Док.	Подпись	Дата

Информационная карта

стадия	лист	листов
Р	1к	
МНИИТЭП МТО		

K.ORDM 7.375