

ТИПОВЫЕ КОНСТРУКЦИИ, ИЗДЕЛИЯ И УЗЛЫ
ЗДАНИЙ И СООРУЖЕНИЙ

СЕРИЯ 1.117.1-18

НАВЕСНЫЕ ЦОКОЛЬНЫЕ
ПАНЕЛИ

для жилых и общественных
зданий

РАБОЧИЕ ЧЕРТЕЖИ

РАЗРАБОТАНЫ ЛЕНЗНИИЭП

ГЛ. ИНЖЕНЕР ИНСТИТУТА *ЛенНИИЭП* А.В. РЯЗАНОВ
ГЛ. КОНСТР. ИНСТИТУТА *ЛенНИИЭП* Р.А. ПОЛОВ
ГЛ. ИНЖЕНЕР ПРОЕКТА *ЛенНИИЭП* Е.П. ГУРОВ

УТВЕРЖДЕНЫ И ВВЕДЕНЫ
В ДЕЙСТВИЕ С 30.01.86
ГОСГРАЖДАНСТРОЕМ
ПРИКАЗ №23 ОТ 20.01.86

Обозначение	Наименование	Стр.
1.117.1-18 0.0.0.00 ТО	Техническое описание.	3
1.117.1-18 0.0.0.00 НИ	Номенклатура изделий.	6
1.117.1-18 0.0.0.00 Д1	Схема расположения навесных цокольных панелей в шпильных зданиях. / пример /	9
1.117.1-18 0.0.0.00 Д2	Схема расположения навесных цокольных панелей в каркасных зданиях. / пример /	10
1.117.1-18 1.0.0.00	Экран цокольный рядовой ЭЦ	11
1.117.1-18 1.0.0.00 СБ	Экран цокольный рядовой ЭЦ. Сборочный чертеш.	21
1.117.1-18 2.0.0.00	Экран цокольный угловой ЭЦ.	24
1.117.1-18 2.0.0.00 СБ	Экран цокольный угловой ЭЦ. Сборочный чертеш.	25
1.117.1-18 1.1.0.00	сетка с (с1... с14)	26
1.117.1-18 1.1.0.00 СБ	сетка с (с1... с14). Сборочный чертеш.	28
1.117.1-18 1.2.0.00	сетка с (с15... с24)	29
1.117.1-18 1.2.0.00 СБ	сетка с (с15... с24) Сборочный чертеш	31
1.117.1-18 2.1.0.00	сетка с 25	32
1.117.1-18 2.2.0.00	сетка с 26	33
1.117.1-18 2.3.0.00	сетка с 27	34
1.117.1-18 1.3.0.00	Изделие закладное МН1	35
1.117.1-18 1.0.1.00	петля строповочная П (П1, П2)	36
1.117.1-18 0.0.0.00 РС	Ведомость расхода стали	37
1.117.1-18 0.0.0.00 РМ	Ведомость расхода материалов	39

1.117.1-18 0.0.0.00

Иач. отд.	Гуров	<i>[Signature]</i>
Н.коэктр	Ильина	<i>[Signature]</i>
ГИП	Гуров	<i>[Signature]</i>
Рук. гр.	Ильина	<i>[Signature]</i>
Ст. инж.	Артемченко	<i>[Signature]</i>

Содержание

Страниц	Лист	Листов
Р	1	1
ЛенЗНИИЭП		

1. ОБЩАЯ часть.
Область применения

1.1. Навесные цокольные панели (экраны), разработанные в данной серии, предназначены для применения при проектировании и строительстве жилых и общественных панельных, кирпично-панельных и кирпичных зданий, строящихся на вечномёрзлых грунтах, используемых по принципу I (с проветриваемым подпольем) при расчетных температурах наружного воздуха до минус 55°С.
(I климатический район, подрайоны IA, IB, IP)

1.2. Цокольные панели, применяемые в конкретных проектах зданий, должны иметь продухи для вентиляции проветриваемого подполья и сохранения природного температурного режима вечномёрзлых грунтов. Размеры и количество продухов следует принимать по расчету. Методика расчета приведена в п. п. 3.12.8... 3.12.13 "Руководства по проектированию оснований и фундаментов на вечномёрзлых грунтах". Привязка низа продухов к нижней грани экранов должна приниматься не менее величины $H_c + (50 - H_c)$, где H_c - высота от низа экрана до поверхности земли. Указания по маркировке изделий приведены в разделе 3 технического описания.

1.3. Общие технические требования к изготовлению навесных цокольных панелей приведены в ГОСТ 13015.0-83, правила приемки, методы контроля, указания по хранению и транспортировке изделий - в ГОСТ 13015-75, требования к документу о качестве - в ГОСТ 13015.3-83 (СТ СЭВ 1363-78).

1.4. Предел огнестойкости принят не менее 0,25 часа.

Инд. п. завод
Подпись и дата
Взам инв. №

Нач. отд.	Зуров	<i>[подпись]</i>	
Н. контр.	Ильина	<i>[подпись]</i>	
Г.И.П.	Зуров	<i>[подпись]</i>	
Рук. зр.	Ильина	<i>[подпись]</i>	

1.117.1 - 18 0.0.0.0000

Техническое
описание

Стадия	Лист	Листов
Р	1	3

ЛенЗНИИЭП

2. Номенклатура изделий. Конструктивные решения

2.1. Номенклатура экранов представлена в документе 1.117.1-18 0.0.0.00 НИ При разработке номенклатуры выполнена унификация их размеров, при этом шаг опорных конструкций экранов принят от 3,0 м до 7,2 м.

2.2. Экраны разработаны Г-образного сечения. Опирание их выполняется на сборные железобетонные балки растверков по серии 1.111.1-5, либо на другие фундаментные конструкции, расположенные с шагом 3,0 м...7,2 м. Передача на экраны вертикальных нагрузок от вышестоящих конструкций стенового ограждения сверху не предусмотрена и должна рассматриваться в проектах дополнительно.

2.3. Высота опорной части навесных цокольных панелей принята 120, 160 и 220 мм, что соответствует толщине опорной части панелей перекрытия в проектах массового применения. Длина панелей принята кратной модулю 8 М.

2.4. С целью сокращения номенклатуры изделий угловые участки зданий решены с применением угловых объемных блоков.

2.5. Крепление цокольных экранов предусмотрено на сварке. Соединительные изделия привариваются к закладным изделиям экранов и опорных конструкций либо к закладным изделиям плит перекрытия.

2.6. Изготовление экранов предусмотрено в горизонтальных формах, перевозка и монтаж в вертикальном положении.

2.7. Армирование экранов выполняется плоскими сварными сетками, изготавливаемыми с применением контактной точечной сварки в соответствии с требованиями ГОСТ 14098-68 и СН 393-78.

2.8. Арматура сварных сеток - класса Вр-I по ГОСТ 6727-80.

2.9. Бетон для изготовления цокольных экранов - тяжелый, марки М200, морозостойкость бетона - не ниже Мрз 100.

2.10. Марка стали монтажных петель - ВСтЗПС2; при монтаже изделий при температуре ниже минус 40°C - ВСтЗсп2

2.11. Отделка лицевой поверхности цокольных экранов принимается по указаниям в проекте, при этом общая толщина экранов (70мм) меняться не должна.

3. маркировка изделий

3.1. Маркировка изделий принята в соответствии с ГОСТ 23009-78.

3.2. Пример обозначения: ЭЦ54.14.7-1

ЭЦ - экран цокольный

54.14.7 - габариты экрана (округленно)

54 - длина - дм

14 - высота - дм

7 - толщина - см

1 - толщина опорной части экрана 120мм

3.3. Другие обозначения в марках изделий:

- цифра 2 (после дефиса) - толщина опорной части 160мм

- цифра 3 - толщина опорной части 220мм

- "4" - угловой элемент

3.4. При наличии в конструкции экрана отверстий или дополнительных закладных изделий в марку экрана необходимо вводить дополнительный индекс, а документацию доработать в соответствии с СН 227-82.

Рис. 1

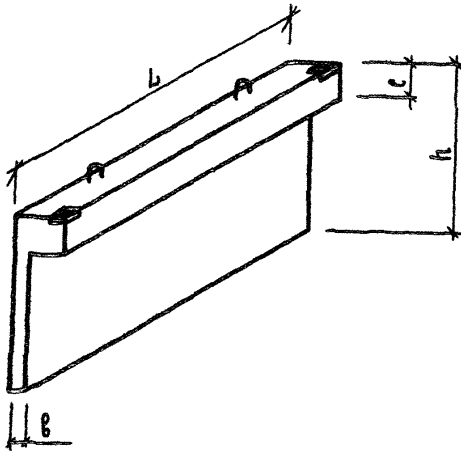


Рис. 2

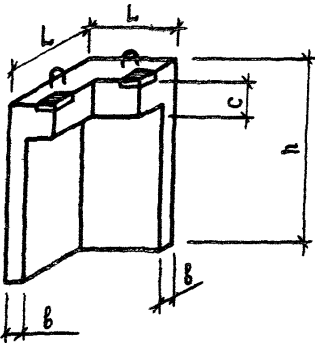
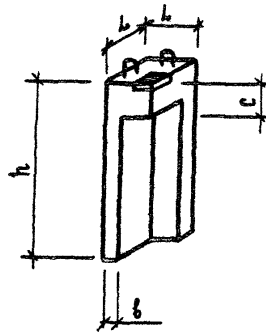


Рис. 3



1. 117. 1-8 0.0.0.000И

Исполн.	Гуров	<i>[Signature]</i>
Инж. контр.	Ильчина	<i>[Signature]</i>
ГЛА	Гуров	<i>[Signature]</i>
Рук. гр.	Ильчина	<i>[Signature]</i>
Ст. техник	Соколышков	<i>[Signature]</i>

Номенклатура
изделий

Стадия	Лист	Листов
Р	1	3

ЛенЗНИИЭП

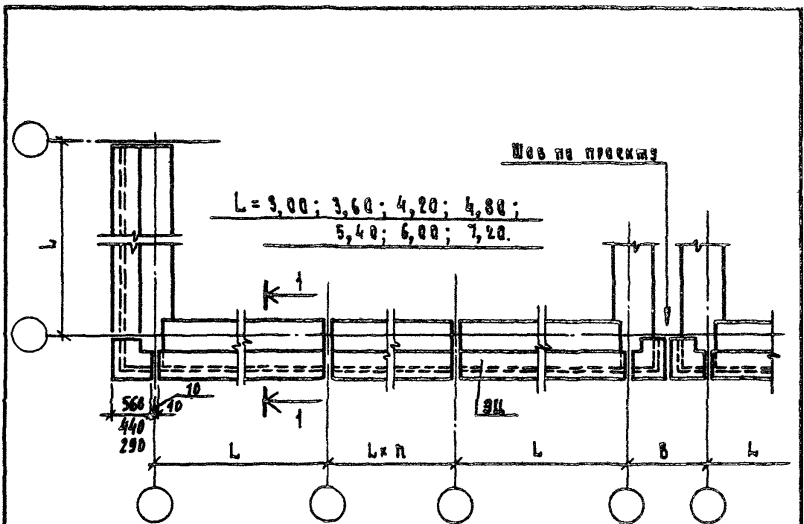
Обозначение	Марка	Рис.	РАЗМЕРЫ, мм				Масса, кг
			L	h	B	C	
1.117.1-18 1.0.0.00	ЭЦ 30.14.7-1	1	2980	1400	70	120	940
-01	ЭЦ 36.14.7-1		3380				1130
-02	ЭЦ 42.14.7-1		4180				1310
-03	ЭЦ 48.14.7-1		4780				1500
-04	ЭЦ 54.14.7-1		5380				1690
-05	ЭЦ 60.14.7-1		5980				1880
-06	ЭЦ 72.14.7-1		7180				2260
-07	ЭЦ 30.14.7-2	1	2980	1400	70	160	1010
-08	ЭЦ 36.14.7-2		3580				1210
-09	ЭЦ 42.14.7-2		4180				1410
-10	ЭЦ 48.14.7-2		4780				1610
-11	ЭЦ 54.14.7-2		5380				1820
-12	ЭЦ 60.14.7-2		5980				2020
-13	ЭЦ 72.14.7-2		7180				2420
-14	ЭЦ 30.14.7-3	1	2980	1400	70	220	1110
-15	ЭЦ 36.14.7-3		3380				1330
-16	ЭЦ 42.14.7-3		4180				1550
-17	ЭЦ 48.14.7-3		4780				1780
-18	ЭЦ 54.14.7-3		5380				2000
-19	ЭЦ 60.14.7-3		5980				2220
-20	ЭЦ 72.14.7-3		7180				2670

ВЗАМ. ИЛИ

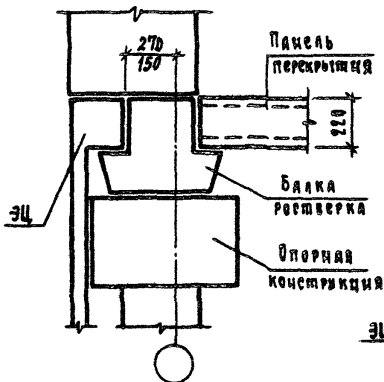
ПОДП. И ДАТА

ИЗДАНИЕ

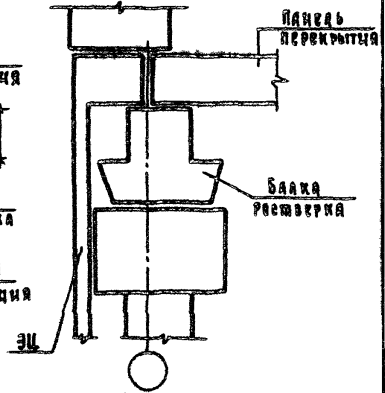
ОБОЗНАЧЕНИЕ	МАРКА	РИС.	РАЗМЕРЫ, ММ				МАССА кг
			L	h	B	c	
1.117.1-18 1.0.0.00 -21	ЭЦ 30. 13. 7-3	1	2980	1300	70	220	1060
-22	ЭЦ 36. 13. 7-3		3580				1270
-23	ЭЦ 42. 13. 7-3		4180				1480
-24	ЭЦ 48. 13. 7-3		4780				1690
-25	ЭЦ 54. 13. 7-3		5380				1910
-26	ЭЦ 60. 13. 7-3		5980				2120
-27	ЭЦ 72. 13. 7-3		7180				2540
-28	ЭЦ 30. 12. 7-3	1	2980	1200	70	220	1000
-29	ЭЦ 36. 12. 7-3		3580				1210
-30	ЭЦ 42. 12. 7-3		4180				1410
-31	ЭЦ 48. 12. 7-3		4480				1510
-32	ЭЦ 48. 12. 7-3		4780				1610
-33	ЭЦ 54. 12. 7-3		5080				1710
-34	ЭЦ 54. 12. 7-3		5380				1810
-35	ЭЦ 60. 12. 7-3		5980				2010
-36	ЭЦ 66. 12. 7-3		6580				2220
-37	ЭЦ 72. 12. 7-3		7180				2420
1.117.1-18 2.0.0.00	ЭЦ 4. 13. 7-3У	2	440	1300	70	220	250
-01	ЭЦ 6. 12. 7-3У		560	1200			320
-02	ЭЦ 3. 14. 7-1У	3	290	1400	70	220	120
-03	ЭЦ 3. 14. 7-2У		290	1400			160
-04	ЭЦ 3. 14. 7-3У		290	1400			170
1.117.1-18 0.0.0.00 ИИ							Итого
							3



1-1
Для зданий из кирпича и крайних блоков



1-1
Для панельных зданий



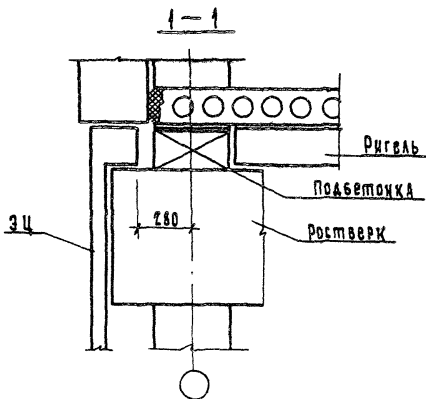
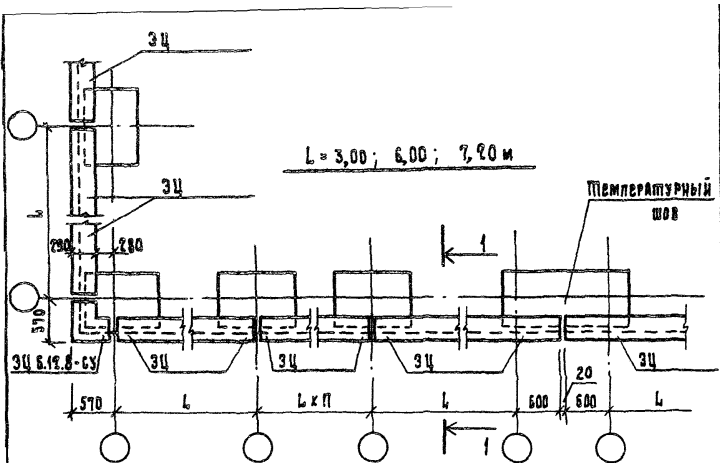
1.117.1-18 О.О.О.О. Д1

Исполн.	Попов А.А.	В.А.М.К.В.Н.
Нач. отд.	Гуров	<i>Гуров</i>
и контр.	Ильина	<i>Ильина</i>
ГЦП	Гуров	<i>Гуров</i>
РЭК ГР	Ильина	<i>Ильина</i>
Ст. инж.	Смирнов	<i>Смирнов</i>

Схема расположения навесных потолочных панелей в жилых зданиях. Пример.

Этажи	Листы	Листов
Р		

ЛенЗНИИЭП



			1.117.1-18 0.0.0.00 Д2			
Исполн.	Гуров	<i>Гуров</i>	Схема расположения навесных цокольных панелей в каркасных зданиях / Пример /	Стандия	Лист	Листов
ТЗП	Гуров	<i>Гуров</i>		Р	1	1
Рук. гр.	Ильина	<i>Ильина</i>				
Ст. инж.	Смирнов	<i>Смирнов</i>				
				ЛенЗНИИЭП		

Имя и фамилия Подр. № 4. Дата ввода в эксплуатацию

ФОРМАТ	ЗОНА	Поз.	ОБОЗНАЧЕНИЕ	НАИМЕНОВАНИЕ	Кол. на исполн. 1.117.1-18 1.0.0.00								Примечание		
					-	01	02	03	04	05	06				
				<u>Документация</u>											
A4			1.117.1-18 1.1.0.00 66	СБОРОЧНЫЙ ЧЕРТЕЖ	X	X	X	X	X	X	X				
A4			1.117.1-18 0.0.0.00 70	Техническое описание	X	X	X	X	X	X	X				
				<u>Сборочные единицы</u>											
A4	1		1.117.1-18 1.1.1.00	Сетка С1	1										
			-01	С2		1									
			-02	С3			1								
			-03	С4				1							
			-04	С5					1						
			-05	С6						1					
			-06	С7								1			

Исполнения 07...13 см. листы 3,4
 14...20 см. листы 5,6
 21...27 см. листы 7,8
 28...37 см. листы 9,10

Нак.шта	Гуров	
И.Контр	Ильина	
Р.К. Гр.	Ильина	
Ст. инж.	Смирнов	
Ст. техн.	Скобляков	

МАРКА	1-1-1/10/НС	1-1-1/1/9/НС	1-1-1/1/2/НС	1-1-1/1/3/НС	1-1-1/1/5/НС	1-1-1/1/7/НС	1-1-1/1/9/НС	1-1-1/1/11/НС							
-------	-------------	--------------	--------------	--------------	--------------	--------------	--------------	---------------	--	--	--	--	--	--	--

1.117.1-18 1.0.0.00

Экран цокольный
 рядовой 3Ц

Стандарт лист А4

Р 1 10

ЛенЗНИИЭП

ФОРМАТ	ЗОНА	ПОЗ.	ОБОЗНАЧЕНИЕ	НАИМЕНОВАНИЕ	КОЛ. НА ИСП. 1.117.1-18 1.0.0.00 -								ПРИМЕЧАНИЕ						
					-	01	02	03	04	05	06								
А4	г		1.117.1-18 1.0.1.00	Петля П1	г	г	г												
			-01	Петля Пг				г	г	г	г								
А4	З		1.117.1-18 1.3.0.00	Надвиг закладное МН1	г	г	г	г	г	г	г								
				<u>МАТЕРИАЛЫ</u>															
				Бетон тяжелый марки М200	0,38	0,45	0,53	0,60	0,68	0,75	0,90								м ³

1.117.1-18 1.0.0.00 Лист
г

Формат	Зона	Поз.	Обозначение	Наименование	Код. на исп. 1.117.1-18 1.0.0.00 -								Примечание		
					07	08	09	10	11	12	13				
А4	г		1.117.1-18 1.0.1.00	Пятая П1	г	г	г								
			-01	Пятая П2				г	г	г	г				
А4	з		1.117.1-18 1.3.0.00	Издание закладное											
				МН1	г	г	г	г	г	г	г				
				<u>Материалы</u>											
				Бетон тяжелый марки М200	0,40	0,48	0,56	0,65	0,73	0,81	0,87				м ³

1.117.1-18 1.0.0.00

Лист

4

Формат	Знак	Поз.	Обозначение	Наименование	Кол. на мес. 1.117.1-18 1.0.0.00-								Примечание							
					14	15	16	17	18	19	20									
А4	2		1.117.1-18 1.0.100	Пешая п1	2	2	2													
			-01	пешая п2				2	2	2	2									
А4	3		1.117.1-18 1.3.0.00	Издание заказное МШ1	2	2	2	2	2	2	2									
				<u>Материалы</u>																
				Бетон тяжелый марки М200	0,44	0,53	0,62	0,71	0,80	0,89	1,07									м ³

1.117.1-18 1.0.0.00

Лист

6

Форм	ЗОН	Поз	Обозначение	Наименование	Кол. на исп. 1.117.1-18 1.0.0.00 -								Примечание					
					г1	г2	г3	г4	г5	г6	г7							
А4	г		1.117.1-18 1.0.1.00	Петля П1	г	г	г											
			- 01	Петля П2				г	г	г	г							
А4	3		1.117.1-18 1.3.0.00	Изделие закладное														
				МН1	г	г	г	г	г	г	г							
				<u>МАТЕРИАЛЫ</u>														
				Бетон тяжелый марки М100	0,4г	0,51	0,59	0,68	0,76	0,85	1,0г							м3

1.117.1 - 18 1.0.0.00

Лист

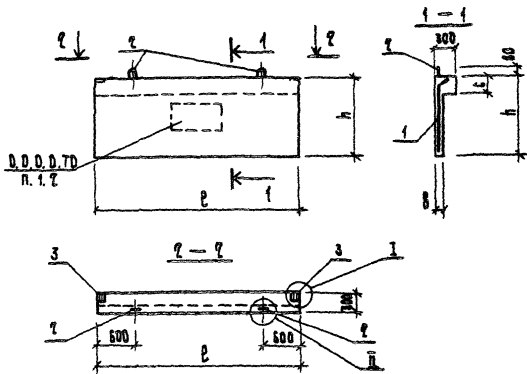
8

Формат	Зона	Поз.	Обозначение	Наименование	Код на исп. 1.117.1-18 1.0.0.00 -											Примечания	
					28	29	30	31	32	33	34	35	36	37			
А4	2		1.117.1-18 1.0.1.00	Пятая пл	2	2	2	2									
			-01	Пятая пл					2	2	2	2	2	2	2		
А4	3		1.117.1-18 1.3.0.00	Издание заводское МЦ4	2	2	2	2	2	2	2	2	2	2	2		
				<u>МАТЕРИАЛЫ</u>													
				Бетон тяжёлый марки М200	0,40	0,40	0,56	0,61	0,65	0,68	0,73	0,81	0,89	0,97			м3

1.117.1-18 1.0.0.00

Лист

10

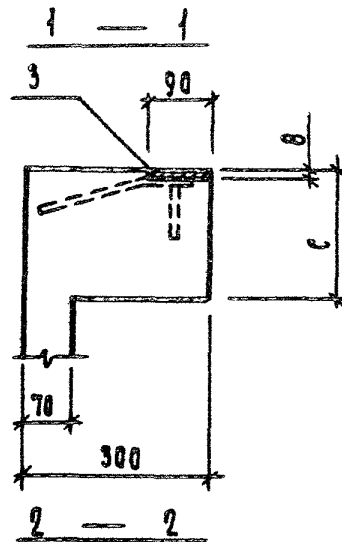
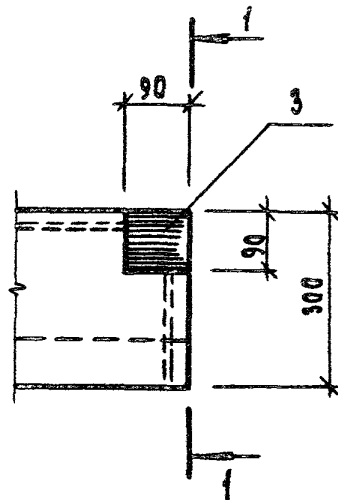


Обозначение	Марка	РАЗМЕРЫ, мм				МАССА кг
		е	h	б	с	
1.117.1-18 1.0.0.00	ЗЦ 30.14.7-1	2980	1400	70	120	340
-01	ЗЦ 36.14.7-1	3580				1130
-02	ЗЦ 42.14.7-1	4180				1310
-03	ЗЦ 48.14.7-1	4780				1500
-04	ЗЦ 54.14.7-1	5380				1690
-05	ЗЦ 60.14.7-1	5980				1880
-06	ЗЦ 72.14.7-1	7180				2260
-07	ЗЦ 30.14.7-2	2980				1010
-08	ЗЦ 36.14.7-2	3580				1210

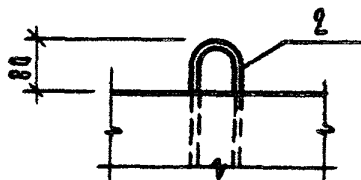
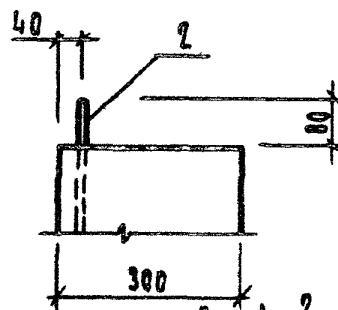
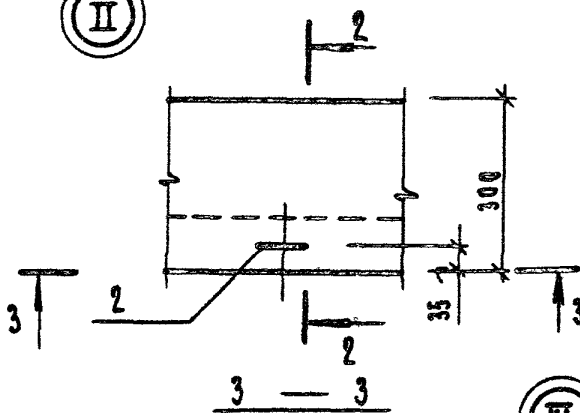
		1.117.1-18 1.0.0.00 СБ			
		ЭКРАН цокольный рядовой ЗЦ сборочный чертёж		СТАЛИН	МАССА
				Р	СМ. ТАБА.
НАЧ.ОТД Гуров				Лист 1	Листов 3
Н.КОНТР. Ильина				ЛенЗНИИЭП	
СНП Гуров					
РЗК.Г.А. Ильина					
ИНЖЕН. Салыков					

Обозначение	МАРКА	Размеры, мм				МАССА, кг			
		Л	h	В	с				
1.117.1-18 1.0.0.00-09	ЗЦ 42.14.7-2	4180	1400	70	160	1410			
-10	ЗЦ 48.14.7-2	4780				1610			
-11	ЗЦ 54.14.7-2	5380				1820			
-12	ЗЦ 60.14.7-2	5980				2020			
-13	ЗЦ 72.14.7-2	7180				2420			
-14	ЗЦ 30.14.7-3	2980	1400	70	220	1110			
-15	ЗЦ 36.14.7-3	3580				1330			
-16	ЗЦ 42.14.7-3	4180				1550			
-17	ЗЦ 48.14.7-3	4780				1780			
-18	ЗЦ 54.14.7-3	5380				2000			
-19	ЗЦ 60.14.7-3	5980				2220			
-20	ЗЦ 72.14.7-3	7180				2670			
-21	ЗЦ 30.13.7-3	2980				1300	70	220	1060
-22	ЗЦ 36.13.7-3	3580							1270
-23	ЗЦ 42.13.7-3	4180							1480
-24	ЗЦ 48.13.7-3	4780	1690						
-25	ЗЦ 54.13.7-3	5380	1910						
-26	ЗЦ 60.13.7-3	5980	2120						
-27	ЗЦ 72.13.7-3	7180	2540						
-28	ЗЦ 30.12.7-3	2980	1700	70	220				1000
-29	ЗЦ 36.12.7-3	3580				1210			
-30	ЗЦ 42.12.7-3	4180				1410			
-31	ЗЦ 45.12.7-3	4480				1510			
-32	ЗЦ 48.12.7-3	4780				1610			
-33	ЗЦ 54.12.7-3	5080				1710			
-34	ЗЦ 54.12.7-3	5380				1810			
-35	ЗЦ 60.12.7-3	5980				2010			
-36	ЗЦ 66.12.7-3	6580				2220			
-37	ЗЦ 72.12.7-3	7180				2420			
1.117.1-18 1.0.0.00 СБ						Лист			
						2			

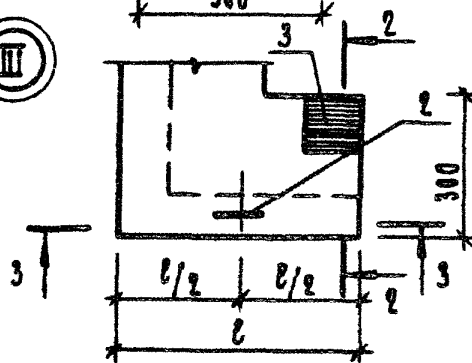
Ⓘ



Ⓜ



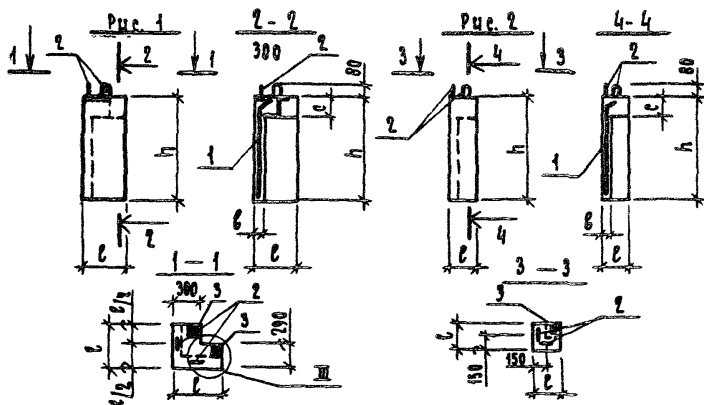
Ⓜ



УНБ-4 ТЕОД. ПОБР. И ДИМА
 ДИМ ИУАН

Формат	Знак	Поз	Обозначение	Наименование	Кол. на исп. 1.117.1-18 2.0.0.00 -										Примечание		
					-	01	02	03	04								
				Документация													
А4			1.117.1-18 2.1.0.00 СБ	Сборочный чертёж													
А4			1.117.1-18 0.0.0.00 ТО	Техническое описание													
				Сборочные единицы													
А4	1		1.117.1-18 2.1.0.00	Сетка С 25	1												
			1.117.1-18 2.2.0.00	С 26	1												
			1.117.1-18 2.3.0.00	С 27			1	1	1								
А4	2		1.117.1-18 1.0.1.00	Петля П1	2	2	2	2	2								
А4	3		1.117.1-18 1.3.0.00	Изделие закаладное МЧ1	2	2	2	2	2								
				Материалы													
				Бетон тяжёлый марки М 200	0,10	0,15	0,06	0,06	0,06								МЗ

				1.117.1-18 2.0.0.00					
Нач. отд.	Гуров		1	Экран	целиковый	Угловой ЭЦ	Стальная	Лист	Листов
Н. монт. р.	Ильина						Р		1
ГМП	Гуров								
Фун. гр.	Ильина	2							
Инженер	Сальков		2						ЛенЗНИИЭП



Обозначение	Марка	Рис.	РАЗМЕРЫ, мм				Масса, кг	
			l	h	b	c		
1.117.1-18 2.0.0.00	ЭЦ 4. 13.7-ЭУ	1	440	1300	70	220	250	
-01	ЭЦ 6. 12.7-ЭУ		560	1200			320	
-02	ЭЦ 3. 14.7-1У	2	290	1400	70	220	140	
-03	ЭЦ 3. 14.7-2У		290	1400			160	150
-04	ЭЦ 3. 14.7-3У		290	1400			220	150

1. 117.1 - 18 2.0.0.00 СБ

ЭКРАН ЦОКОЛЬНЫЙ
УГЛОВОЙ ЭЦ.
СБОРОЧНЫЙ ЧЕРТЕЖ

Стандарт	Масса	Материал
Р	см. табл.	
Лист	Листов 1	

ЛенЗНИИЭП

ВЗАИМ. ИВ. В

ПОДП. И ДАТА

Исполн.	Гуров	<i>[Signature]</i>
Н.контр.	Ильина	<i>[Signature]</i>
ГШ	Гуров	<i>[Signature]</i>
Рук.гр.	Ильина	<i>[Signature]</i>
Провер.	Славков	<i>[Signature]</i>

Форм	ЭФН	Поз	Обозначение	Наименование	Кол. на исп. 1.117.1-18 1.1.0.00										Приме- чание		
					-	01	02	03	04	05	06	07	08	09			
				<u>Документация</u>													
A4			1.117.1-18 1.1.0.00	СБОРОЧНЫЙ ЧЕРТЕЖ													
A4			1.117.1-18 0.0.0.00 ТО	ТЕХНИЧЕСКОЕ ОПИСАНИЕ													
				<u>Детали</u>												МАССА в кг	
Б4	1		1.117.1-18 1.1.0.01	Ф4врI; ГОСТ 6727-80; В-2960	8							8				0,27	
			1.117.1-18 1.1.0.02	В-3560		8							8			0,33	
			1.117.1-18 1.1.0.03	В-4160			8							8		0,38	
			1.117.1-18 1.1.0.04	В-4760				8								0,44	
			1.117.1-18 1.1.0.05	В-5360					8							0,49	
			1.117.1-18 1.1.0.06	В-5960						8						0,55	
			1.117.1-18 1.1.0.07	В-7160								8				0,66	
Б4	2			Ф4врI, ГОСТ 6727-80													
			1.117.1-18 1.1.0.08	В-1800	30	36	42	48	54	60	72					0,14	
			1.117.1-18 1.1.0.09	В-1400								30	36	42		0,13	
					МАРКА	С1	С2	С3	С4	С5	С6	С7	С8	С9	С10		
					1.117.1-18 1.1.0.00												
Исполнения 10..13 см. Лист 2					Исполн.	СЛАВКОВ											
					Исполн.	СЛАВКОВ											
					Сетка С (С1... С14)										Стандарт Лист Листов		
															Р	1	2
															ЛЕНЗНИИЭП		

ИЗВН ПОДА ПОДК И ДАТА ВЗАИМ ИВН

ФОРМАТ	ЗОНА	ПОЗ.	Обозначение	Наименование	Кол. на исполнение 1.117.1-18 1.1.0.00 -										Примечание	
					10	11	12	13								
				<u>Документация</u>												
А4			1.117.1-18 1.1.0.00	Сборочный чертёж												
А4			1.117.1-18 0.0.0.0070	Техническое описание												
				<u>Детали</u>												
																Масса ед. кт.
Б4		1		Ф48рI; ГОСТ 6727-80												
			1.117.1-18 1.1.0.04	С=4760	8											0,44
			1.117.1-18 1.1.0.05	С=5360		8										0,49
			1.117.1-18 1.1.0.06	С=5960			8									0,55
			1.117.1-18 1.1.0.07	С=7160				8								0,66
Б4		2	1.117.1-18 1.1.0.09	Ф48рI, ГОСТ 6727-80												
				С=1400	48	54	60	72								0,13

МАРКА

С11

С12

С13

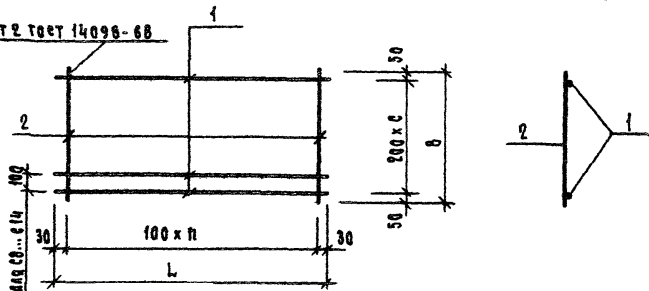
С14

1.117.1-18 1.1.0.00

Лист

2

КТ 2 ГОСТ 14096-68



Обозначение	Марка	L мм	n	B мм.	c	Масса, кг
1.117.1-18 1.1.0.00	В1	2960	29	1500	7	6,36
-01	С2	3560	35	1500	7	7,68
-02	С3	4160	41	1500	7	8,92
-03	С4	4760	47	1500	7	10,24
-04	С5	5360	53	1500	7	11,48
-05	С6	5960	59	1500	7	12,80
-06	С7	7160	71	1500	7	16,36
-07	С8	2960	29	1400	7	6,06
-08	С9	3560	35	1400	7	7,32
-09	С10	4160	41	1400	7	8,50
-10	С11	4760	47	1400	7	9,76
-11	С12	5360	53	1400	7	10,94
-12	С13	5960	59	1400	7	12,20
-13	С14	7160	71	1400	7	14,64

1.117.1-18 1.1.0.00СБ

Сетка С
(С1... С14)

Сборочный чертёж

Стандия	Масса	Масштаб
Р	см. табл.	
Лист	Листов 1	

Исполн.	Гуров	<i>[Signature]</i>
Н.контр.	Ильина	<i>[Signature]</i>
Г.нп.	Гуров	<i>[Signature]</i>
Рук.гр.	Ильина	<i>[Signature]</i>
Инженер	Салыков	<i>[Signature]</i>

ЛенЗНИИЭП

ИМЬ И КОДЛ.	ПОДП. И ДАТА	ВЗАИМНЫ

ФОРМАТ	ЗОНА	ПОЗ	ОБОЗНАЧЕНИЕ	НАИМЕНОВАНИЕ	Код. на исполнение 1.117.1-18 1.2.0.00											ПРИМЕЧАНИЕ		
					—	01	02	03	04	05	06	07	08	09				
				<u>Документация</u>														
A4			1.117.1-18 1.2.0.00 СБ	Сборочный чертеж														
A4			1.117.1-18 0.0.0.00 ТО	Техническое описание														
				<u>Детали</u>														
				Ф 4 Вр I, ГОСТ 67 : 7-80														Масса ед. м:
Б4	1		1.117.1-18 1.1.0.01	в = 2960	7													0,27
			1.117.1-18 1.1.0.02	в = 3560	7													0,33
			1.117.1-18 1.1.0.03	в = 4160		7												0,38
			1.117.1-18 1.2.0.01	в = 4460			7											0,41
			1.117.1-18 1.1.0.04	в = 4760				7										0,44
			1.117.1-18 1.2.0.02	в = 5060					7									0,47

МАРКА	С15	С16	С17	С18	С19	С20	С21	С22	С23	С24

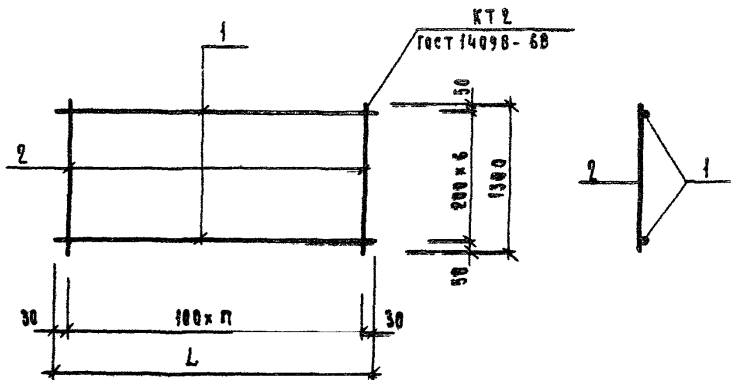
Исполн.	Гуров	✓
Нач. отд.	Ильина	✓
Инженер	Сальков	✓

1.117.1-18 1.2.0.00

Сетка С
(С15... С24)

Станд.	Лист	Листов
Р	1	2

ЛенЗНИИЭП



Обозначение	Марка	L мм	П	Масса кг
1.117.1-10 1.2.0.00	с 15	2960	29	5,79
- 01	с 16	3560	35	6,63
- 02	с 17	4160	41	7,70
- 03	с 18	4460	44	8,27
- 04	с 19	4760	47	8,84
- 05	с 20	5060	50	9,41
- 06	с 21	5360	53	9,91
- 07	с 22	5960	59	11,05
- 08	с 23	6560	65	12,12
- 09	с 24	7160	71	13,25

1.117.1-10 1.2.0.00 СБ

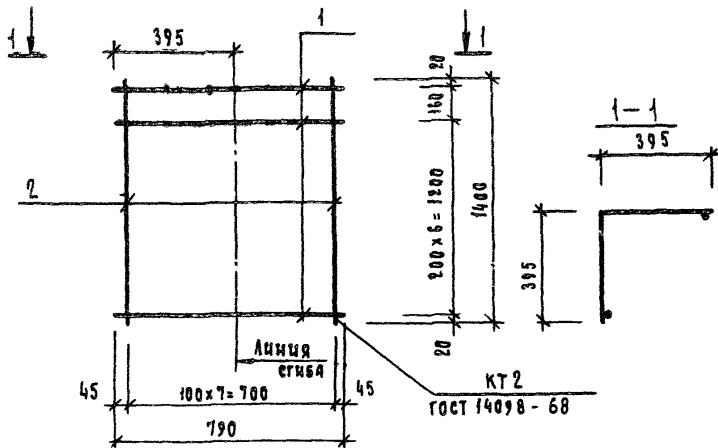
Сетка с
(с 15 ... с 24)
СБОРОЧНЫЙ ЧЕРТЕЖ

Стандия	Масса	Масштаб
Р	см табл.	
Лист	Листов 1	

ЛенЗНИИЭП

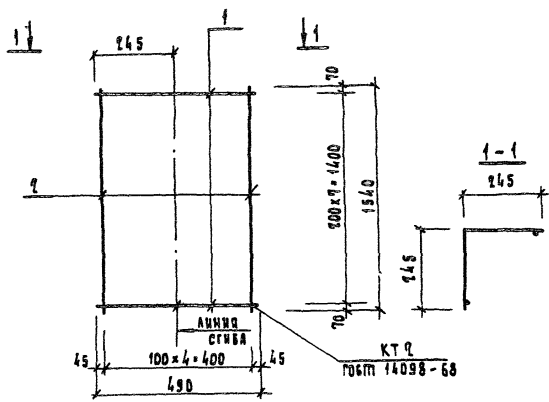
И.И.И. ПОДЛ. ПЕЧАТ. И ДАТА ВЗАИМ.ИВ.И.И.

Исполн.	Гуров	<i>[Signature]</i>
И.Контр.	Сальни	<i>[Signature]</i>
Тип	Гуров	<i>[Signature]</i>
Рук. Гр.	Сальни	<i>[Signature]</i>
Исполн.	Сальков	<i>[Signature]</i>



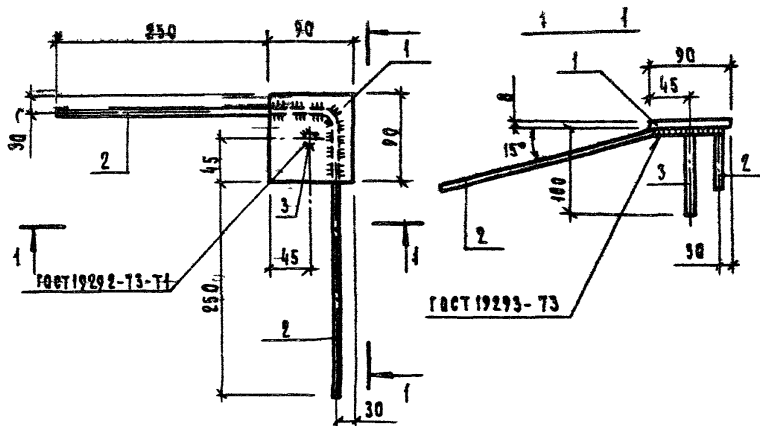
ФОРМАТ	ЗОНА	ПОЗ	Обозначение	Наименование	Кол.	Примечание
				<u>Документация</u>		
			1.117.1-18 0.0.0.00 ТО	Техническое описание		
				<u>Детали</u>		
Б4	1	1.117.1-18 2.1.0.01		Ф4врт; ГОСТ 6727-80; С=790	8	0,07кг
Б4	2	1.117.1-18 1.1.0.09		Ф4врт; ГОСТ 6727-80; С=1400	8	0,13кг

			1 117.1-18 2 1.0.00			
			Сетка С25	Стальная	Масса	Масштаб
				Р	1,60кг	
Исполн			Лист			Листов 1
Исполн			ЛенЗНИИЭП			



ФОРМАТ	ЗОНА	Поз.	Обозначение	Наименование	Кол.	Примечание
				<u>Документация</u>		
			1.117.1-18 0.0.0.000	Техническое описание		
				<u>Детали</u>		
Б4		1	1.117.1-18 2.3.0.01	φ4врт; ГОСТ 6727-80; В-490	8	0,05 кг
Б4		2	1.117.1-18 2.3.0.02	φ4врт; ГОСТ 6727-80; В-1540	5	0,14 кг

			1.117.1-18 2.3.0.00			
Исполн.	Гуров	<i>[Signature]</i>	Сетка С 77	Стандия	Масса	Масштаб
А.контр.	Ильина	<i>[Signature]</i>		Р	1,10 кг	
Г.ИП	Гуров	<i>[Signature]</i>		Лист	Листов 1	
Рис. гр.	Ильина	<i>[Signature]</i>		ЛенЗНИИЭП		
Имен.	Сальков	<i>[Signature]</i>				



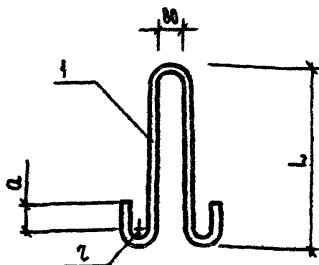
ФОРМАТ	ЗОНА	ПОЗ.	Обозначение	Наименование	Кол	Примечание
				<u>Документация</u>		
			1.117.1-18 0.0.0.00 Т0	Техническое описание		
				<u>Детали</u>		
		1	1.117.1-18 1.3.0.01	- 90 ж.в. Гост 103-76 - в=90	1	0,51 кг
		2	1.117.1-18 1.3.0.02	ФВА в Гост 5781-82 в=620	1	0,25 кг
		3	1.117.1-18 1.3.0.03	ФВА в Гост 5781-82 в=100	1	0,04 кг

ИЗМЕН. ПОДПИСАНИЕ

ИЗМЕН. ПОДПИСАНИЕ

			1.117.1-18 1.3.0.00		
			Изделие закладное МН I		
			Стадия	Масса	Масштаб
			Р	0,8 кг	1:5
			Лист 1 из 1		
			ЛенЗНИИЭП		

Исполн.	Гуров	<i>[Signature]</i>
И.контр.	Шльцина	<i>[Signature]</i>
Т.пр.	Гуров	<i>[Signature]</i>
Рук.гр.	Шльцина	<i>[Signature]</i>
Ст.техн.	Сожольников	<i>[Signature]</i>



Обозначение	Марка	Размеры, мм			Масса, кг
		L	a	z	
1.117.1-1B 1.0.1.00	П1	560	30	20	1,16
-01	П2	640	50	30	1,87

Формат	Зона	№02	Обозначение	Наименование	Кол.	Примечание
				<u>Документация</u>		
			1.117.1-1B 0.0.0.00 TO	Техническое описание		
			<u>Переменные данные для исполнений:</u>			
				1.117.1-1B 1.0.1.00		П1
			<u>Детали</u>			
		1	1.117.1-1B 1.0.1.01	Ф12 АІ ГОСТ 5781-82 В-1300	1	1,16 кг
				1.117.1-1B 1.0.1.00-01		П2
			<u>Детали</u>			
		1	1.117.1-1B 1.0.1.02	Ф14 АІ ГОСТ 5781-82 В-1540	1	1,87 кг

			1.117					
						Петля строповочная П		
						Стадия		
						масса		
						масштаб		
						р		
						см. табл.		
						лист		
						листов 1		
						ЛенЗНИИЭП		

нач. штд.	гуров	<i>[Signature]</i>
н. констр.	ильина	<i>[Signature]</i>
гнч	гуров	<i>[Signature]</i>
рук. тр.	ильина	<i>[Signature]</i>
ст. техн.	соколовников	<i>[Signature]</i>

МАРКА	ИЗДЕЛИЯ АРМАТУРНЫЕ		ИЗДЕЛИЯ САКЛАДНЫЕ					Всего кг				
	Арм-ра класса		Итого кг	Арм-ра класса		Прокат марки	Итого кг					
	Вр-I			А-I	А-II	ВСт5сп2						
	ГОСТ 6727-80			ГОСТ 5781-82	ГОСТ 5781-82	ГОСТ 103-76						
	Ф4		Ф12	Ф14	Ф8	-90x8						
ЭЦ 30.14.7-1	6,36		6,36	2,32		0,58	1,02	3,92	10,28			
ЭЦ 36.14.7-1	7,68		7,68	2,32		0,58	1,02	3,92	11,60			
ЭЦ 42.14.7-1	8,92		8,92	2,32		0,58	1,02	3,92	12,84			
ЭЦ 48.14.7-1	10,24		10,24		3,74	0,58	1,02	5,34	15,58			
ЭЦ 54.14.7-1	11,48		11,48		3,74	0,58	1,02	5,34	16,82			
ЭЦ 60.14.7-1	12,80		12,80		3,74	0,58	1,02	5,34	18,16			
ЭЦ 72.14.7-1	15,36		15,36		3,74	0,58	1,02	5,34	20,70			
ЭЦ 30.14.7-2	6,36		6,36	2,32		0,58	1,02	3,92	10,28			
ЭЦ 36.14.7-2	7,68		7,68	2,32		0,58	1,02	3,92	11,60			
ЭЦ 42.14.7-2	8,92		8,92	2,32		0,58	1,02	3,92	12,84			
ЭЦ 48.14.7-2	10,24		10,24		3,74	0,58	1,02	5,34	15,58			
ЭЦ 54.14.7-2	11,48		11,48		3,74	0,58	1,02	5,34	16,82			
ЭЦ 60.14.7-2	12,80		12,80		3,74	0,58	1,02	5,34	18,16			
ЭЦ 72.14.7-2	15,36		15,36		3,74	0,58	1,02	5,34	20,70			
ЭЦ 30.14.7-3	6,36		6,36	2,32		0,58	1,02	3,92	10,28			
ЭЦ 36.14.7-3	7,68		7,68	2,32		0,58	1,02	3,92	11,60			
ЭЦ 42.14.7-3	8,92		8,92	2,32		0,58	1,02	3,92	12,84			
ЭЦ 48.14.7-3	10,24		10,24		3,74	0,58	1,02	5,34	15,58			
ЭЦ 54.14.7-3	11,48		11,48		3,74	0,58	1,02	5,34	16,82			
ЭЦ 60.14.7-3	12,80		12,80		3,74	0,58	1,02	5,34	18,16			
ЭЦ 72.14.7-3	15,36		15,36		3,74	0,58	1,02	5,34	20,70			
ЭЦ 30.13.7-3	6,06		6,06	2,32		0,58	1,02	3,92	9,98			
ЭЦ 36.13.7-3	7,32		7,32	2,32		0,58	1,02	3,92	11,24			
1.117.1-18 0.0.0.00РС												
Нач отд	Гуров		Ведомость расхода стали							Стяжка	Асбет	Листов
Н контр	Ильина									Р	1	2
ТМ	Гуров											
РЗК ГР	Ильина											
Инженер	Сальков									ЛенЗНИИЭП		

МАРКА	ИЗДЕЛИЯ АРМАТУРНЫЕ			ИЗДЕЛИЕ ЗАКЛАДНЫЕ					Всего кг
	АРМ-РА КЛАССА		Итого кг	АРМ-РА КЛАССА			ПРОКАН МАРКИ	Итого кг	
	ВР-I			А-I		А-II	ВСмЗел2		
	ГОСТ 5781-80			ГОСТ 5781-82		ГОСТ 5781-82	ГОСТ 103-76		
	Ф 4		Ф12	Ф14	Ф 8		-90x8		
ЗЦ 42.13.7-3	8,50		8,50	2,37		0,58	1,02	3,92	12,42
ЗЦ 48.13.7-3	9,76		9,76		3,74	0,58	1,02	5,34	16,10
ЗЦ 54.13.7-3	10,94		10,94		3,74	0,58	1,02	5,34	16,28
ЗЦ 60.13.7-3	12,20		12,20		3,74	0,58	1,02	5,34	17,54
ЗЦ 72.13.7-3	14,64		14,64		3,74	0,58	1,02	5,34	19,98
ЗЦ 30.12.7-3	5,79		5,79	2,32		0,58	1,02	3,92	9,71
ЗЦ 36.12.7-3	6,63		6,63	2,32		0,58	1,02	3,92	10,55
ЗЦ 42.12.7-3	7,70		7,70	2,32		0,58	1,02	3,92	11,62
ЗЦ 45.12.7-3	8,27		8,27	2,32		0,58	1,02	3,92	12,19
ЗЦ 48.12.7-3	8,84		8,84		3,74	0,58	1,02	5,34	14,18
ЗЦ 51.12.7-3	9,41		9,41		3,74	0,58	1,02	5,34	14,75
ЗЦ 54.12.7-3	9,91		9,91		3,74	0,58	1,02	5,34	15,25
ЗЦ 60.12.7-3	11,05		11,05		3,74	0,58	1,02	5,34	16,39
ЗЦ 66.12.7-3	12,12		12,12		3,74	0,58	1,02	5,34	17,46
ЗЦ 72.12.7-3	13,26		13,26		3,74	0,58	1,02	5,34	18,60
ЗЦ 4.13.7-3у	1,60		1,60	2,32		0,58	1,02	3,92	5,32
ЗЦ 6.12.7-3у	1,83		1,83	2,32		0,58	1,02	3,92	5,75
ЗЦ 3.14.7-1у	1,10		1,10	2,32		0,29	0,51	3,12	4,22
ЗЦ 3.14.7-2у	1,10		1,10	2,32		0,29	0,51	3,12	4,22
ЗЦ 3.14.7-3у	1,10		1,10	2,32		0,29	0,51	3,12	4,22

1.117.1-18 0.0.0.00 РС

АНЕТ

2

№ строки	Наименование материала и единица измерения	Код		Код. на марку														
		материала	ед. изм.	1-й разряд	2-й разряд	3-й разряд	4-й разряд	5-й разряд	6-й разряд	7-й разряд	8-й разряд	9-й разряд	10-й разряд	11-й разряд	12-й разряд			
1	Итого стали в натуральной																	
2	массе, кг		116	3,96	3,96	3,96	5,40	5,40	5,40	5,40	5,40	3,96	3,96	3,96				
3	В том числе по укрупненному																	
4	сортаменту:																	
5	Сталь мелкосортовая, кг	093300	116	2,34	2,34	2,34	3,78	3,78	3,78	3,78	3,78	2,34	2,34	2,34				
6		095300																
7	Катанка, кг	093400	116	0,59	0,59	0,59	0,59	0,59	0,59	0,59	0,59	0,59	0,59	0,59				
8	Сталь толстолистовая																	
9	тип 4 мм, кг	097100	116	1,03	1,03	1,03	1,03	1,03	1,03	1,03	1,03	1,03	1,03	1,03				
10	Металлоизделия промышленного																	
11	назначения (метизы)	120000																
12	Проволока стальная низкоуг-																	
13	леродистая, периодического																	
14	профиля, кг	121400	116	6,49	7,83	9,10	10,44	11,71	13,06	15,67	6,49	7,83	9,10					
15	Диам 4, кг		116	6,49	7,83	9,10	10,44	11,71	13,06	15,67	6,49	7,83	9,10					
16	Итого металлоизделий																	
17	Промышленного назначения, кг		116	6,49	7,83	9,10	10,44	11,71	13,06	15,67	6,49	7,83	9,10					
18																		

1.117.1-18 0.0.0.00 РМ

Лист

2

Имя и подл.	Подп. и дата	Взам. инв. н
-------------	--------------	--------------

Кол. строк	Наименование материала и единица измерения	Код		КОЛ. НА МАРКУ													
		МАТЕРИАЛА	ЕД. ИЗМ.	1-101/101	1-101/102	1-101/103	1-101/104	1-101/105	1-101/106	1-101/107	1-101/108	1-101/109	1-101/110	1-101/111	1-101/112		
1	Итого стаяя, приведенной																
2	к стали класса А-I, кг		116	12,72	14,69	16,56	18,97	21,84	23,82	27,66	12,72	14,69	16,56				
3	то же, к стали ВстЗ, кг		116	1,03	1,03	1,03	1,03	1,03	1,03	1,03	1,03	1,03	1,03	1,03	1,03	1,03	1,03
4	Всего стали, приведенной																
5	к классу А-I и ВстЗ, кг		116	13,75	15,72	17,59	21,00	22,87	24,85	28,69	13,75	15,72	17,59				
6	Цемент	573 000															
7	Портландцемент	573 110															
8	М 400, кг	573 112	116	110	133	155	177	200	222	266	119	142	166				
9	Щебень естественный, м3	571 110	113	0,20	0,36	0,42	0,48	0,54	0,60	0,72	0,22	0,39	0,45				
10	Песок строительный природ-																
11	ный, м3	571 140	113	0,22	0,29	0,31	0,36	0,41	0,45	0,54	0,24	0,29	0,34				
12																	
13																	
14																	
15																	
16																	
17																	
18																	

4.117.1-18 0.0.0.00 PM

	Наименование материала и единица измерения	Код		Коды на марки										
		материала	вд изм	С170000	С170000	С170000	С170000	С170000	С170000	С170000	С170000	С170000	С170000	
														С170000
1	Сартовой прокат обыкновен-													
2	ного качества, кг	093000	116											
3	Сталь арматурная класса А-Т, кг		116	3,78	3,78	3,78	3,78	2,34	2,34	2,34	3,78	3,78	3,78	
4	Сталь мелкострунная (БСЗ													
5	обручной), кг	093300	116	3,78	3,78	3,78	3,78	2,34	2,34	2,34	3,78	3,78	3,78	
6	Диам 12, кг		116					2,34	2,34	2,34				
7	Диам 14, кг		116	3,78	3,78	3,78	3,78				3,78	3,78	3,78	
8	Сталь арматурная класса АП, кг	093004	116	0,59	0,59	0,59	0,59	0,59	0,59	0,59	0,59	0,59	0,59	
9	Катанка, кг	093400	116	0,59	0,59	0,59	0,59	0,59	0,59	0,59	0,59	0,59	0,59	
10	Диам 8, кг		116	0,59	0,59	0,59	0,59	0,59	0,59	0,59	0,59	0,59	0,59	
11	Итого сартового проката													
12	обыкновенного качества, кг		116	4,37	4,37	4,37	4,37	2,93	2,93	2,93	4,37	4,37	4,37	
13	Прокат листовой рядовой, кг	097100												
14		097200												
15		097300	116	1,03	1,03	1,03	1,03	1,03	1,03	1,03	1,03	1,03	1,03	
16	Итого стали в натуральной													
17	массе, кг		116	5,40	5,40	5,40	5,40	3,96	3,96	3,96	5,40	5,40	5,40	
18														

1.117.1 - 18 0.0.0.00 PM

Лист

4

ИНВН ПОДЛ	ПОДЛ И ДАТА	ВЗАМ ИНВН

№ строки	Наименование материала и единица измерения	Код		Кол на марку													
		материала	ед изм	2-101011	2-101012	2-101013	2-101014	2-101015	2-101016	2-101017	2-101018	2-101019	2-101020				
1	в том числе по укрупненному																
2	сортаменту																
3	Сталь мелкосортная, кг	093300															
4		095300	116	3,78	3,78	3,78	3,78	2,94	2,94	2,94	3,78	3,78	3,78				
5	Катанка, кг	093400	116	0,59	0,59	0,59	0,59	0,59	0,59	0,59	0,59	0,59	0,59				
6	Сталь толстолистовая																
7	от 4 мм, кг	097100	116	1,03	1,03	1,03	1,03	1,03	1,03	1,03	1,03	1,03	1,03				
8	Металлоизделия промышленного																
9	назначения (метизы)	120000															
10	Проволока стальная низкоуг-																
11	леродистая, периодического																
12	профиля, кг	121400	116	10,44	11,71	13,06	15,67	6,49	7,83	9,10	10,44	11,71	13,06				
13	диам 4, кг		116	10,44	11,71	13,06	15,67	6,49	7,83	9,10	10,44	11,71	13,06				
14	Итого металлоизделий																
15	промышленного назначения, кг		116	10,44	11,71	13,06	15,67	6,49	7,83	9,10	10,44	11,71	13,06				
16	Итого стали, приведенной к																
17	стали класса А-I, кг		116	19,97	21,84	23,82	27,66	12,72	14,69	16,66	19,91	21,84	23,82				
18	То же, стали ВстЗ, кг		116	1,03	1,03	1,03	1,03	1,03	1,03	1,03	1,03	1,03	1,03				

1.117.1-18 0.0.0.00 PM

Итого
5

	Наименование материала и единица измерения	Код		Код на марки										
		материала	ед. изм.	25110100	25110200	25110300	25110400	25110500	25110600	25110700	25110800	25110900	25111000	25111100
1	Всего стали, приведенной													
2	к классу АІ и ВстЗ, кг		116	21,00	22,81	24,65	26,69	13,75	13,72	17,59	21,00	22,81	24,65	
3	Цемент	573 000												
4	Портландцемент	573 110												
5	М 400, кг	573 112	116	190	214	238	286	130	157	183	209	236	262	
6	Щебень гравитационный, м ³	571 110	113	0,52	0,58	0,64	0,77	0,35	0,43	0,50	0,57	0,64	0,72	
7	Песок строительный природ-													
8	ный, м ³	571 140	113	0,39	0,44	0,48	0,58	0,27	0,32	0,37	0,43	0,48	0,53	
9														
10														
11														
12														
13														
14														
15														
16														
17														
18														

1.117.4 - 18 0.0.0.00 PM

Лист

6

№ строки	Наименование материала и единица измерения	Код		Код. на марку											
		материала	ед. изм.	Р-1717106	Р-1717106	Р-1717106	Р-1717106	Р-1717106	Р-1717106	Р-1717106	Р-1717106	Р-1717106	Р-1717106		
1	Сортовой прокат обыкновенного														
2	качества, кг	093000													
3	Сталь арматурная класса А-I, кг		116	3,78	2,34	2,34	2,34	3,78	3,78	3,78	3,78	2,34	2,34		
4	Сталь мелкосортная (602														
5	обручной), кг	093300	116	3,78	2,34	2,34	2,34	3,78	3,78	3,78	3,78	2,34	2,34		
6	Диам. 12, кг		116		2,34	2,34	2,34					2,34	2,34		
7	Диам. 14, кг		116	3,78				3,78	3,78	3,78	3,78				
8	Сталь арматурная класса А-III, кг	093004	116	0,59	0,59	0,59	0,59	0,59	0,59	0,59	0,59	0,59	0,59	0,59	0,59
9	Катанка, кг	093400	116	0,59	0,59	0,59	0,59	0,59	0,59	0,59	0,59	0,59	0,59	0,59	0,59
10	Диам. 8, кг		116	0,59	0,59	0,59	0,59	0,59	0,59	0,59	0,59	0,59	0,59	0,59	0,59
11	Итого сортового проката														
12	обыкновенного качества, кг		116	4,37	2,93	2,93	2,93	4,37	4,37	4,37	4,37	2,93	2,93		
13	Прокат листовой рядовой, кг	097100													
14		097200													
15		097300	116	1,03	1,03	1,03	1,03	1,03	1,03	1,03	1,03	1,03	1,03	1,03	1,03
16	Итого стали в натуральной														
17	массе, кг		116	5,40	3,96	3,96	3,96	5,40	5,40	5,40	5,40	3,96	3,96		
18															

1.117.1 - 18 0.0.0.00 PM

Лист

№ строки	Наименование материала и единица измерения	Код		Кол. на марку										
		материала	Ед. изм.	Е179112	Е179113	Е179114	Е179115	Е179116	Е179117	Е179118	Е179119	Е179120	Е179121	
1	В том числе по укрупненному													
2	сорты металлург.													
3	Сталь межсортовая, кг	093300												
4		095300	116	3,78	2,34	2,34	2,34	3,78	3,78	3,78	3,78	2,34	2,34	
5	Катанка, кг	093400	116	0,59	0,59	0,59	0,59	0,59	0,59	0,59	0,59	0,59	0,59	
6	Сталь толстолистовая													
7	от 4 мм, кг	097400	116	1,03	1,03	1,03	1,03	1,03	1,03	1,03	1,03	1,03	1,03	
8	Металлоизделия промышленного													
9	назначения (метки и т.д.)	120000												
10	Проволока стальная низкоуглеродистая, периодического													
12	профиля, кг	121400	116	15,67	6,18	7,47	8,67	9,96	11,16	12,44	14,93	5,91	6,76	
13	Диам 4, кг		116	15,67	6,18	7,47	8,67	9,96	11,16	12,44	14,93	5,91	6,76	
14	Итого металлоизделий													
15	промышленного назначения, кг		116	15,67	6,18	7,47	8,67	9,96	11,16	12,44	14,93	5,91	6,76	
16	Итого стали, приведенной к													
17	стали класса А-1, кг		116	27,66	12,26	14,16	16,93	19,26	21,03	22,91	26,57	11,87	13,12	
18	То же, к стали Вст 3, кг		116	1,03	1,03	1,03	1,03	1,03	1,03	1,03	1,03	1,03	1,03	

1.117.1 - 18 0.0.0.00 PM

Лист

8

ИДЕН ПОДЛ.	ПОДП. И ДАТА	ВЗАМ. ИДЕН
------------	--------------	------------

№ строки	Наименование материала и единица измерения	КОД		КОД. НА МАРКУ											
		МАТЕРИАЛ	ЕД. ИДМ.	С-171213	С-171213	С-171213	С-171213	С-171213	С-171213	С-171213	С-171213	С-171213	С-171213		
1	Всего стали, приведенной														
2	к классу А-І и ВевЭ, кг		116	28,69	13,29	15,19	16,96	19,29	22,06	23,94	27,60	12,90	14,15		
3	Цемент	573 000													
4	Портландцемент	573 100													
5	М 400, кг	573 112	116	315	124	150	175	200	225	250	300	110	142		
6	Щебень естественный, м ³	574 110	113	0,85	0,34	0,41	0,47	0,54	0,61	0,68	0,81	0,32	0,39		
7	Песок строительный природ-														
8	ный, м ³	574 140	113	0,64	0,25	0,30	0,36	0,41	0,46	0,51	0,61	0,24	0,29		
9															
10															
11															
12															
13															
14															
15															
16															
17															
18															

1.117.1 - 18 0.0.0.00 PM

АРЕМ

9

№ строки	Наименование материала и единица измерения	Код		Код. на марки													
		материала	ед. изм.	С1217106	С1217106	С1217106	С1217106	С1217106	С1217106	С1217106	С1217106	С1217106	С1217106				
1	Сортовой прокат обыкновенного																
2	качества, кг.	093000															
3	Сталь арматурная, класса А-I, кг		116	2,34	2,34	3,78	3,78	3,78	3,78	3,78	3,78	3,78	3,78	3,78	3,78	3,78	3,78
4	Сталь мелкозернистая (без																
5	обрученной), кг.	093300	116	2,34	2,34	3,78	3,78	3,78	3,78	3,78	3,78	3,78	3,78	3,78	3,78	3,78	3,78
6	Диам. 12, кг		116	2,34	2,34												
7	Диам. 14, кг		116			3,78	3,78	3,78	3,78	3,78	3,78	3,78	3,78	3,78	3,78	3,78	3,78
8	Сталь арматурная, класса А-III, кг	093004	116	0,59	0,59	0,59	0,59	0,59	0,59	0,59	0,59	0,59	0,59	0,59	0,59	0,59	0,59
9	Катанка, кг	093400	116	0,59	0,59	0,59	0,59	0,59	0,59	0,59	0,59	0,59	0,59	0,59	0,59	0,59	0,59
10	Диам 8, кг.		116	0,59	0,59	0,59	0,59	0,59	0,59	0,59	0,59	0,59	0,59	0,59	0,59	0,59	0,59
11	Итого сортового проката																
12	обыкновенного качества, кг		116	2,93	2,93	4,37	4,37	4,37	4,37	4,37	4,37	4,37	4,37	4,37	4,37	4,37	4,37
13	Прокат листовый рядовой, кг	097100															
14		097200															
15		097300	116	1,03	1,03	1,03	1,03	1,03	1,03	1,03	1,03	1,03	1,03	1,03	1,03	1,03	1,03
16	Итого стали в натуральной																
17	массе, кг		116	3,96	3,96	5,40	5,40	5,40	5,40	5,40	5,40	5,40	5,40	5,40	5,40	5,40	5,40
18																	

1.117.1-18 0.0.0.00 PM

Ассет

10

ИВ. № ПОДА	ПОДП. И ДАТА	ВЗАМ. ИВ. №
------------	--------------	-------------

№ строки	Наименование материала и единица измерения	Код		Кол. на марку									
		материала	ед. изм.	сорт №1	сорт №2	сорт №3	сорт №4	сорт №5	сорт №6	сорт №7	сорт №8		
1	В том числе по укрупненному												
2	сортаменту:												
3	Сталь мелкосортная, кг	093300											
4		093300	116	2,34	2,34	2,78	2,78	2,78	2,78	2,78	2,78	2,78	2,78
5	Катанка, кг	093400	116	0,59	0,59	0,59	0,59	0,59	0,59	0,59	0,59	0,59	0,59
6	Сталь толстолистовая												
7	от 4 мм, кг	097100	116	1,03	1,03	1,03	1,03	1,03	1,03	1,03	1,03	1,03	1,03
8	Металлоизделия промышленного												
9	назначения (метизы)	120000											
10	Проволока стальная низко-												
11	углеродистая, периодического												
12	профиля, кг	121400	116	7,85	8,44	9,02	9,60	10,11	11,27	12,36	13,53		
13	диам. 4, кг		116	7,85	8,44	9,02	9,60	10,11	11,27	12,36	13,53		
14	Итого металлоизделий												
15	промышленного назначения, кг		116	7,85	8,44	9,02	9,60	10,11	11,27	12,36	13,53		
16	Итого стали, приведенной к												
17	стали класса А-І, кг		116	14,72	15,59	17,80	18,74	19,69	21,19	22,79	24,51		
18	По ш. к стали ВстЗ, кг		116	1,03	1,03	1,03	1,03	1,03	1,03	1,03	1,03		

1.417.4-48 0.0.0.00 РМ

№ строку	Наименование материала и единица измерения	Код		Код. на марку													
		МАТЕРИАЛ	РА. ИЗМ.	01/01/03	02/01/03	03/01/03	04/01/03	05/01/03	06/01/03	07/01/03	08/01/03	09/01/03	10/01/03				
1	Всего стали, приведенной																
2	к классу А-I и BcтЗ, кг		116	18,75	16,62	18,91	19,77	20,52	22,22	23,82	25,54						
3	Цемент	573000															
4	Портландцемент	573100															
5	м 400, кг	573112	116	165	178	190	202	214	237	261	285						
6	Щебень естественный, м ³	571110	113	0,48	0,48	0,52	0,55	0,58	0,64	0,71	0,77						
7	Песок строительный природ-																
8	ный	571140	113	0,34	0,36	0,39	0,41	0,43	0,48	0,53	0,58						
9																	
10																	
11																	
12																	
13																	
14																	
15																	
16																	
17																	
18																	

4.117.4-18 0.0.0.00 РМ

ЛИ

ИВВН подл	Подп и дата	ВЗЯМ ИВВН

№ строки	Наименование материала и единица измерения	Код		Код. чл. марки				
		МАТЕРИАЛ	ЕД. ИЗМ.	ЭЦ 4 13.7-3У	ЭЦ 6.12.7-3У	ЭЦ 9.14.7-1У	ЭЦ 2.14.7-2У	ЭЦ 3.14.7-3У
1	Сортовой прокат обыкновенного							
2	качества, кг	093000						
3	Сталь Арматурная класса А-I, кг		116	2,34	2,34	2,34	2,34	2,34
4	Сталь мелкосортная (без							
5	обручной), кг	093300	116	2,34	2,34	2,34	2,34	2,34
6	диам. 12, кг		116	2,34	2,34	2,34	2,34	2,34
7	Сталь Арматурная класса А-III, кг	093004	116	0,59	0,59	0,29	0,29	0,29
8	Катанка, кг	093400	116	0,59	0,59	0,29	0,29	0,29
9	диам 8, кг		116	0,59	0,59	0,29	0,29	0,29
10	Итого сортового проката							
11	обыкновенного качества, кг		116	2,93	2,93	2,63	2,63	2,63
12	Прокат листовый рядовой, кг	097100						
13		097200						
14		097300	116	1,03	1,03	0,52	0,52	0,52
15	Итого стали в натураль-							
16	ной массе, кг.		116	3,96	3,96	3,15	3,15	3,15
17								
18								

1.117.1-18 0.0.0.00 PM

№ строки	Наименование материала и единица измерения	Код		Кол. ил. марку				
		материала	Эв. изм.	ЭЦ 4.13.7-3у	ЭЦ 6.12.7-3у	ЭЦ 3.14.7-1у	ЭЦ 3.14.7-2у	ЭЦ 3.14.7-3у
1	В том числе по укрупненному							
2	сортименту							
3	Сталь мелкосортная, кг	093300	116					
4		095300	116	2,34	2,34	2,34	2,34	2,34
5	Катанка, кг	093400	116	0,59	0,59	0,29	0,29	0,29
6	Сталь толстолистовая							
7	ст 4 мм, кг	097100	116	1,03	1,03	0,52	0,52	0,52
8	Металлоизделия промышленного							
9	назначения (метизы)	120000						
10	Проволока стальная низкоуг-							
11	леродистая, периодического							
12	профиля, кг.	124400	116	1,63	1,87	1,12	1,12	1,12
13	Диам 4, кг		116	1,63	1,87	1,12	1,12	1,12
14	Итого металлоизделий							
15	промышленного назначения, кг		116	1,63	1,87	1,12	1,12	1,12
16	Итого стали, приведенной к							
17	стали класса А-Т, кг		116	5,58	5,93	4,40	4,40	4,40
18	То же, к стали Вст.3, кг		116	1,03	1,03	0,52	0,52	0,52

1.117.1-18 0.0.0.00 РМ

Лист

14

ИНВ ПОДЛ	ПОЯ И ДАТА	ВЗАМ ЧИВ.Н

№ строки	Наименование материала и единица измерения	Код		Кл. на марку				
		материала	ЕД ИЗМ.	ЭЦ 4.13.7-3У	ЭЦ 6.12.7-3У	ЭЦ 3.14.7-1У	ЭЦ 3.14.7-2У	ЭЦ 3.14.7-3У
1	всего стали приведенной							
2	к классу А-I и ВстЗ, кг		116	6,61	6,96	4,92	4,92	4,92
3	Цемент	573 000						
4	портландцемент	573 100						
5	М 400, кг	573 112	116	30	37	17	17	18
6	Щебень естественный, м ³	571 110	113	0,08	0,10	0,04	0,05	0,05
7	Песок строительный природ-							
8	ный, м ³	571 140	113	0,06	0,08	0,03	0,03	0,04
9								
10								
11								
12								
13								
14								
15								
16								
17								
18								

1.117.1-18 0.0.0.00 РМ

Лист

15