

ТИПОВЫЕ СТРОИТЕЛЬНЫЕ КОНСТРУКЦИИ, ИЗДЕЛИЯ
И УЗЛЫ

СЕРИЯ 1.030.1-1/88

СТЕНЫ НАРУЖНЫЕ ИЗ ОДНОСЛОЙНЫХ ПАНЕЛЕЙ ДЛЯ
КАРКАСНЫХ ОБЩЕСТВЕННЫХ ЗДАНИЙ,
ПРОИЗВОДСТВЕННЫХ И ВСПОМОГАТЕЛЬНЫХ ЗДАНИЙ
ПРОМЫШЛЕННЫХ ПРЕДПРИЯТИЙ

ВЫПУСК 3-1

МОНТАЖНЫЕ УЗЛЫ СТЕН МНОГОЭТАЖНЫХ ЗДАНИЙ
С ВЫСОТАМИ ЭТАЖЕЙ 3,3; 3,6 И 4,2 М

РАБОЧИЕ ЧЕРТЕЖИ

НАСТОЯЩАЯ ПРОЕКТНАЯ ДОКУМЕНТАЦИЯ
МОЖЕТ БЫТЬ ИСПОЛЬЗОВАНА ТОЛЬКО В
КАЧЕСТВЕ СПРАВОЧНОГО МАТЕРИАЛА ПРИ
РАЗРАБОТКЕ КОНКРЕТНОГО ПРОЕКТА
(ОСНОВАНИЕ-ПИСЬМО ГОССТРОЯ РОССИИ
ОТ 17.03.99 № 5-11/30)

24 771

ОТПУСКНАЯ ЦЕНА
НА МОМЕНТ РЕАЛИЗАЦИИ
УКАЗАНА
В СЧЕТ-НАКЛАДНОЙ

ТИПОВЫЕ СТРОИТЕЛЬНЫЕ КОНСТРУКЦИИ, ИЗДЕЛИЯ
И УЗЛЫ

СЕРИЯ 1.030.1-1/88

СТЕНЫ НАРУЖНЫЕ ИЗ ОДНОСЛОЙНЫХ ПАНЕЛЕЙ ДЛЯ
КАРКАСНЫХ ОБЩЕСТВЕННЫХ ЗДАНИЙ,
ПРОИЗВОДСТВЕННЫХ И ВСПОМОГАТЕЛЬНЫХ ЗДАНИЙ
ПРОМЫШЛЕННЫХ ПРЕДПРИЯТИЙ

ВЫПУСК 3-1

МОНТАЖНЫЕ УЗЛЫ СТЕН МНОГОЭТАЖНЫХ ЗДАНИЙ
С ВЫСОТАМИ ЭТАЖЕЙ 3,3; 3,6 И 4,2 М

РАБОЧИЕ ЧЕРТЕЖИ

РАЗРАБОТАНЫ
ЦНИИЭП ТБЗ И ТК

УТВЕРЖДЕНЫ ГОССТРОЕМ СССР,
ПРОТОКОЛ АЧ-10 от 17.03.89г.

ДИРЕКТОР ИНСТИТУТА подп. В.И. ЛЕПСКИЙ
НАЧАЛЬНИК ОТДЕЛА " Б.Н. ВОЛЫНСКИЙ
ГЛ. КОНСТРУКТОР ОТДЕЛА " С.Б. ШАЦ
ГЛ. ИНЖЕНЕР ПРОЕКТА " М.М. КОЧИН

ВВЕДЕНЫ В ДЕЙСТВИЕ С 25.12.91,
ПРИКАЗ ЦНИИЭП РЕКОНСТРУКЦИИ
ГОРОДОВ ОТ 4.12.91 N 21

Обозначение документа	Наименование	Стр.
1.030.1-1/88.3-1 - ПЗ	Пояснительная записка	4
- К1	Узел 1	6
- К2	Узел 2	7
- К3	Узел 3	8
- К4	Узел 4... 7	9
- К5	Узел 8	10
- К6	Узел 9	11
- К7	Узел 10	12
- К8	Узел 11... 14	13
- К9	Узел 15	14
- К10	Узел 16... 19	15
- К11	Узел 20	17
- К12	Узел 21	18
- К13	Узел 22-3, 22-4, 23	19
- К14	Узел 24, 25	22
- К15	Узел 26	24
- К16	Узел 27	25
- К17	Узел 28, 40	26
- К18	Узел 29, 30	27
- К19	Узел 31	29
- К20	Узел 32-3, 32-4, 33-3, 33-4, 34, 35	31
- К21	Узел 36, 37	33
- К22	Узел 38, 39	35
- К23	Узел 55, 56, 57	37
- К24	Узел 41, 42, 43	38
- К25	Узел 44, 45	39

Нач.отд. Волынский Поап.

Н.контр. Леонтьева "

Гип. Шац "

Гл. спец. Шандурова "

Гл. спец. Кочин "

Провер. Кадейкина "

Разраб. Болгова "

1.030.1-1/88.3-1

Содержание

Стадия	Лист	Листов
Р	1	2
ЦНИИЭП Госпроектно-бытовых зданий и туристских комплексов		

Обозначение документа	Наименование	Стр.
1.030.1-1/88.3-1-к26	Узел 46	40
- к27	Узел 47, 48	41
- к28	Узел 49	42
- к29	Узел 50	43
- к30	Узел 51, 52	44
- к31	Узел 53, 54	45
- к32	Спецификация	46

1.030.1-1/88.3-1

Лист

2

Данный выпуск входит в состав серии 1.030.1-1/88. "Стены наружные из однослойных панелей для каркасных общественных зданий, производственных и вспомогательных зданий промышленных предприятий".

Состав серии приведен в выпуске 0-0 часть 1.

Выпуск содержит рабочие чертежи узлов сопряжений однослойных стеновых панелей самонесущих и навесных стен каркасных общественных зданий и вспомогательных промышленных предприятий.

Монтажные схемы крепления стеновых панелей с замаркированными на них узлами приведены в вып. 0-1. "Материалы для проектирования стен многоэтажных зданий с высотами этажей 3,3; 3,6 и 4,2 м".

Монтажные узлы, указания по гидроизоляции стыков следует выполнять в строгом соответствии с материалами данного выпуска, по указаниям проекта производства работ каждого конкретного здания, с соблюдением требований СНиП 3.03.04-87. "Несущие и ограждающие конструкции".

Качественное выполнение узлов обеспечивает гидроизоляцию стыков, совместную работу конструкций и их прочность и устойчивость.

Рекомендации и материалы по герметизации стыков приведены в выпуске 0-1.

Монтаж стеновых панелей следует производить только после окончания монтажа диска перекрытия данного яруса. Монтаж стеновых панелей вышележащего яруса следует производить после полного проектного закрепления панелей нижележащего яруса. Устойчивость всех панелей в процессе монтажа должна быть обеспечена временными инвентарными связями, которые снимают только после осуществления проектного закрепления панелей, а при монтаже панелей внутреннего угла - только после установки и проектного закрепления обеих панелей, образующих внутренний угол.

В навесных стенах горизонтальные швы между ярусами не должны передавать вертикальные нагрузки. Заполнение швов должно производиться после установки панелей вышележащего яруса и их проектного закрепления.

При производстве работ в зимнее время должны быть предусмотрены мероприятия, обеспечивающие прочность раствора в процессе возведения

1.030.1-1/88.3-1-ПЗ

Нач. отд.	Волынский	Подп.
Н. контр.	Качин	"
Г.И.П.	Шац	"
Гл. спец.	Кочин	"
Гл. спец.	Шанаурова	"

Пояснительная
записка

Станция	Лист	Листов
Р	1	2
ЦНИИЭП Торгово-бытовых зданий и туристских комплексов		

стен и их эксплуатации.

Соединительные изделия изготавливаются из арматурной стали класса А-I по ГОСТ 5781-82, листовой стали по ГОСТ 19903-74, угловой стали по ГОСТ 8509-86.

Марка стали и электродов должна приниматься по указаниям СНиП 2.03.01-84 "Бетонные и железобетонные конструкции" (Приложение 1,2) и СНиП II-23-81* "Стальные конструкции" (Приложение 1,2) в зависимости от условий строительства и эксплуатации.

Антикоррозийная защита стальных конструкций должна выполняться по указаниям проекта конкретного объекта в соответствии с требованиями СНиП 2.03.11-85 "Защита строительных конструкций от коррозии", при этом следует иметь в виду, что опорные консоли (марки РК-5с...РК-12с) и соединительное изделие МС-9 должны всегда иметь цинковое или алюминиевое металлическое защитное покрытие толщиной 120-150 мкм.

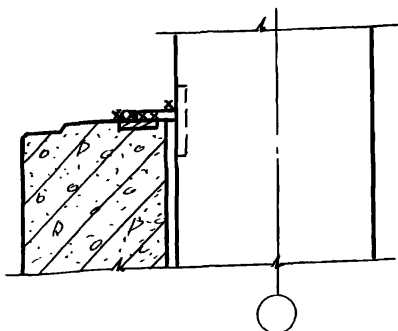
Все сварочные работы выполнять в соответствии со СНиП 3.03.01-87 "Несущие и ограждающие конструкции", ГОСТ 5264-80 "Ручная дуговая сварка. Соединения сварные" и ГОСТ 14098-85 "Соединения сварные арматуры и закладных изделий железобетонных конструкций".

После проведения монтажных сварочных работ участки повреждения защитного покрытия в местах сварки должны быть восстановлены.

1.030.1-1/88.3-1-ПЗ

Лист

2

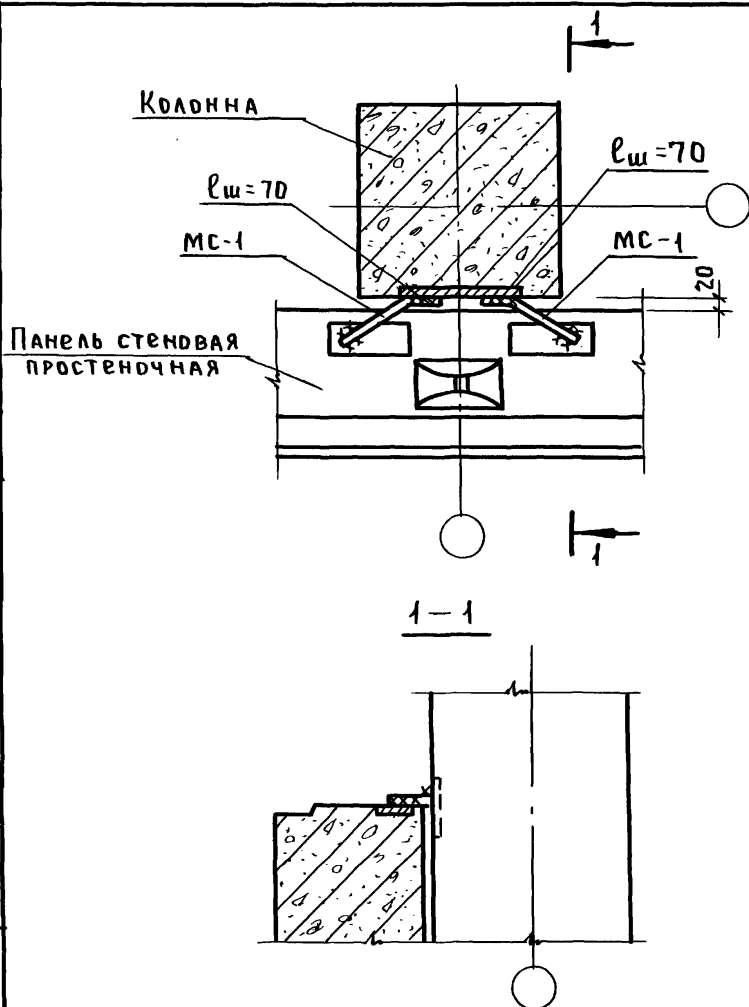


- | | | | | |
|----------|-----------|-------|--|--|
| Нач.отд. | Волынский | Полп. | | |
| Н.контр. | Леонова | " | | |
| Гип | Шац | " | | |
| Гл.спец. | Кочин | " | | |
| Гл.спец. | Шанаурова | " | | |
| Провер. | Болгова | " | | |
| Разраб. | Кадейкина | " | | |

Узел 1

Страница	Лист	Листов
Р		1

ЦНИИЭП
Торгово-бытовых зданий и туристских комплексов



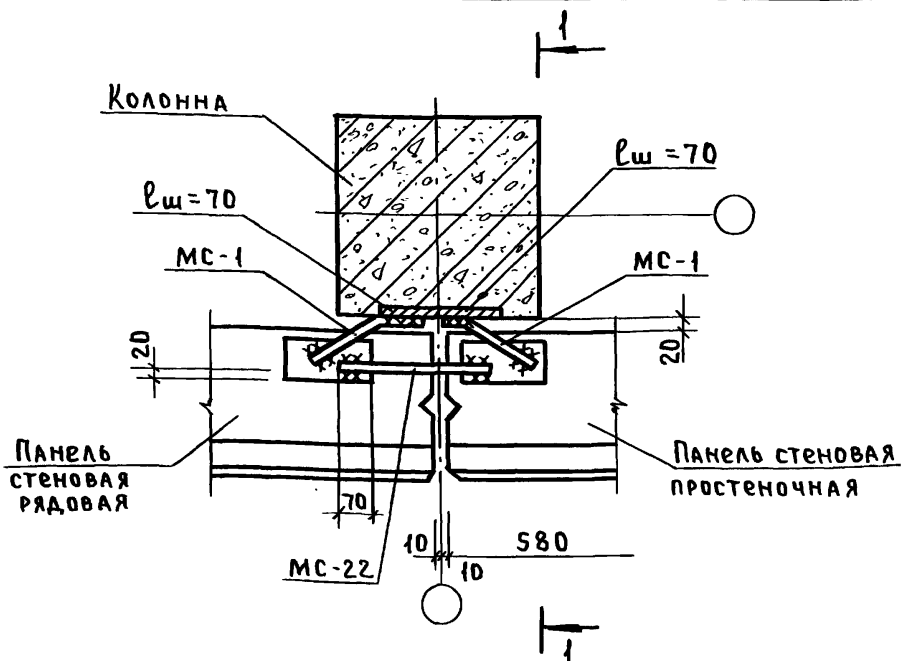
1. Общие указания по сварке см. пояснительную записку.
2. Сварные швы Н1-Рш по ГОСТ 14098-85, $h_{ш}=4$; $b_{ш}=8$.
3. Спецификацию см. док. К32.

НАЧ.ОТД.	Волынский	Подл.
Н.КОНТР.	Левинцева	"
ГИП	Шац	"
Гл.спец.	Кочин	"
Гл.спец.	Шанаурова	"
Провер.	Кадейкина	"
Разраб.	Болгова	"

1.030.1-1/88.3-1-К2

Узел 2

Стадия	Лист	Листов
Р		1
ЦНИИЭП ГОРГОВД- БЫТОВЫХ ЗДАНИЙ И ТУРИСТСКИХ КОМПЛЕКСОВ		



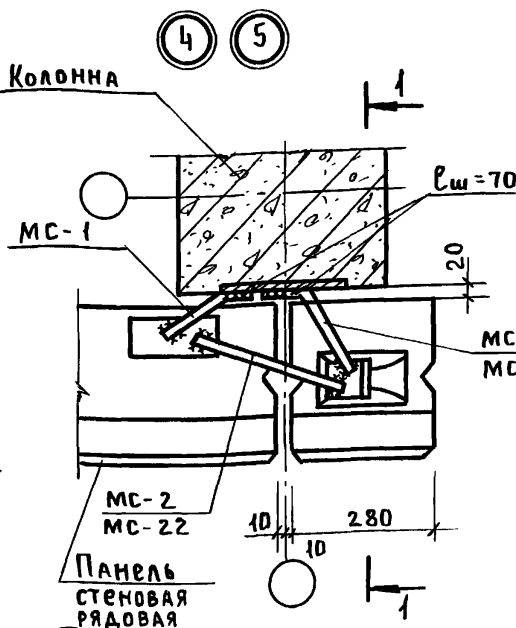
1. Общие указания по сварке смотри пояснительную записку.
2. Сварные швы Н1-Рш по ГОСТ 14098-85, $h_{ш}=4$, $b_{ш}=8$.
3. Спецификацию смотри КЗ2.

Нач. отд.	Волынский	Подп.	
Н. контр.	Леонтьева	"	
ГИП	Шац	"	
Гл. спец.	Кочин	"	
Гл. спец.	Шандурова	"	
Провер.	Болгова	"	
Разраб.	Кадейкина	"	

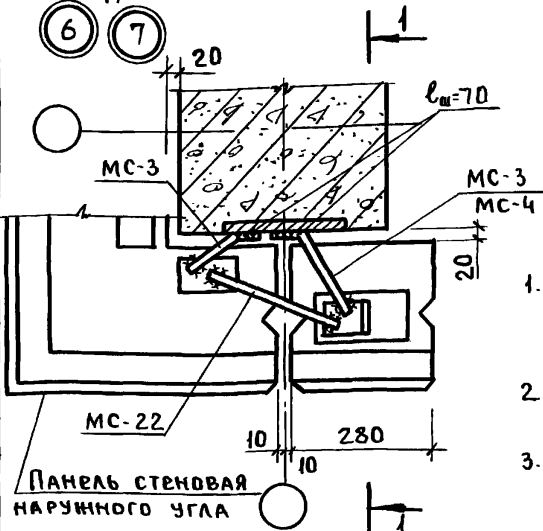
1.030.1-1/88.3-1-КЗ

Узел 3

Стадия		Лист	Листов
Р			1
ЦНИИЭП		Торгово-бытовых зданий и туристских комплексов	



1. Общие указания по сварке смотри пояснительную записку.
2. Сварные швы Н1-Рш по ГОСТ 14098-85; $h_{ш}=4$; $l_{ш}=8$
3. Спецификацию смотри КЗ2.



ИНВ. № ПОДЛ. ПОДЛ. И ДАТА ВЗАМ. ИНВ. №

Нач. отд.	Волынский	Подл.	
Н. контр.	Леонтьева	"	
Гл. инж. от	Шац	"	
Гл. спец.	Шанаурова	"	
Гл. спец.	Кочин	"	
Разраб.	Леонтьева	"	

1.030.1-1/88.3-1-К4

Узел 4...7

Стадия	Лист	Листов
Р		1
ЦНИИЭП ТОРГОВО- БЫТОВЫХ ЗАДАНИЙ И ТУРИСТСКИХ КОМПЛЕКСОВ		

Пров. 28.07.88 Коп. Петрук

24774 10

Панель стеновая
рядовая

2
↑
7.6

Отв. $\Phi 30$ $l=100$
высверлить по месту

Панель стеновая
простеночная

1-1

Пакля, смоченная
в цементном молоке

15

МС-6

$l_{ш}=60$

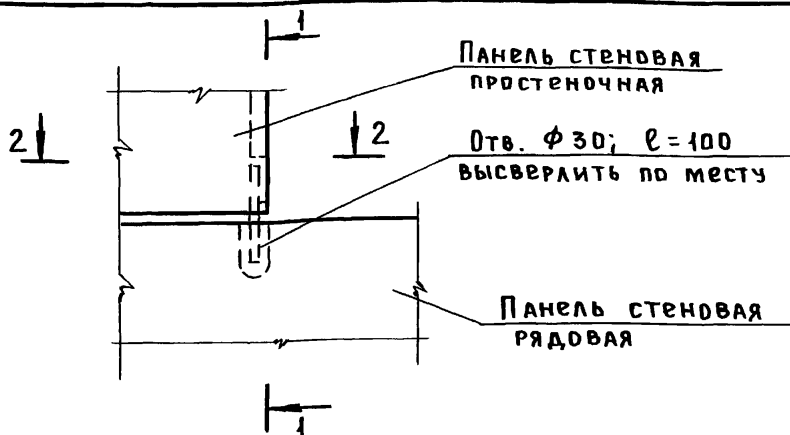
1. Сечение 2-2 смотри КБ.
2. Общие указания по сварке смотри пояснительную записку.
3. Сварные швы Н1-Рш по ГОСТ 14098-85; $h_{ш}=4$.
4. Спецификацию смотри К 32.

Изм. №	Подп.	Имя	Дата
Изм. №	Подп.	Имя	Дата
Изм. №	Подп.	Имя	Дата
Изм. №	Подп.	Имя	Дата
Изм. №	Подп.	Имя	Дата
Изм. №	Подп.	Имя	Дата
Изм. №	Подп.	Имя	Дата
Изм. №	Подп.	Имя	Дата
Изм. №	Подп.	Имя	Дата
Изм. №	Подп.	Имя	Дата

1.030.1-1/88.3-1-К5

Узел 8.

Станция	Лист	Листов
Р		1
ЦНИИЭП Торгово-бытовых зданий и туристских комплексов		



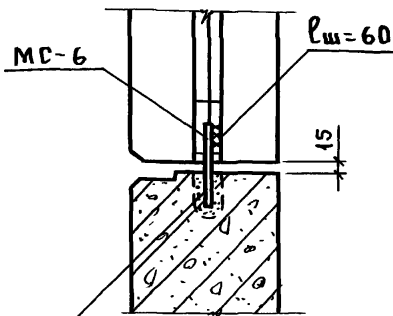
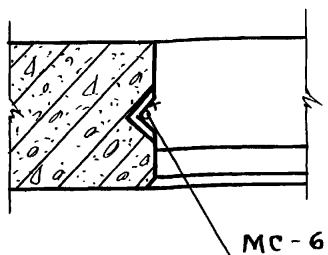
ПАНЕЛЬ СТЕНОВАЯ
ПРОСТЕНОЧНАЯ

Отв. $\phi 30$; $l=100$
высверлить по месту

Панель стеновая
рядовая

1-1

2-2



ЦЕМЕНТНЫЙ
РАСТВОР М 100

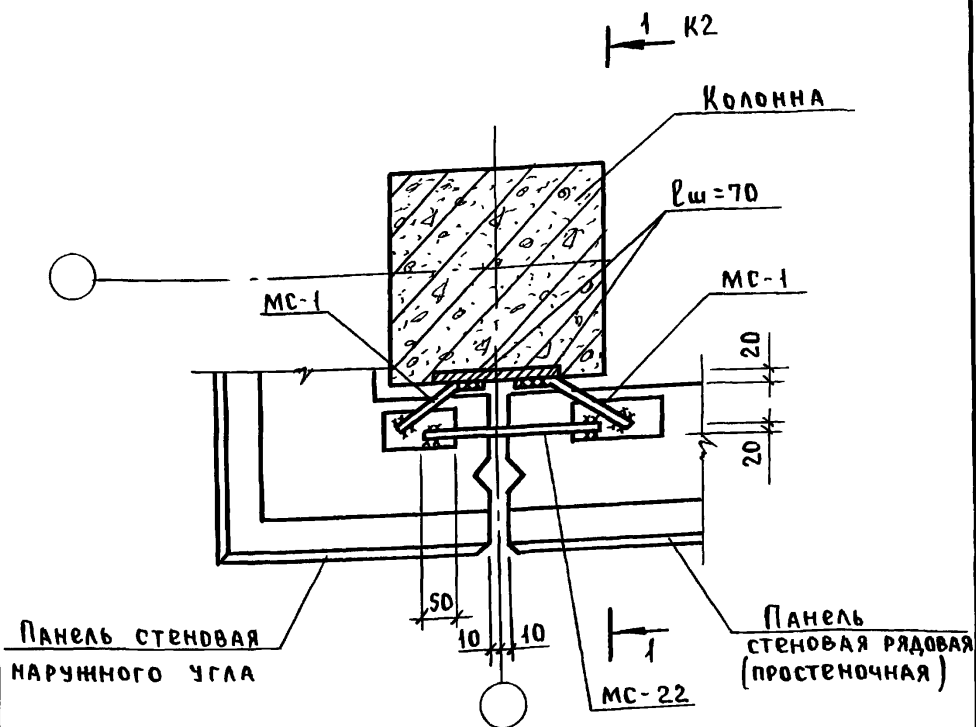
1. Общие указания по сварке смотри пояснительную записку.
2. Сварные швы Н₁-Рш по гост 14098-85; hш=4; Bш=8.
3. Спецификацию смотри к 32.

НАЧ.ОТД.	Волынский	Лопат
Н.КОНТР.	Леденцова	"
ГИП	Шац	"
Гл.спец.	Кочин	"
Гл.спец.	Шандурова	"
Провер.	Кадейкина	"
Разраб.	Болгова	"

1030.1-1/88 3-1-K6

УЗЕЛ 9

Стадия	Лист	Листов
Р		1
ЦНИИЭП Торгово-бытовых зданий и туристских комплексов		



1. Общие указания по сварке смотри пояснительную записку.
2. Сварные швы Н1 - Рш по ГОСТ 14098-85; $h_w=4$; $b_w=8$.
3. Спецификацию смотри К 32.

Науч.отд.	Вольгинский	Подп.	
Н.контр.	Леонова	"	
ГИП	Шац	"	
Гл. спец.	Шанаурова	"	
Гл. спец.	Кочин	"	
Пров. вер.	Кадейкина	"	
Разраб.	Болгова	"	

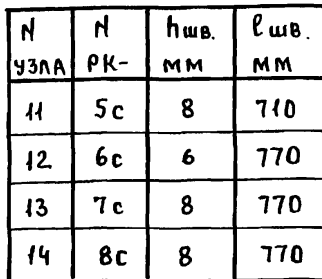
1.030.1-1/88.3-1-K7

Узел 10.

Стадия	Лист	Листов
Р		1
ЦНИИЭП торгово-бытовых зданий и туристских комплексов		

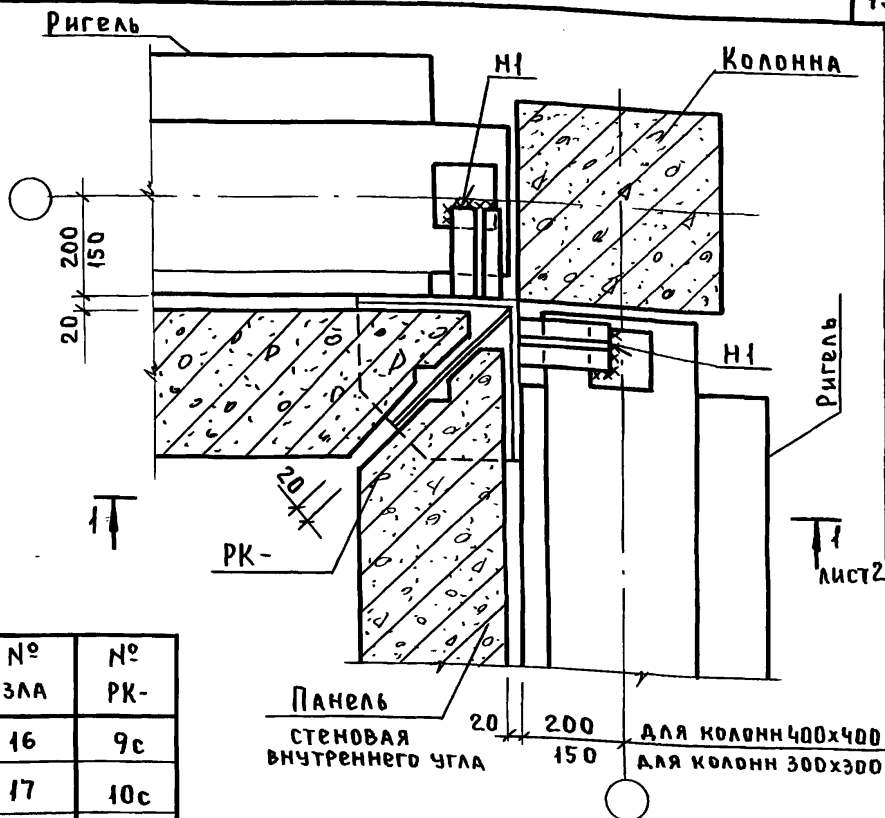
ПРОВ. Мух 28.8.92г Коп. ПЕТРУК

24774 13



- | | | | |
|-----------|------------|-------|--|
| Нач. отд. | Вольинский | Подп. | |
| Н. контр. | Леонтьева | " | |
| Г И П | Шац | " | |
| Гл. спец. | Кочин | " | |
| Гл. спец. | Шанаурова | " | |
| Провер. | Болгова | " | |
| Разраб. | Кадейкина | " | |

Страница	Лист	Листов
Р		1
ЦНИИЭП торгово-бытовых зданий и туристских комплексов		



№ узла	№ ПК-
16	9с
17	10с
18	11с
19	12с

- Общие указания по сварке смотри пояснительную записку
- Сварные швы Н1 по ГОСТ 5264-80; $h_w = 10$.
- Спецификацию смотри КЗ2.

Нач. отд.	Волынский	Подп.	
Н. контр.	Левентьева	"	
ГИП	Шац	"	
Гл. спец.	Кочин	"	
Гл. спец.	Шанаурова	"	
Провер	Болгова	"	
Разраб.	Кадыкина	"	

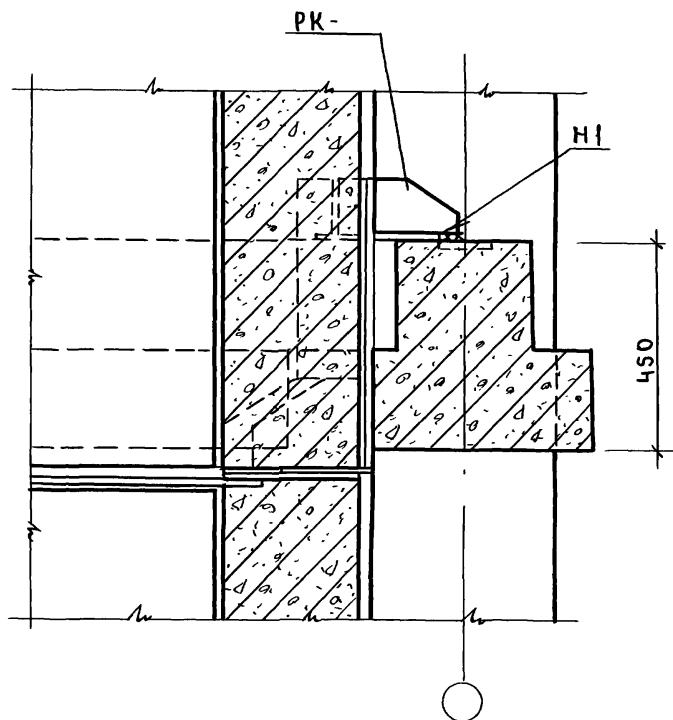
1.030.1-1/88.3-1-K10

Узел 16...19

Стадия	Лист	Листов
Р		2
Торгово-бытовых зданий и туристских комплексов		

ЦНИИЭП

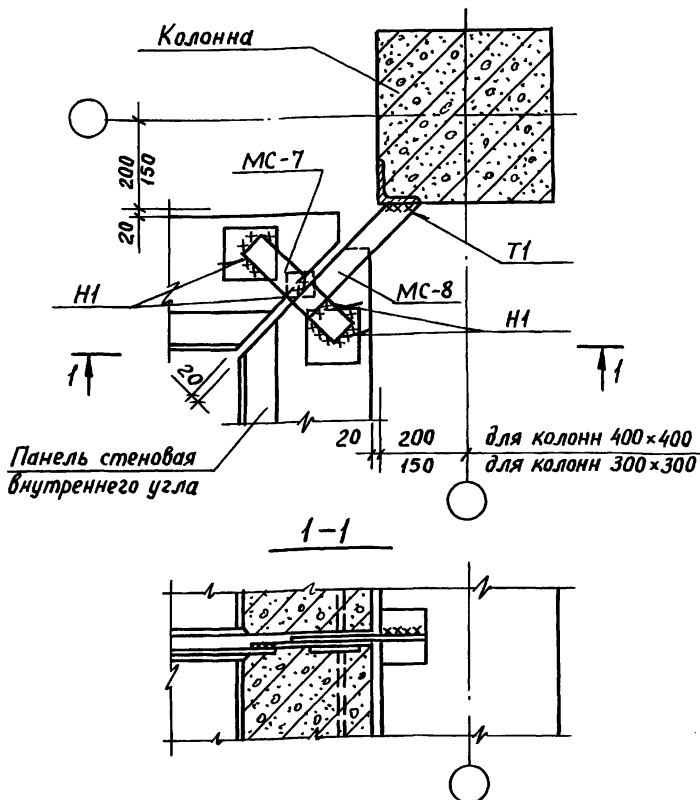
1-1



1.030.1-1/88.3-1-K10

Лист

2



1. Общие указания по сварке смотри пояснительную записку
2. Сварные швы по ГОСТ 5264-80, $h_{ш}=6$
3. Спецификацию смотри К32.

Нач. отд.	Волынский	Подпись	
Н.контр.	Леонтьева	"	
ГИП	Шац	"	
Гл. спец.	Шандурова	"	
Гл. спец.	Кочин	"	
Провер.	Болгова	"	
Разраб.	Кадейкина	"	

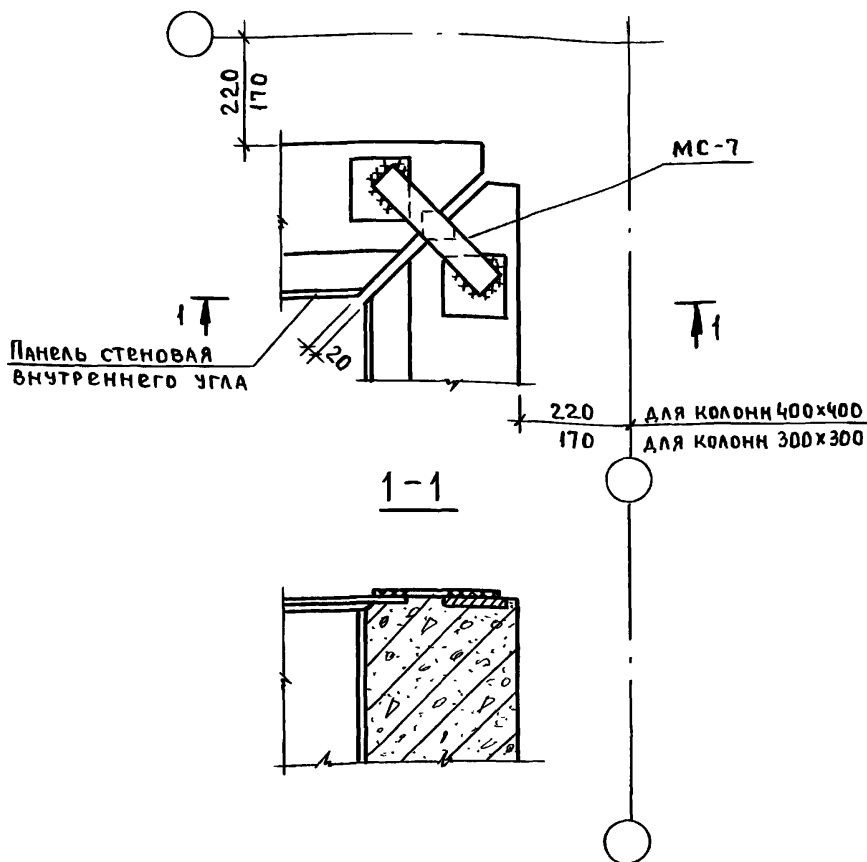
1.030.1-1/88. 3-1-К11

Узел 20

Стадия	Лист	Листов
Р		1
ЦНИИЭП торговых- бытовых зданий и туристских комплексов		

Пров. Жары 27. 8. 92г Кон. Кожуков

24771 18



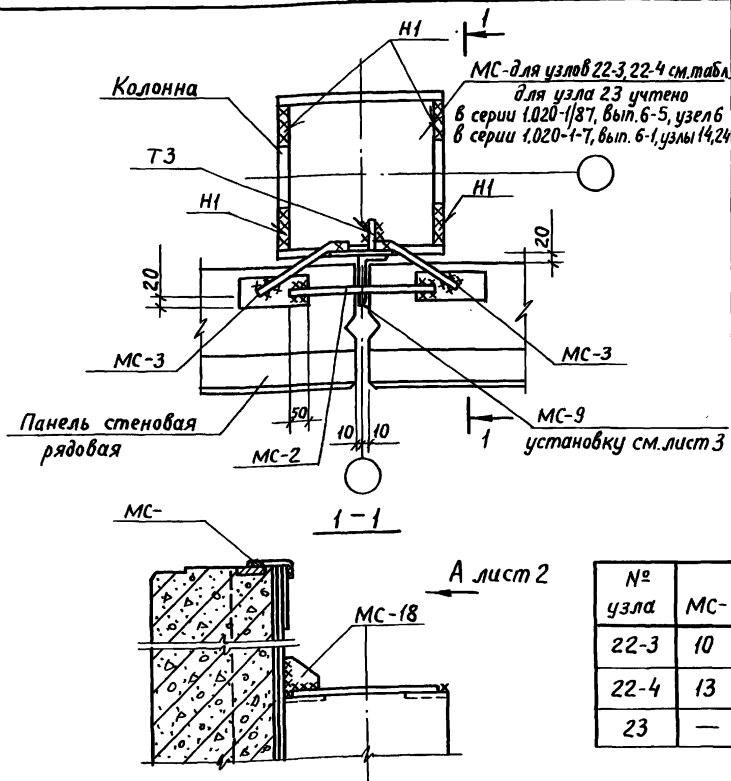
1. Общие указания по сварке смотри пояснительную записку.
2. Сварные швы Н1 по ГОСТ 5264-80; $h_{\text{ш}} 6$.
3. Спецификацию смотри К 32

Нач. отд.	Волынский	Подп.	
Н. контр.	Леонтьева	"	
ГИП	Шац	"	
Гл. спец.	Шанаурова	"	
Гл. спец.	Кочин	"	
Провер.	Болгова	"	
Разраб.	Кадейкина	"	

1.030.1-1/88.3-1-К12

Узел 21.

Стадия	Лист	Листов
Р		1
ЦНИИЭП торгово-бытовых зданий и туристских комплексов		



№ узла	МС-
22-3	10
22-4	13
23	—

1. Общие указания по сварке смотри пояснительную записку
2. Сварные швы Т1, ТЗ, Н1 по ГОСТ 5264-80, $h_{ш}=6$
3. Все неоговоренные швы Н1-Рш по ГОСТ 14098-85, $h_{ш}=4$, $B_{ш}=8$
4. Спецификацию смотри К32

Нач. отд.	Волынский	Подпись	
Н. контр.	Левантеева	"	
Гл. конст.	Шац	"	
ГИП	Кочин	"	
ГИП	Шанаурова	"	
Провер.	Болгова	"	
Разраб.	Кадейкина	"	

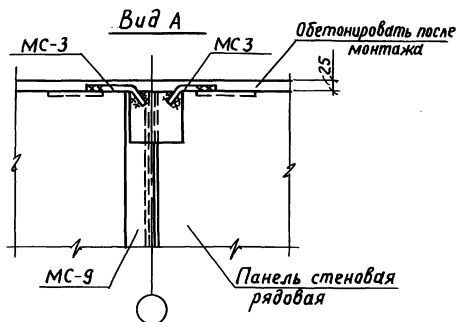
1.030.1-1/88, 3-1-K13

Узел 22-3, 22-4, 23

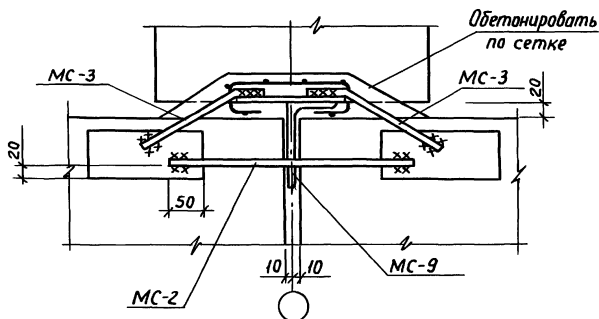
Стадия	Лист	Листов
Р	1	3
ЦНИИЭП торговато- бытовых зданий и туристских комплексов		

Пров. 24.01.88 г. 92 г. Кон. Коньков

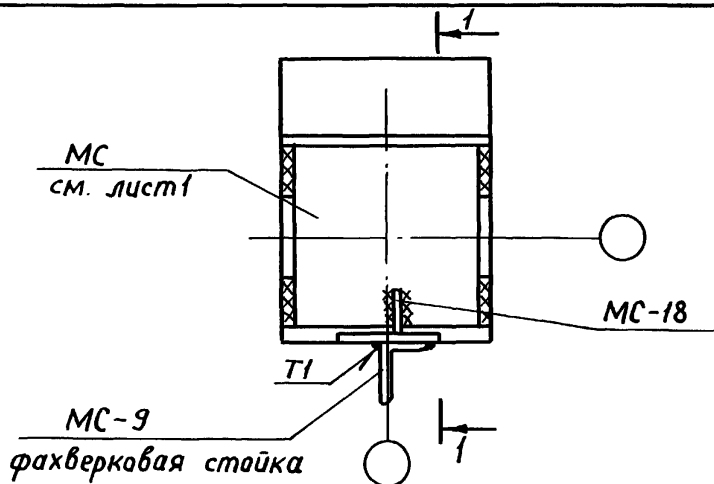
24774 20



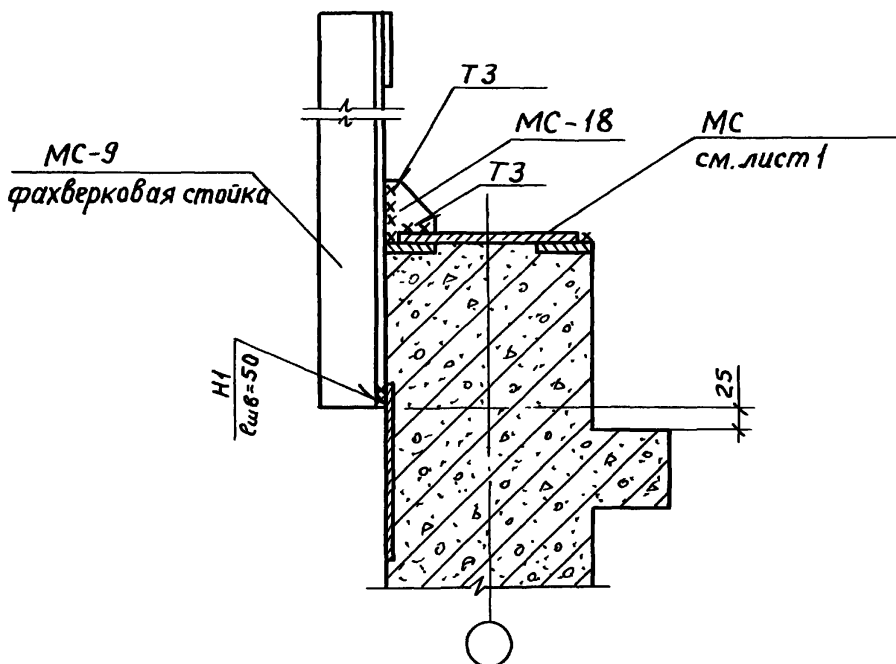
*Деталь обетонирования
фахверковой стойки*



Указания по сварке смотри лист 1.



1-1

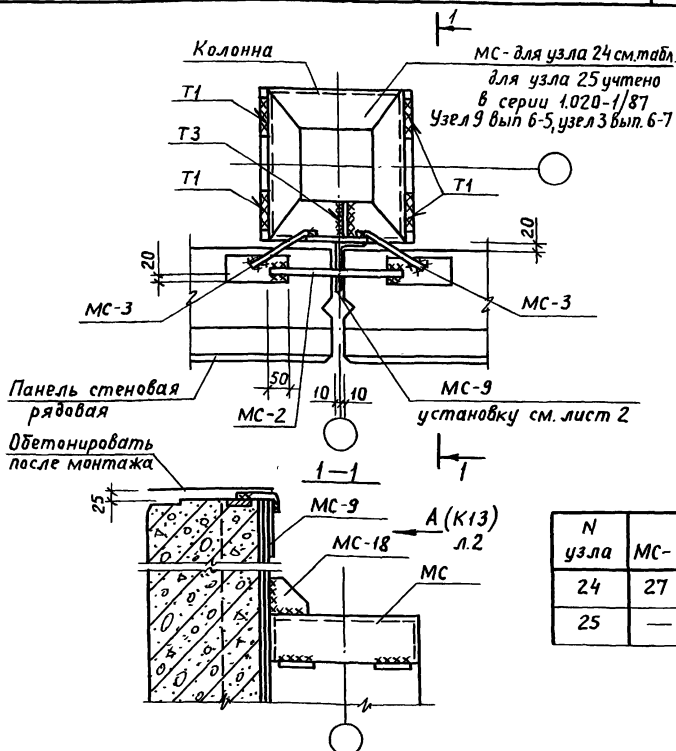


Указания по сварке смотри лист 1.

1.030.1-1/88.3-1-K13

лист

3



N узла	МС-
24	27
25	—

1. Общие указания по сварке смотри пояснительную записку
2. Сварные швы Т1, Т3, Н1 по ГОСТ 5264-80, $h_{ш}=6$
3. Все неоговоренные швы Н1-Рш по ГОСТ 14098-85, $h_{ш}=4$; $B_{ш}=8$
4. Спецификацию смотри К32.

1.030.1-1/88. 3-1-К14

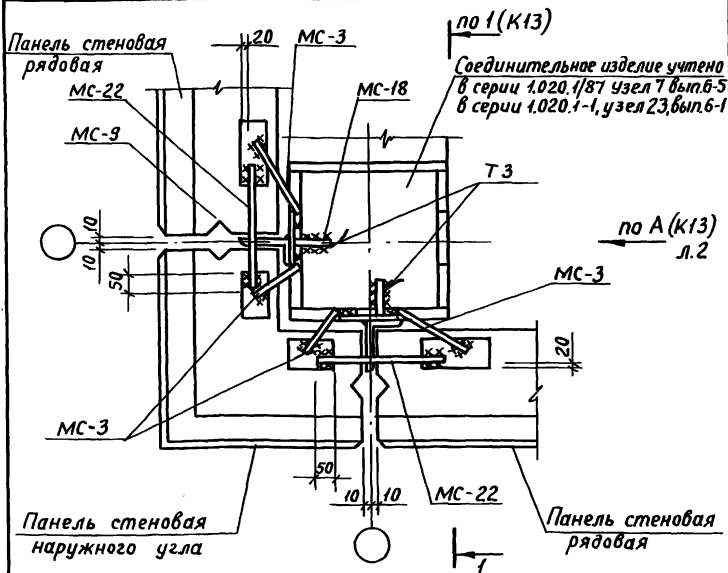
Нач.отд.	Вольнский	Подпись	
Н.контр.	Леонтьева	"	
ГИП	Шац	"	
Гл. спец.	Кочин	"	
Гл. спец.	Шанаурова	"	
Провер.	Болгова	"	
Разраб.	Кадейкина	"	

Узел 24, 25

Стадия	Лист	Листов
Р	1	2
ЦНИИЭП		
торгово- выставоч- ных зданий и туристских комплексов		



Лист



1. Общие указания по сварке смотри пояснительную записку
2. Сварные швы Н1; Т3 по ГОСТ 5264-80 $k_{ш}=6$
3. Все неоговоренные швы Н1-Рш по ГОСТ 14098-85; $k_{ш}=4$ $B_{ш}=8$
4. Спецификацию смотри К32.

Нач. отд.	Волянский	Подпись	
Н. контр.	Леонтьева	"	
ГИП	Шац	"	
Гл. спец.	Шанлурова	"	
Гл. спец.	Кочин	"	
Продер.	Каденкина	"	
Разраб.	Болгова	"	

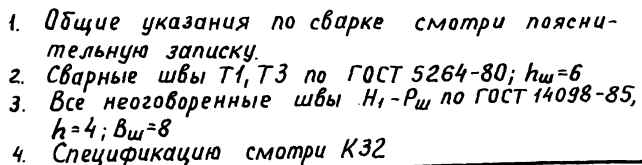
1.030.1-1/88. 3-1-K15

Узел 26

Стадия	Лист	Листов
Р		1
ЦНИИЭП		
торгово-выставочных зданий и туристских комплексов		

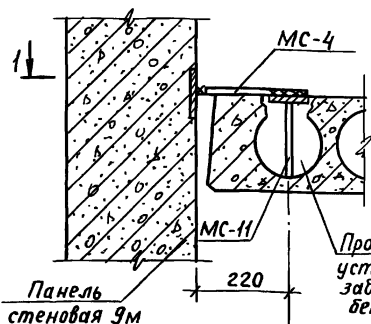
Пров. Лисов 27.8.92г Кон. Ковышев

24771 25

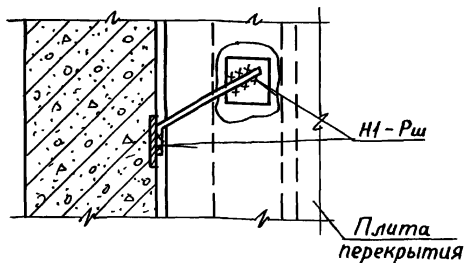


24771 26

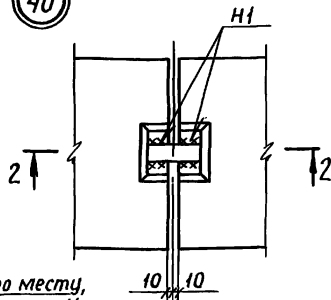
28



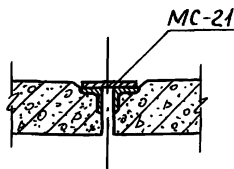
1-1



40



2-2



1. Общие указания по сварке см. пояснительную записку.
2. Сварные швы Н1-Рш по ГОСТ 14098-85, $h=4$, $b=8$.
3. Сварные швы Н1 по ГОСТ 5264-80, $h=6$.
4. Спецификацию см. К32.

1.030.1-1/88. 3-1-K17

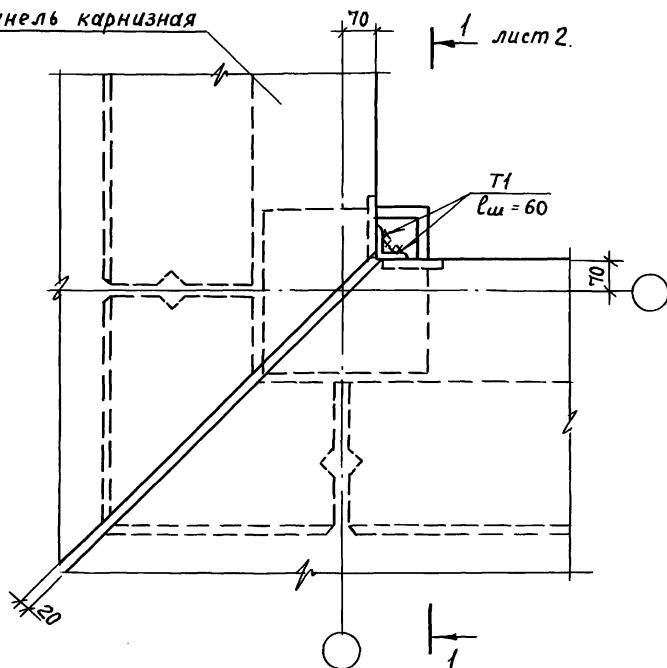
Нач. отд.	Валынский	Подпись
Н.контр.	Леонтьева	"
Гл.инж.	Шац	"
Гл. спец.	Кочин	"
Гл. спец.	Шанаурова	"
Разраб.	Артемюва	"

Узел 28, 40

Стадия	Лист	Листов
Р		1
ЦНИИЭП		

торгово-бытовых зданий и туристских комплексов

Панель карнизная



N узла	α мм
29	105
30	35

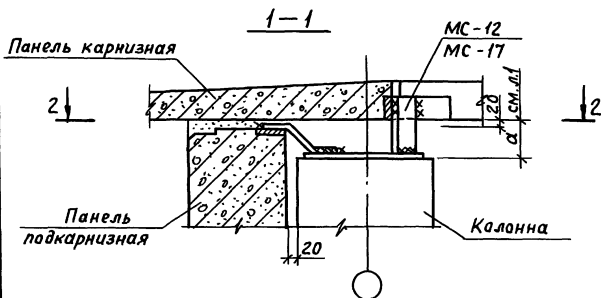
1. Общие указания по сварке см. пояснительную записку.
2. Сварные швы по ГОСТ 5264-80, $h_{ш} = 6$
3. Спецификацию смотри К 32.
4. Размер "α" см. лист 2.

Нач. отд.	Волынский	Подпись	
Н. контр.	Леонтьева	"	
ГИП	Шац	"	
Гл. спец.	Кочин	"	
Гл. спец.	Шанаурова	"	
Провер.	Кадейкина	"	
Разраб.	Болгова	"	

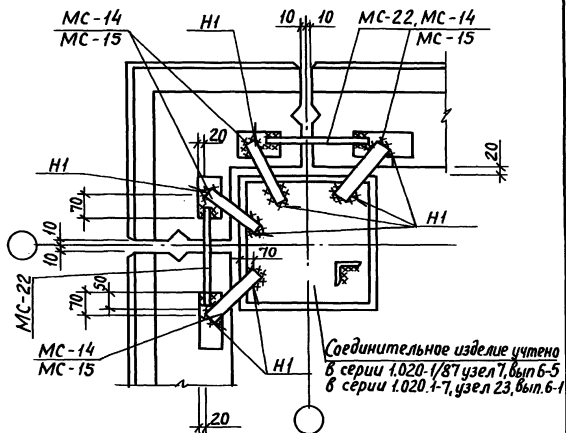
1.030.1-1/88. 3-1-K18

Узел 29,30

Стадия	Лист	Листов
Р	1	2
ЦНИИЭП торгово-бытовых зданий и туристских комплексов		



2-2 повернуто

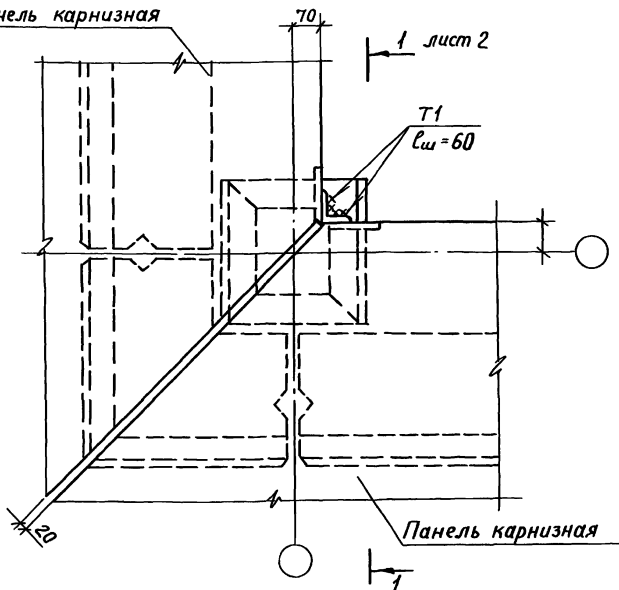


1.030.1-1/88.3-1-K18

Лист

2

Панель карнизная



Панель карнизная

1. Общие указания по сварке смотри пояснительную записку.
2. Сварные швы по ГОСТ 5264-80; $h_{ш}=6$
3. Спецификацию смотри К32.

Нач. отд.	Валынский	Подп.	
Н. контр.	Леонтьева	"	
ГИП	Шац	"	
Гл. спец.	Кочин	"	
Гл. спец.	Шанаурова	"	
Провер.	Кадейкина	"	
Разраб.	Болгова	"	

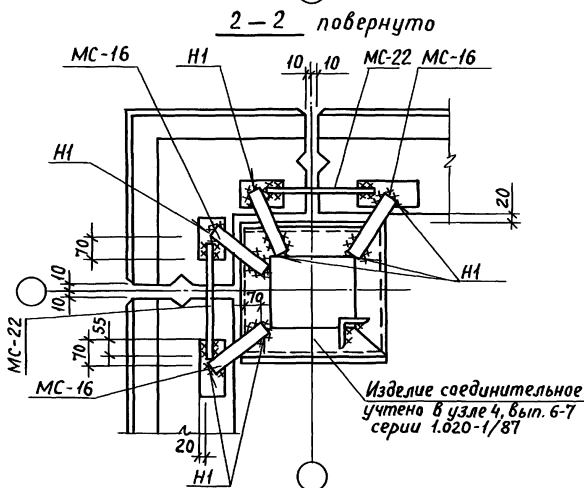
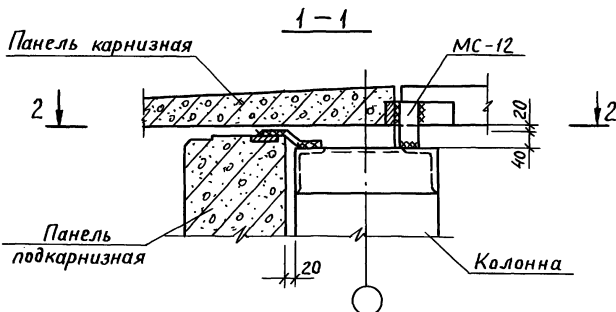
1.030.1-1/88.3-1-K19

Узел 31

Стадия	Лист	Листов
Р	1	2
ЦНИИЭП		
торгово-бытовых зданий и туристских комплексов		

Пров. Шац 23.8.91 Кон. Кашаев

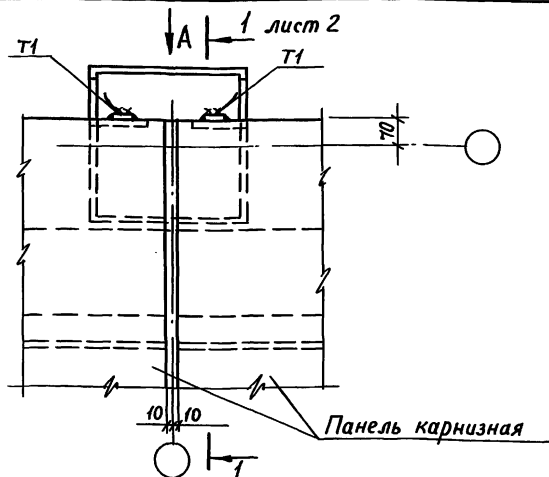
24771 30



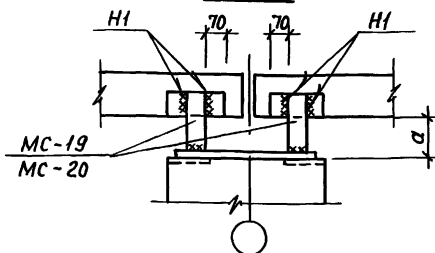
1.030.1-1/88.3-1-K19

Лист

2



Вид А



№ узла	а мм	МС
32-3	105	10
32-4	105	13
33-3	35	10
33-4	35	13
34	105	—
35	35	—

1. Общие указания по сварке смотри пояснительную записку.
2. Сварные швы по ГОСТ 5264-80; $h_{ш}=6$
3. Карнизные панели крепить между собой по узлу 40
4. Спецификацию см. док. К32.

Нач. отд.	Волынский	Подпись	
Н. контр.	Леонтьева	"	
ГИП	Шац	"	
Гл. спец.	Шанаурова	"	
Гл. спец.	Кочин	"	
Провер.	Кадейкина	"	
Разраб.	Болгова	"	

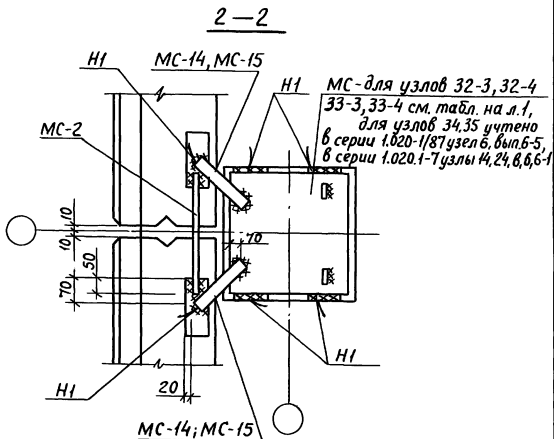
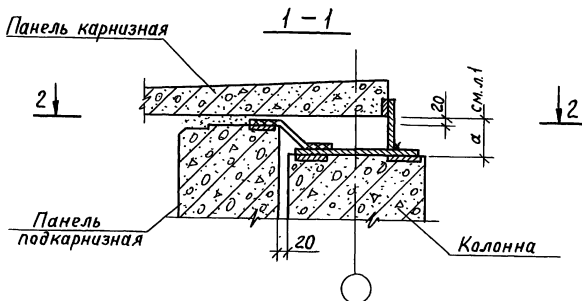
1.030.1-1/88. 3-1-K 20

Узел
32-3, 32-4, 33-3, 33-4,
34, 35

Стадия	Лист	Листов
Р	1	2
ЦНИИЭП торгово- бытовых зданий и туристских комплексов		

Пров. Жару 28.8.92г Кар. Копылов

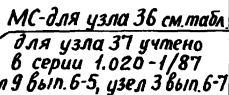
24771 32



1.030.1-1/88. 3-1-K20

Лист

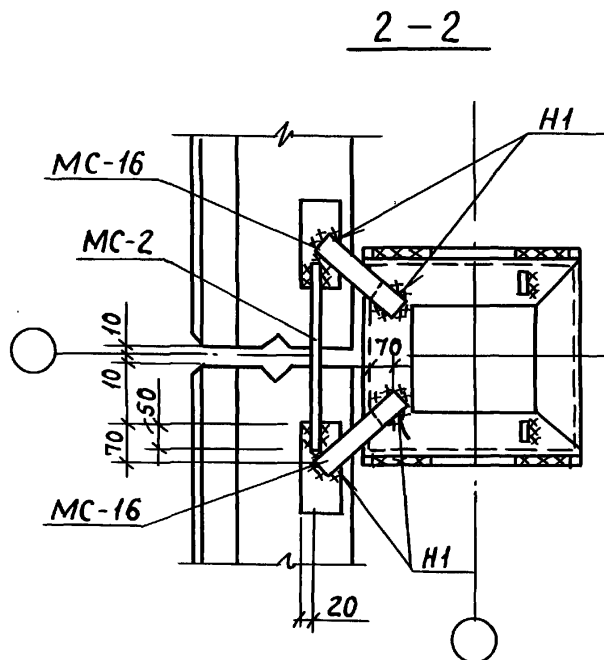
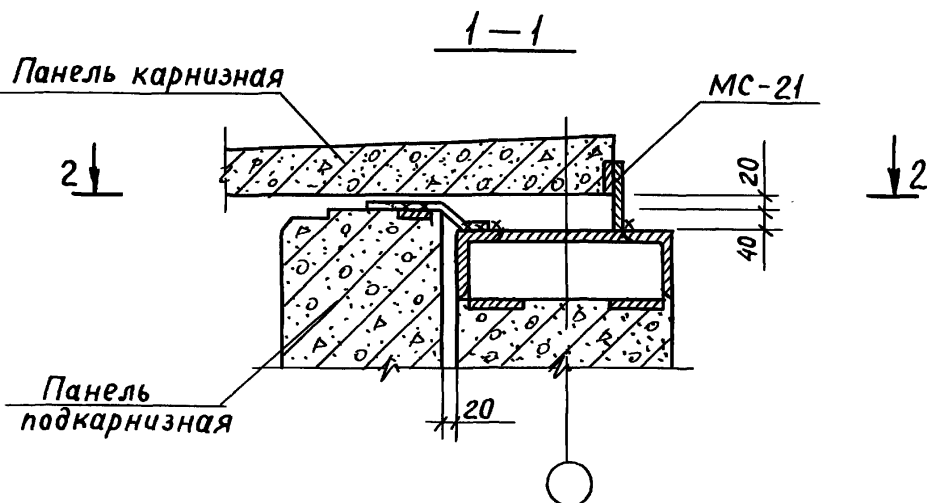
2



<i>N</i> <i>узла</i>	<i>MC</i>
36	27
37	—

1. Общие указания по сварке смотри пояснительную записку.
2. Сварные швы по ГОСТ 5264-80; $h_w=6$.
3. Карнизные панели крепить между собой по узлу 40.
4. Спецификацию смотри К 32.

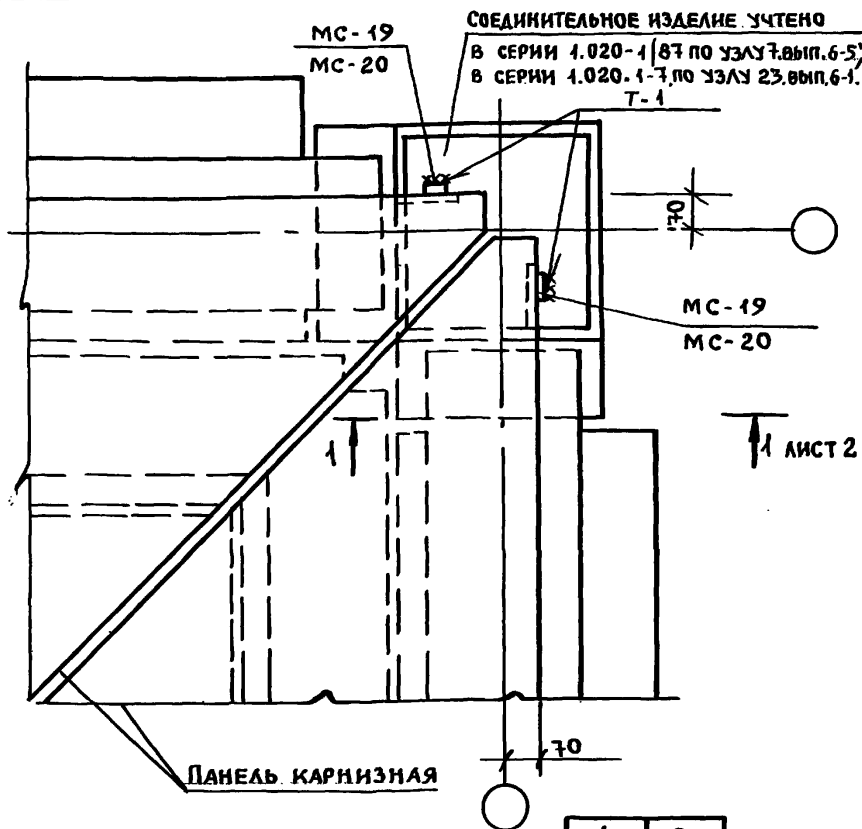
				1.030.1-1/88. 3-1-K21			
Нач. отд.	Валынский	Подпись		Узел 36, 37.	Стадия	Лист	Листов
Н.контр.	Леонтьева	"			Р	1	2
ГИП	Шац	"			ЦНИИЭП	торгово-выставочный зал	
Гл. спец.	Шанаурова	"				пятиэтажный комплекс	
Гл. спец.	Кочин	"					
Провер.	Кадейкина	"					
Разраб.	Болгова	"					
Пров.	Иванов	28.8.82	К. Кашин	24774	21		



1.030. 1-1/88. 3-1-K21

Лист

2



№ УЗЛА	α ММ
38	105
39	35

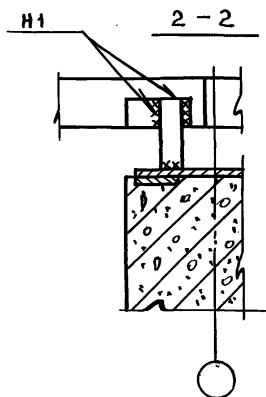
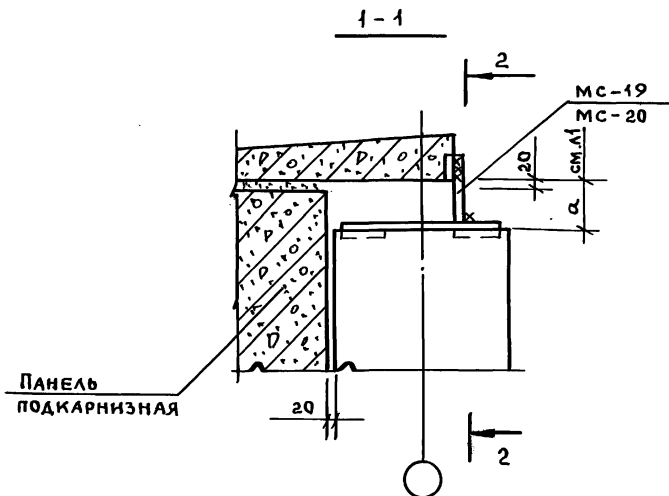
1. ОБЩИЕ УКАЗАНИЯ ПО СВАРКЕ СМОТРИ ПОЯСНИТЕЛЬНУЮ ЗАПИСКУ
2. СВАРНЫЕ ШВЫ ПО ГОСТ 5264-80; $h_{ш}=6$.
3. ПРИ МОНТАЖЕ КАРНИЗНЫЕ ПАНЕЛИ ЗАКРЕПИТЬ СНАЧАЛА К КОЛОННЕ, А ЗАТЕМ МЕЖДУ СОБОЙ ПО УЗЛУ 40.
4. СПЕЦИФИКАЦИЮ СМОТРИ К32, "α" - ЛИСТ 2.

НАЧ. ОТА	ВОЛЫНСКИЙ	ПОДП.
И. КОНТР.	ЛЕОНТЬЕВА	"
ГИП	ШАЦ	"
ГЛ. СПЕЦ	ШАНАУРОВА	"
ГЛ. СПЕЦ	КОЧИН	"
ПРОФЕР.	КАДЕЙКИНА	"
РАЗРАБ.	БОЛГОВА	"

1.030.1-1/88 3-1-К22

УЗЕЛ 38,39

СТАЛИЯ	ЛИСТ	ЛИСТОВ
Р	1	2
ЦНИИЭП ТОРГОВО- БУДОВЫХ ЗАДАНИЙ И ТУРНИРСКИХ КОНСТРУКЦИЙ		



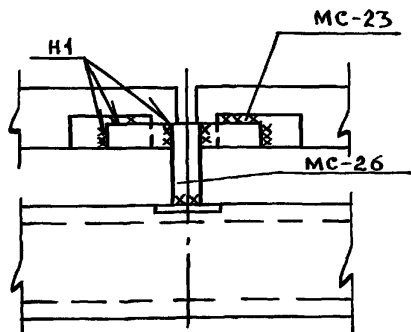
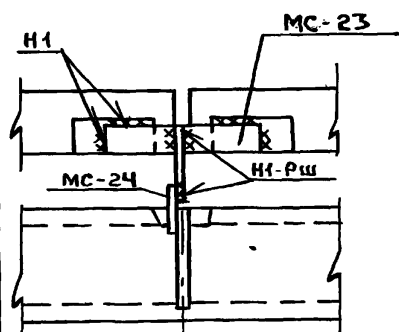
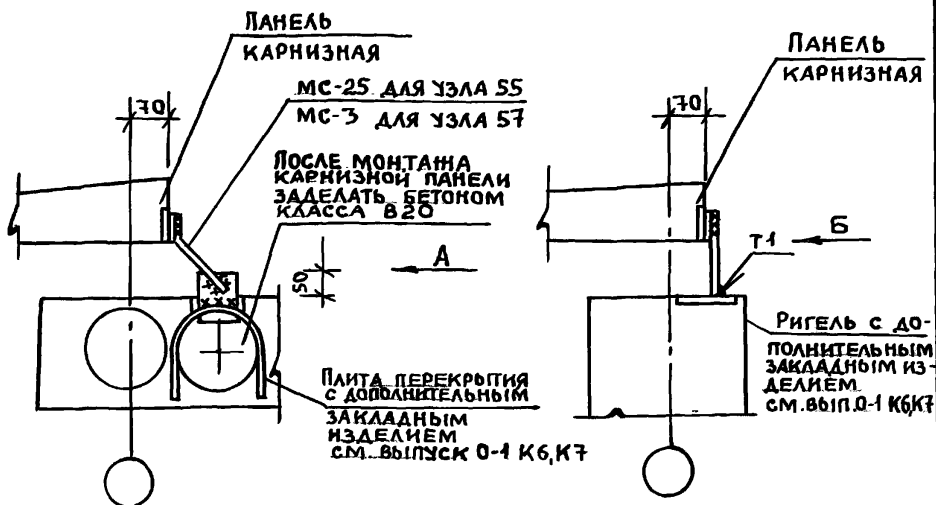
1.030. 1-1 / 88. 3-1-К 22

Лист

2

55 57

56



ОБЩИЕ УКАЗАНИЯ ПО СВАРКЕ СМОТРИ ПОЯСНИТЕЛЬНУЮ ЗАПИСКУ.
СВАРНЫЕ ШВЫ H1-PW ПО ГОСТ 14098-85 $n=4$, $\delta=8$
СВАРНЫЕ ШВЫ H1-T1 ПО ГОСТ 5264-80, $n=6$
СПЕЦИФИКАЦИЮ СМОТРИ К32

1.030.1-1/88. 3-1 К23

ИЗДАТЕЛЬ	ВОЛЫНСКИЙ ПОДП.
И. КОНТ.	ЛЕОНТЬЕВА
Л. И. ОТВ.	ШАУ
ГЛ. СПЕЦ.	КОЧИН
ГЛ. СПЕЦ.	ШАНАЗРОВА
РАЗРАБ.	ЛЕОНТЬЕВА

УЗЕЛ 55,56,57

СТАДИЯ	ЛИСТ	ЛИСТОВ
Р		1

ЦНИИЭП
ТОРГОВО-
БЫТОВЫХ
ЗДАНИЙ И
ТУРИСТСКИХ
КОМПЛЕКСОВ

Инв. и подл. подписи и даты в зам. инв. и

41

Мастика
герметизирующая

Цементный
раствор М 100

Прокладка
уплотняющая

Панель
стеновая
рядовая
(простеночная)

Мастика
герметизирующая

Прокладка
уплотняющая

42

Панель стеновая
простеночная
(панель стеновая
рядовая)

Мастика
герметизирующая

Прокладка
уплотняющая

Панель
стеновая рядовая
(панель стеновая простеночная)

Панель
стеновая
рядовая

Цементный
раствор М 100

Мастика
герметизирующая

Прокладка
уплотняющая

43

Пакля
смоченная в
цементном
молоке

Панель
стеновая
простеночная

МАТЕРИАЛЫ ПО ГЕРМЕТИЗАЦИИ СТЫКОВ СМОТРИ
ПОЯСНИТЕЛЬНУЮ ЗАПИСКУ.

Исполн. Волынский Подп.

Н. контр. Леонтьева "

Тип Шан "

Гл. спец. Шанаурова "

Гл. спец. Кочин "

Провер. Кадейкина "

Разраб. Болгова "

1.030.1-1/88.3-1-К24

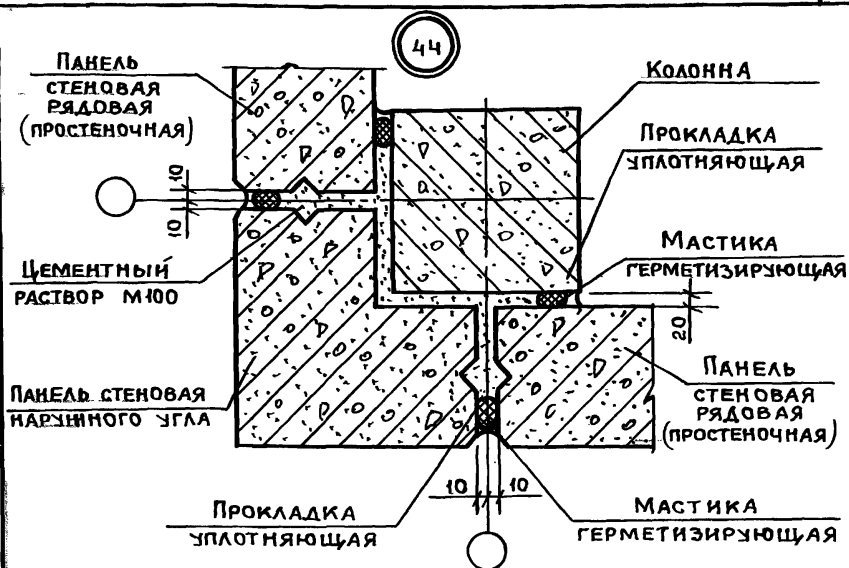
Узел 41, 42, 43

Стадия Лист Листов

Р 1 1

ТОРГОВО-
БЫТОВЫХ
ЗДАНИЙ И
ТУРИСТИЧЕСКИХ
КОМПЛЕКСОВ

ЦНИИЭП



МАТЕРИАЛЫ ПО ГЕРМЕТИЗАЦИИ СТЫКОВ СМОТРИ ПОЯСНИТЕЛЬНУЮ ЗАПИСКУ.

НАЧ. ОТД.	ВОЛЫНСКИЙ	ПОДП.	
Н. КОНТР.	ЛЕОНТЬЕВА	И	
ГИП	ШАЦ	И	
ГЛ. СПЕЦ.	КОЧИН	И	
ГЛ. СПЕЦ.	ШАНАУРОВА	И	
ПРОВ.	КАДЕЙКИНА	И	
РАЗРАБ.	БОЛГОВА	И	

1.030.1-1/88.3-1-K25

УЗЕЛ 44, 45

СТАНДА	ЛИСТ	ЛИСТОВ
Р		1
ТОРГОВО- БЫТОВЫХ ЗАДАНИЙ И ТУРИСТСКИХ КОМПЛЕКСОВ		

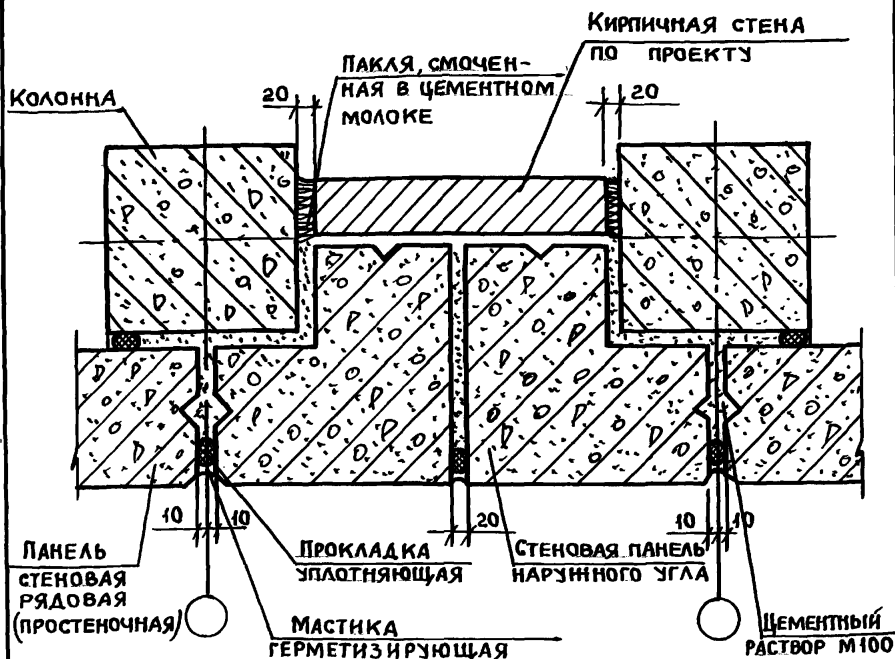
ЦНИИЭП

Пров. Магд 27.8.92. Кон. Ижм

24771 40

ФОРМАТ А4

инв. л. подл. подписи и даты зам. инв. н



МАТЕРИАЛЫ ПО ГЕРМЕТИЗАЦИИ СТЫКОВ
СМОТРИ ПОЯСНИТЕЛЬНУЮ ЗАПИСКУ.

НАЧ.ОТД.	ВОЛЫНСКИЙ	ПОДП.	
Н.КОНТР.	ЛЕОНТЬЕВА	"	
ГИП	ШАЦ	"	
ГЛ.СПЕЦ.	КОЧИН	"	
ГЛ.СПЕЦ.	ШАНАУРОВА	"	
ПРОВЕР.	КАДЕЙКИНА	"	
РАЗРАБ.	БОЛГОВА	"	

1.030.1-1/88.3-1-K26

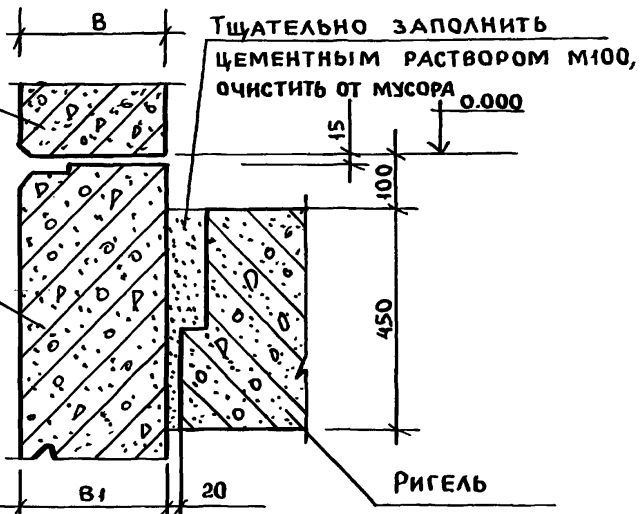
УЗЕЛ 46

СТАДИЯ	ЛИСТ	ЛИСТОВ
Р		1

ЦНИИЭП
Торгово-бытовых
зданий и
туристских
комплексов

47

ПАНЕЛЬ
СТЕНОВАЯ
РЯДОВАЯ



48

ПАНЕЛЬ
СТЕНОВАЯ
РЯДОВАЯ



РАЗМЕРЫ В ММ

Толщина панели, В	Толщина цок панели, В1
250	250
300	
350	350
400	

Плита перекрытия

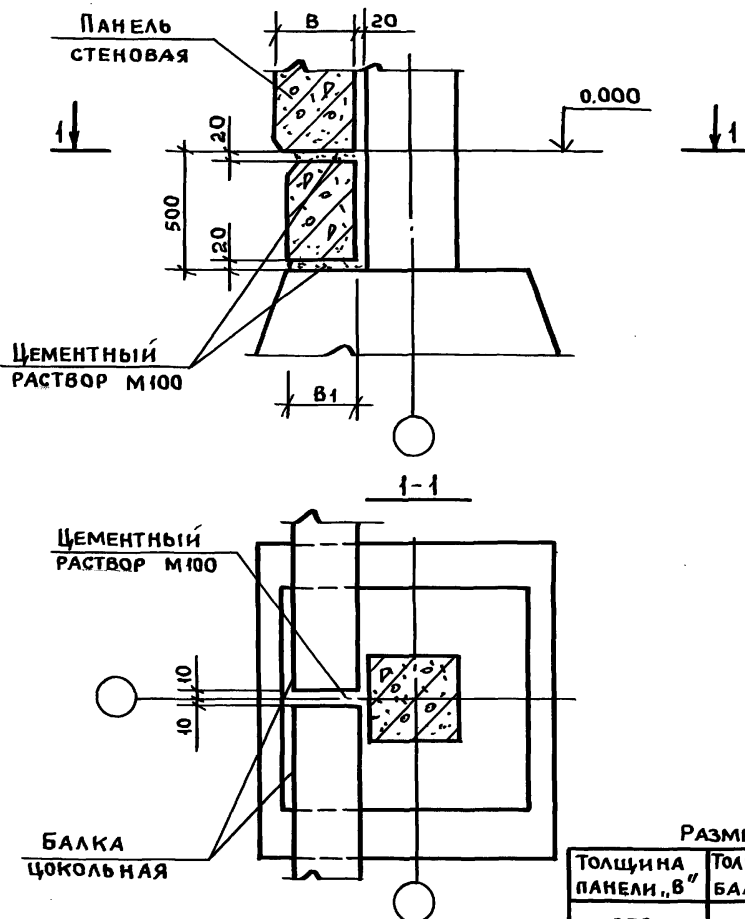
Работы по узлам 47, 48 выполняются до
осуществления обратной засыпки грунта
и уплотнению пазух стен подвала

1.030.1-1/88.3-1-К27

НАЧ. ОТД.	ВОЛЫНСКИЙ	ПОДП.
Н. КОНТР.	ЛЕОНТЬЕВА	"
ГИП	ШАЦ	"
ГЛ. СПЕЦ.	КОЧИН	"
ГЛ. СПЕЦ.	ШАНАУРОВА	"
ПРОВЕР.	КАДЕЙКИНА	"
РАЗРАБ.	БОЛГОВА	"

УЗЕЛ 47; 48

СТАДИЯ	ЛИСТ	ЛИСТОВ
Р		1
ЦНИИЭП ТЕРГОВО- БЫТОВЫХ ЗДАНИЙ И ТУРИСТИЧЕСКИХ КОМПЛЕКСОВ		



РАЗМЕРЫ В ММ

ТОЛЩИНА ПАНЕЛИ, В"	ТОЛЩИНА ЦОК БАЛКИ, В ₁ "
250	250
300	
350	350
400	

И.О.ОТД.	ВОЛЫНСКИЙ	ПОДП.	
Н.КОНТР.	ЛЕОНТЬЕВА	"	
Г.ИП.	ШАЦ	"	
Г.СПЕЦ.	ШАНАУРОВА	"	
Г.СПЕЦ.	КОЧИН	"	
ПРОВЕР.	КАДЕЙКИНА	"	
РАЗРАБ.	БОЛГОВА	"	

1.030. 1-1/88.3.1-К28

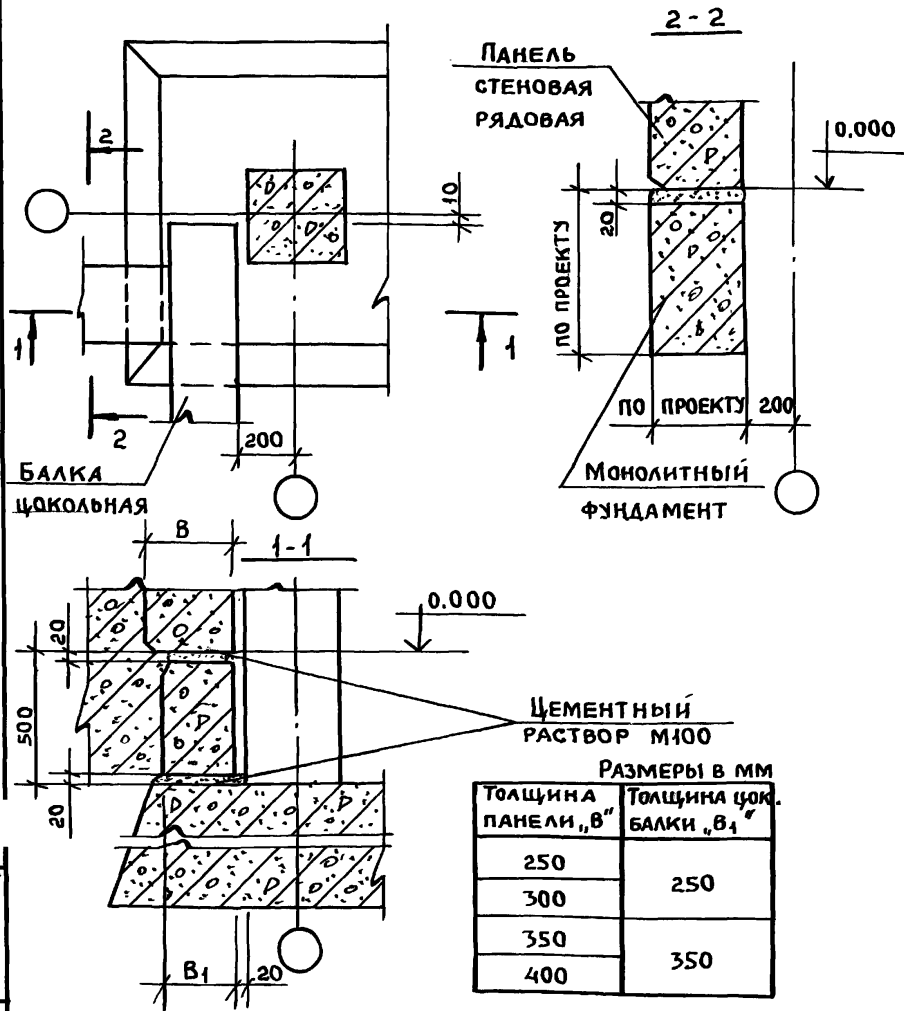
УЗЕЛ 49

СТАДИЯ	ЛИСТ	ЛИСТОВ
Р		1
ЦНИИЭП ТОРГОВО- БЫТОВЫХ ЗДАНИЙ И КУРЬЕРСКИХ КОМПЛЕКСОВ		

Пров. Мелу 27.8.92. Кон. Шку

24771 43

ФОРМАТ А4



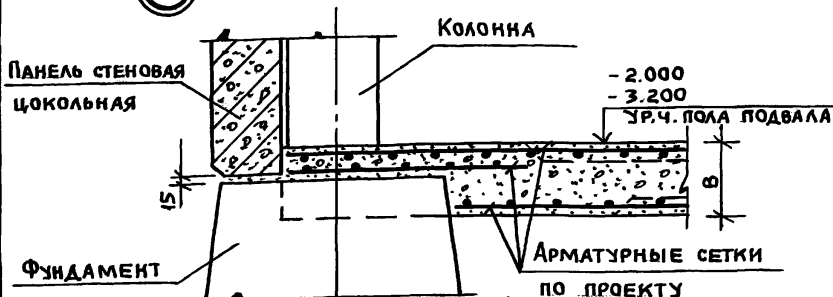
НАЧ.ОТД.	ВОЛЫНСКИЙ	ПОДП.	
Н.КОНТР.	ЛЕОНТЬЕВА	"	
ГИП	ШАЦ	"	
ГЛ.СПЕЦ.	ШАНАУРОВА	"	
ГЛ.СПЕЦ.	КОЧИН	"	
ПРОВЕР.	КАДЕЙКИНА	"	
РАЗРАБ.	БОЛГОВА	"	

1.030.1-1 / 88.3-1-K29

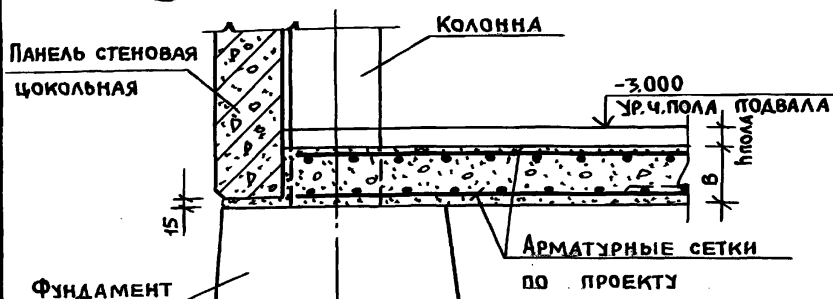
УЗЕЛ 50

СТАДИЯ	Лист	Листов
Р	1	1
ЦНИИЭП ТОРГОВО- БЫТОВЫХ ЗДАНИЙ И ТУРИСТСКИХ КОМПЛЕКСОВ		

51



52



В - расчетная толщина подготовки пола подвала

НАЧ. ОТД.	ВОЛЫНСКИЙ	ПОДЛ.	
И. КОНТР.	ЛЕОНТЬЕВА	"	
ГИП	ШАШ	"	
ГЛ. СПЕЦ.	ШАНАУРОВА	"	
ГЛ. СПЕЦ.	КОЧИН	"	
ПРОВЕР.	БОЛГОВА	"	
РАЗРАБ.	КАДЕЙКИНА	"	

1.030.1-1/88.3-1-К30

Узел 51, 52

СТАДИЯ	ЛИСТ	ЛИСТОВ
Р		1
ЦНИИЭП		ТОРГОВО- БУДОВЫХ ЗДАНИЙ И ТУРИСТИЧЕСКИХ КОМПЛЕКСОВ

Пров. Жел. 27.8.92, Кан. Жел.

24771 45

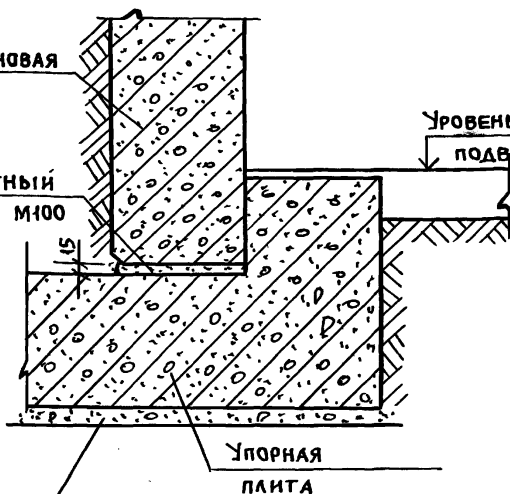
ФОРМАТ А4

53

ПАНЕЛЬ СТЕНОВАЯ
ЦОКОЛЬНАЯ

ЦЕМЕНТНЫЙ
РАСТВОР М100

УРОВЕНЬ ПОЛА
ПОДВАЛА



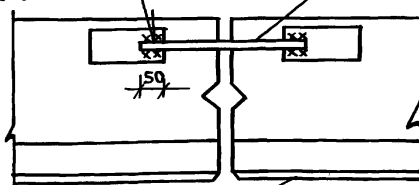
УПОРНАЯ
ПЛИТА

БЕТОННАЯ ПОДГОТОВКА
ПО СЛОЮ УТРАМБОВАННОГО ЩЕБНЯ

54

Н1-Рш. по ГОСТ 14098-85
h ш=4, б ш=8

МС-2



250.350

ПАНЕЛЬ ЦОКОЛЬНАЯ

СПЕЦИФИКАЦИЮ СМОТРИ - К32

НАЧ. ОТД.	ВОЛЫНСКИЙ	ПОДП.	
Н. КОНТР.	ЛЕОНТЬЕВА	"	
Г. И П.	ШАЦ	"	
Г. А. СПЕЦ.	ШАНИЗОВА	"	
Г. А. СПЕЦ.	КОЧИН	"	
ПРОВЕР.	БОЛГОВА	"	
РАЗРАБ.	КАДЕНКИНА	"	

1. 030.1-1/88.3-1-К31

УЗЕЛ 53,54

СТАДИЯ	ЛИСТ	ЛИСТОВ
Р		1
ЦНИИЭП ТОРГОВО- БЫТОВЫХ ЗДАНИЙ И ТУРИСТИЧЕСКИХ КОМПЛЕКСОВ		

№ УЗЛА	МАРКА СОЕДИНИТ. ЭЛЕМЕНТА	НАИМЕНОВАНИЕ	КОЛ.	МАССА ЕДИНИЦЫ КГ	ОБОЗНАЧЕНИЕ ДОКУМЕНТА
1	МС-1		2		1.030.1-1/88.4-1-К1
	МС-2	Ф 12АТ, е=360, ГОСТ 5781-82	1	0,32	БЧ
2	МС-1		2		1.030.1-1/88.4-1-К1
3	МС-1		2		1.030.1-1/88.4-1-К1
	МС-22	Ф 12АТ, е=310, ГОСТ 5781-82	1	0,28	БЧ
4	МС-1		1		1.030.1-1/88.4-1-К1
	МС-22	Ф 12АТ, е=310, ГОСТ 5781-82	1	0,28	БЧ
	МС-3				1.030.1-1/88.4-1-К1
	МС-5	УГОЛОК 63х63х6, е=70, ГОСТ 8509-86	1	0,40	БЧ
5	МС-1		1		1.030.1-1/88.4-1-К1
	МС-2	Ф 12АТ, е=360, ГОСТ 5781-82	1	0,32	БЧ
	МС-4		1		1.030.1-1/88.4-1-К1
	МС-5	УГОЛОК 63х63х6, е=70, ГОСТ 8509-86	1	0,40	БЧ
6					
	МС-22	Ф 12АТ, е=310, ГОСТ 5781-82	1	0,28	БЧ
	МС-3		2		1.030.1-1/88.4-1-К1
	МС-5	УГОЛОК 63х63х6, е=70, ГОСТ 8509-86	1	0,40	БЧ
7	МС-3		1		1.030.1-1/88.4-1-К1
	МС-22	Ф 12АТ, е=310, ГОСТ 5781-82	1	0,28	БЧ
	МС-4		1		1.030.1-1/88.4-1-К1
	МС-5	УГОЛОК 63х63х6, е=70, ГОСТ 8509-86	1	0,40	БЧ
8	МС-6	Ф 12АТ, е=180, ГОСТ 5781-82	1	0,16	БЧ
9	МС-6	Ф 12АТ, е=180, ГОСТ 5781-82	1	0,16	БЧ
10	МС-1		2		1.030.1-1/88.4-1-К1
	МС-22	Ф 12АТ, е=310, ГОСТ 5781-82	1		БЧ
11	ПК-5С		1		1.030.1-1/88.4-1-К7
12	ПК-6С		1		1.030.1-1/88.4-1-К7

НАЧ.ОТД.	ВОЛЫНСКИЙ	ПОДП.		1.030.1-1/88. 3-1-К32			
Н.КОНТР.	ЛЕОНТЬЕВА	"		СПЕЦИФИКАЦИЯ	СТАНДА	ЛИСТ	ЛИСТОВ
ГИП	ШАЦ	"			Р	1	5
ГЛ.СПЕЦ.	ШАНАУРОВА	"			ЦИНИЭП		ТОРГОВО-БЫТОВЫХ ЗАДАНИЙ И ТЭРИСТИКОВ КОМПЛЕКСОВ
ГЛ.СПЕЦ.	КОЧИН	"					
ПРОФЕР.	БОДГОВА	"					
РАЗРАБ.	КАЛЕЩИКИНА	"					

№ УЗЛА	МАРКА СОЕДИНИТ. ЭЛЕМЕНТА	НАИМЕНОВАНИЕ	КОЛ.	МАССА ЕДИНИЦЫ КГ	ОБОЗНАЧЕНИЕ ДОКУМЕНТА
13	РК-7С		1		1.030.1-1/88.4-1-К9
14	РК-8С		1		1.030.1-1/88.4-1-К9
15	МС-1		2		1.030.1-1/88.4-1-К1
16	РК-9С		1		1.030.1-1/88.4-1-К11
17	РК-10С		1		1.030.1-1/88.4-1-К11
18	РК-11С		1		1.030.1-1/88.4-1-К11
19	РК-12С		1		1.030.1-1/88.4-1-К11
20	МС-7	Лист 6x60, e=300, ГОСТ 19903-74*	1	0.85	БЧ
	МС-8		1		1.030.1-1/88.4-1-К2
21	МС-7	Лист 6x60, e=300, ГОСТ 19903-74*	1	0.85	БЧ
22-3	МС-2	φ 12 А I, e=360, ГОСТ 5781-82	1	0.32	БЧ
	МС-3		2		1.030.1-1/88.4-1-К1
	МС-9		1		1.030.1-1/88.4-1-К3
	МС-10	Лист 10x260, e=260, ГОСТ 19903-74*	1	5.31	БЧ
	МС-18		1		1.030.1-1/88.4-1-К4
22-4	МС-2	φ 12 А I, e=360, ГОСТ 5781-82	1	0.32	БЧ
	МС-3		2		1.030.1-1/88.4-1-К1
	МС-9		1		1.030.1-1/88.4-1-К3
	МС-18		1		1.030.1-1/88.4-1-К4
	МС-13	Лист 10x360, e=360, ГОСТ 19903-74*	1	10.15	БЧ
23	МС-2	φ 12 А I, e=360, ГОСТ 5781-82	1	0.32	БЧ
	МС-3		2		1.030.1-1/88.4-1-К1
	МС-9		1		1.030.1-1/88.4-1-К3
	МС-18		1		1.030.1-1/88.4-1-К4
24	МС-2	φ 12 А I, e=360, ГОСТ 5781-82	1	0.32	БЧ
	МС-3		2		1.030.1-1/88.4-1-К1
	МС-9		1		1.030.1-1/88.4-1-К3
	МС-18		1		1.030.1-1/88.4-1-К4
	МС-27		1		1.020.1-1/87.7-1-К11

1.030.1-1/88.3-1-К32

Лист

2

№ УЗЛА	МАРКА СОЕДИНИТ. ЭЛЕМЕНТА	НАИМЕНОВАНИЕ	Кол.	МАССА ЕДИНИЦЫ КГ	ОБОЗНАЧЕНИЕ ДОКУМЕНТА
25	МС-2	Ф 12АТ, е=360, ГОСТ 5781-82	1	0.32	БЧ
	МС-3		2		1.030.1-1/88.4-1-К1
	МС-9		1		1.030.1-1/88.4-1-К3
	МС-18		1		1.030.1-1/88.4-1-К4
26	МС-3		4		1.030.1-1/88.4-1-К1
	МС-9		2		1.030.1-1/88.4-1-К3
	МС-18		2		1.030.1-1/88.4-1-К4
	МС-22	Ф 12АТ', е=310, ГОСТ 5781-82	2	0.28	БЧ
27	МС-3		4		1.030.1-1/88.4-1-К1
	МС-9		2		1.030.1-1/88.4-1-К3
	МС-18		2		1.030.1-1/88.4-1-К4
	МС-22	Ф 12АТ', е=310, ГОСТ 5781-82		0.28	БЧ
28	МС-4		1		1.030.1-1/88.4-1-К1
	МС-11		1		1.030.1-1/88.4-1-К5
29	МС-12	УГОЛОК 75x75x6, е=150 ГОСТ 8509-86	1	1.03	БЧ
	МС-14		4		1.030.1-1/88.4-1-К6
	МС-22	Ф 12АТ', е=310 ГОСТ 5781-82	2	0.28	БЧ
30	МС-15		4		1.030.1-1/88.4-1-К6
	МС-17	УГОЛОК 75x75x6, е=80, ГОСТ 8509-86	1	0.55	БЧ
	МС-22	Ф 12АТ, е=310 ГОСТ 5781-82	2	0.28	БЧ
31	МС-16		4		1.030.1-1/88.4-1-К6
	МС-12	УГОЛОК 75x75x6, е=150, ГОСТ 8509-86	1	1.03	БЧ
	МС-22	Ф 12АТ, е=310, ГОСТ 5781-82	2	0.28	БЧ
32-3	МС-10	ЛИСТ 10x260, е=260, ГОСТ 19903-74*	1	5.34	БЧ
	МС-14		2		1.030.1-1/88.4-1-К6
	МС-19	ЛИСТ 8x40, е=150 ГОСТ 19903-74*	2	0.38	БЧ
	МС-2	Ф 12АТ, е=360, ГОСТ 5781-82	1	0.32	БЧ

1.030.1-1/88.3-1-К32

ЛИСТ

3

№ УЗЛА	МАРКА СОЕДИНИТ ЭЛЕМЕНТА	НАИМЕНОВАНИЕ	Кол	МАССА ЕДИНИЦЫ КГ	ОБОЗНАЧЕНИЕ ДОКУМЕНТА
32-4	МС-13	Лист 10х360х360, ГОСТ 19903-74*	1	10,15	Б4
	МС-14		2		1.030.1-1/88.4-1-К6
	МС-19	Лист 8х40, е=150, ГОСТ 19903-74*	2	0,38	Б4
	МС-2	Ф12АТ', е=360, ГОСТ 5781-82	1	0,32	Б4
33-3	МС-10	Лист 10х260, е=260, ГОСТ 19903-74*	1	5,31	Б4
	МС-15		2		1.030.1-1/88.4-1-К6
	МС-20	Лист 8х40, е=80, ГОСТ 19903-74*	2	0,21	Б4
	МС-2	Ф12АТ', е=360, ГОСТ 5781-82	1	0,32	Б4
33-4	МС-13	Лист 360х360, ГОСТ 19903-74	1	10,15	Б4
	МС-15		2		1.030.1-1/88.4-1-К6
	МС-20	Лист 8х40, е=80, ГОСТ 19903-74*	2	0,21	Б4
	МС-2	Ф12АТ', е=360, ГОСТ 5781-82	1	0,32	1.030.1-1/88.4-1-К6
34	МС-11		2		1.030.1-1/88.4-1-К6
	МС-19	Лист 8х40, е=150, ГОСТ 19903-74*	2	0,38	Б4
	МС-2	Ф12АТ', е=360, ГОСТ 5781-82	1	0,32	Б4
	МС-15		2		1.030.1-1/88.4-1-К6
35	МС-20	Лист 8х40, е=80, ГОСТ 19903-74*	2	0,21	Б4
	МС-2	Ф12АТ', е=360, ГОСТ 5781-82	1	0,32	Б4
	МС-16		2		1.030.1-1/88.4-1-К6
	МС-21	Лист 8х40, е=110, ГОСТ 19903-74*	2	0,28	Б4
36	МС-27		1		1.020.1-1/87.7-1-К11
	МС-2	Ф12АТ', е=360, ГОСТ 5781-82	1	0,32	Б4
	МС-16		2		1.030.1-1/88.4-1-К6
	МС-21	Лист 8х40, е=110, ГОСТ 19903-74*	2	0,28	Б4
37	МС-2	Ф12АТ', е=360, ГОСТ 5781-82	1	0,32	Б4
	МС-19	Лист 8х40, е=150, ГОСТ 19903-74*	2	0,38	Б4
	МС-20	Лист 8х40, е=80, ГОСТ 19903-74*	2	0,21	Б4
	МС-21	Лист 8х40, е=110, ГОСТ 19903-74*	1	0,28	Б4

1.030.1-1/88.3-1-К32

Лист

4

№ УЗЛА	МАРКА СОЕДИНИТ. ЭЛЕМЕНТА	НАИМЕНОВАНИЕ	КОЛ	МАССА ЕДИНИЦЫ КГ	ОБОЗНАЧЕНИЕ ДОКУМЕНТА
54	МС-2	Ф12АТ, е=360, ГОСТ 5781-82	1	0.32	БЧ
55	МС-23	Лист 8х60, е=260, ГОСТ 19903-74*	1	0.98	БЧ
	МС-24	Лист 6х80, е=100, ГОСТ 19903-74*	1	0.38	БЧ
	МС-25		1		1.030.1-1/88.4-1-К1
56	МС-23	Лист 8х60, е=260, ГОСТ 19903-74*	1	0.98	БЧ
	МС-26	Лист 6х50, е=150, ГОСТ 19903-74*	1	0.36	БЧ
57	МС-23	Лист 8х60, е=260, ГОСТ 19903-74*	1	0.98	БЧ
	МС-24	Лист 6х80, е=100, ГОСТ 19903-74*	1	0.38	БЧ
	МС-3		1		1.030.1-1/88.4-1-К1