

ТИПОВЫЕ КОНСТРУКЦИИ, ИЗДЕЛИЯ И УЗЛЫ ЗДАНИЙ И СООРУЖЕНИЙ

## СЕРИЯ 1.232.1-8

СБОРНЫЕ ЛЕГКОБЕТОННЫЕ ПАНЕЛИ  
НАРУЖНЫХ СТЕН ОДНОРЯДНОЙ РАЗРЕЗКИ ДЛЯ  
ОБЩЕСТВЕННЫХ МНОГОЭТАЖНЫХ КАРКАСНЫХ ЗДАНИЙ

ВЫПУСК 1-3

ПАНЕЛИ ОДНОСЛОЙНЫЕ САМОНЕСУЩИЕ  
ДЛЯ ЗДАНИЙ С ВЫСОТОЙ ЭТАЖА 3,3 м.  
АРМАТУРНЫЕ И ЗАКЛАДНЫЕ ИЗДЕЛИЯ.

РАБОЧИЕ ЧЕРТЕЖИ

22271

ЦЕНА 0-95

ЦЕНТРАЛЬНЫЙ ИНСТИТУТ ТИПОВОГО ПРОЕКТИРОВАНИЯ  
ГОССТРОЯ СССР

Москва, А-445, Смольная ул. 22

Сдано в печать *XI 1987* года

Заказ № *13524* Тираж *3600* экз

ТИПОВЫЕ КОНСТРУКЦИИ, ИЗДЕЛИЯ И УЗЛЫ ЗДАНИЙ И СООРУЖЕНИЙ

## СЕРИЯ 1.232.1-8

СБОРНЫЕ ЛЕГКОБЕТОННЫЕ ПАНЕЛИ  
НАРУЖНЫХ СТЕН ОДНОРЯДНОЙ РАЗРЕЗКИ ДЛЯ  
ОБЩЕСТВЕННЫХ МНОГОЭТАЖНЫХ КАРКАСНЫХ ЗДАНИЙ

ВЫПУСК 1-3

ПАНЕЛИ ОДНОСЛОЙНЫЕ САМОНЕСУЩИЕ  
ДЛЯ ЗДАНИЙ С ВЫСОТОЙ ЭТАЖА 3,3м.  
Арматурные и закладные изделия.

РАБОЧИЕ ЧЕРТЕЖИ

РАЗРАБОТАНЫ  
КЦЕВЗНЦЦЭП

ЗАМ. ДИРЕКТОРА ИИ-ТА  
НАЧ. А.П.М.  
ГЛ. ИНЖ. ПРОЕКТА

Л. ДМИТРИЕВ  
В. АКИМЕНКО  
И. ТИЦОВА

УТВЕРЖДЕНЫ  
И ВВЕДЕНЫ В ДЕЙСТВИЕ  
С 01.07.87г.  
ГОСГРАЖДАНСТРОЕМ,  
ПРИКАЗ ОТ 19.05.87г. №161.

ОБОЗНАЧЕНИЕ	НАИМЕНОВАНИЕ	СТР.
I.232.I-8 I-3 00TO	Техническое описание	4
I.232.I-8 I-3 01	Каркас плоский Кр1 - Кр4	5
01СБ	Каркас плоский Кр1 - Кр4 Сборочный чертёж.	6
I.232.I-8 I-3 02	Каркас плоский Кр5 - Кр12	7
02СБ	Каркас плоский Кр5 - Кр12 Сборочный чертёж.	8
I.232.I-8 I-3 03	Каркас плоский Кр13, Кр14, Кр35.	9
03СБ	Каркас плоский Кр13, Кр14, Кр35. Сборочный чертёж.	9
I.232.I-8 I-3 04	Каркас плоский Кр15, Кр16, Кр17, Кр18	10
04СБ	Каркас плоский Кр15, Кр16, Кр17, Кр18. Сборочный чертёж.	11
I.232.I-8 I-3 05	Каркас плоский Кр19, Кр20, Кр27, Кр28, Кр23, Кр24.	12
05СБ	Каркас плоский Кр19, Кр20, Кр27, Кр28, Кр23, Кр24. Сборочный чертёж.	13

1.232.1-8.1-3 00

*Содержание*

НАЧАЛНИК	Акуменко	<i>[Signature]</i>
И.КОНТР.	Титова	<i>[Signature]</i>
ГЛ.СПЕЦ	Титова	<i>[Signature]</i>

СТАДИЯ	ЛИСТ	ЛИСТОВ
Р	1	3
ГОСГРАЖДАНСТРОЙ		
КиевЗНИИЭП		

ОБОЗНАЧЕНИЕ	НАИМЕНОВАНИЕ	СТР.
I.232.I-8.I-3 06	Каркас плоский Кр21, Кр22, Кр25,Кр26, Кр29 - Кр34.	14
06СБ	Каркас плоский Кр21, Кр22, Кр25,Кр26, Кр29 - Кр34. Сборочный чертёж.	15
I.232.I-8.I-3 07	Каркас плоский Кр37, Кр38.	16
07СБ	Каркас плоский Кр37, Кр38. Сборочный чертёж.	16
I.232.I-8.I-3 08	Каркас плоский Кр39, Кр40, Кр41.	17
08СБ	Каркас плоский Кр39, Кр40, Кр41. Сборочный чертёж.	17
I.232.I-8.I-3 09	Каркас плоский Кр42, Кр43, Кр44.	18
09СБ	Каркас плоский Кр42, Кр43, Кр44. Сборочный чертёж.	18
I.232.I-8.I-3 10	Каркас плоский Кр45, Кр46.	19
10СБ	Каркас плоский Кр45, Кр46. Сборочный чертёж.	19
I.232.I-8.I-3 11	Сетка С1.	20
11СБ	Сетка С1.Сборочный чертёж.	20
I.232.I-8.I-3 12	Изделия закладные МН-1, МН-2.	21
12СБ	Изделия закладные МН-1, МН-2. Сборочный чертёж.	21

1.232.1-8.1-3 00

ЛИСТ
2

ОБОЗНАЧЕНИЕ	НАИМЕНОВАНИЕ	СТР.
I.232.I-8.I-3 I3	Петля строповочная СП1 -СП4, СП1, СП2.	22
I.232.I-8.I-3 I4	Петля строповочная СП5, СП6.	23
I.232.I-8.I-3 I4СБ	Петля строповочная СП5, СП6. Сборный чертеж.	23

ОПЕРАТОР СИСТЕМЫ

САПР КиевЗНИИЭП

ИМЯ И ПОДП. ПОДПИСЬ И ДАТА ВЗАМ. ИМЯ И ПОДП.

1.232.1-8.1-3 □□
ЛИСТ  
3

ОБОЗНАЧЕНИЕ	НАИМЕНОВАНИЕ	СТР.

ОПЕРАТОР СИСТЕМЫ

САПР КиевЗНИИЭП

ИМЯ И ПОДП. ПОДПИСЬ И ДАТА ВЗАМ. ИМЯ И ПОДП.

ЛИСТ

Львученко  
ОПЕРАТОР СИСТЕМЫ  
САПР КиевЗНИИЭП

I. ОБЩИЕ ДАННЫЕ

Выпуск I-3 "Панели однослойные, самонесущие для зданий с высотой этажа 3,3 м. Арматурные и закладные изделия. Рабочие чертежи" входит в состав серии I.232.I-8 "Сборные легкобетонные панели наружных стен однорядной разрезки для общественных многоэтажных каркасных зданий" и содержит:

- техническое описание;
- спецификации;
- сборочные чертежи арматурных изделий и закладных изделий

Арматурная сталь принята в соответствии со СНиП II-21-75 и письмом Госстроя СССР от 15 апреля 1980 г. № 42-Д "О мерах по предотвращению перерасхода арматурной стали при проектировании железобетонных конструкций для промышленного, жилищно-гражданского и сельского строительства": для плоских каркасов, сеток и отдельных стержней - сталь класса А-III по ГОСТ 578I-82 и класса Вр-I по ГОСТ 6727-80; для строповочных петель - сталь класса Ас-I марки ВСтЗсп2 по ГОСТ 578I-82; для закладных изделий - сталь класса А-III по ГОСТ 578I-82. Для закладных изделий принята полосовая сталь по ГОСТ 103-76 марки ВСтЗкп2 по ГОСТ 380-71.

2. Изготовление арматурных изделий и закладных изделий

2.1. Изготовление арматурных и закладных изделий выполняется при помощи сварки с соблюдением требований ГОСТ 10922-75 "Арматурные изделия и закладные детали для железобетонных конструкций. Технические требования и методы испытаний", СН 393-78 "Инструк-

1.232.1-8.1-3 0010

НАЧ ОТД	Акименко	Фен	СТАДИЯ	ЛИСТ	ЛИСТОВ
И КОНТР	Титова	Филь	Р	1	2
ГП СПЕЦ	Титова	Филь	ГОСГРАЖДАНСТРОЙ КиевЗНИИЭП		
Техническое описание					

Львученко  
ОПЕРАТОР СИСТЕМЫ  
САПР КиевЗНИИЭП

ция по сварке соединенной арматуры и закладных деталей железобетонных конструкций", ГОСТ 19292-73 "Соединения сварные элементов закладных деталей сборных железобетонных конструкций. Контактная и автоматическая сварка плавлением. Основные типы и конструктивные элементы".

2.2. Марки арматурных и закладных изделий имеют буквенно-цифровое обозначение. Группа букв означает:

- КР - каркас плоский.
- С - сетка.
- МН - изделия закладные.
- СП - петля строповочная.
- СГ - стержень гнутый.

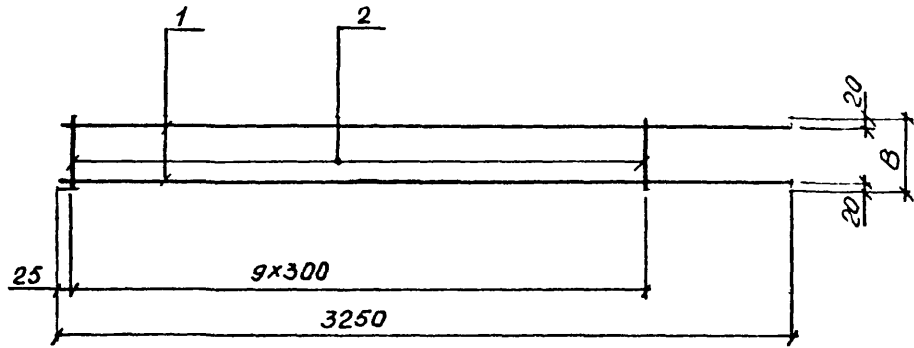
2.3. Группа цифр обозначает порядковый номер изделия в сборке.

КиевЗНИИЭП  
ПОДПИСЬ И ДАТА  
ВЗАМ. ИНВ. №

1.232.1-8 1-3 0010 ЛИСТ 2

ИНВ № ПОДЛ	ИНВ № ПОДП	ПОДПИСЬ И ДАТА	ВЗАМ.ИНВ.№	САПР КиевЗНИИЭП	ОПЕРАТОР СИСТЕМЫ	Полученко Павел	ФОРМАТ	ЗОНА	ПОЗ.	ОБОЗНАЧЕНИЕ	НАИМЕНОВАНИЕ	КОЛ.	ПРИМЕ- ЧАНИЕ
							А4	А4	1.232.1-8.1-3 01СВ	1.232.1-8.1-3 00ТО	ДОКУМЕНТАЦИЯ	СБОРОЧНЫЙ ЧЕРТЕЖ ТЕХНИЧЕСКОЕ ОПИСАНИЕ	
										ПЕРЕМЕННЫЕ ДАННЫЕ	ДЛЯ ИСПОЛНЕНИЙ:		
											1.232.1-8.1-3 01 КР1		
											ДЕТАЛИ		
											СТ. ОТД. ГОСТ 5781-82 Ф8 А-Ш L=3250	2	1,28кг
											СТ. ОТД. ГОСТ 6727-80 Ф4 ВР-I L=320	10	0,03кг
											1.232.1-8.1-3 01-01 КР2		
											ДЕТАЛИ		
											СТ. ОТД. ГОСТ 5781-82 Ф6 А-Ш L=3250	2	0,72кг
											СТ. ОТД. ГОСТ 6727-80 Ф4 ВР-I L=320	10	0,03кг
											1.232.1-8.1-3 01-02 КР3		
											ДЕТАЛИ		
											СТ. ОТД. ГОСТ 5781-82 Ф8 А-Ш L=3250	2	1,28кг
											СТ. ОТД. ГОСТ 6727-80 Ф4 ВР-I L=370	10	0,03кг
											1.232.1-8.1-3 01-03 КР4		
											ДЕТАЛИ		
											СТ. ОТД. ГОСТ 5781-82 Ф6 А-Ш L=3250	2	0,72кг
											1.232.1-8.1-3 01		
НАЧ.АПМ <i>Грищенко</i>													
Н.КОНТР. <i>Титова</i>													
ГЛ.СПЕЦ. <i>Титова</i>													
ПРОВЕРИЛ <i>Литвиненко</i>													
РАЗРАБ. <i>Ланченко</i>													
КАРКАС ПЛОСКИЙ КР1 - КР4											СТАДИЯ	ЛИСТ	ЛИСТОВ
											Р	Т	2
											ГОСГРАЖДАНСТРОЙ КиевЗНИИЭП		

ИНВ № ПОДЛ	ИНВ № ПОДП	ПОДПИСЬ И ДАТА	ВЗАМ.ИНВ.№	САПР КиевЗНИИЭП	ОПЕРАТОР СИСТЕМЫ	Полученко Павел	ФОРМАТ	ЗОНА	ПОЗ.	ОБОЗНАЧЕНИЕ	НАИМЕНОВАНИЕ	КОЛ.	ПРИМЕ- ЧАНИЕ
							ВЧ	2	4.041.370	СТ. ОТД. ГОСТ 6727-80 Ф4 ВР-I L=370	10	0,03кг	
											1.232.1-8.1-3 01		



Обозначение	Марка	В, мм	Масса, кг
1.232.1-В.1-3 01	Кр 1	320	2,85
-01	Кр 2	320	1,73
-02	Кр 3	370	2,90
-03	Кр 4	370	1,78

1.232.1-В.1-3 01СБ

Каркас плоский  
Кр 1 - Кр 4  
Сборочный чертеж

НАЧАЛМ	Кривченко	Ден
Н.КОНТР.	Тимова	Мей
ГЛ.СПЕЦ.	Тимова	Мей
ПРОВЕРИЛ	Литвиненко	Кев
РАЗРАБ.	Панченко	Тон

СТАДИЯ	МАССА	МАСШТАБ
Р	СМ ТАБЛ	
ЛИСТ	ЛИСТОВ 1	
ГОСГРАЖДАНСТРОЙ КиевЗНИИЭП		

ИНВЕН. ПОДЛ. ПОДПИСЬ И ДАТА. ВЗАМ. ИНВЕН.

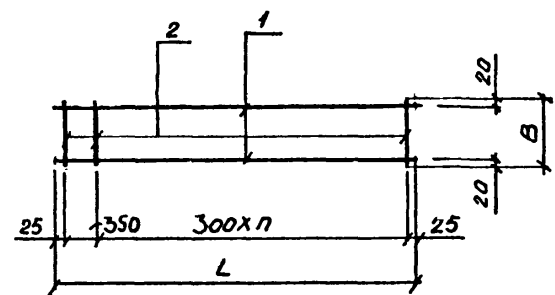
САПР  
КиевЗНИИЭП  
ОПЕРАТОР  
СИСТЕМЫ



ОПЕРАТОР СИСТЕМЫ	ФОРМАТ	ЗОНА	ПОЗ.	ОБОЗНАЧЕНИЕ	НАИМЕНОВАНИЕ	КОЛ.	ПРИМЕЧАНИЕ	САПР КиевЗНИИЭП	ПОДПИСЬ И ДАТА	ВЗАМ. ИМ. №	СТАДИЯ			КАРКАС ПЛОСКИЙ КР5 - КР12	ГОСГРАЖДАНСТРОЙ КиевЗНИИЭП			
											Р	Т	Л					
Оператор системы	А4	А4		1.232.1-8.1-3 02СВ 1.232.1-8.1-3 00ТО	ДОКУМЕНТАЦИЯ СБОРОЧНЫЙ ЧЕРТЕЖ ТЕХНИЧЕСКОЕ ОПИСАНИЕ			САПР КиевЗНИИЭП	Подпись и дата	Взаим. им. №	1.232.1-8.1-3 02			КАРКАС ПЛОСКИЙ КР5 - КР12	ГОСГРАЖДАНСТРОЙ КиевЗНИИЭП			
											ПЕРЕМЕННЫЕ ДАННЫЕ							
											1.232.1-8.1-3 02 КР5							
											ДЕТАЛИ							
											БЧ	1	6.013.700			СТ. ОТД. ГОСТ 5781-82 Ф6 А-Ш L=700	2	0,15КГ
											БЧ	2	4.041.320			СТ. ОТД. ГОСТ 6727-80 Ф4 ВР-I L=320	3	0,03КГ
											1.232.1-8.1-3 02-01 КР6							
											ДЕТАЛИ							
											БЧ	1	6.013.700			СТ. ОТД. ГОСТ 5781-82 Ф6 А-Ш L=700	2	0,15КГ
											БЧ	2	4.041.370			СТ. ОТД. ГОСТ 6727-80 Ф4 ВР-I L=370	3	0,03КГ
											1.232.1-8.1-3 02-02 КР7							
											ДЕТАЛИ							
БЧ	1	6.013.1000	СТ. ОТД. ГОСТ 5781-82 Ф6 А-Ш L=1000	2	0,22КГ													
БЧ	2	4.041.320	СТ. ОТД. ГОСТ 6727-80 Ф4 ВР-I L=320	4	0,03КГ													
1.232.1-8.1-3 02-03 КР8																		
ДЕТАЛИ																		
БЧ	1	6.013.1000	СТ. ОТД. ГОСТ 5781-82 Ф6 А-Ш L=1000	2	0,22КГ													
1.232.1-8.1-3 02																		
НАЧАЛПМ <i>Акуменко</i>																		
Н КОНТР. <i>Тимова</i>																		
ГЛ СПЕЦ. <i>Тимова</i>																		
ПРОВЕРИЛ <i>Ливоненко</i>																		
РАЗРАБ. <i>Панченко</i>																		

ОПЕРАТОР СИСТЕМЫ	ФОРМАТ	ЗОНА	ПОЗ.	ОБОЗНАЧЕНИЕ	НАИМЕНОВАНИЕ	КОЛ.	ПРИМЕЧАНИЕ	САПР КиевЗНИИЭП	ПОДПИСЬ И ДАТА	ВЗАМ. ИМ. №	СТАДИЯ			КАРКАС ПЛОСКИЙ КР5 - КР12	ГОСГРАЖДАНСТРОЙ КиевЗНИИЭП			
											Р	Т	Л					
Оператор системы	БЧ	2		4.041.370	СТ. ОТД. ГОСТ 6727-80 Ф4 ВР-I L=370	4	0,03КГ	САПР КиевЗНИИЭП	Подпись и дата	Взаим. им. №	1.232.1-8.1-3 02			КАРКАС ПЛОСКИЙ КР5 - КР12	ГОСГРАЖДАНСТРОЙ КиевЗНИИЭП			
											1.232.1-8.1-3 02-04 КР9							
											ДЕТАЛИ							
											БЧ	1	6.013.1600			СТ. ОТД. ГОСТ 5781-82 Ф6 А-Ш L=1600	2	0,35КГ
											БЧ	2	4.041.320			СТ. ОТД. ГОСТ 6727-80 Ф4 ВР-I L=320	6	0,03КГ
											1.232.1-8.1-3 02-05 КР10							
											ДЕТАЛИ							
											БЧ	1	6.013.1600			СТ. ОТД. ГОСТ 5781-82 Ф6 А-Ш L=1600	2	0,35КГ
											БЧ	2	4.041.370			СТ. ОТД. ГОСТ 6727-80 Ф4 ВР-I L=370	6	0,03КГ
											1.232.1-8.1-3 02-06 КР11							
											ДЕТАЛИ							
											БЧ	1	6.013.1300			СТ. ОТД. ГОСТ 5781-82 Ф6 А-Ш L=1300	2	0,29КГ
БЧ	2	4.041.320	СТ. ОТД. ГОСТ 6727-80 Ф4 ВР-I L=320	5	0,03КГ													
1.232.1-8.1-3 02-07 КР12																		
ДЕТАЛИ																		
БЧ	1	6.013.1300	СТ. ОТД. ГОСТ 5781-82 Ф6 А-Ш L=1300	2	0,29КГ													
БЧ	2	4.041.370	СТ. ОТД. ГОСТ 6727-80 Ф4 ВР-I L=370	5	0,03КГ													
1.232.1-8.1-3 02																		
НАЧАЛПМ <i>Акуменко</i>																		
Н КОНТР. <i>Тимова</i>																		
ГЛ СПЕЦ. <i>Тимова</i>																		
ПРОВЕРИЛ <i>Ливоненко</i>																		
РАЗРАБ. <i>Панченко</i>																		

КиевЗНИИЭП СИСТЕМЫ



Обозначение	Марка	L, мм	n	B, мм	Масса, кг
1.232.1-8, 1-3 02	кр 5	700	1	320	0,40
-01	кр 6	700	1	370	0,41
-02	кр 7	1000	2	320	0,56
-03	кр 8	1000	2	370	0,58
-04	кр 9	1600	4	320	0,88
-05	кр 10	1600	4	370	0,91
-06	кр 11	1300	3	320	0,72
-07	кр 12	1300	3	370	0,74

НАЧАЛПМ	Акменко	<i>Акменко</i>
Н.КОНТР.	Титова	<i>Титова</i>
ГП.СПЕЦ.	Титова	<i>Титова</i>
ПРОВЕРИЛ	Литвиненко	<i>Литвиненко</i>
РАЗРАБ.	Понченко	<i>Понченко</i>

1.232.1-8, 1-3 02СБ

Каркас плоский  
кр 5 - кр 12  
Сборочный чертеж

СТАДИЯ	МАССА	МАСШТАБ
Р	СМ ТАБЛ	
ЛИСТ	ЛИСТОВ 1	

ГОСГРАЖДАНСТРОЙ  
КиевЗНИИЭП

ОПЕРАТОР СИСТЕМЫ

САПР КиевЗНИИЭП

ИНВ.№ ПОДЛ. ПОДПИСЬ И ДАТА. ВЗАИМ. ИНВ.№

ИНВ.№ ПОДЛ.	ПОДПИСЬ И ДАТА	ВЗАИМ. ИНВ.№
-------------	----------------	--------------

ЛИСТ

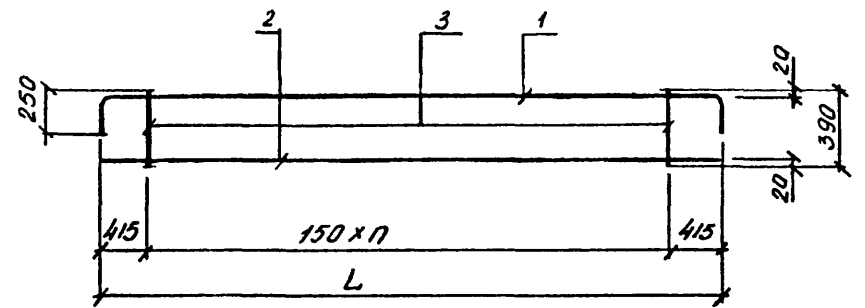
ИНВ № ПОДЛ	ИНВ № ПОДП	ПОДПИСЬ	ДАТА	ВЗАИМ ИНВ №	ОПЕРАТОР СИСТЕМЫ	САПР КиевЗНИИЭП	ФОРМАТ	ЗОНА	ПОЗ.	ОБОЗНАЧЕНИЕ	НАИМЕНОВАНИЕ	КОЛ.	ПРИМЕЧАНИЕ
							А4	А4					
										1.232.1-8.1-3 03СВ 1.232.1-8.1-3 00ТО	ДОКУМЕНТАЦИЯ СБОРОЧНЫЙ ЧЕРТЕЖ ТЕХНИЧЕСКОЕ ОПИСАНИЕ		
										ПЕРЕМЕННЫЕ ДАННЫЕ	ДЛЯ ИСПОЛНЕНИЙ:  1.232.1-8.1-3 03 КР13		
											ДЕТАЛИ		
										БЧ 1 6.013.660	СТ. ОТД. ГОСТ 5781-82 Ф6 А-Ш L=660	2	0.15КГ
										БЧ 2 4.041.370	СТ. ОТД. ГОСТ 6727-80 Ф4 ВР-I L=370	3	0.03КГ
											1.232.1-8.1-3 03-01 КР14		
											ДЕТАЛИ		
										БЧ 1 6.013.660	СТ. ОТД. ГОСТ 5781-82 Ф6 А-Ш L=660	2	0.15КГ
										БЧ 2 4.041.320	СТ. ОТД. ГОСТ 6727-80 Ф4 ВР-I L=320	3	0.03КГ
											1.232.1-8.1-3 03-02 КР35		
											ДЕТАЛИ		
										БЧ 1 6.013.3250	СТ. ОТД. ГОСТ 5781-82 Ф6 А-Ш L=3250	2	0.72КГ
										БЧ 2 4.041.190	СТ. ОТД. ГОСТ 6727-80 Ф4 ВР-I L=190	12	0.02КГ
										1.232.1-8.1-3 03			
										КАРКАС ПЛОСКИЙ КР13, КР14, КР35			
										СТАДИЯ	ЛИСТ	ЛИСТОВ	
										Р		I	
										ГОСГРАЖДАНСТРОЙ			
										КиевЗНИИЭП			

ИНВ № ПОДЛ	ИНВ № ПОДП	ПОДПИСЬ	ДАТА	ВЗАИМ ИНВ №	ОПЕРАТОР СИСТЕМЫ	САПР КиевЗНИИЭП	ЛАНЧЕНКО																																	
							<p>Рис. 1</p>																																	
							<p>Рис. 2</p>																																	
							<table border="1"> <thead> <tr> <th>Обозначение</th> <th>Марка</th> <th>Рис.</th> <th>L, мм</th> <th>n</th> <th>B, мм</th> <th>Масса, кг</th> </tr> </thead> <tbody> <tr> <td>1.232.1-8.1-3 03</td> <td>Кр13</td> <td>1</td> <td>660</td> <td>2</td> <td>370</td> <td>0,39</td> </tr> <tr> <td>-01</td> <td>Кр14</td> <td>1</td> <td>660</td> <td>2</td> <td>320</td> <td>0,38</td> </tr> <tr> <td>-02</td> <td>Кр35</td> <td>2</td> <td>3250</td> <td>9</td> <td>180</td> <td>1,65</td> </tr> </tbody> </table>	Обозначение	Марка	Рис.	L, мм	n	B, мм	Масса, кг	1.232.1-8.1-3 03	Кр13	1	660	2	370	0,39	-01	Кр14	1	660	2	320	0,38	-02	Кр35	2	3250	9	180	1,65					
Обозначение	Марка	Рис.	L, мм	n	B, мм	Масса, кг																																		
1.232.1-8.1-3 03	Кр13	1	660	2	370	0,39																																		
-01	Кр14	1	660	2	320	0,38																																		
-02	Кр35	2	3250	9	180	1,65																																		
							<table border="1"> <thead> <tr> <th colspan="3">1.232.1-8.1-3 03СВ</th> <th>СТАДИЯ</th> <th>МАССА</th> <th>МАСШТАБ</th> </tr> </thead> <tbody> <tr> <td colspan="3" rowspan="2">Каркас плоский Кр13, Кр14, Кр35, Сборочный чертеж</td> <td>Р</td> <td>СМ</td> <td></td> </tr> <tr> <td>ТАБЛ</td> <td></td> <td></td> </tr> <tr> <td colspan="3"></td> <td>ЛИСТ</td> <td colspan="2">ЛИСТОВ 1</td> </tr> <tr> <td colspan="3"></td> <td colspan="3">ГОСГРАЖДАНСТРОЙ</td> </tr> <tr> <td colspan="3"></td> <td colspan="3">КиевЗНИИЭП</td> </tr> </tbody> </table>	1.232.1-8.1-3 03СВ			СТАДИЯ	МАССА	МАСШТАБ	Каркас плоский Кр13, Кр14, Кр35, Сборочный чертеж			Р	СМ		ТАБЛ						ЛИСТ	ЛИСТОВ 1					ГОСГРАЖДАНСТРОЙ						КиевЗНИИЭП		
1.232.1-8.1-3 03СВ			СТАДИЯ	МАССА	МАСШТАБ																																			
Каркас плоский Кр13, Кр14, Кр35, Сборочный чертеж			Р	СМ																																				
			ТАБЛ																																					
			ЛИСТ	ЛИСТОВ 1																																				
			ГОСГРАЖДАНСТРОЙ																																					
			КиевЗНИИЭП																																					
							<table border="1"> <thead> <tr> <th>НАЧАПМ</th> <th>ПОДПИСЬ</th> <th>ДАТА</th> </tr> </thead> <tbody> <tr> <td>ЛАНЧЕНКО</td> <td>Ланченко</td> <td></td> </tr> <tr> <td>Н.КОНТР.</td> <td>Тимова</td> <td></td> </tr> <tr> <td>ГЛ СПЕЦ</td> <td>Тимова</td> <td></td> </tr> <tr> <td>ПРОВЕРИЛ</td> <td>Литвиненко</td> <td></td> </tr> <tr> <td>РАЗРАБ</td> <td>Ланченко</td> <td></td> </tr> </tbody> </table>	НАЧАПМ	ПОДПИСЬ	ДАТА	ЛАНЧЕНКО	Ланченко		Н.КОНТР.	Тимова		ГЛ СПЕЦ	Тимова		ПРОВЕРИЛ	Литвиненко		РАЗРАБ	Ланченко																
НАЧАПМ	ПОДПИСЬ	ДАТА																																						
ЛАНЧЕНКО	Ланченко																																							
Н.КОНТР.	Тимова																																							
ГЛ СПЕЦ	Тимова																																							
ПРОВЕРИЛ	Литвиненко																																							
РАЗРАБ	Ланченко																																							

ФОРМАТ	ЗОНА	ПОЗ.	ОБОЗНАЧЕНИЕ	НАИМЕНОВАНИЕ	КОП	ПРИМЕЧАНИЕ	
A4			1.232.1-8.1-3 04СБ	ДОКУМЕНТАЦИЯ			
A4			1.232.1-8.1-3 00ТО	СБОРОЧНЫЙ ЧЕРТЕЖ ТЕХНИЧЕСКОЕ ОПИСАНИЕ			
			ПЕРЕМЕННЫЕ ДАННЫЕ	ДЛЯ ИСПОЛНЕНИЙ:			
				1.232.1-8.1-3 04 КР15			
				ДЕТАЛИ			
БЧ	1		10.013.3430	СТ. ОТД. ГОСТ 5781-82 Ф10 А-Ш L=3430	1	2.11КГ	
БЧ	2		6.013.2930	Ф6 А-Ш L=2930	1	0.65КГ	
БЧ	3		4.041.390	СТ. ОТД. ГОСТ 6727-80 Ф4 ВР-I L=390	15	0.03КГ	
				1.232.1-8.1-3 04-01 КР16			
				ДЕТАЛИ			
БЧ	1		10.013.3130	СТ. ОТД. ГОСТ 5781-82 Ф10 А-Ш L=3130	1	1.93КГ	
БЧ	2		6.013.2630	Ф6 А-Ш L=2630	1	0.58КГ	
БЧ	3		4.041.390	СТ. ОТД. ГОСТ 6727-80 Ф4 ВР-I L=390	13	0.03КГ	
				1.232.1-8.1-3 04-02 КР17			
				ДЕТАЛИ			
БЧ	1		10.013.3260	СТ. ОТД. ГОСТ 5781-82 Ф10 А-Ш L=3260	1	2.01КГ	
БЧ	2		6.013.2330	Ф6 А-Ш L=2330	1	0.52КГ	
БЧ	3		4.041.390	СТ. ОТД. ГОСТ 6727-80 Ф4 ВР-I L=390	11	0.03КГ	
				1.232.1-8.1-3 04-03 КР18			
				ДЕТАЛИ			
			1.232.1-8.1-3 04				
НАЧ. АПМ		Имченко					
Д							
НКОНТР		Тимова					
ГЛСПЕЦ		Тимова					
ПРОВЕРИЛ		Имченко					
РАЗРАБ.		Имченко					
КАРКАС ПЛЮСКИЙ КР15, КР-16, КР-17, КР-18				СТАДИЯ		ЛИСТ	ЛИСТОВ
				Р		1	2
				ГОСГРАЖДАНСТРОЙ			
				КиевЗНИИЭП			

ФОРМАТ	ЗОНА	ПОЗ.	ОБОЗНАЧЕНИЕ	НАИМЕНОВАНИЕ	КОП	ПРИМЕЧАНИЕ
БЧ	1		10.013.2530	СТ. ОТД. ГОСТ 5781-82 Ф10 А-Ш L=2530	1	1.56КГ
БЧ	2		6.013.2030	Ф6 А-Ш L=2030	1	0.45КГ
БЧ	3		4.041.390	СТ. ОТД. ГОСТ 6727-80 Ф4 ВР-I L=390	9	0.03КГ
			1.232.1-8 1-3 04			
						ЛИСТ
						2

СИСТЕМЫ  
КиевЗНИИЭП



Обозначение	Марка	L, мм	n	Масса, кг
1.232.1-В, 1-3 04	Кр 15	2930	14	3,29
-01	Кр 16	2630	12	2,91
-02	Кр 17	2330	10	2,91
-03	Кр 18	2030	8	2,33

НАЧАЛПМ	Акименко	А.С.
Н.КОНТР.	Тимова	Т.И.
ГП.СПЕЦ.	Тимова	Т.И.
ПРОВЕРИЛ	Литвиненко	Л.В.
РАЗРАБ	Панченко	П.А.

1.232.1-В, 1-3 04 05

Каркас плоский  
Кр 15, Кр 16, Кр 17, Кр 18  
Сборочный чертеж

СТАДИЯ	МАССА	МАСШТАБ
Р	СМ ТАБЛ	
ЛИСТ	ЛИСТОВ 1	

ГОСГРАЖДАНСТРОЙ  
КиевЗНИИЭП

САПР  
КиевЗНИИЭП  
ОПЕРАТОР  
СИСТЕМЫ

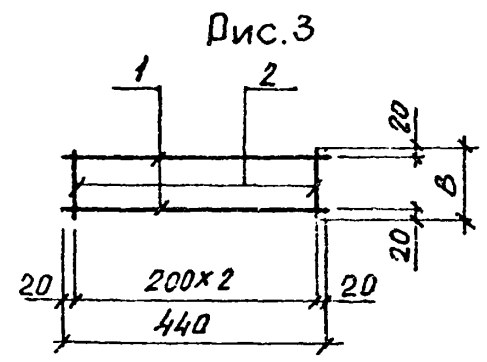
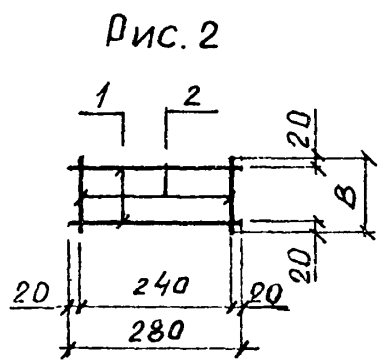
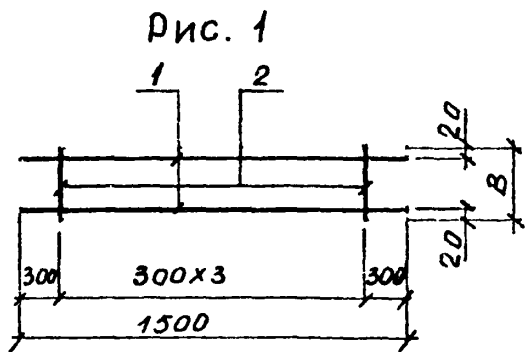
ИЗМ. № ПОДП. ПОДПИСЬ И ДАТА ВЗАМ. ИЗМ. №

ЛИСТ
------

Ланченко		ОПЕРАТОР СИСТЕМЫ	САПР КиевЗНИИЭП	ФОРМАТ	ЗОНА	ПОЗ.	ОБОЗНАЧЕНИЕ	НАИМЕНОВАНИЕ	КОЛ	ПРИМЕЧАНИЕ	
							ДОКУМЕНТАЦИЯ				
							A4	1.232.1-8.1-3 05CB	СВОРОЧНИЙ ЧЕРТЕЖ		
							A4	1.232.1-8.1-3 00TO	ТЕХНИЧЕСКОЕ ОПИСАНИЕ		
							ПЕРЕМЕННЫЕ ДАННЫЕ		ДЛЯ ИСПОЛНЕНИЙ:		
									1.232.1-8.1-3 05 КР19		
									ДЕТАЛИ		
							ВЧ	1 6.013.1500	СТ. ОТД. ГОСТ 5781-82 Ф6 А-Ш L=1500	2	0,33КГ
							ВЧ	2 4.041.300	СТ. ОТД. ГОСТ 6727-80 Ф4 ВР-I L=300	4	0,03КГ
									1.232.1-8.1-3 05-01 КР20		
									ДЕТАЛИ		
							ВЧ	1 10.013.1500	СТ. ОТД. ГОСТ 5781-82 Ф10 А-Ш L=1500	2	0,92КГ
							ВЧ	2 4.041.350	СТ. ОТД. ГОСТ 6727-80 Ф4 ВР-I L=350	4	0,03КГ
									1.232.1-8.1-3 05-02 КР27		
									ДЕТАЛИ		
							ВЧ	1 6.013.280	СТ. ОТД. ГОСТ 5781-82 Ф6 А-Ш L=280	2	0,06КГ
							ВЧ	2 4.041.300	СТ. ОТД. ГОСТ 6727-80 Ф4 ВР-I L=300	2	0,03КГ
									1.232.1-8.1-3 05-03 КР28		
									ДЕТАЛИ		
							ВЧ	1 6.013.280	СТ. ОТД. ГОСТ 5781-82 Ф6 А-Ш L=280	2	0,06КГ
									1.232.1-8.1-3 05		
							НАЧАЛМ	Ланченко			
							И КОНТР	Ланченко			
							ПРОВЕРИЛ	Ланченко			
							ИЗРАБ	Ланченко			
							КАРКАС ПЛОСКИЙ				
							КР19, КР20, КР27, КР28,				
							КР23, КР24				
							СТАДИЯ	ЛИСТ	ЛИСТОВ		
							Р	1	2		
							ГОСГРАЖДАНСТРОИ				
							КиевЗНИИЭП				

Ланченко		ОПЕРАТОР СИСТЕМЫ	САПР КиевЗНИИЭП	ФОРМАТ	ЗОНА	ПОЗ.	ОБОЗНАЧЕНИЕ	НАИМЕНОВАНИЕ	КОЛ	ПРИМЕЧАНИЕ	
							ВЧ	2 4.041.350	СТ. ОТД. ГОСТ 6727-80 Ф4 ВР-I L=350	2	0,03КГ
									1.232.1-8.1-3 05-04 КР23		
									ДЕТАЛИ		
							ВЧ	1 6.013.440	СТ. ОТД. ГОСТ 5781-82 Ф6 А-Ш L=440	2	0,10КГ
							ВЧ	2 4.041.300	СТ. ОТД. ГОСТ 6727-80 Ф4 ВР-I L=300	3	0,03КГ
									1.232.1-8.1-3 05-05 КР24		
									ДЕТАЛИ		
							ВЧ	1 6.013.440	СТ. ОТД. ГОСТ 5781-82 Ф6 А-Ш L=440	2	0,10КГ
							ВЧ	2 4.041.350	СТ. ОТД. ГОСТ 6727-80 Ф4 ВР-I L=350	3	0,03КГ
									1.232.1-8.1-3 05		
									22271		
									13		
									2		

СИСТЕМЫ  
КиевЗНИИЭП



Обозначение	Марка	Рис.	В мм	Масса кг
1.232.1-8. 1-3 05	Кр19	1	300	0,17
-01	Кр20	1	350	1,98
-02	Кр27	2	300	0,18
-03	Кр28	2	350	0,19
-04	Кр23	3	300	0,28
-05	Кр24	3	350	0,29

1.232.1-8.1-3 05 05

Каркас плоский  
Кр 19, Кр 20, Кр 27, Кр 28,  
Кр 23, Кр 24.  
Сборочный чертеж

НАЧ.АПМ	Акуменко	Али
И КОНТР.	Титова	Титов
ГЛ СПЕЦ	Титова	Титов
ПРОВЕРИЛ	Литвиненко	Литвин
РАЗРАБ.	Ланченко	Лан

СТАДИЯ	МАССА	МАСШТАБ
Р	СМ ТАБЛ	
ЛИСТ	ЛИСТОВ 1	
ГОСГРАЖДАНСТРОЙ		
КиевЗНИИЭП		

КиевЗНИИЭП  
ПОДПИСЬ И ДАТА  
ВЗАМ. ИНВЕНТ

САПР  
КиевЗНИИЭП  
ОПЕРАТОР  
СИСТЕМЫ

	ЛИСТ
--	------

ИНВ № ПОДЛ	ПОДПИСЬ И ДАТА	ВЗАИМНЫЕ	САПР КиевЗНИИЭП	ОПЕРАТОР СИСТЕМЫ	Ланченко Ланченко	ФОРМАТ	ЗОНА	ПОЗ.	ОБОЗНАЧЕНИЕ	НАИМЕНОВАНИЕ	КОП	ПРИМЕ ЧАНИЕ
						А4	А4					
									1.232.1-8.1-3 06СВ 1.232.1-8.1-3 00ТО	ДОКУМЕНТАЦИЯ СБОРОЧНЫЙ ЧЕРТЕЖ ТЕХНИЧЕСКОЕ ОПИСАНИЕ		
									ПЕРЕМЕННЫЕ ДАННЫЕ	ДЛЯ ИСПОЛНЕНИЙ:		
									1.232.1-8.1-3 06 КР21	ДЕТАЛИ		
									6.013.1890	СТ. ОТД. ГОСТ 5781-82 Ф6 А-Ш L=1890	2	0,42КГ
									4.041.300	СТ. ОТД. ГОСТ 6727-80 Ф4 ВР-I L=300	7	0,03КГ
									1.232.1-8.1-3 06-01 КР22	ДЕТАЛИ		
									6.013.1890	СТ. ОТД. ГОСТ 5781-82 Ф6 А-Ш L=1890	2	0,42КГ
									4.041.350	СТ. ОТД. ГОСТ 6727-80 Ф4 ВР-I L=350	7	0,03КГ
									1.232.1-8.1-3 06-02 КР25	ДЕТАЛИ		
									6.013.1820	СТ. ОТД. ГОСТ 5781-82 Ф6 А-Ш L=1820	2	0,40КГ
									4.041.300	СТ. ОТД. ГОСТ 6727-80 Ф4 ВР-I L=300	7	0,03КГ
									1.232.1-8.1-3 06-03 КР26	ДЕТАЛИ		
									6.013.1820	СТ. ОТД. ГОСТ 5781-82 Ф6 А-Ш L=1820	2	0,40КГ
									1.232.1-8.1-3 06			
									КАРКАС ПЛОСКИЙ КР21, КР22, КР25, КР26, КР29 - КР34			
									СТАДИЯ	ЛИСТ	ЛИСТОВ	
									Р	1	3	
									ГОСГРАЖДАНСТРОЙ.			
									КиевЗНИИЭП			

ИНВ № ПОДЛ	ПОДПИСЬ И ДАТА	ВЗАИМНЫЕ	САПР КиевЗНИИЭП	ОПЕРАТОР СИСТЕМЫ	Ланченко Ланченко	ФОРМАТ	ЗОНА	ПОЗ.	ОБОЗНАЧЕНИЕ	НАИМЕНОВАНИЕ	КОП	ПРИМЕ ЧАНИЕ
						ВЧ	2					
									4.041.350	СТ. ОТД. ГОСТ 6727-80 Ф4 ВР-I L=350	7	0,03КГ
									1.232.1-8.1-3 06-04 КР29	ДЕТАЛИ		
									6.013.620	СТ. ОТД. ГОСТ 5781-82 Ф6 А-Ш L=620	2	0,14КГ
									4.041.300	СТ. ОТД. ГОСТ 6727-80 Ф4 ВР-I L=300	3	0,03КГ
									1.232.1-8.1-3 06-05 КР30	ДЕТАЛИ		
									6.013.620	СТ. ОТД. ГОСТ 5781-82 Ф6 А-Ш L=620	2	0,14КГ
									4.041.350	СТ. ОТД. ГОСТ 6727-80 Ф4 ВР-I L=350	3	0,03КГ
									1.232.1-8.1-3 06-06 КР31	ДЕТАЛИ		
									8.013.1600	СТ. ОТД. ГОСТ 5781-82 Ф8 А-Ш L=1600	2	0,63КГ
									4.041.320	СТ. ОТД. ГОСТ 6727-80 Ф4 ВР-I L=320	7	0,03КГ
									1.232.1-8.1-3 06-07 КР32	ДЕТАЛИ		
									8.013.1600	СТ. ОТД. ГОСТ 5781-82 Ф8 А-Ш L=1600	2	0,63КГ
									4.041.370	СТ. ОТД. ГОСТ 6727-80 Ф4 ВР-I L=370	7	0,03КГ
									1.232.1-8.1-3 06-08 КР33	ДЕТАЛИ		
									6.013.1600	СТ. ОТД. ГОСТ 5781-82 Ф6 А-Ш L=1600	2	0,35КГ
									1.232.1-8.1-3 06			
									КАРКАС ПЛОСКИЙ КР21, КР22, КР25, КР26, КР29 - КР34			
									СТАДИЯ	ЛИСТ	ЛИСТОВ	
									Р	1	3	
									ГОСГРАЖДАНСТРОЙ.			
									КиевЗНИИЭП			



ИДЕНТИФИКАЦИОННЫЙ КОД	КОЛ	ПРИМЕЧАНИЕ	НАИМЕНОВАНИЕ	ОБОЗНАЧЕНИЕ	ПОЗ.	КОЛ	ПРИМЕЧАНИЕ
БЧ	2	4.041.320	СТ. ОТД. ГОСТ 6727-80 Ф4 ВР-I L=320	1.232.1-8.1-3 06-09 КР34	ДЕТАЛИ	7	0,03 КГ
БЧ	1	6.013.1600	СТ. ОТД. ГОСТ 5781-82 Ф6 А-Ш L=1600			2	0,35 КГ
БЧ	2	4.041.370	СТ. ОТД. ГОСТ 6727-80 Ф4 ВР-I L=370			7	0,03 КГ
						ЛИСТ	3
						1.232.1-8.1-3 06	

**ПАНЧЕНКО**

**ОПЕРАТОР СИСТЕМЫ**

**САПР**  
КиевЗНИИЭП

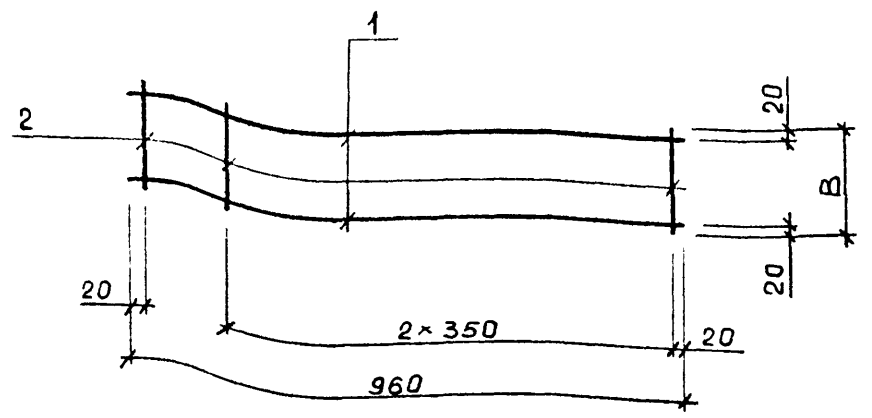
Обозначение	Марка	L, мм	n	B, мм	Масса, кг
1.232.1-8 1-3 06	Кр 21	1890	6	300	1,03
-01	Кр 22	1890	6	350	1,06
-02	Кр 25	1820	6	300	1,00
-03	Кр 26	1820	6	350	1,03
-04	Кр 29	620	2	300	0,36
-05	Кр 30	620	2	350	0,37
-06	Кр 31	1600	5	320	1,44
-07	Кр 32	1600	5	370	1,33
-08	Кр 33	1600	5	320	0,88
-09	Кр 34	1600	5	370	0,91

	1.232.1-8.1-3 06СБ
	Коркго тизаклий Кр21, Кр22, Кр25, Кр26, Кр29 - Кр34. Сборочной чертеж.
	СТАДИЯ: Р      МАССА: см ТАБЛ      МАСШТАБ:
	ЛИСТ:      ЛИСТОВ: 1
	ГОСГРАЖДАНСТРОЙ КиевЗНИИЭП

ИВ № ПОДЛ	ПОДПИСЬ И ДАТА	ВЗАМ. ИВ №			
	НАЧАЛПМ	ПАНЧЕНКО	Пан		
	И КОНТР	Титова	Тит		
	ГЛ СПЕЦ	Титова	Тит		
	ПРОВЕРИЛ	Литвиненко	Лит		
	РАЗРАБ	Панченко	Пан		

Ланченко Лев	ОПЕРАТОР СИСТЕМЫ	САПР КиевЗНИИЭП	ФОРМАТ	ЗОНА	ПОЗ	ОБОЗНАЧЕНИЕ	НАИМЕНОВАНИЕ	КОЛ	ПРИМЕЧАНИЕ	
			A4							
						1.232.1-8.1-3 07СБ 1.232.1-8.1-3 00ТО	ДОКУМЕНТАЦИЯ СБОРОЧНЫЙ ЧЕРТЕЖ ТЕХНИЧЕСКОЕ ОПИСАНИЕ			
						6.013.960	ДЕТАЛИ СТ. ОТД. ГОСТ 5781-82 Ф6 А-III L=960	2	0,21КГ	
						ПЕРЕМЕННЫЕ ДАННЫЕ	ДЛЯ ИСПОЛНЕНИЙ: 1.232.1-8.1-3 07 КР37			
						4.041.190	ДЕТАЛИ СТ. ОТД. ГОСТ 6727-80 Ф4 ВР-I L=190	4	0,02КГ	
						4.041.240	ДЕТАЛИ СТ. ОТД. ГОСТ 6727-80 Ф4 ВР-I L=240	4	0,02КГ	
ИВМ № ПОДЛ	ПОДПИСЬ И ДАТА	ВЗАМ. ИВМ №					1.232.1-8.1-3 07			
ИВМ № ПОДЛ	ПОДПИСЬ И ДАТА	ВЗАМ. ИВМ №	НАЧАЛПМ	Акименко	Лев					
			И КОНТР.	Тимова	Мир					
			ГЛ СПЕЦ	Тимова	Мир					
			ПРОВЕРИП	Литвиненко	Лев					
			РАЗРАБ	Ланченко	Лев					
			КАРКАС ПЛОСКИЙ КР37, КР38			СТАДИЯ	ЛИСТ	ЛИСТОВ		
						Р		Т		
						ГОСГРАЖДАНСТРОЙ КиевЗНИИЭП				

Ланченко Лев	ОПЕРАТОР СИСТЕМЫ	САПР КиевЗНИИЭП	ОБОЗНАЧЕНИЕ			МАРКА	В, мм	МАССА, КГ
			1.232.1-8.1-3 07					
						КР37	180	0,49
						КР38	230	0,51
						-01		
						1.232.1-8.1-3 07СБ		
						Каркас плоский КР37, КР38		
						Сборочный чертеж		
ИВМ № ПОДЛ	ПОДПИСЬ И ДАТА	ВЗАМ. ИВМ №	НАЧАЛПМ	Акименко	Лев	СТАДИЯ	МАССА	МАСШТАБ
			И КОНТР.	Тимова	Мир	Р	СМ ТАБЛ	
			ГЛ СПЕЦ	Тимова	Мир	ЛИСТ	ЛИСТОВ 1	
			ПРОВЕРИП	Литвиненко	Лев	ГОСГРАЖДАНСТРОЙ		
			РАЗРАБ	Ланченко	Лев	КиевЗНИИЭП		



ФОРМАТ	ЗОНА	ПОЗ.	ОБОЗНАЧЕНИЕ	НАИМЕНОВАНИЕ	КОЛ.	ПРИМЕЧАНИЕ
A4			1.232.1-8 1-3 08СВ	ДОКУМЕНТАЦИЯ		
			1.232.1-8 1-3 00ТО	СВОРОЧНЫЙ ЧЕРТЕЖ ТЕХНИЧЕСКОЕ ОПИСАНИЕ		
			ПЕРЕМЕННЫЕ ДАННЫЕ	ДЛЯ ИСПОЛНЕНИЙ:		
				1.232.1-8 1-3 08 КР39		
				ДЕТАЛИ		
ВЧ	1		4.041.495	СТ. ОТД. ГОСТ 6727-80	4	0.04КГ
ВЧ	2		4.041.330	Ф4 ВР-I L=495 Ф4 ВР-I L=330	2	0.03КГ
				1.232.1-8 1-3 08-01 КР40		
				ДЕТАЛИ		
ВЧ	1		4.041.545	СТ. ОТД. ГОСТ 6727-80	4	0.05КГ
ВЧ	2		4.041.330	Ф4 ВР-I L=545 Ф4 ВР-I L=330	2	0.03КГ
				1.232.1-8 1-3 08-02 КР41		
				ДЕТАЛИ		
ВЧ	1		4.041.545	СТ. ОТД. ГОСТ 6727-80	4	0.05КГ
ВЧ	2		4.041.380	Ф4 ВР-I L=545 Ф4 ВР-I L=380	2	0.03КГ
			1.232.1-8 1-3 08			
НАЧ.АПМ	Акуменко		КАРКАС ПЛОСКИЙ КР39, КР40, КР41			
НАЧ.СУД.						
Н.КОНТР.	Тимова					
ГЛ.СПЕЦ.	Тимова					
ПРОВЕРИЛ	Литвиненко					
РАЗРАБ.	Лонченко		СТАДИЯ	ЛИСТ	ЛИСТОВ	
			Р		1	
			ГОСГРАЖДАНСТРОЙ КиевЗНИИЭП			

Получено

Оператор системы

САПР КиевЗНИИЭП

Обозначение	МАРКА	L, мм	B, мм	МАССА, КГ
1.232.1-8 1-3 08	КР 39	495	320	0,24
-01	КР 40	545	320	0,26
-02	КР 41	545	370	0,26

**1.232.1-8 1-3 08СВ**

Каркас плоский  
КР39, КР40, КР41

Сборочный чертеж

СТАДИЯ	МАССА	МАСШТАБ
Р	СМ ТАБЛ	
ЛИСТ	ЛИСТОВ 1	

Испол. подл.

Получен и дата

Взам. инвент.

НАЧ.АПМ	Акуменко
Н.КОНТР.	Тимова
ГЛ.СПЕЦ.	Тимова
ПРОВЕРИЛ	Литвиненко
РАЗРАБ.	Лонченко

ГОСГРАЖДАНСТРОЙ  
КиевЗНИИЭП

Получено <i>Панченко</i>	ОПЕРАТОР СИСТЕМЫ	САПР	ОБОЗНАЧЕНИЕ	НАИМЕНОВАНИЕ	КОЛ.	ПРИМЕЧАНИЕ
		КиевЗНИИЭП				
ОПЕРАТОР СИСТЕМЫ	САПР	КиевЗНИИЭП	1.232.1-8.1-3 09СВ 1.232.1-8.1-3 00ТО	ДОКУМЕНТАЦИЯ СБОРОЧНЫЙ ЧЕРТЕЖ ТЕХНИЧЕСКОЕ ОПИСАНИЕ		
ПЕРЕМЕННЫЕ ДАННЫЕ			ДЛЯ ИСПОЛНЕНИЙ:			
			1.232.1-8.1-3 09 КР42			
ДЕТАЛИ			СТ. ОТД. ГОСТ 6727-80			
ВЧ	1	4.041.595	Φ4 ВР-I L=595			
ВЧ	2	4.041.380	Φ4 ВР-I L=380			
			1.232.1-8.1-3 09-01 КР43			
ДЕТАЛИ			СТ. ОТД. ГОСТ 6727-80			
ВЧ	1	4.041.495	Φ4 ВР-I L=495			
ВЧ	2	4.041.240	Φ4 ВР-I L=240			
			1.232.1-8.1-3 09-02 КР44			
ДЕТАЛИ			СТ. ОТД. ГОСТ 6727-80			
ВЧ	1	4.041.545	Φ4 ВР-I L=545			
ВЧ	2	4.041.240	Φ4 ВР-I L=240			
ИМВ № ПОДЛ	ПОДПИСЬ И ДАТА	ВЗАМ. ИМВ №	1.232.1-8.1-3 09			
	НАЧАЛПМ <i>Акименко</i>		КАРКАС ПЛОСКИЙ КР42, КР43, КР44			
	И.КОНТР. <i>Тимова</i>		СТАДИЯ	ЛИСТ	ЛИСТОВ	
	ПРОВЕРИЛ <i>Литвиненко</i>		Р		1	
	РАЗРАБ. <i>Панченко</i>		ГОСГРАЖДАНСТРОЙ КиевЗНИИЭП			

Получено  
*Панченко*

ОПЕРАТОР СИСТЕМЫ

САПР  
КиевЗНИИЭП

18

Обозначение	МАРКА	Л, мм	В, мм	МАССА, кг
1.232.1-8. 1-3 09	КР 42	595	370	0,28
- 01	КР 43	495	230	0,22
- 02	КР 44	545	230	0,24

1.232.1-8.1-3 09СВ

Каркас плоский  
КР42, КР43, КР44

Сборочный чертеж

СТАДИЯ	МАССА	МАСШТАБ
Р	СМ ТАБЛ	
ЛИСТ	ЛИСТОВ	1

ГОСГРАЖДАНСТРОЙ  
КиевЗНИИЭП

ИМВ № ПОДЛ	ПОДПИСЬ И ДАТА	ВЗАМ. ИМВ №
	НАЧАЛПМ <i>Акименко</i>	
	И.КОНТР. <i>Тимова</i>	
	ПРОВЕРИЛ <i>Литвиненко</i>	
	РАЗРАБ. <i>Панченко</i>	

ФОРМАТ	ЗОНА	ПОЗ.	ОБОЗНАЧЕНИЕ	НАИМЕНОВАНИЕ	КОЛ.	ПРИМЕЧАНИЕ
A4			1.232.1-8.1-3 10СБ	ДОКУМЕНТАЦИЯ		
A4			1.232.1-8.1-3 00ТО	СБОРОЧНЫЙ ЧЕРТЕЖ ТЕХНИЧЕСКОЕ ОПИСАНИЕ		
ВЧ	2	4.041.290		ДЕТАЛИ		
			ПЕРЕМЕННЫЕ ДАННЫЕ	СТ. ОТД. ГОСТ 6727-80 Ф4 ВР-I L=290	2	0,03КГ
				ДЛЯ ИСПОЛНЕНИЙ:		
				1.232.1-8.1-3 10 КР45		
ВЧ	1	4.041.545		ДЕТАЛИ		
				СТ. ОТД. ГОСТ 6727-80 Ф4 ВР-I L=545	4	0,05КГ
				1.232.1-8.1-3 10-01 КР46		
ВЧ	1	4.041.595		ДЕТАЛИ		
				СТ. ОТД. ГОСТ 6727-80 Ф4 ВР-I L=595	4	0,05КГ
			1.232.1-8.1-3 10			
НАЧ АПМ	Акименко	<i>А</i>				
И КОНТР.	Тимова	<i>Т</i>				
ГЛ СПЕЦ	Тимова	<i>Т</i>				
ПРОВЕРИЛ	Литвиненко	<i>Л</i>				
РАЗРАБ	Литвиненко	<i>Л</i>				
			КАРКАС ПЛЮСКИЙ КР45 - КР46	СТАДИЯ	ЛИСТ	ЛИСТОВ
				Р		I
			ГОСГРАЖДАНСТРОЙ	КиевЗНИИЭП		

ПОНЧЕНКО

ОПЕРАТОР СИСТЕМЫ

САПР

КиевЗНИИЭП

19

ОБОЗНАЧЕНИЕ	МАРКА	L, мм	B, мм	МАССА, КГ
1.232.1-8.1-3 10	КР 45	545	290	0,25
- 01	КР 46	595	290	0,27

**1.232.1-8.1-3 10СБ**

Каркас плоский  
КР45, КР46

Сборочный чертеж

НАЧ АПМ	И КОНТР.	ГЛ СПЕЦ	ПРОВЕРИЛ	РАЗРАБ	СТАДИЯ	МАССА	МАСШТАБ
Акименко	Тимова	Тимова	Литвиненко	Литвиненко	Р	СМ ТАБЛ	
					ЛИСТ	ЛИСТОВ 1	
					ГОСГРАЖДАНСТРОЙ		
					КиевЗНИИЭП		

Панченко Паш	ОПЕРАТОР СИСТЕМЫ	САПР	КиевЗНИИЭП	ОПЕРАТОР СИСТЕМЫ	Панченко Паш	20
		САПР		КиевЗНИИЭП		
ФОРМАТ	ЗОНА	ПОЗ.	СБОЗНАЧЕНИЕ	НАИМЕНОВАНИЕ	КОЛ.	ПРИМЕЧАНИЕ
A4	A4		1.232.1-8.1-3 11СВ 1.232.1-8.1-3 00ТО	ДОКУМЕНТАЦИЯ СБОРОЧНЫЙ ЧЕРТЕЖ ТЕХНИЧЕСКОЕ ОПИСАНИЕ ДЕТАЛИ		
БЧ	1		4.041.440	СТ. ОТД. ГОСТ 6727-80 Φ4 ВР-1 L=440	6	0,04КГ
БЧ	2		4.041.140	Φ4 ВР-1 L=140	12	0,01КГ
ИНВ.№ ПОДЛ.	ПОДПИСЬ И ДАТА	ВЗАМ.ИНВ.№				
	НАЧ.АПМ	Акуменко	1.232.1-8.1-3 11			
	Н.КОНТР.	Тимова				
	ГЛ.СПЕЦ.	Тимова				
	ПРОВЕРИЛ	Литвиненко				
	РАЗРАБ.	Панченко				
	СТАДИЯ	ЛИСТ	ЛИСТОВ			
	Р		1			
	ГОСГРАЖДАНСТРОЙ			КиевЗНИИЭП		
	СЕТКА С1					

Панченко Паш	ОПЕРАТОР СИСТЕМЫ	САПР	КиевЗНИИЭП	Панченко Паш	20
ИНВ.№ ПОДЛ.	ПОДПИСЬ И ДАТА	ВЗАМ.ИНВ.№	1.232.1-8.1-3 11СВ		
	НАЧ.АПМ	Акуменко	Сетка С1		
	Н.КОНТР.	Тимова	Сборочный чертеж		
	ГЛ.СПЕЦ.	Тимова	СТАДИЯ	МАССА	МАСШТАБ
	ПРОВЕРИЛ	Литвиненко	Р	0,39кг	
	РАЗРАБ.	Панченко	ЛИСТ	ЛИСТОВ	1
	ГОСГРАЖДАНСТРОЙ			КиевЗНИИЭП	

ФОРМАТ	ЗОНА	ПОЗ.	ОБОЗНАЧЕНИЕ	НАИМЕНОВАНИЕ	КОЛ.	ПРИМЕЧАНИЕ
A4			1.232.1-8.1-3 12СВ	ДОКУМЕНТАЦИЯ		
A4			1.232.1-8.1-3 00ТО	СВОРОЧНЫЙ ЧЕРТЕЖ ТЕХНИЧЕСКОЕ ОПИСАНИЕ		
				ДЕТАЛИ		
ВЧ	2	10.013.400		СТ. ОТД. ГОСТ 5781-82	2	0.25КГ
ВЧ	3	8.013.200		Φ10 А-Ш L=400	1	0.08КГ
ВЧ	4	8.013.100		Φ8 А-Ш L=200	1	0.04КГ
				Φ8 А-Ш L=100		
			ПЕРЕМЕННЫЕ ДАННЫЕ	ДЛЯ ИСПОЛНЕНИЙ:		
				1.232.1-8.1-3 12 МН1		
				ДЕТАЛИ		
ВЧ	1	8.80.060.100		ПОЛОСА ГОСТ 103-76 -8X80 L=100	1	0.50КГ
				1.232.1-8.1-3 12-01 МН2		
				ДЕТАЛИ		
ВЧ	1	8.70.060.80		ПОЛОСА ГОСТ 103-76 -8X70 L=80	1	0.44КГ

НАЧАЛПМ	Литвиненко	Лит	1,232.1-8.1-3 12
И.КОНТР.	Тимова	Лит	
П.СПЕЦ.	Тимова	Лит	
ПРОВЕРИЛ	Литвиненко	Лит	
РАЗРАБ.	Понченко	Лит	

СТАДИЯ	ЛИСТ	ЛИСТОВ
Р		1

ГОСГРАЖДАНСТРОЙ КиевЗНИИЭП		
-------------------------------	--	--

Понченко

ОПЕРАТОР СИСТЕМЫ

САПР КиевЗНИИЭП

РИС. 1

РИС. 2

Литвиненко

ОПЕРАТОР СИСТЕМЫ

САПР КиевЗНИИЭП

Обозначение	МАРКА	Рис.	МАССА, КГ
1.232.1-8. 1-3 12	МН 1	1	1,12
-01	МН 2	2	1,05

1.232.1-8.1-3 12СВ			
ИЗДЕЛИЕ ЗАКЛАДНОЕ МН1, МН2	СТАДИЯ	МАССА	МАСШТАБ
	Р	СМ ТАБЛ	
	ЛИСТ	ЛИСТОВ	1

НАЧАЛПМ	Акименко	Лит
И.КОНТР.	Тимова	Лит
П.СПЕЦ.	Тимова	Лит
ПРОВЕРИЛ	Литвиненко	Лит
РАЗРАБ.	Понченко	Лит

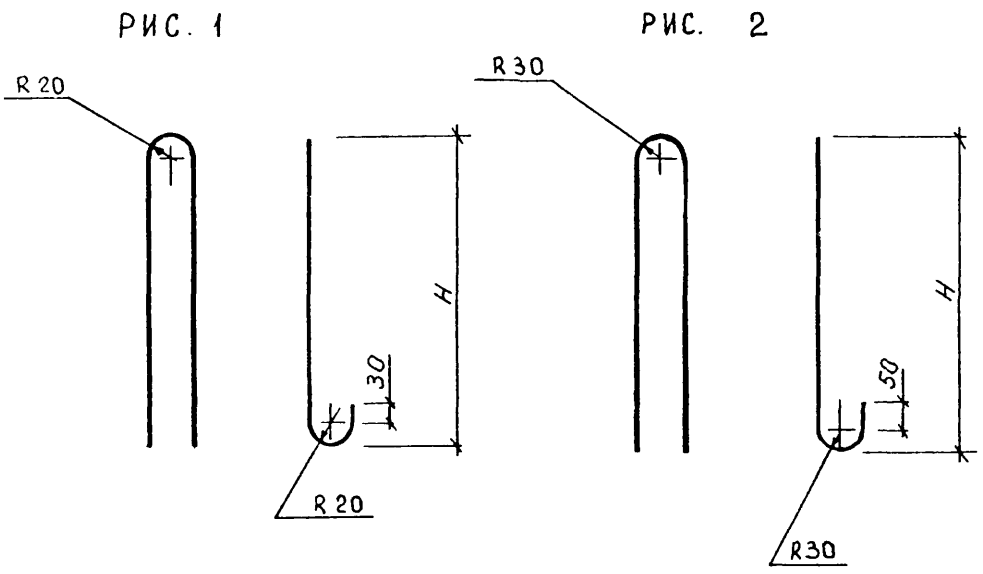
  

ГОСГРАЖДАНСТРОЙ КиевЗНИИЭП		
-------------------------------	--	--

Панченко

ОПЕРАТОР СИСТЕМЫ

САПР КиевЗНИИЭП



ОПЕРАТОР СИСТЕМЫ

САПР КиевЗНИИЭП

Обозначение	МАРКА	РИС.	длина мм	H, мм	φ, мм кл. стерж.	МАССА, кг
1.232.1-8.1-3 13	СП 1	1	900	350	8 А I	0,355
-01	СП 2	1	1050	420	10 А I	0,648
-02	СП 3	1	1200	500	12 А I	1,065
-03	СП 4	1	1200	500	12 А II	1,065
-04	СГ 1	2	1405	570	14 А I	1,697
-05	СГ 2	2	1405	570	14 А II	1,697

ВЗАМ. ИВ №

ПОДПИСЬ И ДАТА

ИВ № ПОДП

1.232.1-8.1-3 13		
Петля строповочная СП1-СП4, СГ1, СГ2		
СТАДИЯ	МАССА	МАСШТАБ
Р	СМ ТАБЛ	
ЛИСТ	ЛИСТОВ 1	
ГОСГРАЖДАНСТРОЙ КиевЗНИИЭП		
НАЧ. АПМ	Акименко	<i>Акименко</i>
И. КОНТР.	Титова	<i>Титова</i>
ГЛ. СПЕЦ.	Титова	<i>Титова</i>
ПРОВЕРИЛ	Литвиненко	<i>Литвиненко</i>
РАЗРАБ.	Панченко	<i>Панченко</i>

ВЗАМ. ИВ №

ПОДПИСЬ И ДАТА

ИВ № ПОДП

1.232.1-8.1-3 13		
Петля строповочная СП1-СП4, СГ1, СГ2		
СТАДИЯ	МАССА	МАСШТАБ
Р	СМ ТАБЛ	
ЛИСТ	ЛИСТОВ 1	
ГОСГРАЖДАНСТРОЙ КиевЗНИИЭП		
НАЧ. АПМ		
И. КОНТР.		
ГЛ. СПЕЦ.		
ПРОВЕРИЛ		
РАЗРАБ.		



ФОРМАТ	ЗОНА	ПОЗ.	ОБОЗНАЧЕНИЕ	НАИМЕНОВАНИЕ	КОЛ.	ПРИМЕЧАНИЕ
А4			1.232.1-8.1-3 14СВ	ДОКУМЕНТАЦИЯ		
А4			1.232.1-8.1-3 00ТО	СВОРОЧНЫЙ ЧЕРТЕЖ ТЕХНИЧЕСКОЕ ОПИСАНИЕ		
				ДЕТАЛИ		
ВЧ	2		10.011.135	СТ. ОТД. ГОСТ 5781-82 Φ10 А-I L=135	2	0,08кг
			ПЕРЕМЕННЫЕ ДАННЫЕ	ДЛЯ ИСПОЛНЕНИЙ:		
				1.232.1-8.1-3 14 СП5		
				ДЕТАЛИ		
А4	1		1.232.1-8.1-3 13-04	СТЕРЖЕНЬ ГНУТЫЙ СГ1	1	
				1.232.1-8.1-3 14-01 СП6		
				ДЕТАЛИ		
А4	1		1.232.1-8.1-3 13-05	СТЕРЖЕНЬ ГНУТЫЙ СГ2	1	
1.232.1-8.1-3 14						
НАЧ. АПМ	Акименко					
И. КОНТР.	Тимова					
ГЛ. СПЕЦ.	Тимова					
ПРОВЕРИЛ	Акименко					
РАЗРАБ.	Панченко					

Панченко

Оператор системы

САПР КиевЗНИИЭП

Лист

Обозначение	Марка	Масса, кг
1.232.1-8 1-3 14	СП 5	1,87
-01	СП 6	1,87

**1.232.1-8 1-3 14 СБ**

Петля страховочная  
СГ5, СГ6

сборочный чертеж

СТАДИЯ	МАССА	МАСШТАБ
Р	см табл	
ЛИСТ	ЛИСТОВ 1	

ГОСГРАЖДАНСТРОЙ

**КиевЗНИИЭП**