

ТИПОВЫЕ КОНСТРУКЦИИ, ИЗДЕЛИЯ И УЗЛЫ  
ЗДАНИЙ И СООРУЖЕНИЙ

Шифр 206-81

СТЕНЫ ИЗ ВЕРТИКАЛЬНЫХ ПАНЕЛЕЙ  
ТИПА „СЭНДВИЧ“  
С УТЕПЛИТЕЛЕМ ИЗ ПЕНОПЛАСТОВ  
/ФРЛИПСВ-МП/ И ОБШИВКАМИ  
ИЗ АСБЕСТОЦЕМЕНТНЫХ ЛИСТОВ  
ДЛЯ ПРОИЗВОДСТВЕННЫХ ЗДАНИЙ

В ы п у с к 2  
ПАНЕЛИ СТЕНОВЫЕ С УТЕПЛИТЕЛЕМ ИЗ ПСВ-МП

Р А В О Ч И Е Ч Е Р Т Е Ж И

18492-03

ЦЕНА 063

ТИПОВЫЕ КОНСТРУКЦИИ, ИЗДЕЛИЯ И УЗЛЫ  
ЗДАНИЙ И СООРУЖЕНИЙ

Шифр 206-81

СТЕНЫ ИЗ ВЕРТИКАЛЬНЫХ ПАНЕЛЕЙ  
ТИПА „СЭНДВИЧ“  
С УТЕПЛИТЕЛЕМ ИЗ ПЕНОПЛАСТОВ  
/ФРПИПСВ-МП/ И ОБШИВКАМИ  
ИЗ АСБЕСТОЦЕМЕНТНЫХ ЛИСТОВ  
ДЛЯ ПРОИЗВОДСТВЕННЫХ ЗДАНИЙ

В ы п у с к 2  
ПАНЕЛИ СТЕНОВЫЕ С УТЕПЛИТЕЛЕМ ИЗ ПСВ-МП  
РАБОЧИЕ ЧЕРТЕЖИ

цннипромзданий

Зам директора  
по научной работе  
*М. М. Мгликин* М. Мгликин

Рук ОНОК

*Г. М. Смилянский* Г. М. Смилянский

Гл инж проекта

*М. А. Беглецова* М. А. Беглецова

ЦНИИСК

Зам директора  
*А. М. Чистяков* А. М. Чистяков

Зав отделением  
легких конструкций  
*В. Н. Насонов* В. Н. Насонов

Зав лав. конструкций  
с применением пластмасс  
*С. Б. Ермолов* С. Б. Ермолов

Ст научные сотрудники  
*Л. В. Суровова* Л. В. Суровова  
*П. В. Годило* П. В. Годило

Одобрены отделом типового  
проектирования и организа-  
ции проектно-исследователь-  
ских работ Госстроя СССР  
письмом от 22.11.82г  
№ 2/3-379 для примене-  
ния при проектировании  
и в строительстве с целью  
накопления производст-  
венного опыта и  
вводятся в действие  
с 1 января 1983г.

Обозначение				Наименование	Стр
				Содержание.	2
				Техническое описание.	3, 8
206-812 000 Т0				Панель стеновая Спецификация.	9, 10
206-812 100					
206-812 100 С5				Панель стеновая Сборочный чертеж.	11, 12
206-812 110 С5				Изделие закладное М1.	13
206-812 101				Брусик деревянный марки Д	14
206-812 102				Лист марки Л	15
206-812 200				Панель стеновая Спецификация	16, 17
206-812 200 С5				Панель стеновая Сборочный чертеж	18
206-812 300				Панель стеновая Спецификация	19, 20
206-812 300 С5				Панель стеновая Сборочный чертеж	21
206-812 400				Панель стеновая Спецификация.	22, 23
206-812 400 С5				Панель стеновая Сборочный чертеж	24
206-812 500				Панель стеновая Спецификация	25, 26
206-812 500 С5				Панель стеновая Сборочный чертеж	27
206-812 10				Изделие монтажное соединительное марки МС1 МС5. Спецификация.	28
206-812 10 С5				Изделие монтажное соединительное марки МС1 МС5. Сборочный чертеж	29
206-812 20				Изделие монтажное соединительное марки МС6 МС10.	30
206-812 30				Изделие монтажное соединительное марки МС4 МС15.	31
				206-81	
Ручной	Смешанный	Финанс		Содержание	Стр
Печать	Безлинейный				Лист
Стрелки	Кодированный				Метод
					Р
					Т
					ЦИПРОМЗДАНИЙ

## Техническое описание

### 1. Состав рабочих чертежей

1.1. Рабочие чертежи „Стены из вертикальных панелей типа „сэндвич“ с утеплителем из пенопластов (ФРП и ПСВ-МП) и обшивками из асбестоцементных листов для производственных зданий“ состоят из следующих выпусков:

Выпуск 0 — „Материалы для проектирования“;

Выпуск 1 — „Панели стеновые с утеплителем из ФРП. Рабочие чертежи“;

Выпуск 2 — „Панели стеновые с утеплителем из ПСВ-МП. Рабочие чертежи“;

Выпуск 3 — „Панели стеновые сборные для углов зданий. Рабочие чертежи“;

Выпуск 4 — „Стальные конструкции фахверка. Рабочие чертежи марки КМ“.

### 2. Краткая характеристика и назначение панелей

2.1. Стеновые панели типа „сэндвич“ с утеплителем из модифицированного пенополистирола марки ПСВ-МП представляют собой трехслойную конструкцию, в которой обшивками являются плоские асбестоцементные прессованные листы толщиной 10 мм.

2.2 В углах панелей устанавливаются деревянные прокладки, в которых предусмотрены прорезы размером 30х25 мм для размещения стальных монтажных пластин крепления, а также для прикрепления к ним монтажных петель (см. узлы крепления панелей в вып. 0 и чертежи панелей).

206-81.2.000.ТО

Рук. отд. СТИЦАЯНСКИЙ  
И контр. БЕГЛЕЦОВА  
Гл. инж. пр. БЕГЛЕЦОВА

Техническое  
описание

Стадия	Лист	Листов
Р	1	6

ЦНИИПРОМЗДАНИЙ

18492-03 5

23 Деревянные прокладки приняты следующих сечений:  $40 \times 64$ ,  $40 \times 84$ ,  $40 \times 104$ ,  $40 \times 124$  и  $40 \times 144$  мм, длина брусков 300 мм. Прикрепляются прокладки к асбестоцементным листам обшивки оцинкованными шурупами  $\text{А5} \times 40$  мм, по ГОСТ 1145-80.

24 Номенклатура панелей приведена в выпуске Д.

25 Область применения панелей указана в выпуске Д.

26 Физико-механические свойства пенопласта ПСВ-МП приведены в выпуске Д, табл. 1

### 3 Маркировка панелей

31 Маркировка панелей состоит из двух буквенно-цифровых групп, разделенных дефисом. Буквы ПСТ обозначают: панель стеновая трехслойная, числа следующие за буквами соответственно обозначают номинальную длину и номинальную высоту панели в см. За дефисом указан номер панели, который характеризует толщину панели, рядом с номером указан материал обшивки — из асбестоцементных листов (АЦ). Далее, после точек, следует марка утеплителя.

Толщины панелей имеют следующие номера:

84 мм — 1

104 мм — 2

124 мм — 3

144 мм — 4

164 мм — 5

Пример маркировки: ПСТ 120 240 — 1 АЦ МП, где:

ПСТ — панель стеновая трехслойная,

120 — длина (L) панели в см,

240 — высота (H) панели в см,

1 — толщина панели 84 мм,

АЦ — обшивка из асбестоцементных листов;

МП — средний слой панели из модифицированного

пенополистирола марки ПСВ-МП

#### 4 Технические требования

4.1 Панели должны изготавливаться в соответствии с настоящими рабочими чертежами и с ГОСТ 24581-81 «Панели асбестоцементные трехслойные с утеплителем из пенопласта»

4.2 Панели должны поставляться предприятием — изготовителем в полной заводской готовности с укомплектованными крепежными стальными изделиями

4.3 Защита панелей и стальных элементов крепления от коррозии и влажностных воздействий должны производиться в соответствии с требованиями СНиП II-28-73\* «Защита строительных конструкций от коррозии» и ГОСТ 24581-81

#### 5. Требования к материалам

5.1 Асбестоцементные листы должны удовлетворять требованиям ГОСТ 18124-75 «Листы асбестоцементные плоские конструктивные»

5.2 При изготовлении панелей влажность асбестоцементных листов не должна превышать 8%.

5.3 Отверстия в асбестоцементных листах под шурупы, которые крепят деревянные прокладки, должны иметь диаметр на 1-2 мм больше диаметра шурупа и раззенковку на высоту головки шурупа

5.4 Деревянные прокладки панели должны изготавливаться из пиломатериалов хвойных пород II категории в соответствии с требованиями главы СНиП II-25-80 «Деревянные конструкции»

Нормы проектирования" и ГОСТ 8486-66\*\*

5.5 Влажность древесины не должна превышать 15%

5.6 Деревянные прокладки должны быть антисептированы и антипирированы согласно техническим условиям на панели

5.7 Для крепления деревянных прокладок к оребро-цементным листам должны применяться оцинкованные шурупы А5х40 с потайной головкой по ГОСТ 1145

5.8 Для монтажа панелей предусмотрены подвижные петли (М1) из полосовой стали по ГОСТ 19903-74, марка стали В Ст3 сп 4 по ГОСТ 16523-70

5.9 Технические требования на материал ПСВ-МП должны приниматься согласно указаниям, содержащимся в данных рабочих чертежах и ГОСТ 24581-81

#### 6 Указания по изготовлению

6.1 Основным технологическим процессом изготовления панелей является формование среднего слоя из модифицированного пенополистирола с одновременным приклеиванием и приформовыванием его к ореброцементным обшивкам, путем введения в массу теплоносителя — пара определенных параметров

6.2 Формование панелей осуществляется на формирующей установке (шифр 157ВТ), применяемой для изготовления блоков и панелей из обычного полистирольного пенопласта, без каких-либо принципиальных изменений, кроме процесса загрузки, который в данном случае может осуществляться различного типа механизмами, в частности ленточным транспортером

6.3 Исходным продуктом для формования среднего слоя из модифицированного пенополистирола является сырьевая смесь состоящая из

— предварительно вспененных гранул пенополистирола марки ПСВ-С (ОСТ 6-05-202-78);

— синтетического клея, состоящего из карбамидоформальдегидной смолы марки КФЖ-МТ (ГОСТ 14231-78) и отвердителя-хлористого аммония (ГОСТ 2210-73);

— вспученного перлитового песка (ГОСТ 10832-74) или вспученного вулканического пепла.

§ 4 Приготовление сырьевой смеси состоит из следующих операций:

— предварительного вспенивания гранул полистирола до заданного веса, соответствующего заданному в рецептуре «сырьевой смеси»; предварительное вспенивание осуществляется в установках непрерывного или периодического действия путем обработки вспенивающего полистирола паром с температурой 100-105°C;

— выдержки (кондиционирования) гранул в бункерах запаса при нормальной температуре;

— смешивания гранул с клеем (0,5-1 мин.);

— смешивания гранул покрытых клеем с вспученным перлитом или вулканическим пеплом (1-1,5 мин.).

Смешивание гранул с клеем и вспученным перлитом осуществляется в смесительных установках. В качестве прототипа такой установки может быть принят растворосмеситель периодического действия марки СБ-97.

Б. 5. Процесс изготовления трехслойных панелей состоит из следующих операций:

— установки в полость прогретой формы алюминиевой прокладки и асбестоцементной обшивки с прикрепленными к ней деревянными брусками и с нанесенным на поверхность слоем каучукового клея (88-Н), МРТУ 38-5-880-66

— укрепления на поролораспределительной плите целофановой пленки;

— загрузки в полость формы сырьевой смеси и уплотнение ее (механическим способом или виброуплотнением).



- термообработка открытой смеси путем введения сухого насыщенного пара с температурой  $140-120^{\circ}\text{C}$ , через парораспределительную плиту;
- охлаждения изделия и раскрытия формы с помощью гидропривода;
- удаления алюминиевой прокладки и установки второй асбестоцементной обшивки, с помощью теплофера или катки, с нанесенным слоем клея к поверхности пенопласта;
- закрытия формы, кратковременный прогрев до температуры  $90-100^{\circ}\text{C}$ ;
- охлаждения обшивки;
- удаления изделия из формы

Общая длительность цикла формования панелей, в зависимости от толщины и плотности пенополистирола составляет 30-60 минут. Технология изготовления асбестоцементных панелей типа "сэндвич" с утеплителем из пенопласта ПСЭ-МН разработана в ЦНИИСК'е им Кучеренко Госстроя СССР и освоена на опытном предприятии Латвийского Госстроя Латвийской ССР

## 7. Правила хранения и транспортирования

7.1. Транспортирование панелей, их складирование и хранение должны производиться в соответствии с требованиями ГОСТ 24984-81

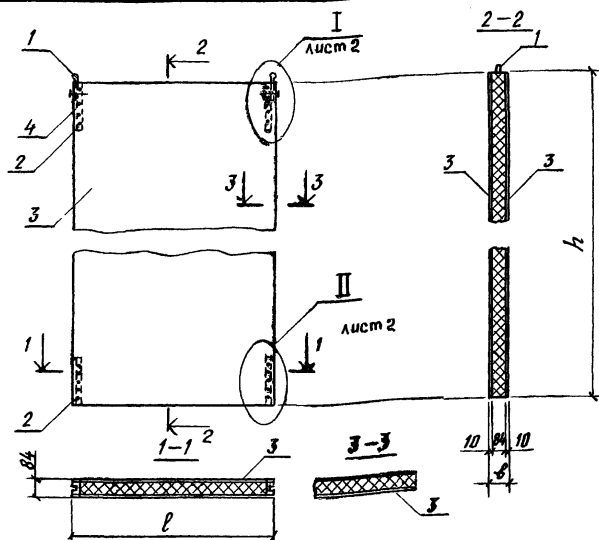
Формат	Зона	Лист	Обозначение	Наименование	Кол на ислом 206-81.2.100										Примечание
					—	01	02	03	04	05	06	07			
				<u>Документация</u>											
А4			206-81.2.100СБ	Сборочный чертеж	×	×	×	×	×	×	×	×			
А4			206-81.2.000ТО	Техническое описание	×	×	×	×	×	×	×	×			
			206-81.0.18 206-81.020 .. 206-81.023	Узлы 1а ... 9а	×	×	×	×	×	×	×	×			
				<u>Сборочные единицы</u>											
А4	1		206-81.2.110	Изделие закладное М1	2	2	2	2	2	2	2	2			
				<u>Детали</u>											
А4	2		206-81.2.101	Деревянный брусок Д1	4	4	4	4	4	4	4	4			
А4	3		206-81.2.102	Лист Л1	2										
	3		— 01	Лист Л2		2									

Марка	ПСТ120120-1АЦ МП	ПСТ120180-1АЦ МП	ПСТ120240-1АЦ МП	ПСТ120300-1АЦ МП	ПСТ120120-1АЦ МП	ПСТ120180-1АЦ МП	ПСТ120240-1АЦ МП	ПСТ120300-1АЦ МП	ПСТ120120-1АЦ МП	ПСТ120180-1АЦ МП	ПСТ120240-1АЦ МП	ПСТ120300-1АЦ МП			
-------	------------------	------------------	------------------	------------------	------------------	------------------	------------------	------------------	------------------	------------------	------------------	------------------	--	--	--

				206-81.2.100			
Рук. отд.	Смелянский	Федос		Панель стеновая. Спецификация.	Стадия	Лист	Листов
Н. контр.	Беглецов	М. Бег			Р	1	2
Глав. пр.	Беглецов	С. Бег			СНИИПРОМЗДАНИЙ		
С. техник	Козонцева	Жуков					

18492-03 10

Формат	Зона	Поз.	Обозначение	Наименование	Кол. на испол. 206-81.2.100										Примечание
					—	01	02	03	04	05	06	07			
А4		3	206-81.2.102-02	Лист А3			2								
		3	-03	Лист А4				2							
		3	-04	Лист А5					2						
		3	-05	Лист А6						2					
		3	-06	Лист А7							2				
		3	-07	Лист А8								2			
				<u>Стандартные изделия</u>											
		4		Шуруп А5×40 ГОСТ 1145-80	36	36	36	36	36	36	36	36			
				<u>Материалы</u>											
				Пенополистирол марки ПСБ-М	0,88 12,3	0,13Р 18,5	0,181 25,3	0,222 31,0	0,043 6,02	0,064 8,96	0,086 12,04	0,108 15,1			м³ кг
				Клей МРТУ 38-5-880-86	0,43	0,65	0,87	1,10	0,22	0,33	0,44	0,55			кг



Обозначение	Марка	l, мм	h, мм	Масса, кг	Примечание
206-81 2 100	ПСТ 120 120-1АЦ МП	1170	1170	62,6	
-01	ПСТ 120 180-1АЦ МП		1770	94,0	
-02	ПСТ 120 240-1АЦ МП		2370	126,2	
-03	ПСТ 120 300-1АЦ МП		2970	157,1	
-04	ПСТ 60 120-1АЦ МП	570	1170	31,2	
-05	ПСТ 60 180-1АЦ МП		1770	46,5	
-06	ПСТ 60 240-1АЦ МП		2370	61,8	
-07	ПСТ 60 300-1АЦ МП		2970	77,2	

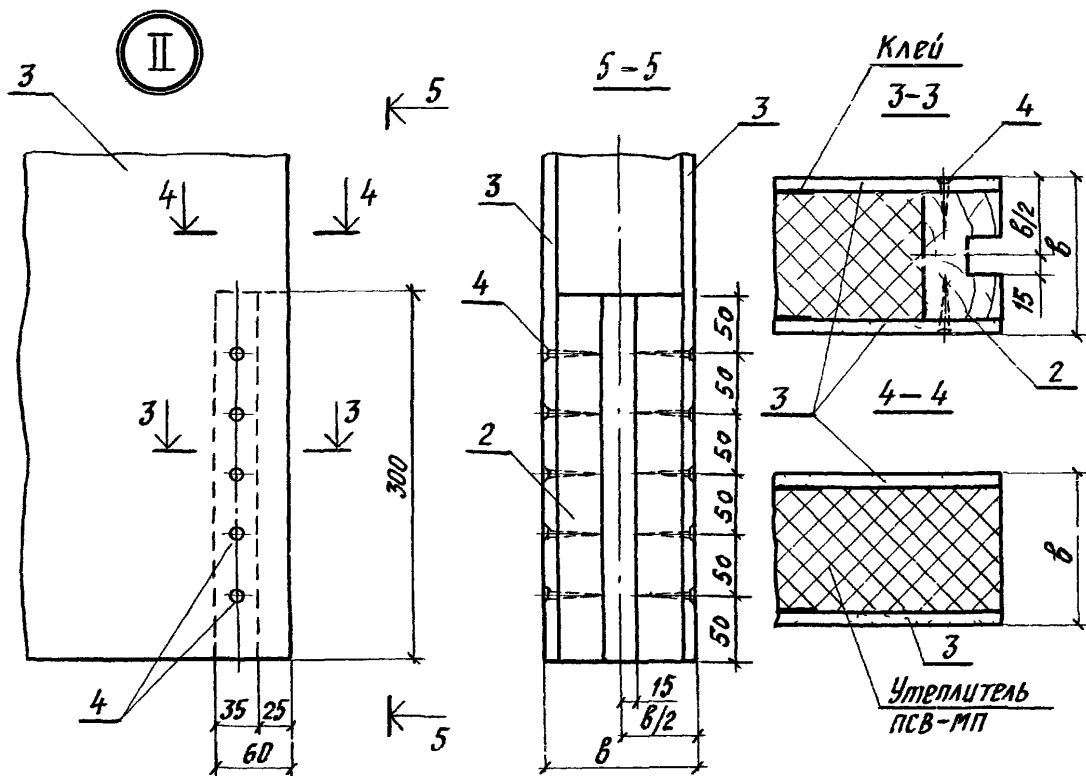
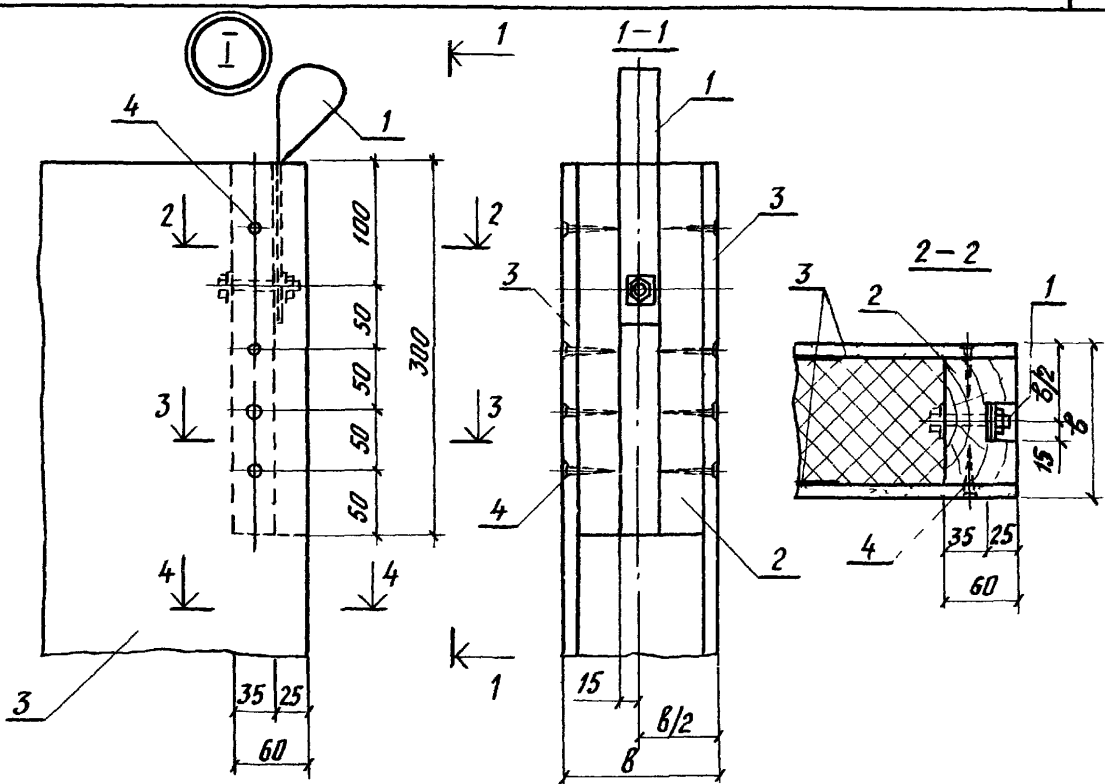
206-81 2 100СБ

Панель стеновая  
Сборочный чертеж

Стадия	Масса	Масштаб
Р	Ст табл	—
Лист 1	Листов 2	

Рис. от	Смелянский	Лист
и контр	Беглецов	Лист
Лист пр	Беглецов	Лист
Ст. техник	Козанцева	Лист

ЦНИИПРОМЗДАНИЙ



$b = 84, 104, 124, 144, 164$

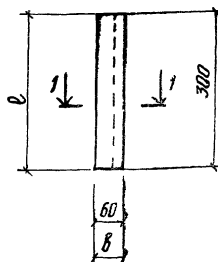
206-81 2 100 СБ

Лист

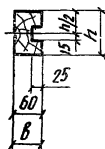
2

18492-03 13



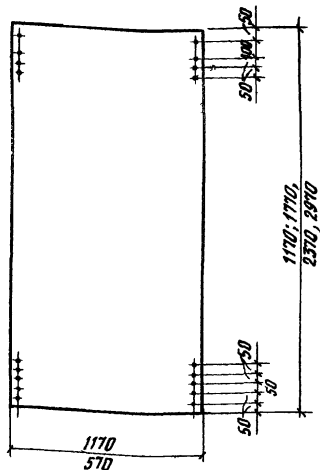


1-1



Обозначение	Марка	Сечение бруска, мм			Масса, кг
		ℓ	h	б	
206-81.2 101	Д1	300	64	60	0,69
-01	Д2		84		0,91
-02	Д3		104		1,12
-03	Д4		124		1,34
-04	Д5		144		1,55

206-81.2 101			
Брусок деревянный марки Д			
Брусок деревянный по ГОСТ 8486-56			
Рук.отв.	СМЯЛЯЧСКИЙ	Жуков	Станд. масса
И.контр.	БЕЗЛЕЦОВА	Жуков	Масштаб
И.инж.пр.	БЕЗЛЕЦОВА	Жуков	—
Ст.техн.	И.П.ЗЫЧЕНКО	Жуков	Лист 1
			ЛИСТОВ 1
			ЦИНИПРОМЗДАНИЙ



Обозначение	Марка	ℓ, мм	h, мм	Толщина, мм	Масса, кг
206-81 2 102	Л1	1170	1170	10	24,6
-01	Л2		1770		37,2
-02	Л3		2370		49,9
-03	Л4		2970		62,5
-04	Л5	570	1170		12,0
-05	Л6		1770		18,2
-06	Л7		2370		24,3
-07	Л8		2970		30,5

206-81 2 102

Лист марки Л

Стадия	Масса	Масштаб
р	Ст табл	—
Лист	Листов	

Рук. отд. С.И.Яковлев  
 Инж. пр. Беглецов  
 Инж. пр. Беглецов  
 С.И.Яковлев

Асбестоцементный лист  
 по ГОСТ 18124-75

ЦНИИПРОМЗД

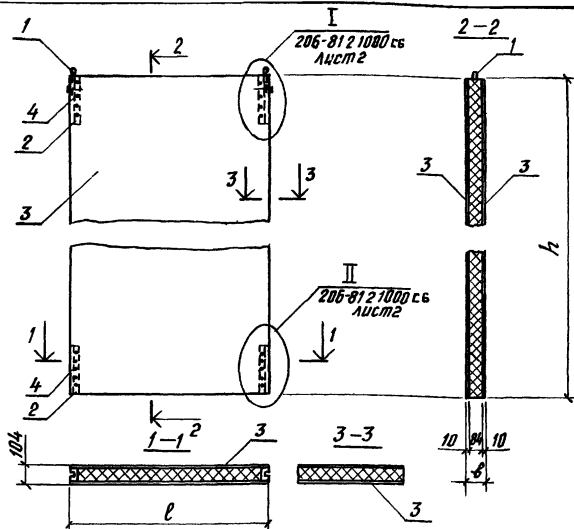


Формат	Зона	Лист	Обозначение	Наименование	Кол на испол 206-81 2 200										Примечание
					—	01	02	03	04	05	06	07			
				<u>Документация</u>											
А4			206-81.2 200СБ	Сборочный чертеж	×	×	×	×	×	×	×	×			
А4			206-81.2 000ТО	Техническое описание	×	×	×	×	×	×	×	×			
			206-81 0.18; 206-81 0.20... 206-81 0.23	Узлы 1а ... 9а	×	×	×	×	×	×	×	×			
				<u>Сборочные единицы</u>											
А4	1		206-81.2 110	Изделие закладное М1	2	2	2	2	2	2	2	2			
				<u>Детали</u>											
А4	2		206-81.2 101- 01	Деревянный брусок Д2	4	4	4	4	4	4	4	4			
А4	3		206-81.2 102	Лист Л1	2										
	3		- 01	Лист Л2		2									

Марка	пст100 120- 2АЦ МП	пст100 180- 2АЦ МП	пст100 240- 2АЦ МП	пст100 300- 2АЦ МП	пст60 120- 2АЦ МП	пст60 180- 2АЦ МП	пст60 240- 2АЦ МП	пст60 300- 2АЦ МП
-------	-----------------------	-----------------------	-----------------------	-----------------------	----------------------	----------------------	----------------------	----------------------

--	--	--	--	--	--	--	--	--	--	--	--	--	--	--	--	--	--	--	--	--	--	--	--	--	--	--	--	--	--	--	--	--	--	--	--	--	--	--	--	--	--	--	--	--	--	--	--	--	--	--	--	--	--	--	--	--	--	--	--	--	--	--	--	--	--	--	--	--	--	--	--	--	--	--	--	--	--	--	--	--	--	--	--	--	--	--	--	--	--	--	--	--	--	--	--	--	--	--	--	--	--	--	--	--	--	--	--	--	--	--	--	--	--	--	--	--	--	--	--	--	--	--	--	--	--	--	--	--	--	--	--	--	--	--	--	--	--	--	--	--	--	--	--	--	--	--	--	--	--	--	--	--	--	--	--	--	--	--	--	--	--	--	--	--	--	--	--	--	--	--	--	--	--	--	--	--	--	--	--	--	--	--	--	--	--	--	--	--	--	--	--	--	--	--	--	--	--	--	--	--	--	--	--	--	--	--	--	--	--	--	--	--	--	--	--	--	--	--	--	--	--	--	--	--	--	--	--	--	--	--	--	--	--	--	--	--	--	--	--	--	--	--	--	--	--	--	--	--	--	--	--	--	--	--	--	--	--	--	--	--	--	--	--	--	--	--	--	--	--	--	--	--	--	--	--	--	--	--	--	--	--	--	--	--	--	--	--	--	--	--	--	--	--	--	--	--	--	--	--	--	--	--	--	--	--	--	--	--	--	--	--	--	--	--	--	--	--	--	--	--	--	--	--	--	--	--	--	--	--	--	--	--	--	--	--	--	--	--	--	--	--	--	--	--	--	--	--	--	--	--	--	--	--	--	--	--	--	--	--	--	--	--	--	--	--	--	--	--	--	--	--	--	--	--	--	--	--	--	--	--	--	--	--	--	--	--	--	--	--	--	--	--	--	--	--	--	--	--	--	--	--	--	--	--	--	--	--	--	--	--	--	--	--	--	--	--	--	--	--	--	--	--	--	--	--	--	--	--	--	--	--	--	--	--	--	--	--	--	--	--	--	--	--	--	--	--	--	--	--	--	--	--	--	--	--	--	--	--	--	--	--	--	--	--	--	--	--	--	--	--	--	--	--	--	--	--	--	--	--	--	--	--	--	--	--	--	--	--	--	--	--	--	--	--	--	--	--	--	--	--	--	--	--	--	--	--	--	--	--	--	--	--	--	--	--	--	--	--	--	--	--	--	--	--	--	--	--	--	--	--	--	--	--	--	--	--	--	--	--	--	--	--	--	--	--	--	--	--	--	--	--	--	--	--	--	--	--	--	--	--	--	--	--	--	--	--	--	--	--	--	--	--	--	--	--	--	--	--	--	--	--	--	--	--	--	--	--	--	--	--	--	--	--	--	--	--	--	--	--	--	--	--	--	--	--	--	--	--	--	--	--	--	--	--	--	--	--	--	--	--	--	--	--	--	--	--	--	--	--	--	--	--	--	--	--	--	--	--	--	--	--	--	--	--	--	--	--	--	--	--	--	--	--	--	--	--	--	--	--	--	--	--	--	--	--	--	--	--	--	--	--	--	--	--	--	--	--	--	--	--	--	--	--	--	--	--	--	--	--	--	--	--	--	--	--	--	--	--	--	--	--	--	--	--	--	--	--	--	--	--	--	--	--	--	--	--	--	--	--	--	--	--	--	--	--	--	--	--	--	--	--	--	--	--	--	--	--	--	--	--	--	--	--	--	--	--	--	--	--	--	--	--	--	--	--	--	--	--	--	--	--	--	--	--	--	--	--	--	--	--	--	--	--	--	--	--	--	--	--	--	--	--	--	--	--	--	--	--	--	--	--	--	--	--	--	--	--	--	--	--	--	--	--	--	--	--	--	--	--	--	--	--	--	--	--	--	--	--	--	--	--	--	--	--	--	--	--	--	--	--	--	--	--	--	--	--	--	--	--	--	--	--	--	--	--	--	--	--	--	--	--	--	--	--	--	--	--	--	--	--	--	--	--	--	--	--	--	--	--	--	--	--	--	--	--	--	--	--	--	--	--	--	--	--	--	--	--	--	--	--	--	--	--	--	--	--	--	--	--	--	--	--	--	--	--	--	--	--	--	--	--	--	--	--	--	--	--	--	--	--	--	--	--	--	--	--	--	--	--	--	--	--	--	--	--	--	--	--	--	--	--	--	--	--	--	--	--	--	--	--	--	--	--	--	--	--	--	--	--	--	--	--	--	--	--	--	--	--	--	--	--	--	--	--	--	--	--	--	--	--	--	--	--	--	--	--	--	--	--	--	--	--	--	--	--	--	--	--	--	--	--	--	--	--	--	--	--	--	--	--	--	--	--	--	--	--	--	--	--	--	--	--	--	--	--	--	--	--	--	--	--	--	--	--	--	--	--	--	--	--	--	--	--	--	--	--	--	--	--	--	--	--	--	--	--	--	--	--	--	--	--	--	--	--	--	--	--	--	--	--	--	--	--	--	--	--	--	--	--	--	--	--	--	--	--	--	--	--	--	--	--	--	--	--	--	--	--	--	--	--	--	--	--	--	--	--	--	--	--	--	--	--	--	--	--	--	--	--	--	--	--	--	--	--	--	--	--	--	--	--	--	--	--	--	--	--	--	--	--	--	--	--	--	--	--	--	--	--	--	--	--	--	--	--	--	--	--	--	--	--	--	--	--	--	--	--	--	--	--	--	--	--	--	--	--	--	--	--	--	--	--	--	--	--	--	--	--	--	--	--	--	--	--	--	--	--	--	--	--	--	--	--	--	--	--	--	--	--	--	--	--	--	--	--	--	--	--	--	--	--	--	--	--	--	--	--	--	--	--	--	--	--	--	--	--	--	--	--	--	--	--	--	--	--	--	--	--	--	--	--	--	--	--	--	--	--	--	--	--	--	--	--	--	--	--	--	--	--	--	--	--	--	--	--	--	--	--	--	--	--	--	--	--	--	--	--	--	--	--	--	--	--	--	--	--	--	--	--	--	--	--	--	--	--	--	--	--	--	--	--	--	--	--	--	--	--	--	--	--	--	--	--	--	--	--	--	--	--	--	--	--	--	--	--	--	--	--	--	--	--	--	--	--	--	--	--	--	--	--	--	--	--	--	--	--	--	--	--	--	--	--	--	--	--	--





Обозначение	Марка	$l$ , мм	$h$ , мм	Масса, кг	Примечание
206-81.2.200	ПСТ 120.120-2АЦ.МП	1170	1170	66,4	
-01	ПСТ 120.180-2АЦ.МП		1770	99,9	
-02	ПСТ 120.240-2АЦ.МП		2370	133,5	
-03	ПСТ 120.300-2АЦ.МП		2970	167,2	
-04	ПСТ 60.120-2АЦ.МП	570	1170	33,0	
-05	ПСТ 60.180-2АЦ.МП		1770	49,3	
-06	ПСТ 60.240-2АЦ.МП		2370	65,5	
-07	ПСТ 60.300-2АЦ.МП		2970	72,0	

--	--	--	--	--	--	--	--	--	--	--	--	--	--	--	--	--	--	--	--	--	--	--	--	--	--	--	--	--	--	--	--	--	--	--	--	--	--	--	--	--	--	--	--	--	--	--	--	--	--	--	--	--	--	--	--	--	--	--	--	--	--	--	--	--	--	--	--	--	--	--	--	--	--	--	--	--	--	--	--	--	--	--	--	--	--	--	--	--	--	--	--	--	--	--	--	--	--	--	--	--	--	--	--	--	--	--	--	--	--	--	--	--	--	--	--	--	--	--	--	--	--	--	--	--	--	--	--	--	--	--	--	--	--	--	--	--	--	--	--	--	--	--	--	--	--	--	--	--	--	--	--	--	--	--	--	--	--	--	--	--	--	--	--	--	--	--	--	--	--	--	--	--	--	--	--	--	--	--	--	--	--	--	--	--	--	--	--	--	--	--	--	--	--	--	--	--	--	--	--	--	--	--	--	--	--	--	--	--	--	--	--	--	--	--	--	--	--	--	--	--	--	--	--	--	--	--	--	--	--	--	--	--	--	--	--	--	--	--	--	--	--	--	--	--	--	--	--	--	--	--	--	--	--	--	--	--	--	--	--	--	--	--	--	--	--	--	--	--	--	--	--	--	--	--	--	--	--	--	--	--	--	--	--	--	--	--	--	--	--	--	--	--	--	--	--	--	--	--	--	--	--	--	--	--	--	--	--	--	--	--	--	--	--	--	--	--	--	--	--	--	--	--	--	--	--	--	--	--	--	--	--	--	--	--	--	--	--	--	--	--	--	--	--	--	--	--	--	--	--	--	--	--	--	--	--	--	--	--	--	--	--	--	--	--	--	--	--	--	--	--	--	--	--	--	--	--	--	--	--	--	--	--	--	--	--	--	--	--	--	--	--	--	--	--	--	--	--	--	--	--	--	--	--	--	--	--	--	--	--	--	--	--	--	--	--	--	--	--	--	--	--	--	--	--	--	--	--	--	--	--	--	--	--	--	--	--	--	--	--	--	--	--	--	--	--	--	--	--	--	--	--	--	--	--	--	--	--	--	--	--	--	--	--	--	--	--	--	--	--	--	--	--	--	--	--	--	--	--	--	--	--	--	--	--	--	--	--	--	--	--	--	--	--	--	--	--	--	--	--	--	--	--	--	--	--	--	--	--	--	--	--	--	--	--	--	--	--	--	--	--	--	--	--	--	--	--	--	--	--	--	--	--	--	--	--	--	--	--	--	--	--	--	--	--	--	--	--	--	--	--	--	--	--	--	--	--	--	--	--	--	--	--	--	--	--	--	--	--	--	--	--	--	--	--	--	--	--	--	--	--	--	--	--	--	--	--	--	--	--	--	--	--	--	--	--	--	--	--	--	--	--	--	--	--	--	--	--	--	--	--	--	--	--	--	--	--	--	--	--	--	--	--	--	--	--	--	--	--	--	--	--	--	--	--	--	--	--	--	--	--	--	--	--	--	--	--	--	--	--	--	--	--	--	--	--	--	--	--	--	--	--	--	--	--	--	--	--	--	--	--	--	--	--	--	--	--	--	--	--	--	--	--	--	--	--	--	--	--	--	--	--	--	--	--	--	--	--	--	--	--	--	--	--	--	--	--	--	--	--	--	--	--	--	--	--	--	--	--	--	--	--	--	--	--	--	--	--	--	--	--	--	--	--	--	--	--	--	--	--	--	--	--	--	--	--	--	--	--	--	--	--	--	--	--	--	--	--	--	--	--	--	--	--	--	--	--	--	--	--	--	--	--	--	--	--	--	--	--	--	--	--	--	--	--	--	--	--	--	--	--	--	--	--	--	--	--	--	--	--	--	--	--	--	--	--	--	--	--	--	--	--	--	--	--	--	--	--	--	--	--	--	--	--	--	--	--	--	--	--	--	--	--	--	--	--	--	--	--	--	--	--	--	--	--	--	--	--	--	--	--	--	--	--	--	--	--	--	--	--	--	--	--	--	--	--	--	--	--	--	--	--	--	--	--	--	--	--	--	--	--	--	--	--	--	--	--	--	--	--	--	--	--	--	--	--	--	--	--	--	--	--	--	--	--	--	--	--	--	--	--	--	--	--	--	--	--	--	--	--	--	--	--	--	--	--	--	--	--	--	--	--	--	--	--	--	--	--	--	--	--	--	--	--	--	--	--	--	--	--	--	--	--	--	--	--	--	--	--	--	--	--	--	--	--	--	--	--	--	--	--	--	--	--	--	--	--	--	--	--	--	--	--	--	--	--	--	--	--	--	--	--	--	--	--	--	--	--	--	--	--	--	--	--	--	--	--	--	--	--	--	--	--	--	--	--	--	--	--	--	--	--	--	--	--	--	--	--	--	--	--	--	--	--	--	--	--	--	--	--	--	--	--	--	--	--	--	--	--	--	--	--	--	--	--	--	--	--	--	--	--	--	--	--	--	--	--	--	--	--	--	--	--	--	--	--	--	--	--	--	--	--	--	--	--	--	--	--	--	--	--	--	--	--	--	--	--	--	--	--	--	--	--	--	--	--	--	--	--	--	--	--	--	--	--	--	--	--	--	--	--	--	--	--	--	--	--	--	--	--	--	--	--	--	--	--	--	--	--	--	--	--	--	--	--	--	--	--	--	--	--	--	--	--	--	--	--	--	--	--	--	--	--	--	--	--	--	--	--	--	--	--	--	--	--	--	--	--	--	--	--	--	--	--	--	--	--	--	--	--	--	--	--	--	--	--	--	--	--	--	--	--	--	--	--	--	--	--	--	--	--	--	--	--	--	--	--	--	--	--	--	--	--	--	--	--	--	--	--	--	--	--	--	--	--	--	--	--	--	--	--	--	--	--	--	--	--	--	--	--	--	--	--	--	--	--	--	--	--	--	--	--	--	--	--	--	--	--	--	--	--	--	--	--	--	--	--	--	--	--	--	--	--	--	--	--	--	--	--	--	--	--	--	--	--	--	--	--	--	--	--	--	--	--	--	--	--	--	--	--	--	--	--	--	--	--	--	--	--	--	--	--	--	--	--	--	--	--	--	--	--	--	--	--	--	--	--	--	--	--	--	--	--	--	--	--	--	--	--	--	--	--	--	--	--	--	--	--	--	--	--	--	--	--	--	--	--	--	--	--	--

Рук. отд. Смирнянский  
 и.контр. Беглецов  
 Гла. инж. пр. Беглецов  
 Сутехник. Козанцев

Формат	Зона	Поз	Обозначение	Наименование	Кол на испол 206-81 2 300										Примечание
					-	01	02	03	04	05	06	07			
				<u>Документация</u>											
А4			206-81 2 300 СБ	Сборочный чертеж	×	×	×	×	×	×	×	×			
А4			206-81 2 000 ТД	Техническое описание	×	×	×	×	×	×	×	×			
			206-81 0 18 206-81 0 20 .. 206-81 0 23	Узлы 1а ... 9а	×	×	×	×	×	×	×	×			
				<u>Сборочные единицы</u>											
А4	1		206-81 2 110	Изделие закладное М1	2	2	2	2	2	2	2	2			
				<u>Детали</u>											
А4	2		206-81 2 101-02	Деревянный брусок ДЗ	4	4	4	4	4	4	4	4			
А4	3		206-81 2 102	Лист Л1	2										
	3		-01	Лист Л2		2									
					Марка	псг 120-120- ЗЯЦ МП	псг 120-180- ЗЯЦ МП	псг 120-240- ЗЯЦ МП	псг 120-300- ЗЯЦ МП	псг 160-120- ЗЯЦ МП	псг 160-180- ЗЯЦ МП	псг 160-240- ЗЯЦ МП	псг 160-300- ЗЯЦ МП		

Рук. отд	Смелянский	Беглицова	
И. контр	Беглицова	Беглицова	
Гл. инж. пр	Беглицова	Беглицова	
Б. техник	Козанцева	Козанцева	

206-81 2 300

Панель стеновая.  
Спецификация.

Стация	Лист	Листов
Р	1	2

ЦНИИПРОМЗДАНИЙ

18492-03 20

Формат	Зона	Паз	Обозначение	Наименование	Кол на испол 206-81 2.300										Примечание
					—	01	02	03	04	05	06	07			
11		3	206-81 2 102-02	Лист Л3			2								
		3	-03	Лист Л4				2							
		3	-04	Лист Л5					2						
		3	-05	Лист Л6						2					
		3	-06	Лист Л7							2				
		3	-07	Лист Л8								2			
				<u>Стандартные изделия</u>											
		4		Шуруп Я5-40 ГОСТ 1145-80	36	36	36	36	36	36	36	36	36		
				<u>Материалы</u>											
				Ленополистирол марки ЛСВ-МП	0,142 198	0,215 30,1	0,288 40,3	0,360 50,4	0,069 9,7	0,105 14,7	0,140 19,6	0,176 24,6			м <sup>3</sup> кг
				Клей МРТУ 38-5-880-88	0,43	0,65	0,87	1,10	0,22	0,33	0,44	0,55			кг

206-81.2.300

ЛУСТ

2

22



Формат	Зона	Поз	Обозначение	Наименование	Кол на испол 206-81 2 400										Примечание
					-	01	02	03	04	05	06	07			
				<u>Документация</u>											
А4			206-81 2 400 СБ	Сборочный чертеж	×	×	×	×	×	×	×	×			
			206-81 2 000 ТД	Техническое описание	×	×	×	×	×	×	×	×			
			206-81 0 18 206-81 0 20 . 206-81 0 23	Узлы 1а ... 9а	×	×	×	×	×	×	×	×			
				<u>Сборочные единицы</u>											
А4	1		206-81 2 110	Изделие закладное М1	2	2	2	2	2	2	2	2			
				<u>Детали</u>											
А4	2		206-81 2 101-03	Деревянный брусок Д4	4	4	4	4	4	4	4	4			
А4	3		206-81 2 102	Лист Л1	2										
	3		- 01	Лист Л2		2									
					Марка	пст 120 120-4яц мп	пст 120 180-4яц мп	пст 120 240-4яц мп	пст 120 300-4яц мп	пст 120 120-4яц мп	пст 120 180-4яц мп	пст 120 240-4яц мп	пст 120 300-4яц мп		

					206-81 2 400			
Рук отд	Смелянский	Зам.	Панель стеновая.	Спецификация.	Стация	Лист	Листов	ЦНИИПРОМЗДАНИЙ
и контр	Беглецово	МБ			Р	1	2	
Глинка пр	Беглецово	МБ						
Стеткин	Казанцева	МБ						

Формат	Зона	Лист	Обозначение	Наименование	Кол на испол 206-81 2 400												Примечание
					-	01	02	03	04	05	06	07					
А4		3	206-81 2 102 - 02	Лист Л3			2										
		3	-03	Лист Л4				2									
		3	-04	Лист Л5					2								
		3	-05	Лист Л6						2							
		3	-06	Лист Л7							2						
		3	-07	Лист Л8								2					
				<u>Стандартные изделия</u>													
		4		Шуруп А5х40 ГОСТ 1145-80	36	36	36	36	36	36	36	36					
				<u>Материалы</u>													
				Пенополистирол марки ПСВ-МП	0,170 23,8	0,257 35,9	0,343 48,02	0,43 60,2	0,083 11,7	0,125 17,5	0,167 23,6	0,210 28,4					м <sup>3</sup> кг
				Клей МРТУ 38-5-880-66	0,43	0,65	0,87	1,10	0,22	0,33	0,44	0,55					кг

206-81 2 400

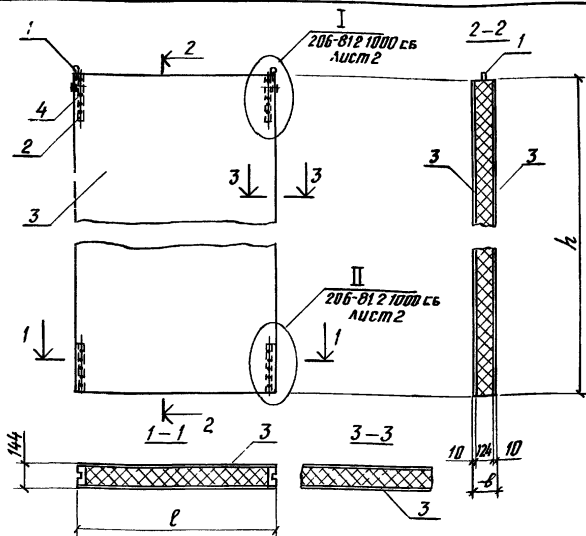
Лист

2

123

18462-02





Обозначение	Марка	l, мм	h, мм	Масса, кг	Примечание
206-81 2 400	ПСТ 120 120-4АЦ МП	1170	1170	74,1	
-01	ПСТ 120 180-4АЦ МП		1770	111,4	
-02	ПСТ 120 240-4АЦ МП		2370	149,0	
-03	ПСТ 120 300-4АЦ МП		2970	186,3	
-04	ПСТ 60 120-4АЦ МП	570	1170	36,8	
-05	ПСТ 60 180-4АЦ МП		1770	55,0	
-06	ПСТ 60 240-4АЦ МП		2370	73,3	
-07	ПСТ 60 300-4АЦ МП		2970	90,5	

206-81 2 400 СБ

Панель стеновая.

Сборочный чертеж

Стадия	Масса	Масштаб
Р	Гм табл	—
Лист	Листов 1	

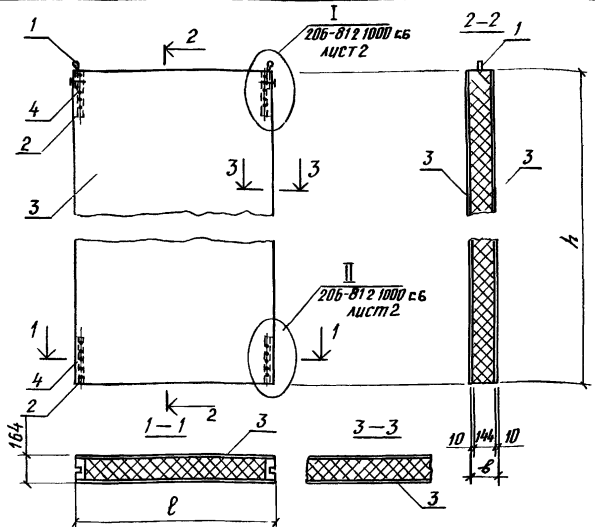
ЩИИПРОМЗДАНИЙ

Рук. отд. Стилианский  
И. контр. Беглецова  
Гл. инж. пр. Беглецова  
С. техник. Казанцева

Формат	Зона	Лист	Обозначение	Наименование	Кол на испол 206-81 2 500										Примечание
					—	01	02	03	04	05	06	07			
				<u>Документация</u>											
А4			206-81 2 500 СБ	Сборочный чертеж	×	×	×	×	×	×	×	×			
А4			206-81.2 000 Т0	Техническое описание	×	×	×	×	×	×	×	×			
			206-81.0 18. 206-81.0 20...206-81.0.23	Узлы 1а...9а	×	×	×	×	×	×	×	×			
				<u>Сборочные единицы</u>											
А4	1		206-81.2 110	Изделие закладное М1	2	2	2	2	2	2	2	2			
				<u>Детали</u>											
А4	2		206-81.2 101-04	Деревянный брусок Д5	4	4	4	4	4	4	4	4			
А4	3		206-81.2.102	Лист Л1	2										
	3		- 01	Лист Л2		2									
					Марка	ПСТ 120 120-5АЦ МП	ПСТ 120 180-5АЦ МП	ПСТ 120 240-5АЦ МП	ПСТ 120 300-5АЦ МП	ПСТ 120 120-5АЦ МП	ПСТ 120 120-5АЦ МП	ПСТ 120 120-5АЦ МП	ПСТ 120 240-5АЦ МП	ПСТ 120 300-5АЦ МП	

					206-812 500		
Рук. отд.	Смелянский	<i>Л. В. В.</i>	Панель стеновая. Спецификация.		Стадия	Лист	Листов
Н. контр.	Беглецова				Р	1	2
Л. инж. пр.	Беглецова				ЦНИПРОМЗДАНИЙ		
Ст. техник	Козанцева						

Формат	Зона	Поз	Обозначение	Наименование	Кол на иссл 206-81.2.500										Примечание
					—	01	02	03	04	05	06	07			
А4		3	206-81.2.102-02	Лист Л3			2								
		3	-03	Лист Л4				2							
		3	-04	Лист Л5					2						
		3	-05	Лист Л6						2					
		3	-06	Лист Л7							2				
		3	-07	Лист Л8								2			
				<u>Стандартные изделия</u>											
		4		Шуруп А5×40 ГОСТ1145-80	36	36	36	36	36	36	36	36			
				<u>Материалы</u>											
				Пенополистирол марки ПСВ-МП	0,197 26,6	0,298 41,7	0,399 55,9	0,499 69,9	0,096 13,4	0,145 20,3	0,194 27,2	0,243 34,0			мз кг
				Клей МРТУ 38-5-880-66	0,43	0,65	0,87	1,10	0,22	0,33	0,44	0,55			кг



Обозначение	Марка	$l$ , мм	$h$ , мм	Масса, кг	Примечание
206-81 2 500	ПСТ 120 120-5АЦ МП	1170	1170	76,9	
-01	ПСТ 120 180-5АЦ МП		1770	117,2	
-02	ПСТ 120 240-5АЦ МП		2370	156,8	
-03	ПСТ 120 300-5АЦ МП		2970	196,0	
-04	ПСТ 60 120-5АЦ МП	570	1170	38,5	
-05	ПСТ 60 180-5АЦ МП		1770	57,8	
-06	ПСТ 60 240-5АЦ МП		2370	76,9	
-07	ПСТ 60 300-5АЦ МП		2970	96,2	

206-81 2.500сб

Панель стеновая  
Оборочный чертеж.

Стадия	Масса	Масштаб
Р	см табл	—
Лист	Листов 1	

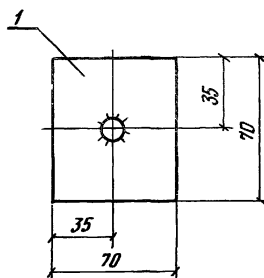
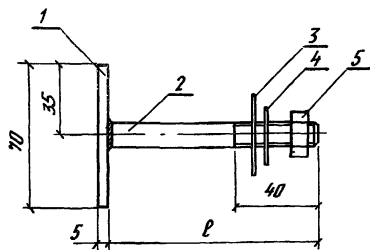
Ректор С.И. Яковлев  
И. К. Яковлев  
И. К. Яковлев  
И. К. Яковлев

ЦНИИПРОМЗДАНИЙ

[illegible]

18492-03 29

[illegible]



Обозначение	Марка	l, мм	Масса, кг	Примечание
206-81 2 10 СБ	МС1	70	0,30	
-01	МС2	80	0,31	
-02	МС3	90	0,32	
-03	МС4	100	0,33	
-04	МС5	110	0,34	

206-81 2 10 СБ

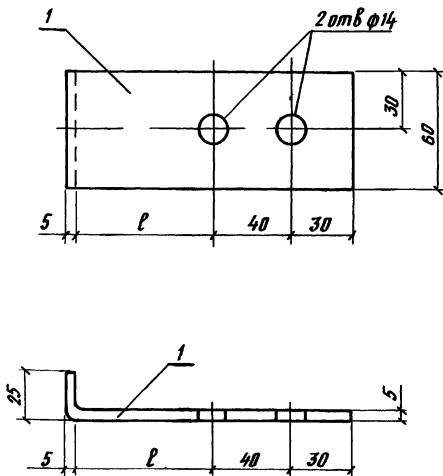
Избрание монтажные  
средствительные точки  
МС1...МС5  
Сборочный чертеж

Стандия	Масса	Мощность
Р	Ст мощн	1 С
Лист	Лист 1 из 1	

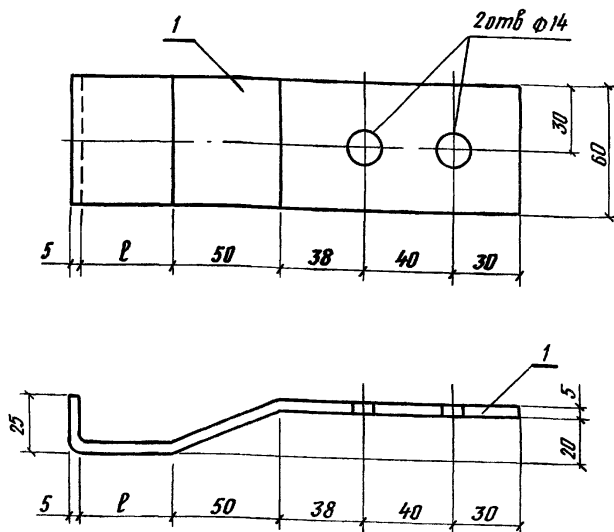
Диктор: Сидянский  
Техник: Беляков  
Структур: Козинцев

ШНИПРОМЗАНИ

18492-03 30



Формат	Зона	Поз	Обозначение	Марка	Наименование	l, мм	Масса, кг	Прим
					<u>Детали</u>			
А4	1		206-81 2 20	МС6	Пластина - 60x5 ГОСТ 19903-74 Сталь ВСт3сп5 ГОСТ 380-71	70	0,40	
А4	1		-01	МС7	———— " —————	80	0,42	
А4	1		-02	МС8	———— " —————	90	0,45	
А4	1		-03	МС9	———— " —————	100	0,47	
А4	1		-04	МС10	———— " —————	110	0,48	
			</					



Формат	Зона	Поз	Обозначение	Марка	Наименование	Р, мм	Масса, кг	Прим
					<u>Детали</u>			
А4	1		206-81.2.30	МС11	Пластина 60x5 ГОСТ 19903-74	30	0,59	
А4	1		-01	МС12	Сталь ВСт 3сп5 ГОСТ 380-77*	40	0,61	
А4	1		-02	МС13	"	50	0,64	
А4	1		-03	МС14	"	60	0,66	
А4	1		-04	МС15	"	70	0,68	

					206-81.2.30			
					Изделие монтажное соединительное марки МС11...МС15	Стадия	Масса	Масштаб
						Р	С.ч. табл	1:2
						Лист	Листов 1	
Рис. от	Смелянский							
Глиж. пр.	Бегачева							
Ст. техник	Козанцева							

18492-03 (32)