

ТИПОВЫЕ КОНСТРУКЦИИ, ИЗДЕЛИЯ И УЗЛЫ ЗДАНИЙ И СООРУЖЕНИЙ

СЕРИЯ 1.134.1-15

БЛОКИ ВНУТРЕННИХ СТЕН
ДЛЯ ЖИЛЫХ ЗДАНИЙ ВЫСОТОЙ 1-4 ЭТАЖА И
ОБЩЕСТВЕННЫХ ЗДАНИЙ ВЫСОТОЙ 1-3 ЭТАЖА

выпуск 1-2

БЛОКИ ТОЛЩИНОЙ 200 ММ

АРМАТУРНЫЕ И ЗАКЛАДНЫЕ ИЗДЕЛИЯ
РАБОЧИЕ ЧЕРТЕЖИ

ЦЕНТРАЛЬНЫЙ ИНСТИТУТ ТИПОВОГО ПРОЕКТИРОВАНИЯ
ГОССТРОЯ СССР

Москва, А-445, Смольная ул., 22

Сдано в печать VIII 1986 года

Заказ № 10047 Тираж 3140 экз.

ТИПОВЫЕ КОНСТРУКЦИИ, ИЗДЕЛИЯ И УЗЛЫ ЗДАНИЙ И СООРУЖЕНИЙ
СЕРИЯ 1.134.1-15

БЛОКИ ВНУТРЕННИХ СТЕН
ДЛЯ ЖИЛЫХ ЗДАНИЙ ВЫСОТОЙ 1-4 ЭТАЖА И
ОБЩЕСТВЕННЫХ ЗДАНИЙ ВЫСОТОЙ 1-3 ЭТАЖА

ВЫПУСК 1-2

БЛОКИ ТОЛЩИНОЙ 200 ММ

АРМАТУРНЫЕ И ЗАКЛАДНЫЕ ИЗДЕЛИЯ. РАБОЧИЕ ЧЕРТЕЖИ.

РАЗРАБОТАНЫ
ЦНИИЭП гражданскестрой

ГЛАВНЫЙ ИНЖЕНЕР ИНСТИТУТА
ГЛАВНЫЙ ИНЖЕНЕР МАСТЕРСКОЙ
ГЛАВНЫЙ ИНЖЕНЕР ПРОЕКТА



А П ЦИКУНОВ
А И УГАРОВ
Л А ЗЕМЛЯК

УТВЕРЖДЕНЫ
И ВВЕДЕНЫ В ДЕЙСТВИЕ с 20 05 86
ГОСГРАЖДАНСТРОЕМ

Приказ от 30 05.86 №163

Обозначение	Наименование	Стр.
1.134.1-15.1-2-01.000ТО	ТЕХНИЧЕСКОЕ ОПИСАНИЕ	4
1.134.1-15.1-2-01.100	КАРКАС ПРОСТРАНСТВЕННЫЙ КЛ1 ... КЛ15	5
1.134.1-15.1-2-01.100СБ	КАРКАС ПРОСТРАНСТВЕННЫЙ КЛ1 ... КЛ15 СБОРОЧНЫЙ ЧЕРТЕЖ	7
1.134.1-15.1-2-03.100	КАРКАС ПРОСТРАНСТВЕННЫЙ КЛ16 ... КЛ24	8
1.134.1-15.1-2-03.100СБ	КАРКАС ПРОСТРАНСТВЕННЫЙ КЛ16 ... КЛ24 СБОРОЧНЫЙ ЧЕРТЕЖ	10
1.134.1-15.1-2-04.100	КАРКАС ПРОСТРАНСТВЕННЫЙ КЛ25 ; КЛ26	11
1.134.1-15.1-2-04.100СБ	КАРКАС ПРОСТРАНСТВЕННЫЙ КЛ25 ; КЛ26 СБОРОЧНЫЙ ЧЕРТЕЖ	11
1.134.1-15.1-2-05.100	КАРКАС ПРОСТРАНСТВЕННЫЙ КЛ28	12
1.134.1-15.1-2-06.100	КАРКАС ПРОСТРАНСТВЕННЫЙ К29 ... КЛ32	13
1.134.1-15.1-2-06.100СБ	КАРКАС ПРОСТРАНСТВЕННЫЙ КЛ29 ... КЛ32 СБОРОЧНЫЙ ЧЕРТЕЖ	14
1.134.1-15.1-2-07.100	КАРКАС ПРОСТРАНСТВЕННЫЙ КЛ33 ... КЛ39	15
1.134.1-15.1-2-07.100СБ	КАРКАС ПРОСТРАНСТВЕННЫЙ КЛ33 ... КЛ39 СБОРОЧНЫЙ ЧЕРТЕЖ.	15
1.134.1-15.1-2-07.200	КАРКАС ПРОСТРАНСТВЕННЫЙ КЛ40 ... КЛ41	16
1.134.1-15.1-2-07.200СБ	КАРКАС ПРОСТРАНСТВЕННЫЙ КЛ40 ; КЛ41 СБОРОЧНЫЙ ЧЕРТЕЖ.	16
1.134.1-15.1-2-08.100	КАРКАС ПРОСТРАНСТВЕННЫЙ КЛ42 ; КЛ43	17
1.134.1-15.1-2-08.200	КАРКАС ПРОСТРАНСТВЕННЫЙ КЛ44	18
1.134.1-15.1-2-09.100	КАРКАС ПРОСТРАНСТВЕННЫЙ КЛ45 ; КЛ46	19
1.134.1-15.1-2-09.200	КАРКАС ПРОСТРАНСТВЕННЫЙ КЛ47	20
1.134.1-15.1-2-10.100	КАРКАС ПРОСТРАНСТВЕННЫЙ КЛ48 ... КЛ51, КЛ59	21
1.134.1-15.1-2-10.100СБ	КАРКАС ПРОСТРАНСТВЕННЫЙ КЛ48 ... КЛ51, КЛ59 СБОРОЧНЫЙ ЧЕРТЕЖ.	22
1.134.1-15.1-2-11.100	КАРКАС ПРОСТРАНСТВЕННЫЙ КЛ64 ... КЛ67 ; КЛ70 ... КЛ73	23

Обозначение	Наименование	Стр.
1.134.1-15.1-2-11.100СБ	КАРКАС ПРОСТРАНСТВЕННЫЙ КЛ64 ... КЛ67 ; КЛ70 ... КЛ73. СБОРОЧНЫЙ ЧЕРТЕЖ.	23
1.134.1-15.1-2-12.100	КАРКАС ПРОСТРАНСТВЕННЫЙ КЛ76 ; КЛ78	24
1.134.1-15.1-2-12.200	КАРКАС ПРОСТРАНСТВЕННЫЙ КЛ77 ; КЛ79	25
1.134.1-15.1-2-01.110	КАРКАС ПЛОСКИЙ КР1 ... КР15	26
1.134.1-15.1-2-01.110СБ	КАРКАС ПЛОСКИЙ КР1 ... КР15 СБОРОЧНЫЙ ЧЕРТЕЖ.	27
1.134.1-15.1-2-01.120	КАРКАС ПЛОСКИЙ КР16 ... КР30	28
1.134.1-15.1-2-01.120СБ	КАРКАС ПЛОСКИЙ КР16 ... КР30 СБОРОЧНЫЙ ЧЕРТЕЖ.	29
1.134.1-15.1-2-01.300	ИЗДЕЛИЕ ЗАКАЛАНДЕ ДН2	29
1.134.1-15.1-2-01.130	КАРКАС ПЛОСКИЙ КР31 ... КР33 ; КР52	30
1.134.1-15.1-2-01.130СБ	КАРКАС ПЛОСКИЙ КР31 ... КР33 ; КР52 СБОРОЧНЫЙ ЧЕРТЕЖ.	30
1.134.1-15.1-2-03.110	КАРКАС ПЛОСКИЙ КР34 ... КР42	31
1.134.1-15.1-2-03.110СБ	КАРКАС ПЛОСКИЙ КР34 ... КР42 СБОРОЧНЫЙ ЧЕРТЕЖ	31
1.134.1-15.1-2-03.120	КАРКАС ПЛОСКИЙ КР43 ... КР51	32

И.КОНТР.	ЗЕМЛЯК	<i>Земляк</i>
ГЛ.ИНЖ.А.	УГАРОВ	<i>Угаров</i>
ТНД	ЗЕМЛЯК	<i>Земляк</i>
РУК.ГР.	ПЕТРУХИНА	<i>Петрухина</i>
ИСПОЛН	ПЕТРУХИНА	<i>Петрухина</i>
ПРОВЕР	ЗЕМЛЯК	<i>Земляк</i>

1.134.1-15.1-2-00.000

СОДЕРЖАНИЕ

СТАДИЯ	ЛИСТ	ЛИСТОВ
Р	1	2

ЦНИИЭП
ГРАЖДАНСЕЛЕСТРОИ

КОПИРОВАЛ *Хол*

21438-02

3 ФОРМАТ А3

ОБОЗНАЧЕНИЕ	НАИМЕНОВАНИЕ	Стр.
1.134.1 - 15.1.2-03.120 СБ	КАРКАС ПЛОСКИЙ КР43... КР51 СБОРОЧНЫЙ ЧЕРТЕЖ	32
1.134.1 - 15.1.2-04.110	КАРКАС ПЛОСКИЙ КР53 ; КР54	33
1.134.1 - 15.1.2-04.120	КАРКАС ПЛОСКИЙ КР55 ; КР56	33
1.134.1 - 15.1.2-05.110	КАРКАС ПЛОСКИЙ КР58	34
1.134.1 - 15.1.2-06.110	КАРКАС ПЛОСКИЙ КР62 ; КР69	34
1.134.1 - 15.1.2-06.120	КАРКАС ПЛОСКИЙ КР63... КР68 КР70 ... КР72	35
1.134.1 - 15.1.2-06.120 СБ	КАРКАС ПЛОСКИЙ КР63... КР68 КР70 ... КР72. СБОРОЧНЫЙ ЧЕРТЕЖ.	35
1.134.1 - 15.1.2-07.110	КАРКАС ПЛОСКИЙ КР73... КР79	36
1.134.1 - 15.1.2-07.110 СБ	КАРКАС ПЛОСКИЙ КР73 ... КР79 СБОРОЧНЫЙ ЧЕРТЕЖ	36
1.134.1 - 15.1.2-07.210	КАРКАС ПЛОСКИЙ КР80 ; КР81	37
1.134.1 - 15.1.2-07.220	КАРКАС ПЛОСКИЙ КР82 ; КР83	37
1.134.1 - 15.1.2-08.110	КАРКАС ПЛОСКИЙ КР84... КР87	38
1.134.1 - 15.1.2-08.110 СБ	КАРКАС ПЛОСКИЙ КР84... КР87 СБОРОЧНЫЙ ЧЕРТЕЖ.	38
1.134.1 - 15.1.2-08.120	КАРКАС ПЛОСКИЙ КР88 ... КР92	39
1.134.1 - 15.1.2-08.120 СБ	КАРКАС ПЛОСКИЙ КР88 ... КР92 СБОРОЧНЫЙ ЧЕРТЕЖ	39
1.134.1 - 15.1.2-08.210	КАРКАС ПЛОСКИЙ КР93 ... КР96	40
1.134.1 - 15.1.2-08.210 СБ	КАРКАС ПЛОСКИЙ КР93 ... КР96 СБОРОЧНЫЙ ЧЕРТЕЖ	40

ОБОЗНАЧЕНИЕ	НАИМЕНОВАНИЕ	Стр.
1.134.1 - 15.1.2-10.110	КАРКАС ПЛОСКИЙ КР97 ... КР112	41
1.134.1 - 15.1.2-11.110	КАРКАС ПЛОСКИЙ КР113 ... КР120	42
1.134.1 - 15.1.2-10.110	КАРКАС ПЛОСКИЙ КР97 ... КР112 СБОРОЧНЫЙ ЧЕРТЕЖ.	44
1.134.1 - 15.1.2-11.110 СБ	КАРКАС ПЛОСКИЙ КР113 ... КР120 СБОРОЧНЫЙ ЧЕРТЕЖ.	44
1.134.1 - 15.1.2-12.110	КАРКАС ПЛОСКИЙ КР125 ... КР128	45
1.134.1 - 15.1.2-12.120	КАРКАС ПЛОСКИЙ КР129 ... КР131	46
1.134.1 - 15.1.2-12.120 СБ	КАРКАС ПЛОСКИЙ КР129 ... КР131 СБОРОЧНЫЙ ЧЕРТЕЖ.	46
1.134.1 - 15.1.2-12.210	КАРКАС ПЛОСКИЙ КР132 ... КР134	47
1.134.1 - 15.1.2-12.210 СБ	КАРКАС ПЛОСКИЙ КР132 ... КР134 СБОРОЧНЫЙ ЧЕРТЕЖ.	47
1.134.1 - 15.1.2-01.200	ИЗДЕЛИЕ ЗАКЛАДНОЕ ДИ1	48
1.134.1 - 15.1.2-01.140	ЛЕТЯЯ СТРОПОВЧНАЯ Л1, Л2, Л3, Л4	48

ШВ. 1 ПОДЛ. ПОДПИСЬ Ч. ДИТА. ВЗЛМ ШВ. Н
 2.3796-

Настоящее техническое описание разработано для арматурных и закладных изделий блоков внутренних стен толщиной 200 мм, представленных в выпуске 1-2

„Блоки толщиной 200 мм серии 1.134.1-15 „Блоки внутренних стен для жилых зданий высотой 1-4 этажа и общественных зданий высотой 1-3 этажа“.

В настоящем выпуске представлены пространственные каркасы и изделия к ним для изготовления блоков внутренних стен.

Каждому изделию присвоена определенная марка.

Буквенные индексы обозначают:

КП - каркас пространственный

КР - каркас плоский

МН - изделие закладное

П - петля монтажная

Пространственные каркасы состоят из плоских каркасов, собираемых на стеллажах с применением шаблонов обеспечивающих точное расположение элементов.

Арматурная сталь принята следующих классов:

1. Стержневая горячекатанная арматура периодического профиля классов А-I и А-III (ГОСТ 5781-82*).

2. Обыкновенная арматурная проволока гладкая класса Вр-I (ГОСТ 6727-80*).

Для монтажных петель применяется горячекатанная гладкая арматурная сталь класса А-I марок ВСтЗпс 2 и ВСтЗсп 2. Сталь марки ВСтЗпс 2 не допускается применять для изготовления монтажных петель, предназначенных для подъема и монтажа изделий при температуре ниже минус 40°С.

Для закладных деталей применяется прокатная углеродистая сталь марки ВСтЗкп 2 ГОСТ 380-71* и стержневая горячекатанная арматура периодического профиля класса А-III ГОСТ 5781-82*.

Сварные арматурные и закладные изделия должны удовлетворять требованиям ГОСТ 10922-75, а сварные сетки ГОСТ 8478-81.

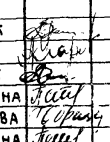
Каркасы и сетки изготавливаются при помощи контактной точечной электросварки в соответствии с требованиями ГОСТ 14098-68. Закладные изделия изготавливаются с помощью автоматической или ручной сварки плавлением в соответствии с требованиями ГОСТ 19272-73 и СН 393-78.

Антикоррозийную защиту закладных изделий выполнять окраской лакокрасочными материалами группы I в соответствии со СНиП-28-73*.
Изделия закладные МН-1 и МН-2 рассчитаны только на монтажные усилия.

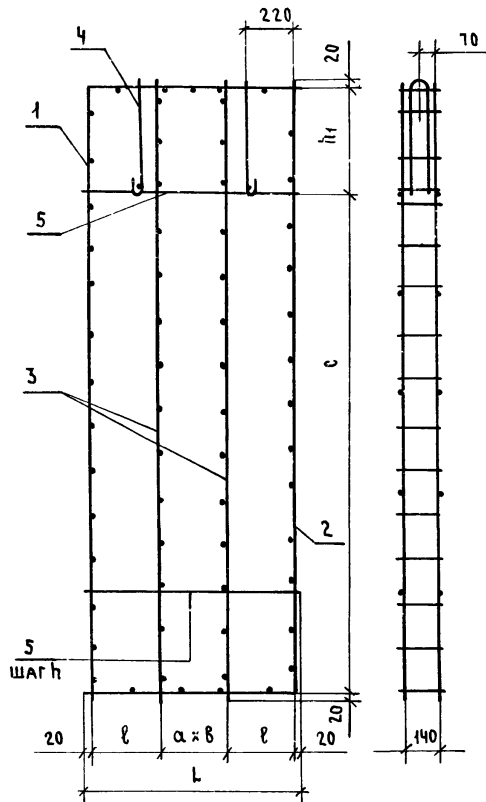
				1.134.1-15.1-2 - 00.000ТО			
И.контр.	Земляк	<i>Земляк</i>		Техническое описание	Стандия	Лист	Листов
Г.инж.м.	Угаров	<i>Угаров</i>			Р		1
С.И.П.	Земляк	<i>Земляк</i>			ЦНИИЭП Гражданского строительства		
Рук.гр.	Петрухина	<i>Петрухина</i>					
Исполн.	Образцова	<i>Образцова</i>					
Проверил	Петрухина	<i>Петрухина</i>					

ФОРМАТ	ЗОНА	ПОЗ.	ОБОЗНАЧЕНИЕ	НАИМЕНОВАНИЕ	КОЛ. НА ИСПОЛНЕНИЕ 1.134.1-15.1-2-01.100-														ПРИМЕЧ.								
					01	02	03	04	05	06	07	08	09	10	11	12	13	14									
				<u>ДОКУМЕНТАЦИЯ</u>																							
А3			1.134.1-15.1-2-01.000ТО	ТЕХНИЧЕСКОЕ ОПИСАНИЕ																							
А3			1.134.1-15.1-2-01.100СБ	СБОРОЧНЫЙ ЧЕРТЕЖ																							
				<u>СБОРОЧНЫЕ ЕДИНИЦЫ</u>																							
А4	1		1.134.1-15.1-2-01.110	КАРКАС ПЛОСКИЙ КР-1	1																						
			-01	КР-2		1																					
			-02	КР-3			1																				
			-03	КР-4				1																			
			-04	КР-5					1																		
			-05	КР-6						1																	
			-06	КР-7							1																
			-07	КР-8								1															
			-08	КР-9									1														
			-09	КР-10										1													
			-10	КР-11											1												
			-11	КР-12												1											
			-12	КР-13													1										
			-13	КР-14														1									
			-14	КР-15															1								

2-3316-279

Н. КОНТР. ЗЕМЛЯК И. ИНЖ. УГАРОВ Р. Ч. Г. ПЕТРУХИНА ИСПОД. ОБРАЗЦОВА ПРОВЕР. ПЕТРУХИНА	 <p style="text-align: center;">1.134.1-15.1-2-01.100</p> <p style="text-align: center;">КАРКАС ПРОСТРАНСТВЕННЫЙ КЛ1...КЛ15</p> <p style="text-align: right;">21438-02 Б</p>												
<table border="1" style="width: 100%; text-align: center;"> <tr> <td>СТАДИЯ</td> <td>ЛИСТ</td> <td>ЛИСТОВ</td> </tr> <tr> <td>Р</td> <td>1</td> <td>2</td> </tr> <tr> <td colspan="3">ЦНИИЭП</td> </tr> <tr> <td colspan="3">ГРАЖДАНСЕЛЬСТРОИ</td> </tr> </table>		СТАДИЯ	ЛИСТ	ЛИСТОВ	Р	1	2	ЦНИИЭП			ГРАЖДАНСЕЛЬСТРОИ		
СТАДИЯ	ЛИСТ	ЛИСТОВ											
Р	1	2											
ЦНИИЭП													
ГРАЖДАНСЕЛЬСТРОИ													

ФОРМАТ	ЗОНА	ПОЗ.	ОБОЗНАЧЕНИЕ	НАИМЕНОВАНИЕ	КОЛ. НА ИСПОЛНЕНИЕ 1.134.1-15.1-2 -01.100-														ПРИМЕЧ								
					01	02	03	04	05	06	07	08	09	10	11	12	13	14									
АЧ	2	1.134.1-15.1-2-01.120	КАРКАС ПЛОСКИЙ КР16	1																							
		-01	КР17		1																						
		-02	КР18			1																					
		-03	КР19				1																				
		-04	КР20					1																			
		-05	КР21						1																		
		-06	КР22							1																	
		-07	КР23								1																
		-08	КР24									1															
		-09	КР25										1														
		-10	КР26											1													
		-11	КР27												1												
		-12	КР28													1											
		-13	КР29														1										
		-14	КР30															1									
АЧ	3	1.134.1-15.1-2-01.130	КАРКАС ПЛОСКИЙ КР-31	1	2	2	3	3	4	5																	
		-01	КАРКАС ПЛОСКИЙ КР-32								5	6															
		-02	КАРКАС ПЛОСКИЙ КР-33										1	2	2	3	4	5									
АЧ	4	1.134.1-15.1-2-01.140	ПЕЛЯ СТРОПОВОЧНАЯ П1	2	2									2	2	2											
		-01	П2			2	2	2	2		2						2	2									
		-02	П3							2		2							2								
ДЕТАЛИ																											
БЧ	5	1.134.1-15.1-2-01.001	Ф4Вр I ГОСТ 6727-80* $l=780$	10												8										0,077 кг	
		-01	$l=880$		10												8									0,087 кг	
		-02	$l=940$			10												8								0,093 кг	
		-03	$l=1080$				10					10							8							0,107 кг	
		-04	$l=1180$					10																		0,117 кг	
		-05	$l=1380$						10				10													0,137 кг	
		-06	$l=1680$							10																0,166 кг	
																1.134.1-15.1-2-01.100										ЛИСТ	
																										2	



ОБОЗНАЧЕНИЕ	МАРКА	РАЗМЕРЫ, мм										МАССА
		L	H	ℓ	α	β	h	c	h ₁			
1. 134. 1- 15.1-2-01.100	КП1	780	2760	370	—	1	450	2250	470	5,01		
-01	КП2	880	2760	350	140	1				5,96		
-02	КП3	940	2760	350	200	1				6,62		
-03	КП4	1080	2760	350	170	2				7,66		
-04	КП5	1180	2760	350	220	2				7,82		
-05	КП6	1380	2760	355	210	3				8,88		
-06	КП7	1680	2760	350	235	4				10,91		
-07	КП8	1080	3020	180	170	4	500	2000	480	9,77		
-08	КП9	1380	3020	170	200	5				11,84		
-09	КП10	780	2520	370	—	1				4,64		
-10	КП11	880	2520	350	140	1				5,50		
-11	КП12	940	2520	350	200	1				5,57		
-12	КП13	1080	2520	350	170	2				7,09		
-13	КП14	1380	2520	355	210	3				8,17		
-14	КП15	1680	2520	350	235	4	10,08					

1. 134. 1- 15. 1-2 -01. 100 СБ

КАРКАС
ПРОСТРАНСТВЕННЫЙ
КП1...КП15
СБОРОЧНЫЙ ЧЕРТЕЖ

СТАДИЯ	МАССА	МАШТАБ
Р	СМ. ТАБЛ.	
Лист	Листов 1	

И. КОНТР	ЗЕМАЯ	<i>[Signature]</i>
ГЛИНЖ.М.	УГАРОВ	<i>[Signature]</i>
ГИП	ЗЕМАЯ	<i>[Signature]</i>
РУК. ГР. КОМ.	ПЕТРУХИНА	<i>[Signature]</i>
ИСПОЛНИТ.	ОБРАЗЦОВА	<i>[Signature]</i>
ПРОВЕРИЛ	ПЕТРУХИНА	<i>[Signature]</i>

ЦНИИЭП
ГРАЖДАНСЕЛЬСТРОИ

КОПИРОВАЛ Зол-

21438-02 8

ФОРМАТ А3

2-3316-181

ФОРМАТ	ЗНАК	ПОС	ОБОЗНАЧЕНИЕ	НАИМЕНОВАНИЕ	КОЛ. НА ИСПОЛНЕНИЕ 1.134.4-15.1-2-03.100-													ПРИМеч.								
					—	01	02	03	04	05	06	07	08													
АЧ		3	1.134.4-15.1-2-01.130	КАРКАС ПЛОСКИЙ КР-31	2	2	3																			
			-02	КР-33				2	2	3	4		1													
			-03	КР-52									1													
АЧ		4	1.134.4-15.1-2-01.140-	ПЕТЛЯ СТРОПОВЧНАЯ П1	2			2	2				1													
			-01	П2		2	2			2	2		2													
				<u>ДЕТАЛИ</u>																						
				Ф4ВрI ГОСТ 6727-80 ^к																						
БЧ		5	1.134.4-15.1-2-01.001-41	ℓ = 700	2			2																		0,069 кг2
			-42	ℓ = 760		2			2																	0,075 кг2
			-43	ℓ = 900			2			2																0,089 кг2
			-44	ℓ = 1200								2														0,12 кг2
			-45	ℓ = 1120				8			8															0,11 кг2
			-46	ℓ = 1420									8													0,14 кг2
			-47	ℓ = 920	8			8																		0,09 кг2
			-48	ℓ = 980		8			8																	0,10 кг2
			-49	ℓ = 520									8													0,05 кг2
			-50	ℓ = 820										8												0,08 кг2

ИНВ. № ПОДА. ПОДПИСЬ И ДАТА ВЛАДИМЕРОВ
2-33/6-183

1.134.4-15.1-2-03.100

ЛИСТ

2

21438-02 10

Рис.1

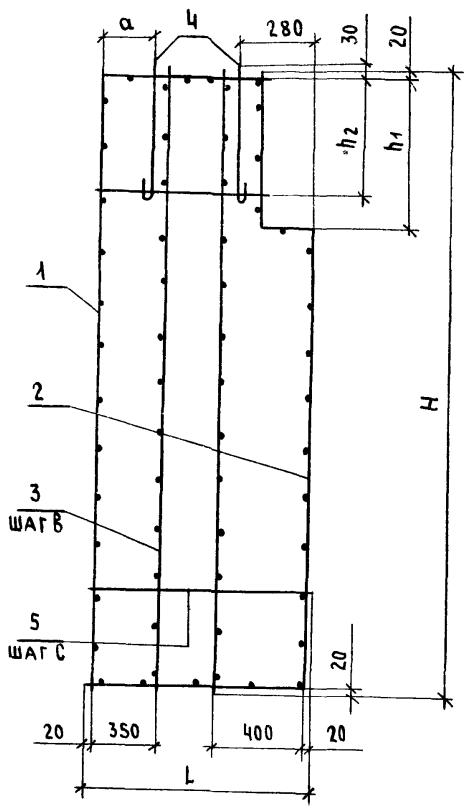
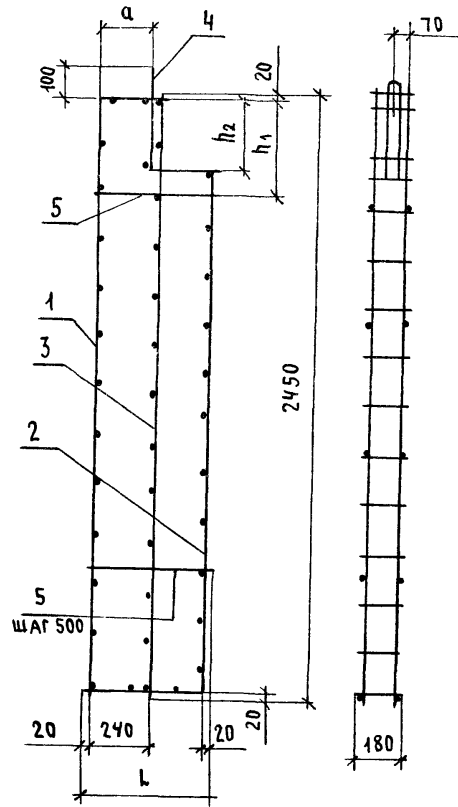


Рис.2



ОБОЗНАЧЕНИЕ	Рис.	МАРКА	РАЗМЕРЫ, мм							МАССА кг
			L	H	a	b	c	h1	h2	
1.134.1-15.1-2-03.100		КП16	920	2760	220	130	450	600	470	5,97
-01		КП17	980	2760	220	190	450	600	470	6,63
-02		КП18	1120	2760	220	165	450	600	470	7,67
-03	1	КП19	920	2520	220	130	480	360	480	5,69
-04		КП20	980	2520	220	190	480	360	480	5,77
-05		КП21	1120	2520	220	165	480	360	480	7,30
-06		КП22	1420	2520	220	210	480	360	480	8,48
-07	2	КП23	520	—	200	—	—	410	290	3,47
-08	1	КП24	820	2520	170	—	500	360	480	4,30

1.134.1-15.1-2-03.100 СБ

КАРКАС ПРОСТРАНСТВЕННЫЙ КП16...КП24 СБОРОЧНЫЙ ЧЕРТЕЖ		СТАДИЯ	МАССА	МАСШТАБ
Н.КОНТР. ЗЕМЛЯК	<i>Земляк</i>	Р	СМ. ТАБЛ.	
Л.ИНЖ.М. УГАРОВ				
ГИП ЗЕМЛЯК	<i>Земляк</i>	ЛИСТ	ЛИСТОВ 1	
РУК.ГР.КОН. ПЕТРУХИНА		ЦНИИЭП ГРАЖДАНСЕЛЬСТРОЙ		
ИСПОЛНИТ. ОБРАЗЦОВА	<i>Образцова</i>			
ПРОВЕРИЛ ПЕТРУХИНА				

2-3316-284

ИЗВ. № ПОДП. ПОДАТЬ И ДАТА ВЗАМ. ИВН. № 2-3716.

Обозначение	Наименование	Кол. на исполн. 1-134, 1-15, 1-2, 04, 100-	Примеч.
А37	1.134.1-15.1-2-00.000ТО		
А38	1.134.1-15.1-2-04.100С6		
А39	1.134.1-15.1-2-04.110		
А40	1.134.1-15.1-2-04.120		
А41	1.134.1-15.1-2-04.130-01		
А42	1.134.1-15.1-2-04.140-01		
Б43	1.134.1-15.1-2-01.001-50		0,081кг
Б44	-03		0,107кг
Б45	-45		0,11кг
Б46	-46		0,14кг
И КОНТ. ЗЕМЛЯК ГЛАВН.М. УГАРОВ РУК. ГР. ПЕТРУХИНА ИСПОЛН. ОБРАЗЦОВА ПРОВЕР. ПЕТРУХИНА		КОЛ. НА ИСПОЛН. 1.134, 1-15, 1-2, 04, 100- 01	
И КОНТ. ЗЕМЛЯК ГЛАВН.М. УГАРОВ РУК. ГР. ПЕТРУХИНА ИСПОЛН. ОБРАЗЦОВА ПРОВЕР. ПЕТРУХИНА		1.134.1-15.1-2-04.100 КАРКАС ПРОСТРАНСТВЕННЫЙ КР 25, КР 26 ЦНИИЭП ГРАЖДАНСЕЛСТРОЙ	

ИЗВ. № ПОДП. ПОДАТЬ И ДАТА ВЗАМ. ИВН. №

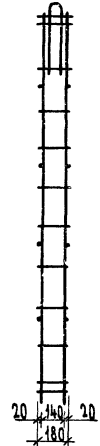
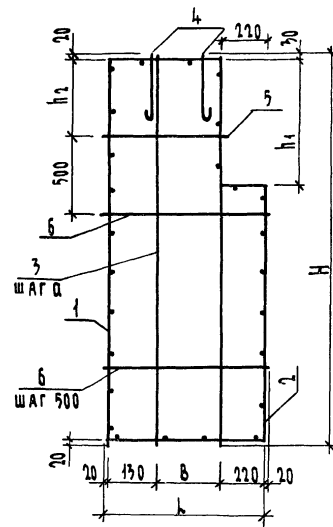
Обозначение	Марка	Размеры, мм						Масса кг	
		Л	Н	В	а	h	h ₁		h ₂
1.134.1-15.1-2-04.100	КР 25	1120	3020	750	150	500	860	440	10,41
-01	КР 26	1420	3020	1050	150	500	860	440	12,97

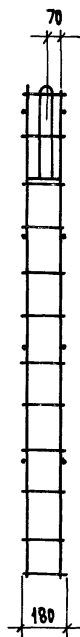
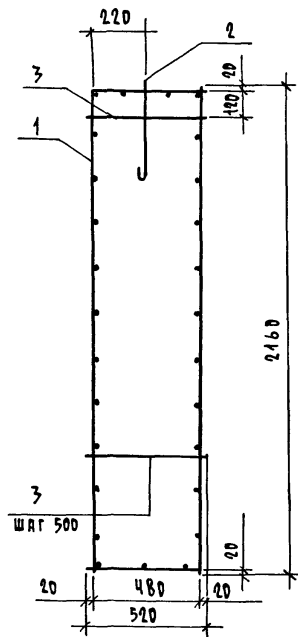
1.134.1-15.1-2-04.100С6

КАРКАС
ПРОСТРАНСТВЕННЫЙ
КР 25, КР 26
СБОРОЧНЫЙ ЧЕРТЕЖ

СТАДИЯ Р
МАССА СМ. ТАБЛ.
МАСШТАБ

ЛИСТ
ЦНИИЭП
ГРАЖДАНСЕЛСТРОЙ





ФОРМАТ	ЗОНА	ПРЗ.	ОБОЗНАЧЕНИЕ	НАИМЕНОВАНИЕ	КОЛ.	ПРИМЕЧ.
				<u>ДОКУМЕНТАЦИЯ</u>		
А3			1.134.1-15.1-2-00.000ТО	ТЕХНИЧЕСКОЕ ОПИСАНИЕ		
				<u>СБОРОЧНЫЕ ЕДИНИЦЫ</u>		
А4	1		1.134.1-15.1-2-05.110	КАРКАС ПЛОСКИЙ КР 58	2	
				<u>ДЕТАЛИ</u>		
А4	2		1.134.1-15.1-2-01.140	ПЕТАЯ СТРОПОВОЧНАЯ П1	1	
Б4	3		1.134.1-15.1-2-01.001-49	Ф4 ВР1 ГОСТ 6727-80 ^А L=520	8	0,05 кг

			1.134.1-15.1-2-05.100 СБ			
			КАРКАС ПРОСТРАНСТВЕННЫЙ КР 28	СТАДИЯ	МАССА	ЛИСТЫ
И КОНТР.	ЗЕДЛЯК	<i>Зедяк</i>		Р	2,56	1:20
ГЛ. ИНЖ. Д.	УГАРОВ	<i>Угаров</i>				
ГЛА	ЗЕДЛЯК	<i>Зедяк</i>	Лист			
РУК. ГР.	ПЕТРУХИНА	<i>Петрухина</i>	ЦНИЦЭП ГРАЖДАНСКОГО СТРОИТЕЛЬСТВА			
ИСПОЛН.	ОБРАЗЦОВА	<i>Образцова</i>				
ПРОВЕР.	ПЕТРУХИНА	<i>Петрухина</i>				

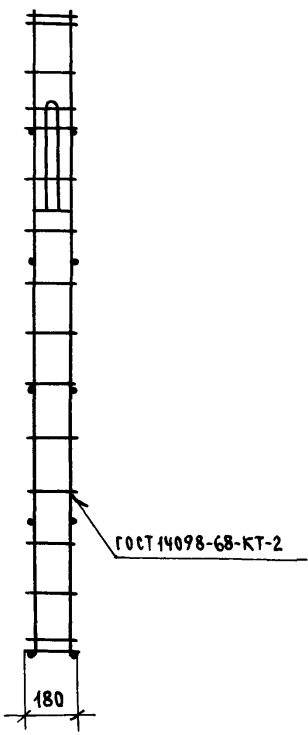
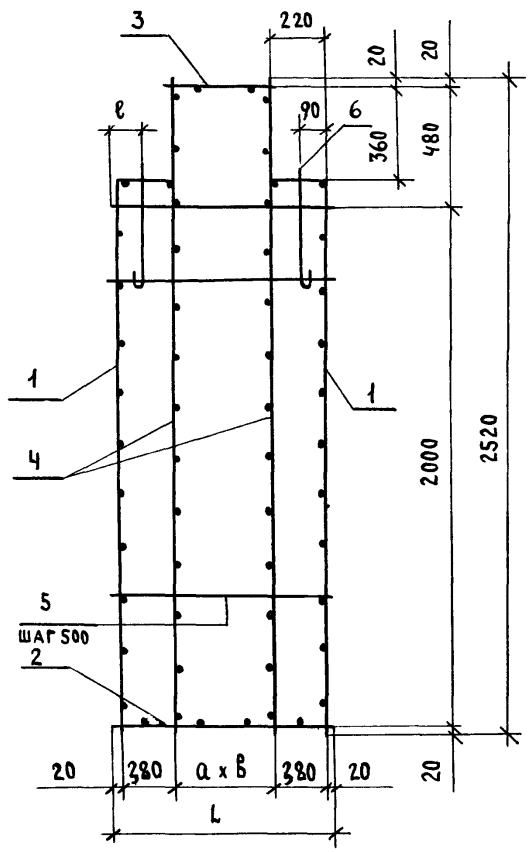
ИВ. № ПОДА: 2-3316-287 | ПОДПИСЬ И ДАТА | ВЗАМ. ИВ. №

ФОРМАТ	ЗОНА	Поз.	ОБОЗНАЧЕНИЕ	НАИМЕНОВАНИЕ	КОЛ. НА ИСПОЛН. 1.134.1-15.1-2-06.100-				ПРИМЕЧ
					—	01	02	03	
				<u>ДОКУМЕНТАЦИЯ</u>					
А3			1.134.1-15.1-2-01.000Т0	ТЕХНИЧЕСКОЕ ОПИСАНИЕ	✕				
А3			1.134.1-15.1-2-06.100СБ	СБОРОЧНЫЙ ЧЕРТЕЖ	✕				
				<u>СБОРОЧНЫЕ ЕДИНИЦЫ</u>					
АЧ	1		1.134.1-15.1-2-06.110 -01	КАРКАС ПЛОСКИЙ КР62 КР69	2	2	2	1	
АЧ	2		1.134.1-15.1-2-06.120 -01	КР63 КР64	1		1		
			-02	КР65			1		
АЧ	3		-03	КР66	1				
			-04	КР67		1			
			-05	КР68			1		
					1.134.1-15.1-2-06.100				
Н. КОМП. ЗЕМЛЯК Г. ИНЖ. УГАРОВ ГИП ЗЕМЛЯК РУК. ГР. КОМ. ПЕТРУХИНА ИСПОЛНИТ. ОБРАЗЦОВА ПРОВЕРИЛ ПЕТРУХИНА					КАРКАС ПРОСТРАНСТВЕННЫЙ КР29... КР32				СТАДИЯ Лист Листов Р 1 2 ЦНИИЭП ГРАЖДАНСКОЙ СТРОИТЕЛЬНОСТИ

ИВ. № ПОДА: | ПОДПИСЬ И ДАТА | ВЗАМ. ИВ. №

		ОБОЗНАЧЕНИЕ	НАИМЕНОВАНИЕ	КОЛ. НА ИСПОЛН. 1.134.1-15.1-2-06.100-				ПРИМЕЧ
				—	01	02	03	
АЧ	4	1.134.1-15.1-2-06.120-06 -07 -08	КАРКАС ПЛОСКИЙ КР70 КР71 КР72				3 1 1	
АЧ	4	1.134.1-15.1-2-01.130-02	КР33	2	2	3		
БЧ	5	1.134.1-15.1-2-01.001-57 -58 -59 -60	Ф4Вр I ГОСТ 6727-80; $\varnothing = 860$ $\varnothing = 960$ $\varnothing = 1160$ $\varnothing = 1460$	8 8			8 8	0,085 КГ 0,095 КГ 0,115 КГ 0,145 КГ
АЧ	6	1.134.1-15.1-2-01.140 -01	ПЕТАЯ СТРОПОВОЧНАЯ П1 П2	2	2		2 2	

1.134.1-15.1-2-06.100



ОБОЗНАЧЕНИЕ	МАРКА	РАЗМЕРЫ, мм					МАССА, кг
		L	ℓ	a	β	c	
1.134.1-15.1-2-06.100	КП29	860	90	380	1	220	5,30
-01	КП30	960	90	480	1	220	5,44
-02	КП31	1160	90	340	2	220	7,02
-03	КП32	1460	90	410	2	380	7,45

		1.134.1-15.1-2-06.100 СБ		СТАДИЯ	МАССА	МАСШТАБ
		КАРКАС ПРОСТРАНСТВЕННЫЙ КП29...КП32 СБОРОЧНЫЙ ЧЕРТЕЖ		Р	СМ.	
				ЛИСТ	ЛИСТОВ 1	
И.КОНТР.	ЗЕМЛЯК			ЦНИИЭП ГРАЖДАНСЕЛЬСТРОЙ		
ГЛ.ИНЖ.М.	УГАРОВ					
ГИП	ЗЕМЛЯК					
РУК.ГР.КОН.	ПЕТРУХИНА					
ИСПОЛНИТ.	ОБРАЗЦОВА					
ПРОВЕРИЛ	ПЕТРУХИНА					

2-3316-188

ИНВ.№ ПОДЛ. ПОДПИСЬ И ДАТА ВЗЯТИЯ ИЛИ № 2-3316

ФОРМА	№ ПОЯ	ОБОЗНАЧЕНИЕ	ИЗМ. № ПОДЛ. ПОДПИСЬ И ДАТА ВЗЯТИЯ ИЛИ № 2-3316	КОЛ. НА ИСПОЛН. 1-15, 1-15, 1-2 - 07.100 -						ПРИМЕР
				01	02	03	04	05	06	
А3		1.154.1-15.1-2-00.000ТО								
А3		1.154.1-15.1-2-07.100 СБ								
А4	1	1.154.1-15.1-2-07.110								
		-01								
		-02								
		-03								
		-04								
		-05								
		-06								
А4	2	1.154.1-15.1-2-01.140-03								
		ПЕТАЯ СТОЛБОВАЯ П4								
		ДЕТАЛИ								
Б4	3	1.154.1-15.1-2-01.001-02								
		Ф4891 ГОСТ 6727-80; 6-180								
		Н.КОНТР. ЗЕМЛЯК								
		Л.И.И.И.М. УГАРОВ								
		ГИП ЗЕМЛЯК								
		РУК. ГР. ПЕТРУХИНА								
		ИСПОЛН. ОБРАЗЦОВА								
		ПРОВЕР. ПЕТРУХИНА								
		КАРКАС ПРОСТРАНСТВЕННЫЙ КР 33... КР 39								
		СТАНДАРТ ЛИСТ								
		ЛИСТ								
		ЦНИИЭП								
		ГРАЖДАНСЕЛЬСТРОИ								
		1.154.1-15.1-2								
		-07.100								
		14								
		15								
		16								
		17								
		18								
		19								
		20								
		26								
		0.02 кг								

ИНВ.№ ПОДЛ. ПОДПИСЬ И ДАТА ВЗЯТИЯ ИЛИ № 2-3316

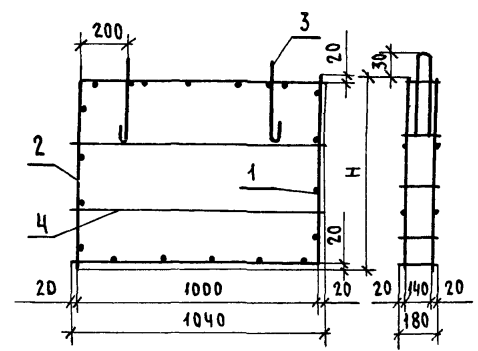
ОБОЗНАЧЕНИЕ	МАРКА	РАЗМЕРЫ, мм			МАССА кг
		л	а	б	
1.154.1-15-1-2-07.100	КР 33	860	100	100	1,81
- 01	КР 34	960	200	200	1,91
- 02	КР 35	1020	150	260	1,87
- 03	КР 36	1160	200	400	1,99
- 04	КР 37	1260	250	500	2,10
- 05	КР 38	1460	175	500	2,26
- 06	КР 39	1760	200	1000	2,59

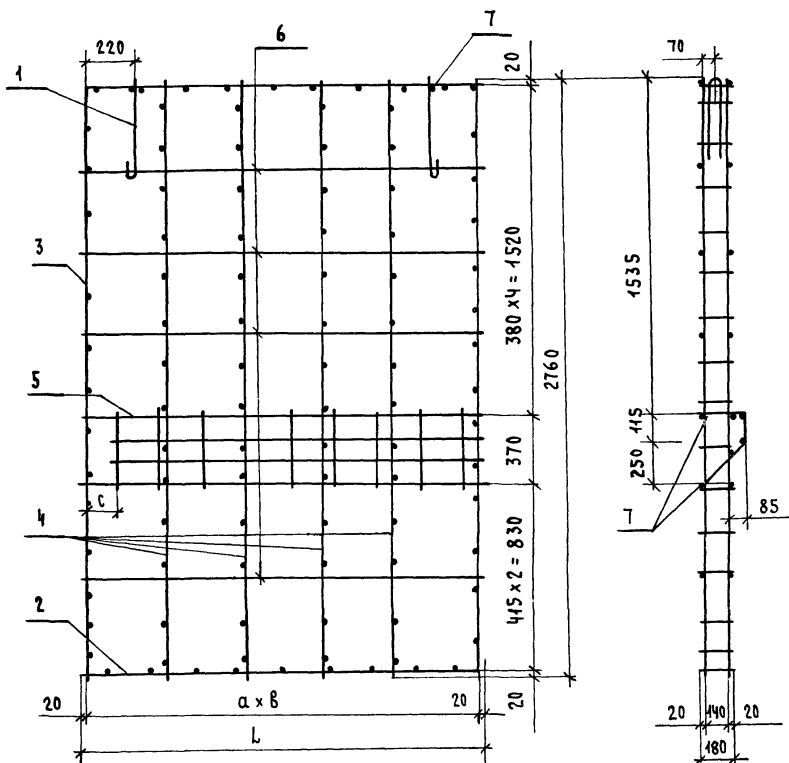
1.154.1-15.1-2-07.100 СБ				
КАРКАС ПРОСТРАНСТВЕННЫЙ КР 33... КР 39 СБОРОЧНЫЙ ЧЕРТЕЖ				
Н.КОНТР. ЗЕМЛЯК	Л.И.И.И.М. УГАРОВ	ГИП ЗЕМЛЯК	РУК. ГР. ПЕТРУХИНА	ИСПОЛН. ОБРАЗЦОВА
ПРОВЕР. ПЕТРУХИНА				
СТАДИЯ	МАССА	МАСШТАБ		
Р	СМ. ТАБЛ.			
ЛИСТ	ЛИСТОВ		1	
ЦНИИЭП				
ГРАЖДАНСЕЛЬСТРОИ				

ФОРМАТ	КОД	ОБОЗНАЧЕНИЕ	НАИМЕНОВАНИЕ	КОЛ. НА ИСПОЛН.	ПРИМЕЧ.
2-3316-190	01			1	
			<u>ДОКУМЕНТАЦИЯ</u>		
			ТЕХНИЧЕСКОЕ ОПИСАНИЕ		
			СБОРОЧНЫЙ ЧЕРТЕЖ		
			<u>СБОРОЧНЫЕ ЕДИНИЦЫ</u>		
А3		1.134.1-15.1-2-01.000 ТО			
А4		1.134.1-15.1-2-07.200 СБ			
А4	1	1.134.1-15.1-2-07.210	КАРКАС ПЛОСКИЙ КР80	1	
А4	2	1.134.1-15.1-2-07.220	КР81 КР82	1	
А4	3	1.134.1-15.1-2-01.140	КР83	1	
Б4	4	1.134.1-15.1-2-01.001	ПЕЛЯ МОНТАЖНАЯ П1 <u>ДЕТАЛИ</u> ЧВР I ГОСТ 6727-80 ^а Р-1040	2 2 2 4	0,105 кг
				1.134.1-15.1-2 -07.200	
				КАРКАС ПРОСТРАНСТВЕННЫЙ	СТАДИЯ ЛИСТ ЛИСТОВ Р 1 1
				КПЧ0; КПЧ4	ЦНИИЭП ГРАЖДАНСЕЛЬСТРОЙ

ИНВ. NO ПОДЛ.	ПОДПИСЬ И ДАТА	ВЗАИМ. ИНВ. NO	1.134.1-15.1-2 -07.200 СБ			
Н. КОНТР. ЗЕМЛЯК	<i>[Подпись]</i>		КАРКАС ПРОСТРАНСТВЕННЫЙ КПЧ0, КПЧ4 СБОРОЧНЫЙ ЧЕРТЕЖ	СТАДИЯ	МАССА	МАСШТАБ
ГЛ. ИНЖ. УГАРОВ	<i>[Подпись]</i>			Р	СМ. ТАБЛ.	
ГИП. ЗЕМЛЯК	<i>[Подпись]</i>			Лист	Листов 1	
РУК. ГР. ПЕТРУХИНА	<i>[Подпись]</i>			ЦНИИЭП ГРАЖДАНСЕЛЬСТРОЙ		
ИСПОЛНИТЕЛЬ ОБРАЗЦОВА	<i>[Подпись]</i>					
ПРОВЕР. ПЕТРУХИНА	<i>[Подпись]</i>					

ОБОЗНАЧЕНИЕ	МАРКА	Н, ММ	МАССА, КГ
1.134.1-15.1-2-07.200	КПЧ0	820	2,30
-01	КПЧ4	1460	3,75





ОБОЗНАЧЕНИЕ	МАРКА	L, мм	с, мм	а, мм	В, мм	МАССА, кг
1.134.1-15.1-2-08.100	КП42	1840	160	180	10	21,52
-01	КП43	1680	280	205	8	18,40

ФОРМАТ	ЗОНА	ПОЗ.	ОБОЗНАЧЕНИЕ	НАИМЕНОВАНИЕ	КОЛ.	ПРИМ.
				<u>ДОКУМЕНТАЦИЯ</u>		
			1.134.1-15.1-2-01.000 TO	ТЕХНИЧЕСКОЕ ОПИСАНИЕ		
				<u>СБОРОЧНЫЕ ЕДИНИЦЫ</u>		
			1.134.1-15.1-2-01.140-02	ПЕТАЯ СТРОПОВОЧНАЯ ПЗ	2	
				<u>ПЕРЕМЕННЫЕ ДАННЫЕ</u>		
				1.134.1-15.1-2-08.100		КП42
				<u>СБОРОЧНЫЕ ЕДИНИЦЫ</u>		
			1.134.1-15.1-2-08.110	КАРКАС ПЛОСКИЙ КР84	1	
			-02	КР86	1	
			1.134.1-15.1-2-08.120	КР88	9	
			-01	КР89	1	
				<u>ДЕТАЛИ</u>		
			1.134.1-15.1-2-01.001-69	Ф4ВР1 ГОСТ 6727-80*; $\ell=1840$	8	0,182 кг
			1.134.1-15.1-2-08.001	Ф10АШ ГОСТ 5781-82*; $\ell=1840$	2	1,135 кг
				1.134.1-15.1-2-08.100-01		КП43
				<u>СБОРОЧНЫЕ ЕДИНИЦЫ</u>		
			1.134.1-15.1-2-08.110-01	КАРКАС ПЛОСКИЙ КР85	1	
			-03	КР87	1	
			1.134.1-15.1-2-08.120	КР88	7	
			-02	КР90	1	
				<u>ДЕТАЛИ</u>		
			1.134.1-15.1-2-01.001-06	Ф4ВР1 ГОСТ 6727-80*; $\ell=1680$	6	0,166 кг
			1.134.1-15.1-2-08.001-01	Ф10АШ ГОСТ 5781-82*; $\ell=1680$	2	1,04 кг

1.134.1-15.1-2-08.100

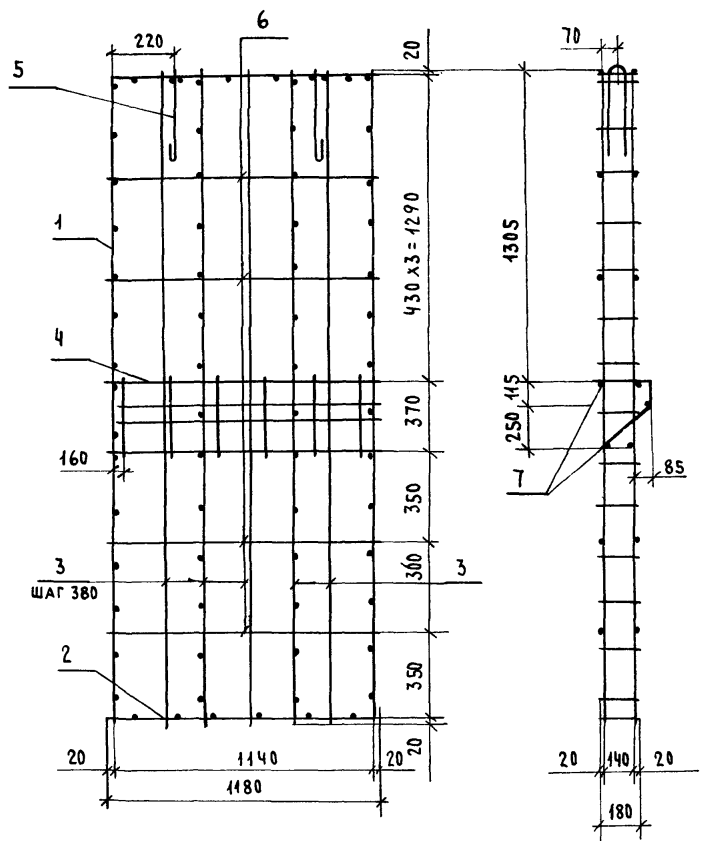
Н.КОНТР. ЗЕМАЯК
 П.И.И.Ж.М. ЧГАРОВ
 ГИП ЗЕМАЯК
 Р.У.К.Г.Р. ПЕТРУХИНА
 ИСПОЛНИЛ БАВИЛОВА
 ПРОВЕРИЛА ПЕТРУХИНА

КАРКАС
 ПРОСТРАНСТВЕННЫЙ
 КП42; КП43

СТАДИЯ	МАССА	МАСШТАБ
Р	С.М. ТАБЛ.	
Лист	Листов 1	

ЦНИИЭП
 ГРАЖДАНСЕЛЬСТРОЙ

ИНВ.НО ПОДА. ПОДПИСЬ И ДАТА
 2-3316-291
 ВЗАМ.ИИВ.НО



ФОРМАТ	ЗОНА	Поз.	ОБОЗНАЧЕНИЕ	НАИМЕНОВАНИЕ	КОЛ.	ПРИМЕЧ.
				<u>Документация</u>		
A3			1.134.1 - 15.1-2 - 01.000 TO	ТЕХНИЧЕСКОЕ ОПИСАНИЕ		
				<u>СБОРОЧНЫЕ ЕДИНИЦЫ</u>		
A4	1		1.134.1 - 15.1-2 - 08.210	КАРКАС ПЛОСКИЙ КР93	1	
A4	2		-01	КР 94	1	
A4	3		1.134.1 - 15.1-2 - 08.120	КР88	5	
A4	4		1.134.1 - 15.1-2 - 08.210-02	КР95	1	
A4	5		1.134.1 - 15.1-2 - 01.140-02	ПЕТАЯ СТРОПОВОЧНАЯ ПЗ	2	
				<u>ДЕТАЛИ</u>		
B4	6		1.134.1 - 15.1-2 - 01.001-04	Ф4ВР1 ГОСТ 6727-80; l=1180	8	0,116 КГ
B4	7		1.134.1 - 15.1-2 - 08.001-04	Ф40А Ш ГОСТ 5781-82*; l=1180	2	0,73 КГ

1.134.1 - 15.1 - 2 - 08.200

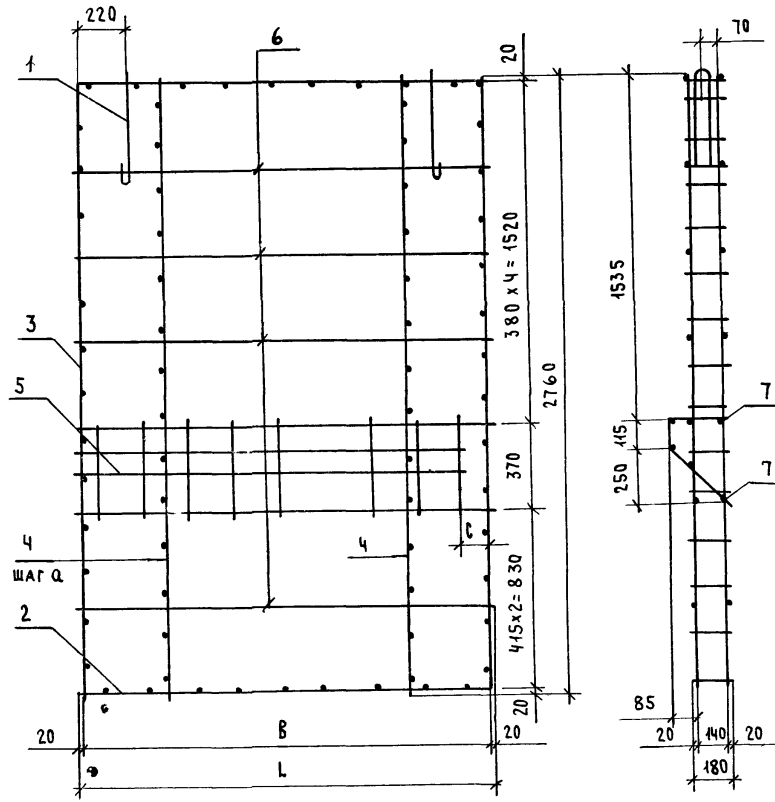
КАРКАС
ПРОСТРАНСТВЕННЫЙ
КР 44

СТАДИЯ	МАССА	МАСШТАБ
Р	14,63	1:20
Лист	Листов 1	

Н. КОНТР.	ЗЕМЛЯК	<i>[Signature]</i>
Г. ИНЖ. М.	УГАРОВ	<i>[Signature]</i>
ГИП	ЗЕМЛЯК	<i>[Signature]</i>
РУК. ГР.	ПЕТРУХИНА	<i>[Signature]</i>
ИСПОЛН.	ВАВИЛОВА	<i>[Signature]</i>
ПРОВЕРИЛ	ПЕТРУХИНА	<i>[Signature]</i>

ЦНИИЭП
ГРАЖДАНСКОГО СТРОИТЕЛЬСТВА

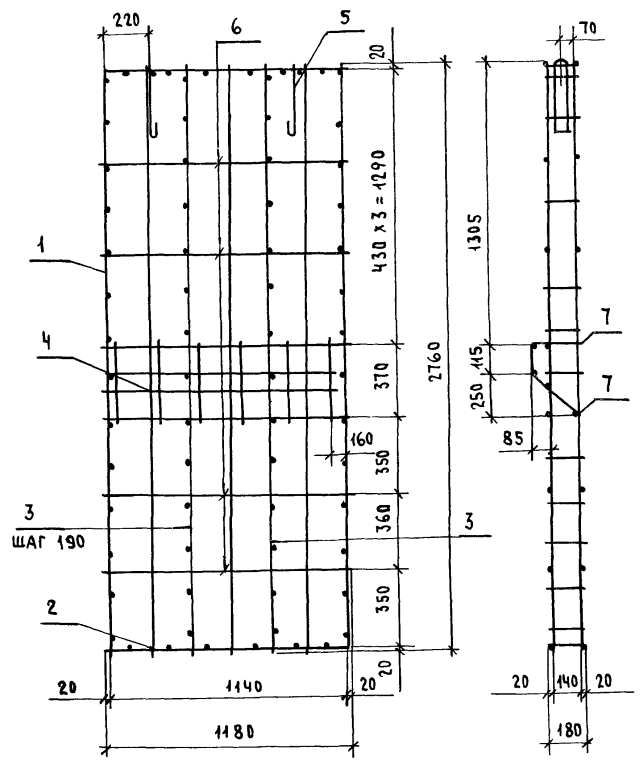
2-3316-292



ОБОЗНАЧЕНИЕ	МАРКА	L мм	С мм	Q мм	B мм	МАССА кг
1 134 1- 15. 1-2 -09 100	КП45	1840	160	180	1800	21,52
-01	КП46	1680	280	205	1640	18,40

ФОРМАТ	ЗОНА	ПОЗ	ОБОЗНАЧЕНИЕ	НА ИМЕНОВАНИЕ	КОЛ	ПРИМЕЧ									
				<u>Документация</u>											
А3			1 134 1 - 15.1-2-01 000 10	ТЕХНИЧЕСКОЕ ОПИСАНИЕ											
				<u>СБОРОЧНЫЕ ЕДИНИЦЫ</u>											
А4	1		1 134 1- 15.1-2-01 140 - 02	ПЕТАЯ СТРОПОВОЧНАЯ ПЗ	2										
			<u>ПЕРЕМЕННЫЕ ДАННЫЕ ДЛЯ ИСПОЛНЕНИЙ:</u>												
				1 134.1 - 15.1-2 -09 100		КП 45									
				<u>СБОРОЧНЫЕ ЕДИНИЦЫ</u>											
А4	2		1 134.1 - 15.1-2 -08 110	КАРКАС ПЛОСКИЙ КР 84	1										
А4	3		-02	КР 86	1										
А4	4		1 134 1- 15.1-2 -08 120	КР 88	9										
А4	5		-03	КР 91	1										
			<u>ДЕТАЛИ</u>												
Б4	6		1 134 1- 15.1-2 -01 001-69	Ф4ВrI ГОСТ 6727-80*, l=1840	8	0,182 кг									
Б4	7		1 134.1- 15.1-2 -08 001	Ф10АШ ГОСТ 5781-82*, l=1840	2	1,135 кг									
				1 134 1- 15.1-2 -09 100 -01		КП 46									
			<u>СБОРОЧНЫЕ ЕДИНИЦЫ</u>												
А4	2		1 134 1- 15.1-2 -08 110 -01	КАРКАС ПЛОСКИЙ КР 85	1										
А4	3		-03	КР 87	1										
А4	4		1 134 1- 15.1-2 -08 120	КР 88	7										
А4	5		-04	КР 92	1										
			<u>ДЕТАЛИ</u>												
Б4	6		1 134 1- 15.1-2 -01 001-06	Ф4ВrI ГОСТ 6727-80*, l=1680	6	0,166 кг									
Б4	7		1 134 1- 15.1-2 -08 001-01	Ф10АШ ГОСТ 5781-82*, l=1680	2	1,04 кг									
			1 134 1- 15.1-2 -09 100												
			КАРКАС ПРОСТРАНСТВЕННЫЙ КП45; КП46			<table border="1"> <tr> <th>СТАДИЯ</th> <th>МАССА</th> <th>МАСШТАБ</th> </tr> <tr> <td>Р</td> <td>СМ ТАБЛ</td> <td></td> </tr> <tr> <td>Лист</td> <td colspan="2">Листов 4</td> </tr> </table>	СТАДИЯ	МАССА	МАСШТАБ	Р	СМ ТАБЛ		Лист	Листов 4	
СТАДИЯ	МАССА	МАСШТАБ													
Р	СМ ТАБЛ														
Лист	Листов 4														
И КОНТР	ЗЕМЛЯК														
ГЛАВНЖМ	УГАРОВ														
ГИП	ЗЕМЛЯК														
РУКВОДИМ	ПЕТРУХИНА														
ИСПОЛНИТ	БАБУЛОВА														
ПРОВЕРИЛ	ПЕТРУХИНА														

ИМВ № ПОДА 2-33/6-193
 ПОДПИСЬ И ДАТА
 ВЗАИМ.ИМВ №



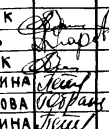
ФОРМАТ	ЗОНА	ПОЗ.	ОБОЗНАЧЕНИЕ	НАИМЕНОВАНИЕ	КОЛ.	ПРИМЕЧ.
				<u>ДОКУМЕНТАЦИЯ</u>		
	А3		1.134.1-15.1-2-01.000 Т0	ТЕХНИЧЕСКОЕ ОПИСАНИЕ		
				<u>СБОРОЧНЫЕ ЕДИНИЦЫ</u>		
	А4	1	1.134.1-15.1-2-08.210	КАРКАС ПЛОСКИЙ КР 93	1	
	А4	2	-01	КР 94	1	
	А4	3	1.134.1-15.1-2-08.120	КР 88	5	
	А4	4	1.134.1-15.1-2-08.210-03	КР 96	1	
	А4	5	1.134.1-15.1-2-01.140-02	ПЕЛЯ СТРОПОВОЧНАЯ ПЗ	2	
				<u>ДЕТАЛИ</u>		
	Б4	6	1.134.1-15.1-2-01.001-04	Ф48В ГОСТ 6727-80*, $\varnothing=1180$	8	0,116 кг
	Б4	7	1.134.1-15.1-2-08.001-04	Ф40АШ ГОСТ 5781-82*, $\varnothing=1180$	2	0,73 кг

			1.134.1-15.1-2-09.200		
			КАРКАС ПРОСТРАНСТВЕННЫЙ КР-47		
И КОНТР.	ЗЕМЛЯК	<i>[Signature]</i>	СТАДИЯ	МАССА	МАШТАБ
ГЛАВН.ИЖМ.	УГАРОВ	<i>[Signature]</i>	Р	14,63	1:20
ГИП	ЗЕМЛЯК	<i>[Signature]</i>	ЛИСТ	ЛИСТОВ 1	
РУК.ГР.КОН.	ПЕТРУХИНА	<i>[Signature]</i>	ЦНИИЭП ГРАЖДАНСКОЕ СТРОИТВО		
ИСПОЛНИТ.	БАВНЛОВА	<i>[Signature]</i>			
ПРОВЕРИЛ	ПЕТРУХИНА	<i>[Signature]</i>			

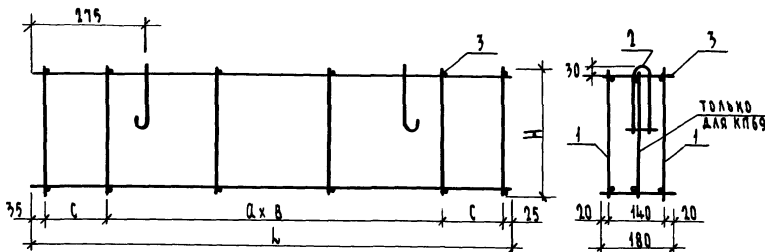
2-3316-134

ФОРМАТ	ЗОНА	Поз.	ОБЪЕДИНЕНИЕ	НАИМЕНОВАНИЕ	КОЛ. НА ИСПОЛНЕНИЕ 1, 134. 1- 15. 1- 2 - 10. 100-														ПРИМеч.
					—	01	02	03	04	05	06	07	08	09	10	11	12	13	
				<u>Документация</u>															
А3			1.134.1-15.1-2-01.000 Т0	ТЕХНИЧЕСКОЕ ОПИСАНИЕ															
А3			1.134.1-15.1-2-10.100 СБ	СБОРОЧНЫЙ ЧЕРТЕЖ															
				<u>СБОРОЧНЫЕ ЕДИНИЦЫ</u>															
А4	1		1.134.1-15.1-2-10.110	КАРКАС ПЛОСКИЙ КР-97	2														
			-01	КР-98	2														
			-02	КР-99		2													
			-03	КР-100			2												
			-04	КР-101				2											
			-05	КР-102					2										
			-06	КР-103						2									
			-07	КР-104							2								
			-08	КР-105								2							
			-09	КР-106									2						
			-10	КР-107										2					
			-11	КР-108											2				
			-12	КР-109												2			
			-13	КР-110													2		
			-14	КР-111														3	
А3	2		1.134.1-15.1-2-04.140	ПЕЛЯ СТРОПОВОЧНАЯ П1	2	2	2	2	2	2	2	2	2	2	2	2	2	2	2
				<u>ДЕТАЛИ</u>															
Б4	3		1.134.1-15.1-2-01.001-22	ФЧВР1 ГОСТ 6727-80; ε=180	12	14	14	16	16	16	14	22	12	14	14	16	16	16	26

ИНВ. № ПОДА. ПОДПИСЬ И ДАТА ВЗЯТ. ИНВ. № 2-3316-195

1. 134. 1- 15. 1- 2 - 10. 100			
Н. КОНТР. ЗЕМЛЯК			
ГЛ. ИНЖ. ЧГАРОВ			
ГИП ЗЕМЛЯК			
РУК. ГР. ПЕТРУХИНА			
ИСПОЛ. ОБРАЗЦОВА			
ПРОВЕР. ПЕТРУХИНА			
КАРКАС ПРОСТРАНСТВЕННЫЙ КП 48... КП 61; КП 69			СТАДИЯ Лист Листов Р 1 ЦНИИЭП ГРАЖДАНСЕЛЬСТРОИТ

0, 018 кг



ОБОЗНАЧЕНИЕ	Марка	РАЗМЕРЫ, мм					МАССА кг
		Л	Н	а	б	с	
1. 134. 1- 15. 1-2 - 10. 100	КП 48	1260	320	300	3	150	3,74
-01	КП 49	1360	320	250	4	150	4,61
-02	КП 50	1460	320	280	4	140	4,77
-03	КП 51	1760	320	280	5	150	6,89
-04	КП 52	1860	320	280	5	200	9,54
-05	КП 53	2180	320	350	5	135	16,53
-06	КП 54	1460	560	280	4	140	3,91
-07	КП 55	2660	550	300	8	100	5,86
-08	КП 56	1260	320	300	3	150	4,30
-09	КП 57	1360	320	250	4	150	5,35
-10	КП 58	1460	320	280	4	140	6,09
-11	КП 59	1760	320	280	5	150	10,99
-12	КП 60	1860	320	280	5	200	14,43
-13	КП 61	2180	320	350	5	135	18,59
-14	КП 69	3260	460	280	10	200	36,07

1. 134. 1- 15. 1-2 - 10. 100 С6

КАРКАС
ПРОСТРАНСТВЕННЫЙ
КП48... КП61, КП69
СБОРОЧНЫЙ ЧЕРТЕЖ

Н.КОНТР. - ЗЕМЛЯК <i>Земляк</i>	ГЛ.ИНЖ.М. УГАРОВ <i>Угаров</i>	ГИП ЗЕМЛЯК <i>Земляк</i>	РУК.ГР. ПЕТРУХИНА <i>Петрухина</i>	ИСПОЛН. ОБРАЗЦОВА <i>Образцова</i>	ПРОВЕР. ПЕТРУХИНА <i>Петрухина</i>	СТАДИЯ	МАССА	МАСШТАБ
						р	См. ТАБЛ.	
						ЛИСТ	ЛИСТОВ 1	
						ЦНИИЭП ГРАЖДАНСКОГО СТРОИТЕЛЬСТВА		

ИНВ.№ ПОДЛ. ПОДПИСЬ И ДАТА ВЗАМ. ИНВ.№	ИНВ.№ ПОДЛ. ПОДПИСЬ И ДАТА ВЗАМ. ИНВ.№	ОБОЗНАЧЕНИЕ	НАИМЕНОВАНИЕ	КОЛ. НА ИСПОЛН. 1-15. 1-2 - 11. 100 -							ПРИМЕР.
				01	02	03	04	05	06	07	
1-3316		1.134.1-15.1-2-00.00070	ДОКУМЕНТАЦИЯ								
		1.134.1-15.1-2-00.00070	ТЕХНИЧЕСКОЕ ОПИСАНИЕ								
		1.134.1-15.1-2-11.100 СБ	СБОРОЧНЫЙ ЧЕРТЕЖ								
		1.134.1-15.1-2-11.100	СБОРОЧНЫЕ ЕДИНИЦЫ								
		1.134.1-15.1-2-11.100	КАРКАС ПЛОСКИЙ КР-113	2							
		-01	КР-114	2							
		-01	КР-115	2							
		-03	КР-116	1							
		-04	КР-117	2							
		-05	КР-118	2							
		-06	КР-119	2							
		-07	КР-120	2							
		1.134.1-15.1-2-01.140	ПЕЛЯ СТРОПОВИЧНАЯ П1	2	2	2	2	2	2	2	
			ДЕТАЛИ								
		1.134.1-15.1-2-01.001-22	Ф4 801 ГОСТ 6727-80*, 8-180	21	21	24	21	21	24	24	0,018 кг
				1.134.1-15.1-2-11.100							
				КАРКАС ПРОСТРАНСТВЕННЫЙ							СТАДИЯ ЛИСТ
				КР-64 + КР-67; КР-70 + КР-73							Р
											ЦНИИЭП
											ГРАЖДАНСЕЛЬСТРОИ

ИНВ.№ ПОДЛ. ПОДПИСЬ И ДАТА ВЗАМ. ИНВ.№

И.КОНТР. ЗЕМЛЯК
 Г.А.ИИ.И.М. УГАРОВ
 Р.И.П. ЗЕМЛЯК
 Р.У.К.Г.Р. ПЕТРУХИНА
 И.СПОЛН. ОБРАЗЦОВА
 П.ПРОВЕРИЛА ПЕТРУХИНА

Земляк
Угаров
Земляк
Петрухина
Образцова
Петрухина

КАРКАС ПРОСТРАНСТВЕННЫЙ
 КР64...КР67; КР70... КР73
 СБОРОЧНЫЙ ЧЕРТЕЖ

1.134.1-15.1-2-11.100 СБ

СТАДИЯ	МАССА	МАСШТАБ
Р	СМ. ТАБЛ.	
Лист	Листов 1	
ЦНИИЭП		
ГРАЖДАНСЕЛЬСТРОИ		

ОБОЗНАЧЕНИЕ	МАРКА	Л ММ	а ММ	В	С ММ	МАССА КГ
1.134.1-15.1-2-11.100	КР-64	1360	250	4	150	5,04
-01	КР-65	1460	280	4	140	5,16
-02	КР-66	1760	280	5	150	7,38
-03	КР-67	2180	350	5	185	8,70
-04	КР-70	1360	250	4	150	6,48
-05	КР-71	1460	280	4	140	6,72
-06	КР-72	1760	280	5	150	8,50
-07	КР-73	2180	350	5	185	9,88

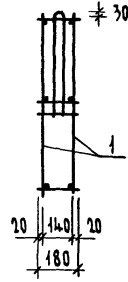
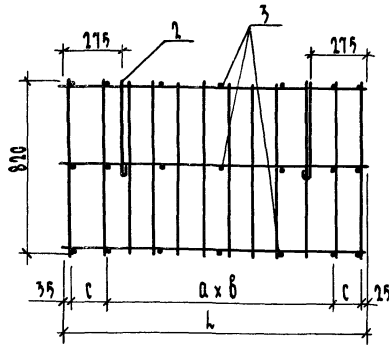


Рис. 1

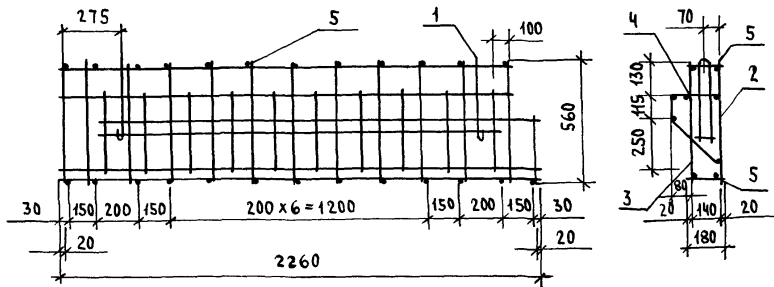
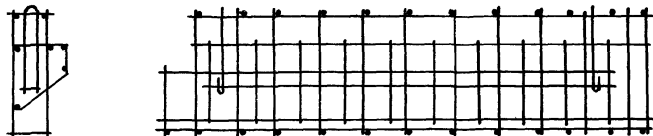


Рис. 2

ОСТАЛЬНОЕ СМ. РИС. 1



ОБОЗНАЧЕНИЕ	РИС.
1.134.1-15.1-2-12.100	1
-01	2

ФОРМАТ	ЗОНА	ПОЗ.	ОБОЗНАЧЕНИЕ	НАИМЕНОВАНИЕ	КОЛ.	ПРИМЕЧ.	
				<u>ДОКУМЕНТАЦИЯ</u>			
				<u>ТЕХНИЧЕСКОЕ ОПИСАНИЕ</u>			
				<u>СБОРОЧНЫЕ ЕДИНИЦЫ</u>			
А3			1.134.1-15.1-2-01.000 TO	ТЕХНИЧЕСКОЕ ОПИСАНИЕ			
				<u>СБОРОЧНЫЕ ЕДИНИЦЫ</u>			
А4	1		1.134.1-15.1-2-01.140	ПЕЛЯ СТРОПОВОЧНАЯ П1	2		
				<u>ПЕРЕМЕННЫЕ ДАННЫЕ ДЛЯ ИСПОЛНЕНИЙ:</u>			
				1.134.1-15.1-2-12.100		КП76	
				<u>СБОРОЧНЫЕ ЕДИНИЦЫ</u>			
А4	2		1.134.1-15.1-2-12.110	КАРКАС ПЛОСКИЙ КР 125	1		
А4	3		-02	КР 127	1		
А4	4		1.134.1-15.1-2-12.120	КР 129	1		
				<u>ДЕТАЛИ</u>			
Б4	5		1.134.1-15.1-2-01.001-22	Ф4 ВР1 ГОСТ 6727-80*; ϕ=180	26	0,018 КГ	
				1.134.1-15.1-2-12.100-01		КП78	
				<u>СБОРОЧНЫЕ ЕДИНИЦЫ</u>			
А4	2		1.134.1-15.1-2-12.110-01	КАРКАС ПЛОСКИЙ КР 126	1		
А4	3		-03	КР 128	1		
А4	4		1.134.1-15.1-2-12.120	КР 129	1		
				<u>ДЕТАЛИ</u>			
Б4	5		1.134.1-15.1-2-01.001-22	Ф4 ВР1 ГОСТ 6727-80*; ϕ=180	26	0,018 КГ	
				1.134.1-15.1-2-12.100			
				КАРКАС ПРОСТРАНСТВЕННЫЙ КП76; КП78	СТАДИЯ	МАССА	МАСШТАБ
					Р	23,86	1:20
					ЛИСТ	ЛИСТОВ 1	
					ЦНИИЭП ГРАЖДАНСКОЙ СТРОИТЕЛЬНОСТИ		
И. КОМП.	ЗЕМАК	<i>Земак</i>					
ГЛАВ. ИНЖ. М.	УГАРОВ	<i>Угаров</i>					
ГИП	ЗЕМАК	<i>Земак</i>					
РУК. ГР. КОМ.	ПЕТРУХИНА	<i>Петрухина</i>					
ИСПОМ. ИТ.	БАВИЛОВА	<i>Бавилова</i>					
ПРОВЕРКА	ПЕТРУХИНА	<i>Петрухина</i>					

ИЗМ. № П/ДА Подпись и дата: ЮЗЯМ ЯНВ. 81
2-3316-299

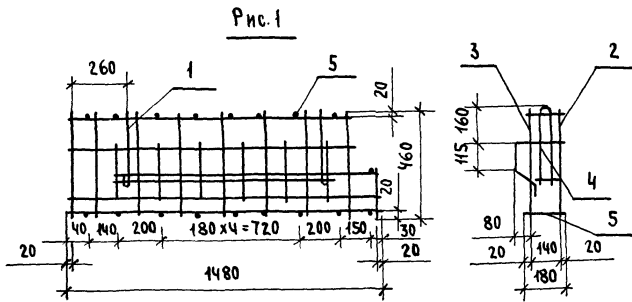
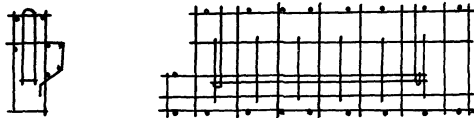


Рис. 2
ОСТАЛЬНОЕ СМ. РИС. 1



ОБОЗНАЧЕНИЕ	РИС.
1.134.1-15.1-2-12.200	1
-01	2

ФОРМАТ	ЗОНА	ПОЗ.	ОБОЗНАЧЕНИЕ	НАИМЕНОВАНИЕ	КОЛ.	ПРИМЕР.	
				<u>ДОКУМЕНТАЦИЯ</u>			
А3			1.134.1-15.1-2-01.000 TO	ТЕХНИЧЕСКОЕ ОПИСАНИЕ			
				<u>СБОРОЧНЫЕ ЕДИНИЦЫ</u>			
А4	1		1.134.1-15.1-2-01.140	ПЕТАЯ СТРОПОВОЧНАЯ ПЧ	2		
			<u>ПЕРЕМЕННЫЕ ДАННЫЕ</u>	<u>ДЛЯ ИСПОЛНЕНИЙ:</u>			
				1.134.1-15.1-2-12.200		КП 77	
				<u>СБОРОЧНЫЕ ЕДИНИЦЫ</u>			
А4	2		1.134.1-15.1-2-12.120-01	КАРКАС ПЛОСКИЙ КР-130	1		
А4	3		1.134.1-15.1-2-12.210	КР-132	1		
	4		-02	КР-134	1		
				<u>ДЕТАЛИ</u>			
Б4	5		1.134.1-15.1-2-01.001-22	Ф4 ВР I ГОСТ 6727-80*, $\rho = 180$	18	0,018 КГ	
				1.134.1-15.1-2-12.200-01		КП 79	
				<u>СБОРОЧНЫЕ ЕДИНИЦЫ</u>			
А4	2		1.134.1-15.1-2-12.120-02	КАРКАС ПЛОСКИЙ КР-131	1		
А4	3		1.134.1-15.1-2-12.210-01	КР-133	1		
	4		-02	КР-134	1		
				<u>ДЕТАЛИ</u>			
Б4	5		1.134.1-15.1-2-01.001-22	Ф4 ВР I ГОСТ 6727-80*, $\rho = 180$	18	0,018 КГ	
			1.134.1-15.1-2-12.200				
				КАРКАС ПРОСТРАНСТВЕННЫЙ КП77; КП79	СТАДИЯ	МАССА	МАСШТАБ
					Р	10,59	1:20
					ЛИСТ	ЛИСТОВ 1	
					ЦНИИЭП ГРАЖДАНСКОГО СТРОИТЕЛЬСТВА		

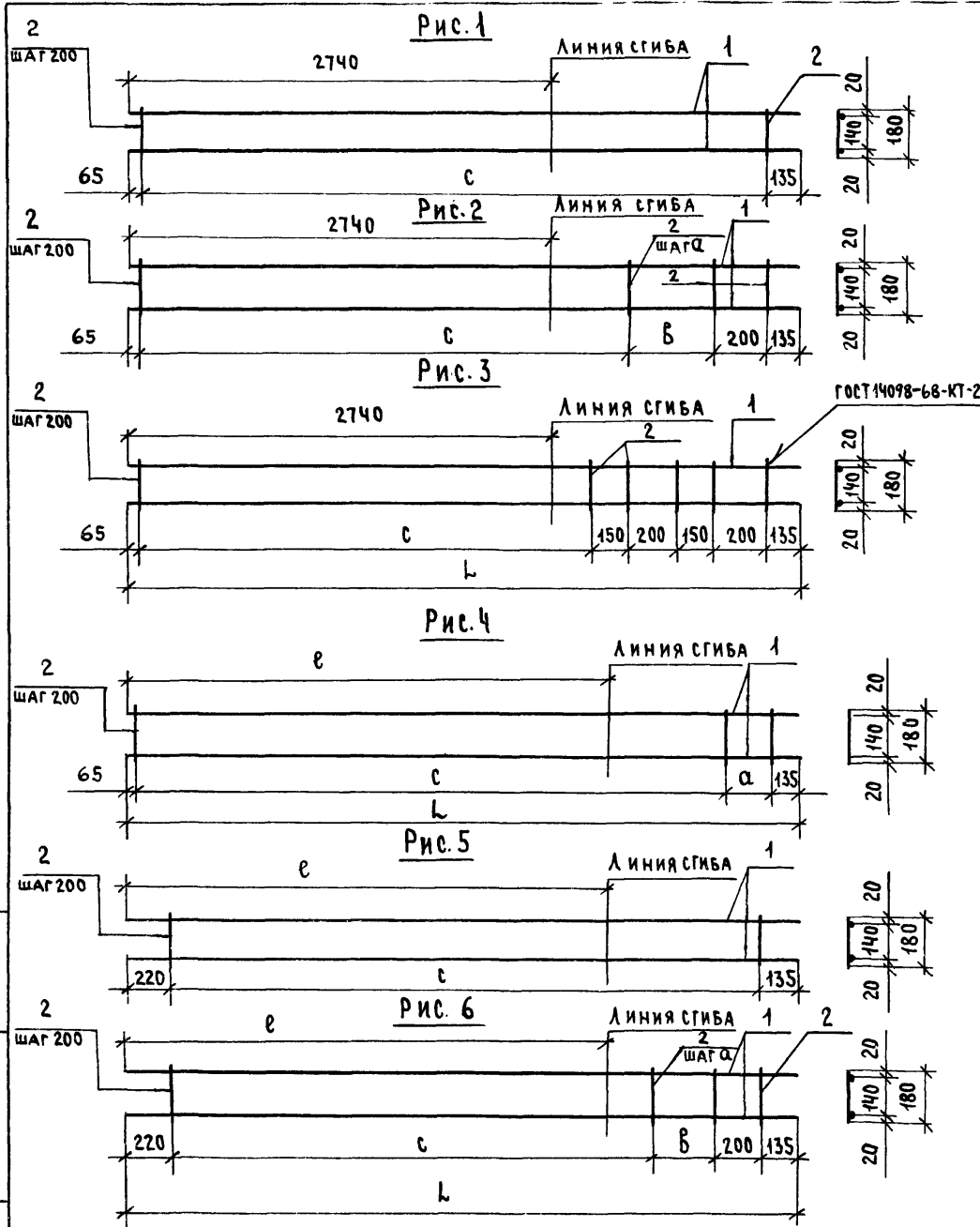
Н. КОНТ. ЗЕМЛЯК
Л. ИНЖ. М. УГАРОВ
ГИП ЗЕМЛЯК
РУК. ГР. КИ. ПЕТРУХИНА
ИСПОЛНИТ. ВАВИЛОВА
ПРОВЕРИЛ ПЕТРУХИНА

Имя, № поста, Подпись и дата, Взам. инв. № 2-33/6-700

ФОРМАТ	ЗОНА	Поз.	ОБОЗНАЧЕНИЕ	НАИМЕНОВАНИЕ	КОЛ. НА ИСПОЛНЕНИЕ 1.134.1-15.1-2 -01.110-														ПРИМЕР.							
					01	02	03	04	05	06	07	08	09	10	11	12	13	14								
				<u>ДОКУМЕНТАЦИЯ</u>																						
А4			1.134.1-15.1-2-01.110СБ	СБОРОЧНЫЙ ЧЕРТЕЖ	X	X	X	X	X	X	X	X	X	X	X	X	X	X	X	X	X	X	X	X	X	
				<u>ДЕТАЛИ</u>																						
Б4	1		1.134.1-15.1-2-01.001-07	Ф4вр I ГОСТ 6727-80 ^б , l=3500	2																					0,346 кг
			-08	l=3600	2																					0,356 кг
			-09	l=3640		2																				0,360 кг
			-10	l=3800			2																			0,376 кг
			-11	l=3900				2																		0,386 кг
			-12	l=4100					2																	0,406 кг
			-13	l=4400						2																0,436 кг
			-14	l=4060							2															0,402 кг
			-15	l=4360								2														0,432 кг
			-16	l=3300									2													0,327 кг
			-17	l=3360										2												0,333 кг
			-18	l=3400											2											0,337 кг
			-19	l=3560												2										0,352 кг
			-20	l=3860													2									0,382 кг
			-21	l=4160														2								0,412 кг
Б4	2		1.134.1-15.1-2-01.001-22	Ф4вр I ГОСТ 6727-80 ^б , l=180	18	18	20	19	20	18	21	21	22	16	16	16	17	16	20							0,018 кг

2-3316-301

НОРМ. КОД		ЗЕМЛЯК	<i>[Signature]</i>	1.134.1-15.1-2-01.110	
ДИР. ИМ.		УГАРОВ	<i>[Signature]</i>	КАРКАС ПЛОСКИЙ КР1...КР15	
ГИП		ЗЕМЛЯК	<i>[Signature]</i>		
РУК. ГР.		ПЕТРУХИНА	<i>[Signature]</i>		
ИСПОЛНИТ		ОБРАЗЦЕВА	<i>[Signature]</i>		
ПРОВЕР.		ПЕТРУХИНА	<i>[Signature]</i>		
СТАДИЯ	ЛИСТ	ЛИСТОВ			
Р		1			
ЦНИИЭП			ГРАЖДАНСЕЛЬСТРОЙ		



ОБОЗНАЧЕНИЕ	Рис.	МАРКА	РАЗМЕРЫ, мм					МАССА, кг	
			Л	е	а	б	с		
1.134. 1- 15	-01.110	2	КР1	3500	-	100	100	3000	1,01
	-01	1	КР2	3600	-	-	-	3400	1,03
	-02	2	КР3	3640	-	120	240	3200	1,04
	-03	1	КР4	3800	-	-	-	3600	1,09
	-04	3	КР5	3900	-	-	-	3000	1,13
	-05	2	КР6	4100	-	175	700	3000	1,13
	-06	1	КР7	4400	-	-	-	4000	1,25
	-07	4	КР8	4060	3000	60	-	3800	1,18
	-08	4	КР9	4360	3000	160	-	4000	1,26
	-09	6	КР10	3260	2500	100	100	2600	0,93
	-10	5	КР11	3360	2500	-	-	3000	0,95
	-11	6	КР12	3400	2500	120	240	2600	0,96
	-12	5	КР13	3560	2500	-	-	3200	1,01
	-13	6	КР14	3860	2500	175	700	2600	1,05
	-14	5	КР15	4160	2500	-	-	3800	1,18

1.134. 1-15. 1-2 - 01.110 СБ

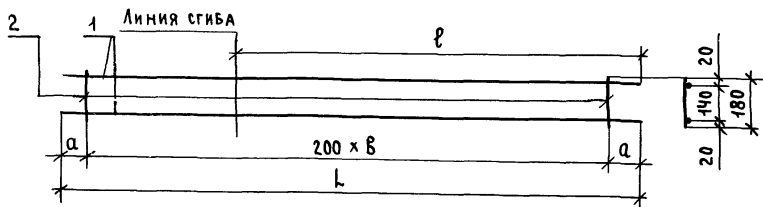
КАРКАС ПЛОСКИЙ
КР1...КР15
СБОРОЧНЫЙ ЧЕРТЕЖ

СТАДИЯ	МАССА	МАСШТАБ
Р	см. ТАБЛ.	
Лист	Листов 1	

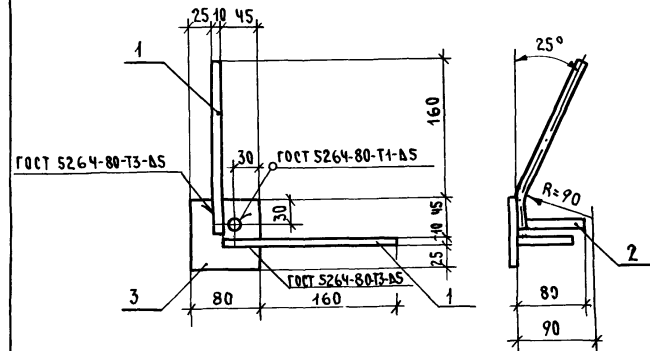
ЦНИИЭП
ГРАЖДАНСЕЛЬСТРОИ

Н. КОНТР. ЗЕМЛЯК
ГЛ. ИНЖ. М. УГАРОВ
ГИП ЗЕМЛЯК
РУК. ГР. ПЕТРУХИНА
ИСПОЛН. ОБРАЗЦОВА
ПРОВЕР. ПЕТРУХИНА

№ подл. и дата 18.3АМ ИИВ № 2-3316-302



ОБОЗНАЧЕНИЕ	МАРКА	РАЗМЕРЫ, ММ				МАССА ЕД., КГ
		L	ℓ	a	B	
1.134.1-15.1-2-01.120	КР16	3500	2740	150	16	1,00
-01	КР17	3600	2740	100	17	1,03
-02	КР18	3640	2740	120	17	1,04
-03	КР19	3800	2740	100	18	1,09
-04	КР20	3900	2740	150	18	1,11
-05	КР21	4100	2740	150	19	1,17
-06	КР22	4400	2740	100	21	1,26
-07	КР23	4060	3000	130	19	1,16
-08	КР24	4360	3000	80	21	1,26
-09	КР25	3300	2500	150	15	0,94
-10	КР26	3360	2500	80	16	0,97
-11	КР27	3400	2500	100	16	0,98
-12	КР28	3560	2500	80	17	1,03
-13	КР29	3860	2500	130	18	1,10
-14	КР30	4160	2500	80	20	1,20



ФОРМАТ	ЗОНА	ПОЗ.	ОБОЗНАЧЕНИЕ	НАИМЕНОВАНИЕ	КОЛ.	ПРИМЕЧ.
ДЕТАЛИ						
Б4	1		1.134.1-15.1-2-01.300	Ф10АШГОСТ 5781-82 ^в , e=220	2	0,27
Б4	2		1.134.1-15.1-2-01-01	Ф10АШГОСТ 5781-82 ^в , e=80	1	0,05
Б4	3		1.134.1-15.1-2-01-302	ПОЛОСА 6x80ГОСТ 103-76 ИСТ 3 ГОСТ 535-79 e=80	1	0,40

ИНВ.№ ПОДЛ.		ПОДПИСЬ И ДАТА		1.134.1-15.1-2-01.300		
				ИЗДЕЛИЕ ЗАКЛАДНОЕ МН-2		
				СТАДИЯ	МАССА	МАСШТАБ
				Р	0,72	1:5
				ЛИСТ	ЛИСТОВ 1	
				ЦНИИЭП ГРАЖДАНСЕЛЬСТРОЙ		
ИНВ.№ ПОДЛ.		ПОДПИСЬ И ДАТА		1.134.1-15.1-2-01.300		
				ИЗДЕЛИЕ ЗАКЛАДНОЕ МН-2		
				СТАДИЯ	МАССА	МАСШТАБ
				Р	0,72	1:5
				ЛИСТ	ЛИСТОВ 1	
				ЦНИИЭП ГРАЖДАНСЕЛЬСТРОЙ		

ИНВ.№ ПОДЛ. 2-3346-304
ПОДПИСЬ И ДАТА ВЗАМ.ИНВ.№

1.134.1-15.1-2-01.120 СБ			СТАДИЯ	МАССА	МАСШТАБ
КАРКАС ПЛОСКИЙ КР16...КР30 СБОРОЧНЫЙ ЧЕРТЕЖ			Р	СМ. ТАБ.	
			ЛИСТ	ЛИСТОВ 1	
			ЦНИИЭП ГРАЖДАНСЕЛЬСТРОЙ		

Н. КОНТР. ЗЕМЛЯК
ГЛАВ. ИНЖ. М. УГАРОВ
ГИП. ЗЕМЛЯК
РУК. ГР. ПЕТРУХИНА
ИСПОЛН. ОБРАЗЦОВА
ПРОВЕР. ПЕТРУХИНА

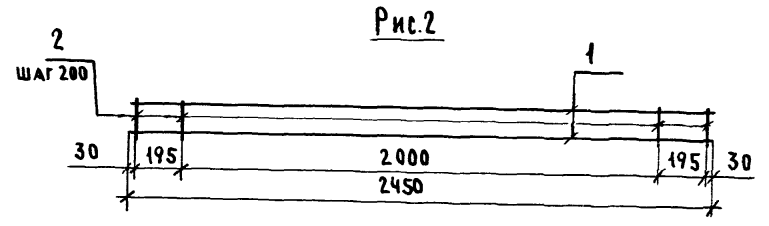
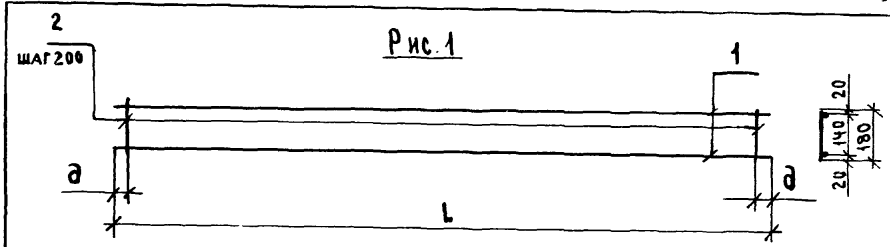
Н. КОНТР. ЗЕМЛЯК
ГЛАВ. ИНЖ. М. УГАРОВ
ГИП. ЗЕМЛЯК
РУК. ГР. ПЕТРУХИНА
ИСПОЛН. ОБРАЗЦОВА
ПРОВЕРКА ПЕТРУХИНА

ИМВ. № ПОДА. ПОДПИСЬ И ДАТА ВЗАМ. ИМВ. №
2-3346-305

ИМВ. № ПОДА.	ИМВ. №	ФОРМАТ	ВОНД	ПОЗ	ОБОЗНАЧЕНИЕ	НАИМЕНОВАНИЕ	КОЛ. НА ИСПОЛН.			ПРИМЕЧ.
							1-134.1-15.1-2-01.130-01	1-134.1-15.1-2-01.130-02	1-134.1-15.1-2-01.130-03	
					1.134.1-15.1-2-01.130 СБ	СБОРОЧНЫЙ ЧЕРТЕЖ				
						ДЕТАЛИ				
	Б4	1	1.134.1-15.1-2-01.001-23	-24	Ф4 ВР I ГОСТ 6727-80; c=2760		2			0,273 КГ
				-25	c=3020		2			0,299 КГ
				-40	c=2520		2			0,249 КГ
	Б4	2	1.134.1-15.1-2-01.001-22		Ф4 ВР I ГОСТ 6727-80 ^н ; c=180		14	15	11	0,243 КГ
										0,018 КГ
							1.134.1-15.1-2-01.130			
							КАРКАС ПЛОСКИЙ			
							КР 31... КР 33; КР 52			
							СТАДИЯ ЛИСТ ЛИСТОВ			
							Р 1			
							ЦНИИЭП			
							ГРАЖДАНСЕЛЬСТРОЙ			

ИМВ. № ПОДА. ПОДПИСЬ И ДАТА ВЗАМ. ИМВ. №

1.134.1-15.1-2-01.130 СБ		
КАРКАС ПЛОСКИЙ		
КР 31... КР 33; КР 52		
СБОРОЧНЫЙ ЧЕРТЕЖ		
СТАДИЯ	МАССА	МАСШТАБ
Р	СМ. ТАБЛ.	
ЛИСТ	ЛИСТОВ	
ЦНИИЭП		
ГРАЖДАНСЕЛЬСТРОЙ		



ОБОЗНАЧЕНИЕ	Рис.	МАРКА	L, мм	a, мм	МАССА ЕД., КГ
1.134.1-15.1-2-01.130		КР 31	2760	80	0,80
-01	1	КР 32	3020	110	0,87
-02		КР 33	2520	60	0,73
-03	2	КР 52	—	—	0,72

Копировал Зок

21438-02 31

ФОРМАТ А4

ИНВ. № ПОДА. 2-3346-306
 ПОДПИСЬ И ДАТА
 ПОД
 ЗОНА
 ФОРМАТ

ИНВ. № ПОДА.	ОБОЗНАЧЕНИЕ	НА ИМЕНОВАНИЕ	ДОКУМЕНТАЦИЯ	Кл. на исполн. 1-134.1-15.1-2-03.110-								ПРИМЕР.		
				01	02	03	04	05	06	07	08			
АЧ	1-134.1-15.1-2-03.110 СБ	СБОРОЧНЫЙ ЧЕРТЕЖ	ДЕТАЛИ											
БЧ	1 1-134.1-15.1-2-01.001-26	ФЧ48Р I ГОСТ 6727-80; $\varphi = 3420$		2									0,34 КГ	
	-27	$\varphi = 3480$											0,34 КГ	
	-28	$\varphi = 3620$		2									0,36 КГ	
	-29	$\varphi = 3180$			2								0,31 КГ	
	-30	$\varphi = 3240$				2							0,32 КГ	
	-31	$\varphi = 3380$					2						0,33 КГ	
	-32	$\varphi = 3680$						2					0,36 КГ	
	-33	$\varphi = 2710$							2				0,27 КГ	
	-34	$\varphi = 3080$								2			0,30 КГ	
БЧ	2 1-134.1-15.1-2-01.001-22	ФЧ48Р I ГОСТ 6727-80; $\varphi = 180$		17	18	15	16	17	14	15			0,018 КГ	
				1-134.1-15.1-2-03.110										
				КАРКАС ПЛОСКИЙ								СТАДИЯ ЛИСТ		
				КР 34...КР 42								Р		
												1		
												ЦНИИЭП		
												ГРАЖДАНСКОЙ СТРОИ		

ИНВ. № ПОДА. ПОДПИСЬ И ДАТА
 ВЗАМ. ИНВ. №

ОБОЗНАЧЕНИЕ	МАРКА	РИС	РАЗМЕРЫ, ММ					МАССА, КГ
			L	l	a	b	b1	
1-134.1-15.1-2-03.110	КР34		3420	2740	3200	155	65	0,98
-01	КР35		3480	2740	3200	215	65	0,99
-02	КР36		3620	2740	3400	155	65	1,04
-03	КР37	1	3180	2500	2800	155	225	0,90
-04	КР38		3240	2500	2800	215	225	0,91
-05	КР39		3380	2500	3000	155	225	0,95
-06	КР40		3680	2500	3200	255	225	1,03
-07	КР41	2	2710		2600	—	—	0,79
-08	КР42	1	3080	2500	2800	60	220	0,88

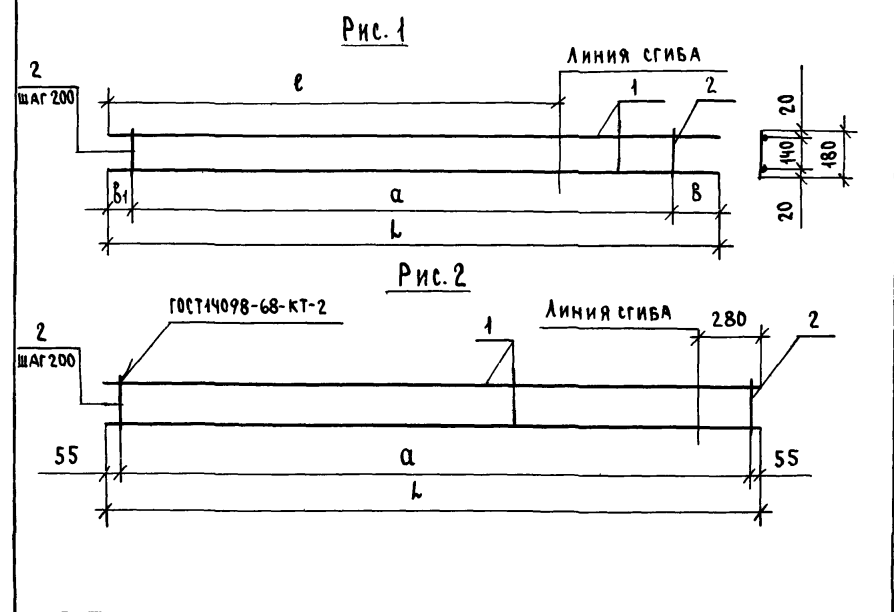


Рис. 1

Рис. 2

1-134.1-15.1-2-03.110 СБ

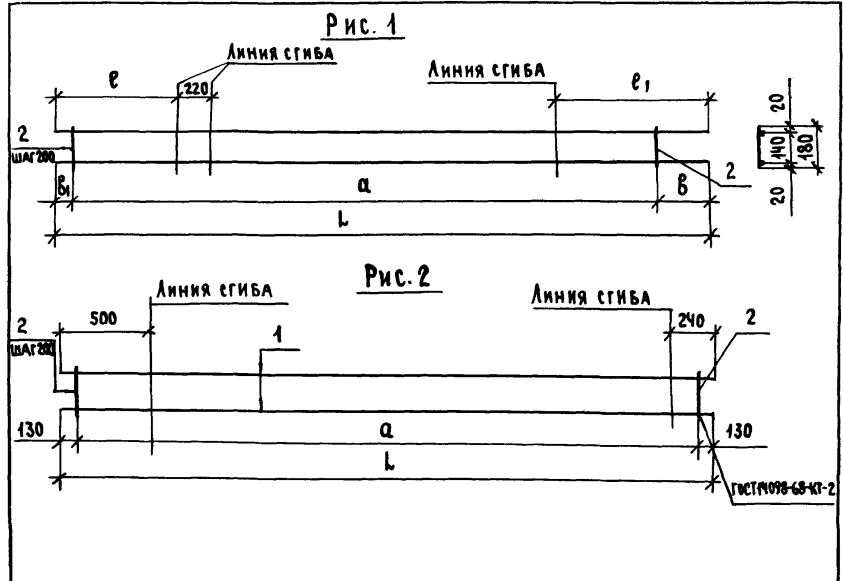
КАРКАС ПЛОСКИЙ
 КР 34...КР 42
 СБОРОЧНЫЙ ЧЕРТЕЖ

СТАДИЯ	МАССА	МАСШТАБ
Р	СМ. ТАБЛ.	
Лист	Листов 1	
ЦНИИЭП ГРАЖДАНСКОЙ СТРОИ		

ФОРМАТ	ЗОНА	ПОЗ.	ОБОЗНАЧЕНИЕ	НАИМЕНОВАНИЕ	Код. на исполн. 1-134.1-15.1-2-03-120-								ПРИМЕЧ.	
					01	02	03	04	05	06	07	08		
А4			1-134.1-15.1-2-03.120СБ	СБОРОЧНЫЙ ЧЕРТЕЖ	×	×	×	×	×	×	×	×	×	
			<u>ДЕТАЛИ</u>											
Б4	1	1-134.1-15.1-2-01.001-20	-35	Ф40Р I ГОСТ 6721-80, $\varnothing=3860$	2									0,38 КГ
			-14	$\varnothing=3920$	2									0,39 КГ
			-28	$\varnothing=4060$	2									0,40 КГ
			-32	$\varnothing=3620$	2									0,36 КГ
			-36	$\varnothing=3680$	2									0,36 КГ
			-37	$\varnothing=3820$	2									0,38 КГ
			-38	$\varnothing=4120$	2									0,41 КГ
			-39	$\varnothing=2860$	2									0,28 КГ
Б4	2	1-134.1-15.1-2-01.001-22		Ф40Р I ГОСТ 6721-80, $\varnothing=3520$	19	19	20	18	19	20	19	20	19	0,35 КГ
				1-134.1-15.1-2-03.120	19	19	20	18	19	20	19	20	19	0,018 КГ
				И.КОНТР. ЗЕМЛЯК									СТАДИЯ ЛИСТ	ЛИСТОВ
				Л.ИНЖ.М. УГАРОВ									Р.	1
				Г.ИП. ЗЕМЛЯК									ЦНИИЭП ГРАЖДАНСКОЙ СТРОИТЕЛЬНОСТИ	
				Р.К.ГР.КОН. ПЕТРУХИНА										
				ИСПОЛНИТ. ОБРАЗЦОВА										
				ПРОВЕРИЛ ПЕТРУХИНА										

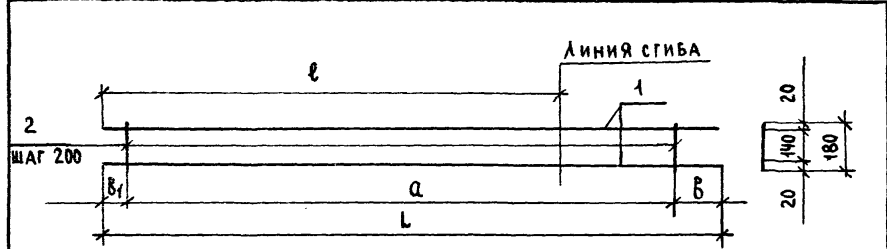
ИНВ.НО ПОДА. ПОДПИСЬ И ДАТА ВЗАМ.ИНВ.НО

ОБОЗНАЧЕНИЕ	МАРКА	Рис.	РАЗМЕРЫ, ММ						МАССА, КГ
			L	l	l ₁	a	b	b ₁	
1-134.1-15.1-2-03.120	КР43	1	3860	620	900	3600	105	155	1,10
-01	КР44		3920	620	960	3600	225	95	1,11
-02	КР45		4060	620	1100	3800	105	155	1,16
-03	КР46		3620	380	900	3400	105	115	1,04
-04	КР47		3680	380	960	3400	135	145	1,05
-05	КР48		3820	380	1100	3600	105	115	1,09
-06	КР49		4120	380	1400	3800	185	115	1,17
-07	КР50		2	2860	—	—	2600	—	—
-08	КР51	1	3520	380	800	3400	65	50	1,02



Каркас плоский
КР43...КР51
СБОРОЧНЫЙ ЧЕРТЕЖ

СТАДИЯ	МАССА	МАСШТАБ
Р	СМ.	
ТАБЛ.		
ЛИСТ	ЛИСТОВ 1	
ЦНИИЭП ГРАЖДАНСКОЙ СТРОИТЕЛЬНОСТИ		



ОБОЗНАЧЕНИЕ	МАРКА	РАЗМЕРЫ, мм					МАССА, кг
		L	l	a	B	B1	
1.134.1-15.1-2-04.110	КР 53	3900	3000	3600	150	150	1,12
-01	КР 54	4200	3000	4000	100	100	1,22

ФОРМАТ	ЗОНА	ПОЗ.	ОБОЗНАЧЕНИЕ	НАИМЕНОВАНИЕ	КОЛ.	ПРИМЕЧ.
				1.134.1-15.1-2-04.110		КР 53
				<u>ДЕТАЛИ</u>		
Б4	1		1.134.1-15.1-2-01.001-26	Ф4ВРІ ГОСТ 6727-80 ^б ; l=3900	2	0,39 кг
Б4	2		- 22	l=180	19	0,018 кг
				1.134.1-15.1-2-04.110-01		КР 54
				<u>ДЕТАЛИ</u>		
Б4	1		1.134.1-15.1-2-01.001-51	Ф4ВРІ ГОСТ 6727-80 ^б ; l=4200	2	0,42 кг
			- 22	l=180	21	0,018 кг

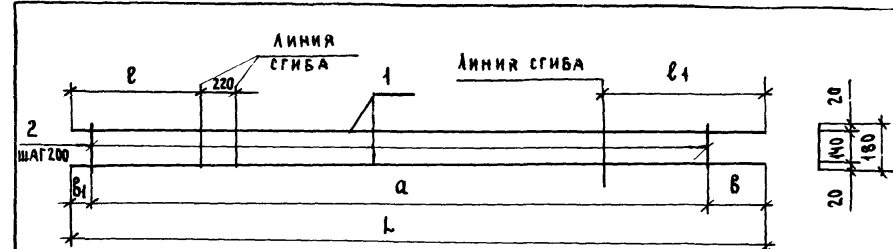
1.134.1-15.1-2-04.110

КАРКАС ПЛОСКИЙ
КР 53; КР 54

СТАДИЯ	МАССА	МАСШТАБ
Р	СМ. ТАБЛ.	
ЛИСТ	ЛИСТОВ 1	

ЦНИИЭП
ГРАЖДАНСЕЛЬСТРОЙ

Н. КОНТР. ЗЕМЛЯК
Г. ИНЖ. М. УГАРОВ
Г. И П. ЗЕМЛЯК
РУК. ГР. КОМ. ПЕТРУХИНА
ИСПОЛНИТ. ОБРАЗЦОВА
ПРОВЕРИЛ. ПЕТРУХИНА



ОБОЗНАЧЕНИЕ	МАРКА	РАЗМЕРЫ, мм					МАССА, кг	
		L	l	l1	a	B		B1
1.134.1-15.1-2-04.120	КР 55	4320	880	1100	4000	175	145	1,24
-01	КР 56	4620	880	1400	4400	105	115	1,33

ФОРМАТ	ЗОНА	ПОЗ.	ОБОЗНАЧЕНИЕ	НАИМЕНОВАНИЕ	КОЛ.	ПРИМЕЧ.
				1.134.1-15.1-2-04.120		КР 55
				<u>ДЕТАЛИ</u>		
Б4	1		1.134.1-15.1-2-01.001-52	Ф4ВРІ ГОСТ 6727-80 ^б ; l=4320	2	0,43 кг
Б4	2		- 22	l=180	21	0,018 кг
				1.134.1-15.1-2-04.120-01		КР 56
				<u>ДЕТАЛИ</u>		
Б4	1		1.134.1-15.1-2-01.001-53	Ф4ВРІ ГОСТ 6727-80 ^б ; l=4620	2	0,46 кг
Б4	2		- 22	l=180	23	0,018 кг

1.134.1-15.1-2-04.120

КАРКАС ПЛОСКИЙ
КР 55; КР 56

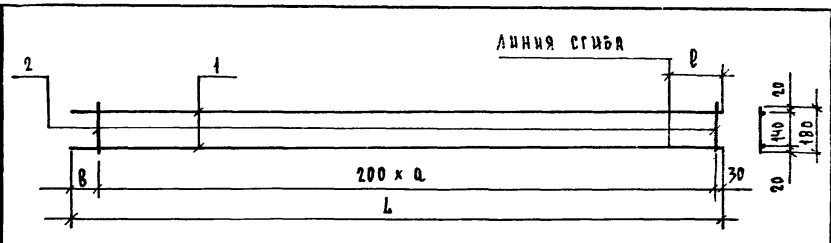
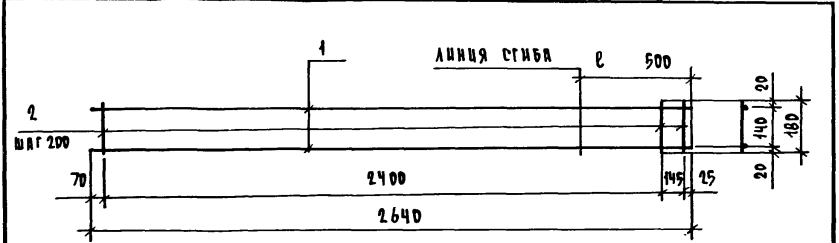
СТАДИЯ	МАССА	МАСШТАБ
Р	СМ. ТАБЛ.	
ЛИСТ	ЛИСТОВ 1	

ЦНИИЭП
ГРАЖДАНСЕЛЬСТРОЙ

Н. КОНТР. ЗЕМЛЯК
Г. ИНЖ. М. УГАРОВ
Г. И П. ЗЕМЛЯК
РУК. ГР. КОМ. ПЕТРУХИНА
ИСПОЛНИТ. ОБРАЗЦОВА
ПРОВЕРИЛ. ПЕТРУХИНА

ИНВ. № ПОДА. ПОДПИСЬ И ДАТА ВЗАИМ. ИНВ. № 2-3316-308

ИНВ. № ПОДА. ПОДПИСЬ И ДАТА ВЗАИМ. ИНВ. №



ОБОЗНАЧЕНИЕ	МАРКА	РАЗМЕРЫ, мм				МАССА, кг
		L	l	d	B	
1.134.1-15.1-2-06.110	КР 62	2380	240	11	150	0,68
-01	КР 69	2540	400	12	110	0,73

ФОРМАТ	ЗОНА	ПОД.	ОБОЗНАЧЕНИЕ	НАИМЕНОВАНИЕ	КОЛ.	ПРИМеч.
				<u>ДЕТАЛИ</u>		
Б4	1	1.134.1-15.1-2-01.001-54	Ø4 Вр-I ГОСТ 6727-80 [*] ; l=2640	2	0,26 кг	
Б4	2	-02	l=180	14	0,018 кг	

ФОРМАТ	ЗОНА	ПОД.	ОБОЗНАЧЕНИЕ	НАИМЕНОВАНИЕ	КОЛ.	ПРИМеч.
				<u>ДЕТАЛИ</u>		
Б4	1	1.134.1-15.1-2-01.001-61	Ø4 Вр-I ГОСТ 6727-80 [*] l=2380	2	0,235 кг	
			-62	l=2540	2	0,250 кг
Б4	2	-02	l=180	12	13	0,018 кг

1.134.1-15.1-2-05.110		
КАРКАС ЛАДСКИЙ КР 58		
И.КОНТР. ЗЕМЛЯК	ГЛАВ.ИНЖ.А. УГАРОВ	ГНП ЗЕМЛЯК
РЭК.ГР. ПЕТРУХИНА	ИСПОЛН. ОБРАЗЦОВА	ПРОВЕР. ПЕТРУХИНА
СТАДИЯ	МАССА	ЛИСТОВ
Р	0,75	1
ЦНИИЭП ГРАЖДАНСКОГО СТРОИТЕЛЬСТВА		

ИНВ. И ПОДА. ПОДПИСЬ И ДАТА ВСТАВ. ИНВ. К.

1.134.1-15.1-2-06.110		
КАРКАС ЛАДСКИЙ КР 62; КР 69		
И.КОНТР. ЗЕМЛЯК	ГЛАВ.ИНЖ.А. УГАРОВ	ГНП ЗЕМЛЯК
РЭК.ГР. ПЕТРУХИНА	ИСПОЛН. ОБРАЗЦОВА	ПРОВЕР. ПЕТРУХИНА
СТАДИЯ	МАССА	ЛИСТОВ
Р	см. ТАБЛ.	1
ЦНИИЭП ГРАЖДАНСКОГО СТРОИТЕЛЬСТВА		

Изм. № подл. Подпись и дата Взам. инв. №
2-3346-3/2

Формат Зона Поз.	ОБОЗНАЧЕНИЕ	НАИМЕНОВАНИЕ	КОЛ. НА ИСПОЛН. 1-134.1-15.1-2-06.120-								ПРИМЕЧ.		
			01	02	03	04	05	06	07	08			
А4	1.134.1-15.1-2-06.120 СБ	ДОКУМЕНТАЦИЯ СБОРОЧНЫЙ ЧЕРТЕЖ											
		ДЕТАЛИ											
Б4	1 1.134.1-15.1-2-06.120-57	Ф48Р I ГОСТ 6727-80*, $\varnothing=860$	2										0,085 КГ
	-58	$\varnothing=960$	2										0,095 КГ
	-59	$\varnothing=1160$	2										0,115 КГ
	-63	$\varnothing=420$	2										0,042 КГ
	-49	$\varnothing=520$	2										0,051 КГ
	-64	$\varnothing=720$	2										0,071 КГ
	-25	$\varnothing=2520$					2						0,249 КГ
	-60	$\varnothing=1460$											0,145 КГ
Б4	2	Ф48Р I ГОСТ 6727-80*, $\varnothing=180$	5	5	6	2	3	4	13	8	5		0,018 КГ

1.134.1-15.1-2-06.120

КАРКАС ПЛОСКИЙ
КР 63...КР 68; КР 70...КР 72

И. КОНТР. ЗЕМЛЯК	СТАДИЯ	Лист	Листов
Л. ИНЖ. М. УГАРОВ	Р		1
ГИП ЗЕМЛЯК	ЦНИИЭП		
РУК. ГР. КОМП. ПЕТРУХИНА	ГРАЖДАНСЕЛЬСТРОИ		
ИСПОЛНИТ. ОБРАЗЦОВА			
ПРОВЕРИЛ ПЕТРУХИНА			

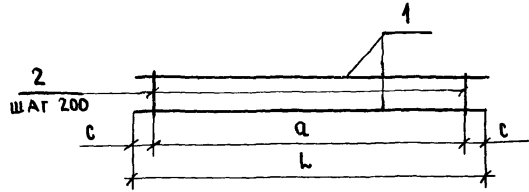
Изм. № подл. Подпись и дата Взам. инв. №

И. КОНТР. ЗЕМЛЯК	
Л. ИНЖ. М. УГАРОВ	
ГИП ЗЕМЛЯК	
РУК. ГР. КОМП. ПЕТРУХИНА	
ИСПОЛНИТ. ОБРАЗЦОВА	
ПРОВЕРИЛ ПЕТРУХИНА	

1.134.1-15.1-2-06.120 СБ
КАРКАС ПЛОСКИЙ
КР 63...68; КР 70...72
СБОРОЧНЫЙ ЧЕРТЕЖ

СТАДИЯ	МАССА	МАСШТАБ
Р	СМ. ТАБЛ.	
Лист	Листов 1	
ЦНИИЭП ГРАЖДАНСЕЛЬСТРОИ		

ОБОЗНАЧЕНИЕ	МАРКА	РАЗМЕРЫ, ММ			МАССА, КГ
		Л	Д	С	
1.134.1-15.1-2-06.120	КР 63	860	800	30	0,26
-01	КР 64	960	800	80	0,28
-02	КР 65	1160	1000	80	0,34
-03	КР 66	420	200	110	0,12
-04	КР 67	520	400	60	0,16
-05	КР 68	720	600	60	0,21
-06	КР 70	2520	2400	60	0,73
-07	КР 71	1460	1400	30	0,43
-08	КР 72	860	800	30	0,26



ИМВ. № ПОДА. 2-33-16-313
 ПОДПИСЬ И ДАТА ВЗАМ. ИМВ. №

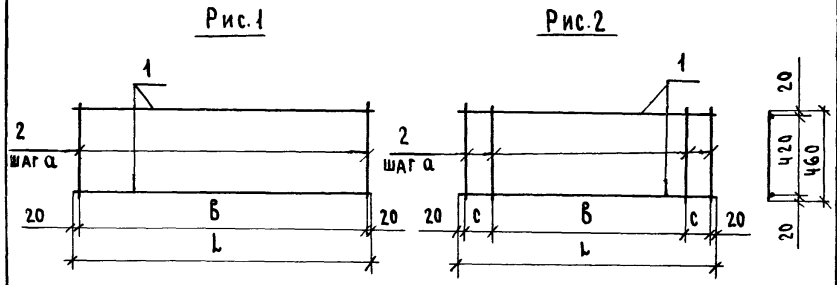
ИМВ. № ПОДА.	ПОДПИСЬ И ДАТА ВЗАМ. ИМВ. №	ОБОЗНАЧЕНИЕ	НАИМЕНОВАНИЕ	КОЛ. НА ИСПОЛН.	1-134.1-15.1-2-07.110	ПРИМЕР.
ЗОНА	ПОЗ.	1.134.1-15.1-2-07.110 СБ	СБОРОЧНЫЙ ЧЕРТЕЖ	01 02 03 04 05 06		
ФОРМАТ	АН		ДЕТАЛИ			
	Б4	1.134.1-15.1-2-07.110-57	Ф4ВР I ГОСТ 6727-82, ρ=860	2		0,085 КГ
		-58	ρ=960	2		0,095 КГ
		-65	ρ=1020	2		0,10 КГ
		-59	ρ=1160	2		0,115 КГ
		-66	ρ=1260	2		0,125 КГ
		-60	ρ=1460	2		0,145 КГ
		-67	ρ=1760	2		0,174 КГ
	Б4	-22	Ф4ВР I ГОСТ 6727-82, ρ=180	7 8 7 8 9 10 13		0,018 КГ

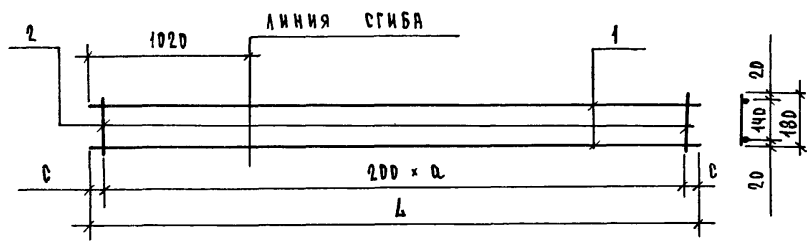
1.134.1-15.1-2-07.110		СТАДИЯ ЛИСТ	ЛИСТОВ
КАРКАС ПЛОСКИЙ		Р	1
КРТЗ...КРТ9		ЦНИИЭП ГРАЖДАНСКОЙ СТРОИТЕЛЬНОСТИ	

ИМВ. № ПОДА. ПОДПИСЬ И ДАТА ВЗАМ. ИМВ. №

1.134.1-15.1-2-07.110 СБ		КАРКАС ПЛОСКИЙ КРТЗ...КРТ9 СБОРОЧНЫЙ ЧЕРТЕЖ				СТАДИЯ	МАССА	МАСШТАБ
И.КОНТР.	ЗЕМАЯК	Р	СМ. ТАБЛ.	ЛИСТ	ЛИСТОВ	1	ЦНИИЭП ГРАЖДАНСКОЙ СТРОИТЕЛЬНОСТИ	
ГЛАВ.ИНЖ.	УГАРОВ							
ГИП	ЗЕМАЯК							
РУК.ГР.	ПЕТРУХИНА							
ИСПОЛН.	ОБРАЗЦОВА							
ПРОВЕРИЛ	ПЕТРУХИНА							

ОБОЗНАЧЕНИЕ	МАРКА	РИС.	РАЗМЕРЫ, ММ				МАССА, КГ
			Л	α	Б	С	
1.134.1-15.1-2-07.110	КРТ3	2	860	150	600	110	0,30
-01	КРТ4	2	960	150	750	85	0,33
-02	КРТ5	1	1030	165	690	—	0,33
-03	КРТ6	1	1160	160	1120	—	0,37
-04	КРТ7	2	1260	160	960	130	0,41
-05	КРТ8	2	1460	160	1120	150	0,47
-06	КРТ9	2	1760	150	1500	110	0,58





ОБОЗНАЧЕНИЕ	МАРКА	РАЗМЕРЫ, ММ			МАССА ЕД., КГ
		L	a	b	
1.134.1-15.1-2.07.210	КР 80	1810	8	100	0,57 кг
-01	КР 81	2460	11	120	0,65 кг

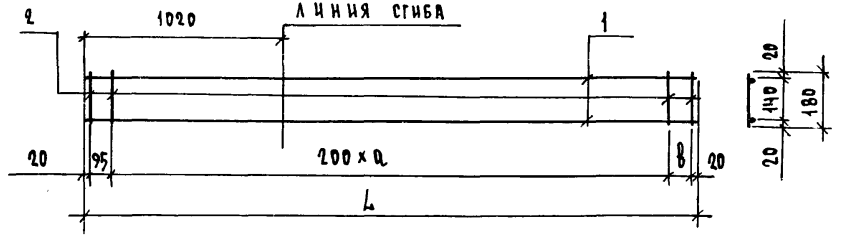
ФОРМАТ	ЗОНА	ЛБЗ.	ОБОЗНАЧЕНИЕ	НАИМЕНОВАНИЕ	КОД НА ИСП.		ПРИМЕЧ.
					1.134.1-15.1-2-07.210	01	
				ДЕТАЛИ			
64	1		1.134.1-15.1-2-01.001-68	Ø4 Вр-I ГОСТ 6727-80* R=1810	2		0.179 кг
			-40	R=2450	2		0.244 кг.
64	2		-22	R=180	12	9	0.018 кг.

1.134.1-15.1-2-07.210

КАРКАС ПЛОСКИЙ
КР 80 ; КР 81

СТАДИЯ	МАССА	МАСШТАБ
Р	СМ ТАБЛ.	
ЛИСТ	ЛИСТОВ 1	
ЦНИИЭП ГРАЖДАНСЕЛЬСТРОИ		

И. КОНТР. ЗЕМЛЯК
ГЛ. ИНЖ. М. УГАРОВ
ГИП ЗЕМЛЯК
РУК. ГР. ПЕТРУХИНА
ИСПОЛН. ОБРАЗЦОВА
ПРОВЕР. ПЕТРУХИНА



ОБОЗНАЧЕНИЕ	МАРКА	РАЗМЕРЫ, ММ			МАССА ЕД., КГ
		L	a	b	
1.134.1-15.1-2-07.220	КР 82	1810	8	75	0,56
-01	КР 83	2450	11	130	0,74

ФОРМАТ	ЗОНА	ЛБЗ.	ОБОЗНАЧЕНИЕ	НАИМЕНОВАНИЕ	КОД НА ИСП.		ПРИМЕЧ.
					1.134.1-15.1-2-07.220	01	
				ДЕТАЛИ			
64	1		1.134.1-15.1-2-01.001-68	Ø4 Вр-I ГОСТ 6727-80* R=1810	2		0.179 кг
			-40	R=2450	2		0.244 кг
64	2		-22	R=180	11	14	0.018 кг

1.134.1-15.1-2-07.220

КАРКАС ПЛОСКИЙ
КР 82 ; КР 83

СТАДИЯ	МАССА	МАСШТАБ
Р	СМ ТАБЛ.	
ЛИСТ	ЛИСТОВ 1	
ЦНИИЭП ГРАЖДАНСЕЛЬСТРОИ		

И. КОНТР. ЗЕМЛЯК
ГЛ. ИНЖ. М. УГАРОВ
ГИП ЗЕМЛЯК
РУК. ГР. ПЕТРУХИНА
ИСПОЛН. ОБРАЗЦОВА
ПРОВЕР. ПЕТРУХИНА

ИЗМ. ПОДА. ПОДПИСЬ И ДАТА ВЗАМ. ИВ. № 2-3316-316

ФОРМАТ	ЗОНА	ПОЗ	ОБОЗНАЧЕНИЕ	НАИМЕНОВАНИЕ	Код. на исполн. 1.134.1-15.1-2-08.110-	ПРИМЕЧ.
А4			1.134.1-15.1-2-08.110СБ	ДОКУМЕНТАЦИЯ		
				СБОРОЧНЫЙ ЧЕРТЕЖ		
				ДЕТАЛИ		
54	1	1.134.1-15.1-2-01.004-10	Φ 48x1 ГОСТ 6727-80 ¹ , ρ=4760		2	0,47 кг
		-11	ρ=4600		2	0,46 кг
54	2	-22	ρ=180		25 24 23 23	0,018 кг

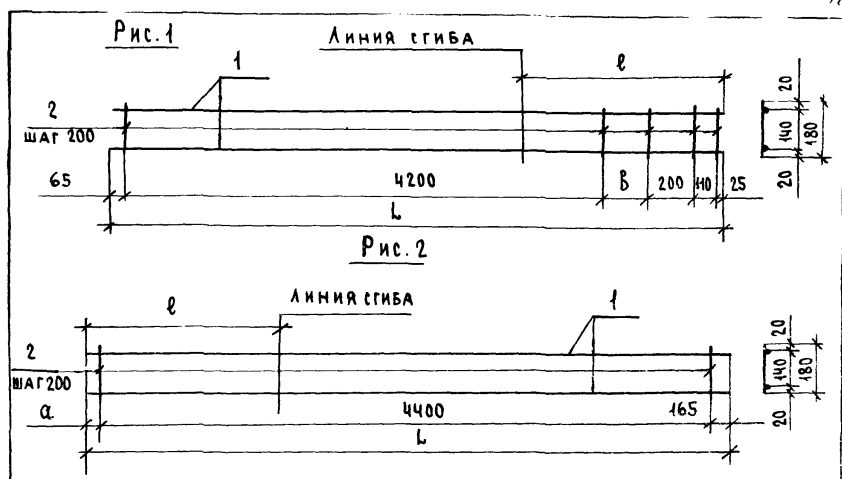
1.134.1-15.1-2-08.110

И. КОНТР. ЗЕМЛЯК	СТАДИЯ	ЛИСТ	ЛИСТОВ
ГЛАВ. ИНЖ. М. УГАРОВ	Р	1	1
Г. И. П. ЗЕМЛЯК	ЦНИИЭП		
РУК. ГР. КОШ. ПЕТРУХИНА	ГРАЖДАНСЕЛЬСТРОЙ		
ИСПОЛНИТ. БАВИЛОВА			
ПРОВЕРИЛ. ПЕТРУХИНА			

КАРКАС ПЛОСКИЙ
КР 84... КР 8Т

ИЗМ. ПОДА. ПОДПИСЬ И ДАТА ВЗАМ. ИВ. №

1.134.1-15.1-2-08.110 СБ			СТАДИЯ	МАССА	МАСШТАБ
КАРКАС ПЛОСКИЙ КР 84... КР 8Т СБОРОЧНЫЙ ЧЕРТЕЖ			Р	СМ. ТАБЛ.	
			Лист	Листов 1	
			ЦНИИЭП ГРАЖДАНСЕЛЬСТРОЙ		



ОБОЗНАЧЕНИЕ	МАРКА	Рис.	РАЗМЕРЫ, мм				МАССА, кг
			Л	ρ	α	В	
1.134.1-15.1-2-08.110	КР 84	1	4760	1820	—	160	1,39
-01	КР 85	1	4600	1660	—	—	1,35
-02	КР 86	2	4760	1820	195	—	1,35
-03	КР 8Т	2	4600	1660	35	—	1,33

ИНВ.НО ПОДА. ПОДПИСЬ И ДАТА ВЗАМ.ИНВ.НО
2-3316-341

ФОРМАТ	ЗОНА	Лист	ОБОЗНАЧЕНИЕ	НАИМЕНОВАНИЕ	КОД. НА ИСПОЛН. 1-134.1-15.14-08.120-				ПРИМЕЧ.
					01	02	03	04	
				ДОКУМЕНТАЦИЯ					
А4			1-134-1-15.1-2-08.120 СБ	СБОРОЧНЫЙ ЧЕРТЕЖ					
				ДЕТАЛИ					
Б4	1	1-134.1-15.1-2-01.001-23	Ф4ВР1 ГОСТ 6727-80 ¹ ρ=1760						0,273КГ
Б4	1	1-134.1-15.1-2-08.001-02	Ф10АШ ГОСТ 5781-80 ² ; ρ=1810		4	4			1,477КГ
Б4	2	1-134.1-15.1-2-01.001-22	Ф10АШ ρ=1510		4				0,93КГ
			Ф4ВР1 ρ=180						0,048КГ
			Ф4ВР1 ρ=760		9	8	9	8	0,075КГ
					1-134.1-15.1-2-08.120				
					КАРКАС ПЛОСКИЙ				СТАДИЯ ЛИСТ ЛИСТОВ
					КР 88 ... КР 92				Р 1
									ЦНИИЭП
									ГРАЖДАНСЕЛЬСТРОЙ

ИНВ.НО ПОДА. ПОДПИСЬ И ДАТА ВЗАМ.ИНВ.НО

Рис. 1

Рис. 2

ОБОЗНАЧЕНИЕ	МАРКА	РИС.	РАЗМЕРЫ, ММ				МАССА, КГ
			Л	а	В	с	
1-134.1-15.1-2-08.120	КР 88	1	—	—	—	—	0,80
-01	КР 89	2	1810	1600	100	110	5,14
-02	КР 90	2	1510	1400	20	90	4,32
-03	КР 91	2	1810	1600	110	100	5,14
-04	КР 92	2	1510	1400	90	20	4,32

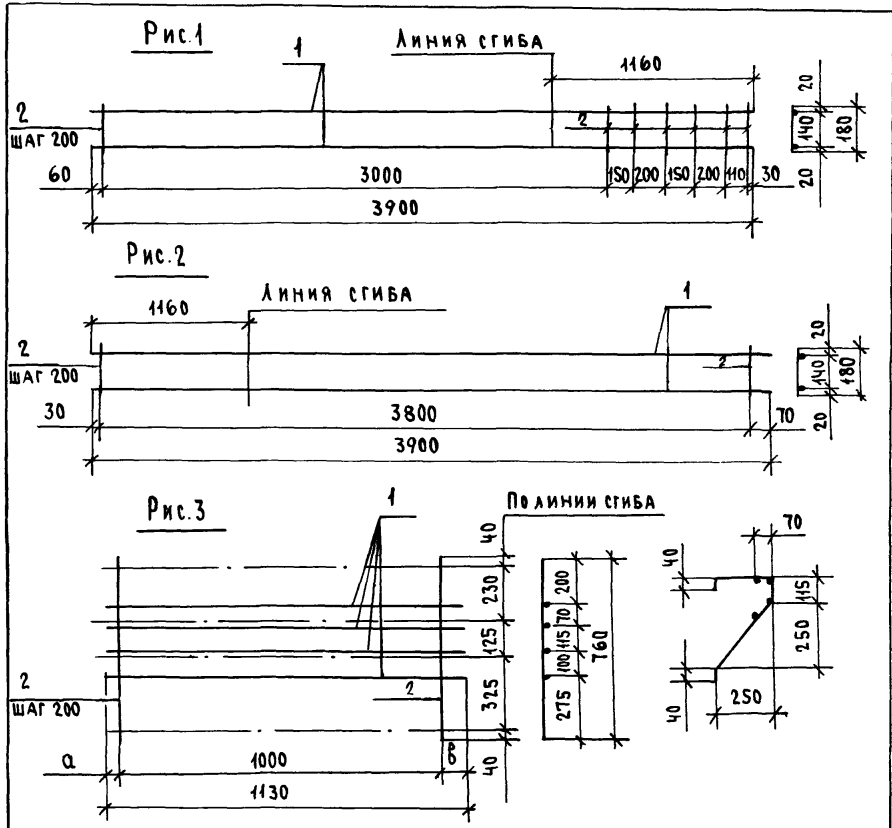
1-134.1-15.1-2-08.120 СБ

КАРКАС ПЛОСКИЙ
КР 88... КР 92
СБОРОЧНЫЙ ЧЕРТЕЖ

СТАДИЯ	МАССА	МАСШТАБ
Р	СМ. ТАБ.	
ЛИСТ	ЛИСТОВ 1	

ЦНИИЭП
ГРАЖДАНСЕЛЬСТРОЙ

ФОРМАТ	ЗОНА	ЛОЗ	ОБОЗНАЧЕНИЕ	НАИМЕНОВАНИЕ	КОЛ. НА ИСПОЛ. 1.134.1-15.1-2-08.210-			ПРИМЕЧ
					01	02	03	
			1.134.1-15.1-2-08.210СБ	СБОРОЧНЫЙ ЧЕРТЕЖ				
				ДЕТАЛИ				
			1.134.1-15.1-2-04.001-11	Ф4ВРІ ГОСТ 6721-80; $\ell=3900$	2	2		0,386 КГ
			1.134.1-15.1-2-08.001-05	Ф40АШ 5181-82Ж; $\ell=1130$	4	4		0,697 КГ
			1.134.1-15.1-2-04.001-22	Ф4ВРІ ГОСТ 6721-80; $\ell=180$	21	20		0,018 КГ
			-12	$\ell=760$	6	6		0,075 КГ
				1.134.1-15.1-2-08.210				
				И. КОНТР. ЗЕМЛЯК	СТАДИЯ ЛИСТ			ЛИСТОВ
				Г. И. П. УГАРОВ	Р			1
				Г. И. П. ЗЕМЛЯК	ЦНИИЭП			
				РУК. ГР. ПЕТРУХИНА	ГРАЖДАНСЕЛЬСТРОЙ			
				ИСПОЛН. ВАВИЛОВА				
				ПРОВЕРКА ПЕТРУХИНА				



ОБОЗНАЧЕНИЯ	МАРКА	Рис.	РАЗМЕРЫ, ММ		МАССА КГ
			а	в	
1.134.1-15.1-2-08.210	КР 93	1	—	—	1,15
-01	КР 94	2	—	—	1,13
-02	КР 95	3	40	90	3,24
-03	КР 96	3	90	40	3,24

ИМВ. НО ПОДА. ПОДПИСЬ И ДАТА			ИМВ. НО			1.134.1-15.1-2-08.210 СБ		
И. КОНТР.	ЗЕМЛЯК	<i>Земляк</i>	КАРКАС ПЛОСКИЙ			СТАДИЯ	МАССА	МАСШТАБ
Г. И. П.	УГАРОВ	<i>Угаров</i>	КР 93... КР 96			Р	СМ.	
Г. И. П.	ЗЕМЛЯК	<i>Земляк</i>	СБОРОЧНЫЙ ЧЕРТЕЖ			ТАБЛ.		
РУК. ГР. КИП	ПЕТРУХИНА	<i>Петрухина</i>	ЛИСТ	ЛИСТОВ	1	ЦНИИЭП		
ИСПОЛН.	ВАВИЛОВА	<i>Вавилова</i>	ГРАЖДАНСЕЛЬСТРОЙ					
ПРОВЕРКА	ПЕТРУХИНА	<i>Петрухина</i>						

ФОРМАТ ГОДА ПОЯ.	ОБОЗНАЧЕНИЕ	НАИМЕНОВАНИЕ	КОЛ. НА ИСПОЛНЕНИЕ 1. 134. 1-15. 1-2 - 10. 110									ПРИМЕЧ				
			01	02	03	04	05	06	07							
		<u>ДОКУМЕНТАЦИЯ</u>														
А4	1. 134. 1-15. 1-2 - 10. 110СБ	СБОРОЧНЫЙ ЧЕРТЕЖ	X	X	X	X	X	X	X	X						
		<u>ДЕТАЛИ</u>														
Б4	1. 134. 1-15. 1-2 - 10. 001	Ф8 А III ГОСТ 5781-82* L=1260	1													0,50 кг
	08. 001-06	Ф10 А III L=1360	1													0,84 кг
	- 07	Ф10 А III L=1460			1											0,90 кг
	10. 002	Ф12 А III L=1760				1										1,56 кг
	10. 003	Ф14 А III L=1860					1									2,26 кг
	10. 007	Ф16 А III L=2180						1								4,38 кг
	10. 004	Ф6 А III L=1460							1							0,32 кг
	01	Ф6 А III L=1660								1						0,59 кг
Б4	2. 1. 134. 1-15. 1-2 - 10. 005	Ф6 А I L=1260	1													0,28 кг
	01	Ф6 А I L=1360		1												0,30 кг
	02	Ф6 А I L=1460			1											0,32 кг
	10. 009	Ф8 А I L=1760				1										0,70 кг
	01	Ф8 А I L=1860					1									0,73 кг
	10. 006	Ф10 А I L=2180						1								1,35 кг
	10. 005-01	Ф6 А I L=1460							1							0,32 кг
	03	Ф6 А I L=1660								1						0,59 кг
Б4	3. 1. 134. 1-15. 1-2 - 01. 001 - 72	Ф4 ВР I ГОСТ 6727-81 L=320	9	11	11	11	11									0,03 кг
	10. 005 04	Ф6 А III ГОСТ 5781-82* L=320						14								0,07 кг
	01. 001 73	Ф4 ВР I ГОСТ 6727-81 L=560							8	14						0,06 кг

ИЗВ. № ПОЛЛ. ПОДАТЬ В ДАТА БУК. ИВБ.К
2-3316

И. КОНТР.	ЗЕМЛЯК	<i>[Подпись]</i>
ГЛ. ИНЖ. М.	УГАРОВ	<i>[Подпись]</i>
ГИП	ЗЕМЛЯК	<i>[Подпись]</i>
ДУК. ГР.	ПЕТРУХИНА	<i>[Подпись]</i>
ИСПОЛН.	ОБРАЗЦОВА	<i>[Подпись]</i>
ПРОВЕРКА	ПЕТРУХИНА	<i>[Подпись]</i>

1. 134. 1-15. 1-2 - 10. 110
КАРКАС ПЛОСКИЙ
КР 97... КР 1Н

СТАНДА	ЛИСТ	ЛИСТОВ
Р	1	1
ЦНИИЭП ГРАЖДАНТЕЛЕСТРОИ		

ФОРМАТ	КОЛ. ЛИСТОВ	ОБОЗНАЧЕНИЕ	НАИМЕНОВАНИЕ	КОЛ. НА ИСПОЛНЕНИЕ							1.134.1-15.1-2-10.110												ПРИМЕР.
				08	09	10	11	12	13	14													
			<u>ДОКУМЕНТАЦИЯ</u>																				
А4		1.134.1-15.1-2-10.110СБ	СБОРОЧНЫЙ ЧЕРТЕЖ	X	X	X	X	X	X	X													
			<u>ДЕТАЛИ</u>																				
Б4	1	1.134.1-15.1-2-08.001-08	Ф10 АIII ГОСТ 5781-82* L=1260	1																		0,78 кг	
		-10.002-02	Ф12 АIII L=1360		1																	1,21 кг	
		-03	Ф12 АIII L=1460			1																1,30 кг	
		-10.007	Ф16 АIII L=1760				1															2,78 кг	
		-04	Ф16 АIII L=1860					1														2,94 кг	
		10.008	Ф20 АIII L=2180						1													5,38 кг	
		10.010	Ф18 АIII L=3260							1												6,51 кг	
Б4	2	1.134.1-15.1-2-10.005	Ф6 АI L=1260	1																		0,28 кг	
		-01	Ф6 АI L=1360		1																	0,30 кг	
		10.009 02	Ф8 АI L=1460			1																0,58 кг	
		10.006 04	Ф10 АI L=1760				1															1,09 кг	
		-02	Ф10 АI L=1860					1														1,15 кг	
		10.007	Ф12 АI L=2180						1													1,24 кг	
		-04	Ф12 АI L=3280								1											2,89 кг	
Б4	3	1.134.1-15.1-2-04.004-72	Ф4 ВPI ГОСТ 6727-81* L=320	9	11	11																0,03 кг	
		10.005-04	Ф6 АIII ГОСТ 5781-82* L=320				11	11	16													0,07 кг	
		-05	Ф6 АIII L=460									20										0,10 кг	

1.134.1-15.1-2-10.110

Лист

2

ФОРМАТ	ЗОНА	ПОЗ.	ОБОЗНАЧЕНИЕ	НАИМЕНОВАНИЕ	КОЛ.	ПРИМЕР.
				<u>ДОКУМЕНТАЦИЯ</u>		
A4			1.134.1-15.1-2-11.110-06	СБОРОЧНЫЙ ЧЕРТЕЖ		
			<u>ПЕРЕМЕННЫЕ ДАННЫЕ</u>	<u>ДЛЯ ИСПОЛНЕНИЙ:</u>		
				1.134.1-15.1-2-11.110		КР-113
				<u>ДЕТАЛИ</u>		
B4	1		1.134.1-15.1-2-08.001-06	Ф6 АШ ГОСТ 5781-82*; E-1560	3	0,30 кг
B4	3		1.134.1-15.1-2-01.001-50	Ф4 ВРІ ГОСТ 6727-80*; E-820	9	0,08 кг
				1.134.1-15.1-2-11.110-01		КР-114
				<u>ДЕТАЛИ</u>		
B4	1		1.134.1-15.1-2-08.001-07	Ф6 АШ ГОСТ 5781-82*; E-1460	3	0,32 кг
B4	3		1.134.1-15.1-2-01.001-50	Ф4 ВРІ ГОСТ 6727-80*; E-820	9	0,08 кг
				1.134.1-15.1-2-11.110-02		КР-115
				<u>ДЕТАЛИ</u>		
B4	1		1.134.1-15.1-2-08.001-09	Ф6 АШ ГОСТ 5781-82*; E-1760	2	0,39 кг
B4	2		1.134.1-15.1-2-10.002	Ф10 АШ ГОСТ 5781-82*; E-1760	1	1,08 кг
B4	3		1.134.1-15.1-2-01.001-50	Ф4 ВРІ ГОСТ 6727-80*; E-820	11	0,08 кг
				1.134.1-15.1-2-11.110-03		КР-116
				<u>ДЕТАЛИ</u>		
B4	1		1.134.1-15.1-2-08.001-10	Ф6 АШ ГОСТ 5781-82*; E-2180	2	0,48 кг
B4	2		1.134.1-15.1-2-10.003	Ф10 АШ ГОСТ 5781-82*; E-2180	1	1,34 кг
B4	3		1.134.1-15.1-2-01.001-50	Ф4 ВРІ ГОСТ 6727-80*; E-820	14	0,08 кг

1.134.1-15.1-2-11.110

КЛРКАС ПЛОСКИЙ
КР113... КР120

СТАДИЯ	ЛИСТ	ЛИСТОВ
Р	1	2
ЦНИИЭП ГРАЖДАНСКОЙ		

ФОРМАТ	ЗОНА	ПОЗ.	ОБОЗНАЧЕНИЕ	НАИМЕНОВАНИЕ	КОЛ.	ПРИМЕР.
				1.134.1-15.1-2-11.110-04		КР-117
				<u>ДЕТАЛИ</u>		
B4	1		1.134.1-15.1-2-10.002-02	Ф8 АШ ГОСТ 5781-82*; E-1560	3	0,54 кг
B4	3		1.134.1-15.1-2-01.001-50	Ф4 ВРІ ГОСТ 6727-80*; E-820	9	0,08 кг
				1.134.1-15.1-2-11.110-05		КР-118
				<u>ДЕТАЛИ</u>		
B4	1		1.134.1-15.1-2-10.002-03	Ф8 АШ ГОСТ 5781-82*; E-1460	3	0,58 кг
B4	3		1.134.1-15.1-2-01.001-50	Ф4 ВРІ ГОСТ 6727-80*; E-820	9	0,08 кг
				1.134.1-15.1-2-11.110-06		КР-119
				<u>ДЕТАЛИ</u>		
B4	1		1.134.1-15.1-2-10.002	Ф6 АШ ГОСТ 5781-82*; E-1760	2	0,39 кг
B4	2		1.134.1-15.1-2-10.007	Ф12 АШ ГОСТ 5781-82*; E-1760	1	1,96 кг
B4	3		1.134.1-15.1-2-01.001-50	Ф4 ВРІ ГОСТ 6727-80*; E-820	11	0,08 кг
				1.134.1-15.1-2-11.110-07		КР-120
				<u>ДЕТАЛИ</u>		
B4	1		1.134.1-15.1-2-10.002-04	Ф6 АШ ГОСТ 5781-82*; E-2180	2	0,48 кг
B4	2		1.134.1-15.1-2-10.010	Ф12 АШ ГОСТ 5781-82*; E-2180	1	1,93 кг
B4	3		1.134.1-15.1-2-01.001-50	Ф4 ВРІ ГОСТ 6727-80*; E-820	14	0,08 кг

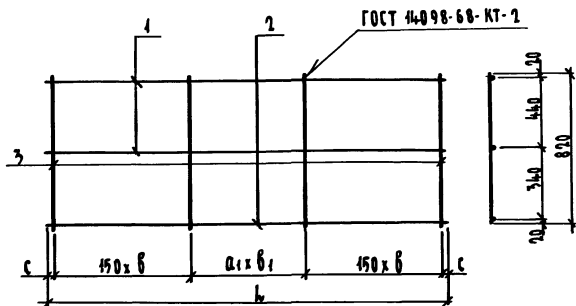
1.134.1-15.1-2-11.110

ЛИСТ

2

ИМЕН: ПОС. ПОДАТЬ И ДАТА (ВЗЯМ. ШЕЛ.Н)
1.134.1-15.1-2-11.110

Н. КОМП. ЗЕМЛЯК
Г. ИНИМ. УГАРОВ
С. П. ЗЕМЛЯК
УКЛ. ГР. ПЕТРУХИНА
ИСПОЛ. ОБРАЗЦОВА
ПРОВЕРША ПЕТРУХИНА

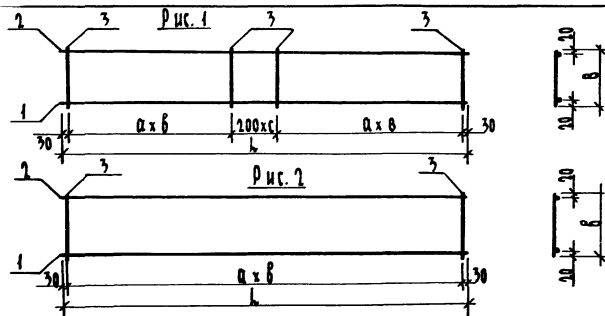


Обозначение	Марка	Размеры, мм					Масса кг
		Л	В	а	б1	с	
1.134.1-15.1-2-11.110	КР 413	1360	3	200	2	30	1,62
-01	КР 414	1460	3	250	2	30	1,68
-02	КР 415	1760	4	250	2	30	2,74
-03	КР 416	2180	5	200	3	40	3,42
-04	КР 417	1360	3	200	1	30	2,34
-05	КР 418	1460	3	250	2	30	2,46
-06	КР 419	1760	4	250	2	30	3,22
-07	КР 420	2180	5	200	3	40	4,01

1.134.1-15.1-2-11.110 СБ

Каркас плоский
КР413 ... КР120
Сборочный чертёж

Стадия	Масса	Масштаб
Р	см.	
ТАБ.		
Лист	Листов 1	
ЦНИИЭП ГРЯЖ ДАНСЕАБСТРОЙ		



Обозначение	Марка	Рис.	Размеры, мм					Масса Ед. кг
			Л	В	а	б	с	
1.134.1-15.1-2-10.110	КР 97	2	1260	320	150	8	—	1,05
-01	КР 98	2	1360	320	130	40	—	1,47
-02	КР 99	2	1460	320	140	40	—	1,55
-03	КР 100	1	1260	320	150	3	4	2,59
-04	КР 101	1	1860	320	150	4	3	3,92
-05	КР 102	1	2180	320	140	4	5	7,61
-06	КР 103	2	1460	560	200	7	—	1,12
-07	КР 104	1	2660	560	200	13	—	2,02
-08	КР 105	2	1260	320	150	8	—	1,33
-09	КР 106	2	1360	320	130	40	—	1,84
-10	КР 107	2	1460	320	140	40	—	2,21
-11	КР 108	1	1760	320	150	3	4	4,64
-12	КР 109	1	1860	320	150	4	3	4,86
-13	КР 110	1	2180	320	140	5	5	8,44
-14	КР 111	1	3260	480	150	6	7	11,40

1.134.1-15.1-2-10.110 СБ

Каркас плоский
КР 97 ... КР111
Сборочный чертёж

Стадия	Масса	Масштаб
Р	см.	
ТАБ.		
Лист	Листов 1	
ЦНИИЭП ГРЯЖ ДАНСЕАБСТРОЙ		

Рис. 1

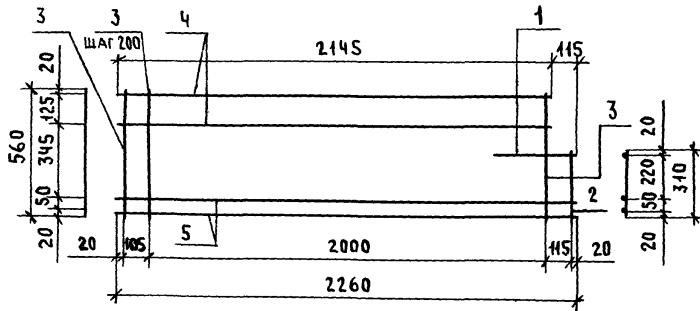
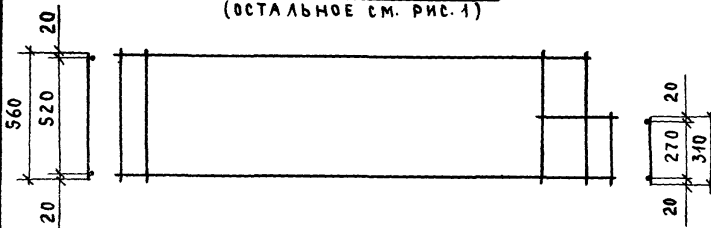


Рис. 2

(ОСТАЛЬНОЕ СМ. РИС. 1)



ОБОЗНАЧЕНИЕ	МАРКА	РИС.	МАССА, КГ
1.134.1-15.1-2-12.110	КР125	1	9,70
-01	КР126	1	9,70
-02	КР127	2	6,99
-03	КР128	2	6,99

ФОРМАТ	ЗОНА	Поз.	ОБОЗНАЧЕНИЕ	НАИМЕНОВАНИЕ	КОЛ. НА ИСПОЛН.				ПРИМЕЧ.
					01	02	03		
				<u>ДЕТАЛИ</u>					
Б4	1		1.134.1-15.1-2-08.001-12	Ф10АШГОСТ 5781-82*, l=360	1	1	1	1	0,22 КГ
Б4	2		-01.001-15	Ф4ВРІГОСТ 6727-80*, l=340	1	1	1	1	0,03 КГ
Б4	3		-13	l=560	13	13	13	13	0,06 КГ
			<u>ПЕРЕМЕННЫЕ ДАННЫЕ ДЛЯ ИСПОЛНЕНИЙ:</u>						
				1.134.1-15.1-2-12.110					КР 125
				-01					КР 126
				<u>ДЕТАЛИ</u>					
Б4	4		1.134.1-15.1-2-08.001-13	Ф10 АШГОСТ 5781-82*, l=2145	2	2			1,32 КГ
Б4	5		-14	l=2260	2	2			1,39 КГ
				1.134.1-15.1-2-12.110-02					КР 127
				-03					КР 128
				<u>ДЕТАЛИ</u>					
Б4	4		1.134.1-15.1-2-08.001-13	Ф10АШГОСТ 5781-82*, l=2145		1	1		1,32 КГ
Б4	5		-14	l=2260		1	1		1,39 КГ

ИНВ.№ ПОДЛ. 2-3316-314
ПОДПИСЬ И ДАТА
ВЗ.АМ.ИНВ.№

1.134.1-15.1-2-12.110			
КАРКАС ПЛОСКИЙ КР125...КР128			СТАДИЯ
Н.КОНТР. ЗЕМАЯК	ГЛА.ИНЖ. УГАРОВ	ГИП ЗЕМАЯК	Р
РУК.ГР.КОП ПЕТРУХИНА	ИСПОЛН. ВАВИЛОВА	ПРОВЕРИЛ ПЕТРУХИНА	СМ. ТАБЛ.
			МАССА
			МАСШТАБ
			ЛИСТ
			ЛИСТОВ 1
ЦНИИЭП ГРАЖДАНСКОЙ			

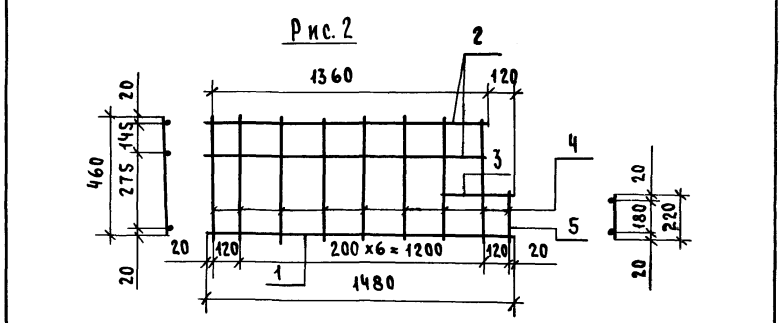
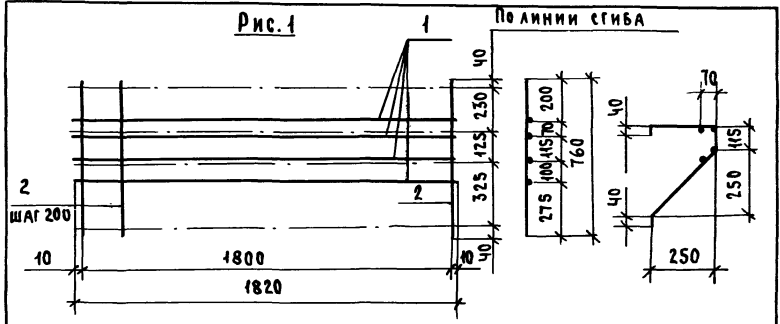
КОПИРОВАЛ Зюб-

21438-02 46

ФОРМАТ А3

ИНВ. № ПОДА П. Подпись и дата
2-3346-3/25

ОБОЗНАЧЕНИЕ		НАИМЕНОВАНИЕ		КОД. НА ИСПОДН.	
№	КОД	ДОКУМЕНТАЦИЯ	01 02	1	2
		ДОКУМЕНТАЦИЯ			
		СБОРОЧНЫЙ ЧЕРТЕЖ	×		
		1.134.1-15.1-2-12.120			КР129
<u>ДЕТАЛИ</u>					
54	1	1.134.1-15.1-2-08.001-15	4	1	1,12 КГ
54	2	1.134.1-15.1-2-01.001-42	10	1	0,08 КГ
		1.134.1-15.1-2-12.120-01(-02)			КР130,131
<u>ДЕТАЛИ</u>					
54	1	4.134.1-15.1-2-08.001-16	1	1	9,94 КГ
54	2	-06	2	2	0,84 КГ
54	3	-12	1	1	0,22 КГ
54	4	4.134.1-15.1-2-01.001-74	8	8	0,05 КГ
54	5	-76	1	1	0,02 КГ
				1.134.1-15.1-2-12.120	
				КАРКАС ПЛОСКИЙ	
				КР 129... КР 131	
				СТАДИЯ ЛИСТ ЛАСТОВ	
				Р	
				ЦНИИЭП	
				ГРАЖДАНСЕЛБСТРОЙ	



ОБОЗНАЧЕНИЕ	МАРКА	РИС.	МАССА КГ
1.134.1-15.1-2-12.120	КР129	1	5,28
-01	КР130	2	3,23
-02	КР131	2	3,23

ИНВ. № ПОДА П. Подпись и дата		ИНВ. № ПОДА П. Подпись и дата		1.134.1-15.1-2-12.120 СБ	
И. КОНТР.	ЗЕМЛЯК	И. КОНТР.	ЗЕМЛЯК	КАРКАС ПЛОСКИЙ	СТАДИЯ
Л. ИНЖ. М.	УТАРОВ	Л. ИНЖ. М.	УТАРОВ	КР 129... КР 131	МАССА
ГИП	ЗЕМЛЯК	ГИП	ЗЕМЛЯК	СБОРОЧНЫЙ ЧЕРТЕЖ	МАСШТАБ
РУК. ТР.	ПЕТРУХИНА	РУК. ТР.	ПЕТРУХИНА		Р
ИСПОЛН.	ВАВИЛОВА	ИСПОЛН.	ВАВИЛОВА		СМ. ТАБЛ.
ПРОВЕР.	ПЕТРУХИНА	ПРОВЕР.	ПЕТРУХИНА		ЛИСТ
					ЛИСТОВ 1
					ЦНИИЭП
					ГРАЖДАНСЕЛБСТРОЙ

Формат 30х40
2-3316-326
ИВ. № ПОДА. Подпись и дата ВЗАМ. ИВ. №

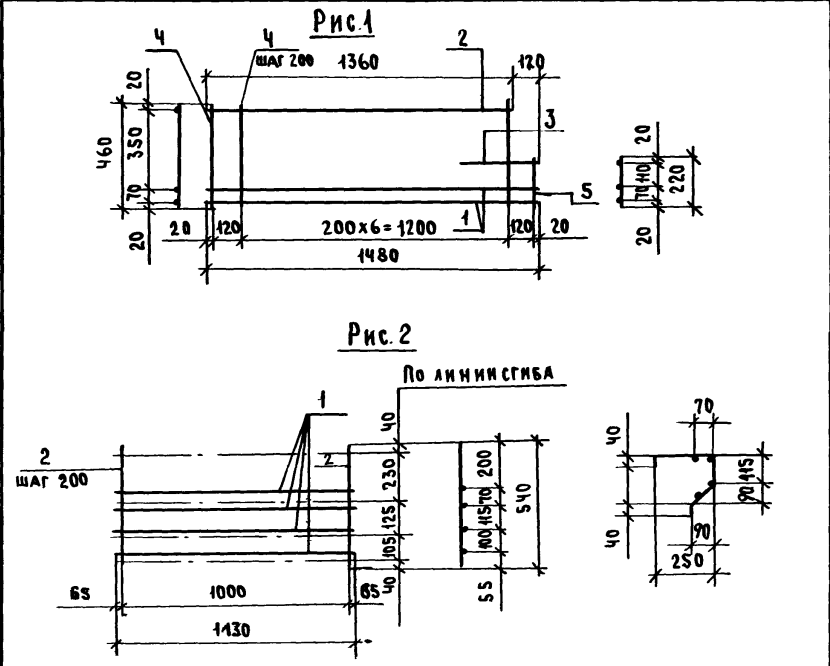
Формат	Обозначение	Наименование	Код на исполн. 1.134.1-15.1-2-10-			Примеч.
			01	02	03	
А4	1-134.1-15.1-2-12.210 СБ	СБОРОЧНЫЙ ЧЕРТЕЖ	×	×	×	КР132(КР133)
		ДЕТАЛИ				
Б4	1-134.1-15.1-2-08.001 -16	Ф10АШ ГОСТ 5781-82*, ρ=1480	2	2		0,91 кг
Б4	06	ρ=1360	1	1		0,84 кг
Б4	-12	ρ=360	1	1		0,22 кг
Б4	-14	Ф4 ВР I ГОСТ 6727-80*, ρ=460	8	8		0,05 кг
Б4	-76	ρ=270	1	1		0,02 кг
		ДЕТАЛИ				КР134
Б4	1-134.1-15.1-2-08.001 -17	Ф10АШ ГОСТ 5781-82*, ρ=1430	4	4		0,65 кг
Б4	-17	Ф4 ВР I ГОСТ 6727-80*, ρ=540	6	6		0,05 кг

1.134.1-15.1-2-12.210		СТАДИЯ	ЛИСТ	ЛИСТОВ
КАРКАС ПЛОСКИЙ		Р		1
КР132...КР134		ЦНИИЭП ГРАЖДАНСЕЛЬСТРОИ		
И. КОНТР.	ЗЕМАЯК			
ГЛАВ. ИНЖ.	УГАРОВ			
Г.И.П.	ЗЕМАЯК			
Р.У.К.ГР. КОИ	ПЕТРУХИНА			
ИСПОЛНИТ.	БАВИЛОВА			
ПРОВЕРИЛ	ПЕТРУХИНА			

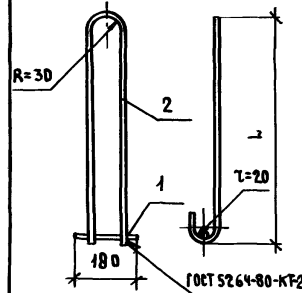
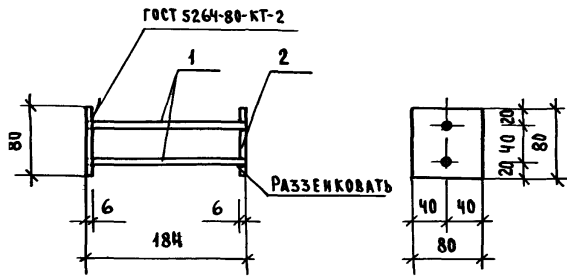
ИВ. № ПОДА. Подпись и дата ВЗАМ. ИВ. №

И. КОНТР.	ЗЕМАЯК			
ГЛАВ. ИНЖ.	УГАРОВ			
Г.И.П.	ЗЕМАЯК			
Р.У.К.ГР. КОИ	ПЕТРУХИНА			
ИСПОЛНИТ.	БАВИЛОВА			
ПРОВЕРИЛ	ПЕТРУХИНА			

1.134.1-15.1-2-12.210 СБ			
КАРКАС ПЛОСКИЙ КР132...КР134 СБОРОЧНЫЙ ЧЕРТЕЖ	СТАДИЯ	МАССА	МАСШТАБ
	Р	СМ. ТАБЛ.	
	Лист	Листов 1	
ЦНИИЭП ГРАЖДАНСЕЛЬСТРОИ			



Обозначение	Марка	Рис.	Масса кг	Примечание
1.134.1-15.1-2-12.210	КР132	1	3.30	
-01	КР133	1	3.30	ЗЕРКАЛЬНОЕ ОТРАЖЕНИЕ
-02	КР134	2	2.90	



ОБОЗНАЧЕНИЕ	МАРКА	L ММ	МАССА, КГ
1 134.1-15 1-2-01.140	П1	480	0,71
-01	П2	480	1,00
-02	П3	490	1,36
-03	П4	480	0,48

ФОРМАТ	ЗОНА	ПОЗ	ОБОЗНАЧЕНИЕ	НАИМЕНОВАНИЕ	КОЛ	ПРИМЕЧ
				<u>ДЕТАЛИ</u>		
Б4	1	1 134 1-15.1-2-01 201	Ф10АШГОСТ 5781-82*, L=178	2	0,41 КГ	
Б4	2	1 134 1-15 1-2-01 202	Полоса 80x6 ГОСТ 103-76* L=80 ВСТЗ ГОСТ 535-79*	2	0,30 КГ	

ФОРМАТ	ЗОНА	ПОЗ	ОБОЗНАЧЕНИЕ	НА ИМЕНОВАНИЕ	КОЛ	ПРИМЕЧ
				<u>ДЕТАЛИ</u>		
Б4	1	1 134 1-15 1-2-01 141	Ф8А1 ГОСТ 5781-82*, L=480	1	0,06	
			<u>ПЕРЕМЕННЫЕ ДАННЫЕ</u>	<u>ДЛЯ ИСПОЛНЕНИЙ.</u>		
			1 134 1-15 1-2-01 140		П1	
			<u>ДЕТАЛИ</u>			
Б4	2	1 134 1-15 1-2-01 142	Ф10А1 ГОСТ 5781-82*, L=1060	1	0,65	
			1 134 1-15.1-2-01 140-01		П2	
			<u>ДЕТАЛИ</u>			
Б4	2	1 134 1-15 1-2-01 143	Ф12А1 ГОСТ 5781-82*, L=1060	1	0,94	
			1 134 1-15 1-2-01 140-02		П3	
			<u>ДЕТАЛИ</u>			
Б4	2	1 134 1-15.1-2-01 144	Ф14А1 ГОСТ 5781-82*, L=1080	1	1,30	
			1 134 1-15.1-2-01 140-03		П4	
			<u>ДЕТАЛИ</u>			
Б4	2	1 134 1-15 1-2-01 141-01	Ф8А1 ГОСТ 5781-82*, L=1060	1	0,42	

1 134 1-15 2-1-01 200

ИЗДЕЛИЕ ЗАКЛАДНОЕ
МН1

СТАДИЯ	МАССА	МАСШТАБ
Р	0,82	1:20
Лист	Листов 1	
ЦНИИЭП ГРАЖДАНСЕЛЬСТРОЙ		

1 134 1-15 1-2-01 140

ПЕЛЯ СТОПОВОЧНАЯ
П1, П2; П3, П4

СТАДИЯ	МАССА	МАСШТАБ
Р	СМ	ТАБЛ
Лист	Листов 1	
ЦНИИЭП ГРАЖДАНСЕЛЬСТРОЙ		

ИМЬ НО ПОДА ПОДАТЬСЯ И ДАТА ВЗАМ ИМЬ НО