

ТИПОВЫЕ КОНСТРУКЦИИ, ИЗДЕЛИЯ И УЗЛЫ ЗДАНИЙ И СООРУЖЕНИЙ

СЕРИЯ 1.134.1-10

БЛОКИ ВНУТРЕННИХ СТЕН  
ВЕРТИКАЛЬНОЙ РАЗРЕЗКИ ИЗ ЧИСТОГО  
БЕТОНА ДЛЯ ЖИЛЫХ ЗДАНИЙ

ВЫПУСК 1

БЛОКИ ТОЛЩИНОЙ 250 мм ДЛЯ НЕСУЩИХ  
СТЕН ЗДАНИЙ ДО 5 ЭТАЖЕЙ / ВЫСОТА ЭТАЖА 28,30 м /

17946

ЦЕНА 1-79

ЦЕНТРАЛЬНЫЙ ИНСТИТУТ ТИПОВОГО ПРОЕКТИРОВАНИЯ  
ГОССТРОЯ СССР

Москва, А-445, Смольная ул., 22

Сдано в печать XII 1982 года

Заказ № 12325 Тираж 3250 экз.

ТИПОВЫЕ КОНСТРУКЦИИ, ИЗДЕЛИЯ И УЗЛЫ ЗДАНИЙ И СООРУЖЕНИЙ

СЕРИЯ 1.134.1-10

**БЛОКИ ВНУТРЕННИХ СТЕН  
ВЕРТИКАЛЬНОЙ РАЗРЕЗКИ ИЗ ЯЧЕИСТОГО  
БЕТОНА ДЛЯ ЖИЛЫХ ЗДАНИЙ**

ВЫПУСК 1

БЛОКИ ТОЛЩИНОЙ 250 мм ДЛЯ НЕСУЩИХ  
СТЕН ЗДАНИЙ ДО 5 ЭТАЖЕЙ / ВЫСОТА ЭТАЖА 2,8; 3,0 м /

РАБОЧИЕ ЧЕРТЕЖИ

РАЗРАБОТАНЫ ЛенЗНИИЭП  
ЖИЛЫХ И ОБЩЕСТВЕННЫХ ЗДАНИЙ

ГЛ. ИНЖЕНЕР ИНСТИТУТА *ЛенЗНИИЭП* / А.Т. Котловой /  
ГЛ. КОНСТРУКТИВ. ИНСТИТУТА *ЛенЗНИИЭП* / А.А. Попов /  
ГЛ. ИНЖЕНЕР ПРОЕКТА *БФИС* - / А.А. Бахирова /

УТВЕРЖДЕНЫ  
ГОСГРАЖДАНСТРОЕМ  
ПРИКАЗ ОТ 13.10.82 N 272  
ВВЕДЕНЫ В ДЕЙСТВИЕ С 01.01.83

## О п и с ь   в ы п у с к а

Обозначение	Наименование	Стр.
—	Титульный лист	1
—	Опись выпуска	2...5
1.134.1 - 10 1 00.0 0.00Т0	Техническое описание	6...9
1.134.1 - 10.1 00.0 0.00	Номенклатура изделий	11...13
1.134.1 - 10.1 01.0 0.00	Блок внутренний стеновой рядовой высота 2720 мм	14, 15
1.134.1 - 10.1 01.0 0.00СБ	Блок внутренний стеновой рядовой высота 2720 мм. Сборочный чертеш	16
1.134.1 - 10.1 02.0 0.00	Блок внутренний стеновой рядовой высота 2520 мм	17, 18
1.134.1 - 10.1 02.0 0.00СБ	Блок внутренний стеновой рядовой высота 2520 мм. Сборочный чертеш	19
1.134.1 - 10.1 03.0 0.00	Блок внутренний стеновой угловой высота 2720 мм	20, 21
1.134.1 - 10.1 03.0 0.00СБ	Блок внутренний стеновой угловой высота 2720 мм. Сборочный чертеш	22
1.134.1 - 10.1 04.0 0.00	Блок внутренний стеновой угловой высота 2520 мм	23, 24
1.134.1 - 10.1 04.0 0.00СБ	Блок внутренний стеновой угловой высота 2520 мм. Сборочный чертеш	25
1.134.1 - 10.1 05.0 0.00	Блок внутренний стеновой торцевой высота 2720 мм	26, 27
1.134.1 - 10.1 05.0 0.00СБ	Блок внутренний стеновой торцевой высота 2720 мм. Сборочный чертеш	28
1.134.1 - 10.1 06.0 0.00	Блок внутренний стеновой торцевой высота 2520 мм	29, 30

Обозначение	Наименование	Стр.
1.134.1-10.1 06.0.0.00СБ	Блок внутренний стеновой торцовый Высота 2520 мм. Сборочный чертёж	31
1.134.1-10.1 07.0.0.00	Блок внутренний стеновой лестничный Высота 1230 мм	32,33
1.134.1-10.1 07.0.0.00СБ	Блок внутренний стеновой лестничный Высота 1230 мм. Сборочный чертёж	34
1.134.1-10.1 08.0.0.00	Блок внутренний стеновой лестничный Высота 1130 мм	35,36
1.134.1-10.1 08.0.0.00СБ	Блок внутренний стеновой лестничный Высота 1130 мм. Сборочный чертёж	37
1.134.1-10.1 00.0.0.00	Блок внутренний стеновой угловой Высота 2720 мм	38,39
1.134.1-10.1 09.0.0.00СБ	Блок внутренний стеновой угловой Высота 2720 мм. Сборочный чертёж	40
1.134.1-10.1 10.0.0.00.	Блок внутренний стеновой угловой Высота 2520 мм	41,42
1.134.1-10.1 10.0.0.00СБ	Блок внутренний стеновой угловой Высота 2520 мм. Сборочный чертёж	43
1.134.1-10.1 11.0.0.00	Блок внутренний стеновой торцовый Высота 2720 мм	44,45
1.134.1-10.1 11.00.00СБ	Блок внутренний стеновой торцовый Высота 2720 мм. Сборочный чертёж	46
1.134.1-10.1 12.0.0.00.	Блок внутренний стеновой торцовый Высота 2520 мм	47,48
1.134.1-10.1 12.0.0.00СБ	Блок внутренний стеновой торцовый Высота 2520 мм. Сборочный чертёж	49
1.134.1-10.1 13.0.0.00	Узел А,Б	50
1.134.1-10.1 01.1.0.00	Каркас пространственный КЛ1	51
1.134.1-10.1 01.2.0.00	Каркас пространственный КЛ2... КЛ4	52
1.134.1-10.1 01.2.0.00СБ	Каркас пространственный КЛ2... КЛ4 Сборочный чертёж	53

Обозначение	Наименование	Стр.
1.134.1 - 10.1 01.3.0.00	Каркас пространственный КП5	54
1.134.1 - 10.1 01.4.0.00	Каркас пространственный КП6	55
1.134.1 - 10.1 02.1.0.00	Каркас пространственный КП7	56
1.134.1 - 10.1 02.2.0.00	Каркас пространственный КП8... КП10	57
1.134.1 - 10.1 02.2.0.00СБ	Каркас пространственный КП8... КП10 Сборочный чертёж	58
1.134.1 - 10.1 02.3.0.00	Каркас пространственный КП11	59
1.134.1 - 10.1 02.4.0.00	Каркас пространственный КП12	60
1.134.1 - 10.1 07.1.0.00	Каркас пространственный КП13	61
1.134.1 - 10.1 07.2.0.00	Каркас пространственный КП14... КП16	62
1.134.1 - 10.1 07.2.0.00СБ	Каркас пространственный КП14... КП16 Сборочный чертёж	63
1.134.1 - 10.1 07.3.0.00	Каркас пространственный КП17	64
1.134.1 - 10.1 07.4.0.00	Каркас пространственный КП18	65
1.134.1 - 10.1 08.1.0.00	Каркас пространственный КП19	66
1.134.1 - 10.1 08.2.0.00	Каркас пространственный КП20... КП22	67
1.134.1 - 10.1 08.2.0.00СБ	Каркас пространственный КП20... КП22 Сборочный чертёж	68
1.134.1 - 10.1 08.3.0.00	Каркас пространственный КП23	69
1.134.1 - 10.1 08.4.0.00	Каркас пространственный КП24	70

Обозначение	Наименование	Стр.
1.134.1-10.109.1.0.00	Каркас пространственный кп25, кп26	71
1.134.1-10.109.1.0.00СБ	Каркас пространственный кп25, кп26 Сборочный чертеш	72
1.134.1-10.109.2.0.00	Каркас пространственный кп27, кп28	73
1.134.1-10.109.2.0.00СБ	Каркас пространственный кп27, кп28 Сборочный чертеш	74
1.134.1-10.109.3.0.00	Каркас пространственный кп29	75
1.134.1-10.110.1.0.00	Каркас пространственный кп30, кп31	76
1.134.1-10.110.1.0.00СБ	Каркас пространственный кп30, кп31 Сборочный чертеш	77
1.134.1-10.110.2.0.00	Каркас пространственный кп32, кп33	78
1.134.1-10.110.2.0.00СБ	Каркас пространственный кп32, кп33 Сборочный чертеш	79
1.134.1-10.110.3.0.00	Каркас пространственный кп34	80
1.134.1-10.101.1.0.00	Каркас плоский кр1... кр7	81, 82
1.134.1-10.101.1.0.00СБ	Каркас плоский кр1... кр7 Сборочный чертеш	83
1.134.1-10.101.1.2.00	Каркас плоский кр8... кр13	84, 85
1.134.1-10.101.1.2.00СБ	Каркас плоский кр8... кр13 Сборочный чертеш	86
1.134.1-10.101.1.3.00	Каркас плоский кр14... кр24	87..89
1.134.1-10.101.1.3.00СБ	Каркас плоский кр14... кр24 Сборочный чертеш	90
1.134.1-10.100.0.0.00СБ	Выборка стали	91, 92

1. Настоящий выпуск разработан в развитие „Общесоюзного каталога унифицированных промышленных изделий для жилых и общественных крупнопанельных зданий“.

2. В состав данного выпуска вошли рабочие чертежи несущих блоков внутренних стен из автоклавного ячеистого бетона для крупноблочных зданий высотой до 5 этажей включительно, опалубка и армирование.

3. Чертежи изделий предназначены для предприятий, изготавливающих изделия из ячеистых бетонов.

4. Расчет и конструирование блоков произведены в соответствии с требованиями действующих глав СНиП II-24-75 „Руководства по проектированию бетонных и железобетонных конструкций из ячеистых бетонов“ Москва, Стройиздат, 1977 г., „Рекомендаций по изготовлению и применению ячеистых бетонов в гражданском строительстве“ Ленинград, ЛенинНИИП, 1975 г. и „Руководства по производству арматурных работ“ (ЦНИИОМТП Госстроя СССР) Москва, Стройиздат, 1977 г.

5. Материал изделий – автоклавный ячеистый бетон марки М50 класса А, плотностью в сухом состоянии 800 кг/м<sup>3</sup>.

Марка ячеистого бетона по морозостойкости должна быть не менее Мрз 35

Влажность ячеистого бетона в изделиях при отпуске их потребителю не должна превышать 25%.

6. Блоки внутренних стен приняты высотой „на этаж“. Высота блоков принята для варианта применения перекрытий из ячеистого бетона толщиной 250 мм и высоты этажа в зданиях 2,8 м и 3,0 м.

7. Блоки предусмотрены глухими, дверные проемы во внутренних

1. 134.1-10.100.00.00.00.00

ИЗВ. И ПОСЛ.	ПОДП. И ДАТА	ВЗЯТ ЧИТАТЕЛЕМ	ЗАДАНИЕ ОТ ВЕТ. ИНЖЕНЕР
НАЧ. ОФ.	Коровичев	1.12.81	
И. КОМПР.	Бахирова	30.11.81	
ГИП.	Бахирова	30.11.81	
РУК. ГР.	Тернова	24.11.81	
Инженер	Трофимова	20.11.81	

Техническое описание

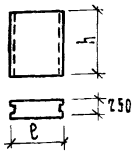
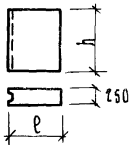
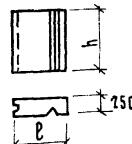
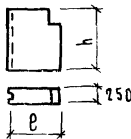
Страница	Лист	Листов
Р	1	5
госгражданстрой		
ЛЕНЗИНИЭП		



стенах образуются путем укладки перемычек на два смежных блока  
 В маркировка блоков принята в соответствии с ГОСТ 23009-78.  
 Толщина всех блоков принята 250 мм, поэтому в маркировке этот раз-  
 мер упущен так, например, внутренний стеновой блок длиной 1780 мм,  
 высотой 2520 мм из автоклавного ячеистого бетона плотностью в су-  
 хом состоянии 800 кг/м<sup>3</sup>, рядовой (т.е. со шпонками с двух сторон)  
 будет иметь следующую марку: СБВ 1 8.25-8Я-10.

Две последние цифры в индексе обозначают наличие шпонки в тор-  
 цах блоков и подрезки для перемычки (см таблицу).

Таблица

Обозначение	Эскиз	Обозначение	Эскиз
		СБВ (e,h)*-8Я-10	
		СБВ e,h-8Я-20	

(e,h)\* - Геометрические размеры блоков

9 Изготовление изделий следует производить согласно "Инструк-  
 ции по технологии изготовления изделий из автоклавного ячеистого  
 бетона" сиз277-80, а также ГОСТ 19570-74 "Панели из автоклавных  
 ячеистых бетонов для внутренних несущих стен перегородок и пере-  
 крытий жилых и общественных зданий. Технические требования".

10. Изделия внутренних стен разработаны из условия изготовле-  
 ния их по раздаточной технологии путем вертикальной разрезки мас-

ИНВ ПОЛН ПОЛН И ДАТЧ ВЗАМНОВ. К

сива высотой до 1500 мм или горизонтальной разрезки массива высотой 600 мм. Профили контактных граней изделия заданы, исходя из условия изготовления элементов стен по резательной технологии с последующей калибровкой поверхностей путем фрезерования. При изготовлении в индивидуальных горизонтальных формах профили граней должны быть соблюдены.

11. Изделия армируются пространственными каркасами, собираемыми из плоских каркасов с применением, при необходимости соединительных стержней. Пространственная жесткость каркаса обеспечивается замкнутым контуром. Сварка и сварка каркасов осуществляется на горизонтальной или вертикальной линейной установке, оснащенной сварочным клещами для контактной точечной сварки крестообразных пересечений.

Изготовление, приемка и контроль плоских каркасов должны производиться в соответствии с требованиями следующих нормативных документов ГОСТ 10922-79 "Арматурные изделия и закладные детали сварные для железобетонных конструкций", ГОСТ 14098-68 "Соединенные сварные арматуры железобетонных изделий и конструкций. Контактная и ванная сварка. Основные типы и конструктивные элементы". Применение электродуговой сварки вместо контактно-точечной не допускается.

12. Пространственный арматурный каркас защищается от коррозии цементно-полистирольной обмазкой или цементно-битумной холодной мастикой в соответствии с СН 277-80. Антикоррозионная защита наносится путем погружения готовых арматурных каркасов в ванну или методом распыления в электростатическом поле. Пространственный арматурный каркас должен устанавливаться в форму после сушки антикоррозионного покрытия. Для обеспечения проектной толщины защитного слоя бетона должны применяться пластмассовые или цементные фиксаторы прикрепляемые к поперечным стержням.

ИЗМ. И ПОДП. ЧИСТ. И ДАТА ВЗНОС. ЧИСТ. И

1.134.1-10.1.00.0.0.000

Лист

3

13. Все блоки запроектированы без монтажных петель и рассчитаны на подъем механизмами, оборудованными специальными захватами, разработанными НИПИ силикатобетон МПСМ СССР, 200012, г. Таллин, ул. Мяникки, 123 и ВНИИСТРОМ им. Будникова, Калининский филиал 17000, г. Калинин, ул. Урицкого, д. 36.

В случае отсутствия захватных устройств в изделия могут дополнительно устанавливаться монтажные петли. Для подъемных петель следует применять арматурную сталь класса А-I марок ВСтЗ сп2 (см. примеры установки петель в изделиях).

14. Боковые поверхности блоков должны быть подготовлены под окраску или оклейку обоями.

15. Для сопряжения блоков между собой (создания жесткости здания) в изделиях предусмотрены шпонки.

Вид шпонок и их изготовление зависит от оборудования, имеющегося на заводе. Тип шпонок приведен в альбоме (см. лист 1.134.1-10.1130.0.00 на узлах "А" и "Б").

16. Приемка и контроль качества, а также хранение и транспортировка блоков должны производиться в соответствии с ГОСТ 19570-74.

При транспортировке и складировании изделия должны защищаться от увлажнения.

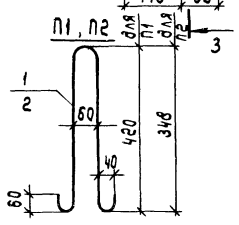
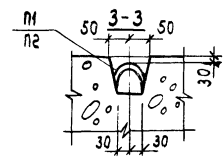
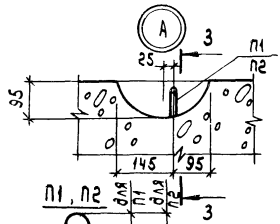
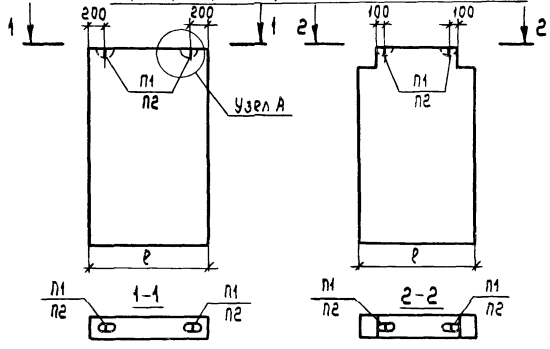
17. Узлы крепления внутренних стоек разработаны по серии 2.130-1 "Детали стен и перегородок жилых зданий". Выпуск 19. "Внутренние несущие стены крупнопанельных и крупноблочных зданий из ячеистого бетона". Рабочие чертежи.

18. Внутренние стеновые блоки разработаны для II и III климатического района с расчетной температурой наружного воздуха  $-20^{\circ}\text{C}$  и  $-30^{\circ}\text{C}$ , со скоростным напором ветра  $27 \text{ кгс/м}^2$  и для обычных инженерно-геологических условий.

ИНВ. № ПОДА. ПОДА. И ДАТА  
ВЗАМ. ИНВ. №

1.134.1-10.1 00.0.0.00 TO	Лист
	4

Примеры размещения петель в изделиях



п1 - для всех изделий с минимальным весом до 600 кгс  
 п2 - для всех изделий весом от 600 кгс и выше

Формат	Зона	Поз.	Обозначение	Наименование	Кол.	Примечание
				<u>п1</u>		
				<u>Детали</u>		
Б4		1		Стержень $\Phi 10$ АІ ГОСТ 5781-75 $l=1040$ мм	1	
				<u>п2</u>		
				<u>Детали</u>		
Б4		2		Стержень $\Phi 8$ АІ ГОСТ 5781-75 $l=960$ мм	1	

1.134.1-10.1 00.0.0.0070

Лист  
5

Марка изделия	Эскиз изделия	Габариты изделия		Объем янест. бетона м <sup>3</sup>	Расход стали, кг	Масса изделия т	Примечание
		Высота h мм	Ширина e мм				
СБВ 18.27-8Я-10		2720	1780	1,21	11,02	1,09	рядовой блок
СБВ 15.27-8Я-10			1480	1,01	8,98	0,91	
СБВ 12.27-8Я-10			1180	0,80	6,98	0,72	
СБВ 10.27-8Я-10			980	0,67	6,22	0,60	
СБВ 9.27-8Я-10			880	0,60	5,86	0,54	
СБВ 6.27-8Я-10			580	0,39	4,06	0,35	
СБВ 18.27-8Я-20			1780	1,21	11,02	1,09	угловой блок
СБВ 15.27-8Я-20			1480	1,01	8,98	0,91	
СБВ 12.27-8Я-20			1180	0,80	6,98	0,72	
СБВ 10.27-8Я-20			980	0,67	6,22	0,60	
СБВ 9.27-8Я-20			880	0,60	5,86	0,54	
СБВ 6.27-8Я-20			580	0,39	4,06	0,33	
СБВ 18.27-8Я-30			1780	1,21	11,02	1,09	рядовой блок
СБВ 15.27-8Я-30			1480	1,01	8,98	0,91	
СБВ 12.27-8Я-30			1180	0,80	6,98	0,72	
СБВ 10.27-8Я-30			980	0,67	6,22	0,60	
СБВ 9.27-8Я-30			880	0,60	6,86	0,54	
СБВ 6.27-8Я-30			580	0,39	4,06	0,35	
СБВ 18.12-8Я-10		1230	1780	0,54	6,71	0,49	рядовой блок
СБВ 15.12-8Я-10			1480	0,46	5,46	0,44	

ВЗДМ. ЧИМБН

УИВ И ПОД. ПОДП. И ДАТА

1 134 1-10 \* 00 0 0 0

Нач. отд.	Коровкевич	12.12.81	11.08.81
Н. контр.	Бахирова	12.12.81	09.08.81
ГИП	Бахирова	12.12.81	06.08.81
Рук. гр.	Терновава	12.12.81	04.08.81
Инженер	Трофимова	12.12.81	01.08.81

НОМЕНКЛАТУРА 0398

Коробов

Марка изделия	Эскиз изделия	Габариты изделия		Объем ячеек, дегона, м <sup>3</sup>	Расход стали, кг	Масса, издел., т	Примечание
		Высота h, мм	Ширина e, мм				
СБВ 12.12-8Я-10		1230	1180	0,36	4,22	0,32	Лестничный блок
СБВ 10.12-8Я-10			980	0,36	3,67	0,27	
СБВ 9.12-8Я-10			880	0,27	3,43	0,24	
СБВ 6.12-8Я-10			580	0,18	2,39	0,16	
СБВ 18.25-8Я-10			1780	1,12	10,62	1,01	
СБВ 15.25-8Я-10		1480	0,93	8,66	0,84		
СБВ 12.25-8Я-10		1180	0,74	6,74	0,67		
СБВ 10.25-8Я-10		980	0,62	5,98	0,56		
СБВ 9.25-8Я-10		880	0,56	5,62	0,50		
СБВ 6.25-8Я-10		580	0,37	3,90	0,33	Угловой блок	
СБВ 18.25-8Я-20		2520	1780	1,12	10,62		1,01
СБВ 15.25-8Я-20			1480	0,93	8,66		0,84
СБВ 12.25-8Я-20			1180	0,74	6,74		0,67
СБВ 10.25-8Я-20			980	0,62	5,98		0,56
СБВ 9.25-8Я-20			880	0,56	5,62	0,50	
СБВ 6.25-8Я-20		580	0,37	3,90	0,33	Торцевой блок	
СБВ 18.25-8Я-30		1130	1780	1,12	10,62		1,01
СБВ 15.25-8Я-30			1480	0,93	8,66		0,84
СБВ 12.25-8Я-30			1180	0,74	6,74		0,67
СБВ 10.25-8Я-30			980	0,62	5,98		0,56
СБВ 9.25-8Я-30	880		0,56	5,62	0,50		
СБВ 6.25-8Я-30	580	0,37	3,90	0,33	Лестничный блок		
СБВ 18.11-8Я-10	1780	0,51	6,51	0,46			
СБВ 15.11-8Я-10	1480	0,42	5,30	0,38			

1.134.1-10 1 00 0.0 04

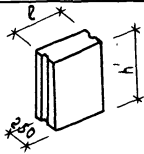
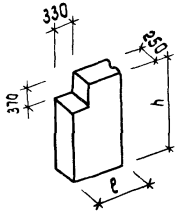
Копировал

17946 13

Формат А4

Лист

2

Марка изделия	Эскиз изделия	Габариты изделия		Объем ячеек бетона м <sup>3</sup>	Расход стали, кг	Масса изделия т	Примечание		
		Высота h мм	Ширина b мм						
СБВ 12.11-8Я-10		1130	1180	0,33	4,10	0,30	Лестничный блок		
СБВ 10.11-8Я-10			980	0,28	3,55	0,25			
СБВ 9.11-8Я-10			880	0,26	3,31	0,23			
СБВ 6.11-8Я-10			580	0,17	2,31	0,15			
СБВ 18.27-8Я-21		2720	1780	1,17	10,41	1,05	Угловой блок		
СБВ 15.27-8Я-21			1480	0,97	8,45	0,87			
СБВ 12.27-8Я-21			1130	0,76	7,29	0,68			
СБВ 10.27-8Я-21			980	0,62	5,69	0,56			
СБВ 9.27-8Я-21			880	0,56	5,29	0,50			
СБВ 18.27-8Я-31			1780	1,17	10,41	1,05		Торцевой блок	
СБВ 15.27-8Я-31			1480	0,97	8,45	0,87			
СБВ 12.27-8Я-31			1180	0,76	7,29	0,68			
СБВ 10.27-8Я-31			980	0,62	5,69	0,56			
СБВ 9.27-8Я-31			880	0,56	5,29	0,50			
СБВ 18.25-8Я-21			2520	1780	1,09	10,09	0,98		Угловой блок
СБВ 15.25-8Я-21				1480	0,90	8,21	0,81		
СБВ 12.25-8Я-21				1180	0,71	7,05	0,64		
СБВ 10.25-8Я-21				980	0,59	5,53	0,53		
СБВ 9.25-8Я-21	880	0,52		5,13	0,47				
СБВ 18.25-8Я-31	1780	1,09		10,09	0,98	Торцевой блок			
СБВ 15.25-8Я-31	1480	0,90		8,21	0,81				
СБВ 12.25-8Я-31	1180	0,71		7,05	0,64				
СБВ 10.25-8Я-31	980	0,59		5,53	0,53				
СБВ 9.25-8Я-31	880	0,52		5,13	0,47				

ФОРМАТ	КОЛ-ВО	КОД	Обозначение	Наименование	Кол.	Примечание
				<u>Документация</u>		
A4			1.134.1-10.1 01.0.0.00 СБ	Сборочный чертеж		
A4			1.134.1-10.1 00.0.0.00 ТО	Техническое описание		
A4			1.134.1-10.1 00.0.0.00 ВС	Выборка стали		
A4			1.134.1-10.1 13.0.0.00	Узел А, Б		
			<u>Переменные данные</u>	<u>для исполнений:</u>		
				1.134.1-10.1 01.0.0.00		
				<u>Сборочные единицы</u>		
A4	1		1.134.1-10.1 01.4.0.00	Каркас пространственный КЛБ	1	
				<u>Материалы</u>		
				Бетон ячеистый М50		
				$\rho_0 = 800 \text{ кг/м}^3$	1,21	$\text{м}^3$
				1.134.1-10.1 01.0.0.00-01		
				<u>Сборочные единицы</u>		
A4	1		1.134.1-10.1 01.3.0.00	Каркас пространственный КП5	1	
				<u>Материалы</u>		
				Бетон ячеистый М50		
				$\rho_0 = 800 \text{ кг/м}^3$	1,01	$\text{м}^3$

1.134.1-10.1 01.0.0.00

Нач. отд. КОРОВЧЕВ  
 Инж. КОНТ. Смирнов  
 Инж. МИР  
 Рук. отд. МИР  
 Инженер МИРОВА

1.134.1-10.1 01.0.0.00  
 БЛОК Внутренний стеновой  
 рядовой  
 Высота 2720 мм

СТАДИЯ	Лист	Листов
Р	1	2
ГОСГРАЖДАНСТРОЙ		
ЛенЗНИИЭП		

НЕ ПОДАТЬ ПОДПИСИ И ДАТА ВЗАИМ. ИМБ. №



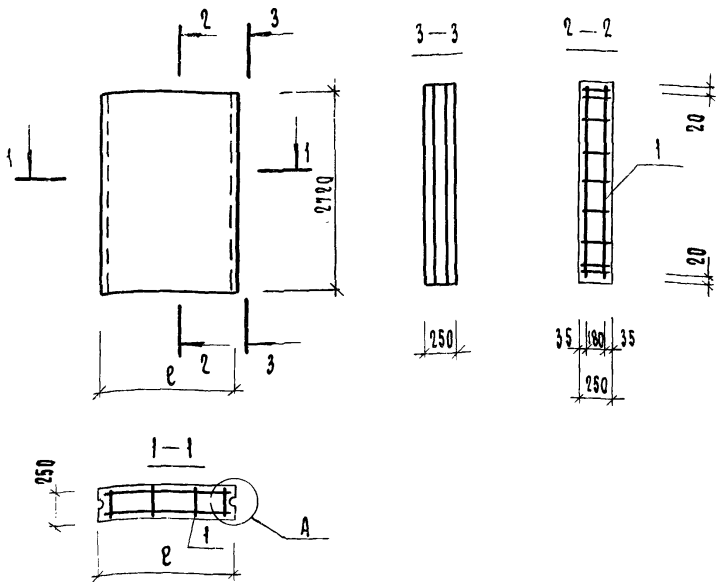
ФОРМАТ	ЗОНА	ПОЗ.	Обозначение	Наименование	Кол.	Примечание
				1.134.1-10.101.0.0.00-02		
				<u>Сборочные единицы</u>		
А4	1		1.134.1-10.101.2.0.00-02	Каркас простран-		
				ственный КЛ 4	1	
				<u>Материалы</u>		
				Бетон ячеистый М50		
				$\rho_0 = 800 \text{ кг/м}^3$	0,80	$\text{м}^3$
				1.134.1-10.101.0.0.00-03		
				<u>Сборочные единицы</u>		
А4	1		1.134.1-10.101.2.0.00-01	Каркас простран-		
				ственный КЛ 3	1	
				<u>Материалы</u>		
				Бетон ячеистый М50		
				$\rho_0 = 800 \text{ кг/м}^3$	0,67	$\text{м}^3$
				1.134.1-10.101.0.0.00-04		
				<u>Сборочные единицы</u>		
А4	1		1.134.1-10.101.2.0.00	Каркас простран-		
				ственный КЛ 2	1	
				<u>Материалы</u>		
				Бетон ячеистый М50		
				$\rho_0 = 800 \text{ кг/м}^3$	0,60	$\text{м}^3$
				1.134.1-10.101.0.0.00-05		
				<u>Сборочные единицы</u>		
А4	1		1.134.1-10.101.0.00	Каркас простран-		
				ственный КЛ 1	1	
				<u>Материалы</u>		
				Бетон ячеистый М50 $\rho_0 = 800 \frac{\text{кг}}{\text{м}^3}$	0,39	$\text{м}^3$

1.134.1-10.101.0.0.00

Листы

2

179016 16



Обозначение	Марка	e мм	Масса, т.
1 134.1-10.1 01.0.0.00	СБВ 18.27-8Я-10	1780	1,09
- 01	СБВ 15.27-8Я-10	1480	0,91
- 02	СБВ 12.27-8Я-10	1180	0,72
- 03	СБВ 10.27-8Я-10	980	0,60
- 04	СБВ 9.27-8Я-10	880	0,54
- 05	СБВ 6.27-8Я-10	580	0,35

1.134.1-10.1 01.0.0.00 СБ

Блок внутренний стеновой  
рядовой  
высота 2720 мм  
Сборочный чертеш

Стаяя	Масса	Листы
Р	см. тавл.	—
Лист	Листов 1	
гогражданстрой		
ЛенЗНИИЭП		

нач.отд.	Коровкевич	<i>Коровкевич</i>	1.12.81
и.контр.	Бахирова	<i>Бахирова</i>	30.11.81
глп	Бахирова	<i>Бахирова</i>	30.11.81
рук.груп.	Тернова	<i>Тернова</i>	24.11.81
инженер	Смирнова	<i>Смирнова</i>	20.11.81

ИВЕН.ГОДА П.О.А.Л.К.А.Р.А.М.А. В.З.А.М.К.И.В.Н.

ФОРМАТ	ЗОНА	ПОЗ.	Обозначение	Наименование	Кол.	Примечание	
				<u>Документация</u>			
A4			1.134.1 - 10.1 02.0.0.00 сБ	СБОРОЧНЫЙ ЧЕРТЕЖ			
A4			1.134.1 - 10.1 00.0.0.00 ТО	Техническое описание			
A4			1.134.1 - 10.1 00.0.0.00 ВС	Выборка стали			
A4			1.134.1 - 10.1 13.0.0.00	Узел А, Б			
			<u>Переменные данные для исполнений:</u>				
				<u>1.134.1-10.1 02.0.0.00</u>			
				<u>СБОРОЧНЫЕ ЕДИНИЦЫ</u>			
A4	1		1.134.1 - 10.1 02.4.0.00	КАРКАС ПРОСТРАНСТВЕННЫЙ КР 12	1		
				<u>МАТЕРИАЛЫ</u>			
				Бетон ячеистый М50			
				$\rho_0 = 800 \text{ кг/м}^3$	1.12	$\text{м}^3$	
				<u>1.134.1-10.1 02.0.0.00-01</u>			
				<u>СБОРОЧНЫЕ ЕДИНИЦЫ</u>			
A4	1		1.134.1-10.1 02.3.0.00	КАРКАС ПРОСТРАНСТВЕННЫЙ КР 11	1		
				<u>МАТЕРИАЛЫ</u>			
				Бетон ячеистый М50			
				$\rho_0 = 800 \text{ кг/м}^3$	0,93	$\text{м}^3$	

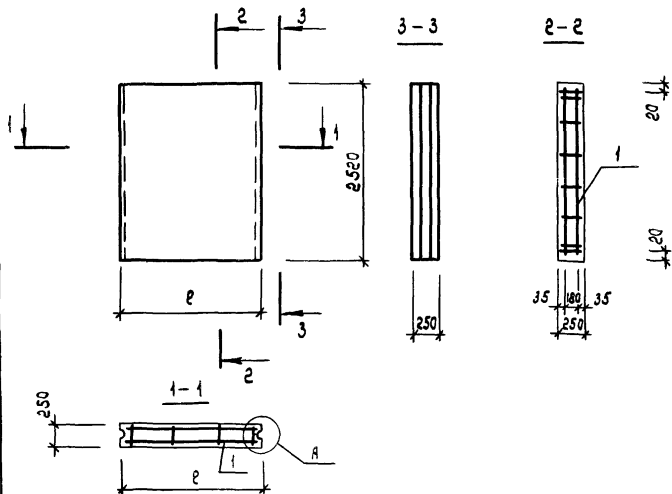
НАЧ. ОТА	Курбкович	<i>Л.К.</i>	1.12.81
Н.КОНТР.	Бахирова	<i>Бах</i>	30.11.81
ГИП	Бахирова	<i>Бах</i>	30.11.81
Р.Э.Г.Р.	Терновсва	<i>Терновсва</i>	24.11.81
Инженер	Смирнова	<i>Смирнова</i>	20.11.81

1 1341-10.1 02.0.0.00

БЛОК Внутренний стеновой  
Рядовой  
Высота 2520 мм

СТАДИЯ	ЛИСТ	ЛИСТОВ
Р	1	2
ГОСГРАЖДАНСТРОЙ ЛенЗНИИЭП		

ФОРМАТ	ЗОНА	ПОЗ.	Обозначение	Наименование	Кол.	Примечание
				1.134.1-10.1 02 0.0.00-02		
				<u>СБОРОЧНЫЕ ЕДИНИЦЫ</u>		
A4	1	1.134.1-10.1 02.2.0.00-02		КАРКАС ПРостРАНСТВЕННЫЙ КЛ 10	1	
				<u>МАТЕРИАЛЫ</u>		
				Бетон ячеистый		
				M50 $\rho_0 = 800 \text{ кг/м}^3$	0.74	м <sup>3</sup>
				1.134.1-10.1 02.0.0.00-03		
				<u>СБОРОЧНЫЕ ЕДИНИЦЫ</u>		
A4	1	1.134.1-10.1 02.2.0.00-01		КАРКАС ПРостРАНСТВЕННЫЙ КЛ 9	1	
				<u>МАТЕРИАЛЫ</u>		
				Бетон ячеистый		
				M50 $\rho_0 = 800 \text{ кг/м}^3$	0.62	м <sup>3</sup>
				1.134.1-10.1 02 0.0.00-04		
				<u>СБОРОЧНЫЕ ЕДИНИЦЫ</u>		
A4	1	1.134.1-10.1 02.2.0.00		КАРКАС ПРостРАНСТВЕННЫЙ КЛ 8	1	
				<u>МАТЕРИАЛЫ</u>		
				Бетон ячеистый M50		
				$\rho_0 = 800 \text{ кг/м}^3$	0.55	м <sup>3</sup>
				1.134.1-10.1 02 0.0.00-05		
				<u>СБОРОЧНЫЕ ЕДИНИЦЫ</u>		
A4	1	1.134.1-10.1 02.1.0.00		КАРКАС ПРостРАНСТВЕННЫЙ КЛ 7	1	
				<u>МАТЕРИАЛЫ</u>		
				Бетон ячеистый M50 $\rho_0 = 800 \text{ кг/м}^3$	0.37	м <sup>3</sup>
			1.134.1-10.1 02.0.0.00			



Обозначение	Марка	$p$ мм	Масса, т
1.134 1-10 1 02.0.0 00	СБВ 18.25-8Я-10	1780	1,01
-01	СБВ 15.25-8Я-10	1480	0,84
-02	СБВ 12.25-8Я-10	1180	0,67
-03	СБВ 10.25-8Я-10	980	0,56
-04	СБВ 9.25-8Я-10	880	0,50
-05	СБВ 6.25-8Я-10	580	0,33

1.134 1-10 1 02 0 0.00 СБ

блок внутренний стеновой  
рядовой  
высота 2520 мм  
сборочный чертёж

стадия	Масса	Масшт
Р	см. табл.	—
лист	листов 1	
ГОСГРАЖДАНСТРОЙ		
ЛЕНЗНИИЭП		

Нач. отд.	Коровкевич	<i>[Signature]</i>	11/28/81
Н. контр.	Бахирова	<i>[Signature]</i>	30/11/81
ГМП	Бахирова	<i>[Signature]</i>	30/11/81
Рук. гр.	Тернова	<i>[Signature]</i>	24/11/81
Инженер	Смирнова	<i>[Signature]</i>	20/11/81

ФОРМАТ	ЗОНА	ПОЗ.	Обозначение	Наименование	Кол.	Примечание	
				Документация			
A4			1.134.1-10.1 03.0.0.00 СБ	Сборочный чертёж			
A4			1 134.1 - 10.1 00.0.0.00 Т0	Техническое описание			
A4			1 134.1 - 10.1 00.0.0.00 ВС	Выборка стали			
A4			1.134.1-10.1 13.0.0.00	Узел А, Б			
			<u>Переменные данные для исполнений:</u>				
				1.134.1-10.1 03.0.0.00			
				Сборочные единицы			
A4	1		1.134.1-10.1 01.4.0.00	КАРКАС ПРостРАНСТВЕН- ный КЛ6	1		
				<u>МАТЕРИАЛЫ</u>			
				Бетон ячеистый М50			
				$\rho_0 = 800 \text{ кг/м}^3$	1,21	$\text{м}^3$	
				1.134.1-10.1 03.0.0.00-01			
				Сборочные единицы			
A4	1		1.134.1-10.1 01.3.0.00	КАРКАС ПРостРАНСТВЕН- ный КЛ5	1		
				<u>МАТЕРИАЛЫ</u>			
				Бетон ячеистый М50			
				$\rho_0 = 800 \text{ кг/м}^3$	1,01	$\text{м}^3$	

1 134.1-10.1 03.0.0.00

НАЧ. ОТД.	КОРОВОКРЕВИЧ	<i>К. Корович</i>	1 12 81
Н КОНТР.	БАХИРОВА	<i>Бахирова</i>	30 1181
ГИП	БАХИРОВА	<i>Бахирова</i>	30 1181
РУК. ГР.	ТЕРНОВА	<i>Тернова</i>	24 1181
ИНЖЕНЕР	СМИРНОВА	<i>Смирнова</i>	20 1181

Блок внутренний стеновой  
УГЛОВОЙ  
Высота 2720 мм

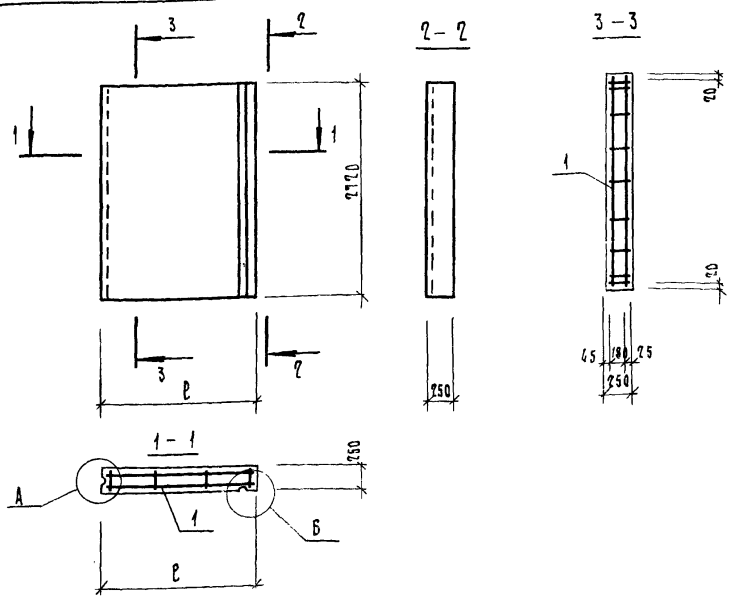
СТАДИЯ	ЛИСТ	ЛИСТОВ
Р	1	2
ГОСГРАЖДАНСТРОЙ ЛенЗНИИЭП		

ФОРМАТ	ЗОНА	ПОЗ.	Обозначение	Наименование	Кол.	Примечание
				1.134.1-10.1 03.0.0.00-02		
				<u>СБОРОЧНЫЕ ЕДИНИЦЫ</u>		
A4		1	1.134.1-10.1 01.2.0.00-02	КАРКАС ПРОСТРАНСТВЕННЫЙ КП 4	1	
				<u>МАТЕРИАЛЫ</u>		
				Бетон ячеистый		
				M50 $\rho_0 = 800 \text{ кг/м}^3$	0.80	$\text{м}^3$
				1.134.1-10.1 03.0.0.00-03		
				<u>СБОРОЧНЫЕ ЕДИНИЦЫ</u>		
A4		1	1.134.1-10.1 01.2.0.00-01	КАРКАС ПРОСТРАНСТВЕННЫЙ КП 3	1	
				<u>МАТЕРИАЛЫ</u>		
				Бетон ячеистый		
				M50 $\rho_0 = 800 \text{ кг/м}^3$	0.67	$\text{м}^3$
				1.134.1-10.1 03.0.0.00-04		
				<u>СБОРОЧНЫЕ ЕДИНИЦЫ</u>		
A4		1	1.134.1-10.1 01.2.0.00	КАРКАС ПРОСТРАНСТВЕННЫЙ КП 2	1	
				<u>МАТЕРИАЛЫ</u>		
				Бетон ячеистый M50		
				$\rho_0 = 800 \text{ кг/м}^3$	0.60	$\text{м}^3$
				1.134.1-10.1 03.0.0.00-05		
				<u>СБОРОЧНЫЕ ЕДИНИЦЫ</u>		
A4		1	1.134.1-10.1 01.2.0.00	КАРКАС ПРОСТРАНСТВЕННЫЙ КП 1	1	
				<u>МАТЕРИАЛЫ</u>		
				Бетон ячеистый M50 $\rho_0 = 800 \text{ кг/м}^3$	0.39	$\text{м}^3$
				1.134.1-10.1 03.0.0.00		

ИНВ. № ПОДА. П. ДАТ. И ДАТА ВЗЯМ. ИНВ. №

Лист

2



Обозначение	Марка	е мм	Масса, т
1 134 1-10.1 03 00.00	СБВ 18 27 - 8 Я - 20	1780	1.09
-01	СБВ 15 27 - 8 Я - 20	1480	0.91
-02	СБВ 12 27 - 8 Я - 20	1180	0.72
-03	СБВ 10 27 - 8 Я - 20	980	0.60
-04	СБВ 9 27 - 8 Я - 20	880	0.54
-05	СБВ 6 27 - 8 Я - 20	580	0.35

1 134.1-10103.0.00СБ

Блок внутренний, стеновой  
угловой  
Высота 2720 мм  
Сборочный чертёж

ЭТАЖ	МАССА	МАСШТАБ
Р	СМ. ТАБЛ.	—
Лист	Листов 1	

Исполн	Хорракевич	1.12.81
И. контр.	Бахирова	30.11.81
Гип	Бахирова	30.11.81
Рук. гр.	Тернова	24.11.81
Инженер	Смирнова	20.11.81

Госстандартстрой  
ЛенЗНИИЭП



Формат	Зона	Поз.	Обозначение	Наименование	Кол.	Примечание
				<u>Документация</u>		
A4			1.134.1-10.1 04.0.0.00СБ	СБОРОЧНЫЙ ЧЕРТЕЖ		
A4			1.134.1-10.1 00.0.0.00ТО	ТЕХНИЧЕСКОЕ ОПИСАНИЕ		
A4			1.134.1-10.1 00.0.0.00ВС	ВЫБОРКА СТАЛИ		
A4			1.134.1-10.1 13.0.0.00	Узел А, Б		
			<u>Переменные данные</u>	<u>для исполнений:</u>		
				1.134.1-10.1 04.0.0.00		
				<u>СБОРОЧНЫЕ ЕДИНИЦЫ</u>		
A4	1		1.134.1-10.1 02.4.0.00	КАРКАС ПРОСТРАНСТВЕННЫЙ КП 12	1	
				<u>МАТЕРИАЛЫ</u>		
				Бетон ячеистый М50		
				$\rho_0 = 800 \text{ кг/м}^3$	1.12	м <sup>3</sup>
				1.134.1-10.1 04.0.0.00-01		
				<u>СБОРОЧНЫЕ ЕДИНИЦЫ</u>		
A4	1		1.134.1-10.1 02.3.0.00	КАРКАС ПРОСТРАНСТВЕННЫЙ КП 11	1	
				<u>МАТЕРИАЛЫ</u>		
				Бетон ячеистый М50		
				$\rho_0 = 800 \text{ кг/м}^3$	0.93	м <sup>3</sup>

ИНВ. № ПОДА. ПОДП. И ДАТА ВЗАМ. ИНВ. №

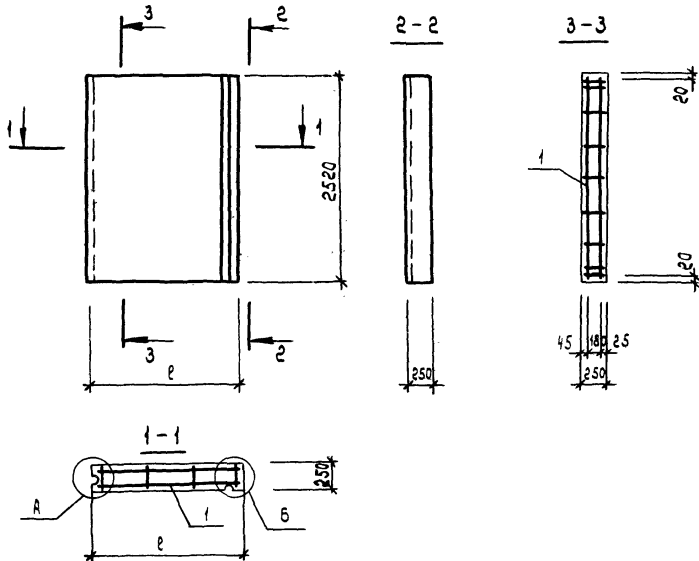
1.134.1-10.1 04.0.0.00

Нач. ОТА	КОРДВКЕВИЧ	<i>Кордвк</i>	11.81
Н. КОНТР.	БАХИРОВА	<i>Бах</i>	30.11.81
ГИП	БАХИРОВА	<i>Бах</i>	30.11.81
Рук. гр.	ТЕРНОВА	<i>Терн</i>	24.11.81
Инженер	СМИРНОВА	<i>Смирн</i>	20.11.81

БЛОК ВНУТРЕННИЙ, СТЕНОВОЙ  
УГЛОВОЙ  
ВЫСОТА 2520 мм

СТАДИЯ	ЛИСТ	ЛИСТОВ
Р	1	2
ГОСГРАЖДАНСТРОЙ		
ЛенЗНИИЭП		

ФОРМАТ	ЗОНА	ПОЗ.	Обозначение	Наименование	Код.	Примечание	
				1.134.1-10.1 04.0.0.00-02			
				<u>СБОРОЧНЫЕ ЕДИНИЦЫ</u>			
A4		1	1.134.1-10.1 02.2.0.00-02	КАРКАС ПРОСТРАНСТВЕННЫЙ КП 10	1		
				<u>МАТЕРИАЛЫ</u>			
				Бетон ячеистый			
				M50 $\rho_0 = 800 \text{ кг/м}^3$	0,74	м <sup>3</sup>	
				1.134.1-10.1 04.0.0.00-03			
				<u>СБОРОЧНЫЕ ЕДИНИЦЫ</u>			
A4		1	1.134.1-10.1 02.2.0.00-01	КАРКАС ПРОСТРАНСТВЕННЫЙ КП9	1		
				<u>МАТЕРИАЛЫ</u>			
				Бетон ячеистый			
				M50 $\rho_0 = 800 \text{ кг/м}^3$	0,62	м <sup>3</sup>	
				1.134.1-10.1 04.0.0.00-04			
				<u>СБОРОЧНЫЕ ЕДИНИЦЫ</u>			
A4		1	1.134.1-10.1 02.2.0.00	КАРКАС ПРОСТРАНСТВЕННЫЙ КП8	1		
				<u>МАТЕРИАЛЫ</u>			
				Бетон ячеистый M50			
				$\rho_0 = 800 \text{ кг/м}^3$	0,56	м <sup>3</sup>	
				1.134.1-10.1 04.0.0.00-05			
				<u>СБОРОЧНЫЕ ЕДИНИЦЫ</u>			
A4		1	1.134.1-10.1 02.1.0.00	КАРКАС ПРОСТРАНСТВЕННЫЙ КП7	1		
				<u>МАТЕРИАЛЫ</u>			
				Бетон ячеистый M50 $\rho_0 = 800 \text{ кг/м}^3$	0,37	м <sup>3</sup>	
Инв. № подл.	Подл. и дата	Взам. инв. №	1.134.1-10.1 04.0.0.00			Лист	2



Обозначение	Марка	l мм	Масса, г
1.134.1-10.1.04.0.0.00	С6В 18.25-8Я-20	1780	1,01
-01	С6В 15.25-8Я-20	1480	0,84
-02	С6В 12.25-8Я-20	1180	0,67
-03	С6В 10.25-8Я-20	980	0,56
-04	С6В 9.25-8Я-20	880	0,50
-05	С6В 6.25-8Я-20	580	0,33

1.134.1-10.1.04.0.0.00С6

Блок внутренний стеновой  
угловой  
высота 2520 мм  
Сборочный чертёж

Стадия	масса	масштаб
р	см. табл.	—
лист	листов 1	

Нач. отд.	Коровкевич	<i>Вокан</i>	1.12.81
Н. контр.	Бахирова	<i>Бах</i>	30.11.81
ГМП	Бахирова	<i>Бах</i>	30.11.81
Рук. гр.	Тернова	<i>Тернова</i>	24.11.81
Инженер	Смирнова	<i>Смирнова</i>	20.11.81

госгражданстрой  
ЛенЗНИИЭП

ФОРМАТ	ЗОНА	Поз.	ОБОЗНАЧЕНИЕ	НАИМЕНОВАНИЕ	КОЛ.	ПРИМЕЧАНИЕ
				<u>Документация</u>		
A4			1.134.1-10.1 05.0.0.00 СБ	СБОРОЧНЫЙ ЧЕРТЕЖ		
A4			1.134.1-10.1 00.0.0.00 ТО	Техническое описание		
A4			1.134.1-10.1 00.0.0.00 ВС	ВЫБОРКА СТАЛИ		
A4			1.134.1-10.1 13.0.0.00	Узел А, Б		
			<u>Переменные данные для исполнений:</u>			
				<u>1.134.1-10.1 05.0.0.00</u>		
				<u>СБОРОЧНЫЕ ЕДИНИЦЫ</u>		
A4	1		1.134.1-10.1 01.4.0.00	КАРКАС ПРОСТРАНСТВЕННЫЙ КР 6	1	
				<u>МАТЕРИАЛЫ</u>		
				Бетон ячеистый М50		
				$\rho_0 = 800 \text{ кг/м}^3$	1,21	м <sup>3</sup>
				<u>1.134.1-10.1 05.0.0.00-01</u>		
				<u>СБОРОЧНЫЕ ЕДИНИЦЫ</u>		
A4	1		1.134.1-10.1 01.3.0.00	КАРКАС ПРОСТРАНСТВЕННЫЙ КР 5	1	
				<u>МАТЕРИАЛЫ</u>		
				Бетон ячеистый М50		
				$\rho_0 = 800 \text{ кг/м}^3$	1,01	м <sup>3</sup>

1.134.1-10.1 05.0.0.00

ИЗЧ. ОТА	КОРОВОКРЕВИЧ	<i>[Signature]</i>	1.12.81
Н.КОНТР.	БАХИРОВА	<i>[Signature]</i>	30.11.81
ГИП	БАХИРОВА	<i>[Signature]</i>	30.11.81
РУК. ГР.	ТЕРНОВОВА	<i>[Signature]</i>	24.11.81
ИНЖЕНЕР	СМИРНОВА	<i>[Signature]</i>	20.11.81

БЛОК ВНУТРЕННИЙ СТЕНОВОЙ  
ТОРЦОВЫЙ  
ВЫСОТА 2720 мм

СТАДИЯ	ЛИСТ	ЛИСТОВ
Р	1	2

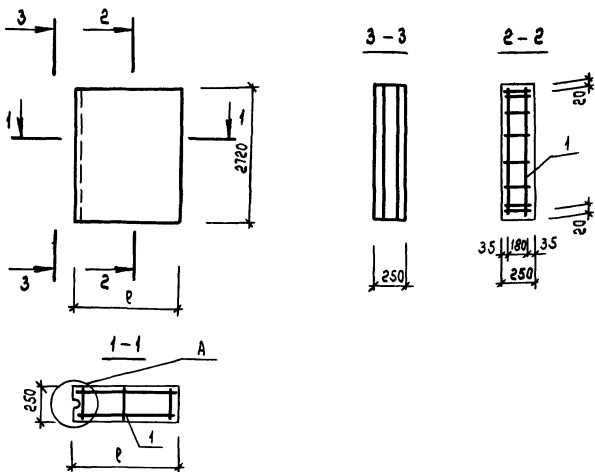
ГОСГРАЖДАНСТРОЙ  
ЛЕНЗНИИЭП

Формат	Зона	Поз.	Обозначение	Наименование	Кол.	Примечание
				1.134.1-10.1 05.0.0.00-02		
				<u>Сборочные единицы</u>		
А4	1	1.134.1-10.1 01.2.0.00-02		Каркас пространственный Кп 4	1	
				<u>Материалы</u>		
				Бетон ячеистый		
				M50 $\rho_0 = 800 \text{ кг/м}^3$	0,80	м <sup>3</sup>
				1.134.1-10.1 05.0.0.00-03		
				<u>Сборочные единицы</u>		
А4	1	1.134.1-10.1 01.2.0.00-01		Каркас пространственный Кп 3	1	
				<u>Материалы</u>		
				Бетон ячеистый		
				M50 $\rho_0 = 800 \text{ кг/м}^3$	0,67	м <sup>3</sup>
				1.134.1-10.1 05.0.0.00-04		
				<u>Сборочные единицы</u>		
А4	1	1.134.1-10.1 01.2.0.00		Каркас пространственный Кп 2	1	
				<u>Материалы</u>		
				Бетон ячеистый M50		
				$\rho_0 = 800 \text{ кг/м}^3$	0,60	м <sup>3</sup>
				1.134.1-10.1 05.0.0.00-05		
				<u>Сборочные единицы</u>		
А4	1	1.134.1-10.1 01.1.0.00		Каркас пространственный Кп 1	1	
				<u>Материалы</u>		
				Бетон ячеистый M50 $\rho_0 = 800 \text{ кг/м}^3$	0,39	м <sup>3</sup>

Инв.№подл. Подл. и дата Взам. инв.№

1.134.1-10.1 05.0.0.00

Лист  
2



Обозначение	Марка	$\rho$ мм	Масса, т
1.134.1-10.1 05.0.0.00	С68 18. 27 - 8Я - 30	1780	1.09
-01	С68 15. 27 - 8Я - 30	1480	0.91
-02	С68 12. 27 - 8Я - 30	1180	0.72
-03	С68 10. 27 - 8Я - 30	980	0.60
-04	С68 9. 27 - 8Я - 30	880	0.54
-05	С68 6 27 - 8Я - 30	580	0.35

1.134.1-10.1 05.0.0 00С6

Блок внутренний стеновой  
торцовый  
Высота 2720 мм  
Сборочный чертёж

Стандарт	Масса	Масштаб
$\rho$	см. табл.	—
Лист	Листов 1	
госгражданстрой ЛенЗНИИЭП		

Нач. отд.	Коровкевич	<i>[Signature]</i>	11.12.81
Н. контр.	Бахирова	<i>[Signature]</i>	30.11.81
ГМП	Бахирова	<i>[Signature]</i>	30.11.81
рук. гр.	Терновава	<i>[Signature]</i>	24.11.81
Инженер	Смирнова	<i>[Signature]</i>	20.11.81

Копировал

17946 29

Формат А4

Формат	Зона	ноз.	Обозначение	Наименование	кол.	примечание
				<u>Документация</u>		
A4			1.134.1-10.106.0.0.00сб	Обарачный чертеш		
A4			1.134.1-10.100.0.0.00то	Техническое описание		
A4			1.134.1-10.100.0.0.00вс	Выборка стали		
A4			1.134.1-10.113.0.0.00	Узел А, Б		
			<u>Переменные данные для исполнений:</u>			
				<u>1.134.1-10.106.0.0.00</u>		
				<u>Сборочные единицы</u>		
A4	1		1.134.1-10.102.4.0.00	Каркас пространственный кп 12	1	
				<u>Материалы</u>		
				Бетон ячеистый М50		
				$\rho_0 = 800 \text{ кг/м}^3$	1,12	м <sup>3</sup>
				<u>1.134.1-10.106.0.0.00-01</u>		
				<u>Сборочные единицы</u>		
A4	1		1.134.1-10.102.3.0.00	Каркас пространственный кп 11		
				<u>Материалы</u>		
				Бетон ячеистый М50		
				$\rho_0 = 800 \text{ кг/м}^3$	0,93	м <sup>3</sup>

Кв. н. подл. Подп. к дата 1934 г. кв. н.

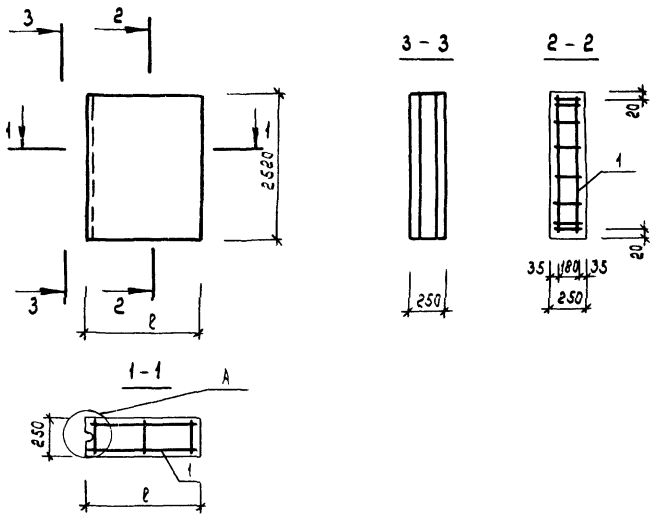
нач.о.та.	Каровкевич	<i>М.А.А.</i>	1.12.81
и.комтр.	Бахирова	<i>Б.С.</i>	30.11.81
г.и.п.	Бахирова	<i>Б.С.</i>	30.11.81
рук.гр.	Тернова	<i>Т.С.</i>	24.11.81
инженер	Смирнова	<i>С.С.</i>	20.11.81

1.134.1-10.106.0.0.00  
 Блок внутренний стеновой  
 торцовый  
 высота 2520 мм

Стаяк	Лист	Листов
Р	1	2
госгражданстрой ЛенЗНИИЭП		

Формат	Зона	Поз.	Обозначение	Наименование	Кол.	Примечание
				<u>1.134.1-10.106.0.0.00-02</u>		
				<u>Оборачные единицы</u>		
А4		1	1.134.1-10.102.2.0.00-02	Каркас пространственный КЛЮ	1	
				<u>Материалы</u>		
				Бетон ячеистый		
				М50 $\rho_0 = 800 \text{ кг/м}^3$	0,74	м <sup>3</sup>
				<u>1.134.1-10.106.0.0.00-03</u>		
				<u>Оборачные единицы</u>		
А4		1	1.134.1-10.102.2.0.00-01	Каркас пространственный КЛ9	1	
				<u>Материалы</u>		
				Бетон ячеистый		
				М50 $\rho_0 = 800 \text{ кг/м}^3$	0,62	м <sup>3</sup>
				<u>1.134.1-10.106.0.0.00-04</u>		
				<u>Оборачные единицы</u>		
А4		1	1.134.1-10.102.2.0.00	Каркас пространственный КЛ8	1	
				<u>Материалы</u>		
				Бетон ячеистый М50		
				$\rho_0 = 800 \text{ кг/м}^3$	0,56	м <sup>3</sup>
				<u>1.134.1-10.106.0.0.00-05</u>		
				<u>Оборачные единицы</u>		
А4		1	1.134.1-10.102.1.0.00	Каркас пространственный КЛ7	1	
				<u>Материалы</u>		
				Бетон ячеистый М50 $\rho_0 = 800 \text{ кг/м}^3$	0,37	м <sup>3</sup>





Обозначение	Марка	l мм	Масса, т
1.134.1 - 10.1 06.0.0 00	СБВ 18.25-8Я-30	1780	1,01
-01	СБВ 15.25-8Я-30	1480	0,84
-02	СБВ 12.25-8Я-30	1180	0,67
-03	СБВ 10.25-8Я-30	980	0,56
-04	СБВ 9.25-8Я-30	880	0,50
-05	СБВ 6.25-8Я-30	580	0,33

1.134.1-10.1 06.0.0.00С6

Блок внутренний стеновой  
торцовый  
Высота 2520 мм  
Сварочный чертеж

Стадия	Масса	Масштаб
р	см. табл.	—
лист	листов 1	
ГОСТРАЖА АНСТРОЙ		
ЛенЗНИИЭП		

Нач. отд	Коровкевич	1.12.81
Н. контр.	Бахирова	30.11.81
Гип.	Бахирова	30.11.81
Рук. гр.	Терновава	24.11.81
Инженер	Смирнова	20.11.81

ЧЕРТЕЖ  
 КОМП. П.  
 ЧЕРТЕЖ  
 КОМП. П.  
 ЧЕРТЕЖ

ФОРМАТ	ЗОНА	ПОЗ.	ОБОЗНАЧЕНИЕ	НАИМЕНОВАНИЕ	КОЛ.	ПРИМЕЧАНИЕ
				<u>Документация</u>		
A4			1.134.1-10.107.0.0.00СБ	Сборочный чертеш		
A4			1.134.1-10.100.0.0.00ТО	Техническое описание		
A4			1.134.1-10.100.0.0.00Вс	Выборка стали		
A4			1.134.1-10.113.0.0.00	Узел А, Б		
			<u>Переменные данные</u>	<u>для исполнений:</u>		
				<u>1.134.1-10.107.0.0.00</u>		
				<u>Сборочные единицы</u>		
A4	1		1.134.1-10.107.4.0.00	Каркас пространственный кп18	1	
				<u>Материалы</u>		
				Бетон ячеистый М50		
				$\rho_0 = 800 \text{ кг/м}^3$	0,54	м <sup>3</sup>
				<u>1.134.1-10.107.0.0.00-01</u>		
				<u>Сборочные единицы</u>		
A4	1		1.134.1-10.107.3.0.00	Каркас пространственный кп17	1	
				<u>Материалы</u>		
				Бетон ячеистый М50		
				$\rho_0 = 800 \text{ кг/м}^3$	0,46	м <sup>3</sup>

1.134.1-10.107.0.0.00

ИМБ.Н.ПОДЛ. ПОДП И ДАТА ВЗЯМ.ИМБ.Н

НАЧ.ОМД	Коровкивич	<i>Коровкивич</i>	1.12.81
Н.КОНТР.	БАХИРОВА	<i>Бахирова</i>	30.11.81
ГНП	БАХИРОВА	<i>Бахирова</i>	30.11.81
РУК.ГР.	Терновова	<i>Терновова</i>	24.11.81
Инженер	Смирнова	<i>Смирнова</i>	20.11.81

Блок внутренний стеновой  
лестничной  
высота 1230 мм

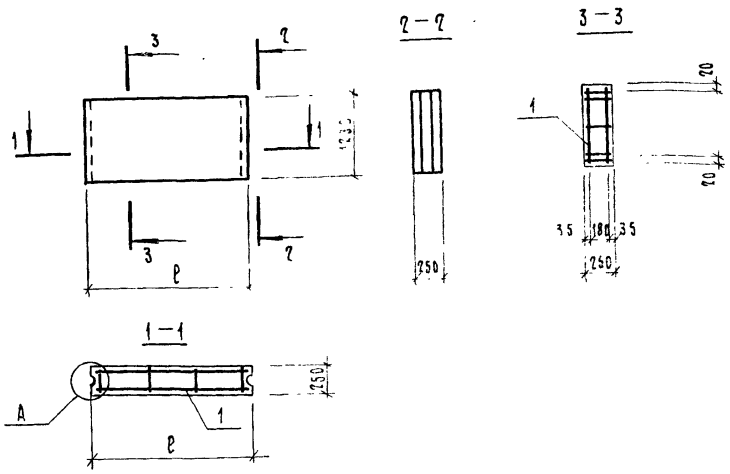
Стация	Лист	Листов
Р	1	2
ГОСТРАЖДАНСТРОЙ		
ЛенЗНИИЭП		

ФОРМАТ	ЗОНА	ПОЗ.	Обозначение	Наименование	кол.	Примечание
				1.134.1-10.1 07.0.0.00-02		
				<u>Сборочные единицы</u>		
A4	1		1.134.1-10.1 07.2.0.00-02	Каркас пространственный кл 16	1	
				<u>Материалы</u>		
				Бетон ячеистый М50 $\rho_0 = 800 \text{ кг/м}^3$	0,36	м <sup>3</sup>
				1.134.1-10.1 07.0.0.00-03		
				<u>Сборочные единицы</u>		
A4	1		1.134.1-10.1 07.2.0.00-01	Каркас пространственный кл 15	1	
				<u>Материалы</u>		
				Бетон ячеистый М50 $\rho_0 = 800 \text{ кг/м}^3$	0,30	м <sup>3</sup>
				1.134.1-10.1 07.0.0.00-04		
				<u>Сборочные единицы</u>		
A4	1		1.134.1-10.1 07.2.0.00	Каркас пространственный кл 14	1	
				<u>Материалы</u>		
				Бетон ячеистый М50 $\rho_0 = 800 \text{ кг/м}^3$	0,27	м <sup>3</sup>
				1.134.1-10.1 07.0.0.00-05		
				<u>Сборочные единицы</u>		
A4	1		1.134.1-10.1 07.1.0.00	Каркас пространственный кл 13	1	
				<u>Материалы</u>		
				Бетон ячеистый М50 $\rho_0 = 800 \text{ кг/м}^3$	0,18	м <sup>3</sup>

ИНВ. ПОД. К. ДАТА. ПОД. К. ДАТА. ВЗАИМН.

1.134.1-10.1 07.0.0.00

Лист  
2



Обозначение	Марка	Р мм	Масса т
1. 134.1-10.1 07.00.00	СБВ 18.12 - 8 Я - 10	1780	0.49
- 01	СБВ 15.12 - 8 Я - 10	1480	0.41
- 02	СБВ 12.12 - 8 Я - 10	1180	0.32
- 03	СБВ 10.12 - 8 Я - 10	980	0.27
- 04	СБВ 9.12 - 8 Я - 10	880	0.24
- 05	СБВ 6.12 - 8 Я - 10	580	0.16

1. 134.1-10.1 07.00.00 СБ

Блок внутренний стеновой  
лестничных  
высота 1230 мм  
Сборочный чертёж

Этадия	Масштаб	Масштаб
Р	см. табл.	---
Лист	Листов :	
Госграданстрой ЛенЗНИИЭП		

Изд. ота	Коровяквич	<i>С.В.К.</i>	1.12.81
И. контр.	Бахирова	<i>Б.С.</i>	30.11.81
Г.П.	Бахирова	<i>Б.С.</i>	30.11.81
Рук. г.р.	Петророва	<i>П.П.</i>	24.11.81
Инженер	Смирнова	<i>С.М.</i>	20.11.81

ФОРМАТ	ЗОНА	ПОЗ	ОБОЗНАЧЕНИЕ	НАИМЕНОВАНИЕ	КОЛ	ПРИМЕЧАНИЕ
				<u>Документация</u>		
А4			1.134.1-10.1.08.0.0.00 СБ	СБОРОЧНЫЙ ЧЕРТЕЖ		
А4			1.134.1-10.1.00.0.0.00 ТО	Техническое описание		
А4			1.134.1-10.1.00.0.0.00 ВС	ВЫБОРКА СТАЛИ		
А4			1.134.1-10.1.13.0.0.00	Узел А, Б		
				<u>Переменные данные для исполнения</u>		
				<u>1.134.1-10.1.08.0.0.00</u>		
				<u>СБОРОЧНЫЕ ЕДИНИЦЫ</u>		
А4	1		1.134.1-10.1.08.4.0.00	КАРКАС ПРОСТРАНСТВЕННЫЙ КЛ 24	1	
				<u>МАТЕРИАЛЫ</u>		
				Бетон ячеистый М50		
				$\rho_0 = 800 \text{ кг/м}^3$	0.51	м <sup>3</sup>
				<u>1.134.1-10.1.08.0.0.00-01</u>		
				<u>СБОРОЧНЫЕ ЕДИНИЦЫ</u>		
А4	1		1.134.1-10.1.08.3.0.00	КАРКАС ПРОСТРАНСТВЕННЫЙ КЛ 23	1	
				<u>МАТЕРИАЛЫ</u>		
				Бетон ячеистый М50		
				$\rho_0 = 800 \text{ кг/м}^3$	0.42	м <sup>3</sup>

ИЗМ. ПОДЛ. ПОДЛ. К ДАТА ВЗАИМН.В.

			1.134.1-10.1.08.0.0.00				
НАЧ.ОТД.	КОРОВКЕВИЧ	<i>Коровкевич</i>	17.81	Блок внутренний стеновой лестничной высота 1130 мм	Склад	Чет	1.134.1-10.1.08.0.0.00
Н.КОМП.	БАХИРОВА	<i>Бахирова</i>	30.11.81		2	1	2
ГИП	БАХИРОВА	<i>Бахирова</i>	30.11.81		ГОСТРАЧДОИСТРОИ		
РУК.ГР.	ТЕРНОВСВА	<i>Терновсва</i>	24.11.81		ЛЕНЭНИИЭП		
ИНЖЕНЕР	СМИРНОВА	<i>Смирнова</i>	20.11.81				

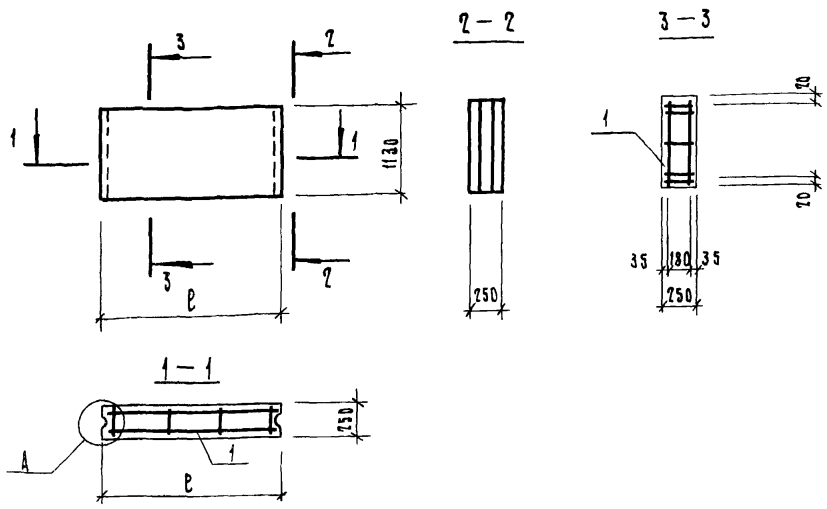
Фирма	Зона	Поз.	Обозначение	Наименование	кол.	Примечание
				1.134.1-10.108.0.0.00-02		
				Сборочные единицы		
АЧ	1		1.134.1-10.108.2.0.00-02	Каркас пространственный кл 22	1	
				Материалы		
				Бетон Ячеистый		
				М50 $\rho_0 = 800 \text{ кг/м}^3$	0,33	м <sup>3</sup>
				1.134.1-10.108.0.0.00-03		
				Сборочные единицы		
АЧ	1		1.134.1-10.108.2.0.00-01	Каркас пространственный кл 21	1	
				Материалы		
				Бетон Ячеистый		
				М50 $\rho_0 = 800 \text{ кг/м}^3$	0,28	м <sup>3</sup>
				1.134.1-10.108.0.0.00-04		
				Сборочные единицы		
АЧ	1		1.134.1-10.108.2.0.00	Каркас пространственный кл 20	1	
				Материалы		
				Бетон Ячеистый М50		
				$\rho_0 = 800 \text{ кг/м}^3$	0,26	м <sup>3</sup>
				1.134.1-10.108.0.0.00-05		
				Сборочные единицы		
АЧ	1		1.134.1-10.108.1.0.00	Каркас пространственный кл 19	1	
				Материалы		
				Бетон Ячеистый М50 $\rho_0 = 800 \text{ кг/м}^3$	0,17	м <sup>3</sup>
				1.134.1-10.108.0.0.00		

1.134.1-10.108.0.0.00

Лист

2

17946 37



Обозначение	Марка	ℓ мм	Масса, т
1. 134.1-101 08.0 0.00	СБВ 18.11 - 8Я - 10	1780	0.46
-01	СБВ 15.11 - 8Я - 10	1480	0.38
-02	СБВ 12.11 - 8Я - 10	1180	0.30
-03	СБВ 10.11 - 8Я - 10	980	0.25
-04	СБВ 9.11 - 8Я - 10	880	0.23
-05	СБВ 6.11 - 8Я - 10	580	0.15

ЭВВ ЛАБ. ЯЧ. ВЕПТ. ЛИЧСЕР

ИЗВ. И ПОДЛ. ПРА. П. И. ДАТА 23.04.1984

1 134.1-101 08.0 0.00СБ

Блок внутренний стеновой  
лестничных  
высота 1130 мм  
Сборочный чертёж

СТАДИЯ	МАССА	МАСШТАБ
Р	СМ. ТАБА	—
Лист	Листов 1	
ГОСГРАЖДАНСТРОЙ ЛенЗНИИЭП		

ИЧ. ОТД.	КОРДОВКЕВИЧ	<i>Кордов</i>	11281
И. ХОМТЯ	БАХИРОВА	<i>Бахир</i>	301181
Г. П.	БАХИРОВА	<i>Бахир</i>	301181
РУК. ГР.	ТЕРНОВА	<i>Тернов</i>	241181
И. ШЕХ	СМИРНОВА	<i>Смирн</i>	201181

ФОРМАТ	ЗОНА	ПСЗ	Обозначение	наименование	кол.	Примечание
				<u>Документация</u>		
А4			1.134.1-10.109.0.0.0006	Сборочный чертёж		
А4			1.134.1-10.100.0.0.00070	Техническое описание		
А4			1.134.1-10.100.0.0.0008	Выборка стали		
А4			1.134.1-10.113.0.0.00	Узел А, Б		
			<u>Переменные данные</u>	<u>для исполнений:</u>		
				<u>1.134.1-10.109.0.0.00</u>		
				<u>Сборочные единицы</u>		
А4	1		1.134.1-10.109.3.0.00	Каркас пространственный КП29	1	
				<u>Материалы</u>		
				Бетон ячеистый М50		
				$\rho_0 = 800 \text{ кг/м}^3$	1,17	м <sup>3</sup>
				<u>1.134.1-10.109.0.0.00-01</u>		
				<u>Сборочные единицы</u>		
А4	1		1.134.1-10.109.2.0.00-01	Каркас пространственный КП28	1	
				<u>Материалы</u>		
				Бетон ячеистый М50		
				$\rho_0 = 800 \text{ кг/м}^3$	0,97	м <sup>3</sup>

1.134.1-10.109.0.0.00

И.контр.	Коровичев	<i>С.В. Коровичев</i>	1.12.81
И.контр.	Бахирова	<i>Б.С.</i>	30.11.81
Г.М.	Бахирова	<i>Б.С.</i>	30.11.81
Р.У.Г.	Тернова	<i>Т.С.</i>	24.11.81
Инженер	Смирнова	<i>С.С.</i>	24.11.81

Блок внутренний стеновой  
угловой  
высота 270 мм

Стация	Лист	Листов
Р	1	2
госгражданстрой		
ЛенЗНИИЭП		



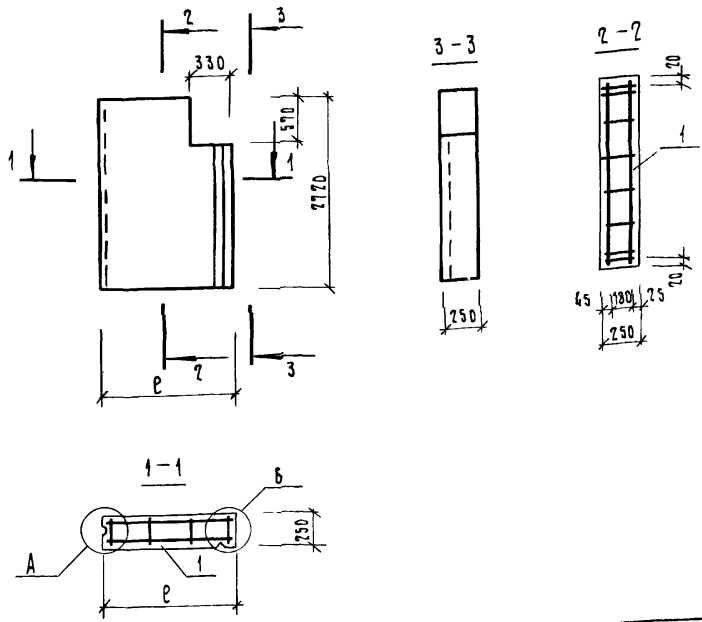
ФОРМАТ	КОМА	ПОЗ.	ОБОЗНАЧЕНИЕ	НАИМЕНОВАНИЕ	КОЛ	ПРИМЕЧАНИЕ
				1.134.1-10.1.09.0.0.00-02		
				СБОРОЧНЫЕ ЕДИНИЦЫ		
А4		1	1.134.1-10.1.09.2.0.00	КАРКАС ПРОСТРАНСТВЕННЫЙ КП 27	1	
				МАТЕРИАЛЫ		
				Бетон ячеистый		
				М50 $\rho_0 = 800 \text{ кг/м}^3$	0,76	м <sup>3</sup>
				1.134.1-10.1.09.0.0.00-03		
				СБОРОЧНЫЕ ЕДИНИЦЫ		
А4		1	1.134.1-10.1.09.1.0.00-01	КАРКАС ПРОСТРАНСТВЕННЫЙ КП 26	1	
				МАТЕРИАЛЫ		
				Бетон ячеистый		
				М50 $\rho_0 = 800 \text{ кг/м}^3$	0,62	м <sup>3</sup>
				1.134.1-10.1.09.0.0.00-04		
				СБОРОЧНЫЕ ЕДИНИЦЫ		
А4		1	1.134.1-10.1.09.1.0.00	КАРКАС ПРОСТРАНСТВЕННЫЙ КП 25	1	
				МАТЕРИАЛЫ		
				Бетон ячеистый М50		
				$\rho_0 = 800 \text{ кг/м}^3$	0,56	м <sup>3</sup>

ИВ.Н.ПОДЛ. ПОДП. И.А.АТА ВЗАМ.ИВ.Н.

1.134.1-10.1.09.0.0.00

ЛИСТ

2



ОБОЗНАЧЕНИЕ	МАРКА	е мм	МАССА Т
1.134.1-10.1 09 00 00 00	СБВ 18.27 - 8 Я - 21	1780	1.05
-01	СБВ 15.27 - 8 Я - 21	1480	0.87
-02	СБВ 12.27 - 8 Я - 21	1180	0.68
-03	СБВ 10.27 - 8 Я - 21	980	0.56
-04	СБВ 9.27 - 8 Я - 21	880	0.50

ИЗВ. И ПОДЛ. ПОДП. И ДАТА  
 ВЗАМ. ИВ. И  
 ПОДП. И ДАТА

1 134 1 - 10.1 09.00 00СБ			
БЛОК Внутренний стеновой Угловой			СТАДИЯ
Высота 2170 мм			МАССА
СБОРОЧНЫЙ ЧЕРТЕЖ			МАШТАБ
НАЧ. ОТД.	Коровкевич	20/11/81	Р
И. КОМП.	Бахирова	30/11/81	СМ ТАБА
ТИП	Бахирова	30/11/81	—
РУК. ГР.	Терехова	24/11/81	Лист
Инженер	Смирнова	20/11/81	Листов 1
ГОСГРАЖДАНСТРОИ ЛенЗНИИЭП			

Формат Зона	Поз.	Обозначение	Наименование	кол	Примечание
			Документация		
А4		1.134.1-10.110.0.0.00СБ	Сборочный чертеш		
А4		1.134.1-10.100.0.0.00ТО	Техническое описание		
А4		1.134.1-10.100.0.0.00ВС	Выборка стали		
А4		1.134.1-10.113.0.0.00	Узел А, Б		
		<u>Переменные данные для исполнений:</u>			
			1.134.1-10.110.0.0.00		
			<u>Сборочные единицы</u>		
А4	1	1.134.1-10.110.3.0.00	Каркас пространственный кл34	1	
			<u>Материалы</u>		
			Бетон ячеистый М50		
			$\rho_0 = 800 \text{ кг/м}^3$	1,09	м <sup>3</sup>
			1.134.1-10.110.0.0.00-01		
			<u>Сборочные единицы</u>		
А4	1	1.134.1-10.110.2.0.00-01	Каркас пространственный кл33	1	
			<u>Материалы</u>		
			Бетон ячеистый М50		
			$\rho_0 = 800 \text{ кг/м}^3$	0,90	м <sup>3</sup>

ИЗМ. ИМЕН.

ПОДП. И ДАТА

ИЗМ. ПОДП.

1.134.1-10.110.0.0.00

нач.отд.	Коровневич	<i>Коровневич</i>	11.02.81
и.комтр.	Бахирова	<i>Бахирова</i>	30.11.81
тип	Бахирова	<i>Бахирова</i>	30.11.81
рчм.гр.	Тернова	<i>Тернова</i>	24.11.81
инженер	Смирнова	<i>Смирнова</i>	20.11.81

Блок внутренний, стеновой  
УГЛОВОЙ  
Высота 2520 мм

Стадия Лист Листов

Р 1 2

госгражданстрой

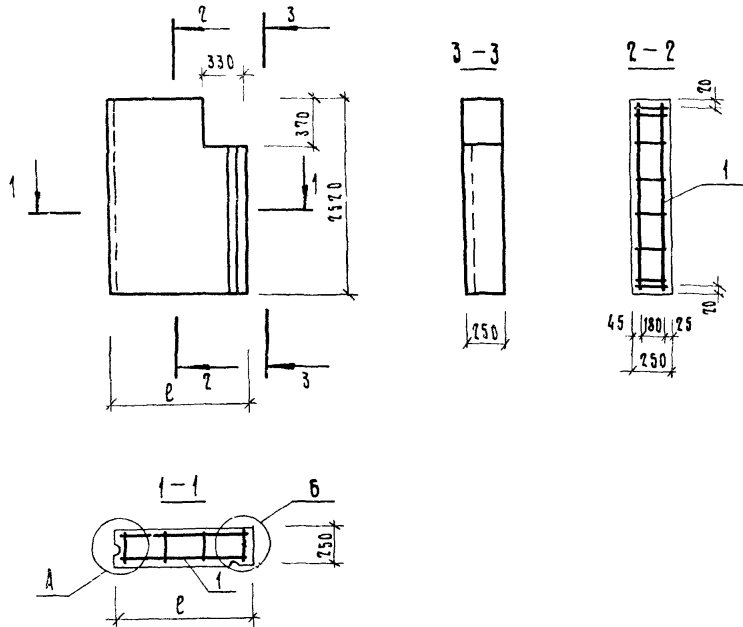
ЛенЗНИИЭП

Колдувал

Формат А4

17946 42

ФОРМАТ	ЗОНА	ПОС	ОБЪЕДИНЕНИЕ	НАИМЕНОВАНИЕ	КОЛ.	ПРИМЕЧАНИЕ
				1.134.1-10.110.0000-02		
				СБОРОЧНЫЕ ЕДИНИЦЫ		
А4	1		1.134.1-10.110.2.0.00	КАРКАС ПРОСТРАНСТВЕННЫЙ КЛЗ2	1	
				МАТЕРИАЛЫ		
				Бетон ячеистый М50 $\rho_0 = 800 \text{ кг/м}^3$	0,71	м <sup>3</sup>
				1.134.1-10.110.0.0.00-03		
				СБОРОЧНЫЕ ЕДИНИЦЫ		
А4	1		1.134.1-10.110.1.0.00-01	КАРКАС ПРОСТРАНСТВЕННЫЙ КЛЗ1	1	
				МАТЕРИАЛЫ		
				Бетон ячеистый М50 $\rho_0 = 800 \text{ кг/м}^3$	0,59	м <sup>3</sup>
				1.134.1-10.110.0.0.00-04		
				СБОРОЧНЫЕ ЕДИНИЦЫ		
А4	1		1.134.1-10.110.1.0.00	КАРКАС ПРОСТРАНСТВЕННЫЙ КЛЗ0	1	
				МАТЕРИАЛЫ		
				Бетон ячеистый М50 $\rho_0 = 800 \text{ кг/м}^3$	0,52	м <sup>3</sup>
1.134.1-10.110.0.0.00					Лист	2



Обозначение	Марка	е мм	Масса, т
1 134.1-10.1 10.0.0.00	СБВ 18.75-8 Я-21	1780	0.98
-01	СБВ 15.75-8 Я-21	1480	0.81
-02	СБВ 12.75-8 Я-21	1160	0.64
-03	СБВ 10.75-8 Я-21	980	0.53
-04	СБВ 9.75-8 Я-21	880	0.47

1 134 1-10 1 10 00.00 СБ

БЛОК ВНУТРЕННИЙ СТЕЧОВОЙ  
УРАСВОЙ  
ВЫСОТА 250 мм  
Сторонний чертёж

стандарт	масса	масштаб
Р	см таба	---
лист	лист в 1	

ГОСТРАИДАНСТРОЙ  
ЛенЗНИИЭП

ЗАВ. ЛАБ. ДЧ. ВЕТ. ЛЕНСКОЕ  
ВЗЛОЖИВ. И  
ГОСП. А. ДАТА

Чел. от д.	С. С. С. С. С.	С. С. С. С.	С. С. С. С.
И. И. И. И.	С. С. С. С.	С. С. С. С.	С. С. С. С.
С. С. С. С.	С. С. С. С.	С. С. С. С.	С. С. С. С.
С. С. С. С.	С. С. С. С.	С. С. С. С.	С. С. С. С.
И. И. И. И.	С. С. С. С.	С. С. С. С.	С. С. С. С.

ФОРМАТ	ЗОНА	Поз	Обозначение	Наименование	Кол.	Примечание
				<u>Документация</u>		
А4			1.134.1-10.1 11.0 0 00 СБ	Сборочный чертёж		
А4			1.134.1-10.1 00. 0 0.00ТО	Техническое описание		
А4			1.134.1-10 1 00.0 0.00 ВС	Выборка стали		
А4			1.134.1-10.1 13.0 0 00	Узел А-Б		
			<u>Переменные данные для исполнений:</u>			
				1.134.1-10.1 11.0.0.00		
				<u>Сборочные единицы</u>		
А4	1		1.134.1-10.1 09.3.0.00	Каркас пространственный КП 29	1	
				<u>Материалы</u>		
				Бетон ячеистый м50		
				$R_b = 800 \text{ кг/м}^3$	1.17	м <sup>3</sup>
				1.134.1-10.1 11.0.0.00-01		
				<u>Сборочные единицы</u>		
А4	1		1.134 1-10.1 09. 2 0.00-01	Каркас пространственный КП 28	1	
				<u>Материалы</u>		
				Бетон ячеистый м50		
				$R_b = 800 \text{ кг/м}^3$	0.97	м <sup>3</sup>

1.134 1-10 1 11 0 0 00

ИЗВ. И ПОДП. ПОДП. И ДАТА ВЗЯТ. ИЗВ. И

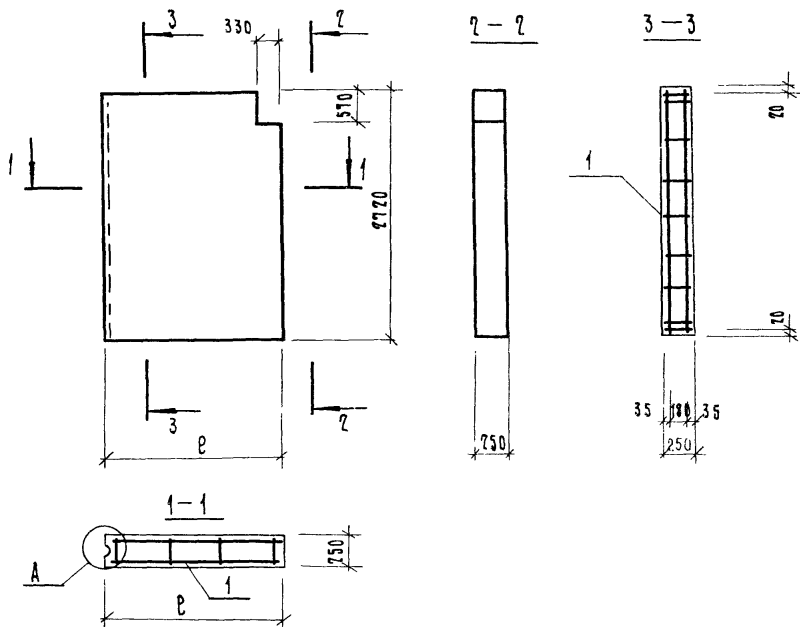
Нач. отд.	Коровкевич	<i>Роланд</i>	11.08.81
И. контр.	Бахирова	<i>Бс</i>	30.11.81
ГИП	Бахирова	<i>Бс</i>	30.11.81
Рук. гр.	Перникова	<i>Катерина</i>	29.11.81
Инженер	Смирнова	<i>Ирина</i>	29.11.81

Блок внутренний стеновой торцовый  
высота 2720 мм

стадия	лист	листов
Р	1	2
ГОСГРАЖДАНСТРОЙ ЛЕНЗНИИЭП		

Формат	Зона	Поз.	Обозначение	Наименование	Кол.	Приме- чание
				1.134.1-10.111.0.0.00-02		
				<u>СБОРОЧНЫЕ ЕДИНИЦЫ</u>		
Ач		1	1.134.1-10.109.2.0.00	Каркас пространствен- ный КР 27	1	
				<u>МАТЕРИАЛЫ</u>		
				Бетон ячеистый		
				М 50 $\rho_0 = 800 \text{ кг/м}^3$	0.76	м <sup>3</sup>
				1.134.1-10.111.0.0.00-03		
				<u>СБОРОЧНЫЕ ЕДИНИЦЫ</u>		
Ач		1	1.134.1-10.109.1.0.00-01	Каркас пространст- венный КР 26	1	
				<u>МАТЕРИАЛЫ</u>		
				Бетон ячеистый		
				М 50 $\rho_0 = 800 \text{ кг/м}^3$	0.62	м <sup>3</sup>
				1.134.1-10.111.0.0.00-04		
				<u>СБОРОЧНЫЕ ЕДИНИЦЫ</u>		
Ач		1	1.134.1-10.109.1.0.00	Каркас простран- ственный КР 25	1	
				<u>МАТЕРИАЛЫ</u>		
				Бетон ячеистый М 50		
				$\rho_0 = 800 \text{ кг/м}^3$	0.56	м <sup>3</sup>

ИЗВ. К ПОДА ПОД К ДАТА ВЗАМ ИВ.И.И.



Обозначение	Марка	е мм	Масса, Т
1 134.1-10.1 11.0.0.00	СБВ 18.27-8Я-31	1780	1.05
-01	СБВ 15.27-8Я-31	1480	0.87
-02	СБВ 12.27-8Я-31	1180	0.68
-03	СБВ 10.27-8Я-31	980	0.56
-04	СБВ 9.27-8Я-31	880	0.50

1 134.1-10.1 11.0.0.00 СБ

Блок внутренний стеновой  
торцовый  
высота 2120 мм  
СБОРОЧНЫЙ чертёж

СТАДИЯ	МАССА	МАШТАБ
Р	см. ТАБА	—
лист	листов 1	

Нач. отд.	Корсакевич	11.08.81
И. контр.	Бахирова	30.11.81
Г.И.П.	Бахирова	30.11.81
Р.з.к. г.р.	Серникова	24.11.81
Инженер	Смирнова	20.11.81

ГОСГРАЖДАНСТРОЙ  
ЛЕНЗНИИЭП

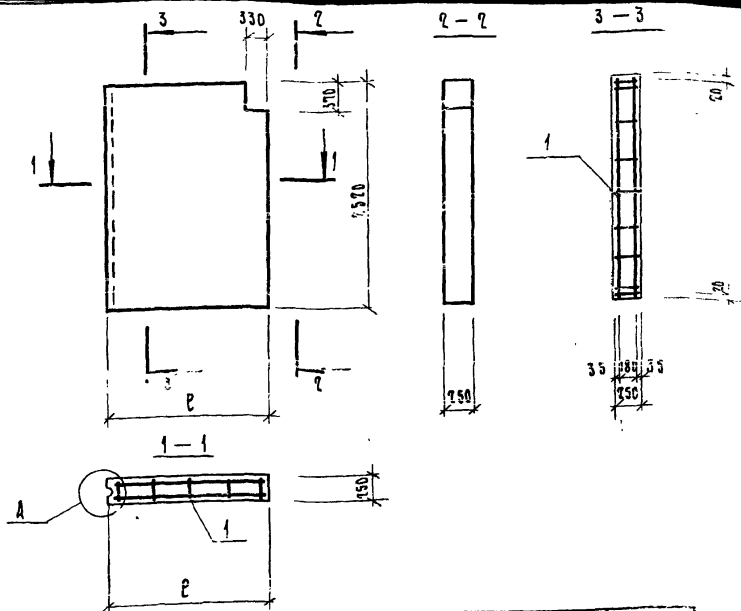


ФОРМАТ	ЗОНА	ПОЗ	Обозначение	Наименование	Кол.	Примечание
				<u>Документация</u>		
А4			1.134.1-10.1 12.0.0.00 СБ	Сборочный чертеш		
А4			1.134.1-10.1 00.0.0.00 ТО	Техническое описание		
А4			1.134.1-10.1 00.0.0.00 ВС	Выборка стали		
А4			1.134.1-10.1 13.0.0.00	Узел АБ		
			<u>Переменные данные для исполнений:</u>			
				<u>1.134.1-10.1 12.0.0.00</u>		
				<u>СБОРОЧНЫЕ ЕДИНИЦЫ</u>		
А4	1		1.134.1-10.1 10.3.0.00	Каркас пространственный КРЗ4	1	
				<u>МАТЕРИАЛЫ</u>		
				Бетон ячеистый М50		
				$\rho_0 = 800 \text{ кг/м}^3$	1.09	м3
				<u>1.134.1-10.1 12.0.0.00-01</u>		
				<u>СБОРОЧНЫЕ ЕДИНИЦЫ</u>		
А4	1		1.134.1-10.1 10.2.0.00-01	Каркас пространственный КРЗ3	1	
				<u>МАТЕРИАЛЫ</u>		
				Бетон ячеистый М50		
				$\rho_0 = 800 \text{ кг/м}^3$	0.90	м3

ИВ.Н.ПОД. ПОДП. И ДАТА ВЗЯМ ИВ.Н.

				1.134.1-10.1 12.0.0.00			
Нач. отд.	Коровкевич	<i>Коровкевич</i>	1.12.81	БЛОК Внутренний стеновой ПОРЦОВЫЙ Высота 2520 мм	Стандия	Лист	Листов
И. контр.	Бахирова	<i>Бахирова</i>	30.11.81		Р	1	2
ГМП	Бахирова	<i>Бахирова</i>	30.11.81		ГОСГРАЖДАНСТРОИ ЛЕНЗНИИЭП		
Рук. гр.	Тернова	<i>Тернова</i>	24.11.81				
Инженер	Трифимова	<i>Трифимова</i>	20.11.81				

ФОРМАТ	ЗОНА	ПОС.	ОБОЗНАЧЕНИЕ	НАИМЕНОВАНИЕ	КОЛ	ПРИМЕЧАНИЕ
				1. 134.1 - 10.1 12.0.0.00 - 02		
				<u>СБОРОЧНЫЕ ЕДИНИЦЫ</u>		
АЧ	1		1 134.1 - 10.1 10.2.0.00	КАРКАС ПРОСТРАНСТВЕННЫЙ КРЗЭ	1	
				<u>МАТЕРИАЛЫ</u>		
				Бетон ячеистый		
				М 50 $\rho_0 = 800 \text{ кг/м}^3$	0.71	м <sup>3</sup>
				1. 134.1 - 10.1 12.0.0.00 - 03		
				<u>СБОРОЧНЫЕ ЕДИНИЦЫ</u>		
АЧ	1		1 134.1 - 10.1 10.1.0.00 - 01	КАРКАС ПРОСТРАНСТВЕННЫЙ КРЗ1	1	
				<u>МАТЕРИАЛЫ</u>		
				Бетон ячеистый		
				М 50 $\rho_0 = 800 \text{ кг/м}^3$	0.59	м <sup>3</sup>
				1. 134.1 - 10.1 12.0.0.00 - 04		
				<u>СБОРОЧНЫЕ ЕДИНИЦЫ</u>		
АЧ	1		1 134.1 - 10.1 10.1.0.00	КАРКАС ПРОСТРАНСТВЕННЫЙ КРЗ0	1	
				<u>МАТЕРИАЛЫ</u>		
				Бетон ячеистый М 50		
				$\rho_0 = 800 \text{ кг/м}^3$	0.52	м <sup>3</sup>



Обозначение	Марка	Р, мм	Масса, т
1.134.1-10.1 12.0.00	СБВ 18.25-8 Я-31	1780	0.98
-01	СБВ 15.25-8 Я-31	1480	0.81
-02	СБВ 12.25-8 Я-31	1180	0.64
-03	СБВ 10.25-8 Я-31	980	0.53
-04	СБВ 9.25-8 Я-31	880	0.47

СОГЛАСОВАНО  
 ЗАВ. ЛАБ. ЯЧ. ЭТ. ПИ. ХЕР.  
 ЧИВ. И. ПОДЛ. ПОД. И. Д. ПИ. В. ЗАМ. И. Ч. В. И.

И. 12.81	1.12.81
30.11.81	30.11.81
30.11.81	30.11.81
24.11.81	24.11.81
20.11.81	20.11.81

1.134.1-10.1 12.0.00 СБ  
 Блок внутренний стеновой  
 торцовый  
 высота 250 мм  
 бборочный чертеш

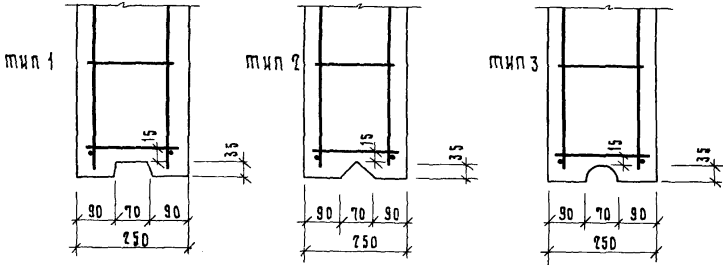
СТАДИЯ	МАССА	МАШТАБ
Р	см. табл.	--
лист	лист	лист
ГОСГРАЖДАНСТРОЙ		
ЛЕНЗНИИЭП		

Копировал

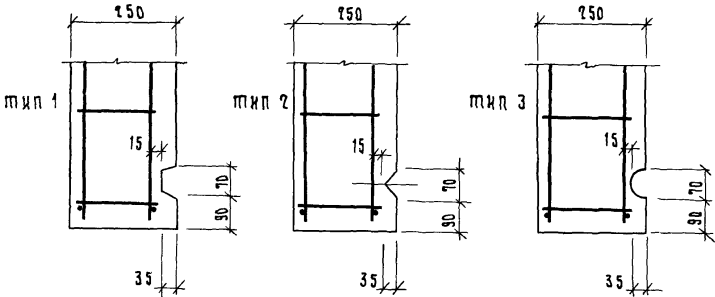
Формат А4

17946 50

А



Б



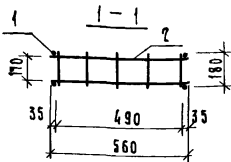
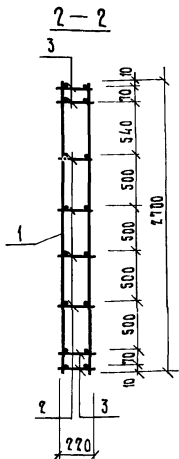
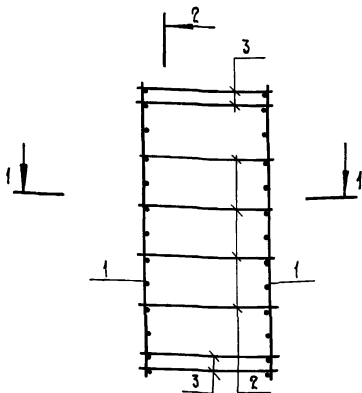
ПОДП. И ДАТА ВЗЯМ. ЛИБ. Н

1.134.1-10.143.0.0.00

ИЗВ. Н. ЧЛ. Д. П.	НАЧ. ОТД.	КОРДЫКЕВИЧ	<i>С. С. Кордыкевич</i>	1.12.81
	Н. КОНТР.	БАХИРОВА	<i>Б. С. Бахирова</i>	30.11.81
	ГИП.	БАХИРОВА	<i>Б. С. Бахирова</i>	30.11.81
	РУК. ГР.	ТЕРНОВА	<i>Т. П. Тернова</i>	24.11.81
	ИНЖЕНЕР	ПРОФИМОВА	<i>И. П. Профимова</i>	20.11.81

Узел А, Б

СТАНЦИЯ	ЛЮСТ	ЛЮСТОВ
Р		1
РОСТРАНДАЧЕСТРОЙ		
ЛенЗНИИЭП		



Формат	Зона	Поз.	Обозначение	Наименование	Кол.	Примечание
				<u>Документация</u>		
A4			1.134.1-10.1.00.0.0.00.00	техническое описание		
				<u>Сборочные единицы</u>		
A4	1		1.134.1-10.1.01.1.1.00	Каркас плоский КР1	2	
A4	2		1.134.1-10.1.01.1.2.00	Каркас плоский КР2	4	
A4	3		1.134.1-10.1.01.1.3.00	Каркас плоский КР14	4	

1.134.1-10.1.01.1.0.00

Каркас пространственный  
КР1

Площадь Масса Масштаб

Р

4,06

—

Лист Листов 1

ГОСГРАЖДАНСТРОЙ  
ЛЕНЗНИИЭП

Нач. шта	Коровкевич	<i>Коровкевич</i>	1.12.81
Н.кв.мтр	Бахирова	<i>Бахирова</i>	30.11.81
ГКП	Бахирова	<i>Бахирова</i>	30.11.81
Рук. гр.	Перикова	<i>Перикова</i>	24.11.81
Инженер	Профимова	<i>Профимова</i>	20.11.81

Инв. и подл. Подп. и дата Взам. инв. н

Формат	Зона	№	Обозначение	Наименование	Кол	Примечание
				<u>Документация</u>		
А4			1 134 1-10.1 01 2.0 00 05	Сборочный чертёж		
А4			1 134.1-10 1 00.0 0 00 10	Техническое описание		
				<u>Сборочные единицы</u>		
А4	1		1 134 1-10.1 01.1.1 1 00	КАРКАС ПЛОСКИЙ КР1 <u>Детали</u>	2	
Б4	2		1 134 1-10.1 01.1.1 01	Стержень Ф5Вр1 ту 14-4 559 75 L = 2700 мм	2	3 42 кг
			<u>Переменные данные для исполнений:</u>			
				1.134 1-10 1 01 2.0 00		
				<u>Сборочные единицы</u>		
А4	3		1 134 1-10 1 01.1.2.00-01	КАРКАС ПЛОСКИЙ КР9	4	
А4	4		1.134.1-10.1 01.1.3.00-01	КАРКАС ПЛОСКИЙ КР15	4	
				1 134 1-10 1 01 2.0 00		
				<u>Сборочные единицы</u>		
А4	3		1 134 1-10.1 01.1.2.00-02	КАРКАС ПЛОСКИЙ КР10	4	
А4	4		1 134.1-10 1 01.1.3.00-02	КАРКАС ПЛОСКИЙ КР16	4	
				1.134 1-10 1 01 2.0 00-02		
				<u>Сборочные единицы</u>		
А4	3		1.134 1-10.1 01.1.2.00-03	КАРКАС ПЛОСКИЙ КР11	4	
А4	4		1 134.1-10 1 01.1.3.00-03	КАРКАС ПЛОСКИЙ КР17	4	

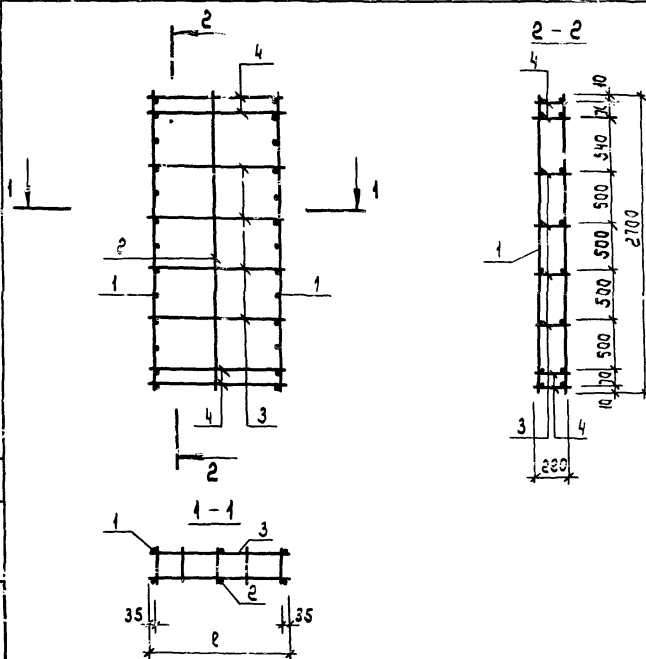
1.134.1-10.1 01.2.0.00

Нач. отд.	Коровкевич	Роберт	192.81
Н. контр.	Бахирова	Ирина	30.11.81
ГИП	Бахирова	Ирина	30.11.81
Рук. гр.	Тернова	Ирина	24.11.81
Инженер	Профимова	Жанет	20.11.81

КАРКАС пространственный  
КР2... КР4

сп. д. и. а.	лист	листов
Р	1	1
госстандартстрой ЛенЗНИИЭП		

Инв. к подл. Подл. к дат. Взам. инв. н



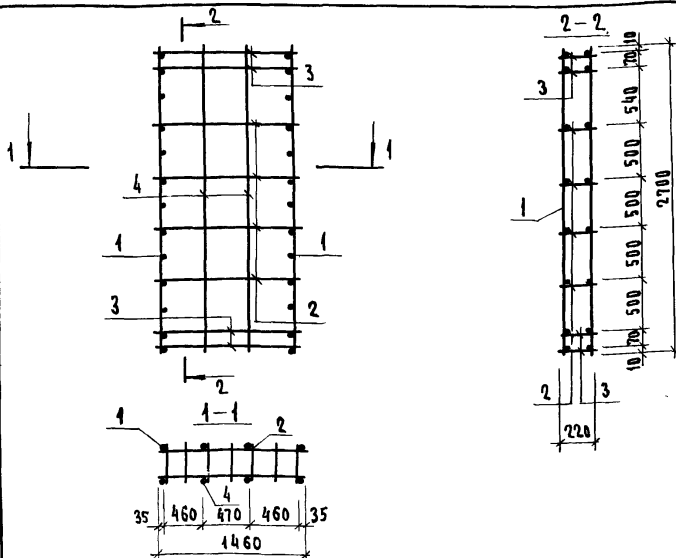
Обозначение	Марка	Р мм	Масса кг
1.134.1-10.1.01.2.0.00	КП 2	860	5.32
-01	КП 3	960	6.22
-02	КП 4	1160	6.98

1.134.1-10.1.01.2.0.00СБ

Каркас пространственный  
КП2 .. КП4  
Сборочный чертёж

Нач. отд.	Коровкевич	<i>[Signature]</i>	11.12.81
Н. контр.	Бахирова	<i>[Signature]</i>	30.11.81
ГИП	Бахирова	<i>[Signature]</i>	30.11.81
Рук. гр.	Терехова	<i>[Signature]</i>	24.11.81
Инженер	Трафимова	<i>[Signature]</i>	20.11.81

Стадия	Масса	Масштаб
Р	см. табл.	—
Лист	Листов 1	
ГОСГРАЖДАНСТРОИ ЛенЗНИИЭП		



ФОРМАТ	ЗОНА	ПОС.	ОБОЗНАЧЕНИЕ	НАИМЕНОВАНИЕ	КОЛ.	ПРИМЕЧАНИЕ
				<u>Документация</u>		
A4			1.134.1-10.1 00.0.0.00 Т0	Техническое описание		
				<u>Сборочные единицы</u>		
A4	1		1.134.1-10.1 01.1.1.00	Каркас плоский КР1	2	
A4	2		1.134.1-10.1 01.1.2.00-04	Каркас плоский КР12	4	
A4	3		1.134.1-10.1 01.1.3.00-04	Каркас плоский КР18	4	
				<u>Детали</u>		
B4	4		1.134.1-10.1 01.1.1.01	Стержень $\varnothing 5 \text{ Вр } 1$ тч 14-4-659-75		
				L = 2700 мм	4	0.42 кг

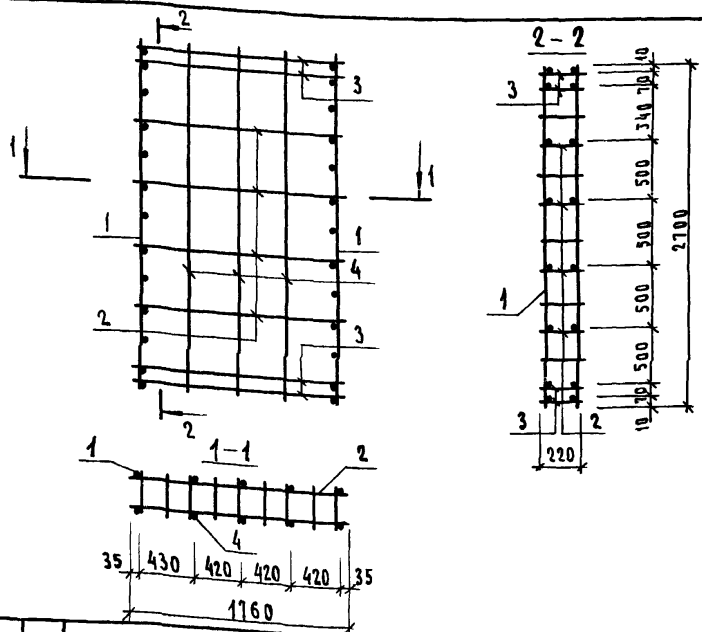
1.134.1-10.1 01.3.0.00

Каркас пространственный  
КР5

СТАЛЬ	МАССА	МАСШТАБ
Р	8,98	—
Лист		Листов 1
ГОСГРАЖДАНСТРОЙ		
ЛенЗНИИЭП		

Нач. ОТД.	Коровкевич	<i>Коровкевич</i>	11.02.81
Н.контр.	Бахирова	<i>Бахирова</i>	30.11.81
ГИП	Бахирова	<i>Бахирова</i>	30.11.81
Руч. гр.	Терновова	<i>Терновова</i>	
Инженер	Трофимова	<i>Трофимова</i>	





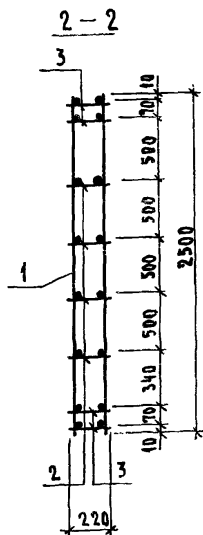
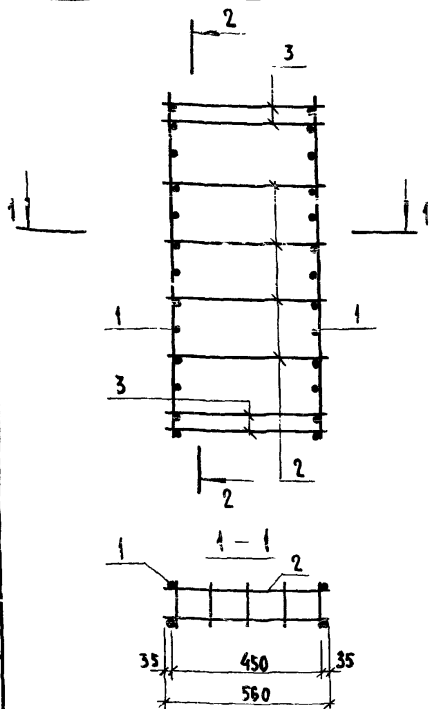
ФОРМАТ	ЗОНА	ПОЗ.	ОБОЗНАЧЕНИЕ	НАИМЕНОВАНИЕ	КОЛ.	ПРИМЕЧАНИЕ
А4			1.134.1-10.1 00.0.0.00 Т0	<u>Документация</u> Техническое описание Сборочные единицы		
А4	1		1.134.1-10.1 01.1.1.00	Каркас плоский КР1	2	
А4	2		1.134.1-10.1 01.1.2.00-05	Каркас плоский КР13	4	
А4	3		1.134.1-10.1 01.1.3.00-05	Каркас плоский КР19	4	
				<u>Детали</u>		
Б4	4		1.134.1-10.1 01.1.1.01	Стержень $\varnothing 58$ ВР I ту 14-4-659-75 L = 2700 мм	6	0.42 кг

1.134.1-10.1 01.4.0.00

КАРКАС ПРДСТРАНСТВЕННЫЙ  
КЛ 6

СТАДИЯ	МАССА	МАСШТАБ
Р	11,02	—
Лист	Листов 1	
ГОСГРАЖДАНСТРОИ ЛенЗНИИЭП		

ИВ.№ ПОДА.	ИВ.№ ПОДА.	ПРАД.К.АРТА	ИЗМ.ИВ.№
НАЧ.ОТД.	КОРОВКЕВИЧ	<i>Сорокин</i>	1.12.81
И.КОНТР.	БАХИРОВА	<i>Бахирова</i>	30.11.81
ГИП	БАХИРОВА	<i>Бахирова</i>	30.11.81
РУК.ГР.	ТЕРНОВА	<i>Тернова</i>	24.11.81
Инженер	ТРОФИМОВА	<i>Трофимова</i>	20.11.81



ФОРМАТ	ЗОНА	НОЗ.	Обозначение	Наименование	Кол.	Примечание
				<u>Документация</u>		
A4			1.134.1-10.1 00.0.0.00 TO	Техническое описание		
				<u>Сварочные единицы</u>		
A4	1		1.134.1-10.1 01.1.1.00-01	Каркас плоский КР2	2	
A4	2		1.134.1-10.1 01.1.2.00	Каркас плоский КР8	4	
A4	3		1.134.1-10.1 01.1.3.00	Каркас плоский КР14	4	

1.134.1-10.1 02.1.0.00

Каркас пространственный  
КР7

СТАДИЯ

МАССА

МАСШТАБ

Р

399

-

ЛИСТ

ЛИСТОВ 1

ГОСГРАЖДАНСТРОЙ

ЛенЗНИИЭП

НАЧ. ОТА.	КОРОВОКВИЧ	<i>К. Коровкович</i>	19.12.81
Н. КОНТР.	БАХИРОВА	<i>Н. Бахирова</i>	30.11.81
ГИП	БАХИРОВА	<i>Н. Бахирова</i>	30.11.81
РУК. ГР.	ТЕРНОВА	<i>В. Тернова</i>	24.11.81
ИНЖЕНЕР	ТРОФИМОВА	<i>Т. Трофимова</i>	

ФОРМАТ	ЗОНА	Год	Обозначение	Наименование	Код	Примечание
				<u>Документация</u>		
А4			1.134.1-10.1 02.2.00СБ	СБОРОЧНЫЙ ЧЕРТЕЖ		
А4			1.134.1-10.1 00.0.0 00 ТО	ТЕХНИЧЕСКОЕ ОПИСАНИЕ		
				<u>СБОРОЧНЫЕ ЕДИНИЦЫ</u>		
А4	1		1.134.1-10.1 01.1.1.00-01	КАРКАС ПЛОСКИЙ КР2 <u>Детали</u>	2	
Б4	2		1.134.1-10.1 01.1.1.03	Стержень Ф58х1 ту14-4-659-75 L = 2500 мм	2	0.38 кг
			<u>Переменные данные для исполнений:</u>			
				<u>1.134.1-10.1 02.2.0 00</u>		
				<u>СБОРОЧНЫЕ ЕДИНИЦЫ</u>		
А4	3		1.134.1-10.1 01.1.2.00-01	КАРКАС ПЛОСКИЙ КР9	4	
А4	4		1.134.1-10.1 01.1.3.00-01	КАРКАС ПЛОСКИЙ КР15	4	
				<u>1.134.1-10.1 02.2.0.00-01</u>		
				<u>СБОРОЧНЫЕ ЕДИНИЦЫ</u>		
А4	3		1.134.1-10.1 01.1.2.00-02	КАРКАС ПЛОСКИЙ КР10	4	
А4	4		1.134.1-10.1 01.1.3.00-02	КАРКАС ПЛОСКИЙ КР16	4	
				<u>1.134.1-10.1 02.2.0.00-02</u>		
				<u>СБОРОЧНЫЕ ЕДИНИЦЫ</u>		
А4	3		1.134.1-10.1 01.1.2.00-03	КАРКАС ПЛОСКИЙ КР11	4	
А4	4		1.134.1-10.1 01.1.3.00-03	КАРКАС ПЛОСКИЙ КР17	4	

1.134.1-10.1 02.2.0.00

Нач. отд.	Королевич	<i>Королевич</i>	11.12.81
Н. контр.	Бахирова	<i>Бахирова</i>	30.11.81
ГНП	Бахирова	<i>Бахирова</i>	30.11.81
Руч. гр.	Терехова	<i>Терехова</i>	24.11.81
Инженер	Трофимова	<i>Трофимова</i>	20.11.81

КАРКАС ПРОСТРАНСТВЕННЫЙ  
КР8... КР10

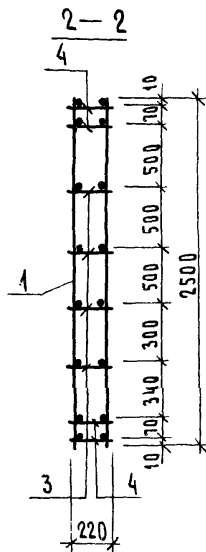
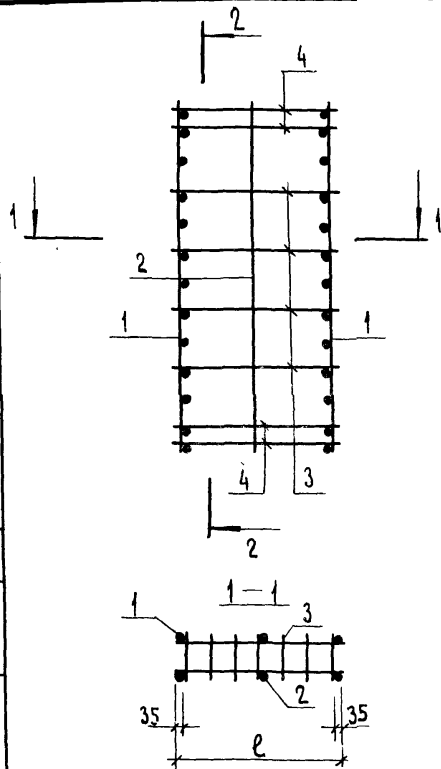
этадия	лист	листов
Р		1
ГОСГРАЖДАНСТРОЙ ЛЕНЗНИИЭП		

Копировал

Формат А4

17946 58

КНБ. И ПОДЛ. ПОДП. И ДАТА ВЗЛ. И КНБ. И



ОБОЗНАЧЕНИЕ	МАРКА	ℓ ММ	МАССА, КГ
1.134.1-10.1 02.2.0.00	КП 8	860	5,62
	-01 КП 9	960	5,98
	-02 КП 10	1160	6,74

НАЧ. ОТД.	КОРОВКЕВИЧ	<i>Коркович</i>	1.12.81
Н. КОНТР.	БАХИРОВА	<i>Бахирова</i>	30.11.81
ГИП	БАХИРОВА	<i>Бахирова</i>	30.11.81
РУК. ГР.	ТЕРНОВАВА	<i>Терновава</i>	24.11.81
ИНЖЕНЕР	ТРОФИМОВА	<i>Трофимова</i>	20.11.81

1.134.1-10.1 02.2.0.00 СБ

КАРКАС ПРОСТРАНСТВЕННЫЙ  
КП8 ... КП10  
СБОРОЧНЫЙ ЧЕРТЕЖ

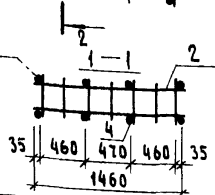
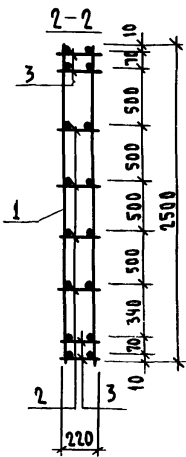
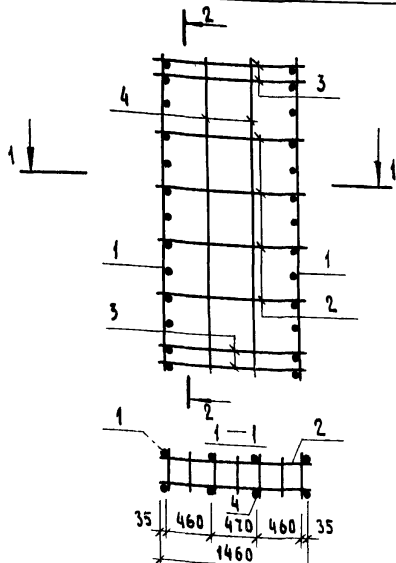
СТАДИЯ	МАССА	МАСШТАБ
Р	СМ. ТАБЛ.	—
ЛИСТ	ЛИСТОВ 1	

ГОСГРАЖДАНСТРОЙ  
ЛЕНЗНИИЭП

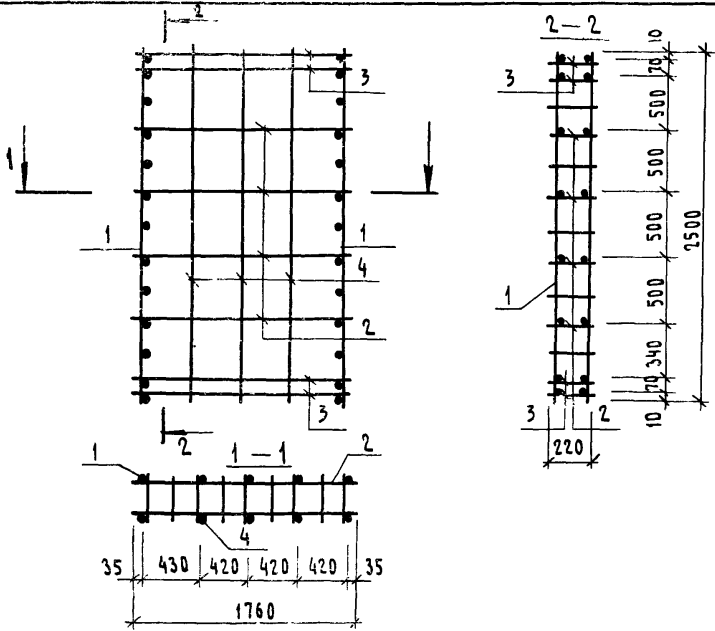
КОПИРОВАЛ

ФОРМАТ А4

17946 59



ФОРМАТ	ЗОНА	ПОЗ.	ОБОЗНАЧЕНИЕ	НАИМЕНОВАНИЕ	КОЛ.	ПРИМЕЧАНИЕ		
				<u>Документация</u>				
А4			1.134.1-10.1 00.00.00 Т0	Техническое описание				
				<u>СБОРОЧНЫЕ ЕДИНИЦЫ</u>				
А4	1		1.134.1-10.1 01.1.1.00-01	Каркас плоский КР2	2			
А4	2		1.134.1-10.1 01.1.2.00-04	Каркас плоский КР12	4			
А4	3		1.134.1-10.1 01.1.3.00-04	Каркас плоский КР18	4			
				<u>ДЕТАЛИ</u>				
Б4	4		1.134.1-10.1 01.1.1.03	Стержень ф58р1 т414-4-659-75				
				L = 2500 мм				
			1.134.1-10.1 02.3.0.00					
			Каркас пространственный КР 11			СТАДИЯ	МАССА	МАСШТАБ
						Р	8,66	—
						Лист	Листов ?	
						ГОСГРАЖДАНСТРОЙ ЛенЗНИИЭП		
ИНВ. № ПОДА.	ПОДАЧАТА	БЗМ, ИВБ. №	Нач. отд.	Коровкевич	1.12.81			
			Н. контр.	Бахирова	30.11.81			
			Гип.	Бахирова	30.11.81			
			Руч. гр.	Тернова	24.11.81			
			Инженер	Трофимова	20.11.81			



Зав. лав. ав. бет. Пинскер  
 ВЗАМ. ИВ. №  
 ПРАД. И ДАТА  
 ИВ. № ПОДЛ.

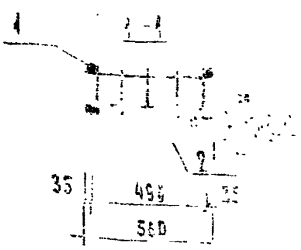
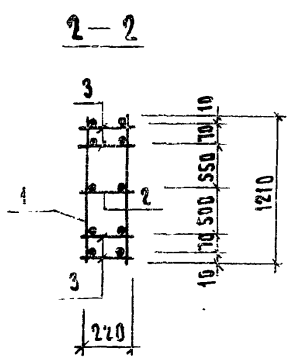
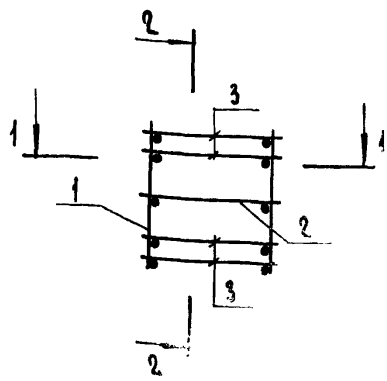
ФОРМАТ	ЗОНА	ПОР.	ОБОЗНАЧЕНИЕ	НАИМЕНОВАНИЕ	КОЛ.	ПРИМЕЧАНИЕ
А4			1.134 1-10.1 00.0.0 TO	Документация		
				Техническое описание		
				Сборочные единицы		
А4	1		1.134.1-10.1 01.1.1.00-01	Каркас плоский КР2	2	
А4	2		1.134.1-10.1 01.1.2.00-05	Каркас плоский КР13	4	
А4	3		1.134.1-10.1 01.1.3.00-05	Каркас плоский КР19	4	
				Детали		
Б4	4		1.134.1-10.1 01.1.1.03	Стержень ф5ВР1 тУ14-4-659-75		
				L=2500	6	0,38кг

1.134.1-10.1 02.4.0.00

КАРКАС ПРОСТРАНСТВЕННЫЙ  
 КП 12

СТАДИЯ	МАССА	МАСШТАБ
Р	10,62	—
ЛИСТ		ЛИСТОВ 1
ГОСГРАЖДАНСТРОЙ ЛенЗНИИЭП		

НАЧ. ОТА. КОРОВКЕВИЧ *В. К.* 1.12.81  
 Н. КОНТР. БАХИРОВА *Н.* 30.11.81  
 ГИП БАХИРОВА *Н.* 30.11.81  
 РУК. ГР. ТЕРНОВА *Т.* 24.11.81  
 ИНЖЕНЕР ТРОФИМОВА *Т.* 20.11.81



ФОРМАТ	ЗОНА	ПЛОЩ.	РАЗМЕРЫ	НАИМЕНОВАНИЕ	КОЛ.	ПРИМЕЧАНИЕ
				ДОКУМЕНТАЦИЯ		
А4			1:154.1-10.1.01.1.0.00.00	Техническое описание		
				СВАРНЫЕ ЕДИНИЦЫ		
А4	1		1:134.1-10.1.01.1.1.00-06	Каркас плоский КР7	2	
А4	2		1:134.1-10.1.01.1.2.00	Каркас плоский КР8	1	
А4	3		1:134.1-10.1.01.1.3.00	Каркас плоский КР14	4	

1:134.1-10.1.07.1.0.00

Каркас пространственный  
КР13

СТАЛЬ	МАССА	МАСШТАБ
Р	2,39	—

НАЧ. ОТД.	Коровкевич	20.11.81	20.11.81
И. КОНТР.	БЯДИРОВА	21.11.81	20.11.81
ГЛАВ.	Евхарова	22.11.81	20.11.81
Р.К. ГР.	Терюмова	23.11.81	20.11.81
И.И. ИМЕР	Трифимова	24.11.81	20.11.81

Лист 1 из 1  
госгражданстрой  
ПенЗНИИЭП

Формат	Зона	Поз	Обозначение	Наименование	Кол.	Примечание
				<u>Документация</u>		
А4			1 134.1-10.1 07.2.0.00СБ	Сборочный чертеш		
А4			1 134.1-10.1 00.0.0.00ТО	Техническое описание		
				<u>Сборочные единицы</u>		
А4	1		1.134.1-10.1 01.1.1.00-06	Каркас плоский КР7	2	
				<u>Детали</u>		
Б4	2		1.134.1-10.1 01.1.1.06	Втулка Ф5ВР1 ту14-4-659-75	2	0.19 кг
				L = 1210 мм		
			<u>Переменные данные для исполнения:</u>			
				1.134.1-10.107.2.0.00		
				<u>Сборочные единицы</u>		
А4	3		1.134.1-10.1 01.1.2.00-01	Каркас плоский КР9	1	
А4	4		1.134.1-10.1 01.1.3.00-01	Каркас плоский КР15	4	
				1.134.1-10.1 07.2.0.00-01		
				<u>Сборочные единицы</u>		
А4	3		1.134.1-10.1 01.1.2.00-02	Каркас плоский КР10	1	
А4	4		1.134.1-10.1 01.1.3.00-02	Каркас плоский КР16	4	
				1.134.1-10.1 07.2.0.00-02		
				<u>Сборочные единицы</u>		
А4	3		1.134.1-10.1 01.1.2.00-03	Каркас плоский КР11	1	
А4	4		1.134.1-10.1 01.1.3.00-03	Каркас плоский КР17	4	

1.134.1-10.107.2.0.00

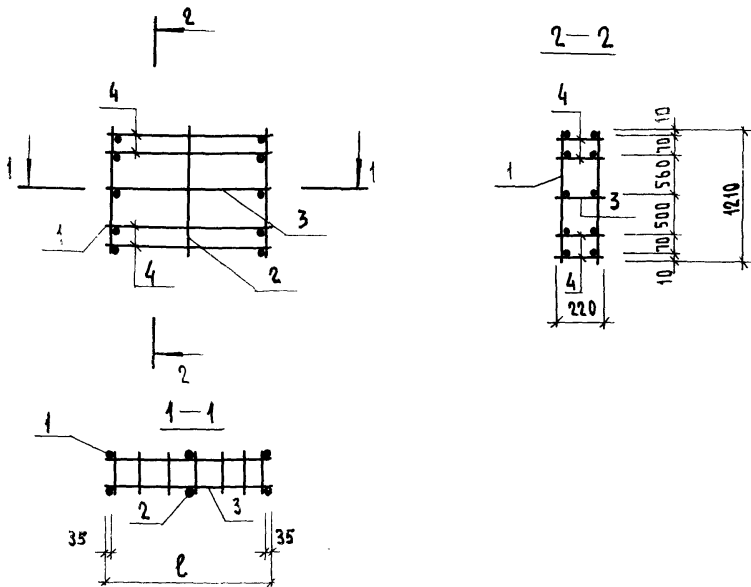
Исполн.	Коровкина	<i>Коровкина</i>	1.12.81
Инж. контр.	Бахирова	<i>Бахирова</i>	30.11.81
Техн.	Бахирова	<i>Бахирова</i>	30.11.81
Рук. гр.	Петророва	<i>Петророва</i>	24.11.81
Инженер	Профимова	<i>Профимова</i>	20.11.81

Каркас пространственный  
КР14 ... КР16

стадия	лист	листов
Р		1

госгражданстрой  
ЛенЗНИИЭП





ОБЗНАЧЕНИЕ	МАРКА	ℓ мм	МАССА, кг
1.134.1-10.1 07. 2.0.00	КП 14	860	3.43
-01	КП 15	960	3.67
-02	КП 16	1160	4.22

1.134.1-10.1 07.2.0.00 СБ

КАРКАС ПРОСТРАНСТВЕННЫЙ  
КП 14 ... КП 16

СБОРОЧНЫЙ ЧЕРТЕЖ

СТАДИЯ	МАССА	МАСШТАБ
Р	см. ТАБЛ.	—

ЛИСТ	ЛИСТОВ
1	1

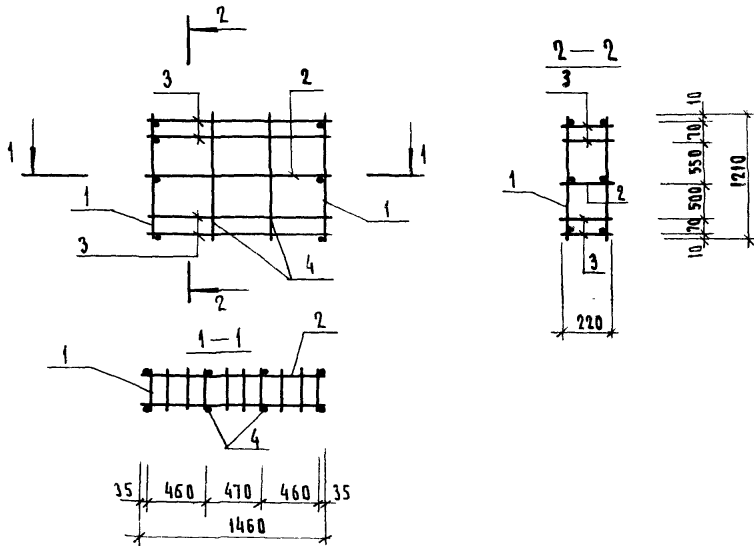
ГОСГРАЖДАНСТРОЙ  
ЛенЗНИИЭП

КОПИРОВАЛ

ФОРМАТ А4

ИНВ. № ПОДАТ.	ПОДАТ. И ДАТА	ВЗАМ. ИМВ. №	ЗАВ. ЛАВ. Ч. ВЕТ.	ПРИКЕР

НАЧ. ОТА.	КОРОВОКВИЧ	<i>Корокович</i>	11.08.81
Н. КОНТР.	БАХИРОВА	<i>Бахирова</i>	30.11.81
ГИП	БАХИРОВА	<i>Бахирова</i>	30.11.81
РЧК. ГР.	ТЕРНОВА	<i>Тернова</i>	24.11.81
ИНЖЕНЕР	ТРОФИМОВА	<i>Трофимова</i>	20.11.81



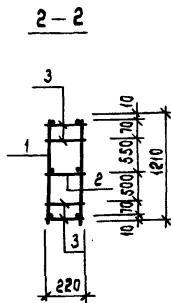
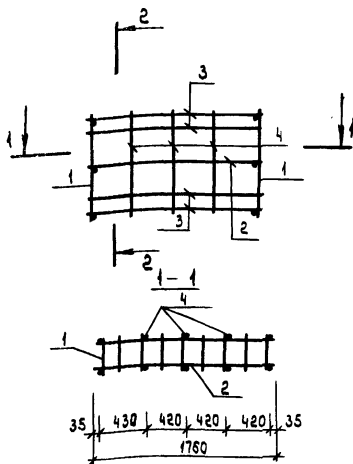
ФОРМАТ	ЗОНА	ПОЗ.	ОБОЗНАЧЕНИЕ	НАИМЕНОВАНИЕ	КОЛ.	ПРИМЕЧАНИЕ
				<u>Документация</u>		
А4			1.134.1-10.1 00.0.0.00 Т0	Техническое описание		
				<u>Сборочные единицы</u>		
А4	1		1.134.1-10.101.1.1.00-06	Каркас плоский КР7	2	
А4	2		1.134.1-10.1 01.1.2.00-04	Каркас плоский КР12	1	
А4	3		1.134.1-10.1 01.1.3 00-04	Каркас плоский КР18	4	
				<u>Детали</u>		
Б4	4		1.134.1-10.1 01.1.1.06	Стержень $\phi 58$ ВР1ТУ14-4.659-15	4	0.19 кг
				L = 1210 мм		

1.134.1-10.1 07.3 0 00

Каркас пространственный  
КР17

СТАДИЯ	МАССА	МАСШТАБ
Р	5,46	—
ЛИСТ	ЛИСТОВ 1	
ГОСГРАЖДАНСТРОЙ		
ЛенЗНИИЭМ		

Нач. ОУД	Коровкевич	<i>Вокан</i>	1.12.81
Н.контр.	Бахирова	<i>Бах</i>	30.11.81
Инж.	Бахирова	<i>Бах</i>	30.11.81
Рук. гр.	Терехова	<i>Терех</i>	24.11.81
Инженер	Трофимова	<i>Троф</i>	20.11.81



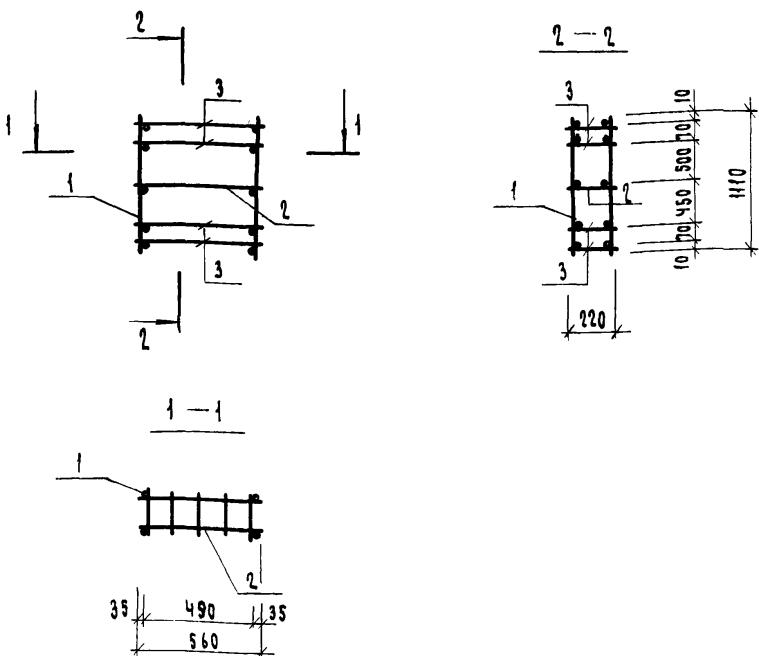
Формат	Зона	Поз.	Обозначение	Наименование	Кол.	Примечание
				<u>Документация</u>		
A4			1.134.1 - 10.1 00.0 00 00 TO	Техническое описание		
				<u>Сборочные единицы</u>		
A4	1		1.134.1 - 10.1 01.1 1.00 - 06	Каркас плоский КР7	2	
A4	2		1.134.1 - 10.1 01.1 2.00 - 05	Каркас плоский КР13	1	
A4	3		1.134.1 - 10.1 01.1 3.00 - 05	Каркас плоский КР19	4	
				<u>Детали</u>		
B4	4		1.134.1 - 10.1 01.1 1.06	Стержень $\Phi 56$ , ИТУ14-4-659-75L-1210 мм	6	0.19 кг

			1.134.1 - 10.1 07.4.0.00			
			Каркас пространственный КР 18	Стадия	Масса	Масштаб
				р	6.71	-
			Лист Листов ?			
			ГОСТРАНДАНСТРОИ			
			ЛенЗНИИЭП			

нач. отд.	Коровкевич	<i>Коровкевич</i>	1.12.81
и контр.	Бахирова	<i>Бахирова</i>	30.11.81
ГИП	Бахирова	<i>Бахирова</i>	30.11.81
рук. гр.	Терновава	<i>Терновава</i>	24.11.81
инженер	Трофимова	<i>Трофимова</i>	20.11.81

Капировал

Формат А4



Имя и подп. Подп. и дата Взам. инв.н.

Формат	Зона	Поз.	Обозначение	Наименование	кол.	Примечание	
				Документация			
A4			1.134.1-10.100.0.0.00 Т0	Техническое описание			
				Сборочные единицы			
A4	1		1.134.1-10.101.1.1.00-05	Каркас плоский КР6	2		
A4	2		1.134.1-10.101.1.2.00	Каркас плоский КР8	1		
A4	3		1.134.1-10.101.1.3.00	Каркас плоский КР14	4		
				1.134.1-10.108.10.00			
				Каркас пространственный КП 19	Стандия	Масса	Масштаб
					Р	2.31	—
					Лист	Листов 1	
					Госгражданстрой		
					ЛенЗНИИЭП		
Имя.отд.	Коровкевич	<i>Pol</i>	1.12.81				
И.контр.	Бахирова	<i>Bes</i>	30.11.81				
ГМП	Бахирова	<i>Bes</i>	30.11.81				
Руч.гр.	Тернова	<i>Ter</i>	24.11.81				
Инженер	Трофимова	<i>Tr</i>	24.11.81				

ФОРМАТ	ЗОНА	ПОЗ.	ОБОЗНАЧЕНИЕ	НАИМЕНОВАНИЕ	КОЛ	ПРИМЕЧАНИЕ	
				<u>Документация</u>			
А4			1 134.1-10.1.08.2.0.00.65	Сборочный чертеш			
А4			1 134.1-10.1.00.0.0.00.70	Техническое описание			
				<u>Сборочные единицы</u>			
А4	1		1 134.1-10.1.01.1.1.00-05	Каркас плоский КРБ	2		
				<u>Детали</u>			
Б4	2		1 134.1-10.1.01.1.1.05	Стержень Ф58±1 ту14.4-659-75			
				L: 110 мм	2	017кг	
			<u>Переменные данные для исполнений</u>				
				1 134.1-10.1.08.2.0.00			
				<u>Сборочные единицы</u>			
А4	3		1 134.1-10.1.01.1.2.00-01	Каркас плоский КР9	1		
А4	4		1.134.1-10.1.01.1.3.00-01	Каркас плоский КР15	4		
				1.134.1-10.1.08.2.0.00-01			
				<u>Сборочные единицы</u>			
А4	3		1 134.1-10.1.01.1.2.00-02	Каркас плоский КР10	1		
А4	4		1.134.1-10.1.01.1.3.00-02	Каркас плоский КР15	4		
				1 134.1-10.1.08.2.0.00-02			
				<u>Сборочные единицы</u>			
А4	3		1.134.1-10.1.01.1.2.00-03	Каркас плоский КР11	1		
А4	4		1 134.1-10.1.01.1.3.00-03	Каркас плоский КР17	4		

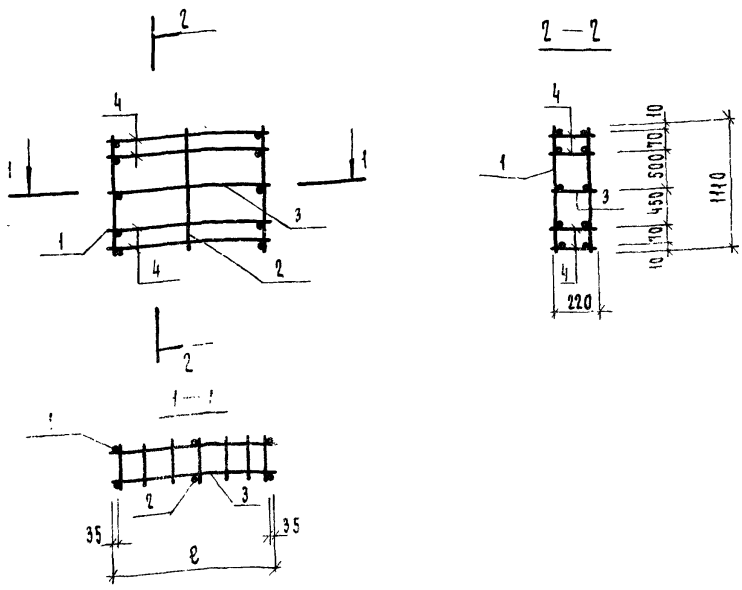
Имя и подл. подп. к листу взам. нив. н.

1 134.1-10.1.08.2.0.00

Идч.отд.	Коровкиевич	<i>Коровкиевич</i>	12.81
И.контр.	Бахирова	<i>Бахирова</i>	20.11.81
Гуп.	Бахирова	<i>Бахирова</i>	30.11.81
Рук.гр.	Перцовова	<i>Перцовова</i>	24.11.81
Инженер	Смирнова	<i>Смирнова</i>	20.11.81

КАРКАС ПРОСТРАНСТВЕННЫЙ  
КР 20 ... КР 22

станд.	лист	листов
Р		1
ГОСГРАЖДАНСТРОЙ ЛЕНЗНИИЭП		



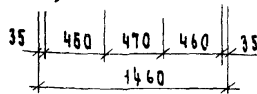
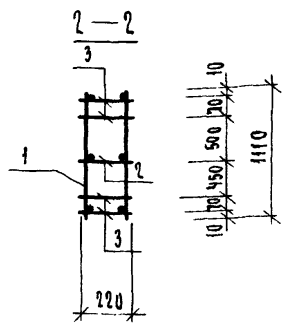
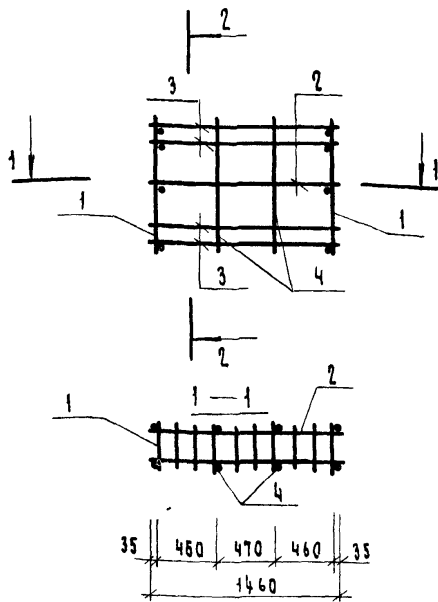
Обозначение	Марка	е мм	Масса, кг
1.134.1-10.1 08 2.0.00 СБ	КП 20	860	3,31
-01	КП 21	960	3,55
-02	КП 22	1160	4,10

1.134.1-10.1 08. 2.0.00 СБ

Каркас пространственный  
КП-20.... КП-22  
Сборочный чертеш

этадия	масса	масштаб
р	см. табл.	—
лист	листов 1	
госстандартстрой		
ЛенЗНИИЭП		

нач. отд.	Хоровкивич	<i>Хоровкивич</i>	1.12.81
и. констр.	Бахирова	<i>Бахирова</i>	24.11.81
гип.	Бахирова	<i>Бахирова</i>	30.11.81
ф.ч. гр.	Тернова	<i>Тернова</i>	24.11.81
инженер	Смирнова	<i>Смирнова</i>	20.11.81



ФОРМАТ :ОНА	ПОЗ.	Обозначение	Наименование	кол.	Приме- чание
А4		1.134.1.10.100.0.0.000	<u>Документация</u> Техническое описание		
А4	1	1.134.1-10.1.01.1.1.00-05	Каркас плоский КР6	2	
А4	2	1.134.1-10.1.01.1.2.00-04	Каркас плоский КР12	1	
А4	3	1.134.1-10.1.01.1.3.00-04	Каркас плоский КР18	4	
Б4	4	1.134.1-10.1.01.1.1.05	<u>Д е т а л и</u> Стержень Ø5ВР1ТУ14-4-659-75 L=100 мм	4	0,17 кг

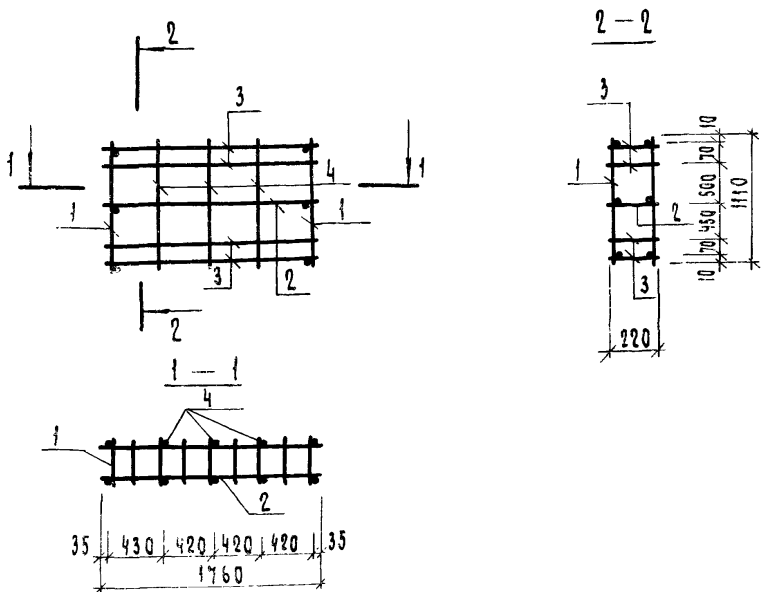
1.134.1-10.1.08.3.0.00

Каркас пространственный  
КР 23

стадия	Масса	масштаб
р	5,30	-
Лист	Листов 1	
госгражданстрой ЛенЗНИИЭП		

нач. отд.	Коровкевич	30.11.81	1.12.81
н. контр.	Бахирова	30.11.81	30.11.81
ГМП	Бахирова	30.11.81	30.11.81
рук. гр.	Тернова	30.11.81	30.11.81
инженер	Смирнова	30.11.81	30.11.81

ИЗВ. И ПОДЛ. ПОДП. И ДАТА  
БЗАМ КВН



ФОРМАТ	ЗОНА	ПОЗ.	Обозначение	Наименование	КОЛ	Примечание
				Документация		
А4			1.134.1-10.100.0.0.00.0	Техническое описание		
				Сборочные единицы		
А4	1		1.134.1-10.101.1.100.05	Каркас плоский КР2	2	
А4	2		1.134.1-10.101.2.00.05	Каркас плоский КР3	1	
А4	3		1.134.1-10.101.3.00.05	Каркас плоский КР4	4	
				Детали		
Б4	4		1.134.1-10.101.1.1.05	Стержень Ф58р ТУ 14-4-689-75 L=1100 мм	6	0.17 кг

1.134.1-10.108.4.0.00

Каркас пространственный  
кп 24

Стадия	Масса	Масштаб
р	6.51	—
Лист		Листов 1
ГОСГРАНДАСТРОИ		
ЛенЗНИИЭП		

НАЧ.ОТД.	КОРОВАКОВИЧ	<i>[Signature]</i>	1.12.81
Н.КОНТР.	БАХТРОВА	<i>[Signature]</i>	30.11.81
ГЛП.	БАХТРОВА	<i>[Signature]</i>	30.11.81
РУК.ГР.	ТЕРНОВАВА	<i>[Signature]</i>	06.11.81
ИНЖЕНЕР	СМИРНОВА	<i>[Signature]</i>	30.11.81

ИНВ. ПОЯЛ. ПОД П. И ДАТА ВЗАМ. И В В

ЭКОЛОГ. АТ. ОБМ. ПЛАНОВЫЕ



ФОРМАТ	ЗОНА	ПОЗ	ОБОЗНАЧЕНИЕ	НАИМЕНОВАНИЕ	КОЛ	ПРИМ-ЧАННЕ
				<u>Документация</u>		
А4			1 134.1-101 09.1.0 00СБ	Сборочный чертеш		
А4			1 134.1-101 00.00 00ТО	Техническое описание		
				<u>Сборочные единицы</u>		
А4	1		1 134.1-101 01.1.1 00-03	КАРКАС ПЛОСКИЙ КР4	1	
А4	2		1 134.1-101 01.1.1 00-04	КАРКАС ПЛОСКИЙ КР5	1	
				<u>Ассамблеи</u>		
Б4	3		1 134.1-101 01.1.1 01	Стержень ФЭВР! ту14-4-659-75		
				L = 270 мм	2	0.42 кг
Б4	4		1 134.1-101 01.1.1 02	Стержень ФЭВР! ту14-4-659-75		
				L = 270 мм	2	0.01 кг
			<u>Переменные данные для исполнений</u>			
				1 134.1-101 09.1.0 00		
				<u>Сборочные единицы</u>		
А4	5		1 134.1-101 01.1.2 00-01	КАРКАС ПЛОСКИЙ КР9	4	
А4	6		1 134.1-101 01.1.3 00-01	КАРКАС ПЛОСКИЙ КР15	2	
А4	7		1 134.1-101 01.1.3 00-06	КАРКАС ПЛОСКИЙ КР20	2	
				1 134.1-101 09.1.0 00-01		
				<u>Сборочные единицы</u>		
А4	5		1 134.1-101 01.1.2 00-02	КАРКАС ПЛОСКИЙ КР10	4	
А4	6		1 134.1-101 01.1.3 00-02	КАРКАС ПЛОСКИЙ КР16	2	
А4	7		1 134.1-101 01.1.3 00-07	КАРКАС ПЛОСКИЙ КР21	2	

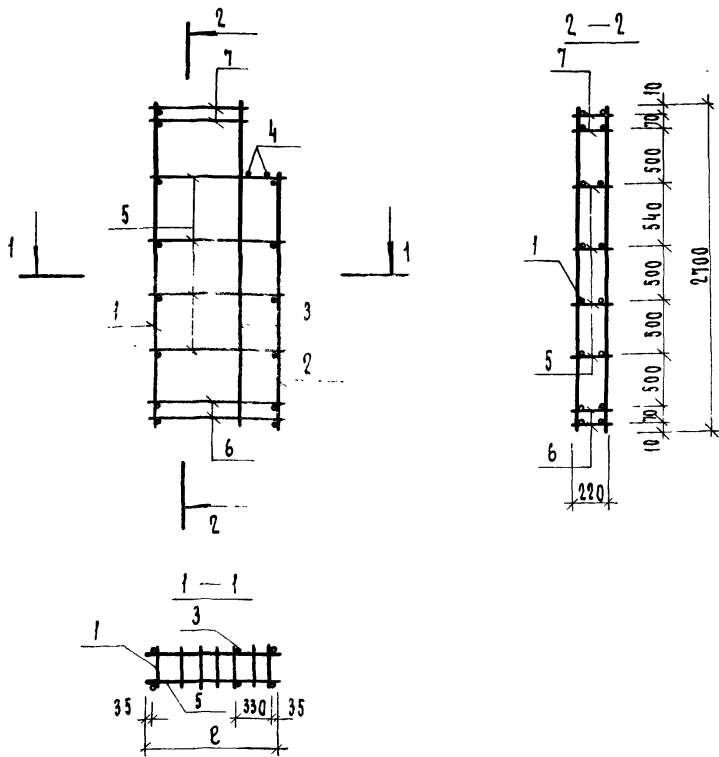
ИЧВ. И ПОДА. ПОДА И ДАТА ВЗАМ. ИЧВ.

1 134.1-101 09.1.0 00

ИЧВ. ПОДА.	ИЧВ. ПОДА.	ИЧВ. ПОДА.	ИЧВ. ПОДА.	ИЧВ. ПОДА.	ИЧВ. ПОДА.
ИЧВ. ПОДА.	ИЧВ. ПОДА.	ИЧВ. ПОДА.	ИЧВ. ПОДА.	ИЧВ. ПОДА.	ИЧВ. ПОДА.

КАРКАС ПРОСТРАНСТВЕННЫЙ  
КП 25, КП 26

СТРАНА	ЛИСТ	ЛИСТОВ
Р		1
ГОСГРАЖДАНСТРОЙ ЛЕНЗНИИЭП		



Обозначение	Марка	l мм	Масса, кг
1.134.1-10.1 09.1.0.00	кп 25	860	5,29
- 01	кп 26	960	5,69

1 134.1-10.1 09.1.0.00 с Б

Каркас пространственный  
кп 25, кп 26  
барочный чертеш

Стандия	Масса	Масштаб
Р	см. табл.	—
Лист	Листов 1	
ГОСТРАЖДАНСТРОИ		
ЛЕНЗНИИЭП		

нач. отд.	КОРОВЧЕВИЧ	<i>[Signature]</i>
инж. контр.	БАХИРОВА	<i>[Signature]</i>
инж. гл.	БАХИРОВА	<i>[Signature]</i>
инж. пр.	ТЕРЦОВА	<i>[Signature]</i>
инженер	РАСКИРОВА	<i>[Signature]</i>

Формат	Зона	Поз.	Обозначение	Наименование	Кол.	Примечание
				<u>Документация</u>		
А4			1.134.1-10.1 09 2.0.00СБ	СБОРОЧНЫЙ ЧЕРТЕЖ		
А4			1.134.1-10.1 00.0.0.00ТО	ТЕХНИЧЕСКОЕ ОПИСАНИЕ		
				<u>СБОРОЧНЫЕ ЕДИНИЦЫ</u>		
А4	1		1.134.1-10.1 01.1.1.00-03	КАРКАС ПЛОСКИЙ КР 6	1	
А4	2		1.134.1-10.1 01.1.1.00-04	КАРКАС ПЛОСКИЙ КР 5	1	
				<u>ДЕТАЛИ</u>		
Б4	3		1.134.1-10.1 01.1.1.01	Стержень Ф58р2 ТУ 14-4-659-75		
				L = 2700 мм	4	0.4 кг
Б4	4		1.134.1-10.1 01.1.1.02	Стержень Ф58р2 ТУ 14-4-659-75		
				L = 270 мм	2	0.01 кг
			<u>Переменные данные для исполнений:</u>			
				1.134.1-10.1 09.2.0.00		
				<u>СБОРОЧНЫЕ ЕДИНИЦЫ</u>		
А4	5		1.134.1-10.1 01.1.3.00-03	КАРКАС ПЛОСКИЙ КР 11	4	
А4	6		1.134.1-10.1 01.1.3.00-03	КАРКАС ПЛОСКИЙ КР 17	2	
А4	7		1.134.1-10.1 01.1.3.00-08	КАРКАС ПЛОСКИЙ КР 22	2	
				1.134.1-10.1 09.2.0.00-01		
				<u>СБОРОЧНЫЕ ЕДИНИЦЫ</u>		
А4	5		1.134.1-10.1 01.1.2.00-04	КАРКАС ПЛОСКИЙ КР 12	4	
А4	6		1.134.1-10.1 01.1.3.00-04	КАРКАС ПЛОСКИЙ КР 18	2	
А4	7		1.134.1-10.1 01.1.3.00-09	КАРКАС ПЛОСКИЙ КР 23	2	

ИЗВ. И ПОДЛ. ПОДП. И Д. С. 18.3.2011 Ч. 18

ИЗВ. И ПОДЛ.	ПОДП.	И Д. С.	18.3.2011	Ч. 18
ИЗВ. ОТД.	КОРОВНИЧ	<i>Коро</i>	1.12.81	
И. КОМП.	БАХИРОВА	<i>Бах</i>	30.11.81	
Г. И. П.	БАХИРОВА	<i>Бах</i>	30.11.81	
РУК. Г. Р.	ПЕРНОВА	<i>Перн</i>	24.11.81	
И. И. И. И. И. И. И.	СМИРНОВА	<i>Смир</i>	20.11.81	

1.134.1-10.1 09.2.0.00

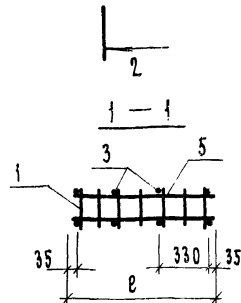
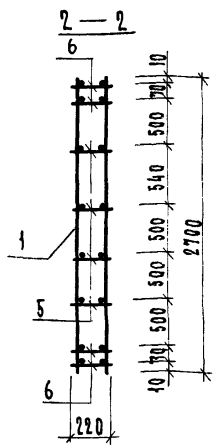
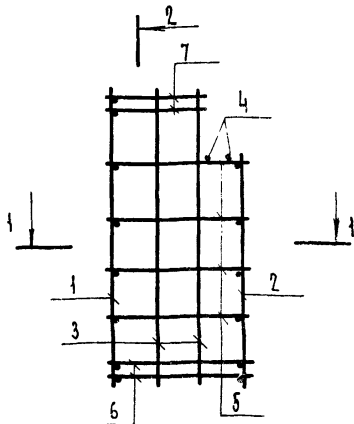
КАРКАС ПРОСТРАНСТВЕННЫЙ  
КР 27, КР 28

Листов	1
Лист	1
Страниц	1
ГОСТРАНАСТРОЙ ЛенЗНИИЭП	

Копировал

Формат А4

17946 74



Обозначение	Марка	l мм	Масса, кг.
1.134.1-10.109.2.0.00	кп 27	1160	7,29
-01	кп 28	1460	8,45

1.134.1-10.109.2.0.00 с6

Каркас пространственный  
кп 27, кп 28.  
Сборочный чертеш.

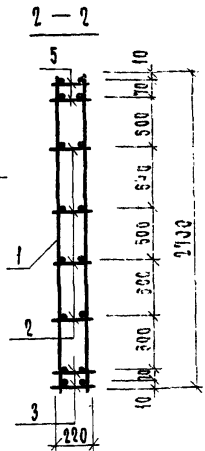
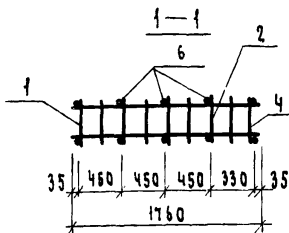
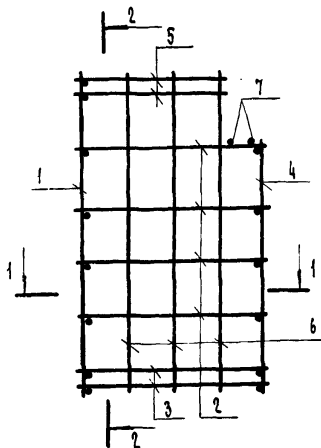
Стаяя	Масса	Масштаб
Р	см. таба	---
Лист	Листов 1	
Госграданстрой		
ЛенЗНИИЭП		

нач. штд	Коровкевич	11.12.81
и.ком.тр	Бахирова	30.11.81
г.мп	Бахирова	30.11.81
р.ч.г.рул.	Терновова	20.11.81
инженер	Смирнова	20.11.81

Копировал

Формат А4

17946 75



ФОРМАТ	ЗОНА	ПОЗ.	Обозначение	Наименование	КОЛ.	Примечание
				<u>Документация</u>		
А4			1.134.1-10.1 00.00.00.00	Техническое описание		
				<u>Сборочные единицы</u>		
А4	1		1.134.1-10.1 01.11.00-03	Каркас плоский КР4	1	
А4	2		1.134.1-10.1 01.12.00-05	Каркас плоский КР3	4	
А4	3		1.134.1-10.1 01.13.00-05	Каркас плоский КР9	2	
А4	4		1.134.1-10.1 01.14.00-04	Каркас плоский КР5	1	
А4	5		1.134.1-10.1 01.15.00-10	Каркас плоский КР24	2	
				<u>Детали</u>		
Б4	6		1.134.1-10.1 01.11.01	Стержень Ф38р1Т414-4-659-75 L = 2700 мм	6	0,42 кг
Б4	7		1.134.1-10.1 01.11.02	Стержень Ф38р1Т414-4-659-75 L = 220 мм	2	0,01 кг

1.134.1-10.1 09.3.0.00

Каркас пространственный  
КР 29

стадия	масса	масштаб
Р	10,41	—
Лист		Листов 1
госстандартстрой		
ЛенЗНИИЭП		

нач.вст.	Коровяквич	<i>Коровяк</i>	11.81
и контр.	Бахирова	<i>Бах</i>	30.11.81
гип	Бахирова	<i>Бах</i>	30.11.81
рчн.гр.	Тернорова	<i>Терн</i>	24.11.81
инженер	Смирнова	<i>Смир</i>	20.11.81

ФОРМАТ	Зона	Поз.	Обозначение	Наименование	Кол.	Примечание	
				<u>Документация</u>			
A4			1.134.1-10.1 10.1.0.00СБ	Сборочный чертеш			
A4			1.134.1-10.1 00.0.0.00ТО	Техническое описание			
				<u>Сборочные единицы</u>			
A4	1		1.134.1-10.1 01.1.1.00-02	Каркас плоский КРЗ	1		
A4	2		1.134.1-10.1 01.1.1.00-04	Каркас плоский КР5	1		
				<u>Детали</u>			
B4	3		1.134.1-10.1 01.1.1.03	Стержень Ф38p1 ту 14-4-659-75			
				L = 2500 мм	2	0.38 кг	
B4	4		1.134.1-10.1 01.1.1.02	Стержень Ф38p1 ту 14-4-659-75			
				L = 220 мм	2	0.01 кг	
			<u>Переменные данные для исполнений.</u>				
				1.134.1-10.1 10.1 000			
				<u>Сборочные единицы</u>			
A4	5		1.134.1-10.1 01.1.2.00-01	Каркас плоский КР9	4		
A4	6		1.134.1-10.1 01.1.3.00-01	Каркас плоский КР15	2		
A4	7		1.134.1-10.1 01.1.3.00-06	Каркас плоский КР20	2		
				1.134.1-10.1 10.1.0.00-01			
				<u>Сборочные единицы</u>			
A4	5		1.134.1-10.1 01.1.2.00-02	Каркас плоский КР10	4		
A4	6		1.134.1-10.1 01.1.3.00-02	Каркас плоский КР16	2		
A4	7		1.134.1-10.1 01.1.3.00-07	Каркас плоский КР21	2		

ИВ. И ПОДА. ПОДА И ДАТА ВЗАИ. ИВ. И

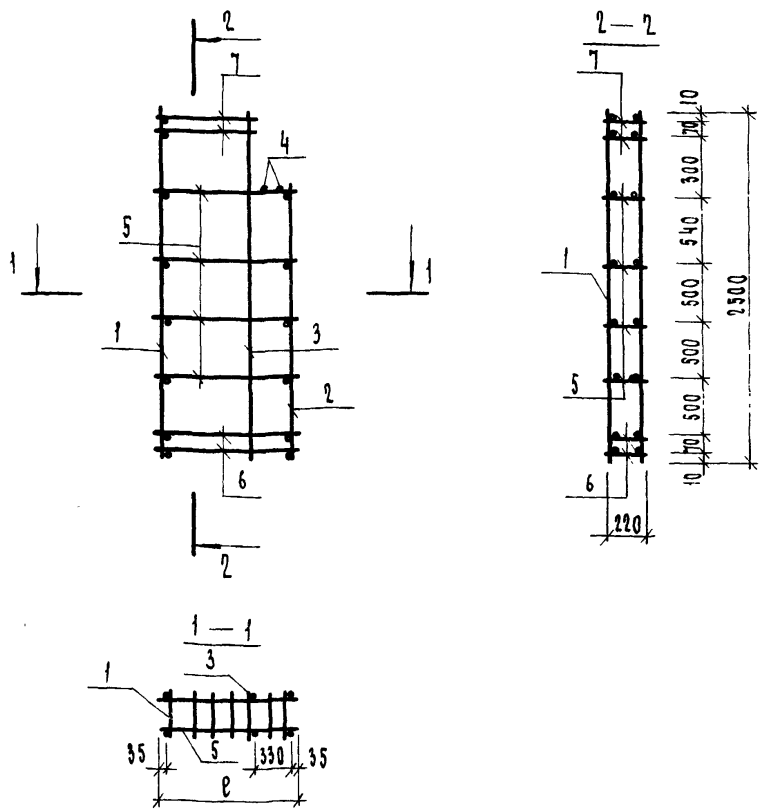
ИВ. И ПОДА.	ИВ. И ПОДА.	ИВ. И ПОДА.	ИВ. И ПОДА.	ИВ. И ПОДА.
ИВ. И ПОДА.	ИВ. И ПОДА.	ИВ. И ПОДА.	ИВ. И ПОДА.	ИВ. И ПОДА.

1.134.1 - 10.1 10.1.0.00

ИВ. И ПОДА.	ИВ. И ПОДА.	ИВ. И ПОДА.	ИВ. И ПОДА.	ИВ. И ПОДА.
ИВ. И ПОДА.	ИВ. И ПОДА.	ИВ. И ПОДА.	ИВ. И ПОДА.	ИВ. И ПОДА.
ИВ. И ПОДА.	ИВ. И ПОДА.	ИВ. И ПОДА.	ИВ. И ПОДА.	ИВ. И ПОДА.
ИВ. И ПОДА.	ИВ. И ПОДА.	ИВ. И ПОДА.	ИВ. И ПОДА.	ИВ. И ПОДА.

Каркас пространственный КР 30, КР 31

ИВ. И ПОДА.	ИВ. И ПОДА.	ИВ. И ПОДА.	ИВ. И ПОДА.
ИВ. И ПОДА.	ИВ. И ПОДА.	ИВ. И ПОДА.	ИВ. И ПОДА.
ИВ. И ПОДА.	ИВ. И ПОДА.	ИВ. И ПОДА.	ИВ. И ПОДА.
ИВ. И ПОДА.	ИВ. И ПОДА.	ИВ. И ПОДА.	ИВ. И ПОДА.



Обозначение	Марка	е мм	Масса, кг
1.134.1-10.1 10.1.0.00	кп 30	860	5.13
-01	кп 31	960	5.53

ЛЕНЗНИИЭП ПОДП. И ДАТА ВЗАИМ.ИЗВЕН

1.134.1-10.1 10.1.0.00 сб

Каркас пространственный  
кя 30, кя31  
Сборочный чертеш

Стадия	Масса см. табл.	Масшт
р	см. табл.	—
Лист		Листов 1
госгражданстрой		
ЛенЗНИИЭП		

Нач. отд.	Коровкивич	<i>Коровкивич</i>	11.12.81
Н.контр.	Бахирова	<i>Бахирова</i>	30.11.81
ТКД	Бахирова	<i>Бахирова</i>	30.11.81
Руч.г.р.	Тернова	<i>Тернова</i>	24.11.81
Инженер	Тернова	<i>Тернова</i>	20.11.81

Код	Зона	Пос.	Обозначение	Наименование	Кол.	Примечание
				<u>Документация</u>		
А4			1.134.1-10.110.2.005	Сборочный чертёж		
А4			1.134.1-10.100.0.0.00 70	Техническое описание		
				<u>Сборочные единицы</u>		
А4	1		1.134.1-10.101.1.00-02	Каркас плоский КР3	1	
А4	2		1.134.1-10.101.1.1.00-04	Каркас плоский КР5	1	
				<u>Детали</u>		
Б4	3		1.134.1-10.101.1.1.03	Стержень $\Phi 58$ р I ТУ 14-4-659-75		
				L = 2500 мм	4	0,38 кг
Б4	4		1.134.1-10.101.1.1.02	Стержень $\Phi 38$ р I ТУ 14-4-659-75		
				L = 220 мм	2	0,01 кг
			<u>Переменные данные</u>	<u>для исполнения:</u>		
				<u>1.134.1-10.110.2.0.00-01</u>		
				<u>Сборочные единицы</u>		
А4	5		1.134.1-10.101.1.2.00-03	Каркас плоский КР 11	4	
А4	6		1.134.1-10.101.1.3.00-03	Каркас плоский КР 17	2	
А4	7		1.134.1-10.101.1.3.00-08	Каркас плоский КР 22	2	
				<u>1.134.1-10.110.2.0.00-01</u>		
				<u>Сборочные единицы</u>		
А4	5		1.134.1-10.101.1.2.00-04	Каркас плоский КР 12	4	
А4	6		1.134.1-10.101.1.3.00-04	Каркас плоский КР 18	2	
А4	7		1.134.1-10.101.1.3.00-09	Каркас плоский КР 23	2	

1.134.1-10.110.2.0.00

Нач. отд.	Каравкевич	<i>Роса</i>	1.12.81
Н. кантр.	Базарова	<i>Баз</i>	50.11.81
ГЛП	Ахжирова	<i>Ахж</i>	50.11.81
Рук. гр.	Терновова	<i>Терн</i>	24.11.81
Исполнитель	Семёнова	<i>Сем</i>	26.11.81

Каркас пространственный  
КР 32, КР 33

Стадия

Лист

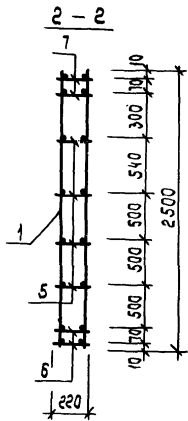
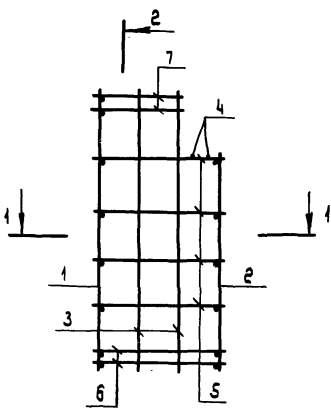
Листов

Р 1

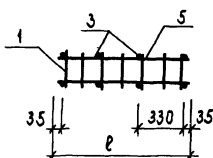
ГОСГРАЖДАНСТРОЙ

ЛенЗНИИЭП





1 - 1



Обозначение	Марка	ρ мм	Масса, кг
1.134.1-10.1 10.2.0.00	КП 32	1160	7,05
-04	КП 33	1460	8,24

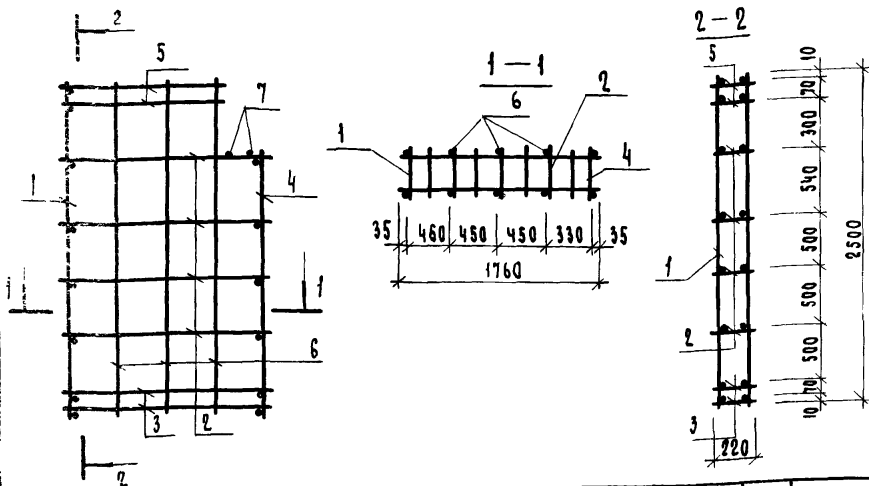
1 134.1-10.1 10.2.0 00сб

Каркас пространственный  
КП 32, КП 33  
Сборочный чертёж

стадия	Масса, см. табл.	Масштаб
р	—	—
Лист	Листов 1	
госгражданстрой ЛенЗНИИЭП		

Нав. отд.	Коровкевич	С.И. Додан	1.12.81
Н. контр.	Бахирова	Б.С.	30.11.81
Гип.	Бахирова	Т.В.	30.11.81
Рук. гр.	Терновава	И.В.	24.11.81
Инженер	Трафимовч	К.И.А	20.11.81

Шкала 1:1  
 ВЗДМ.УНБ.Н  
 ВАД  
 ЧИРДИ



СРМ	СОБА	Поз.	Обозначение	Наименование	кол.	Примечание
				<u>Документация</u>		
A4			1.134.1-10.100.0.0.0070	Техническое описание		
				<u>Сборочные единицы</u>		
A4	1		1.134.1-10.101.1.1.00-02	Каркас плоский КР3	1	
A4	2		1.134.1-10.101.1.2.00-05	Каркас плоский КР13	4	
A4	3		1.134.1-10.101.1.3.00-05	Каркас плоский КР19	2	
A4	4		1.134.1-10.101.1.1.00-04	Каркас плоский КР5	1	
A4	5		1.134.1-10.101.1.3.00-10	Каркас плоский КР24	2	
				<u>Детали</u>		
A4	6		1.134.1-10.101.1.1.03	Стержень Ф5ВРТУ14-4-659-75 L=2500 мм.	6	0,38 кг
A4	7		1.134.1-10.101.1.1.02	Стержень Ф3ВРТУ 14-4-659-75 L=220 мм	2	0,07 кг

1.134.1-10.110.3.0.00

Каркас пространственный  
Кл 34

Этадия	масса	Масштаб
р	10,09	—
лист		листов 1
ГОСТРАНДАНСТРОИ		
ЛенЗНИИЭП		

ИВ. КОД Д.	ИВ. КОД Ч. Д.	ИВ. КОД В. Д.	ИВ. КОД Г. Д.	ИВ. КОД Д. Д.	ИВ. КОД В. Д.	ИВ. КОД Г. Д.	ИВ. КОД Д. Д.
нач. отд.	Коровкевич	Борис	1.12.81				
н. контр.	Бакирова	Борис	30.11.81				
гип	Бахирова	Борис	30.11.81				
рук. гр.	Терносова	Ирина	29.11.81				
инженер:	Сидорова	Ирина	20.11.81				

Формат	Знак	Поз.	Обозначение	Наименование	Кол.	Примечание
				<u>Документация</u>		
А4			1.134.1-10.1 01.1.1.00	Сборочный чертёж		
А4			1.134.1-10.1 00.0.0.00 ТО	Техническое описание		
			<u>Переменные данные</u>	<u>для исполнений:</u>		
				<u>1.134.1-10.1 01.1.00</u>		
				<u>Детали</u>		
Б4	1		1.134.1-10.1 01.1.1.01	Стержень Ф58р I ТУ 14-4-659-75		
				Л = 2700 мм	2	0,42 кг
Б4	2		1.134.1-10.1 01.1.1.02	Стержень Ф38р I ТУ 14-4-659-75		
				Л = 220 мм	9	0,01 кг
				<u>1.134.1-10.1 01.1.1 00-01</u>		
				<u>Детали</u>		
Б4	1		1.134.1-10.1 01.1.1.03	Стержень Ф58р I ТУ 14-4-659-75		
				Л = 2500 мм	2	0,38 кг
Б4	2		1.134.1-10.1 01.1.1.02	Стержень Ф38р I ТУ 14-4-659-75		
				Л = 220 мм	9	0,01 кг

Инв. № подл. Подл. и дата взам. инв. №

1.134.1-10.1 01.1.1.00

Исполн.	Коровкович	<i>[Signature]</i>	12.81
Н.контр.	Бахирова	<i>[Signature]</i>	30.11.81
Гип	Бахирова	<i>[Signature]</i>	30.11.81
Рук.гр.	Тернавава	<i>[Signature]</i>	24.11.81
Инженер	Смирнова	<i>[Signature]</i>	20.11.81

Каркас плоский  
КР I ... КР I

Стр.	Лист	Листов
Р	1	2
госгражданстрой ЛенЗНИИЭП		

Копировал

Формат А4

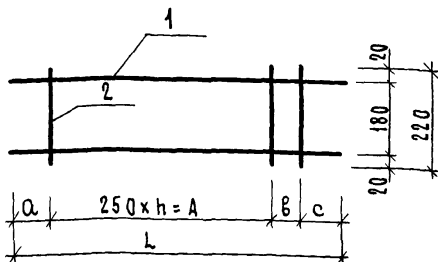
17946 82

Формат	Зона	Поз.	Обозначение	Наименование	Кол.	Примечание
				<u>1.134.1-10.101.1.1.00-02</u>		
				<u>Детали</u>		
Б4		1	1.134.1-10.101.1.1.03	Стержень Ф58р I TУ 14-4-659-75		
				L = 2500 мм	2	0,36 кг
Б4		2	1.134.1-10.101.1.1.02	Стержень Ф38р I TУ 14-4-659-75		
				L = 220 мм	8	0,01 кг
				<u>1.134.1-10.101.1.1.00-03</u>		
				<u>Детали</u>		
Б4		1	1.134.1-10.101.1.1.01	Стержень Ф58р I TУ 14-4-659-75		
				L = 2700 мм	2	0,42 кг
Б4		2	1.134.1-10.101.1.1.02	Стержень Ф38р I TУ 14-4-659-75		
				L = 220 мм	8	0,01 кг
				<u>1.134.1-10.101.1.1.00-04</u>		
				<u>Детали</u>		
Б4		1	1.134.1-10.101.1.1.04	Стержень Ф58р I TУ 14-4-659-75		
				L = 2130 мм	2	0,33 кг
Б4		2	1.134.1-10.101.1.1.02	Стержень Ф38р I TУ 14-4-659-75		
				L = 220 мм	7	0,01 кг
				<u>1.134.1-10.101.1.1.00-05</u>		
				<u>Детали</u>		
Б4		1	1.134.1-10.101.1.1.05	Стержень Ф58р I TУ 14-4-659-75		
				L = 1110 мм	2	0,17 кг
Б4		2	1.134.1-10.101.1.1.02	Стержень Ф38р I TУ 14-4-659-75		
				L = 220 мм	3	0,01 кг
				<u>1.134.1-10.101.1.1.00-06</u>		
				<u>Детали</u>		
Б4		1	1.134.1-10.101.1.1.06	Стержень Ф58р I TУ 14-4-659-75		
				L = 1210 мм	2	0,19 кг
Б4		2	1.134.1-10.101.1.1.02	Стержень Ф38рр I TУ 14-4-659-75		
				L = 220 мм	3	0,01 кг

1.134.1-10.101.1.1.00

Лист

2



Обозначение	Марка	h	a мм	b мм	c мм	L мм	Масса кг.
01.1.1.00	КР1	8	320	0	380	2700	0,93
—01	КР2	8	160	0	340	2500	0,85
—02	КР3	6	320	290	390	2500	0,84
—03	КР4	6	320	290	590	2700	0,92
—04	КР5	6	320	0	310	2130	0,73
—05	КР6	2	270	0	340	1110	0,37
—06	КР7	2	320	0	390	1210	0,41

1.134.1-10.10.1.1.00 сБ

Каркас плоский  
КР1... КР7  
Сборочный чертёж

Стандия	Масса	Масштаб
Р	см. табл.	—
Лист	Листов 1	
госгражданстрой		
ЛенЗНИИЭП		

нач. отд.	Коровкивич	11.2.81
Н.КОНТР.	Бахирова	30.11.81
ГИП	Бахирова	30.11.81
РУК. ГР.	Тернова	24.11.81
инженер	Смирнова	20.11.81

Формат	Зона	№з	Обозначение	Наименование	Кол	Примечание
				<u>Документация</u>		
А4			1.134.1-10.1 01.1.2.00 СБ	Сборочный чертёж		
А4			1.134.1-10.1 00.0.0.00 ТО	Техническое описание		
			<u>Переменные данные для исполнений:</u>			
				<u>1.134.1-10.1 01.1.2.00</u>		
				<u>Детали</u>		
Б4	1		1.134.1-10.1 01.1.2.01	Стержень Ф58р I ту 14-4-659-75		
				Л = 560 мм	2	0,09 кг
Б4	2		1.134.1-10.1 01.1.1.02	Стержень Ф38р I ту 14-4-659-75		
				Л = 220 мм	3	0,01 кг
				<u>1.134.1-10.1 01.1.2.00-01</u>		
				<u>Детали</u>		
Б4	1		1.134.1-10.1 01.1.2.02	Стержень Ф58р I ту 14-4-659-75		
				Л = 860 мм	2	0,13 кг
Б4	2		1.134.1-10.1 01.1.1.02	Стержень Ф38р I ту 14-4-659-75		
				Л = 220 мм	5	0,01 кг

1.134.1-10.1 01.1.2.00

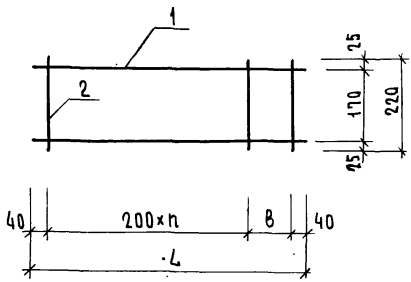
Нач. отд.	Коровкевич	<i>[Signature]</i>	1.12.81
Н. контр.	Бахирова	<i>[Signature]</i>	30.11.81
ГЧП	Бахирова	<i>[Signature]</i>	30.11.81
Вук. гр.	Терновава	<i>[Signature]</i>	24.11.81
Инженер	Смирнова	<i>[Signature]</i>	20.11.81

Каркас плоский  
КР 8 ... КР 13

Стация	Лист	Листов
Р	1	2
ГОСГРАЖДАНСТРОЙ Лен ЗНИИЭП		

Формат	Знак	Поз.	Обозначение	Наименование	Кол.	Примечание
				<u>1.134.1-10.1 01.1.2.00-02</u>		
				<u>Детали</u>		
Б4		1	1.134.1-10.1 01.1.2.03	Стержень Ф58рІТУ 14-4-659-75		
				L = 960 мм	2	0,15 кг
Б4		2	1.134.1-10.1 01.1.1.02	Стержень Ф38рІТУ 14-4-659-75		
				L = 220 мм	5	0,01 кг
				<u>1.134.1-10.1 01.1.2.00-03</u>		
				<u>Детали</u>		
Б4		1	1.134.1-10.1 01.1.2.04	Стержень Ф58рІТУ-14-4-659-75		
				L = 1160 мм	2	0,18 кг
Б4		2	1.134.1-10.1 01.1.1.02	Стержень Ф38рІТУ 14-4-659-75		
				L = 220 мм	6	0,01 кг
				<u>1.134.1-10.1 01.1.2.00-04</u>		
				<u>Детали</u>		
Б4		1	1.134.1-10.1 01.1.2.05	Стержень Ф58рІТУ-14-4-659-75		
				L = 1450 мм	2	0,22 кг
Б4		2	1.134.1-10.1 01.1.1.02	Стержень Ф38рІТУ 14-4-659-75		
				L = 220 мм	8	0,01 кг
				<u>1.134.1-10.1 01.1.2.00-05</u>		
				<u>Детали</u>		
Б4		1	1.134.1-10.1 01.1.2.06	Стержень Ф58рІТУ 14-4-659-75		
				L = 1760 мм	2	0,27 кг
Б4		2	1.134.1-10.1 01.1.1.02	Стержень Ф38рІТУ 14-4-659-75		
				L = 220 мм	9	0,01 кг
1.134.1-10.1 01.1.2.00						Лист
						2

УИВМ подл. Подп. у дата ВЗАН ИВВМ



Обозначение	Марка	n	B мм	L мм	Масса кг
1.134.1-10.1 01.1.2.00	КР 8	1	280	560	0,21
-01	КР 9	3	180	860	0,31
-02	КР 10	3	280	960	0,35
-03	КР 11	4	280	1160	0,42
-04	КР 12	6	180	1460	0,52
-05	КР 13	7	280	1760	0,63

1.134.1-10.1 01.1.2.00 СБ

КАРКАС ПЛОСКИЙ  
КР 8 ... КР 13  
СБОРОЧНЫЙ ЧЕРТЕЖ

СТАДИЯ	МАССА	МАСШТАБ
Р	см. ТАБ.	—
Лист		Листов 1
Госгражданстрой		
ЛенЗНИИЭП		

НАЧ. ОТД.	КОРОВКЕВИЧ	<i>[Signature]</i>	1.12.81
И КОНТР.	БАХИРСВА	<i>[Signature]</i>	30.11.81
ГИП	БАХИРСВА	<i>[Signature]</i>	30.11.81
РУК. ГР.	ТЕРНОВСВА	<i>[Signature]</i>	
ИНЖЕНЕР	СМИРНОВА	<i>[Signature]</i>	



Формат	Зона	Поз.	Обозначение	Наименование	Кол.	Примечание
				<u>Документация</u>		
A4			1.134.1-10.1 01.1.3.00СБ	Сборочный чертёж		
A4			1.134.1-10.1 00.0.0.00 TO	Техническое описание		
			<u>Переменные данные</u>	<u>для исполнения:</u>		
				• <u>1.134.1-10.1 01.1.3.00</u>		
				<u>Детали</u>		
Б4	1	1.134.1-10.1 01.1.3.01	Стержень Ф4 Вр I ТУ 14-4-659-75	3	0,06 кг	
			L = 560 мм			
Б4	2	1.134.1-10.1 01.1.3.02	Стержень Ф4 Вр I ТУ 14-4-659-75	8	0,02 кг	
			L = 220 мм			
				<u>1.134.1-10.1 01.1.3.00-01</u>		
				<u>Детали</u>		
Б4	1	1.134.1-10.1 01.1.3.03	Стержень Ф4 Вр I ТУ 14-4-659-75	3	0,08 кг	
			L = 860 мм			
Б4	2	1.134.1-10.1 01.1.3.02	Стержень Ф4 Вр I ТУ 14-4-659-75	12	0,02 кг	
			L = 220 мм			
			1.134.1-10.1 01.1.3.00			
Инициалы	Подп.	Дата	Взам. инв.	Листок	Лист	Листов
Нач. отд.	Коровкевич	19.81		Р	1	3
Н. контр.	Бахирова	30.11.81		Каркас плоский кр 14 ... кр 24		
Рул.	Бахирова	30.11.81				
Рук. гр.	Терновава	24.11.81				
Инженер	Смирнова	20.11.81		Госгражданстрой ЛенЗНИИЭП		

Формат	Зона	№з.	Обозначение	Наименование	Кол	Приме- чание
				<u>1.134.1-10.1 01 1.3 00-02</u>		
				<u>Детали</u>		
Б4		1	1.134.1-10.1 01 1.3.04	Стержень Ф48р I ТУ14-4-659-75 L = 960 мм	3	0,09 кг
Б4		2	1.134.1-10.1 01 1.3.02	Стержень Ф48р I ТУ14-4-659-75 L = 220 мм	13	0,02 кг
				<u>1.134.1-10.1 01 1.3 00-03</u>		
				<u>Детали</u>		
Б4		1	1.134.1-10.1 01 1.3.05	Стержень Ф48р I ТУ14-4-659-75 L = 1160 мм	3	0,11 кг
Б4		2	1.134.1-10.1 01 1.3.02	Стержень Ф48р I ТУ14-4-659-75 L = 220 мм	16	0,02 кг
				<u>1.134.1-10.1 01 1.3 00-04</u>		
				<u>Детали</u>		
Б4		1	1.134.1-10.1 01 1.3.06	Стержень Ф48р I ТУ14-4-659-75 L = 1460 мм	3	0,14 кг
Б4		2	1.134.1-10.1 01 1.3.02	Стержень Ф48р I ТУ14-4-659-75 L = 220 мм	21	0,02 кг
				<u>1.134.1-10.1 01 1.3 00-05</u>		
				<u>Детали</u>		
Б4		1	1.134.1-10.1 01 1.3.07	Стержень Ф48р I ТУ14-4-659-75 L = 1760 мм	3	0,17 кг
Б4		2	1.134.1-10.1 01 1.3.02	Стержень Ф48р I ТУ14-4-659-75 L = 220 мм	26	0,02 кг

Формат	Зона	Пос	Обозначение	Наименование	кол	вес
				<u>1.134.1-10.1 01.1 3.00-06</u>		
				<u>Детали</u>		
64	1		1.134.1-10.1 01.1 3.08	Стержень Ф48р I ТУ 14-4-659-75		
				L = 530 мм	3	0,05 кг
64	2		1.134.1-10.1 01.1 3.02	Стержень Ф48р I ТУ 14-4-659-75		
				L = 220 мм	7	0,02 кг
				<u>1.134.1-10.1 01.1 3.00-07</u>		
				<u>Детали</u>		
64	1		1.134.1-10.1 01.1 3.09	Стержень Ф48р I ТУ 14-4-659-75		
				L = 630 мм	3	0,06 кг
64	2		1.134.1-10.1 01.1 3.02	Стержень Ф48р I ТУ 14-4-659-75		
				L = 220 мм	9	0,02 кг
				<u>1.134.1-10.1 01.1 3.00-08</u>		
				<u>Детали</u>		
64	1		1.134.1-10.1 01.1 3.10	Стержень Ф48р I ТУ 14-4-659-75		
				L = 830 мм	3	0,08 кг
64	2		1.134.1-10.1 01.1 3.02	Стержень Ф48р I ТУ 14-4-659-75		
				L = 220 мм	12	0,02 кг
				<u>1.134.1-10.1 01.1 3.00-09</u>		
				<u>Детали</u>		
64	1		1.134.1-10.1 01.1 3.11	Стержень Ф48р I ТУ 14-4-659-75		
				L = 1130 мм	3	0,11 кг
64	2		1.134.1-10.1 01.1 3.02	Стержень Ф48р I ТУ 14-4-659-75		
				L = 220 мм	17	0,02 кг
				<u>1.134.1-10.1 01.1 3.00-10</u>		
				<u>Детали</u>		
64	1		1.134.1-10.1 01.1 3.12	Стержень Ф48р I ТУ 14-4-659-75		
				L = 1430 мм	3	0,14 кг
64	2		1.134.1-10.1 01.1 3.02	Стержень Ф48р I ТУ 14-4-659-75		
				L = 220 мм	20	0,02 кг

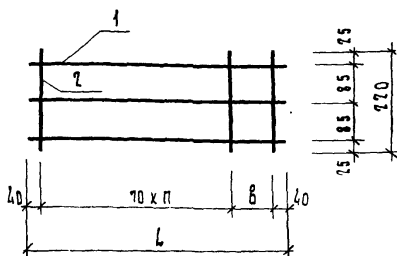
Изм. и подл. по ф. 1  
 Взам. инв. №  
 Подл. и дата  
 Инв. № подл.

1.134.1-10.1 01.1 3.00

лист  
3

Копировал

Формат А4  
17946 90



Обозначение	Марка	n	Б мм	L мм	Масса, кг
1.134.1-10.1.01.1.3.00	КР 14	6	60	560	0.34
-01	КР 15	10	80	860	0.48
-02	КР 16	11	110	960	0.53
-03	КР 17	14	100	1160	0.65
-04	КР 18	19	50	1460	0.84
-05	КР 19	24	0	1760	1.03
-06	КР 20	5	100	530	0.29
-07	КР 21	7	60	630	0.36
-08	КР 22	10	50	830	0.48
-09	КР 23	15	0	1130	0.67
-10	КР 24	18	90	1430	0.82

				1.134.1-10.1.01.1.3.00СБ		
				КАРКАС ПЛОСКИЙ		
				КР 14 ... КР 24		
				СБОРОЧНЫЙ ЧЕРТЕЖ		
				ЭТАДИЯ	МАССА	МАШТАБ
				Р	СМ ТАБА.	—
				Лист		
				Листов 1		
				ГОСГРАЖДАНСТРОЙ		
				ЛЕНЗНИИЭП		

Иач. отд.	Коровкевич	<i>[Signature]</i>	1.12.81
И. контр.	Бахирова	<i>[Signature]</i>	30.11.81
ГИП	Бахирова	<i>[Signature]</i>	30.11.81
Фук. гр.	Тернова	<i>[Signature]</i>	24.11.81
Инженер	Смирнова	<i>[Signature]</i>	20.11.81

Копирова А

Формат А4

17946 91

МАРКА	АРМАТУРНЫЕ ИЗДЕЛИЯ			
	АРМАТУРНАЯ СТАЛЬ ТУ 14-4-659-75			Итого, КГ
	КЛАСС ВР-I			
	Ф ММ			
3	4	5	КГ	
СБВ 18.27-8Я-10	0.54	4.12	6.36	11.02
СБВ 15.27-8Я-10	0.50	3.36	5.12	8.98
СБВ 12.27-8Я-10	0.42	2.60	3.96	6.98
СБВ 10.27-8Я-10	0.38	2.12	3.72	6.22
СБВ 9.27-8Я-10	0.38	1.92	3.56	5.86
СБВ 6.27-8Я-10	0.30	1.36	2.40	4.06
СБВ 18.27-8Я-20	0.54	4.12	6.36	11.02
СБВ 15.27-8Я-20	0.50	3.36	5.12	8.98
СБВ 12.27-8Я-20	0.42	2.60	3.96	6.98
СБВ 10.27-8Я-20	0.38	2.12	3.72	6.22
СБВ 9.27-8Я-20	0.38	1.92	3.56	5.86
СБВ 6.27-8Я-20	0.30	1.36	2.40	4.06
СБВ 18.27-8Я-30	0.54	4.12	6.36	11.02
СБВ 15.27-8Я-30	0.50	3.36	5.12	8.98
СБВ 12.27-8Я-30	0.42	2.60	3.96	6.98
СБВ 10.27-8Я-30	0.38	2.12	3.72	6.22
СБВ 9.27-8Я-30	0.38	1.92	3.56	5.86
СБВ 6.27-8Я-30	0.30	1.36	2.40	4.06

МАРКА	АРМАТУРНЫЕ ИЗДЕЛИЯ			
	АРМАТУРНАЯ СТАЛЬ ТУ 14-4-659-75			Итого, КГ
	КЛАСС ВР-I			
	Ф ММ			
3	4	5	КГ	
СБВ 18.12-8Я-10	0.15	4.12	2.44	6.71
СБВ 15.12-8Я-10	0.14	3.36	1.96	5.46
СБВ 12.12-8Я-10	0.12	2.60	1.50	4.22
СБВ 10.12-8Я-10	0.11	2.12	1.44	3.67
СБВ 9.12-8Я-10	0.11	1.92	1.40	3.43
СБВ 6.12-8Я-10	0.09	1.36	0.94	2.39
СБВ 18.25-8Я-10	0.54	4.12	5.96	10.62
СБВ 15.25-8Я-10	0.50	3.36	4.80	8.66
СБВ 12.25-8Я-10	0.42	2.60	3.72	6.74
СБВ 10.25-8Я-10	0.38	2.12	3.48	5.98
СБВ 9.25-8Я-10	0.38	1.92	3.32	5.62
СБВ 6.25-8Я-10	0.30	1.36	2.24	3.90
СБВ 18.25-8Я-20	0.54	4.12	5.96	10.62
СБВ 15.25-8Я-20	0.50	3.36	4.80	8.66
СБВ 12.25-8Я-20	0.42	2.60	3.72	6.74
СБВ 10.25-8Я-20	0.38	2.12	3.48	5.98
СБВ 9.25-8Я-20	0.38	1.92	3.32	5.62
СБВ 6.25-8Я-20	0.30	1.36	2.24	3.90

1.134.1-10.100.0.00 ВС

Иач. ОД	Коробкевич	С. С. К.	19.12.81
Н. КОНТР	Бажинова	Б. С.	30.11.81
Г. И. П.	Бажинова	Б. С.	30.11.81
Р. У. К. Г. Р.	Терновья	Т. П.	24.11.81
Инженер	Смирнова	С. П.	20.11.81

ВЫБОРКА СТАЛИ

СТАДИЯ	ЛИСТ	ЛИСТОВ
Р	1	2
ГОСГРАЖДАНСТРОЙ ЛенЗНИИЭП		

МАРКА	АРМАТУРНЫЕ ИЗДЕЛИЯ				Итого, кг
	АРМАТУРНАЯ СТАЛЬ ТУ 14-4-659-75				
	КЛАСС ВР-I				
	Ф мм				
	3	4	5		
СБВ 18.25-8А-30	0.54	4.12	5.96	10.62	
СБВ 15.25-8А-30	0.50	3.36	4.80	8.66	
СБВ 12.25-8А-30	0.42	2.60	3.72	6.74	
СБВ 10.25-8А-30	0.38	2.12	3.48	5.98	
СБВ 9.25-8А-30	0.38	1.92	3.32	5.62	
СБВ 6.25-8А-30	0.30	1.36	2.24	3.90	
СБВ 18.11-8А-10	0.15	4.12	2.24	6.51	
СБВ 15.11-8А-10	0.14	3.36	1.80	5.30	
СБВ 12.11-8А-10	0.12	2.60	1.38	4.10	
СБВ 10.11-8А-10	0.11	2.12	1.32	3.55	
СБВ 9.11-8А-10	0.11	1.92	1.28	3.31	
СБВ 6.11-8А-10	0.09	1.36	0.86	2.31	
СБВ 18.27-8А-21	0.53	3.70	6.18	10.41	
СБВ 15.27-8А-21	0.49	3.02	4.94	8.45	
СБВ 12.27-8А-21	0.41	2.26	4.62	7.29	
СБВ 10.27-8А-21	0.37	1.78	3.54	5.69	
СБВ 9.27-8А-21	0.37	1.54	3.38	5.29	
СБВ 18.27-8А-31	0.53	3.70	6.18	10.41	
СБВ 15.27-8А-31	0.49	3.02	4.94	8.45	
СБВ 12.27-8А-31	0.41	2.26	4.62	7.29	

МАРКА	АРМАТУРНЫЕ ИЗДЕЛИЯ				Итого, кг
	АРМАТУРНАЯ СТАЛЬ ТУ 14-4-659-75				
	КЛАСС ВР-I				
	Ф мм				
	3	4	5		
СБВ 10.27-8А-31	0.37	1.78	3.54	5.69	
СБВ 9.27-8А-31	0.37	1.54	3.38	5.29	
СБВ 18.25-8А-21	0.53	3.70	5.86	10.09	
СБВ 15.25-8А-21	0.49	3.02	4.70	8.21	
СБВ 12.25-8А-21	0.41	2.26	4.38	7.05	
СБВ 10.25-8А-21	0.37	1.78	3.38	5.53	
СБВ 9.25-8А-21	0.37	1.54	3.22	5.13	
СБВ 18.25-8А-31	0.53	3.70	5.86	10.09	
СБВ 15.25-8А-31	0.49	3.02	4.70	8.21	
СБВ 12.25-8А-31	0.41	2.26	4.38	7.05	
СБВ 10.25-8А-31	0.37	1.78	3.38	5.53	
СБВ 9.25-8А-31	0.37	1.54	3.22	5.13	

ЗДЕШНИЙ ЗАПАС

ИЗДАНИЕ ПОД П. И. АСТА

И.134.1 -101 ДД. 0. 0. 00 ВЕ Лист  
2