

ТИПОВЫЕ КОНСТРУКЦИИ, ИЗДЕЛИЯ И УЗЛЫ ЗДАНИЙ И СООРУЖЕНИЙ

СЕРИЯ 1.231.9-10

**УНИФИЦИРОВАННЫЕ ПЕРЕГОРОДКИ ИЗ ЛИСТОВЫХ
МАТЕРИАЛОВ ДЛЯ ОБЩЕСТВЕННЫХ ЗДАНИЙ**

ВЫПУСК 6

ПАНЕЛЬНЫЕ ПЕРЕГОРОДКИ ИЗ ЦЕМЕНТОСТРУЖЕЧНЫХ ПЛИТ
НА ДЕРЕВЯННОМ КАРКАСЕ

РАБОЧИЕ ЧЕРТЕЖИ

21251-02
ЦЕНА

ОТПУСКНАЯ ЦЕНА
НА МОМЕНТ РЕАЛИЗАЦИИ
УКАЗАНА В СЧЕТ-КАКЛАДНОЙ

ТИПОВЫЕ КОНСТРУКЦИИ, ИЗДЕЛИЯ И УЗЛЫ ЗДАНИЙ И СООРУЖЕНИЙ

СЕРИЯ 1.231.9-10

УНИФИЦИРОВАННЫЕ ПЕРЕГОРОДКИ ИЗ ЛИСТОВЫХ МАТЕРИАЛОВ ДЛЯ ОБЩЕСТВЕННЫХ ЗДАНИЙ

ВЫПУСК 6

ПАНЕЛЬНЫЕ ПЕРЕГОРОДКИ ИЗ ЦЕМЕНТНОСТРУЖЕЧНЫХ ПЛИТ

НА ДЕРЕВЯННОМ КАРКАСЕ

РАБОЧИЕ ЧЕРТЕЖИ

РАЗРАБОТАНЫ
ЦНИИЭП торгова-бытовых зданий
и туристских комплексов
ГЛАВНЫЙ ИНЖЕНЕР ИНСТИТУТА
НАЧАЛЬНИК ОТДЕЛА



Насков В.И.
Юдицкий А.Н.

УТВЕРЖДЕНЫ с 04.05.86
ГОСУДАРСТВЕННЫМ КОМИТЕТОМ
ПО ГРАЖДАНСКОМУ СТРОИТЕЛЬСТВУ И
АРХИТЕКТУРЕ ПРИ ГОССТРОЕ СССР
ПРИКАЗ №114 от 28.03.86
ВВЕДЕНЫ в действие с 04.05.86

Обозначение	Наименование	Стр.
1.231.9-10.6-00.00ТО	ТЕХНИЧЕСКОЕ ОПИСАНИЕ	2
1.231.9-10.6-01.00	ПАНЕЛЬНАЯ ПЕРЕГОРОДКА ППЦ 12-25... ППЦ 06-37	3
1.231.9-10.6-01.00 СБ	ПАНЕЛЬНАЯ ПЕРЕГОРОДКА ППЦ 12-25... ППЦ 06-37 СБОРОЧНЫЙ ЧЕРТЕЖ	7
1.231.9-10.6-01.10	КАРКАС КД-1... КД-16	8
1.231.9-10.6-01.10 СБ	КАРКАС КД-1... КД-16 СБОРОЧНЫЙ ЧЕРТЕЖ	12
1.231.9-10.6-02.00	ПАНЕЛЬНАЯ ПЕРЕГОРОДКА ДОБОРНАЯ ППЦД 07-04... ППЦД 11-16	13
1.231.9-10.6-02.00 СБ	ПАНЕЛЬНАЯ ПЕРЕГОРОДКА ДОБОРНАЯ ППЦД 07-04... ППЦД 11-16. СБОРОЧНЫЙ ЧЕРТЕЖ	22
1.231.9-10.6-02.10	КАРКАС КД-17... КД-56	23
1.231.9-10.6-02.10 СБ	КАРКАС КД-17... КД-56 СБОРОЧНЫЙ ЧЕРТЕЖ	32
1.231.9-10.6-00.01	ПОДЪЕМНАЯ ПЕТЛЯ ПП-1	34
1.231.9-10.6-00.01 СБ	ПОДЪЕМНАЯ ПЕТЛЯ ПП-1. СБОРОЧНЫЙ ЧЕРТЕЖ	
1.231.9-10.6-00.01-00	ХОМУТ	
1.231.9-10.6-00.01-01	ПЛАСТИНА	35
1.231.9-10.6-00.00 У1	Узлы перегородок I-III	
1.231.9-10.6-00.00 У2	Узлы каркасов I, II	37
1.231.9-10.6-00.00 ВМ	ВЕДОМОСТЬ ПОТРЕБНОСТИ В МАТЕРИАЛАХ	38-39
1.231.9-10.6-00.00		
СОДЕРЖАНИЕ		
Нач. отд.	ЮДИЦКИЙ	Степан
Н. контр.	ПЕЛЬТЯКИНА	Лист
ГИП	ЛЫКОВ	1
Рук. гр.	МОШКИНА	ЦНИИЭП
Ст. техн.	НАЗАРОВА	торгово-бытовых зданий и туристских комплексов

1. ОБЩАЯ ЧАСТЬ		
<p>Выпуск 6 содержит рабочие чертежи панелей перегородок из цементностружечных плит, предназначенных для применения при проектировании и строительстве общественных зданий. Общие указания по применению, характеристика изделий и порядок монтажа приведены в выпуске 5.</p>		
2. КОНСТРУКТИВНЫЕ РЕШЕНИЯ ПАНЕЛЕЙ.		
<p>Номенклатура панелей перегородок представлена набором изделий выполненных в системе вертикальной разрезки и состоит из рядовых панелей и доборных.</p> <p>Панели перегородок представляют собой трехслойную конструкцию, несущим остовом которой является деревянный каркас с обшивками из цементностружечных плит и средним звукоизоляционным слоем из прошивных минераловатных матов или минераловатных плит.</p> <p>Элементы каркаса следует изготавливать из пиломатериалов хвойных пород (сосна, ель) по ГОСТ 8486-66*. Брусочки каркаса антисептировать по СНиП II-19-79. Влажность древесины должна быть 13-15% по массе. Элементы каркаса соединяются в шип на водостойком клее КБ-3.</p> <p>Обшивки панелей выполняются из цементностружечных плит толщиной 10 мм по ТУ 66-164-83.</p> <p>Крепление обшивок к каркасу осуществляется на клею КБ-3.</p> <p>Средний звукоизоляционный слой панелей выполняется из прошивных минераловатных матов $\gamma = 125 \text{ кг/м}^3$ по ТУ 21-РСФСР-1.301-86 или полужестких минераловатных плит $\gamma = 125 \text{ кг/м}^3$ по ГОСТ 9573-82.</p>		
3. Указания по изготовлению, хранению и транспортировке панелей		
<p>Изготовление панелей начинается со сборки каркаса и установки подъемных петель, затем на ребра каркаса наносится клеевой слой и устанавливается верхняя обшивка, которую временно фиксируют к каркасу гвоздями. Затем панель перестраивают, укладывают звукоизоляционный слой и устанавливают верхнюю обшивку. Склейвание обшивок с каркасом производят в прессе с подогревом.</p> <p>Полимерные и синтетические материалы для отделки панелей должны быть из числа разрешенных для применения в строительстве Министерства здравоохранения СССР.</p> <p>Испытания, приемку, паспортизацию и хранение панелей следует производить в соответствии с "Руководством по изготовлению и контролю качества клееных деревянных конструкций" Стройиздат 1982 г.</p>		
1.231.9-10.6-00.00ТО		
ТЕХНИЧЕСКОЕ ОПИСАНИЕ		
Нач. отд.	ЮДИЦКИЙ	Степан
Н. контр.	ПЕЛЬТЯКИНА	Лист
ГИП	ЛЫКОВ	1
Рук. гр.	МОШКИНА	ЦНИИЭП
Ст. техн.	НАЗАРОВА	торгово-бытовых зданий и туристских комплексов

Инв. № подл. Подпись и дата Взам. инв. №

Инв. № подл. Подпись и дата Взам. инв. №

ФОРМАТ	ЗОНА	ПОЗ.	ОБОЗНАЧЕНИЕ	НАИМЕНОВАНИЕ	КОЛ.	ПРИМЕЧ.
				<u>ДОКУМЕНТАЦИЯ</u>		
A4			1.231.9-10.6-01.00СБ	СБОРОЧНЫЙ ЧЕРТЕЖ		
A3			1.231.9-10.6-00.00ТО	ТЕХНИЧЕСКОЕ ОПИСАНИЕ		
A3			1.231.9-10.6-00.00У ₁	УЗЛЫ ПЕРЕГОРОДОК I - III		
				<u>ПЕРЕМЕННЫЕ ДАННЫЕ</u> ДЛЯ ИСПОЛНЕНИЙ:		
				<u>1.231.9-10.6-01.00</u>		
				ПЦ 12-25		
				<u>СБОРОЧНЫЕ ЕДИНИЦЫ</u>		
A4	1		1.231.9-10.6-01.10	КАРКАС ДЕРЕВЯННЫЙ КД-1	1	ШТ
				<u>МАТЕРИАЛЫ</u>		
		2		ЦЕМЕНТОСТРУЖЕЧНАЯ ПЛИТА ТУ 66-164-83	0,25	м ²
		3		ЗВУКОИЗОЛЯЦИОННЫЙ СЛОЙ КЛЕЙ КБ-3	0,14 0,58	м ³ кг

1.231.9-10.6-01.00

ИМЯ, НЕ ПОДПИСЬ И ДАТА
ПОДПИСЬ И ДАТА

НАЧ. ОТД. ЮДИЦКИЙ
Н. КОНТР. ЛЫКОВ
РЧК. ГР. МОШКИНА
ИНЖЕНЕР ПЕЛЮТИКИНА
СТ. ТЕХНИК НАЗАРОВ

ПАНЕЛЬНАЯ ПЕРЕГОРОДКА
ПЦ 12-25 ... ПЦ 06-37

СТАДИЯ Лист Листов
Р 1 8
ЦНИИЭП
ТОРГОВО-БУДОВОХ СЛАДКИХ
И ТУРИСТИЧЕСКИХ КОМПЛЕКСОВ

ФОРМАТ А4

ФОРМАТ	ЗОНА	ПОЗ.	ОБОЗНАЧЕНИЕ	НАИМЕНОВАНИЕ	КОЛ.	ПРИМЕЧ.
				<u>1.231.9-10.6-01.00-01</u>		
				ПЦ 12-30		
				<u>СБОРОЧНЫЕ ЕДИНИЦЫ</u>		
A4	1		1.231.9-10.6-01.10-01	КАРКАС ДЕРЕВЯННЫЙ КД-2	1	ШТ
				<u>МАТЕРИАЛЫ</u>		
		2		ЦЕМЕНТОСТРУЖЕЧНАЯ ПЛИТА ТУ 66-164-83	7,5	м ²
		3		ЗВУКОИЗОЛЯЦИОННЫЙ СЛОЙ КЛЕЙ КБ-3	0,14 0,43	м ³ кг
				<u>1.231.9-10.6-01.00-02</u>		
				ПЦ 12-35		
				<u>СБОРОЧНЫЕ ЕДИНИЦЫ</u>		
A4	1		1.231.9-10.6-01.10-02	КАРКАС ДЕРЕВЯННЫЙ КД-3	1	ШТ
				<u>МАТЕРИАЛЫ</u>		
		2		ЦЕМЕНТОСТРУЖЕЧНАЯ ПЛИТА ТУ 66-164-83	0,25	м ²
		3		ЗВУКОИЗОЛЯЦИОННЫЙ СЛОЙ КЛЕЙ КБ-3	0,14 0,45	м ³ кг
				<u>1.231.9-10.6-04.00</u>		
				Лист 2		

1.231.9-10.6-04.00

21251-02 4

ФОРМАТ А4

ФОРМАТ	ЗОНА	ПОЗ.	ОБОЗНАЧЕНИЕ	НАИМЕНОВАНИЕ	КОЛ.	ПРИМЕЧ.
				<u>1.231.9-10.6-01.00-03</u>		
				ПЦ 12-39		
				<u>СБОРОЧНЫЕ ЕДИНИЦЫ</u>		
A4	1	1.231.9-10.6-01.10-03		КАРКАС ДЕРЕВЯННЫЙ КД-4	1	ШТ
				<u>МАТЕРИАЛЫ</u>		
	2			ЦЕМЕНТОСТРУЖЕЧНАЯ ПЛИТА ТУ 66-164-83	9,75	М ²
	3			ЗВУКОИЗОЛЯЦИОННЫЙ СЛОЙ КЛЕЙ КБ-3	0,24 0,55	М ³ КГ
				<u>1.231.9-10.6-01.00-04</u>		
				ПЦ 06-25		
				<u>СБОРОЧНЫЕ ЕДИНИЦЫ</u>		
A4	1	1.231.9-10.6-01.10-04		КАРКАС ДЕРЕВЯННЫЙ КД-5	1	ШТ
				<u>МАТЕРИАЛЫ</u>		
	2			ЦЕМЕНТОСТРУЖЕЧНАЯ ПЛИТА ТУ 66-164-83	3,1	М ²
	3			ЗВУКОИЗОЛЯЦИОННЫЙ СЛОЙ КЛЕЙ КБ-3	0,062 0,29	М ³ КГ
				1.231.9-10.6-01.00		ЛИСТ 3

ФОРМАТ А4

ФОРМАТ	ЗОНА	ПОЗ.	ОБОЗНАЧЕНИЕ	НАИМЕНОВАНИЕ	КОЛ.	ПРИМЕЧ.
				<u>1.231.9-10.6-01.00-05</u>		
				ПЦ 06-50		
				<u>СБОРОЧНЫЕ ЕДИНИЦЫ</u>		
A4	1	1.231.9-10.6-01.10-05		КАРКАС ДЕРЕВЯННЫЙ КД-6	1	ШТ
				<u>МАТЕРИАЛЫ</u>		
	2			ЦЕМЕНТОСТРУЖЕЧНАЯ ПЛИТА ТУ 66-164-83	3,72	М ²
	3			ЗВУКОИЗОЛЯЦИОННЫЙ СЛОЙ КЛЕЙ КБ-3	0,075 0,33	М ³ КГ
				<u>1.231.9-10.6-01.00-06</u>		
				ПЦ 06-39		
				<u>СБОРОЧНЫЕ ЕДИНИЦЫ</u>		
A4	1	1.231.9-10.6-01.10-06		КАРКАС ДЕРЕВЯННЫЙ КД-7	1	ШТ
				<u>МАТЕРИАЛЫ</u>		
	2			ЦЕМЕНТОСТРУЖЕЧНАЯ ПЛИТА ТУ 66-164-83	4,1	М ²
	3			ЗВУКОИЗОЛЯЦИОННЫЙ СЛОЙ КЛЕЙ КБ-3	0,083 0,36	М ³ КГ
				1.231.9-10.6-01.00		ЛИСТ 4

21251-02 5

ФОРМАТ А4

ФОРМАТ	ЗОНА	ПОЗ.	ОБОЗНАЧЕНИЕ	НАИМЕНОВАНИЕ	КОЛ.	ПРИМЕЧ.
				<u>1.231.9-10.6-01.00-07</u>		
				ПЩ06-39		
				<u>СБОРОЧНЫЕ ЕДИНИЦЫ</u>		
А4	1	1.231.9-10.6-01.10-07	КАРКАС ДЕРЕВЯННЫЙ КД-8	1	шт	
				<u>МАТЕРИАЛЫ</u>		
	2		ЦЕМЕНТОСТРУЖЕЧНАЯ ПЛИТА ТУ 66-164-83	4,84	м ²	
	3		ЭВУКОИЗОЛЯЦИОННЫЙ СЛОЙ КЛЕЙ КБ-3	0,098 0,43	м ³ кг	
				<u>1.231.9-10.6-01.00-08</u>		
				ПЩ 12-23		
				<u>СБОРОЧНЫЕ ЕДИНИЦЫ</u>		
А4	1	1.231.9-10.6-01.10-08	КАРКАС ДЕРЕВЯННЫЙ КД-9	1	шт	
				<u>МАТЕРИАЛЫ</u>		
	2		ЦЕМЕНТОСТРУЖЕЧНАЯ ПЛИТА ТУ 66-164-83	5,65	м ²	
	3		ЭВУКОИЗОЛЯЦИОННЫЙ СЛОЙ КЛЕЙ КБ-3	0,12 0,37	м ³ кг	
				<u>1.231.9-10.6-01.00-09</u>		
				ПЩ 12-28		
				<u>СБОРОЧНЫЕ ЕДИНИЦЫ</u>		
А4	1	1.231.9-10.6-01.10-09	КАРКАС ДЕРЕВЯННЫЙ КП-10	1	шт	
				1.231.9-10.6-01.00		
						Лист 5

ФОРМАТ А4

ФОРМАТ	ЗОНА	ПОЗ.	ОБОЗНАЧЕНИЕ	НАИМЕНОВАНИЕ	КОЛ.	ПРИМЕЧ.
				<u>МАТЕРИАЛЫ</u>		
	2		ЦЕМЕНТОСТРУЖЕЧНАЯ ПЛИТА ТУ 66-164-83	6,9	м ²	
	3		ЭВУКОИЗОЛЯЦИОННЫЙ СЛОЙ КЛЕЙ КБ-3	0,15 0,41	м ³ кг	
				<u>1.231.9-10.6-01.00-10</u>		
				ПЩ 12-31		
				<u>СБОРОЧНЫЕ ЕДИНИЦЫ</u>		
А4	1	1.231.9-10.6-01.10-10	КАРКАС ДЕРЕВЯННЫЙ КД-11	1	шт	
				<u>МАТЕРИАЛЫ</u>		
	2		ЦЕМЕНТОСТРУЖЕЧНАЯ ПЛИТА ТУ 66-164-83	7,65	м ²	
	3		ЭВУКОИЗОЛЯЦИОННЫЙ СЛОЙ КЛЕЙ КБ-3	0,168 0,43	м ³ кг	
				<u>1.231.9-10.6-01.00-11</u>		
				ПЩ 12-37		
				<u>СБОРОЧНЫЕ ЕДИНИЦЫ</u>		
А4	1	1.231.9-10.6-01.10-10	КАРКАС ДЕРЕВЯННЫЙ КД-12	1	шт	
				<u>МАТЕРИАЛЫ</u>		
	2		ЦЕМЕНТОСТРУЖЕЧНАЯ ПЛИТА ТУ 66-164-83	9,15	м ²	
				1.231.9-10.6-01.00		
						Лист 6

ФОРМАТ А4

21251-02 6

ИМЯ И ПОДП. ПОДПИСЬ И ДАТА ВСТАВ. ИМЯ И ПОДП.

ИМЯ И ПОДП. ПОДПИСЬ И ДАТА ВСТАВ. ИМЯ И ПОДП.

ФОРМА	ЗОНА	ПОЭ.	ОБОЗНАЧЕНИЕ	НАИМЕНОВАНИЕ	КОЛ.	ПРИМЕЧ.
		3		Звукоизоляционный слой	0,2	м ³
				КЛЕЙ КБ-3	0,51	кг
			<u>1.231.9-10.6-01.00-12</u>			
				ППЦ 06-23		
			<u>СБОРОЧНЫЕ ЕДИНИЦЫ</u>			
А4	1	1.231.9-10.6-01.10-12		КАРКАС ДЕРЕВЯННЫЙ КД-13	1	шт
			<u>МАТЕРИАЛЫ</u>			
	2			ЦЕМЕНТОСТРУЖЕЧНАЯ ПЛИТА ТУ 66-164-83	2,81	м ²
		3		Звукоизоляционный слой	0,055	м ³
				КЛЕЙ КБ-3	0,24	кг
			<u>1.231.9-10.6-01.00-13</u>			
				ППЦ 06-28		
			<u>СБОРОЧНЫЕ ЕДИНИЦЫ</u>			
А4	1	1.231.9-10.6-01.10-13		КАРКАС ДЕРЕВЯННЫЙ КД-14	1	шт
			<u>МАТЕРИАЛЫ</u>			
	2			ЦЕМЕНТОСТРУЖЕЧНАЯ ПЛИТА ТУ 66-164-83	3,43	м ²
		3		Звукоизоляционный слой	0,09	м ³
				КЛЕЙ КБ-3	0,3	кг
			Лист			7
			1.231.9-10.6-01.00			

ФОРМАТ А4

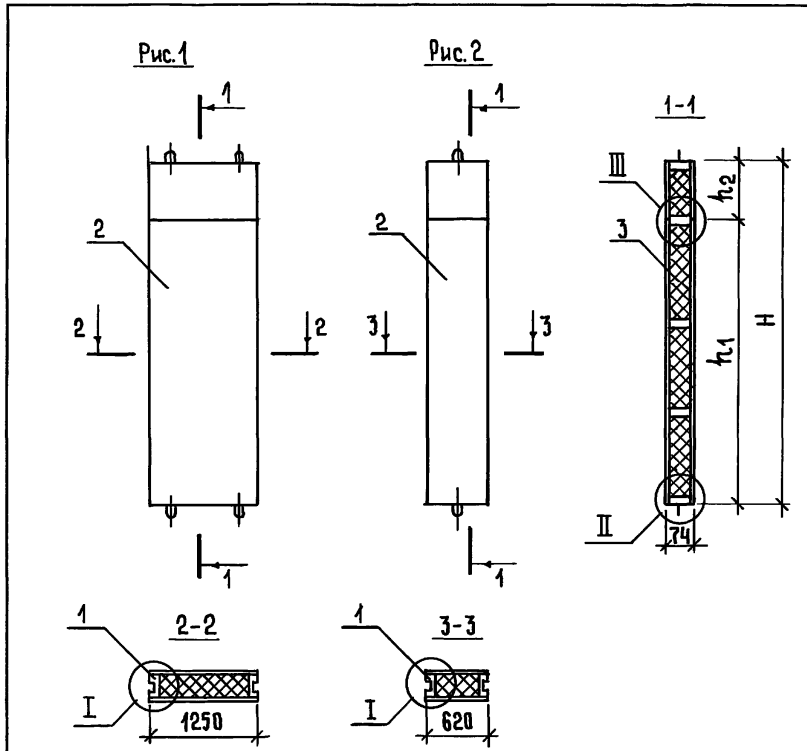
ФОРМА	ЗОНА	ПОЭ.	ОБОЗНАЧЕНИЕ	НАИМЕНОВАНИЕ	КОЛ.	ПРИМЕЧ.
				<u>1.231.9-10.6-01.00-14</u>		
				ППЦ 06-31		
			<u>СБОРОЧНЫЕ ЕДИНИЦЫ</u>			
А4	1	1.231.9-10.6-01.10-14		КАРКАС ДЕРЕВЯННЫЙ КД-15	1	шт
			<u>МАТЕРИАЛЫ</u>			
	2			ЦЕМЕНТОСТРУЖЕЧНАЯ ПЛИТА ТУ 66-164-83	3,8	м ²
		3		Звукоизоляционный слой	0,079	м ³
				КЛЕЙ КБ-3	0,32	кг
			<u>1.231.9-10.6-01.00-15</u>			
				ППЦ 06-37		
			<u>СБОРОЧНЫЕ ЕДИНИЦЫ</u>			
А4	1	1.231.9-10.6-01.10-15		КАРКАС ДЕРЕВЯННЫЙ КД-16	1	шт
			<u>МАТЕРИАЛЫ</u>			
	2			ЦЕМЕНТОСТРУЖЕЧНАЯ ПЛИТА ТУ 66-164-83	4,54	м ²
		3		Звукоизоляционный слой	0,092	м ³
				КЛЕЙ КБ-3	0,39	кг
			Лист			8
			1.231.9-10.6-01.00			

21251-02 7

ФОРМАТ А4

ИНВЕНТОР. ПОДПИСЬ И ДАТА ВЗЯТИЯ В РАБОТУ

ИНВЕНТОР. ПОДПИСЬ И ДАТА ВЗЯТИЯ В РАБОТУ



Таблицу исполнений см. лист 2.
Узлы, замаркированные на чертеже см. док. 1.231.9-10.6-00.00У1

ИВ.№ ПОЛ. ПОДПИСЬ И ДАТА ВЗАМ.ИВ.№

1.231.9-10.6-01.00СБ			
Панельная перегородка ппц 12-25... ппц 06-37. Сборочный чертёж.		Стадия	Масштаб
Нач.отд. И.КОНТР.	ЮДИЦКИЙ ПЕЛЬТИКИНА	Р	с/табл. лист 2
ГИП	ЛЫКОВ	лист 1	листов 2
РУК.ГР. СТ.ТЕХН.	МОШКИНА НАЗАРОВА	ЦНИИЭП торгово-бытовых зданий и туристских комплексов	

Формат А4

Обозначение	Марка изделия	Размеры, мм				Масса, кг
		L	H	h ₁	h ₂	
1.231.9-10.6-01.00	ппц 12-25	1250	2900	-	-	100,0
-01	ппц 12-30	1250	3000	-	-	119,0
-02	ппц 12-33	1250	3300	-	-	130,0
-03	ппц 12-39	1250	3900	3200	700	154,0
-04	ппц 06-25	620	2500	-	-	52,0
-05	ппц 06-30	620	3000	-	-	62,0
-06	ппц 06-33	620	3300	-	-	68,0
-07	ппц 06-39	620	3900	3200	700	80,0
-08	ппц 12-23	1250	2260	-	-	91,0
-09	ппц 12-28	1250	2760	-	-	110,0
-10	ппц 12-31	1250	3060	-	-	121,0
-11	ппц 12-37	1250	3660	3200	460	143,0
-12	ппц 06-23	620	2260	-	-	48,0
-13	ппц 06-28	620	2760	-	-	58,0
-14	ппц 06-31	620	3060	-	-	63,0
-15	ппц 06-37	620	3660	3200	460	76,0

ИВ.№ ПОЛ. ПОДПИСЬ И ДАТА ВЗАМ.ИВ.№

1.231.9-10.6-01.00 СБ	Лист 2
-----------------------	--------

21251-02 8 Формат А4

ФОРМАТ	ЗОНА	ПЛОЩ.	ОБОЗНАЧЕНИЕ	НАИМЕНОВАНИЕ	КОЛ.	ПРИМеч.
				<u>Документация</u>		
A4			1.231.9-10.6-01.10 СБ	СБОРОЧНЫЙ ЧЕРТЕЖ		
A3			1.231.9-10.6-00.00Т0	ТЕХНИЧЕСКОЕ ОПИСАНИЕ		
A3			1.231.9-10.6-00.00У ₂	Узлы Каркасов I, II		
			<u>ПЕРЕМЕННЫЕ ДАННЫЕ</u>	<u>для исполнений:</u>		
				<u>1.231.9-10.6-01.10</u>		
				КД-1		
				<u>ДЕТАЛИ</u>		
A4	1		1.231.9-10.6-00.01	ПОДЪЕМНАЯ ПЕТЛЯ ПП-1	4	шт
				<u>СТАНДАРТНЫЕ ИЗДЕЛИЯ</u>		
				Шурупы 3x30 ГОСТ 1145-80*	0,03	кг
				<u>МАТЕРИАЛЫ</u>		
	2			ДЕРЕВЯННЫЙ БРУСОК 44x54мм	6,0	пм
	3			ДЕРЕВЯННЫЙ БРУСОК 44x54мм	5,0	пм
				КЛЕЙ КБ-3	0,015	кг
				<u>1.231.9-10.6-01.10-02</u>		
				КД-3		
				<u>ДЕТАЛИ</u>		
A4	1		1.231.9-10.6-00.01	ПОДЪЕМНАЯ ПЕТЛЯ ПП-1	4	шт
				<u>СТАНДАРТНЫЕ ИЗДЕЛИЯ</u>		
				Шурупы 3x30 ГОСТ 1145-80*	0,03	кг
				<u>МАТЕРИАЛЫ</u>		
	2			ДЕРЕВЯННЫЙ БРУСОК 44x54мм	6,6	пм
	3			ДЕРЕВЯННЫЙ БРУСОК 44x54мм	5,0	пм
				КЛЕЙ КБ-3	0,015	кг

1.231.9-10.6-01.10

КАРКАС КД-1... КД-16

СТАДИЯ ЛИСТ 1 ЛИСТОВ 8
 ЦНИИЭП
 ТОРГОВО-ВЫПУСКНЫХ ЗАДАНИЙ
 ИТУРИСТСКИХ КОМПЛЕКСОВ

ФОРМАТ А4

ИМЬ, № ПОДП., ПОДПИСЬ И ДАТА. ИЗОМ. ИМЬ, №

НАЧ. ОТД. ЮДИЦКИЙ
 Н. КОНТР. ЛЬКОВ
 РУК. ГР. МОШКИНА
 ИНЖЕНЕР ПЕЛЬТИХИНА
 С. ТЕХН. НАЗАРОВА

ФОРМАТ	ЗОНА	ПЛОЩ.	ОБОЗНАЧЕНИЕ	НАИМЕНОВАНИЕ	КОЛ.	ПРИМеч.
				<u>1.231.9-10.6-01.10-01</u>		
				КД-2		
				<u>ДЕТАЛИ</u>		
A4	1		1.231.9-10.6-00.01	ПОДЪЕМНАЯ ПЕТЛЯ ПП-1	4	шт
				<u>СТАНДАРТНЫЕ ИЗДЕЛИЯ</u>		
				Шурупы 3x30 ГОСТ 1145-80*	0,03	кг
				<u>МАТЕРИАЛЫ</u>		
	2			ДЕРЕВЯННЫЙ БРУСОК 44x54мм	6,0	пм
	3			ДЕРЕВЯННЫЙ БРУСОК 44x54мм	5,0	пм
				КЛЕЙ КБ-3	0,015	кг
				<u>1.231.9-10.6-01.10-02</u>		
				КД-3		
				<u>ДЕТАЛИ</u>		
A4	1		1.231.9-10.6-00.01	ПОДЪЕМНАЯ ПЕТЛЯ ПП-1	4	шт
				<u>СТАНДАРТНЫЕ ИЗДЕЛИЯ</u>		
				Шурупы 3x30 ГОСТ 1145-80*	0,03	кг
				<u>МАТЕРИАЛЫ</u>		
	2			ДЕРЕВЯННЫЙ БРУСОК 44x54мм	6,6	пм
	3			ДЕРЕВЯННЫЙ БРУСОК 44x54мм	5,0	пм
				КЛЕЙ КБ-3	0,015	кг

ИМЬ, № ПОДП., ПОДПИСЬ И ДАТА. ИЗОМ. ИМЬ, №

1.231.9-10.6-01.10

ЛИСТ 2

21251-02 9

ФОРМАТ А4

ФОРМАТ ЗОНА	ПОЗ.	ОБОЗНАЧЕНИЕ	НАИМЕНОВАНИЕ	КОЛ.	ПРИМЕЧ.	Лист
			<u>1.231.9-10.6-01.10-03</u>			
			КД-4			
			<u>ДЕТАЛИ</u>			
A4	1	1.231.9-10.6-00.01	ПОДЪЕМНАЯ ПЕТЛЯ ПП-1	4	шт	
			<u>СТАНДАРТНЫЕ ИЗДЕЛИЯ</u>			
			Шурупы 3x30 ГОСТ 1145-80*	0,09	кг	
			<u>МАТЕРИАЛЫ</u>			
	2		ДЕРЕВЯННЫЙ БРУСОК 44x54мм	7,80	пм	
	3		ДЕРЕВЯННЫЙ БРУСОК 44x54мм	6,25	пм	
			КЛЕЙ КБ-3	0,02	кг	
			<u>1.231.9-10.6-01.10-04</u>			
			КД-5			
			<u>ДЕТАЛИ</u>			
A4	1	1.231.9-10.6-00.01	ПОДЪЕМНАЯ ПЕТЛЯ ПП-1	2	шт	
			<u>СТАНДАРТНЫЕ ИЗДЕЛИЯ</u>			
			Шурупы 3x30 ГОСТ 1145-80*	0,015	кг	
			<u>МАТЕРИАЛЫ</u>			
	2		ДЕРЕВЯННЫЙ БРУСОК 44x54мм	5,0	пм	
	3		ДЕРЕВЯННЫЙ БРУСОК 44x54мм	2,48	пм	
			КЛЕЙ КБ-3	0,015	кг	
			1.231.9-10.6-01.10			3

ФОРМАТ А4

ФОРМАТ ЗОНА	ПОЗ.	ОБОЗНАЧЕНИЕ	НАИМЕНОВАНИЕ	КОЛ.	ПРИМЕЧ.	Лист
			<u>1.231.9-10.6-01.10-05</u>			
			КД-6			
			<u>ДЕТАЛИ</u>			
A4	1	1.231.9-10.6-00.01	ПОДЪЕМНАЯ ПЕТЛЯ ПП-1	2	шт	
			<u>СТАНДАРТНЫЕ ИЗДЕЛИЯ</u>			
			Шурупы 3x30 ГОСТ 1145-80*	0,015	кг	
			<u>МАТЕРИАЛЫ</u>			
	2		ДЕРЕВЯННЫЙ БРУСОК 44x54мм	6,00	пм	
	3		ДЕРЕВЯННЫЙ БРУСОК 44x54мм	2,48	пм	
			КЛЕЙ КБ-3	0,015	кг	
			<u>1.231.9-10.6-01.10-06</u>			
			КД-7			
			<u>ДЕТАЛИ</u>			
A4	1	1.231.9-10.6-00.01	ПОДЪЕМНАЯ ПЕТЛЯ ПП-1	2	шт	
			<u>СТАНДАРТНЫЕ ИЗДЕЛИЯ</u>			
			Шурупы 3x30 ГОСТ 1145-80*	0,015	кг	
			<u>МАТЕРИАЛЫ</u>			
	2		ДЕРЕВЯННЫЙ БРУСОК 44x54мм	6,60	пм	
	3		ДЕРЕВЯННЫЙ БРУСОК 44x54мм	2,48	пм	
			КЛЕЙ КБ-3	0,015	кг	
			1.231.9-10.6-01.10			4

ФОРМАТ А4

21251-02 10

ФОРМАТ	Зона	Поз.	ОБОЗНАЧЕНИЕ	НАИМЕНОВАНИЕ	КОЛ.	ПРИМЕЧ.
				<u>1.231.9-10.6-01.10-07</u>		
				КД-8		
				ДЕТАЛИ		
A4	1	1.231.9-10.6-00.01	ПОДЪЕМНАЯ ПЕТЛЯ ПП-1	2	шт	
			СТАНДАРТНЫЕ ИЗДЕЛИЯ			
			Шурупы 3×30 ГОСТ 1445-80*	0,015	кг	
			МАТЕРИАЛЫ			
	2		ДЕРЕВЯННЫЙ БРУСОК 44×54мм	2,8	мм	
	3		ДЕРЕВЯННЫЙ БРУСОК 44×54мм	3,1	мм	
			КЛЕЙ КБ-3	0,02	кг	
			<u>1.231.9-10.6-01.10-08</u>			
			КД-9			
			ДЕТАЛИ			
A4	1	1.231.9-10.6-00.01	ПОДЪЕМНАЯ ПЕТЛЯ ПП-1	4	шт	
			СТАНДАРТНЫЕ ИЗДЕЛИЯ			
			Шурупы 3×30 ГОСТ 1445-80*	0,03	кг	
			МАТЕРИАЛЫ			
	2		ДЕРЕВЯННЫЙ БРУСОК 44×54мм	4,52	мм	
	3		ДЕРЕВЯННЫЙ БРУСОК 44×54мм	5,0	мм	
			КЛЕЙ КБ-3	0,015	кг	
			<u>1.231.9-10.6-01.10-09</u>			
			КД-10			
			ДЕТАЛИ			
A4	1	1.231.9-10.6-00.01	ПОДЪЕМНАЯ ПЕТЛЯ ПП-1	4	шт	
			СТАНДАРТНЫЕ ИЗДЕЛИЯ			
			Шурупы 3×30 ГОСТ 1445-80*	0,03	кг	
			1.231.9-10.6-01.10			
			Лист	5		

ФОРМАТ A4

ФОРМАТ	Зона	Поз.	ОБОЗНАЧЕНИЕ	НАИМЕНОВАНИЕ	КОЛ.	ПРИМЕЧ.
				<u>МАТЕРИАЛЫ</u>		
	2			ДЕРЕВЯННЫЙ БРУСОК 44×54мм	5,52	мм
	3			ДЕРЕВЯННЫЙ БРУСОК 44×54мм	5,0	мм
				КЛЕЙ КБ-3	0,015	кг
			<u>1.231.9-10.6-01.10-10</u>			
			КД-11			
			ДЕТАЛИ			
A4	1	1.231.9-10.6-00.01	ПОДЪЕМНАЯ ПЕТЛЯ ПП-1	4	шт	
			СТАНДАРТНЫЕ ИЗДЕЛИЯ			
			Шурупы 3×30 ГОСТ 1445-80*	0,03	кг	
			МАТЕРИАЛЫ			
	2		ДЕРЕВЯННЫЙ БРУСОК 44×54мм	6,12	мм	
	3		ДЕРЕВЯННЫЙ БРУСОК 44×54мм	5,0	мм	
			КЛЕЙ КБ-3	0,015	кг	
			<u>1.231.9-10.6-01.10-11</u>			
			КД-12			
			ДЕТАЛИ			
A4	1	1.231.9-10.6-00.01	ПОДЪЕМНАЯ ПЕТЛЯ ПП-1	4	шт	
			СТАНДАРТНЫЕ ИЗДЕЛИЯ			
			Шурупы 3×30 ГОСТ 1445-80*	0,03	кг	
			МАТЕРИАЛЫ			
	2		ДЕРЕВЯННЫЙ БРУСОК 44×54мм	7,32	мм	
	3		ДЕРЕВЯННЫЙ БРУСОК 44×54мм	5,0	мм	
			КЛЕЙ КБ-3	0,02	кг	
			1.231.9-10.6-01.10			
			Лист	6		

ФОРМАТ A4

21251-02 11

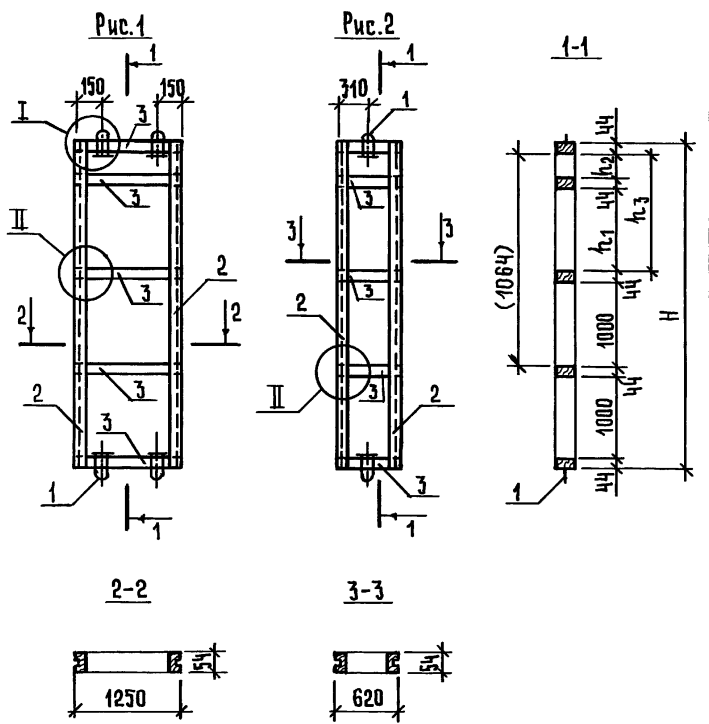
ФОРМАТ	ЗОНА	Поз.	ОБОЗНАЧЕНИЕ	НАИМЕНОВАНИЕ	КОЛ.	ПРИМеч.
				<u>1.231.9-10.6-04.10-12</u>		
				КД - 13		
				<u>ДЕТАЛИ</u>		
A4	1	1.231.9-10.6-00.01		ПОДЪЕМНАЯ ПЕТЛЯ ПП-1	2	шт
				<u>СТАНДАРТНЫЕ ИЗДЕЛИЯ</u>		
				Шурупы 3x30 ГОСТ 1145-80*	0,015	кг
				<u>МАТЕРИАЛЫ</u>		
	2			ДЕРЕВЯННЫЙ БРУСОК 44x54мм	4,52	пм
	3			ДЕРЕВЯННЫЙ БРУСОК 44x54мм	2,48	пм
				КЛЕЙ КБ-3	0,015	кг
				<u>1.231.9-10.6-04.10-13</u>		
				КД - 14		
				<u>ДЕТАЛИ</u>		
A4	1	1.231.9-10.6-00.01		ПОДЪЕМНАЯ ПЕТЛЯ ПП-1	2	шт
				<u>СТАНДАРТНЫЕ ИЗДЕЛИЯ</u>		
				Шурупы 3x30 ГОСТ 1145-80*	0,015	кг
				<u>МАТЕРИАЛЫ</u>		
	2			ДЕРЕВЯННЫЙ БРУСОК 44x54мм	5,52	пм
	3			ДЕРЕВЯННЫЙ БРУСОК 44x54мм	2,48	пм
				КЛЕЙ КБ-3	0,015	кг
				1.231.9-10.6-04.10		
						Лист 7

ФОРМАТ А4

ФОРМАТ	ЗОНА	Поз.	ОБОЗНАЧЕНИЕ	НАИМЕНОВАНИЕ	КОЛ.	ПРИМеч.
				<u>1.231.9-10.6-04.10-14</u>		
				КД - 15		
				<u>ДЕТАЛИ</u>		
A4	1	1.231.9-10.6-00.01		ПОДЪЕМНАЯ ПЕТЛЯ ПП-1	2	шт
				<u>СТАНДАРТНЫЕ ИЗДЕЛИЯ</u>		
				Шурупы 3x30 ГОСТ 1145-80*	0,015	кг
				<u>МАТЕРИАЛЫ</u>		
	2			ДЕРЕВЯННЫЙ БРУСОК 44x54мм	6,12	пм
	3			ДЕРЕВЯННЫЙ БРУСОК 44x54мм	2,48	пм
				КЛЕЙ КБ-3	0,015	кг
				<u>1.231.9-10.6-04.10-15</u>		
				КД - 16		
				<u>ДЕТАЛИ</u>		
A4	1	1.231.9-10.6-00.01		ПОДЪЕМНАЯ ПЕТЛЯ ПП-1	2	шт
				<u>СТАНДАРТНЫЕ ИЗДЕЛИЯ</u>		
				Шурупы 3x30 ГОСТ 1145-80*	0,015	кг
				<u>МАТЕРИАЛЫ</u>		
	2			ДЕРЕВЯННЫЙ БРУСОК 44x54мм	7,3	пм
	3			ДЕРЕВЯННЫЙ БРУСОК 44x54мм	3,1	пм
				КЛЕЙ КБ-3	0,02	кг
				1.231.9-10.6-04.10		
						Лист 8

ФОРМАТ А4

21251-02 12



Размер в скобках относится к маркам КД-9 и КД-13.
 Таблицу исполнений см. лист 2.
 Узлы, замаркированные на листе см. док. 1.231.9-10.6-00.00У2.

1.231.9-10.6-01.10СБ

Каркас КД-1... КД-16.
 Сборочный чертёж.

Стадия	Масса	Масштаб
Р	см. табл. лист 2	1:50
Лист 1	Листов 2	
ЦНИИЭП Торгово-бытовых зданий и туристских комплексов		

Нач. отд.	Юдицкий	<i>Рез</i>
Н.контр.	Пельтикина	<i>Мем</i>
Гип.	Лыков	<i>В.Мост</i>
Рук. гр.	Мошкина	<i>М.М.</i>
Ст.техн.	Назарова	<i>Л.А.</i>

Обозначение	Марка изделия	Размеры, мм					Масса, кг
		L	H	h ₁	h ₂	h ₃	
1.231.9-10.6-01.10	КД-1	1250	2500	—	—	324	13,8
-01	КД-2	1250	3000	—	—	824	15,1
-02	КД-3	1250	3300	—	—	1124	15,9
-03	КД-4	1250	3900	1046	634	—	19,0
-04	КД-5	620	2500	—	—	324	10,1
-05	КД-6	620	3000	—	—	824	11,3
-06	КД-7	620	3300	—	—	1124	12,1
-07	КД-8	620	3900	1046	634	—	14,4
-08	КД-9	1250	2260	—	—	—	13,2
-09	КД-10	1250	2760	—	—	584	14,5
-10	КД-11	1250	3060	—	—	884	15,2
-11	КД-12	1250	3660	1046	394	—	16,8
-12	КД-13	620	2260	—	—	—	9,5
-13	КД-14	620	2760	—	—	584	10,7
-14	КД-15	620	3060	—	—	884	11,5
-15	КД-16	620	3660	1046	394	—	13,8

Инв.№ подл. Подпись и дата

Инв.№ подл. Подпись и дата

ФОРМАТ ЗОНА	ПОВ.	ОБОЗНАЧЕНИЕ	НАИМЕНОВАНИЕ	КОЛ.	ПРИМЕЧ.
			<u>ДОКУМЕНТАЦИЯ</u>		
A4		1.231.9-10.6-02.00СБ	СБОРОЧНЫЙ ЧЕРТЕЖ		
A3		1.231.9-10.6-00.00ТО	ТЕХНИЧЕСКОЕ ОПИСАНИЕ		
A3		1.231.9-10.6-00.00Ч,	УЗЛЫ ПЕРЕГОРОДОК I-III		
		<u>ПЕРЕМЕННЫЕ ДАННЫЕ</u>	<u>ДЛЯ ИСПОЛНЕНИЙ:</u>		
		1.231.9-10.6-02.00			
			ППЦД 07-04		
			<u>СБОРОЧНЫЕ ЕДИНИЦЫ</u>		
A4	1	1.231.9-10.6-02.10	КАРКАС ДЕРЕВЯННЫЙ КД-17	1	ШТ
			<u>МАТЕРИАЛЫ</u>		
	2		ЦЕМЕНТНОСТРУЖЕЧНАЯ ПЛИТА ТУ 66-164-83	0,51	м ²
	3		ЗВУКОИЗОЛЯЦИОННЫЙ СЛОЙ КЛЕЙ КБ-3	0,009 0,07	м ³ кг
		1.231.9-10.6-02.00-01			
			ППЦД 07-09		
			<u>СБОРОЧНЫЕ ЕДИНИЦЫ</u>		
A4	1	1.231.9-10.6-02.10-01	КАРКАС ДЕРЕВЯННЫЙ КД-18	1	ШТ

1.231.9-10.6-02.00

ПАНЕЛЬНАЯ ПЕРЕГОРОДКА
ДОБОРНАЯ ППЦД 07-04...
ППЦД 11-16.

СТАДИЯ Лист Листов
Р 1 18
ЦНИИЭП
ТОРГОВО-БЫТОВЫХ ЗДАНИЙ
И ТУРИСТИЧЕСКИХ КОМПЛЕКСОВ

ФОРМАТ А4

ФОРМАТ ЗОНА	ПОВ.	ОБОЗНАЧЕНИЕ	НАИМЕНОВАНИЕ	КОЛ.	ПРИМЕЧ.
			<u>МАТЕРИАЛЫ</u>		
	2		ЦЕМЕНТНОСТРУЖЕЧНАЯ ПЛИТА ТУ 66-164-83	1,24	м ²
	3		ЗВУКОИЗОЛЯЦИОННЫЙ СЛОЙ КЛЕЙ КБ-3	0,024 0,12	м ³ кг
		1.231.9-10.6-02.00-02			
			ППЦД 07-12		
			<u>СБОРОЧНЫЕ ЕДИНИЦЫ</u>		
A4	1	1.231.9-10.6-02.10-02	КАРКАС ДЕРЕВЯННЫЙ КД-19	1	ШТ
			<u>МАТЕРИАЛЫ</u>		
	2		ЦЕМЕНТНОСТРУЖЕЧНАЯ ПЛИТА ТУ 66-164-83	1,64	м ²
	3		ЗВУКОИЗОЛЯЦИОННЫЙ СЛОЙ КЛЕЙ КБ-3	0,033 0,14	м ³ кг
		1.231.9-10.6-02.00-03			
			ППЦД 07-18		
			<u>СБОРОЧНЫЕ ЕДИНИЦЫ</u>		
A4	1	1.231.9-10.6-02.10-03	КАРКАС ДЕРЕВЯННЫЙ КД-20	1	ШТ
			<u>МАТЕРИАЛЫ</u>		
	2		ЦЕМЕНТНОСТРУЖЕЧНАЯ ПЛИТА ТУ 66-164-83	2,44	м ²
		1.231.9-10.6-02.00			

1.231.9-10.6-02.00

Лист
2

21251-02 14

ФОРМАТ А4

ИМЬ ИЛИ ПОДПИСЬ И ДАТА ПОДАКЦИОНЕРА

НАЧ.ОТД. ЮДИЦКИЙ
И.КОНТР. ЛЫКОВ
РУК. ГР. МОШКИНА
ИНЖЕНЕР ПЕЛЬТИКОВА
СТ.ТЕХН. НАЗАРОВА

ИМЬ ИЛИ ПОДПИСЬ И ДАТА ПОДАКЦИОНЕРА

ФОРМАТ ГОДА	ПОС.	ОБОЗНАЧЕНИЕ	НАИМЕНОВАНИЕ	КОЛ.	ПРИМеч.	ЛИСТ
	5		Звуконизоляционный слой	0,05	м ³	
			Клей КБ-3	0,19	кг	
		<u>1.231.9-10.6-02.00-04</u>				
			ППЦД 08-04			
			<u>СБОРОЧНЫЕ ЕДИНИЦЫ</u>			
A4	1	1.231.9-10.6-02.10-04	КАРКАС ДЕРЕВЯННЫЙ КД-21	1	шт	
			<u>МАТЕРИАЛЫ</u>			
	2		ЦЕМЕНТНОСТРУЖЕЧНАЯ ПЛИТА ТУ 66-164-83	0,65	м ²	
	3		Звуконизоляционный слой	0,04	м ³	
			Клей КБ-3	0,09	кг	
		<u>1.231.9-10.6-02.00-05</u>				
			ППЦД 08-09			
			<u>СБОРОЧНЫЕ ЕДИНИЦЫ</u>			
A4	1	1.231.9-10.6-02.10-05	КАРКАС ДЕРЕВЯННЫЙ КД-22	1	шт	
			<u>МАТЕРИАЛЫ</u>			
	2		ЦЕМЕНТНОСТРУЖЕЧНАЯ ПЛИТА ТУ 66-164-83	1,42	м ²	
	3		Звуконизоляционный слой	0,03	м ³	
			Клей КБ-3	0,13	кг	
		1.231.9-10.6-02.00				3

ФОРМАТ А4

ФОРМАТ ГОДА	ПОС.	ОБОЗНАЧЕНИЕ	НАИМЕНОВАНИЕ	КОЛ.	ПРИМеч.	ЛИСТ
			<u>1.231.9-10.6-02.00-06</u>			
			ППЦД 08-12			
			<u>СБОРОЧНЫЕ ЕДИНИЦЫ</u>			
A4	1	1.231.9-10.6-02.10-06	КАРКАС ДЕРЕВЯННЫЙ КД-23	1	шт	
			<u>МАТЕРИАЛЫ</u>			
	2		ЦЕМЕНТНОСТРУЖЕЧНАЯ ПЛИТА ТУ 66-164-83	1,88	м ²	
	3		Звуконизоляционный слой	0,04	м ³	
			Клей КБ-3	0,15	кг	
		<u>1.231.9-10.6-02.00-07</u>				
			ППЦД 08-18			
			<u>СБОРОЧНЫЕ ЕДИНИЦЫ</u>			
A4	1	1.231.9-10.6-02.10-07	КАРКАС ДЕРЕВЯННЫЙ КД-24	1	шт	
			<u>МАТЕРИАЛЫ</u>			
	2		ЦЕМЕНТНОСТРУЖЕЧНАЯ ПЛИТА ТУ 66-164-83	2,8	м ²	
	3		Звуконизоляционный слой	0,06	м ³	
			Клей КБ-3	0,2	кг	
		<u>1.231.9-10.6-02.00-08</u>				
			ППЦД 09-04			
			<u>СБОРОЧНЫЕ ЕДИНИЦЫ</u>			
A4	1	1.231.9-10.6-02.10-08	КАРКАС ДЕРЕВЯННЫЙ КД-25	1	шт	
		1.231.9-10.6-02.00				4

ФОРМАТ А4

21251-02 15

ИМЯ И ПОДПИСЬ И ДАТА

ВЗАИМН. №

ИМЯ И ПОДПИСЬ И ДАТА

ВЗАИМН. №

ФОРМАТ	Зона	Поз.	ОБОЗНАЧЕНИЕ	НАИМЕНОВАНИЕ	КОЛ.	ПРИМЕЧ.
			<u>МАТЕРИАЛЫ</u>			
		2		ЦЕМЕНТОСТРУЖЕЧНАЯ ПЛИТА ТУ 66-164-83	0,73	м ²
		3		ЗВУКОИЗОЛЯЦИОННЫЙ СЛОЙ КЛЕЙ КБ-3	0,043	м ³
				КЛЕЙ КБ-3	0,1	кг
			<u>1.231.9-10.6-02.00-09</u>			
			ППЦД 09-09			
			<u>СБОРОЧНЫЕ ЕДИНИЦЫ</u>			
А4	1	1.231.9-10.6-02.10-09	КАРКАС ДЕРЕВЯННЫЙ КД-26	1	шт	
			<u>МАТЕРИАЛЫ</u>			
		2		ЦЕМЕНТОСТРУЖЕЧНАЯ ПЛИТА ТУ 66-164-83	1,6	м ²
		3		ЗВУКОИЗОЛЯЦИОННЫЙ СЛОЙ КЛЕЙ КБ-3	0,033	м ³
				КЛЕЙ КБ-3	0,14	кг
			<u>1.231.9-10.6-02.00-10</u>			
			ППЦД 09-12			
			<u>СБОРОЧНЫЕ ЕДИНИЦЫ</u>			
А4	1	1.231.9-10.6-02-10-10	КАРКАС ДЕРЕВЯННЫЙ КД-27	1	шт	
			<u>МАТЕРИАЛЫ</u>			
		2		ЦЕМЕНТОСТРУЖЕЧНАЯ ПЛИТА ТУ 66-164-83	2,12	м ²
			<u>1.231.9-10.6-02.00</u>			
			ЛИСТ 5			

ФОРМАТ А4

ФОРМАТ	Зона	Поз.	ОБОЗНАЧЕНИЕ	НАИМЕНОВАНИЕ	КОЛ.	ПРИМЕЧ.
		3		ЗВУКОИЗОЛЯЦИОННЫЙ СЛОЙ КЛЕЙ КБ-3	0,045	м ³
				КЛЕЙ КБ-3	0,16	кг
			<u>1.231.9-10.6-02.00-11</u>			
			ППЦД 09-18			
			<u>СБОРОЧНЫЕ ЕДИНИЦЫ</u>			
А4	1	1.231.9-10.6-02.10-11	КАРКАС ДЕРЕВЯННЫЙ КД-28	1	шт	
			<u>МАТЕРИАЛЫ</u>			
		2		ЦЕМЕНТОСТРУЖЕЧНАЯ ПЛИТА ТУ 66-164-83	3,17	м ²
		3		ЗВУКОИЗОЛЯЦИОННЫЙ СЛОЙ КЛЕЙ КБ-3	0,068	м ³
				КЛЕЙ КБ-3	0,21	кг
			<u>1.231.9-10.6-02.00-12</u>			
			ППЦД 10-04			
			<u>СБОРОЧНЫЕ ЕДИНИЦЫ</u>			
А4	1	1.231.9-10.6-02.10-12	КАРКАС ДЕРЕВЯННЫЙ КД-29	1	шт	
			<u>МАТЕРИАЛЫ</u>			
		2		ЦЕМЕНТОСТРУЖЕЧНАЯ ПЛИТА ТУ 66-164-83	0,82	м ²
		3		ЗВУКОИЗОЛЯЦИОННЫЙ СЛОЙ КЛЕЙ КБ-3	0,015	м ³
				КЛЕЙ КБ-3	0,11	кг
			<u>1.231.9-10.6-02.00</u>			
			ЛИСТ 6			

21251-02 16

ФОРМАТ А4

ИМЯ НЕ ПОДПИСАТЬ И ДАТА ВСТАВКИ НЕ

ИМЯ НЕ ПОДПИСАТЬ И ДАТА ВСТАВКИ НЕ

ФОРМАТ ЗОНА	ПОВ.	ОБОЗНАЧЕНИЕ	НАИМЕНОВАНИЕ	КОЛ.	ПРИМЕЧ.	МЕТ
			<u>1.231.9-10.6-02.00-13</u>			
			ППЦД 10-09			
			<u>СБОРОЧНЫЕ ЕДИНИЦЫ</u>			
A4	1	1.231.9-10.6-02.10-13	КАРКАС ДЕРЕВЯННЫЙ КД-30	1	ШТ	
			<u>МАТЕРИАЛЫ</u>			
	2		ЦЕМЕНТНОСТРУЖЕЧНАЯ ПЛИТА ТУ 66-164-83	1,8	М ²	
	3		ЗВУКОИЗОЛЯЦИОННЫЙ СЛОЙ КЛЕЙ КБ-3	0,037 0,14	М ³ КГ	
			<u>1.231.9-10.6-02.00-14</u>			
			ППЦД 10-12			
			<u>СБОРОЧНЫЕ ЕДИНИЦЫ</u>			
A4	1	1.231.9-10.6-02.10-14	КАРКАС ДЕРЕВЯННЫЙ КД-31	1	ШТ	
			<u>МАТЕРИАЛЫ</u>			
	2		ЦЕМЕНТНОСТРУЖЕЧНАЯ ПЛИТА ТУ 66-164-83	2,3	М ²	
	3		ЗВУКОИЗОЛЯЦИОННЫЙ СЛОЙ КЛЕЙ КБ-3	0,05 0,15	М ³ КГ	
			<u>1.231.9-10.6-02.00-15</u>			
			ППЦД 10-18			
			<u>СБОРОЧНЫЕ ЕДИНИЦЫ</u>			
A4	1	1.231.9-10.6-02.10-15	КАРКАС ДЕРЕВЯННЫЙ КД-32	1	ШТ	
			<u>1.231.9-10.6-02.00</u>			
						7

ФОРМАТ А4

ФОРМАТ ЗОНА	ПОВ.	ОБОЗНАЧЕНИЕ	НАИМЕНОВАНИЕ	КОЛ.	ПРИМЕЧ.	МЕТ
			<u>МАТЕРИАЛЫ</u>			
	2		ЦЕМЕНТНОСТРУЖЕЧНАЯ ПЛИТА ТУ 66-164-83	3,53	М ²	
	3		ЗВУКОИЗОЛЯЦИОННЫЙ СЛОЙ КЛЕЙ КБ-3	0,076 0,22	М ³ КГ	
			<u>1.231.9-10.6-02.00-16</u>			
			ППЦД 11-04			
			<u>СБОРОЧНЫЕ ЕДИНИЦЫ</u>			
A4	1	1.231.9-10.6-02.10-16	КАРКАС ДЕРЕВЯННЫЙ КД-33	1	ШТ	
			<u>МАТЕРИАЛЫ</u>			
	2		ЦЕМЕНТНОСТРУЖЕЧНАЯ ПЛИТА ТУ 66-164-83	1,0	М ²	
	3		ЗВУКОИЗОЛЯЦИОННЫЙ СЛОЙ КЛЕЙ КБ-3	0,048 0,12	М ³ КГ	
			<u>1.231.9-10.6-02.00-17</u>			
			ППЦД 11-09			
			<u>СБОРОЧНЫЕ ЕДИНИЦЫ</u>			
A4	1	1.231.9-10.6-02.10-17	КАРКАС ДЕРЕВЯННЫЙ КД-34	1	ШТ	
			<u>МАТЕРИАЛЫ</u>			
	2		ЦЕМЕНТНОСТРУЖЕЧНАЯ ПЛИТА ТУ 66-164-83	2,2	М ²	
			<u>1.231.9-10.6-02.00</u>			
						8

МЕТ

МЕТ

21251-02 17

ФОРМАТ А4

МЕТ

ФОРМАТ	ЗОНА	Поз.	ОБОЗНАЧЕНИЕ	НАИМЕНОВАНИЕ	КОЛ.	ПРИМеч.	лист
		3		Звукоизоляционный слой КЛЕЙ КБ-3	0,045 0,16	м ³ кг	
			<u>1.231.9-10.6-02.00-18</u>				
			<u>ППЦД 11-12</u>				
			<u>СБОРОЧНЫЕ ЕДИНИЦЫ</u>				
А4	1	1.231.9-10.6-02.10-18		КАРКАС ДЕРЕВЯННЫЙ КД-35	1	шт	
			<u>МАТЕРИАЛЫ</u>				
		2		ЦЕМЕНТНОСТРУЖЕЧНАЯ ПЛИТА ТУ 66-164-83	286	м ²	
				<u>МАТЕРИАЛЫ</u>			
		3		Звукоизоляционный слой КЛЕЙ КБ-3	0,062 0,18	м ³ кг	
			<u>1.231.9-10.6-02.00-19</u>				
			<u>ППЦД 11-18</u>				
			<u>СБОРОЧНЫЕ ЕДИНИЦЫ</u>				
А4	1	1.231.9-10.6-02.10-19		КАРКАС ДЕРЕВЯННЫЙ КД-36	1	шт	
			<u>МАТЕРИАЛЫ</u>				
		2		ЦЕМЕНТНОСТРУЖЕЧНАЯ ПЛИТА ТУ 66-164-83	426	м ²	
			<u>МАТЕРИАЛЫ</u>				
		3		Звукоизоляционный слой КЛЕЙ КБ-3	0,1 0,23	м ³ кг	
			<u>1.231.9-10.6-02.00</u>				лист 9

ФОРМАТ А4

ФОРМАТ	ЗОНА	Поз.	ОБОЗНАЧЕНИЕ	НА ИМЕНОВАНИЕ	КОЛ.	ПРИМеч.	лист
				<u>1.231.9-10.6-02.00-20</u>			
				<u>ППЦД 07-02</u>			
				<u>СБОРОЧНЫЕ ЕДИНИЦЫ</u>			
А4	1	1.231.9-10.6-02.10-20		КАРКАС ДЕРЕВЯННЫЙ КД-37	1	шт	
			<u>МАТЕРИАЛЫ</u>				
		2		ЦЕМЕНТНОСТРУЖЕЧНАЯ ПЛИТА ТУ 66-164-83	0,27	м ²	
			<u>МАТЕРИАЛЫ</u>				
		3		Звукоизоляционный слой КЛЕЙ КБ-3	0,008 0,06	м ³ кг	
			<u>1.231.9-10.6-02.00-21</u>				
				<u>ППЦД 07-07</u>			
			<u>СБОРОЧНЫЕ ЕДИНИЦЫ</u>				
А4	1	1.231.9-10.6-02.10-21		КАРКАС ДЕРЕВЯННЫЙ КД-38	1	шт	
			<u>МАТЕРИАЛЫ</u>				
		2		ЦЕМЕНТНОСТРУЖЕЧНАЯ ПЛИТА ТУ 66-164-83	0,94	м ²	
			<u>МАТЕРИАЛЫ</u>				
		3		Звукоизоляционный слой КЛЕЙ КБ-3	0,02 0,1	м ³ кг	
			<u>1.231.9-10.6-02.00-22</u>				
				<u>ППЦД 07-10</u>			
			<u>СБОРОЧНЫЕ ЕДИНИЦЫ</u>				
А4	1	1.231.9-10.6-02.10-22		КАРКАС ДЕРЕВЯННЫЙ КД-39	1	шт	
			<u>1.231.9-10.6-02.00</u>				лист 10

21251-02 18 ФОРМАТ А4

ФОРМАТ	Зона	№ п/п	ОБОЗНАЧЕНИЕ	НАИМЕНОВАНИЕ	КОЛ.	ПРИМЕЧ.
			<u>МАТЕРИАЛЫ</u>			
		2		ЦЕМЕНТНОСТРУЖЕЧНАЯ ПЛИТА ТУ 66-164-83	1,34	м ²
		3		ЗВУКОИЗОЛЯЦИОННЫЙ СЛОЙ КЛЕЙ КБ-3	0,03 0,13	м ³ кг
			<u>1.231.9-10.6-02.00-23</u> ППЦД 07-16			
			<u>СБОРОЧНЫЕ ЕДИНИЦЫ</u>			
М	1	1.231.9-10.6-02.10-23		КАРКАС ДЕРЕВЯННЫЙ КД-40	1	шт
			<u>МАТЕРИАЛЫ</u>			
		2		ЦЕМЕНТНОСТРУЖЕЧНАЯ ПЛИТА ТУ 66-164-83	2,15	м ²
		3		ЗВУКОИЗОЛЯЦИОННЫЙ СЛОЙ КЛЕЙ КБ-3	0,04 0,17	м ³ кг
			<u>1.231.9-10.6-02.00-24</u> ППЦД 08-02			
			<u>СБОРОЧНЫЕ ЕДИНИЦЫ</u>			
М	1	1.231.9-10.6-02.10-24		КАРКАС ДЕРЕВЯННЫЙ КД-41	1	шт
			<u>МАТЕРИАЛЫ</u>			
		2		ЦЕМЕНТНОСТРУЖЕЧНАЯ ПЛИТА ТУ 66-164-83	0,31	м ²
			<u>1.231.9-10.6-02.00</u>			
						Лист 11

ФОРМАТ А4

ФОРМАТ	Зона	№ п/п	ОБОЗНАЧЕНИЕ	НАИМЕНОВАНИЕ	КОЛ.	ПРИМЕЧ.
		3		ЗВУКОИЗОЛЯЦИОННЫЙ СЛОЙ КЛЕЙ КБ-3	0,004 0,07	м ³ кг
			<u>1.231.9-10.6-02.00-25</u> ППЦД 08-07			
			<u>СБОРОЧНЫЕ ЕДИНИЦЫ</u>			
М	1	1.231.9-10.6-02.10-25		КАРКАС ДЕРЕВЯННЫЙ КД-42	1	шт
			<u>МАТЕРИАЛЫ</u>			
		2		ЦЕМЕНТНОСТРУЖЕЧНАЯ ПЛИТА ТУ 66-164-83	1,1	м ²
		3		ЗВУКОИЗОЛЯЦИОННЫЙ СЛОЙ КЛЕЙ КБ-3	0,021 0,11	м ³ кг
			<u>1.231.9-10.6-02.00-26</u> ППЦД 08-10			
			<u>СБОРОЧНЫЕ ЕДИНИЦЫ</u>			
М	1	1.231.9-10.6-02.10-26		КАРКАС ДЕРЕВЯННЫЙ КД-43	1	шт
			<u>МАТЕРИАЛЫ</u>			
		2		ЦЕМЕНТНОСТРУЖЕЧНАЯ ПЛИТА ТУ 66-164-83	1,54	м ²
		3		ЗВУКОИЗОЛЯЦИОННЫЙ СЛОЙ КЛЕЙ КБ-3	0,031 0,13	м ³ кг
			<u>1.231.9-10.6-02.00</u>			
						Лист 12

21251-02 19

ФОРМАТ А4

ФОРМАТ	ВОНА	Лист	ОБОЗНАЧЕНИЕ	НАИМЕНОВАНИЕ	КОЛ.	ПРИМ.Ч.
				<u>1.231.9-10.6-02.00-07</u>		
				ППЦД 08-16		
				<u>СБОРОЧНЫЕ ЕДИНИЦЫ</u>		
А4	1	1.231.9-10.6-02.10-27		КАРКАС ДЕРЕВЯННЫЙ КД-44	1	ШТ
				<u>МАТЕРИАЛЫ</u>		
	2			ЦЕМЕНТОСТРУЖЕЧНАЯ ПЛИТА ТУ66-164-83	2,5	М ²
	3			ЗВУКОИЗОЛЯЦИОННЫЙ СЛОЙ КЛЕЙ КБ-3	0,52 0,48	М ³ КГ
				<u>1.231.9-10.6-02.00-28</u>		
				ППЦД 09-02		
				<u>СБОРОЧНЫЕ ЕДИНИЦЫ</u>		
А4	1	1.231.9-10.6-02.10-28		КАРКАС ДЕРЕВЯННЫЙ КД-45	1	ШТ
				<u>МАТЕРИАЛЫ</u>		
	2			ЦЕМЕНТОСТРУЖЕЧНАЯ ПЛИТА ТУ66-164-83	0,4	М ²
	3			ЗВУКОИЗОЛЯЦИОННЫЙ СЛОЙ КЛЕЙ КБ-3	0,005 0,08	М ³ КГ
				<u>1.231.9-10.6-02.00-29</u>		
				ППЦД 09-07		
				<u>СБОРОЧНЫЕ ЕДИНИЦЫ</u>		
А4	1	1.231.9-10.6-02.10-29		КАРКАС ДЕРЕВЯННЫЙ КД-46	1	ШТ
				<u>1.231.9-10.6-02.00</u>		
						Лист 13

ФОРМАТ	ВОНА	Лист	ОБОЗНАЧЕНИЕ	НАИМЕНОВАНИЕ	КОЛ.	ПРИМ.Ч.
				<u>МАТЕРИАЛЫ</u>		
	2			ЦЕМЕНТОСТРУЖЕЧНАЯ ПЛИТА ТУ66-164-83	1,22	М ³
	3			ЗВУКОИЗОЛЯЦИОННЫЙ СЛОЙ КЛЕЙ КБ-3	0,024 0,12	М ³ КГ
				<u>1.231.9-10.6-02.00-30</u>		
				ППЦД 09-10		
				<u>СБОРОЧНЫЕ ЕДИНИЦЫ</u>		
А4	1	1.231.9-10.6-02.10-30		КАРКАС ДЕРЕВЯННЫЙ КД-47	1	ШТ
				<u>МАТЕРИАЛЫ</u>		
	2			ЦЕМЕНТОСТРУЖЕЧНАЯ ПЛИТА ТУ66-164-83	1,74	М ²
	3			ЗВУКОИЗОЛЯЦИОННЫЙ СЛОЙ КЛЕЙ КБ-3	0,036 0,14	М ³ КГ
				<u>1.231.9-10.6-02.00-31</u>		
				ППЦД 09-16		
				<u>СБОРОЧНЫЕ ЕДИНИЦЫ</u>		
А4	1	1.231.9-10.6-02.10-31		КАРКАС ДЕРЕВЯННЫЙ КД-48	1	ШТ
				<u>МАТЕРИАЛЫ</u>		
	2			ЦЕМЕНТОСТРУЖЕЧНАЯ ПЛИТА ТУ66-164-83	2,8	М ²
				<u>1.231.9-10.6-02.00</u>		
						Лист 14

ЛИСТ ПОДПИСИ И ДАТА ВЗЛОМ. ИЛИ №

ЛИСТ ПОДПИСИ И ДАТА ВЗЛОМ. ИЛИ №

Формат	Зона	Поз.	Обозначение	Наименование	Кол.	Примеч.
				<u>1.231.9-10.6-02.00-36</u>		
				ППЦД 11-02		
				<u>СБОРОЧНЫЕ ЕДИНИЦЫ</u>		
А4	1	1.231.9-10.6-02.10-36	КАРКАС ДЕРЕВЯННЫЙ КД-53	1	шт	
			<u>МАТЕРИАЛЫ</u>			
	2		ЦЕМЕНТОСТРУЖЕЧНАЯ ПЛИТА ТУ 66-164-83	0,5	м ²	
	3		ЗВУКОИЗОЛЯЦИОННЫЙ СЛОЙ КЛЕЙ КБ-3	0,006	м ³	
				0,1	кг	
				<u>1.231.9-10.6-02.00-37</u>		
				ППЦД 11-07		
				<u>СБОРОЧНЫЕ ЕДИНИЦЫ</u>		
А4	1	1.231.9-10.6-02.10-37	КАРКАС ДЕРЕВЯННЫЙ КД-54	1	шт	
			<u>МАТЕРИАЛЫ</u>			
	2		ЦЕМЕНТОСТРУЖЕЧНАЯ ПЛИТА ТУ 66-164-83	1,64	м ²	
	3		ЗВУКОИЗОЛЯЦИОННЫЙ СЛОЙ КЛЕЙ КБ-3	0,033	м ³	
				0,14	кг	
			1.231.9-10.6-02.00			лист 17

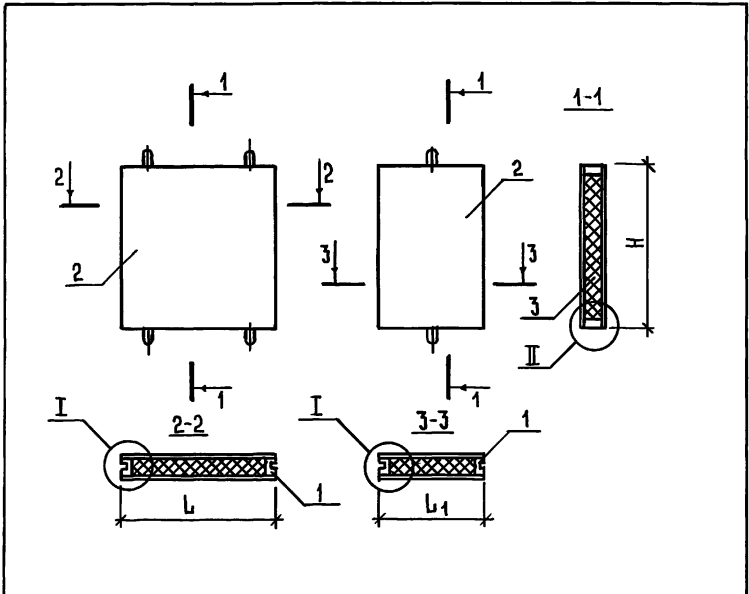
Формат А4

Формат	Зона	Поз.	Обозначение	Наименование	Кол.	Примеч.
				<u>1.231.9-10.6-02.00-38</u>		
				ППЦД 11-10		
				<u>СБОРОЧНЫЕ ЕДИНИЦЫ</u>		
А4	1	1.231.9-10.6-02.10-38	КАРКАС ДЕРЕВЯННЫЙ КД-55	1	шт	
			<u>МАТЕРИАЛЫ</u>			
	2		ЦЕМЕНТОСТРУЖЕЧНАЯ ПЛИТА ТУ 66-164-83	2,34	м ²	
	3		ЗВУКОИЗОЛЯЦИОННЫЙ СЛОЙ КЛЕЙ КБ-3	0,05	м ³	
				0,17	кг	
				<u>1.231.9-10.6-02.00-39</u>		
				ППЦД 11-16		
				<u>СБОРОЧНЫЕ ЕДИНИЦЫ</u>		
А4	1	1.231.9-10.6-02.10-39	КАРКАС ДЕРЕВЯННЫЙ КД-56	1	шт	
			<u>МАТЕРИАЛЫ</u>			
	2		ЦЕМЕНТОСТРУЖЕЧНАЯ ПЛИТА ТУ 66-164-83	3,8	м ²	
	3		ЗВУКОИЗОЛЯЦИОННЫЙ СЛОЙ КЛЕЙ КБ-3	0,082	м ³	
				0,21	кг	
			1.231.9-10.6-02.00			лист 18

21251-02 22 Формат А4

Лист № подл. Подпись и дата Взам. инв. №

Лист № подл. Подпись и дата Взам. инв. №



Таблицу исполнений см. листы 2,3.
 Узлы, замаркированные на листе см. док. 1.231.9-10.6-00.00У1.

Инв.№подл.	Подпись и дата	Взам.инв.№	1.231.9-10.6-02.00 СБ		
			Панельная перегородка доборная ППЦД 07-04... ППЦД 11-16. Сборочный чертеж.	Стандия	Масса
Нач. отд.	Ювицкий	<i>Ред</i>	Р	см. табл. листы 2,3	1:25
Инж. контр.	Пельтикина	<i>Али</i>	Лист 1	Листов 3	
Гип	Лыков	<i>Влад</i>	ЦНИИЭП торгово-бытовых зданий и туристских комплексов		
Рук. гр. ст. техн.	Млошкина Назарова	<i>Мло</i> <i>Наз</i>			

Формат А4

Таблица

Обозначение	Марка изделия	Размеры, мм			Масса, кг
		L	L1	H	
1.231.9-10.6-02.00	ППЦД 07-04	—	670	380	10,0
-01	ППЦД 07-09	—	670	880	21,0
-02	ППЦД 07-12	—	670	1180	28,0
-03	ППЦД 07-18	—	670	1780	40,0
-04	ППЦД 08-04	—	770	380	12,0
-05	ППЦД 08-09	—	770	880	24,0
-06	ППЦД 08-12	—	770	1180	31,0
-07	ППЦД 08-18	—	770	1780	45,0
-08	ППЦД 09-04	870	—	380	14,0
-09	ППЦД 09-09	870	—	880	27,0
-10	ППЦД 09-12	870	—	1180	35,0
-11	ППЦД 09-18	870	—	1780	51,0
-12	ППЦД 10-04	970	—	380	16,0
-13	ППЦД 10-09	970	—	880	30,0
-14	ППЦД 10-12	970	—	1180	39,0
-15	ППЦД 10-18	970	—	1780	57,0
-16	ППЦД 11-04	1170	—	380	18,0
-17	ППЦД 11-09	1170	—	880	36,0
-18	ППЦД 11-12	1170	—	1180	47,0
-19	ППЦД 11-18	1170	—	1780	67,0
-20	ППЦД 07-02	—	670	160	6,0
-21	ППЦД 07-07	—	670	660	17,0
-22	ППЦД 07-10	—	670	960	23,0

Инв.№подл.	Подпись и дата	Взам.инв.№	1.231.9-10.6-02.00 СБ		Лист
					2

21251-02 23 Формат А4

ПРОДОЛЖЕНИЕ

ОБОЗНАЧЕНИЕ	МАРКА ИЗДЕЛИЯ	РАЗМЕРЫ, мм			МАССА КГ
		L	L ₁	H	
1.231.9-10.6-02.00-23	ППЦД 07-16	-	670	1560	36,0
-24	ППЦД 08-02	-	770	160	7,0
-25	ППЦД 08-07	-	770	660	19,0
-26	ППЦД 08-10	-	770	960	26,0
-27	ППЦД 08-16	-	770	1560	41,0
-28	ППЦД 09-02	870	-	160	9,0
-29	ППЦД 09-07	870	-	660	22,0
-30	ППЦД 09-10	870	-	960	30,0
-31	ППЦД 09-16	870	-	1560	46,0
-32	ППЦД 10-02	970	-	160	9,0
-33	ППЦД 10-07	970	-	660	24,0
-34	ППЦД 10-10	970	-	960	33,0
-35	ППЦД 10-16	970	-	1560	50,0
-36	ППЦД 11-02	1170	-	160	11,0
-37	ППЦД 11-07	1170	-	660	28,0
-38	ППЦД 11-10	1170	-	960	39,0
-39	ППЦД 11-16	1170	-	1560	60,0

1.231.9-10.6-02.00 СБ

ЛИСТ

3

ФОРМАТ А4

ФОРМАТ	ЗОНА	ПОС.	ОБОЗНАЧЕНИЕ	НАИМЕНОВАНИЕ	КОЛ.	ПРИМЕЧ.
				<u>ДОКУМЕНТАЦИЯ</u>		
			A4	1.231.9-10.6-02.10 СБ		СБОРОЧНЫЙ ЧЕРТЕЖ
			A3	1.231.9-10.6-00.00ТО		ТЕХНИЧЕСКОЕ ОПИСАНИЕ
			A3	1.231.9-10.6-00.00У ₂		УЗЛЫ КАРКАСОВ I, II
				<u>ПЕРЕМЕННЫЕ ДАННЫЕ</u>		<u>ДЛЯ ИСПОЛНЕНИЙ:</u>
						1.231.9-10.6-02.10
						КД-17
				<u>ДЕТАЛИ</u>		
			A4	1 1.231.9-10.6-00.01	2	ПОДЪЕМНАЯ ПЕТЛЯ ПП-1 ШТ
				<u>СТАНДАРТНЫЕ ИЗДЕЛИЯ</u>		
				ШРУСЫ 5*30ГОСТ 1145-80*	0,05	КГ
				<u>МАТЕРИАЛЫ</u>		
			2	ДЕРЕВЯННЫЙ БРУСОК 44*54мм	0,76	ММ
			3	ДЕРЕВЯННЫЙ БРУСОК 44*54мм	1,34	ММ
				Клей КБ-3	0,01	КГ

1.231.9-10.6-02.10

НАЧ.ОТД. КОДИЦКИЙ *А*
 И.КОНТР. ЛЫКОВ *А*
 РУК.ГР. МОЖКИНА *А*
 ИНЖЕНЕР ПЕЛЬГИХИНА *А*
 СТ.ТЕХН. НАЗАРОВА *А*

КАРКАС КЦ 17...КЦ 56

СТАДИЯ Лист Листов
 Р 4 18
 ЦНИИЭП
 ТОРГОВО-БЫТОВЫХ ЗДАНИЙ
 И ТУРИСТСКИХ КОМПЛЕКСОВ

21251-02 24

ФОРМАТ А4

ФОРМАТ	КОЛ-ВО	ПОР.	ОБОЗНАЧЕНИЕ	НАИМЕНОВАНИЕ	КОЛ.	ПРИМЕЧ.
			<u>1.231.9-10.6-02.10-01</u>			
				КД-18		
				<u>ДЕТАЛИ</u>		
А4	1	1.231.9-10.6-00.01		ПОДЪЕМНАЯ ПЕТЛЯ ПП-1	2	шт
				<u>СТАНДАРТНЫЕ ИЗДЕЛИЯ</u>		
				Шурупы 3x30 ГОСТ 1145-80*	0,015	кг
				<u>МАТЕРИАЛЫ</u>		
	2			ДЕРЕВЯННЫЙ БРУСОК 44x54мм	1,26	м
	3			ДЕРЕВЯННЫЙ БРУСОК 44x54мм	1,34	м
				КЛЕЙ КБ-3	0,01	кг
			<u>1.231.9-10.6-02.10-02</u>			
				КД-19		
				<u>ДЕТАЛИ</u>		
А4	1	1.231.9-10.6-00.01		ПОДЪЕМНАЯ ПЕТЛЯ ПП-1	2	шт
				<u>СТАНДАРТНЫЕ ИЗДЕЛИЯ</u>		
				Шурупы 3x30 ГОСТ 1145-80*	0,015	кг
				<u>МАТЕРИАЛЫ</u>		
	2			ДЕРЕВЯННЫЙ БРУСОК 44x54мм	2,36	м
	3			ДЕРЕВЯННЫЙ БРУСОК 44x54мм	1,34	м
				КЛЕЙ КБ-3	0,01	кг
			<u>1.231.9-10.6-02.10-03</u>			
				КД-20		
				<u>ДЕТАЛИ</u>		
А4	1	1.231.9-10.6-00.01		ПОДЪЕМНАЯ ПЕТЛЯ ПП-1	2	шт
1.231.9-10.6-02.10						ЛИСТ 2

ФОРМАТ А4

ФОРМАТ	КОЛ-ВО	ПОР.	ОБОЗНАЧЕНИЕ	НАИМЕНОВАНИЕ	КОЛ.	ПРИМЕЧ.
				<u>СТАНДАРТНЫЕ ИЗДЕЛИЯ</u>		
				Шурупы 3x30 ГОСТ 1145-80*	0,015	кг
				<u>МАТЕРИАЛЫ</u>		
	2			ДЕРЕВЯННЫЙ БРУСОК 44x54мм	1,36	м
	3			ДЕРЕВЯННЫЙ БРУСОК 44x54мм	1,34	м
				КЛЕЙ КБ-3	0,01	кг
			<u>1.231.9-10.6-02.10-04</u>			
				КД-21		
				<u>ДЕТАЛИ</u>		
А4	1	1.231.9-10.6-00.01		ПОДЪЕМНАЯ ПЕТЛЯ ПП-1	2	шт
				<u>СТАНДАРТНЫЕ ИЗДЕЛИЯ</u>		
				Шурупы 3x30 ГОСТ 1145-80*	0,015	кг
				<u>МАТЕРИАЛЫ</u>		
	2			ДЕРЕВЯННЫЙ БРУСОК 44x54мм	0,76	м
	3			ДЕРЕВЯННЫЙ БРУСОК 44x54мм	1,34	м
				КЛЕЙ КБ-3	0,01	кг
			<u>1.231.9-10.6-02.10-05</u>			
				КД-22		
				<u>ДЕТАЛИ</u>		
А4	1	1.231.9-10.6-00.01		ПОДЪЕМНАЯ ПЕТЛЯ ПП-1	2	шт
				<u>СТАНДАРТНЫЕ ИЗДЕЛИЯ</u>		
				Шурупы 3x30 ГОСТ 1145-80*	0,015	кг
1.231.9-10.6-02.10						ЛИСТ 3

ИЛИ ВОЗМОЖНО ПОДПИСАТЬСЯ И ДАТА ВЗАИМ. ЛИСТ

21251-02 25

ФОРМАТ А4

ИЛИ ВОЗМОЖНО ПОДПИСАТЬСЯ И ДАТА ВЗАИМ. ЛИСТ

ФОРМАТ ЗОНА	ПРОЗ.	ОБОЗНАЧЕНИЕ	НАИМЕНОВАНИЕ	КОЛ.	ПРИМЕЧ.
			<u>МАТЕРИАЛЫ</u>		
	2		ДЕРЕВЯННЫЙ БРУСОК 44x54мм	1,76	пм
	3		ДЕРЕВЯННЫЙ БРУСОК 44x54мм	1,54	пм
			КЛЕЙ КБ-3	0,01	кг
			<u>1.231.9-10.6-02.10-06</u>		
			<u>КД-23</u>		
			<u>ДЕТАЛИ</u>		
А4	1	1.231.9-10.6-00.01	ПОДЪЕМНАЯ ПЕТЛЯ ПП-1	2	шт
			<u>СТАНДАРТНЫЕ ИЗДЕЛИЯ</u>		
			ШРУПЫ 3x30 ГОСТ 1145-80*	0,015	кг
			<u>МАТЕРИАЛЫ</u>		
	2		ДЕРЕВЯННЫЙ БРУСОК 44x54мм	2,36	пм
	3		ДЕРЕВЯННЫЙ БРУСОК 44x54мм	1,54	пм
			КЛЕЙ КБ-3	0,01	кг
			<u>1.231.9-10.6-02.10-07</u>		
			<u>КД-24</u>		
			<u>ДЕТАЛИ</u>		
А4	1	1.231.9-10.6-00.01	ПОДЪЕМНАЯ ПЕТЛЯ ПП-1	2	шт
			<u>СТАНДАРТНЫЕ ИЗДЕЛИЯ</u>		
			ШРУПЫ 3x30 ГОСТ 1145-80*	0,015	кг
			<u>МАТЕРИАЛЫ</u>		
	2		ДЕРЕВЯННЫЙ БРУСОК 44x54мм	3,56	пм
	3		ДЕРЕВЯННЫЙ БРУСОК 44x54мм	1,54	пм
			КЛЕЙ КБ-3	0,01	кг
			1.231.9-10.6-02.10		
			Лист	4	

ФОРМАТ А4

ФОРМАТ ЗОНА	ПРОЗ.	ОБОЗНАЧЕНИЕ	НАИМЕНОВАНИЕ	КОЛ.	ПРИМЕЧ.
			<u>1.231.9-10.6-02.10-08</u>		
			<u>КД-25</u>		
			<u>ДЕТАЛИ</u>		
А4	1	1.231.9-10.6-00.01	ПОДЪЕМНАЯ ПЕТЛЯ ПП-1	4	шт
			<u>СТАНДАРТНЫЕ ИЗДЕЛИЯ</u>		
			ШРУПЫ 3x30 ГОСТ 1145-80*	0,03	кг
			<u>МАТЕРИАЛЫ</u>		
	2		ДЕРЕВЯННЫЙ БРУСОК 44x54мм	0,76	пм
	3		ДЕРЕВЯННЫЙ БРУСОК 44x54мм	1,74	пм
			КЛЕЙ КБ-3	0,01	кг
			<u>1.231.9-10.6-02.10-09</u>		
			<u>КД-26</u>		
			<u>ДЕТАЛИ</u>		
А4	1	1.231.9-10.6-00.01	ПОДЪЕМНАЯ ПЕТЛЯ ПП-1	4	шт
			<u>СТАНДАРТНЫЕ ИЗДЕЛИЯ</u>		
			ШРУПЫ 3x30 ГОСТ 1145-80*	0,03	кг
			<u>МАТЕРИАЛЫ</u>		
	2		ДЕРЕВЯННЫЙ БРУСОК 44x54мм	1,76	пм
	3		ДЕРЕВЯННЫЙ БРУСОК 44x54мм	1,74	пм
			КЛЕЙ КБ-3	0,01	кг
			<u>1.231.9-10.6-02.10-10</u>		
			<u>КД-27</u>		
			<u>ДЕТАЛИ</u>		
А4	1	1.231.9-10.6-00.01	ПОДЪЕМНАЯ ПЕТЛЯ ПП-1	4	шт
			1.231.9-10.6-02.10		
			Лист	5	

ФОРМАТ А4

24251-02 26

ФОРМАТ ЗОНА	Поз.	ОБОЗНАЧЕНИЕ	НАИМЕНОВАНИЕ	КОЛ.	ПРИМеч.
			<u>СТАНДАРТНЫЕ ИЗДЕЛИЯ</u>		
			ШУРУПЫ 3x30 ГОСТ 1145-80*	0,03	КР
			<u>МАТЕРИАЛЫ</u>		
	2		ДЕРЕВЯННЫЙ БРУСОК 44x54 мм	2,36	ПМ
	3		ДЕРЕВЯННЫЙ БРУСОК 44x54 мм	1,74	ПМ
			КЛЕЙ КБ-3	0,01	КР
			<u>1.231.9-10.6-02.10-11</u>		
			КД-28		
			<u>ДЕТАЛИ</u>		
А4	1	1.231.9-10.6-00.01	ПОДЪЕМНАЯ ПЕТЛЯ ПП-1	4	шт
			<u>СТАНДАРТНЫЕ ИЗДЕЛИЯ</u>		
			ШУРУПЫ 3x30 ГОСТ 1145-80*	0,03	КР
			<u>МАТЕРИАЛЫ</u>		
	2		ДЕРЕВЯННЫЙ БРУСОК 44x54 мм	3,56	ПМ
	3		ДЕРЕВЯННЫЙ БРУСОК 44x54 мм	1,74	ПМ
			КЛЕЙ КБ-3	0,01	КР
			<u>1.231.9-10.6-02.10-12</u>		
			КД-29		
			<u>ДЕТАЛИ</u>		
А4	1	1.231.9-10.6-00.01	ПОДЪЕМНАЯ ПЕТЛЯ ПП-1	4	шт
			<u>СТАНДАРТНЫЕ ИЗДЕЛИЯ</u>		
			ШУРУПЫ 3x30 ГОСТ 1145-80*	0,03	КР
			<u>1.231.9-10.6-02.10</u>		
			6		

ФОРМАТ А4

ФОРМАТ ЗОНА	Поз.	ОБОЗНАЧЕНИЕ	НАИМЕНОВАНИЕ	КОЛ.	ПРИМеч.
			<u>МАТЕРИАЛЫ</u>		
	2		ДЕРЕВЯННЫЙ БРУСОК 44x54 мм	0,76	ПМ
	3		ДЕРЕВЯННЫЙ БРУСОК 44x54 мм	1,94	ПМ
			КЛЕЙ КБ-3	0,01	КР
			<u>1.231.9-10.6-02.10-13</u>		
			КД-30		
			<u>ДЕТАЛИ</u>		
А4	1	1.231.9-10.6-00.01	ПОДЪЕМНАЯ ПЕТЛЯ ПП-1	4	шт
			<u>СТАНДАРТНЫЕ ИЗДЕЛИЯ</u>		
			ШУРУПЫ 3x30 ГОСТ 1145-80*	0,03	КР
			<u>МАТЕРИАЛЫ</u>		
	2		ДЕРЕВЯННЫЙ БРУСОК 44x54 мм	1,76	ПМ
	3		ДЕРЕВЯННЫЙ БРУСОК 44x54 мм	1,94	ПМ
			КЛЕЙ КБ-3	0,01	КР
			<u>1.231.9-10.6-02.10-14</u>		
			КД-31		
			<u>ДЕТАЛИ</u>		
А4	1	1.231.9-10.6-00.01	ПОДЪЕМНАЯ ПЕТЛЯ ПП-1	4	шт
			<u>СТАНДАРТНЫЕ ИЗДЕЛИЯ</u>		
			ШУРУПЫ 3x30 ГОСТ 1145-80*	0,03	КР
			<u>МАТЕРИАЛЫ</u>		
	2		ДЕРЕВЯННЫЙ БРУСОК 44x54 мм	2,36	ПМ
			<u>1.231.9-10.6-02.10</u>		
			7		

ФОРМАТ А4

21251-02 27

ФОРМАТ А4

ИМЯ ИЛИ ПОДЛ. ПРОИЗВЕД. И ДАТА ВЗАК. ИЛИ КР.

ИМЯ ИЛИ ПОДЛ. ПРОИЗВЕД. И ДАТА ВЗАК. ИЛИ КР.

ИМЯ И ПОДПИСЬ ПОДПИСЬ И ДАТА ВЗАКЛЮЧЕНИЯ

ФОРМАТ	ЗОНА	ПОЗ.	ОБОЗНАЧЕНИЕ	НАИМЕНОВАНИЕ	КОЛ.	ПРИМЕЧ.
		5		ДЕРЕВЯННЫЙ БРУСОК 44x54мм	1,94	ПМ
				КЛЕЙ КБ-3	0,01	КР
				<u>1.231.9-10.6-02.10-15</u>		
				КД-32		
				<u>ДЕТАЛИ</u>		
А4		1	1.231.9-10.6-00.01	ПОДЪЕМНАЯ ПЕТЛЯ ПП-1	4	ШТ
				<u>СТАНДАРТНЫЕ ИЗДЕЛИЯ</u>		
				ШРУПЫ 3x30 ГОСТ 1145-80*	0,03	КР
				<u>МАТЕРИАЛЫ</u>		
		2		ДЕРЕВЯННЫЙ БРУСОК 44x54мм	3,56	ПМ
		3		ДЕРЕВЯННЫЙ БРУСОК 44x54мм	1,94	ПМ
				КЛЕЙ КБ-3	0,01	КР
				<u>1.231.9-10.6-02.10-16</u>		
				КД-33		
				<u>ДЕТАЛИ</u>		
А4		1	1.231.9-10.6-00.01	ПОДЪЕМНАЯ ПЕТЛЯ ПП-1	4	ШТ
				<u>СТАНДАРТНЫЕ ИЗДЕЛИЯ</u>		
				ШРУПЫ 3x30 ГОСТ 1145-80*	0,03	КР
				<u>МАТЕРИАЛЫ</u>		
		2		ДЕРЕВЯННЫЙ БРУСОК 44x54мм	0,76	ПМ
		3		ДЕРЕВЯННЫЙ БРУСОК 44x54мм	2,34	ПМ
				КЛЕЙ КБ-3	0,01	КР
				<u>1.231.9-10.6-02.10</u>		
				ЛИСТ		
				8		
			1.231.9-10.6-02.10			

ИМЯ И ПОДПИСЬ ПОДПИСЬ И ДАТА ВЗАКЛЮЧЕНИЯ

ФОРМАТ	ЗОНА	ПОЗ.	ОБОЗНАЧЕНИЕ	НАИМЕНОВАНИЕ	КОЛ.	ПРИМЕЧ.
				<u>1.231.9-10.6-02.10-17</u>		
				КД-34		
				<u>ДЕТАЛИ</u>		
А4		1	1.231.9-10.6-00.01	ПОДЪЕМНАЯ ПЕТЛЯ ПП-1	4	ШТ
				<u>СТАНДАРТНЫЕ ИЗДЕЛИЯ</u>		
				ШРУПЫ 3x30 ГОСТ 1145-80*	0,03	КР
				<u>МАТЕРИАЛЫ</u>		
		2		ДЕРЕВЯННЫЙ БРУСОК 44x54мм	1,76	ПМ
		3		ДЕРЕВЯННЫЙ БРУСОК 44x54мм	2,34	ПМ
				КЛЕЙ КБ-3	0,01	КР
				<u>1.231.9-10.6-02.10-18</u>		
				КД-35		
				<u>ДЕТАЛИ</u>		
А4		1	1.231.9-10.6-00.01	ПОДЪЕМНАЯ ПЕТЛЯ ПП-1	4	ШТ
				<u>СТАНДАРТНЫЕ ИЗДЕЛИЯ</u>		
				ШРУПЫ 3x30 ГОСТ 1145-80*	0,03	КР
				<u>МАТЕРИАЛЫ</u>		
		2		ДЕРЕВЯННЫЙ БРУСОК 44x54мм	2,36	ПМ
		3		ДЕРЕВЯННЫЙ БРУСОК 44x54мм	2,34	ПМ
				КЛЕЙ КБ-3	0,01	КР
				<u>1.231.9-10.6-02.10-19</u>		
				КД-36		
				<u>ДЕТАЛИ</u>		
А4		1	1.231.9-10.6-00.01	ПОДЪЕМНАЯ ПЕТЛЯ ПП-1	4	ШТ
				<u>1.231.9-10.6-02.10</u>		
				ЛИСТ		
				9		

ФОРМАТ ЗОНА	Поз.	ОБЪЕДИНЕНИЕ	НАИМЕНОВАНИЕ	КОЛ.	ПРИМеч.
			<u>СТАНДАРТНЫЕ ИЗДЕЛИЯ</u>		
			ШУРУПЫ 3*30 ГОСТ 1145-80*	0,03	кг
			<u>МАТЕРИАЛЫ</u>		
	2		ДЕРЕВЯННЫЙ БРУСОК 44*54мм	3,56	пм
	3		ДЕРЕВЯННЫЙ БРУСОК 44*54мм	2,54	пм
			КЛЕЙ КБ-3	0,01	кг
			1.231.9-10.6-02.10-20		
			КД-37		
			<u>ДЕТАЛИ</u>		
А4	1	1.231.9-10.6-00.01	ПОДЪЕМНАЯ ПЕТЛЯ ПП-1	2	шт
			<u>СТАНДАРТНЫЕ ИЗДЕЛИЯ</u>		
			ШУРУПЫ 3*30 ГОСТ 1145-80*	0,015	кг
			<u>МАТЕРИАЛЫ</u>		
	2		ДЕРЕВЯННЫЙ БРУСОК 44*54мм	0,92	пм
	3		ДЕРЕВЯННЫЙ БРУСОК 44*54мм	1,34	пм
			КЛЕЙ КБ-3	0,01	кг
			1.231.9-10.6-02.10-21		
			КД-38		
			<u>ДЕТАЛИ</u>		
А4	1	1.231.9-10.6-00.01	ПОДЪЕМНАЯ ПЕТЛЯ ПП-1	2	шт
			<u>СТАНДАРТНЫЕ ИЗДЕЛИЯ</u>		
			ШУРУПЫ 3*30 ГОСТ 1145-80*	0,015	кг
			1.231.9-10.6-02.10		
			ЛИСТ		10

ФОРМАТ А4

ФОРМАТ ЗОНА	Поз.	ОБЪЕДИНЕНИЕ	НАИМЕНОВАНИЕ	КОЛ.	ПРИМеч.
			<u>МАТЕРИАЛЫ</u>		
	2		ДЕРЕВЯННЫЙ БРУСОК 44*54мм	1,92	пм
	3		ДЕРЕВЯННЫЙ БРУСОК 44*54мм	1,34	пм
			КЛЕЙ КБ-3	0,01	кг
			1.231.9-10.6-02.10-22		
			КД-39		
			<u>ДЕТАЛИ</u>		
А4	1	1.231.9-10.6-00.01	ПОДЪЕМНАЯ ПЕТЛЯ ПП-1	2	шт
			<u>СТАНДАРТНЫЕ ИЗДЕЛИЯ</u>		
			ШУРУПЫ 3*30 ГОСТ 1145-80*	0,015	кг
			<u>МАТЕРИАЛЫ</u>		
	2		ДЕРЕВЯННЫЙ БРУСОК 44*54мм	1,92	пм
	3		ДЕРЕВЯННЫЙ БРУСОК 44*54мм	1,34	пм
			КЛЕЙ КБ-3	0,01	кг
			1.231.9-10.6-02.10-23		
			КД-40		
			<u>ДЕТАЛИ</u>		
А4	1	1.231.9-10.6-00.01	ПОДЪЕМНАЯ ПЕТЛЯ ПП-1	2	шт
			<u>СТАНДАРТНЫЕ ИЗДЕЛИЯ</u>		
			ШУРУПЫ 3*30 ГОСТ 1145-80*	0,015	кг
			<u>МАТЕРИАЛЫ</u>		
	2		ДЕРЕВЯННЫЙ БРУСОК 44*54мм	3,12	пм
			1.231.9-10.6-02.10		
			ЛИСТ		11

ФОРМАТ А4

21251-02 29

ФОРМА ЗОНА	ПЛОЗ.	ОБОЗНАЧЕНИЕ	НАИМЕНОВАНИЕ	КОЛ.	ПРИМЕЧ.
	3		ДЕРЕВЯННЫЙ БРУСОК 44x54мм КЛЕЙ КБ-3	1,34 0,01	пм кр
			<u>1.231.9-10.6-02.10-24</u> КД-41		
			<u>ДЕТАЛИ</u>		
А4	1	1.231.9-10.6-00.01	ПОДЪЕМНАЯ ПЕТЛЯ ПП-1	2	шт
			<u>СТАНДАРТНЫЕ ИЗДЕЛИЯ</u> Шурупы 3x30 ГОСТ 1145-80*	0,015	кг
			<u>МАТЕРИАЛЫ</u>		
	2		ДЕРЕВЯННЫЙ БРУСОК 44x54мм	0,32	пм
	3		ДЕРЕВЯННЫЙ БРУСОК 44x54мм КЛЕЙ КБ-3	1,54 0,01	пм кр
			<u>1.231.9-10.6-02.10-25</u> КД-42		
			<u>ДЕТАЛИ</u>		
А4	1	1.231.9-10.6-00.01	ПОДЪЕМНАЯ ПЕТЛЯ ПП-1	2	шт
			<u>СТАНДАРТНЫЕ ИЗДЕЛИЯ</u> Шурупы 3x30 ГОСТ 1145-80*	0,015	кг
			<u>МАТЕРИАЛЫ</u>		
	2		ДЕРЕВЯННЫЙ БРУСОК 44x54мм	1,32	пм
	3		ДЕРЕВЯННЫЙ БРУСОК 44x54мм КЛЕЙ КБ-3	1,54 0,01	пм кр
			1.231.9-10.6-02.10		
				12	ЛИСТ

ФОРМАТ А4

ФОРМА ЗОНА	ПЛОЗ.	ОБОЗНАЧЕНИЕ	НАИМЕНОВАНИЕ	КОЛ.	ПРИМЕЧ.
			<u>1.231.9-10.6-02.10-26</u> КД-43		
			<u>ДЕТАЛИ</u>		
А4	1	1.231.9-10.6-00.01	ПОДЪЕМНАЯ ПЕТЛЯ ПП-1	2	шт
			<u>СТАНДАРТНЫЕ ИЗДЕЛИЯ</u> Шурупы 3x30 ГОСТ 1145-80*	0,015	кг
			<u>МАТЕРИАЛЫ</u>		
	2		ДЕРЕВЯННЫЙ БРУСОК 44x54мм	1,92	пм
	3		ДЕРЕВЯННЫЙ БРУСОК 44x54мм КЛЕЙ КБ-3	1,54 0,01	пм кр
			<u>1.231.9-10.6-02.10-27</u> КД-44		
			<u>ДЕТАЛИ</u>		
А4	1	1.231.9-10.6-00.01	ПОДЪЕМНАЯ ПЕТЛЯ ПП-1	2	шт
			<u>СТАНДАРТНЫЕ ИЗДЕЛИЯ</u> Шурупы 3x30 ГОСТ 1145-80*	0,015	кг
			<u>МАТЕРИАЛЫ</u>		
	2		ДЕРЕВЯННЫЙ БРУСОК 44x54мм	3,12	пм
	3		ДЕРЕВЯННЫЙ БРУСОК 44x54мм КЛЕЙ КБ-3	1,54 0,01	пм кр
			<u>1.231.9-10.6-02.10-28</u> КД-45		
			<u>ДЕТАЛИ</u>		
А4	1	1.231.9-10.6-00.01	ПОДЪЕМНАЯ ПЕТЛЯ ПП-1	4	шт
			1.231.9-10.6-02.10		
				13	ЛИСТ

ФОРМАТ А4

21251-02 30

ЛИСТ № ПОДЛ. ПОДПИСЬ И ДАТА ВЗАИМНЫЕ

ЛИСТ № ПОДЛ. ПОДПИСЬ И ДАТА ВЗАИМНЫЕ

ФОРМАТ	ЗОНА	ПОС.	ОБЪЯВЛЕНИЕ	НАИМЕНОВАНИЕ	КОЛ.	ПРИМЕЧ.
				<u>СТАНДАРТНЫЕ ИЗДЕЛИЯ</u>		
				Шурупы 3x30 ГОСТ 1145-80*	0,03	кг
				<u>МАТЕРИАЛЫ</u>		
		2		ДЕРЕВЯННЫЙ БРУСОК 44x54мм	0,32	пм
		3		ДЕРЕВЯННЫЙ БРУСОК 44x54мм	1,74	пм
				Клей КБ-3	0,01	кг
				<u>1.231.9-10.6-02.10-29</u>		
				КД - 46		
				<u>ДЕТАЛИ</u>		
А4	1	1.231.9-10.6-00.01		ПОДЪЕМНАЯ ПЕТЛЯ ПП-1	4	шт
				<u>СТАНДАРТНЫЕ ИЗДЕЛИЯ</u>		
				Шурупы 3x30 ГОСТ 1145-80*	0,03	кг
				<u>МАТЕРИАЛЫ</u>		
		2		ДЕРЕВЯННЫЙ БРУСОК 44x54мм	1,32	пм
		3		ДЕРЕВЯННЫЙ БРУСОК 44x54мм	1,74	пм
				Клей КБ-3	0,01	кг
				<u>1.231.9-10.6-02.10-30</u>		
				КД - 47		
				<u>ДЕТАЛИ</u>		
А4	1	1.231.9-10.6-00.01		ПОДЪЕМНАЯ ПЕТЛЯ ПП-1	4	шт
				<u>СТАНДАРТНЫЕ ИЗДЕЛИЯ</u>		
				Шурупы 3x30 ГОСТ 1145-80*	0,03	кг
				<u>1.231.9-10.6-02.10</u>		
				лист		
				14		
				ФОРМАТ А4		

ИМЬ, ИВ. ПОЛЛ. ПОДПИСЬ И ДАТА В 5М. ИМЬ ИВ.

ФОРМАТ	ЗОНА	ПОС.	ОБЪЯВЛЕНИЕ	НАИМЕНОВАНИЕ	КОЛ.	ПРИМЕЧ.
				<u>МАТЕРИАЛЫ</u>		
		2		ДЕРЕВЯННЫЙ БРУСОК 44x54мм	1,32	пм
		3		ДЕРЕВЯННЫЙ БРУСОК 44x54мм	1,74	пм
				Клей КБ-3	0,01	кг
				<u>1.231.9-10.6-02.10-31</u>		
				КД - 48		
				<u>ДЕТАЛИ</u>		
А4	1	1.231.9-10.6-00.01		ПОДЪЕМНАЯ ПЕТЛЯ ПП-1	4	шт
				<u>СТАНДАРТНЫЕ ИЗДЕЛИЯ</u>		
				Шурупы 3x30 ГОСТ 1145-80*	0,03	кг
				<u>МАТЕРИАЛЫ</u>		
		2		ДЕРЕВЯННЫЙ БРУСОК 44x54мм	3,12	пм
		3		ДЕРЕВЯННЫЙ БРУСОК 44x54мм	1,74	пм
				Клей КБ-3	0,01	кг
				<u>1.231.9-10.6-02.10-32</u>		
				КД - 49		
				<u>ДЕТАЛИ</u>		
А4	1	1.231.9-10.6-00.01		ПОДЪЕМНАЯ ПЕТЛЯ ПП-1	4	шт
				<u>СТАНДАРТНЫЕ ИЗДЕЛИЯ</u>		
				Шурупы 3x30 ГОСТ 1145-80*	0,03	кг
				<u>МАТЕРИАЛЫ</u>		
		2		ДЕРЕВЯННЫЙ БРУСОК 44x54мм	0,32	пм
				<u>1.231.9-10.6-02.10</u>		
				лист		
				15		
				ФОРМАТ А4		

ИМЬ, ИВ. ПОЛЛ. ПОДПИСЬ И ДАТА В 5М. ИМЬ ИВ.

ФОРМАТ	БОНА	Поз.	ОБОЗНАЧЕНИЕ	НАИМЕНОВАНИЕ	КОД.	ПРИМЕЧ.	ИЗМ. МЕТОД. ПОДПИСЬ И ДАТА	
							ВОЗМ. ИМЬ. УР.	ИЗМТ.
		5		ДЕРЕВЯННЫЙ БРУСОК 44x54мм	1,94	ПМ		
				КЛЕЙ КБ-3	0,04	КГ		
				1.231.9-10.6-02.10-93				
				КД-50				
				<u>ДЕТАЛИ</u>				
A4	1	1.231.9-10.6-00.01		ПОДЪЕМНАЯ ПЕТЛЯ ПП-1	4	ШТ		
				<u>СТАНДАРТНЫЕ ИЗДЕЛИЯ</u>				
				Шурупы 5x30 ГОСТ 1145-80*	0,03	КГ		
				<u>МАТЕРИАЛЫ</u>				
		2		ДЕРЕВЯННЫЙ БРУСОК 44x54мм	1,32	ПМ		
		3		ДЕРЕВЯННЫЙ БРУСОК 44x54мм	1,94	ПМ		
				КЛЕЙ КБ-3	0,04	КГ		
				1.231.9-10.6-02.10-34				
				КД-51				
				<u>ДЕТАЛИ</u>				
A4	1	1.231.9-10.6-00.01		ПОДЪЕМНАЯ ПЕТЛЯ ПП-1	4	ШТ		
				<u>СТАНДАРТНЫЕ ИЗДЕЛИЯ</u>				
				Шурупы 5x30 ГОСТ 1145-80*	0,03	КГ		
				<u>МАТЕРИАЛЫ</u>				
		2		ДЕРЕВЯННЫЙ БРУСОК 44x54мм	1,92	ПМ		
		3		ДЕРЕВЯННЫЙ БРУСОК 44x54мм	1,94	ПМ		
				КЛЕЙ КБ-3	0,04	КГ		
			1.231.9-10.6-02.10					
								ИЗМТ. 16

ФОРМАТ	БОНА	Поз.	ОБОЗНАЧЕНИЕ	НАИМЕНОВАНИЕ	КОД.	ПРИМЕЧ.	ИЗМ. МЕТОД. ПОДПИСЬ И ДАТА	
							ВОЗМ. ИМЬ. УР.	ИЗМТ.
				1.231.9-10.6-02.10-35				
				КД-52				
				<u>ДЕТАЛИ</u>				
A4	1	1.231.9-10.6-00.01		ПОДЪЕМНАЯ ПЕТЛЯ ПП-1	4	ШТ		
				<u>СТАНДАРТНЫЕ ИЗДЕЛИЯ</u>				
				Шурупы 5x30 ГОСТ 1145-80*	0,03	КГ		
				<u>МАТЕРИАЛЫ</u>				
		2		ДЕРЕВЯННЫЙ БРУСОК 44x54мм	0,42	ПМ		
		3		ДЕРЕВЯННЫЙ БРУСОК 44x54мм	1,94	ПМ		
				КЛЕЙ КБ-3	0,04	КГ		
				1.231.9-10.6-02.10-36				
				КД-53				
				<u>ДЕТАЛИ</u>				
A4	1	1.231.9-10.6-00.01		ПОДЪЕМНАЯ ПЕТЛЯ ПП-1	4	ШТ		
				<u>СТАНДАРТНЫЕ ИЗДЕЛИЯ</u>				
				Шурупы 5x30 ГОСТ 1145-80*	0,03	КГ		
				<u>МАТЕРИАЛЫ</u>				
		2		ДЕРЕВЯННЫЙ БРУСОК 44x54мм	0,32	ПМ		
		3		ДЕРЕВЯННЫЙ БРУСОК 44x54мм	2,34	ПМ		
				КЛЕЙ КБ-3	0,04	КГ		
				1.231.9-10.6-02.10-37				
				КД-54				
				<u>ДЕТАЛИ</u>				
			1.231.9-10.6-00.01	ПОДЪЕМНАЯ ПЕТЛЯ ПП-1	4	ШТ		
			1.231.9-10.6-02.10					ИЗМТ. 17

ИЗМ. МЕТОД. ПОДПИСЬ И ДАТА

ИЗМ. МЕТОД. ПОДПИСЬ И ДАТА

ТАБЛИЦА

ОБОЗНАЧЕНИЕ	МАРКА ИЗДЕЛИЯ	РАЗМЕРЫ, ММ				МАССА, КГ
		А	А ₁	Н	н	
1.231.9-10.6-02.10	КД-17	-	670	380	292	3,2
-01	КД-18	-	670	880	792	4,5
-02	КД-19	-	670	1180	1092	5,3
-03	КД-20	-	670	1780	1692	6,8
-04	КД-21	-	770	380	292	3,5
-05	КД-22	-	770	880	792	4,7
-06	КД-23	-	770	1180	1092	5,5
-07	КД-24	-	770	1780	1692	7,0
-08	КД-25	870	-	380	292	4,3
-09	КД-26	870	-	880	792	5,5
-10	КД-27	870	-	1180	1092	6,3
-11	КД-28	870	-	1780	1692	7,8
-12	КД-29	970	-	380	292	4,5
-13	КД-30	970	-	880	792	5,8
-14	КД-31	970	-	1180	1092	6,5
-15	КД-32	970	-	1780	1692	8,1
-16	КД-33	1170	-	380	292	5,0
-17	КД-34	1170	-	880	792	6,3
-18	КД-35	1170	-	1180	1092	7,1
-19	КД-36	1170	-	1780	1692	8,6
-20	КД-37	-	670	160	72	2,7
-21	КД-38	-	670	660	572	3,9
-22	КД-39	-	670	960	872	4,7

1.231.9-10.6-02.10СБ

Лист

2

ФОРМАТ А4

ПРОДОЛЖЕНИЕ

ОБОЗНАЧЕНИЕ	МАРКА ИЗДЕЛИЯ	РАЗМЕРЫ, ММ				МАССА, КГ
		А	А ₁	Н	н	
1.231.9-10.6-02.10-23	КД-40	-	670	1560	1472	6,2
-24	КД-41	-	770	160	72	2,9
-25	КД-42	-	770	660	572	4,2
-26	КД-43	-	770	960	872	4,9
-27	КД-44	-	770	1560	1472	6,5
-28	КД-45	870	-	160	72	3,7
-29	КД-46	870	-	660	572	5,0
-30	КД-47	870	-	960	872	5,7
-31	КД-48	870	-	1560	1472	7,3
-32	КД-49	970	-	160	72	4,0
-33	КД-50	970	-	660	572	5,2
-34	КД-51	970	-	960	872	6,0
-35	КД-52	970	-	1560	1472	7,5
-36	КД-53	1170	-	160	72	4,5
-37	КД-54	1170	-	660	572	5,7
-38	КД-55	1170	-	960	872	6,5
-39	КД-56	1170	-	1560	1472	8,0

1.231.9-10.6-02.10СБ

Лист

3

21251-02 34

ФОРМАТ А4

Формат	Зона	Лист	Обозначение	Наименование	Кол.	Примеч.
				<u>Документация</u>		
A4			1.231.9-10.6-00.01 СБ	Сборочный чертёж		
				<u>Детали</u>		
A4	1		1.231.9-10.6-00.01-00	Хомут	1	шт
A4	2		1.231.9-10.6-00.01-01	Пластина	1	шт
				<u>Стандартные изделия</u>		
	3			Гайка М8 ГОСТ 5915-70	2	шт

Имя, не подл. | Подпись и дата | Взам. инв. №

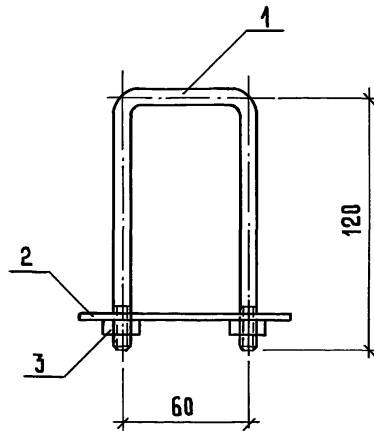
1.231.9-10.6-00.01

Подъемная петля ПП-1

Стадия	Лист	Листов
Р		1

ЦНИИЭП
торгово-бытовых зданий
и туристских комплексов

формат А4



Имя, не подл. | Подпись и дата | Взам. инв. №

1.231.9-10.6-00.01 СБ

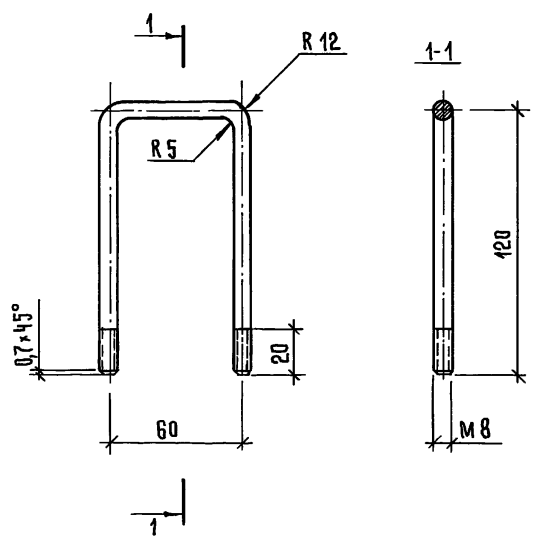
Подъемная петля ПП-1
Сборочный чертёж.

Стадия	Масса	Масштаб
Р	0,26	1:2
Лист		Листов 1

ЦНИИЭП
торгово-бытовых зданий
и туристских комплексов

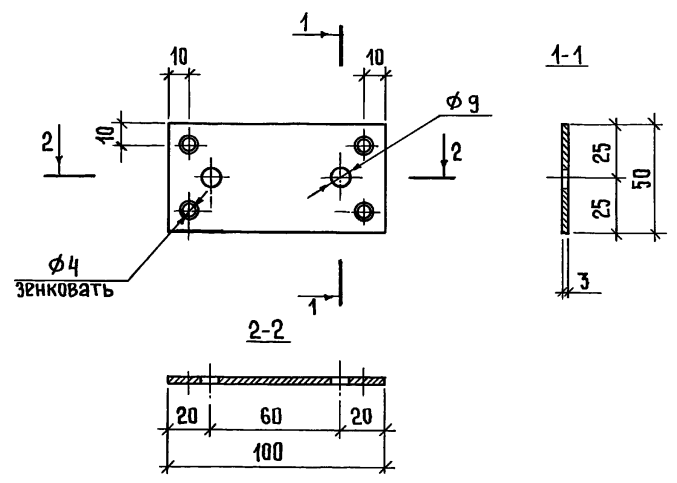
21251-02 35

формат А4



ИНВ.№ ПОДЛ.	ПОДПИСЬ И ДАТА	ВЗАИМ.ИНВ.№	1.231.9-10.6-00.01-00		
Нач.отд.	ЮДИЦКИЙ		Стадия	Масса	Масштаб
Н.контр.	ПЕЛЬТИКИНА		Р	0,12	1:2
ГИП	ЛЫКОВ		Лист	Листов 1	
РГИ	МОШКИНА		Хомут		
Ст.техн.	НАЗАРОВА		Круг В8 ГОСТ 2590-71 Ст.3 ГОСТ 535-79		
			ЦНИИЭП торгово-бытовых зданий и туристских комплексов		

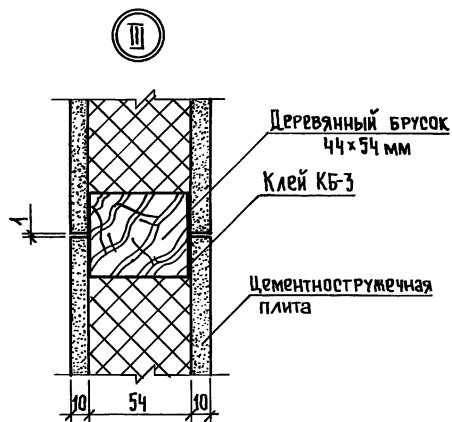
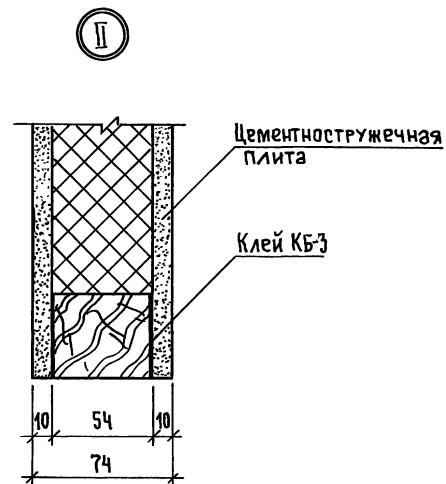
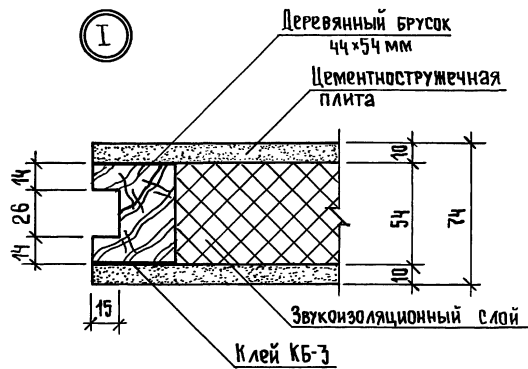
Формат А4



ИНВ.№ ПОДЛ.	ПОДПИСЬ И ДАТА	ВЗАИМ.ИНВ.№	1.231.9-10.6-00.01-01		
Нач.отд.	ЮДИЦКИЙ		Стадия	Масса	Масштаб
Н.контр.	ПЕЛЬТИКИНА		Р	0,12	1:2
ГИП	ЛЫКОВ		Лист	Листов 1	
РГИ	МОШКИНА		Пластина		
Ст.техн.	НАЗАРОВА		Лист В3-ГОСТ 19903-76 Ст.3 ГОСТ 380-71		
			ЦНИИЭП торгово-бытовых зданий и туристских комплексов		

21251-02 36

Формат А4



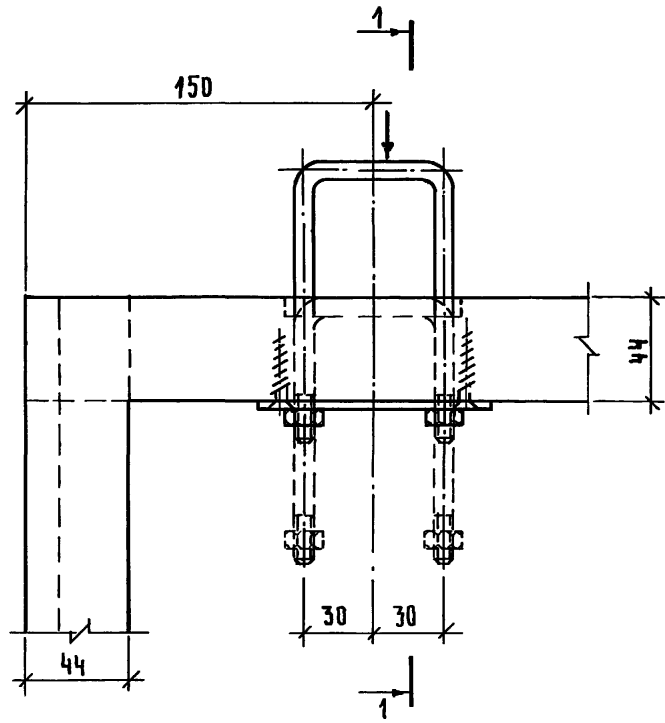
Имя, № подл., Подпись, и дата

				1.231.9-10.6-00.00 У ₁			
Нач. отд.	ЮДИЦКИЙ	<i>Юдицкий</i>		Узлы перегородок I-III.	Старший	Лист	Листов
Н.контр.	Пельтвина	<i>Пельтвина</i>			Р		1
ГИП	Лыков	<i>Лыков</i>			ЦНИИЭП		
Рук. гр.	Мошкина	<i>Мошкина</i>			торгово-бытовых зданий		
Ст. техн.	Назорова	<i>Назорова</i>			и туристских комплексов		

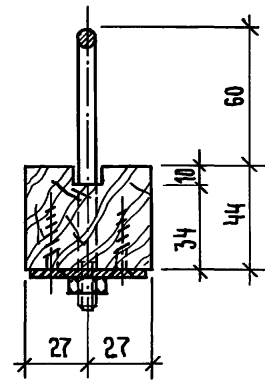
21251-02 37

Формат А3

Ⓘ

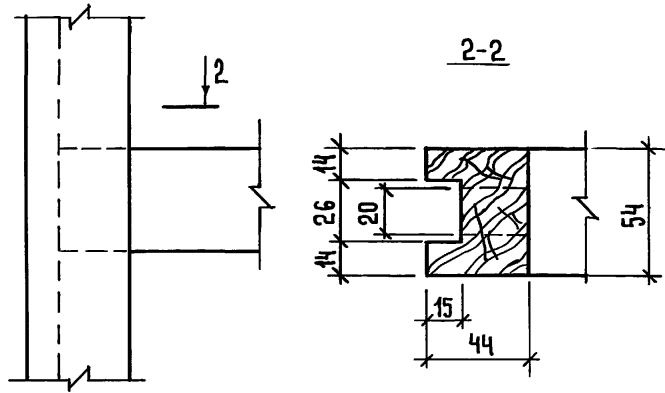


1-1



Ⓜ

2-2



2-2

				1.231.9-10.6-00.00У ₂			
Исполн.	ЮДИЦКИЙ	<i>Юдик</i>		Узлы каркасов I, II.	Стадия	Лист	Листов
Н.контр.	ПЕЛЬТИКИНА	<i>Пельтикина</i>			Р		1
Г.И.П.	ЛЫКОВ	<i>Лыков</i>			ЦНИИЭП Торгово-бытовых зданий и туристских комплексов		
Рук. гр.	МОШКИНА	<i>Мошкина</i>					
Ст. техн.	НАЗАРОВА	<i>Назарова</i>					

21251-02 38

Формат А3

ИЗВ. ПО ПОСЛ. ПОДПИСЬ И ДАТ. ВЗЯТ. ИЛИ ВНЕ

НАИМЕНОВАНИЕ МАТЕРИАЛА	ЕДИНИЦА ИЗМЕРЕНИЯ	МАРКА ПАНЕЛИ																											
		плщ 12-25	плщ 12-30	плщ 12-33	плщ 12-39	плщ 06-25	плщ 06-30	плщ 06-33	плщ 06-39	плщд 07-04	плщд 07-09	плщд 07-12	плщд 07-18	плщд 08-04	плщд 08-09	плщд 08-12	плщд 08-18	плщд 09-04	плщд 09-09	плщд 09-12	плщд 09-18	плщд 10-04	плщд 10-09	плщд 10-12	плщд 10-18	плщд 11-04	плщд 11-09	плщд 11-12	плщд 11-18
Пиломатериалы ГОСТ 8486-66*	м ³	0,024	0,026	0,027	0,033	0,017	0,02	0,021	0,025	0,005	0,007	0,011	0,012	0,005	0,008	0,011	0,012	0,006	0,008	0,01	0,012	0,006	0,008	0,01	0,013	0,009	0,012	0,013	0,014
ЦЕМЕНТОСТРУЖЕЧНАЯ ПЛИТА δ = 10 мм, ТУ 66-164-83	м ²	6,25	7,5	8,25	9,75	3,1	3,72	4,1	4,84	0,51	1,24	1,64	2,44	0,65	1,42	1,88	2,8	0,73	1,6	2,12	3,17	0,82	1,8	2,3	3,53	1,0	2,2	2,86	4,26
Звуконизоляционный слой (минераловатная плита, γ = 125 кг/м ³ ГОСТ 9573-82 или прошивные маты, γ = 125 кг/м ³ , ТУ 21-РСФСР-1.301-86)	м ³	0,14	0,164	0,182	0,214	0,062	0,075	0,083	0,098	0,009	0,024	0,033	0,05	0,01	0,03	0,04	0,06	0,013	0,033	0,045	0,068	0,015	0,037	0,05	0,076	0,018	0,045	0,062	0,1
Сталь В8 ГОСТ 2590-71 Ст. 3 ГОСТ 535-79	кг	0,48	0,48	0,48	0,48	0,24	0,24	0,24	0,24	0,24	0,24	0,24	0,24	0,24	0,24	0,24	0,48	0,48	0,48	0,48	0,48	0,48	0,48	0,48	0,48	0,48	0,48	0,48	0,48
Сталь В3 ГОСТ 19903-76 Ст. 3 ГОСТ 380-71	кг	0,48	0,48	0,48	0,48	0,24	0,24	0,24	0,24	0,24	0,24	0,24	0,24	0,24	0,24	0,24	0,48	0,48	0,48	0,48	0,48	0,48	0,48	0,48	0,48	0,48	0,48	0,48	0,48
Гайка М8, ГОСТ 5915-70	шт.	8	8	8	8	4	4	4	4	4	4	4	4	4	4	4	8	8	8	8	8	8	8	8	8	8	8	8	8
Шурупы 3x30, ГОСТ 1145-80*	кг	0,03	0,03	0,03	0,03	0,015	0,015	0,015	0,015	0,015	0,015	0,015	0,015	0,015	0,015	0,015	0,03	0,03	0,03	0,03	0,03	0,03	0,03	0,03	0,03	0,03	0,03	0,03	
Клей КБ-3	кг	0,4	0,45	0,46	0,57	0,30	0,34	0,36	0,44	0,08	0,13	0,15	0,2	0,1	0,14	0,16	0,21	0,11	0,15	0,17	0,22	0,12	0,15	0,16	0,23	0,13	0,17	0,19	0,24

ИМ. № ПОДЛ. ПОДПИСЬ И ДАТА
ВЗН. № №

Нач. отд.	Юдицкий	<i>Юдицкий</i>
Н. контр.	Пельтикина	<i>Пельтикина</i>
Г. И. П.	Лыков	<i>Лыков</i>
Рук. гр.	Мошкина	<i>Мошкина</i>
Ст. техн.	Иязарова	<i>Иязарова</i>

1.231.9-10.6-00.00 ВМ

ВЕДОМОСТЬ ПОТРЕБНОСТИ
В МАТЕРИАЛАХ

Стадия	Лист	Листов
Р	1	2
ЦНИИЭП Торгово-бытовых зданий и гостиничных комплексов		

21251-02 39

ФОРМАТ А3

Наименование материала	Единица измерения	Марка панели																											
		ПЩ 12-23	ПЩ 12-20	ПЩ 12-31	ПЩ 12-37	ПЩ 06-23	ПЩ 06-20	ПЩ 06-31	ПЩ 06-37	ПЩД 07-02	ПЩД 07-07	ПЩД 07-10	ПЩД 07-16	ПЩД 08-02	ПЩД 08-07	ПЩД 08-10	ПЩД 09-16	ПЩД 09-02	ПЩД 09-07	ПЩД 09-10	ПЩД 09-16	ПЩД 10-02	ПЩД 10-07	ПЩД 10-10	ПЩД 10-16	ПЩД 11-02	ПЩД 11-07	ПЩД 11-10	ПЩД 11-16
Пиломатериалы ГОСТ 8486-66**	м ³	0,023	0,025	0,027	0,032	0,016	0,019	0,020	0,024	0,004	0,006	0,01	0,011	0,004	0,007	0,01	0,011	0,005	0,007	0,009	0,01	0,005	0,007	0,009	0,012	0,008	0,011	0,012	0,013
Цементостружечная плита δ=10 мм, ТУ 66-164-83	м ²	5,65	6,9	7,65	9,15	2,81	3,43	3,8	4,54	0,27	0,94	1,34	2,15	0,31	1,1	1,54	2,5	0,4	1,22	1,74	2,8	0,4	1,36	1,94	3,1	0,5	1,64	2,34	3,8
Звукоизоляционный слой (минераловатная плита, γ=125 кг/м ³ ГОСТ 9573-82 или прошивные маты) γ=125 кг/м ³ , ТУ 21-РСФСР-1.304-86	м ³	0,12	0,15	0,168	0,2	0,055	0,07	0,079	0,092	0,003	0,02	0,03	0,044	0,004	0,02	0,031	0,032	0,005	0,024	0,036	0,06	0,005	0,03	0,04	0,07	0,006	0,033	0,05	0,082
Сталь В8 ГОСТ 2590-71 Ст.3 ГОСТ 535-79	кг	0,48	0,48	0,48	0,48	0,24	0,24	0,24	0,24	0,24	0,24	0,24	0,24	0,24	0,24	0,24	0,24	0,48	0,48	0,48	0,48	0,48	0,48	0,48	0,48	0,48	0,48	0,48	0,48
Сталь В3 ГОСТ 19903-76 Ст3 ГОСТ 380-71	кг	0,48	0,48	0,48	0,48	0,24	0,24	0,24	0,24	0,24	0,24	0,24	0,24	0,24	0,24	0,24	0,24	0,48	0,48	0,48	0,48	0,48	0,48	0,48	0,48	0,48	0,48	0,48	0,48
Гайка М8, ГОСТ 5915-70	шт	8	8	8	8	4	4	4	4	4	4	4	4	4	4	4	4	8	8	8	8	8	8	8	8	8	8	8	8
Шурупы 3x30, ГОСТ 1445-80*	кг	0,03	0,03	0,03	0,03	0,015	0,015	0,015	0,015	0,015	0,015	0,015	0,015	0,015	0,015	0,015	0,015	0,03	0,03	0,03	0,03	0,03	0,03	0,03	0,03	0,03	0,03	0,03	0,03
Клей КБ-3	кг	0,38	0,42	0,44	0,52	0,25	0,31	0,33	0,4	0,07	0,011	0,14	0,18	0,08	0,12	0,14	0,19	0,09	0,13	0,15	0,2	0,1	0,14	0,16	0,21	0,11	0,15	0,18	0,22

1.231.9-10.6-00.00 БМ

Лист

2

21251-02

90

ФОРМАТ А3