

ТИПОВЫЕ КОНСТРУКЦИИ, ИЗДЕЛИЯ И УЗЛЫ ЗДАНИЙ И СООРУЖЕНИЙ

СЕРИЯ 1.231.9-10

# УНИФИЦИРОВАННЫЕ ПЕРЕГОРОДКИ ИЗ ЛИСТОВЫХ МАТЕРИАЛОВ ДЛЯ ОБЩЕСТВЕННЫХ ЗДАНИЙ

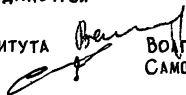
ВЫПУСК 9

ДЕТАЛИ ЭЛЕКТРОТЕХНИЧЕСКОГО  
И ИНЖЕНЕРНО - ТЕХНИЧЕСКОГО ОБОРУДОВАНИЯ

РАБОЧИЕ ЧЕРТЕЖИ

РАЗРАБОТАНЫ  
КИЕВЗНИИЭП ГОСГРАЖДАНСТРОЯ  
ПРИ ГОССТРОЕ СССР

ГЛАВНЫЙ ИНЖЕНЕР ИНСТИТУТА  
ЗАВ.ОТДЕЛОМ



ВОЛГА В С  
САМОЙЛОВИЧ В.В.

УТВЕРЖДЕНЫ:  
ГОСУДАРСТВЕННЫМ КОМИТЕТОМ  
ПО ГРАЖДАНСКОМУ СТРОИТЕЛЬСТВУ  
И АРХИТЕКТУРЕ ПРИ ГОССТРОЕ СССР  
ПРИКАЗ от 28 03 89 № 49  
ВВЕДЕНЫ В ДЕЙСТВИЕ с 01 07 89

Ведомость ссылочных документов

Обозначение	Наименование	стр.
1.231.9 - 10.9 00	Содержание. Ведомость ссылочных документов.	2
03	Пояснительная записка	3
04	Схемы устройств для монтажа скрытых электрической и слаботочной проводок.	4
02	Монтажные детали МД-1, МД-2 (екоба).	8
03	Схема расположения узлов переадресации санитарно-техническими коммуникациями обрточной переадресации на стальном каркасе.	9
04	Схема расположения узлов переадресации санитарно-техническими коммуникациями обрточной переадресации на деревянном каркасе.	16
05	Установка сваренных переадресаций при устройстве коммуникационных шахт (металлический каркас).	22
06	Установка сваренных переадресаций при устройстве коммуникационных шахт (деревянный каркас).	23
07	Ведомость расхода материалов.	24

Обозначение	Наименование	Примечание
ТУ 36.1882-75	Коробка ответвительная У192 МУХЛ2	
ТУ 36.335-80	Кольцо закладное Л904ХЛ3	
ТУ 16.536.162-19	Коробка монтажная КЛ-04	

Унв. Алод. Подпись и дата

				1.231.9-10.9	00			
Нач. АПМ	Л.С.			Содержание. Ведомость ссылочных документов	госгражданстрой Киев. ЗНЦУЭП	страниц	лист	листов
Юр.дел	А.С.	12.84				Р		1
Л.инж.пр.	Печеник							
Провер.	Печеник							
Взрэд.	Яценко	Я.С.						

1. Общая часть

Выпуск содержит конструктивные решения устройств электротехнической и слаботочной проводки в сборных перегородках, узлы пересечения сборных перегородок воздуховодами, водопроводными и канализационными трубами, узлы крепления к перегородкам умывальников, а также чертежи монтажных деталей.

2. Область применения

Предлагаемые конструктивные решения предназначены для выполнения инженерных сетей в перегородках разленточной сборки с металлостальными и деревянными каркасами с однослойной и двухслойной обшивкой листовыми материалами (гипсокартонные, гипсокартонные и цементностружечные листы) для общественных зданий.

3. Устройство электротехнической и слаботочной проводки. Указания по монтажу.

Монтаж электротехнической и слаботочной проводки выполнять в соответствии с требованиями СНиП 3.05.06-87 «Электротехнические устройства». Москва, 1986 г.

Устройство электрической и слаботочной проводки разработано с использованием типовых изделий, выпускаемых промышленностью.

В качестве рекомендуется приняты: неметаллическая ответвленная коробка У19гМУХА2 и кабельная АЭУХА3 - электрическая проводка; коробка монтажная КВ-04 - слаботочная проводка. Каретки замонтичиваются в строительные конструкции. Слой замонтичивания должен быть не менее 10 мм. Сети предусмотрены выполнять открыто (внутри перегородок) проводами АПВ в винилхлоридных трубах (стальных для деревянного каркаса).

Устройство проводки при введении сборных перегородок выполняется в следующей технологической последовательности:

- устанавливаются элементы каркаса сборных перегородок;
- на опалках каркаса устанавливаются крепежные элементы МД-1 и МД-2;
- к каркасу с одной стороны (используемой для установки электротехнических и слаботочных устройств) крепится обшивка из листовых материалов;
- в обшивке вырезаются отверстия для установки коробок;
- к крепежным элементам МД-1 крепятся коробки;
- прикладываются трубные разбоки;
- затягиваются провода в трубы с выводом концов в коробки;

- гипсовым раствором замонтичиваются коробки и заделяются неплотности, возникшие при установке коробок;
- внутреннее пространство перегородок заполняется минераловатными плитами (если предусмотрено проектом);
- устанавливается обшивка с другой стороны каркаса перегородок;
- установленные изделия (розетки, выключатели и т.п.) монтируются после выполнения отделочных работ (окраска, оклейка обоями).

4. Указания по монтажу сантехнических коммуникаций.

Монтаж сантехнических коммуникаций выполнять в соответствии с требованиями СНиП 3.05.01-87 «Внутренние санитарно-технические системы» Москва, 1986 г.

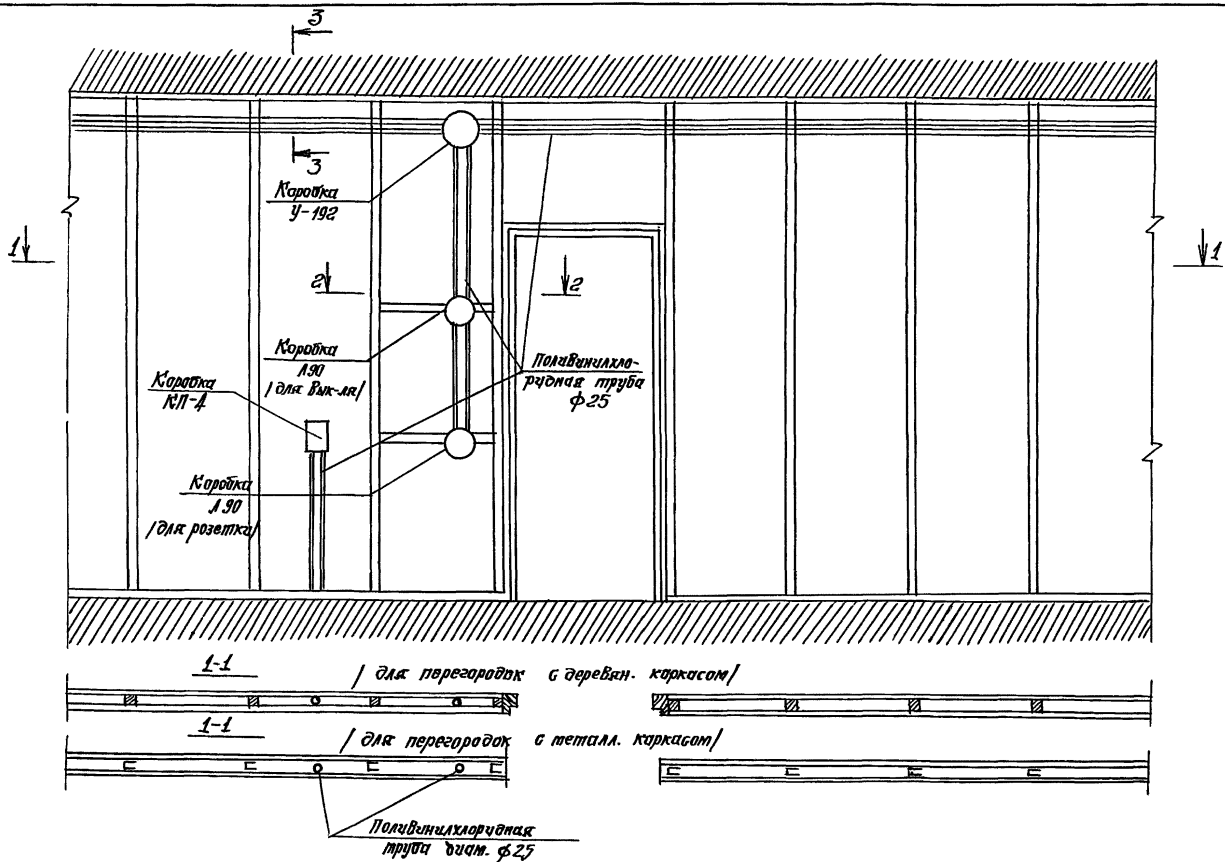
Для пропуска сантехнических коммуникаций (воздуховодов, водопроводных труб) и крепления кронштейнов умывальника к основному каркасу перегородки перед монтажом облицовочных плит крепятся дополнительные монтажные элементы / см. узлы 1-6/.

Облицовочные плиты монтируются после пропуска воздуховодов и водопроводных труб. Монтаж кронштейнов ведется после крепления облицовочных плит со стороны умывальника.

Детали, разработанные в данном выпуске, могут быть применены в перегородках жилых зданий.

ИЗДАНИЕ УТВЕРЖДЕНО

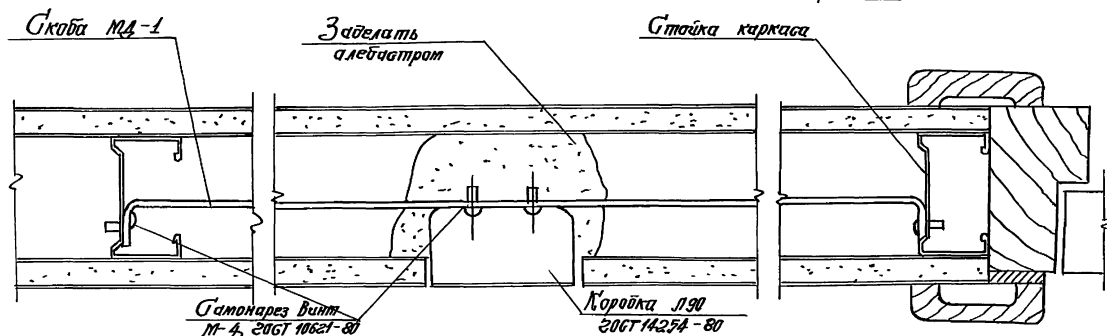
				1231.9-10.9	00.13		
Мониторинг	Эксперт	25.07	12.87	Пояснительная записка	Страниц	Листы	Листов
ЭИП	Печеня				Р		1
Проект	Эксперт				Киев ЗНЦЭП		
Разработ	Дрименко						



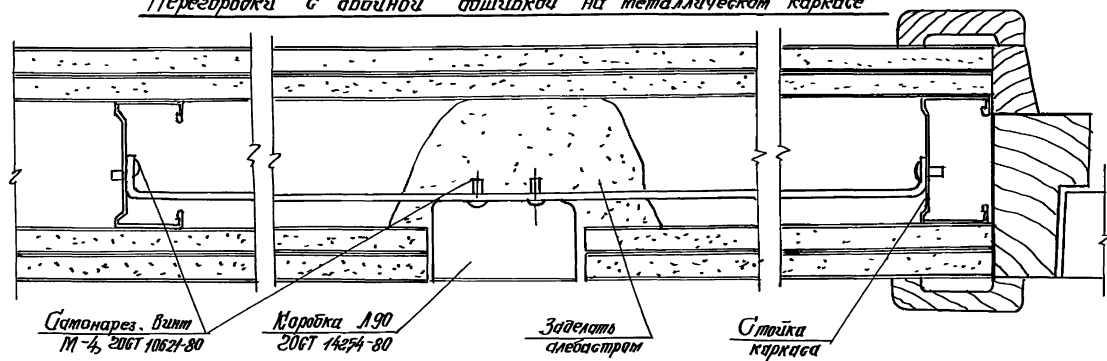
ЭЛЕКТРОМОНТАЖ. ПОДРОБНОСТИ И ОТДЕЛКА ЭЛЕКТРОУСТРОЙСТВ

					1.231.9-10.9	01		
Нач. АИМ	А. Зубасов	<i>[Signature]</i>	12.87	Схемы устройств для монтажа скрытых электрической и слаботочной проводок.		Страниц	Лист	Листов
ЭИП	Печеник	<i>[Signature]</i>				Р	1	4
Пробер.	Печеник	<i>[Signature]</i>				РОССТАТДАНСТРОМ Киев ЗИИЦЭП		
Рчерч.	Лисовик	<i>[Signature]</i>						

Установка коробки розеток или выключателя  
Перегородки с одинарной обшивкой на металлическом каркасе

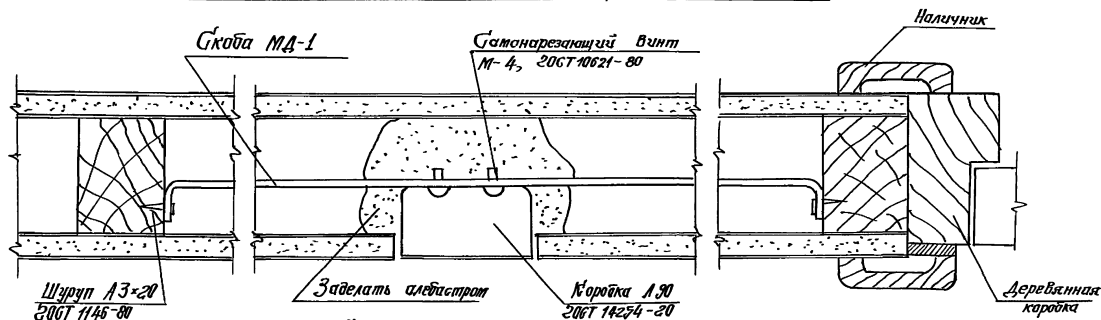


Перегородки с двойной обшивкой на металлическом каркасе

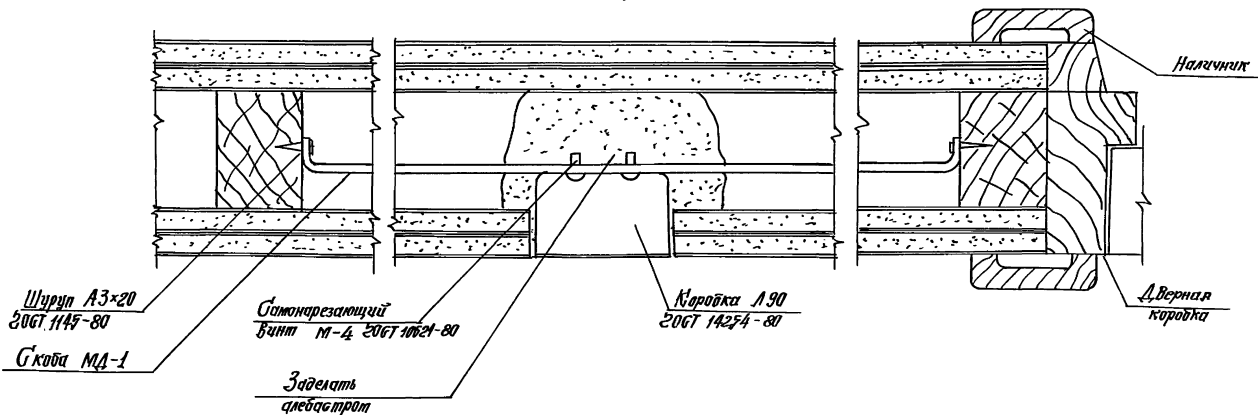


Установка коробки розеток или выключателя

Перегородки с одинарной обшивкой на деревянном каркасе



Перегородки с двойной обшивкой на деревянном каркасе



1.231.9-10.9

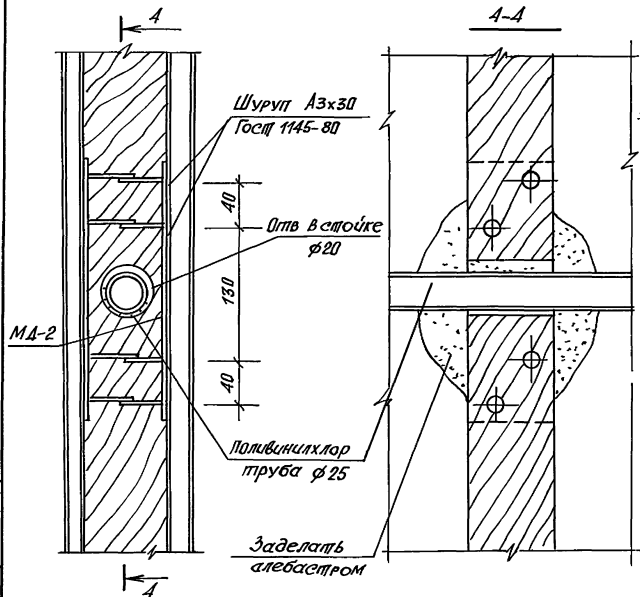
01

Лист

3

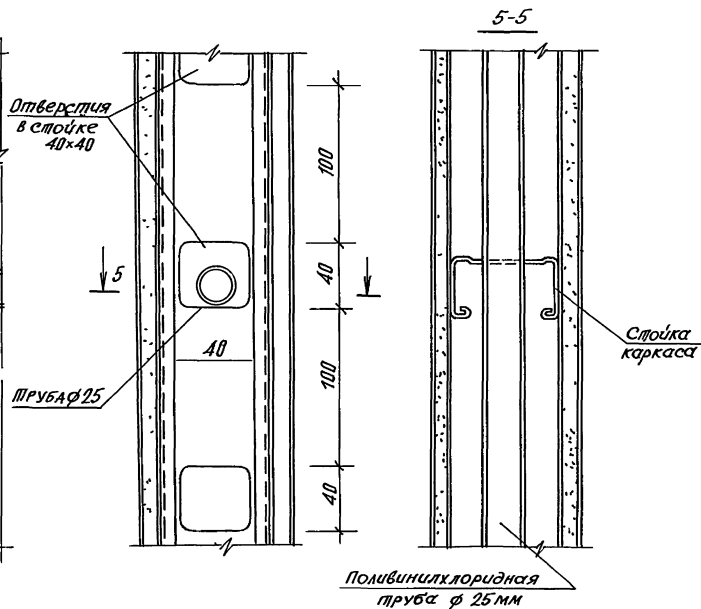
3-3

Прохождение поливинилхлоридных труб через  
стойки деревянного каркаса

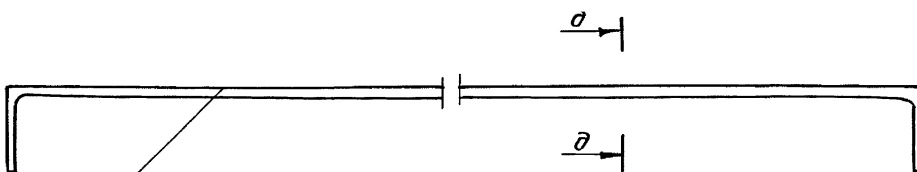


3-3

Прохождение поливинилхлоридных труб  
через стойки металлического каркаса

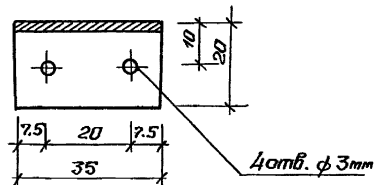


Монтажная деталь МД-1

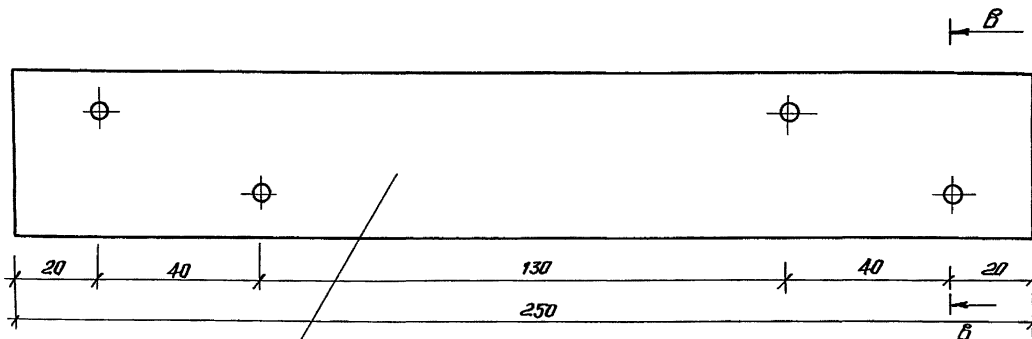


- 1.5x35 ГОСТ 103-76  
Ст. 3 ГОСТ 535-79

а-а

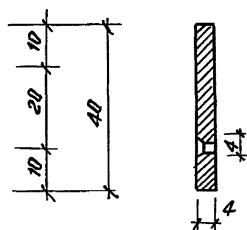


Монтажная деталь МД-2



- 4x40 ГОСТ 103-76  
Ст. 3 ГОСТ 535-79

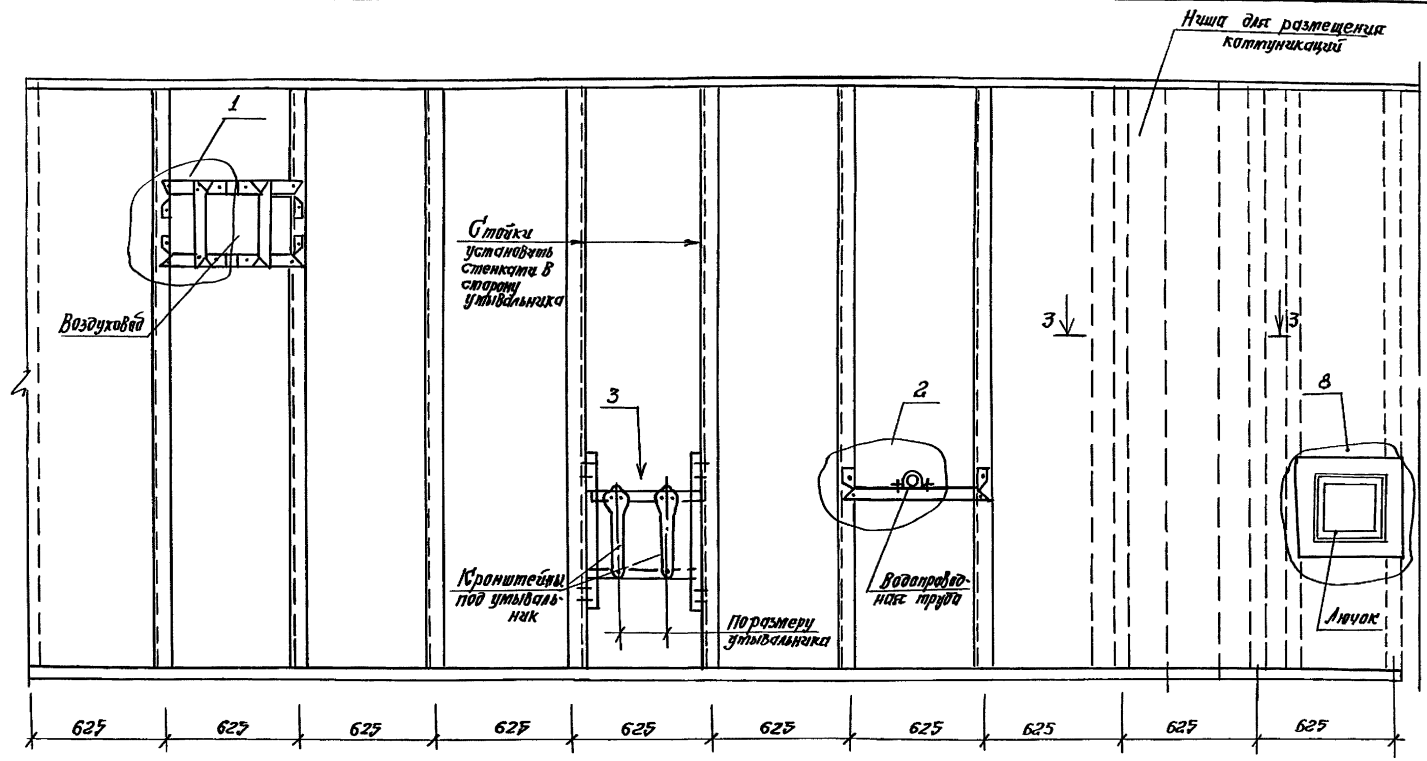
В-В



Имя, № графа, Подпись и дата, Взам 210/17

Нач. АИМ	Дубаев	<i>[Signature]</i>	12.86	1231.9-10.9	02		
Нач. эл.аб.	Эстрин	<i>[Signature]</i>	12.86				
ЭИП	Печеник	<i>[Signature]</i>	12.86	Монтажные детали МД-1; МД-2 (Скоба)	Листов	Лист	Листов
Зав. отд.	Ситнилов	<i>[Signature]</i>	12.86		Р		1
Провер.	Печеник	<i>[Signature]</i>	12.86		РОСГРРАЖДАНСТРОЙ		
Разраб.	Лисовая	<i>[Signature]</i>	12.86		Киев ЗНГЦ/ЭП		
Разраб.	Наско	<i>[Signature]</i>	12.86				

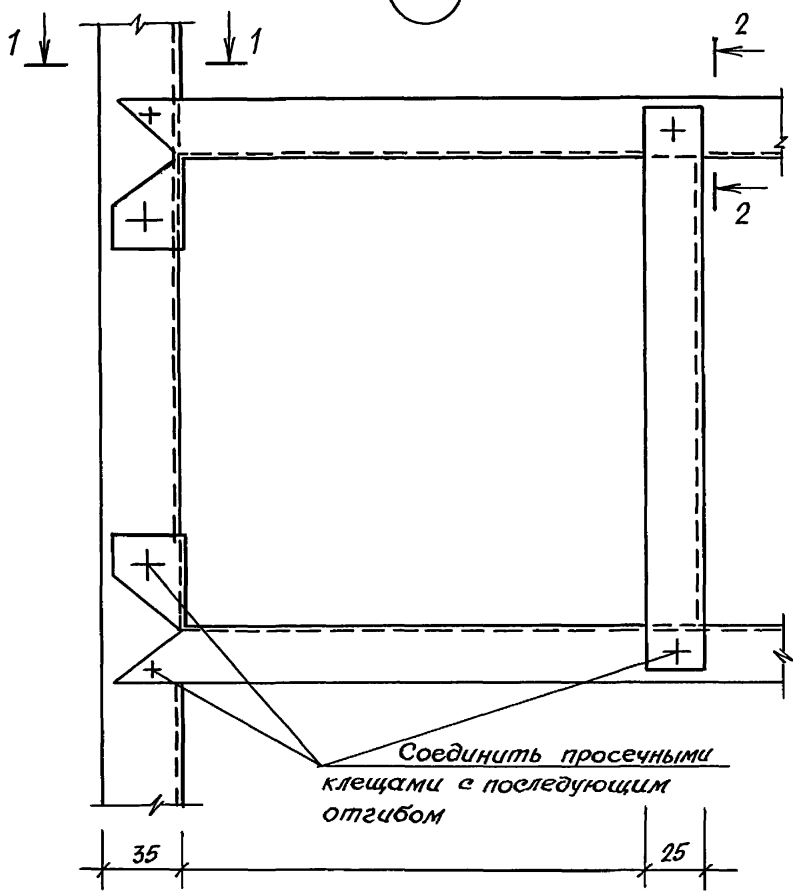




Шифр № проекта. Предметы и детали. Экземпляр №

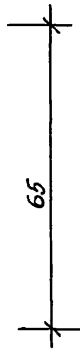
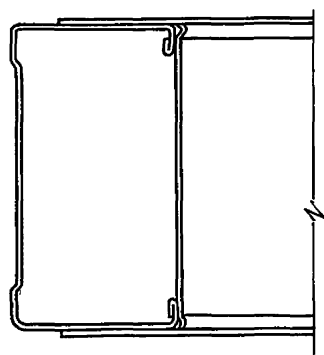
				1,231.9-10.9	03
Исч. ДИП	Д.убасов	К.С.	12.87	Схема расположения элеваторов пересечения вентиляционно-технических коммуникаций вборной перегородки на стальном каркасе.	
ЭИП	Печеник			Стандарт	Лист
Провер.	Печеник			Р	Л
Разработ.	Яценко			ПОБРАЖДИНСТРОИ	Киев ЗНЦЭП

1

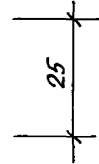
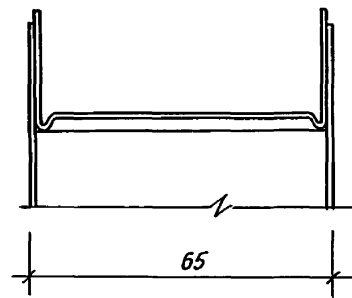


Соединить просечными  
клещами с последующим  
отгибом

1-1

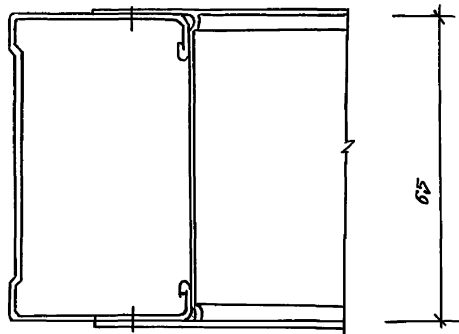
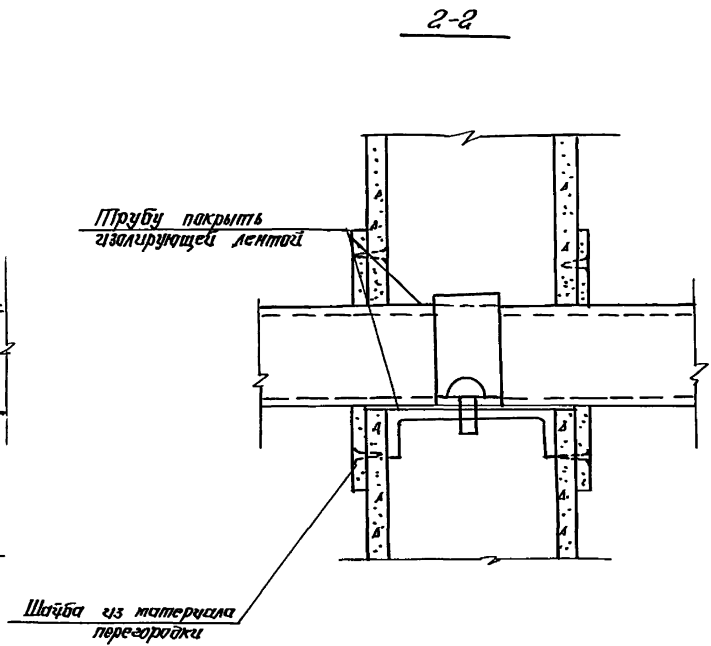
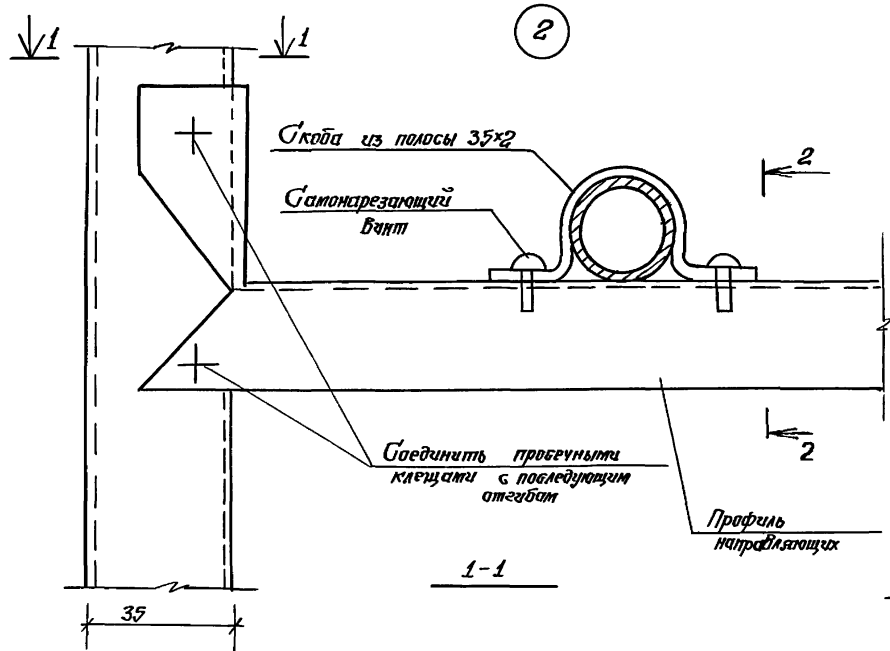


2-2



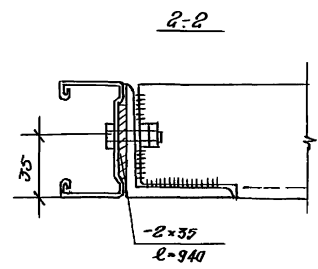
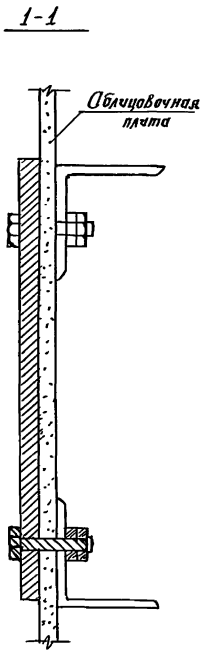
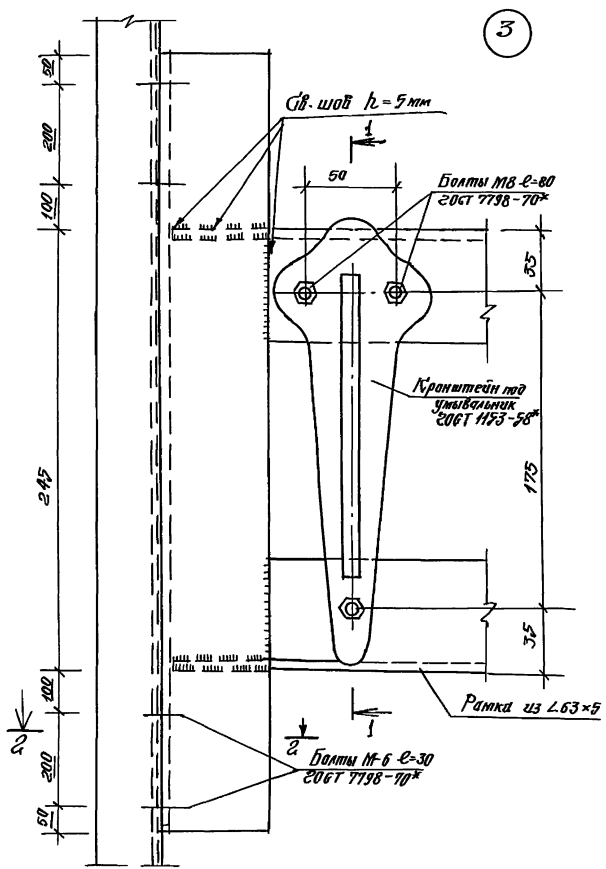
Имя, Подпись и дата ВЗАМ. ИВ.И

1.231.9-10.9	03	ИВ
		2



ЭЛС. Л. 10/10/01. Подпись и дата. Стр. 2/10.

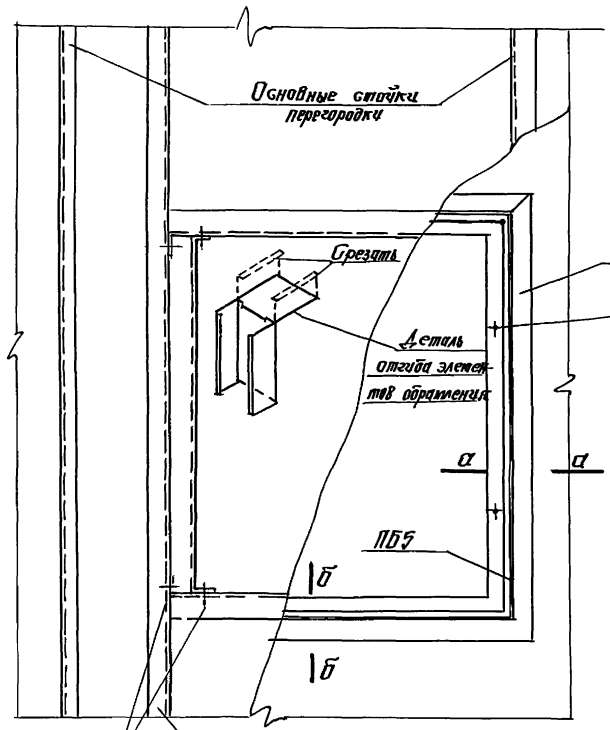
МШБ-1/100В. Подпись и печать Бухгалтера



1.231.9-10.9	03	Лист 4
--------------	----	-----------

Конструкция лючка для доступа к коммуникациям  
в гипсовых перегородках с металлическим каркасом

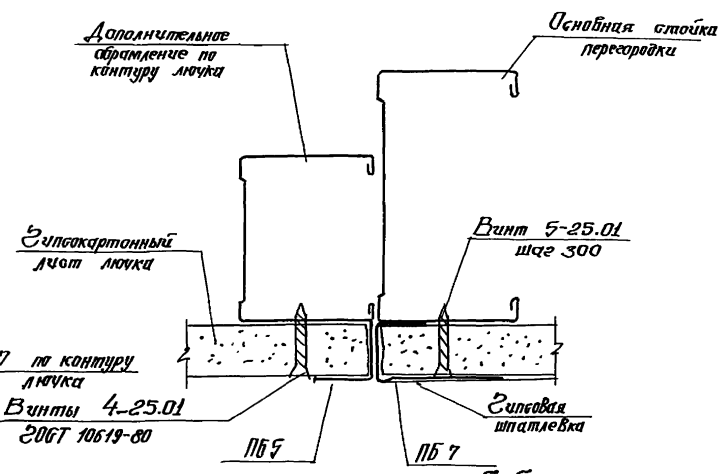
8



Винты 4-25.01  
ГОСТ 10619-80

Дополнительная вертикальная  
стойка

а-а



Дополнительное  
обрамление по  
контуру лючка

Основная стойка  
перегородки

Гипсокартонный  
лист лючка

Винт 5-25.01  
шаг 300

ПБ 7 по контуру  
лючка

Винты 4-25.01  
ГОСТ 10619-80

Гипсовая  
штукатурка

ПБ 5

ПБ 7

б-б

Винт 5-25.01  
ГОСТ 10619-80

ПБ 5

Гипсовая  
штукатурка

ПБ 7

Гипсокартонный  
лист перегородки

1.231.9-10.9

03

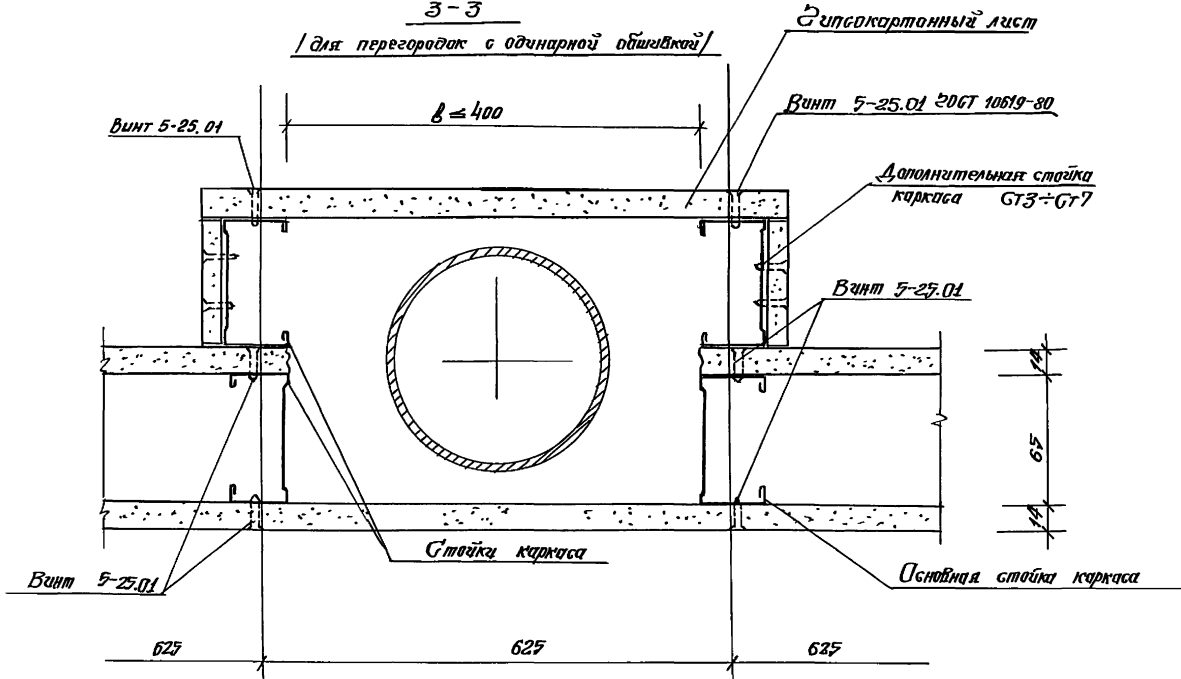
Лист

5

23867 14

Цифры в скобках, подбитые в начале, вставлены вручную

З-З  
/ для перегородок с одинарной обшивкой /



Уровень. Подпись и дата. Взам. инв.

1.231.9- 10.9	03	лист
		6

3-3

/ для перегородок с обычной обшивкой /

Винт 5-3501 20 СТ 10619-80

 $l \approx 400$ 

Винт 5-2501

Гипсокартонные листы

Винт 5-2501 20 СТ 10619-80

Стойки каркаса

14

65

14

625

625

625

1231 9-10 9

03

Лист  
7

23867 16

ТИПОВЫЕ КОНСТРУКЦИИ, ИЗДЕЛИЯ И УЗЛЫ ЗДАНИЙ И СООРУЖЕНИЙ

СЕРИЯ 1.231.9-10

**УНИФИЦИРОВАННЫЕ ПЕРЕГОРОДКИ ИЗ ЛИСТОВЫХ  
МАТЕРИАЛОВ ДЛЯ ОБЩЕСТВЕННЫХ ЗДАНИЙ**

ВЫПУСК 9

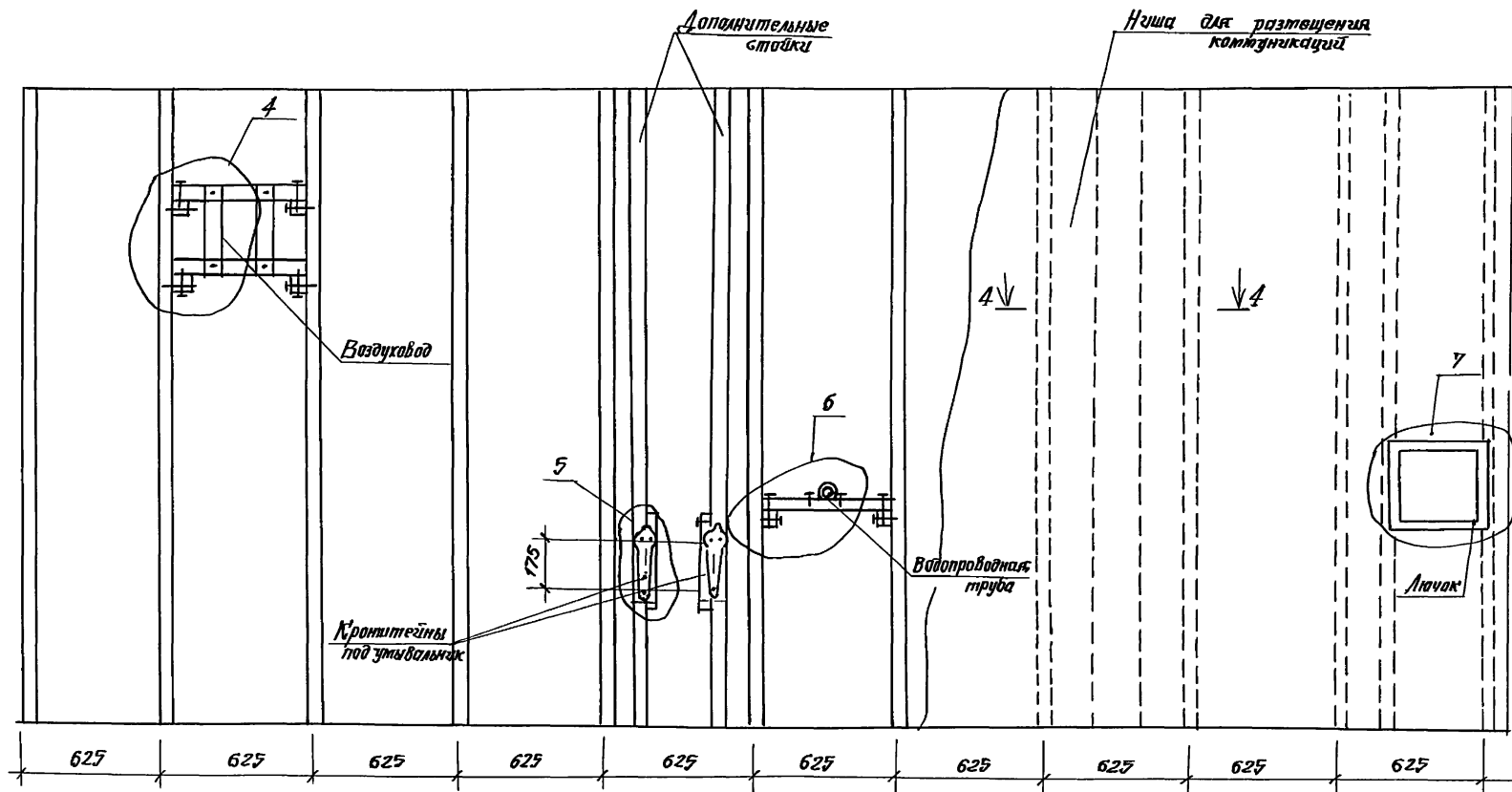
ДЕТАЛИ ЭЛЕКТРОТЕХНИЧЕСКОГО  
И ИНЖЕНЕРНО - ТЕХНИЧЕСКОГО ОБОРУДОВАНИЯ

РАБОЧИЕ ЧЕРТЕЖИ

23867

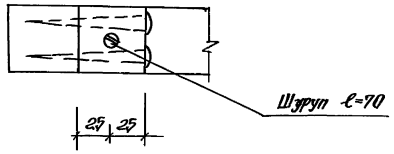
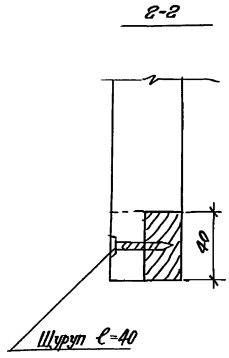
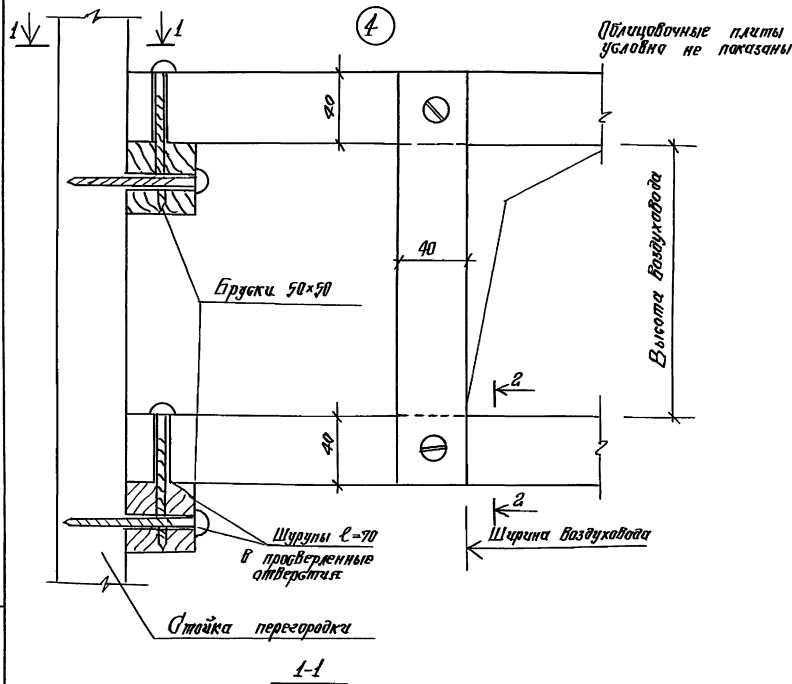
ЦЕНА





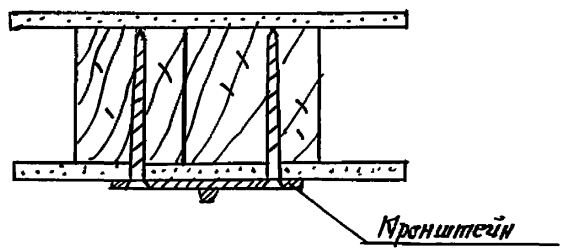
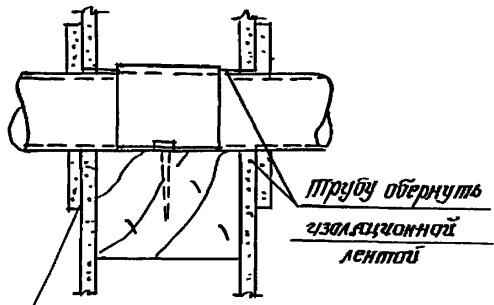
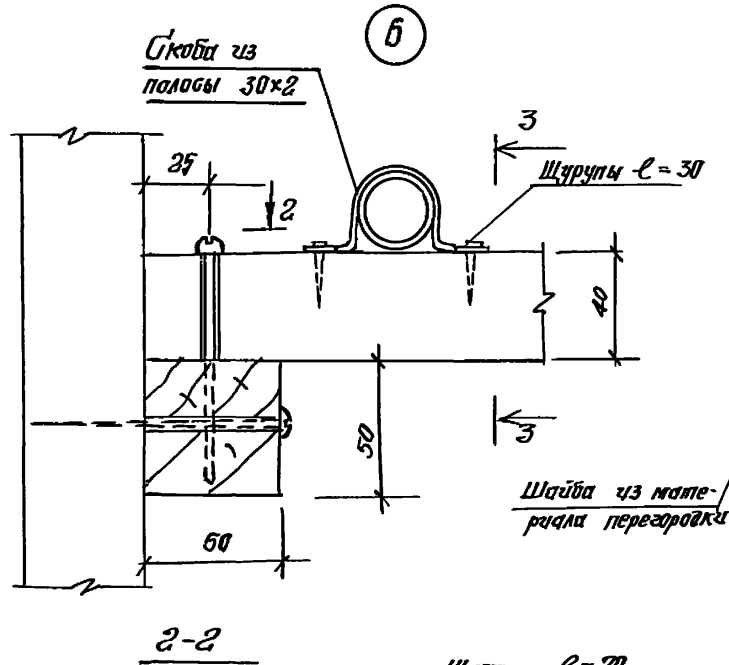
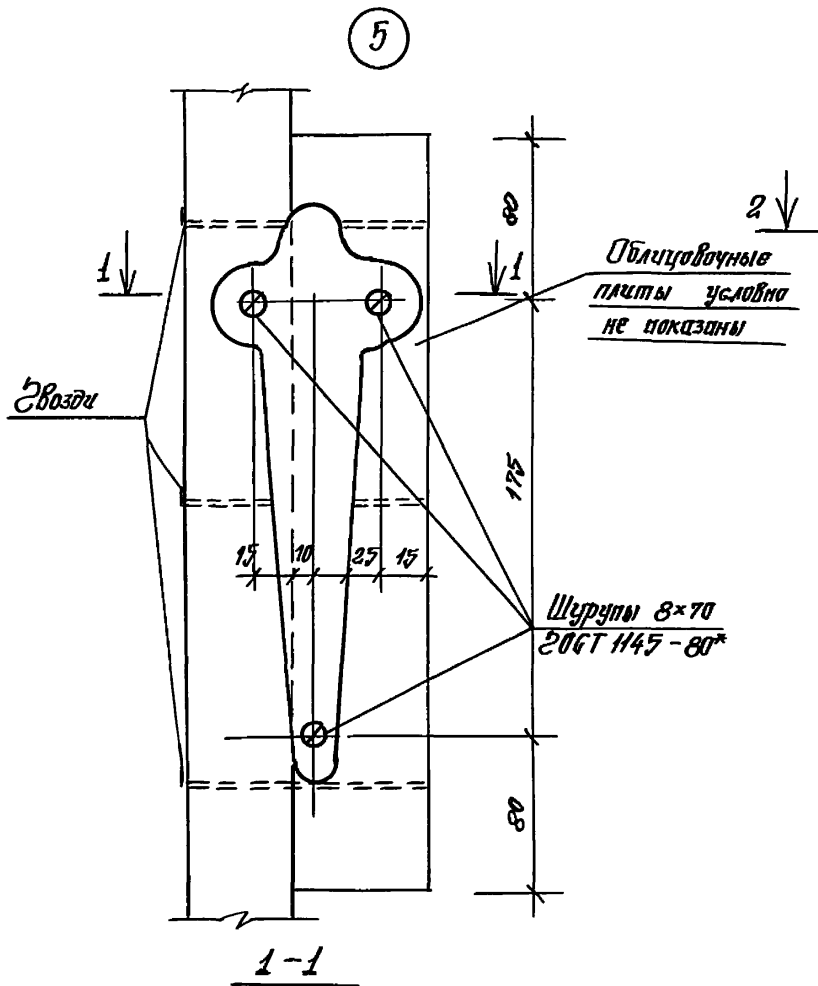
УИИ. № 10/01. Подпись и дата. Взам. инв. 4

				1.231.9-10.9	04		
Нач. АИИМ	А. Удасов	А. С.	12.87	Схема расположения узлов пересечения санитарно-техническими коммуникациями сборной перегородки на деревянном каркасе.	Стр. р	Лист 1	Листов 6
ЭИП	Печеняк	И.			Р. ОБРАЖДАЕВ ГРОИ		
Провер.	Печеняк	И.			Киев ЗИИЦЭП		
Разраб.	Лисовых	Лисов.					



Шпунт L-70 в проверенные отверстия

1.231.9-10.9	04	Лист
		2

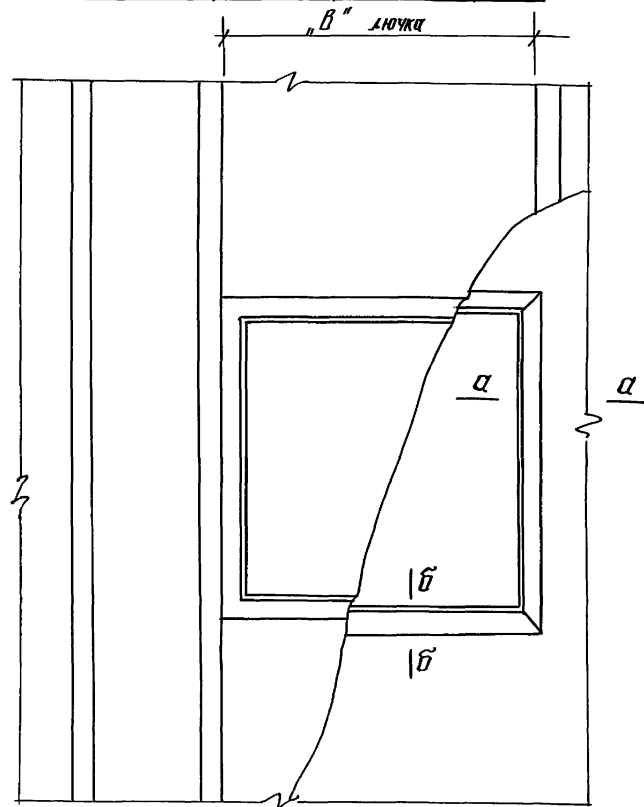


Шпильки подг. подается в детали Взам.Ш.И.И.И.

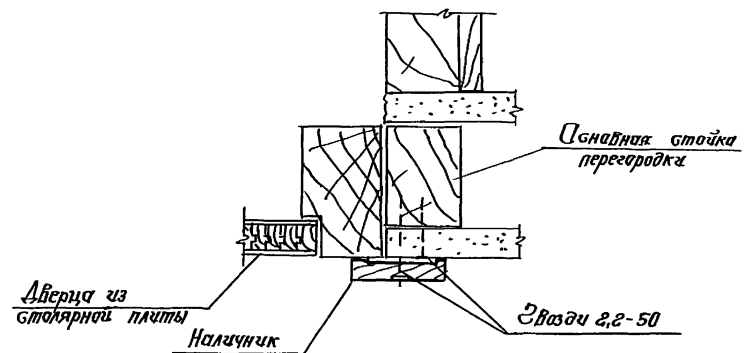
1.231.9-10.9	04	Лист
		3

7

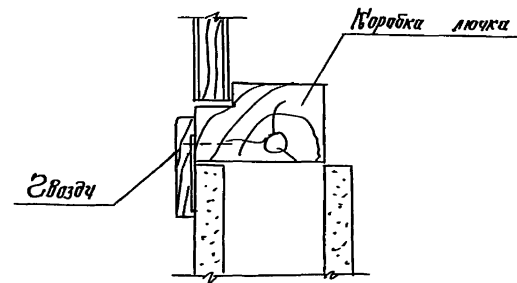
Конструкция лючка для доступа к коммуникациям  
в гипсовых перегородках с деревянным каркасом



а-а



б-б



1.231.9-10.9

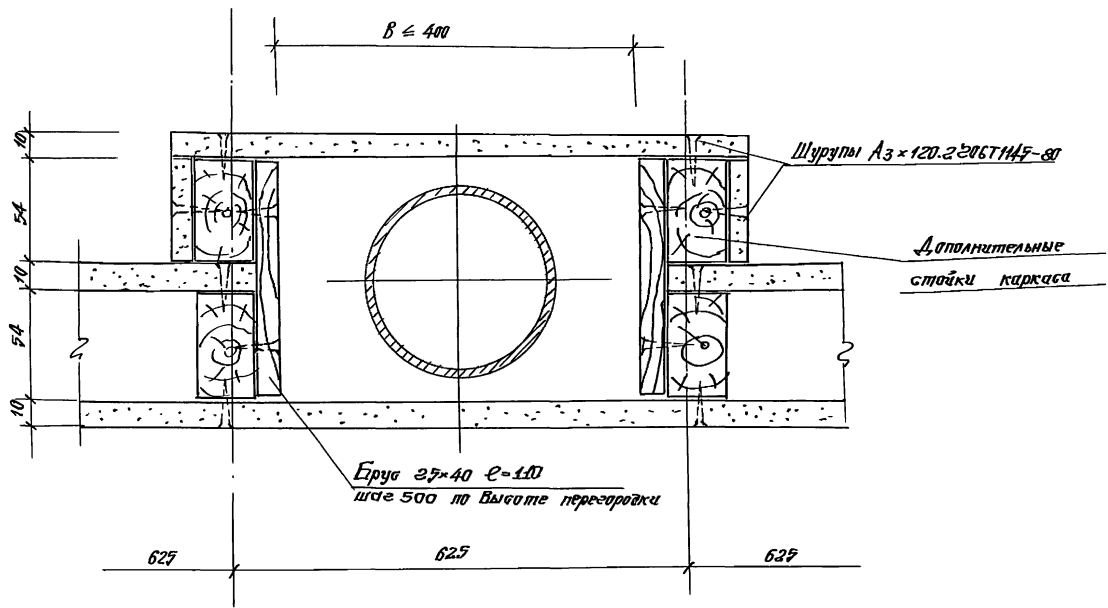
04

Лист  
4

23867 20

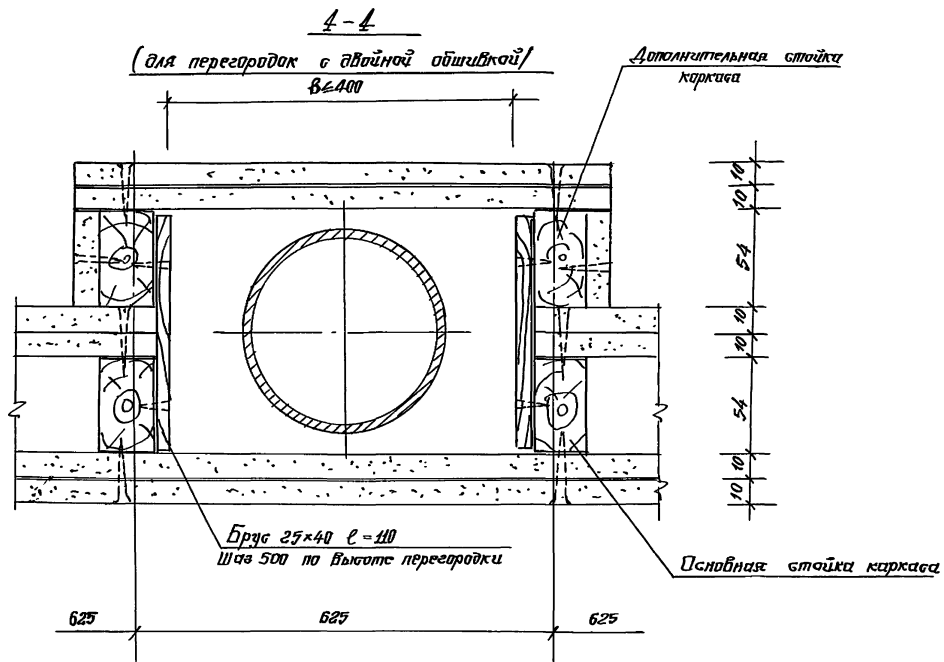
4-4

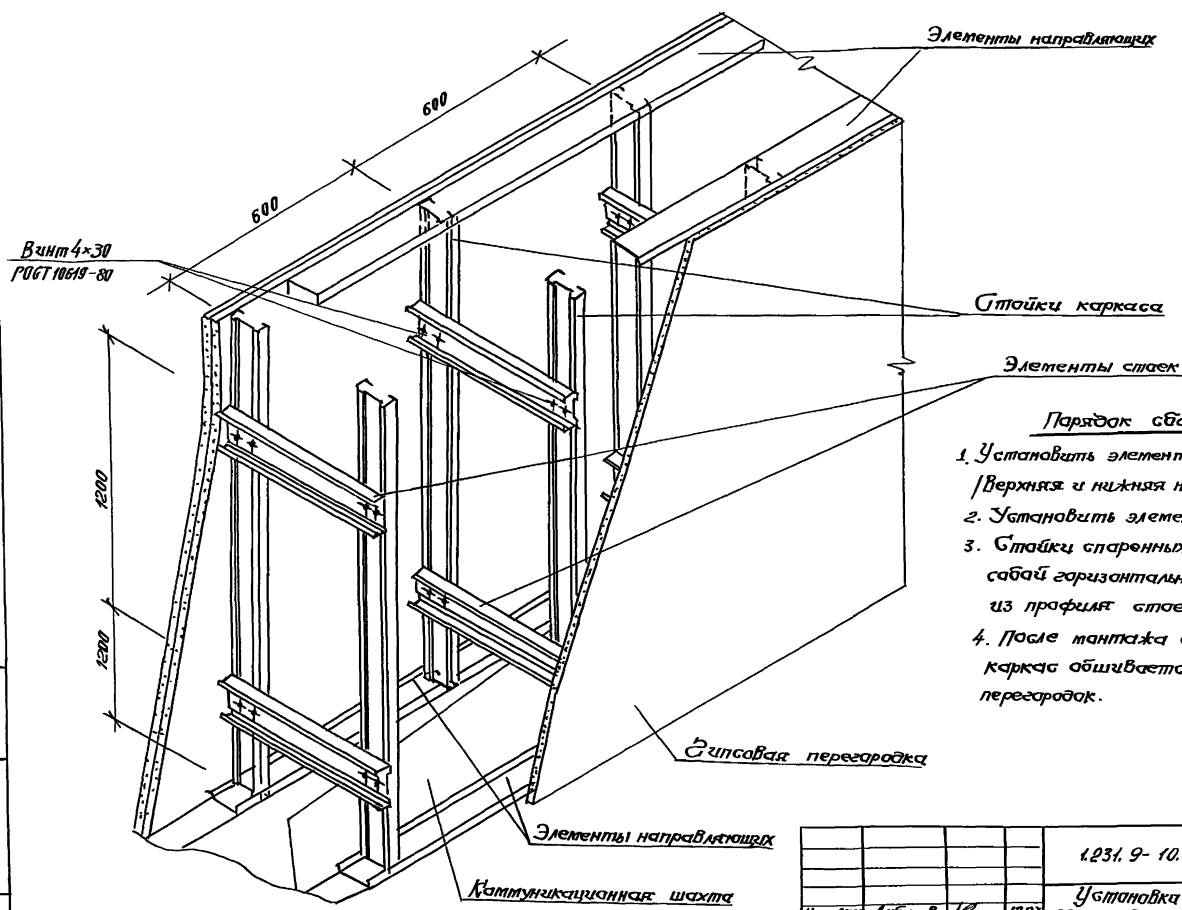
(для перегородок с одинарной обшивкой)



УИИР-2570001. Подписи и даты. Взам. Инв. №

1.231.9-10.9	04	Лист 5
--------------	----	-----------

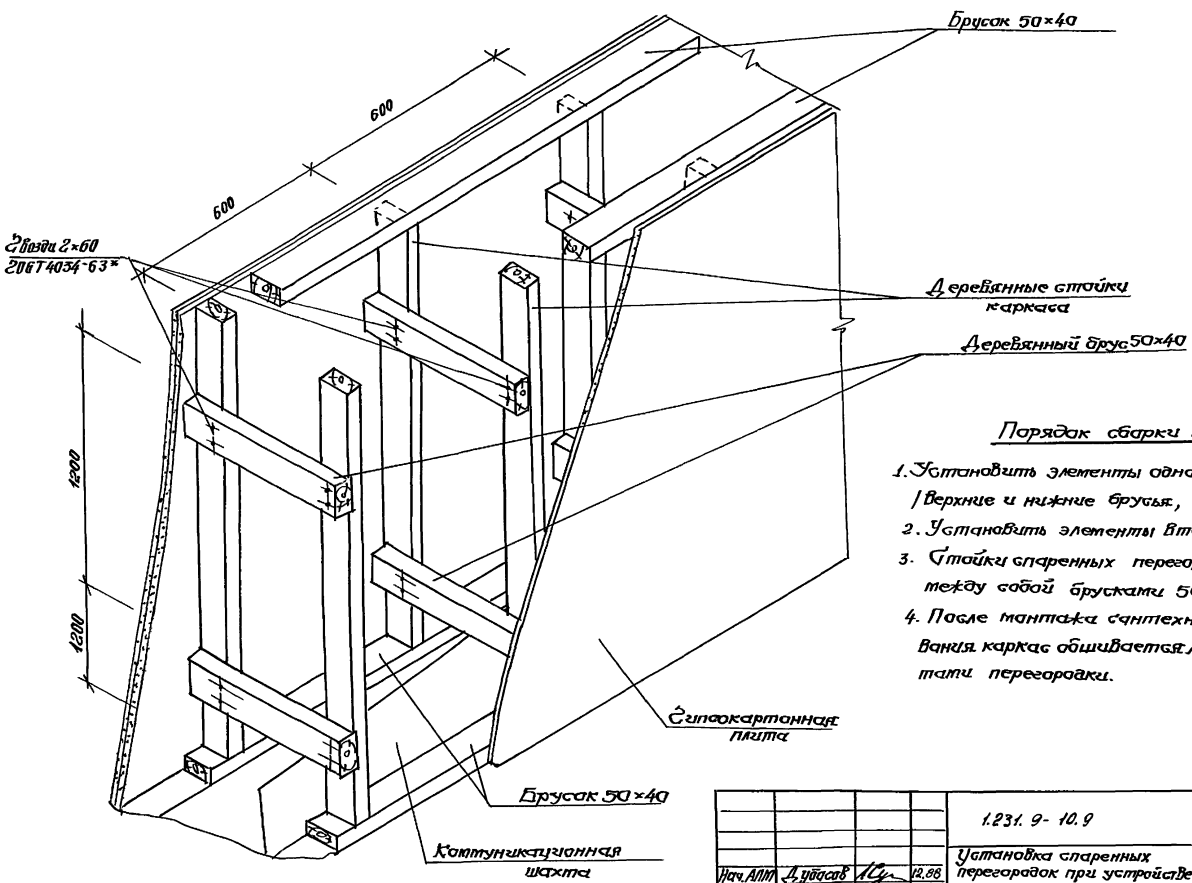




- Порядок сборки перегородки
1. Установить элементы одной из перегородок (верхняя и нижняя направляющие, стойки).
  2. Установить элементы второй перегородки.
  3. Стойки спаренных перегородок соединить между собой горизонтальными элементами, выполненными из профиля стоек.
  4. После монтажа сантехнического оборудования каркас обшивается листами элементами перегородок.

Указ на листе. Подпись и дата. Электрон.

					1.231.9-10.9	05
Имя	А.И.И.	А.И.И.	1.231	Установка спаренных перегородок при устройстве коммуникационных шахт / металл. каркас/	Стойки	Лист
ЭИП	Печеник	И			Р	1
Проект	Печеник	И			РПБМРАЖДАНТРОИ	
Разработчик	Яценко	И			Киев ЗИИЦЭП	



- Порядок сборки перегородки
1. Установить элементы одной из перегородок (верхние и нижние брусья, стойки);
  2. Установить элементы второй перегородки;
  3. Стойки спаренных перегородок соединить между собой брусками 50x40.
  4. После монтажа сантехнического оборудования каркас обшивается листовыми элементами перегородки.

Шильфы подв. Подписи и дата: Взяно зобра.

					1.231.9-10.9	06
Нач. АИТ	Д.убасов	И.С.	12.08	Установка спаренных перегородок при устройстве коммуникационных шахт / деревянный каркас/		Листов 7
ЭИП	Печеник	И.С.				Роберт ДАНСТРОМ
Провер.	Печеник	И.С.				Киев ЗНУЗП
Разраб.	Яценко	И.С.				



Наименование	Установка карбо- или разеток для выключателя		Трех-железные поливинилхлоридные трубы через стоек деревянного каркаса	Узел крепления воздуховода к каркасу сборной перегородки		Узел пересечения обрешетки перегородки водопроводной трубой		Узел крепления Кронштейна умывальника к перегородке		Устройство ниши для размещения коммуникаций в перегородках		Конструкция лючка для доступа к коммуникациям в гипсокартонных перегородках		Установка стеновых перегородок при устройстве шахт (на бм)		Примечание
	Металлический каркас	Деревянный каркас		Узел 1 Металлический каркас	Узел А Деревянный каркас	Узел 2 Металлический каркас	Узел Б Деревянный каркас	Узел 3 Металлический каркас	Узел 5 Деревянный каркас	Металлический каркас обрешеткой ДВП обш.	Деревянный каркас ДВП обш.	Металлический каркас обрешеткой ДВП обш.	Деревянный каркас обрешеткой ДВП обш.	Металлический каркас	Деревянный каркас	
Стойки стальные											6,1 м			12 м		
Стойки деревянные																
Элементы направляющих			2,3 м													
Брусья деревянные 50x40, 25x40 206Т 8486-86				0,04 м³		0,01 м³		0,02 м³							0,02 м³	
Буртик ПБ7													1,6 м			
Буртик ПБ7													1,6 м			
Уголок 206Т 8509-86								7,8 кг								
ВГТ 3 кл 206Т 537-79																
Полоса 8-4 206Т 103-76			0,6 кг													
ВГТ 3 кл 206Т 535-79																
Полоса 8-2 206Т 103-76																
ВГТ 3 кл 206Т 535-79																
Полоса 8-1,5 206Т 103-76	2,42	2,42														
ВГТ 3 кл 206Т 535-79																
Болты 206Т 7798-70*								0,1 кг								
Винты 206Т 10619-80	2 шт.	4 шт.								0,15	1,35 кг	0,08			0,8 кг	
Шурупы 206Т 1445-80	2 шт.		0,08 кг	0,16 кг		0,08 кг				1,75 кг	1,60 кг	0,17 кг				
Свабды 206Т 4028-63*									0,06 кг				0,07	0,13 кг		0,8 кг

				1231. 9-10.9		07		
Исх. шп.	Этпик	057	1231	Ведомость расхода материалов на узел		бумага	лист	лист
ЭМП	Печеник					Р		1
Провер.	Этпик					№ уч. ЭИИЭП		
Разреш.	Дремлюга							