

КОНСТРУКЦИИ, ИЗДЕЛИЯ И УЗЛЫ
ЗДАНИЙ И СООРУЖЕНИЙ

Серия 2.870-1

УЗЛЫ КРЕПЛЕНИЯ
ОГРАЖДАЮЩИХ СТЕНОК В ЗДАНИЯХ
ПО ХРАНЕНИЮ, ТОВАРНОЙ
ОБРАБОТКЕ И ПЕРЕРАБОТКЕ
КАРТОФЕЛЯ И ОВОЩЕЙ.

Выпуск 2-4

УЗЛЫ КРЕПЛЕНИЯ СТЕНОК ИЗ ЖЕЛЕЗОБЕТОННЫХ ИЗДЕЛИЙ.
РАБОЧЕ ЧЕРТЕЖИ СТАЛЬНЫХ И ЖЕЛЕЗОБЕТОННЫХ ИЗДЕЛИЙ

ТИПОВЫЕ КОНСТРУКЦИИ, ИЗДЕЛИЯ И УЗЛЫ
ЗДАНИЙ И СООРУЖЕНИЙ

СЕРИЯ 2.870-1

УЗЛЫ КРЕПЛЕНИЯ
ОГРАЖДАЮЩИХ СТЕНОК В ЗДАНИЯХ
ПО ХРАНЕНИЮ, ТОВАРНОЙ
ОБРАБОТКЕ И ПЕРЕРАБОТКЕ
КАРТОФЕЛЯ И ОВОЩЕЙ.

Выпуск 2-4

УЗЛЫ КРЕПЛЕНИЯ СТЕНОК ИЗ ЖЕЛЕЗОБЕТОННЫХ ИЗДЕЛИЙ.
РАБОЧИЕ ЧЕРТЕЖИ СТАЛЬНЫХ И ЖЕЛЕЗОБЕТОННЫХ ИЗДЕЛИЙ

Разработан

институтом Гипроиссельпром Министерства
плодоявляющего хозяйства СССР совместно
с НИИИМБ Госстроя СССР

Гипропроектпротом

Гл. инженер института *Бутенко*

Гл. инженер проекта *В.А. Подлипов*

И.нач. отдела *Я.Ф. Коренников*

НИИИМБ Госстроя СССР

Зам. директора *М.Н. Каровин*

Зав. лабораторией *Г.И. Бердичевский*

Ст. научн. сотрудник *С.И. Докучаев*

Утвержден

Минплавдобычхозом СССР,
письмо № 88-7-48/2664

от 10.05.1982 г. и письмом
от 29.12.82 № 7-4/22-1023

Введен в действие
институтом «Гипропроект»

прим; приказ № 308
от 24.12.1982 г.

| N п/п | Обозначение | Наименование | Стр. |
|-------|--------------------|--|--------|
| 1 | 2.870-1.2-4 000 | Содержание. | 2÷4 |
| 2 | 2.870-1.2-4 010 Т0 | Техническое описание. | 5÷8 |
| 3 | 2.870-1.2-4 010 | Железобетонная панель ПК 60.12-4А И Т-А. | 9 |
| 4 | 2.870-1.2-4 010 СБ | Железобетонная панель ПК 60.12-4А И Т-А. Сборочный чертеш. | 10, 11 |
| 5 | 2.870-1.2-4 020 | Железобетонная панель ПК 60.12-4А И Т-Б. | 12 |
| 6 | 2.870-1.2-4 020 СБ | Железобетонная панель ПК 60.12-4А И Т-Б. Сборочный чертеш. | 13 |
| 7 | 2.870-1.2-4 030 | Деталь заделки торцов панелей. | 14 |
| 9 | 2.870-1.2-4 040 | Железобетонная панель П1, П2, П5, П6. | 15, 16 |
| 10 | 2.870-1.2-4 040 СБ | Железобетонная панель П1, П2, П5, П6. Сборочный чертеш. | 17 |
| 11 | 2.870-1.2-4 050 | Железобетонная панель П3, П4, П7, П8. | 18, 19 |
| 12 | 2.870-1.2-4 050 СБ | Железобетонная панель П3, П4, П7, П8. Сборочный чертеш. | 20 |

| | | | |
|-------------|----------|------|---------|
| Уч. в. | Падина | 26.5 | 18.1.82 |
| М. контр. | Чикоба | ГМА | 18.1.82 |
| Восп. от | Калмык | ГМА | 18.1.82 |
| Гл. констр. | Тюмченко | ГМА | 18.1.82 |
| Рис. в. | Молдав | ГМА | 18.1.82 |
| Проб. | Чеснова | ГМА | 18.1.82 |
| Разраб. | Чикоба | ГМА | 18.1.82 |

2.870-1.2-4 000

Содержание

| Год | Лист | Листов |
|-----|------|--------|
| Р | 1 | 3 |

ГИПРОНИСЛЬПРОМ
2-001

| N п/п | Обозначение | Наименование | Стр. |
|----------|--------------------|--|------|
| 13 | 2.870-1.2-4 060 | Балка обвязочная Б01, Б02. | 21 |
| 14 | 2.870-1.2-4 080 СБ | Балка обвязочная Б01, Б02. Сборочный чертёж. | 22 |
| 15 | 2.870-1.2-4 070 | Изделие соединительное МС1, МСБ. | 23 |
| 16 | 2.870-1.2-4 070 СБ | Изделие соединительное МС1, МСБ. Сборочный чертёж. | 24 |
| 17 | 2.870-1.2-4 080 | Изделие соединительное МС2. | 25 |
| 18 | 2.870-1.2-4 090 | Изделие соединительное МС3. | 26 |
| 19 | 2.870-1.2-4 100 | Изделие соединительное МС4. | 27 |
| 20 | 2.870-1.2-4 110 | Изделие соединительное МС5. | 28 |
| 21 | 2.870-1.2-4 110 СБ | Изделие соединительное МС5. Сборочный чертёж. | 29 |
| 22 | 2.870-1.2-4 120 | Изделие закладное НН1. | 30 |
| 23 | 2.870-1.2-4 130 | Изделие закладное НН2 | 31 |
| 24 | 2.870-1.2-4 140 | Коркас КР1. | 32 |

2.870-1.2-4 000

N/п

2

1. Общая часть.

- 1.1. Настоящий выпуск содержит рабочие чертежи железобетонных панелей, стальных изделий и основные указания по их изготовлению, хранению и транспортировке.
- 1.2. Назначение, область применения железобетонных стенок, указания по монтажу, технические требования даны в выпуске 0-4 данной серии.
- 1.3. Рабочие чертежи стенок из железобетонных панелей и чертежи узлов разработаны в выпуске 1-4 настоящей серии.
- 1.4. В ссылках на документы в обозначении номер серии условно не показан.

2. Технические требования.

- 2.1. Железобетонные конструкции изготавливать из бетона повышенной пластичности. Марка бетона по водонепроницаемости В6, водоцементное отношение $\frac{1}{4}$ - 0,55 согласно СНиП II - 28-73.
- 2.2. Крепёжные изделия изготавливаются из стали, марки которой приведены на соответствующих рабочих чертежах изделий.

| Утв. | Павлинов | 18.11.77 | 18.11.77 | 2.870-1. 2-4 01070 Техническое описание ГИПРОНИСЛЬПРОМ г. Орел | | | | | | |
|---------------|-----------|----------|----------|---|--------|------|--------|---|---|---|
| И. контр. | Чикова | 18.11.77 | 18.11.77 | | | | | | | |
| И. спец. отв. | Колмык | 18.11.77 | 18.11.77 | | | | | | | |
| И. констр. | Тимошенко | 18.11.77 | 18.11.77 | | | | | | | |
| рук. гр. | Желудев | 18.11.77 | 18.11.77 | | | | | | | |
| Проб. | Желудев | 18.11.77 | 18.11.77 | | | | | | | |
| Разроб. | Чеснова | 18.11.77 | 18.11.77 | | | | | | | |
| | | | | <table border="1" style="width: 100%;"> <thead> <tr> <th>Студия</th> <th>Лист</th> <th>Листов</th> </tr> </thead> <tbody> <tr> <td>Р</td> <td>1</td> <td>4</td> </tr> </tbody> </table> | Студия | Лист | Листов | Р | 1 | 4 |
| Студия | Лист | Листов | | | | | | | | |
| Р | 1 | 4 | | | | | | | | |

2.3. Сварку элементов стальных изделий производить электродами типа Э-42, которые должны удовлетворять требованиям ГОСТ 9467-75 „Электроды покрытые металлические для ручной дуговой сварки конструкционных и теплоустойчивых сталей. Типы.“

2.4. Толщина сварных швов принята номинальной, по толщине свариваемых элементов, кроме оговоренных.

2.5. При изготовлении арматурных и закладных изделий контактную точечную сварку и дуговую электросварку производить, руководствуясь „Инструкцией по сварке соединений арматуры и закладных деталей железобетонных конструкций“ СН 393-78 и ГОСТ 10922-75.

2.6. Защита изделий должна выполняться в соответствии со СНиП II-28-73 „Защита строительных конструкций и сооружений от коррозии“ и указаниями на рабочих чертежах изделий.

2.7. Предварительно напряженные панели в круглых пустотах ПК60.12-4АЛТ-А и ПК60.12-4АЛТ-Б изготавливаются в опалубке панели ПК60.12-4АЛТ по серии 1.141-1, вып. 59 и отличаются от серийной армированием. Техническое описание изготовления, транспортировки, складирования па-

2870-1. 2.4 010 TO

Лист
2

пелей см. серию 1.141-1, вып. 59 и техническое описание данной серии.

2.8. Защитный слой бетона до низа рабочей арматуры принят 20 мм, для остальной - 15 мм.

2.9. Методы испытаний и оценки прочности, жесткости и трещиностойкости производить в соответствии с ГОСТ 8829-77. Данные для испытаний панелей марки ПК60.12-4 А II Т-А и ПК60.12-4 А II Т-Б см. 1.141-1, 52 000000 то лист 20. Панель марки ПК60.12-4 А II Т-Б дополнительно испытывать на нагрузку, действующую в противоположном направлении.

2.10. Панели П1 ÷ П8 изготовить, используя опалубку панели ПСМБ серии 3.702-1/79, вып. 4.

2.11. Защитный слой бетона до низа рабочей арматуры панелей принят 15 мм.

2.12 Техническое описание изготовления, транспортирования и складирования см. в серии 3.702-1/79, вып. 4.

2.13. Установку панелей в рабочее положение выполнить согласно чертежам 1-4 180, 1-4 210, 1-4 220.

2.14. Балки обвязочные Б01, Б02 изготавливаются в опалубке фундаментной балки ФББ-1 серии 1.415-1, вып. 1 и отличаются от серийной армированием и наличием закладных деталей.

2.15. Защитный слой бетона до низа рабочей арматуры балок принят 20 мм.

2.16. Транспортирование и складирование балок должно производиться по пункту 2 серии 1.415-1, вып. 1.

2.17. Установку балок в рабочее положение выполнить согласно чертежу 1-4 170.

2.870-1. 2-4 01070

| |
|------|
| Лист |
| 4 |

| Проект | Этаж | Поз. | Обозначение | Наименование | Кол. | Примечание |
|--------|------|------|----------------------|-------------------------------|------|------------|
| | | | | <u>Документация</u> | | |
| ИИ | | | 2.870-1.2-4 010.Т0 | Техническое описание | | |
| | | | 1.141-1.59.000000 Т0 | Техническое описание | | |
| ИИ | | | 2.870-1.2-4 010 СБ | Сборочный чертеж | | |
| ИИ | | | 2.870-1.2-4 030 | Деталь заделки торцов панелей | | |
| | | | | <u>Детали</u> | | |
| | | 1 | 1.141-1.59.010001-05 | Стержень Т5 | 3 | 5,31кг |
| | | 2 | 1.141-1.59.010001-06 | Стержень Т7 | 1 | 3,63кг |
| ИИ | | 3 | 2.870-1.2-4 140 | Каркас КР1 | 8 | 0,46кг |
| ИИ | | 4 | 2.870-1.2-4 170 | Сетка С1 | 2 | 1,3кг |
| | | 5 | 1.141-1.59.920100-01 | Сетка С23 | 1 | 3,86кг |
| | | 6 | 1.141-1.59.010002-01 | Петля П2 | 4 | 1,85кг |
| | | | | <u>Материалы</u> | | |
| | | | | Бетон марки М200 | | 0,84м³ |

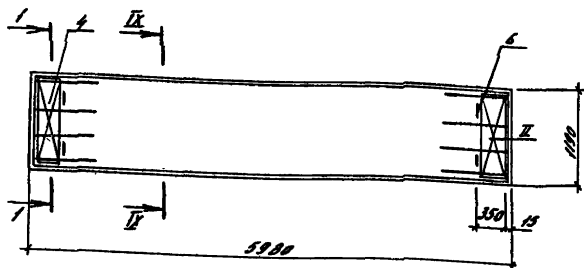
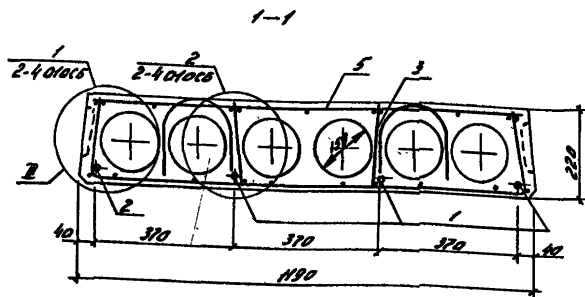
Изд. № 12/11. Подпись и дата. Визировать.

| | | | |
|------------|-----------|------|----------|
| Учб. | Павлов | И.С. | 18.11.82 |
| И.контр. | Чикова | Л.И. | 18.11.82 |
| И.спец.пр. | Колыш | В.И. | 18.11.82 |
| И.контр. | Тимошенко | В.И. | 18.11.82 |
| Рис. гр. | Молушев | И.С. | 18.11.82 |
| Проб. | Часнова | С.С. | 18.11.82 |
| Разраб. | Каратков | О.В. | 18.11.82 |

2.870-1.2-4 010

Железобетонная панель
ПК 80.12-4 А П Т-А

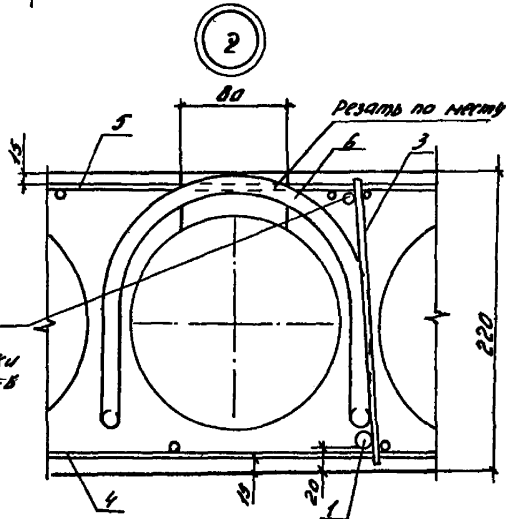
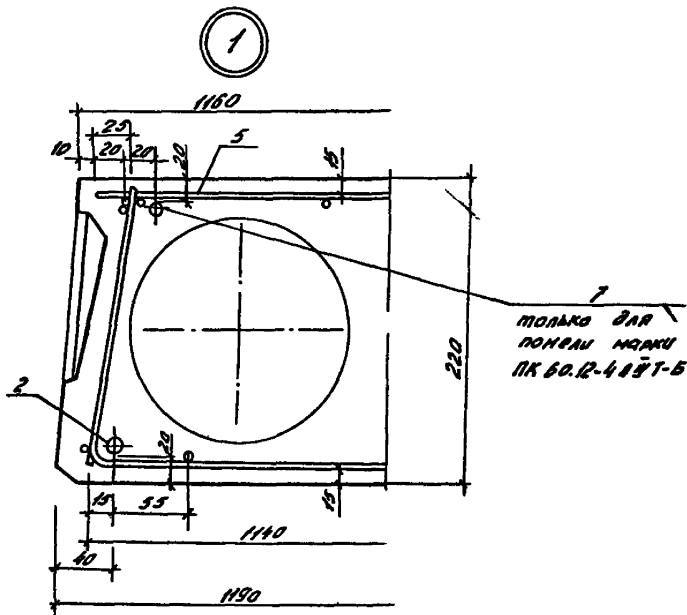
| | | |
|----------------------------|---------|---------|
| Отв. за | Исполн. | Исполн. |
| Р | | 1 |
| ГИПРОНИСЕЛЬПРОМ г. Орел | | |



- Плита ПКБ0.12-4 А II Т-А выполняется в опалубке плиты ПКБ0.12-4 А II Т по серии 1.141-1, Вып. 59 и отличается от серийной заменой каркаса КР9 (8шт) на КР1 (8шт), сетки С3 (2шт) на С1 (2шт.)
- Узлы I, II, III см. 1.141-1.59.010000 СБ, 1.141-1.59.420000 СБ

2.870-1-2-4 010 СБ

| | | | | | | | |
|-----------|-----------|------|--------|--|---------------------------------|----------|---------|
| Утв. | Кавинов | И.С. | И.А.82 | Небетонная плита с ПКБ0.12-4 А II Т-А Сварочный чертеж | Станд. | Масса | Масса в |
| Н. контр. | Чижова | С.А. | И.А.82 | | Р | 2/м | - |
| Зачерт. | Колман | Р.А. | И.А.82 | | лист 1 | листов 2 | |
| З. чертеж | Тимошенко | И.А. | И.А.82 | | ГИПРОНИСЕЛЬПРОМ С.Орл | | |
| Рис. эр. | Малышев | И.А. | И.А.82 | | | | |
| Проб. | Чижова | С.А. | И.А.82 | | | | |
| Разраб. | Колман | С.А. | И.А.82 | | | | |



Шифр на детали

Листов в сборе

Взвешивание

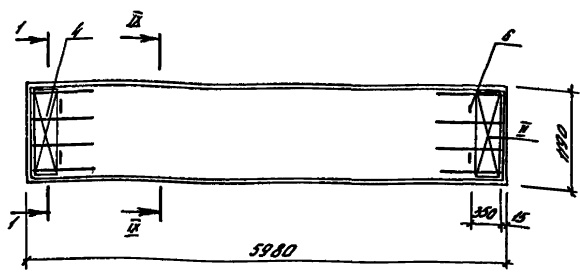
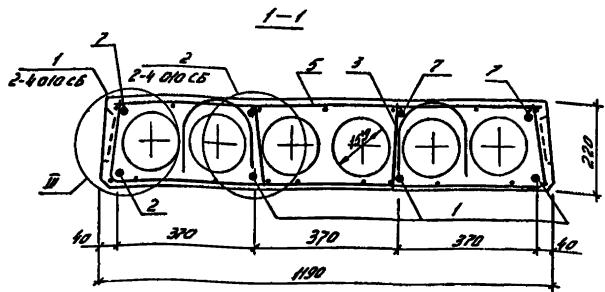
| Код | Обозначение | Наименование | Кол. | Примечание |
|-----|-------------------------|---------------------------------|------|---------------------|
| | | <u>Документация</u> | | |
| А4 | 2.870-1. 2-4 01 Т0 | Техническое описание | | |
| | 1.141-1. 59. 000000 Т0 | Техническое описание | | |
| А4 | 2.870-1. 2-4 020 СБ | Сборочный чертёж. | | |
| А4 | 2.870-1. 2-4 030 | Деталь заделки торцов панелей | | |
| | | <u>Детали</u> | | |
| | 1 1.141-1.59. 010001-05 | Стержень Т6 | 3 | 5.31 кг |
| | 2 1.141-1.59. 010001-06 | Стержень Т7 | 1 | 3.69 кг |
| А4 | 3 2.870-1. 2-4 140 | Каркас КР1 | 8 | 0.16 кг |
| А4 | 4 2.870-1. 2-4 170 | Сетка С1 | 2 | 1.3 кг |
| | 5 1.141-1.59. 420100-01 | Сетка С23 | 1 | 3.86 кг |
| | 6 1.141-1.59. 010002-01 | Петля П2 | 4 | 1.85 кг |
| Б1 | 7 2.870-1. 2-4 021 | Ф14 А II (ГОСТ 5781-75, В=5950) | 4 | 7.19 кг |
| | | <u>Материалы</u> | | |
| | | Бетон марки М200 | | 0.84 м ³ |

| | | | |
|-----------|-----------|------|--------|
| Утв. | Павлюков | И.С. | И.И.81 |
| Н. контр. | Чикова | И.И. | И.И.82 |
| А.контр. | Квартык | И.И. | И.И.83 |
| А.контр. | Тимошенко | И.И. | И.И.84 |
| Рук. ср. | Мелудев | И.И. | И.И.85 |
| Провер. | Чеснова | И.И. | И.И.86 |
| Разреш. | Коротков | И.И. | И.И.87 |

2.870-1.2-4 020

Железобетонная панель
пк 60.12-4 А II Т-Б

| | | |
|------------------------|------|--------|
| Стандарт | Лист | Листов |
| Р | | 1 |
| ГИПРОНИСЕЛЬПРОМ | | |
| 2. Врем | | |



1. Плита ПК60.12-4 А II Т-Б выполняется в опалубке плиты ПК60.12-А II Т по серии 1.141-1.59 и отличается от серийной заменой:
 - каркаса КР9(8шт) на КР1(8шт), сетки СЗ(2шт) на С1(2шт),
 - наличием дополнительной арматуры 4р II А III
2. Узлы II, III см. 1.141-1.59. 010000 СБ, 1.141-1.59. 420000 СБ

Исх. прощ. Изменения и дата Взам. инв.

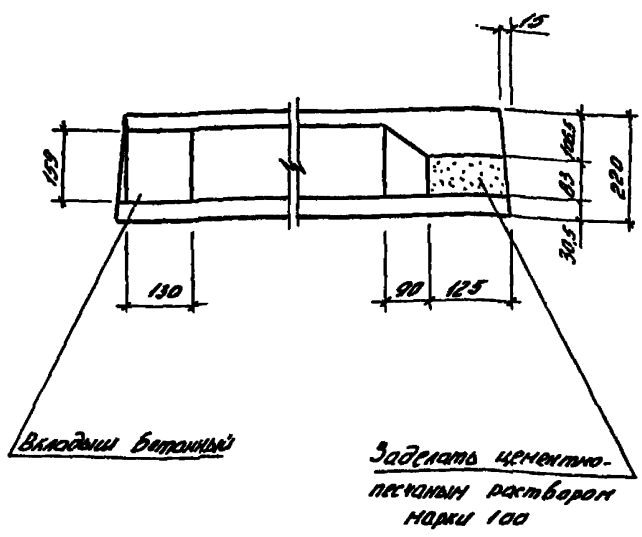
| | | | |
|------------|------------|----------|--------|
| Утв. | Павлов | 12.12.82 | И.И.Р. |
| Н.контр. | Чижова | 20.12.82 | И.И.Р. |
| И.спец.пр. | Колотков | 20.12.82 | И.И.Р. |
| Б.векст. | Толмаченко | 20.12.82 | И.И.Р. |
| Рук.пр. | Молочков | 20.12.82 | И.И.Р. |
| Проб. | Чеснова | 20.12.82 | И.И.Р. |
| Разраб. | Коротков | 20.12.82 | И.И.Р. |

2.070-1 2-4 020 СБ

Железобетонная панель
ПК 60.12-4 А II Т-Б
Сборочный чертёж

| Стандарт | Масса | Площадь |
|----------|----------|---------|
| Р | 2,1т | - |
| Лист | Листов 1 | |

ГИПРОНИСЕЛЬПРОМ
С.Орск



Заделку торца панели произвести до монтажа.

| | | | | | | | |
|------------|-----------|--------|--------|-----------------|----------------------------------|-----------------------------|----------|
| И.м.д. | Павлюков | И.С.С. | И.И.В. | 2870-1. 2-4 030 | Деталь заделки торцов панелей | Стадия | Масштаб |
| Ч.контр. | Чикова | Чикова | И.И.В. | | | P | 1:10 |
| И.спец.от. | Калмык | Калыт | И.И.В. | | | Лист | Листов 1 |
| И.контр. | Тимошенко | С.П.Т. | И.И.В. | | | ГИПРОНИСЕЛЬПРОМ С.О.Р.П. | |
| Ч.к. з. | Малухин | М. | И.И.В. | | | | |
| Проб. | Чикова | И.С.С. | И.И.В. | | | | |
| Чертёж | Коратков | С.К.Р. | И.И.В. | | | | |
| | | | | | | | |
| | | | | | | | |

| Формат | Зона | поз. | Обозначение | Наименование | Кол. | Примечание |
|--------|------|------|---|---|------|------------|
| | | | | <u>Документация</u> | | |
| А4 | | | 2.870-1. 2-4. 01070 | Техническое описание | | |
| А4 | | | 2.870-1. 2-4 04000 | Сборочный чертёж | | |
| | | | | <u>Детали</u> | | |
| | 1 | | 1.400-9, вып. 1 | Петля УЛ1-Б | 2 | 0,98 кг |
| А4 | 2 | | 2.870-1. 2-4 120 | Изделие закладное МН1 | 2 | 1,32 кг |
| | | | <u>Переменные данные для исполнения</u> | | | |
| | | | 2.870-1 2-4 040 | | | |
| | | | <u>Детали</u> | | | |
| А4 | 3 | | 2.870-1 2-4 180 | Сетка С2 | 1 | 24,2 кг |
| Б4 | 4 | | 2.870-1 2-4 041 | Сетка 150/250/4/3 ГОСТ 8478-81 1100 x 4960 | 1 | 5,16 кг |
| | | | <u>Материалы</u> | | | |
| | | | Бетон марки 300 | | | |
| | | | 2.870-1 2-4 040-01 | | | |
| | | | <u>Детали</u> | | | |
| А4 | 3 | | 2.870-1. 2-4 180-01 | Сетка С3 | 1 | 11,89 кг |
| Б4 | 4 | | 2.870-1. 2-4 042 | Сетка 150/250/4/3 ГОСТ 8478-81 550 x 4960 | 1 | 2,58 кг |
| | | | <u>Материалы</u> | | | |
| | | | Бетон марки 300 | | | |
| | | | 0,36 м ³ | | | |

Лист № п/л. Подпись и дата
взаменил

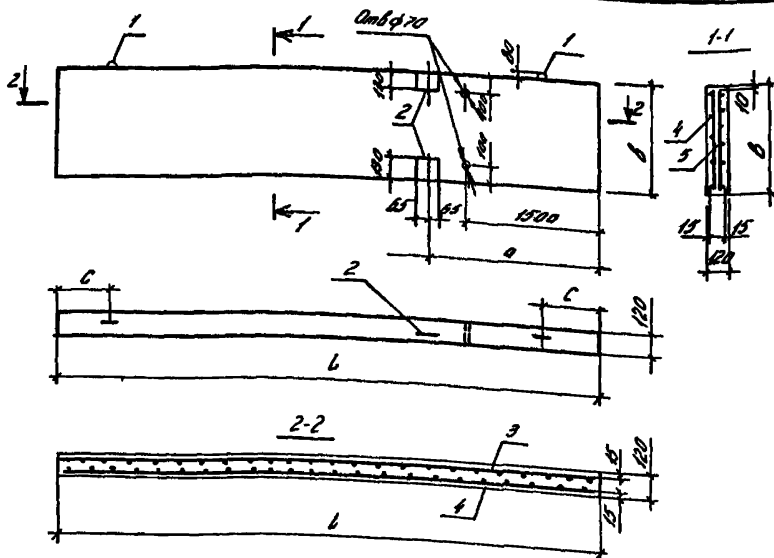
| | | | |
|-------------|--------------|----|----------|
| Утв. | Павлинов | ХС | 18.11.81 |
| Н. контр. | Чикова | СМ | 18.11.81 |
| И спец. пр. | Колмык | ВЛ | 18.11.81 |
| П. инст. | Тимошенко | УЛ | 18.11.81 |
| Рис. пр. | Желудев | СМ | 18.11.81 |
| Провер. | Щегельникова | СМ | 18.11.81 |
| Разраб. | Каприалова | ВЛ | 18.11.81 |

2.870-1. 2-4 040

Железобетонная
панель №, П2, П5, П6.

| | | | |
|--------|---|------|--------|
| Стация | Р | Лист | Листов |
| | | 1 | 2 |

ГИДРОНИСЛЬПРОМ
2. Орел



| Обозначение | Марка | L, мм | C, мм | B, мм | a, мм | Масса, кг |
|-----------------|-------|-------|-------|-------|-------|-----------|
| 2.870-1.2-4 040 | П1 | 4980 | 750 | 1185 | 1000 | 1770 |
| -01 | П2 | 1980 | 750 | 585 | 1000 | 874 |
| -02 | П5 | 5980 | 1200 | 1185 | 2000 | 2130 |
| -03 | П6 | 5980 | 1200 | 585 | 2000 | 1048 |

Изделия закладные поз.2 обязательно установить в панелях со стороны сеток поз.4

| | | | | | | | |
|-------------|-----------|-------|----------|--|--|-----------|---------|
| Итв. | Лабинков | 15.07 | 18.11.87 | <p>2.870-1.2-4 040 СБ</p> <p>ЖЕЛЕЗОБЕТОННАЯ ПАНЕЛЬ</p> <p>П1, П2, П5, П6</p> <p>Сборочный чертеж</p> | Стадия | Масса | Масштаб |
| Л.контр. | Чижова | 15.07 | 18.11.87 | | Р | ст. табл. | - |
| Исп.проект. | Калмык | 15.07 | 18.11.87 | | Лист | Листов 1 | |
| Л.проект. | Клюшенина | 15.07 | 18.11.87 | | <p>ГИПРОНИСЕЛЬПРОМ</p> <p>2.870-1.2-4</p> | | |
| Руч.пр. | Молудев | 15.07 | 18.11.87 | | | | |
| Разработ. | Калмыкова | 15.07 | 18.11.87 | | | | |

| Формат | Зона | Поз. | Обозначение | Наименование | Кол | Примечание |
|--------|------|------|---------------------|------------------------------|-----|---------------------|
| | | | | <u>Документация</u> | | |
| А4 | | | 2.870-1. 2-4 01070 | Техническое описание | | |
| А4 | | | 2.870-1. 2-4 050 06 | Сборочный чертёж | | |
| | | | | <u>Детали</u> | | |
| | 1 | | 1.400-9, вып. 1 | Петля УП 1-6 | 2 | 0,98 кг |
| А4 | 2 | | 2.870-1. 2-4 120 | Изделие закладное МН1 | 2 | 1,32 кг |
| | | | <u>Переменные</u> | <u>данные для исполнения</u> | | |
| | | | | 2.870-1. 2-4 050 | | |
| | | | | <u>Детали</u> | | |
| А4 | 3 | | 2.870-1. 2-4 180 | Сетка С2 | 2 | 24,2 кг |
| | | | | <u>Материалы</u> | | |
| | | | | бетон марки 300 | | 0,71 м ³ |
| | | | | 2.870-1 2.4 050-01 | | |
| | | | | <u>Детали</u> | | |
| А4 | 3 | | 2.870-1. 2-4 180-01 | Сетка С3 | 2 | 11,89 кг |
| | | | | <u>Материалы</u> | | |
| | | | | бетон марки 300 | | 0,56 м ³ |

| | | | |
|-----------|--------------|-----|----------|
| Утв. | Павлинов | АВС | 18.11.82 |
| И контр. | Чикова | ТМ | 18.11.82 |
| Инженер | Колмык | ПМ | 18.11.82 |
| Инженер | Тимошенко | ПМ | 18.11.82 |
| Рук. гр. | Моладёв | КС | 18.11.82 |
| Провер. | Целепичихина | КС | 18.11.82 |
| Разработ. | Копрелова | КС | 18.11.82 |

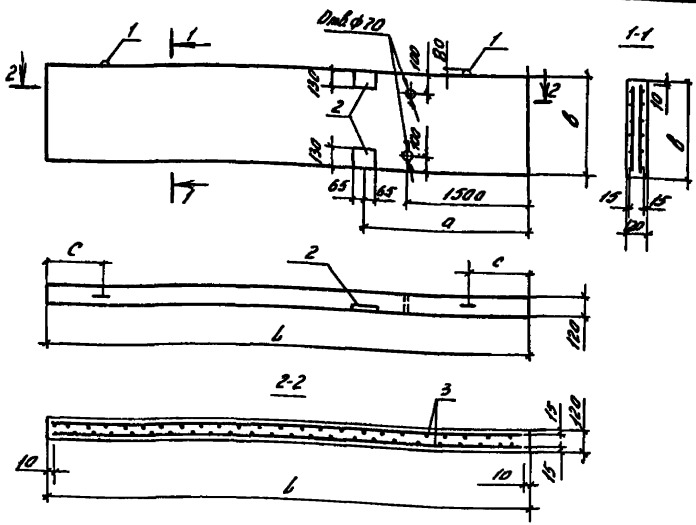
2.870-1. 2-4 050

Бетонобетонная панель

п3, п4, п7, п8.

| | | |
|---------|------|--------|
| Стандия | Лист | Листов |
| Р | 1 | 2 |

ГИПРОНИКСЕЛЬПРОМ
г. Дрва



| Обозначение | Марка | l, мм | c, мм | в, мм | a, мм | Масса, кг |
|-----------------|-------|-------|-------|-------|-------|-----------|
| 2.870-1 2-4 050 | П3 | 4980 | 750 | 1185 | 1000 | 1770 |
| | -01 | 4980 | 750 | 585 | 1000 | 874 |
| | -02 | 5980 | 1200 | 1185 | 2000 | 2130 |
| | -03 | 5980 | 1200 | 585 | 2000 | 1048 |

| | | | | | | | |
|-------------|-------------|--------|----------|---|---------------------------|----------|---------|
| Умв. | Павлинов | В.В.С. | 18.11.81 | 2.870-1. 2-4 050 СБ Неизобетонная. панель П3, П4, П7, П8. Сборочный чертёж | Страниц | Масса | Машинам |
| И.контр. | Чихачев | Э.М.В. | 18.11.81 | | Р | см. | — |
| Исполнитель | Калачин | В.М.Т. | 18.11.81 | | Лист | Листов 1 | |
| И.контр. | Тимошенко | В.М.Т. | 18.11.81 | | ГИПРОНИСЕЛЬПРОМ г.Орел | | |
| Рук. гр. | Малышев | В.М.Т. | 18.11.81 | | | | |
| Проб. | Чистоплитов | В.М.Т. | 18.11.81 | | | | |
| Разраб. | Калачин | В.М.Т. | 18.11.81 | | | | |
| | | | | | | | |

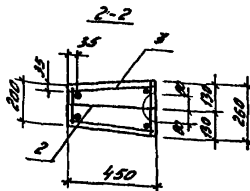
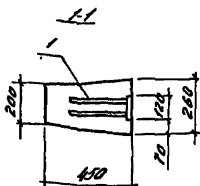
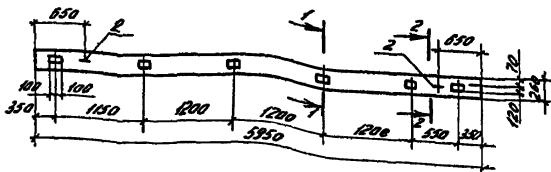
| Формат | Экз | Пол. | Обозначение | Наименование | Кол. | Примечание |
|--------|-----|------|--|-----------------------------|------|---------------------|
| | | | | <u>Документация</u> | | |
| А4 | | | 2.870-1.2-4 01070 | Техническое описание | | |
| А4 | | | 2.870-1.2-4 060св | Сборочный чертёж | | |
| | | | | <u>Детали</u> | | |
| | | 1 | Серия 3.400-6/76 | Изделие закладное МН-19 | 6 | 2,4 кг |
| | | 2 | " 1.400-9, вып. 1 | Петля УМ-7 | 2 | 1,39 кг |
| | | | <u>Переменные данные для исполений</u> | | | |
| | | | <u>2.870-1.2-4 060</u> | | | |
| | | | | <u>Детали</u> | | |
| Б4 | | 3 | 2.870-1.2-4 150 | Каркас пространственный КМ | 1 | 74,22 кг |
| | | | | <u>Материалы</u> | | |
| | | | | Бетон марки 300 | | 0,62 м ³ |
| | | | <u>2.870-1.2-4 060-01</u> | | | |
| | | | | <u>Детали</u> | | |
| Б4 | | 3 | 2.870-1.2-4 150-01 | Каркас пространственный КП2 | 1 | 36,26 кг |
| | | | | <u>Материалы</u> | | |
| | | | | Бетон марки 300 | | 0,62 м ³ |

| | | | |
|----------|----------------|------------------|----------|
| Утв. | Павлов | <i>[подпись]</i> | 18.11.82 |
| Н.контр. | Чикова | <i>[подпись]</i> | 18.11.82 |
| Инженер | Калмык | <i>[подпись]</i> | 18.11.82 |
| В.контр. | Тимошенко | <i>[подпись]</i> | 18.11.82 |
| Рис. гр. | Молудев | <i>[подпись]</i> | 18.11.82 |
| Провер. | Мелетильникова | <i>[подпись]</i> | 18.11.82 |
| Разр. | Каприлова | <i>[подпись]</i> | 18.11.82 |

2.870-1.2-4 060

Балка обвязочная 501,502

| | | |
|--------------------------------|------|--------|
| Студия | Лист | Листов |
| Р | | 1 |
| ГИПРОНИСЛЬПРОМ 3 ДРЛ | | |



| Обозначение | Марка |
|------------------|-------|
| 2.870-1. 2-4 060 | 601 |
| -01 | 602 |

| | | | | | | | | |
|----------------|-------------|------|----------|---------------------|---------------------------|----------|-------|---------|
| Учб. | Побликов | И.С. | 18.11.82 | 2.870-1. 2-4 060 сБ | Балка обвязочная Б01, Б02 | Стандарт | Масса | Масштаб |
| Н. контр. | Чикова | Л.И. | 18.11.82 | | | Р | 1,6 т | 1:50 |
| П. контр. отв. | Колмык | К.И. | 18.11.82 | | | | | |
| П. контр. отв. | Тимошенко | В.И. | 18.11.82 | | | | | |
| Рук. зр. | Малухин | В.И. | 18.11.82 | Сборочный чертёж | Лист | Листов 1 | | |
| Проб. | Щегельминов | С.А. | 18.11.82 | | ГИПРОНИСЕЛЬПРОМ | | | |
| Разраб. | Капралова | В.И. | 18.11.82 | | г. Орск | | | |

Капралова Баздырева 18472-12 23 формат А4

| Формат | Знак | Поз. | Обозначение | Наименование | Кол. | Примечание |
|--------|------|------|---------------------|---|------|------------|
| | | | | <u>Документация</u> | | |
| A4 | | | 2.870-1. 2-4 010 70 | Техническое описание | | |
| A4 | | | 2.870-1. 2-4 070 с6 | Сборочный чертёж | | |
| | | | | <u>Детали</u> | | |
| Б4 | 1 | | 2.870-1. 2-4 071 | Лопоса 6-Шх60ГОСТ 103-75 Ст 3мп2-Г ГОСТ535-79 | 1 | 0,28 кг |
| | | | | <u>Переменные данные для исполнений</u> | | |
| | | | | <u>2.870-1. 2-4 070</u> | | |
| | | | | <u>Детали</u> | | |
| Б4 | 2 | | 2.870-1. 2-4 072 | Ф20 А1 ГОСТ 5781-75, L=390 2.870-1. 2-4 070 - 01 | 1 | 0,96 кг |
| | | | | <u>Детали</u> | | |
| Б4 | 2 | | 2.870-1. 2-4 072-01 | Ф20 А1 ГОСТ 5781-75, L=490 | 1 | 1,21 кг |

Инв. № подл. Подпись и дата Взам. Инв. №

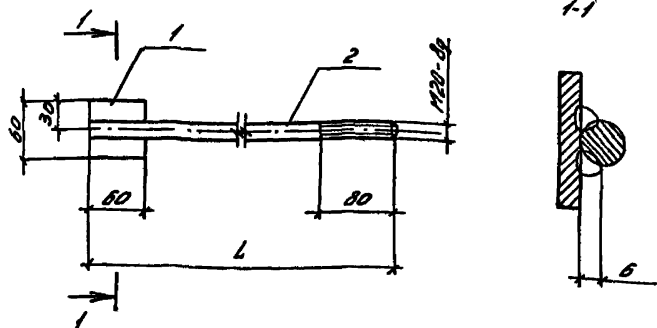
| | | | |
|------------|-----------|-----|----------|
| Утв. | Павлинов | УСР | 18.11.79 |
| Н.контр. | Чикова | У | 18.11.79 |
| Гл.инж.пр. | Калмык | У | 18.11.79 |
| Гл.инж.пр. | Турмынка | У | 18.11.79 |
| Зк.зр. | Молдав | У | 18.11.79 |
| Проверил | Чеснова | У | 18.11.79 |
| Разраб. | Колпалыба | У | 18.11.79 |

2.870-1. 2-4 070

Изделие соединительное
МС1, МС6

| Стадия | Лист | Листов |
|--------|------|--------|
| Р | | 1 |

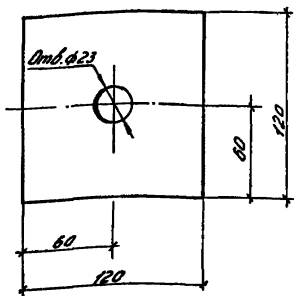
ГИПРОНИСЭЛЬПРОМ
г. Орел



1. Покрытие - Ц 12.
2. Сварка ручная электродугавая.

| Обозначение | Марка | L, мм | Масса, кг |
|-----------------|-------|----------|--------------|
| 2.870-1.2-4 070 | МС1 | 390 | 1,24 |
| -01 | МС6 | 490 | 1,49 |

| Утв. | Лавников | И.В. | И.В. | 2.870-1.2-4 070 СБ | | | |
|-----------|-----------|------|------|--|----------------------------|-----------|-----|
| Н. контр. | Ишбаба | И.В. | И.В. | Изделие соединительное МС1, МС6 Сборочный чертёж | Стадия | Масштаб | |
| Получено | Калмык | И.В. | И.В. | | Р | СМ. табл. | 1:5 |
| Г. контр. | Тимошенко | И.В. | И.В. | | Лист | Листов 1 | |
| Рук. зр. | Молдоб | И.В. | И.В. | | ГИПРОНИСЕЛЬПРОМ 2.08.01 | | |
| Проб. | Молдоб | И.В. | И.В. | | | | |
| Разраб. | Чеснова | И.В. | И.В. | | | | |



Покрытие - Ц 12

Имя, Подпись и дата. Виза инженера

| | | | |
|----------|-----------|-----|----------|
| Итв. | Падлунов | ИЗС | 18.11.88 |
| И.контр. | Чикова | ИИИ | 18.11.88 |
| Контроль | Колмыга | ИИИ | 18.11.88 |
| Дизайн | Колыченко | ИИИ | 18.11.88 |
| Рук. зр. | Молчанов | ИИИ | 18.11.88 |
| Проф. | Молчанов | ИИИ | 18.11.88 |
| Разраб. | Часнова | ИИИ | 18.11.88 |
| | | | |
| | | | |
| | | | |

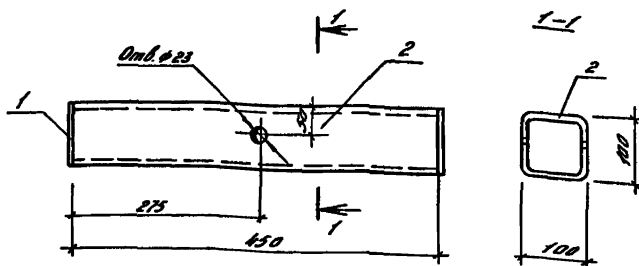
2.870-1. 2-4 080

Изделие соединитель-
ное МС2

| Станд. | Масса | Насимаб |
|--------|----------|---------|
| Р | 0,68 | 1:2 |
| Лист | Листов 1 | |

Б-6х120 от 103-76
Ломка ВСТЭКА-2Т от 535-79

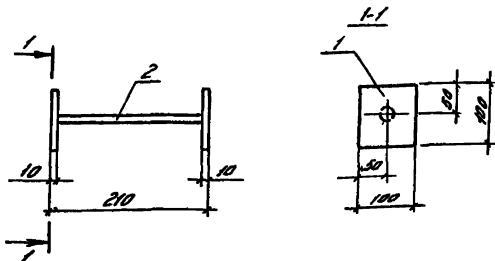
ГИПРОНИСЬЕЛЬПРОМ
г. Орел



- 1 Покрытие - Ц12.
 2 Сварка по ГОСТ 5264-80 швом 92. катет шва 5 мм.

| Внутр. зона | Лист | Обозначение | Наименование | Кол. | Примечание |
|-------------|------|--------------------|--|------|------------|
| | | | <u>Документация</u> | | |
| 14 | | 2.870-1.2-4 010 TO | Техническое описание | | |
| | | | <u>Металл</u> | | |
| 64 | 1 | 2.870-1.2-4 091 | Полого 6-Эксп. ГОСТ 1023-76 Вст. Зкв-2-370115558 | 2 | 0,40 кг |
| 64 | 2 | 2.870-1.2-4 092 | Профил 100x100x4 ГОСТ 8-30-79 087-10011974-76 С-652 | 1 | 5,2 кг |

| Утв. | Повышав | КС-5 | 18.11.82 | Изделие соединительное ИСЗ. | Станд. | Носка | Масштаб |
|----------|-----------|------|----------|-----------------------------|-----------------|----------|---------|
| Копия | Чикава | 7м | 18.11.82 | | P | 60 | 1:5 |
| Получил | Каньих | Р-7 | 18.11.82 | | Лист | Листов 1 | |
| П.контр. | Томашенко | ЭП-7 | 18.11.82 | | ГИПРОНИСЕЛЬПРОМ | | |
| Рук. зр. | Мамудов | ИЗ | 18.11.82 | | 2091 | | |
| Проб. | Мамудов | ИЗ | 18.11.82 | | | | |
| Разраб. | Чанова | | 18.11.82 | | | | |



- 1. Покрытие - Ц 12.
- 2. Сварка по ГОСТ 8713-79, тип соединения Т5, катет шва 6мм.

| Фурн. зона | Поз. | Обозначение | Наименование | Кол. | Примечание |
|------------|------|--------------------|--|------|------------|
| | | | <u>Документация</u> | | |
| 44 | | 2.870-1.2-4 010 TD | Техническое описание | | |
| | | | <u>Детали</u> | | |
| 54 | 1 | 2.870-1.2-4 101 | Листов 5 шт по ГОСТ 103-76 Вместе с ГОСТ 535-79 | 2 | 0,79 кг |
| 54 | 2 | 2.870-1.2-4 102 | Ф16 АТ ГОСТ 5781-75, Р=150 | 1 | 0,30 кг |

Изд. в 1972 г., Издательство и дата
 Двиг. шиб. и

| | | | | | | |
|-----------|------------|-------|----------|-------------------------------|-----------------|----------|
| Утв. | Лавринов | 25.5 | 18.11.82 | Издание соединительное МС4 | 2.870-1.2-4 100 | |
| Контр. | Чубова | 21.0 | 18.11.82 | | | |
| Инспектор | Калмык | 18.11 | 18.11.82 | | | |
| И. контр. | Тимощенко | 18.11 | 18.11.82 | | | |
| Рук. зр. | Молотков | 18.11 | 18.11.82 | | | |
| Проб. | Щепетников | 18.11 | 18.11.82 | | | |
| Разраб. | Кафанова | 18.11 | 18.11.82 | Страна | Масса | Наставка |
| | | | | Р | 1,00 | 1:5 |
| | | | | Лист | Листов 1 | |
| | | | | РИПРОИЗВЕЛЕРИ 2.05.81 | | |

| Курсов | Срок | Лист | Обозначение | Наименование | Кол. | Примечание |
|--------|------|------|---------------------|---|------|------------|
| | | | | <u>Документация</u> | | |
| 14 | | | 2.870-1. 2-4 01070 | Техническое описание | | |
| 4 | | | 2.870-1. 2-4 110 СБ | Сварочный чертёж | | |
| | | | | <u>Детали</u> | | |
| 54 | 1 | | 2.870-1. 2-4 111 | Полоса 6-8x200 ГОСТ 103-76 L=300 Ст 3 кл 2-Г ГОСТ 535-79 | 1 | 3,77 кг |
| 54 | 2 | | 2.870-1. 2-4 112 | Полоса 6-8x170 ГОСТ 103-76 L=300 Ст 3 кл 2-Г ГОСТ 535-79 | 1 | 3,2 кг |
| 54 | 3 | | 2.870-1. 2-4 113 | Полоса 6-8x180 ГОСТ 103-76 L=465 Ст 3 кл 2-Г ГОСТ 535-79 | 1 | 5,14 кг |
| 54 | 4 | | 2.870-1. 2-4 114 | Полоса 6-8x300 ГОСТ 103-76 L=465 Ст 3 кл 2-Г ГОСТ 535-79 | 1 | 8,57 кг |

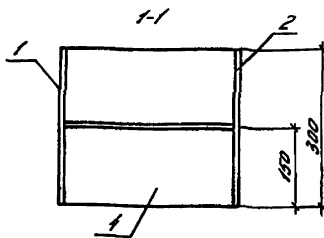
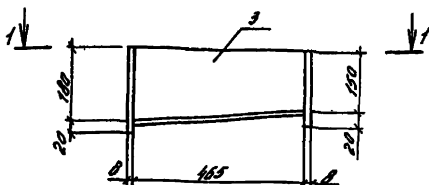
| | | | |
|---------------|-----------|------|----------|
| Итв. | Павлюков | Лист | 18.11.82 |
| Т. контрол. | Чикова | Лист | 18.11.82 |
| Л. спец. отв. | Колмонок | Лист | 18.11.82 |
| Л. контрол. | Гимашенко | Лист | 18.11.82 |
| Ук. зр. | Исауев | Лист | 18.11.82 |
| Провер. | Иванович | Лист | 18.11.82 |
| Разраб. | Каприлова | Лист | 18.11.82 |

2.870-1. 2-4 110

Изделие соединительное м.с.

| Старый | Лист | Листов |
|--------|------|--------|
| р | | 1 |

ГИПРОНИСЪЛПРОМ
г. Орск



1. Покрытие - Ц 12.
2. Сварка по ГОСТ 5264-80, тип соединения ТЗ, катет шва 6 мм.

Изд. № 01/001 Листы и дата Взам. инв. №

| | | | |
|----------|-----------|------|----------|
| Утв. | Лавинов | СЛС | 18.11.88 |
| В.контр. | Чикова | ТМ | 18.11.88 |
| Инспект. | Колмог | Р-7 | 18.11.88 |
| В.контр. | Гинюшенка | ДП-7 | 18.11.88 |
| Рук. гр. | Молочков | ЖС | 18.11.88 |
| Проб. | Шитицкий | СЛС | 18.11.88 |
| Разроб. | Каприлова | Лав | 18.11.88 |
| | | | |
| | | | |
| | | | |

2.870-1.2-4 110 С5

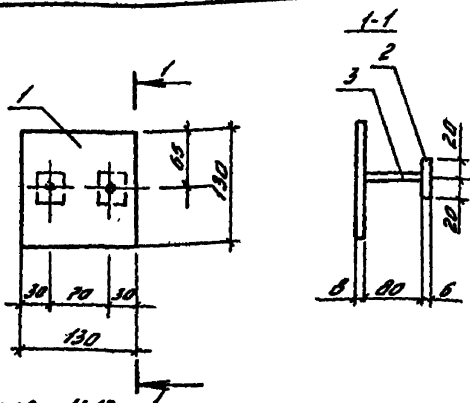
Изделие соединитель-
ное МС5
Сборочный чертеш

| Станд. | Масса | Масштаб |
|--------|----------|---------|
| Р | 20,68 | 1:10 |
| Лист | Листов 1 | |

ГИПРОНИСЕЛЬПРОМ
2. Орел

Копировал Баздырева 18472-12 30

формат А4

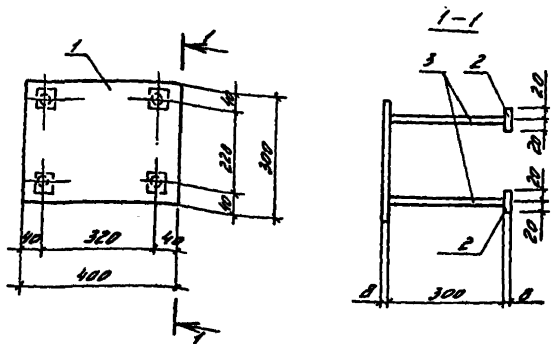


1. Покрытие - Ц 12.

2. Сварка по ГОСТ 8713-79, тип соединения 75, катет шва 6мм.

| Вид | Зона | Пов. | Обозначение | Наименование | Кол. | Примечание |
|-----|------|------|--------------------|---|------|------------|
| | | | | <u>Документация</u> | | |
| 14 | | | 2.870-1.2-4 010 ТД | Техническое описание | | |
| | | | | <u>Детали</u> | | |
| 64 | 1 | | 2.870-1.2-4 121 | Панель 6-8х130 ГОСТ 103-78 ВСЭЗ.КМ.27ГОСТ 535-79 R=130 | 1 | 1,06 кг |
| 64 | 2 | | 2.870-1.2-4 122 | Панель 6-8х130 ГОСТ 103-78 ВСЭЗ.КМ.27ГОСТ 535-79 R=40 | 2 | 0,08 кг |
| 64 | 3 | | 2.870-1.2-4 123 | Фланец ГОСТ 5704-75, R=80 | 2 | 0,06 кг |

| Изм. | Подпись | Дата | Издание заводное МНП | Листов | Масса | Наставка |
|------|------------|----------|-------------------------|---------------------------|-------|----------|
| 1 | Чижова | 18.11.82 | | | | |
| 2 | Колмак | 18.11.82 | | Лист | | Листов 1 |
| 3 | Тимошина | 18.11.82 | | ГИПРОНИСЕЛЬПРОМ г.Орск | | |
| 4 | Молотов | 18.11.82 | | | | |
| 5 | Штеглицкий | 18.11.82 | | | | |
| 6 | Капранова | 18.11.82 | | | | |



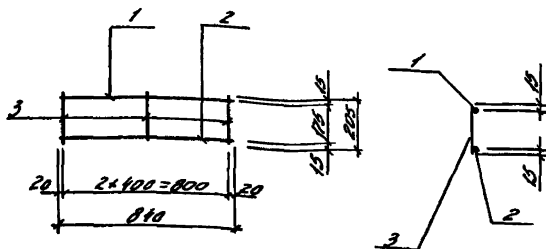
1. Покрытие - ЦН.
2. Сварка по ГОСТ 8713-79, тип соединения ТЗ, катет шва 6 мм.

| Формы Ломы | Поз | Обозначение | Наименование | Кол | Приме- чание |
|---------------|-----|--------------------|--|-----|-----------------|
| | | | Документация | | |
| АУ | | 2.870-1.2-4 010 Т0 | Техническое описание | | |
| | | | <u>Детали</u> | | |
| БУ | 1 | 2.870-1.2-4 131 | Ломок 5-8х400 ГОСТ 103-76, L=300 вс 3 шт по ГОСТ 535-79 | 1 | 7,54 кг |
| БУ | 2 | 2.870-1.2-4 132 | Ломок 5-8х400 ГОСТ 103-76, L=40 вс 3 шт по ГОСТ 535-79 | 4 | 0,1 кг |
| БУ | 3 | 2.870-1.2-4 133 | Ф12х10 ГОСТ 5701-75, L=300 | 4 | 0,27 кг |

Имя и фамилия, Подпись и дата

| | | |
|------------|-----------|----------|
| И.в. | Павринов | 18.11.79 |
| К.контр. | Чикава | 18.11.79 |
| Б.с.контр. | Кудым | 18.11.79 |
| П.контр. | Кочакинко | 18.11.79 |
| Рис. гр. | Молдоб | 18.11.79 |
| Проб. | Шатилина | 18.11.79 |
| Рис. гр. | Калашова | 18.11.79 |

| | | | |
|----------------------------|-------|----------|---------|
| 2.870-1.2-4 130 | | | |
| Издание закладное МНЗ | Сталь | Масса | Масштаб |
| | Р | 9,02 | 1:10 |
| | Лист | Листов 1 | |
| ГИПРОНИСЕЛЬПРОМ г. Орск | | | |



Сварка по ГОСТ 14098-68, тип соединения КТ-2.

| Код | Кол-во | Мат. | Обозначение | Наименование | Кол. | Примечание |
|-----|--------|------|-------------------|---------------------------|------|------------|
| | | | | <u>Документация</u> | | |
| 14 | | | 2.870-1.2-4 01070 | Техническое описание | | |
| | | | | <u>Детали</u> | | |
| 54 | 1 | | 2.870-1.2-4 141 | Ф48x17x14-1-659-75, P=840 | 1 | 0,08 кг |
| 54 | 2 | | 2.870-1.2-4 142 | Ф38x17x14-1-659-75 P=860 | 1 | 0,05 кг |
| 54 | 3 | | 2.870-1.2-4 143 | Ф38x17x14-1-659-75, P=209 | 3 | 0,01 кг |

Взвешивание

По форме и цвету

Инд. № позн.

| Инд. | Наименов. | Ф.И.О. | И.И.С. |
|----------|------------|--------|----------|
| К.Конт. | Чикова | Г.И. | 18.11.82 |
| И.С.С.С. | Колман | Г.И. | 18.11.82 |
| И.К.С.С. | Тютюнько | В.И. | 18.11.82 |
| В.К.З. | Молотов | В.И. | 18.11.82 |
| Проб. | Шестопилов | С.И. | 18.11.82 |
| Резерв. | Чикова | Г.И. | 18.11.82 |

2.870-1.2-4 140

Каркас КР1

| Стадия | Масштаб | Масштаб |
|-----------------------------------|---------|---------|
| Р | 0,15 | 1:20 |
| лист | лист 1 | |
| ГИПРОНИСЕЛЬПРОМ 2.09.84 | | |

| Формат | Зона | Лист | Обозначение | Наименование | Кол. | Примечание |
|--------|------|------|---|-----------------------------------|------|------------|
| | | | | <u>Документация</u> | | |
| A4 | | | 2.870-1.2-4 010 T0 | Техническое описание | | |
| A4 | | | 2.870-1.2-4 150 EB | Сборочный чертёж <u>Детали</u> | | |
| B4 | 1 | | 2.870-1.2-4.151 | ФВАГ ГОСТ 5781-75, $\rho=240$ | 16 | 0,09 кг |
| B4 | 2 | | 2.870-1.2-4 152 | ФВАГ ГОСТ 5181-75, $\rho=180$ | 16 | 0,07 кг |
| | | | <u>Переменные данные для исполнений</u> | | | |
| | | | <u>2.870-1.2-4 150</u> | | | |
| | | | <u>Детали</u> | | | |
| A4 | 3 | | 2.870-1.2-4 160 | Каркас КР2 | 2 | 25,83 кг |
| | | | <u>2.870-1.2-4 150-01</u> | | | |
| | | | <u>Детали</u> | | | |
| A4 | 3 | | 2.870-1.2-4 160-01 | Каркас КР3 | 2 | 41,85 кг |

Инв. № подл. Подпись и дата Взам. инв. №

| | | |
|-------------|----------------|----------|
| Утв. | Павликов | 18.11.82 |
| Н.контр. | Чикова | 18.11.82 |
| П.смет.отд. | Колтык | 18.11.82 |
| Н.контр. | Тимошенко | 18.11.82 |
| Рук. гр. | Нюлудев | 18.11.82 |
| Пров. | Щепетильникова | 18.11.82 |
| Разр.об. | Каралова | 18.11.82 |

2.870-1.2-4 150

Каркас пространственный КР1, КР2

| | | |
|----------------------------|------|--------|
| Стадия | Лист | Листов |
| Р | 1 | 1 |
| ГИПРОНИСЕЛЬПРОМ г. Орел | | |

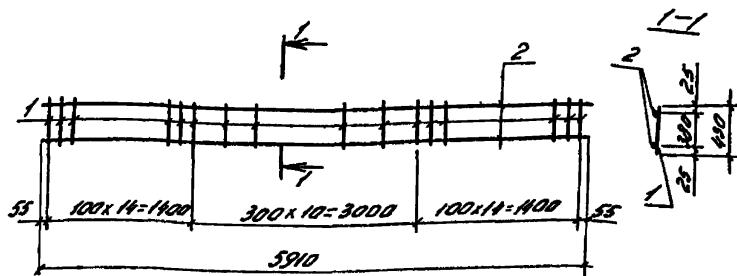
| Формат | Экз. | Лист. | Обозначение | Наименование | Кол. | Примечание |
|--------|------|-------|---|----------------------------|------|------------|
| | | | | <u>Документация</u> | | |
| А4 | | | 2.870-1. 2-4 010ТО | Техническое описание | | |
| А4 | | | 2.870-1. 2-4 160СБ | Сборочный чертёж | | |
| | | | | <u>Детали</u> | | |
| 64 | 1 | | 2.870-1. 2-4 161 | Ф8А1 ГОСТ 5781-75, L-430 | 39 | 0,17 кг. |
| | | | <u>Переменные данные для исполнений</u> | | | |
| | | | <u>2.870-1. 2-4. 160</u> | | | |
| | | | <u>Детали</u> | | | |
| 64 | 2 | | 2.870-А2-4. 162 | Ф20А1 ГОСТ 5781-75, L-5910 | 2 | 14,6 кг |
| | | | <u>2.870-1, 2-4 160-01</u> | | | |
| | | | <u>Детали</u> | | | |
| 64 | 2 | | 2.870-12-4 162-01 | Ф22А1 ГОСТ 5781-75, L-5910 | 2 | 17,6 кг. |

| | | | |
|---------------|-----------|-----|----------|
| Утв. | Павлинов | СВ | 12.11.82 |
| Н. контр. | Чикова | СМ | 12.11.82 |
| Н. спец. инж. | Колмык | Кот | 10.11.82 |
| Н. констр. | Тимошенко | ДП | 12.11.82 |
| Взк. зр. | Иванов | ИВ | 12.11.82 |
| Провер. | Щетинкина | ЩШ | 12.11.82 |
| Разраб. | Каприлова | Коп | 12.11.82 |

2.870-1. 2-4 160

Каркас КР2, КР3

| Стандарт | Лист | Листов |
|------------------------|------|--------|
| Р | | 1 |
| ГИПРОНИСЭЛЬПРОМ | | |
| г. Оренбург | | |



Сварка по ГОСТ 14098-68, тип соединения КТ-2

| Обозначение | Марка | Масса, кг |
|-----------------|---------|-----------|
| 2.870-1 2-4 160 | КР2 | 35,83 |
| | -01 КР3 | 41,85 |

| Утв. | Подпись | Дата | И.И.Ф. |
|----------|-----------|----------|--------|
| Н.Контр. | Чикава | 18.11.82 | |
| Л.Сектор | Колнык | 18.11.82 | |
| Л.Контр. | Тиналарко | 18.11.82 | |
| Р.К.З. | Монгаев | 18.11.82 | |
| Проб. | Шаталин | 18.11.82 | |
| Разраб. | Капралов | 18.11.82 | |
| | | | |
| | | | |
| | | | |

2.870-1.2-4 160 СБ

Каркас КР2, КР3

Сборочный чертёж

| Сталь | Масса | Масштаб |
|-----------------|-----------|---------|
| Р | см. табл. | 1:50 |
| Лист | Листов 1 | |
| ИПРОВОДСЕЛЬПРОМ | | |
| Т.Овва | | |

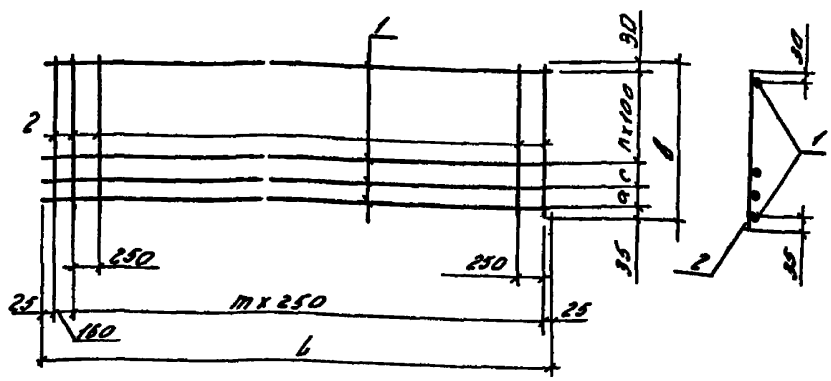
| Формат листа | Лист | Обозначение | Наименование | Кол | Примечание |
|-----------------|------|----------------------|--------------------------------|-----|------------|
| | | | <u>Документация</u> | | |
| | | 2.870-1.2-4 01070 | Техническое описание | | |
| А4 | | 2.870-1.2-4 180 с6 | Сборочный чертёж | | |
| | | | <u>2.870-1.2-4 180</u> | | |
| | | | <u>Детали.</u> | | |
| Б4 | 1 | 2.870-1.2-4. 181 | Ф8 А № ГОСТ 5781-75, L-4960 | 10 | 2,0 кг |
| Б4 | 2 | 2.870-1.2-4 182 | Ф5 Вр I ТУ 14-4-659-75, L-1165 | 21 | 0,2 кг |
| | | | <u>2.870-1.2-4 180-01</u> | | |
| | | | <u>Детали.</u> | | |
| Б4 | 1 | 2.870-1.2-4 181 - 01 | Ф8 А № ГОСТ 5781-75, L-4960 | 5 | 2,0 кг |
| Б4 | 2 | 2.870-1.2-4 182 - 01 | Ф5 Вр I ТУ 14-4-659-75, L-565 | 21 | 0,09 кг. |
| | | | <u>2.870-1.2-4 180-02</u> | | |
| | | | <u>Детали.</u> | | |
| Б4 | 1 | 2.870-1.2-4 181 - 02 | Ф8 А № ГОСТ 5781-75, L-5960 | 12 | 2,4 кг |
| Б4 | 2 | 2.870-1.2-4 182 - 02 | Ф5 Вр I ТУ 14-4-659-75, L-1165 | 25 | 0,2 кг. |
| | | | <u>2.870-1.2-4 180-03</u> | | |
| | | | <u>Детали</u> | | |
| Б4 | 1 | 2.870-1.2-4 181 - 03 | Ф8 А № ГОСТ 5781-75, L-5960 | 6 | 2,4 кг |
| Б4 | 2 | 2.870-1.2-4 182 - 03 | Ф5 Вр I ТУ 14-4-659-75, L-565 | 25 | 0,09 кг |

| | | | |
|----------------|----------------|----|----------|
| Утв. | Павлинов | СБ | 18.11.82 |
| Н. контр. | Чикова | СМ | 18.11.82 |
| Гл. спец. инж. | Колмык | СМ | 18.11.82 |
| Гл. констр. | Тимошенко | СМ | 18.11.82 |
| Рук. гр. | Нюладов | СМ | 18.11.82 |
| П. провер. | Мелетильникова | СМ | 18.11.82 |
| Разраб. | Каприлова | СМ | 18.11.82 |

2.870-1.2-4 180

Сетка С2 ÷ С5

| | | |
|-----------------------------------|------|--------|
| Страниц | Лист | Листов |
| Р | 1 | 1 |
| ГИПРОНИСЭЛЬПРОМ г. Орел | | |



| Обозначение | Марка | l, мм | B, мм | a, мм | C, мм | n | m | Масса кг |
|-----------------|-------|-------|-------|-------|-------|---|----|----------|
| 2.870-1.2-4 180 | C2 | 4960 | 1165 | 200 | 200 | 7 | 19 | 24.2 |
| -01 | C3 | 4960 | 565 | 200 | 100 | 2 | 19 | 11.89 |
| -02 | C4 | 5960 | 1165 | 100 | 100 | 9 | 23 | 33.8 |
| -03 | C5 | 5960 | 565 | 100 | 100 | 3 | 23 | 16.65 |

Сварка по ГОСТ 14098-68, тип соединения КТ-2

Лист № 1 из 1
Листов в сборе 2
Взам инв. № 11

| Утв. | Павлов | И.И.Р. | 18.11.82 |
|----------|-------------|--------|----------|
| Н.К.И.т. | Чикова | И.И.Р. | 18.11.82 |
| Б.С.И.т. | Колчан | И.И.Р. | 18.11.82 |
| Б.С.И.т. | Колчанова | И.И.Р. | 18.11.82 |
| Рук. зр. | Молчанов | И.И.Р. | 18.11.82 |
| Проб. | Цитоминский | И.И.Р. | 18.11.82 |
| Разраб. | Калачева | И.И.Р. | 18.11.82 |

2.870-1.2-4 180 СБ

Сетка C2 ÷ C5

Сборочный чертеж

| Год изд. | Номер | Наименование |
|----------|------------|--------------|
| Р | Стр. табл. | - |
| Лист | Листов | 1 |

ГИПРОНИСЕЛЬПРОМ
г.Орск