

ГОСУДАРСТВЕННЫЙ КОМИТЕТ
ПО ГРАЖДАНСКОМУ СТРОИТЕЛЬСТВУ И АРХИТЕКТУРЕ
ПРИ ГОССТРОЕ СССР

НОРМАЛИ

ОСНОВНЫХ ПЛАНИРОВОЧНЫХ ЭЛЕМЕНТОВ ЖИЛЫХ И ОБЩЕСТВЕННЫХ ЗДАНИЙ

ЛЕЧЕБНЫЕ
ЗДАНИЯ

БОЛЬНИЦЫ

ДЕЗИНФЕКЦИОННЫЕ
ОТДЕЛЕНИЯ

НП 6.11.11-83

Разработаны Гипроиниэдравом
при методическом руководстве ЦНИИЭП Жилища
и ЦНИИЭП учебных зданий

Одобрены Госгражданстроем
/приказ № 84 от 25 марта 1993 г./

Настоящий выпуск НП Б.1.1.11-83 разработан институтом "ГипроНИИЗдрав": директор института кандидат архитектуры А.В. Рощин, главный инженер института В.В. Беард, начальник отдела медицинской технологии и комплексного оснащения А.А. Ганзбург, главный инженер отдела М.Г. Паратениш.

Методическое руководство и общее редактирование серии нормативных планировочных элементов жилых и общественных зданий ведет ЦНИИЭП жилища — руководитель сектора стандартизации и нормализации планировочных элементов кандидат архитектуры Е.С. Габва.

Руководитель темы инженер С.М. Козаков. В разработке выпуска принимали участие инженеры: Е.Я. Страхова, Т.С. Большакова, В.И. Верхоусов, Т.П. Огнева, техник О.Б. Новикова.

Норматив одобрен научно-техническим советом института (протокол от 10.12.1981г.), утвержден Минздравом СССР (21.01.1982г.), одобрен Госгражданстроем (приказ №84 от 25.03.1983г.).

Отзывы и замечания по нормативам, а также предложения о дальнейшей работе по нормализации планировочных элементов просьба направлять в 2 адреса:

127434, Москва, Дмитровское шоссе, д.9, корп. "Б", Центральный научно-исследовательский и проектный институт типового и экспериментального проектирования жилища (ЦНИИЭП жилища), отдел стандартизации.

117802, Москва, Н.Черемушки, Научный проезд, д.12, "ГипроНИИЗдрав", отдел медицинской технологии и комплексного оснащения.

Заявки на приобретение выпусков нормативов следует направлять в Центральный институт типового проектирования по адресу: 125878, Москва, ул.Смоленская, д.22

В В Е Д Е Н И Е

Нормы планировочных элементов лечебных зданий и данный выпуск нормативов № Б.1.1.41-83 "Дезинфекционные отделения" входят в состав серии нормативов планировочных элементов и графиков оборудования жилых домов и общественных зданий и являются частью общей типизации, унификации и стандартизации в строительстве зданий крупнопанельной и каркасной конструкции. А также зданий с несущими стенами из кирпича или блоков.

Нормы являются пособием по проектированию дезинфекционных отделений больниц.

Данными нормами предусматривается применение планировочных решений для строительства зданий с несущими стенами из кирпича.

Разработка нормативов проведена на основе опыта проектирования, материалов научно-исследовательских работ и практики эксплуатации зданий. При разработке нормативов учитывались следующие общие условия:

- габариты человека и групп людей в различных условиях;
- функциональные и технологические процессы, связанные с трудовыми функциями человека, а также с работой механизмов и оборудования;
- требования видимости;
- санитарно-гигиенические нормы площади;
- каталоги и рекомендации по типам и габаритам технологического, санитарно-технического оборудования и передвижной мебели;
- противопожарные требования к ширине и длине эвакуационных путей (коридоров, проходов, лестниц, дверей);
- правила техники безопасности при размещении технологического и специального оборудования.

При разработке нормативов были приняты за основу действующие нормативные документы, требования и условия, определяющие объемно-планировочные решения и параметры нормализуемых помещений, элементов оборудования, а именно:

1. Строительные нормы и правила. Нормы проектирования. Лечебно-профилактические учреждения. Часть II. Глава 69 (СНИП II-69-78).

2. Строительные нормы и правила. Нормы проектирования. Предприятия бытового обслуживания населения. Часть II. Глава 80 (СНИП II-80-75).

3. Строительные нормы и правила. Нормы проектирования. Предприятия по обслуживанию автомобилей. Часть II. Глава 93. (СНИП II-93-74).

4. Приказ Минздрава СССР № 60 от 17 января 1979 года "О мерах по дальнейшему укреплению и развитию дезинфекционного дела".

5. "Правла по охране труда работников дезинфекционного дела и по содержанию дезинфекционных станций, дезинфекционных отделов, отделений профилактической дезинфекции санитарно-эпидемиологических станций, отдельных дезинфекционных установок", утверждены Минздравом СССР 9.02.79 № 1963-79.

6. "Инструкция по дезинфекции и дезинсекции одежды, постельных принадлежностей, обуви и других объектов в паровоздушноформалиновых, паровых и комбинированных дезинфекционных камерах и дезинсекции этих объектов в воздушных дезинсекционных камерах", утверждены Минздравом СССР 29.08.77 г.

7. "Инструктивно-методические указания по гигиеническим вопросам проектирования и эксплуатации инфекционных больниц и отделений", утверждены Минздравом СССР 5.12.80 г. № 10-11/84.

На схемах планировочных узлов и на общих габаритных схемах указываются две категории размеров:

- а). размеры элементов оборудования и отдельные твердые установочные параметры;
- б). минимальные размеры со знаком "≥" (больше или равно).

На схемах планировки помещений, разработанных применительно к основным конструктивным системам, указаны унифицированные модульные параметры, соответствующие стандартам СЭВ (ГОСТ 1001-78) и модульная координация размеров в строительстве. Основные положения, с учетом отечественного и зарубежного опыта проектирования и рекомендаций научно-исследовательских институтов.

При разработке планировочных схем учтено указание СНиП о предпочтительном применении размеров проемов и перегородок, кратных на более крупным из установленных значений, т.е. 600 мм и 300 мм (500 и 300 мм). При этом модуль 300 мм (500 мм) относится к проемам и перегородкам, а модуль 300 мм (500 мм) - к перегородкам и стенам. При этом модуль 300 мм (500 мм) относится к проемам и перегородкам, а модуль 300 мм (500 мм) - к перегородкам и стенам.

СХЕМАХ И ПРИМЕРАХ ПЛАНИРОВОК ДАНЫ ПО ТАБЛИЦЕ 23 СНИП II-69-78.

Для маркировки выпусков нормативы приняты следующие буквенные и цифровые обозначения: НП — нормы планировочные; первая цифра — порядковый номер главы, охватывающей ряд зданий, объединяемых по однородным функциональным признакам; вторая — порядковый номер раздела, включающего определенный вид зданий; третья цифра означает тип здания (сооружения); четвертая — группу основных помещений в данном типе здания. После дефиса указан год утверждения норматива. Например, маркировка НП 6.1.1.4-80 обозначает:

НП — нормы планировочные;

6 — нормы основных помещений зданий лечебно-оздоровительного назначения и массового отдыха;

6.1 — помещения лечебных зданий;

6.1.1 — больницы;

6.1.1.4 — отделения восстановительного лечения;

80 — год утверждения.

Внутри каждого выпуска листы нормативов имеют свои порядковые номера.

В нормативах даны 1-2 габаритные схемы помещений одного назначения. Помещения иной площади того же назначения проектируются по аналогии с разработанными.

Ниже приводится примерный состав дезинфекционного оборудования помещений дезкамер в зависимости от вместимости стационара лечебно-профилактического учреждения:

№ п/п	Количество коек	О б о р у д о в а н и е
1.	до 199	Камера дезинфекционная КС-3
2.	от 200 до 299	Камера дезинфекционная КС-3 или камера дезинфекционная ВФС-3/1,8 Камера дезинфекционная ВФС-2/1,3 (ВФА-2/1,3) или ВФЗ-2/0,9; Две тележки для перевозки грязного и чистого белья
3.	от 300 до 599	Камера дезинфекционная ВФС-5/2,6; Камера дезинфекционная ВФС-2/1,3 (ВФА-2/1,3) или камера дезинфекционная ВФЗ-2/0,9 Четыре тележки для перевозки грязного и чистого белья
4.	от 600 до 899	Камера дезинфекционная ВФС-5/2,6 Камера дезинфекционная КС-3 или камера дезинфекционная ВФС-3/1,8 Четыре тележки для перевозки грязного и чистого белья
5.	от 900 до 2000	Комплект деталей и узлов для дезинфекционной камеры ВФС-12/4,5 Камера дезинфекционная ВФС-5/2,6 Камера дезинфекционная КС-3 или камера дезинфекционная ВФС-3/1,8 Шесть тележек для перевозки грязного и чистого белья

ОБЩИЕ ТРЕБОВАНИЯ К ПРОЕКТИРОВАНИЮ

Дезинфекционное отделение — комплекс взаимосвязанных помещений с определенным оборудованием, где осуществляется камерная дезинфекция вещей, используемых в лечебно-профилактическом учреждении, а также приготовление дезинфекционных растворов для профилактической и текущей дезинфекции. Камерной дезинфекции подвергаются матрацы, одеяла, подушки, одежда и другие предметы, кроме белья. Дезинфекция белья производится в стиральных машинах с применением дезрастворов. Помещение для дезинфекции белья следует предусматривать при проектировании в инфекционном корпусе (отделении) или хозяйственном корпусе лечебно-профилактического учреждения. Указанное помещение должно иметь отдельный наружный вход и разделяться на чистую и грязную зоны.

Дезинфекционное отделение следует размещать на первом этаже в отдельном здании.

Дезинфекционное отделение должно иметь два самостоятельных входа: один — для персонала отделения и выдачи дезинфицированных вещей, второй — для приема инфицированных вещей.

Все помещения дезинфекционного отделения должны быть разделены на две зоны — грязную, где ведутся работы с обеззараженными (инфицированными) вещами, и чистую, где ведутся работы с обеззараженными (дезинфицированными) вещами и где находятся общие помещения отделения. К чистой зоне относятся: разгрузочное отделение помещений дезинфекционных камер, кладовая дезинфицированных вещей, помещение выдачи вещей, кладовая дезинфицирующих средств, кладовая хозяйственного инвентаря, санитарный пропускник для персонала, уборная, комната персонала, комната личной гигиены персонала. К грязной зоне относятся: грязное отделение помещений дезинфекционных камер, помещение приема и сортировки вещей, кладовая инфицированных вещей, кладовая хлорной извести. Вход в помещения чистой зоны из грязной зоны допускается только со сменой спецодежды через шлюз с душем между грязным и разгрузочным отделениями помещений дезинфекционных камер. Этим же шлюзом могут пользоваться лица, доставляющие инфицированные вещи. При выходе из чистой зоны из отделения весь персонал с профилактической целью проходит через санпропускник для персонала.

В камере из зон должно предусматриваться кладовая предметов уборки, так как передача уборочного инвентаря из зоны в зону запрещается.

Вблизи входа в помещение для приема вещей заданием на проектирование необходимо предусматривать помещение для обеззараживания транспорта, доставляющего вещи для дезинфекции. Это помещение должно быть оснащено специальным устройством и аппаратурой для влажной дезинфекции.

Система вытяжной вентиляции помещений грязной зоны должна быть снабжена бактерицидными фильтрами.

Канализационные трубы должны закрываться решетками из чугуна с мелкими отверстиями. Решетки должны укладываться на рамки из угловой стали при обеспечении плотного их прилегания.

В остальном инженерное оснащение должно выполняться согласно СНиП II-69-78.

Назначение основных помещений

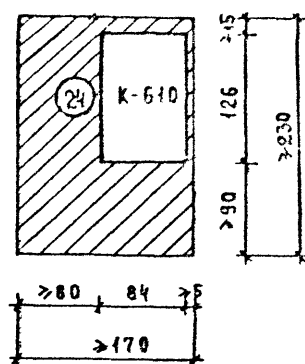
Помещения дезинфекционных камер предназначены для проведения камерной дезинфекции (обеззараживания) вещей, используемых в лечебно-профилактическом учреждении. Помещения дезинфекционных камер разделяются на всю высоту перегородкой, в проемах которой устанавливаются дезинфекционные камеры, а также предусматривается шлюз с бактерицидной лампой для передачи предметов, не подлежащих камерной дезинфекции (легковоспламеняющихся, пластмассовых и др.) и прошедших обработку влажным методом в грязном отделении. Дезинфекционные камеры устанавливаются с таким расчетом, чтобы большая часть их была выдвинута в разгрузочное, а меньшая — в грязное отделение. Приборы управления камерами должны быть расположены в разгрузочном отделении.

Помещение приема и сортировки вещей служит для приема подлежащих дезинфекции вещей, доставляемых из отделений лечебно-профилактического учреждения, оформления приемно-сдаточной документации и сортировки этих вещей для разгрузки на партии по режимам обработки перед помещением в дезинфекционную камеру.

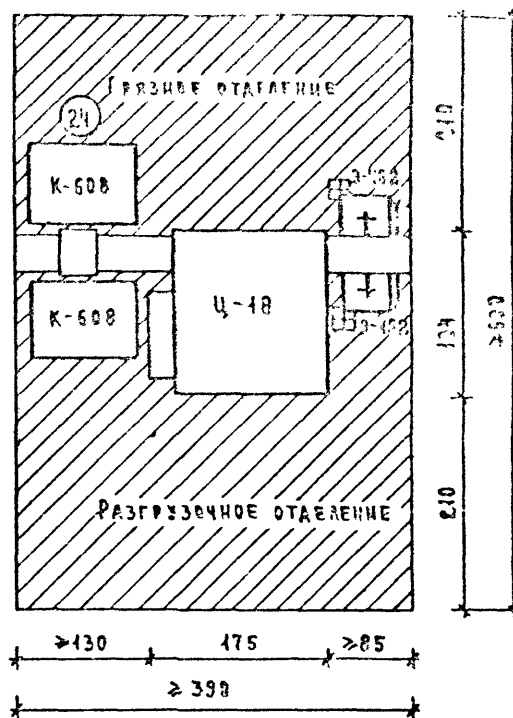
Помещение выдачи вещей служит для выдачи дезинфицированных (обеззараженных) вещей для возврата их по принадлежности в соответствующие отделения лечебно-профилактического учреждения и оформления учетной документации.

Кладовые: инфицированных вещей, дезинфицированных вещей, хлорной извести, дезинфицирующих средств и хозяйственного инвентаря предназначены для хранения материалов согласно их назначения. Кладовая хлорной извести должна иметь выход наружу или в изолированную комнату. Кладовые дезинфицирующих средств служат так же для приготовления рабочих растворов этих средств.

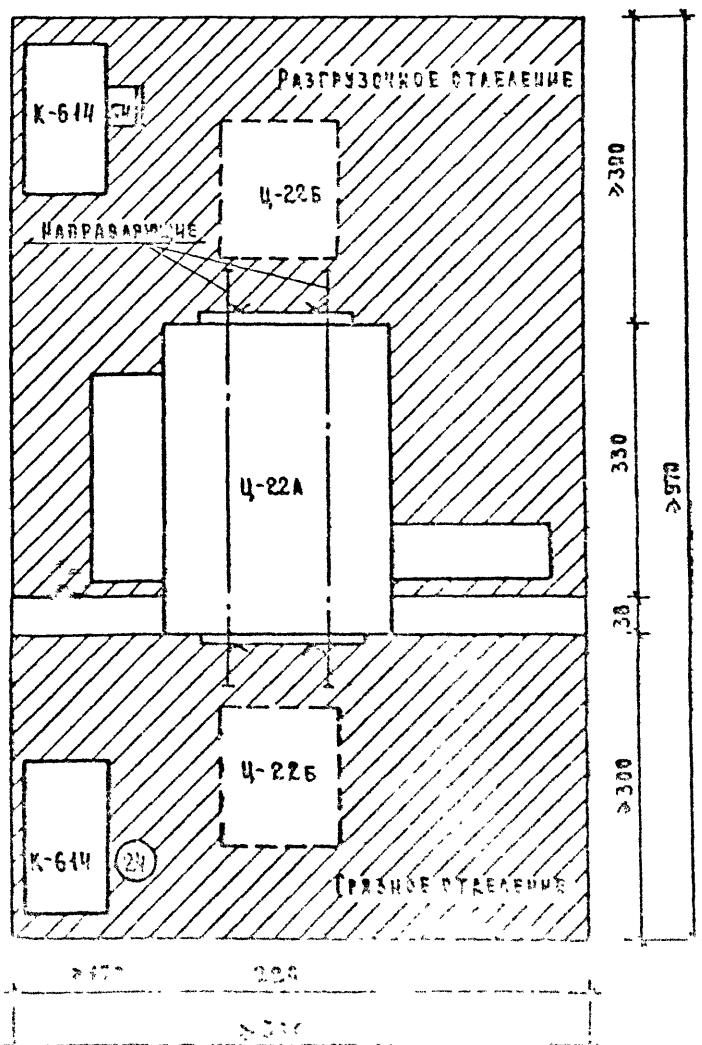
ПРИЕМ И СОРТИРОВКА ВЕЩЕЙ



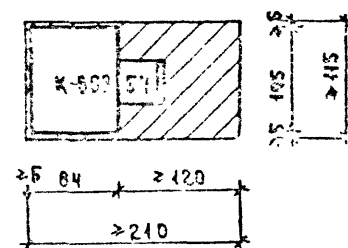
ДЕЗИНФЕКЦИОННАЯ КАМЕРА МАЛЕНЬКАЯ



ДЕЗИНФЕКЦИОННАЯ КАМЕРА БОЛЬШАЯ

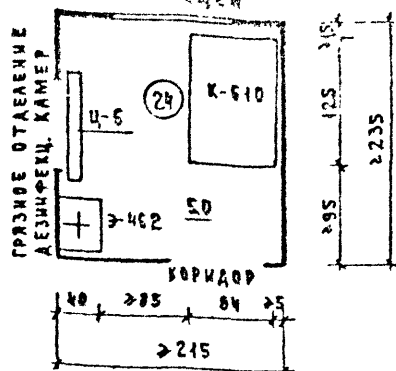


ВЫДАЧА ВЕЩЕЙ

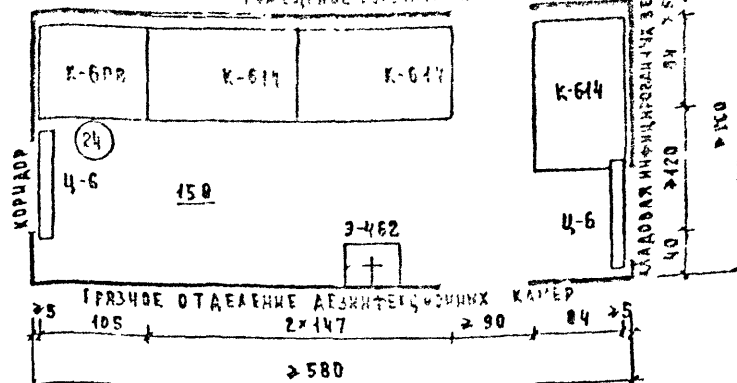


ИНДЕКСАЦИЯ ОБОРУДОВАНИЯ ПРИНУЖДА
ВО НОМЕНКЛАТУРЕ НА СТ. 11-12

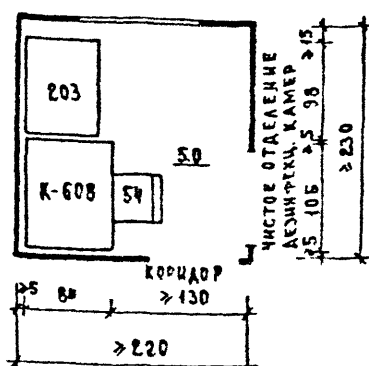
10.1 ПРИЕМ И СОРТИРОВКА ВЕЩЕЙ



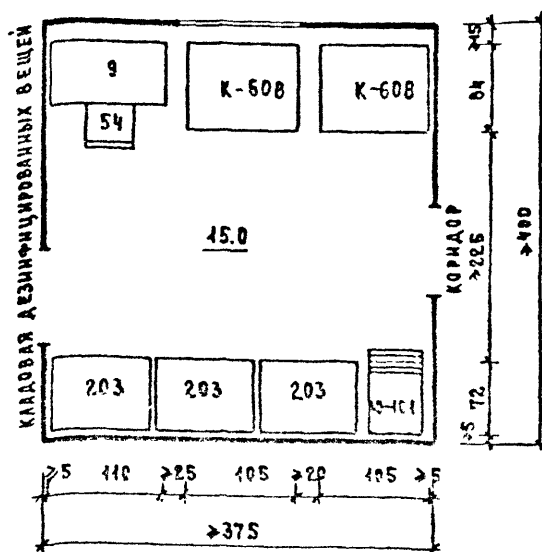
10.2 ПРИЕМ И СОРТИРОВКА ВЕЩЕЙ
ПОМЕЩЕНИЕ СТОЛОВАЯ ИЛИ ТРИСПОД



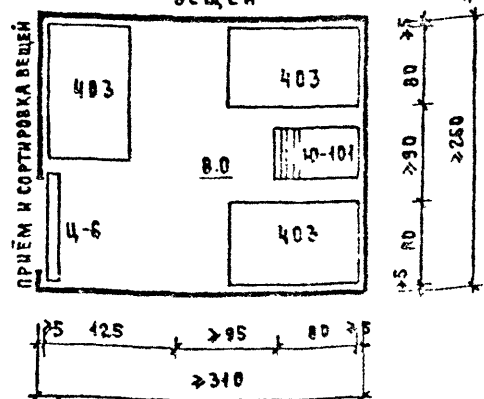
11.1 ВЫДАЧА ВЕЩЕЙ



11.2 ВЫДАЧА ВЕЩЕЙ



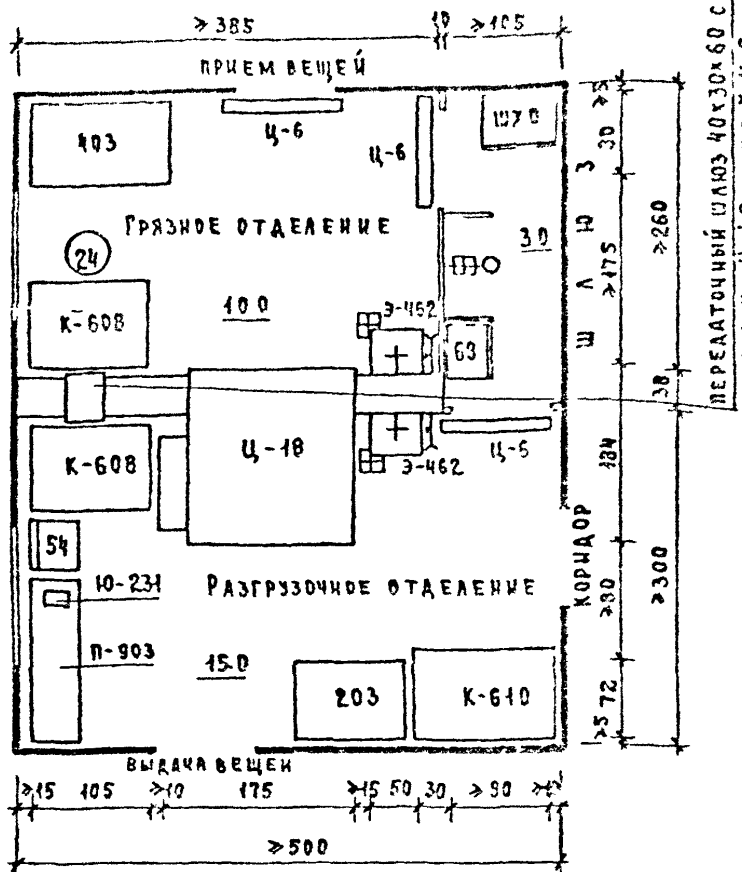
12.2 КЛАДОВАЯ ИНФИЦИРОВАННЫХ ВЕЩЕЙ



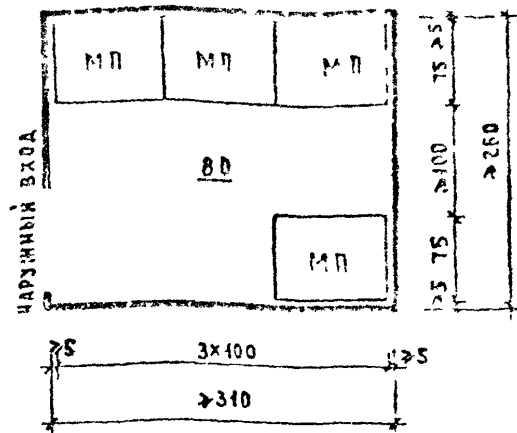
ПРИМЕЧАНИЕ: 1) ЗДЕСЬ И ДАЛЕЕ ЦИФРЫ ПОСЛЕ ТОНУС
ОЗНАЧАЮТ: 4-СООТВЕТСТВИЕ ПОМЕЩЕНИЯ ПО ТАБЛИ-
ЦЕ 29 СНиП К-69-78 ПРОИЗВОДИТЕЛЬНОСТИ ПРАЧЕ-
ЛОУ 120 КГ БЕЛЫХ В СМЕНУ (ДЛЯ СТАЦИОНАРА ЧА
100 КВ.М); 2-СООТВЕТСТВИЕ ПОМЕЩЕНИЯ ПО ТАБЛИ-
ЦЕ 29 СНиП К-69-78 ПРОИЗВОДИТЕЛЬНОСТИ ПРАЧЕ-
ЛОУ 270 КГ БЕЛЫХ В СМЕНУ (ДЛЯ СТАЦИОНАРА ЧА
200 КВ.М); 2) ШИРИНА ДВЕРНЫХ ПРОЕМОВ НА 1-й
ЭТАЖЕ СХЕМА РАМНЫХ ПРОЕМОВ НА 1-й

ИНДЕКС	НАИМЕНОВАНИЕ БОРЗДОВАНИЯ	КОЛ-ВО шт. ПО СХЕМЕ				
		10.1	10.2	11.1	11.2	12.2
9	СТОЛ МЕДСЕСТРЫ	-	-	-	1	-
24	СТУЛ ВИНТОВОЙ	1	1	-	-	-
54	СТУЛ ПОЛУМЯГКИЙ	-	-	1	1	-
203	СТЕЛЛАЖ 4-ЯРУСНЫЙ СБОРНЫЙ	-	-	-	3	-
403	СТЕЛЛАЖ ПРИСТЕННЫЙ С 4-МЯ ПОЛКАМИ	-	-	-	-	3
К-608	СТОЛ ПРОИЗВОДСТВЕН- НЫЙ СЕКЦИОННЫЙ	-	1	1	2	-
К-610	СТОЛ ПРОИЗВОДСТВЕН- НЫЙ СЕКЦИОННЫЙ	1	-	-	-	-
К-614	СТОЛ ПРОИЗВОДСТВЕН- НЫЙ	-	3	-	-	-
4-6	ОБРАЗЦОВАТЕЛЬ РАКТЕ- РИСТИКИ	1	2	-	-	1
3-462	РАКЕТКА	1	1	1	-	-
12-101	АВТОМАТ-СТАНЦИЯ	-	-	-	1	1

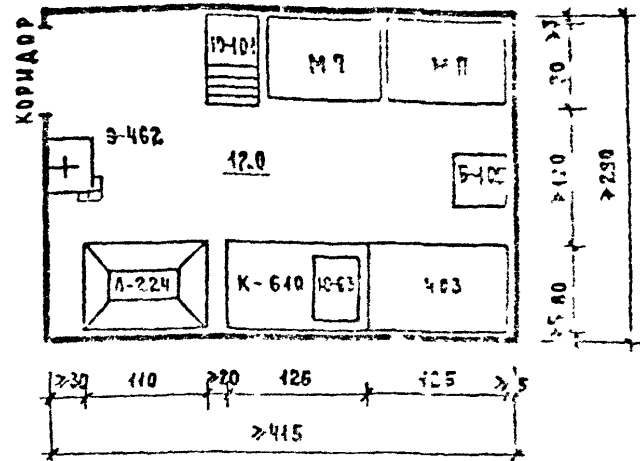
14.1 Помещения дезинфекционных камер



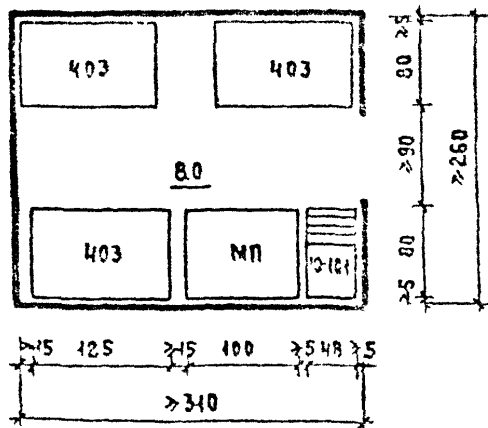
15.2 Кладовая хозяйственных вещей



16.2 Кладовая дезинфицирующих средств



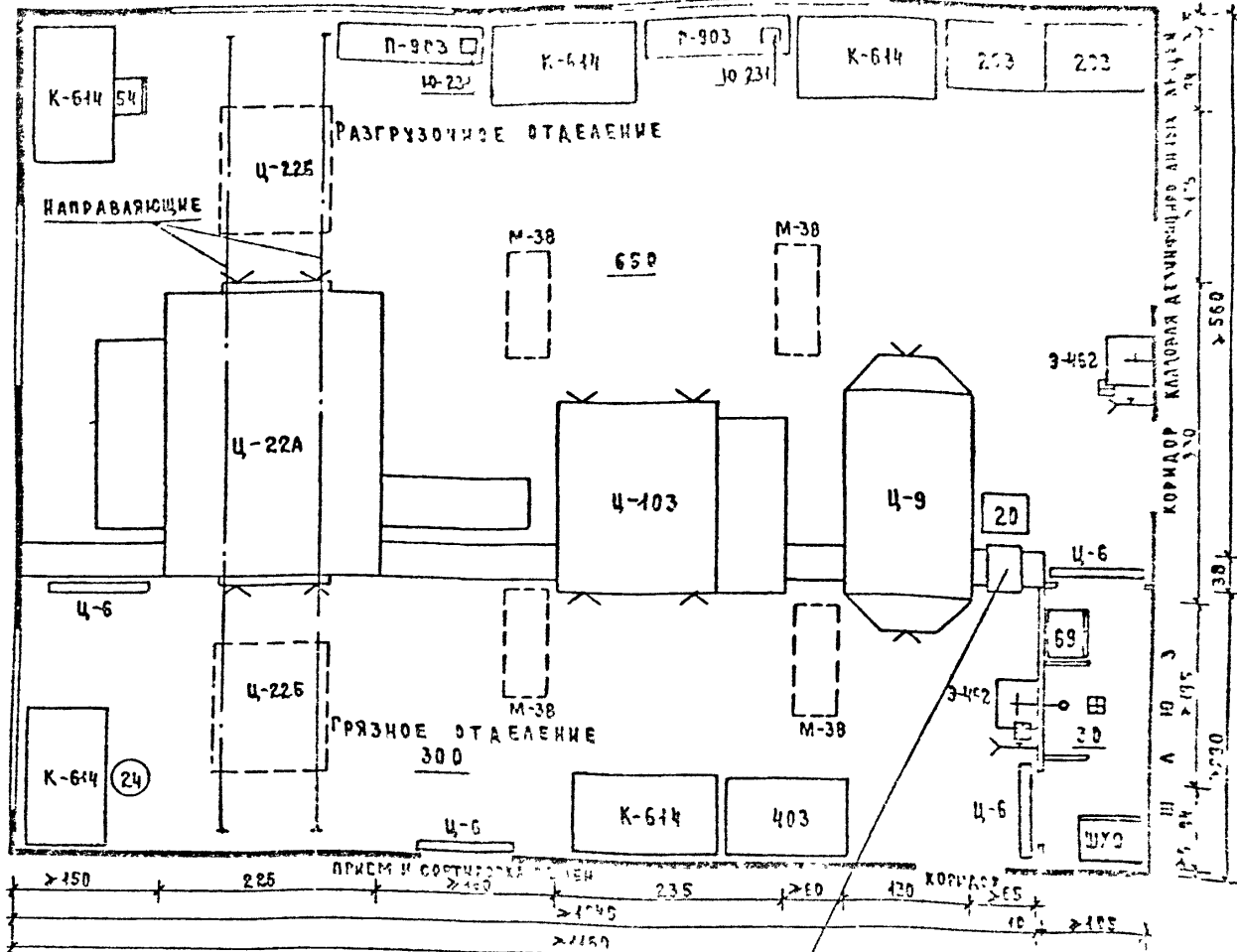
17.2 Кладовая хозяйственного инвентаря



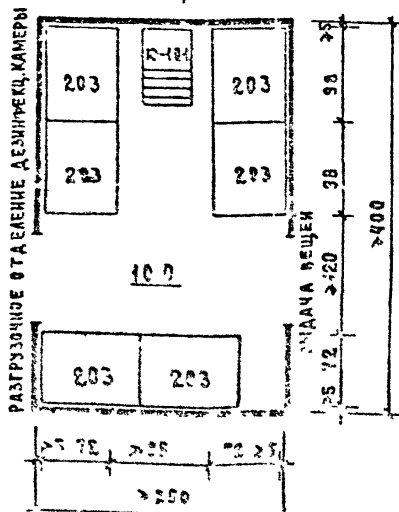
Примечания: 1. Предусмотреть установку бака для конденсации пара в соответствии с конструкцией дезинфекционной камеры.
2. При отсутствии в здании централизованного пароснабжения необходимо предусмотреть в составе помещений технического назначения помещения для установки электрических нагревателей.

ИНДЕКС	НАИМЕНОВАНИЕ ОБОРУДОВАНИЯ	КОЛ-ВО Л.Т. ПО СХЕМЕ №			
		14.1	15.2	16.2	17.2
24	Стул винтовой	1	-	-	-
54	Стул полумягкий	1	-	-	-
69	Шкаф для белья	1	-	-	-
203	Стеллаж 4-ярусный сборный	1	-	-	-
403	Стеллаж пристенный с 4-мя полками	1	-	2	3
Б-105	Балачнопрокидыватель	-	-	1	-
К-608	Стол производственный	2	-	-	-
К-610	Стол производственный	1	-	1	-
Л-224	Шкаф вытяжной малый	-	-	1	-
МП	Место развешивания	-	4	2	1
П-903	Стол-доска для утюжильных работ	1	-	-	-
Ц-6	Облучатель бактерицидный	3	-	-	-
Ц-18	Камера дезинфекционная	1	-	-	-
ШХ0*	Шкаф для хранения одежды	1	-	-	-
Э-462	Раковина стальная	2	-	1	-
Ю-101	Вешалка-стрелка	1	-	1	1
Ю-231	Утюг электрический	1	-	-	-
К-53	Стол складной	1	-	-	-

14.2 Помещение дезинфекционных камер

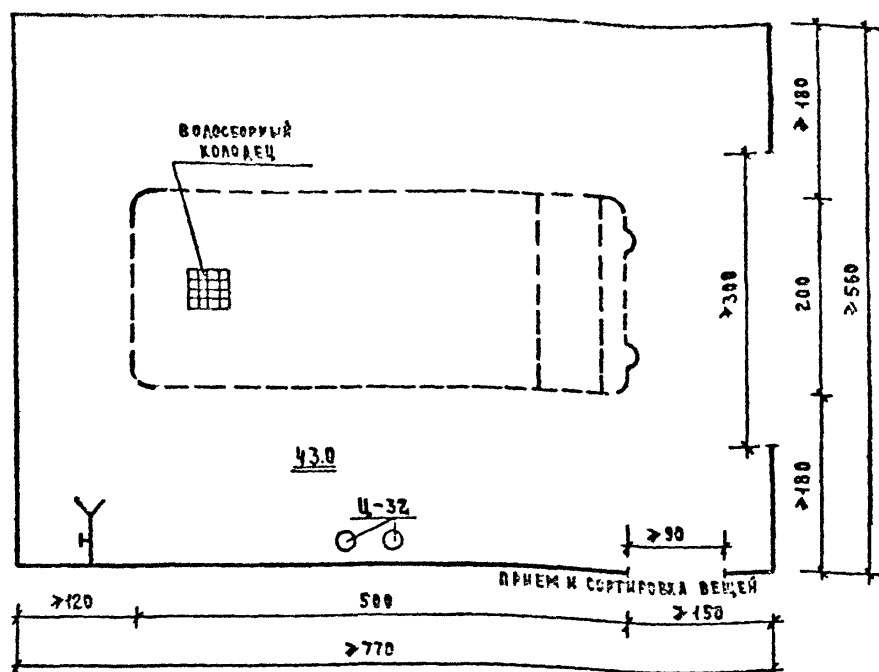


13.2 Кадровая дезинфекционных
вещей



ИНДЕКС	НАИМЕНОВАНИЕ ОБОРУДОВАНИЯ	КОЛ-ВО ПО СХЕМЕ
20	ТУМБОЧКА ПРИКРОВАТАЯ	1
24	СТУЛ ВИНТОВЫЙ	1
25	СТУЛ ПОДЪЕМНЫЙ	1
30	ШКАФ ДЛЯ БЕРЯ	1
303	СТЕЛЛАЖ Ч-ЯРУСНЫЙ	2
403	СТЕЛЛАЖ ПРИСТЕННЫЙ	1
К-614	СТОЛ ПРОИЗВОДСТВЕННЫЙ	1
М-38	ТЕЛЕЖКА КОМБИНИРОВАННАЯ	1
П-903	СТОЛ-ДОСКА ДЛЯ УТИЛИЗАЦИИ	1
РАБОТ	РАБОТ	1
Н-6	ОБЪЕКТ БАКТЕРИЦИДНЫЙ	1
Ц-9	КАМЕРА ДЕЗИНФЕКЦИОННАЯ	1
Ц-103	КАМЕРА	1
Ц-225	ЗАГРУЗОЧНАЯ ТЕЛЕЖКА	1
Ц-103	КАМЕРА ДЕЗИНФЕКЦИОННАЯ	1
Ц-9	ШКАФ ДЛЯ ХРАНЕНИЯ РАТНИК	1
Ц-103	АВТОМАТИЧЕСКИЙ ШКАФ	1
Ц-225	СТУЛ РАБОЧНИКА	2

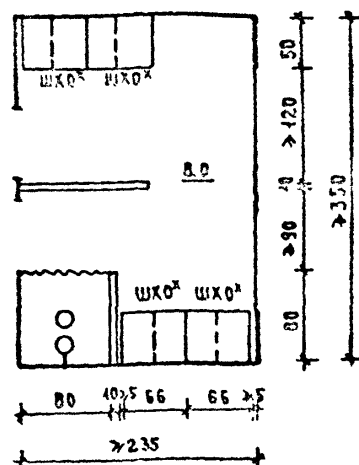
23. ПОМЕЩЕНИЕ ОБЕЗЗАРАЖИВАНИЯ ТРАНСПОРТА



Помещение (шлюз) для обеззараживания транспорта должно проектироваться в соответствии с главой СНиП "Предприятия по обслуживанию автомобилей" в части требований к проектированию постов мойки и уборки автомобилей. Отделка помещений должна быть стойкой к воздействию дезинфекционных средств. Габаритные размеры помещения определены при условии использования автомобилей I категории (приняты размеры малого автобуса РАФ-2203 "Латвия"). Обеззараживание транспорта производится жидкими дезсредствами с помощью гидроруля. Мойка транспорта производится вручную с помощью поливочного шланга. Персонал, обслуживающий транспорт (дезинфекторы), пользуется шлюзом и санпропускником в соответствии с пояснениями на стр.5. Габаритные размеры помещения могут быть изменены в зависимости от габаритов используемого транспорта и оборудования для обеззараживания.

Сброс воды из волосяного колодца в канализацию предусмотреть через грязеотстойник с бензиновым насосом.

18. Санпропускник для персонала



ИНДЕКС	НАИМЕНОВАНИЕ ОБОРУДОВАНИЯ	КОЛ-ВО, шт
Ц-32	Гидроруль	2
ШКО ²	Шкаф для хранения одежды	4

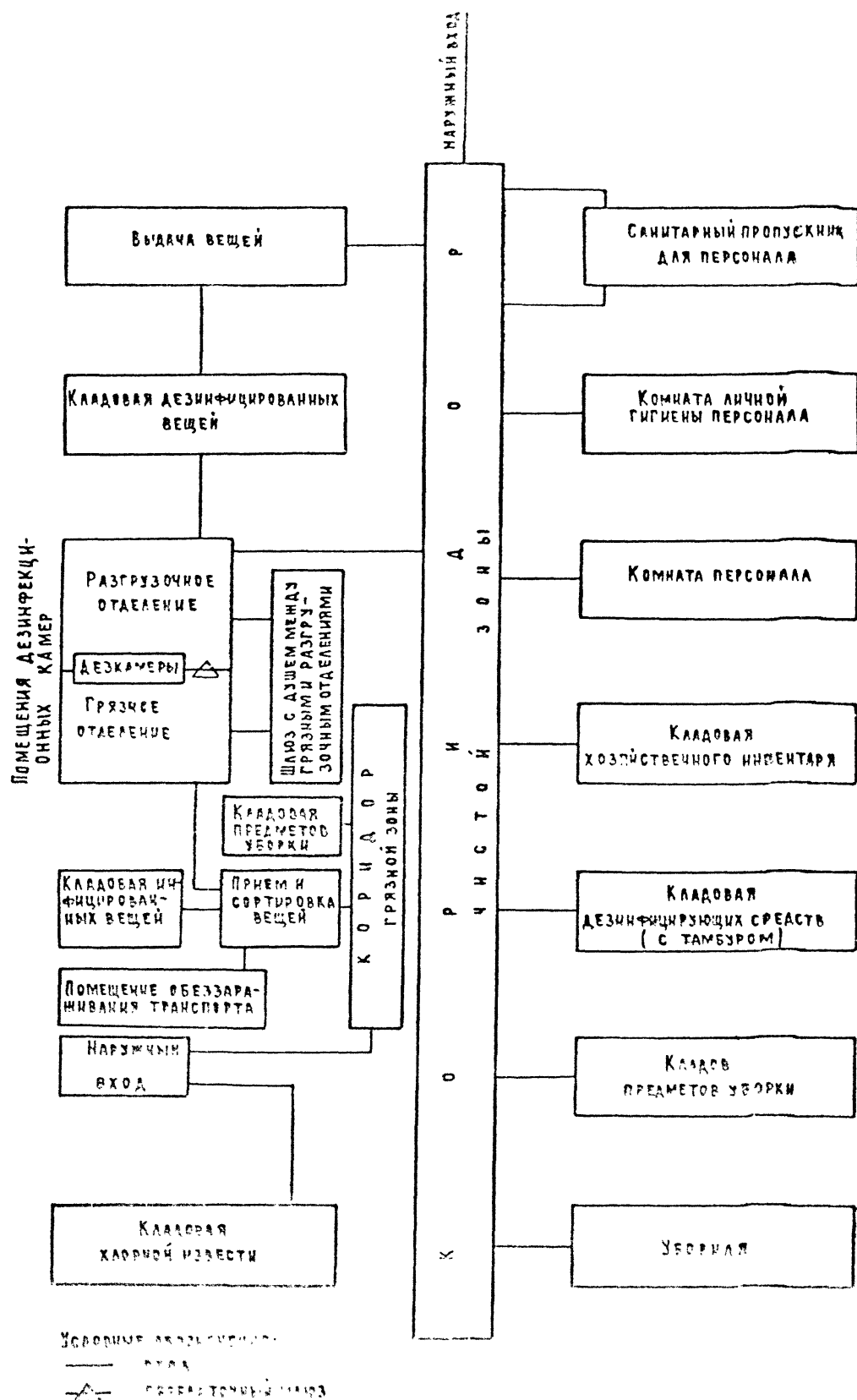
Х Изготовительное изготовление
(ГОСТ 22414-77; ГОСТ 22415-77)

ИЗМЕНЕНИЯ			НОМЕНКЛАТУРА						
ПОДПИСАНИЕ			ПОДПИСАНИЕ						
№	ИНДЕКС	НАИМЕНОВАНИЕ	ТИП	ТАКАЖИНЫЕ РАЗМЕРЫ	МАССА	ЭЛЕКТРОТЕХНИЧЕС-			ГОСТ, ТУ, ТИ
П	И	С	М	(ДЛИНА, ШИРИНА, ГЛУБИНА)	(кг)	КА-	ПОТ-	ГОСТ	ЗНАЧЕНИЯ
П	И	С	М	(мм)	(кг)	КА-	ПОТ-	ГОСТ	ЗНАЧЕНИЯ
П	И	С	М	(мм)	(кг)	КА-	ПОТ-	ГОСТ	ЗНАЧЕНИЯ
1	2	3	4	5	6	7	8	9	10
1	9	СТОЛ МЕБЕЛЬНЫЙ	—	1100x530x740	50	—	—	—	ПРОИЗВОДСТВЕННЫЕ МЕБЕЛЬНЫЕ СЕТЕ-ДИВЕРНЫЕ ЗАВОДЫ
2	20	ТУМБОВКА ПРИ-КРОВАТНАЯ	—	475x400x740	6	—	—	—	СЕВЕРНО-ВОСТОЧНЫЙ МЕБЕЛЬНЫЙ ЗАВОД
3	24	СТУЛ ВИНТОВЫЙ	—	Д=320; Н=400-545	4,6	—	—	—	ТУ 46-22-633-70
4	54	СТУЛ ПЛАСТИКОВЫЙ	—	430x470x770	5,2	—	—	—	КАРАКАЕРОВ-ЧЕТЫРЕ-СКОЕ ПРОИЗВОДСТВО
5	69	ШКАФ ДЛЯ КИСТА	—	450x500x2000	50	—	—	—	КАРАКАЕРОВ-ЧЕТЫРЕ-СКОЕ ПРОИЗВОДСТВО
6	203	СТЕЛЛАЖ ЧИСТЫХ	—	980x720x2400	49,0	—	—	—	КАРАКАЕРОВ-ЧЕТЫРЕ-СКОЕ ПРОИЗВОДСТВО
7	403	СТЕЛЛАЖ ПРОВОД-НИКОВ	—	1250x800x2000	52	—	—	—	КАРАКАЕРОВ-ЧЕТЫРЕ-СКОЕ ПРОИЗВОДСТВО
8	Б-105	БАРАБАН ПРОДУК-ЦИОННЫЙ	—	535x440x970	7,0	—	—	—	КАРАКАЕРОВ-ЧЕТЫРЕ-СКОЕ ПРОИЗВОДСТВО
9	К-508	СТОЛ ПРОИЗВОД-СТВЕННЫЙ	СДСМ-1	1050x840x900	35,0	—	—	—	КАРАКАЕРОВ-ЧЕТЫРЕ-СКОЕ ПРОИЗВОДСТВО
10	К-510	СТОЛ ПРОИЗВОД-СТВЕННЫЙ	СДСМ-2	1050x840x900	47,0	—	—	—	КАРАКАЕРОВ-ЧЕТЫРЕ-СКОЕ ПРОИЗВОДСТВО
11	К-614	СТОЛ ПРОИЗВОД-СТВЕННЫЙ	СДСМ-3	1470x840x900	62,0	—	—	—	КАРАКАЕРОВ-ЧЕТЫРЕ-СКОЕ ПРОИЗВОДСТВО
12	А-220	ШКАФ ВАНТОВЫЙ	—	1100x720x2100	30,0	—	—	—	КАРАКАЕРОВ-ЧЕТЫРЕ-СКОЕ ПРОИЗВОДСТВО
13	М-22	ТОВАРИЩЕСКИЙ	—	1100x720x2100	30,0	—	—	—	КАРАКАЕРОВ-ЧЕТЫРЕ-СКОЕ ПРОИЗВОДСТВО

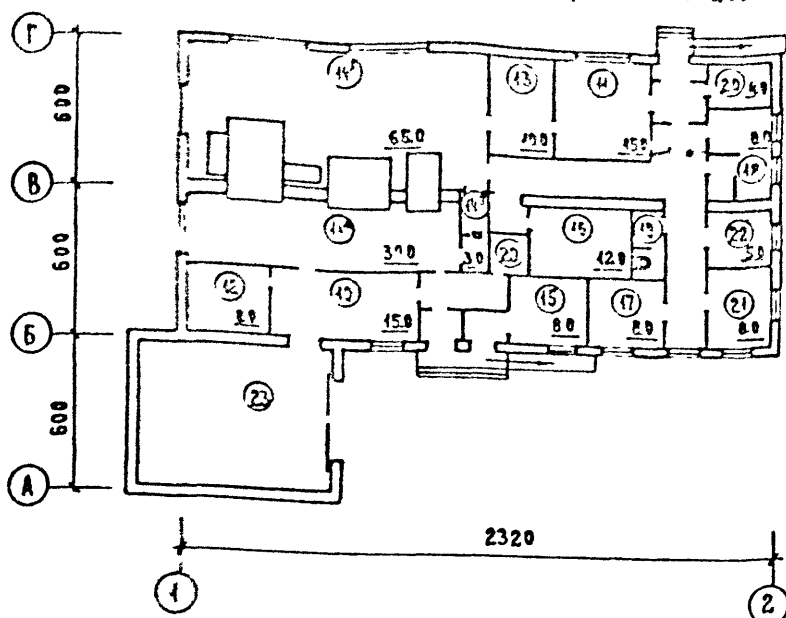
РЕКВИЗИТОРНЫЕ ОТДЕЛЕНИЯ			НОМЕНКЛАТУРА СТРОИТЕЛЬНЫХ							
1	2	3	4	5	6	7	8	9	10	
14	П-903	СТАР-ДОСКА ДЛЯ ТО 021, УТИЛИЗАЦИЯ РА- 70 БОТ		1500x400x825	70	—	—	—	ТУ 204-75 180-75 ИСПОЛНИТЕЛЬ ФАБРИКА ТЕХ- ЛОГИЧЕСКОГО ПРОДАВАН	
15	Ц-6	ОБРУЧАТЕЛЬ БАКТЕРИЦИДНЫЙ НАСТЕННЫЙ	ББН-150	1070x140x80	50	220	1	0,2	ТУ 64-1-147-75 СВЕРДЛОВСКИЙ Э-А ЭЛЕКТРОМЕХ- АНИЧЕСКОГО ТУРБИНЫ	
16	Ц-9	КАМЕРА ДЕЗИНФЕК- КС-3 ЦИОННАЯ ПАРОВАЯ		1100 (3320-6500)х x1510x2200	1100	—	—	—	ТУ 64-1-1452-75 САРАНСКИЙ ЗАВОД МЕДБОРЗАВОД	
17	Ц-18	КАМЕРА ДЕЗИН- ВФС- ФЕКЦИОННАЯ 3/1,6		1835x1745x2570	903,0	380 220	3	3	ТУ 64-1-1452-75 САРАНСКИЙ ЗАВОД МЕДБОРЗАВОД	
18	Ц-22	КОМПЛЕКТ ДЕТА- ВФС- ЛЕЙ И УЗЛОВ 10/4,5 ДЛЯ ДЕЗИНФЕК- ЦИОННОЙ КАМЕР ОБЪЕМОМ 10 М ³ В СОСТАВЕ:		—	1310 (БЕЗ ОБМУ- РОВКИ)	220/ 380	3	1,6	ТУ 64-1-171-75 САРАНСКИЙ ЗАВОД МЕДБОРЗАВОД	
	Ц-22А	КАМЕРА ДЕЗИНФЕК- —		4450x3300x2210	1150	—	—	—		
	Ц-22Б	2 ЗАГРУЗОЧНЫЕ ТЕЛЕЖКИ	—	1400x1230x1690	2x80	—	—	—		
19	Ц-32	ГИДРОУЛТ СКАЛЬ- РС-2 ЧАТЫЙ		Д = 180 Н = (720-920)	35	—	—	—	ТУ 64-1-1757-75 ДАСТАКЕРСКИЙ ЗА- ВОД МЕДТЕХНИКИ АРМИЯСКОГО	
20	Ц-103	КАМЕРА ДЕЗИН- ВФС- ФЕКЦИОННАЯ 5/2,6		2350x2170x2050	2000,0	220/ 380	3	1	ТУ 64-1-2842-75 САРАНСКИЙ ЗАВОД МЕДБОРЗАВОД	
21	Э-462	РАКОВИНА СТАА- РСБ-2 НАЯ ЭМАЛИР- ВАННАЯ		580x480x540	40,0	—	—	—	ГОСТ 8631-75 ВОРОШНЕВГРАД- СКИЙ ЭМАЛЬЗА- ВОД ИМ. АРТЕМА АНДРЕЙСКИЙ ТРУС- НЫЙ ЗАВОД ИГЛИНСКИЙ ВОС- ВОД ЗАВОД (БЕЛ- КИНСКАЯ АССО)	
22	Ю-63	ВЕСЫ ТОВАРНЫЕ РР-100Ш13		620x530x185	23,6	—	—	—	ТУ 1-01-02-03-74 ИРКУТСКИЙ АРМА- ЦИОННЫЙ ЗАВОД	
23	Ю-101	ЛЕСТНИЦА- СТРЕМЯНКА	—	480x860x1610	8,0	—	—	—		
24	Ю-234	УТИЛ ЭЛЕКТРИ- У-54 ЧЕСКИЙ С АВТО- МАТИЧЕСКИМ ТЕРМОРЕГУЛЯТО- РОМ И УВАЖИ- ТЕЛЕМ УЩЕБ- САЯНЫМ		200x120x120	2,0	220 или 127	1	0,75	ГОСТ 307-75 МОСКОВСКИЙ ПРО- ИЕКТОРСКИЙ ЗАВОД	
25	Ю-235	ВЕЩАЛКА НАВЕСНАЯ —		600x120x100	1,6	—	—	—	ГОСТ-13.39.75 АРТ. КО 13-01-120 КОСТРОМСКОЙ ФА- БРИКНОЙ КОМПАНИИ	

* Индексация и номенклатура изделий и оборудования принята по составленному Гидролизатором Арто-
матизированному каталогу оборудования ирежиссией заводоуправления (РЗУ) на основании МД 4.10.75.
Составленным РЗУ. С.И

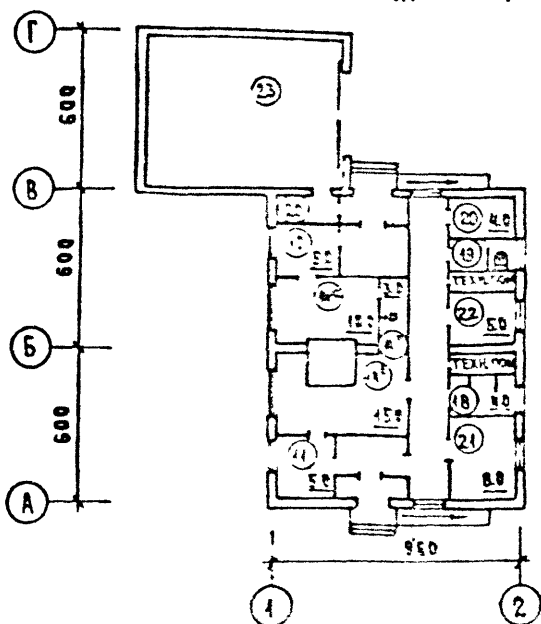
* Индексация и номенклатура изделий и оборудования принята по составленному Гидролизаводом Арте-
мизированному каталогу оборудования предприятий заводохранения (АБСЗ) по состоянию на 1.10.75.
Составом 5/0. С.А.МЕДТЕХНИКА.



ДЕЗИНФИЦИРУЮЩЕЕ ОТДЕЛЕНИЕ ПО ПРОИЗВОДИТЕЛЬНОСТИ ПРАЧЕЧНОЙ
НА 2700 КГ БЕЛЫХ В СМЕНУ (ДЛЯ СТАЦИОНАРА НА 2000 КОВЕД)



ДЕЗИНФИЦИРУЮЩЕЕ ОТДЕЛЕНИЕ ПО ПРОИЗВОДИТЕЛЬНОСТИ ПРАЧЕЧНОЙ
НА 120 КГ БЕЛЫХ В СМЕНУ (ДЛЯ СТАЦИОНАРА НА 100 КОВЕД)



ПРИМЕЧАНИЯ:
НАРУЖНЫЕ ВХОДЫ И ЛЕСТНИЦЫ
ПОКАЗАНЫ УСЛОВНО.

Э К С П Л А Н К А Ц И Я П О М Е Щ Е Н И Й

- | | |
|---|---|
| 10. ПРИЕМ И СОРТИРОВКА ВЕЩЕЙ | 15. КАЛДОВАЯ ХЛОПНОЙ ИЗВЕСТИ |
| 11. ВЫДАЧА ВЕЩЕЙ | 16. КАЛДОВАЯ ДЕЗИНФИЦИРУЮЩИХ СРЕДСТВ |
| 12. КАЛДОВАЯ ИНФИЦИРОВАННЫХ ВЕЩЕЙ | 17. КАЛДОВАЯ ХОЗЯЙСТВЕННОГО ИНВЕНТАРЯ |
| 13. КАЛДОВАЯ ДЕЗИНФИЦИРОВАННЫХ ВЕЩЕЙ | 18. САНИТАРНЫЙ ПРОПУСКНОЙ АРД ПЕРСОНАЛА |
| 14. ПОМЕЩЕНИЯ ДЕЗИНТЕК ПРИЧЕМ УКАЗЫВАЮТ:
а) ГРЯЗНОЕ ОТДЕЛЕНИЕ;
б) РАЗГРУЗНОЕ ОТДЕЛЕНИЕ;
в) ШАРИС ДИЗЕЛНО-РАЗГРУЗНЫМ
РАЗГРУЗНЫМ ОТДЕЛЕНИЕМ | 19. ЗЕРКАЛЬНАЯ |
| | 20. КАЛДОВАЯ ГРЕМЕТНО-УКАЗЫВАЮЩАЯ |
| | 21. КОМНАТА ПЕРСОНАЛА |
| | 22. КОМНАТА ЛИЧНОЙ ГИГИЕНЫ ПЕРСОНАЛА |
| | 23. ПОМЕЩЕНИЕ ОБЕЗВРЕЖИВАНИЯ ТРАНСПОРТА |

КАРТА ОТДЕЛОЧНЫХ РАБОТ

НАИМЕНОВАНИЕ ПОМЕЩЕНИЙ	В И Д Ы П О К Р Ы Т И Й							
	П О Л Ы			С Т Е Н Ы		П О Т О Л К И		
	СТОЙКОЕ К АГРЕССИВНЫМ СРЕДАМ (КЕРАМИЧ. ПЛИТКА, БЕТОН И ДР.)	ВОДОСТОЙКОЕ И ВОДОНЕПРОНИЦАЕМОЕ (КЕРАМИЧ. ПЛИТКА И ДР.)	МОЮЩЕЕСЯ (АНИОЛЕ-УМ И ДР.)	ВОДОСТОЙКОЕ, ТАЛКО., МОЮЩЕЕСЯ, СТОЙКОЕ К ДЕЗ. СРЕДСТВАМ (ГЛАЗУР. ПЛИТКА И ДР.)	МОЮЩЕЕСЯ СЯ (МАСЛЯН. И ВОДОЭМУЛЬСИОННАЯ ПОКР. С-КА)	МОЮЩЕЕСЯ СЯ (МАСЛЯН. И ВОДОЭМУЛЬСИОННАЯ ПОКР. С-КА)	МОЮЩЕЕСЯ СЯ (МАСЛЯН. И ВОДОЭМУЛЬСИОННАЯ ПОКР. С-КА)	МОЮЩЕЕСЯ СЯ (МАСЛЯН. И ВОДОЭМУЛЬСИОННАЯ ПОКР. С-КА)
1	2	3	4	5	6	7	8	9
ПРИЕМ И СОРТИРОВКА ВЕЩЕЙ		+		+		+		
ВЫДАЧА ВЕЩЕЙ			+		+			+
КЛАДОВАЯ ИНФИЦИРОВАННЫХ ВЕЩЕЙ		+		+		+		
КЛАДОВАЯ ДЕЗИНФИЦИРОВАННЫХ ВЕЩЕЙ			+		+			+
ПОМЕЩЕНИЯ ДЕЗИНФЕКЦИОННЫХ КАМЕР:								
ГРЯЗНОЕ ОТДЕЛЕНИЕ		+		+		+		
РАЗГРУЗОЧНОЕ ОТДЕЛЕНИЕ		+		+		+		
ШЛЮЗ С ДУШЕМ МЕЖДУ ГРЯЗНЫМ И РАЗГРУЗОЧНЫМ ОТДЕЛЕНИЯМИ		+		+		+		
КЛАДОВАЯ ХЛОПНОЙ ИЗВЕСТИ	+				+			+
КЛАДОВАЯ ДЕЗИНФИЦИРУЮЩИХ СРЕДСТВ	+				+			+
КЛАДОВАЯ ХОЗЯЙСТВЕННОГО ИНВЕНТАРЯ			+		+			+
САНИТАРНЫЙ ПРОПУСКНИК ДЛЯ ПЕРСОНАЛА		+		Н=2,5м	+			+
КЛАДОВАЯ ПРЕДМЕТОВ УБОРКИ		+		Н=1,6м	+			+
КОМНАТА ПЕРСОНАЛА			+		+			+
КОМНАТА ЛИЧНОЙ ГИГИЕНЫ ПЕРСОНАЛА		+		Н=2,5м	+			+

В МЕСТАХ УСТАНОВКИ САНТЕХНИЧЕСКИХ ПРИБОРОВ ОТДЕЛКА ВЫПОЛНЯЕТСЯ В СООТВЕТСТВИИ С П. 3.24 СНиП II-69-78.

ЗНАК "+" УКАЗЫВАЕТ НА ПРИМЕНЕНИЕ ДАННОГО ВИДА ПОКРЫТИЙ ПО ВСЕЙ ПОВЕРХНОСТИ ОГРАЖДЕНИЯ ИЛИ ВЫШЕ ОТМЕТКИ, ОБОЗНАЧЕННОЙ ЗНАКОМ "Н", ДО КОТОРОЙ ПРИМЕНЯЕТСЯ ПОКРЫТИЕ, СООТВЕТСТВУЮЩЕЕ МЕСТУ ЗНАКА "Н" В ТАБЛИЦЕ

С О Д Е Р Ж А Н И Е

ВВЕДЕНИЕ	3
ОСНОВНЫЕ ТРЕБОВАНИЯ К ПРОЕКТИРОВАНИЮ	5
ФУНКЦИОНАЛЬНЫЕ ЗОНЫ	6
ГАБАРИТНЫЕ СХЕМЫ	
ПРИЕМ И СОРТИРОВКА ВЕЩЕЙ. ВЫДАЧА ВЕЩЕЙ. КЛАДОВАЯ ИНФИЦИРОВАННЫХ ВЕЩЕЙ	7
ПОМЕЩЕНИЯ ДЕЗИНФЕКЦИОННЫХ КАМЕР. КЛАДОВАЯ ХЛОРНОЙ ИЗВЕСТИ. КЛАДОВАЯ ДЕЗИНФИЦИРУЮЩИХ СРЕДСТВ. КЛАДОВАЯ ХОЗЯЙСТВЕННОГО ИНВЕНТАРЯ.	8
ПОМЕЩЕНИЯ ДЕЗИНФЕКЦИОННЫХ КАМЕР. КЛАДОВАЯ ДЕЗИНФИЦИ- РОВАННЫХ ВЕЩЕЙ.	9
ПОМЕЩЕНИЕ ОБЕЗЗАРАЖИВАНИЯ ТРАНСПОРТА САМОРОВУСКИНКА ДЛЯ ПЕРСОНАЛА.	10
НОМЕНКЛАТУРА ОБОРУДОВАНИЯ	11
СХЕМА ВЗАИМОСВЯЗИ ПОМЕЩЕНИЙ	13
ПРИМЕРЫ ПЛАНИРОВКИ	14
КАРТА ОТДЕЛОЧНЫХ РАБОТ	15