

ТИПОВЫЕ СТРОИТЕЛЬНЫЕ КОНСТРУКЦИИ, ИЗДЕЛИЯ И ЧУЛЫ

СЕРИЯ 1.034.1-1/90

СБОРНЫЕ ЖЕЛЕЗОБЕТОННЫЕ ВЕНТИЛЯЦИОННЫЕ БЛОКИ  
ДЛЯ МНОГОЭТАЖНЫХ ОБЩЕСТВЕННЫХ ЗДАНИЙ  
ПРОИЗВОДСТВЕННЫХ И ВСПОМОГАТЕЛЬНЫХ ЗДАНИЙ  
ПРОМЫШЛЕННЫХ ПРЕДПРИЯТИЙ

ВЫПУСК 2

ВЕНТИЛЯЦИОННЫЕ БЛОКИ,  
ВЕНТИЛЯЦИОННЫЕ БЛОКИ — ДИАФРАГМЫ ЖЕСТКОСТИ,  
ВЕНТИЛЯЦИОННЫЕ КРЫШНЫЕ БЛОКИ  
С ОТВЕРСТИЯМИ ДИАМЕТРОМ 194 мм.

РАБОЧИЕ ЧЕРТЕЖИ

24453

ЦЕНА 3-19

ЦЕНТРАЛЬНЫЙ ИНСТИТУТ ТИПОВОГО ПРОЕКТИРОВАНИЯ  
ГОССТРОЯ СССР

Москва, А-445. Смольная ул., 22

Сдано в печать  $\overline{\text{X}}$  1990 года

Заказ № 9751

Тираж 4080 экз

ТИПОВЫЕ СТРОИТЕЛЬНЫЕ КОНСТРУКЦИИ, ИЗДЕЛИЯ И УЗЛЫ

СЕРИЯ 1.034 1-1/90

СБОРНЫЕ ЖЕЛЕЗОБЕТОННЫЕ ВЕНТИЛЯЦИОННЫЕ БЛОКИ  
ДЛЯ МНОГОЭТАЖНЫХ ОБЩЕСТВЕННЫХ ЗДАНИЙ  
ПРОИЗВОДСТВЕННЫХ И ВСПОМОГАТЕЛЬНЫХ ЗДАНИЙ  
ПРОМЫШЛЕННЫХ ПРЕДПРИЯТИЙ

ВЫПУСК 2

ВЕНТИЛЯЦИОННЫЕ БЛОКИ,  
ВЕНТИЛЯЦИОННЫЕ БЛОКИ — ДИАФРАГМЫ ЖЕСТКОСТИ,  
ВЕНТИЛЯЦИОННЫЕ КРЫШНЫЕ БЛОКИ  
С ОТВЕРСТИЯМИ ДИАМЕТРОМ 194 мм

РАБОЧИЕ ЧЕРТЕЖИ

## РАЗРАБОТАНЫ

ЦИНИЭП УЧЕБНЫХ ЗДАНИЙ

ГЛАВНЫЙ ИНЖЕНЕР ИНСТИТУТА А. ЛЯХОВИЧ

НАЧАЛЬНИК МАСТЕРСКОЙ №2 В. ОРЛОВ

ГЛАВНЫЙ ИНЖЕНЕР  
МАСТЕРСКОЙ №2

В. МАНТУЗЕЦ

ЦИНИП РЕКОНСТРУКЦИИ ГОРОДОВ

ДИРЕКТОР ИНСТИТУТА Б. ЛЕПСКИЙ

НАЧАЛЬНИК ОТДЕЛА Б. ВОЛЫНСКИЙ

ГЛАВНЫЙ КОНСТРУКТОР С. П. ШАЦ

УТВЕРЖДЕНЫ ГОССТРОИМ СССР,

ПРОТОКОЛ ОТ 24.04.90 г. № АЧ-8

ВВЕДЕНЫ В ДЕЙСТВИЕ ЦИНИЭП УЧЕБНЫХ ЗДАНИЙ

С 01.10.90 г., ПРИКАЗ ОТ 22.05.90 г. №28

Обозначение	Наименование	Стр.
I.034.I-I/90.2 - T0	Техническое описание	3
I.034.I-I/90.2 - I	Вентблок В2I.8.30, В.33.8.30	4
- 2	Вентблок В20.I2.30, В33.I2.30	5
- 3	Вентблок В20.I5.30, В33.I5.30	6
- 4	Вентблок В20.26.30, В33.26.30	7
- 5	Вентблок В20.30.30, В33.30.30	8
- 6	Вентблок-диафрагма жесткости ВД20.I2.30	9
- 7	Вентблок-диафрагма жесткости ВД33.I2.30	10
- 8	Вентблок-диафрагма жесткости ВД20.I5.30	11
- 9	Вентблок-диафрагма жесткости ВД33.I5.30	12
- 10	Вентблок-диафрагма жесткости ВД20.26.30	13
- 11	Вентблок-диафрагма жесткости ВД33.26.30	14
- 12	Вентблок-диафрагма жесткости ВД20.30.30	15
- 13	Вентблок-диафрагма жесткости ВД33.30.30	16
- 14	Вентблок-диафрагма жесткости IВД20.I2.30	17
- 15	Вентблок-диафрагма жесткости IВД33.I2.30	18
- 16	Вентблок-диафрагма жесткости IВД20.I5.30	19
- 17	Вентблок-диафрагма жесткости IВД33.I5.30	20
- 18	Вентблок-диафрагма жесткости IВД20.26.30	21
- 19	Вентблок-диафрагма жесткости IВД33.26.30	22
- 20	Вентблок-диафрагма жесткости IВД20.30.30	23
- 21	Вентблок-диафрагма жесткости IВД33.30.30	24
- 22	Вентблок-диафрагма жесткости 2ВД20.I2.30	25
- 23	Вентблок-диафрагма жесткости 2ВД33.I2.30	26
- 24	Вентблок-диафрагма жесткости 2ВД20.I5.30	27
- 25	Вентблок-диафрагма жесткости 2ВД33.I5.30	28

					1.03 4.1-1 / 90.2		
НАУ. М. №2	ОРАОВ	<i>Л. Л.</i>	СОДЕРЖАНИЕ	СТАДИЯ	ЛИСТ	ЛИСТОВ	
Н. КОНТР	АНОФРИЕВА	<i>Аноф.</i>		Р	1	2	
ТА. ИНИИ. М.	МАРГЗАЕД	<i>Л. Л.</i>		УЧЕБНЫХ ЗДАНИЙ			
ВЕД. ИНИИ.	ПОВОВА	<i>Л. Л.</i>					
ЗАВ. ГР.	АНОФРИЕВА	<i>Аноф.</i>					

[illegible]

1. Настоящий выпуск содержит рабочие чертежи сборных железобетонных вентиляционных блоков, вентиляционных блоков-диафрагм жесткости, вентиляционных крышных блоков с отверстиями диаметром 194 мм.

2. Рабочие чертежи изделий, входящих в выпуск 2, разработаны в соответствии с требованиями СНиП 2.03.01-84.

3. Основные положения по применению и расчету вентиляционных блоков-диафрагм жесткости даны в выпуске 0-0, 0-1 настоящей серии.

Расчеты устойчивости зданий и сооружений с применением вентиляционных блоков-диафрагм жесткости должны производиться по методике и положениям, изложенным в выпуске 0-1 настоящей серии.

4. Арматурные изделия приведены в выпуске 4 "Металлические изделия" настоящей серии.

1.034.1-1/90.2 -ТО

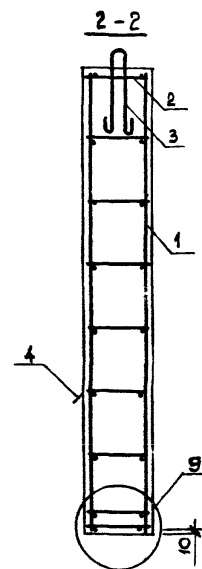
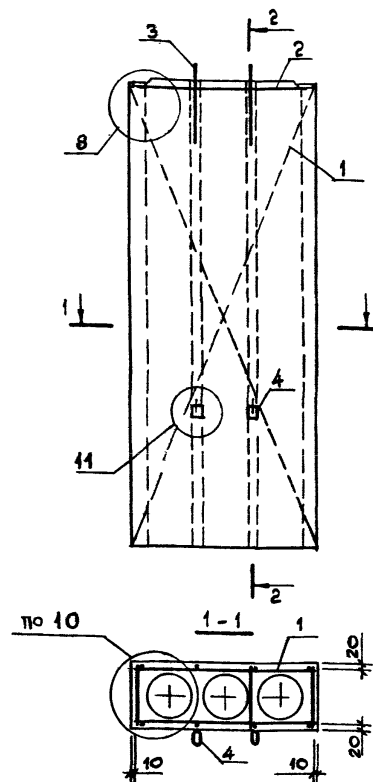
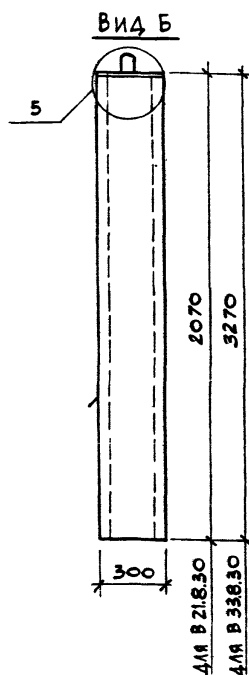
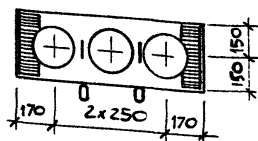
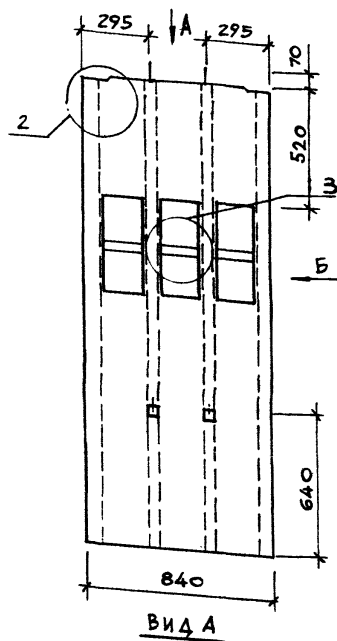
НАЧ. М.Н.2	ОФЛОЕ	<i>[подпись]</i>
Н. КОНТР.	АНОФРИЕВА	<i>[подпись]</i>
ГЛАВ. ИНЖ. М.	МАРТУАЕВ	<i>[подпись]</i>
ВЕД. ИНЖ.	ПОПОВА	<i>[подпись]</i>
З. В. ГР.	АНОФРИЕВА	<i>[подпись]</i>

ТЕХНИЧЕСКОЕ ОПИСАНИЕ

СТАДИЯ	ЛИСТ	ЛИСТОВ
Р		1

ЦНИИЭП  
УЧЕБНЫХ  
ЗДАНИЙ

АНВ. И ПОДП.	ПОДПИСЬ И ДАТА	ВЗМ. ИВР. Н



ПОЗ	НАИМЕНОВАНИЕ	КОЛ. НАВ		ОБОЗНАЧЕНИЕ ДОКУМЕНТА
		21.	33.	
1	КАРКАС ПРОСТРАНСТ. КЛМ	1		1.034.1-1/90.4-1
	КЛЗ		1	
2	КЛ16	1	1	-1
3	ПЕЛЛА СТРОПОВОЧНАЯ	П1	2	-7
4	ПП1	2	2	-20
	БЕТОН КЛАССА В 25, М3	0,324	0,513	-21

1. После заглаживания поверхности изделия, кольцо пеллы строповочной (поз.4) необходимо поднять в вертикальное положение, а выемку заделать.

2. Узлы 2, 3, 5, 8, 11 см. 1.034.1-1/90.2-У

Листы 1...3.

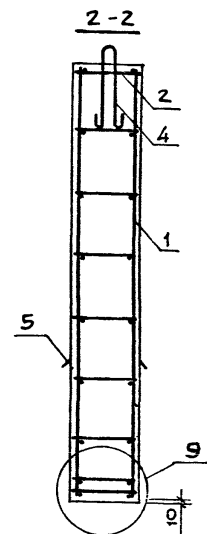
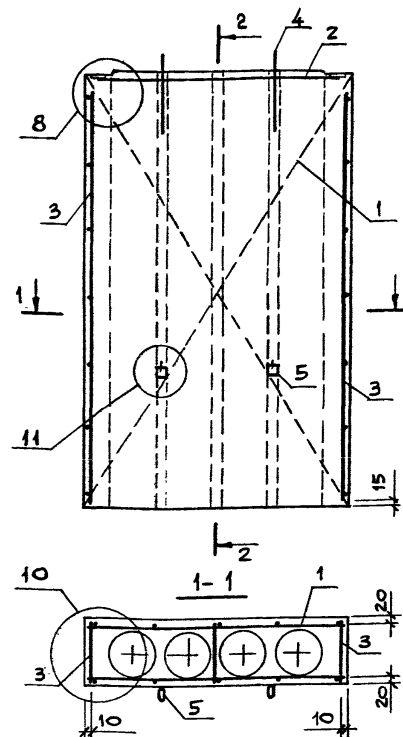
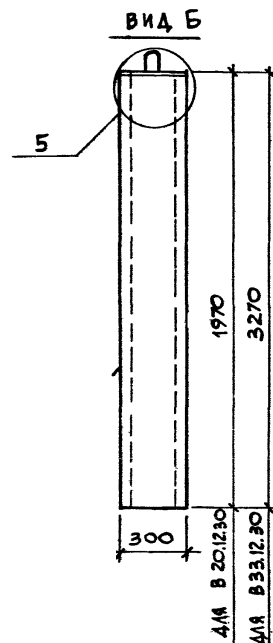
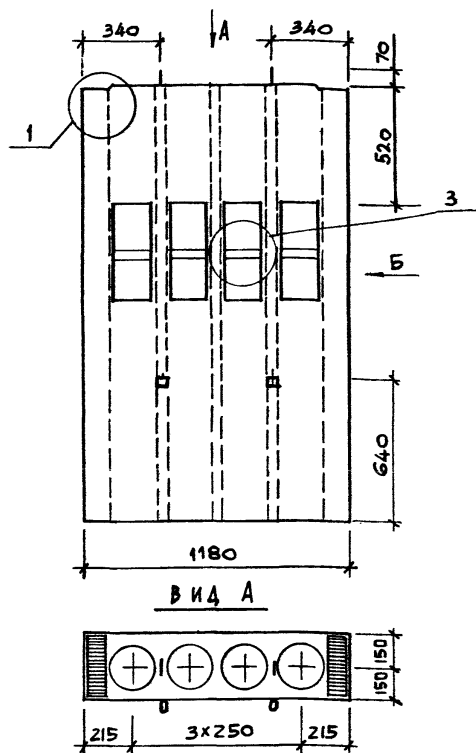
МАРКА ВЕНТБЛОКА	МАССА, КГ
В21.8.30	810
В33.8.30	1285

1.034.1-1/90.2-1

НАЧ. М.2 ОРАОВ  
Н. КОНТР. АНОФРИЕВА  
ГЛ. ИНЖ. А. МЕРТУЛЕЦ  
ВЕД. ИНЖ. ПОПОВА  
ЗАВ. ГР. АНОФРИЕВА

ВЕНТБЛОК  
В 21.8.30, В 33.8.30

СТАДИЯ ЛИСТ ЛИСТОВ  
Р 1 1  
ЦНИИЭП УЧЕБНЫХ  
ЗДАНИЙ



ПОЗ.	НАИМЕНОВАНИЕ	КОЛ-ВО		ОБОЗНАЧЕНИЕ ДОКУМЕНТА
		20.	33.	
1	КАРКАС ПРОСТРАНСТВ КЛЗ	1		1.034.1-1/90.2-2
	КЛ4		1	- 2
2	КЛ17	1	1	- 7
3	КАРКАС ПЛОСКИЙ К8	2		- 18
	К9		2	- 18
4	ПЕЛЛЯ СТРОПОВОЧНАЯ П1	2		- 20
	П4		2	- 20
5	ПП1	2	2	- 21
	БЕТОН КЛАССА В25, М3	0,447	0,447	

1. ПОСЛЕ ЗАГЛАЖИВАНИЯ ПОВЕРХНОСТИ ИЗДЕЛИЯ, КОЛЬЦО ПЕТЛИ СТРОПОВОЧНОЙ (ПОЗ.5) НЕОБХОДИМО ПОДНЯТЬ В ВЕРТИКАЛЬНОЕ ПОЛОЖЕНИЕ, А ВЫЕМКУ ЗАДЕЛАТЬ.  
2. УЗЛЫ 1,3,5,8... 11 см. 1.034.1-1/90.2-У ЛИСТЫ 1...3.

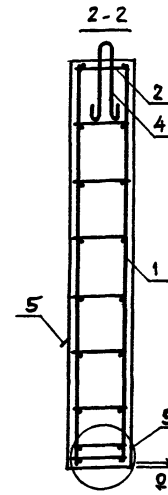
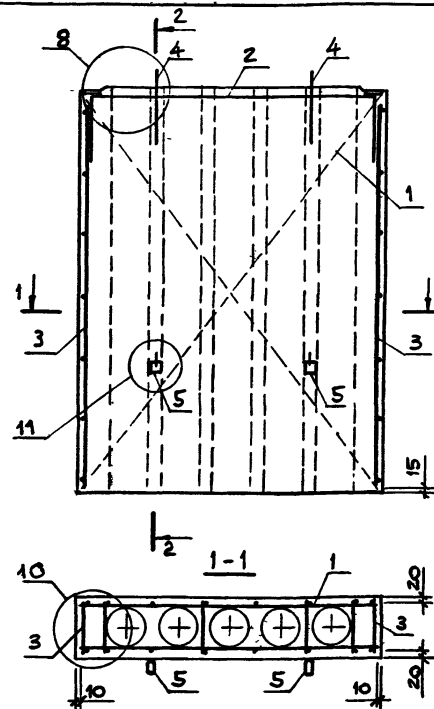
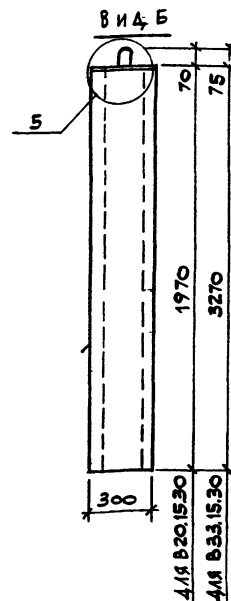
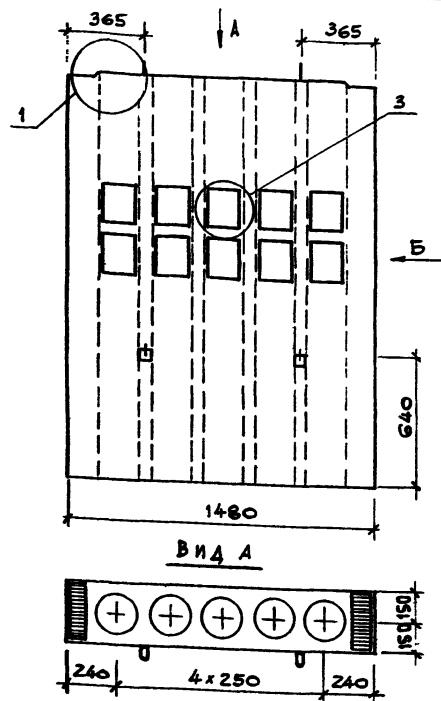
МАРКА ВЕНТБЛОКА	МАССА, КГ
В 20.12.30	1115
В 33.12.30	1860

1.034.1-1/90.2-2

НАЧ.М.2 ОРЛОВ  
Н.МОНТР. АНОФРИЕВА  
ГЛ.ИНЖ.М. МАРГУЛЕЦ  
ВЕД.ИНЖ. ПОПОВА  
ЗАВ.ГР. АНОФРИЕВА

ВЕНТБЛОК  
В20.12.30, В33.12.30

СТАДИЯ	ЛИСТ	ЛИСТОВ
Р		
ЦНИИЭП	УЧЕБНЫХ ЗАДАНИЙ	



Поз.	НАИМЕНОВАНИЕ	КОЛ. НА В		ОБОЗНАЧЕНИЕ ДОКУМЕНТА
		20.	33.	
1	КАРКАС ПРОСТРАНСТВ. КП5	1		1.034.1-1/90.4-3
	КП6	1		-3
2	КАРКАС ПЛОСКИЙ	1	1	-7
3	КАРКАС ПЛОСКИЙ	2		-18
	К9	2		-18
4	ПЕЛЛЯ СТРОПОВОЧНАЯ	2		-20
	П2	2		-20
5	ПТ1	2		-21
	ПП6	2		-21
	БЕТОН КЛАССА В25, М <sup>3</sup>	0,584	0,969	

1. ПОСЛЕ ЗАГЛАЖИВАНИЯ ПОВЕРХНОСТИ ИЗДЕЛИЯ, КОЛЫШО ПЕЛЛИ СТРОПОВОЧНОЙ (КОЗ5) НЕОБХОДИМО ПОДНЯТЬ В ВЕРТИКАЛЬНОЕ ПОЛОЖЕНИЕ, А ВЫЕМКУ ЗАДЕЛАТЬ.  
2. УЗЛЫ 1, 3, 5, 8, 11 СМ. 1.034.1-1/90.2-У ЛИСТЫ 1...3.

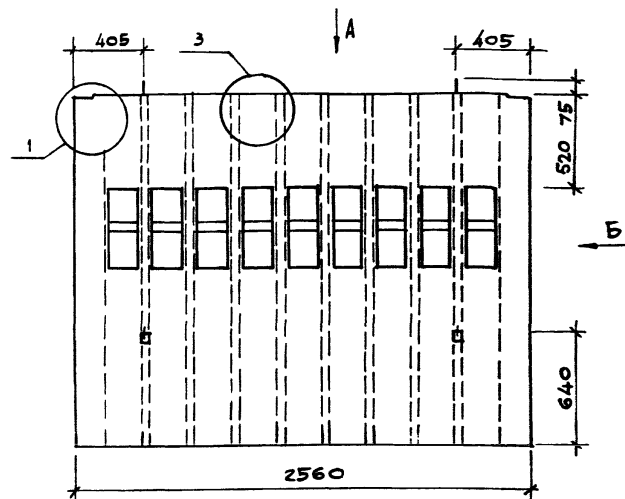
МАРКА ВЕНТ БЛОКА	МАССА, КГ
В 20.15.30	1460
В 33.15.30	2420

1.034.1-1/90.2-3

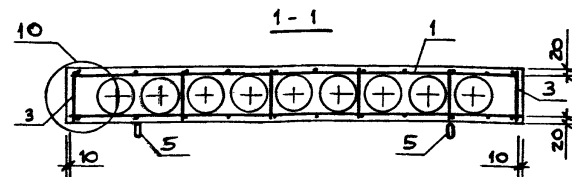
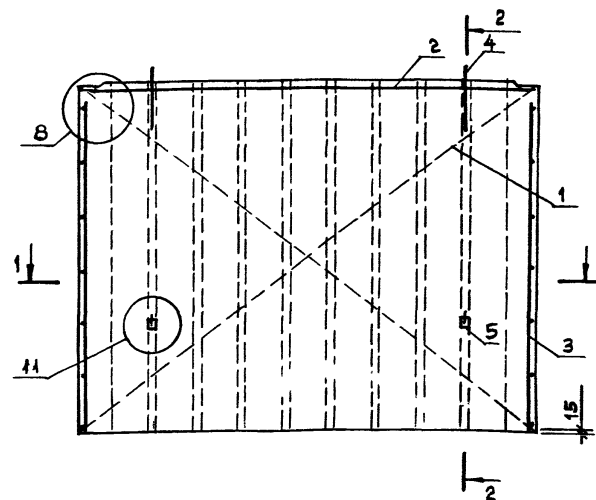
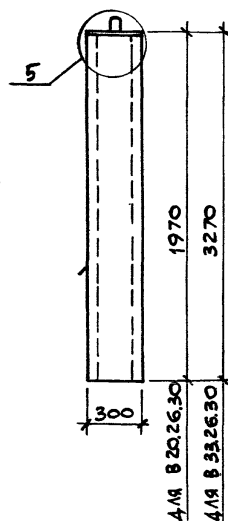
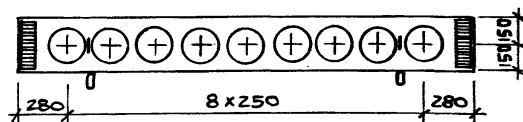
ВЕНТ БЛОК  
В 20.15.30, В 33.15.30

СТАДИЯ	ЛИСТ	ЛИСТОВ
Р		1
ЦНИИЭП УЧЕБНЫХ ЗДАНИЙ		

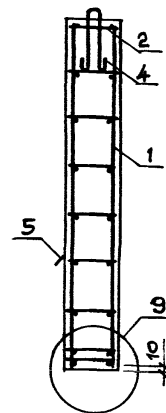
ВИД Б



ВИД А



2-2



ПОЗ.	НА ИМЕНОВАНИЕ	КОЛ-ВО		ОБОЗНАЧЕНИЕ ДОКУМЕНТА
		20	33	
1	КАРКАС ПРОСТРАНСТВ. КЛ 7	1		1.034.1-1/90.4-4
	КЛ 8	1		- 4
2	КАРКАС ПЛОСКИЙ КЛ 19	1	1	- 7
3	КАРКАС ПЛОСКИЙ КЛ 8	2		- 18
	КЛ 9	2		- 18
4	ПЕТЛЯ СТРОПОВЧНАЯ ПЛ 2	2		- 20
	ПЛ 5	2		- 20
5	ПЕТЛЯ СТРОПОВЧНАЯ ПЛ 6	2		- 21
	ПЛ 3	2		- 21
	БЕТОН КЛАССА В 25, М3	0,949	1580	

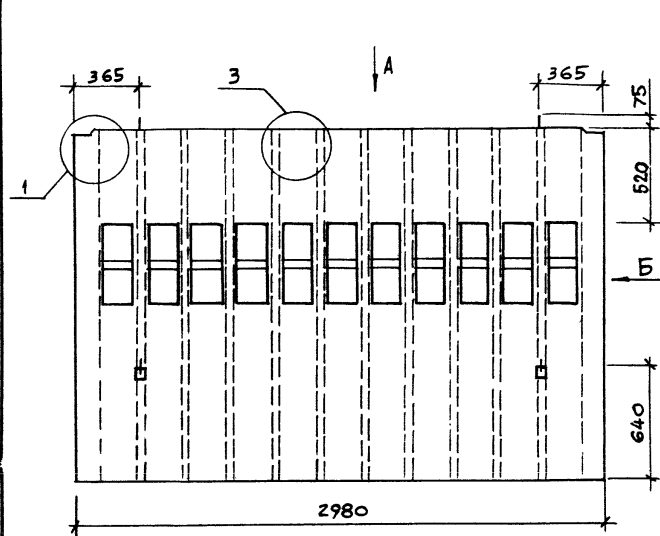
1) ПОСЛЕ ЗАГЛАЖИВАНИЯ ПОВЕРХНОСТИ ИЗДЕЛИЯ КОЛЬЦО ПЕТЛИ СТРОПОВЧНОЙ (ПОЗ. 5), НЕОБХОДИМО ПОДНЯТЬ В ВЕРТИКАЛЬНОЕ ПОЛОЖЕНИЕ, А ВЫЕМКУ ЗАДЕЛАТЬ.  
2. Узлы 1, 3, 5, 8... 11 см. 1.034.1-1/90.2-у листы 1...3.

МАРКА ВЕНТБЛОКА	МАССА, КГ
В 20.26.30	2370
В 33.26.30	3950

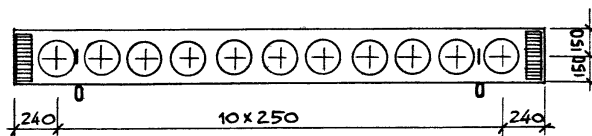
1.034.1-1/90.2-4

ВЕНТБЛОК  
В 20.26.30, В 33.26.30

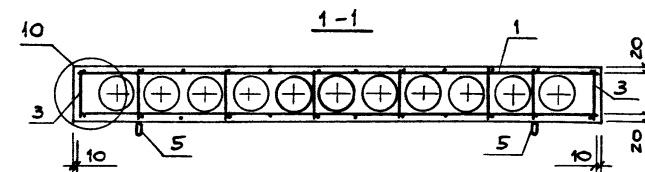
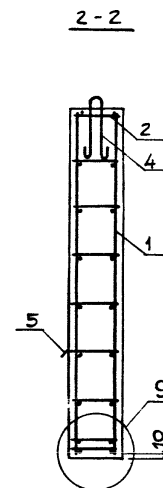
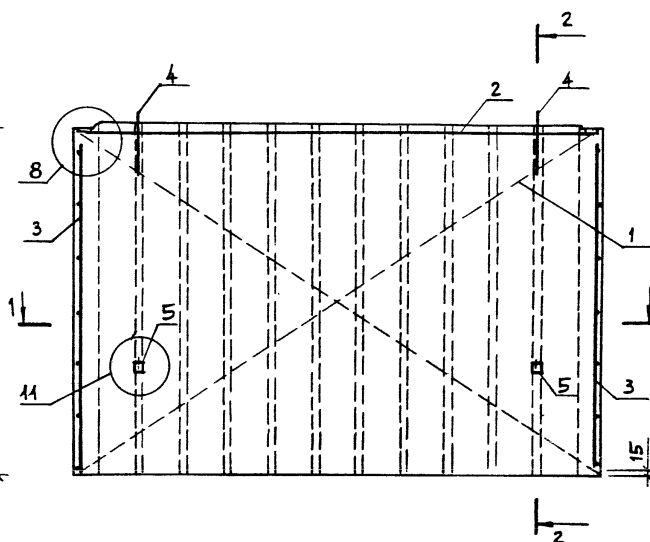
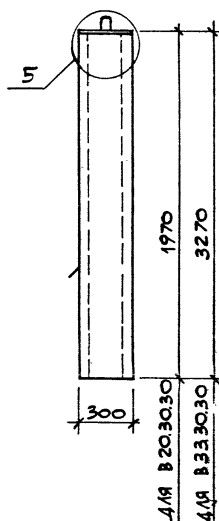
СТАДИЯ	ЛИСТ	ЛИСТОВ
Р		1
ЦНИИЭП		УЧЕБНЫХ ЗДАНИЙ



Вид А



Вид Б

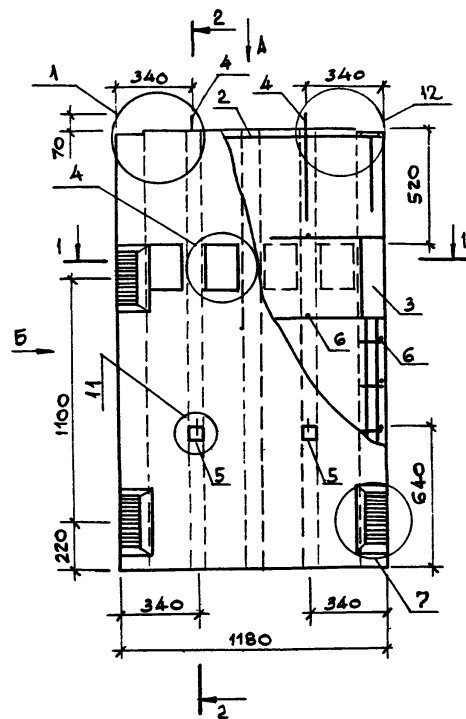


Поз.	НАИМЕНОВАНИЕ	КОЛ НА В		ОБОЗНАЧЕНИЕ ДОКУМЕНТА
		20.	30.	
1	КАРКАС ПРОСТРАНСТВ. КРП	1		1.034.1-1/90.4-5
	КРП10		1	- 5
2	КРП20	1	1	- 7
3	КАРКАС ПЛОСКИЙ	2		- 18
	КРП9		2	- 18
4	ПЕТАЛЯ СТРОПОВОЧНАЯ	2		- 20
	ПБ		2	- 20
5		2		- 21
	ПП2		2	- 21
	ПП3		2	- 21
	БЕТОН КЛАССА В 25, М <sup>3</sup>	1072	1785	

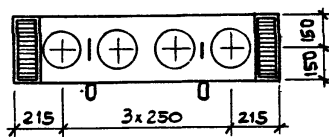
1. После заглаживания поверхности изделия, кольцо петли строповочной (Поз.5) необходимо поднять в вертикальное положение, а выемку заделать.  
2. Узлы 1,3,5,8...11 см. 1.034.1-1/90.2-У листы 1...3.

МАРКА ВЕНТБЛОКА	МАССА, КГ
В 20.30.30	2680
В 33.30.30	4460

		1.034.1-1/90.2-5			
НАЧ.М.2	ОСЛОВ	ВЕНТБЛОК В 20.30.30, В 33.30.30	СТАДИЯ	ЛИСТ	ЛИСТОВ
Н.КОНТР.	АНОФРИЕВ		Р		1
ГЛАВ.И.М.	МАРТУЛЕЦ		ЦНИИЭП	УЧЕБНЫХ ЗАДАНИЙ	
ВЕД.И.И.	ПОПОВА				
ЗАВ.ГР.	АНОФРИЕВ				



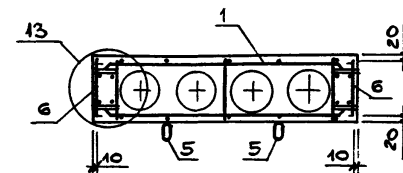
Вид А



Вид Б

2-2

1-1

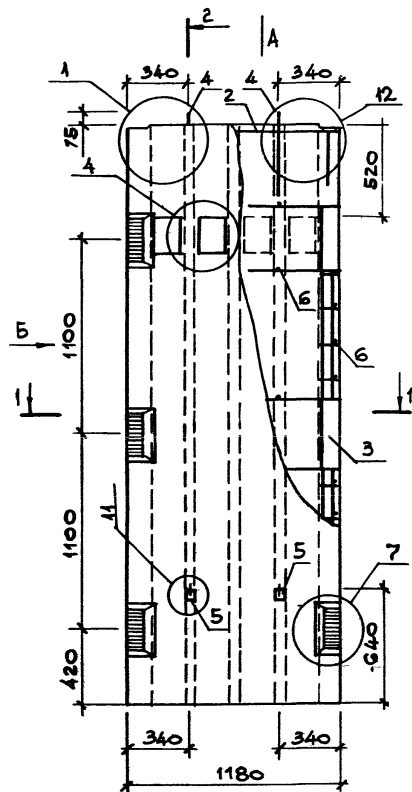


- После заглаживания поверхности изделия, кольцо-петли строповочной (поз. 5) необходимо поднять в вертикальное положение, а выемку заделать.
- Узлы 1, 4, 5, 7, 9, 11, 13 см. 1.034. 1-1/90.2-у листы 1...4.

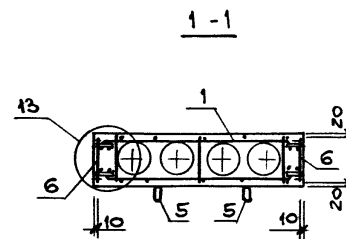
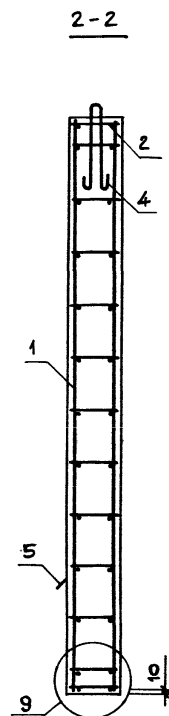
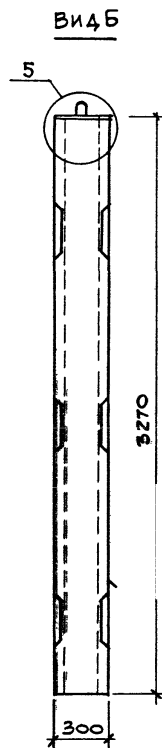
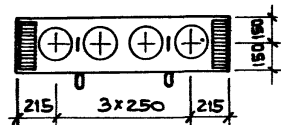
Поз	НАИМЕНОВАНИЕ	КОЛ	ОБОЗНАЧЕНИЕ ДОКУМЕНТА
1	КАРКАС ПРОСТРАНСТВА КПЗ	1	1.034.1-1/90.2-2
2	КП17	1	- 7
3	КП21	4	- 8
4	ПЕТЛЯ СТРОПОВОЧНАЯ П1	2	- 20
5	ПП1	2	- 21
6	ГОСТ 6727-80 Ф5Вр L=290	16	Б.4
	БЕТОН КЛАССА В25, м <sup>3</sup>	0,464	

1.034. 1-1 / 90.2-6

ЛИСТЫ 1...4.						1.034: 1-1 / 90.2-6			
МАРКА	МАССА, КГ	НАЧ.МЛЗ	Орлов			ВЕНТБЛОК-ДИАФРАГМА ЖЕСТКОСТИ	СТАДИЯ	ЛИСТ	ЛИСТОВ
		И.КОМПР	АНОФРИЕВА		Р			1	
		Д.И.И.И.М.	МАРГУЛЕЧ		ЦНИИЭП УЧЕБНЫХ ЗДАНИЙ				
		ВЕД.ИИИ	ПОПОВА						
ВД 20.12.30	1160	ЗАВ.ГР.	АНОФРИЕВА						



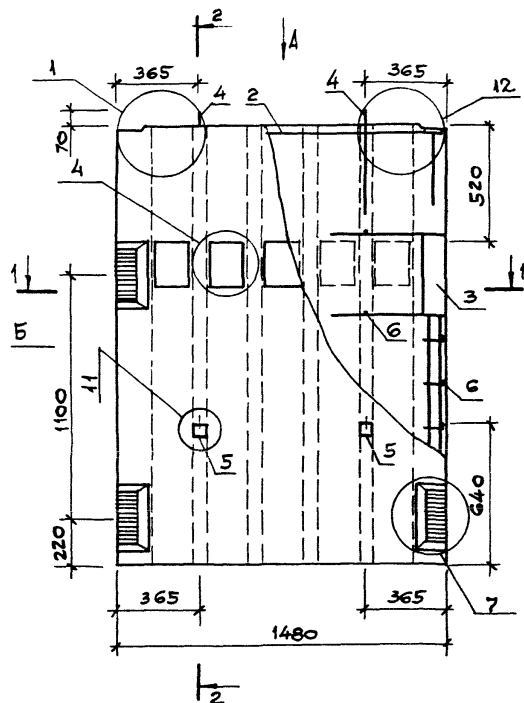
Вид А



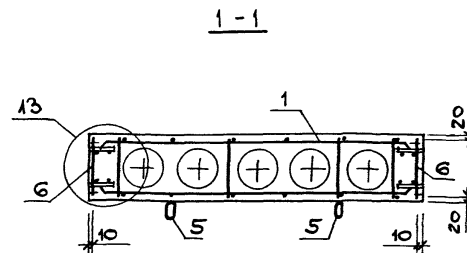
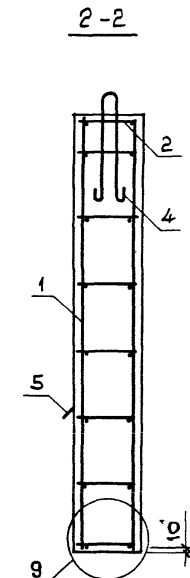
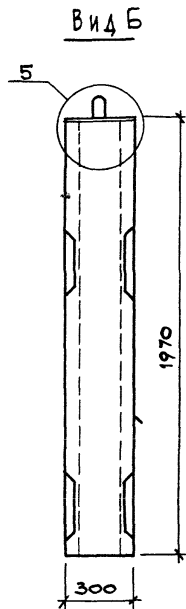
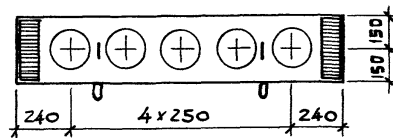
1. После заглаживания поверхности изделия, кольцо петли строповочной (№5) необходимо поднять в вертикальное положение, а выемку заделать.
2. Узлы 1, 4, 5, 7, 9, 11... 13 см. 1.034.1-1/902-У листы 1... 4.

Поз.	НА И МЕНОВАНИЕ	КОЛ.	ОБОЗНАЧЕНИЕ ДОКУМЕНТА
1	КАРКАС ПРОСТРАНСТВ. КР4	1	1.034.1-1/90.4-2
2	КП17	1	- 7
3	КП22	4	- 8
4	ПЕТЛЯ СТРОПОВОЧНАЯ П4	2	- 20
5	ПП1	2	- 21
6	ГОСТ 6727-80 Ф5ВрГ L=290	30	Б.4
	БЕТОН КЛАССА В25, МЗ	0771	

МАРКА		МАССА, КГ	1930	НАЧ. МЛЗ И. КОМП. Р. АНОФРИЕВА ГЛ. ИНЖ. МАРГУЛЕЦ ВЕД. ИНЖ. ПОПОВА ЗАВ. ГР. АНОФРИЕВА	Орлов Анофриева Маргулец Попова Анофриева	1.034.1-1/90.2-7	ВЕНТБЛОК-ДИАФРАГМА ЖЕСТКОСТИ	БД 33.12.30	СТАДИЯ Р	ЛИСТ 1	ЛИСТОВ 1	УЧЕБНЫХ ЗДАНИЙ
-------	--	-----------	------	--	---	------------------	------------------------------	-------------	-------------	-----------	-------------	-------------------



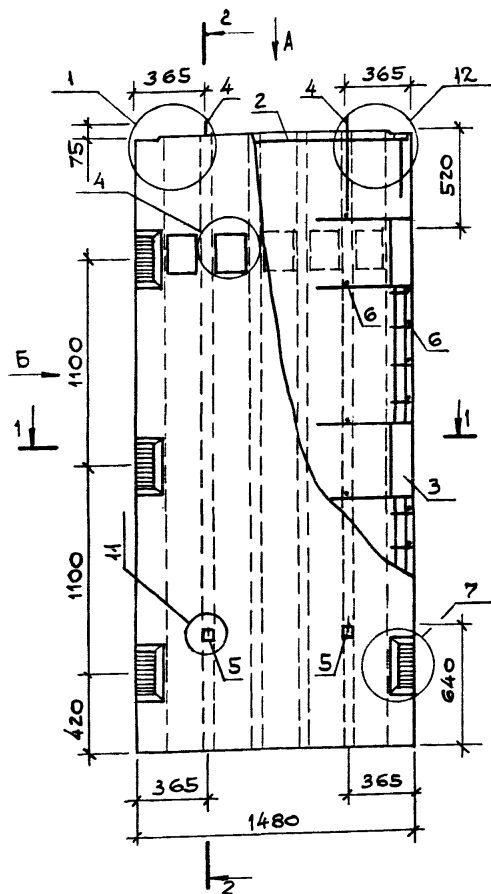
Вид А



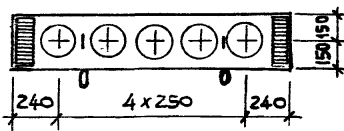
1. После заглаживания поверхности изделия, кольцо петли строповочной (поз.5) необходимо поднять в вертикальное положение, а выемку заделать.
2. Узлы 1,4,5,7,9,11...13 см. 1.034. 1-1/90.2-У листы 1...4.

Поз.	НАИМЕНОВАНИЕ	КОЛ.	ОБОЗНАЧЕНИЕ ДОКУМЕНТА
1	КАРКАС ПРОСТРАНСТВ. КП5	1	1.034. 1-1/90.4- 3
2	КП18	1	- 7
3	КП21	4	- 8
4	ПЕТЛЯ СТРОПОВОЧНАЯ П1	2	- 20
5	ПП1	2	- 21
6	ГОСТ 6727-80 Ф5ВрІ L=290	16	Б. 4
	БЕТОН КЛАССА В 25, м3	0,584	

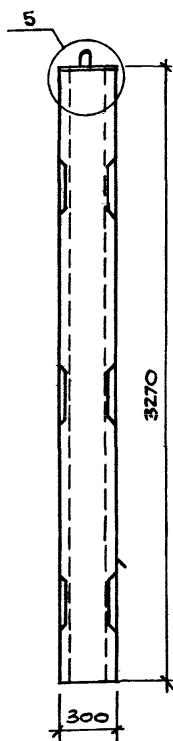
МАРКА		МАССА, КГ	1460	1.034. 1-1 / 90.2-8,		
ВД 20 15.30				ВЕНТБЛОК-ДИАФРАГМА ЖЕСТКОСТИ		
				СТАДИЯ ЛИСТ ЛИСТОВ		
				Р 1		
				ЦНИИЭП УЧЕБНЫХ ЗАДАНИЙ		



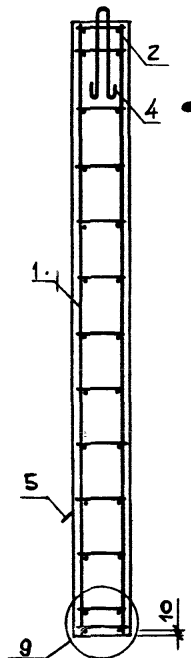
Вид А



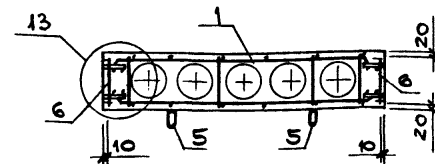
Вид Б



2-2



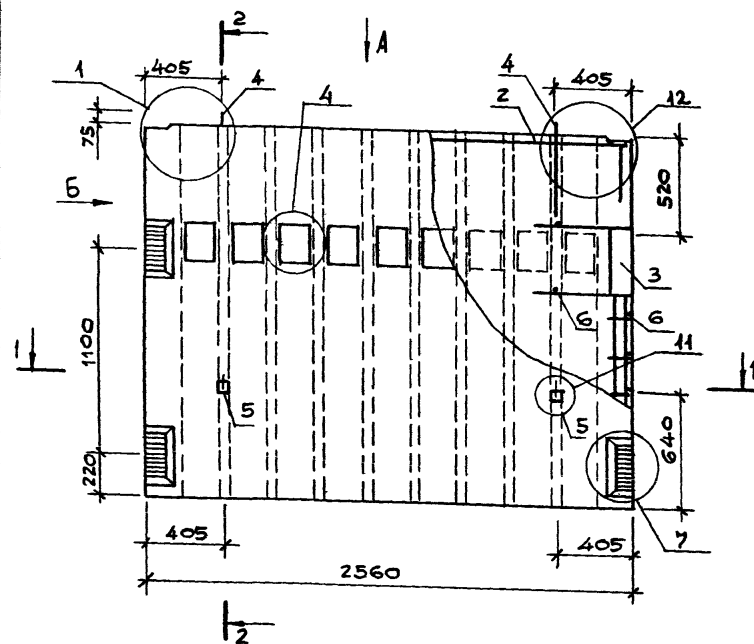
1-1



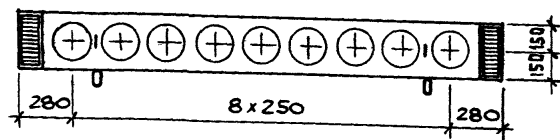
1. После заглаживания поверхности изделия, кольцо петли строповочной (поз. 5) необходимо поднять в вертикальное положение, а выемку заделать.
2. Узлы 1, 4, 5, 7, 9, 11... 13 см. 1.034.1-1/90.2-У листы 1...4.

ПОЗ.	НАИМЕНОВАНИЕ	КОЛ.	ОБОЗНАЧЕНИЕ ДОКУМЕНТА
1	КАРКАС ПРОСТРАНСТВ.КП6	1	1.034.1-1/90.4-3
2	КП18	1	-7
3	КП22	4	-8
4	ПЕТЛЯ СТРОПОВОЧНАЯ П2	2	-20
5	ПП1	2	-21
6	ГОСТ 6727-80 Ф5ВрI L=290	30	Б.4
	БЕТОН КЛАССА В25, м3	0,969	

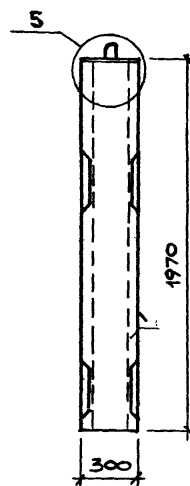
1.034.1-1/90.2-9			
НАЧ.М.ЛЗ	ОРОВ	ВЕНТЕЛОК-ДИАФРАГМА ЖЕСТКОСТИ ВД 33.15.30	
Н.КОНТР.	АНОФРИЕВА		
ПЛАН.М.	МАРТИЦ		
ВЕД.ИНЖ.	ПОПОВА		
МАРКА	МАССА, КГ	СТАДИЯ ЛИСТ ЛИСТОВ Р 1	
ВД 33.15.30	2420		
ЗАВ.ГР. АНОФРИЕВА		ЦИИЭП УЧЕБНЫХ ЗАДАНИЙ	



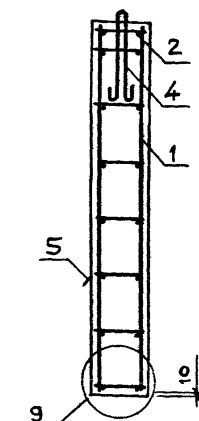
Вид А



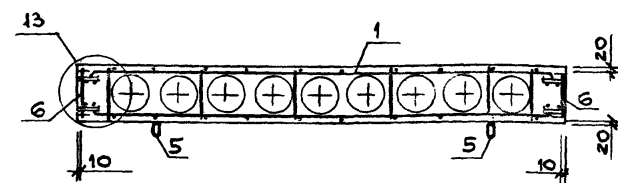
Вид Б



2-2



1-1



1. После заглаживания поверхности изделия, кольцо петли строповочной (поз.5) необходимо поднять в вертикальное положение, а выемку заделать.
2. Узлы 1,4,5,7,9,11... 13 см. 1.034.1-1/90.2-у листы 1...4.

ПОВ.	НАИМЕНОВАНИЕ	КОЛ.	ОБОЗНАЧЕНИЕ ДОКУМЕНТА
1	КАРКАС ПРОСТРАНСТВ. КПУ	1	1.034.1-1/90.4 - 4
2	КП19	1	- 7
3	КП21	4	- 8
4	ПЕЛЯ СТРОПОВОЧНАЯ П2	2	- 20
5	ПП6	2	- 21
6	ГОСТ 6727-80 $\phi 58pI$ L=290	16	Б.4
	БЕТОН КЛАССА В25, м <sup>3</sup>	0,989	

1.034. 1- 1/90.2- 10

МАРКА	МАССА, КГ
ВД 20.26.30	2475

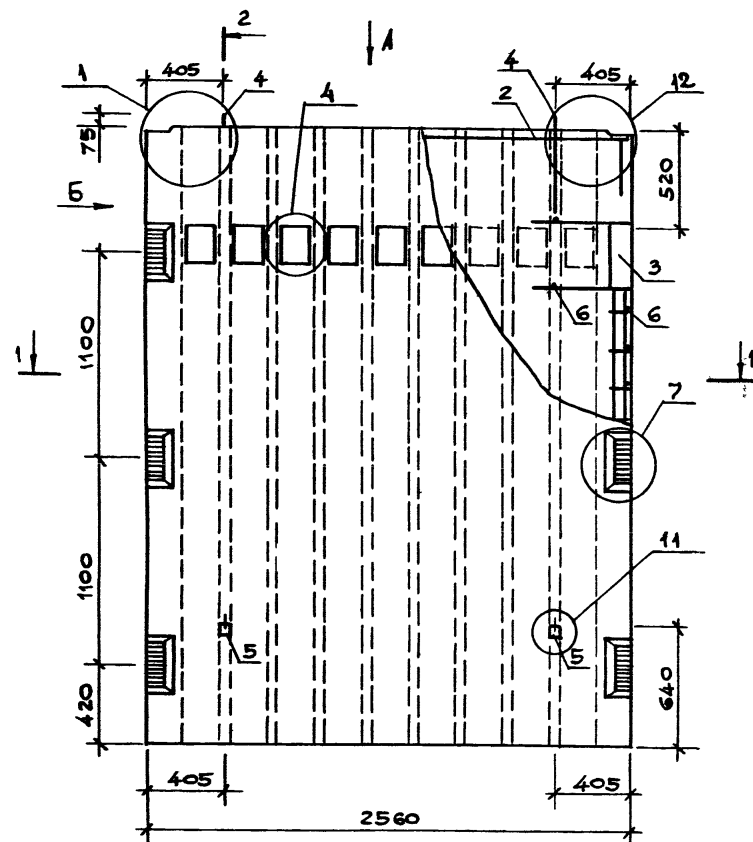
НАЧ.М.НЗ	Орлов
Н.КОНТР.	Анофриева
ГЛ.ИНЖ.М.	Маргулец
ВЕД.ИНЖ.	Попова
ЗАВ.ГР.	Анофриева

ВЕНТБЛОК-ДИАФРАГМА ЖЕСТКОСТИ

ВД 20.26.30

СТАДИЯ	ЛИСТ	ЛИСТОВ
Р		1
УНИИЭП УЧЕБНЫХ ЗАДАНИЙ		

24453 14

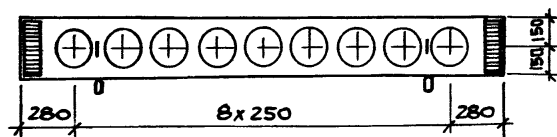
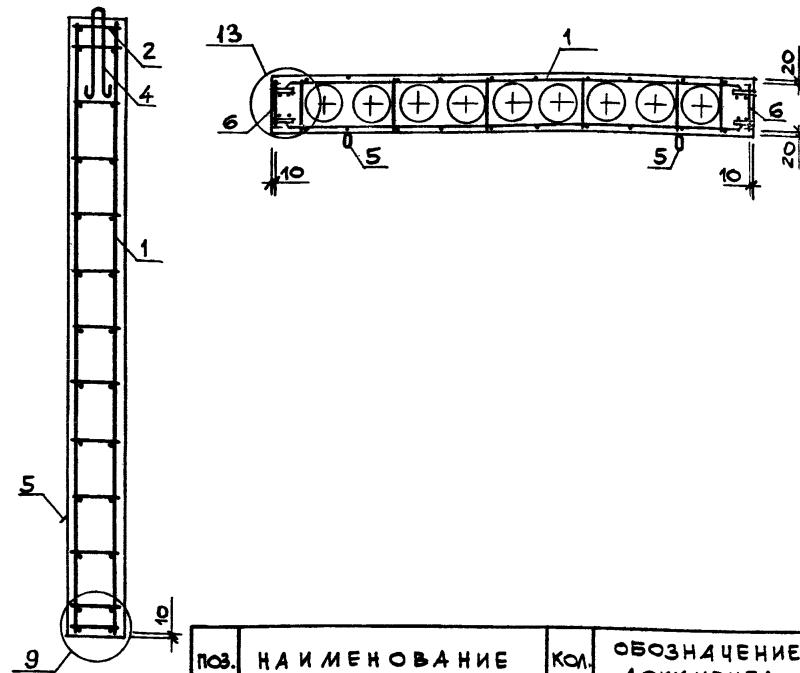


Вид А

Вид Б:

2-2

1-1



1. ПОСЛЕ ЗАГЛАЖИВАНИЯ ПОВЕРХНОСТИ ИЗДЕЛИЯ, КОЛЬЦО ПЕЛИИ СТРОПОВОЧНОЙ (ПОЗ.5) НЕОБХОДИМО ПОДНЯТЬ В ВЕРТИКАЛЬНОЕ ПОЛОЖЕНИЕ, А ВЫЕМКУ ЗАДЕЛАТЬ.
2. УЗЛЫ 1,4,5,7,9,11... 13 СМ. 1.034.1-1/90.2-У ЛИСТЫ 1...4.

ПОЗ.	НА И М Е Н О В А Н И Е	КОЛ.	ОБ О З Н А Ч Е Н И Е Д О К У М Е Н Т А
1	КАРКАС ПРОСТРАНСТВ. КП8	1	1.034.1-1/90.4-4
2	КП19	1	-7
3	КП22	4	-8
4	ПЕЛИИ СТРОПОВОЧНАЯ П5	2	-20
5	ППЗ	2	-21
6	ГОСТ 6727-80 Ø5ВрI L=290	30	Б.4
	БЕТОН КЛАССА В25, м3	1,543	

1. 034.1-1/90.2-11

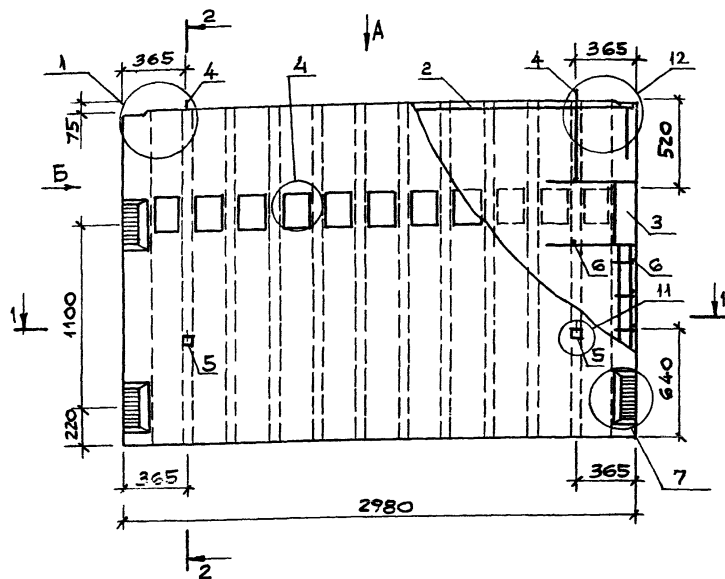
МАРКА	МАССА, КГ
ВД 33.26.30	3860

НАЧ.М.2	ОРЛОВ
Н.КОНТ.	АНОФРИЕВА
ГЛАВН.М.	МАРГУЛЕЦ
ВЕД.ИНЖ.	ПОПОВА
ЗАВ.ГР.	АНОФРИЕВА

ВЕНТБЛОК-ДИАФРАГМА ЖЕСТКОСТИ

ВД 33.26.30

СТАДИЯ	ЛИСТ	ЛИСТОВ
Р		1
ЦНИИЭП	УЧЕБНЫХ	ЗДАНИЙ

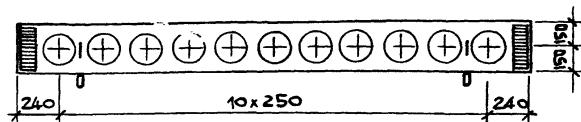


Вид Б

2-2

1-1

Вид А



1. После заглаживания поверхности изделия, кольцо петли строповочной (поз.5) необходимо поднять в вертикальное положение, а выемку заделать.
2. Узлы 1, 4, 5, 7, 9, 11... 13 см. 1.034.1-1/90.2-у листы 1... 4.

ПОЗ.	НАИМЕНОВАНИЕ	КОЛ.	ОБОЗНАЧЕНИЕ ДОКУМЕНТА
1	КАРКАС ПРОСТРАНСТВ. КЛ9	1	1.034.1-1/90.4 - 5
2	КП20	1	- 7
3	КП21	4	- 8
4	ПЕЛЯ СТРОПОВОЧНАЯ П2	2	- 20
5	ППБ	2	- 21
6	ГОСТ 6727-80 $\phi 5BpI$ L=290	16	Б.Ч
	БЕТОН КЛАССА В25, М3	1,120	

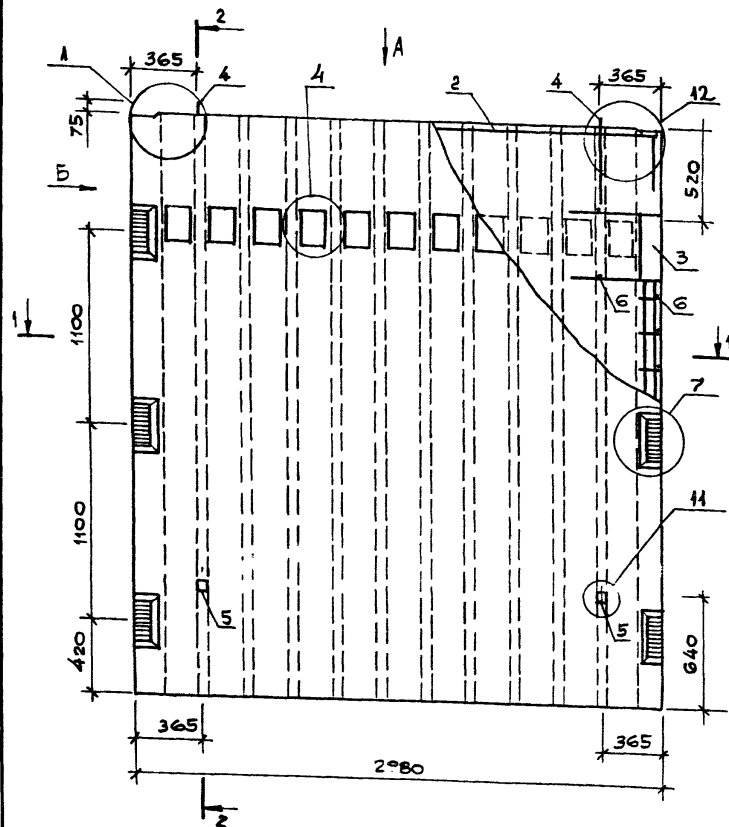
1.034.1-1/90.2-12

МАРКА	МАССА, КГ	НАЧ. М.2 ОРЛОВ	И.О. ОРЛОВ
ВД 20.30.30	2800	Н.КОНТ.Р. АНОФРИЕВА	И.О. АНОФРИЕВА
		Г.И.И.Н. М. МАРГУЛЕЦ	И.О. МАРГУЛЕЦ
		В.Е.Д. И.Н. ПОПОВА	И.О. ПОПОВА
		З.А.В. Г.Р. АНОФРИЕВА	И.О. АНОФРИЕВА

ВЕНТБЛОК-ДИАФРАГМА ЖЕСТКОСТИ

ВД 20.30.30

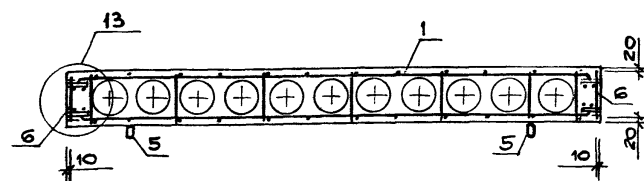
СТАДИЯ ЛИСТ ЛИСТОВ  
Р 1 1ЦНИИЭП УЧЕБНЫХ  
ЗДАНИЙ



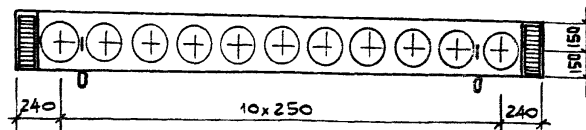
Вид Б

2-2

1-1



Вид А



1. После заглаживания поверхности изделия, кольцо петли строповочной (поз.5) необходимо поднять в вертикальное положение, а выемку заделать.

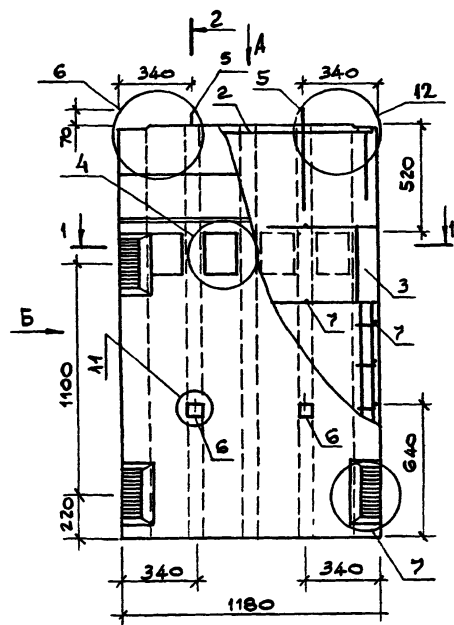
2. Узлы 1, 4, 5, 7, 9, 11... 13 см.  
1.034. 1-1/90.2-У  
Листы 1... 4.

Поз.	Наименование	Кол.	Обозначение документа
1	Каркас пространств. кп10	1	1.034.1-1/90.4 - 5
2	кп20	1	- 7
3	кп22	4	- 8
4	петля строповочная п6	2	- 20
5	пп3	2	- 21
6	Гост 6727-80 ф5ВрГ L=290	30	Б.4
	Бетон класса В25, м3	1,862	

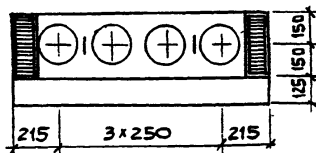
Марка	Масса, кг
ВД 33.30.30	4655

И.И.И.И.И.	Орлов
И.И.И.И.И.	Анофриева
И.И.И.И.И.	Мартулец
И.И.И.И.И.	Попова
И.И.И.И.И.	Анофриева

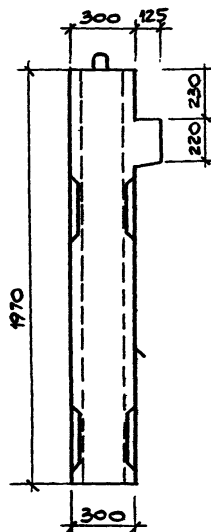
1.034.1-1/90.2-13			
ВЕНТЕЛОЖ-ДИАФРАГМА ЖЕСТКОСТИ ВА 33.30.30	СТАДИЯ	ЛИСТ	ЛИСТОВ
	Р		1
	ЦНИИЭП УЧЕБНЫХ ЗДАНИЙ		



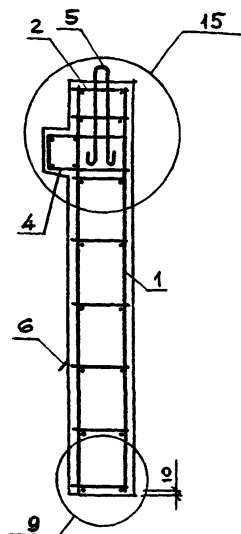
ВИД А



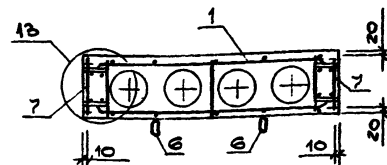
ВИД Б



2-2



1-1



1. После заглаживания поверхности изделия, кольцо петли строповочной (поз. 5), необходимо поднять в вертикальное положение, а выемку заделать.
2. Узлы 4, 6, 7, 9, 11... 13, 15 см.
- 1.034. 1-1 / 90.2 + 4  
листы 2... 4.

ПОЗ.	НАИМЕНОВАНИЕ	КОЛ.	ОБОЗНАЧЕНИЕ ДОКУМЕНТА
1	КАРКАС ПРОСТРАНСТВА КПЗ	1	1.034.1-1/90.4 - 2
2	КП17	1	- 4
3	КП21	4	- 8
4	СЕТКА С16	1	-15
5	ПЕЛЯ СТРОПОВОЧНАЯ П1	2	-20
6	ПП1	2	-21
7	БСТ6727-80Ф5ВрI L=290	16	Б.4
	БЕТОН КЛАССА В25, МЗ	0497	

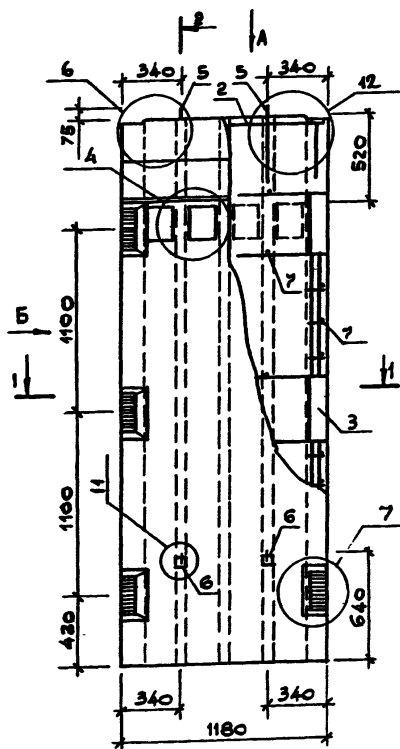
1.034. 1-1 / 90.2 - 14

МАРКА	МАССА, КГ
1Б4 20.12.30	1240

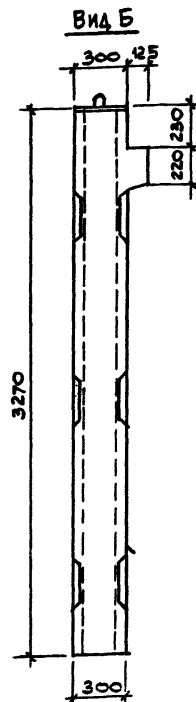
ВЕНТБЛОК-ДИАФРАГМА ЖЕСТКОСТИ	СТАДИЯ	ЛИСТ	ЛИСТОВ
1Б4 20.12.30	Р	1	1

УЧЕБНЫХ  
ЗДАНИЙ

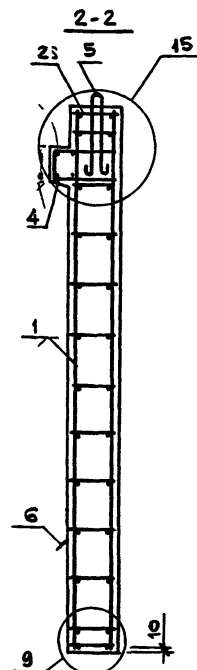
24453 18



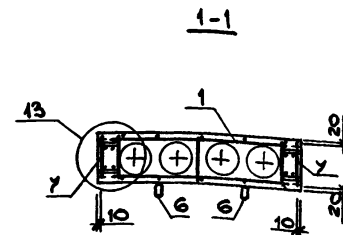
Вид А



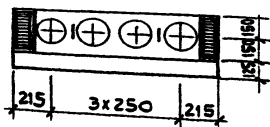
Вид Б



2-2



1-1



1. ПОСЛЕ ЗАГЛАЖИВАНИЯ ПОВЕРХНОСТИ ИЗДЕЛИЯ, КОЛЬЦО ПЕШИ СТРОПОВОЧНОЙ (ПОЗ. 6) НЕОБХОДИМО ПОДНЯТЬ В ВЕРТИКАЛЬНОЕ ПОЛОЖЕНИЕ, А ВЫЕМКУ ЗАДЕЛАТЬ.
2. УЗЛЫ 4, 6, 7, 9, 11... 13, 15 СМ. 1.034. 1-1/90.2-У. ЛИСТЫ 2... 4.

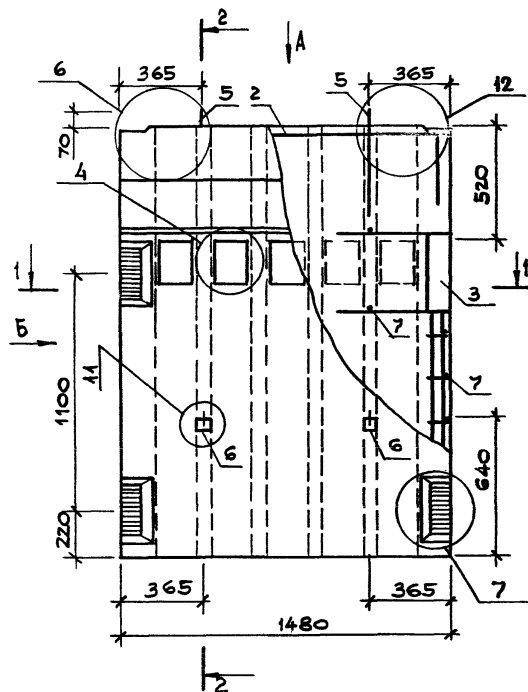
ПОЗ.	НАИМЕНОВАНИЕ	КОЛ.	ОБОЗНАЧЕНИЕ ДОКУМЕНТА
1	КАРКАС ПРОСТРАНСТВ. КР 4	1	1.034.1-1/90.2 - 2
2	КР 17	1	- 4
3	КР 22	4	- 8
4	СЕТКА С 16	1	- 15
5	ПЕШЛЯ СТРОПОВОЧНАЯ П 4	2	- 20
6	ПП 1	2	- 21
7	ГОСТ 6727-80 Ø58pI L=290	30	Б.4.
	БЕТОН КЛАССА В25, М3	0804	

1.034. 1-1 / 90.2 - 15

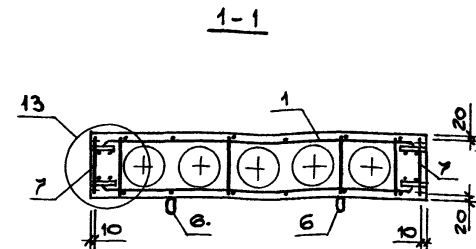
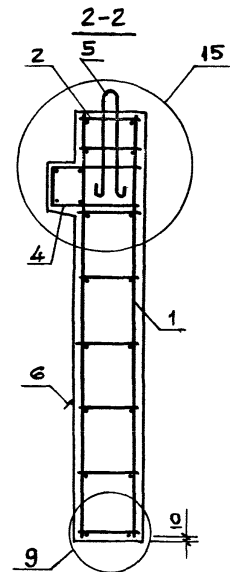
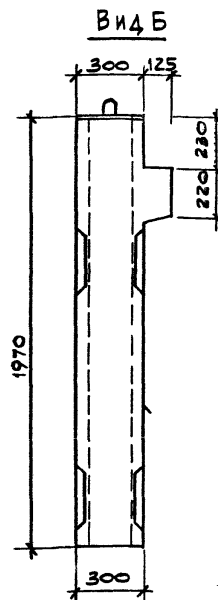
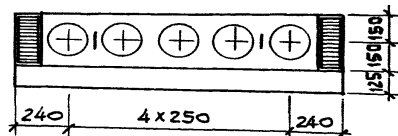
МАРКА	МАССА, КГ
1В4 33. 12. 30	2010

ВЕНТБАК-ДИАОГРАМА ШЕСТОСТИ	СТАДИЯ	ЛИСТ	ЛИСТОВ
1В4 33. 12. 30	Р		1

ЦНИИЭП УЧЕБНЫХ ЗДАНИЙ



Вид А



1. После заглаживания поверхности изделия, кольцо петли строповочной (поз.6) необходимо поднять в вертикальное положение, а выемку заделать.
2. Узлы 4, 6, 7, 9, 11... 13, 15 см.

1.034.1-1/90.2-У  
листы 2...4.

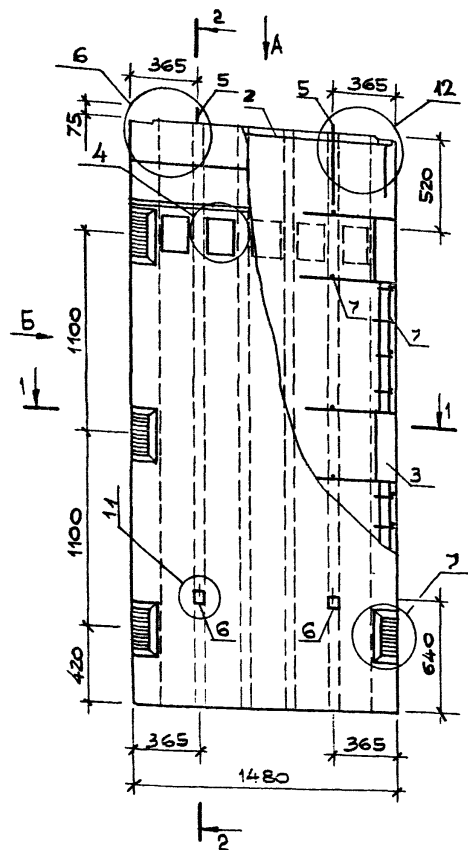
Поз.	НА ИМЕНОВАНИЕ	КОЛ.	ОБОЗНАЧЕНИЕ ДОКУМЕНТА
1	КАРКАС ПРОСТРАНСТВ. КЛ 5	1	1.034.1-1/90.4 - 3
2	КП18	1	- 7
3	КП21	4	- 8
4	СЕТКА С17	1	- 15
5	ПЕЛЯ СТРОПОВОЧНАЯ ПЗ	2	- 20
6	ПП1	2	- 21
7	РСТ 6727-80 Ф58Р I L=290	16	Б.Ч
БЕТОН КЛАССА В25, М3			0,625

1.034.1-1/90.2-16

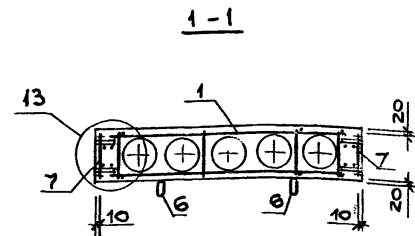
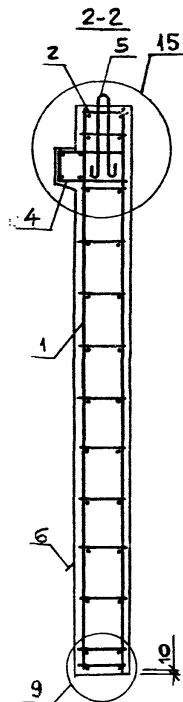
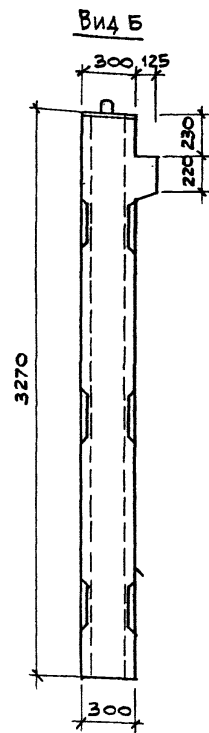
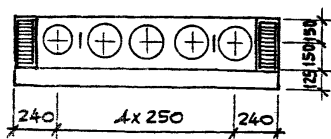
МАРКА	МАССА, КГ	НАЧ. МНЗ	ОРЛОВ	26
1БД 20.15.30	1560	Н.КОНТ.Р.	АНОФРИЕВА	26
		ГЛАВ.И.М.	МАРГУЛЕЦ	26
		ВЕД.И.И.М.	ПОПОВА	26
		ЗАВ.Г.Р.	АНОФРИЕВА	26

ВЕНТБЛОК-ДИАФРАГМА ЖЕСТКОСТИ  
1БД 20.15.30

СТАДИЯ	ЛИСТ	ЛИСТОВ
Р	1	1
ЦНИИЭП		
УЧЕБНЫХ ЗАДАНИЙ		



Вид А

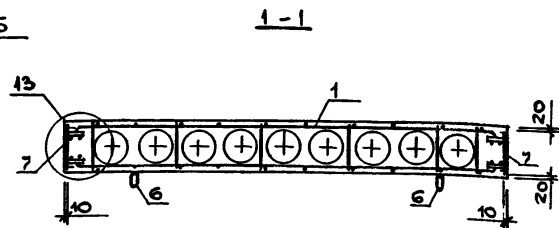
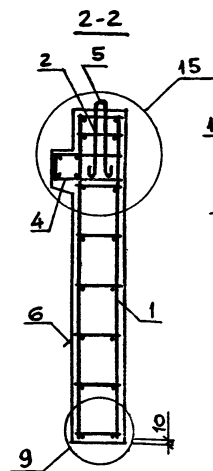
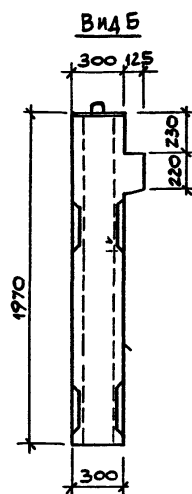
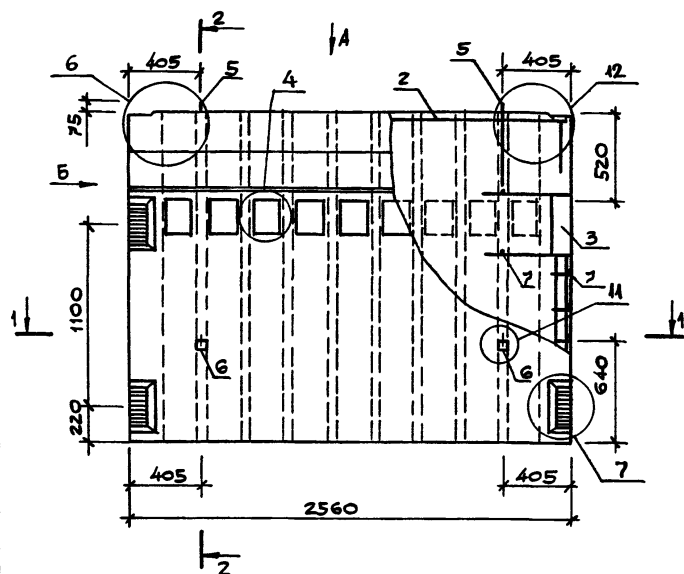


- После заглаживания поверхности изделия, кольцо петли строповочной (поз. 6) необходимо поднять в вертикальное положение, а выемку заделать.
  - Узлы 4, 6, 7, 9, 11... 13, 15 см.
- 1.034. 1-1/90.2-У:  
листы 2... 4.

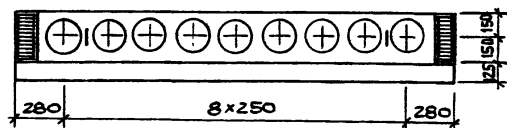
ПОЗ.	НАИМЕНОВАНИЕ	КОЛ.	ОБОЗНАЧЕНИЕ ДОКУМЕНТА
1	КАРКАС ПРОСТРАНСТВ. КПК	1	1.034.1-1/90.4 - 3
2	КП18	1	- 7
3	КП22	4	- 8
4	СЕТКА	С 17	- 15
5	ПЕЛЯ СТРОПОВОЧНАЯ П2	2	- 20
6	ПКГ	2	- 21
7	ГОСТ 6727-80 Ф 5ВрТ L=290	30	Б.4
	БЕТОН КЛАССА В 25, М3	1010	

МАРКА	МАССА, КГ	НАЧ. М.2	Орлов	1.034. 1-1 / 90.2-17	ВЕНТБЛОК-ДИАФРАГМА ЖЕСТКОСТИ	СТАДИЯ	ЛИСТ	ЛИСТОВ
1ВД 33.15.30	2525	Н.КОНТ.Р.	АНОФРИЕВА		1ВД 33.15.30	Р		1
		ГЛАВ. ИНЖ.	МАРГУЛЕЦ					
		ВЕД. ИНЖ.	ПОПОВА					
		ЗАВ. ГР.	АНОФРИЕВА					

ЦНИИЭП  
УЧЕБНЫХ  
ЗДАНИЙ



Вид А



- После заглаживания поверхности изделия, кольцо петли строповочной (поз.6) необходимо поднять в вертикальное положение, а выемку заделать.
- Узлы 4,6,7,9,11...13,15 см.

1.034. 1-1/90.2-У  
листы 2...4.

Поз.	Наименование	Кол.	Обозначение документа
1	КАРКАС ПРОСТРАНСТВ. КПУ	1	1.034.1-1/90.2- 4
2		КП19	1 - 7
3		КП21	4 - 8
4	СЕТКА	С18	1 - 15
5	ПЕЛЯ СТРОПОВОЧНАЯ П2	2	- 20
6		ПП6	2 - 21
7	ГОСТ 6727-80 Ф5ВрI L=290	16	Б.4
	БЕТОН КЛАССА В25, М3	1,060	

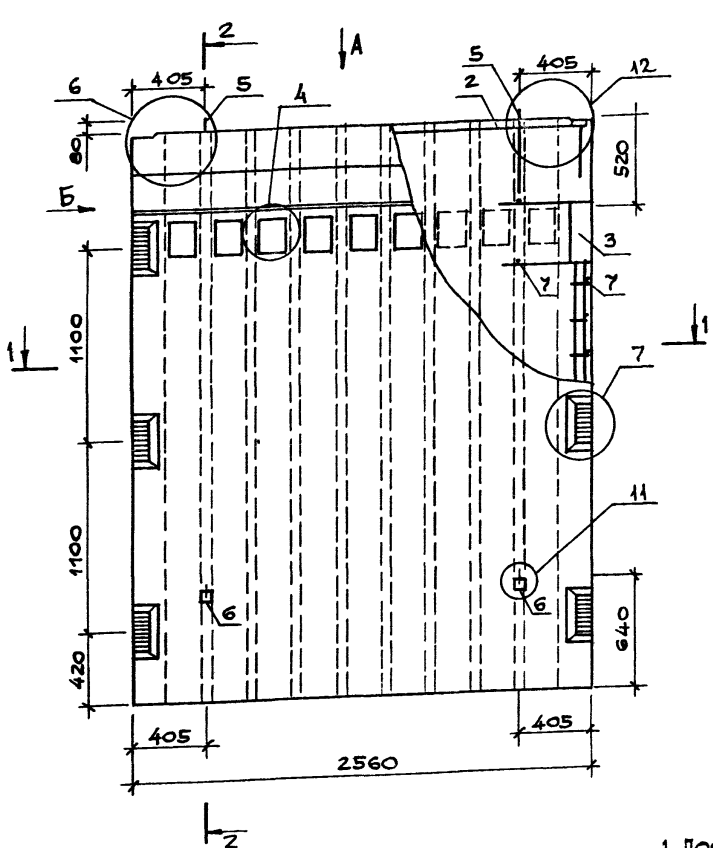
1.034.1-1/90.2-18

МАРКА	МАССА, КГ
1В4 20.26.30	2650

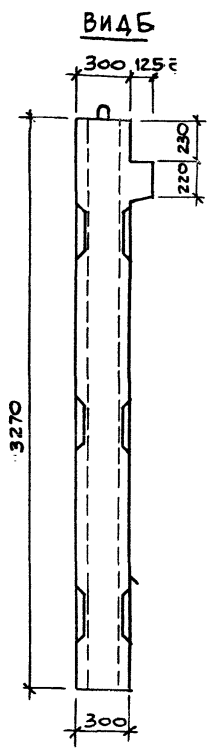
ВЕНТБЛОК-ДИАФРАГМА ЖЕСТКОСТИ  
1 В4 20.26.30

СТАДИЯ	ЛИСТ	ЛИСТОВ
Р	1	1
ЦНИИЭП	УЧЕБНЫХ ЗАДАНИЙ	

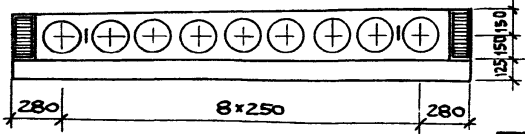
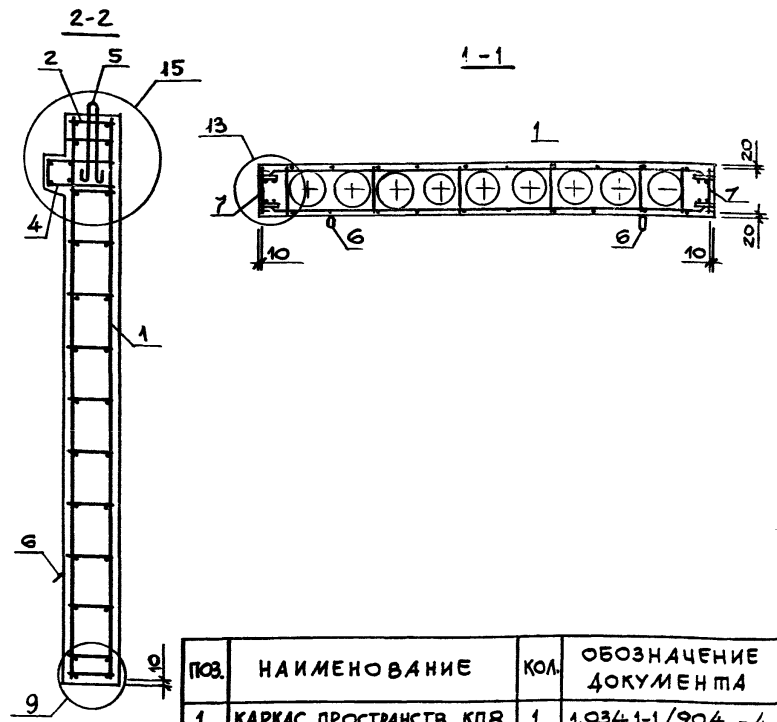
КОПИЯ ВЕРНУТ



ВИД А



ВИД Б

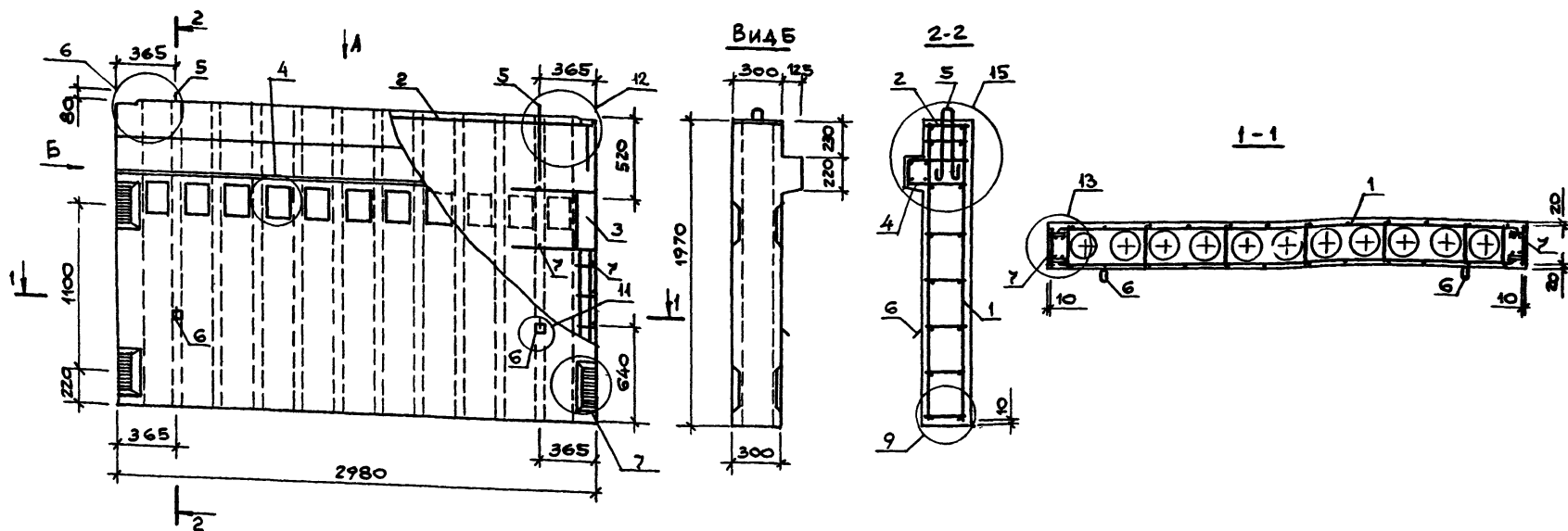


1. ПОСЛЕ ЗАГЛАЖИВАНИЯ ПОВЕРХНОСТИ ИЗДЕЛИЯ, КОЛЬЦО ПЕТАИ СПРОПОВОЧНОЙ (ПОЗ.6) НЕОБХОДИМО ПОДНЯТЬ В ВЕРТИКАЛЬНОЕ ПОЛОЖЕНИЕ, А ВЫЕМКУ ЗАДЕЛАТЬ
2. УЗЛЫ 4,6,7,9,11... 13, 15 см.

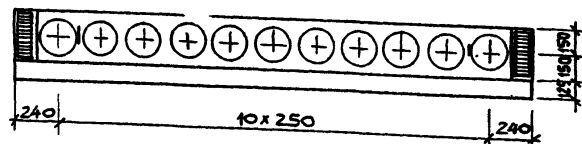
ПОЗ.	НАИМЕНОВАНИЕ	КОЛ.	ОБОЗНАЧЕНИЕ ДОКУМЕНТА
1	КАРКАС ПРОСТРАНСТВ. КП8	1	1.034.1-1/90.4 - 4
2	КП19	1	- 7
3	КП22	4	- 8
4	СЕТКА С18	1	- 15
5	ПЕТАЯ СПРОПОВОЧНАЯ П6	2	- 20
6	ППЗ	2	- 21
7	ЮСТ6727-80 Ф5ВрI L=290	30	Б.4
	БЕТОН КЛАССА В25, М3	1,613	

МАРКА	МАССА, КГ
1В4 33. 26.30	4030

1. 034.1 .1/90.2 - 19		
НАЧ.М.Н2	Орлов	1.1
Н.КОНТР.	Анофриева	1.2
ГЛАВ.М.	Маргулец	1.3
ВЕД.ИНЖ.	Попова	1.4
ЗАВ.ГР.	Анофриева	1.5
ВЕНТБЛОК-ДИАФРАГМА ШЕСТКОСТИ		
1В4 33. 26.30		
СТАДИЯ	ЛИСТ	ЛИСТОВ
Р		1
ЦНИИЭП УЧЕБНЫХ ЗДАНИЙ		



Вид А



1. После заглаживания поверхности изделия, кольцо петли строповочной (поз. 6) необходимо поднять в вертикальное положение, а выемку заделать.

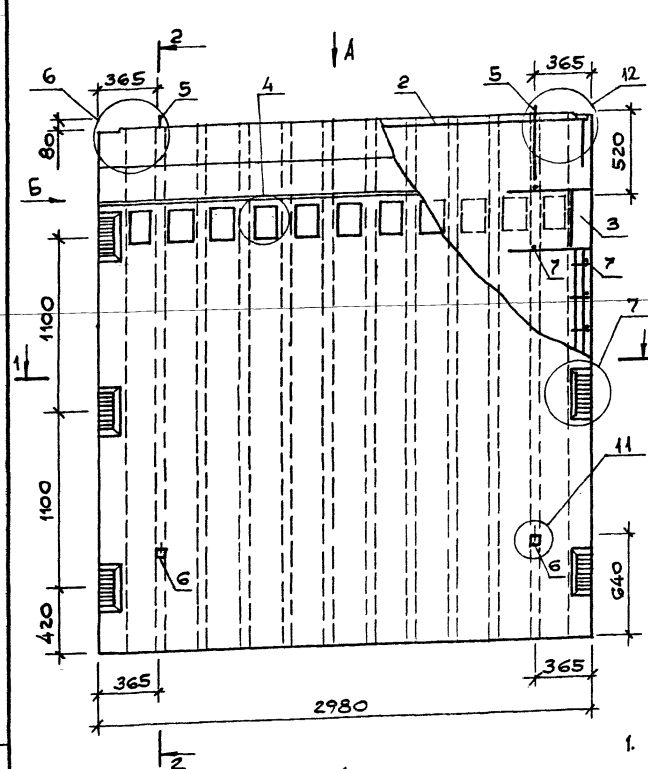
2. Узлы 4, 6, 7, 9, 11... 13/15 см.

1.034.1-1/90.2-У  
листы 2...4.

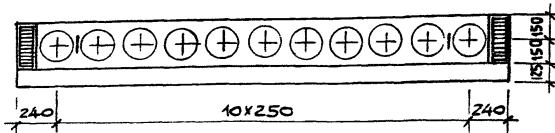
ПОЗ.	НАИМЕНОВАНИЕ	КОЛ.	ОБОЗНАЧЕНИЕ ДОКУМЕНТА
1	КАРКАС ПРОСТРАНСТВА КР9	1	1.034.1-1/90.4 -5
2	КР20	1	-7
3	КР21	4	-8
4	СЕТКА С 19	1	-15
5	ПЕЛИЯ СТРОПОВОЧНАЯ П2	2	-20
6	ПП2	2	-21
7	ГОСТ 6727-80 Ф5ВрI L=290	16	Б.4
	БЕТОН КЛАССА В25, М3	1,203	

1.034.1-1/90.2-20

МАРКА	МАССА, КГ	НАЧ. М.П.З.	ОРИОВ	И.КОНТР.	АНОФРИЕВА	ГЛАВ. ИНЖ.	МАРГУЛЕЦ	ВЕД. ИНЖ.	ПОПОВА	ЗАВ. ГР.	АНОФРИЕВА	ВЕНТБЛОК-ДИАФРАГМА МЕСТКОСТ	СТАДИЯ	ЛИСТ	ЛИСТОВ	УЧЕБНЫХ ЗАДАНИЙ
ВБ 20.30.30	3000											1ВБ 20.30.30	Р		1	ЦНИИЭП



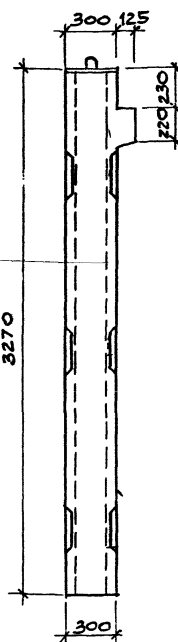
Вид А



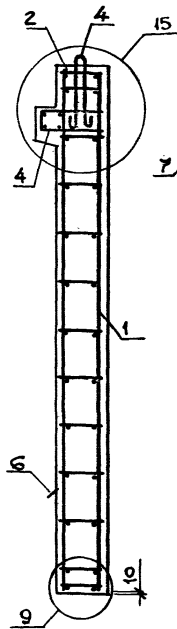
1. После заливывания поверхности изделия, кольцо петли строповочной (поз. 1) необходимо поднять в вертикальное положение, а выемку заделать.

2. Узлы 4, 6, 7, 9, 11... 13, 15 см.  
1.034. 1-1 / 90. 2-У  
листы 2...4.

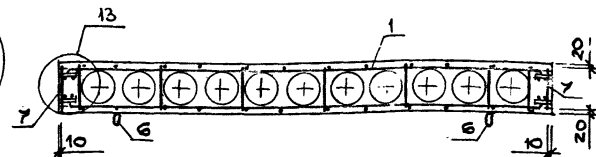
Вид Б



2-2



1-1

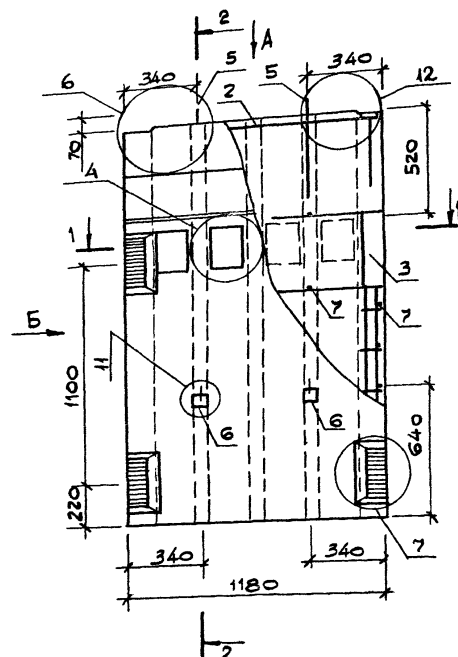


ПОЗ.	НАИМЕНОВАНИЕ	КОЛ.	ОБОЗНАЧЕНИЕ ДОКУМЕНТА
1	КАРКАС ПРОСТРАНСТВ. КЛЮ	1	1.034. 1-1/90.4 - 5
2	КП20	1	-7
3	КП22	4	-8
4	СЕТКА	С19	-15
5	ПЕТИЯ СТРОПОВОЧНАЯ П6	2	-20
6	ПП4	2	-21
7	ГОСТ 6727-80 Ø58 П L=290	30	Б.4
	БЕТОН КЛАССА В25, МЗ	1944	

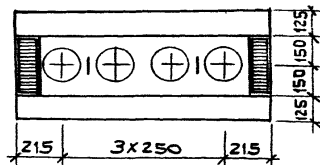
МАРКА	МАССА, КГ	НАЧ. МЛЗ Н. КОНТ.Р. АНОФРИЕВ ГЛ. ИНЖ. МАРТУШЕЦ ВЕД. ИНЖ. ПОПОВА ЗАВ. ГР. АНОФРИЕВ	ОП. ЛОВ Л. ГЛ. МЛЗ Л. ГЛ. МЛЗ Л. ГЛ. МЛЗ Л. ГЛ. МЛЗ
1Б4 33.30.30	4860		

1.034. 1-1 / 90.2-21			
ВЕНТБАК-ДИАФРАГМА ШЕСТКОСТИ	СТАДИЯ	ЛИСТ	ЛИСТОВ
	Р		1
	УНИЦЭП УЧЕБНЫХ ЗАДАНИЙ		
1Б4 33.30.30			

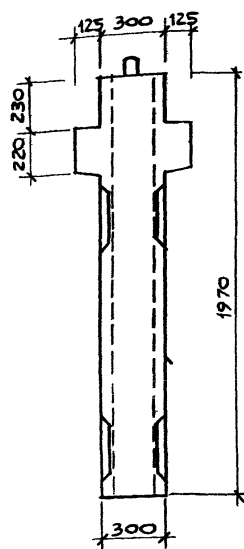
КОПИЯ ВЕРНА



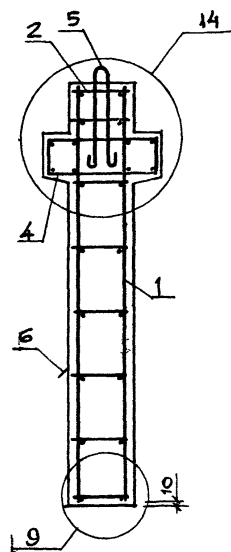
Вид А



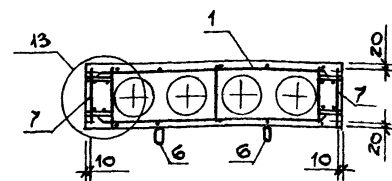
Вид Б



2-2



1-1



1. После заглаживания поверхности изделия, кольцо петли строповочной (поз. 6) необходимо поднять в вертикальное положение, а выемку заделать.
2. Узлы 4, 6, 7, 9, 11... 14 см. 1.034, 1-1/90.2-у листы 2...4.

ПОЗ.	НАИМЕНОВАНИЕ	КОЛ.	ОБОЗНАЧЕНИЕ ДОКУМЕНТА
1	КАРКАС ПРОСТРАНСТВ. КПЗ	1	1.034.1-1/90.4 -2
2	КП17	1	-7
3	КП21	4	-8
4	СЕТКА	С16	-15
5	ПЕЛЯ СТРОПОВОЧНАЯ П1	2	-20
6	ПП1	2	-21
7	ГОСТ 6727-80 Ф5ВрI L=290	16	Б.4
	БЕТОН КЛАССА В25, М3	Ц530	

1.034. 1-1 / 90.2 -22

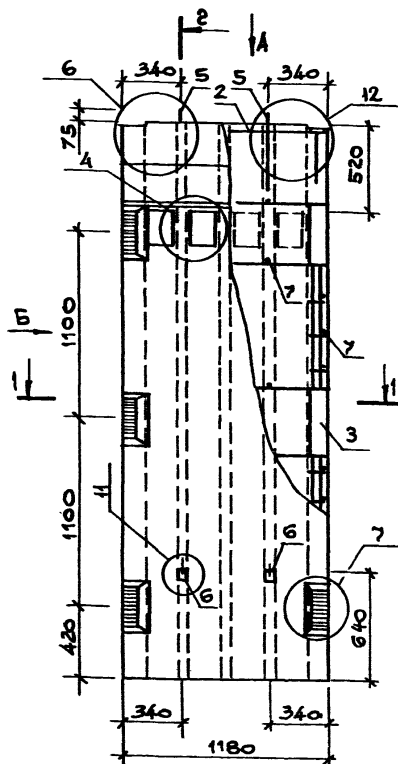
МАРКА	МАССА, КГ	НАЧ. ИЗ И. КОНТР.	ОРОЛОВ А. ИОФИРОВА
2ВД 20.12.30	1325	ГЛАВ. И. МАРГУЛЕЦ	ПОПОВА
		З. В. ГР.	А. ИОФИРОВА

ВЕНТБЛОК-ДИАФРАГМА ЖЕСТКОСТИ

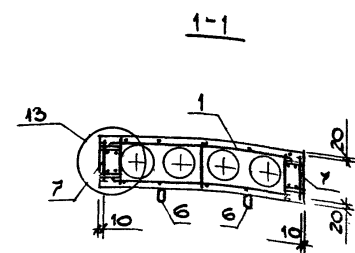
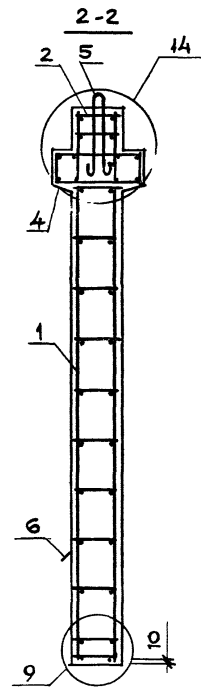
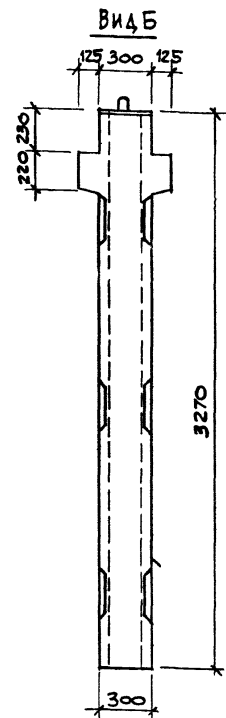
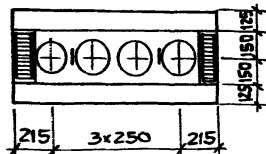
2ВД 20.12.30

СТАДИЯ ЛИСТ ЛИСТОВ

ЦНИИЭП УЧЕБНЫХ ЗАДАНИЙ



Вид А

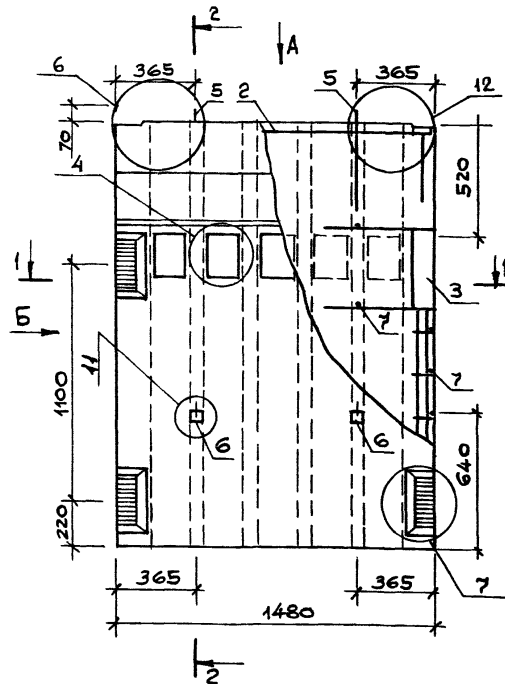


1. После заглаживания поверхности изделия, кольцо петли строповочной (поз. 5) необходимо поднять в вертикальное положение, а выемку заделать.
2. Узлы 4, 6, 7, 9, 11... 14 см. 1.034. 1-1 / 90.2-У листы 2...4.

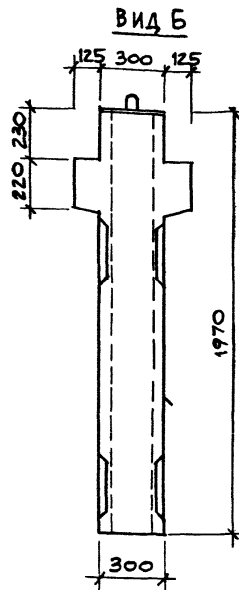
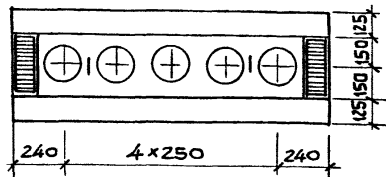
Поз.	НАИМЕНОВАНИЕ	КОЛ.	ОБОЗНАЧЕНИЕ ДОКУМЕНТА
1	КАРКАС ПРОСТРАНСТВ. КР4	1	1.034.1-1/90.4-2
2	КР17	1	-7
3	КР22	4	-8
4	СЕТКА С16	2	-15
5	ПЕЛЯ СТРОПОВОЧНАЯ П4	2	-20
6	ПП1	2	-21
7	БУС 6727-80 Ф58р1 L=290	30	Б.4
	БЕТОН КЛАССА В25, М3	0838	

МАРКА	МАССА КГ
2В4 33.12.30	2090

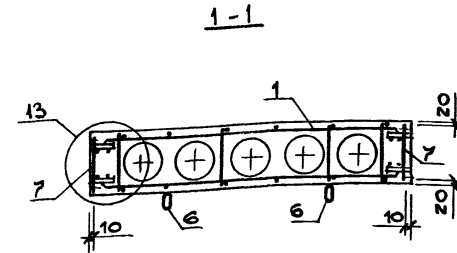
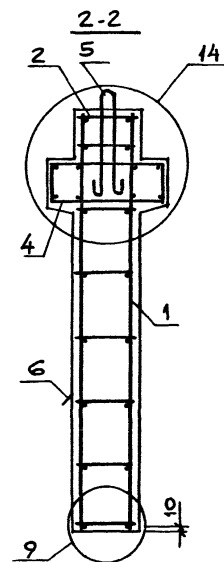
1.034. 1-1 / 90.2-23			
ВЕНТБЛОК-ДИФРАГМА ЖЕСТКОСТИ		СТАДИЯ	ЛИСТ
2В4 33.12.30		Р	1
		ЦНИИЭП УЧЕБНЫХ ЗДАНИЙ	



Вид А



Вид Б

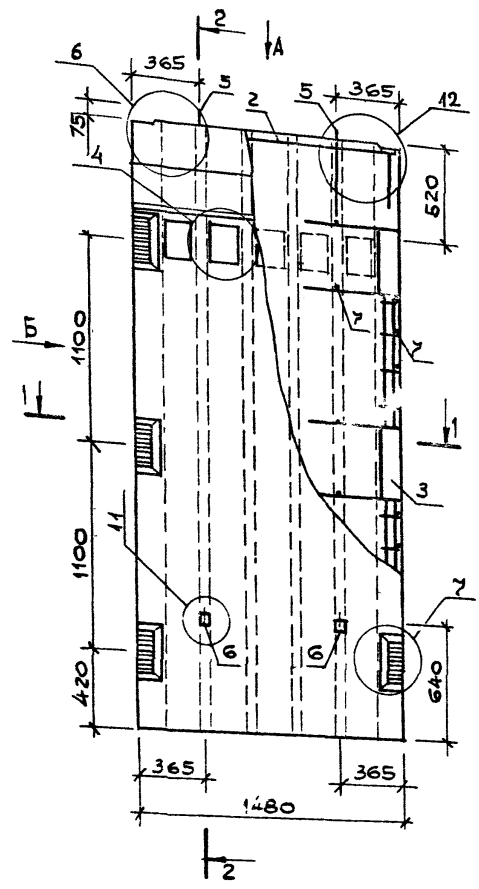


1. После заглаживания поверхности изделия, кольцо петли строповочной (поз. 5) необходимо поднять в вертикальное положение, а выемку заделать.
2. Узлы 4, 6, 7, 9, 11... 14 см. 1.034. 1-1 / 90.2-У листы 2...4.

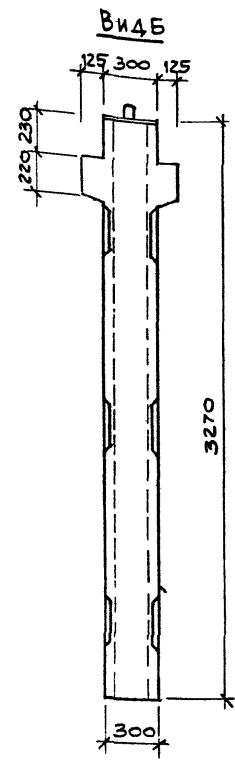
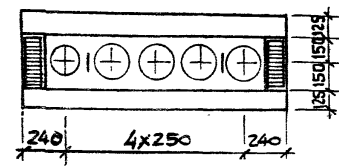
Поз.	НАИМЕНОВАНИЕ	КОЛ.	ОБОЗНАЧЕНИЕ ДОКУМЕНТА
1	КАРКАС ПРОСТРАНСТВ. КП5	1	1.034.1-1/90.4 -3
2	КП18	1	-7
3	КП21	4	-8
4	СЕТКА С17	2	-15
5	ПЕТАЯ СТРОПОВОЧНАЯ ПЗ	2	-20
6	ПП1	2	-21
7	ГОСТ 6727-80 Ф5ВrI L=290	16	Б.4
	БЕТОН КЛАССА В25, М3	0,655	

МАРКА	МАССА, КГ
2В4 20.15.30	1660

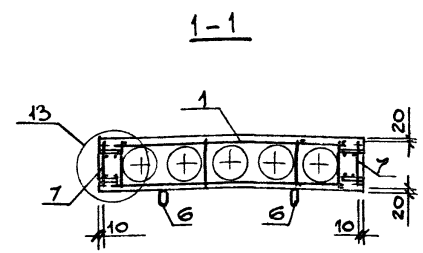
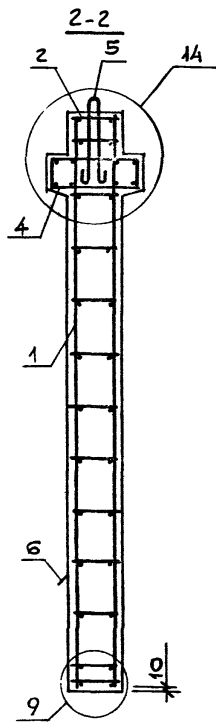
1.034.1-1 / 90.2-24		
ВЕНТБЛОК-ДИАФРАГМА ЖЕСТКОСТИ	СТАНДАРТ	ЛИСТ
2В4 20.15.30	Р	1



Вид А



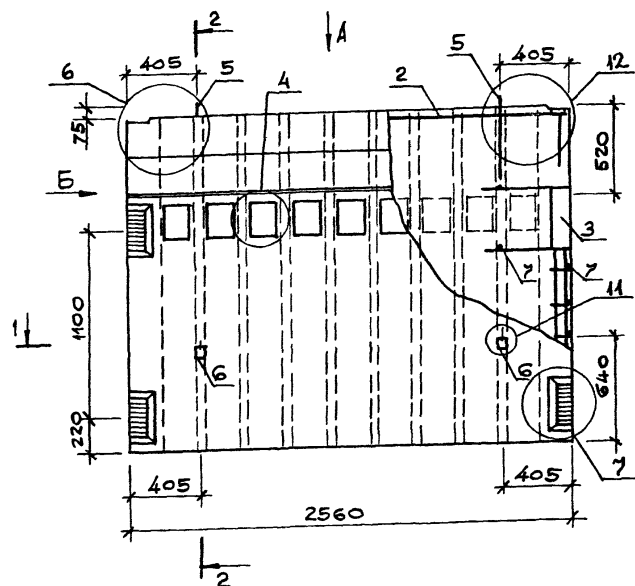
1. После заглаживания поверхности изделия, кольцо петли строповочной (поз.6) необходимо поднять в вертикальное положение, а выемку заделать.
2. Узлы 4,6,7,9,11... 14 см. 1.034.1-1/90.2-У. листы 2...4



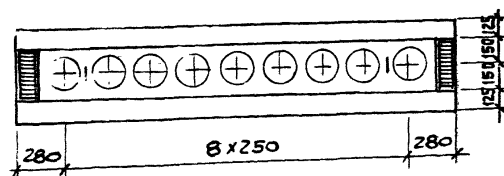
ПОЗ.	НАИМЕНОВАНИЕ	КОЛ.	ОБОЗНАЧЕНИЕ ДОКУМЕНТА
1	КАРКАС ПРОСТРАНСТВ. КР 6	1	1.034.1-1/90.4 -3
2	КР 18	1	-7
3	КР 22	4	-8
4	СЕТКА	С17	2 -15
5	ПЕТЛЯ СТРОПОВОЧНАЯ П2	2	-20
6	ПР 6	2	-21
7	ГОСТ 6727-80 Ф5ВрI L=290	30	Б.4
БЕТОН КЛАССА В25, М3		1,050	

МАРКА	МАССА, КГ
2ВД 33.15.30	2620

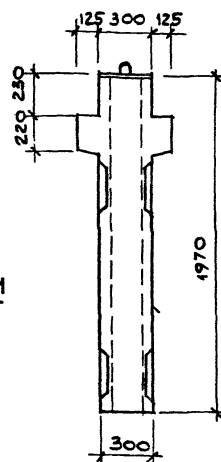
1.034. 1-1 /90.2-25			
НАЧ.М.ИЗ	ОРАЛОВ	ВЕНТБЛОК-ДИАФРАГМА ЖЕСТКОСТИ 2ВД 33.15.30	СТАДИЯ
Н.КОНТР.	ДНОФРИЕВА		ЛИСТ
П.И.И.И.М.	МАРГУЛЕЦ		ЛИСТОВ
ВЕД.И.И.М.	ПОПОВА		Р
ЗАВ.ГР.	ДНОФРИЕВА	ЦИЛИЭП	
		УЧЕБНЫХ ЗАДАНИЙ	



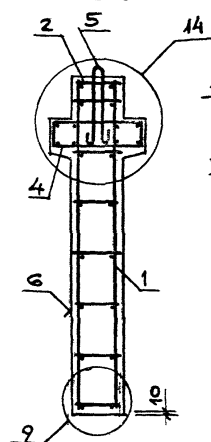
Вид А



Вид Б



2-2



1-1

поз.	НАИМЕНОВАНИЕ	кол.	ОБОЗНАЧЕНИЕ ДОКУМЕНТА
1	КАРКАС ПРОСТРАНСТВА КП7	1	1.034.1-1/90.2-4
2	КП19	1	- 7
3	КП21	4	- 8
4	СЕТКА	С18	- 15
5	ПЕШЛЯ СТРОПОВОЧНАЯ П2	2	- 20
6	ПП2	2	- 21
7	ГОСТ 6727-80 Ф5 Вр I L=290	16	Б.4
	БЕТОН КЛАССА В25, м³	430	

1. ПОСЛЕ ЗАГЛАЖИВАНИЯ ПОВЕРХНОСТИ ИЗДЕЛИЯ, КОЛЬЦО ПЕКИ СТРОПОВОЧНОЙ (ПОЗ6) НЕОБХОДИМО ПОДНЯТЬ В ВЕРТИКАЛЬНОЕ ПОЛОЖЕНИЕ, А ВЫЕМКУ ЗАДЕЛАТЬ.
2. УЗЛЫ 4, 6, 7, 9, 11... 14 СМ.

1.034.1-1/90.2-У  
листья 2...4.

1.034.1-1/90.2-26

МАРКА	МАССА, КГ	НАЧ. МЛЗ	Орлов	И.КОНТ.Р.	АНОФРИЕВА	ПЛ.И.И. М.	МАРГУЛЕЦ	ВЕД.И.И.И.	ПОПОВА	ЗАВ.Г.Р.	АНОФРИЕВА
2 ВД 20.26.30	2820										

ВЕНТБЛОК-ДИАФРАГМА ЖЕСТКОСТИ

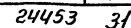
2 ВД 20.26.30

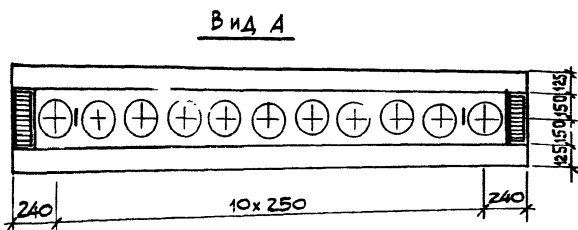
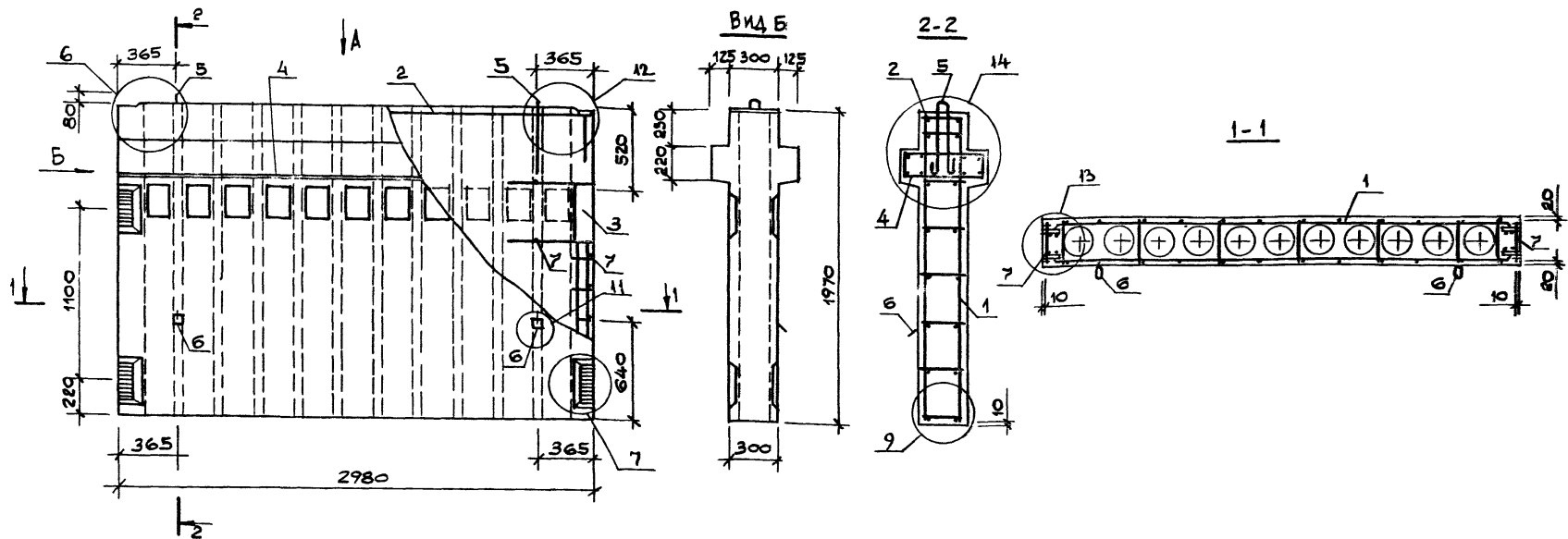
СТАДИЯ ЛИСТ ЛИСТОВ

Р 1 1

УНИИЭП УЧЕБНЫХ ЗДАНИЙ

24453 20

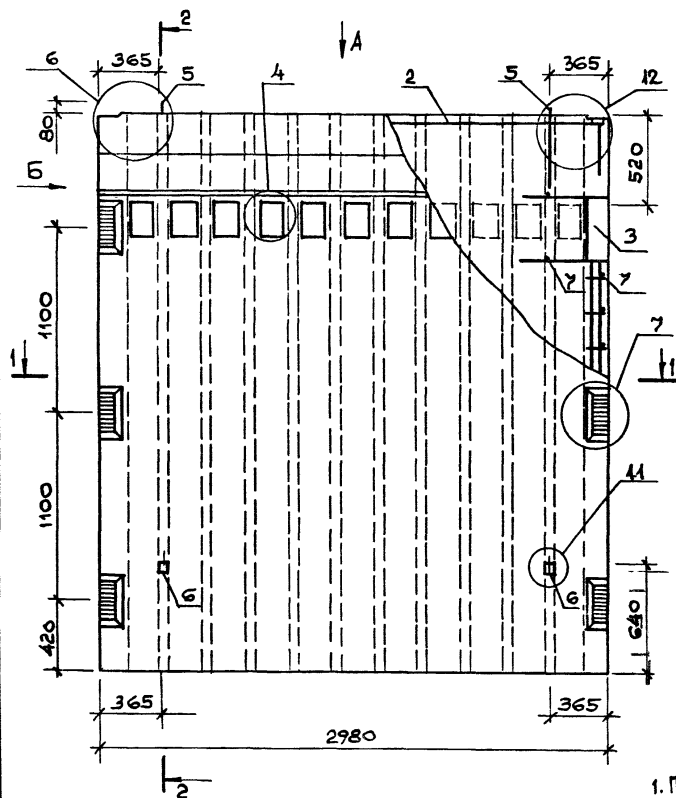
УЧЕБНЫХ  
ЗАДАНИЙ



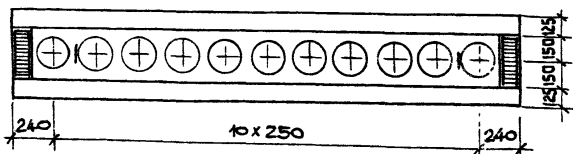
1. После заглаживания поверхности изделия, кольцо петли строповочной (поз.6) необходимо поднять в вертикальное положение, а выемку заделать.
2. Узлы 4, 6, 7, 9, 11... 14 см. 1.034.1-1/90.2-У листы 2...4.

Поз.	НАИМЕНОВАНИЕ	КОЛ.	ОБОЗНАЧЕНИЕ ДОКУМЕНТА
1	КАРКАС ПРОСТРАНСТВА КП9	1	1.034.1-1/90.4 -5
2	КП20	1	-7
3	КП21	4	-8
4	СЕТКА С19	2	-15
5	ПЕЛИЯ СТРОПОВОЧНАЯ П5	2	-20
6	П12	2	-21
7	ГОСТ 6727-80 Ф5ВрI L=290	16	Б.4
	БЕТОН КЛАССА В25, М3	1,285	

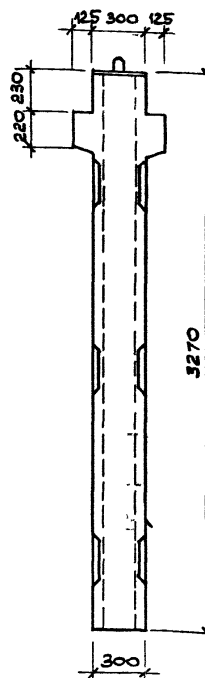
МАРКА	МАССА, КГ	НАЧ. М.А.2 ОРЛОВ	И.КОНТ.Р. АНОФРИЕВА	П.И.И.И. М.А.РГУИЕЦ	В.Е.Д. И.И.И. ПОПОВА	З.А.В. Г.Р. АНОФРИЕВА	1.034.1-1/90.2-8	ВЕНТБЛОК-ДИАФРАГМА ЖЕСТКОСТИ	СТАДИЯ ЛИСТ ЛИСТОВ
2ВД 20.30.30	3210							2ВД 20.30.30	Р А
									ЦНИИЭП УЧЕБНЫХ ЗАДАНИЙ



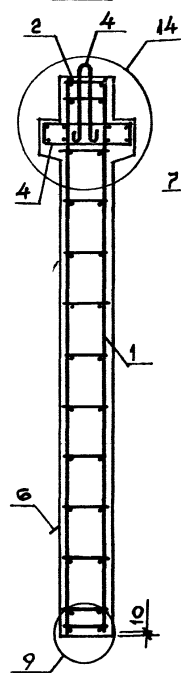
В И Д А



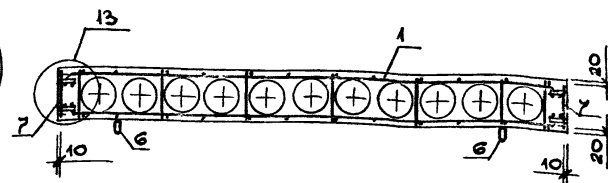
**Вид Б**



**2-2**



1-1



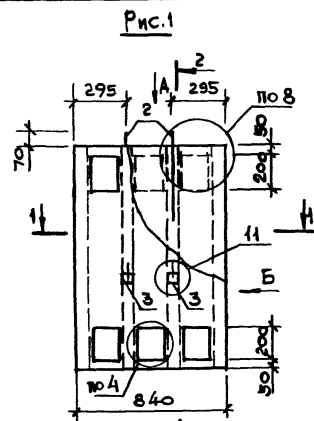
1. ПОСЛЕ ЗАГЛАЖИВАНИЯ ПОВЕРХНОСТИ ИЗДЕЛИЯ, КОЛЬЦО ПЕЧАТ СТРОПОВОЧНОЙ ПОЗ. НЕОБХОДИМО ПОДНЯТЬ В ВЕРТИКАЛЬНОЕ ПОЛОЖЕНИЕ, А ВЫЕМКУ ЗАДЕЛАТЬ.
2. УЗЛЫ 4, 6, 7, 9, 11... 14 СМ.  
1.034. 1-1/90. 2-У  
листы 2... 4

ПОЗ.	НАИМЕНОВАНИЕ	КОЛ.	ОБОЗНАЧЕНИЕ ДОКУМЕНТА	
1	КАРКАС ПРОСТРАНСТВ. КР10	1	1.034.1-1/90.4-5	
2		КР20	1	-7
3		КР22	4	-8
4	СЕТКА	С19	2	-15
5	ПЕТАЯ СТРОПОВОЧНАЯ	П6	2	-20
6		ПП4	2	-21
7	ГОСТ6727-80 Ф58, I L=290	30		Б.4
	БЕТОН КЛАССА В25, М3	2026		

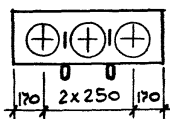
МАРКА	МАССА, КГ	НАЧ.М.Н2	Орлов	<i>Orlov</i>
		Н.КОНТР.	Анофриева	<i>Anofrieva</i>
		ГЛАВН.М.	Маргулец	<i>Marгулец</i>
2В4 33.30.30	5060	ВЕД.ИНН.	Попова	<i>Popova</i>
		ЗАР.ГР.	Анофриева	<i>Anofrieva</i>

1.034. 1-1/90.2-29

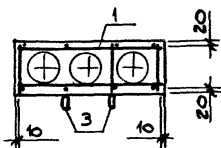
ВЕНТЕЛОК-ДИАФРАГМА ЖЕСТКОСТИ	СТАДИЯ	ЛИСТ	ЛИСТОВ
	Р		А
2ВД 33.30.30	ЦНИИЭП		УЧЕБНЫХ ЗАДАНИЙ



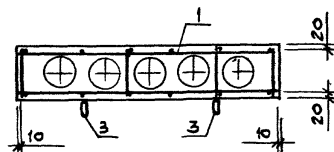
Вид А 1-2  
РМС-4



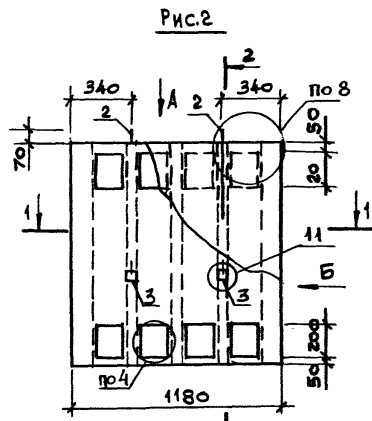
1 - 1  
Рис. 7



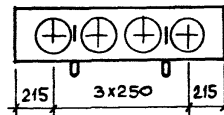
1-1  
PHC.9



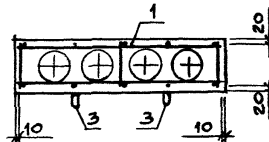
3. Узлы 4, 8, 9, 11 см.  
1034.1-1/90.2-У  
листы 2, 3.



Вид А  
Рис.5

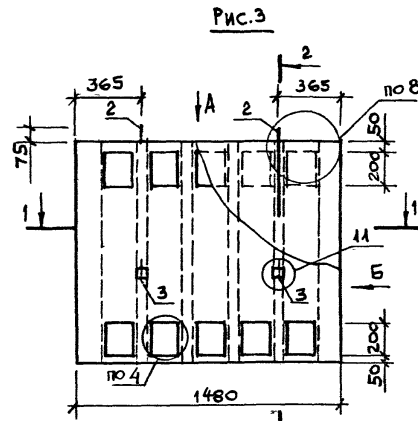


1-1  
PNC.8

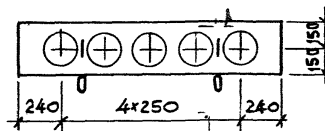


1. После заглаживания поверхности изделия, кольцо пепла строповочной (поз.) необходимо поднять в вертикальное положение, а выемку сделать.

2. В числителе указана масса тяжелого бетона, в знаменателе - масса легкого бетона.

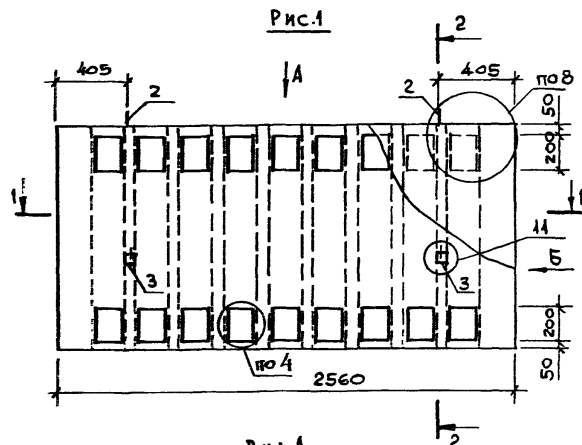


ВИА  
рис.6

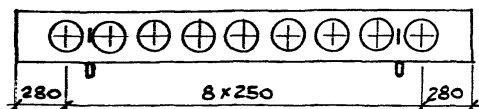


№№	НАИМЕНОВАНИЕ	КОЛ. НА ВК 13.			ОБОЗНАЧЕНИЕ ДОКУМЕНТА
		8.	12.	15.	
1	КАРКАС ПРОСТРАНСТВ. КП 11	1			1034. 1-1/904-6
	КП 12		1		- 6
	КП 13			1	- 6
2	ПЕШЛЯ СТРОПОВОЧНАЯ П7	2	2		- 20
	П8			2	- 20
3	ПП1	2	2	2	- 21
	БЕТОН ТЯЖЕЛЫЙ КЛАСС В15 ИЛИ				
	БЕТОН ЛЕГКИЙ МАРКИ Д1600, В15	0,205	0,332	0,407	м <sup>3</sup>

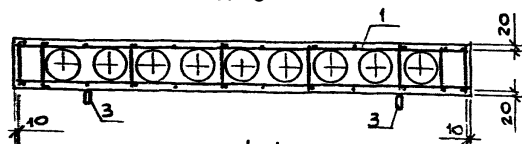
[illegible]



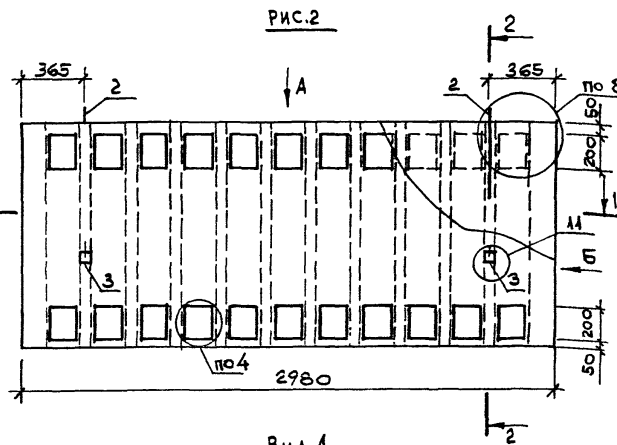
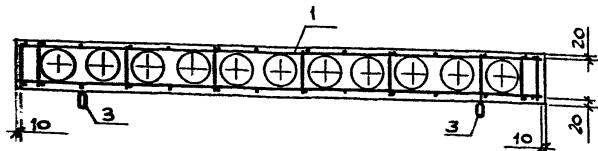
Вид А  
Рис.3



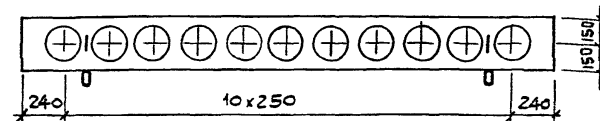
1-1  
Рис.5



1-1  
Рис.6

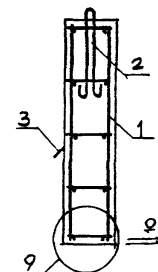
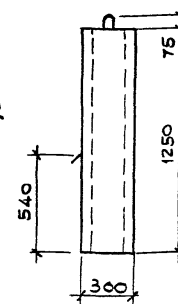


Вид А  
Рис.4



Вид Б

2-2

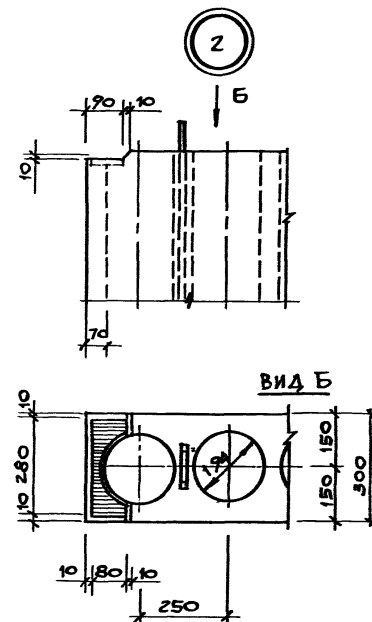


1. После заглаживания поверхности изделия, кольцо петли строповочной (поз.3) необходимо поднять в вертикальное положение, а выемку заделать.
2. В числителе указана масса тяжелого бетона, в знаменателе - масса легкого бетона.
3. Узлы 4, 8, 9, 11 см. 1034.1-1/90.2-У листы 2,3.

поз.	наименование	кол. на бл. 1		обозначение документа
		26.	30.	
1	КАРКАС ПРОСТРАНСТВА КП 14	1		1.034.1-1/90.4-6
	КП 15		1	- 6
2	ПЕЛТА СТРОПОВОЧНАЯ П8	2	2	- 20
3	ПП1	2	2	- 21
	БЕТОН ТЯЖЕЛЫЙ КЛАССА В 15 ИЛИ			
	БЕТОН ЛЕГКИЙ МАРКИ В1800, В15	0,665	0,749	м <sup>3</sup>

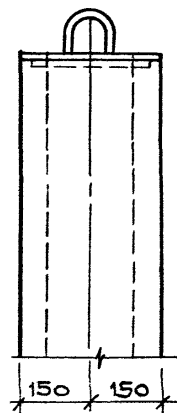
МАРКА	РИС.	МАССА, КГ
ВК 13.26.30	1,3,5	1660 1280
ВК 13.30.30	2,4,6	1870 1445

1034.1-1/90.2-31			
МАШ.М.№2	ОРИОВ		
И.КОНТР. ДИОФРИЕВА			
ГЛАВ.ИНЖ.М. МАРГУЛЕЦ			
ВЕД.ИНЖ. ПОПОВА			
ЗАВ.ГР. ДИОФРИЕВА			
ВЕНТБЛОК КРЫШНЫЙ ВК 13.26.30, ВК 13.30.30			
СТАДИЯ		ЛИСТ	ЛИСТОВ
Р			1
ЦНИИЭП УЧЕБНЫХ 34 АНН			

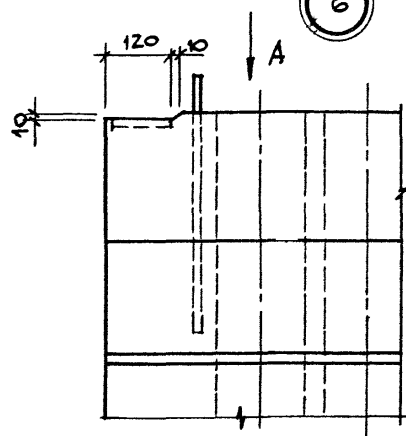


				1.034. 1-1 /90.2-У		
НАЧ.М.	ОРИОВ	<i>yl</i>	УЗЕЯ 1...15	СТАВЛЯ	ЛИСТ	ЛИСТОВ
НКОМТР.	АНОФИРОВА	<i>Аноф</i>		Р	1	4
ОКНИН.М.	МАРГУЛЕУ	<i>М</i>		<b>ЦНИИЭП</b> УЧЕБНЫ ЗАДАНИИ		
ВЕДИН.И.	ПОПОВА					
ЗАВ.ГР.	АНОФИРОВА	<i>Аноф</i>				

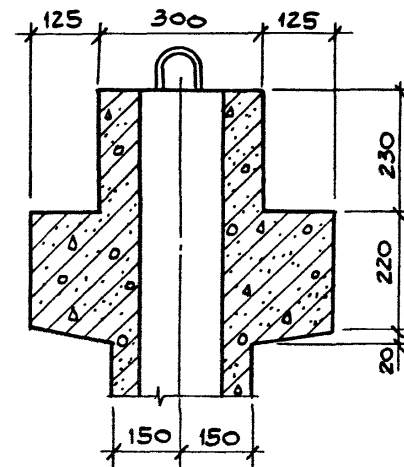
5



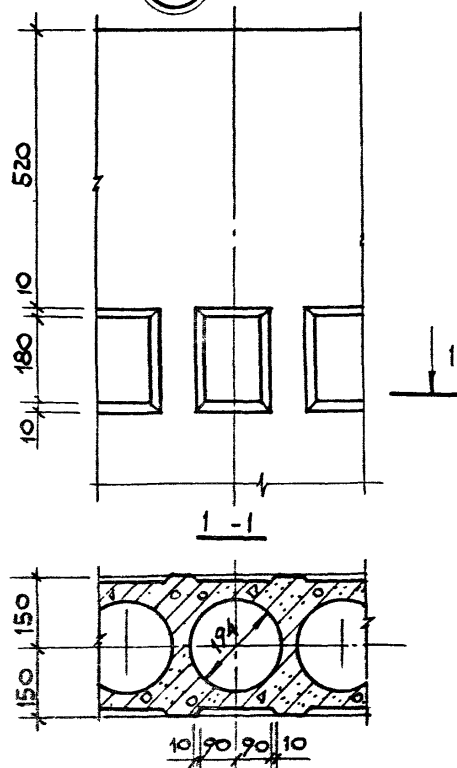
6



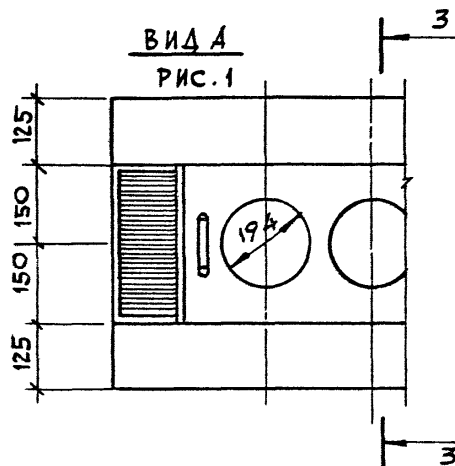
3-3



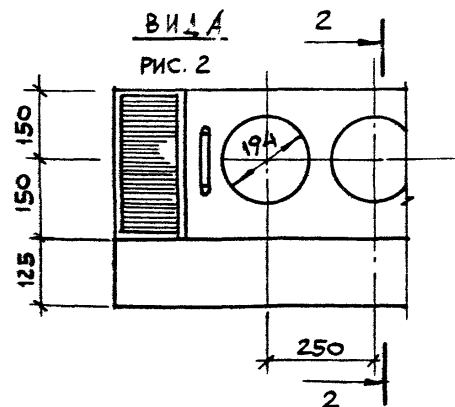
4



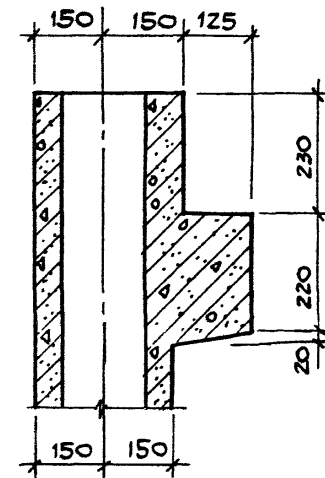
ВИД А  
Рис. 1



ВИД А  
Рис. 2

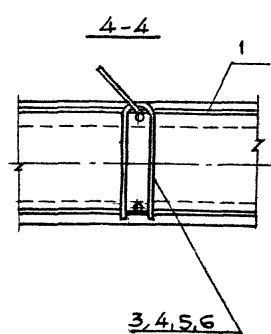
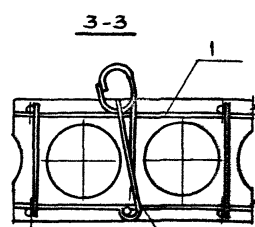
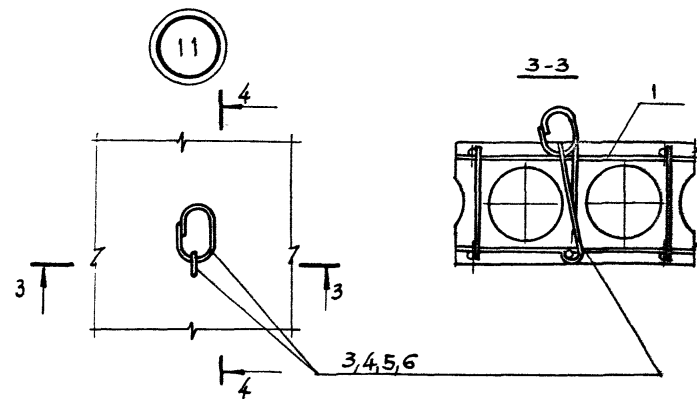
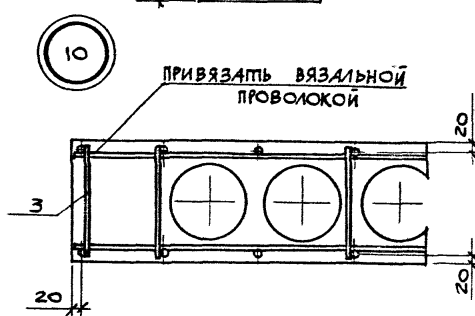
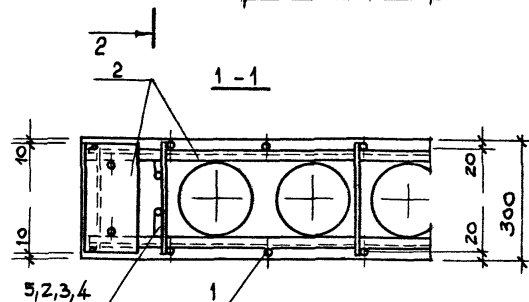
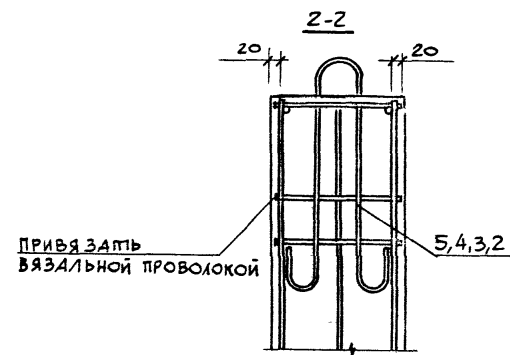
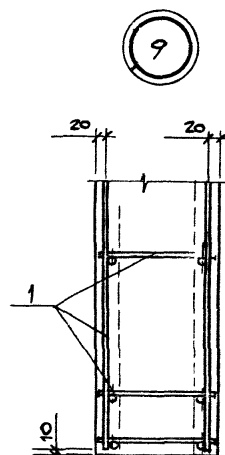
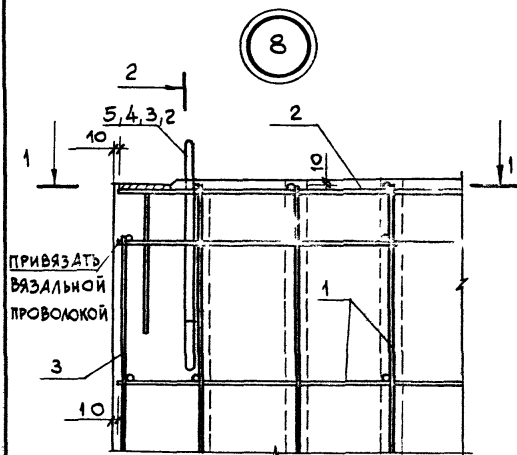


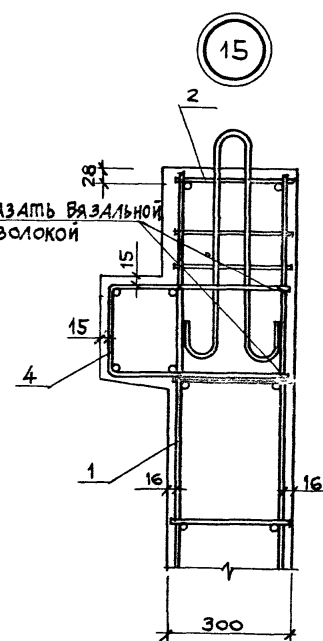
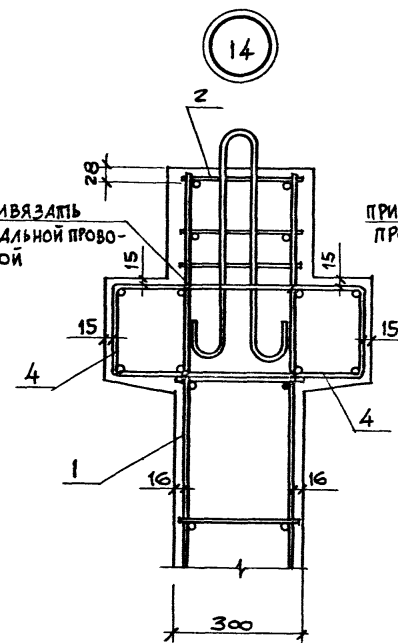
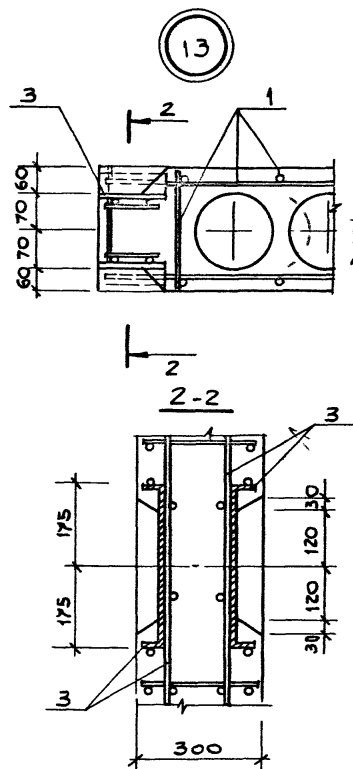
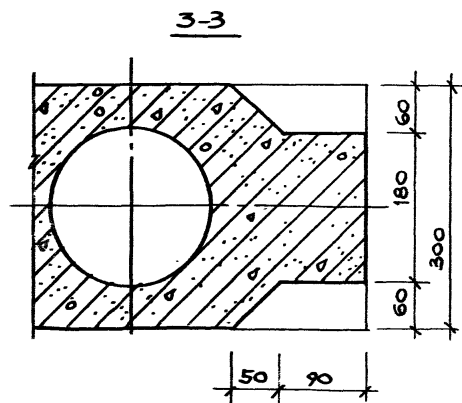
2-2



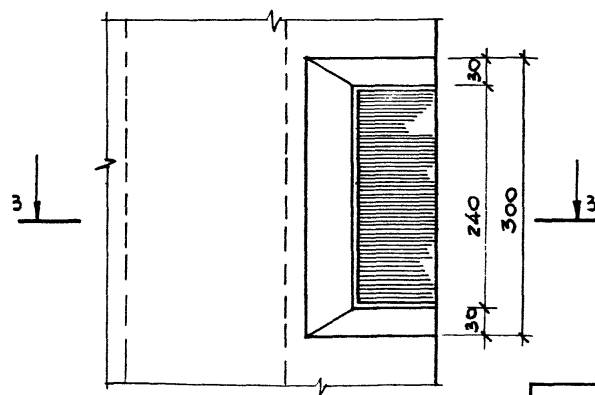
1.034.1-1/90.2-у

ЛИСТ  
2





7



1.034. 1-1 / 90.2-7

AMCT
4

КГ

МЯРКА ЭЛЕМЕНТА	ИЗДЕЛИЯ ЯРМЯТУРНЫЕ										ИЗДЕЛИЯ ЗАКЛЯДНЫЕ						ИЗДЕЛИЯ СТРОПОВОЧНЫЕ														ОБЩИЙ РАСХОД
	ЯРМЯТУРА КЛАССА										ПРОКЛАТ						ЯРМЯТУРА КЛАССА														
	Я-III					Вр-I		ВСЕГО	Я-III			ГОСТ 103-76			ВСЕГО	Я-I						Яс-II				Вр-I		ВСЕГО			
	ГОСТ 5781-82*					ГОСТ 6727-80*			ГОСТ 5781-82*			ГОСТ 103-76				ГОСТ 5781-82*						ГОСТ 5781-82*				ГОСТ 6727-80*					
	Ø 16	Ø 10	Ø 8	Ø 6	ИТОГО	Ø 5	ИТОГО		Ø 12	Ø 10	ИТОГО	10х10	80х10	ИТОГО		Ø 18	Ø 16	Ø 14	Ø 12	Ø 10	ИТОГО	Ø 14	Ø 12	Ø 10	ИТОГО	Ø 5	ИТОГО				
В 21. В 30	—	1,02	6,56	0,25	7,83	2,32	2,32	10,15	1,08	—	1,08	—	3,52	3,52	4,60	—	1,26	—	—	2,40	3,66	—	—	—	—	0,07	0,07	3,73	18,48		
В 33. В 30	—	1,02	10,24	0,25	11,51	3,82	3,82	15,33	1,08	—	1,08	—	3,52	3,52	4,60	—	1,26	—	—	2,40	3,66	—	—	—	—	0,07	0,07	3,73	23,66		
В 20 12.30	3,66	—	10,62	0,30	14,58	3,64	3,64	18,22	1,08	—	1,08	4,84	—	4,84	5,92	—	1,26	—	—	2,40	3,66	—	—	—	—	0,07	0,07	3,73	27,87		
В 33.12.30	3,66	—	17,76	0,30	21,72	6,12	6,12	27,84	1,08	—	1,08	4,84	—	4,84	5,92	—	1,26	—	—	2,40	3,66	—	—	—	—	0,07	0,07	3,73	38,17		
В 20 15 30	3,74	—	12,16	0,37	16,27	5,04	5,04	21,31	1,08	—	1,08	4,84	—	4,84	5,92	—	1,26	—	—	2,40	3,66	—	—	—	—	0,07	0,07	3,73	30,96		
В 33.15 30	3,74	—	20,32	0,37	24,43	7,68	7,68	32,11	1,08	—	1,08	4,84	—	4,84	5,92	—	1,26	3,02	—	—	4,28	1,14	—	—	1,14	0,07	0,07	5,49	43,52		
В 20 26.30	8,02	—	18,32	0,62	26,96	7,14	7,14	34,10	1,08	—	1,08	4,84	—	4,84	5,92	—	1,26	3,02	—	—	4,28	1,14	—	—	1,14	0,07	0,07	5,49	45,51		
В 33. 26.30	8,02	—	30,56	0,62	39,20	12,24	12,24	51,44	1,08	—	1,08	4,84	—	4,84	5,92	—	1,26	3,02	—	—	4,28	1,14	—	—	1,14	0,07	0,07	7,13	64,49		
В 20.30.30	9,34	—	21,40	0,75	31,49	8,26	8,26	39,75	1,08	—	1,08	4,84	—	4,84	5,92	—	1,26	3,02	—	—	5,84	—	1,22	—	1,22	0,07	0,07	5,57	51,24		
В 33.30.30	9,34	—	35,68	0,75	45,77	14,16	14,16	59,93	1,08	—	1,08	4,84	—	4,84	5,92	5,80	1,26	—	—	—	7,06	—	1,22	—	1,22	0,07	0,07	8,35	74,20		
ВД 20.12 30	3,66	6,42	7,70	0,60	18,38	3,73	3,73	22,11	1,08	4,96	6,04	35,64	—	35,64	41,68	—	1,26	—	—	2,40	3,66	—	—	—	—	0,07	0,07	3,73	67,52		
ВД 33.12 30	3,66	11,85	12,80	0,96	29,27	6,47	6,47	35,74	1,08	7,44	8,52	51,04	—	51,04	59,56	—	1,26	—	—	2,40	3,66	—	—	—	—	0,07	0,07	4,41	99,71		
ВД 20.15 30	3,74	6,42	9,24	0,66	20,06	5,13	5,13	25,19	1,08	4,96	6,04	35,64	—	35,64	41,68	—	1,26	—	—	2,40	3,66	—	—	—	—	0,07	0,07	3,73	70,60		
ВД 33.15 30	3,74	11,85	15,36	1,02	31,97	7,93	7,93	39,90	1,08	7,44	8,52	51,04	—	51,04	59,56	—	1,26	3,02	—	0,86	5,14	—	—	—	—	0,07	0,07	5,21	104,67		
ВД 20.26 30	8,02	6,42	15,40	0,91	30,75	7,23	7,23	37,98	1,08	4,96	6,04	35,64	—	35,64	41,68	—	1,26	3,02	—	—	4,28	—	—	—	—	0,07	0,07	5,41	85,07		
ВД 33.26.30	8,02	11,85	25,60	1,37	46,84	12,49	12,49	59,33	1,08	7,44	8,52	51,04	—	51,04	59,56	—	1,26	3,02	—	—	4,28	—	—	1,14	1,14	0,07	0,07	7,13	126,02		
ВД 20.30.30	9,34	6,42	18,48	1,03	35,27	8,35	8,35	43,62	1,08	4,96	6,04	35,64	—	35,64	41,68	—	1,26	3,02	—	—	7,06	—	—	—	—	0,07	0,07	5,49	90,79		
ВД 33.30.30	9,34	11,85	30,72	1,39	53,30	14,41	14,41	67,71	1,08	7,44	8,52	51,04	—	51,04	59,56	5,80	1,26	—	—	—	7,06	—	1,22	—	1,22	0,07	0,07	8,35	135,62		
1ВД 20 12 30	3,66	6,42	10,24	0,60	20,92	4,36	4,36	25,28	1,08	4,96	6,04	35,64	—	35,64	41,68	—	1,26	—	—	2,40	3,66	—	—	—	—	0,07	0,07	3,73	70,69		
1ВД 33.12 30	3,66	11,85	15,34	0,96	31,81	7,10	7,10	38,91	1,08	7,44	8,52	51,04	—	51,04	59,56	—	1,26	—	—	2,40	3,66	—	—	—	—	0,07	0,07	4,41	102,88		
1ВД 20 15 30	3,74	6,42	12,14	0,66	22,96	5,93	5,93	28,89	1,08	4,96	6,04	35,64	—	35,64	41,68	—	1,26	—	—	0,86	2,12	—	—	—	—	0,07	0,07	3,73	74,30		
1ВД 33. 15 30	3,74	11,85	18,26	1,02	34,87	8,73	8,73	43,60	1,08	7,44	8,52	51,04	—	51,04	59,56	—	1,26	3,02	—	—	4,28	—	—	1,14	1,14	0,07	0,07	5,49	108,65		
1ВД 20 26 30	8,02	6,42	19,76	0,91	35,11	8,63	8,63	43,74	1,08	4,96	6,04	35,64	—	35,64	41,68	—	1,26	3,02	—	—	4,28	—	—	1,14	1,14	0,07	0,07	5,49	90,91		

И.М.М.Н.2 ОРЛОВ  
И.М.М.Н.2 ЯНОВИЧ  
И.М.М.Н.2 МЯРГУЛЕЦ  
В.М.М.Н.2 ПОПОВ  
З.М.М.Н.2 ЯНОВИЧ

1.034.1-1/90.2-РС

ВЕДОМОСТЬ РАСХОДА СТАЛИ

СТАЛИЯ ЛИСТ ЛИСТОВ  
Р 1 2

ЦНИИЭП УЧЕБНЫХ  
ЗДАНИЙ

24453 40

КГ

24453 (41)