

ТИПОВАЯ ДОКУМЕНТАЦИЯ НА СТРОИТЕЛЬНЫЕ СИСТЕМЫ И ИЗДЕЛИЯ
ЗДАНИЙ И СООРУЖЕНИЙ.

СЕРИЯ 1.236.5-11
ОКНА И БАЛКОННЫЕ ДВЕРИ ДЕРЕВЯННЫЕ
ДЛЯ ОБЩЕСТВЕННЫХ ЗДАНИЙ
ВЫПУСК 1

ОКНА И БАЛКОННЫЕ ДВЕРИ ДЕРЕВЯННЫЕ СО СТЕКЛОПА-
КЕТАМИ ДЛЯ ОБЩЕСТВЕННЫХ ЗДАНИЙ

РАБОЧИЕ ЧЕРТЕЖИ

18015

Отпускная цена
на момент реализации
указана в счет-накладной

ТИПОВАЯ ДОКУМЕНТАЦИЯ НА СТРОИТЕЛЬНЫЕ СИСТЕМЫ
И ИЗДЕЛИЯ ЗДАНИЙ И СООРУЖЕНИЙ

СЕРИЯ 1.236.5-11
ОКНА И БАЛКОННЫЕ ДВЕРИ ДЕРЕВЯННЫЕ
ДЛЯ ОБЩЕСТВЕННЫХ ЗДАНИЙ

ВЫПУСК 1

ОКНА И БАЛКОННЫЕ ДВЕРИ ДЕРЕВЯННЫЕ СО СТЕКЛО-
ПАКЕТАМИ ДЛЯ ОБЩЕСТВЕННЫХ ЗДАНИЙ
РАБОЧИЕ ЧЕРТЕЖИ

РАЗРАБОТАНЫ
ЦНИИЭП УЧЕБНЫХ ЗДАНИЙ

Гл. инженер *А. Ляхович* А. ЛЯХОВИЧ

Нач. отдела *С. Соловьев* С. СОЛОВЬЕВ

Рук. группы *М. Лазарев* М. ЛАЗАРЕВ

УТВЕРЖДЕНЫ И ВВЕДЕНЫ
В ДЕЙСТВИЕ С 01.04.1982 г.
ГОСУДАРСТВЕННЫМ КОМИТЕ-
ТОМ ПО ГРАЖДАНСКОМУ
СТРОИТЕЛЬСТВУ И АРХИТЕКТУ-
РЕ ПРИ ГОССТРОЕ СССР

Приказ № 85 от 26.03.82 г.

ОБОЗНАЧЕНИЕ	НАИМЕНОВАНИЕ	СТР.
	Содержание	2
I.236.5-II/0000ПЗ	Пояснительная записка	3
I.236.5-II/0000Д	Номенклатура изделий	4
I.236.5-II/1000	Оконный блок со стеклопакетом	6
I.236.5-II/1000СБ	Оконный блок со стеклопакетом. Сборочный чертёж.	9
I.236.5-II/1002	Штапик ШП + ШПО	10
I.236.5-II/2101	Профиль коробки ПК17 + ПК19	
I.236.5-II/1100	Коробка оконного блока.	11
I.236.5-II/1100СБ	Коробка оконного блока. Сборочный чертёж.	12
I.236.5-II/1101	Профиль коробки ПК 1 + ПК9	13
I.236.5-II/1102	Профиль коробки ПК10-ПК13	
I.236.5-II/1200	Переплёт.	14
I.236.5-II/1200СБ	Переплёт. Сборочный чертёж.	15
I.236.5-II/1201	Профиль переплёта ШП1 + ШП9; ШП13; ШП15.	16
I.236.5-II/1202	Профиль переплёта ШПО + ШП12; ШП14	
I.236.5-II/2000	Оконный блок со стеклопакетами.	17
I.236.5-II/2000СБ	Оконный блок со стеклопакетами. Сборочный чертёж.	19
I.236.5-II/2100	Коробка оконного блока.	20
I.236.5-II/2100СБ	Коробка оконного блока. Сборочный чертёж.	21
I.236.5-II/3000	Оконный блок со стеклопакетами	22
I.236.5-II/3000СБ	Оконный блок со стеклопакетами. Сборочный чертёж.	23
I.236.5-II/3100	Коробка оконного блока.	24
I.236.5-II/3101	Профиль коробки ПК14 + ПК16.	
I.236.5-II/3100СБ	Коробка оконного блока. Сборочный чертёж.	25
I.236.5-II/4000	Оконный блок со стеклопакетами.	26
I.236.5-II/4000СБ	Оконный блок со стеклопакетами. Сборочный чертёж.	27
I.236.5-II/4100	Коробка оконного блока.	28
I.236.5-II/4100СБ	Коробка оконного блока. Сборочный чертёж.	29
I.236.5-II/5000	Балконная дверь со стеклопакетом.	30

ОБОЗНАЧЕНИЕ	НАИМЕНОВАНИЕ	СТР.
I.236.5-II/5000СБ	Балконная дверь со стеклопакетами. Сборочный чертёж.	31
I.236.5-II/6000	Балконная дверь со стеклопакетами	32
I.236.5-II/6000СБ	Балконная дверь со стеклопакетами. Сборочный чертёж.	33
I.236.5-II/6100	Коробка балконной двери.	35
I.236.5-II/6100СБ	Коробка балконной двери. Сборочный чертёж.	
I.236.5-II/6200	Переплёт балконной двери.	36
I.236.5-II/6200СБ	Переплёт балконной двери. Сборочный чертёж.	37
I.236.5-II/6201	Профиль слива ПС1; ПС2.	
I.236.5-II/0000	Расположение приборов в окнах.	38
I.236.5-II/0000	Расположение приборов в балконных дверях.	
I.236.5-II/0000ЕМ	Выборка материалов на окна.	39
I.236.5-II/0000ЕМ	Выборка материалов на двери .	40

Рабочие чертежи окон и балконных дверей деревянных со стеклопакетами разработаны на основании задания, утвержденного Государственным комитетом по гражданскому строительству и архитектуре при Госстрое СССР 28 октября 1980г. в соответствии с требованиями ГОСТ 23166-78 "Окна и балконные двери деревянные. Общие технические условия" и ГОСТ 24700-81 "Окна и балконные двери деревянные со стеклопакетами для жилых и общественных зданий" и предназначены для изготовления предприятиями деревообрабатывающей промышленности.

I. Область применения.

I.1. Окна и балконные двери применять в соответствии с требованиями главы СНиП II-3-78 при проектировании и строительстве общественных зданий, область применения - IV подрайон, II и III климатические районы. Сопротивление теплопередаче $R_0 = 0,4 \text{ м}^2 \text{ } ^\circ\text{C/ккал}$. Относительная влажность воздуха помещения не лимитируется.

II. Типы, размеры и марки.

- 2.1. Окна и балконные двери изготавливаются с однокамерными клееными стеклопакетами ТУ 21-23-87-78.
- 2.2. Габаритные размеры окон и балконных дверей и размеры проемов для них должны соответствовать указанным в рабочих чертежах согласно ГОСТ 24700-81.
- 2.3. По требованиям потребителей одностворные окна и балконные двери, в том числе с форточными створками и фрамугами допускается изготавливать и левыми, а окна многостворные с несимметричным рисунком - в негативном (зеркальном) изображении.
- 2.4. Согласно ГОСТ 24700-81 принята следующая структура условного обозначения (марки) окон и балконных дверей:

Примеры условных обозначений (марок).

Окно правое серии СП для проема высотой 15 и шириной 9 дм:

ОСП 15-9 ГОСТ 24700-81

То же, левое:

ОСП 15-9Л ГОСТ 24700-81

Дверь балконная правая серии СП для проема высотой 22 и шириной 9 дм:

ВСП 22-9 ГОСТ 24700-81

1.236.5 - 111 0000 ПЗ

Рук. ОТД С. СОКОЛОВ *Сок*
Рук. ГР М. ДАШАРЕВ *Маш*
Ст. инж. Г. КАЛИНИН *Кал*

Пояснительная
записка

СТАДИЯ ЛИСТ ЛИСТОВ
Р 1 2
ЦНИИЭП уч. зданий

Окно серии СП для проема высотой 18 и шириной 15 дм, с несимметричным рисунком окна (варианта А):

ОСП 18-15А ГОСТ 24700-81

То же, в негативном (зеркальном) исполнении:

ОСП 18-15АН ГОСТ 24700-81

X X X - X X X -

Вид изделия :

О - окно

Б - балконная дверь

Серия изделия:

СП - с однокамерным стеклопакетом

Размеры проема по высоте в дм.

Размеры проема по ширине в дм.

Буквы, обозначающие:

А - вариант рисунка окна одного размера

Н - окно в негативном (зеркальном) исполнении

Л - левое окно или балконная дверь

Обозначение ГОСТа

III. Требования к конструкции.

3.1. Окна и балконные двери должны изготавливаться в соответствии с требованиями ГОСТ 23166-78 "Окна и балконные двери деревянные. Общие технические условия" и ГОСТ 24700-81 "Окна и балконные двери деревянные со стеклопакетами для жилых и общественных зданий" и по настоящим рабочим чертежам.

3.2. Размеры окон и балконных дверей даны по наружным сторонам коробок, в свету и по наружным сторонам створок, фрамуг, клапанов и полотен.

1.236.5 - 111 0000 ПЗ

ЛИСТ

2

ДКОННЫЕ БЛОКИ

СХЕМА	МАРКА	ЛИСТ	СХЕМА	МАРКА	ЛИСТ	СХЕМА	МАРКА	ЛИСТ	СХЕМА	МАРКА	ЛИСТ
	ДСП 12-9	1.236.5-1111000		ДСП 18-13,5А	1.236.5-1111000		ДСП 18-12	1.236.5-111-2000-01		ДСП 12-15	1.236.5-1113000
	ДСП 12-12	1.236.5-1111000		ДСП 21-9А	1.236.5-1111000		ДСП 18-13,5	1.236.5-1112000-02		ДСП 18-15А	1.236.5-1113000
	ДСП 12-13,5	1.236.5-1111000		ДСП 21-12,А	1.236.5-1111000		ДСП 21-9	1.236.5-1112000		ДСП 21-15 А	1.236.5-1113000
	ДСП 18-9А	1.236.5-1111000		ДСП 21-15,5	1.236.5-1111000-08		ДСП 21-12	1.236.5-1112000		ДСП 18-15	1.236.5-1114000
	ДСП 18-12А	1.236.5-1111000		ДСП 18-9	1.236.5-1112000		ДСП 21-13,5	1.236.5-1112000		ДСП 21-15	1.236.5-1114000

1.236.5-111 0000 Д

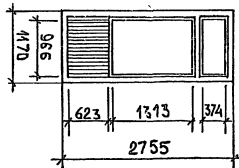
Рук. ОТД С. СОЛОВЬЕВ
 Рук. ГР. И. ЛАЗАРЕВ
 Ст. инж. Г. КАЛИНИН

НОМЕНКЛАТУРА
 ИЗДЕЛИЙ

СТАЛИЯ	ЛИСТ	ЛИСТОВ
Р	1	2

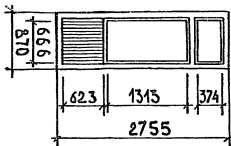
Ц.НИИЭП уч.ЗДАНИЙ

БАНКОВНЕ ДВЕРИ
СХЕМА
МАРКА
АРКТ



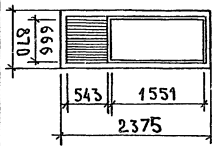
БСН 28-12

1.236.5-1116000



БСН 28-9

1.236.5-1116000



БСН 24-9

1.236.5-1115000

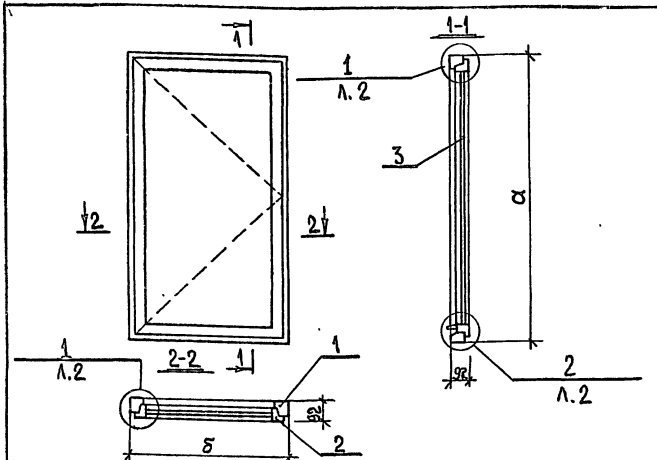
1.236.5-111 0000 Д1

Лист
2

ФОРМ	ЗОНА	ПИС.	ОБОЗНАЧЕНИЕ	НАИМЕНОВАНИЕ	КОЛ. НА ИСПОЛН.								4.236.5-111 1000	ПРИМЕЧАНИЕ
					-	01	02	03	04	05	06	07		
				<u>ДОКУМЕНТАЦИЯ</u>										
41			4.236.5-111 1000 СБ	СБОРОЧНЫЙ ЧЕРТЕЖ	х	х	х	х	х	х	х	х	х	
41			4.236.5-111 0000 ПЗ	ПОЯСНИТЕЛЬНАЯ ЗАПИСКА	х	х	х	х	х	х	х	х	х	
42			4.236.5-111 0000 Д.	НОМЕНКЛАТУРА ИЗДЕЛИЯ	х	х	х	х	х	х	х	х	х	
42			4.236.5-111 0000 ВМ	ВЫБОРКА МАТЕРИАЛОВ НА ОКНА	х	х	х	х	х	х	х	х	х	
41			4.236.5-111 7000	СХЕМА РАСПОЛОЖЕНИЯ ПРИБОРОВ В ОКНАХ	х	х	х	х	х	х	х	х	х	
				<u>СБОРОЧНЫЕ ЕДИНИЦЫ</u>										
41	1		4.236.5-111 1100	КОРОБКА КР1	1									
41	1		-01	КОРОБКА КР2		1								
41	1		-02	КОРОБКА КР3			1							
41	1		-03	КОРОБКА КР4				1						
41	1		-04	КОРОБКА КР5					1					
41	1		-05	КОРОБКА КР6						1				
41	1		-06	КОРОБКА КР7							1			
41	1		-07	КОРОБКА КР8								1		
41	1		-08	КОРОБКА КР9									1	

МАРКА	ОСП-12-9	ОСП-12-12	ОСП-12-15	ОСП-18-9А	ОСП-18-12А	ОСП-18-15А	ОСП-24-9А	ОСП-24-12А	ОСП-24-15А
-------	----------	-----------	-----------	-----------	------------	------------	-----------	------------	------------

4.236.5-111 1000		СТАРТ	ИСТОК
Р.К. О.Г. С. СОЛОВЬЕВ	С.Т.Т.	Р	З
Р.К. Г.Р. М. ЛАЗАРЕВ	Л.М.	Р	З
С.К. И.Х. С. КАМИНИНА	С.К.	Р	З
ОКОННЫЙ БЛОК СО СТЕКЛОПАКЕТОМ		ЦНИИЭП Ч.ЗДАНИЙ	



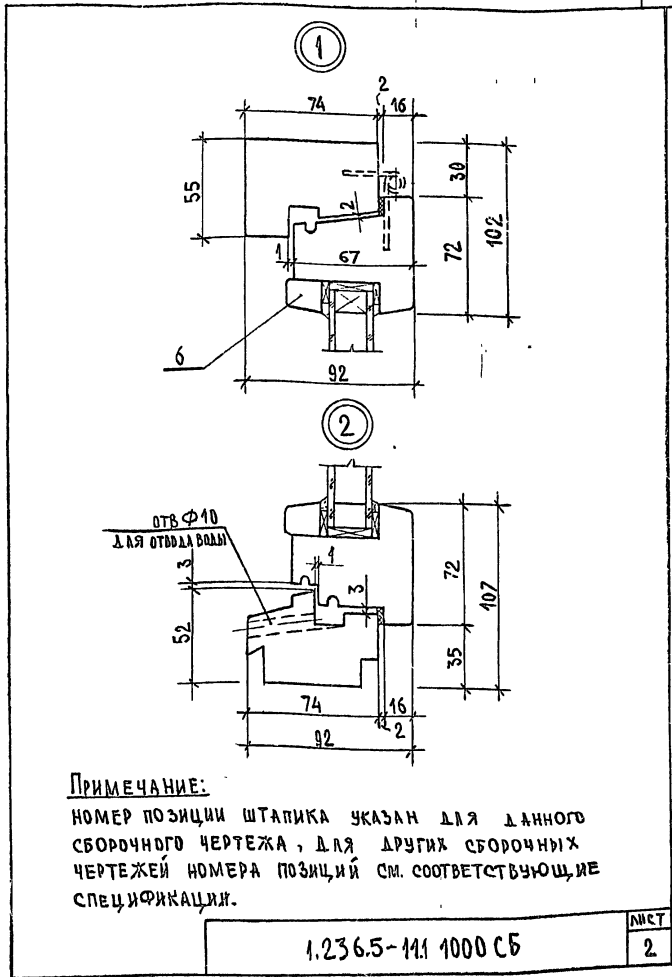
ОБОЗНАЧЕНИЕ	Масса	Марка блоков	РАЗМЕРЫ, мм.	
			α	δ
1.236.5-111 1000 СБ	70	ОСП 12-9	1160	870
-01	91	ОСП 12-12	1160	1170
-02	93	ОСП 12-13,5	1160	1320
-03	97	ОСП 18-9А	1760	870
-04	117	ОСП 18-12А	1760	1170
-05	134	ОСП 18-13,5А	1760	1320
-06	141	ОСП 21-9А	2060	870
-07	133	ОСП 21-12А	2060	1170
-08	144	ОСП 21-13,5А	2060	1320

1.236.5-111 1000 СБ

Оконный блок
со стеклопакетом.
Сборочный чертеж

СТАЛЬ	МАССА	МАСШТАБ
Р	СМ. ТАБЛ.	
ЛСТ 1	ЛСТОВ 2	
ДИИЭП	ЩЕВНЫХ ЗДАНИЙ	

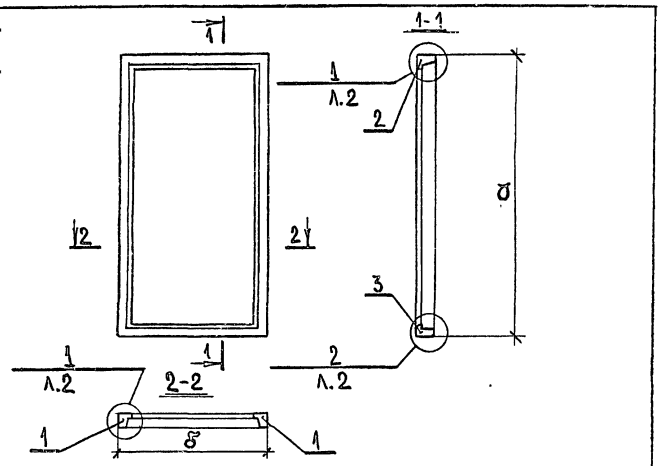
Рук. от А. Соловьев
Рук. гр. М. Алазарев
Ст. инж. С. Калашникова



ПРИМЕЧАНИЕ:
НОМЕР ПОЗИЦИИ ШТАПИКА УКАЗАН ДЛЯ ДАННОГО
СБОРОЧНОГО ЧЕРТЕЖА, ДЛЯ ДРУГИХ СБОРОЧНЫХ
ЧЕРТЕЖЕЙ НОМЕРА ПОЗИЦИЙ СМ. СООТВЕТСТВУЮЩЕЙ
СПЕЦИФИКАЦИИ.

1.236.5-111 1000 СБ

ЛСТ	2
-----	---

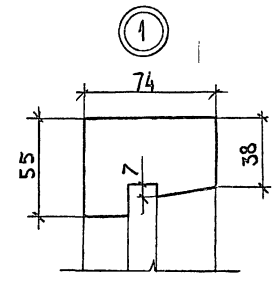


ОБОЗНАЧЕНИЕ	МАРКА КОРОБКИ	РАЗМЕРЫ, ММ	
		а	б
1.236.5-111.1100	КР-1	1160	870
-01	КР-2	1160	1170
-02	КР-3	1160	1320
-03	КР-4	1760	870
-04	КР-5	1760	1170
-05	КР-6	1760	1320
-06	КР-7	2060	870
-07	КР-8	2060	1170
-08	КР-9	2060	1320
	БКР-1	2375	870

1.236.5-111.1100 СБ

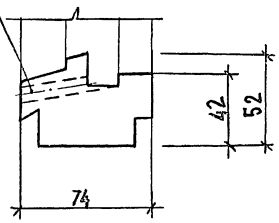
КОРОБКА ОКОННОГО БЛОКА	СТАЛИЯ	МАССА	МАСШТАБ
СБОРОЧНЫЙ ЧЕРТЕЖ	Р		
	Лист 1	Листов 2	
	ЦНИИЭП вч. ЗДАНИЙ		

Рук. ДИЛ С. СОЛОВЬЕВ
 Рук. Г. М. АЛЕКСЕЕВ
 Ст. Инж. Е. КАЛИВИНА

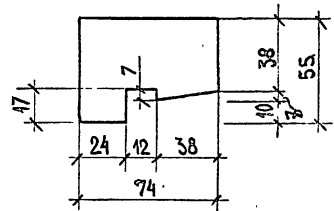


2

Отв. ф10
 для отвода воды



1.236.5-111.1100 СБ	Лист
	2



ОБОЗНАЧЕНИЕ	МАРКА	ДЛИНА
1.236.5-11.1 1101	ПК 1	870
-01	ПК 2	1170
-02	ПК 3	1320
-03	ПК 4	1470
-04	ПК 5	1460
-05	ПК 6	1760
-06	ПК 7	2060
-07	ПК 8	2375
-08	ПК 9	2755

1.236.5-11.1 1101

ПРОФИЛЬ КОРОБКИ
ПК 1 ÷ ПК 9

СТАДИЯ: ЛАССА/МАСШТАБ

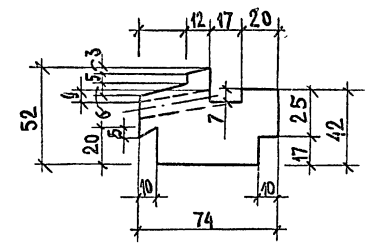
Р

ЛИСТ ЛИСТОВ 1

ЦНИИЭП уч.зданий

ГОСТ 9685-61*

Р.К. О.А. СОЛОВЬЕВ
Р.К. Г.Р. М. ЛАЗАРЕВ
С.Т. И.Н.Ж. Е.КАЛИНИН



ОБОЗНАЧЕНИЕ	МАРКА	ДЛИНА
1.236.5-11.1 1102	ПК 10	870
-01	ПК 11	1170
-02	ПК 12	1320
-03	ПК 13	1470

1.236.5-11.1 1102

ПРОФИЛЬ КОРОБКИ
ПК 10 - ПК 13

СТАДИЯ: ЛАССА/МАСШТАБ

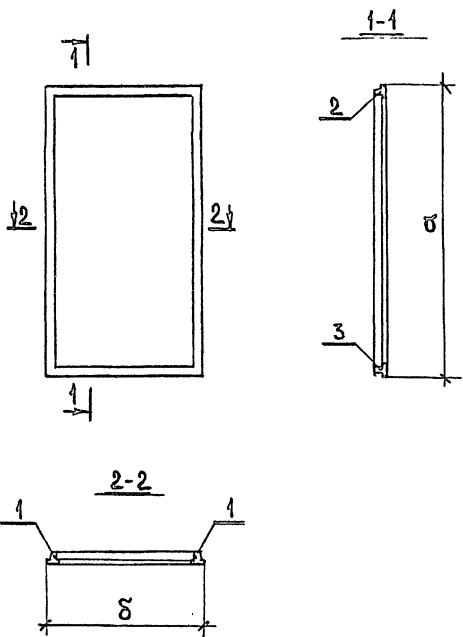
Р

ЛИСТ ЛИСТОВ

ЦНИИЭП уч.зданий

ГОСТ 9685-61*

Р.К. О.А. СОЛОВЬЕВ
Р.К. Г.Р. М. ЛАЗАРЕВ
С.Т. И.Н.Ж. Е.КАЛИНИН

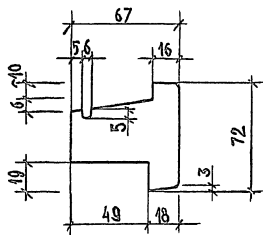


ОБОЗНАЧЕНИЕ	МАРКА	РАЗМЕРЫ, мм	
		α	δ
1236.5-111 1200	П 1	1095	810
-01	П 2	1095	1110
-02	П 3	1095	1260
-03	П 4	1695	810
-04	П 5	1695	1110
-05	П 6	1695	1260
-06	П 7	1995	810
-07	П 8	1995	1110
-08	П 9	1995	1260
-09	П 10	1457	810
-10	П 11	1457	1110
-11	П 12	1457	1260
-12	П 13	1457	810
-13	П 14	1457	1110
-14	П 15	1457	1260
-15	П 16	518	810
-16	П 17	518	1110
-17	П 18	518	1260
-18	П 19	1095	580
-19	П 20	1695	580
-20	П 21	1995	580
-21	П 22	2060	580

				1.236.5-111 1200 СБ	
				ПЕРЕПЛАТ.	
				СБОРОЧНЫЙ ЧЕРТЕЖ	
				СТАДИИ/МАССА/МАСШТАБ	
				Р	
				ЛИСТ ЛИСТОВ 1	
				ЦНИИЭП ИЧ.ЗДАНИЙ	

РЧК. ОТА С. СОЛОДОВ
 РЧК. ГР. М. ЛАЗАРЬ
 СТ. ИНЖ. Г. КАЛИНИНА

С.С.
М.Л.
Г.К.



ОБОЗНАЧЕНИЕ	МАРКА	ДЛИНА
1.236.5-111 1201	ПП 1	1095
-01	ПП 2	1695
-02	ПП 2	1995
-03	ПП 4	810
-04	ПП 5	1110
-05	ПП 6	1260
-06	ПП 7	1157
-07	ПП 8	1457
-08	ПП 9	518
-09	ПП 13	580
-10	ПП 15	2060

1.236.5-111 1201

ПРОФИЛЬ ПЕРЕПЛЕТА
ПП 1 ÷ ПП 9; ПП 13; ПП 15

СТАДИА МАССА МАСШТАБ

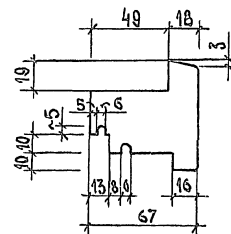
Р 1:2

ЛИСТ ЛИСТОВ

ГОСТ 9685-61*

ЦНИИЭП уч.зданиям

РЧК. ОГА С. СОЛОВЬЕВ
РЧК. ГР. М. ЛАЗАРЕВ
СТ. ИНЖ. С. КАЛИНИНА



ОБОЗНАЧЕНИЕ	МАРКА	ДЛИНА
1.236.5-111 1202	ПП 10	810
-01	ПП 11	1110
-02	ПП 12	1260
-03	ПП 14	580

1.236.5-111 1202

ПРОФИЛЬ ПЕРЕПЛЕТА
ПП 10 ÷ ПП 12; ПП 14

СТАДИА МАССА МАСШТАБ

Р 1:2

ЛИСТ ЛИСТОВ

ГОСТ 9685-61*

ЦНИИЭП уч.зданиям

РЧК. ОГА С. СОЛОВЬЕВ
РЧК. ГР. М. ЛАЗАРЕВ
СТ. ИНЖ. С. КАЛИНИНА

ФОРМ	ЗОНА	ПОЗ.	ОБОЗНАЧЕНИЕ	НАИМЕНОВАНИЕ	КОЛ. НА ИСПОЛНЕНИЕ 1.236.5-1112000						ПРИМЕЧАНИЕ
					-	01	02	03	04	05	
				<u>ДОКУМЕНТАЦИЯ</u>							
11			1.236.5-111 2000 СБ	СБОРОЧНЫЙ ЧЕРТЕЖ	х	х	х	х	х	х	
11			0000 ПЗ	ПОЯСНИТЕЛЬНАЯ ЗАПИСКА	х	х	х	х	х	х	
12			0000 Д.	НОМЕНКЛАТУРА ИЗДЕЛИЙ	х	х	х	х	х	х	
11			7000	СХЕМА РАСПОЛОЖЕНИЯ ПРИБОРОВ В ОКНАХ	х	х	х	х	х	х	
12			0000 ВМ	ВЫБОРКА МАТЕРИАЛОВ НА ОКНА	х	х	х	х	х	х	

МАРКА
 ПРС118-9
 ПРС118-12
 ПРС118-13
 ПРС118-14
 ПРС118-15

Р.К. ОГА С.СОЛОВЬЕВ		1.236.5-111 2000		СТАДИА ЛИСТ	
Р.К. ГР. М.ЛАЗАРЕВ		ДКОННЫЙ БЛОК		Р 1	
СТ. ИЖ. Г. КАМИНИНА		СО СТЕКЛОПАКЕТАМИ		4	
				ЦНИИЭП Ч. ЗДАНИЙ	

ФОРМ	ЗОНА	ПОЗ.	ОБОЗНАЧЕНИЕ	НАИМЕНОВАНИЕ	КОЛ. НА ИСПОЛНЕНИЕ 1.236.5-1112000						ПРИМЕЧАНИЕ
					-	01	02	03	04	05	
				<u>СБОРОЧНЫЕ ЕДИНИЦЫ</u>							
11	1		1.236.5-111 2100	КОРОБКА КР 10	1						
11	1		- 01	КОРОБКА КР 11	1						
11	1		- 02	КОРОБКА КР 12		1					
11	1		- 03	КОРОБКА КР 13			1				
11	1		- 04	КОРОБКА КР 14				1			
11	1		- 05	КОРОБКА КР 15					1		
12	2		1.236.5-111 1200 - 09	ПЕРЕПЛЕТ П 10	1						
12	2		- 10	ПЕРЕПЛЕТ П 11		1					
12	2		- 11	ПЕРЕПЛЕТ П 12			1				
12	2		- 12	ПЕРЕПЛЕТ П 13				1			
12	2		- 13	ПЕРЕПЛЕТ П 14					1		
12	2		- 14	ПЕРЕПЛЕТ П 15						1	
12	3		- 15	ПЕРЕПЛЕТ П 16	1			1			
12	3		- 16	ПЕРЕПЛЕТ П 17		1			1		
12	3		- 17	ПЕРЕПЛЕТ П 18			1			1	

81 51081

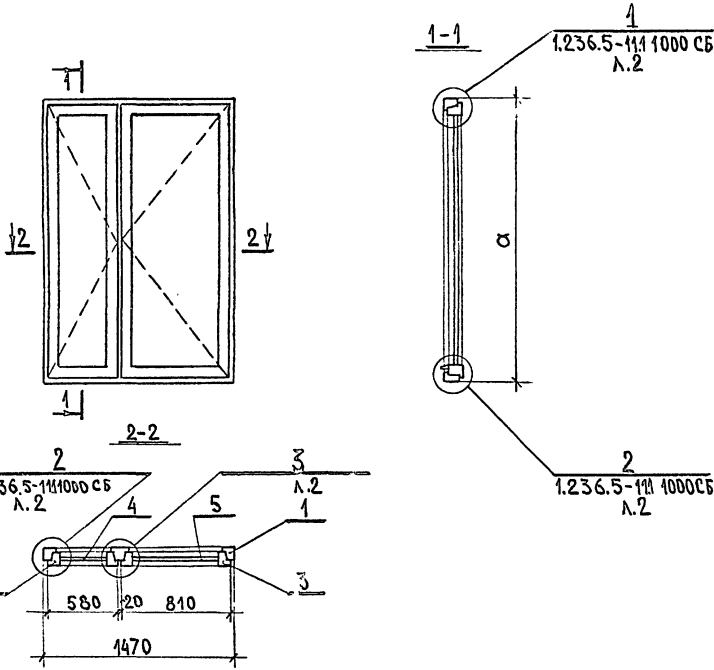
1.236.5-111 2000

ЛИСТ
2

ФОРМ. КОДА	ПОС	ОБОЗНАЧЕНИЕ	НАИМЕНОВАНИЕ	КОЛ. НА ИСПОЛН. 1.236.5-111 2000						ПРИМЕЧАН.
				-	01	02	03	04	05	
			<u>ДЕТАЛИ</u>							
04	4	1.236.5-111 2001	СТЕКЛОПАКЕТ 400x690	1			1			ТУ21-23-87-78
04	4	-01	СТЕКЛОПАКЕТ 400x990		1			1		— " —
04	4	-02	СТЕКЛОПАКЕТ 400x1140			1			1	— " —
04	5	-03	СТЕКЛОПАКЕТ 1040x690	1						— " —
04	5	-04	СТЕКЛОПАКЕТ 1040x990		1					— " —
04	5	-05	СТЕКЛОПАКЕТ 1040x1140			1				— " —
04	5	-06	СТЕКЛОПАКЕТ 1340x690				1			— " —
04	5	-07	СТЕКЛОПАКЕТ 1340x990					1		— " —
04	5	-08	СТЕКЛОПАКЕТ 1340x1140						1	— " —
44	6	1.236.5-111 1002 - 03	ШТАПИК Ш4	2	2	2	2	2	2	
44	6	-04	ШТАПИК Ш5	2	2	2				
44	6	-05	ШТАПИК Ш6				2	2	2	
44	6	-06	ШТАПИК Ш7	4			4			
44	6	-07	ШТАПИК Ш8		4			4		
44	6	-08	ШТАПИК Ш9						4	
1.236.5-111 2000									ЛИСТ	3

ФОРМ. КОДА	ПОС	ОБОЗНАЧЕНИЕ	НАИМЕНОВАНИЕ	КОЛ. НА ИСПОЛН. 1.236.5-111 2000						ПРИМЕЧАНИЕ
				-	01	02	03	04	05	
			<u>СТАНДАРТНЫЕ ИЗДЕЛИЯ</u> (ПРИБОРЫ)							
			ПЕТЛЯ ПВ4-75-1 ГОСТ 5099-78	3	3	3	3	3	3	
			ПЕТЛЯ ПВ4-75-2 — " —	2	2	2	2	2	2	
			ЗАВЕРТКА ЗР2-15090-79 ГОСТ 5090-79	2	2	2	2	2	2	
			ФРАМЧУЖНЫЙ ПРИБОР ПО-2 ГОСТ 5090-79	1	1	1	1	1	1	
			<u>МАТЕРИАЛЫ</u>							
			ДРЕВЕСИНА НА ИЗД. ГОСТ 9685-61 ³	0,1803	0,2224	0,2229	0,1940	0,2138	0,2245	М ³
			ПРОКЛАДКА А-2 ГОСТ 10174-72	6,6	7,0	8,6	7,2	8,4	9,2	мм
1.236.5-111 2000									ЛИСТ	4

1987 г.



ОБЪЗНАЧЕНИЕ	МАРКА БЛОКОВ	РАЗМЕРЫ, мм	
		С	Масса
1.236.5-11.1 3000	ОСП 12-15	1160	125
-01	ОСП 18-15А	1760	174
-02	ОСП 21-15А	2060	197

				1.236.5-11.1 3000 СБ				
				Оконный блок: со стеклопакетами		СТАДИЯ	МАССА	МАСШТАБ
				СБОРОЧНЫЙ ЧЕРТЕЖ		Р	СМ. ТАБЛ.	
						ЛИСТ 2	ЛИСТОВ 1	
						ЦНИИЭП Уч. Зданий		
Рык. Ота	С. Соловьев	<i>[Signature]</i>						
Рык. Г. Р.	М. Алазарев	<i>[Signature]</i>						
Ст. Инж.	Г. Калинин	<i>[Signature]</i>						

КОД ФА.	ЗОНА.	ПОЗ.	ОБОЗНАЧЕНИЕ	НАИМЕНОВАНИЕ	КОЛ-ВО В КОМП.			ПРИМЕЧ.
					-	01	02	
				<u>ДОКУМЕНТАЦИЯ</u>				
44			1.236.5-111310СБ	СБОРОЧНЫЙ ЧЕРТЕЖ	X	X	X	
				<u>ДЕТАЛИ</u>				
44	1		1.236.5-111 1101-04	ПРОФИЛЬ КОРОБКИ ПК 5	2			
44	1		-05	ПРОФИЛЬ КОРОБКИ ПК 6		2		
44	1		-06	ПРОФИЛЬ КОРОБКИ ПК 7			2	
44	2		-03	ПРОФИЛЬ КОРОБКИ ПК 4	1	1	1	
44	3		1.236.5-111 1102-03	ПРОФИЛЬ КОРОБКИ ПК 13	1	1	1	
44	4		1.236.5-111 3101	ПРОФИЛЬ КОРОБКИ ПК 14	1			
44	4		-01	ПРОФИЛЬ КОРОБКИ ПК 15		1		
44	4		-02	ПРОФИЛЬ КОРОБКИ ПК 16			1	

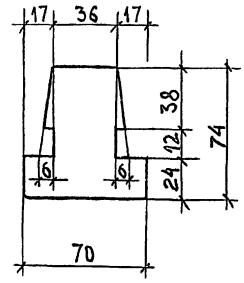
МАРКА	КР 16	КР 17	КР 18
-------	-------	-------	-------

1.236.5-111 3100

Коробка оконного блока..

СТАЛЬЯ	ЛИСТ	ЛИСТОВ
Р		1
ЦНИИЭП Уч.Зд.АншД		

Рук. ота С. СОЛОВЬЕВ
 Рук. гр. М. ЛАЗАРЕВ
 Ст. инж. С. КАМЫШИН



ОБОЗНАЧЕНИЕ	МАРКА	ДЛИНА
1.236.5-111 3101	КР 14	1160
-01	КР 15	1760
-02	КР 16	2060

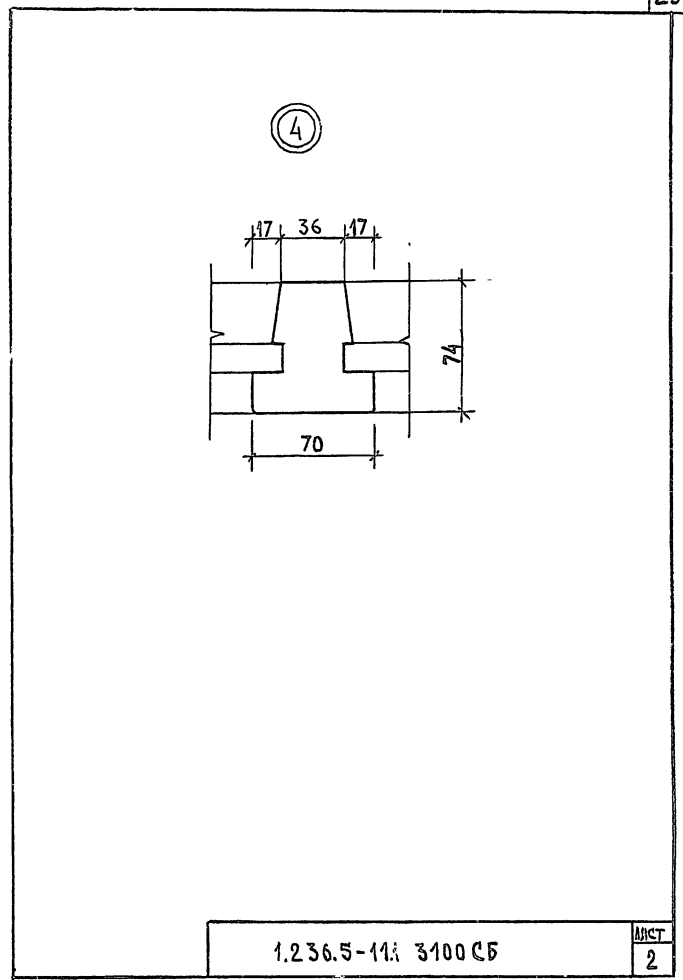
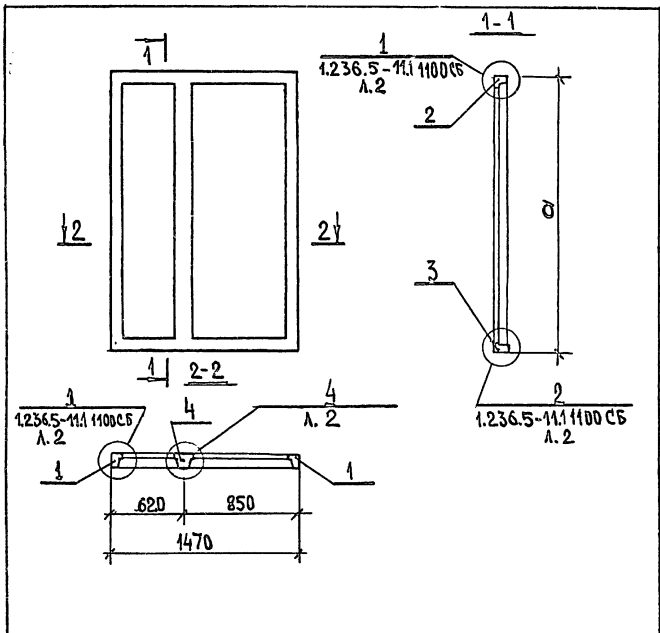
1.236.5-111 3101

Профиль коробки ПК 14 + ПК 16

ГОСТ 9685-61*

СТАЛЬЯ	МАССА	МАСС.
Р		1:2
ЛИСТ 1	ЛИСТОВ 1	
ЦНИИЭП Уч.Зд.АншД		

Рук. ота С. СОЛОВЬЕВ
 Рук. гр. М. ЛАЗАРЕВ
 Ст. инж. С. КАМЫШИН



ОБОЗНАЧЕНИЕ	МАРКИ КОРОБОК	РАЗМЕРЫ, мм а
1.236.5-111 3100	КР16	1160
-01	КР17	1760
-02	КР18	2060

1.236.5-111 3100 СБ

КОРБОКА ОКОННОГО БЛОКА СО СТЕКЛОПАКЕТАМИ.
СБОРОЧНЫЙ ЧЕРТЕЖ

СТАДИЯ МАССА И ЛИСТ.

р .

ЛИСТ 1 ЛУСТОВ 2

ЦНИИЭП уч. зданий г. МОСКВА

РУК. ОТА С. СОЛОВЬЕВ
 РУК. ГР. И. ЛАЗАРЕВ
 СТ. ИНЖ. Г. КАЛИНИНА

1.236.5-111 3100 СБ

ЛИСТ 2

ФОРМ	ЗОНА	ПОЗ.	ОБОЗНАЧЕНИЕ	НАИМЕНОВАНИЕ	КОЛ. НА ИСПОЛ.		ПРИМеч.
					-	01	
				<u>ДОКУМЕНТАЦИЯ</u>			
12			1.236.5-11.1 4000СБ	СБОРОЧНЫЙ ЧЕРТЕЖ	X	X	
11			1.236.5-11.1 0000ПЗ	ПОЯСНИТЕЛЬНАЯ ЗАПИСКА	X	X	
12			1.236.5-11.1 0000Д1	НОМЕНКЛАТУРА ИЗДЕЛИЙ	X	X	
12			1.236.5-11.1 0000ВМ	ВЫБОРКА МАТЕРИАЛОВ	X	X	
				НА ОКНА			
11			1.236.5-11.1 7000	СХЕМЫ РАСПОЛОЖЕНИЯ	X	X	
				ПРИБОРОВ В ОКНАХ			
				<u>СБОРОЧНЫЕ ЕДИНИЦЫ</u>			
12	1		1.236.5-11.1 4100	КОРОБКА КМ9	1		
12	1		-01	КОРОБКА №20		1	
12	2		1.236.5-11.1 1200-19	ПЕРЕПЛЕТ П20	1		
12	2		-20	ПЕРЕПЛЕТ П21		1	
12	3		-09	ПЕРЕПЛЕТ П10		1	
12	3		-12	ПЕРЕПЛЕТ П13		1	
12	4		-15	ПЕРЕПЛЕТ П16		1	
				<u>ДЕТАЛИ</u>			
БЧ	5		1.2365-11.1 3001-02	СТЕКЛОПАКЕТ 1580x460	1		ТУ 21-23-87-78
				МАРКА	ОСП 18-15	ОСП 21-15	
			1.236.5-11.1 4000	Оконный блок со стеклопакетами			
				СТАЛЬ	ЛИСТ	ЛИСТОВ	
				Р	1	2	
				ЦНИИЭП уч. зданий			
				Рук. ота	С.СОЛОВЬЕВ	СЗ	
				Рук. гр.	М.ЛАЗАРЕВ	Ю.В	
				Ст. инж.	Г.КАВУНИН	Н.С	

ФОРМ	ЗОНА	ПОЗ.	ОБОЗНАЧЕНИЕ	НАИМЕНОВАНИЕ	КОЛ. НА ИСПОЛ.		ПРИМеч.
					-	01	
БЧ	5		1.236.5-11.1 3001	СТЕКЛОПАКЕТ 1880x460		1	ТУ 21-23-87-78
БЧ	6		1.236.5-11.1 2001-03	СТЕКЛОПАКЕТ 1404x690	1		"-"
БЧ	6		-06	СТЕКЛОПАКЕТ 1340x690		1	"-"
БЧ	7		1.236.5-11.1 2001	СТЕКЛОПАКЕТ 400x690	1	1	"-"
11	8		1.236.5-11.1 1002-01	ШТАПИК Ш 2		2	
11	8		-03	ШТАПИК Ш 4		2	
11	8		-02	ШТАПИК Ш 3		2	
11	8		-05	ШТАПИК Ш 5		2	
11	8		-06	ШТАПИК Ш 7	4	4	
11	8		-09	ШТАПИК Ш 10	2	2	
				<u>СТАНДАРТНЫЕ ИЗДЕЛИЯ</u>			
				(ПРИБОРЫ)			
				ПЕТЛИ ПВ2-100-1	ГОСТ 5088-78	3	3
				ПЕТЛИ ПВ4-75-1	"-"	3	3
				ПЕТЛИ ПВ4-75-2	"-"	2	2
				ЗАБЕРТКА ЗР2-1	ГОСТ 5090-79	2	2
				ФРАМУЖНЫЙ ПРИБОР ПФ-2	ГОСТ 5090-79	1	1
				<u>МАТЕРИАЛЫ</u>			
				ДРЕВЕСИНА НА ИСЛ.	ГОСТ 9085-61 ²⁶	10,9	10,9
				ПРОКЛАДКА П-2	ГОСТ 10174-72	13144	132
							М ³
							П.М.
				1.236.5-11.1 4000			
							ЛИСТ 2

ФОРМ.	ЗОНА	ПОЗ.	ОБОЗНАЧЕНИЕ	НАИМЕНОВАНИЕ	КОЛ. НА ИСП.		ПРИМ.
					-	01	
				<u>ДОКУМЕНТАЦИЯ</u>			
12			1.236.5-111 4100 СБ	СБОРОЧНЫЙ ЧЕРТЕЖ	Х	Х	
				<u>ДЕТАЛИ</u>			
11	1		1.236.5-111 1101 - 05	ПРОФИЛЬ КОРОБКИ ПК6	2		
11	1		- 06	ПРОФИЛЬ КОРОБКИ ПК7		2	
11	2		1.236.5-111 3101 - 01	ПРОФИЛЬ КОРОБКИ ПК15	1		
11	2		- 02	ПРОФИЛЬ КОРОБКИ ПК16		1	
11	3		1.236.5-111 1104 - 03	ПРОФИЛЬ КОРОБКИ ПК4	1	1	
11	4		1.236.5-111 2102	ПРОФИЛЬ КОРОБКИ ПК17	1	1	

МАРКА
КР 10
КР 20

1.236.5-111 4100

РУК. ОТА С. СОЛОВЬЕВ
РУК. ГР. М. ЛАЗАРЕВ
СТ. ИНЖ. Е. КАЛИНИНА

КОРОБКА ОКОННОГО БЛОКА

СТАЛЬЯ ЛИСТ ЛИСТОВ

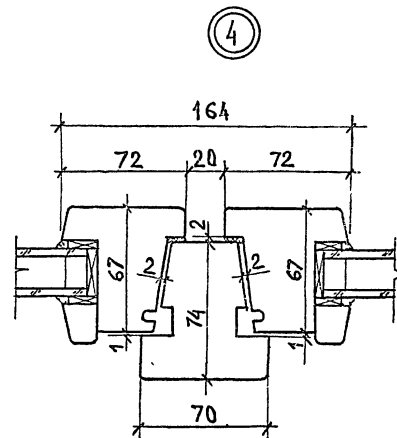
Р 1

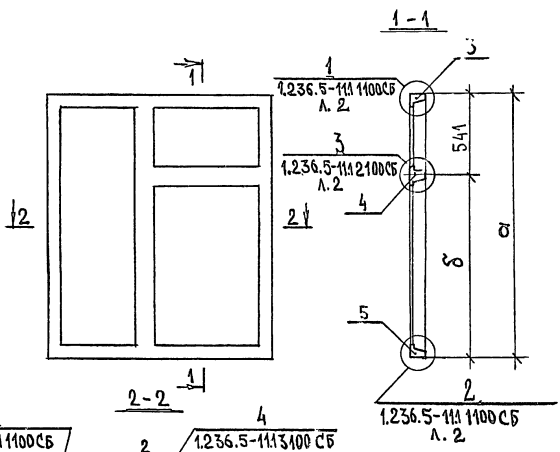
ЦНИИЭП УЧ. ЗДАНИЙ

1.236.5-111 3000 СБ

ЛИСТ

2





ОБОЗНАЧЕНИЕ	МАРКИ КОРБОК	РАЗМЕРЫ, мм	
		а	б
1.236.5-111 4100	КР 19	1760	1192
-01	КР 20	2060	1492

		1.236.5-111 4100СБ			
		КОРБОКА ОКОННОГО БЛОКА СО СТЕКЛО-ПАКЕТАМИ. СБОРОЧНЫЙ ЧЕРТЕЖ.	СТАДИЯ	МАССА	МАТЕРИАЛ
			Р		
РЧК.О.Л.С.СОЛОВЬЕВ	<i>[Signature]</i>		ЛИСТ	ЛИСТОВ 1	
РЧК.Г.З.М.ЛАЗАРЕВ	<i>[Signature]</i>		ЦНИИЭП УЧ.ЗДАНИЙ		
СТИ.Ж.ТЕКАЛИНИН	<i>[Signature]</i>				

ФОРМ	ЗОНА	ПОЗ.	ОБОЗНАЧЕНИЕ	НАИМЕНОВАНИЕ	КОЛ. НА ИСПОЛН. 1.236.5-111 5000	ПРИМЕЧАНИЕ
				<u>ДОКУМЕНТАЦИЯ</u>		
41			1.236.5-111 5000 СБ	СБОРОЧНЫЙ ЧЕРТЕЖ	Х	
41			1.236.5-111 0000 ПЗ	ПОЯСНИТЕЛЬНАЯ ЗАПИСКА	Х	
42			1.236.5-111 0000 Д1	НОМЕНКЛАТУРА ИЗДЕЛИЙ	Х	
42			1.236.5-111 0000 ВМ	ВЫБОРКА МАТЕРИАЛОВ НА ДЬЕРИ	Х	
41			1.236.5-111 8000	СХЕМА РАСПОЛОЖЕНИЯ ПРИБОРОВ В БАЛКОННЫХ ДВЕРЯХ.	Х	

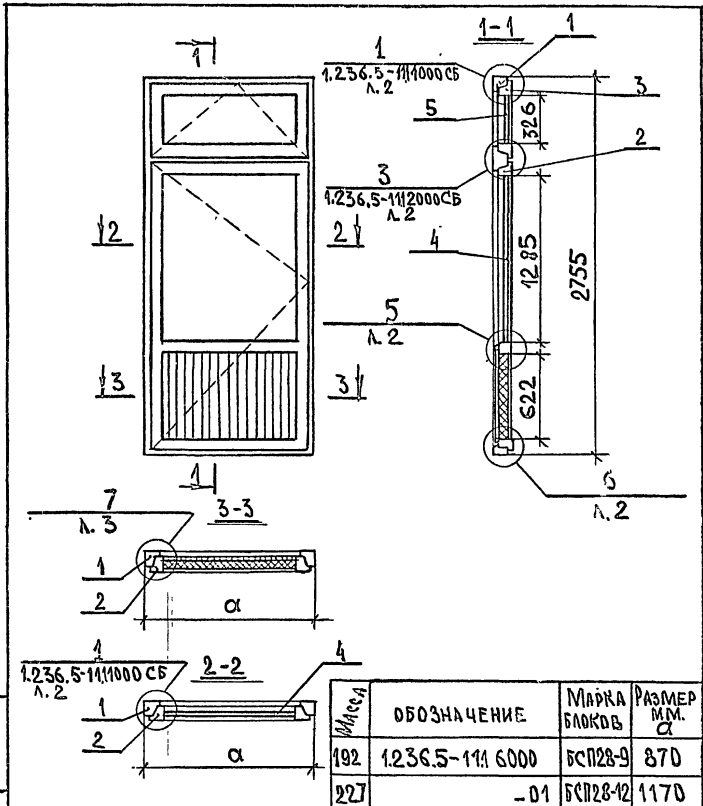
МАРКА
БСПД-9

1.236.5-111 5000			
РЧ. ОД.	С. СКОЛОВЕВ	РЧ. ГР.	М. ЛАЗАРЕВ
СТ. ИХЖ	Г. КАМИННА		
БАЛКОННАЯ ДВЕРЬ СО СТЕКЛОПАКЕТОМ			СТАДИЯ ИСП. ЛИСТОВ Р 1 3 ЦНИИЭП УЧ. ЗДАНИЙ

ФОРМ	ЗОНА	ПОЗ.	ОБОЗНАЧЕНИЕ	НАИМЕНОВАНИЕ	КОЛ. НА ИСПОЛН. 1.236.5-111 5000	ПРИМЕЧАНИЕ
				<u>СБОРОЧНЫЕ ЕДИНИЦЫ</u>		
41	1		1.236.5-111 4400-09	КОРОбКА КБ 1	1	
41	2		1.236.5-111 6200	ПЕРЕПЛЕТ ПБСП 1	1	
				<u>ДЕТАЛИ</u>		
Б4	3		1.236.5-111 5001	СТЕКЛОПАКЕТ 1580x690	4	ТУ 24-23-87-78
41	4		1.236.5-111 1002-01	ШТАПИК Ш2	2	
41	4		-06	ШТАПИК Ш7	2	
				<u>СТАНДАРТНЫЕ ИЗДЕЛИЯ (ПРИБОРЫ)</u>		
				ПЕТАН П82-100-1 ГОСТ 5068-78	3	
				ЗАВЕРТКА ЗР2-1 ГОСТ 5090-79	3	
				РУЧКА РС-80 ГОСТ 5087-72	1	

12 51021

1.236.5-111 5000	ЛИСТ 2
------------------	-----------



Масса	ОБОЗНАЧЕНИЕ	МАРКА БЛОКОВ	РАЗМЕР ИМ. А
192	1236.5-111 6000	БСП28-9	870
227	-01	БСП28-12	1170

1.236.5-111 6000 СБ

БАЛКОННАЯ ДВЕРЬ СО СТЕКЛОПАКЕТАМИ.

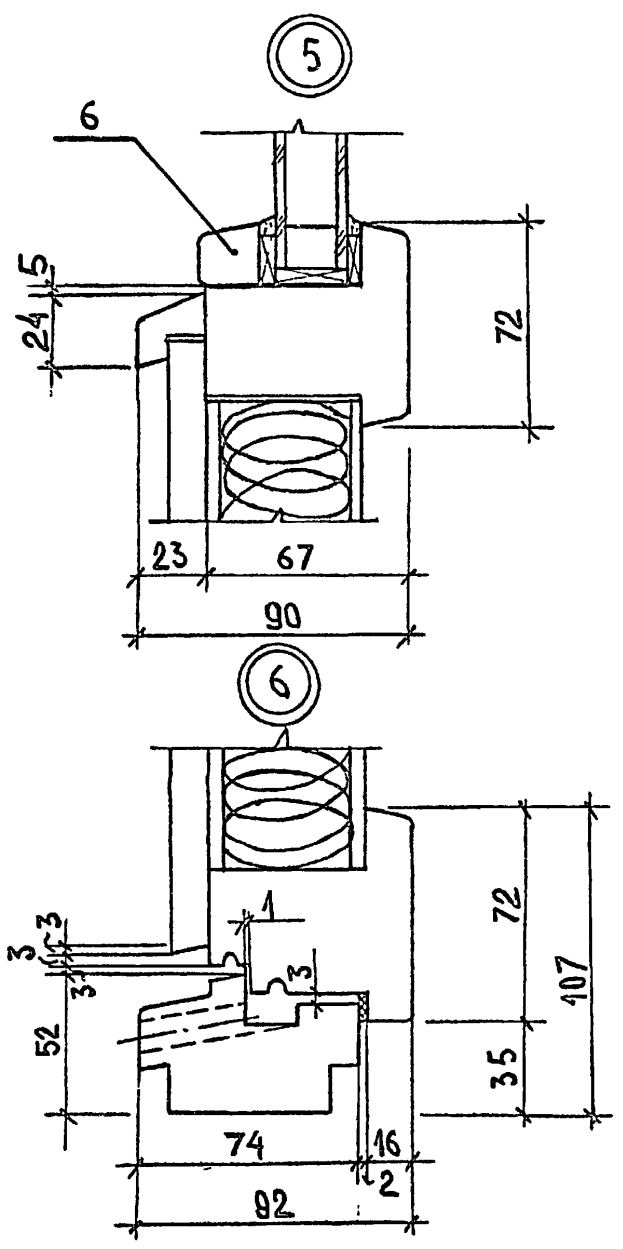
СБОРОЧНЫЙ ЧЕРТЕЖ.

СТАДИЯ	МАССА	МАСШТ.
Р	СМ. ТАБЛ.	

Лист 1 из листов 3
ЦНИИЭП уч.зданий

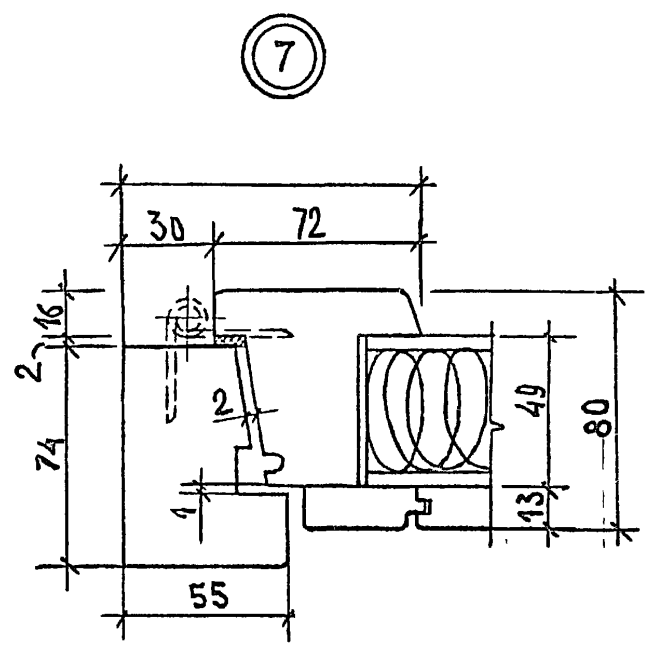
Рук. отд. С. Соловьев
Рук. гр. М. Лазарев
Ст. инж. Е. Калинина

КОД	ОБОЗНАЧЕНИЕ	НАИМЕНОВАНИЕ	КОЛ. НА ИСПОЛ.	ПРИМЕЧАН.
6	1.236.5-111 1002 - 07	ШТАПИК ШБ	4	
		СТАНДАРТНЫЕ ИЗДЕЛИЯ (ПРИБОРЫ)		
		ПЕТАИ ПБ2-100-1 ГОСТ 150878	3 3	
		ПЕТАИ ПБ4-75-2	2 2	
		ЗАВЕРТКА ЗП2-1 ГОСТ 1509078	3 3	
		РУЧКА РС80 ГОСТ 5087-72	1 1	
		ФРАНЖИЖНЫЙ ПРИБОР ПОД ГОСТ 5090-79	1 1	
		МАТЕРИАЛЫ		
		ДРЕВЕСИНА НА ИЗД. ГОСТ 19665-61	12 7,8	М ³
		ПРОКЛАДКА А-2 ГОСТ 10774-72	12 7,8	П.И.М.



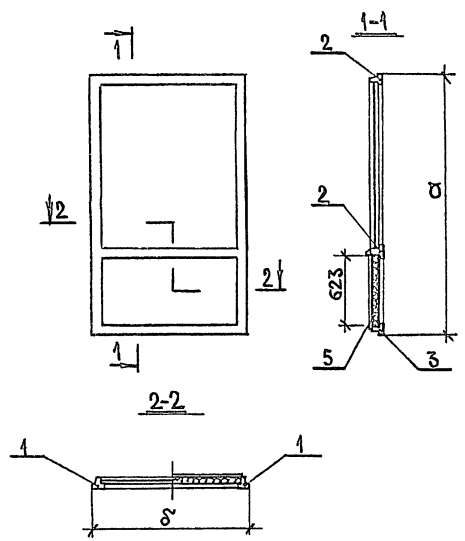
1.236.5-11.1 6000 СБ

ЛИСТ
2



1.236.5-11.1 6000 СБ

ЛИСТ
3



ОБОЗНАЧЕНИЕ	МАРКА	РАЗМЕРЫ, ММ	
		а	б
1.236.5-111 52.00	ПРС П1	2310	810
1.236.5-111 6200 - 01	ПРС П2	2152	810
- 02	ПРС П3	2152	1110

1.236.5-111 6200 СБ

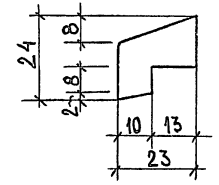
ПЕРЕПЛЕТ БАЛКОННОЙ ДВЕРИ

СВОРОЧНЫЙ ЧЕРТЕЖ

СТАЛЬ/МАССА	МАСШТ.
Р	
ЛИСТ	ЛИСТОВ 1
ЦНИИЭП уч. задания	

РУК. ОТА. Е. СМОЛОВЬЕВ
 РУК. ГР. М. ЛАЗАРЕВ
 СТ. ИНЖ. Л. КАЛИНИНА

С.С.С.Р.
 Л.С.
 С.С.



ОБОЗНАЧЕНИЕ	МАРКА	РАЗМЕРЫ
1.236.5-111 6201	ПС 1	800
-01	ПС 2	1100

1.236.5-111 6201

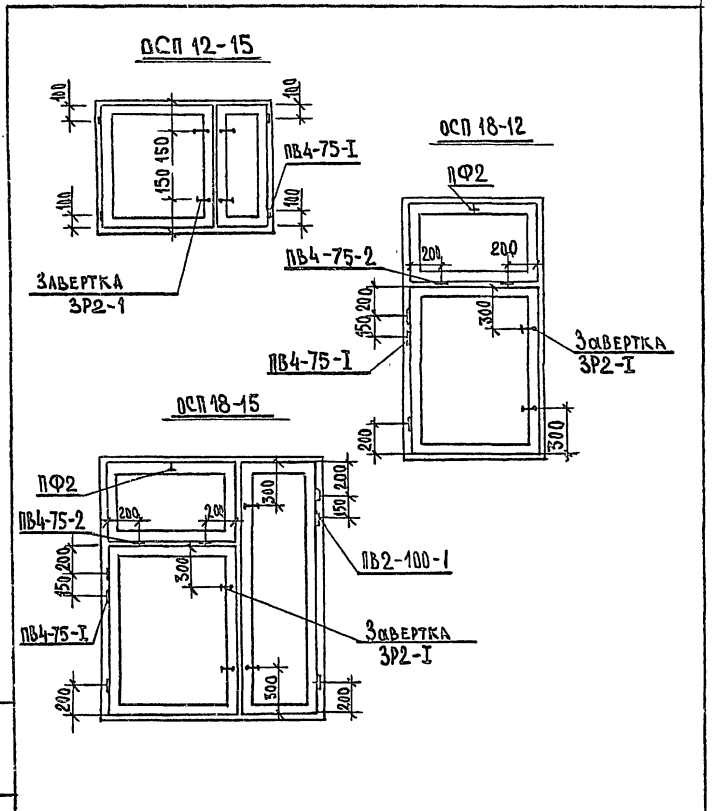
ПРОФИЛЬ СЛИВА
 ПС 1 ; ПС 2

СТАЛЬ/МАССА	МАСШТ.
Р	1:1
ЛИСТ 1	ЛИСТОВ 1
ЦНИИЭП уч. задания	

РУК. ОТА. С. СМОЛОВЬЕВ
 РУК. ГР. М. ЛАЗАРЕВ
 СТ. ИНЖ. Г. КАЛИНИНА

С.С.С.Р.
 Л.С.
 С.С.

ГОСТ 9685-61*

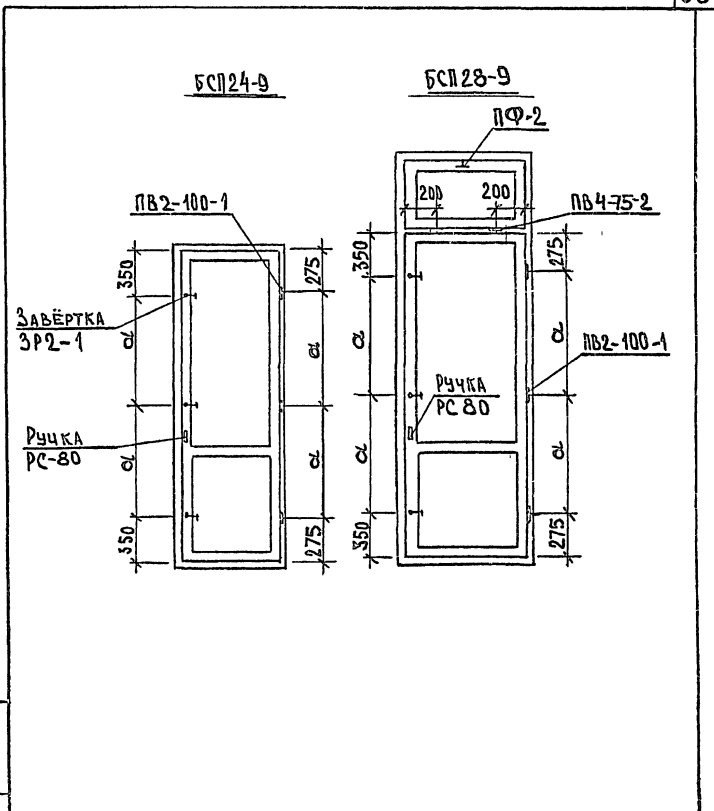


1.236.5-111 7000

РАСПОЛОЖЕНИЕ ПРИБОРОВ В ОКНАХ

СТАДИЯ	МАССА	МАСШТ.
Р		
ЛИСТ	ЛИСТОВ 1	
ЦНИИЭП уч.зданий		

Рук. ГЛА С. СОЛОВЬЕВ
 Рук. ГР. М. ЛАЗАРЕВ
 СТ. ИНЖ. Г. КАЛИНИНА



1.236.5-111 8000

РАСПОЛОЖЕНИЕ ПРИБОРОВ В БАЛКОННЫХ ДВЕРЯХ

Рук. ГЛА С. СОЛОВЬЕВ
 Рук. ГР. М. ЛАЗАРЕВ
 СТ. ИНЖ. Г. КАЛИНИНА

СТАДИЯ	МАССА	МАСШТ.
Р		
ЛИСТ	ЛИСТОВ 1	
ЦНИИЭП уч.зданий		

№ п/п	МАРКА ИЗДЕЛИЯ	ДРЕВЕСИНА ГОСТ 9685-61* М ³	ПРОКЛАДКА А-2 ГОСТ 10174-72 п. 11.	ПЕГЛЫ ГОСТ 5088-78			ЗАВЕРТКА ЗР2-1 ГОСТ 5090-79	УГОЛЬНИК УГ ГОСТ 5090-78	ФРАМУЖНЫЙ ПРИБОР ПФ-2 ГОСТ 5090-79	ПРИМЕЧАНИЕ
				ПВ2-100-1	ПВ4-75-1	ПВ4-75-2				
1	ОСП 12-9	0,1075	3,8		2		2	4		
2	ОСП 12-12	0,1244	4,5		2		2	4		
3	ОСП 12-13,5	0,1325	4,8		2		2	4		
4	ОСП 18-9А	0,1416	5,0	3			2	4		
5	ОСП 18-12А	0,1583	5,6	3			2	4		
6	ОСП 18-13,5А	0,1800	5,9	3			2	4		
7	ОСП 21-9А	0,1584	5,6	3			2	4		
8	ОСП 21-12А	0,1749	6,2	3			2	4		
9	ОСП 21-13,5А	0,1831	6,6	3			2	4		
10	ОСП 18-9	0,1803	6,6		3	2	2	6	1	
11	ОСП 18-12	0,2124	7,8		3	2	2	6	1	
12	ОСП 18-13,5	0,2269	8,6		3	2	2	6	1	
13	ОСП 21-9	0,1968	7,2		3	2	2	6	1	
14	ОСП 21-12	0,2158	8,4		3	2	2	6	1	
15	ОСП 21-13,5	0,2445	9,2		3	2	2	6	1	
16	ОСП 12-15	0,1050	8,2	8			4	8		
17	ОСП 18-15 А	0,2600	9,2	12			4	8		
18	ОСП 21-15 А	0,2801	10,8	12			4	8		
19	ОСП 18-15	0,2904	10,9	3	3	2	4	10	1	
20	ОСП 21-15	0,3144	12,2	3	3	2	4	10	1	

		1.236.5-1110000 ВМ.	
УЧК. ОТА	С. СОЛОВЬЕВ		
УЧК. ГР.	М. ЛАЗАРЕВ		
СТ. ИИЖ	Г. КАЛИНИН		
ВЫБОРКА МАТЕРИА- ЛОВ НА ОКНА.		СТАДИЯ	ЛИСТ
		У	1
			2
		ЦНИИЭП уч. зданий	

№ п/п	Марка изделия	ДРЕВЕСИНА на изделие ГОСТ 9685-64 ^г М ³	Прокладка А-2 ГОСТ 10174-72 п. м.	ПЕРВАЯ ДРЕВЕС- НОБОЛОСКОСТА ПЛАТА 8-52 мм. ГОСТ 4598-74 ^г М ²	МЯГКАЯ ДРЕ- ВЕСНОБОЛОСКОСТА ПЛАТА 8-12 мм ГОСТ 4598-74 ^г М ²	ПЕЛЛА ГОСТ 5088-78		РУЧКА РС-80 ГОСТ 5087-72	ЗАБЕРТКА ЗР2-1 ГОСТ 5090-79	УГОЛЬНИК УГ ГОСТ 5091-78	ФРАМУЗНЫЙ ПРИБОР ПО2 ГОСТ 5090-79	ПЕРГАМИН [М ²] ГОСТ 2697-75	ПРИБОРКА ПЛАН 2 ГОСТ 8242-75 ЕД. М.Э
						ПВ2-100-1	ПВ4-75-2						
1	БСП 24-9	0,3060	6,4	0,564	0,195	3		1	3	4		0,435	0,95
2	БСП 28-9	0,3263	7,2	0,584	0,204	3	2	1	3	6	1	0,485	1,03
3	БСП 28-12	0,3708	7,8	0,844	0,301	3	2	1	3	6	1	0,702	1,82

				1.236.5-11.1 0000 ВМ			
РУК. ОТД. С. СОНОВЕВ	<i>[Signature]</i>			ВЫБОРКА МАТЕРИАЛОВ НА ДВЕРИ	СТАДНЯ	ЛЮСТ	ЛЮСТОВ
РУК. ГР. И. ЛАЗАРЕВ	<i>[Signature]</i>				↓	↓	↓
СТ. ИНЖ. Г. КАЛИНИН	<i>[Signature]</i>				ЦНИИЭП УЧ. ЗДАНИЙ		

[Handwritten signature]