

ТИПОВЫЕ СТРОИТЕЛЬНЫЕ  
КОНСТРУКЦИИ, ИЗДЕЛИЯ И УЗЛЫ

ШИФР 118—88

ОКНА С ДЕРЕВЯННЫМИ ПЕРЕПЛЕТАМИ  
С ТРЕХСЛОЙНЫМ ОСТЕКЛЕНИЕМ ДЛЯ  
ПРОИЗВОДСТВЕННЫХ ЗДАНИЙ, ЭКСПЛУАТИРУЕМЫХ В РАЙОНАХ С РАСЧЕТНЫМИ  
ТЕМПЕРАТУРАМИ НАРУЖНОГО ВОЗДУХА  
НИЖЕ МИНУС 40°С

ВЫПУСК 1

ОКНА С ОДИНАРНЫМИ И СПАРЕННЫМИ  
ПЕРЕПЛЕТАМИ И МЕХАНИЗМЫ ОТКРЫВАНИЯ

РАБОЧИЕ ЧЕРТЕЖИ

ТИПОВЫЕ СТРОИТЕЛЬНЫЕ  
КОНСТРУКЦИИ, ИЗДЕЛИЯ И УЗЛЫ

ШИФР 118-88

ОКНА С ДЕРЕВЯННЫМИ ПЕРЕПЛЕТАМИ  
С ТРЕХСЛОЙНЫМ ОСТЕКЛЕНИЕМ ДЛЯ  
ПРОИЗВОДСТВЕННЫХ ЗДАНИЙ, ЭКСПЛУАТИРУЕМЫХ В РАЙОНАХ С РАСЧЕТНЫМИ  
ТЕМПЕРАТУРАМИ НАРУЖНОГО ВОЗДУХА  
НИЖЕ МИНУС 40°С

ВЫПУСК 1

ОКНА С ОДИНАРНЫМИ И СПАРЕННЫМИ  
ПЕРЕПЛЕТАМИ И МЕХАНИЗМЫ ОТКРЫВАНИЯ

РАБОЧИЕ ЧЕРТЕЖИ

РАЗРАБОТАНЫ  
ЦНИИПРОМЗДАНИЙ

Зам. директора *О. М. Гликин*  
по научной работе

Зав. отд. стен и  
светопрозрач. огражд. *Ю. П. Александров*

Гл. специалист *С. К. Стрелков*

Руковод. группы *И. В. Прибытков*

УТВЕРЖДЕНЫ

Минуралсибстроем СССР

Письмо от 24.10.88

№ 4-2-2/477

ВВЕДЕНЫ В ДЕЙСТВИЕ  
с 15 марта 1989 г.  
ЦНИИПРОМЗДАНИЙ Госстроя СССР

приказ от 24.10.88

№ 105

ОБОЗНАЧЕНИЕ	НАИМЕНОВАНИЕ	СТР. ВЫПУСКА
118-88.1	СОДЕРЖАНИЕ	2
118-88.1-ТТ	ТЕХНИЧЕСКИЕ ТРЕБОВАНИЯ	5
118-88.1-1	РАСПОЛОЖЕНИЕ ПРОКЛАДК ПРИ МОНТАЖЕ СТЕКЛОПАКЕТОВ	8
118-88.1-2	ОКНО ОТА 12-18.3-МЗД; ОТА 18-18.3-МЗД; ОТА 12-18.3; ОТА 18-18.3	10
118-88.1-3	ОКНО ОТА 12-24.3-МЗД, ОТА 18-24.3-МЗД, ОТА 12-24.3, ОТА 18-24.3	16
118-88.1-4	РАМА Р1-Р4	18
118-88.1-5	БРУСОК РАМЫ БР1, БР2	19
118-88.1-6	БРУСОК РАМЫ БР3, БР4	20
118-88.1-7	БРУСОК РАМЫ БР5, БР6, БР7, БР8	21
118-88.1-8	БРУСОК РАМЫ БР9, БР10	22
118-88.1-9	ПЕРЕПЛЕТ П1-П4	23
118-88.1-10	БРУСОК ПЕРЕПЛЕТА БП1, БП2	24
118-88.1-11	БРУСОК ПЕРЕПЛЕТА БП3, БП4	25
118-88.1-12	БРУСОК ПЕРЕПЛЕТА БП5, БП6, БП7, БП8	26
118-88.1-13	ОКНО ОТС 12-18.3-МЗД; ОТС 18-18.3-МЗД; ОТС 12-18.3; ОТС 18-18.3; ОТС 12-18.3 В; ОТС 18-18.3 В	27
118-88.1-14	ОКНО ОТС 12-24.3-МЗД; ОТС 18-24.3-МЗД; ОТС 12-24.3; ОТС 18-24.3; ОТС 12-24.3 В; ОТС 18-24.3 В	35

118-88.1

СОДЕРЖАНИЕ

СТАНДАРТ	ЛИСТ	ЛИСТОВ
Р	1	2

ЦНИПРОМЗДАНИИ

ИНВ. № ПОД. ПОДПИСЬ И ДАТА ВЗЯТИЯ ИНВ. № 7-37298/3

И.А. СРЕЦ	ОТРЕАКОВ
Р.А. ГР. ПРИВЫТКОВА	
ОТ. ИЖ. КОРЕЙКА	

*С.А. Л.*  
*Г.А. П.*  
*Ю.А. К.*

ОБОЗНАЧЕНИЕ	НАИМЕНОВАНИЕ	СТР. ВЫПУСКА
118-88.1-15	РАМА Р5-Р8	39
118-88.1-16	БРУСОК РАМЫ БР 11, БР 12	41
118-88.1-17	БРУСОК РАМЫ БР 13, БР 14	42
118-88.1-18	БРУСОК РАМЫ БР 15, БР 16, БР 17, БР 18	43
118-88.1-19	БРУСОК РАМЫ БР 19, БР 20	44
118-88.1-20	БРУСОК РАМЫ БР 21, БР 22	45
118-88.1-21	ПЕРЕПЛЕТ П5-П8	46
118-88.1-22	БРУСОК ПЕРЕПЛЕТА БП 9, БП 10	47
118-88.1-23	БРУСОК ПЕРЕПЛЕТА БП 11, БП 12	48
118-88.1-24	БРУСОК ПЕРЕПЛЕТА БП 13, БП 14, БП 15, БП 16	49
118-88.1-25	ПЕРЕПЛЕТ П9-П12	50
118-88.1-26	БРУСОК ПЕРЕПЛЕТА БП 17, БП 18	51
118-88.1-27	БРУСОК ПЕРЕПЛЕТА БП 19, БП 20	52
118-88.1-28	БРУСОК ПЕРЕПЛЕТА БП 21, БП 22, БП 23, БП 24	53
118-88.1-29	МЕХАНИЗМ ЗАЩЕЛКИВАЮЩИЙ МЗД	54
118-88.1-30	ЗАЩЕЛКА З	57
118-88.1-31	ВТУЛКА ВТ	60
118-88.1-32	СКОБА	61
118-88.1-33	ЯЗЫЧОК	62
118-88.1-34	ПРУЖИНА	63
118-88.1-35	ТЯГА	64
118-88.1-36	ОСЬ	65

ОБОЗНАЧЕНИЕ	НАИМЕНОВАНИЕ	СТР. ВЫПУСКА
118-88.1-37	Кронштейн	66
118-88.1-38	Бобышка	67
118-88.1-39	Плита	68
118-88.1-40	Ручка защелки РЗ	69
118-88.1-41	Рычаг	70
118-88.1-42	Палец	71
118-88.1-43	Ограничитель ОГ	72
118-88.1-44	Направляющая	75
118-88.1-45	Кронштейн К1	76
118-88.1-46	Кронштейн	77
118-88.1-47	Ось	78
118-88.1-48	Кронштейн К2	79
118-88.1-49	Кронштейн	80
118-88.1-50	Ось	81

Инв. № подл. Подпись и дата Взам. инв. №  
7.37108/5

118-88.1

Лист

3

## 1. ОБЩИЕ ДАННЫЕ

1.1. РАБОТА «ОКНА С ДЕРЕВЯННЫМИ ПЕРЕПЛЕТАМИ С ТРЕХСЛОЙНЫМ ОСТЕКЛЕНИЕМ ДЛЯ ПРОИЗВОДСТВЕННЫХ ЗДАНИЙ, ЭКСПЛУАТИРУЕМЫХ В РАЙОНАХ С РАСЧЕТНЫМИ ТЕМПЕРАТУРАМИ НАРУЖНОГО ВОЗДУХА НИЖЕ МИНУС 40°С» СОСТОИТ ИЗ ДВУХ ВЫПУСКОВ:

ВЫПУСК 0 — МАТЕРИАЛЫ ДЛЯ ПРОЕКТИРОВАНИЯ;  
ВЫПУСК I — ОКНА С ОДИНАРНЫМИ И СПАРЕННЫМИ ПЕРЕПЛЕТАМИ И МЕХАНИЗМЫ ОТКРЫВАНИЯ. РАБОЧИЕ ЧЕРТЕЖИ.

1.2. ВЫПУСК I СОДЕРЖИТ РАБОЧИЕ ЧЕРТЕЖИ ДЕРЕВЯННЫХ ОКОН С ОДИНАРНЫМИ И СПАРЕННЫМИ ПЕРЕПЛЕТАМИ С ТРЕХСЛОЙНЫМ ОСТЕКЛЕНИЕМ.

## 2. КОНСТРУКТИВНОЕ РЕШЕНИЕ ОКОН.

2.1. В РАБОТЕ ПРЕДСТАВЛЕНО ДВА ТИПА ОТКРЫВАЮЩИХСЯ ОКОН:  
— С ОДИНАРНЫМИ ПЕРЕПЛЕТАМИ С ОСТЕКЛЕНИЕМ ТРЕХСЛОЙНЫМИ СТЕКЛОПАКЕТАМИ;  
— СО СПАРЕННЫМИ ПЕРЕПЛЕТАМИ С ОСТЕКЛЕНИЕМ СТЕКЛОМ И ДВУХСЛОЙНЫМИ СТЕКЛОПАКЕТАМИ.

ФРАМУГИ В ОКНАХ НАВЕШИВАЮТСЯ НА НИЖНЕЙ ГОРИЗОНТАЛЬНОЙ ОСИ, СТОРКИ — НА БОКОВОЙ ВЕРТИКАЛЬНОЙ ОСИ.

118-88.1-ТТ

Зав. отд. АЛЕКСАНДРОВ  
Н. КОНТ. ПРИБИТКОВА  
Н. СПЕЦ. СТРЕКОВ  
РЭК. ГР. ПРИБИТКОВА

ТЕХНИЧЕСКИЕ ТРЕБОВАНИЯ

Стандарт	Лист	Листов
Р	1	3

ЦНИИПРОМЗАДАНИЙ

2.2. ОТКРЫВАНИЕ ФРАМУГ ПРЕДУСМОТРЕНО С ПОМОЩЬЮ ЗАЩЕЛКИВАЮЩИХ МЕХАНИЗМОВ ИЛИ РУЧЕК-ЗАВЕРТОК.

2.3. НЕСУЩИЕ ЭЛЕМЕНТЫ ОКОН РАССЧИТАНЫ ИЗ УСЛОВИЯ ДОПУСКАЕМОГО ОТНОСИТЕЛЬНОГО ПРОГИБА ИЗ ПЛОСКОСТИ ОСТЕКЛЕНИЯ НЕ БОЛЕЕ  $1/200$  ПРОЛЕТА, А ПРОГИБ ЭЛЕМЕНТОВ В ПЛОСКОСТИ ОКНА ОТ ВЕСА ОСТЕКЛЕНИЯ НЕ БОЛЕЕ 2,5 мм.

2.4. ЭЛЕМЕНТЫ ОКОННЫХ РАМ И ПЕРЕПЛЕТОВ РАССЧИТАНЫ НА НОРМАТИВНУЮ ВЕТРОВУЮ НАГРУЗКУ, РАВНУЮ 0,69 кПа (69 кгс/м<sup>2</sup>).

### 3. УКАЗАНИЯ ПО ИЗГОТОВЛЕНИЮ

3.1. Окна должны изготавливаться по рабочим чертежам настоящего выпуска и в соответствии с техническими условиями по ГОСТ 23166-78.

3.2. Стеклопакеты для оконных переплетов приняты по ГОСТ 24866-81 с толщиной стекла 3 и 4 мм по ГОСТ 111-78; стекла — толщиной 4 мм по ГОСТ 111-78.

Двухслойные стеклопакеты марки СПК1 имеют толщину 21 мм и 23 мм, а трехслойные марки СПК2 — 33 мм и 36 мм. В стеклопакетах толщиной 21 и 33 мм толщина стекла 3 мм, а в стеклопакетах 23 и 36 мм — 4 мм.

3.3. Монтаж стеклопакетов в переплетах следует производить с установкой опорных, боковых и фиксирующих прокладок в соответствии со схемами, приведенными на черт. 118-88.1-3.

ИНВ. № ПОД. ПОДПИСЬ И ДАТА ВЗЯТ. ИМ. Н.  
7-37798/З

3.4. Для уплотнения притворов с внутренней стороны окна предусмотрены прокладки из губчатой резины по ТУ 38-105.1082-76, а с наружной — пенополиуретановые прокладки по ГОСТ 10174-72.

3.5. Прокладки под стеклопакеты предусмотрены из полиэтилена низкого давления, ГОСТ 16338-85Е.

3.6. Для заполнения и уплотнения зазоров между стеклопакетами и элементами переплетов применяемая нетвердеющая мастика по ТУ 21-29-78-81, а для герметизации стыков с наружной стороны тидколовый герметик марки УТ-32 по ТУ 38-105386-80.

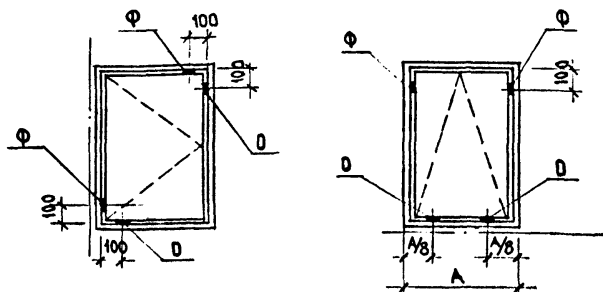
3.7. Для изготовления окон следует использовать древесину хвойных пород с плотностью  $\gamma = 550 \text{ кг/м}^3$ .

3.8. Объем древесины всех элементов окон определен без учета отходов при механической обработке.

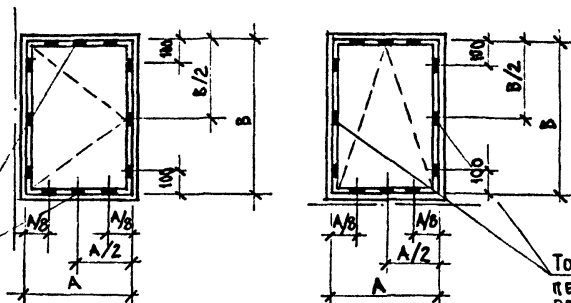


# РАСПОЛОЖЕНИЕ ПРОКЛАДОК

## а) опорных (О) и фиксирующих (Ф)



## б) боковых



ТОЛЬКО ДЛЯ  
ПЕРЕПАЕТОВ  
РАЗМ. А=1140  
В=1682,1692

ТОЛЬКО ДЛЯ  
ПЕРЕПАЕТОВ  
РАЗМ. А=1140  
В=1682,1692

СТЕКЛОПАКЕТЫ	РАЗМЕРЫ ПРОКЛАДОК, мм		
	ОПОРНЫЕ	ФИКСИРУЮЩИЕ	БОКОВЫЕ
2-х СЛОЙНЫЕ	5 × 23 × 100	5 × 23 × 50	3 × 15 × 50
3-х СЛОЙНЫЕ	5 × 36 × 100	5 × 36 × 50	5 × 15 × 50

118-88.1-1

РАСПОЛОЖЕНИЕ ПРОКЛАДОК ПРИ МОНТАЖЕ СТЕКЛОПАКЕТОВ

СТАНЦИЯ ЛИСТ ЛИСТОВ  
Р 1 2  
ЦНИИПРОМЗАДАНИЙ

ИНВ. № ПОДЛ. ПОДПИСЬ И ДАТА ВЗЯТ. ИНВ. №

7-37298/9

И. КОНТ. ПРИВЫКОВА  
Г.А. СПЕЦ. СТРЕЛКОВ  
Р.К. ГР. ПРИВЫКОВА  
С.Т. ИНЖ. КОПЕЙКА

ПОСЛЕДОВАТЕЛЬНОСТЬ ВЫПОЛНЕНИЯ  
ОПЕРАЦИЙ ПРИ МОНТАЖЕ СТЕКЛОПАКЕТОВ

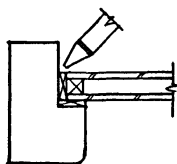
а) НАКЛЕИТЬ БОКОВЫЕ  
ПРОКЛАДКИ



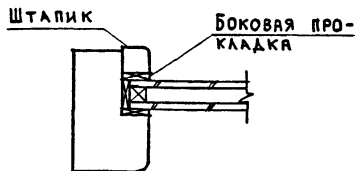
б) УСТАНОВИТЬ СТЕКЛОПАКЕТ,  
ОПОРНЫЕ И ФИКСИРУЮЩИЕ  
ПРОКЛАДКИ



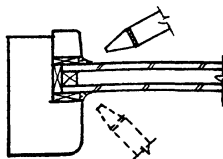
в) НАНЕСТИ ПИСТОЛЕТОМ  
СЛОЙ НЕТВЕРДЕЮЩЕЙ  
МАСТИКИ



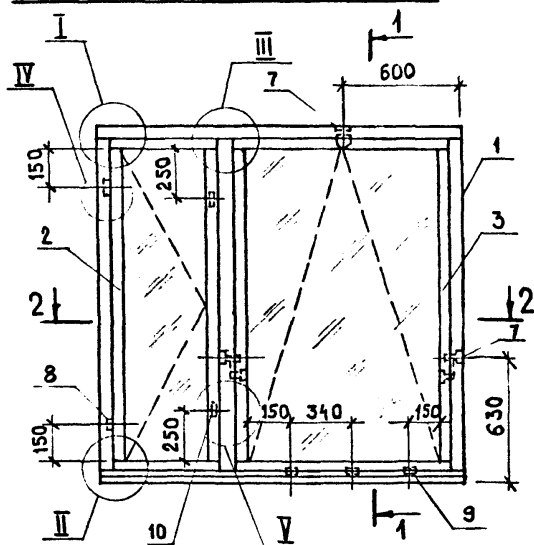
г) УСТАНОВИТЬ БОКОВЫЕ  
ПРОКЛАДКИ И ШТАПКИ



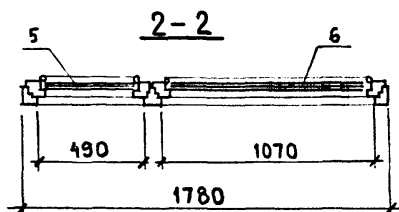
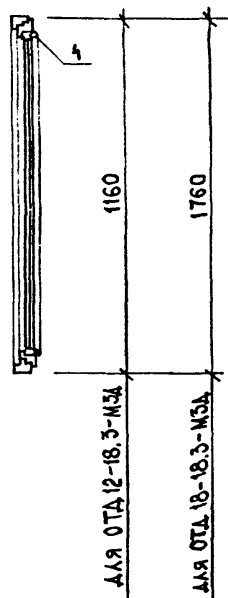
д) ЗАЗОРЫ УПЛОТНИТЬ МАСТИКОЙ



ОТА 12-18.3-МЗД; ОТА 18-18.3-МЗД

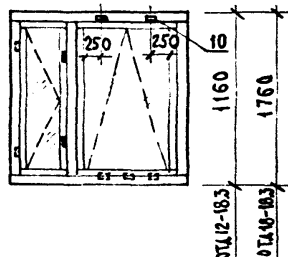


1-1



РАСПОЛОЖЕНИЕ ПРИБОРОВ В  
ОКНАХ МАРКИ ОТА 12-18.3-  
МЗД

ОСТАЛЬНОЕ СМ. ОТА 12-18.3-МЗД,  
ОТА 18-18.3-МЗД



СПЕЦИФИКАЦИЮ СМ. НА ЛИСТЕ 6.  
УЗЛЫ I-V СМ. НА ЛИСТАХ 2-5.

118-88.1-2

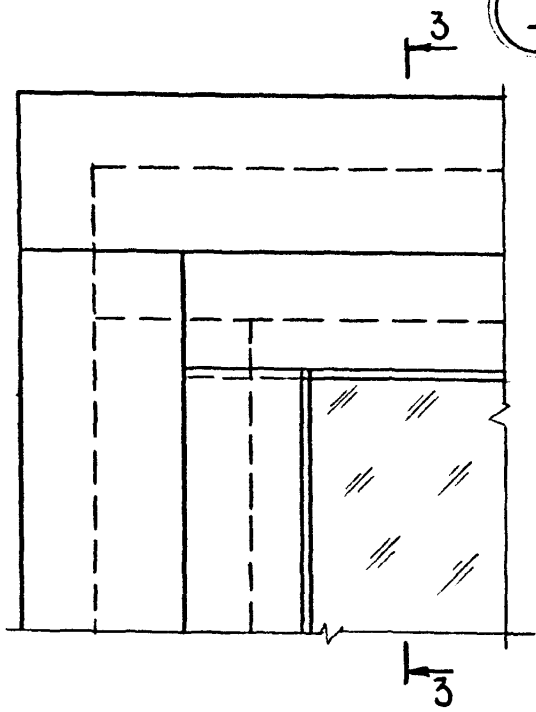
ЗАВ. ОТА. АЛЕКСАНДРОВ  
Н. КОНТР. ПРИЫТКОВА  
ГЛА. СПЕЦ. СТРЕЛКОВ  
РУК. ГР. ПРИЫТКОВА  
СТ. ИНЖ. КОЛЕЙКА

ОКНО ОТА 12-18.3-МЗД;  
ОТА 18-18.3-МЗД;  
ОТА 12-18.3; ОТА 18-18.3

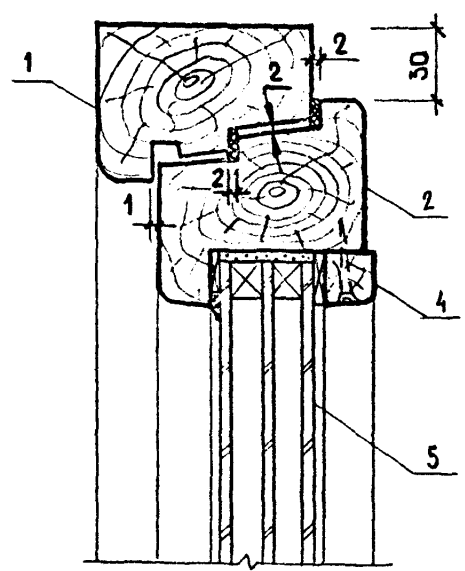
СТАНЦИЯ ЛИСТ ЛИСТОВ  
Г 1 6  
ЦНИИПРОМЗАДАНИЙ

ИНВ. № ПОДЛ. ПОДПИСЬ И ДАТА ВЗЯТ. ИНВ. №  
7-37728/11

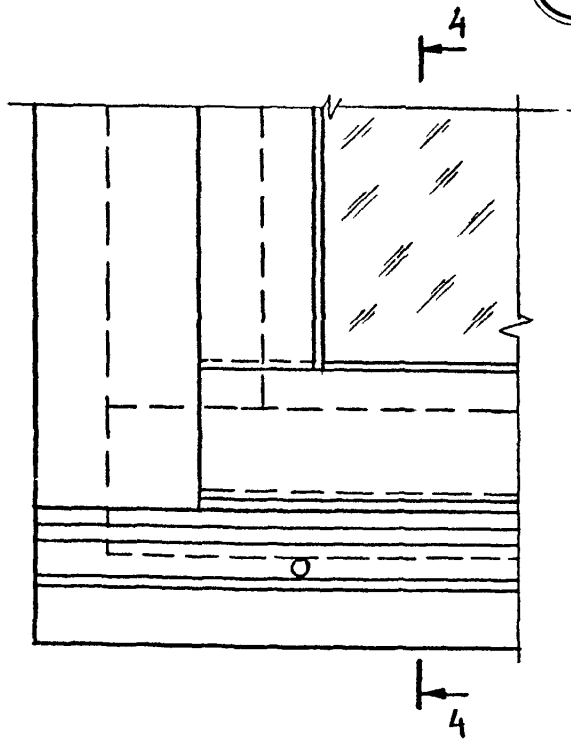
I



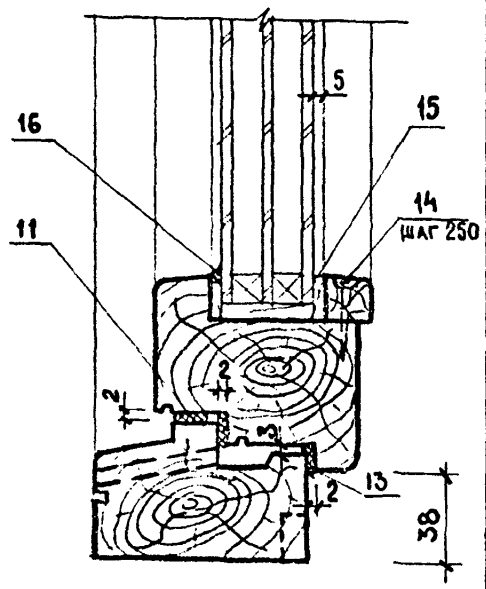
3-3



II



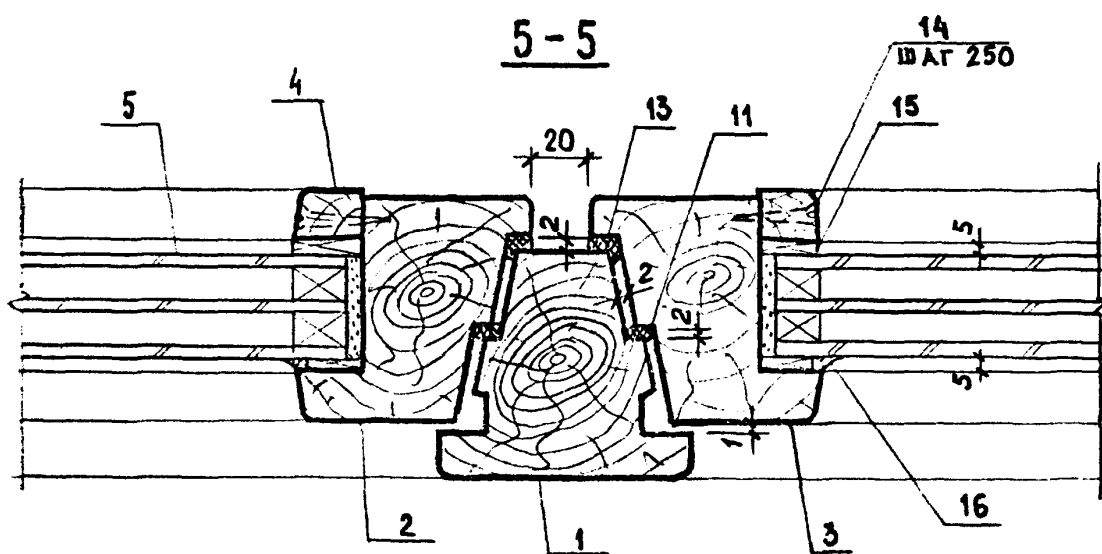
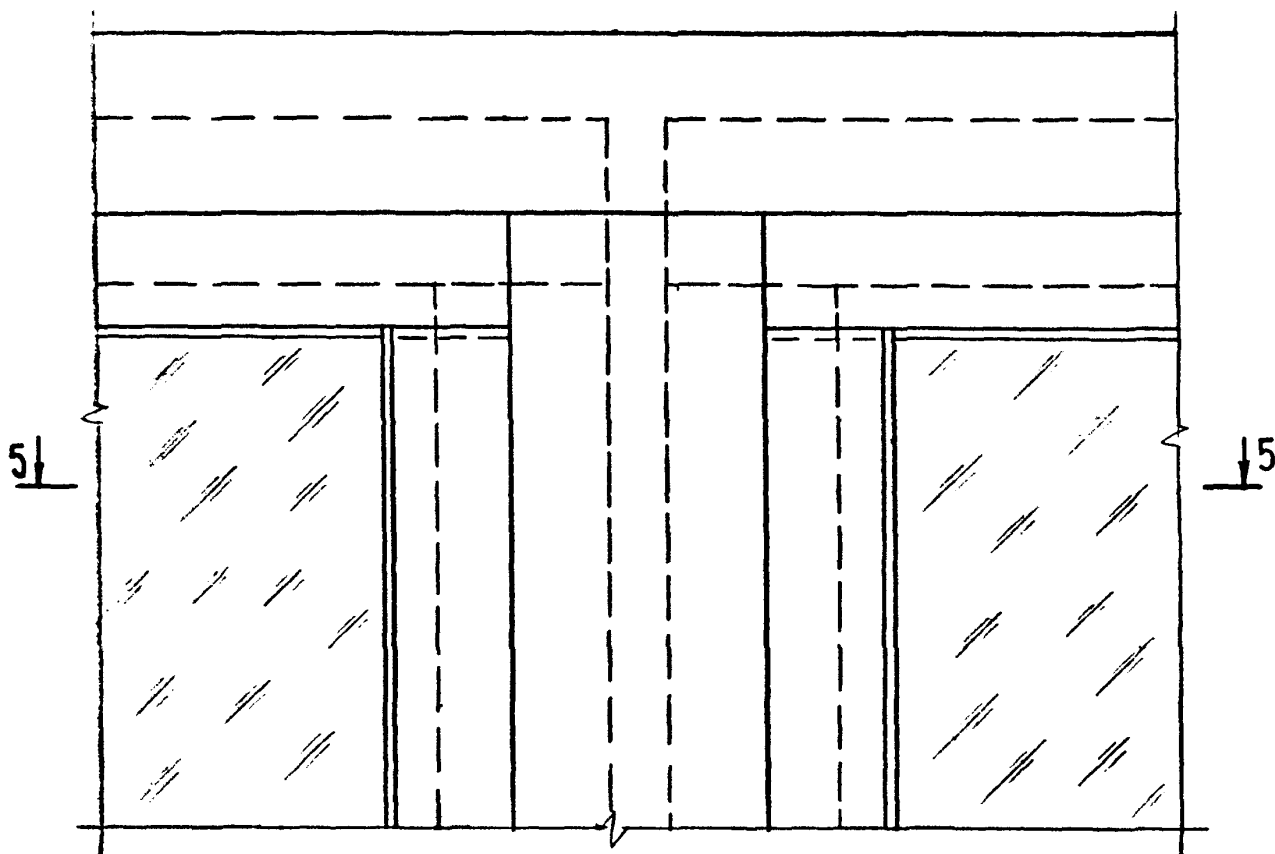
4-4



ИНВ. № ПОДЛ. ПОДПИСЬ И ДАТА ВЗАМ. ИНВ. №  
Т-37798/12

118-88.1-2

Лист  
2



ИНВ. № ПОДПИСАНЫ И ДАТА ВЗЯМ. ИМБ. №

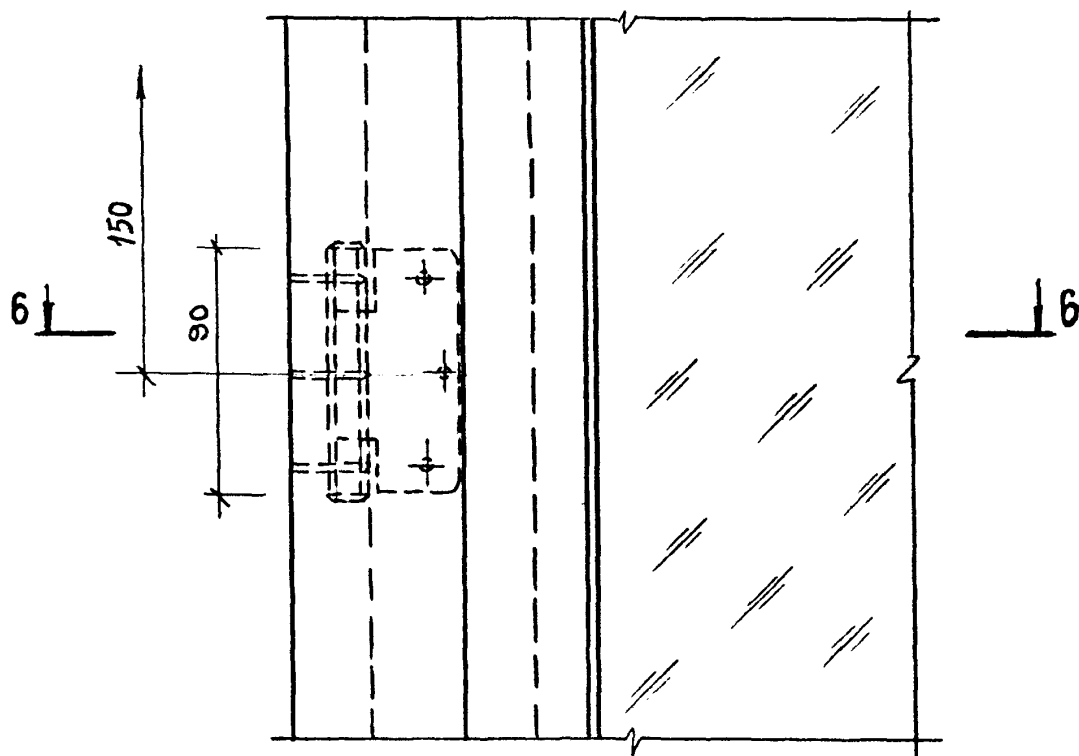
7-37798/13

118-88.1-2

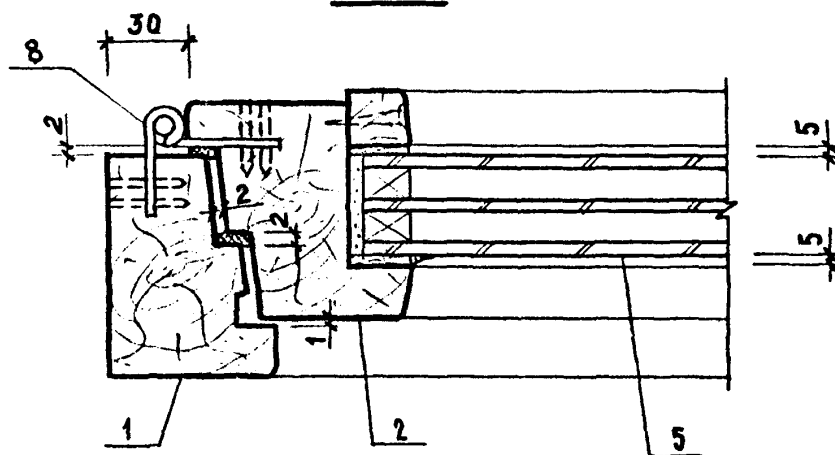
Лист

3

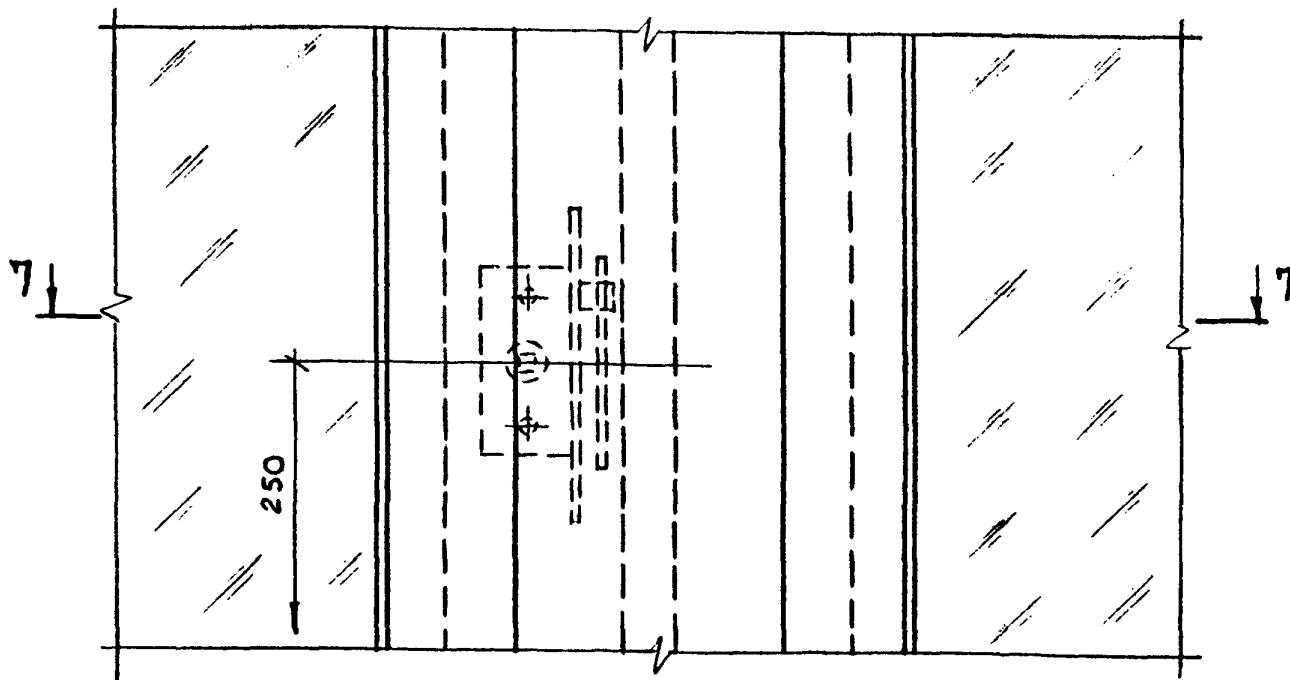
IV



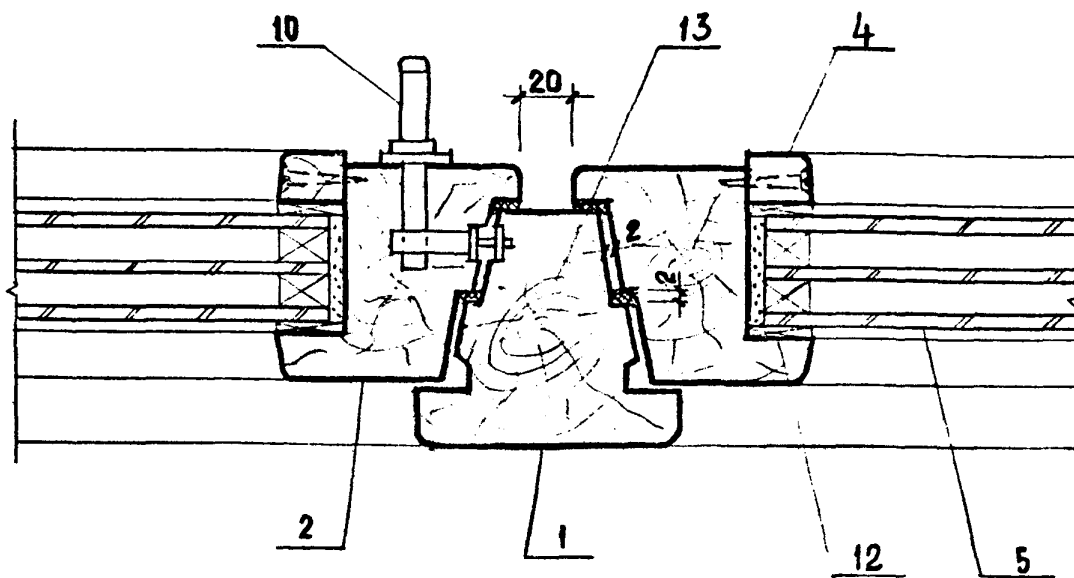
6-6



Ⅴ

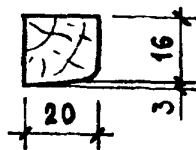


7-7



ШТАПИК Ш 1 (М 1:2)

Поз. 4



ИНВ. № ПОД. ПОДПИСЬ И ДАТА ВЗЯМ. ИНВ. №

7-37798/15

118-88.1-2

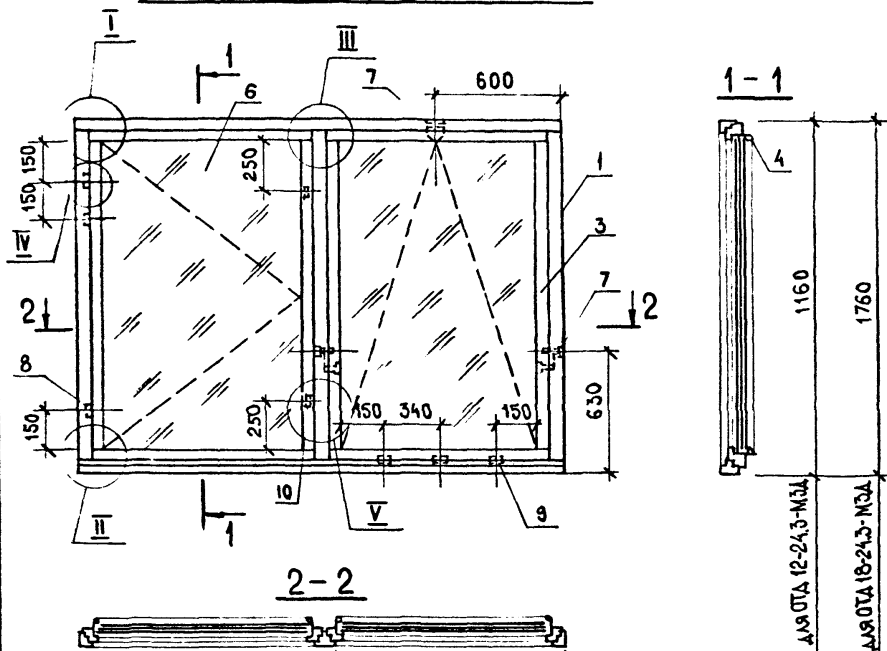
Лист  
5

Поз.	Наименование	кол. на окно				Обозначение документа
		от 12-18,3-мзд	от 18-18,3-мзд	от 12-18,3	от 18-18,3	
1	Рама Р 1	1	—	1	—	118-88.1-4
	Р 2	—	1	—	1	- 4
2	Переделет П 1	1	—	1	—	- 9
	П 3	—	1	—	1	- 9
3	П 2	1	—	1	—	- 9
	П 4	—	1	—	1	- 9
4	Штапик Ш 1	6,9 м	9,3 м	6,9 м	9,3 м	- 2 л.5
5	Стеклопакет 425×960×33	1	—	1	—	ГОСТ 24866-84
	425×1560×36	—	1	—	1	
6	1005×960×33	1	—	1	—	
	1005×1560×36	—	1	—	1	
7	Механизм защелкивающий, мзд	1	1	—	—	118-88.1-29
8	Петля ПВ 4-90-1	2	2	2	2	ГОСТ 5088-78
9	Петля ПВ 4-90-2	3	3	3	3	»
10	Завертка ЗР 2-1	2	2	4	4	ГОСТ 5090-86
11	Пенополиуретановые прокладки	9,3 м	11,8 м	9,3 м	11,8 м	ГОСТ 10174-72
12	Прокладки под стеклопакеты	48	52	48	52	ГОСТ 16338-85е
13	Резиновые прокладки сеч. 12×2	7,8 м	10,2 м	7,8 м	10,2 м	ТУ 38-1051082-76
14	Шурупы стальные оцинкованные φ 3 мм	28	40	28	40	ГОСТ 1145-80
15	Материал уплотнительный	3,2 кг	4,5 кг	3,2 кг	4,5 кг	ТУ 21-29-79-81
16	Тиколовый герметик УТ-32	0,18 кг	0,24 кг	0,18 кг	0,24 кг	ТУ 38-105386-80
	Масса окна, кг	76	124	74	121	

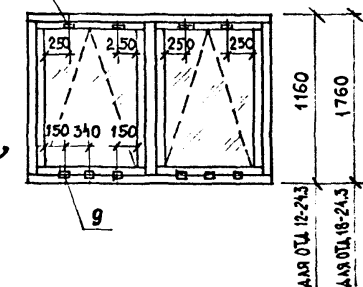
737708/16



ОТА 12-24.3-МЗД; ОТА 18-24.3-МЗД



РАСПОЛОЖЕНИЕ ПРИБОРОВ В  
ОКНАХ МАРКИ ОТА 12-24.3,  
ОТА 18-24.3  
(ОСТАЛЬНОЕ СМ. ОТА 12-24.3-МЗД,  
ОТА 18-24.3-МЗД)



СПЕЦИФИКАЦИЮ СМ. НА ЛИСТЕ 2

УЗЛЫ I-V СМ. НА ЧЕРТ. 118-88.1-2,  
ЛИСТЫ 2-5

118-88.1-3

ИНВ. № ПОДАЛ. ПОДПИСЬ И ДАТА ВЗАИМ. ИНВ. №

7-37708/12

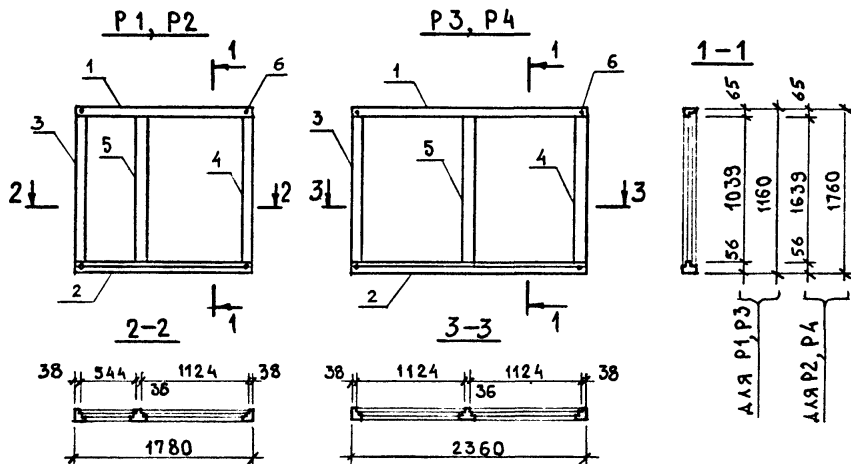
Зав. ОТА. АЛЕКСАНДРОВ *Александр*  
Н. КОНТР. ПРИБИТКОВА *Прибиткова*  
П. СПЕЦ. СТРЕЛКОВ *Стрелков*  
Р.З.К. ГР. ПРИБИТКОВА *Прибиткова*  
СТ. ИМЖ. КОЛЕЙКА *Колейка*

ОКНО ОТА 12-24.3-МЗД;  
ОТА 18-24.3-МЗД;  
ОТА 12-24.3; ОТА 18-24.3

СТАРШ. ЛИСТ	ЛИСТОВ
Р	1 2

ЦНИИПРОМЗАДАНИЙ





Поз.	Наименование	Кол. на раму				Обозначение документа
		Р1	Р2	Р3	Р4	
1	БРУСОК РАМЫ БР1	1	1			118-88.1-5
	БР2			1	1	-5
2	БР3	1	1			-6
	БР4			1	1	-6
3	БР5	1		1		-7
	БР6		1		1	-7
4	БР7	1		1		-7
	БР8		1		1	-7
5	БР9	1		1		-8
	БР10		1		1	-8
6	НАГЕЛЬ	4	4	4	4	ГОСТ 5091-78
	МАССА РАМЫ, КГ	15,6	19,6	19,8	23,8	
	ОБЪЕМ ДРЕВЕСИНЫ, М <sup>3</sup>	0,0296	0,0378	0,034	0,0423	

118-88.1-4

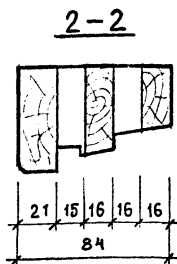
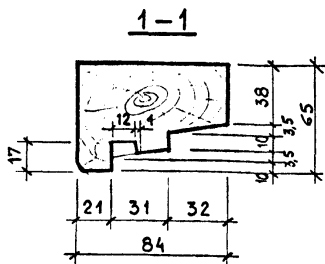
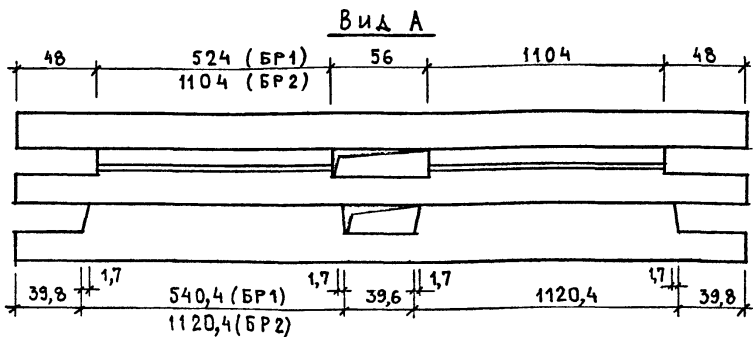
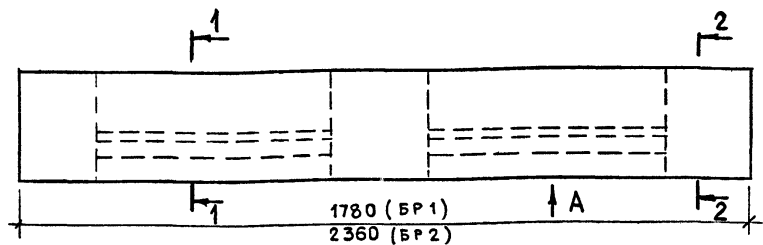
ИНВ. № ПОД. ПОДПИСЬ И ДАТА ВЗЯТ ИНВ. №

7-37798/19

ЗАВ. ОТД. АЛЕКСАНДРОВ *Александр*  
 Н. КОНТ. ПРИБИТКОВА *Прибиткова*  
 ГЛ. СПЕЦ. СТРЕЛКОВ *Стрелков*  
 РУК. ГР. ПРИБИТКОВА *Прибиткова*  
 СТ. ИНЖ. КОЛЕЙКА *Колейка*

РАМА Р1 - Р4

СТАНЦИЯ ЛИСТ ЛИСТОВ  
 Р 1 1  
 ЦНИИПРОМЗДАНИЙ



НАИ- МЕНО- ВАНИЕ	ОБЪЕМ, м <sup>3</sup>
БР1	0,0075
БР2	0,0099

118-88.1-5

БРУСОК РАМЫ  
БР1, БР2

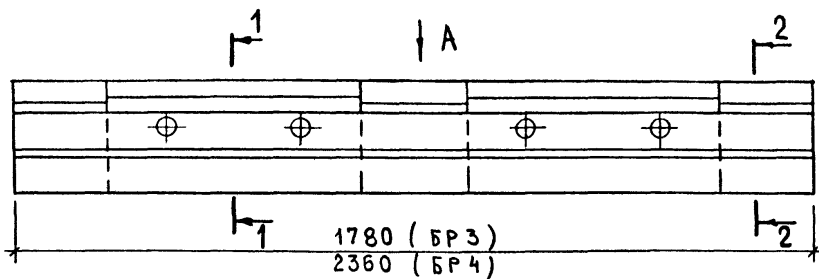
БРУСОК - 2 хв. -  
-ГОСТ 8486 - 86Е

СТАДИЯ	МАССА	МАСШТАБ
Р		1:2,5
ЛИСТ	ЛИСТОВ 1	

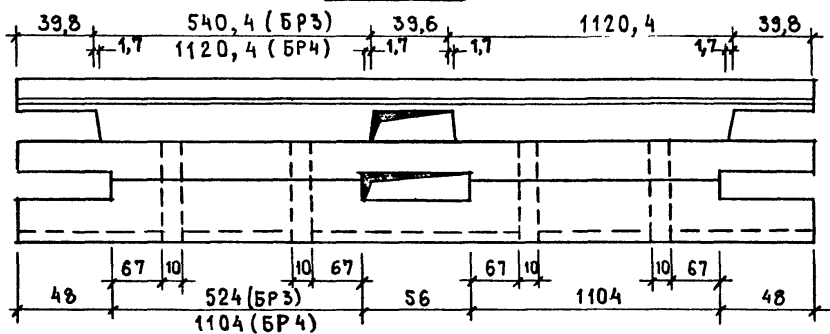
ЦНИИПРОМЗДАНИЙ

Н. КОНТР. ПРИБИТКОВА *Прибиткова*  
 РА. СПЕЦ. СТРЕЛКОВ *Стрелков*  
 РУК. ГР. ПРИБИТКОВА *Прибитков*  
 СТ. ИНЖ. КОПЕЙКА *Копейка*

V-5143/20

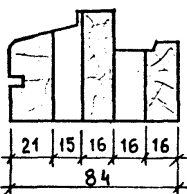
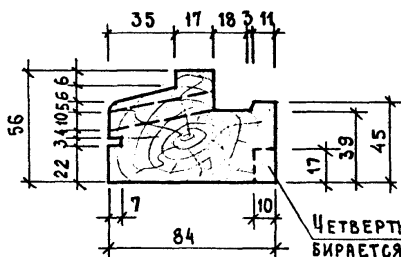


Вид А



1-1

2-2



ЧЕТВЕРТЬ ВЫ-  
БИРАЕТСЯ ПРИ  
НАЛИЧИИ ПОДО-  
КОННЫХ ПАКТ

НАИ- МЕНО- ВАННЕ	ОБЪЕМ, м <sup>3</sup>
БР3	0,0068
БР4	0,0089

118-88.1-6

БРУСОК РАМЫ  
БР3, БР4

БРУСОК - 2х8. -  
ГОСТ 8486 - 86Е

СТАДИЯ	МАССА	МАСШТАБ
Р		1:2,5
Лист	Листов 1	

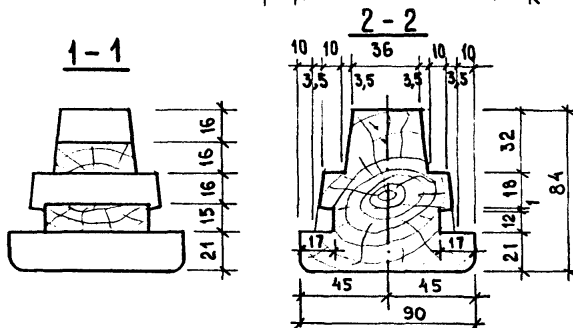
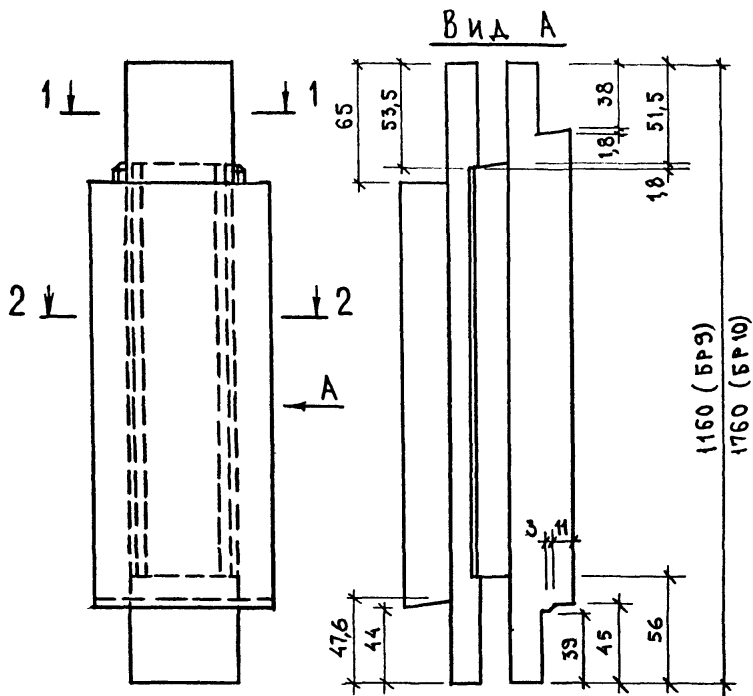
ЦНИПРОМЗДАНИИ

Инв. № подл. Подпись и дата Взам. инв. №

7-37798/21

Н. КОНТР.	ПРИБЫТКОВА	Прибыт
М. СПЕЦ.	СТРЕЛКОВ	Стрелков
Р.К. ГР.	ПРИБЫТКОВА	Прибыт
СТ. ИНЖ.	КОПЕЙКА	Копейка

Н. КОНТР.	ПРИБЫТКОВА	Прибыт-
Пл. СПЕЦ.	СТРЕЛКОВ	Стрел-
РУК. ГР.	ПРИБЫТКОВА	Прибыт-
СТ. ИНЖ.	КОПЕЙКА	Копей-



Наименование	Объем м <sup>3</sup>
БР 9	0,0057
БР 10	0,0087

118-88.1-8

БРУСОК РАМЫ  
БР 9, БР 10

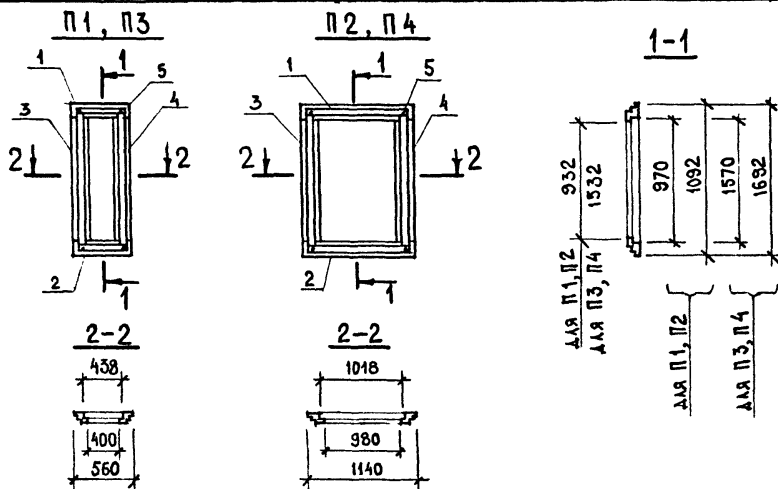
БРУСОК - 2 хв. -  
- ГОСТ 8486-86Е

СТАДИЯ	МАССА	МАСШТАБ
Р		1:2,5
ЛИСТ	ЛИСТОВ 1	

ЦНИИПРОМЗДАНИИ

ИНВ. № ПОЛ. 7-37798/23

Ч. КОНТР.	ПРИБЫТКОВА	Прибыткова
Г.А. СПЕЦ.	СТРЕАКОВ	Стреак
РУК. ГР.	ПРИБЫТКОВА	Прибыткова
СТ. ИНЖ.	КОПЕЙКА	Копейка



Поз.	НАИМЕНОВАНИЕ	КОЛ. НА ПЕРЕПЛАТ				ОБОЗНАЧЕНИЕ ДОКУМЕНТА
		П1	П2	П3	П4	
1	БРУСОК ПЕРЕПЛАТА БП1	1		1		118-88.1-10
	БП2		1		1	- 10
2	БП3	1		1		- 11
	БП4		1		1	- 11
3	БП5	1	1			- 12
	БП6			1	1	- 12
4	БП7	1	1			- 12
	БП8			1	1	- 12
5	НАГЕЛЬ	4	4	4	4	ГОСТ 5091-78
6	УГОЛЬНИК УГ100-2	2	4	4	4	ГОСТ 5091-78
7	ШУРУПЫ	10	20	20	20	ГОСТ 1145-80
	МАССА ПЕРЕПЛАТА, КГ	6,8	9,8	9,2	12,2	
	ОБЪЕМ ДРЕВЕСИНЫ, М <sup>3</sup>	0,0131	0,0179	0,0179	0,0227	

118-88.1-9

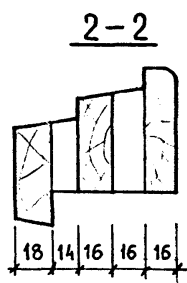
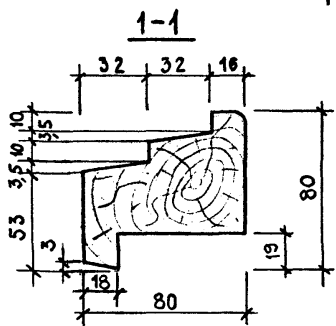
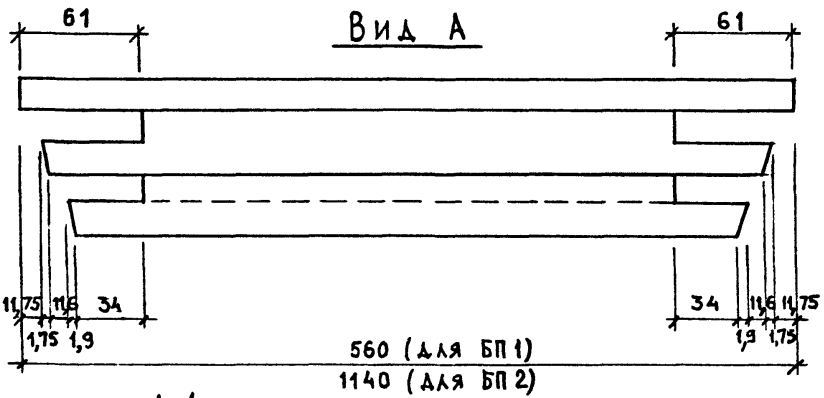
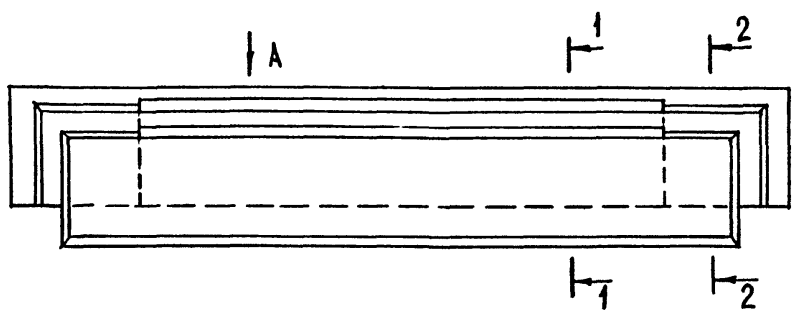
ПЕРЕПЛАТ П1-П4

СТADIЯ	ЛИСТ	ЛИСТОВ
Р		1
ЦНИИПРОМЗДАНИИ		

7-3799/24

Зав. отд. Александров *Александров*  
 И. контр. Прибыткова *Прибыткова*  
 Гл. спец. Стрелков *Стрелков*  
 Рук. гр. Прибыткова *Прибыткова*  
 Ст. инж. Копейка *Копейка*





НАИМЕНОВАНИЕ	ОБЪЕМ м³
БП 1	0,0022
БП 2	0,0045

118-88.1-10

БРУСОК ПЕРЕПЛЁТА  
БП 1, БП 2

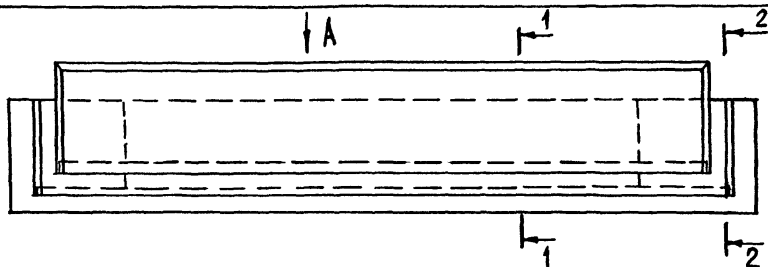
БРУСОК - 2 х в. -  
ГОСТ 8486 - 86Е

СТАДИЯ	МАССА	МАСШТАБ
Р		1:2,5
ЛИСТ	ЛИСТОВ 1	

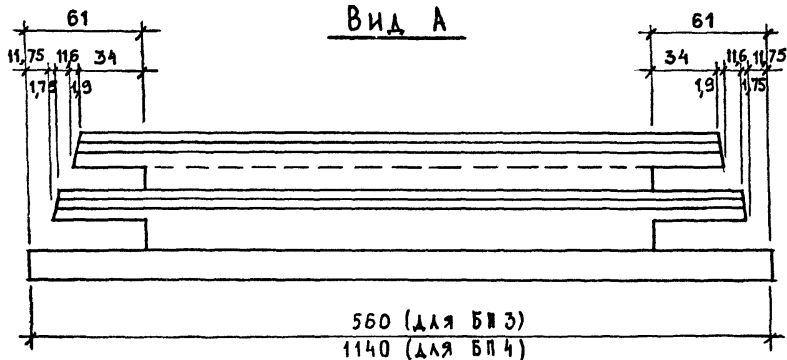
ЦНИИПРОМЗДАНИИ

ИНВ. № ПОД. ПОДПИСЬ И ДАТА ВЗЯТ. ИНВ. №  
737768/25

И. КОНТ.	ПРИБЫТКОВА	Прибыткова
П.А. СРЕЧ.	СТРЕАКОВ	Стреак
Р.К. ГР.	ПРИБЫТКОВА	Прибыткова
СТ. ИНЖ.	КОПЕЙКА	Копейка

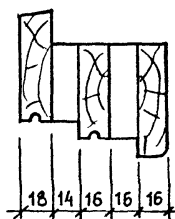
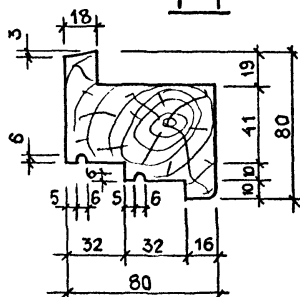


Вид А



1-1

2-2



НАИМЕНОВАНИЕ	ОБЪЕМ, м <sup>3</sup>
БПЗ	0,0023
БП4	0,0048

118-88.1-11

БРУСОК ПЕРЕПЛЕТА  
БПЗ, БП4

БРУСОК - 2 х в. -  
- ГОСТ 8486 - 86Е

СТАНДАРТ МАСШТАБ

Р

1:2,5

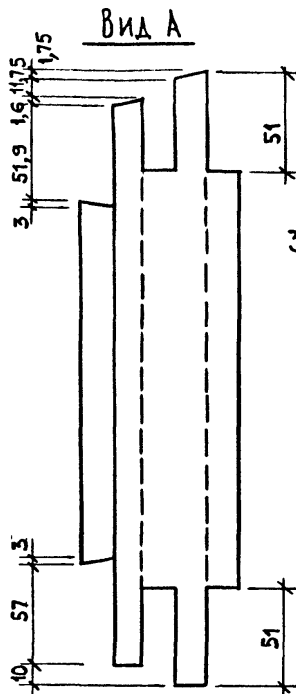
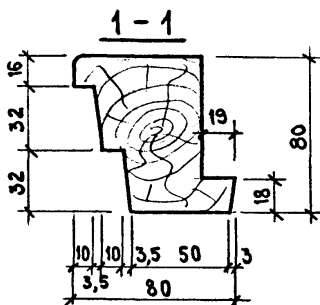
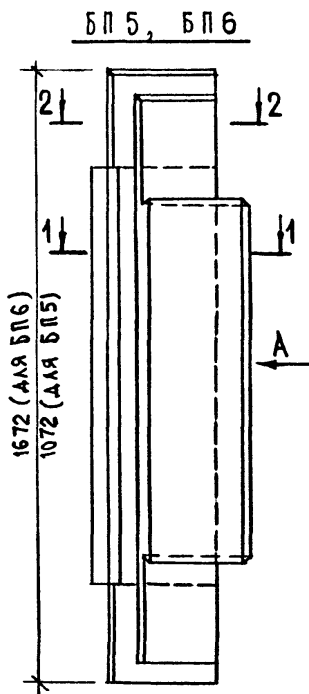
ЛИСТ

ЛИСТОВ 1

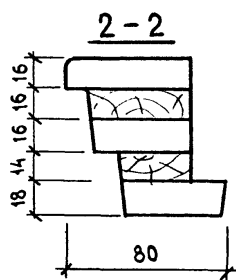
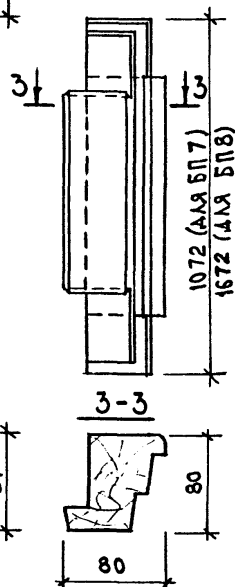
ЦНИИПРОМЗАНИИ

Н. КОНТ. ПРИБИТКОВА *Прибит-*  
ГЛ. СПЕЦ. СТРЕЛКОВ *Стрелков*  
РУК. ГР. ПРИБИТКОВА *Прибит-*  
СТ. ИНЖ. КОПЕЙКА *Копейка*

7-37768-146



БП 7, БП 8  
(ЗЕРКАЛЬНОЕ  
ОТРАЖЕНИЕ  
БП 5, БП 6)



НАИМЕНОВАНИЕ	ОБЪЕМ М <sup>3</sup>
БП 5	0,0043
БП 6	0,0067
БП 7	0,0043
БП 8	0,0067

118-88.1-12

БРУСОК ПЕРЕПЛЕТА  
БП 5, БП 6, БП 7, БП 8

БРУСОК - 2 х в. —  
- ГОСТ 8486-86Е

СТАДИЯ МАССА МАСШТАБ

Р

1:2,5

ЛИСТ ЛИСТОВ 1

ЦНИИПРОМЗДАНИИ

ИНВ. № ПОД. ПОДПИСЬ И ДАТА ВЗАМ. ИНВ. №

737798/32

Н. КОНТ. ПРИБИТКОВА  
П.А. СПЕЦ. СТРЕЛКОВ  
Р.У.К. Г.Р. ПРИБИТКОВА  
СТ. ИНЖ. КОЛЕЙКА

Приб.  
Приб.  
Жуков

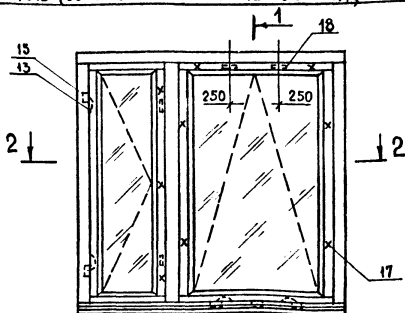
ЗАВ. ОТД. АЛЕКСАНДРОВ *Александр*  
 Н. КОНТР. ПРИВЫТКОВА *Привыткова*  
 Р.А. СПЕЦ. СТРЕЛКОВ *Стрелков*  
 ПА. ГР. ПРИВЫТКОВА *Привыткова*  
 СТ. ИНЖ. КОПЕЙКА *Копейка*

ОКНО ОТС 12-18.3 - МЗД;  
 ОТС 18-18.3 - МЗД;  
 ОТС 12-18.3; ОТС 18-18.3;  
 ОТС 12-18.38; ОТС 18-18.3В

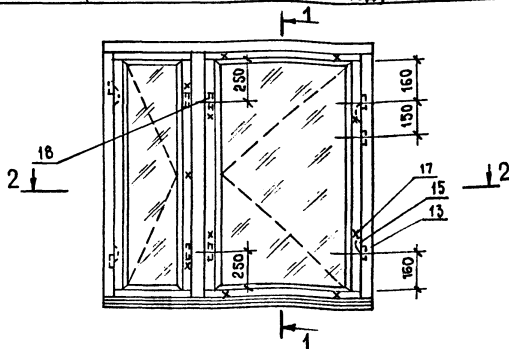
СТАРШИЙ	ЛИСТ	ЛИСТОВ
Р	1	8

ЦНИИПРОМЗДАНИЙ

РАСПОЛОЖЕНИЕ ПРИБОРОВ В ОКНАХ МАРКИ ОТС 12-18.3;  
ОТС 18-18.3 (ОСТАЛЬНОЕ СМ. ОТС 12-18.3-МЗД, ОТС 18-18.3-МЗД)



РАСПОЛОЖЕНИЕ ПРИБОРОВ В ОКНАХ МАРКИ ОТС 12-18.3 В,  
ОТС 18-18.3 В (ОСТАЛЬНОЕ СМ. ОТС 12-18.3-МЗД, ОТС 18-18.3-МЗД)



СЕЧ. 1-1, 2-2 СМ. НА ЛИСТЕ 1  
СПЕЦИФИКАЦИЮ СМ. НА ЛИСТАХ 7,8

ИНВ. № ПОД ПОДАРИСЬ И ДАТА ВЗЯМ. ИНВ. №  
737298/20

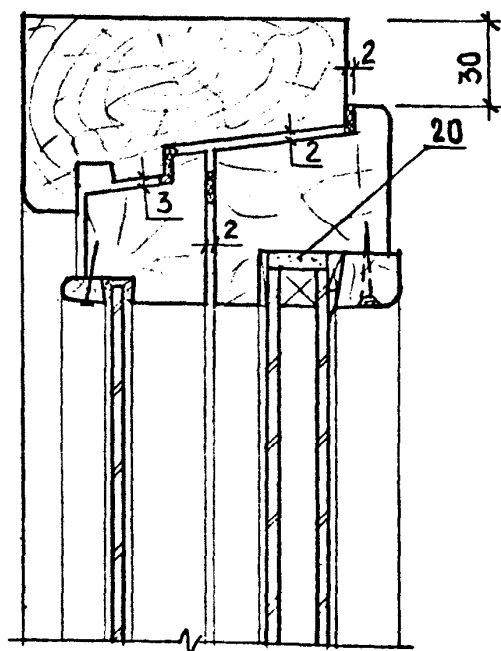
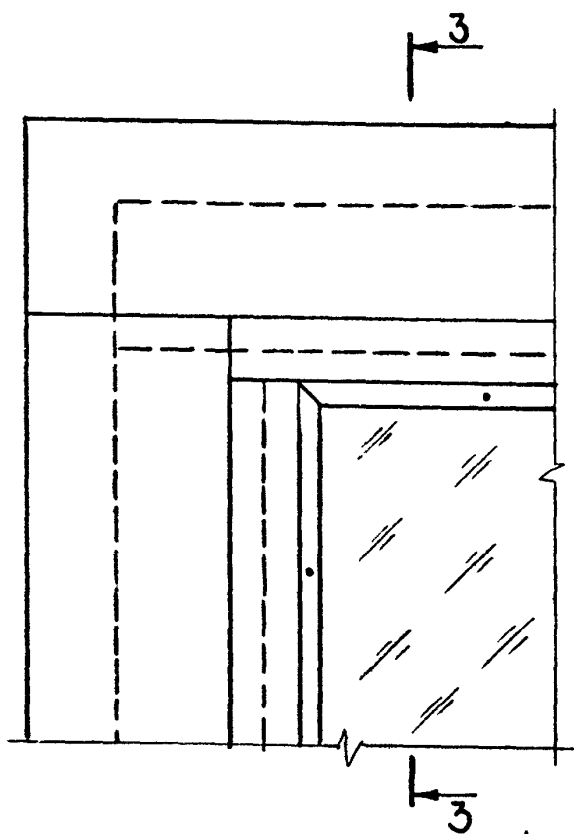
118-88.1-13

ЛИСТ

2

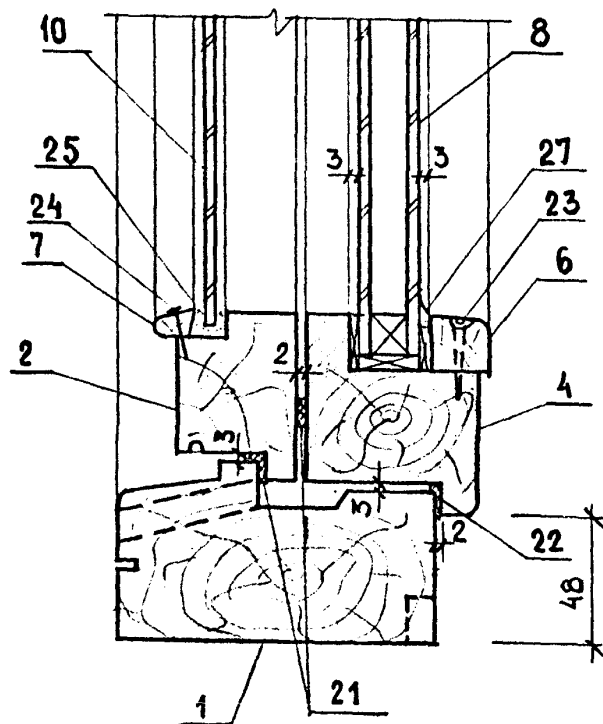
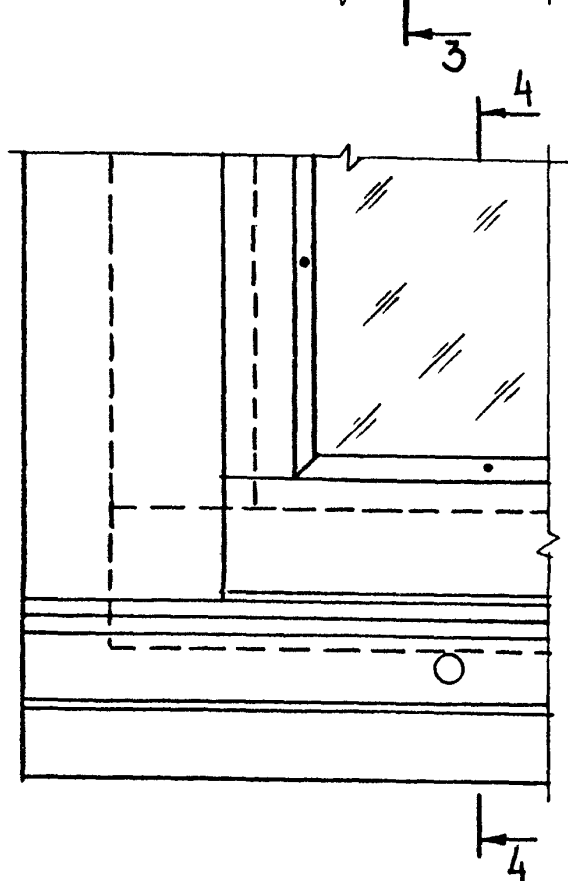
Ⓘ

3-3

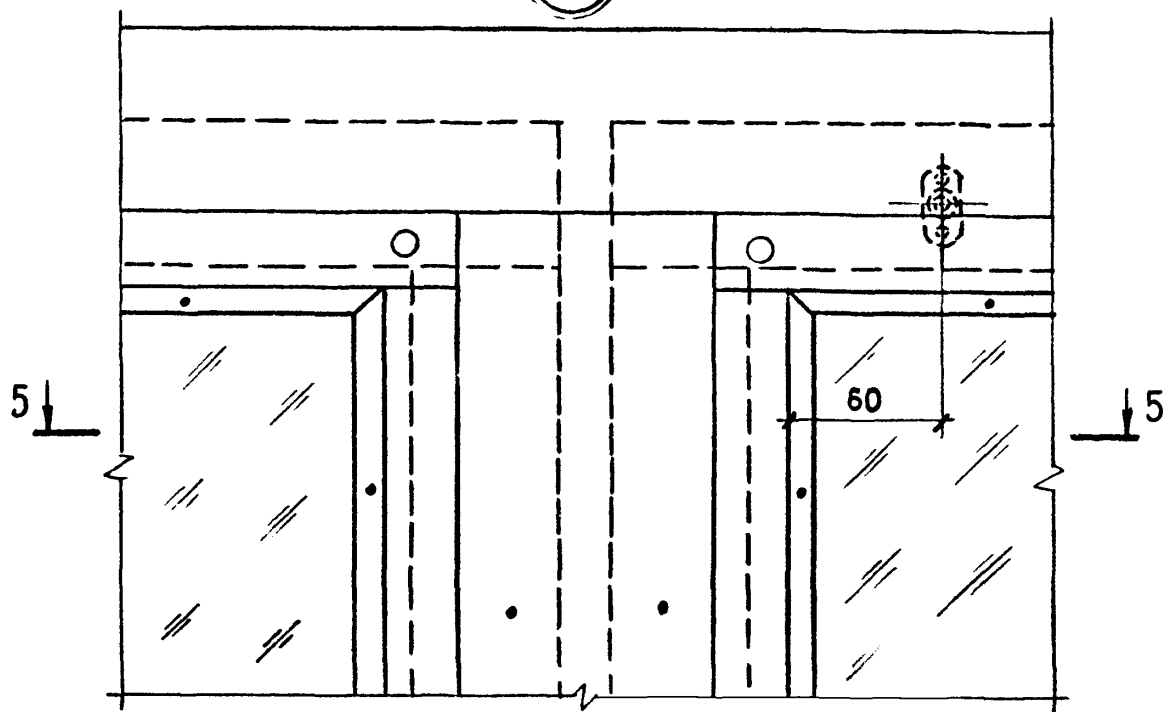


Ⓜ

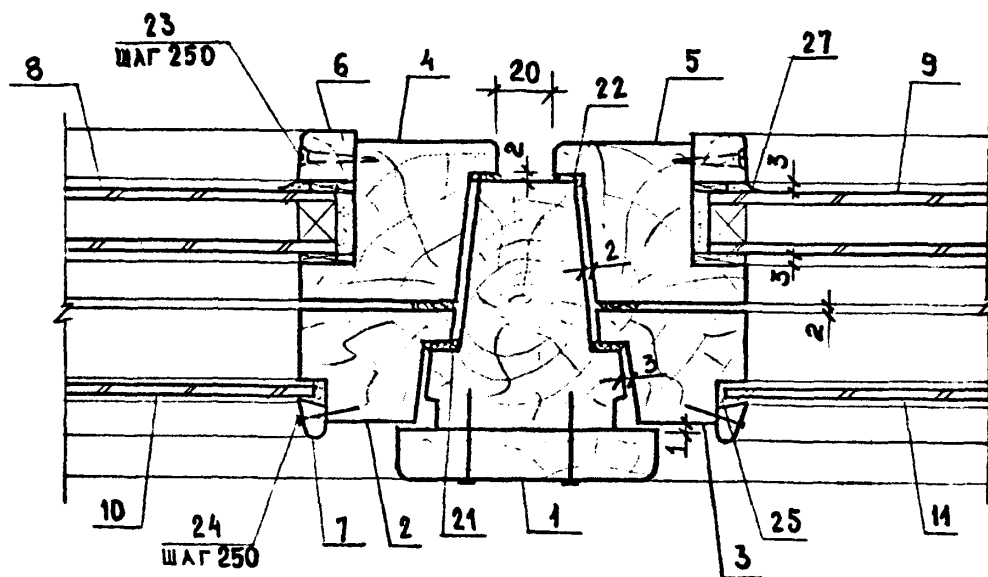
4-4



7-37798/80



5-5



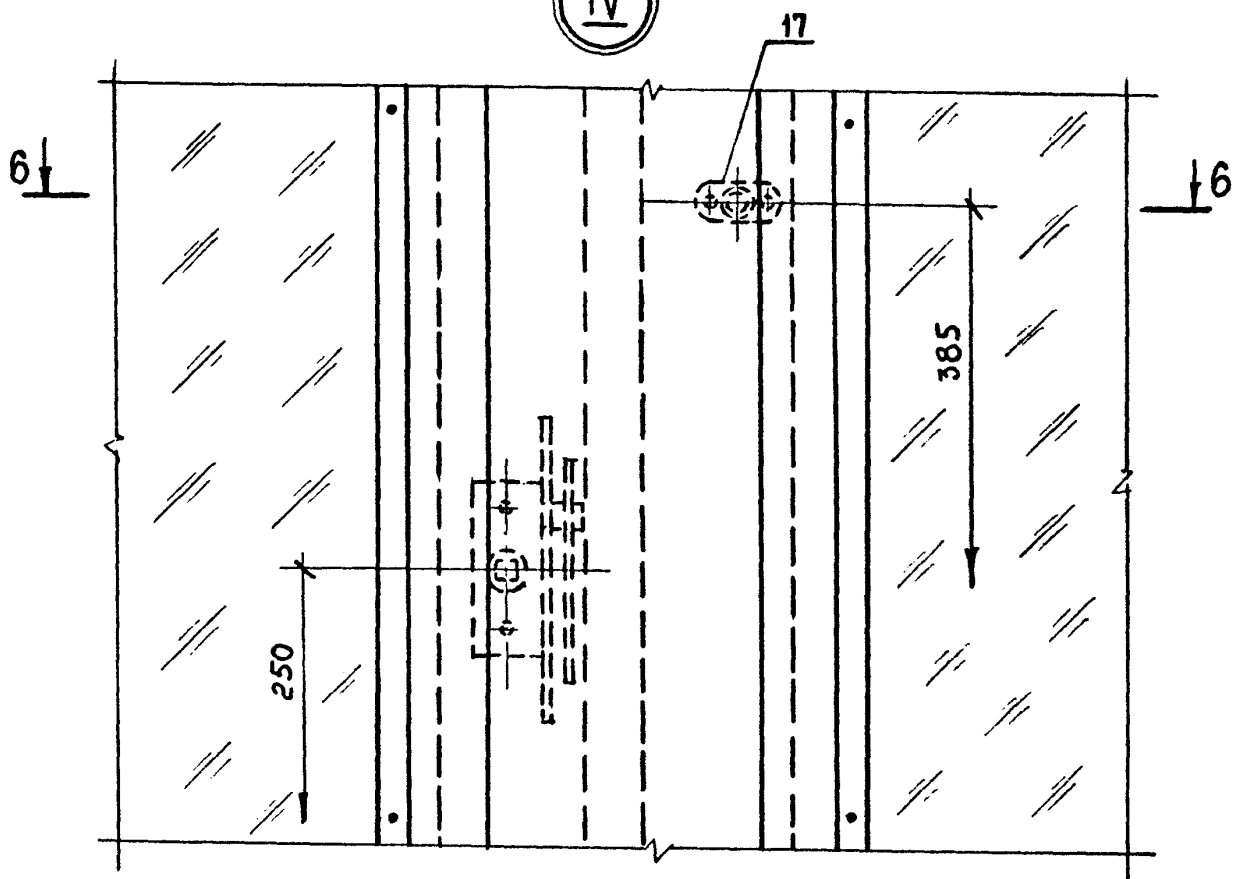
ИНВ. № ПОД. ПОДПИСЬ И ДАТА ВЗЯТ. ИНВ. №  
7-37798/34

118 - 88.1 - 13

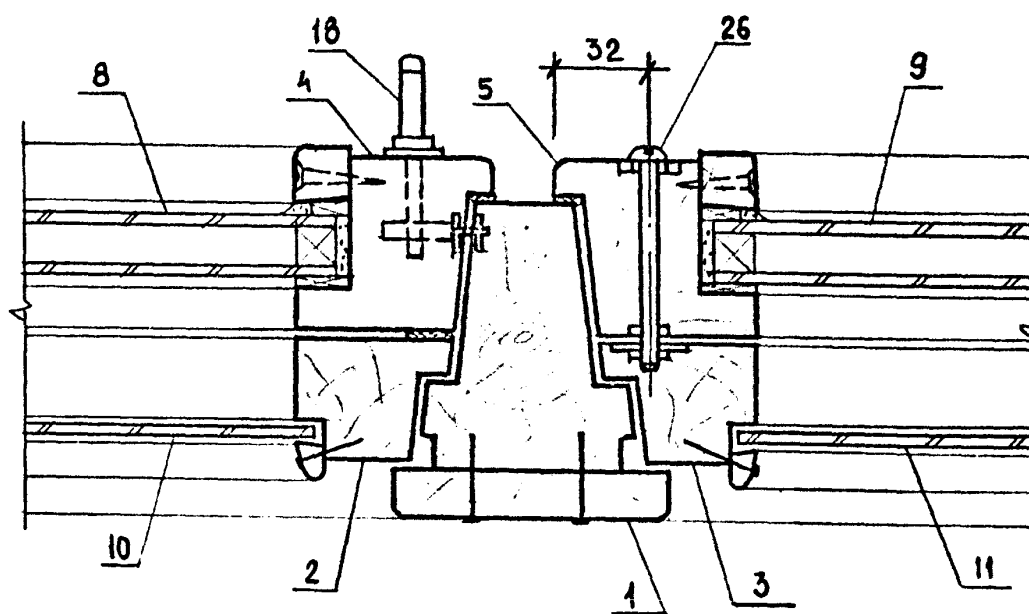
ЛИСТ

4

IV



6-6



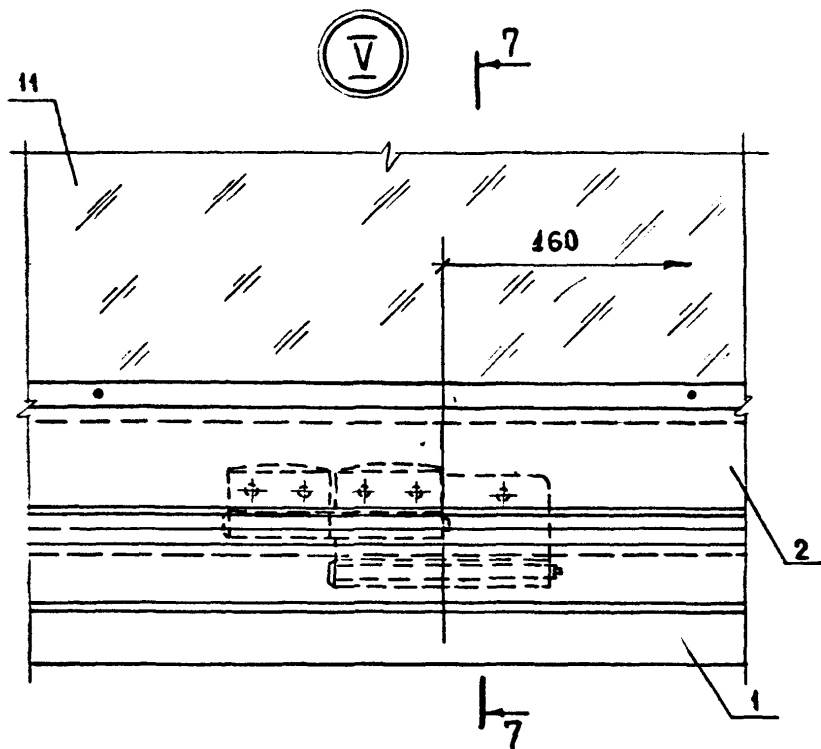
7-37798/32

118-88.1-13

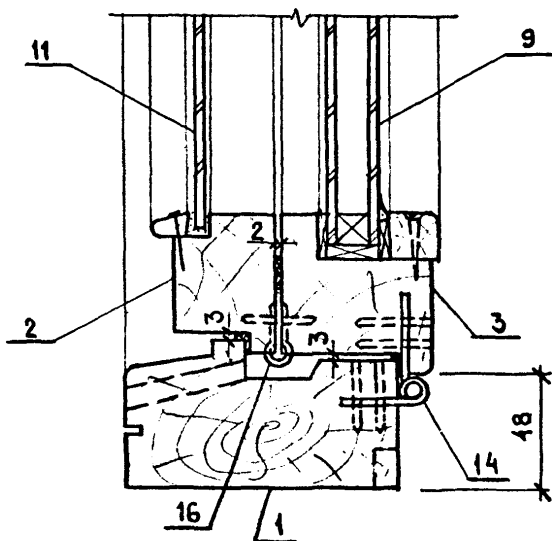
ЛИСТ

5





7-7



118-88.1-13

ЛМСТ

6

Поз.	Наименование	Кол. на окно						Обозначение документа
		отс 12-18,3-м34	отс 18-18,3-м34	отс 12-18,3	отс 18-18,3	отс 12-18,3 в	отс 18-18,3 в	
1	Рамы Р5	1	—	1	—	1	—	118-88.1-15
	Р6	—	1	—	1	—	1	-15
2	Переплет П5	1	—	1	—	1	—	-21
	П7	—	1	—	1	—	1	-21
3	П6	1	—	1	—	1	—	-21
	П8	—	1	—	1	—	1	-21
4	П9	1	—	1	—	1	—	-25
	П11	—	1	—	1	—	1	-25
5	П10	1	—	1	—	1	—	-25
	П12	—	1	—	1	—	1	-25
6	Шталик Ш1	6,9	9,3	6,9	9,3	6,9	9,3	л.м -2 л.5
7	Ш2	6,8	9,2	6,8	9,2	6,8	9,2	л.м -13 л.1
8	Стеклопакет 440×965×24	1	—	1	—	1	—	ГОСТ 24866-81
	440×1565×23	—	1	—	1	—	1	
9	1020×965×24	1	—	1	—	1	—	
	1020×1565×23	—	1	—	1	—	1	
10	Стекло 430×950×4	1	—	1	—	1	—	ГОСТ 111-78
	430×1550×4	—	1	—	1	—	1	
11	1010×950×4	1	—	1	—	1	—	
	1010×1550×4	—	1	—	1	—	1	
12	Механизм защелкивающийся	1	1	—	—	—	—	118-88.1-29
13	Петля ПВ 4-90-1	2	2	2	2	5	5	ГОСТ 5088-78
14	ПВ 4-90-2	3	3	3	3	—	—	

ПРОДАЖЕНИЕ СПЕЦИФИКАЦИИ СМ. ЛИСТ 8

118-88.1-13

Лист

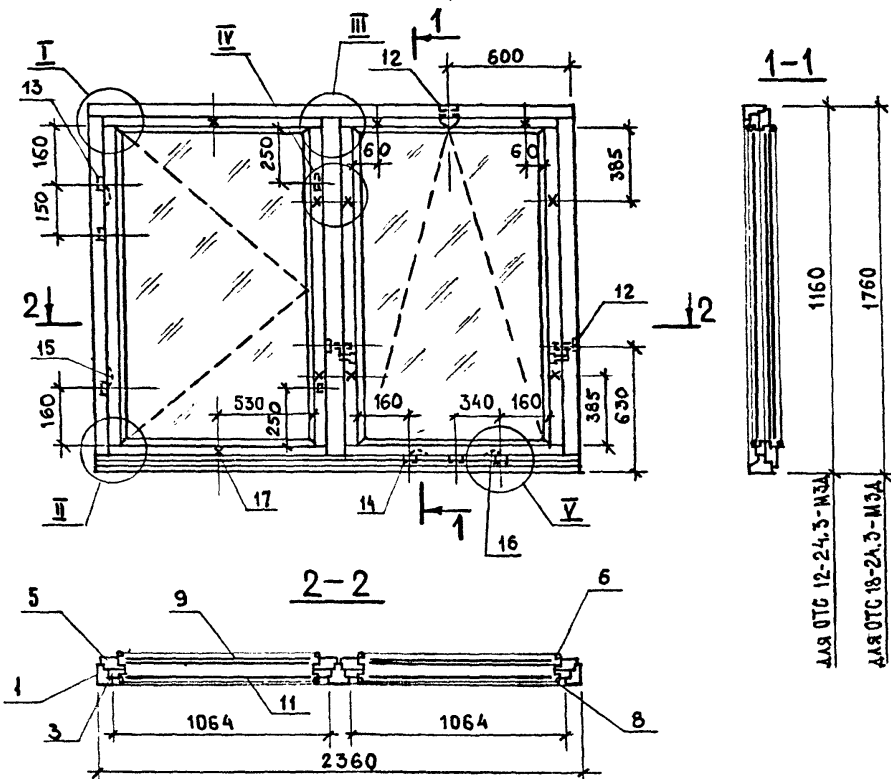
7

Т-3738/34

№	НАИМЕНОВАНИЕ	КОЛ. НА ОКНО						ОБОЗНАЧЕНИЕ ДОКУМЕНТА
		ОТС 12-18,3-М3А	ОТС 18-18,3-М3А	ОТС 12-18,3	ОТС 18-18,3	ОТС 12-18,3 В	ОТС 18-18,3 В	
15	ПЕТАЯ ПН 7-1	2	2	2	2	4	4	ГОСТ 5088-78
16	ПН 7-2	2	2	2	2	—	—	
17	СТЯЖКА СТ	8	9	8	9	8	9	ГОСТ 5090-79
18	ЗАВЕРТКА ЗР 2-1	2	2	4	4	4	4	
19	ПРОКЛАДКИ ПОД							
	СТЕКЛОПАКЕТЫ	48	52	48	52	48	52	ГОСТ 16338-85Е
20	МАТЕРИАЛ УПЛОТНИ-							
	ТЕЛЬНЫЙ	2,0	2,7	2,0	2,7	2,0	2,7	кг ТУ 21-29-79-81
21	ПЕНОПОЛИУРЕТАНОВЫЕ							
	ПРОКЛАДКИ	15,0	19,8	15,0	19,8	15,0	19,8	п.м ГОСТ 10174-72
22	РЕЗИНОВЫЕ ПРОКЛАД-							
	КИ СЕЧЕНИЕМ 10×4	7,7	10,1	7,7	10,1	7,7	10,1	п.м ТУ 38-1051082-76
23	ШУРУПЫ СТАЛЬНЫЕ							
	ОЦИНКОВАННЫЕ Ø 3 мм	28	32	28	32	28	32	ГОСТ 1145-80
24	ГВОЗДИ СТРОИТЕЛЬНЫЕ	28	32	28	32	28	32	ГОСТ 4028-63
25	ЗАМАЗКА	1,2	2,0	1,2	2,0	1,2	2,0	кг
26	ВИНТ 2М6-70	8	9	8	9	8	9	ГОСТ 17475-72; ГОСТ 17474-72
27	ТИКОДОВОЙ ГЕРМЕТИК							
	УТ-32	0,18	0,24	0,18	0,24	0,18	0,24	кг ТУ 38-105368-80
	МАССА ОКНА, кг	90	138	87	135	87	135	

ИНВ. № ПОД. ПОДПИСЬ И ДАТА ВЗЯМ. ИНВЕН  
7-37798/88

ОТГ 12-24.3-МЗД; ОТГ 18-24.3-МЗД



СПЕЦИФИКАЦИЮ СМ. НА ЛИСТАХ 3,4  
УЗЛЫ I-V СМ. ЧЕРТ. 118-88.1-13, ЛИСТЫ 3-6

118-88.1-14

Т-37298/36	ЗАВ. ОТД. АЛЕКСАНДРОВ	ОКНО ОТГ 12-24.3-МЗД; ОТГ 18-24.3-МЗД; ОТГ 12-24.3; ОТГ 18-24.3; ОТГ 12-24.3 В; ОТГ 18-24.3 В	СТАДИЯ	ЛИСТ	ЛИСТОВ
	Н. КОНТ. ПРИБИТКОВА		Р	1	4
	ГЛ. СПЕЦ. СТРЕЛКОВ		ЦНИИПРОМЗДАНИЙ		
РУК. ГР. ПРИБИТКОВА					
	СТ. ИНЖ. КОЛЕЙКА				



Поз.	НАИМЕНОВАНИЕ	Кол. на окно						ОБОЗНАЧЕНИЕ ДОКУМЕНТА
		ОТС 12-24,3-МЗА	ОТС 18-24,3-МЗА	ОТС 12-24,3	ОТС 18-24,3	ОТС 12-24,3В	ОТС 18-24,3В	
1	РАМА Р7	1	—	1	—	1	—	118-88.1-15
	Р8	—	1	—	1	—	1	—15
3	ПЕРЕПЛЕТ П6	2	—	2	—	2	—	—21
	П8	—	2	—	2	—	2	—21
5	П10	2	—	2	—	2	—	—25
	П12	—	2	—	2	—	2	—25
6	ШТАПИК Ш1	8,0	10,4	8,0	10,4	8,0	10,4	п.м — 2 л.5
7	Ш2	7,9	10,3	7,9	10,3	7,9	10,3	п.м — 13 л.1
9	СТЕКЛОПАКЕТ 1020×965×21	2	—	2	—	2	—	ГОСТ 24866-81
	1020×1565×23	—	2	—	2	—	2	
11	СТЕКЛО 1010×950×4	2	—	2	—	2	—	ГОСТ 111-78
	1010×1550×4	—	2	—	2	—	2	
12	МЕХАНИЗМ ЗАЩЕЛКИВ. МЗА	1	1	—	—	—	—	118-88.1-29
13	ПЕТАЯ ПВ4-90-1	3	3	—	—	6	6	ГОСТ 5088-78
14	ПВ4-90-2	3	3	6	6	—	—	
15	ПН7-1	2	2	—	—	4	4	
16	ПН7-2	2	2	4	4	—	—	
17	СТЯЖКА СТ	10	10	12	12	8	8	ГОСТ 5090-79
18	ЗАВЕРТКА ЗР2-1	2	2	4	4	4	4	
19	ПРОКЛАДКИ ПОД							
	СТЕКЛОПАКЕТЫ	48	56	48	56	48	56	ГОСТ 16338-85Е
20	МАТЕРИАЛ УПАКОВ- ТЕЛЬНЫЙ	2,3	3,0	2,3	3,0	2,3	3,0	КГ ТУ 21-29-79-81

ПРОДОЛЖЕНИЕ СПЕЦИФИКАЦИИ СМ. ЛИСТ 4.

118-88.1-14

ЛИСТ  
3

У-37298/38

Поз.	НАИМЕНОВАНИЕ	КОЛ. НА ОКНО						ОБОЗНАЧЕНИЕ ДОКУМЕНТА
		ОТС 12-24,3-М3Д	ОТС 18-24,3-М3Д	ОТС 12-24,3	ОТС 18-24,3	ОТС 12-24,3В	ОТС 18-24,3В	
21	ПЕНОПОЛИУРЕТАНО- ВЫЕ ПРОКЛАДКИ	17,3	22,2	17,3	22,2	17,3	22,2	п.м ГОСТ 10174-72
22	РЕЗИНОВЫЕ ПРОКЛАД- КИ СЕЧЕНИЕМ 10×4	8,9	11,3	8,9	11,3	8,9	11,3	п.м ТУ 38-1051082-76
23	ШУРУПЫ СТАЛЬНЫЕ ОЦИНКОВАННЫЕ Ø3ММ	32	40	32	40	32	40	ГОСТ 1145-80
24	ГВОЗДИ СТРОИТЕЛЬНЫЕ	32	40	32	40	32	40	ГОСТ 4028-63
25	ЗАМАЗКА	1,9	2,4	1,9	2,4	1,9	2,4	кг
26	ВИНТ 2М6-70	10	10	12	12	8	8	ГОСТ 17473-72; ГОСТ 17474-72
27	ТИОКОЛОВЫЙ ГЕРМЕ- ТИК УТ-32	0,2	0,3	0,2	0,3	0,2	0,3	кг ТУ 38-105368-80
	МАССА ОКНА, КГ	112	174	110	172	109	171	

ИНВ. № ПОД. ПОДПИСЬ И ДАТА ОБЗ. ИНВ. №  
7-3738/38

118-88.1-14

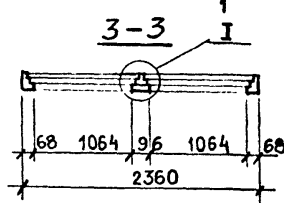
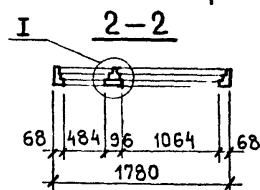
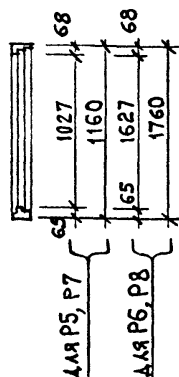
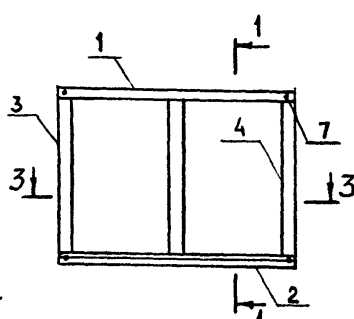
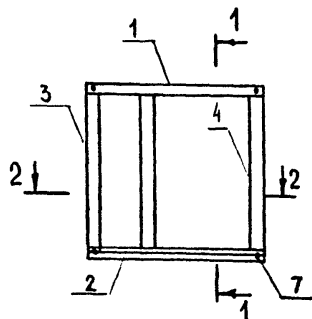
Лист

4

P5, P6

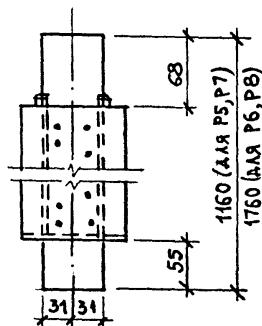
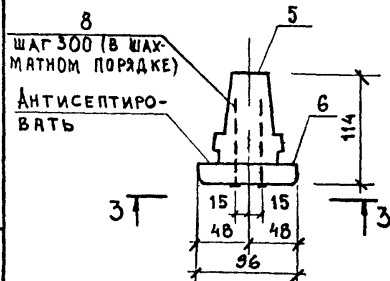
P7, P8

1-1



I

3-3



1. Для склеивания брусков (поз.5 и поз.6) применять клей феноформальдегидный КБЗ.
2. Спецификацию см. на листе 2.

118-88.1-15

РАМА P5-P8

СТАДИЯ	ЛИСТ	ЛИСТОВ
Р	1	2

ЦНИИПРОМЗАДАНИЙ

7-37298/60  
 ЗАВ. ОТД. АЛЕКСАНДРОВ  
 Н. КОНТР. ПРИБИТКОВА  
 РА. СПЕЦ. СТРЕЛКОВ  
 РУК. ГР. ПРИБИТКОВА  
 СТ. ИНЖ. КОПЕЙКА



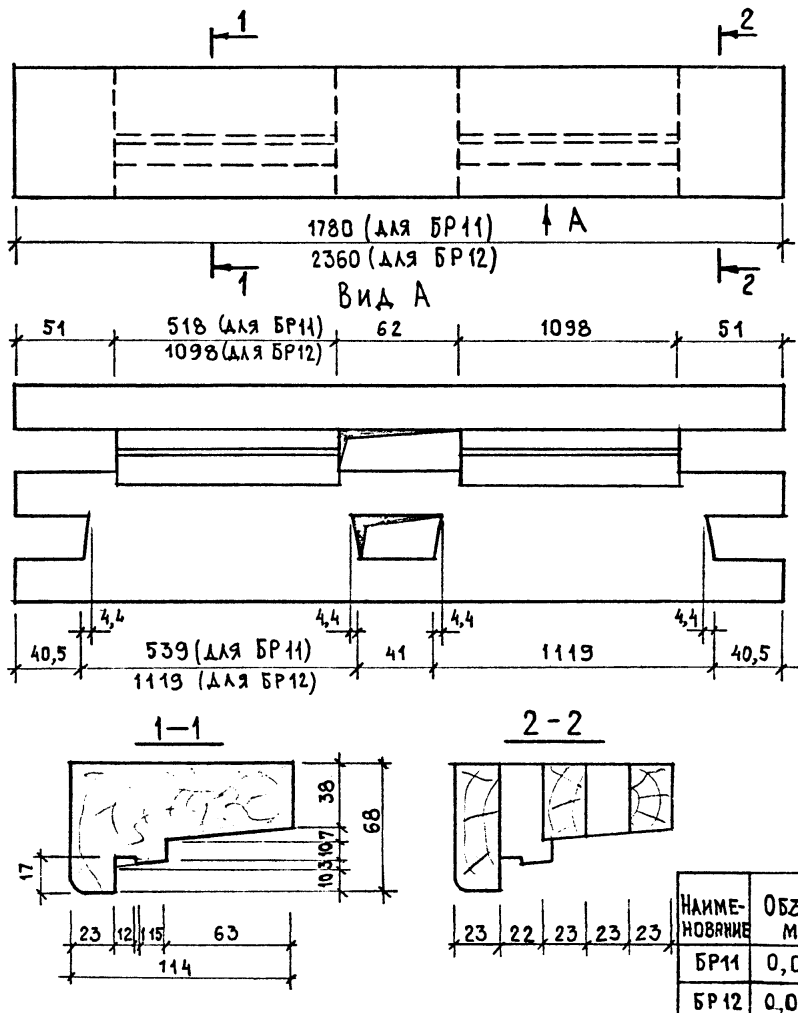
Поз.	Наименование	Кол. на раму				Обозначение документа
		Р5	Р6	Р7	Р8	
1	Брусok рамы БР11	1	1			118-88.1-16
	БР12			1	1	- 16
2	БР13	1	1			- 17
	БР14			1	1	- 17
3	БР15	1		1		- 18
	БР16		1		1	- 18
4	БР17	1		1		- 18
	БР18		1		1	- 18
5	БР19	1		1		- 19
	БР20		1		1	- 19
6	БР21	1		1		- 20
	БР22		1		1	- 20
7	Нагель	4	4	4	4	ГОСТ 5091-78
8	Гвозди строительные					
	КЗ × 70	9	13	9	13	ГОСТ 4028-63*
	Масса рамы, кг	23,6	23,8	27,6	33,8	
	Объем древесины, м³	0.0425	0.053	0.0485	0.059	

Инв. № подл. Подпись и дата Взам. Инв. №  
737798/48

118-88.1-15

Лист

2



118-88.1 - 16

БРУСОК РАМЫ  
БР 11, БР 12

СТАДИЯ	МАССА	МАСШТАБ
Р		1:2,5
ЛИСТ	ЛИСТОВ 1	

БРУСОК - 2 хв. -  
- ГОСТ 8486 - 86Е

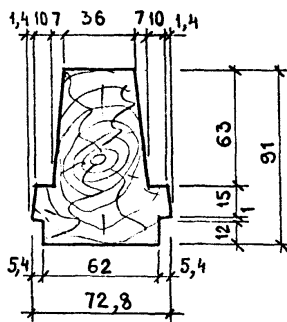
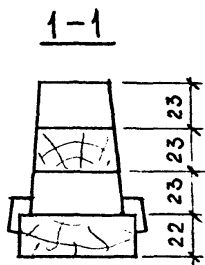
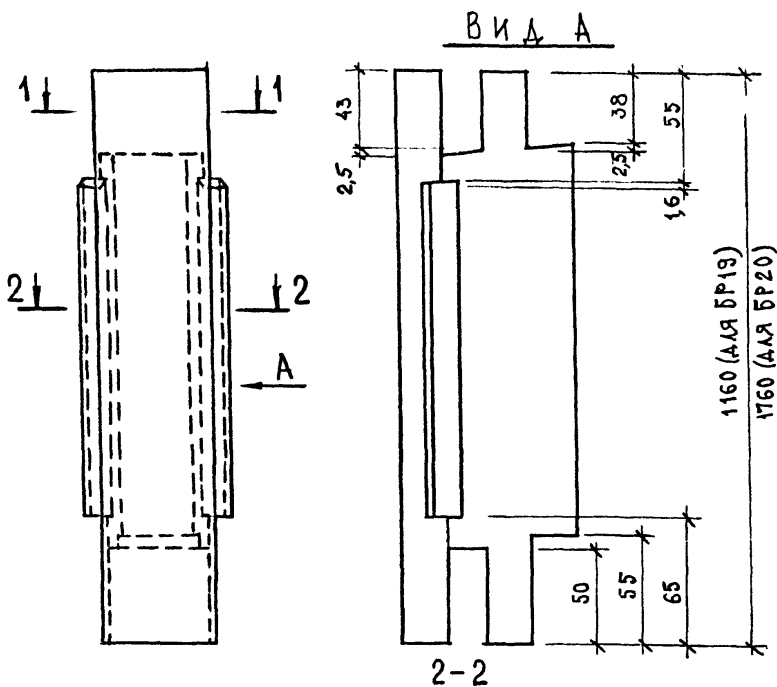
ЦНИИПРОМЗДАНИЙ

Т-37798/42

Н. КОНТР. ПРИБИТКОВА *Прибиткова*  
Г.А. СПЕЦ. СТРЕЛКОВ *Стрелков*  
Р.К. ГР. ПРИБИТКОВА *Прибиткова*  
СТ. ИНЖ. КОЛЕЙКА *Колейка*







НАИМЕНОВАНИЕ	ОБЪЕМ М <sup>3</sup>
БР 19	0,005
БР 20	0,008

118-88.1-19

БРУСОК РАМЫ  
БР 19, БР 20

БРУСОК - 2 ХВ. -  
- ГОСТ 8486 - 86Е

СТАДИЯ: МАССА | МАСШТАБ

Р

1:2,5

ЛИСТ

ЛИСТОВ 1

ЦНИИПРОМЗАДАНИЙ

ИНВ. № ПОД. ПОДПИСЬ И ДАТА ВЗН. ИНВ. №

7-37398/45

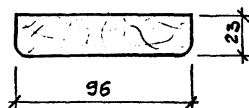
Н. КОНТР.	ПРИЫТКОВА	Трибуна
М.А. СПЕЦ.	СТРЕАКОВ	Риш
Р.А. ГР.	ПРИЫТКОВА	Трибуна
СТ. ИНЖ.	КОПЕЙКА	Трибуна

Вид А

1-1

1-1  
A1037 (для БР 21)  
1637 (для БР 22)

1-1



Наименование	Объем, м <sup>3</sup>
БР 21	0,0025
БР 22	0,0039

118-88.1-20

БРУСОК РАМЫ  
БР 21, БР 22

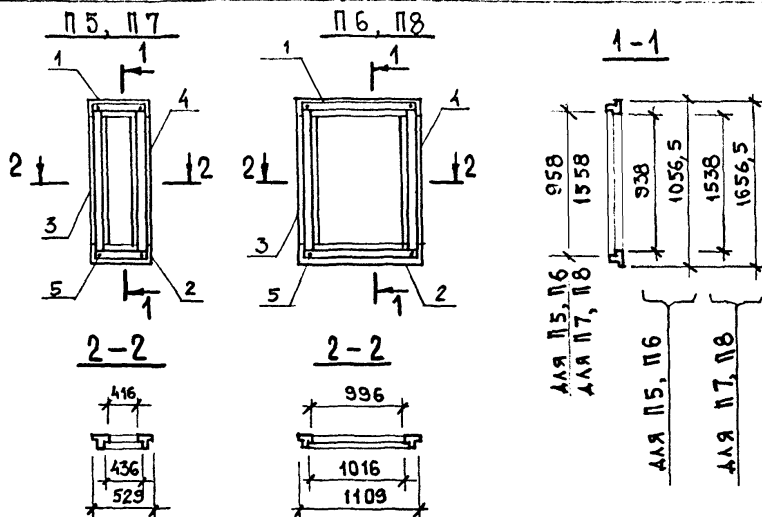
Стадия	Масса	Масштаб
Р		1:2,5
Лист	Листов 1	

БРУСОК - 2хв. -  
ГОСТ 8486-86Е

ЦНИИПРОМЗДАНИЙ

Н. КОНТР.	ПРИБЫТКОВА	<i>Прибыткова</i>
ГЛ. СПЕЦ.	СТРЕЛКОВ	<i>Стрелков</i>
РУК. ГР.	ПРИБЫТКОВА	<i>Прибыткова</i>
СТ. ИНЖ.	КОПЕЙКА	<i>Копейка</i>

7-37798/46



Поз.	Наименование	Кол. на переплет				Обозначение документа
		П5	П6	П7	П8	
1	БРУСОК ПЕРЕПЛЕТА БП9	1		1		118-88.1-22
	БП10		1		1	- 22
2	БП11	1		1		- 23
	БП12		1		1	- 23
3	БП13	1	1			- 24
	БП14			1	1	- 24
4	БП15	1	1			- 24
	БП16			1	1	- 24
5	НАГЕЛЬ	4	4	4	4	ГОСТ 5091-78
6	УГОЛЬНИК УГ100-2	2	4	4	4	ГОСТ 5091-78
7	ШУРУПЫ	10	20	20	20	ГОСТ 1145-80
	МАССА ПЕРЕПЛЕТА, КГ	3,2	4,4	4,4	5,6	
	ОБЪЕМ ДРЕВЕСИНЫ, М <sup>3</sup>	0,0057	0,0079	0,0079	0,03	

118-88.1-21

ИНВ. № ПОЛ. 7-37798/42

ПОДПИСЬ И ДАТА

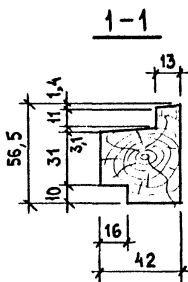
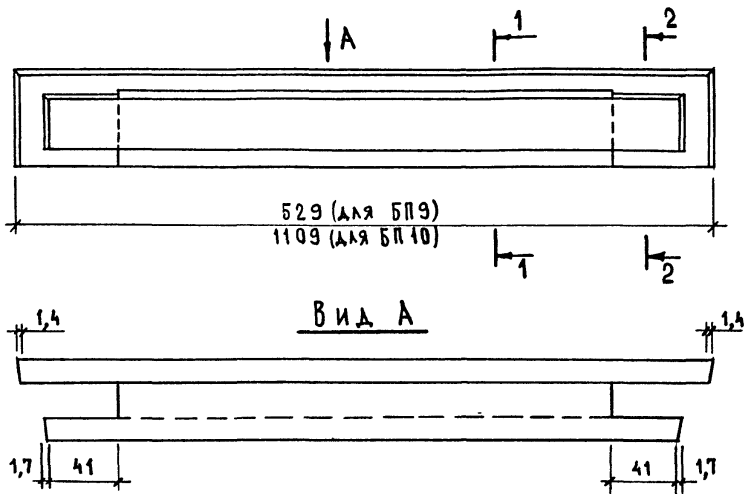
ВЗЯТ. ИНВ. №

Зав. отд. Александров *Александров*  
 Н. контр. Прибыткова *Прибыткова*  
 Гл. спец. Стрелков *Стрелков*  
 Рук. гр. Прибыткова *Прибыткова*  
 Ст. инж. Колейка *Колейка*

ПЕРЕПЛЕТ П5-П8

СТАДИЯ	ЛИСТ	ЛИСТОВ
Р		1

ЦНЦПРОМЗДАНИЙ

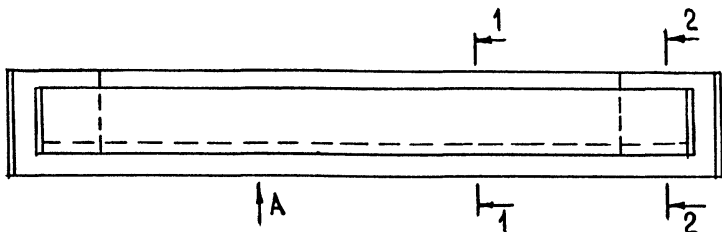


НАИМЕНОВАНИЕ	ОБЪЕМ, м <sup>3</sup>
БП 9	0,001
БП 10	0,002

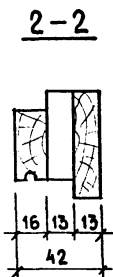
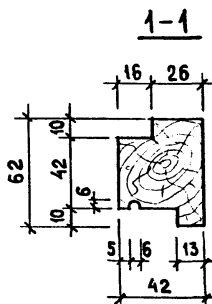
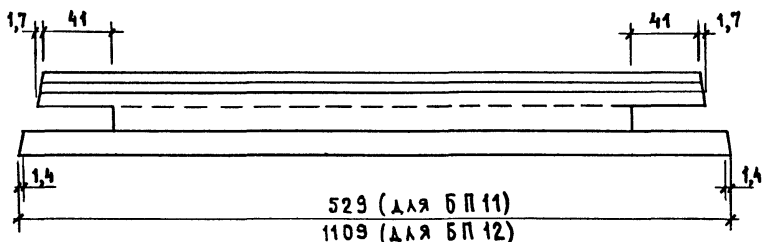
118-88.1-22

																																																																																																																																																																																																																																																																																																																																																																																																																																																																																																																																																																																																																																																																																																																																																																																																																																																																																																																																																																																																																																																																																																																																																																																																																																																																																																																																																																																																																																																																																																																																																																																																																												</
--	--	--	--	--	--	--	--	--	--	--	--	--	--	--	--	--	--	--	--	--	--	--	--	--	--	--	--	--	--	--	--	--	--	--	--	--	--	--	--	--	--	--	--	--	--	--	--	--	--	--	--	--	--	--	--	--	--	--	--	--	--	--	--	--	--	--	--	--	--	--	--	--	--	--	--	--	--	--	--	--	--	--	--	--	--	--	--	--	--	--	--	--	--	--	--	--	--	--	--	--	--	--	--	--	--	--	--	--	--	--	--	--	--	--	--	--	--	--	--	--	--	--	--	--	--	--	--	--	--	--	--	--	--	--	--	--	--	--	--	--	--	--	--	--	--	--	--	--	--	--	--	--	--	--	--	--	--	--	--	--	--	--	--	--	--	--	--	--	--	--	--	--	--	--	--	--	--	--	--	--	--	--	--	--	--	--	--	--	--	--	--	--	--	--	--	--	--	--	--	--	--	--	--	--	--	--	--	--	--	--	--	--	--	--	--	--	--	--	--	--	--	--	--	--	--	--	--	--	--	--	--	--	--	--	--	--	--	--	--	--	--	--	--	--	--	--	--	--	--	--	--	--	--	--	--	--	--	--	--	--	--	--	--	--	--	--	--	--	--	--	--	--	--	--	--	--	--	--	--	--	--	--	--	--	--	--	--	--	--	--	--	--	--	--	--	--	--	--	--	--	--	--	--	--	--	--	--	--	--	--	--	--	--	--	--	--	--	--	--	--	--	--	--	--	--	--	--	--	--	--	--	--	--	--	--	--	--	--	--	--	--	--	--	--	--	--	--	--	--	--	--	--	--	--	--	--	--	--	--	--	--	--	--	--	--	--	--	--	--	--	--	--	--	--	--	--	--	--	--	--	--	--	--	--	--	--	--	--	--	--	--	--	--	--	--	--	--	--	--	--	--	--	--	--	--	--	--	--	--	--	--	--	--	--	--	--	--	--	--	--	--	--	--	--	--	--	--	--	--	--	--	--	--	--	--	--	--	--	--	--	--	--	--	--	--	--	--	--	--	--	--	--	--	--	--	--	--	--	--	--	--	--	--	--	--	--	--	--	--	--	--	--	--	--	--	--	--	--	--	--	--	--	--	--	--	--	--	--	--	--	--	--	--	--	--	--	--	--	--	--	--	--	--	--	--	--	--	--	--	--	--	--	--	--	--	--	--	--	--	--	--	--	--	--	--	--	--	--	--	--	--	--	--	--	--	--	--	--	--	--	--	--	--	--	--	--	--	--	--	--	--	--	--	--	--	--	--	--	--	--	--	--	--	--	--	--	--	--	--	--	--	--	--	--	--	--	--	--	--	--	--	--	--	--	--	--	--	--	--	--	--	--	--	--	--	--	--	--	--	--	--	--	--	--	--	--	--	--	--	--	--	--	--	--	--	--	--	--	--	--	--	--	--	--	--	--	--	--	--	--	--	--	--	--	--	--	--	--	--	--	--	--	--	--	--	--	--	--	--	--	--	--	--	--	--	--	--	--	--	--	--	--	--	--	--	--	--	--	--	--	--	--	--	--	--	--	--	--	--	--	--	--	--	--	--	--	--	--	--	--	--	--	--	--	--	--	--	--	--	--	--	--	--	--	--	--	--	--	--	--	--	--	--	--	--	--	--	--	--	--	--	--	--	--	--	--	--	--	--	--	--	--	--	--	--	--	--	--	--	--	--	--	--	--	--	--	--	--	--	--	--	--	--	--	--	--	--	--	--	--	--	--	--	--	--	--	--	--	--	--	--	--	--	--	--	--	--	--	--	--	--	--	--	--	--	--	--	--	--	--	--	--	--	--	--	--	--	--	--	--	--	--	--	--	--	--	--	--	--	--	--	--	--	--	--	--	--	--	--	--	--	--	--	--	--	--	--	--	--	--	--	--	--	--	--	--	--	--	--	--	--	--	--	--	--	--	--	--	--	--	--	--	--	--	--	--	--	--	--	--	--	--	--	--	--	--	--	--	--	--	--	--	--	--	--	--	--	--	--	--	--	--	--	--	--	--	--	--	--	--	--	--	--	--	--	--	--	--	--	--	--	--	--	--	--	--	--	--	--	--	--	--	--	--	--	--	--	--	--	--	--	--	--	--	--	--	--	--	--	--	--	--	--	--	--	--	--	--	--	--	--	--	--	--	--	--	--	--	--	--	--	--	--	--	--	--	--	--	--	--	--	--	--	--	--	--	--	--	--	--	--	--	--	--	--	--	--	--	--	--	--	--	--	--	--	--	--	--	--	--	--	--	--	--	--	--	--	--	--	--	--	--	--	--	--	--	--	--	--	--	--	--	--	--	--	--	--	--	--	--	--	--	--	--	--	--	--	--	--	--	--	--	--	--	--	--	--	--	--	--	--	--	--	--	--	--	--	--	--	--	--	--	--	--	--	--	--	--	--	--	--	--	--	--	--	--	--	--	--	--	--	--	--	--	--	--	--	--	--	--	--	--	--	--	--	--	--	--	--	--	--	--	--	--	--	--	--	--	--	--	--	--	--	--	--	--	--	--	--	--	--	--	--	--	--	--	--	--	--	--	--	--	--	--	--	--	--	--	--	--	--	--	--	--	--	--	--	--	--	--	--	--	--	--	--	--	--	--	--	--	--	--	--	--	--	--	--	--	--	--	--	--	--	--	--	--	--	--	--	--	--	--	--	--	--	--	--	--	--	--	--	--	--	--	--	--	--	--	--	--	--	--	--	--	--	--	--	--	--	--	--	--	--	--	--	--	--	--	--	--	--	--	--	--	--	--	--	--	--	--	--	--	--	--	--	--	--	--	--	--	--	--	--	--	--	--	--	--	--	--	--	--	--	--	--	--	--	--	--	--	--	--	--	--	--	--	--	--	--	--	--	--	--	--	--	--	--	--	--	--	--	--	--	--	--	--	--	--	--	--	--	--	--	--	--	--	--	--	--	--	--	--	--	--	--	--	--	--	--	--	--	--	--	--	--	--	--	--	--	--	--	--	--	--	--	--	--	--	--	--	--	--	--	--	--	--	--	--	--	--	--	--	--	--	--	--	--	--	--	--	--	--	--	--	--	--	--	--	--	--	--	--	--	--	--	--	--	--	--	--	--	--	--	--	--	--	--	--	--	--	--	--	--	--	--	--	--	--	--	--	--	--	--	--	--	--	--	--	--	--	--	--	--	--	--	--	--	--	--	--	--	--	--	--	--	--	--	--	--	--	--	--	--	--	--	--	--	--	--	--	--	--	--	--	--	--	--	--	--	--	--	--	--	--	--	--	--	--	--	--	--	--	--	--	--	--	--	--	--	--	--	--	--	--	--	--	--	--	--	--	--	--	--	--	--	--	--	--	--	--	--	--	--	--	--	--	--	--	--	--	--	--	--	--	--	--	--	--	--	--	--	--	--	--	--	--	--	--	--	--	--	--	--	--	--	--	--	--	--	--	--	--	--	--	--	--	--	--	--	--	--	--	--	--	--	--	--	--	--	--	--	--	--	--	--	--	--	--	--	--	--	--	--	--	--	--	--	--	--	--	--	--	--	--	--	--	--	--	--	--	--	--	--	----





Вид А



НАИМЕНОВАНИЕ	ОБЪЕМ, м <sup>3</sup>
БП 11	0,0011
БП 12	0,0023

118-88.1-23

БРУСОК ПЕРЕПЛЕТА

БП 11, БП 12

БРУСОК - 2хв.  
- ГОСТ 8486-86Е

СТАДИЯ	МАССА	МАСШТАБ
Р		1:2,5
ЛИСТ	ЛИСТОВ 1	

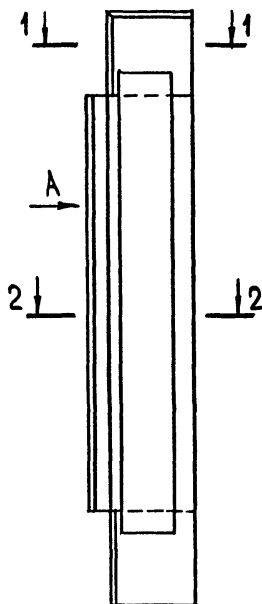
ЦНИИПРОМЗДАНИЙ

ИНВ. № ПОД. ПОДЛИСЬ И ДАТА ВЗЯМ. ИНВ. №

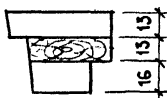
737208/49

И. КОНТР. ПРИБИТКОВА *Прибитков*  
 РА. СПЕЦ. СТРЕЛКОВ *Стрелков*  
 РЗК. ГР. ПРИБИТКОВА *Прибитков*  
 СТ. ИНЖ. КОПЕЙКА *Копейка*

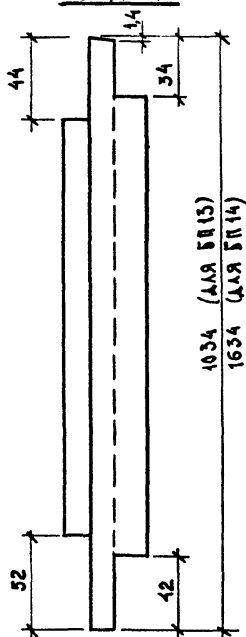
БП 13, БП 14



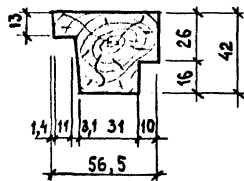
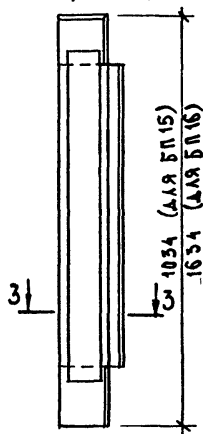
1-1



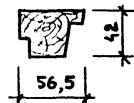
Вид А



2-2

БП 15, БП 16  
(ЗЕРКАЛЬНОЕ  
ОТРАЖЕНИЕ  
БП 13, БП 14)

3-3



НАИМЕНОВАНИЕ	ОБЪЕМ, м <sup>3</sup>
БП 13	0,0018
БП 14	0,0029
БП 15	0,0018
БП 16	0,0029

118-88.1-24

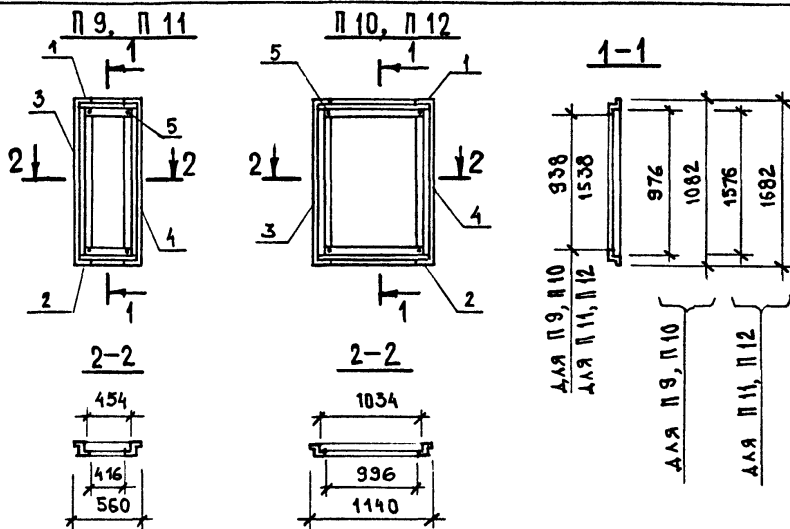
БРУСОК ПЕРЕПЛЕТА  
БП 13, БП 14, БП 15, БП 16БРУСОК - 2 х в.-  
ГОСТ 8486-86Е

СТАДИЯ	МАССА	МАСШТАБ
Р		1:2,5
ЛИСТ	ЛИСТОВ 1	

ЦНИИПРОМЗДАНИЙ

У-37702/90

Н. КОНТР.	ПРИБЫТКОВА	<i>Прибыткова</i>
ГЛ. СПЕЦ.	СТРЕЛКОВ	<i>Стрелков</i>
РУК. ГР.	ПРИБЫТКОВА	<i>Прибыткова</i>
СТ. ИНЖ.	КОЛЕЙКА	<i>Колейка</i>



Поз.	НАИМЕНОВАНИЕ	КОЛ. НА ПЕРЕПЛЕТ				ОБОЗНАЧЕНИЕ ДОКУМЕНТА
		П 9	П 10	П 11	П 12	
1	БРУСОК ПЕРЕПЛЕТА БП 17	1		1		118-88.1-28
	БП 18		1		1	- 28
2	БП 19	1		1		- 29
	БП 20		1		1	- 29
3	БП 21	1	1			- 30
	БП 22			1	1	- 30
4	БП 23	1	1			- 30
	БП 24			1	1	- 30
5	НАГЕЛЬ	4	4	4	4	ГОСТ 5091-78
6	УГОЛЬНИК УГ100-2	2	4	4	4	ГОСТ 5091-78
7	ШУРУПЫ	10	20	20	20	ГОСТ 1145-80
	МАССА ПЕРЕПЛЕТА, КГ	5,1	6,9	6,7	8,5	

118-88.1-25

ИНВ. № ПОД. ПОДПИСЬ И ДАТА ВЗЯТ. ИНВ. №

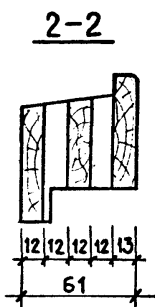
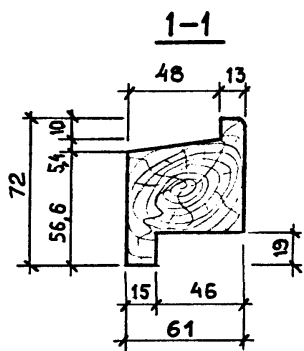
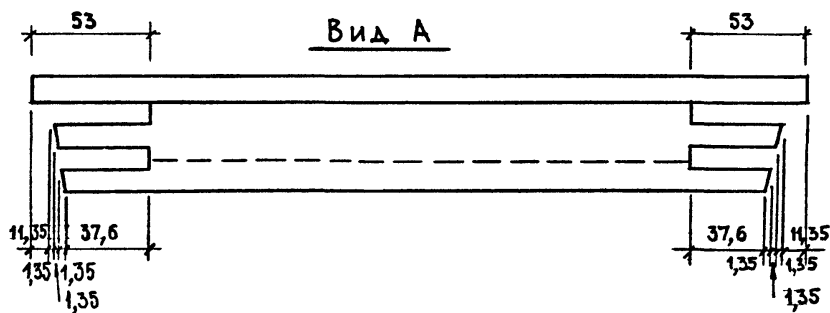
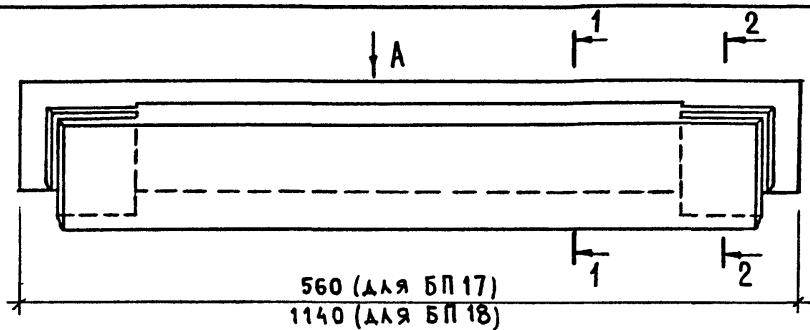
737928/54

ЗАВ. ОД. АЛЕКСАНДРОВ  
 А. КОНТ. ПРИБИТКОВ  
 ГА СПЕЦ. СТРЕЛКОВ  
 РУК. ГР. ПРИБИТКОВ  
 СТ. ИНЖ. КОЛЕВИКА

ПЕРЕПЛЕТ П 9-12

СТАНДА	ЛИСТ	ЛИСТОВ
Р		1

ЦНИИПРОМЗАНИИ



НАИМЕНОВАНИЕ	ОБЪЕМ, м <sup>3</sup>
БП 17	0,0016
БП 18	0,0033

118-88.1-26

БРУСОК ПЕРЕПЛЕТА  
БП 17, БП 18

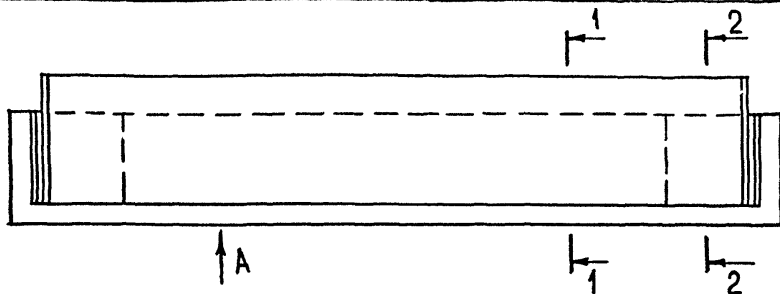
БРУСОК - 2 х в. -  
- ГОСТ 8486 - 86Е

СТАДИЯ	МАССА	МАСШТАБ
Р		1:2,5
ЛИСТ	ЛИСТОВ 1	

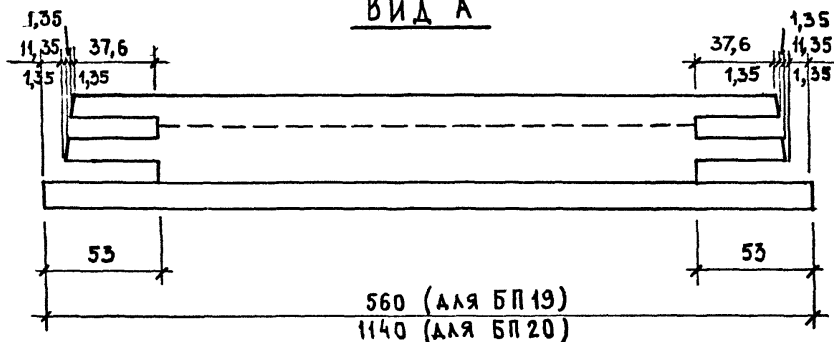
ЦИНИПРОМЗДАНИЙ

7-37708/52

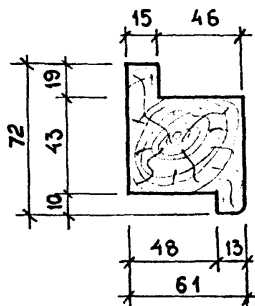
Н. КОНТ. ПРИБИТКОВА  
ГЛ. СПЕЦ. СТРЕЛКОВ  
РУК. ГР. ПРИБИТКОВА  
СТ. ИНЖ. КОЛЕЙКА



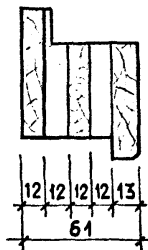
Вид А



1-1



2-2



НАИМЕНОВАНИЕ	ОБЪЕМ м <sup>3</sup>
БП 19	0,0017
БП 20	0,0035

118-88.1-27

БРУСОК ПЕРЕПЛЕТА  
БП 19, БП 20

БРУСОК - 2 х в. -  
- ГОСТ 8486-86Е

СТАДИЯ	МАССА	МАСШТАБ
Р		1:2,5
Лист	Листов 1	

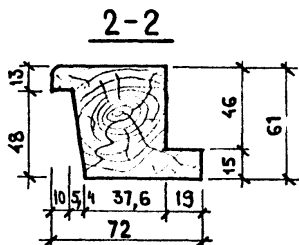
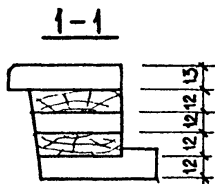
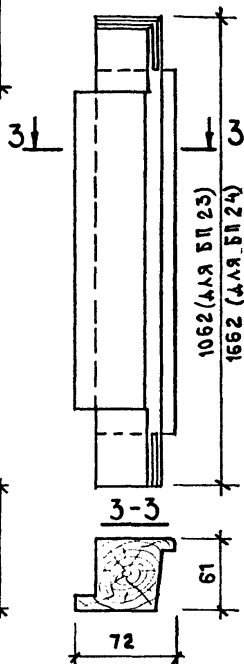
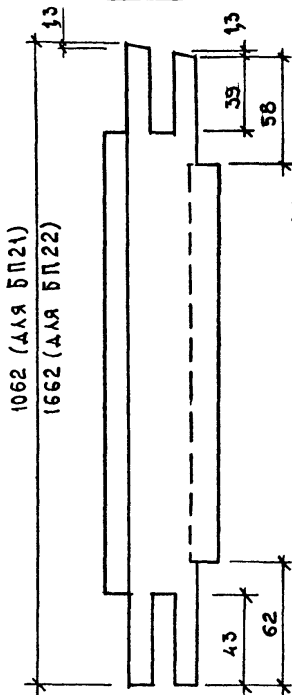
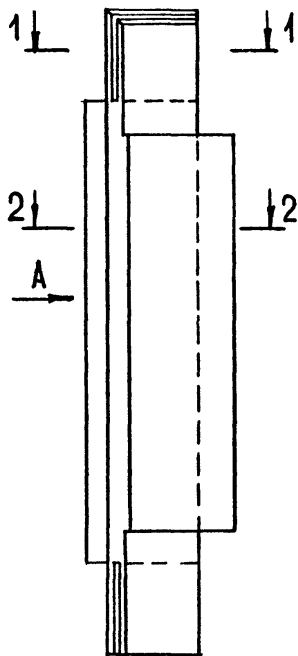
ЦНИИПРОМЗДАНИЙ

ИНВ. № ПОЛА, ПОДПИСЬ И ДАТА ВЗЯТИЯ ИНВ. №  
7-37298/53

И. КОНТР.	ПРИЫТКОВА	Прибыткова
ГЛ. СПЕЦ.	СТРЕЛКОВ	Стрелков
РУК. ГР.	ПРИЫТКОВА	Прибыткова
СТ. ИНЖ.	КОЛЕЙКА	Колейка

БП 21, БП 22

Вид А

БП 23, БП 24  
(ЗЕРКАЛЬНОЕ  
ОТРАЖЕНИЕ  
БП 21, БП 22)

НАИМЕНОВАНИЕ	ОБЪЕМ, м <sup>3</sup>
БП 21	0,0031
БП 22	0,0048
БП 23	0,0031
БП 24	0,0048

118-88.1-28

БРУСОК ПЕРЕПЛЕТА  
БП 21, БП 22, БП 23, БП 24

СТАДИЯ	МАССА	МАСШТАБ
Р		1:2,5
ЛИСТ	ЛИСТОВ 1	

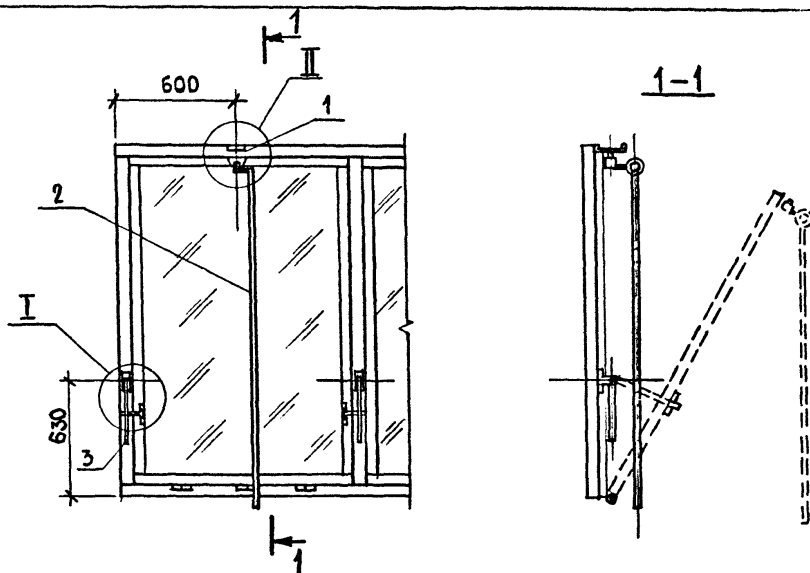
БРУСОК - 2 х в. -  
- ГОСТ 8486-86Е

ЦНИИПРОМЗАДАНИЙ

И. КОНТ. ПРИБИТКОВА  
М. СПЕЦ. СТРЕЛКОВ  
Р. У. Г. ПРИБИТКОВА  
СТ. ИНЖ. КОЛЕЙКА

Прибл.  
С. Прибл.  
М. Прибл.

Лист 1 из 1  
7-377-88/54



МАРКА	Поз.	НАИМЕНОВАНИЕ	КОЛ.	ОБОЗНАЧЕНИЕ ДОКУМЕНТА	МАССА, КГ
МЗД	1	ЗАЩЕЛКА 3	1	118-88.1-30	3,6
	2	РУЧКА ЗАЩЕЛКИ РЗ	1	- 40	
	3	ОГРАНИЧИТЕЛЬ ОГ	2	- 43	

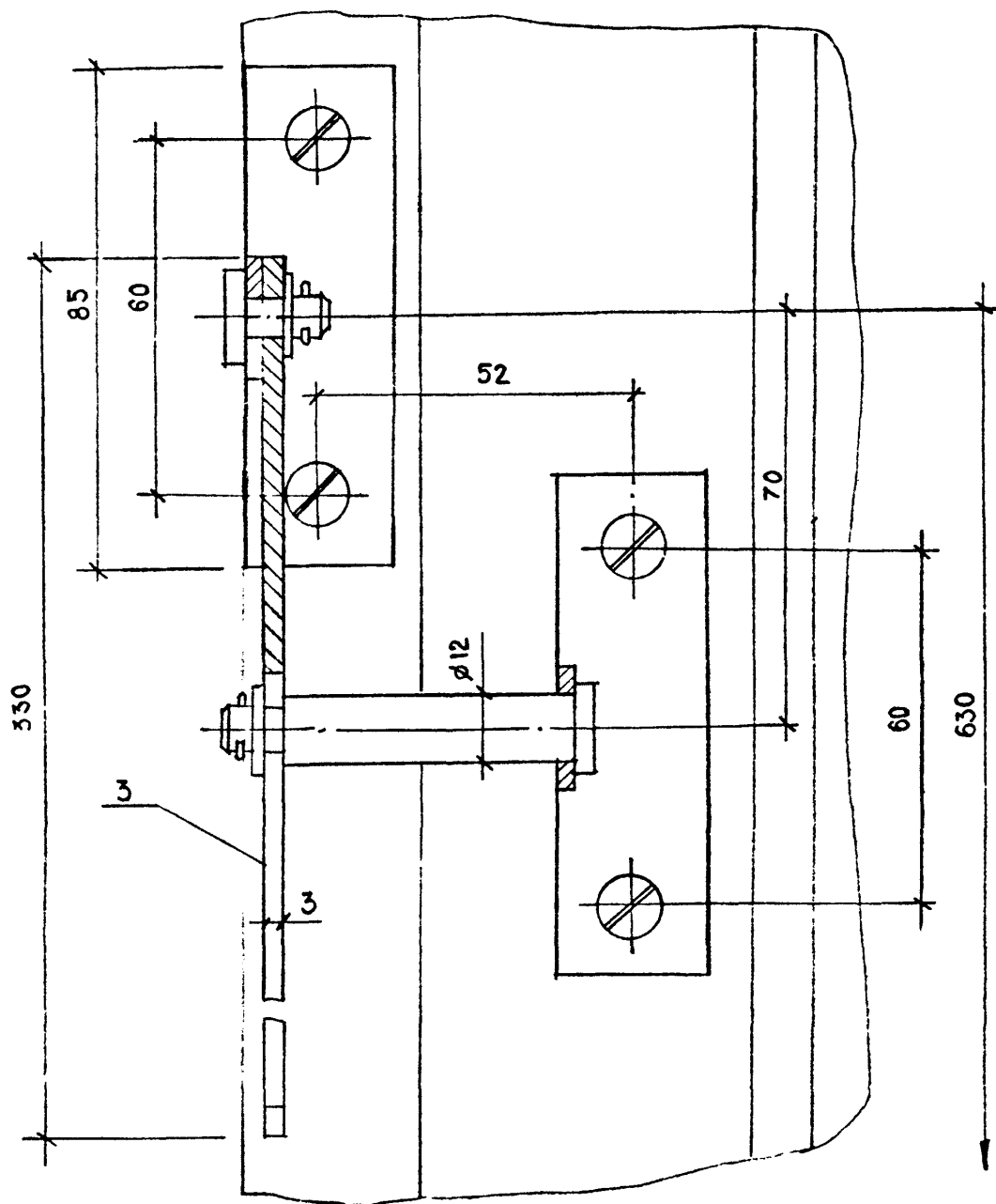
УЗЕЛ I см. на листе 2.

УЗЕЛ II см. на листе 3.

118-88.1-29

ИНВ. № ПОД. 7-37298/59	ПОДПИСЬ И ДАТА ВЗАМ. ИНЖ.И									
				118-88.1-29						
ЗАВ. ОТД. АЛЕКСАНДРОВ				МЕХАНИЗМ ЗАЩЕЛКИВАЮЩИЙ МЗД				СТРАНИЦА	ЛИСТ	ЛИСТОВ
Н. КОНТР. ПРИБЫТКОВ								Р	1	3
ГЛА. СПЕЦ. СТРЕЛКОВ								ЦНИИПРОМЗАДАНИЙ		
РУК. ГР. ПРИБЫТКОВА										
СТ. ИНЖ. КОЛЕЙКА										

I



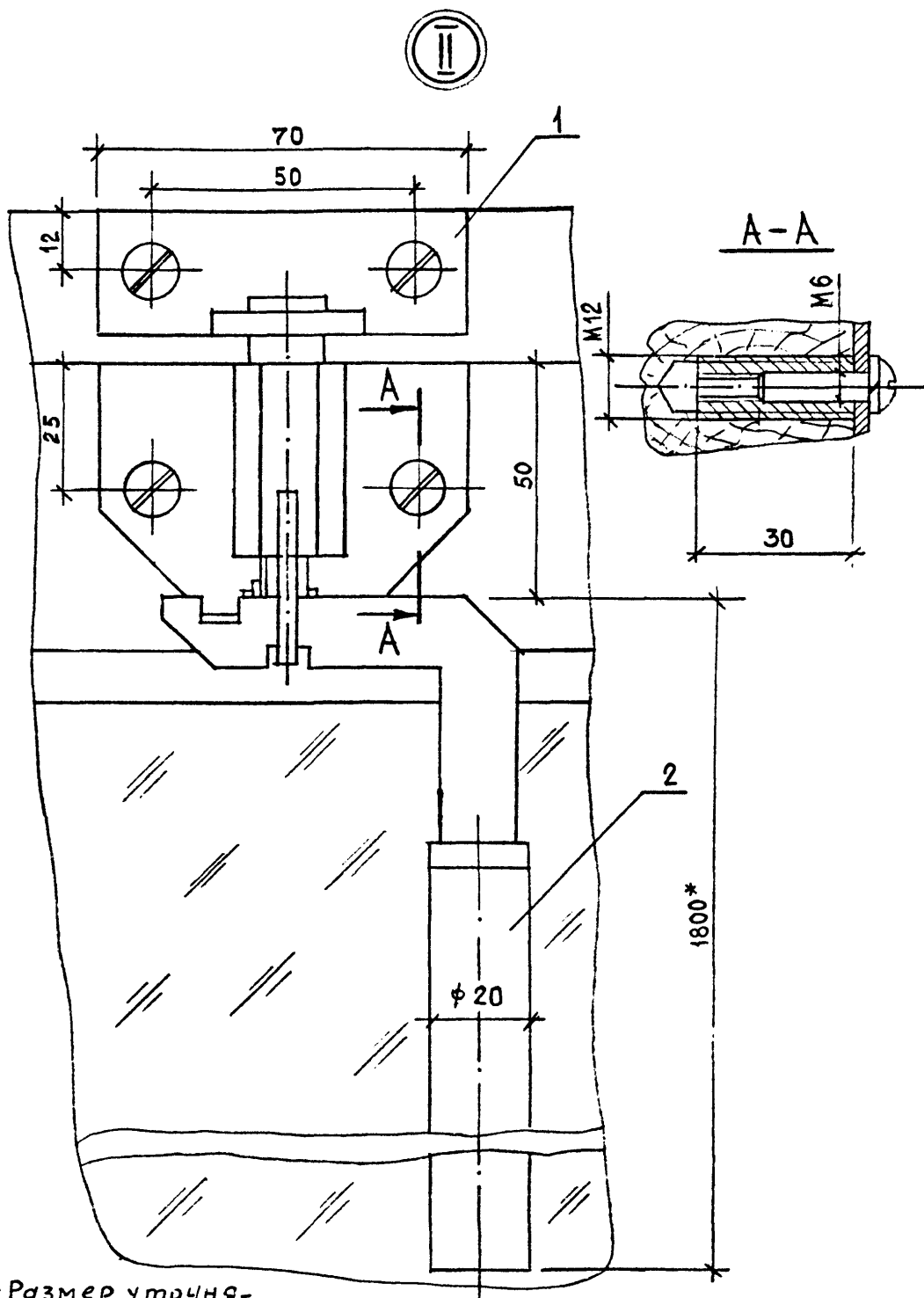
118-88.1-29

ЛИСТ

2

Т-37798/50





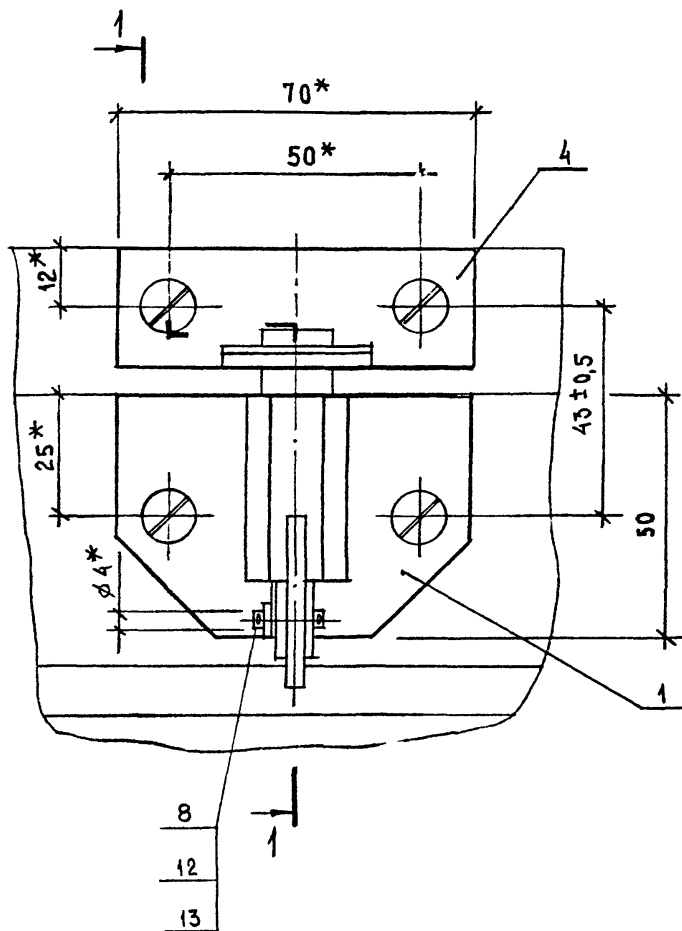
\* Размер уточняется в конкретном проекте.

118-88.1-29

Лист  
3

Подпись и дата Взам. инв. №

Инв. № подл.  
7-9978/58



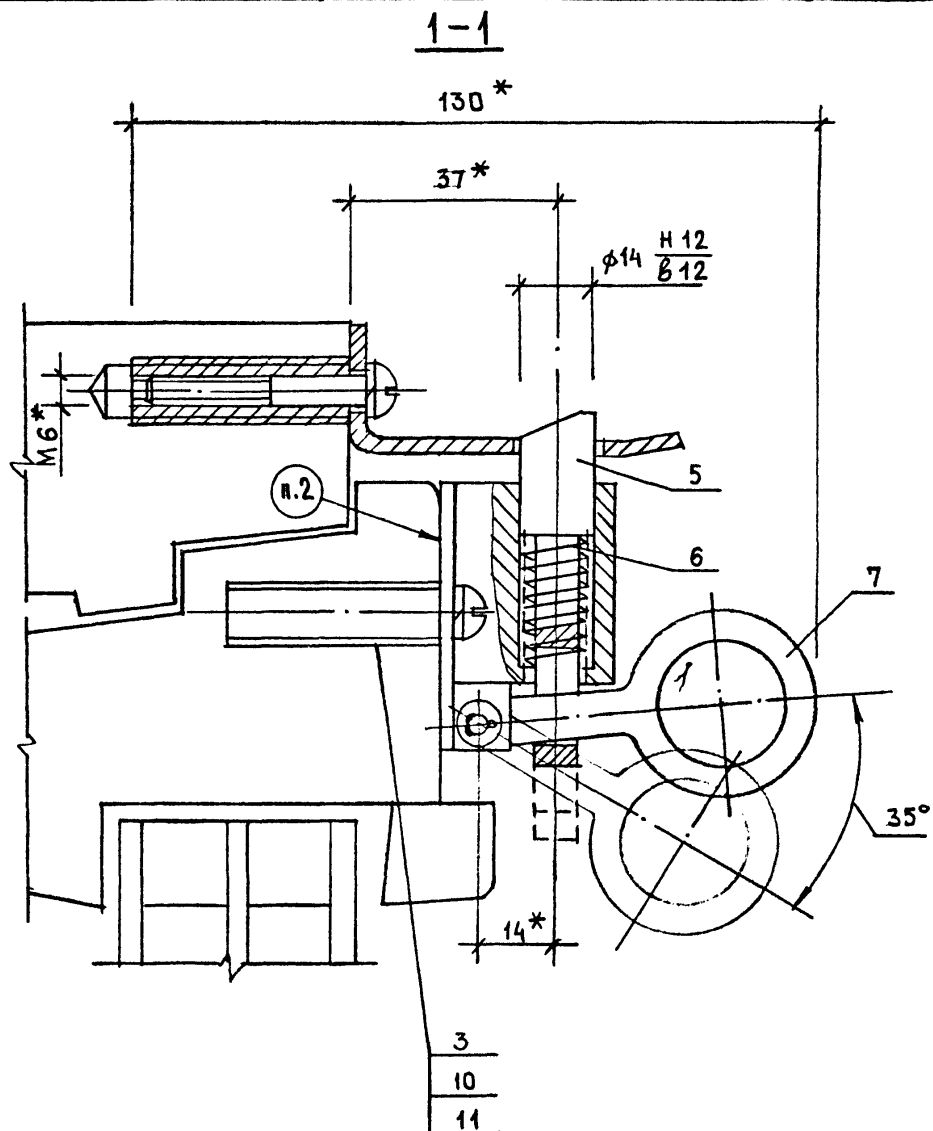
118-88.1-30

ЗАЩЕЛКА 3

СТАНЦИЯ	ЛИСТ	ЛИСТОВ
Р	1	3
ЦНИИПРОМЗАДАНИЙ		

7-37700/58

Н. КОНТР	ПРИБЫТКОВА	ПРИБЫТКОВА
ГЛА. СПЕЦ	СТРЕАКОВ	СТРЕАКОВ
РУК. ГРУП	ПРИБЫТКОВА	ПРИБЫТКОВА
СТ. ИНЖ	КОПЕИКА	КОПЕИКА



\* РАЗМЕРЫ ДЛЯ СПРАВОК

ИНВ. № ПОД. ПОДПИСЬ И ДАТА ВЗЯТ. ИМЬ. И  
7-37798/53

118-88.1-30

Лист  
2

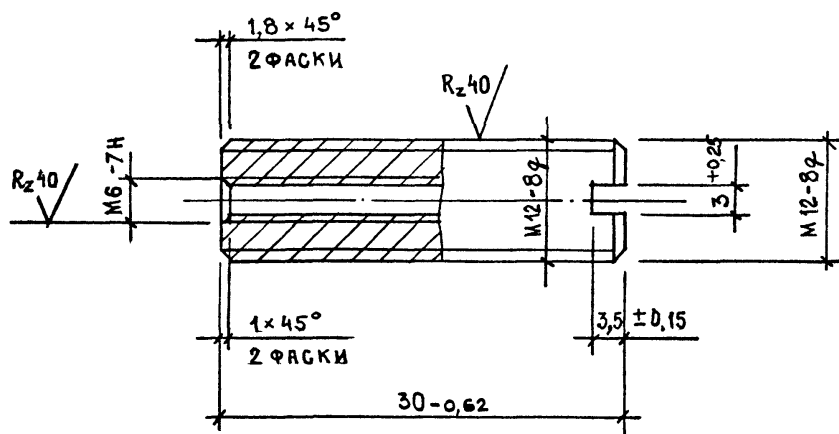
МАРКА	Поз.	НАИМЕНОВАНИЕ	КОЛ.	ОБОЗНАЧЕНИЕ ДОКУМЕНТА	МАССА, КГ
ЗАЩЕЛКА 3	1	КРОНШТЕЙН	1	118-88.1-37	0,49
	3	ВТУЛКА ВТ	4	- 31	
	4	СКОБА	1	- 32	
	5	ЯЗЫЧОК	1	- 33	
	6	ПРУЖИНА	1	- 34	
	7	ТЯГА	1	- 35	
	8	ОСЬ	1	- 36	
	10	ВИНТ М6×35-019	4	ГОСТ 17473-80	
	11	ШАЙБА 665Г019	4	ГОСТ 6402-70	
	12	ШАЙБА 4.01.019	2	ГОСТ 11371-78	
	13	ШПЛИНТ 1×10-005	2	ГОСТ 397-79	

118-88.1-30

Лист

3

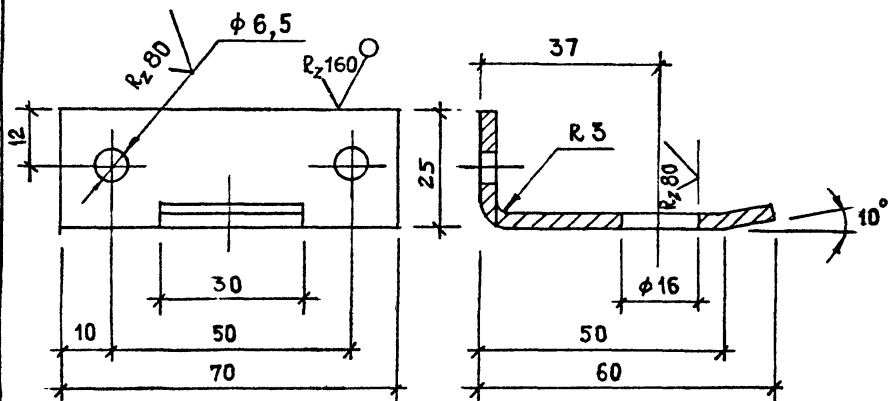
1-51428/60

$R_z \sqrt[80]{(V)}$ 


ПОКРЫТИЕ: ХИМ. ОК. ПРМ.

ИЗВ. № ПОД. ПОДПИСЬ И ДАТА ВЗАМ. ИМЕН	737799/61					118-88.1-31	Втулка ВТ	СТАДИЯ	МАССА	МАСШТАБ
								Р	0,02	2:1
								ЛИСТ	ЛИСТОВ 1	
								ЦНИИПРОМЗДАНИЙ		
								Круг	В 14 ГОСТ 2590-71	
									35 ГОСТ 1050-74	

✓ (✓)



1. ПРЕДЕЛЬНЫЕ ОТКЛОНЕНИЯ РАЗМЕРОВ:  
ОТВЕРСТИЙ - ПО Н14; ВАЛОВ - h14;  
ОСТАЛЬНЫХ -  $\pm \frac{IT14}{2}$
2. ПОКРЫТИЕ: ГРУНТОВКА ГФ-021, ГОСТ 25129-82;  
ЭМАЛЬ МА-12, СВЕТО-ДЫМЧАТАЯ, ГОСТ 9754-76, Ш. 6/1.

118-88.1-32

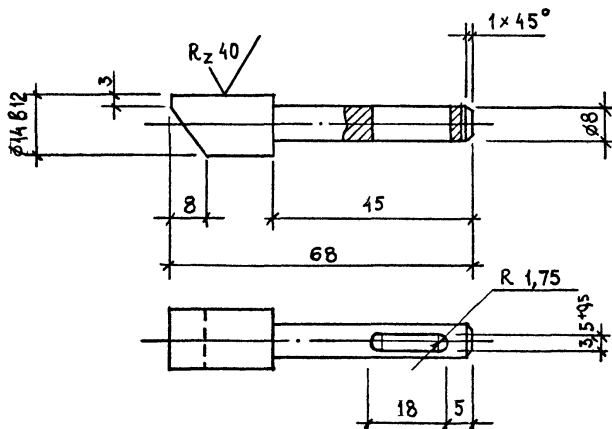
СКОБА

СТАДИЯ	МАССА	МАСШТАБ
Р	0,07	1:1
ЛИСТ	ЛИСТОВ 1	
ЦНИИПРОМЗАДАНИЙ		

ЛИСТ 5-ПН-3 ГОСТ 19903-74  
ВСТ. 3 кп 2 ГОСТ 16523-70

7-37288/62

Н. КОНТР	ПРИБЫТКОВА	ПРИБЫТКОВА
ГЛА. СПЕЦ	СТРЕЛКОВ	СТРЕЛКОВ
РУК. ГРУП	ПРИБЫТКОВА	ПРИБЫТКОВА
СТ. ИНЖ.	КОПЕЙКА	КОПЕЙКА

$R_z 80$  (✓)


1. НЕУКАЗАННЫЕ ПРЕДЕЛЬНЫЕ ОТКЛОНЕНИЯ РАЗМЕРОВ: ОТВЕРСТИЙ - Н14; ВАЛОВ - h 14; ОСТАЛЬНЫХ -  $\pm \frac{IT_{14}}{2}$ .
2. ПОКРЫТИЕ: ХИМ. ОК. ПРМ.

ИНВ. № ПОД. ПОДПИСЬ И ДАТА ВЗРМ.ИНВ. №

118-88.1-33

ЯЗЫЧОК

СТАНДАРТ МАССА МАСШТАБ

Р

0,04

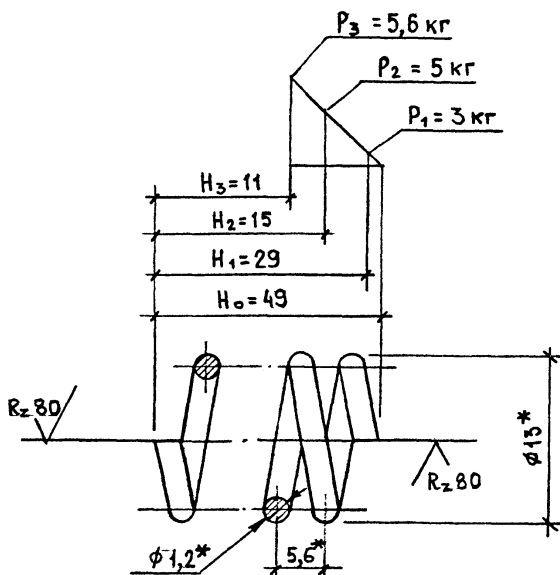
1:1

ЛИСТ ЛИСТОВ 1

Н. КОНТР.	ПРИБЫТКОВА	<i>Прибыткова</i>
ГЛА. СПЕЦ.	СТРЕЛКОВ	<i>Стрелков</i>
РУК. ГРУП.	ПРИБЫТКОВА	<i>Прибыткова</i>
СТ. ИНЖ.	КОПЕИКА	<i>Копейка</i>

 КРУГ В16 ГОСТ 2590-71  
 ВСТ 3 кп 2 ГОСТ 535-79

ЦНИИПРОМЗАДАНИЙ



1. HRC 40... 45
2. L 378 мм
3. n 8,5
4.  $n_1$  10
5. НАПРАВЛЕНИЕ НАВЬВКИ ПРАВОЕ
6. Dc 10,6 мм
7. \* РАЗМЕРЫ ДЛЯ СПРАВОК
8. ПОКРЫТИЕ: ХИМ. ОКС. ДРМ.

118-88.1-34

ПРУЖИНА

СТАДИЯ МАССА МАСШТАБ

Р

0,003

4:1

ЛИСТ

ЛИСТОВ 1

Проволока I-1,2 ГОСТ 9389-75

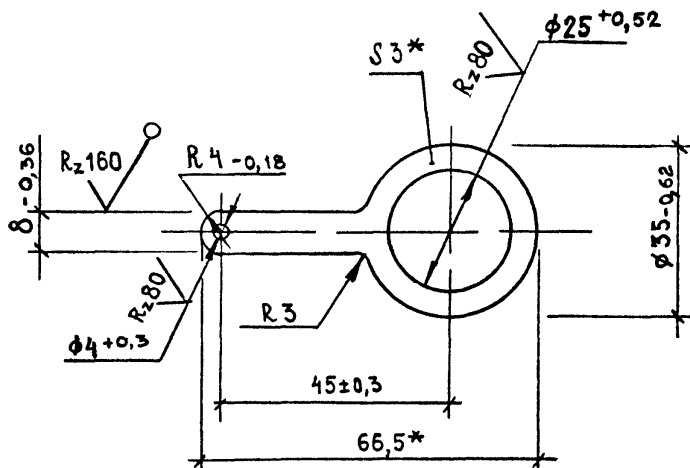
ЦНИИПРОМЗДАНИЙ

Т-3738/64

Н. КОНТР	ПРИБЫТКОВА	Прибыткова
ГЛА. СПЕЦ	СТРЕЛКОВ	Стрелков
РУК. ГРУП	ПРИБЫТКОВА	Прибыткова
СТ. ИНЖ.	КОПЕЙКА	Копейка



✓ (V)



1. \*РАЗМЕРЫ ДЛЯ СПРАВКИ.
2. ПОКРЫТИЕ: ХИМ. ОК. ПРМ.

118-88.1-35

Тяга

СТАДИЯ	МАССА	МАСШТАБ
Р	0,02	1:1
ЛИСТ	ЛИСТОВ 1	

Лист Б-ПН-3 ГОСТ 19903-74  
В СЧ 3 кп 2 ГОСТ 16523-70

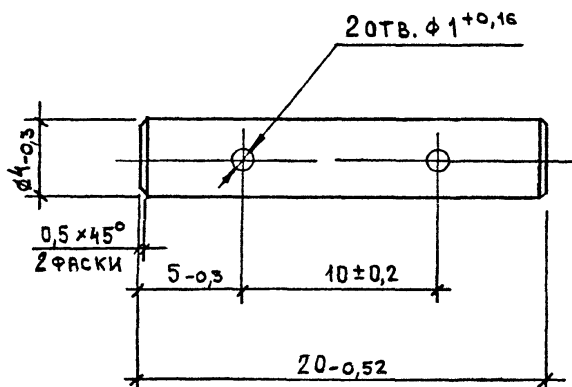
ЦНИИПРОМЗАДАНИЙ

ИНВ. № ПОДЛ. ПОДПИСЬ И ДАТА ВЗАИМНОСТИ

7-37798/65

Н. КОНТР	ПРИБЫТКОВА	ПРИБЫТКОВА
ГЛ. СПЕЦ	СТРЕЛКОВ	СТРЕЛКОВ
РУК. ГРУП	ПРИБЫТКОВА	ПРИБЫТКОВА
СТ. ИНЖ	КОЯЕНКА	КОЯЕНКА

Rz80/



ПОКРЫТИЕ: ХИМ. ОК. ПРМ.

118-88.1-36

Ось

СТАНДА МАССА МАСШТАБ

Р

0,002

4:1

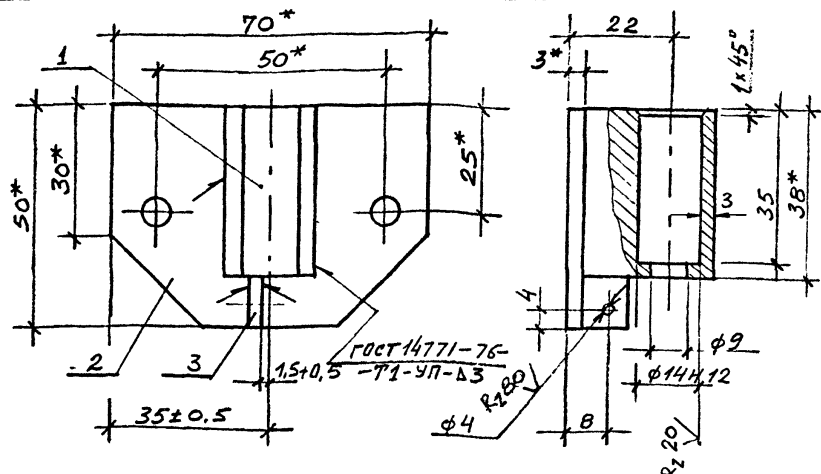
ЛИСТ ЛИСТОВ 1

ЦНИИПРОМЗДАНИЙ

85 ГОСТ 2590-71  
 В СТ. 3 КЛ. 2 ГОСТ 535-79

Н. КОНТР. ПРИБИТКОВА Прибл.  
 ГЛ. СПЕЦ. СТРЕЛКОВ Стр.  
 РУК. ГРУП. ПРИБИТКОВА Прибл.  
 СТ. ИНЖ. КОПЕНКА Копенка

Т-37798/66



Марка	Поз	Наименование	Кол.	Обозначение документа	Масса, кг
КРОНШТЕЙН	1	Бобышка	1		0.20
	2	Плита	1		
	3	РЕБРО	1	Б.Ч.	
		Лист Б-ПИ-3		ГОСТ 19904-74	
		ВСт. 3кп 2		ГОСТ 16523-70	
		10h x 12h 14			

1.\* Размеры для справок.

2. Неуказанные предельные отклонения размеров: отверстий - H14; валов - h14; остальных -  $\pm 0.14$ .

3. Шероховатость поверхностей деталей БЧ в местах реза  $R_{a160}$ .

4. Покрытие: грунтовка ГФ-021, ГОСТ 25129-82, эмаль МЛ-12, светло-дымчатая, ГОСТ 9754-76, ш. 6/1, кроме отверстий.

118-88.1-37

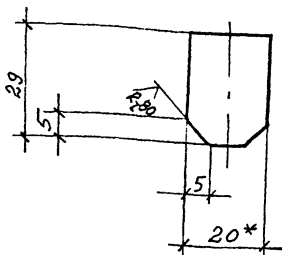
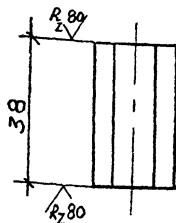
Инв. № д.с. Подпись и дата Взам. инв. №

Н. контр	Прибыткова	Лави
Гл. спец	Стрелков	Вит
Рук. гр	Прибыткова	Лави
Ст. инж.	Копейка	Лави

КРОНШТЕЙН

Стадия	Лист	Листов
Р		1

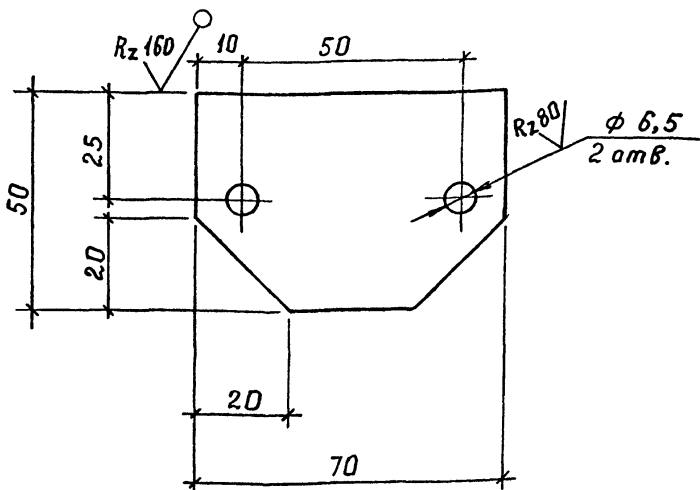
ЦНИИПРОМЗАДАНИЙ



1. \* Размер для справок.
2. Предельные отклонения размеров:  
валов -  $\pm 14$ ; остальных -  $\pm \frac{IT14}{2}$

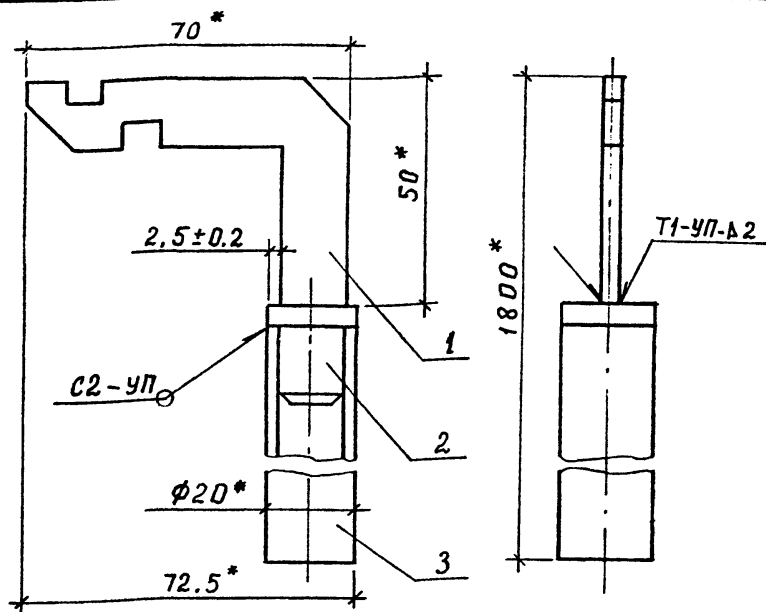
--	--	--	--	--	--	--	--	--	--	--	--	--	--	--	--	--	--	--	--	--	--	--	--	--	--	--	--	--	--	--	--	--	--	--	--	--	--	--	--	--	--	--	--	--	--	--	--	--	--	--	--	--	--	--	--	--	--	--	--	--	--	--	--	--	--	--	--	--	--	--	--	--	--	--	--	--	--	--	--	--	--	--	--	--	--	--	--	--	--	--	--	--	--	--	--	--	--	--	--	--	--	--	--	--	--	--	--	--	--	--	--	--	--	--	--	--	--	--	--	--	--	--	--	--	--	--	--	--	--	--	--	--	--	--	--	--	--	--	--	--	--	--	--	--	--	--	--	--	--	--	--	--	--	--	--	--	--	--	--	--	--	--	--	--	--	--	--	--	--	--	--	--	--	--	--	--	--	--	--	--	--	--	--	--	--	--	--	--	--	--	--	--	--	--	--	--	--	--	--	--	--	--	--	--	--	--	--	--	--	--	--	--	--	--	--	--	--	--	--	--	--	--	--	--	--	--	--	--	--	--	--	--	--	--	--	--	--	--	--	--	--	--	--	--	--	--	--	--	--	--	--	--	--	--	--	--	--	--	--	--	--	--	--	--	--	--	--	--	--	--	--	--	--	--	--	--	--	--	--	--	--	--	--	--	--	--	--	--	--	--	--	--	--	--	--	--	--	--	--	--	--	--	--	--	--	--	--	--	--	--	--	--	--	--	--	--	--	--	--	--	--	--	--	--	--	--	--	--	--	--	--	--	--	--	--	--	--	--	--	--	--	--	--	--	--	--	--	--	--	--	--	--	--	--	--	--	--	--	--	--	--	--	--	--	--	--	--	--	--	--	--	--	--	--	--	--	--	--	--	--	--	--	--	--	--	--	--	--	--	--	--	--	--	--	--	--	--	--	--	--	--	--	--	--	--	--	--	--	--	--	--	--	--	--	--	--	--	--	--	--	--	--	--	--	--	--	--	--	--	--	--	--	--	--	--	--	--	--	--	--	--	--	--	--	--	--	--	--	--	--	--	--	--	--	--	--	--	--	--	--	--	--	--	--	--	--	--	--	--	--	--	--	--	--	--	--	--	--	--	--	--	--	--	--	--	--	--	--	--	--	--	--	--	--	--	--	--	--	--	--	--	--	--	--	--	--	--	--	--	--	--	--	--	--	--	--	--	--	--	--	--	--	--	--	--	--	--	--	--	--	--	--	--	--	--	--	--	--	--	--	--	--	--	--	--	--	--	--	--	--	--	--	--	--	--	--	--	--	--	--	--	--	--	--	--	--	--	--	--	--	--	--	--	--	--	--	--	--	--	--	--	--	--	--	--	--	--	--	--	--	--	--	--	--	--	--	--	--	--	--	--	--	--	--	--	--	--	--	--	--	--	--	--	--	--	--	--	--	--	--	--	--	--	--	--	--	--	--	--	--	--	--	--	--	--	--	--	--	--	--	--	--	--	--	--	--	--	--	--	--	--	--	--	--	--	--	--	--	--	--	--	--	--	--	--	--	--	--	--	--	--	--	--	--	--	--	--	--	--	--	--	--	--	--	--	--	--	--	--	--	--	--	--	--	--	--	--	--	--	--	--	--	--	--	--	--	--	--	--	--	--	--	--	--	--	--	--	--	--	--	--	--	--	--	--	--	--	--	--	--	--	--	--	--	--	--	--	--	--	--	--	--	--	--	--	--	--	--	--	--	--	--	--	--	--	--	--	--	--	--	--	--	--	--	--	--	--	--	--	--	--	--	--	--	--	--	--	--	--	--	--	--	--	--	--	--	--	--	--	--	--	--	--	--	--	--	--	--	--	--	--	--	--	--	--	--	--	--	--	--	--	--	--	--	--	--	--	--	--	--	--	--	--	--	--	--	--	--	--	--	--	--	--	--	--	--	--	--	--	--	--	--	--	--	--	--	--	--	--	--	--	--	--	--	--	--	--	--	--	--	--	--	--	--	--	--	--	--	--	--	--	--	--	--	--	--	--	--	--	--	--	--	--	--	--	--	--	--	--	--	--	--	--	--	--	--	--	--	--	--	--	--	--	--	--	--	--	--	--	--	--	--	--	--	--	--	--	--	--	--	--	--	--	--	--	--	--	--	--	--	--	--	--	--	--	--	--	--	--	--	--	--	--	--	--	--	--	--	--	--	--	--	--	--	--	--	--	--	--	--	--	--	--	--	--	--	--	--	--	--	--	--	--	--	--	--	--	--	--	--	--	--	--	--	--	--	--	--	--	--	--	--	--	--	--	--	--	--	--	--	--	--	--	--	--	--	--	--	--	--	--	--	--	--	--	--	--	--	--	--	--	--	--	--	--	--	--	--	--	--	--	--	--	--	--	--	--	--	--	--	--	--	--	--	--	--	--	--	--	--	--	--	--	--	--	--	--	--	--	--	--	--	--	--	--	--	--	--	--	--	--	--	--	--	--	--	--	--	--	--	--	--	--	--	--	--	--	--	--	--	--	--	--	--	--	--	--	--	--	--	--	--	--	--	--	--	--	--	--	--	--	--	--	--	--	--	--	--	--	--	--	--	--	--	--	--	--	--	--	--	--	--	--	--	--	--	--	--	--	--	--	--	--	--	--	--	--	--	--	--	--	--	--	--	--	--	--	--	--	--	--	--	--	--	--	--	--	--	--	--	--	--	--	--	--	--	--	--	--	--	--	--	--	--	--	--	--	--	--	--	--	--	--	--	--	--	--	--	--	--	--	--	--	--	--	--	--	--	--	--	--	--	--	--	--	--	--	--	--	--	--	--	--	--	--	--	--	--	--	--	--	--	--	--	--	--	--	--	--	--	--	--	--	--	--	--	--	--	--	--	--	--	--	--	--	--	--	--	--	--	--	--	--	--	--	--	--	--	--	--	--	--	--	--	--	--	--	--	--	--	--	--	--	--	--	--	--	--	--	--	--	--	--	--	--	--	--	--	--	--	--	--	--	--	--	--	--	--	--	--	--	--	--	--	--	--	--	--	--	--	--	--	--	--	--	--	--	--	--	--	--	--	--	--	--	--	--	--	--	--	--	--	--	--	--	--	--	--	--	--	--	--	--	--	--	--	--	--	--	--	--	--	--	--	--	--	--	--	--	--	--	--	--	--	--	--	--	--	--	--	--	--	--	--	--	--	--	--	--	--	--	--	--	--	--	--	--	--	--	--	--	--	--	--	--	--	--	--	--	--	--	--	--	--

✓ (✓)



Предельные отклонения размеров:  
отверстий - Н14; Валов - Н14; остальных -  $\pm \frac{IT14}{2}$

		отверстий - Н 14 ; Валов - Н 14 ; остальных - ± $\frac{5T}{2}$					
Име. в тех. Пасп. и дата взыск. инв.	9-37228/69				118-88.1 - 39		
Име. в тех. Пасп. и дата взыск. инв.	9-37228/69						
Име. в тех. Пасп. и дата взыск. инв.	9-37228/69						
Име. в тех. Пасп. и дата взыск. инв.	9-37228/69						
Име. в тех. Пасп. и дата взыск. инв.	9-37228/69						
Име. в тех. Пасп. и дата взыск. инв.	9-37228/69						
Име. в тех. Пасп. и дата взыск. инв.	9-37228/69						
Име. в тех. Пасп. и дата взыск. инв.	9-37228/69						
Име. в тех. Пасп. и дата взыск. инв.	9-37228/69						
Име. в тех. Пасп. и дата взыск. инв.	9-37228/69						
Име. в тех. Пасп. и дата взыск. инв.	9-37228/69						
Име. в тех. Пасп. и дата взыск. инв.	9-37228/69						
Име. в тех. Пасп. и дата взыск. инв.	9-37228/69						
Име. в тех. Пасп. и дата взыск. инв.	9-37228/69						
Име. в тех. Пасп. и дата взыск. инв.	9-37228/69						
Име. в тех. Пасп. и дата взыск. инв.	9-37228/69						
Име. в тех. Пасп. и дата взыск. инв.	9-37228/69						
Име. в тех. Пасп. и дата взыск. инв.	9-37228/69						
Име. в тех. Пасп. и дата взыск. инв.	9-37228/69						
Име. в тех. Пасп. и дата взыск. инв.	9-37228/69						
Име. в тех. Пасп. и дата взыск. инв.	9-37228/69						
Име. в тех. Пасп. и дата взыск. инв.	9-37228/69						
Име. в тех. Пасп. и дата взыск. инв.	9-37228/69						
Име. в тех. Пасп. и дата взыск. инв.	9-37228/69						
Име. в тех. Пасп. и дата взыск. инв.	9-37228/69						
Име. в тех. Пасп. и дата взыск. инв.	9-37228/69						
Име. в тех. Пасп. и дата взыск. инв.	9-37228/69						
Име. в тех. Пасп. и дата взыск. инв.	9-37228/69						
Име. в тех. Пасп. и дата взыск. инв.	9-37228/69						
Име. в тех. Пасп. и дата взыск. инв.	9-37228/69						
Име. в тех. Пасп. и дата взыск. инв.	9-37228/69						
Име. в тех. Пасп. и дата взыск. инв.	9-37228/69						
Име. в тех. Пасп. и дата взыск. инв.	9-37228/69						
Име. в тех. Пасп. и дата взыск. инв.	9-37228/69						
Име. в тех. Пасп. и дата взыск. инв.	9-37228/69						
Име. в тех. Пасп. и дата взыск. инв.	9-37228/69						
Име. в тех. Пасп. и дата взыск. инв.	9-37228/69						
Име. в тех. Пасп. и дата взыск. инв.	9-37228/69						
Име. в тех. Пасп. и дата взыск. инв.	9-37228/69						
Име. в тех. Пасп. и дата взыск. инв.	9-37228/69						
Име. в тех. Пасп. и дата взыск. инв.	9-37228/69						
Име. в тех. Пасп. и дата взыск. инв.	9-37228/69						
Име. в тех. Пасп. и дата взыск. инв.	9-37228/69						
Име. в тех. Пасп. и дата взыск. инв.	9-37228/69						
Име. в тех. Пасп. и дата взыск. инв.	9-37228/69						
Име. в тех. Пасп. и дата взыск. инв.	9-37228/69						
Име. в тех. Пасп. и дата взыск. инв.	9-37228/69						
Име. в тех. Пасп. и дата взыск. инв.	9-37228/69						
Име. в тех. Пасп. и дата взыск. инв.	9-37228/69						
Име. в тех. Пасп. и дата взыск. инв.	9-37228/69						
Име. в тех. Пасп. и дата взыск. инв.	9-37228/69						
Име. в тех. Пасп. и дата взыск. инв.	9-37228/69						
Име. в тех. Пасп. и дата взыск. инв.	9-37228/69						
Име. в тех. Пасп. и дата взыск. инв.	9-37228/69						
Име. в тех. Пасп. и дата взыск. инв.	9-37228/69						
Име. в тех. Пасп. и дата взыск. инв.	9-37228/69						
Име. в тех. Пасп. и дата взыск. инв.	9-37228/69						
Име. в тех. Пасп. и дата взыск. инв.	9-37228/69						
Име. в тех. Пасп. и дата взыск. инв.	9-37228/69						
Име. в тех. Пасп. и дата взыск. инв.	9-37228/69						
Име. в тех. Пасп. и дата взыск. инв.	9-37228/69						
Име. в тех. Пасп. и дата взыск. инв.	9-37228/69						
Име. в тех. Пасп. и дата взыск. инв.	9-37228/69						



Марка	Поз	Наименование	Кол	Обозначение документа	Масса, кг
Ручка защелки РЗ	1	Рычаг	1	118 - 88.1 - 41	2,3
	2	Палец	1	118 - 88.1 - 42	
	3	Ручка		Б.Ч.	
		Труба 20×3 ГОСТ 8734-75			
		Б10 ГОСТ 8733-87, L=1745 h14	1		

- \* Размеры для справок
- Сварные швы выполнять по ГОСТ 14771-76
- Покрытие: грунтовка ГФ-021, ГОСТ 25129-82.  
Эмаль МА-12, светло-дымчатая, ГОСТ 9754-76, III. 6/1

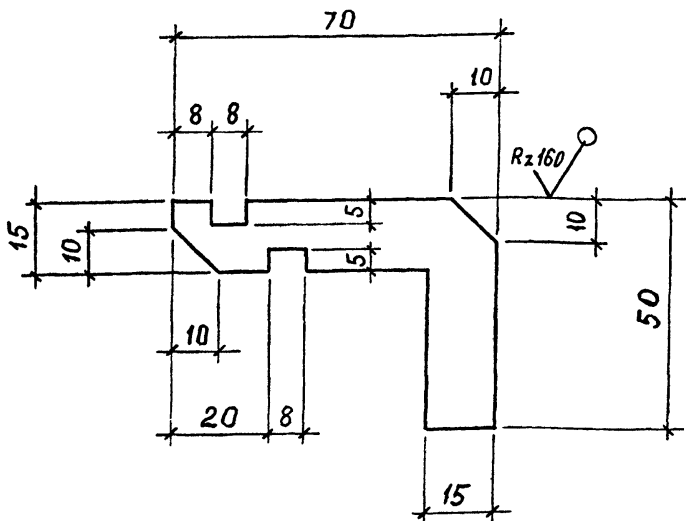
118 - 88.1 - 40

Н. контр	Прибытова	Лавров
гл. спец	Стрелков	Сидор
рук. групп	Прибытова	Прибытов
ст. инж	Константинова	Ильин

Ручка защелки РЗ

Страниц	Лист	Листов
Р		1
ЦНИИПРОМЗДАНИЙ		

✓(✓)



Предельные отклонения размеров :

отверстий -  $H 14$  ; валов -  $h 14$  ; остальных -  $\pm \frac{IT14}{2}$

118 - 88.1 - 41

Рыгаз

Стадия Масса Масштаб

Р

0,03

1:1

Лист

Листов 1

Лист 5-ПН 3 ГОСТ 19903-74  
ВСтЗ к 2 ГОСТ 16523-70

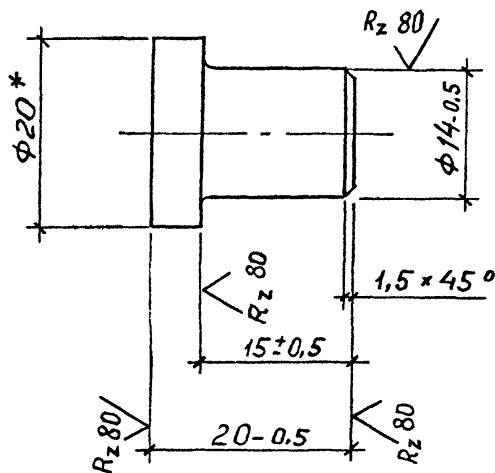
ЦНИИПРОМЗАДАНИЙ

Шифр, № листа, Подпись и дата, Взам, инв. №

Т-37708/71

Н. контр Прибыткова Третьяков  
Гл. спец Стрелков  
Рук. гр Прибыткова Третьяков  
Ст. учас Константинова Рыгаз

✓ (✓)



\* Размер для справок

118 - 88.1 - 42

Палец

Стадия	Масса	Масштаб
Р	0,06	2:1
Лист	Листов 1	

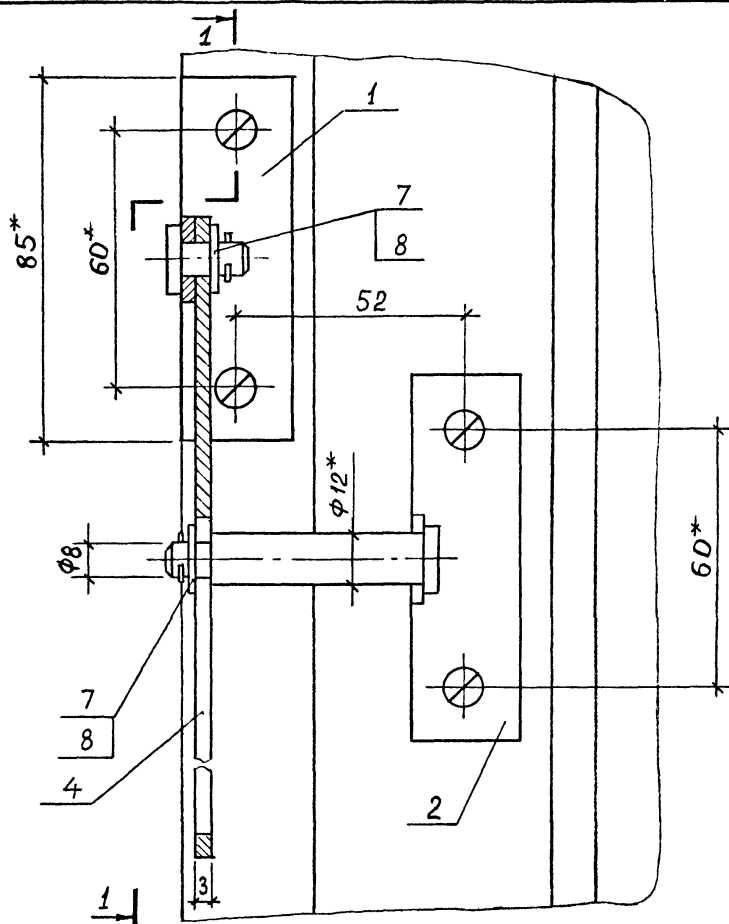
Круж В-20 ГОСТ 2590-71  
8Ст3 кп2 ГОСТ 535-79

ЦНИИПРОМЗАДАНИЙ

Н. контр	Прибыткова	Триш	-
Гл. спец	Стрелков	Сид	-
Рук. гр.	Прибыткова	Прибыт	-
Ст. инж	Константинов	Иж	-

Т-37708/12





1.\* Размеры для справок

118 - 88.1 - 43

Ограничитель ОГ

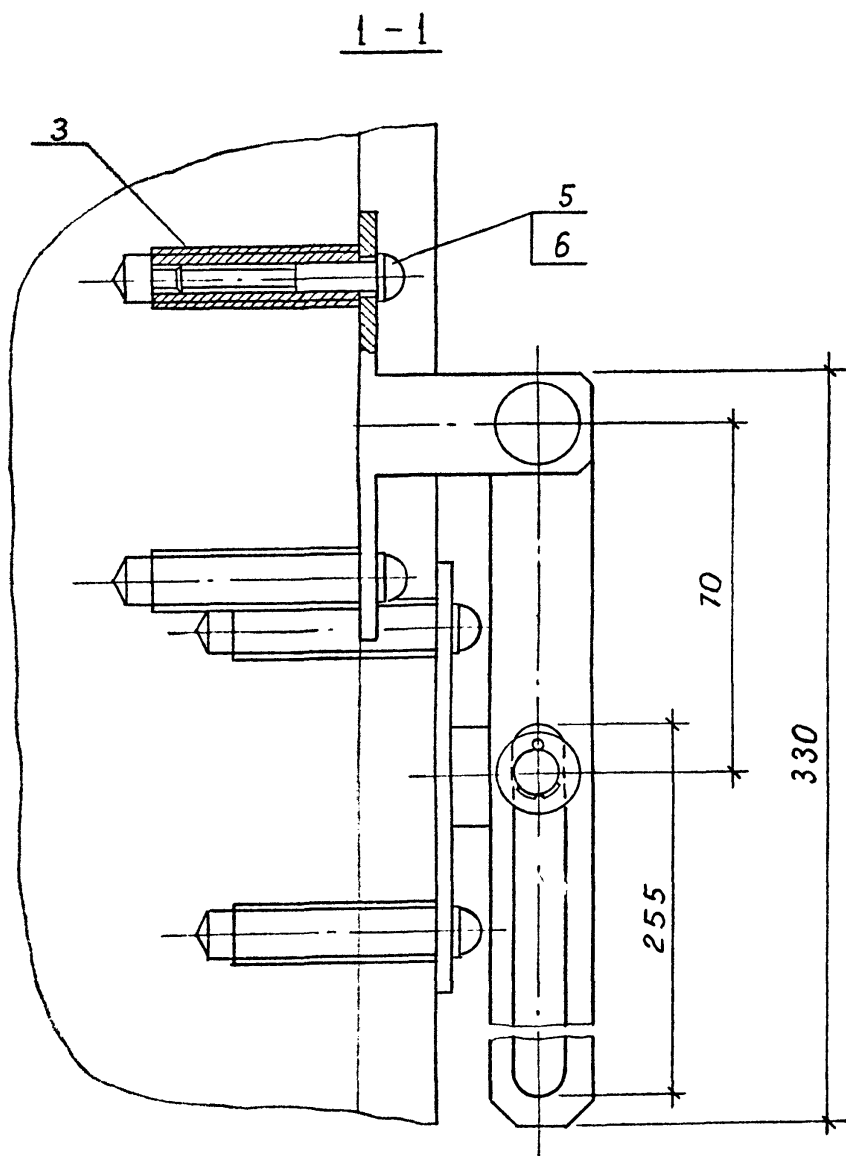
Стадия	Лист	Листов
Р	1	3

ЦИНИПРОМЗДАНИЙ

Шв. № п/с/л Подпись и дата Взам. инв. №

7-37138/73

Н. контр	Прибытков	Прибытков
Гл. спец.	Стрелков	Стрелков
Рук. гр.	Прибытков	Прибытков
Ст. инж.	Константинов	Константинов



7-37798/74

118 - 88.1 - 43

Лист

2

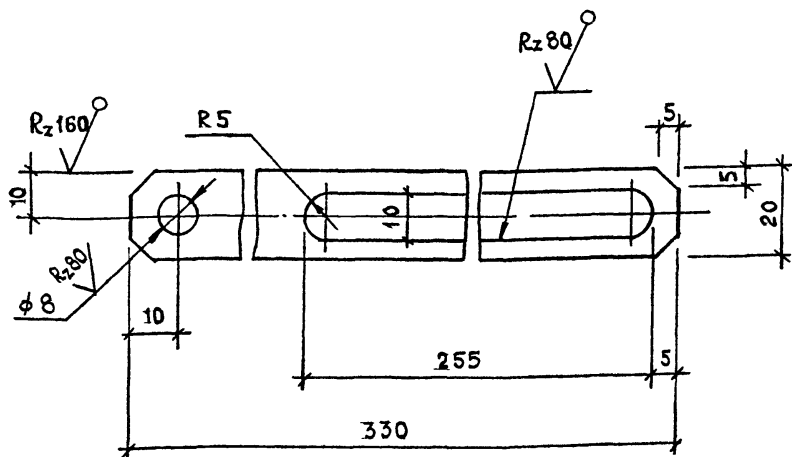
Марка	Поз.	Наименование	Кол.	Обозначение документа	Масса, кг
ОГ	1	Кронштейн К1	1	118-88.1-45	0,43
	2	Кронштейн К2	1	118-88.1-48	
	3	Втулка	4	118-88.1-31	
	4	Направляющая	1	118-88.1-44	
	5	Винт М6×35-019	4	ГОСТ 17473-80	
	6	Шайба 6.65Г. 019	4	ГОСТ 6402-70	
	7	Шайба 8.01.019	2	ГОСТ 11371-78	
	8	Шплицт 2×18-005	2	ГОСТ 397-79	

Шиб. № подл. Габлицы и даты взам. шиб. Н  
7-37198/75

118-88.1-43

Лист

3



1. ПРЕДЕЛЬНЫЕ ОТКЛОНЕНИЯ РАЗМЕРОВ:  
ОТВЕРСТИЙ — Н14; ВЯЛОВ — н 14;  
ОСТАЛЬНЫХ —  $\pm \frac{IT14}{2}$
2. ПОКРЫТИЕ: ГРУНТОВКА ГФ-021, ГОСТ 25129-82;  
ЭМАЛЬ МА-12, СВЕТО-ДЫМЧАТАЯ ГОСТ  
9754-76, III. 6/1.

118-88.1-44

НАПРАВЛЯЮЩАЯ

СТАДИЯ МАССА МАСШТАБ

Р

0,09

1:1

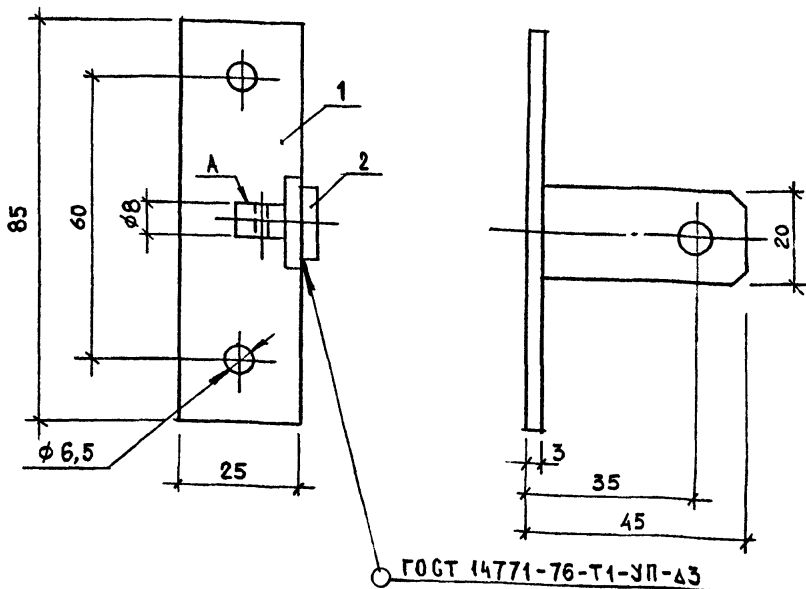
ЛИСТ ЛИСТОВ 1

ЛИСТ Б-ПН-3 ГОСТ 19903-74  
В Ст.3 кн2 ГОСТ 16523-70

ЦНИИПРОМЗДАНИЙ

7-37208/76

Н. КОНТР	ПРИБЫТКОВА	ПРИБЫТКОВА
ГЛ. СПЕЦ	СТРЕАКОВ	СТРЕАКОВ
РУК. ГР.	ПРИБЫТКОВА	ПРИБЫТКОВА
СТ. ИНЖ	КОПЕЯКА	КОПЕЯКА



МАРКА	Поз.	НАИМЕНОВАНИЕ	КОЛ.	ОБОЗНАЧЕНИЕ ДОКУМЕНТА	МАССА, КГ
Кронштейн	1	Кронштейн	1	118-88.1 - 46	0,07
	2	Ось	1	- 47	

ПОКРЫТИЕ: ГРУНТОВКА ГФ-021, ГОСТ 25129-82; эмаль МЛ-12, СВЕТЛО-ДЫМЧАТАЯ, ГОСТ 9754-76, III. 6/1.

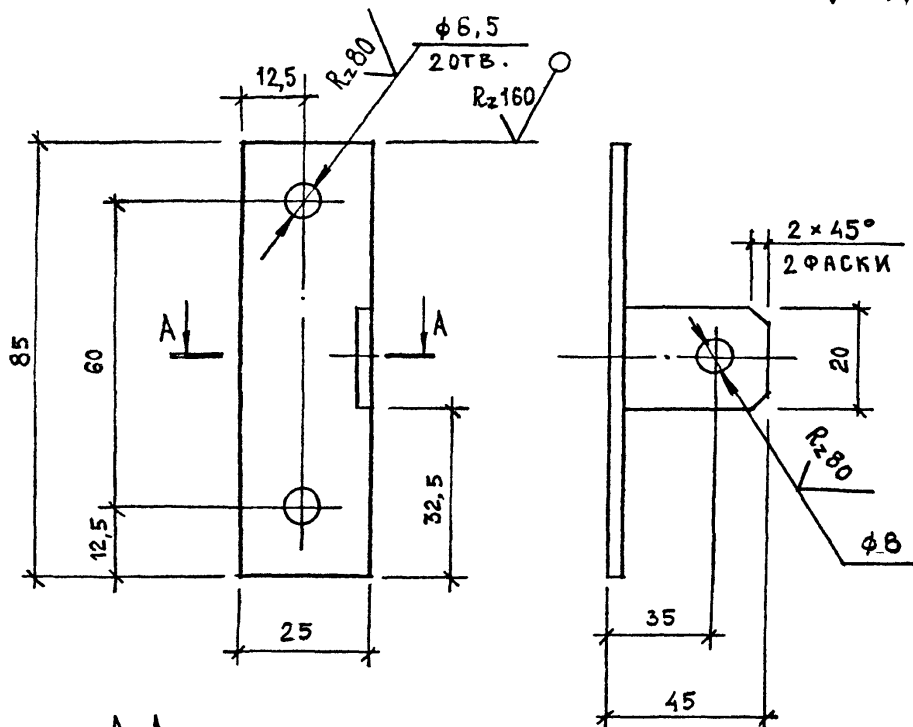
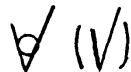
118-88.1-45

Кронштейн К1

СТАНДАРТ	ЛИСТ	ЛИСТОВ
Р		1
ЦНИИПРОМЗАДАНИЙ		

ИНВ. № ПОД. ПОДПИСЬ И ДАТА: 33778/77

Н. КОНТР	ПРИЕМТОВА	Приемт.
ГЛ. СПЕЦ	СТРЕЛКОВ	Стрелков
РУК. ГРУП	ПРИБИТКОВА	Прибиткова
СТ. ИНЖ	КОЛЕЙКА	Колейка



ПРЕДЕЛЬНЫЕ ОТКЛОНЕНИЯ РАЗМЕРОВ:  
 ОТВЕРСТИЙ — Н14; ВАЛОВ — н14;  
 ОСТАЛЬНЫХ —  $\pm \frac{IT14}{2}$ .

118-88 1-46

КРОНШТЕЙН

СТРАНИЦА МАССА МАСШТАБ

Р

0,06

1:1

ЛИСТ ЛИСТОВ 1

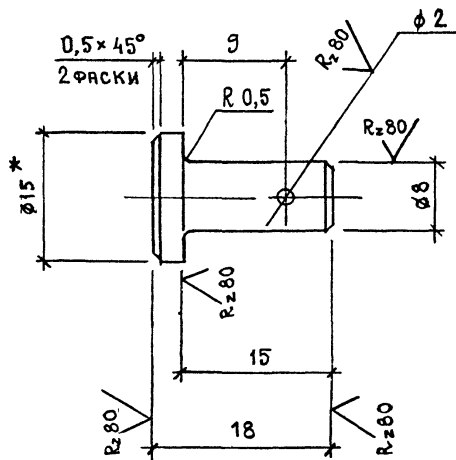
Лист Б-ПН-3 ГОСТ 19903-74  
 В СТ.3 КП2 ГОСТ 16523-70

ЦИНИПРОМЗАДАНИЙ

7-37708/48

Н. КОНТР	ПРИБЫТКОВА	Прибыткова
ГЛ. СПЕЦ	СТРЕЛКОВ	Стрелков
РУК. ГР.	ПРИБЫТКОВА	Прибыткова
СТ ИНЖ.	КОПЕЙКА	Копейка

✓ (✓)



1. \* РАЗМЕР ДЛЯ СПРАВОК.
2. ПРЕДЕЛЬНЫЕ ОТКЛОНЕНИЯ РАЗМЕРОВ:  
ОТВЕРСТИЙ — Н14; ВАЛОВ — н14; ОС-  
ТАЛЬНЫХ —  $\pm \frac{IT14}{2}$ .
3. ПОКРЫТИЕ: ХИМ. ОКС. ПРМ.

ИНВ. № ПОДП. ПОДПИСЬ И ДАТА ВЗЯТИИ ИНВ. №

118-88.1-47

Ось

СТАДИЯ МАССА МАСШТАБ

Р

0,01

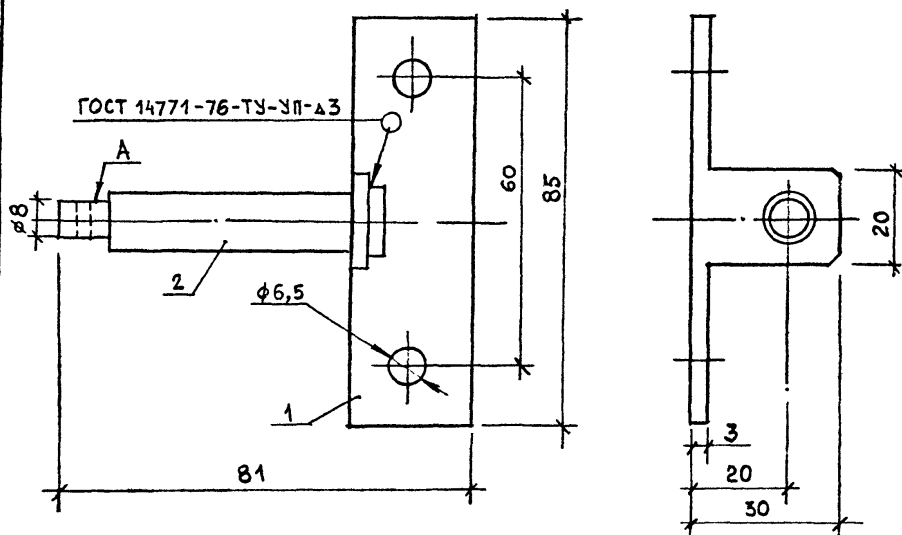
2:1

ЛИСТ ЛИСТОВ 1

Н. КОНТР	ПРИБЫТКОВА	ПРИБЫТКОВА
ГЛ. СПЕЦ	СТРЕЛКОВ	СТРЕЛКОВ
РУК. ГРУП	ПРИБЫТКОВА	ПРИБЫТКОВА
СТ. ИНЖ	КОПЕЙКА	КОПЕЙКА

КРУГ В-15 ГОСТ 2590-71  
В СТ.3 КЛ2 ГОСТ 535-79

ЦИНИПРОМЗДАНИЙ



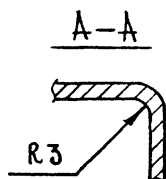
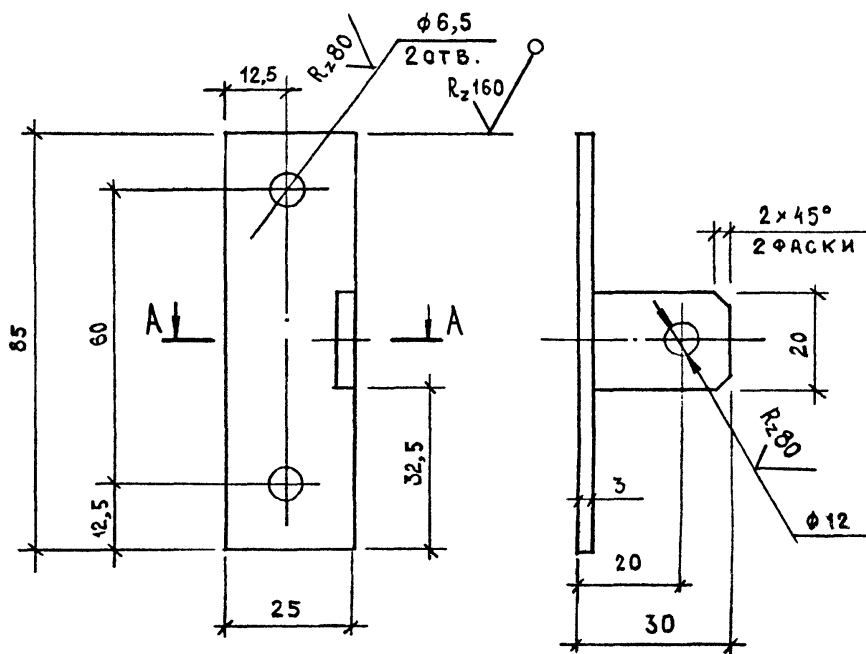
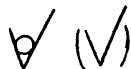
Марка	Поз.	Наименование	Кол.	Обозначение	Масса, кг
Кронштейн	1	Кронштейн	1	118-88.1-49	0,11
	2	Ось		- 50	

Покрyтие: грунтовка ГФ-021, ГОСТ 25129-82;  
 эмаль МЛ-12, светло-дымчатая, ГОСТ 9754-76,  
 III.6/1, кроме поверхности А и отверстий

118-88.1-48

7-37708/80	Н. Контр.	Прибыткова	Трубин	Кронштейн К2	Стр.	Страница	Лист	Листов
	Р.Л. Спец.	Стрелков	Рост			Р		1
	Рук. гр.	Прибыткова	Трубин			ЦНИИПРОМЗДАНИЙ		
	Ст. инж.	Капейка	Лавров					





ПРЕДЕЛЬНЫЕ ОТКЛОНЕНИЯ РАЗМЕРОВ:  
ОТВЕРСТИЙ — Н 14; ВАЛОВ — н 14; ОС-  
ТАЛЬНЫХ —  $\pm \frac{IT14}{2}$ .

118-88.1-49

КРОНШТЕЙН

СТАДИЯ МАССА МАСШТАБ

Р 0,06 1:1

ЛИСТ ЛИСТОВ 1

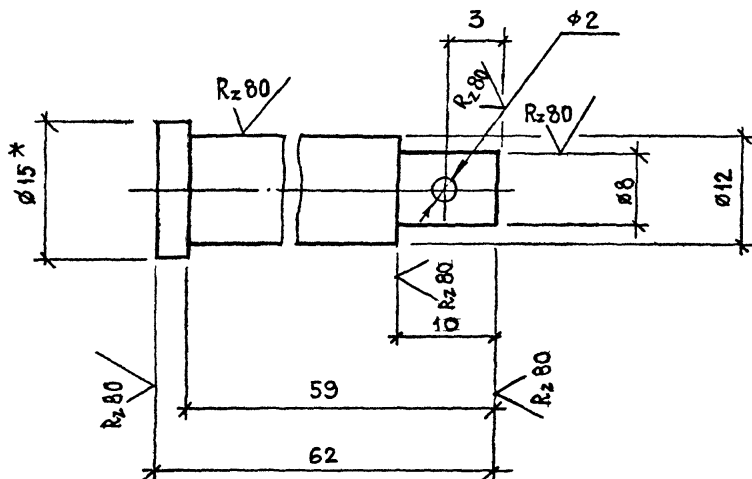
ЛИСТ Б-ПН-3 ГОСТ 19903-74  
В СТ.3 кп 2 ГОСТ 16523-70

ЦНИИПРОМЗАДАНИЙ

ИНВ. № ПОД. ПОДПИСЬ И ДАТА ВЗР. ИНЖ. №

7-37398/81

Н. КОНТР.	ПРИБЫТОКОВА	Приб.
ГЛ. СПЕЦ.	СТРЕЛКОВ	Стр.
РУК. ГРУП.	ПРИБЫТКОВА	Приб.
СТ. ИНЖ.	КОПЕИКА	Коп.



1. \*РАЗМЕР ДЛЯ СПРАВОК.
2. ПРЕДЕЛЬНЫЕ ОТКЛОНЕНИЯ РАЗМЕРОВ:  
ОТВЕРСТИЙ — Н 14; ВПАДОВ — Н 14; ОСТАЛЬ-  
НЫХ —  $\pm \frac{IT14}{2}$ .
3. ПОКРЫТИЕ: ХИМ. ОКС.ПРМ.

118-88.1-50

Ось

СТАДИЯ | МАССА | МАСШТАБ

Р

0,05

2:1

ЛИСТ | ЛИСТОВ 1

Круг В-15 ГОСТ 2590-71  
В Ст. 3 кп 2 ГОСТ 535-79

ЦНИИПРОМЗАДАНИЙ

Н. КОНТР	ПРИБЫТКОВА	Труба
М. СПЕЦ	СТРЕАКОВ	Пружина
РУК. ГРУП	ПРИБЫТКОВА	Труба
СТ. ИНЖ	КОПЕЙКА	Пружина

Г-37798/22