

ТИПОВЫЕ КОНСТРУКЦИИ, ИЗДЕЛИЯ И УЗЛЫ ЗДАНИЙ И СООРУЖЕНИЙ

СЕРИЯ 1.090.1-3 пв

СБОРНЫЕ ЖЕЛЕЗОБЕТОННЫЕ КОНСТРУКЦИИ МЕЖВИДОВОГО ПРИМЕНЕНИЯ
КРУПНОПАНЕЛЬНЫХ ОБЩЕСТВЕННЫХ ЗДАНИЙ И ВСПОМОГАТЕЛЬНЫХ
ЗДАНИЙ ПРОМЫШЛЕННЫХ ПРЕДПРИЯТИЙ С ВЫСОТОЙ ЭТАЖА 3.0 И 3.3 м
ДЛЯ СТРОИТЕЛЬСТВА НА ПРОСАДОЧНЫХ ГРУНТАХ
И НА ПОДРАБАТЫВАЕМЫХ ТЕРРИТОРИЯХ

ВЫПУСК 4-1

ПАНЕЛИ ВНУТРЕННИХ СТЕН
ДЛЯ ЗДАНИЙ С ВЫСОТОЙ ЭТАЖА 3.3 м

РАБОЧИЕ ЧЕРТЕЖИ

2041 Б

ЦЕНА 2-20

ЦЕНТРАЛЬНЫЙ ИНСТИТУТ ТИПОВОГО ПРОЕКТИРОВАНИЯ
ГОССТРОЙ СССР

Москва, А-545, Смоленск. ул., 22

Сдано в печать 2 1957г.

Заказ № 10702 Тираж 200 экз.

ТИПОВЫЕ КОНСТРУКЦИИ, ИЗДЕЛИЯ И УЗЛЫ ЗДАНИЙ И СООРУЖЕНИЯ

СЕРИЯ 1.090.1-3_{гв}

СБОРНЫЕ ЖЕЛЕЗОБЕТОННЫЕ КОНСТРУКЦИИ МЕЖВИДОВОГО ПРИМЕНЕНИЯ
КРУПНОПАНЕЛЬНЫХ ОБЩЕСТВЕННЫХ ЗДАНИЙ И ВСПОМОГАТЕЛЬНЫХ
ЗДАНИЙ ПРОМЫШЛЕННЫХ ПРЕДПРИЯТИЙ С ВЫСОТОЙ ЭТАЖА 3,0 И 3,3 м
ДЛЯ СТРОИТЕЛЬСТВА НА ПРОСАДОЧНЫХ ГРУНТАХ
И НА ПОДРАБАТЫВАЕМЫХ ТЕРРИТОРИЯХ

ВЫПУСК 4-1

ПАНЕЛИ ВНУТРЕННИХ СТЕН
ДЛЯ ЗДАНИЙ С ВЫСОТОЙ ЭТАЖА 3,3 м

РАБОЧИЕ ЧЕРТЕЖИ

РАЗРАБОТАНЫ
КИЕВЗНИИЭП

ЗАМ. ДИРЕКТОРА *Дмитриев* П. ДМИТРИЕВ
НАЧ. ОТДЕЛА *Шевченко* В. ШЕВЧЕНКО
ГЛ. ИНЖ. ПРОЕКТА *Ничипоренко* В. НИЧИПОРЕНКО

ЦНИИЭП ТОРГОВО-БЫТОВЫХ ЗДАНИЙ
И ТУРИСТОКИХ КОМПЛЕКСОВ

ДИРЕКТОР ИИ-ТА *Лепский* В. ЛЕПСКИЙ
НАЧ. ОТДЕЛА *Вольноцкий* Б. ВОЛЬНОЦКИЙ
ГЛ. ИНЖ. ПРОЕКТА *Коньвалова* Р. КОНЬВАЛОВА

УТВЕРЖДЕНЫ И ВВЕДЕНЫ В ДЕЙСТВИЕ
С 01.01.1985г.

ПРОТОКОЛ 07

Госстрой СССР

01.11.1984 Г. № ИИ-32

ОБОЗНАЧЕНИЕ	НАИМЕНОВАНИЕ	СТР.
I.090.I-ЗПВ.4-I 00С	СОДЕРЖАНИЕ	3
I.090.I-ЗПВ.4-I 00ТО	ТЕХНИЧЕСКОЕ ОПИСАНИЕ	4
I.090.I-ЗПВ.4-I 01	ПАНЕЛЬ ПВ 60.30, ПВ 59.30	11
I.090.I-ЗПВ.4-I 02	ПАНЕЛЬ ПВ 30.30, ПВ 29.30, ПВ 28.30	13
I.090.I-ЗПВ.4-I 03	ПАНЕЛЬ ПВ 24.30, ПВ 18.30, ПВ 12.30	14
I.090.I-ЗПВ.4-I 04	ПАНЕЛЬ ПВ 30.30-ГТВ, ПВ 29.30-ГТВ	15
I.090.I-ЗПВ.4-I 05	ПАНЕЛЬ ПВИ 60.30, ПВИ 59.30	16
I.090.I-ЗПВ.4-I 06	ПАНЕЛЬ ПВИ 30.30, ПВИ 29.30, ПВИ 28.30	18
I.090.I-ЗПВ.4-I 07	ПАНЕЛЬ ПВГ 60.30	20
I.090.I-ЗПВ.4-I 08	ПАНЕЛЬ ПВГ 30.30, ПВГ 29.30	22
I.090.I-ЗПВ.4-I 09	ПАНЕЛЬ ПВГ 30.30.13-ГТВ-ПВ	24
I.090.I-ЗПВ.4-I 10	ПАНЕЛЬ ПЕР 60.30	25
I.090.I-ЗПВ.4-I 11	ПАНЕЛЬ ПЕР 30.30, ПЕР 29.30, ПЕР 28.30	27
I.090.I-ЗПВ.4-I 12	ПАНЕЛЬ ПВТ 30.30.9-ГТ-ПВ	29
I.090.I-ЗПВ.4-I 13	ПАНЕЛЬ ППВ 59.33, ППВ 59.33	30
I.090.I-ЗПВ.4-I 14	ПАНЕЛЬ ППВ 30.33, ППВ 30.33	32
I.090.I-ЗПВ.4-I 15	ПАНЕЛЬ ППВ 60.33, ППВ 59.33	34
I.090.I-ЗПВ.4-I 16	ПАНЕЛЬ ППВ 30.33, ППВ 29.33	36
I.090.I-ЗПВ.4-I 17	ПАНЕЛЬ ППВ 30.16, ППВ 29.16, ППВ 28.16	38
I.090.I-ЗПВ.4-I 18	ПАНЕЛЬ ППВГ 59.33, ППВГ 59.33	39
I.090.I-ЗПВ.4-I 19	ПАНЕЛЬ ППВГ 30.33, ППВГ 30.33	41
I.090.I-ЗПВ.4-I 20	ПАНЕЛЬ ППВГ 29.33, ППВГ 29.33	43
I.090.I-ЗПВ.4-I 21	ПАНЕЛЬ ПЕР 60.33.42-ЗТ-ПВ	45
I.090.I-ЗПВ.4-I 00С		
МАШОТД	Щебенко	
И КОНТР	Редько	
ГРС ПЕИ	Ивчиленко	
ПРОБЕРИП	Ивчиленко	
РАЗРАБ	Редько	
СОДЕРЖАНИЕ		СТАДИЯ
		ЛИСТ
		ЛИСТОВ
		1 2
ГОСТРАЖДАНСТРОЙ		
КиевЗНИИЭП		

ФОРМАТ А 6

ОБОЗНАЧЕНИЕ	НАИМЕНОВАНИЕ	СТР.
I.090.I-ЗПВ.4-I 22	ПАНЕЛЬ ПЕР 30.33.15-ЗТ-ПВ	46
I.090.I-ЗПВ.4-I 23	ПАНЕЛЬ ПВА 60.30.42-ЗТ-ПВ	47
I.090.I-ЗПВ.4-I 24	ПАНЕЛЬ ПВА 30.30, ПВА 29.30, ПВА 28.30	48
I.090.I-ЗПВ.4-I 00П	УЗЛЫ ОПАЛЮБЧУВАННЯ	49
I.090.I-ЗПВ.4-I 00РС	ВЕДОМОСТЬ РАСХОДА СТАЛИ НА ЭЛЕМЕНТЫ	51
I.090.I-ЗПВ.4-I 00С		
		ЛИСТ
		2

20416 3

ФОРМАТ А 6

1. ОБЩИЕ ДАННЫЕ

1.1. Выпуск 4-1 "Панели внутренних стен для зданий с высотой этажа 3,3 м" входит в состав серии 1.090.1-3ПВ "Сборные железобетонные конструкции межэтажного применения крупнопанельных общественных зданий и вспомогательных зданий промышленных предприятий с высотой этажа 3,0 и 3,3 м для строительства на просадочных грунтах и на подрабатываемых территориях".

1.2. Выпуск содержит техническое описание, спецификацию, сборочные чертежи, расход стали панелей внутренних стен, опалубочные узлы.

1.3. Настоящий выпуск следует рассматривать совместно с выпуском 4-2 "Панели внутренних стен для зданий с высотой этажа 3,3 м. Пространственные каркасы" и выпуском 4-3 "Панели внутренних стен для зданий с высотой этажа 3,3 м. Арматурные и закладные изделия".

1.4. Рабочие чертежи панелей внутренних стен разработаны применительно к зданиям с размерами планировочной сетки кратной 600 мм. Панели запроектированы в соответствии с требованиями СНиП П-21-75 "Бетонные и железобетонные конструкции. Нормы проектирования", постановления Госстроя СССР от 11 марта 1981 г. № 34 "О повышении расчетных сопротивлений металлопроката, используемого при изготовлении строительных конструкций", ВСН 32-77 "Инструкции по проектированию конструкций панельных жилых зданий", ГОСТ 13015.0-83 "Конструкции и изделия бетонные и железобетонные сборные. Общие технические требования", ГОСТ 12504-80 "Панели стеновые внутренние бе-

тонные и железобетонные для жилых и общественных зданий. Общие технические условия".

2. КОНСТРУКЦИЯ ПАНЕЛЕЙ

2.1. Панели запроектированы из тяжелого бетона марок М150 и М250 толщиной 160 мм. Панели без проемов армированы конструктивно. Перемычки панелей, узкие простенки и накладки-рамы армированы по расчету на унифицированный ряд нагрузок, приведенных в выпуске 0-1 "Указания по применению изделий". Повышение несущей способности панелей обеспечивается применением более высоких марок бетона. Такие панели разрабатываются как индивидуальные изделия.

На боковых гранях панелей предусмотрены арматурные выпуски и анкеры для соединения панелей, а также шпонки, обеспечивающие совместную работу с примыкающими конструкциями после заполнения стыков бетоном. На верхних гранях панелей установлены стропоочные петли.

2.2. Армирование панелей производится сварными пространственными каркасами, которые устанавливаются в формуемое оборудование в собранном виде, включая арматурные выпуски и закладные изделия. Пространственные каркасы состоят из плоских арматурных каркасов, отдельных стержней, петлевых выпусков и закладных изделий.

2.3. Арматурная сталь принята в соответствии со СНиП П-21-75 и письмом Госстроя СССР от 15 апреля 1980 г. № 42-Д "О мерах по предотвращению перерасхода арматурной стали при проектировании и изготовлении железобетонных конструкций для промышленного, жилищно-гражданского и сельского строительства": для плоских каркасов и отдельных стержней - сталь класса А-III по ГОСТ 5781-82 и класса ВР-I по ГОСТ 6727-80; для стержней гнутых (анкеров) - сталь клас-

1.090.1-3ПВ.4-1 0010

МАШОТД	Шевченко	В.С.			
МКОМПР	Федоров	С.С.			
ГЛ.СПЕЦ	Ничипаренко	В.С.			
ПРОВЕРИЛ	Ничипаренко	В.С.			
РАЗРАБ	Литвиненко	Л.И.			

ТЕХНИЧЕСКОЕ
ОПИСАНИЕ

СТАДИЯ	ЛИСТ	ЛИСТОВ
Р	1	13
ГОСГРАЖДАНСТРОЙ КиевЗНИИЭП		

ФОРМАТ А4

ОПВ
КиевЗНИИЭП
ОПЕРАТОР
ГРЕЙДЕРА
ТИП КОРТ

ВЗАМ. ИМЕНА
ПОДП. И ДАТА
ИМБ. И ПОДП.

1.090.1-3ПВ.4-1 0010

ЛИСТ
2

28/118 U

са А-I по ГОСТ 5781-82; для строповочных петель - сталь класса Ао-II марки ЮТТ по ГОСТ 5781-82; для закладных изделий - сталь класса А-II по ГОСТ 5781-82. Для закладных изделий приняты: угловая сталь по ГОСТ 8509-72 марки ВСтЗкп2, ГОСТ 380-71^а; полосовая сталь по ГОСТ 103-76 марки ВСтЗкп2, ГОСТ 380-71^а.

2.4. Размеры панелей не должны иметь отклонения от основных и проектных размеров, превышающие установленные ГОСТ 12504-80. Масса панелей не должна превышать проектную массу более, чем на 7%.

3. ИЗГОТОВЛЕНИЕ ПАНЕЛЕЙ

3.1. При изготовлении панелей следует руководствоваться указаниями ГОСТ 12504-80. Панели должны изготавливаться в инвентарной заводской оснастке.

При этом необходимо выполнять следующие требования:

а) панели высотой 3040 мм формируются в кассетных установках, панели высотой 3275 мм и 1625 мм (с гребнем на верхней грани) изготавливаются в горизонтальных формах;

б) проектное положение пространственного каркаса в кассетном отсеке в процессе бетонирования обеспечить навесными арматурными крючками или другими способами. По толщине отсека каркас фиксировать поперечными стержнями вертикальных и горизонтальных каркасов;

в) съемные части проемообразователя для проемов и выкладки формы для образования ниш устанавливаются в форму после пространственного каркаса;

г) термообработку панелей производить при температуре не выше 70°C, допускается воздействие температуры до 85°C на срок не более 30 минут;

1.090.1-3ПВ.4-1 0010

ЛИСТ
3

Госпроект
ОПЕРАТОР
ЭПВЦ
КОНСТРУКЦИОННО-ПРОЕКТИРОВАТЕЛЬСКИЙ ЦЕНТР
ТНП КОРП

д) распалубку панелей производить при достижении бетоном прочности не менее 70% проектной с применением кантователя, обеспечивающего угол подъема изделия не менее 70° к горизонту;

е) контроль качества панелей при изготовлении должен производиться путем систематического операционного контроля: прочности бетонных кубов и арматур; точности укладки пространственных каркасов, толщин защитных слоев.

3.2. Заполнение проемов столлярными изделиями производится на заводе после термообработки панелей.

Узлы установки дверных блоков приведены в документе ООЦ1.

Примеры доработки документации для выполнения изделий конной заводской готовности приведены в выпуске 0-1 документ 16.

3.3. Для предохранения от коррозии внешние поверхности закладных изделий должны быть покрыты антикоррозионной эмалью слоем 0,5 мм.

3.4. Внешние поверхности внутренних стеновых панелей должны быть подготовлены под окраску или оклейку обоями.

3.5. Прочность бетона в момент отпуска изделий с завода, если она не оговорена в проекте, должна быть не менее 70% проектной марки бетона для теплого времени года и 100% для применения в зимних условиях.

3.6. Приемка панелей ОТК завода-изготовителя и контрольная выборочная проверка производится в соответствии с ГОСТ 12504-80. При освоении производства панелей и при изменении технологий их изготовления рекомендуется провести испытания панелей и оценку их прочности и термостойкости по ГОСТ 8829-77 "Конструкции и изделия железобетонные сборные. Методы испытаний и оценки прочности, жесткости и трещиностойкости". Указания по испытаниям панелей приведены ниже.

1.090.1-3ПВ.4-1 0010

ЛИСТ
4

20416 5

ФОРМА АА

4. УКАЗАНИЯ ПО ХРАНЕНИЮ И ТРАНСПОРТИРОВКЕ ПАНЕЛЕЙ

4.1. Хранение и транспортировка панелей должны выполняться в соответствии с требованиями ГОСТ 12504-80. Подъем панелей производится с применением самобалансирующих траверс, обеспечивающих вертикальное положение панелей, наклон строп к вертикали допускается не более 15° . Опирание панелей при хранении и транспортировке должно производиться на специальные прокладки (деревянные, резиновые и т.п.) в вертикальном положении.

5. МАРКИРОВКА ПАНЕЛЕЙ

5.1. Маркировка панелей выполнена в соответствии с ГОСТ 23009-78 "Конструкции и изделия бетонные и железобетонные сборные. Условные обозначения марок". Марка содержит обозначение основных характеристик панели и состоит из буквенно-цифровых групп.

Цифра первой группы обозначает зеркальность конструкции. Группа букв означает:

- ПВ - панель внутренняя без проемов (глухая);
- ПВП - панель внутренняя с проемом;
- ПВГ - панель внутренняя Г-образная;
- ПВТ - панель внутренняя Т-образная;
- ПВР - панель внутренняя рамная;
- ПВА - панель внутренняя арочная.

Группа цифр (записаны через точки) обозначает габариты панели (длина, высота) и ширину проема в дециметрах.

Вторая группа обозначает прочностную характеристику:

- 1Т - бетон тяжелый М150;
- 3Т - бетон тяжелый М250;

1.090.1-3ПВ.4-1 0070

ЛИСТ
5

ФОРМАТ А 4

ЭПВЛ
Корпусный

ОПЕРАТОР
ГПН КОРТ

ИВБ № ПОДП

ВЗАИ ИВБ/И

ПОДП И ВАТА

-1ТВ - бетон тяжелый М150, панель с вентиляционным отверстием
Третья группа "ПВ" указывает на применение изделий, предназначенных для строительства зданий на просадочных грунтах и на обрабатываемых территориях.

5.2. Марки проставляются на чертежах и спецификациях проекта в заказах заводам-изготовителям и на изделиях. Каждая изготовленная панель должна иметь маркировку согласно ГОСТ 13015.2-81 "Конструкции и изделия бетонные и железобетонные сборные. Правила маркировки", выполненную несмываемой краской. Должны быть нанесены: марка панели, индекс предприятия, масса панели, марка бетона.

Внесение изменений в обозначения марок не допускается.

6. РАСЧЕТНЫЕ НАГРУЗКИ НА ПАНЕЛИ

6.1. Панели внутренних стен рассчитаны по указаниям ВСН 32-77 и СНиП II-21-75. Несущая способность панелей без проемов (глухих) и простенков панелей с проемами определяется несущей способностью опорных сечений (платформенным стыком) согласно п.п. 12.48 - 12.55 и приложения 4 ВСН 32-77 при случайном эксцентриситете из плоскости панели $e_{cl} = 1$ см.

6.2. Несущая способность перемычек определена согласно п.п. 12.68 - 12.70 ВСН 32-77 на изгиб от вертикальной нагрузки (от опирающихся на перемычку перекрытий) и на усилия от перекоса, равного $1/2000$ пролета перемычки, возможного при изгибе стены в собственной плоскости. Несущая способность рамных панелей определена по их статическому расчету согласно СНиП II-21-75.

Ниже приведены схемы приложения расчетных нагрузок на панели и их значения (табл.1).

1.090.1-3ПВ.4-1 0070

ЛИСТ
6

20416 6

ФОРМАТ А 4

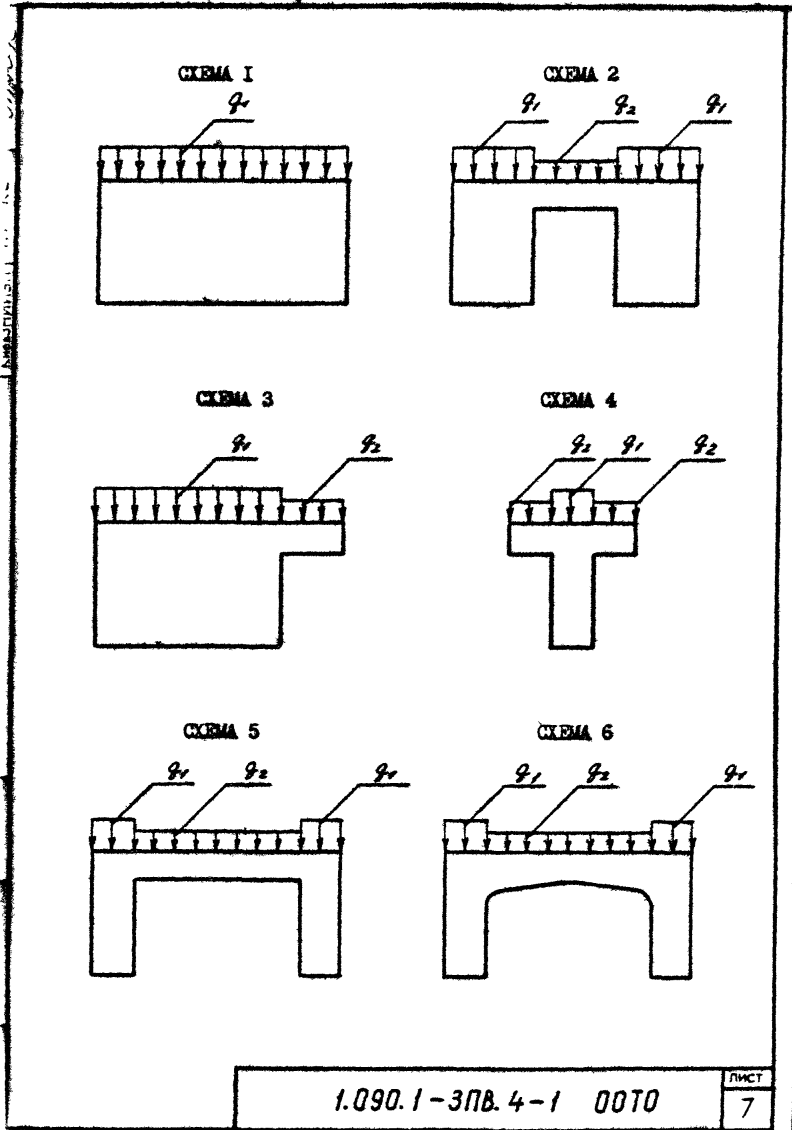


Таблица I

№ П.И.	МАРКА ПАНЕЛИ	СХЕМА	РАСЧЕТНАЯ НАГРУЗКА, тс/м	
			q ₁	q ₂
1	ПВ 60.30-IT-ПВ	I	30,0	-
2	ПВ 59.30-IT-ПВ	I	30,0	-
3	ПВ 30.30-IT-ПВ	I	30,0	-
4	ПВ 29.30-IT-ПВ	I	30,0	-
5	ПВ 28.30-IT-ПВ	I	30,0	-
6	ПВ 24.30-IT-ПВ	I	30,0	-
7	ПВ 18.30-IT-ПВ	I	30,0	-
8	ПВ 12.30-IT-ПВ	I	30,0	-
9	ПВ 30.30-ITB-ПВ	I	30,0	-
10	ПВ 29.30-ITB-ПВ	I	30,0	-
11	ПВН 60.30.10-IT-ПВ	2	30,0	8,1
12	ПВН 59.30.10-IT-ПВ	2	30,0	8,1
13	ПВН 60.30.15-IT-ПВ	2	30,0	8,1
14	ПВН 60.30.19-IT-ПВ	2	30,0	8,1
15	ПВН 60.30.30-IT-ПВ	2	30,0	8,1
16	ПВН 30.30.10-IT-ПВ	2	30,0	8,1
17	ПВН 30.30.13-IT-ПВ	2	30,0	8,1
18	ПВН 29.30.10-IT-ПВ	2	30,0	8,1
19	ПВН 28.30.10-IT-ПВ	2	30,0	8,1
20	ПВГ 60.30.10-IT-ПВ	3	30,0	8,1
21	ПВГ 60.30.15-IT-ПВ	3	30,0	8,1
22	ПВГ 30.30.13-IT-ПВ	3	30,0	8,1
23	ПВГ 30.30.10-IT-ПВ	3	30,0	8,1
24	ПВГ 29.30.13-IT-ПВ	3	30,0	8,1

1.090.1-ЗПВ.4-1 0070

ЛИСТ 8

20416 7

Продолжение				
№ ПП.	МАРКА ПАНЕЛИ	СХЕМА	РАСЧЕТНАЯ НАГРУЗКА, тс/м	
			Q ₁	Q ₂
25	ПВГ 29.30.10-IT-IV	3	30,0	8,1
26	ПВГ 30.30.13-ITB-IV	3	30,0	8,1
27	ПВР 60.30.42-3T-IV	5	45,0	6,7
28	ПВР 60.30.30-3T-IV	5	45,0	6,7
29	ПВР 30.30.15-3T-IV	5	45,0	8,1
30	ПВР 30.30.19-3T-IV	5	45,0	6,7
31	ПВР 29.30.15-3T-IV	5	45,0	8,1
32	ПВР 28.30.15-3T-IV	5	45,0	8,1
33	ПВТ 30.30.9-IT-IV	4	30,0	8,1
34	ПВБ 59.33-IT-IV	I	30,0	-
35	2ПВБ 59.33-IT-IV	I	30,0	-
36	ПВБ 30.33-IT-IV	I	30,0	-
37	2ПВБ 30.33-IT-IV	I	30,0	-
38	ПВ 60.33-IT-IV	I	30,0	-
39	ПВ 59.33-IT-IV	I	30,0	-
40	ПВ 30.33-IT-IV	I	30,0	-
41	ПВ 29.33-IT-IV	I	30,0	-
42	ПВ 30.16-IT-IV	I	30,0	-
43	ПВ 29.16-IT-IV	I	30,0	-
44	ПВ 28.16-IT-IV	I	30,0	-
45	1ПВГ 59.33.15-IT-IV	3	30,0	8,1
46	2ПВГ 59.33.15-IT-IV	3	30,0	8,1
47	1ПВГ 30.33.13-IT-IV	3	30,0	8,1
48	2ПВГ 30.33.13-IT-IV	3	30,0	8,1

1.090.1-3ПВ.4-1 0070

ЛИСТ 9

Продолжение				
№ ПП.	МАРКА ПАНЕЛИ	СХЕМА	РАСЧЕТНАЯ НАГРУЗКА, тс/м	
			Q ₁	Q ₂
49	1ПВГ 29.33.13-IT-IV	3	30,0	8,1
50	2ПВГ 29.33.13-IT-IV	3	30,0	8,1
51	ПВР 60.33.42-3T-IV	5	45,0	4,1
52	ПВР 30.33.15-3T-IV	5	45,0	4,1
53	ПВА 60.30.42-3T-IV	6	45,0	6,7
54	ПВА 30.30.20-3T-IV	6	45,0	8,1
55	ПВА 29.30.20-3T-IV	6	45,0	8,1
56	ПВА 28.30.20-3T-IV	6	45,0	8,1

1.090.1-3ПВ.4-1 0070

ЛИСТ 10

ЭПВЦ
КОНСТРУКЦИОННО-ПРОЕКТИРОВАТЕЛЬСКИЙ ЦЕНТР

Гребнево
МФУ
ЭПВЦ
ОПЕРАТОР
ТЦП КОРТ
КОНСТРУКЦИОННО-ПРОЕКТИРОВАТЕЛЬСКИЙ ЦЕНТР

ИМВ № ПОДП
ПОДП. И ДАТА
ВЛАК. ИМВАН

7. ИСПЫТАНИЯ СТЕНОВЫХ ПАНЕЛЕЙ

7.1. Испытания стеновых панелей неразрушающими методами контролируются численными значениями единичных показателей качества, обеспечивающих заданную проектом прочность, жесткость и трещиностойкость конструкций в соответствии с требованиями ГОСТ 8829-77.

Партия изготовленных панелей признается годной, если каждый из контролируемых показателей всех испытанных панелей не отличается от их проектных значений более, чем на величину предельно допускаемых отклонений.

7.2. При проведении испытаний неразрушающими методами непосредственно в конструкции должны контролироваться следующие показатели:

- а) геометрические размеры и форма поверхностей панелей по ГОСТ 13015.0-83;
- б) прочность бетона на участках, указанных на схемах панелей (А.13) по ГОСТ 17624-78 или ГОСТ 21243-75, ГОСТ 26690.0-77 - ГОСТ 26690.4-77 (допускается традиционный способ по ГОСТ 10180-78);
- в) толщина защитного слоя определяется по ГОСТ 22904-78 (допускается вырубка борозд по ГОСТ 13015.0-83).

Допускаемые отклонения от номинальных значений, указанных в рабочих чертежах, должны приниматься по ГОСТ 12504-80. Статический контроль прочности бетона панелей осуществляется по ГОСТ 18105.0-80 - 18105.1-80.

7.3. Виды, классы, марки, механические свойства арматурных стальной, марки углеродистой стали для закладных деталей контролируются по ГОСТ 10922-75 в процессе входного контроля.

1.090.1-ЗПВ.4-1 0070

ЛИСТ
11

ФОРМАТ А4

7.4. Качество выполнения сварных соединений арматурных и закладных деталей контролируются по ГОСТ 10922-75 или ультразвуковым методом по ГОСТ 23858-79 в процессе операционного контроля.

7.5. Качество, диаметр и взаимное расположение арматурных изделий и закладных деталей должны контролироваться в каждой панели путем осмотра.

7.6. План контроля и количество контролируемых панелей принять по ГОСТ 12504-80.

7.7. Характер и величина ширины раскрытия трещин, допускаемых при изготовлении панелей, должны соответствовать требованиям ГОСТ 12504-80.

ЭПВЦ
КавказНИИЭП
ОПЕРАТОР
ТПП КОРТ
Гребнева
Мещеряков
ПОДП И ДАТА
ВЗАМ ИНЖ/И
ИНВ № ПОДП

1.090.1-ЗПВ.4-1 0070

ЛИСТ
12

20416 9

ФОРМАТ А4

Контрольные участки на схемах ливней

СХЕМА 1

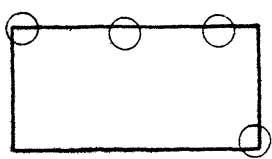


СХЕМА 2

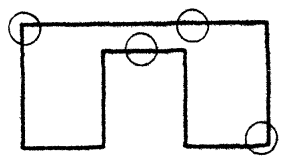


СХЕМА 3

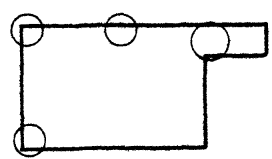


СХЕМА 4

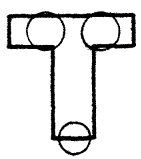


СХЕМА 5

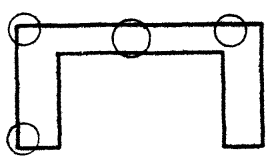
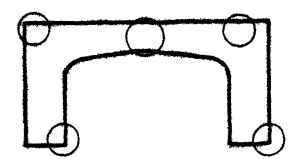


СХЕМА 6



1.090.1-3ЛВ.4-1 0070

ЛИСТ 13

ФОРМАТ А4

ЭПВЦ
Контроль

ИД № ПОСЛ
ПОДЛ И ДАТА
ВРЕМЯ ПРОВ

ОПЕРАТОР
ТЛП КОРТ

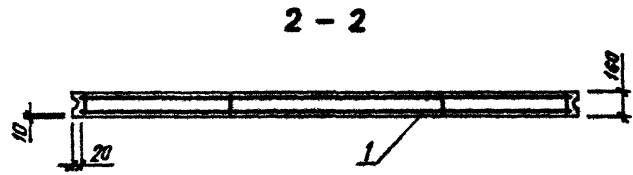
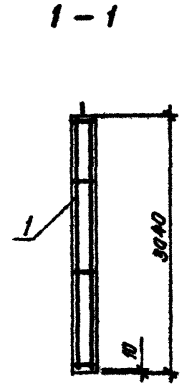
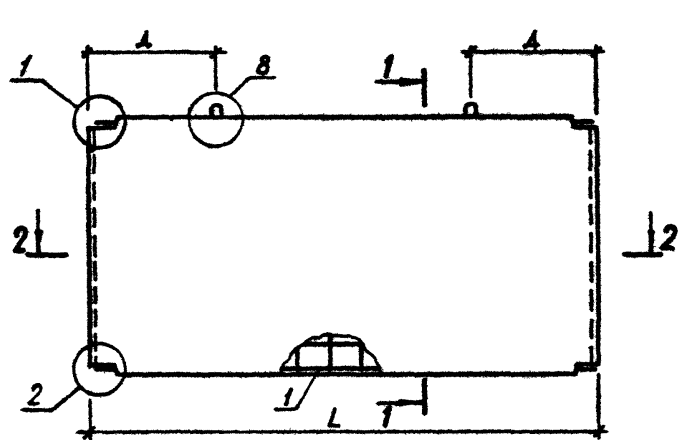
20416 10

ЛИСТ

ФОРМАТ А4

Контрольные участки на схемах ливней

1:1



ОБОЗНАЧЕНИЕ	МАРКА	L, мм	D, мм	МАССА, Т
I.090.I-3ПВ.4-I OI	ПВ 60.30-IT-ПВ	5900	1450	7,080
-OI	ПВ 59.30-IT-ПВ	5850	1400	7,020

				1.090.1-3ПВ.4-1 01СБ		
				ПАНЕЛЬ		СТАДИЯ
				ПВ 60.30, ПВ 59.30		МАССА
				СБОРОЧНЫЙ ЧЕРТЕЖ		МАСШТАБ
ИЗМ. ОТД.	Шебченко	6/11		Р	СМ	
И. КОНТР.	Редюв	6/11		ТАБЛ		
ГЛ. СПЕЦ.	Ничипоренко	6/11		ЛИСТ	ЛИСТОВ	/
ПРОВЕРИЛ	Скоробогат	6/11		ГОСТРАЖДАНСТРОИ		
РАЗРАБ.	Литвиненко	6/11		КиевЗНИИЭП		

20416 12

ФОРМАТ А3

ФОРМАТ	ЗОНА	ПОЗ	ОБОЗНАЧЕНИЕ	НАИМЕНОВАНИЕ	КОЛ	ПРИМЕЧАНИЕ
A4			1.090.1-3ПВ.4-1 02СВ	ДОКУМЕНТАЦИЯ		
A3			1.090.1-3ПВ.4-1 00Д1	СВОРОЧНЫЙ ЧЕРТЕЖ		
A3			1.090.1-3ПВ.4-1 00РС	УЗЛЫ ОПАЛУБОЧНЫЕ		
A4			1.090.1-3ПВ.4-1 00ТО	ВЕДОМОСТЬ РАСХОДА		
				СТАДИ НА ЭЛЕМЕНТ		
				ТЕХНИЧЕСКОЕ ОПИСАНИЕ		
			ПЕРЕМЕННЫЕ ДАННЫЕ	ДЛЯ ИСПОЛНЕНИЯ:		
				1.090.1-3ПВ.4-1 02		
				ПВ 30.30-1Т-ПВ		
				СВОРОЧНЫЕ ЕДИНИЦЫ		
A4	1		1.090.1-3ПВ.4-2 02	КАРКАС ПРОСТРАНСТВ. КП 30.30	1	
		2		МАТЕРИАЛЫ		
				БЕТОН ТЯЖЕЛЫЙ М150		1.37М3
				1.090.1-3ПВ.4-1 02-01		
				ПВ 29.30-1Т-ПВ		
				СВОРОЧНЫЕ ЕДИНИЦЫ		
A4	1		1.090.1-3ПВ.4-2 02-01	КАРКАС ПРОСТРАНСТВ. КП 29.30	1	
		2		МАТЕРИАЛЫ		
				БЕТОН ТЯЖЕЛЫЙ М150		1.35М3
				1.090.1-3ПВ.4-1 02-02		
				ПВ 28.30-1Т-ПВ		
				СВОРОЧНЫЕ ЕДИНИЦЫ		
A4	1		1.090.1-3ПВ.4-2 02-02	КАРКАС ПРОСТРАНСТВ. КП 28.30	1	
		2		МАТЕРИАЛЫ		
				БЕТОН ТЯЖЕЛЫЙ М150		1.32М3
				1.090.1-3ПВ.4-1 02		
НАЧ ОТД	Шевченко	КБЩ		СТАДИЯ	ЛИСТ	ЛИСТОВ
И КОНТР	Редько	РД		Р		1
УП СПЕЦ	Ничипоренко	НН	ПАНЕЛЬ ПВ 30.30, ПВ 29.30, ПВ 28.30	ГОСГРАЖДАНСТРОИ		
ПРОБЕРИЛ	Литвиненко	ЛЛ		КиевЗНИИЭП		
РАЗРАБ	Пиччук	ПЧ				

ФОРМАТ А4

Гребенко
ОПЕРАТОР
ЭПВЦ
КиевЗНИИЭП

ОБОЗНАЧЕНИЕ	МАРКА	L, мм	Д, мм	МАССА, Т
1.090.1-3ПВ.4-1 02	ПВ 30.30-1Т-ПВ	2900	450	3,430
-01	ПВ 29.30-1Т-ПВ	2850	420	3,370
-02	ПВ 28.30-1Т-ПВ	2800	450	3,310

1.090.1-3ПВ.4-1 02СВ

ПАНЕЛЬ ПВ 30.30,
ПВ 29.30, ПВ 28.30
СВОРОЧНЫЙ ЧЕРТЕЖ

СТАДИЯ	МАССА	МАСШТАБ
Р	СМ ТАБЛ	
ЛИСТ	ЛИСТОВ 1	

ПОДПИСЬ И ДАТА

ВЗАМ ИНИЭП

НАЧ ОТД Шевченко

И КОНТР Редько

УП СПЕЦ Ничипоренко

ПРОБЕРИЛ Скоробогат

РАЗРАБ Литвиненко

ГОСГРАЖДАНСТРОИ

КиевЗНИИЭП

20416 13

ФОРМАТ А4

ФОРМАТ	ЗОНА	ПОЗ	ОБОЗНАЧЕНИЕ	НАИМЕНОВАНИЕ	КОП	ПРИМЕЧАНИЕ
A4			1.090.1-ЗПВ.4-1 03СБ	ДОКУМЕНТАЦИЯ		
A3			1.090.1-ЗПВ.4-1 00Д1	СБОРОЧНЫЙ ЧЕРТЕЖ		
A3			1.090.1-ЗПВ.4-1 00РС	УЗЛЫ ОПАЛУБОЧНЫЕ		
A4			1.090.1-ЗПВ.4-1 00ТО	ВЕДОМОСТЬ РАСХОДА		
				СТАЛИ НА ЭЛЕМЕНТ		
				ТЕХНИЧЕСКОЕ ОПИСАНИЕ		
			ПЕРЕМЕННЫЕ ДАННЫЕ	ДЛЯ ИСПОЛНЕНИЙ:		
				1.090.1-ЗПВ.4-1 03		
				ПВ 24.30-1Т-ПВ		
				СБОРОЧНЫЕ ЕДИНИЦЫ		
A4	1		1.090.1-ЗПВ.4-2 03	КАРКАС ПРОСТРАНСТВ.	1	
				КП 24.30		
				МАТЕРИАЛЫ		
	2			БЕТОН ТЯЖЕЛЫЙ М150		1.00М3
				1.090.1-ЗПВ.4-1 03-01		
				ПВ 18.30-1Т-ПВ		
				СБОРОЧНЫЕ ЕДИНИЦЫ		
A4	1		1.090.1-ЗПВ.4-2 03-01	КАРКАС ПРОСТРАНСТВ.	1	
				КП 18.30		
				МАТЕРИАЛЫ		
	2			БЕТОН ТЯЖЕЛЫЙ М150		0.79М3
				1.090.1-ЗПВ.4-1 03-02		
				ПВ 12.30-1Т-ПВ		
				СБОРОЧНЫЕ ЕДИНИЦЫ		
A4	1		1.090.1-ЗПВ.4-2 03-02	КАРКАС ПРОСТРАНСТВ.	1	
				КП 12.30		
				МАТЕРИАЛЫ		
	2			БЕТОН ТЯЖЕЛЫЙ М150		0.50М3
				1.090.1-ЗПВ.4-1 03		
НАЧ ОТД	Шевченко	СШ		СТАДИЯ	ЛИСТ	ЛИСТОВ
И КОНТР	Ребров	Р	ПАНЕЛЬ ПВ 24.30,	Р		1
ГЛ СПЕЦ	Ничипоренко	НН	ПВ 18.30, ПВ 12.30	ГОСГРАЖДАНСТРОЙ		
ПРОВЕРИЛ	Литвиненко	ЛЛ		КиевЗНИИЭП		
РАЗРАБ	Пичуок	П				

ФОРМАТ А4

Гребнева
МРЗ

ОПЕРАТОР
ТИП КОРТ

ЭПВЦ
КиевЗНИИЭП

ОБОЗНАЧЕНИЕ	МАРКА	Л, ММ	Д, ММ	МАССА, Т
1.090.1-ЗПВ.4-1 03	ПВ 24.30-1Т-ПВ	2300	450	2,700
-01	ПВ 18.30-1Т-ПВ	1700	450	1,970
-02	ПВ 12.30-1Т-ПВ	1100	350	1,240

1.090.1-ЗПВ.4-1 03СБ

ПАНЕЛЬ ПВ 24.30, ПВ 18.30, ПВ 12.30 СБОРОЧНЫЙ ЧЕРТЕЖ		СТАДИЯ	МАССА	МАСШТАБ
		Р	СМ ТАБЛ	
		ЛИСТ	ЛИСТОВ /	

ГОСГРАЖДАНСТРОЙ
КиевЗНИИЭП

НАЧ ОТД Шевченко СШ

И КОНТР Ребров Р

ГЛ СПЕЦ Ничипоренко НН

ПРОВЕРИЛ Литвиненко ЛЛ

РАЗРАБ Пичуок П

20416 14

ГОСГРАЖДАНСТРОЙ

ФОРМАТ	ЗОНА	ПОЗ	ОБОЗНАЧЕНИЕ	НАИМЕНОВАНИЕ	КОП	ПРИМЕЧАНИЕ
				ДОКУМЕНТАЦИЯ		
А4			1.090.1-3ПВ.4-1 04СВ	СБОРОЧНЫЙ ЧЕРТЕЖ		
А3			1.090.1-3ПВ.4-1 00Д1	УЗЛЫ ОПАЛУБОЧНЫЕ		
А3			1.090.1-3ПВ.4-1 00РС	ВЕДОМОСТЬ РАСХОДА		
А4			1.090.1-3ПВ.4-1 00ТО	СТАЛИ НА ЭЛЕМЕНТ		
				ТЕХНИЧЕСКОЕ ОПИСАНИЕ		
			ПЕРЕМЕННЫЕ ДАННЫЕ	ДЛЯ ИСПОЛНЕНИЙ:		
				1.090.1-3ПВ.4-1 04 ПВ 30.30-1ТВ-ПВ		
				СБОРОЧНЫЕ ЕДИНИЦЫ		
А4	1		1.090.1-3ПВ.4-2 04	КАРКАС ПРОСТРАНСТВ. КП 30.30В	1	
		2		МАТЕРИАЛЫ		
				БЕТОН ТЯЖЕЛЫЙ М150		1.33М3
				1.090.1-3ПВ.4-1 04-01 ПВ 29.30-1ТВ-ПВ		
				СБОРОЧНЫЕ ЕДИНИЦЫ		
А4	1		1.090.1-3ПВ.4-2 04-01	КАРКАС ПРОСТРАНСТВ. КП 29.30В	1	
		2		МАТЕРИАЛЫ		
				БЕТОН ТЯЖЕЛЫЙ М150		1.31М3
				1.090.1-3ПВ.4-1 04		
НАЧ ОТД	Шевченко	СМ		СТАДИЯ	ЛИСТ	ЛИСТОВ
И КОНТР	Ребов	Р		Р		1
ГЛ СПЕЦ	Ничипаренко	СМ		ГОСГРАЖДАНСТРОЙ		
ПРОВЕРИЛ	Литвиненко	Литв		КиевЗНИИЭП		
РАЗРАБ	Литвиненко	Литв				

ФОРМАТ А4

ЭЛВЦ	ОПЕРАТОР	ТИП	КОРТ
КиевЗНИИЭП			

ОБОЗНАЧЕНИЕ	МАРКА	Л, ММ	Д, ММ	МАССА, Т
1.090.1-3ПВ.4-1 04	ПВ 30.30-1ТВ-ПВ	2900	450	3,330
-01	ПВ 29.30-1ТВ-ПВ	2850	420	3,270

1.090.1-3ПВ.4-1 04СВ		
СТАДИЯ	МАССА	МАСШТАБ
Р	СМ ТАБЛ	
ЛИСТ	ЛИСТОВ	1
ГОСГРАЖДАНСТРОЙ		
КиевЗНИИЭП		

НАЧ ОТД	И КОНТР	ГЛ СПЕЦ	ПРОВЕРИЛ	РАЗРАБ
Шевченко	Ребов	Ничипаренко	Скоробогат	Литвиненко
СМ	Р	СМ	Литв	Литв

20416 15

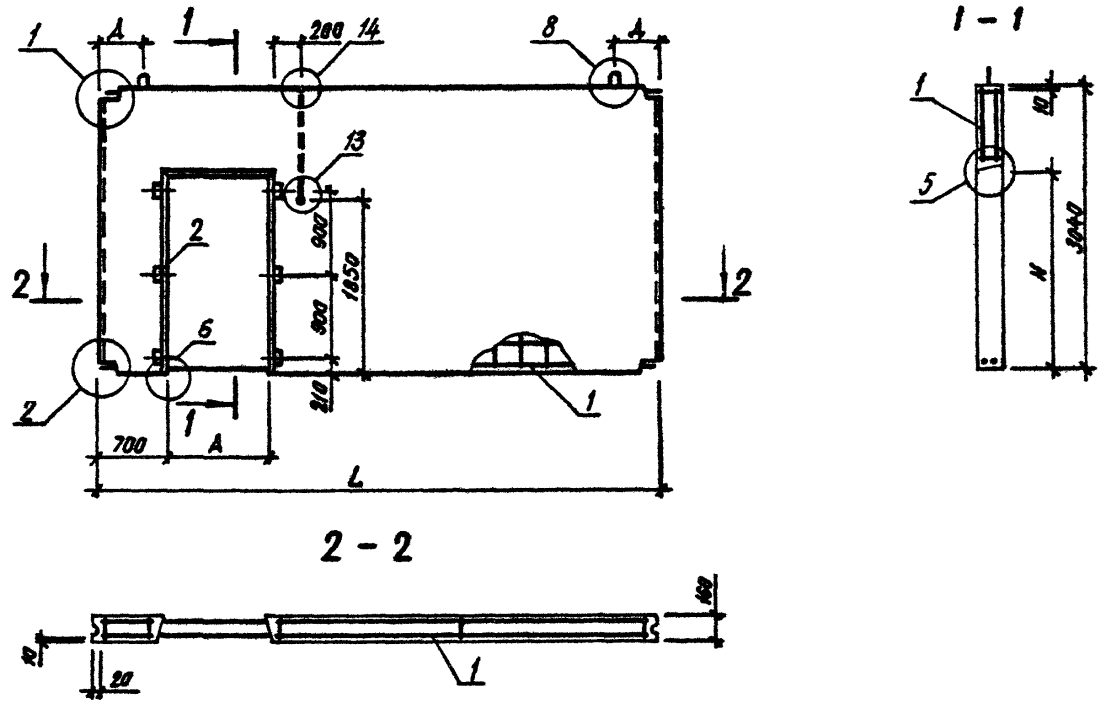
ФОРМАТ А4

ФОРМАТ	ЗОНА	ПОЗ	ОБОЗНАЧЕНИЕ	НАИМЕНОВАНИЕ	КОП	ПРИМЕЧАНИЕ		
A3			1.090.1-3ПВ.4-1 05СВ	ДОКУМЕНТАЦИЯ СВОРОЧНЫЙ ЧЕРТЕЖ УЗЛЫ ОПАЛУВОЧНЫЕ ВЕДОМОСТЬ РАСХОДА СТАЛИ НА ЭЛЕМЕНТ ТЕХНИЧЕСКОЕ ОПИСАНИЕ ДЕТАЛИ ПРОВКА ДЕРЕВЯННАЯ 50X100 L=100 МАТЕРИАЛЫ ПИЛОМАТЕРИАЛ ПЕРЕМЕННЫЕ ДАННЫЕ ДЛЯ ИСПОЛНЕНИЯ: 1.090.1-3ПВ.4-1 05 ПВП 60.30.10-1Т-ПВ СВОРОЧНЫЕ ЕДИНИЦЫ КАРКАС ПРОСТРАНСТВ. КИП 60.30.10 МАТЕРИАЛЫ БЕТОН ТЯЖЕЛЫЙ М150 1.090.1-3ПВ.4-1 05-01 ПВП 59.30.10-1Т-ПВ СВОРОЧНЫЕ ЕДИНИЦЫ КАРКАС ПРОСТРАНСТВ. КИП 59.30.10 МАТЕРИАЛЫ БЕТОН ТЯЖЕЛЫЙ М150 1.090.1-3ПВ.4-1 05-02 ПВП 60.30.15-1Т-ПВ				
A3			1.090.1-3ПВ.4-1 00Д1					
A3			1.090.1-3ПВ.4-1 00РС					
A4			1.090.1-3ПВ.4-1 00ТО					
БЧ	2		50.100.120.100		6			
A4	1		1.090.1-3ПВ.4-2 05		1	2.47М3		
A4	1		1.090.1-3ПВ.4-2 05-01		1	2.46М3		
1.090.1-3ПВ.4-1 05								
НАЧ ОТД	Шефченко	Р-000	ПАНЕЛЬ ПВП 60.30, ПВП 59.30		СТАДИЯ	ЛИСТ	ЛИСТОВ	
И КОМПР	Рейсов	С-2			Р	1	2	
ГЛ СПЕЦ	Ничипоренко	С-071			ГОСГРАЖДАНСТРОИ			
ПРОВЕРИЛ	Литвиненко	С-071			КиевЗНИИЭП			
РАЗРАБ	Пиччук	С-071						

ФОРМАТ А4

ФОРМАТ	ЗОНА	ПОЗ	ОБОЗНАЧЕНИЕ	НАИМЕНОВАНИЕ	КОП	ПРИМЕЧАНИЕ
A4	1		1.090.1-3ПВ.4-2 05-02	СВОРОЧНЫЕ ЕДИНИЦЫ КАРКАС ПРОСТРАНСТВ. КИП 60.30.15 МАТЕРИАЛЫ БЕТОН ТЯЖЕЛЫЙ М150 1.090.1-3ПВ.4-1 05-03 ПВП 60.30.19-1Т-ПВ СВОРОЧНЫЕ ЕДИНИЦЫ КАРКАС ПРОСТРАНСТВ. КИП 60.30.19 МАТЕРИАЛЫ БЕТОН ТЯЖЕЛЫЙ М150 1.090.1-3ПВ.4-1 05-04 ПВП 60.30.30-1Т-ПВ СВОРОЧНЫЕ ЕДИНИЦЫ КАРКАС ПРОСТРАНСТВ. КИП 60.30.30 МАТЕРИАЛЫ БЕТОН ТЯЖЕЛЫЙ М150	1	2.24М3
A4	1		1.090.1-3ПВ.4-2 05-03		1	2.08М3
A4	1		1.090.1-3ПВ.4-2 05-04		1	1.65М3
1.090.1-3ПВ.4-1 05						
						ЛИСТ
						2

20416 16 ФОРМАТ А4



ОБОЗНАЧЕНИЕ	МАРКА	L, мм	H, мм	Д, мм	A, мм	МАССА, Т	1.090.1-3ПВ.4-1 05СБ					
I.090.1-3ПВ.4-1 05	ПВП 60.30.10-ИТ-ПВ	5900	2150	450	1000	6,180	ПАНЕЛЬ ПВП 60.30, ПВП 59.30 СБОРОЧНЫЙ ЧЕРТЕЖ					
-01	ПВП 59.30.10-ИТ-ПВ	5850	2150	400	1000	6,140				СТАДИЯ	МАССА	МАСШТАБ
-02	ПВП 60.30.15-ИТ-ПВ	5900	2450	450	1500	5,590				Р	СМ ТАБЛ	
-03	ПВП 60.30.19-ИТ-ПВ	5900	2450	450	1900	5,200				ЛИСТ	ЛИСТОВ /	
-04	ПВП 60.30.30-ИТ-ПВ	5900	2450	450	3000	4,120				ГОСГРАЖДАНСТРОИ		
							КиевЗНИИЭП					

ИСПОЛНИТЕЛЬ: Шевченко
 И КОНТРОЛЬ: Редюк
 ПРОЕКТОР: Мичигаренко
 ПРОВЕРИТЕЛЬ: Скарабагат
 РАЗРАБОТЧИК: Литвиченко

20416 17

ФОРМАТ А3

ФОРМАТ	ЗОНА	ПОЗ	ОБОЗНАЧЕНИЕ	НАИМЕНОВАНИЕ	КОП.	ПРИМЕЧАНИЕ		
A3			1.090.1-3ПВ.4-1 06СБ	ДОКУМЕНТАЦИЯ СБОРОЧНЫЙ ЧЕРТЕЖ УЗЛЫ ОПАЛУБОЧНЫЕ ВЕДОМОСТЬ РАСХОДА СТАЛИ НА ЭЛЕМЕНТ ТЕХНИЧЕСКОЕ ОПИСАНИЕ ДЕТАЛИ ПРОВКА ДЕРЕВЯННАЯ 50x100 L=100 МАТЕРИАЛЫ ПИЛОМАТЕРИАЛ ПЕРЕМЕННЫЕ ДАННЫЕ ДЛЯ ИСПОЛНЕНИЙ: 1.090.1-3ПВ.4-1 06 ПВП 30.30.10-1Т-ПВ СБОРОЧНЫЕ ЕДИНИЦЫ КАРКАС ПРОСТРАНСТВ. КП 30.30.10 МАТЕРИАЛЫ БЕТОН ТЯЖЕЛЫЙ М150 1.090.1-3ПВ.4-1 06-01 ПВП 30.30.13-1Т-ПВ СБОРОЧНЫЕ ЕДИНИЦЫ КАРКАС ПРОСТРАНСТВ. КП 30.30.13 МАТЕРИАЛЫ БЕТОН ТЯЖЕЛЫЙ М150 1.090.1-3ПВ.4-1 06-02 ПВП 29.30.10-1Т-ПВ				
A3			1.090.1-3ПВ.4-1 00Д1					
A3			1.090.1-3ПВ.4-1 00РС					
A4			1.090.1-3ПВ.4-1 00ТО					
БЧ	2		50.100.120.100		6			
A4	1		1.090.1-3ПВ.4-2 06		1			
		3				1.02М3		
A4	1		1.090.1-3ПВ.4-2 06-01		1			
		3				0.92М3		
1.090.1-3ПВ.4-1 06								
НАЧ ОУД	Шевченко	СЗ	ПАНЕЛЬ ПВП 30.30, ПВП 29.30, ПВП 28.30		СТАДИЯ	ЛИСТ	ЛИСТОВ	
И.КОНТР	Редраб	СЗ			Р	7	2	
ГЛ. СПЕЦ	Ничипоренко	СЗ			ГОСГРАЖДАНСТРОЙ			
ПРОВЕРИЛ	Литвиненко	СЗ			КиевЗНИИЭП			
РАЗРАБ	Линчук	СЗ						

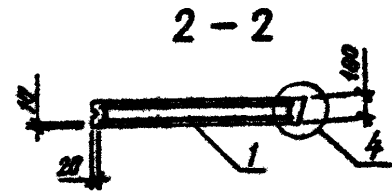
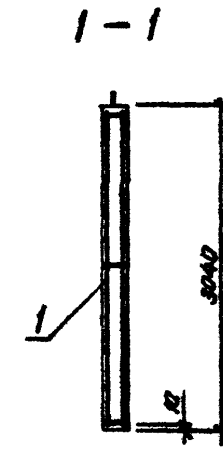
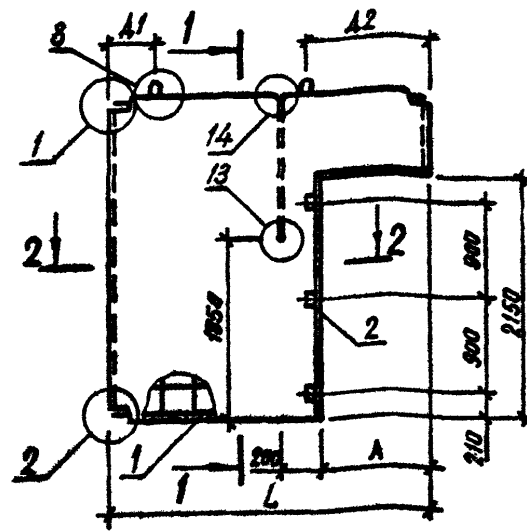
ФОРМАТ А4

ФОРМАТ	ЗОНА	ПОЗ	ОБОЗНАЧЕНИЕ	НАИМЕНОВАНИЕ	КОП.	ПРИМЕЧАНИЕ
A4	1		1.090.1-3ПВ.4-2 06-02	СБОРОЧНЫЕ ЕДИНИЦЫ КАРКАС ПРОСТРАНСТВ. КП 29.30.10 МАТЕРИАЛЫ БЕТОН ТЯЖЕЛЫЙ М150	1	
		3		1.090.1-3ПВ.4-1 06-03 ПВП 28.30.10-1Т-ПВ СБОРОЧНЫЕ ЕДИНИЦЫ		1.00М3
A4	1		1.090.1-3ПВ.4-2 06-03	КАРКАС ПРОСТРАНСТВ. КП 28.30.10 МАТЕРИАЛЫ БЕТОН ТЯЖЕЛЫЙ М150	1	
		3				0.97М3
1.090.1-3ПВ.4-1 06						
						ЛИСТ
						2

20416 18 ФОРМАТ А4

ФОРМАТ	ЗОНА	ПОЗ	ОБОЗНАЧЕНИЕ	НАИМЕНОВАНИЕ	КОЛ	ПРИМЕЧАНИЕ	
А3			1.090.1-3ПВ.4-1 08СВ	ДОКУМЕНТАЦИЯ СБОРОЧНЫЙ ЧЕРТЕЖ УЗЛЫ ОПАЛУВЧНЫЕ ВЕДОМОСТЬ РАСХОДА СТАЛИ НА ЭЛЕМЕНТ ТЕХНИЧЕСКОЕ ОПИСАНИЕ			
А3		1.090.1-3ПВ.4-1 00Д1					
А3		1.090.1-3ПВ.4-1 00РС					
А4		1.090.1-3ПВ.4-1 00ТО					
БЧ	2		50.100.120.100	ДЕТАЛИ ПРОВКА ДЕРЕВЯННАЯ 50X100 L=100	3		
				МАТЕРИАЛЫ ПЛОМАТЕРИАЛ		.002М3	
			ПЕРЕМЕННЫЕ ДАННЫЕ	ДЛЯ ИСПОЛНЕНИЙ: 1.090.1-3ПВ.4-1 08 ПВГ 30.30.13-1Т-ПВ			
А4	1		1.090.1-3ПВ.4-2 08	СБОРОЧНЫЕ ЕДИНИЦЫ КАРКАС ПРОСТРАНСТВ. КПГ 30.30.13	1		
				МАТЕРИАЛЫ БЕТОН ТЯЖЕЛЫЙ М150		0.94М3	
				1.090.1-3ПВ.4-1 08-01 ПВГ 30.30.10-1Т-ПВ			
А4	1		1.090.1-3ПВ.4-2 08-01	СБОРОЧНЫЕ ЕДИНИЦЫ КАРКАС ПРОСТРАНСТВ. КПГ 30.30.10	1		
				МАТЕРИАЛЫ БЕТОН ТЯЖЕЛЫЙ М150		1.04М3	
				1.090.1-3ПВ.4-1 08-02 ПВГ 29.30.13-1Т-ПВ			
				1.090.1-3ПВ.4-1 08			
МАШОТД	Шевченко	В.И.		ПАНЕЛЬ	СТАДИЯ	ЛИСТ	ЛИСТОВ
ИЗКОНТР	Редюков	В.И.			Р	1	2
ПГСЛЕД	Кичигоренко	В.И.			ГОСГРАЖДАНСТРОЙ		
ПРОВЕРИЛ	Антоненко	Л.И.		ПВГ 30.30, ПВГ 29.30	КиевЗНИИЭП		
РАЗРАБ	Пончук	В.И.					

ФОРМАТ	ЗОНА	ПОЗ	ОБОЗНАЧЕНИЕ	НАИМЕНОВАНИЕ	КОЛ	ПРИМЕЧАНИЕ
А4	1		1.090.1-3ПВ.4-2 08-02	СБОРОЧНЫЕ ЕДИНИЦЫ КАРКАС ПРОСТРАНСТВ. КПГ 29.30.13	1	
				МАТЕРИАЛЫ БЕТОН ТЯЖЕЛЫЙ М150		0.91М3
				1.090.1-3ПВ.4-1 08-03 ПВГ 29.30.10-1Т-ПВ		
А4	1		1.090.1-3ПВ.4-2 08-03	СБОРОЧНЫЕ ЕДИНИЦЫ КАРКАС ПРОСТРАНСТВ. КПГ 29.30.10	1	
				МАТЕРИАЛЫ БЕТОН ТЯЖЕЛЫЙ М150		1.01М3
				1.090.1-3ПВ.4-1 08		



ОБОЗНАЧЕНИЕ	МАРКА	L, мм	Д1, мм	Д2, мм	A, мм	МАССА, Т	1.090.1-3ПВ.4-1 08СБ						
I.090.1-3ПВ.4-1 08	ПВГ 30.30.13-IT-ПВ	2900	450	1400	1300	2,340				ПАНЕЛЬ	СТАДИЯ	МАССА	МАСШТАБ
-01	ПВГ 30.30.10-IT-ПВ	2900	450	1100	1000	2,600				ПВГ 30.30, ПВГ 29.30	Р	СМ	ТАБЛ
-02	ПВГ 29.30.13-IT-ПВ	2850	420	1400	1300	2,280	НАЧОТД	Шевченко		СБОРОЧНЫЙ ЧЕРТЕЖ	ЛИСТ	ЛИСТОВ /	
-03	ПВГ 29.30.10-IT-ПВ	2850	420	1100	1000	2,540	И КОНТР	Рейбов			ГОСГРАЖДАНСТРОЙ		
							ПРОСЕК	Ищипаренко			КиевЗНИИЭП		
							ПРОВЕРИЛ	Ищипаренко					
							РАЗРАБ	Литвиненко					

ФОРМАТ	ЗОНА	ПОЗ	ОБОЗНАЧЕНИЕ	НАИМЕНОВАНИЕ	КОЛ	ПРИМЕЧАНИЕ		
				ДОКУМЕНТАЦИЯ				
A4			1.090.1-3ПВ.4-1 09СБ	СБОРОЧНЫЙ ЧЕРТЕЖ УЗЛЫ ОПАЛУВОЧНЫЕ ВЕДОМОСТЬ РАСХОДА СТАЛИ НА ЭЛЕМЕНТ ТЕХНИЧЕСКОЕ ОПИСАНИЕ				
A3			1.090.1-3ПВ.4-1 00Д1					
A3			1.090.1-3ПВ.4-1 00РС					
A4			1.090.1-3ПВ.4-1 00ТО					
				СБОРОЧНЫЕ ЕДИНИЦЫ				
A4	1		1.090.1-3ПВ.4-2 09	КАРКАС ПРОСТРАНСТВ. КПГ 30.30.13В	1			
				ДЕТАЛИ				
ВЧ	2		50.100.120.100	ПРОЕКА ДЕРЕВЯННАЯ 50X100 L=100	3			
				МАТЕРИАЛЫ				
		3		БЕТОН ТЯЖЕЛЫЙ М150 ПЛОМАТЕРИАЛ		0.89М3 .002М3		
			1.090.1-3ПВ.4-1 09					
НАЧ ОТД	Шевченко	ВАН	ПАНЕЛЬ КПГ 30.30.13-ІТВ-ІВ		СТАДИЯ	ЛИСТ	ЛИСТОВ	
И КОНТР	Рейров	РД			Р		1	
ПРОС	Ничипоренко	СВ			ГОСГРАЖДАНСТРОЙ			
ПРОВЕРИЛ	Литвиненко	ЛВ			КиевЗНИИЭП			
РАЗРАБ	Пенчук	ЛВ						

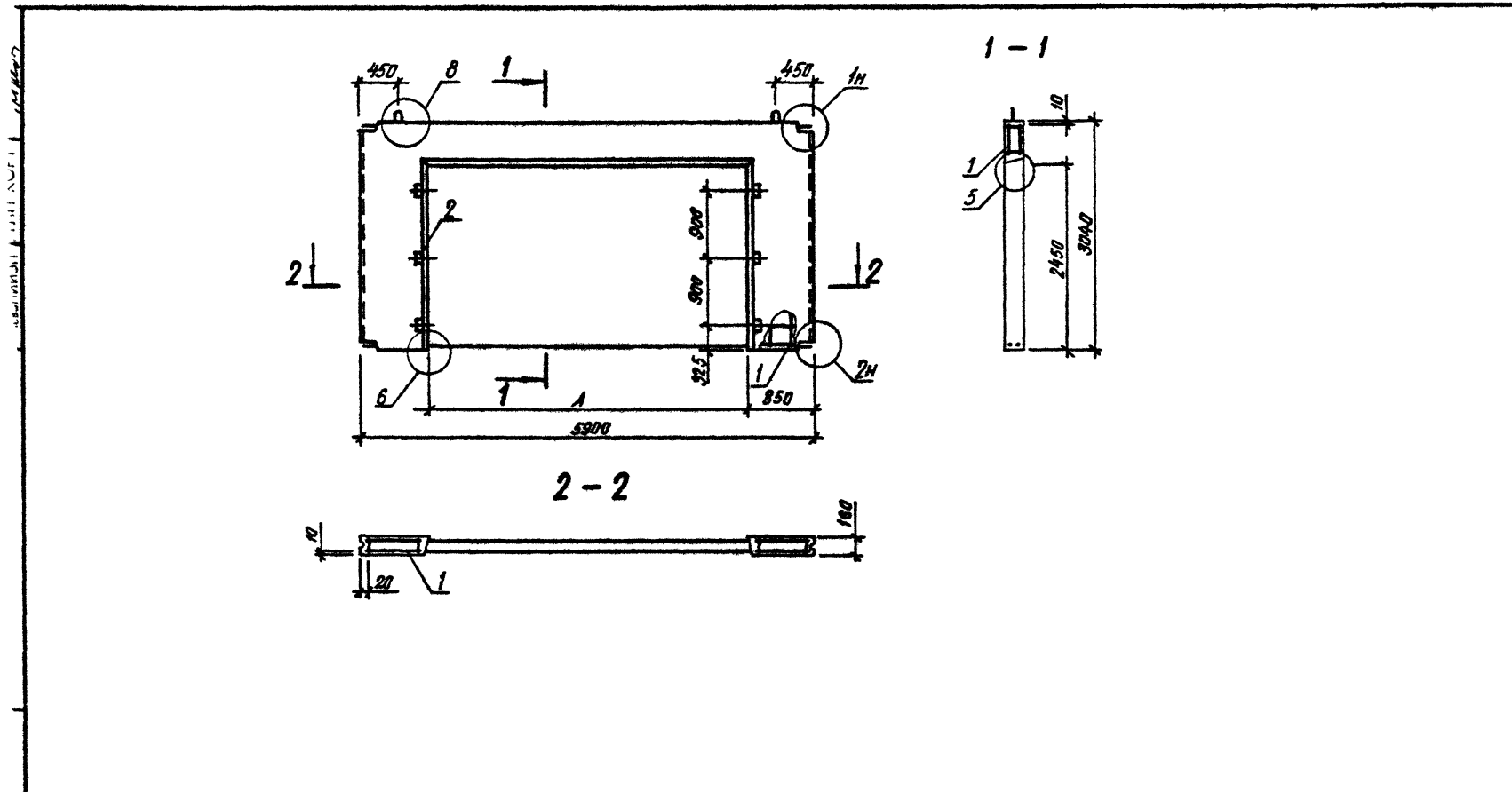
ФОРМАТ А4

Гребнева
ОПЕРАТОР
ЭПВЦ
КиевЗНИИЭП

ПОДПИСЬ И ДАТА		1.090.1-3ПВ.4-1 09СБ		
НАЧ ОТД	Шевченко	ПАНЕЛЬ КПГ 30.30.13-ІТВ-ІВ СБОРОЧНЫЙ ЧЕРТЕЖ		
И КОНТР	Рейров			
ПРОС	Ничипоренко	СТАДИЯ	МАССА	МАСШТАБ
ПРОВЕРИЛ	Литвиненко	Р	2,240	
РАЗРАБ	Пенчук	ЛИСТ	ЛИСТОВ 1	
		ГОСГРАЖДАНСТРОЙ		
		КиевЗНИИЭП		

20416 24

ФОРМАТ А4



ОБОЗНАЧЕНИЕ	МАРКА	А, ММ	МАССА, Т
I.090.1-ЗПВ.4-1 IO	ПВР 60.30.42-ЗТ-ПВ	4200	2,940
-01	ПВР 60.30.30-ЗТ-ПВ	3000	4,020

				1.090.1-ЗПВ.4-1 IOСБ								
				ПАНЕЛЬ ПВР 60.30 СБОРОЧНЫЙ ЧЕРТЕЖ		<table border="1"> <tr> <td>СТАДИЯ</td> <td>МАССА</td> <td>МАСШТАБ</td> </tr> <tr> <td>Р</td> <td>СМ ТАБЛ</td> <td></td> </tr> </table>	СТАДИЯ	МАССА	МАСШТАБ	Р	СМ ТАБЛ	
СТАДИЯ	МАССА	МАСШТАБ										
Р	СМ ТАБЛ											
				ЛИСТ		ЛИСТОВ 1						
				ГОСГРАЖДАНСТРОЙ								
				КиевЗНИИЭП								
НАЧ ОЧ Д	Шевченко											
И КОНТР	Ревзав											
Г П СПЕЦ	Ничипаренко											
ПРОВЕРИЛ	Скарабагат											
РАЗРАБ	Литвиненко											

204.16 26

ФОРМАТ А3

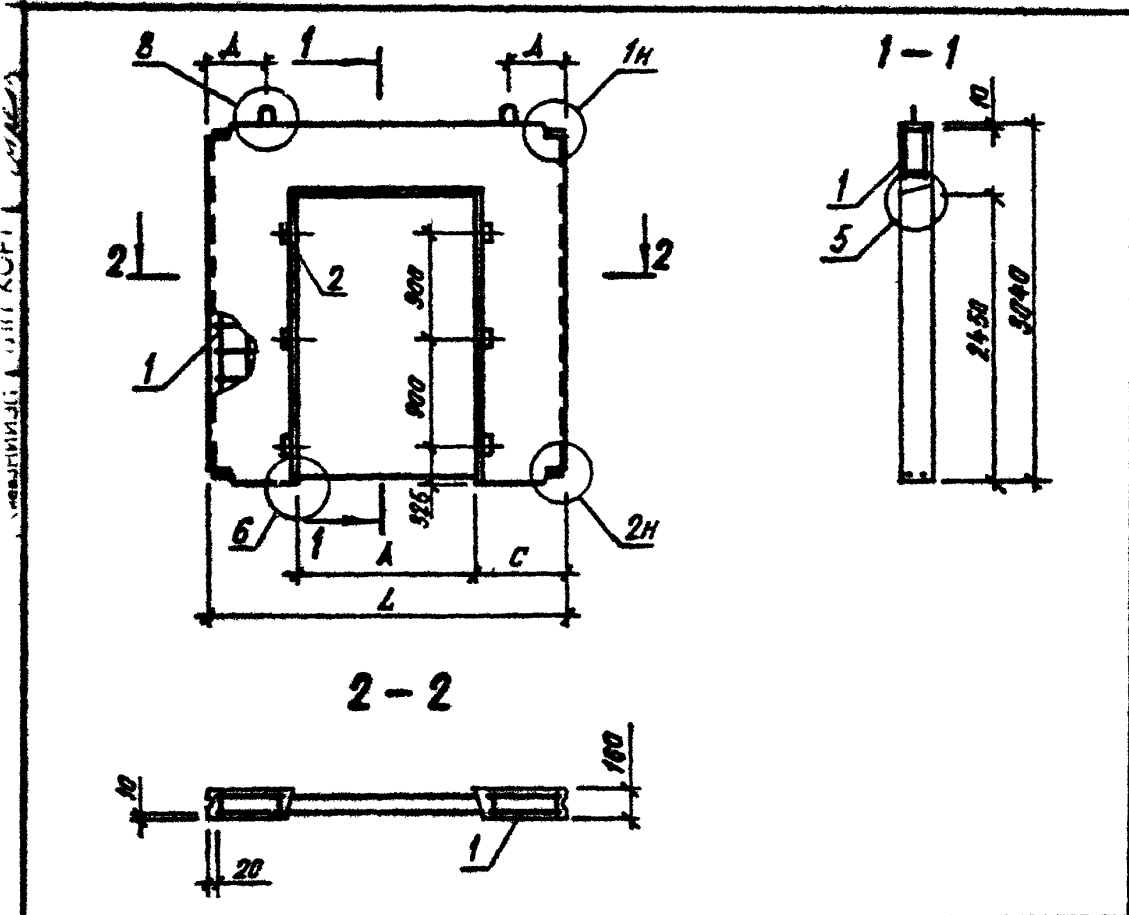
ФОРМАТ	ЗОНА	ПОЗ.	ОБОЗНАЧЕНИЕ	НАИМЕНОВАНИЕ	КОЛ.	ПРИМЕЧАНИЕ
А4			1.090.1-ЗПВ.4-1 11СВ	ДОКУМЕНТАЦИЯ	6	
				СБОРОЧНЫЙ ЧЕРТЕЖ		
				УЗЛЫ ОПАЛУБОЧНЫЕ		
				ВЕДОМОСТЬ РАСХОДА СТАЛИ НА ЭЛЕМЕНТ ТЕХНИЧЕСКОЕ ОПИСАНИЕ		
А4			1.090.1-ЗПВ.4-1 00ТО	ДЕТАЛИ		
БЧ	2		50.100.120.100	ПРОВКА ДЕРЕВЯННАЯ 50X100 L=100		
				МАТЕРИАЛЫ		
				ПИЛОМАТЕРИАЛ		.003М3
			ПЕРЕМЕННЫЕ ДАННЫЕ	ДЛЯ ИСПОЛНЕНИЙ:		
				1.090.1-ЗПВ.4-1 11 ПЕР 30.30.15-ЗТ-ПВ		
				СБОРОЧНЫЕ ЕДИНИЦЫ		
А4	1		1.090.1-ЗПВ.4-2 11	КАРКАС ПРОСТРАНСТВ. КИР 30.30.15	1	
				МАТЕРИАЛЫ		
				БЕТОН ТЯЖЕЛЫЙ М250		0.78М3
				1.090.1-ЗПВ.4-1 11-01 ПЕР 30.30.19-ЗТ-ПВ		
				СБОРОЧНЫЕ ЕДИНИЦЫ		
А4	1		1.090.1-ЗПВ.4-2 11-01	КАРКАС ПРОСТРАНСТВ. КИР 30.30.19	1	
				МАТЕРИАЛЫ		
				БЕТОН ТЯЖЕЛЫЙ М250		0.62М3
				1.090.1-ЗПВ.4-1 11-02 ПЕР 29.30.15-ЗТ-ПВ		
				1.090.1-ЗПВ.4-1 11		
НАЧ.ОТД.	Шевченко	ФЩ		СТАДИЯ	ЛИСТ	ЛИСТОВ
Н.КОНТР.	Ребров	Р		Р	1	2
ГЛ.СПЕЦ.	Ничипоренко	ФЩ		ГОСГРАЖДАНСТРОЙ		
ПРОВЕРИЛ	Литвиненко	Лит		КиевЗНИИЭП		
РАЗРАБ.	Линчук	ЛЩ				
			ПАНЕЛЬ ПЕР 30.30,			
			ПЕР 29.30, ПЕР 28.30			
			1.090.1-ЗПВ.4-1 11			
						ЛИСТ
						2

ФОРМАТ А4

ФОРМАТ	ЗОНА	ПОЗ.	ОБОЗНАЧЕНИЕ	НАИМЕНОВАНИЕ	КОЛ.	ПРИМЕЧАНИЕ
А4		1	1.090.1-ЗПВ.4-2 11-02	СБОРОЧНЫЕ ЕДИНИЦЫ	1	
				КАРКАС ПРОСТРАНСТВ. КИР 29.30.15		
				МАТЕРИАЛЫ		
				БЕТОН ТЯЖЕЛЫЙ М250		0.75М3
				1.090.1-ЗПВ.4-1 11-03 ПЕР 28.30.15-ЗТ-ПВ		
				СБОРОЧНЫЕ ЕДИНИЦЫ		
А4	1		1.090.1-ЗПВ.4-2 11-03	КАРКАС ПРОСТРАНСТВ. КИР 28.30.15	1	
				МАТЕРИАЛЫ		
				БЕТОН ТЯЖЕЛЫЙ М250		0.73М3
				1.090.1-ЗПВ.4-1 11		
				1.090.1-ЗПВ.4-1 11		
						ЛИСТ
						2

20416 27

ФОРМАТ А4



ОБОЗНАЧЕНИЕ	МАРКА	L, мм	A, мм	Д, мм	С, мм	МАССА, Т
I.090.1-3ПВ.4-1 II	ПВР 30.30.15-3Т-ПВ	2900	1500	450	700	1,940
-01	ПВР 30.30.19-3Т-ПВ	2900	1900	350	500	1,560
-02	ПВР 29.30.15-3Т-ПВ	2850	1500	420	675	1,880
-03	ПВР 28.30.15-3Т-ПВ	2800	1500	450	650	1,820

			1.090.1-3ПВ.4-1 ИСБ		
			ПАНЕЛЬ ПВР 30.30, ПВР 29.30, ПВР 28.30 СБОРОЧНЫЙ ЧЕРТЕЖ		
			СТАДИЯ	МАССА	МАСШТАБ
			Р	СМ ТАБЛ	
			ЛИСТ	ЛИСТОВ /	
			ГОСГРАЖДАНСТРОИ		
			КиевЗНИИЭП		
НАЧ ОТД	Шевченко	<i>[Signature]</i>			
И КОНТР	Ребров	<i>[Signature]</i>			
ГЛ СПЕЦ	Ничипоренко	<i>[Signature]</i>			
ПРОВЕРИЛ	Ничипоренко	<i>[Signature]</i>			
РАЗРАБ	Литвиненко	<i>[Signature]</i>			

ФОРМАТ А4

ЭПВЦ КиевЗНИИЭП	ОПЕРАТОР ТЛП КОРТ	
ПОДП. И ДАТА	ВЗАМ ИИВ №	
ИИВ № ПОДП		
		ЛИСТ

20416 28

ФОРМАТ А4

ФОРМАТ	ЗОНА	ПОЗ	ОБОЗНАЧЕНИЕ	НАИМЕНОВАНИЕ	КОЛ.	ПРИМЕЧАНИЕ	
				ДОКУМЕНТАЦИЯ			
A4			1.090.1-3ПВ.4-1 12СБ	СБОРОЧНЫЙ ЧЕРТЕЖ			
A3			1.090.1-3ПВ.4-1 00Д1	УЗЛЫ ОПАЛУБОЧНЫЕ			
A3			1.090.1-3ПВ.4-1 00РС	ВЕДОМОСТЬ РАСХОДА СТАЛИ НА ЭЛЕМЕНТ			
A4			1.090.1-3ПВ.4-1 00ТО	ТЕХНИЧЕСКОЕ ОПИСАНИЕ			
				СБОРОЧНЫЕ ЕДИНИЦЫ			
A4	1		1.090.1-3ПВ.4-2 12	КАРКАС ПРОСТРАНСТВ. КПТ 30.30.9	1		
				ДЕТАЛИ			
ВЧ	2		50.100.120.100	ПРОВКА ДЕРЕВЯННАЯ 50X100 L=100	6		
				МАТЕРИАЛЫ			
	3			БЕТОН ТЯЖЕЛЫЙ М150 ПРИОМАТЕРИАЛ		0.77М3 .003М3	
			1.090.1-3ПВ.4-1 12				
			ПАНЕЛЬ КПТ 30.30.9-IT-ПВ				
НАЧ ОТД	Шевченко	ВШ			СТАДИЯ	ЛИСТ	ЛИСТОВ
И КОНТР	Соболев	С			Р		1
ПИС СЕЛ	Чичилова	С			ГОСГРАЖДАНСТРОЙ		
ПРОВЕРИЛ	Литвиненко	Л			КиевЗНИИЭП		
РАЗРАБ	Литвиненко	Л					

ФОРМАТ А4

Гребнева
А.И.

ОПЕРАТОР
ТПП КОРТ

ЭПЦ
КиевЗНИИЭП

ПОДПИСЬ И ДАТА	1.090.1-3ПВ.4-1 12СБ		
ИЗМЕН. №	НАЧ ОТД	Шевченко	ПАНЕЛЬ КПТ 30.30.9-IT-ПВ СБОРОЧНЫЙ ЧЕРТЕЖ
	И КОНТР	Соболев	
	ПИС СЕЛ	Чичилова	СТАДИЯ
	ПРОВЕРИЛ	Литвиненко	МАССА
	РАЗРАБ	Литвиненко	МАСШТАБ
			Р
			Л, 940
			ЛИСТ
			ЛИСТОВ 1
			ГОСГРАЖДАНСТРОЙ
			КиевЗНИИЭП

20416 29

ФОРМАТ А4

ФОРМАТ	ЗОНА	ПОЗ	ОБОЗНАЧЕНИЕ	НАИМЕНОВАНИЕ	КОП.	ПРИМЕЧАНИЕ		
А3			1.090.1-3ПВ.4-1 13СВ	ДОКУМЕНТАЦИЯ СБОРОЧНЫЙ ЧЕРТЕЖ УЗЛЫ ОПАЛУБОЧНЫЕ ВЕДОМОСТЬ РАСХОДА СТАЛИ НА ЭЛЕМЕНТ ТЕХНИЧЕСКОЕ ОПИСАНИЕ МАТЕРИАЛЫ БЕТОН ТЯЖЕЛЫЙ М150 ПЕРЕМЕННЫЕ ДАННЫЕ ДЛЯ ИСПОЛНЕНИЙ: 1.090.1-3ПВ.4-1 13 1ПВ 59.33-1Т-ПВ СБОРОЧНЫЕ ЕДИНИЦЫ КАРКАС ПРОСТРАНСТВ. 1КП 59.33 1.090.1-3ПВ.4-1 13-01 2ПВ 59.33-1Т-ПВ СБОРОЧНЫЕ ЕДИНИЦЫ КАРКАС ПРОСТРАНСТВ. 2КП 59.33				
А3			1.090.1-3ПВ.4-1 00Д1					
А3			1.090.1-3ПВ.4-1 00РС					
А4			1.090.1-3ПВ.4-1 00ТО					
БЧ	2				2.90МЗ			
А4	1		1.090.1-3ПВ.4-2 13		1			
А4	1		1.090.1-3ПВ.4-2 13-01		1			
			1.090.1-3ПВ.4-1 13					
НАЧОТД	Левченко	ЛШ	ПАНЕЛЬ 1ПВ 59.33, 2ПВ 59.33		СТАДИЯ	ЛИСТ	ЛИСТОВ	
ИКОМПР	Редков	ЛШ			Р		1	
ГЛ СПЕЦ	Ничипоренко	ЛШ			ГОСГРАЖДАНСТРОЙ			
ПРОВЕРИЛ	Литвиненко	ЛШ			КиевЗНИИЭП			
РАЗРАБ	Пиличук	ЛШ						

ФОРМАТ А4

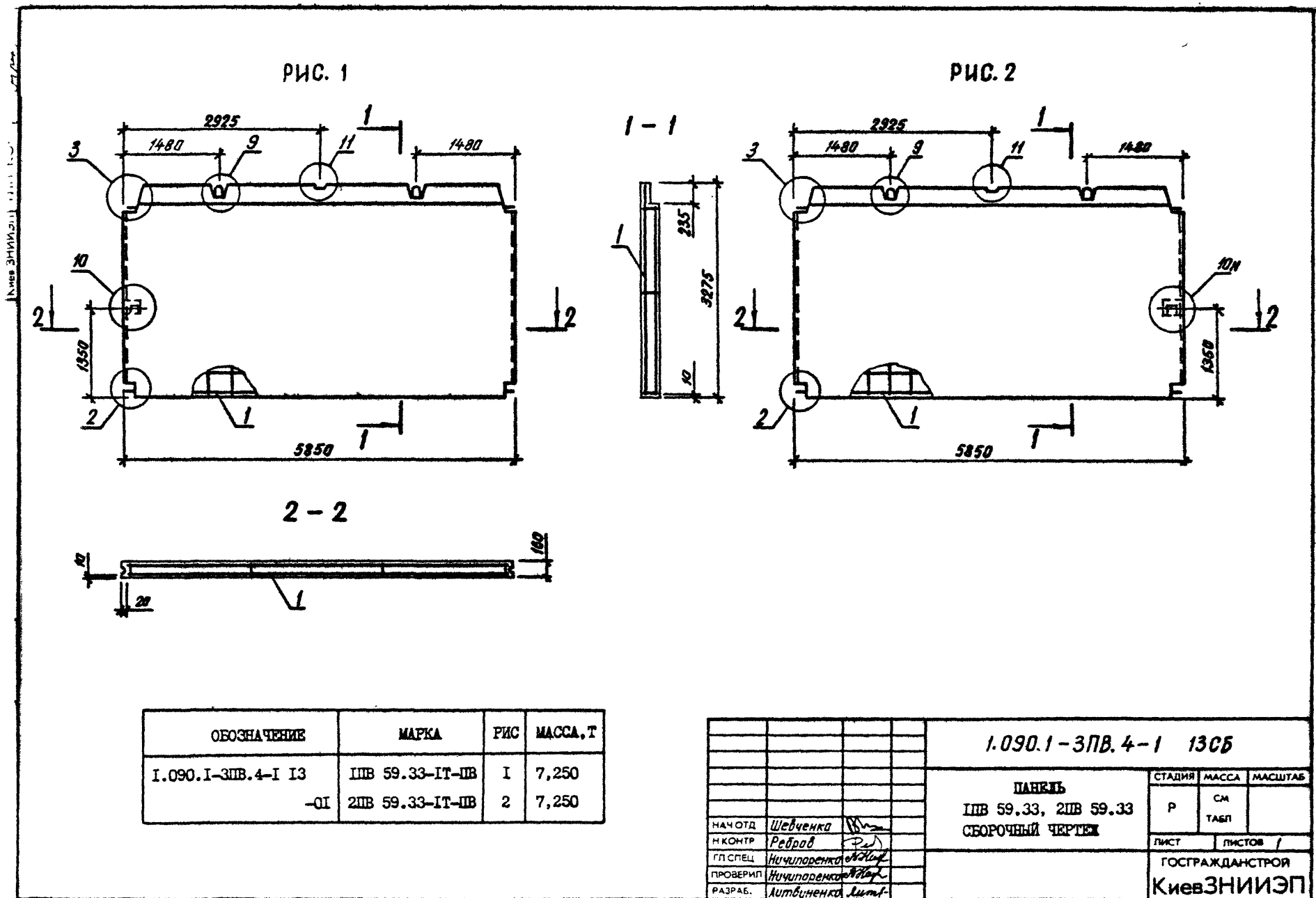
ФОРМАТ	ЗОНА	ПОЗ	ОБОЗНАЧЕНИЕ	НАИМЕНОВАНИЕ	КОП.	ПРИМЕЧАНИЕ		
А3								
А3								
А3								
А4								
БЧ	2							
А4	1							
А4	1							
			1.090.1-3ПВ.4-1 13					
НАЧОТД	Левченко	ЛШ	ПАНЕЛЬ 1ПВ 59.33, 2ПВ 59.33		СТАДИЯ	ЛИСТ	ЛИСТОВ	
ИКОМПР	Редков	ЛШ			Р		1	
ГЛ СПЕЦ	Ничипоренко	ЛШ			ГОСГРАЖДАНСТРОЙ			
ПРОВЕРИЛ	Литвиненко	ЛШ			КиевЗНИИЭП			
РАЗРАБ	Пиличук	ЛШ						

ОПЕРАТОР
 ТЛП КОРТ
 ЭПВЦ
 КиевЗНИИЭП

ВЗАИМН
 ПОДПИСЬ И ДАТА
 И-В АНГОЛД

20.16 30

ФОРМАТ А4



ОБОЗНАЧЕНИЕ	МАРКА	РИС	МАССА, Т
I.090.1-3ПВ.4-1 I3	ЛПВ 59.33-IT-ПВ	1	7,250
-0I	2ПВ 59.33-IT-ПВ	2	7,250

				1.090.1-3ПВ.4-1 13СБ		
				ПАНЕЛЬ		
				ЛПВ 59.33, 2ПВ 59.33		
				СБОРОЧНЫЙ ЧЕРТЕЖ		
НАЧ ОТД	Шевченко			СТАДИЯ	МАССА	МАСШТАБ
И КОНТР	Ребров			Р	СМ	
ГЛ СПЕЦ	Ничипоренко			ЛИСТ	ТАБЛ	
ПРОВЕРИЛ	Ничипоренко			ГОСТРАЖДАНСТРОЙ		
РАЗРАБ.	Литвиненко			КиевЗНИИЭП		

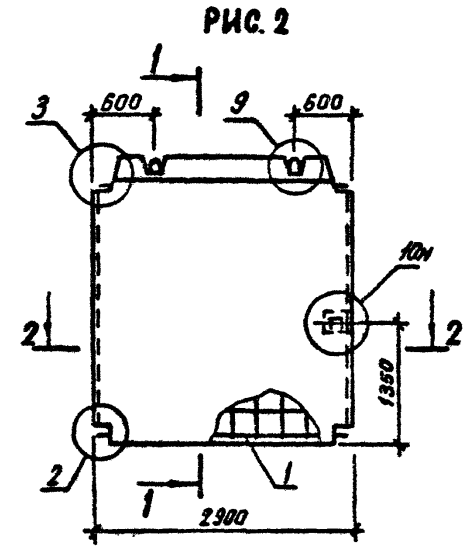
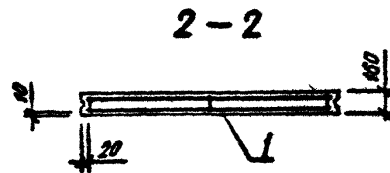
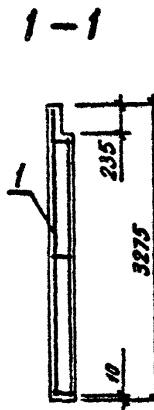
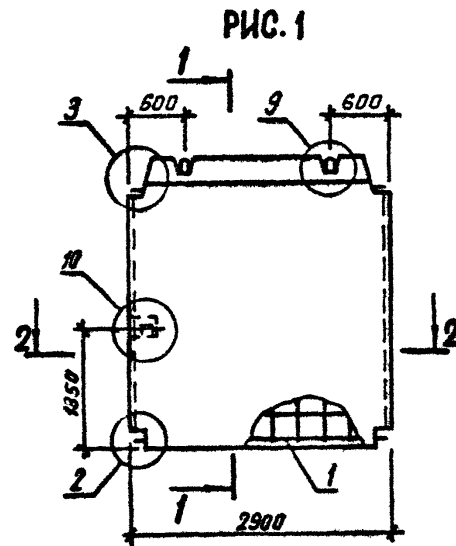
ФОРМАТ	ЗОНА	ПОЗ.	ОБОЗНАЧЕНИЕ	НАИМЕНОВАНИЕ	КОЛ	ПРИМЕЧАНИЕ	
А3			1.090.1-ЗПВ.4-1 14СВ	ДОКУМЕНТАЦИЯ			
				СБОРОЧНЫЙ ЧЕРТЕЖ			
				УЗЛЫ ОПАЛУБОЧНЫЕ			
				ВЕДОМОСТЬ РАСХОДА			
				СТАЛИ НА ЭЛЕМЕНТ			
А4			1.090.1-ЗПВ.4-1 00ТО	ТЕХНИЧЕСКОЕ ОПИСАНИЕ			
ВЧ	2			МАТЕРИАЛЫ			
				БЕТОН ТЯЖЕЛЫЙ М150			
			1.47 М3				
			ПЕРЕМЕННЫЕ ДАННЫЕ	ДЛЯ ИСПОЛНЕНИЙ:			
			1.090.1-ЗПВ.4-1 14	ЗПВ 30.33-1Т-ПВ			
			СБОРОЧНЫЕ ЕДИНИЦЫ				
А4	1		1.090.1-ЗПВ.4-2 14	КАРКАС ПРОСТРАНСТВ. 1КП 30.33	1		
			1.090.1-ЗПВ.4-1 14-01	ЗПВ 30.33-1Т-ПВ			
			СБОРОЧНЫЕ ЕДИНИЦЫ				
А4	1		1.090.1-ЗПВ.4-2 14-01	КАРКАС ПРОСТРАНСТВ. 2КП 30.33	1		
			1.090.1-ЗПВ.4-1 14				
НАЧ.ОТД	Шевченко	Гал			СТАДИЯ	ЛИСТ	ЛИСТОВ
И.КОНТР	Рездов	Р.С.	ПАНЕЛЬ		Р		1
ГЛАВ.СПЕЦ	Ничипоренко	Ю.И.	ЗПВ 30.33, 2ЗПВ 30.33		ГОСГРАЖДАНСТРОЙ		
ПРОВЕРИЛ	Литвиненко	Л.И.	КиевЗНИИЭП				
РАЗРАБ	Пинчук	В.И.					ЛИСТ

ФОРМАТ А4

ФОРМАТ	ЗОНА	ПОЗ.	ОБОЗНАЧЕНИЕ	НАИМЕНОВАНИЕ	КОЛ	ПРИМЕЧАНИЕ
<p>ОПЕРАТОР ЭПВЦ КиевЗНИИЭП</p>						
<p>ВЗАИМН. №</p>						
<p>ПОДПИСЬ И ДАТА</p>						
<p>И-В № ПОДЛ</p>						
						ЛИСТ

20416 32

ФОРМАТ А4



ОБОЗНАЧЕНИЕ	МАРКА	РИС	МАССА, Т
I.090.I-ЗПВ.4-I I4	ІПВ 30.33-ІТ-ІВ	1	3,670
-01	2ПВ 30.33-ІТ-ІВ	2	3,670

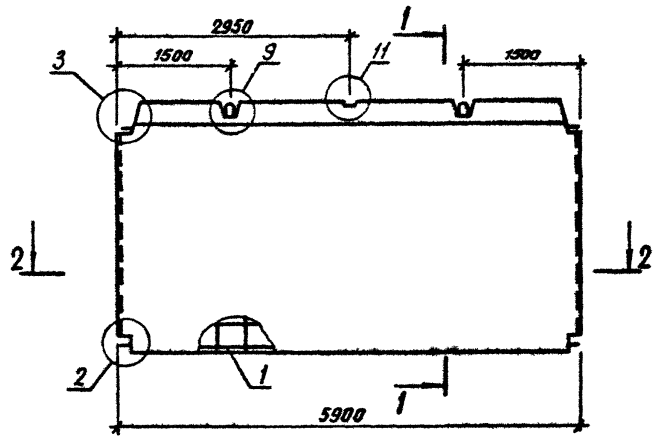
1.090.1-ЗПВ.4-1 14СБ				
ПАНЕЛЬ		СТАДИЯ	МАССА	МАСШТАБ
ІПВ 30.33, 2ПВ 30.33		Р	СМ	
СБОРОЧНИЙ ЧЕРТЕК		ТАБЛ		
		ЛИСТ	ЛИСТОВ /	
		ГОСГРАЖДАНСТРОЙ		
		КиевЗНИИЭП		

НАЧОТД	Шедченко	
ІНКОНТР	Редраб	
ІТ СПЕЦ	Ничипаренко	
ПРОВЕРИЛ	Скоробогат	
РАЗРАБ	Литвиненко	

20416 33

ФОРМАТ А4

РИС. 1



2 - 2

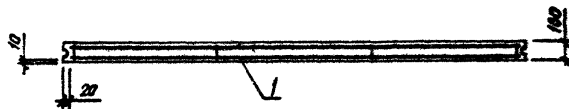
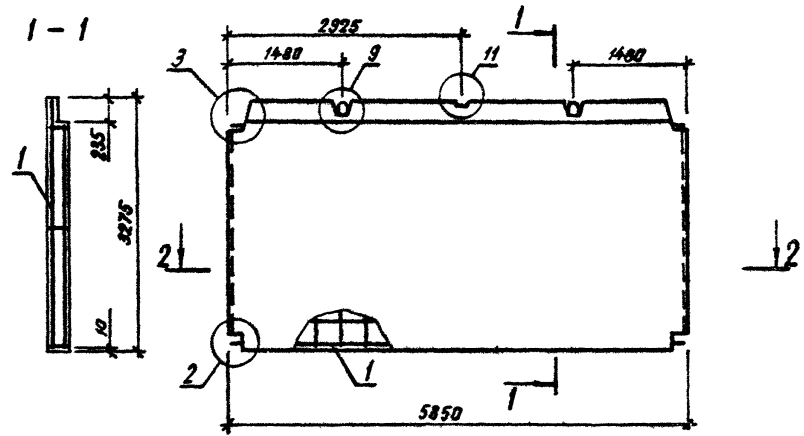
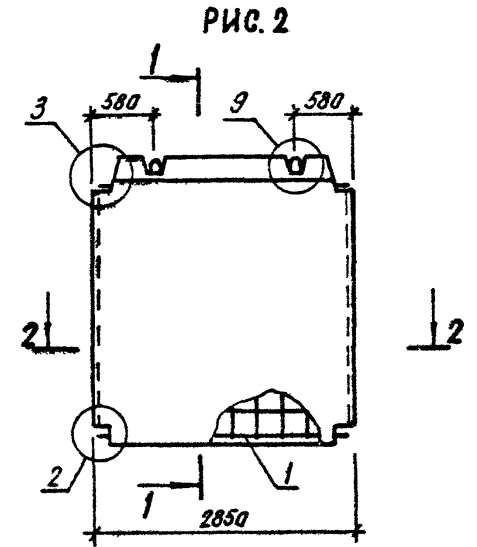
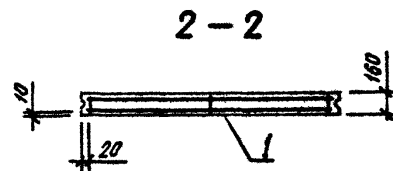
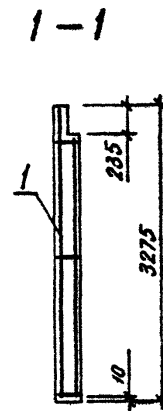
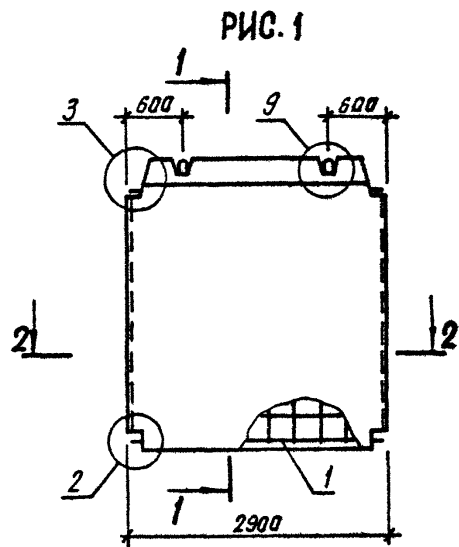


РИС. 2



ОБСЗНАЧЕНИЕ	МАРКА	РИС	МАССА, Т
I.090.1-3ПВ.4-1 I5	ПВ 60.33-IT-ПВ	1	7,320
-01	ПВ 59.33-IT-ПВ	2	7,250

1.090.1-3ПВ.4-1 15СБ				
ПАНЕЛЬ ПВ 60.33, ПВ 59.33 СБОРОЧНЫЙ ЧЕРТЕЖ		СТАДИЯ	МАССА	МАСШТАБ
НАЧ.ОТД.	<i>Шевченко</i>	Р	СМ	
И.КОНТР.	<i>Редько</i>	ЛИСТ	ТАБЛ.	
ГЛ.СПЕЦ.	<i>Ничипоренко</i>	ЛИСТОВ 1		
ПРОВЕРИЛ	<i>Скородават</i>	ГОСГРАЖДАНСТРОЯ		
РАЗРАБ.	<i>Литвиненко</i>	КиевЗНИИЭП		



ОБОЗНАЧЕНИЕ	МАРКА	РИС	МАССА, Т
I.090.1-3ПВ.4-1 I6	ПВ 30.33-IT-ПВ	1	3,670
-01	ПВ 29.33-IT-ПВ	2	3,610

I.090.1-3ПВ.4-1 16СБ				
ПАНЕЛЬ		СТАДИЯ	МАССА	МАСШТАБ
ПВ 30.33, ПВ 29.33		Р	СМ	
СБОРОЧНЫЙ ЧЕРТЕЖ		ПИСТ	ТАБЛ	ПИСТОВ /
НАЧ ОТД	Шедченко	ГОСГРАЖДАНСТРОЙ		
И КОНТР	Редюв	КиевЗНИИЭП		
ГЛ СПЕЦ	Ничипаренко			
ПРОВЕРИЛ	Скоробогат			
РАЗРАБ	Литвиненко			

ФОРМАТ	ЗОНА	ГОС	ОБОЗНАЧЕНИЕ	НАИМЕНОВАНИЕ	КОП	ПРИМЕЧАНИЕ		
ДОКУМЕНТАЦИЯ								
A4			1.090.1-3ПВ.4-1 17СБ	СБОРОЧНЫЙ ЧЕРТЕЖ				
A3			1.090.1-3ПВ.4-1 00Д1	УЗЛЫ ОПЛУВЧОЧНЫЕ				
A3			1.090.1-3ПВ.4-1 00РС	ВЕДОМОСТЬ РАСХОДА				
A4			1.090.1-3ПВ.4-1 00ТО	СТАЛИ НА ЭЛЕМЕНТ				
				ТЕХНИЧЕСКОЕ ОПИСАНИЕ				
			ПЕРЕМЕННЫЕ ДАННЫЕ	ДЛЯ ИСПОЛНЕНИЙ:				
				1.090.1-3ПВ.4-1 17				
				ПВ 30.16-1Т-ПВ				
				СБОРОЧНЫЕ ЕДИНИЦЫ				
A4	1		1.090.1-3ПВ.4-2 17	КАРКАС ПРОСТРАНСТВ. КП 30.16	1			
				МАТЕРИАЛЫ				
ВЧ	2			БЕТОН ТЯЖЕЛЫЙ М150		0.72М3		
				1.090.1-3ПВ.4-1 17-01				
				ПВ 29.16-1Т-ПВ				
				СБОРОЧНЫЕ ЕДИНИЦЫ				
A4	1		1.090.1-3ПВ.4-2 17-01	КАРКАС ПРОСТРАНСТВ. КП 29.16	1			
				МАТЕРИАЛЫ				
ВЧ	2			БЕТОН ТЯЖЕЛЫЙ М150		0.70М3		
				1.090.1-3ПВ.4-1 17-02				
				ПВ 28.16-1Т-ПВ				
				СБОРОЧНЫЕ ЕДИНИЦЫ				
A4	1		1.090.1-3ПВ.4-2 17-02	КАРКАС ПРОСТРАНСТВ. КП 28.16	1			
				МАТЕРИАЛЫ				
ВЧ	2			БЕТОН ТЯЖЕЛЫЙ М150		0.69М3		
				1.090.1-3ПВ.4-1 17				
НАЧ ОТД	Шевченко	РМ	ПАНЕЛЬ ПВ 30.16, ПВ 29.16, ПВ 28.16		СТАДИЯ	ЛИСТ	ЛИСТОВ	
И КОНТР	Рейбов	РМ			Р	1	1	
ГЛ СПЕЦ	Ничипоренко	РМ			ГОСГРАЖДАНСТРОЙ			
ПРОВЕРИЛ	Литвиненко	Литв			КиевЗНИИЭП			
РАЗРАБ	Литчук	Литв						

Гребнева
АВР

ОПЕРАТОР
ТІП КОРТ

ЭПВЕ
КиевЗНИИЭП

ОБОЗНАЧЕНИЕ	МАРКА	Л, ММ	Д, ММ	МАССА, Т
1.090.1-3ПВ.4-1 I7	ПВ 30.16-1Т-ПВ	2900	600	1,790
-01	ПВ 29.16-1Т-ПВ	2850	580	1,760
-02	ПВ 28.16-1Т-ПВ	2800	600	1,740

1.090.1-3ПВ.4-1 17СБ

ПАНЕЛЬ ПВ 30.16,
ПВ 29.16, ПВ 28.16
СБОРОЧНЫЙ ЧЕРТЕЖ

СТАДИЯ	МАССА	МАСШТАБ
Р	СМ ТАБЛ	

ИМЯ И ПОДПИСЬ	ДАТА	ИМЯ И ПОДПИСЬ	ДАТА
НАЧ ОТД Шевченко РМ		НАЧ ОТД Шевченко РМ	
И КОНТР Рейбов РМ		И КОНТР Рейбов РМ	
ГЛ СПЕЦ Ничипоренко РМ		ГЛ СПЕЦ Ничипоренко РМ	
ПРОВЕРИЛ Литвиненко Литв		ПРОВЕРИЛ Литвиненко Литв	
РАЗРАБ Литчук Литв		РАЗРАБ Литчук Литв	

РИС. 1

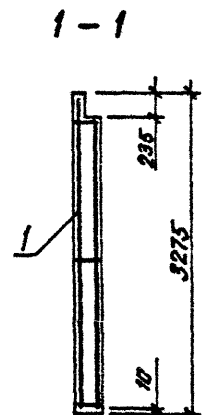
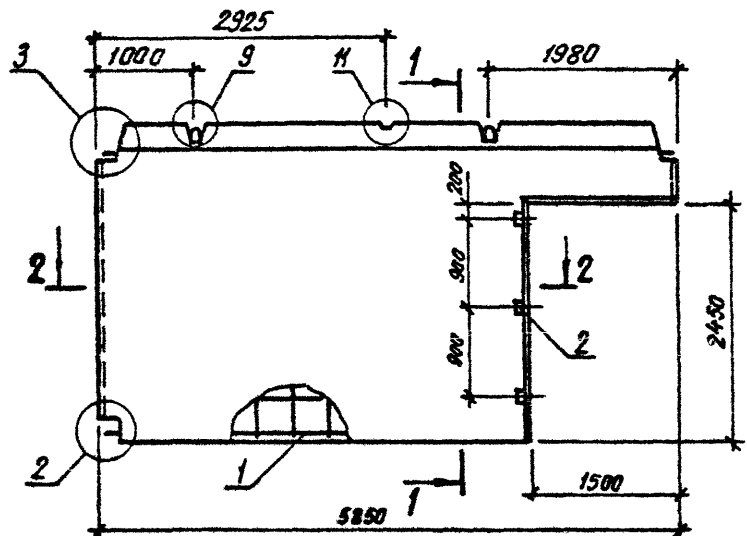
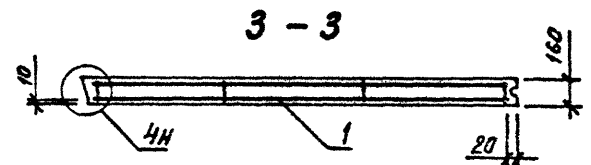
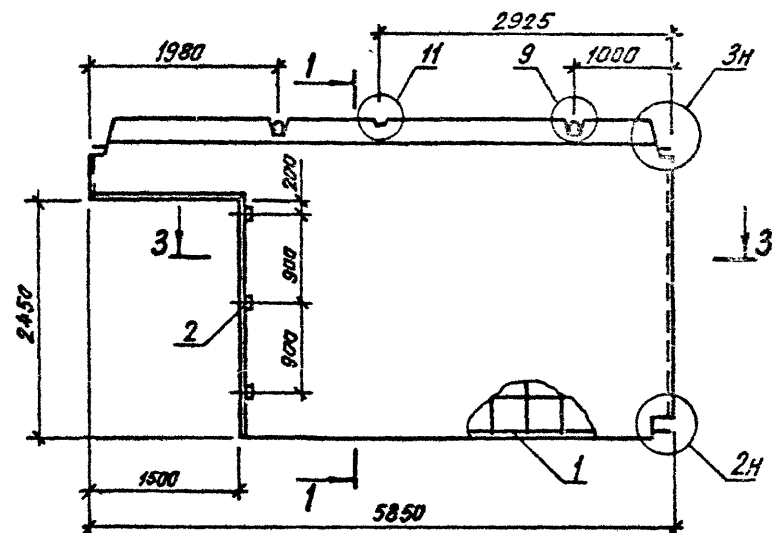
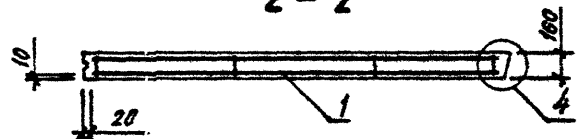


РИС. 2



2-2



ОБОЗНАЧЕНИЕ	МАРКА	РИС	МАССА, Т
I.090.1-3ПВ.4-1 I8	ЛПВГ 59.33.15-IT-ПВ	1	5,810
-01	2ПВГ 59.33.15-IT-ПВ	2	5,810

1.090.1-3ПВ.4-1 18СБ			СТАДИЯ	МАССА	МАСШТАБ
ПАНЕЛЬ ЛПВГ 59.33, 2ПВГ 59.33 СБОРОЧНЫЙ ЧЕРТЕЖ			Р	СМ ТАБЛ	
			ЛИСТ	ЛИСТОВ 1	
			ГОСГРАЖДАНСТРОЙ		
			КиевЗНИИЭП		

НАЧ ОТД	Шевченко	<i>[Signature]</i>
Н КОНТР	Редько	<i>[Signature]</i>
ГЛ СПЕЦ	Ничипоренко	<i>[Signature]</i>
ПРОВЕРИЛ	Ничипоренко	<i>[Signature]</i>
РАЗРАБ	Литвиненко	<i>[Signature]</i>

РИС. 1

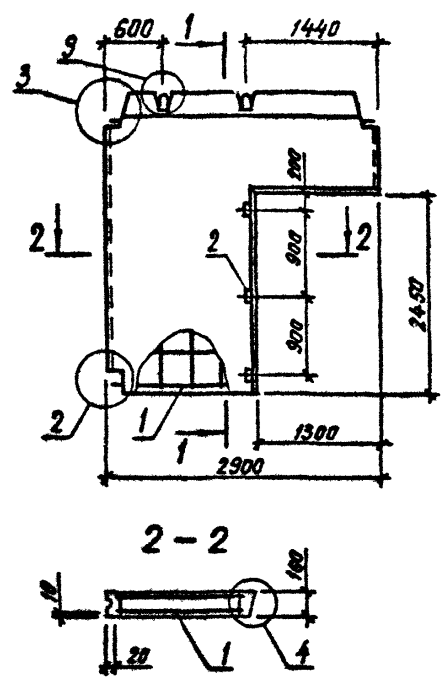
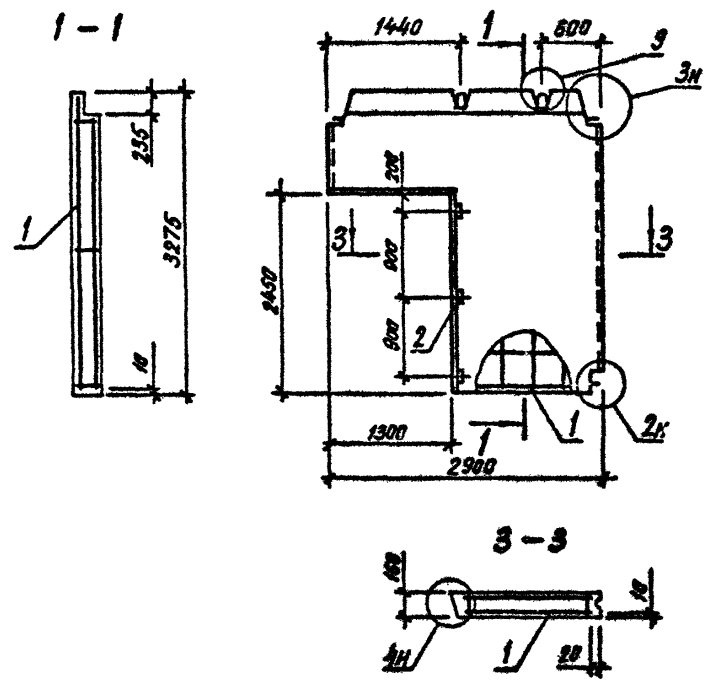


РИС. 2



ОБОЗНАЧЕНИЕ	МАРКА	РИС	МАССА, Т
I.090.1-ЗПВ.4-1 I9	ЛПВГ 30.33.13-IT-ПВ	1	2,420
-01	2ПВГ 30.33.13-IT-ПВ	2	2,420

I.090.1-ЗПВ.4-1 19СБ				
ПАНЕЛЬ ЛПВГ 30.33, 2ПВГ 30.33 СБОРОЧНЫЙ ЧЕРТЕЖ		СТАДИЯ	МАССА	МАСШТАБ
		Р	СМ ТАБЛ	
		ЛИСТ	ЛИСТОВ 1	
		ГОСГРАЖДАНСТРОИ КиевЗНИИЭП		
МАШОТД.	Шевченко			
И.КОНТР.	Ребров			
ГЛ.СПЕЦ.	Ничипоренко			
ПРОВЕРИЛ	Ничипоренко			
РАЗРАБ.	Литвиненко			

РИС. 1

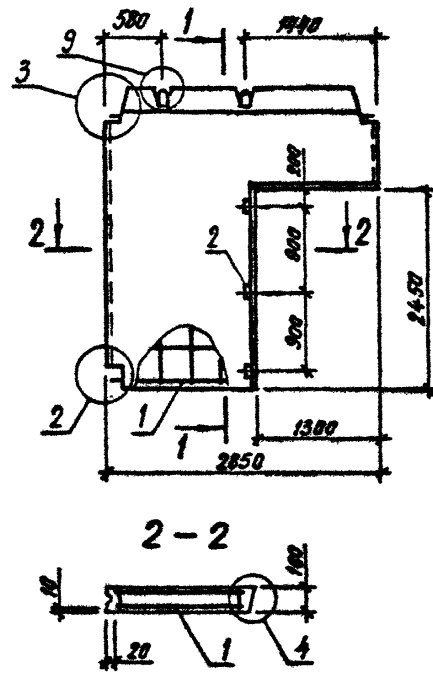
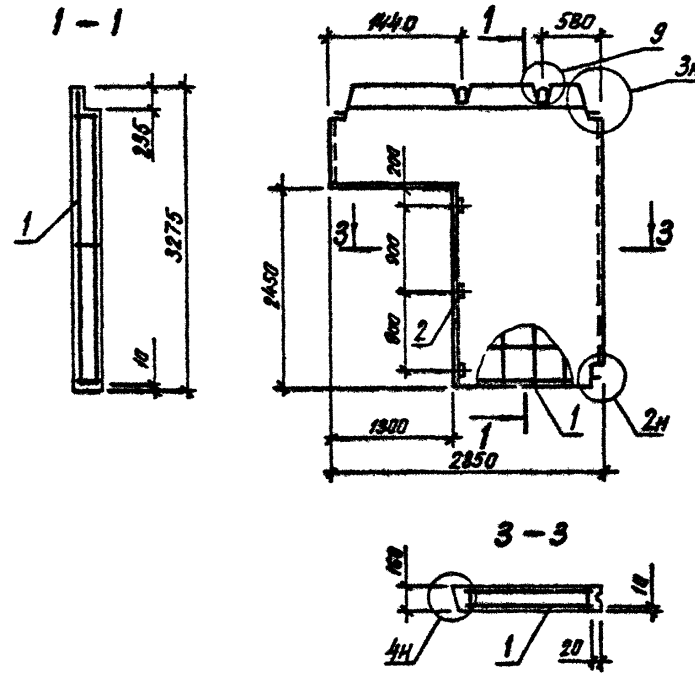


РИС. 2



ОБОЗНАЧЕНИЕ	МАРКА	КПС	МАССА, Т
I.090.1-ЗПВ.4-1 20	ЛПВГ 29.33.І3-ІТ-ІВ	1	2,360
-01	2ЛПВГ 29.33.І3-ІТ-ІВ	2	2,360

I.090.1-ЗПВ.4-1 20СВ				
ПАНЕЛЬ		СТАДИЯ	МАССА	МАСШТАБ
ЛПВГ 29.33, 2ЛПВГ 29.33		Р	СМ	
СБОРОЧНЫЙ ЧЕРТЕЖ		ЛИСТ	ТАБЛ	ЛИСТОВ 1
ГОСГРАЖДАНСТРОЙ				
КиевЗНИИЭП				
НАЧ.ОТД.	Шевченко			
И.КОНТР.	Редько			
ГЛ.СПЕЦ.	Ничипоренко			
ПРОВЕРИЛ	Ничипоренко			
РАЗРАБ.	Литвиненко			

ФОРМАТ	ЗОНА	ПОЗ	ОБОЗНАЧЕНИЕ	НАИМЕНОВАНИЕ	КОЛ.	ПРИМЕЧАНИЕ
A4			1.090.1-3ПВ.4-1 21СБ	ДОКУМЕНТАЦИЯ		
A3			1.090.1-3ПВ.4-1 00Д1	СБОРОЧНЫЙ ЧЕРТЕЖ		
A3			1.090.1-3ПВ.4-1 00РС	УЗЛЫ ОПАЛУБОЧНЫЕ		
A4			1.090.1-3ПВ.4-1 00ТО	ВЕДОМОСТЬ РАСХОДА		
				СТАЛИ НА ЭЛЕМЕНТ		
				ТЕХНИЧЕСКОЕ ОПИСАНИЕ		
				СБОРОЧНЫЕ ЕДИНИЦЫ		
A4	1		1.090.1-3ПВ.4-2 21	КАРКАС ПРОСТРАНСТВ.	1	
				КПР 60.33.42		
				ДЕТАЛИ		
ВЧ	2		50.100.120.100	ПРОВКА ДЕРЕВЯННАЯ	6	
				50X100 L=100		
				МАТЕРИАЛЫ		
	3			БЕТОН ТЯЖЕЛЫЙ М250	1.27М3	
				ПИЛОМАТЕРИАЛ	0.003М3	
			1.090.1-3ПВ.4-1 21			
НАЧ.ОТД.	Шевченко	В.М.	СТАДИЯ	ЛИСТ	ЛИСТОВ	
И.КОНТР.	Ребров	Р.Д.	Р		1	
ГЛ.СПЕЦ.	Ничипоренко	В.В.	ГОСГРАЖДАНСТРОЙ			
ПРОВЕРИЛ	Литвиненко	Л.И.	КиевЗНИИЭП			
РАЗРАБ.	Пичуик	А.Ю.				

ФОРМАТ А4

Гребенда
Литвиненко

ОПЕРАТОР
ТЛП КОРТ

ЭПВС
КиевЗНИИЭП

ВЗАИМН. №

ПОДПИСЬ И ДАТА

ИМЯ И ПОДП.

1.090.1-3ПВ.4-1 21СБ		
ПАНЕЛЬ		СТАДИЯ
КПР 60.33.42-3Т-ПВ		МАССА
СБОРОЧНЫЙ ЧЕРТЕЖ		МАСШТАБ
Р	3,170	
		ЛИСТОВ 1
		ГОСГРАЖДАНСТРОЙ
		КиевЗНИИЭП

20116 45

ФОРМАТ А4

ФОРМАТ	ЗОНА	ПОЗ	ОБОЗНАЧЕНИЕ	НАИМЕНОВАНИЕ	КОЛ.	ПРИМЕЧАНИЕ
А4			1.090.1-ЗПВ.4-1 22СВ	ДОКУМЕНТАЦИЯ СБОРОЧНЫЙ ЧЕРТЕЖ УЗЛЫ ОПАЛУБОЧНЫЕ ВЕДОМОСТЬ РАСХОДА СТАЛИ НА ЭЛЕМЕНТ ТЕХНИЧЕСКОЕ ОПИСАНИЕ СБОРОЧНЫЕ ЕДИНИЦЫ КАРКАС ПРОСТРАНСТВ. КИР 30.33.15 ДЕТАЛИ ПРОЕКА ДЕРЕВЯННАЯ 50X100 L=100 МАТЕРИАЛЫ БЕТОН ТЯЖЕЛЫЙ М250 ПИЛОМАТЕРИАЛ		
			1.090.1-ЗПВ.4-1 00Д1			
			1.090.1-ЗПВ.4-1 00РС			
			1.090.1-ЗПВ.4-1 00ТО			
А4	1	1.090.1-ЗПВ.4-2 22		1		
ВЧ	2	50.100.120.100		6		
		3				0.87м ³ 0.003м ³

1.090.1-ЗПВ.4-1 22		
НАЧ.ОТД.	Шевченко	В.И.
И.КОНТР.	Редько	В.В.
ГЛ.СПЕЦ.	Ничипаренко	В.В.
ПРОВЕРИЛ	Литвиненко	В.В.
РАЗРАБ.	Литвиненко	В.В.

ПАНЕЛЬ		
ПЕР 30.33.15-ЗТ-ПВ		
СТАДИЯ	ЛИСТ	ЛИСТОВ
Р	1	1
ГОСГРАЖДАНСТРОЙ		
КиевЗНИИЭП		

ФОРМАТ А4

ЭП/С

КиевЗНИИЭП

ОПЕРАТОР

ТИП КОРТ

Григорьев

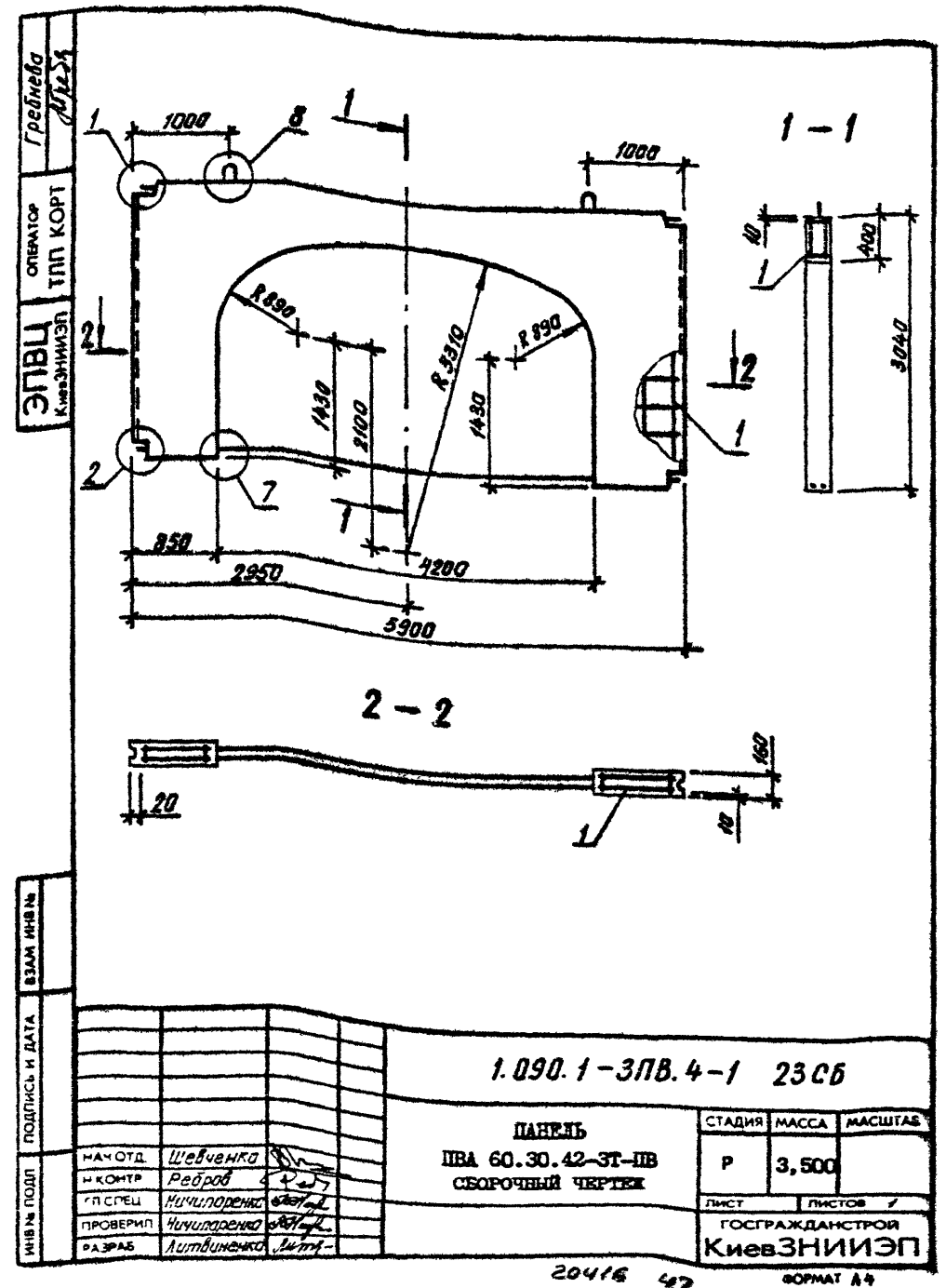
В.В.

ПОДПИСЬ И ДАТА	1.090.1-ЗПВ.4-1 22СВ		
ИВ № ГОД	НАЧ.ОТД.	Шевченко	В.И.
	И.КОНТР.	Редько	В.В.
ИВ № ГОД	ГЛ.СПЕЦ.	Ничипаренко	В.В.
	ПРОВЕРИЛ	Литвиненко	В.В.
ИВ № ГОД	РАЗРАБ.	Литвиненко	В.В.
	ПАНЕЛЬ		
ПЕР 30.33.15-ЗТ-ПВ			
СТАДИЯ	МАССА	МАСШТАБ	
Р	2.180		
ЛИСТ	ЛИСТОВ 1		
ГОСГРАЖДАНСТРОЙ			
КиевЗНИИЭП			

20416 46

ФОРМАТ А4

ФОРМАТ	ЗОНА	ПОЗ	ОБОЗНАЧЕНИЕ	НАИМЕНОВАНИЕ	КОП.	ПРИМЕЧАНИЕ															
				ДОКУМЕНТАЦИЯ																	
A4			1.090.1-3ПВ.4-1 23СВ	СБОРОЧНЫЙ ЧЕРТЕЖ																	
A3			1.090.1-3ПВ.4-1 00Д1	УЗЛЫ ОПАЛУБОЧНЫЕ																	
A3			1.090.1-3ПВ.4-1 00РС	ВЕДОМОСТЬ РАСХОДА																	
				СТАЛИ НА ЭЛЕМЕНТ																	
A4			1.090.1-3ПВ.4-1 00ТО	ТЕХНИЧЕСКОЕ ОПИСАНИЕ																	
				СБОРОЧНЫЕ ЕДИНИЦЫ																	
A4	1		1.090.1-3ПВ.4-2 23	КАРКАС ПРОСТРАНСТВ. КПА 60.30.42	1																
БЧ	2			МАТЕРИАЛЫ		1.40М3															
				БЕТОН ТЯЖЕЛЫЙ М250																	
			1.090.1-3ПВ.4-1 23																		
НАЧ.ОТД.	Шевченко	СМ	<table border="1"> <tr> <td>СТАДИЯ</td> <td>ЛИСТ</td> <td>ЛИСТОВ</td> </tr> <tr> <td>Р</td> <td></td> <td></td> </tr> </table>				СТАДИЯ	ЛИСТ	ЛИСТОВ	Р											
СТАДИЯ	ЛИСТ	ЛИСТОВ																			
Р																					
И.КОНТР.	Редраб	СМ																			
ГЛ.СПЕЦ.	Ничипоренко	СМ																			
ПРОВЕРИЛ	Литвиненко	СМ																			
РАЗРАБ.	Литвиненко	СМ																			
			ПАНЕЛЬ	<table border="1"> <tr> <td>СТАДИЯ</td> <td>МАССА</td> <td>МАСШТАБ</td> </tr> <tr> <td>Р</td> <td>3,500</td> <td></td> </tr> <tr> <td>ЛИСТ</td> <td>ЛИСТОВ</td> <td>7</td> </tr> <tr> <td colspan="3">ГОСГРАЖДАНСТРОЙ</td> </tr> <tr> <td colspan="3">КиевЗНИИЭП</td> </tr> </table>			СТАДИЯ	МАССА	МАСШТАБ	Р	3,500		ЛИСТ	ЛИСТОВ	7	ГОСГРАЖДАНСТРОЙ			КиевЗНИИЭП		
СТАДИЯ	МАССА	МАСШТАБ																			
Р	3,500																				
ЛИСТ	ЛИСТОВ	7																			
ГОСГРАЖДАНСТРОЙ																					
КиевЗНИИЭП																					
			КПА 60.30.42-ЭТ-ПВ																		
			ГОСГРАЖДАНСТРОЙ																		
			КиевЗНИИЭП																		



20416 47

ФОРМАТ А4

ФОРМАТ	ЗОНА	ПОЗ	ОБОЗНАЧЕНИЕ	НАИМЕНОВАНИЕ	КОЛ	ПРИМЕЧАНИЕ
КиевЗНИИЭП 1981 КОРЕ	А4	1	1.090.1-3ПВ.4-1 24СВ	ДОКУМЕНТАЦИЯ СБОРОЧНЫЙ ЧЕРТЕЖ УЗЛА СПАЛУБОЧНЫЕ ВЕДОМОСТЬ РАСХОДА СТАЛИ НА ЭЛЕМЕНТ ТЕХНИЧЕСКОЕ ОПИСАНИЕ ПЕРЕМЕННЫЕ ДАННЫЕ ДЛЯ ИСПОЛНЕНИЯ: 1.090.1-3ПВ.4-1 24 ПВА 30.30.20-3Т-ПВ СБОРОЧНЫЕ ЕДИНИЦЫ КАРКАС ПРОСТРАНСТВ. КПА 30.30.20 МАТЕРИАЛЫ БЕТОН ТЯЖЕЛЫЙ М250 1.090.1-3ПВ.4-1 24-01 ПВА 29.30.20-3Т-ПВ СБОРОЧНЫЕ ЕДИНИЦЫ КАРКАС ПРОСТРАНСТВ. КПА 29.30.20 МАТЕРИАЛЫ БЕТОН ТЯЖЕЛЫЙ М250 1.090.1-3ПВ.4-1 24-02 ПВА 28.30.20-3Т-ПВ СБОРОЧНЫЕ ЕДИНИЦЫ КАРКАС ПРОСТРАНСТВ. КПА 28.30.20 МАТЕРИАЛЫ БЕТОН ТЯЖЕЛЫЙ М250	1	
			1.090.1-3ПВ.4-1 00Д1			
			1.090.1-3ПВ.4-1 00РС			
			1.090.1-3ПВ.4-1 00ТО			
			1.090.1-3ПВ.4-2 24			
			1.090.1-3ПВ.4-2 24-01			
			1.090.1-3ПВ.4-2 24-02			
			1.090.1-3ПВ.4-1 24			
			1.090.1-3ПВ.4-1 24			
			1.090.1-3ПВ.4-1 24			
НАЧ ОТД	Шевченко		СТАДИЯ	ЛИСТ	ЛИСТОВ	
И КОНТР	Ребров		Р	1	1	
П СПЕЦ	Ничипоренко		ГОСГРАЖДАНСТРОЙ			
ПРОВЕРИЛ	Китвищенко		КиевЗНИИЭП			
РАЗРАБ	Литчук					

ФОРМАТ А4

ГРЕЙСІВА
 ОПЕРАТОР
 ТПП КОРЕ
 ЭПВЦ
 КиевЗНИИЭП

ОБОЗНАЧЕНИЕ	МАРКА	L, мм	C, мм	Д, мм	МАССА, Т
1.090.1-3ПВ.4-1 24	ПВА 30.30.20-3Т-ПВ	2900	450	450	1,620
-01	ПВА 29.30.20-3Т-ПВ	2850	425	420	1,550
-02	ПВА 28.30.20-3Т-ПВ	2800	400	450	1,490

1.090.1-3ПВ.4-1 24СВ
 ПАНЕЛЬ ПВА 30.30,
 ПВА 29.30, ПВА 28.30
 СБОРОЧНЫЙ ЧЕРТЕЖ

СТАДИЯ	МАССА	МАСШТАБ
Р	СМ ТАБЛ	
ЛИСТ	ЛИСТОВ	1

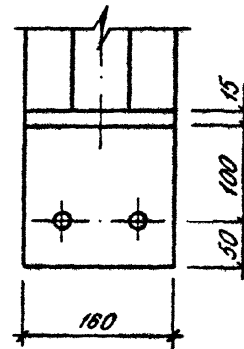
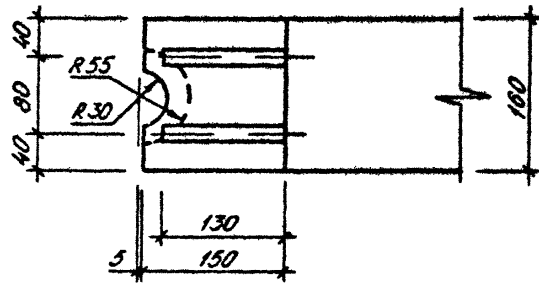
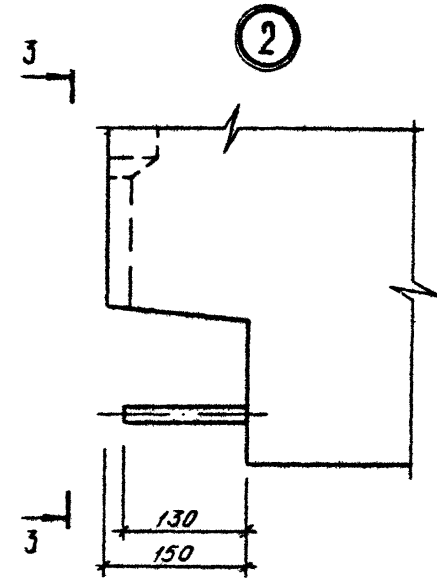
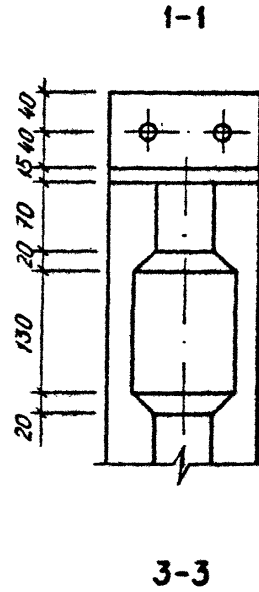
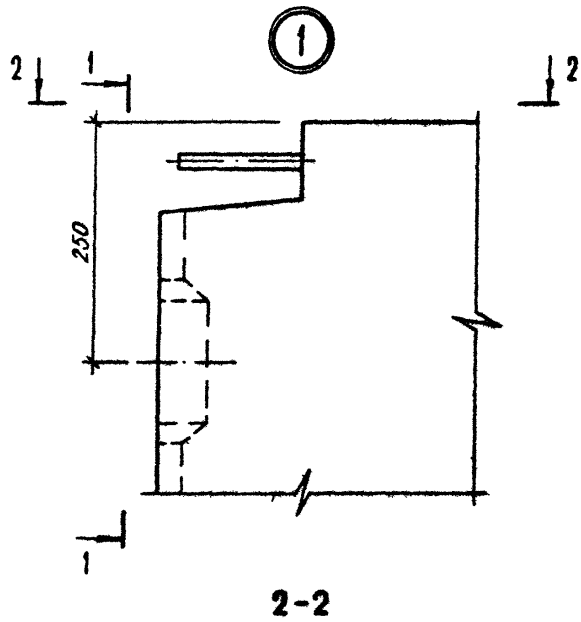
НАЧ ОТД
 И КОНТР
 П СПЕЦ
 ПРОВЕРИЛ
 РАЗРАБ

Шевченко
 Ребров
 Ничипоренко
 Скоробогат
 Литвищенко

ГОСГРАЖДАНСТРОЙ
КиевЗНИИЭП

20416 48

ФОРМАТ А4



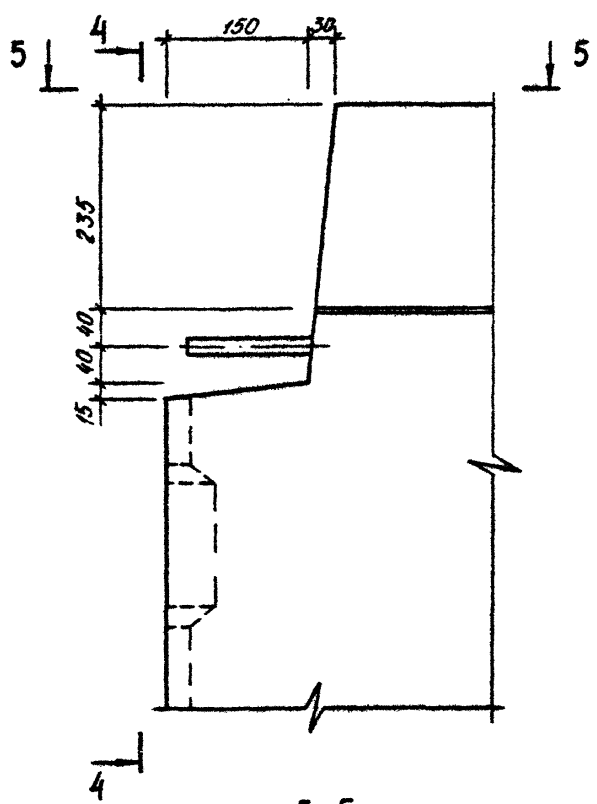
Разбивку шлонок по высоте панелей
смотри на листе 5

				1.090.1-3ПВ.4-1 00Д1			
НАЧ ОТД	Шедченко	В.В.		УЗЛЫ ОПАЛЧУЮЧНЫЕ	СТАДИЯ	ЛИСТ	ЛИСТОВ
И КОНТР	Ребров	О.И.			Р	1	6
ГЛ СПЕЦ	Ничипоренко	В.И.		ГОСГРАЖДАНСТРОЙ КиевЗНИИЭП			
ПРОВЕРИЛ	Литвиненко	Л.И.					
РАЗРАБ	Редько	В.И.					

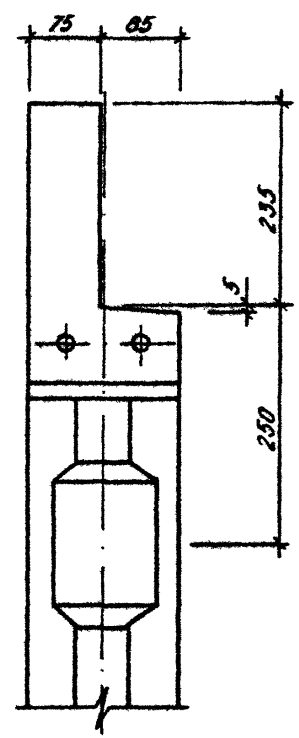
20416 49

ФОРМАТ А3

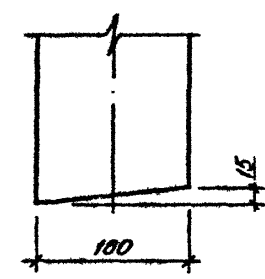
3



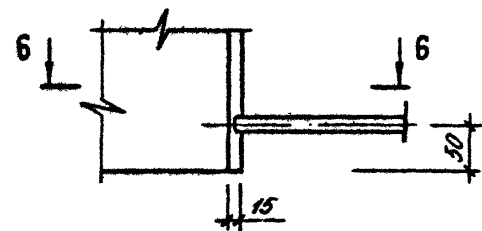
4-4



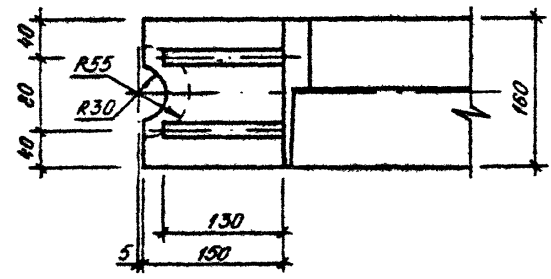
5



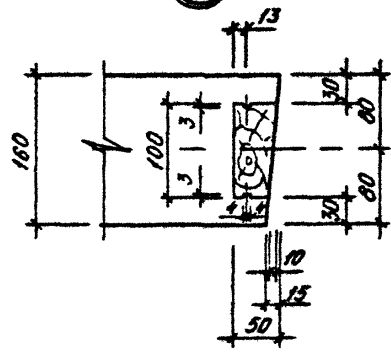
6



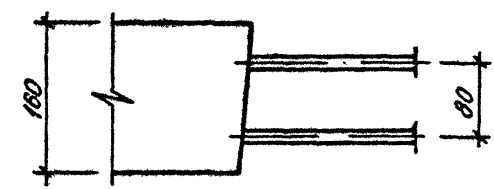
5-5



4



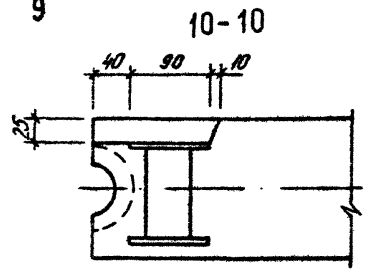
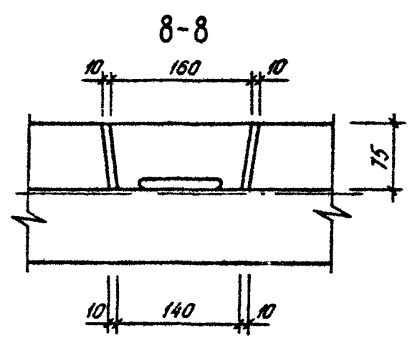
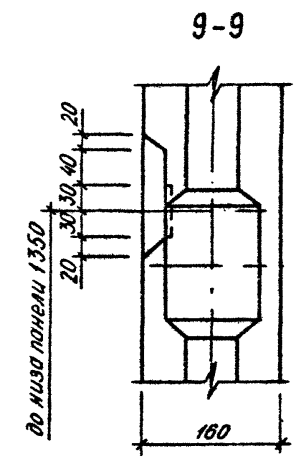
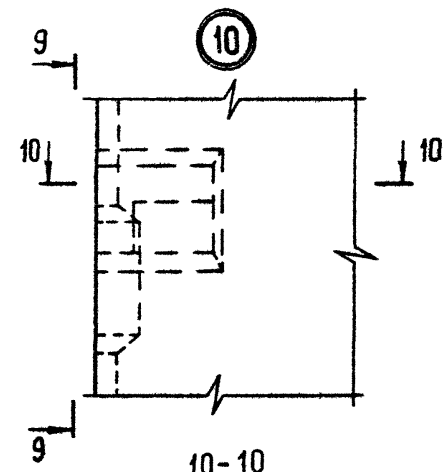
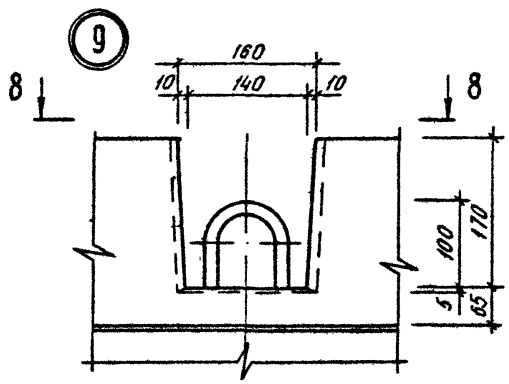
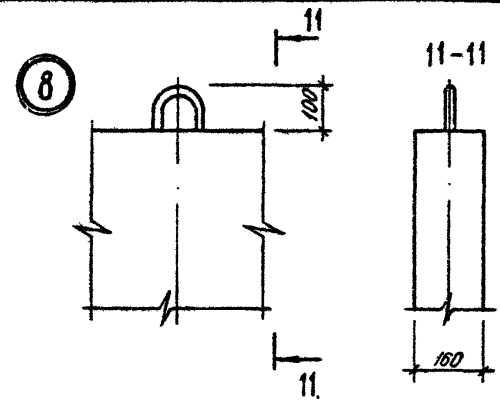
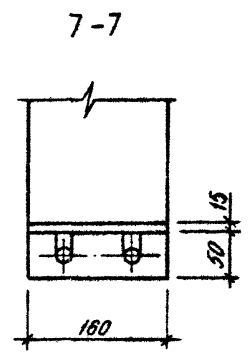
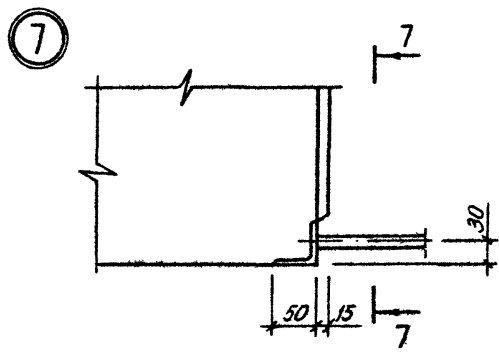
6-6



1.090.1-3ПВ.4-1 00Δ1

ЛИСТ 2

Крестьянин



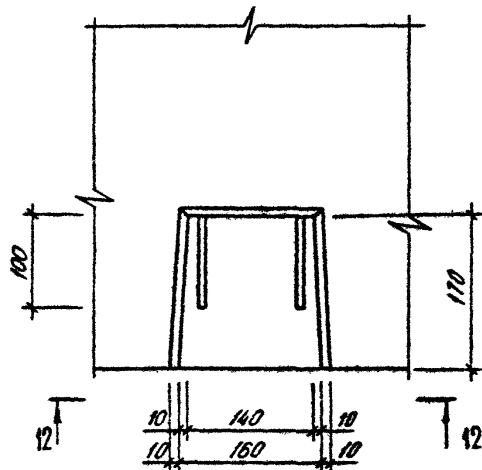
1.090.1-3ПВ.4-1 00Д1

ЛИСТ
3

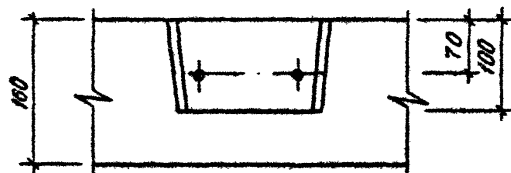
20416 51

ФОРМАТ А3

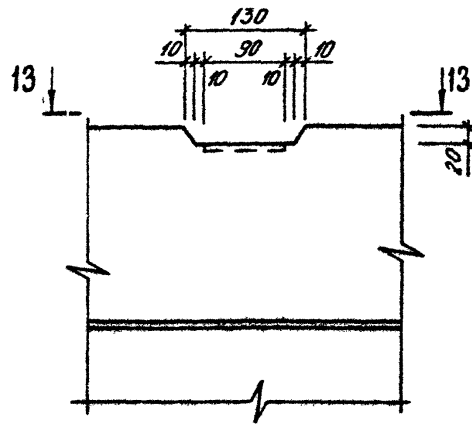
12



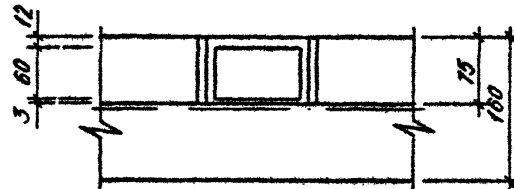
12-12



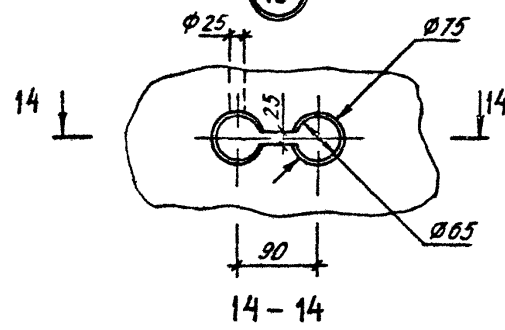
11



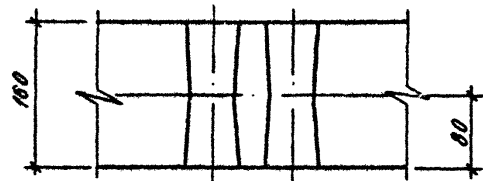
13-13



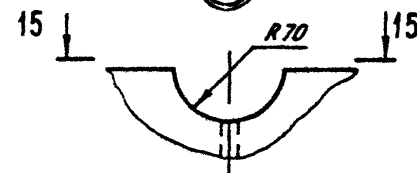
13



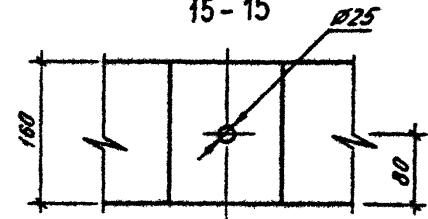
14-14



14



15-15

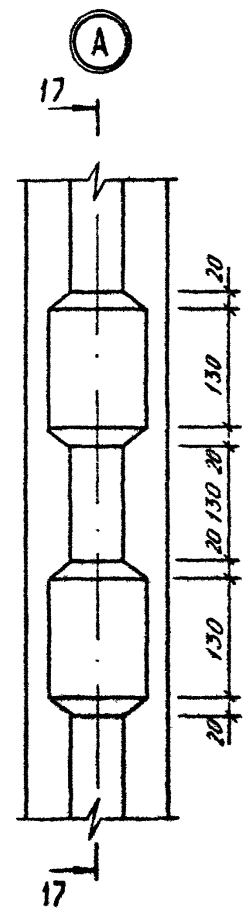
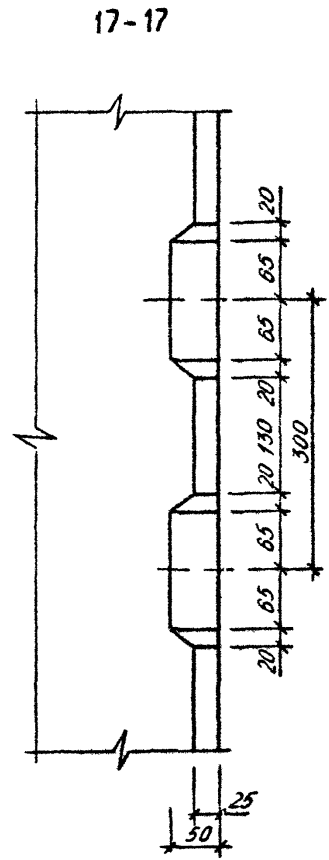
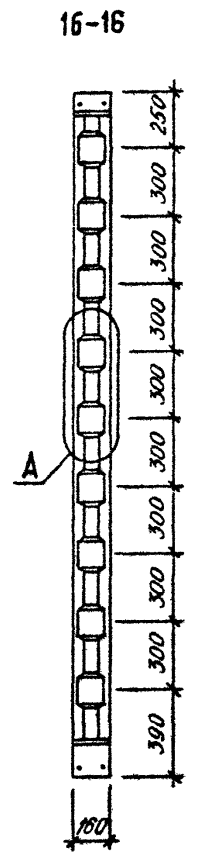
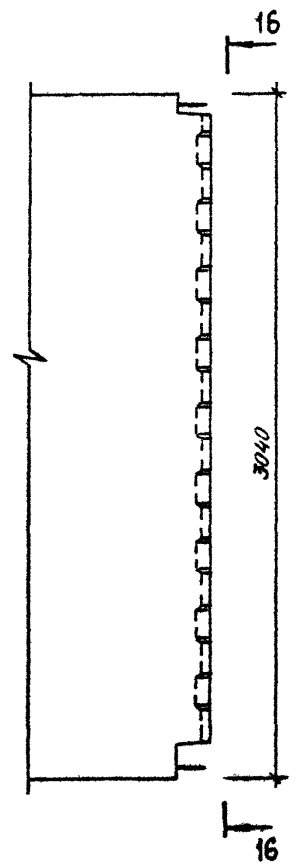


1.090.1-3ПВ.4-1 0001

ЛИСТ
4

Кливленд | ТП КОРТ | МКС

Вид бановых торцов панелей



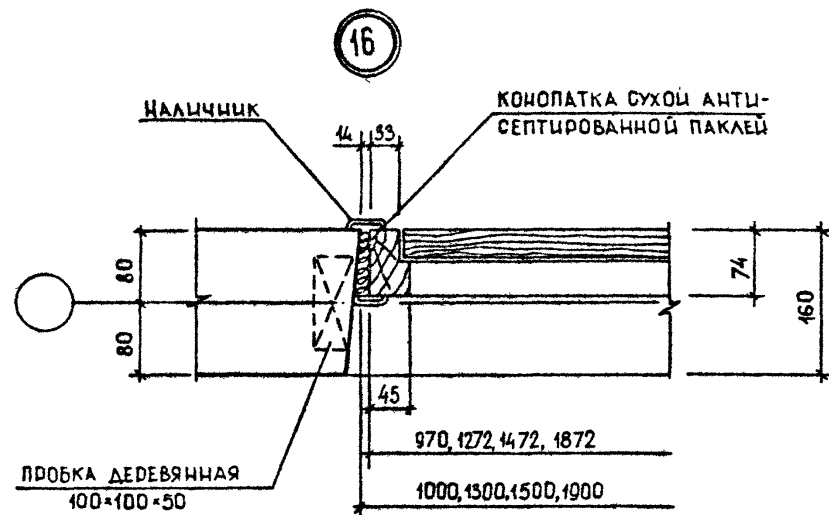
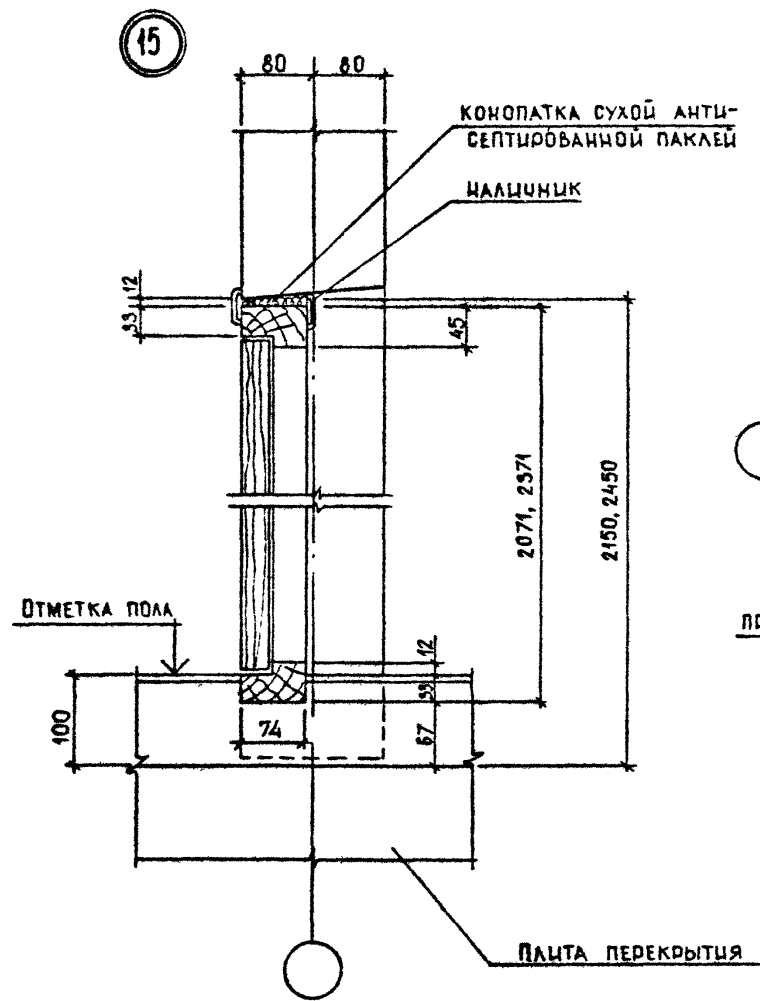
1.090.1-3ПВ.4-1 00А1

Лист 5

204/6 53

ГОРМАТ А3

Клеяный шпатель



1.090.1-3ПВ.4-1 00Д1		ЛИСТ
		6

НАИМЕНОВАНИЕ	КОЛИЧЕСТВО НА МАРКУ																			
	ПВ 60 .30-1 Т-ПВ	ПВ 59 .30-1 Т-ПВ	ПВ 30 .30-1 Т-ПВ	ПВ 29 .30-1 Т-ПВ	ПВ 28 .30-1 Т-ПВ	ПВ 24 .30-1 Т-ПВ	ПВ 18 .30-1 Т-ПВ	ПВ 12 .30-1 Т-ПВ	ПВ 30 .30-1 ТВ-ПВ	ПВ 29 .30-1 ТВ-ПВ	ПВП 6 0.30. 10-1Т -ПВ	ПВП 5 9.30. 10-1Т -ПВ	ПВП 6 0.30. 15-1Т -ПВ	ПВП 6 0.30. 19-1Т -ПВ	ПВП 6 0.30. 30-1Т -ПВ	ПВП 3 0.30. 10-1Т -ПВ	ПВП 3 0.30. 13-1Т -ПВ	ПВП 2 9.30. 10-1Т -ПВ	ПВП 2 8.30. 10-1Т -ПВ	ПВП 6 0.30. 10-1Т -ПВ
ИЗДЕЛИЯ АРМАТУРНЫЕ																				
АРМАТУРА КЛАССА А-I ГОСТ 5781-82																				
Φ12	2.140	2.140	2.140	2.140	2.140	2.140	2.140	2.140	2.140	2.140	5.260	5.260	6.148	6.859	1.070	5.078	5.078	4.990	4.901	1.070
Φ16	-	-	-	-	-	-	-	-	-	-	-	-	-	-	13.76	-	-	-	-	-
ИТОГО КЛАССА А-I	2.140	2.140	2.140	2.140	2.140	2.140	2.140	2.140	2.140	2.140	5.260	5.260	6.148	6.859	14.83	5.078	5.078	4.990	4.901	1.070
АРМАТУРА КЛАССА АС-II ГОСТ 5781-82																				
Φ10	-	-	-	-	-	-	1.360	1.360	-	-	-	-	-	-	-	-	-	-	-	-
Φ12	-	-	-	-	-	2.300	-	-	2.300	2.300	-	-	-	-	-	2.300	2.300	2.300	2.300	-
Φ14	-	-	3.620	3.620	3.620	-	-	-	-	-	-	-	-	-	3.620	-	-	-	-	-
Φ16	-	-	-	-	-	-	-	-	-	-	-	-	-	5.180	-	-	-	-	-	-
Φ18	-	-	-	-	-	-	-	-	-	-	6.960	6.960	6.960	-	-	-	-	-	-	6.960
Φ20	9.860	9.860	-	-	-	-	-	-	-	-	-	-	-	-	-	-	-	-	-	-
ИТОГО КЛАССА АС-II	9.860	9.860	3.620	3.620	3.620	2.300	1.360	1.360	2.300	2.300	6.960	6.960	6.960	5.180	3.620	2.300	2.300	2.300	2.300	6.960
АРМАТУРА КЛАССА А-III ГОСТ 5781-82																				
Φ6	8.434	8.328	3.906	3.800	3.755	3.001	2.095	1.190	3.906	3.800	14.40	14.32	7.245	6.943	12.70	15.12	14.27	15.04	14.96	9.566
Φ8	-	-	-	-	-	-	-	-	-	-	1.263	1.263	13.26	14.92	15.39	1.263	1.578	1.263	1.263	1.365
Φ10	-	-	-	-	-	-	-	-	-	-	1.973	1.973	-	-	-	1.973	2.466	1.973	1.973	-
Φ12	-	-	-	-	-	-	-	-	-	-	-	-	4.262	-	-	-	-	-	-	-
Φ14	-	-	-	-	-	-	-	-	-	-	-	-	-	7.202	9.861	-	-	-	-	3.843
Φ16	18.50	18.34	9.028	8.870	8.712	7.134	5.240	3.346	9.028	8.870	18.50	18.34	18.50	18.50	18.50	9.028	9.028	8.870	8.712	18.50
Φ20	-	-	-	-	-	-	-	-	-	-	-	-	-	-	20.12	-	-	-	-	-
ИТОГО КЛАССА А-III	26.93	26.67	12.93	12.67	12.47	10.13	7.335	4.536	12.93	12.67	36.13	35.90	43.26	47.57	76.57	27.38	27.34	27.15	26.91	33.27
АРМАТУРА КЛАССА ВР-I ГОСТ 6727-80																				
Φ4	1.541	1.541	1.017	1.017	1.006	0.857	0.697	0.675	1.017	1.017	1.584	1.584	1.584	1.445	1.307	1.060	0.922	1.060	1.049	1.364
Φ5	16.58	16.51	9.891	9.822	9.752	8.218	6.544	5.710	9.891	9.822	13.31	13.24	12.80	11.53	5.424	3.342	3.027	3.272	3.203	14.47
ИТОГО КЛАССА ВР-I	18.12	18.05	10.91	10.84	10.76	9.074	7.241	6.385	10.91	10.84	14.90	14.83	14.38	12.98	6.731	4.402	3.949	4.332	4.252	15.83
ВСЕГО ИЗДЕЛИЙ АРМАТУРНЫХ	57.05	56.72	29.60	29.27	28.99	23.65	18.08	14.42	28.28	27.95	63.25	62.95	70.75	72.58	101.8	39.16	38.67	38.77	38.36	57.13
ОБЩИЙ РАСХОД	57.05	56.72	29.60	29.27	28.99	23.65	18.08	14.42	28.28	27.95	63.25	62.95	70.75	72.58	101.8	39.16	38.67	38.77	38.36	57.13

1.090.1-3ПВ.4-1 ООРС		
НАЧ.ОТД.	Шевченко	А.И.
Н.КОНТР.	Редраб	С.И.
ГЛ.СПЕЦ.	Ничипоренко	В.И.
ПРОВЕРИЛ	Литвиненко	В.И.
РАЗРАБ.	Пинчук	В.И.
ВЕДОМОСТЬ РАСХОДА СТАЛИ		СТАДИЯ
НА ЭЛЕМЕНТ, кг		ЛИСТ
		ЛИСТОВ
		Р
		1
		3
		ГОСГРАЖДАНСТРОЙ
		КиевЗНИИЭП

20416 55

ФОРМАТ А3

НАИМЕНОВАНИЕ	КОЛИЧЕСТВО НА МАРКУ																			
	ПВГ 6 0.30. 15-1Т -ПВ	ПВГ 3 0.30. 13-1Т -ПВ	ПВГ 3 0.30. 10-1Т -ПВ	ПВГ 2 9.30. 13-1Т -ПВ	ПВГ 2 9.30. 10-1Т -ПВ	ПВГ 3 0.30. 13-1Т В-ПВ	ПВР 6 0.30. 42-3Т -ПВ	ПВР 6 0.30. 30-3Т -ПВ	ПВР 3 0.30. 15-3Т -ПВ	ПВР 3 0.30. 19-3Т -ПВ	ПВР 2 9.30. 15-3Т -ПВ	ПВР 2 8.30. 15-3Т -ПВ	ПВТ 3 0.30. 9-1Т ПВ	1ПВ 5 9.33- 1Т-ПВ	2ПВ 5 9.33- 1Т-ПВ	1ПВ 3 0.33- 1Т-ПВ	2ПВ 3 0.33- 1Т-ПВ	ПВ 60 .33-1 Т-ПВ	ПВ 59 .33-1 Т-ПВ	ПВ 30 .33-1 Т-ПВ
ИЗДЕЛИЯ АРМАТУРНЫЕ																				
АРМАТУРА КЛАССА																				
А-І ГОСТ 5781-82																				
Φ12	1.070	1.070	1.070	1.070	1.070	1.070	-	-	5.078	5.078	4.990	4.901	-	2.140	2.140	2.140	2.140	2.140	2.140	2.140
Φ16	-	-	-	-	-	-	-	18.50	-	-	-	-	-	-	-	-	-	-	-	-
Φ20	-	-	-	-	-	-	28.90	-	-	-	-	-	-	-	-	-	-	-	-	-
ИТОГО КЛАССА А-І	1.070	1.070	1.070	1.070	1.070	1.070	28.90	18.50	5.078	5.078	4.990	4.901	-	2.140	2.140	2.140	2.140	2.140	2.140	2.140
А-ІІ ГОСТ 5781-82																				
Φ10	-	-	-	-	-	-	-	-	1.360	1.360	1.360	1.360	-	-	-	-	-	-	-	-
Φ12	-	2.300	2.300	2.300	2.300	2.300	2.300	-	2.300	-	-	-	-	-	-	-	-	-	-	-
Φ14	-	-	-	-	-	-	-	3.620	-	-	-	-	-	-	-	3.620	3.620	-	-	3.620
Φ18	6.960	-	-	-	-	-	-	-	-	-	-	-	-	-	-	-	-	-	-	-
Φ20	-	-	-	-	-	-	-	-	-	-	-	-	9.860	9.860	-	-	-	9.860	9.860	-
ИТОГО КЛАССА А-ІІ	6.960	2.300	2.300	2.300	2.300	2.300	2.300	3.620	2.300	1.360	1.360	1.360	1.360	9.860	9.860	3.620	3.620	9.860	9.860	3.620
А-ІІІ ГОСТ 5781-82																				
Φ6	7.391	10.77	11.62	10.70	11.55	10.77	6.259	18.56	11.28	2.877	11.19	11.12	5.639	7.237	7.297	3.319	3.319	7.281	7.237	3.319
Φ8	4.980	1.602	1.365	1.602	1.365	1.602	11.67	8.452	6.321	20.19	6.321	6.321	8.965	0.081	0.081	-	-	0.081	0.081	-
Φ10	-	-	-	-	-	-	-	-	-	4.262	4.262	4.262	-	0.481	0.481	-	-	0.481	0.481	-
Φ12	-	-	-	-	-	-	-	-	-	-	-	-	-	-	-	-	-	-	-	-
Φ14	-	-	3.843	-	3.843	-	-	10.03	-	-	-	-	6.042	-	-	-	-	-	-	-
Φ16	18.50	9.028	9.028	8.870	8.870	9.028	93.06	18.50	9.028	9.028	8.870	8.712	9.028	18.34	18.34	9.028	9.028	18.50	18.34	9.028
Φ18	-	7.551	-	7.551	-	7.551	22.29	-	-	-	-	-	-	-	-	-	-	-	-	-
Φ20	-	-	-	-	-	-	-	21.70	-	-	-	-	-	-	-	-	-	-	-	-
Φ22	12.47	-	-	-	-	-	33.30	-	-	-	-	-	-	-	-	-	-	-	-	-
ИТОГО КЛАССА А-ІІІ	43.34	28.95	25.86	28.72	25.62	28.95	166.6	77.84	30.89	36.36	30.64	30.42	29.67	26.14	26.14	12.43	12.43	26.26	26.06	12.35
ВР-І ГОСТ 6727-80																				
Φ4	1.352	0.702	0.841	0.702	0.841	0.702	1.264	1.307	0.922	0.922	0.922	0.911	0.664	1.939	1.939	1.229	1.229	1.939	1.939	1.229
Φ5	13.74	3.342	3.656	3.283	3.586	3.342	4.234	5.424	2.824	2.399	2.755	2.685	3.330	18.71	18.71	11.03	11.03	18.80	18.71	11.03
ИТОГО КЛАССА ВР-І	15.10	4.044	4.496	3.985	4.427	4.044	5.498	6.731	3.746	3.321	3.677	3.596	3.995	20.65	20.65	12.26	12.26	20.74	20.65	12.26
ВСЕГО ИЗДЕЛИЙ АРМАТУРНЫХ	66.47	36.37	33.72	36.08	33.42	36.37	203.3	106.7	42.02	46.12	40.67	40.27	35.02	58.79	58.79	30.45	30.45	59.00	58.71	30.37
ИЗДЕЛИЯ ЗАКЛАДНЫЕ																				
ПРОКАТ МАРКИ ВСТЭКП2																				
ГОСТ 103-76																				
-60X6	-	-	-	-	-	-	-	-	-	-	-	-	-	0.520	0.520	0.520	0.520	-	-	-
-60X8	-	-	-	-	-	-	-	-	-	-	-	-	-	0.340	0.340	-	-	0.340	0.340	-
ИТОГО ГОСТ 103-76	-	-	-	-	-	-	-	-	-	-	-	-	-	0.860	0.860	0.520	0.520	0.340	0.340	-
ИТОГО МАРКИ ВСТЭКП2	-	-	-	-	-	-	-	-	-	-	-	-	-	0.860	0.860	0.520	0.520	0.340	0.340	-
ВСЕГО ИЗДЕЛИЙ ЗАКЛАДНЫХ	-	-	-	-	-	-	-	-	-	-	-	-	-	0.860	0.860	0.520	0.520	0.340	0.340	-
ОБЩИЙ РАСЧЕТ	66.47	36.37	33.72	36.08	33.42	36.37	203.3	106.7	42.02	46.12	40.67	40.27	35.02	59.65	59.65	30.97	30.97	59.34	59.05	30.37

1.090. -ЗПВ.4-1 ООРС

ЛМСТ
2

НАИМЕНОВАНИЕ	КОЛИЧЕСТВО НА МАРКУ																			
	ПВ 29	ПВ 30	ПВ 29	ПВ 28	1ПВГ	2ПВГ	1ПВГ	2ПВГ	1ПВГ	2ПВГ	ПВР 6	ПВР 3	ПВА 6	ПВА 3	ПВА 2	ПВА 2				
	.33-1 Т-ПВ	.16-1 Т-ПВ	.16-1 Т-ПВ	.16-1 Т-ПВ	59.33 .15-1 Т-ПВ	59.33 .15-1 Т-ПВ	30.33 .13-1 Т-ПВ	30.33 .13-1 Т-ПВ	29.33 .13-1 Т-ПВ	29.33 .13-1 Т-ПВ	0.33 42-3Т -ПВ	0.33 15-3Т -ПВ	0.30 42-Т -ПВ	0.30 20-3Т -ПВ	9.30 20-3Т -ПВ	8.30 20-3Т -ПВ				
ИЗДЕЛИЯ АРМАТУРНЫЕ																				
АРМАТУРА КЛАССА А-I ГОСТ 5781-82																				
Φ12	2.140	3.440	3.440	3.440	1.070	1.070	1.070	1.070	1.070	1.070	-	5.078	-	-	-	-	-			
Φ20	-	-	-	-	-	-	-	-	-	-	28.90	-	-	-	-	-	-			
ИТОГО КЛАССА А-I	2.140	3.440	3.440	3.440	1.070	1.070	1.070	1.070	1.070	1.070	28.90	5.078	-	-	-	-	-			
АС-II ГОСТ 5781-82																				
Φ10	-	1.360	1.360	1.360	-	-	-	-	-	-	-	-	-	1.360	1.360	1.360	-			
Φ12	-	-	-	-	-	-	2.300	2.300	2.300	2.300	2.300	2.300	-	-	-	-	-			
Φ14	3.620	-	-	-	-	-	-	-	-	-	-	-	3.620	-	-	-	-			
Φ18	-	-	-	-	6.960	6.960	-	-	-	-	-	-	-	-	-	-	-			
ИТОГО КЛАССА АС-II	3.620	1.360	1.360	1.360	6.960	6.960	2.300	2.300	2.300	2.300	2.300	2.300	3.620	1.360	1.360	1.360	-			
А-III ГОСТ 5781-82																				
Φ6	3.275	3.319	3.275	3.187	6.207	6.207	10.62	10.62	10.55	10.55	4.986	12.16	6.259	2.788	2.566	2.499	-			
Φ8	-	-	-	-	4.917	4.917	1.594	1.594	1.594	1.594	11.67	6.084	14.86	6.021	6.021	6.021	-			
Φ10	-	-	-	-	0.481	0.481	-	-	-	-	31.29	-	6.782	24.51	24.51	24.51	-			
Φ12	-	-	-	-	-	-	-	-	-	-	-	-	-	11.56	11.38	11.20	-			
Φ14	-	-	-	-	-	-	-	-	-	-	12.57	-	-	-	-	-	-			
Φ16	8.870	9.028	8.870	8.712	18.34	18.34	9.028	9.028	8.870	8.870	18.50	9.028	95.39	9.028	8.870	8.712	-			
Φ18	-	-	-	-	-	-	7.391	7.391	7.391	7.391	22.05	-	-	-	-	-	-			
Φ20	-	-	-	-	-	-	-	-	-	-	-	-	28.90	-	-	-	-			
Φ22	-	-	-	-	11.82	11.82	-	-	-	-	-	-	-	-	-	-	-			
ИТОГО КЛАССА А-III	12.15	12.35	12.15	11.90	41.76	41.76	28.63	28.63	28.40	28.40	101.1	27.27	152.2	53.91	53.35	52.95	-			
ВР-I ГОСТ 6727-80																				
Φ4	1.229	0.763	0.763	0.740	1.750	1.750	0.895	0.895	0.895	0.895	1.622	1.114	0.986	0.922	0.922	0.911	-			
Φ5	10.95	5.513	5.472	5.430	15.89	15.89	4.129	4.129	4.046	4.046	5.802	3.558	2.772	1.437	1.298	1.159	-			
ИТОГО КЛАССА ВР-I	12.18	6.277	6.235	6.170	17.64	17.64	5.024	5.024	4.940	4.940	7.424	4.673	3.758	2.359	2.220	2.070	-			
ВСЕГО ИЗДЕЛИЙ АРМАТУРНЫХ	30.08	23.42	23.18	22.87	67.43	67.43	37.03	37.03	36.71	36.71	139.7	39.33	159.6	57.63	56.93	56.38	-			
ИЗДЕЛИЯ ЗАКЛАДНЫЕ																				
ПРОКАТ МАРКИ ВСТЗКПЗ																				
ГОСТ 103-76																				
-60Х8	-	-	-	-	0.340	0.340	-	-	-	-	-	-	-	-	-	-	-			
ИТОГО ГОСТ 103-76	-	-	-	-	0.340	0.340	-	-	-	-	-	-	-	-	-	-	-			
ГОСТ 8509-72																				
L50X50X5	-	-	-	-	-	-	-	-	-	-	-	-	1.200	1.200	1.200	1.200	-			
ИТОГО ГОСТ 8509-72	-	-	-	-	-	-	-	-	-	-	-	-	1.200	1.200	1.200	1.200	-			
ИТОГО МАРКИ ВСТЗКПЗ	-	-	-	-	0.340	0.340	-	-	-	-	-	-	1.200	1.200	1.200	1.200	-			
ВСЕГО ИЗДЕЛИЙ ЗАКЛАДНЫХ	-	-	-	-	0.340	0.340	-	-	-	-	-	-	1.200	1.200	1.200	1.200	-			
ОБЩИЙ РАСХОД	30.08	23.42	23.18	22.87	67.77	67.77	37.03	37.03	36.71	36.71	139.7	39.33	160.8	58.83	58.13	57.58	-			

1.090.1-3ПВ.4-1 ООРС

ЛМС
3

20416 (57)

ФОРМАТ А3