

ТИПОВЫЕ КОНСТРУКЦИИ, ИЗДЕЛИЯ И УЗЛЫ ЗДАНИЙ И СООРУЖЕНИЙ

СЕРИЯ 1.090.1-3 пв

СБОРНЫЕ ЖЕЛЕЗОБЕТОННЫЕ КОНСТРУКЦИИ МЕЖВИДОВОГО ПРИМЕНЕНИЯ
КРУПНОПАНЕЛЬНЫХ ОБЩЕСТВЕННЫХ ЗДАНИЙ И ВСПОМОГАТЕЛЬНЫХ
ЗДАНИЙ ПРОМЫШЛЕННЫХ ПРЕДПРИЯТИЙ С ВЫСОТОЙ ЭТАЖА 3,0 И 3,3 м
ДЛЯ СТРОИТЕЛЬСТВА НА ПРОСАДОЧНЫХ ГРУНТАХ
И НА ПОДРАБАТЫВАЕМЫХ ТЕРРИТОРИЯХ

ВЫПУСК 4-2

ПАНЕЛИ ВНУТРЕННИХ СТЕН
ДЛЯ ЗДАНИЙ С ВЫСОТОЙ ЭТАЖА 3,3 м

ПРОСТРАНСТВЕННЫЕ КАРКАСЫ

РАБОЧИЕ ЧЕРТЕЖИ

ЦЕНТРАЛЬНЫЙ ИНСТИТУТ ТИПОВОГО ПРОЕКТИРОВАНИЯ
ГОССТРОИ СССР

Москва, А-445, Сивильев ул., 22

Сдано в печать *X* 19*85*г.

Заяв. № *10681* Тираж *200* экз.

ТИПОВЫЕ КОНСТРУКЦИИ, ИЗДЕЛИЯ И УЗЛЫ ЗДАНИЯ И СООРУЖЕНИЯ

СЕРИЯ 1.090.1-3 пв

СБОРНЫЕ ЖЕЛЕЗОБЕТОННЫЕ КОНСТРУКЦИИ МЕЖВИДОВОГО ПРИМЕНЕНИЯ
КРУПНОПАНЕЛЬНЫХ ОБЩЕСТВЕННЫХ ЗДАНИЙ И ВСПОМОГАТЕЛЬНЫХ
ЗДАНИЙ ПРОМЫШЛЕННЫХ ПРЕДПРИЯТИЙ С ВЫСОТОЙ ЭТАЖА 3,0 И 3,3 м
ДЛЯ СТРОИТЕЛЬСТВА НА ПРОСАДОЧНЫХ ГРУНТАХ
И НА ПОДРАБАТЫВАЕМЫХ ТЕРРИТОРИЯХ

ВЫПУСК 4-2

ПАНЕЛИ ВНУТРЕННИХ СТЕН
ДЛЯ ЗДАНИЙ С ВЫСОТОЙ ЭТАЖА 3,3 м

ПРОСТРАНСТВЕННЫЕ КАРКАСЫ

РАБОЧИЕ ЧЕРТЕЖИ

РАЗРАБОТАНЫ
КИЕВЗНИИЭП

ЗАМ. ДИРЕКТОРА *Дилер* П. ДИМИТРИВ
НАЧ. ОТДЕЛА *Шевченко* В. ШЕВЧЕНКО
ГЛ. ИНЖ. ПРОЕКТА *Попов* В. МИЧИПОРЕНКО

ЦНИИЭП ТОРГОВО-БЫТОВЫХ ЗДАНИЙ
И ТУРИСТСКИХ КОМПЛЕКСОВ

ДИРЕКТОР ИИ-ТА *Волков* В. ЛЕПСКИЙ
НАЧ. ОТДЕЛА *Большинский* Б. БОЛЬНСКИЙ
ГЛ. ИНЖ. ПРОЕКТА *Коновалова* Р. КОНОВАЛОВА

УТВЕРЖЕНЫ И ВВЕДЕНЫ В ДЕЙСТВИЕ
С 01.11.1985 г.

ПРОТОКОЛ ОТ
Госстрой СССР
01.11.1984 г. № ИИ-32

ОБОЗНАЧЕНИЕ	НАИМЕНОВАНИЕ	СТР.						
I.090.I-3ПВ.4-2 00С	СОДЕРЖАНИЕ	3						
I.090.I-3ПВ.4-2 00ТО	ТЕХНИЧЕСКОЕ ОПИСАНИЕ	4						
I.090.I-3ПВ.4-2 01	КАРКАС ПРОСТРАНСТВЕННЫЙ КИ 60.30, КИ 59.30	6						
I.090.I-3ПВ.4-2 02	КАРКАС ПРОСТРАНСТВЕННЫЙ КИ 30.30, КИ 29.30, КИ 28.30	8						
I.090.I-3ПВ.4-2 03	КАРКАС ПРОСТРАНСТВЕННЫЙ КИ 24.30, КИ 18.30, КИ 12.30	10						
I.090.I-3ПВ.4-2 04	КАРКАС ПРОСТРАНСТВЕННЫЙ КИ 30.30В, КИ 29.30В	12						
I.090.I-3ПВ.4-2 05	КАРКАС ПРОСТРАНСТВЕННЫЙ КИИ 30.30, КИИ 59.30	14						
I.090.I-3ПВ.4-2 06	КАРКАС ПРОСТРАНСТВЕННЫЙ КИИ 30.30, КИИ 29.30, КИИ 28.30	20						
I.090.I-3ПВ.4-2 07	КАРКАС ПРОСТРАНСТВЕННЫЙ КИП 60.30	23						
I.090.I-3ПВ.4-2 08	КАРКАС ПРОСТРАНСТВЕННЫЙ КИП 30.30, КИП 29.30	25						
I.090.I-3ПВ.4-2 09	КАРКАС ПРОСТРАНСТВЕННЫЙ КИП 30.30.13В	28						
I.090.I-3ПВ.4-2 10	КАРКАС ПРОСТРАНСТВЕННЫЙ КИР 60.30	29						
I.090.I-3ПВ.4-2 11	КАРКАС ПРОСТРАНСТВЕННЫЙ КИР 30.30, КИР 29.30, КИР 28.30	32						
I.090.I-3ПВ.4-2 12	КАРКАС ПРОСТРАНСТВЕННЫЙ КИТ 30.30.9	34						
I.090.I-3ПВ.4-2 13	КАРКАС ПРОСТРАНСТВЕННЫЙ КИТ 59.33, КИТ 59.33	35						
I.090.I-3ПВ.4-2 14	КАРКАС ПРОСТРАНСТВЕННЫЙ КИТ 30.33,	37						
I.090.I-3ПВ.4-2 00С								
НАЧОТД И КОМПР ГЛАВЦ ПРОВЕРИЛ РАЗРАБ	<i>Шевченко</i> <i>Редюк</i> <i>Литвиненко</i> <i>Литвиненко</i> <i>Редюк</i>	<table border="1"> <tr> <td>СТАДИЯ</td> <td>ЛИСТ</td> <td>ЛИСТОВ</td> </tr> <tr> <td>Р</td> <td>1</td> <td>2</td> </tr> </table> <p>ГОСГРАЖДАНСТРОЙ КиевЗНИИЭП</p>	СТАДИЯ	ЛИСТ	ЛИСТОВ	Р	1	2
СТАДИЯ	ЛИСТ	ЛИСТОВ						
Р	1	2						

ФОРМАТ А-6

ОБОЗНАЧЕНИЕ	НАИМЕНОВАНИЕ	СТР.						
	КИТ 30.33							
I.090.I-3ПВ.4-2 15	КАРКАС ПРОСТРАНСТВЕННЫЙ КИ 60.33, КИ 59.33	39						
I.090.I-3ПВ.4-2 16	КАРКАС ПРОСТРАНСТВЕННЫЙ КИ 30.33, КИ 29.33	41						
I.090.I-3ПВ.4-2 17	КАРКАС ПРОСТРАНСТВЕННЫЙ КИ 30.16, КИ 29.16, КИ 28.16	43						
I.090.I-3ПВ.4-2 18	КАРКАС ПРОСТРАНСТВЕННЫЙ КИИТ 59.33, КИИТ 59.33	45						
I.090.I-3ПВ.4-2 19	КАРКАС ПРОСТРАНСТВЕННЫЙ КИИТ 30.33, КИИТ 30.33	47						
I.090.I-3ПВ.4-2 20	КАРКАС ПРОСТРАНСТВЕННЫЙ КИИТ 29.33, КИИТ 29.33	49						
I.090.I-3ПВ.4-2 21	КАРКАС ПРОСТРАНСТВЕННЫЙ КИР 60.33.42	51						
I.090.I-3ПВ.4-2 22	КАРКАС ПРОСТРАНСТВЕННЫЙ КИР 30.33.15	53						
I.090.I-3ПВ.4-2 23	КАРКАС ПРОСТРАНСТВЕННЫЙ КИА 60.30.42	54						
I.090.I-3ПВ.4-2 24	КАРКАС ПРОСТРАНСТВЕННЫЙ КИА 30.30, КИА 29.30, КИА 28.30	56						
I.090.I-3ПВ.4-2 00ДИ	УЗЛЫ АРМАТУРНЫЕ	58						
I.090.I-3ПВ.4-2 000								
НАЧОТД И КОМПР ГЛАВЦ ПРОВЕРИЛ РАЗРАБ	<i>Шевченко</i> <i>Редюк</i> <i>Литвиненко</i> <i>Литвиненко</i> <i>Редюк</i>	<table border="1"> <tr> <td>СТАДИЯ</td> <td>ЛИСТ</td> <td>ЛИСТОВ</td> </tr> <tr> <td>Р</td> <td>1</td> <td>2</td> </tr> </table> <p>ГОСГРАЖДАНСТРОЙ КиевЗНИИЭП</p>	СТАДИЯ	ЛИСТ	ЛИСТОВ	Р	1	2
СТАДИЯ	ЛИСТ	ЛИСТОВ						
Р	1	2						

ГРЕЙДОВА
 ОПЕРАТОР
 ТИП КОРТ
 ЭПВ
 КАМЕНЩИК

ВЛАД ИВАН
 ПОДЛ. И ДАТА
 ИЛИ И ПОДЛ

I.090.I-3ПВ.4-2 000

ЛИСТ
2

1. ОБЩИЕ ДАННЫЕ

1.1. Выпуск 4-2 "Панели внутренних стен для зданий с высотой этажа 3,3 м. Пространственные каркасы" входит в состав серии 1.090.1-3ЛВ "Сборные железобетонные конструкции межвидового применения крупнопанельных общественных зданий и вспомогательных зданий промышленных предприятий с высотой этажа 3,0 и 3,3 м для строительства на просадочных грунтах на подрабатываемых территориях".

1.2. Выпуск содержит техническое описание, спецификации и сборочные чертежи пространственных каркасов, арматурные узлы.

1.3. Настоящий выпуск следует рассматривать совместно с выпуском 4-3 "Панели внутренних стен для зданий с высотой этажа 3,3 м. Арматурные и закладные изделия".

1.4. Пространственные каркасы состоят из плоских арматурных каркасов, отдельных стержней, петлевых выпусков и закладных изделий. Арматурная сталь принята в соответствии со СНиП П-21-75 и письмом Госстроя СССР от 15 апреля 1980 г. № 42-Д "О мерах по предотвращению перерастах арматурной стали при проектировании и изготовлении железобетонных конструкций для промышленного, жилищно-гражданского и сельского строительства": для плоских каркасов и отдельных стержней - сталь класса А-III по ГОСТ 5781-82 и класса Вр-I по ГОСТ 6727-80; для монтажных петель (анкеров) - сталь класса А-I по ГОСТ 5781-82; для строповочных петель - сталь класса Ао-II марки ЮГТ по ГОСТ 5781-82; для закладных изделий - сталь класса А-III по ГОСТ 5781-82. Для закладных изделий приняты: угловая

				1.090.1-3ЛВ.4-2 00ТО		
НАЧОТД	Шевченко	В.А.		СТАДИЯ	ЛИСТ	ЛИСТОВ
И.КОМПР	Редов	С.И.		Р	1	2
ПР.СПЕЦ	Ничипоренко	В.С.		ГОСГРАЖДАНСТРОЙ		
ПРОВЕРКА	Ничипоренко	В.С.		КиевЗНИИЭП		
РАЗРАБ	Литвиненко	Литв.				
ТЕХНИЧЕСКОЕ ОПИСАНИЕ						

ФОРМАТ А 4

сталь по ГОСТ 8509-72 марки ВСтЗкп2, ГОСТ 380-71^а; полосовая сталь по ГОСТ 103-76 марки ВСтЗкп2, ГОСТ 380-71^а.

2. ИЗГОТОВЛЕНИЕ ПРОСТРАНСТВЕННЫХ КАРКАСОВ

2.1. Сборка пространственных каркасов выполняется из плоских каркасов, отдельных стержней, петлевых выпусков и закладных изделий при помощи монтажных стержней в кондукторах. Все соединения следует производить сваркой в соответствии с требованиями ГОСТ 10922-75 "Арматурные изделия и закладные детали сварные для железобетонных конструкций. Технические требования и методы испытаний"; СН 393-78 "Инструкция по сварке соединений арматуры и закладных деталей железобетонных конструкций". Качество сварки, выполняемой при сборке пространственных каркасов должна быть не ниже требований, предъявляемых к соединениям с ненормируемой прочностью по ГОСТ 10922-75.

3. МАРКИРОВКА ПРОСТРАНСТВЕННЫХ КАРКАСОВ

3.1. Марки пространственных каркасов имеют буквенно-цифровое обозначение.

Первая цифра означает зеркальность конструкции. Группа букв означает:

- КП - каркас пространственный для панелей без проема (глухих);
- КШ - каркас пространственный для панелей с проемом;
- КПГ - каркас пространственный для панелей Г-образных;
- КПТ - каркас пространственный для панелей Т-образных;
- КПР - каркас пространственный для панелей рамных;
- КПА - каркас пространственный для панелей арочных;

1.090.1-3ЛВ.4-2 00ТО

ЛИСТ
2

ОПЕРАТОР
ТЛП КОРТ
ЭПВЦ
КиевЗНИИЭП

ИНВ № ПОДЛ
ПОДЛ И ДАТА
ВЛАН ИНВ №

вторая группа цифр (записаны через точки) обозначает габарит каркаса (длина, высота) и ширину проема в дециметрах; буква "В" обозначает каркас для панели с вентиляционным отверстием.

1.090.1-ЗПВ.4-2 0070

ЛИСТ
3

ФОРМАТ А4

ОПЕРАТОР
ТЛП КОРТ

ЭПВЦ
КурсЗНИИЭП

ВЗАМ. ИМЕНИ

ПОДП. И ДАТА

ИМБ № ПОДП

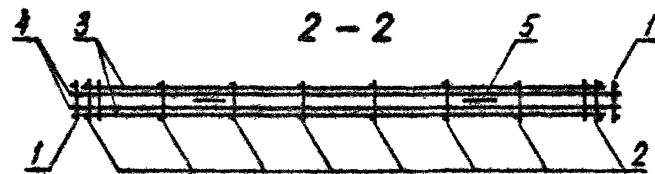
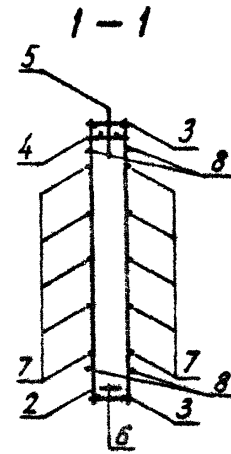
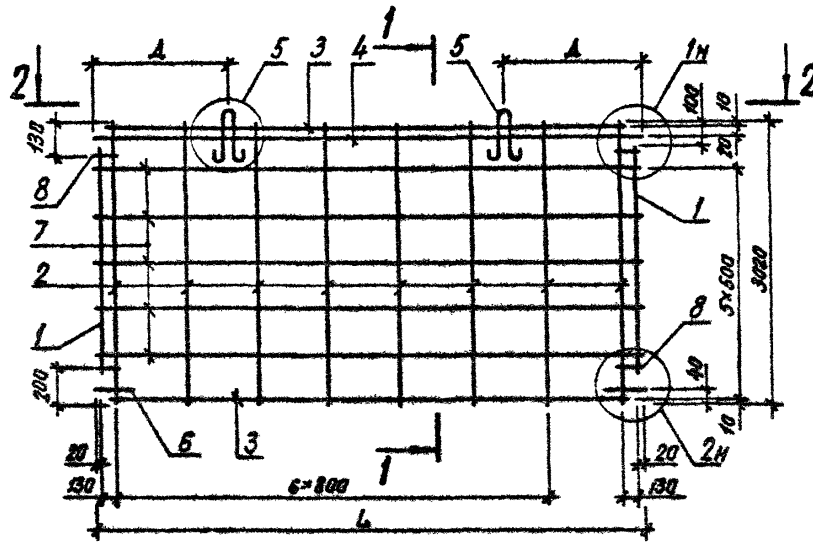
20417 5

ЛИСТ

ФОРМАТ А4

ФОРМАТ	ЛОЖА	ПОЗ	ОБОЗНАЧЕНИЕ	НАИМЕНОВАНИЕ	КОП	ПРИМЕЧАНИЕ	
А3			1.090.1-3ПВ.4-2 01СВ	ДОКУМЕНТАЦИЯ			
А3			1.090.1-3ПВ.4-2 00Д1	СВОРОЧНЫЙ ЧЕРТЕЖ			
А4			1.090.1-3ПВ.4-2 00ТО	УЗЛЫ АРМАТУРНЫЕ			
				ТЕХНИЧЕСКОЕ ОПИСАНИЕ			
				СВОРОЧНЫЕ ЕДИНИЦЫ			
А4	1		1.090.1-3ПВ.4-3 01	КАРКАС ПЛОСКИЙ	2		
А4	2		1.090.1-3ПВ.4-3 03	КР1	8		
				КР9			
				ДЕТАЛИ			
А4	5		1.090.1-3ПВ.4-3 34-05	ПЕТЛЯ СТРОПОВОЧНАЯ ПС6	2		
А4	6		1.090.1-3ПВ.4-3 34-06	СТЕРЖЕНЬ ГНУТМЫ АН1	2		
ВЧ	8		5.041.170	СТ. ОТД. ГОСТ 6727-80	8	0.02КГ	
				Φ5 ВР-I L=170			
			ПЕРЕМЕННЫЕ ДАННЫЕ	ДЛЯ ИСПОЛНЕНИЙ:			
				1.090.1-3ПВ.4-2 01			
				КП 60.30			
				СВОРОЧНЫЕ ЕДИНИЦЫ			
А4	3		1.090.1-3ПВ.4-3 05	КАРКАС ПЛОСКИЙ	2		
А4	4		1.090.1-3ПВ.4-3 19	КР16	1		
				КР73			
				ДЕТАЛИ			
ВЧ	7		5.041.5860	СТ. ОТД. ГОСТ 6727-80	10	0.81КГ	
				Φ5 ВР-I L=5860			
				1.090.1-3ПВ.4-2 01-01			
				КП 59.30			
				СВОРОЧНЫЕ ЕДИНИЦЫ			
А4	3		1.090.1-3ПВ.4-3 05-01	КАРКАС ПЛОСКИЙ	2		
А4	4		1.090.1-3ПВ.4-3 19-01	КР17	1		
				КР74			
				ДЕТАЛИ			
				1.090.1-3ПВ.4-2 01			
НАЧ.ОТД.	ШЕВЧЕНКО	РА		Каркас	СТАДИЯ	ЛИСТ	ЛИСТОВ
И.КОНТР.	Ребров	РД		пространственный	Р	1	2
ГЛ.СПЕЦ.	Ничипоренко	СД		КП 60.30, КП 59.30	ГОСГРАЖДАНСТРОЙ		
ПРОВЕРИЛ	Литвиненко	СД			КиевЗНИИЭП		
РАЗРАБ.	Литвиненко	СД					

ФОРМАТ	ЛОЖА	ПОЗ	ОБОЗНАЧЕНИЕ	НАИМЕНОВАНИЕ	КОП	ПРИМЕЧАНИЕ
ВЧ	7		5.041.5810	СТ. ОТД. ГОСТ 6727-80	10	0.81КГ
				Φ5 ВР-I L=5810		
				1.090.1-3ПВ.4-2 01		



ОБОЗНАЧЕНИЕ	МАРКА	Л, ММ	Д, ММ	МАССА, КГ
I.090.1-3ПВ.4-2 0I	КП 60.30	5860	1430	57,050
-0I	КП 59.30	5810	1380	56,720

				1.090.1-3ПВ.4-2 0IСБ		
				Каркас пространственный КП 60.30, КП 59.30		СТADIЯ
				Сборочный чертеж		МАССА
						МАСШТАБ
						Р
						СМ.
						ТАБЛ.
						ЛИСТ
						ЛИСТОВ 1
				ГОСГРАЖДАНСТРОЙ		
				КиевЗНИИЭП		

НАЧОД	Шевченко	
И КОМТР	Редраб	
ГЛ СПЕЦ	Ничипоренко	
ПРОВЕРИП	Скоробогат	
РАЗРАБ	Литвиненко	

20417 7

ФОРМАТ А3

ФОРМАТ	ЗОНА	ПОЗ.	ОБОЗНАЧЕНИЕ	НАИМЕНОВАНИЕ	КОЛ.	ПРИМЕЧАНИЕ	
ДОКУМЕНТАЦИЯ							
A4			1.090.1-3ПВ.4-2 02СВ	СВОРОЧНЫЙ ЧЕРТЕЖ УЗЛА АРМАТУРНЫЕ ТЕХНИЧЕСКОЕ ОПИСАНИЕ			
A4			1.090.1-3ПВ.4-2 00Д1				
A4			1.090.1-3ПВ.4-2 00ТО				
СВОРОЧНЫЕ ЕДИНИЦЫ							
A4	1		1.090.1-3ПВ.4-3 01	КАРКАС ПЛОСКИЙ КР1 КР9	2		
A4	2		1.090.1-3ПВ.4-3 03		5		
ДЕТАЛИ							
A4	5		1.090.1-3ПВ.4-3 34-02	ПЕТЛЯ СТРОПОВОЧНАЯ ПС3 СТЕРЖЕНЬ ГНУТЫЙ АН1 СТ. ОТД. ГОСТ 6727-80 Φ5 ВР-I L=170	2		
A4	6		1.090.1-3ПВ.4-3 34-06		2		
БЧ	8		5.041.170		8	0.02КГ	
ПЕРЕМЕННЫЕ ДАННЫЕ							
ДЛЯ ИСПОЛНЕНИЙ:							
1.090.1-3ПВ.4-2 02 КП 30.30							
СВОРОЧНЫЕ ЕДИНИЦЫ							
A4	3		1.090.1-3ПВ.4-3 06-04	КАРКАС ПЛОСКИЙ КР25 КР75	2		
A4	4		1.090.1-3ПВ.4-3 19-02		1		
ДЕТАЛИ							
БЧ	7		5.041.2860	СТ. ОТД. ГОСТ 6727-80 Φ5 ВР-I L=2860	10	0.40КГ	
1.090.1-3ПВ.4-2 02-01 КП 29.30							
СВОРОЧНЫЕ ЕДИНИЦЫ							
A4	3		1.090.1-3ПВ.4-3 07	КАРКАС ПЛОСКИЙ КР26 КР76	2		
A4	4		1.090.1-3ПВ.4-3 19-03		1		
ДЕТАЛИ							
1.090.1-3ПВ.4-2 02							
НАЧ. ОТД.	Шевченко			Каркас пространственный КП 30.30, КП 29.30, КП 28.30	СТАДИЯ	ЛИСТ	ЛИСТОВ
И. КОНТР.	Ребров				Р	1	2
П. П. П.	Ничипоренко				ГОСГРАЖДАНСТРОИ		
ПРОВЕРИЛ	Антоненко				КиевЗНИИЭП		
РАЗРАБ.	Пиличук						

ФОРМАТ А4

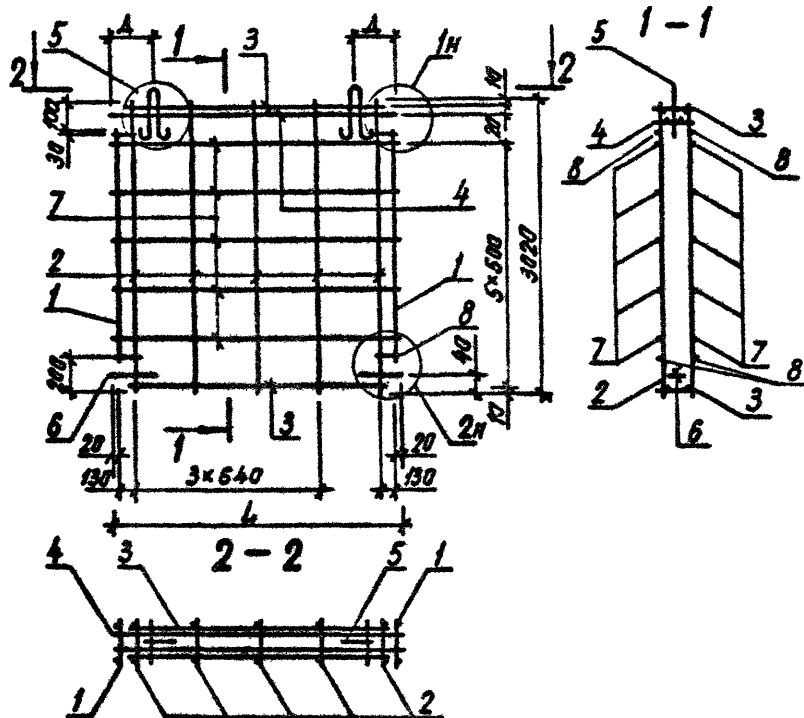
ФОРМАТ	ЗОНА	ПОЗ.	ОБОЗНАЧЕНИЕ	НАИМЕНОВАНИЕ	КОЛ.	ПРИМЕЧАНИЕ
ДОКУМЕНТАЦИЯ						
БЧ	7		5.041.2810	СТ. ОТД. ГОСТ 6727-80 Φ5 ВР-I L=2810	10	0.39КГ
1.090.1-3ПВ.4-2 02-02 КП 28.30						
СВОРОЧНЫЕ ЕДИНИЦЫ						
A4	3		1.090.1-3ПВ.4-3 07-01	КАРКАС ПЛОСКИЙ КР27 КР77	2	
A4	4		1.090.1-3ПВ.4-3 20		1	
ДЕТАЛИ						
БЧ	7		5.041.2760	СТ. ОТД. ГОСТ 6727-80 Φ5 ВР-I L=2760	10	0.38КГ
1.090.1-3ПВ.4-2 02						
1.090.1-3ПВ.4-2 02						
1.090.1-3ПВ.4-2 02						

ФОРМАТ А4

20417 8

ЛИС

2



ОБОЗНАЧЕНИЕ	МАРКА	L, мм	Д, мм	МАССА, кг
I.090.I-3ПВ.4-2 02	КП 30.30	2860	430	29,600
	-01 КП 29.30	2810	400	29,270
	-02 КП 28.30	2760	430	28,990

1.090.1-3ПВ.4-2 02СБ

Каркас
пространственный
КП 30.30, КП 29.30,
КП 28.30
Сборочный чертеж

СТАДИЯ	МАССА	МАСШТАБ
--------	-------	---------

Р	см.	
	табл.	

ЛИСТ	ЛИСТОВ /
------	----------

ГОСГРАЖДАНСТРОЙ
КиевЗНИИЭП

НАЧОД	Шевченко	
ИНЖЕНТР	Редько	
ГЛ. СПЕЦ.	Ничипоренко	
ПРОВЕРИЛ	Скородов	
РАЗРАБ.	Литвиненко	

ФОРМАТ А4

ОПЕРАТОР
ТЛП КОРТ
ЭПВЦ
КиевЗНИИЭП

ВЗАМ. ИНВ. №	
ПОДП. И ДАТА	
ИНВ. № ПОДП.	

ЛИСТ	
------	--

20417 9

ФОРМАТ А4

ФОРМАТ	ЗОНА	ПОЗ.	ОБОЗНАЧЕНИЕ	НАИМЕНОВАНИЕ	КОЛ.	ПРИМЕЧАНИЕ
				ДОКУМЕНТАЦИЯ		
A3			1.090.1-3ПВ.4-2 03СВ	СВОРОЧНЫЙ ЧЕРТЕЖ		
A3			1.090.1-3ПВ.4-2 00Д1	УЗЛН АРМАТУРНЫЕ		
A4			1.090.1-3ПВ.4-2 00ТО	ТЕХНИЧЕСКОЕ ОПИСАНИЕ		
				СВОРОЧНЫЕ ЕДИНИЦЫ		
A4	1		1.090.1-3ПВ.4-3 01	КАРКАС ПЛОСКИЙ КР1	2	
				ДЕТАЛИ		
A4	6		1.090.1-3ПВ.4-3 34-06	СТЕРЖЕНЬ ГРУТЫЙ АН1	2	
ВЧ	8		5.041.170	СТ. ОТД. ГОСТ 6727-80 Φ5 ВР-I L=170	8	0.02КГ
			ПЕРЕМЕННЫЕ ДАННЫЕ	ДЛЯ ИСПОЛНЕНИЙ:		
				1.090.1-3ПВ.4-2 03 КП 24.30		
				СВОРОЧНЫЕ ЕДИНИЦЫ		
A4	2		1.090.1-3ПВ.4-3 03	КАРКАС ПЛОСКИЙ	4	
A4	3		1.090.1-3ПВ.4-3 07-03	КР9	2	
A4	4		1.090.1-3ПВ.4-3 20-01	КР29 КР78	1	
				ДЕТАЛИ		
A4	5		1.090.1-3ПВ.4-3 34-01	ПЕТЛЯ СТРОПОВОЧНАЯ ПС2	2	
ВЧ	7		5.041.2260	СТ. ОТД. ГОСТ 6727-80 Φ5 ВР-I L=2260	10	0.31КГ
				1.090.1-3ПВ.4-2 03-01 КП 18.30		
				СВОРОЧНЫЕ ЕДИНИЦЫ		
A4	2		1.090.1-3ПВ.4-3 03	КАРКАС ПЛОСКИЙ	3	
A4	3		1.090.1-3ПВ.4-3 08-02	КР9	2	
A4	4		1.090.1-3ПВ.4-3 20-02	КР33 КР79	1	
				ДЕТАЛИ		
1.090.1-3ПВ.4-2 03						
НАЧ. ОТД.	Шевченко			Каркас	СТАДИЯ	ЛИСТ
И. КОМП.	Редько			пространственный	Р	1
ГЛ. СПЕЦ.	Вичуренко			КП 24.30, КП 18.30,		2
ПРОВЕРИЛ	Литвиненко			КП 12.30	ГОСГРАЖДАНСТРОЙ	
РАЗРАБ.	Пинчук				КиевЗНИИЭП	

ФОРМАТ	ЗОНА	ПОЗ.	ОБОЗНАЧЕНИЕ	НАИМЕНОВАНИЕ	КОЛ.	ПРИМЕЧАНИЕ
				ПЕТЛЯ СТРОПОВОЧНАЯ ПС1	2	
A4	5		1.090.1-3ПВ.4-3 34	СТ. ОТД. ГОСТ 6727-80	10	0.23КГ
ВЧ	7		5.041.1660	Φ5 ВР-I L=1660		
				1.090.1-3ПВ.4-2 03-02 КП 12.30		
				СВОРОЧНЫЕ ЕДИНИЦЫ		
				КАРКАС ПЛОСКИЙ		
A4	2		1.090.1-3ПВ.4-3 03	КР9	3	
A4	3		1.090.1-3ПВ.4-3 09-04	КР40	2	
A4	4		1.090.1-3ПВ.4-3 20-03	КР60	1	
				ДЕТАЛИ		
A4	5		1.090.1-3ПВ.4-3 34	ПЕТЛЯ СТРОПОВОЧНАЯ ПС1	2	
ВЧ	7		5.041.1060	СТ. ОТД. ГОСТ 6727-80 Φ5 ВР-I L=1060	10	0.15КГ
1.090.1-3ПВ.4-2 03						
20417 10						

НАЧ. ОТД.	Шевченко	
И. КОМП.	Редько	
ГЛ. СПЕЦ.	Вичуренко	
ПРОВЕРИЛ	Литвиненко	
РАЗРАБ.	Пинчук	

СТАДИЯ	ЛИСТ	ЛИСТОВ
Р	1	2
ГОСГРАЖДАНСТРОЙ		
КиевЗНИИЭП		

ПОДПИСЬ И ДАТА	ВЗАИМНЕНИЕ

ЛИСТ
2

РИС. 1

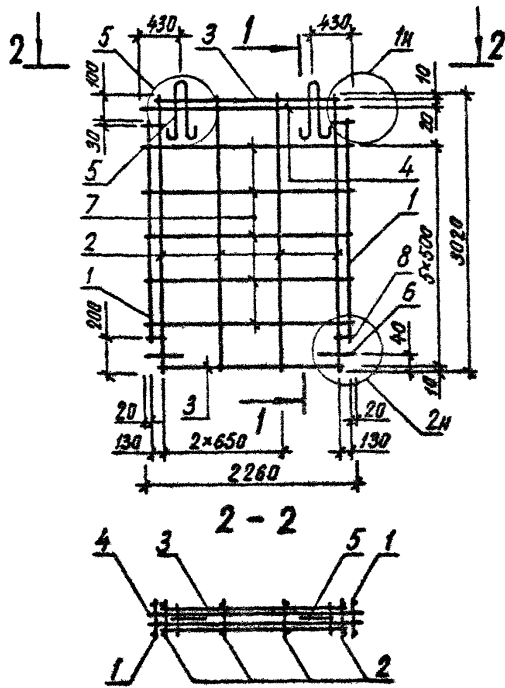
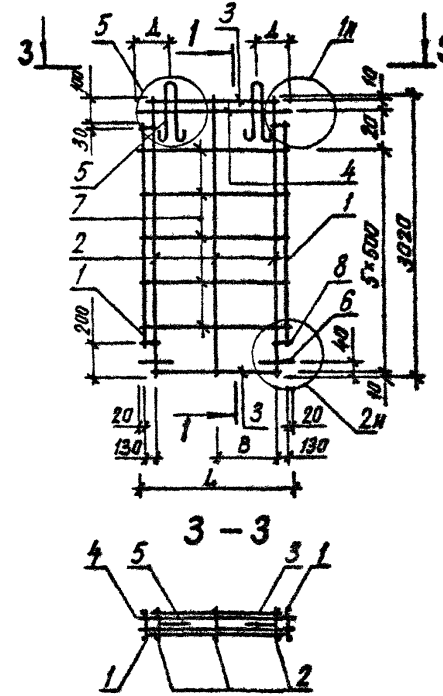


РИС. 2



ОБОЗНАЧЕНИЕ	МАРКА	РИС	L, MM	Д, MM	В, MM	МАССА, КГ	1.090.1-ЗПВ.4-2 03СВ					
I.090.I-ЗПВ.4-2 03	КП 24.30	1	-	-	-	23,650	Каркас пространственный КП 24.30, КП 18.30, КП 12.30 Сборочный чертеж					
-01	КП 18.30	2	1660	430	680	18,080				СТADIЯ	МАССА	МАСС/ТАБ.
-02	КП 12.30	2	1060	330	380	14,420				Р	СМ. ТАБЛ.	
							М.А.Ч.О.Д.	Щедченко				
							И.К.О.Н.Т.Р.	Ребров				
							Г.П.С.П.Е.Ц.	Жичкоденко				
							П.Р.О.В.Е.Р.И.П.	Скородагат				
							Р.А.З.Р.А.Б.	Литвиченко				
							ГОСГРАЖДАНСТРОЙ					
							КиевЗНИИЭП					

ФОРМАТ	ЗОНА	ПОЗ.	ОБОЗНАЧЕНИЕ	НАИМЕНОВАНИЕ	КОЛ.	ПРИМЕЧАНИЕ
A4			1.090.1-3ПВ.4-2 04СБ	ДОКУМЕНТАЦИЯ СВОРОЧНЫЙ ЧЕРТЕЖ УЗЛА АРМАТУРНЫЕ ТЕХНИЧЕСКОЕ ОПИСАНИЕ		
A4		1.090.1-3ПВ.4-2 00Д1				
A4		1.090.1-3ПВ.4-2 00ТО				
				СВОРОЧНЫЕ ЕДИНИЦЫ		
A4	1		1.090.1-3ПВ.4-3 01	КАРКАС ПЛОСКИЙ КР1	2	
A4	2		1.090.1-3ПВ.4-3 03	КР9	5	
				ДЕТАЛИ		
A4	5		1.090.1-3ПВ.4-3 34-01	ПЕТЛЯ СТРОПОВОЧНАЯ ПС2	2	
A4	6		1.090.1-3ПВ.4-3 34-06	СТЕРЖЕНЬ ГНУТЫЙ АН1	2	
БЧ	8		5.041.170	СТ. ОТД. ГОСТ 6727-80 Φ5 ВР-I L=170	8	0.02КГ
			ПЕРЕМЕННЫЕ ДАННЫЕ	ДЛЯ ИСПОЛНЕНИЙ:		
				1.090.1-3ПВ.4-2 04 КП 30.30В		
				СВОРОЧНЫЕ ЕДИНИЦЫ		
A4	3		1.090.1-3ПВ.4-3 06-04	КАРКАС ПЛОСКИЙ КР25	2	
A4	4		1.090.1-3ПВ.4-3 19-02	КР75	1	
				ДЕТАЛИ		
БЧ	7		5.041.2860	СТ. ОТД. ГОСТ 6727-80 Φ5 ВР-I L=2860	10	0.40КГ
				1.090.1-3ПВ.4-2 04-01 КП 29.30В		
				СВОРОЧНЫЕ ЕДИНИЦЫ		
A4	3		1.090.1-3ПВ.4-3 07	КАРКАС ПЛОСКИЙ КР26	2	
A4	4		1.090.1-3ПВ.4-3 19-03	КР76	1	
				ДЕТАЛИ		
			1.090.1-3ПВ.4-2 04			
НАЧ ОТД	Шебченко		Каркас пространственный КП 30.30В, КП 29.30В			
И КОНТР	Ребров					
П РАСЧЕТ	Ничипоренко					
П РОВЕРИЛ	Литвиненко					
П АЗРАБ	Пинчук					
			СТАДИЯ	ЛИСТ	ЛИСТОВ	
			Р	1	2	
			ГОСГРАЖДАНСТРОЙ			
			КиевЗНИИЭП			

ФОРМАТ	ЗОНА	ПОЗ.	ОБОЗНАЧЕНИЕ	НАИМЕНОВАНИЕ	КОЛ.	ПРИМЕЧАНИЕ
БЧ	7		5.041.2810	СТ. ОТД. ГОСТ 6727-80 Φ5 ВР-I L=2810	10	0.39КГ
			1.090.1-3ПВ.4-2 04			

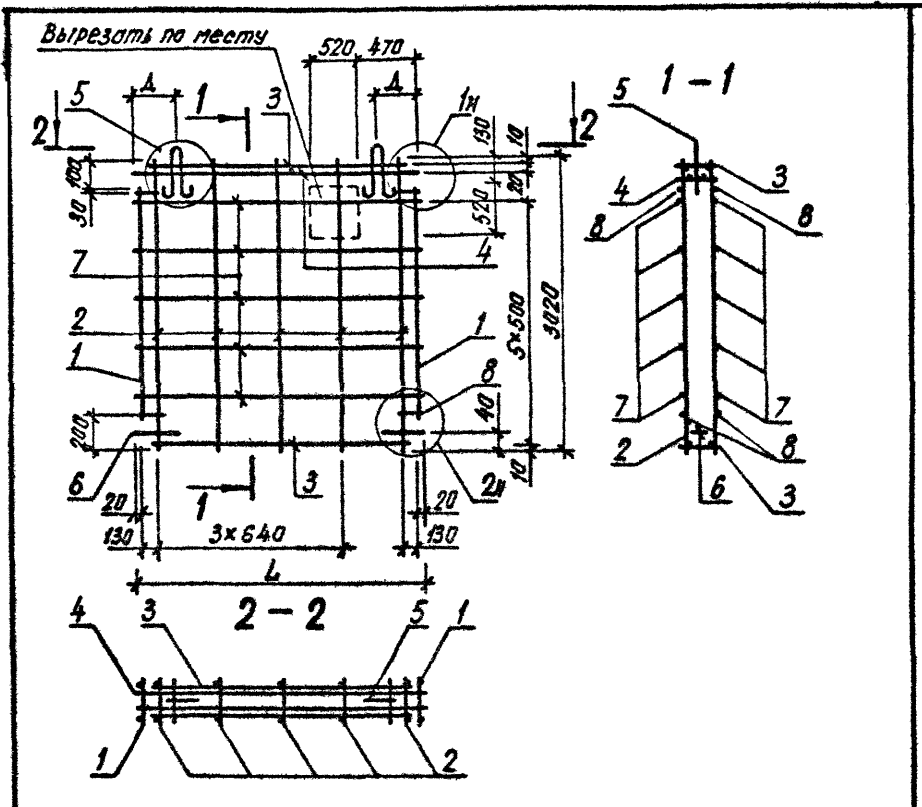
ОПЕРАТОР
ТЛП КОРТ
ЭПВС
КиевЗНИИЭП

Григорьева
А.И.

ВЗАИМНОВ №

ПОДПИСЬ И ДАТА

И-В ИМПЛОД



ОБОЗНАЧЕНИЕ	МАРКА	L, мм	Д, мм	МАССА, кг
I.090.1-3ПВ.4-2 04	КП 30.30В	2860	430	28,280
-01	КП 29.30В	2810	380	27,950

				1.090.1-3ПВ.4-2 04 СБ		
				Каркас пространственный КП 30.30В, КП 29.30В Сборочный чертёж		
				СТАДИЯ	МАССА	МАСШТАБ
				Р	СМ. ТАБЛ.	
				ЛИСТ	ЛИСТОВ /	
				ГОСГРАЖДАНСТРОЙ КиевЗНИИЭП		
НАЧ ОТД	Шевченко					
И КОНТР	Редюков					
ГПС ГЛАВ	Ничипаренко					
ПРОВЕРИЛ	Скородогат					
РАЗРАБ	Литвиненко					

ФОРМАТ А4

ОПЕРАТОР ТЛП КОРТ	
ЭПВЦ КиевЗНИИЭП	
ВЗАМ. ИЛИ №	
ПОДП. И ДАТА	
ИЛИ № ПОДП.	
	ЛИСТ

20417 13

ФОРМАТ А4

ФОРМАТ	ЗОНА	ПОЗ.	ОБОЗНАЧЕНИЕ	НАИМЕНОВАНИЕ	КОЛ.	ПРИМЕЧАНИЕ		
ДОКУМЕНТАЦИЯ								
A3			1.090.1-3ПВ.4-2 05СВ	СБОРОЧНЫЙ ЧЕРТЕЖ				
A3			1.090.1-3ПВ.4-2 00Д1	УЗЛЫ АРМАТУРНЫЕ				
A4			1.090.1-3ПВ.4-2 00ТО	ТЕХНИЧЕСКОЕ ОПИСАНИЕ				
СБОРОЧНЫЕ ЕДИНИЦЫ								
A4	8		1.090.1-3ПВ.4-3 10-02	КАРКАС ПЛОСКИЙ КР43	1			
ДЕТАЛИ								
A4	12		1.090.1-3ПВ.4-3 34-06	СТЕРЖЕНЬ ГРУНТЫЙ АН1 СТ. ОТД. ГОСТ 6727-80 Φ5 ВР-I L=650 Φ5 ВР-I L=500 Φ5 ВР-I L=170	1 8 4 8	0.09КГ 0.07КГ 0.02КГ		
ВЧ	15		5.041.650					
ВЧ	16		5.041.500					
ВЧ	17		5.041.170					
ПЕРЕМЕННЫЕ ДАННЫЕ								
ДЛЯ ИСПОЛНЕНИЙ:								
1.090.1-3ПВ.4-2 05 КШ 60.30.10								
СБОРОЧНЫЕ ЕДИНИЦЫ								
КАРКАС ПЛОСКИЙ								
A4	1		1.090.1-3ПВ.4-3 01	КР1	1			
A4	2		1.090.1-3ПВ.4-3 03	КР9	6			
A4	3		1.090.1-3ПВ.4-3 01-01	КР2	1			
A4	4		1.090.1-3ПВ.4-3 03-01	КР10	2			
A4	5		1.090.1-3ПВ.4-3 14-03	КР60	2			
A4	6		1.090.1-3ПВ.4-3 05	КР16	1			
A4	7		1.090.1-3ПВ.4-3 06	КР21	1			
A4	9		1.090.1-3ПВ.4-3 19	КР73	1			
A4	10		1.090.1-3ПВ.4-3 23-03	КР92	1			
ДЕТАЛИ								
A4	11		1.090.1-3ПВ.4-3 34-04	ПЕТЛЯ СТРОПОВОЧНАЯ ПС5 СТ. ОТД. ГОСТ 6727-80 Φ5 ВР-I L=5860 Φ5 ВР-I L=4150 Φ5 ВР-I L=140	2 2 8 4	0.81КГ 0.58КГ 0.02КГ		
ВЧ	13		5.041.5860					
ВЧ	14		5.041.4150					
ВЧ	18		5.041.140					
1.090.1-3ПВ.4-2 05-01 КШ 59.30.10								
1.090.1-3ПВ.4-2 05								
НАЧ. ОТД.	Шевченко	СВ	Каркас пространственный КШ 60.30, КШ 59.30		СТАДИЯ	ЛИСТ	ЛИСТОВ	
И. КОНТР.	Редько	СВ			Р	1	3	
ГЛ. СПЕЦ.	Ничипоренко	СВ			ГОСГРАЖДАНСТРОЙ			
ПРОВЕРИЛ	Литвиненко	СВ			КиевЗНИИЭП			
РАЗРАБ.	Димчук	СВ						

ФОРМАТ А4

ФОРМАТ	ЗОНА	ПОЗ.	ОБОЗНАЧЕНИЕ	НАИМЕНОВАНИЕ	КОЛ.	ПРИМЕЧАНИЕ
СБОРОЧНЫЕ ЕДИНИЦЫ						
КАРКАС ПЛОСКИЙ						
A4	1		1.090.1-3ПВ.4-3 01	КР1	1	
A4	2		1.090.1-3ПВ.4-3 03	КР9	6	
A4	3		1.090.1-3ПВ.4-3 01-01	КР2	1	
A4	4		1.090.1-3ПВ.4-3 03-01	КР10	2	
A4	5		1.090.1-3ПВ.4-3 14-03	КР60	2	
A4	6		1.090.1-3ПВ.4-3 05-01	КР17	1	
A4	7		1.090.1-3ПВ.4-3 06-01	КР22	1	
A4	9		1.090.1-3ПВ.4-3 19-01	КР74	1	
A4	10		1.090.1-3ПВ.4-3 23-03	КР92	1	
ДЕТАЛИ						
A4	11		1.090.1-3ПВ.4-3 34-04	ПЕТЛЯ СТРОПОВОЧНАЯ ПС5 СТ. ОТД. ГОСТ 6727-80 Φ5 ВР-I L=5810 Φ5 ВР-I L=4100 Φ5 ВР-I L=140	2 2 8 4	0.81КГ 0.57КГ 0.02КГ
ВЧ	13		5.041.5810			
ВЧ	14		5.041.4100			
ВЧ	18		5.041.140			
1.090.1-3ПВ.4-2 05-02 КШ 60.30.15						
СБОРОЧНЫЕ ЕДИНИЦЫ						
КАРКАС ПЛОСКИЙ						
A4	1		1.090.1-3ПВ.4-3 01	КР1	1	
A4	2		1.090.1-3ПВ.4-3 03	КР9	6	
A4	3		1.090.1-3ПВ.4-3 01-02	КР3	1	
A4	4		1.090.1-3ПВ.4-3 03-02	КР11	2	
A4	5		1.090.1-3ПВ.4-3 14	КР57	2	
A4	6		1.090.1-3ПВ.4-3 05	КР16	1	
A4	7		1.090.1-3ПВ.4-3 06-02	КР23	1	
A4	9		1.090.1-3ПВ.4-3 19	КР73	1	
A4	10		1.090.1-3ПВ.4-3 22-02	КР87	1	
ДЕТАЛИ						
A4	11		1.090.1-3ПВ.4-3 34-04	ПЕТЛЯ СТРОПОВОЧНАЯ ПС5 СТ. ОТД. ГОСТ 6727-80 Φ5 ВР-I L=5860 Φ5 ВР-I L=3650 Φ5 ВР-I L=140	2 2 8 6	0.81КГ 0.51КГ 0.02КГ
ВЧ	13		5.041.5860			
ВЧ	14		5.041.3650			
ВЧ	18		5.041.140			
1.090.1-3ПВ.4-2 05-03 КШ 60.30.19						
СБОРОЧНЫЕ ЕДИНИЦЫ						
КАРКАС ПЛОСКИЙ						
A4	1		1.090.1-3ПВ.4-3 01	КР1	1	
A4	2		1.090.1-3ПВ.4-3 03	КР9	5	
1.090.1-3ПВ.4-2 05						
						ЛИСТ 2

20417 14

ФОРМАТ А4

ФОРМАТ	ЗОНА	ПОЗ.	ОБОЗНАЧЕНИЕ	НАИМЕНОВАНИЕ	КОЛ	ПРИМЕЧАНИЕ
A4	3		1.090.1-3ПВ.4-3 01-02	КР3	1	
A4	4		1.090.1-3ПВ.4-3 03-02	КР11	2	
A4	5		1.090.1-3ПВ.4-3 13-03	КР56	2	
A4	6		1.090.1-3ПВ.4-3 05	КР16	1	
A4	7		1.090.1-3ПВ.4-3 06-03	КР24	1	
A4	9		1.090.1-3ПВ.4-3 19	КР73	1	
A4	10		1.090.1-3ПВ.4-3 22	КР85	1	
				ДЕТАЛИ		
A4	11		1.090.1-3ПВ.4-3 34-03	ПЕТЛЯ СТРОПОВОЧНАЯ ПС4 СТ. ОТД. ГОСТ 6727-80	2	
БЧ	13		5.041.5860	Φ5 ВР-I L=5860	2	0.81кг
БЧ	14		5.041.3250	Φ5 ВР-I L=3250	8	0.45кг
БЧ	18		5.041.140	Φ5 ВР-I L=140	7	0.02кг
				1.090.1-3ПВ.4-2 05-04 КПШ 60.30.30		
				СБОРОЧНЫЕ ЕДИНИЦЫ		
				КАРКАС ПЛОСКИЙ		
A4	1		1.090.1-3ПВ.4-3 01-01	КР2	1	
A4	2		1.090.1-3ПВ.4-3 03-01	КР10	4	
A4	3		1.090.1-3ПВ.4-3 01-02	КР3	1	
A4	4		1.090.1-3ПВ.4-3 03-02	КР11	2	
A4	5		1.090.1-3ПВ.4-3 13-02	КР55	2	
A4	6		1.090.1-3ПВ.4-3 05	КР16	1	
A4	7		1.090.1-3ПВ.4-3 07-02	КР28	1	
A4	9		1.090.1-3ПВ.4-3 19	КР73	1	
A4	10		1.090.1-3ПВ.4-3 21-03	КР84	1	
				ДЕТАЛИ		
A4	11		1.090.1-3ПВ.4-3 34-02	ПЕТЛЯ СТРОПОВОЧНАЯ ПС3 СТ. ОТД. ГОСТ 6727-80	2	
БЧ	13		5.041.5860	Φ5 ВР-I L=5860	2	0.81кг
БЧ	14		5.041.2150	Φ5 ВР-I L=2150	8	0.30кг
БЧ	18		5.041.140	Φ5 ВР-I L=140	11	0.02кг
				1.090.1-3ПВ.4-2 05		
						Лист 3

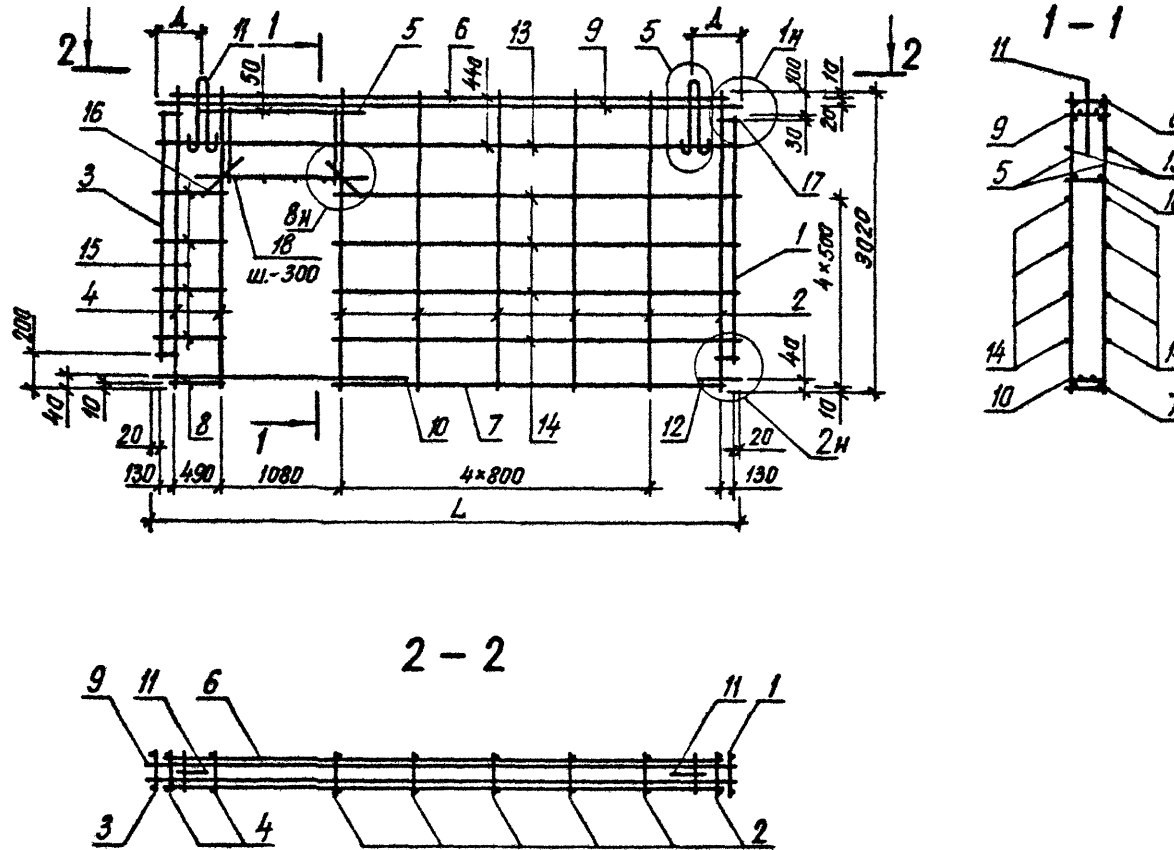
ФОРМАТ А4

ФОРМАТ	ЗОНА	ПОЗ.	ОБОЗНАЧЕНИЕ	НАИМЕНОВАНИЕ	КОЛ	ПРИМЕЧАНИЕ
ОПЕРАТОР ЭЛПЦ ИЛИ КОРТ ИЛИ ЭМИЭП						
ПОДПИСЬ И ДАТА						
ВЗАИМНОСТЬ						
						Лист

20417 15

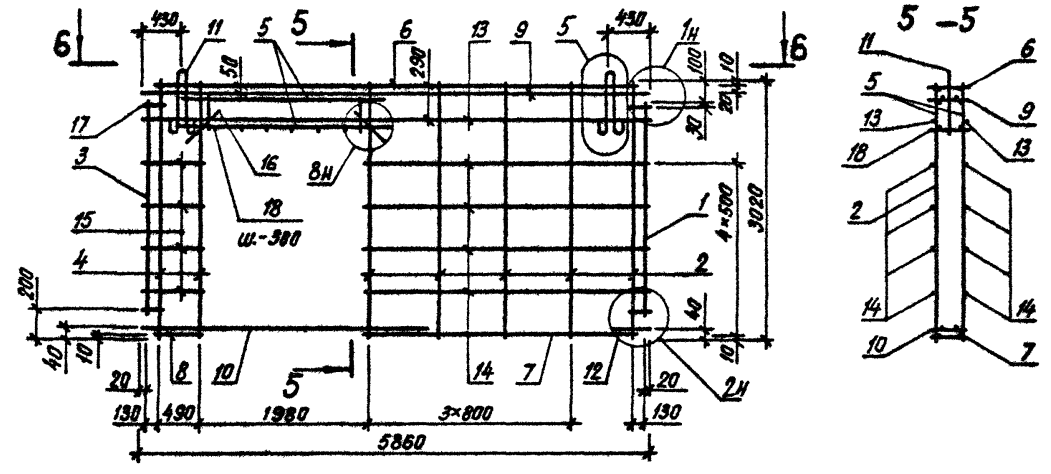
ФОРМАТ А4

РИС. 1



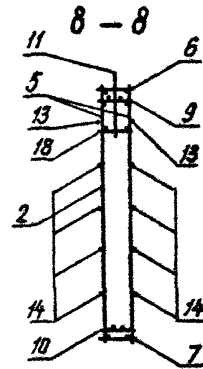
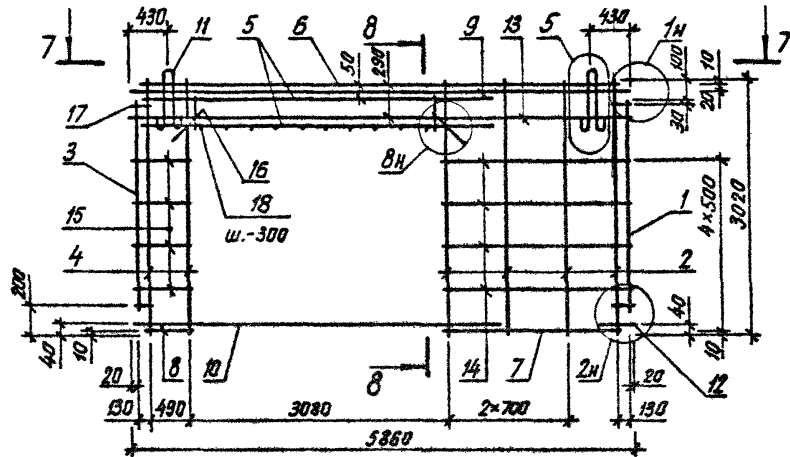
ОБОЗНАЧЕНИЕ	МАРКА	РИС	L, MM	Д, MM	МАССА, КГ	1.090.1-3ПВ.4-2 05СБ					
1.090.1-3ПВ.4-2 05	КШ 60.30.10	1	5860	430	63,250	НАЧОД Шевченко НАОНТР Ребров ПРОЕК. Мичуренко ПРОВ. ИР. Мичуренко А.УРАБ. Литвиненко	Каркас пространственный КШ 60.30, КШ 59.30 Сборочный чертёж		СТАДИЯ Р	МАССА СМ. ТАБЛ.	МАСШТАБ
-01	КШ 59.30.10	1	5810	380	62,950		ЛИСТ 1	ЛИСТОВ 4			
-02	КШ 60.30.15	2	-	-	70,750		ГОСГРАЖДАНСТРОЙ				
-03	КШ 60.30.19	3	-	-	72,500		КиевЗНИИЭП				
-04	КШ 60.30.30	4	-	-	102,000						

РИС. 3

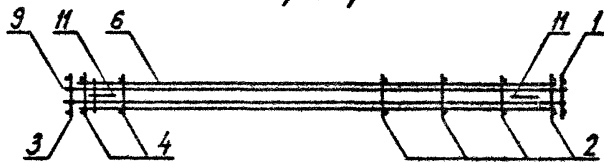


1.090.1-3ПВ.4-2 05СБ		Лист
		3

ПУС.4



7-7



1.090.1-3ПВ.4-2 05СБ

ЛИСТ
4

ФОРМАТ	ЗОНА	ГОЗ	ОБОЗНАЧЕНИЕ	НАИМЕНОВАНИЕ	КОЛ	ПРИМЕЧАНИЕ		
ДОКУМЕНТАЦИЯ								
A3			1.090.1-3ПВ.4-2 06СВ	СВОРОЧНЫЙ ЧЕРТЕЖ				
A3			1.090.1-3ПВ.4-2 00Д1	УЗЛЫ АРМАТУРНЫЕ				
A4			1.090.1-3ПВ.4-2 00ТО	ТЕХНИЧЕСКОЕ ОПИСАНИЕ				
СВОРОЧНЫЕ ЕДИНИЦЫ								
A4	1		1.090.1-3ПВ.4-3 01-01	КАРКАС ПЛОСКИЙ	2			
A4	6		1.090.1-3ПВ.4-3 10-02	КР2 КР43	1			
ДЕТАЛИ								
A4	9		1.090.1-3ПВ.4-3 34-01	ПЕТЛЯ СТРОПОВОЧНАЯ ПС2	2			
ВЧ	12		5.041.650	СТ. ОТД. ГОСТ 6727-80	8	0.09КГ		
ВЧ	13		5.041.500	Ф5 ВР-I L=650	4	0.07КГ		
ВЧ	14		5.041.170	Ф5 ВР-I L=500 Ф5 ВР-I L=170	8	0.02КГ		
ПЕРЕМЕННЫЕ ДАННЫЕ								
ДЛЯ ИСПОЛНЕНИЯ:								
1.090.1-3ПВ.4-2 06 КШ 30.30.10								
СВОРОЧНЫЕ ЕДИНИЦЫ								
A4	2		1.090.1-3ПВ.4-3 03-01	КАРКАС ПЛОСКИЙ	5			
A4	3		1.090.1-3ПВ.4-3 14-03	КР10	2			
A4	4		1.090.1-3ПВ.4-3 06-04	КР60	1			
A4	5		1.090.1-3ПВ.4-3 09-01	КР25	1			
A4	7		1.090.1-3ПВ.4-3 19-02	КР37	1			
A4	8		1.090.1-3ПВ.4-3 22-02	КР75 КР87	1			
ДЕТАЛИ								
ВЧ	10		5.041.2860	СТ. ОТД. ГОСТ 6727-80	2	0.40КГ		
ВЧ	11		5.041.1150	Ф5 ВР-I L=2860	8	0.16КГ		
ВЧ	15		5.041.140	Ф5 ВР-I L=1150 Ф5 ВР-I L=140	4	0.02КГ		
1.090.1-3ПВ.4-2 06-01 КШ 30.30.13								
СВОРОЧНЫЕ ЕДИНИЦЫ								
1.090.1-3ПВ.4-2 06								
НАЧ ОТД	Шевченко	РД	Каркас пространственный КШ 30.30, КШ 29.30, КШ 28.30		СТАДИЯ	ЛИСТ	ЛИСТОВ	
И КОНТР	Редков	Л			Р	1	3	
ГЛАВ. ИНЖ	Мичиложенко	Л			ГОСГРАЖДАНСТРОИ			
ПРОВЕРИЛ	Литвиненко	Л			КиевЗНИИЭП			
РАЗРАБ	Пинчук	Л						

ФОРМАТ	ЗОНА	ГОЗ	ОБОЗНАЧЕНИЕ	НАИМЕНОВАНИЕ	КОЛ	ПРИМЕЧАНИЕ
КАРКАС ПЛОСКИЙ						
A4	2		1.090.1-3ПВ.4-3 03-01	КР10	4	
A4	3		1.090.1-3ПВ.4-3 14-02	КР59	2	
A4	4		1.090.1-3ПВ.4-3 06-04	КР25	1	
A4	5		1.090.1-3ПВ.4-3 10	КР41	1	
A4	7		1.090.1-3ПВ.4-3 19-02	КР75	1	
A4	8		1.090.1-3ПВ.4-3 22-02	КР87	1	
ДЕТАЛИ						
СТ. ОТД. ГОСТ 6727-80						
ВЧ	10		5.041.2860	Ф5 ВР-I L=2860	2	0.40КГ
ВЧ	11		5.041.850	Ф5 ВР-I L=850	8	0.12КГ
ВЧ	15		5.041.140	Ф5 ВР-I L=140	5	0.02КГ
1.090.1-3ПВ.4-2 06-02 КШ 29.30.10						
СВОРОЧНЫЕ ЕДИНИЦЫ						
КАРКАС ПЛОСКИЙ						
A4	2		1.090.1-3ПВ.4-3 03-01	КР10	5	
A4	3		1.090.1-3ПВ.4-3 14-03	КР60	2	
A4	4		1.090.1-3ПВ.4-3 07	КР26	1	
A4	5		1.090.1-3ПВ.4-3 09-02	КР38	1	
A4	7		1.090.1-3ПВ.4-3 19-03	КР76	1	
A4	8		1.090.1-3ПВ.4-3 23	КР89	1	
ДЕТАЛИ						
СТ. ОТД. ГОСТ 6727-80						
ВЧ	10		5.041.2810	Ф5 ВР-I L=2810	2	0.39КГ
ВЧ	11		5.041.1100	Ф5 ВР-I L=1100	8	0.15КГ
ВЧ	15		5.041.140	Ф5 ВР-I L=140	4	0.02КГ
1.090.1-3ПВ.4-2 06-03 КШ 28.30.10						
СВОРОЧНЫЕ ЕДИНИЦЫ						
КАРКАС ПЛОСКИЙ						
A4	2		1.090.1-3ПВ.4-3 03-01	КР10	5	
A4	3		1.090.1-3ПВ.4-3 14-03	КР60	2	
A4	4		1.090.1-3ПВ.4-3 07-01	КР27	1	
A4	5		1.090.1-3ПВ.4-3 09-03	КР39	1	
A4	7		1.090.1-3ПВ.4-3 20	КР77	1	
A4	8		1.090.1-3ПВ.4-3 23-02	КР91	1	
ДЕТАЛИ						
СТ. ОТД. ГОСТ 6727-80						
ВЧ	10		5.041.2760	Ф5 ВР-I L=2760	2	0.38КГ
ВЧ	11		5.041.1050	Ф5 ВР-I L=1050	8	0.15КГ
1.090.1-3ПВ.4-2 06						

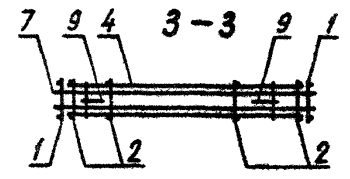
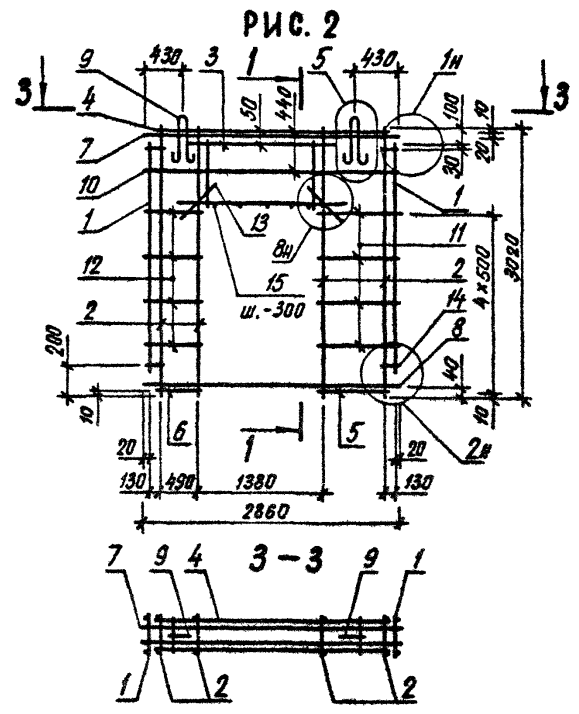
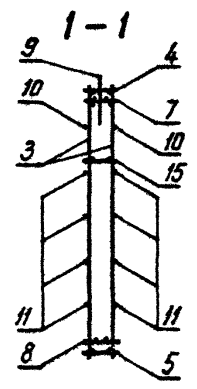
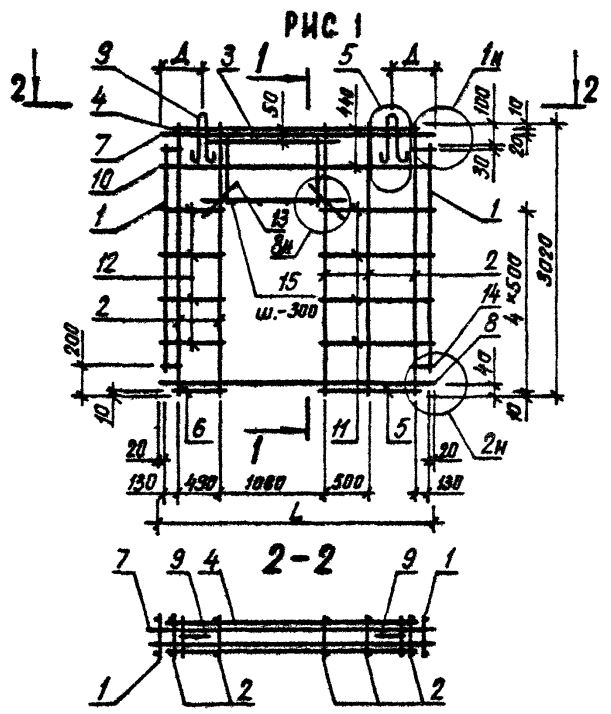
ФОРМАТ	ЗОНА	ПОЗ.	ОБОЗНАЧЕНИЕ	НАИМЕНОВАНИЕ	КОЛ	ПРИМЕЧАНИЕ
ВЧ	15		5.041.140	Φ5 ВР-I L=140	4	0.02ХГ
						Лист
1.090.1-ЭПВ.4-2 06						3

ФОРМАТ А4

ФОРМАТ	ЗОНА	ПОЗ.	ОБОЗНАЧЕНИЕ	НАИМЕНОВАНИЕ	КОЛ	ПРИМЕЧАНИЕ
<div style="display: flex; justify-content: space-between;"> <div style="border: 1px solid black; padding: 2px;"> ЭПВЦ Конт. ЭМИЭП </div> <div style="border: 1px solid black; padding: 2px;"> ОПЕРАТОР ТЛП КОРТ </div> </div>						
						Лист

20417 21

ФОРМАТ А4



ОБОЗНАЧЕНИЕ	МАРКА	РИС	L, мм	D, мм	МАССА, кг	1.090.1-3ПВ.4-2 06СБ			
I.090.1-3ПВ.4-2 06	КШ 30.30.10	1	2860	430	39,160	Каркас пространственный КШ 30.30, КШ 29.30, КШ 28.30 Сборочный чертеж	СТАДИЯ	МАССА	МАСШТАБ
-01	КШ 30.30.13	2	-	-	38,670		Р	СМ. ТАБЛ.	
-02	КШ 29.30.10	1	2810	400	38,770		ЛИСТ	ЛИСТОВ	/
-03	КШ 28.30.10	1	2760	430	38,360		ГОСГРАЖДАНСТРОЯ КиевЗНИИЭП		
НАЧ ОТД <i>Шедченко</i> И КОМПР <i>Ребров</i> Т П СПЕЦ <i>Личкоренко</i> ПРОВЕРИЛ <i>Личкоренко</i> РАЗРАБ <i>Литвиненко</i>									

ФОРМАТ	ЗОНА	ПОЗ	ОБОЗНАЧЕНИЕ	НАИМЕНОВАНИЕ	КОЛ	ПРИМЕЧАНИЕ		
ДОКУМЕНТАЦИЯ								
А3			1.090.1-3ПВ.4-2 07СВ	СБОРОЧНЫЙ ЧЕРТЕЖ				
А3			1.090.1-3ПВ.4-2 00Д1	УЗЛЫ АРМАТУРНЫЕ				
А4			1.090.1-3ПВ.4-2 00ТО	ТЕХНИЧЕСКОЕ ОПИСАНИЕ				
СБОРОЧНЫЕ ЕДИНИЦЫ								
КАРКАС ПЛОСКИЙ								
А4	1		1.090.1-3ПВ.4-3 01	КР1	1			
А4	2		1.090.1-3ПВ.4-3 03	КР9	7			
А4	7		1.090.1-3ПВ.4-3 05	КР16	1			
А4	9		1.090.1-3ПВ.4-3 19	КР73	1			
ДЕТАЛИ								
А4	10		1.090.1-3ПВ.4-3 34-04	ПЕТЛЯ СТРОПОВОЧНАЯ ПС5	2			
А4	11		1.090.1-3ПВ.4-3 34-06	СТЕРЖЕНЬ ГРУНТЫЙ АН1	1			
ВЧ	12		5.041.5860	СТ. ОТД. ГОСТ 6727-80 Φ5 ВР-I L=5860	2	0.81КГ		
ВЧ	14		5.041.500	Φ5 ВР-I L=500	2	0.07КГ		
ВЧ	15		5.041.170	Φ5 ВР-I L=170	6	0.02КГ		
ВЧ	16		5.041.140	Φ5 ВР-I L=140	4	0.02КГ		
ПЕРЕМЕННЫЕ ДАННЫЕ								
ДЕТАЛИ								
А4	3		1.090.1-3ПВ.4-3 02	КАРКАС ПЛОСКИЙ	1			
А4	4		1.090.1-3ПВ.4-3 04	КР6	1			
А4	5		1.090.1-3ПВ.4-3 16	КР14	1			
А4	6		1.090.1-3ПВ.4-3 16-01	КР65	1			
А4	8		1.090.1-3ПВ.4-3 05-02	КР66	1			
ДЕТАЛИ								
ВЧ	13		5.041.4850	СТ. ОТД. ГОСТ 6727-80 Φ5 ВР-I L=4850	8	0.67КГ		
1.090.1-3ПВ.4-2 07								
НАЧ СТОД	Шевченко	М	Каркас пространственный КШГ 60.30		СТАДИЯ	ЛИСТ	ЛИСТОВ	
И КОНТР	Редюв	Р			Р	1	2	
П СПЕЦ	Ничипоренко	С			ГОСГРАЖДАНСТРОЙ			
ПРОВЕРИЛ	Литвиненко	Л			КиевЗНИИЭП			
РАЗРАБ	Пинчук	П			1.090.1-3ПВ.4-2 07			
						ЛИСТ	2	

ФОРМАТ А4

ФОРМАТ	ЗОНА	ПОЗ	ОБОЗНАЧЕНИЕ	НАИМЕНОВАНИЕ	КОЛ	ПРИМЕЧАНИЕ	
СБОРОЧНЫЕ ЕДИНИЦЫ							
КАРКАС ПЛОСКИЙ							
А4	3		1.090.1-3ПВ.4-3 02-02	КР8	1		
А4	4		1.090.1-3ПВ.4-3 04-01	КР15	1		
А4	5		1.090.1-3ПВ.4-3 15	КР61	1		
А4	6		1.090.1-3ПВ.4-3 15-01	КР62	1		
А4	8		1.090.1-3ПВ.4-3 05-03	КР19	1		
ДЕТАЛИ							
ВЧ	13		5.041.4350	СТ. ОТД. ГОСТ 6727-80 Φ5 ВР-I L=4350	8	0.60КГ	
						ЛИСТ	2

20417 23

ФОРМАТ А4

ФОРМАТ	ЗОНА	ПОЗ.	ОБОЗНАЧЕНИЕ	НАИМЕНОВАНИЕ	КОЛ.	ПРИМЕЧАНИЕ
ДОКУМЕНТАЦИЯ						
A3			1.090.1-3ПВ.4-2 08СВ	СБОРОЧНЫЙ ЧЕРТЕЖ		
A3			1.090.1-3ПВ.4-2 00Д1	УЗЛЫ АРМАТУРНЫЕ		
A4			1.090.1-3ПВ.4-2 00ТО	ТЕХНИЧЕСКОЕ ОПИСАНИЕ		
СБОРОЧНЫЕ ЕДИНИЦЫ						
A4	1		1.090.1-3ПВ.4-3 01-01	КАРКАС ПЛОСКИЙ	1	
A4	3		1.090.1-3ПВ.4-3 02	КР2	1	
A4	4		1.090.1-3ПВ.4-3 04	КР6 КР14	1	
ДЕТАЛИ						
A4	10		1.090.1-3ПВ.4-3 34-01	ПЕТЛЯ СТРОПОВОЧНАЯ ПС2	2	
A4	11		1.090.1-3ПВ.4-3 34-06	СТЕРЖЕНЬ ГРУТЫЙ АН1	1	
ВЧ	14		5.041.500	СТ. ОТД. ГОСТ 6727-80	2	0.07КГ
ВЧ	15		5.041.170	Ф5 ВР-I L=500 Ф5 ВР-I L=170	6	0.02КГ
ПЕРЕМЕННЫЕ ДАННЫЕ						
ДЛЯ ИСПОЛНЕНИЙ:						
1.090.1-3ПВ.4-2 08 КПГ 30.30.13						
СБОРОЧНЫЕ ЕДИНИЦЫ						
A4	2		1.090.1-3ПВ.4-3 03-01	КАРКАС ПЛОСКИЙ	3	
A4	5		1.090.1-3ПВ.4-3 15-02	КР10	1	
A4	6		1.090.1-3ПВ.4-3 15-03	КР63	1	
A4	7		1.090.1-3ПВ.4-3 06-04	КР64	1	
A4	8		1.090.1-3ПВ.4-3 08-01	КР25	1	
A4	9		1.090.1-3ПВ.4-3 19-02	КР32 КР75	1	
ДЕТАЛИ						
ВЧ	12		5.041.2860	СТ. ОТД. ГОСТ 6727-80	2	0.40КГ
ВЧ	13		5.041.1850	Ф5 ВР-I L=2860	8	0.22КГ
ВЧ	16		5.041.140	Ф5 ВР-I L=1550 Ф5 ВР-I L=140	5	0.02КГ
1.090.1-3ПВ.4-2 08-01 КПГ 30.30.10						
1.090.1-3ПВ.4-2 08						
НАЧ.ОТД.	Шевченко М.				СТАДИЯ	ЛИСТ
И.КОНТР.	Редько Р.				Р	1
ГЛ.СПЕЦ.	Ничипоренко В.				ЛИСТОВ	
ПРОВЕРИЛ	Митрофанко В.				ГОСГРАЖДАНСТРОИ	
РАЗРАБ.	Пунчук А.				КиевЗНИИЭП	

ФОРМАТ А4

ФОРМАТ	ЗОНА	ПОЗ.	ОБОЗНАЧЕНИЕ	НАИМЕНОВАНИЕ	КОЛ.	ПРИМЕЧАНИЕ
СБОРОЧНЫЕ ЕДИНИЦЫ						
КАРКАС ПЛОСКИЙ						
A4	2		1.090.1-3ПВ.4-3 03-01	КАРКАС ПЛОСКИЙ	4	
A4	5		1.090.1-3ПВ.4-3 16	КР10	1	
A4	6		1.090.1-3ПВ.4-3 16-01	КР65	1	
A4	7		1.090.1-3ПВ.4-3 06-04	КР66	1	
A4	8		1.090.1-3ПВ.4-3 07-04	КР25	1	
A4	9		1.090.1-3ПВ.4-3 19-02	КР30 КР75	1	
ДЕТАЛИ						
СТ. ОТД. ГОСТ 6727-80						
ВЧ	12		5.041.2860	Ф5 ВР-I L=2860	2	0.40КГ
ВЧ	13		5.041.1850	Ф5 ВР-I L=1850	8	0.26КГ
ВЧ	16		5.041.140	Ф5 ВР-I L=140	4	0.02КГ
1.090.1-3ПВ.4-2 08-02 КПГ 29.30.13						
СБОРОЧНЫЕ ЕДИНИЦЫ						
КАРКАС ПЛОСКИЙ						
A4	2		1.090.1-3ПВ.4-3 03-01	КАРКАС ПЛОСКИЙ	3	
A4	5		1.090.1-3ПВ.4-3 15-02	КР10	1	
A4	6		1.090.1-3ПВ.4-3 15-03	КР63	1	
A4	7		1.090.1-3ПВ.4-3 07	КР64	1	
A4	8		1.090.1-3ПВ.4-3 08-03	КР26	1	
A4	9		1.090.1-3ПВ.4-3 19-03	КР34 КР76	1	
ДЕТАЛИ						
СТ. ОТД. ГОСТ 6727-80						
ВЧ	12		5.041.2810	Ф5 ВР-I L=2810	2	0.39КГ
ВЧ	13		5.041.1510	Ф5 ВР-I L=1510	8	0.21КГ
ВЧ	16		5.041.140	Ф5 ВР-I L=140	5	0.02КГ
1.090.1-3ПВ.4-2 08-03 КПГ 29.30.10						
СБОРОЧНЫЕ ЕДИНИЦЫ						
КАРКАС ПЛОСКИЙ						
A4	2		1.090.1-3ПВ.4-3 03-01	КАРКАС ПЛОСКИЙ	4	
A4	5		1.090.1-3ПВ.4-3 16	КР10	1	
A4	6		1.090.1-3ПВ.4-3 16-01	КР65	1	
A4	7		1.090.1-3ПВ.4-3 07	КР66	1	
A4	8		1.090.1-3ПВ.4-3 08	КР26	1	
A4	9		1.090.1-3ПВ.4-3 19-03	КР31 КР76	1	
ДЕТАЛИ						
1.090.1-3ПВ.4-2 08						
						ЛИСТ
						2

20417 25

ФОРМАТ А4

ФОРМАТ	ЗОНА	ПОЗ.	ОБОЗНАЧЕНИЕ	НАИМЕНОВАНИЕ	КОЛ.	ПРИМЕЧАНИЕ
А4			1.090.1-ЗПВ.4-2 09СБ	ДОКУМЕНТАЦИЯ		
А3			1.090.1-ЗПВ.4-2 00Д1	СБОРОЧНЫЙ ЧЕРТЕЖ		
А4			1.090.1-ЗПВ.4-2 00ТО	УЗЛЫ АРМАТУРНЫЕ		
				ТЕХНИЧЕСКОЕ ОПИСАНИЕ		
				СБОРОЧНЫЕ ЕДИНИЦЫ		
				КАРКАС ПЛОСКИЙ		
А4	1		1.090.1-ЗПВ.4-3 01-01	КР2	1	
А4	2		1.090.1-ЗПВ.4-3 03-01	КР10	3	
А4	3		1.090.1-ЗПВ.4-3 02	КР6	1	
А4	4		1.090.1-ЗПВ.4-3 04	КР14	1	
А4	5		1.090.1-ЗПВ.4-3 15-02	КР63	1	
А4	6		1.090.1-ЗПВ.4-3 15-03	КР64	1	
А4	7		1.090.1-ЗПВ.4-3 06-04	КР25	1	
А4	8		1.090.1-ЗПВ.4-3 08-01	КР32	1	
А4	9		1.090.1-ЗПВ.4-3 19-02	КР75	1	
				ДЕТАЛИ		
А4	10		1.090.1-ЗПВ.4-3 34-01	ПЕТЛЯ СТРОПОВОЧНАЯ ПС2	2	
А4	11		1.090.1-ЗПВ.4-3 34-06	СТЕРЖЕНЬ ГНУТЫЙ АН1	1	
				СТ. ОТД. ГОСТ 6727-80		
ВЧ	12		5.041.2860	Φ5 ВР-I L=2860	2	0.40КГ
ВЧ	13		5.041.1550	Φ5 ВР-I L=1550	8	0.22КГ
ВЧ	14		5.041.500	Φ5 ВР-I L=500	2	0.07КГ
ВЧ	15		5.041.170	Φ5 ВР-I L=170	6	0.02КГ
ВЧ	16		5.041.140	Φ5 ВР-I L=140	5	0.02КГ
			1.090.1-ЗПВ.4-2 09			
НАЧ ОТД	Шевченко	В.И.	Каркас пространственный КПГ 30.30.13В	СТАДИЯ	ЛИСТ	ЛИСТОВ
И КОНТР	Ребров	С.В.		Р		1
ГЛ СПЕЦ	Ничипоренко	В.И.		ГОСГРАЖДАНСТРОИ		
ПРОВЕРИЛ	Литвиненко	Л.И.		КиевЗНИИЭП		
РАЗРАБ	Линчук	В.И.				

28

Гребеда
ОПЕРАТОР
ТПП КОРТ
КиевЗНИИЭП

Арматуры на участке, обозначенном штриховой линией, вырезать по месту.

ПОДПИСЬ И ДАТА

1.090.1-ЗПВ.4-2 09СБ

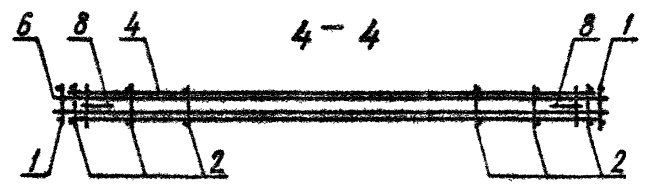
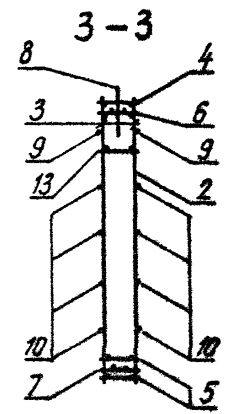
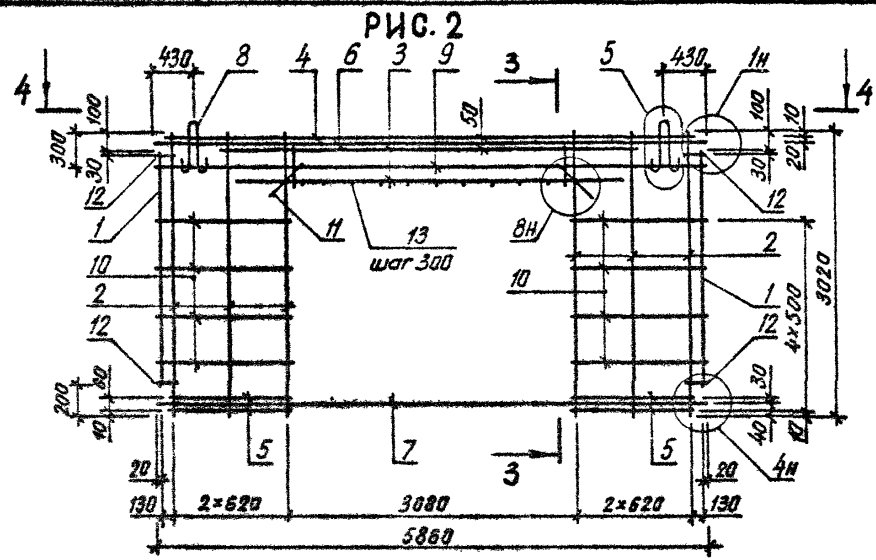
Каркас
пространственный
КПГ 30.30.13В
Сборочный чертёж

СТАДИЯ	МАССА	МАСШТАБ
Р	36,37	
ЛИСТ	ЛИСТОВ 1	

ГОСГРАЖДАНСТРОИ
КиевЗНИИЭП

ИНВ № ПОД

ВЗАМ ИНВ №



1.090.1-3ПВ.4-2 10С6

ЛИСТ
2

ФОРМАТ	КОЛ	ПОЗ.	ОБОЗНАЧЕНИЕ	НАИМЕНОВАНИЕ	КОЛ	ПРИМЕЧАНИЕ
ДОКУМЕНТАЦИЯ						
А4			1.090.1-ЗПВ.4-2 11СВ	СВОРОЧНЫЙ ЧЕРТЕЖ		
А3			1.090.1-ЗПВ.4-2 00Д1	УЗЛЫ АРМАТУРНЫЕ		
А4			1.090.1-ЗПВ.4-2 00ТО	ТЕХНИЧЕСКОЕ ОПИСАНИЕ		
СВОРОЧНЫЕ ЕДИНИЦЫ						
А4	3		1.090.1-ЗПВ.4-3 14	КАРКАС ПЛОСКИЙ КР57	2	
ДЕТАЛИ						
ВЧ	11		5.041.500	СТ. ОТД. ГОСТ 6727-80	4	0.07КГ
ВЧ	12		5.041.170	Φ5 ВР-I L=500	8	0.02КГ
				Φ5 ВР-I L=170		
ПЕРЕМЕННЫЕ ДАННЫЕ			ДЛЯ ИСПОЛНЕНИЯ:			
				1.090.1-ЗПВ.4-2 11		
				КПР 30.30.15		
СВОРОЧНЫЕ ЕДИНИЦЫ						
КАРКАС ПЛОСКИЙ						
А4	1		1.090.1-ЗПВ.4-3 01-01	КР2	2	
А4	2		1.090.1-ЗПВ.4-3 03-01	КР10	4	
А4	4		1.090.1-ЗПВ.4-3 06-04	КР25	1	
А4	5		1.090.1-ЗПВ.4-3 10-02	КР43	4	
А4	6		1.090.1-ЗПВ.4-3 19-02	КР75	1	
А4	7		1.090.1-ЗПВ.4-3 22-02	КР87	1	
ДЕТАЛИ						
А4	8		1.090.1-ЗПВ.4-3 34-01	ПЕТЛЯ СТРОПОВОЧНАЯ ПС2	2	
ВЧ	9		5.041.2860	СТ. ОТД. ГОСТ 6727-80	2	0.40КГ
ВЧ	10		5.041.650	Φ5 ВР-I L=2860	16	0.09КГ
ВЧ	13		5.041.140	Φ5 ВР-I L=650	6	0.02КГ
				Φ5 ВР-I L=140		
				1.090.1-ЗПВ.4-2 11-01		
				КПР 30.30.19		
СВОРОЧНЫЕ ЕДИНИЦЫ						
КАРКАС ПЛОСКИЙ						
А4	1		1.090.1-ЗПВ.4-3 01-02	КР3	2	
1.090.1-ЗПВ.4-2 11						
НАЧ ОТД			Шевченко	СТАДИЯ		
И КОМПР			Ревров	ЛИСТ	ЛИСТОВ	
ПРОСВЕЛ			Ничипоренко	Р	1	3
ПРОВЕРИЛ			Ничипоренко	ГОСГРАЖДАНСТРОИ		
РАЗРАБ			Пимчук	КиевЗНИИЭП		

ФОРМАТ	КОЛ	ПОЗ.	ОБОЗНАЧЕНИЕ	НАИМЕНОВАНИЕ	КОЛ	ПРИМЕЧАНИЕ
ДОКУМЕНТАЦИЯ						
А4	2		1.090.1-ЗПВ.4-3 03-02	КР11	4	
А4	4		1.090.1-ЗПВ.4-3 06-04	КР25	1	
А4	5		1.090.1-ЗПВ.4-3 11-03	КР49	4	
А4	6		1.090.1-ЗПВ.4-3 19-02	КР75	1	
А4	7		1.090.1-ЗПВ.4-3 22-02	КР87	1	
ДЕТАЛИ						
А4	8		1.090.1-ЗПВ.4-3 34	ПЕТЛЯ СТРОПОВОЧНАЯ ПС1	2	
ВЧ	9		5.041.2860	СТ. ОТД. ГОСТ 6727-80	2	0.40КГ
ВЧ	10		5.041.450	Φ5 ВР-I L=2860	16	0.06КГ
ВЧ	13		5.041.140	Φ5 ВР-I L=450	7	0.02КГ
				Φ5 ВР-I L=140		
				1.090.1-ЗПВ.4-2 11-02		
				КПР 29.30.15		
СВОРОЧНЫЕ ЕДИНИЦЫ						
КАРКАС ПЛОСКИЙ						
А4	1		1.090.1-ЗПВ.4-3 01-01	КР2	2	
А4	2		1.090.1-ЗПВ.4-3 03-01	КР10	4	
А4	4		1.090.1-ЗПВ.4-3 07	КР26	1	
А4	5		1.090.1-ЗПВ.4-3 10-03	КР44	4	
А4	6		1.090.1-ЗПВ.4-3 19-03	КР76	1	
А4	7		1.090.1-ЗПВ.4-3 23	КР89	1	
ДЕТАЛИ						
А4	8		1.090.1-ЗПВ.4-3 34	ПЕТЛЯ СТРОПОВОЧНАЯ ПС1	2	
ВЧ	9		5.041.2810	СТ. ОТД. ГОСТ 6727-80	2	0.39КГ
ВЧ	10		5.041.625	Φ5 ВР-I L= 810	16	0.09КГ
ВЧ	13		5.041.140	Φ5 ВР-I L=625	6	0.02КГ
				Φ5 ВР-I L=140		
				1.090.1-ЗПВ.4-2 11-03		
				КПР 28.30.15		
СВОРОЧНЫЕ ЕДИНИЦЫ						
КАРКАС ПЛОСКИЙ						
А4	1		1.090.1-ЗПВ.4-3 01-01	КР2	2	
А4	2		1.090.1-ЗПВ.4-3 03-01	КР10	4	
А4	4		1.090.1-ЗПВ.4-3 07-01	КР27	1	
А4	5		1.090.1-ЗПВ.4-3 11	КР46	4	
А4	6		1.090.1-ЗПВ.4-3 20	КР77	1	
А4	7		1.090.1-ЗПВ.4-3 23-02	КР91	1	
ДЕТАЛИ						
А4	8		1.090.1-ЗПВ.4-3 34	ПЕТЛЯ СТРОПОВОЧНАЯ ПС1	2	
ВЧ	9		5.041.2760	СТ. ОТД. ГОСТ 6727-80	2	0.38КГ
				Φ5 ВР-I L=2760		
1.090.1-ЗПВ.4-2 11						

ФОРМАТ	ЗОНА	ПОЗ	ОБОЗНАЧЕНИЕ	НАИМЕНОВАНИЕ	КОП	ПРИМЕЧАНИЕ
ВЧ	10		5.041.600	Ø5 ВР-I L=600	16	0.08кг
ВЧ	13		5.041.140	Ø5 ВР-I L=140	6	0.02кг
1.090.1-3ПВ.4-2 11						ЛИСТ
						3

ФОРМАТ А4

Гривбева
 Друк
 ОПЕРАТОР
 ТЛП КОРТ
 ЭПВЦ
 КиевЗНИИЭП

ИВ № ПОДЛ
 ПОДПИСЬ И ДАТА

ОБОЗНАЧЕНИЕ	МАРКА	L, мм	A, мм	C, мм	D, мм	МАССА, кг
I.090.1-3ПВ.4-2 II	КПР 30.30.15	2860	1580	490	430	42,020
-01	КПР 30.30.19	2860	1980	290	330	46,120
-02	КПР 29.30.15	2810	1580	465	400	40,670
-03	КПР 28.30.15	2760	1580	440	430	40,270

1.090.1-3ПВ.4-2 11СБ

Каркас пространственный
 КПР 30.30, КПР 29.30,
 КПР 28.30
 Сборочный чертёж

СТАДИЯ	МАССА	МАСШТАБ
Р	см. табл.	
ЛИСТ	ЛИСТОВ 1	

ГОСГРАЖДАНСТРОИ
КиевЗНИИЭП

20417 33

ФОРМАТ А4

ФОРМАТ	ЗОНА	ПОЗ	ОБОЗНАЧЕНИЕ	НАИМЕНОВАНИЕ	КОЛ.	ПРИМЕЧАНИЕ		
ДОКУМЕНТАЦИЯ								
A4			1.090.1-3ПВ.4-2 12СВ	СБОРОЧНЫЙ ЧЕРТЕЖ УЗЛЫ АРМАТУРНЫЕ ТЕХНИЧЕСКОЕ ОПИСАНИЕ				
A3			1.090.1-3ПВ.4-2 00Д1					
A4			1.090.1-3ПВ.4-2 00ТО					
СБОРОЧНЫЕ ЕДИНИЦЫ								
КАРКАС ПЛОСКИЙ								
A4	1		1.090.1-3ПВ.4-3 03-02	КР11	3			
A4	2		1.090.1-3ПВ.4-3 02	КР6	2			
A4	3		1.090.1-3ПВ.4-3 04	КР14	2			
A4	4		1.090.1-3ПВ.4-3 16-02	КР67	2			
A4	5		1.090.1-3ПВ.4-3 16-03	КР68	2			
A4	6		1.090.1-3ПВ.4-3 06-04	КР25	1			
A4	7		1.090.1-3ПВ.4-3 09	КР36	1			
A4	8		1.090.1-3ПВ.4-3 19-02	КР75	1			
ДЕТАЛИ								
A4	9		1.090.1-3ПВ.4-3 34	ПЕЛЯ СТРОПОВЧНАЯ ДС1 СТ. ОТД. ГОСТ 6727-80	2			
ВЧ	10		5.041.2860	Ø5 ВР-I L=2860	2	0.40МТ		
ВЧ	11		5.041.1040	Ø5 ВР-I L=1040	8	0.14МТ		
ВЧ	12		5.041.500	Ø5 ВР-I L=500	4	0.07МТ		
ВЧ	13		5.041.170	Ø5 ВР-I L=170	4	0.02МТ		
ВЧ	14		5.041.140	Ø5 ВР-I L=140	6	0.02МТ		
1.090.1-3ПВ.4-2 12								
НАЧ ОТД	Шевченко	РШ	Каркас пространственный КПТ 30.30.9		СТАДИЯ	ЛИСТ	ЛИСТОВ	
Н КОНТР	Редько	Ред			Р		1	
ГЛ СПЕЦ	Ничипоренко	Нич			ГОСГРАЖДАНСТРОЙ			
ПРОВЕРИЛ	Литвиненко	Лит			КиевЗНИИЭП			
РАЗРАБ	Пичук	Пич						

ФОРМАТ А4

Гришева
Д.В.

ОПЕРАТОР
ТЛП КОРТ
ЦЕНТРИЗАЦИЯ
КиевЗНИИЭП

1.090.1-3ПВ.4-2 12СВ

Каркас
пространственный
КПТ 30.30.9
Сборочный чертеж

СТАДИЯ	МАССА	МАСШТАБ
Р	35,02	
ЛИСТ		ЛИСТОВ 1

ГОСГРАЖДАНСТРОЙ
КиевЗНИИЭП

20417 34

ФОРМАТ А4

РИС. 1

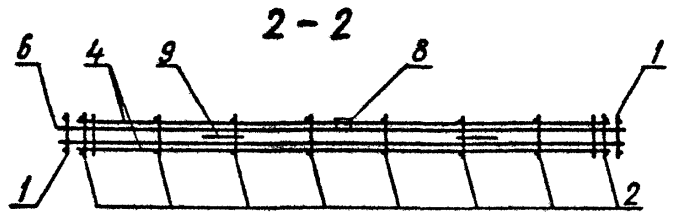
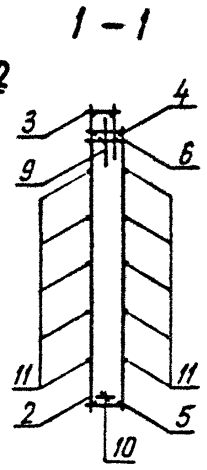
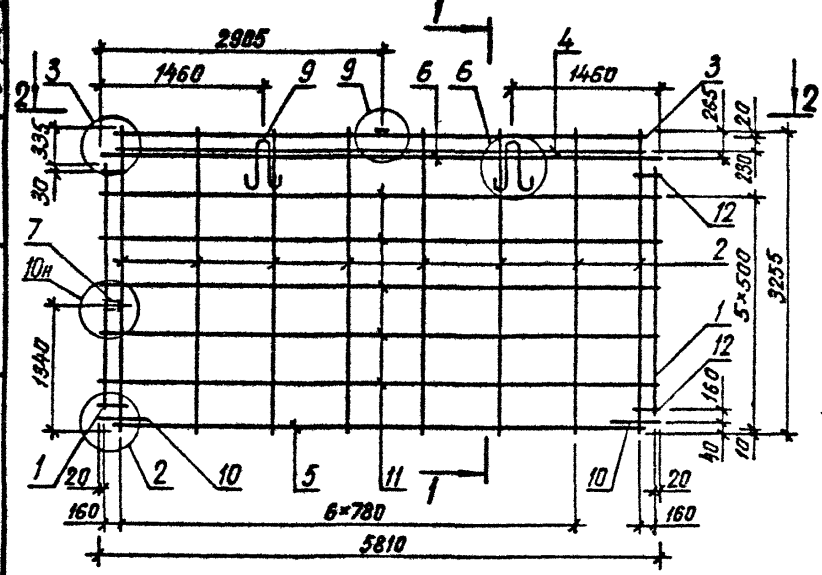
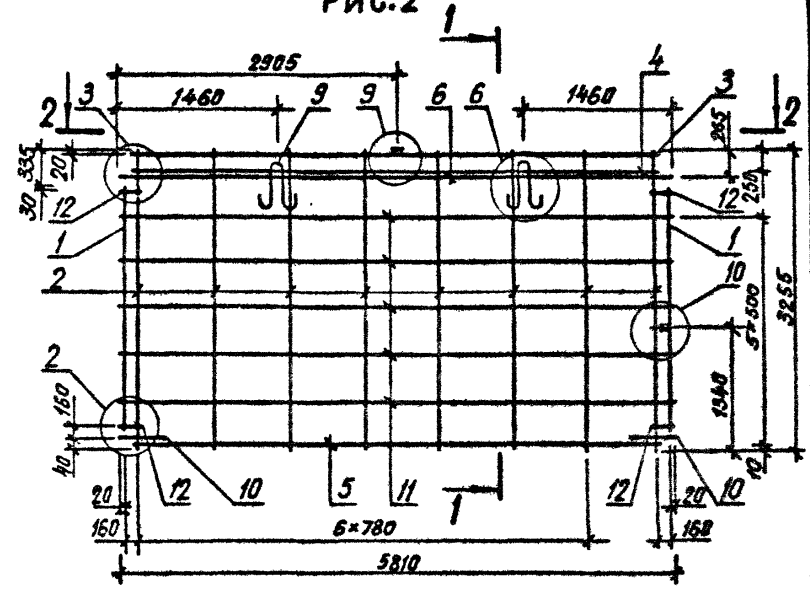


РИС. 2



ОБОЗНАЧЕНИЕ	МАРКА	РИС	МАССА, КГ
I.090.I-3ПВ.4-2 I3	1КП 59.33	I	59,650
-0I	2КП 59.33	2	59,650

1.090.1-3ПВ.4-2 13СВ			СТАДИЯ	МАССА	МАСШТАБ
Каркас пространственный 1КП 59.33, 2КП 59.33 Сборочный чертеж			Р	СМ.	
			ЛИСТ	ЛИСТОВ 1	
			ГОСГРАЖДАНСТРОЙ		
			КиевЗНИИЭП		

НАЧ ОТД	Шебченко	
И КОМП	Ребоав	Ред
ГР - ТЕЛ	Кичуровский	В.И.
ПРОВ ИИР	Скороходов	Л.И.
РАЗРАБ	Литвиненко	Л.И.

ФОРМАТ	ЗОНА	ПОЗ	ОБОЗНАЧЕНИЕ	НАИМЕНОВАНИЕ	КОП	ПРИМЕЧАНИЕ
				ДОКУМЕНТАЦИЯ		
A3			1.090.1-3ПВ.4-2 15СВ	СБОРОЧНЫЙ ЧЕРТЕЖ		
A3			1.090.1-3ПВ.4-2 00Д1	УЗЛЫ АРМАТУРНЫЕ		
A4			1.090.1-3ПВ.4-2 00ТО	ТЕХНИЧЕСКОЕ ОПИСАНИЕ		
				СБОРОЧНЫЕ ЕДИНИЦЫ		
A4	1		1.090.1-3ПВ.4-3 01	КАРКАС ПЛОСКИЙ	2	
A4	2		1.090.1-3ПВ.4-3 24-02	КР1	8	
A4	7		1.090.1-3ПВ.4-3 32-01	КР95	1	
				ИЗДЕЛИЕ ЗАКЛАДНОЕ МНЗ		
				ДЕТАЛИ		
A4	8		1.090.1-3ПВ.4-3 34-05	ПЕТЛЯ СТРОПОВОЧНАЯ ПС6	2	
A4	9		1.090.1-3ПВ.4-3 34-06	СТЕРЖЕНЬ ГНУТЫЙ АН1	2	
ВЧ	11		5.041.200	СТ. ОТД. ГОСТ 6727-80 Ф5 ВР-I L=200	8	0.03кг
			ПЕРЕМЕННЫЕ ДАННЫЕ	ДЛЯ ИСПОЛНЕНИЯ:		
				1.090.1-3ПВ.4-2 15		
				КП 60.33		
				СБОРОЧНЫЕ ЕДИНИЦЫ		
A4	3		1.090.1-3ПВ.4-3 28	КАРКАС ПЛОСКИЙ	1	
A4	4		1.090.1-3ПВ.4-3 29	КР104	1	
A4	5		1.090.1-3ПВ.4-3 30	КР109	1	
A4	6		1.090.1-3ПВ.4-3 19	КР114	1	
				КР73		
				ДЕТАЛИ		
ВЧ	10		5.041.5860	СТ. ОТД. ГОСТ 6727-80 Ф5 ВР-I L=5860	10	0.81кг
				1.090.1-3ПВ.4-2 15-01		
				КП 59.33		
				СБОРОЧНЫЕ ЕДИНИЦЫ		
A4	3		1.090.1-3ПВ.4-3 28-01	КАРКАС ПЛОСКИЙ	1	
A4	4		1.090.1-3ПВ.4-3 29-01	КР105	1	
				КР110		
				1.090.1-3ПВ.4-2 15		
НАЧ. ОТД.	Щевченко					
М. КОМП.	Редраб					
П. СПЕЦ.	Ничипоренко					
ПРОВЕРИЛ	Литвиненко					
РАЗРАБ.	Пинчук					
				Каркас	СТАДИЯ	ЛИСТ
				пространственный	Р	1
				КП 60.33, КП 59.33		2
					ГОСГРАЖДАНСТРОЙ	
					КиевЗНИИЭП	

ФОРМАТ А4

ФОРМАТ	ЗОНА	ПОЗ	ОБОЗНАЧЕНИЕ	НАИМЕНОВАНИЕ	КОП	ПРИМЕЧАНИЕ
A4	5		1.090.1-3ПВ.4-3 30-01	КР115	1	
A4	6		1.090.1-3ПВ.4-3 19-01	КР74	1	
				ДЕТАЛИ		
ВЧ	10		5.041.5810	СТ. ОТД. ГОСТ 6727-80 Ф5 ВР-I L=5810	10	0.81кг
				1.090.1-3ПВ.4-2 15		
				КП 60.33		
				СБОРОЧНЫЕ ЕДИНИЦЫ		
A4	3		1.090.1-3ПВ.4-3 28-01	КАРКАС ПЛОСКИЙ	1	
A4	4		1.090.1-3ПВ.4-3 29-01	КР105	1	
				КР110		
				1.090.1-3ПВ.4-2 15		
				КП 60.33		
				СБОРОЧНЫЕ ЕДИНИЦЫ		
A4	3		1.090.1-3ПВ.4-3 28-01	КАРКАС ПЛОСКИЙ	1	
A4	4		1.090.1-3ПВ.4-3 29-01	КР105	1	
				КР110		
				1.090.1-3ПВ.4-2 15		
				КП 60.33		
				СБОРОЧНЫЕ ЕДИНИЦЫ		
A4	3		1.090.1-3ПВ.4-3 28-01	КАРКАС ПЛОСКИЙ	1	
A4	4		1.090.1-3ПВ.4-3 29-01	КР105	1	
				КР110		
				1.090.1-3ПВ.4-2 15		
				КП 60.33		
				СБОРОЧНЫЕ ЕДИНИЦЫ		
A4	3		1.090.1-3ПВ.4-3 28-01	КАРКАС ПЛОСКИЙ	1	
A4	4		1.090.1-3ПВ.4-3 29-01	КР105	1	
				КР110		
				1.090.1-3ПВ.4-2 15		
				КП 60.33		
				СБОРОЧНЫЕ ЕДИНИЦЫ		
A4	3		1.090.1-3ПВ.4-3 28-01	КАРКАС ПЛОСКИЙ	1	
A4	4		1.090.1-3ПВ.4-3 29-01	КР105	1	
				КР110		
				1.090.1-3ПВ.4-2 15		
				КП 60.33		
				СБОРОЧНЫЕ ЕДИНИЦЫ		
A4	3		1.090.1-3ПВ.4-3 28-01	КАРКАС ПЛОСКИЙ	1	
A4	4		1.090.1-3ПВ.4-3 29-01	КР105	1	
				КР110		
				1.090.1-3ПВ.4-2 15		
				КП 60.33		
				СБОРОЧНЫЕ ЕДИНИЦЫ		
A4	3		1.090.1-3ПВ.4-3 28-01	КАРКАС ПЛОСКИЙ	1	
A4	4		1.090.1-3ПВ.4-3 29-01	КР105	1	
				КР110		
				1.090.1-3ПВ.4-2 15		
				КП 60.33		
				СБОРОЧНЫЕ ЕДИНИЦЫ		
A4	3		1.090.1-3ПВ.4-3 28-01	КАРКАС ПЛОСКИЙ	1	
A4	4		1.090.1-3ПВ.4-3 29-01	КР105	1	
				КР110		
				1.090.1-3ПВ.4-2 15		
				КП 60.33		
				СБОРОЧНЫЕ ЕДИНИЦЫ		
A4	3		1.090.1-3ПВ.4-3 28-01	КАРКАС ПЛОСКИЙ	1	
A4	4		1.090.1-3ПВ.4-3 29-01	КР105	1	
				КР110		
				1.090.1-3ПВ.4-2 15		
				КП 60.33		
				СБОРОЧНЫЕ ЕДИНИЦЫ		
A4	3		1.090.1-3ПВ.4-3 28-01	КАРКАС ПЛОСКИЙ	1	
A4	4		1.090.1-3ПВ.4-3 29-01	КР105	1	
				КР110		
				1.090.1-3ПВ.4-2 15		
				КП 60.33		
				СБОРОЧНЫЕ ЕДИНИЦЫ		
A4	3		1.090.1-3ПВ.4-3 28-01	КАРКАС ПЛОСКИЙ	1	
A4	4		1.090.1-3ПВ.4-3 29-01	КР105	1	
				КР110		
				1.090.1-3ПВ.4-2 15		
				КП 60.33		
				СБОРОЧНЫЕ ЕДИНИЦЫ		
A4	3		1.090.1-3ПВ.4-3 28-01	КАРКАС ПЛОСКИЙ	1	
A4	4		1.090.1-3ПВ.4-3 29-01	КР105	1	
				КР110		
				1.090.1-3ПВ.4-2 15		
				КП 60.33		
				СБОРОЧНЫЕ ЕДИНИЦЫ		
A4	3		1.090.1-3ПВ.4-3 28-01	КАРКАС ПЛОСКИЙ	1	
A4	4		1.090.1-3ПВ.4-3 29-01	КР105	1	
				КР110		
				1.090.1-3ПВ.4-2 15		
				КП 60.33		
				СБОРОЧНЫЕ ЕДИНИЦЫ		
A4	3		1.090.1-3ПВ.4-3 28-01	КАРКАС ПЛОСКИЙ	1	
A4	4		1.090.1-3ПВ.4-3 29-01	КР105	1	
				КР110		
				1.090.1-3ПВ.4-2 15		
				КП 60.33		
				СБОРОЧНЫЕ ЕДИНИЦЫ		
A4	3		1.090.1-3ПВ.4-3 28-01	КАРКАС ПЛОСКИЙ	1	
A4	4		1.090.1-3ПВ.4-3 29-01	КР105	1	
				КР110		
				1.090.1-3ПВ.4-2 15		
				КП 60.33		
				СБОРОЧНЫЕ ЕДИНИЦЫ		
A4	3		1.090.1-3ПВ.4-3 28-01	КАРКАС ПЛОСКИЙ	1	
A4	4		1.090.1-3ПВ.4-3 29-01	КР105	1	
				КР110		
				1.090.1-3ПВ.4-2 15		
				КП 60.33		
				СБОРОЧНЫЕ ЕДИНИЦЫ		
A4	3		1.090.1-3ПВ.4-3 28-01	КАРКАС ПЛОСКИЙ	1	
A4	4		1.090.1-3ПВ.4-3 29-01	КР105	1	
				КР110		
				1.090.1-3ПВ.4-2 15		
				КП 60.33		
				СБОРОЧНЫЕ ЕДИНИЦЫ		
A4	3		1.090.1-3ПВ.4-3 28-01	КАРКАС ПЛОСКИЙ	1	
A4	4		1.090.1-3ПВ.4-3 29-01	КР105	1	
				КР110		
				1.090.1-3ПВ.4-2 15		
				КП 60.33		
				СБОРОЧНЫЕ ЕДИНИЦЫ		
A4	3		1.090.1-3ПВ.4-3 28-01	КАРКАС ПЛОСКИЙ	1	
A4	4		1.090.1-3ПВ.4-3 29-01	КР105	1	
				КР110		
				1.090.1-3ПВ.4-2 15		
				КП 60.33		
				СБОРОЧНЫЕ ЕДИНИЦЫ		
A4	3		1.090.1-3ПВ.4-3 28-01	КАРКАС ПЛОСКИЙ	1	
A4	4		1.090.1-3ПВ.4-3 29-01	КР105	1	
				КР110		
				1.090.1-3ПВ.4-2 15		
				КП 60.33		
				СБОРОЧНЫЕ ЕДИНИЦЫ		
A4	3		1.090.1-3ПВ.4-3 28-01	КАРКАС ПЛОСКИЙ	1	
A4	4		1.090.1-3ПВ.4-3 29-01	КР105	1	
				КР110		
				1.090.1-3ПВ.4-2 15		
				КП 60.33		
				СБОРОЧНЫЕ ЕДИНИЦЫ		
A4	3		1.090.1-3ПВ.4-3 28-01	КАРКАС ПЛОСКИЙ	1	
A4	4		1.090.1-3ПВ.4-3 29-01	КР105	1	
				КР110		
				1.090.1-3ПВ.4-2 15		
				КП 60.33		
				СБОРОЧНЫЕ ЕДИНИЦЫ		
A4	3		1.090.1-3ПВ.4-3 28-01	КАРКАС ПЛОСКИЙ	1	
A4	4		1.090.1-3ПВ.4-3 29-01	КР105	1	
				КР110		
				1.090.1-3ПВ.4-2 15		
				КП 60.33		
				СБОРОЧНЫЕ ЕДИНИЦЫ		
A4	3		1.090.1-3ПВ.4-3 28-01	КАРКАС ПЛОСКИЙ	1	
A4	4		1.090.1-3ПВ.4-3 29-01	КР105	1	
				КР110		
				1.090.1-3ПВ.4-2 15		
				КП 60.33		
				СБОРОЧНЫЕ ЕДИНИЦЫ		
A4	3		1.090.1-3ПВ.4-3 28-01	КАРКАС ПЛОСКИЙ	1	
A4	4		1.090.1-3ПВ.4-3 29-01	КР105	1	
				КР110		
		</				

РИС. 1

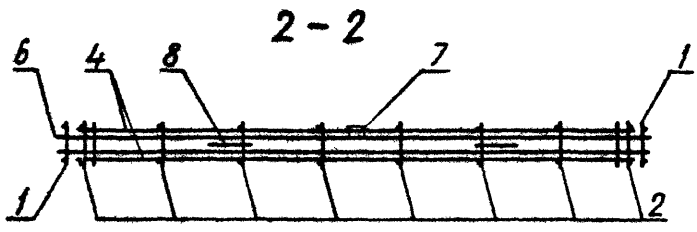
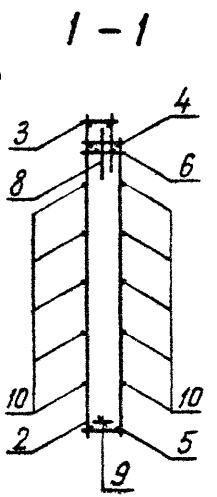
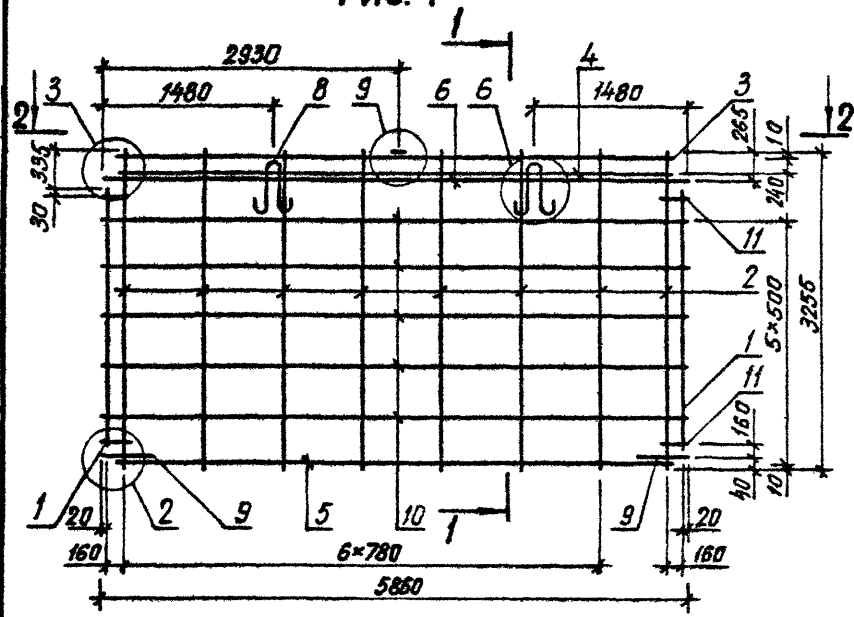
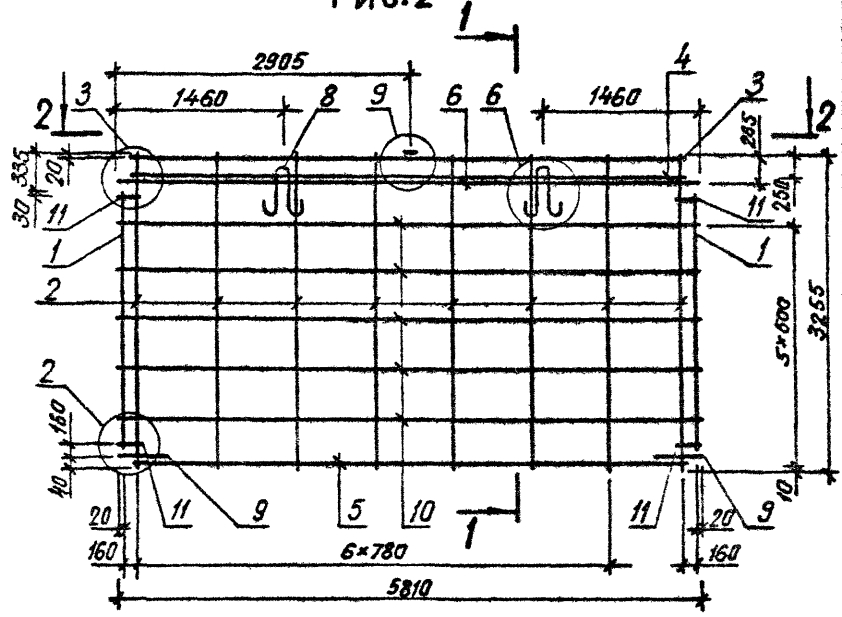


РИС. 2



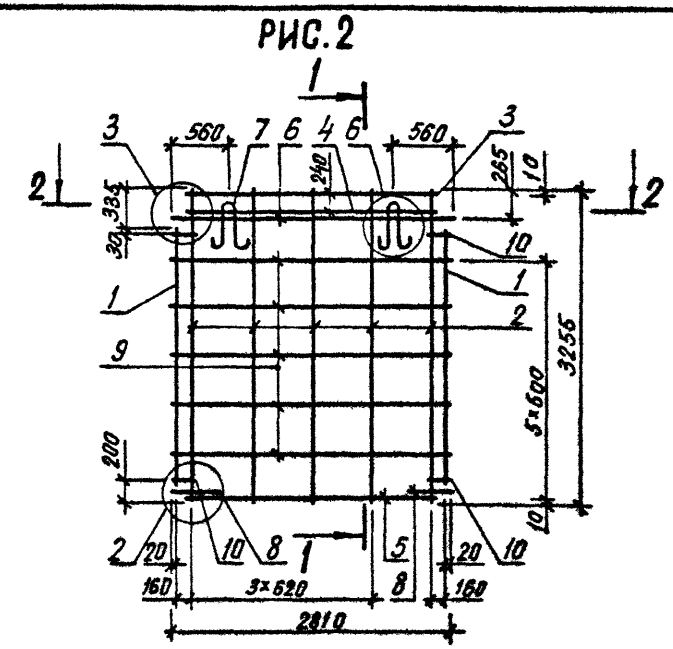
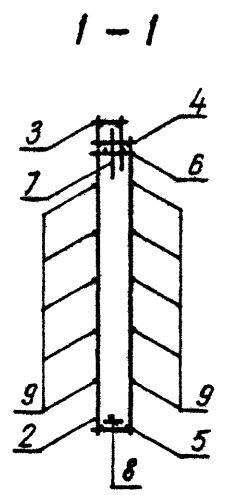
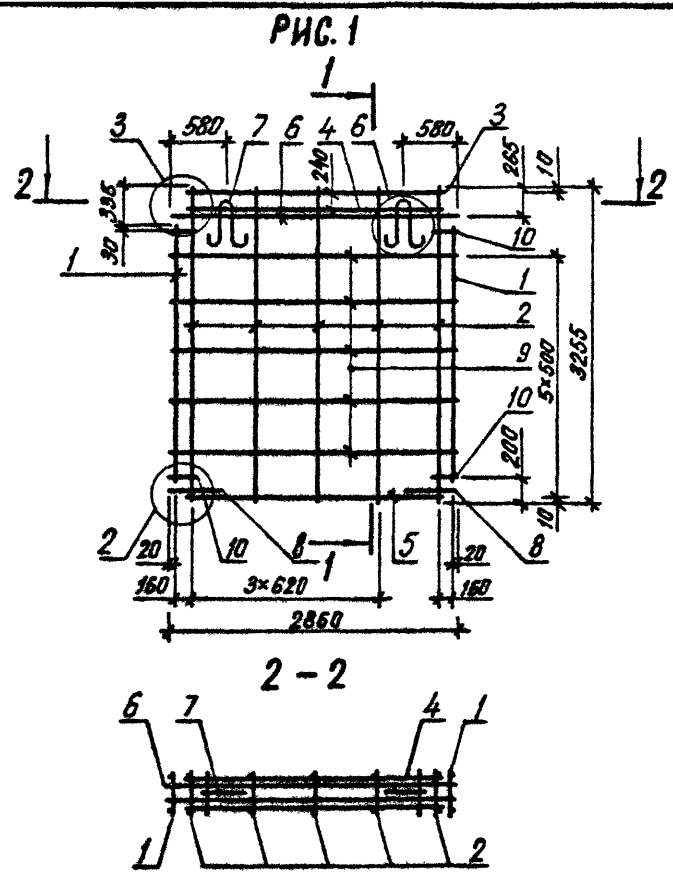
ОБОЗНАЧЕНИЕ	МАРКА	РИС	МАССА, КГ
1.090.1-3ПВ.4-2 I5	КП 60.33	1	59,340
-01	КП 59.33	2	59,050

1.090.1-3ПВ.4-2 15СБ			
Каркас пространственный КП 60.33, КП 59.33 Сборочный чертеж		СТАДИЯ	МАССА
		Р	СМ.
		ТАБЛ.	МАСШТАБ
		ЛИСТ	ЛИСТОВ /
		ГОСГРАЖДАНСТРОЙ КиевЗНИИЭП	
НАЧ ОТД	Шевченко		
И КОНТР	Ребров		
ГЛ СПЕЦ	Ничипоренко		
ПРОВЕРИЛ	Скарабегат		
РАЗРАБ	Литвиченко		

ФОРМАТ	ЗОНА	ПОЗ.	ОБОЗНАЧЕНИЕ	НАИМЕНОВАНИЕ	КОП.	ПРИМЕЧАНИЕ	
				ДОКУМЕНТАЦИЯ			
A3			1.090.1-3ПВ.4-2 16СВ	СБОРОЧНЫЙ ЧЕРТЕЖ			
A3			1.090.1-3ПВ.4-2 00Д1	УЗЛЫ АРМАТУРНЫЕ			
A4			1.090.1-3ПВ.4-2 00ТО	ТЕХНИЧЕСКОЕ ОПИСАНИЕ			
				СБОРОЧНЫЕ ЕДИНИЦЫ			
A4	1		1.090.1-3ПВ.4-3 01	КАРКАС ПЛОСКИЙ	2		
A4	2		1.090.1-3ПВ.4-3 24-02	КР1 КР95	5		
				ДЕТАЛИ			
A4	7		1.090.1-3ПВ.4-3 34-02	ПЕТЛЯ СТРОПОВОЧНАЯ ПС3	2		
A4	8		1.090.1-3ПВ.4-3 34-06	СТЕРЖЕНЬ ГРУТЫЙ АН1	2		
БЧ	10		5.041 200	СТ. ОТД. ГОСТ 6727-80 Ф5 ВР-I L=200	8	0.03кг	
			ПЕРЕМЕННЫЕ ДАННЫЕ	ДЛЯ ИСПОЛНЕНИЯ:			
				1.090.1-3ПВ.4-2 16			
				КП 30.33			
				СБОРОЧНЫЕ ЕДИНИЦЫ			
A4	3		1.090.1-3ПВ.4-3 28-02	КАРКАС ПЛОСКИЙ	1		
A4	4		1.090.1-3ПВ.4-3 29-02	КР106	1		
A4	5		1.090.1-3ПВ.4-3 30-02	КР111	1		
A4	6		1.090.1-3ПВ.4-3 19-02	КР116 КР75	1		
				ДЕТАЛИ			
БЧ	9		5.041 2860	СТ. ОТД. ГОСТ 6727-80 Ф5 ВР-I L=2860	10	0.40кг	
				1.090.1-3ПВ.4-2 16-01			
				КП 29.33			
				СБОРОЧНЫЕ ЕДИНИЦЫ			
A4	3		1.090.1-3ПВ.4-3 28-03	КАРКАС ПЛОСКИЙ	1		
A4	4		1.090.1-3ПВ.4-3 29-03	КР107	1		
A4	5		1.090.1-3ПВ.4-3 30-03	КР112 КР117	1		
				1.090.1-3ПВ.4-2 16			
ИМ. ОТД.	Шевченко			Каркас пространственный КП 30.33, КП 29.33	СТАДИЯ	ЛИСТ	ЛИСТОВ
И. КОНТР.	Рейвоб				Р	1	2
ГЛ. СПЕЦ.	Ничипоренко				ГОСГРАЖДАНСТРОИ		
ПРОВЕРИЛ	Литвиненко				КиевЗНИИЭП		
РАЗРАБ.	Пинчук						

ФОРМАТ А4

ФОРМАТ	ЗОНА	ПОЗ.	ОБОЗНАЧЕНИЕ	НАИМЕНОВАНИЕ	КОП.	ПРИМЕЧАНИЕ
A4	6		1.090.1-3ПВ.4-3 19-03	КР76	1	
				ДЕТАЛИ		
БЧ	9		5.041.2810	СТ. ОТД. ГОСТ 6727-80 Ф5 ВР-I L=2810	10	0.39кг
				1.090.1-3ПВ.4-2 16		
				КП 30.33		
				СБОРОЧНЫЕ ЕДИНИЦЫ		
				КАРКАС ПЛОСКИЙ		
				КР106		
				КР111		
				КР116		
				КР75		
				ДЕТАЛИ		
				СТ. ОТД. ГОСТ 6727-80		
				Ф5 ВР-I L=2860		
				1.090.1-3ПВ.4-2 16-01		
				КП 29.33		
				СБОРОЧНЫЕ ЕДИНИЦЫ		
				КАРКАС ПЛОСКИЙ		
				КР107		
				КР112		
				КР117		
				1.090.1-3ПВ.4-2 16		
				КП 30.33		
				СБОРОЧНЫЕ ЕДИНИЦЫ		
				КАРКАС ПЛОСКИЙ		
				КР106		
				КР111		
				КР116		
				КР75		
				ДЕТАЛИ		
				СТ. ОТД. ГОСТ 6727-80		
				Ф5 ВР-I L=2860		
				1.090.1-3ПВ.4-2 16-01		
				КП 29.33		
				СБОРОЧНЫЕ ЕДИНИЦЫ		
				КАРКАС ПЛОСКИЙ		
				КР107		
				КР112		
				КР117		
				1.090.1-3ПВ.4-2 16		
				КП 30.33		
				СБОРОЧНЫЕ ЕДИНИЦЫ		
				КАРКАС ПЛОСКИЙ		
				КР106		
				КР111		
				КР116		
				КР75		
				ДЕТАЛИ		
				СТ. ОТД. ГОСТ 6727-80		
				Ф5 ВР-I L=2860		
				1.090.1-3ПВ.4-2 16-01		
				КП 29.33		
				СБОРОЧНЫЕ ЕДИНИЦЫ		
				КАРКАС ПЛОСКИЙ		
				КР107		
				КР112		
				КР117		
				1.090.1-3ПВ.4-2 16		
				КП 30.33		
				СБОРОЧНЫЕ ЕДИНИЦЫ		
				КАРКАС ПЛОСКИЙ		
				КР106		
				КР111		
				КР116		
				КР75		
				ДЕТАЛИ		
				СТ. ОТД. ГОСТ 6727-80		
				Ф5 ВР-I L=2860		
				1.090.1-3ПВ.4-2 16-01		
				КП 29.33		
				СБОРОЧНЫЕ ЕДИНИЦЫ		
				КАРКАС ПЛОСКИЙ		
				КР107		
				КР112		
				КР117		
				1.090.1-3ПВ.4-2 16		
				КП 30.33		
				СБОРОЧНЫЕ ЕДИНИЦЫ		
				КАРКАС ПЛОСКИЙ		
				КР106		
				КР111		
				КР116		
				КР75		
				ДЕТАЛИ		
				СТ. ОТД. ГОСТ 6727-80		
				Ф5 ВР-I L=2860		
				1.090.1-3ПВ.4-2 16-01		
				КП 29.33		
				СБОРОЧНЫЕ ЕДИНИЦЫ		
				КАРКАС ПЛОСКИЙ		
				КР107		
				КР112		
				КР117		
				1.090.1-3ПВ.4-2 16		
				КП 30.33		
				СБОРОЧНЫЕ ЕДИНИЦЫ		
				КАРКАС ПЛОСКИЙ		
				КР106		
				КР111		
				КР116		
				КР75		
				ДЕТАЛИ		
				СТ. ОТД. ГОСТ 6727-80		
				Ф5 ВР-I L=2860		
				1.090.1-3ПВ.4-2 16-01		
				КП 29.33		
				СБОРОЧНЫЕ ЕДИНИЦЫ		
				КАРКАС ПЛОСКИЙ		
				КР107		
				КР112		
				КР117		
				1.090.1-3ПВ.4-2 16		
				КП 30.33		
				СБОРОЧНЫЕ ЕДИНИЦЫ		
				КАРКАС ПЛОСКИЙ		
				КР106		
				КР111		
				КР116		
				КР75		
				ДЕТАЛИ		
				СТ. ОТД. ГОСТ 6727-80		
				Ф5 ВР-I L=2860		
				1.090.1-3ПВ.4-2 16-01		
				КП 29.33		
				СБОРОЧНЫЕ ЕДИНИЦЫ		
				КАРКАС ПЛОСКИЙ		
				КР107		
				КР112		
				КР117		
				1.090.1-3ПВ.4-2 16		
				КП 30.33		
				СБОРОЧНЫЕ ЕДИНИЦЫ		
				КАРКАС ПЛОСКИЙ		
				КР106		
				КР111		
				КР116		
				КР75		
				ДЕТАЛИ		
				СТ. ОТД. ГОСТ 6727-80		
				Ф5 ВР-I L=2860		
				1.090.1-3ПВ.4-2 16-01		
				КП 29.33		
				СБОРОЧНЫЕ ЕДИНИЦЫ		
				КАРКАС ПЛОСКИЙ		
				КР107		
				КР112		
				КР117		
				1.090.1-3ПВ.4-2 16		
				КП 30.33		
				СБОРОЧНЫЕ ЕДИНИЦЫ		
				КАРКАС ПЛОСКИЙ		
				КР106		
				КР111		
				КР116		
				КР75		
				ДЕТАЛИ		
				СТ. ОТД. ГОСТ 6727-80		
				Ф5 ВР-I L=2860		
				1.090.1-3ПВ.4-2 16-01		
				КП 29.33		
				СБОРОЧНЫЕ ЕДИНИЦЫ		
				КАРКАС ПЛОСКИЙ		
				КР107		
				КР112		
				КР117		
				1.090.1-3ПВ.4-2 16		
				КП 30.33		
				СБОРОЧНЫЕ ЕДИНИЦЫ		
				КАРКАС ПЛОСКИЙ		
				КР106		
				КР111		
				КР116		
				КР75		
				ДЕТАЛИ		
				СТ. ОТД. ГОСТ 6727-80		
				Ф5 ВР-I L=2860		
				1.090.1-3ПВ.4-2 16-01		
				КП 29.33		
				СБОРОЧНЫЕ ЕДИНИЦЫ		
				КАРКАС ПЛОСКИЙ		
				КР107		
				КР112		
				КР117		
				1.090.1-3ПВ.4-2 16		
				КП 30.33		
				СБОРОЧНЫЕ ЕДИНИЦЫ		



ОБОЗНАЧЕНИЕ	МАРКА	РИС	МАССА, КГ
I.090.1-ЗПВ.4-2 I6	КП 30.33	I	30,370
-OI	КП 29.33	2	30,080

1.090.1-ЗПВ.4-2 16СБ												
Каркас пространственный КП 30.33, КП 29.33 Сборочный чертёж		<table border="1"> <tr> <th>СТАДИЯ</th> <th>МАССА</th> <th>МАСШТАБ</th> </tr> <tr> <td>Р</td> <td>СМ. ТАБЛ.</td> <td></td> </tr> <tr> <td>ЛИСТ</td> <td colspan="2">ЛИСТОВ /</td> </tr> </table>	СТАДИЯ	МАССА	МАСШТАБ	Р	СМ. ТАБЛ.		ЛИСТ	ЛИСТОВ /		
СТАДИЯ	МАССА	МАСШТАБ										
Р	СМ. ТАБЛ.											
ЛИСТ	ЛИСТОВ /											
<table border="1"> <tr> <td>НАЧ. ОТД.</td> <td>Шевченко</td> </tr> <tr> <td>И. КОНТР.</td> <td>Ребров</td> </tr> <tr> <td>ПРОСЧ.</td> <td>Ничипоренко</td> </tr> <tr> <td>ПРОВЕРИЛ</td> <td>Ничипоренко</td> </tr> <tr> <td>РАЗРАБ.</td> <td>Литвиненко</td> </tr> </table>	НАЧ. ОТД.	Шевченко	И. КОНТР.	Ребров	ПРОСЧ.	Ничипоренко	ПРОВЕРИЛ	Ничипоренко	РАЗРАБ.	Литвиненко	ГОСГРАЖДАНСТРОЙ КиевЗНИИЭП	
НАЧ. ОТД.	Шевченко											
И. КОНТР.	Ребров											
ПРОСЧ.	Ничипоренко											
ПРОВЕРИЛ	Ничипоренко											
РАЗРАБ.	Литвиненко											

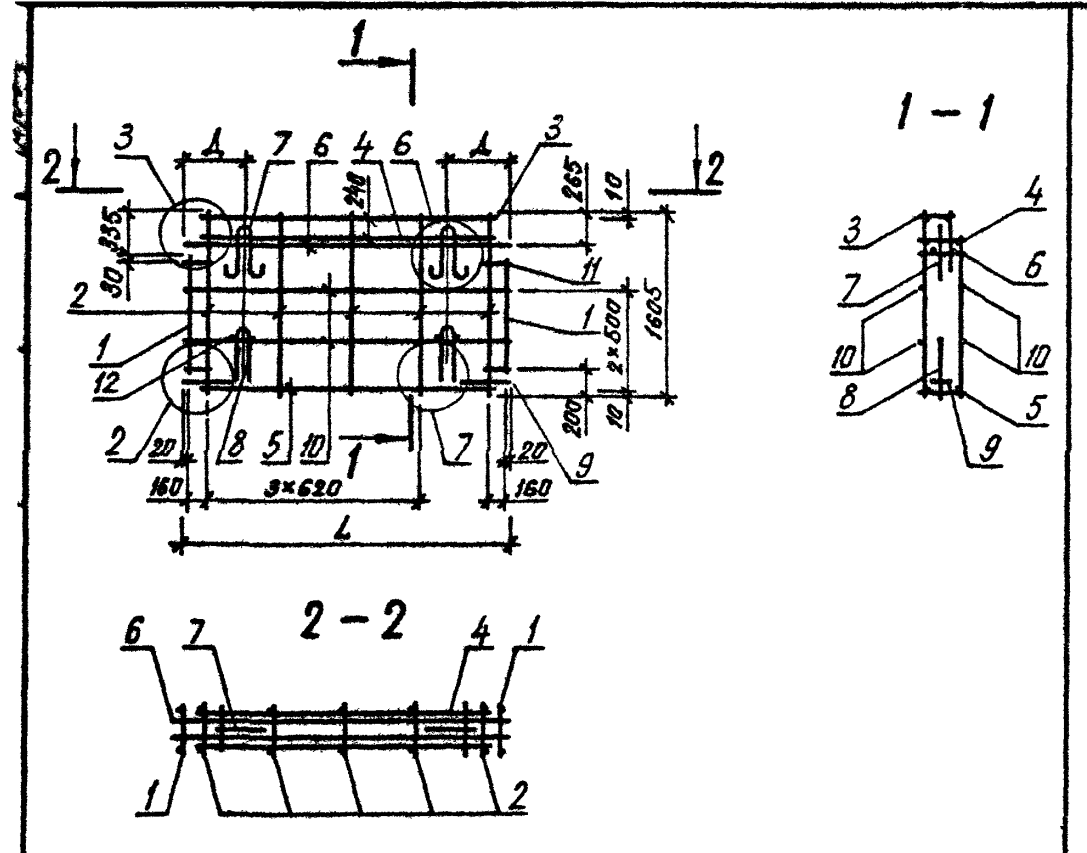
20417 42

ФОРМАТ А3

ФОРМАТ	ЗОНА	ПОЗ.	ОБОЗНАЧЕНИЕ	НАИМЕНОВАНИЕ	КОЛ.	ПРИМЕЧАНИЕ	
				ДОКУМЕНТАЦИЯ			
A4			1.090.1-3ПВ.4-2 17СВ	СБОРОЧНЫЙ ЧЕРТЕЖ			
A3			1.090.1-3ПВ.4-2 00Д1	УЗЛЫ АРМАТУРНЫЕ			
A4			1.090.1-3ПВ.4-2 00ТО	ТЕХНИЧЕСКОЕ ОПИСАНИЕ			
				СБОРОЧНЫЕ ЕДИНИЦЫ			
A4	1		1.090.1-3ПВ.4-3 02-01	КАРКАС ПЛОСКИЙ	2		
A4	2		1.090.1-3ПВ.4-3 25	КР7 КР96	5		
				ДЕТАЛИ			
A4	7		1.090.1-3ПВ.4-3 34	ПЕТЛЯ СТРОПОВОЧНАЯ ПС1	2		
A4	8		1.090.1-3ПВ.4-3 34-07	СТЕРЖЕНЬ ГРУНТНЫЙ	2		
A4	9		1.090.1-3ПВ.4-3 34-06	АН2 АН1	2		
ВЧ	11		5.041.200	СТ. ОТД. ГОСТ 6727-80	8	0.03кг	
ВЧ	12		5.041.140	Ф5 ВР-I L=200 Ф5 ВР-I L=140	4	0.02кг	
			ПЕРЕМЕННЫЕ ДАННЫЕ	ДЛЯ ИСПОЛНЕНИЯ:			
				1.090.1-3ПВ.4-2 17 КП 30.16			
				СБОРОЧНЫЕ ЕДИНИЦЫ			
A4	3		1.090.1-3ПВ.4-3 29-02	КАРКАС ПЛОСКИЙ	1		
A4	4		1.090.1-3ПВ.4-3 29-02	КР106	1		
A4	5		1.090.1-3ПВ.4-3 30-02	КР111	1		
A4	6		1.090.1-3ПВ.4-3 19-02	КР116 КР75	1		
				ДЕТАЛИ			
ВЧ	10		5.041.2860	СТ. ОТД. ГОСТ 6727-80	4	0.40кг	
				Ф5 ВР-I L=2860			
				1.090.1-3ПВ.4-2 17-01 КП 29.16			
				СБОРОЧНЫЕ ЕДИНИЦЫ			
				1.090.1-3ПВ.4-2 17			
НАЧ.ОТД.	Шевченко			Каркас	СТАДИЯ	ЛИСТ	ЛИСТОВ
И.КОНТР.	Рейбов			пространственный	Р	1	2
ГЛ.СПЕЦ.	Началовенко			КП 30.16, КП 29.16,	ГОСТРАЖДАНСТРОИ		
ПРОВЕРИЛ	Антоменко			КП 28.16	КиевЗНИИЭП		
РАЗРАБ.	Пичуик						

ФОРМАТ А4

ФОРМАТ	ЗОНА	ПОЗ.	ОБОЗНАЧЕНИЕ	НАИМЕНОВАНИЕ	КОЛ.	ПРИМЕЧАНИЕ
				КАРКАС ПЛОСКИЙ		
A4	3		1.090.1-3ПВ.4-3 28-03	КР107	1	
A4	4		1.090.1-3ПВ.4-3 29-03	КР112	1	
A4	5		1.090.1-3ПВ.4-3 30-03	КР117	1	
A4	6		1.090.1-3ПВ.4-3 19-03	КР76	1	
				ДЕТАЛИ		
ВЧ	10		5.041.2810	СТ. ОТД. ГОСТ 6727-80	4	0.39кг
				Ф5 ВР-I L=2810		
				1.090.1-3ПВ.4-2 17-02 КП 28.16		
				СБОРОЧНЫЕ ЕДИНИЦЫ		
A4	3		1.090.1-3ПВ.4-3 28-04	КАРКАС ПЛОСКИЙ	1	
A4	4		1.090.1-3ПВ.4-3 29-04	КР108	1	
A4	5		1.090.1-3ПВ.4-3 31	КР113	1	
A4	6		1.090.1-3ПВ.4-3 20	КР118 КР77	1	
				ДЕТАЛИ		
ВЧ	10		5.041.2760	СТ. ОТД. ГОСТ 6727-80	4	0.36кг
				Ф5 ВР-I L=2760		
				1.090.1-3ПВ.4-2 17		
				КП 29.16		
				СБОРОЧНЫЕ ЕДИНИЦЫ		
				1.090.1-3ПВ.4-2 17		
				КП 29.16		
				СБОРОЧНЫЕ ЕДИНИЦЫ		
				1.090.1-3ПВ.4-2 17		
				КП 29.16		
				СБОРОЧНЫЕ ЕДИНИЦЫ		
				1.090.1-3ПВ.4-2 17		
				КП 29.16		
				СБОРОЧНЫЕ ЕДИНИЦЫ		
				1.090.1-3ПВ.4-2 17		
				КП 29.16		
				СБОРОЧНЫЕ ЕДИНИЦЫ		
				1.090.1-3ПВ.4-2 17		
				КП 29.16		
				СБОРОЧНЫЕ ЕДИНИЦЫ		
				1.090.1-3ПВ.4-2 17		
				КП 29.16		
				СБОРОЧНЫЕ ЕДИНИЦЫ		
				1.090.1-3ПВ.4-2 17		
				КП 29.16		
				СБОРОЧНЫЕ ЕДИНИЦЫ		
				1.090.1-3ПВ.4-2 17		
				КП 29.16		
				СБОРОЧНЫЕ ЕДИНИЦЫ		
				1.090.1-3ПВ.4-2 17		
				КП 29.16		
				СБОРОЧНЫЕ ЕДИНИЦЫ		
				1.090.1-3ПВ.4-2 17		
				КП 29.16		
				СБОРОЧНЫЕ ЕДИНИЦЫ		
				1.090.1-3ПВ.4-2 17		
				КП 29.16		
				СБОРОЧНЫЕ ЕДИНИЦЫ		
				1.090.1-3ПВ.4-2 17		
				КП 29.16		
				СБОРОЧНЫЕ ЕДИНИЦЫ		
				1.090.1-3ПВ.4-2 17		
				КП 29.16		
				СБОРОЧНЫЕ ЕДИНИЦЫ		
				1.090.1-3ПВ.4-2 17		
				КП 29.16		
				СБОРОЧНЫЕ ЕДИНИЦЫ		
				1.090.1-3ПВ.4-2 17		
				КП 29.16		
				СБОРОЧНЫЕ ЕДИНИЦЫ		
				1.090.1-3ПВ.4-2 17		
				КП 29.16		
				СБОРОЧНЫЕ ЕДИНИЦЫ		
				1.090.1-3ПВ.4-2 17		
				КП 29.16		
				СБОРОЧНЫЕ ЕДИНИЦЫ		
				1.090.1-3ПВ.4-2 17		
				КП 29.16		
				СБОРОЧНЫЕ ЕДИНИЦЫ		
				1.090.1-3ПВ.4-2 17		
				КП 29.16		
				СБОРОЧНЫЕ ЕДИНИЦЫ		
				1.090.1-3ПВ.4-2 17		
				КП 29.16		
				СБОРОЧНЫЕ ЕДИНИЦЫ		
				1.090.1-3ПВ.4-2 17		
				КП 29.16		
				СБОРОЧНЫЕ ЕДИНИЦЫ		
				1.090.1-3ПВ.4-2 17		
				КП 29.16		
				СБОРОЧНЫЕ ЕДИНИЦЫ		
				1.090.1-3ПВ.4-2 17		
				КП 29.16		
				СБОРОЧНЫЕ ЕДИНИЦЫ		
				1.090.1-3ПВ.4-2 17		
				КП 29.16		
				СБОРОЧНЫЕ ЕДИНИЦЫ		
				1.090.1-3ПВ.4-2 17		
				КП 29.16		
				СБОРОЧНЫЕ ЕДИНИЦЫ		
				1.090.1-3ПВ.4-2 17		
				КП 29.16		
				СБОРОЧНЫЕ ЕДИНИЦЫ		
				1.090.1-3ПВ.4-2 17		
				КП 29.16		
				СБОРОЧНЫЕ ЕДИНИЦЫ		
				1.090.1-3ПВ.4-2 17		
				КП 29.16		
				СБОРОЧНЫЕ ЕДИНИЦЫ		
				1.090.1-3ПВ.4-2 17		
				КП 29.16		
				СБОРОЧНЫЕ ЕДИНИЦЫ		
				1.090.1-3ПВ.4-2 17		
				КП 29.16		
				СБОРОЧНЫЕ ЕДИНИЦЫ		
				1.090.1-3ПВ.4-2 17		
				КП 29.16		
				СБОРОЧНЫЕ ЕДИНИЦЫ		
				1.090.1-3ПВ.4-2 17		
				КП 29.16		
				СБОРОЧНЫЕ ЕДИНИЦЫ		
				1.090.1-3ПВ.4-2 17		
				КП 29.16		
				СБОРОЧНЫЕ ЕДИНИЦЫ		
				1.090.1-3ПВ.4-2 17		
				КП 29.16		
				СБОРОЧНЫЕ ЕДИНИЦЫ		
				1.090.1-3ПВ.4-2 17		
				КП 29.16		
				СБОРОЧНЫЕ ЕДИНИЦЫ		
				1.090.1-3ПВ.4-2 17		
				КП 29.16		
				СБОРОЧНЫЕ ЕДИНИЦЫ		
				1.090.1-3ПВ.4-2 17		
				КП 29.16		
				СБОРОЧНЫЕ ЕДИНИЦЫ		
				1.090.1-3ПВ.4-2 17		
				КП 29.16		
				СБОРОЧНЫЕ ЕДИНИЦЫ		
				1.090.1-3ПВ.4-2 17		
				КП 29.16		
				СБОРОЧНЫЕ ЕДИНИЦЫ		
				1.090.1-3ПВ.4-2 17		
				КП 29.16		
				СБОРОЧНЫЕ ЕДИНИЦЫ		
				1.090.1-3ПВ.4-2 17		
				КП 29.16		
				СБОРОЧНЫЕ ЕДИНИЦЫ		
				1.090.1-3ПВ.4-2 17		
				КП 29.16		
				СБОРОЧНЫЕ ЕДИНИЦЫ		
				1.090.1-3ПВ.4-2 17		
				КП 29.16		
				СБОРОЧНЫЕ ЕДИНИЦЫ		
				1.090.1-3ПВ.4-2 17		
				КП 29.16		
				СБОРОЧНЫЕ ЕДИНИЦЫ		
				1.090.1-3ПВ.4-2 17		
				КП 29.16		
				СБОРОЧНЫЕ ЕДИНИЦЫ		
				1.090.1-3ПВ.4-2 17		
				КП 29.16		
				СБОРОЧНЫЕ ЕДИНИЦЫ		
				1.090.1-3ПВ.4-2 17		
				КП 29.16		
				СБОРОЧНЫЕ ЕДИНИЦЫ		
				1.090.1-3ПВ.4-2 17		
				КП 29.16		
				СБОРОЧНЫЕ ЕДИНИЦЫ		
				1.090.1-3ПВ.4-2 17		
				КП 29.16		
				СБОРОЧНЫЕ ЕДИНИЦЫ		
				1.090.1-3ПВ.4-2 17		
				КП 29.16		
				СБОРОЧНЫЕ ЕДИНИЦЫ		
				1.090.1-3ПВ.4-2 17		
				КП 29.16		
				СБОРОЧНЫЕ ЕДИНИЦЫ		
				1.090.1-3ПВ.4-2 17		
				КП 29.16		
				СБОРОЧНЫЕ ЕДИНИЦЫ		
				1.090.1-3ПВ.4-2 17		



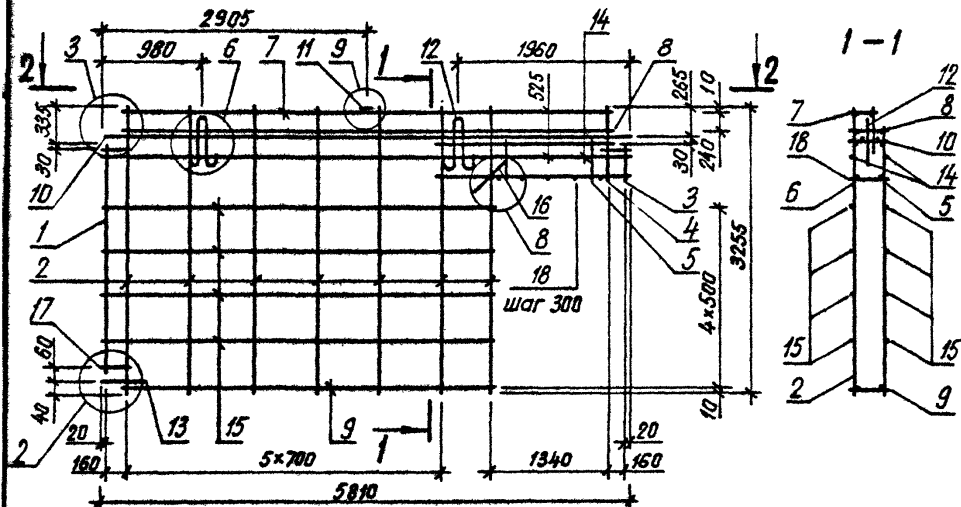
ОБОЗНАЧЕНИЕ	МАРКА	L, мм	Д, мм	МАССА, кг
I.090.1-ЗПВ.4-2 17	КП 30.16	2860	580	23,420
-01	КП 29.16	2810	560	23,180
-02	КП 28.16	2760	580	22,870

			1.090.1-ЗПВ.4-2 17СБ		
			Каркас пространственный КП 30.16, КП 29.16, КП 28.16 Сборочный чертеж		
			СТАДИЯ	МАССА	МАСШТАБ
			Р	СМ. ТАБЛ	
			ЛИСТ	ЛИСТОВ /	
			ГОСГРАЖДАНСТРОИ КиевЗНИИЭП		
НАЧОТД	Шевченко	<i>[Signature]</i>			
И КОНТР	Ребров	<i>[Signature]</i>			
СПЕЦ	Ничипоренко	<i>[Signature]</i>			
ПРОВЕРИЛ	Скороходат	<i>[Signature]</i>			
РАЗРАБ	Литвиненко	<i>[Signature]</i>			

ЭПВЦ КиевЗНИИЭП	ОПЕРАТОР ТЛП КОРТ	
ИЗМ № ПОДП	ПОДП И ДАТА	
ВЗАМ ИЗМ №		
		ЛИСТ

20417 44

РИС. 1



2-2

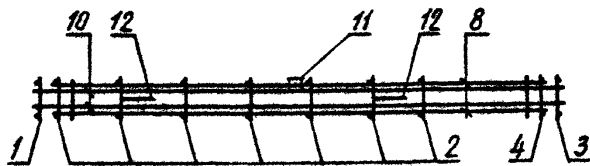
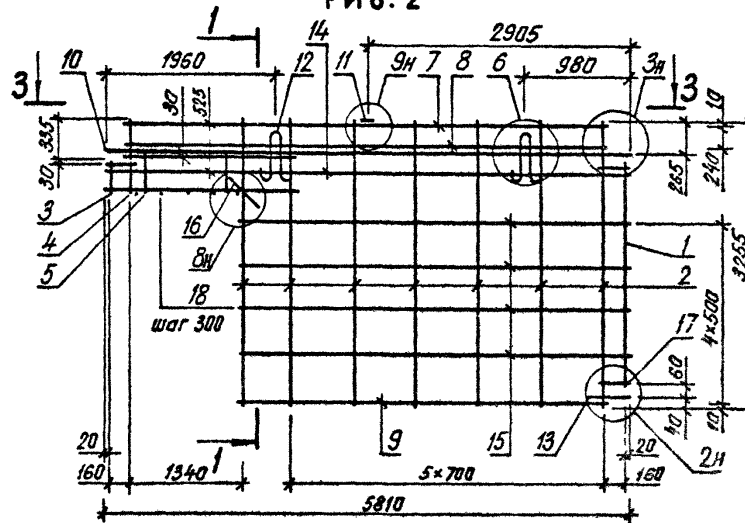
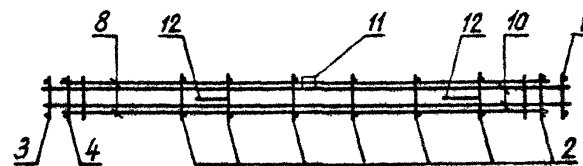


РИС. 2

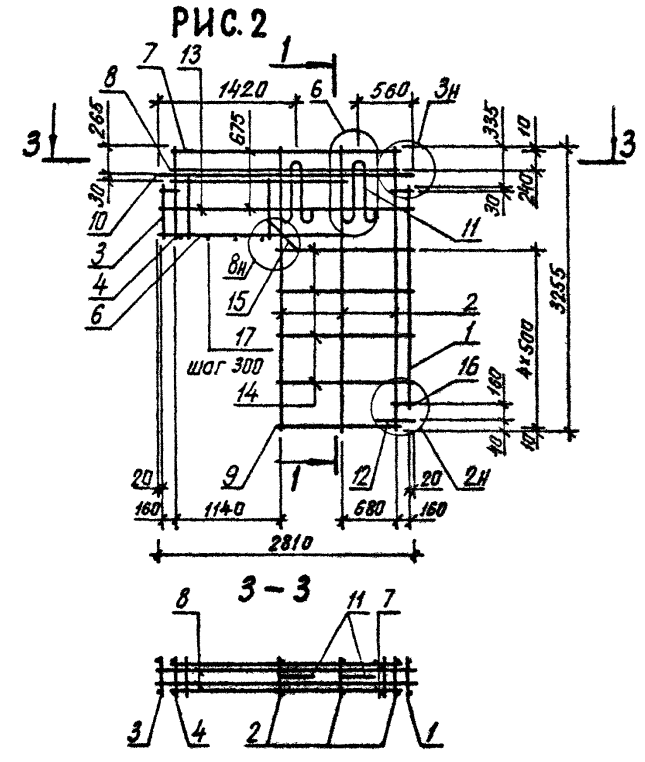
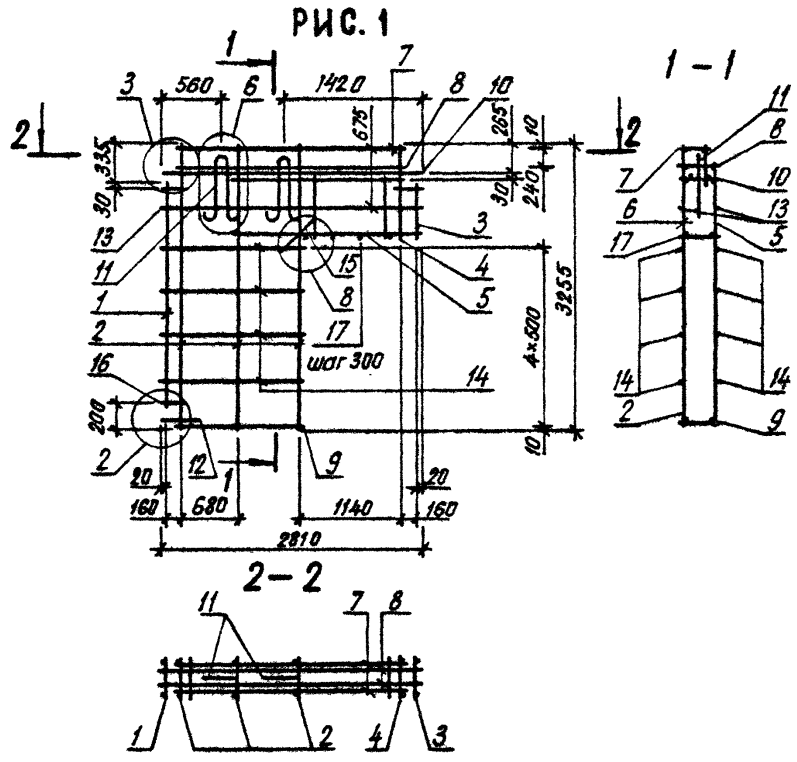


3-3



ОБОЗНАЧЕНИЕ	МАРКА	РИС	МАССА, КГ
I.090.1-ЗПВ.4-2 18	1КПГ 59.33.15	1	67,770
-01	2КПГ 59.33.15	2	67,770

				1.090.1-ЗПВ.4-2 18СБ		
				Каркас пространственный 1КПГ 59.33, 2КПГ 59.33		
				Сборочный чертеж		
НАЧ.ОТД.	Шевченко	И.В.		СТАДИЯ	МАССА	ЧАСЫ/ТАБ.
И.КОНТР.	Редюв	Ред.		Р	СМ.	
Г.П.С.П.Е.Л.	Ничипоренко	В.В.		ЛИСТ	ЛИСТОВ /	
ПРОВЕРИЛ	Скороходат	В.В.		ГОСГРАЖДАНСТРОЙ		
РАЗРАБ.	Литвиненко	Л.М.		КиевЗНИИЭП		



ОБОЗНАЧЕНИЕ	МАРКА	РИС	МАССА, КГ
I.090.I-ЗПВ.4-2 20	1КПТ 29.33.13	1	36,710
-01	2КПТ 29.33.13	2	36,710

				1.090.1-ЗПВ.4-2 20СБ			
				Каркас пространственный 1КПТ 29.33, 2КПТ 29.33 Сборочный чертёж			
				СТАДИЯ		МАССА / МАСШТАБ	
				Р		СМ. ТАБЛ.	
				ЛИСТ		ЛИСТОВ 7	
				ГОСГРАЖДАНСТРОЙ			
				КиевЗНИИЭП			
НАЧ.ОТД.	Шевченко						
И.КОНТР.	Редраб						
ГР.СПЕЦ.	Ничипоренко						
ПРОВЕРИЛ	Всерабагат						
РАЗРАБ.	Читвиненко						

ФОРМАТ	ЗОНА	ПОЗ	ОБОЗНАЧЕНИЕ	НАИМЕНОВАНИЕ	КОЛ.	ПРИМЕЧАНИЕ			
КиевЗНИИЭП 1111 КОРТ СРБ	А4		1.090.1-ЗПВ.4-2 22СВ	ДОКУМЕНТАЦИЯ СБОРОЧНЫЙ ЧЕРТЕЖ УЗЛЫ АРМАТУРНЫЕ ТЕХНИЧЕСКОЕ ОПИСАНИЕ					
			1.090.1-ЗПВ.4-2 00Д1						
			1.090.1-ЗПВ.4-2 00ТО						
						СБОРОЧНЫЕ ЕДИНИЦЫ			
						КАРКАС ПЛОСКИЙ			
				1	1.090.1-ЗПВ.4-3 01-01	КР2	2		
				2	1.090.1-ЗПВ.4-3 24-01	КР94	4		
				3	1.090.1-ЗПВ.4-3 14-01	КР58	2		
				4	1.090.1-ЗПВ.4-3 28-02	КР106	1		
				5	1.090.1-ЗПВ.4-3 29-02	КР111	1		
				6	1.090.1-ЗПВ.4-3 10-03	КР44	4		
				7	1.090.1-ЗПВ.4-3 19-02	КР75	1		
				8	1.090.1-ЗПВ.4-3 22-02	КР87	1		
						ДЕТАЛИ			
	9	1.090.1-ЗПВ.4-3 34-01	ПЕТЛЯ СТРОПОВОЧНАЯ ПС2 СТ. ОТД. ГОСТ 6727-80	2					
	ВЧ 10	5.041.2860	Ø5 ВР-I L=2860	2	0.40КГ				
	ВЧ 11	5.041.650	Ø5 ВР-I L=650	16	0.09КГ				
	ВЧ 12	5.041.500	Ø5 ВР-I L=500	4	0.07КГ				
	ВЧ 13	5.041.200	Ø5 ВР-I L=200	8	0.03КГ				
	ВЧ 14	5.041.140	Ø5 ВР-I L=140	6	0.02КГ				
			1.090.1-ЗПВ.4-2 22						
НАЧ. ОТД.	Шевченко	МШ	Каркас пространственный КПР 30.33.15	СТАДИЯ	ЛИСТ	ЛИСТОВ			
И. КОНТР.	Ребров	СРБ		Р		1			
ГЛ. СПЕЦ.	Ничипоренко	СРБ		ГОСГРАЖДАНСТРОИ					
ПРОВЕРИЛ	Литвиненко	СРБ		КиевЗНИИЭП					
РАЗРАБ.	Пимчук	СРБ							

ФОРМАТ А4

ГРЕБЕВА
ОПЕРАТОР
ТЛП КОРТ
ЭПВЦ
КиевЗНИИЭП

1.090.1-ЗПВ.4-2 22СВ		
Каркас пространственный КПР 30.33.15 Сборочный чертеж		СТАДИЯ Р
		МАССА 39,33
		МАСШТАБ 1
ГОСГРАЖДАНСТРОИ КиевЗНИИЭП		

20417 53 ФОРМАТ А4

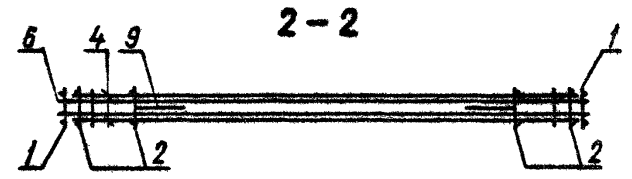
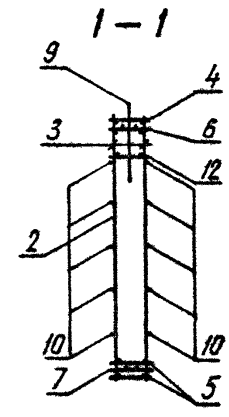
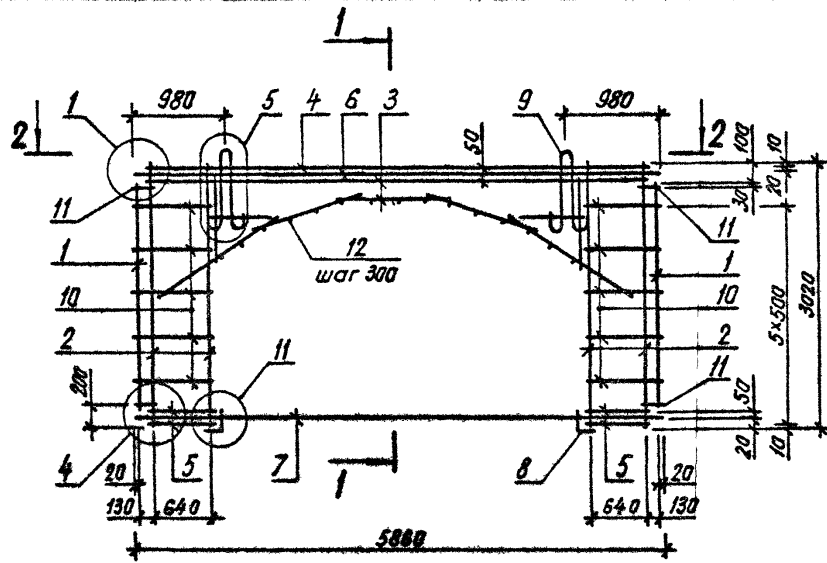
ФОРМАТ	ЗОНА	ПОЗ.	ОБОЗНАЧЕНИЕ	НАИМЕНОВАНИЕ	КОП.	ПРИМЕЧАНИЕ	
ДОКУМЕНТАЦИЯ							
A3			1.090.1-ЗПВ.4-2 23СВ	СБОРОЧНЫЙ ЧЕРТЕЖ			
A3			1.090.1-ЗПВ.4-2 00Д1	УЗЛЫ АРМАТУРНЫЕ			
A4			1.090.1-ЗПВ.4-2 00ТО	ТЕХНИЧЕСКОЕ ОПИСАНИЕ			
СБОРОЧНЫЕ ЕДИНИЦЫ							
КАРКАС ПЛОСКИЙ							
A4	1		1.090.1-ЗПВ.4-3 01-03	КР4	2		
A4	2		1.090.1-ЗПВ.4-3 03-04	КР13	4		
A4	3		1.090.1-ЗПВ.4-3 17	КР69	2		
A4	4		1.090.1-ЗПВ.4-3 05	КР16	1		
A4	5		1.090.1-ЗПВ.4-3 10-01	КР42	4		
A4	6		1.090.1-ЗПВ.4-3 19	КР73	1		
A4	7		1.090.1-ЗПВ.4-3 21	КР81	1		
A4	8		1.090.1-ЗПВ.4-3 33	ИЗДЕЛИЕ ЗАКЛАДНОЕ МНЗ	2		
ДЕТАЛИ							
A4	9		1.090.1-ЗПВ.4-3 34-02	ПЕТЛЯ СТРОПОВОЧНАЯ ПСЗ	2		
ВЧ	10		5.041.800	СТ. ОТД. ГОСТ 6727-80	20	0.11КГ	
ВЧ	11		5.041.170	Φ5 ВР-I L=800	8	0.02КГ	
ВЧ	12		5.041.140	Φ5 ВР-I L=170	15	0.02КГ	
1.090.1-ЗПВ.4-2 23							
НАЧ.ОТД.	Шевченко			Каркас пространственный КПА 60.30.42	СТАДИЯ	ЛИСТ	ЛИСТОВ
Н.КОНТР.	Ребров				Р		1
ГЛ.СПЕЦ.	Ничипоренко				ГОСГРАЖДАНСТРОЙ		
ПРОВЕРИЛ	Литвиненко				КиевЗНИИЭП		
РАЗРАБ.	Пимчук						

ФОРМАТ А4

ФОРМАТ	ЗОНА	ПОЗ.	ОБОЗНАЧЕНИЕ	НАИМЕНОВАНИЕ	КОП.	ПРИМЕЧАНИЕ
ЭПВЦ К.И.В.ЗНИИЭП						
ОПРАТОР ТЛП КОРТ						
ПОДПИСЬ И ДАТА						
ВЗАИМН. №						
И-В №ЛОДП						
ЛИСТ						

20417 54

ФОРМАТ А4



				1.090.1-3ПВ.4-2 23СБ				
				Каркас пространственный		СТADIЯ	МАССА	МАСШТАБ
				КПА 60.30.42		Р	160,8	
				Сборочный чертеж		ЛИСТ	ЛИСТОВ /	
НАЧОТД	Шевченко	МВ						
И.КОНТР	Редов	Сед						
ГЛ.СПЕЛ.	Ничипоренко	СВ						
ПРОВЕРИЛ	Ничипоренко	СВ						
РАЗРАБ	Литвиненко	СВ						
				ГОСГРАЖДАНСТРОЙ				
				КиевЗНИИЭП				

20417 55

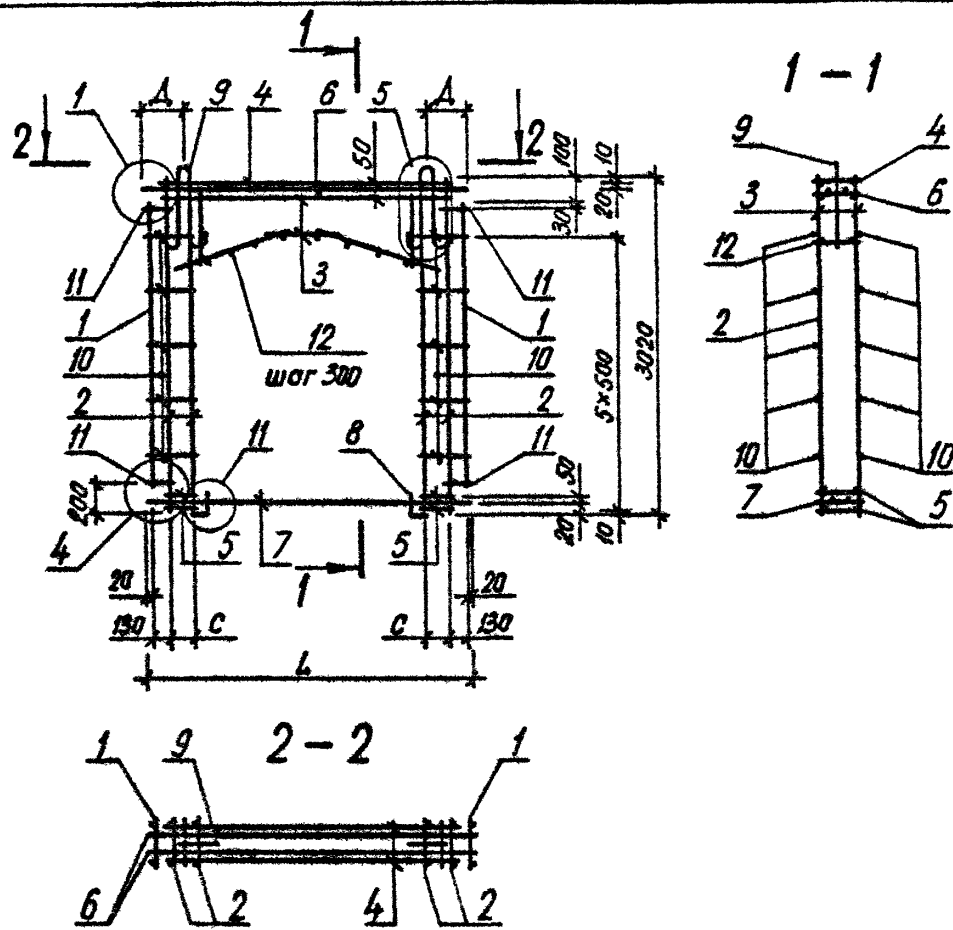
ФОРМАТ А3

ФОРМАТ	ЗОНА	ПОЗ	ОБОЗНАЧЕНИЕ	НАИМЕНОВАНИЕ	КОП.	ПРИМЕЧАНИЕ	
ДОКУМЕНТАЦИЯ							
A4			1.090.1-3ПВ.4-2 24СВ	СВОРОЧНЫЙ ЧЕРТЕЖ			
A3			1.090.1-3ПВ.4-2 00Д1	УЗЛЫ АРМАТУРНЫЕ			
A4			1.090.1-3ПВ.4-2 00ТО	ТЕХНИЧЕСКОЕ ОПИСАНИЕ			
СВОРОЧНЫЕ ЕДИНИЦЫ							
КАРКАС ПЛОСКИЙ							
A4	1		1.090.1-3ПВ.4-3 01-04	КР5	2		
A4	2		1.090.1-3ПВ.4-3 03-03	КР12	4		
A4	8		1.090.1-3ПВ.4-3 33-01	ИЗДЕЛИЕ ЗАКЛАДНОЕ МН4	2		
ДЕТАЛИ							
A4	9		1.090.1-3ПВ.4-3 34	ПЕТЛЯ СТРОПОВОЧНАЯ ПС1	2		
БЧ	11		5.041.170	СТ. ОТД. ГОСТ 6727-80 Ф5 ВР-I L=170	8	0.02КГ	
БЧ	12		5.041.140	Ф5 ВР-I L=140	7	0.02КГ	
ПЕРЕМЕННЫЕ ДАННЫЕ							
ДЛЯ ИСПОЛНЕНИЙ:							
1.090.1-3ПВ.4-2 24 КПА 30.30.20							
СВОРОЧНЫЕ ЕДИНИЦЫ							
КАРКАС ПЛОСКИЙ							
A4	3		1.090.1-3ПВ.4-3 18	КР70	2		
A4	4		1.090.1-3ПВ.4-3 06-04	КР25	1		
A4	5		1.090.1-3ПВ.4-3 11-04	КР50	4		
A4	6		1.090.1-3ПВ.4-3 19-02	КР75	1		
A4	7		1.090.1-3ПВ.4-3 22-01	КР86	1		
ДЕТАЛИ							
БЧ	10		5.041.400	СТ. ОТД. ГОСТ 6727-80 Ф5 ВР-I L=400	20	0.06КГ	
1.090.1-3ПВ.4-2 24-01 КПА 29.30.20							
СВОРОЧНЫЕ ЕДИНИЦЫ							
КАРКАС ПЛОСКИЙ							
A4	3		1.090.1-3ПВ.4-3 18-01	КР71	2		
1.090.1-3ПВ.4-2 24							
НАЧ ОТД	Шевченко	В.И.			СТАДИЯ	ЛИСТ	ЛИСТОВ
И КОНТР	Редько	В.И.			Р	1	2
ПРОВЕРИЛ	Ничипоренко	С.И.			ГОСГРАЖДАНСТРОИ		
РАЗРАБ	Пинчук	С.И.			КиевЗНИИЭП		
			Каркас пространственный КПА 30.30, КПА 29.30, КПА 28.30				ЛИСТ 2

ФОРМАТ	ЗОНА	ПОЗ	ОБОЗНАЧЕНИЕ	НАИМЕНОВАНИЕ	КОП.	ПРИМЕЧАНИЕ
A4	4		1.090.1-3ПВ.4-3 07	КР26	1	
A4	5		1.090.1-3ПВ.4-3 12	КР51	4	
A4	6		1.090.1-3ПВ.4-3 19-03	КР76	1	
A4	7		1.090.1-3ПВ.4-3 22-03	КР88	1	
ДЕТАЛИ						
СТ. ОТД. ГОСТ 6727-80 Ф5 ВР-I L=350						
БЧ	10		5.041.350		20	0.05КГ
1.090.1-3ПВ.4-2 24-02 КПА 28.30.20						
СВОРОЧНЫЕ ЕДИНИЦЫ						
КАРКАС ПЛОСКИЙ						
A4	3		1.090.1-3ПВ.4-3 18-02	КР72	2	
A4	4		1.090.1-3ПВ.4-3 07-01	КР27	1	
A4	5		1.090.1-3ПВ.4-3 12-01	КР52	4	
A4	6		1.090.1-3ПВ.4-3 20	КР77	1	
A4	7		1.090.1-3ПВ.4-3 23-01	КР90	1	
ДЕТАЛИ						
СТ. ОТД. ГОСТ 6727-80 Ф5 ВР-I L=300						
БЧ	10		5.041.300		20	0.04КГ
1.090.1-3ПВ.4-2 24						
						ЛИСТ 2

20417 56

ФОРМАТ А4



ОБОЗНАЧЕНИЕ	МАРКА	L, мм	C, мм	Д, мм	МАССА, кг	
I.090.1-ЗПВ.4-2 24	КПА 30.30.20	2860	240	430	58,830	
-01	КПА 29.30.20	2810	215	400	58,130	
-02	КПА 28.30.20	2760	190	430	57,580	
1.090.1-ЗПВ.4-2 24СБ						
Каркас пространственный КПА 30.30, КПА 29.30, КПА 28.30 Сборочный чертёж				СТАДИЯ Р	МАССА СМ. ТАБЛ.	МАСШТАБ
НАЧ ОТД <i>Шевченко</i>				ЛИСТ		ЛИСТОВ /
И КОНТР <i>Рейсов</i>				ГОСГРАЖДАНСТРОЙ КиевЗНИИЭП		
Г П СПЕЦ <i>Ничипаренко</i>						
ПРОВЕРИЛ <i>Скоробогат</i>						
РАЗРАБ. <i>Литвиненко</i>						

ФОРМАТ А4

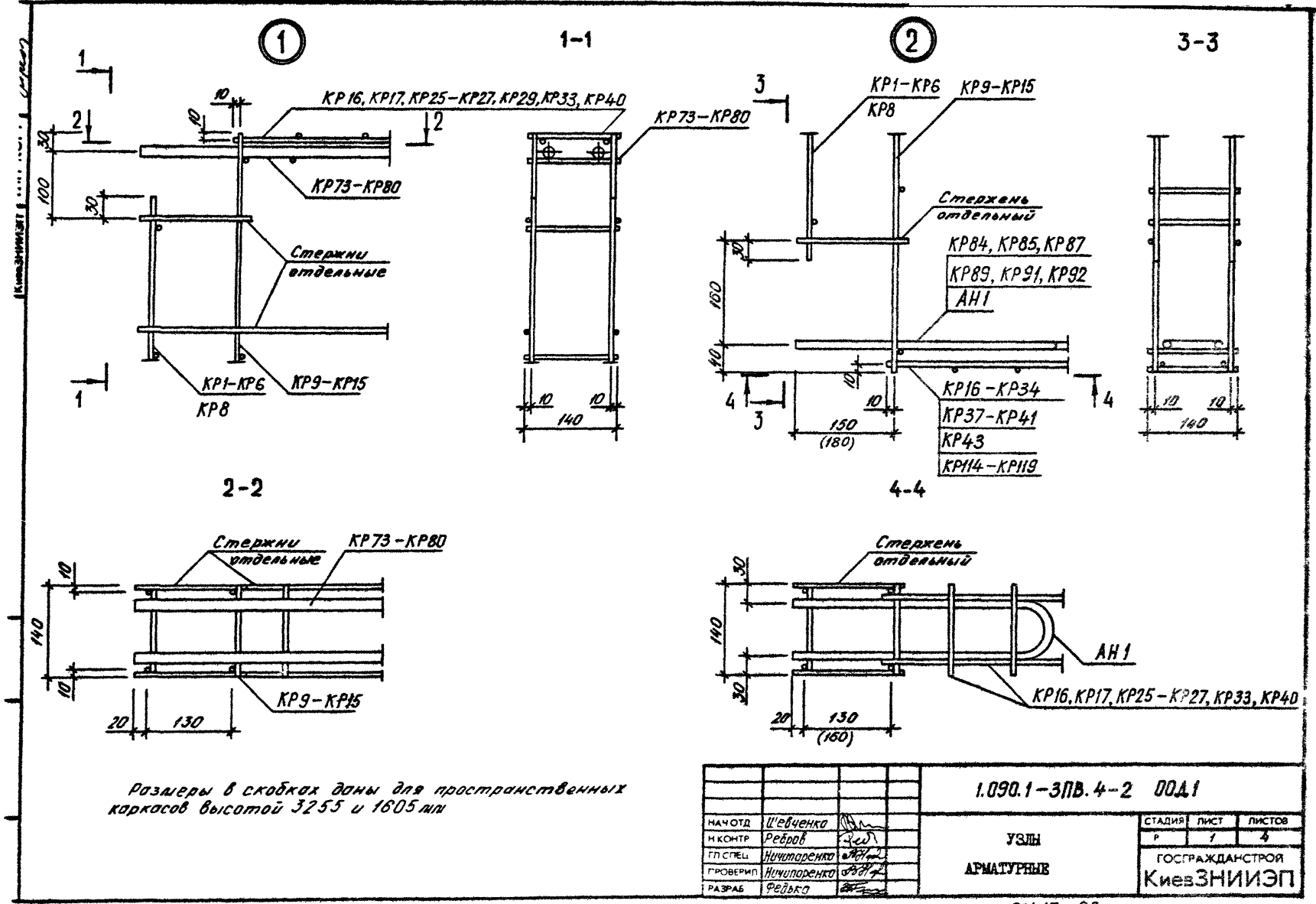
ОПЕРАТОР
ТЛП КОРТ
ЭПВЦ
КиевЗНИИЭП

ВЗАМ. ИМВ №
ПОДП И ДАТА
ИМВ № ПОДП

ЛИСТ

20417 57

ФОРМАТ А4



Размеры в скобках даны для пространственных каркасов высотой 3255 и 1605 мм

		1.090.1-3ПВ.4-2 0041			
НАЧ ОУД	Шевченко	УЗЛЫ АРМАТУРНЫЕ	СТАДИЯ	ЛИСТ	ЛИСТОВ
И КОНТР	Ревров		Р	1	4
ГП СПЕЦ	Ничипоренко		ГОСГРАЖДАНСТРОЙ		
ПРОВЕРИЛ	Ничипоренко		КиевЗНИИЭП		
РАЗРАБ	Ревров				

20417 58

ФРМ А.3

