

ТИПОВЫЕ КОНСТРУКЦИИ, ИЗДЕЛИЯ И УЗЛЫ ЗДАНИЙ И СООРУЖЕНИЙ

СЕРИЯ 1.090.1-3 пв

СБОРНЫЕ ЖЕЛЕЗОБЕТОННЫЕ КОНСТРУКЦИИ МЕЖВИДОВОГО ПРИМЕНЕНИЯ
КРУПНОПАНЕЛЬНЫХ ОБЩЕСТВЕННЫХ ЗДАНИЙ И ВСПОМОГАТЕЛЬНЫХ
ЗДАНИЙ ПРОМЫШЛЕННЫХ ПРЕДПРИЯТИЙ С ВЫСОТОЙ ЭТАЖА 3,0 И 3,3 м
ДЛЯ СТРОИТЕЛЬСТВА НА ПРОСАДОЧНЫХ ГРУНТАХ
И НА ПОДРАБАТЫВАЕМЫХ ТЕРРИТОРИЯХ

ВЫПУСК 4-3

ПАНЕЛИ ВНУТРЕННИХ СТЕН
ДЛЯ ЗДАНИЙ С ВЫСОТОЙ ЭТАЖА 3,3 м

АРМАТУРНЫЕ И ЗАКЛАДНЫЕ ИЗДЕЛИЯ

РАБОЧИЕ ЧЕРТЕЖИ

20418

Цена 2-20

ЦЕНТРАЛЬНЫЙ ИНСТИТУТ ТИПОВОГО ПРОЕКТИРОВАНИЯ
ГОССТРОЯ СССР

Москва, А 445, Смоленская ул., 22

Сдано в печать 8 1951г.

Заказ № 10680 Тираж 200 экз.

ТИПОВЫЕ КОНСТРУКЦИИ, ИЗДЕЛИЯ И УЗЛЫ ЗДАНИЙ И СООРУЖЕНИЙ

СЕРИЯ 1.090.1-3 пв

СБОРНЫЕ ЖЕЛЕЗОБЕТОННЫЕ КОНСТРУКЦИИ МЕЖВИДОВОГО ПРИМЕНЕНИЯ
КРУПНОПАНЕЛЬНЫХ ОБЩЕСТВЕННЫХ ЗДАНИЙ И ВСПОМОГАТЕЛЬНЫХ
ЗДАНИЙ ПРОМЫШЛЕННЫХ ПРЕДПРИЯТИЙ С ВЫСОТОЙ ЭТАЖА 3,0 И 3,3 м
ДЛЯ СТРОИТЕЛЬСТВА НА ПРОСАДОЧНЫХ ГРУНТАХ
И НА ПОДРАБАТЫВАЕМЫХ ТЕРРИТОРИЯХ

ВЫПУСК 4-3

ПАНЕЛИ ВНУТРЕННИХ СТЕН
ДЛЯ ЗДАНИЙ С ВЫСОТОЙ ЭТАЖА 3,3 м

АРМАТУРНЫЕ И ЗАКЛАДНЫЕ ИЗДЕЛИЯ

РАБОЧИЕ ЧЕРТЕЖИ

РАЗРАБОТАНЫ
КИЕВЗНИИЭП

ЗАМ. ДИРЕКТОРА *Дили* П. ДМИТРИЕВ
НАЧ. ОТДЕЛА *В. ШЕВЧЕНКО* В. ШЕВЧЕНКО
ГЛ. ИНЖ. ПРОЕКТА *В. НИЧИПОРЕНКО* В. НИЧИПОРЕНКО

ЦНИИЭП ТОРГОВО-БЫТОВЫХ ЗДАНИЙ
И ТУРИСТСКИХ КОМПЛЕКСОВ

ДИРЕКТОР ИИ-ТА *В. ПЕПСКИЙ* В. ПЕПСКИЙ
НАЧ. ОТДЕЛА *Б. ВОЛЫНСКИЙ* Б. ВОЛЫНСКИЙ
ГЛ. ИНЖ. ПРОЕКТА *Р. КОНОВАЛОВА* Р. КОНОВАЛОВА

УТВЕРЖДЕНЫ И ВВЕДЕНЫ В ДЕЙСТВИЕ

С 01.01.1985г.

ГОССТРОЕМ СССР

ПРОТОКОЛ ОТ

01.11.1984 г. № ИИ-32

ОБОЗНАЧЕНИЕ	НАИМЕНОВАНИЕ	СТР.
I.090.I-ЗПВ.4-3 00С	СОДЕРЖАНИЕ	3
I.090.I-ЗПВ.4-3 00ТО	ТЕХНИЧЕСКОЕ ОПИСАНИЕ	4
I.090.I-ЗПВ.4-3 01	КАРКАС ПЛОСКИЙ КР1 - КР5	5
I.090.I-ЗПВ.4-3 02	КАРКАС ПЛОСКИЙ КР6 - КР8	7
I.090.I-ЗПВ.4-3 03	КАРКАС ПЛОСКИЙ КР9 - КР13	8
I.090.I-ЗПВ.4-3 04	КАРКАС ПЛОСКИЙ КР14, КР15	10
I.090.I-ЗПВ.4-3 05	КАРКАС ПЛОСКИЙ КР16 - КР20	11
I.090.I-ЗПВ.4-3 06	КАРКАС ПЛОСКИЙ КР21 - КР25	13
I.090.I-ЗПВ.4-3 07	КАРКАС ПЛОСКИЙ КР26 - КР30	15
I.090.I-ЗПВ.4-3 08	КАРКАС ПЛОСКИЙ КР31 - КР35	17
I.090.I-ЗПВ.4-3 09	КАРКАС ПЛОСКИЙ КР36 - КР40	19
I.090.I-ЗПВ.4-3 10	КАРКАС ПЛОСКИЙ КР41 - КР45	21
I.090.I-ЗПВ.4-3 11	КАРКАС ПЛОСКИЙ КР46 - КР50	23
I.090.I-ЗПВ.4-3 12	КАРКАС ПЛОСКИЙ КР51, КР52	25
I.090.I-ЗПВ.4-3 13	КАРКАС ПЛОСКИЙ КР53 - КР56	26
I.090.I-ЗПВ.4-3 14	КАРКАС ПЛОСКИЙ КР57 - КР60	28
I.090.I-ЗПВ.4-3 15	КАРКАС ПЛОСКИЙ КР61 - КР64	30
I.090.I-ЗПВ.4-3 16	КАРКАС ПЛОСКИЙ КР65 - КР68	32
I.090.I-ЗПВ.4-3 17	КАРКАС ПЛОСКИЙ КР69	34
I.090.I-ЗПВ.4-3 18	КАРКАС ПЛОСКИЙ КР70 - КР72	35
I.090.I-ЗПВ.4-3 19	КАРКАС ПЛОСКИЙ КР73 - КР76	36
I.090.I-ЗПВ.4-3 20	КАРКАС ПЛОСКИЙ КР77 - КР80	38
I.090.I-ЗПВ.4-3 21	КАРКАС ПЛОСКИЙ КР81 - КР84	40
I.090.I-ЗПВ.4-3 22	КАРКАС ПЛОСКИЙ КР85 - КР88	42
I.090.I-ЗПВ.4-3 23	КАРКАС ПЛОСКИЙ КР89 - КР92	43
I.090.I-ЗПВ.4-3 00С		
НАЧ ОТОД	Шевченко Ю.Ш.	
И КОНТР	Редько Р.Д.	
ГП СПЕЦ	Ничипоренко Ю.М.	
ПРОВЕРИЛ	Литвиненко Литв.	
РАЗРАБ	Редько Р.	
СОДЕРЖАНИЕ		СТАДИЯ ЛИСТ ЛИСТОВ Р 1 2 ГОСГРАЖДАНСТРОЙ КиевЗНИИЭП

ФОРМАТ А4

ОБОЗНАЧЕНИЕ	НАИМЕНОВАНИЕ	СТР.
I.090.I-ЗПВ.4-3 24	КАРКАС ПЛОСКИЙ КР93 - КР95	44
I.090.I-ЗПВ.4-3 25	КАРКАС ПЛОСКИЙ КР96 - КР98	45
I.090.I-ЗПВ.4-3 26	КАРКАС ПЛОСКИЙ КР99 - КР102	46
I.090.I-ЗПВ.4-3 27	КАРКАС ПЛОСКИЙ КР103	48
I.090.I-ЗПВ.4-3 28	КАРКАС ПЛОСКИЙ КР104 - КР108	49
I.090.I-ЗПВ.4-3 29	КАРКАС ПЛОСКИЙ КР109 - КР113	51
I.090.I-ЗПВ.4-3 30	КАРКАС ПЛОСКИЙ КР114 - КР117	53
I.090.I-ЗПВ.4-3 31	КАРКАС ПЛОСКИЙ КР118 - КР120	54
I.090.I-ЗПВ.4-3 32	ИЗДЕЛИЕ ЗАКЛАДНОЕ МН1, МН2	55
I.090.I-ЗПВ.4-3 33	ИЗДЕЛИЕ ЗАКЛАДНОЕ МН3, МН4	56
I.090.I-ЗПВ.4-3 34	ПЕТЛЯ СТРОПОВОЧНАЯ ПС1 - ПС6, СТЕРЖЕНЬ ГРУТЫЙ АН1, АН2	57
I.090.I-ЗПВ.4-3 00С		
		ЛИСТ
		2

20418 3

ФОРМАТ А4

Госгражданстрой
КиевЗНИИЭП
ОПЕРАТОР ГПП КОРТ
ЭПВ
КиевЗНИИЭП
ВЗАМ ИНВЕН
ПОДП. И ДАТА
ИНВ № ПОДП

1. ОБЩИЕ ДАННЫЕ

1.1. Выпуск 4-3 "Панели внутренних стен для зданий с высотой этажа 3,3 м. Арматурные и закладные изделия" входит в состав серии 1.090.1-3ПВ "Сборные железобетонные конструкции межквядового применения крупнопанельных общественных зданий и вспомогательных зданий промышленных предприятий с высотой этажа 3,0 и 3,3 м для строительства на просадочных грунтах и на подрабатываемых территориях".

1.2. Выпуск содержит техническое описание, спецификации и сборочные чертежи арматурных и закладных изделий.

1.3. Арматурная сталь принята в соответствии со СНиП П-21-75 и письмом Госстроя СССР от 15 апреля 1980 г. № 42-Д "О мерах по предотвращению перерасхода арматурной стали при проектировании и изготовлении железобетонных конструкций для промышленного, жилищно-гражданского и сельского строительства": для плоских каркасов - сталь класса А-III по ГОСТ 5781-82 и класса Вр-I по ГОСТ 6727-80; для стержней гнутых (анкеров) - сталь класса А-I по ГОСТ 5781-82; для строповочных петель - сталь класса Ас-II марки ИСТ по ГОСТ 5781-82; для закладных изделий - сталь класса А-III по ГОСТ 5781-82. Для закладных изделий приняты: угловая сталь по ГОСТ 8509-72 марки ВСтЗкп2 по ГОСТ 380-71^а; полосовая сталь по ГОСТ 103-76 марки ВСтЗкп2, ГОСТ 380-71^а.

			1.090.1-3ПВ.4-3 0010			
ИМЯ ОТД.	Шевченко	500	ТЕХНИЧЕСКОЕ ОПИСАНИЕ	СТАДИЯ	ЛИСТ	ЛИСТОВ
И. КОМП.	Редкоб	1		1	1	2
П. СПЕЦ.	Кучеренко	С. Я. К.		ГОСТРАЖДАНСТРОЙ		
ПРОВЕРКА	Кучеренко	С. Я. К.		КиевЗНИИЭП		
РАЗРАБ.	Шевченко	Л. В.				

ФОРМАТ А 4

2. ИЗГОТОВЛЕНИЕ АРМАТУРНЫХ ИЗДЕЛИЙ

2.1. Изготовление арматурных и закладных изделий выполняется при помощи сварки с соблюдением требований ГОСТ 10922-75 "Арматурные изделия и закладные детали для железобетонных конструкций. Технические требования и методы испытаний", СН 393-78 "Инструкция по сварке соединений арматуры и закладных деталей железобетонных конструкций", ГОСТ 19292-73 "Соединения сварные элементов закладных деталей сборных железобетонных конструкций. Контактная и автоматическая сварка плавлением. Основные типы и конструктивные элементы".

3. МАРКЕТРОВКА АРМАТУРНЫХ ИЗДЕЛИЙ

3.1. Марки арматурных и закладных изделий имеют буквенно-цифровое обозначение. Группа букв означает:

КР - каркас плоский;

МН - изделие закладное;

АН - стержень гнутый (анкер);

ПС - петля строповочная;

группа цифр обозначает порядковый номер изделия.

Средства
ОПЕРАТОР
ЭПВЦ
КиевЗНИИЭП

ИВ № ПОДП
ПОДП И ДАТА
ВЗАМ ИВ №

1.090.1-3ПВ.4-3 0010		ЛИСТ
		2

20418 4

ФОРМАТ А 4

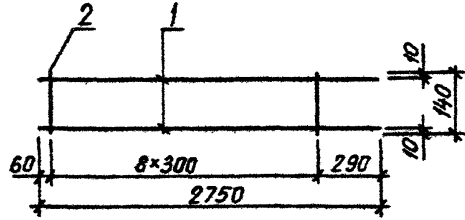
ФОРМАТ	ЗОНА	ПОЗ	ОБОЗНАЧЕНИЕ	НАИМЕНОВАНИЕ	КОЛ	ПРИМЕЧАНИЕ
A4			1.090.1-3ПВ.4-3 01СВ	ДОКУМЕНТАЦИЯ СВОРОЧНЫЙ ЧЕРТЕЖ		
БЧ	2	4.041.140		ДЕТАЛИ СТ. ОТД. ГОСТ 6727-80 Ф4 ВР-I L=140	9	0.01КГ
			ПЕРЕМЕННЫЕ ДАННЫЕ	ДЛЯ ИСПОЛНЕНИЯ: 1.090.1-3ПВ.4-3 01 КР1		
БЧ	1	5.041.2750		ДЕТАЛИ СТ. ОТД. ГОСТ 6727-80 Ф5 ВР-I L=2750	2	0.38КГ
				1.090.1-3ПВ.4-3 01-01 КР2		
БЧ	1	6.013.2750		ДЕТАЛИ СТ. ОТД. ГОСТ 5781-82 Ф6 А-Ш L=2750	2	0.61КГ
				1.090.1-3ПВ.4-3 01-02 КР3		
БЧ	1	8.013.2750		ДЕТАЛИ СТ. ОТД. ГОСТ 5781-82 Ф8 А-Ш L=2750	2	1.08КГ
				1.090.1-3ПВ.4-3 01-03 КР4		
БЧ	1	16.013.2750		ДЕТАЛИ СТ. ОТД. ГОСТ 5781-82 Ф16 А-Ш L=2750	2	4.34КГ
1.090.1-3ПВ.4-3 01						
НАЧ.ОТД.	Шевченко	<i>Шевченко</i>			СТАДИЯ	ЛИСТ
И.КОНТР.	Ребов	<i>Ребов</i>			Р	1
П.СПЕЦ.	Ничипоренко	<i>Ничипоренко</i>			ГОСГРАЖДАНСТРОИ	
УТВЕРЖИЛ	Ничипоренко	<i>Ничипоренко</i>			КиевЗНИИЭП	
СЗРАБ.	Пиччук	<i>Пиччук</i>				
				КАРКАС ПЛОСКИЙ		
				КР1 - КР5		

ФОРМАТ А4

ФОРМАТ	ЗОНА	ПОЗ	ОБОЗНАЧЕНИЕ	НАИМЕНОВАНИЕ	КОЛ	ПРИМЕЧАНИЕ
БЧ	1	10.013.2750		ДЕТАЛИ СТ. ОТД. ГОСТ 5781-82 Ф10 А-Ш L=2750	2	1.69КГ
1.090.1-3ПВ.4-3 01						
						ЛИСТ
						2

20418 5

ФОРМАТ А4



ОБОЗНАЧЕНИЕ	МАРКА	МАССА, КГ
1.090.1-ЗПВ.4-3 01	КР1	0,880
-01	КР2	1,330
-02	КР3	2,290
-03	КР4	8,790
-04	КР5	3,510

			1.090.1-ЗПВ.4-3 01СБ		
			КАРКАС ПЛОСКИЙ КР1 - КР5 СБОРОЧНЫЙ ЧЕРТЕЖ		
			СТАДИЯ	МАССА	МАСШТАБ
			Р	СМ. ТАБЛ.	
			ЛИСТ	ЛИСТОВ 1	
			ГОСГРАЖДАНСТРОЙ КиевЗНИИЭП		
НАЧЛОД	Шевченко	<i>[Signature]</i>			
ИЗКОМП	Ревров	<i>[Signature]</i>			
ГЛ СПЕЦ	Ничипоренко	<i>[Signature]</i>			
ПРОВЕРИЛ	Ничипоренко	<i>[Signature]</i>			
РАБРАБ	Дитвиненко	<i>[Signature]</i>			

ФОРМАТ А4

ОПЕРАТОР
ТЛП КОРТ
ЭПВЦ
КиевЗНИИЭП

ВЗАМ ИМЕНЬ
ПОДП И ДАТА
ИМБ И ПОДП

ЛИСТ

20418 6

ФОРМАТ А4

ФОРМАТ	ЗОНА	ПОЗ	ОБОЗНАЧЕНИЕ	НАИМЕНОВАНИЕ	КОП	ПРИМЕЧАНИЕ
A4			1.090.1-ЗПВ.4-3 02СБ	ДОКУМЕНТАЦИЯ СБОРОЧНЫЙ ЧЕРТЕЖ		
			ПЕРЕМЕННЫЕ ДАННЫЕ	ДЛЯ ИСПОЛНЕНИЙ:		
				1.090.1-ЗПВ.4-3 02 КР6		
				ДЕТАЛИ		
ВЧ	1	5.041.750		СТ. ОТД. ГОСТ 6727-80 Φ5 ВР-I L=750	2	0.10КГ
ВЧ	2	4.041.140		Φ4 ВР-I L=140	2	0.01КГ
				1.090.1-ЗПВ.4-3 02-01 КР7		
				ДЕТАЛИ		
ВЧ	1	5.041.1100		СТ. ОТД. ГОСТ 6727-80 Φ5 ВР-I L=1100	2	0.15КГ
ВЧ	2	4.041.140		Φ4 ВР-I L=140	3	0.01КГ
				1.090.1-ЗПВ.4-3 02-02 КР8		
				ДЕТАЛИ		
ВЧ	1	5.041.450		СТ. ОТД. ГОСТ 6727-80 Φ5 ВР-I L=450	2	0.06КГ
ВЧ	2	4.041.140		Φ4 ВР-I L=140	2	0.01КГ
			1.090.1-ЗПВ.4-3 02			
			КАРКАС ПЛОСКИЙ КР6 - КР8			
НАЧ.ОТД.	Шевченко	ML	КАРКАС ПЛОСКИЙ КР6 - КР8			
И.КОНТР.	Реззов					
ГЛ.СПЕЦ.	Ничипоренко					
ПРОВЕРИЛ	Литвиненко					
РАЗРАБ.	Пинчук					
			СТАДИЯ	ЛИСТ	ЛИСТОВ	
			Р		1	
			ГОСГРАЖДАНСТРОИ КиевЗНИИЭП			

ФОРМАТ А4

ФОРМАТ	ЗОНА	ПОЗ	ОБОЗНАЧЕНИЕ	МАРКА	L, мм	N	C, мм	МАССА, КГ
A4			1.090.1-ЗПВ.4-3 02	КР6	750	1	160	0.230
			-01	КР7	1100	2	210	0.340
			-02	КР8	450	1	120	0.150

НАЧ.ОТД.	Шевченко	ML	КАРКАС ПЛОСКИЙ КР6 - КР8 СБОРОЧНЫЙ ЧЕРТЕЖ					
И.КОНТР.	Реззов							
ГЛ.СПЕЦ.	Ничипоренко							
ПРОВЕРИЛ	Литвиненко							
РАЗРАБ.	Пинчук							
			СТАДИЯ	МАССА	МАСШТАБ			
			Р	СМ. ТАБЛ.				
			ЛИСТ	ЛИСТОВ 1				
			ГОСГРАЖДАНСТРОИ КиевЗНИИЭП					

20418 7

ФОРМАТ А4

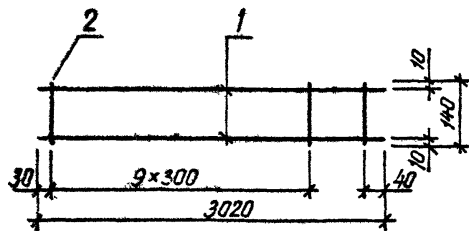
ФОРМАТ	ЗОНА	ПОЗ	ОБОЗНАЧЕНИЕ	НАИМЕНОВАНИЕ	КОП	ПРИМЕЧАНИЕ
A4			1.090.1-3ПВ.4-3 03СВ	ДОКУМЕНТАЦИЯ СВОРОЧНЫЙ ЧЕРТЕЖ		
ВЧ	2		4.041.140	ДЕТАЛИ СТ. ОТД. ГОСТ 6727-80 Ф4 ВР-I L=140	11	0.01КГ
			ПЕРЕМЕННЫЕ ДАННЫЕ	ДЛЯ ИСПОЛНЕНИЙ: 1.090.1-3ПВ.4-3 03 КР9		
ВЧ	1		5.041.3020	ДЕТАЛИ СТ. ОТД. ГОСТ 6727-80 Ф5 ВР-I L=3020	2	0.42КГ
				1.090.1-3ПВ.4-3 03-01 КР10		
ВЧ	1		6.013.3020	ДЕТАЛИ СТ. ОТД. ГОСТ 5781-82 Ф6 А-Ш L=3020	2	0.67КГ
				1.090.1-3ПВ.4-3 03-02 КР11		
ВЧ	1		8.013.3020	ДЕТАЛИ СТ. ОТД. ГОСТ 5781-82 Ф8 А-Ш L=3020	2	1.19КГ
				1.090.1-3ПВ.4-3 03-03 КР12		
ВЧ	1		10.013.3020	ДЕТАЛИ СТ. ОТД. ГОСТ 5781-82 Ф10 А-Ш L=3020	2	1.86КГ
			1.090.1-3ПВ.4-3 03			
ИЗМ ОТД.	Шевченко		КАРКАС ПЛОСКИЙ КР9 - КР13			
ИЗМ КНТР	Редюк					
ИЗМ СПЕЦ	Чич. Лоренко					
ИЗМ ПРОВЕРИЛ	Литвиненко					
ИЗМ РАЗРАБ	СНУК					
			СТАДИЯ	ЛИСТ	ЛИСТОВ	
				1	2	
			ГОСГРАЖДАНСТРОЙ			
			КиевЗНИИЭП			

ФОРМАТ А4

ФОРМАТ	ЗОНА	ПОЗ	ОБОЗНАЧЕНИЕ	НАИМЕНОВАНИЕ	КОП	ПРИМЕЧАНИЕ
				1.090.1-3ПВ.4-3 03-04 КР13		
				ДЕТАЛИ СТ. ОТД. ГОСТ 5781-82 Ф16 А-Ш L=3020	2	4.77КГ
				16.013.3020		
			1.090.1-3ПВ.4-3 03			
			КиевЗНИИЭП			
			ГОСГРАЖДАНСТРОЙ			
			КиевЗНИИЭП			
			1.090.1-3ПВ.4-3 03			
			КиевЗНИИЭП			
			ГОСГРАЖДАНСТРОЙ			
			КиевЗНИИЭП			

20418 8

ФОРМАТ А4



ОБОЗНАЧЕНИЕ	МАРКА	МАССА, КГ
1.090.1-ЗПВ.4-3 03	КР9	0,980
-01	КР10	1,480
-02	КР11	2,520
-03	КР12	3,870
-04	КР13	9,670

					1.090.1-ЗПВ.4-3 03 СБ			
					КАРКАС ПЛОСКИЙ КР9 - КР13 СБОРОЧНЫЙ ЧЕРТЕЖ	СТАДИЯ	МАССА	МАСШТАБ
						Р	СМ ТАБЛ.	
ИЗМ.						ЛИСТ		ЛИСТОВ /
ИЗМ. ОТД.	Шевченко	Щу			ГОСГРАЖДАНСТРОЙ			
ИЗМ. КОНТР.	Редюбов	Редю			КиевЗНИИЭП			
ИЗМ. СПЕЦ.	Ничипоренко	Ничип						
ИЗМ. ПРОВЕРИЛ.	Скодробогат	Скодр						
ИЗМ. АЗРАБ.	Литвиненко	Литв						

ФОРМАТ А4

ИЗМ. № ПОШЛ.
ПОДП. ИЛИ ПОШЛ.
ПОДАТ. ИЛИ ПОДАТ.

ЭПВЦ
КиевЗНИИЭП

ОПЕРАТОР
ТЛП КОРТ

20418 9

ФОРМАТ А4

ЛИСТ

ФОРМАТ	ЭДНА	ГОД	ОБОЗНАЧЕНИЕ	НАИМЕНОВАНИЕ	КОП.	ПРИМЕЧАНИЕ
А4			1.090.1-ЗПВ.4-3 04СБ	ДОКУМЕНТАЦИЯ СБОРОЧНЫЙ ЧЕРТЕЖ		
			ПЕРЕМЕННЫЕ ДАННЫЕ	ДЛЯ ИСПОЛНЕНИЙ: 1.090.1-ЗПВ.4-3 04 КР14		
				ДЕТАЛИ		
ВЧ	1	5.041.850		СТ. ОТД. ГОСТ 6727-80 Φ5 ВР-I L=850	2	0.12КГ
ВЧ	2	4.041.140		Φ4 ВР-I L=140	4	0.01КГ
				1.090.1-ЗПВ.4-3 04-01 КР15		
				ДЕТАЛИ		
ВЧ	1	5.041.550		СТ. ОТД. ГОСТ 6727-80 Φ5 ВР-I L=550	2	0.08КГ
ВЧ	2	4.041.140		Φ4 ВР-I L=140	3	0.01КГ
			1.090.1-ЗПВ.4-3 04			
НАЧ.ОТД.	ШЕВЧЕНКО		КАРКАС ПЛОСКИЙ КР14, КР15	СТАДИЯ	ЛИСТ	ЛИСТОВ
И.КОНТР.	Ребов			Р		1
П.СПЕЦ.	Ничипоренко			ГОСГРАЖДАНСТРОЙ		
ПРОВЕРИЛ	Литвиненко			КиевЗНИИЭП		
РАЗРАБ.	Литвиненко					

ФОРМАТ А4

ЭПВ	ОПЕРАТОР	ТИП	КОРТ
КиевЗНИИЭП	Гриднева	10	10

ОБОЗНАЧЕНИЕ	МАРКА	L, мм	N	МАССА, КГ
1.090.1-ЗПВ.4-3 04	КР14	850	2	0,290
-01	КР15	550	1	0,190

1.090.1-ЗПВ.4-3 04СБ			
КАРКАС ПЛОСКИЙ КР14, КР15 СБОРОЧНЫЙ ЧЕРТЕЖ	СТАДИЯ	МАССА	МАСШТАБ
	Р	СМ. ТАБЛ.	
НАЧ.ОТД.	ШЕВЧЕНКО		
И.КОНТР.	Ребов		
П.СПЕЦ.	Ничипоренко		
ПРОВЕРИЛ	Ничипоренко		
РАЗРАБ.	Литвиненко		
		ЛИСТ	ЛИСТОВ /
		ГОСГРАЖДАНСТРОЙ	
		КиевЗНИИЭП	

20418 10

ФОРМАТ А4

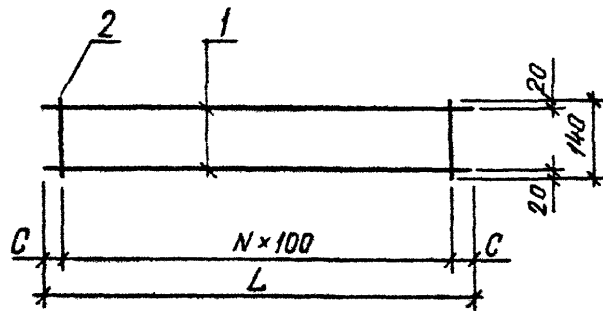
ФОРМАТ	ЗОНА	ГОД	ОБОЗНАЧЕНИЕ	НАИМЕНОВАНИЕ	КОП.	ПРИМЕЧАНИЕ	
A4			1.090.1-3ПВ.4-3 05СВ	ДОКУМЕНТАЦИЯ СВОРОЧНЫЙ ЧЕРТЕЖ			
			ПЕРЕМЕННЫЕ ДАННЫЕ	ДЛЯ ИСПОЛНЕНИЙ:			
				1.090.1-3ПВ.4-3 05 КР16			
				ДЕТАЛИ			
БЧ	1	6.013.5580		СТ. ОТД. ГОСТ 5781-82 Φ6 А-Ш L=5580	2	1.24КГ	
БЧ	2	6.013.140		Φ6 А-Ш L=140	56	0.03КГ	
				1.090.1-3ПВ.4-3 05-01 КР17			
				ДЕТАЛИ			
БЧ	1	6.013.5530		СТ. ОТД. ГОСТ 5781-82 Φ6 А-Ш L=5530	2	1.23КГ	
БЧ	2	6.013.140		Φ6 А-Ш L=140	55	0.03КГ	
				1.090.1-3ПВ.4-3 05-02 КР18			
				ДЕТАЛИ			
БЧ	1	6.013.4710		СТ. ОТД. ГОСТ 5781-82 Φ6 А-Ш L=4710	2	1.04КГ	
БЧ	2	6.013.140		Φ6 А-Ш L=140	47	0.03КГ	
				1.090.1-3ПВ.4-3 05-03 КР19			
				ДЕТАЛИ			
БЧ	1	6.013.4210		СТ. ОТД. ГОСТ 5781-82 Φ6 А-Ш L=4210	2	0.93КГ	
БЧ	2	6.013.140		Φ6 А-Ш L=140	42	0.03КГ	
				1.090.1-3ПВ.4-3 05			
			1.090.1-3ПВ.4-3 05				
НАЧ.ОТД.	Шевченко	<i>[Signature]</i>			СТАДИЯ	ЛИСТ	ЛИСТОВ
Н.КОМПР	Редов	<i>[Signature]</i>			Р	1	2
ГП СПЕЦ	Ничипоренко	<i>[Signature]</i>			ГОСГРАЖДАНСТРОЙ		
ПРОВЕРИЛ	Литвиненко	<i>[Signature]</i>			КиевЗНИИЭП		
РАЗРАБ	Пинчук	<i>[Signature]</i>					
			КАРКАС ПЛОСКИЙ				
			КР16 - КР20				

ФОРМАТ А4

ФОРМАТ	ЗОНА	ГОД	ОБОЗНАЧЕНИЕ	НАИМЕНОВАНИЕ	КОП.	ПРИМЕЧАНИЕ	
				1.090.1-3ПВ.4-3 05-04 КР20			
				ДЕТАЛИ			
				СТ. ОТД. ГОСТ 5781-82 Φ6 А-Ш L=4130	2	0.92КГ	
				Φ6 А-Ш L=140	41	0.03КГ	
				6.013.4130			
				6.013.140			
				1.090.1-3ПВ.4-3 05			
			1.090.1-3ПВ.4-3 05				
НАЧ.ОТД.	Шевченко	<i>[Signature]</i>			СТАДИЯ	ЛИСТ	ЛИСТОВ
Н.КОМПР	Редов	<i>[Signature]</i>			Р	1	2
ГП СПЕЦ	Ничипоренко	<i>[Signature]</i>			ГОСГРАЖДАНСТРОЙ		
ПРОВЕРИЛ	Литвиненко	<i>[Signature]</i>			КиевЗНИИЭП		
РАЗРАБ	Пинчук	<i>[Signature]</i>					
			КАРКАС ПЛОСКИЙ				
			КР16 - КР20				

20418 11

ФОРМАТ А4



ОБОЗНАЧЕНИЕ	МАРКА	L, мм	N	C, мм	МАССА, кг
I.090.I-3ПВ.4-3 05	KP16	5580	55	40	4,220
-01	KP17	5530	54	65	4,160
-02	KP18	4710	46	55	3,550
-03	KP19	4210	41	55	3,180
-04	KP20	4130	40	65	3,110

				1.090.1-3ПВ.4-3 05СБ		
				КАРКАС ПЛОСКИЙ KP16 - KP20 СБОРОЧНЫЙ ЧЕРТЕЖ		
				СТАДИЯ	МАССА	МАСШТАБ
				Р	см. ТАБЛ.	
				ЛИСТ	ЛИСТОВ /	
				ГОСГРАЖДАНСТРОЙ КиевЗНИИЭП		
НАЧ.ОТД.	Шевченко					
Н.КОНТР.	Ребров					
ГЛ.СПЕЦ.	Ничипоренко					
ПРОВЕРИЛ	Ничипоренко					
РАЗРАБ.	Литвинченко					

ФОРМАТ А4

ОПЕРАТОР
ТЛП КОРТ
ЭПВП
КиевЗНИИЭП

ВЗАМ. ИМБ. №
ПОДП. И ДАТА
ИМБ. № ПОДП.

	ЛИСТ
--	------

20418 12 ФОРМАТ А4

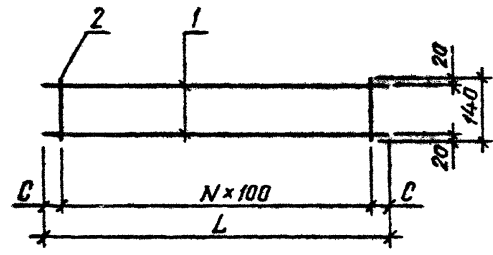
ФОРМАТ	ЗОНА	ПОЗ.	ОБОЗНАЧЕНИЕ	НАИМЕНОВАНИЕ	КОП.	ПРИМЕЧАНИЕ		
A4			1.090.1-ЗПВ.4-3 06СВ	ДОКУМЕНТАЦИЯ СВОРОЧНЫЙ ЧЕРТЕЖ				
			ПЕРЕМЕННЫЕ ДАННЫЕ	ДЛЯ ИСПОЛНЕНИЙ:				
				1.090.1-ЗПВ.4-3 06 КР21				
				ДЕТАЛИ				
ВЧ	1		6.013.4010	СТ. ОТД. ГОСТ 5781-82 Ф6 А-Ш L=4010	2	0.89кг		
ВЧ	2		6.013.140	Ф6 А-Ш L=140	40	0.03кг		
				1.090.1-ЗПВ.4-3 06-01 КР22				
				ДЕТАЛИ				
ВЧ	1		6.013.3960	СТ. ОТД. ГОСТ 5781-82 Ф6 А-Ш L=3960	2	0.88кг		
ВЧ	2		6.013.140	Ф6 А-Ш L=140	40	0.03кг		
				1.090.1-ЗПВ.4-3 06-02 КР23				
				ДЕТАЛИ				
ВЧ	1		6.013.3510	СТ. ОТД. ГОСТ 5781-82 Ф6 А-Ш L=3510	2	0.78кг		
ВЧ	2		6.013.140	Ф6 А-Ш L=140	35	0.03кг		
				1.090.1-ЗПВ.4-3 06-03 КР24				
				ДЕТАЛИ				
ВЧ	1		6.013.3110	СТ. ОТД. ГОСТ 5781-82 Ф6 А-Ш L=3110	2	0.69кг		
ВЧ	2		6.013.140	Ф6 А-Ш L=140	31	0.03кг		
			1.090.1-ЗПВ.4-3 06					
НАЧ.ОТД.	Шевченко		КАРКАС ПЛОСКИЙ КР21 - КР25		СТАДИЯ	ЛИСТ	ЛИСТОВ	
И.КОНТР.	Ребров				Р	1	2	
П.СПЕЦ.	Ничипоренко				ГОСГРАЖДАНСТРОЙ			
ПРОВЕРИЛ	Литвиненко				КиевЗНИИЭП			
РАЗРАБ.	Пинчук							

ФОРМАТ А4

ФОРМАТ	ЗОНА	ПОЗ.	ОБОЗНАЧЕНИЕ	НАИМЕНОВАНИЕ	КОП.	ПРИМЕЧАНИЕ
				1.090.1-ЗПВ.4-3 06-04 КР25		
				ДЕТАЛИ		
				СТ. ОТД. ГОСТ 5781-82 Ф6 А-Ш L=2580	2	0.57кг
				Ф6 А-Ш L=140	26	0.03кг
				6.013.2580		
				6.013.140		
			1.090.1-ЗПВ.4-3 06			
			20418 13			

20418 13

ФОРМАТ А4



ОБОЗНАЧЕНИЕ	МАРКА	L, мм	N	C, мм	МАССА, кг
1.090.1-3ПВ.4-3 06	КР21	4010	39	55	3,020
	-01 КР22	3960	39	30	3,000
	-02 КР23	3510	34	55	2,650
	-03 КР24	3110	30	55	2,340
	-04 КР25	2580	25	40	1,950

		1.090.1-3ПВ.4-3 06СБ	
		КАРКАС ПЛОСКИЙ КР21 - КР25 СБОРОЧНЫЙ ЧЕРТЕЖ	
ИЗМ. №	ПОДП. И ДАТА	СТАДИЯ	МАССА
		Р	СМ. ТАБЛ.
ИЗМ. №	ПОДП.	ЛИСТ	ЛИСТОВ
		ГОСГРАЖДАНСТРОЙ	
		КиевЗНИИЭП	
ИЗМ. №	ПОДП. И ДАТА	СТАДИЯ	МАССА
		Р	СМ. ТАБЛ.
ИЗМ. №	ПОДП.	ЛИСТ	ЛИСТОВ
		ГОСГРАЖДАНСТРОЙ	
		КиевЗНИИЭП	

ФОРМАТ А4

ЭПВ
КиевЗНИИЭП

ОПЕРАТОР
ТИП КОРТ

	ЛИСТ
--	------

20418 №

ФОРМАТ	ЗОНА	ПОЗ.	ОБОЗНАЧЕНИЕ	НАИМЕНОВАНИЕ	КОЛ.	ПРИМЕЧАНИЕ
A4			1.090.1-ЗПВ.4-3 07СВ	ДОКУМЕНТАЦИЯ СВОРОЧНЫЙ ЧЕРТЕЖ		
			ПЕРЕМЕННЫЕ ДАННЫЕ	ДЛЯ ИСПОЛНЕНИЙ:		
				1.090.1-ЗПВ.4-3 07 КР26		
				ДЕТАЛИ		
БЧ	1		6.013.2530	СТ. ОТД. ГОСТ 5781-82 Φ6 А-III L=2530	2	0.56кг
БЧ	2		6.013.140	Φ6 А-III L=140	25	0.03кг
				1.090.1-ЗПВ.4-3 07-01 КР27		
				ДЕТАЛИ		
БЧ	1		6.013.2480	СТ. ОТД. ГОСТ 5781-82 Φ6 А-III L=2480	2	0.55кг
БЧ	2		6.013.140	Φ6 А-III L=140	25	0.03кг
				1.090.1-ЗПВ.4-3 07-02 КР28		
				ДЕТАЛИ		
БЧ	1		6.013.2010	СТ. ОТД. ГОСТ 5781-82 Φ6 А-III L=2010	2	0.45кг
БЧ	2		6.013.140	Φ6 А-III L=140	20	0.03кг
				1.090.1-ЗПВ.4-3 07-03 КР29		
				ДЕТАЛИ		
БЧ	1		6.013.1980	СТ. ОТД. ГОСТ 5781-82 Φ6 А-III L=1980	2	0.44кг
БЧ	2		6.013.140	Φ6 А-III L=140	20	0.03кг
1.090.1-ЗПВ.4-3 07						
НАЧ.ОТД.	Шевченко				СТАДИЯ	ЛИСТ
И.КОНТР.	Ребров				Р	1
ГЛ.СПЕЦ.	Ничипоренко				ГОСГРАЖДАНСТРОЙ	
ПРОВЕРИЛ	Литвиненко				КиевЗНИИЭП	
РАЗРАБ.	Пимчук				КР26 - КР30	
				КАРКАС ПЛОСКИЙ		
				КР26 - КР30		
1.090.1-ЗПВ.4-3 07						
						ЛИСТ
						2

ФОРМАТ	ЗОНА	ПОЗ.	ОБОЗНАЧЕНИЕ	НАИМЕНОВАНИЕ	КОЛ.	ПРИМЕЧАНИЕ
				1.090.1-ЗПВ.4-3 07-04 КР30		
				ДЕТАЛИ		
				СТ. ОТД. ГОСТ 5781-82 Φ6 А-III L=1710	2	0.38кг
				Φ6 А-III L=140	17	0.03кг
				6.013.1710		
				6.013.140		
1.090.1-ЗПВ.4-3 07						
						ЛИСТ
						2

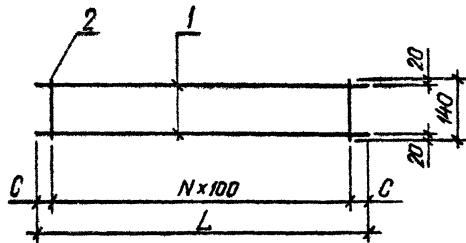
КиевЗНИИЭП

ОПЕРАТОР
ГРЕБНЕВА
КиевЗНИИЭП

ИНВ. ПОДЛ. ПОДПИСЬ И ДАТА
ВЗАИМ. ИНВ. №

20.04.83 15

ХР. 21



ОБОЗНАЧЕНИЕ	МАРКА	L, мм	N	C, мм	МАССА, кг
1.090.1-3ПВ.4-3 07	КР26	2530	24	65	1,900
-01	КР27	2480	24	40	1,880
-02	КР28	2010	19	55	1,510
-03	КР29	1980	19	40	1,500
-04	КР30	1710	16	55	1,290

		1.090.1-3ПВ.4-3 07СБ	
		КАРКАС ШЛОСКИЙ КР26 - КР30 СБОРОЧНЫЙ ЧЕРТЕЖ	
НАЧОТД	<i>Шевченко</i>	СТАДИЯ	МАССА
И.КОНТР	<i>Ребров</i>	Р	СМ. ТАБЛ.
П.СПЕЦ	<i>Ничипоренко</i>	ЛИСТ	ЛИСТОВ 1
ПРОБЕРИП	<i>Скоровагет</i>	ГОСГРАЖДАНСТРОЙ	
РАЗРАБ	<i>Литвиненко</i>	КиевЗНИИЭП	

ФОРМАТ А4

ОПЕРАТОР
ТИП КОРП
ЭПВ
КиевЗНИИЭП

ИМЯ И ПОДП. ПОДП. И ДАТА
ВЛАД. ИНЖ. ИМ

ЛИСТ

20418 16

ФОРМАТ А4

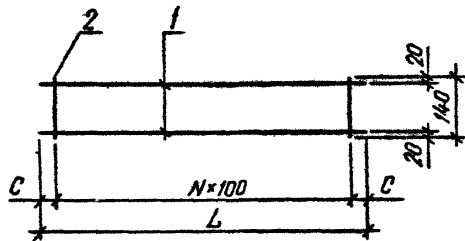
ФОРМАТ	ЗОНА	ПОЗ.	ОБОЗНАЧЕНИЕ	НАИМЕНОВАНИЕ	КОЛ.	ПРИМЕЧАНИЕ	
А4			1.090.1-3ПВ.4-3 08СВ	ДОКУМЕНТАЦИЯ СБОРОЧНЫЙ ЧЕРТЕЖ			
			ПЕРЕМЕННЫЕ ДАННЫЕ	ДЛЯ ИСПОЛНЕНИЙ:			
				1.090.1-3ПВ.4-3 08 КР31			
				ДЕТАЛИ			
ВЧ	1		6.013.1660	СТ. ОТД. ГОСТ 5781-82 Ф6 А-Ш L=1660	2	0.37кг	
ВЧ	2		6.013.140	Ф6 А-Ш L=140	17	0.03кг	
				1.090.1-3ПВ.4-3 08-01 КР32			
				ДЕТАЛИ			
ВЧ	1		6.013.1410	СТ. ОТД. ГОСТ 5781-82 Ф6 А-Ш L=1410	2	0.31кг	
ВЧ	2		6.013.140	Ф6 А-Ш L=140	14	0.03кг	
				1.090.1-3ПВ.4-3 08-02 КР33			
				ДЕТАЛИ			
ВЧ	1		6.013.1380	СТ. ОТД. ГОСТ 5781-82 Ф6 А-Ш L=1380	2	0.31кг	
ВЧ	2		6.013.140	Ф6 А-Ш L=140	14	0.03кг	
				1.090.1-3ПВ.4-3 08-03 КР34			
				ДЕТАЛИ			
ВЧ	1		6.013.1360	СТ. ОТД. ГОСТ 5781-82 Ф6 А-Ш L=1360	2	0.30кг	
ВЧ	2		6.013.140	Ф6 А-Ш L=140	14	0.03кг	
			1.090.1-3ПВ.4-3 08				
ИЧ ОТД.	Шевченко	<i>Шевченко</i>			СТАДИЯ	ЛИСТ	ЛИСТОВ
И КОНТР.	Редраб	<i>Редраб</i>	КАРКАС ПЛОСКИЙ		Р	1	2
ГП СПЕЦ.	Ничипоренко	<i>Ничипоренко</i>	КР31 - КР35		ГОСГРАЖДАНСТРОЙ		
ПРОВЕРИП.	Литвиненко	<i>Литвиненко</i>			КиевЗНИИЭП		
ИЗРАБ.	Пинчук	<i>Пинчук</i>					

ФОРМАТ А4

ФОРМАТ	ЗОНА	ПОЗ.	ОБОЗНАЧЕНИЕ	НАИМЕНОВАНИЕ	КОЛ.	ПРИМЕЧАНИЕ	
				1.090.1-3ПВ.4-3 08-04 КР35			
				ДЕТАЛИ			
				СТ. ОТД. ГОСТ 5781-82 Ф6 А-Ш L=1260	2	0.28кг	
				Ф6 А-Ш L=140	13	0.03кг	
				ВЧ 1 6.013.1260			
				ВЧ 2 6.013.140			
			1.090.1-3ПВ.4-3 08				
ИЧ ОТД.	Григорьева	<i>Григорьева</i>			СТАДИЯ	ЛИСТ	ЛИСТОВ
И КОНТР.	ТЛП КОРТ	<i>ТЛП КОРТ</i>	КАРКАС ПЛОСКИЙ		Р	1	2
ГП СПЕЦ.	ЭПВЦ	<i>ЭПВЦ</i>	КиевЗНИИЭП		ГОСГРАЖДАНСТРОЙ		
ПРОВЕРИП.					КиевЗНИИЭП		
ИЗРАБ.							

20448 17

ФОРМАТ А4



ОБОЗНАЧЕНИЕ	МАРКА	L, мм	N	C, мм	МАССА, кг
I.090.1-ЗПВ.4-3 08	КР31	1660	16	30	1,270
	-01 КР32	1410	13	55	1,060
	-02 КР33	1380	13	40	1,050
	-03 КР34	1360	13	30	1,040
	-04 КР35	1260	12	30	0,960

				1.090.1-ЗПВ.4-3 08СБ			
				КАРКАС ПЛОСКИЙ КР31 - КР35 СБОРОЧНЫЙ ЧЕРТЕЖ			
				СТАДИЯ	МАССА	МАСШТАБ	
				Р	СМ. ТАБЛ.		
				ЛИСТ	ЛИСТОВ 1		
				ГОСГРАЖДАНСТРОЙ КиевЗНИИЭП			
НАЧ.ОТД.	Шевченко						
НАЧ.ОТР.	Редько						
П.П.СПЕЦ.	Ничипоренко						
ПРОВЕРИЛ	Ничипоренко						
РАЗРАБ.	Шевченко						

ФОРМАТ А4

ЭПВЦ
КиевЗНИИЭП

ОПЕРАТОР
ТЛП КОРТ

ВЛАД. ИРИН. №

ПОДП. И ДАТА

ИРИН. № ПОДП.

ЛИСТ

20418 18

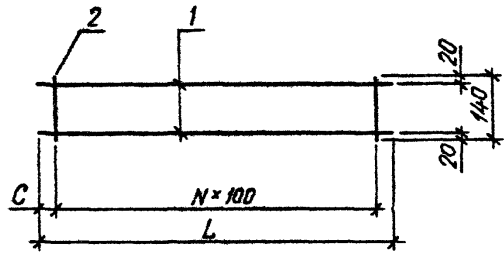
ФОРМАТ А4

ФОРМАТ	ЗОНА	ПОЗ.	ОБОЗНАЧЕНИЕ	НАИМЕНОВАНИЕ	КОЛ.	ПРИМЕЧАНИЕ	
A4			1.090.1-3ПВ.4-3 09СВ	ДОКУМЕНТАЦИЯ СВОРОЧНЫЙ ЧЕРТЕЖ			
			ПЕРЕМЕННЫЕ ДАННЫЕ	ДЛЯ ИСПОЛНЕНИЙ:			
				1.090.1-3ПВ.4-3 09 КР36			
				ДЕТАЛИ			
ВЧ	1		6.013.1040	СТ. ОТД. ГОСТ 5781-82 Ф6 А-Ш L=1040	2	0.23КГ	
ВЧ	2		6.013.140	Ф6 А-Ш L=140	11	0.03КГ	
				1.090.1-3ПВ.4-3 09-01 КР37			
				ДЕТАЛИ			
ВЧ	1		6.013.1010	СТ. ОТД. ГОСТ 5781-82 Ф6 А-Ш L=1010	2	0.22КГ	
ВЧ	2		6.013.140	Ф6 А-Ш L=140	10	0.03КГ	
				1.090.1-3ПВ.4-3 09-02 КР38			
				ДЕТАЛИ			
ВЧ	1		6.013.960	СТ. ОТД. ГОСТ 5781-82 Ф6 А-Ш L=960	2	0.21КГ	
ВЧ	2		6.013.140	Ф6 А-Ш L=140	10	0.03КГ	
				1.090.1-3ПВ.4-3 09-03 КР39			
				ДЕТАЛИ			
ВЧ	1		6.013.910	СТ. ОТД. ГОСТ 5781-82 Ф6 А-Ш L=910	2	0.20КГ	
ВЧ	2		6.013.140	Ф6 А-Ш L=140	9	0.03КГ	
			1.090.1-3ПВ.4-3 09				
ИВЧ ОТД	Шедченко	<i>[Signature]</i>			СТАДИЯ	ЛИСТ	ЛИСТОВ
ИВЧ КОНТР	Редюв	<i>[Signature]</i>	КАРКАС ПЛОСКИЙ		Р	1	2
ИВЧ СПЕЦ	Ничипоренко	<i>[Signature]</i>	КР36 - КР40		ГОСГРАЖДАНСТРОИ		
ИВЧ ПРОВЕРИЛ	Литвиненко	<i>[Signature]</i>			КиевЗНИИЭП		
ИВЧ РАЗРАБ	Пинчук	<i>[Signature]</i>					

ФОРМАТ	ЗОНА	ПОЗ.	ОБОЗНАЧЕНИЕ	НАИМЕНОВАНИЕ	КОЛ.	ПРИМЕЧАНИЕ	
				1.090.1-3ПВ.4-3 09-04 КР40			
				ДЕТАЛИ			
				СТ. ОТД. ГОСТ 5781-82 Ф6 А-Ш L=780	2	0.17КГ	
				Ф6 А-Ш L=140	8	0.03КГ	
				6.013.780	1		
				6.013.140	2		
			1.090.1-3ПВ.4-3 09				
ИВЧ ОТД	Шедченко	<i>[Signature]</i>			СТАДИЯ	ЛИСТ	ЛИСТОВ
ИВЧ КОНТР	Редюв	<i>[Signature]</i>	КАРКАС ПЛОСКИЙ		Р	1	2
ИВЧ СПЕЦ	Ничипоренко	<i>[Signature]</i>	КР36 - КР40		ГОСГРАЖДАНСТРОИ		
ИВЧ ПРОВЕРИЛ	Литвиненко	<i>[Signature]</i>			КиевЗНИИЭП		
ИВЧ РАЗРАБ	Пинчук	<i>[Signature]</i>					

20418 19

ФОРМАТ А4



ОБОЗНАЧЕНИЕ	МАРКА	L, мм	N	C, мм	МАССА, кг
1.090.1-ЗПВ.4-3 09	КР36	1040	10	20	0,800
-01	КР37	1010	9	55	0,760
-02	КР38	960	9	30	0,740
-03	КР39	910	8	55	0,680
-04	КР40	780	7	40	0,600

			1.090.1-3ПВ.4-3 09СБ		
			КАРКАС ПЛОСКИЙ КР36 - КР40 СБОРОЧНЫЙ ЧЕРТЕЖ		
			СТАДИЯ	МАССА	МАСШТАБ
			Р	СМ. ТАБЛ.	
			ЛИСТ	ЛИСТОВ /	
			ГОСГРАЖДАНСТРОЙ КиевЗНИИЭП		
ИЗМ. ПОДП.	Шевченко	<i>[Signature]</i>			
И. КОНТР.	Редько	<i>[Signature]</i>			
ГЛ. СПЕЦ.	Ничипоренко	<i>[Signature]</i>			
ПРОВЕРКА	Ничипоренко	<i>[Signature]</i>			
РАЗРАБ.	Антоненко	<i>[Signature]</i>			

ФОРМАТ А4

ЭПВЦ
КиевЗНИИЭП
ОПЕРАТОР
ТЛП КОРТ

ИЗМ. № ПОДП.
ПОДП. И ДАТА
ВЗЛК. ИИВ.ИИ

ЛИСТ

20418 20

ФОРМАТ А4

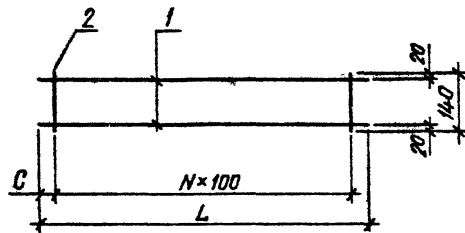
ФОРМАТ	ЗОНА	ПОЗ.	ОБОЗНАЧЕНИЕ	НАИМЕНОВАНИЕ	КОП.	ПРИМЕЧАНИЕ	
A4			1.090.1-ЭПВ.4-3 10СВ	ДОКУМЕНТАЦИЯ СВОРОЧНЫЙ ЧЕРТЕЖ			
			ПЕРЕМЕННЫЕ ДАННЫЕ	ДЛЯ ИСПОЛНЕНИЯ:			
				1.090.1-ЭПВ.4-3 10 КР41			
				ДЕТАЛИ			
ВЧ	1	6.013.710		СТ. ОТД. ГОСТ 5781-82 Ф6 А-Ш L=710	2	0.16КГ	
ВЧ	2	6.013.140		Ф6 А-Ш L=140	7	0.03КГ	
				1.090.1-ЭПВ.4-3 10-01 КР42			
				ДЕТАЛИ			
ВЧ	1	6.013.660		СТ. ОТД. ГОСТ 5781-82 Ф6 А-Ш L=660	2	0.15КГ	
ВЧ	2	6.013.140		Ф6 А-Ш L=140	7	0.03КГ	
				1.090.1-ЭПВ.4-3 10-02 КР43			
				ДЕТАЛИ			
ВЧ	1	6.013.510		СТ. ОТД. ГОСТ 5781-82 Ф6 А-Ш L=510	2	0.11КГ	
ВЧ	2	6.013.140		Ф6 А-Ш L=140	5	0.03КГ	
				1.090.1-ЭПВ.4-3 10-03 КР44			
				ДЕТАЛИ			
ВЧ	1	6.013.485		СТ. ОТД. ГОСТ 5781-82 Ф6 А-Ш L=485	2	0.11КГ	
ВЧ	2	6.013.140		Ф6 А-Ш L=140	5	0.03КГ	
				1.090.1-ЭПВ.4-3 10			
НАЧ.ОТД.	Шевченко			КАРКАС ПЛОСКИЙ КР41 - КР45	СТАДИЯ	ЛИСТ	ЛИСТОВ
И.КОНТР.	Редраб				Р	1	2
ГЛ.СПЕЦ.	Ничипоренко				ГОСГРАЖДАНСТРОЙ		
ПРОВЕРИЛ	Литвиненко				КиевЗНИИЭП		
РАЗРАБ.	Личчук						

ФОРМАТ А 4

ФОРМАТ	ЗОНА	ПОЗ.	ОБОЗНАЧЕНИЕ	НАИМЕНОВАНИЕ	КОП.	ПРИМЕЧАНИЕ
				1.090.1-ЭПВ.4-3 10-04 КР45		
				ДЕТАЛИ		
				СТ. ОТД. ГОСТ 5781-82 Ф6 А-Ш L=470	2	0.10КГ
				Ф6 А-Ш L=140	5	0.03КГ
				1.090.1-ЭПВ.4-3 10		
				1.090.1-ЭПВ.4-3 10		

ФОРМАТ А 4

20418 21



ОБОЗНАЧЕНИЕ	МАРКА	L, мм	N	C, мм	МАССА, КГ
1.090.1-3ПВ.4-3 10	КР41	710	6	55	0,530
-01	КР42	660	6	30	0,510
-02	КР43	510	4	55	0,380
-03	КР44	485	4	40	0,370
-04	КР45	470	4	35	0,360

		1.090.1-3ПВ.4-3 10СБ	
		КАРКАС ПЛОСКИЙ	
		КР41 - КР45	
		СБОРОЧНЫЙ ЧЕРТЕЖ	
ИЗМ. ОТВ.	Шевченко	СТАДИЯ	МАССА
ИЗМ. КОНТР.	Ребров	Р	СМ. ТАБЛ.
ГП СПЕЦ.	Ничипоренко	ЛИСТ	ЛИСТОВ 1
ПРОВЕРИЛ	Скободат	ГОСГРАЖДАНСТРОЙ	
РАЗРАБ.	Литвиненко	КиевЗНИИЭП	

ФОРМАТ А4

ИЗМ. № ПОСЛ. ГОСД. И ДАТА ВОЗМ. ИМЕН

ЭПВЦ
КиевЗНИИЭП

ОТБРАТОР
ТЛП КОРТ

20418 22

ФОРМАТ А4

ЛИСТ

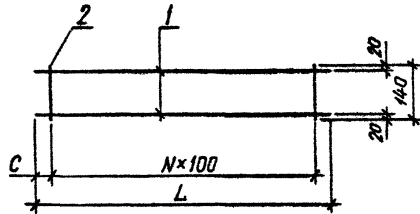
ФОРМАТ	ЗОНА	ПОЗ	ОБОЗНАЧЕНИЕ	НАИМЕНОВАНИЕ	КОЛ	ПРИМЕЧАНИЕ	
А4			1.090.1-ЗПВ.4-3 11СВ	ДОКУМЕНТАЦИЯ СВОРОЧНЫЙ ЧЕРТЕЖ			
			ПЕРЕМЕННЫЕ ДАННЫЕ	ДЛЯ ИСПОЛНЕНИЙ:			
				1.090.1-ЗПВ.4-3 11 КР46			
				ДЕТАЛИ			
ВЧ	1	6.013.460		СТ. ОТД. ГОСТ 5781-82 Ф6 А-Ш L=460	2	0.10КГ	
ВЧ	2	6.013.140		Ф6 А-Ш L=140	5	0.03КГ	
				1.090.1-ЗПВ.4-3 11-01 КР47			
				ДЕТАЛИ			
ВЧ	1	6.013.445		СТ. ОТД. ГОСТ 5781-82 Ф6 А-Ш L=445	2	0.10КГ	
ВЧ	2	6.013.140		Ф6 А-Ш L=140	5	0.03КГ	
				1.090.1-ЗПВ.4-3 11-02 КР48			
				ДЕТАЛИ			
ВЧ	1	6.013.420		СТ. ОТД. ГОСТ 5781-82 Ф6 А-Ш L=420	2	0.09КГ	
ВЧ	2	6.013.140		Ф6 А-Ш L=140	4	0.03КГ	
				1.090.1-ЗПВ.4-3 11-03 КР49			
				ДЕТАЛИ			
ВЧ	1	6.013.310		СТ. ОТД. ГОСТ 5781-82 Ф6 А-Ш L=310	2	0.07КГ	
ВЧ	2	6.013.140		Ф6 А-Ш L=140	3	0.03КГ	
			1.090.1-ЗПВ.4-3 11				
НАЧ ОТД	Шевченко	М			СТАДИЯ	ЛИСТ	ЛИСТОВ
И.КОНТР	Ребров	Р			Р	1	2
ГП СПЕЦ	Ничипаренко	Н			ГОСГРАЖДАНСТРОЙ		
ПРОВЕРИЛ	Литвиненко	Л			КиевЗНИИЭП		
РАЗРАБ	Пинчук	П					
			КАРКАС ПЛОСКИЙ				
			КР46 - КР50				

ФОРМАТ А4

ФОРМАТ	ЗОНА	ПОЗ	ОБОЗНАЧЕНИЕ	НАИМЕНОВАНИЕ	КОЛ	ПРИМЕЧАНИЕ
				1.090.1-ЗПВ.4-3 11-04 КР50		
				ДЕТАЛИ		
				СТ. ОТД. ГОСТ 5781-82 Ф6 А-Ш L=260	2	0.06КГ
				Ф6 А-Ш L=140	3	0.03КГ
				6.013.260		
				6.013.140		
			1.090.1-ЗПВ.4-3 11			
			КАРКАС ПЛОСКИЙ			
			КР46 - КР50			

20418 23

ФОРМАТ А4



ОБОЗНАЧЕНИЕ	МАРКА	L, мм	N	C, мм	МАССА, КГ
1.090.1-3ПВ.4-3 II	КР46	460	4	30	0,360
	-01 КР47	445	3	70	0,350
	-02 КР48	420	3	60	0,310
	-03 КР49	310	2	55	0,230
	-04 КР50	260	2	30	0,210

1.090.1-3ПВ.4-3 IIСБ

КАРКАС ПЛОСКИЙ
КР46 - КР50
СБОРОЧНЫЙ ЧЕРТЕЖ

СТАДИЯ	МАССА	МАСШТАБ
Р	СМ. ТАБЛ.	
ЛИСТ	ЛИСТОВ 1	

ГОСГРАЖДАНСТРОЙ
КиевЗНИИЭП

ИЗДАТЕЛЬ			
МАШЛОТД	Шевченко		
ИЗДАТЕЛЬСТВО	Ребров		
ДИЗАЙНЕР	Ничипоренко		
ПРОЕКТОР	Ничипоренко		
РАЗРАБОТКА	Литвиненко		

ЭПВЦ
ОПЕРАТОР
ТЛП КОРТ
КиевЗНИИЭП

ИЗМ № ПОДП
ПОДП. И ДАТА
ВЗАМ. ИЗМ №

	ЛИСТ
--	------

ФОРМАТ	ЗОНА	КОЛ	ОБОЗНАЧЕНИЕ	НАИМЕНОВАНИЕ	КОЛ	ПРИМЕЧАНИЕ
A4			1.090.1-3ПВ.4-3 12СВ	ДОКУМЕНТАЦИЯ СБОРОЧНЫЙ ЧЕРТЕЖ		
ВЧ	2	6.013.140		ДЕТАЛИ СТ. ОТД. ГОСТ 5781-82 Ф6 А-Ш L=140	2	0.03КГ
			ПЕРЕМЕННЫЕ ДАННЫЕ	ДЛЯ ИСПОЛНЕНИЙ: 1.090.1-3ПВ.4-3 12 КР51		
ВЧ	1	6.013.235		ДЕТАЛИ СТ. ОТД. ГОСТ 5781-82 Ф6 А-Ш L=235	2	0.05КГ
				1.090.1-3ПВ.4-3 12-01 КР52		
ВЧ	1	6.013.210		ДЕТАЛИ СТ. ОТД. ГОСТ 5781-82 Ф6 А-Ш L=210	2	0.05КГ
			1.090.1-3ПВ.4-3 12			
			КАРКАС ПЛОСКИЙ КР51, КР52			
			ГОСГРАЖДАНСТРОЙ КиевЗНИИЭП			
НАЧ ОТД	Шевченко	800				
НКОНТР	Ребров	727				
ГП СПЕЦ	Ничипоренко	800				
ПРОВЕРИЛ	Литвиненко	Литв				
РАЗРАБ	Литвичук	Литв				

ЭПВС
КиевЗНИИЭП

ОПЕРАТОР
ТПП КОРТ

Гребенко
Литв

ОБОЗНАЧЕНИЕ	МАРКА	L, MM	C, MM	МАССА, КГ
1.090.1-3ПВ.4-3 12	КР51	235	70	0,170
-01	КР52	210	55	0,160

ГОДЫСЬ И ДАТА	
ВЗЯК. ИМЬ №	

1.090.1-3ПВ.4-3 12СВ

КАРКАС ПЛОСКИЙ
КР51, КР52
СБОРОЧНЫЙ ЧЕРТЕЖ

СТАДИЯ	МАССА	МАСШТАБ
Р	СМ. ТАБЛ.	
ЛИСТ	ЛИСТОВ /	

НАЧ ОТД	Шевченко	800
НКОНТР	Ребров	727
ГП СПЕЦ	Ничипоренко	800
ПРОВЕРИЛ	Литвиненко	Литв
РАЗРАБ	Литвичук	Литв

ГОСГРАЖДАНСТРОЙ
КиевЗНИИЭП

2014 № 25

ФОРМАТ	ЗОНА	ПОЗ	ОБОЗНАЧЕНИЕ	НАИМЕНОВАНИЕ	КОП	ПРИМЕЧАНИЕ	
A4			1.090.1-3ПВ.4-3 13СВ	ДОКУМЕНТАЦИЯ СВОРОЧНЫЙ ЧЕРТЕЖ			
			ПЕРЕМЕННЫЕ ДАННЫЕ	ДЛЯ ИСПОЛНЕНИЙ: 1.090.1-3ПВ.4-3 13 КР53			
				ДЕТАЛИ			
ВЧ	1		22.013.5580	СТ. ОТД. ГОСТ 5781-82 Φ22 А-Ш L=5580	1	16.6КГ	
ВЧ	2		18.013.5580	Φ18 А-Ш L=5580	1	11.1КГ	
ВЧ	3		8.013.510	Φ8 А-Ш L=510	29	0.20КГ	
				1.090.1-3ПВ.4-3 13-01 КР54			
				ДЕТАЛИ			
ВЧ	1		20.013.4400	СТ. ОТД. ГОСТ 5781-82 Φ20 А-Ш L=4400	1	10.8КГ	
ВЧ	2		14.013.4400	Φ14 А-Ш L=4400	1	5.32КГ	
ВЧ	3		8.013.510	Φ8 А-Ш L=510	21	0.20КГ	
				1.090.1-3ПВ.4-3 13-02 КР55			
				ДЕТАЛИ			
ВЧ	1		20.013.4080	СТ. ОТД. ГОСТ 5781-82 Φ20 А-Ш L=4080	1	10.1КГ	
ВЧ	2		14.013.4080	Φ14 А-Ш L=4080	1	4.93КГ	
ВЧ	3		8.013.510	Φ8 А-Ш L=510	21	0.20КГ	
				1.090.1-3ПВ.4-3 13-03 КР56			
				ДЕТАЛИ			
ВЧ	1		14.013.2980	СТ. ОТД. ГОСТ 5781-82 Φ14 А-Ш L=2980	1	3.60КГ	
ВЧ	2		8.013.2980	Φ8 А-Ш L=2980	1	1.18КГ	
				1.090.1-3ПВ.4-3 13			
НАЧ ОТД	Шевченко	СШ		КАРКАС ШЛОСКИЙ КР53 - КР56	СТАДИЯ	ЛИСТ	ЛИСТОВ
И.КОНТР	Редько	Р			Р	1	2
ГЛ СПЕЛ	Начипоренко	СШ			ГОСГРАЖДАНСТРОЙ		
ПРОВЕРИЛ	Литвиненко	Л			КиевЗНИИЭП		
РАЗРАБ	Пинчук	Л					

ФОРМАТ А4

ФОРМАТ	ЗОНА	ПОЗ	ОБОЗНАЧЕНИЕ	НАИМЕНОВАНИЕ	КОП	ПРИМЕЧАНИЕ
ВЧ	3		8.013.510	Φ8 А-Ш L=510	14	0.20КГ
				1.090.1-3ПВ.4-3 13		

20418 26

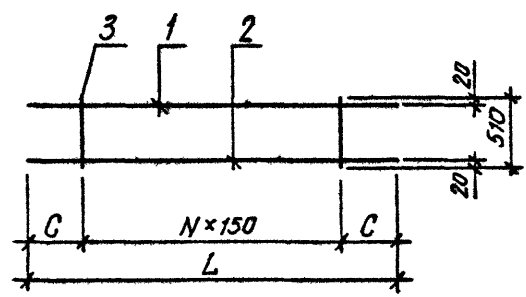
ФОРМАТ А4

ГРЕЙС
ОПЕРАТОР
ТЛП КОРТ
ЭПВЦ
КиевЗНИИЭП

ВЗАИМН. №
ПОДПИСЬ И ДАТА
И.В. РАПОПОВ

ЛИСТ
2

КиевЗНИИЭП



ОБОЗНАЧЕНИЕ	МАРКА	L, мм	N	C, мм	МАССА, кг
I.090.I-3ПВ.4-3 I3	КР53	5580	28	690	33,640
	-01 КР54	4400	20	700	20,400
	-02 КР55	4080	20	540	19,220
	-03 КР56	2980	13	515	7,600

			1.090.1-3ПВ.4-3 I3СБ		
			КАРКАС ПЛОСКИЙ КР53 - КР56 СБОРОЧНЫЙ ЧЕРТЕЖ		
			СТАДИЯ	МАССА	МАСШТАБ
			Р	см. ТАБЛ.	
			ЛИСТ	ЛИСТОВ /	
			ГОСГРАЖДАНСТРОЙ КиевЗНИИЭП		
НАЧ.ОТД.	Шебченко	<i>[Signature]</i>			
И.КОНТР.	Редраб	<i>[Signature]</i>			
ГЛ.СПЕЦ.	Ничипоренко	<i>[Signature]</i>			
ПРОВЕРИЛ	Скоровагат	<i>[Signature]</i>			
РАЗРАБ.	Литвиненко	<i>[Signature]</i>			

ФОРМАТ А4

ОПЕРАТОР ТЛП КОРТ	ЭПВ КиевЗНИИЭП	ВЗАМ. ИНВ №	ПОДП И ДАТА	ИНВ № ПОДП		ЛИСТ
						20418 27

ФОРМАТ А4

ФОРМАТ	ЗОНА	ПОЗ.	ОБОЗНАЧЕНИЕ	НАИМЕНОВАНИЕ	КОЛ.	ПРИМЕЧАНИЕ	
A4			1.090.1-ЗПВ.4-3 14СВ	ДОКУМЕНТАЦИЯ СБОРОЧНЫЙ ЧЕРТЕЖ			
			ПЕРЕМЕННЫЕ ДАННЫЕ	ДЛЯ ИСПОЛНЕНИЙ:			
				1.090.1-ЗПВ.4-3 14 КР57			
				ДЕТАЛИ			
ВЧ	1		12.013.2400	СТ. ОТД. ГОСТ 5781-82 Φ12 А-Ш L=2400	1	2.13КГ	
ВЧ	2		8.013.2400	Φ8 А-Ш L=2400	1	0.95КГ	
ВЧ	3		8.013.510	Φ8 А-Ш L=510	11	0.20КГ	
				1.090.1-ЗПВ.4-3 14-01 КР58			
				ДЕТАЛИ			
ВЧ	1		8.013.2100	СТ. ОТД. ГОСТ 5781-82 Φ8 А-Ш L=2100	1	0.83КГ	
ВЧ	2		6.013.2100	Φ6 А-Ш L=2100	1	0.47КГ	
ВЧ	3		8.013.510	Φ8 А-Ш L=510	11	0.20КГ	
				1.090.1-ЗПВ.4-3 14-02 КР59			
				ДЕТАЛИ			
ВЧ	1		10.013.2000	СТ. ОТД. ГОСТ 5781-82 Φ10 А-Ш L=2000	1	1.23КГ	
ВЧ	2		8.013.2000	Φ8 А-Ш L=2000	1	0.79КГ	
ВЧ	3		6.013.810	Φ6 А-Ш L=810	10	0.18КГ	
				1.090.1-ЗПВ.4-3 14-03 КР60			
				ДЕТАЛИ			
ВЧ	1		10.013.1600	СТ. ОТД. ГОСТ 5781-82 Φ10 А-Ш L=1600	1	0.99КГ	
ВЧ	2		8.013.1600	Φ8 А-Ш L=1600	1	0.63КГ	
				1.090.1-ЗПВ.4-3 14			
НАЧ.ОТД.	Шевченко			КАРКАС ПЛОСКИЙ КР57 - КР60	СТАДИЯ	ЛИСТ	ЛИСТОВ
И.КОНТР.	Ребров				Р	1	2
ГЛ.СПЕЛ.	Ничипоренко				ГОСГРАЖДАНСТРОЙ		
ПРОВЕРИЛ	Антощенко				КиевЗНИИЭП		
РАЗРАБ.	Линчук						

ФОРМАТ А4

ФОРМАТ	ЗОНА	ПОЗ.	ОБОЗНАЧЕНИЕ	НАИМЕНОВАНИЕ	КОЛ.	ПРИМЕЧАНИЕ
ВЧ		3	6.013.810	Φ6 А-Ш L=810	8	0.18КГ
				1.090.1-ЗПВ.4-3 14		

ЭПВЦ
КиевЗНИИЭП

ОПЕРАТОР
ТЛП КОРТ

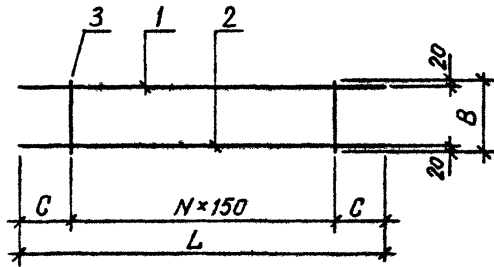
Греднева
А.И.

ВЗАИМН. №

ПОДПИСЬ И ДАТА

И-В №10/УДЛ

20418 28



ОБОЗНАЧЕНИЕ	МАРКА	L, мм	N	C, мм	B, мм	МАССА, кг
I.090.1-ЗПВ.4-3 I4	КР57	2400	10	450	510	5,300
-01	КР58	2100	10	300	510	3,510
-02	КР59	2000	9	275	810	3,820
-03	КР60	1600	7	275	810	3,060

			1.090.1-ЗПВ.4-3 14СБ		
			КАРКАС ПЛОСКИЙ КР57 - КР60 СБОРОЧНЫЙ ЧЕРТЕЖ		
			СТАДИЯ	МАССА	МАСШТАБ
			Р	СМ. ТАБЛ.	
			ЛИСТ	ЛИСТОВ /	
			ГОСГРАЖДАНСТРОЙ		
			КиевЗНИИЭП		
ИЗДАТЕЛЬ	Шевченко	<i>[Signature]</i>			
ИНЖЕНЕР	Редько	<i>[Signature]</i>			
УП. СПЕЦ.	Ничипоренко	<i>[Signature]</i>			
ПРОВЕРИЛ	Скородага	<i>[Signature]</i>			
РАЗРАБ.	Литвиненко	<i>[Signature]</i>			

ГОРМАТ А4

ИНВ. № ПОДЛ. ПОДЛ. И ДАТА
ПОДЛ. И ДАТА
ВЗН. ИМЕН. ИМЕН.

ЭПВЦ
КиевЗНИИЭП
ОПЕРАТОР
ТИП КОРТ

ЛИСТ

20418 29

ГОРМАТ А4

ФОРМАТ	ЗОНА	ПОЗ.	ОБОЗНАЧЕНИЕ	НАИМЕНОВАНИЕ	КОП.	ПРИМЕЧАНИЕ																														
А4			1.090.1-3ПВ.4-3 15СВ	ДОКУМЕНТАЦИЯ СВОРОЧНЫЙ ЧЕРТЕЖ																																
			ПЕРЕМЕННЫЕ ДАННЫЕ	ДЛЯ ИСПОЛНЕНИЯ:																																
				1.090.1-3ПВ.4-3 15 КР61																																
				ДЕТАЛИ																																
БЧ	1	22.013.2090		СТ. ОТД. ГОСТ 5781-82 Φ22 А-Ш L=2090	1	6.24КГ																														
БЧ	2	8.013.2230		Φ8 А-Ш L=2230	1	0.88КГ																														
БЧ	3	8.013.510		Φ8 А-Ш L=510	8	0.20КГ																														
				1.090.1-3ПВ.4-3 15-01 КР62																																
				ДЕТАЛИ																																
БЧ	1	22.013.2090		СТ. ОТД. ГОСТ 5781-82 Φ22 А-Ш L=2090	1	6.24КГ																														
БЧ	2	8.013.2230		Φ8 А-Ш L=2230	1	0.88КГ																														
БЧ	3	8.013.510		Φ8 А-Ш L=510	8	0.20КГ																														
				1.090.1-3ПВ.4-3 15-02 КР63																																
				ДЕТАЛИ																																
БЧ	1	18.013.1890		СТ. ОТД. ГОСТ 5781-82 Φ18 А-Ш L=1890	1	3.77КГ																														
БЧ	2	8.013.2030		Φ8 А-Ш L=2030	1	0.80КГ																														
БЧ	3	6.013.810		Φ6 А-Ш L=810	7	0.18КГ																														
				1.090.1-3ПВ.4-3 15-03 КР64																																
				ДЕТАЛИ																																
БЧ	1	18.013.1890		СТ. ОТД. ГОСТ 5781-82 Φ18 А-Ш L=1890	1	3.77КГ																														
БЧ	2	8.013.2030		Φ8 А-Ш L=2030	1	0.80КГ																														
				1.090.1-3ПВ.4-3 15																																
<table border="1"> <tr> <td>НАЧ.ОТД.</td> <td>Шевченко</td> <td></td> <td>СТАДИЯ</td> <td>ЛИСТ</td> <td>ЛИСТОВ</td> </tr> <tr> <td>И.КОНТР.</td> <td>Ребров</td> <td></td> <td>Р</td> <td>1</td> <td>2</td> </tr> <tr> <td>ГП СПЕЦ.</td> <td>Ничипоренко</td> <td></td> <td colspan="3">ГОСГРАЖДАНСТРОЙ</td> </tr> <tr> <td>ПРОВЕРИЛ</td> <td>Литвиненко</td> <td></td> <td colspan="3">КиевЗНИИЭП</td> </tr> <tr> <td>РАЗРАБ.</td> <td>Пимчук</td> <td></td> <td colspan="3"></td> </tr> </table>							НАЧ.ОТД.	Шевченко		СТАДИЯ	ЛИСТ	ЛИСТОВ	И.КОНТР.	Ребров		Р	1	2	ГП СПЕЦ.	Ничипоренко		ГОСГРАЖДАНСТРОЙ			ПРОВЕРИЛ	Литвиненко		КиевЗНИИЭП			РАЗРАБ.	Пимчук				
НАЧ.ОТД.	Шевченко		СТАДИЯ	ЛИСТ	ЛИСТОВ																															
И.КОНТР.	Ребров		Р	1	2																															
ГП СПЕЦ.	Ничипоренко		ГОСГРАЖДАНСТРОЙ																																	
ПРОВЕРИЛ	Литвиненко		КиевЗНИИЭП																																	
РАЗРАБ.	Пимчук																																			

ФОРМАТ А4

ФОРМАТ	ЗОНА	ПОЗ.	ОБОЗНАЧЕНИЕ	НАИМЕНОВАНИЕ	КОП.	ПРИМЕЧАНИЕ						
БЧ	3	6.013.810		Φ6 А-Ш L=810	7	0.18КГ						
<table border="1"> <tr> <td>ВЗАМ.ИВ.№</td> <td></td> </tr> <tr> <td>ПОДПИСЬ И ДАТА</td> <td></td> </tr> <tr> <td>ИВ.И.ПОДП.</td> <td></td> </tr> </table>							ВЗАМ.ИВ.№		ПОДПИСЬ И ДАТА		ИВ.И.ПОДП.	
ВЗАМ.ИВ.№												
ПОДПИСЬ И ДАТА												
ИВ.И.ПОДП.												
1.090.1-3ПВ.4-3 15						ЛИСТ						
						2						

20418 30

ФОРМАТ А3

РИС. 1

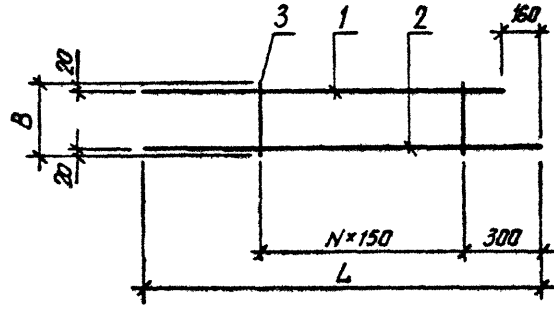


РИС. 2

РИС. 3

ОБОЗНАЧЕНИЕ	МАРКА	РИС	L, мм	B, мм	N	МАССА, кг
1.090.1-ЗПВ.4-3 15	КР61	1,2	2230	510	7	8,730
	-01 КР62	1,3	2230	510	7	8,730
	-02 КР63	1,2	2030	810	6	5,840
	-03 КР64	1,3	2030	810	6	5,840

1.090.1-ЗПВ.4-3 15 СБ

КАРКАС ПЛОСКИЙ
КР61 - КР64
СБОРОЧНЫЙ ЧЕРТЕЖ

СТАДИЯ	МАССА	МАСШТАБ
Р	см. табл.	
ЛИСТ		ЛИСТОВ /

ГОСГРАЖДАНСТРОИ
КиевЗНИИЭП

ИЗДАТЕЛЬ	Шевченко	<i>Шевченко</i>
РЕДАКТОР	Ребров	<i>Ребров</i>
ТЕХНИЧЕСКИЙ СПЕЦИАЛИСТ	Ничипоренко	<i>Ничипоренко</i>
ОТВЕТСТВЕННЫЙ ЗАДАЧА	Скарабоват	<i>Скарабоват</i>
ПРОЕКТИРОВЩИК	Литвиненко	<i>Литвиненко</i>

ФОРМАТ А4

ОПЕРАТОР
 ТЛП КОРТ
 ЭПВЦ
 КиевЗНИИЭП

ВЗАИМНОЕ №
 ПОДП. И ДАТА
 И № ПОДП.

	ЛИСТ
--	------

20418 31

ГОСТ 21.104-88

ФОРМАТ	ЗОНА	ПОЗ	ОБОЗНАЧЕНИЕ	НАИМЕНОВАНИЕ	КОЛ.	ПРИМЕЧАНИЕ	
A4			1.090.1-3ПВ.4-3 16СВ	ДОКУМЕНТАЦИЯ СВОРОЧНЫЙ ЧЕРТЕЖ			
			ПЕРЕМЕННЫЕ ДАННЫЕ	ДЛЯ ИСПОЛНЕНИЙ:			
				1.090.1-3ПВ.4-3 16 КР65			
				ДЕТАЛИ			
				СТ. ОТД. ГОСТ 5781-82			
БЧ	1		14.013.1590	Φ14 А-Ш L=1590	1	1.92КГ	
БЧ	2		8.013.1730	Φ8 А-Ш L=1730	1	0.68КГ	
БЧ	3		6.013.810	Φ6 А-Ш L=810	5	0.18КГ	
				1.090.1-3ПВ.4-3 16-01 КР66			
				ДЕТАЛИ			
				СТ. ОТД. ГОСТ 5781-82			
БЧ	1		14.013.1590	Φ14 А-Ш L=1590	1	1.92КГ	
БЧ	2		8.013.1730	Φ8 А-Ш L=1730	1	0.68КГ	
БЧ	3		6.013.810	Φ6 А-Ш L=810	5	0.18КГ	
				1.090.1-3ПВ.4-3 16-02 КР67			
				ДЕТАЛИ			
				СТ. ОТД. ГОСТ 5781-82			
БЧ	1		14.013.1250	Φ14 А-Ш L=1250	1	1.51КГ	
БЧ	2		8.013.1150	Φ8 А-Ш L=1150	1	0.45КГ	
БЧ	3		6.013.810	Φ6 А-Ш L=810	4	0.18КГ	
				1.090.1-3ПВ.4-3 16-03 КР68			
				ДЕТАЛИ			
				СТ. ОТД. ГОСТ 5781-82			
БЧ	1		14.013.1250	Φ14 А-Ш L=1250	1	1.51КГ	
БЧ	2		8.013.1150	Φ8 А-Ш L=1150	1	0.45КГ	
				1.090.1-3ПВ.4-3 16			
			1.090.1-3ПВ.4-3 16				
НАЧ.ОТД.	Шевченко	<i>Шевченко</i>			СТАДИЯ	ЛИСТ	ЛИСТОВ
И.КОНТР.	Редраб	<i>Редраб</i>	КАРКАС ПЛОСКИЙ		Р	1	2
ПР.СПЕЦ.	Ничипоренко	<i>Ничипоренко</i>	КР65 - КР68		ГОСГРАЖДАНСТРОЙ		
ПРОВЕРИЛ	Литвиненко	<i>Литвиненко</i>			КиевЗНИИЭП		
РАЗРАБ.	Пинчук	<i>Пинчук</i>					

ФОРМАТ А4

ФОРМАТ	ЗОНА	ПОЗ	ОБОЗНАЧЕНИЕ	НАИМЕНОВАНИЕ	КОЛ.	ПРИМЕЧАНИЕ
БЧ	3		6.013.810	Φ6 А-Ш L=810	4	0.18КГ
			1.090.1-3ПВ.4-3 16			
			2			

20418 32

ГОСГРАЖДАНСТРОЙ

РИС. 1

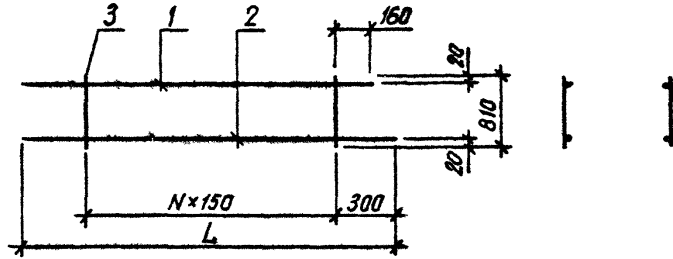
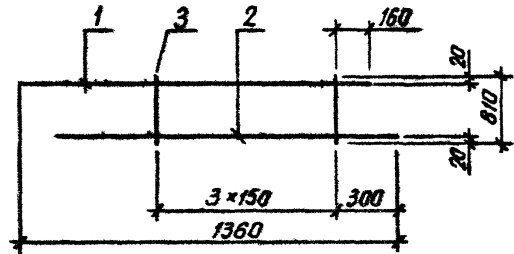


РИС. 2 РИС.3

РИС. 4



ОБОЗНАЧЕНИЕ	МАРКА	РИС	L, мм	N	МАССА, КГ
I.090.1-ЗПВ.4-3 I6	KP65	I,2	I730	4	3,500
-01	KP66	I,3	I730	4	3,500
-02	KP67	4,2	I360	-	2,680
-03	KP68	4,3	I360	-	2,680

1.090.1-ЗПВ.4-3 I6СВ

КАРКАС ПЛОСКИЙ
KP65 - KP68
СБОРОЧНЫЙ ЧЕРТЕЖ

СТАДИЯ МАССА МАСШТАБ

Р см.
ТАБЛ.

ЛИСТ ЛИСТОВ /

ГОСГРАЖДАНСТРОЙ
КиевЗНИИЭП

ИЗМ. ПОД.	Шевченко	В.Ш.
ИЗМ. КОНТР.	Ребров	Д.В.
ГЛ. СПЕЦ.	Ничипоренко	В.В.
ПРОВЕРИЛ	Скарабагат	В.В.
РАЗРАБ.	Литвиненко	Литв.

ФОРМАТ А4

ЭПВ
КиевЗНИИЭП

ОПЕРАТОР
ТЛП КОРТ

ИВ № ПОДП
ГОДП И ДАТА
ВЛАД. ИВВ.ИВ

ЛИСТ

ФОРМАТ	КОЛ	ГОД	ОБОЗНАЧЕНИЕ	НАИМЕНОВАНИЕ	КОЛ	ПРИМЕЧАНИЕ
А4			1.090.1-3ПВ.4-3 17СБ	ДОКУМЕНТАЦИЯ СБОРОЧНЫЙ ЧЕРТЕЖ ДЕТАЛИ		
ВЧ	1		16.013.5580	СТ. ОТД. ГОСТ 5781-82	1	8.81КГ
ВЧ	2		16.013.1200	Φ16 А-Ш L=5580	1	1.89КГ
ВЧ	3		10.013.1200	Φ16 А-Ш L=1200	2	0.74КГ
ВЧ	4		10.013.1550	Φ10 А-Ш L=1550	2	0.96КГ
ВЧ	5		8.013.900	Φ8 А-Ш L=900	2	0.35КГ
ВЧ	6		8.013.16250	Φ8 А-Ш L=16250	1	6.41КГ
			1.090.1-3ПВ.4-3 17			
			КАРКАС ПЛОСКИЙ КР69			
			ГОСГРАЖДАНСТРОЙ КиевЗНИИЭП			

ФОРМАТ А4

Греднева
А.И.

ОПЕРАТОР

ЭЛСВ
КиевЗНИИЭП

1.090.1-3ПВ.4-3 17СБ		
КАРКАС ПЛОСКИЙ КР69 СБОРОЧНЫЙ ЧЕРТЕЖ	СТАДИЯ Р	МАССА 21,22
ГОСГРАЖДАНСТРОЙ КиевЗНИИЭП		ЛИСТ 1

20418 34

ФОРМАТ	ЗОНА	ПОЗ	ОБОЗНАЧЕНИЕ	НАИМЕНОВАНИЕ	КОП.	ПРИМЕЧАНИЕ
A4			1.090.1-3ПВ.4-3 18СВ	ДОКУМЕНТАЦИЯ СБОРОЧНЫЙ ЧЕРТЕЖ		
				ДЕТАЛИ		
ВЧ	2	12.013.650		СТ. ОТД. ГОСТ 5781-82 Φ12 А-Ш L=650	1	0.58КГ
ВЧ	3	10.013.1150		Φ10 А-Ш L=1150	2	0.71КГ
ВЧ	4	8.013.550		Φ8 А-Ш L=550	2	0.22КГ
ВЧ	5	8.013.5750		Φ8 А-Ш L=5750	1	2.27КГ
			ПЕРЕМЕННЫЕ ДАННЫЕ	ДЛЯ ИСПОЛНЕНИЙ:		
				1.090.1-3ПВ.4-3 18 КР70		
				ДЕТАЛИ		
ВЧ	1	12.013.3000		СТ. ОТД. ГОСТ 5781-82 Φ12 А-Ш L=3000	1	2.66КГ
				1.090.1-3ПВ.4-3 18-01 КР71		
				ДЕТАЛИ		
ВЧ	1	12.013.2950		СТ. ОТД. ГОСТ 5781-82 Φ12 А-Ш L=2950	1	2.62КГ
				1.090.1-3ПВ.4-3 18-02 КР72		
				ДЕТАЛИ		
ВЧ	1	12.013.2900		СТ. ОТД. ГОСТ 5781-82 Φ12 А-Ш L=2900	1	2.57КГ
			1.090.1-3ПВ.4-3 18			
ИЗГОТОВИТЕЛЬ	ИЗДАТЕЛЬ	ИЗДАНИЕ				
МАНОТД	Шевченко	М	СТАДИЯ	ЛИСТ	ЛИСТОВ	
И.КОНТР	Ребров	1	Р		1	
ГЛ. СПЕЦ	Ничипоренко	В	ГОСГРАЖДАНСТРОЙ			
ПРОВЕРИЛ	Литвиченко	Л	КиевЗНИИЭП			
РАЗРАБ.	Пинчук	П				

ФОРМАТ А4

Греднева

оператор

ТПП КОРТ

ЭПВЦ

КиевЗНИИЭП

ОБОЗНАЧЕНИЕ	МАРКА	L, мм	C, мм	МАССА, КГ
1.090.1-3ПВ.4-3 18	КР70	2560	305	7,370
-01	КР71	2510	280	7,330
-02	КР72	2460	255	7,280

1.090.1-3ПВ.4-3 18СВ				
КАРКАС ПЛОСКИЙ КР70 - КР72		СТАДИЯ	МАССА	МАССИТАС
		Р	СМ. ТАБЛ.	
		ЛИСТ	ЛИСТОВ /	
ГОСГРАЖДАНСТРОЙ КиевЗНИИЭП				

20418 35

ФОРМАТ А4

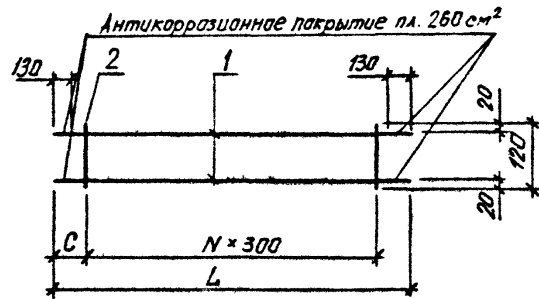
ФОРМАТ	ЗОНА	ПОЗ	ОБОЗНАЧЕНИЕ	НАИМЕНОВАНИЕ	КОЛ	ПРИМЕЧАНИЕ	
A4			1.090.1-3ПВ.4-3 19СВ	ДОКУМЕНТАЦИЯ СВОРОЧНЫЙ ЧЕРТЕЖ			
			ПЕРЕМЕННЫЕ ДАННЫЕ	ДЛЯ ИСПОЛНЕНИЙ: 1.090.1-3ПВ.4-3 19 КР73			
				ДЕТАЛИ			
БЧ	1	16.013.5860		СТ. ОТД. ГОСТ 5781-82 Φ16 А-Ш L=5860	2	9.25КГ	
БЧ	2	4.041.120		СТ. ОТД. ГОСТ 6727-80 Φ4 ВР-I L=120	19	0.01КГ	
				1.090.1-3ПВ.4-3 19-01 КР74			
				ДЕТАЛИ			
БЧ	1	16.013.5810		СТ. ОТД. ГОСТ 5781-82 Φ16 А-Ш L=5810	2	9.17КГ	
БЧ	2	4.041.120		СТ. ОТД. ГОСТ 6727-80 Φ4 ВР-I L=120	19	0.01КГ	
				1.090.1-3ПВ.4-3 19-02 КР75			
				ДЕТАЛИ			
БЧ	1	16.013.2860		СТ. ОТД. ГОСТ 5781-82 Φ16 А-Ш L=2860	2	4.51КГ	
БЧ	2	4.041.120		СТ. ОТД. ГОСТ 6727-80 Φ4 ВР-I L=120	9	0.01КГ	
				1.090.1-3ПВ.4-3 19-03 КР76			
				ДЕТАЛИ			
БЧ	1	16.013.2810		СТ. ОТД. ГОСТ 5781-82 Φ16 А-Ш L=2810	2	4.43КГ	
			1.090.1-3ПВ.4-3 19				
НАЧ ОТД	ШЕБЧЕНКО	РД			СТАДИЯ	ЛИСТ	ЛИСТОВ
И КОНТР	РЕБОВ	РД	КАРКАС ПЛОСКИЙ		Р	1	2
ГЛ СПЕЦ	ИЩУЛОВЕНКО	РД	КР73 - КР76		ГОСГРАЖДАНСТРОЙ		
ПРОВЕРИЛ	АИТЪМЕНКО	Литт			КиевЗНИИЭП		
РАЗРАБ	ПИНЧУК	РД					

ФОРМАТ А4

ФОРМАТ	ЗОНА	ПОЗ	ОБОЗНАЧЕНИЕ	НАИМЕНОВАНИЕ	КОЛ	ПРИМЕЧАНИЕ
БЧ	2	4.041.120		СТ. ОТД. ГОСТ 6727-80 Φ4 ВР-I L=120	9	0.01КГ
			1.090.1-3ПВ.4-3 19			
			Лист			
			2			

20418 36

ФОРМАТ А4



ОБОЗНАЧЕНИЕ	МАРКА	L, MM	N	C, MM	МАССА, КГ
I.090.1-3ПВ.4-3 I9	KP73	5860	18	230	18,700
-01	KP74	5810	18	205	18,540
-02	KP75	2860	8	230	9,120
-03	KP76	2810	8	205	8,970

			1.090.1-3ПВ.4-3 19СБ		
			КАРКАС ПЛОСКИЙ KP73 - KP76 СБОРОЧНЫЙ ЧЕРТЕЖ		
			СТАДИЯ	МАССА	МАСШТАБ
			Р	СМ. ТАБЛ.	
			ЛИСТ	ЛИСТОВ /	
			ГОСГРАЖДАНСТРОЙ КиевЗНИИЭП		
НАЧОД	Шевченко	<i>[Signature]</i>			
И.КОНТР	Редраб	<i>[Signature]</i>			
ГП СПЕЦ	Ничипоренко	<i>[Signature]</i>			
ПРОВЕРИЛ	Скоробогат	<i>[Signature]</i>			
РАЗРАБ	Литвиненко	<i>[Signature]</i>			

ФОРМАТ А4

ИНВ. № ПОДЛ. ПОДП. И ДАТА

ЭПВЦ
КиевЗНИИЭП

ОПЕРАТОР
ТЛП КОРТ

ЛИСТ

20418 37

ФОРМАТ А4

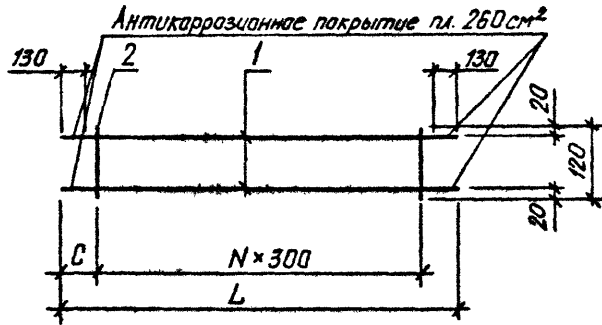
ФОРМАТ	ЗОНА	ПОЗ.	ОБОЗНАЧЕНИЕ	НАИМЕНОВАНИЕ	КОЛ.	ПРИМЕЧАНИЕ		
А4			1.090.1-3ПВ.4-3 20СБ	ДОКУМЕНТАЦИЯ СБОРОЧНЫЙ ЧЕРТЕЖ				
			ПЕРЕМЕННЫЕ ДАННЫЕ	ДЛЯ ИСПОЛНЕНИЙ: 1.090.1-3ПВ.4-3 20 КР77				
ВЧ	1	16.013.2760		ДЕТАЛИ СТ. ОТД. ГОСТ 5781-82 Ф16 А-Ш L=2760	2	4.36КГ		
ВЧ	2	4.041.120		СТ. ОТД. ГОСТ 6727-80 Ф4 ВР-I L=120	8	0.01КГ		
			1.090.1-3ПВ.4-3 20-01 КР78	ДЕТАЛИ СТ. ОТД. ГОСТ 5781-82 Ф16 А-Ш L=2260	2	3.57КГ		
ВЧ	2	4.041.120		СТ. ОТД. ГОСТ 6727-80 Ф4 ВР-I L=120	7	0.01КГ		
			1.090.1-3ПВ.4-3 20-02 КР79	ДЕТАЛИ СТ. ОТД. ГОСТ 5781-82 Ф16 А-Ш L=1660	2	2.62КГ		
ВЧ	1	16.013.1660		СТ. ОТД. ГОСТ 6727-80 Ф4 ВР-I L=120	5	0.01КГ		
ВЧ	2	4.041.120		1.090.1-3ПВ.4-3 20-03 КР80				
				ДЕТАЛИ СТ. ОТД. ГОСТ 5781-82 Ф16 А-Ш L=1060	2	1.67КГ		
ВЧ	1	16.013.1060						
			1.090.1-3ПВ.4-3 20					
НАЧ. ОТД.	Шевченко		КАРКАС ПЛОСКИЙ КР77 - КР80		СТАДИЯ	ЛИСТ	ЛИСТОВ	
И. КОМП.	Ребров				Р	1	2	
П. СПЕЦ.	Ничипоренко				ГОСГРАЖДАНСТРОЯ			
ПРОВЕРЯЮЩ.	Литвиненко				КиевЗНИИЭП			
РАЗРАБ.	Гринчук							

ФОРМАТ А4

ФОРМАТ	ЗОНА	ПОЗ.	ОБОЗНАЧЕНИЕ	НАИМЕНОВАНИЕ	КОЛ.	ПРИМЕЧАНИЕ
ВЧ	2	4.041.120		СТ. ОТД. ГОСТ 6727-80 Ф4 ВР-I L=120	3	0.01КГ
			1.090.1-3ПВ.4-3 20			
						ЛИСТ
						2

20418 38

ФОРМАТ А4



ОБОЗНАЧЕНИЕ	МАРКА	L, мм	N	C, мм	МАССА, кг
1.090.1-3ПВ.4-3 20	КР77	2760	7	330	8,800
-01	КР78	2260	6	230	7,210
-02	КР79	1660	4	230	5,290
-03	КР80	1060	2	230	3,380

		1.090.1-3ПВ.4-3 20СБ	
		КАРКАС ПЛОСКИЙ КР77 - КР80 СБОРОЧНЫЙ ЧЕРТЕЖ	
		СТАДИЯ	МАССА
		Р	СМ. ТАБЛ.
		ЛИСТ	ЛИСТОВ /
		ГОСГРАЖДАНСТРОЙ КиевЗНИИЭП	
НАЧ.ОТД.	Шевченко		
И.КОНТР.	Ребров		
ГЛ.СПЕЦ.	Ничипоренко		
ПРОВЕРИЛ	Скоробогат		
РАЗРАБ.	Литвиненко		

ФОРМАТ А4

ВЗАМ. ИНВ. №	
ПОДП. И ДАТА	
ИНВ. № ПОДП.	
	ЛИСТ

20418 39

ФОРМАТ А4

ЭПВЦ
КиевЗНИИЭП

ОПЕРАТОР
ТПП КОРТ

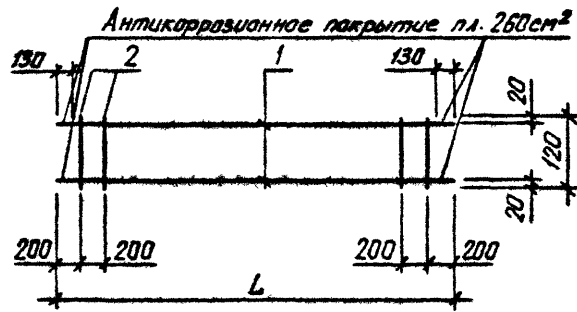
ФОРМАТ	ЗОНА	ПОЗ	ОБОЗНАЧЕНИЕ	НАИМЕНОВАНИЕ	КОП	ПРИМЕЧАНИЕ	
A4			1.090.1-3ПВ.4-3 21СБ	ДОКУМЕНТАЦИЯ СБОРОЧНЫЙ ЧЕРТЕЖ			
			ПЕРЕМЕННЫЕ ДАННЫЕ	ДЛЯ ИСПОЛНЕНИЙ: 1.090.1-3ПВ.4-3 21 КР81			
				ДЕТАЛИ			
БЧ	1		20.013.5860	СТ. ОТД. ГОСТ 5781-82 Φ20 А-Ш L=5860	2	14.4КГ	
БЧ	2		5.041.120	СТ. ОТД. ГОСТ 6727-80 Φ5 ВР-I L=120	4	0.02КГ	
				1.090.1-3ПВ.4-3 21-01 КР82			
				ДЕТАЛИ			
БЧ	1		20.011.5860	СТ. ОТД. ГОСТ 5781-82 Φ20 А-I L=5860	2	14.4КГ	
БЧ	2		5.041.120	СТ. ОТД. ГОСТ 6727-80 Φ5 ВР-I L=120	4	0.02КГ	
				1.090.1-3ПВ.4-3 21-02 КР83			
				ДЕТАЛИ			
БЧ	1		16.011.5860	СТ. ОТД. ГОСТ 5781-82 Φ16 А-I L=5860	2	9.25КГ	
БЧ	2		4.041.120	СТ. ОТД. ГОСТ 6727-80 Φ4 ВР-I L=120	4	0.01КГ	
				1.090.1-3ПВ.4-3 21-03 КР84			
				ДЕТАЛИ			
БЧ	1		16.011.4360	СТ. ОТД. ГОСТ 5781-82 Φ16 А-I L=4360	2	6.88КГ	
			1.090.1-3ПВ.4-3 21				
НАЧ ОТД	ШЕВЧЕНКО				СТАДИЯ	ЛИСТ	ЛИСТОВ
И КОНТР	РЕБОВЕ		КАРКАС ПЛОСКИЙ		Р	1	2
УП СПЕЛ	ЧЕЧУРОВА		КР81 - КР84		ГОСГРАЖДАНСТРОЙ		
ПРОВЕРИЛ	ШЕВЧЕНКО		КиевЗНИИЭП				
РАЗРАБ	ГЛУЧСЯ						

ФОРМАТ	ЗОНА	ПОЗ	ОБОЗНАЧЕНИЕ	НАИМЕНОВАНИЕ	КОП	ПРИМЕЧАНИЕ
БЧ		2	4.041.120	СТ. ОТД. ГОСТ 6727-80 Φ4 ВР-I L=120	4	0.01КГ
			1.090.1-3ПВ.4-3 21			

Гребнева
Оператор
ЭПВЦ
КиевЗНИИЭП

ПОДПИСЬ И ДАТА

ВЗАИМНОВ



ОБОЗНАЧЕНИЕ	МАРКА	L, MM	МАССА, КГ
I.090.1-3ПВ.4-3 2I	КР81	5860	28,970
-01	КР82	5860	28,970
-02	КР83	5860	18,540
-03	КР84	4360	13,800

			1.090.1-3ПВ.4-3 21СБ		
			КАРКАС ПЛОСКИЙ КР81 - КР84 СБОРОЧНЫЙ ЧЕРТЕЖ		
			СТАДИЯ	МАССА	МАСШТАБ
			Р	СМ. ТАБЛ.	
			ЛИСТ	ЛИСТОВ 1	
			ГОСГРАЖДАНСТРОЙ КиевЗНИИЭП		
НАЧ ОТД.	Шевченко	Ш			
И КОНТР	Редюб	Р			
П СПЕЦ	Ничипоренко	Н			
ПРОВЕРИЛ	Ничипоренко	Н			
УЗРАБ	Литвиненко	Л			

ФОРМАТ А4

ОПЕРАТОР
ТЛП КОРТ
ЭПВЦ
КиевЗНИИЭП

ИНВ. № ПОЛП
ПОДП. И ДАТА
ВЕД. ИНВ. №

ЛИСТ

20418 41

Объем	Зона	Поз	ОБОЗНАЧЕНИЕ	НАИМЕНОВАНИЕ	КОП	ПРИМЕ ЧАНИЕ	
				ДОКУМЕНТАЦИЯ			
			1.090.1-3ПВ.4-3 22СБ	СБОРОЧНЫЙ ЧЕРТЕЖ			
				ДЕТАЛИ			
БЧ	2	4.041.120		СТ. ОТД. ГОСТ 6727-80 Ф4 ВР-I L=120	4	0.01кг	
			ПЕРЕМЕННЫЕ ДАННЫЕ	ДЛЯ ИСПОЛНЕНИЙ:			
				1.090.1-3ПВ.4-3 22 КР85			
				ДЕТАЛИ			
БЧ	1	12.011.3260		СТ. ОТД. ГОСТ 5781-82 Ф12 А-I L=3260	2	2.89кг	
				1.090.1-3ПВ.4-3 22-01 КР86			
				ДЕТАЛИ			
БЧ	1	12.013.2860		СТ. ОТД. ГОСТ 5781-82 Ф12 А-Ш L=2860	2	2.54кг	
				1.090.1-3ПВ.4-3 22-02 КР87			
				ДЕТАЛИ			
БЧ	1	12.011.2860		СТ. ОТД. ГОСТ 5781-82 Ф12 А-I L=2860	2	2.54кг	
				1.090.1-3ПВ.4-3 22-03 КР88			
				ДЕТАЛИ			
БЧ	1	12.013.2810		СТ. ОТД. ГОСТ 5781-82 Ф12 А-Ш L=2810	2	2.50кг	
			1.090.1-3ПВ.4-3 22				
НАЧ ОТД	Шевченко	М	КАРКАС ПЛОСКИЙ КР85 - КР88		СТАДИЯ	ЛИСТ	ЛИСТОВ
И.КОНТР	Ребров	Р			Р	1	
П.СПЕЦ	Ничипоренко	П			ГОСГРАЖДАНСТРОЙ		
ПРОВЕРКА	Литвиненко	Л			КиевЗНИИЭП		
РАЗРАБ	Пичук	П					

ФОРМАТ А4

ЭПВЦ
КиевЗНИИЭП

ОПЕРАТОР
ТЛП КОРТ

Гриднева
Далец

Антикоррозионное покрытие пп. 200см²

30 2 1 30 20 120 20 200 200 200 200 L

ОБОЗНАЧЕНИЕ	МАРКА	L, мм	МАССА, кг
1.090.1-3ПВ.4-3 22	КР85	3260	5,830
-01	КР86	2860	5,120
-02	КР87	2860	5,120
-03	КР88	2810	5,030

1.090.1-3ПВ.4-3 22СБ								
КАРКАС ПЛОСКИЙ КР85 - КР88 СБОРОЧНЫЙ ЧЕРТЕЖ		<table border="1"> <tr> <th>СТАДИЯ</th> <th>МАССА</th> <th>МАСШТАБ</th> </tr> <tr> <td>Р</td> <td>СМ. ТАБЛ.</td> <td></td> </tr> </table>	СТАДИЯ	МАССА	МАСШТАБ	Р	СМ. ТАБЛ.	
СТАДИЯ	МАССА	МАСШТАБ						
Р	СМ. ТАБЛ.							
		<table border="1"> <tr> <th>ЛИСТ</th> <th>ЛИСТОВ</th> </tr> <tr> <td></td> <td>1</td> </tr> </table>	ЛИСТ	ЛИСТОВ		1		
ЛИСТ	ЛИСТОВ							
	1							
ГОСГРАЖДАНСТРОЙ КиевЗНИИЭП								

20418 42

ФОРМАТ А4

ФОРМАТ	ЗОНА	ПОЗ	ОБОЗНАЧЕНИЕ	НАИМЕНОВАНИЕ	КОЛ	ПРИМЕР
A4			1.090.1-3ПВ.4-3 23СВ	ДОКУМЕНТАЦИЯ СБОРОЧНЫЙ ЧЕРТЕЖ		
БЧ	2		4.041.120	ДЕТАЛИ СТ. ОТД. ГОСТ 6727-80 Ф4 ВР-I L=120	4	0.01КГ
			ПЕРЕМЕННЫЕ ДАННЫЕ	ДЛЯ ИСПОЛНЕНИЙ: 1.090.1-3ПВ.4-3 23 КР89		
БЧ	1		12.011.2810	ДЕТАЛИ СТ. ОТД. ГОСТ 5781-82 Ф12 А-I L=2810	2	2.50КГ
				1.090.1-3ПВ.4-3 23-01 КР90		
БЧ	1		12.013.2760	ДЕТАЛИ СТ. ОТД. ГОСТ 5781-82 Ф12 А-III L=2760	2	2.45КГ
				1.090.1-3ПВ.4-3 23-02 КР91		
БЧ	1		12.011.2760	ДЕТАЛИ СТ. ОТД. ГОСТ 5781-82 Ф12 А-I L=2760	2	2.45КГ
				1.090.1-3ПВ.4-3 23-03 КР92		
БЧ	1		12.011.2360	ДЕТАЛИ СТ. ОТД. ГОСТ 5781-82 Ф12 А-I L=2360	2	2.09КГ
			1.090.1-3ПВ.4-3 23			
			КАРКАС ПЛОСКИЙ КР89 - КР92 ГОСГРАЖДАНСТРОИ КиевЗНИИЭП			
НАЧ ОТД	Шевченко	В.М.				
И КОНТР	Редраб	Р.В.				
ГЛ СПЕЦ	Ничипоренко	В.И.				
ПРОВЕРИЛ	Литвиненко	И.И.				
РАЗРАБ	Пиччук	В.В.				

Госплана
КиевЗНИИЭП

ОПЕЧАТ
ТЛП КОРТ

ЭПВЦ
КиевЗНИИЭП

Антикоррозионное покрытие пл. 200см²

ОБОЗНАЧЕНИЕ	МАРКА	L, мм	МАССА, КГ
1.090.1-3ПВ.4-3 23	КР89	2810	5.030
-01	КР90	2760	4.940
-02	КР91	2760	4.940
-03	КР92	2360	4.230

1.090.1-3ПВ.4-3 23СВ

КАРКАС ПЛОСКИЙ
КР89 - КР92
СБОРОЧНЫЙ ЧЕРТЕЖ

СТАДИЯ	МАССА	МАСШТАБ
Р	СМ. ТАБЛ.	

КиевЗНИИЭП	ПОДПИСЬ И ДАТА	ВЗАИМНОВЕ
НАЧ ОТД	Шевченко	В.М.
И КОНТР	Редраб	Р.В.
ГЛ СПЕЦ	Ничипоренко	В.И.
ПРОВЕРИЛ	Скороходов	В.И.
РАЗРАБ	Литвиненко	И.И.

ФОРМАТ	ЗОНА	ГОЗ	ОБОЗНАЧЕНИЕ	НАИМЕНОВАНИЕ	КОЛ	ПРИМЕЧАНИЕ
А4			1.090.1-ЗПВ.4-3 24СВ	ДОКУМЕНТАЦИЯ СБОРОЧНЫЙ ЧЕРТЕЖ ДЕТАЛИ		
ВЧ	4		4.041.140	СТ. ОТД. ГОСТ 6727-80 Ф4 ВР-I L=140	11	0.01КГ
ВЧ	5		4.041.55	Ф4 ВР-I L=55	4	0.005КГ
			ПЕРЕМЕННЫЕ ДАННЫЕ	ДЛЯ ИСПОЛНЕНИЙ:		
			1.090.1-ЗПВ.4-3 24 КР93	ДЕТАЛИ		
ВЧ	1		10.013.3255	СТ. ОТД. ГОСТ 5781-82 Ф10 А-Ш L=3255	1	2.01КГ
ВЧ	2		10.013.3020	Ф10 А-Ш L=3020	1	1.86КГ
ВЧ	3		10.013.350	Ф10 А-Ш L=350	1	0.22КГ
			1.090.1-ЗПВ.4-3 24-01 КР94	ДЕТАЛИ		
ВЧ	1		6.013.3255	СТ. ОТД. ГОСТ 5781-82 Ф6 А-Ш L=3255	1	0.72КГ
ВЧ	2		6.013.3020	Ф6 А-Ш L=3020	1	0.67КГ
ВЧ	3		6.013.350	Ф6 А-Ш L=350	1	0.08КГ
			1.090.1-ЗПВ.4-3 24-02 КР95	ДЕТАЛИ		
ВЧ	1		5.041.3255	СТ. ОТД. ГОСТ 6727-80 Ф5 ВР-I L=3255	1	0.45КГ
ВЧ	2		5.041.3020	Ф5 ВР-I L=3020	1	0.42КГ
ВЧ	3		5.041.350	Ф5 ВР-I L=350	1	0.05КГ
			1.090.1-ЗПВ.4-3 24	КАРКАС ПЛОСКИЙ КР93 - КР95		
НАЧ ОТД	Шевченко	КМ		СТАДИЯ	ЛИСТ	ЛИСТОВ
И КОНТР	Редзев	22		Р		1
ГЛ СПЕЦ	Ничипоренко	В.А.К.		ГОСГРАЖДАНСТРОЙ КиевЗНИИЭП		
ПРОВЕРИЛ	Литвиненко	Литв.				
РАЗРАБ	Пинчук	Пинч.				

ФОРМАТ А4

44

Гребенка
 ОПЕРАТОР
 ТЛП КОРТ
 ЭПВЦ
 КиевЗНИИЭП

ОБОЗНАЧЕНИЕ	МАРКА	МАССА, КГ
1.090.1-ЗПВ.4-3 24	КР93	4,250
-01	КР94	1,630
-02	КР95	1,080

ПОДПИСЬ И ДАТА
 ИНИЦИАЛЫ

1.090.1-ЗПВ.4-3 24 СБ

КАРКАС ПЛОСКИЙ
КР93 - КР95
СБОРОЧНЫЙ ЧЕРТЕЖ

СТАДИЯ	МАССА	МАСШТАБ
Р	СМ. ТАБЛ.	
ЛИСТ	ЛИСТОВ 1	

ГОСГРАЖДАНСТРОЙ
КиевЗНИИЭП

20418 44

ФОРМАТ А4

ФОРМАТ	ЗОНА	ГОС	ОБОЗНАЧЕНИЕ	НАИМЕНОВАНИЕ	КОП.	ПРИМЕЧАНИЕ		
A4			1.090.1-3ПВ.4-3 25СВ	ДОКУМЕНТАЦИЯ СБОРОЧНЫЙ ЧЕРТЕЖ				
				ДЕТАЛИ				
БЧ	3		5.041.350	СТ. ОТД. ГОСТ 6727-80 Φ5 ВР-I L=350	1	0.05 КГ		
БЧ	5		4.041.95	Φ4 ВР-I L=55	4	0.005 КГ		
			ПЕРЕМЕННЫЕ ДАННЫЕ	ДЛЯ ИСПОЛНЕНИЙ:				
				1.090.1-3ПВ.4-3 25 КР96				
				ДЕТАЛИ				
БЧ	1		5.041.1605	СТ. ОТД. ГОСТ 6727-80 Φ5 ВР-I L=1605	1	0.22 КГ		
БЧ	2		5.041.1370	Φ5 ВР-I L=1370	1	0.19 КГ		
БЧ	4		4.041.140	Φ4 ВР-I L=140	6	0.01 КГ		
				1.090.1-3ПВ.4-3 25-01 КР97				
				ДЕТАЛИ				
БЧ	1		5.041.1085	СТ. ОТД. ГОСТ 6727-80 Φ5 ВР-I L=1085	1	0.15 КГ		
БЧ	2		5.041.850	Φ5 ВР-I L=850	1	0.12 КГ		
БЧ	4		4.041.140	Φ4 ВР-I L=140	4	0.01 КГ		
				1.090.1-3ПВ.4-3 25-02 КР98				
				ДЕТАЛИ				
БЧ	1		5.041.785	СТ. ОТД. ГОСТ 6727-80 Φ5 ВР-I L=785	1	0.11 КГ		
БЧ	2		5.041.550	Φ5 ВР-I L=550	1	0.08 КГ		
БЧ	4		4.041.140	Φ4 ВР-I L=140	3	0.01 КГ		
			1.090.1-3ПВ.4-3 25					
ИЗМ. ОТД.	Шевченко	МШ	КАРКАС ПЛОСКИЙ КР96 - КР98		СТАДИЯ	ЛИСТ	ЛИСТОВ	
ИЗМ. КОНТР.	Ребров	РР			Р		1	
ИЗМ. СПЕЦ.	Ичиловенко	ИИ			ГОСГРАЖДАНСТРОЙ			
ИЗМ. ПРОВЕРИЛ	Итвищенко	ИИ			КиевЗНИИЭП			
ИЗМ. РАЗРАБ.	Пинчук	ПИ						

ФОРМАТ А4

Грайнеда
ОПЕРАТОР
ТЛП КОРТ
ЭПВЦ
КиевЗНИИЭП

ОБОЗНАЧЕНИЕ	МАРКА	L, мм	N	МАССА, КГ
1.090.1-3ПВ.4-3 25	КР96	1605	4	0,580
-01	КР97	1085	2	0,390
-02	КР98	785	1	0,290

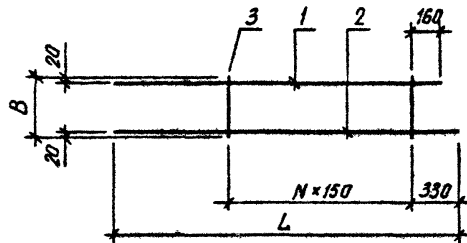
1.090.1-3ПВ.4-3 25СВ		
КАРКАС ПЛОСКИЙ КР96 - КР98		СТАДИЯ Р
СБОРОЧНЫЙ ЧЕРТЕЖ		МАССА см. ТАБЛ.
		МАСШТАБ
		ЛИСТ 1
		ГОСГРАЖДАНСТРОЙ
		КиевЗНИИЭП

ФОРМАТ	ЗОНА	ПОЗ	ОБОЗНАЧЕНИЕ	НАИМЕНОВАНИЕ	КОП	ПРИМЕЧАНИЕ
А4			1.090.1-ЗПВ.4-3 26СЕ	ДОКУМЕНТАЦИЯ СБОРОЧНЫЙ ЧЕРТЕЖ ПЕРЕМЕННЫЕ ДАННЫЕ		
				1.090.1-ЗПВ.4-3 26 КР99		
				ДЕТАЛИ		
БЧ	1	22.013.1980		СТ. ОТД. ГОСТ 5781-82 Ф22 А-Ш L=1980	1	5.91КГ
БЧ	2	8.013.2150		Ф8 А-Ш L=2150	1	0.85КГ
БЧ	3	8.013.510		Ф8 А-Ш L=510	8	0.20КГ
				1.090.1-ЗПВ.4-3 26-01 КР100		
				ДЕТАЛИ		
БЧ	1	22.013.1980		СТ. ОТД. ГОСТ 5781-82 Ф22 А-Ш L=1980	1	5.91КГ
БЧ	2	8.013.2150		Ф8 А-Ш L=2150	1	0.85КГ
БЧ	3	8.013.510		Ф8 А-Ш L=510	8	0.20КГ
				1.090.1-ЗПВ.4-3 26-02 КР101		
				ДЕТАЛИ		
БЧ	1	18.013.1850		СТ. ОТД. ГОСТ 5781-82 Ф18 А-Ш L=1850	1	3.70КГ
БЧ	2	8.013.2020		Ф8 А-Ш L=2020	1	0.80КГ
БЧ	3	6.013.810		Ф6 А-Ш L=810	7	0.18КГ
				1.090.1-ЗПВ.4-3 26-03 КР102		
				ДЕТАЛИ		
БЧ	1	18.013.1850		СТ. ОТД. ГОСТ 5781-82 Ф18 А-Ш L=1850	1	3.70КГ
БЧ	2	8.013.2020		Ф8 А-Ш L=2020	1	0.80КГ
1.090.1-ЗПВ.4-3 26						
НАЧ ОТД			ШЕВЧЕНКО	СТАДИЯ		ЛИСТ
И КОМП			РЕБРОВ	Р	1	2
ГЛ СПЕЦ			НИКОЛАЕВ	ГОСГРАЖДАНСТРОЙ		
ПРОВЕРИЛ			НИКОЛАЕВ	КиевЗНИИЭП		
РАЗРАБ			ПРИМУК			
КАРКАС ПЛОСКИЙ КР99 - КР102						ЛИСТ 2

ФОРМАТ	ЗОНА	ПОЗ	ОБОЗНАЧЕНИЕ	НАИМЕНОВАНИЕ	КОП	ПРИМЕЧАНИЕ
БЧ	3	6.013.810		Ф6 А-Ш L=810	7	0.18КГ
1.090.1-ЗПВ.4-3 26						
20418 46						ЛИСТ 2

РИС.1

РИС.2 РИС.3



ОБОЗНАЧЕНИЕ	МАРКА	РИС	L, MM	B, MM	N	МАССА, КГ
1.090.1-ЗПВ.4-3 26	КР99	1,2	2150	510	7	8,370
-01	КР100	1,3	2150	510	7	8,370
-02	КР101	1,2	2020	810	6	5,750
-03	КР102	1,3	2020	810	6	5,750

				1.090.1-ЗПВ.4-3 26 СБ		
КАРКАС ПЛОСКИЙ КР99 - КР102 СБОРОЧНЫЙ ЧЕРТЕЖ				СТАДИЯ	МАССА	МАСШТАБ
				Р	СМ. ТАБЛ.	
				ЛИСТ	ЛИСТОВ 1	
				ГОСГРАЖДАНСТРОЙ КиевЗНИИЭП		
НАЧ.ОТД.	Шевченко					
И.КОНТР.	Рейраб					
ГЛ.СПЕЦ.	Мичиганенко					
ПРОВЕРИЛ	Скоробогат					
РАЗРАБ.	Литвиненко					

ФОРМАТ А4

ИНВ. № ПОДЛ. ПОДП. И ДАТА. ВЗАМ. ИНВ. №

ЭЛВЦ
КиевЗНИИЭП
ОПЕРАТОР
ТЛП КОРТ

ЛИСТ

20418 47

ФОРМАТ А4

ФОРМАТ	ЗОНА	ГОС	ОБОЗНАЧЕНИЕ	НАИМЕНОВАНИЕ	КОЛ	ПРИМЕЧАНИЕ
A4			1.090.1-ЭПВ.4-3 27СБ	ДОКУМЕНТАЦИЯ СБОРОЧНЫЙ ЧЕРТЕЖ ДЕТАЛИ		
Б4	1		18.013.5520	СТ. ОТД. ГОСТ 5781-82	1	11.0КГ
Б4	2		14.013.5200	Φ18 А-Ш L=5520	1	6.28КГ
Б4	3		8.013.510	Φ14 А-Ш L=5200 Φ8 А-Ш L=510	29	0.20КГ
			1.090.1-ЭПВ.4-3 27			
			КАРКАС ПЛОСКИЙ КР103			
			ГОСГРАЖДАНСТРОЙ КиевЗНИИЭП			

ФОРМАТ А4

ЭПВЦ
КиевЗНИИЭП

ОПЕРАТОР
ТЛП КОРТ

Гребнева
Л.И.

1.090.1-ЭПВ.4-3 27СБ					
КАРКАС ПЛОСКИЙ КР103 СБОРОЧНЫЙ ЧЕРТЕЖ				СТАДИЯ	МАССА
				Р	23,15
				ЛИСТ	ЛИСТОВ 1
ГОСГРАЖДАНСТРОЙ КиевЗНИИЭП					

20418 48

ФОРМАТ А4

ФОРМАТ	ЗОНА	ПОЗ	ОБОЗНАЧЕНИЕ	НАИМЕНОВАНИЕ	КОП	ПРИМЕЧАНИЕ	
A4			1.090.1-3ПВ.4-3 28СБ	ДОКУМЕНТАЦИЯ СБОРОЧНЫЙ ЧЕРТЕЖ			
			ПЕРЕМЕННЫЕ ДАННЫЕ	ДЛЯ ИСПОЛНЕНИЙ:			
				1.090.1-3ПВ.4-3 28 КР104			
				ДЕТАЛИ			
БЧ	1	6.013.5520		СТ. ОТД. ГОСТ 5781-82 Ф6 А-Ш L=5520	2	1.22кг	
БЧ	2	6.013.55		Ф6 А-Ш L=55	55	0.01кг	
				1.090.1-3ПВ.4-3 28-01 КР105			
				ДЕТАЛИ			
БЧ	1	6.013.5470		СТ. ОТД. ГОСТ 5781-82 Ф6 А-Ш L=5470	2	1.21кг	
БЧ	2	6.013.55		Ф6 А-Ш L=55	55	0.01кг	
				1.090.1-3ПВ.4-3 28-02 КР106			
				ДЕТАЛИ			
БЧ	1	6.013.2520		СТ. ОТД. ГОСТ 5781-82 Ф6 А-Ш L=2520	2	0.56кг	
БЧ	2	6.013.55		Ф6 А-Ш L=55	25	0.01кг	
				1.090.1-3ПВ.4-3 28-03 КР107			
				ДЕТАЛИ			
БЧ	1	6.013.2470		СТ. ОТД. ГОСТ 5781-82 Ф6 А-Ш L=2470	2	0.55кг	
БЧ	2	6.013.55		Ф6 А-Ш L=55	25	0.01кг	
			1.090.1-3ПВ.4-3 28				
МАЧ ОТД.	Шевченко	ВШ			СТАДИЯ	ЛИСТ	ЛИСТОВ
И КОНТР	Ревров	РЛ	КАРКАС ПЛОСКИЙ		Р	1	2
ГЛ СПЕЦ	Нич.Поренко	СНМ	КР104 - КР108		ГОСГРАЖДАНСТРОИ		
ПРОВЕРИЛ	Литвиченко	ЛЛБ			КиевЗНИИЭП		
ВЗРАБ	Пинчук	ССА					

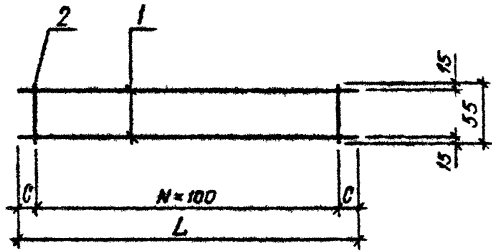
ФОРМАТ А4

ФОРМАТ	ЗОНА	ПОЗ	ОБОЗНАЧЕНИЕ	НАИМЕНОВАНИЕ	КОП	ПРИМЕЧАНИЕ
				1.090.1-3ПВ.4-3 28-04 КР108		
				ДЕТАЛИ		
				СТ. ОТД. ГОСТ 5781-82 Ф6 А-Ш L=2420	2	0.54кг
				Ф6 А-Ш L=55	24	0.01кг
				6.013.2420		
				6.013.55		
			1.090.1-3ПВ.4-3 28			
			1.090.1-3ПВ.4-3 28			
			1.090.1-3ПВ.4-3 28			
			1.090.1-3ПВ.4-3 28			

20418 49

ФОРМАТ А4

КиевЗНИИЭП А.И.И. КОПТ



ОБОЗНАЧЕНИЕ	МАРКА	L, мм	N	C, мм	МАССА, кг
I.090.1-ЗПВ.4-3 28	КР104	5520	54	60	3,120
	-01 КР105	5470	54	35	3,100
	-02 КР106	2520	24	60	1,420
	-03 КР107	2470	24	25	1,400
	-04 КР108	2420	23	60	1,370

				1.090.1-ЗПВ.4-3 28 СБ		
				КАРКАС ПЛОСКИЙ КР104 - КР108 СБОРОЧНЫЙ ЧЕРТЕЖ		
				СТАДИЯ	МАССА	МАСШТАБ
				Р	см. табл.	
				ЛИСТ	ЛИСТОВ /	
				ГОСГРАЖДАНСТРОЙ КиевЗНИИЭП		
НАЧОЛД	Шевченко					
И.КОНТР	Ребров					
ГЛ.СПЕЦ	Ничипоренко					
ПРОВЕРИЛ	Ничипоренко					
РАЗРАБ.	Литвиненко					

ФОРМАТ А4

ИНВ. № ПОДЛ. ПОДЛ. И ДАТА ВЗАМ. ИВВ.ИВ

ЭПВЦ ОПЕРАТОР ТПП КОПТ КиевЗНИИЭП

		ЛИСТ
--	--	------

20418 50

ФОРМАТ А4

ФОРМАТ	ЗОНА	ПОЗ	ОБОЗНАЧЕНИЕ	НАИМЕНОВАНИЕ	КОП.	ПРИМЕЧАНИЕ	
A4			1.090.1-ЭПВ.4-3 29СВ	ДОКУМЕНТАЦИЯ СБОРОЧНЫЙ ЧЕРТЕЖ			
			ПЕРЕМЕННЫЕ ДАННЫЕ	ДЛЯ ИСПОЛНЕНИЙ:			
				1.090.1-ЭПВ.4-3 29 КР109			
				ДЕТАЛИ			
БЧ	1	5.041.5520		СТ. ОТД. ГОСТ 6727-80 Ф5 ВР-I L=5520	2	0.77КГ	
БЧ	2	4.041.140		Ф4 ВР-I L=140	19	0.01КГ	
				1.090.1-ЭПВ.4-3 29-01 КР110			
				ДЕТАЛИ			
БЧ	1	5.041.5470		СТ. ОТД. ГОСТ 6727-80 Ф5 ВР-I L=5470	2	0.76КГ	
БЧ	2	4.041.140		Ф4 ВР-I L=140	19	0.01КГ	
				1.090.1-ЭПВ.4-3 29-02 КР111			
				ДЕТАЛИ			
БЧ	1	5.041.2520		СТ. ОТД. ГОСТ 6727-80 Ф5 ВР-I L=2520	2	0.35КГ	
БЧ	2	4.041.140		Ф4 ВР-I L=140	9	0.01КГ	
				1.090.1-ЭПВ.4-3 29-03 КР112			
				ДЕТАЛИ			
БЧ	1	5.041.2470		СТ. ОТД. ГОСТ 6727-80 Ф5 ВР-I L=2470	2	0.34КГ	
БЧ	2	4.041.140		Ф4 ВР-I L=140	9	0.01КГ	
				1.090.1-ЭПВ.4-3 29			
НАЧ.ОТД.	Шевченко	В.И.			СТАДИЯ	ЛИСТ	ЛИСТОВ
И.КОНТР.	Редраб	Р.З.			Р	1	2
ГЛ.СПЕЦ.	Ничигоренко	В.И.			ГОСГРАЖДАНСТРОЙ		
ПРОВЕРИЛ	Литвиненко	В.И.			КиевЗНИИЭП		
РАЗРАБ.	Пинчук	В.И.					

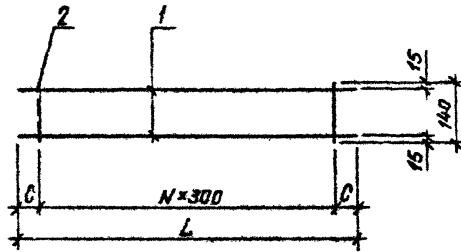
ФОРМАТ А4

ФОРМАТ	ЗОНА	ПОЗ	ОБОЗНАЧЕНИЕ	НАИМЕНОВАНИЕ	КОП.	ПРИМЕЧАНИЕ
				1.090.1-ЭПВ.4-3 29-04 КР113		
				ДЕТАЛИ		
				СТ. ОТД. ГОСТ 6727-80 Ф5 ВР-I L=2420	2	0.34КГ
				Ф4 ВР-I L=140	8	0.01КГ
				5.041.2420		
				4.041.140		
				1.090.1-ЭПВ.4-3 29		
				1.090.1-ЭПВ.4-3 29		

20418 51

ФОРМАТ А4

ЛИСТ
2



ОБОЗНАЧЕНИЕ	МАРКА	L, мм	N	C, мм	МАССА, кг
1.090.1-3ПВ.4-3 29	KP109	5520	18	60	1,770
-01	KP110	5470	18	35	1,760
-02	KP111	2520	8	60	0,810
-03	KP112	2470	8	37	0,800
-04	KP113	2420	7	160	0,770

				1.090.1-3ПВ.4-3 29СБ		
				КАРКАС ПЛОСКИЙ KP109 - KP113 СБОРОЧНЫЙ ЧЕРТЕЖ		
				СТАДИЯ	МАССА	МАСШТАБ
				Р	СМ. ТАБЛ.	
				ЛИСТ	ЛИСТОВ 1	
				ГОСГРАЖДАНСТРОЙ КиевЗНИИЭП		
НАЧ.ОТД.	Шевченко	М.П.				
И.КОНТР.	Ребрав	Фед.				
СПЕЦИ.	Ничипоренко	Фед.				
ПРОВЕРИЛ	Ничипоренко	Фед.				
РАЗРАБ.	Литвиненко	М.П.				

ФОРМАТ А4

ЭПВ
КиевЗНИИЭП

ИНВ. № ПОДП. ПОДП. И ДАТА ВЗЛ. ИНВ. №

ЛИСТ

ФОРМАТ	ЗОНА	ПОЗ	ОБОЗНАЧЕНИЕ	НАИМЕНОВАНИЕ	КОЛ	ПРИМЕЧАНИЕ
A4			1.090.1-3ПВ.4-3 30СБ	ДОКУМЕНТАЦИЯ СБОРОЧНЫЙ ЧЕРТЕЖ		
			ПЕРЕМЕННЫЕ ДАННЫЕ	ДЛЯ ИСПОЛНЕНИЙ: 1.090.1-3ПВ.4-3 30 КР114		
				ДЕТАЛИ		
БЧ	1	6.013.5520		СТ. ОТД. ГОСТ 5781-82 Φ6 А-Ш L=5520	2	1.22КГ
БЧ	2	6.013.140		Φ6 А-Ш L=140	55	0.03КГ
				1.090.1-3ПВ.4-3 30-01 КР115		
				ДЕТАЛИ		
БЧ	1	6.013.5470		СТ. ОТД. ГОСТ 5781-82 Φ6 А-Ш L=5470	2	1.21КГ
БЧ	2	6.013.140		Φ6 А-Ш L=140	55	0.03КГ
				1.090.1-3ПВ.4-3 30-02 КР116		
				ДЕТАЛИ		
БЧ	1	6.013.2520		СТ. ОТД. ГОСТ 5781-82 Φ6 А-Ш L=2520	2	0.56КГ
БЧ	2	6.013.140		Φ6 А-Ш L=140	25	0.03КГ
				1.090.1-3ПВ.4-3 30-03 КР117		
				ДЕТАЛИ		
БЧ	1	6.013.2470		СТ. ОТД. ГОСТ 5781-82 Φ6 А-Ш L=2470	2	0.55КГ
БЧ	2	6.013.140		Φ6 А-Ш L=140	25	0.03КГ
			1.090.1-3ПВ.4-3 30			
			КАРКАС ПЛОСКИЙ			
			КР114 - КР117			
			ГОСГРАЖДАНСТРОЙ			
			КиевЗНИИЭП			
НАЧ ОТД	Шевченко	Р	СТАДИЯ	ЛИСТ	ЛИСТОВ	
И КОНТР	Ребров	Р	Р		1	
П СПЕЦ	Ничипоренко	Р	ГОСГРАЖДАНСТРОЙ			
ПРОВЕРИЛ	Литвиненко	Литв	КиевЗНИИЭП			
РАЗРАБ	Пиччук	Литв				

ФОРМАТ А4

ГРЕЙДЕРА
 ОПЕРАТОР
 ТЛП КОРТ
 ЭПВЦ
 КиевЗНИИЭП

ОБОЗНАЧЕНИЕ	МАРКА	L, мм	N	C, мм	МАССА, КГ
1.090.1-3ПВ.4-3 30	КР114	5520	54	60	4,160
-01	КР115	5470	54	35	4,140
-02	КР116	2520	24	60	1,900
-03	КР117	2470	24	35	1,870

ВЗАМ ИМЕН
 ПОДПИСИ И ДАТА
 МИВ РАБОДУ

1.090.1-3ПВ.4-3 30СБ

КАРКАС ПЛОСКИЙ
КР114 - КР117
СБОРОЧНЫЙ ЧЕРТЕЖ

СТАДИЯ	МАССА	МАСШТАБ
Р	СМ. ТАБЛ.	
ЛИСТ	ЛИСТОВ 1	

ГОСГРАЖДАНСТРОЙ
КиевЗНИИЭП

20418 53

ФОРМАТ А4

ФОРМАТ	ЗОНА	ПОЗ	ОБОЗНАЧЕНИЕ	НАИМЕНОВАНИЕ	КОЛ	ПРИМЕЧАНИЕ
A4			1.090.1-3ПВ.4-3 31СВ	ДОКУМЕНТАЦИЯ СБОРОЧНЫЙ ЧЕРТЕЖ		
			ПЕРЕМЕННЫЕ ДАННЫЕ	ДЛЯ ИСПОЛНЕНИЯ:		
				1.090.1-3ПВ.4-3 31 КР118		
				ДЕТАЛИ		
ВЧ	1	6.013.2420		СТ. ОТД. ГОСТ 5781-82 Ф6 А-Ш L=2420	2	0.54КГ
ВЧ	2	6.013.140		Ф6 А-Ш L=140	24	0.03КГ
				1.090.1-3ПВ.4-3 31-01 КР119		
				ДЕТАЛИ		
ВЧ	1	6.013.1330		СТ. ОТД. ГОСТ 5781-82 Ф6 А-Ш L=1330	2	0.30КГ
ВЧ	2	6.013.140		Ф6 А-Ш L=140	13	0.03КГ
				1.090.1-3ПВ.4-3 31-02 КР120		
				ДЕТАЛИ		
ВЧ	1	6.013.630		СТ. ОТД. ГОСТ 5781-82 Ф6 А-Ш L=630	2	0.14КГ
ВЧ	2	6.013.140		Ф6 А-Ш L=140	6	0.03КГ
			1.090.1-3ПВ.4-3 31			
			КАРКАС ПЛОСКИЙ КР118 - КР120			
			ГОСГРАЖДАНСТРОЙ КиевЗНИИЭП			
НАЧ ОТД	Шевченко					
И КОНТР	Ребров					
ГЛ СПЕЦ	Ничипоренко					
ПРОВЕРИЛ	Литвиненко					
РАЗРАБ	Пупчук					

ФОРМАТ А4

Греблева
Литвиненко

ОПЕРАТОР
ТИП КОРТ

ЭПЦ
КиевЗНИИЭП

ОБОЗНАЧЕНИЕ	МАРКА	L, мм	N	C, мм	МАССА, КГ
1.090.1-3ПВ.4-3 31	КР118	2420	23	60	1,820
-01	КР119	1330	12	65	1,000
-02	КР120	630	5	65	0,470

1.090.1-3ПВ.4-3 31СВ								
КАРКАС ПЛОСКИЙ КР118 - КР120 СБОРОЧНЫЙ ЧЕРТЕЖ		<table border="1"> <tr> <th>СТАДИЯ</th> <th>МАССА</th> <th>НАСЧЕТ</th> </tr> <tr> <td>Р</td> <td>СМ. ТАБЛ.</td> <td></td> </tr> </table>	СТАДИЯ	МАССА	НАСЧЕТ	Р	СМ. ТАБЛ.	
СТАДИЯ	МАССА	НАСЧЕТ						
Р	СМ. ТАБЛ.							
		<table border="1"> <tr> <th>ЛИСТ</th> <th>ЛИСТОВ</th> </tr> <tr> <td></td> <td>1</td> </tr> </table>	ЛИСТ	ЛИСТОВ		1		
ЛИСТ	ЛИСТОВ							
	1							
ГОСГРАЖДАНСТРОЙ КиевЗНИИЭП								

ПОДПИСЬ И ДАТА

ВЗАИМНО

20418 54

ФОРМАТ А4

ФОРМАТ	ЗОНА	ПОЗ	ОБОЗНАЧЕНИЕ	НАИМЕНОВАНИЕ	КОЛ	ПРИМЕЧАНИЕ		
A4			1.090.1-ЗПВ.4-3 32СВ	ДОКУМЕНТАЦИЯ СБОРОЧНЫЙ ЧЕРТЕЖ				
			ПЕРЕМЕННЫЕ ДАННЫЕ	ДЛЯ ИСПОЛНЕНИЙ: 1.090.1-ЗПВ.4-3 32 МН1 ДЕТАЛИ ПОЛОСА ГОСТ 103-76 -60X6 L=90 СТ. ОТД. ГОСТ 5781-82 Ф8 А-Ш L=103 1.090.1-ЗПВ.4-3 32-01 МН2 ДЕТАЛИ ПОЛОСА ГОСТ 103-76 -60X8 L=90 СТ. ОТД. ГОСТ 5781-82 Ф10 А-Ш L=390				
ВЧ	1	60.6.060.90			2	0.26КГ		
ВЧ	2	8.013.103			2	0.04КГ		
ВЧ	1	60.8.060.90			1	0.34КГ		
ВЧ	2	10.013.390			2	0.24КГ		
			1.090.1-ЗПВ.4-3 32					
НАЧ ОТД	Шевченко	КП	ИЗДЕЛИЕ ЗАКЛАДНОЕ МН1, МН2		СТАДИЯ	ЛИСТ	ЛИСТОВ	
И КОНТР	Ребров	СР			Р	1		
СП. СПЕЦ	Ничипоренко	СР			ГОСГРАЖДАНСТРОЙ			
ПРОВЕРИЛ	Литвиненко	Литв			КиевЗНИИЭП			
РАЗРАБ	Литчук	СЧ						

ФОРМАТ А4

Греднеда
ДЛЗЛ

ОПВЦ
КиевЗНИИЭП

ОПЕРАТОР
ТЛП КОРТ

РИС. 1

РИС. 2

Дуговая сварка под флюсом
типа Т-1 ГОСТ 19292-73

ОБОЗНАЧЕНИЕ	МАРКА	РИС	МАССА, КГ
1.090.1-ЗПВ.4-3 32	МН1	2	0,610
-01	МН2	1	0,820

1.090.1-ЗПВ.4-3 32СВ		
ИЗДЕЛИЕ ЗАКЛАДНОЕ МН1, МН2 СБОРОЧНЫЙ ЧЕРТЕЖ		
СТАДИЯ	МАССА	МАСШТАБ
Р	СМ. ТАБЛ.	
ЛИСТ	ЛИСТОВ	
ГОСГРАЖДАНСТРОЙ КиевЗНИИЭП		

20418 55

ФОРМАТ А4

ФОРМАТ	ЗОНА	ГОС	ОБОЗНАЧЕНИЕ	НАИМЕНОВАНИЕ	КОЛ	ПРИМЕЧАНИЕ	
А4			1.090.1-3ПВ.4-3 33СВ	ДОКУМЕНТАЦИЯ СБОРОЧНЫЙ ЧЕРТЕЖ ДЕТАЛИ			
ВЧ	1		50.50.5.080.160	УГОЛОК ГОСТ 8509-72 L50X50X5 L=160	1	0.60КГ	
ВЧ	2		8.013.390	СТ. ОТД. ГОСТ 5781-82 Ф8 А-Ш L=390	2	0.15КГ	
			ПЕРЕМЕННЫЕ ДАННЫЕ	ДЛЯ ИСПОЛНЕНИЙ:			
				1.090.1-3ПВ.4-3 33 МН3			
				1.090.1-3ПВ.4-3 33-01 МН4			
1.090.1-3ПВ.4-3 33							
НАЧ ОТД	Щевченко	Щевченко	ИЗДЕЛИЕ ЗАКЛАДНОЕ МН3, МН4		СТАДИИ	ЛИСТ	ЛИСТОВ
И КОНТР	Редько	Редько			Р	1	
ГЛ СПЕЦ	Ничипоренко	Ничипоренко			ГОСГРАЖДАНСТРОЙ КиевЗНИИЭП		
ПРОВЕРИЛ	Литвиненко	Литвиненко					
РАЗРАБ	Литвиненко	Литвиненко					

ФОРМАТ А4

150

Гребева
МН3

ЭПВЦ
КиевЗНИИЭП

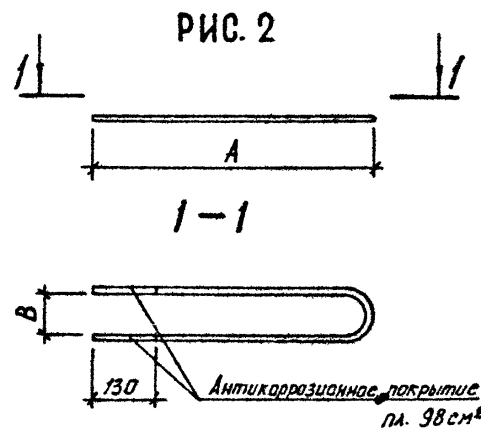
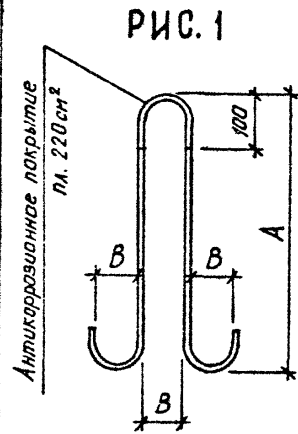
оператор
ТПП КОРТ

Контактная рельефно-точечная
сварка типа Н-1 ГОСТ 19292-73

ОБОЗНАЧЕНИЕ	МАРКА	R, мм	МАССА, КГ
1.090.1-3ПВ.4-3 33	МН3	12	0,900
-01	МН4	8	0,910

1.090.1-3ПВ.4-3 33СВ			
ИЗДЕЛИЕ ЗАКЛАДНОЕ МН3, МН4 СБОРОЧНЫЙ ЧЕРТЕЖ		СТАДИЯ Р	МАССА СМ. ТАБЛ.
		ЛИСТ	ЛИСТОВ 1
		ГОСГРАЖДАНСТРОЙ КиевЗНИИЭП	

20418 56
ФОРМАТ А4



ОБОЗНАЧЕНИЕ	МАРКА	РИС	φ, КЛАСС	Длина L, мм	В, мм	А, мм	МАССА, кг
1.090.1-ЗПВ.4-3 34	ПС1	1	10АС-II	1100	40	470	0,680
-01	ПС2	1	12АС-II	1300	40	530	1,150
-02	ПС3	1	14АС-II	1500	60	590	1,810
-03	ПС4	1	16АС-II	1640	60	650	2,590
-04	ПС5	1	18АС-II	1740	60	710	3,480
-05	ПС6	1	20АС-II	2000	80	770	4,930
-06	АН1	2	12А-I	1200	40	580	1,070
-07	АН2	2	10А-I	1060	40	500	0,650

			1.090.1-ЗПВ.4-3 34		
			ПЕТЛЯ СТРОПОВОЧНАЯ ПС1 - ПС6, СТЕРЖЕНЬ ГИУТЫЙ АН1, АН2		
			СТАДИЯ	МАССА	МАСШТАБ
			Р	см. ТАБЛ.	
			ЛИСТ	ЛИСТОВ /	
			ГОСГРАЖДАНСТРОЙ КиевЗНИИЭП		
НАЧОТД.	Шевченко				
И КОНТР	Редов				
ГЛ СПЕЦ	Ничипоренко				
ПРОВЕРИЛ	Ничипоренко				
РАЗРАБ	Литвиненко				

ФОРМАТ А4

ОПЕРАТОР
ТЛП КОРТ
ЭПВЦ
КиевЗНИИЭП

ВЗЛМ ИНВ №
ПОДП И ДАТА
ИНВ № ПОДП

20418 (57)

ФОРМАТ А4