

типовые строительные конструкции, изделия и узлы

СЕРИЯ 3.006.1—8

КАНАЛЫ И ТОННЕЛИ
СБОРНЫЕ ЖЕЛЕЗОБЕТОННЫЕ
ИЗ ЛОТКОВЫХ ЭЛЕМЕНТОВ

ВЫПУСК 3—1

ТРАССЫ.
ПЛИТЫ, ОПОРНЫЕ ПОДУШКИ.
РАБОЧИЕ ЧЕРТЕЖИ

Ц 00015-03

типовые строительные конструкции, изделия и узлы

СЕРИЯ 3.006.1-8

КАНАЛЫ И ТОННЕЛИ
СБОРНЫЕ ЖЕЛЕЗОБЕТОННЫЕ
ИЗ ЛОТКОВЫХ ЭЛЕМЕНТОВ

ВЫПУСК 3-1

ТРАССЫ
ПЛИТЫ, ОПОРНЫЕ ПОДУШКИ
РАБОЧИЕ ЧЕРТЕЖИ

РАЗРАБОТАНЫ ИНСТИТУТАМИ :

ЦНИИПРОМЗДАНИЙ

ХАРЬКОВСКИЙ

Заместитель директора

института *В.В. Гранев* В.В. Гранев

Руководитель отдела

А.М. Туголуков А.М. Туголуков

Руководитель темы

В.Т. Ильин В.Т. Ильин

ПРОМСТРОЙНИИПРОЕКТ

Главный инженер

института *Н.Ф. Довгий* Н.Ф. Довгий

Главный инженер

проекта *А.М. Монин* А.М. Монин

УТВЕРЖДЕНЫ :

*Управлением проектирования и инженерных
изысканий Минстроя России,
письмо от 20.11.92 № 9-1/361;
введены в действие АП ЦНИИпромзданий
с 01.04.93,
приказ от 11.12.92 № 94*

ОБОЗНАЧЕНИЕ ДОКУМЕНТА	НАИМЕНОВАНИЕ	СТР.
3.006.1 - 8.3-1-ГТ	ТЕХНИЧЕСКИЕ ТРЕБОВАНИЯ	5
3.006.1 - 8.3-1-1	ПЛИТА ПТ36.30.6-; ПТ36.45.6-;	
	ПТ36.60.8-; ПД36.30.6-;	
	ПД36.45.6-; ПД36.60.8-	9
3.006.1 - 8.3-1-2	ПЛИТА ПТ75.30.6-; ПТ75.45.6-;	
	ПД75.30.6-; ПД75.45.6-	12
3.006.1 - 8.3-1-3	ПЛИТА ПТ75.60.8-; ПД75.60.8-	15
3.006.1 - 8.3-1-4	ПЛИТА ПТ75.90.10-; ПД75.90.10	17
3.006.1 - 8.3-1-5	ПЛИТА 75.120.12-; ПТ75.150.12-	
	ПД75.120.12-; ПД75.150.12-	19
3.006.1 - 8.3-1-6	ПЛИТА ПТ75.150.14-; ПТ75.180.16-;	
	ПТ75.180.20-	23
3.006.1 - 8.3-1-7	ПЛИТА ПТ75.180.14-; ПТ75.210.14-;	
	ПТ75.240.14-; ПД75.180.14-;	
	ПД75.210.14-; ПД75.240.14-	25
3.006.1 - 8.3-1-8	ПЛИТА ПТ75.210.16-; ПТ75.210.20-	
	ПТ75.240.25-; ПД75.210.16-;	
	ПД75.240.20-	29
3.006.1 - 8.3-1-9	ПЛИТА ПТ75.300.16-;	
	ПД75.300.16-	32

ИНВ. № ПОДЛ. ПОЗИЦИЯ И ДАТА
ВЗАИМ. ИНВ. №

НАЧ. ОТД.	АГРАНОВИЧ	<i>AG</i>	
И. КОНТР.	ЧУМАКОВА	<i>Ч</i>	
ГЛ. СПЕЦ.	КОРОТЕЦКИЙ	<i>К</i>	
ВЕД. ИНЖ.	ЧУМАКОВА	<i>Ч</i>	
ПРОВЕР.	ЧУМАКОВА	<i>Ч</i>	
РАЗРАБ.	ФОМИЧЕВ	<i>Ф</i>	

3.006.1 - 8.3-1

СОДЕРЖАНИЕ

СТАДИЯ	ЛИСТ	ЛИСТОВ
Р	1	3

Харьковский
ПромстройиниПРОЕКТ

ОБОЗНАЧЕНИЕ ДОКУМЕНТА	НАИМЕНОВАНИЕ	СТР.
3.006.1 - 8.3-1-10	ПЛИТА ПТ75.300.20-; ПТ75.300.25-	
	ПД75.300.20-; ПД75.300.25-	34
3.006.1 - 8.3-1-11	ПЛИТА ПТ300.90.10-; ПД300.90.10-	36
3.006.1 - 8.3-1-12	ПЛИТА ПТ300.120.12-; ПД300.120.12-	39
3.006.1 - 8.3-1-13	ПЛИТА ПТ300.150.12-; ПТ300.150.14-;	
	ПД300.150.12-; ПД300.150.14-	42
3.006.1 - 8.3-1-14	ПЛИТА ПТ300.180.14-; ПД300.180.14-	45
3.006.1 - 8.3-1-15	ПЛИТА ПТ300.180.16-; ПТ300.180.20-;	
	ПТ300.210.16-; ПТ300.210.20-;	
	ПД300.210.16-	48
3.006.1 - 8.3-1-16	ПЛИТА ПТ300.240.14-; ПТ300.240.14-;	
	ПД300.240.14-; ПД300.240.14-	50
3.006.1 - 8.3-1-17	ПЛИТА ПТ300.240.20-; ПТ300.240.25-;	
	ПД300.240.20-	53
3.006.1 - 8.3-1-18	ПЛИТА ПТ300.300.16-; ПТ300.300.20-;	
	ПТ300.300.25-; ПД300.300.16-;	
	ПД300.300.20-; ПД300.300.25-	55
3.006.1-8.3-1-19	УЗЕЛ 1... 10	58
3.006.1-8.3-1-20	ПРИМЕР РАСПОЛОЖЕНИЯ ОТВЕР-	
	СТЕЙ И МОНТАЖНЫХ ПЕТЕЛЬ	
	В ПЛИТАХ, БЕТОНИРУЕМЫХ	
	В КАССЕТАХ	64
3.006.1-8.3-1-21	ПЛИТА ПП1... ПП3	65

ИНВ. № ПОДЛ. ПОДПИСЬ И ДАТА ВЗАМ. ИНВ. №

3.006.1-8.3-1

ЛИСТ

2

ОБОЗНАЧЕНИЕ ДОКУМЕНТА	НАИМЕНОВАНИЕ	СТР.
3.006.1 - 8.3 - 1 - 22	ПЛИТА ПП4 ... ПП6	66
3.006.1 - 8.3 - 1 - 23	ПЛИТА ПП7... ПП9	67
3.006.1 - 8.3 - 1 - 24	ПЛИТА ПП10; ПП11	68
3.006.1 - 8.3 - 1 - 25	ОПОРНАЯ ПОДУШКА ОП1, ОП2	69
3.006.1 - 8.3 - 1 - 26	ОПОРНАЯ ПОДУШКА ОП3	70
3.006.1 - 8.3 - 1 - 27	ОПОРНАЯ ПОДУШКА ОП4... ОП7	71
3.006.1 - 8.3 - 1 - 28	ОПОРНАЯ ПОДУШКА ОП8; ОП9	72
3.006.1 - 8.3 - 1 - 29 РС	ВЕДОМОСТЬ РАСХОДА СТАЛИ НА	
	ЭЛЕМЕНТ	73

Лист № подл. | ПОДПИСЬ И ДАТА | В.З.А.М. | И.В.Б.

канала 75 см шириной 120 см толщиной 12 см; вертикальная эквивалентная нагрузка на плиту 15 тс/ м².

Маркировка железобетонных опорных подушек и плоских подкладок имеет следующую структуру :



тип конструкции :

ОП - опорная подушка под подвижные опоры трубопроводов;

ПП - плоская подкладка под стыки сборных элементов канала;

номер типоразмера подкладки или подушки

2. Технические требования .

2.1 Железобетонные изделия приняты из тяжелого бетона классов В15, В20 и В25.

2.2 Армирование железобетонных изделий производится сварными сетками и каркасами. Арматура принята классов Вр-I по ГОСТ 6727-80 и А-I и А-III по ГОСТ 5781-82 .

Монтажные петли приняты из стали класса А-I марок СтЗсп2 и СтЗпс2. В случае монтажа конструкции при расчетной зимней температуре ниже минус 40°С, применение для монтажных петель стали марки СтЗпс2 не допускается .


2.4. Плиты перекрытия канала "ПТ" армированы одной рабочей арматурной сеткой, расположенной в нижней части сечения плиты, а также, при необходимости, дополнительными сетками в зоне монтажных петель.

Плиты днища каналов "ТД" армированы верхней рабочей арматурной сеткой и нижней арматурной сеткой для восприятия монтажно-транспортных нагрузок. При необходимости в зоне монтажных петель устанавливаются дополнительные сетки.

2.5. Фиксацию положения нижних арматурных сеток во всех плитах, а также верхних арматурных сеток в плитах "ПД" толщиной 60 и 80 мм допускается производить при помощи цементно-песчаных подкладок. Фиксация положения верхних сеток в плитах "ПД" толщиной 100 мм и более производится при помощи фиксаторов-каркасов, включенных в спецификацию арматурных изделий на плиту (Кр1... Кр10).

2.6. Толщина защитного слоя бетона для рабочей арматуры принята равной 15, 20 и 25 мм.

2.7. Бетонирование плит "ПТ" и "ПД" может производиться как в положении "плашмя", так и в положении "на ребро" (в кассетах).

Основные чертежи плит предусматривают бетонирование "плашмя". В случае изготовления плит по кассетной технологии необходимо установить в торцах плит монтажные петли и сделать сквозные отверстия в плите для монтажных работ с помощью специальных захватов, пропускаемых в эти отверстия, а также нанести несмываемой краской монтажный знак .

Пример расположения указанных отверстий, монтажных петель и ориентирующих монтажных знаков в плитах, изготавливаемых по кассетной технологии, приведен на докум. -20 настоящего выпуска.

2.8. Выемку изделий из опалубки производить после достижения бетоном 70% проектной прочности.

3. Методы контроля и правила приемки.

3.1. Испытание плит по прочности производить неразрушающим методом в соответствии с ГОСТ 13015.1-81 (изменение N1) "Конструкции и изделия бетонные и железобетонные сборные. Правила приемки."

3.2. Приемка плит должна производиться в соответствии с ГОСТ 13015.1-81 и настоящими техническими требованиями.

При приемке следует обратить внимание на правильность маркировки и ориентирующих знаков.

4. Складирование и транспортировка изделий.

4.1 Складирование изделий производится в штабелях. Прокладки должны располагаться на тех же расстояниях от торцов изделий, что и монтажные петли. Высота штабеля назначается из условий обеспечения требований по технике безопасности согласно СНиП III-40-80 "Техника безопасности в строительстве".

Плиты марки "ТТ" и "ТД", изготовленные в кассетах, складировются в положении "на ребро".

4.2. Поставка изделий потребителю должна производиться по достижении бетоном отпускной прочности в соответствии с ГОСТ 13015.0-83 "Конструкции и изделия бетонные и железобетонные сборные. Общие технические требования" (п.п. 7.4; 7.6; 7.7).

4.3. Погрузку и транспортирование изделий следует производить в соответствии с ГОСТ 13015.4-84 "Правила транспортирования и хранения", "Руководством по перевозке автотранспортом строительных конструкций" (Москва, Стройиздат, 1980 г.) и "Руководством по перевозке железнодорожным транспортом сборных крупноразмерных железобетонных конструкций промышленного и жилищного строительства" (Стройиздат, 1967 г.).

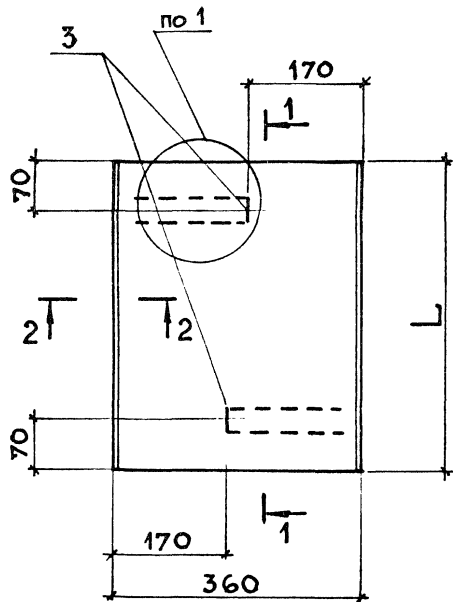
Расположение изделий при транспортировке принимается таким же, как при складировании.

ИНВ.Н. подл. / подпись и дата зам. инв.М

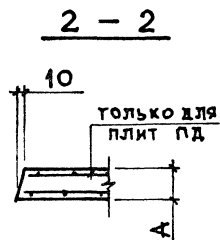
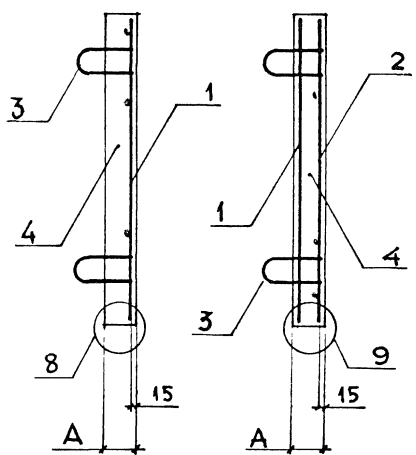
3.006.1-8.3-1-ТТ

Лист

4



1 - 1 для плит ПТ 1 - 1 для плит ПД



МАРКА ПЛИТЫ	Л, мм	А, мм	МАССА, т
ПТ 36.30.6-15	280	60	0,015
ПД 36.30.6-15			
ПТ 36.45.6-6; -12; -15	430	60	0,023
ПД 36.45.6-9; -15			
ПТ 36.60.8-6; -9;	580	80	0,043
ПТ 36.60.8-12; -15			
ПД 36.60.8-6; -12; -15			

1. СПЕЦИФИКАЦИЮ см. л. 2, 3
 2. Узлы 1, 8, 9 см. докум. -19

ИМЬ.Н ПОДЛ. ПОДПИСЬ И ДАТА ПДЖМ. ИМЬ.И

НАЧ.ОТД.	АГРАНОВИЧ		3.006.1-8.3-1-1			
Н.КОНТР.	ЧУМАКОВА					
ГЛ.СПЕЦ.	КОРОТЕЦКИЙ					
ВЕЗ.ИНЖ.	ЧУМАКОВА		ПЛИТА	СТАВЛЯ	ЛИСТ	ЛИСТОВ
ПРОВЕР.	ЧУМАКОВА		ПТ 36.30.6 - ; ПТ 36.45.6 - ;	Р	1	3
РАЗРАБ.	ФОМИЧЕВ		ПТ 36.60.8 - ;	ХАРЬКОВСКИЙ ПРОМСТРОЙНИИПРОЕКТ		
РАССЧИТ.	ПРОЦЕНКО		ПД 36.30.6 - ; ПД 36.45.6 - ;			
РАССЧИТ	ХАИНСОН		ПД 36.60.8 -			

МАРКА	Поз.	НАИМЕНОВАНИЕ	Кол.	ОБОЗНАЧЕНИЕ ДОКУМЕНТА
ПТЗ6.30.6-15	1	СЕТКА С1-1	1	3.006.1-8.4-1-1
	3	ПЕТЛЯ П2	2	-52
	4	БЕТОН В15, м ³	0,006	
ПТЗ6.45.6-6	1	СЕТКА С1-2	1	3.006.1-8.4-1-1
	3	ПЕТЛЯ П2	2	-52
	4	БЕТОН В15, м ³	0,009	
ПТЗ6.45.6-12		Поз.3,4 см. ПТЗ6.45.6-6		
	1	СЕТКА С1-3	1	3.006.1-8.4-1-1
ПТЗ6.45.6-15		Поз.3,4 см. ПТЗ6.45.6-6		
	1	СЕТКА С1-4	1	3.006.1-8.4-1-1
ПТЗ6.60.8-6	1	СЕТКА С1-5	1	-2
	3	ПЕТЛЯ П4	2	-52
	4	БЕТОН В15, м ³	0,017	
ПТЗ6.60.8-9		Поз.3,4 см. ПТЗ6.60.8-6		
	1	СЕТКА С1-6	1	3.006.1-8.4-1-2
ПТЗ6.60.8-12		Поз.3,4 см. ПТЗ6.60.8-6		
	1	СЕТКА С1-7	1	3.006.1-8.4-1-2
ПТЗ6.60.8-15		Поз.3,4 см. ПТЗ6.60.8-6		
	1	СЕТКА С1-8	1	3.006.1-8.4-1-2
ПДЗ6.30.6-15	1	СЕТКА С1-1	1	-1
	2	С1-9	1	-3
	3	ПЕТЛЯ П2	2	-52
	4	БЕТОН В15, м ³	0,006	

ПРИБ. ПОДПИСАНЫ И ДАТЫ ВЗНЕС. ИЛИС.

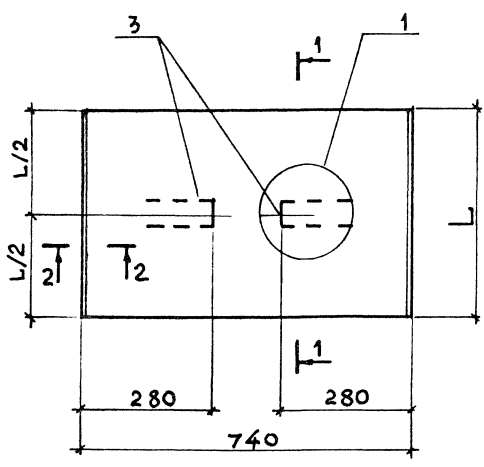
3.006.1-8.3-1-1

ЛИСТ

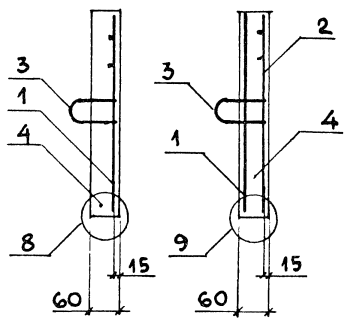
2

МАРКА	Поз.	НАИМЕНОВАНИЕ	Кол.	ОБОЗНАЧЕНИЕ ДОКУМЕНТА
ПД36.45.6-9	1	СЕТКА С1-2	1	3.006.1-8.4-1-1
	2	С1-10	1	-3
	3	ПЕТЛЯ П2	2	-52
	4	БЕТОН В15, м ³	0,009	
ПД36.45.6-15		Поз. 2,3,4, см.		
		ПД36.45.6-9		
	1	СЕТКА С1-3	1	3.006.1-8.4-1-1
ПД36.60.8-6	1	СЕТКА С1-5	1	-2
	2	С1-11	1	-3
	3	ПЕТЛЯ П4	2	-52
	4	БЕТОН В15, м ³	0,017	
ПД36.60.8-12		Поз. 2,3,4 см.		
	1	СЕТКА С1-6	1	3.006.1-8.4-1-2
ПД36.60.8-15		Поз. 2,3,4 см.		
	1	СЕТКА С1-7	1	3.006.1-8.4-1-2

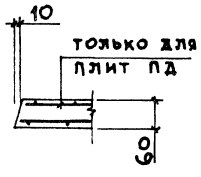
Лист №: _____ | Подпись и дата: _____ | Взам. инв. №: _____



1 - 1 для плит ПТ 1 - 1 для плит ПД



2 - 2



МАРКА ПЛИТЫ	Л, мм	МАССА, г
ПТ 75.30.6 - 15	280	0,03
ПД 75.30.6 - 15		
ПТ 75.45.6-3;-6;9;-12;-15	430	0,048
ПД 75.45.6-6;-9;-12;-15		

1. Спецификацию см. л. 2
2. Узлы 1, 8, 9 см. докум. - 19

ИНВ.№ ПОДЛ | ПОДПИСЬ И ДАТА | ВЗАМ.ИНВ.№

НАЧ.ОТД	АГРАНОВИЧ	<i>[Signature]</i>	
И.КОНТР.	ЧУМАКОВА	<i>[Signature]</i>	
ГЛ.СПЕЦ.	КОРОТЕЦКИЙ	<i>[Signature]</i>	
ВЕД.ИНЖ	ЧУМАКОВА	<i>[Signature]</i>	
ПРОВЕР.	ЧУМАКОВА	<i>[Signature]</i>	
РАЗРАБ.	ФОМИЧЕВ	<i>[Signature]</i>	
РАССЧИТ	ПРОЦЕНКО	<i>[Signature]</i>	
РАССЧИТ	ХАЙНСОН	<i>[Signature]</i>	

3.006.1 - 8.3 - 1 - 2

ПЛИТА
 ПТ 75.30.6 - ; ПТ 75.45.6 - ;
 ПД 75.30.6 - ; ПД 75.45.6 -

СТАДИЯ	ЛИСТ	ЛИСТОВ
Р	1	3
ХАРЬКОВСКИЙ ПРОМСТРОЙНИИПРОЕКТ		

МАРКА	Поз.	НАИМЕНОВАНИЕ	Кол.	ОБОЗНАЧЕНИЕ ДОКУМЕНТА
ПТ75.30.6-15	1	СЕТКА С2-1	1	3.006.1-8.4-1-1
	3	ПЕТЛЯ П2	2	-52
	4	БЕТОН В15, М ³	0,012	
ПТ75.45.6-3	1	СЕТКА С2-3	1	3.006.1-8.4-1-4
	3	ПЕТЛЯ П2	2	-52
	4	БЕТОН В15, М ³	0,019	
ПТ75.45.6-6		Поз. 3,4 см. ПТ75.45.6-3		
	1	СЕТКА С2-4	1	3.006.1-8.4-1-4
ПТ75.45.6-9		Поз. 3,4 см. ПТ75.45.6-3		
	1	СЕТКА С2-5	1	3.006.1-8.4-1-4
ПТ75.45.6-12		Поз. 3,4 см. ПТ75.45.6-3		
	1	СЕТКА С2-6	1	3.006.1-8.4-1-4
ПТ75.45.6-15		Поз. 3,4 см. ПТ75.45.6-3		
	1	СЕТКА С2-7	1	3.006.1-8.4-1-4
ПД75.30.6-15	1	СЕТКА С2-1	1	-4
	2	С2-1	1	-4
	3	ПЕТЛЯ П2	2	-52
	4	БЕТОН В15, М ³	0,012	
ПД75.45.6-6	1	СЕТКА С2-3	1	3.006.1-8.4-1-4
	2	С2-3	1	-4
	3	ПЕТЛЯ П2	2	-52
	4	БЕТОН В15, М ³	0,019	
ПД75.45.6-9		Поз. 2, 3, 4 см.		
		ПД75.45.6-6		
	1	СЕТКА С2-4	1	3.006.1-8.4-1-4

ИНВ. № ПОСЛЖ
ПОДПИСЬ И ДАТА
ВЗЛМ. ИНВ.Н

3.006.1-8.3-1-2

ЛИСТ

2

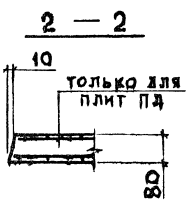
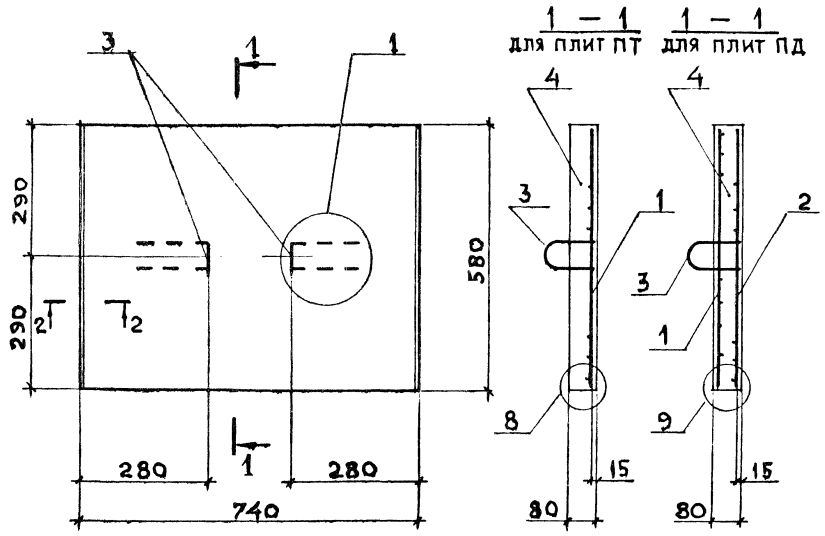
МАРКА	Поз.	НАИМЕНОВАНИЕ	Кол.	ОБОЗНАЧЕНИЕ ДОКУМЕНТА
ПД 75.45.6-12		Поз. 2, 3, 4 см.		
		ПД 75.45.6-6		
	1	СЕТКА С 2-5	1	3.006.1-8.4-1-4
ПД 75.45.6-15		Поз. 2, 3, 4 см.		
		ПД 75.45.6-6		
	1	СЕТКА С 2-8	1	3.006.1-8.4-1-4

ИНВ.№ ПОДЛ. ПОДПИСЬ И ДАТА ВЗАМ.ИНВ.№

3.006.1-8.3-1-2

ЛИСТ

3



Марка плиты	Масса, т
ПТ 75.60.8 -3; -6; -9;	0,085
ПТ 75.60.8 -15	
ПД 75.60.8 -3; -6; -9;	
ПД 75.60.8 -12; -15	

1. СПЕЦИФИКАЦИЮ см. л. 2
2. Узлы 1, 8, 9 см. докум. - 19

Инв. № подл. ПОДПИСЬ И ДАТА ВЗАМ. ИНВ. №

НАЧ. ОТД.	АГРАНОВИЧ	<i>[Signature]</i>
Н. КОНТР.	ЧУМАКОВА	<i>[Signature]</i>
ГЛ. СПЕЦ.	КОРОТЕЦКИЙ	<i>[Signature]</i>
ВЕД. ИНЖ.	ЧУМАКОВА	<i>[Signature]</i>
ПРОВЕР.	ЧУМАКОВА	<i>[Signature]</i>
РАЗРАБ.	ФОМИЧЕВ	<i>[Signature]</i>
РАССЧИТ.	ПРОЦЕНКО	<i>[Signature]</i>
РАССЧИТ.	ХАНСОН	<i>[Signature]</i>

3.006.1-8.3-1-3

ПЛИТА
ПТ 75.60.8 -;
ПД 75.60.8 -

СТАДИЯ	ЛИСТ	ЛИСТОВ
Р	1	2
ХАРЬКОВСКИЙ ПРОМСТРОЙНИИПРОЕКТ		

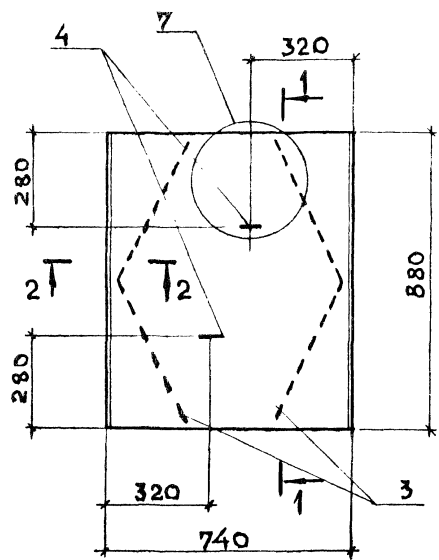
МАРКА	Поз.	НАИМЕНОВАНИЕ	Кол.	ОБОЗНАЧЕНИЕ ДОКУМЕНТА
ПТ75.60.8-3	1	СЕТКА С2-10	1	3.006.1-8.4-1-5
	3	ПЕТЛЯ П4	2	-52
	4	БЕТОН В15, м ³	0,034	
		Поз. 3,4 см. ПТ75.60.8-3		
ПТ75.60.8-6	1	СЕТКА С2-11	1	3.006.1-8.4-1-5
		Поз. 3,4 см. ПТ75.60.8-3		
ПТ75.60.8-9	1	СЕТКА С2-12	1	3.006.1-8.4-1-5
		Поз. 3,4 см. ПТ75.60.8-3		
ПТ75.60.8-15	1	СЕТКА С2-13	1	3.006.1-8.4-1-5
ПД75.60.8-3	1	СЕТКА С2-10	1	-5
	2	С2-10	1	-5
	3	ПЕТЛЯ П4	2	-52
	4	БЕТОН В15, м ³	0,034	
		Поз. 2,3,4 см.		
ПД75.60.8-6		ПД75.60.8-3		
	1	СЕТКА С2-11	1	3.006.1-8.4-1-5
ПД75.60.8-9		Поз. 2,3,4 см.		
		ПД75.60.8-3		
	1	СЕТКА С2-14	1	3.006.1-8.4-1-5
ПД75.60.8-12		Поз. 2,3,4 см.		
		ПД75.60.8-3		
ПД75.60.8-15	1	СЕТКА С2-12	1	3.006.1-8.4-1-5
		Поз. 2,3,4 см.		
		ПД75.60.8-3		
	1	СЕТКА С2-13	1	3.006.1-8.4-1-5

ИНВ. № ПОДЛ | ПОДПИСЬ И ДАТА | ВЗАМ. ИНВ. №

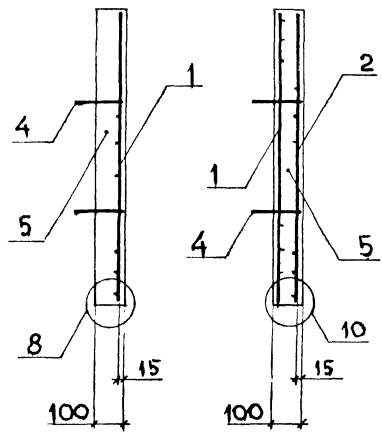
3.006.1-8.3-1-3

Лист

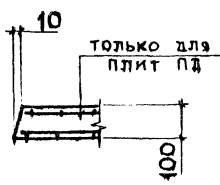
2



1 - 1 для плит ПТ 1 - 1 для плит ПД



2 - 2



Марка плиты	Масса, т
ПТ 75.90.10 -1,5; -3; -6;	0,16
ПТ 75.90.10 -15	
ПД 75.90.10 -1,5; -3; -6;	
ПД 75.90.10 -9; -15	

1. Спецификацию см. л. 2
2. Узлы 7, 8, 10 см. докум. -19

ИНВ.№ ПОДЛ. ПОДПИСЬ И ДАТА (ВЗАМ. ИНВ.№)

НАЧ.ОТД.	АГРАНОВИЧ	<i>[Signature]</i>
Н.КОНТР.	ЧУМАКОВА	<i>[Signature]</i>
ГЛ.СПЕЦ.	КОРОТЕЦКИЙ	<i>[Signature]</i>
ВЕД.ИНЖ.	ЧУМАКОВА	<i>[Signature]</i>
ПРОВЕР.	ЧУМАКОВА	<i>[Signature]</i>
РАЗРАБ.	ФОМИЧЕВ	<i>[Signature]</i>
РАССЧИТ.	ПРОЦЕНКО	<i>[Signature]</i>
РАССЧИТ.	ХАЙНСОН	<i>[Signature]</i>

3.006.1-8.3-1-4

Плита
ПТ 75.90.10 -;
ПД 75.90.10 -

СТАДИЯ	ЛИСТ	ЛИСТОВ
Р	1	2
ХАРЬКОВСКИЙ ПРОМСТРОЙНИИПРОЕКТ		

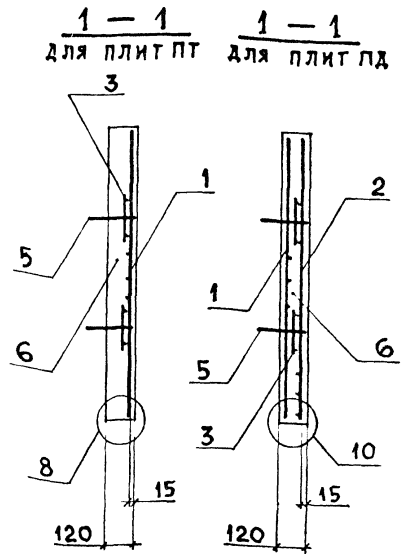
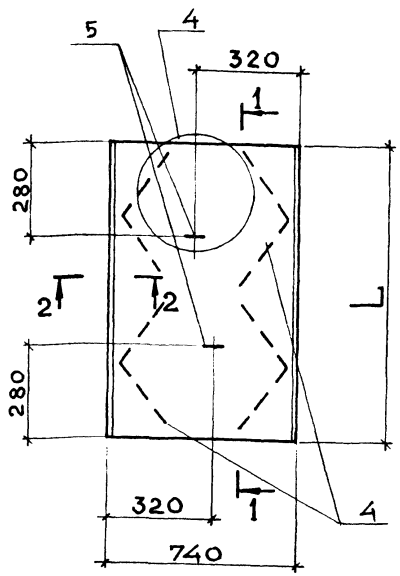
МАРКА	Поз.	НАИМЕНОВАНИЕ	Кол.	ОБОЗНАЧЕНИЕ ДОКУМЕНТА
ПТ 75.90.10-15	1	СЕТКА С2-16	1	3.006.1-8.4-1-6
	4	ПЕТЛЯ П1	2	- 51
	5	БЕТОН В15, м ³	0,065	
ПТ 75.90.10-3		Поз. 4, 5 см. ПТ 75.90.10-15		
ПТ 75.90.10-6	1	СЕТКА С2-17	1	3.006.1-8.4-1-6
		Поз. 4, 5 см. ПТ 75.90.10-15		
	1	СЕТКА С2-18	1	3.006.1-8.4-1-6
ПТ 75.90.10-15		Поз. 4, 5 см. ПТ 75.90.10-15		
	1	СЕТКА С2-19	1	3.006.1-8.4-1-6
ПД 75.90.10-15	1	СЕТКА С2-16	1	- 6
	2	С2-16	1	- 6
	3	КАРКАС Кр1	2	- 47
	4	ПЕТЛЯ П1	2	- 51
	5	БЕТОН В15, м ³	0,065	
ПД 75.90.10-3		Поз. 2, 3, 4, 5 см.		
		ПД 75.90.10-15		
	1	СЕТКА С2-17	1	3.006.1-8.4-1-6
ПД 75.90.10-6		Поз. 2, 3, 4, 5 см.		
		ПД 75.90.10-15		
	1	СЕТКА С2-20	1	3.006.1-8.4-1-6
ПД 75.90.10-9		Поз. 2, 3, 4, 5 см.		
		ПД 75.90.10-15		
	1	СЕТКА С2-21	1	3.006.1-8.4-1-6
ПД 75.90.10-15		Поз. 2, 3, 4, 5 см.		
		ПД 75.90.10-15		
	1	СЕТКА С2-19	1	3.006.1-8.4-1-6

И№, № ПОДЛ. ПОДПИСЬ И ДАТА. ВЗАМ. И№В. КТ

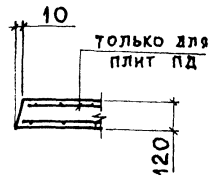
3.006.1-8.3-1-4

ЛНСТ

2



2 - 2



МАРКА ПЛИТЫ	Л, мм	МАССА, т
ПТ 75.120.12 -1,5; -3; -9;	1180	0,26
ПТ 75.120.12 -12; -15		
ПД 75.120.12 -1,5; -3; -6;		
ПД 75.120.12 -9; -12; -15		
ПТ 75.150.12 -3; -6	1480	0,33
ПД 75.150.12 -1,5; -3; -6;		
ПД 75.150.12 -12; -15		

1. СПЕЦИФИКАЦИЮ см. л. 2, 3, 4
2. Узлы 4, 8, 10 см. ДОКУМ. -19

ИНВ.№ ПОДЛ. ПОДПИСЬ И ДАТА ВЗАМ.ИНВ.№

НАЧ.ОТД.	АГРАНОВИЧ	
Н.КОНТР.	ЧУМАКОВА	
ГЛ.СПЕЦ.	КОРОТЕЦКИЙ	
ВЕД.ИНЖ.	ЧУМАКОВА	
ПРОВЕР.	ЧУМАКОВА	
РАЗРАБ.	ФОМИЧЁВ	
РАССЧИТ.	ПРОЦЕНКО	
РАССЧИТ.	ХАЙНСОН	

3.006.1 - 8.3 - 1 - 5

Плита
ПТ 75.120.12 -; ПТ 75.150.12 -;
ПД 75.120.12 -; ПД 75.150.12 -

СТАДИЯ	ЛИСТ	ЛИСТОВ
Р	1	4
ХАРЬКОВСКИЙ ПРОМСТРОЙНИИПРОЕКТ		

МАРКА	Поз.	НАИМЕНОВАНИЕ	Кол.	ОБОЗНАЧЕНИЕ ДОКУМЕНТА
ПТ 75.120.12-1,5	1	СЕТКА С2-23	1	3.006.1-8.4-1-7
	3	С4-1	2	-40
	5	ПЕТЛЯ ПЗ	2	-51
	6	БЕТОН В15, м³	0,11	
ПТ 75.120.12-3		Поз. 3,5,6 см. ПТ 75.120.12-1,5		
	1	СЕТКА С2-24	1	3.006.1-8.4-1-7
ПТ 75.120.12-9		Поз. 3,5,6 см. ПТ 75.120.12-1,5		
	1	СЕТКА С2-25	1	3.006.1-8.4-1-7
ПТ 75.120.12-12		Поз. 3,5,6 см. ПТ 75.120.12-1,5		
	1	СЕТКА С2-26	1	3.006.1-8.4-1-7
ПТ 75.120.12-15		Поз. 3,5,1 см. ПТ 75.120.12-12		
	6	БЕТОН В20, м³	0,11	
ПТ 75.150.12-3	1	СЕТКА С2-33	1	3.006.1-8.4-1-8
	3	С4-1	2	-40
	5	ПЕТЛЯ П7	2	-53
	6	БЕТОН В15, м³	0,13	
ПТ 75.150.12-6		Поз. 3,5,6 см.		
		ПТ 75.150.12-3		
	1	СЕТКА С2-34	1	3.006.1-8.4-1-9
ПД 75.120.12-1,5	1	СЕТКА С2-27	1	-7
	2	С2-27	1	-7
	3	С4-1	2	-40
	4	КАРКАС КР2	4	-47
	5	ПЕТЛЯ ПЗ	2	-51
	6	БЕТОН В15, м³	0,11	

ИНВ. № ПОДЛ. ПОДПИСЬ И ДАТА ВЗАМ. ИВМ

МАРКА	Поз.	НАИМЕНОВАНИЕ	КОЛ.	ОБОЗНАЧЕНИЕ ДОКУМЕНТА
ПД75.120.12-3		Поз. 2, 3, 4, 5, 6 см.		
		ПД 75.120.12-1,5		
	1	СЕТКА С2-28	1	3.006.1-8.4-1-7
ПД75.120.12-6		Поз. 2, 3, 4, 5, 6 см.		
		ПД 75.120.12-1,5		
	1	СЕТКА С2-29	1	3.006.1-8.4-1-7
ПД75.120.12-9		Поз. 2, 3, 4, 5, 6 см.		
		ПД 75.120.12-1,5		
	1	СЕТКА С2-30	1	3.006.1-8.4-1-7
ПД75.120.12-12		Поз.2...5см. ПД75.120.12-1,5		
	6	БЕТОН В20, м ³	0,13	
	1	СЕТКА С2-17	1	3.006.1-8.4-1-6
ПД75.120.12-15		Поз. 2, 3, 4, 5, 6 см.		
		ПД 75.120.12-1,5		
	1	СЕТКА С2-26	1	3.006.1-8.4-1-7
ПД75.150.12-1,5	1	СЕТКА С2-37	1	-8
	2	С2-40	1	-8
	3	С4-1	2	-40
	4	КАРКАС Кр2	4	-47
	5	ПЕТЛЯ П7	2	-53
	6	БЕТОН В15, м ³	0,13	
ПД75.150.12-3		Поз. 2, 3, 4, 5, 6 см.		
		ПД 75.150.12-1,5		
	1	СЕТКА С2-38	1	3.006.1-8.4-1-9
ПД75.150.12-6		Поз. 2, 3, 4, 5, 6 см.		
		ПД 75.150.12-1,5		
	1	СЕТКА С2-34	1	3.006.1-8.4-1-9

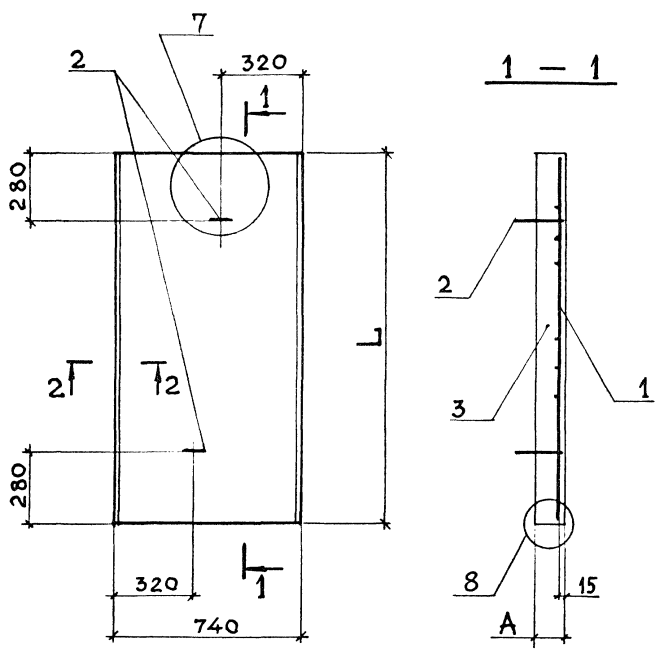
М.№.№ ПОДЛ. ПОДПИСЬ И ДАТА ВЗАМ.И.№.И.

МАРКА	Поз.	НАИМЕНОВАНИЕ	КОЛ.	ОБОЗНАЧЕНИЕ ДОКУМЕНТА
ПД75.150.12-12		Поз. 2,3,4,5,6 см.		
		ПД75.150.12-1,5		
	1	СЕТКА С2-39	1	3.006.1-8.4-1-9
ПД75.150.12-15		Поз. 2,3,4,5,6 см.		
		ПД75.150.12-1,5		
	1	СЕТКА С2-36	1	3.006.1-8.4-1-9

ИНВ.№ ПОДЛ. ПОДПИСЬ И ДАТА ВЗАМ.ИНВ.№

3.006.1-8.3-1-5

ЛИСТ
4



МАРКА ПЛИТЫ	L, мм	A, мм	МАССА, Т
ПТ 75.150.14-9; -12; -15	1480	140	0,38
ПТ 75.180.16 - 12	1780	160	0,53
ПТ 75.180.20 - 15		200	0,65

1. СПЕЦИФИКАЦИЮ СМ. Л. 2
2. СЕЧЕНИЕ 2 - 2 СМ. ДОКУМ.
3. УЗЛЫ 7, 8 СМ. ДОКУМ. - 19

ИЛЛ. № 100/101, 100/102, 100/103, 100/104, 100/105, 100/106, 100/107, 100/108, 100/109, 100/110, 100/111, 100/112, 100/113, 100/114, 100/115, 100/116, 100/117, 100/118, 100/119, 100/120, 100/121, 100/122, 100/123, 100/124, 100/125, 100/126, 100/127, 100/128, 100/129, 100/130, 100/131, 100/132, 100/133, 100/134, 100/135, 100/136, 100/137, 100/138, 100/139, 100/140, 100/141, 100/142, 100/143, 100/144, 100/145, 100/146, 100/147, 100/148, 100/149, 100/150, 100/151, 100/152, 100/153, 100/154, 100/155, 100/156, 100/157, 100/158, 100/159, 100/160, 100/161, 100/162, 100/163, 100/164, 100/165, 100/166, 100/167, 100/168, 100/169, 100/170, 100/171, 100/172, 100/173, 100/174, 100/175, 100/176, 100/177, 100/178, 100/179, 100/180, 100/181, 100/182, 100/183, 100/184, 100/185, 100/186, 100/187, 100/188, 100/189, 100/190, 100/191, 100/192, 100/193, 100/194, 100/195, 100/196, 100/197, 100/198, 100/199, 100/200

НАЧ. ОТД.	АГРАНОВИЧ	<i>[Signature]</i>	
Н. КОНТР.	ЧУМАКОВА	<i>[Signature]</i>	
ГЛ. СПЕЦ.	КОРОТЕЦКИЙ	<i>[Signature]</i>	
ВЕД. ИНЖ.	ЧУМАКОВА	<i>[Signature]</i>	
ПРОВЕР.	ЧУМАКОВА	<i>[Signature]</i>	
РАЗРАБ.	ФОМИЧЕВ	<i>[Signature]</i>	
РАССЧИТ.	ПРОЦЕНКО	<i>[Signature]</i>	
РАССЧИТ.	ХАЙНСОН	<i>[Signature]</i>	

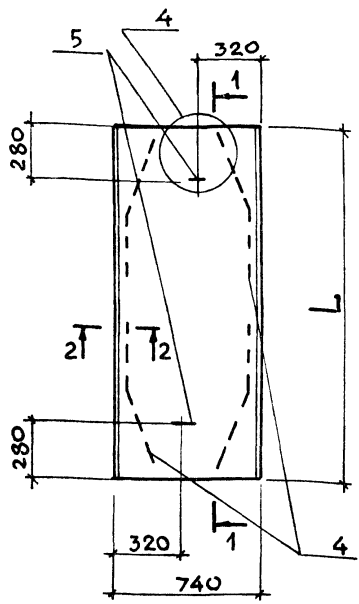
3.006.1 - 8.3-1-6

ПЛИТА
 ПТ 75.150.14-; ПТ 75.180.16-;
 ПТ 75.180.20-

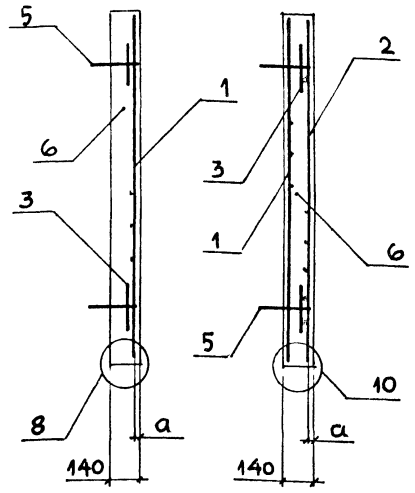
СТАДИЯ	ЛИСТ	ЛИСТОВ
Р	1	2
ХАРЬКОВСКИЙ ПРОМСТРОЙНИИПРОЕКТ		

МАРКА	Поз.	НАИМЕНОВАНИЕ	Кол.	ОБОЗНАЧЕНИЕ ДОКУМЕНТА
ПТ75.150.14 -9	1	СЕТКА С2-35	1	3.006.1-8.4-1-8
	2	ПЕТЛЯ П 8	2	- 53
	3	БЕТОН В20, м ³	0,15	
ПТ75.150.14 -12		Поз. 2,3 см. ПТ75.150.14-9		
	1	СЕТКА С2-36	1	3.006.1-8.4-1-9
ПТ75.150.14 -15		Поз. 2,1 см. ПТ75.150.14-12		
	3	БЕТОН В20, м ³	0,15	
ПТ75.180.16-12	1	СЕТКА С2-44	1	3.006.1-8.4-1-10
	2	ПЕТЛЯ П 5	2	- 53
	3	БЕТОН В20, м ³	0,21	
ПТ75.180.20-15	1	СЕТКА С2-44	1	3.006.1-8.4-1-10
	2	ПЕТЛЯ П 12	2	- 54
	3	БЕТОН В15, м ³	0,26	

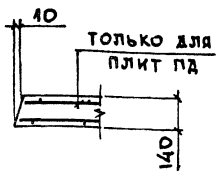
ИНВ. № ПОДЛ. ПОДПИСЬ И ДАТА ВЗАИ. ИНВ. №



1 - 1 для плит ПТ 1 - 1 для плит ПД



2 - 2



МАРКА ПЛИТЫ	Л, мм	а, мм	МАССА, т
ПТ 75.180.14 - 1,5; - 3; - 6; - 9	1780	15	0,45
ПД 75.180.14 - 3; - 6; - 9;			
ПД 75.180.14 - 12; - 15			
ПТ 75.210.14 - 3; - 6	2080	20	0,55
ПД 75.210.14 - 3; - 6; - 9; - 12		20; 25*	
ПТ 75.240.14 - 1,5; - 3; - 6	2380	20	0,63
ПД 75.240.14 - 1,5; - 3; - 6			

1. СПЕЦИФИКАЦИЮ см. л. 2, 3, 4
2. Узлы 4, 8, 10 см. ДОКУМ. - 19
3. * Защитный слой а=25 только для ПД 75.210.14-12

ИЗДАНИЕ ПОВТОРИТЬ НЕ СЛЕДУЕТ

НАЧ. ОТД.	АГРАНОВИЧ	<i>[Signature]</i>
Н. КОНТР.	ЧУМАКОВА	<i>[Signature]</i>
ГЛ. СПЕЦ.	КОРОТЕЦКИЙ	<i>[Signature]</i>
ВЕД. ИНЖ.	ЧУМАКОВА	<i>[Signature]</i>
ПРОБЕР.	ЧУМАКОВА	<i>[Signature]</i>
РАЗРАБ.	ФОМИЧЕВ	<i>[Signature]</i>
РАССЧИТ.	ПРОЦЕНКО	<i>[Signature]</i>
РАССЧИТ.	ХАЙНСОН	<i>[Signature]</i>

3. 006.1 - 8.3 - 1 - 7

ПЛИТА ПТ 75.180.14 - ; ПТ 75.210.14 - ; ПТ 75.240.14 - ; ПД 75.180.14 - ; ПД 75.210.14 - ; ПД 75.240.14 -	СТАДИЯ	ЛИСТ	ЛИСТОВ
	Р	1	4
	ХАРЬКОВСКИЙ ПРОМСТРОЙНИИПРОЕКТ		

МАРКА	Поз.	НАИМЕНОВАНИЕ	Кол.	ОБОЗНАЧЕНИЕ ДОКУМЕНТА
ПТ75.180.14 - 1,5	1	СЕТКА С2-41	1	3.006.1-8.4-1-10
	3	С4-2	2	-40
	5	ПЕТЛЯ П 8	2	-53
	6	БЕТОН В15, м ³	0,18	
ПТ75.180.14 - 3		Поз. 3, 5, 6 см. ПТ75.180.14 - 1,5		
	1	СЕТКА С2-42	1	3.006.1-8.4-1-10
ПТ75.180.14 - 6		Поз. 3, 5, 6 см. ПТ75.180.14 - 1,5		
	1	СЕТКА С2-43	1	3.006.1-8.4-1-10
ПТ75.180.14 - 9		Поз. 3, 5, 6 см. ПТ75.180.14 - 1,5		
	1	СЕТКА С2-44	1	3.006.1-8.4-1-10
ПТ75.210.14 - 3	1	СЕТКА С2-51	1	-12
	3	С4-2	2	-40
	5	ПЕТЛЯ П 8	2	-53
	6	БЕТОН В15, м ³	0,22	
ПТ75.210.14 - 6		Поз. 3, 5, 6 см. ПТ75.210.14 - 3		
	1	СЕТКА С2-52	1	3.006.1-8.4-1-13
ПТ75.240.14 - 15	1	СЕТКА С2-57	1	-14
	3	С4-2	2	-40
	5	ПЕТЛЯ П 10	2	-54
	6	БЕТОН В15, м ³	0,25	
ПТ75.240.14 - 3		Поз. 3, 5, 6 см. ПТ75.240.14 - 1,5		
	1	СЕТКА С2-58	1	3.006.1-8.4-1-14
ПТ75.240.14 - 6		Поз. 3, 5 см. ПТ75.240.14 - 1,5		
	1	СЕТКА С2-59	1	3.006.1-8.4-1-15
	6	БЕТОН В20, м ³	0,25	
				3.006.1-8.3-1-7

ПЛОД. П. ПОДАТЬ ИЛИ ДАТА ВЗАМЕНА. И

ЛИСТ

2

МАРКА	Поз.	НАИМЕНОВАНИЕ	Кол.	ОБОЗНАЧЕНИЕ ДОКУМЕНТА
ПД75.180.14-3	1	СЕТКА С2-45	1	3.006.1-8.4-1-11
	2	С2-50	1	-10
	3	С4-2	2	-40
	4	КАРКАС Кр4	4	-48
	5	ПЕТЛЯ П8	2	-53
	6	БЕТОН В15, м ³	0,18	
ПД75.180.14-6		Поз. 2...6 см. ПД75.180.14-3		
	1	СЕТКА С2-46	1	3.006.1-8.4-1-11
ПД75.180.14-9		Поз. 2,3,4,5,6 см		
		ПД75.180.14-3		
	1	СЕТКА С2-47	1	3.006.1-8.4-1-11
ПД75.180.14-12		Поз. 2,3,4,5,6 см.		
		ПД75.180.14-3		
	1	СЕТКА С2-48	1	3.006.1-8.4-1-11
ПД75.180.14-15		Поз. 2,3,4,5,6 см.		
		ПД75.180.14-3		
	1	СЕТКА С2-49	1	3.006.1-8.4-1-11
ПД75.210.14-3	1	СЕТКА С2-51	1	-12
	2	С2-55	1	-12
	3	С4-2	2	-40
	4	КАРКАС Кр5	4	-49
	5	ПЕТЛЯ П8	2	-53
	6	БЕТОН В15, м ³	0,22	
ПД75.210.14-6		Поз. 2,3,4,5,6 см.		
		ПД75.210.14-3		
	1	СЕТКА С2-54	1	3.006.1-8.4-1-13
ПД75.210.14-9		Поз. 2,3,5,6 см. ПД75.210.14-3		
	1	СЕТКА С2-52	1	3.006.1-8.4-1-13
	4	КАРКАС Кр6	4	-49

ИНВ. № ПОЛЖ. ПОДПИСЬ И ДАТА ВЗАИМ. ИНВ. И

3.006.1-8.3-1-7

ЛИСТ

3

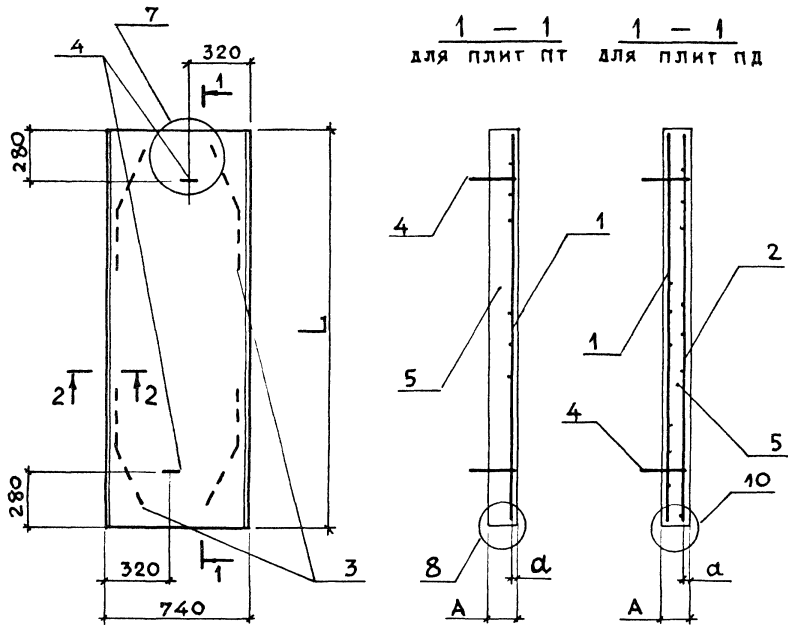
МАРКА	Поз.	НАИМЕНОВАНИЕ	Кол.	ОБОЗНАЧЕНИЕ ДОКУМЕНТА
ПД 75.210.14-12		Поз. 2, 3, 4, 5, 6 см.		
		ПД 75.210.14 - 3		
	1	СЕТКА С2-53	1	3.006.1-8.4-1-13
ПД 75.240.14-1,5	1	СЕТКА С2-61	1	-14
	2	С2-64	1	-14
	3	С4-2	2	-40
	4	КАРКАС Кр6	4	-49
	5	ПЕТЛЯ П10	2	-54
	6	БЕТОН В15, м ³	0,25	
ПД 75.240.14-3		Поз. 2, 3, 4, 5, 6 см.		
		ПД 75.240.14 - 1,5		
	1	СЕТКА С2-57	1	3.006.1-8.4-1-14
ПД 75.240.14-6		Поз. 2, 3, 4, 5, 6 см.		
		ПД 75.240.14 - 1,5		
	1	СЕТКА С2-62	1	3.006.1-8.4-1-15

ИНВ. № ПОЛЖ. ПОДПИСЬ И ДАТА ВЗАМ. ИНВ. №

3.006.1-8.3-1-7

ЛИСТ

4



МАРКА ПЛИТЫ	L, мм	A, мм	α, мм	МАССА, т
ПТ 75.210.16-9	2080	160	20	0,63
ПД 75.210.16-15			25	
ПТ 75.210.20-12; -15	2380	200	20	0,78
ПТ 75.240.20-9				0,88
ПД 75.240.20-9; -12; -15				1,10
ПТ 75.240.25-12; -15		250		

1. СПЕЦИФИКАЦИЮ СМ. Л. 2
2. СЕЧЕНИЕ 2-2 СМ. ДОКУМ. -1
3. УЗЛЫ 7, 8, 10 СМ. ДОКУМ. -19

ИЗМ. В ПЛАНИ. ПОВЫШЕНИЕ И ДИАМ. БОКОВ. КР. ИМБ. В.

НАЧ. ОТЗ.	АГРАНОВИЧ	<i>[Signature]</i>
Н. КОНТР.	ЧУМАКОВА	<i>[Signature]</i>
ГЛ. СПЕЦ.	КОРОТЕЦКИЙ	<i>[Signature]</i>
ВЕД. ИНЖ.	ЧУМАКОВА	<i>[Signature]</i>
ПРОВЕР.	ЧУМАКОВА	<i>[Signature]</i>
РАЗРАБ.	ФОМИЧЕВ	<i>[Signature]</i>
РАССЧИТ.	ПРОЦЕНКО	<i>[Signature]</i>
РАССЧИТ.	ХАЙНСОН	<i>[Signature]</i>

3.006.1 - 8.3 - 1 - 8

ПЛИТА
 ПТ 75.210.16-; ПТ 75.210.20-;
 ПТ 75.240.25-;
 ПД 75.210.16-; ПД 75.240.20-

СТАДИЯ	ЛИСТ	ЛИСТОВ
Р	1	3
ХАРЬКОВСКИЙ ПРОМСТРОИНИИПРОЕКТ		

МАРКА	Поз.	НАИМЕНОВАНИЕ	Кол.	ОБОЗНАЧЕНИЕ ДОКУМЕНТА
ПТ 75.210.16-9	1	СЕТКА С 2-52	1	3.006.1-8.4-1-13
	4	ПЕТЛЯ П 11	2	-54
	5	БЕТОН В20, м ³	0,25	
ПТ 75.210.20-12	1	СЕТКА С 2-52	1	3.006.1-8.4-1-13
	4	ПЕТЛЯ П 12	2	-54
	5	БЕТОН В 15, м ³	0,31	
ПТ 75.210.20-15	4	ПЕТЛЯ П-12	2	3.006.1-8.4-1-54
	5	БЕТОН В20, м ³	0,31	
	1	СЕТКА С 2-53	1	3.006.1-8.4-1-13
ПТ 75.240.20-9	1	СЕТКА С 2-60	1	-15
	4	ПЕТЛЯ П 12	2	-54
	5	БЕТОН В 15, м ³	0,35	
ПТ 75.240.25-12	1	СЕТКА С 2-60	1	3.006.1-8.4-1-15
	4	ПЕТЛЯ П 13	2	-54
	5	БЕТОН В 15, м ³	0,44	
ПТ 75.240.25-15	4	ПЕТЛЯ П 13	2	3.006.1-8.4-1-54
	5	БЕТОН В20, м ³	0,44	
	1	СЕТКА С 2-59	1	3.006.1-8.4-1-15
ПД 75.210.16-15	1	СЕТКА С 2-53	1	-13
	2	С 2-56	1	-12
	3	КАРКАС Кр 6	4	-49
	4	ПЕТЛЯ П 11	2	-54
	5	БЕТОН В 15, м ³	0,25	
ПД 75.240.20-9	1	СЕТКА С 2-63	1	3.006.1-8.4-1-14
	2	С 2-65	1	-14
	3	КАРКАС Кр 7	4	-49
	4	ПЕТЛЯ П 12	2	-54
	5	БЕТОН В 15, м ³	0,35	

ИНВ. № ПОДЛ. ПОДПИСЬ И ДАТА ВЗАМ. ИНВ. К.

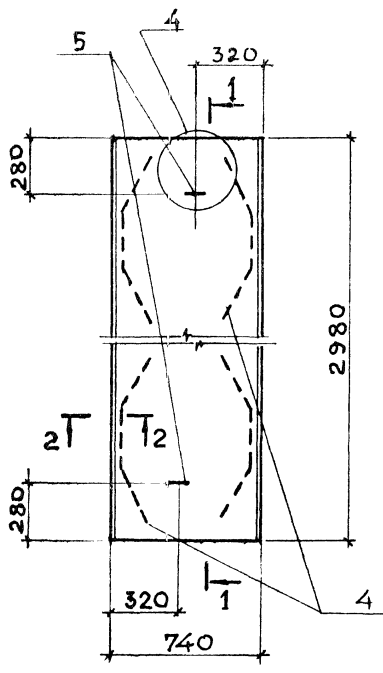
3.006.1-8.3-1-8

ЛИСТ

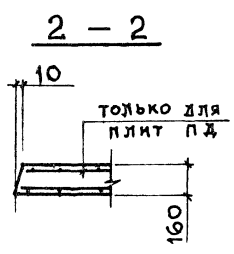
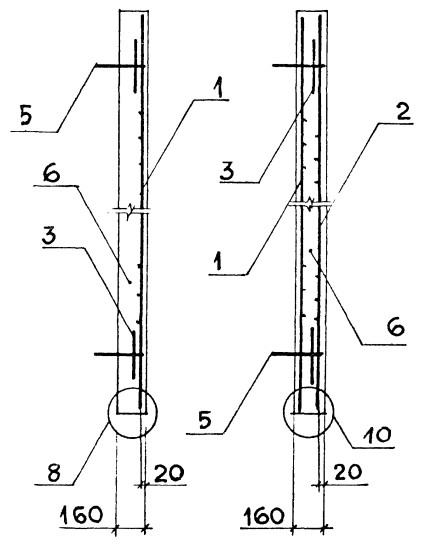
2

МАРКА	Поз.	НАИМЕНОВАНИЕ	Кол.	ОБОЗНАЧЕНИЕ ДОКУМЕНТА
ПД 75.240.20-12		Поз. 2, 3, 4, 5 см.		
		ПД 75.240.20-9		
	1	СЕТКА С 2-60	1	3.006.1-8.4-1-15
ПД 75.240.20-15		Поз. 2, 3, 4, 5 см.		
		ПД 75.240.20-9		
	1	СЕТКА С 2-59	1	3.006.1-8.4-1-15

ИПР.Н. ПОДП. ПОДШИКС И ДАТА ВЗАМ.ПИСЬ.Н



1 - 1 для плит ПТ 1 - 1 для плит ПД



Марка плиты	Масса, т
ПТ 75.300.16 -1,5; -3	0,88
ПД 75.300.16 -1,5; -3	

1. Спецификацию см. л. 2
2. Узлы 4, 8, 10 см. докум. - 19

ИНВ. № ВОЗЛ. ПОДПИСЬ И ДАТА. ИЗМ. ИНВ. №

НАЧ. ОТД.	АГРАНОВИЧ	<i>[Signature]</i>	
Н. КОНТР.	ЧУМАКОВА	<i>[Signature]</i>	
ГЛ. СПЕЦ.	КОРОТЕЦКИЙ	<i>[Signature]</i>	
ВЕД. ИНЖ.	ЧУМАКОВА	<i>[Signature]</i>	
ПРОВЕР.	ЧУМАКОВА	<i>[Signature]</i>	
РАЗРАБ.	ФОМИЧЕВ	<i>[Signature]</i>	
РАССЧИТ.	ПРОЦЕНКО	<i>[Signature]</i>	
РАССЧИТ.	ХАЙНСОН	<i>[Signature]</i>	

3.006.1 - 8.3-1-9

Плита
ПТ 75.300.16-;
ПД 75.300.16-

СТАДИЯ	ЛИСТ	ЛИСТОВ
Р	1	2
ХАРЬКОВСКИЙ ПРОМСТРОЙНИИПРОЕКТ		

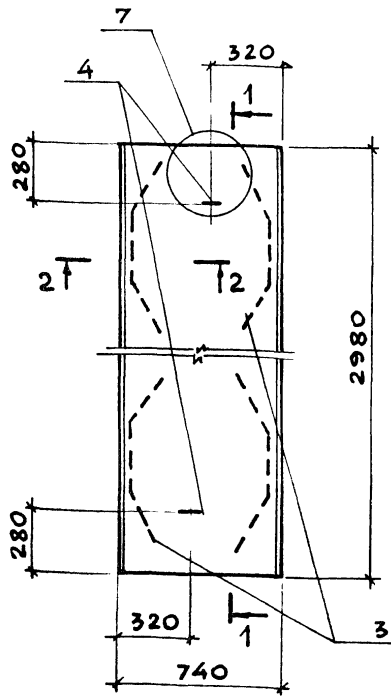
МАРКА	ПОЗ.	НАИМЕНОВАНИЕ	КОЛ.	ОБОЗНАЧЕНИЕ ДОКУМЕНТА
ПТ 75.300.16-1,5	1	СЕТКА С2-66	1	3.006.1-8.4-1-16
	3	С4-2	2	-40
	5	ПЕТЛЯ П11	2	-54
	6	БЕТОН В15, м ³	0,35	
ПТ 75.300.16-3		ПОЗ. 3,5 см. ПТ 75.300.16-1,5		
	1	СЕТКА С2-67	1	3.006.1-8.4-1-18
ПД 75.300.16-1,5	6	БЕТОН В20, м ³	0,35	
	1	СЕТКА С2-72	1	3.006.1-8.4-1-17
	2	С2-76	1	-18
	3	С4-2	2	-40
	4	КАРКАС Кр8	4	-50
	5	ПЕТЛЯ П11	2	-54
ПД 75.300.16-3	6	БЕТОН В15, м ³	0,35	
		ПОЗ. 2, 3, 4, 5, 6 см.		
		ПД 75.300.16-1,5		
	1	СЕТКА С2-73	1	3.006-8.4-1-18

ИНВ. № ПОДЛ. ПОДЛ. И ДАТА ВЗАМ. ИНВ. №

3.006.1-8.3-1-9

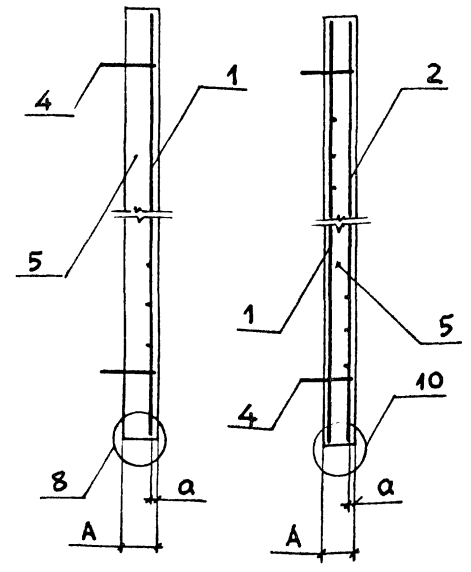
ЛИСТ

2



1 — 1
для плит ПТ

1 — 1
для плит ПА



МАРКА ПЛИТЫ	А, мм	а, мм	МАССА, Т
ПТ 75.300.20-6	200	20	1,10
ПА 75.300.20-6;-9;-12			
ПТ 75.300.25-9;-12;-15	250	25	1,38
ПА 75.300.25-1			

1. СПЕЦИФИКАЦИЮ см. л. 2
2. СЕЧЕНИЕ 2-2 см. ДОКУМ. -1
3. УЗЛЫ 7, 8, 10 см. ДОКУМ. -19

ПРОЕЛ ПИДЛ. ПИДПИСЬ В ДІАГ

НАЧ.ОТД	АГРАНОВИЧ	<i>[Signature]</i>
Н.КОНТР.	ЧУМАКОВА	<i>[Signature]</i>
ГЛ.СПЕЦ	КОРОТЕЦКИЙ	<i>[Signature]</i>
ВЕД.ИНЖ	ЧУМАКОВА	<i>[Signature]</i>
ПРОВЕР.	ЧУМАКОВА	<i>[Signature]</i>
РАЗРАБ.	ФОМИЧЕВ	<i>[Signature]</i>
РАССЧИТ	ПРОЦЕНКО	<i>[Signature]</i>
РАССЧИТ	ХАЙНСОН	<i>[Signature]</i>

3.006.1-8.3-1-10

ПЛИТА ПТ 75.300.20-; ПТ 75.300.25-; ПА 75.300.20-; ПА 75.300.25-	СТАДИЯ	ЛИСТ	ЛИСТОВ
	Р	1	2
ХАРЬКОВСКИЙ ПРОМСТРОЙНИИПРОЕКТ			

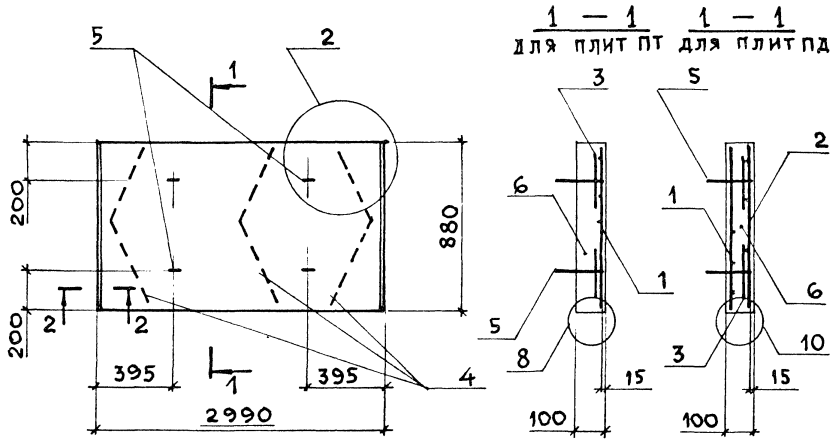
МАРКА	Поз.	НАИМЕНОВАНИЕ	КОЛ.	ОБОЗНАЧЕНИЕ ДОКУМЕНТА
ПТ 75.300.20-6	1	СЕТКА С2-68	1	3.006.1-8.4-1-16
	4	ПЕТЛЯ П12	2	-54
	5	БЕТОН В15, м ³	0,44	
ПТ 75.300.25-9	1	СЕТКА С2-69	1	3.006.1-8.4-1-16
	4	ПЕТЛЯ П13	2	-54
	5	БЕТОН В15, м ³	0,55	
ПТ 75.300.25-12		Поз. 4 см. ПТ 75.300.25-9		
	1	СЕТКА С2-70	1	3.006.1-8.4-1-16
ПТ 75.300.25-15		Поз. 4 см. ПТ 75.300.25-9		
	1	СЕТКА С2-71	1	3.006.1-8.4-1-17
	5	БЕТОН В25, м ³	0,55	
ПД 75.300.20-6	1	СЕТКА С2-74	1	3.006.1-8.4-1-17
	2	С2-76	1	-18
	3	КАРКАС Кр9	4	-50
	4	ПЕТЛЯ П12	2	-54
	5	БЕТОН В15, м ³	0,44	
ПД 75.300.20-9		Поз. 2, 3, 4, 5 см.		
	1	ПД 75.300.20-6		
ПД 75.300.20-12		Поз. 2, 3, 4, 5 см.		
	1	СЕТКА С2-68	1	3.006.1-8.4-1-39
ПД 75.300.20-12		Поз. 2, 3, 4, 5 см.		
	1	ПД 75.300.20-6		
ПД 75.300.25-15	1	СЕТКА С2-75	1	3.006.1-8.4-1-17
	1	СЕТКА С2-68	1	-16
	2	С2-76	2	-18
	3	КАРКАС Кр10	4	-50
	4	ПЕТЛЯ П13	2	-54
	5	БЕТОН В15, м ³	0,55	

КМР. № ПИДІІ ПІДПИСЬ І ДАТА ІВЗАМ. КИВ. №

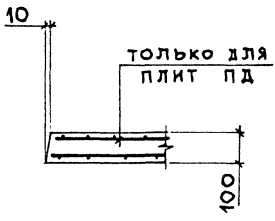
3.006.1-8.3-1-10

ЛІСТ

2



2 - 2



Марка плиты	Масса, Т
ПТ 300.90.10-1,5; -3; -6;	0,66
ПТ 300.90.10-9; -15	
ПД 300.90.10-1,5; -3; -6;	
ПД 300.90.10-9; -15	

1. Спецификацию см. л. 2, 3
2. Узлы 2, 8, 10 см. докум. -19

Инв. № подл. | Дата | Взам. инв. №

Нач.отд.	АГРАНОВИЧ	
Н.контр.	ЧУМАКОВА	
Гл. спец.	КОРОТЕЦКИЙ	
Вед. инж.	ЧУМАКОВА	
Пробер.	ЧУМАКОВА	
Разраб.	ФОМИЧЕВ	
Рассчит.	ПРОЦЕНКО	
Рассчит.	ХАЙНСОН	

3.006.1 - 8.3 - 1-11

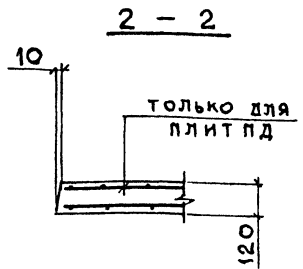
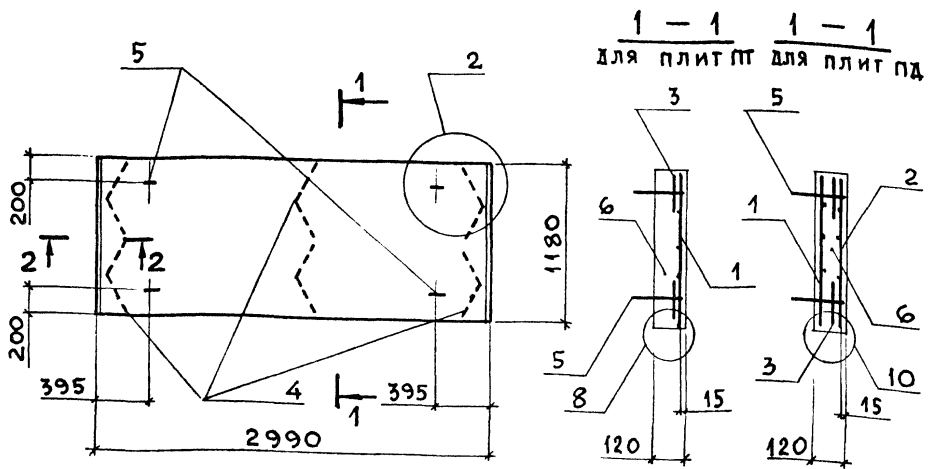
Плита
ПТ 300.90.10-; ПД 300.90.10-

Стадия	Лист	Листов
Р	1	3
ХАРЬКОВСКИЙ ПРОМСТРОЙНИИПРОЕКТ		

МАРКА	Поз.	НАИМЕНОВАНИЕ	Кол	ОБОЗНАЧЕНИЕ ДОКУМЕНТА
ПД300.90.10-9		Поз. 2, 3, 4, 5, 6 см.		
		ПД 300.90.10-1,5		
	1	СЕТКА С 3-6	1	3.006.1-8.4-1-19
ПД300.90.10-15		Поз. 2, 3, 4, 5, 6 см.		
		ПД 300.90.10-1,5		
	1	СЕТКА С 3-5	1	3.006.1-8.4-1-20

Инв. № подл. Подпись и дата Взам. инв. №

3.006.1-8.3-1-11 Лист 3



Марка плиты	Масса, т
ПТ300.120.12-1,5; -3; -6;	1,05
ПТ300.120.12-9; -12; -15	
ПД300.120.12-1,5; -3; -6;	
ПД300.120.12-9; -12; -15	

1. Спецификацию см. л. 2, 3
2. Узлы 2, 8, 10 см. докум. - 19

ИВР.№ ПОДЛ. ПУШКИНСЬ И ДАТА

НАЧ.ОТД.	АГРАНОВИЧ	<i>[Signature]</i>
И.КОНТР.	ЧУМАКОВА	<i>[Signature]</i>
ГЛ.СПЕЦ.	КОРОТЕЦКИЙ	<i>[Signature]</i>
ВЕД.ИНЖ.	ЧУМАКОВА	<i>[Signature]</i>
ПРОВЕР.	ЧУМАКОВА	<i>[Signature]</i>
РАЗРАБ.	ФОМИЧЕВ	<i>[Signature]</i>
РАССЧИТ.	ПРОЦЕНКО	<i>[Signature]</i>
РАССЧИТ.	ХАЙНСОН	<i>[Signature]</i>

3.006.1-8.3-1-12

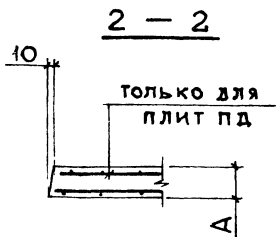
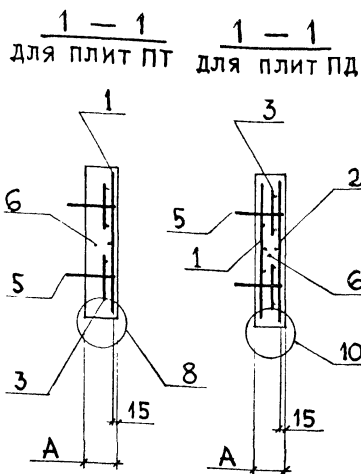
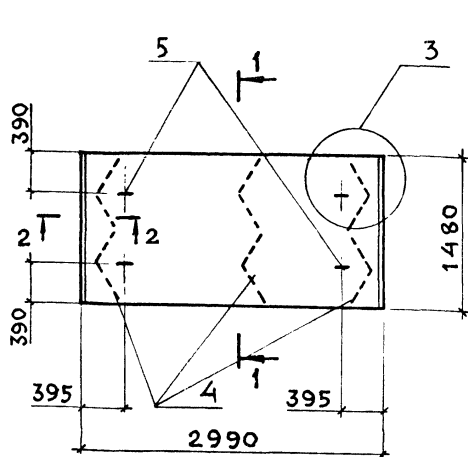
Плита
ПТ300.120.12-; ПД300.120.12-

СТАВЛЯ	ЛИСТ	ЛИСТОВ
Р	1	3
ХАРЬКОВСКИЙ ПРОМСТРОЙНИИПРОЕКТ		

МАРКА	Поз.	НАИМЕНОВАНИЕ	Кол.	ОБОЗНАЧЕНИЕ ДОКУМЕНТА
ПТ300.120.12-1,5	1	СЕТКА СЗ-8	1	3.006.1-8.4-1-22
	3	С4-1	4	-40
	5	ПЕТЛЯ П9	4	-54
	6	БЕТОН В15, м ³	0,42	
ПТ300.120.12-3		Поз. 3, 5, 6 см.		
		ПТ300.120.12-1,5		
ПТ300.120.12-6	1	СЕТКА СЗ-9	1	3.006.1-8.4-1-21
		Поз. 3, 5, 6 см.		
ПТ300.120.12-9		Поз. 3, 5, 6 см.		
		ПТ300.120.12-1,5		
ПТ300.120.12-9	1	СЕТКА СЗ-10	1	3.006.1-8.4-1-21
		Поз. 3, 5, 6 см.		
ПТ300.120.12-12		Поз. 3, 5, 6 см.		
		ПТ300.120.12-1,5		
ПТ300.120.12-12	1	СЕТКА СЗ-11	1	3.006.1-8.4-1-21
		Поз. 3, 5, 6 см.		
ПТ300.120.12-15		Поз. 3, 5, 6 см.		
		ПТ300.120.12-1,5		
ПТ300.120.12-15	1	СЕТКА СЗ-12	1	3.006.1-8.4-1-21
	6	БЕТОН В20, м ³	0,42	
ПД300.120.12-1,5	1	СЕТКА СЗ-13	1	3.006.1-8.4-1-22
	2	СЗ-17	1	-32
	3	С4-1	4	-40
	4	КАРКАС Кр2	6	-47
	5	ПЕТЛЯ П9	4	-54
	6	БЕТОН В15, м ³	0,42	
ПД300.120.12-3		Поз. 2, 3, 4, 5, 6 см.		
		ПД300.120.12-1,5		
	1	СЕТКА СЗ-14	1	3.006.1-8.4-1-21
3.006.1-8.3-1-12				ЛИСТ
				2

МАРКА	Поз.	НАИМЕНОВАНИЕ	Кол.	ОБОЗНАЧЕНИЕ ДОКУМЕНТА
ПД 300.120.12-6		Поз. 2, 3, 4, 5, 6 см.		
		ПД 300.120.12-1,5		
	1	СЕТКА СЗ-15	1	3.006.1-8.4-1-22
ПД 300.120.12-9		Поз. 2, 3, 4, 5, 6 см.		
		ПД 300.120.12-1,5		
	1	СЕТКА СЗ-16	1	3.006.1-8.4-1-22
ПД 300.120.12-12		Поз. 2, 3, 4, 5, 6 см.		
		ПД 300.120.12-1,5		
	1	СЕТКА СЗ-11	1	3.006.1-8.4-1-21
ПД 300.120.12-15		Поз. 2, 3, 4, 5, 6 см.		
		ПД 300.120.12-1,5		
	1	СЕТКА СЗ-12	1	3.006.1-8.4-1-21

ВВЕЛ - ПОДПИСАЛ И ДАТА ВЗАМ. ПРИБ. И



Марка плиты	А, мм	Масса, т
ПТ300.150.12-1,5;-3;-6	120	1,33
ПД300.150.12-1,5;-3;-6;		
ПД300.150.12-12;-15	140	1,55
ПТ300.150.14-9;-12;-15		

1. СПЕЦИФИКАЦИЮ см. лист 2,3
2. Узлы 3, 8, 10 см. докум. - 19

НАЧ.ОТД	АГРАНОВИЧ	<i>[Signature]</i>	
Н.КОНТР.	ЧУМАКОВА	<i>[Signature]</i>	
ГЛ.СПЕЦ.	КОРОТЕЦКИЙ	<i>[Signature]</i>	
ВЕД.ИНЖ.	ЧУМАКОВА	<i>[Signature]</i>	
ПРОВЕР.	ЧУМАКОВА	<i>[Signature]</i>	
РАЗРАБ.	ФОИЩЕВ	<i>[Signature]</i>	
РАССЧИТ	ПРОЦЕНКО	<i>[Signature]</i>	
РАССЧИТ	ХАЙНСОН	<i>[Signature]</i>	

3.006.1-8.3-1-13

Плита
 ПТ300.150.12-; ПД300.150.14-;
 ПД300.150.12-; ПД300.150.14-

СТАДИЯ	ЛИСТ	ЛИСТОВ
Р	1	3
ХАРЬКОВСКИЙ ПРОМСТРОЙНИИПРОЕКТ		

МАРКА	Поз	НАИМЕНОВАНИЕ	Кол.	ОБОЗНАЧЕНИЕ ДОКУМЕНТА
ПТ300.150.12-1,5	1	СЕТКА СЗ-18	1	3.006.1-8.4-1-23
	3	С4-1	4	-40
	5	ПЕТЛЯ П9	4	-54
	6	БЕТОН В15, м ³	0,53	
ПТ300.150.12-3		Поз. 3, 5, 6 см.		
		ПТ300.150.12-1,5		
ПТ300.150.12-6	1	СЕТКА СЗ-19	1	3.006.1-8.4-1-24
		Поз. 3, 5, 6 см.		
ПТ300.150.12-6		ПТ300.150.12-1,5		
	1	СЕТКА СЗ-20	1	3.006.1-8.4-1-23
ПТ300.150.14-9	1	СЕТКА СЗ-21	1	-24
	3	С4-2	4	-40
	5	ПЕТЛЯ П10	4	-54
	6	БЕТОН В15, м ³	0,62	
ПТ300.150.14-12		Поз.3,5 см.ПТ300.150.14-9		
	6	БЕТОН В20, м ³	0,62	
ПТ300.150.14-12	1	СЕТКА СЗ-21	1	3.006.1-8.4-1-23
		Поз. 1, 3, 5 см.		
ПТ300.150.14-15		ПТ300.150.14-12		
	6	БЕТОН В20, м ³	0,62	
ПД300.150.12-1,5	1	СЕТКА СЗ-23	1	3.006.1-8.4-1-25
	2	СЗ-28	1	-32
	3	С4-1	4	-40
	4	КАРКАС Кр3	6	-48
	5	ПЕТЛЯ П9	4	-54
	6	БЕТОН В15, м ³	0,53	

Лист № 1004 / ПУБЛИК (С) И ДАТА 1934М.И.В.Н.

3.006.1-8.3-1-13

Лист

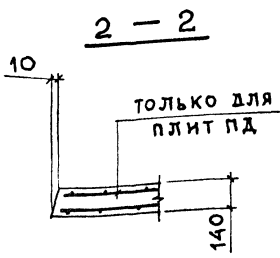
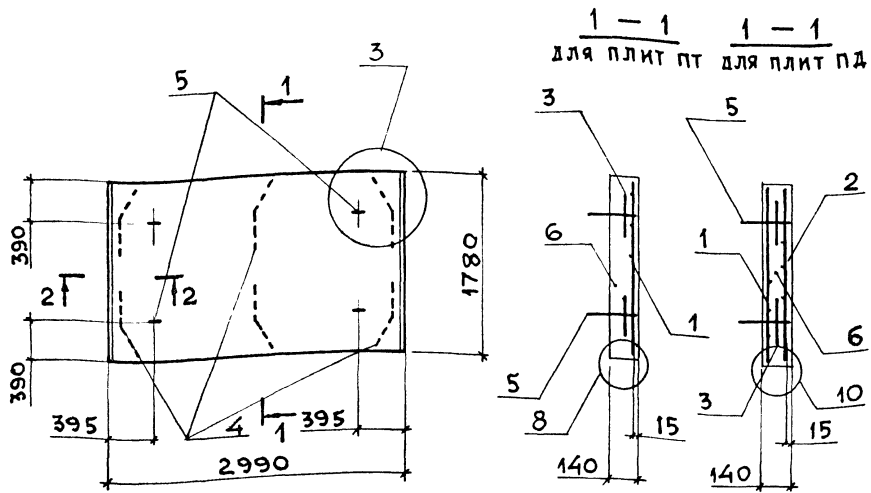
2

МАРКА	Поз.	НАИМЕНОВАНИЕ	Кол.	ОБОЗНАЧЕНИЕ ДОКУМЕНТА
ПД300.150.12-3		Поз. 2, 3, 4, 5, 6 см.		
		ПД300.150.12-1,5		
	1	СЕТКА СЗ-24	1	3.006.1-8.4-1-25
ПД300.150.12-6		Поз. 2, 3, 4, 5, 6 см.		
		ПД300.150.12-1,5		
	1	СЕТКА СЗ-25	1	3.006.1-8.4-1-24
ПД300.150.12-12		Поз. 2, 3, 4, 5, 6 см.		
		ПД300.150.12-1,5		
	1	СЕТКА СЗ-26	1	3.006.1-8.4-1-25
ПД300.150.12-15		Поз. 2, 3, 4, 5, 6 см.		
		ПД300.150.12-1,5		
	1	СЕТКА СЗ-27	1	3.006.1-8.4-1-25

3.006.1-8.3-1-13

ЛИСТ

3



МАРКА ПЛИТЫ	МАССА, Т
ПТ300.180.14-1,5;-3;-6;-9	1,88
ПД300.180.14-1,5;-3;-6;-9;	
ПД300.180.14-12; -15	

1. СПЕЦИФИКАЦИЮ СМ. Л. 2, 3
2. Узлы 3, 8, 10 см. докум. -19

ИПР. № ПОВД ПОДПИСЬ И ДАТА ОБЪЯВЛЕН. И.

НАЧ.ОТД.	АГРАНОВИЧ	<i>[Signature]</i>
Н.КОНТР	ЧУМАКОВА	<i>[Signature]</i>
ГЛ.СПЕЦ.	КОРОТЕЦКИЙ	<i>[Signature]</i>
БЕЛ.ИНЖ.	ЧУМАКОВА	<i>[Signature]</i>
ПРОВЕР.	ЧУМАКОВА	<i>[Signature]</i>
РАЗРАБ.	ФОМИЧЕВ	<i>[Signature]</i>
РАССЧИТ.	ПРОЦЕНКО	<i>[Signature]</i>
РАССЧИТ.	ХАЙНСОН	<i>[Signature]</i>

3.006.1-8.3-1-14

ПЛИТА
ПТ300.180.14-; ПД300.180.14-

СТADIЯ	ЛИСТ	ЛИСТОВ
Р	1	3
ХАРЬКОВСКИЙ ПРОМСТРОЙНИИПРОЕКТ		

МАРКА	Поз	НАИМЕНОВАНИЕ	Кол.	ОБОЗНАЧЕНИЕ ДОКУМЕНТА
ПТ300.180.14-1,5	1	СЕТКА СЗ-29	1	3.006.1-8.4-1-26
	3	С4-2	4	-40
	5	ПЕТЛЯ П10	4	-54
	6	БЕТОН В15, м ³	0,75	
ПТ300.180.14-3		Поз. 3, 5, 6 см.		
		ПТ 300.180.14 -1,5		
	1	СЕТКА СЗ-30	1	3.006.1-8.4-1-26
ПТ300.180.14-6	1	СЕТКА СЗ-31	1	-26
	3	С4-2	4	-40
	5	ПЕТЛЯ П-10	4	-54
	6	БЕТОН В20, м ³	0,75	
ПТ300.180.14-9		Поз. 3, 5, 6 см.		
		ПТ300.180.14-6		
	1	СЕТКА СЗ-32	1	3.006.1-8.4-1-27
ПД300.180.14-1,5	1	СЕТКА СЗ-33	1	-27
	2	СЗ-38	1	-32
	3	С4-2	4	-40
	4	КАРКАС Кр4	6	-48
	5	ПЕТЛЯ П10	4	-54
	6	БЕТОН В15, м ³	0,75	
ПД300.180.14-3		Поз. 2, 3, 4, 5, 6 см.		
		ПД300.180.14-1,5		
ПД300.180.14-6	1	СЕТКА СЗ-34	1	3.006.1-8.4-1-27
		Поз. 2, 3, 4, 5, 6 см. ПД300.180.14-1,5		
ПД300.180.14-9	1	СЕТКА СЗ-35	1	3.006.1-8.4-1-28
		Поз. 2, 3, 4, 5, 6 см. ПД300.180.14-1,5		
	1	СЕТКА СЗ-36	1	3.006.1-8.4-1-28

ЦЕНА, № ПОДЛ. ПОДПИСЬ И ДАТА, ВЗАИМН. Ж

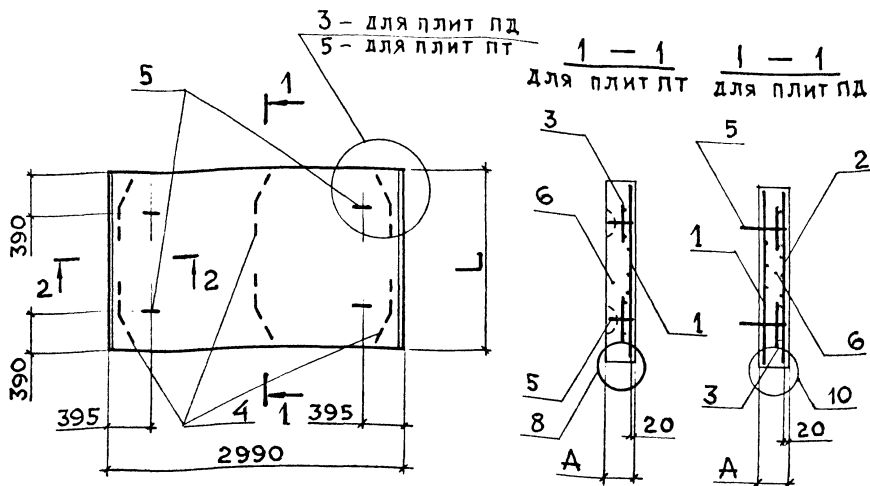
3.006.1-8.3-1-14

МАРКА	Поз.	НАИМЕНОВАНИЕ	КОЛ	ОБЗНАЧЕНИЕ ДОКУМЕНТА
ПД300.180.14-12		Поз. 2, 3, 4, 5, 6 см.		
		ПД300.180.14-1,5		
	1	СЕТКА СЗ-32	1	3.006.1-8.4-1-27
ПД300.180.14-15		Поз. 2, 3, 4, 5, 6 см.		
		ПД300.180.14-1,5		
	1	СЕТКА СЗ-37	1	3.006.1-8.4-1-28

КПР. № ПОДЛ ПОДПИСЬ И ДАТА

3.006.1-8.3-1-14

ЛИСТ
3



МАРКА ПЛИТЫ	Л, мм	Д, мм	МАССА, т
ПТ 300.180.16 - 12	1780	160	2,13
ПТ 300.180.20 - 15		200	2,66
ПТ 300.210.16 - 9	2080	160	2,50
ПД 300.210.16 - 15			200
ПТ 300.210.20 - 12; - 15			

1. СПЕЦИФИКАЦИЮ см. л 2
2. СЕЧЕНИЕ 2-2 см. ДОКУМ. - 1
3. УЗЛЫ 3, 5, 8, 10 см. ДОКУМ. - 19

ИНВ. № ПОДЛ., ПОДПИСЬ И ДАТА ИЗМ. ИНВ. №

НАЧ. ОТД.	АГРАНОВИЧ	<i>[Signature]</i>
И. КОНТР.	ЧУМАКОВА	<i>[Signature]</i>
ГЛ. СПЕЦ.	КОРОТЕЦКИЙ	<i>[Signature]</i>
ВЕД. ИНЖ.	ЧУМАКОВА	<i>[Signature]</i>
ПРОВЕР.	ФОМИЧЕВ	<i>[Signature]</i>
РАССЧИТ.	ПРОЦЕНКО	<i>[Signature]</i>
РАССЧИТ.	ХАЙНСОН	<i>[Signature]</i>

3.006.1-8.3-1-15

ПЛИТА
 ПТ 300.180.16-; ПТ 300.180.20-;
 ПТ 300.210.16-; ПТ 300.210.20-;
 ПД 300.210.16-

СТАДИЯ	ЛИСТ	ЛИСТОВ
Р	1	2
ХАРЬКОВСКИЙ ПРОМСТРОЙНИИПРОЕКТ		

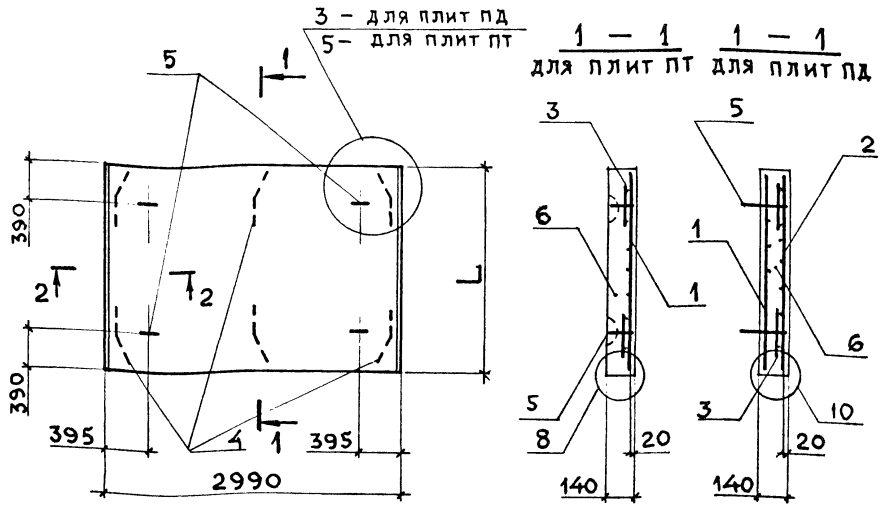
МАРКА	Поз.	НАИМЕНОВАНИЕ	Кол.	ОБОЗНАЧЕНИЕ ДОКУМЕНТА
ПТ300.180.16-12	1	СЕТКА С3-32	1	3.006.1-8.4-1-27
	3	С4-2	4	-40
	5	ПЕТЛЯ П16	4	-55
	6	БЕТОН В20, м ³	0,85	
ПТ300.180.20-15	1	СЕТКА С3-32	1	3.006.1-8.4-1-27
	3	С4-2	4	-40
	5	ПЕТЛЯ П14	4	-55
	6	БЕТОН В15, м ³	1,06	
ПТ300.210.16-9	1	СЕТКА С3-41	1	3.006.1-8.4-1-29
	3	С4-2	4	-40
	5	ПЕТЛЯ П16	4	-55
	6	БЕТОН В20, м ³	1,00	
ПТ300.210.20-12	1	СЕТКА С3-41	1	3.006.1-8.4-1-29
	3	С4-2	4	-40
	5	ПЕТЛЯ П14	4	-55
	6	БЕТОН В15, м ³	1,24	
ПТ300.210.20-15		Поз. 3, 5 см ПТ300.210.20-12		
	1	СЕТКА С3-42	1	3.006.1-8.4-1-29
	6	БЕТОН В20, м ³	1,24	
ПД300.210.16-15	1	СЕТКА С3-42	1	3.006.1-8.4-1-29
	2	С3-48	1	-32
	3	С4-2	4	-40
	4	КАРКАС Кр6	6	-49
	5	ПЕТЛЯ П23	4	-57
	6	БЕТОН В15, м ³	1,00	

ИМЬ, ИЕ ПОДЖ. ПОДПИСЬ И ДАТА ВЗАМ. ИМЬ. И.

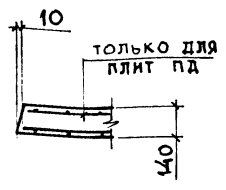
3.006.1-8.3-1-15

ЛИСТ

2



2 - 2



Марка плиты	Л, мм	Масса, т
ПТ 300.210.14-1,5;-3;-6	2080	2,18
ПД 300.210.14-1,5;-3;-6		
ПД 300.210.14-9;-12		
ПТ 300.240.14-1,5;-3;-6	2380	2,50
ПД 300.240.14-1,5;-3;-6		

1. Спецификацию см. л. 2, 3
2. Узлы 3, 5, 8, 10 см. докум. -19

ИМЬ.№ ПОДЛ. ПОДПИСЬ И ДАТА ВЗАИМНЬ.

НАЧ.ОТД.	АГРАНОВИЧ	<i>А.А.</i>
Н.КОНТР.	ЧУМАКОВА	<i>Ч.Ч.</i>
ГЛ. СПЕЦ.	КОРОТЕЦКИЙ	<i>К.К.</i>
ВЕД. ИНЖ.	ЧУМАКОВА	<i>Ч.Ч.</i>
ПРОВЕР.	ЧУМАКОВА	<i>Ч.Ч.</i>
РАЗРАБ.	ФОМИЧЕВ	<i>Ф.Ф.</i>
РАССЧИТ.	ПРОЦЕНКО	<i>П.П.</i>
РАССЧИТ.	ХАЙНСОН	<i>Х.Х.</i>

3.006.1-8.3-1-16

Плита
 ПТ 300.210.14-; ПТ 300.240.14-;
 ПД 300.210.14-; ПД 300.240.14-

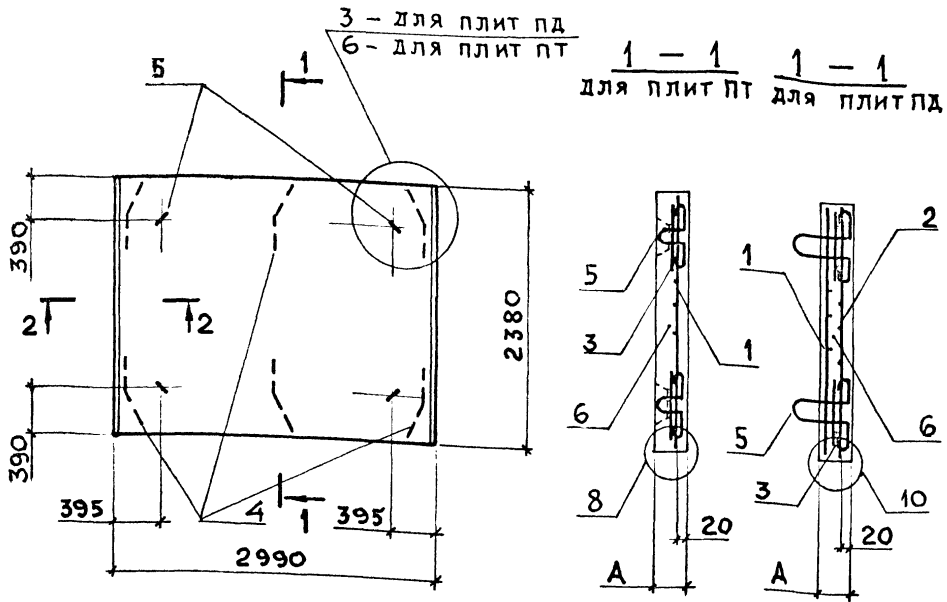
СТАДИЯ	ЛИСТ	ЛИСТОВ
Р	1	3
ХАРЬКОВСКИЙ ПРОМСТРОЙНИИПРОЕКТ		

МАРКА	Поз.	НАИМЕНОВАНИЕ	Кол	ОБОЗНАЧЕНИЕ ДОКУМЕНТА
ПТ 300.210.14-1,5	1	СЕТКА СЗ-39	1	3.006.1-8.4-1-30
	3	С4-2	4	-40
	5	ПЕТЛЯ П15	4	-55
	6	БЕТОН В15, м ³	0,87	
ПТ300.210.14-3		Поз. 3,5,6 см. ПТ300.210.14-1,5		
	1	СЕТКА СЗ-40	1	3.006.1-8.4-1-29
ПТ300.210.14-6		Поз. 3,5,6 см. ПТ300.210.14-1,5		
	1	СЕТКА СЗ-41	1	3.006.1-8.4-1-29
ПТ300.240.14-1,5	1	СЕТКА СЗ-49	1	-33
	3	С4-2	4	-40
	5	ПЕТЛЯ П 15	4	-55
	6	БЕТОН В15, м ³	1,00	
ПТ300.240.14-3		Поз. 3,5,6 см. ПТ300.240.14-1,5		
	1	СЕТКА СЗ-50	1	3.006.1-8.4-1-33
ПТ300.240.14-6		Поз. 3,5 см. ПТ300.240.14-1,5		
	1	СЕТКА СЗ-51	1	3.006.1-8.4-1-34
	6	БЕТОН В20, м ³	1,00	
ПД300.210.14-1,5	1	СЕТКА СЗ-43	1	3.006.1-8.4-1-30
	2	СЗ-47	1	-32
	3	С4-2	4	-40
	4	КАРКАС Кр5	6	-49
	5	ПЕТЛЯ П 22	4	-57
	6	БЕТОН В15, м ³	0,87	
ПД300.210.14-3		Поз. 2, 3, 4, 5, 6 см.		
		ПД300.210.14-1,5		
ПД300.210.14-6	1	СЕТКА СЗ-44	1	3.006.1-8.4-1-30
		Поз. 2, 3, 4, 5, 6 см. ПД300.210.14-1,5		
	1	СЕТКА СЗ-45	1	3.006.1-8.4-1-31
3.006.1-8.3-1-16				ЛИСТ 2

ИНВ. № ПОДЛ. ПОДПИСЬ И ДАТА ВЗАИМН. ИВ. ИВ. ИВ. ИВ. ИВ.

МАРКА	Поз.	НАИМЕНОВАНИЕ	Кол.	ОБОЗНАЧЕНИЕ ДОКУМЕНТА
ПД300.210.14-9		Поз. 2,3,4,5,6 см		
		ПД300.210.14-1,5		
	1	СЕТКА СЗ-46	1	3.006.1-8.4-1-31
ПД300.210.14-12		Поз. 2,3,4,5,6 см.		
		ПД300.210.14-1,5		
	1	СЕТКА СЗ-42	1	3.006.1-8.4-1-25
ПД300.240.14-1,5	1	СЕТКА СЗ-53	1	-35
	2	СЗ-57	1	-39
	3	С4-2	4	-40
	4	КАРКАС КР5	6	-49
	5	ПЕТЛЯ П 22	4	-57
	6	БЕТОН В15, м³	1,00	
ПД300.240.14-3		Поз. 2,3,4,5,6 см.		
		ПД300.240.14-1,5		
	1	СЕТКА СЗ-54	1	3.006.1-8.4-1-35
ПД300.240.14-6		Поз. 2,3,4,5,6 см		
		ПД300.240.14-1,5		
	1	СЕТКА СЗ-52	1	3.006.1-8.4-1-34

ПРО.И ПОДА. ПУШКИНЪ И ДАТА ВЪЗМ. ПЛЕНЪ



МАРКА ПЛИТЫ	А, мм	МАССА, т
ПТ 300.240.20-9	200	3,55
ПД 300.240.20-9;-12;-15		
ПТ 300.240.25-12;-15	250	4,45

1. СПЕЦИФИКАЦИЮ см. л. 2
2. СЕЧЕНИЕ 2 - 2 см. ДОКУМ. - 1
3. УЗЛЫ 3, 6, 8, 10 см. ДОКУМ. - 19

ИЗМ. И ПОДЛ. ПОДПИСЬ И ДАТА ОБЪЯВЛЕНА

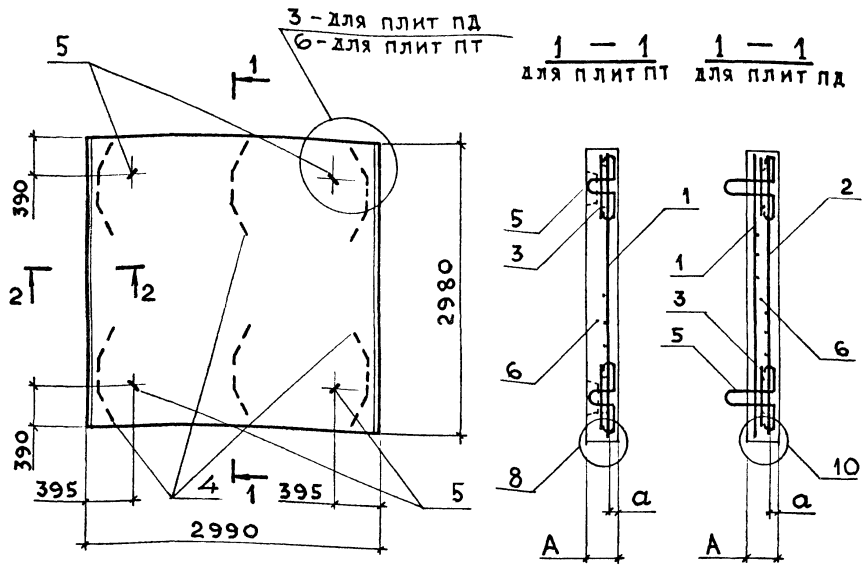
НАЧ. ОТД.	АГРАНОВИЧ	<i>[Signature]</i>	
Н. КОНТР.	ЧУМАКОВА	<i>[Signature]</i>	
ГЛ. СПЕЦ.	КОРОТЕЦКИИ	<i>[Signature]</i>	
ВЕД. ИНЖ.	ЧУМАКОВА	<i>[Signature]</i>	
ПРОВЕР.	ЧУМАКОВА	<i>[Signature]</i>	
РАЗРАБ.	ФОМИЧЕВ	<i>[Signature]</i>	
РАССЧИТ.	ПРОЦЕНКО	<i>[Signature]</i>	
РАССЧИТ.	ХАЙНСОН	<i>[Signature]</i>	

3.006.1-8.3-1-17

ПЛИТА
ПТ 300.240.20-; ПД 300.240.25;
ПД 300.240.20-

СТАДИЯ	ЛИСТ	ЛИСТОВ
Р	1	2

ХАРЬКОВСКИЙ
ПРОМСТРОЙНИИПРОЕКТ



МАРКА ПЛИТЫ	A, мм	α, мм	МАССА, Т
ПТ 300.300.16 - 1,5; - 3	160	20	3,58
ПД 300.300.16 - 1,5; - 3			
ПТ 300.300.20 - 6	200	20	4,45
ПД 300.300.20 - 6; - 9; - 12			
ПТ 300.300.25 - 9; - 12; - 15	250	25	5,58
ПД 300.300.25 - 15			

1. СПЕЦИФИКАЦИЮ см. листы 2, 3
2. СЕЧЕНИЕ 2-2 см. ДОКУМ. -1
3. Узлы 3, 6, 8, 10 см. ДОКУМ. -19

ИВ. № ПОДЛ. ПОДПИСЬ И ДАТА ОБЪЕМ, ИВ. №

НАЧ. ОТД.	АГРАНОВИЧ	<i>[Signature]</i>
Н. КОНТР.	ЧУМАКОВА	<i>[Signature]</i>
ГЛ. СПЕЦ.	КОРОТЕЦКИЙ	<i>[Signature]</i>
ВЕД. ИНЖ.	ЧУМАКОВА	<i>[Signature]</i>
ПРОВЕР.	ЧУМАКОВА	<i>[Signature]</i>
РАЗРАБ.	ФОМИЦЕВ	<i>[Signature]</i>
РАССЧИТ	ПРОЦЕНКО	<i>[Signature]</i>
РАССЧИТ	ХАЙНСОН	<i>[Signature]</i>

3.006.1-8.3-1-18

ПЛИТА ПТ 300.300.16-; ПТ 300.300.20-; ПТ 300.300.25-; ПД 300.300.16-; ПД 300.300.20-; ПД 300.300.25-	СТАВЛЯ	ЛИСТ	ЛИСТОВ
	Р	1	3
ХАРЬКОВСКИЙ ПРОМСТРОЙНИИПРОЕКТ			

МАРКА	Поз.	НАИМЕНОВАНИЕ	Кол.	ОБОЗНАЧЕНИЕ ДОКУМЕНТА
ПТ 300.300.16-1,5	1	СЕТКА СЗ - 59	1	3.006.1 - 8.4 - 1 - 36
	3	С4 - 2	4	- 40
	5	ПЕТЛЯ П17	4	- 56
	6	БЕТОН В15, м ³	1,43	
ПТ 300.300.16-3		Поз. 3,5 см. ПТ 300.300.16-1,5		
	1	СЕТКА СЗ - 60	1	3.006.1 - 8.4 - 1 - 37
	6	БЕТОН В20, м ³	1,43	
ПТ 300.300.20-6	1	СЕТКА СЗ - 61	1	3.006.1 - 8.4 - 1 - 36
	3	С4 - 2	4	- 40
	5	ПЕТЛЯ П18	4	- 56
	6	БЕТОН В15, м ³	1,78	
ПТ 300.300.25-9	1	СЕТКА СЗ - 61	1	3.006.1 - 8.4 - 1 - 36
	3	С4 - 2	4	- 40
	5	ПЕТЛЯ П20	4	- 56
	6	БЕТОН В20, м ³	2,23	
ПТ 300.300.25-12		Поз. 3,5,6 см. ПТ 300.300.25-9		
	1	СЕТКА СЗ - 62	1	3.006.1 - 8.4 - 1 - 38
ПТ 300.300.25-15		Поз. 3,5 см. ПТ 300.300.25-9		
	1	СЕТКА СЗ - 63	1	3.006.1 - 8.4 - 1 - 37
ПД 300.300.16-1,5	6	БЕТОН В25, м ³	2,23	
	1	СЕТКА СЗ - 64	1	3.006.1 - 8.4 - 1 - 38
	2	СЗ - 67	1	- 39
	3	С4 - 2	4	- 40
	4	КАРКАС КрВ	6	- 50
	5	ПЕТЛЯ П24	4	- 58
ПД 300.300.16-3	6	БЕТОН В15, м ³	1,43	
		Поз. 2,3,4,5,6 см.		
		ПД 300.300.16-1,5		
	1	СЕТКА СЗ - 65	1	3.006.1 - 8.4 - 1 - 37

ИНВ. № ПОДЪЯ. ПОДПИСЬ И ДАТА. ВЗЯТИ. ЛИСТ. №

3.006.1 - 8.3 - 1 - 18

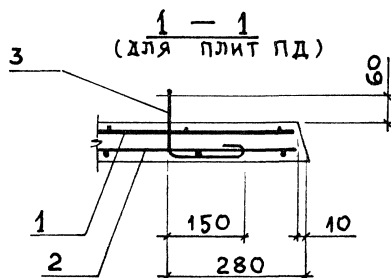
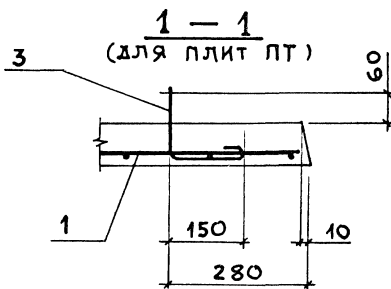
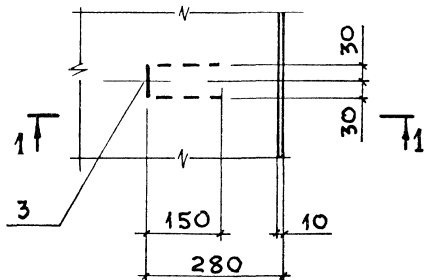
ЛИСТ

2

МАРКА	Поз.	НАИМЕНОВАНИЕ	Кол.	ОБОЗНАЧЕНИЕ ДОКУМЕНТА
ПД300.300.20-6	1	СЕТКА С3-66	1	3.006.1-8.4-1-38
	2	С3-68	1	-39
	3	С4-2	4	-40
	4	КАРКАС Кр9	6	-50
	5	ПЕТЛЯ П25	4	-58
	6	БЕТОН В15, м³	1,78	
ПД300.300.20-9		Поз. 2,3,4,5,6 см.		
		ПД300.300.20-6		
ПД300.300.20-12	1	СЕТКА С3-61	1	3.006.1-8.4-1-36
		Поз. 2,3,4,5,6 см.		
ПД300.300.20-12		ПД300.300.20-6		
	1	СЕТКА С3-62	1	3.006.1-8.4-1-38
ПД300.300.25-15	1	СЕТКА С3-61	1	-36
	2	С3-67	1	-39
	3	С4-2	4	-40
	4	КАРКАС Кр10	6	-50
	5	ПЕТЛЯ П26	4	-58
	6	БЕТОН В15, м³	2,23	

ИНВ. № ПОДЛ. ПОДПИСЬ И ДАТА ВЗАМ. ИНВ. №

①



ИПР. П. ПУДІЛ ПОВІЛІВ К. ДАІА П. З. АМ. К. Б. П.

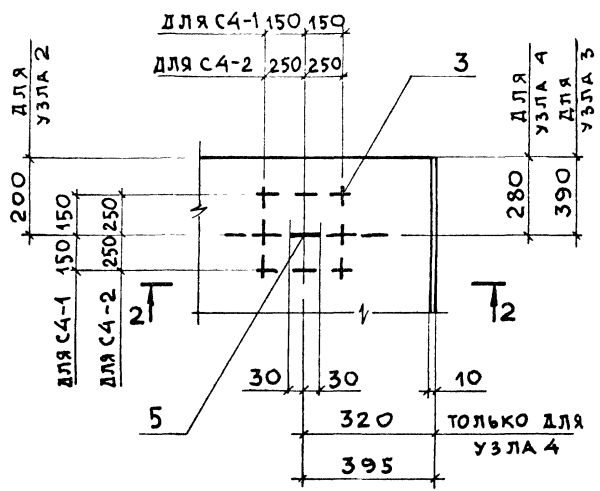
НАЧ. ОТД.	АГРАНОВИЧ	<i>[Signature]</i>	
Н. КОНТР.	ЧУМАКОВА	<i>[Signature]</i>	
ГЛ. СПЕЦ.	КОРОТЕЦКИЙ	<i>[Signature]</i>	
ВЕД. ИНЖ.	ЧУМАКОВА	<i>[Signature]</i>	
ПРОВЕР.	ЧУМАКОВА	<i>[Signature]</i>	
РАЗРАБ.	ФОМИЧЕВ	<i>[Signature]</i>	
РАСЧИТ	ПРОЦЕНКО	<i>[Signature]</i>	

3.006.1-8.3-1-19

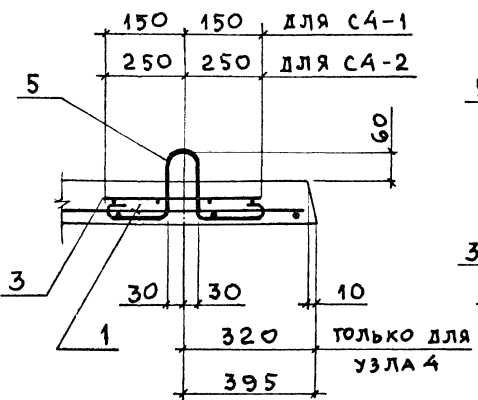
УЗЕЛ 1...10

СТАДИЯ	ЛІСТ	ЛІСТОВ
Р	1	6
ХАРЬКОВСКИЙ ПРОМСТРОЙНИИПРОЕКТ		

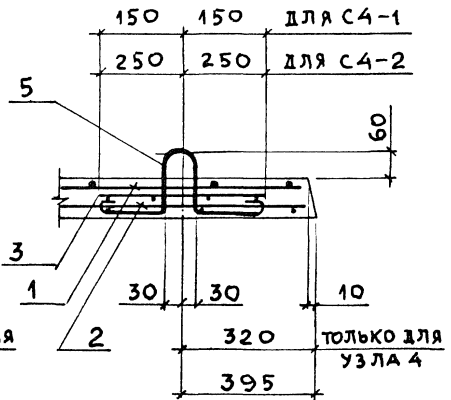
2 3 4



2 — 2
(для плит ПТ)



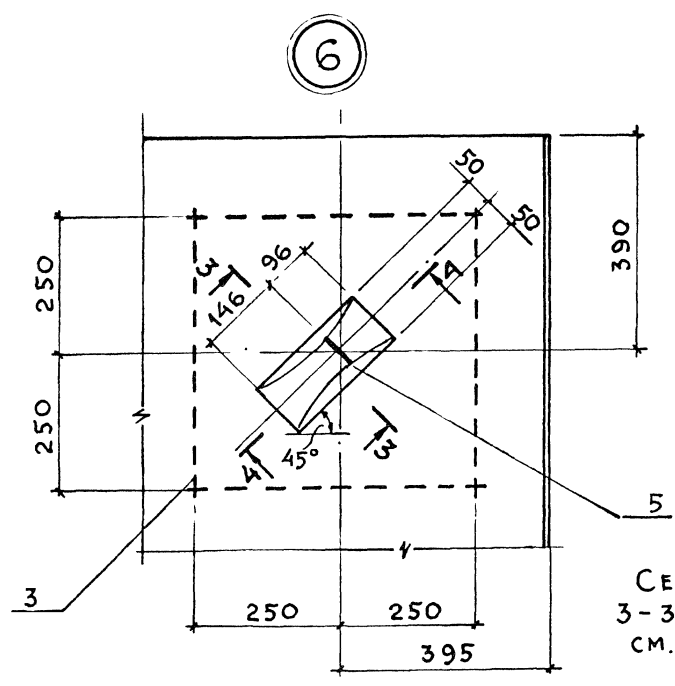
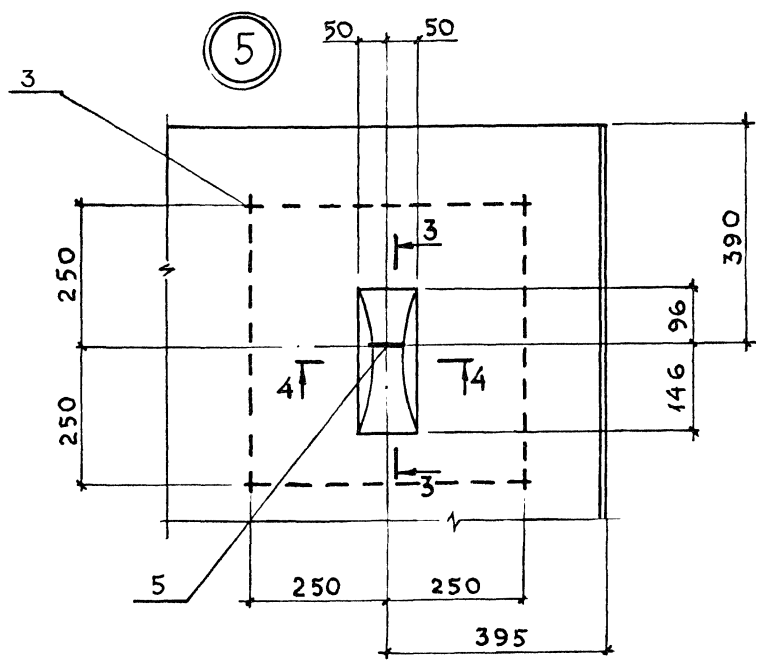
2 — 2
(для плит ПД)



КОН. № ПОДЛ. ПОДПИСЬ І ДАТА. ІЗМ. № №

3.006.1-8.3-1-19

ЛИСТ
2



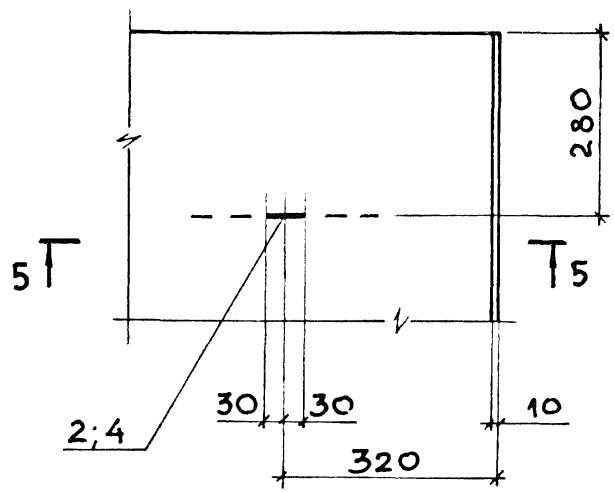
СЕЧЕНИЯ
3-3, 4-4
см. л.4

ИНВ. И^о ПОДЛ. ПОДПИСЬ И ДАТА. ВЗАМ. ИНВ. И^о

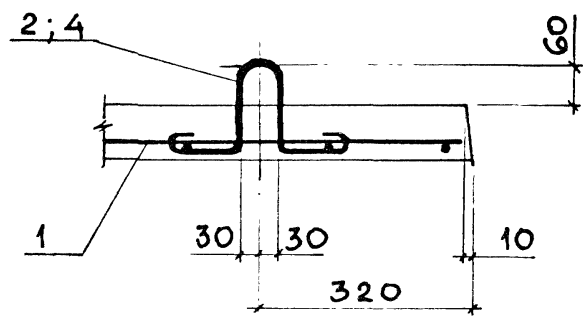
3.006.1 - 8.3 - 1 - 19

ЛИСТ
3

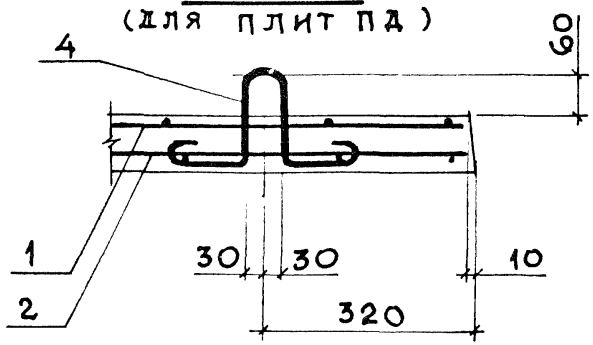
7



5 - 5
(для плит ПТ)



5 - 5
(для плит ПА)



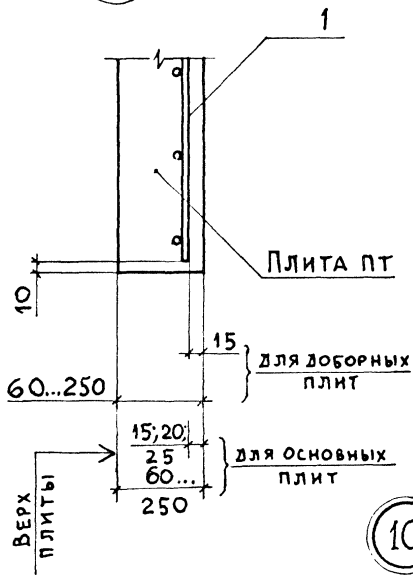
ИМЬ. N° ПУДЖИ ПОДПИСЬ И ДАТА ВЗАР. ПЛЪ. П.

3.006.1-8.3-1-19

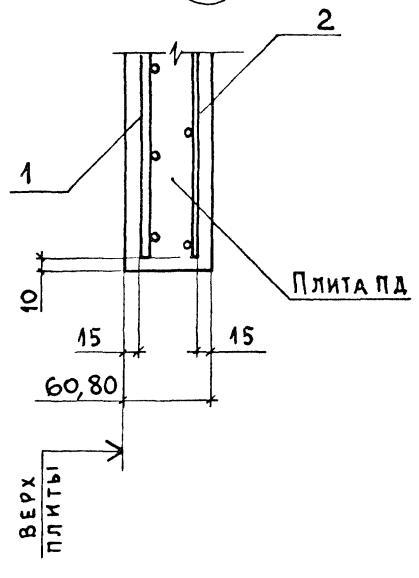
ЛИСТ

5

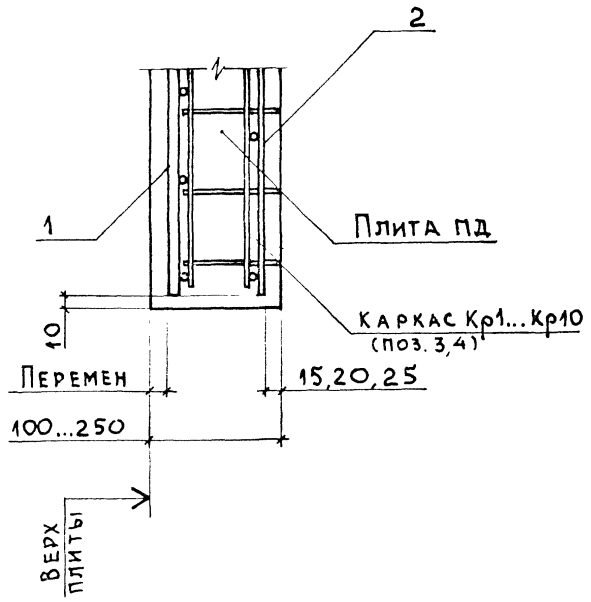
8



9



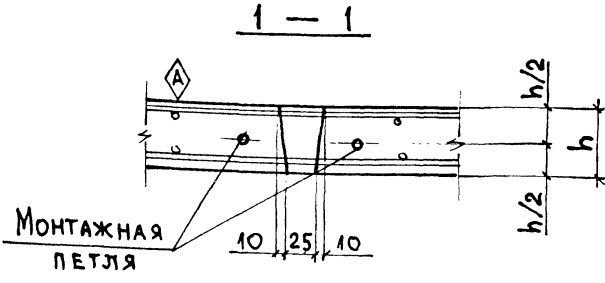
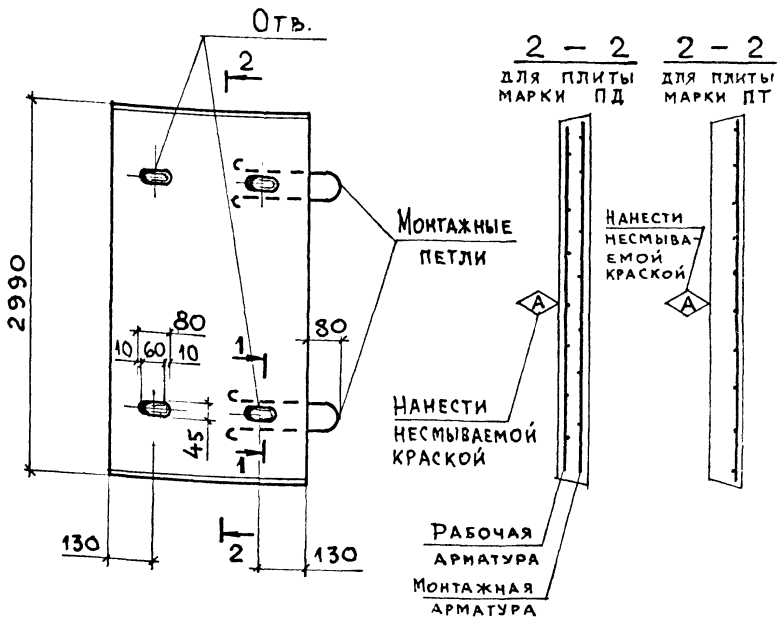
10



КВ. № ПОДЛ. ПОДПИСЬ И ДАТА ВЗАМ. ИНВ. №

3.006.1-8.3-1-19

ЛИСТ 6



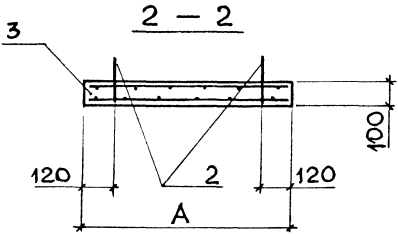
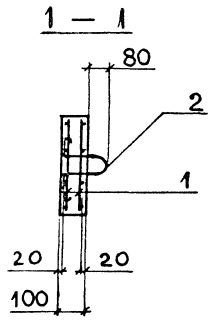
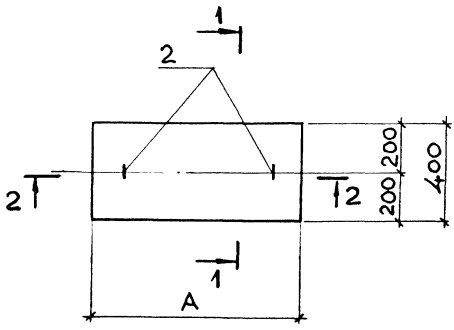
ИНВ. № ПОДЛ ПОДПИСЬ И ДАТА ВЗДМ. ИНВ. №

НАЧ. ОТД.	АГРАНОВИЧ	<i>[Signature]</i>
И. КОНТР.	ЧУМАКОВА	<i>[Signature]</i>
ГЛ. СПЕЦ.	КОРОТЕЦКИЙ	<i>[Signature]</i>
ВЕД. ИНЖ.	ЧУМАКОВА	<i>[Signature]</i>
ПРОВЕР.	ЧУМАКОВА	<i>[Signature]</i>
РАЗРАБ.	ФОМИЧЕВ	<i>[Signature]</i>

3.006.1-8.3-1-20

ПРИМЕР РАСПОЛОЖЕНИЯ ОТВЕРСТИЙ И МОНТАЖНЫХ ПЕТЕЛЬ В ПЛИТАХ, БЕТонируемых в Кассетах

СТАДИЯ	ЛИСТ	ЛИСТОВ
Р		1
ХАРЬКОВСКИЙ ПРОМСТРОЙНИИПРОЕКТ		



МАРКА ПЛИТЫ	А, мм	МАССА, т
ПП 1	550	0,06
ПП 2	700	0,07
ПП 3	850	0,09

Поз.	НАИМЕНОВАНИЕ	КОЛ. НА ПЛИТУ			ОБОЗНАЧЕНИЕ ДОКУМЕНТА
		ПП1	ПП2	ПП3	
1	СЕТКА С5-1	2			3.006.1-8.4-1-41
	С5-2		2		-41
	С5-3			2	-41
2	ПЕТЛЯ ПЗ	2	2	2	3.006.1-8.4-1-51
3	БЕТОН В15, м³	0,02	0,03	0,03	

ПОС. П. ПИДДАТ. ПИДПИСАНО П. ДИТЧ. ЮЗКА П. ППР. В

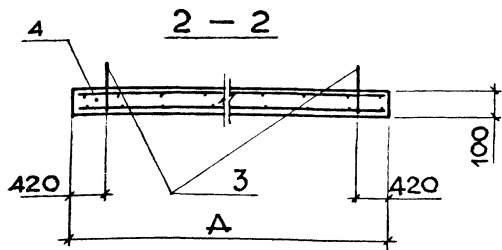
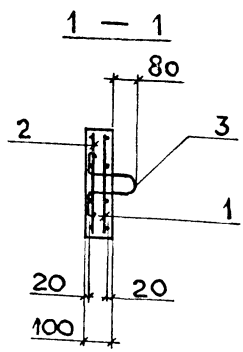
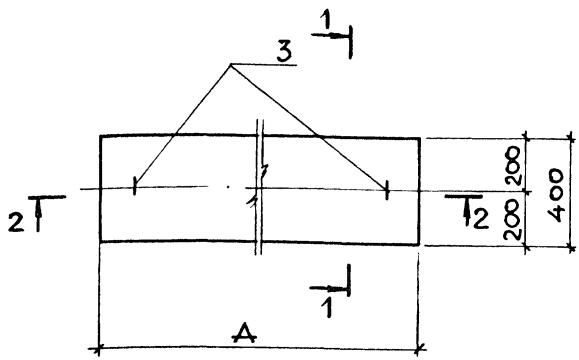
НАЧ. ОТД.	АГРАНОВИЧ	<i>[Signature]</i>	
Н. КОНТР.	ЧУМАКОВА	<i>[Signature]</i>	
ГЛ. СПЕЦ.	КОРОТЕЦКИЙ	<i>[Signature]</i>	
ВЕД. ИНЖ.	ЧУМАКОВА	<i>[Signature]</i>	
ПРОВЕР.	ЧУМАКОВА	<i>[Signature]</i>	
РАЗРАБ.	ФОМИЧЕВ	<i>[Signature]</i>	

3.006.1-8.3-1-21

ПЛИТА ПП1...ПП3

СТАДИЯ	ЛИСТ	ЛИСТОВ
Р		1

ХАРЬКОВСКИЙ
ПРОМСТРОЙНИИПРОЕКТ



Марка плиты	А, мм	Масса, т
ПП 4	1150	0,12
ПП 5	1450	0,15
ПП 6	1750	0,18

Поз.	Наименование	Кол. на плиту			Обозначение документа
		ПП 4	ПП 5	ПП 6	
1	СЕТКА С5-4	1			3.006.1-8.4-1-42
	С5-5		1		-42
	С5-6			1	-42
2	СЕТКА С5-7	1			-42
	С5-8		1		-42
	С5-9			1	-42
3	ПЕТЛЯ ПЗ	2	2	2	3.006.1-8.4-1-51
4	БЕТОН В15, м³	0,05	0,06	0,07	

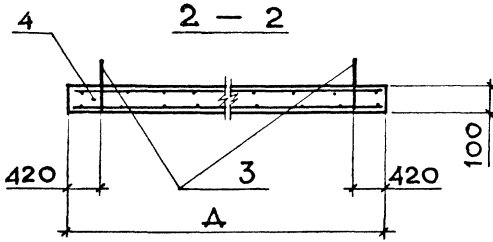
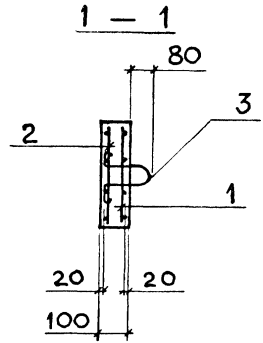
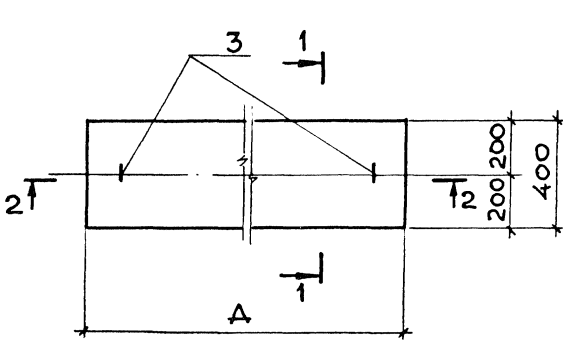
НАЧ. ОТД.	АГРАНОВИЧ	<i>[Signature]</i>
Н. КОНТР.	ЧУМАКОВА	<i>[Signature]</i>
ГЛ. СПЕЦ.	КОРОТЕЦКИЙ	<i>[Signature]</i>
ВЕД. ИНЖ.	ЧУМАКОВА	<i>[Signature]</i>
ПРОВЕР.	ЧУМАКОВА	<i>[Signature]</i>
РАЗРАБ.	ФОМИЧЕВ	<i>[Signature]</i>

3.006.1 - 8.3-1-22

Плита ПП4 ... ПП6

СТАДИЯ	ЛИСТ	ЛИСТОВ
Р		1
ХАРЬКОВСКИЙ ПРОМСТРОЙНИИПРОЕКТ		

ИЗМ. 13 - ЧУМАКОВА



МАРКА ПЛИТЫ	А, мм	МАССА, т
ПП 7	2050	0,21
ПП 8	2350	0,24
ПП 9	2650	0,27

Поз	НАИМЕНОВАНИЕ	КОЛ. НА ПЛИТУ			ОБОЗНАЧЕНИЕ ДОКУМЕНТА
		ПП 7	ПП 8	ПП 9	
1	СЕТКА С 5-10	1			3.006.1 - 8.4-1-43
	С 5-11		1		-43
	С 5-14			1	-44
2	СЕТКА С 5-12	1			-43
	С 5-13		1		-43
	С 5-17			1	-44
3	ПЕТЛЯ П7	2	2	2	3.006.1 - 8.4-1-53
4	БЕТОН В15, м³	0,08	0,09	0,11	

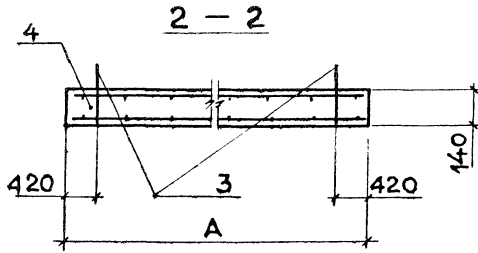
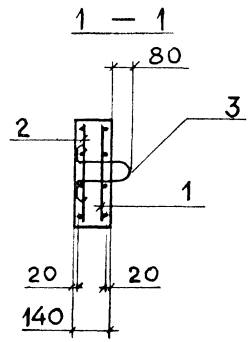
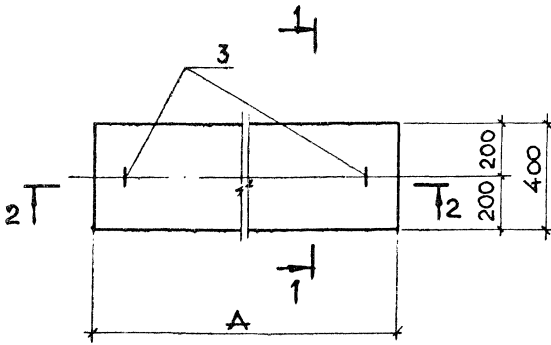
ИМ. № ПУБЛ. ПОДПИСИ И ДАТА ПРОЕКТИРОВЩИКА

НАЧ. ОТД.	АГРАНОВИЧ	<i>[Signature]</i>
И. КОНТР.	ЧУМАКОВА	<i>[Signature]</i>
ГЛ. СПЕЦ.	КОРОТЕЦКИЙ	<i>[Signature]</i>
ВЕД. ИНЖ.	ЧУМАКОВА	<i>[Signature]</i>
ПРОВЕР.	ЧУМАКОВА	<i>[Signature]</i>
РАЗРАБ.	ФОМИЧЕВ	<i>[Signature]</i>

3.006.1 - 8.3-1-23

Плита ПП7... ПП9

СТАДИЯ	ЛИСТ	ЛИСТОВ
Р		1
ХАРЬКОВСКИЙ ПРОМСТРОЙНИИПРОЕКТ		



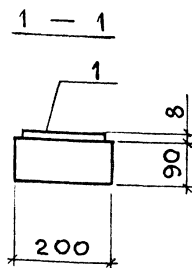
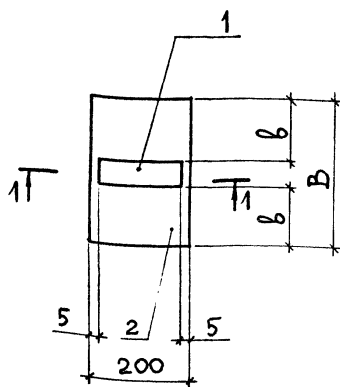
МАРКА ПЛИТЫ	А, мм	МАССА, Т
ПП10	3250	0,46
ПП11	3850	0,54

Поз.	НАИМЕНОВАНИЕ	КОЛ. НА ПЛИТУ			ОБОЗНАЧЕНИЕ ДОКУМЕНТА
		ПП10	ПП11		
1	СЕТКА С5-15	1			3.006.1-8.4-1-44
	С5-16		1		-44
2	СЕТКА С5-18	1			-44
	С5-19		1		-44
3	ПЕТЛЯ П8	2	2		3.006.1-8.4-1-53
4	БЕТОН В15, м³	0,13	0,15		

ИНВ. № ПОДПИСЬ И ДАТА. ВЗАМ. ИНВ. №

НАЧ. ОТД.	АГРАНОВИЧ	<i>[Signature]</i>	
Н. КОНТР.	ЧУМАКОВА	<i>[Signature]</i>	
ГЛ. СПЕЦ.	КОРОТЕЦКИЙ	<i>[Signature]</i>	
ВЕД. ИНЖ.	ЧУМАКОВА	<i>[Signature]</i>	
ПРОВЕР.	ЧУМАКОВА	<i>[Signature]</i>	
РАЗРАБ.	ФОМИЧЕВ.	<i>[Signature]</i>	

3.006.1 - 8.3-1-24		
СТАДИЯ	ЛИСТ	ЛИСТОВ
Р		1
ПЛИТА ПП10, ПП11		
ХАРЬКОВСКИЙ ПРОМСТРОЙНИИПРОЕКТ		



МАРКА	РАЗМЕРЫ, мм		МАССА, Т
	В	В	
ОП 1	200	75	0,010
ОП 2	300	125	0,013

Поз.	НАИМЕНОВАНИЕ	КОЛ. НА ПОДУШКУ			ОБОЗНАЧЕНИЕ ДОКУМЕНТА
		ОП 1	ОП 2		
1	ИЗДЕЛИЕ ЗАКЛАДНОЕ М1	1	1		3.006.1-8.4-1-59
2	БЕТОН В15, м ³	0,004	0,005		

НАЧ. ОД	АГРАНОВИЧ	<i>[Signature]</i>	
Н. КОНТР.	ЧУМАКОВА	<i>[Signature]</i>	
ГЛ. СПЕЦ	КОРОТЕЦКИЙ	<i>[Signature]</i>	
ВЕД. ИНЖ.	ЧУМАКОВА	<i>[Signature]</i>	
ПРОВЕР.	ЧУМАКОВА	<i>[Signature]</i>	
РАЗРАБ.	ФОМИЧЕВ	<i>[Signature]</i>	

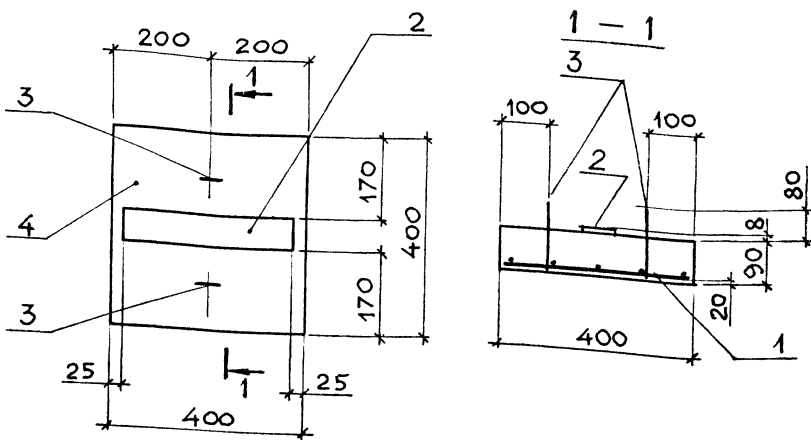
3.006.1 - 8.3 - 1 - 25

Опорная подушка
ОП 1 ; ОП 2

СТАДИЯ	ЛИСТ	ЛИСТОВ
Р		1

ХАРЬКОВСКИЙ
ПРОМСТРОЙНИИПРОЕКТ

ИДР. № - ПУД. №. ПОДПИСЬ И ДАТА ВЗАМ. ИНВ. №



МАРКА	ПОЗ.	НАИМЕНОВАНИЕ	КОЛ.	ОБОЗНАЧЕНИЕ ДОКУМЕНТА
ОПЗ	1	СЕТКА С6-1	1	3.006.1-8.4-1-45
	2	ИЗДЕЛИЕ ЗАКЛАДНОЕ М2	1	-60
	3	ПЕТЛЯ П1	2	3.006.1-8.4-1-51
	4	БЕТОН В15, м³	0,015	
		МАССА ПОДУШКИ, Т	0,04	

КМВ.Н. - ПОДЪЕМ ПОДЛИНКА И ДАТА ПРОСМ. И ПР.Н.

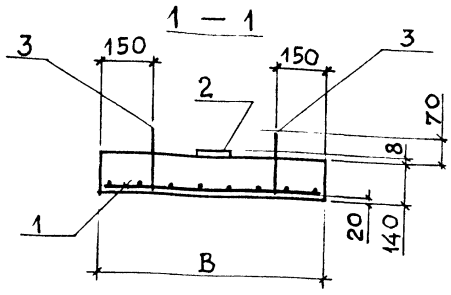
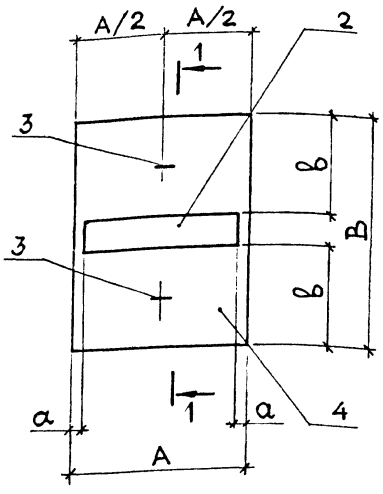
НАЧ. ОТЗ.	АГРАНОВИЧ	<i>[Signature]</i>
Н. КОНТР.	ЧУМАКОВА	<i>[Signature]</i>
ГЛ. СПЕЦ.	КОРОТЕЦКИЙ	<i>[Signature]</i>
ВЕДИНЖ.	ЧУМАКОВА	<i>[Signature]</i>
ПРОВЕР.	ЧУМАКОВА	<i>[Signature]</i>
РАЗРАБ.	ФОМИЧЕВ	<i>[Signature]</i>

3.006.1-8.3-1-26

Опорная подушка
ОПЗ

СТАДИЯ	ЛИСТ	ЛИСТОВ
Р		1
ХАРЬКОВСКИЙ ПРОМСТРОЙНИИПРОЕКТ		

МАРКА	РАЗМЕРЫ, мм				МАССА, т
	A	a	B	b	
ОП4	500	75	500	210	0,09
ОП5	550	50	650	275	0,13
ОП6	650	100	750	325	0,18
ОП7	750	75	850	350	0,23



Поз.	НАИМЕНОВАНИЕ	Кол. на подушку				ОБОЗНАЧЕНИЕ ДОКУМЕНТА
		ОП4	ОП5	ОП6	ОП7	
1	СЕТКА С6-2	1				3.006.1-8.4-1-45
	С6-3		1			-45
	С6-4			1		-45
	С6-5				1	-45
2	ИЗДЕЛИЕ ЗАКЛАДНОЕ МЗ	1				3.006.1-8.4-1-60
	М4		1	1		-61
	М5				1	-62
3	ПЕТЛЯ П8	2	2	2	2	3.006.1-8.4-1-53
4	БЕТОН В15, м ³	0,04	0,05	0,07	0,09	

ИНВ. ПОДЛ. ПОДПИСЬ И ДАТА ВЗАМ. ИРВ. №

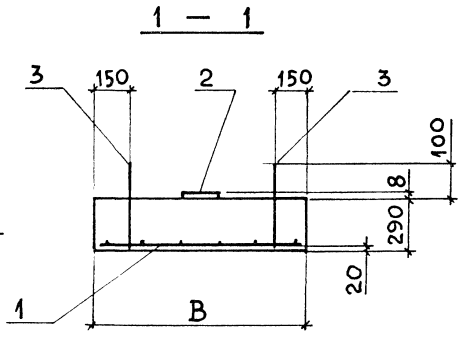
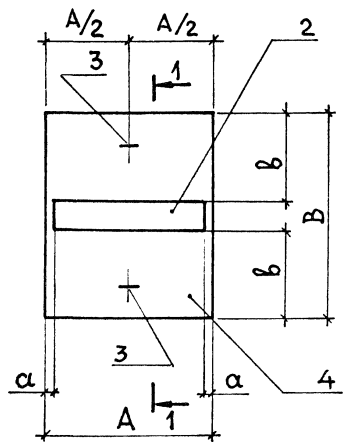
И.О. ОТД.	АГРАНОВИЧ	<i>[Signature]</i>
И. КОНТР.	ЧУМАКОВА	<i>[Signature]</i>
ГЛ. СПЕЦ.	КОРОТЕЦКИЙ	<i>[Signature]</i>
ВЕД. ИНЖ.	ЧУМАКОВА	<i>[Signature]</i>
ПРОВЕР.	ЧУМАКОВА	<i>[Signature]</i>
РАЗРАБ.	ФОМИЧЕВ	<i>[Signature]</i>

3.006.1-8.3-1-27

Опорная подушка
ОП4 ... ОП7

СТАДИЯ	ЛИСТ	ЛИСТОВ
Р		1
ХАРЬКОВСКИЙ ПРОИЗВОДСТВЕННЫЙ ПРОЕКТ		

МАРКА	РАЗМЕРЫ, мм				МАССА, т
	А	а	В	в	
ОП8	850	25	1050	450	0,65
ОП9	1150	175	1350	600	1,13



Поз.	НАИМЕНОВАНИЕ	КОЛ. НА ПОДУШКУ			ПРИМЕЧАНИЕ
		ОП8	ОП9		
1	СЕТКА С6-6	1			3.006.1-8.4-1-46
	С6-7		1		-46
2	ИЗДЕЛИЕ ЗАКЛАДНОЕ М6	1	1		-63
3	ПЕТЛЯ УП1-4	2	2		1.400-9, вып.1
4	БЕТОН В15	0,26	0,45		

ИНВ.№ ПОДЛ. ПОДПИСЬ И ДАТА ВЗАМ. ИМВ. №

НАЧ.ОТД.	АГРАНОВИЧ	<i>[Signature]</i>	
Н.КОНТР.	ЧУМАКОВА	<i>[Signature]</i>	
ГЛ.СПЕЦ.	КОРОТЕЦКИЙ	<i>[Signature]</i>	
ВЕД.ИИЖ.	ЧУМАКОВА	<i>[Signature]</i>	
ПРОВЕР.	ЧУМАКОВА	<i>[Signature]</i>	
РАЗРАБ.	ФОМИЧЕВ	<i>[Signature]</i>	

3.006.1-8.3-1-28			
Опорная подушка ОП8 ; ОП9	СТАДИЯ	ЛИСТ	ЛИСТОВ
	Р	1	1
ХАРЬКОВСКИЙ ПРОМСТРОЙНИИПРОЕКТ			

МАРКА ЭЛЕМЕНТА	ИЗДЕЛИЯ АРМАТУРНЫЕ, КГ						ИЗДЕЛИЯ ЗАКЛАДНЫЕ, КГ			ОБЩИЙ РАСХОД, КГ	
	АРМАТУРА КЛАССА						ВСЕГО	АРМАТУРА КЛАССА			
	А - III			Вр - I				А - I			
	ГОСТ 5781-82			ГОСТ 6727-80				ГОСТ 5781-82			
	Ø6	Ø8	Итого	Ø4	Ø5	Итого		Ø6	Ø8		Итого
ПТ 75.30.6-15	—	—	—	0,24	—	0,24	0,24	0,30	—	0,30	0,54
ПТ 75.45.6-3	—	—	—	0,30	—	0,30	0,30	0,30	—	0,30	0,60
ПТ 75.45.6-6	—	—	—	0,14	0,24	0,38	0,38	0,30	—	0,30	0,68
ПТ 75.45.6-9	—	—	—	0,42	—	0,42	0,42	0,30	—	0,30	0,72
ПТ 75.45.6-12	—	—	—	0,14	0,42	0,56	0,56	0,30	—	0,30	0,86
ПТ 75.45.6-15	—	0,64	0,64	0,14	—	0,14	0,78	0,30	—	0,30	1,1
ПТ 75.60.8-3	—	—	—	0,43	—	0,43	0,43	0,32	—	0,32	0,75
ПТ 75.60.8-6	—	—	—	0,21	0,36	0,57	0,57	0,32	—	0,32	0,89
ПТ 75.60.8-9	—	—	—	0,21	0,63	0,84	0,84	0,32	—	0,32	1,2
ПТ 75.60.8-15	—	0,88	0,88	0,21	—	0,21	1,1	0,32	—	0,32	1,4
ПТ 300.90.10-15	—	—	—	1,2	3,4	4,6	4,6	—	1,3	1,3	5,9
ПТ 300.90.10-3	—	—	—	—	5,4	5,4	5,4	—	1,3	1,3	6,7
ПТ 300.90.10-6	—	—	—	—	7,3	7,3	7,3	—	1,3	1,3	8,6
ПТ 300.90.10-9	5,7	—	5,7	—	3,4	3,4	9,1	—	1,3	1,3	10,4
ПТ 300.90.10-15	—	10,2	10,2	—	3,4	3,4	13,6	—	1,3	1,3	14,9

Инв. № подл. ПОДПИСЬ И ДАТА. ВЗАМ. ИНВ. №

НАЧ. ОТД.	АГРАНОВИЧ	<i>[Signature]</i>
Н. КОНТР.	ЧУМАКОВА	<i>[Signature]</i>
ГЛ. СПЕЦ.	КОРОТЕЦКИЙ	<i>[Signature]</i>
ВЕД. ИНЖ.	ЧУМАКОВА	<i>[Signature]</i>
ПРОВЕР.	ХАЙНСОН	<i>[Signature]</i>
РАЗРАБ.	ФОМИЧЕВ	<i>[Signature]</i>

3.006.1-8.3-1-29 РС

ВЕДОМОСТЬ РАСХОДА
СТАЛИ НА ЭЛЕМЕНТ

СТАДИЯ	ЛИСТ	ЛИСТОВ
Р	1	17

ХАРЬКОВСКИЙ
ПРОМСТРОЙНИИПРОЕКТ

Продолжение

МАРКА ЭЛЕМЕНТА	ИЗДЕЛИЯ АРМАТУРНЫЕ, КГ										ИЗДЕЛИЯ ЗАКЛАДНЫЕ, КГ			ОБЩИЙ РАСХОД, КГ		
	АРМАТУРА КЛАССА										ВСЕГО	АРМАТУРА КЛАССА				
	А-II					А-I			Вр-I			А-I	ГОСТ 5781-82			
	ГОСТ 5781-82														ГОСТ 6727-80	
	Ø6	Ø8	Ø10	Ø12	Итого	Ø6	Ø8	Итого	Ø4	Ø5					Ø10	Ø12
ПТ300.120.12-1,5	-	-	-	-	-	-	-	-	-	6,6	6,6	2,2	-	2,2	8,8	
ПТ300.120.12-3	-	-	-	-	-	-	-	-	-	9,3	9,3	2,2	-	2,2	11,5	
ПТ300.120.12-6	7,5	-	-	-	7,5	-	-	-	-	3,9	11,4	2,2	-	2,2	13,6	
ПТ300.120.12-9	-	13,8	-	-	13,8	-	-	-	-	3,9	17,7	2,2	-	2,2	19,9	
ПТ300.120.12-12	-	-	21,6	-	21,6	-	-	-	-	3,9	25,5	2,2	-	2,2	27,7	
ПТ300.120.12-15	-	-	21,6	-	21,6	-	-	-	-	3,9	25,5	2,2	-	2,2	27,7	
ПТ300.150.12-1,5	-	-	-	-	-	-	-	-	4,2	4,3	8,5	2,2	-	2,2	10,7	
ПТ300.150.12-3	-	8,0	-	-	-	-	-	-	-	5,2	13,2	2,2	-	2,2	15,4	
ПТ300.150.12-6	-	17,1	-	-	17,1	-	-	-	-	5,2	22,3	2,2	-	2,2	24,5	
ПТ300.150.14-9	-	-	23,8	-	23,8	-	-	-	-	7,6	31,4	2,3	-	2,3	33,7	
ПТ300.150.14-12	-	-	-	39,0	39,0	5,2	-	5,2	-	4,0	48,2	2,3	-	2,3	50,5	
ПТ300.150.14-15	-	-	-	39,0	39,0	5,2	-	5,2	-	4,0	48,2	2,3	-	2,3	50,5	
ПТ300.180.14-1,5	-	-	-	-	-	-	-	-	-	15,3	15,3	2,3	-	2,3	17,6	
ПТ300.180.14-3	-	-	13,6	-	13,6	-	8,4	8,4	-	4,0	26,0	2,3	-	2,3	28,3	
ПТ300.180.14-6	-	-	-	21,7	21,7	-	8,4	8,4	-	4,0	34,1	2,3	-	2,3	36,4	
ПТ300.180.14-9	-	-	-	43,0	43,0	-	8,4	8,4	-	4,0	55,4	2,3	-	2,3	57,7	
ПТ300.180.16-12	-	-	-	43,0	43,0	-	8,4	8,4	-	4,0	55,4	-	3,8	3,8	59,2	
ПТ300.180.20-15	-	-	-	43,0	43,0	-	8,4	8,4	-	4,0	55,4	-	3,2	3,2	58,6	

ИНВ. № ЛОЖ. ПОДПИСЬ И ДАТА ВЗАИМ. ИНВ. №:

3.006.1-8.3-1-29 РС

ЛИСТ

2

Продолжение

МАРКА ЭЛЕМЕНТА	ИЗДЕЛИЯ АРМАТУРНЫЕ, КГ										ИЗДЕЛИЯ ЗАКЛАДНЫЕ, КГ			ОБЩИЙ РАСХОД, КГ	
	АРМАТУРА КЛАССА										АРМАТУРА КЛАССА				
	А-III					А-I		Вр-I			ВСЕГО	А-I			
	ГОСТ 5781-82					ГОСТ 6727-80						ГОСТ 5781-82			
	Ø8	Ø10	Ø12	Ø14	Итого	Ø8	Итого	Ø5	Итого	Ø12	Ø14	Итого			
ПТ300.210.14-1,5	—	14,9	—	—	14,9	9,6	9,6	4,0	4,0	28,5	3,7	—	3,7	32,2	
ПТ300.210.14-3	20,5	—	—	—	20,5	9,6	9,6	4,0	4,0	34,1	3,7	—	3,7	37,8	
ПТ300.210.14-6	—	—	49,8	—	49,8	9,6	9,6	4,0	4,0	63,4	3,7	—	3,7	67,1	
ПТ300.210.16-9	—	—	49,8	—	49,8	9,6	9,6	4,0	4,0	63,4	3,8	—	3,8	67,2	
ПТ300.210.20-12	—	—	49,8	—	49,8	9,6	9,6	4,0	4,0	63,4	3,2	—	3,2	66,6	
ПТ300.210.20-15	—	—	—	69,8	69,8	9,6	9,6	4,0	4,0	83,4	3,2	—	3,2	86,6	
ПТ300.240.14-1,5	—	18,3	—	—	18,3	10,8	10,8	4,0	4,0	33,1	3,7	—	3,7	36,8	
ПТ300.240.14-3	—	—	28,0	—	28,0	10,8	10,8	4,0	4,0	42,8	3,7	—	3,7	46,5	
ПТ300.240.14-6	—	—	—	77,1	77,1	10,8	10,8	4,0	4,0	91,9	3,7	—	3,7	95,6	
ПТ300.240.20-9	—	—	55,8	—	55,8	10,8	10,8	4,0	4,0	70,6	—	5,4	5,4	76,0	
ПТ300.240.25-12	—	—	55,8	—	55,8	10,8	10,8	4,0	4,0	70,6	—	5,9	5,9	76,5	
ПТ300.240.25-15	—	—	—	77,1	77,1	10,8	10,8	4,0	4,0	91,9	—	5,9	5,9	97,8	

ИЗМ. ИНВ. №

ПОДПИСЬ И ДАТА

ИЛП. № ПОДЛ.

3.006.1-8.3-1-29 РС

ЛИСТ

3

Продолжение

МАРКА ЭЛЕМЕНТА	ИЗДЕЛИЯ АРМАТУРНЫЕ, КГ										ИЗДЕЛИЯ ЗАКЛАДНЫЕ, КГ			ОБЩИЙ РАСХОД, КГ	
	АРМАТУРА КЛАССА										АРМАТУРА КЛАССА				
	А - III					Вр - I					А - I				
	ГОСТ 5781-82					ГОСТ 6727-80					ГОСТ 5781-82				
	Ø10	Ø14	Ø16	Ø18	Итого	Ø8	Ø10	Итого	Ø5	Итого	Ø14	Ø16	Итого		
ПТ300.300.16-1,5	42,5	—	—	—	42,5	13,2	—	13,2	4,0	4,0	59,7	5,0	—	5,0	64,7
ПТ300.300.16-3	—	47,8	—	—	47,8	13,2	—	13,2	4,0	4,0	65,0	5,0	—	5,0	70,0
ПТ300.300.20-6	—	99,5	—	—	99,5	13,2	—	13,2	4,0	4,0	116,7	5,4	—	5,4	122,1
ПТ300.300.25-9	—	99,5	—	—	99,5	13,2	—	13,2	4,0	4,0	116,7	—	8,0	8,0	124,7
ПТ300.300.25-12	—	—	131,1	—	131,1	—	19,8	19,8	4,0	4,0	154,9	—	8,0	8,0	162,9
ПТ300.300.25-15	—	—	—	177,0	177,0	—	19,8	19,8	4,0	4,0	200,8	—	8,0	8,0	208,8

Продолжение

МАРКА ЭЛЕМЕНТА	ИЗДЕЛИЯ АРМАТУРНЫЕ, КГ										ИЗДЕЛИЯ ЗАКЛАДНЫЕ			ОБЩИЙ РАСХОД, КГ
	АРМАТУРА КЛАССА										АРМАТУРА КЛАССА			
	А - III					Вр - I					А - I			
	ГОСТ 5781-82					ГОСТ 6727-80					ГОСТ 5781-82			
	Ø6	Ø8		Итого	Ø4	Ø5		Итого	Ø6		Итого			
ПТ36.30.6-15	—	—	—	0,12	—	—	0,12	0,12	0,30	0,30	0,30	0,42		
ПТ36.45.6-6	—	—	—	0,18	—	—	0,18	0,18	0,30	0,30	0,30	0,48		
ПТ36.45.6-12	—	—	—	0,06	0,18	—	0,24	0,24	0,30	0,30	0,30	0,54		
ПТ36.45.6-15	0,27	—	0,27	0,06	—	—	0,06	0,33	0,30	0,30	0,30	0,63		
ПТ36.60.8-6	—	—	—	0,24	—	—	0,24	0,24	0,32	0,32	0,32	0,56		
ПТ36.60.8-9	—	—	—	0,09	0,24	—	0,33	0,33	0,32	0,32	0,32	0,65		
ПТ36.60.8-12	0,36	—	0,36	0,09	—	—	0,09	0,45	0,32	0,32	0,32	0,77		
ПТ36.60.8-15	—	0,66	0,66	0,09	—	—	0,09	0,75	0,32	0,32	0,32	1,1		

ИЛР.Н. ПУШКИН И ДАТА | 33АМ.ЛНБ.№

Продолжение

МАРКА ЭЛЕМЕНТА	ИЗДЕЛИЯ АРМАТУРНЫЕ, КГ										ИЗДЕЛИЯ ЗАКЛАДНЫЕ, КГ			ОБЩИЙ РАСХОД, КГ	
	АРМАТУРА КЛАССА										ВСЕГО	АРМАТУРА КЛАССА			
	А - III					А - I		Вр - I				А - I			
	ГОСТ 5781-82					ГОСТ 6727-80			ГОСТ 5781-82						
	Ø6	Ø8	Ø10	Ø12	Итого	Ø6	Итого	Ø4	Ø5	Итого		Ø6	Ø8		Итого
ПТ 75.90.10-1,5	-	-	-	-	-	-	-	0,62	-	0,62	0,62	0,28	-	0,28	0,90
ПТ 75.90.10-3	-	-	-	-	-	-	-	0,28	0,52	0,80	0,80	0,28	-	0,28	1,1
ПТ 75.90.10-6	-	-	-	-	-	-	-	0,28	0,91	1,2	1,2	0,28	-	0,28	1,5
ПТ 75.90.10-15	-	2,4	-	-	2,4	-	-	0,28	-	0,28	2,7	0,28	-	0,28	3,0
ПТ 75.120.12-1,5	-	-	-	-	-	-	-	0,35	1,5	1,9	1,9	0,30	-	0,30	2,2
ПТ 75.120.12-3	1,0	-	-	-	1,0	-	-	0,35	0,80	1,2	2,2	0,30	-	0,30	2,5
ПТ 75.120.12-9	-	1,8	-	-	1,8	-	-	0,35	0,80	1,2	3,0	0,30	-	0,30	3,3
ПТ 75.120.12-12	-	-	5,0	-	5,0	-	-	0,35	0,80	1,2	6,2	0,30	-	0,30	6,5
ПТ 75.120.12-15	-	-	5,0	-	5,0	-	-	0,35	0,80	1,2	6,2	0,30	-	0,30	6,5
ПТ 75.150.12-3	-	2,3	-	-	2,3	-	-	0,42	0,80	1,2	3,5	-	0,68	0,68	4,2
ПТ 75.150.12-6	-	3,7	-	-	3,7	-	-	0,42	0,80	1,2	4,9	-	0,68	0,68	5,6
ПТ 75.150.14-9	-	-	-	5,2	5,2	-	-	-	0,66	0,66	5,9	-	0,70	0,70	6,6
ПТ 75.150.14-12	-	-	-	9,1	9,1	1,0	1,0	-	-	-	10,1	-	0,70	0,70	10,8
ПТ 75.150.14-15	-	-	-	9,1	9,1	1,0	1,0	-	-	-	10,1	-	0,70	0,70	10,8

ИНВ.№ ПОДЛ. ПОДЛКСЬ И ДАТА ВЗАИ.ИНВ.№

Продолжение

МАРКА ЭЛЕМЕНТА	ИЗДЕЛИЯ АРМАТУРНЫЕ, КГ										ИЗДЕЛИЯ ЗАКЛАДНЫЕ, КГ			ОБЩИЙ РАСХОД, КГ	
	АРМАТУРА КЛАССА										АРМАТУРА КЛАССА				
	А-III			А-I			Вр-I			ВСЕГО	А-I				
	ГОСТ 5781-82					ГОСТ 6727-80					ГОСТ 5781-82				
	Ø10	Ø12	Итого	Ø6		Итого	Ø4	Ø5	Итого		Ø8	Ø10	Итого		
ПТ 75.180.14-1,5	—	—	—	—		—	0,49	3,9	4,4	4,4	0,70	—	0,70	5,1	
ПТ 75.180.14-3	4,4	—	4,4	—		—	0,49	2,0	2,5	6,9	0,70	—	0,70	7,6	
ПТ 75.180.14-6	—	6,4	6,4	—		—	—	2,8	2,8	9,2	0,70	—	0,70	9,9	
ПТ 75.180.14-9	—	11,2	11,2	1,1		1,1	—	2,0	2,0	14,3	0,70	—	0,70	15,0	
ПТ 75.180.16-12	—	11,2	11,2	1,1		1,1	—	—	—	12,3	0,64	—	0,64	13,0	
ПТ 75.180.20-15	—	11,2	11,2	1,1		1,1	—	—	—	12,3	—	1,3	1,3	13,6	

Продолжение

МАРКА ЭЛЕМЕНТА	ИЗДЕЛИЯ АРМАТУРНЫЕ, КГ										ИЗДЕЛИЯ ЗАКЛАДНЫЕ, КГ			ОБЩИЙ РАСХОД, КГ	
	АРМАТУРА КЛАССА										АРМАТУРА КЛАССА				
	А-III			А-I			Вр-I			ВСЕГО	А-I				
	ГОСТ 5781-82					ГОСТ 6727-80					ГОСТ 5781-82				
	Ø10	Ø12	Ø14	Итого	Ø6	Ø8	Итого	Ø4	Ø5		Итого	Ø8	Ø10		Итого
ПТ 75.210.14-3	5,2	—	—	5,2	—	—	—	0,56	2,0	2,6	7,8	0,70	—	0,70	8,5
ПТ 75.210.14-6	—	11,6	—	11,6	1,3	—	1,3	—	2,0	2,0	14,9	0,70	—	0,70	15,6
ПТ 75.210.16-9	—	11,6	—	11,6	1,3	—	1,3	—	—	—	12,9	—	1,2	1,2	14,1
ПТ 75.210.20-12	—	11,6	—	11,6	1,3	—	1,3	—	—	—	12,9	—	1,3	1,3	14,2
ПТ 75.210.20-15	—	—	16,3	16,3	—	2,2	2,2	—	—	—	18,5	—	1,3	1,3	19,8

КНВ. № ПОДЛ. ПОДПИСЬ И ДАТА ВЗАМ. КНВ. №

3.006.1-8.3-1-29

ЛИСТ

6

Продолжение

МАРКА ЭЛЕМЕНТА	ИЗДЕЛИЯ АРМАТУРНЫЕ, КГ						ИЗДЕЛИЯ ЗАКЛАДНЫЕ, КГ				ОБЩИЙ РАСХОД, КГ	
	АРМАТУРА КЛАССА						АРМАТУРА КЛАССА					
	А-III			Bp-I			А-I					
	ГОСТ 5781-82			ГОСТ 6727-80			ГОСТ 5781-82					
	Ø6	Ø8	Итого	Ø4	Ø5	Итого	ВСЕГО	Ø6	Ø8	Ø10		Итого
ПД 75.30.6-15	—	—	—	0,48	—	0,48		0,48	0,30	—	—	0,30
ПД 75.45.6-6	—	—	—	0,60	—	0,60	0,60	0,30	—	—	0,30	0,90
ПД 75.45.6-9	—	—	—	0,44	0,24	0,68	0,68	0,30	—	—	0,30	1,0
ПД 75.45.6-12	—	—	—	0,72	—	0,72	0,72	0,30	—	—	0,30	1,0
ПД 75.45.6-15	0,36	—	0,36	0,44	—	0,44	0,80	0,30	—	—	0,30	1,1
ПД 75.60.8-3	—	—	—	0,86	—	0,86	0,86	0,32	—	—	0,32	1,2
ПД 75.60.8-6	—	—	—	0,64	0,36	1,0	1,0	0,32	—	—	0,32	1,3
ПД 75.60.8-9	—	—	—	1,0	—	1,0	1,0	0,32	—	—	0,32	1,3
ПД 75.60.8-12	—	—	—	0,64	0,63	1,3	1,3	0,32	—	—	0,32	1,6
ПД 75.60.8-15	—	0,88	0,88	0,64	—	0,64	1,5	0,32	—	—	0,32	1,8
ПД 300.90.10-1,5	—	—	—	1,4	6,0	7,4	7,4	—	1,3	—	1,3	8,7
ПД 300.90.10-3	—	—	—	0,18	8,0	8,2	8,2	—	1,3	—	1,3	9,5
ПД 300.90.10-6	—	—	—	0,18	9,9	10,1	10,1	—	1,3	—	1,3	11,4
ПД 300.90.10-9	—	5,1	5,1	1,3	4,2	5,5	10,6	—	1,3	—	1,3	11,9
ПД 300.90.10-15	—	10,2	10,2	0,18	6,0	6,2	16,4	—	1,3	—	1,3	17,7
ПД 300.120.12-1,5	—	—	—	3,5	6,9	10,4	10,4	—	—	2,2	2,2	12,6
ПД 300.120.12-3	—	—	—	5,1	6,9	12,0	12,0	—	—	2,2	2,2	14,2
ПД 300.120.12-6	—	6,9	6,9	1,8	6,9	8,7	15,6	—	—	2,2	2,2	17,8

3.006.1-8.3-1-29

ЛИСТ

8

Продолжение

МАРКА ЭЛЕМЕНТА	ИЗДЕЛИЯ АРМАТУРНЫЕ, КГ									ИЗДЕЛИЯ ЗАКЛАДНЫЕ, КГ		ОБЩИЙ РАСХОД, КГ	
	АРМАТУРА КЛАССА									АРМАТУРА КЛАССА			
	А-III			А-I			Вр-I			ВСЕГО	А-I		
	ГОСТ 5781-82						ГОСТ 6727-80				ГОСТ 5781-82		
	Ø8	Ø10	Ø12	Итого	Ø6	Итого	Ø4	Ø5	Итого	Ø10	Итого		
	ПД300.120.12-9	-	10,8	-	10,8	-	-	1,8	6,9				8,7
ПД300.120.12-12	13,8	-	-	13,8	-	-	0,30	9,2	9,5	23,3	2,2	2,2	25,5
ПД300.120.12-15	-	21,6	-	21,6	-	-	0,30	9,2	9,5	31,1	2,2	2,2	33,3
ПД300.150.12-1,5	-	-	-	-	-	-	2,0	11,1	13,1	13,1	2,2	2,2	15,3
ПД300.150.12-3	-	-	-	-	-	-	2,0	14,4	16,4	16,4	2,2	2,2	18,6
ПД300.150.12-6	15,6	-	-	15,6	-	-	2,0	7,8	9,8	25,4	2,2	2,2	27,6
ПД300.150.12-12	-	26,7	-	26,7	-	-	0,30	10,5	10,8	37,5	2,2	2,2	39,7
ПД300.150.12-15	-	-	39,0	39,0	3,9	3,9	0,30	7,8	8,1	51,0	2,2	2,2	53,2

Продолжение

МАРКА ЭЛЕМЕНТА	ИЗДЕЛИЯ АРМАТУРНЫЕ, КГ									ИЗДЕЛИЯ ЗАКЛАДНЫЕ, КГ		ОБЩИЙ РАСХОД, КГ	
	АРМАТУРА КЛАССА									АРМАТУРА КЛАССА			
	А-III			А-I			Вр-I			ВСЕГО	А-I		
	ГОСТ 5781-82						ГОСТ 6727-80				ГОСТ 5781-82		
	Ø6	Ø8	Ø10	Итого	Ø6	Итого	Ø4	Ø5	Итого	Ø10	Итого		
	ПД300.180.14-1,5	-	-	-	-	-	7,4	11,0	18,4				18,4
ПД300.180.14-3	10,3	-	-	10,3	-	-	2,3	11,0	13,3	23,6	2,3	2,3	25,9
ПД300.180.14-6	-	19,1	-	19,1	-	-	0,24	14,2	14,4	33,5	2,3	2,3	35,8
ПД300.180.14-9	-	-	30,1	30,1	4,6	4,6	0,24	11,0	11,2	45,9	2,3	2,3	48,2

Инв. № подл. ПОДПИСЬ И ДАТА ВЗАМ. ИНВ. №

3.006.1-8.3-1-29

Лист
9

Продолжение

МАРКА ЭЛЕМЕНТА	ИЗДЕЛИЯ АРМАТУРНЫЕ, КГ											ИЗДЕЛИЯ ЗАКЛАДНЫЕ, КГ			ОБЩИЙ РАСХОД, КГ
	АРМАТУРА КЛАССА											АРМАТУРА КЛАССА			
	А-III				А-I			Вр-I				А-I			
	ГОСТ 5781-82						ГОСТ 6727-80					ГОСТ 5781-82			
	Ø10	Ø12	Ø14	Итого	Ø8	Итого	Ø4	Ø5	Итого	ВСЕГО	Ø10	Ø12	Итого		
ПД300.180.14-12	-	43,0	-	43,0	8,4	8,4	0,24	11,0	11,2	62,6	2,3	-	2,3	65,0	
ПД300.180.14-15	-	-	59,2	59,2	8,4	8,4	0,24	11,0	11,2	78,8	2,3	-	2,3	81,1	
ПД300.210.14-1,5	-	-	-	-	8,8	8,8	2,6	18,0	20,6	29,4	-	4,4	4,4	33,8	
ПД300.210.14-3	16,7	-	-	16,7	8,8	8,8	2,6	8,4	11,0	36,5	-	4,4	4,4	40,9	

Продолжение

МАРКА ЭЛЕМЕНТА	ИЗДЕЛИЯ АРМАТУРНЫЕ, КГ											ИЗДЕЛИЯ ЗАКЛАД- НЫЕ, КГ			ОБЩИЙ РАСХОД, КГ
	АРМАТУРА КЛАССА											АРМАТУРА КЛАССА			
	А-III				А-I			Вр-I				А-I			
	ГОСТ 5781-82						ГОСТ 6727-80					ГОСТ 5781-82			
	Ø8	Ø10	Ø12	Ø14	Итого	Ø6	Ø8	Итого	Ø4	Ø5	Итого	ВСЕГО	Ø12	Итого	
ПД300.210.14-6	-	33,4	-	-	33,4	5,2	8,8	14,0	0,24	8,4	8,6	56,0	4,4	4,4	60,4
ПД300.210.14-9	-	-	49,6	-	49,6	5,2	8,8	14,0	0,24	8,4	8,6	72,2	4,4	4,4	76,6
ПД300.210.14-12	-	-	-	69,8	69,8	-	18,4	18,4	0,24	8,4	8,6	96,8	4,4	4,4	101,2
ПД300.210.16-1,5	-	-	-	69,8	69,8	4,5	18,4	22,9	0,24	5,2	5,4	98,1	4,5	4,5	102,6
ПД300.240.14-1,5	12,1	-	-	-	12,1	-	9,9	9,9	2,8	8,8	11,6	33,6	4,4	4,4	38,0

ИНВ. № ПОДЛ. ПОДПИСЬ И ДАТА ВЗАМ. ИНВ. №

3.006.1-8.3-1-29

ЛИСТ
10

Продолжение

МАРКА ЭЛЕМЕНТА	ИЗДЕЛИЯ АРМАТУРНЫЕ, КГ										ИЗДЕЛИЯ ЗАКЛАДНЫЕ, КГ			ОБЩИЙ РАСХОД, КГ	
	АРМАТУРА КЛАССА										АРМАТУРА КЛАССА				
	А-III					А-I			Вр-I		ВСЕГО	А-I			
	ГОСТ 5781-82					ГОСТ 6727-80						ГОСТ 5781-82			
	Ø10	Ø12	Ø14	Итого	Ø6	Ø8	Итого	Ø4	Ø5	Итого	Ø12	Ø14	Итого		
ПД300.240.14-3	20,1	-	-	20,1	-	9,9	9,9	2,8	8,8	11,6	41,6	4,4	-	4,4	46,0
ПД300.240.14-6	-	55,8	-	55,8	-	20,7	20,7	0,24	8,8	9,0	85,5	4,4	-	4,4	89,9
ПД300.240.20-9	-	-	40,3	40,3	11,0	-	11,0	0,24	9,2	9,4	60,7	-	6,4	6,4	67,1
ПД300.240.20-12	-	57,2	-	57,2	11,0	-	11,0	0,24	9,2	9,4	77,6	-	6,4	6,4	84,0
ПД300.240.20-15	-	-	77,1	77,1	5,2	10,8	16,0	0,24	9,2	9,4	102,5	-	6,4	6,4	108,9

Продолжение

МАРКА ЭЛЕМЕНТА	ИЗДЕЛИЯ АРМАТУРНЫЕ, КГ										ИЗДЕЛИЯ ЗАКЛАД- НЫЕ, КГ			ОБЩИЙ РАСХОД, КГ	
	АРМАТУРА КЛАССА										АРМАТУРА КЛАССА				
	А-III					А-I			Вр-I		ВСЕГО	А-I			
	ГОСТ 5781-82					ГОСТ 6727-80						ГОСТ 5781-82			
	Ø8	Ø10	Ø12	Итого	Ø6	Ø8	Итого	Ø4	Ø5	Итого	Ø14	Итого			
ПД300.300.16-1,5	35,3	-	-	35,3	-	24,1	24,1	0,36	10,6	11,0	70,4	6,0	6,0	76,4	
ПД300.300.16-3	-	-	35,3	35,3	-	24,1	24,1	0,36	10,6	11,0	70,4	6,0	6,0	76,4	
ПД300.300.20-6	-	49,7	-	49,7	13,6	12,1	25,7	0,36	5,7	6,0	81,4	6,4	6,4	87,8	

ВЗАИМН. №

ИНВ. № ПОДЛ. ПОДПИСЬ И ДАТА

Продолжение

МАРКА ЭЛЕМЕНТА	ИЗДЕЛИЯ АРМАТУРНЫЕ, КГ									ИЗДЕЛИЯ ЗАКЛАДНЫЕ, КГ			ОБЩИЙ РАСХОД, КГ		
	АРМАТУРА КЛАССА									ВСЕГО	АРМАТУРА КЛАССА				
	А-III			А-I			Вр-I				А-I				
	ГОСТ 5781-82						ГОСТ 6727-80				ГОСТ 5781-82				
	Ø14	Ø16	Итого	Ø6	Ø8	Ø10	Итого	Ø4	Ø5		Итого	Ø14		Ø16	Итого
ПД 300.300.20-9	99,5	—	99,5	6,5	25,3	—	31,8	0,36	5,7	6,0	137,3	6,4	—	6,4	143,7
ПД 300.300.20-12	—	131,1	131,1	6,5	12,1	19,8	38,4	0,36	5,7	6,0	175,5	6,4	—	6,4	181,9
ПД 300.300.25-15	99,5	—	99,5	—	37,3	—	37,3	0,72	5,7	6,4	143,2	—	9,2	9,2	152,4

Продолжение

МАРКА ЭЛЕМЕНТА	ИЗДЕЛИЯ АРМАТУРНЫЕ, КГ						ИЗДЕЛИЯ ЗАКЛАДНЫЕ, КГ			ОБЩИЙ РАСХОД, КГ	
	АРМАТУРА КЛАССА						ВСЕГО	АРМАТУРА КЛАССА			
	А-III			Вр-I				А-I			
	ГОСТ 5781-82			ГОСТ 6727-80				ГОСТ 5781-82			
	Ø6		Итого	Ø4	Ø5	Итого		Ø6			Итого
ПД 36.30.6-15	—		—	0,24	—	0,24	0,24	0,30		0,30	0,54
ПД 36.45.6-9	—		—	0,36	—	0,36	0,36	0,30		0,30	0,66
ПД 36.45.6-15	—		—	0,24	0,18	0,42	0,42	0,30		0,30	0,72
ПД 36.60.8-6	—		—	0,48	—	0,48	0,48	0,32		0,32	0,80
ПД 36.60.8-12	—		—	0,33	0,24	0,57	0,57	0,32		0,32	0,89
ПД 36.60.8-15	0,36		0,36	0,33	—	0,33	0,69	0,32		0,32	1,0
ПД 75.90.10-1,5	—		—	1,4	0,56	1,9	1,9	0,28		0,28	2,2
ПД 75.90.10-3	—		—	1,0	1,1	2,1	2,1	0,28		0,28	2,4

ИНВ. № ПОДЛ. ПОДПИСЬ И ДАТА ВЗАМ. ИНВ. №

3.006.1-8.3-1-29

Продолжение

МАРКА ЭЛЕМЕНТА	ИЗДЕЛИЯ АРМАТУРНЫЕ, КГ										ИЗДЕЛИЯ ЗАКЛАДНЫЕ, КГ			ОБЩИЙ РАСХОД, КГ	
	АРМАТУРА КЛАССА										АРМАТУРА КЛАССА				
	А-III					А-I		Вр-I			ВСЕГО	А-I			
	ГОСТ 5781-82					ГОСТ 6727-80			ГОСТ 5781-82						
	Ø6	Ø8	Ø10	Ø12	Итого	Ø6	Итого	Ø4	Ø5	Итого		Ø6	Ø8		Итого
ПД 75.90.10-6	0,76	-	-	-	0,76	-	-	1,0	0,56	1,6		2,4	0,28	-	0,28
ПД 75.90.10-9	-	1,4	-	-	1,4	-	-	1,0	0,56	1,6	3,0	0,28	-	0,28	3,3
ПД 75.90.10-15	-	2,4	-	-	2,4	-	-	1,0	0,56	1,6	4,0	0,28	-	0,28	4,3
ПД 75.120.12-1,5	-	-	-	-	-	-	-	1,8	2,5	4,3	4,3	0,30	-	0,30	4,6
ПД 75.120.12-3	-	-	-	-	-	-	-	2,1	1,7	3,8	3,8	0,30	-	0,30	4,1
ПД 75.120.12-6	1,8	-	-	-	1,8	-	-	1,4	1,7	3,1	4,9	0,30	-	0,30	5,2
ПД 75.120.12-9	-	-	2,8	-	2,8	-	-	1,4	1,7	3,1	5,9	0,30	-	0,30	6,2
ПД 75.120.12-12	-	-	-	-	-	-	-	1,3	2,2	3,5	3,5	0,30	-	0,30	3,8
ПД 75.120.12-15	-	-	5,0	-	5,0	-	-	1,4	1,7	3,1	8,1	0,30	-	0,30	8,4
ПД 75.150.12-1,5	-	-	-	-	-	-	-	1,6	2,6	4,2	4,2	-	0,68	0,68	4,9
ПД 75.150.12-3	-	-	-	-	-	-	-	1,6	3,2	4,8	4,8	-	0,68	0,68	5,5
ПД 75.150.12-6	-	3,7	-	-	3,7	-	-	1,6	1,7	3,3	7,0	-	0,68	0,68	7,7
ПД 75.150.12-12	-	-	6,2	-	6,2	-	-	1,2	2,3	3,5	9,7	-	0,68	0,68	10,4
ПД 75.150.12-15	-	-	-	9,1	9,1	1,0	1,0	1,2	1,7	2,9	13,0	-	0,68	0,68	13,7

Изд. № 10/Ш. ПУБЛИК. И ДАТА 183АМ. ИИВ. №

Продолжение

МАРКА ЭЛЕМЕНТА	ИЗДЕЛИЯ АРМАТУРНЫЕ, КГ											ИЗДЕЛИЯ ЗАКЛАД- НЫЕ, КГ		ОБЩИЙ РАСХОД, КГ	
	АРМАТУРА КЛАССА											АРМАТУРА КЛАССА			
	А-III				А-I			Вр-I				ВСЕГО	А-I		
	ГОСТ 5781-82						ГОСТ 6727-80						ГОСТ 5781-82		
	Ø6	Ø8	Ø10	Ø12	Итого	Ø6	Ø8	Итого	Ø4	Ø5	Итого		Ø8		Итого
ПД75.180.14-3	2,4	—	—	—	2,4	—	—	—	1,9	2,8	4,7	7,1	0,70	0,70	7,8
ПД75.180.14-6	—	4,6	—	—	4,6	—	—	—	1,4	3,6	5,0	9,6	0,70	0,70	10,3
ПД75.180.14-9	—	—	7,1	—	7,1	1,1	—	1,1	1,4	2,8	4,2	12,4	0,70	0,70	13,1
ПД75.180.14-12	—	—	—	10,4	10,4	—	2,0	2,0	1,4	2,8	4,2	16,6	0,70	0,70	17,3
ПД75.180.14-15	—	—	—	10,4	10,4	—	2,0	2,0	1,4	2,8	4,2	16,6	0,70	0,70	17,3

Продолжение

МАРКА ЭЛЕМЕНТА	ИЗДЕЛИЯ АРМАТУРНЫЕ, КГ											ИЗДЕЛИЯ ЗАКЛАДНЫЕ, КГ		ОБЩИЙ РАСХОД, КГ	
	АРМАТУРА КЛАССА											АРМАТУРА КЛАССА			
	А-III				А-I			Вр-I				ВСЕГО	А-I		
	ГОСТ 5781-82						ГОСТ 6727-80						ГОСТ 5781-82		
	Ø10	Ø12	Ø14	Итого	Ø6	Ø8	Итого	Ø4	Ø5	Итого	Ø8		Ø10		Итого
ПД75.210.14-3	5,2	—	—	5,2	—	—	—	2,1	2,8	4,9	10,1	0,70	—	0,70	10,8
ПД75.210.14-6	8,3	—	—	8,3	1,3	—	1,3	1,6	2,8	4,4	14,0	0,70	—	0,70	14,7
ПД75.210.14-9	—	11,6	—	11,6	1,3	—	1,3	1,6	2,8	4,4	17,3	0,70	—	0,70	18,0
ПД75.210.14-12	—	—	16,3	16,3	—	2,2	2,2	1,6	2,8	4,4	23,0	0,70	—	0,70	23,7
ПД75.210.16-15	—	—	16,3	16,3	—	2,2	2,2	0,72	2,1	2,8	21,3	—	1,2	1,2	22,5

ИПВ.Н-10ДЛ.1 ПОДЛИТЬ И ДАТА ВЗЛОМ.ИПВ.Н.7

3.006.1-8.3-1-29

ЛИСТ

14

Продолжение

МАРКА ЭЛЕМЕНТА	ИЗДЕЛИЯ АРМАТУРНЫЕ, КГ											ИЗДЕЛИЯ ЗАКЛАД- НЫЕ, КГ		ОБЩИЙ РАСХОД, КГ		
	АРМАТУРА КЛАССА											ВСЕГО	АРМАТУРА КЛАССА			
	А-III					А-I			Вр-I				ГОСТ 5781-82		А-I	
	ГОСТ 5781-82					ГОСТ 6727-80			ГОСТ 5781-82		ГОСТ 5781-82				РАСХОД, КГ	
	Ø8	Ø10	Ø12	Ø14	Итого	Ø6	Ø8	Итого	Ø4	Ø5					Итого	Ø10
ПД75.240.14-15	3,7	—	—	—	3,7	—	—	—	2,4	2,8	5,2	8,9	1,2	1,2	10,1	
ПД75.240.14-3	—	5,6	—	—	5,6	—	—	—	2,4	2,8	5,2	10,8	1,2	1,2	12,0	
ПД75.240.14-6	—	—	12,0	—	12,0	—	2,5	2,5	1,8	2,8	4,6	19,1	1,2	1,2	20,3	
ПД75.240.20-9	—	—	—	11,2	11,2	1,4	—	1,4	0,79	2,2	3,0	15,6	1,3	1,3	16,9	
ПД75.240.20-12	—	—	13,6	—	13,6	—	2,5	2,5	0,79	2,2	3,0	19,1	1,3	1,3	20,4	
ПД75.240.20-15	—	—	—	18,5	18,5	—	2,5	2,5	0,79	2,2	3,0	24,0	1,3	1,3	25,3	

Продолжение

МАРКА ЭЛЕМЕНТА	ИЗДЕЛИЯ АРМАТУРНЫЕ, КГ											ИЗДЕЛИЯ ЗАКЛАД- НЫЕ, КГ		ОБЩИЙ РАСХОД, КГ		
	АРМАТУРА КЛАССА											ВСЕГО	АРМАТУРА КЛАССА			
	А-III					А-I			Вр-I				ГОСТ 5781-82		А-I	
	ГОСТ 5781-82					ГОСТ 6727-80			ГОСТ 5781-82		ГОСТ 5781-82				РАСХОД, КГ	
	Ø8	Ø12	Ø14	Ø16	Итого	Ø8	Итого	Ø4	Ø5	Итого					Ø10	Итого
ПД75.300.16-15	6,5	—	—	—	6,5	—	—	1,0	6,1	7,1	13,6	1,2	1,2	14,8		
ПД75.300.16-3	—	8,4	—	—	8,4	—	—	1,0	6,1	7,1	15,5	1,2	1,2	16,7		
ПД75.300.20-6	—	15,8	—	—	15,8	3,1	3,1	1,0	2,9	3,9	22,8	1,3	1,3	24,1		
ПД75.300.20-9	—	—	23,6	—	23,6	3,1	3,1	1,0	2,9	3,9	30,6	1,3	1,3	31,9		
ПД75.300.20-12	—	—	—	30,2	30,2	3,1	3,1	1,0	2,9	3,9	37,2	1,3	1,3	38,5		
ПД75.300.25-15	—	—	—	30,2	30,2	3,1	3,1	1,3	2,9	4,2	37,5	1,4	1,4	38,9		

ИНВ. № ПОДЛ., ПОДПИСЬ И ДАТА | ВЗАМ. ИНВ. №

Продолжение

МАРКА ЭЛЕМЕНТА	ИЗДЕЛИЯ АРМАТУРНЫЕ, КГ							ИЗДЕЛИЯ ЗАКЛАДНЫЕ, КГ					ОБЩИЙ РАСХОД, КГ
	АРМАТУРА КЛАССА						ВСЕГО	АРМАТУРА КЛАССА				ВСЕГО	
	А-III			Вр-I				А-I					
	ГОСТ 5781-82			ГОСТ 6727-80				ГОСТ 5781-82					
	Ø6		Итого	Ø4	Ø5	Итого		Ø6	Ø8		Итого		
ПП1	—		—	0,64	—	0,64	0,64	0,30	—		0,30	0,30	0,9
ПП2	—		—	0,72	—	0,72	0,72	0,30	—		0,30	0,30	1,0
ПП3	—		—	0,94	—	0,94	0,94	0,30	—		0,30	0,30	1,2
ПП4	—		—	0,82	0,64	1,46	1,46	0,30	—		0,30	0,30	1,8
ПП5	—		—	1,0	0,80	1,8	1,8	0,30	—		0,30	0,30	2,1
ПП6	—		—	1,24	1,0	2,24	2,24	0,30	—		0,30	0,30	2,5
ПП7	1,8		1,8	1,42	—	1,42	3,22	—	0,68		0,68	0,68	3,9
ПП8	2,08		2,08	1,62	—	1,62	3,70	—	0,68		0,68	0,68	4,4
ПП9	2,40		2,40	1,80	—	1,80	4,20	—	0,68		0,68	0,68	4,9
ПП10	2,84		2,84	2,22	—	2,22	5,06	—	0,70		0,70	0,70	5,8
ПП11	3,40		3,40	2,60	—	2,60	6,0	—	0,70		0,70	0,70	6,7

ИМЬ. N° ПОДЛ. ПОДПИСЬ И ДАТА ВЗАМ. ИМЬ. N°

3.006.1-8.3-1-29

ЛИСТ
16

Продолжение

МАРКА ЭЛЕМЕНТА	ИЗДЕЛИЯ АРМАТУРНЫЕ, КГ				ИЗДЕЛИЯ ЗАКЛАДНЫЕ, КГ								ВСЕГО	ОБЩИЙ РАСХОД, КГ
	АРМАТУРА КЛАССА				АРМАТУРА КЛАССА				ПРОКАТ МАРКИ					
	Вр-I				А-III		А-I		СтЗкп2					
	ГОСТ 6727-80				ГОСТ 5781-82				ГОСТ 380-88					
	Ø5			Итого	Ø8	Итого	Ø6	Ø8		Итого	Ø8	Итого		
ОП1	—		—	—	0,06	0,06	—	—		—	0,60	0,60	0,66	0,7
ОП2	—		—	—	0,06	0,06	—	—		—	0,60	0,60	0,66	0,7
ОП3	0,40		0,40	0,40	0,09	0,09	0,28	—		0,28	1,30	1,30	1,67	2,1
ОП4	0,70		0,70	0,70	0,15	0,15	—	0,70		0,70	1,80	1,80	2,65	3,4

Продолжение

МАРКА ЭЛЕМЕНТА	ИЗДЕЛИЯ АРМАТУРНЫЕ, КГ					ИЗДЕЛИЯ ЗАКЛАДНЫЕ, КГ								ВСЕГО	ОБЩИЙ РАСХОД, КГ
	АРМАТУРА КЛАССА					АРМАТУРА КЛАССА				ПРОКАТ МАРКИ					
	А-I					А-III		А-I		СтЗкп2					
	ГОСТ 5781-82					ГОСТ 5781-82				ГОСТ 380-88					
	Ø6	Ø10	Ø12		Итого	Ø8	Итого	Ø8	Ø10	Итого	Ø8	Итого			
ОП5	1,7	—	—	1,7	1,7	0,20	0,20	0,70	—	0,70	2,80	2,80	3,70	5,4	
ОП6	—	6,30	—	6,30	6,30	0,20	0,20	0,70	—	0,70	2,80	2,80	3,70	10,0	
ОП7	—	—	11,8	11,8	11,8	0,30	0,30	0,70	—	0,70	5,70	5,70	6,70	18,5	
ОП8	—	—	16,3	16,3	16,3	0,80	0,80	—	1,20	1,20	7,50	7,50	9,50	25,8	
ОП9	—	—	28,2	28,2	28,2	0,80	0,80	—	1,20	1,20	7,50	7,50	9,50	37,7	

В.САМ.ИИВ.Н

ПОДПИСЬ И ДАТА

ИИВ.№ ПОДЛ.