

ТИПОВЫЕ СТРОИТЕЛЬНЫЕ КОНСТРУКЦИИ, ИЗДЕЛИЯ И УЗЛЫ

СЕРИЯ 3900.1-11

КОНСТРУКЦИИ ЖЕЛЕЗОБЕТОННЫЕ КРУГЛЫХ  
ЕМКОСТНЫХ СООРУЖЕНИЙ ДЛЯ  
ВОДОСНАБЖЕНИЯ И КАНАЛИЗАЦИИ

выпуск 1-1

ПАНЕЛИ СТЕНОВЫЕ. РАБОЧИЕ ЧЕРТЕЖИ

РАЗРАБОТАНЫ  
ГПИ УКРВОДОКАНАЛПРОЕКТ

ДИРЕКТОР ИНСТИТУТА *[подпись]* В.Н. ЯКИМЕНКО

ГЛАВНЫЙ ИНЖЕНЕР  
ИНСТИТУТА *[подпись]* В.Ф. ОСАДЧИЙ

ГЛАВНЫЙ ИНЖЕНЕР  
ПРОЕКТА *[подпись]* Р.Л. АЙЗЕНБЕРГ

ПРИ УЧАСТИИ  
ЦНИИПРОМЗДАНИЙ ГОССТРОЯ СССР

ГЛАВНЫЙ ИНЖЕНЕР ИНСТИТУТА *[подпись]* В.В. ГРАНЕВ

ГЛАВНЫЙ ИНЖЕНЕР ПРОЕКТА *[подпись]* А.П. ЧЕРНОМАЗ

НИИЖБ ГОССТРОЯ СССР

ЗАМ. ДИРЕКТОРА *[подпись]* Т.И. МАМЕДОВ

И.О. РУКОВОДИТЕЛЯ ЛАБОРАТОРИИ *[подпись]* Ф.А. ИССЕРС

УТВЕРЖДЕНЫ

ГЛАВНЫМ УПРАВЛЕНИЕМ ОРГАНИЗАЦИИ  
ПРОЕКТИРОВАНИЯ ГОССТРОЯ СССР  
ПИСЬМО ОТ 29.03.90 №5/5-289

ВВЕДЕНЫ В ДЕЙСТВИЕ С 01.10.90  
УКРВОДОКАНАЛПРОЕКТОМ,  
ПРИКАЗ ОТ 22.03.90 №24

Обозначение документа	Наименование	Стр.
3.900.1-11.1-1-1-ТТ	Техническое требование	3
3.900.1-11.1-1-1-01	Панель стеновая ПСЦ1-30-1	4
3.900.1-11.1-1-1-02	Панель стеновая ПСЦ1-36-2	5
3.900.1-11.1-1-1-03	Панель стеновая ПСЦ1-42-1	6
3.900.1-11.1-1-1-04	Панель стеновая ПСЦ1-48-1	7
3.900.1-11.1-1-1-05	Панель стеновая ПСЦ2-30-1	8
3.900.1-11.1-1-1-06	Панель стеновая ПСЦ2-36-1	9
3.900.1-11.1-1-1-07	Панель стеновая ПСЦ2-42-2	10
3.900.1-11.1-1-1-08	Панель стеновая ПСЦ2-60-1	11
3.900.1-11.1-1-1-09	Панель стеновая ПСЦ2-30-1а	12
3.900.1-11.1-1-1-10	Панель стеновая ПСЦ2-36-1а	13
3.900.1-11.1-1-1-11	Панель стеновая ПСЦ2-30-1	14
3.900.1-11.1-1-1-12	Панель стеновая ПСЦ2-36-1	15
3.900.1-11.1-1-1-13	Панель стеновая ПСЦ3-42-1	16
3.900.1-11.1-1-1-14	Панель стеновая ПСЦ3-48-2	17
3.900.1-11.1-1-1-15	Панель стеновая ПСЦ3-54-1	18
3.900.1-11.1-1-1-16	Узел 1...5	19
3.900.1-11.1-1-1-17	Узел 6...10	20
3.900.1-11.1-1-1-РС	Ведомость расхода стали	21

Автомоб.	Должност.	Инициалы
Проект.	Сленик	С/
Инж. гр.	Сленик	С/
Инж. гр.	Ливенберг	Л/
Инж. отб.	Волошин	В/
ГИП	Милзенберг	М/
Инж. контр.	Ливенберг	Л/

3.900.1-11.1-1

Содержание

Страна	Лист	Листов
Р	1	1

Укрывающий материал

24369-02-3

Комплект 1 М.

Формат А3

1. Выпуск №1 серии 3.900.1-11 содержит рабочие чертежи стеновых панелей для цилиндрических емкостных сооружений с нагретой водой.

2. Стеновые панели выполняются из тяжелого бетона класса В15 за исключением панели ПЦЭ-54-1, где принят класс бетона В25, и в соответствии с выпуском 1-3 настоящей серии "Панели стеновые. Технические условия".

3. Стеновые панели армируются арматурными сетками по ГОСТ 8479-81 "Сетки сварные, для железобетонных конструкций" с прибавкой к сетке дополнительных стержней.

Стержни прибавляются контактной точечной сваркой по ГОСТ 14028-83.

4. Работы по сборке арматуры и закладных изделий выполняются в соответствии с СНиП Э.03.01-87 "Неущущие и ограждающие конструкции".

5. Фиксация сеток в проектном положении осуществляется при помощи плоских сварных каркасов, которые привязываются к сеткам и используются для обеспечения анкеровки петель. Обязанная балка армируется пространственным сварным арматурным каркасом.

7. Для подъема из опалубки и складирования в панели предусмотрены три стеновые петли, при монтаже используются две верхние петли.

При установке петель допускается перерезать поперечный стержень сетки.

8. Для стеновых петель применять сталь класса Ас1, марка стали ЮГТ по ГОСТ 5781-82.\*

9. Защитный слой бетона принять 20 мм.

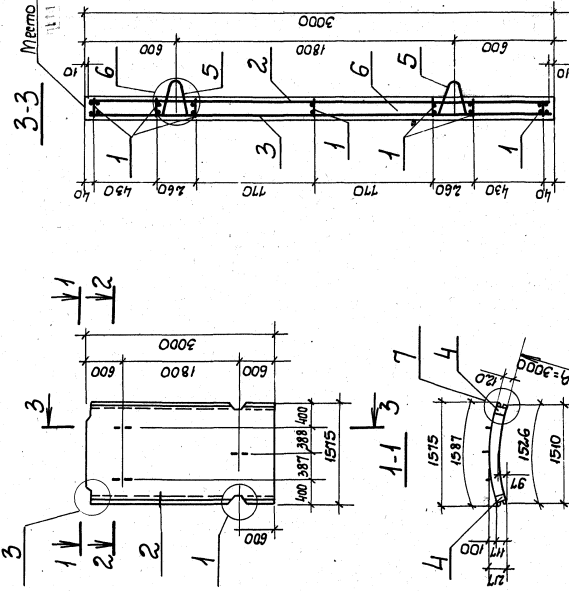
10. Поверхность панелей, обращенная внутрь емкости в сооружении, должна иметь раковин, пор и сколов, в прочих сооружениях должна соответствовать требованиям категории АБ по ГОСТ 13015.0-83.\*

11. Отклонение от проектных размеров изделий, особенно арматурных выпусков, защитного слоя и других характеристик не должны превышать величин, предусмотренных техническими требованиями ГОСТ 13015.0-83.\*

Разработчик	И.И.И.	3.900.1-11.1-1-77	Технические требования	Утверждено и принято
Проверено	И.И.И.			
Инженер	И.И.И.			
Ст. инженер	И.И.И.			
Инженер	И.И.И.			
Инженер	И.И.И.	20269-02	4	арматурный АЗ

Копировать Р.

3-3 Место маркировки



№п/п	Наименование	Кол.	Обыкновенные документы
1	Каркас локсый КР1	7	З.900.1-11.1-2-02
2	Сетка С1	1	З.900.1-11.1-2-06
3	Сетка С2	1	З.900.1-11.1-2-07
4	Узелные закладные ИИЗ	2	З.900.1-11.1-2-32
5	Узелные закладные ИИЗ	3	З.900.1-11.1-2-34
6	Бетон класса В15, м <sup>3</sup>	0,58	

1. Технические требования см. З.900.1-11.1-1-ТТ
2. Узлы 1...3; 6; 7 см. З.900.1-11.1-1-16;-17

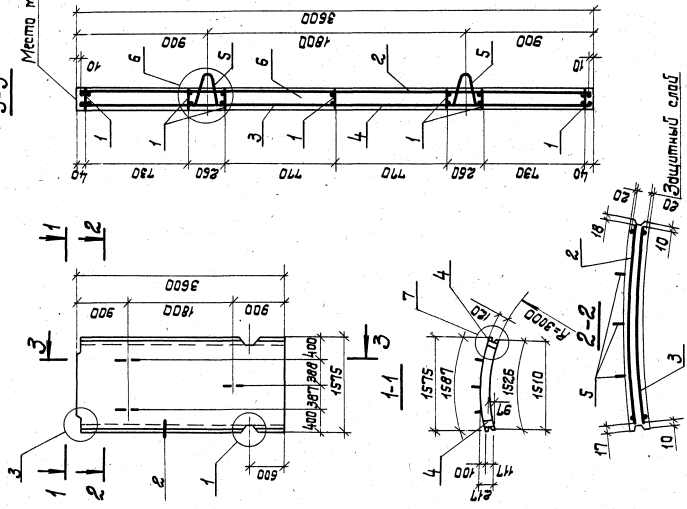
3.900.1-11.1-1-01		Сталь		Масса		Изготов	
Панель стеновая				Р	4,4т		
ПСЦ1-30-1				Лист	Листов 1		
				Учредитель проекта			

Исполнил С.И.

24369-02 5

Формат А3

Э-3  
Место маркировки



Поз.	Наименование	Мод.	Обозначение документа
1	Маркас плоский КР1	7	З.900.1-11.1-2-02
2	Сетка СЗ	1	З.900.1-11.1-2-08
3	Сетка С4	1	З.900.1-11.1-2-09
4	Цедиле закладное МН3	2	З.900.1-11.1-2-32
5	Цедиле закладное МН3	3	З.900.1-11.1-2-34
6	Бетон класса В15, м3	0,66	

1. Технические требования см. З.900.1-11.1-1-77  
 2. Узлы 1...3, 6; 7 см. З.900.1-11.1-1-16; -17

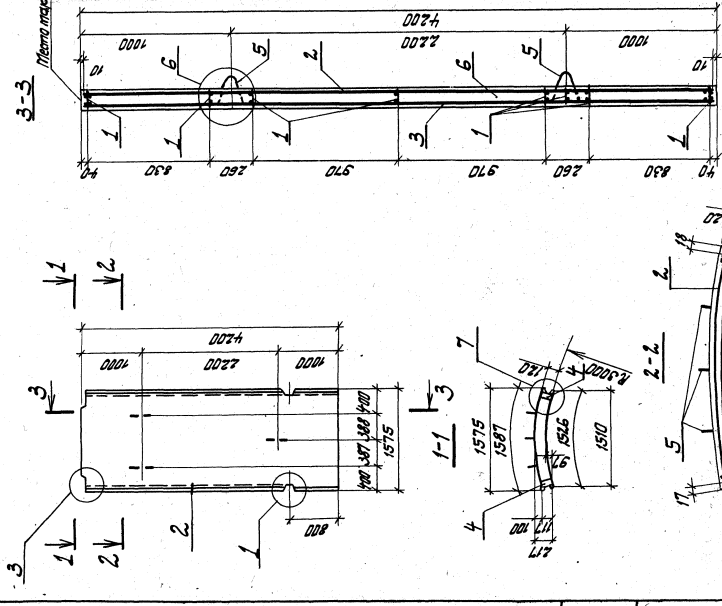
З.900.1-11.1-1-02	
Панель стеновая ПСЦ-1-36-2	Стандарт
	Месяц
Укрывающая прокладка	Р
	Лист
Укрывающая прокладка	Масштаб
	1:77

Копировал Р-

24369-02 6

Формат А3

3-3 Металлическая

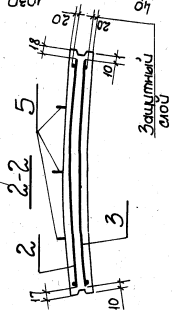
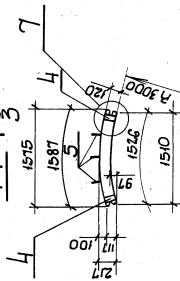
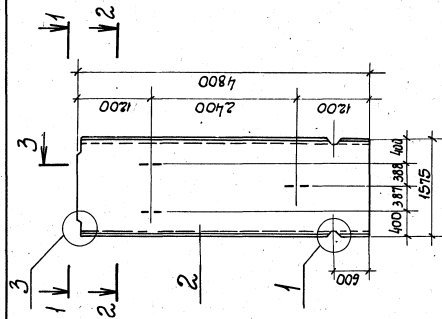


№п/п	Наименование	Код	Обозначение документа
1	Листок плоский КР1	8	3.900.1-11.1-2-02
2	Сетка С5	1	3.900.1-11.1-2-10
3	Сетка С6	1	3.900.1-11.1-2-11
4	Листок закладной ЛЛ1	2	3.900.1-11.1-2-32
5	Цирель закладная МЛ5	3	3.900.1-11.1-2-34
6	Бетон класса В15, м <sup>3</sup> 0,77		

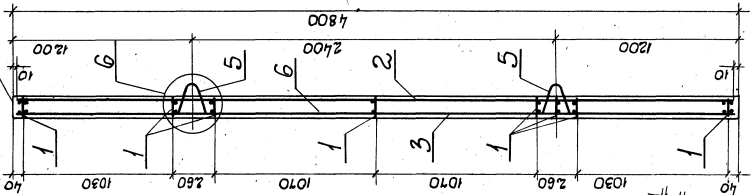
1. Технические требования см. 3.900.1-11.1-1-11  
 2. Узлы 1...3; 6; 7 см. 3.900.1-11.1-1-16; -17

3.900.1-11.1-1-03	
Панель стеновая ПЦ1-42-1	Стандартная Масса
	Р 1,9т
	Лист 1шт/станд
	Уровень материала

Сварщик: Козлов  
 Мастер: Плещин  
 Инж. СР: Плещин  
 Инж. Д: Плещин  
 Инж. В: Плещин  
 Инж. М: Плещин  
 Инж. А: Плещин  
 Инж. Б: Плещин



3-3 Место маркировки

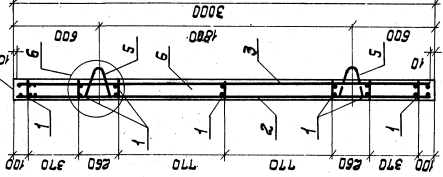
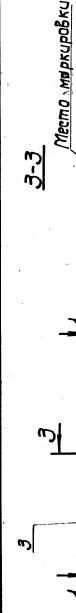


№	Наименование	Кол	Объемные документы
1	Каркас люксов КР1	8	3.900.1-11.1-2 - 02
2	Сетка С7	1	3.900.1-11.1-2 - 12
3	Сетка С8	1	3.900.1-11.1-2 - 13
4	Укладка складное МНБ	2	3.900.1-11.1-2 - 32
5	Укладка складное МНБ	3	3.900.1-11.1-2 - 34
6	Бетон класса В15, м <sup>3</sup>	0,89	

1. Технические требования см. 3.900.1-11.1-1-11  
 2. Узлы 1...3; 6; 7 см. 3.900.1-11.1-1-16; -17

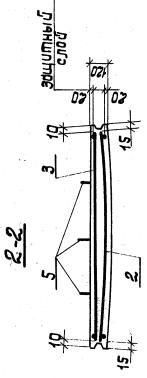
3.900.1-11.1-1-04		
Панель стеновая	Стыль Масса Маштаб	
	ПСЦ1-48-1	Р
Учебно-конструктор		

Копирован ГИИ



Поз	Наименование	Мод	Обозначение документа
1	Каркас плоский КР2	7	3.900.1-11.1-1-03
2	Сетка С9	1	3.900.1-11.1-1-14
3	Сетка С10	1	3.900.1-11.1-1-15
4	Заделка закладные МН1	2	3.900.1-11.1-1-33
5	Заделка закладные МН4	3	3.900.1-11.1-1-34
6	Бетон класса В15, м <sup>3</sup> 069		

1. Технические требования см. 3.900.1-11.1-1-11
2. Узлы 1...3; 6; 8 см. 3.900.1-11.1-1-16; -17



3.900.1-11.1-1-05	
Панель стеновая	Листов Металл Металлов
ПСЦ2-30-1	Р 17Т
	Лист Листов 1
	Укрепление и проект

Копировал Р-3

24369-02.9 Формат А3





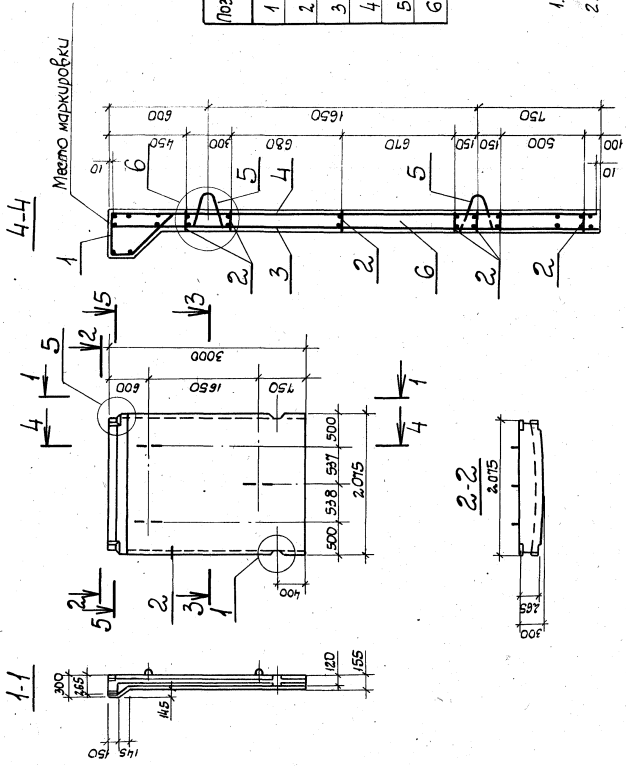
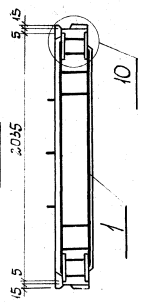








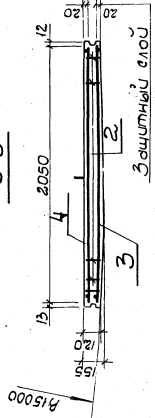
5-5



№	Наименование	Кол.	Обозначение Элемента
1	Каркас пространственный КР2	1	3.900.1-11.1-1-01
2	Каркас плоский КР3	7	3.900.1-11.1-1-04
3	Сетка С17	1	3.900.1-11.1-1-22
4	Сетка С18	1	3.900.1-11.1-1-23
5	Узел для закладных МН6	3	3.900.1-11.1-1-34
6	Бетон класса В15, м <sup>3</sup>	0,38	

1. Технические требования см. 3.900.1-11.1-1-17
2. Узлы 1; 2; 5; 6; 10 см. 3.900.1-11.1-1-16; -17

3-3



3.900.1-11.1-1-11		Статус	Материал
Панель стеновая ПСЦ3-30-1		Р	2,4т
		Лист	Листов 1
		Утвержден и проект	

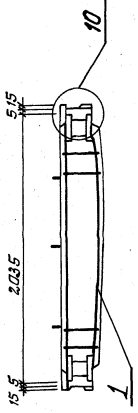
24369-02 15  
Формат А3  
Копировал О.А.





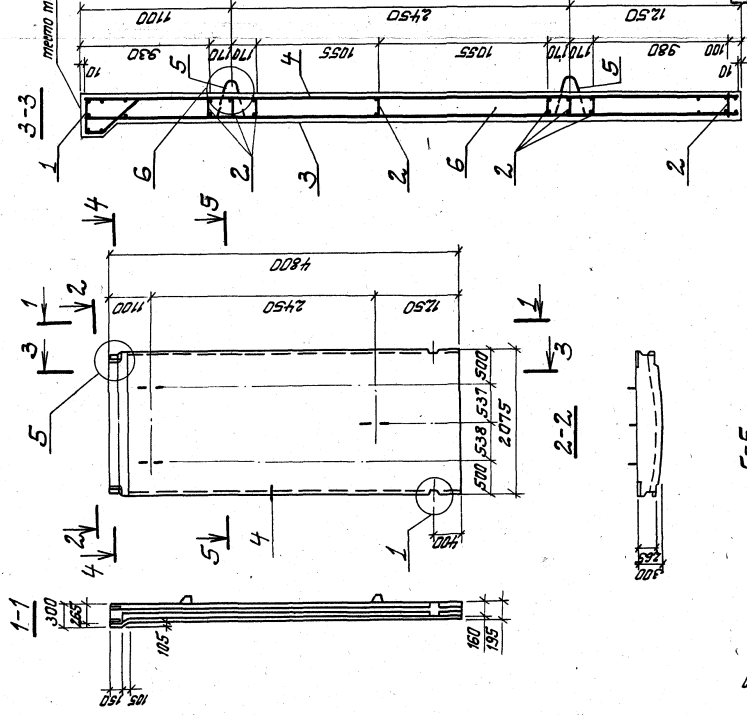


4-4



10

3-3  
плита пароизоляции



№	Наименование	Кол	Обозначение
1	Линейка монтажная №1	1	3.900.1-11.1-2-01
2	Корпус галтели №4	8	3.900.1-11.1-2-04
3	Сетка С23	1	3.900.1-11.1-2-28
4	Сетка С24	1	3.900.1-11.1-2-29
5	Щедры закладные		
	МН-8	3	3.900.1-11.1-2-34
6	Бетон класса В15, м <sup>3</sup>	1,86	

1. Технические требования см. 3.900.1-11.1-1-1-ТТ  
 2. Узлы 1; 4; 5; 6; 10 см. 3.900.1-11.1-1-16;-17

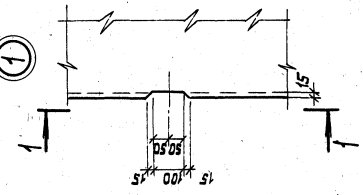
3.900.1-11.1-1-14

Панель стеновая  
 ПССЗ-48-2

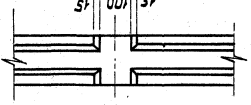
Рисунки	Масштаб	Материал
Панель стеновая	Р	4:7
Корпус галтели	Листы	Металл 6:1
Сетка С23	Уровни	Уровни
Сетка С24	Уровни	Уровни
Щедры закладные	Уровни	Уровни



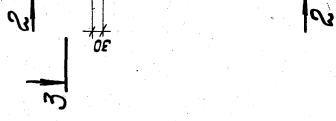
①



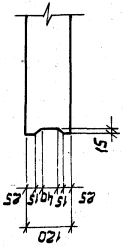
1-1



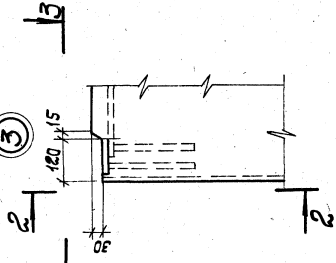
②



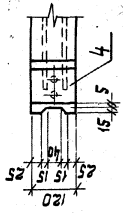
2-2



③

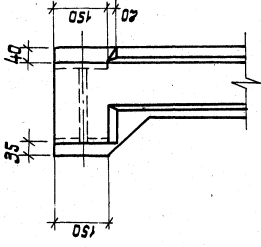


3-3



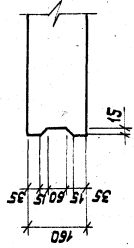
3-3

4-4

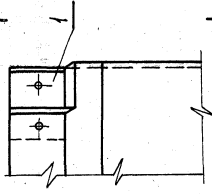


④

④

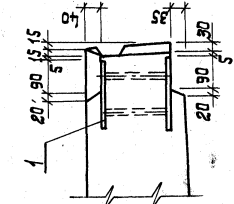


4-4



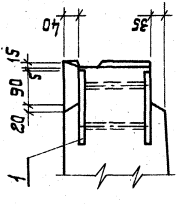
5-5

5-5



ДЛЯ ПОЛЦ-30-10 и ПОЛЦ-36-10

ДЛЯ ПОЛЦ-



3.900.1-11.1-1-16

	Составитель	Масштаб	Утвержден
	Проверен	р	Утвержден
	Нач. отд.	Исполн.	Утвержден
	СНП	Инженер	Утвержден
	Н. Кочетков	Инженер	Утвержден

Копировать в -

24369-02 20 год ввода в Р.З



# Ведомость расхода стали на элемент, кг

## Использование арматурные

Марка элемента	Сетки сварные ГОСТ 8478-81										Формат-ура класса		Всего			
	марка сетки					марка сетки					А-III			Bp-I		
	63III-к200-100 48pI-200	63III-к200-100 48pI-200	63III-к200-100 48pI-200	63III-к200-100 48pI-200	63III-к200-100 48pI-200	63III-к200-100 48pI-200	63III-к200-100 48pI-200	63III-к200-100 48pI-200	63III-к200-100 48pI-200	63III-к200-100 48pI-200	ГОСТ 5781-82* Ф6 Ф8	ГОСТ 5781-82* Ф10 Умарк		Ф4 Ф5	Ф5 Умарк	
ПЦ41-30-1	13,0								13,0	4,1		4,1		4,9	4,9	22,0
ПЦ41-36-2	15,4							15,4	2,9		8,3			4,9	4,9	28,6
ПЦ41-42-1	18,0							18,0	1,4	3,3	10,6			5,6	5,6	34,2
ПЦ41-48-1	10,3	13,2						23,5	1,3		11,8	13,1		5,6	5,6	42,2
ПЦ42-30-1	13,0							13,0						10,8	10,8	23,8
ПЦ42-30-1a	13,0							13,0			3,2	3,2		11,1	11,1	27,3
ПЦ42-36-1	15,4							15,4						3,5	3,5	24,8
ПЦ42-36-1a	15,4							15,4						3,5	3,5	28,2
ПЦ42-48-2							41,4								7,3	48,7
ПЦ42-60-1							51,6								8,7	60,3
ПЦ43-30-1				19,0				19,0							13,1	42,3
ПЦ43-36-1								29,0		29,0				6,9	11,1	50,3
ПЦ43-42-1								52,8						7,5	7,5	71,3
ПЦ43-48-2								60,2						7,5	7,5	78,7
ПЦ43-54-1								68,0						8,7	8,7	102,8

3.900.1-11.1-1-PO

Ведомость расхода стали		Итого	
Р	Т	Р	Т
Утверждено: _____			

Продолжение

Марка элемента	Узелная закладные													Общий расход		
	Двутурра класса															
	Ас-II						А-III						Всего			
	ГОСТ 5781-82 *															
Ф10	Ф12	Ф14	Ф16	Ф18	Утого	Ф10	Ф12	Ф14	Ф16	Утого	Ф12	Утого	ГОСТ 103-76 *	Утого		
ПЦЦ1-30-1	1,1					1,1	4,1	4,1		4,1			1,4	1,4	6,6	28,5
ПЦЦ1-36-2	1,1					1,1	4,1	4,1		4,1			1,4	1,4	6,6	35,2
ПЦЦ1-42-1		1,5				1,5	4,1	4,1		4,1			1,4	1,4	7,0	41,2
ПЦЦ1-48-1		1,5				1,5	4,1	4,1		4,1			1,4	1,4	7,0	56,7
ПЦЦ2-30-1	1,2					1,2	4,1	4,1		4,1			1,4	1,4	6,7	30,5
ПЦЦ2-30-1а	1,2					1,2	1,8	1,8		1,8			6,8	6,8	9,8	37,1
ПЦЦ2-36-1		1,7				1,7	4,1	4,1		4,1			1,4	1,4	7,2	32,0
ПЦЦ2-36-1а		1,7				1,7	2,9	2,9		2,9			6,8	6,8	11,4	39,6
ПЦЦ2-48-2		1,7				1,7	4,1	4,1		4,1			1,4	1,4	7,2	55,9
ПЦЦ2-60-1			2,4			2,4	4,2	4,2		4,2			1,4	1,4	8,0	68,3
ПЦЦ3-30-1		1,7				1,7	2,9	2,9		2,9			6,8	6,8	11,4	53,7
ПЦЦ3-36-1			2,4			2,4	3,0	3,0		3,0			6,8	6,8	12,2	62,5
ПЦЦ3-42-1			3,6			3,6	3,0	3,0		3,0			6,8	6,8	13,4	84,7
ПЦЦ3-48-2			3,6			3,6	3,0	3,0		3,0			6,8	6,8	13,4	92,1
ПЦЦ3-54-1				4,6		4,6	0,4	0,4		1,3			6,8	6,8	13,1	115,9

3.900.1-11.1-1 - РС

24369-02

23

фн

УЕТ

2