

ТИПОВЫЕ ПРОЕКТНЫЕ РЕШЕНИЯ

902-09-22.84

КОЛОДЦЫ КАНАЛИЗАЦИОННЫЕ

Альбом VII

СТРОИТЕЛЬНЫЕ ИЗДЕЛИЯ

19474-07

Отпускная цена
на момент реализации
указана в счет-накладной

ТИПОВЫЕ ПРОЕКТНЫЕ РЕШЕНИЯ 902-09-22.84

КОЛОДЦЫ КАНАЛИЗАЦИОННЫЕ

СОСТАВ:

- А Л Ь Б О М I Пояснительная записка
- А Л Ь Б О М II Колодцы круглые из сборного железобетона для труб $D_y = 150 - 1200$ мм
- А Л Ь Б О М III Колодцы круглые из кирпича и бетона для труб $D_y = 150 - 1200$ мм
- А Л Ь Б О М IV Колодцы прямоугольные из бетона для труб $D_y = 1000 - 1500$ мм
- А Л Ь Б О М V Колодцы круглые для дюкеров $D_y = 150 - 400$ мм
- А Л Ь Б О М VI Колодцы переладные для труб $D_y = 150 - 600$ мм
- А Л Ь Б О М VII Строительные изделия.
- А Л Ь Б О М VIII⁰⁸ Дополнительные мероприятия для строительства в сейсмических районах (7-9 баллов)

РАЗРАБОТАНЫ
ЦНИИЭП инженерного оборудования
городов, жилых и общественных зданий
Главный инженер института
Главный инженер проекта

Кетаов
Масевич
Кучнецов

А. КЕТАОВ
М. МАСЕВИЧ
Е. КУЧНЕЦОВ

АЛБОМ VII

УТВЕРЖДЕНЫ ГОСТРАЖДАНСТРОЕМ
ПРИКАЗЫ № 147 ОТ 20 МАЯ 1983 Г

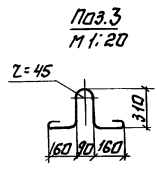
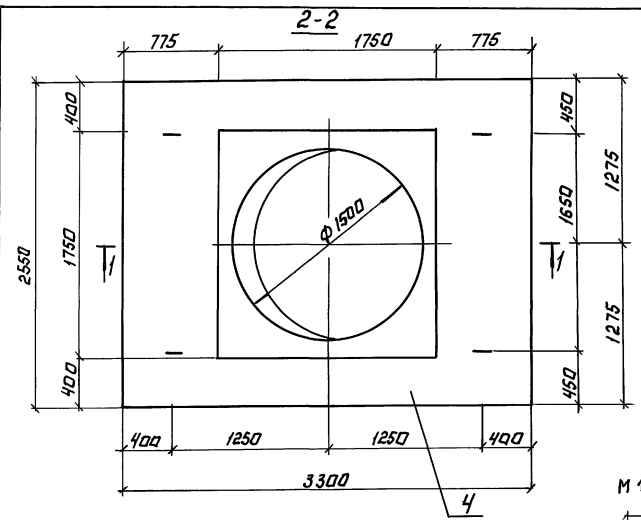
АЛБОМ VII УТВЕРЖДЕН ГОСКОМАРХИТЕКТУРЫ
ПРИКАЗ № 54 ОТ 25 ФЕВРАЛЯ 1988 Г.

ВЗЯМШ АННУЛИРОВАННОГО 4.07.88г. Гип *СКП*

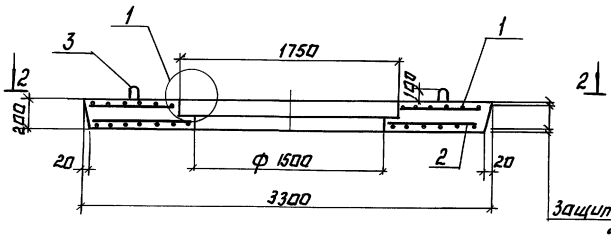
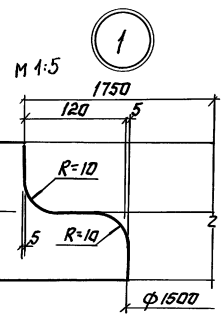
СОДЕРЖАНИЕ АЛЬБОМА

Формат	Обозначение	Наименование	Стр.	Примечание
12	тпр 902-09-22.84 - книж. ПД	Плита дорожная ПД	3	
11	ПД-Са 1	Сетка арматурная Са 1	4	
11	ПД Са 2	Сетка арматурная Са 2		
12	КА	Плита КА	5	
12	П7	Плита П7	6	
11	КА Са 3	Сетка арматурная са 3		
11	П7 Са 4	Сетка арматурная Са 4	7	
12	П8	Плита П8	8	
12	П3	Плита П3	9	
11	П8 Са 5	Сетка арматурная Са 5	10	
11	П3 Са 6	Сетка арматурная Са 6		
11	С1 СБ	Сборочный чертеж	11	
11	ЗП	Збена ограждения ЗП		
12	С1	Стремянка С1	12	
11	К1	Крышка метал-лическая К1	13	
11	К2	Крышка деревянная К2		
12	СР10 СБ	Сборочный чертеж	14	
12	СР 10	Стенка-растекатель СР10	15	
12	СР11 СБ	Сборочный чертеж	16	
12	СР11	Стенка-растекатель СР11	17	
12	Са 7	Сетка арматурная Са 7	18	

Формат	Обозначение	Наименование	Стр.	Примечание
12	тпр 902-09-22.84 - книж. СР12 СБ	Сборочный чертеж	19	
12	СР 12	Стенка-растекатель СР12	20	
12	Са 8	Сетка арматурная Са 8	21	
12	Са 9	Сетка арматурная Са 9	22	
12	Са 10	Сетка арматурная Са 10	23	
12	Са 11	Сетка арматурная Са 11	24	
12	Са 12	Сетка арматурная Са 12	25	
12	Са 13	Сетка арматурная Са 13	26	
11	Са 14 СБ	Сборочный чертеж	27	
11	Са 15	Сетка арматурная Са 15		
12	Са 14	Сетка арматурная Са 14	28	



1-1



Защитный слой
20 мм.

Формы	Зона	Плос.	Обозначение	Наименование	Кол.	Примечание
				Сборочные единицы		
И	1		902-09-22.84 - ж.п.п.д. - Са1	Сетка арматурная Са1	1	
И	2		п.д. - Са2	" Са2	1	
				Детали.		
БЧ	3			φ 12 А1 ГОСТ 5781-82 В-1180	4	4,2 кг
				Материалы.		
	4			Бетон М200	1,3	М ³

Выборка стали на одну плиту, кг

Марка элемента	Изделия арматурные			Всего кг
	Арматура класса			
	А-I	А-III	А-II	
	ГОСТ 5781-82	ГОСТ 5781-82	ГОСТ 5781-82	
	φ 10 φ 12	Углов φ 12 φ 14	Углов φ 14	Углов
ПД	23,0 4,2	27,2 36,0 59,0	195,0 6,3	6,3 228,5

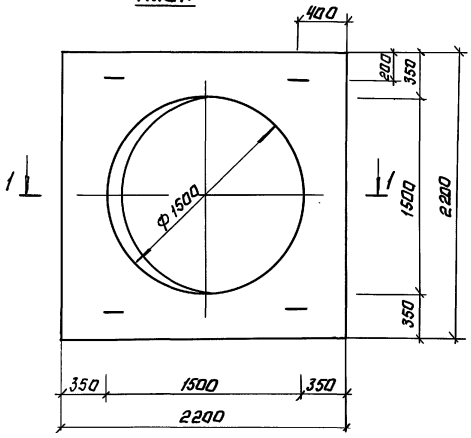
ТНР 902-09-22.84 - Ж.П.П.Д.	
И. КОУЛ. КУЗНЕЦОВ	ПЛИТА ДОРОЖНАЯ ПД
ПРОВЕР. БАБИКОВА	СТАДИЯ МАССА
МЕОДАН. ПЕВЧЕВА	ПЛ 3,25Т
БЕД. НИЖ. БАБИКОВА	МАСШТАБ 1:25
ТНП. КУЗНЕЦОВ	ЛИСТ: 1
И. КОУЛ. ШАДЖИР	ЛИСТОВ: 1
И. Ч. ДТА. КРАСАВИН	ЦНИИЭП
	ИНЖЕНЕРНО-ИССЛЕДОВАТЕЛЬСКИЙ ЦЕНТР
	Г. МОСКВА

АЛЬБОМ №

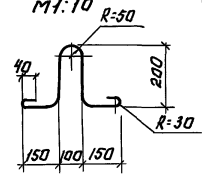
ТИПОВЫЕ ПРОЕКТНЫЕ РЕШЕНИЯ

УНИВЕРСАЛЬНЫЕ ПЛАТЫ КО

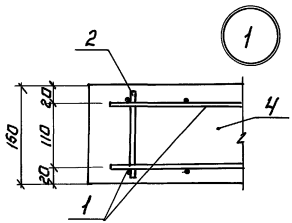
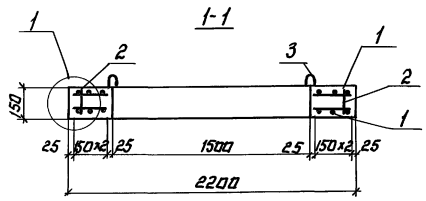
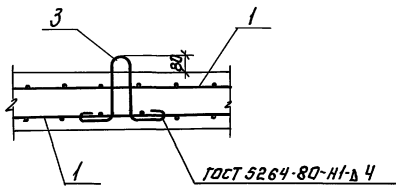
План



Поз. 3



Деталь установки монтажной пелли.



Кол.	Поз.	Обозначение	Наименование	Кол.	Примечание
			<u>Сварочные единицы</u>		
11	1	902-09-22.84 - КЖИ, КО-СаЗ	Сетка арматурная СаЗ	2	
			<u>Детали</u>		
64	2		Ф6Я1 ГОСТ 5781-82 l=130	16	0,48 кг
64	3		Ф10Я1 ГОСТ 5781-82 l=1000	4	2,47 кг
			<u>Материалы</u>		
	4		Бетон м200		0,47 м ³

Выборка стали на один элемент, кг

Марка элемента	Изделия арматурные					
	Арматура класса					
	ГОСТ 5781-82					
	А-I		А-II		Итого расход	
КО	Ф6	Ф10	Итого	Ф10		Итого
	8,82	2,47	11,29	38,4	38,4	49,69

Позиция 2 приварить к поз. 1 при помощи клещей.

ТПР 901-09-22.84		- КЖИ КО	
ПЛИТА КО	СТАДИЯ	МАССА	МАСШТАБ
	РП	1.18Т	—
ЛИСТ: 1		ЛИСТОВ: 1	
ЦНИИЭП ИНЖЕНЕРНО-ТЕХНИЧЕСКАЯ СЛУЖБА			

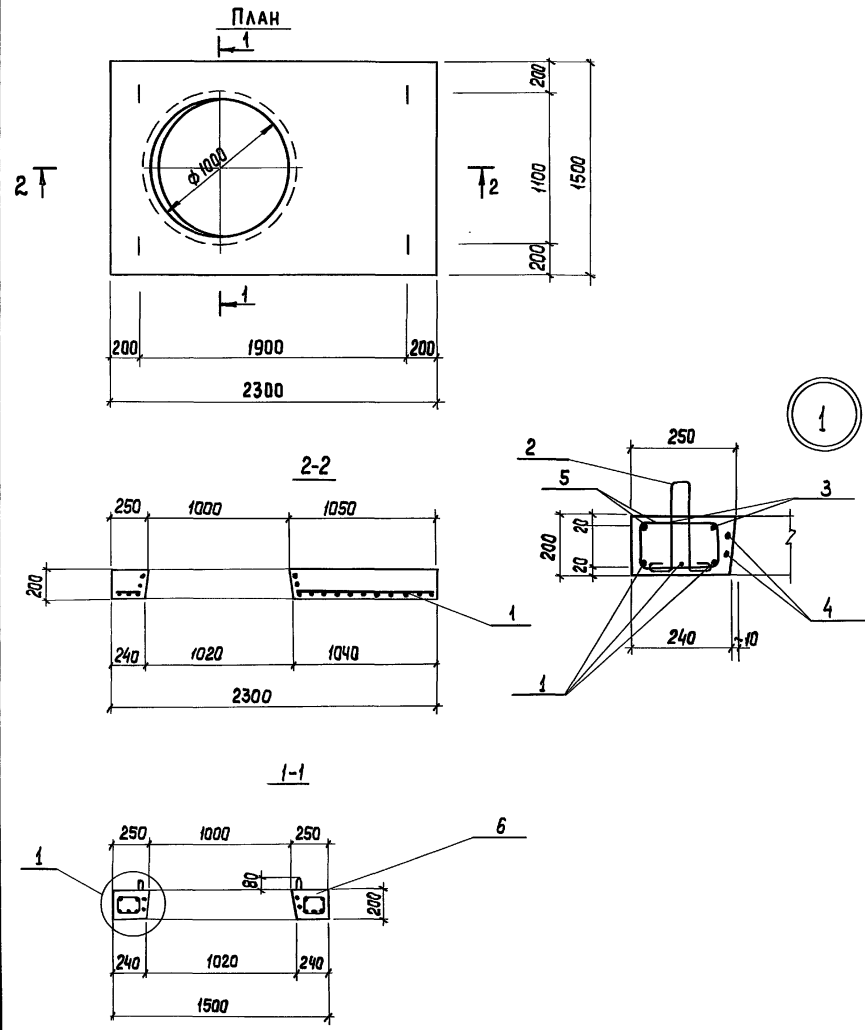
КОПИРОВАЛ: ЛУГИНОВА

19474-07

6

ФОРМАТ: А3

Альбом VII
ТИПОВЫЕ ПРОЕКТНЫЕ РЕШЕНИЯ 902-09-22.84



ФОРМАТ	ЗОНА	ПОЗ.	ОБОЗНАЧЕНИЕ	НАИМЕНОВАНИЕ	КОЛ.	ПРИМЕЧАНИЕ
				<u>Сборочные единицы</u>		
И1		1	902-09-22.84 - КЖИ.П7-Сд4	СЕТКА АРМАТУРНАЯ Сд4	1	
		2	1.400-9, выпуск I	Изделие закладное ЧП2-3	4	
				<u>Детали</u>		
Б4		3		φ 10АШ ГОСТ 5781-82 l=2290	4	1,4 кг
Б4		4		φ 12АI ГОСТ 5781-82 l=3680	2	3,27 кг
Б4		5		φ 6АI ГОСТ 5781-82 l=1190	40	0,3 кг
				<u>МАТЕРИАЛЫ</u>		
		6		Бетон М300	0,54	м ³

Выборка стали на один элемент, кг

МАРКА ЭЛЕМЕНТА	Изделия арматурные						Всего	
	Арматура класса							
	А-Ш			А-I				
	ГОСТ 5781-82			ГОСТ 5781-82				
	φ6	φ10	φ18	Итого	φ6	φ12	Итого	
П7	6,5	5,6	18,3	30,4	12,0	6,5	18,5	48,9

Инв. № подл. Подпись и дата. Взам. инв. №

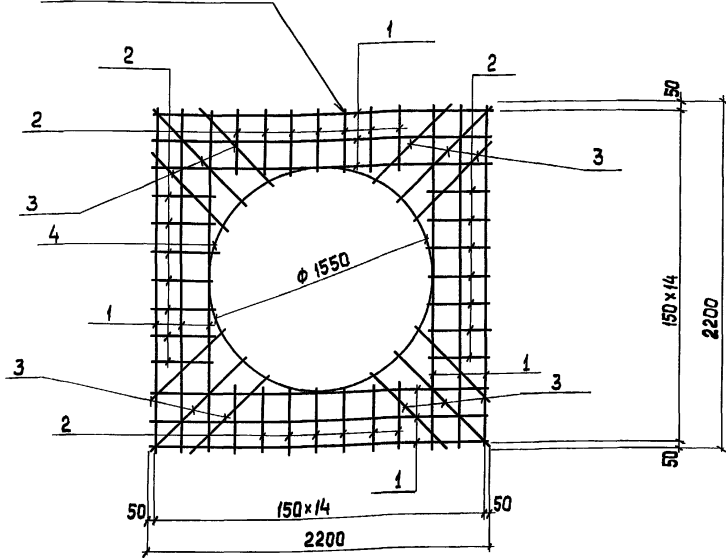
ТЛР 902-09-22.84		- КЖИ П7			
И. КОНТР. КУЗНЕЦОВ ПРОВЕР. БАБИКОВА ИСПОЛНИЛ ПЕВЧЕВА Вед. инж. БАБИКОВА Гип. КУЗНЕЦОВ ГЛ. КОНСТ. ШАПЦЕРО НАЧ. ОТД. КРАСАВИН	[Signatures]	ПЛИТА (П7)	СТАДИЯ	МАССА	МАСШТАБ
			РП	1,35т	1:20
			Лист	Листов 1	
			ЦНИИЭП ИНЖЕНЕРНОГО ОБОРУДОВАНИЯ г. Москва		

19474-07 7

копировал: Хюппенен

ФОРМАТ

ГОСТ 14098-88-КТ2



ФОРМАТ	ЗОНА	ПОЗ.	ОБОЗНАЧЕНИЕ	НАИМЕНОВАНИЕ	КОЛ.	ПРИМЕЧАНИЕ
<u>ДЕТАЛИ</u>						
Б4	1			φ 10А-I ГОСТ 5781-82 $l=2180$	12	16,2 кг
Б4	2			φ 6А-I ГОСТ 5781-82 $l=330$	36	2,64
Б4	3			φ 6А-I ГОСТ 5781-82 ср $l=575$	12	1,53 кг
Б4	4			φ 10А-II ГОСТ 5781-82 $l=4867$	1	3,0 кг

Тпр 902-09-22.84

КЖИ.КО-Са3

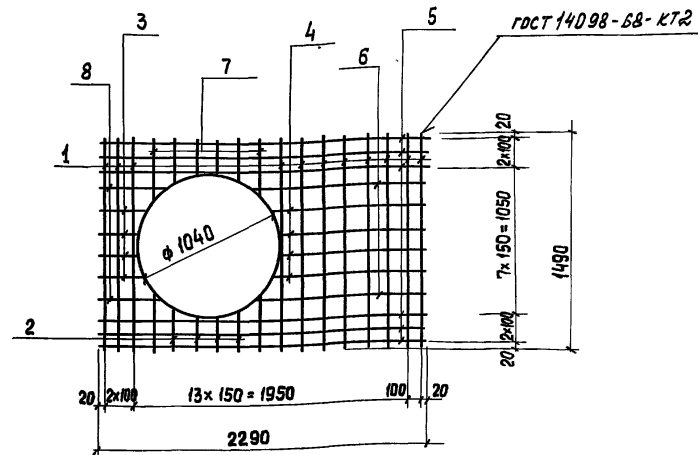
И. КОНТ. КУЗНЕЦОВ
 ПРОВЕР. БАБИКОВА
 ИСПОЛНИЛ ПЕВЧЕВА
 ВЕД. ИНЖ. БАБИКОВА
 ГИП КУЗНЕЦОВ
 ГЛ. КОНСТ. ШАПИРО
 НАЧ. ОТД. КРАСАВИН

СЕТКА АРМАТУРНАЯ
(С3)

СТАДИЯ	МАССА	МАСШТАБ
рп	23,4	—
Лист	Листов 1	
ЦНИИЭП ИНЖЕНЕРНОГО ОБОРУДОВАНИЯ Г. МОСКВА		

копировал: Хюппенен

ФОРМАТ



ФОРМАТ	ЗОНА	ПОЗ.	ОБОЗНАЧЕНИЕ	НАИМЕНОВАНИЕ	КОЛ.	ПРИМЕЧАНИЕ
<u>ДЕТАЛИ</u>						
Б4	1			φ 6А-III ГОСТ 5781-82 $l=1490$	11	3,64 кг
Б4	2			φ 6А-III ГОСТ 5781-82 $l=265$	8	0,47 кг
Б4	3			φ 6А-III ГОСТ 5781-82 $l=290$	4	0,26 кг
Б4	4			φ 6А-III ГОСТ 5781-82 $l=1100$	4	0,98 кг
Б4	5			φ 18А-III ГОСТ 5781-82 $l=2290$	6	27,45
Б4	6			φ 6А-III ГОСТ 5781-82 $l=1245$	2	0,55 кг
Б4	7			φ 6А-III ГОСТ 5781-82 $l=445$	4	0,40 кг
Б4	8			φ 6А-III ГОСТ 5781-82 $l=440$	2	0,20 кг

Тпр 902-09-22.84

- КЖИ.П7-Са4

И. КОНТ. КУЗНЕЦОВ
 ПРОВЕР. БАБИКОВА
 ИСПОЛНИЛ ПЕВЧЕВА
 ВЕД. ИНЖ. БАБИКОВА
 ГИП КУЗНЕЦОВ
 ГЛ. КОНСТ. ШАПИРО
 НАЧ. ОТД. КРАСАВИН

СЕТКА АРМАТУРНАЯ
(Са4)

СТАДИЯ	МАССА	МАСШТАБ
рп	33,95	—
Лист	Листов 1	
ЦНИИЭП ИНЖЕНЕРНОГО ОБОРУДОВАНИЯ Г. МОСКВА		

19474-07

8

копировал: Хюппенен

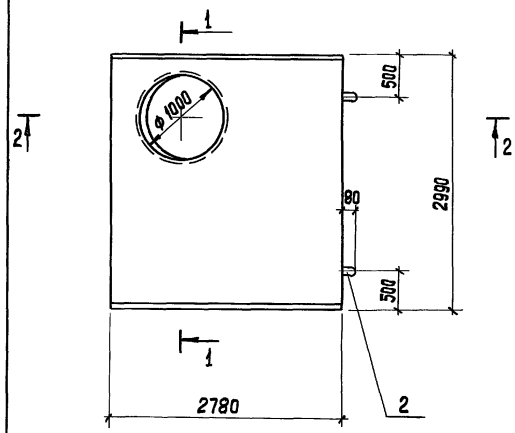
ФОРМАТ

Альбом 1/1

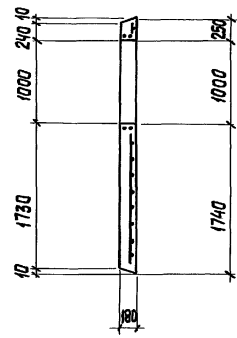
ИПОВЫЕ ПРОЕКТНЫЕ РЕШЕНИЯ

ИМЯ, НЕ ПОДЛ. ПОДПИСЬ И ДАТА. ВЗАМ. ИМЯ И ДАТА.

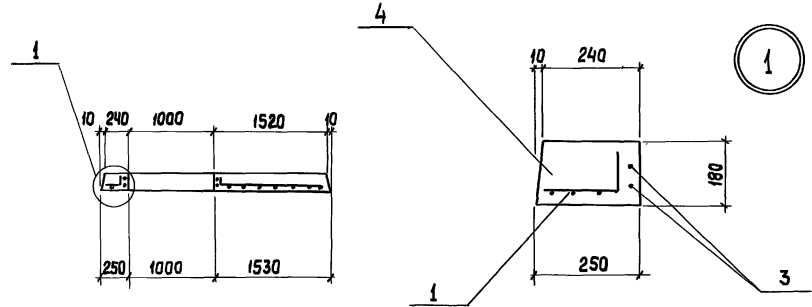
ПЛАН



1-1



2-2



ФОРМАТ	ЗОНА	Поз.	ОБОЗНАЧЕНИЕ	НАИМЕНОВАНИЕ	КОЛ.	ПРИМЕЧАНИЕ
				<u>СБОРОЧНЫЕ ЕДИНИЦЫ</u>		
11		1	902-09-22.84-КЖИ.П.8-Са5	СЕТКА АРМАТУРНАЯ Са5	1	
		2	Серия 1.400-в. выпуск I	Изделие закладное УП2-3	4	
				<u>ДЕТАЛИ</u>		
Б4		3		φ 12А1 ГОСТ 5781-82 P=2830	2	2,51 кг
				<u>МАТЕРИАЛЫ</u>		
		4		Бетон М300	1,35	м³

Выборка стали на один элемент, кг

Марка элемента	Изделия арматурные					Всего
	Арматура класса					
	А-I			А-III		
	ГОСТ 5781-82			ГОСТ 5781-82		
	φ12	φ8	Итого	φ16	Итого	
П8	5,02	11,7	16,7	63,4	65,4	82,1

			ТПР 902-09-22.84		- КЖИ.П8	
И.контр.	Кузнецов	<i>[Signature]</i>	Плита (П8)	Стадия	Масса	Масштаб
Провер.	Бабыкова	<i>[Signature]</i>		рп		-
Исполнил	Певчева	<i>[Signature]</i>		Лист	Листов 1	
Вед. инж.	Бабыкова	<i>[Signature]</i>		ЦНИИЭП		
Тип	Кузнецов	<i>[Signature]</i>		Инженерного Оборудования		
Гл. конст.	Шапиро	<i>[Signature]</i>	г. Москва			
Нач. отд.	Красавин	<i>[Signature]</i>				

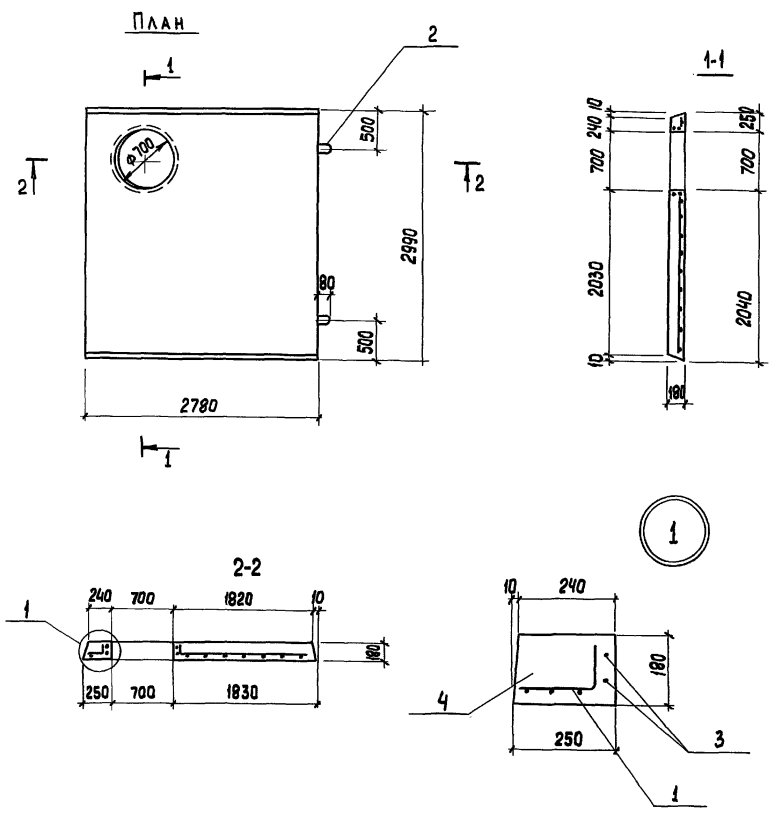
19474-07 9

копировал: Хюппенен

ФОРМАТ

Альбом VII
Типовые проектные решения 902-09-22.84

Имя, № подл. Подпись и дата. Взам. инв. №



ФОРМАТ	ЗОНА	ПОЗ.	ОБОЗНАЧЕНИЕ	НАИМЕНОВАНИЕ	КОЛ.	ПРИМЕЧАНИЕ
				<u>Сборочные единицы</u>		
11		1	902-09-22.84 - КЖИ. ПЗ-Саб	Сетка арматурная Саб	1	
		2	1.400-9. Выпуск I	Изделие закладное УП-9	2	
				<u>Детали</u>		
Б4		3		φ12А1 ГОСТ 5781-82 В-2830	2	2,51кг
				<u>Материалы</u>		
		4		Бетон М300	1,44	м³

Выборка стали на один элемент, кг

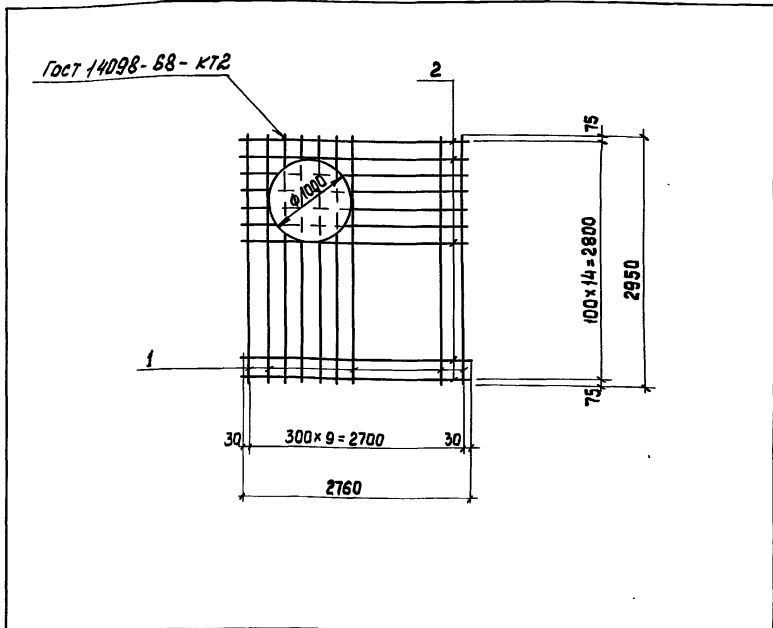
Марка элемента	Изделия арматурные				Всего
	Арматура класса				
	А-I		А-II		
	ГОСТ 5781-82		ГОСТ 5781-82		
	φ12	φ8	Итого	φ16	
ПЗ	5,02	11,7	16,7	65,4	82,1

ТПР 902-09-22.84			- КЖИ. ПЗ			
Н. КОНТР. КУЗНЕЦОВ ПРОВЕР. БАБИКОВА ИСПОЛНИЛ ПЕВЧЕВА ВЕД. ИНЖ. БАБИКОВА ГИП. КУЗНЕЦОВ ГЛАВ. КОНСТ. ШАПИРО НАЧ. ОТД. КРАСАВИН	[Handwritten signatures]	[Handwritten initials]	Плита (ПЗ)	СТАДИЯ	МАССА	МАСШТАБ
				рп		—
				Лист	Листов 1	
				ЦНИИЭП Инженерного Оборудования г. Москва		

копировал: Хюппенен

1977-07 10

ФОРМАТ

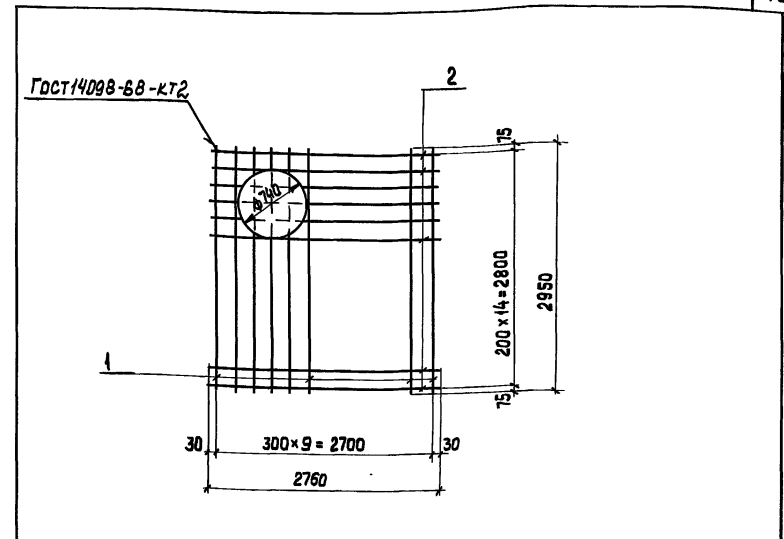


ФОРМАТ	ЗОНА	ПОЗ.	ОБОЗНАЧЕНИЕ	НАИМЕНОВАНИЕ	КОЛ.	ПРИМЕЧАНИЕ
				ДЕТАЛИ		
Б4	1			φ 8A I ГОСТ 5781-82 E-2950	10	1,17кг
Б4	2			φ 16A III ГОСТ 5781-82 E-2760	15	4,36кг

ИЗМ. № ПОДЛ.	ПОДПИСЬ И ДАТА	ВЗАМ. ИЗМ. №	ТР 902-09-22.84			- КЖИ. П8-С05		
			СЕТКА АРМАТУРНАЯ (С05)	СТАДИЯ	МАССА	МАСШТАБ		
				РП	77,1кг	-		
			ЛИСТ	ЛИСТОВ 1				
			ЦНИИЭП ИНЖЕНЕРНОГО ОБОРУДОВАНИЯ Г. МОСКВА					
Н. КОНТР.	КУЗНЕЦОВ	<i>[Signature]</i>						
ПРОВЕР.	БАБИКОВА	<i>[Signature]</i>						
ИСПОЛНИЛ	ЛЕВЧЕВА	<i>[Signature]</i>						
ВЕД. ИНЖ.	БАБИКОВА	<i>[Signature]</i>						
ГИП	КУЗНЕЦОВ	<i>[Signature]</i>						
ГЛ. КОНСТ.	ШАПИРО	<i>[Signature]</i>						
НАЧ. ОТД.	КРАСАВИН	<i>[Signature]</i>						

копировал: Хюппенен

ФОРМАТ



ФОРМАТ	ЗОНА	ПОЗ.	ОБОЗНАЧЕНИЕ	НАИМЕНОВАНИЕ	КОЛ.	ПРИМЕЧАНИЕ
				ДЕТАЛИ		
Б4	1			φ 8A I ГОСТ 5781-82 E-2950	10	1,17кг
Б4	2			φ 16A III ГОСТ 5781-82 E-2760	15	4,36кг

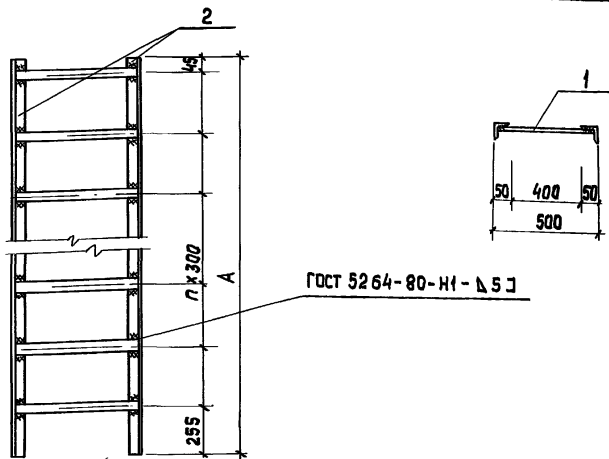
ИЗМ. № ПОДЛ.	ПОДПИСЬ И ДАТА	ВЗАМ. ИЗМ. №	ТР 902-09-22.84			- КЖИ. П3-С06		
			СЕТКА АРМАТУРНАЯ (С06)	СТАДИЯ	МАССА	МАСШТАБ		
				РП	77,1кг	-		
			ЛИСТ	ЛИСТОВ 1				
			ЦНИИЭП ИНЖЕНЕРНОГО ОБОРУДОВАНИЯ Г. МОСКВА					
Н. КОНТР.	КУЗНЕЦОВ	<i>[Signature]</i>						
ПРОВЕР.	БАБИКОВА	<i>[Signature]</i>						
ИСПОЛНИЛ	ЛЕВЧЕВА	<i>[Signature]</i>						
ВЕД. ИНЖ.	БАБИКОВА	<i>[Signature]</i>						
ГИП	КУЗНЕЦОВ	<i>[Signature]</i>						
ГЛ. КОНСТ.	ШАПИРО	<i>[Signature]</i>						
НАЧ. ОТД.	КРАСАВИН	<i>[Signature]</i>						

копировал: Хюппенен

ФОРМАТ

19474-07

11



Обозначение	Размеры мм		Масса, кг
	А	П	
902-09-22.84 - КЖИ.С1-00	600	2	6,6
- 01	900	3	9,7
- 02	1200	4	12,9
- 03	1500	5	16,2
- 04	1800	6	19,5
- 05	2100	7	22,7
- 06	2400	8	25,9
- 07	2700	9	29,2
- 08	3000	10	32,4
- 09	3300	11	35,7
- 10	3600	12	38,9
- 11	3900	13	42,1
- 12	4200	14	45,4

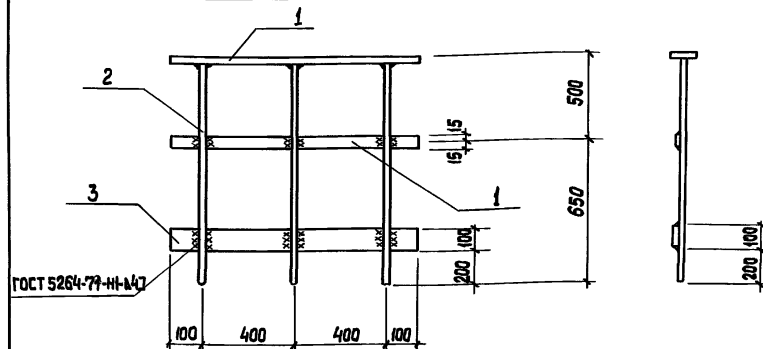
СТРЕМЯНКИ ОКРАСИТЬ МАСЛЯНОЙ КРАСКОЙ (ГОСТ 8292-75) ЗА 2 РАЗА ПО ЖЕЛЕЗНОМУ СУРИКУ НА ОЛИФЕ "ОКСОЛЬ".

ТПр 902-09-22.84 - КЖИ.С1.С6

Н.КОНТР.	Кузнецов	<i>[Signature]</i>
Провер.	Бабикова	<i>[Signature]</i>
Исполнил	Певчева	<i>[Signature]</i>
Вед.инж.	Бабикова	<i>[Signature]</i>
Гип	Кузнецов	<i>[Signature]</i>
Гл.конст.	Шапиро	<i>[Signature]</i>
Нач.отд.	Красавин	<i>[Signature]</i>

Сборочный чертеж

СТАДИЯ	МАССА	МАСШТАБ
РП	СМ ТАБЛ.	—
ЛИСТ	Листов 1	
ЦНИИЭП ИНЖЕНЕРНОГО ОБОРУДОВАНИЯ г. Москва		



Формат	Зона	Поз	Обозначение	Наименование	Кол.	Примечание
<u>ДЕТАЛИ</u>						
Б4		1		Полоса 5-30x4 ГОСТ 103-76 вст 3кл 2-х ГОСТ 535-79	2	1,9 кг
Б4		2		Квадрат 5-20x20 ГОСТ 2591-71 вст 3кл 2-х ГОСТ 535-79	3	10,8 кг
Б4		3		Полоса 5-100x4 ГОСТ 103-76 вст 3кл 2-х ГОСТ 535-79	1	3,1 кг

ОГРАЖДЕНИЕ ОКРАСИТЬ МАСЛЯНОЙ КРАСКОЙ ПО ГОСТ 8292-75 ЗА 2 РАЗА ПО ЖЕЛЕЗНОМУ СУРИКУ НА ОЛИФЕ "ОКСОЛЬ".

ТПр 902-09-22.84 - КЖИ.30

Н.КОНТР.	Кузнецов	<i>[Signature]</i>
Провер.	Бабикова	<i>[Signature]</i>
Исполнил	Певчева	<i>[Signature]</i>
Вед.инж.	Бабикова	<i>[Signature]</i>
Гип	Кузнецов	<i>[Signature]</i>
Гл.конст.	Шапиро	<i>[Signature]</i>
Нач.отд.	Красавин	<i>[Signature]</i>

Звено ограждения (30)

СТАДИЯ	МАССА	МАСШТАБ
РП	158 кг	—
ЛИСТ	Листов 1	
ЦНИИЭП ИНЖЕНЕРНОГО ОБОРУДОВАНИЯ г. Москва		

Альбом ИИ
Типовые проектные решения 902-09-22.84

ФОРМАТ	ЗОНА	Поз.	Обозначение	Наименование	Кол.	Примечание
				<u>Документация</u>		
11			902-09-22.84-КЖИ.С1СБ	Сборочный чертеж		
			<u>Переменные данные для исполнений</u>			
				902-09-22.84-КЖИ.С1		
				<u>Детали</u>		
Б4	1			φ 18АІ ГОСТ 5781-82 $\rho=485$	2	0,98 кг
Б4	2			Уголок 5-50x50x5 ГОСТ 8509-72 $\rho=600$ вст.3 кп2 ГОСТ 535-79	2	2,3 кг
				902-09-22.84-КЖИ.С1-01		
				<u>Детали</u>		
Б4	1			φ 18АІ ГОСТ 5781-82 $\rho=485$	3	0,98 кг
Б4	2			Уголок 5-50x50x5 ГОСТ 8509-72 $\rho=900$ вст.3 кп2 ГОСТ 535-79	2	3,4 кг
				902-09-22.84-КЖИ.С1-02		
				<u>Детали</u>		
Б4	1			φ 18АІ ГОСТ 5781-82 $\rho=485$	4	0,98 кг
Б4	2			Уголок 5-50x50x5 ГОСТ 8509-72 $\rho=1200$ вст.3 кп2 ГОСТ 535-79	2	4,5 кг
				902-09-22.84-КЖИ.С1-03		
				<u>Детали</u>		
Б4	1			φ 18АІ ГОСТ 5781-82 $\rho=485$	5	0,98 кг
Б4	2			Уголок 5-50x50x5 ГОСТ 8509-72 $\rho=1500$ вст.3 кп2 ГОСТ 535-79	2	5,7 кг
				902-09-22.84-КЖИ.С1-04		
				<u>Детали</u>		
Б4	1			φ 18АІ ГОСТ 5781-82 $\rho=485$	6	0,98 кг
Б4	2			Уголок 5-50x50x5 ГОСТ 8509-72 $\rho=1800$ вст.3 кп2 ГОСТ 535-79	2	6,8 кг
				902-09-22.84-КЖИ.С1-05		
				<u>Детали</u>		
Б4	1			φ 18АІ ГОСТ 5781-82 $\rho=485$	7	0,98 кг
Б4	2			Уголок 5-50x50x5 ГОСТ 8509-72 $\rho=2100$ вст.3 кп2 ГОСТ 535-79	2	7,9 кг
				902-09-22.84-КЖИ.С1-06		
				<u>Детали</u>		
Б4	1			φ 18АІ ГОСТ 5781-82 $\rho=485$	8	0,98 кг
Б4	2			Уголок 5-50x50x5 ГОСТ 8509-72 $\rho=2400$ вст.3 кп2 ГОСТ 535-79	2	9,1 кг

ФОРМАТ	ЗОНА	Поз.	Обозначение	Наименование	Кол.	Примечание
				902-09-22.84-КЖИ.С1-07		
				<u>Детали</u>		
Б4	1			φ 18АІ ГОСТ 5781-82 $\rho=485$	9	0,98 кг
Б4	2			Уголок 5-50x50x5 ГОСТ 8509-72 $\rho=2700$ вст.3 кп2 ГОСТ 535-79	2	10,2 кг
				902-09-22.84-КЖИ.С1-08		
				<u>Детали</u>		
Б4	1			φ 18АІ ГОСТ 5781-82 $\rho=485$	10	0,98 кг
Б4	2			Уголок 5-50x50x5 ГОСТ 8509-72 $\rho=3000$ вст.3 кп2 ГОСТ 535-79	2	11,3 кг
				902-09-22.84-КЖИ.С1-09		
				<u>Детали</u>		
Б4	1			φ 18АІ ГОСТ 5781-82 $\rho=485$	11	0,98 кг
Б4	2			Уголок 5-50x50x5 ГОСТ 8509-72 $\rho=3300$ вст.3 кп2 ГОСТ 535-79	2	12,4 кг
				902-09-22.84-КЖИ.С1-10		
				<u>Детали</u>		
Б4	1			φ 18АІ ГОСТ 5781-82 $\rho=485$	12	0,98 кг
Б4	2			Уголок 5-50x50x5 ГОСТ 8509-72 $\rho=3600$ вст.3 кп2 ГОСТ 535-79	2	13,6 кг
				902-09-22.84-КЖИ.С1-11		
				<u>Детали</u>		
Б4	1			φ 18АІ ГОСТ 5781-82 $\rho=485$	13	0,98 кг
Б4	2			Уголок 5-50x50x5 ГОСТ 8509-72 $\rho=3900$ вст.3 кп2 ГОСТ 535-79	2	14,7 кг
				902-09-22.84-КЖИ.С1-12		
				<u>Детали</u>		
Б4	1			φ 18АІ ГОСТ 5781-82 $\rho=485$	14	0,98 кг
Б4	2			Уголок 5-50x50x5 ГОСТ 8509-72 $\rho=4200$ вст.3 кп2 ГОСТ 535-79	2	15,8 кг

Имя и подл. Подпись и дата ВЗЛАН.ИМЕНИЕ

Н.КОНТ.	Кузнецов	<i>[подпись]</i>
Провер.	Бабикова	<i>[подпись]</i>
Исполн.	Павчева	<i>[подпись]</i>
Вед.инж.	Бабикова	<i>[подпись]</i>
Гип.	Кузнецов	<i>[подпись]</i>
Гл.конст.	Шипилов	<i>[подпись]</i>
Нач.отд.	УКРАСАВИН	<i>[подпись]</i>

ТНР 902-09-22.84

- КЖИ. С1

СТРЕМЯНКА (С1)

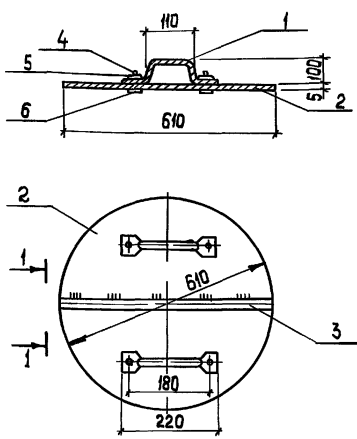
СТАДИЯ	ЛИСТ	ЛИСТОВ
РП		1
ЦНИИЭП ИНЖЕНЕРНОГО ОБОРУДОВАНИЯ Г. МОСКВА		

19474-07

(3)

копировал: Хяппенен

ФОРМАТ



ГОСТ 5266-80 ИЛ 53
полосу 50x5; l=600 приварить к одной из частей крышки

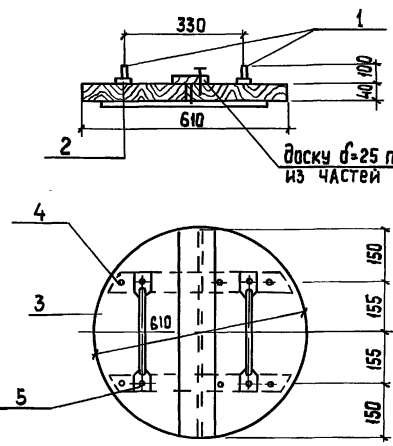
ФОРМАТ	ЗОНА	ПОЗ	Обозначение	Наименование	Кол.	Примечание
ДЕТАЛИ						
Б4		1		Полоса Б-2 40x30 ГОСТ 103-76 Вст.3 кп.2-И ГОСТ 535-79 l=330	2	0,78 кг
Б4		2		Полоса Б-2 5x305 ГОСТ 103-76 Вст.3 кп.2-И ГОСТ 535-79 l=610	2	7,3 кг
Б4		3		Полоса Б-2 3x50 ГОСТ 103-76 Вст.3 кп.2-И ГОСТ 535-79 l=600	1	1,18 кг
СТАНДАРТНЫЕ ИЗДЕЛИЯ						
		4		Болт М6x25.58 ГОСТ 7796-70*	4	0,02 кг
		5		Шайба 2,6x2,01 ГОСТ 11371-78	4	0,01 кг
		6		Гайка М6.5 ГОСТ 5915-70*	4	0,01 кг

КРЫШКУ ОКРАСИТЬ МАСЛЯНОЙ КРАСКОЙ (ГОСТ 8292-75) ЗА 2 РАЗА ПО ЖЕЛЕЗНОМУ СУРИКУ НА ОЛИФЕ „ОКСОЛЬ“.

ТР 902-09-22.84 - КЖИ.К1

И. КОНТР. Кузнецов
 Провер. Бабикова
 Ст. техн. Левчева
 Вед. инж. Бабикова
 Гип. Кузнецов
 Гл. конст. Шапиро
 Нач. отд. Красавин

КРЫШКА МЕТАЛЛИЧЕСКАЯ К1	СТАДИЯ	МАССА	МАСШТАБ
	РП	17,5	1:10
	ЛИСТ	ЛИСТОВ	
	ЦНИИЭП ИНЖЕНЕРНОГО ОБОРУДОВАНИЯ г. МОСКВА		



доску d=25 привить к одной из частей крышки

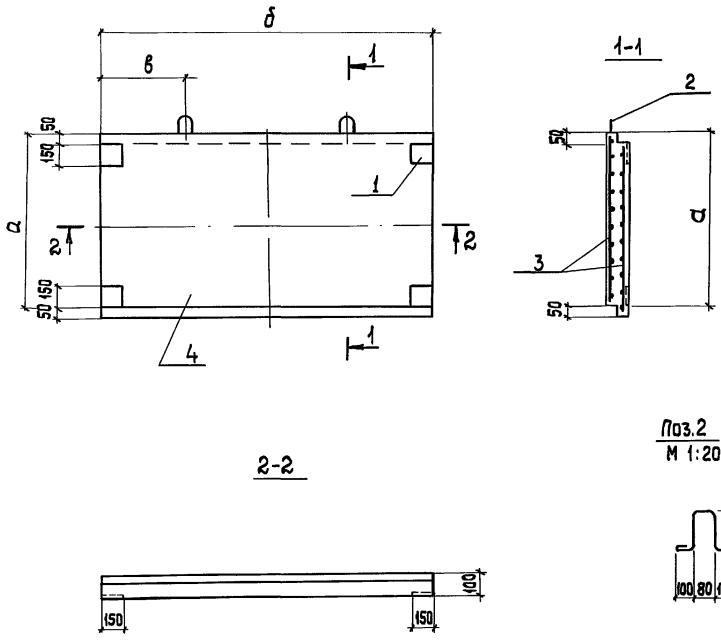
ФОРМАТ	ЗОНА	ПОЗ	Обозначение	Наименование	Кол.	Примечание
ДЕТАЛИ						
Б4		1		Полоса Б-2 10x40 ГОСТ 103-76 Вст.3 кп.2-И ГОСТ 535-79 l=500	2	1,41 кг
Б4		2		Полоса Б-2 5x50 ГОСТ 103-76 Вст.3 кп.2-И ГОСТ 535-79 l=60	4	0,12 кг
Б4		3		Доска d=25	-	4,2 кг
СТАНДАРТНЫЕ ИЗДЕЛИЯ						
		4		Гвозди		
		5		Болт М6x25.58 ГОСТ 7796-70*	4	0,02 кг

И. КОНТР. Кузнецов
 Провер. Бабикова
 Ст. техн. Левчева
 Вед. инж. Бабикова
 Гип. Кузнецов
 Гл. конст. Шапиро
 Нач. отд. Красавин

ТР 902-09-22.84 - КЖИ.К2

КРЫШКА ДЕРЕВЯННАЯ К2	СТАДИЯ	МАССА	МАСШТАБ
	РП	7,6 кг	1:10
	ЛИСТ	ЛИСТОВ	
	ЦНИИЭП ИНЖЕНЕРНОГО ОБОРУДОВАНИЯ г. МОСКВА		

Альбом III
Типовые проектные решения 902-09-22.84



Поз. 2
М 1:20

Обозначение	Марка	Размеры мм			Масса кг
		a	b	delta	
902-09-22.84-КЖИ СР10-	СР10	900	1600	400	350
-01	СР10-01	900	1200	300	275
-02	СР10-02	600	1600	400	250
-03	СР10-03	600	1200	300	175

Ведомость расхода стали на элемент, кг

Марка элемента	Изделия арматурные				Изделия закладные						Общий расход		
	Арматура класса А-I				Арматура класса А-III			Прокат марки В ст 3 кп2					
	ГОСТ 5781-82				ГОСТ 103-76								
	phi 6	-	-	Итого	phi 8	-	-	Итого	delta=6	-		-	Итого
	СР 10	8,6	-	-	8,6	1,2	-	-	1,2	4,4		-	-
-01	5,8	-	-	5,8	1,2	-	-	1,2	4,4	-	-	4,4	11,4
-02	6,4	-	-	6,4	1,2	-	-	1,2	4,4	-	-	4,4	12,0
-03	4,3	-	-	4,3	1,2	-	-	1,2	4,4	-	-	4,4	9,9

ИНВ. № ПОДЛ. ПОДПИСЬ И ДАТА. ВЗАМ. ИНВ. №

		ТПР		КЖИ. СР10. СБ			
И. КОНТР. ПРОВЕР. ИСПОЛНИЛ ВЕД. ИНЖ. ГИП ГЛАВ. КОНСТ. НАЧ. ОТД.	Кузнецов	<i>Кузнецов</i>	Сборочный чертёж	Стадия	Масса	Масштаб	
	Бабинова			РП	СМ ТАБЛ.	1:20	
	Левчева			Лист		Листов	
	Бабинова			ЦНИИЭП Инженерного Оборудования г. Москва			
Кузнецов	Шапиро	<i>Шапиро</i>					
Красавин	<i>Красавин</i>						

19474-07

15

Альбом VII
Типовые проектные решения 902-09-22.84

Формат	Зона	Поз.	Обозначение	Наименование	Кол.	Примечание
				<u>Документация</u>		
12			902-09-22.84-КЖИ.СР 10 СБ	Сборочный чертеж		
				<u>Сборочные единицы</u>		
		1	Серия 3.400-6/78	Изделие закладное МИЗ-Ю	4	
				<u>Детали</u>		
Б4		2		ФБАТ ГОСТ 5781-82 Р=880	2	0,2 кг
			<u>Переменные</u>	<u>данные для исполнений</u>		
				902-09-22.84 - КЖИ.СР 10		
				<u>Сборочные единицы</u>		
		3	ГОСТ 23279-78	С БАТ-150 850x1550 25 БАТ-150	2	
				<u>Материалы</u>		
		4		Бетон М200	0,14	м³
				902-09-22.84-КЖИ.СР 10-01		
				<u>Сборочные единицы</u>		
		3	ГОСТ 23279-78	С БАТ-150 850x1150 25 БАТ-150	2	
				<u>Материалы</u>		
		4		Бетон М200	0,11	м³
				902-09-22.84 - КЖИ.СР 10-02		
				<u>Сборочные единицы</u>		
		3	ГОСТ 23279-78	С БАТ-150 550x1550 25 БАТ-150	2	
				<u>Материалы</u>		
		4		Бетон М200	0,10	м³

И.контр.	Кузнецов	<i>[Signature]</i>	ТР 902-09-22.84	- КЖИ. СР 10		
Провер.	Бабикова	<i>[Signature]</i>				
Исполнил	Перчева	<i>[Signature]</i>				
вед. инж.	Бабикова	<i>[Signature]</i>				
Тип	Кузнецов	<i>[Signature]</i>				
Гл. конст.	Шапиро	<i>[Signature]</i>	Стенка-растекатель (СР10)	Стадия	Лист	Листов
Нач. отд.	Красавин	<i>[Signature]</i>		РП	1	2
				ЦНИИЭП Инженерного Оборудования Г. Москва		

копировал: Хюппенен

Формат

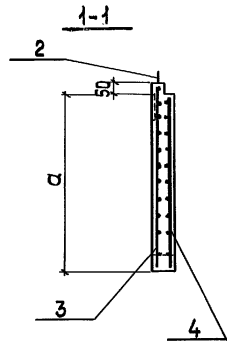
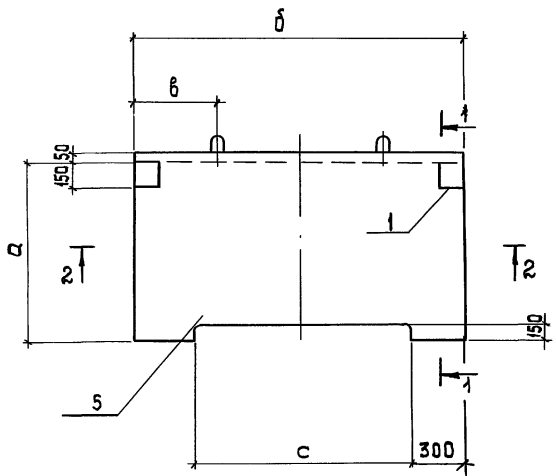
Альбом VII
Типовые проектные решения 902-09-22.84

Формат	Зона	Поз.	Обозначение	Наименование	Кол.	Примечание
				902-09-22.84 - КЖИ.СР 10-03		
				<u>Сборочные единицы</u>		
		3	ГОСТ 23279-78	С БАТ-150 550x1150 25 БАТ-150	2	
				<u>Материалы</u>		
		4		Бетон М200	0,07	м³

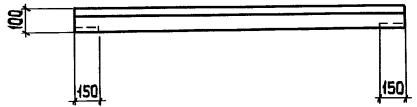
И.контр.			ТР 902-09-22.84	- КЖИ. СР 10		
Провер.						
Исполнил						
вед. инж.						
Тип						
Гл. конст.			Стенка-растекатель (СР10)	Стадия	Лист	Листов
Нач. отд.				РП	1	2
				ЦНИИЭП Инженерного Оборудования Г. Москва		

19474-07

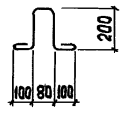
16



2-2



Поз. 2
М 1:20



Обозначение	Марка	Размеры (мм)				Масса кг
		а	б	в	с	
902-09-22.84 КЖИ СР-11	СР 11	900	1600	400	1000	350
-01	СР 11-01	900	1200	300	600	250
-02	СР 11-02	600	1600	400	1000	200
-03	СР 11-03	600	1200	300	600	170

Марка элемента	Изделия арматурные			Изделия закладные						Общий расход
	Арматура класса А-I			Арматура класса А-III			Прокат марки В ст 3 кп 2			
	ГОСТ 5781-82						ГОСТ 103-76			
	φ6	—	Итого	φ8	—	Итого	δ=6	—	Итого	
СР 11	10,43	—	10,43	1,2	—	1,2	4,4	—	4,4	16,03
-01	8,34	—	8,34	1,2	—	1,2	4,4	—	4,4	13,94
-02	6,86	—	6,86	1,2	—	1,2	4,4	—	4,4	12,46
-03	6,34	—	6,34	1,2	—	1,2	4,4	—	4,4	11,94

И. КОНТР			Кузнецов	ТР 902-09-22.84		- КЖИ. СР 11 СБ		
ПРОВЕР			Бабыкова	СБОРОЧНЫЙ ЧЕРТЕЖ		СТАДИЯ	МАССА	МАСШТАБ
ИСПОЛН.			Певчева			РП	СМ. ТАБЛ	1:20
ВЕД. ИНЖ.			Бабыкова			ЛИСТ	Листов 1	
ГИП			Кузнецов			ЦНИИЭП		
ГЛАВ. КОНСТ.			Шапиро			Инженерного Оборудования		
НАЧ. ОТД.			Красавин			г. Москва		

Формат Зона	Поз.	Обозначение	Наименование	Кол.	Приме- чание
			<u>Документация</u>		
12		902-09-22.84 - КЖИ.СР11 С6	<u>Сборочный чертеж</u>		
			<u>Сборочные единицы</u>		
	1	Серия 3.400-6/76	Изделие закладное МИЗ-10	2	
			<u>Детали</u>		
Б4	2		φ 6А1 ГОСТ 5781-82 В-800	2	0,2 кг
		<u>Переменные данные для исполнения</u>			
		902-09-22.84 - КЖИ.СР11-00			
			<u>Сборочные единицы</u>		
12	3	902-09-22.84-КЖИ.С а7	СЕТКА АРМАТУРНАЯ С а7	1	
12	4	902-09-22.84-КЖИ.С а7-02	СЕТКА АРМАТУРНАЯ С а7-02	1	
			<u>Материалы</u>		
	5		бетон М200	0,14	м ³
		902-09-22.84 - КЖИ.СР11-01			
			<u>Сборочные единицы</u>		
12	3	902-09-22.84-КЖИ. С а7-01	СЕТКА АРМАТУРНАЯ С а7-01	1	
12	4	902-09-22.84-КЖИ. С а7-03	СЕТКА АРМАТУРНАЯ С а7-03	1	
			<u>Материалы</u>		
	5		бетон М200	0,1	м ³
		902-09-22.84-КЖИ.СР11-02			
			<u>Сборочные единицы</u>		
12	3	902-09-22.84 - КЖИ.С а7-04	СЕТКА АРМАТУРНАЯ С а7-04	1	
12	4	902-09-22.84 - КЖИ.С а7-06	СЕТКА АРМАТУРНАЯ С а7-06	1	

И.контр. Кузнецов
 Провер. Бабикова
 Испания Левчева
 Вед. инж. Бабикова
 Гип Кузнецов
 Гл. конст Шапиро
 Нач. отд. Красавин

ТПР 902-09-22.84

- КЖИ.СР11

СТЕНКА - РАСТЕКАТЕЛЬ
(СР11)

СТАДИЯ	ЛИСТ	ЛИСТОВ
РП	1	2

 ЦНИИЭП
 Инженерного Оборудования
 г. Москва

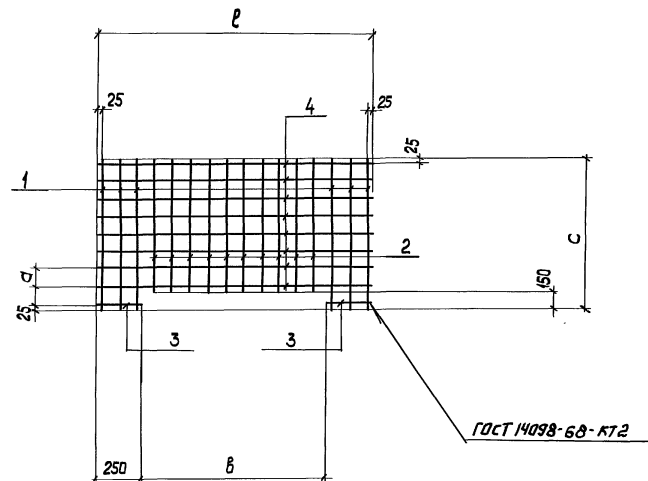
Формат Зона	Поз.	Обозначение	Наименование	Кол.	Приме- чание
			<u>МАТЕРИАЛЫ</u>		
	5		бетон М200	0,08	м ³
		902-09-22.84-КЖИ.СР11-03			
			<u>Сборочные единицы</u>		
12	3	902-09-22.84 - КЖИ.С а7-05	СЕТКА АРМАТУРНАЯ С а7-05	1	
12	4	902-09-22.84 - КЖИ.С а7-07	СЕТКА АРМАТУРНАЯ С а7-07	1	
			<u>Материалы</u>		
	5		бетон М200	0,07	м ³

 И.контр. Кузнецов
 Провер. Бабикова
 Испания Левчева
 Вед. инж. Бабикова
 Гип Кузнецов
 Гл. конст Шапиро
 Нач. отд. Красавин

ТПР 902-09-22.84

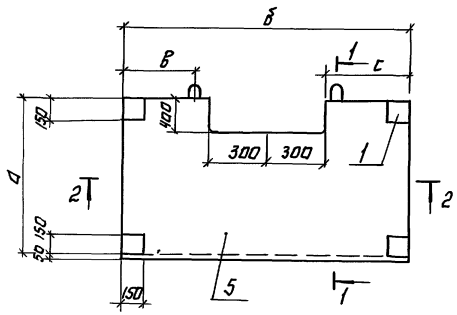
- КЖИ.СР11

СТАДИЯ	ЛИСТ	ЛИСТОВ
РП	1	2

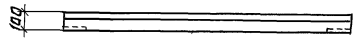


Обозначение	Марка	Размеры (мм)				Масса кг
		а	б	в	с	
902-09-22.84 КЖИ,Са7	Са7	1550	100	1050	850	5,3
-01	Са7-01	1150	100	650	850	4,1
-02	Са7-02	1550	100	1050	800	5,3
-03	Са7-03	1150	100	650	800	4,1
-04	Са7-04	1550	100	1050	550	3,4
-05	Са7-05	1150	100	650	550	2,6
-06	Са7-06	1550	100	1050	500	3,4
-07	Са7-07	1150	100	650	500	2,6

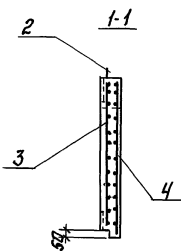
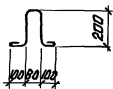
ФОРМАТ	ЗОНА	ПОС	Обозначение	Наименование	Кол.	Примечание	
			Переменные	Данные для исполнений			
				902-09-22.84-КЖИ,Са7,Са7-02			
				Детали			
Б4	1			φ6A1 ГОСТ5781-82 e=850	6	0,19 кг	
Б4	2			e=700	9	0,15 кг	
Б4	3			e=250	2	0,06 кг	
Б4	4			e=1550	8	0,34 кг	
				902-09-22.84-КЖИ,Са7-04,Са7-03			
				Детали			
Б4	1			φ6A1 ГОСТ5781-82 e=850	6	0,19 кг	
Б4	2			e=700	5	0,15 кг	
Б4	3			e=250	2	0,06 кг	
Б4	4			e=1150	8	0,26 кг	
				902-09-22.84 КЖИ,Са7-04,Са7-06			
				Детали			
Б4	1			φ6A1 ГОСТ5781-82 e=250	2	0,06 кг	
Б4	2			e=550	6	0,12 кг	
Б4	3			e=400	9	0,09 кг	
Б4	4			e=1550	5	0,34 кг	
				902-09-22.84 КЖИ,Са7-05,Са7-07			
				Детали			
Б4	1			φ6A1 ГОСТ5781-82 e=250	2	0,06 кг	
Б4	2			e=550	6	0,12 кг	
Б4	3			e=400	5	0,09 кг	
Б4	4			e=1150	5	0,26 кг	
				ТПР 902-09.22.84		КЖИ,Са7	
				Сетка арматурная Са7	СТАДИЯ	МАССА	МАСШТАБ
					РП	СМ.	—
					ЛИСТ	ЛИСТОВ: 1	
					ИНЖЕНЕРНОГО ОБОРУДОВАНИЯ		
Н. КОНТР.	Кузнецов	<i>Кузнецов</i>					
ПРОВЕР.	Бавикова	<i>Бавикова</i>					
ИСПОЛНИ	Павчева	<i>Павчева</i>					
ВЕД. ИЖС	Бавикова	<i>Бавикова</i>					
ТИП	Кузнецов	<i>Кузнецов</i>					
ГЛАВ. КОНСТ.	Шапиро	<i>Шапиро</i>					
НАЧ. ОТД.	Красавин	<i>Красавин</i>					



2-2



Поз. 2
М1:20



Обозначение	Марка	Размеры (мм)				Масса кг
		a	b	B	c	
902-09-2284-кжн.СР12	СР12	900	1600	400	500	1400
- 01	СР12-01	900	1200	300	300	800
- 02	СР12-02	600	1600	400	500	950
- 03	СР12-03	600	1200	300	300	530

Ведомость расхода стали на элемент, кг

Марка элемента	Изделия арматурные			Изделия закладные			Итого расход			
	Арматура класса А-I			Арматура класса А-III						
	ГОСТ 5781-82			ГОСТ 103-76						
	Ф6	—	Итого	Ф8	—	Итого		Ф6	—	Итого
СР12	9,72	—	9,72	1,2	—	1,2	4,4	—	4,4	15,32
СР12-01	7,08	—	7,08	1,2	—	1,2	4,4	—	4,4	12,58
СР12-02	6,8	—	6,8	1,2	—	1,2	4,4	—	4,4	12,4
СР12-03	5,24	—	5,24	1,2	—	1,2	4,4	—	4,4	10,84

И. КОНТР. КУЗНЕЦОВ		СБОРОЧНЫЙ ЧЕРТЕЖ.	СТАДНЯ	МАССА	МАСШТАБ
ПРОВЕР. БАБИКОВА	И. П. КУЗНЕЦОВ		РП	СМ. ТАБЛ.	1:20
НЕЛДАН ЛЕВЧЕВА	ГА. КИСТЕВА		ЛИСТ: 1 ИЗ ЧИСЛА: 1		
ВЕА. ЦИЖ. БАБИКОВА	НАЧ. ОУДА КРАСАВИН		ЦНИИЭП		
И. П. КУЗНЕЦОВ			НИЖЕНЕРНО-СБОРОЧНАЯ С. МОСКВА		

Копировал: Аогинова

19474-07 20

ФОРМАТ: А3

Формат	Зона	Поз.	Обозначение	Наименование	Кол.	Примечание
				<u>Документация</u>		
12			902-09-22.84 - КЖИ. СР 12 СБ	<u>Сборочный чертёж</u>		
				<u>Сборочные единицы</u>		
		1	Серия 3.400-6/76	Изделие закладное МИЗ-10	4	
				<u>Детали</u>		
Б4		2		φ БАТ ГОСТ 5781-82 R=880	2	0,2 кг
			<u>Переменные</u>	<u>данные для исполнений</u>		
				902-09-22.84 - КЖИ СР 12-00		
				<u>Сборочные единицы</u>		
		3	902-09-22.84 - КЖИ С а в	Сетка арматурная С а в -	1	
		4	С а в-02	С а в-02	1	
				<u>Материалы</u>		
		5		Бетон М200	0,12	м ³
				902-09-22.84 - КЖИ СР12-01		
				<u>Сборочные единицы</u>		
		3	902-09-22.84 - КЖИ. С в-00	Сетка арматурная С а в-00	1	
		4	Т П	С а в-03	1	
				<u>Материалы</u>		
		5		Бетон М200	0,08	м ³
				902-09-22.84 - КЖИ СР12-02		
				<u>Сборочные единицы</u>		
		3	902-09-22.84 - КЖИ С а в	С а в -	1	
		4	С а в-02	С а в-02	1	

И. КОНТР. Кузнецов		Т ПР 902-09-22.84		КЖИ. СР12	
ПРОВЕР. Бавикова					
ИСПОЛН. Левчева					
Вед. инж. Бавикова					
Тип Кузнецов					
Гл. конст. Шапиро					
Нач. отд. Красавин					
Стенка растекатель СР12				Стадия	Лист
				РП	1
ЦНИИЭП Инженерного Оборудования г. Москва					

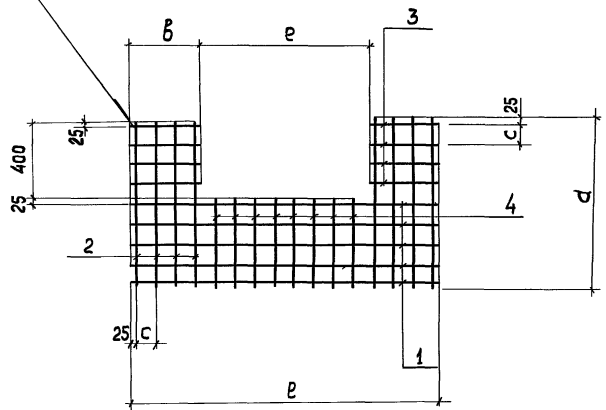
Формат	Зона	Поз.	Обозначение	Наименование	Кол.	Примечание
				<u>Материалы</u>		
		5		Бетон М200	0,07	м ³
				902-09-22.84-КЖИ. СР12-03		
				<u>Сборочные единицы</u>		
		3	902-09-22.84- КЖИ. С а в 01	С а в-01	1	
		4	С а в-03	С а в-03	1	
				<u>Материалы</u>		
		5		Бетон М200	0,05	м ³

Т ПР 902-09-22.84	- КЖИ. СР 12	Лист	2
-------------------	--------------	------	---

Альбом VII

Типовые проектные решения

ГОСТ 14018-68-КТ 2



ФОРМАТ	ЗОНА	ПОЗ.	Обозначение	Наименование	КОЛ.	Примечание
			Переменные данные для исполнений			
			902-09-22-84 - КЖИ.С.В. СаВ-02			
			Детали			
Б4		1	ФБА I ГОСТ 5781-82	ℓ = 1550	5	0,34 кг
Б4		2		ℓ = 850	8	0,19 кг
Б4		3		ℓ = 350	8	0,08 кг
Б4		4		ℓ = 450	8	0,1 кг
			902-09-22-84 КЖИ.С.В-01,С.В-03			
			Детали			
Б4		1	ФБА I ГОСТ 5781-82	ℓ = 1150	5	0,26 кг
Б4		2		ℓ = 850	6	0,19 кг
Б4		3		ℓ = 250	8	0,06 кг
Б4		4		ℓ = 450	6	0,1 кг

Обозначение	Марка	Размеры (мм)					Масса, кг
		ℓ	б	с	е	d	
902-09-22-84 -КЖИ.С.В-00	СаВ-00	1550	350	100	850	850	4,66
-01	СаВ-01	1150	250	100	650	850	3,34
-02	СаВ-02	1550	350	100	850	800	4,66
-03	СаВ-03	1150	250	100	650	800	3,34

Имя, № подл., Подпись и дата. Взам. инв. №

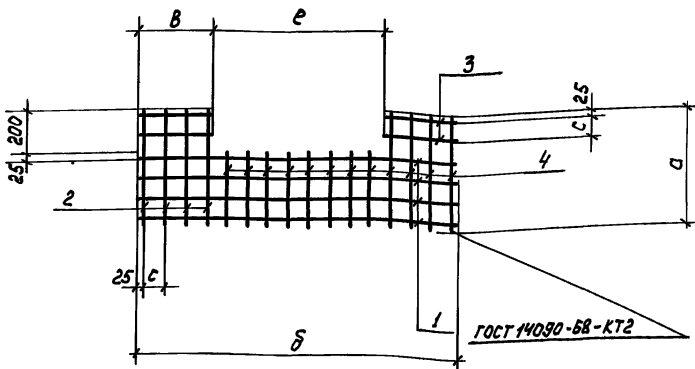
		ТПР 902-09-22-84		КЖИ.С.В	
И. КОНТР. Кузнецов Провер. Бабикова Исполнил Певчева Вед. инж. Бабикова Тип Кузнецов Гл. конст./Шалиро Нач. отд. Красавин	[Handwritten initials]	Сетка арматурная С.В	Стадия	Масса	Масштаб
			РП	СМ.	ТАБЛ.
			Лист:	Листов: 1	
			ИНИЖЕРНОГО ОБОРУДОВАНИЯ г. Москва		

1974-07 22

капировал: Хуппенен

ФОРМАТ

Типовые проектные решения Яльсом VII



Формат	Зона	Пос.	Обозначение	Наименование	Кол.	Примеч.
<u>Переменные данные для исполнений</u>						
				902-09-22.84-КЖИ.Са9;Са9-02		
<u>Детали</u>						
Б4	1			φ 6AII ГОСТ 5781-82 $\rho=1550$	4	0,34 кг
Б4	2			$\rho=550$	8	0,12 кг
Б4	3			$\rho=350$	4	0,08 кг
Б4	4			$\rho=325$	8	0,07 кг
				902-09-22.84-КЖИ.Са9-01;Са9-03		
<u>Детали</u>						
Б4	1			φ 6AII ГОСТ 5781-82 $\rho=1150$	4	0,26 кг
Б4	2			$\rho=550$	6	0,12 кг
Б4	3			$\rho=250$	4	0,06 кг
Б4	4			$\rho=325$	6	0,07 кг

Обозначение	Марка	Размеры (мм)					Масса кг
		ρ	δ	e	c	d	
ТПР 902-09-22.84-КЖИ.Са9	Са9	1550	350	850	100	550	3,2
-01	Са9-01	1150	250	650	100	550	2,42
-02	Са9-02	1550	350	850	100	500	3,2
-03	Са9-03	1150	250	650	100	500	2,42

		ТПР 902-09.22.84		-КЖИ.Са9	
И.КОНТР.	КУЗНЕЦОВ	ПРОВЕР.	БАБИКОВА	ИСПОЛН.	ЛЕВЧЕВА
	БАБИКОВА		БАБИКОВА		ЛЕВЧЕВА
Г И П		КУЗНЕЦОВ		И.КОНСТ.	
НАЧ.ОТД.		ШАПИРО		КРАСАВИН	
СЕТКА АРМАТУРНАЯ Са9			СТАДИЯ	МАССА	МАСШТАБ
			рп	см. ТАБЛ.	—
			Лист	Листов 1	
ИНИИОП ИНЖЕНЕРНОЕ ОБОРУДОВАНИЕ г. Москва					

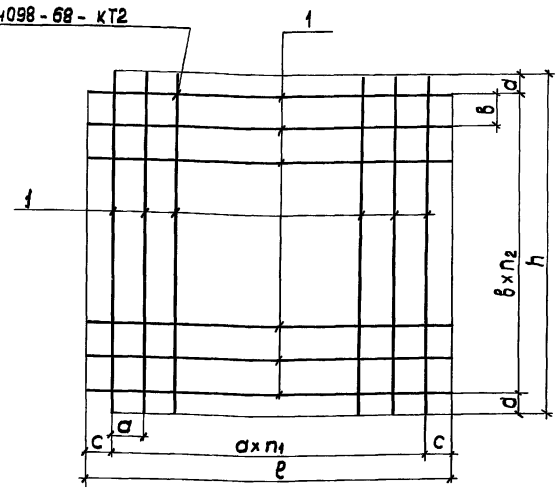
ИМВ.АР.ЛОД.А. ПРАДИКС К.А.А.А. ВЗАГ.ИМВ.И.В.

Альбом №

ТИПОВЫЕ ПРОЕКТИВНЫЕ РЕШЕНИЯ

ИМЯ, № ПОДА, ПОДПИСЬ И ДАТА | ВЗАИМ. ИМЯ

ГОСТ 14098-68 - кТ2



Обозначение	Марка	Размеры (мм)						Кол-во		Масса кг
		l	h	a	b	c	d	п1	п2	
902-09-22.84-КЖИ.Сд 10	Сд 10	3620	3620	150	150	85	85	23	23	36,8
-01	Сд10-01	3880	3880	"	"	65	65	25	25	43,0
-02	Сд10-02	4140	4140	"	"	45	45	27	27	49,7
-03	Сд10-03	3100	3100	"	"	50	50	20	20	27,6
-04	Сд10-04	3300	3300	"	"	75	75	21	21	30,7
-05	Сд10-05	3500	3500	150	150	25	25	23	23	35,9

Формат	Зона	Поз	Обозначение	Наименование	Кол-во	Примечание
			Переменные данные для исполнений			
				902-09-22.84 - КЖИ.Сд 10		
				<u>ДЕТАЛИ</u>		
Б4	1			φ 6A1 ГОСТ 5781-82 l=3620	46	0,8кг
				902-09-22.84 - КЖИ.Сд10-01		
				<u>ДЕТАЛИ</u>		
Б4	1			φ 6A1 ГОСТ 5781-82 l=3880	50	0,86кг
				902-09-22.84 - КЖИ.Сд10-02		
				<u>ДЕТАЛИ</u>		
Б4	1			φ 6A1 ГОСТ 5781-82 l=4140	54	0,92кг
				902-09-22.84-КЖИ.Сд10-03		
				<u>ДЕТАЛИ</u>		
Б4	1			φ 6A1 ГОСТ 5781-82 l=3100	40	0,69кг
				902-09-22.84 - КЖИ.Сд10-04		
				<u>ДЕТАЛИ</u>		
Б4	1			φ 6A1 ГОСТ 5781-82 l=3300	42	0,73кг
				902-09-22.84 - КЖИ.Сд10-05		
				<u>ДЕТАЛИ</u>		
Б4	1			φ 6A1 ГОСТ 5781-82 l=3500	46	0,78 кг

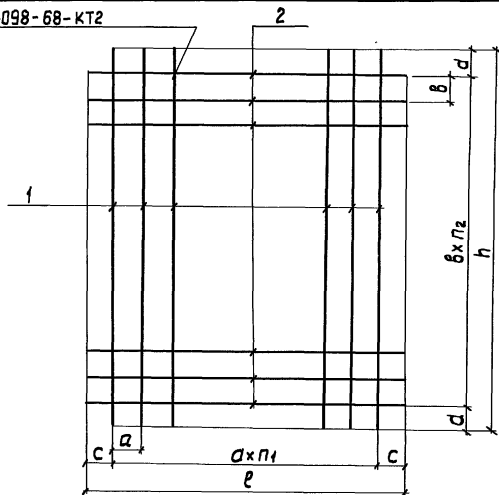
ТР 902-09-22.84		КЖИ. Сд-10	
СЕТКА АРМАТУРНАЯ С10		СТАДИЯ	МАССА
		РП	С М ТАБЛ.
		МАССА	МАСШТАБ
		—	—
И. КОНТР. Кузнецов		Лист 1	
Провер. Бабикова		ЦНИИЭП	
Исполнил. Левчева		Инженерного Оборудования	
Вед. инж. Бабикова		Г. Москва	
Тип. Кузнецов			
Гл. конс. Шапиро			
Нач. отд. Красавин			

1974-07 24

копировал: Халпенен

Формат: А3

ГОСТ 14098-68-КТ2



Обозначение	Марка	Размеры (мм)						Кол-во		Масса кг
		е	h	а	в	с	д	п ₁	п ₂	
902-09-22.84-КЖИ.СдН 11	СдН	2060	2560	150	150	55	30	15	16	16,9
-01	СдН-01	2620	3120	150	150	35	60	17	20	23,3
-02	СдН-02	2900	3380	150	150	25	40	19	22	28,3
-03	СдН-03	3140	3640	150	150	70	20	20	24	32,8
-04	СдН-04	2000	2500	150	150	25	50	13	16	14,2
-05	СдН-05	2300	2800	150	150	25	50	15	18	18,5

Формат	Зона	Поз.	Обозначение	Наименование	Кол.	Примечание
			Переменные	данные для исполнений		
				<u>902-09-22.84 - КЖИ.СдН</u>		
				ДЕТАЛИ		
Б4	1			φ 6АІ ГОСТ 5781-82 е=2560	15	0,57кг
Б4	2			φ 6АІ ГОСТ 5781-82 е=2360	16	0,52кг
				<u>902-09-22.84 - КЖИ.СдН-01</u>		
				ДЕТАЛИ		
Б4	1			φ 6АІ ГОСТ 5781-82 е=3120	17	0,69кг
Б4	2			φ 6АІ ГОСТ 5781-82 е=2620	20	0,58кг
				<u>902-09-22.84 - КЖИ.СдН-02</u>		
				ДЕТАЛИ		
Б4	1			φ 6АІ ГОСТ 5781-82 е=3380	19	0,75кг
Б4	2			φ 6АІ ГОСТ 5781-82 е=2900	22	0,64кг
				<u>902-09-22.84 - КЖИ.СдН-03</u>		
				ДЕТАЛИ		
Б4	1			φ 6АІ ГОСТ 5781-82 е=3640	20	0,8кг
Б4	2			φ 6АІ ГОСТ 5781-82 е=3140	24	0,7кг
				<u>902-09-22.84 - КЖИ.СдН-04</u>		
				ДЕТАЛИ		
Б4	1			φ 6АІ ГОСТ 5781-82 е=2500	13	0,6кг
Б4	2			φ 6АІ ГОСТ 5781-82 е=2000	16	0,4кг
				<u>902-09-22.84 - КЖИ.СдН-05</u>		
				ДЕТАЛИ		
Б4	1			φ 6АІ ГОСТ 5781-82 е=2900	15	0,62кг
Б4	2			φ 6АІ ГОСТ 5781-82 е=2300	18	0,51кг

Имя, №года, Подпись и дата

ВЗАМ. ИНЖ.Э

		ТПР 902-09-22.84		КЖИ.СдН	
И.КОНТР.	Кузнецов	СЕТКА АРМАТУРНАЯ С11	СТАДИЯ	МАССА	МАСШТАБ
ПРОВЕР.	БАБИКОВА		РП	СМ. ТАБЛ.	—
ИСПОЛНИ	ПЕВЧЕВА		ЛИСТ	ЛИСТОВ	1
ВЕД.ИНЖ.	БАБИКОВА		ЦНИИЭП ИНЖЕНЕРНОГО ОБОРУДОВАНИЯ Г. МОСКВА		
ТИП	Кузнецов				
ГЛ.КОНСТ	ШАПИРО				
НАЧ.ОТД	КРАСАВИН				

19474-07

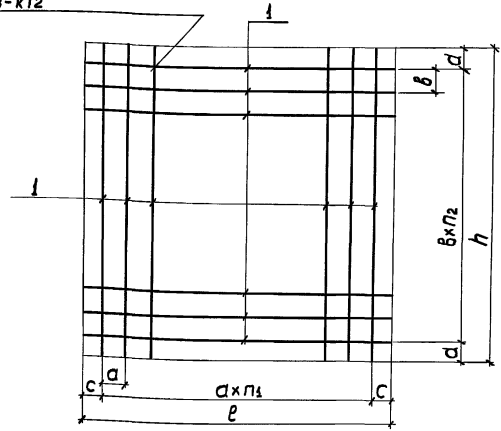
25

копировал: Хюппенен

Формат: А3

Альбом № 902-09-22.84
 Типовые проектные решения
 Решения
 902-09-22.84

ГОСТ 14098-68-КТ2



Обозначение	Марка	Размеры (мм)						кол-во		Масса кг
		l	h	a	b	c	d	n1	n2	
902-09-22.84-КЖИ:Ca12-00	Ca12-00	2560	2560	150	150	30	30	16	16	18,2
-01	Ca12-01	3120	3120	150	150	60	60	20	20	27,6
-02	Ca12-02	3380	3380	150	150	40	40	22	22	33,0
-03	Ca12-03	3640	3640	150	150	20	20	24	24	38,4
-04	Ca12-04	2500	2500	150	150	50	50	16	16	17,9
-05	Ca12-05	2800	2800	150	150	50	50	18	18	22,3

Формат	Зона	Поз	Обозначение	Наименование	Кол.	Примечание
			<u>Переменные</u>	<u>данные для исполнений</u>		
				902-09-22.84 - КЖИ:Ca12-00		
				<u>Детали</u>		
Б4		1		φ 6A1 ГОСТ 5781-82 l=2560	32	0,57кг
				902-09-22.84 - КЖИ:Ca12-01		
				<u>Детали</u>		
Б4		1		φ 6A1 ГОСТ 5781-82 l=3120	40	0,69кг
				902-09-22.84 - КЖИ:Ca12-02		
				<u>Детали</u>		
Б4		1		φ 6A1 ГОСТ 5781-82 l=3380	44	0,75кг
				902-09-22.84 - КЖИ:Ca12-03		
				<u>Детали</u>		
Б4		1		φ 6A1 ГОСТ 5781-82 l=3640	48	0,80кг
				902-09-22.84 - КЖИ:Ca12-04		
				<u>Детали</u>		
Б4		-1		φ 6A1 ГОСТ 5781-82 l=2500	32	0,56кг
				902-09-22.84 - КЖИ:Ca12-05		
				<u>Детали</u>		
Б4		1		φ 6A1 ГОСТ 5781-82 l=2800	36	0,62кг

Инв. № подл. Подпись и дата. Взам. инв. №

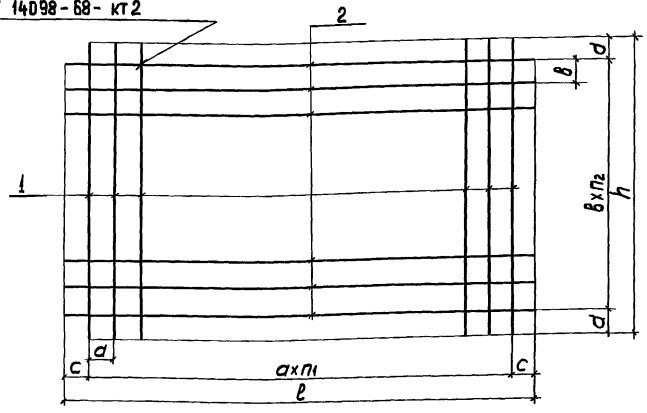
И. КОНТР. Кузнецов		ПРОВЕР. Бабыкова		Исполн. Левчева		Вед. инж. Бабыкова		Гип. Кузнецов		Гл. конст. Шапиро		Нач. отд. Красавин			
ТНР 902-09-22.84				КЖИ:Ca12-00				СЕТКА-АРМАТУРНАЯ Ca12		СТADIЯ РП		МАССА СМ. ТАБЛ. —		МАСШТАБ —	
								Лист		Листов 1		ИНИЭП		Инженерного Общественного	
												г. Москва			

Альбом №

Типовые проектные решения 902-09-22.84

Имя, № года, Подпись и дата, Взам. Инв. №

ГОСТ 14098-68-КТ2



Обозначение	Марка	РАЗМЕРЫ (мм)						Кол-во		МАССА кг
		l	h	a	b	c	d	П ₁	П ₂	
902-09-22.84-КЖИ.Сл3	Сл3	3620	3120	150	150	85	60	23	20	31,9
- 01	Сл3-01	3880	3380	150	150	65	40	25	22	37,7
- 02	Сл3-02	4140	3640	150	150	45	20	27	24	44,0
- 03	Сл3-03	3100	2600	150	150	50	25	20	17	23,3
- 04	Сл3-04	3400	2900	150	150	50	25	22	19	28,3
- 05	Сл3-05	3700	3200	150	150	50	25	24	21	34,3

ФОРМАТ	Зона	Поз.	ОБОЗНАЧЕНИЕ	НАИМЕНОВАНИЕ	Кол.	Приме- чание
			Переменные	ДАННЫЕ ДЛЯ ИСПОЛНЕНИЙ		
				902-09-22.84 - КЖИ.Сл3		
				ДЕТАЛИ		
Б4	1			φ 6АІ ГОСТ 5781-82 l=3120	23	0,69кг
Б4	2			φ 6АІ ГОСТ 5781-82 l=3620	20	0,8 кг
				902-09-22.84 - КЖИ.Сл3-01		
				ДЕТАЛИ		
Б4	1			φ 6АІ ГОСТ 5781-82 l=3380	25	0,75кг
Б4	2			φ 6АІ ГОСТ 5781-82 l=3880	22	0,86 кг
				902-09-22.84 - КЖИ.Сл3-02		
				ДЕТАЛИ		
Б4	1			φ 6АІ ГОСТ 5781-82 l=3640	27	0,81 кг
Б4	2			φ 6АІ ГОСТ 5781-82 l=4140	24	0,92 кг
				902-09-22.84 - КЖИ.Сл3-03		
				ДЕТАЛИ		
Б4	1			φ 6АІ ГОСТ 5781-82 l=2600	20	0,58 кг
Б4	2			φ 6АІ ГОСТ 5781-82 l=3100	17	0,69 кг
				902-09-22.84 - КЖИ.Сл3-04		
				ДЕТАЛИ		
Б4	1			φ 6АІ ГОСТ 5781-82 l=2900	22	0,64 кг
Б4	2			φ 6АІ ГОСТ 5781-82 l=3400	19	0,75 кг
				902-09-22.84 - КЖИ.Сл3-05		
				ДЕТАЛИ		
Б4	1			φ 6АІ ГОСТ 5781-82 l=3200	24	0,71 кг
Б4	2			φ 6АІ ГОСТ 5781-82 l=3700	21	0,82 кг

			ТР 902-09-22.84 - КЖИ.Сл3			
И. КОНТР.	Кузнецов	<i>[Signature]</i>	СЕТКА АРМАТУРНАЯ Сл3	СТАДИЯ	МАССА	МАСШТАБ
ПРОВЕР.	Бабикова	<i>[Signature]</i>		РП	СМ ТАБЛ	-
ИСПОЛНИЛ	Певчева	<i>[Signature]</i>		ЛИСТ	ЛИСТОВ	1
ВЕД. ИНЖ.	Бабикова	<i>[Signature]</i>		ЦИНИЭП ИНЖЕНЕРНОГО ОБОРУДОВАНИЯ г. МОСКВА		
ГИП	Кузнецов	<i>[Signature]</i>				
ГЛ. КОНСТ.	Шагиро	<i>[Signature]</i>				
НАЧ. ОТД.	Красавина	<i>[Signature]</i>				

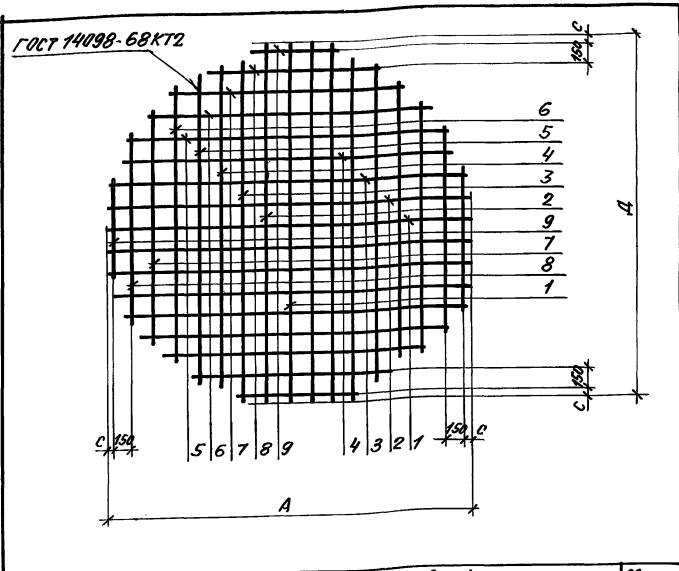
19414-07 27

копировал: Хлюпенен

ФОРМАТ

Типовые проектные решения

ЦНИИЭП инженерного оборудования г. Москва



Обозначение	Марка	Размеры, (мм)									Масса кг		
		д	с	1	2	3	4	5	6	7		8	9
902-09-22.84.КЖИ.Са15	Са14	450	50	1430	1380	1240	1070	550	-	-	-	-	5.0
- 01	Са14-01	1700	50	1630	1670	1580	1440	1190	780	-	-	-	7.4
- 02	Са14-02	1950	150	1930	1890	1790	1640	1360	1000	-	-	-	8.5
- 03	Са14-03	2450	25	2430	2420	2370	2270	2130	1940	1680	1280	550	14.0

ТПР902-09-22.84 - КЖИ Са14СБ

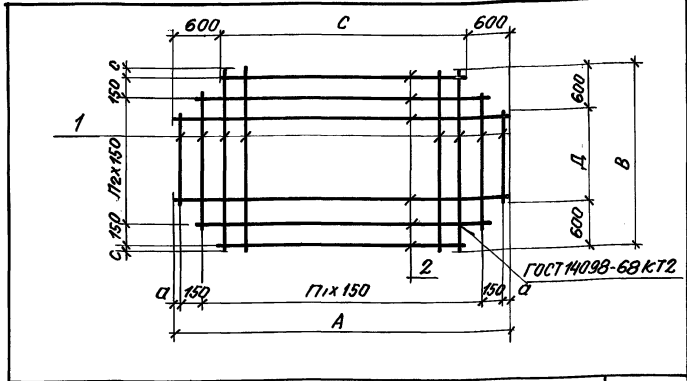
Сборочный чертеж

Статус	Масса	Масштаб
РП	См. табл.	-
Листов: 1		
ЦНИИЭП ИНЖЕНЕРНОГО ОБОРУДОВАНИЯ г. Москва		

проект. Машл. 30.1.84. Кон. Овчинников

Типовые проектные решения

ЦНИИЭП инженерного оборудования г. Москва



Обозначение	Марка	Размеры						Масса, кг		
		A	B	C	D	a	с	П1	П2	
902-09-22.84.КЖИ.Са15	Са15	4550	2400	3350	1920	25	75	30	15	26,5
- 01	Са15-01	3550	1900	2350	700	50	50	23	12	26,5

Формат	Этап	Лист	Обозначение	Наименование	кол.	Примечание
<u>Переменные данные для исполнения</u>						
902-09-22.84.КЖИ.Са15						
<u>Детали</u>						
Б4	1		φ6 А ГОСТ 5781-82	ℓ=2400	31	0.53 кг
Б4	2			ℓ=1900	24	0.42 кг
902-09-22.84.КЖИ.Са15-01						
<u>Детали</u>						
Б4	1		φ6 А ГОСТ 5781-82	ℓ=4550	16	1.01 кг
Б4	2			ℓ=3550	13	0.79 кг

ТПР 902-09-22.84 - КЖИ.Са15

Сетка арматурная Са15

Статус	Масса	Масштаб
РП	См. табл.	-
Листов: 1		
ЦНИИЭП ИНЖЕНЕРНОГО ОБОРУДОВАНИЯ г. Москва		

19474-07 28 формат: А4

АЛОБОМ (1)

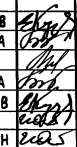
ТИПОВЫЕ ПРОЕКТНЫЕ РЕШЕНИЯ

ИНВ. № ПОДЛ. Подпись и дата Взам. инв. №

ФОРМАТ	ЗОНА	ПОЗ.	ОБОЗНАЧЕНИЕ	НАИМЕНОВАНИЕ	КОЛ.	ПРИМЕЧАНИЕ
			<u>ПЕРЕМЕННЫЕ</u>	<u>ДАННЫЕ ДЛЯ ИСПОЛНЕНИЙ</u>		
				902-09-22.84 -КЖИ.С.14		
				<u>ДЕТАЛИ</u>		
Б4	1			φ6A1 ГОСТ5781-82 P=1430	4	0,32кг
Б4	2			P=1380	4	0,31кг
Б4	3			P=1240	4	0,28кг
Б4	4			P=1010	4	0,22кг
Б4	5			P=550	4	0,12кг
				902-09-22.84 -КЖИ.С.14-01		
				<u>ДЕТАЛИ</u>		
Б4	1			φ6A1 ГОСТ 5781-82 P=1690	4	0,38кг
Б4	2			P=1670	4	0,37кг
Б4	3			P=1580	4	0,35кг
Б4	4			P=1440	4	0,32кг
Б4	5			P=1190	4	0,26кг
Б4	6			P=780	4	0,17кг
				902-09-22.84 -КЖИ.С.14-02		
				<u>ДЕТАЛИ</u>		
Б4	1			φ6A1 ГОСТ 5781-82 P=1930	4	0,43кг
Б4	2			P=1890	4	0,42кг
Б4	3			P=1790	4	0,39кг
Б4	4			P=1640	4	0,36кг
Б4	5			P=1360	4	0,30кг
Б4	6			P=1000	4	0,22кг

ФОРМАТ	ЗОНА	ПОЗ.	ОБОЗНАЧЕНИЕ	НАИМЕНОВАНИЕ	КОЛ.	ПРИМЕЧАНИЕ
				902-09-22.84 -КЖИ.С.14-03		
				<u>ДЕТАЛИ</u>		
Б4	1			φ6A1 ГОСТ 5781-82 P=2430	2	0,54кг
Б4	2			P=2420	4	0,54кг
Б4	3			P=2370	4	0,53кг
Б4	4			P=2270	4	0,50кг
Б4	5			P=2130	4	0,47кг
Б4	6			P=1940	4	0,43кг
Б4	7			P=1680	4	0,37кг
Б4	8			P=1280	4	0,28кг
Б4	9			P=550	4	0,12кг

902-09-22.84

		ТПР 902-09-22.84		-КЖИ.С.14		
И.КОНТР.	КУЗНЕЦОВ		СЕТКА АРМАТУРНАЯ С14	СТАРЯ	МАССА	МАСШТАБ
ПРОВЕР.	БАБИКОВА			рп	-	-
ИСПОЛНИ	ЛЕВЧЕВА			ЛИСТ		ЛИСТОВ
ВЕД.ИНЖ.	БАБИКОВА			ЦНИИЭП ИНЖЕНЕРНОГО ОБОРУДОВАНИЯ Г. МОСКВА		
ГИП.	КУЗНЕЦОВ					
ГЛ.КОНСТ.	ШАПИРО					
НАЧ.ОТД.	КРАСАВИН					

19474-07

(29)

копировал: Хюппенен

Оформлен 07.05.84

ФОРМАТ: А3: 