

ТИПОВЫЕ КОНСТРУКЦИИ, ИЗДЕЛИЯ И УЗЛЫ ЗДАНИЙ И СООРУЖЕНИЙ

СЕРИЯ 1.220.1-3_м

КОНСТРУКЦИИ КАРКАСА С КОЛОННАМИ СЕЧЕНИЕМ 300X300 мм
ДЛЯ СТРОИТЕЛЬСТВА ОБЩЕСТВЕННЫХ ЗДАНИЙ
С ИСПОЛЬЗОВАНИЕМ ВЕЧНОМЕРЗЛЫХ ГРУНТОВ ОСНОВАНИЯ
ПО ПРИНЦИПУ I

ВЫПУСК 4-2

ДИАФРАГМЫ ЖЕСТКОСТИ
АРМАТУРНЫЕ И ЗАКЛАДНЫЕ ИЗДЕЛИЯ

РАБОЧИЕ ЧЕРТЕЖИ

ТИПОВЫЕ КОНСТРУКЦИИ, ИЗДЕЛИЯ И УЗЛЫ ЗДАНИЙ И СООРУЖЕНИЙ

СЕРИЯ 1.220.1-3_м

КОНСТРУКЦИИ КАРКАСА С КОЛОННАМИ СЕЧЕНИЕМ 300X300_{мм}
ДЛЯ СТРОИТЕЛЬСТВА ОБЩЕСТВЕННЫХ ЗДАНИЙ
С ИСПОЛЬЗОВАНИЕМ ВЕЧНОМЕРЗЛЫХ ГРУНТОВ ОСНОВАНИЯ
ПО ПРИНЦИПУ I

ВЫПУСК 4-2

ДИАФРАГМЫ ЖЕСТКОСТИ
АРМАТУРНЫЕ И ЗАКЛАДНЫЕ ИЗДЕЛИЯ

РАБОЧИЕ ЧЕРТЕЖИ

РАЗРАБОТАНЫ:
ЛЕНЗНИИЭП

ГЛ. ИНЖ. ИИ-ТА *А.В. Рязанов* А.В. РЯЗАНОВ
РА. КОНСТР. ИИ-ТА. *Р.А. Попов* Р.А. ПОПОВ
РА. ИНЖ. ПРОЕКТА *Л.Р. Вакман* Л.Р. ВАКМАН
ЗДВ. ЛАБОРАТОРИИ *А.И. Неймарк* А.И. НЕЙМАРК
СТ. Н. СОТРУДНИК *С.С. Шмелева* С.С. ШМЕЛЕВА

КИЕВЗНИИЭП

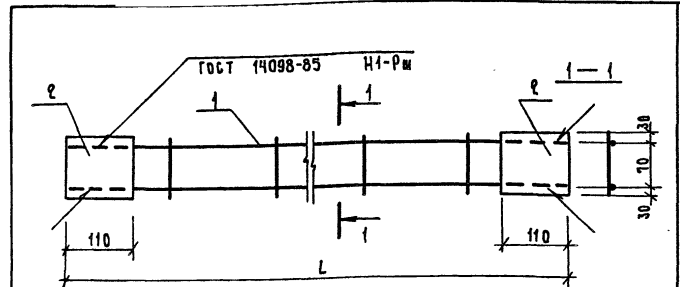
ЗАМ. ДИРЕКТ. ИИ-ТА *Л.Г. Дмитриев* Л.Г. ДМИТРИЕВ
НАЧ. ОТДЕЛА *В.Н. Шевченко* В.Н. ШЕВЧЕНКО
ГЛ. ИНЖ. ПРОЕКТА *А.В. Егунов* А.В. ЕГУНОВ

УТВЕРЖДЕНЫ ГОСКОМАРХИТЕКТУРЫ
ПРИКАЗ № 146 ОТ 23 МАЯ 1988 Г
ВВЕДЕНЫ В ДЕЙСТВИЕ С 1 ИЮНЯ 1988 Г

© ЦИТП Госстроя СССР, 1988

ФОРМАТ	ЭДИА	Поз.	Обозначение	Наименование	Кол.	Примечание
				Документация		
АЧ			1.220.1-Зм. 4-2 01СБ	СБОРОЧНЫЙ ЧЕРТЕЖ		
АЧ			1.220.1-Зм. 4-2 02ТО	ТЕХНИЧЕСКОЕ ОПИСАНИЕ		
			Переменные данные	для исполнения		
			1.220.1-Зм. 4-2 01			
				СКР-8		
				СБОРОЧНЫЕ РАДНИЦЫ		
АЧ	1	1.220.1-Зм. 4-2 02		КАРКАС ПЛОСКИЙ Кр-47	1	
АЧ	2	1.020-1/83. 4-2 55		ИЗД. ЗАКЛАДНОЕ МЧ-2	2	
				1.220.1-Зм. 4-2 01-01		
				СКР-9		
				СБОРОЧНЫЕ РАДНИЦЫ		
АЧ	1	1.220.1-Зм. 4-2 02-01		КАРКАС ПЛОСКИЙ Кр-48	1	
АЧ	2	1.020-1/83. 4-2 55		ИЗД. ЗАКЛАДНОЕ МЧ-2	2	

			1.220.1-Зм. 4-2 01			
Н. КОИТБ	ВАКМАН	<i>Вак</i>	КАРКАС УКРЕПИТЕЛЬНОЙ СБОРКИ СКР-8, СКР-9	СТАДИЯ	ЛИСТ	ЛИСТОВ
ГИП	ВАКМАН	<i>Вак</i>				
РАЗРАБ.	ТИХЯНОВА	<i>Тих</i>				
ПРОВЕР.	ШАПИРО	<i>Шап</i>				
ИСПОЛН.	СТЕРЖИН	<i>Стер</i>				
			ЛенЗНИИЭП			

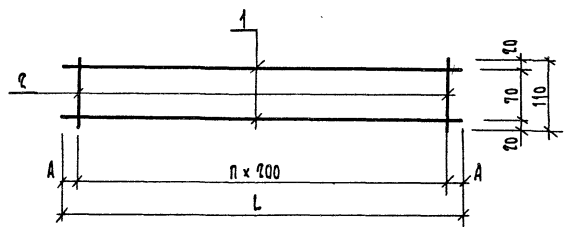


Обозначение	Марка	L, мм	Масса кг
1.220.1-Зм. 4-2 01	СКР-8	2640	11,36
-01	СКР-9	5640	21,12

ИЗМ. И ПОДП.	ПОДП. И ДАТА	ИЗМ. И ПОДП.	ПОДП. И ДАТА	1.220.1-Зм. 4-2 01СБ					
				КАРКАС УКРЕПИТЕЛЬНОЙ СБОРКИ СКР-8, СКР-9			СТАДИЯ	МАССА	МАСШТАБ
				СБОРОЧНЫЙ ЧЕРТЕЖ			Р	СМ. ТАБЛ.	-
							ЛИСТ	ЛИСТОВ 1	
							ЛенЗНИИЭП		

ФОРМАТ	ЗОНА	ПОЗ.	Обозначение	Наименование	Кол.	Примечание
				<u>Документация</u>		
АЧ			1. 220.1-3м. 4-2 ДР СБ	Оборочный чертеш		
АЧ			1. 220.1-3м. 4-2 ДОТО	Техническое описание		
			<u>Переменные</u>	<u>Данные для исполнения</u>		
				1. 220.1-3м. 4-2		
				Кр-47		
				<u>Детали</u>		
				Ст. ДТА. ГОСТ 5781-82*		
Б.Ч	1		16. 013. 2640	Ф 16 А-III r = 2640	2	4,17 кг
Б.Ч	2		6. 013. 110	Ф 6 А-II r = 110	12	0,02 кг
				1. 220.1-3м. 4-2 -01		
				Кр-48		
				<u>Детали</u>		
				Ст. ДТА. ГОСТ 5781-82*		
Б.Ч	1		16. 013. 5640	Ф 16 А-III r = 5640	2	8,90 кг
Б.Ч	2		6. 013. 110	Ф 6 А-III r = 110	27	0,02 кг

			1. 220.1-3м. 4-2 02			
Н. КОНТР.	ВАКМАН	<i>Вакм</i>	КАРКАС ПЛОСКИЙ	Статья	Лист	Листов
ТИП	ВАКМАН	<i>Вакм</i>		Р		
РАЗРАБ.	ТИХУМЯНОВА	<i>Тих</i>	Кр-47, Кр-48	ЛенЗНИИЭП		
ПРОВЕР.	ШАПИРО	<i>Шап</i>				
Исполн.	СТЕРЖИИ	<i>Стер</i>				



Обозначение	Марка	Л мм	П	А мм	Масса кг
1. 220.1-3м. 4-2 02	Кр-47	2640	11	220	8,58
-01	Кр-48	5640	26	220	18,34

1. 220.1-3м. 4-2			ДР СБ		
КАРКАС ПЛОСКИЙ			Статья		
Кр-47, Кр-48			Масса		
СБОРОЧНЫЙ ЧЕРТЕН			Масштаб		
			Р	см. табл.	-
			Лист	Листов	1
			ЛенЗНИИЭП		

ФОРМАТ	ЗОНА	ПОЗ.	Обозначение	Наименование	Кол.	Примечание	
				Документация			
А4			1.220.1-3м. 4-2 ОЗСБ	СБОРОЧНЫЙ ЧЕРТЕЖ			
А4			1.220.1-3м. 4-2 ОДОТ	ТЕХНИЧЕСКОЕ ОПИСАНИЕ			
			ПЕРЕМЕННЫЕ ДАННЫЕ ДЛЯ ИСПОЛНЕНИЙ				
			1.220.1-3м. 4-2 ОЗ				
			Кр-49				
			ДЕТАЛИ				
			Ст. отд. ГОСТ 5781-82*				
Б4	1		Б.013.1440	ФБА-III R=1140	4	0,25 кг	
Б4	2		Б.013.630	ФБА-III R=630	12	0,14 кг	
			1.220.1-3м. 4-2 ОЗ-01				
			Кр-52				
			ДЕТАЛИ				
			Ст. отд. ГОСТ 5781-82*				
Б4	1		Б.013.2640	ФБА-III R=2640	4	0,59 кг	
Б4	2		Б.013.630	ФБА-III R=630	27	0,14 кг	
			1.220.1-3м. 4-2 ОЗ-02				
			Кр-53				
			ДЕТАЛИ				
			Ст. отд. ГОСТ 5781-82*				
Б4	1		Б.013.5640	ФБА-III R=5640	4	1,25 кг	
Б4	2		Б.013.630	ФБА-III R=630	57	0,14 кг	
1.220.1-3м. 4-2 ОЗ							
И. КОНТР.	БАКМАН	<i>Ваня</i>	КАРКАС ПЛОСКИЙ Кр-49, Кр-52, Кр-53		СТАДИЯ		
ГИП.	БАКМАН	<i>Ваня</i>			Лист	Листов	
РАЗРАБ.	ТИХМИНОВА	<i>Маша</i>			Р	1	
ПРОВЕР.	ШАПИРО	<i>Маша</i>			ЛенЗНИИЭП		
ИСПОЛН.	СТЕРНИН	<i>Саша</i>					

Схема изгиба

Обозначение	Марка	L мм	П	Масса кг
1.220.1-3м. 4-2 ОЗ	Кр-49	1140	11	2,68 кг
-01	Кр-52	2640	26	6,14 кг
-02	Кр-53	5640	56	12,98 кг

1.220.1-3м. 4-2 ОЗСБ		СТАДИЯ		МАССА		МАСШТАБ	
КАРКАС ПЛОСКИЙ Кр-49, Кр-52, Кр-53 СБОРОЧНЫЙ ЧЕРТЕЖ		Р		СМ. ТАБ.		—	
		Лист		Листов		1	
И. КОНТР.	БАКМАН	<i>Ваня</i>	ЛенЗНИИЭП				
ГИП.	БАКМАН	<i>Ваня</i>					
РАЗРАБ.	ТИХМИНОВА	<i>Маша</i>					
ПРОВЕР.	ШАПИРО	<i>Маша</i>					
ИСПОЛН.	СТЕРНИН	<i>Саша</i>					

23185 7

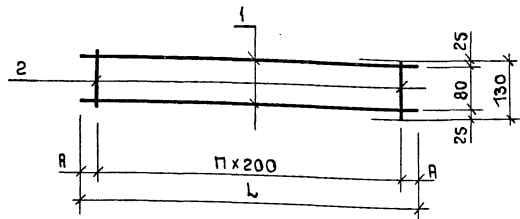
Формат	Зона	Поз.	Обозначение	Наименование	Кол.	Примечание
				Документация		
А4			1. 220.1-3м. 4-2 04 СБ	Сборочный чертёж		
А4			1. 220.1-3м. 4-2 00ТО	Механическое описание		
Переменные данные для исполнений						
			1. 220.1-3м. 4-2 04	Кр-54		
				Детали		
				Ст. отб. ГОСТ 5181-82*		
Б4	1	16. 013. 2100	φ16А-III	ℓ = 2100	2	3,32 кг
Б4	2	6. 013. 130	φ6А-III	ℓ = 130	11	0,03 кг
			1. 220.1-3м. 4-2 04-01	Кр-55		
				Детали		
				Ст. отб. ГОСТ 5181-82*		
Б4	1	16. 013. 1550	φ16А-III	ℓ = 1550	2	2,45 кг
Б4	2	6. 013. 130	φ6А-III	ℓ = 130	8	0,03 кг

1. 220.1-3 м. 4-2 04

Каркас плоский
Кр-54, Кр-55

ЛенЗНИИЭП

формат А4



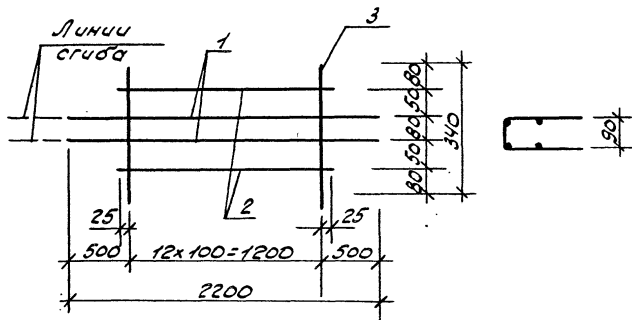
Обозначение	Марка	Л, мм	h	А, мм.	Масса, кг
1. 220.1-3м. 4-2 04	Кр-54	2100	10	50	6,97
-01	Кр-55	1550	7	15	5,14

Изд. и подг. техн. и эконо. Взам. инв. №

		1. 220.1-3м. 4-2 04 СБ	
И. контр.	В. кр. м. с. н.	Каркас плоский Кр-54, Кр-55 Сборочный чертёж	Стадия
Г. и. п.	В. кр. м. с. н.		Р
Разр. б.	Т. х. м. я. н. о. в.	Лист	Мас
Провер.	Ш. п. и. р. о.		табл.
Исполн.	С. т. е. р. н. и. к.	Листов	1
			ЛенЗНИИЭП

23185 8

формат А4



Формат 3 или Л03	Лист	Обозначение	Наименование	Кол.	Приме- чание
			<u>Документация</u>		
А4		1.220.1-3 м. 4-2 05	Техническое описание		
			<u>Детали</u>		
			Ст. отд. ГОСТ 6727-80*		
Б4	1	5.041.2200	ф58р-I l=2200	2	0,30 кг
Б4	2	5.041.1250	ф58р-I l=1250	2	0,17 кг
Б4	3	5.041.1340	ф58р-I l=340	13	0,05 кг

		1.220.1-3 м. 4-2 05	
		Каркас Кр-56	Станд. Масса
			Масштаб
И. КОНТР.	В. АХМАН	Р	1,59
И. П.	В. АХМАН	Лист	Листов 1
РАЗР.	Т. ХИМАНОВА	ЛенЗНИИЭП	
ПРОВЕР.	Щ. АПОЛО		
ИСПОЛН.	С. МЕРКИН		

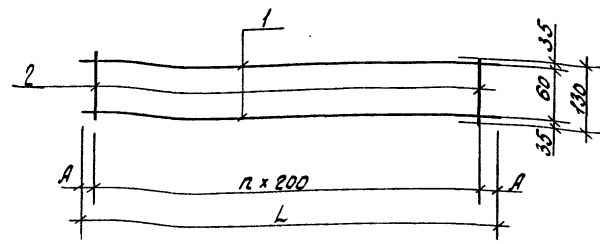
формат А4

Исполнитель: Подпись и дата: Ветеринар

23185 9

формат

Формат	Лист	Итого	Обозначение	Наименование	Кол.	Примечание
				Документация		
А4			1.220.1-3м.4-2 06СБ	Сборочный чертеж		
А4			1.220.1-3м.4-2 00ТО	Техническое описание		
			Переменные данные для исполнения			
			1.220.1-3м.4-2 06	Кр-59		
				Детали		
Б4	1	10.013.2600	ф10АШ ГОСТ 5781-82 В-2600	2	1,50 кг	
Б4	2	6.013.130	ф6АШ ГОСТ 5781-82 В-130	13	0,03 кг	
			1.220.1-3м.4-2 06-01	Кр-60		
				Детали		
Б4	1	10.013.5600	ф10АШ ГОСТ 5781-82 В-5600	2	3,46 кг	
Б4	2	6.013.130	ф6АШ ГОСТ 5781-82 В-130	28	0,03 кг	



Обозначение	Марка	Л.мм.	п	А мм.	Масса кг
1.220.1-3 м. 4-2 06	Кр-59	2600	12	100	3,59
-01	Кр-60	5600	27	100	7,76

1.220.1-3 м. 4-2 06		
И.контр.	Вакман	Мак.
ГИП	Вакман	Лен.
Разработ.	Тихтянова	М.
Пробер.	Шалыро	Шам.
Исполн.	Стернин	Смирн.
Каркас плоский Кр-59, Кр-60		
Сталь	Лист	Листов
р		т
ЛенЗНИИЭП		

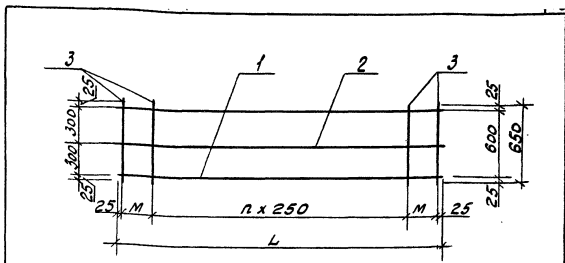
1.220.1-3 м. 4-2 06СБ		
И.контр.	Вакман	Лен.
ГИП	Вакман	Лен.
Разработ.	Тихтянова	М.
Пробер.	Шалыро	Шам.
Исполн.	Стернин	Смирн.
Каркас плоский Кр-59, Кр-60		
Сталь	Масса	Масштаб
р	ст.	—
Сборочный чертеж		
Лист	Листов	т
ЛенЗНИИЭП		

формат А4

23185 10

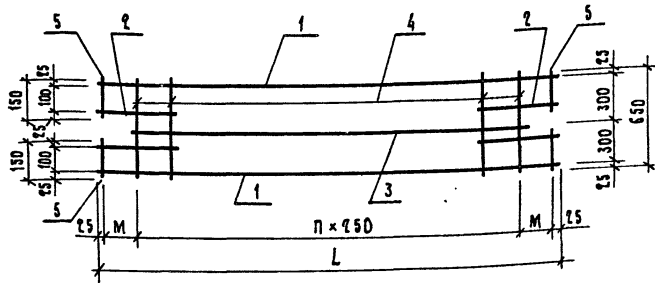
формат А4

Экз. №	Зона	Лист	Обозначение	Наименование	Кол.	Примечание
				Документация		
А4			1.220.1-3м.4-2 07СБ	Сборочный чертеж		
А4			1.220.1-3м.4-2 00ТО	Техническое описание		
			Переменные данные для установлений			
			1.220.1-3м.4-2 07	КР-62		
			Детали			
			Ст. отд. ГОСТ 5781-82*			
54	1	10.013.6800	φ10.А.Ш	ℓ-6800	2	4,20 кг
54	2	6.013.600	φ6.А.Ш	ℓ-6800	1	1,51 кг
54	3	6.013.650	φ6.А.Ш	ℓ-650	28	0,14 кг
			1.220.1-3м.4-2 07-01			
			КР-64			
			Детали			
			Ст. отд. ГОСТ 5781-82			
54	1	10.013.5600	φ10.А.Ш	ℓ-5600	2	3,46 кг
54	2	6.013.5600	φ6.А.Ш	ℓ-5600	1	1,24 кг
54	3	6.013.650	φ6.А.Ш	ℓ-650	23	0,14 кг
			1.220.1-3м.4-2 07-02			
			КР-66			
			Детали			
			Ст. отд. ГОСТ 5781-82*			
54	1	10.013.2600	φ10.А.Ш	ℓ-2600	2	1,60 кг
54	2	6.013.2600	φ6.А.Ш	ℓ-2600	1	0,58 кг
54	3	6.013.650	φ6.А.Ш	ℓ-650	11	0,14 кг
			1.220.1-3м.4-2 07			
			Каркас плоский			
			КР-62, КР-64, КР-66			
			ЛенЗНИИЭП			



Обозначение	Марка	Л.мм.	М.мм.	ℓ	Масса, кг
1.220.1-3м.4-2 07	Кр-62	6800	250	25	13,83
-01	Кр-64	5600	275	20	11,38
-02	Кр-66	2600	275	8	3,32

И. контр. Вакман			1.220.1-3м. 4-2 07СБ		
ГУП Росатом			Каркас плоский		
Разработчик Тихлянова			КР-62, КР-64, КР-66		
Проверка Шалуро			Сборочный чертеж		
Исполн. Странин			Лист		
			Стандарт	Масса	Листов
			р	ст.	—
			Лист	Листов	1
			ЛенЗНИИЭП		



ОБОЗНАЧЕНИЕ	МАРКА	L мм	М мм	П	МАССА кг
1.220.1-3м. 4-2 08	Кр-61	6800	250	25	14,92
- 01	Кр-63	5600	275	20	12,50
- 02	Кр-65	2600	275	8	6,44

1.220.1-3м. 4-2 08СБ

КАРКАС ПЛОСКИЙ
Кр-61, Кр-63, Кр-65

БОРДЮЧНЫЙ ЧЕРТЕЖ

СТАЛЬ	МАССА	МАСШТАБ
Р	СМ. ТАБЛ.	

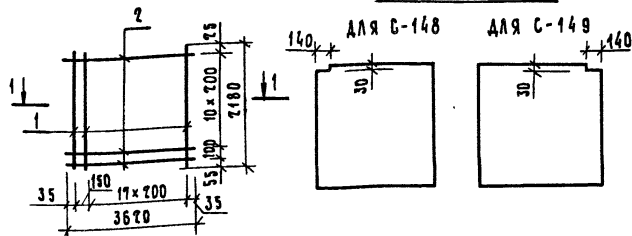
Лист 1 из 1

ЛенЗНИИЭП

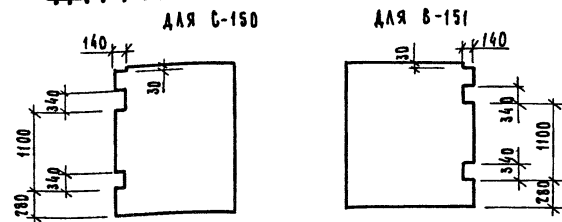
И. КОНТР.	ВАКМАН	<i>Вакман</i>
ТИП	ВАКМАН	<i>Вакман</i>
РАЗРАБ.	ТИХМЯНОВА	<i>Тихмянова</i>
ПРОВЕР.	ШАПИРО	<i>Шапиро</i>
ИСПОЛ.	СТЕРНИН	<i>Стернин</i>

Формат А4

Схемы вырезов



Схемы вырезов



ФОРМАТ	Зона	Поз.	Обозначение	Наименование	Кол.	Примечание
				Документация		
А4			1.220.1-3м. 4-2 0800	Техническое описание		
				Детали		
				Стержни отдельные		
Б4	1			ФБА II ГОСТ 5781-87* P=2180	19	0,46 кг
Б4	2			ФВР I ГОСТ 6727-80* P=3620	12	0,52 кг

ИЗМ. ПОДЛ. И ДАТА

1.220.1-3м. 4-2 09

СЕТКА
С-148... С-151

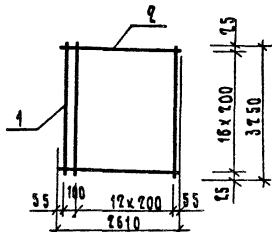
СТАЛЬ	МАССА	МАСШТАБ
Р	15,36	—

Лист 1 из 1

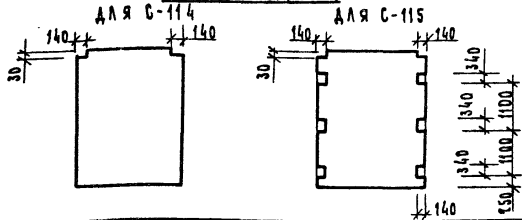
И. КОНТР.	ВАКМАН	<i>Вакман</i>
ТИП	ВАКМАН	<i>Вакман</i>
РАЗРАБ.	ТИХМЯНОВА	<i>Тихмянова</i>
ПРОВЕР.	ШАПИРО	<i>Шапиро</i>
ИСПОЛ.	СТЕРНИН	<i>Стернин</i>

Формат А4

23185 13



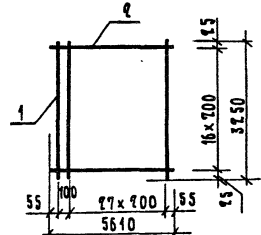
СХЕМЫ ВЫРЕЗОВ



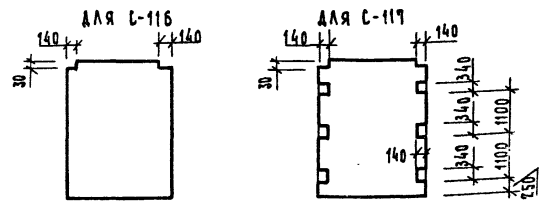
ФОРМАТ	ЗОНА	ПОЗ.	Обозначение	Наименование	Кол.	Примечание
				Документация		
А4			1.220.1-3м. 4-2 00ТО	Техническое описание		
				Авталл		
				Ст. отд. ГОСТ 5781-82*		
Б4	1		Б. 013. 3250	ФБА-III E=3250	14	0,72кг
				Ст. отд. ГОСТ 6727-80*		
Б4	2		Б. 041. 2610	Ф5ВР-I E=2610	17	0,38кг

ИЗМ. ПОДЛ. ПОДЛ. И АКТА		ИЗМ. ПОДЛ. ПОДЛ. И АКТА		ИЗМ. ПОДЛ. ПОДЛ. И АКТА	
1.220.1-3м. 4-2 10		1.220.1-3м. 4-2 11		1.220.1-3м. 4-2 11	
Сетка С-114		Сетка С-116, С-117		Сетка С-116, С-117	
СТАЛЬ	МАССА	МАСШТАБ	СТАЛЬ	МАССА	МАСШТАБ
Р	16,54	—	Р	34,65	—
ЛИСТ	Листов 1		ЛИСТ	Листов 1	
ЛенЗНИИЭП		ЛенЗНИИЭП		ЛенЗНИИЭП	

И. КОНТР. БАКМАН
 ГИП. БАКМАН
 РАЗРАБ. ТИХМЯНОВА
 ПРОВЕР. ШАПИРО
 ИСПОЛН. СТЕРНИН



СХЕМЫ ВЫРЕЗОВ

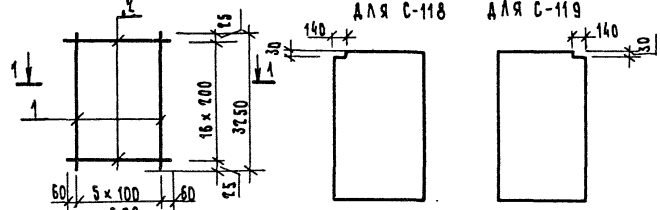


ФОРМАТ	ЗОНА	ПОЗ.	Обозначение	Наименование	Кол.	Примечание
				Документация		
А4			1.220.1-3м. 4-2 00ТО	Техническое описание		
				Авталл		
				Ст. отд. ГОСТ 5781-82*		
Б4	1		Б. 013. 3250	ФБА-III E=3250	29	0,72кг
				Ст. отд. ГОСТ 6727-80*		
Б4	2		Б. 041. 5610	Ф5ВР-I E=5610	17	0,81кг

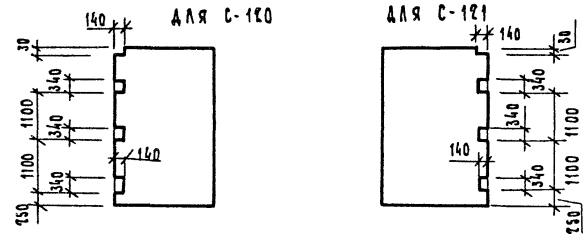
ИЗМ. ПОДЛ. ПОДЛ. И АКТА		ИЗМ. ПОДЛ. ПОДЛ. И АКТА		ИЗМ. ПОДЛ. ПОДЛ. И АКТА	
1.220.1-3м. 4-2 11		1.220.1-3м. 4-2 11		1.220.1-3м. 4-2 11	
Сетка С-116, С-117		Сетка С-116, С-117		Сетка С-116, С-117	
СТАЛЬ	МАССА	МАСШТАБ	СТАЛЬ	МАССА	МАСШТАБ
Р	34,65	—	Р	34,65	—
ЛИСТ	Листов 1		ЛИСТ	Листов 1	
ЛенЗНИИЭП		ЛенЗНИИЭП		ЛенЗНИИЭП	

И. КОНТР. БАКМАН
 ГИП. БАКМАН
 РАЗРАБ. ТИХМЯНОВА
 ПРОВЕР. ШАПИРО
 ИСПОЛН. СТЕРНИН

СХЕМЫ ВЫРЕЗОВ



СХЕМЫ ВЫРЕЗОВ



ФОРМАТ	ЗОНА	Поз.	Обозначение	Наименование	Кол.	Примечание
				Документация		
А4			1. 120.1-3м. 4-2 000	Техническое описание <u>ДЕТАЛИ</u>		
Б4	1		Б. 013. 3250	ФБА-III $\rho = 3250$ Ст. ота. ГОСТ 5781-82*	6	0,72кг
Б4	2		Б. 041. 620	Ф5ВР-I $\rho = 620$ Ст. ота. ГОСТ 6727-80*	17	0,09кг

1. 120.1-3м. 4-2 12

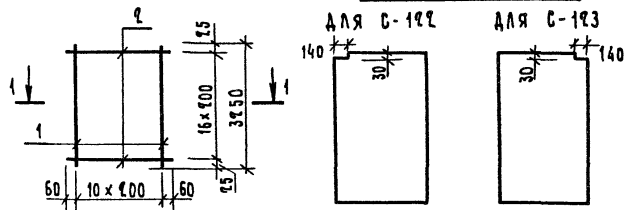
Сетка
С-118... С-121

СТАДИЯ	МАССА	МАСШТАБ
Р	5,85	—
Лист	1	Листов 1

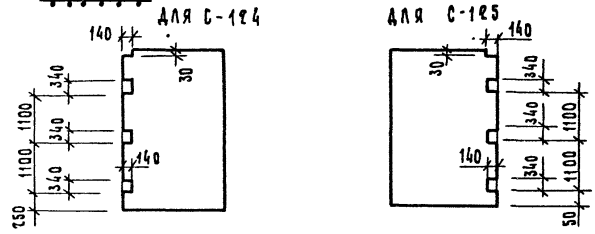
Н. КОНТР. БАКМАН *Вакман*
 РИП БАКМАН *Вакман*
 РАЗРАБ. ТИХМЯНОВА *Тихмянова*
 ПРОВЕР. ШАПЦО *Шапцо*
 ИСПОЛН. СТЕРНИН *Стернин*

ЛенЗНИИЭП

СХЕМЫ ВЫРЕЗОВ



СХЕМЫ ВЫРЕЗОВ



ФОРМАТ	ЗОНА	Поз.	Обозначение	Наименование	Кол.	Примечание
				Документация		
А4			1. 120.1-3м. 4-2 000	Техническое описание <u>ДЕТАЛИ</u>		
Б4	1		Б. 013. 3250	ФБА-III $\rho = 3250$ Ст. ота. ГОСТ 5781-82*	11	0,72кг
Б4	2		Б. 041. 2120	Ф5ВР-I $\rho = 2120$ Ст. ота. ГОСТ 6727-80*	17	0,30кг

1. 120.1-3м. 4-2 13

Сетка
С-122... С-125

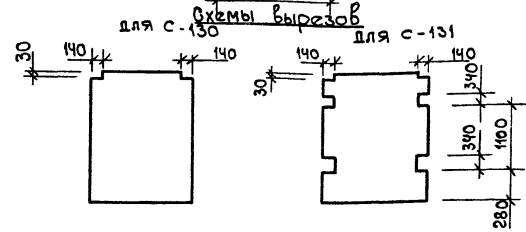
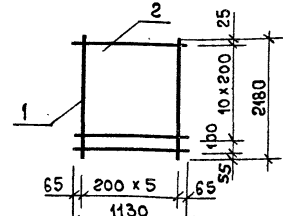
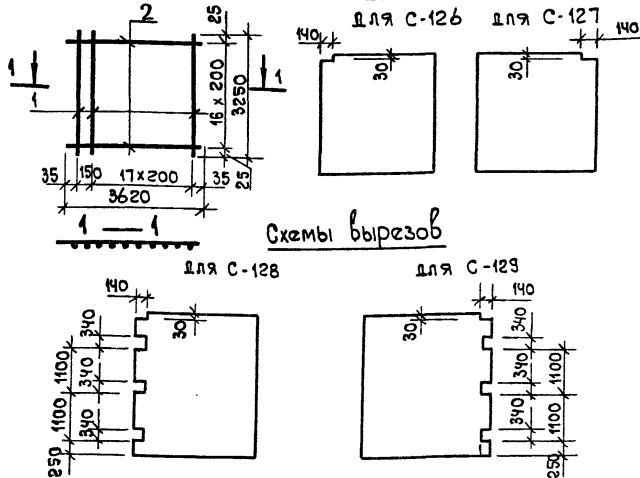
СТАДИЯ	МАССА	МАСШТАБ
Р	13,02	—
Лист	1	Листов 1

ИЗВ. И ПОДП. ПОДП. И ДАТА ВЗАМ. ИЗМ. И

Н. КОНТР. БАКМАН *Вакман*
 РИП БАКМАН *Вакман*
 РАЗРАБ. ТИХМЯНОВА *Тихмянова*
 ПРОВЕР. ШАПЦО *Шапцо*
 ИСПОЛН. СТЕРНИН *Стернин*

ЛенЗНИИЭП

Схемы вырезов



Формат	Зона	Поз.	Обозначение	Наименование	Кол.	Примечание
				Документация		
А4			1.220.1-3м.4-2 00ТО	Техническое описание		
				Листы		
				Ст.отд. гост 5781-82*		
Б4	1		6.013.3250	Ф6АIII ρ=3250	19	0,12кг
Б4	2		5.041.3620	Ф58P I гост 6727-80* ρ=3620	17	0,52кг
1.220.1-3м.4-2 14						
Сетка				Стандия	Масса	Масштаб
С-126... С-129				Р	22,52	
				Лист	Листов 1	
ЛЕНЗНИИЭП						

формат А4

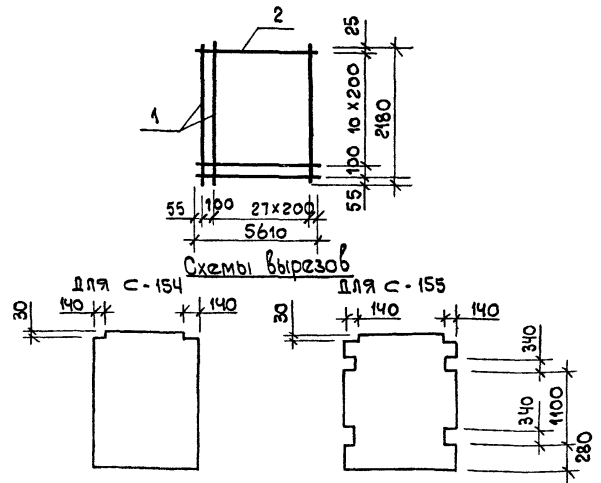
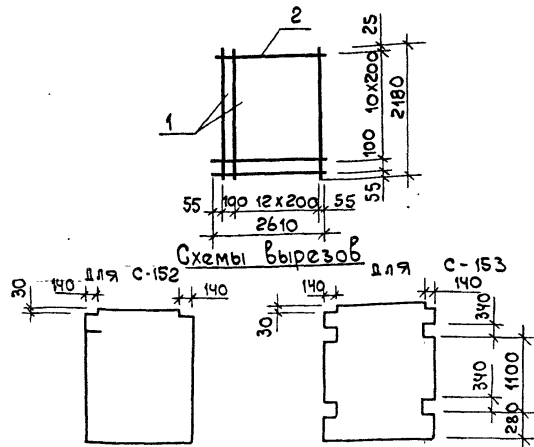
Формат	Зона	Поз.	Обозначение	Наименование	Кол.	Примечание
				Документация		
				Механическое описание		
				Листы		
				Стр.от. гост 5781-82		
Б4	1		6.013.2180	Ф6АIII ρ=2180	6	0,48кг
				Ст.от. гост 6727-80*		
Б4	2		5.041.1130	Ф58P I ρ=1130	12	0,16кг
1.220.1-3м.4-2 15						
Сетка				Стандия	Масса	Масштаб
С-130; С-131				Р	4,82	
				Лист	Листов 1	
ЛЕНЗНИИЭП						

23185 16

формат А4

Н. конпр.	В.С.К.М.Ш.	В.А.М.
Г.И.П.	В.С.К.М.Ш.	В.А.М.
Разр.б.	Т.И.К.М.Ш.	В.А.М.
Провер.	Ш.П.И.Р.	В.А.М.
Исполн.	С.Т.Е.Р.Н.И.Н.	В.А.М.

Имя, Ф.И.О.	Подп.	и	Дата
Н. конпр.	В.С.К.М.Ш.	В.А.М.	
Г.И.П.	В.С.К.М.Ш.	В.А.М.	
Разр.б.	Т.И.К.М.Ш.	В.А.М.	
Провер.	Ш.П.И.Р.	В.А.М.	
Исполн.	С.Т.Е.Р.Н.И.Н.	В.А.М.	



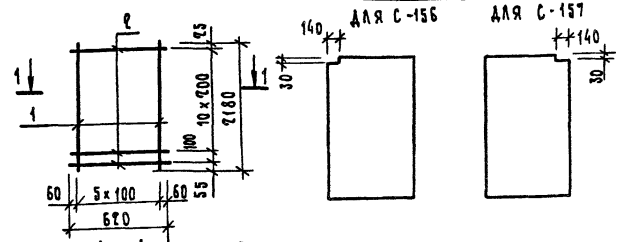
Формат	Зона	Пос.	Обозначение	Наименование	Кол.	Примечание
				<u>Документация</u>		
А4			1.220.1-Зм. 4-2 00ТО	Механическое описание		
				<u>Детали</u>		
				Ст.отд. гост 5781-82*		
Б.4	1		6.013.2180	Ф6АIII r = 2180	14	0,48 кг
				Ст.отд. гост 6727-80*		
Б.4	2		5.041.2610	Ф58рI r = 2610	12	0,38 кг

			1.220.1-Зм.4-2 16		
			Сетка		
			Стандия	Масса	Масштаб
			Р	11,28	—
			Лист 1 Листов 1		
			ЛенЗНИИЭП		
Н. контр.	Вакман	Мам			
Г.И.П.	Вакман	Мам			
Разраб.	Тихмянова	Мам			
Провер.	Шалиро	Мам			
Исполн.	Стернин	Сам			

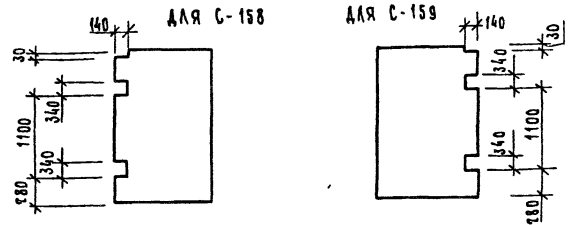
Формат	Зона	Пос.	Обозначение	Наименование	Кол.	Примечание
				<u>Документация</u>		
А4			1.220.1-Зм. 4-2 00ТО	Механическое описание		
				<u>Детали</u>		
				Ст.отд. гост 5781-82*		
Б.4	1		6.013.2180	Ф6АIII r = 2180	29	0,48 кг
				Ст.отд. гост 6727-80*		
Б.4	2		5.013.5610	Ф58рI r = 5610	12	0,81 кг

			1.220.1-Зм.4-2 17		
			Сетка		
			Стандия	Масса	Масштаб
			Р	23,64	—
			Лист 1 Листов 1		
			ЛенЗНИИЭП		
Н. контр.	Вакман	Мам			
Г.И.П.	Вакман	Мам			
Разраб.	Тихмянова	Мам			
Провер.	Шалиро	Мам			
Исполн.	Стернин	Сам			

Схемы вырезов



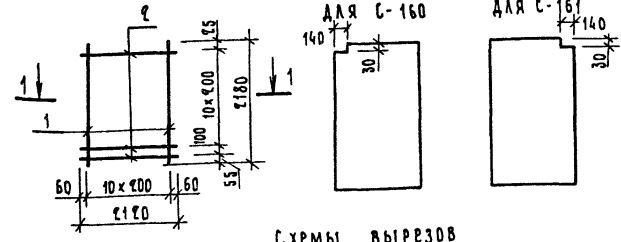
Схемы вырезов



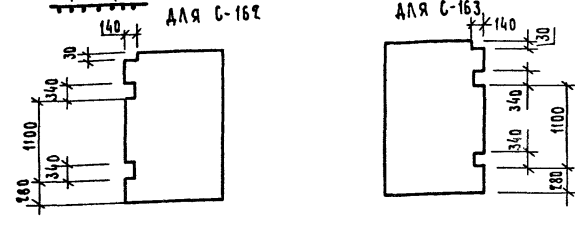
ФОРМАТ ЗОНА	ПОЗ.	Обозначение	Наименование	Кол.	Примечание
			Документация		
АЧ		1.220.1-3м. 4-2 00ТО	Техническое описание		
			Детали		
БЧ	1	Б.013.2180	ФБА-III r = 2180	6	0,48кг
			Ст. от. ГОСТ 6727-80*		
БЧ	2	Б.041.620	Ф5Вр-I r = 620	12	0,09кг

		1.220.1-3м. 4-2 18	
		Сетка	
		СТАНДА	МАССА
		р	3,96
		ЛИСТ	ЛИСТОВ 1
Н. КОНТР. ВАКМАН		ЛенЗНИИЭП	
ТИП ВАКМАН			
РАЗРАБ. ТИХМИНОВА			
ПРОВ. ШАПИРО			
ИСПОЛ. СТЕРНЯН			

Схемы вырезов



Схемы вырезов



ФОРМАТ ЗОНА	ПОЗ.	Обозначение	Наименование	Кол.	Примечание
			Документация		
АЧ		1.220.1-3м. 4-2 00ТО	Техническое описание		
			Детали		
БЧ	1	Б.013.2180	ФБА-III r = 2180	11	0,48кг
			Ст. от. ГОСТ 6727-80*		
БЧ	2	Б.041.2120	Ф5Вр-I r = 2120	12	0,31кг

		1.220.1-3м. 4-2 19	
		Сетка	
		СТАНДА	МАССА
		р	9,00
		ЛИСТ	ЛИСТОВ 1
Н. КОНТР. ВАКМАН		ЛенЗНИИЭП	
ТИП ВАКМАН			
РАЗРАБ. ТИХМИНОВА			
ПРОВ. ШАПИРО			
ИСПОЛ. СТЕРНЯН			

Формат Зона	Поз.	Обозначение	Наименование	Кол.	Примечание
			Документация		
А4		1.220.1-3м. 4-2 20СБ	Сборочный чертень		
А4		1.220.1-3м. 4-2 20ТО	Техническое описание		
Переменные данные для исполнений					
1.220.1-3м. 4-2 20					
С-166					
Детали					
Ст. отд. ГОСТ 6727-80*					
Б4	1	5.041.2540	Ф58р-1 R=2540	2	0,37кг
Б4	2	5.041.175	Ф58р-1 R=175	51	0,03кг
1.220.1-3м. 4-2 20-01					
С-167					
Детали					
Ст. отд. ГОСТ 6727-80*					
Б4	1	5.041.5540	Ф58р-1 R=5540	2	0,80кг
Б4	2	5.041.175	Ф58р-1 R=175	111	0,03кг

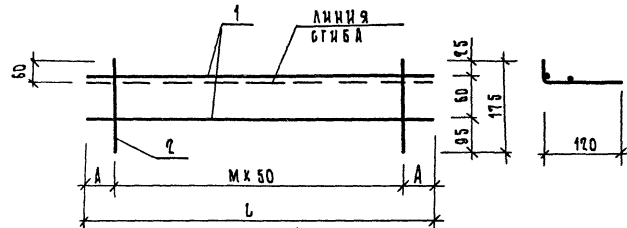
1.220.1-3м. 4-2 20

Сетка С-166,
С-167

Листов 1

ЛенЗНИИЭП

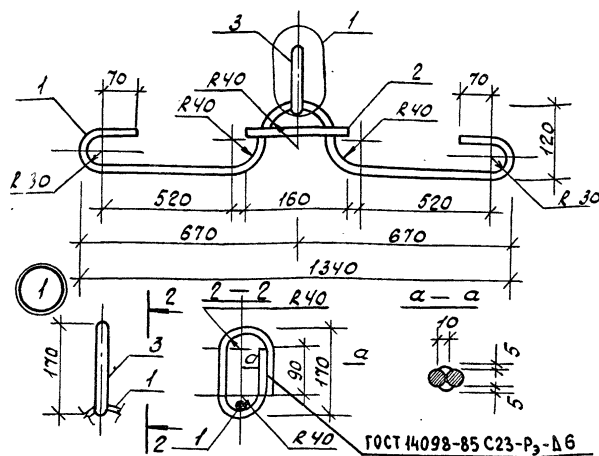
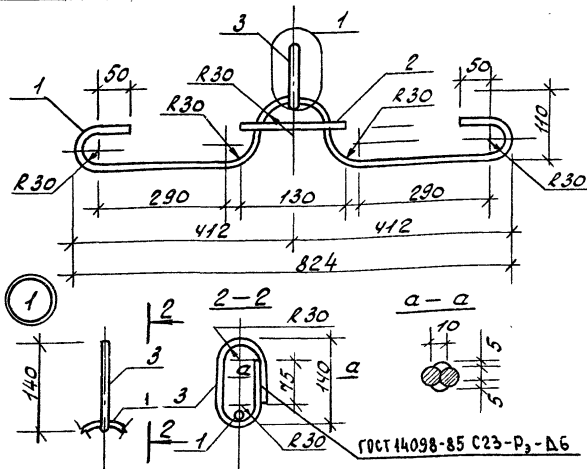
Н. КОНТР. БАКМАН *Ваш*
 ГУП БАКМАН *Ваш*
 РАЗР. ТИХМЯНОВА *Маш*
 ПРОВ. ШАПИРО *Маш*
 ИСПАН. СТЕРНИН *Маш*



Обозначение	МАРКА	Lmm.	M	Amm.	МАССА кг
1.220.1-3м. 4-2 20	С-166	2540	50	20	2,27
-01	С-167	5540	110	20	4,93

ИМ.Н. ПОДЛ. ПОДП. К. А. А. Т. В. ЗАМ. К. В. Ж.

			1.220.1-3м. 4-2 20СБ		
			Сетка С-166, С-167		СТАДИЯ
			Сборочный чертень		МАССА
					МАСШТАБ
			Р	СМ. ТАБЛ.	—
Н. КОНТР. БАКМАН <i>Ваш</i>			Лист 1		
ГУП БАКМАН <i>Ваш</i>			Листов 1		
РАЗР. ТИХМЯНОВА <i>Маш</i>					
ПРОВ. ШАПИРО <i>Маш</i>					
ИСПАН. СТЕРНИН <i>Маш</i>					



Формат Зона	Лист	Обозначение	Наименование	Кол.	Примечание
			<u>Документация</u>		
А4		1. 220.1-3 м. 4-2 00Т0	Техническое описание		
			<u>Детали</u>		
			Ст. отб. ГОСТ 5781-82*		
Б4	1	16. 0Н. 1194	φ16АІ R=1194	1	1,88кг
Б4	2	16. 0Н. 130	φ16АІ R=130	1	0,21кг
Б4	3	18. 0Н. 430	φ18АІ R=430	1	0,86кг
		1. 220.1-3 м. 4-2 21			
		Петля стролобочная П-1		Стадия	Масса
				Р	2,95
				Лист	Листов 1
И. Кондр. Г.П. Вакман Разработ. Провер. Исполн.	В. Акман В. Акман Т. Гильянова Ш. Шопиро С. Стренин	М.К. Л.К. Т.К. И.К. С.К.	ЛенЗНИИЭП		

формат А4

Формат Зона	Лист	Обозначение	Наименование	Кол.	Примечание
			<u>Документация</u>		
А4		1. 220.1-3 м. 4-2 00Т0	Техническое описание		
			<u>Детали</u>		
			Ст. отб. ГОСТ 5781-82*		
Б4	1	20. 0Н. 1748	φ20АІ R=1748	1	4,31кг
Б4	2	20. 0Н. 160	φ20АІ R=160	1	0,39кг
Б4	3	22. 0Н. 530	φ22АІ R=530	1	1,55кг
		1. 220.1-3 м. 4-2 22			
		Петля стролобочная П-2		Стадия	Масса
				Р	6,25
				Лист	Листов 1
И. Кондр. Г.П. Вакман Разработ. Провер. Исполн.	В. Акман В. Акман Т. Гильянова Ш. Шопиро С. Стренин	М.К. Л.К. Т.К. И.К. С.К.	ЛенЗНИИЭП		

23185

20

формат А4

Ш. Шопиро. Подпись вставлено