

ТИПОВЫЕ КОНСТРУКЦИИ, ИЗДЕЛИЯ И УЗЛЫ ЗДАНИЙ И СООРУЖЕНИЙ

СЕРИЯ 1.220.1-4_м

КОНСТРУКЦИИ КАРКАСА С КОЛОННАМИ СЕЧЕНИЕМ 400X400 мм
ДЛЯ СТРОИТЕЛЬСТВА ОБЩЕСТВЕННЫХ ЗДАНИЙ
С ИСПОЛЬЗОВАНИЕМ ВЕЧНОМЕРЗЛЫХ ГРУНТОВ ОСНОВАНИЯ
ПО ПРИНЦИПУ I

ВЫПУСК 1-1

РОСТВЕРКИ, ПОДКОЛОННИКИ, ЭЛЕМЕНТЫ ЦОКОЛЬНОЙ ЧАСТИ

РАБОЧИЕ ЧЕРТЕЖИ

23 194

ЦЕНА

ТИПОВЫЕ КОНСТРУКЦИИ, ИЗДЕЛИЯ И УЗЛЫ ЗДАНИЙ И СООРУЖЕНИЙ

СЕРИЯ 1.220.1-4_м

КОНСТРУКЦИИ КАРКАСА С КОЛОННАМИ СЕЧЕНИЕМ 400X400_{мм}
ДЛЯ СТРОИТЕЛЬСТВА ОБЩЕСТВЕННЫХ ЗДАНИЙ
С ИСПОЛЬЗОВАНИЕМ ВЕЧНОМЕРЗЛЫХ ГРУНТОВ ОСНОВАНИЯ
ПО ПРИНЦИПУ I

ВЫПУСК 1-1

РОСТВЕРКИ, ПОДКОЛОННИКИ, ЭЛЕМЕНТЫ ЦОКОЛЬНОЙ ЧАСТИ

РАБОЧИЕ ЧЕРТЕЖИ

РАЗРАБОТАНЫ:
ЛЕНЗНИИЭП

ГЛ. ИНЖ. ИИ-ТА *Blus* В.М. КОФФЕ
ГЛ. КОНСТР. ИИ-ТА *Steen* Р.А. ПОПОВ
ГЛ. ИНЖ. ПРОЕКТА *Ван* ПР. ВАКМАН
ЗАВ. ЛАБОРАТОРИЕЙ *elsh* А.И. НЕЙМАК
СТ. И. СОТРУДНИК *Ролл* С.С. ШМЕЛЕВА

КИЕВЗНИИЭП

ЗАМ. ДИРЕКТ. ИИ-ТА *Голл* А.Р. ДМИТРИЕВ
НАЧ. ОТДЕЛА *Сид* В.И. ШЕВЧЕНКО
ГЛ. ИНЖ. ПРОЕКТА *Евг* А.В. ЕРУНОВ

УТВЕРЖДЕНЫ ГОСКОМАРХИТЕКТУРЫ
ПРИКАЗ №46 ОТ 23 МАЯ 1988 Г
ВВЕДЕНЫ В ДЕЙСТВИЕ С 1 ИЮЛЯ 1988 Г

| Обозначение | Наименование | Стр. |
|----------------------|--|------|
| 1.220.1-4 м.1-1 0070 | Техническое описание | 3 |
| 1.220.1-4 м.1-1 01 | Ростверк ф1-32; ф1-40 | 7 |
| 1.220.1-4 м.1-1 01СБ | Ростверк ф1-32; ф1-40. Сборочный чертёж | 8 |
| 1.220.1-4 м.1-1 02 | Ростверк ф2-32; ф2-40; ф2-32-1; ф2-40-1 | 11 |
| 1.220.1-4 м.1-1 02СБ | Ростверк ф2-32; ф2-40; ф2-32-1; ф2-40-1 Сборочный чертёж | 13 |
| 1.220.1-4 м.1-1 03 | Ростверк ф3-32; ф3-40; ф3-32-1; ф3-40-1 | 15 |
| 1.220.1-4 м.1-1 03СБ | Ростверк ф3-32; ф3-40; ф3-32-1; ф3-40-1 Сборочный чертёж | 17 |
| 1.220.1-4 м.1-1 04 | Ростверк ф3-32; ф3-40 | 19 |
| 1.220.1-4 м.1-1 04СБ | Ростверк ф3-32; ф3-40. Сборочный чертёж | 20 |
| 1.220.1-4 м.1-1 05 | Ростверк ф4-32; ф4-40 | 22 |
| 1.220.1-4 м.1-1 05СБ | Ростверк ф4-32; ф4-40. Сборочный чертёж | 23 |
| 1.220.1-4 м.1-1 06 | Подколонник ФК 12.12.8-4 | 25 |
| 1.220.1-4 м.1-1 06СБ | Подколонник ФК 12.12.8-4. Сборочный чертёж | 26 |
| 1.220.1-4 м.1-1 07 | Подколонник ФК 14.12.8-4 | 25 |
| 1.220.1-4 м.1-1 07СБ | Подколонник ФК 14.12.8-4. Сборочный чертёж | 27 |
| 1.220.1-4 м.1-1 08 | Подколонник ФК 15.12.8-4 | 28 |
| 1.220.1-4 м.1-1 08СБ | Подколонник ФК 15.12.8-4. Сборочный чертёж | 29 |
| 1.220.1-4 м.1-1 09 | Подколонник ФК 15.12.8-4 | 28 |
| 1.220.1-4 м.1-1 09СБ | Подколонник ФК 15.12.8-4. Сборочный чертёж | 30 |
| 1.220.1-4 м.1-1 10 | Балка цокольная ЦБ 65.3.4 п, ЦБ 53.3.4 п, ЦБ 23.3.4 п | 31 |
| 1.220.1-4 м.1-1 10СБ | Балка цокольная ЦБ 65.3.4 п, ЦБ 53.3.4 п, ЦБ 23.3.4 п. Сборочный чертёж | |
| 1.220.1-4 м.1-1 11 | Балка цокольная ЦБ 60.3.4 п, ЦБ 30.3.4 п | 32 |
| 1.220.1-4 м.1-1 11СБ | Балка цокольная ЦБ 60.3.4 п, ЦБ 30.3.4 п Сборочный чертёж | |

ИЗВ. И ПОДЛ. ПОД. И ДАТА ВЗАИМ. ИЗВ. И

И.ХОНТР. ВАХМАН *Вам*
 ТИП ВАХМАН *Вам*
 РАЗРАБ. СТРЕЛКОВА *Стр*
 ПРОВЕР. ВАХМАН *Вам*
 ИСПОЛН. СТРЕЛКОВА *Стр*

СОДЕРЖАНИЕ

СТАДИЯ ЛИСТ ЛИСТОВ
 Р 1 3

ЛенЗНИИЭП

ФОРМАТ А4

| Обозначение | Наименование | Стр. |
|----------------------|---|------|
| 1.220.1-4 м.1-1 12 | Балка цокольная ЦБ 53.3.4 п, ЦБ 23.3.4 п, ЦБ 53.3.4 п, ЦБ 23.3.4 п | |
| 1.220.1-4 м.1-1 12СБ | Балка цокольная ЦБ 53.3.4 п, ЦБ 23.3.4 п, ЦБ 53.3.4 п, ЦБ 23.3.4 п Сборочный чертёж | 33 |
| 1.220.1-4 м.1-1 13 | Цокольный экран ЦЭ 30.14.5; ЦЭ 12.14.5 | |
| 1.220.1-4 м.1-1 13СБ | Цокольный экран ЦЭ 30.14.5; ЦЭ 12.14.5 Сборочный чертёж | 34 |
| 1.220.1-4 м.1-1 14 | Цокольный экран ЦЭ 11.14.5; ЦЭ 11.8.5 | |
| 1.220.1-4 м.1-1 14СБ | Цокольный экран ЦЭ 11.14.5; ЦЭ 11.8.5 Сборочный чертёж | 35 |
| 1.220.1-4 м.1-1 15 | Цокольный экран ЦЭ 6.14.5 | |
| 1.220.1-4 м.1-1 15СБ | Цокольный экран ЦЭ 6.14.5. Сборочный чертёж | 36 |
| 1.220.1-4 м.1-1 16 | Цокольный экран ЦЭ 30.8.5 | |
| 1.220.1-4 м.1-1 16СБ | Цокольный экран ЦЭ 30.8.5. Сборочный чертёж | 37 |
| 1.220.1-4 м.1-1 17 | Цокольный экран ЦЭ 12.8.5; ЦЭ 12.8.5 | |
| 1.220.1-4 м.1-1 17СБ | Цокольный экран ЦЭ 12.8.5; ЦЭ 12.8.5. Сборочный чертёж | 38 |
| 1.220.1-4 м.1-1 18 | Цокольный экран ЦЭ 6.8.5 | |
| 1.220.1-4 м.1-1 18СБ | Цокольный экран ЦЭ 6.8.5. Сборочный чертёж. | 39 |
| 1.220.1-4 м.1-1 19 | Цокольный экран ЦЭ 7.6.10; ЦЭ 7.6.10, ЦЭ 6.6.10; ЦЭ 6.6.10 | |
| 1.220.1-4 м.1-1 19СБ | Цокольный экран ЦЭ 7.6.10; ЦЭ 7.6.10; ЦЭ 6.6.10; ЦЭ 6.6.10. Сборочный чертёж | 40 |
| 1.220.1-4 м.1-1 20 | Цокольный экран ЦЭ 15.6.10; ЦЭ 12.6.10; ЦЭ 12.6.10. | |
| 1.220.1-4 м.1-1 20СБ | Цокольный экран ЦЭ 15.6.10; ЦЭ 12.6.10; ЦЭ 12.6.10. Сборочный чертёж | 41 |
| 1.220.1-4 м.1-1 21 | Цокольный экран ЦЭ 9.6.10; ЦЭ 6.6.10 | |
| 1.220.1-4 м.1-1 21СБ | Цокольный экран ЦЭ 9.6.10; ЦЭ 6.6.10. Сборочный чертёж | 42 |
| 1.220.1-4 м.1-1 22 | Цокольный экран ЦЭ 30.6.10; ЦЭ 30.6.10 | |
| 1.220.1-4 м.1-1 22СБ | Цокольный экран ЦЭ 30.6.10; ЦЭ 30.6.10. Сборочный чертёж | 43 |
| 1.220.1-4 м.1-1 22СБ | Цокольный экран ЦЭ 30.6.10; ЦЭ 30.6.10 | 44 |

ИЗВ. И ПОДЛ. ПОД. И ДАТА ВЗАИМ. ИЗВ. И

1.220.1-4 м.1-1 00

23194

3

ФОРМАТ А4

см. док. 1.050.1-2.1 до.о. до.ото.

2. МАРКИРОВКА ИЗДЕЛИЙ.

Расшифровка марки ростверка:
1Ф3-40

1 - первый тип ростверка
Ф - ростверк
3 - на 3 сваи
40 - сечение свай в см

Расшифровка марки подколонника:
ФК 12.12.8-4

ФК - подколонник
12 - длина в дм
12 - ширина в дм
8 - высота в дм
4 - для колонн 400×400 мм

Расшифровка марки цокольной
балки: ЦБ 53.3.4 п

ЦБ - цокольная балка
53 - длина в дм
3 - ширина в дм
4 - высота в дм
п - бетон на пористых
заполнителях

Расшифровка марки цокольного
экрана: ЦЭ 30.14.5, 1ЦЭ 72.6.10

1 - тип цокольного экрана
ЦЭ - цокольный экран
30,72 - длина в дм
14,6 - высота в дм
5 - ширина в дм
10 - толщина в см

Расшифровка марки косоура:
ЛБ 49.19-5

ЛБ - косоур
49 - длина косоура в дм
19 - высота в дм
5 - расчетная временная
нагрузка 4,8 кПа
(без учета собственного
веса)

Расшифровка марки плиты:
П16-5

п - плита
16 - длина в дм
5 - расчетная временная
нагрузка 4,8 кПа
(без учета собственного
веса)

1.220.1-4 м. 1-1

ООТО

лист

2

Формат А4

Расшифровка марки ступени:
ЛБ 16-5

ЛБ - лестничная ступень
16 - длина в дм
5 - расчетная временная
нагрузка 4,8 кПа
(без учета собственного
веса)

Расшифровка марки лестни-
чного марша: ЛМП 31.11.12-5

ЛМП - лестничный марш
31 - длина в дм
11 - ширина в дм
12 - высота в дм
5 - расчетная временная
нагрузка 4,8 кПа
(без учета собственного
веса)

3. Изготовление изделий.

Изготовление изделий должно производиться в соответствии с требованиями ГОСТ 130.15.0-83 и настоящих рабочих чертежей.

Изделия следует изготавливать в стальных формах, удовлетворяющих требованиям ГОСТ 25781-83 по агрегатно-поточной или конвейерной технологии.

Предельное положение арматурных изделий и толщину защитного слоя бетона следует фиксировать пластмассовыми фиксаторами или прокладками из плотного цементно-песчаного бетона.

При изготовлении изделий должен быть обеспечен операционный технологический контроль на всех стадиях производства.

Точность изготовления изделий и качество поверхностей должны отвечать требованиям ГОСТ 13015.0-83.

Изготовление арматурных изделий следует производить контактной точечной сваркой в соответствии с требованиями ГОСТ 14098-85 и СН 393-78.

Изготовитель должен гарантировать достижение 100% прочности бетона в возрасте 28 суток.

1.220.1-4 м. 1-1

ООТО

лист

3

23194 5

Формат А4

Для установки по разбивочным осям здания на ростверхах и подколонниках предусмотрены разбивочные риски, которые наносятся несмываемой масляной краской.

Изготовление цокольных экранов предусмотрено в горизонтальных формах („лицом вверх“).

4. Отделка цокольных экранов.

Выбор способа отделки цокольных экранов производится в соответствии с архитектурными требованиями к фасадным поверхностям наружных стен и указывается в конкретном проекте, при этом общая толщина экранов не должна меняться.

Требования к материалам, технологические требования к производству отделочных работ в условиях завода и методы их контроля должны отвечать „Инструкции по отделке фасадных поверхностей панелей для наружных стен“ ВСН 66-89-76 Минстроя СССР и Минстрояматериалов СССР, Москва Стройиздат 1977 и „Рекомендации по отделке панелей для наружных стен“ Москва, Стройиздат 1986г.

Для отделки цокольных экранов в заводских условиях может быть выполнена присылка дроблеными каменными материалами, при этом разрешается применять только мытый фракционированный щебень и гравий фракции 10-20 мм, который должен втапливаться примерно на половину своего диаметра путем

1. 220.1-4 м. 1-1

0000

Лист

4

Формат А4

трамбования, вибрации или прикатки валиком. Также может применяться отделка декоративными цементными растворами с рельефной поверхностью. При этом виде отделки накатка и рифление поверхностей производится валиками, рельефообразователями и профилирующими рейками. Бугристая поверхность „под шубу“ получается присыпкой влажного песка с высоты 1-1,3 м.

При отделке цокольных экранов после их расплюбки в заводских условиях может быть применена окраска кремне-органическими эмалями КО-174 или органосиликатными составами ВН-30. При применении стандартных плазменных установок в заводских условиях может применяться плазменная обработка поверхностей. В качестве наполнителей поверхностного слоя используется керамзит, перлит, бой стекла, шлаки и др.

Также в заводских условиях может быть выполнено глазурирование поверхности цокольных экранов путем нанесения глазури на специальный подглазурный слой с последующим оплавлением поверхности под экранами электropечей.

5. Маркировка, хранение и транспортирование изделий.

Маркировку изделий следует выполнять в соответствии с требованиями ГОСТ 13015.2-81.

На торцевых гранях изделий должны быть

1. 220.1-4 м. 1-1

0000

Лист

5

23194 6

Формат А4

нанесены несмываемой краской следующие маркировочные знаки:

- товарный знак предприятия-изготовителя или его краткое наименование,
- марка изделия,
- дата изготовления изделия,
- штамп технического контроля,
- отпускная масса изделия в т.

Хранение и транспортирование изделий производится в соответствии с требованиями ГОСТ 130 15.4-84.

Подъем изделий следует производить таким образом, чтобы нагрузка от собственной массы изделия распределялась равномерно между всеми петлями.

При транспортировании изделий должно производиться надежное закрепление, предохраняющее их от смещения.

Погрузка, транспортирование, разгрузка и хранение панелей должны производиться с соблюдением мер, исключающих их повреждение.

Хранение и транспортирование цокольных экранов производится в вертикальном положении.

6. Правила приемки и испытание изделий.

Изделия должны быть приняты техническим контролем предприятия-изготовителя.

Контрольные испытания изделий следует произ-

водить перед началом массового изготовления изделий и в дальнейшем при изменении технологии изготовления или замены используемых материалов.

При испытании изделий неразрушающими методами фактическую прочность бетона следует определять ультразвуковым методом согласно ГОСТ 17624-78 или другими методами, предусмотренными действующими стандартами на методы испытаний бетона.

Методы контроля и испытаний арматурных и закладных изделий установлены ГОСТ 10922-75.

Приемочные испытания изделий, а также оценка их качества должны производиться в соответствии с требованиями ГОСТ 8829-85.

Приемка изделий должна производиться партиями. В состав партии входят однотипные панели, изготовленные предприятием по одной технологии из материалов одного вида и качества.

ИЗВ. ПОДП. ПОДП. И ДАТА ВЗАМ. ИЗВ. И

| | | |
|--------------------|-----|-----------|
| 1.220.1 - 4 м. 1-1 | ОДО | ЛИСТ 6 |
|--------------------|-----|-----------|

Формат А4

ИЗВ. ПОДП. ПОДП. И ДАТА ВЗАМ. ИЗВ. И

| | | |
|--------------------|-----|-----------|
| 1.220.1 - 4 м. 1-1 | ОДО | ЛИСТ 7 |
|--------------------|-----|-----------|

23194 7

Формат А4

| Формат | Зона | Поз. | Обозначение | Наименование | Кол. | Примечание |
|--------|------|------|----------------------|--------------------------|------|----------------|
| | | | | <u>Документация</u> | | |
| А4 | | | 1.220.1-4м.1-1 00ТО | Техническое описание | | |
| А3 | | | 1.220.1-4м.1-1 01СБ | Сборочный чертёж | | |
| А3 | | | 1.220.1-4м.1-1 00ВРС | Ведомость расхода стали | | |
| А3 | | | 1.220.1-4м.1-1 01 | <u>Ростверк ф1-32</u> | | |
| | | | | <u>Сборочные единицы</u> | | |
| А4 | 1 | | 1.220.1-4м.1-2 01 | Каркас плоский КР31 | 1 | 28,94кг |
| А4 | 2 | | 1.220.1-4м.1-2 06 | КР29 | 2 | 2,98кг |
| А4 | 3 | | 1.220.1-4м.1-2 06-01 | КР30 | 2 | 2,74кг |
| А4 | 4 | | 1.220.1-4м.1-2 10-04 | Сетка с 5 | 2 | 0,58кг |
| | | | | <u>Детали</u> | | |
| А4 | 5 | | 1.220.1-4м.1-2 08 | Петля п1 | 4 | 2,21кг |
| | | | | <u>Материалы</u> | | |
| | | | | Бетон В 25 F 150 | 0,68 | м ³ |

| Формат | Зона | Поз. | Обозначение | Наименование | Кол. | Примечание |
|--------|------|------|----------------------|--------------------------|------|----------------|
| А3 | | | 1.220.1-4м.1-1 01-01 | <u>Ростверк ф1-40</u> | | |
| | | | | <u>Сборочные единицы</u> | | |
| А4 | 1 | | 1.220.1-4м.1-2 07 | Каркас плоский КР31 | 1 | 28,94кг |
| А4 | 2 | | 1.220.1-4м.1-2 06 | КР29 | 2 | 2,98кг |
| А4 | 3 | | 1.220.1-4м.1-2 06-01 | КР30 | 2 | 2,74кг |
| А4 | 4 | | 1.220.1-4м.1-2 10-04 | Сетка с 5 | 2 | 0,58кг |
| | | | | <u>Детали</u> | | |
| А4 | 5 | | 1.220.1-4м.1-2 08 | Петля п1 | 4 | 2,21кг |
| | | | | <u>Материалы</u> | | |
| | | | | Бетон В 25 F 150 | 0,65 | м ³ |

ШМБ/МЛФ/П.И.П. и дата

И. КОЛОД. В. КОТЛАН. Ф. КОТЛАН.
 Г. П. КОТЛАН. В. КОТЛАН.
 КОТЛАН. В. КОТЛАН.
 КОТЛАН. В. КОТЛАН.
 КОТЛАН. В. КОТЛАН.
 КОТЛАН. В. КОТЛАН.

1.220.1-4м.1-1 01

Ростверк
ф1-32; ф1-40

Лист 1 из 2
ЛенЗНИИЭП

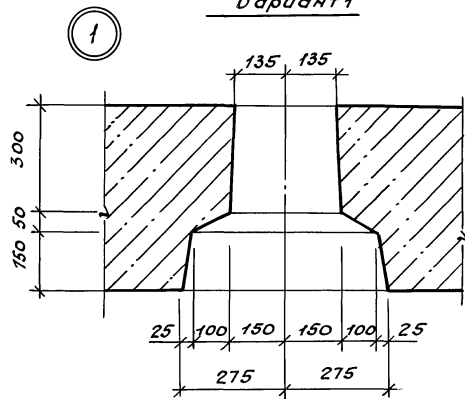
ШМБ/МЛФ/П.И.П. и дата

1.220.1-4м.1-1 01

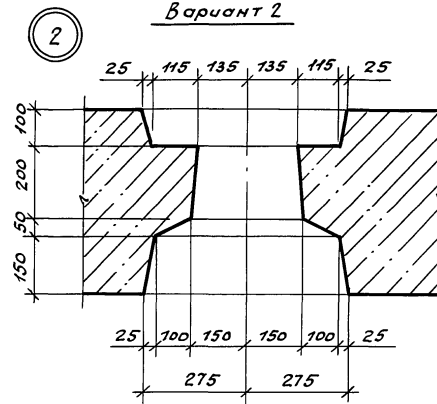
Лист 2 из 2

23194 8

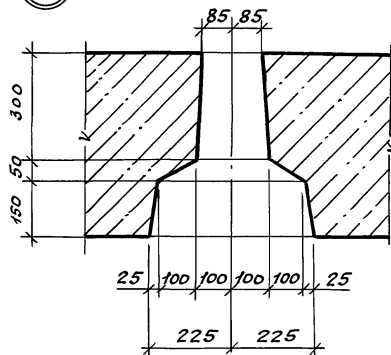
Вариант 1



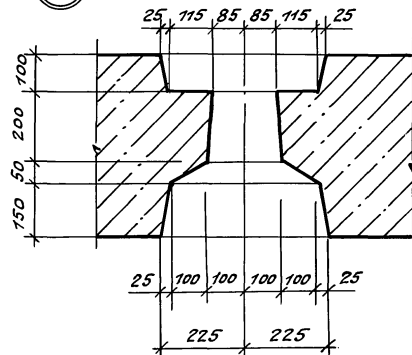
Вариант 2



3



4



Во втором варианте в ростверках предусмотрены специальные борозды для анкерующих стержней. Анкеровка с установкой горизонтальных стержней необходима при применении свай с продольной арматурой $d \geq 25$ мм.

1. 220.1-4 м. 1-1

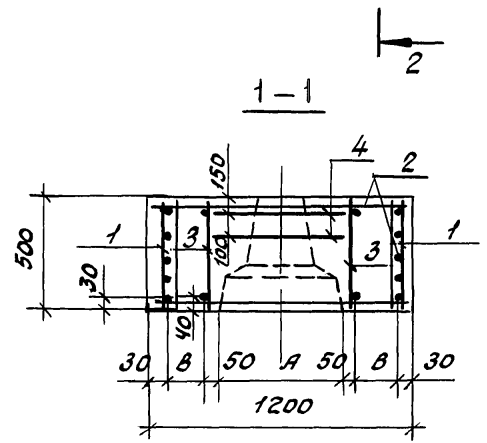
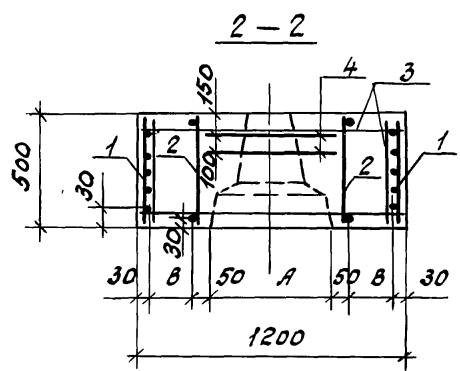
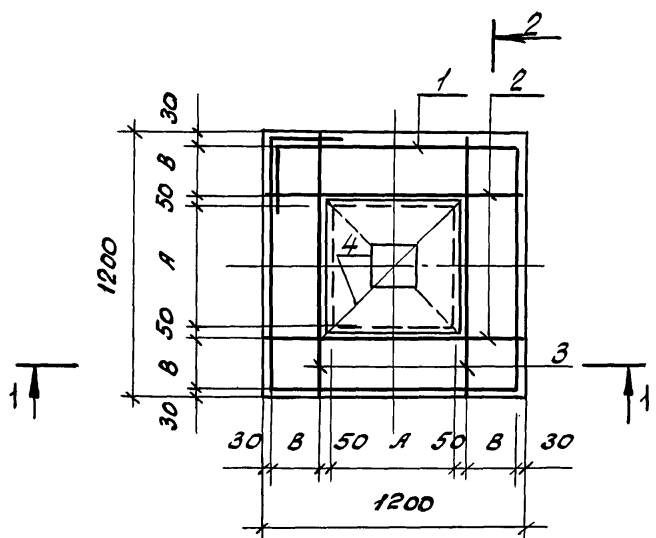
01 СБ

Лист

2

23194 10

формат А3

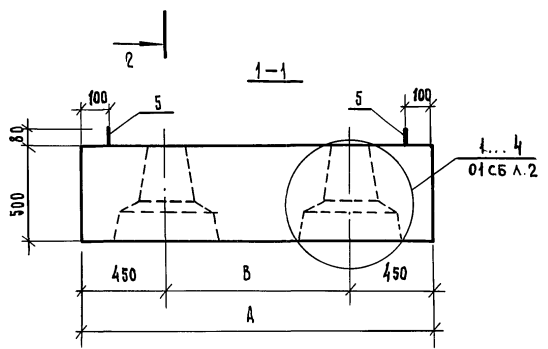
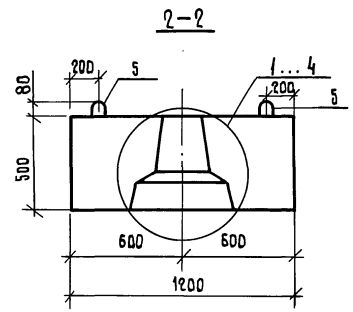
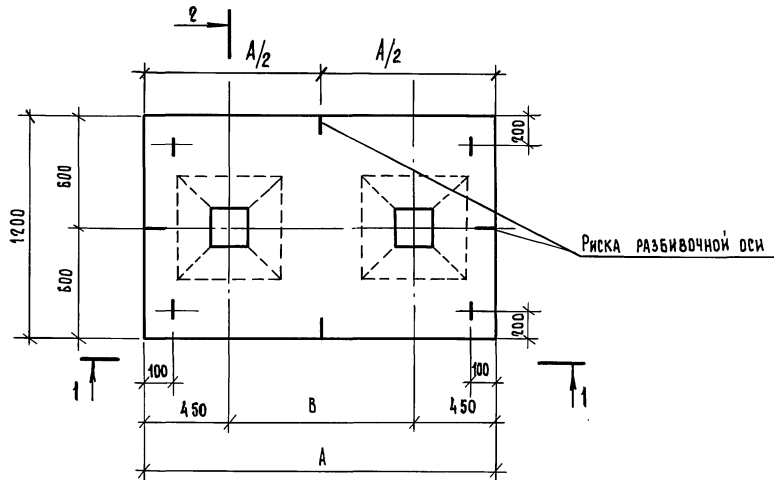


| Обозначение | Марка | А мм | В мм | Масса, кг |
|-------------------|-------|---------|---------|--------------|
| 1.220.1-4м.1-1 01 | Ф1-32 | 450 | 295 | 1700 |
| -01 | Ф1-40 | 550 | 245 | 1625 |
| | | | | |
| | | | | |

Петли условно не показаны

| | | |
|------------------|-------|-----------|
| 1.220.1-4 м. 1-1 | 01 СБ | Лист 3 |
|------------------|-------|-----------|

Уч. № 19 подл. Подпись и дата. Взам. инв. №



| Обозначение | Марка | А мм | В мм | Узел | Масса кг | |
|---------------------|-------|---------|------|------|----------|------|
| 1. 220.1 - 4 м. 1-1 | 02 | φ2-32 | 1900 | 1000 | 3,4 | 2650 |
| | -01 | φ2-40 | 2100 | 1200 | 1,2 | 2775 |
| | -02 | φ2-32-1 | 1900 | 1000 | 3,4 | 2650 |
| | -03 | φ2-40-1 | 2100 | 1200 | 1,2 | 2775 |

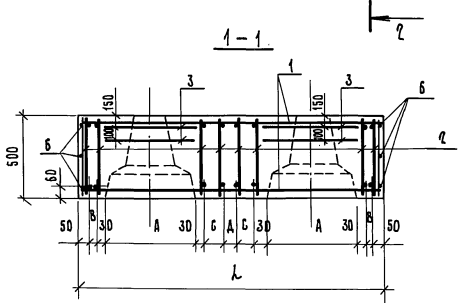
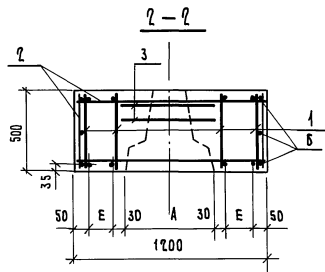
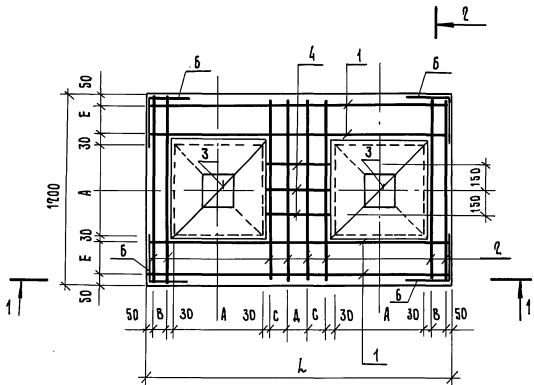
Узлы 1...4 см. ДСК, 1.220.1-4 м. 1-1 01 СБ Л.2

| | | | | | |
|----------|---------------|--|--|-------------------|----------|
| | | 1. 220.1 - 4 м 1-1 | | 02 СБ | |
| | | Ростверк φ2-32; φ2-40 φ2-32-1; φ2-40-1 | | Стандия | Масштаб |
| И.КОНТР. | ВАКМАН | <i>Вакман</i> | | р | см ТАБЛ. |
| ТИП | ВАКМАН | <i>Вакман</i> | | | 1:20 |
| РАЗРАБ. | СТРЕКОВА | <i>Стрекова</i> | | Лист 1 Листов 2 | |
| ПРОФР. | СТРЕКОВА | <i>Стрекова</i> | | | |
| ИСПОЛН. | ДОБРОВОЛЬСКАЯ | <i>Добровольская</i> | | ЛенЗНИИЭП | |

23194 14

ФОРМАТ А3

ИЗВ. И ПОДП. Л. А. ТАТА И ВЗАМ. ИЖВ. ИЖВ. ИЖВ. ИЖВ.



| ОБОЗНАЧЕНИЕ | МАРКА | Л ММ | А ММ | В ММ | С ММ | Д ММ | Е ММ | МАССА, КГ | |
|---------------------|---------|---------|---------|---------|---------|---------|---------|--------------|------|
| 1. 220.1 - 4 м. 1-1 | 02 | Φ2-32 | 1900 | 450 | 145 | 160 | 170 | 295 | 2650 |
| -01 | Φ2-40 | 2100 | 550 | 95 | 200 | 190 | 245 | 2775 | |
| -02 | Φ2-32-1 | 1900 | 450 | 145 | 160 | 170 | 295 | 2650 | |
| -03 | Φ2-40-1 | 2100 | 550 | 95 | 200 | 190 | 245 | 2775 | |

ВЕРДИКОСТЬ ДЕТАЛЕЙ

| Поз. | ЭСКИЗ |
|------|-------|
| 6 | |

| | | |
|---------------------|-------|-----------|
| 1. 220.1 - 4 м. 1-1 | 02 СБ | Лист 2 |
|---------------------|-------|-----------|

23194 15

Формат А3

ИЗВЕЩАНИЕ ПОДЪЕМ ААТТ ВЗМ.ИИ.И.И.И.

| Формат | Зона | Поз. | Обозначение | Наименование | Кол. | Примечание |
|----------|---------------|----------------------|--|------------------------------|------|----------------|
| | | | | <u>Документация</u> | | |
| A4 | | | 1.220.1-4м. 1-1 00Т0 | Техническое описание | | |
| A3 | | | 1.220.1-4м. 1-1 03СБ | Сборочный чертеш | | |
| A3 | | | 1.220.1-4м. 1-1 00ВРС | Ведомость расхода стали | | |
| A3 | | | 1.220.1-4м. 1-1 03 | Ростверк 1Ф3-32 | | |
| | | | | <u>Сборочные единицы</u> | | |
| A4 | 1 | | 1.220.1-4м. 1-2 01-08 | Каркас плоский КР19 | 5 | 7,39кг |
| A4 | 2 | | 1.220.1-4м. 1-2 02-08 | КР20 | 7 | 4,11кг |
| A4 | 3 | | 1.220.1-4м. 1-2 04-00 | КР22 | 4 | 5,07кг |
| A4 | 4 | | 1.220.1-4м. 1-2 05-00 | КР23 | 1 | 13,69кг |
| A4 | 6 | | 1.220.1-4м. 1-2 01-09 | КР21 | 1 | 4,61кг |
| A4 | 5 | | 1.220.1-4м. 1-2 10-04 | сетка С5 | 6 | 0,58кг |
| | | | | <u>Детали</u> | | |
| B4 | 7 | | | Ф10А III ГОСТ 5781-82* В-550 | 6 | 0,34 кг |
| A4 | 8 | | 1.220.1-4м. 1-2 09 | петля П2 | 3 | 3,60 кг |
| A3 | 9 | | 1.220.1-4м. 1-1 03СБ | Ф10А III ГОСТ 5781-82* В-600 | 6 | 0,37 кг |
| B4 | 10 | | | Ф10А III ГОСТ 5781-82* В-490 | 4 | 0,30 кг |
| B4 | 11 | | | Ф10А III ГОСТ 5781-82* В-370 | 4 | 0,23 кг |
| | | | | <u>Материалы</u> | | |
| | | | | Бетон В25 F150 | 1,51 | м ³ |
| | | | 1.220.1-4м. 1-1 03 | | | |
| И.контр. | Вакман | <i>Вакман</i> | Ростверк 1Ф3-32; 1Ф3-40 1Ф3-32-1; 1Ф3-40-1 | этадия | лист | листов |
| тип | Вакман | <i>Вакман</i> | | Р | 1 | 4 |
| разраб | Стрелкова | <i>Стрелкова</i> | | ЛенЗНИИЭП | | |
| провер. | Стрелкова | <i>Стрелкова</i> | | | | |
| исполн. | Добровольская | <i>Добровольская</i> | | | | |

Формат А4

| Формат | Зона | Поз. | Обозначение | Наименование | Кол. | Примечание |
|----------|---------------|----------------------|--|------------------------------|------|----------------|
| A3 | | | 1.220.1-4м. 1-1 03-01 | Ростверк 1Ф3-40 | | |
| | | | | <u>Сборочные единицы</u> | | |
| A4 | 1 | | 1.220.1-4м. 1-2 01-10 | Каркас плоский КР24 | 5 | 9,07кг |
| A4 | 2 | | 1.220.1-4м. 1-2 02-00 | КР3 | 7 | 4,92кг |
| A4 | 3 | | 1.220.1-4м. 1-2 04-01 | КР27 | 4 | 6,00кг |
| A4 | 4 | | 1.220.1-4м. 1-2 05-01 | КР28 | 1 | 16,93кг |
| A4 | 6 | | 1.220.1-4м. 1-2 01-11 | КР26 | 1 | 6,06кг |
| A4 | 5 | | 1.220.1-4м. 1-2 10-04 | сетка С5 | 6 | 0,58кг |
| | | | | <u>Детали</u> | | |
| B4 | 7 | | | Ф10А III ГОСТ 5781-82* В-650 | 6 | 0,40 кг |
| | 8 | | 1.220.1-4м. 1-2 09 | петля П2 | 3 | 3,6 кг |
| A3 | 9 | | 1.220.1-4м. 1-1 03СБ | Ф10А III ГОСТ 5781-82* В-600 | 6 | 0,37 кг |
| B4 | 10 | | | Ф10А III ГОСТ 5781-82* В-550 | 4 | 0,34 кг |
| B4 | 11 | | | Ф10А III ГОСТ 5781-82* В-430 | 4 | 0,26 кг |
| | | | | <u>Материалы</u> | | |
| | | | | Бетон В25 F150 | 1,76 | м ³ |
| | | | 1.220.1-4м. 1-1 03 | | | |
| И.контр. | Вакман | <i>Вакман</i> | Ростверк 1Ф3-32; 1Ф3-40 1Ф3-32-1; 1Ф3-40-1 | этадия | лист | листов |
| тип | Вакман | <i>Вакман</i> | | Р | 1 | 4 |
| разраб | Стрелкова | <i>Стрелкова</i> | | ЛенЗНИИЭП | | |
| провер. | Стрелкова | <i>Стрелкова</i> | | | | |
| исполн. | Добровольская | <i>Добровольская</i> | | | | |

23194

16

Формат А4

лист
2

| Формат Зона | Пос. | Обозначение | Наименование | Кол. | Приме- чание |
|-----------------|------|-----------------------|-----------------------------|------|-----------------|
| А3 | | 1.220.1-4м.1-1 03-02 | <u>Ростберк 1Ф3-32-1</u> | | |
| | | | <u>Сборочные единицы</u> | | |
| А4 | 1 | 1.220.1-4 м.1-2 01-14 | Каркас плоский КР36 | 5 | 6,60кг |
| А4 | 2 | 1.220.1-4 м.1-2 02-12 | КР37 | 7 | 3,65кг |
| А4 | 3 | 1.220.1-4 м.1-2 04-02 | КР38 | 4 | 4,57кг |
| А4 | 4 | 1.220.1-4 м.1-2 05-02 | КР39 | 1 | 11,83кг |
| А4 | 6 | 1.220.1-4 м.1-2 01-15 | К040 | 1 | 4,11кг |
| А4 | 5 | 1.220.1-4 м.1-2 10-04 | Сетка С5 | 6 | 0,58кг |
| | | | <u>Детали</u> | | |
| Б4 | 7 | | Фляг Гост 5781-82* Р-550 | 6 | 0,34кг |
| А4 | 8 | 1.220.1-4 м.1-2 09 | Петля П2 | 3 | 3,60кг |
| А3 | 9 | 1.220.1-4 м.1-1 03С5 | Фляг Гост 5781-82* Р-600 | 6 | 0,37кг |
| Б4 | 10 | | Фляг Гост 5781-82* Р-490 | 4 | 0,30кг |
| Б4 | 11 | | Фляг Гост 5781-82* Р-370 | 4 | 0,23кг |
| | | | <u>Материалы</u> | | |
| | | | Бетон В25 F150 | 1,51 | м3 |
| 1.220.1-4 м.1-1 | | | | 03 | Лист 3 |

формат А4

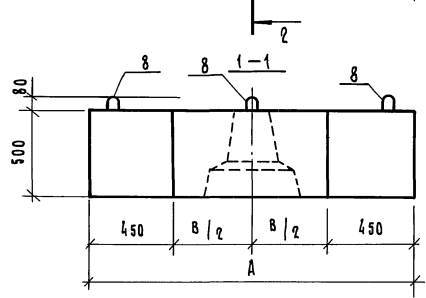
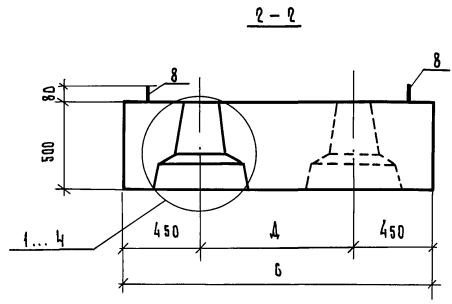
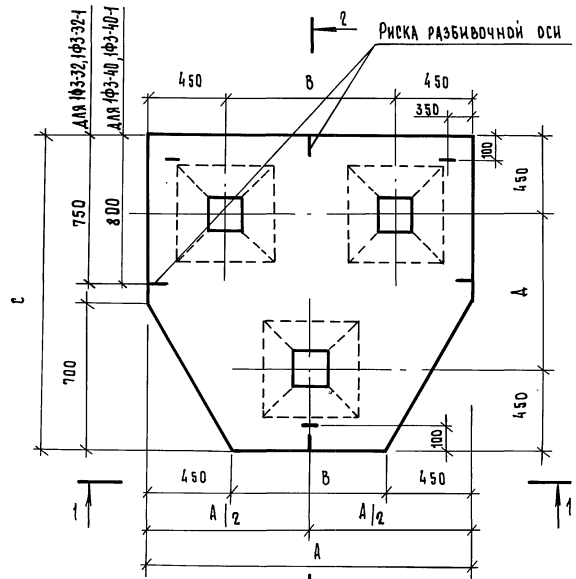
| Формат Зона | Пос. | Обозначение | Наименование | Кол. | Приме- чание |
|-----------------|------|-----------------------|-----------------------------|------|-----------------|
| А3 | | 1.220.1-4 м.1-1 03-03 | <u>Ростберк 1Ф3-40-1</u> | | |
| | | | <u>Сборочные единицы</u> | | |
| А4 | 1 | 1.220.1-4 м.1-2 01-16 | Каркас плоский КР41 | 5 | 8,09кг |
| А4 | 2 | 1.220.1-4 м.1-2 02-09 | КР25 | 7 | 4,11кг |
| А4 | 3 | 1.220.1-4 м.1-2 04-03 | КР42 | 4 | 5,45кг |
| А4 | 4 | 1.220.1-4 м.1-2 05-03 | КР43 | 1 | 14,66кг |
| А4 | 6 | 1.220.1-4 м.1-2 01-12 | КР34 | 1 | 5,43кг |
| А4 | 5 | 1.220.1-4 м.1-2 10-04 | Сетка С5 | 6 | 0,58кг |
| | | | <u>Детали</u> | | |
| Б4 | 7 | | Фляг Гост 5781-82* Р-650 | 6 | 0,40кг |
| А4 | 8 | 1.220.1-4 м.1-2 09 | Петля П2 | 3 | 3,6 кг |
| А3 | 9 | 1.220.1-4 м.1-1 03С5 | Фляг Гост 5781-82* Р-600 | 6 | 0,37кг |
| Б4 | 10 | | Фляг Гост 5781-82* Р-550 | 4 | 0,34кг |
| Б4 | 11 | | Фляг Гост 5781-82* Р-430 | 4 | 0,26кг |
| | | | <u>Материалы</u> | | |
| | | | Бетон В25 F150 | 1,76 | м3 |
| 1.220.1-4 м.1-1 | | | | 03 | Лист 4 |

23194 17

формат А4

Шифр листа, Подпись и дата Взам. инв. №

Шифр листа, Подпись и дата Взам. инв. №



| ОБОЗНАЧЕНИЕ | МАРКА | Узел | А мм | В мм | С мм | Д мм | МАССА, КГ | |
|---------------------|----------|--------|------|------|------|------|-----------|------|
| 1. 220.1 - 4 м. 1-1 | 03 | 1Ф3-32 | 3,4 | 1900 | 1000 | 1800 | 900 | 3775 |
| -01 | 1Ф3-40 | 1,2 | 2100 | 1200 | 1950 | 1050 | 4390 | |
| -02 | 1Ф3-32-1 | 3,4 | 1900 | 1000 | 1800 | 900 | 3775 | |
| -03 | 1Ф3-40-1 | 1,2 | 2100 | 1200 | 1950 | 1050 | 4390 | |

Узлы 1...4 см. Док. 1.220.1 - 4 м. 1-1 01 с б л. 2

| | | | | | |
|--|--|--|----------------------|-----------|---------|
| 1.220.1 - 4 м. 1-1 | | | 03 с б | | |
| РАЗВЕРЖКА 1Ф3-32-1; 1Ф3-40-1 Сборочный чертёж | | | СТАНДА | МАССА | МАСШТАБ |
| И. КОНТ. ВАРЖАН ТИП ВАРЖАН РАЗРАБ. СТРЕЛКОВА ПРОВЕР. СТРЕЛКОВА ИСПОЛН. ДЮБРОВОЛЬСКАЯ | | | Р | СМ. ТАБЛ. | 1:20 |
| | | | Лист 1 из 2 листов 2 | | |
| | | | ЛенЗНИИЭП | | |

23194 18

ФОРМАТ А3

ИМ. Н. ПОДЛ. ПОДЛ. И. АСТА ВЗАМ. ИИИ. П.

| ФОРМАТ | ЗОНА | Поз. | Обозначение | Наименование | Кол. | Примечание |
|--------|------|------------------|-------------|--------------------------------------|------|----------------|
| | | | | <u>Документация</u> | | |
| A4 | | 1.220.1-4 м. 1-1 | 00 Т0 | Техническое описание | | |
| A3 | | 1.220.1-4 м. 1-1 | 04 СБ | Сборочный чертеж | | |
| A3 | | 1.220.1-4 м. 1-1 | 00 ВРС | Бедомость расхода стали | | |
| A3 | | 1.220.1-4 м. 1-1 | 04 | <u>Ростверк 2ФЗ-32</u> | | |
| | | | | <u>Сборочные единицы</u> | | |
| A4 | 1 | 1.220.1-4 м. 1-2 | 01-02 | Каркас плоский КР5 | 4 | 10,21 кг |
| A4 | 2 | 1.220.1-4 м. 1-2 | 02-02 | КР6 | 4 | 9,56 кг |
| A4 | 3 | 1.220.1-4 м. 1-2 | 01-04 | КР9 | 1 | 9,13 кг |
| A4 | 4 | 1.220.1-4 м. 1-2 | 02-04 | КР10 | 1 | 8,53 кг |
| A4 | 5 | 1.220.1-4 м. 1-2 | 01-05 | КР11 | 2 | 5,39 кг |
| A4 | 6 | 1.220.1-4 м. 1-2 | 02-05 | КР12 | 2 | 5,04 кг |
| A4 | 7 | 1.220.1-4 м. 1-2 | 03 | КР13 | 1 | 11,88 кг |
| A4 | 8 | 1.220.1-4 м. 1-2 | 10-04 | Сетка С5 | 6 | 0,58 кг |
| | | | | <u>Детали</u> | | |
| B4 | 9 | | | Ф10А ГОСТ 5781-82 [°] P-550 | 16 | 0,34 кг |
| B4 | 10 | | | P-700 | 4 | 0,43 кг |
| B4 | 11 | | | P-850 | 4 | 0,53 кг |
| A4 | 12 | 1.220.1-4 м. 1-2 | 09 | Петля П2 | 4 | 3,6 |
| A3 | 13 | 1.220.1-4 м. 1-1 | 04 СБ | Ф10А ГОСТ 5781-82 [°] P-600 | 9 | 0,37 кг |
| | | | | <u>Материалы</u> | | |
| | | | | Бетон В 25 F 150 | 1,45 | м ³ |

1.220.1-4 м. 1-1 04

И. КОНТР. БАКМАН
 ГИП БАКМАН
 ПРОВЕР. СТРАКОВА
 ИСПОЛН. ДЮБРОВАЯ

Ростверк
 2ФЗ-32; 2ФЗ-40

Листов 1
 листов 2

ЛенЗНИИЭП

Формат А4

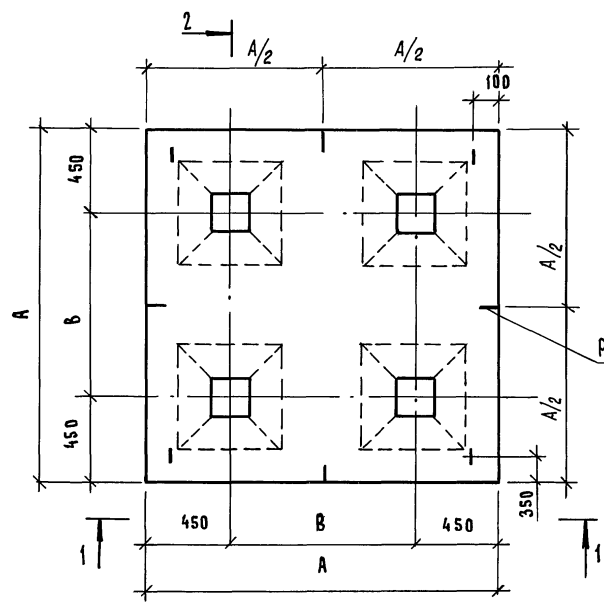
| ФОРМАТ | ЗОНА | Поз. | Обозначение | Наименование | Кол. | Примечание |
|--------|------|------------------|-------------|--------------------------------------|------|----------------|
| A3 | | 1.220.1-4 м. 1-1 | 04-01 | <u>Ростверк 2ФЗ-40</u> | | |
| | | | | <u>Сборочные единицы</u> | | |
| A4 | 1 | 1.220.1-4 м. 1-2 | 01-03 | Каркас плоский КР7 | 4 | 12,26 кг |
| A4 | 2 | 1.220.1-4 м. 1-2 | 02-03 | КР8 | 4 | 11,56 кг |
| A4 | 3 | 1.220.1-4 м. 1-2 | 01-06 | КР15 | 1 | 10,87 кг |
| A4 | 4 | 1.220.1-4 м. 1-2 | 02-06 | КР16 | 1 | 10,22 кг |
| A4 | 5 | 1.220.1-4 м. 1-2 | 01-07 | КР17 | 2 | 6,58 кг |
| A4 | 6 | 1.220.1-4 м. 1-2 | 02-07 | КР18 | 2 | 6,18 кг |
| A4 | 7 | 1.220.1-4 м. 1-2 | 03-01 | КР14 | 1 | 13,89 кг |
| A4 | 8 | 1.220.1-4 м. 1-2 | 10-04 | Сетка С5 | 6 | 0,58 кг |
| | | | | <u>Детали</u> | | |
| B4 | 9 | | | Ф10А ГОСТ 5781-82 [°] P-650 | 16 | 0,40 кг |
| B4 | 10 | | | P-800 | 4 | 0,50 кг |
| B4 | 11 | | | P-950 | 4 | 0,59 кг |
| A4 | 12 | 1.220.1-4 м. 1-2 | 09 | Петля П2 | 4 | 3,6 кг |
| A3 | 13 | 1.220.1-4 м. 1-1 | 04 СБ | Ф10А ГОСТ 5781-82 [°] P-600 | 9 | 0,37 кг |
| | | | | <u>Материалы</u> | | |
| | | | | Бетон В 25 F 150 | 1,71 | м ³ |

1.220.1-4 м. 1-1 04

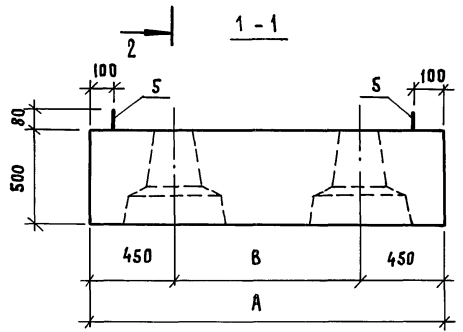
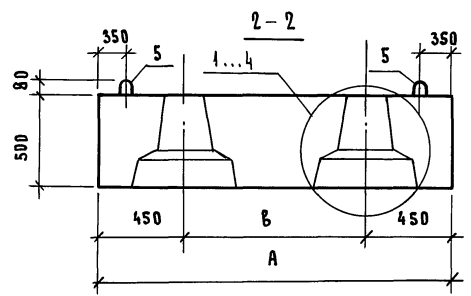
И. КОНТР. БАКМАН
 ГИП БАКМАН
 ПРОВЕР. СТРАКОВА
 ИСПОЛН. ДЮБРОВАЯ

23194 20

Формат А4



Риска разбивочной оси



| ОБОЗНАЧЕНИЕ | МАРКА | А ММ | В ММ | УЗЕЛ | МАССА, КГ |
|------------------------|-----------|---------|---------|------|--------------|
| 1. 220.1 - 4 м. 1-1 05 | Ф4-32 | 1900 | 1000 | 3,4 | 4100 |
| | -01 Ф4-40 | 2100 | 1200 | 1,2 | 4975 |
| | | | | | |
| | | | | | |

Узлы 1...4 см. ДОК. 1.220.1-4 м. 1-1 01 с в л. 2

| | | | |
|--|--|---|--------------|
| | | 1. 220. 1-4 м. 1-1 05 СБ | |
| | | Ростверк Ф4-32 ; Ф4-40 СБОРОЧНЫЙ ЧЕРТЕЖ | СТАДИЯ МАССА |
| | | | МАСШТАБ |
| | | | Р |
| | | | СМ. |
| | | | ТАБЛ. |
| | | | 1:20 |
| | | | Лист 1 |
| | | | Листов 2 |
| | | ЛенЗНИИЭП | |

ИЗВ. К ПОСЛА. ПОДЛ. И АСМА. ВЗРАМ. ЧИО. 2

И. КОМП. В. А. КМАН
Г. И. Д. В. А. КМАН
РАЗР. А. С. ТРАКОВА
ПРОВ. А. С. ТРАКОВА
ИСП. И. Д. БОРОВОЛЬСКАЯ

| Формат | Зона | Поз. | Обозначение | Наименование | Кол. | Примечание |
|--------------------------|------------|------------------|------------------|-------------------------|------------|---------------------------|
| <u>Документация</u> | | | | | | |
| А3 | | 1.220.1-4 м. 1-1 | 06СБ | Сборочный чертеж | | |
| А3 | | 1.220.1-4 м. 1-1 | 00ВРС | Ведомость расхода стали | | |
| А4 | | 1.220.1-4 м. 1-1 | 00ТО | Техническое описание | | |
| <u>Сборочные единицы</u> | | | | | | |
| А4 | 1 | 1.220.1-4 м. 1-2 | 10 | Сетка С-1 | 2 | 7,52 кг |
| А4 | 2 | 1.220.1-4 м. 1-2 | 10-03 | Сетка С-4 | 2 | 17,91 кг |
| <u>Детали</u> | | | | | | |
| Б4 | 3 | ГОСТ 5781-82* | | Стержень фваяш 2-330 | 10 | 0,13 кг |
| А4 | 4 | 1.220.1-4 м. 1-2 | 08-01 | Пята ПЗ | 2 | 1,57 кг |
| <u>Материалы</u> | | | | | | |
| | | | | Бетон В25 F150 | 0,64 | м ³ |
| 1.220.1 - 4 м. 1-1 06 | | | | | | |
| И.КОНТР. БАКМАН | ГНП БАКМАН | РАЗРАБ. СТРАКОВА | ПРОВЕР. СТРАКОВА | Исполн. ДЕРЖАВСКАЯ | ПОДКОЛОНИК | СТАДИЯ ЛИСТ ЛИСТОВ Р 1 |
| | | | | ФК 12.12.8-4 | ЛенЗНИИЭП | |

Формат А4

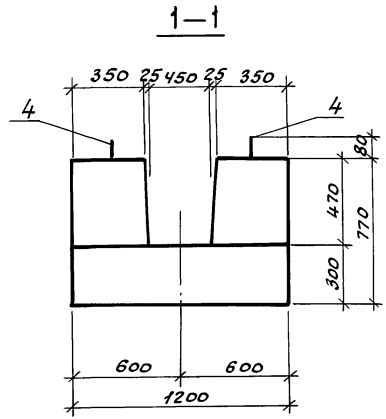
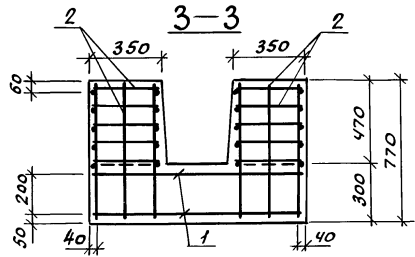
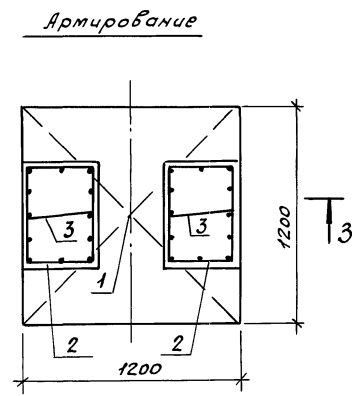
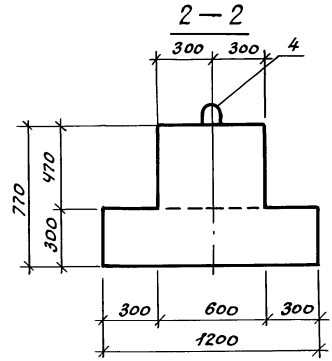
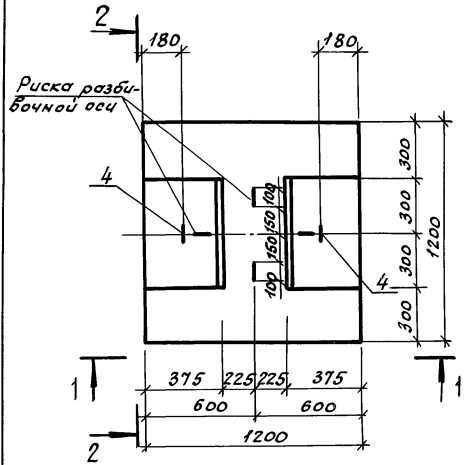
| Формат | Зона | Поз. | Обозначение | Наименование | Кол. | Примечание |
|--------------------------|------------|------------------|------------------|-------------------------|------------|---------------------------|
| <u>Документация</u> | | | | | | |
| А3 | | 1.220.1-4 м. 1-1 | 07СБ | Сборочный чертеж | | |
| А3 | | 1.220.1-4 м. 1-1 | 00ВРС | Ведомость расхода стали | | |
| А4 | | 1.220.1-4 м. 1-1 | 00ТО | Техническое описание | | |
| <u>Сборочные единицы</u> | | | | | | |
| А4 | 1 | 1.220.1-4 м. 1-2 | 10-01 | Сетка С-2 | 2 | 8,39 кг |
| А4 | 2 | | -03 | Сетка С-4 | 2 | 17,91 кг |
| <u>Детали</u> | | | | | | |
| Б4 | 3 | ГОСТ 5781-82* | | Стержень фваяш 2-330 | 10 | 0,13 кг |
| А4 | 4 | 1.220.1-4 м. 1-2 | 08-01 | Пята ПЗ | 2 | 1,57 кг |
| <u>Материалы</u> | | | | | | |
| | | | | Бетон В25 F150 | 0,69 | м ³ |
| 1.220.1 - 4 м. 1-1 07 | | | | | | |
| И.КОНТР. БАКМАН | ГНП БАКМАН | РАЗРАБ. СТРАКОВА | ПРОВЕР. СТРАКОВА | Исполн. ДЕРЖАВСКАЯ | ПОДКОЛОНИК | СТАДИЯ ЛИСТ ЛИСТОВ Р 1 |
| | | | | ФК 14.12.8-4 | ЛенЗНИИЭП | |

23194 26

Формат А4

И.КОНТ. ПОДК. И. ДАРТА ВЗМ. ИМЕ. К

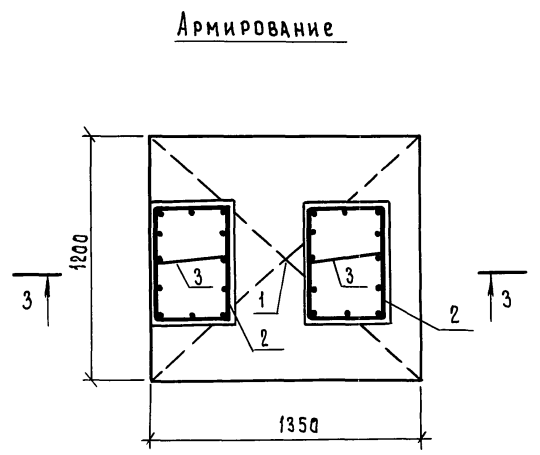
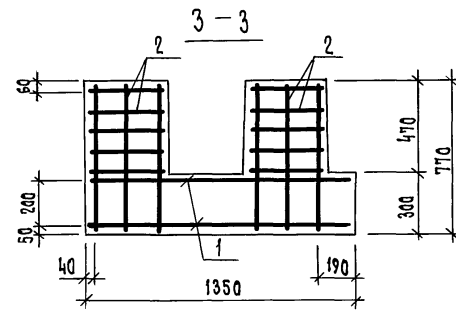
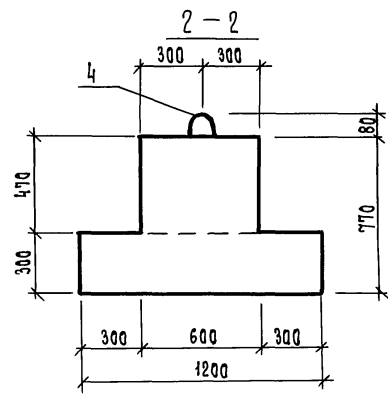
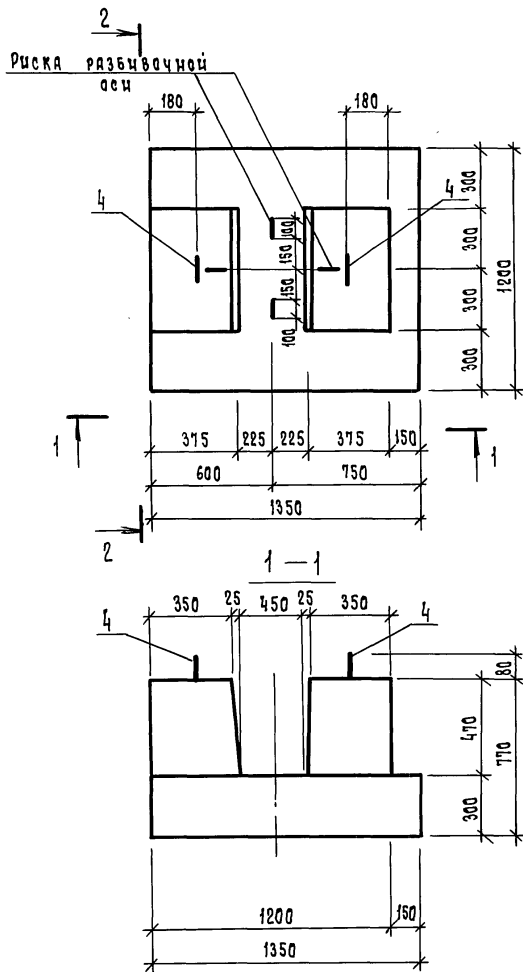
И.КОНТ. ПОДК. И. ДАРТА ВЗМ. ИМЕ. К



УИФ №1204/ Подпись и дата Взам.инв.№

| | | | | | |
|--|--|--|-----------------------------|----------|---------|
| | | | 1.220.1- 4 м. 1-1 06 СБ | | |
| | | | Подколонник ФК 12.12.В-4 | | |
| | | | Сборочный чертёж | | |
| | | | Стация | Масса | Масштаб |
| | | | Р | 1600 | 1:20 |
| | | | Лист | Листов 1 | |
| | | | ЛенЗНИИЭП | | |

И.контр. Вакман
 ГИП Вакман
 Разраб. Стрелкова
 Провер. Стрелкова
 Исполн. Давыдовская



ИЗМ. ПОСЛ. ПОЛН. И ДАТА ВВЕДЕНИЯ

| | | | | | |
|--------------------|--|--|--|-----------|----------|
| 1. 220. 1-4 м. 1-1 | | | | ОТ СБ | |
| Подколонник | | | | Стандия | Мяса |
| ФК 14.12.8-4 | | | | р | 1750 |
| Сборочный чертёж | | | | Масштаб | 1:20 |
| | | | | Лист | Листов 1 |
| | | | | ЛенЗНИИЭП | |

И. КОМП. ВАКМАН
 ГИП ВАКМАН
 РАЗРАБ. СТРЕЛКОВА
 ПРОВЕР. СТРЕЛКОВА
 ИСПОЛН. ДАБРАВОЛЬСКАЯ

| Формат Листа Лист | Обозначение | Наименование | кол. | Приме- чание |
|-------------------------|------------------------|--|------|-----------------|
| | | <u>Документация</u> | | |
| А3 | 1.220.1-4м.1-1 08СБ | Сборочный чертёж | | |
| А3 | 1.220.1-4м.1-1 00ВРС | ведомость расхода стали | | |
| А4 | 1.220.1-4м.1-1 00ТО | Техническое описание | | |
| | | <u>Сборочные единицы</u> | | |
| А4 | 1 1.220.1-4м.1-2 10-02 | Сетка С-3 | 2 | 9,34кг |
| А4 | 2 | -03 | 2 | 17,91кг |
| | | <u>Детали</u> | | |
| Б4 | 3 | Стержень ф8А III В-330 ГОСТ 5781-82 | 10 | 0,13кг |
| А4 | 4 1.220.1-4м.1-2 08-01 | Петля ПЗ | 2 | 1,57кг |
| | | <u>Материалы</u> | | |
| | | Бетон В 25 F 150 | 0,83 | м ³ |

| Формат Листа Лист | Обозначение | Наименование | кол. | Приме- чание |
|-------------------------|------------------------|--|------|-----------------|
| | | <u>Документация</u> | | |
| А3 | 1.220.1-4м.1-1 090Б | Сборочный чертёж | | |
| А3 | 1.220.1-4м.1-1 00ВРС | ведомость расхода стали | | |
| А4 | 1.220.1-4м.1-1 00ТО | Техническое описание | | |
| | | <u>Сборочные единицы</u> | | |
| А4 | 1 1.220.1-4м.1-2 10-02 | Сетка С-3 | 2 | 9,34кг |
| А4 | 2 | -03 | 2 | 17,91кг |
| | | <u>Детали</u> | | |
| Б4 | 3 | Стержень ф8А III В-330 ГОСТ 5781-82 | 10 | 0,13кг |
| А4 | 4 1.220.1-4м.1-2 08-01 | Петля ПЗ | 2 | 1,57кг |
| | | <u>Материалы</u> | | |
| | | Бетон В 25 F 150 | 0,83 | м ³ |

Указ. в пасп. Подпись и дата, Взам.инв.Л

Указ. в пасп. Подпись и дата, Взам.инв.Л

1.220.1-4 м. 1-1 08

Н.контр. Вакман Взм.
ГШП Вакман Взм.
Разраб. Стрелкоба Взм.
Пробер. Стрелкоба Взм.
Исполн. Маврабальская Риф.

Подколонник
Фк 15.12.8-4

Стадия Лист Листов
Р 1 1

ЛенЗНИИЭП

1.220.1-4 м. 1-1 09

Н.контр. Вакман Взм.
ГШП Вакман Взм.
Разраб. Стрелкоба Взм.
Пробер. Стрелкоба Взм.
Исполн. Маврабальская Риф.

Подколонник
1 фк 15.12.8-4

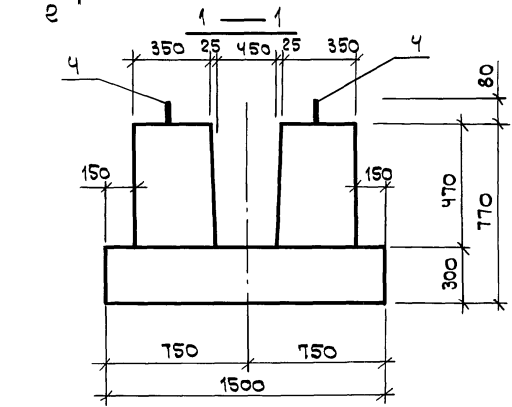
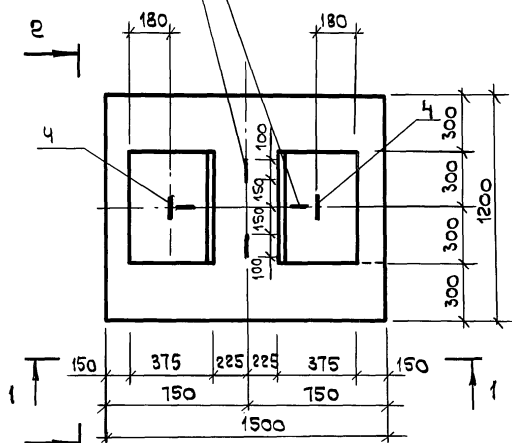
Стадия Лист Листов
Р 1 1

ЛенЗНИИЭП

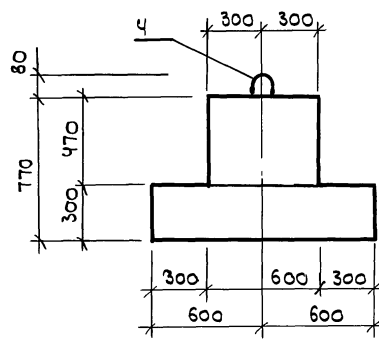
формат А4

формат А4

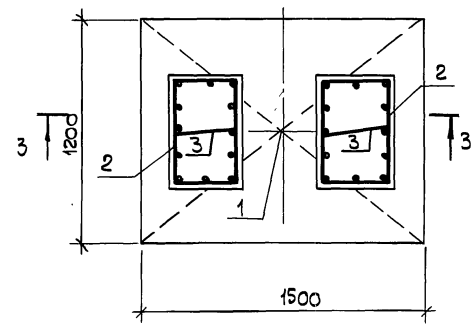
Риски разбивочной оси



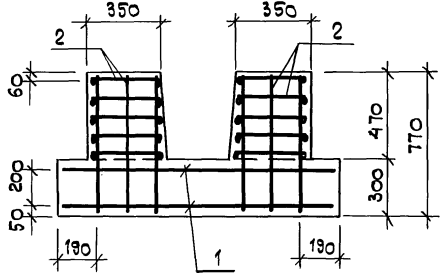
2 — 2



Армирование



3 — 3



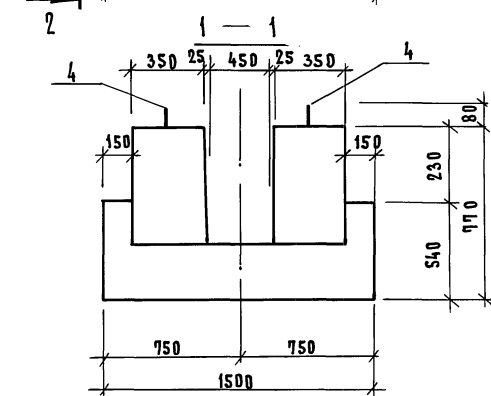
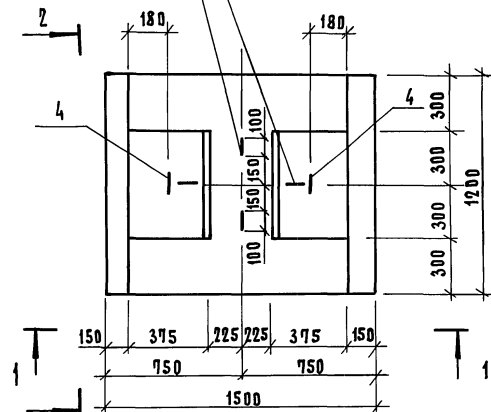
Инж. Н. Подол. Подп. и. В. Мител. В. С. Мител. И.

| | | | |
|--------------------------|--|-------------|--------------|
| 1. 220. 1-4 м. 1-1 08 СБ | | | |
| Подколонник | | Станд. 1900 | Масштаб 1:20 |
| арк 15. 12.8-4 | | Лист 1 из 1 | |
| СБОРОЧНЫЙ ЧЕРТЕЖ | | ЛЕНЗНИИЭП | |

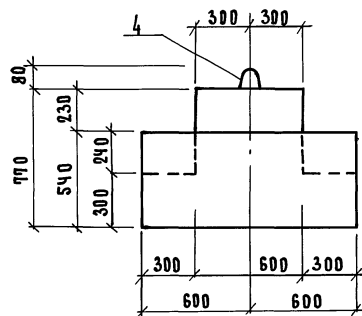
Н. контр. Вакман Вакман
 Г. и. П. Вакман Вакман
 Разр. Стрелкова
 Провер. Стрелкова
 Исполн. Добрянский

23194 30

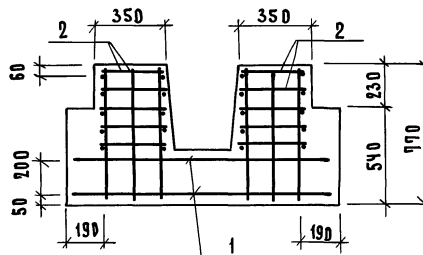
формат А3

РИСКА РАЗБИВОЧНОЙ
ВСИ

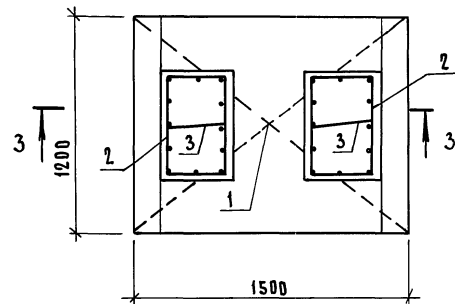
2 — 2



3 — 3



Армирование



| | | | | |
|--|--|--|--------------------|-------------|
| | | | 1.220.1 - 4 м. 1-1 | 09 СБ |
| | | | ПОДКОЛОННИК | СТАДИЯ |
| | | | 10ФК 15.12.8 - 4 | МАССА |
| | | | СБОРОЧНЫЙ ЧЕРТЕЖ | МАСШТАБ |
| | | | | Р 2100 1:20 |
| | | | | ЛИСТ |
| | | | | ЛИСТОВ 1 |
| | | | | ЛенЗНИИЭП |

| Формат | Зона | Пос. | Обозначение | Наименование | Код. | Примечание |
|-----------|---------------|------------------------|---|--------------------------------|-------|----------------|
| | | | | <u>Документация</u> | | |
| АЧ | | | 1.220.1-4 м. 1-1 11СБ | Сборочный чертеж | | |
| АЗ | | | 1.220.1-4 м. 1-1 02ВРС | Ведомость расхода стали | | |
| АЧ | | | 1.220.1-4 м. 1-1 00ТО | Техническое описание | | |
| | | | | | | |
| АЧ | | | 1.220.1-4 м. 1-1 11 | <u>ЦБ 60.3.4 п</u> | | |
| | | | | <u>Сборочные единицы</u> | | |
| | | | | <u>Каркас пространственный</u> | | |
| АЧ | 1 | 1.220.1-4 м. 1-2 12 | | КПЧ | 1 | 37,42 кг |
| АЧ | 2 | 1.220.1-4 м. 1-2 16 | | сетка С-4 | 1 | 6,15 кг |
| | | | | <u>Материалы</u> | | |
| | | | | Керамзитобетон В15 F150 D1500 | 0,883 | м ³ |
| АЧ | | | 1.220.1-4 м. 1-1 11-01 | <u>ЦБ 30.3.4</u> | | |
| | | | | <u>Сборочные единицы</u> | | |
| | | | | <u>Каркас пространственный</u> | | |
| АЧ | 1 | 1.220.1-4 м. 1-2 12-01 | | КПС | 1 | 18,34 кг |
| АЧ | 2 | 1.220.1-4 м. 1-2 16-01 | | сетка С-5 | 1 | 2,05 кг |
| | | | | <u>Материалы</u> | | |
| | | | | Керамзитобетон В15 F150 D1500 | 0,425 | м ³ |
| | | | 1.220.1-4 м. 1-1 11 | | | |
| И. КОНТР. | ВАКМАН | <i>Вах</i> | Балка цокольная ЦБ 60.3.4 п; ЦБ 30.3.4 п | Этадия | Лист | Листов |
| ГНП | ВАКМАН | <i>Вах</i> | | Р | | 1 |
| РАЗРАБ. | ТИХЯНОВА | <i>Тих</i> | | ЛенЗНИИЭП | | |
| ПРОВЕР. | ТИХЯНОВА | <i>Тих</i> | | | | |
| ИСПОЛН. | ДОБРОВОЛЬСКАЯ | <i>Доб</i> | | | | |

Формат АЧ

Technical drawing showing a beam with overall length L and height 250 mm. The top flange has a width of 600 mm and a thickness of 30 mm. The web has a height of 200 mm. Section 1-1 shows a T-shaped cross-section with a top flange width of 600 mm and a web height of 200 mm. Section 2-2 shows a cross-section with a total width of 430 mm and a total height of 450 mm. The bottom flange has a width of 280 mm and a thickness of 30 mm. The web has a height of 250 mm. The top flange has a width of 370 mm and a thickness of 30 mm. The drawing includes dimensions for the top flange, web, and bottom flange, as well as section lines 1-1 and 2-2.

| Обозначение | Марка | Л, мм | Масса, кг |
|---------------------|-------------|-------|-----------|
| 1.220.1-4 м. 1-1 11 | ЦБ 60.3.4 п | 5950 | 1338 |
| - 01 | ЦБ 30.3.4 п | 2950 | 636 |

| И. КОНТР. | | ВАКМАН | | 1.220.1-4 м. 1-1 11 СБ | |
|-----------|---------------|---|--|------------------------|-----------|
| ГНП | ВАКМАН | Балка цокольная ЦБ 60.3.4 п; ЦБ 30.3.4 п | | Этадия | Масса |
| РАЗРАБ. | ТИХЯНОВА | | | Р | см. табл. |
| ПРОВЕР. | ТИХЯНОВА | Сборочный чертеж | | Лист | Листов |
| ИСПОЛН. | ДОБРОВОЛЬСКАЯ | | | | 1 |

ЛенЗНИИЭП

23194 33

Формат АЧ

И. КОНТ. ПОДП. И ДАТА

И. КОНТ. ПОДП. И ДАТА

| Формат | Зона | Поз. | Обозначение | Наименование | Кол. | Примечание |
|--------|------|------|-----------------------------|------------------------------------|-------|----------------|
| | | | | <u>Документация</u> | | |
| А4 | | | 1.220.1-4м.1-1 12СБ | Сборочный чертеж | | |
| А3 | | | 1.220.1-4м.1-1 02.6РС | Ведомость расхода стали | | |
| А4 | | | 1.220.1-4м.1-1 00.ТО | Техническое описание | | |
| А4 | | | 1.220.1-4м.1-1 12,12-02 | 1ЦБ53.3.4п; 2ЦБ53.3.4п | | |
| | | | | <u>Сборочные единицы</u> | | |
| А4 | | | 1.220.1-4м.1-2 11-01 | Каркас простран. КП2 | 1 | 32,30кг |
| А4 | | | 1.220.1-4м.1-2 16 | Сетка С4 | 1 | 6,15кг |
| | | | | <u>Материалы</u> | | |
| | | | | Керамзитобетон В15 F 150 D 1500 | 0,817 | м ³ |
| А4 | | | 1.220.1-4м.1-1 12-01, 12-03 | 1ЦБ23.3.4п; 2ЦБ23.3.4п | | |
| | | | | <u>Сборочные единицы</u> | | |
| А4 | | | 1.220.1-4м.1-2 11-02 | Каркас простран. КП3 | 1 | 4,02кг |
| А4 | | | 1.220.1-4м.1-2 16-01 | Сетка С5 | 1 | 2,05кг |
| | | | | <u>Материалы</u> | | |
| | | | | Керамзитобетон В15 F 150 D 1500 | 0,349 | м ³ |

1.220.1-4м. 1-1 12

И.КОНТР. ВАКМАН *Вак*
 РАЗРАБ. ТИХЛЯНОВА *Тих*
 ПРОВЕР. ТИХЛЯНОВА *Тих*
 ИСПОЛН. ДАБРОВСКАЯ *Даб*

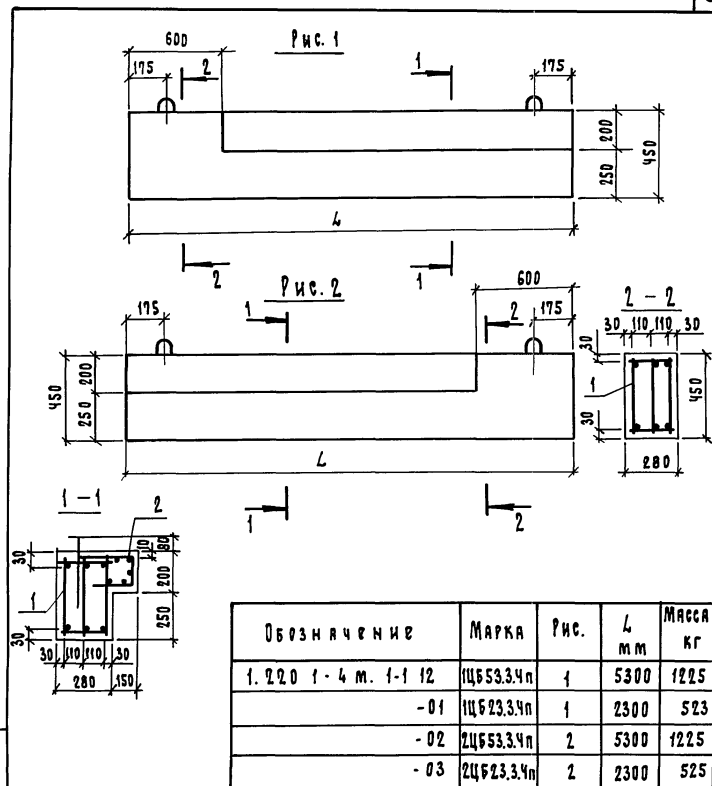
БАЛКА ЦОКОЛЬНАЯ
 1ЦБ53.3.4п; 1ЦБ23.3.4п
 2ЦБ53.3.4п; 2ЦБ23.3.4п

СТАДИЯ ЛИСТ ЛИСТОВ

Р 1

ЛенЗНИИЭП

Формат А4



| Обозначение | Марка | Рис. | L мм | Масса кг |
|-------------------|------------|------|------|----------|
| 1.220.1-4м.1-1 12 | 1ЦБ53.3.4п | 1 | 5300 | 1225 |
| -01 | 1ЦБ23.3.4п | 1 | 2300 | 523 |
| -02 | 2ЦБ53.3.4п | 2 | 5300 | 1225 |
| -03 | 2ЦБ23.3.4п | 2 | 2300 | 525 |

1.220.1-4м. 1-1 12СБ

БАЛКА ЦОКОЛЬНАЯ
 1ЦБ53.3.4п; 1ЦБ23.3.4п
 2ЦБ53.3.4п; 2ЦБ23.3.4п
 Сборочный чертеж.

СТАДИЯ МАССА МАССАБ

Р см. ТАБЛ. —

ЛИСТ ЛИСТОВ 1

ЛенЗНИИЭП

23194 34

Формат А4

| Формат Листа | Поз. | Обозначение | Наименование | Кол. | Примечание |
|-----------------|------|-----------------------|--------------------------|-------|----------------|
| | | | Документация | | |
| A4 | | 1.220.1-4 м.1-1 13св | Сборочный чертеж | | |
| A3 | | 1.220.1-4.1-1 038РС | Ведомость расхода сталл | | |
| A4 | | 1.220.1-4 м.1-1 00ТО | Техническое описание | | |
| A4 | | 1.220.1-4 м.1-1 13 | Экран ЦЗ30.14.5 | | |
| | | | Сборочные единицы | | |
| A4 | 1 | 1.220.1-4 м.1-2 17 | Сетка с1 | 1 | 7,53 кг |
| A4 | 2 | 1.220.1-4 м.1-2 19 | Сетка с4 | 2 | 0,86 кг |
| A4 | 3 | 1.220.1-4 м.1-2 27 | Изделие закладное МН2 | 2 | 1,46 кг |
| | | | Детали | | |
| A4 | 4 | 1.220.1-4 м.1-2 29 | Патля П1 | 2 | 0,66 кг |
| A4 | 5 | 1.220.1-4 м.1-1 18 сБ | ф48р1 ГОСТ 6727-80*Р=200 | 15 | 0,02 кг |
| | | | Материалы | | |
| | | | Бетон В15 F200 | 0,468 | м ³ |
| A4 | | 1.220.1-4 м.1-1 13-01 | Экран ЦЗ 12.14.5 | | |
| | | | Сборочные единицы | | |
| A4 | 1 | 1.220.1-4 м.1-2 17-01 | Сетка с2 | 1 | 3,00 кг |
| A4 | 2 | 1.220.1-4 м.1-2 19 | Сетка с4 | 2 | 0,86 кг |
| A4 | 3 | 1.220.1-4 м.1-2 27 | Изделие закладное МН2 | 2 | 1,46 кг |
| | | | Детали | | |
| A4 | 4 | 1.220.1-4 м.1-2 29 | Патля П1 | 2 | 0,66 кг |
| A4 | 5 | 1.220.1-4 м.1-1 18 сБ | ф48р1 ГОСТ 6727-80*Р=200 | 6 | 0,02 кг |
| | | | Материалы | | |
| | | | Бетон В15 F200 | 0,182 | м ³ |

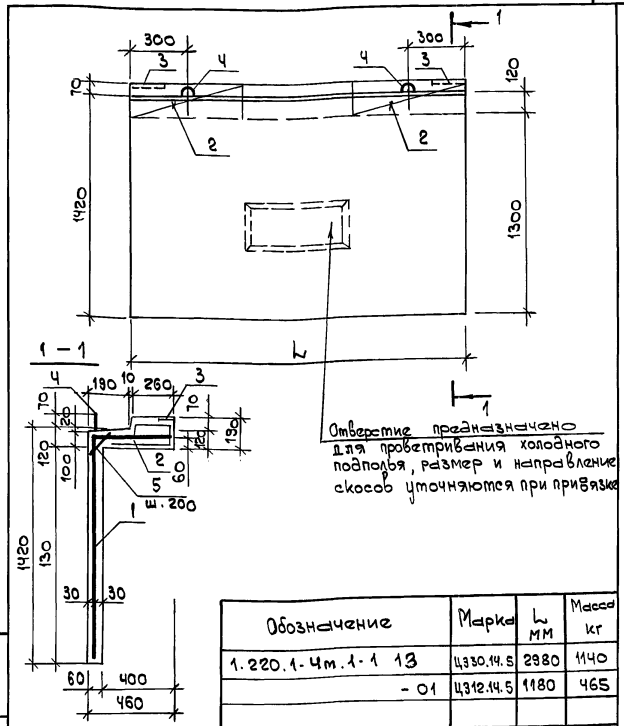
1.220.1-4 м.1-1 13

Цокольный экран
ЦЗ 30.14.5; ЦЗ 12.14.5

| | | |
|----------|------|--------|
| Стандарт | Лист | Листов |
| Р | | 1 |

ЛенЗНИИЭП

Формат А4



Отверстие предназначено для проветривания холодного подполья, размер и направление скосов уточняются при привязке

| Обозначение | Марка | L мм | Масса кг |
|--------------------|-----------|------|----------|
| 1.220.1-4 м.1-1 13 | ЦЗ30.14.5 | 2980 | 1140 |
| - 01 | ЦЗ12.14.5 | 1180 | 465 |

1.220.1-4 м.1-1 13 сБ

Цокольный экран
ЦЗ 30.14.5; ЦЗ 12.14.5
Сборочный чертеж

| | | |
|----------|-----------|---------|
| Стандарт | Масса | Масштаб |
| Р | см. табл. | — |
| Лист | Листов | 1 |

ЛенЗНИИЭП

23194 35

Формат А4

Лист 1 из 1. Подп. и дата: В.С.И.И.И.И.

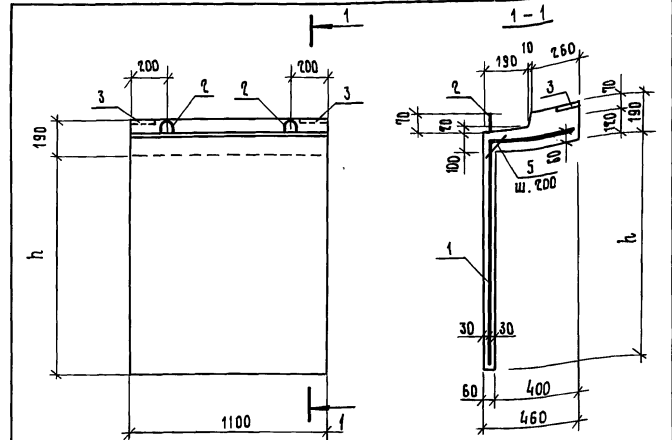
Лист 1 из 1. Подп. и дата: В.С.И.И.И.И.

Н. контр. Вакман
ГИП Вакман
Разработ. Святков
Провер. Пихтияков
Исполн. Святков

Н. контр. Вакман
ГИП Вакман
Разработ. Святков
Провер. Пихтияков
Исполн. Святков

| ФОРМАТ | ЗОНА | ПОС. | Обозначение | Наименование | Кол. | Примечание |
|--------------------------------------|---|----------------------------------|--|--------------------------------|--------|----------------|
| | | | | <u>Документация</u> | | |
| А4 | | | 1.220.1-4м.1-1 14СБ | СБОРОЧНЫЙ ЧЕРТЕЖ | | |
| А3 | | | 1.220.1-4м.1-1 ВЗРС | ВЕДОМОСТЬ РАСХОДА СТАЛИ | | |
| А4 | | | 1.220.1-4м.1-1 00ТО | ТЕХНИЧЕСКОЕ ОПИСАНИЕ | | |
| А4 | | | 1.220.1-4м.1-1 14 | <u>ЭКРАН ЦЭ И.14.5</u> | | |
| | | | | <u>СБОРОЧНЫЕ ЕДИНИЦЫ</u> | | |
| А4 | 1 | | 1.220.1-4м.1-2 17-04 | СЕТКА С23 | 1 | 2,76 кг |
| А4 | 3 | | 1.220.1-4м.1-2 27 | ИЗДЕЛИЕ ЗАКЛАДНОЕ МНЧ | 2 | 1,46 кг |
| | | | | <u>ДЕТАЛИ</u> | | |
| А4 | 2 | | 1.220.1-4м.1-2 29 | ПЕТЛЯ П1 | 2 | 0,66 кг |
| А4 | 5 | | 1.220.1-4м.1-1 18СБ | Ф48р1 ГОСТ 6727-80* $\rho=200$ | 6 | 0,02 кг |
| | | | | <u>МАТЕРИАЛЫ</u> | | |
| | | | | БЕТОН В15 F200 | 0,68 | м ³ |
| А4 | | | 1.220.1-4м.1-1 14-01 | <u>ЭКРАН ЦЭ И.8.5</u> | | |
| | | | | <u>СБОРОЧНЫЕ ЕДИНИЦЫ</u> | | |
| А4 | 1 | | 1.220.1-4м.1-2 17-05 | СЕТКА С24 | 1 | 1,82 кг |
| А4 | 3 | | 1.220.1-4м.1-2 27 | ИЗДЕЛИЕ ЗАКЛАДНОЕ МНЧ | 2 | 1,46 кг |
| | | | | <u>ДЕТАЛИ</u> | | |
| А4 | 2 | | 1.220.1-4м.1-2 29 | ПЕТЛЯ П1 | 2 | 0,66 кг |
| А4 | 5 | | 1.220.1-4м.1-1 18СБ | Ф48р1 ГОСТ 6727-80* $\rho=200$ | 6 | 0,02 кг |
| | | | | <u>МАТЕРИАЛЫ</u> | | |
| | | | | БЕТОН В15 F200 | 0,925 | м ³ |
| | | | 1.220.1-4м.1-1 14 | | | |
| И.КОНТР. ГИП РАЗРАБ. ПРОВЕР. ИСПОЛН. | ВАКМАН ВАКМАН СНЯТКОВА ТИХМЯНОВА СНЯТКОВА | Вакм Вак Сня Тих Сня | ЦОКОЛЬНЫЙ ЭКРАНЫ ЦЭ И.14.5 ; ЦЭ И.8.5 | СТАДИЯ Р | ЛИСТ 1 | ЛИСТОВ 1 |
| | | | ЛенЗНИИЭП | | | |

ФОРМАТ А4



| Обозначение | Марка | h мм | Масса, кг |
|-------------------|-----------|------|-----------|
| 1.220.1-4м.1-1 14 | ЦЭ И.14.5 | 1300 | 420 |
| -01 | ЦЭ И.8.5 | 640 | 313 |

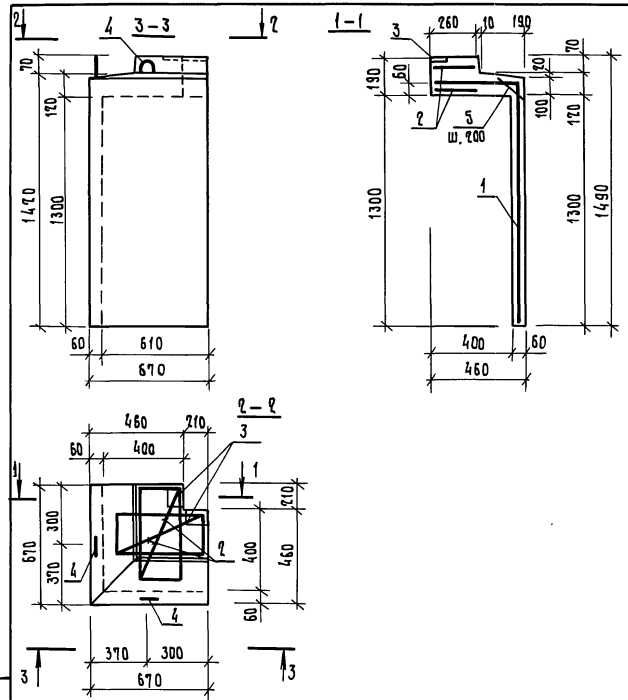
И.КОНТР. ГИП РАЗРАБ. ПРОВЕР. ИСПОЛН.

| 1.220.1-4м.1-1 14СБ | | | |
|---|--------|-------|----------|
| ЦОКОЛЬНЫЙ ЭКРАН | СТАДИЯ | МАССА | МАСШТАБ |
| Ц И.14.5 ; ЦЭ И.8.5 СБОРОЧНЫЙ ЧЕРТЕЖ | Р | см. | - |
| | ЛИСТ | ТАБЛ. | ЛИСТОВ 1 |
| ЛенЗНИИЭП | | | |

23194 36

ФОРМАТ А4

| Формат | Зона | Поз. | Обозначение | Наименование | Кол. | Примечание |
|--------------------------|------|------|-----------------------|---------------------------------------|------|----------------|
| <u>Документация</u> | | | | | | |
| A4 | | | 1.220.1-4 м.1-1 15СБ | Сборочный чертёж | | |
| A3 | | | 1.220.1-4 м.1-1 03ВРС | Ведомость расхода стали | | |
| A4 | | | 1.220.1-4 м.1-1 00ТО | Техническое описание | | |
| <u>Сборочные единицы</u> | | | | | | |
| A4 | 1 | | 1.220.1-4 м.1-2 18 | сетка СЗ | 1 | 3,18 кг |
| A4 | 2 | | 1.220.1-4 м.1-2 20 | сетка С5 | 2 | 0,63 кг |
| A4 | 3 | | 1.220.1-4 м.1-2 27 | изделие закладное МН1 | 2 | 1,16 кг |
| <u>Детали</u> | | | | | | |
| A4 | 4 | | 1.220.1-4 м.1-2 29 | Петля П1 | 2 | 0,66 кг |
| A4 | 5 | | 1.220.1-4 м.1-1 18СБ | Ф4φр1 ГОСТ 6727-80 ^в ρ=200 | 6 | 0,02 кг |
| <u>Материалы</u> | | | | | | |
| | | | | Бетон В15 F200 | 0,16 | м ³ |



КВ. И ПОД. ПОДП. И ДАТА

| | | | | | | |
|----------|----------|------|------------------------------|-----------|------|--------|
| | | | 1.220.1-4 м.1-1 | 15 | | |
| И.КОНТР. | В.АКМАН | В.АК | Цокольный экран ЦЗ 6.14.5 | СТАДИЯ | ЛИСТ | ЛИСТОВ |
| И.П. | В.АКМАН | В.АК | | Р | 1 | 1 |
| РАЗРАБ. | С.ЯТКОВА | С.ЯТ | | ЛенЗНИИЭП | | |
| ИСПОЛН. | С.ЯТКОВА | С.ЯТ | | | | |

ФОРМАТ А4

КВ. И ПОД. ПОДП. И ДАТА

| | | | | | | |
|----------|----------|------|------------------------------|-----------|----------|---------|
| | | | 1.220.1-4 м.1-1 | 15СБ | | |
| | | | Цокольный экран ЦЗ 6.14.5 | | | |
| И.КОНТР. | В.АКМАН | В.АК | Сборочный чертёж | СТАДИЯ | МАССА | МАСШТАБ |
| И.П. | В.АКМАН | В.АК | | Р | 400 | 1:20 |
| РАЗРАБ. | С.ЯТКОВА | С.ЯТ | | ЛИСТ | ЛИСТОВ 1 | |
| ИСПОЛН. | С.ЯТКОВА | С.ЯТ | | ЛенЗНИИЭП | | |

23194 37

ФОРМАТ А4

| формат | Знак | Поз. | Обозначение | Наименование | Кол. | Примечание |
|--------|------|------|--------------------------|-----------------------------------|-------|----------------|
| | | | | Документация | | |
| A4 | | | 1. 220.1-4 м. 1-1 15 СБ | Сборочный чертёж | | |
| A3 | | | 1. 220.1-4 м. 1-1 038 РС | Ведомость расхода стали | | |
| A4 | | | 1. 220.1-4 м. 1-1 00ТО | Техническое описание | | |
| | | | | Сборочные единицы | | |
| A4 | 2 | | 1. 220.1-4 м. 1-2 19 | Сетка С 4 | 2 | 0,86 кг |
| A4 | 3 | | 1. 220.1-4 м. 1-2 27 | Изделие закладное МНЗ | 2 | 1,46 кг |
| A4 | 1 | | 1. 220.1-4 м. 1-2 17-02 | Сетка С 17 | 1 | 4,97 кг |
| | | | | Детали | | |
| A4 | 4 | | 1. 220.1-4 м. 1-2 23 | Патля П 1 | 2 | 0,66 кг |
| A4 | 5 | | 1. 220.1-4 м. 1-1 18 СБ | ф48 I ГОСТ 6127-80 $\sigma^b=200$ | 15 | 0,02 кг |
| | | | | Материалы | | |
| | | | | Бетон В 15 F 200 | 0,315 | м ³ |

Изм. № Подп. и дата Взам. инв. №

1. 220.1-4 м. 1-1 15

Цокольный экран

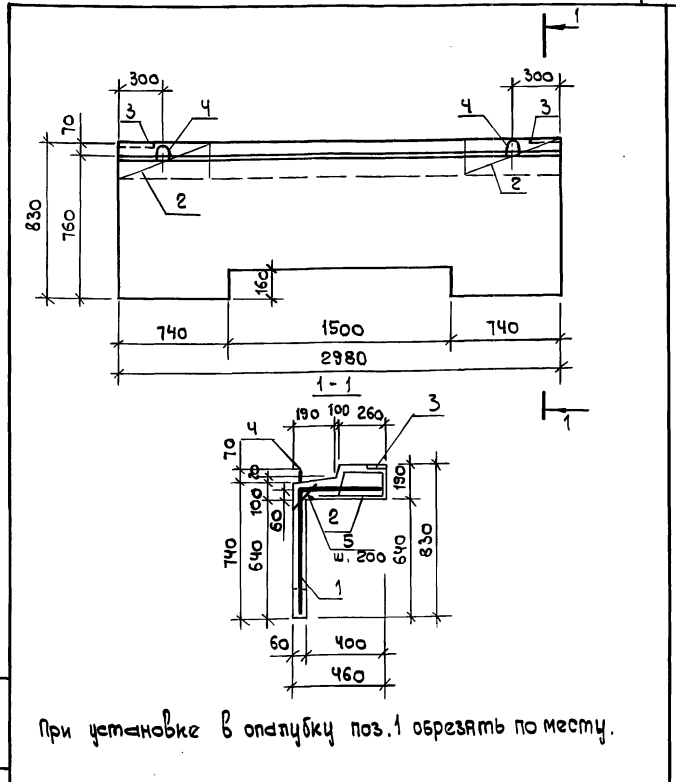
ЦЗ 30. 8.5

Стандия Лист Листов

Р 1

ЛенЗНИИЭП

формат А4



При установке в опалубку поз.1 обрезать по месту.

Изм. № Подп. и дата Взам. инв. №

1. 220.1-4 м. 1-1 15 СБ

Цокольный экран

ЦЗ 30. 8.5

Сборочный чертёж

Стандия Масса Машштаб

Р 340 1:20

Лист Листов 1

ЛенЗНИИЭП

23194 38

формат А4

| Рамка | Зона | Пос. | Обозначение | Наименование | Кол. | Примечание |
|------------|----------|----------|----------------------|--------------------------|-------|----------------|
| | | | | <u>Документация</u> | | |
| A4 | | | 1.220.1-4м.1-1 17 с6 | Сборочный чертёж | | |
| A3 | | | 1.220.1-4м.1-103BPC | Ведомость расхода стали | | |
| A4 | | | 1.220.1-4м.1-1 00 ТО | Техническое описание | | |
| A4 | | | 1.220.1-4м.1-1 17 | Экран ЦЗ 12.8.5 | | |
| | | | | <u>Сборочные единицы</u> | | |
| A4 | 1 | | 1.220.1-4м.1-2 17-03 | Сетка с 18 | 1 | 1,98 кг |
| A4 | 2 | | 1.220.1-4м.1-2 19 | Сетка с 4 | 2 | 0,86 кг |
| A4 | 3 | | 1.220.1-4м.1-2 27 | Изделие закладное МНЭ | 2 | 1,46 кг |
| | | | | <u>Детали</u> | | |
| A4 | 4 | | 1.220.1-4м.1-2 29 | Петля П 1 | 2 | 0,66 кг |
| A4 | 5 | | 1.220.1-4м.1-1 18 с6 | ф4врI гост6727-80*с=200 | 6 | 0,02 кг |
| | | | | <u>Материалы</u> | | |
| | | | | Бетон В15 F200 | 0,134 | м ³ |
| | | | | <u>Экран ЦЗ 15.8.5</u> | | |
| | | | | <u>Сборочные единицы</u> | | |
| A4 | 1 | | 1.220.1-4м.1-2 24-02 | Сетка с 33 | 1 | 2,54 кг |
| A4 | 2 | | 1.220.1-4м.1-2 19 | Сетка с 4 | 2 | 0,86 кг |
| A4 | 3 | | 1.220.1-4м.1-2 27 | Изделие закладное МНЭ | 2 | 1,46 кг |
| | | | | <u>Детали</u> | | |
| A4 | 4 | | 1.220.1-4м.1-2 29 | Петля П-1 | 2 | 0,66 кг |
| A4 | 5 | | 1.220.1-4м.1-1 18 с6 | ф4врI гост6727-80*с=200 | 6 | 0,02 кг |
| | | | | <u>Материалы</u> | | |
| | | | | Бетон В15 F200 | 0,167 | м ³ |
| | | | 1.220.1-4м.1-1 17 | | | |
| И.Н.Контр. | В.Контр. | С.Контр. | | Складная | Лист | Листов |
| Г.И.П. | В.Контр. | С.Контр. | | Р | | 1 |
| Разр. | С.Контр. | С.Контр. | ЦЗ 12.8.5 | | | |
| Провер. | Т.Контр. | С.Контр. | ЦЗ 15.8.5 | | | |
| Исполн. | С.Контр. | С.Контр. | | ЛенЗНИИЭП | | |

формат А4

Technical drawing showing a cross-section of a window frame assembly. The drawing includes dimensions: 830 (total height), 760 (height to top edge), 70 (height of top flange), 200 (width of top flange), 400 (width of main frame), 460 (width of base), 740 (height to bottom edge), 640 (height to bottom edge), 80 (width of base), 190 (height of bottom flange), 130 (width of bottom flange), 260 (width of bottom flange), 190 (height of bottom flange), 10 (width of bottom flange), 5 (width of bottom flange), 2 (width of bottom flange), 2 (width of bottom flange), 3 (width of bottom flange), 4 (width of bottom flange), 4 (width of bottom flange), 2 (width of bottom flange), 2 (width of bottom flange).

| Обозначение | Марка | $\Gamma_{\text{эм}}$ | Масса кг |
|-------------------|-----------|----------------------|----------|
| 1.220.1-4м.1-1 17 | ЦЗ 12.8.5 | 1180 | 335 |
| - 01 | ЦЗ 15.8.5 | 1480 | 420 |

| 1.220.1-4м.1-1 17 с6 | | Складная | Масса | Масштаб |
|----------------------|----------------------|----------|-----------|---------|
| Цокольный экран | ЦЗ 12.8.5, ЦЗ 15.8.5 | Р | См. табл. | - |
| Сборочный чертёж | | Лист | Листов | 1 |

ЛенЗНИИЭП

23194 39

формат А4

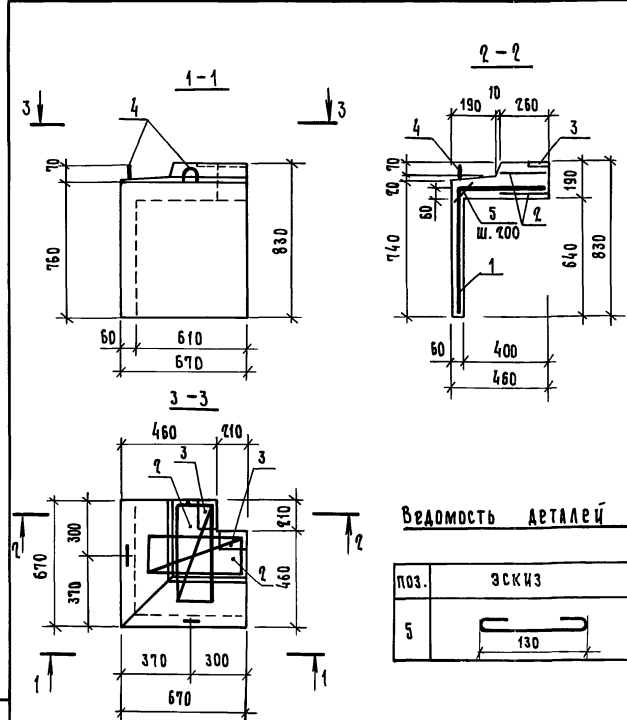
И.Н.Контр. В.Контр. С.Контр. Г.И.П. Разр. Провер. Исполн.

И.Н.Контр. В.Контр. С.Контр. Г.И.П. Разр. Провер. Исполн.

| Формат | Зона | Поз. | Обозначение | Наименование | Код. | Примечание |
|--------------------------|------|------|-----------------|----------------|-------|----------------------------|
| <u>Документация</u> | | | | | | |
| A4 | | | 1.220.1-4 м.1-1 | 18 СБ | | СБОРОЧНЫЙ ЧЕРТЕЖ |
| A3 | | | 1.220.1-4 м.1-1 | 03 ВРС | | ВЕДОМОСТЬ РАСХОДА СТАЛИ |
| A4 | | | 1.220.1-4 м.1-1 | 00 ТО | | ТЕХНИЧЕСКОЕ ОПИСАНИЕ |
| <u>СБОРОЧНЫЕ ЕДИНИЦЫ</u> | | | | | | |
| A4 | 1 | | 1.220.1-4 м.1-2 | 18-01 | 2 | СЕТКА С 19 |
| A4 | 2 | | 1.220.1-4 м.1-2 | 20 | 2 | СЕТКА С 5 |
| A4 | 3 | | 1.220.1-4 м.1-2 | 27 | 2 | ИЗДЕЛИЕ ЗАКАЛАННОЕ ИНИ |
| <u>ДЕТАЛИ</u> | | | | | | |
| A4 | 4 | | 1.220.1-4 м.1-2 | 29 | 2 | ПЕТЛЯ П1 |
| A4 | 5 | | 1.220.1-4 м.1-1 | 18 СБ | 6 | Ф4ВР1 ГОСТ 6727-80*В = 200 |
| <u>МАТЕРИАЛЫ</u> | | | | | | |
| | | | | БЕТОН В15 F200 | 0,101 | м ³ |

| | | |
|------------------|-------|------|
| 1.220.1-4 м. 1-1 | | 18 |
| ЦОКОЛЬНЫЙ ЭКРАН | СТАЛЬ | Лист |
| 43 6.8.5 | Р | 1 |

ФОРМАТ А4



ВЕДОМОСТЬ ДЕТАЛЕЙ

| Поз. | ЗСК ИЗ |
|------|--------|
| 5 | 130 |

| | | |
|------------------|--|-----------|
| 1.220.1-4 м. 1-1 | | 18 СБ |
| ЦОКОЛЬНЫЙ ЭКРАН | | СТАЛЬ |
| 43 6.8.5 | | Р |
| СБОРОЧНЫЙ ЧЕРТЕЖ | | МАССА |
| | | 253 |
| | | МАСШТАБ |
| | | 1:20 |
| | | Лист |
| | | Листов 1 |
| | | ЛенЗНИИЭП |

23194 40

ФОРМАТ А4

ЦНБ.К ПОДЛ. ПОДЛ. К ДАТА. ОБЗМ. ЦНБ.К

ЦНБ.К ПОДЛ. ПОДЛ. К ДАТА. ОБЗМ. ЦНБ.К

И.КОНТР. ВАКМАН *Вак*
 ТИП ВАКМАН *Вак*
 РАЗРАБ. СЯТКОВА *Сят*
 ПРОВЕР. ТИХМЯНОВА *Тих*
 ИСПОЛН. СЯТКОВА *Сят*

И.КОНТР. ВАКМАН *Вак*
 ТИП ВАКМАН *Вак*
 РАЗРАБ. СЯТКОВА *Сят*
 ПРОВЕР. ТИХМЯНОВА *Тих*
 ИСПОЛН. СЯТКОВА *Сят*

ЛенЗНИИЭП

| ФОРМАТ ЗОНА | ПОЗ. | ОБОЗНАЧЕНИЕ | НАИМЕНОВАНИЕ | КОЛ. | ПРИМЕЧАНИЕ |
|----------------|------|----------------------|--------------------------------|------|----------------|
| | | | <u>Документация</u> | | |
| A4 | | 1.220.1-4м.1-1 19СБ | Сборочный чертеж | | |
| A3 | | 1.220.1-4м.1-1 03ВРС | Ведомость расхода стали | | |
| A4 | | 1.220.1-4м.1-1 00ТО | Техническое описание | | |
| | | | | | |
| A4 | | 1.220.1-4м.1-1 19 | Экран ЦЭ72.Б.10 | | |
| | | | <u>Сборочные единицы</u> | | |
| A4 | 1 | 1.220.1-4м.1-2 21 | Сетка С6 | 1 | 10,26кг |
| A4 | 2 | 1.220.1-4м.1-2 23-02 | Сетка С12 | 2 | 0,5кг |
| A4 | 3 | 1.220.1-4м.1-2 31 | Изделие закладное МНЗ | 2 | 1,22кг |
| A4 | 6 | 1.220.1-4м.1-2 22 | Сетка С8 | 1 | 5,01кг |
| | | | <u>Детали</u> | | |
| A4 | 4 | 1.220.1-4м.1-2 30 | Петля П2 | 2 | 1,04кг |
| A4 | 5 | 1.220.1-4м.1-1 22СБ | Ф58вГ ГОСТ6727-80* ρ =450 | 22 | 0,072кг |
| | | | <u>Материалы</u> | | |
| | | | Бетон В15 F200 | 0,62 | м ³ |
| | | | | | |
| A4 | | 1.220.1-4м.1-1 19-01 | Экран ЦЭ72.Б.10 | | |
| | | | <u>Сборочные единицы</u> | | |
| A4 | 1 | 1.220.1-4м.1-2 21 | Сетка С6 | 1 | 10,26кг |
| A4 | 2 | 1.220.1-4м.1-2 23-02 | Сетка С12 | 2 | 0,5кг |
| A4 | 3 | 1.220.1-4м.1-2 31 | Изделие закладное МНЗ | 2 | 1,22кг |
| A4 | 6 | 1.220.1-4м.1-2 23 | Сетка С10 | 1 | 4,68кг |
| | | | <u>Детали</u> | | |
| A4 | 4 | 1.220.1-4м.1-2 30 | Петля П2 | 2 | 1,04кг |

1.220.1-4м.1-1 19

Исполн. Вакман
 Разрб. Святкова
 Провер. Никитова
 Исполн. Святкова

Цокольный экран
 ЦЭ72.Б.10; ЦЭ72.Б.10;
 ЦЭ60.Б.10; ЦЭ60.Б.10

Этадия Лист Листов
 Р 1 3
 ЛенЗНИИЭП

формат А4

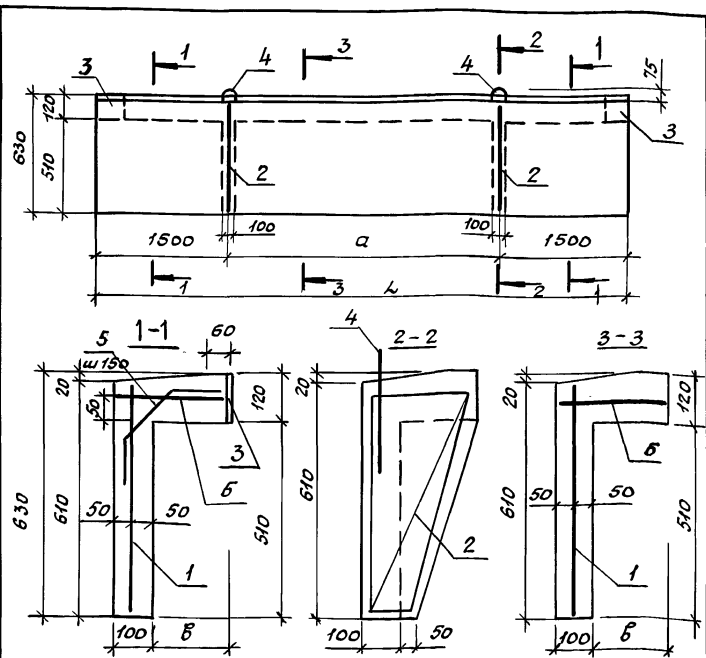
| ФОРМАТ ЗОНА | ПОЗ. | ОБОЗНАЧЕНИЕ | НАИМЕНОВАНИЕ | КОЛ. | ПРИМЕЧАНИЕ |
|----------------|------|----------------------|--------------------------------|------|----------------|
| A4 | 5 | 1.220.1-4м.1-1 22СБ | Ф58вГ ГОСТ6727-80 ρ =450 | 22 | 0,072кг |
| | | | <u>Материалы</u> | | |
| | | | Бетон В15 F200 | 0,58 | м ³ |
| | | | | | |
| A4 | | 1.220.1-4м.1-1 19-02 | Экран ЦЭ60.Б.10 | | |
| | | | <u>Сборочные единицы</u> | | |
| A4 | 1 | 1.220.1-4м.1-2 21-01 | Сетка С7 | 1 | 8,56кг |
| A4 | 2 | 1.220.1-4м.1-2 23-02 | Сетка С12 | 2 | 0,5кг |
| A4 | 3 | 1.220.1-4м.1-2 31 | Изделие закладное МНЗ | 2 | 1,22кг |
| A4 | 6 | 1.220.1-4м.1-2 22-01 | Сетка С9 | 1 | 4,18кг |
| | | | <u>Детали</u> | | |
| A4 | 4 | 1.220.1-4м.1-2 30 | Петля П2 | 2 | 1,04кг |
| A4 | 5 | 1.220.1-4м.1-1 22СБ | Ф58вГ ГОСТ6727-80* ρ =450 | 22 | 0,072кг |
| | | | <u>Материалы</u> | | |
| | | | Бетон В15 F200 | 0,52 | м ³ |
| | | | | | |
| A4 | | 1.220.1-4м.1-1 19-03 | Экран ЦЭ60.Б.10 | | |
| | | | <u>Сборочные единицы</u> | | |
| A4 | 1 | 1.220.1-4м.1-2 21-01 | Сетка С7 | 1 | 8,56кг |
| A4 | 2 | 1.220.1-4м.1-2 23-02 | Сетка С12 | 2 | 0,5кг |
| A4 | 3 | 1.220.1-4м.1-2 31 | Изделие закладное МНЗ | 2 | 1,22кг |
| A4 | 6 | 1.220.1-4м.1-2 23-01 | Сетка С11 | 1 | 3,90кг |
| | | | <u>Детали</u> | | |
| A4 | 4 | 1.220.1-4м.1-2 30 | Петля П2 | 2 | 1,04кг |
| A4 | 5 | 1.220.1-4м.1-1 22СБ | Ф58вГ ГОСТ6727-80* ρ =450 | 22 | 0,072кг |
| | | | <u>Материалы</u> | | |
| | | | Бетон В15 F200 | 0,48 | м ³ |
| | | | | | |
| | | 1.220.1-4м.1-1 19 | | | Лист 2 |

1.220.1-4м.1-1 19

23194

41

Формат А4



| Обозначение | Марка | h мм | a мм | b мм | Масса, кг |
|----------------------|-----------|---------|---------|---------|--------------|
| 1. 220.1- 4 м.1-1 19 | ЦЭ72.6.10 | 7180 | 4980 | 200 | 1550 |
| -01 | ЦЭ72.6.10 | 7180 | 4980 | 150 | 1450 |
| -02 | ЦЭ60.6.10 | 5980 | 3780 | 200 | 1300 |
| -03 | ЦЭ60.6.10 | 5980 | 3780 | 150 | 1200 |

1. 220.1- 4 м.1-1 19 СБ

| | | | |
|--|--------|--------|---------|
| Цокальный экран ЦЭ72.6.10; 1 ЦЭ72.6.10; ЦЭ60.6.10; 1 ЦЭ60.6.10 | Статия | Масса | Масштаб |
| Сборочный чертёж. | р | см. | - |
| | Лист | Листов | 1 |

ЛенЗНИИЭП

| | | |
|----------|-----------|-----|
| Н.контр. | Вакман | Вак |
| ГИП | Вакман | Вак |
| Разраб. | Снятковба | Сня |
| Провер | Тихтянова | Тих |
| Исполн. | Снятковба | Сня |

Цокальный экран и детали. Визит. Инв. № 614

| Формат | Зона | Лист | Обозначение | Наименование | Кол. | Примечание |
|--------|------|------|--------------------------|--------------------------|------|------------|
| | | | | <u>Документация</u> | | |
| А4 | | | 1. 220.1- 4 м.1-1 20 СБ | Сборочный чертёж | | |
| А3 | | | 1. 220.1- 4 м.1-1 03 ВРС | Ведомость расхода стали | | |
| А4 | | | 1. 220.1- 4 м.1-1 00 ТО | Техническое описание | | |
| | | | 1. 220.1- 4 м.1-1 20 | <u>Экран ЦЭ 15.6.10</u> | | |
| | | | | <u>Сборочные единицы</u> | | |
| А4 | 1 | | 1. 220.1- 4 м.1-2 24-01 | Сетка с 32 | 1 | 2,14 кг |
| А4 | 2 | | 1. 220.1- 4 м.1-2 31 | Изделие закладное МНЗ | 2 | 1,22 кг |
| | | | | <u>Детали</u> | | |
| А4 | 3 | | 1. 220.1- 4 м.1-2 29 | Петля п1 | 2 | 0,66 кг |
| | | | | <u>Материалы</u> | | |
| | | | | Бетон В15 F200 | 0,12 | м3 |

Цокальный экран и детали. Визит. Инв. № 614

1. 220.1- 4 м.1-1 20

Цокальный экран
ЦЭ15.6.10; ЦЭ12.6.10;
1 ЦЭ12.6.10

| | | |
|--------|------|--------|
| Статия | Лист | Листов |
| р | 1 | 2 |

ЛенЗНИИЭП

23194 42

формат А4

| Формат Зона Лист | Обозначение | Наименование | Кол. | Примечание |
|------------------------|-----------------------|--------------------------|-------|----------------|
| А4 | 1.220.1-4 м.1-1 20-01 | Экран ЦЭ 12.6.10 | | |
| | | <u>Сборочные единицы</u> | | |
| А4 | 1 1.220.1-4 м.1-2 24 | Сетка С25 | 1 | 1,65 кг |
| А4 | 2 1.220.1-4 м.1-2 31 | Изделие закладное МнЗ | 2 | 1,22 кг |
| | | <u>Детали</u> | | |
| А4 | 3 1.220.1-4 м.1-2 29 | Петля П1 | 2 | 0,66 кг |
| | | <u>Материалы</u> | | |
| | | Бетон В15 F200 | 0,10 | м ³ |
| А4 | 1.220.1-4 м.1-1 20-02 | Экран ЦЭ 12.6.10 | | |
| | | <u>Сборочные единицы</u> | | |
| А4 | 1 1.220.1-4 м.1-2 24 | Сетка С25 | 1 | 1,65 кг |
| А4 | 2 1.220.1-4 м.1-2 31 | Изделие закладное МнЗ | 2 | 1,22 кг |
| | | <u>Детали</u> | | |
| А4 | 3 1.220.1-4 м.1-2 29 | Петля П1 | 2 | 0,66 кг |
| | | <u>Материалы</u> | | |
| | | Бетон В15 F200 | 0,025 | м ³ |
| 1.220.1-4 м.1-1 20 | | | | Лист |
| | | | | 2 |

формат А4

| Обозначение | Марка | ℓ мм | а мм | Масса, кг |
|--------------------|------------|------|------|-----------|
| 1.220.1-4 м.1-1 20 | ЦЭ15.6.10 | 1500 | 200 | 312 |
| -01 | ЦЭ12.6.10 | 1200 | 200 | 250 |
| -02 | 1ЦЭ12.6.10 | 1200 | 150 | 238 |

1.220.1-4 м.1-1 20СБ

Цокольный экран
ЦЭ 15.6.10; ЦЭ12.6.10;
1ЦЭ12.6.10

Сборочный чертёж

| И.контр. | В.контр. | В.пр. | С.пр. | С.контр. | С.пр. | С.контр. | С.пр. | С.контр. | С.пр. | С.контр. | С.пр. | С.контр. | С.пр. | С.контр. | С.пр. | С.контр. | С.пр. | |
|----------|-----------|-------|-------|----------|-------|----------|-------|----------|-------|----------|-------|----------|-------|----------|-------|----------|-------|--|
| Н.КОНТР. | ВОКМАН | В.пр. | | | | | | | | | | | | | | | | |
| Г.П. | ВОКМАН | В.пр. | | | | | | | | | | | | | | | | |
| РАЗРАБ. | СНЯТКОВА | В.пр. | | | | | | | | | | | | | | | | |
| ПРОБЕР. | ТУХТЯНОВА | В.пр. | | | | | | | | | | | | | | | | |
| ИСП.И. | СНЯТКОВА | В.пр. | | | | | | | | | | | | | | | | |

| Стр. | Масса | Масштаб |
|--------|--------|---------|
| Р | табл. | — |
| Листов | Листов | 1 |

ЛенЗНИИЭП

23194 43 формат А4.

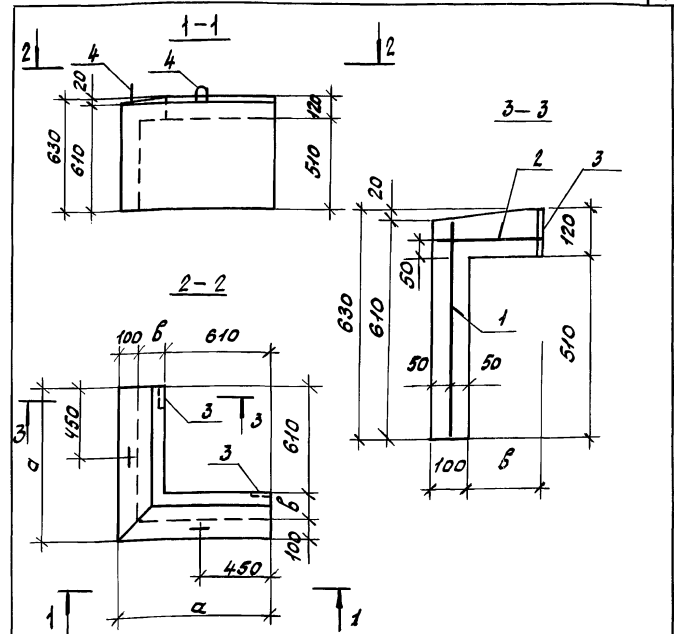
Умбл.подл. подпись и дата

Умбл.подл. подпись и дата

| Объемная зона | Лист | Обозначение | Наименование | Кол. | Примечание |
|--------------------|------|-----------------------|--------------------------|------|----------------|
| | | | <u>Документация</u> | | |
| A4 | | 1.220.1-4 м.1-1 21СБ | Сборочный чертеж | | |
| A3 | | 1.220.1-4 м.1-1 03ВРС | Ведомость расхода стали | | |
| A4 | | 1.220.1-4 м.1-1 00ТО | Техническое описание | | |
| A4 | | 1.220.1-4 м.1-1 21 | <u>Экран ЦЭ9.6.10</u> | | |
| | | | <u>Сборочные единицы</u> | | |
| A4 | 2 | 1.220.1-4 м.1-2 22-02 | Сетка С15 | 2 | 0,73 кг |
| A4 | 3 | 1.220.1-4 м.1-2 31 | Изделие закладное МНЗ | 2 | 1,22 кг |
| A4 | 1 | 1.220.1-4 м.1-2 21-02 | Сетка С13 | 1 | 2,02 кг |
| | | | <u>Детали</u> | | |
| A4 | 4 | 1.220.1-4 м.1-2 29 | Петля П1 | 2 | 0,66 кг |
| | | | <u>Материалы</u> | | |
| | | | Бетон В15 F200 | 0,14 | м ³ |
| A4 | | 1.220.1-4 м.1-1 21-01 | <u>Экран ЦЭ8.6.10</u> | | |
| | | | <u>Сборочные единицы</u> | | |
| A4 | 1 | 1.220.1-4 м.1-2 21-03 | Сетка С14 | 1 | 1,86 кг |
| A4 | 2 | 1.220.1-4 м.1-2 23-03 | Сетка С16 | 2 | 0,58 кг |
| A4 | 3 | 1.220.1-4 м.1-2 31 | Изделие закладное МНЗ | 2 | 1,22 кг |
| | | | <u>Детали</u> | | |
| A4 | 4 | 1.220.1-4 м.1-2 29 | Петля П1 | 2 | 0,66 кг |
| | | | <u>Материалы</u> | | |
| | | | Бетон В15 F200 | 0,25 | м ³ |
| 1.220.1-4 м.1-1 21 | | | | | |
| Цокольный экран | | | Стадия | Лист | Листов |
| ЦЭ9.6.10; ЦЭ8.6.10 | | | Р | 1 | 1 |

УИИЗ/ИИЭП/Подпись и дата/Взам.инв.№

формат А4



| Обозначение | Марка | а мм | б мм | Масса, кг |
|--------------------|----------|------|------|-----------|
| 1.220.1-4 м.1-1 21 | ЦЭ9.6.10 | 910 | 200 | 350 |
| - 01 | ЦЭ8.6.10 | 860 | 150 | 313 |

УИИЗ/ИИЭП/Подпись и дата/Взам.инв.№

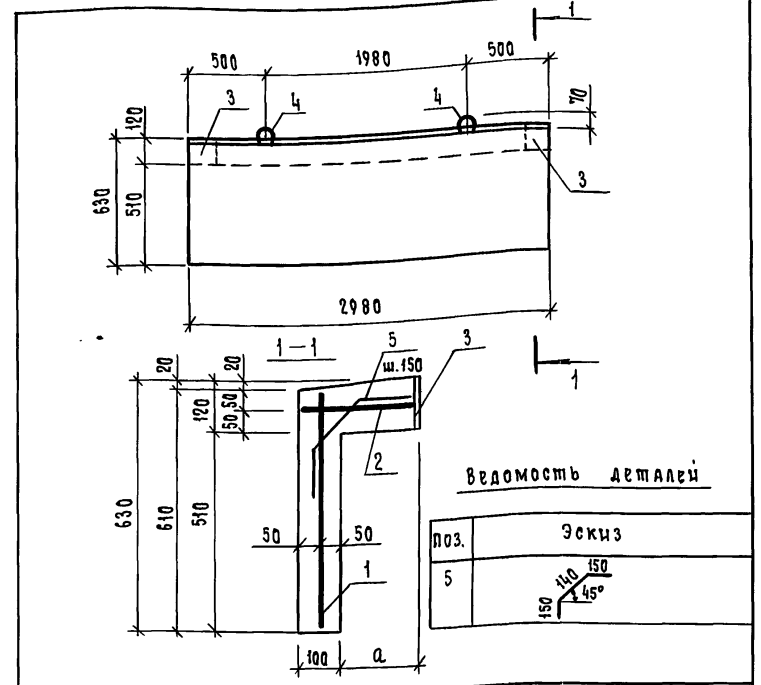
| | | | |
|----------------------|--|--------|-----------|
| 1.220.1-4 м.1-1 21СБ | | | |
| Цокольный экран | | Стадия | Масса |
| ЦЭ9.6.10; ЦЭ8.6.10 | | Р | см. табл. |
| Сборочный чертеж | | Лист | Листов |
| | | 1 | 1 |
| ЛенЗНИИЭП | | | |

23194 44

формат А4

| Формат | Зона | Поз. | Обозначение | Наименование | Кол. | Примечание |
|--------------------------|----------|--------|------------------------|---|------|----------------|
| <u>Документация</u> | | | | | | |
| A4 | | | 1.220.1-4 м. 1-1 21СБ | Сборочный чертеш | | |
| A3 | | | 1.220.1-4 м. 1-1 03ВРС | Ведомость расхода стали | | |
| A4 | | | 1.220.1-4 м. 1-1 00ТО | Техническое описание | | |
| A4 | | | 1.220.1-4 м. 1-1 21 | Экран ЦЭ.30.6.10 | | |
| <u>Сборочные единицы</u> | | | | | | |
| A4 | 1 | | 1.220.1-4 м. 1-2 21-04 | Сетка С20 | 1 | 4,28 кг |
| A4 | 2 | | 1.220.1-4 м. 1-2 22-03 | Сетка С21 | 1 | 2,09 кг |
| A4 | 3 | | 1.220.1-4 м. 1-2 31 | Изделие закладное МНЗ | 2 | 1,22 кг |
| <u>Детали</u> | | | | | | |
| A4 | 4 | | 1.220.1-4 м. 1-2 29 | Петля П1 | 2 | 0,66 кг |
| A4 | 5 | | 1.220.1-4 м. 1-1 22СБ | Ф58ВР ГОСТ 6727-80* $\varnothing=450$ | 20 | 0,072 кг |
| <u>Материалы</u> | | | | | | |
| | | | | Бетон В15 F200 | 0,25 | м ³ |
| A4 | | | 1.220.1-4 м. 1-1 22-01 | Экран ЦЭ30.6.10 | | |
| <u>Сборочные единицы</u> | | | | | | |
| A4 | 1 | | 1.220.1-4 м. 1-2 21-04 | Сетка С20 | 1 | 4,28 кг |
| A4 | 2 | | 1.220.1-4 м. 1-2 23-04 | Сетка С22 | 1 | 1,95 кг |
| A4 | 3 | | 1.220.1-4 м. 1-2 31 | Изделие закладное МНЗ | 2 | 1,22 кг |
| <u>Детали</u> | | | | | | |
| A4 | 4 | | 1.220.1-4 м. 1-2 29 | Петля П1 | 2 | 0,66 кг |
| A4 | 5 | | 1.220.1-4 м. 1-1 22СБ | Ф58ВР ГОСТ 6727-80* $\varnothing=450$ | 20 | 0,072 кг |
| <u>Материалы</u> | | | | | | |
| | | | | Бетон В15 F200 | 0,24 | м ³ |
| 1.220.1-4 м. 1-1 21 | | | | | | |
| Исполн. | Сняткова | Вакман | Вакман | Составля | Лист | Листов |
| Провер. | Сняткова | Вакман | Вакман | р | 1 | 1 |
| Разраб. | Сняткова | Вакман | Вакман | ЛенЗНИИЭП | | |
| Провер. | Сняткова | Вакман | Вакман | | | |
| Исполн. | Сняткова | Вакман | Вакман | Цокольный экран ЦЭ 30.6.10; ЦЭ 30.6.10 | | |
| Провер. | Сняткова | Вакман | Вакман | | | |

Формат А4



Ведомость деталей

| Поз. | Эскиз |
|------|-------|
| 5 | |

| Обозначение | Марка | Q мм | Масса, кг |
|---------------------|-----------|------|-----------|
| 1.220.1-4 м. 1-1 21 | ЦЭ30.6.10 | 200 | 625 |
| - 01 | ЦЭ30.6.10 | 150 | 600 |

Исполн. Сняткова

| 1.220.1-4 м. 1-1 21СБ | | | Страниц | Масса | Масштаб |
|---|--|--|---------|-----------|---------|
| Цокольный экран ЦЭ30.6.10; ЦЭ30.6.10 Сборочный чертеш | | | р | см. табл. | - |
| | | | Лист | Листов | 1 |
| ЛенЗНИИЭП | | | | | |

23194 45

Формат А4

Исполн. Сняткова

Провер. Сняткова

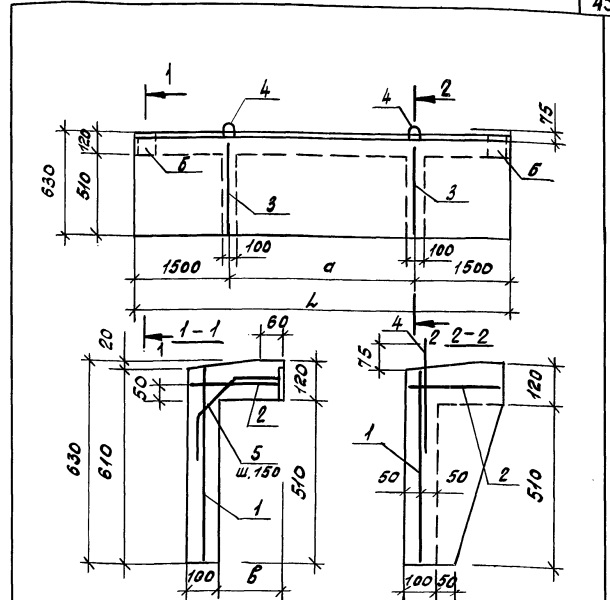
Разраб. Сняткова

Исполн. Сняткова

| Формат | Шкала | Лист | Обозначение | Наименование | Кол. | Примечание |
|--------|-------|------|----------------------|----------------------------|------|----------------|
| | | | | <u>Документация</u> | | |
| A4 | | | 1.220.1-4м.1-1 23СБ | Сборочный чертеж | | |
| A4 | | | 1.220.1-4м.1-1 03ВРС | Ведомость, раскладка стали | | |
| A4 | | | 1.220.1-4м.1-1 00ТО | Техническое описание | | |
| A4 | | | 1.220.1-4м.1-1 23 | Экран ЦЭ50.6.10 | | |
| | | | | <u>Сборочные единицы</u> | | |
| A4 | 1 | | 1.220.1-4м.1-2 25 | Сетка С26 | 1 | 7,21кг |
| A4 | 2 | | 1.220.1-4м.1-2 26 | Сетка С28 | 1 | 3,52 |
| A4 | 3 | | 1.220.1-4м.1-2 23-02 | Сетка С12 | 2 | 0,5кг |
| A4 | 6 | | 1.220.1-4м.1-2 28 | Изделие закладное ИМБ | 2 | 3,35кг |
| | | | | <u>Детали</u> | | |
| A4 | 4 | | 1.220.1-4м.1-2 30 | Петля П2 | 2 | 1,04кг |
| A4 | 5 | | 1.220.1-4м.1-1 23СБ | Ф58,01 ГОСТ 6727-80 С-450 | 22 | 0,072кг |
| | | | | <u>Материалы</u> | | |
| | | | | Бетон В15 F200 | 0,44 | м ³ |
| A4 | | | 1.220.1-4м.1-1 23-01 | Экран 1ЦЭ50.6.10 | | |
| | | | | <u>Сборочные единицы</u> | | |
| A4 | 1 | | 1.220.1-4м.1-2 25 | Сетка С26 | 1 | 7,21кг |
| A4 | 2 | | 1.220.1-4м.1-2 26-01 | Сетка С29 | 1 | 3,28кг |
| A4 | 3 | | 1.220.1-4м.1-2 23-02 | Сетка С12 | 2 | 0,5кг |
| A4 | 6 | | 1.220.1-4м.1-2 28 | Изделие закладное ИМБ | 2 | 3,07кг |
| | | | | <u>Детали</u> | | |
| A4 | 4 | | 1.220.1-4м.1-2 30 | Петля П2 | 2 | 1,04кг |
| A4 | 5 | | 1.220.1-4м.1-1 23СБ | Ф58,01 ГОСТ 6727-80 С-450 | 22 | 0,072кг |
| | | | | <u>Материалы</u> | | |
| | | | | Бетон В15 F200 | 0,44 | м ³ |
| | | | 1.220.1-4м.1-1 23 | | | |

Шкала: 1:1
Лист: 46
Формат: А4

Цокольный экран
ЦЭ50.6.10; 1ЦЭ50.6.10
ЛенЗНИИЭП



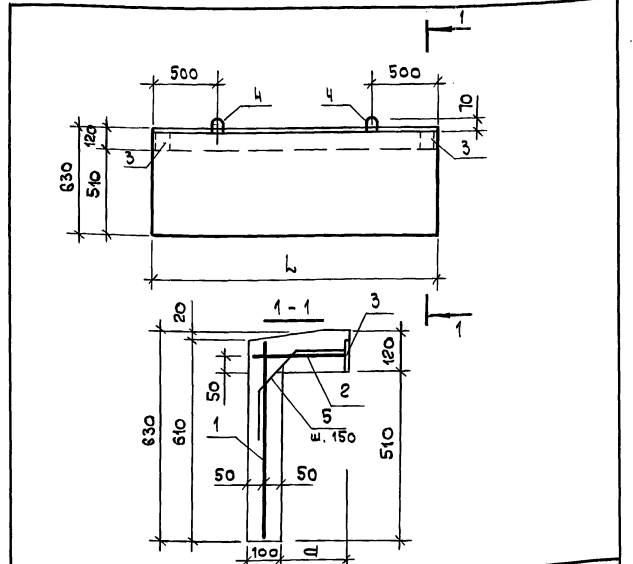
Шкала: 1:1
Лист: 46
Формат: А4

| Обозначение | Марка | Л мм | а мм | Б мм | Масса, кг |
|-------------------|------------|------|------|------|-----------|
| 1.220.1-4м.1-1 23 | ЦЭ50.6.10 | 5050 | 2050 | 200 | 1100 |
| - 01 | 1ЦЭ50.6.10 | 5100 | 2100 | 150 | 1025 |

1.220.1-4м.1-1 23 СБ
Цокольный экран
ЦЭ50.6.10; 1ЦЭ50.6.10
Сборочный чертеж
ЛенЗНИИЭП

| Формат Листа | Лист. | Обозначение | Наименование | Кол. | Приме- чение | |
|--------------------|----------------------|------------------------|---|---------|-----------------|--------|
| | | | <u>Документация</u> | | | |
| А4 | | 1.220.1-4 м.1-1 24 сБ | Сборочный чертеш | | | |
| А3 | | 1.220.1-4 м.1-1 00РС | Ведомость расхода стали | | | |
| А4 | | 1.220.1-4 м.1-1 00ТО | Механическое описание | | | |
| А4 | | 1.220.1-4 м.1-1 24 | Экран ЦЗ 20.6.10 | | | |
| | | | <u>Сборочные единицы</u> | | | |
| А4 | 1 | 1.220.1-4 м.1-2 25-01 | Сетка с 27 | 1 | 2,99 кг | |
| А4 | 2 | 1.220.1-4 м.1-2 26-02 | Сетка с 30 | 1 | 1,46 кг | |
| А4 | 3 | 1.220.1-4 м.1-2 28 | Изделие закладное МН5 | 2 | 3,35 кг | |
| | | | <u>Детали</u> | | | |
| А4 | 4 | 1.220.1-4 м.1-2 29 | Патля П1 | 2 | 0,66 кг | |
| А4 | 5 | 1.220.1-4 м.1-1 22сБ | Ф58Р1 ГОСТ 6127-80°E=450 | 14 | 0,072 кг | |
| | | | <u>Материалы</u> | | | |
| | | | Бетон В15 F200 | 0,113 | м ³ | |
| А4 | | 1.220.1-4 м.1-1 24 -01 | Экран ЦЗ 20.6.10 | | | |
| | | | <u>Сборочные единицы</u> | | | |
| А4 | 1 | 1.220.1-4 м.1-2 25 | Сетка с 27 | 1 | 2,99 кг | |
| А4 | 2 | 1.220.1-4 м.1-2 26 | Сетка с 31 | 1 | 1,36 кг | |
| А4 | 3 | 1.220.1-4 м.1-2 28 | Изделие закладное МН5 | 2 | 3,07 кг | |
| | | | <u>Детали</u> | | | |
| А4 | 4 | 1.220.1-4 м.1-2 29 | Патля П1 | 2 | 0,66 кг | |
| А4 | 5 | 1.220.1-4 м.1-1 22сБ | Ф58Р1 ГОСТ 6127-80°E=450 | 14 | 0,072 кг | |
| | | | <u>Материалы</u> | | | |
| | | | Бетон В15 F200 | 0,166 | м ³ | |
| | | 1.220.1-4 м.1-1 24 | | | | |
| И. контр. ТИП | В.контр. В.контр. | Зам. Зам. | Цокольный экран ЦЗ 20.6.10; ЦЗ 20.6.10 | Стандия | Лист | Листов |
| Разреш. Провер. | Снятков Лихтенков | Снятков Лихтенков | | Р | 1 | 1 |
| | | | ЛенЗНИИЭП | | | |

формат А4



| Обозначение | Марка | L мм | D мм | Масса, кг |
|--------------------|------------|---------|---------|--------------|
| 1.220.1-4 м.1-1 24 | ЦЗ 20.6.10 | 2050 | 200 | 433 |
| - 01 | ЦЗ 20.6.10 | 2100 | 150 | 415 |

| И.контр. ТИП | В.контр. В.контр. | Зам. Зам. | Цокольный экран ЦЗ 20.6.10; ЦЗ 20.6.10 Сборочный чертеш | Стандия | Масса | Масштаб |
|--------------------|----------------------|----------------------|---|---------|--------------|---------|
| Разреш. Провер. | Снятков Лихтенков | Снятков Лихтенков | | Р | см. табл. | — |
| | | | ЛенЗНИИЭП | Лист | Листов | 1 |
| | | | 1.220.1-4 м.1-1 24 сБ | | | |

23194 47

формат А4

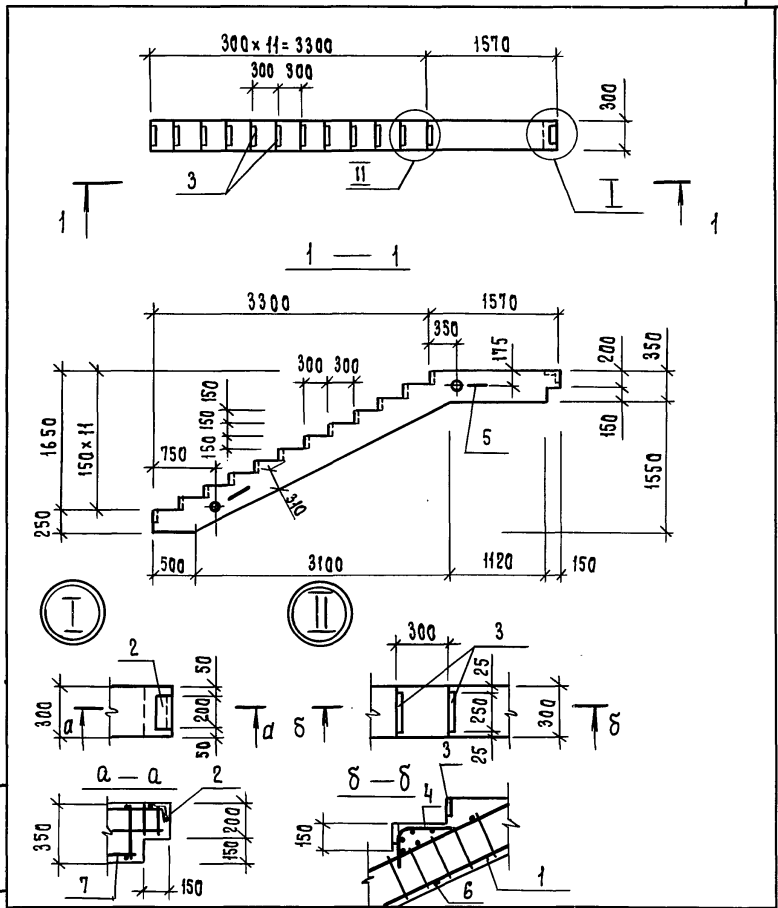
| Формат | Зона | Поз. | Обозначение | Наименование | Кол. | Примечание |
|--------|------|----------------------|-----------------------|------------------------------|------|----------------|
| | | | | <u>Документация</u> | | |
| A4 | | | 1.220.1-4м.1-1 00ТО | Техническое описание | | |
| A4 | | | 1.220.1-4м.1-1 25СБ | Сборочный чертёж | | |
| A3 | | | 1.220.1-4м.1-1 01 ВРС | Ведомость расхода стали | | |
| | | | | <u>Косоур ЛБ 49.19-5</u> | | |
| | | | | <u>Сборочные единицы</u> | | |
| A4 | 1 | 1.220.1-4м.1-2 32 | | Каркас КР1 | 2 | 15,42кг |
| A4 | 7 | 1.220.1-4м.1-2 32-01 | | Каркас КР2 | 2 | 7,86кг |
| A4 | 4 | 1.220.1-4м.1-2 33-02 | | Сетка С1 | 4 | 0,69кг |
| A4 | 2 | 1.220.1-4м.1-2 34 | | Издание закладное МН2 | 1 | 2,86кг |
| A4 | 3 | 1.220.1-4м.1-2 35 | | Издание закладное МН1 | 12 | 2,13кг |
| | | | | <u>Детали</u> | | |
| A4 | 5 | 1.220.1-4м.1-2 37 | | Пята п1 | 2 | 1,51кг |
| Б4 | 6 | | | Ст. отд. ФБА I гост 5781-82* | | |
| | | | | б = 280 | 34 | 0,06кг |
| | | | | <u>Материалы:</u> | | |
| | | | | Бетон В15 F200 | 0,53 | м ³ |

1.220.1-4м.1-1 25

Косоур ЛБ 49.19-5

ЛенЗНИИЭП

Формат А4



1.220.1-4м.1-1 25СБ

Косоур ЛБ 49.19-5

Сборочный чертёж

| Стяга | Масса | Масштаб |
|-------|-------|---------|
| Р | 1350 | — |

| Лист 1 | Листов 2 |
|--------|----------|
| | |

ЛенЗНИИЭП

23194 48

Формат А4

И.В.И.ПОДЛ. ПОСЛ. И ДАТА
И.В.И.ПОДЛ. ПОСЛ. И ДАТА
И.В.И.ПОДЛ. ПОСЛ. И ДАТА

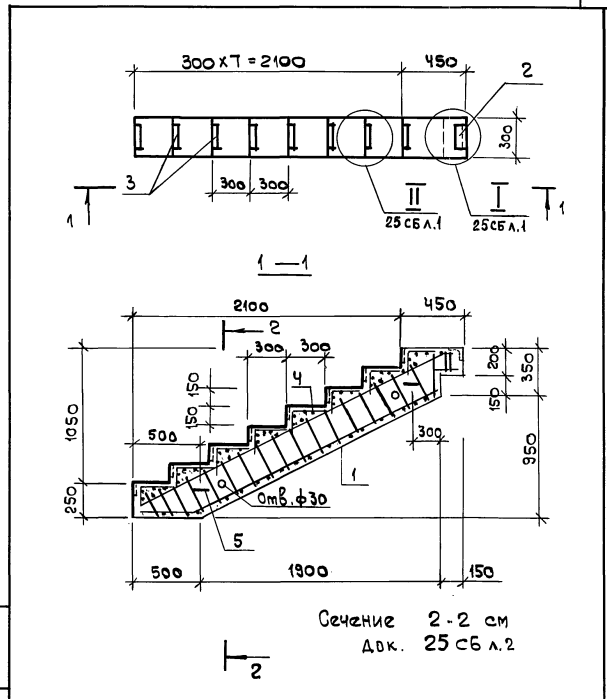
И.КОНТР. БАКМАН
ТИП БАКМАН
РАЗРАБ. ОНУФРИЕВА
ПРОВЕР. ОНУФРИЕВА
ИСПОЛН. ДЮБРОВАЛЬСКАЯ

СТАЯЦА Лист Листов

И.В.И.ПОДЛ. ПОСЛ. И ДАТА
И.В.И.ПОДЛ. ПОСЛ. И ДАТА
И.В.И.ПОДЛ. ПОСЛ. И ДАТА

И.КОНТР. БАКМАН
ТИП БАКМАН
РАЗРАБ. ОНУФРИЕВА
ПРОВЕР. ОНУФРИЕВА
ИСПОЛН. ДЮБРОВАЛЬСКАЯ

| Формат | Зона | Пос. | Обозначение | Наименование | Кол. | Примечание |
|--------|------|------------------------|----------------------------|--------------------------|---------|------------|
| | | | | <u>Документация</u> | | |
| A4 | | | 1.220.1-4 м. 1-1 00ТО | Техническое описание | | |
| A4 | | | 1.220.1-4 м. 1-1 26 СБ | Сборочный чертёж | | |
| A3 | | | 1.220.1-4 м. 1-1 01ВРС | Ведомость расхода стали | | |
| | | | | <u>Косоур ЛБ 25.13-5</u> | | |
| | | | | <u>Сборочные единицы</u> | | |
| A4 | 1 | 1.220.1-4 м. 1-2 32-02 | Крысо Кр 3 | 2 | 9,83 кг | |
| A4 | 4 | 1.220.1-4 м. 1-2 33-02 | Сетка с 1 | 8 | 0,69 кг | |
| A4 | 3 | 1.220.1-4 м. 1-2 34 | Изделие закладное МН 1 | 8 | 2,13 кг | |
| A4 | 2 | 1.220.1-4 м. 1-2 35 | Изделие закладное МН 2 | 1 | 2,86 кг | |
| | | | | <u>Детали</u> | | |
| A4 | 5 | 1.220.1-4 м. 1-2 37 | Петля П 1 | 2 | 1,51 кг | |
| Б4 | 6 | | Ст. ома. ф68Г ГОСТ 5181-82 | | | |
| | | | Р = 280 | 26 | 0,06 кг | |
| | | | | <u>Материалы:</u> | | |
| | | | Бетон В 15 F200 | 0,26 | МЗ | |



Сечение 2-2 см
Док. 25 СБ Л.2

Имя, И.подл. Подп. и дата

| | | | |
|-------------------|----------------|----------------|----------------|
| 1. 220.1-4 м. 1-1 | | | 26 |
| И. контр | В.к.м.м.н | С.к.м.м.н | С.к.м.м.н |
| Г.И.П | В.к.м.м.н | С.к.м.м.н | С.к.м.м.н |
| Резерв. | Онц.ф.р.и.е.в. | Онц.ф.р.и.е.в. | Онц.ф.р.и.е.в. |
| Проект. | Онц.ф.р.и.е.в. | Онц.ф.р.и.е.в. | Онц.ф.р.и.е.в. |
| Исполн. | Исполн. | Исполн. | Исполн. |
| Косоур ЛБ 25.13-5 | | | ЛенЗНИИЭП |

Формат А4

Имя, И.подл. Подп. и дата

| | | |
|-------------------|----------------|----------------|
| 1.220.1-4 м. 1-1 | | 26 СБ |
| И. контр | В.к.м.м.н | С.к.м.м.н |
| Г.И.П | В.к.м.м.н | С.к.м.м.н |
| Резерв. | Онц.ф.р.и.е.в. | Онц.ф.р.и.е.в. |
| Проект. | Онц.ф.р.и.е.в. | Онц.ф.р.и.е.в. |
| Исполн. | Исполн. | Исполн. |
| Косоур ЛБ 25.13-5 | | ЛенЗНИИЭП |
| Сборочный чертёж | | ЛенЗНИИЭП |

23194 50

Формат А4

| Формат Зона | Поз. | Обозначение | Наименование | Кол | Примечание | |
|----------------|---------------------|-----------------|-------------------------------|-----------|-------------------------------|--------|
| | | | <u>Документация</u> | | | |
| А4 | | 1.220.1-4 м.1-1 | ООТО | | Техническое описание | |
| А4 | | 1.220.1-4 м.1-1 | 27 СБ | | Сборочный чертёж | |
| АВ | | 1.220.1-4 м.1-1 | 01 ВРС | | ведомость расхода стали | |
| А4 | | 1.220.1-4 м.1-1 | 27 | | <u>Плита П16-5</u> | |
| | | | | | <u>Сборочные единицы</u> | |
| А4 | 1 | 1.220.1-4 м.1-2 | 33 | 1 | Сетка С2 7,14 кг | |
| | | | | | <u>Материалы:</u> | |
| | | | Бетон В 15 F 200 | 0,18 | м ³ | |
| А4 | | 1.220.1-4 м.1-1 | 27-01 | | <u>Ступень ЛС 16-5</u> | |
| | | | | | <u>Сборочные единицы</u> | |
| А4 | 1 | 1.220.1-4 м.1-2 | 33-01 | 1 | Сетка С3 0,69 кг | |
| А4 | 2 | 1.220.1-4 м.1-2 | 36 | 2 | Изделие закладное МНЗ 1,06 кг | |
| | | | | | <u>Материалы:</u> | |
| | | | Бетон В 15 F 200 | 0,04 | м ³ | |
| | | 1.220.1-4 м.1-1 | 27 | | | |
| Н.контр | Вакман | Вак. | Плита П16-5 Ступень ЛС16-5 | Стадия | Лист | Листов |
| ГЛП | Вакман | Вак. | | Р | 1 | 1 |
| Разраб | Олчфриева | Олч. | | ЛенЗНИИЭП | | |
| Провер | Олчфриева | Олч. | | | | |
| Исполн. | Игорь Александрович | Игорь | | | | |

Шиб. Плат. Подпись и дата 03.01.2011

формат А4

Рис. 1

1 — 1

Рис. 2

2 — 2

| Обозначение | Марка | Рис | Масса кг |
|--------------------|--------|-----|----------|
| 1.220.1-4 м.1-1 27 | П16-5 | 1 | 450 |
| - 01 | ЛС16-5 | 2 | 100 |

| | | | |
|-----------------------|--|--------|--------|
| 1.220.1-4 м.1-1 27 СБ | | | |
| Плита П16-5 | | Стадия | |
| Ступень ЛС16-5 | | Р | см. |
| Сборочный чертёж. | | Лист | Листов |
| ЛенЗНИИЭП | | | |

Шиб. Плат. Подпись и дата 03.01.2011

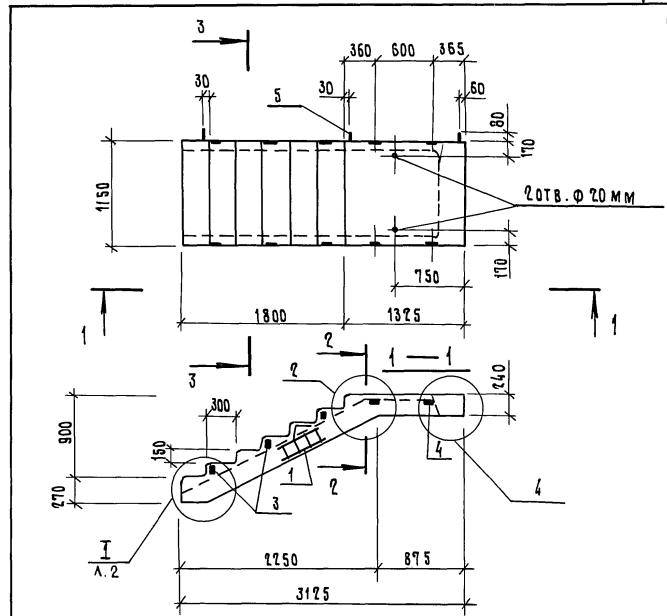
23194 51

формат А4

| Формат | Зона | Поз. | Обозначение | Наименование | Кол. | Примечание |
|--------|------|--------------------------|---------------------------|-----------------------------|------|------------|
| | | | | <u>Документация</u> | | |
| A4 | | | 1.050.1-2.1 20.0.00.0 Л.2 | Узел 2 | | |
| A4 | | | 1.050.1-2.1 21.0.00.0-02 | Узел 4 | | |
| A4 | | | 00.0.00.0 Т0 | Техническое описание | | |
| A3 | | | 1.220.1-4 м.1-1 01 ВРС | Ведомость расхода стали | | |
| | | | | <u>Сборочные единицы</u> | | |
| A4 | 1 | 1.220.1-4 м.1-2 38 | | Каркас пространственный КР1 | 1 | 38,58 кг |
| A4 | 2 | 1.050.1-2.1 00.0.07.0-04 | | Сетка арматурная С14 | 6 | 0,3 кг |
| | | | | <u>Изделия закладные</u> | | |
| A4 | 3 | 00.0.09.0 | | МН1 | 6 | 0,55 кг |
| A4 | 4 | 00.0.10.0 | | МН2 | 4 | 0,55 кг |
| | | | | <u>Детали</u> | | |
| A4 | 5 | 00.0.00.1-01 | | Петля П2 | 3 | 1,0 кг |

МАТЕРИАЛЫ:

БЕТОН В15 F150 0,65 м3

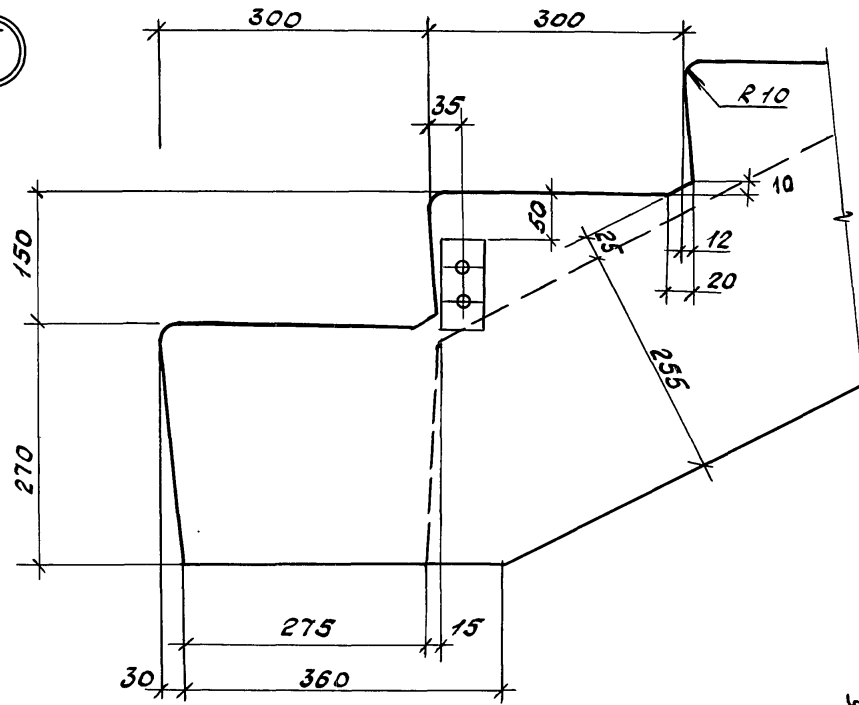


1. Сечения 2-2, 3-3 см. 1.050.1-2.1 01.0.00.0 СБ
2. Узел "2" см. 1.050.1-2.1 20.0.00.0 Л.2
3. Узел "4" см. 1.050.1-1-2.1 21.0.00.0

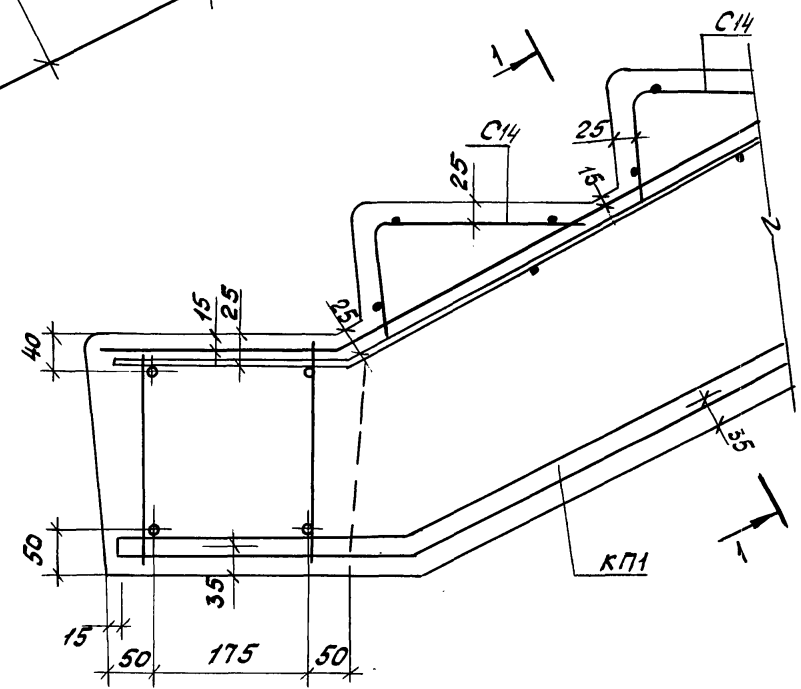
| | | | | | | | | |
|----------|---------------|----------------------|------------------|----|-----------------------------------|-----------|------|--------|
| И.контр. | Вакман | <i>Вакман</i> | 1.220.1-4 м. 1-1 | 28 | Марш лестничный ЛМП 31.11.12-5 | Стальная | Лист | Листов |
| Гип | Вакман | <i>Вакман</i> | | | | р | 1 | 2 |
| Разраб. | Онуфриева | <i>Онуфриева</i> | | | | ЛенЗНИИЭП | | |
| Проверка | Онуфриева | <i>Онуфриева</i> | | | | | | |
| Исполн. | Добровольская | <i>Добровольская</i> | | | | | | |

| | | | | | | | | |
|----------|---------------|----------------------|------------------|-------|-----------------------------------|-------------------|-------|---------|
| И.контр. | Вакман | <i>Вакман</i> | 1.220.1-4 м. 1-1 | 28 СБ | Марш лестничный ЛМП 31.11.12-5 | Стальная | Масса | Масштаб |
| Гип | Вакман | <i>Вакман</i> | | | | р | 1630 | - |
| Разраб. | Онуфриева | <i>Онуфриева</i> | | | | Сборочный чертёж | | |
| Проверка | Онуфриева | <i>Онуфриева</i> | | | | Лист 1 Листов 2 | | |
| Исполн. | Добровольская | <i>Добровольская</i> | | | | ЛенЗНИИЭП | | |

Ⓡ I



Армирование



Сечение 1-1 см. 1.050.1-2.1 20.0.000

1.220.1-4 м. 1-1 28

| |
|------|
| Лист |
| 2 |

Инженер Подпись и дата, в соответствии с

| Марка элемента | Изделия арматурные | | | | | | | | | | Изделия закладные | | | | Общий расход кг |
|-------------------|--------------------|-------|-------|-------|-------|-------|-------|--------|--------------|--------|-------------------|------|------|-------|-----------------------|
| | Арматура класса | | | | | | | | | | Арматура класса | | | | |
| | А - III | | | | | | | | Вр - I | | А - I | | | | |
| | ГОСТ 5781-82 | | | | | | | | ГОСТ 6727-80 | | ГОСТ 5781-82 | | | | |
| | φ 22 | φ 20 | φ 18 | φ 16 | φ 12 | φ 10 | φ 8 | Утого | φ 5 | Всего | φ 18 | φ 16 | φ 14 | Всего | |
| φ 1-32 | — | — | — | — | 22,10 | 5,84 | 12,44 | 40,38 | 1,16 | | 44,54 | — | 8,84 | | — |
| φ 1-40 | — | — | — | — | 22,10 | 5,84 | 12,44 | 40,38 | 1,16 | 44,54 | — | 8,84 | — | 8,84 | 50,32 |
| φ 2-32 | — | 41,84 | — | — | — | 16,96 | 20,12 | 78,92 | 2,32 | 81,24 | — | 8,84 | — | 8,84 | 90,08 |
| φ 2-40 | 53,00 | — | — | — | — | 17,80 | 20,88 | 91,68 | 2,32 | 94,00 | — | 8,84 | — | 8,84 | 102,80 |
| φ 2-32-1 | — | — | 33,92 | — | — | 16,96 | 20,12 | 71,00 | 2,32 | 73,32 | — | 8,84 | — | 8,84 | 82,16 |
| φ 2-40-1 | — | 43,80 | — | — | — | 17,80 | 20,88 | 82,48 | 2,32 | 84,80 | — | 8,84 | — | 8,84 | 93,64 |
| 1φ 3-32 | — | — | 52,87 | — | 5,60 | 22,19 | 30,02 | 110,68 | 3,48 | 114,16 | 10,80 | — | — | 10,80 | 124,96 |
| 1φ 3-40 | — | 71,45 | — | — | 5,60 | 24,38 | 32,37 | 133,80 | 3,48 | 137,28 | 10,80 | — | — | 10,80 | 148,08 |
| 1φ 3-32-1 | — | — | — | 41,34 | 5,60 | 22,19 | 30,02 | 99,15 | 3,48 | 102,63 | 10,80 | — | — | 10,80 | 113,43 |
| 1φ 3-40-1 | — | — | 57,60 | — | 5,60 | 24,38 | 32,37 | 119,95 | 3,48 | 123,42 | 10,80 | — | — | 10,80 | 134,23 |
| 2φ 3-32 | — | 60,37 | — | — | 21,71 | 60,01 | — | 142,09 | 3,48 | 145,58 | 14,40 | — | — | 14,40 | 159,98 |
| 2φ 3-40 | 80,30 | — | — | — | 23,93 | 65,64 | — | 169,87 | 3,48 | 173,35 | 14,40 | — | — | 14,40 | 187,75 |
| φ 4-32 | — | — | 52,64 | — | — | 28,84 | 31,85 | 113,33 | 4,64 | 117,97 | 14,40 | — | — | 14,40 | 132,37 |
| φ 4-40 | — | 71,82 | — | — | — | 31,96 | 34,30 | 138,08 | 4,64 | 142,72 | 14,40 | — | — | 14,40 | 157,12 |
| φк 12.12.8-4 | — | — | — | 28,32 | — | — | 23,84 | 52,16 | — | — | — | — | 3,14 | 3,14 | 55,30 |
| φк 14.12.8-4 | — | — | — | 28,32 | — | — | 25,58 | 53,90 | — | — | — | — | 3,14 | 3,14 | 57,04 |
| φк 15.12.8-4 | — | — | — | 28,32 | — | — | 27,47 | 55,79 | — | — | — | — | 3,14 | 3,14 | 58,94 |
| 1φк 15.12.8-4 | — | — | — | 28,32 | — | — | 27,47 | 55,79 | — | — | — | — | 3,14 | 3,14 | 58,94 |

Указанная информация дана в соответствии с ГОСТ 5781-82

| | | | | | | | | |
|----------|---------------|--------|-------------------------|--|--------|-----------|------|--------|
| | | | 1.220.1-4 м.1-1 | | ОО ВРС | | | |
| И.контр. | Вакман | Вакман | Ростберк. Подколонник. | | | Страниц | Лист | Листов |
| Г.И.П. | Вакман | Вакман | | | | Р | | 1 |
| Разраб. | Добровольская | Вакман | Ведомость расхода стали | | | ЛСНЗНИИЭП | | |
| Провер. | Стрелкова | Вакман | | | | | | |
| Испале. | Добровольская | Вакман | | | | | | |

23194 54

формат А3

| Марка элемента | Изделия арматурные | | | | | | | | | | | | | Всего кг |
|-------------------|--------------------|------|------|-------|-------|--------------|------|------|-------|--------------|------|------|-------|-------------|
| | Арматура класса | | | | | | | | | | | | | |
| | А-I | | | | | А-III | | | | Вр-I | | | | |
| | ГОСТ 5781-82 | | | | | ГОСТ 5781-82 | | | | ГОСТ 6727-80 | | | | |
| | φ20 | φ12 | φ10 | φ6 | Утого | φ20 | φ18 | φ8 | Утого | φ5 | φ4 | φ3 | Утого | |
| ЛБ 49.19-5 | 33,60 | — | 7,22 | 15,47 | 56,29 | — | — | — | — | — | — | — | — | 56,29 |
| ЛБ 25.13-5 | 13,86 | — | 3,46 | 9,59 | 26,91 | — | — | — | — | — | — | — | — | 26,91 |
| П 16-5 | — | — | — | — | — | — | — | — | — | 7,14 | — | — | 7,14 | 7,14 |
| ЛС 16-5 | — | — | — | — | — | — | — | — | — | 0,69 | — | — | 0,69 | 0,69 |
| ЛМПЗ1.Н.12-5 | — | 4,00 | 4,12 | 3,28 | 11,40 | 14,80 | 5,54 | 3,60 | 23,94 | — | 2,88 | 3,13 | 6,01 | 41,35 |

Продолжение ведомости

| Марка элемента | Изделия закладные | | | | | | | | | | | Всего | Общий расход кг | |
|-------------------|-------------------|------|-------|------|--------------|--------------|-------|-------------|--------------|--------------|-------------|-------|-----------------------|--|
| | Арматура класса | | | | | | | | Прокат марки | | | | | |
| | А-I | | | | А-II | | А-III | | В Ст 3 сп 5 | | ГОСТ 380-71 | | | |
| | ГОСТ 5781-82 | | | | ГОСТ 5781-82 | ГОСТ 5781-82 | Утого | ГОСТ 103-76 | | ГОСТ 8509-86 | | | | |
| φ14 | φ12 | φ8 | Утого | φ10 | φ8 | - 8 | | - 8x50 | Утого | Л75x8 | | | | |
| ЛБ 49.19-5 | 3,02 | — | 0,6 | 3,62 | 6,72 | — | 10,34 | 18,84 | — | 18,84 | 2,26 | 31,44 | 87,63 | |
| ЛБ 25.13-5 | 3,02 | — | 0,6 | 3,62 | 4,48 | — | 8,10 | 12,56 | — | 12,56 | 2,26 | 22,92 | 49,83 | |
| П 16-5 | — | — | — | — | — | — | — | — | — | — | — | — | 7,14 | |
| ЛС 16-5 | — | — | 0,56 | 0,56 | 0,06 | — | 0,62 | 1,50 | — | 1,50 | — | 2,12 | 2,81 | |
| ЛМПЗ1.Н.12-5 | — | 3,00 | — | 3,00 | — | 2,40 | 5,40 | — | 3,10 | 3,10 | — | 8,50 | 49,85 | |

| | | | | | | | | | |
|----------|--------------|--------|--|--|---|---|-------|------|-----------|
| Н.контр. | Вакман | Рязань | | | | 1. 220.1- 4 м. 1-1 | | | 01 ВРС |
| Гип | Вакман | Рязань | | | | Элемент наружной лестницы. Ведомость расхода стали | Сталь | Лист | Листов |
| Разраб. | Онуфриева | Рязань | | | Р | | | 1 | |
| Пробер. | Онуфриева | Рязань | | | | | | | |
| Исполн. | Караваевская | Рязань | | | | | | | ЛенЗНИИЭП |

23194 55

формат А3

| Марка элемента | Изделия арматурные | | | Изделия закладные | | | | | | | | Общий расход кг |
|-------------------|--------------------|------|-------|-------------------|------|-------|-------------------------|-------|--------|-------|-------|-----------------------|
| | Арматура класса | | | Арматура класса | | | Прокат марки | | | Всего | | |
| | Вр-I | | | А-I | | | А-III | | | | | |
| | Гост 6727-80 | | | Гост 5781-82 | | | 8 Ст 3 сп 5 Гост 380-71 | | | | | |
| | φ 5 | φ 4 | Итого | φ 12 | φ 8 | Итого | φ 8 | -8x90 | -8x120 | | Итого | |
| ЦЭ 30.14.5 | — | 9,55 | 9,55 | — | 1,32 | 1,32 | 0,66 | 2,26 | — | 2,26 | 4,24 | 13,79 |
| ЦЭ 12.14.5 | — | 4,84 | 4,84 | — | 1,32 | 1,32 | 0,66 | 2,26 | — | 2,26 | 4,24 | 9,08 |
| ЦЭ 11.14.5 | — | 2,88 | 2,88 | — | 1,32 | 1,32 | 0,66 | 2,26 | — | 2,26 | 4,24 | 7,12 |
| ЦЭ 11.8.5 | — | 1,94 | 1,94 | — | 1,32 | 1,32 | 0,66 | 2,26 | — | 2,26 | 4,24 | 6,18 |
| ЦЭ 6.14.5 | — | 4,56 | 4,56 | — | 1,32 | 1,32 | 0,62 | 1,70 | — | 1,70 | 3,64 | 8,20 |
| ЦЭ 30.8.5 | — | 6,99 | 6,99 | — | 1,32 | 1,32 | 0,66 | 2,26 | — | 2,26 | 4,24 | 11,23 |
| ЦЭ 12.8.5 | — | 3,82 | 3,82 | — | 1,32 | 1,32 | 0,66 | 2,26 | — | 2,26 | 4,24 | 8,06 |
| ЦЭ 6.8.5 | — | 3,45 | 3,45 | — | 1,32 | 1,32 | 0,62 | 1,70 | — | 1,70 | 3,64 | 7,09 |
| ЦЭ 72.6.10 | 17,85 | — | 17,85 | 2,08 | — | 2,08 | 0,64 | — | 1,80 | 1,80 | 4,52 | 22,37 |
| 1 ЦЭ 72.6.10 | 17,52 | — | 17,52 | 2,08 | — | 2,08 | 0,64 | — | 1,80 | 1,80 | 4,52 | 22,04 |
| ЦЭ 60.6.10 | 15,32 | — | 15,32 | 2,08 | — | 2,08 | 0,64 | — | 1,80 | 1,80 | 4,52 | 19,84 |
| 1 ЦЭ 60.6.10 | 15,04 | — | 15,04 | 2,08 | — | 2,08 | 0,64 | — | 1,80 | 1,80 | 4,52 | 19,56 |
| | | | | | | | | | | | | |
| | | | | | | | | | | | | |

ЦНБ, Проект, Подпись мастера, 03.01.2007

| | | | | | | | | | |
|-------------------------|-----------|-----------|------------------|--|--|---------|---|------|--------|
| | | | 1.220.1-4 м. 1-1 | | | 03 ВРС | | | |
| И.Контр. | Вакман | Вакм. | | | | | | | |
| Г.ИП | Вакман | Вакм. | | | | | | | |
| Разр. | Сняtkoвo | Сняtkoвo | | | | | | | |
| Пробер. | Тухмяновa | Тухмяновa | | | | | | | |
| Исп.И. | Сняtkoвo | Сняtkoвo | | | | | | | |
| Цокольный экран. | | | | | | Страниц | | Лист | Листов |
| Ведомость расхода стали | | | | | | р | 1 | 2 | |
| ЛенЗНИИЭП | | | | | | | | | |

23194 57

формат А3

| Марка элемента | Изделия арматурные | | | Изделия закладные | | | | | | | Всего | Общий расход кг |
|-------------------|--------------------|------|-------|-------------------|------|-------|-----------------|-------------------------|--------|-------|-------|-----------------------|
| | Арматура класса | | | Арматура класса | | | Прокат марки | | | | | |
| | Вр - I | | | А - I | | | А - III | В Оп 3 сп 5 Гост 380-71 | | | | |
| | Гост 6727-80 | | | Гост 5781-82 | | | ГОСТ 5781-82 | ГОСТ 103-76 | | | | |
| | φ 5 | φ 4 | Итого | φ 12 | φ 8 | Итого | φ 8 | -8x90 | -8x120 | Итого | | |
| ЦЭ 50.6.10 | 13,31 | — | 13,31 | 2,08 | — | 2,08 | 1,96 | 4,74 | — | 4,74 | 8,78 | 22,09 |
| 1 ЦЭ 50.6.10 | 13,07 | — | 13,07 | 2,08 | — | 2,08 | 1,96 | 4,18 | — | 4,18 | 8,22 | 21,29 |
| ЦЭ 30.6.10 | 7,81 | — | 7,81 | — | 1,32 | 1,32 | 0,64 | — | 1,80 | 1,80 | 3,76 | 11,57 |
| 1 ЦЭ 30.6.10 | 7,67 | — | 7,67 | — | 1,32 | 1,32 | 0,64 | — | 1,80 | 1,80 | 3,76 | 11,43 |
| ЦЭ 20.6.10 | 5,46 | — | 5,46 | — | 1,32 | 1,32 | 1,96 | 4,74 | — | 4,74 | 8,02 | 13,48 |
| 1 ЦЭ 20.6.10 | 5,36 | — | 5,36 | — | 1,32 | 1,32 | 1,96 | 4,18 | — | 4,18 | 7,46 | 12,82 |
| ЦЭ 12.6.10 | 1,65 | — | 1,65 | — | 1,32 | 1,32 | 0,64 | — | 1,80 | 1,80 | 3,76 | 5,41 |
| 1 ЦЭ 12.6.10 | 1,65 | — | 1,65 | — | 1,32 | 1,32 | 0,64 | — | 1,80 | 1,80 | 3,76 | 5,41 |
| ЦЭ 9.6.10 | 3,48 | — | 3,48 | — | 1,32 | 1,32 | 0,64 | — | 1,80 | 1,80 | 3,76 | 7,24 |
| ЦЭ 8.6.10 | 2,98 | — | 2,98 | — | 1,32 | 1,32 | 0,64 | — | 1,80 | 1,80 | 3,76 | 6,74 |
| ЦЭ 15.8.5 | — | 4,38 | 4,38 | — | 1,32 | 1,32 | 0,66 | 2,26 | — | 2,26 | 4,24 | 8,82 |
| ЦЭ 15.6.10 | 2,14 | — | 2,14 | — | 1,32 | 1,32 | 0,64 | — | 1,80 | 1,80 | 3,76 | 5,90 |
| | | | | | | | | | | | | |
| | | | | | | | | | | | | |

Инв. №, марка, количество и дата

1. 220.1-4 м. 1-1 03 ВРС Лист
2

23194 (58) формат А3