

ТИПОВЫЕ КОНСТРУКЦИИ, ИЗДЕЛИЯ И УЗЛЫ ЗДАНИЙ И СООРУЖЕНИЙ

СЕРИЯ 1.220.1-4 м

КОНСТРУКЦИИ КАРКАСА С КОЛОННАМИ СЕЧЕНИЕМ 400X400мм
ДЛЯ СТРОИТЕЛЬСТВА ОБЩЕСТВЕННЫХ ЗДАНИЙ
С ИСПОЛЬЗОВАНИЕМ ВЕЧНОМЕРЗЛЫХ ГРУНТОВ ОСНОВАНИЯ
ПО ПРИНЦИПУ I

ВЫПУСК 3-2

РИГЕЛИ
ПРОСТРАНСТВЕННЫЕ КАРКАСЫ
АРМАТУРНЫЕ И ЗАКЛАДНЫЕ ИЗДЕЛИЯ

РАБОЧИЕ ЧЕРТЕЖИ

23201

ЦЕНА

ТИПОВЫЕ КОНСТРУКЦИИ, ИЗДЕЛИЯ И УЗЛЫ ЗДАНИЙ И СООРУЖЕНИЙ

СЕРИЯ 1.220.1-4_м

КОНСТРУКЦИИ КАРКАСА С КОЛОННАМИ СЕЧЕНИЕМ 400X400_{мм}
ДЛЯ СТРОИТЕЛЬСТВА ОБЩЕСТВЕННЫХ ЗДАНИЙ
С ИСПОЛЬЗОВАНИЕМ ВЕЧНОМЕРЗЛЫХ ГРУНТОВ ОСНОВАНИЯ
ПО ПРИНЦИПУ I

ВЫПУСК 3-2

РИГЕЛИ
ПРОСТРАНСТВЕННЫЕ КАРКАСЫ
АРМАТУРНЫЕ И ЗАКЛАДНЫЕ ИЗДЕЛИЯ

РАБОЧИЕ ЧЕРТЕЖИ

РАЗРАБОТАНЫ:
ЛЕНЗНИИЭП

ГЛ. ИНЖ. ИН-ТА *Лосев* В.М. ИОФФЕ
ГЛ. КОНСТР. ПРОЕКТА *Лосев* Р.А. ПОПОВ
ГЛ. ИНЖ. ПРОЕКТА *Вакман* П.Р. ВАКМАН
ЗАВ. ЛАБОРАТОРИЕЙ *Неймак* Л.И. НЕЙМАРК
СТ. Н. СОТРУДНИК *Шмелева* С.С. ШМЕЛЕВА

КИЕВЗНИИЭП

ЗАМ. ДИРЕКТ. ИН-ТА *Дмитриев* Л.Г. ДМИТРИЕВ
НАЧ. ОТДЕЛА *Шевченко* В.Н. ШЕВЧЕНКО
ГЛ. ИНЖ. ПРОЕКТА *Двечунов* Д.В. ДВЕЧУНОВ

УТВЕРЖДЕНЫ ГОСКОМАРХИТЕКТУРЫ
ПРИКАЗ №46 ОТ 23 МАЯ 1988 Г.
ВВЕДЕНЫ В ДЕЙСТВИЕ С 1 ИЮЛЯ 1988 Г.

Обозначение	Наименование	Стр.
1.220.1-4 м. 3-2 00Т0	Техническое описание	3
1.220.1-4 м. 3-2 01	КАРКАС ПРОСТРАНСТВЕННЫЙ КП-1	4
1.220.1-4 м. 3-2 01СБ	КАРКАС ПРОСТРАНСТВЕННЫЙ КП-1 СБОРОЧНЫЙ ЧЕРТЕЖ	5
1.220.1-4 м. 3-2 02	КАРКАС ПРОСТРАНСТВЕННЫЙ КП-2	4
1.220.1-4 м. 3-2 02СБ	КАРКАС ПРОСТРАНСТВЕННЫЙ КП-2 СБОРОЧНЫЙ ЧЕРТЕЖ	6
1.220.1-4 м. 3-2 03	КАРКАС ПРОСТРАНСТВЕННЫЙ КП-3	7
1.220.1-4 м. 3-2 03СБ	КАРКАС ПРОСТРАНСТВЕННЫЙ КП-3 СБОРОЧНЫЙ ЧЕРТЕЖ	8
1.220.1-4 м. 3-2 04	КАРКАС ПРОСТРАНСТВЕННЫЙ КП-4	7
1.220.1-4 м. 3-2 04СБ	КАРКАС ПРОСТРАНСТВЕННЫЙ КП-4 СБОРОЧНЫЙ ЧЕРТЕЖ	9
1.220.1-4 м. 3-2 05	КАРКАС ПРОСТРАНСТВЕННЫЙ КП-5; КП-6	10
1.220.1-4 м. 3-2 05СБ	КАРКАС ПРОСТРАНСТВЕННЫЙ КП-5; КП-6 СБОРОЧНЫЙ ЧЕРТЕЖ	11
1.220.1-4 м. 3-2 06	КАРКАС ПРОСТРАНСТВЕННЫЙ КП-7	12
1.220.1-4 м. 3-2 06СБ	КАРКАС ПРОСТРАНСТВЕННЫЙ КП-7 СБОРОЧНЫЙ ЧЕРТЕЖ	13
1.220.1-4 м. 3-2 07	КАРКАС ПРОСТРАНСТВЕННЫЙ КП-8	12
1.220.1-4 м. 3-2 07СБ	КАРКАС ПРОСТРАНСТВЕННЫЙ КП-8 СБОРОЧНЫЙ ЧЕРТЕЖ	14
1.220.1-4 м. 3-2 08	КАРКАС ПРОСТРАНСТВЕННЫЙ КП-9	15
1.220.1-4 м. 3-2 08СБ	КАРКАС ПРОСТРАНСТВЕННЫЙ КП-9 СБОРОЧНЫЙ ЧЕРТЕЖ	16
1.220.1-4 м. 3-2 09	КАРКАС ПРОСТРАНСТВЕННЫЙ КП-10	15

1.220.1-4 м. 3-2 00

СОДЕРЖАНИЕ

СТАДИЯ ЛИСТ ЛИСТОВ
Р 1 1 3

ЛенЗНИИЭП

Формат А4

Обозначение	Наименование	Стр.
1.220.1-4 м. 3-2 09СБ	КАРКАС ПРОСТРАНСТВЕННЫЙ КП-10 СБОРОЧНЫЙ ЧЕРТЕЖ	17
1.220.1-4 м. 3-2 10	КАРКАС ПРОСТРАНСТВЕННЫЙ КП-11	18
1.220.1-4 м. 3-2 10СБ	КАРКАС ПРОСТРАНСТВЕННЫЙ КП-11 СБОРОЧНЫЙ ЧЕРТЕЖ	19
1.220.1-4 м. 3-2 11	КАРКАС ПРОСТРАНСТВЕННЫЙ КП-12; КП-13	18
1.220.1-4 м. 3-2 11СБ	КАРКАС ПРОСТРАНСТВЕННЫЙ КП-12; КП-13 СБОРОЧНЫЙ ЧЕРТЕЖ	20
1.220.1-4 м. 3-2 12	КАРКАС ПРОСТРАНСТВЕННЫЙ КП-14	21
1.220.1-4 м. 3-2 12СБ	КАРКАС ПРОСТРАНСТВЕННЫЙ КП-14 СБОРОЧНЫЙ ЧЕРТЕЖ	22
1.220.1-4 м. 3-2 13	КАРКАС ПЛОСКИЙ КР1... КР-4	23
1.220.1-4 м. 3-2 13СБ	КАРКАС ПЛОСКИЙ КР1... КР-4 СБОРОЧНЫЙ ЧЕРТЕЖ	
1.220.1-4 м. 3-2 14	КАРКАС ПЛОСКИЙ КР-5... КР-9	24
1.220.1-4 м. 3-2 14СБ	КАРКАС ПЛОСКИЙ КР-5... КР-9 СБОРОЧНЫЙ ЧЕРТЕЖ	25
1.220.1-4 м. 3-2 15	КАРКАС ПЛОСКИЙ КР-10, КР-11	26
1.220.1-4 м. 3-2 15СБ	КАРКАС ПЛОСКИЙ КР-10, КР-11 СБОРОЧНЫЙ ЧЕРТЕЖ	
1.220.1-4 м. 3-2 16	КАРКАС ПЛОСКИЙ КР-12, КР-13	27
1.220.1-4 м. 3-2 16СБ	КАРКАС ПЛОСКИЙ КР-12, КР-13 СБОРОЧНЫЙ ЧЕРТЕЖ	
1.220.1-4 м. 3-2 17	СЕТКА С-1, С-2	28
1.220.1-4 м. 3-2 17СБ	СЕТКА С-1, С-2. СБОРОЧНЫЙ ЧЕРТЕЖ	
1.220.1-4 м. 3-2 18	СЕТКА С-3, С-4	29
1.220.1-4 м. 3-2 18СБ	СЕТКА С-3, С-4 СБОРОЧНЫЙ ЧЕРТЕЖ	
1.220.1-4 м. 3-2 19	СЕТКА С-5, С-6	30

1.220.1-4 м. 3-2 00

23201 3

Формат А4

ЛИСТОВОЙ ПОЯС И ДАТА ВЗАИМНОСТИ

И. КОМП. ВАХМАН *Вак*
 ГУП ВАХМАН *Вак*
 РАЗРАБ. СТРАКОВА *Стр*
 ПРОВЕР. СТРАКОВА *Стр*
 ИСПОЛН. КРИТ *Крит*

ЛИСТОВОЙ ПОЯС И ДАТА ВЗАИМНОСТИ

ЛИСТ

Формат Зона	Лист	Обозначение	Наименование	Кол.	Приме- чание
			<u>Документация</u>		
А3		1.220.1-4м.3-2 01СБ	Сборочный чертёж		
А4		1.220.1-4м.3-2 00ТО	Техническое описание		
			<u>Сборочные единицы</u>		
А4	1	1.220.1-4м.3-2 13	Каркас плоский КР-4	2	
			<u>Детали</u>		
			<u>Стержень гнутый</u>		
А4	2	1.020-1/83.3-3 32	СГЗ	8	
А4	4	1.020-1/83.3-3 32-10	СГ-16	4	
			ГОСТ 5781-82*		
Б4	3		ФВАИ L=230	41	0,09 кг
А4	5	1.400-9 в.1 л. 12	Петля ЧП-9	2	

1.220.1-4м.3-2 01

Каркас
пространственный КР-1Студия Лист Листов
Р 1

ЛенЗНИИЭП

формат А4

Формат Зона	Лист	Обозначение	Наименование	Кол.	Приме- чание
			<u>Документация</u>		
А3		1.220.1-4м.3-2 02СБ	Сборочный чертёж		
А4		1.220.1-4м.3-2 00ТО	Техническое описание		
			<u>Сборочные единицы</u>		
А4	1	1.220.1-4м.3-2 13	Каркас плоский КР-2	2	
			<u>Детали</u>		
			<u>Стержень гнутый</u>		
А4	2	1.020-1/83.3-3 32	СГ-3	8	
А4	4	1.020-1/83.3-3 32-10	СГ-16	4	
			ГОСТ 5781-82*		
Б4	3		ФВАИ L=230	36	0,09 кг
А4	5	1.400-9 в.1 л. 11	Петля ЧП-7	2	

1.220.1-4м.3-2 02

Каркас
пространственный КР-2Студия Лист Листов
Р 1

ЛенЗНИИЭП

формат А4

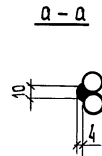
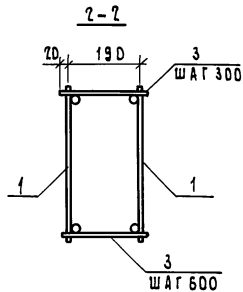
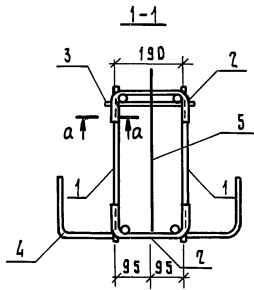
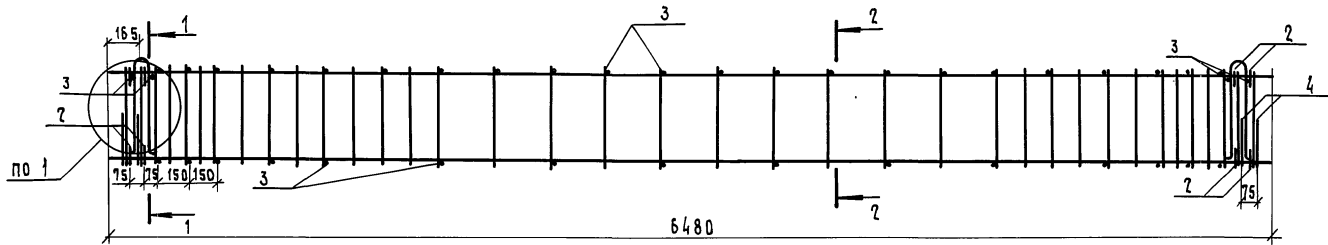
23201

5

Шифр по ГОСТу. Подпись и дата. Объем шифра

Шифр по ГОСТу. Подпись и дата. Объем шифра

4



Петля крепится по узлу 1, приведенному на документе 08СБ.

ИЗДАНИЕ ПОД П. В. ДАТА ВЗАМЕН

		1. 220.1-4 м. 3-2 01 СБ	
		КАРКАС	
		ПРОСТРАНСТВЕННЫЙ КП-1	
		СБОРОЧНЫЙ ЧЕРТЕЖ.	
И. КОНТР.	ВАКМАН	СТАЦИЯ	МАССА
ТИП	ВАКМАН	Р	124,45
РАЗРАБ.	КОПЫЛОВА	МАСШТАБ	—
ПРОВЕР.	ТИХУЯНОВА	ЛИСТ	ЛИСТОВ 1
Исполн.	КОПЫЛОВА	ЛенЗНИИЭП	

23201 6

ФОРМАТ А3

Формат	Зона	Лист	Обозначение	Наименование	Кол.	Примечание
				<u>Документация</u>		
А3			1.220.1-4м.3-2 03СБ	Сборочный чертёж.		
А4			1.220.1-4м.3-2 00ТО	Техническое описание		
				<u>Сборочные единицы</u>		
А4	1		1.220.1-4м.3-2 13	Каркас плоский КР-3	2	
				<u>Детали</u>		
				<u>Стержень гнутый</u>		
А4	2		1.020-1/83.3-3 32	СГ-3	68	
А4	3		1.400-9В.1 л.12	Петля ЧП 1-9	2	
				ГОСТ 5781-82*		
Б4	4			ф.В.А.Г L=230	4	0,09 кг

1.220.1-4м.3-2 03

Каркас
пространственный КР-3

Стадия Лист Листов
Р 1 1

ЛенЗНИИЭП
формат А4

Циб.Копия.Печать и дата Взам.инв.т

Н.Конта Вакман
Г.ИП Вакман
Разраб.Копылова
Проф.Тухмянова
Исполн.Копылова

Мокр.
Мокр.
Мокр.
Мокр.
Мокр.

Формат	Зона	Лист	Обозначение	Наименование	Кол.	Примечание
				<u>Документация</u>		
А3			1.220.1-4м.3-2 04СБ	Сборочный чертёж		
А4			1.220.1-4м.3-2 00ТО	Техническое описание		
				<u>Сборочные единицы</u>		
А4	1		1.220.1-4м.3-2 13	Каркас плоский КР-1	2	
				<u>Детали</u>		
				<u>Стержень гнутый</u>		
А4	2		1.020-1/83.3-3 32	СГ-3	58	
А4	3		1.400-9В.1 л.Н	Петля ЧП 1-7	2	
				ГОСТ 5781-82		
Б4	4			ф.В.А.Г L=230	4	0,09 кг

1.220.1-4м.3-2 04

Каркас
пространственный КР-4

Стадия Лист Листов
Р 1 1

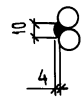
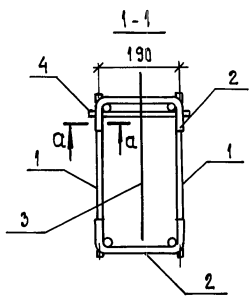
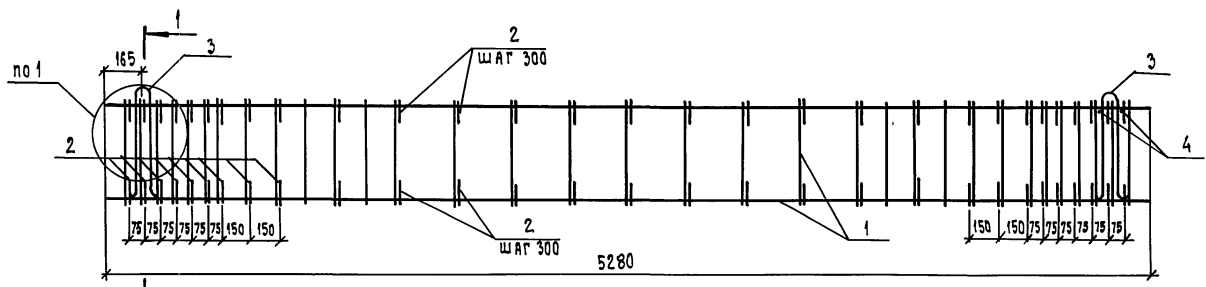
ЛенЗНИИЭП
формат А4

Циб.Копия.Печать и дата Взам.инв.т

Н.Конта Вакман
Г.ИП Вакман
Разраб.Копылова
Проф.Тухмянова
Исполн.Копылова

Мокр.
Мокр.
Мокр.
Мокр.
Мокр.

23201 5



а-а

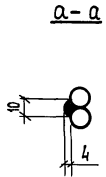
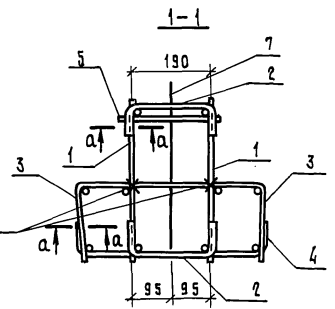
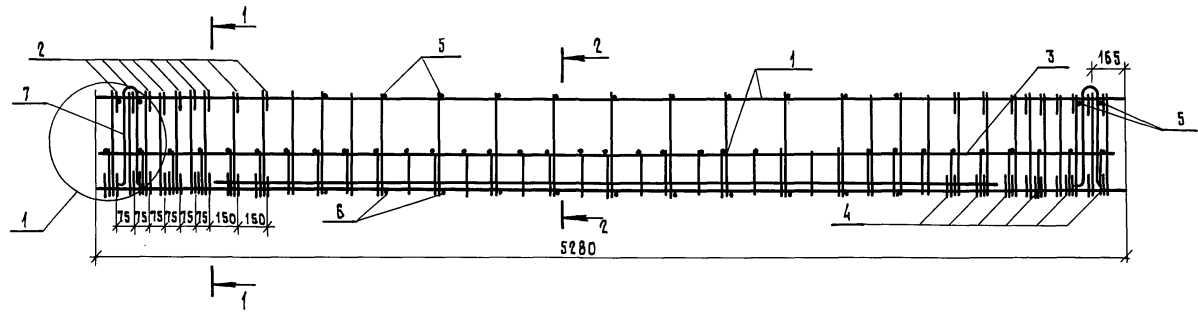
Петля крепится по узлу 1, приведенному на документе 08СБ.

ШК. № ПОДЛ. Подпись и дата ВЗАИМЛЕН. №

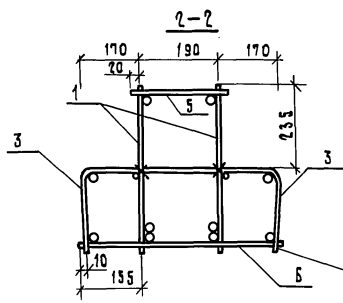
			1. 220.1-4 м. 3-2 04 СБ		
			КАРКАС пространственный КР-4.		
			Сборочный чертеж		
И.КОНТР.	ВАКМАН	<i>Вак</i>	СТАДИЯ	МАССА	МАСШТАБ
ГИП	ВАКМАН	<i>Вак</i>	Р	61,32	—
РАЗРАБ.	КОПЫЛОВА	<i>Ком</i>	Лист	Листов 1	
ПРОВЕР.	ТИХМЯНОВА	<i>Тих</i>	ЛенЗНИИЭП		
Исполн.	КОПЫЛОВА	<i>Ком</i>			

23201 10

Формат А3



ПРИВЯЗАТЬ
ВЯЗАЛЬНОЙ
ПРОВОДКОЙ



ЗАКРЕПИТЬ
ТОЧЕЧНЫМИ ПРИВАРКАМИ
ГОСТ 14098-85 КЗ-Рр

ОБОЗНАЧЕНИЕ	МАРКА	МАССА кг
1.220.1-4 м. 3-2 05	КП-5	160,81
- 01	КП-6	100,69

Петля крепится по узлу 1, приведенному
на документе 05СБ.

ИНВ. И ПОДЛ. ПОДЛ. И ДАТА ВЗАИМ. ПРОВ. Ч

1.220.1-4 м. 3-2 05СБ						
Каркас пространственный КП-5, КП-6. Сборочный чертёж				СТАДИЯ	МАССА	МАСШТАБ
И. КОНТР.	В. А. КМАН	<i>В. А. КМАН</i>		Р	СМ. ТАБЛ.	—
ТИП	В. А. КМАН	<i>В. А. КМАН</i>		ЛИСТ	ЛИСТОВ	1
РАЗРАБ.	КОПЫЛОВА	<i>Копылова</i>				
ПРОВЕР.	ТИХМИНОВА	<i>Тихминова</i>				
ИСПОЛН.	КОПЫЛОВА	<i>Копылова</i>				
				ЛенЗНИИЭП		

23201 12

ФОРМАТ А3

Формат Зона	Поз.	Обозначение	Наименование	Кол.	Приме- чание
			<u>Документация</u>		
А3		1.220.1-4м.3-2 06 СБ	Сборочный чертёж		
А4		1.220.1-4м.3-2 00ТО	Техническое описание		
			<u>Сборочные единицы</u>		
			Каркас плоский		
А4	1	1.220.1-4м.3-2 14	КР-6	2	
А4	3	1.220.1-4м.3-2 21	Сетка С-9	2	
			<u>Детали</u>		
			Стержень гнутый		
А4	2	1.020-1/83.3-3 32	СГ-3	36	
А4	4	1.020-1/83.3-3 32-09	СГ-12	12	
А4	7	1.400-9 в.1 л.12	Петля 4П1-9	2	
			ГОСТ 5781-82*		
Б4	5		φ 10 АІ L=230	19	0,14кг
Б4	6		φ 10 АІ L=500	15	0,31кг

1.220.1-4 м. 3-2 06

Каркас

пространственный КР-7

Лист 1

Листов 1

ЛенЗНИИЭП

формат А4

Формат Зона	Поз.	Обозначение	Наименование	Кол.	Приме- чание
			<u>Документация</u>		
А3		1.220.1-4м.3-2 07СБ	Сборочный чертёж		
А4		1.220.1-4м.3-2 00ТО	Техническое описание		
			<u>Сборочные единицы</u>		
			Каркас плоский		
А4	1	1.220.1-4м.3-2 14	КР-9	3	
А4	3	1.220.1-4м.3-2 21	Сетка С-10	2	
			<u>Детали</u>		
			Стержень гнутый		
А4	2	1.020-1/83.3-3 32	СГ-3	8	
А4	6	1.400-9 в.1 л.11	Петля 4П1-7	2	
			ГОСТ 5781-82*		
Б4	4		φ 10 АІ L=500	15	0,31кг
Б4	5		φ 10 АІ L=230	23	0,14кг

1.220.1-4 м. 3-2 07

Каркас

пространственный КР-8

Лист 1

Листов 1

ЛенЗНИИЭП

формат А4

23201

13

формат А4

Шифр № подл. Подпись и дата. Взам. шифр

Н.Контроль
Г.И.П. Вахман
Разработ. Копылова
Провер. Тихтянова
Исполн. Копылова

Р.И.П.
И.И.П.
К.И.П.
Л.И.П.
М.И.П.

Лист 1
Листов 1

ЛенЗНИИЭП

формат А4

Шифр № подл. Подпись и дата. Взам. шифр

Н.Контроль
Г.И.П. Вахман
Разработ. Копылова
Провер. Тихтянова
Исполн. Копылова

Р.И.П.
И.И.П.
К.И.П.
Л.И.П.
М.И.П.

Лист 1
Листов 1

ЛенЗНИИЭП

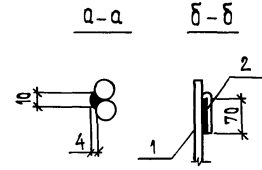
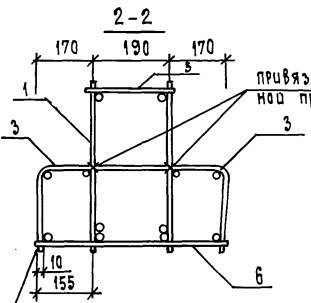
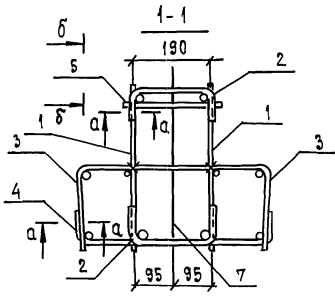
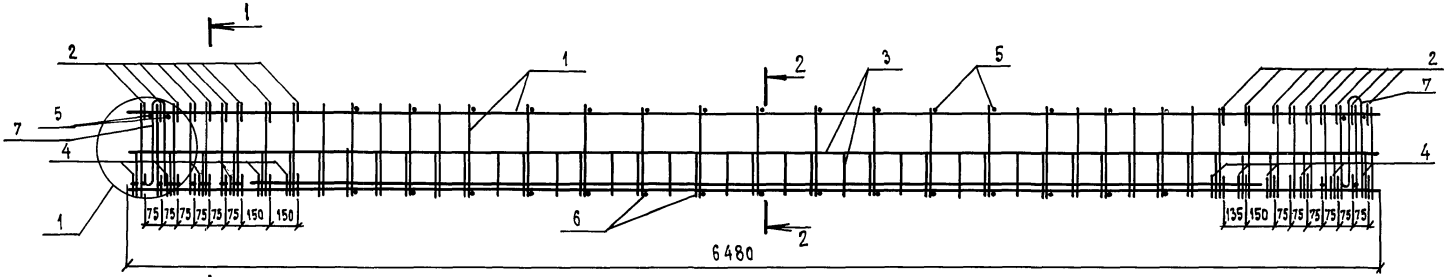
формат А4

23201

13

формат А4

12



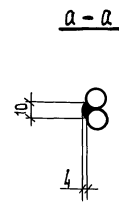
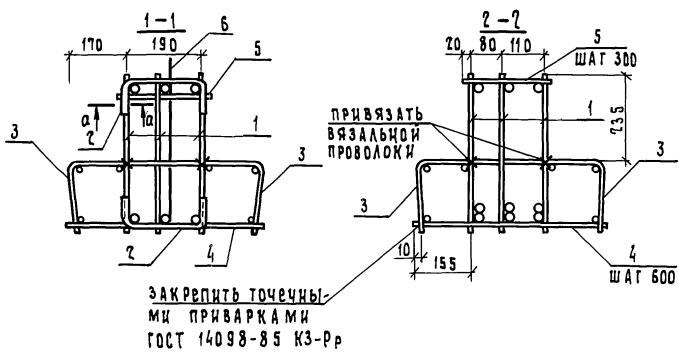
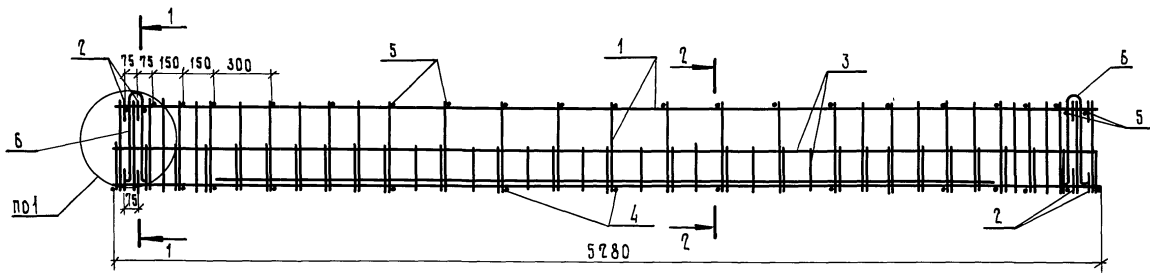
Петля крепится по узлу 1, приведенному на документе 08СБ.

Закрепить точечными приварками
гост 14098-85 КЗ-Рр

ИЗМЕН. ПОСЛ. ПОДПИСЬ И ДАТА ВЗАИМНОСТЬ

1. 220.1-4 м. 3-2 06 СБ		
КАРКАС пространственный КП-7 Сборочный чертёж		СТАДИЯ
		МАССА
		МАСШТАБ
		Р 167,35
		Лист 1
		Листов 1
ЛенЗНИИЭП		

Н.Контр.	ВАКМАН	<i>Вакман</i>
ГИП	ВАКМАН	<i>Вакман</i>
РАЗРАБ.	КОПЫЛОВА	<i>Копылова</i>
ПРОВЕР.	ТИХМЯНОВА	<i>Тихмянова</i>
Исполн.	КОПЫЛОВА	<i>Копылова</i>



Петля крепится по узлу 1, приведенному на документе 08СБ.

ИЗМЕНЕНИЯ ПО ДАТ. И ДАТА ВЗАМЕНА

		1.220.1-4 м. 3-2		07СБ	
		КАРКАС		СТАДИА	МАССА
		ПРОСТРАНСТВЕННЫЙ КР-8		Р	244,83
		СБОРОЧНЫЙ ЧЕРТЕЖ		ЛИСТ	ЛИСТОВ (
И.КОНТР.	ВАХМАН	<i>Вак</i>		ЛенЗНИИЭП	
ТИП	ВАХМАН	<i>Вак</i>			
РАЗРАБ.	КОПЫЛОВА	<i>Коп</i>			
ПРОВЕР.	ТИХМИНОВА	<i>Тих</i>			
ИСПОЛН.	КОПЫЛОВА	<i>Коп</i>			

23201 15

ФОРМАТ А3

ФОРМАТ	ЗОНА	Поз.	Обозначение	Наименование	Кол.	Примечание
				<u>Документация</u>		
A3			1.220.1-4 м. 3-2 08СБ	СБОРОЧНЫЙ ЧЕРТЕЖ		
A4			1.220.1-4 м. 3-2 00ТО	ТЕХНИЧЕСКОЕ ОПИСАНИЕ		
				<u>СБОРОЧНЫЕ ЕДИНИЦЫ</u>		
				КАРКАС ПЛОСКИЙ		
A4	1		1.220.1-4 м. 3-2 14	КР-5	3	
A4	3		1.220.1-4 м. 3-2 21	СЕТКА С-9	2	
				<u>АВТАЛЛ</u>		
				СТЕРЖЕНЬ ГНУТЫЙ		
A4	2		1.020-1 / 83.3-3 32	СГ-3	36	
A4	4		1.020-1 / 83.3-3 32-09	СГ-12	12	
A4	7		1.400-9 В.1 Л.12	ПЕТЛЯ УП1-9	2	
				ГОСТ 5781-82*		
B4	5			Ф 10 А I L = 230	19	0,14 кг
B4	6			Ф 10 А I L = 500	15	0,31 кг

1.220.1-4 м. 3-2 08

КАРКАС
ПРОСТРАНСТВЕННЫЙ КР-9СТАДИЯ Лист Листов
Р 1 1

ЛенЗНИИЭП

ФОРМАТ А4

ФОРМАТ	ЗОНА	Поз.	Обозначение	Наименование	Кол.	Примечание
				<u>Документация</u>		
A3			1.220.1-4 м. 3-2 09СБ	СБОРОЧНЫЙ ЧЕРТЕЖ		
A4			1.220.1-4 м. 3-2 00ТО	ТЕХНИЧЕСКОЕ ОПИСАНИЕ		
				<u>СБОРОЧНЫЕ ЕДИНИЦЫ</u>		
				КАРКАС ПЛОСКИЙ		
A4	1		1.220.1-4 м. 3-2 15	КР-11	2	
A4	3		1.220.1-4 м. 3-2 21	СЕТКА С-11	2	
				<u>АВТАЛЛ</u>		
				СТЕРЖЕНЬ ГНУТЫЙ		
A4	2		1.020-1 / 83.3-3 32	СГ-3	4	
A4	6		1.400-9 В.1 Л.10	ПЕТЛЯ УП1-5	2	
				ГОСТ 5781-82*		
B4	4			Ф 8 А I L = 500	5	0,20 кг
B4	5			Ф 8 А I L = 230	11	0,09 кг

1.220.1-4 м. 3-2 09

КАРКАС
ПРОСТРАНСТВЕННЫЙ КР-10СТАДИЯ Лист Листов
Р 1 1

ЛенЗНИИЭП

ФОРМАТ А4

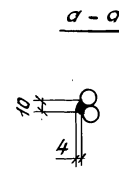
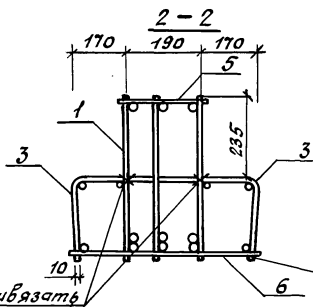
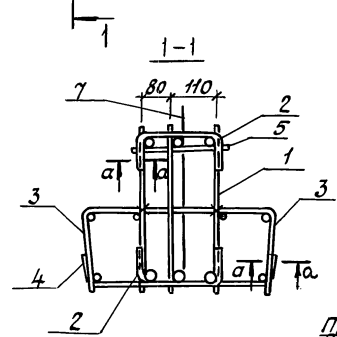
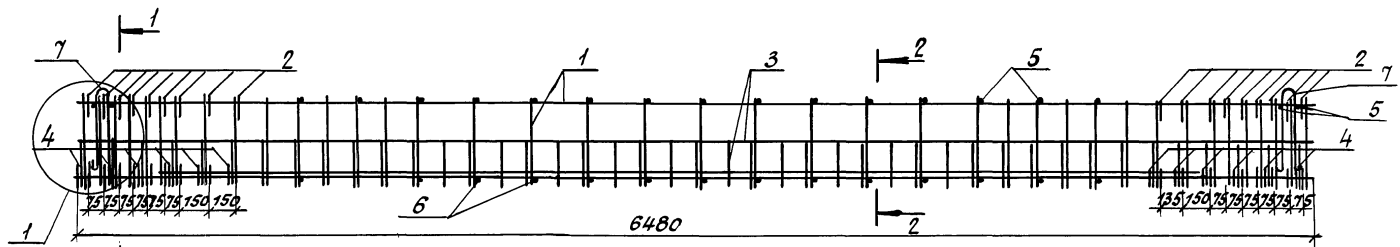
23201 16

ИНВ. И ПОДЛ. ПОДП. И ДАТА ВЗАМ. ИИВ И

И. КОНТР. ВАКМАН *Вак*
Г. П. ВАКМАН *Вак*
РАЗРАБ. КОПЫЛОВА *Коп*
ПРОВЕР. ТИХМЯНОВА *Тих*
ИСПОЛН. КОПЫЛОВА *Коп*

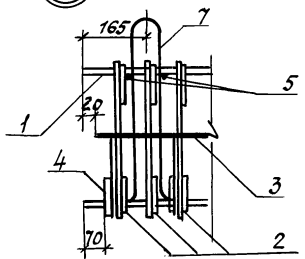
ИНВ. И ПОДЛ. ПОДП. И ДАТА ВЗАМ. ИИВ И

И. КОНТР. ВАКМАН *Вак*
Г. П. ВАКМАН *Вак*
РАЗРАБ. КОПЫЛОВА *Коп*
ПРОВЕР. ТИХМЯНОВА *Тих*
ИСПОЛН. КОПЫЛОВА *Коп*



Закрепить точечными
приварками
ГОСТ 14098-85 КЗ-Рр

1

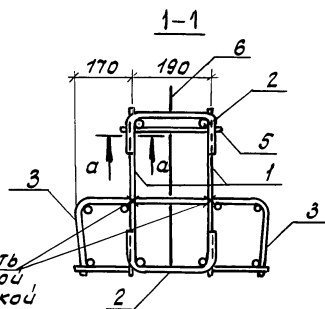
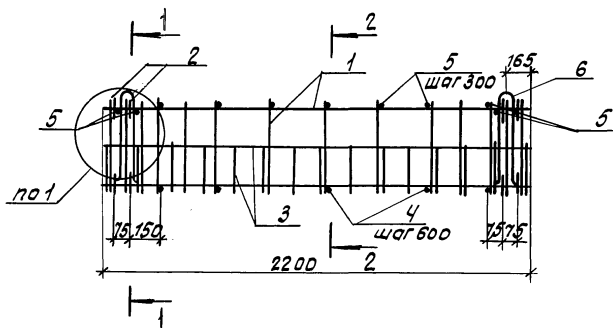


Цены после подписки и сбора взымаются

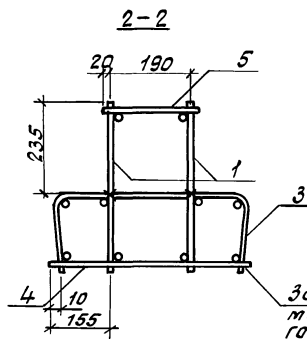
1.220.1-4 м.3-2 08СБ			
Каркас пространственный КП-9 Сборочный чертёж	Статус	Масса	Масштаб
	Р	309,70	—
Н.КОНТ. Вакман Проф. Г.ИП Вакман Проф. Разраб. Капылава Арт. Провер. Тихмянова Л.С. Исп. Капылава Арт.	Лист	Листов 1	
ЛенЗНИИЭП			

23204 19

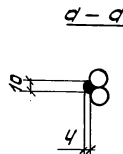
формат А3



Приблизить
базальтовой
проволокой



Закрепить точечны-
ми проборками
ГОСТ 14098-85 КЗ-Рр



Петля крепится по узлу 1,
приведенному на документе 08СБ.

				1.220.1-4м.3-2 09СБ			
				Каркас		Стадия	Масштаб
				пространственный КЛ-10		Р	27,5А
				Сборочный чертеш.		—	—
						Лист	Листов 1
				ЛенЗНИИЭП			

И.контр. Вакман
ГЦП Вакман
Разраб. Копылова
Проктор. Тихтянова
Исполн. Копылова

23.204 18

формат А3

Формат	Зона	Поз.	Обозначение	Наименование	Кол.	Примечание
				<u>Документация</u>		
A3			1.220.1-4 м. 3-2 10СБ	СБОРОЧНЫЙ ЧЕРТЕЖ		
A4			1.220.1-4 м. 3-2 00ТО	ТЕХНИЧЕСКОЕ ОПИСАНИЕ		
				<u>СБОРОЧНЫЕ ЕДИНИЦЫ</u>		
				КАРКАС ПЛОСКИЙ		
A4	1		1.220.1-4 м. 3-2 15	КР-10	2	
A4	3		1.220.1-4 м. 3-2 21	СЕТКА С-11	2	
				<u>ДЕТАЛИ</u>		
				СТЕРЖЕНЬ ГНУТЫЙ		
A4	2		1.020-1/83.3-3 32	СТ-3	22	
A4	4		1.020-1/83.3-3 32.09	СТ-12	7	
				ГОСТ 5781-82*		
B4	5			ФБА I L=230	8	0,09 кг
B4	6			ФБА I L=500	4	0,20 кг
A4	7		1.400-9 В.1 А.10	ПЕТАЛЯ УП1-5	2	

1.220.1-4 м. 3-2 10

КАРКАС
ПРОСТРАНСТВЕННЫЙ КР-11

ЛенЗНИИЭП

Формат А4

ИЗМ. ПОДЛ. ПОДАТ. И ДАТА ВЗАМ. ИТЕМ

Н. КОНТР. ВАКМАН
ГНП ВАКМАН
РАЗРАБ. КОПЫЛОВА
ПРОВЕР. ТИХМИЯНОВА
ИСПОЛН. КОПЫЛОВА

СТАДИЯ Лист Листов
Р 1 1

Формат	Зона	Поз.	Обозначение	Наименование	Кол.	Примечание
				<u>Документация</u>		
A3			1.220.1-4 м. 3-2 11СБ	СБОРОЧНЫЙ ЧЕРТЕЖ		
A4			1.220.1-4 м. 3-2 00ТО	ТЕХНИЧЕСКОЕ ОПИСАНИЕ		
				1.220.1-4 м. 3-2 11		
				КР-12		
				<u>СБОРОЧНЫЕ ЕДИНИЦЫ</u>		
A4	1		1.220.1-4 м. 3-2 16	КАРКАС ПЛОСКИЙ КР-12	2	
A4	2		1.220.1-4 м. 3-2 21	СЕТКА С-9	2	
				<u>ДЕТАЛИ</u>		
				ГОСТ 5781-82*		
B4	3			ФБА I L=230	32	0,05 кг
B4	5			ФБА I L=500	28	0,11 кг
	4		1.400-9 В.1 А.12	ПЕТАЛЯ УП1-9	2	
	6			1.220.1-4 м. 3-2 11-01		
				КР-13		
				<u>СБОРОЧНЫЕ ЕДИНИЦЫ</u>		
A4	1		1.220.1-4 м. 3-2 16	КАРКАС ПЛОСКИЙ КР-13	2	
A4	2		1.220.1-4 м. 3-2 21	СЕТКА С-10	2	
				<u>ДЕТАЛИ</u>		
				ГОСТ 5781-82*		
B4	3			ФБА I L=230	28	0,05 кг
B4	5			ФБА I L=500	24	0,11 кг
A4	4		1.400-9 В.1 А.11	ПЕТАЛЯ УП1-7	2	

1.220.1-4 м. 3-2 11

КАРКАС
ПРОСТРАНСТВЕННЫЙ
КР-12, КР-13

ЛенЗНИИЭП

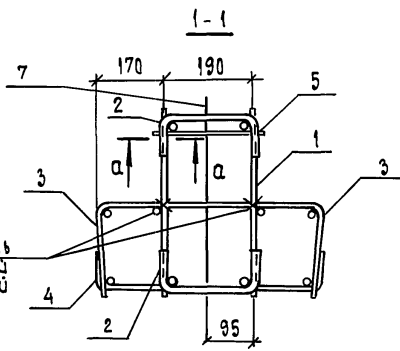
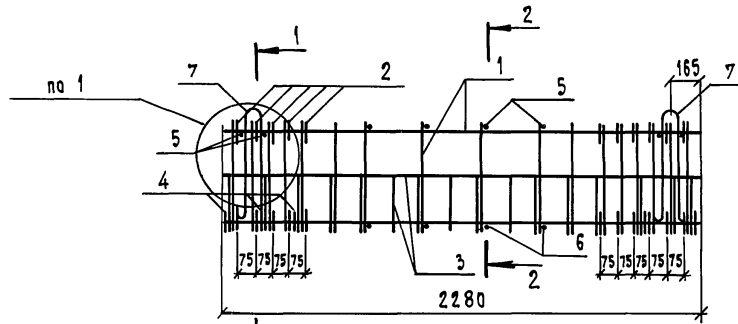
23201 19

Формат А4

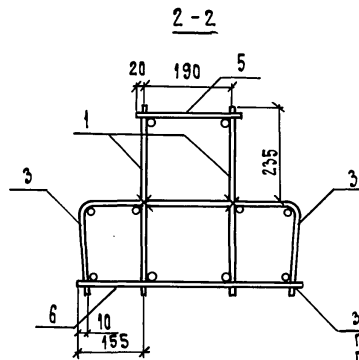
ИЗМ. ПОДАТ. И ДАТА ВЗАМ. ИТЕМ

Н. КОНТР. ВАКМАН
ГНП ВАКМАН
РАЗРАБ. КОПЫЛОВА
ПРОВЕР. ТИХМИЯНОВА
ИСПОЛН. КОПЫЛОВА

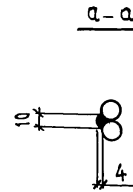
СТАДИЯ Лист Листов
Р 1 1



привязать
вязальной
проволокой



закрепить точечными
приварками
гост 14098-85 КЗ-Рр



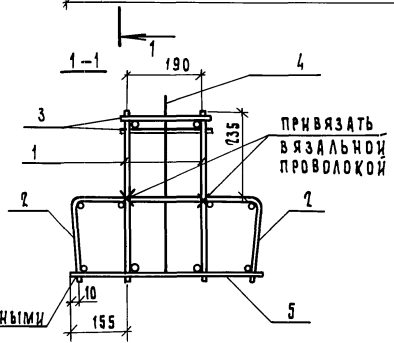
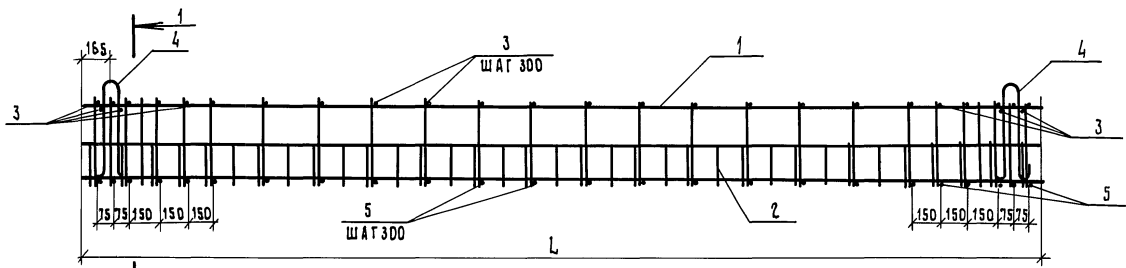
Петля крепится по узлу 1,
приведенному на документе 08СБ.

Ш.В. № 0001. ПОДПИСЬ И ДАТА ВЫДАЧИ

			1. 220. 1 - 4 м. 3-2 10 СБ		
			КАРКАС		
			пространственный КП-11		
			Сборочный чертеж		
И.КОНТР.	ВАКМАН	<i>Вак</i>	СТАДИЯ	МАССА	МАШТАБ
ТИП	ВАКМАН	<i>Вак</i>	Р	32,30	—
РАЗРАБ.	КОПЫЛОВА	<i>Коп</i>	Лист	Листов 1	
ПРОВЕР.	ПШХМЯНОВА	<i>Пш</i>	ЛенЗНИИЭП		
ИСПОЛ.	КОПЫЛОВА	<i>Коп</i>			

23 204 20

Формат А3



Обозначение	Марка	Размеры в мм		Масса кг
		L		
1.220.1 - 4 м. 3-2 11	КП-12	6480		42,78
	-01	5280		35,04

ЗАКРЕПИТЬ ТОЧЕЧНЫМИ ПРИБАРКАМИ ГОСТ 14098-85 КЗ-РР

ИЗВ. И ПОДП. ПО Д.П. И Д.А.А. ВЗАМ. КН. 8.1

		1.220.1 - 4 м. 3-2		11С6	
		КАРКАС ПРОСТРАНСТВЕННЫЙ КП-12, КП-13		СТАЦИЯ	МАССА
		СБОРЧНЫЙ ЧЕРТЕЖ		Р	СМ. ТАБЛ.
И. КОНТР.	ВАКМАН	<i>Вакман</i>		ЛИСТ	ЛИСТОВ 1
Г.И.П.	ВАКМАН	<i>Вакман</i>			
РАЗРАБ.	КОПЫЛОВА	<i>Копылова</i>			
ПРОВЕР.	ТЮХМЯНОВА	<i>Тюхмянова</i>			
ИСПОЛН.	КОПЫЛОВА	<i>Копылова</i>			
				ЛенЗНИИЭП	

23204

24

ФОРМАТ А3

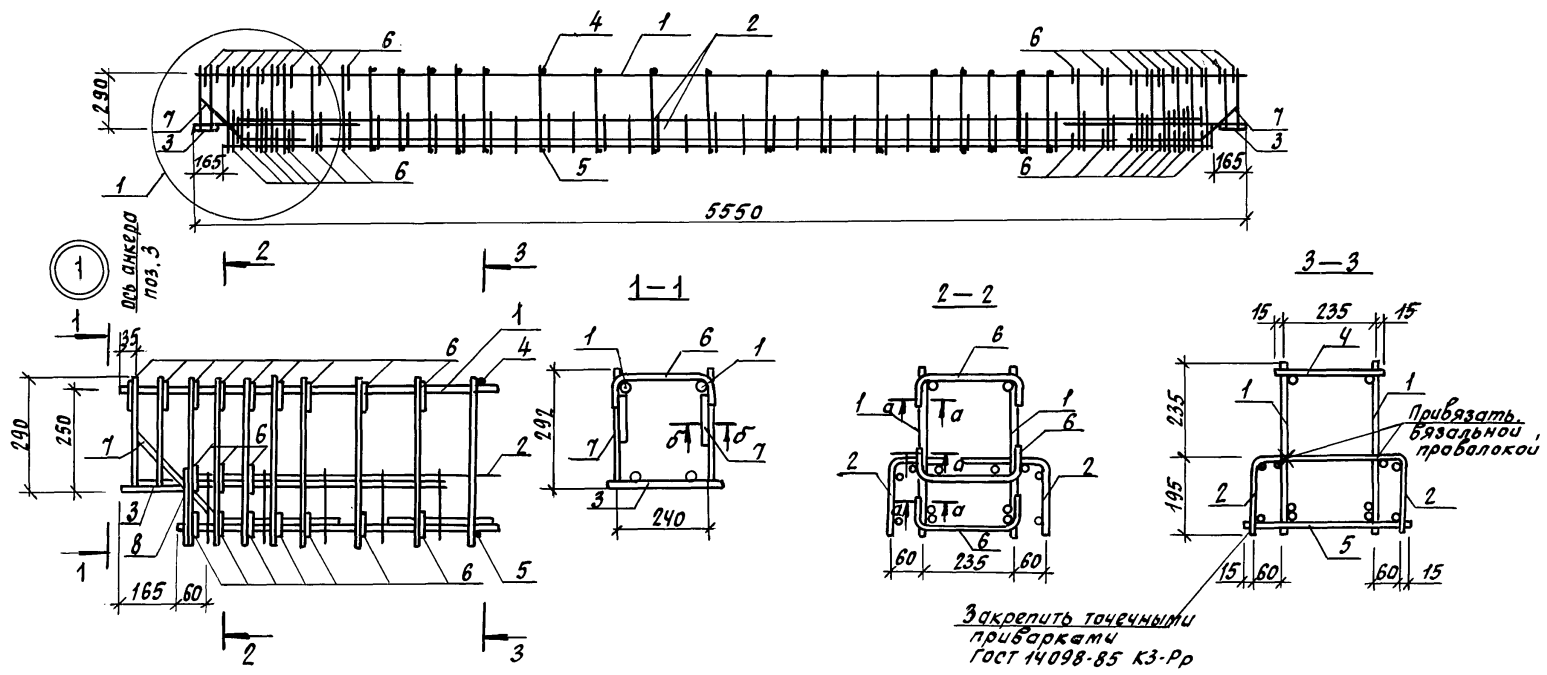
Формат	Зона	Лист	Обозначение	Наименование	Кол.	Примечание
				<u>Документация</u>		
А3			1.220.1-4м.3-2 НСБ	Сборочный чертёж		
А4			1.220.1-4м.3-2 ОДО	Техническое описание		
				1.220.1-4м.3-2 12		
				КП-14		
				<u>Сборочные единицы</u>		
				Корпус цкр. сборки		
А4	1	1.020-1/83.3-3 01	01	СКР-1	2	
				Сетка		
А4	2	1.220.1-4м.3-2 22	22	С-12	2	
				<u>Изделия закладные</u>		
А4	3	1.020-1/83.3-3 23-02	23-02	МН-15	2	
				<u>Детали</u>		
				Стержень гнутый		
А4	6	1.020-1/83.3-3 32-02	32-02	СГ-5	40	
А4	7	1.020-1/83.3-3 31	31	СГ-1	4	
А4	8	1.220.1-4м.3-2 23	23	СГ-21	4	
				ГОСТ 5781-82*		
Б4	4			Ф10А1 L=265	17	0,17кг
Б4	5			Ф10А1 L=385	17	0,24кг
				1.220.1-4м.3-2 12		
И.Контр.	Васман	Иван		Корпус пространственный КП-14	Страниц	Листов
С.ИП	Васман	Иван			Р	1
Разработ	Копылова	Анна			ЛенЗНИИЭП	
Провер	Копылова	Анна				
Исполн	Копылова	Анна				

формат А4

Цель: проверить наличие и статус листов

23.204 22

формат А4



a-a б-б



ЛИСТ №01 Подпись и дата Взам. Ин.Б/Л

				1. 220.1-4 м.3-2	12СБ		
				Каркас пространственный КР-14 Сборочный чертёж	Стадия	Масса	Масштаб
					р	116,71	-
Н. контр. Вакман	Вар				Лист	Листов 1	
Г.И.П. Вакман	Вар				ЛенЗНИИЭП		
Разраб. Тилмянова							
Провер. Стрелкова							
Исполн. Тилмянова							

23204 . 23

формат А3

ФОРМАТ ЗОНА	ПОЗ.	ОБОЗНАЧЕНИЕ	НАИМЕНОВАНИЕ	КОЛ.	ПРИМЕ- ЧАНИЕ
			<u>ДОКУМЕНТАЦИЯ</u>		
A4		1.220.1-4 м. 3-2 13СБ	СБОРОЧНЫЙ ЧЕРТЕЖ		
A4		1.220.1-4 м. 3-2 ОТД	ТЕХНИЧЕСКОЕ ОПИСАНИЕ		
			<u>ДЕТАЛИ</u>		
			ГОСТ 5781-82*		
		1.220.1-4 м. 3-2 13			
			КР-1		
Б4	1	Φ10 А III L = 5280	2	3,26 кг	
Б4	2	Φ10 А III L = 430	33	0,27 кг	
		1.220.1-4 м. 3-2 13-01			
			КР-2		
Б4	1	Φ16 А III L = 5280	1	8,33 кг	
Б4	2	Φ12 А III L = 5280	1	4,69 кг	
Б4	3	Φ12 А III L = 430	33	0,38 кг	
		1.220.1-4 м. 3-2 13-02			
			КР-3		
Б4	1	Φ16 А III L = 6480	2	10,23 кг	
Б4	2	Φ10 А III L = 430	37	0,27 кг	
		1.220.1-4 м. 3-2 13-03			
			КР-4		
Б4	1	Φ28 А III L = 6480	1	31,30 кг	
Б4	3	Φ25 А III L = 6480	1	24,95 кг	
Б4	2	Φ12 А III L = 430	37	0,38 кг	

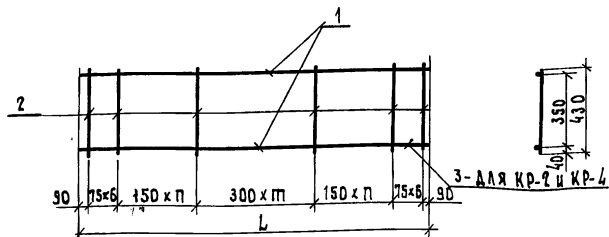
1.220.1-4 м. 3-2 13

КАРКАС ПЛОСКИЙ
КР-1... КР-4

СТАДИЯ ЛИСТ ЛИСТОВ

ЛенЗНИИЭП

Форма А 4



ОБОЗНАЧЕНИЕ	МАРКА	РАЗМЕРЫ, ММ			МАССА КГ
		п	п	L	
1.220.1-4 м. 3-2 13	КР-1	6	8	5280	15,43
	-01 КР-2	6	8	5280	25,56
	-02 КР-3	8	10	6480	30,45
	-03 КР-4	8	10	6480	70,31

ИЗВ. И ПОДП. ПОДП. И ДАТА ВЗАМ. ЧИСТ. И

И. КОНТР.	ВАКМАН	<i>Вакман</i>
Г. П.	ВАКМАН	<i>Вакман</i>
РАЗРАБ.	КОПЫЛОВА	<i>Копылова</i>
ПРОВЕР.	ТИХМЯНОВА	<i>Тихмянова</i>
ИСПОЛН.	КОПЫЛОВА	<i>Копылова</i>

1.220.1-4 м. 3-2 13СБ

КАРКАС ПЛОСКИЙ
КР-1... КР-4

СБОРОЧНЫЙ ЧЕРТЕЖ

СТАДИЯ МАССА МАСШТАБ

Р СМ. ТАБЛ. —

ЛИСТ ЛИСТОВ 1

ЛенЗНИИЭП

23204 24

ФОРМАТ А 4

ФОРМАТ	ЗОНА	ПОЗ.	ОБОЗНАЧЕНИЕ	НАИМЕНОВАНИЕ	КОЛ.	ПРИМЕЧАНИЕ
				<u>Документация</u>		
A3			1.220.1-4 м. 3-2 14СБ	СБОРОЧНЫЙ ЧЕРТЕЖ		
A4			1.220.1-4 м. 3-2 00ТО	ТЕХНИЧЕСКОЕ ОПИСАНИЕ		
				1.220.1-4 м. 3-2 14		
				КР-5		
				<u>ДЕТАЛИ</u>		
				ГОСТ 5781-82		
Б4	1		Ф10 А III L = 6480	1	4,00кг	
Б4	2		Ф36 А III L = 6480	1	51,78кг	
Б4	3		Ф25 А III L = 5380	1	20,71кг	
Б4	4		Ф10 А III L = 430	35	0,27кг	
Б4	5		Ф16 А III L = 430	4	0,68кг	
				1.220.1-4 м. 3-2 14-01		
				КР-6		
				<u>ДЕТАЛИ</u>		
				ГОСТ 5781-82		
Б4	1		Ф10 А III L = 6480	1	4,00кг	
Б4	2		Ф25 А III L = 6480	1	24,95кг	
Б4	3		Ф25 А III L = 5380	1	20,71кг	

1.220.1-4 м. 3-2 14

КАРКАС ПЛОСКИЙ
КР-5... КР-9

СТАДИЯ ЛИСТ ЛИСТОВ
Р 1 3

ЛенЗНИИЭП

ФОРМАТ А 4

ФОРМАТ	ЗОНА	ПОЗ.	ОБОЗНАЧЕНИЕ	НАИМЕНОВАНИЕ	КОЛ.	ПРИМЕЧАНИЕ
Б4	4			Ф10 А III L = 430	35	0,27кг
Б4	5			Ф16 А III L = 430	4	0,68кг
				1.220.1-4 м. 3-2 14-02		
				КР-7		
				<u>ДЕТАЛИ</u>		
				ГОСТ 5781-82		
Б4	1		Ф10 А III L = 5280	1	3,26кг	
Б4	2		Ф28 А III L = 5280	1	25,50кг	
Б4	3		Ф28 А III L = 4180	1	20,20кг	
Б4	4		Ф10 А III L = 430	35	0,27кг	
Б4	5		Ф16 А III L = 430	4	0,68кг	

1.220.1-4 м. 3-2 14

ЛИСТ
2

23201 25

ФОРМАТ А 4

ИНВ. ПОДЛ. ПОДП. И ДАТА

ВЗАМ. ИНВ. И

И. КОТР. ВАХМАН
И. П. ВАХМАН
РАЗРАБ. КОПЫЛОВА
ПРОВЕР. ТУХМЯНОВА
ИСПОЛН. КОПЫЛОВА

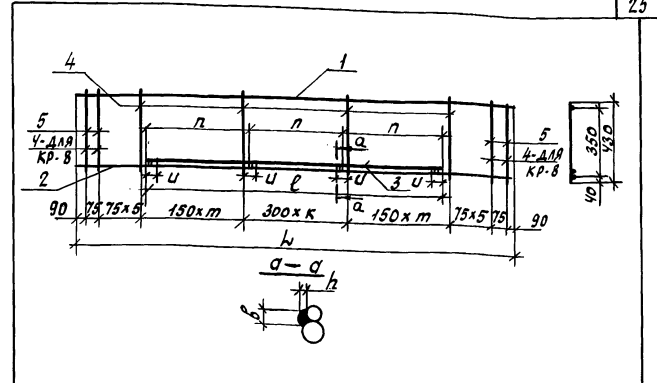
ИНВ. ПОДЛ. ПОДП. И ДАТА

ВЗАМ. ИНВ. И

Формат Зона Лист	Обозначение	Наименование	Кол.	Примечание
		1.220.1-4м.3-2 14-03		
		КР-8		
		<u>Детали</u>		
		ГОСТ 5781-82*		
Б4	1	φ10АIII L=5280	1	3,26кг
Б4	2	φ18АIII L=5280	1	10,55кг
Б4	3	φ18АIII L=4180	1	8,35кг
Б4	4	φ10АIII L=430	33	0,27кг
		1.220.1-4м.3-2 14-04		
		КР-9		
		<u>Детали</u>		
		ГОСТ 5781-82		
Б4	1	φ10АIII L=5280	1	3,26кг
Б4	2	φ32АIII L=5280	1	33,32кг
Б4	3	φ32АIII L=4180	1	26,38кг
Б4	4	φ10АIII L=430	29	0,27кг
Б4	5	φ16АIII L=430	4	0,68кг

1.220.1-4м.3-2 14 лист
3

формат А4



Обозначение	Марка	Размеры, мм							Масса кг	
		л	т	к	л	н	у	б		h
1.220.1-4м.3-2 14	КР-5	1800	8	10	5380	6480	75	16	8	88,66
-01	КР-6	1800	8	10	5380	6480	75	12	6	61,83
-02	КР-7	1400	6	8	4180	5280	84	14	7	61,13
-03	КР-8	1400	6	8	4180	5280	54	10	5	31,07
-04	КР-9	1400	6	8	4180	5280	96	16	8	73,51

Шрифтовая Подпись и дата в соответствии с ГОСТ 10431-78

1.220.1-4м.3-2 14СБ

Каркас плоский
КР-5... КР-9

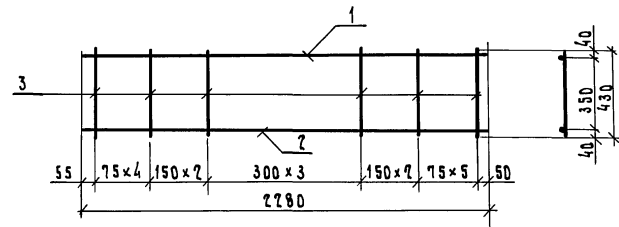
Сборочный чертёж.

Лист	Листов
Р	Ст. табл.
	—

ЛенЗНИИЭП

Шрифтовая Подпись и дата в соответствии с ГОСТ 10431-78

ФОРМАТ ЗНАЧ. Поз.	Обозначение	Наименование	Кол.	Приме- чание
		<u>Документация</u>		
A4	1.220.1-4 м. 3-2 15 СБ	СБОРОЧНЫЙ ЧЕРТЕЖ		
A4	1.220.1-4 м. 3-2 00 ТО	ТЕХНИЧЕСКОЕ ОПИСАНИЕ		
		1.220.1-4 м. 3-2 15 КР-10		
		<u>СТАЛИ</u>		
		ГОСТ 5781-82*		
B4	1	Ф 10 А III L = 2280	1	1,41 кг
B4	2	Ф 12 А III L = 2280	1	2,02 кг
B4	3	Ф 8 А III L = 430	17	0,17 кг
		1.220.1-4 м. 3-2 15-01 КР-11		
		ГОСТ 5781-82*		
B4	1	Ф 10 А III L = 2280	1	1,41 кг
B4	2	Ф 10 А III L = 2280	1	4,56 кг
B4	3	Ф 8 А III L = 430	17	0,17 кг



Обозначение	Марка	Масса Кг
1.220.1-4 м. 3-2 15	КР-10	6,37
-01	КР-11	8,86

ИЗВ. И ПОДП. ПОДП. И ДАТА

ВЗАМ. ИЗВ. И

		1.220.1-4 м. 3-2		15	
И. КОНТР.	ВАКМАН	Каркас плоский КР-10, КР-11	СТАДИЯ ЛИСТ ЛИСТОВ		
ТИП	ВАКМАН		Р		1
РАЗРАБ.	КОПЫЛОВА		ЛенЗНИИЭП		
ПРОВЕР.	ТИХМЯНОВА				
ИСПОЛН.	КОПЫЛОВА				

Формат А 4

ИЗВ. И ПОДП. ПОДП. И ДАТА

ВЗАМ. ИЗВ. И

		1.220.1-4 м. 3-2		15 СБ	
И. КОНТР.	ВАКМАН	Каркас плоский КР-10, КР-11 СБОРОЧНЫЙ ЧЕРТЕЖ	СТАДИЯ	МАССА	МАССА ШТАБ
ТИП	ВАКМАН		Р	СМ. ТАБЛ.	1:20
РАЗРАБ.	КОПЫЛОВА		ЛИСТ	ЛИСТОВ	1
ПРОВЕР.	ТИХМЯНОВА				
ИСПОЛН.	КОПЫЛОВА				

Формат А 4

23201 27

Формат	Зона	Поз.	Обозначение	Наименование	кол.	Примечание
				<u>Документация</u>		
А4			1.220.1-4м.3-2 16 СБ	Сборочный чертеж.		
А4			1.220.1-4м.3-2 00ТО	Техническое описание		
			1.220.1-4м.3-2 16	КР-12		
				<u>Детали</u>		
				ГОСТ 5781-82 ^а		
Б4	1		φ 10 А III L=6480	2	4,00 кг	
Б4	2		φ 6 А III L=430	30	0,10 кг	
			1.220.1-4м.3-2 16-01	КР-13		
				<u>Детали</u>		
				ГОСТ 5781-82 ^а		
Б4	1		φ 10 А III L=5280	2	3,26 кг	
Б4	2		φ 6 А III L=430	28	0,10 кг	

1.220.1-4м.3-2 16

КАРКАС
ПЛОСКИЙ КР-12, КР-13

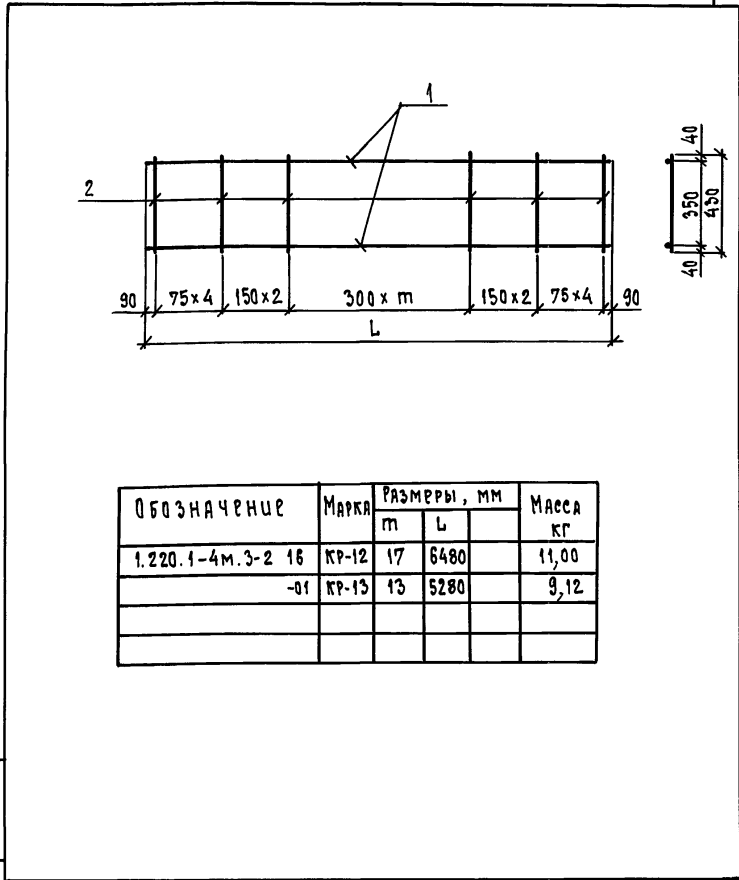
Стадия Лист Листов

ЛенЗНИИЭП

Ш.В.И.ПОДЛ. ПОДПИСЬ И ДАТА ВЪЯМ.Ш.В.И.Н.Р.

И.КОНТР.	ВАКМАН	<i>Вак</i>
ТИП	ВАКМАН	<i>Вак</i>
РАЗРАБ.	КОПЫЛОВА	<i>Коп</i>
ПРОВЕР.	ТИХМЯНОВА	<i>Тих</i>
ИСПОЛН.	КОПЫЛОВА	<i>Коп</i>

Формат А4



Обозначение	Марка	Размеры, мм		Масса кг
		т	Л	
1.220.1-4м.3-2 16	КР-12	17	6480	11,00
-01	КР-13	13	5280	9,12

1.220.1-4м.3-2 16 СБ

КАРКАС ПЛОСКИЙ
КР-12, КР-13
Сборочный чертеж

Стадия	Масса	Масштаб
Р	СМ. ТАБЛ.	-
Лист	Листов	1

ЛенЗНИИЭП

Ш.В.И.ПОДЛ. ПОДПИСЬ И ДАТА ВЪЯМ.Ш.В.И.Н.Р.

И.КОНТР.	ВАКМАН	<i>Вак</i>
ТИП	ВАКМАН	<i>Вак</i>
РАЗРАБ.	КОПЫЛОВА	<i>Коп</i>
ПРОВЕР.	ТИХМЯНОВА	<i>Тих</i>
ИСПОЛН.	КОПЫЛОВА	<i>Коп</i>

23 201 28

Формат А4

Формат листа лист	Лист	Обозначение	Наименование	Кол	Приме- чание
			<u>Документация</u>		
А4		1.220.1-4м.3-2 18СБ	Сборочный чертёж		
А4		1.220.1-4м.3-2 00ТО	Техническое описание		
		1.220.1-4м.3-2 18			
		С-3			
		<u>Детали</u>			
		ГОСТ 6727-80*			
Б4	1	φ58pI L=5170		3	0,72кг
Б4	2	φ58pI L=510		39	0,07кг
		1.220.1-4м.3-2 18-01			
		С-4			
		<u>Детали</u>			
		ГОСТ 6727-80*			
Б4	1	φ58pI L=6370		3	0,89кг
Б4	2	φ58pI L=510		47	0,07кг

1.220.1-4м.3-2 18

Сетка С-3, С-4

Лист Листов

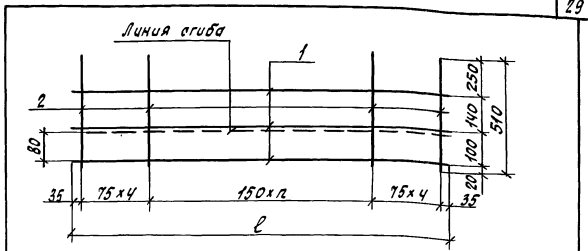
ЛенЗНИИЭП

формат А4

Шкала 1:1. Подпись автора в том числе

Н.КОНТЯ Вокман
Г.И.П. Вокман
Разработ. Копылов
Проектир. Тихомирова
Исполн. Копылов

Вокм.
Вокм.
Копыл.
Тихо.
Копыл.



Обозначение	Марка	п	l	Масса
			мм	кг
1.220.1-4м.3-2 18	С-3	30	5170	4,89
-01 С-4	38	6370		5,96

Шкала 1:1. Подпись и дата в том числе

Н.КОНТЯ Вокман
Г.И.П. Вокман
Разработ. Копылов
Проектир. Тихомирова
Исполн. Копылов

Вокм.
Вокм.
Копыл.
Тихо.
Копыл.

1.220.1-4м.3-2 18СБ

Сетка С-3, С-4
Сборочный чертёж

Лист Листов

ЛенЗНИИЭП

формат А4

23204

30

формат А4

Формат Зона	Поз.	Обозначение	Наименование	Кол.	Приме- чание
			<u>Документация</u>		
А4		1.220.1-4м.3-2 19СБ	Сборочный чертёж		
А4		1.220.1-4м.3-2 00ТО	Техническое описание		
			1.220.1-4м.3-2 19		
			С-5		
			<u>Детали</u>		
			ГОСТ 6727-80*		
Б4	1		φ5ВрI L-6115	4	0,85 кг
Б4	2		φ5ВрI L-900	44	0,13 кг
			1.220.1-4м.3-2 19-01		
			С-6		
			<u>Детали</u>		
			ГОСТ 6727-80*		
Б4	1		φ5ВрI L-4915	4	0,58 кг
Б4	2		φ5ВрI L-900	36	0,13 кг

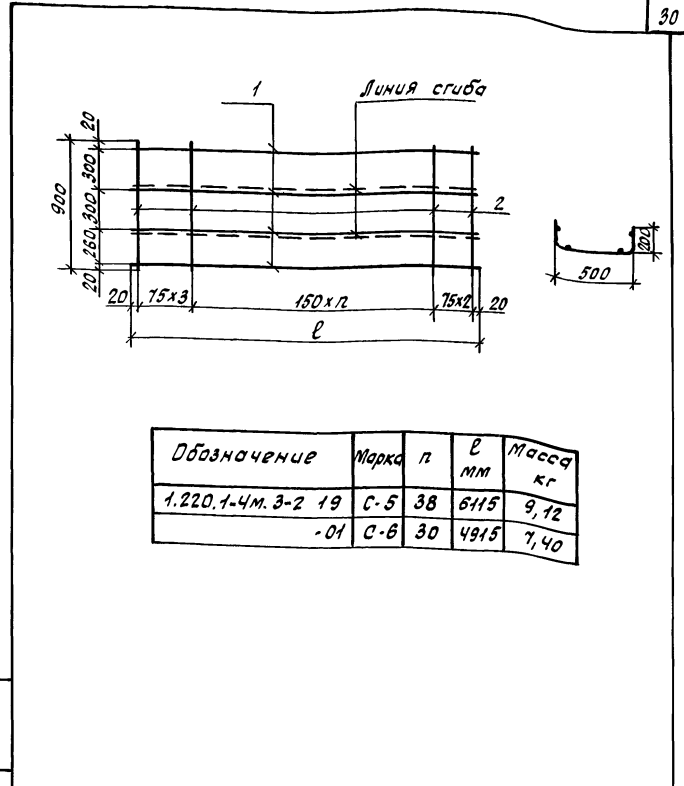
1.220.1-4м.3-2 19

Сетка С-5, С-6

Листов 1

ЛенЗНИИЭП

формат А4



Обозначение	Марка	n	l мм	Масса кг
1.220.1-4м.3-2 19	С-5	38	6115	9,12
-01	С-6	30	4915	7,40

1.220.1-4м.3-2 19СБ

Сетка С-5, С-6
Сборочный чертёж

Листов 1

ЛенЗНИИЭП

23201

31

формат А4

Линейная Подпись и дата Взам.инв.

Линейная Подпись и дата Взам.инв.

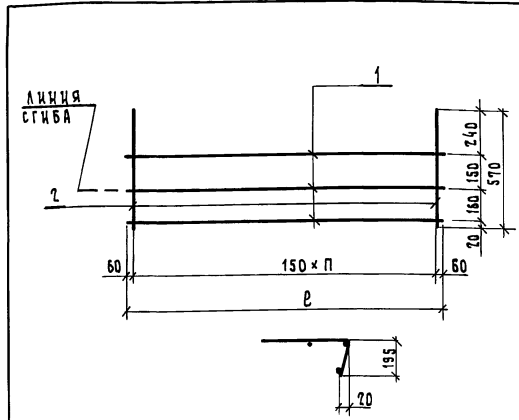
ФОРМАТ Листа	Поз.	Обозначение	Наименование	Кол.	Приме- чание
			<u>Документация</u>		
A4		1.220.1-4м. 3-2 21СБ	СБОРОЧНЫЙ ЧЕРТЕЖ		
A4		1.220.1-4м. 3-2 00ТО	ТЕХНИЧЕСКОЕ ОПИСАНИЕ		
			1.220.1-4м. 3-2 21		
			С-9		
			<u>ДЕТАЛИ</u>		
			ГОСТ 6727-80*		
Б4	1		Φ5Вр I L=6420	3	0,89 кг
Б4	2		Φ5Вр I L=570	43	0,08 кг
			1.220.1-4м. 3-2 21-01		
			С-10		
			<u>ДЕТАЛИ</u>		
			ГОСТ 6727-80*		
Б4	1		Φ5Вр I L=5220	3	0,73 кг
Б4	2		Φ5Вр I L=570	35	0,08 кг
			1.220.1-4м. 3-2 21-02		
			С-11		
			<u>ДЕТАЛИ</u>		
			ГОСТ 6727-80*		
Б4	1		Φ5Вр I L=2220	3	0,31 кг
Б4	2		Φ5Вр I L=570	15	0,08 кг
			1.220.1-4м. 3-2 21		
			СЕТКА		
			С-9... С-11		

ИЗМ. ПОДП. ПОДАТ. И ДАТА ВЗНМ. ИВ. В

И. КОНТР. ВАКМАН	<i>Вак</i>
ТИП ВАКМАН	<i>Вак</i>
РАЗРАБ. КОПЫЛОВА	<i>Коп</i>
ПРОВЕР. ТИХМЯНОВА	<i>Тих</i>
ИСПОЛН. КОПЫЛОВА	<i>Коп</i>

1.220.1-4м. 3-2	21
СЕТКА	СТАДИЯ ЛИСТ ЛИСТОВ
	Р 1 1
С-9... С-11	ЛенЗНИИЭП

ФОРМАТ А 4



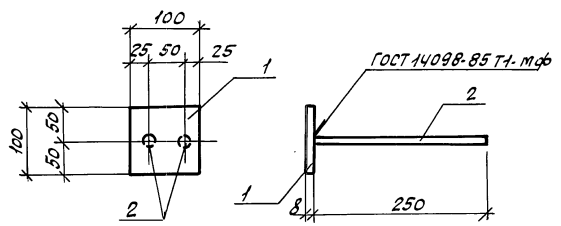
Обозначение	МАРКА	П	В мм	МАССА кг
1.220.1-4м. 3-2 21	С-9	42	6420	6,11
	-01	С-10	5220	4,99
	-02	С-11	2220	2,13

ИЗМ. ПОДАТ. ПОДАТ. И ДАТА ВЗНМ. ИВ. В

1.220.1-4м. 3-2	21СБ	СТАДИЯ	МАССА	МАШТАБ
СЕТКА С-9... С-11		Р	СМ. ТАБЛ.	—
СБОРОЧНЫЙ ЧЕРТЕЖ		ЛИСТ	ЛИСТОВ	1
		ЛенЗНИИЭП		

23201 33

ФОРМАТ А 4



Формат	Вид	Лист	Обозначение	Наименование	Кол.	Примечание
				<u>Документация</u>		
A4			1.220.1-4 м. 3-2 ОДО	Техническое описание		
				<u>Детали</u>		
				8x100 ГОСТ 103-76*		
Б4	1			Лента 8Ст3сп5 ГОСТ 380-71 L=100	1	0,63 кг
Б4	2			Ф8А Ш ГОСТ 5781-82 L=250	2	0,10

Шрифты: ГОСТ 19579-79

1.220.1-4 м. 3-2			24
И.контр. <u>Вакман</u> <i>В.к.</i> Г.И.П. <u>Вакман</u> <i>В.к.</i> Разреш. <u>Ильинский</u> <i>И.к.</i> Провер. <u>Ильинский</u> <i>И.к.</i> Исп. <u>Ильинский</u> <i>И.к.</i>	Изделие закладное		Сталь
	МД 1		Масса
			0,83
			1:5
			Лист
			Листов 1
ЛенЗНИИЭП			

формат А4

