

ТИПОВЫЕ КОНСТРУКЦИИ, ИЗДЕЛИЯ И УЗЛЫ ЗДАНИЙ И СООРУЖЕНИЙ

СЕРИЯ 1.220.1-4м

КОНСТРУКЦИИ КАРКАСА С КОЛОННАМИ СЕЧЕНИЕМ 400X400мм
ДЛЯ СТРОИТЕЛЬСТВА ОБЩЕСТВЕННЫХ ЗДАНИЙ
С ИСПОЛЬЗОВАНИЕМ ВЕЧНОМЕРЗЛЫХ ГРУНТОВ ОСНОВАНИЯ
ПО ПРИНЦИПУ 1

ВЫПУСК 4-1

ДИАФРАГМЫ ЖЕСТКОСТИ

РАБОЧИЕ ЧЕРТЕЖИ

23202

ЦЕНА

ТИПОВЫЕ КОНСТРУКЦИИ, ИЗДЕЛИЯ И УЗЛЫ ЗДАНИЙ И СООРУЖЕНИЙ

СЕРИЯ 1.220.1-4_м

КОНСТРУКЦИИ КАРКАСА С КОЛОННАМИ СЕЧЕНИЕМ 400X400 мм
ДЛЯ СТРОИТЕЛЬСТВА ОБЩЕСТВЕННЫХ ЗДАНИЙ
С ИСПОЛЬЗОВАНИЕМ ВЕЧНОМЕРЗЛЫХ ГРУНТОВ ОСНОВАНИЯ
ПО ПРИНЦИПУ I

ВЫПУСК 4-1

ДИАФРАГМЫ ЖЕСТКОСТИ

РАБОЧИЕ ЧЕРТЕЖИ

РАЗРАБОТАНЫ:
ЛЕНЗНИИЭП

ГЛ. ИНЖ. ИН-ТА
ГЛ. КОНСТР. ИН-ТА
ГЛ. ИНЖ. ПРОЕКТА
ЗАВ. ЛАБОРАТОРИЕЙ
СТ. И. СОТРУДНИК

Лосев В.М. ЧОФФЕ
Лосев Р.А. ПОПОВ
Ван Д.Р. ВАКМАН
Лосев А.И. НЕЙМАРК
С.С. ШМЕЛЁВА

КИЕВЗНИИЭП

ЗАМ. ДИРЕКТ. ИН-ТА
НАЧ. ОТДЕЛА
ГЛ. ИНЖ. ПРОЕКТА

Дмитриев А.Г. ДМИТРИЕВ
В.Н. Шевченко
А.В. Егучов

УТВЕРЖДЕНЫ ГОСКОМАРХИТЕКТУРЫ
ПРИКАЗ № 146 ОТ 23 МАЯ 1988 Г.
ВВЕДЕНЫ В ДЕЙСТВИЕ С 1 ИЮНЯ 1988 Г.

Обозначение	Наименование	Стр.
1.220.1-4м. 4-1 0070	техническое описание	4
1.220.1-4м. 4-1 01	Диафрагма жесткости 1Д26.33, Д26.33	6
1.220.1-4м. 4-1 01СБ	Диафрагма жесткости 1Д26.33, Д26.33 Сборочный чертеж.	7
1.220.1-4м. 4-1 02	Диафрагма жесткости 1Д56.33, Д56.33	9
1.220.1-4м. 4-1 02СБ	Диафрагма жесткости 1Д56.33, Д56.33 Сборочный чертеж	10
1.220.1-4м. 4-1 03	Диафрагма жесткости 1ДП26.33, ДП26.33	12
1.220.1-4м. 4-1 03СБ	Диафрагма жесткости 1ДП26.33, ДП26.33 Сборочный чертеж	13
1.220.1-4м. 4-1 04	Диафрагма жесткости 1ДП56.33, ДП56.33	15
1.220.1-4м. 4-1 04СБ	Диафрагма жесткости 1ДП56.33, ДП56.33 Сборочный чертеж	16
1.220.1-4м. 4-1 05	Диафрагма жесткости 1ДПК56.33А, ДПК56.33А	18
1.220.1-4м. 4-1 05СБ	Диафрагма жесткости 1ДПК56.33А, ДПК56.33А Сборочный чертеж	19
1.220.1-4м. 4-1 06	Диафрагма жесткости 1ДПК56.33П, ДПК56.33П	21
1.220.1-4м. 4-1 06СБ	Диафрагма жесткости 1ДПК56.33П, ДПК56.33П Сборочный чертеж	22
1.220.1-4м. 4-1 07	Диафрагма жесткости 1Д26.22, Д26.22	24
1.220.1-4м. 4-1 07СБ	Диафрагма жесткости 1Д26.22, Д26.22 Сборочный чертеж.	25
1.220.1-4м. 4-1 08	Диафрагма жесткости 1Д56.22, Д56.22	26
1.220.1-4м. 4-1 08СБ	Диафрагма жесткости 1Д56.22, Д56.22 Сборочный чертеж	27
1.220.1-4м. 4-1 09	Диафрагма жесткости 1ДП26.22, ДП26.22	28

1.220.1-4м. 4-1 00

Содержание

Страница лист листов
Р 1 3

ЛенЗНИИЭП

Формат А4

Обозначение	Наименование	Стр.
1.220.1-4м. 4-1 09СБ	Диафрагма жесткости 1ДП26.22, ДП26.22 Сборочный чертеж	29
1.220.1-4м. 4-1 10	Диафрагма жесткости 1ДП56.22, ДП56.22	30
1.220.1-4м. 4-1 10СБ	Диафрагма жесткости 1ДП56.22, ДП56.22 Сборочный чертеж	31
1.220.1-4м. 4-1 11	Диафрагма жесткости 1ДПК56.22А, ДПК56.22А	32
1.220.1-4м. 4-1 11СБ	Диафрагма жесткости 1ДПК56.22А, ДПК56.22А Сборочный чертеж	33
1.220.1-4м. 4-1 12	Диафрагма жесткости 1ДПК56.22П, ДПК56.22П	34
1.220.1-4м. 4-1 12СБ	Диафрагма жесткости 1ДПК56.22П, ДПК56.22П Сборочный чертеж	35
1.220.1-4м. 4-1 13	Диафрагма жесткости 1Д12.22, Д12.22	36
1.220.1-4м. 4-1 13СБ	Диафрагма жесткости 1Д12.22, Д12.22 Сборочный чертеж	37
1.220.1-4м. 4-1 14	Диафрагма жесткости 1Д12.33, Д12.33	38
1.220.1-4м. 4-1 14СБ	Диафрагма жесткости 1Д12.33, Д12.33 Сборочный чертеж	39
1.220.1-4м. 4-1 15	Диафрагма жесткости Д68.7, Д56.7, Д26.7	41
1.220.1-4м. 4-1 15СБ	Диафрагма жесткости Д68.7, Д56.7, Д26.7 Сборочный чертеж	42
1.220.1-4м. 4-1 00У	Узлы 27... 34	43
1.220.1-4м. 4-1 00ВРС	Ведомость расхода стали	46
1.220.1-4м. 4-1 16	Каркас плоский КР-49... КР-51	48
1.220.1-4м. 4-1 16СБ	Каркас плоский КР-49... КР-51 Сборочный чертеж	
1.220.1-4м. 4-1 17	Каркас плоский КР-54, КР-55	49
1.220.1-4м. 4-1 17СБ	Каркас плоский КР-54, КР-55 Сборочный чертеж	

1.220.1-3м. 4-1 00

Лист

2

23202

3

Формат А4

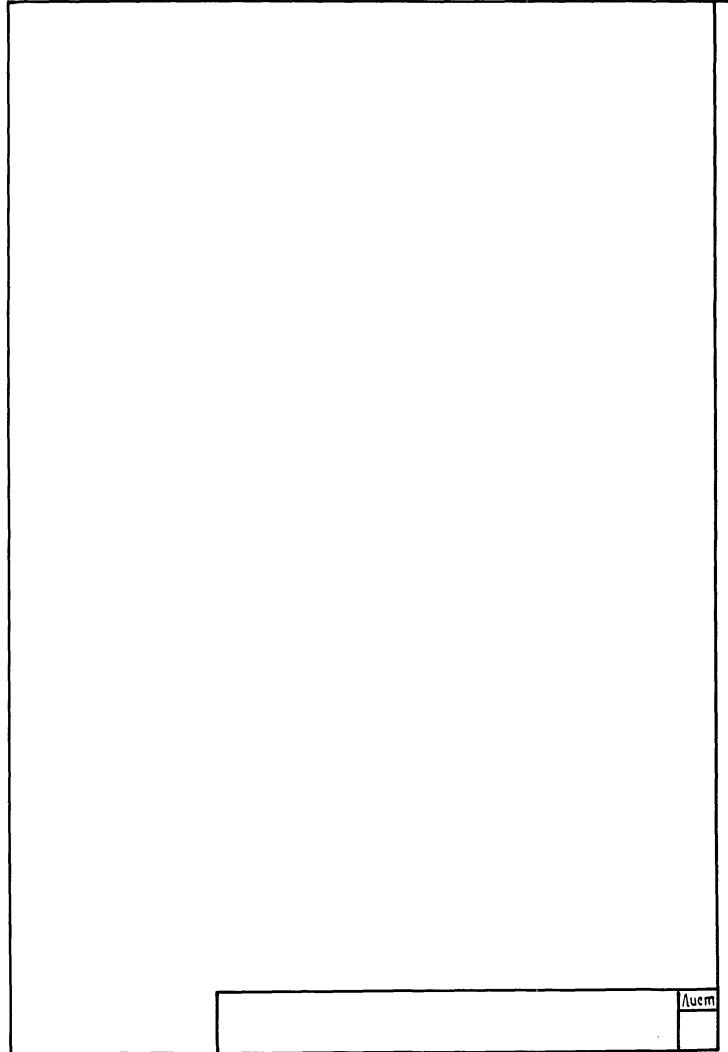
Инж. И. Подл. Подпись и дата Взам. инв. №

И. КОМП. ВАРМАН
ТИП ВАРМАН
РАЗРАБ. КОПЫЛОВА
ПРОВ. ШАТЦИРО
ИСПОЛН. ПИХЛЯНОВА

Варман
Копылова
Шатциро
Пихлянова

Инж. И. Подл. Подпись и дата Взам. инв. №

ОБОЗНАЧЕНИЕ	НАИМЕНОВАНИЕ	Стр.
1.220.1-4м. 4-1 18	КАРКАС КР-56	50
1.220.1-4м. 4-1 19	КАРКАС плоский КР-57, КР-58	51
1.220.1-4м. 4-1 19СБ	КАРКАС плоский КР-57, КР-58	
	Сборочный чертеж	
1.220.1-4м. 4-1 20	КАРКАС плоский КР-67, КР-69, КР-71	52
1.220.1-4м. 4-1 20СБ	КАРКАС плоский КР-67, КР-69, КР-71	
	Сборочный чертеж	53
1.220.1-4м. 4-1 21	КАРКАС плоский КР-68, КР-70, КР-72	
1.220.1-4м. 4-1 21СБ	КАРКАС плоский КР-68, КР-70, КР-72	
	Сборочный чертеж	54
1.220.1-4м. 4-1 22	Сетка С-130, С-131	
1.220.1-4м. 4-1 23	Сетка С-134, С-135	55
1.220.1-4м. 4-1 24	Сетка С-132, С-133	
1.220.1-4м. 4-1 25	Сетка С-136... С-139	56
1.220.1-4м. 4-1 26	Сетка С-140... С-143	
1.220.1-4м. 4-1 27	Сетка С-144... С-147	57
1.220.1-4м. 4-1 28	Петля строповочная П-1	
1.220.1-4м. 4-1 29	Петля строповочная П-2	58



ШЕЛЕН ПОДЛ. ПОДАТЬСЯ С ДАТА БЗАМ.ШЕЛ.М

1.220.1-4м. 4-1 00	Лист 3
--------------------	-----------

	Лист
--	----------

1. Общий раздел

1.1. Настоящий выпуск содержит алуцубочные чертежи и арматурные изделия железобетонных диафрагм жесткости для общественных зданий с совмещенным перекрытием над холодным подпольем и зданий с техническим подпольем.

Высота типового этажа 3,3 м.

1.2. Диафрагмы запроектированы однополочные и бесполочные. Две однополочные диафрагмы устанавливаются по средней оси здания в направлении ригелей, бесполочная диафрагма совмещена с однополочной устанавливается по крайней оси здания в направлении ригелей. В плитном направлении устанавливаются две бесполочные диафрагмы.

1.3. Диафрагмы жесткости приняты составными для безотности их изготовления в горизонтальных формах, а также для увеличения жесткости диафрагм при уменьшении веса каждой палбины диафрагмы.

1.4. Количество и расположение стропалочных петель на сборных чертегах показано условно и должно быть уточнено в соответствии с принятой технологией изготовления изделий. Монтаж диафрагм производить за петли, расположенные на верхних торцах, после чего эти петли использовать для соединения диафрагм друг с другом (см. выпуск 6-1 узел 42).

1.5. Нормируемая отпускная прочность бетона должна составлять в холодное время года 90% и в теплое время - 70% от класса бетона по прочности на сжатие.

1.6. Указания по компоновке и расчету диафрагм приведены в выпуске 0-2, 0-3/4, 1,2), 0-4.

1.7. Предел огнестойкости диафрагм жесткости принят 2 часа.

1.8. В состав арматурных изделий настоящего выпуска входят сетки, каркасы, петли для диафрагм жесткости.

Для изготовления арматурных сеток и каркасов применяется арматурная сталь периодического профиля класса А-III гост 5781-82 марки 25Г2С и арматурная проволока Вр-I гост 6727-80.

1.9. Для стропалочных петель применяются арматурные стержни класса А-I гост 5781-82 стали марки В Ст 3сп2 гост 380-71.

1.10. Для закладных изделий применяется палосовая сталь гост 103-76 марки В Ст 3сп5 гост 380-71 и анкера из арматурных стержней класса А-III гост 5781-82 стали марки 25Г2С.

1.11. Марки стали для арматурных изделий приняты для условий эксплуатации при температуре минус 55°С.

1.12. Настоящий выпуск рассматривать совместно с выпуском 4-2 «Диафрагмы жесткости Арматурные и закладные изделия. Рабочие чертежи серии 1.020-1/83; выпуском 1 серии 1.400-9.» Стропалочные петли железобетонных конструкций из тяжелого бетона».

2 Маркировка изделий

Расшифровка марок диафрагм:

1Д56.22, 1ДПК 56.33Л, ДП26.22

1Д - диафрагма с одной полкой

Д - диафрагма без полки

1ДП - диафрагма с проемом, расположенным посередине

1ДПК - диафрагма с проемом, расположенным с краю

первое число:

56 и 26 - длина диафрагмы в м

второе число:

22 и 33 - высота диафрагмы в м

1.220.1-4 м. 4-1 00Т0

Н.КОНТР. ВАКМАН	Прок.							
ГУП	ВАКМАН	Прок.						
РАЗРАБ.	ВАКМАН	Прок.						
ПРОВЕР.	СТРЕКОВА	Инж.						
ИСПОЛН.	СТРУКОВ	Инж.						
Техническое описание						Таблиц	Лист	Листов
						Р	7	2
						ЛенЗНИИЭП		

23202 5

формат А3

Дополнительные индексы, л, л, л обозначают левое или правое расположение проема в диафрагме.

3. Изготовление изделий

3.1. Изготовление изделий должно производиться в соответствии с требованиями ГОСТ 13015.0-83 и настоящих рабочих чертежей.

3.2. Изделия следует изготавливать в стальных формах, удовлетворяющих требованиям ГОСТ 25781-83 на агрегатно-поточной или комбейнерной технологии.

3.3. Проектное положение арматурных изделий и толщину защитного слоя бетона следует фиксировать пластмассовыми фиксаторами или прокладками из плотного цементно-песчаного бетона.

3.4. При изготовлении изделий должен быть обеспечен операционный технологический контроль на всех стадиях производства.

3.5. Точность изготовления изделий и качество поверхностей должны отвечать требованиям ГОСТ 13015.0-83.

3.6. Изготовитель должен гарантировать достижение 100% прочности в возрасте 28 суток.

3.7. Плоские сварные сетки и каркасы изготавливаются с помощью контактной точечной сварки по ГОСТ 14098-85, тип сварного соединения К1-Кт.

Закладные изделия привариваются к каркасу с помощью дуговой сварки по ГОСТ 14098-85, тип сварного соединения М-Рш.

Строповочная петля изготавливается с помощью дуговой сварки по ГОСТ 14098-85, тип сварного соединения С23-Рз.

4. Маркировка, хранение и транспортировка изделий.

4.1. Маркировку изделий диафрагм следует выполнять в соответствии с требованиями ГОСТ 13015.2-84. На изделиях должны быть нанесены нестираемой краской следующие маркировочные знаки:

табачный знак предприятия - изготовителя,

марка изделия,
дата изготовления изделия,
штамп технического контроля,
масса изделия в т.

4.2. Подъем изделий следует производить таким образом, чтобы нагрузка от собственной массы распределялась равномерно между всеми петлями.

4.3. Хранение и транспортировка диафрагм производится в соответствии с требованиями ГОСТ 13015.4-84 в вертикальном положении.

5. Правила приемки и испытание изделий

5.1. Изделия должны быть приняты техническим контролем предприятия - изготовителя.

5.2. Контрольные испытания изделий следует производить перед началом массового изготовления изделий и в дальнейшем при изменении технологии изготовления, или замены используемых материалов.

5.3. При испытании изделий неразрушающими методами фактически прочность бетона следует определять ультразвуковым методом согласно ГОСТ 17624-78, или другими методами, предусмотренными действующими стандартами на методы испытаний бетона. Методы контроля и испытаний арматурных и закладных изделий должны удовлетворять требованиям ГОСТ 10922-75.

5.4. Приемочные испытания изделий, а также оценка их качества должны производиться в соответствии с требованиями ГОСТ 8829-85.

5.5. Приемка изделий должна производиться партиями в состав партии входят отдельные панели, изготовленные предприятием по одной технологии из материалов одного вида и качества.

Имя, фамилия, Подпись изготовителя, инд.

1.220.1-4 м. 4-1 0070	лист 2
-----------------------	-----------

Формат Зона Поз.	Обозначение	Наименование	Кол.	Приме- чание	
		<u>Документация</u>			
A3	1.220.1-4м. 4-1 01 СБ	Сборочный чертёж			
A3	1.220.1-4м. 4-1 00 ВРС	Ведомость расхода стали			
A3	1.020-1/83. 4-1 00У	Узлы 3,6,7,8,23			
A3	1.220.1-4м. 4-1 00У	Узлы 27,28,35			
A3	1.220.1-4м. 4-1 00ТО	Техническое описание			
	<u>Переменные данные</u>	<u>для исполнения:</u>			
		1.220.1-4м. 4-1 01			
		Д 26.33			
		<u>Сборочные единицы</u>			
A3	1 1.020-1/83. 4-2 01-03	Изд. закл. сборное смн-4	2		
A4	2 1.020-1/83. 4-2 02-03	Каркас укр. сб. СКР-4	1		
A4	3 1.020-1/83. 4-2 36-02	Каркас плоский КР-3	3		
A4	4 1.020-1/83. 4-2 40-03	Каркас плоский КР-27	4		
A4	5 1.220.1-4м. 4-1 16-01	Каркас плоский КР-50	1		
A4	6 1.020-1/83. 4-2 II	Сетка С-17	1		
A4	7 1.020-1/83. 4-2 II	Сетка С-18	1		
A4	8 1.020-1/83. 4-2 53-01	Сетка С-97	2		
		<u>Детали</u>			
A4	9 1.400-9 выпуск 1	Петля униф. УП1-9	2		
A4	10 1.220.1-4м. 4-1 28	Петля странов. П1	2		
		Ст. отд. Гост 5781-82*			
Б4	11 6.013.130	Ф6 А III	φ=130	16 0,03 кг	
Б4	12 20.013.250	Ф20 А III	φ=250	4 0,62 кг	
		1.220.1-4м. 4-1 01			
Исполн.	Вакман	Вакман	Стадия	Лист	Листов
Гип	Вакман	Вакман	Р	1	2
Разр.б.	Тихмянова	Тихмянова	ЛенЗНИИЭП		
Провер.	Шандуро	Шандуро			
Исполн.	Стернин	Стернин	Диафрагма жесткости Д 26.33, Д 26.33		

Формат А4

Формат Зона Поз.	Обозначение	Наименование	Кол.	Приме- чание
		<u>Материалы:</u>		
		Бетон тяжелый В25		1,23 м ³
		1.220.1-4м. 4-1 01-01		
		Д 26.33		
		<u>Сборочные единицы</u>		
A3	1 1.020-1/83. 4-2 01-03	Изделие закл. сборное смн-4	2	
A4	2	02-03	Каркас укр. сб. СКР-4	1
A4	3 1.020-1/83. 4-2 36-02	Каркас плоский КР-3	3	
A4	4	40-03	Каркас плоский КР-27	4
A4	6 1.020-1/83. 4-2 II	Сетка С-17	1	
A4	7	II	Сетка С-18	1
A4	8	53-01	Сетка С-97	2
		<u>Детали</u>		
A4	9 1.400-9 выпуск 1	Петля униф. УП1-9	2	
A4	10 1.220.1-4м. 4-1 28	Петля страновоч. П1	2	
		Ст. отд. Гост 5781-82*		
Б4	11 6.013.130	Ф6 А III	φ=130	16 0,03 кг
Б4	12 20.013.250	Ф20 А III	φ=250	4 0,62 кг
		<u>Материалы:</u>		
		Бетон тяжелый В25		1,17 м ³
		1.220.1-4м. 4-1 01		
				Лист 2

23202 7

Формат А4

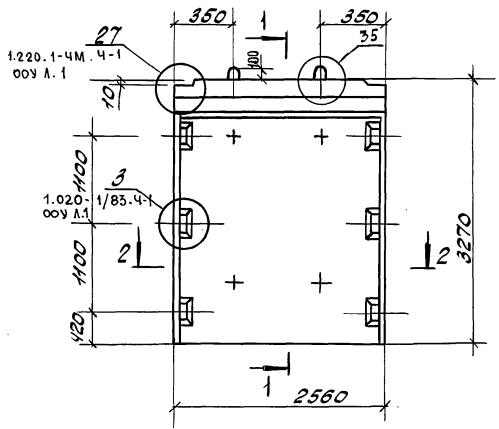
ИЗМ. ПОДП. ПОДП. И ДАТА

ВЗЯМ. ЧИВЕН

ИЗМ. ПОДП. ПОДП. И ДАТА

ВЗЯМ. ЧИВЕН

Рис. 1



2-2

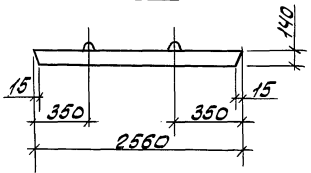
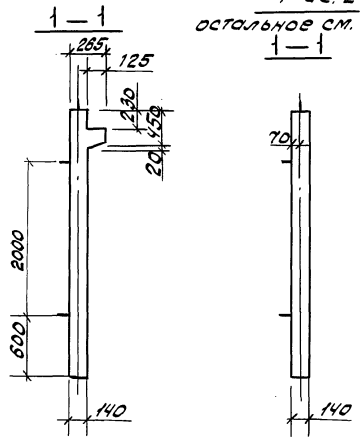


Рис. 2
остальное см. рис. 1



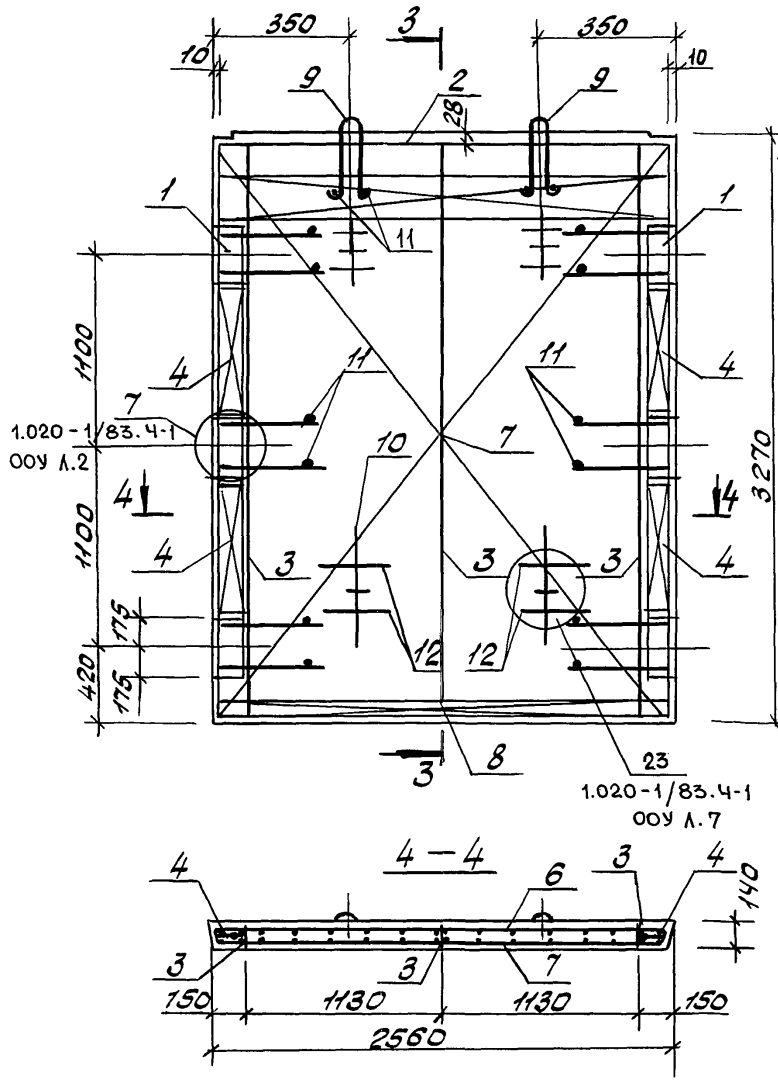
Обозначение	Марка	Рис. №	Масса
1.220.1-4м.4-1 01	Д.26.33	1,3	3082
-01	Д.26.33	2,4	2930

				1.220.1-4м.4-1 01СБ				
				Диафрагма жесткости 1, Д.26.33, 2, Д.26.33		Сталь	Масса	Масштаб
						Р	см. тол.	—
				Сборочный чертеж		Лист 1		
						Листов 2		
				ЛенЗНИИЭП				

Шкала: 1:1

Армирование

Рис. 3



1.020-1/83
4-1 ООУ Л.2

1.020-1/83
4-1 ООУ Л.2

1.020-1/83.4-1
ООУ Л.7

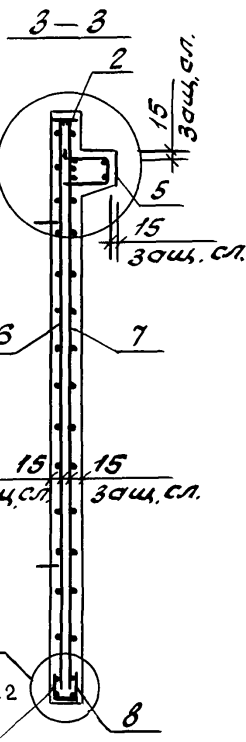
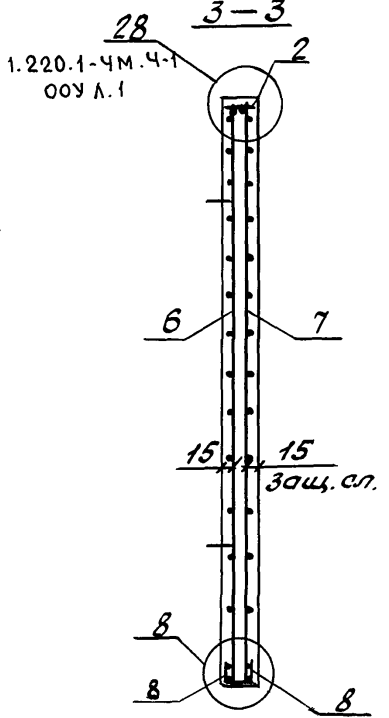


Рис 4
остальное см. рис. 3



ИИВ. Н. Подп. и дел. Взам. инв. №

1.220.1-4м.4-1 01 СБ 2

№№ в подл. подл. и дата встав. инв.№

Формат	Зона	Пос.	Обозначение	Наименование	Кол.	Примечание
				Документация		
A3			1.220.1-4м. 4-1 02СБ	Сборочный чертеж		
A3			1.220.1-4м. 4-1 00 ВРС	Ведомость расхода стали		
A3			1.020 - 1/83. 4-1 00У	Узлы 3,6,7,8,23		
A3			1.220.1-4м. 4-1 00У	Узлы 27,28,35		
A3			1.220.1-4м. 4-1 00ТО	Техническое описание		
				Переменные данные для исполнений:		
				1.220.1-4м. 4-1 02		
				1Д56.33		
				Сборочные единицы		
A3	1	1.020 - 1/83. 4-2 01-03	Изд. закл. сборное СМН-4	2		
A4	2	02-06	Каркас укр. сб СКР-7	1		
A4	3	1.020 - 1/83. 4-2 36-02	Каркас плоский Кр-3	5		
A4	4	40-03	Каркас плоский Кр-27	4		
A4	5	1.220.1-4м. 4-1 16-02	Каркас плоский Кр-51	1		
A4	6	1.020-1/83. 4-2 13	Сетка С-21	1		
A4	7	13	Сетка С-22	1		
A4	8	53-03	Сетка С-99	2		
				Детали		
A4	9	1.020 - 1/83. 4-2 63	Петля строп. СПВ-7	2	* см. прим.	
A4	10	1.220.1-4м. 4-1 29	Петля стропов. П-2			
			Ст. отд. ГОСТ 5781-82*			
B4	11	Б. 013. 130	φ6А $\bar{\Pi}$ l=130	16	0,03 кг	
B4	12	20. 013. 250	φ20А $\bar{\Pi}$ l=250	4	0,62 кг	
				Материалы:		
				Бетон тяжелый В25		2,55 м ³
				1.220.1-4м. 4-1 02		
				1Д56.33, 456.33		
			1.220.1-4м. 4-1 02			
Н. КОМП. ВАКМАН <i>Вах</i>				Станд. лист		Листов
ГП ВАКМАН <i>Вах</i>				Р		1 2
РАЗРАБ. ТИХМИНОВА <i>Тих</i>				ЛенЗНИИЭП		
ПРОВЕР. ШАПИРО <i>Шап</i>						
ИСПОЛН. СТЕРНИН <i>Стер</i>						

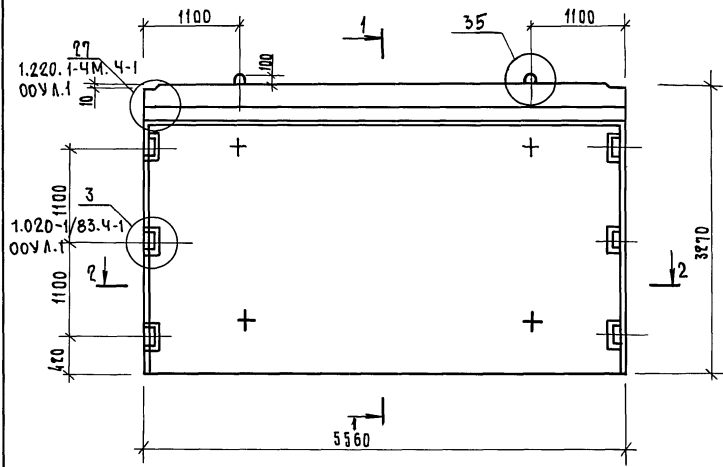
Формат А4

№№ в подл. подл. и дата встав. инв.№

Формат	Зона	Пос.	Обозначение	Наименование	Кол.	Примечание
				Материалы		
				Бетон тяжелый В25		2,58 м ³
				1.220.1-4м. 4-1 02-01		
				Д56.33		
				Сборочные единицы		
A3	1	1.020 - 1/83. 4-2 01-03	Изд. закл. сборное СМН-4	2		
A4	2	02-06	Каркас укр. сб. СКР-7	1		
A4	3	1.020 - 1/83. 4-2 36-02	Каркас плоский Кр-3	5		
A4	4	40-03	Каркас плоский Кр-27	4		
A4	6	1.020 - 1/83. 4-2 13	Сетка С-21	1		
A4	7	13	Сетка С-22	1		
A4	8	53-03	Сетка С-99	2		
				Детали		
A4	9	1.020 - 1/83. 4-2 63	Петля строп. СПВ-7	2	* см. прим.	
A4	10	1.220.1-4м. 4-1 29	Петля строп. П-2	2		
			Ст. отд. ГОСТ 5781-82*			
B4	11	Б. 013. 130	φ6А $\bar{\Pi}$ l=130	16	0,03 кг	
B4	12	20. 013. 250	φ20А $\bar{\Pi}$ l=250	4	0,62 кг	
				Материалы:		
				Бетон тяжелый В25		2,55 м ³
				1.220.1-4м. 4-1 02		
				1Д56.33, 456.33		
				1.220.1-4м. 4-1 02		
				1Д56.33, 456.33		
			1.220.1-4м. 4-1 02			
Н. КОМП. ВАКМАН <i>Вах</i>				Станд. лист		Листов
ГП ВАКМАН <i>Вах</i>				Р		1 2
РАЗРАБ. ТИХМИНОВА <i>Тих</i>				ЛенЗНИИЭП		
ПРОВЕР. ШАПИРО <i>Шап</i>						
ИСПОЛН. СТЕРНИН <i>Стер</i>						

* Марку стали строповочных петель см. техническое описание лист 2 00ТО

Рис. 1



2-2

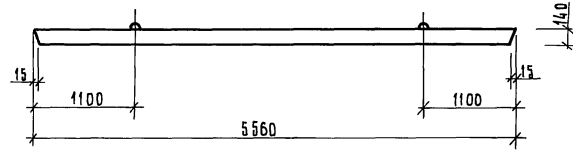
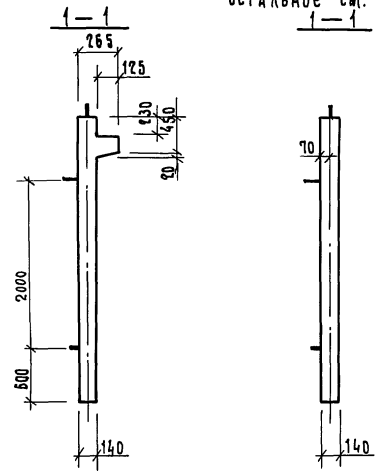


Рис. 2
ОСТАЛЬНОЕ СМ. РИС. 1



Обозначение	Марка	Рис. N	Масса кг
1.220.1 - 4 м. 4-1 02	Д 56.33	1,3	6695
-01	Д 56.33	3,4	6370

1.220.1 - 4 м. 4-1 02 СБ							
Н. КОНТР.	ТИП	РАЗРАБ.	Провер.	Исполн.	ДИАФРАГМА ЖЕСТКОСТИ 1456.33 Д56.33 СБОРОЧНЫЙ ЧЕРТЕЖ		
					СТАВЛЯ	МАССА	МАСШТАБ
ВАКМАН	ВАКМАН	ГИХМЯНОВА	ШАПИРО	СТЕРНИН	р	см.	—
					ТАБЛ.		
					Лист 1	Листов 2	
					ЛенЗНИИЭП		

ИЗВ. Н. ПОДАТ. ПЛОТ. К. ААТА
ОСАМ. ИВБ. И

Армирование

Рис. 3

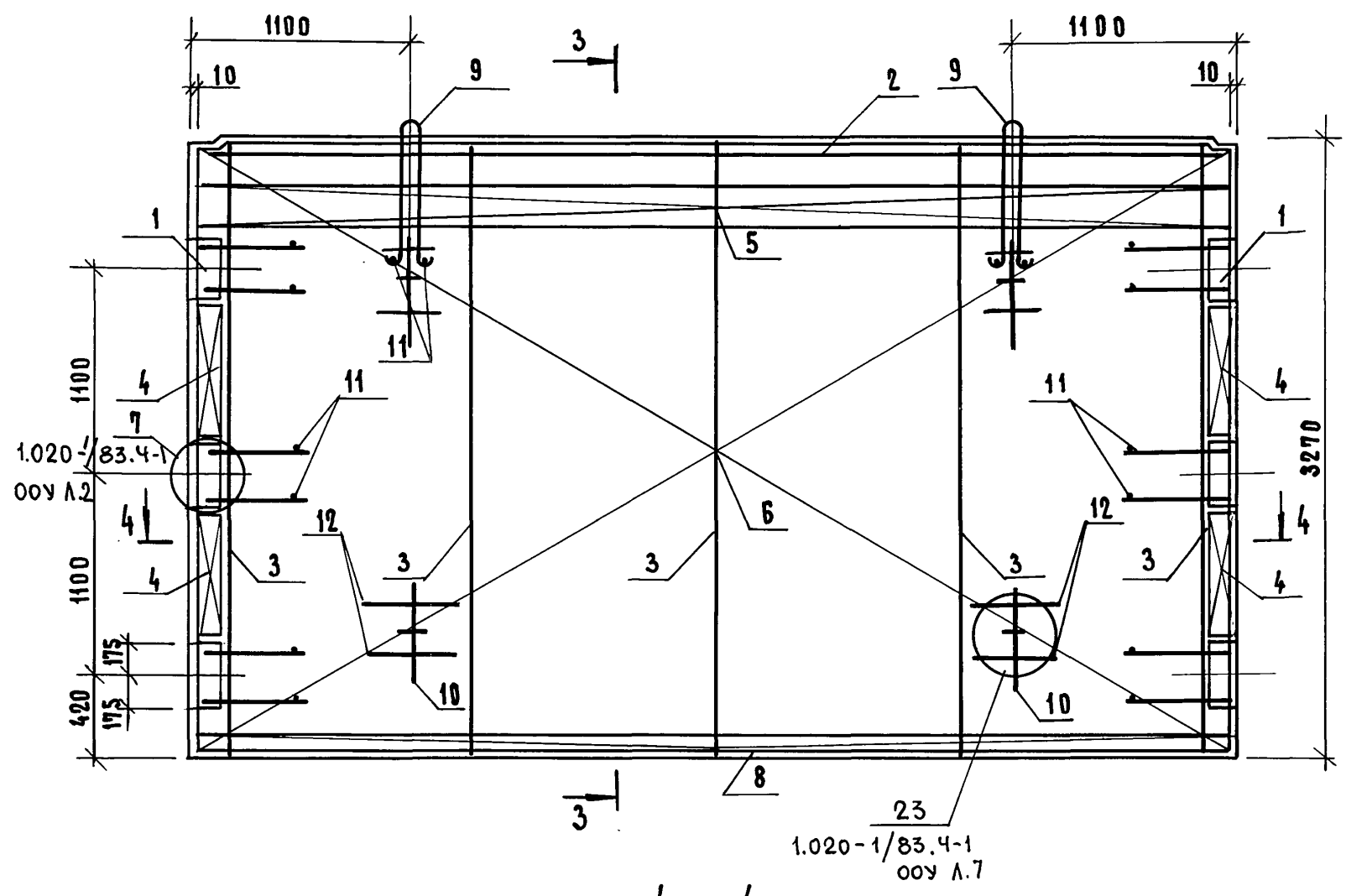
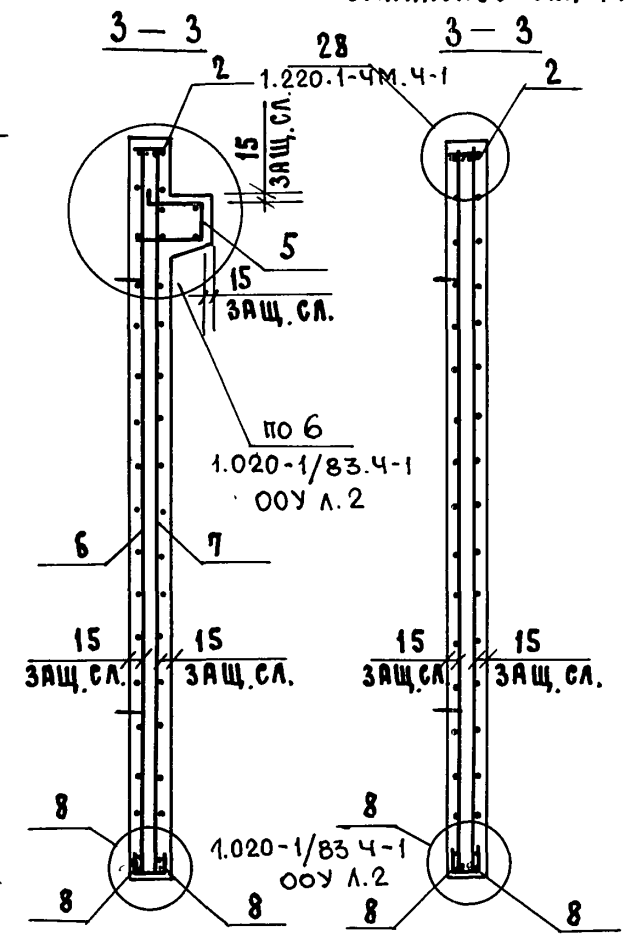


Рис. 4
ОСТАЛЬНОЕ СМ. РИС. 3



ИНВ. ПОДЛ. ПОДЛ. И ДАТА ВЗАМ. ИМБА

1.220.1-4 м. 4-1		02СБ	ЛНСТ
		2	

23202 12

ФОРМАТ	ЗОНА	Поз.	Обозначение	Наименование	Код.	Примечание
				Документация		
A3		1.220.1-4 м. 4-1	03 СБ	СБОРОЧНЫЙ ЧЕРТЕЖ		
A3		1.220.1-4 м. 4-1	00 ВРС	ВЕДОМОСТЬ РАСХОДА СТАЛИ		
A3		1.020-1/83. 4-1	00У	УЗЛЫ 3,4,8,9,14,15,23		
A3		1.220.1-4 м. 4-1	00У	УЗЛЫ 27,28,29,35		
A3		1.220.1-4 м. 4-1	00Т0	ТЕХНИЧЕСКОЕ ОПИСАНИЕ		
				Перемерные данные		
				АЛЯ ИСПОЛНИИИИ		
				1.220.1-4 м. 4-1 03		
				1ДП 26.33		
				СБОРОЧНЫЕ ЕДИНИЦЫ		
A3	1	1.020-1/83. 4-2	01-03	ИЗД. ЗАКА. СБОРНОЕ СМН-4	2	
A4	2	1.020-1/83. 4-2	02-04	КАРКАС УКР. СБ. СКР-4	1	
A4	3	1.020-1/83. 4-2	36-02	КАРКАС ПЛОСКИЙ КР-3	2	
A4	4	1.020-1/83. 4-2	36-06	КАРКАС ПЛОСКИЙ КР-7	2	
A4	5		38	КАРКАС ПЛОСКИЙ КР-16	5	
A4	6		40-03	КАРКАС ПЛОСКИЙ КР-27	4	
A4	7		41	КАРКАС ПЛОСКИЙ КР-29	1	
A4	8	1.220.1-4 м. 4-1	16-01	КАРКАС ПЛОСКИЙ КР-50	1	
A4	9	1.020-1/83. 4-2	15	СЕТКА С-27	1	
A4	10		15	СЕТКА С-28	1	
A4	11		15	СЕТКА С-29	1	
A4	12		15	СЕТКА С-30	1	
A4	13		53-01	СЕТКА С-97	2	
A4	14		44	СЕТКА С-108	2	
				ДЕТАЛИ		
A4	15	1.400-9	выпуск 1	ПЕТЛЯ УНИФ. УП1-11	2	
A4	16	1.220.1-4 м. 4-1	29	ПЕТЛЯ СТРОПОВ. П-2	2	
				1.220.1-4 м. 4-1 03		
Н. КОНТР. ВАКМАН		Вакман	СТАДИЯ		ЛИСТ	ЛИСТОВ
ГЛАВ. ВАКМАН		Вакман	Р	1	2	
РАЗРАБ. ТУХИЯНОВА		Тухианова	ДИАФАРМА ЖЕСТКОСТИ			
ПРОВЕР. ШАДИРО		Шадиро	1ДП 26.33, 1ДП 26.33			
ИСПОЛН. СТЕРНИН		Стернин	ЛенЗНИИЭП			

ИЗВ. И ПОДЛ. ПОДЛ. И ДАТА

ФОРМАТ	ЗОНА	Поз.	Обозначение	Наименование	Код.	Примечание
				СТ. ОТД. ГОСТ 5781-82*		
B4	17	6.013. 130		ФБА III E=130	26	0,03 кг
B4	18	25.013. 2720		Ф25А III E=2720	4	10,5 кг
B4	19	20.013. 250		Ф20А III E=250	4	0,62 кг
				МАТЕРИАЛЫ: БЕТОН В 25		0,84 м3
				1.220.1-4 м. 4-1 03-01		
				АП 26.33		
				СБОРОЧНЫЕ ЕДИНИЦЫ		
A3	1	1.020-1/83. 4-2	01-03	ИЗД. ЗАКА. СБОРНОЕ СМН-4	2	
A4	2	1.020-1/83. 4-2	02-04	КАРКАС УКР. СБ. СКР-4	1	
A4	3	1.020-1/83. 4-2	36-02	КАРКАС ПЛОСКИЙ КР-3	2	
A4	4		36-06	КАРКАС ПЛОСКИЙ КР-7	2	
A4	5		38	КАРКАС ПЛОСКИЙ КР-16	5	
A4	6		40-03	КАРКАС ПЛОСКИЙ КР-27	4	
A4	7		41	КАРКАС ПЛОСКИЙ КР-29	1	
A4	9		15	СЕТКА С-27	1	
A4	10		15	СЕТКА С-28	1	
A4	11		15	СЕТКА С-29	1	
A4	12		15	СЕТКА С-30	1	
A4	13		53-01	СЕТКА С-97	2	
A4	14		44	СЕТКА С-108	2	
				ДЕТАЛИ		
A4	15	1.400-9	выпуск 1	ПЕТЛЯ УНИФ. УП1-11	2	
A4	16	1.220.1-4 м. 4-1	29	ПЕТЛЯ СТРОПОВ. П-2	2	
				СТ. ОТД. ГОСТ 5781-82*		
B4	17	6.013. 130		ФБА III E=130	26	0,03 кг
B4	18	25.013. 2720		Ф25А III E=2720	4	10,5 кг
B4	19	20.013. 250		Ф20А III E=250	4	0,62 кг
				МАТЕРИАЛЫ		
				БЕТОН ТЯЖЕЛЫЙ В 25		0,76 м3
				1.220.1-4 м. 4-1 03		
				АП 26.33		
Н. КОНТР. ВАКМАН		Вакман	СТАДИЯ		ЛИСТ	ЛИСТОВ
ГЛАВ. ВАКМАН		Вакман	Р	1	2	
РАЗРАБ. ТУХИЯНОВА		Тухианова	ДИАФАРМА ЖЕСТКОСТИ			
ПРОВЕР. ШАДИРО		Шадиро	1ДП 26.33, 1ДП 26.33			
ИСПОЛН. СТЕРНИН		Стернин	ЛенЗНИИЭП			

ИЗВ. И ПОДЛ. ПОДЛ. И ДАТА

Рис. 1

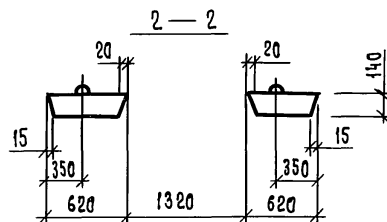
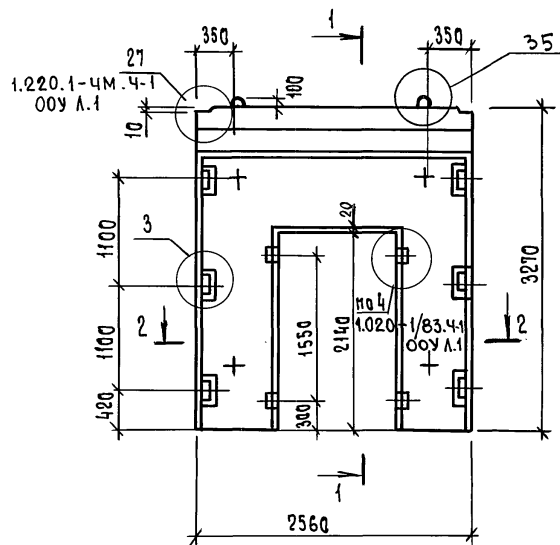
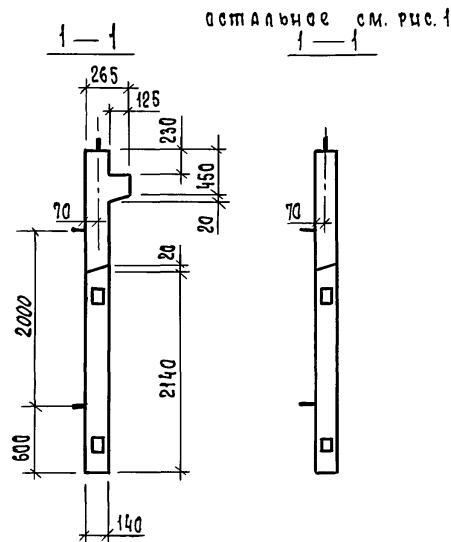


Рис. 2



Обозначение	Марка	Рис. N	Масса, кг
1.220.1-4М. 4-1. 03	Дп 26.33	1,3	2100
-01	Дп 26.33	2,4	1900

			1.220.1-4М. 4-1 03СБ		
			Стандарт	Масса	Масштаб
			Р	см. табл.	—
			Лист 1	Листов 2	
Н. контр.	Вакман	<i>Вакм.</i>	Диафрагма жесткости. Дп 26.33, Дп 26.33 Сборочный чертеж.		
Г.чп	Вакман	<i>Вакм.</i>			
Разраб.	Тумянова	<i>Тум.</i>			
Провер.	Шатира	<i>Шат.</i>			
Исполн.	Стернин	<i>Сте.</i>	ЛенЗНИИЭП		

23202

14

Формат А3

АРМИРОВАНИЕ

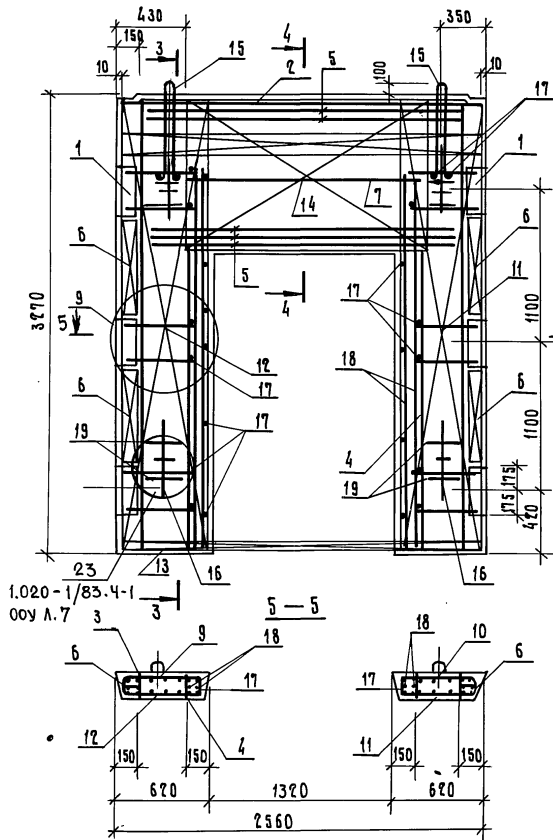


Рис. 3

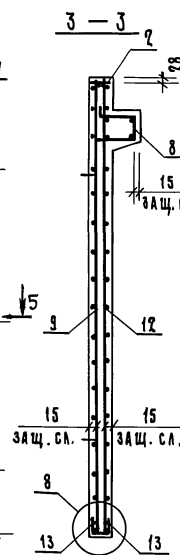
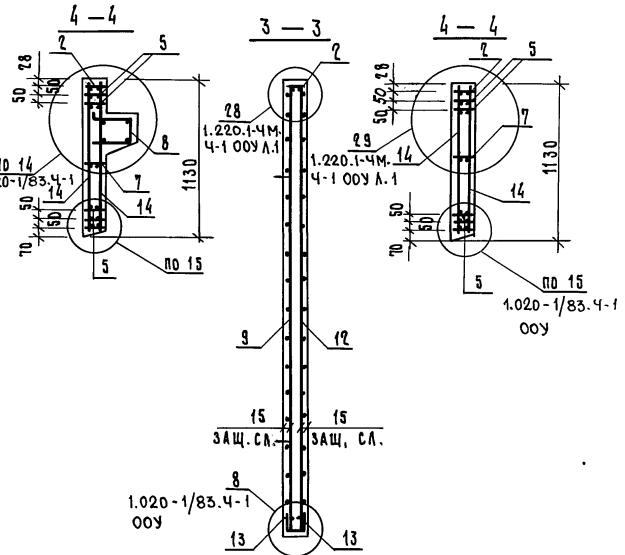


Рис. 4

ОСТАЛЬНОЕ СМ. ЛИСТ 3



СЕТКУ ПОЗ.14 ПРИВАРИТЬ К КАРКАСУ ПОЗ.2
И НИЖНЕМУ КАРКАСУ ПОЗ.5. ЭЛЕКТРОДУГОВОЙ
СВАРКОЙ У КАЖДОГО ХОМУТА (СМ.УЗЛЫ 13,14,15)

1.220.1 - 4 м. 4-1 03СБ

ЛИСТ
2

23202 15

ФОРМАТ А3

ФОРМАТ	ЗОНА	ПОЗ.	Обозначение	Наименование	Кол.	Примечание
<u>Документация</u>						
A3			1.220.1-4м. 4-1 04сб	Сборочный чертёж		
A3			1.220.1-4м. 4-1 00врс	Ведомость расхода стали		
A3			1.020-1/83. 4-1 00У	Узлы 3,4,7,8,14,15,23		
A3			1.220.1-4м. 4-1 00У	Узлы 27,29,35		
A3			1.220.1-4м. 4-1 00ТО	Техническое описание		
<u>Переменные данные для исполнений</u>						
			1.220.1-4м. 4-1 04			
			1дп 56.33			
<u>Сборочные единицы</u>						
A3	1		1.020-1/83. 4-2 01-03	Изд. закл. сборное СМН-4	2	
A4	2		02-06	Каркас укр. сб. СКР-7	1	
A4	3		36-02	Каркас плоский КР-3	4	
A4	4		36-06	Каркас плоский КР-7	2	
A4	5		38	Каркас плоский КР-16	5	
A4	6		40-03	Каркас плоский КР-27	4	
A4	7		41	Каркас плоский КР-29	1	
A4	8		1.220.1-4м. 4-1 16-02	Каркас плоский КР-51	1	
A4	9		1.020-1/83. 4-2 17	Сетка С-35	1	
A4	10		17	Сетка С-36	1	
A4	11		17	Сетка С-37	1	
A4	12		17	Сетка С-38	1	
A4	13		53-03	Сетка С-99	2	
A4	14		44	Сетка С-108	2	
<u>Детали</u>						
A3	15		1.220.1-4м. 4-1 29	Петля стропов, П-2	4	
A3	16		1.400-9 Выпуск 1	Петля униф. УП1-14	4	
			1.220.1-4м. 4-1 04			
				станция	Лист	Листов
				Р	1	2
Н.контр. ВАКМАН <i>Вак</i>				Диафрагма жесткости 1дп 56.33, дп 56.33 ЛенЗНИИЭП		
ГИП ВАКМАН <i>Вак</i>						
Разраб. Тихмянова <i>Тих</i>						
Провер. Шапиро <i>Шап</i>						
Исполн. Стернин <i>Стер</i>						

ИЗМ. ПОДП. ПОДП. И ДАТА
ИЗМ. ИЛИ ВЗН. ИЛИ В

ФОРМАТ	ЗОНА	ПОЗ.	Обозначение	Наименование	Кол.	Примечание
<u>Ст. отд. ГОСТ 5781-82*</u>						
Б4	17		20.013.250	Ф20 А III в=250	8	0,62кг
Б4	18		6.013.130	Ф6 А III в=130	30	0,03кг
Б4	19		25.013.2720	Ф25 А III в=2720	4	10,50кг
<u>Материалы: Бетон В25</u>						
						2,28 м ³
			1.220.1-4м. 4-1 04-01			
			дп 56.33			
<u>Сборочные единицы</u>						
A3	1		1.020-1/83. 4-2 01-03	Изд. закл. сборное СМН-4	2	
A4	2		02-06	Каркас укр. сб. СКР-7	1	
A4	3		36-02	Каркас плоский КР-3	4	
A4	4		36-06	Каркас плоский КР-7	2	
A4	5		38	Каркас плоский КР-16	5	
A4	6		40-03	Каркас плоский КР-27	4	
A4	7		41	Каркас плоский КР-29	1	
A4	9		17	Сетка С-35	1	
A4	10		17	Сетка С-36	1	
A4	11		17	Сетка С-37	1	
A4	12		17	Сетка С-38	1	
A4	13		53-03	Сетка С-99	2	
A4	14		44	Сетка С-108	2	
<u>Детали</u>						
A4	15		1.220.1-4м. 4-1 29	Петля стропов, П-2	4	
A3	16		1.400-9 выпуск 1	Петля униф. УП1-14	4	
<u>Ст. отд. ГОСТ 5781-82*</u>						
Б4	17		20.013.250	Ф20 А III в=250	8	0,62кг
Б4	18		6.013.130	Ф6 А III в=130	30	0,03кг
Б4	19		25.013.2720	Ф25 А III в=2720	4	10,50кг
<u>Материалы: Бетон В25</u>						
						2,15 м ³
			1.220.1-4м. 4-1 04			
			Лист			
			2			

ИЗМ. ПОДП. ПОДП. И ДАТА
ИЗМ. ИЛИ ВЗН. ИЛИ В

Рис. 1

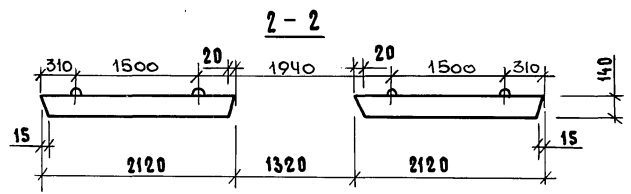
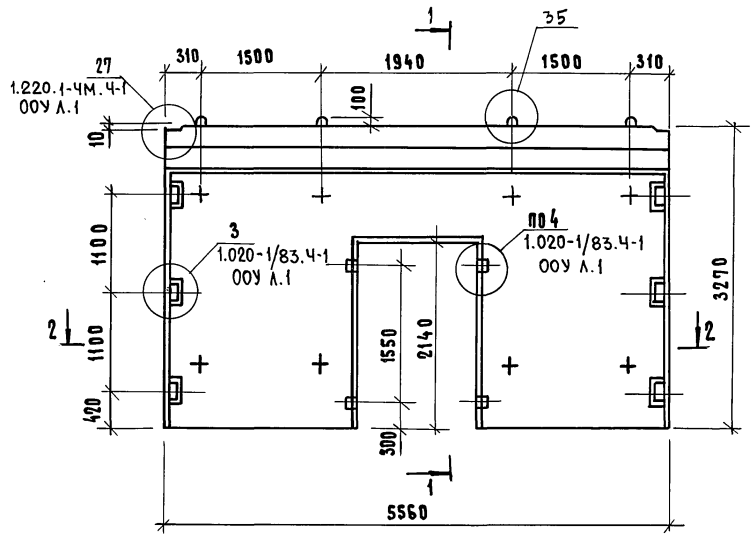
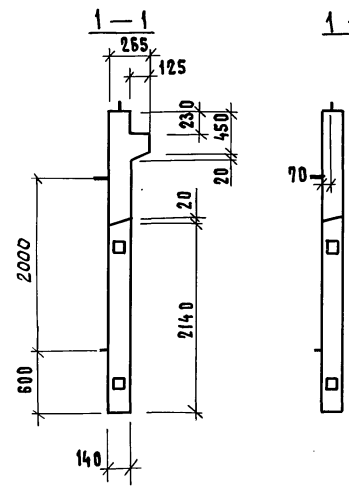


Рис. 2
остальное см. рис. 1



Обозначение	Марка	Рис №	Масса кг
1.220.1-4 м. 4-1 04	ДП56.33	1,3	5700
-01	ДП56.33	2,4	5375

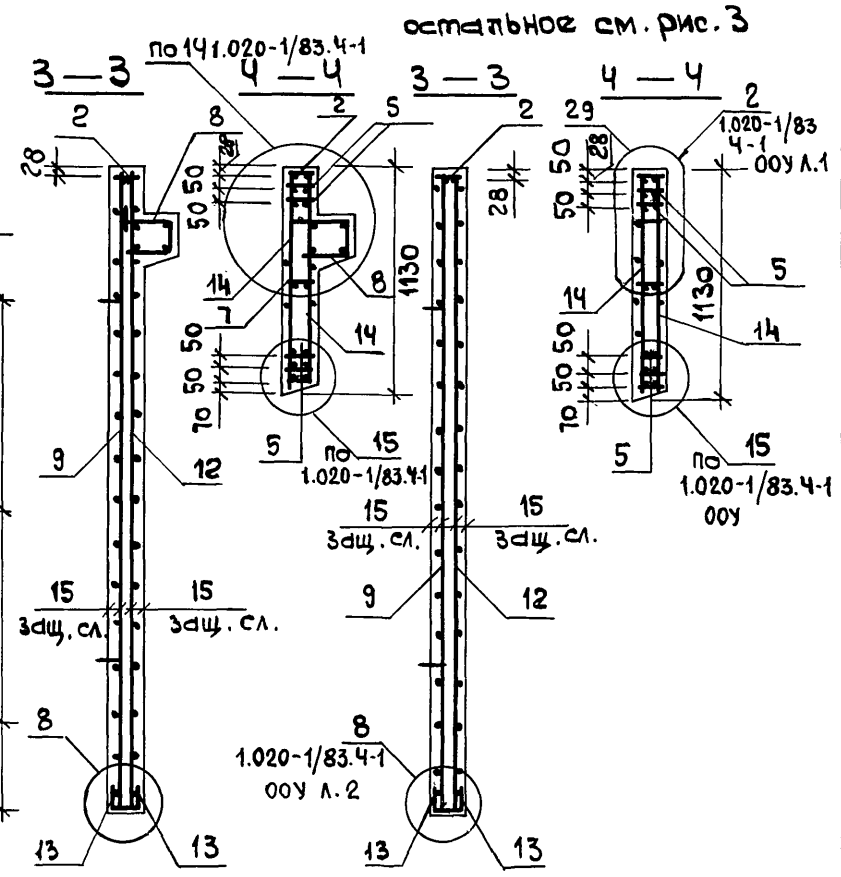
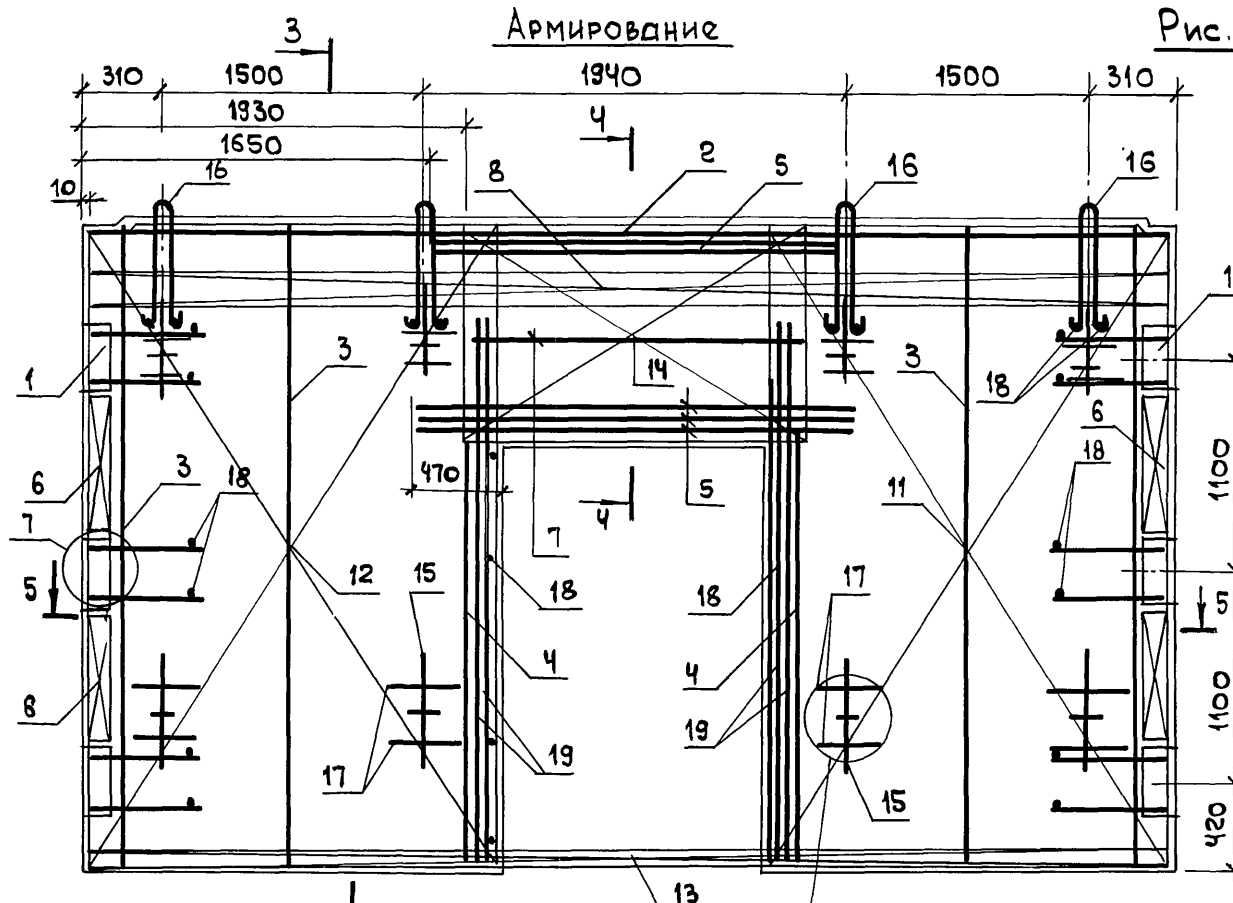
1.220.1-4 м. 4-1 04 СБ					
ДИАФРАГМА ЖЕСТКОСТИ ДП56.33, ДП56.33 Сборочный чертеж			Стяжка	Масса	Масштаб
			Р	СМ. ТАБЛ.	—
И. КОМП. ВАХМАН ТИП ВАХМАН РАЗРАБ. ГИХИЯНОВА ПРОВЕР. ШАПНГ ИСПОЛН. СТЕРГНИН			Лист 1	Листов 2	
			ЛенЗНИИЭП		

Лист № 001. Подп. и дата Взам. инв. №

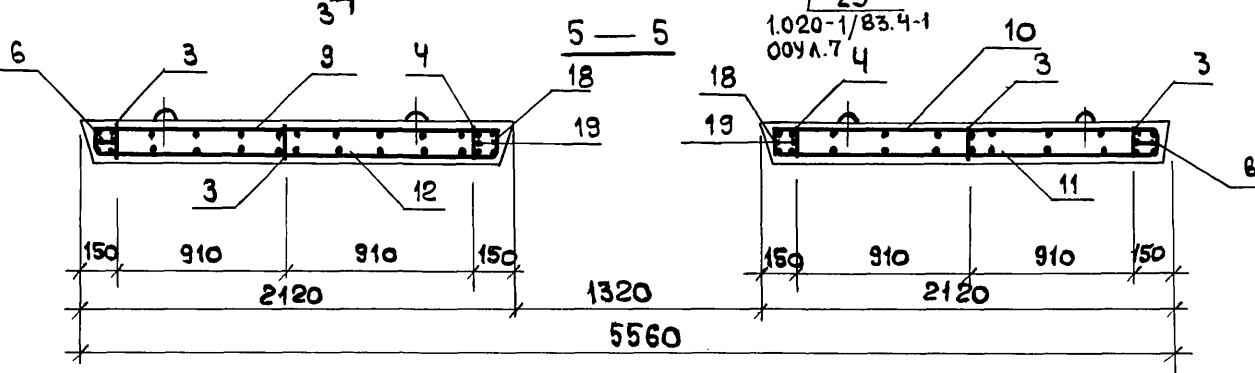
Армирование

Рис. 3

Рис. 4



остаточное см. рис. 3



Сетку поз. 14 приварить к каркасу поз. 2 и нижнему каркасу поз. 5 электродуговой сваркой у каждого хомута (см. узлы 13, 15, 14)

ИИВ-Н подл. Подп. и эамад Взам. ИИВ-Н

1.220.1-4 м. 4-1 04С5 Лист 2

Рис. 1

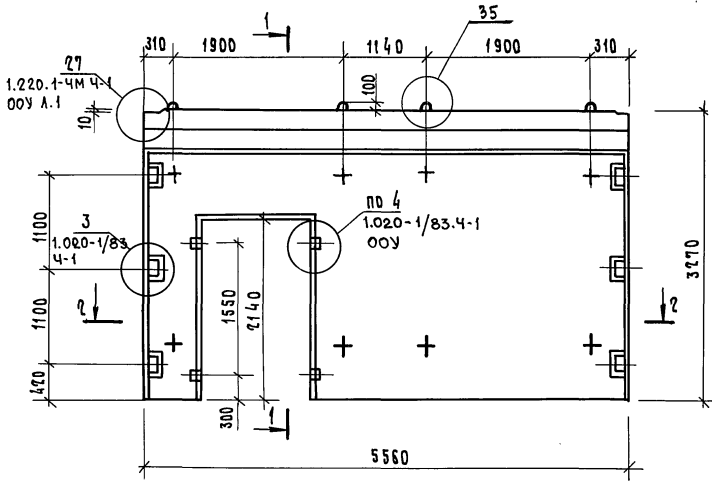
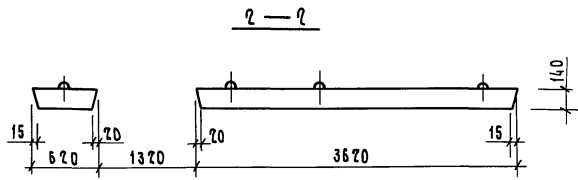
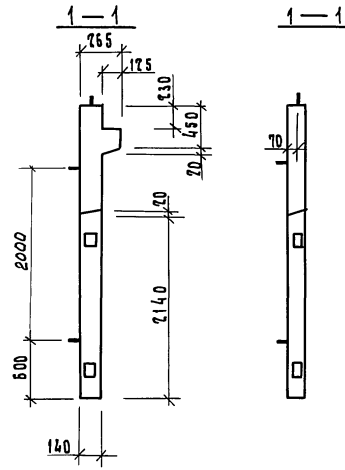


Рис. 2
ОСТАЛЬНОЕ СМ. РИС. 1



ОБОЗНАЧЕНИЕ	МАРКА	РИС. И	МАССА КГ
1.220.1-4м.4-1 05	ДПК 56.33Л	1,3	5700
-01	ДПК 56.33Л	2,4	5375

			1.220.1-4 м. 4-1 05С6		
			СТАДИЯ	МАССА	МАСШТАБ
			Р	СМ. ТАБЛ.	—
			Лист 1 из листов 2		
И. КОМП. В. КОМП. ГИП. РАЗРАБ. ПРОВЕР. ИСПОЛН.	В. КОМП. В. КОМП. ТИХМИЯНОВА ШАЦКИРО ВЕРНИН	В. КОМП. В. КОМП. ШИШКИН	ДИАФРАГМА НЕВСТОКОСТИ ДПК 56.33Л, ДПК 56.33Л ОБЪЕКТНЫЙ ЧЕРТЕЖ		
			ЛенЗНИИЭП		

23202 20

ФОРМАТ А3

Инв. № подл. Подп. и дата
 Взам. инв. №

Армирование

Рис. 3

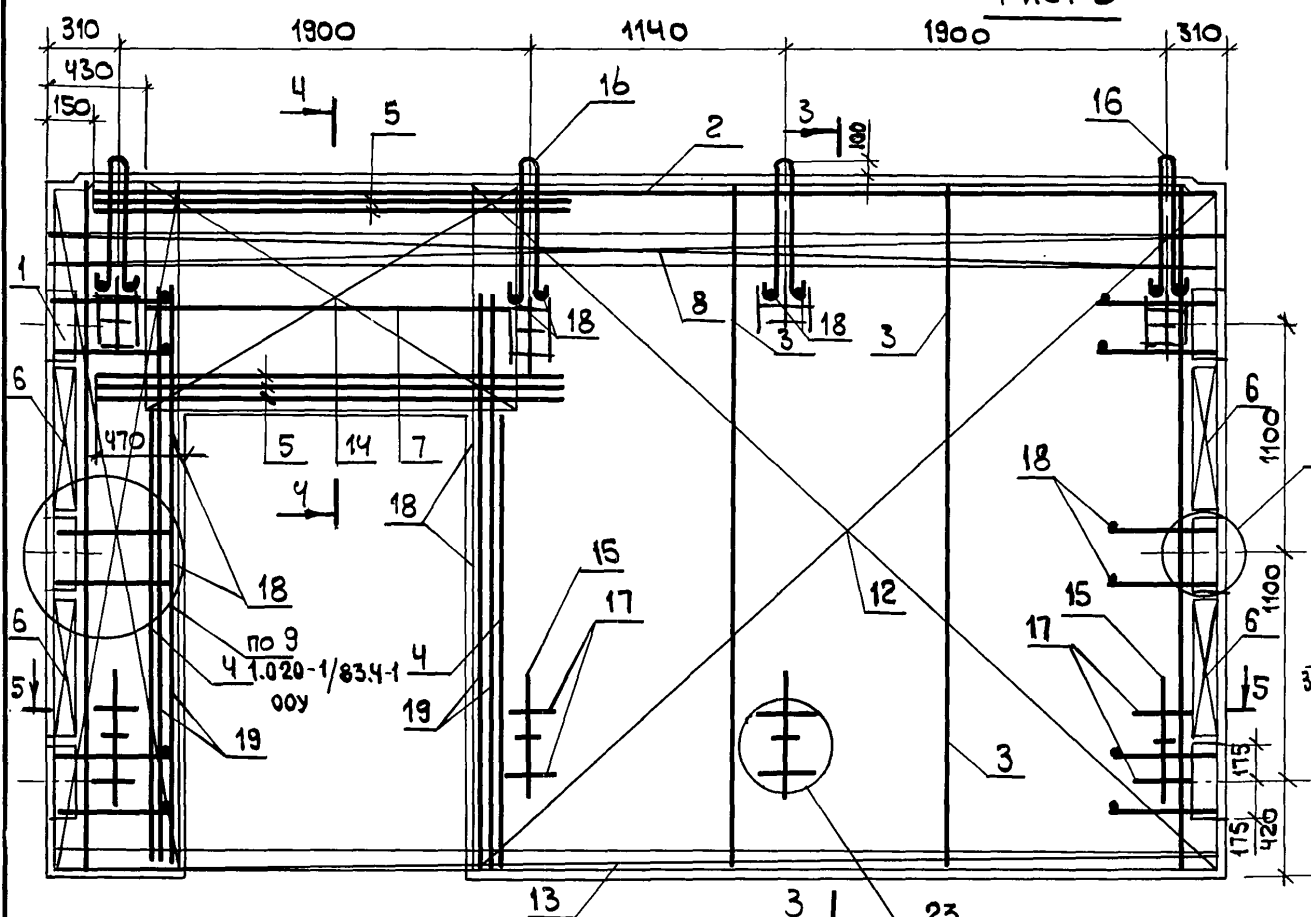
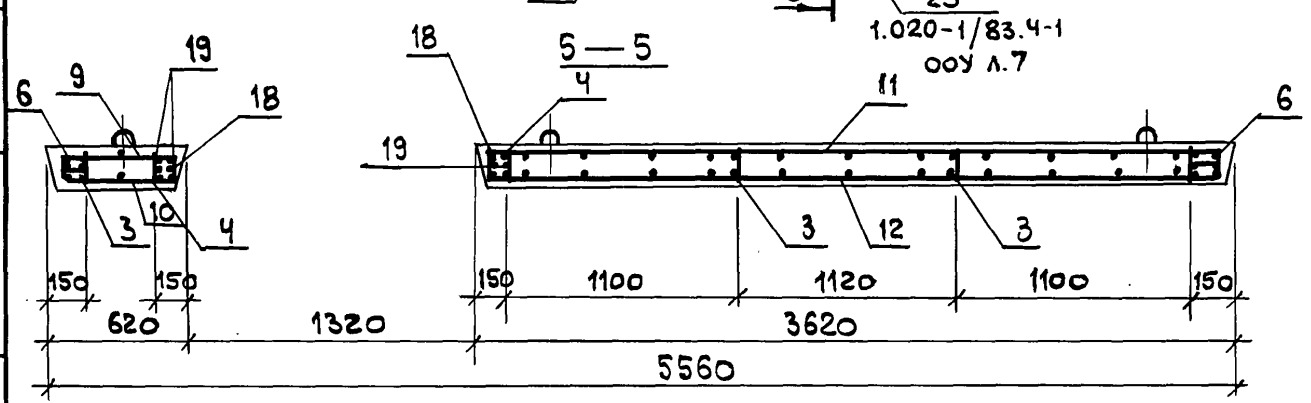
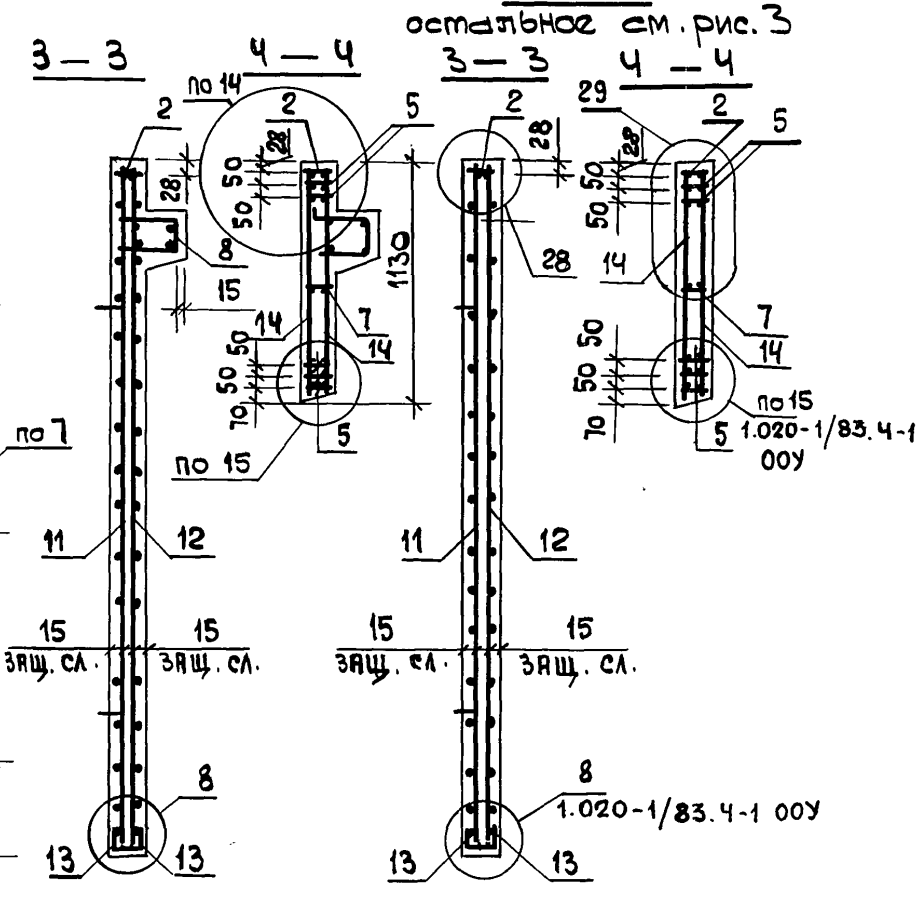


Рис. 4



Сетки поз. 14 приварить к каркасу поз. 2 и нижнему каркасу поз. 5 электродуговой сваркой у каждого хомута (см. узлы 13, 14, 15)

Имя, № подл. Подл. и дата Взам. инв. №

Рис. 1

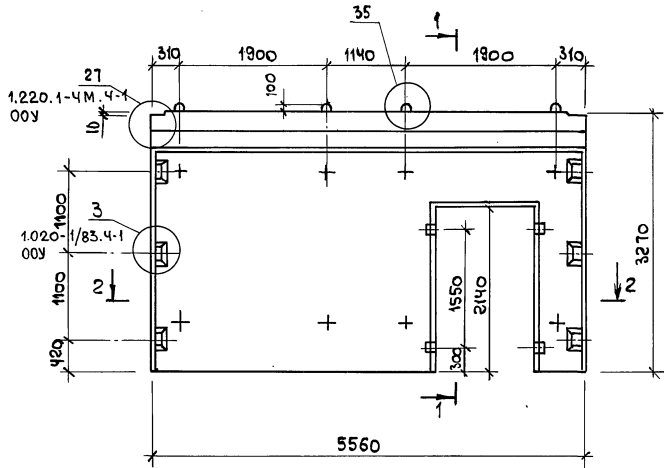
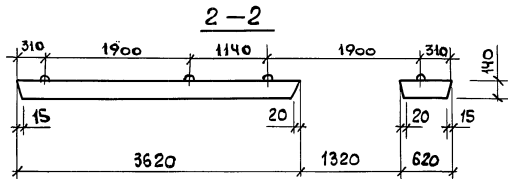
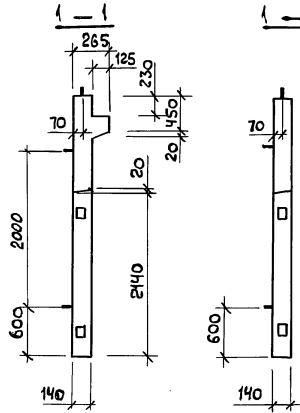


Рис. 2

остальные см. рис. 1



Обозначение	Марка	Рис N	Масштаб
1.220.1-4м.4-1.06	ДПК 56.33п	1,3	5700
- 01	ДПК 56.33п	2,4	5375

1.220.1-4м.4-1.06 СБ			
И. КОМП.:	В. КОМП.:	С. КОМП.:	С. КОМП.:
Разраб.	Ихтияров	Ихтияров	Ихтияров
Провер.	Шалиро	Шалиро	Шалиро
Исполн.	Стернин	Стернин	Стернин
Линейная жесткости			
Сборочный чертеж			
Стандия	Масяя	Масштаб	—
Р	см.	мабл.	—
Лист 1		Листов 2	
ЛЕНЗНИИЭП			

Инв. № табл. Подл. и дата. Взам. инв. №

Армирование

Рис. 3

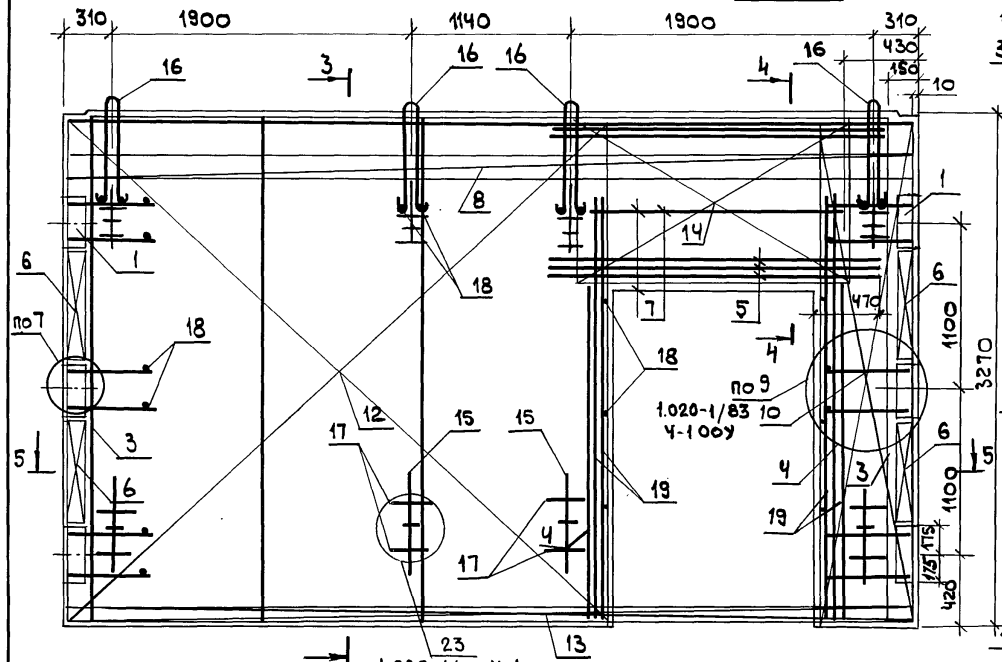
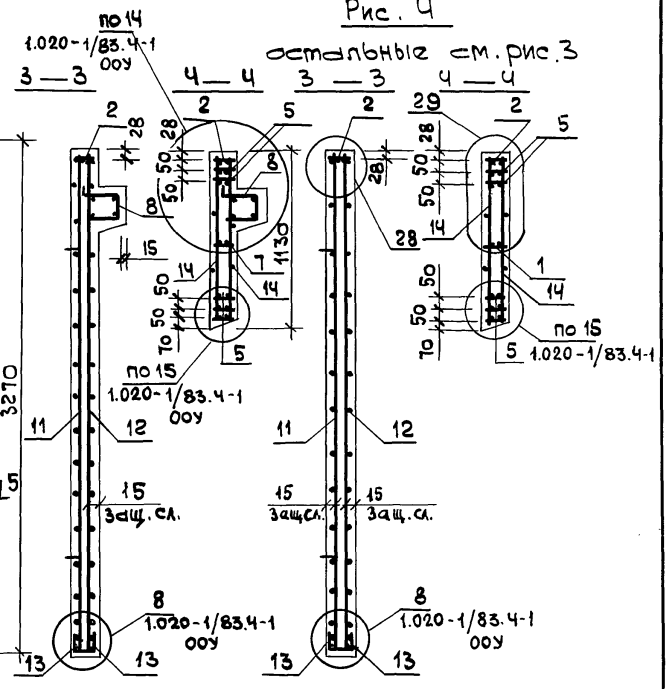
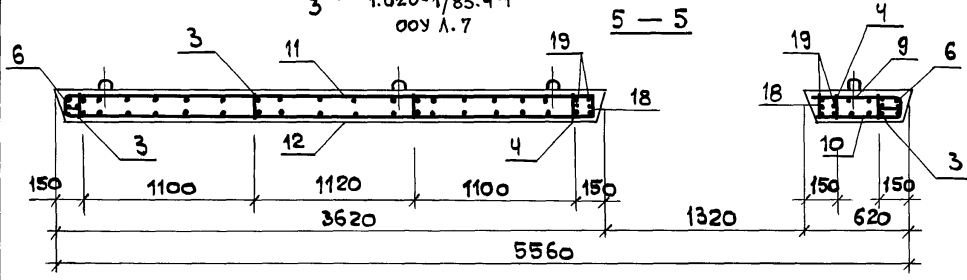


Рис. 4



Инж. Н. поэл. Поан. и дател. Взам инв. N



Сетки поз. 14 приварить к каркасу поз. 2 и нижнему каркасу поз. 5 электродуговой сваркой у каждого хомута (см. узлы 13, 14, 15)

1. 220.1-4 м. 4-1 06СБ 2

ФОРМАТ ЛОНА	ПОЗ.	ОБОЗНАЧЕНИЕ	НАИМЕНОВАНИЕ	КОЛ.	ПРИМЕ- ЧАНИЕ
			<u>Документация</u>		
A3		1.220.1-4м.4-1 07СБ	Сборочный чертеж		
A3		1.220.1-4м.4-1 00 ВРС	Ведомость расхода стали		
A3		1.020.1/83.4-1 00У	Узлы 3,6,7,8,23		
A3		1.220.1-4м.4-1 00У	Узлы 27,28,35		
A3		1.220.1-4м.4-1 00ТО	Техническое описание		
			<u>Переменные данные</u>		
			<u>для исправлений</u>		
			1.220.1-4м.4-1 07		
			Д 26.22		
			<u>Сборочные единицы</u>		
A3	1	1.020.1/83.4-2 01	Изд. закл. сборное СМН-1	2	
A3	2	02-03	Каркас. укр. сб. СКР-4	1	
A4	3	1.220.1-4м.4-1 17	Каркас плоский Кр-54	3	
A4	4	1.020.1/83.4-2 40-03	Каркас плоский Кр-27	2	
A4	5	1.220.1-4м.4-1 16-01	Каркас плоский Кр-50	1	
A4	6	1.220.1-4м.4-1 24	Сетка С-132	1	
A4	7	1.220.1-4м.4-1 24	Сетка С-133	1	
A4	8	1.020.1/83.4-2 53-01	Сетка С-97	2	
			<u>Детали</u>		
A4	9	1.400.9 выпуск 1	Петля униф. УП-9	2	
A4	10	1.220.1-4м.4-1 28	Петля стропов. П-1	2	
			Ст. отд. ГОСТ 5781-82 ^г		
B4	11	6.013.130	Ф6А III Ø=130	12	0,03 кг
B4	12	20.013.250	Ф20А III Ø=250	4	0,62 кг
			<u>Материалы</u>		
			Бетон тяжелый В25		0,79 м ³
			1.220.1-4м.4-1 07		
			СТАДИЯ ЛИСТ	ЛИСТ	ЛИСТОВ
			1	1	2
			ДИНАГРАММА ЖЕСТКОСТИ		
			1426.22, Д 26.22		
			ЛенЗНИИЭП		

Формат А4

ИНВ. И ПОДЛ. ПОДП. И ДАТА

ФОРМАТ ЛОНА	ПОЗ.	ОБОЗНАЧЕНИЕ	НАИМЕНОВАНИЕ	КОЛ.	ПРИМЕ- ЧАНИЕ
			<u>Материалы</u>		
			Бетон тяжелый В25		0,86 м ³
			1.220.1-4м.4-1 07-01		
			Д 26.22		
			<u>Сборочные единицы</u>		
A3	1	1.020.1/83.4-2 01	Изд. закл. сборное СМН-1	2	
A4	2	02-03	Каркас укр. сб. СКР-4	1	
A4	3	1.220.1-4м.4-1 17	Каркас плоский Кр-54	3	
A4	4	1.020.1/83.4-2 40-03	Каркас плоский Кр-27	2	
A4	6	1.220.1-4м.4-1 24	Сетка С-132	1	
A4	7	1.220.1-4м.4-1 24	Сетка С-133	1	
A4	8	1.020.1/83.4-2 53-01	Сетка С-97	2	
			<u>Детали</u>		
A4	9	1.400.9 выпуск 1	Петля униф. УП-9	2	
A4	10	1.220.1-4м.4-1 28	Петля стропов. П-1	2	
			Ст. отд. ГОСТ 5781-82 ^г		
B4	11	6.013.130	Ф6А III Ø=130	12	0,03 кг
B4	12	20.013.250	Ф20А III Ø=250	4	0,62 кг
			<u>Материалы</u>		
			Бетон тяжелый В25		0,79 м ³
			1.220.1-4м.4-1 07		
			СТАДИЯ ЛИСТ	ЛИСТ	ЛИСТОВ
			1	1	2
			ДИНАГРАММА ЖЕСТКОСТИ		
			1426.22, Д 26.22		
			ЛенЗНИИЭП		

ИНВ. И ПОДЛ. ПОДП. И ДАТА

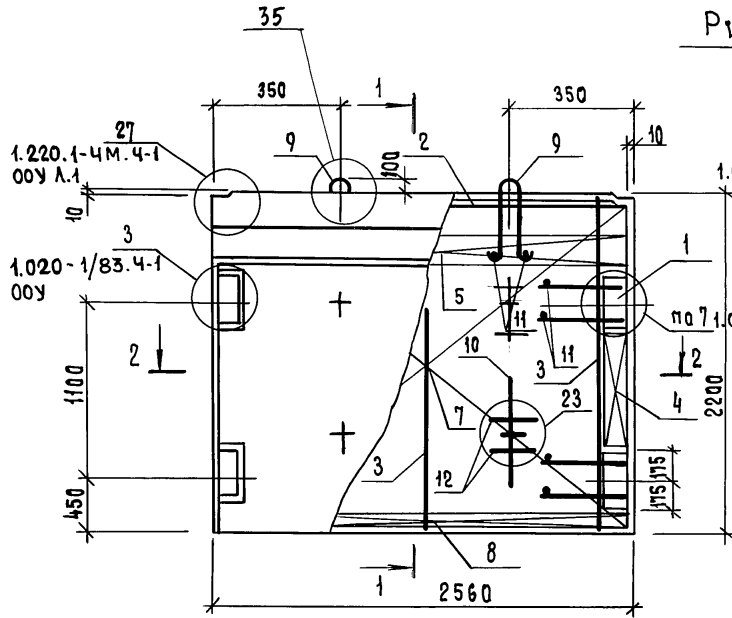


Рис. 1

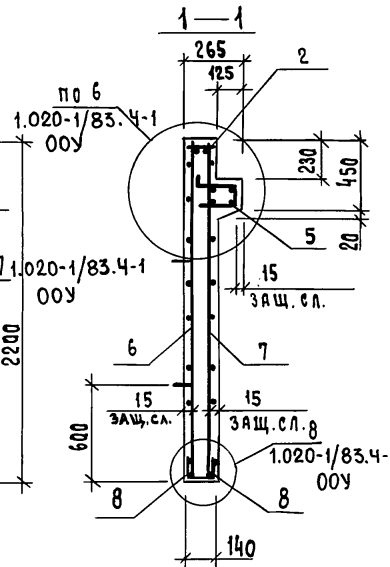
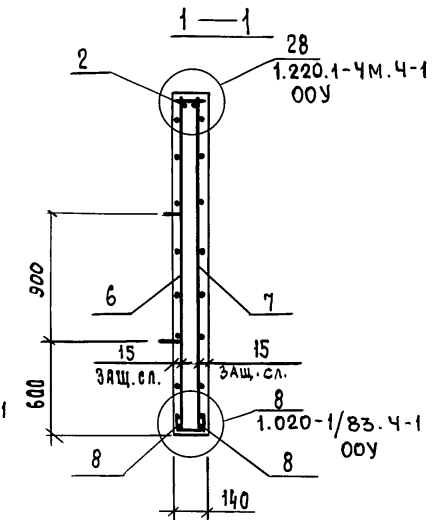
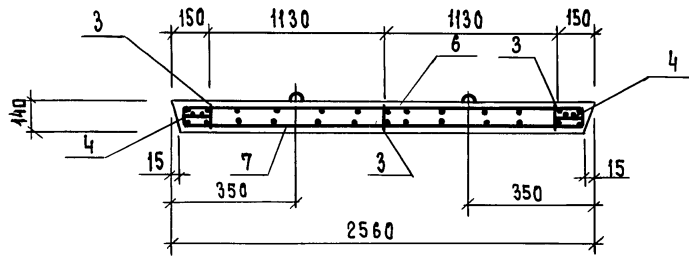


Рис. 2

ОСТАЛЬНОЕ СМ. РИС. 1



2 — 2



Обозначение	Марка	Рис.	Масса, кг
1.220.1-4М.4-1 07	д 26.22	1	2150
- 01	д 26.22	2	1975

ИЗМЕН ПОСЛ. ПОДП. И ДАТА ВЗАМ. ИМЕН

			1.220.1-4М.4-1 07СБ		
			Стяжка	Масса	Масштаб
			Р	см. табл.	—
			Лист 1	Листов 1	
			ЛенЗНИИЭП		

И. контр.	Вакман	Ряк.
тип	Вакман	Ряк.
Разраб.	Тихмянова	Ряк.
Провер.	Шапиро	Ряк.
Исполн.	Стернин	Ряк.

Диафрагма жесткости
д 26.22, д 26.22
Сборочный чертень

Шифр чертежа Подпись и дата Взам. инв. №

Формат	Зона	Лист	Обозначение	Наименование	Кол.	Примечание
				<u>Документация</u>		
A3			1.220.1-4м.4-1 08СБ	Оборочные чертежи		
A3			1.220.1-4м.4-1 00ВРС	Ведомость расхода стали		
A3			1.020-1/83.4-1 00У	Узлы 3,6,8,23		
A3			1.220.1-4м.4-1 00У	Узлы 27,28,35		
A3			1.220.1-4м.4-1 00ТО	Техническое описание		
				<u>Переменные данные для испытаний</u>		
				1.220.1-4м.4-1 08		
				Д.56.22		
				<u>Сборочные единицы</u>		
A3	1		1.020-1/83.4-2 01	Изделие зак.сб.стм-1	2	
A4	2		02-06	Каркас укр.сб.скр-7	1	
A4	3		1.220.1-4м.4-1 17	Каркас плоский кр54	5	
A4	4		1.020-1/83.4-2 40-03	Каркас плоский кр-27	2	
A4	5		1.220.1-4м.4-1 16-02	Каркас плоский кр.51	1	
A4	6		1.220.1-4м.4-1 23	Сетка с-134	1	
A4	7		23	Сетка с-135	1	
A4	8		1.020-1/83.4-2 53-03	Сетка с-99	2	
				<u>Детали</u>		
A4	9		1.020-1/83.4-2 63	Петля строп.спв-7	2	* см. прим.
A4	10		1.220.1-4.4-1 29	Петля строповочн.п-2	2	
				<u>Ст. отд. Гост 5781-82*</u>		
Б4	11		6.013.130	Ф6А II R=130	12	0,03кг
Б4	12		20.013.250	Ф20А II R=250	4	0,62кг
				<u>Материалы</u>		
				Бетон тяжелый Б25		1,71м ³
				* МАРКУ СТАЛИ строповочных петель см. техническое описание лист 2 00ТО		
				1.220.1-4м.4-1 08		
И.Кутява	Вакман	Фан.		Станд. лист	Листов	
Г.ИП	Вакман	Фан.		Р	1	2
Разр.	Тиханова	Фан.				
Провед.	Шалиро	Фан.				
Испол.	Стернин	Фан.				
				Диафрагма жесткости		
				Д.56.22, Д.56.22		
				ЛенЗНИИЭП		

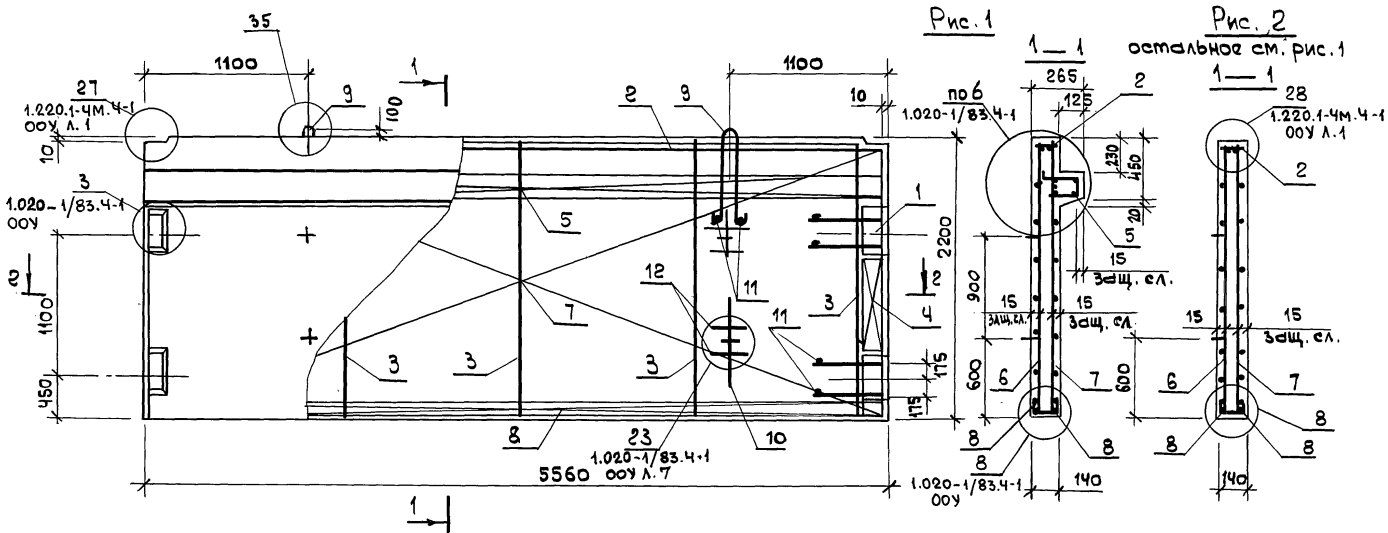
формат А4

Шифр чертежа Подпись и дата Взам. инв. №

Формат	Зона	Лист	Обозначение	Наименование	Кол.	Примечание
				<u>Материалы</u>		
				Бетон тяжелый Б25		1,87м ³
				<u>Сборочные единицы</u>		
A3	1		1.020-1/83.4-2 01	Изделие зак.сб.стм-1	2	
A4	2		02-06	Каркас укр.сб.скр-7	1	
A4	3		1.220.1-4м.4-1 17	Каркас плоский кр54	5	
A4	4		1.020-1/83.4-2 40-03	Каркас плоский кр-27	2	
A4	6		1.220.1-4м.4-1 23	Сетка с-134	1	
A4	7		1.220.1-4м.4-1 23	Сетка с-135	1	
A4	8		1.020-1/83.4-2 53-03	Сетка с-99	2	
				<u>Детали</u>		
A4	9		1.020-1/83.4-2 63	Петля строп.спв-7	2	* см. прим.
A4	10		1.220.1-4м.4-1 29	Петля строп п-2	2	
				<u>Ст. отд. Гост 5781-82*</u>		
Б4	11		6.013.130	Ф6А II R=130	12	0,03кг
Б4	12		20.013.250	Ф20А II R=250	4	0,62кг
				<u>Материалы</u>		
				Бетон тяжелый Б25		1,71м ³
				* МАРКУ СТАЛИ строповочных петель см. техническое описание лист 2 00ТО		
				1.220.1-4м.4-1 08		
						Лист
						2

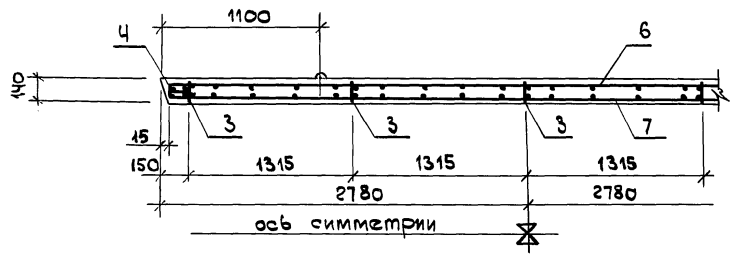
23202 27

формат А4



Обозначение	Марка	Рис. N	Масса кг
1.220.1-4 м. 4-108	Д 56.22	1	4675
-01	Д 56.22	2	4255

2 — 2



1. 220.1-4 м. 4-108 СБ						
Н. контр. Г И П Разраб. Пробар. Исполн.	Вакман Вакман Гухмянова Шапиро Стернин	Вас Лоп Щен Щен	Диафрагма жесткости Д 56.22 - Д 56.22 Сборочный чертёж	Стадия	Масса	Масштаб
				Р	см. мдБЛ	-
				Лист	Листов 1	
ЛЕНЗНИИЭП						

ИМК. Н.Павл. Подп. к.Зинаида Вакм. м.ф.б.Н.

Формат Зона Поз.	Обозначение	Наименование	Кол.	Приме- чание
		<u>Документация</u>		
A3	1.220.1-4м. 4-1 09 66	Сборочный чертеж		
A3	1.220.1-4м. 4-1 00 ВРС	Ведомость расхода стали		
A3	1.020-1/83. 4-1 00У	Узлы 3,6,7,11,23		
A3	1.220.1-4м. 4-1 00У	Узлы 27,28,30,31,32,35		
A3	1.220.1-4м. 4-1 00ТО	Техническое описание		
	<u>Переменные данные для исполнений</u>			
		1.220.1-4м. 4-1 09		
		1ДП26.22		
		<u>Сборочные единицы</u>		
A3	1 1.020-1/83. 4-2 01	Изд. закл. сборн. СМН-1	2	
A3	2	02-03 Каркас укр. сб. СКР-4	1	
A4	3 1.220.1-4м. 4-1 17	Каркас плоский Кр-54	2	
A4	4	17-01 Каркас плоский Кр-55	2	
A4	5	18 Каркас плоский Кр-56	1	
A4	6 1.020-1/83. 4-2 40-03	Каркас плоский Кр-27	2	
A4	7 1.220.1-4м. 4-1 19	Каркас плоский Кр-57	1	
A4	8 1.220.1-4м. 4-1 16-01	Каркас плоский Кр-50	1	
A4	9 1.220.1-4м. 4-1 25	Сетка С-136	1	
A4	10	25 Сетка С-137	1	
A4	11	25 Сетка С-138	1	
A4	12	25 Сетка С-139	1	
A4	13 1.020-1/83. 4-2 43	Сетка С-107	2	
		<u>Детали</u>		
A3	14 1.400-9 выпуск 1	Петля униф. УП1-7	2	
A4	15 1.220.1-4м. 4-1 28	Петля строп. П-1	2	
A4	19 1.020-1/83. 4-2 57	Стержень гнутый СГ	6	
		Стержни отд. ГОСТ 5781-82*		
B4	16 25.013. 2150	Ф25 А ш В: 2150	4	10,5 кг
B4	17 6.013. 130	Ф6 А ш В: 130	24	0,03 кг
B4	18 20.013. 250	Ф20 А ш В: 250	4	0,62 кг
		<u>Материалы</u>		
		Бетон тяжелый 825		0,52 м ³
		1.220.1-4м. 4-1 09		лист 2
Н. КОТЕ ВАРМАН <i>Варм</i> ГУП ВАРМАН <i>Варм</i> РАЗРАБ. ГИЖИАНОВА <i>Гиж</i> ПРОВ. ШАПИРО <i>Шап</i> ИСПОЛ. СТЕРЖИНЫ <i>Стер</i>				Стадия лист. листов 1 1 2 ЛенЗНИИЭП
1.220.1-4м. 4-1 09				

ИЗВ. И ПОДЛ. ПОДП. И ДАТА ВЗАИМ. ИЛИ

Формат А4

Формат Зона Поз.	Обозначение	Наименование	Кол.	Приме- чание
		Ст. отд. ГОСТ 5781-82*		
B4	16 25.013. 2150	Ф25 А ш В: 2150	4	10,5 кг
B4	17 6.013. 130	Ф6 А ш В: 130	24	0,03 кг
B4	18 20.013. 250	Ф20 А ш В: 250	4	0,62 кг
		<u>Материалы</u>		
		1.220.1-4м. 4-1 09-01		0,61 м ³
		ДП 26.22		
		<u>Сборочные единицы</u>		
A3	1 1.020-1/83. 4-2 01	Изд. закл. сборн. СМН-1	2	
A3	2	02-03 Каркас укр. сб. СКР-1	1	
A4	3 1.220.1-4м. 4-1 17	Каркас плоский Кр-54	2	
A4	4	17-01 Каркас плоский Кр-55	2	
A4	5	18 Каркас плоский Кр-56	1	
A4	6 1.020-1/83. 4-2 40-03	Каркас плоский Кр-27	2	
A4	7 1.220.1-4м. 4-1 19	Каркас плоский Кр-57	1	
A4	9 1.220.1-4м. 4-1 25	Сетка С-136	1	
A4	10	25 Сетка С-137	1	
A4	11	25 Сетка С-138	1	
A4	12	25 Сетка С-139	1	
A4	13 1.020-1/83. 4-2 43	Сетка С-107	2	
		<u>Детали</u>		
A3	14 1.400-9 выпуск 1	Петля униф. УП1-7	2	
A4	15 1.220.1-4м. 4-1 28	Петля стропов. П-1	2	
A4	19 1.020-1/83. 4-2 57	Стержень гнутый СГ	6	
		Стержни отд. ГОСТ 5781-82*		
B4	16 25.013. 2150	Ф25 А ш В: 2150	4	10,50 кг
B4	17 6.013. 130	Ф6 А ш В: 130	24	0,03 кг
B4	18 20.013. 250	Ф20 А ш В: 250	4	0,62 кг
		<u>Материалы</u>		
		Бетон тяжелый 825		0,52 м ³
		1.220.1-4м. 4-1 09		лист 2

ИЗВ. И ПОДЛ. ПОДП. И ДАТА ВЗАИМ. ИЛИ

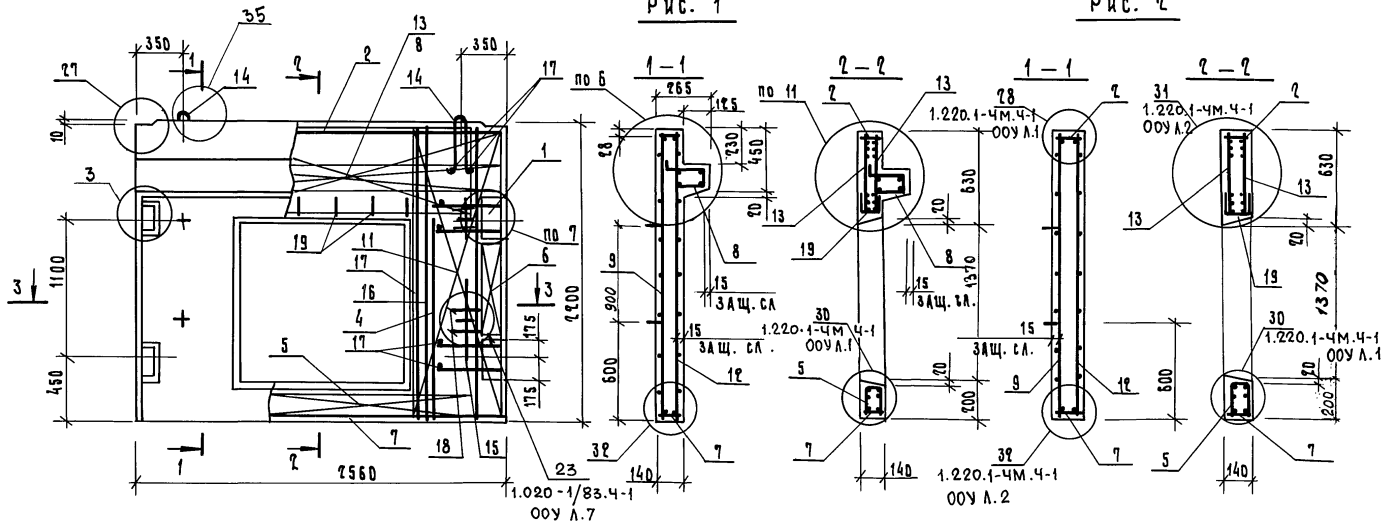
23202

29

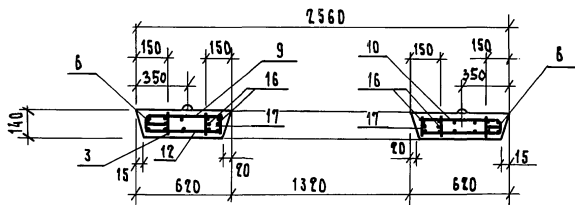
Формат А4

Рис. 1

Рис. 2



3-3



Сетку поз. 13 приварить к каркасу поз. 2
электродуговой сваркой (см. узел 11)
Поз. 19 приваривается к комутам сетки 13
через 200 мм на длине проема (см. узел 11)

Обозначение	Марка	Рис. н	Масса Кг
1.220.1-4М.4-1 Д9	ДП 26.22	1	1525
-01	ДП 26.22	2	1300

			1.220.1-4М.4-1 09С6		
			ДиАФРАГМА ШЕСТУГОНИ		
			ДП 26.22, ДП 26.22		
			СБОРОЧНЫЙ ЧЕРТЕЖ		
И. КОНТР. БАХМАН <i>Вак</i>			СТАЯНЦА МАССА МАШТАБ		
Г. ОП. БАХМАН <i>Вак</i>			Р СМ. ТАБЛ. -		
РАЗРАБ. ТУХМЯНОВА <i>Тух</i>			ЛИСТ ЛИСТОВ 1		
ПРОВЕР. ШАПЧО <i>Ш</i>			ЛЕНЗНИИЭП		
Исполн. ИСТЕРНИН <i>Ист</i>					

23202 30

ФОРМАТ А3

ЛИСТ ПОДЛ. ПОДП. И ДАТА ВЗ. АМ. ИВ. И

Исполн.	Зона	Лист	Обозначение	Наименование	Кол.	Примечание
Документация						
А3			1.220.1-4м. 4-1 10СБ	Сборочный чертеж		
А3			1.220.1-4м. 4-1 00ВРС	Ведомость расхода стали		
А3			1.020-1/В3. 4-1 00У	Узлы 3,6,7,11,12,23		
А3			1.220.1-4м. 4-1 00У	Узлы 27,28,30,31,32,35		
А3			1.220.1-4м. 4-1 00ТО	Техническое описание		
Предельные данные для исполнения						
			1.220.1-4м. 4-1 10			
			ДП56.22			
Сборочные единицы						
А3	1		1.020-1/В3. 4-2 01	Узд. сборн. СМН-1	2	
А3	2		02-06	Каркас укр. СБ. СКР-7	1	
А3	3		1.220.1-4м. 4-1 17	Каркас плоский КР-54	4	
А4	4		17-01	Каркас плоский КР-55	2	
А4	5		18	Каркас плоский КР-56	1	
А4	6		1.020-1/В3. 4-2 40-03	Каркас плоский КР-27	2	
А4	7		1.220.1-4м. 4-1 19-01	Каркас плоский КР-58	1	
А4	8		1.220.1-4м. 4-1 16-02	Каркас плоский КР-51	1	
А4	9		1.220.1-4м. 4-1 26	Сетка С-140	1	
А4	10		26	Сетка С-141	1	
А4	11		26	Сетка С-142	1	
А4	12		26	Сетка С-143	1	
А4	13		1.020-1/В3. 4-2 43	Сетка С-107	2	
Детали						
А3	14		1.400-9 Выпуск 1	Петля униф. УП1-14	4	
А4	15		1.220.1-4м. 4-1 29	Петля строп. П-2	4	
А4	19		1.020-1/В3. 4-2 57	Стержень гнутый СГ	6	
				Ст.отд. Гост 5781-82*		
Б4	16		25.013.2150	φ25А II В=2150	4	10,50 кг
Б4	17		6.013.130	φ6А II В=130	28	0,03 кг
Б4	18		20.013.250	φ20А II В=250	8	0,62 кг
Материалы						
				Бетон тяжел. В25		1,44 м ³
				1.220.1-4м. 4-1 10	Лист	2

1.220.1-4м. 4-1 10

Средняя лист листов
Р 1 2

Диафрагма жесткости
ДП 56.22, ДП 56.22

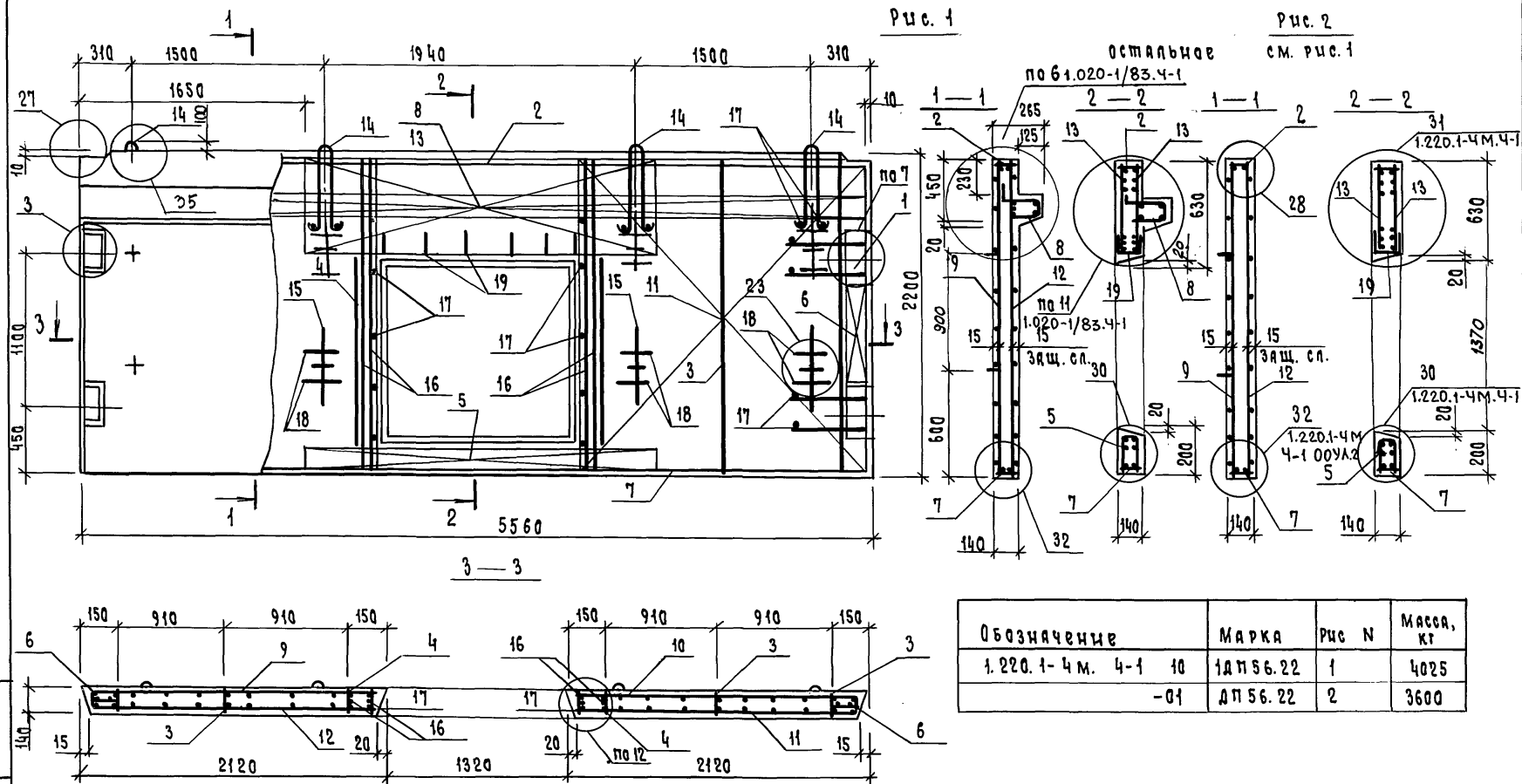
ЛенЗНИИЭП

Исполн. в табл. Выпуск и дата (Изм. №1)

Н. Контр. Вакман	В. Зил
Г. ШП. Вакман	В. Зил
Разраб. Тихтянов	С. Яков
Проф. Шацко	И. Мам
Исполн. Стернин	Ю. Ком

Исполн. в табл. Выпуск и дата (Изм. №1)

Исполн.	Зона	Лист	Обозначение	Наименование	Кол.	Примечание
				Ст.отд. Гост 5781-82*		
Б4	16		25.013.2150	φ25А II В=2150	4	10,50 кг
Б4	17		6.013.130	φ6А II В=130	28	0,03 кг
Б4	18		20.013.250	φ20А II В=250	8	0,62 кг
Материалы						
				Бетон тяжел. В25		1,44 м ³
				1.220.1-4м. 4-1 10	Лист	2



Сетку поз. 13 приварить к каркасу поз. 2
 электродуговой сваркой (см. узел 11).
 Поз. 19 приваривается к хомутам сетки 13
 через 200 мм. на длине проема (см. узел 11).

Н. контр.	ТИП	РАЗРАБ.	ПРОВЕР.	Исполн.	1.220.1-4М.4-1	10 СБ	Стадия	Масса	Масштаб
	ВАКМАН	Тукманова	Шатира	Истерич	Диафрагма жесткости.	1ДП56.22, ДП 56.22	р	см. табл.	-
					Сборочный чертеж		Лист	Листов 1	

ЛенЗНИИЭП

23202 32

ФОРМАТ А3

ФОРМАТ	ЗОНА	ПОЗ.	Обозначение	Наименование	Кол.	Примечание	
				ДОКУМЕНТАЦИЯ			
A3			1.220.1-4 м. 4-1 11СБ	СБОРОЧНЫЙ ЧЕРТЕЖ			
A3			1.220.1-4 м. 4-1 00ВРС	ВЕДОМОСТЬ РАСХОДА СТАЛИ			
A3			1.020.1/83. 4-1 00У	УЗЛЫ ЭБ.7,9,11,12			
A3			1.220.1-4 м. 4-1 00У	УЗЛЫ 27,28,30,31,32,35			
A3			1.220.1-4 м. 4-1 00ТО	ТЕХНИЧЕСКОЕ ОПИСАНИЕ			
				ПЕРЕМЕННЫЕ ДАННЫЕ			
				ДЛЯ ИСПОЛНЕНИЯ			
				1.220.1-4 м. 4-1 11			
				ДПКББ. 22Л			
				СБОРОЧНЫЕ РАЙОННЫ			
A3	1	1.020-1/83. 4-2 01		ИЗД. СБОРОЧНОЕ СМН-1	2		
A3	2	02-06		КАРКАС УКР. СБ. СКР-7	1		
A3	3	1.220.1-4 м. 4-1 17		КАРКАС ПЛОСКИЙ КР-54	4		
A4	4	17-01		КАРКАС ПЛОСКИЙ КР-55	2		
A4	5	18		КАРКАС ПЛОСКИЙ КР-56	1		
A4	6	1.020-1/83. 4-2 40-03		КАРКАС ПЛОСКИЙ КР-27	2		
A4	7	1.220.1-4 м. 4-1 19-02		КАРКАС ПЛОСКИЙ КР-58	1		
A4	8	16-02		КАРКАС ПЛОСКИЙ КР-51	1		
A4	9	1.220.1-4 м. 4-1 25		СЕТКА С-135	1		
A4	10	25		СЕТКА С-139	1		
A4	11	27		СЕТКА С-145	1		
A4	12	27		СЕТКА С-146	1		
A4	13	1.020-1/83. 4-2 43		СЕТКА С-107	2		
				ДЕТАЛИ			
A3	14	1.400-9 Выпуск 1		ПЕТЛЯ УНИФ. УП1-14	4		
A4	15	1.220.1-4 м. 4-1 29		ПЕТЛЯ СТРОП. П-2	4		
A4	19	1.020-1/83. 4-2 57		СТЕРЖ. ГИУТЫЙ СГ	6		
				1.220.1-4 м. 4-1 11			
				СТАДИЯ	ЛИСТ	ЛИСТОВ	
					Р	1	2
Н. КОНД.	В. КАМАН	В. КО					
Г. П.	В. КАМАН	В. КО					
РАЗРАБ.	У. МЯЗНОВА	В. КО					
ПРОВЕР.	Ш. АПЕР	В. КО					
ИСПОЛ.	С. ТЕРЯН	В. КО					
				ДИАФРАГМА ЖЕСТКОСТИ			
				ДПКББ. 22Л, ДПКББ. 22Л			
				ЛЕНЗНИИЭП			

Формат А4

ФОРМАТ	ЗОНА	ПОЗ.	Обозначение	Наименование	Кол.	Примечание
				СТ. ОТД. ГОСТ 5781-82*		
B4	16	25.013. 2150		Ф 25 А III В = 2150	4	10,50 кг
B4	17	Б.013. 130		Ф 6 А III В = 130	28	0,03 кг
B4	18	20.013. 250		Ф 20 А III В = 250	8	0,62 кг
				МАТЕРИАЛ: БЕТОН В 25		1,61 м3
				1.220.1-4 м. 4-1 11-01		
				ДПКББ. 22Л		
				СБОРОЧНЫЕ РАЙОННЫ		
A3	1	1.020-1/83. 4-2 01		ИЗД. СБОРОЧНОЕ СМН-1	2	
A3	2	02-06		КАРКАС УКР. СБ. СКР-7	1	
A3	3	1.220.1-4 м. 4-1 17		КАРКАС ПЛОСКИЙ КР-54	4	
A4	4	17-01		КАРКАС ПЛОСКИЙ КР-55	2	
A4	5	18		КАРКАС ПЛОСКИЙ КР-56	1	
A4	6	1.020-1/83. 4-2 40-03		КАРКАС ПЛОСКИЙ КР-27	2	
A4	7	1.220.1-4 м. 4-1 19-02		КАРКАС ПЛОСКИЙ КР-58	1	
A4	8	1.220.1-4 м. 4-1 25		СЕТКА С-135	1	
A4	10	25		СЕТКА С-139	1	
A4	11	27		СЕТКА С-145	1	
A4	12	27		СЕТКА С-146	1	
A4	13	1.020-1/83. 4-2 43		СЕТКА С-107	2	
				ДЕТАЛИ		
A3	14	1.400-9 Выпуск 1		ПЕТЛЯ УНИФ. УП1-14	4	
A4	15	1.220.1-4 м. 4-1 29		ПЕТЛЯ СТРОП. П-2	4	
A4	19	1.020-1/83. 4-2 57		СТЕРЖ. ГИУТЫЙ СГ	6	
				СТ. ОТД. ГОСТ 5781-82*		
B4	16	25.013. 2150		Ф 25 А III В = 2150	4	10,50 кг
B4	17	Б.013. 130		Ф 6 А III В = 130	28	0,03 кг
B4	18	20.013. 250		Ф 20 А III В = 250	8	0,62 кг
				МАТЕРИАЛ:		
				БЕТОН ТЯЖЕЛЫЙ В 25		1,44 м3
				1.220.1-4 м. 4-1 11		
				ЛИСТ		

23202 33

Формат А4

Рис. 1

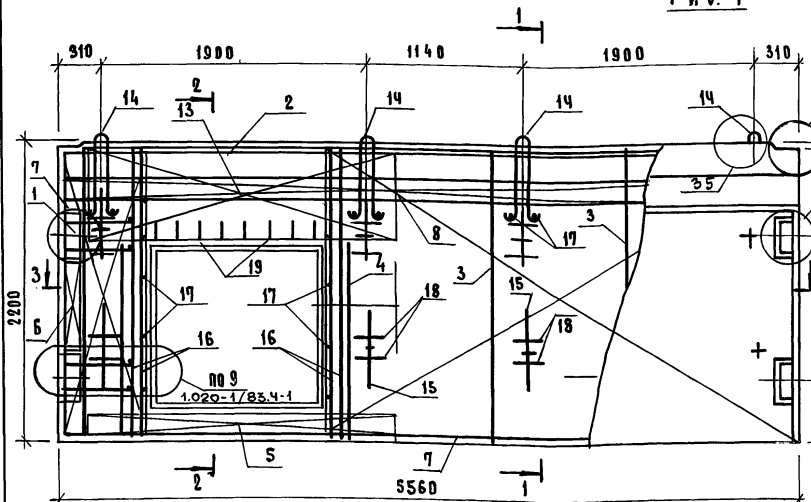
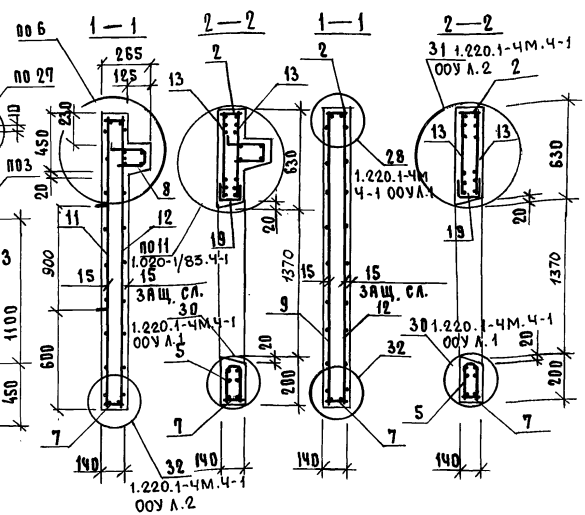
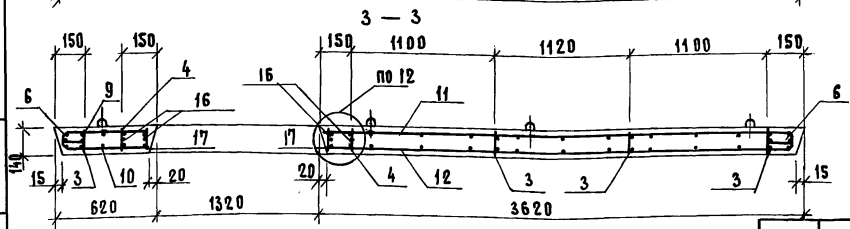


Рис. 2



Обозначение	Марка	Рис №	Масса кг
1.220.1-4М.4-1 11	ДПК56,22Л	1	4025
- 01	ДПК56,22Л	2	3600



Сетку поз. 13 приварить к каркасу поз. 2 электродуговой сваркой (см. узел 11)
 Поз. 19 приваривается к хомутам сетки 13 через 200 мм на длине проема (см. узел 11)

		1.220.1-4М.4-1 11СБ	
		ДИАФРАГМА ЖЕСТКОСТИ ДПК56,22Л, ДПК56,22Л	
		СБОРОЧНЫЙ ЧЕРТЕЖ	
		ОТДАЧА МАССА ЛИСТОВ	
		Р СМ. ПЛАБ. -	
		ЛИСТ ЛИНТОВ 1	
		ЛЕНЗНИИЭП	

И. КОТЛ. БАКМАН Ван
 ГИП БАКМАН Ван
 РАЗРАБ. ЛУКМЯНОВА Ван
 ПРОВЕР. ШАДРО Ван
 ИСПОЛН. СТЕРНИН Ван

23202

34

Формат А3

ИЗМ. № ПОДЛ. ПОДП. И ДАТА
 ВЗАМ. ИЛИ В

Формат	Зона	Лист	Обозначение	Наименование	Кол	Примечание
				<u>Документация</u>		
A3			1.220.1-4м.4-1 12СБ	Сборочный чертеж		
A3			1.220.1-4м.4-1 00BPC	Ведомость расхода стали		
A3			1.020-1/83.4-1 00У	Узлы 1,3,6,7,9,11,12,23		
A3			1.220.1-4м.4-1 00У	Узлы 2,7,28,30,31,32,35		
A3			1.220.1-4м.4-1 00Т0	Техническое описание		
			<u>Переменные данные для исполнения</u>			
			1.220.1-4м.4-1 12			
				ДПК 56.22П		
				<u>Сборочные единицы</u>		
A3	1		1.020-1/83.4-2 01	Изделие сб. СМН-1	2	
A3	2		02-06	Каркас ЧКР сб СКР-7	1	
A3	3	1.220.1-4м.4-1	17	Каркас плоский Кр-54	4	
A4	4		17-01	Каркас плоский Кр-54	2	
A4	5		18	Каркас плоский Кр-56	4	
A4	6	1.020-1/83.4-2	40-03	Каркас плоский КР-27	2	
A4	7	1.220.1-4м.4-1	19-01	Каркас плоский Кр-58	1	
A4	8		16-02	Каркас плоский Кр-51	1	
A4	9	1.220.1-4м.4-1	25	Сетка С-137	1	
A4	10		25	Сетка С-138	1	
A4	11		27	Сетка С-144	1	
A4	12		27	Сетка С-147	1	
A4	13	1.020-1/83.4-2	43	Сетка С-107	2	
				<u>Детали</u>		
A4	14	1.400-9	Выпуск 1	Петля униф. УП1-14	4	
A4	15	1.220.1-4м.4-1	29	Петля ствол. П-2	4	
A4	19	1.020-1/83.4-2	57	Стерж. гнутый СГ	6	
				Ст. отд. Гост 5781-82*		
			1.220.1-4м.4-1 12			
				<u>Материалы</u>		
				Бетон тяжелый В25		144 м ³
			1.220.1-4м.4-1 12			Лист
						2
				ЛенЗНИИЭП		

формат А4

Формат	Зона	Лист	Обозначение	Наименование	Кол	Примечание
				Ст. отд. Гост 5781-82*		
A4	16	25.013.2150		Ф25 А II R=2150	4	10,50 кг
A4	17	6.013.130		Ф6 А III R=130	28	0,03 кг
A4	18	20.013.250		Ф20 А II R=250	8	0,62 кг
				<u>Материалы бетон В 25</u>		1,61 м ³
				1.220.1-4м.4-1 12-01		
				ДПК 56.22П		
				<u>Сборочные единицы</u>		
A3	1	1.020-1/83.4-2	01	Изделие сб. СМН-1	2	
A3	2		02-06	Каркас ЧКР. сб. СКР-7	1	
A3	3	1.220.1-4м.4-1	17	Каркас плоский Кр-54	4	
A4	5		17-01	Каркас плоский Кр-54	2	
A4	0		18	Каркас плоский Кр-56	1	
A4	6	1.020-1/83.4-2	40-03	Каркас плоский КР-27	2	
A4	7	1.220.1-4м.4-1	19-01	Каркас плоский Кр-58	1	
A4	9		25	Сетка С-137	1	
A4	10		25	Сетка С-138	1	
A4	11		27	Сетка С-144	1	
A4	12		27	Сетка С-147	1	
A4	13	1.020-1/83.4-2	43	Сетка С-107	2	
				<u>Детали</u>		
A3	14	1.400-9	Выпуск 1	Петля униф. УП1-14	4	
A4	15	1.220.1-4м.4-1	29	Петля ствол. П-2	4	
A4	19	1.020-1/83.4-2	57	Стерж. гнутый СГ	6	
				Ст. отд. Гост 5781-82*		
A4	16	25.013.2150		Ф25 А II R=2150	4	10,50 кг
A4	17	6.013.130		Ф6 А III R=130	28	0,03 кг
A4	18	20.013.250		Ф20 А II R=250	8	0,62 кг
				<u>Материалы</u>		
				Бетон тяжелый В25		144 м ³
			1.220.1-4м.4-1 12			Лист
						2

формат А4

23202

35

Ш.Б.Проект. Подпись и дата. В.Зон. ш.Б.74

Ш.Б.Проект. Подпись и дата. В.Зон. ш.Б.74

Рис. 1

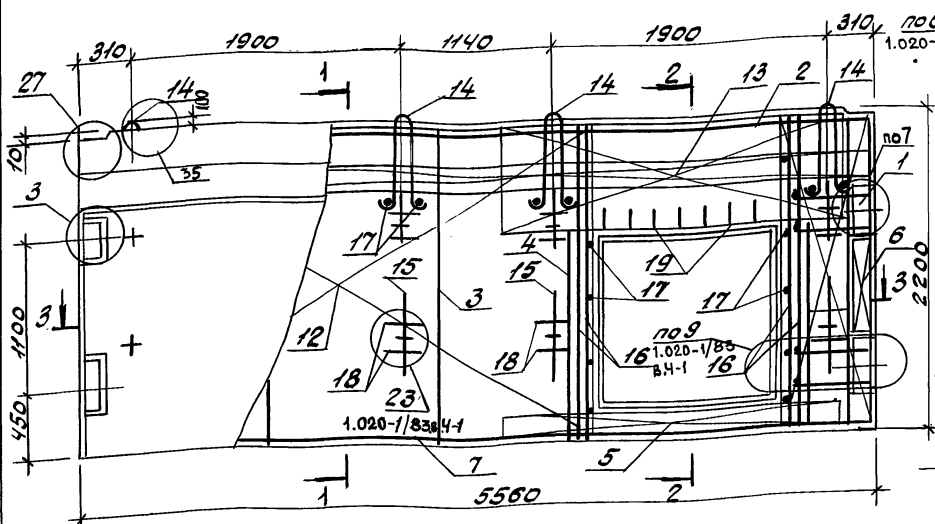
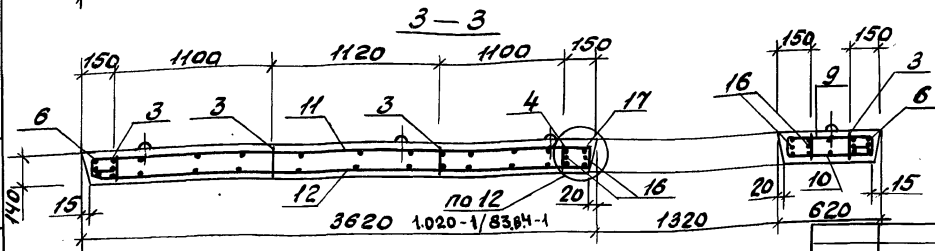
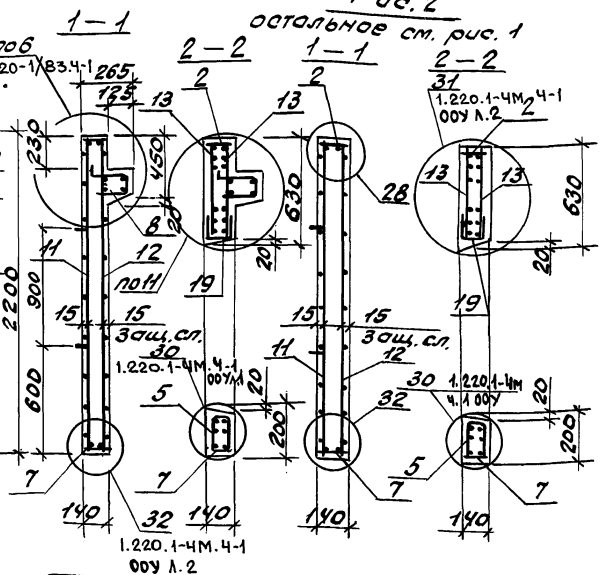


Рис. 2
остальное см. рис. 1



Обозначение	Марка	Рис. N	Масса кг
1.220.1-4М.4-1 12	ДПК 56.22п	1	4025
-01	ДПК 56.22п	2	3600

Сетку поз. 13 приварить к каркасу поз. 2 электродуговой сваркой (см. узел 11)
Поз. 19 приваривается к хомутам сетки 13 через 200мм, на длине проема (см. узел 11)

1.220.1-4М.4-1 12 СБ		Станд. масса	
Диафрагма жесткости		Р	см.
1. ДПК 56.22п		табл.	-
Сборочный чертеж		ДПК 56.22п	-
		Лист	Листов 1
Н. Кондр. Вакман	Проект		
Г.И.Л. Вакман	Раств.		
Разработчик	Технолог		
Проверен	Шляхор		
Исполн	Степачин		

Копия чертежа

23202 36

формат А3

Формат	Зона	Пос.	Обозначение	Наименование	Кол.	Примечание	
<u>Документация</u>							
A3			1.220.1-4м.4-1 13СБ	Сборочный чертёж			
A3			1.220.1-4м.4-1 00ВРС	Ведомость расхода стали			
A3			1.020-1/83. 4-1 00У	Узлы 3,6,7,8,23			
A3			1.220.1-4м.4-1 00У	Узлы 27,28			
A3			1.220.1-4м.4-1 00ТО	Техническое описание			
<u>Переменные</u> <u>Данные для исполнений</u>							
				1.220.1-4м.4-1 13			
				1 Д 12.22			
<u>Сборочные единицы</u>							
A3	1		1.020-1/83. 4-2 01	Узд.закл.сборное СМН-1	2		
A4	2			КАРКАС УКР.СБ. СКР-1	1		
A4	3		1.220.1-4м.4-1 17	КАРКАС ПЛОСКИЙ КР-54	2		
A4	4		1.020-1/83. 4-2 40-03	КАРКАС ПЛОСКИЙ КР-27	2		
A4	5		1.220.1-4м.4-1 16	КАРКАС ПЛОСКИЙ КР-49	1		
A4	6		1.220.1-4м.4-1 22	СЕТКА С-130	1		
A4	7			СЕТКА С-131	1		
A4	8		1.020-1/83. 4-2 53	СЕТКА С-96	2		
<u>Детали</u>							
	9		1.400-9 Вып.1	Петля униф. УП 1-5	2		
	10		1.220.1-4м.4-1 28	Петля строповоч. П-1	2		
				Ст.отд.Гост 5781-82			
B4	11		6.013. 130	φ 6 А III l=130	16	0,03 кг	
B4	12		20.013. 250	φ 20 А III l=250	4	0,62 кг	
1.220.1-4м.4-1 13							
И.контр.	В.АКМАН	<i>В.АКМАН</i>	Диафрагма жесткости 1 Д 12.22, Д 12.22		Стяжка	Лист	Листов
Г.И.П.	В.АКМАН	<i>В.АКМАН</i>			Р	1	2
РАЗРАБ.	Т.ХИМАНОВА	<i>Т.ХИМАНОВА</i>	ЛенЗНИИЭП				
ПРОВЕР.	Ш.А.П.И.Р.	<i>Ш.А.П.И.Р.</i>					
Исполн.	Струкова	<i>Струкова</i>					

Формат А4

Формат	Зона	Пос.	Обозначение	Наименование	Кол.	Примечание	
<u>МАТЕРИАЛЫ</u>							
				Бетон тяжелый В25		0,39 м³	
				1.220.1-4м.4-1 13-01			
				Д 12.22			
<u>СБОРОЧНЫЕ ЕДИНИЦЫ</u>							
A3	1		1.020-1/83. 4-2 01	Узд.закл.сборное СМН-1	2		
A4	2			КАРКАС УКР.СБ. СКР-1	1		
A4	3		1.220.1-4м.4-2 17	КАРКАС ПЛОСКИЙ КР-54	2		
A4	4		1.020-1/83. 4-2 40-03	КАРКАС ПЛОСКИЙ КР-27	2		
A4	6		1.220.1-4м.4-1 22	СЕТКА С-130	1		
A4	7			СЕТКА С-131	1		
A4	8		1.020-1/83. 4-2 53	СЕТКА С-96	2		
<u>Детали</u>							
	9		1.400-9 Вып.1	Петля униф. УП 1-5	2		
	10		1.220.1-4м.4-1 28	Петля стропов. П-1	2		
				Ст.отд.Гост 5781-82			
B4	11		6.013. 130	φ 6 А III l=130	16	0,03 кг	
B4	12		20.013. 250	φ 20 А III l=250	4	0,62 кг	
<u>МАТЕРИАЛЫ</u>							
				Бетон тяжелый В25		0,36 м³	
1.220.1-4м.4-1 13							
И.контр.	В.АКМАН	<i>В.АКМАН</i>	Диафрагма жесткости 1 Д 12.22, Д 12.22		Стяжка	Лист	Листов
Г.И.П.	В.АКМАН	<i>В.АКМАН</i>			Р	1	2
РАЗРАБ.	Т.ХИМАНОВА	<i>Т.ХИМАНОВА</i>	ЛенЗНИИЭП				
ПРОВЕР.	Ш.А.П.И.Р.	<i>Ш.А.П.И.Р.</i>					
Исполн.	Струкова	<i>Струкова</i>					

23202 37

Формат А4

И.контр. В.АКМАН

И.контр. В.АКМАН

Рис. 1

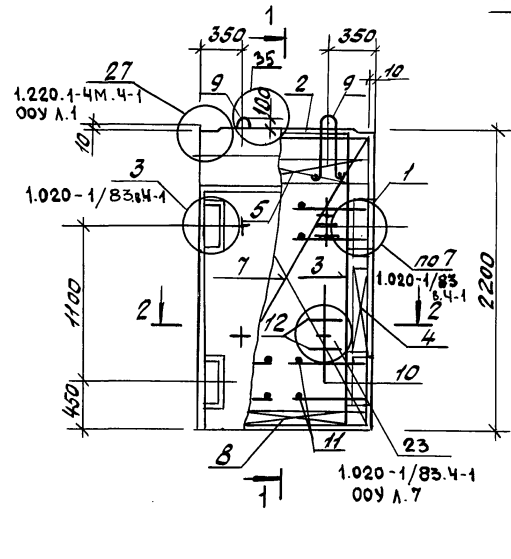
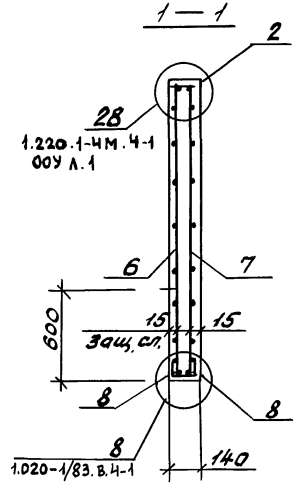
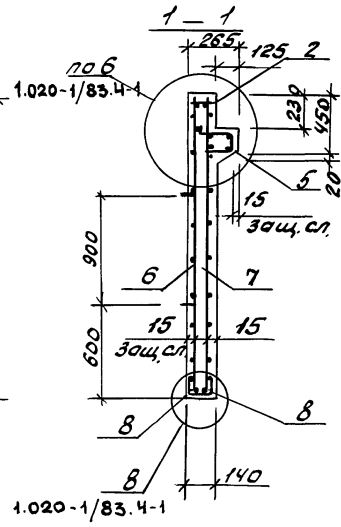
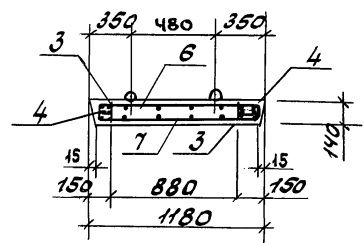


Рис. 2
остальное см. Рис. 1



2-2



Обозначение	Марка	Рис. №	Масса кг
1.220.1-4М.4-1 13	Д.12.22	1	975
-01	Д.12.22	2	900

			1.220.1-4М.4-1 13С5		
			Градус	Масса	Масштаб
			ρ	см.	—
			Лист 1 из 1		
			ЛенЗНИИЭП		

Диафрагма жесткости
Д.12.22, Д.12.22
Сборочный чертеж

Удостоверение в подлинности копии

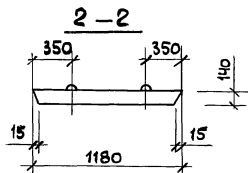
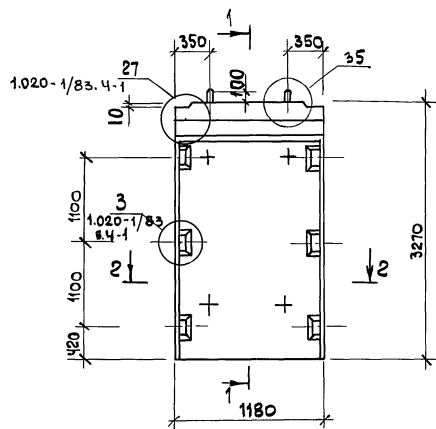
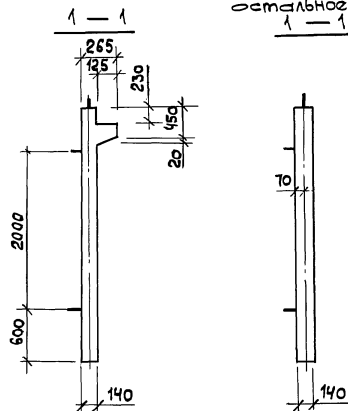
Формат Зона	Поз.	Обозначение	Наименование	Кол.	Приме- чание
			<u>Документация</u>		
A3		1.220.1-4м.4-1 14СБ	СБОРОЧНЫЙ ЧЕРТЕЖ		
A3		1.220.1-4м.4-1 00ВРС	ВЕДОМОСТЬ РАСХОДА СТАЛИ		
A3		1.020-1/83. 4-1 00У	УЗЛЫ 3,5,7,8,23		
A3		1.220.1-4м. 4-1 00У	УЗЛЫ 27,28,35		
A3		1.220.1-4м. 4-1 00ТО	ТЕХНИЧЕСКОЕ ОПИСАНИЕ		
		<u>Промежные данные</u>	<u>для исполнений:</u>		
			1.220.1-4м. 4-1 14		
			1Д12.33		
			<u>СБОРОЧНЫЕ РАБНИЦЫ</u>		
A3	1	1.020-1/83. 4-2 01-03	Изд.зака.сборное смн-4	2	
A4	2	1.020-1/83. 4-2 02	КАРКАС УКР. СБ. СКР-1	1	
A4	3	1.020-1/83. 4-2 36-02	КАРКАС ПЛОСКИЙ КР-3	2	
A4	4	1.020-1/83. 4-2 40-03	КАРКАС ПЛОСКИЙ КР-27	4	
A4	5	1.220.1-4м. 4-1 16	КАРКАС ПЛОСКИЙ КР-49	1	
A4	6	1.020-1/83. 4-2 10	СЕТКА С-15	1	
A4	7	1.020-1/83. 4-2 10	СЕТКА С-16	1	
A4	8	1.020-1/83. 4-2 53	СЕТКА С-96	2	
			<u>Детали</u>		
A3	9	1.400-9 выпуск 1	ПЕТЛЯ УНИФ. УП1-5	2	
A3	10	1.220.1-4м. 4-1 28	ПЕТЛЯ СТРОПОВЧНАЯ П1	2	
			Ст.отд.гост 5781-82*		
B4	11	Б.013.130	ФБА III	16	0,03 кг
B4	12	20.013.250	Ф20 A II	4	0,62 кг
			1.220.1-4м. 4-1 14		
			И.КОНТР. БАКМАН		
			ТИП БАКМАН		
			РАЗРАБ. ТИХИЯНОВА		
			ПРОВЕР. ШАПРОВО		
			ИСПОЛН. СТЕРЖИН		
			ДИАГРАММА ЖЕСТКОСТИ		
			1Д12.33, 1Д12.33		
			ЛенЗНИИЭП		

ИЗЧ. И ПОДЛ. ПОДП. И ДАТА ВЗАИМ. КРИП

Формат Зона	Поз.	Обозначение	Наименование	Кол.	Приме- чание
			<u>МАТЕРИАЛЫ</u>		
			БЕТОН ТЯЖЕЛЫЙ В25		0,57 м ³
			1.220.1-4м. 4-1 14-01		
			1Д12.33		
			<u>СБОРОЧНЫЕ РАБНИЦЫ</u>		
A3	1	1.020-1/83. 4-2 01-03	Изд.зака.сборное смн-4	2	
A4	2	1.020-1/83. 4-2 02	КАРКАС УКР. СБ. СКР-1	1	
A4	3	1.020-1/83. 4-2 36-02	КАРКАС ПЛОСКИЙ КР-3	2	
A4	4	1.020-1/83. 4-2 40-03	КАРКАС ПЛОСКИЙ КР-27	4	
A4	6	1.020-1/83. 4-2 10	СЕТКА С-15	1	
A4	7	1.020-1/83. 4-2 10	СЕТКА С-16	1	
A4	8	1.020-1/83. 4-2 53	СЕТКА С-96	2	
			<u>Детали</u>		
A3	9	1.400-9 выпуск 1	ПЕТЛЯ УНИФ. УП1-5	2	
A3	10	1.220.1-4м. 4-1 28	ПЕТЛЯ СТРОПОВЧНАЯ П1	2	
			Ст.отд.гост 5781-82*		
B4	11	Б.013.130	ФБА III	16	0,03 кг
B4	12	20.013.250	Ф20 A II	4	0,62 кг
			<u>МАТЕРИАЛЫ</u>		
			БЕТОН ТЯЖЕЛЫЙ В25		0,54 м ³
			1.220.1-4м. 4-1 14		
			И.КОНТР. БАКМАН		
			ТИП БАКМАН		
			РАЗРАБ. ТИХИЯНОВА		
			ПРОВЕР. ШАПРОВО		
			ИСПОЛН. СТЕРЖИН		
			ДИАГРАММА ЖЕСТКОСТИ		
			1Д12.33, 1Д12.33		
			ЛенЗНИИЭП		

ИЗЧ. И ПОДЛ. ПОДП. И ДАТА ВЗАИМ. КРИП

Рис. 1

Рис. 2
остальное см. рис. 1

Обозначение	Марка	Рис. №	Масса
1. 220.1-4 м. 4-1 14	Д 12.33	1,3	1420
- 01	Д 12.33	2,4	1351

			1. 220.1-4 м. 4-1 14 сБ	
			Стадия	Масса
			Р	см. табл.
			Лист 1	Листов 2
			ЛензНИИЭП	

Диафрагма жесткости
Д 12.33, Д 12.33
Сборочный чертёж

И.контр. Вакман
Г.И.П. Вакман
Разраб. Тихмянов
Провер. Шапиро
Исполн. Старнин

Прок.
Прок.
Диз.
Диз.
Контр.

АРМИРОВАНИЕ

Рис. 3

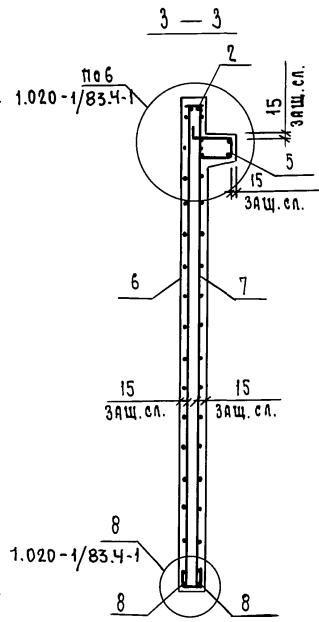
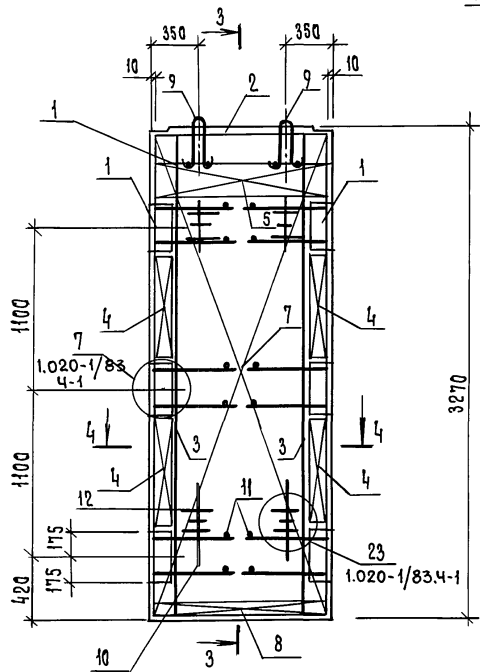
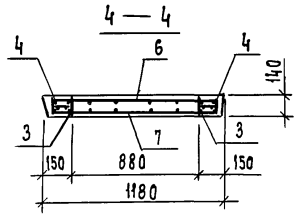
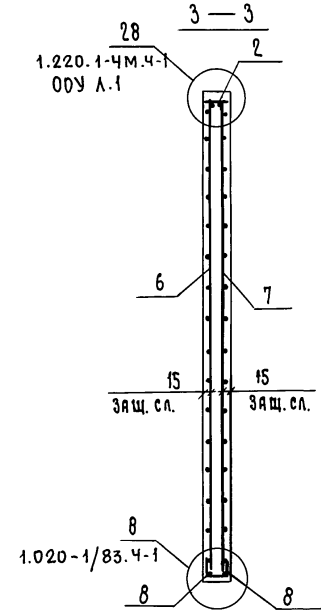


Рис. 4

остальное см. рис. 3



1.220.1-4М. 4-1	14 СБ	Лист
		2

23202 41
Формат А3

ИНВ. ПОДП. ПОДП. ДИСТ. ВЗЛОМ. ЦЕНА

ФОРМАТ	ЗОНА	ПОЗ.	Обозначение	Наименование	Кол.	Примечание
				<u>Документация</u>		
A3			1.220. 1- 4 м. 4-1 15СБ	Сборочный чертеш		
A3			1.220. 1- 4 м. 4-1 00ВРС	Ведомость расхода стали		
A3			1.220. 1- 4 м. 4-1 00У	Узлы 33,34		
A3			1.220. 1- 4 м. 4-1 00ТО	Техническое описание		
			<u>Переменные данные для исполнения</u>			
			1.220. 1-4 м. 4-1 15			
			Д 68.7			
				<u>Сборочные единицы</u>		
A4	1		1.220. 1-4 м. 4-1 20	Каркас плоский КР-67	2	
A4	2		1.220. 1-4 м. 4-1 21	Каркас плоский КР-68	1	
				<u>Детали</u>		
A4	3		1.020 - 1/83. 4-2 54	Изд. закладн. МН-1	4	
A4	5		1.400 - 9 Вып. 1	Петля униф. УП1-9	2	
A4	6		1.020-1/83. 4-2 56	Изд. закладное МН-3	2	
				Ст. отд. ГОСТ 5781-82*		
Б4	4		6. 013. 280	ФБЯ III l=280	84	0,06 кг
				<u>Материалы:</u>		
				Бетон тяжелый В25		1,36 м ³
			1.220. 1-4 м. 4-1 15-01			
			Д 56.7			
				<u>Сборочные единицы</u>		
A4	1		1.220. 1-4 м. 4-1 20-01	Каркас плоский КР-69	2	
A4	2		1.220. 1-4 м. 4-1 21-01	Каркас плоский КР-70	1	
			1.220. 1-4 м. 4-1		15	

ФОРМАТ	ЗОНА	ПОЗ.	Обозначение	Наименование	Кол.	Примечание
				<u>Детали</u>		
A4	3		1.020-1/83. 4-2 54	Изд. закладн. МН-1	4	
A4	5		1.400 - 9 Вып. 1	Петля униф. УП1-9	2	
A4	6		1.220. 1-4 м. 4-2 56	Изд. закладн. МН-3	2	
				Стержн. отд. ГОСТ 5781-82*		
Б4	4		6. 013. 280	ФБЯ III l=280	69	0,06 кг
				<u>Материалы</u>		
				Бетон тяжелый В25		1,12 м ³
			1.220. 1-4 м. 4-1 15-02			
			Д 26.7			
				<u>Сборочные единицы</u>		
A4	1		1.220. 1-4 м. 4-1 20-02	Каркас плоский КР-71	2	
A4	2		21-02	Каркас плоский КР-72	1	
				<u>Детали</u>		
A4	3		1.020-1/83. 4-2 54	Изд. закл. МН-1	4	
A4	5		1.400 - 9 Вып. 1	Петля униф. УП1-9	2	
A4	6		1.020-1/83. 4-2 56	Изд. закладное МН-3	2	
				Стержн. отд. ГОСТ 5781-82*		
Б4	4		6. 013. 280	ФБЯ III l=280	33	0,06 кг
				<u>Материалы</u>		
				Бетон тяжел. В25		0,51 м ³
			1.220. 1-4 м. 4-1		15	

ИЗВН ПОДЛ. ПОДП. И ДАТА
 ВЗАМ. ЧИВН.
 ПОДП. И ДАТА

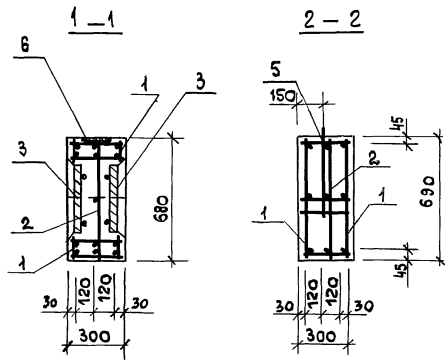
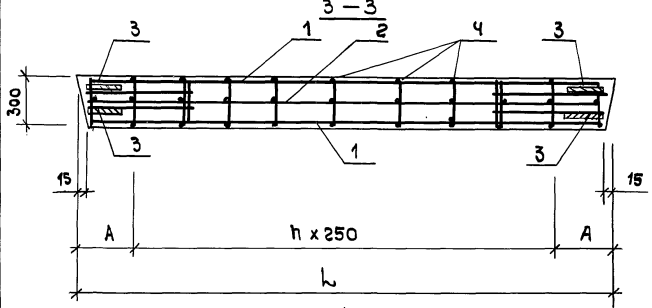
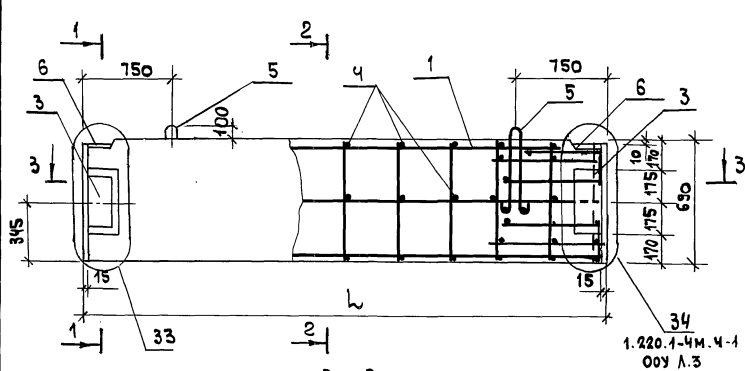
И. КОНТР. Вакман
 Г. П. Вакман
 РАЗРАБ. Тихманова
 ПРОВЕР. Тихманова
 Исполн. Стернин

ДИАФРАГМА жесткости
 Д 68.7, Д 56.7, Д 26.7

Стальная Лист Листов
 Р 1 2
 ЛенЗНИИЭП

ИЗВН ПОДЛ. ПОДП. И ДАТА
 ВЗАМ. ЧИВН.
 ПОДП. И ДАТА

1.220. 1-4 м. 4-1 15
 Лист 2



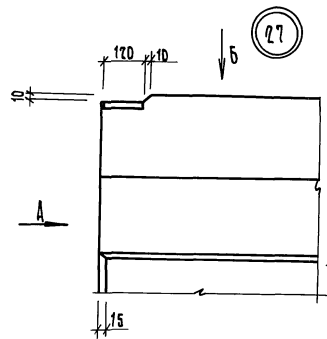
Обозначение	Марка	L мм	A мм	П	Масса кг
1. 220.1-4м. Ч-1 15	В 68.7	6760	255	25	3390
-01	В 56.7	5560	280	20	2790
-02	В 26.7	2560	280	8	1265

		1. 220.1-4м. Ч-1 15 СБ	
		Диффузёр жесткости 468.7.456.7.426.7	
		Сборочный чертёж	
		Сталь	Масса
		Р см.	Масштаб
		лист	Листов 1
		ЛензНИИЭП	

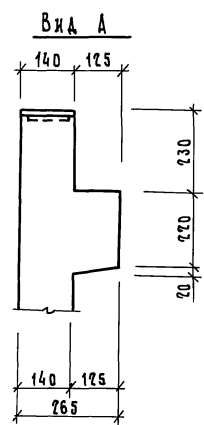
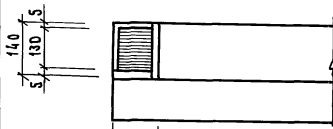
Н. КОНТР. Вакман
 Г. И. П. Вакман
 Разраб. Тихмянова
 Провер. Тихмянова
 Исполн. Стернин

Вакман
 Тихмянова
 Тихмянова
 Стернин

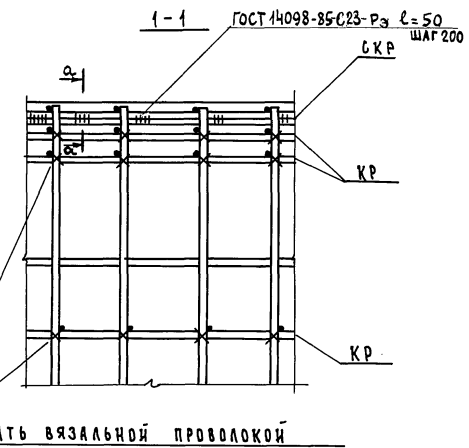
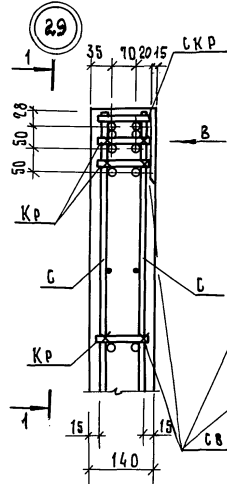
Имя, Фамилия, Подпись и дата
 Имя, Фамилия, Подпись и дата



Вид Б

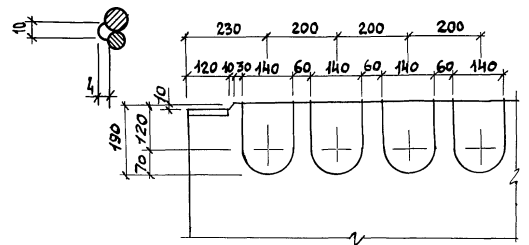
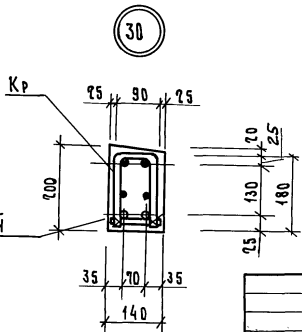
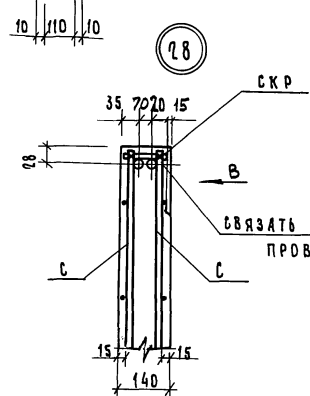


Вид А



а-а

Вид В



КВ. И ПОДП. ПОДЛ. И ДАТА. [ИЗМ. ИЛИ]

И. КОНТР.	БАКМАН	<i>Вак</i>
Г. И. П.	БАКМАН	<i>Вак</i>
РАЗРАБ.	СУХМЯНОВА	<i>Сух</i>
ПРОВЕР.	СУХМЯНОВА	<i>Сух</i>
ИСПОЛ.	СТЕРНИН	<i>Стер</i>

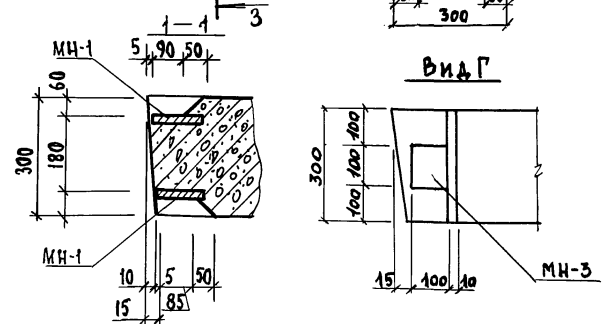
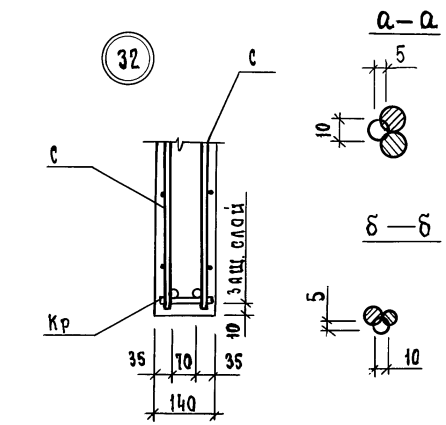
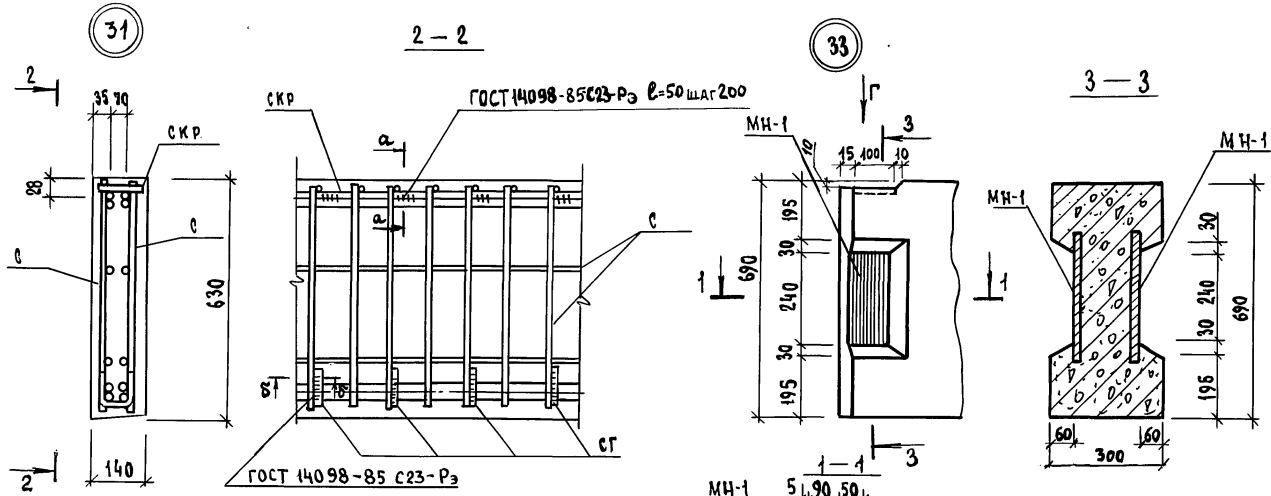
1. 270.1 - 4 м. 4-1 00У

Узлы 27...34

СТАДИЯ	ЛИСТ	ЛИСТОВ
Р	1	3
ЛенЗНИИЭП		

23202 44

ФОРМАТ А3



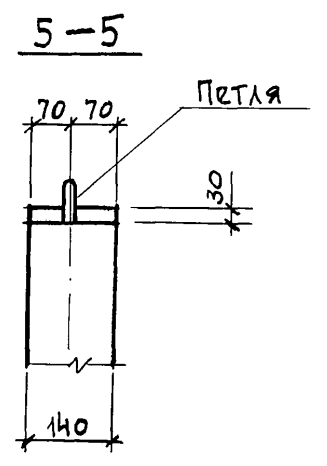
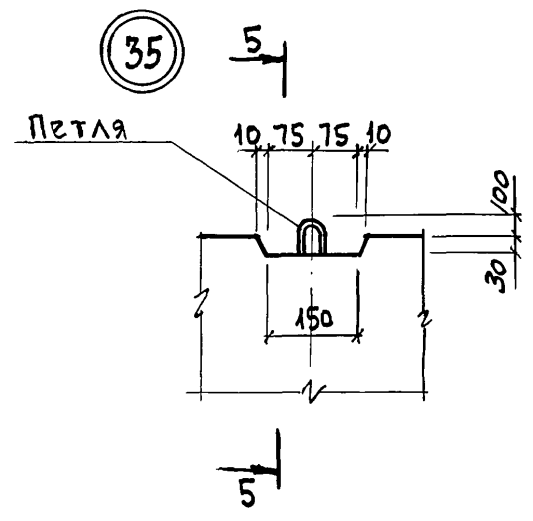
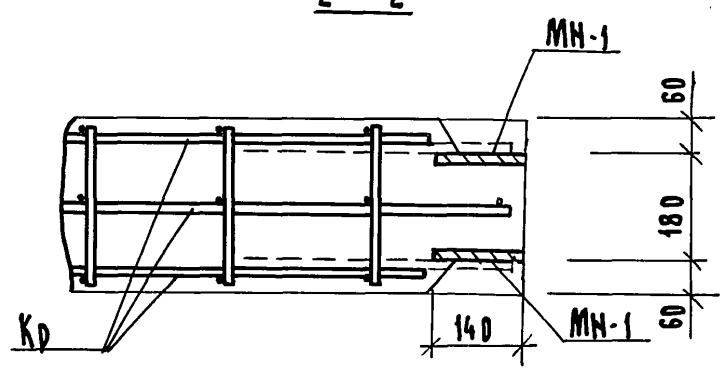
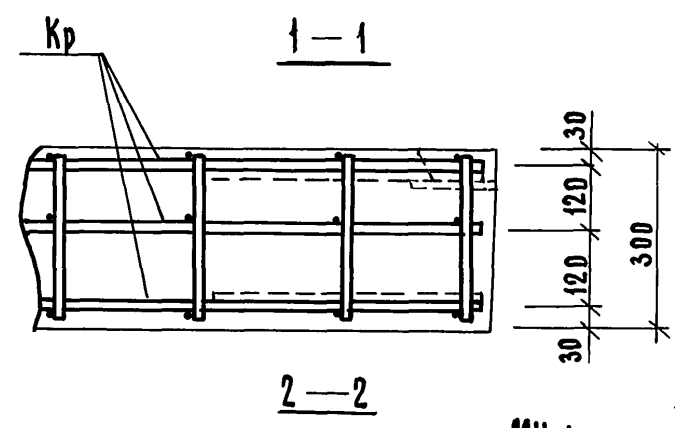
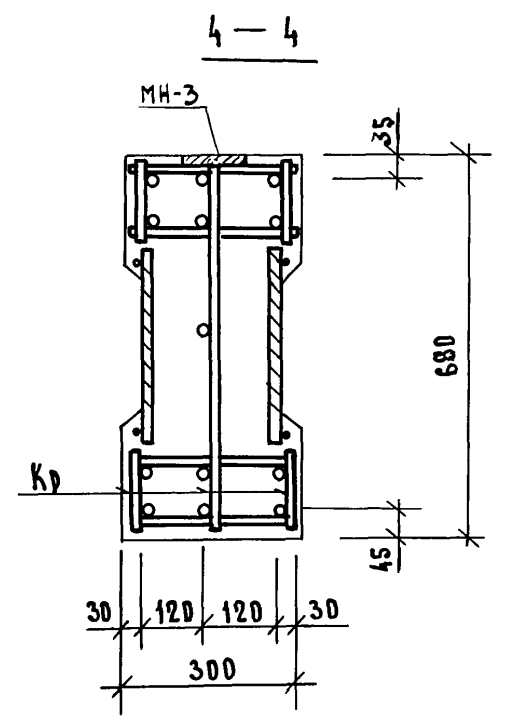
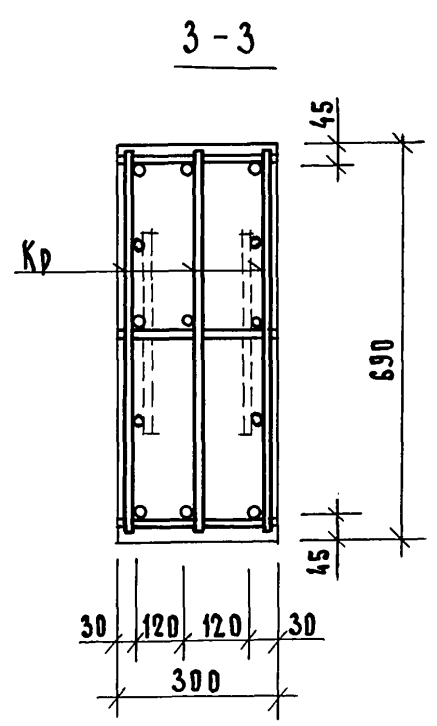
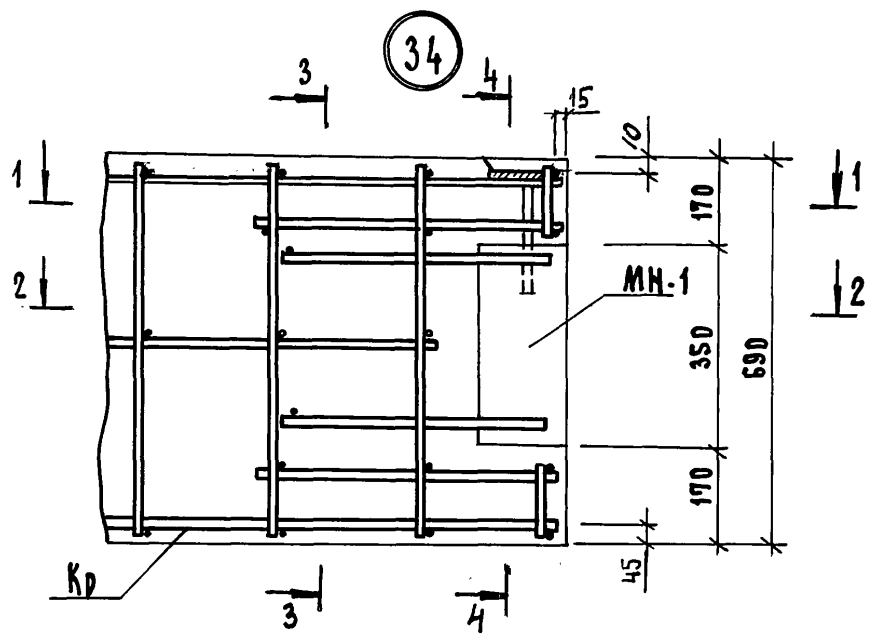
1.220.1-4м.4-1 00Y лист 2

23202

45

ФОРМАТ А3

УНВН ПОДЪ ПОДР. И ДАРТА БЗАН.УНВН



ИИС. И ПОДЛ. ПОДП. И ДАТА ИСАМ. ИИВ. И

1.220. 1-4 м. 4-1 ОДУ Лист
3

23202 46 ФОРМАТ А3

МАРКА ЭЛЕМЕНТА	УЗДЕЛИЯ АРМАТУРНЫЕ										УЗДЕЛИЯ ЗАКЛАДНЫЕ															Общий расход					
	АРМАТУРА КЛАССА										АРМАТУРА КЛАССА																				
	А-III					Вр-I					Всего	А-III					А-II					А-I					Всего	ПРОКАТ МАРКИ			
	ГОСТ 5781-82					ГОСТ 6727-80						ГОСТ 5781-82					ГОСТ 5781-82					ГОСТ 5781-82						ВСТ 3еп5ГОСТ 380-71			
	φ6	φ10	φ16	φ20	φ25	Угоро	φ5	Угоро	φ6	φ12		φ16	Угоро	φ22	Угоро	φ14	φ16	φ18	φ20	φ22	Угоро	φ10x10	φ10x10	Угоро							
1Д 26.33	30,96	—	8,02	2,48	—	41,46	18,24	18,24	59,70	0,44	1,08	25,72	27,24	—	—	—	8,06	1,72	—	—	9,78	37,02	23,04	2,24	25,28	62,30	122,00				
Д 26.33	25,08	—	8,02	2,48	—	35,58	18,24	18,24	53,82	0,44	1,08	25,72	27,24	—	—	—	8,06	1,72	—	—	9,78	37,02	23,04	2,24	25,28	62,30	116,12				
1Д 56.33	63,47	—	17,48	2,48	—	83,43	37,10	37,10	120,53	0,44	1,08	25,72	27,24	16,00	16,00	—	—	—	9,40	3,10	12,50	55,74	23,04	2,24	25,28	81,02	201,55				
Д 56.33	50,74	—	17,48	2,48	—	70,70	37,10	37,10	107,80	0,44	1,08	25,72	27,24	16,00	16,00	—	—	—	9,40	3,10	12,50	55,74	23,04	2,24	25,28	81,02	188,82				
1Дп 26.33	32,21	17,04	43,72	2,48	42,00	137,45	11,78	11,78	149,23	0,44	1,08	25,72	27,24	—	—	—	—	5,36	9,40	3,10	17,86	45,10	23,04	2,24	25,28	70,38	219,61				
Дп 26.33	26,33	17,04	43,72	2,48	42,00	131,57	11,78	11,78	143,35	0,44	1,08	25,72	27,24	—	—	—	—	5,36	9,40	3,10	17,86	45,10	23,04	2,24	25,28	70,38	213,73				
1Дп 56.33	57,88	17,04	53,18	4,96	42,00	175,06	30,64	30,64	205,70	0,44	1,08	25,72	27,24	—	—	—	—	—	18,80	25,64	44,44	71,68	23,04	2,24	25,28	96,96	302,68				
Дп 56.33	45,15	17,04	53,18	4,96	42,00	162,33	30,64	30,64	192,97	0,44	1,08	25,72	27,24	—	—	—	—	—	18,80	25,64	44,44	71,68	23,04	2,24	25,28	96,96	289,93				
1Дпк 56.33 л,п	59,62	17,04	53,18	4,96	42,00	176,80	30,64	30,64	207,44	0,44	1,08	25,72	27,24	—	—	—	—	—	18,80	25,64	44,44	71,68	23,04	2,24	25,28	96,96	304,40				
Дпк 56.33 л,п	46,89	17,04	53,18	4,96	42,00	164,07	30,64	30,64	194,71	0,44	1,08	25,72	27,24	—	—	—	—	—	18,80	25,64	44,44	71,68	23,04	2,24	25,28	96,96	291,67				
1Д 26.22	23,69	—	27,94	2,48	—	54,11	9,94	9,94	64,05	0,24	1,08	15,20	16,52	—	—	—	8,06	1,72	—	—	9,78	28,30	15,36	2,24	17,60	43,90	107,95				
Д 26.22	17,81	—	27,94	2,48	—	48,23	9,94	9,94	58,17	0,24	1,08	15,20	16,52	—	—	—	8,06	1,72	—	—	9,78	28,30	15,36	2,24	17,60	43,90	102,07				
1Д 56.22	42,16	—	50,68	2,48	—	95,32	28,58	28,58	123,90	0,24	1,08	15,20	16,52	16,00	16,00	—	—	—	9,40	3,10	12,50	45,02	15,36	2,24	17,60	62,62	186,52				
Д 56.22	29,43	—	50,68	2,48	—	82,53	28,58	28,58	111,17	0,24	1,08	15,20	16,52	16,00	16,00	—	—	—	9,40	3,10	12,50	45,02	15,36	2,24	17,60	62,62	173,79				
1Дп 26.22	19,89	14,78	66,80	2,48	42,0	145,95	6,73	6,73	152,68	0,24	1,08	15,20	16,52	—	—	—	2,78	4,18	1,72	—	—	8,68	25,20	15,36	2,24	17,60	42,80	195,48			

УКР. НЕ ПОДЛ. ПОДПИСИ И ДАТА ВЪЗМ. ШИФ. №

1. 220.1 - 4 м. 4-1 00 ВРС			
И. КОМП. ВЯКМАН	Провер.	Ведомость расхода СТАЛИ	
Г. И. П. ВЯКМАН	Провер.		
РАЗРАБ. СТРЕЛКОВА	Провер.		
ПРОВЕР. ТИХИЯНОВА	Провер.		
ИСПОЛН. СТРУКОВА	Провер.		
СТАДИЯ		Лист	Листов
Р		1	2
ЛенЗНИИЭП			

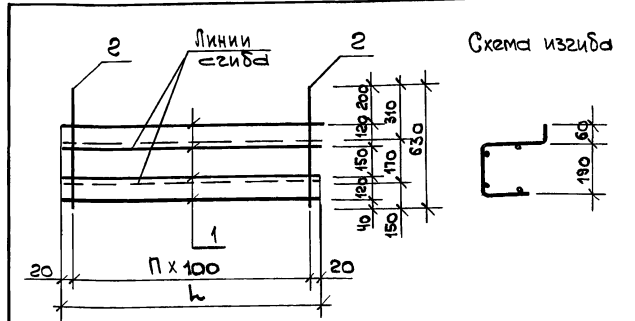
МАРКА ЭЛЕМЕНТА	Узделця Арматурные										Узделця ЗАКЛАДНЫЕ										Общий расход							
	Арматура КЛАССА										Арматура КЛАССА																	
	А-III					Вр-I					Всего	А-III					А-I					Всего	ПРОКАТ марки					
	ГОСТ 5781-82											ГОСТ 5781-82					ГОСТ 5781-82						ГОСТ 103-76					
	φ6	φ10	φ16	φ20	φ25	Утого	φ5	Утого	φ6	φ8		φ12	φ16	Утого	φ12	φ14	φ16	φ18	φ20	φ22			Утого	10x140	10x110	10x100	Утого	
ДП 26.22	14,01	14,78	66,80	2,48	42,00	140,07	6,73	6,73	14,6,80	0,24	—	1,08	15,20	16,52	—	2,78	4,18	1,72	—	—	8,68	25,20	15,36	2,24	—	17,60	42,80	189,60
1 ДП 56.22	37,87	18,48	89,53	4,96	42,00	192,84	17,29	17,29	210,13	0,24	—	1,08	15,20	16,52	—	—	—	—	18,80	25,64	44,44	60,96	15,36	2,24	—	17,60	78,56	288,69
ДП 56.22	25,14	18,48	89,53	4,96	42,00	180,11	17,29	17,29	197,40	0,24	—	1,08	15,20	16,52	—	—	—	—	18,80	25,64	44,44	60,96	15,36	2,24	—	17,60	78,56	275,96
1 ДПК 56.22 Л.п.	38,83	18,48	89,53	4,96	42,00	193,80	17,29	17,29	211,09	0,24	—	1,08	15,20	16,52	—	—	—	—	18,80	25,64	44,44	60,96	15,36	2,24	—	17,60	78,56	289,65
ДПК 56.22 Л.п.	26,10	18,48	89,53	4,96	42,00	181,07	17,29	17,29	198,36	0,24	—	1,08	15,20	16,52	—	—	—	—	18,80	25,64	44,44	60,96	15,36	2,24	—	17,60	78,56	276,92
1 А 12.22	9,68	—	16,94	2,48	—	29,10	6,54	6,54	36,64	0,24	—	1,08	15,20	16,52	1,68	—	4,18	1,72	—	—	7,58	24,10	15,36	2,24	—	17,60	41,70	77,34
А 12.22	7,00	—	16,94	2,48	—	26,42	6,54	6,54	32,96	0,24	—	1,08	15,20	16,52	1,68	—	4,18	1,72	—	—	7,58	24,10	15,36	2,24	—	17,60	41,70	74,66
1 А 12.33	15,56	—	3,66	2,48	—	21,70	9,44	9,44	31,14	0,44	—	1,08	25,72	27,24	1,68	—	4,18	1,72	—	—	7,58	34,82	23,04	2,24	—	25,28	60,10	91,24
А 12.33	12,88	—	3,66	2,48	—	19,02	9,44	9,44	28,46	0,44	—	1,08	25,72	27,24	1,68	—	4,18	1,72	—	—	7,58	34,82	23,04	2,24	—	25,28	60,10	88,56
А 68.7	20,76	27,28	—	—	—	48,04	—	—	48,04	—	0,48	—	7,12	7,60	—	—	3,88	—	—	—	3,88	11,48	15,36	—	1,56	16,92	28,40	76,44
А 56.7	16,94	22,90	—	—	—	39,84	—	—	39,84	—	0,48	—	7,12	7,60	—	—	3,88	—	—	—	3,88	11,48	15,36	—	1,56	16,92	28,40	68,24
А 26.7	7,76	11,8	—	—	—	19,56	—	—	19,56	—	0,48	—	7,12	7,60	—	—	3,88	—	—	—	3,88	11,48	15,36	—	1,56	16,92	28,40	47,96

ИЗДАНИЕ ПОДАТЬ И ДАТА ВСТАВКИ

1.2.20 1-4М. 4-1 00 ВРС

Формат	Зона	Поз.	Обозначение	Наименование	Кол.	Примечание
				Документация		
А4			1.220.1-4м.4-1 01 СБ	Сборочный чертёж		
А3			1.220.1-4м.4-1 00ТО	Механическое описание		
Переменные данные для исполнений						
			1.220.1-4м.4-1 16	Кр-49		
				Листы		
				Ст. отд. ГОСТ 5781-82*		
Б4	1	6.013.1140	φ 6 А III	ρ = 1140	4	0,25 кг
Б4	2	6.013.630	φ 6 А III	ρ = 630	12	0,14 кг
			1.220.1-4м.4-1 16-01	Кр-50		
				Листы		
				Ст. отд. ГОСТ 5781-82*		
Б4	1	6.013.2540	φ 6 А III	ρ = 2540	4	0,56 кг
Б4	2	6.013.630	φ 6 А III	ρ = 630	26	0,14 кг
			1.220.1-4м.4-1 16-02	Кр-51		
				Листы		
				Ст. отд. ГОСТ 5781-82*		
Б4	1	6.013.5540	φ 6 А III	ρ = 5540	4	1,23 кг
Б4	2	6.013.630	φ 6 А III	ρ = 630	56	0,14 кг
1.220.1-4м.4-1 16						
Н. контрол.			Вакман	Друк		
Г.И.П.			Вакман	Друк		
Разраб.			Шклянова	Друк		
Провер.			Шклянова	Друк		
Исполн.			Попылова	Друк		
Каркас плоский Кр-49... Кр-51				Стандия	Лист	Листов
				Р	1	1
ЛЕНЗНИИЭП						

формат А4



Обозначение	Марка	L мм	П	Масса кг
1.220.1-4м.4-1 16	Кр-49	1140	11	2,68 кг
-01	Кр-50	2540	25	5,88 кг
-02	Кр-51	5540	55	12,73 кг

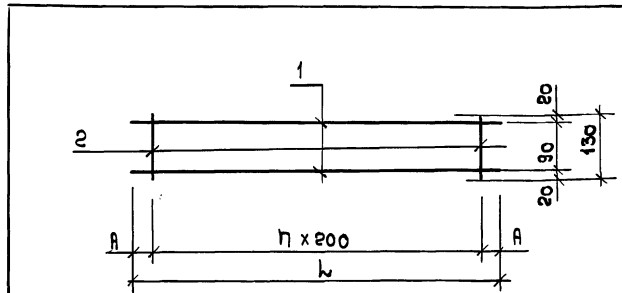
1.220.1-4м.4-1 16 СБ					
Каркас плоский Кр-49... Кр-51 Сборочный чертёж			Стандия	Масса	Масштаб
			Р	см табл.	-
			Лист	Листов 1	
ЛЕНЗНИИЭП					
Н. контрол.	Вакман	Друк			
Г.И.П.	Вакман	Друк			
Разраб.	Шклянова	Друк			
Провер.	Шклянова	Друк			
Исполн.	Попылова	Друк			

23202

49

формат А4

формат	Зона	Пос	Обозначение	Наименование	кол	Примечание
				Документация		
A4			1.220.1-4м. 4-1 17 СБ	Сборочный чертёж		
A3			1.220.1-4м. 4-1 000	Механическое описание		
			Переменные данные для исполнения			
				1.220.1-4м, 4-1 17		
				Кр-54		
				Л е т а л и		
				Ст. отд. ГОСТ 5781-82		
Б4	1		16.013.2100	φ16AIII ρ=2100	2	3,32 кг
Б4	2		6.013.130	φ6AIII ρ=130	11	0,03 кг
				1.220.1-4м. 4-1 17-01		
				Кр-55		
				Л е т а л и		
				Ст. отд. ГОСТ 5781-82		
Б4	1		16.013.1550	φ16AIII ρ=1550	2	2,45 кг
Б4	2		6.013.130	φ6AIII ρ=130	8	0,03 кг



Обозначение	Марка	w	h	A	Масса кг
1.220.1-4м. 4-1 17	Кр-54	2100	10	50	6,97
-01	Кр-55	1550	7	75	5,14

Инв. № подл.	Подл. и дата	Взам. инв. №
Н. контр. Вакман	Мин	
Г. И. П. Вакман	Мин	
Разраб. Тихвинова	Мин	
Провер. Шапиро	Мин	
Исполн. Нопылова	Мин	

1.220.1-4м. 4-1 17		
Каркас плоский Кр-54, Кр-55		
Стадия	Лист	Листов
Р	1	1
ЛенЗНИИЭП		

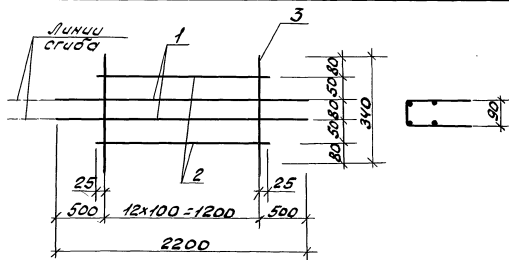
формат А4

Инв. № подл.	Подл. и дата	Взам. инв. №
Н. контр. Вакман	Мин	
Г. И. П. Вакман	Мин	
Разраб. Тихвинова	Мин	
Провер. Шапиро	Мин	
Исполн. Нопылова	Мин	

1.220.1-4м. 4-1 17 СБ		
Каркас плоский Кр-54, Кр-55 Сборочный чертёж		
Стадия	Масса	Масштаб
Р	см.	—
Лист 1 Листов 1		
ЛенЗНИИЭП		

23202 50

формат А4



Формат Знак	Лист	Обозначение	Наименование	Кол	Приме- чание
			<u>Документация</u>		
43		1.220.1-4м. 4-1 00ТО	Техническое описание		
			<u>Детали</u>		
			Ст. отг. Гост 6727-80		
54	1	5.041.2200	φ58p I L=2200	2	0,30 кг
54	2	5.041.1250	φ58p I L=1250	2	0,17 кг
54	3	5.041.340	φ58p I L=340	13	0,05 кг

1.220.1-4 м. 4-1 18

Каркас Кр-56

Сталь Масса Масса

р 1,59 —

Лист Листов 1

ЛенЗНИИЭП

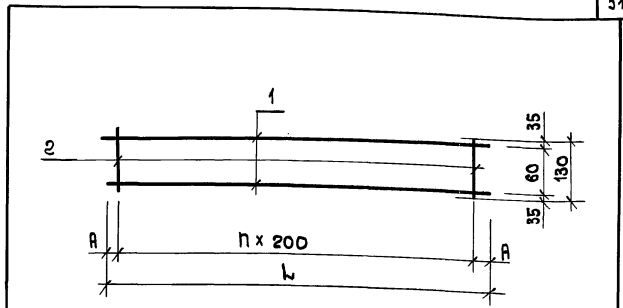
формат А4

Лист 50/100 Листов 1/1

23 202 51
формат

Лист

Формат Sheet	Лист	Обозначение	Наименование	Кол.	Приме- чение
А4		1.220.1-4м.4-1 19сб	Документация		
А3		1.220.1-4м.4-1 00то	Сборочный чертмен		
			Мехническое описание		
		Переменные данные для исполнений			
			1.220.1-4м.4-1 19		
			Кр-57		
			Листов		
Б4	1	10.013.2500	Ф10А III ГОСТ 5781-82* P=2500	2	1,54 кг
Б4	2	6.013.130	Ф68А III ГОСТ 5781-82* P=130	13	0,03 кг
			1.220.1-4м.4-1 19-01		
			Кр-58		
			Листов		
Б4	1	10.013.5500	Ф10А III ГОСТ 5781-82* P=5500	2	3,39 кг
Б4	2	6.013.130	Ф68А III ГОСТ 5781-82* P=130	28	0,03 кг



Обозначение	Марка	L мм	h мм	A мм	Масса кг
1.220.1-4м.4-1 19	Кр-57	2500	12	50	3,47
-01	Кр-58	5500	27	50	7,62

Инд. и табл. Подп. и дата Вост. инд. И

1.220.1-4м.4-1 19			Стандия	Лист	Листов
Каркас плоский Кр-57, Кр-58			Р	1	
			ЛенЗНИИЭП		
Н.Контр	В.Каман	В.Каман			
Г.И.П.	В.Каман	В.Каман			
Разраб.	Тихмянова	Тихмянова			
Провер.	Шепилов	Шепилов			
Исполн.	Капылова	Капылова			

формат А4

Инд. и табл. Подп. и дата Вост. инд. И

1.220.1-4м.4-1 19сб					
Каркас плоский Кр-57, Кр-58 Сборочный чертмен				Стандия	Масса
				Р	Масштаб
				Лист 1 Листов 1	
				ЛенЗНИИЭП	

23202 52

формат А4

ФОРМАТ	ЗОНА	ПОЗ.	Обозначение	Наименование	Кол.	Примечание
				<u>Документация</u>		
A4			1.220.1-4 м. 4-1 20СБ	Оборочный чертёж		
A3			1.220.1-4 м. 4-1 00ТО	Техническое описание		
			<u>Переменные данные для исполнения</u>			
			1.220.1-4 м. 4-1 20			
			Кр-67			
			<u>Детали</u>			
			Ст. отд. ГОСТ 5781-82*			
Б4	1		10.013.6700	Ф 10 А III P = 6700	2	4,13 кг
Б4	2		10.013.500	Ф 10 А III P = 500	4	0,31 кг
Б4	3		6.013.6300	Ф 6 А III P = 6300	1	1,40 кг
Б4	4		6.013.650	Ф 6 А III P = 650	26	0,14 кг
Б4	5		6.013.150	Ф 6 А III P = 150	4	0,03 кг
			1.220.1-4 м. 4-1 20-01			
			Кр-69			
			<u>Детали</u>			
			Ст. отд. ГОСТ 5781-82*			
Б4	1		10.013.5500	Ф 10 А III P = 5500	2	3,39 кг
Б4	2		10.013.525	Ф 10 А III P = 525	4	0,32 кг
Б4	3		6.013.5050	Ф 6 А III P = 5050	1	1,12 кг
Б4	4		6.013.650	Ф 6 А III P = 650	21	0,14 кг
Б4	5		6.013.150	Ф 6 А III P = 150	4	0,03 кг
			1.220.1-4 м. 4-1 20			
			Кр-67, Кр-69, Кр-71			
			<u>Детали</u>			
			Ст. отд. ГОСТ 5781-82*			
Б4	1		10.013.5500	Ф 10 А III P = 5500	2	3,39 кг
Б4	2		10.013.525	Ф 10 А III P = 525	4	0,32 кг
Б4	3		6.013.5050	Ф 6 А III P = 5050	1	1,12 кг
Б4	4		6.013.650	Ф 6 А III P = 650	21	0,14 кг
Б4	5		6.013.150	Ф 6 А III P = 150	4	0,03 кг

ИЗВ. И ПОДП. ПОДП. И ДАТА ВЗАМ. ИЗВ. И

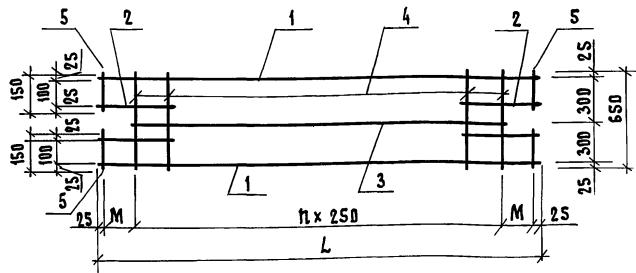
И. КОНТР.	В. АХМАН	<i>В. Ахман</i>
И. П.	В. АХМАН	<i>В. Ахман</i>
РАЗРАБ.	Т. ХИЖИЯНОВА	<i>Т. Хижмянова</i>
ПРОВЕР.	Ш. АПЯРО	<i>Ш. Апяро</i>
ИСПОЛ.	К. КОПЫЛОВА	<i>К. Копылова</i>

КАРКАС ПЛОСКИЙ
Кр-67, Кр-69, Кр-71
ЛенЗНИИЭП

ФОРМАТ	ЗОНА	ПОЗ.	Обозначение	Наименование	Кол.	Примеч.
				1.220.1-4 м 4-1 20-02		
				Кр-71		
			<u>Детали</u>			
			Ст. отд. ГОСТ 5781-82*			
Б4	1		10.013.2500	Ф 10 А III P = 2500	2	1,54 кг
Б4	2		10.013.525	Ф 10 А III P = 525	4	0,32 кг
Б4	3		6.013.2050	Ф 6 А III P = 2050	1	0,46 кг
Б4	4		6.013.650	Ф 6 А III P = 650	9	0,14 кг
Б4	5		6.013.150	Ф 6 А III P = 150	4	0,03 кг
			1.220.1-4 м. 4-1 20			
			Кр-67, Кр-69, Кр-71			
			<u>Детали</u>			
			Ст. отд. ГОСТ 5781-82*			
Б4	1		10.013.5500	Ф 10 А III P = 5500	2	3,39 кг
Б4	2		10.013.525	Ф 10 А III P = 525	4	0,32 кг
Б4	3		6.013.5050	Ф 6 А III P = 5050	1	1,12 кг
Б4	4		6.013.650	Ф 6 А III P = 650	21	0,14 кг
Б4	5		6.013.150	Ф 6 А III P = 150	4	0,03 кг
			1.220.1-4 м. 4-1 20			
			Кр-67, Кр-69, Кр-71			
			<u>Детали</u>			
			Ст. отд. ГОСТ 5781-82*			
Б4	1		10.013.5500	Ф 10 А III P = 5500	2	3,39 кг
Б4	2		10.013.525	Ф 10 А III P = 525	4	0,32 кг
Б4	3		6.013.5050	Ф 6 А III P = 5050	1	1,12 кг
Б4	4		6.013.650	Ф 6 А III P = 650	21	0,14 кг
Б4	5		6.013.150	Ф 6 А III P = 150	4	0,03 кг

ИЗВ. И ПОДП. ПОДП. И ДАТА ВЗАМ. ИЗВ. И

1.220.1-4 м. 4-1 20
ЛенЗНИИЭП



Обозначение	Марка	L мм	M мм	п	Масса кг
1.220.1-4м. 4-1 20	Кр-67	6700	200	25	14,66
- 01	Кр-69	5500	225	20	12,24
- 02	Кр-71	2500	225	8	6,20

ИЗЧ. К ПОДЛ. ПОДП. И ДИМА. ВЗАМ. ИВ. И

1.220.1-4м. 4-1		20 С6
Каркас плоский Кр-67, Кр-69, Кр-71.		СТАНДА МАСС МАСШТАБ
Сборочный чертеж		р см. ТАБЛ.
		лист листов
ЛенЗНИИЭП		

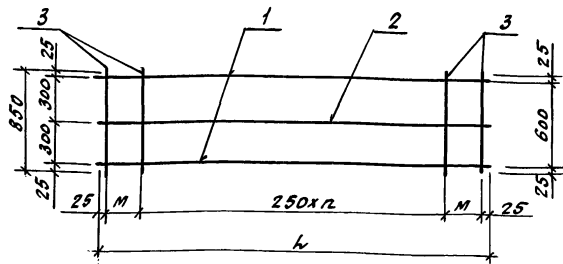
Формат А4

ФОРМАТ	КОЛ-ВО	НОМ.	Обозначение	Наименование	Кол.	Примечание
				Документация		
А4			1.220.1-4м. 4-1 21 С6	Сборочный чертеж		
А3			1.220.1-4м. 4-1 00Т0	Техническое описание		
Переменные данные для исполнения						
				1.220.1-4м. 4-1 21		
				Кр-68		
Детали						
				Ст. отд. ГОСТ 5781-82*		
Б4	1		10. 013. 6700	φ10 А III l = 6700	2	4,14 кг
Б4	2		Б. 013. 6700	φ 6 А III l = 6700	1	1,48 кг
Б4	3		Б. 013. 650	φ 6 А III l = 650	28	0,14 кг
				1.220.1-4м. 4-1 21-01		
				Кр-70		
Детали						
				Ст. отд. ГОСТ 5781-82*		
Б4	1		10.013.5500	φ10 А III l = 5500	2	3,39 кг
Б4	2		Б. 013. 5500	φ 6 А III l = 5500	1	1,22 кг
Б4	3		Б. 013. 650	φ 6 А III l = 650	23	0,14 кг
				1.220.1-4м 4-1 21-02		
				Кр-72		
Детали						
				Ст. отд. ГОСТ 5781-82*		
Б4	1		10. 013. 2500	φ10 А III l = 2500	2	1,54 кг
Б4	2		Б. 013. 2500	φ 6 А III l = 2500	1	0,56 кг
Б4	3		Б. 013. 650	φ 6 А III l = 650	11	0,14 кг
1.220.1-4м. 4-1 21						
И.КОНТР.	В.АКМАН	В.СМ.			СТАНДА	ЛИСТ.
Г.ИП	В.АКМАН	В.СМ.			р	1
РАЗРАБ.	Т.ИХМЯНОВА	В.СМ.			Каркас плоский	
ПРОВЕР.	Ш.АПНРО	В.СМ.			Кр-68, Кр-70, Кр-72	
ИСПОЛ.	КОПЫЛОВА	В.СМ.			ЛенЗНИИЭП	

23202

54

Формат А4

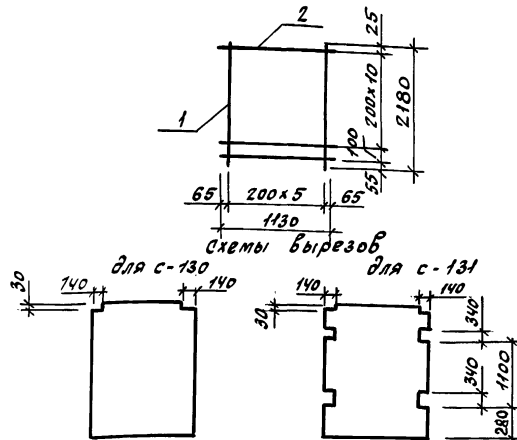


Обозначение	Марка	Л мм	М мм	л	Масса кг
1. 220. 1- 4 м. 4-1	21 Кр-68	6700	200	25	13,68
	-01 Кр-70	5500	225	20	11,22
	-02 Кр-72	2500	225	8	5,18

Шифр материала. Подпись и дата. 18.03.08, 11:42

1. 220. 1- 4 м. 4-1		21 СБ	
Каркас плоский		Стадия	Масса
Кр-68, Кр-70, Кр-72		Р	см.
Сборочный чертёж		Лист	Листов 1
ЛенЗНИИЭП			

формат А4

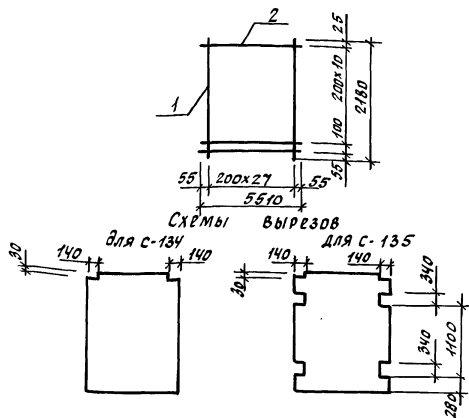


Формат	Зона	Под	Обозначение	Наименование	Кол	Примечание
				Документация		
А3			1. 220. 1- 4 м. 4-1 0070	Техническое описание		
				Детали		
				Стер. от ГОСТ 5781-82		
Б4	1		В.013. 2180	ф68 II Р= 2180	6	9,48кг
				Ст. от. ГОСТ 6727-80		
Б4	2		5.041. 1130	ф58 p I Р= 1130	12	9,18кг

Шифр материала. Подпись и дата. 18.03.08, 11:42

1. 220. 1- 4 м. 4-1		22	
Сетка		Стадия	Масса
С-130, С-131		Р	4,82
		Лист	Листов 1
ЛенЗНИИЭП			

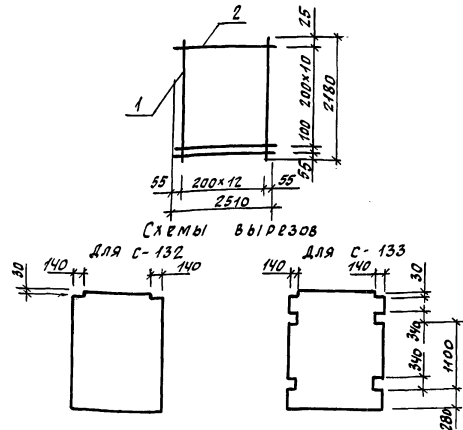
23.202 55 формат А4



СХЕМЫ ВЫРЕЗОВ
для С-134 для С-135

Формат	Эдм	Лист	Обозначение	Наименование	Кол.	Примечание
				<u>Документация</u>		
А3			1.220.1-4 м. 4-1 0010	Техническое описание		
				<u>Детали</u>		
Б4	1		6.013.2180	Ст. отд. ГОСТ 5781-82 Ф6,8 II L=2180	28	0,48 кг
				Ст. отд. ГОСТ 6127-80		
Б4	2		5.041.5510	Ф58р I L=5510	12	0,79 кг
				1.220.1-4 м. 4-1	23	
				Сетка С-134, С-135	График массы листов	
					Р	22,96
					Лист Листов 1	
					ЛенЗНИИЭП	

формат А4



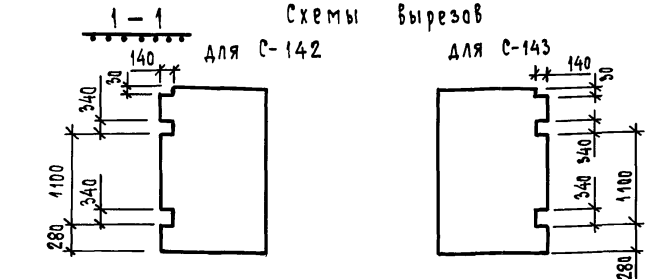
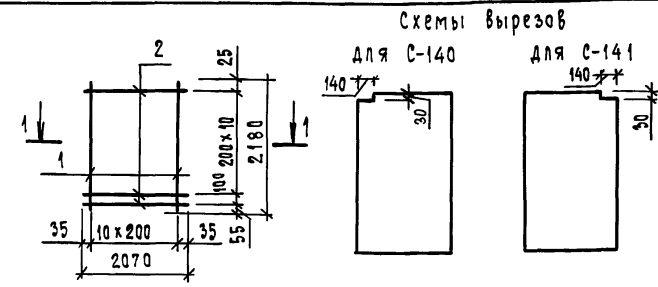
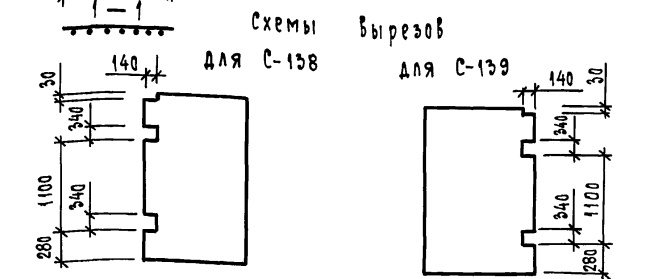
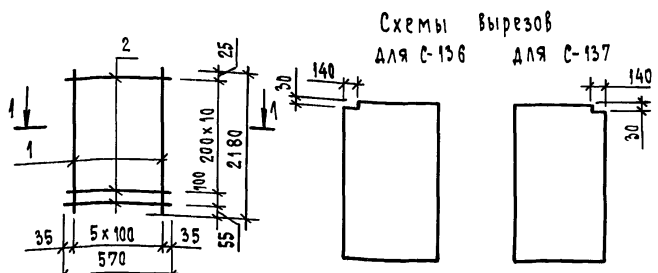
СХЕМЫ ВЫРЕЗОВ
для С-132 для С-133

Формат	Эдм	Лист	Обозначение	Наименование	Кол.	Примечание
				<u>Документация</u>		
А3			1.220.1-4 м. 4-1 0010	Техническое описание		
				<u>Детали</u>		
Б4	1		6.013.2180	Ст. отд. ГОСТ 5781-82 Ф6,8 II L=2180	13	0,48 кг
				Ст. отд. ГОСТ 6127-80		
Б4	2		5.041.2510	Ф58р I L=2510	12	0,36 кг
				1.220.1-4 м. 4-1	24	
				Сетка С-132, С-133	График массы листов	
					Р	10,58
					Лист Листов 1	
					ЛенЗНИИЭП	

формат А4

23.202

56



Формат	Зона	Пос.	Обозначение	Наименование	Кол.	Примечание
				<u>Документация</u>		
A3			1.220.1-4м. 4-1 00 ТО	Техническое описание		
				<u>Детали</u>		
				Ст.отд. Гост 5781-82*		
B4	1		6.013. 2180	Ф 6 А III R=2180	6	0,48 кг
				Ст.отд. Гост 6727-80*		
B4	2		5.041. 570	Ф 5 Вр I R=570	12	0,08 кг

Формат	Зона	Пос.	Обозначение	Наименование	Кол.	Примечание
				<u>Документация</u>		
A3			1.220.1-4 м. 4-1 00 ТО	Техническое описание		
				<u>Детали</u>		
				Ст.отд. Гост 5781-82*		
B4	1		6.013. 2180	Ф 6 А III R=2180	11	0,48 кг
				Ст.отд. Гост 6727-80*		
B4	2		5.041. 2070	Ф 5 Вр I R=2070	12	0,30 кг

Имя и подл. Подпись и дата Взам.инв.н

Имя и подл. Подпись и дата Взам.инв.н

1.220.1-4м. 4-1 25

1.220.1-4 м. 4-1 26

Сетка
С-136 ... С-139

Сетка
С-140 ... С-143

Стадия	Масса	Масштаб
Р	3,84	-
Лист		Листов 1

Стадия	Масса	Масштаб
Р	8,88	-
Лист		Листов 1

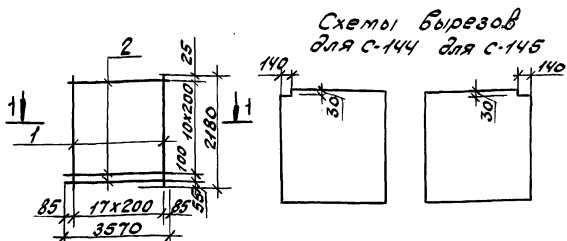
ЛенЗНИИЭП

ЛенЗНИИЭП

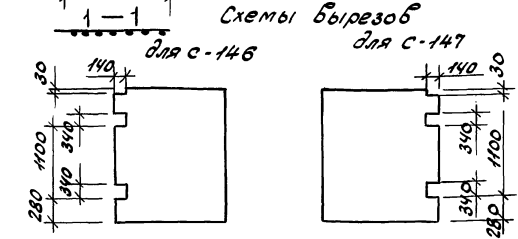
Формат А4

Формат А4

23202.57



Схемы вырезов для С-144 для С-145



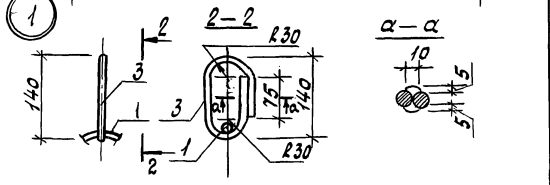
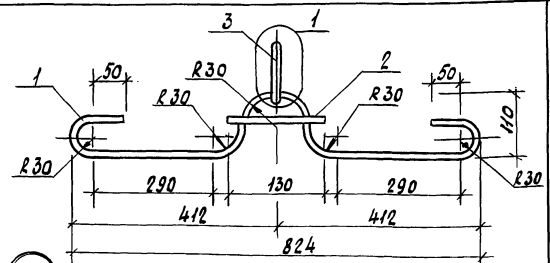
Схемы вырезов для С-147 для С-146

№ п/п	Обозначение	Наименование	Кол.	Примечание
		<u>Документация</u>		
А3	1. 220.1-4м. 4-1 0070	Техническое описание		
		<u>Детали</u>		
Б4	1	6.013.2180	ф.в.л.ш.Гост 5781-82* 2-2180	17 0,48 кг
Б4	2	5.041.3570	ф.в.в.р.Гост 6727-80 2-3570	12 0,51 кг

1. 220.1-4 м. 4-1 27

Детка		Станд.	Масса	Масштаб
С-144... С-147		Р	1/32	—
		Лист	Листов 1	

формат А4



№ п/п	Обозначение	Наименование	Кол.	Примечание
		<u>Документация</u>		
А3	1. 220.1-4 м. 4-1 0070	Техническое описание		
		<u>Детали</u>		
		Ст. отб. Гост 5781-82*		
Б4	1	16.04.1194	ф.в.л.ш.Гост 5781-82	1 1,88 кг
Б4	2	16.04.130	ф.в.л.ш.Гост 5781-82	1 0,21 кг
Б4	3	18.04.430	ф.в.л.ш.Гост 5781-82	1 0,86 кг

1. 220.1-4 м. 4-1 28

Петля строповочная П-1		Станд.	Масса	Масштаб
		Р	2/95	—
		Лист	Листов 1	

ЛенЗНИИЭП

формат А4

23202

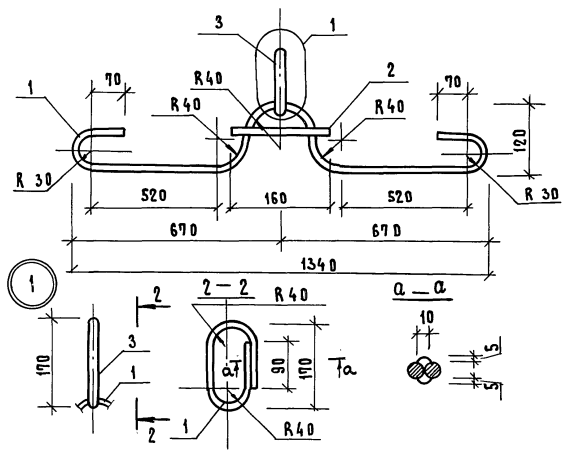
58

Униформация, Подпись и дата, в том числе

Униформация, Подпись и дата, в том числе

И.Колтв. Вакман
Л.И.Т. Вакман
Р.В.В. Тиманов
Пр.В. Шелчир
И.С.С. Стернин

И.Колтв. Вакман
Л.И.Т. Вакман
Р.В.В. Тиманов
Пр.В. Шелчир
И.С.С. Стернин

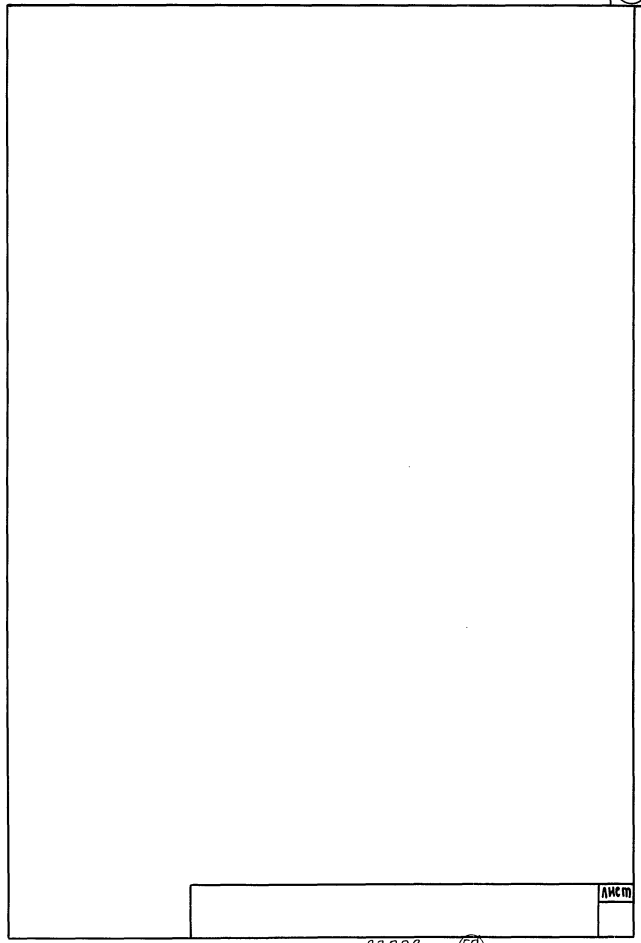


ФОРМАТ ЗОНА	№	Обозначение	Наименование	Кол.	Примечание
			<u>Документация</u>		
A3		1.220.1-4 м. 4-1 00ТО	Техническое описание		
			<u>Детали</u>		
			Ст. отд. ГОСТ 5781-82*		
Б4	1	20. 011. 1748	φ 20АІ l = 1748	1	4,31 кг
Б4	2	20. 011. 160	φ 20АІ l = 160	1	0,39 кг
Б4	3	22. 011. 530	φ 22АІ l = 530	1	1,55 кг

ИЗВ. К ПОДЛ. ПОДЛ. И ДАТА

		1.220.1-4 м. 4-1 29	
		Петля строповочная П-2	СТАДИЯ
			МАССА
		Лист	Листов
			1
И. КОНТР.	В. АХМАН	ЛенЗНИИЭП	
Т. П.	В. АХМАН		
РАЗРАБ.	И. ХИМЯНОВА		
ПРОВЕР.	Ш. ПИРО		
ИСПОЛ.	С. СТЕРНИН		

формат А4



23202

59 ФОРМАТ

Вост.