

ТИПОВЫЕ КОНСТРУКЦИИ, ИЗДЕЛИЯ И УЗЛЫ ЗДАНИЙ И СООРУЖЕНИЙ

С Е Р И Я 1.090.1-2с

СБОРНЫЕ ЖЕЛЕЗОБЕТОННЫЕ КОНСТРУКЦИИ МЕХВИДОВОГО ПРИМЕНЕНИЯ
ДЛЯ КРУПНОПАНЕЛЬНЫХ ОБЩЕСТВЕННЫХ ЗДАНИЙ И ВСПОМОГАТЕЛЬНЫХ
ЗДАНИЙ ПРОМЫШЛЕННЫХ ПРЕДПРИЯТИЙ С ВЫСОТОЙ ЭТАЖА 3,0 И 3,3М
ДЛЯ СТРОИТЕЛЬСТВА В СЕЙСМИЧЕСКИХ РАЙОНАХ

ВЫПУСК 3-2

ПАНЕЛИ ВНУТРЕННИХ СТЕН НУЛЕВОГО ЦИКЛА
ДЛЯ ПРИМЕНЕНИЯ В РАЙОНАХ СЕЙСМИЧНОСТЬЮ 9 БАЛЛОВ

РАБОЧИЕ ЧЕРТЕЖИ

допускается воздействие температуры до 85°С на срок не более 30 минут.

3.5. Распалубку панелей производить при достижении бетоном прочности не менее 7% проектной с применением кантователя, обеспечивающего угол подъема изделий не менее 70° к горизонту.

Контроль качества панелей при изготовлении должен производиться путем систематического операционного контроля: прочности бетонных кубов и арматуры точности укладки пространственных каркасов, толщины защитных слоев.

Прочность бетона к моменту отпуска изделий с завода, если она не оговорена в проекте, должна быть не менее 70% проектной марки бетона для теплого времени года и 100% для применения в зимних условиях. Для предотвращения от коррозии лицевые поверхности закладных изделий должны быть покрыты антикоррозийной обмазкой слоем 0,5 мм.

Примемка панелей ОТК завода-изготовителя и контрольная выборочная на проверку потребителем производится в соответствии с ГОСТ 12504-80*. При освоении производства панелей и при изменении технологии их изготовления рекомендуется провести испытания панелей и оценку их прочности и трещиностойкости по ГОСТ 8829-85 "Конструкции и изделия железобетонные сборные. Методы испытаний и оценки прочности, жесткости и трещиностойкости".

4. Указания по хранению и транспортировке панелей.

Хранение и транспортировка панелей должны выполняться в соответствии с требованиями ГОСТ 12504-80*. Подъем панелей производить с применением самобалансирующих траверс, обеспечивающих вертикальное положение панелей, наклон строп к вертикали допускается не более 15°.

Опирание панелей при хранении и транспортировке должно производиться на специальные прокладки (деревянные, резиновые и т.п.)

5. Маркировка панелей.

Маркировка панелей выполнена в соответствии с ГОСТ 23009-78 "Конструкции и изделия бетонные и железобетонные сборные. Условные обозначения (марки)". Марка содержит обозначение основных характеристик панели и состоит из буквенно-цифровых групп.

Первая группа букв означает:

ПЦ - панель внутренняя нулевого цикла (цокольная);

Вторая группа цифр (записаны через точку), обозначает габарит

панели в дециметрах (длина, высота);

Последующая группа обозначает прочностную характеристику:

П - бетон тяжелой марки В15.

С9 - для применения в районах сейсмичности 9 баллов.

Марки проставляются на чертежах и спецификациях проекта в заказе завода-изготовителю и на изделиях. Каждая изготовленная панель должна иметь маркировку согласно ГОСТ 13015.2-81 "Конструкции и изделия бетонные и железобетонные сборные. Правила маркировки", выполненную несмываемой краской. Должны быть нанесены: марка панели, индекс предпритий, масса панели, класс бетона.

Внесение изменений в обозначении марок не допускается.

6. Изготовление арматурных пространственных каркасов, арматурных и закладных изделий.

Сборка пространственных каркасов выполняется из плоских каркасов, отдельных стержней, петлевых выпусков и закладных изделий при помощи монтажных стержней в кондукторах. Все соединения следует производить сваркой в соответствии с требованиями ГОСТ 10922-75 "Арматурные изделия и закладные детали сварные для железобетонных конструкций". Технические требования и методы испытаний, СН 393-78 "Инструкции по сварке соединений арматуры и закладных деталей железобетонных конструкций". Качество сварки, выполняемой при сборке пространственных каркасов и закладных деталей, должно быть не ниже требований, предъявляемых к соединениям с нормируемой прочностью по ГОСТ 10922-75. При изготовлении закладных деталей следует соблюдать требования ГОСТ 12504-85 "Соединения сварные элементов закладных деталей сборных железобетонных конструкций. Контактная и автоматическая сварка плавлением. Основные типы и конструктивные элементы".

7. Маркировка пространственных каркасов, арматурных и закладных изделий.

Марки пространственных каркасов имеют буквенно-цифровое обозначение. Группа букв обозначает: КП - каркас пространственный. Группа цифр (записаны через точку) обозначает габарит панели в дециметрах (длина, высота).

Марки арматурных и закладных изделий имеют буквенно-цифровое обозначение. Группа букв обозначает: КР - каркас плоский; МН - изделие закладное; АН - петля монтажная (анкер); СП - петля строповочная. Группа цифр обозначает порядковый номер.

Имя, № подл.	Подпись и дата	Взам. инв. №	Т. К. 1090-1-28	Формат А3	Лист 2
			1.090.1-26.3-2 0.0.0.010	Копировал	

ФОРМАТ	ЗОНА	ПОЗ	ОБОЗНАЧЕНИЕ	НАИМЕНОВАНИЕ	КОЛ.	ПРИМЕЧАНИЕ
А3			1.090.1-2с.3-2 1.0.0.0СВ	<u>ДОКУМЕНТАЦИЯ</u> СБОРОЧНЫЙ ЧЕРТЕЖ УЗЛЫ ОПАЛУБОЧНЫЕ РАСХОД СТАЛИ ТЕХНИЧЕСКОЕ ОПИСАНИЕ	1	0,79м ²
			1.090.1-2с.3-2 0.0.0.0ДИ			
			1.090.1-2с.3-2 0.0.0.0РС			
			1.090.1-2с.3-2 0.0.0.0ТО			
А4		1	1.090.1-2с.3-2 1.0.0.0	<u>ПЪЕМЕННЫЕ ДАННЫЕ ДЛЯ ИСПОЛНЕНИЯ:</u> ПЕЦ 10.19-IT-C9 <u>СБОРОЧНЫЕ ЕДИНИЦЫ</u>	1	0,27м ²
			1.090.1-2с.3-2 0.1.0.0	КАРКАС ПР. КТ 10.19 <u>МАТЕРИАЛЫ</u> БЕТОН ТЯЖЕЛЫЙ В15		
			1.090.1-2с.3-2 1.0.0.0-01	ПЕЦ 16.19-IT-C9 <u>СБОРОЧНЫЕ ЕДИНИЦЫ</u>		
А4		1	1.090.1-2с.3-2 0.1.0.0-01	КАРКАС ПР. КТ 16.19 <u>МАТЕРИАЛЫ</u> БЕТОН ТЯЖЕЛЫЙ В15	1	0,44м ²
			1.090.1-2с.3-2 1.0.0.0-02	ПЕЦ 28.19-IT-C9 <u>СБОРОЧНЫЕ ЕДИНИЦЫ</u>		

Т.К. 10901-2с. Вып. 3-2

Имя, И.П.М., Подпись и дата, Взам.инв.№

И.контр.	Силгадзе	3/11	2/02/23
Нач.отд.	Эксплуатация	3/11	2/02/23
Ук.мест.	Ветгазе	3/11	2/02/23
ГИП	Эксплуатация	3/11	2/02/23
ГИП	Буржанадзе	3/11	2/02/23
Ук.гр.	Саликова	3/11	2/02/23
Проектир.	Шенка	3/11	2/02/23
Разреш.	Саликова	3/11	2/02/23

1.090.1-2с.3-2 1.0.0.0			
Старша	Лист	Листов	
Р	1	2	
ПАНЕЛЬ ЦОКОЛЬНАЯ			
ПЕЦ 10.19, ПЕЦ 16.19			
ПЕЦ 28.19			
ТБИЛЗНИИЭП			

Формат А4

ФОРМАТ	ЗОНА	ПОЗ	БОЗНАЧЕНИЕ	НАИМЕНОВАНИЕ	КОЛ.	ПРИМЕЧАНИЕ
А4		1	1.090.1-2с.3-2 0.1.0.0-02	КАРКАС ПР. КТ 28.19 <u>МАТЕРИАЛЫ</u> БЕТОН ТЯЖЕЛЫЙ В15	1	0,79м ²

Имя, И.П.М., Подпись и дата, Взам.инв.№

И.090.1-2с.3-2 1.0.0.0

Копировал

Формат А4

7

ФОРМАТ	ЗОНА	ПОЗ.	ОБОЗНАЧЕНИЕ	НАИМЕНОВАНИЕ	КОЛ.	ПРИМЕЧАНИЕ

Имя, № подл.	Подпись и дата	Взам. инв. №
--------------	----------------	--------------

Копирован
Формат А-4

ФОРМАТ	ЗОНА	ПОЗ.	ОБОЗНАЧЕНИЕ	НАИМЕНОВАНИЕ	КОЛ.	ПРИМЕЧАНИЕ
A3			I.090.1-2с.3-2 2.0.0.0СБ I.090.1-2с.3-2 0.0.0.0ДИ I.090.1-2с.3-2 0.0.0.0РС I.090.1-2с.3-2 0.0.0.0ТО	<u>ДОКУМЕНТАЦИЯ</u> СБОРОЧНЫЙ ЧЕРТЕЖ УЗЛЫ ОПЛУМБОВЫЕ РАСХОД СТАЛИ ТЕХНИЧЕСКОЕ ОПИСАНИЕ		
A4			I.090.1-2с.3-2 2.0.0.0 I.090.1-2с.3-2 0.2.0.0	<u>ПЕРЕЧЕНЬ ДАННЫХ ДЛЯ ИСПОЛНЕНИЯ:</u> ЛИСТ 28.19 - ИТ-С9 <u>СБОРОЧНЫЕ ЕДИНИЦЫ</u> КАРКАС ПР. ИКП 28.19 <u>МАТЕРИАЛЫ</u> БЕТОН ТЯЖЕЛЫЙ В15	I	0,63м³
A4			I.090.1-2с.3-2 2.0.0.0-01 I.090.1-2с.3-2 0.2.0.0-01	<u>СБОРОЧНЫЕ ЕДИНИЦЫ</u> КАРКАС ПР. 2ИП 28.19 <u>МАТЕРИАЛЫ</u> БЕТОН ТЯЖЕЛЫЙ В15	I	0,63м³

Имя, № подл.	Подпись и дата	Взам. инв. №
--------------	----------------	--------------

Копирован
Формат А-4

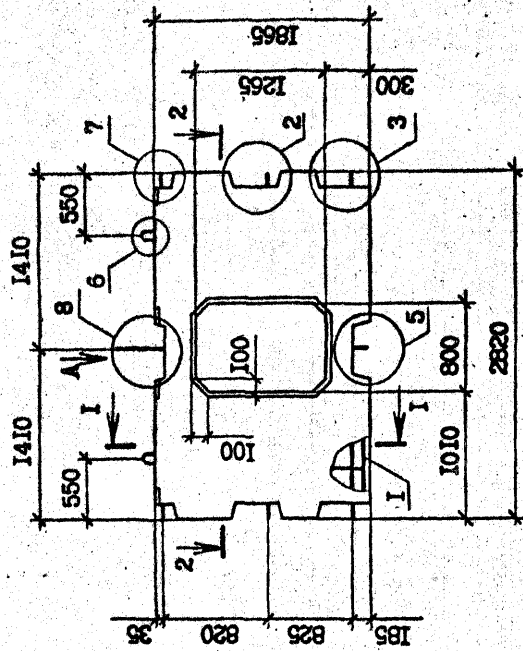
И.контр.	См.таблицу	2007
И.контр.	Экспертная	2007
Р.к.м.ст.	Бахвалде	2007
ГИП	Экспертная	2007
ГИП	Бурданалде	2007
Р.к.г.р.	Саликова	2007
Проверил	Шенка	2007
Разработ.	Алимова	2007

I.090.1-2с.3-2 2.0.0.0

Старший	Лист	Листов
Р		1
ТБИЛЗНИИЭП		
ПАНЕЛЬ ЦОКОЛЬНАЯ		
ЛИСТ 28.19, ЛИСТ 28.19		

1-4 Взм. инв. № 1090.1-2с

Рис. 2



1 - 1

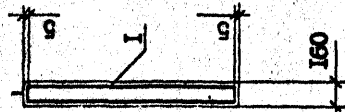


Рис. 1

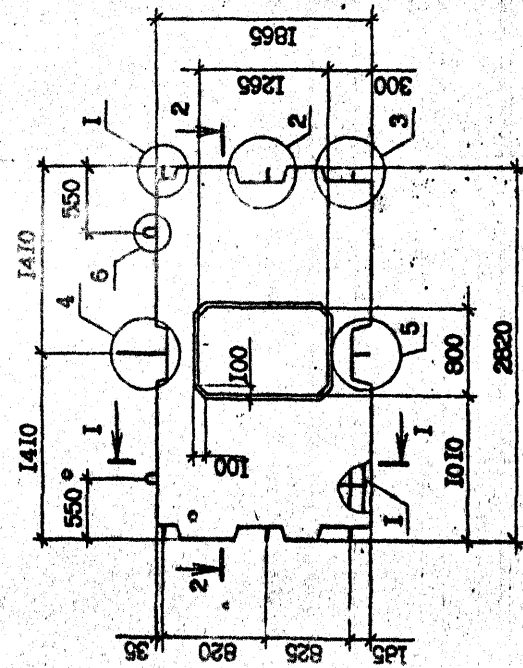
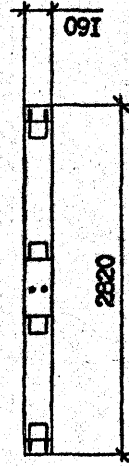
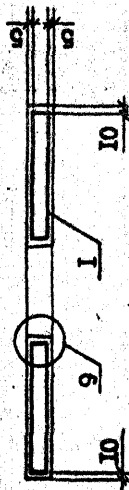


Рис. А



2 - 2



Обозначение	Марка	Рис.	Масса, г
1.090.1-2с.3-2 2.0.0.0	ИПЦ 28.19-ИТ-С9	1	1,58
-01	ИПЦ 28.19-ИТ-С9	2	

1.090.1-2с.3-2 2.0.0.0СБ			
Исполн.	Складское	13.12.1987	Масштаб
Нач. отд.	Электротехника	И.О.К. 13.12.87	Р
Ук. мест	Батарея	13.12.1987	См. табл.
ГИП	Эксплуатация	13.12.1987	Лист
ГИП	Бурлакадзе	13.12.1987	Листов
Рук. отд.	Шелля	13.12.1987	ТБПЗНИИЭП
Проверил	Селихова	13.12.1987	
Разраб.	Шолпя	13.12.1987	
ПАНЕЛЬ ЦОКОЛЬНАЯ		Страница Масса	
ИПЦ 28.19, 2ПЦ 28.19.		Р	
СВОРОЧНЫЙ ЧЕРТЕЖ		См. табл. 1:40	

ФОРМАТ	ЗОНА	ПОЗ	ОБОЗНАЧЕНИЕ	НАИМЕНОВАНИЕ	КОЛ.	ПРИМЕЧАНИЕ

Ив.№ подл. _____ Подпись и дата _____
 Взм. инв.№ _____

ФОРМАТ	ЗОНА	ПОЗ	ОБОЗНАЧЕНИЕ	НАИМЕНОВАНИЕ	КОЛ.	ПРИМЕЧАНИЕ
A3			I.090.1-2с.3-2 3.0.0.0СБ I.090.1-2с.3-2 0.0.0.0Д1 I.090.1-2с.3-2 0.0.0.0РС I.090.1-2с.3-2 0.0.0.0ТО	<u>ДОКУМЕНТАЦИЯ</u> СБОРОЧНЫЙ ЧЕРТЕЖ УЗЛЫ ОПАЛУБОВОЧНЫЕ РАСХОД СТАЛИ ТЕХНИЧЕСКОЕ ОПИСАНИЕ	1	
A4			I.090.1-2с.3-2 0.3.0.0	<u>СБОРОЧНЫЕ ЕДИНИЦЫ</u> КАРКАС ПР. КЛ 58.19 <u>МАТЕРИАЛЫ</u> БЕТОН ТЯЖЕЛЫЙ В15	1	I, 19м ³

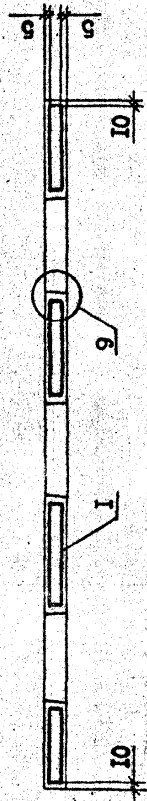
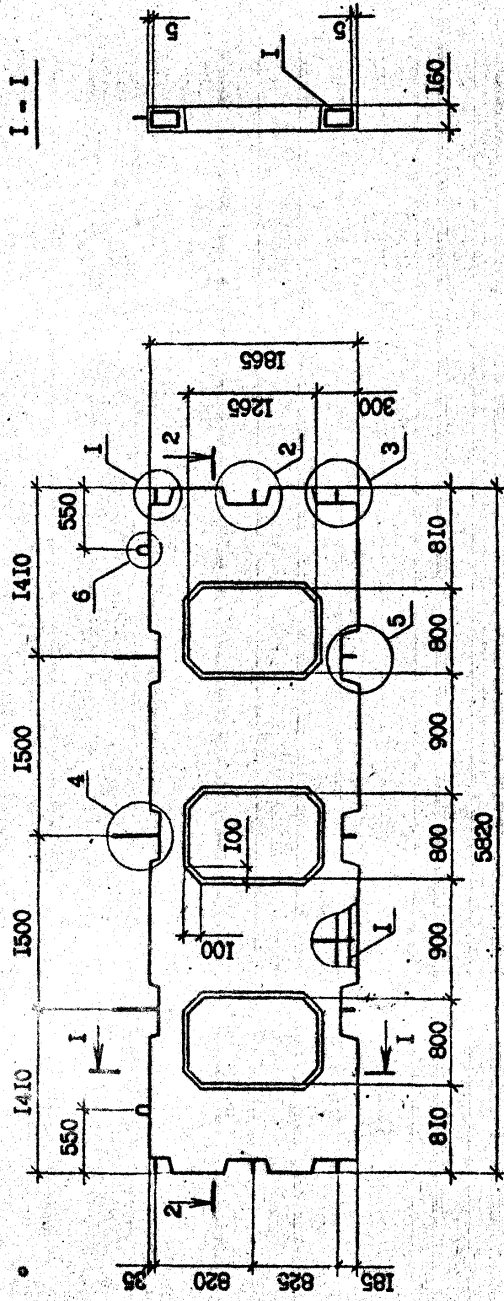
Ив.№ подл. _____ Подпись и дата _____
 Взм. инв.№ _____

И.юстр.	С.п.глазе	3/10	24.02.20
Нач.стад.	Завершивший	1/08	24.02.20
Рук.мост	Бахтадзе	1/14	24.02.20
ГИП	Эшвердзевили	0/26	24.02.20
ГИП	Бурджамидзе	1/102	24.02.20
Рук.гр.	Салимова	1/1	24.02.20
Проверка	Шенца	2/1	24.02.20
Резерв.	Салимова	1/1	24.02.20

I.090.1-2с.3-2 3.0.0.0

ПАНЕЛЬ ЦОКОЛЬНАЯ
 ПЕЩ 58.19-IT-Cs
 ТБИЛЗИНИЭП

Сталля	Лист	Листов
Р		1



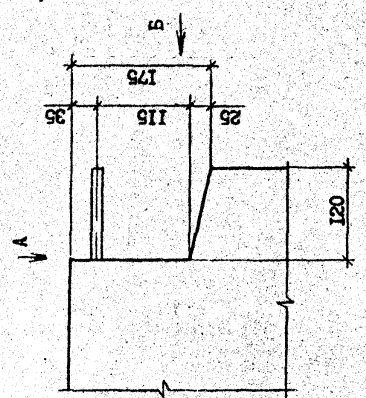
Имя, № подл.		Подпись и дата		Взам. инв. №	
1.090.1-2с.3-2 3.0.0.0СБ ПАНЕЛЬ ЦОКОЛЬНАЯ ПЦЦ 58.19-1Т-С9. СВОРОЧНЫЙ ЧЕРТЕЖ					
Статус	Масса	Масштаб			
Р	2,98	Т	1:40		
Лист	Листов				
Т	1				
ТБИЗНИИЭП					

Копировал
Формат А3

Т.К. 1090-2с. 3-2 РЫМ. 2-2

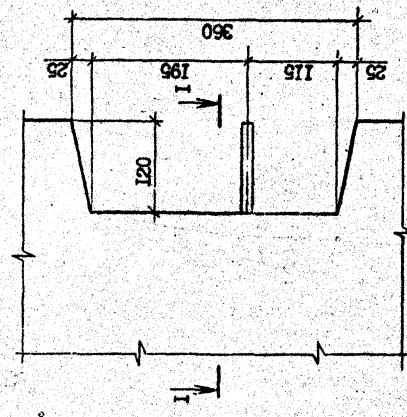
Handwritten signature

1



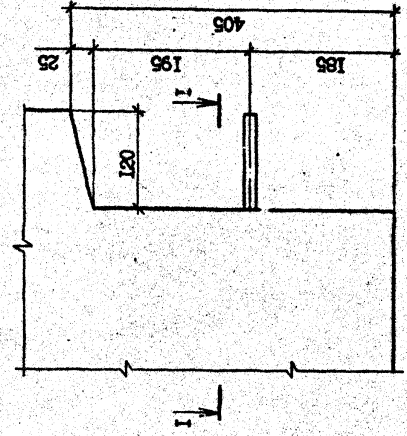
Вид А

2

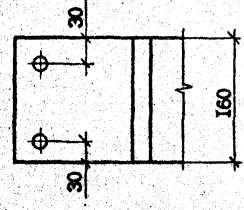
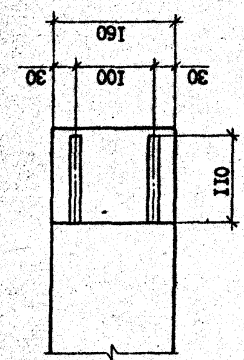


Вид Б

3



1-1



Изм. №	Подпись и дата	Взам. инж. №
--------	----------------	--------------

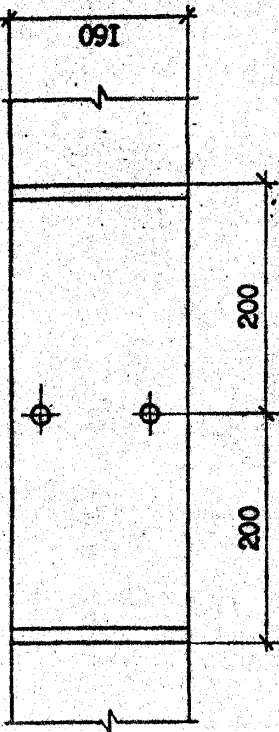
TK 10901-2c BMM 3-2

И. контр.	С. С. С. С.	40/85
Нач. отд.	Э. П. П. П.	40/85
Руковод.	Б. П. П. П.	40/85
Т. П.	Э. П. П. П.	40/85
Т. П.	Э. П. П. П.	40/85
Р. К. Т. Р.	Ш. П. П. П.	40/85
Проектант	С. П. П. П.	40/85
Разраб.	Ш. П. П. П.	40/85

1.090.1-2с.3-2 0.0.0.011		
Страница	Лист	Листов
Р	1	3
УЗЛЫ ОПАДУБОННЫЕ		
ТБИЗНИИЭП		

Контракт Формат А3

Вид А



3-3

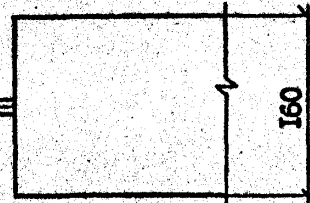


3

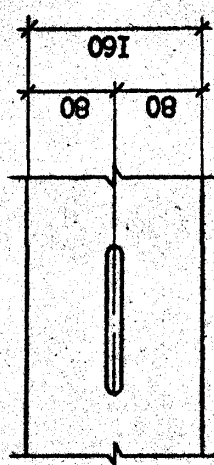
3



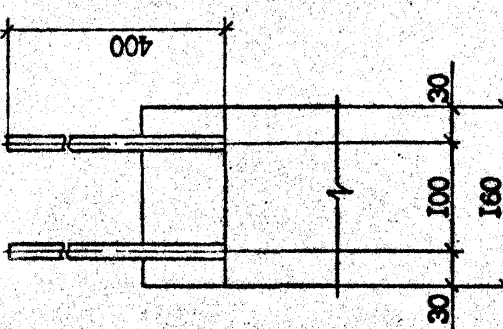
100



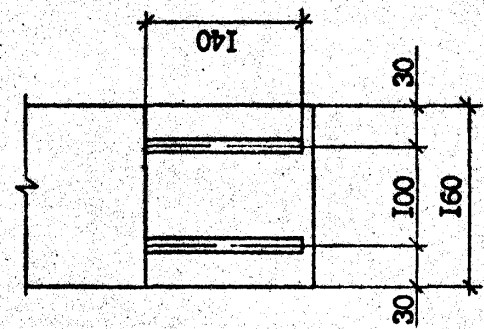
Вид Б



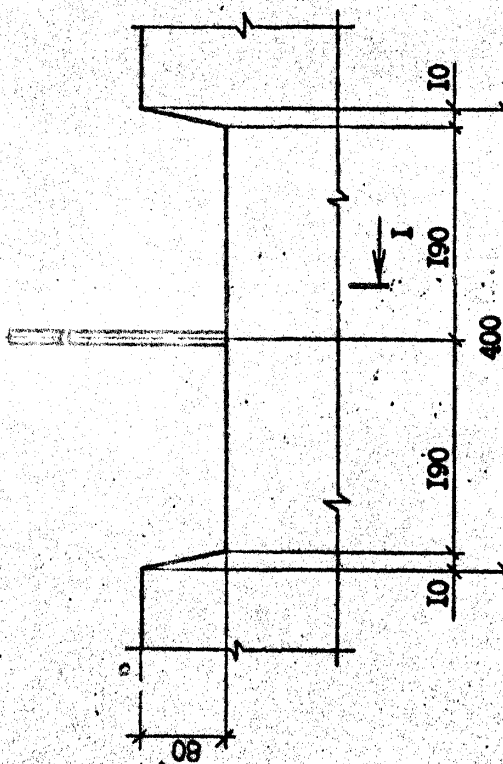
I-I



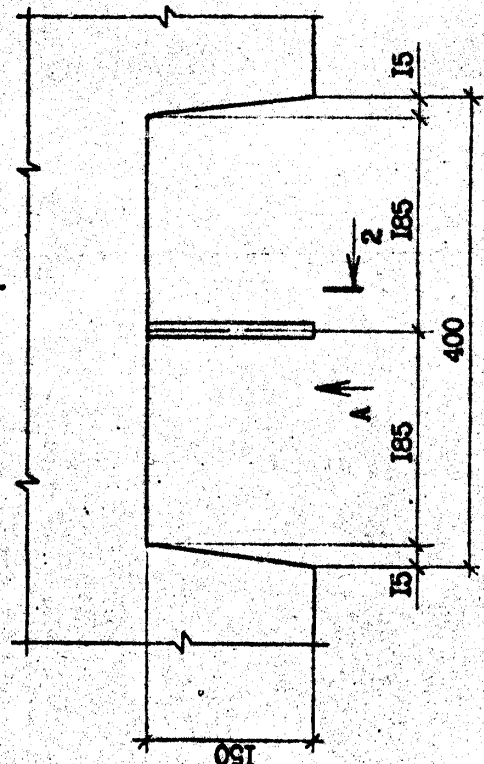
2-2



4



5



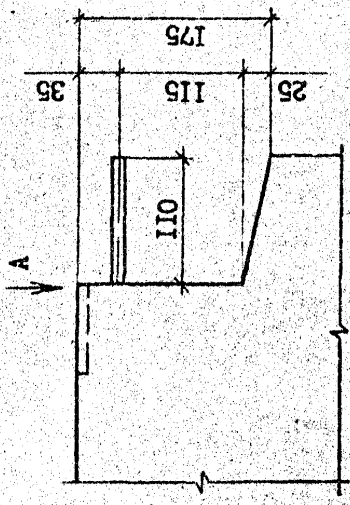
TK. 1090-1-20 2-м. 3-2

Вид № поарт.	Лист №
Взам. инв. №	2

1.090.1-2с.3-2 0.0.0.0Д1

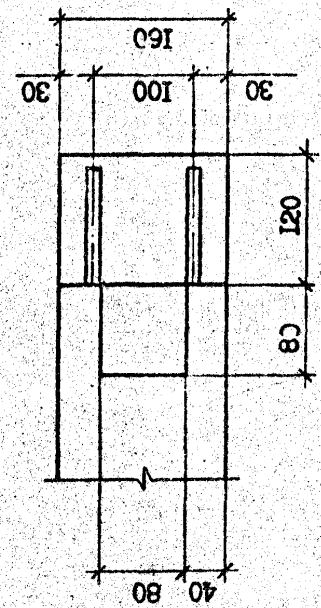
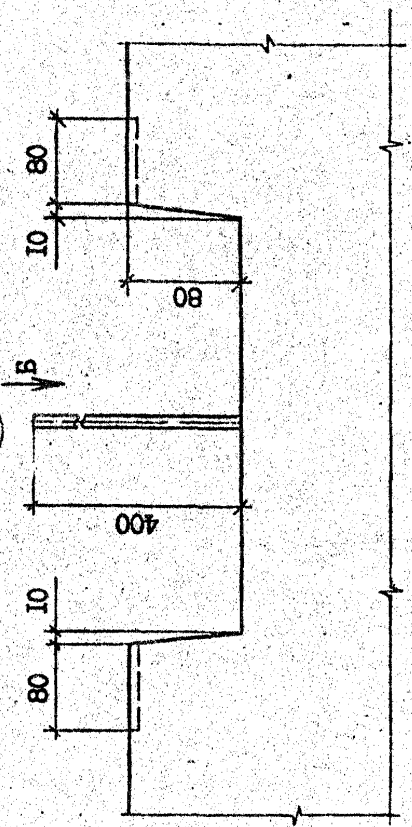
Копировал
Формат А3

7

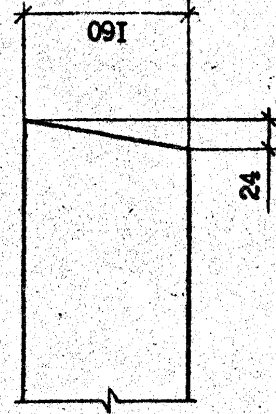


Вид А

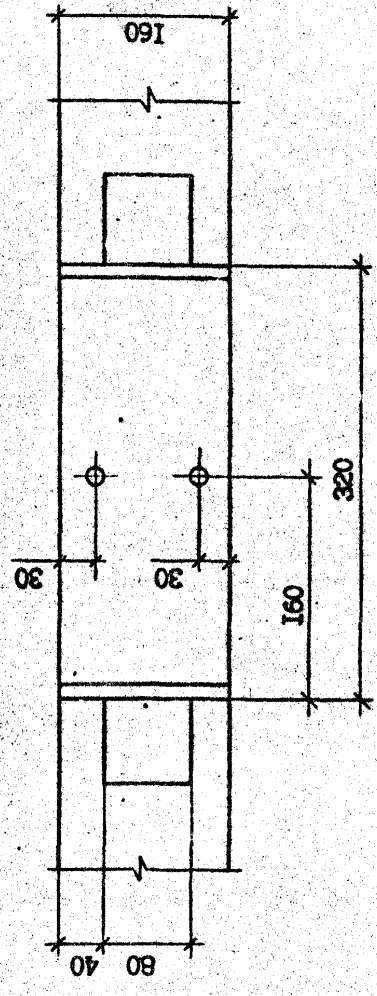
8



9



Вид Б



Имя, № поз	Лист
Взам. инв. №	3
Листов и дата	
Взам. инв. №	

Т.К. 10901-2с. Взм. 3-2

1.090.1-2с.3-2 0.0.0.0Д1

Композит

Формат А3

ФОРМАТ	ЗОНА	ПОЗ	ОБОЗНАЧЕНИЕ	НАИМЕНОВАНИЕ	КОЛ	ПРИМЕЧАНИЕ
				И.090.1-2с.3-2 0.1.0.0-01		
				И.090.1-2с.3-2 0.0.1.0		
				И.090.1-2с.3-2 0.0.1.0-01		
				И.090.1-2с.3-2 0.0.1.0-03		
				И.090.1-2с.3-2 0.0.0.1		
				И.090.1-2с.3-2 0.0.0.1-03		
				И.090.1-2с.3-2 0.0.0.1-04		
				И.090.1-2с.3-2 0.0.0.1-05		
				И.090.1-2с.3-2 0.0.1.0-02		
				И.090.1-2с.3-2 0.1.0.0-02		
				И.090.1-2с.3-2 0.0.1.0-01		
				И.090.1-2с.3-2 0.0.1.0-03		
				И.090.1-2с.3-2 0.0.1.0-04		
				И.090.1-2с.3-2 0.0.1.0-05		
				И.090.1-2с.3-2 0.0.0.1-02		
				И.090.1-2с.3-2 0.0.0.1-02		

Имя, № подл.	Подпись и дата	Взам. инв. №
--------------	----------------	--------------

ФОРМАТ	ЗОНА	ПОЗ	ОБОЗНАЧЕНИЕ	НАИМЕНОВАНИЕ	КОЛ	ПРИМЕЧАНИЕ
				И.090.1-2с.3-2 0.1.0.0-02Б		
				И.090.1-2с.3-2 0.0.0.0-02		
				И.090.1-2с.3-2 0.0.0.0-02О		
				И.090.1-2с.3-2 0.0.1.0-02		
				И.090.1-2с.3-2 0.1.0.0		
				И.090.1-2с.3-2 0.0.1.0-03		
				И.090.1-2с.3-2 0.0.0.1		
				И.090.1-2с.3-2 0.0.0.1-03		
				И.090.1-2с.3-2 0.0.0.1-04		
				И.090.1-2с.3-2 0.0.0.1-05		
				И.090.1-2с.3-2 0.0.1.0-02		
				И.090.1-2с.3-2 0.1.0.0		
				И.090.1-2с.3-2 0.0.1.0-01		
				И.090.1-2с.3-2 0.0.1.0-03		
				И.090.1-2с.3-2 0.0.1.0-04		
				И.090.1-2с.3-2 0.0.1.0-05		
				И.090.1-2с.3-2 0.0.0.1-02		
				И.090.1-2с.3-2 0.0.0.1-02		

Имя, № подл.	Подпись и дата	Взам. инв. №
--------------	----------------	--------------

Handwritten signature/initials

Т.К. 1090.1-2с.3-2 Взам. инв. № 3

И.090.1-2с.3-2 0.1.0.0	Страниц	Лист	Листов
КАРКАС ПРОСТРАНСТВЕННЫЙ	Р	1	3
КП 10.19, КП 16.19,	ТБИЛЗНИИЭП		
КП 28.19			

15

ФОРМАТ	ЗОНА	ПОЗ	ОБЪЯВЛЕНИЕ	НАИМЕНОВАНИЕ	КОЛ.	ПРИМЕЧАНИЕ
A3	7	1.090.1-2с.3-2 0.0.0.1-03	СТЕРИЛ АНГЕРИЕ АН1	14		
A3	8	-04	СТЕРИЛ ОДЕЖДА АН2	2		
B4	10	5.041.2800	СТЕРИЛ ОДЕЖДА АН2 55Вр-1 ГОСТ 6727-80* L-2800	8	0,43кг	

Лист № 002, Подпись и дата
Взам. инв. №

Т.К. 1090.1-2с. Взм. № 2

1.090.1-2с.3-2 0.1.0.0

Лист 3

Формат А4

Контроль

ФОРМАТ	ЗОНА	ПОЗ	ОБЪЯВЛЕНИЕ	НАИМЕНОВАНИЕ	КОЛ.	ПРИМЕЧАНИЕ

Лист № 002, Подпись и дата
Взам. инв. №

Формат А4

Контроль

ФОРМАТ	ЗОНА	ПОЗ	СВЗНАЧЕНИЕ	НАИМЕНОВАНИЕ	КОЛ	ПРИМЕЧАНИЕ
БЧ	13	5.041.600	Ф5Вр-I ГОСТ 6727-80 ^ж L-600	8	0,09кг	
БЧ	14	5.041.150	Ф5Вр-I ГОСТ 6727-80 ^ж L-150	6	0,02кг	
А4	7	1.090.1-2с.3-2 0.2.0.0-01	ИП 28.19	4		
А4	7	1.090.1-2с.3-2 0.2.0.0-01	2КП 28.19 <u>СБОРОЧНЫЕ ЕДИНИЦЫ</u> ИЗДЕЛИЕ ЗАКЛАДНОЕ ИИ	4		

Имя, И.П.Ф. Подпись и дата. Взам.инв.№

Копировал
Формат А4

1.090.1-2с.3-2 0.2.0.0

Лист 2

ФОРМАТ	ЗОНА	ПОЗ	СВЗНАЧЕНИЕ	НАИМЕНОВАНИЕ	КОЛ	ПРИМЕЧАНИЕ
А3			1.090.1-2с.3-2 0.2.0.0СБ	<u>ДОКУМЕНТАЦИЯ</u> СБОРОЧНЫЙ ЧЕРТЕЖ		
А3			1.090.1-2с.3-2 0.0.0.0Д2	УЗЛЫ АРМАТУРНЫЕ		
А3			1.090.1-2с.3-2 0.0.0.0ТО	ТЕХНИЧЕСКОЕ ОПИСАНИЕ		
А4	1	1.090.1-2с.3-2 0.0.1.0	КАРКАС ПЛОСКИЕ	<u>СБОРОЧНЫЕ ЕДИНИЦЫ</u> КАРКАС ПЛОСКИЕ	4	
А4	2	-02	КР1	КР1	4	
А4	3	-03	КР4	КР3	2	
А4	4	-04	КР5	КР4	4	
А4	5	-05	КР6	КР5	2	
А4	6	-07	КР8	КР6	2	
А3	8	1.090.1-2с.3-2 0.0.0.1-01	ПЕЛЯ СТРОПОВУЧАЯ СП2	<u>ДЕТАЛИ</u> ПЕЛЯ СТРОПОВУЧАЯ СП2	2	
А3	9	1.090.1-2с.3-2 0.0.0.1-03	СТЕРЖНИ АНКЕРНЫЕ	СТЕРЖНИ АНКЕРНЫЕ	12	
А3	10	-05	АН1	АН1	2	
А3	11	-06	АН3	АН3	2	
БЧ	12	5.041.970	Ф5Вр-I ГОСТ 6727-80 ^ж L-970	СТЕРЖНИ ОТДЕЛЬНЫЕ	16	0,15кг

Имя, И.П.Ф. Подпись и дата. Взам.инв.№

Копировал
Формат А4

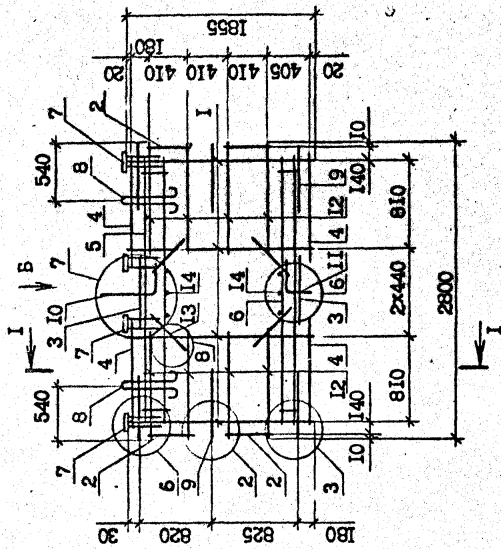
1.090.1-2с.3-2 0.2.0.0

КАРКАС ПРОСТРАНСТВЕННЫЙ
ИП 28.19
2КП 28.19

ТБЛЗНИИЭП

Листов 2

Рис. 2



Вид Б

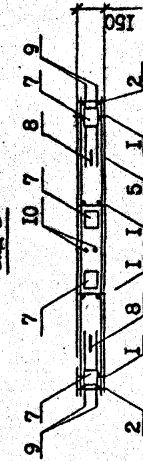
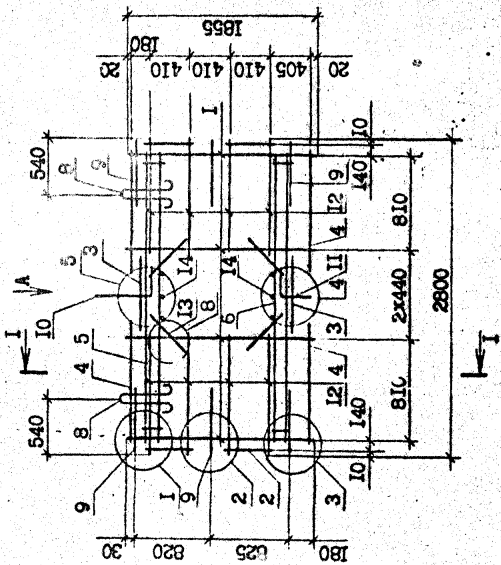
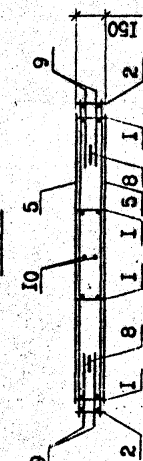


Рис. 1



Вид А



Обозначение	Марка	Рис.	Масса, кг
1.090.1-2с.3-2 0.2.0.0	ИП 28.19	1	45,40
-01	2КП 28.19	2	48,76

И. контр.		Семегазе	3-2	МЗС	1.090.1-2с.3-2 0.2.0.0СБ	
Науч. отд.		Эксперимент	1 За	МЗС	КАРКАС ПРОСТРАНСТВЕННЫЙ	
Рук. лист		Баккаев	МЗС	МЗС	ИП 28.19, 2КП 28.19.	
ГМП		Эксперимент	М. З.	МЗС	СБОРОЧНЫЙ ЧЕРТЕЖ	
ГМП		Бурманов	М. З.	МЗС	Лист	
Рук. гр.		Шанин	М. З.	МЗС	Листов	
Проверил		Салхова	М. З.	МЗС	ТБИЗНИИЭП	
Разработ.		Шанин	М. З.	МЗС		

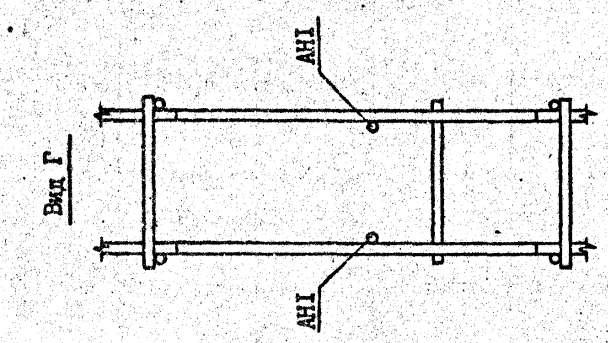
Копирова

Формат А3

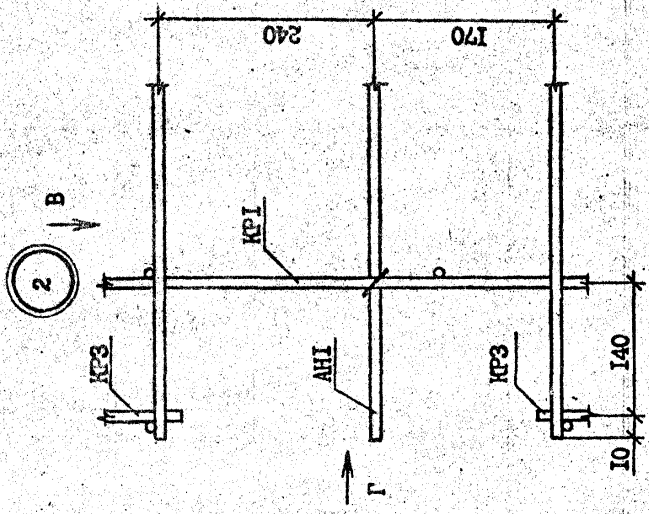
Т.К. 1090-20 Вкл. 3-2

Имя, № подл.	Подпись и дата	Взам. инв. №
--------------	----------------	--------------

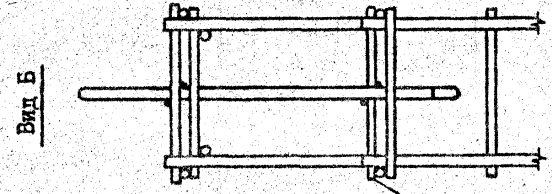
24



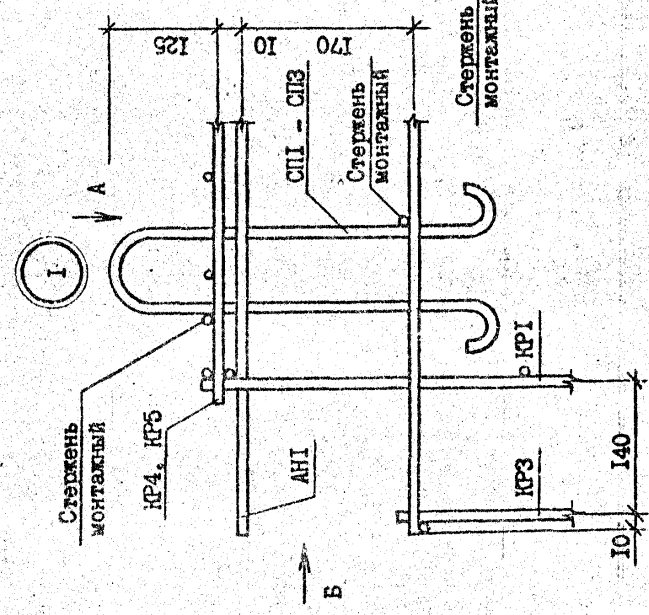
Вид Г



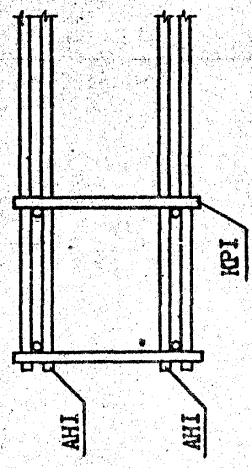
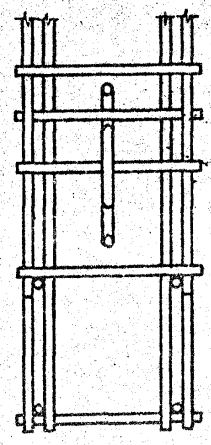
Вид В



Вид Б



Вид А



И. контр.		Салиев	С.А.	2000
Нач. отд.		Эшверашвили	И.В.	1999
Руковод.		Бакрадзе	В.В.	2001
ГМП		Эшверашвили	А.В.	2001
ГМП		Бурджанадзе	В.В.	1999
ГМП		Шваля	В.В.	2001
Проектир.		Салиева	В.В.	2001
Разраб.		Шваля	В.В.	2001

1.090.1-2с.3-2 0.0.0.0ЛД

УЗЛЫ АРМАТУРЫ

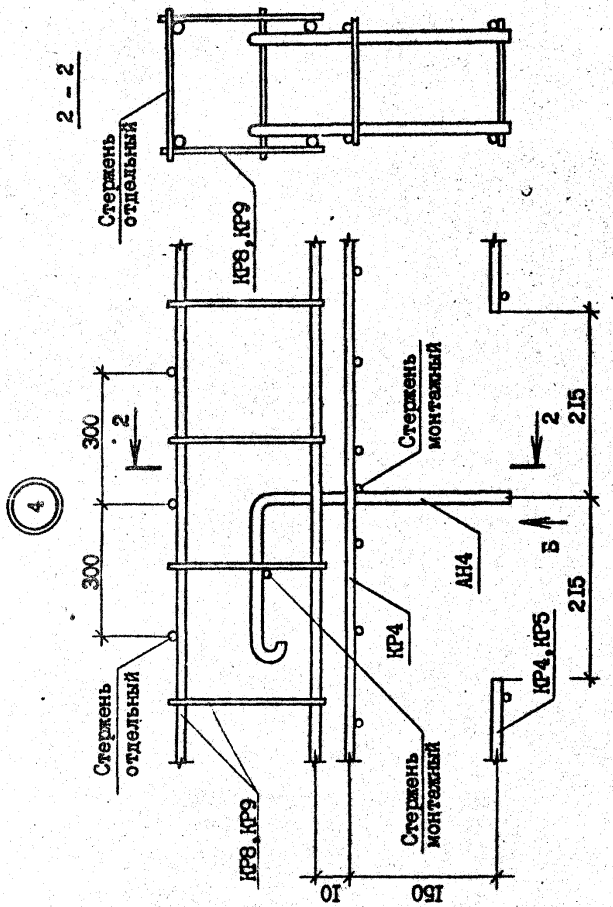
ТБИЛЗИИЭП

Формат А3

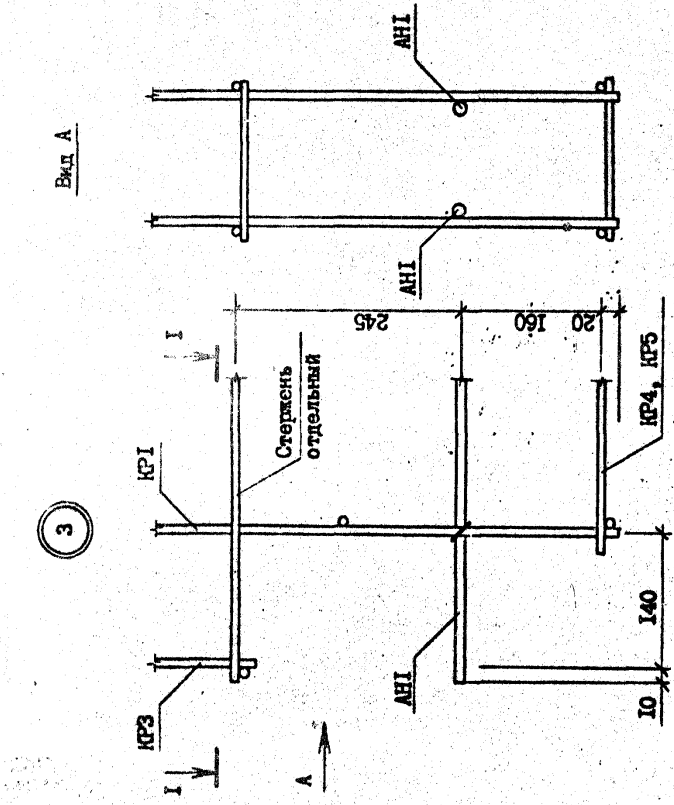
Контроль

Т.К. 1.090.1-2с. 3-2 0.0.0.0ЛД

Изм. № подл.	Подпись и дата	Исполнит. №

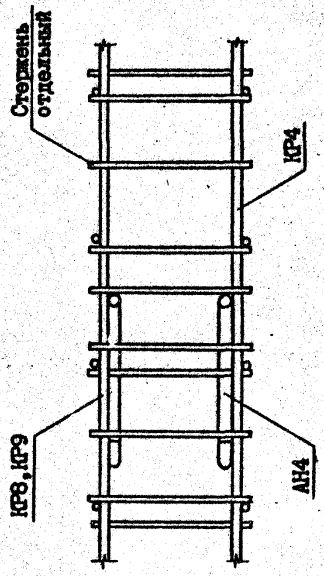


Вид А

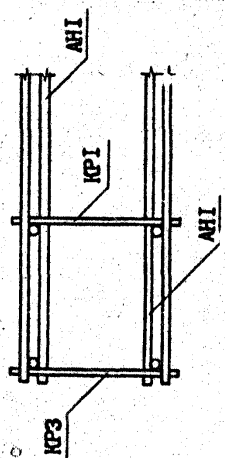


3

Вид Б



1-1



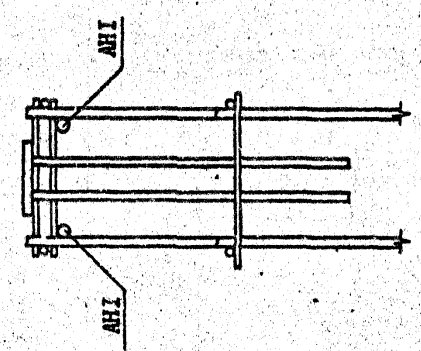
Т.К. 1090-1-2с. Вып. 3-2

Име. № подл.	Подпись и дата	Взам. инв. №
--------------	----------------	--------------

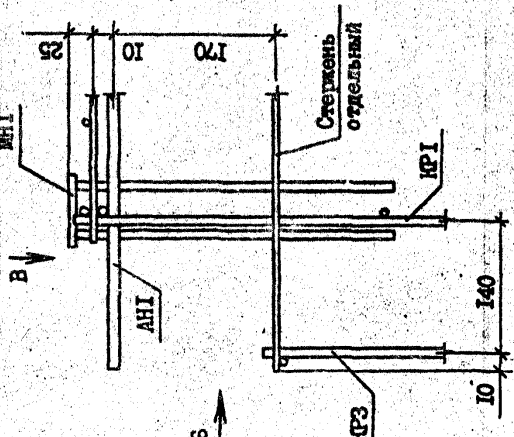
Лист	2
1.090.1-2с.3-2 0.0.0Д2	
Копиролат	
Формат А3	

23

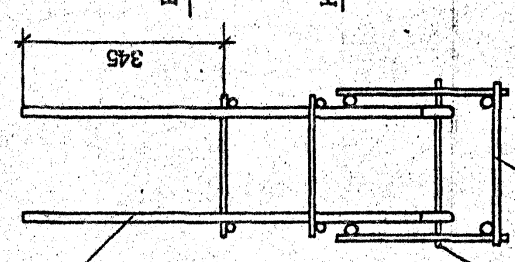
Вид Б



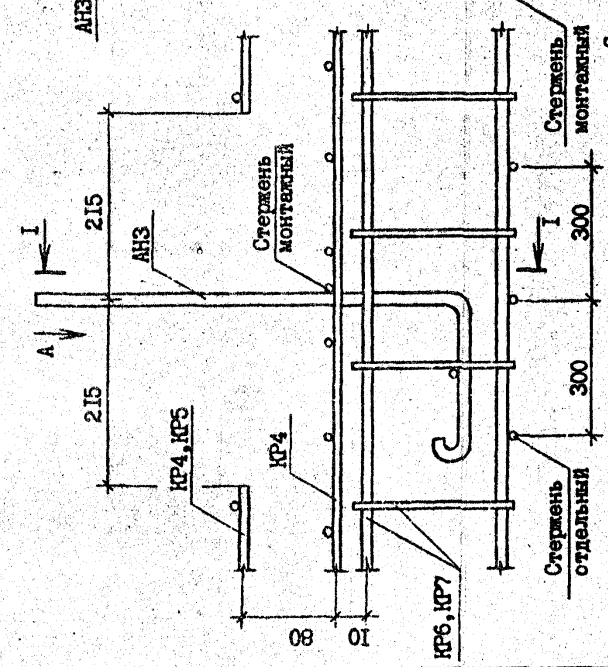
6



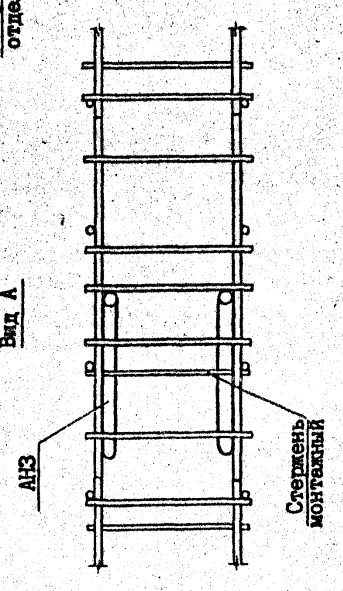
I-I



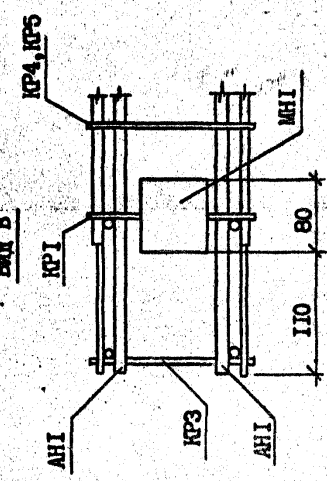
5



Вид А



Вид В



Т.К. 1:090.1-2с Вып. 3-2

Имя, № подл.	Подпись и дата	Взам. инв. №
--------------	----------------	--------------

Лист 3
 1.090.1-2с.3-2 0.0.0.0ПЭ
 Формат А3
 Компроект

25

ФОРМАТ	ЗОНА	ПОЗ	ОБОЗНАЧЕНИЕ	НАИМЕНОВАНИЕ	КОЛ	ПРИМЕЧАНИЕ
А3			1.090.1-2с.3-2 0.0.1.0.03	<u>ДОКУМЕНТАЦИЯ</u> СБОРОЧНЫЙ ЧЕРТЕЖ ТЕХНИЧЕСКОЕ ОПИСАНИЕ		
А3			1.090.1-2с.3-2 0.0.0.0.0	<u>ПЕРЕМЕННЫЕ ДАННЫЕ ДЛЯ ИСПОЛНЕНИЯ:</u>		
Б4		1	1.090.1-2с.3-2 0.0.1.0	КАРКАС ПЛОСКИЙ КР1 <u>ДЕТАЛИ</u>	2	0,4кг
Б4		2	6.013.1855 5.041.140	Ф6А-Ш ГОСТ 5781-82 ^М L = 1855 Ф6Вр-1 ГОСТ 6727-80 ^М L = 140	7	0,02кг
Б4		1	1.090.1-2с.3-2 0.0.1.0-01	КАРКАС ПЛОСКИЙ КР2 <u>ДЕТАЛИ</u>		
Б4		1	6.013.1625	Ф6А-Ш ГОСТ 5781-82 ^М L = 1625	2	0,36кг
Б4		2	5.041.140	Ф6Вр-1 ГОСТ 6727-80 ^М L = 140	6	0,02кг
Б4		1	1.090.1-2с.3-2 0.0.1.0-02	КАРКАС ПЛОСКИЙ КР3 <u>ДЕТАЛИ</u>		
Б4		1	6.013.450	Ф6А-Ш ГОСТ 5781-82 ^М L = 450	2	0,10кг
				1.090.1-2с.3-2 0.0.1.0		
				КАРКАС ПЛОСКИЙ КР1 - КР9	Сталь	Лист
					Р	Листов
					1	3
				ТБИЛЗНИИЭП		

Т.К. 1.090-1-2с. Вып. 3-2

ФОРМАТ	ЗОНА	ПОЗ	ОБОЗНАЧЕНИЕ	НАИМЕНОВАНИЕ	КОЛ	ПРИМЕЧАНИЕ
Б4		2	5.041.140	Ф6Вр-1 ГОСТ 6727-80 ^М L = 140	3	0,02кг
Б4		1	1.090.1-2с.3-2 0.0.1.0-03	КАРКАС ПЛОСКИЙ КР4 <u>ДЕТАЛИ</u>		
Б4		2	5.041.150	Ф6Вр-1 ГОСТ 6727-80 ^М L = 760 L = 150	2 8	0,12кг 0,02кг
Б4		1	1.090.1-2с.3-2 0.0.1.0-04	КАРКАС ПЛОСКИЙ КР5 <u>ДЕТАЛИ</u>		
Б4		2	5.041.1060	Ф6Вр-1 ГОСТ 6727-80 ^М L = 1060	2	0,16кг
Б4		2	5.041.150	L = 150	11	0,02кг
Б4		1	1.090.1-2с.3-2 0.0.1.0-05	КАРКАС ПЛОСКИЙ КР6 <u>ДЕТАЛИ</u>		
Б4		1	10.013.2570	Ф10А-Ш ГОСТ 5781-82 ^М L = 2570	2	1,59кг
Б4		2	6.013.180	Ф6А-Ш ГОСТ 5781-82 ^М L = 180	18	0,04кг
Б4		1	1.090.1-2с.3-2 0.0.1.0-06	КАРКАС ПЛОСКИЙ КР7 <u>ДЕТАЛИ</u>		
Б4		2	10.013.5570	Ф10А-Ш ГОСТ 5781-82 ^М L = 5570	2	3,44кг
Б4		2	6.013.180	Ф6А-Ш ГОСТ 5781-82 ^М L = 180	38	0,04кг
				1.090.1-2с.3-2 0.0.1.0		

Формат А4

Копирован

Формат А4

Копирован

Имя, № подл. Подпись и дата Взам. инв. №

ФОРМАТ	ЗОНА	ПОЗ	ОБЪЯВЛЕНИЕ	НАИМЕНОВАНИЕ	КОЛ	ПРИМЕЧАНИЕ

Изм. № подл. Подпись и дата
 Вып. №, №, №

Формат А4

Копировать

ФОРМАТ	ЗОНА	ПОЗ	СЪОБЩЕНИЕ	НАИМЕНОВАНИЕ	КОЛ	ПРИМЕЧАНИЕ
Б4	1	10.013.2570	1.090.1-2с.3-2 0.0.1.0-07	КАРКАС ПЛОСКИЙ КР8 <u>ДЕТАЛИ</u> Φ10А-III ГОСТ 5781-82 ² L-2570 Φ6А-III ГОСТ 5781-82 ² L-110	2	1,59кг
Б4	2	6.013.110			18	0,02кг
Б4	1	10.013.570	1.090.1-2с.3-2 0.0.1.0-08	КАРКАС ПЛОСКИЙ КР9 <u>ДЕТАЛИ</u> Φ10А-III ГОСТ 5781-82 ² L-5570 Φ6А-III ГОСТ 5781-82 ² L-110	2	3,44кг
Б4	2	6.013.110			38	0,02кг

Т.К. 1090.1-2с. 3-2

Изм. № подл. Подпись и дата
 Вып. №, №, №

1.090.1-2с.3-2 0.0.1.0

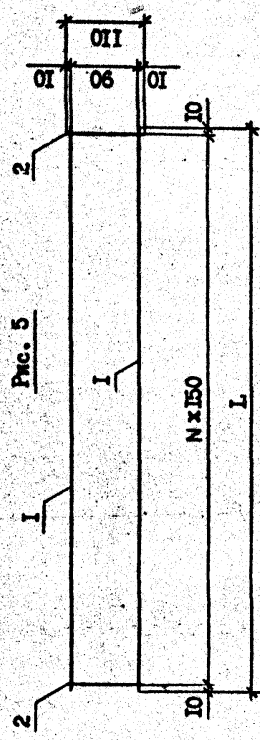
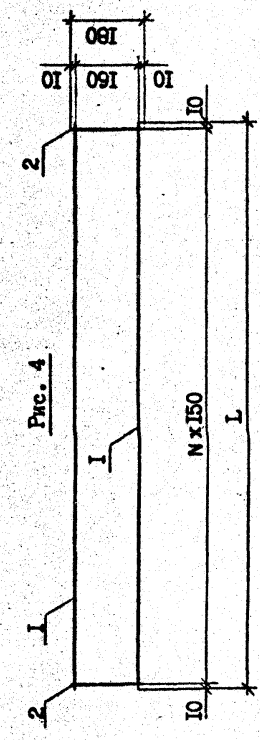
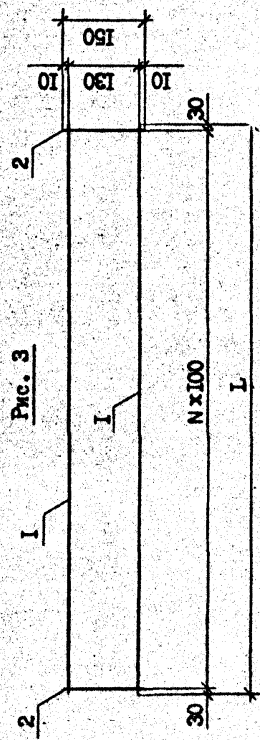
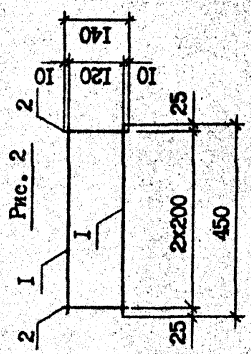
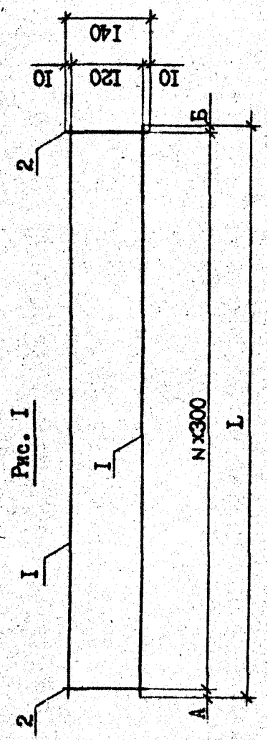
Лист 3

Формат А4

Копировать

1090.1-2с.3-2

27



Обозначение	Марка	Рис.	N	Размеры, мм			Масса, кг	
				L	A	B	А	Б
I.090.1-2с.3-2 0.0.1.0	КР1	1	6	1855	30	25	0,97	
	-01 КР2		5	1625	60	65	0,85	
	-02 КР3	2	-	-	-	-	0,27	
	-03 КР4	3	7	760	-	-	0,42	
	-04 КР5	10	10	1060	-	-	0,58	
	-05 КР6	17	17	2570	-	-	3,89	
	-06 КР7	37	37	5570	-	-	8,39	
	-07 КР8	17	17	2570	-	-	3,61	
-08 КР9	37	37	5570	-	-	7,80		

Имя, № подл. Подпись и дата Взам. инв. №

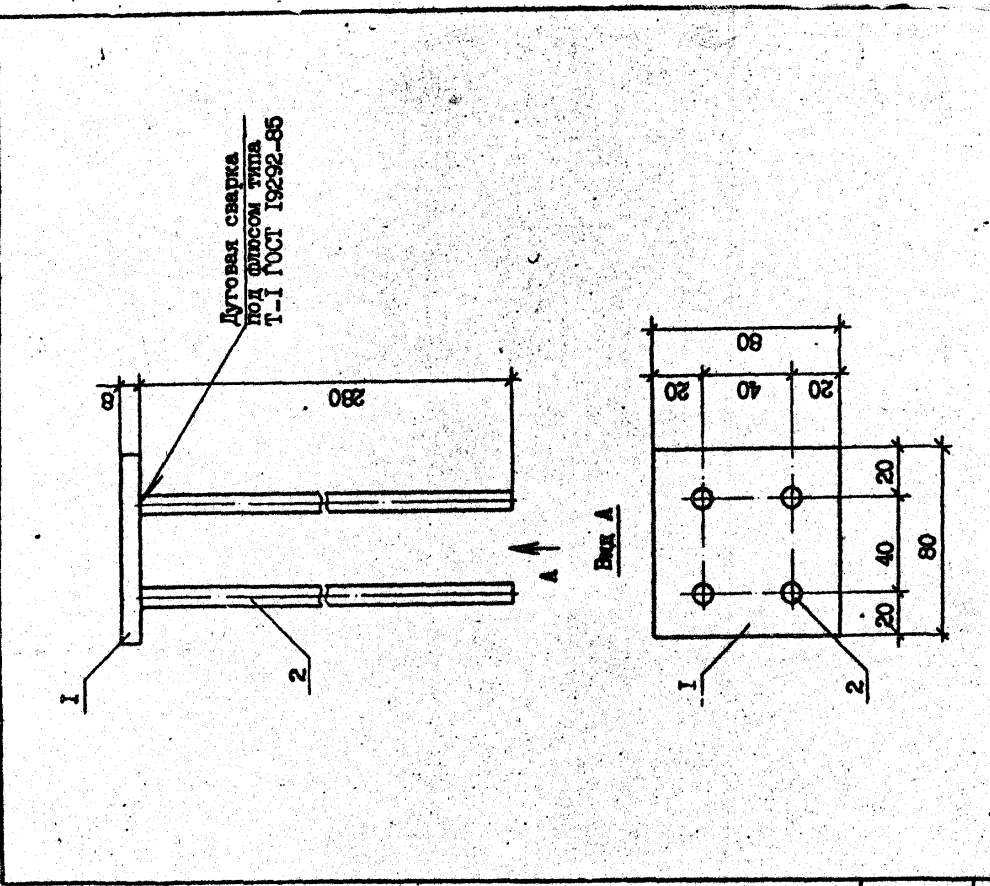
Т.К. 1090-1-2с. Вып. 3-2

I.090.1-2с.3-2 0.0.1.0СБ		Стадия	Масса	Масштаб
КАРКАС ПЛОСКИЙ КР1 - КР9 СБОРОЧНЫЙ ЧЕРТЕЖ		Р	Ок. табл.	
		Лист	Деталей	
		ТбилизНИИЭП		

Формат А3

Компьютер

ФОРМАТ	ЗОНА	ПС1	СВЗНАЧЕНИЕ	НАИМЕНОВАНИЕ	КОЛ	ПРИМЕЧАНИЕ
A4			I.090.1-2с.3-2 0.0.2.0СБ	<u>ДОКУМЕНТАЦИЯ</u>		
A3			I.090.1-2с.3-2 0.0.0.170	СБОРОЧНЫЙ ЧЕРТЕЖ ТЕХНИЧЕСКОЕ ОПИСАНИЕ		
B4	I		8.80.060.8С	<u>ЛИСТЫ</u> КОЛЕСА -В-80 ГОСТ 103-78 ^к I -80	I	0,40кг
B4	2		8.013.280	88А-Ш ГОСТ 5781-82 ^к I -280	4	0,11кг

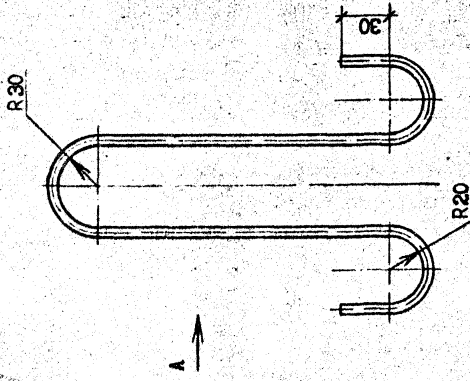


И. контр. Силгадзе		20/11	И.090.1-2с.3-2 0.0.2.0СБ	Стадия	Масса	Масштаб
Науч. отд. Энциклопедии		20/11				
Рук. мест. Бехтадзе		20/11	И.090.1-2с.3-2 0.0.2.0СБ	Р	0,84	кг
Г.И.П. Энциклопедии		20/11				
Г.И.П. Бурджалдзе		20/11	И.090.1-2с.3-2 0.0.2.0СБ	Лист	1	Листов
Рук. гр. Салжкова		20/11				
Проверил Шелва		20/11	И.090.1-2с.3-2 0.0.2.0СБ	ТБИЗНИИЭП		
Разраб. Салжкова		20/11				

Изд. № подл. Подпись и дата. Взам. инв. №

Т.К. 1.090.1-2с. Вм. 8-2

Рис. 1



Вид А

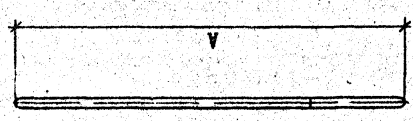
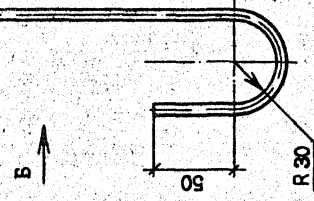


Рис. 2



Вид Б

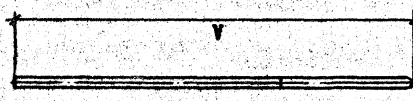
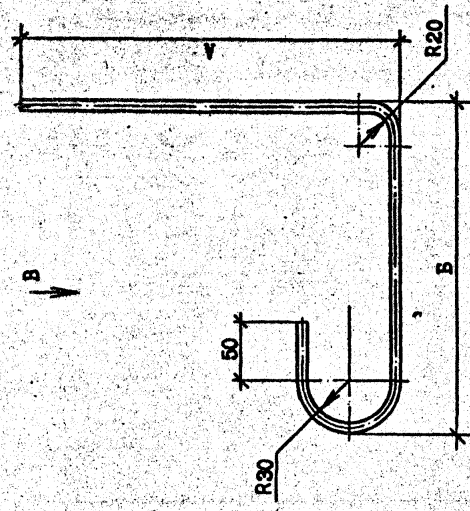
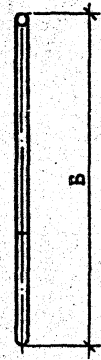


Рис. 3



Вид В



Обозначение	Марка	Рис.	Размеры, мм			Ф, мм класс	Масса, кг
			А	Б	Л		
I.090.I-2c.3-2 0.0.0.I	СП1	1	490	-	1160	10A-I	0,72
	СП2		410	-	1000	10Ac-II	0,62
	СП3		470	-	1120	12Ac-II	1,00
	АН1	2	660	-	775	14A-I	0,94
	АН2		950	-	1065	14A-I	1,29
	АН3		400	550	1065	14A-I	1,29
АН4	3	450	240	805	14A-I	0,97	

I.090.I-2c.3-2 0.0.0.I		Сталь	Масса	Масштаб
ПЕЛЯ СТРОПОВОЧНАЯ		Р	См.	1:2,5
СП1 - СП3 СТЕРЖЕНЬ		Лист	табл.	
ГРУПЫ АН1 - АН4		Лист	Листов	1
ГОСТ 5781-82*		ТБИЛЗИНИЭП		

Формат А3

Контроль

Имя, № подл. Подпись и дата
Взам. инв. №

Марка элемента	Изделия арматурные										Изделия закладные				Общий расход	
	Арматура класса А-III					Арматура класса А-I					Арматура класса А-III		Прокат марки ВСтЗпс6			Всего
	ГОСТ 5781-82ж		ГОСТ 6727-80ж			ГОСТ 5781-82ж		ГОСТ 6727-80ж			ГОСТ 5781-82ж	ГОСТ 103-76ж	Итого			
	Ф6	Ф10	Итого	Ф10	Ф12	Итого	Ф10	Ф14	Итого	Ф6	Итого					
ПВ1 10.19-IT-09	1,64	-	1,64	1,44	-	1,44	7,26	8,70	2,36	2,36	-	-	12,70	-	12,70	
ПВ1 16.19-IT-09	3,18	-	3,18	1,44	-	1,44	15,80	17,24	4,18	4,18	-	-	24,60	-	24,60	
ПВ1 28.19-IT-09	1,31	-	1,31	-	-	2,00	15,74	15,74	7,08	7,08	-	-	26,13	-	26,13	
ПВ1 28.19-IT-09	6,24	12,72	18,96	-	1,24	1,24	15,80	15,80	9,40	9,40	-	-	45,40	-	45,40	
ПВ1 28.19-IT-09	6,24	12,72	18,96	-	1,24	1,24	15,80	15,80	9,40	9,40	-	-	45,40	-	45,40	
ПВ1 58.19-IT-09	11,92	27,52	39,44	-	2,00	2,00	18,06	18,06	14,60	14,60	-	-	74,10	-	74,10	

Исполн.	Составлено	1972
Нач. отд.	Эксплуатация	1972
Суд. мест	Валдайск	1972
ГМП	Эксплуатация	1972
ГМП	Эксплуатация	1972
Суд. лр.	Шелля	1972
Проверил	Салехова	1972
Разработ.	Шонин	1972

1.090.1-2с.3-2 0.0.0.0ФС

РАСХОД СТАЛИ

ТБИЗНИИЭП

Комплект 13
Формат А3

Т.К. 10.19-IT-09

Всего, руб. №