

ТИПОВЫЕ КОНСТРУКЦИИ, ИЗДЕЛИЯ И УЗЛЫ ЗДАНИЙ И СООРУЖЕНИЙ

СЕРИЯ 1.143.1-9с

# ПЛИТЫ ПЕРЕКРЫТИЙ

ЖЕЛЕЗОБЕТОННЫЕ СПЛОШНЫЕ ДЛЯ КРУПНОПАНЕЛЬНЫХ ЖИЛЫХ  
ЗДАНИЙ С ШАГОМ ПОПЕРЕЧНЫХ СТЕН 3,0 И 3,6 м ДЛЯ  
СТРОИТЕЛЬСТВА В РАЙОНАХ СЕЙСМИЧНОСТЬЮ 7,8 и 9 БАЛЛОВ

ВЫПУСК 1

ПЛИТЫ ТОЛЩИНОЙ 120 И 160 мм.

РАБОЧИЕ ЧЕРТЕНИ

22638

ЦЕНА 3-72

ЦЕНТРАЛЬНЫЙ ИНСТИТУТ ТИПОВОГО ПРОЕКТИРОВАНИЯ  
ГОССТРОЯ СССР

Москва, А-445 Смольная ул. 22

Сдано в печать VIII 1988 года

Заказ № 9494 Тираж 1950 экз

ТИПОВЫЕ КОНСТРУКЦИИ, ИЗДЕЛИЯ И УЗЛЫ ЗДАНИЙ И СООРУЖЕНИЙ

СЕРИЯ 1.1431-9с

# ПЛИТЫ ПЕРЕКРЫТИЙ

ЖЕЛЕЗОБЕТОННЫЕ СПЛОШНЫЕ ДЛЯ КРУПНОПАНЕЛЬНЫХ ЖИЛЫХ  
ЗДАНИЙ С ШАГОМ ПОПЕРЕЧНЫХ СТЕН 3,0 и 3,6 м ДЛЯ  
СТРОИТЕЛЬСТВА В РАЙОНАХ СЕЙСМИЧНОСТЬЮ 7,8 и 9 БАЛЛОВ

ВЫПУСК 1

ПЛИТЫ ТОЛЩИНОЙ 120 И 160 мм

РАБОЧИЕ ЧЕРТЕЖИ

РАЗРАБОТАНЫ ТашЗНИИЭП ГОСУДАРСТВЕННОГО КОМИТЕТА ПО  
ГРАЖДАНСКОМУ СТРОИТЕЛЬСТВУ И АРХИТЕКТУРЕ ПРИ ГОССТРОЕ СССР

Главный инженер института *Л.А. Мухамедшин*  
Начальник АПМ-1 *М.М. Шагаев*  
Главный инженер проекта *В.А. Кулибаба*

УТВЕРЖДЕНЫ И ВВЕДЕНЫ В ДЕЙСТВИЕ  
ГОСУДАРСТВЕННЫМ КОМИТЕТОМ ПО  
ГРАЖДАНСКОМУ СТРОИТЕЛЬСТВУ  
И АРХИТЕКТУРЕ ПРИ ГОССТРОЕ СССР  
С 15.01.88 ПРИКАЗ 438  
ОТ 24.12.87

| Обозначение           | Наименование  | Примечание |
|-----------------------|---|------------|
| 1.143.1-9с.1          | Содержание  | 2стр.      |
| 1.143.1-9с.1 ТО       | Техническое описание  | 4          |
| 1.143.1-9с.1 ТУ       | Технические условия   | 5          |
| 1.143.1-9с.1 НИ       | Наomenclatura изделий.  | 8          |
| 1.143.1-9с.1 ДИ       | Данные для испытаний  | 10         |
| 1.143.1-9с.1 РС       | Ведомость расхода стали на элемент.                                     | 12         |
| 1.143.1-9с.1 ПП 30.48 | Плита перекрытия ПП. 30. 48-3-С;<br>ПП 30. 48-4.5-С.                    | 14         |
| ПП 30.54              | Плита перекрытия ПП 30.54-3-С;<br>ПП 30.54-4.5-С.                       |            |
| ПП 30.48.СБ           | Плита перекрытия ПП 30. 48-3-С;<br>ПП 30. 48-4.5-С.<br>Сборочный чертеж | 15         |
| ПП 30.54.СБ           | Плита перекрытия ПП 30.54-3-С;<br>ПП 30.54-4.5-С<br>Сборочный чертеж.   | 16         |
| ПП 30.60              | Плиты перекрытия ПП 30.60-3-С;<br>ПП 30.60-4.5-С.                       | 17         |
| ПП 30.66              | Плита перекрытия ПП 30.66-3-С;<br>ПП 30.66-4.5-С                        |            |

| Нормок.  | Умрлин   | 6.87 |
|----------|----------|------|
| Начальн  | Шагаев   | 6.87 |
| Гл. спец | Бурдаман | 6.87 |
| Г.цп     | Кулибаба | 6.87 |
| Рук. гр. | Бурлаков | 6.87 |
| Разработ | Бурлаков | 6.87 |

1.143.1-9с.1

Содержание

Стадия лист листов

Р 1 4

Таш.ЭНИЦЭП

г. Ташкент

Формат А-4

| Обозначение              | Наименование   | Примечание |
|--------------------------|--|------------|
| 1.143.1-9с.1 ПП 30.60.СБ | Плита перекрытия ПП 30.60-3-С;<br>ПП 30.60-4.5-С<br>Сборочный чертеж.  | 18 стр     |
| ПП 30.66.СБ              | Плита перекрытия ПП 30.66-3-С;<br>ПП 30.66-4.5-С.<br>Сборочный чертеж. | 19         |
| ПП 36.48                 | Плита перекрытия ПП 36.48-3-С;<br>ПП 36.48-4.5-С.                      | 20         |
| ПП 36.54                 | Плита перекрытия ПП 36.54-3-С.<br>ПП 36.54-4.5-С                       |            |
| ПП 36.48.СБ              | Плита перекрытия ПП 36.48-3-С;<br>ПП 36.48-4.5-С<br>Сборочный чертеж   | 21         |
| ПП 36.54.СБ              | Плита перекрытия ПП 36.54-3-С;<br>ПП 36.54-4.5-С.<br>Сборочный чертеж. | 22         |
| ПП 36.60                 | Плита перекрытия ПП 36.60-3-С;<br>ПП 36.60-4.5-С.                      | 23         |
| ПП 36.66                 | Плита перекрытия ПП 36.66-3-С;<br>ПП 36.66-4.5-С                       | 24         |
| ПП 36.60.СБ              | Плита перекрытия ПП 36-60-3-С;<br>ПП 36.60-4.5-С.<br>Сборочный чертеж. |            |
| ПП 36.66.СБ              | Плита перекрытия ПП 36.66-3-С;<br>ПП 36.66-4.5-С<br>Сборочный чертеж.  | 25         |
| 1.143.1-9с.1 ПП 30.48    | Плита перекрытия ПП 30.48-3-С;<br>ПП 30.48-4.5-С.                      | 26         |
| ПП 30.54                 | Плита перекрытия ПП 30.54-3-С;<br>ПП 30.54-4.5-С.                      |            |

Умрлин, Подпись и дата Визы Умрлин

1.143.1-9с.1

Лист

2

22838 3

Лист 3

Формат А-4

| Обозначение              | Наименование   | Примечание |
|--------------------------|--|------------|
| 1.143.1-9с.1 2п 30.48 СБ | Плита перекрытия 2п 30.48-3-С;<br>2п 30.48-4,5-С.<br>Сборочный чертеж. | 27 стр.    |
| 2п 30.54 СБ              | Плита перекрытия 2п 30.54-3-С;<br>2п 30.54-4,5-С.<br>Сборочный чертеж  | 28         |
| 2п 30.60                 | Плита перекрытия 2п 30.60-3-С;<br>2п 30.60-4,5-С                       | 29         |
| 2п 36.24                 | Плита перекрытия 2п 36.24-4,5-С  |            |
| 2п 30.60-СБ              | Плита перекрытия 2п 30.60-3-С;<br>2п 30.60-4,5-С.<br>Сборочный чертеж. | 30         |
| 2п 36.24 СБ              | Плита перекрытия 2п 36.24-4,5-С<br>Сборочный чертеж.                   | 31         |
| 2п 36.30                 | Плита перекрытия 2п 36.30-4,5-С  | 32         |
| 2п 36.36                 | Плита перекрытия 2п 36.36-3-С;<br>2п 36.36-4,5-С.                      |            |
| 2п 36.30 СБ              | Плита перекрытия 2п 36.30-4,5-С<br>Сборочный чертеж.                   | 33         |
| 2п 36.36 СБ              | Плита перекрытия 2п 36.36-3-С;<br>2п 36.36-4,5-С.<br>Сборочный чертеж  | 34         |
| 2п 36.48                 | Плита перекрытия 2п 36.48-3-С;<br>2п 36.48-4,5-С                       | 35         |
| 2п 36.54                 | Плита перекрытия 2п 36.54-3-С;<br>2п 36.54-4,5-С.                      |            |
| 1.143.1-9с. 1            |  | Лист<br>3  |

Формат А4

| Обозначение              | Наименование  | Примечание |
|--------------------------|---|------------|
| 1.143.1-9с.1 2п 36.48 СБ | Плита перекрытия 2п 36.48-3-С;<br>2п 36.48-4,5-С<br>Сборочный чертеж. | 36 стр     |
| 2п 36.54 СБ              | Плита перекрытия 2п 36.54-3-С;<br>2п 36.54-4,5-С<br>Сборочный чертеж. | 37         |
| 2п 36.60                 | Плита перекрытия 2п 36.60-3-С;<br>2п 36.60-4,5-С                      | 38         |
| 2п 36.60 СБ              | Плита перекрытия 2п 36.60-3-С;<br>2п 36.60-4,5-С<br>Сборочный чертеж  | 39         |
| 1.143.1-9с.1 Д1          | Узлы 1;2;3;4;5  | 40         |
| 1.143.1-9с.1 Д2          | Узлы А;Б;В;Г;Д;Е;Ж;И.   | 41         |
| 1.143.1-9с.1 РМ.         | Ведомость потребности в материалах                                    | 42...47    |
| 1.143.1-9с. 1            |   | Лист<br>4  |

22838 4 формат А4

Ш.В. № подл. | Подпись и дата. | Вост. Уинб. №

Ш.В. № подл. | Подпись и дата. | Вост. Уинб. №

1 Данный альбом содержит рабочие чертежи железобетонных плоских плит перекрытий толщиной 120 и 160 мм для крупнопанельных жилых зданий с шагом поперечных стен 3,0 и 3,6 м

Основные параметры сечений плит приняты в соответствии с ГОСТ 26434-85 "Плиты перекрытий железобетонные для жилых зданий. Типы и основные параметры"

2 Плиты предназначены для строительства 4...9-этажных зданий в районах с расчетной сейсмичностью 7,8 и 9 баллов, применительно к сериям типовых проектов, разработанных с размерами планировочной сетки кратными 600 мм (6 м).

3 Номенклатура плит (1.143.1-9с.1 НУ) содержит следующие параметры:

- толщина 120 мм, длина 2980 и 3580 мм, ширина 4780, 5380, 5980 и 6580 мм;
- толщина 160 мм, длина 2980 мм, ширина 4780, 5380 и 5980 мм;
- толщина 160 мм, длина 3580 мм, ширина 2380, 2980, 3580; 4780; 5380 и 5980 мм.

4 Плиты рассчитаны на вертикальные равномерно распределенные нагрузки (табл. 1), без учета собственного веса и на величину нормативной нагрузки 550 кгс/м<sup>2</sup> при отрыве от поддона.

Таблица 1

| Виды нагрузок                          | Нагрузки на перекрытия, кгс/м <sup>2</sup> |     |
|--|--|-----|
| Расчетная                              | 300  | 450 |
| Нормативная в том числе:               | 240  | 360 |
| Нормативная длительно действующая      | 150  | 270 |
| Нормативная кратковременно действующая | 90   | 90  |

5. Расчет плит произведен в соответствии с требованиями СНиП 2.03.01-84 "Бетонные и железобетонные конструкции".

6. Плиты перекрытий рассчитаны как опертые по контуру, для случая, когда при принятых конструктивных мерах исключена возможность приподнимания челаб панели при ее деформации, по 3-ей категории трещиностойкости. Глубина опирания на стены принята не менее 5 см.

7. Маркировка плит принята в соответствии с требованиями ГОСТ 26434-85 и ГОСТ 23009-78 и состоит из буквенно-цифровых групп, которые разделяются дефисом (например 1П.30.48-3-С где:

1п - сплошные однослойные плиты толщиной 120 мм;

30 - длина плиты в дм;

48 - ширина плиты в дм;

3 - значение расчетной нагрузки в КПа;

С - сейсмические условия.\*

8 Предел огнестойкости плит не ниже 0,75 часа.

9 Для образования диска перекрытия и обеспечения совместной работы смежных плит по периметру боковые грани плит имеют рифленую поверхность с арматурными выпусками, обеспечивающие связь в вертикальных и горизонтальных стыках, и расположены в пределах габаритов изделий, что предусмотрено типовой оснасткой. Арматурные выпуски установлены из расчета не менее 1 см<sup>2</sup> поперечного сечения на 1 м длины стыка

\* При конкретном проектировании, в зависимости от расчетной сейсмичности к индексу С добавить дополнительный индекс (7;8;9) С7; С8 или С9

|                        |          |     |      |                 |                      |      |      |        |
|------------------------|----------|-----|------|-----------------|----------------------|------|------|--------|
| И.контр                | Умрихин  | С/Л | 6.87 | 1.143.1-9с.1 ТО | Техническое описание | Этап | Лист | Листов |
| И.оч АИМ               | Шогов    | И/Л | 6.87 |                 |                      |      |      |        |
| И.спец                 | Бурдон   | С/Л | 6.87 |                 |                      |      |      |        |
| ГИП                    | Кулибаба | С/Л | 6.87 |                 |                      |      |      |        |
| Рук гр                 | Бураков  | С/Л | 6.87 |                 |                      |      |      |        |
| Разработ               | Шогов    | И/Л | 6.87 |                 |                      |      |      |        |
| ТашЗНИИЭП<br>г.Ташкент |          |     |      |                 |                      |      |      |        |

## I. Общая часть

1.1. Плиты изготавливаются из тяжелого бетона. Проектный класс бетона по прочности на сжатие В15 (М200)

1.2. В качестве рабочей арматуры плит принята обыкновенная арматурная проволока периодического профиля класса ВрI (ГОСТ 6727-80) и сталь горячекатанная периодического профиля класса АIII (ГОСТ 5781-82\*)

1.3. Подъемные петли выполняются из горячекатанной арматурной стали класса А I марок ВСтЗсп2 и ВСтЗпс2 по ГОСТ 5781-82\* При расчетной зимней температуре ниже минус 40°с не допускается применение стали марки ВСтЗпс2.

1.4. Толщина защитного слоя бетона для рабочей арматуры по короткой стороне принята 15мм. Значения ее действительных отклонений не должны превышать предельных, указанных в таблице 2 ГОСТ 13015.0-83\*.

2. Указания по изготовлению и приемке плит.

2.1. При изготовлении плит необходимо выполнять требования ГОСТ 12767-80\*, ГОСТ 26434-85, ГОСТ 13015.0-83\*, настоящей проектной документации, содержащей требования к изготовлению плит на всех стадиях производственного процесса.

2.2. Изготовление плит предусматривается на заводах КПД в стальных горизонтальных формах, удовлетворяющих требованиям ГОСТ 25781-83.

2.3. Плоские арматурные сетки и каркасы изготавливаются из стали класса ВрI и АIII с помощью контактной точечной электросварки, в соответствии с требованиями ГОСТ 14098-85,

ГОСТ 10922-75, ГОСТ 8478-81. Замена контактной сварки на электроугловую не допускается.

2.4. Сетки с укороченными поперечными стержнями изготавливаются на автоматизированных сварных линиях. Расположение поперечных стержней со смещением в шокматном порядке производится при помощи „Механизма подачи укороченных стержней к сварочной машине АТМС-14х75-7-1“.

2.5. При бетонировании плит особое внимание следует обратить на тщательное заполнение бетоном опарных зон.

2.6. Для обеспечения требуемой величины защитного слоя бетона должны применяться подкладки изготовленные из цементно-песчаного раствора или пластмасс. Применение стальных фиксаторов, выходящих на поверхность бетона не допускается.

2.7. При изготовлении плит должен быть обеспечен входной и операционный технический контроль на всех стадиях производства в соответствии с ГОСТ 13015.1-81.

2.8. Значения действительных отклонений проектных размеров геометрических параметров плит, указанных в таблице 1 ГОСТ 13015.0-83\* не должны превышать предельных, установленных на конструкции классов точности по ГОСТ 12767-80\*.

2.9. Приемка плит должна производиться в соответствии с требованиями ГОСТ 13015.1-81, ГОСТ 12767-80\* и рабочих чертежей.

|          |          |                  |      |
|----------|----------|------------------|------|
| И.контр  | Умархин  | <i>[подпись]</i> | 6.87 |
| Нач.АПМ  | Шогаев   | <i>[подпись]</i> | 6.87 |
| И.спец   | Бурдман  | <i>[подпись]</i> | 6.87 |
| ГУП      | Кулибаба | <i>[подпись]</i> | 6.87 |
| Рук.гр   | Бурлаков | <i>[подпись]</i> | 6.87 |
| Разработ | Шогаева  | <i>[подпись]</i> | 6.87 |
|          |          |                  |      |
|          |          |                  |      |

1.143.1-9с.1 ТУ

Технические условия

| Статус    | Лист |   |   |
|-----------|------|---|---|
|           | Р    | Т | З |
| ТашЗНИИЭП |      |   |   |
| г.Ташкент |      |   |   |

210. Внешний вид и качество поверхности плит должны удовлетворять требованиям ГОСТ 12767-80\*

211 До серийного изготовления плит настоящего выпуска должна быть изготовлена опытная партия, подлежащая проверке и испытаниям в соответствии с ГОСТ 8829-85 и проведенными в альбоме схематичными испытаниями.

212 В соответствии с ГОСТ 13015 0-83\* величина отпускной прочности бетона должна быть в теплое время года не менее 70%, а в зимнее время не менее 85% проектной прочности бетона, при условии, что изготовитель гарантирует достижение бетоном плит прочности, соответствующей проектному классу бетона (определяемой по результатам испытания контрольных образцов) в возрасте 28 суток

213 Выемка плит из форм после термообработки производится на кантователе; при угле наклона не менее 70° за две петли, расположенные на торце панели.

214 На торцевой грани каждой плиты в соответствии с ГОСТ 12767-80\* должны быть нанесены несмываемой краской при помощи трафарета или штампов: марка плиты, дата изготовления, штамп технического контроля, масса плиты в т.

### 3. Указания по применению плит

31. Плиты разработаны для применения в неагрессивной среде.

32. Плиты допускается применять в условиях постоянного воздействия температуры до плюс 50°С включительно и нормального влажностного режима

33 В период монтажа здания приложение временных нагрузок на перекрытие допускается только после сварки всех выпусков плит

Нагрузка на плиту допускается не более 700 кгс/м<sup>2</sup> в полосе шириной до 1м вдоль внутренних стен здания, приложенная на участке не более 20м длины

3.4 При разработке проекта здания плиты перекрытия должны проверяться на усилия, возникающие в период монтажа и эксплуатации здания, в том числе и на усилия, возникающие в плоскости плит при сейсмических воздействиях, при этом уточняется

а) Количество и диаметр выпусков из боковых граней.

б) Ширина опорных пальцев и их количество (при сохранении кратности шага между ними 600мм)

в) При изменении ширины и количества опорных пальцев вносятся необходимые изменения в их армирование, а также соответствующие коррективы в опорные зоны плит.

г) Необходимость и характер дополнительного армирования плит и опорных пальцев на горизонтальную силу

д) В зависимости от положения плит в системе здания, устанавливается местоположение каналов для электропроводки и небольших отверстий, не требующих дополнительного армирования.



3.5. В выборках арматуры к рабочим чертежам плит указаны только классы стали, без указания марок стали, которые должны приниматься в проектах в зависимости от температурных условий эксплуатации конструкций и характера нагрузок (статические, динамические), в соответствии с действующими нормативными документами. (СНиП 2.03.01-84)

4. Указания по транспортированию, хранению и монтажу.

4.1. Все операции, связанные с погрузочно-разгрузочными работами на заводе-изготовителе и строительной площадке, а также транспортирование плит перекрытия производятся в вертикальном положении в соответствии с ГОСТ12167-80\*.

4.2. Не допускается транспортировка плит, отпусковая прочность которых не соответствует требованиям ГОСТ 13015-0-83\* и рабочих чертежей.

4.3. Монтаж плит перекрытий следует, как правило, осуществлять непосредственно транспортными средствами перевод из вертикального положения в горизонтальное осуществлять с автоматическим кантователем (треста Мосоргстрой) и инвентарных петлевого подхвата ЦНИИОМТП за отверстия в плитах.

4.4. Перевод в горизонтальное положение может также осуществляться с помощью гидравлического кантователя, а монтаж в этом случае производится шестивебевым балансирным стропом с роликами конструкции ЦНИИОМТП.

4.5. Плиты при транспортировании и хранении следует опирать на инвентарные подкладки или опоры другого типа, обеспечивающие их сохранность.

4.6. Крепление на транспортном средстве должно исключать продольное и поперечное смещение конструкций, а также их взаимное столкновение и трение в процессе перевозки.

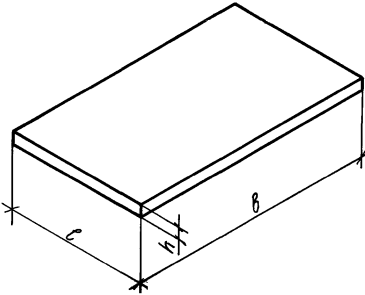
4.7. Плиты должны храниться на специально оборудованных складах, рассортированные по типоразмерам, маркам и партиям, как правило в вертикальном положении. Возможно складирование плит в горизонтальном (рабочем) положении, уложенными на деревянные прокладки толщиной не менее 150мм и длиной не менее ширины плиты. Прокладки всех вышележащих плит должны устанавливаться строго по вертикали в пределах участков, равных 400мм от продольных граней.

4.8. Плиты перекрытия следует устанавливать на складе так, чтобы были видны маркировочные надписи и знаки, а также обеспечена возможность захвата каждой отдельно стоящей плиты.

4.9. Все операции, связанные с погрузкой, разгрузкой, складированием и транспортированием плит, должны производиться с соблюдением мер, исключающих возможность их повреждения. Околы бетона по граням и кромкам опорных частей плит не допускаются.

4.10. Порядок укладки перевозимых плит на грузовую платформу должен обеспечивать равномерное распределение нагрузки относительно продольной оси симметрии и относительно осей колес грузовых платформ транспортных средств.

Шрифты подбиты в отдел 8-этажного

| Эскиз   | Модель          | l,<br>мм | b,<br>мм | h,<br>мм | Объем бетона,<br>м <sup>3</sup> | Масса стали,<br>кг | Масса изделия,<br>кг |
|---|-----------------|----------|----------|----------|---------------------------------|--------------------|----------------------|
|  | 1п 30. 48-3-С   | 2980     | 4780     | 120      | 1,57                            | 52,78              | 3930                 |
|   | 1п 30. 48-4,5-С |          |          |          |                                 | 55,40              |                      |
|   | 1п 30. 54-3-С   |          | 5380     |          | 1,76                            | 62,30              | 4400                 |
|   | 1п 30. 54-4,5-С |          |          |          |                                 | 64,60              |                      |
|   | 1п 30. 60-3-С   |          | 5980     |          | 1,97                            | 63,99              | 4930                 |
|   | 1п 30. 60-4,5-С |          |          |          |                                 |                    |                      |
|   | 1п 30. 66-3-С   |          | 6580     |          | 2,17                            | 76,13              | 5430                 |
|   | 1п 30. 66-4,5-С |          |          |          |                                 | 86,36              |                      |
|   | 1п 36. 48-3-С   | 3580     | 4780     |          | 1,88                            | 72,80              | 4700                 |
|   | 1п 36. 48-4,5-С |          |          |          |                                 | 75,01              |                      |
|   | 1п 36. 54-3-С   |          | 5380     |          | 2,13                            | 88,65              | 5330                 |
|   | 1п 36. 54-4,5-С |          |          |          |                                 | 98,83              |                      |
|   | 1п 36. 60-3-С   |          | 5980     |          | 2,38                            | 96,26              | 5950                 |
|   | 1п 36. 60-4,5-С |          |          |          |                                 | 107,07             |                      |
|   | 1п 36. 66-3-С   |          | 6580     |          | 2,62                            | 113,29             | 6550                 |
|   | 1п 36. 66-4,5-С |          |          |          |                                 | 118,57             |                      |

Цена изделия, Подпись и дата, Объем, ммххх

|           |          |                    |     |
|-----------|----------|--------------------|-----|
| Н.контр.  | Утрихин  | <i>[Signature]</i> | 687 |
| Нач.АИМ.  | Шагаев   | <i>[Signature]</i> | 687 |
| Гл. спец. | Бурбаман | <i>[Signature]</i> | 687 |
| ГЛП       | Кучибаяв | <i>[Signature]</i> | 687 |
| Рук. гр.  | Бурлаков | <i>[Signature]</i> | 687 |
| Разраб.   | Бурлаков | <i>[Signature]</i> | 687 |

1.143.1-9с.1 НЦ

Номенклатура  
изделий.

| Страниц | Лист | Листов |
|---------|------|--------|
| Р       | 1    | 2      |
|         |      |        |

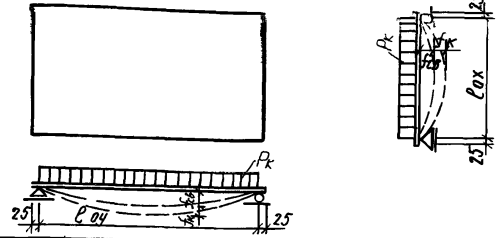
ТАШЭНИИЭП  
Ташкент

| Эскиз             | Марка           | ℓ,<br>мм | В,<br>мм | h,<br>мм | Объем бетона,<br>м <sup>3</sup> | Масса стали,<br>кг | Масса изделия<br>кг |
|-------------------|-----------------|----------|----------|----------|---------------------------------|--------------------|---------------------|
| Эскиз см. лист 1. | 2п 30. 48-3-С   | 2980     | 4780     | 160      | 2,07                            | 55,19              | 5180                |
|                   | 2п 30. 48-4,5-С |          |          |          |                                 | 55,86              |                     |
|                   | 2п 30. 54-3-С   |          | 5380     |          | 2,34                            | 61,50              | 5850                |
|                   | 2п 30. 54-4,5-С |          |          |          |                                 | 69,20              |                     |
|                   | 2п 30. 60-3-С   |          | 5980     |          | 2,61                            | 66,74              | 6530                |
|                   | 2п 30. 60-4,5-С |          |          |          |                                 | 75,26              |                     |
|                   | 2п 36. 24-4,5-С | 3580     | 2380     |          | 1,20                            | 42,52              | 3000                |
|                   | 2п 36. 30-4,5-С |          | 2980     |          | 1,53                            | 48,99              | 3830                |
|                   | 2п 36. 36-3-С   |          | 3580     |          | 1,86                            | 58,55              | 4650                |
|                   | 2п 36. 36-4,5-С |          |          |          |                                 | 62,57              |                     |
|                   | 2п 36. 48-3-С   |          | 4780     |          | 2,51                            | 67,78              | 6280                |
|                   | 2п 36. 48-4,5-С |          |          |          |                                 | 71,47              |                     |
|                   | 2п 36. 54-3-С   |          | 5380     |          | 2,84                            | 80,24              | 7100                |
|                   | 2п 36-54-4,5-С  |          |          |          |                                 | 85,52              |                     |
|                   | 2п 36. 60-3-С   |          | 5980     |          | 3,17                            | 87,13              | 7930                |
|                   | 2п 36. 60-4,5-С |          |          |          |                                 | 90,22              |                     |

1.143.1- 90. 1 НЧ

Лист  
2

Схема опирания и загрузки плит при испытании.



| Марка          | Расчетный пролет<br>$b_{0x} / e_{0y}$ ,<br>мм | Контрольные равномерно-распределенные нагрузки для оценки прочности плит перекрытий, кгс/м <sup>2</sup> |                              |                                |                              |                             |                              | Контрольные равномерно-распределенные нагрузки для оценки жесткости и трещиностойкости, кгс/м <sup>2</sup> |                              | Контрольный прогиб.<br>$f_k$ , мм | Отношение проектного прогиба к предельному<br>$\frac{F_{пр.}}{F_{пред.}}$ , % | Величина измеренного прогиба $F_1$ , мм. |                               |                          | Контрольная ширина раскрытия трещин<br>мм. |      |
|----------------|---|---|------------------------------|--------------------------------|------------------------------|-----------------------------|------------------------------|--|------------------------------|-----------------------------------|---|--|-------------------------------|--------------------------|--|------|
|                |   | R <sub>k</sub> при $\sigma = 1,4$ ; $C = 1,25^*$  |                              | R <sub>k</sub> при $C = 1,6$ . |                              |                             |                              |  |                              |                                   |   | Издв. гадное                             | Требуется повторное испытание | Примечание               |  |      |
|                |   | Издв. гадное  |                              | Требуется повторное испытание. |                              | Издв. гадное                |                              | Требуется повторное испытание  |                              |                                   |   |  |                               |                          |  |      |
|                |   | с учетом собственного веса.   | без учета собственного веса. | с учетом собственного веса.    | без учета собственного веса. | с учетом собственного веса. | без учета собственного веса. | с учетом собственного веса.  | без учета собственного веса. |                                   |   |  |                               |                          |  |      |
| 1              | 2   | 3   | 4                            | 5                              | 6                            | 7                           | 8                            | 9  | 10                           | 11                                | 12  | 13                                       | 14                            | 15                       | 16   |      |
| 1п 30.48-3-с   | 2930 / 4730                                   |   |                              |                                |                              |                             |                              |  |                              |                                   | 0,647   | 9,3                                      | $\leq 0,776$                  | $0,776 < F_1 \leq 0,841$ | $> 0,841$                                  | 0,25 |
| 1п 30.54-3-с   | 2930 / 5330                                   |   |                              |                                |                              |                             |                              |  |                              |                                   | 0,725   | 10,6                                     | $\leq 0,87$                   | $0,87 < F_1 \leq 0,943$  | $> 0,943$                                  | 0,25 |
| 1п 30.60-3-с   | 2930 / 5930                                   |   |                              |                                |                              |                             |                              |  |                              |                                   | 0,788   | 13,0                                     | $\leq 0,946$                  | $0,946 < F_1 \leq 1,024$ | $> 1,024$                                  | 0,25 |
| 1п 30.66-3-с   | 2930 / 6530                                   | $\geq 882$  | $\geq 582$                   | $582 > Q > 495$                | $\geq 1008$                  | $\geq 708$                  | $708 > Q > 602$              | 540  | 240                          | 0,913                             | 15,1  | $\leq 1,096$                             | $1,096 < F_1 \leq 1,187$      | $> 1,187$                | 0,25                                       |      |
| 1п 36.48-3-с   | 3530 / 4730                                   |   |                              |                                |                              |                             |                              |  |                              |                                   | 1,069   | 13,3                                     | $\leq 1,280$                  | $1,280 < F_1 \leq 1,339$ | $> 1,339$                                  | 0,25 |
| 1п 36.54-3-с   | 3530 / 5330                                   |   |                              |                                |                              |                             |                              |  |                              |                                   | 1,409   | 17,2                                     | $\leq 1,69$                   | $1,69 < F_1 \leq 1,83$   | $> 1,83$                                   | 0,25 |
| 1п 36.60-3-с   | 3530 / 5930                                   |   |                              |                                |                              |                             |                              |  |                              |                                   | 1,846   | 21,3                                     | $\leq 2,22$                   | $2,22 < F_1 \leq 2,399$  | $> 2,399$                                  | 0,25 |
| 1п 36.66-3-с   | 3530 / 6530                                   |   |                              |                                |                              |                             |                              |  |                              |                                   | 2,32  | 25,4                                     | $\leq 2,78$                   | $2,78 < F_1 \leq 3,02$   | $> 3,02$                                   | 0,25 |
| 1п 30.48-4,5-с | 2930 / 4730                                   | $\geq 1092$   | $\geq 792$                   | $792 > Q > 673$                | $\geq 1248$                  | $\geq 948$                  | $948 > Q > 806$              | 660  | 360                          | 0,980                             | 12,0  | $\leq 1,176$                             | $1,176 < F_1 \leq 1,274$      | $> 1,274$                | 0,25                                       |      |

УНИ КЭПАН. Подпись и дата. Изменения

|           |          |                    |      |
|-----------|----------|--------------------|------|
| И.КОНТР.  | УМРИХИН  | <i>[Signature]</i> | 6.87 |
| Нач.АПН   | Шазоев   | <i>[Signature]</i> | 6.87 |
| Гл. спец. | Бурбаков | <i>[Signature]</i> | 6.87 |
| ГИП.      | Кулибаба | <i>[Signature]</i> | 6.87 |
| Рук. зр.  | Бурбаков | <i>[Signature]</i> | 6.87 |
| Исполн.   | Бурбаков | <i>[Signature]</i> | 6.87 |

1.143.1-9с. 1 ДИ

Данные для испытаний:

|                        |      |        |
|------------------------|------|--------|
| Стандия                | Лист | Листов |
| P                      | 1    | 2      |
| ТАШЗНИИЭП<br>г.Ташкент |      |        |

| 1                | 2           | 3            | 4            | 5                   | 6           | 7           | 8                | 9   | 10  | 11     | 12    | 13           | 14                       | 15        | 16   |
|------------------|-------------|--------------|--------------|---------------------|-------------|-------------|------------------|-----|-----|--------|-------|--------------|--------------------------|-----------|------|
| 117 30. 54-4.5-c | 2930 / 5930 |              |              |                     |             |             |                  |     |     | 1, 289 | 15, 4 | $\leq 1,559$ | $1,559 < F_1 \leq 1,689$ | $> 1,689$ | 0,25 |
| 117 30. 60-4.5-c | 2930 / 5930 |              |              |                     |             |             |                  |     |     | 1,600  | 18, 2 | $\leq 1,920$ | $1,920 < F_1 \leq 2,08$  | $> 2,08$  | 0,25 |
| 117 30. 66-4.5-c | 2930 / 6530 |              |              |                     |             |             |                  |     |     | 1,880  | 20, 6 | $\leq 2,256$ | $2,256 < F_1 \leq 2,440$ | $> 2,440$ | 0,25 |
| 117 36. 48-4.5-c | 3530 / 4730 | $\geq 1092$  | $\geq 792$   | $792 > Q > 673$     | $\geq 1248$ | $\geq 948$  | $948 > Q > 806$  | 660 | 360 | 1, 930 | 19, 5 | $\leq 2,32$  | $2,320 < F_1 \leq 2,51$  | $> 2,51$  | 0,25 |
| 117 36. 54-4.5-c | 3530 / 5330 |              |              |                     |             |             |                  |     |     | 2,609  | 24, 4 | $\leq 3,13$  | $3,13 < F_1 \leq 3,392$  | $> 3,392$ | 0,25 |
| 117 36. 60-4.5-c | 3530 / 5930 |              |              |                     |             |             |                  |     |     | 3,359  | 29, 8 | $\leq 4,03$  | $4,03 < F_1 \leq 4,37$   | $> 4,37$  | 0,25 |
| 117 36. 66-4.5-c | 3530 / 6530 | $\geq 975^*$ | $\geq 675^*$ | $675^* > Q > 608^*$ | $\geq 1248$ | $\geq 948$  | $948 > Q > 806$  | 660 | 360 | 4,088  | 34, 1 | $\leq 4,906$ | $4,906 < F_1 \leq 5,31$  | $> 5,31$  | 0,25 |
| 217 30. 48-3-c   | 2930 / 4730 |              |              |                     |             |             |                  |     |     | 0,276  | 4, 7  | $\leq 0,331$ | $0,331 < F_1 \leq 0,359$ | $> 0,359$ | 0,25 |
| 217 30. 54-3-c   | 2930 / 5330 |              |              |                     |             |             |                  |     |     | 0,310  | 5, 3  | $\leq 0,372$ | $0,372 < F_1 \leq 0,403$ | $> 0,403$ | 0,25 |
| 217 30. 60-3-c   | 2930 / 5930 |              |              |                     |             |             |                  |     |     | 0,338  | 5, 8  | $\leq 0,405$ | $0,405 < F_1 \leq 0,429$ | $> 0,429$ | 0,25 |
| 217 36. 36-3-c   | 3530 / 3530 | $\geq 1036$  | $\geq 636$   | $636 > Q > 541$     | $\geq 1184$ | $\geq 784$  | $784 > Q > 666$  | 640 | 240 | 0,282  | 3,88  | $\leq 0,338$ | $0,338 < F_1 \leq 0,367$ | $> 0,367$ | 0,25 |
| 217 36. 48-3-c   | 3530 / 4730 |              |              |                     |             |             |                  |     |     | 0,462  | 6,50  | $\leq 0,55$  | $0,55 < F_1 \leq 0,6$    | $> 0,6$   | 0,25 |
| 217 36. 54-3-c   | 3530 / 5330 |              |              |                     |             |             |                  |     |     | 0,54   | 7, 7  | $\leq 0,648$ | $0,648 < F_1 \leq 0,702$ | $> 0,702$ | 0,25 |
| 217 36. 60-3-c   | 3530 / 5930 |              |              |                     |             |             |                  |     |     | 0,609  | 8, 7  | $\leq 0,713$ | $0,713 < F_1 \leq 0,792$ | $> 0,792$ | 0,25 |
| 217 30. 48-4.5-c | 2930 / 4730 |              |              |                     |             |             |                  |     |     | 0,414  | 5, 6  | $\leq 0,497$ | $0,497 < F_1 \leq 0,538$ | $> 0,538$ | 0,25 |
| 217 30. 54-4.5-c | 2930 / 5330 |              |              |                     |             |             |                  |     |     | 0,47   | 6, 4  | $\leq 0,564$ | $0,564 < F_1 \leq 0,611$ | $> 0,611$ | 0,25 |
| 217 30. 60-4.5-c | 2930 / 5930 |              |              |                     |             |             |                  |     |     | 0,507  | 7, 0  | $\leq 0,608$ | $0,608 < F_1 \leq 0,659$ | $> 0,659$ | 0,25 |
| 217 36. 24-4.5-c | 3530 / 2330 |              |              |                     |             |             |                  |     |     | 0,155  | 2,69  | $\leq 0,186$ | $0,186 < F_1 \leq 0,202$ | $> 0,202$ | 0,25 |
| 217 36. 30-4.5-c | 3530 / 2930 | $\geq 1246$  | $\geq 846$   | $846 > Q > 719$     | $\geq 1424$ | $\geq 1024$ | $1024 > Q > 870$ | 760 | 360 | 0,281  | 3,84  | $\leq 0,337$ | $0,337 < F_1 \leq 0,365$ | $> 0,365$ | 0,25 |
| 217 36. 36-4.5-c | 3530 / 3530 |              |              |                     |             |             |                  |     |     | 0,42   | 4, 7  | $\leq 0,504$ | $0,504 < F_1 \leq 0,546$ | $> 0,546$ | 0,25 |
| 217 36. 48-4.5-c | 3530 / 4730 |              |              |                     |             |             |                  |     |     | 0,69   | 7, 8  | $\leq 0,828$ | $0,828 < F_1 \leq 0,9$   | $> 0,9$   | 0,25 |
| 217 36. 54-4.5-c | 3530 / 5330 |              |              |                     |             |             |                  |     |     | 0,8    | 9, 6  | $\leq 0,96$  | $0,96 < F_1 \leq 1,04$   | $> 1,04$  | 0,25 |
| 217 36. 60-4.5-c | 3530 / 5930 |              |              |                     |             |             |                  |     |     | 0,978  | 11, 5 | $\leq 1,17$  | $1,17 < F_1 \leq 1,27$   | $> 1,27$  | 0,25 |

1.143.1-9 c.1 ДУ

лусГ  
2

Изделия арматурные

Арматура класса

| Марка элемента  | Арматура класса |      |      |      |      |       |       |       |               |       |       |       |               |      |       |        |  | всего |
|-----------------|-----------------|------|------|------|------|-------|-------|-------|---------------|-------|-------|-------|---------------|------|-------|--------|--|-------|
|                 | A I             |      |      |      |      |       |       |       | A III         |       |       |       | Bp I          |      |       |        |  |       |
|                 | ГОСТ 5781-82*   |      |      |      |      |       |       |       | ГОСТ 5781-82* |       |       |       | ГОСТ 6727-80* |      |       |        |  |       |
|                 | φ 12            | φ 14 | φ 16 | φ 18 | φ 20 | φ 22  | φ 25  | Итого | φ 6           | φ 8   | Итого | φ 3   | φ 4           | φ 5  | Итого |        |  |       |
| III 30.48-3-C   | 13,82           |      | 4,26 |      |      |       |       | 18,08 |               |       |       | 105   | 25,21         | 8,44 | 34,7  | 52,78  |  |       |
| III 30.48-4,5-C | 13,82           |      | 4,26 |      |      |       | 18,08 | 4,84  |               | 4,84  |       | 18,38 | 14,1          |      | 32,48 | 55,40  |  |       |
| III 30.54-3-C   | 16,18           |      |      | 5,88 |      |       | 22,06 | 5,28  |               | 5,28  | 1,20  | 22,26 | 11,5          |      | 34,96 | 62,30  |  |       |
| III 30.54-4,5-C | 16,18           |      |      | 5,88 |      |       | 22,06 | 5,28  |               | 5,28  |       | 20,6  | 16,66         |      | 37,26 | 64,60  |  |       |
| III 30.60-3-C   | 16,18           |      |      | 5,88 |      |       | 22,06 | 7,10  |               | 7,10  |       | 34,83 |               |      | 34,83 | 63,99  |  |       |
| III 30.60-4,5-C | 16,18           |      |      | 5,88 |      |       | 22,06 | 7,10  |               | 7,10  |       | 19,82 | 17,70         |      | 37,52 | 66,68  |  |       |
| III 30.66-3-C   | 13,28           | 4,22 |      |      | 8,68 |       | 26,18 | 6,16  | 2,92          | 9,08  |       | 21,37 | 19,5          |      | 40,87 | 76,13  |  |       |
| III 30.66-4,5-C | 13,28           | 4,22 |      |      | 8,68 |       | 26,18 |       | 14,12         | 14,12 |       | 19,96 | 26,10         |      | 46,06 | 86,36  |  |       |
| III 36.48-3-C   | 16,18           |      |      | 5,88 |      |       | 22,06 | 5,28  |               | 5,28  | 1,26  | 8,79  | 35,41         |      | 45,46 | 72,80  |  |       |
| III 36.48-4,5-C | 16,18           |      |      | 5,88 |      |       | 22,06 | 5,28  |               | 5,28  | 1,26  | 19,64 | 26,77         |      | 47,67 | 75,01  |  |       |
| III 36.54-3-C   | 15,64           | 4,22 |      |      | 8,68 |       | 28,54 | 5,72  |               | 5,72  | 1,44  | 9,68  | 43,27         |      | 54,39 | 88,65  |  |       |
| III 36.54-4,5-C | 15,64           | 4,22 |      |      | 8,68 |       | 28,54 |       | 10,4          | 10,4  | 4,16  | 26,48 | 29,25         |      | 59,89 | 98,83  |  |       |
| III 36.60-3-C   | 15,64           | 4,22 |      |      | 8,68 |       | 28,54 | 7,54  |               | 7,54  | 1,62  | 10,3  | 48,26         |      | 60,18 | 96,26  |  |       |
| III 36.60-4,5-C | 15,64           | 4,22 |      |      | 8,68 |       | 28,54 | 1,38  | 11,2          | 12,58 | 4,68  | 28,85 | 32,42         |      | 65,95 | 107,07 |  |       |
| III 36.66-3-C   | 15,64           | 4,22 |      |      |      | 10,62 | 30,48 |       | 14,92         | 14,92 | 5,2   | 10,91 | 51,78         |      | 67,89 | 113,29 |  |       |
| III 36.66-4,5-C | 15,64           | 4,22 |      |      |      | 10,62 | 30,48 | 37,7  | 14,92         | 52,62 |       | 31,21 | 4,26          |      | 35,47 | 118,57 |  |       |

Ш.в. № подл. Подпись и дата Взам. инв. №

|           |          |      |
|-----------|----------|------|
| Контр     | Утрихин  | 6.87 |
| М.ч. АИМ  | Шараев   | 6.87 |
| М. спец.  | Бурдяк   | 6.87 |
| Г.П.      | Кулибаба | 6.87 |
| Р.ч. Г.Р. | Бурдяков | 6.87 |
| Исполн.   | Бурдяков | 6.87 |

1.143.1-9с.7 РС

ведомость расхода стали на элемент, кг

|                        |      |        |
|------------------------|------|--------|
| Страница               | Лист | Листов |
| Р                      | 1    | 2      |
| ТашЗНУЭП<br>г. Ташкент |      |        |

| Марка элемента | Изделия арматурные |      |      |      |      |      |       |       |               |      |  |       |               |       |       |  |       |       | Всего |
|----------------|--------------------|------|------|------|------|------|-------|-------|---------------|------|--|-------|---------------|-------|-------|--|-------|-------|-------|
|                | Арматура класса    |      |      |      |      |      |       |       |               |      |  |       |               |       |       |  |       |       |       |
|                | A I                |      |      |      |      |      |       |       | A III         |      |  |       | Bp I          |       |       |  |       |       |       |
|                | ГОСТ 5781-82*      |      |      |      |      |      |       |       | ГОСТ 5781-82* |      |  |       | ГОСТ 6727-80* |       |       |  |       |       |       |
| φ 12           | φ 14               | φ 16 | φ 18 | φ 20 | φ 22 | φ 25 |       | Итого | φ 6           | φ 8  |  | Итого | φ 3           | φ 4   | φ 5   |  | Итого |       |       |
| 2П 30.48-3-С   | 10,92              | 4,22 |      |      | 8,68 |      |       | 23,82 |               |      |  |       |               | 28,25 | 3,12  |  |       | 31,37 | 55,19 |
| 2П 30.48-4,5-С | 10,92              | 4,22 |      |      | 8,68 |      |       | 23,82 |               |      |  |       |               | 19,32 | 12,72 |  |       | 32,04 | 55,86 |
| 2П 30.54-3-С   | 13,28              | 4,22 |      |      | 8,68 |      |       | 26,18 |               |      |  |       |               | 31,91 | 3,41  |  |       | 35,32 | 61,50 |
| 2П 30.54-4,5-С | 13,28              | 4,22 |      |      | 8,68 |      |       | 26,18 | 5,28          |      |  | 5,28  |               | 21,84 | 15,9  |  |       | 37,74 | 69,20 |
| 2П 30.60-3-С   | 13,28              | 4,22 |      |      |      |      | 10,62 | 28,12 |               |      |  |       |               | 34,93 | 3,69  |  |       | 38,62 | 66,74 |
| 2П 30.60-4,5-С | 13,28              | 4,22 |      |      |      |      | 10,62 | 28,12 | 5,72          |      |  | 5,72  |               | 23,72 | 17,7  |  |       | 41,42 | 75,26 |
| 2П 36.24-4,5-С | 13,82              | 3,06 |      |      |      |      |       | 16,88 | 4,44          |      |  | 4,44  | 0,54          | 18,39 | 2,27  |  |       | 21,20 | 42,52 |
| 2П 36.30-4,5-С | 13,82              |      | 4,26 |      |      |      |       | 18,08 | 5,92          |      |  | 5,92  | 0,72          | 21,71 | 2,56  |  |       | 24,99 | 48,99 |
| 2П 36.36-3-С   | 16,18              |      |      | 5,88 |      |      |       | 22,06 | 7,40          |      |  | 7,40  | 0,9           | 25,35 | 2,84  |  |       | 29,09 | 58,55 |
| 2П 36.36-4,5-С | 16,18              |      |      | 5,88 |      |      |       | 22,06 |               |      |  |       | 0,9           | 32,17 | 7,44  |  |       | 40,51 | 62,57 |
| 2П 36.48-3-С   | 13,28              | 4,22 |      |      | 8,68 |      |       | 26,18 |               |      |  |       | 1,26          | 30,49 | 9,85  |  |       | 41,60 | 67,78 |
| 2П 36.48-4,5-С | 13,28              | 4,22 |      |      | 8,68 |      |       | 26,18 | 5,28          |      |  | 5,28  |               | 23,09 | 16,92 |  |       | 40,01 | 71,47 |
| 2П 36.54-3-С   | 15,64              | 4,22 |      |      |      |      | 10,62 | 30,48 | 5,72          |      |  | 5,72  |               | 24,96 | 19,08 |  |       | 44,04 | 80,24 |
| 2П 36.54-4,5-С | 15,64              | 4,22 |      |      |      |      | 10,62 | 30,48 | 5,72          |      |  | 5,72  |               | 30,24 | 19,08 |  |       | 49,32 | 85,52 |
| 2П 36.60-3-С   | 15,64              | 4,22 |      |      |      |      |       | 15,9  | 35,76         | 6,16 |  | 6,16  |               | 45,21 |       |  |       | 45,21 | 87,13 |
| 2П 36.60-4,5-С | 15,64              | 4,22 |      |      |      |      |       | 15,9  | 35,76         | 6,16 |  | 6,16  |               | 27,04 | 21,24 |  |       | 48,28 | 90,22 |

1.143.1-9С.1 РС 2

| Формат<br>Зона | Поя | Обозначение              | Наименование   | Кол. на 1/30, 4/5 |      | Примеч.        |
|----------------|-----|--------------------------|--|-------------------|------|----------------|
|                |     |                          |  | 3-с               | 4-с  |                |
|                |     |                          | Документация:  |                   |      |                |
| A3             |     | 1.143.7-9с.1 ПЗ 30.48 С6 | Сборочный чертеж   |                   |      |                |
| A3             |     | 1.143.1-9с.1 Т0          | Техническое описание                                       |                   |      |                |
| A3             |     | 1.143.1-9с.1 ТУ          | Технические условия  |                   |      |                |
| A3             |     | 1.143.1-9с.1 Д1          | Узлы 1; 2  |                   |      |                |
| A3             |     | 1.143.7-9с.1 Д2          | Узлы А; В; Д; Ж  |                   |      |                |
| A3             |     | 1.143.7-9с.1 РС          | Ведомость расхода<br>стали на элемент<br>Сборочные единицы |                   |      |                |
|                |     |                          | Каркас простран-   |                   |      |                |
| A4             | 1   | 1.143.7-9с.2 ПКП-1-3     | стенный ПКП 1-3  | 22                |      |                |
|                |     | -1                       | ПКП 1-1  |                   | 22   |                |
| A4             | 2   | 1.143.7-9с.2 КП 5-1      | Каркас плоский КП5-1                                       | 12                | 12   |                |
| A4             | 3   | 1.143.7-9с.2 КП6-1       | КП 6-1   | 8                 | 8    |                |
| A4             | 4   | 1.143.7-9с.2 КП 4-1      | КП 4-1   | 7                 |      |                |
| A4             | 5   | 1.143.7-9с.2 СП 1-1      | Сетка СП 1-1   | 1                 |      |                |
|                |     | -3                       | СП 1-3   | 1                 |      |                |
| A4             | 6   | 1.143.7-9с.2 ПП 1-2      | Петля ПП 1-2   | 2                 | 2    |                |
|                |     |                          | Материалы:   |                   |      |                |
|                |     |                          | бетон класса В15   | 1,57              | 1,57 | м <sup>3</sup> |

Указ. № подл. Подпись и дата. Конт. инв. №

|          |          |  |      |
|----------|----------|--|------|
| Контр.   | Умрихин  |  | 6.07 |
| Нач. АИМ | Шагаев   |  | 6.07 |
| И. спец. | Бурдяков |  | 6.07 |
| И.П.     | Кулибаба |  | 6.07 |
| Руч. гр. | Бурдяков |  | 6.07 |
| Исполн.  | Бурдяков |  | 6.07 |

1.143.7-9с.1 ПЗ 30.48

Плита перекрытия  
ПЗ 30.48-3-С; ПЗ 30.48-4-5-С

Стандия лист листов  
Р Т

Таш ЗНИИ ЭП  
г. Ташкент

| Формат<br>Зона | Поя | Обозначение              | Наименование   | Кол. на 1/30, 5/4 |      | Примеч.             |
|----------------|-----|--------------------------|--|-------------------|------|---------------------|
|                |     |                          |  | 3-с               | 4-с  |                     |
|                |     |                          | Документация:  |                   |      |                     |
| A3             |     | 1.143.7-9с.1 ПЗ 30.54 С6 | Сборочный чертеж   |                   |      |                     |
| A3             |     | 1.143.1-9с.1 Т0          | Техническое описание                                       |                   |      |                     |
| A3             |     | 1.143.7-9с.1 ТУ          | Технические условия  |                   |      |                     |
| A3             |     | 1.143.7-9с.1 Д1          | Узлы 1; 2  |                   |      |                     |
| A3             |     | 1.143.7-9с.1 Д2          | Узлы А; В; Д; Ж  |                   |      |                     |
| A3             |     | 1.143.7-9с.1 РС          | Ведомость расхода<br>стали на элемент<br>Сборочные единицы |                   |      |                     |
|                |     |                          | Каркас простран-   |                   |      |                     |
| A4             | 1   | 1.143.7-9с.2 ПКП 1-1     | стенный ПКП 1-1  | 24                | 24   |                     |
| A4             | 2   | 1.143.7-9с.2 КП 5-1      | Каркас плоский КП5-1                                       | 16                | 16   |                     |
| A4             | 3   | 1.143.7-9с.2 КП6-1       | КП 6-1   | 8                 | 8    |                     |
| A4             | 4   | 1.143.7-9с.2 КП 4-2      | КП 4-2   | 8                 |      |                     |
| A4             | 5   | 1.143.7-9с.2 СП 2-1      | Сетка СП 2-1   | 1                 |      |                     |
|                |     |                          | СП 2-3   | 1                 |      |                     |
| A4             | 6   | 1.143.7-9с.2 ПП 1-3      | Петля ПП 1-3   | 2                 | 2    |                     |
|                |     |                          | Детали:  |                   |      |                     |
|                |     |                          | Ст. стандарт 16121-80*                                     |                   |      |                     |
| B4             | 7   | 1.143.7-9с.1 ПЗ 30.54 01 | ф5 вР I L=2500   | 2                 | 2    | 0,35 м <sup>3</sup> |
|                |     |                          | Материалы:   |                   |      |                     |
|                |     |                          | бетон класса В15   | 1,76              | 1,76 | м <sup>3</sup>      |

Указ. № подл. Подпись и дата. Конт. инв. №

|          |          |  |      |
|----------|----------|--|------|
| Контр.   | Умрихин  |  | 6.07 |
| Нач. АИМ | Шагаев   |  | 6.07 |
| И. спец. | Бурдяков |  | 6.07 |
| И.П.     | Кулибаба |  | 6.07 |
| Руч. гр. | Бурдяков |  | 6.07 |
| Исполн.  | Бурдяков |  | 6.07 |

1.143.7-9с.1 ПЗ 30.54

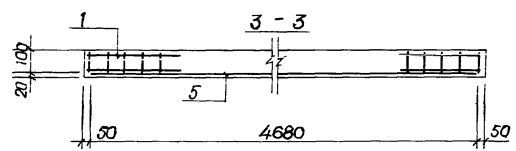
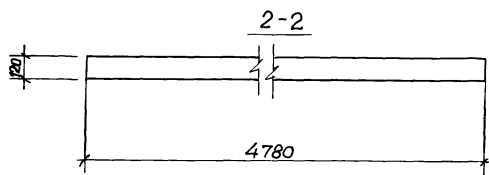
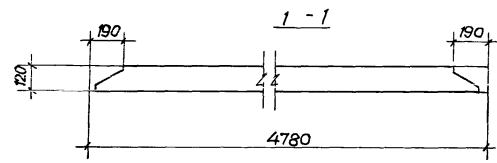
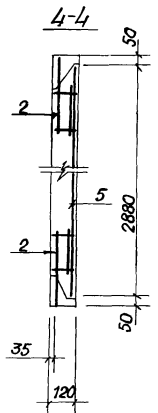
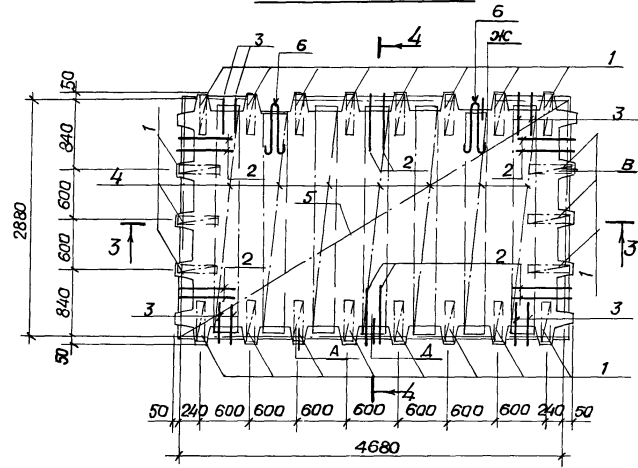
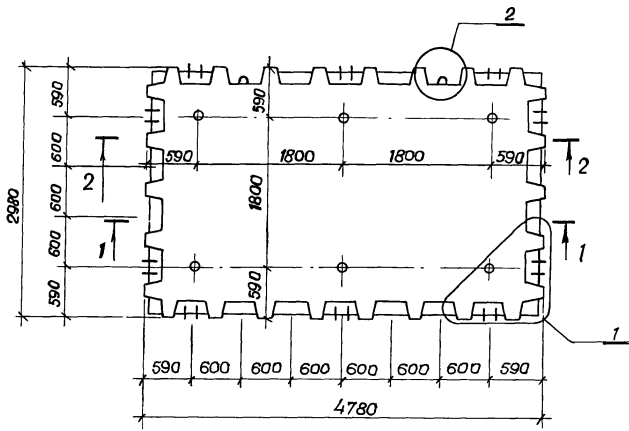
Плита перекрытия  
ПЗ 30.54-3-С; ПЗ 30.54-4-5-С

Стандия лист листов  
Р Т

Таш ЗНИИ ЭП  
г. Ташкент



Схема армирования

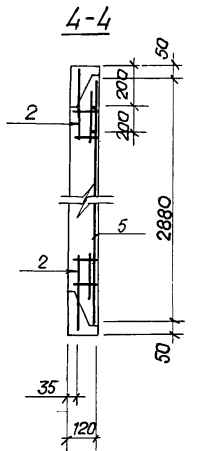
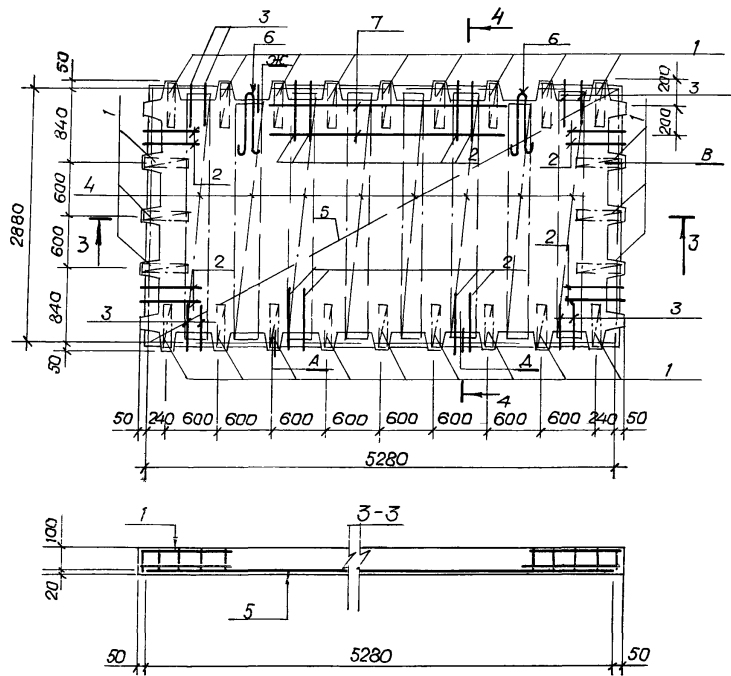
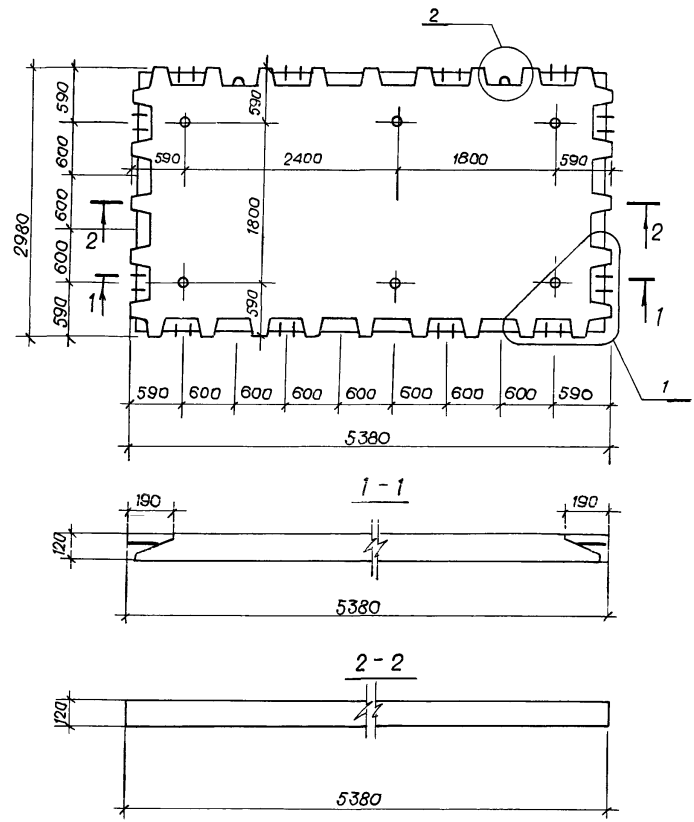


| Обозначение               | Марка          | Масса, кг. |
|---------------------------|----------------|------------|
| 1.143.1 9с.1 1П 30 48-3-с | 1П 30 48 - 3-с | 3930       |
|                           | -4.5-с         | 3930       |

Позиция 4 только для 1П30.48-3-с

|           |          | 1.143 1- 9с 1 1П 30 48 сб.                      |          |              |
|-----------|----------|---|----------|--------------|
| И. контр  | Умархин  | <i>[Signature]</i>                              | 6 87     |              |
| Нач. АПМ  | Шагаев   | <i>[Signature]</i>                              | 6 87     |              |
| Гл. спец. | Бурдман  | <i>[Signature]</i>                              | 6 87     |              |
| Гип       | Кулибада | <i>[Signature]</i>                              | 6 87     |              |
| Рук. гр.  | Бурлаков | <i>[Signature]</i>                              | 6 87     |              |
| Исполн.   | Бурлаков | <i>[Signature]</i>                              | 6 87     |              |
|           |          | Плита перекрытия 1П30.48-3-с,<br>1П 30 48-4.5-с |          |              |
|           |          | Сборочный чертеж                                |          |              |
|           |          | Стадия  | Масса    | Масшт.       |
|           |          | Р   | см табл. | 1:50<br>1:20 |
|           |          | Лист  | Листов 1 |              |
|           |          | ГТаш ЗНИИЭП<br>г. Ташкент.                      |          |              |

Схема армирования



Позиция 4 только для 1П30.54-3-С

| Обозначение              | Марка         | Масса, кг |
|--------------------------|---------------|-----------|
| 1.143.1-9с.1 1П30.54-3-С | 1П30.54-3-С   | 4400      |
| -4,5-С                   | 1П30.54-4,5-С | 4400      |

№ п/п Подпись и дата Взам. инв. №

| 1.143.1-9с.1 1П30.54 СБ   |          |       |  |
|---------------------------|----------|-------|--|
| И контр                   | Умрихин  | 6 87  | Плита перекрытия<br>1П30.54-3-С; 1П30.54-4.5-С<br>Сборочный чертеж |
| Исч. АПМ                  | Шагаев   | 6 87  |  |
| Пл. спец.                 | Бурдман  | 6 87  |  |
| Г.И.П.                    | Кулибаба | 6 87  |  |
| Рук. гр.                  | Бурлаков | 6 87  |  |
| Исполн.                   | Бурлаков | 6 87  |  |
| Сталь                     | Р        | Масса | масштаб  |
|                           |          | см    | 1:50   |
|                           |          | табл  | 1:20   |
| Лист                      | Листов 1 |       |  |
| ТТашЗНИУЭП<br>г. Ташкент. |          |       |  |

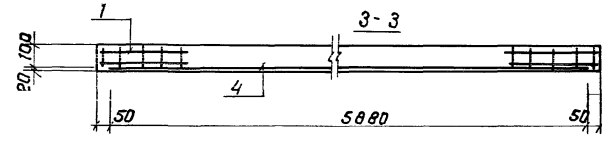
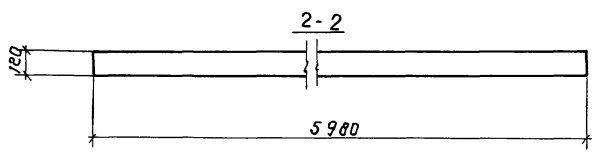
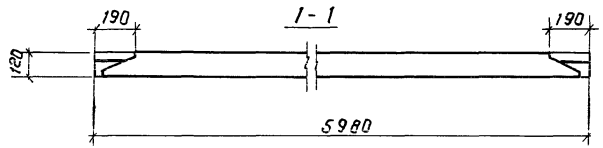
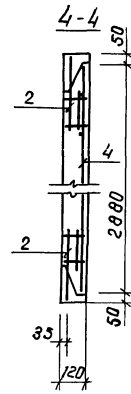
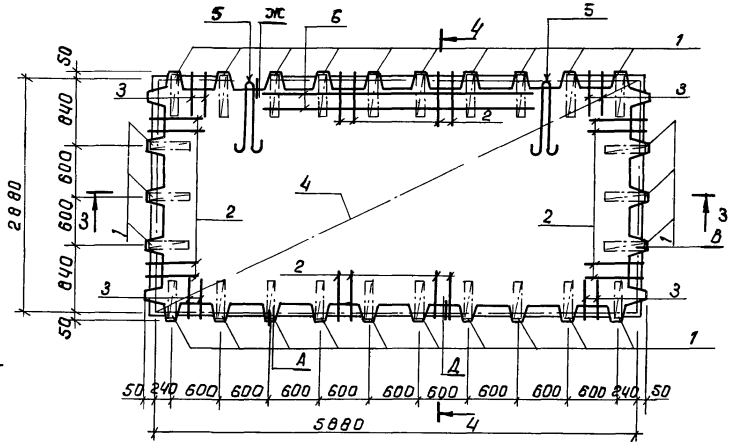
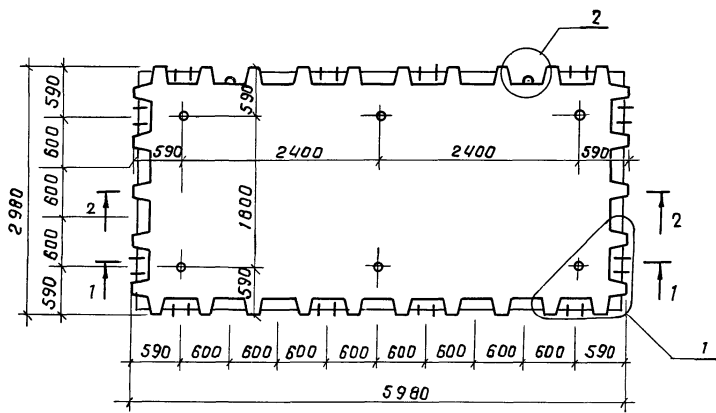
| Код | Знак | Поз. | Обозначение             | Наименование                       | кол. на 1 п. 30.60 | Примеч.        |
|-----|------|------|-------------------------|------------------------------------|--------------------|----------------|
|     |      |      |                         | <u>Документация:</u>               |                    |                |
| A3  |      |      | 1.143.1-9с.1 П 30.60 СБ | Сборочный чертеж                   |                    |                |
| A3  |      |      | 1.143.1-9с.1 Т0         | Техническое описание               |                    |                |
| A3  |      |      | 1.143.1-9с.1 ТУ         | Техническое условия                |                    |                |
| A3  |      |      | 1.143.1-9.1 РС          | Ведомость расхода стали на элемент |                    |                |
| A3  |      |      | 1.143.1-9с.1 Д1         | Узлы 1,2                           |                    |                |
| A3  |      |      | 1.143.1-9с.1 Д2         | Узлы А; В; Д; Ж                    |                    |                |
|     |      |      |                         | <u>Сборочные единицы:</u>          |                    |                |
|     |      |      |                         | Каркас пространст.                 |                    |                |
| A4  | 1    |      | 1.143.1-9с.2 ПКП 1-1    | Бенный ПКП 1-1                     | 26                 | 26             |
| A4  | 2    |      | 1.143.1-9с.2 КП 5-1     | Каркас плоск. КП 5-1               | 16                 | 16             |
| A4  | 3    |      | 1.143.1-9с.2 КП 6-1     | КП 6-1                             | 8                  | 8              |
| A4  | 4    |      | 1.143.1-9с.2 СП 3-4     | Сетка СП 3-4                       | 1                  |                |
|     |      |      | -1                      | СП 3-1                             | 1                  |                |
| A4  | 5    |      | 1.143.1-9с.2 ПП 1-3     | Петля ПП 1-3                       | 2                  | 2              |
|     |      |      |                         | <u>Детали:</u>                     |                    |                |
|     |      |      |                         | ст. отг. ГОСТ 5781-82 <sup>а</sup> |                    |                |
| Б4  | 6    |      | Ф 8 А III L=3100        |                                    | 2                  | 2              |
|     |      |      |                         | <u>Материалы:</u>                  |                    |                |
|     |      |      |                         | Бетон класса В 15                  | 1,97               | 1,97           |
|     |      |      |                         |                                    |                    | м <sup>3</sup> |

|          |          |      |                      |                          |      |        |
|----------|----------|------|----------------------|--------------------------|------|--------|
| И.контр. | Утрихин  | 6.87 | 1.143.1-9с.1 П 30.60 | Листа                    | Лист | Листов |
| И.уч.АП  | Шагаев   | 6.87 |                      | Р                        |      | 1      |
| И.спец.  | Бурляков | 6.87 |                      | Плита перекрытия         |      |        |
| И.П      | Кулибада | 6.87 |                      | П 30.60-3-с; П 30.60-4-с |      |        |
| И.контр. | Бурляков | 6.87 |                      | Таш ЗНУУЭП               |      |        |
| Исполн.  | Бурляков | 6.87 | г. Ташкент           |                          |      |        |

| Код | Знак | Поз. | Обозначение             | Наименование                       | кол. на 1 п. 30.60 | Примеч.        |
|-----|------|------|-------------------------|------------------------------------|--------------------|----------------|
|     |      |      |                         | <u>Документация:</u>               |                    |                |
| A3  |      |      | 1.143.1-9с.1 П 30.66 СБ | Сборочный чертеж                   |                    |                |
| A3  |      |      | 1.143.1-9с.1 Т0         | Техническое описание               |                    |                |
| A3  |      |      | 1.143.1-9с.1 ТУ         | Техническое условия                |                    |                |
| A3  |      |      | 1.143.1-9с.1 РС         | Ведомость расхода стали на элемент |                    |                |
| A3  |      |      | 1.143.1-9с.1 Д1         | Узлы 1,2                           |                    |                |
| A3  |      |      | 1.143.1-9с.1 Д2         | Узлы А; В; Д; Ж                    |                    |                |
|     |      |      |                         | <u>Сборочные единицы:</u>          |                    |                |
|     |      |      |                         | Каркас пространст.                 |                    |                |
| A4  | 1    |      | 1.143.1-9с.2 ПКП 1-1    | Бенный ПКП 1-1                     | 28                 |                |
|     |      |      | -2                      | ПКП 1-2                            |                    | 28             |
| A4  | 2    |      | 1.143.1-9с.2 КП 5-1     | Каркас плоский КП 5-1              | 16                 | 16             |
| A4  | 3    |      | 1.143.1-9с.2 КП 6-1     | КП 6-1                             | 8                  | 8              |
| A4  | 4    |      | 1.143.1-9с.2 СП 4-1     | Сетка СП 4-1                       | 1                  |                |
|     |      |      | -2                      | СП 4-2                             |                    | 1              |
| A4  | 5    |      | 1.143.1-9с.2 ПП 1-4     | Петля ПП 1-4                       | 2                  | 2              |
|     |      |      |                         | <u>Детали:</u>                     |                    |                |
|     |      |      |                         | ст. отг. ГОСТ 5781-82 <sup>а</sup> |                    |                |
| Б4  | 6    |      | Ф 8 А III L=3100        |                                    | 2                  | 2              |
|     |      |      |                         | <u>Материалы:</u>                  |                    |                |
|     |      |      |                         | Бетон класса В 15                  | 2,17               | 2,17           |
|     |      |      |                         |                                    |                    | м <sup>3</sup> |

|          |          |      |                      |                          |      |        |
|----------|----------|------|----------------------|--------------------------|------|--------|
| И.контр. | Утрихин  | 6.87 | 1.143.1-9с.1 П 30.66 | Листа                    | Лист | Листов |
| И.уч.АП  | Шагаев   | 6.87 |                      | Р                        |      | 1      |
| И.спец.  | Бурляков | 6.87 |                      | Плита перекрытия         |      |        |
| И.П      | Кулибада | 6.87 |                      | П 30.66-3-с; П 30.66-4-с |      |        |
| И.контр. | Бурляков | 6.87 |                      | Таш ЗНУУЭП               |      |        |
| Исполн.  | Бурляков | 6.87 | г. Ташкент           |                          |      |        |

Схема армирования

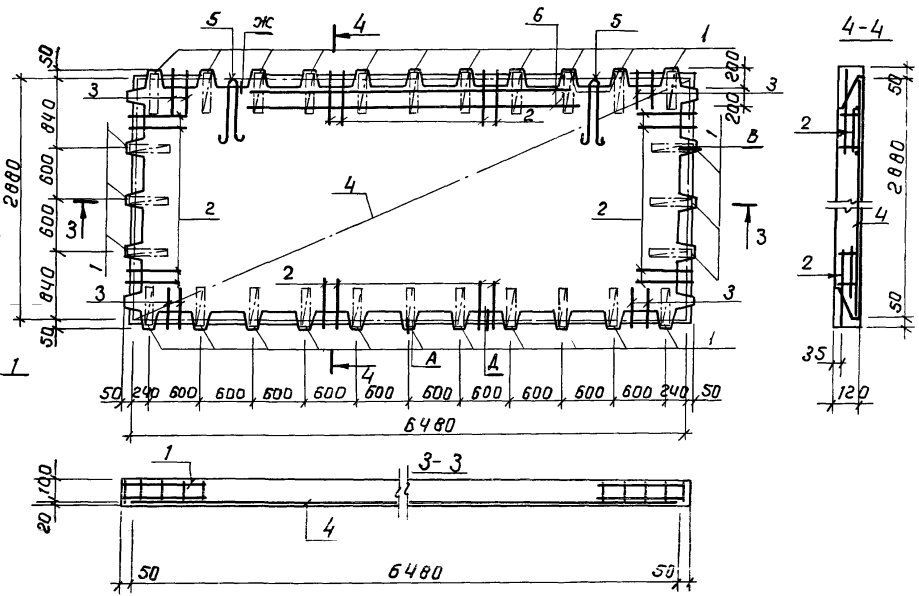
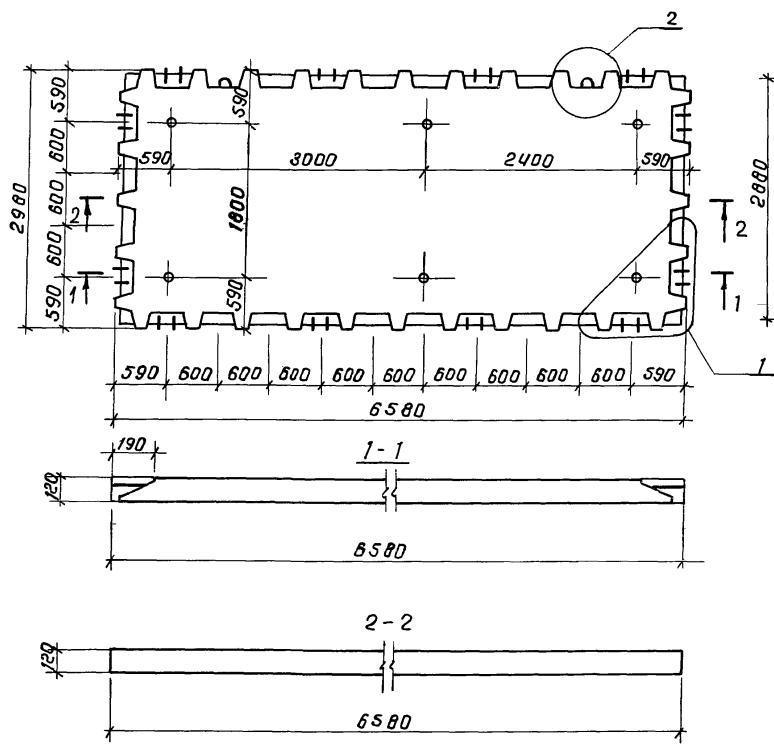


| Обозначение             | марка                 | масса, кг |
|-------------------------|-----------------------|-----------|
| 1.143.1-9с.1П.30.60-3-С | 1П.30.60-3-С          | 4930      |
|                         | -4,5-С 1П.30.60-4,5-С | 4930      |

Уч. в № подл. Подпись и дата. Взам. ин. в. №.

| 1.143.1-9с.1П.30.60 СБ  |           |      |  |
|-------------------------|-----------|------|--|
| И. контр.               | Умрихин   | 6.07 | Плита перекрытия<br>1П.30.60-3-С; 1П.30.60-4,5-С<br>Сборачный чертеж |
| Нач. АПМ                | Шагаев    | 6.07 |  |
| Гл. спец.               | Бурдман   | 6.07 |  |
| Руч. гр.                | Кулибаба  | 6.07 |  |
| Исполн.                 | Бурлаков  | 6.07 |  |
| Р                       | См. табл. | 1:50 | Лист   |
|                         |           | 1:20 | Листов 1   |
| ТашЗНУУЭП<br>г. Ташкент |           |      |  |

Схема армирования



| Обозначение               | Марка          | Масса, кг |
|---------------------------|----------------|-----------|
| 1.143.1-9с.1 1п.30.66-3-С | 1п.30.66-3-С   | 5430      |
| -45-С                     | 1п.30.66-4,5-С | 5430      |

|           |          |      |   |                         |           |              |
|-----------|----------|------|---|-------------------------|-----------|--------------|
| И.контр.  | Умрихон  | 6.87 | 1.143.1-9с.1 1п. 30.66 СБ<br>Плита перекрытия<br>1п.30.66-3-С; 1п.30.66-4,5-С<br>Сборочный чертеж | Стадия                  | Масса     | Масштаб      |
| Нач.ИПМ   | Шагаев   | 6.87 |   | Р                       | СМ. табл. | 1:50<br>1:20 |
| Гл. спец. | Бурдман  | 6.87 |   | Лист                    | Листов 1  |              |
| ГЛП       | Кулибава | 6.87 |   | Таш ЗНУУЭП<br>г.Ташкент |           |              |
| Рук.гр.   | Бурлаков | 6.87 |   |                         |           |              |
| Исполн.   | Бурлаков | 6.87 |   |                         |           |              |

| Формат | Дата | Лист | Обозначение              | Наименование                 | Кол. нс 1П36.48 |      | Примеч.        |
|--------|------|------|--------------------------|------------------------------|-----------------|------|----------------|
|        |      |      |                          |                              | 3-С             | 4-5С |                |
|        |      |      |                          | Документация:                |                 |      |                |
| A3     |      |      | 1.143.1-9с.1 1П36.48 СБ. | Сборочный чертеж             |                 |      |                |
| A3     |      |      | 1.143.1-9с.1 Т0          | Техническое описание         |                 |      |                |
| A3     |      |      | 1.143.1-9с.1 ТУ          | Технические условия          |                 |      |                |
| A3     |      |      | 1.143.1-9с.1 РС          | Ведомость расхода на элемент |                 |      |                |
| A3     |      |      | 1.143.1-9с.1 Д1          | Узлы 1;2                     |                 |      |                |
| A3     |      |      | 1.143.1-9с.1 Д2          | Узлы А; В; Д; Ж.             |                 |      |                |
|        |      |      |                          | Сборочные единицы:           |                 |      |                |
|        |      |      |                          | Каркас пространст-           |                 |      |                |
| A4     | 1    |      | 1.143.1-9с.2 ПКП1-4      | Венный ПКП 1-4               | 24              | 24   |                |
| A4     | 2    |      | 1.143.1-9с.2 КП5-1       | Каркас плоский КП5-1         | 16              | 16   |                |
| A4     | 3    |      | 1.143.1-9с.2 КП6-1       | КП6-1                        | 8               | 8    |                |
| A4     | 4    |      | 1.143.1-9с.2 КП3-1       | КП3-1                        | 7               | 7    |                |
| A4     | 5    |      | 1.143.1-9с.2 СП8-1       | Сетка СП8-1                  | 1               |      |                |
|        |      |      | -3                       | СП 8-3                       |                 | 1    |                |
| A4     | 6    |      | 1.143.1-9с.2 ПП1-3       | Петля ПП1-3                  | 2               | 2    |                |
|        |      |      |                          | Материалы:                   |                 |      |                |
|        |      |      |                          | Бетон класса В15             | 1,88            | 1,88 | м <sup>3</sup> |

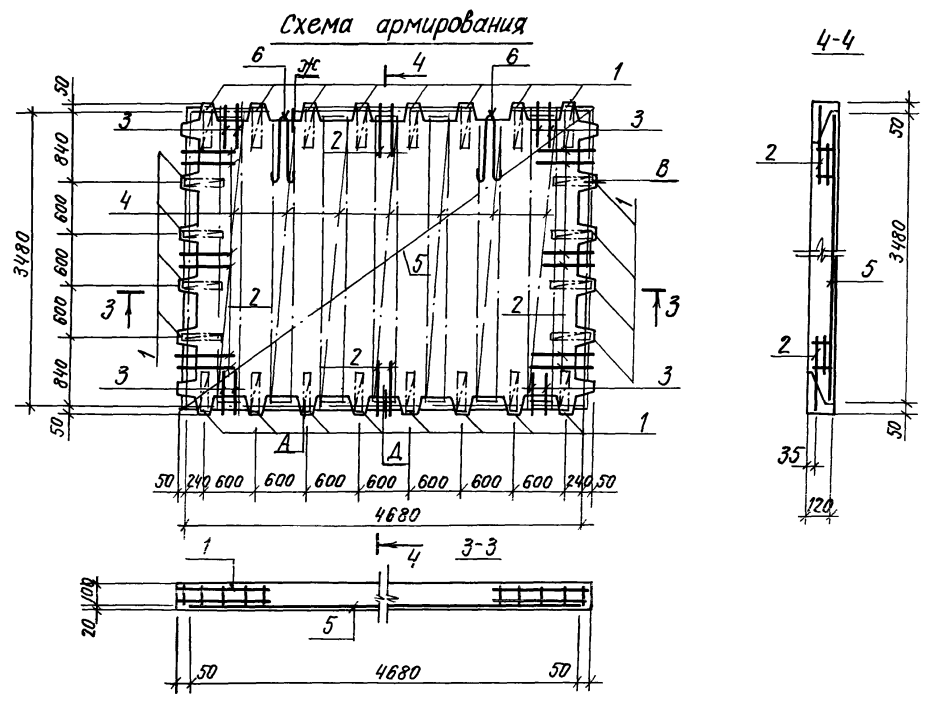
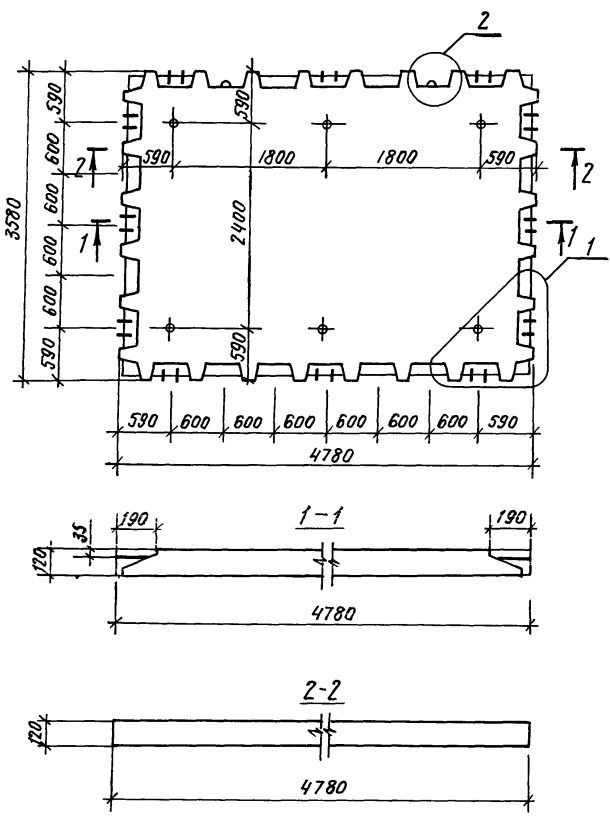
| Формат | Дата | Лист | Обозначение             | Наименование                        | Кол. нс 1П36.54 |      | Примеч.        |
|--------|------|------|-------------------------|-------------------------------------|-----------------|------|----------------|
|        |      |      |                         |                                     | 3-С             | 4-5С |                |
|        |      |      |                         | Документация:                       |                 |      |                |
| A3     |      |      | 1.143.1-9с.1 1П36.54 СБ | Сборочный чертеж                    |                 |      |                |
| A3     |      |      | 1.143.1-9с.1 Т0         | Техническое описание                |                 |      |                |
| A3     |      |      | 1.143.1-9с.1 ТУ         | Технические условия                 |                 |      |                |
| A3     |      |      | 1.143.1-9с.1 РС         | Ведомость расхода стали на элемент. |                 |      |                |
| A3     |      |      | 1.143.1-9с.1 Д1         | Узлы 1;2                            |                 |      |                |
| A3     |      |      | 1.143.1-9с.1 Д2         | Узлы А,В,Д,Ж.                       |                 |      |                |
|        |      |      |                         | Сборочные единицы:                  |                 |      |                |
|        |      |      |                         | Каркас пространст-                  |                 |      |                |
| A4     | 1    |      | 1.143.1-9с.2 ПКП1-4     | Венный ПКП 1-4                      | 26              |      |                |
|        |      |      |                         | ПКП 1-5                             |                 | 26   |                |
| A4     | 2    |      | 1.143.1-9с.2 КП5-1      | Каркас плоский КП5-1                | 20              | 20   |                |
| A4     | 3    |      | 1.143.1-9с.2 КП6-1      | КП6-1                               | 8               | 8    |                |
| A4     | 4    |      | 1.143.1-9с.2 КП3-1      | КП3-1                               | 8               |      |                |
|        |      |      |                         | КП3-2                               |                 | 8    |                |
| A4     | 5    |      | 1.143.1-9с.2 СП9-1      | Сетка СП9-1                         | 1               |      |                |
|        |      |      |                         | СП9-3                               |                 | 1    |                |
| A4     | 6    |      | 1.143.1-9с.2 ПП1-4      | Петля ПП1-4                         | 2               | 2    |                |
|        |      |      |                         | Материалы:                          |                 |      |                |
|        |      |      |                         | Бетон класса В15                    | 2,13            | 2,13 | м <sup>3</sup> |

Учв. и лодн. Подпись и дата. Взят инв. №

|          |          |  |      |                            |                  |                       |      |        |
|----------|----------|--|------|----------------------------|------------------|-----------------------|------|--------|
| И.контр  | Умрихин  |  | 6.87 | 1.143.1-9с.1 1П36.48.      | Плита перекрытия | Стация                | Лист | Листов |
| Нач. АИМ | Шагаев   |  | 6.87 |                            |                  |                       |      |        |
| Л. спец  | Бурдаман |  | 6.87 |                            |                  |                       |      |        |
| Г.ИП     | Кулибаба |  | 6.87 |                            |                  |                       |      |        |
| Рук. гр. | Бурлаков |  | 6.87 |                            |                  |                       |      |        |
| Исполн.  | Бурлаков |  | 6.87 | 1П36.48-3-С; 1П36.48-4-5-С |                  |                       |      |        |
|          |          |  |      |                            |                  | ПашЗНИИЭП г. Пашкент. |      |        |

Учв. и лодн. Подпись и дата. Взят инв. №

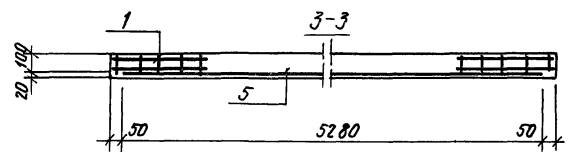
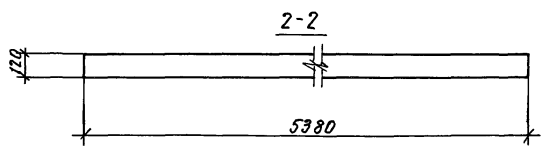
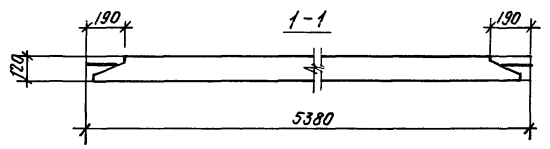
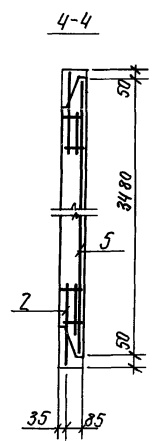
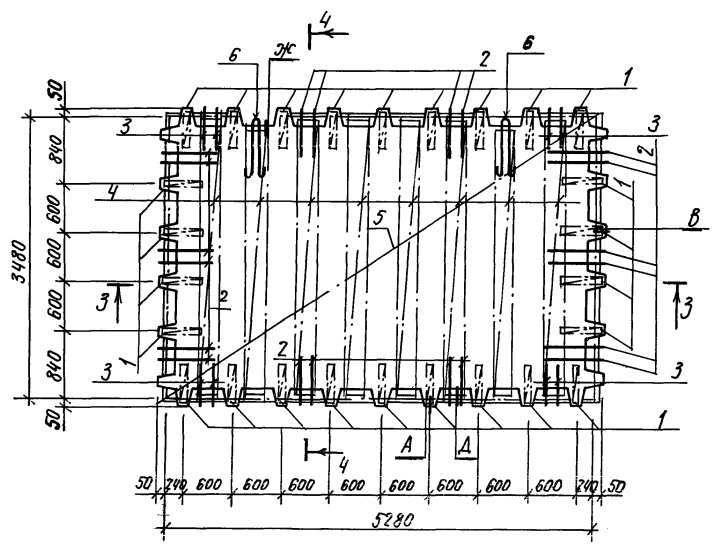
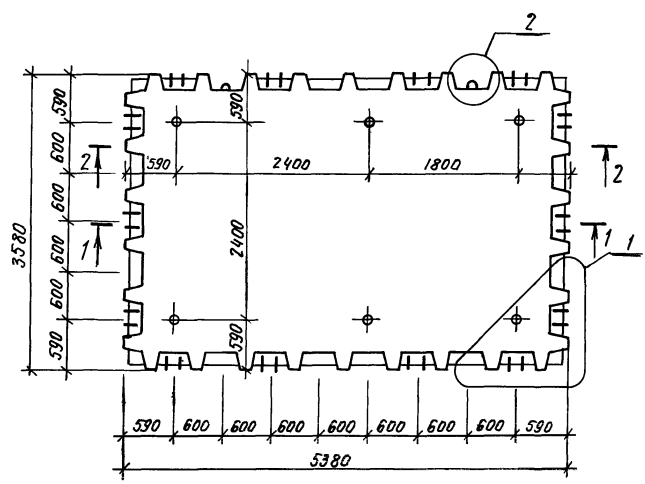
|          |          |  |      |                             |                  |                       |      |        |
|----------|----------|--|------|-----------------------------|------------------|-----------------------|------|--------|
| И.контр  | Умрихин  |  | 6.87 | 1.143.1-9с.1 1П36.54        | Плита перекрытия | Стация                | Лист | Листов |
| Нач. АИМ | Шагаев   |  | 6.87 |                             |                  |                       |      |        |
| Л. спец  | Бурдаман |  | 6.87 |                             |                  |                       |      |        |
| Г.ИП     | Кулибаба |  | 6.87 |                             |                  |                       |      |        |
| Рук. гр. | Бурлаков |  | 6.87 |                             |                  |                       |      |        |
| Исполн.  | Бурлаков |  | 6.87 | 1П36.54-3-С; 1П36.54-4-5-С. |                  |                       |      |        |
|          |          |  |      |                             |                  | ПашЗНИИЭП г. Пашкент. |      |        |



| Обозначение              | Марка          | Масса, кг |
|--------------------------|----------------|-----------|
| 1.143.1-9с.1 п.36.48-3-с | 1п36 48-3-с    | 4700      |
| -4.5-с                   | 1п36, 48-4.5-с | 4700      |

| 1143.1-9с.1 п.36 48 с6 |          |              |  |
|------------------------|----------|--------------|--|
| Н.контр.               | Умарихин | 6.87         | Плита перекрытия<br>1п36. 48-3-с, 1п36 48-4.5-с.<br>Сборочный чертеж |
| Нач.АПН                | Шагаев   | 6.87         |  |
| Гл. спец.              | Бурбман  | 6.87         |  |
| ГШП                    | Кулибаба | 6.87         |  |
| Рук.гр.                | Бурлаков | 6.87         |  |
| Исполн.                | Бурлаков | 6.87         |  |
| Стдия                  | Масса    | Масштаб      |  |
| р                      | см. табл | 1:50<br>1:20 |  |
| Лист                   | Листов 1 |              |  |
| ТАШЗНИИЭП<br>г.Ташкент |          |              |  |

схема армирования



Инд. № подл. Подпись и дата в/зам. инд. №

| Обозначение              | Марка         | Масса кг. |
|--------------------------|---------------|-----------|
| 1.143.1-9с.1 1П36.54-3-С | 1П36.54-3-С   | 5330      |
| -4.5-С                   | 1П36.54-4.5-С | 5330      |

|           |          |      |   |                         |           |              |
|-----------|----------|------|---|-------------------------|-----------|--------------|
| Н.контр.  | Умрихин  | 6.87 | 1.143.1-9с.1 1П36.54.СБ<br>Плита перекрытия<br>1П36.54-3-С; 1П36.54-4.5-С.<br>Сборочный чертеж. | Стадия                  | Масса     | Масштаб      |
| Нач. АИЧ  | Шагаев   | 6.87 |   | р                       | см. табл. | 1:50<br>1:20 |
| Гл. спец. | Бурдман  | 6.87 |   | Лист                    | Листов 1  |              |
| ГЛП       | Кулибаба | 6.87 |   | ТашэнийЭП<br>г. Ташкент |           |              |
| Рук. зр.  | Бурлаков | 6.87 |   |                         |           |              |
| Исполн.   | Бурлаков | 6.87 |   |                         |           |              |



| Формат | Вид | Лист | Обозначение              | Наименование               | Кол. на 1П36.60- |       | Примеч.        |
|--------|-----|------|--------------------------|----------------------------|------------------|-------|----------------|
|        |     |      |                          |                            | 3-С              | 4-5-С |                |
|        |     |      |                          | <u>Документация:</u>       |                  |       |                |
| A3     |     |      | 1.143.1-9с.1 1П 36.60-СБ | Оборочный чертеж           |                  |       |                |
| A3     |     |      | 1.143.1-9с.1 Т0          | Техническое описание       |                  |       |                |
| A3     |     |      | 1.143.1-9с.1 ТУ          | Технические условия        |                  |       |                |
| A3     |     |      | 1.143.1-9с.1 РС          | Ведомость расхода          |                  |       |                |
|        |     |      |                          | стали по элемент           |                  |       |                |
| A3     |     |      | 1.143.1-9с.1 Д1          | Узлы 1,2                   |                  |       |                |
| A3     |     |      | 1.143.1-9с.1 Д2          | Узлы А, В, Д, Ж.           |                  |       |                |
|        |     |      |                          | <u>Сборочные единицы:</u>  |                  |       |                |
|        |     |      |                          | Каркас пространств         |                  |       |                |
| A4     | 1   |      | 1.143.1-9с.2 ПКП1-4      | ный ПКП1-4                 | 28               |       |                |
|        |     |      | -5                       | ПКП1-5                     | 28               |       |                |
| A4     | 2   |      | 1.143.1-9с.2 КП5-1       | Каркас плоский КП5-1       | 20               | 20    |                |
| A4     | 3   |      | 1.143.1-9с.2 КП6-1       | КП6-1                      | 8                | 8     |                |
| A4     | 4   |      | 1.143.1-9с.2 КП3-1       | КП3-1                      | 9                |       |                |
|        |     |      | -2                       | КП3-2                      | 9                |       |                |
| A4     | 5   |      | 1.143.1-9с.2 СП10-1      | Сетка СП10-1               | 1                |       |                |
|        |     |      | -3                       | СП10-3                     | 1                |       |                |
| A4     | 5   |      | 1.143.1-9с.2 ПП1-4       | Петля ПП1-4                | 2                | 2     |                |
|        |     |      |                          | <u>Детали:</u>             |                  |       |                |
| Б4     | 7   |      | 1.143.1-9с.2             | φ6AIII ГОСТ5781-82* L=3100 | 2                | 2     | 0,69 кг.       |
|        |     |      |                          | <u>Материалы:</u>          |                  |       |                |
|        |     |      |                          | Бетон класса В15           | 2,38             | 2,38  | м <sup>3</sup> |

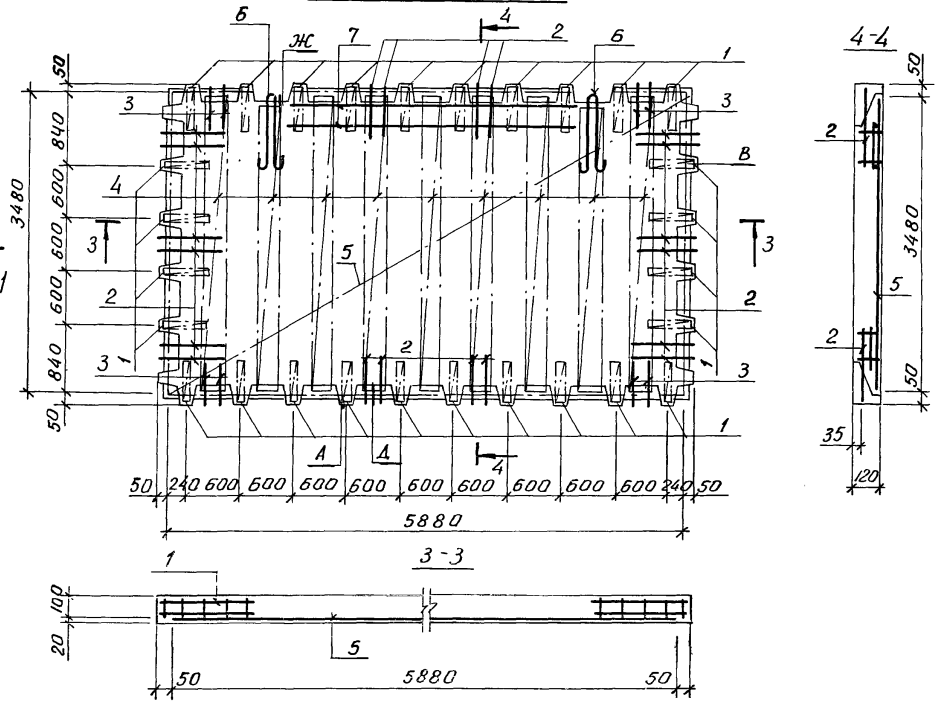
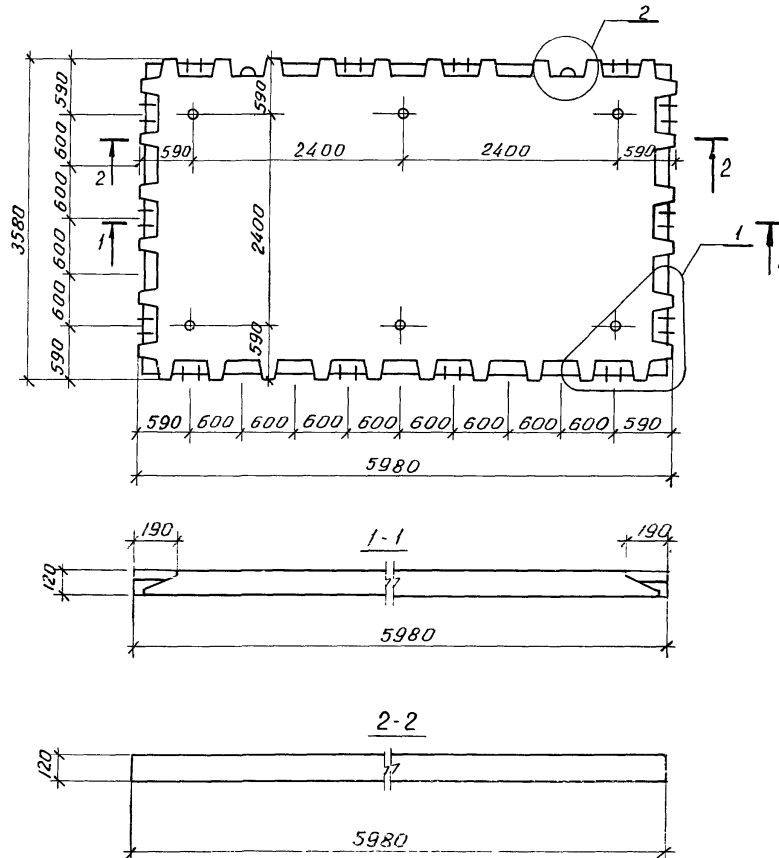
|           |          |      |                             |                  |                          |      |        |
|-----------|----------|------|-----------------------------|------------------|--------------------------|------|--------|
| Н. Контр. | Умрихин  | 6.87 | 1.143.1-9с.1 1П 36.60.      | Плита перекрытия | Стадия                   | Лист | Листов |
| Нач.АПМ   | Шагаев   | 6.87 |                             |                  |                          |      |        |
| Л. спец.  | Бурдан   | 6.87 |                             |                  |                          |      |        |
| ГИП       | Кулибаба | 6.87 |                             |                  |                          |      |        |
| Рук. ср.  | Бурлаков | 6.87 |                             |                  |                          |      |        |
| Исполн.   | Бурлаков | 6.87 |                             |                  |                          |      |        |
|           |          |      | 1П36.60-3-С; 1П36.60-4-5-С. |                  | ПашЗНУУЭП<br>г. Пашкент. |      |        |

| Формат | Вид | Лист | Обозначение             | Наименование              | Кол. на 1П36.65- |       | Примеч.        |
|--------|-----|------|-------------------------|---------------------------|------------------|-------|----------------|
|        |     |      |                         |                           | 3-С              | 4-5-С |                |
|        |     |      |                         | <u>Документация:</u>      |                  |       |                |
| A3     |     |      | 1.1431-9с.1 1П 36.65 СБ | Оборочный чертеж          |                  |       |                |
| A3     |     |      | 1.143.1-9с.1 Т0         | Техническое описание      |                  |       |                |
| A3     |     |      | 1.143.1-9с.1 ТУ         | Технические условия       |                  |       |                |
| A3     |     |      | 1.143.1-9с.1 РС         | Ведомость расхода         |                  |       |                |
|        |     |      |                         | стали по элемент          |                  |       |                |
| A3     |     |      | 1.143.1-9с.1 Д1         | Узлы 1,2                  |                  |       |                |
| A3     |     |      | 1.143.1-9с.1 Д2         | Узлы А, В, Д, Ж.          |                  |       |                |
|        |     |      |                         | <u>Сборочные единицы:</u> |                  |       |                |
|        |     |      |                         | Каркас пространств        |                  |       |                |
| A4     | 1   |      | 1.143.1-9с.2 ПКП1-5     | ный ПКП1-5                | 30               | 30    |                |
| A4     | 2   |      | 1.143.1-9с.2 КП5-1      | Каркас плоский КП5-1      | 20               | 20    |                |
| A4     | 3   |      | 1.143.1-9с.2 КП6-1      | КП6-1                     | 8                | 8     |                |
| A4     | 4   |      | 1.143.1-9с.2 КП3-2      | КП3-2                     | 10               |       |                |
| A4     | 5   |      | 1.143.1-9с.2 СП11-1     | Сетка СП11-1              | 1                |       |                |
|        |     |      | -2                      | СП11-2                    | 1                |       |                |
| A4     | 6   |      | 1.143.1-9с.2 ПП1-5      | Петля ПП1-5               | 2                | 2     |                |
|        |     |      |                         | <u>Детали:</u>            |                  |       |                |
|        |     |      |                         | ст. стб. ГОСТ5781-82*     |                  |       |                |
| Б4     | 7   |      | 1.143.1-9с.2            | φ8AIII L=3700             | 2                | 2     | 1,46 кг        |
|        |     |      |                         | <u>Материалы:</u>         |                  |       |                |
|        |     |      |                         | Бетон класса В15.         | 2,62             | 2,62  | м <sup>3</sup> |

|           |          |      |                             |                  |                          |      |        |
|-----------|----------|------|-----------------------------|------------------|--------------------------|------|--------|
| Н. Контр. | Умрихин  | 6.87 | 1.143.1-9с.1 1П 36.66.      | Плита перекрытия | Стадия                   | Лист | Листов |
| Нач.АПМ   | Шагаев   | 6.87 |                             |                  |                          |      |        |
| Л. спец.  | Бурдан   | 6.87 |                             |                  |                          |      |        |
| ГИП       | Кулибаба | 6.87 |                             |                  |                          |      |        |
| Рук. ср.  | Бурлаков | 6.87 |                             |                  |                          |      |        |
| Исполн.   | Бурлаков | 6.87 |                             |                  |                          |      |        |
|           |          |      | 1П36.66-3-С; 1П36.66-4-5-С. |                  | ПашЗНУУЭП<br>г. Пашкент. |      |        |

Изм. №1000. Листов 11 всего. Шифр 1

# Схема армирования

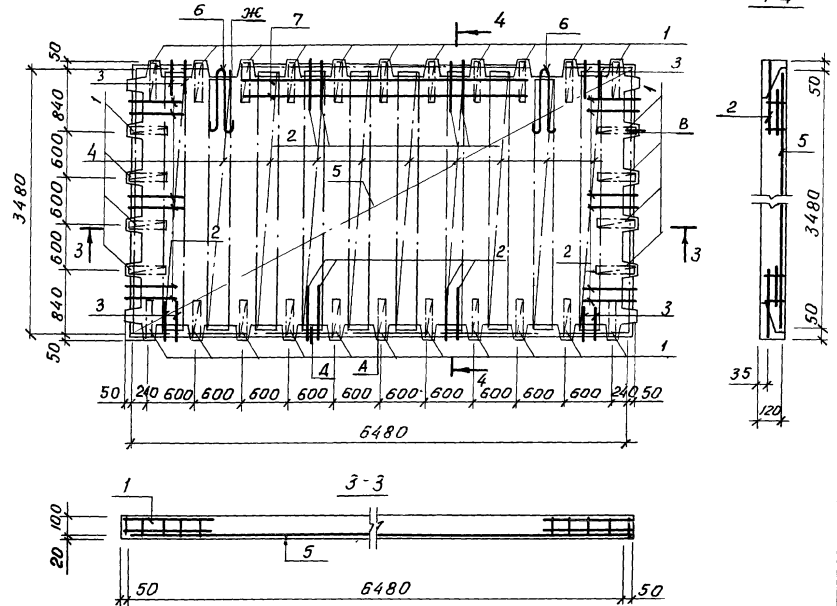
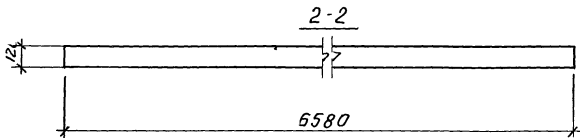
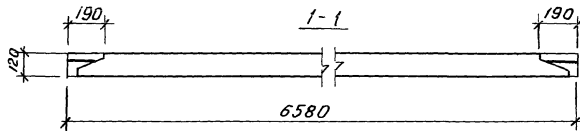
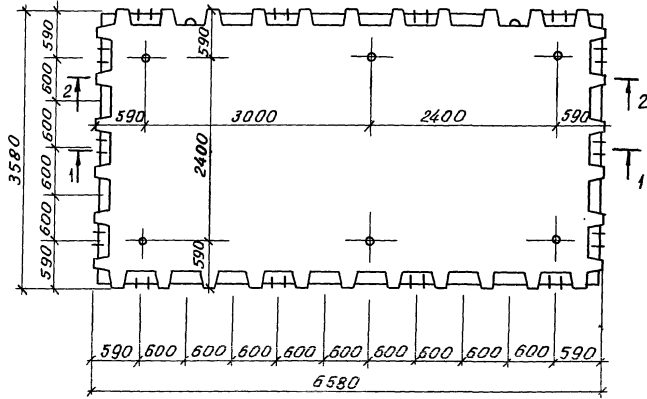


| Обозначение              | Марка               | Масса, кг |
|--------------------------|---------------------|-----------|
| 1,143.1-9с.1 1П36.60-3-С | 1П36.60-3-С         | 5950      |
|                          | -4.5С 1П36.60-4,5-С | 5950      |

Инв. № подл. Подпись и дата. Взам. инв. №

| 1,143.1-9с. 1П36.60 СБ  |          |           |  |
|-------------------------|----------|-----------|--|
| И.контр.                | Умрихин  | 6.87      | Плита перекрытия<br>1П36.60-3-С; 1П36.60-4.5-С<br>Сборочный чертеж |
| Нач. АПМ                | Шагаев   | 6.87      |  |
| И. спец.                | Бурдман  | 6.87      |  |
| Г.Ц.П.                  | Кулишова | 6.87      |  |
| Рук. гр.                | Бурлаков | 6.87      |  |
| Исполн.                 | Бурлаков | 6.87      |  |
| Стадия                  | Р        | Масса     | 1:50   |
|                         |          | см. табл. | 1:20   |
| Лист                    | Листов 1 |           |  |
| ТашЗНИЦЭП<br>г. Ташкент |          |           |  |

### Схема армирования



| Обозначение              | Марка                | Масса, кг |
|--------------------------|----------------------|-----------|
| 1.143.1-9с.1 1П36 66-3-С | 1П36.66-3-С          | 6550      |
|                          | -4.5-С 1П36 66-4.5-С | 6550      |

| 1.143.1-9с.1 1П36.66СБ   |          |                            |          |
|--------------------------|----------|----------------------------|----------|
| И контр                  | Чмурихин | <i>[Signature]</i>         | 6.87     |
| Иач.АПМ                  | Шагаев   | <i>[Signature]</i>         | 6.87     |
| И спец.                  | Бурдман  | <i>[Signature]</i>         | 6.87     |
|                          | ГУП      | Кулибаба                   | 6.87     |
|                          | Рук гр.  | Бурлаков                   | 6.87     |
|                          | Исполн   | Бурлаков                   | 6.87     |
|                          |          | Плита перекрытия           |          |
|                          |          | 1П36 66-3-С; 1П36 66-4.5-С |          |
|                          |          | Сборочный чертеж.          |          |
|                          |          | Лист                       | Листов 1 |
| Таш.ЗНИИЭП<br>г. Ташкент |          |                            |          |

| Формат | Зна на | Поз. | Обозначение            | Наименование                       | Кол. на 2П30.4Б |      | Примеч.        |
|--------|--------|------|------------------------|------------------------------------|-----------------|------|----------------|
|        |        |      |                        |                                    | -3-с            | -4-с |                |
|        |        |      |                        | <u>Документация:</u>               |                 |      |                |
| A3     |        |      | 1.143.1-9с.1 2П30.4БСБ | Оборочный чертеж                   |                 |      |                |
| A3     |        |      | 1.143.1-9с.1 70        | Техническое описание.              |                 |      |                |
| A3     |        |      | 1.143.1-9с.1 ТУ        | Технические условия                |                 |      |                |
| A3     |        |      | 1.143.1-9с.1 РС        | Ведомость расхода стали на элемент |                 |      |                |
| A3     |        |      | 1.143.1-9с.1 Д1        | Узлы 3; 4.                         |                 |      |                |
| A3     |        |      | 1.143.1-9с.1 Д2        | Узлы Б; Г; Е; У.                   |                 |      |                |
|        |        |      |                        | <u>Сборочные единицы:</u>          |                 |      |                |
|        |        |      |                        | Каркас пространст.                 |                 |      |                |
| A4     | 1      |      | 1.143.1-9с.2 ПКП1-6    | Венный ПКП1-6                      | 22              | 22   |                |
| A4     | 2      |      | 1.143.1-9с.2 КП5-2     | Каркас плоский КП5-2               | 12              | 12   |                |
| A4     | 3      |      | 1.143.1-9с.2 КП6-2     | КП6-2                              | 8               | 8    |                |
| A4     | 4      |      | 1.143.1-9с.2 СП1-2     | Сетка СП1-2                        | 1               |      |                |
|        |        |      | -4                     | СП1-4                              |                 | 1    |                |
| A4     | 5      |      | 1.143.1-9с.2 ПП1-4     | Петля ПП1-4                        | 2               | 2    |                |
|        |        |      |                        | <u>Материалы:</u>                  |                 |      |                |
|        |        |      |                        | Бетон класса В15                   | 2,07            | 2,07 | м <sup>3</sup> |

|          |          |      |   |        |      |        |
|----------|----------|------|---|--------|------|--------|
| Н.контр  | Умрихин  | 6.87 | Плита перекрытия<br>2П30.4Б-3-с; 2П30.4Б-4Б-с | Стадия | Лист | Листов |
| Нач.АПМ  | Шогаев   | 6.87 |   |        |      |        |
| Пл.спец. | Бурмаков | 6.87 |   |        |      |        |
| Г.И.П.   | Кулибаба | 6.87 |   |        |      |        |
| Рук.вр.  | Бурмаков | 6.87 |   |        |      |        |
| Исполн.  | Бурмаков | 6.87 |   |        |      |        |
|          |          |      | ПашЗНИУЭП<br>г. Пашкент.                      |        |      |        |

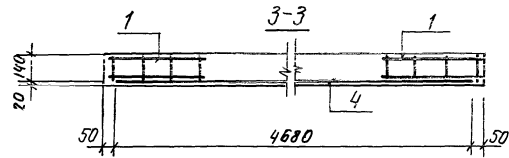
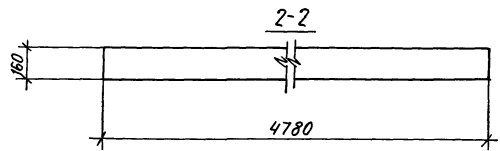
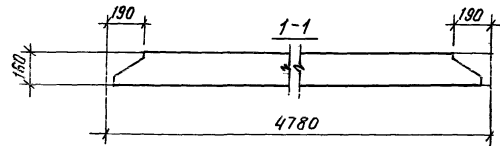
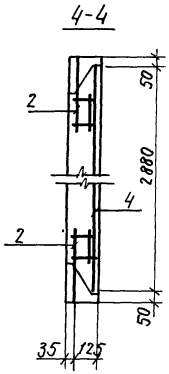
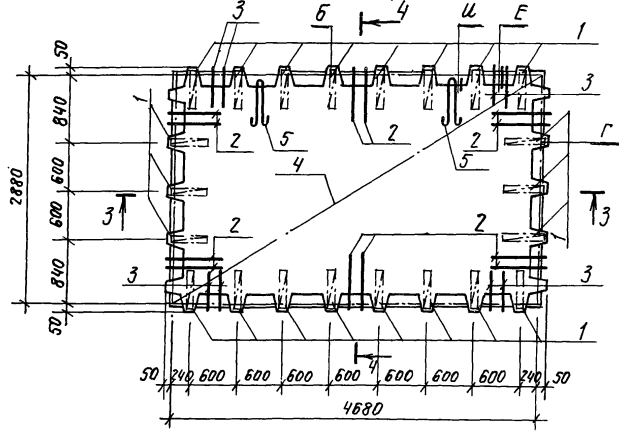
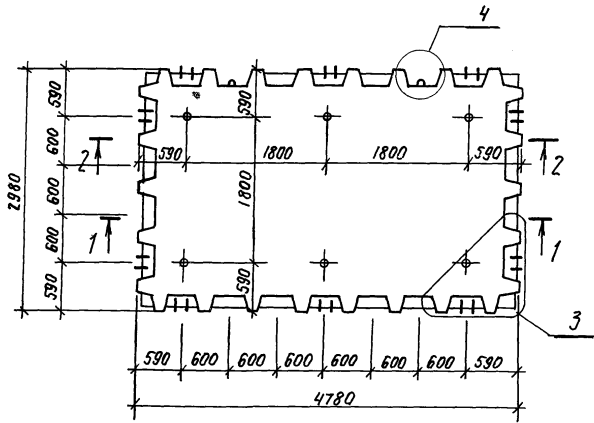
| Формат | Зна на | Поз. | Обозначение          | Наименование                       | Кол. на 2П30.5А |      | Примеч.        |
|--------|--------|------|----------------------|------------------------------------|-----------------|------|----------------|
|        |        |      |                      |                                    | -3-с            | -4-с |                |
|        |        |      |                      | <u>Документация:</u>               |                 |      |                |
| A3     |        |      | 1.143.1-9с.2П30.5АСБ | Оборочный чертеж                   |                 |      |                |
| A3     |        |      | 1.143.1-9с.1 70      | Техническое описание.              |                 |      |                |
| A3     |        |      | 1.143.1-9с.1 ТУ      | Технические условия                |                 |      |                |
| A3     |        |      | 1.143.1-9с.1 РС      | Ведомость расхода стали на элемент |                 |      |                |
| A3     |        |      | 1.143.1-9с.1 Д1      | Узлы 3, 4                          |                 |      |                |
| A3     |        |      | 1.143.1-9с.1 Д2      | Узлы Б, Г, Е, У.                   |                 |      |                |
|        |        |      |                      | <u>Сборочные единицы:</u>          |                 |      |                |
|        |        |      |                      | Каркас пространст.                 |                 |      |                |
| A4     | 1      |      | 1.143.1-9с.2 ПКП1-6  | Венный ПКП1-6                      | 24              |      |                |
|        |        |      | -7                   | ПКП1-7                             |                 | 24   |                |
| A4     | 2      |      | 1.143.1-9с.2 КП5-2   | Каркас плоский КП5-2               | 16              | 16   |                |
| A4     | 3      |      | 1.143.1-9с.2 КП6-2   | КП6-2                              | 8               | 8    |                |
| A4     | 4      |      | 1.143.1-9с.2 СП2-2   | Сетка СП2-2                        | 1               |      |                |
|        |        |      | -3                   | СП2-3                              |                 | 1    |                |
| A4     | 5      |      | 1.143.1-9с.2 ПП1-4   | Петля ПП1-4                        | 2               | 2    |                |
|        |        |      |                      | <u>Материалы:</u>                  |                 |      |                |
|        |        |      |                      | Бетон класса В15                   | 2,34            | 2,34 | м <sup>3</sup> |

|          |          |      |  |        |      |        |
|----------|----------|------|--|--------|------|--------|
| Н.контр  | Умрихин  | 6.87 | Плита перекрытия<br>2П30.5А-3-с; 2П30.5А-4Б-с. | Стадия | Лист | Листов |
| Нач.АПМ  | Шогаев   | 6.87 |  |        |      |        |
| Пл.спец. | Бурмаков | 6.87 |  |        |      |        |
| Г.И.П.   | Кулибаба | 6.87 |  |        |      |        |
| Рук.вр.  | Бурмаков | 6.87 |  |        |      |        |
| Исполн.  | Бурмаков | 6.87 |  |        |      |        |
|          |          |      | ПашЗНИУЭП<br>г. Пашкент.                       |        |      |        |

Инв.№ табл. Подпись и дата. Взам. инв.№

Инв.№ табл. Подпись и дата. Взам. инв.№

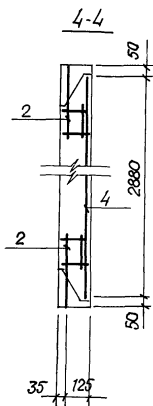
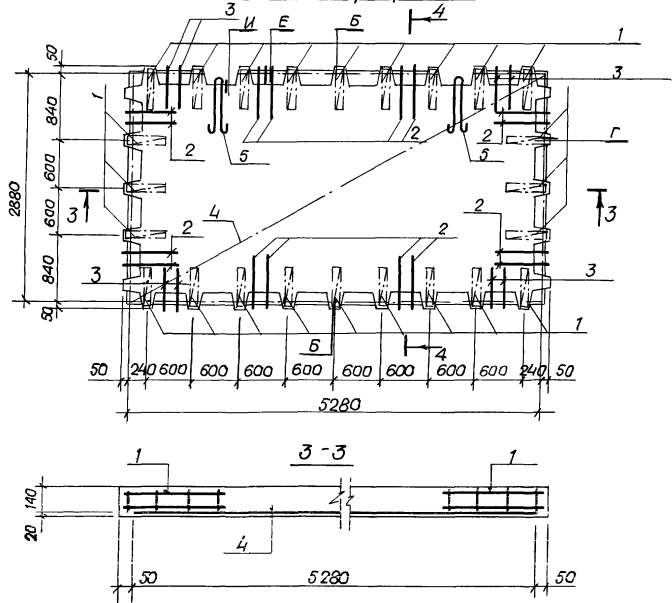
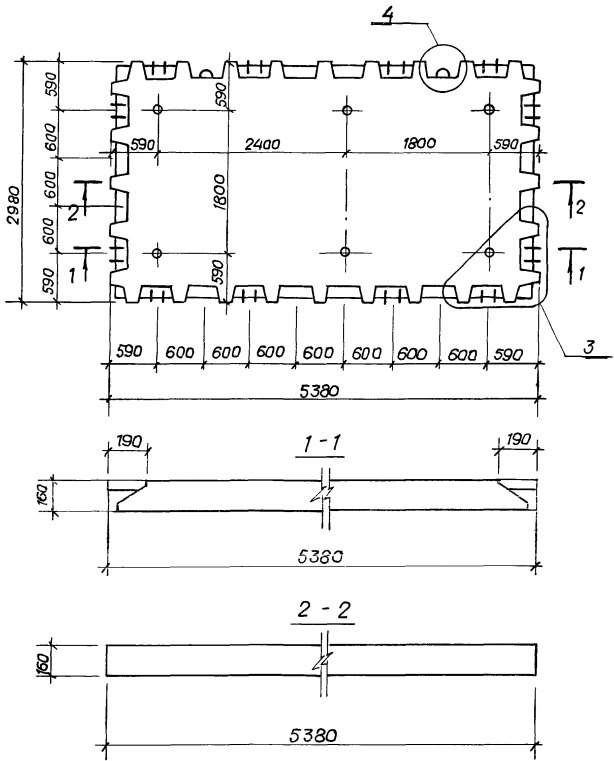
Схема армирования



| Обозначение              | Марка         | Масса, кг |
|--------------------------|---------------|-----------|
| 1.143.1-9с.1 2П30.48-3-с | 2П30.48-3-с   | 5180      |
| -4.5-с                   | 2П30.48-4.5-с | 5180      |

|           |          |                    |      |  |                        |          |              |
|-----------|----------|--------------------|------|--|------------------------|----------|--------------|
|           |          |                    |      | 1.143.1-9с.1 2П 30.48 сБ   |                        |          |              |
| Н.контр.  | Умрихин  | <i>[Signature]</i> | 6.87 | Плита перекрытия<br>2П30.48-3-с; 2П30.48-4.5-с.<br>Сборочный чертеж. | Станд.                 | Масса    | Масштаб      |
| Нач.АПМ   | Шагаев   | <i>[Signature]</i> | 6.87 |  | Р                      | см.      | 1:50<br>1:20 |
| Гл. спец. | Бурдаман | <i>[Signature]</i> | 6.87 |  |                        |          |              |
| Рук. зр.  | Бурлаков | <i>[Signature]</i> | 6.87 |  |                        |          |              |
| Исполн.   | Бурлаков | <i>[Signature]</i> | 6.87 |  |                        |          |              |
|           |          |                    |      |  | лист                   | Листов 1 |              |
|           |          |                    |      |  | ТашЗНИИЭП<br>Г.Ташкент |          |              |

Схема армирования



| Обозначение              | Марка         | Масса, кг. |
|--------------------------|---------------|------------|
| 1,1431-9с.1 2П 30 54-3-с | 2П30 54-3-С   | 5850       |
| -4.5-С                   | 2П30 54-4.5-С | 5850       |

Ч.№, №подл. Подпись и дата. Визит уч.в.з.

| 1.143.1-9с.1 2П 30 54 с5 |          |      |          |
|--------------------------|----------|------|----------|
| И.контр.                 | Исполн.  | Дата | Лист     |
| Н.контр.                 | Умрихин  | 6.87 | Листов 1 |
| Исполн.                  | Шагаев   | 6.87 | Листов 1 |
| Пл. спец.                | Бурдман  | 6.87 | Листов 1 |
| Г.ип.                    | Кулибаба | 6.87 | Листов 1 |
| Рук. ер.                 | Бурлаков | 6.87 | Листов 1 |
| Исполн.                  | Бурлаков | 6.87 | Листов 1 |

Плита перекрытия  
2П 30.54-3-С; 2П30.54-4.5-С.

| Стация | Масса     | Масшт |
|--------|-----------|-------|
| Р      | см. табл. | 1:50  |
| Лист   | Листов    | 1     |

Пташ ЗНИИЭП  
г. Ташкент.

| Формат<br>Зонт | Матрица | Обозначение              | Наименование                          | Кол. мх. 2П.30.60 |      | Примечание     |
|----------------|---------|--------------------------|---------------------------------------|-------------------|------|----------------|
|                |         |                          |                                       | 3-С               | 4-5С |                |
|                |         |                          | Документация:                         |                   |      |                |
| A3             |         | 1.143.1-9с.1 2П 30.60 сБ | Сборочный чертеж                      |                   |      |                |
| A3             |         | 1.143.1-9с.1 ТО          | Техническое описание                  |                   |      |                |
| A3             |         | 1.143.1-9с.1 ТУ          | Технические условия                   |                   |      |                |
| A3             |         | 1.143.1-9с.1 РС          | Ведомость расхода<br>стали на элемент |                   |      |                |
| A3             |         | 1.143.1-9с.1 Д1          | Узлы 3;4                              |                   |      |                |
| A3             |         | 1.143.1-9с.1 Д2          | Узлы Б;Г;Е;У<br>Сборочные единицы:    |                   |      |                |
|                |         |                          | Каркас пространст-                    |                   |      |                |
| A4             | 1       | 1.143.1-9с.2 ПКП1-Б      | Венный ПКП1-Б                         | 26                |      |                |
|                |         | -7                       | ПКП1-7                                |                   | 26   |                |
| A4             | 2       | 1.143.1-9с.2 КП5-2       | Каркас плоский КП5-2                  | 16                | 16   |                |
| A4             | 3       | 1.143.1-9с.2 КП6-2       | КП6-2                                 | 8                 | 8    |                |
| A4             | 4       | 1.143.1-9с.2 КП3-2       | Сетка КП3-2                           | 1                 |      |                |
|                |         | -3                       | СП3-3                                 |                   | 1    |                |
| A4             | 5       | 1.143.1-9с.2 ПП1-5       | Петля ПП1-5                           | 2                 | 2    |                |
|                |         |                          | Материалы:                            |                   |      |                |
|                |         |                          | Бетон класса В15                      | 2,61              | 2,61 | м <sup>3</sup> |

|         |          |      |
|---------|----------|------|
| И.контр | Умрихин  | 6.87 |
| Нач.отд | Шогаев   | 6.87 |
| Л.спец  | Бурдман  | 6.87 |
| ГИП     | Кулибада | 6.87 |
| Рук.гр. | Бурлаков | 6.87 |
| Разраб  | Бурлаков | 6.87 |
| Исполн  | Цогоева  | 6.87 |

1.143.1-9с.1 2П 30.60

Плита перекрытия  
2П30.60-3-С; 2П30.60-4-5-С

Стадия Лист Листов  
Р 1

ТашЗНИИЭП  
г. Ташкент

| Формат<br>Зонт | Матрица | Обозначение              | Наименование                          | Кол. |                | Примечание |
|----------------|---------|--------------------------|---------------------------------------|------|----------------|------------|
|                |         |                          |                                       | Кол  | Примечание     |            |
|                |         |                          | Документация:                         |      |                |            |
| A3             |         | 1.143.1-9с.1 2П 36.24 сБ | Сборочный чертеж                      |      |                |            |
| A3             |         | 1.143.1-9с.1 ТО          | Техническое описание                  |      |                |            |
| A3             |         | 1.143.1-9с.1 ТУ          | Технические условия                   |      |                |            |
| A3             |         | 1.143.1-9с.1 РС          | Ведомость расхода<br>стали на элемент |      |                |            |
| A3             |         | 1.143.1-9с.1 Д1          | Узлы 3;5                              |      |                |            |
| A3             |         | 1.143.1-9с.1 Д2          | Узлы Б;Г;Е<br>Сборочные единицы:      |      |                |            |
|                |         |                          | Каркас пространственный               |      |                |            |
| A4             | 1       | 1.143.1-9с.2 ПКП1-Б      | ПКП1-Б                                | 16   |                |            |
| A4             | 2       | 1.143.1-9с.2 КП5-2       | Каркас плоский КП5-2                  | 12   |                |            |
| A4             | 3       | 1.143.1-9с.2 КП6-2       | КП6-2                                 | 8    |                |            |
| A4             | 4       | 1.143.1-9с.2 КП3-3       | КП3-3                                 | 3    |                |            |
| A4             | 5       | 1.143.1-9с.2 СП5         | Сетка СП5                             | 1    |                |            |
| A4             | 6       | 1.143.1-9с.2 ПП1-1       | Петля ПП1-1                           | 2    |                |            |
|                |         |                          | Материалы:                            |      |                |            |
|                |         |                          | Бетон класса В15                      | 1,20 | м <sup>3</sup> |            |

Имя и дата Владислав

|         |          |      |
|---------|----------|------|
| И.контр | Умрихин  | 6.87 |
| Нач.АПМ | Шогаев   | 6.87 |
| Л.спец  | Бурдман  | 6.87 |
| ГИП     | Кулибада | 6.87 |
| Рук.гр. | Бурлаков | 6.87 |
| Разраб  | Бурлаков | 6.87 |
| Исполн  | Цогоева  | 6.87 |

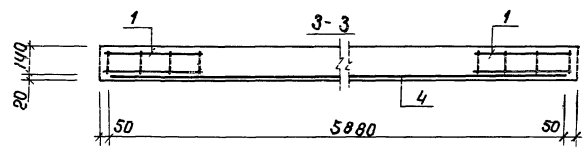
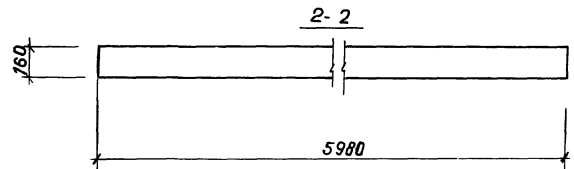
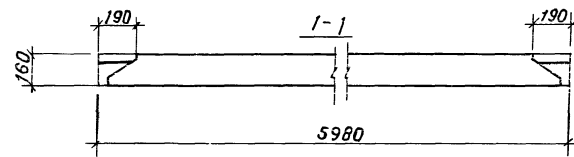
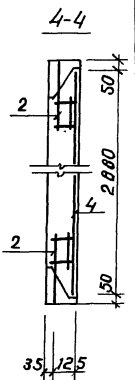
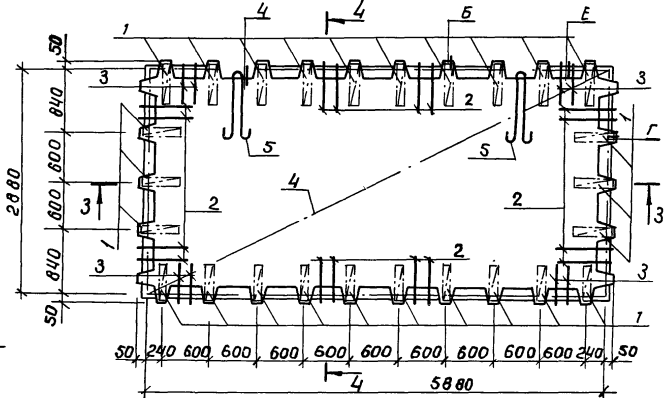
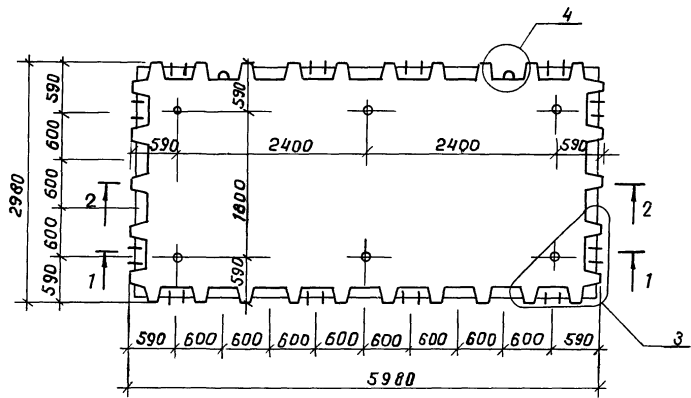
1.143.1-9с.1 2П 36.24

Плита перекрытия  
2П36.24-4-5-С

Стадия Лист Листов  
Р 1

ТашЗНИИЭП  
г. Ташкент

Схема армирования



| Обозначение              | Марка         | Масса кг |
|--------------------------|---------------|----------|
| 1.143.1-9с.1 2П30.60-3-С | 2П30.60-3-С   | 6530     |
| -4,5-С                   | 2П30.60-4,5-С | 6530     |

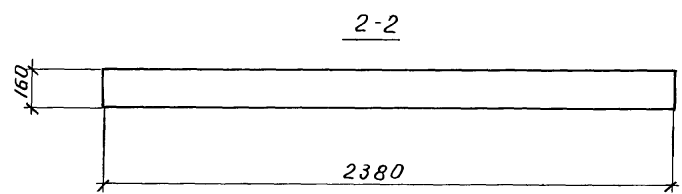
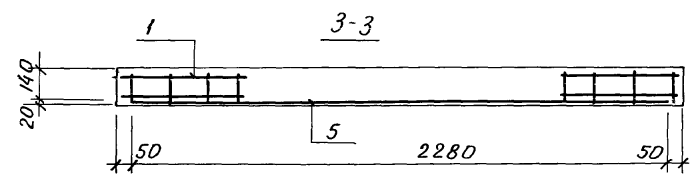
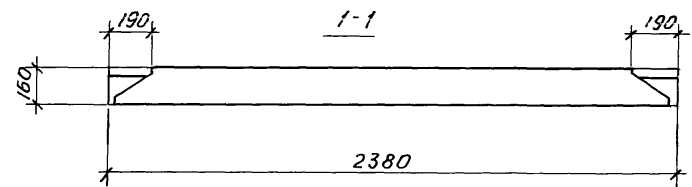
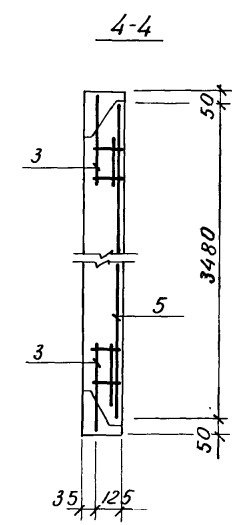
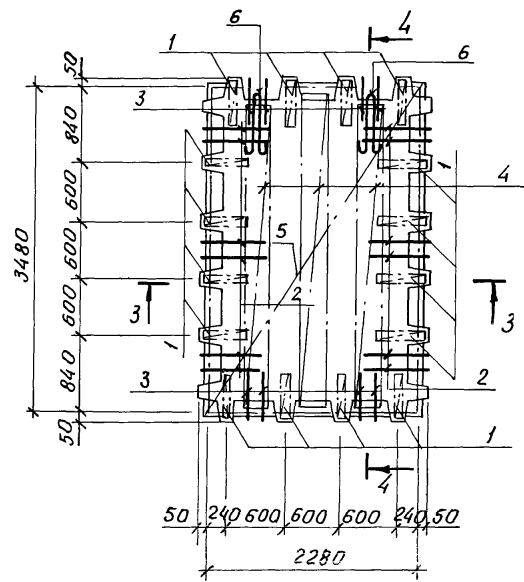
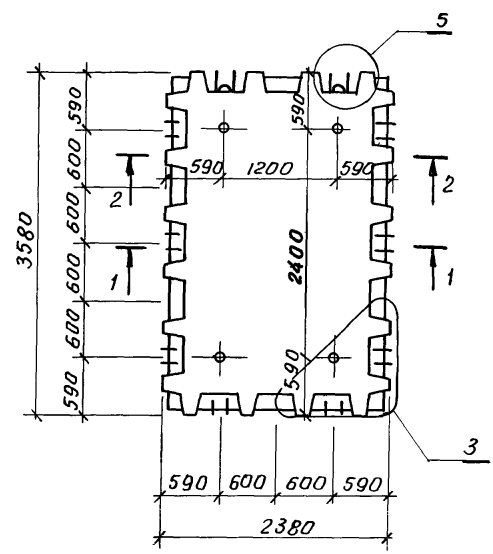
№ подл. / Подпись и дата / Взам.инв.№

| 1.143.1-9с.1 2П30.60 СБ |                |      |            |
|-------------------------|----------------|------|------------|
| И.контр.                | И.пр.          | Дата | Взам.инв.№ |
| И.контр. Чиркин         | И.пр. Шагаев   | 6.87 | 6.87       |
| И.пр. Спец. Бурман      | И.пр. Кулибаба | 6.87 | 6.87       |
| И.пр. Рук.гр. Бурлаков  | И.пр. Бурлаков | 6.87 | 6.87       |
| И.пр. Цеполан           | И.пр. Бурлаков | 6.87 | 6.87       |

| Плита перекрытия           |  | Стадия | Масса     | Масштаб      |
|----------------------------|--|--------|-----------|--------------|
| 2П30.60-3-С; 2П30.60-4,5-С |  | Р      | см. табл. | 1:50<br>1:20 |
| Сборочный чертеж           |  | Лист   | Листов 1  |              |
| Таш ЗНИЦЭП                 |  |        |           |              |



Схема армирования



|          |          |                    |      |   |                      |          |         |
|----------|----------|--------------------|------|---|----------------------|----------|---------|
|          |          |                    |      | 1.143.1-9с.1 2П 36.24 СБ                              |                      |          |         |
| И.контр  | Умрихин  | <i>[Signature]</i> | 6.87 | Плита перекрытия<br>2П36.24-4,5-С<br>Сварочный чертеж | Стадия               | Масса    | Масштаб |
| И.ч. АПМ | Шагеев   | <i>[Signature]</i> | 6.87 |   | P                    | 3000     | 1:50    |
| И. спец  | Бурдман  | <i>[Signature]</i> | 6.87 |   |                      |          | 1:20    |
| Г.И.П    | Кчибаба  | <i>[Signature]</i> | 6.87 |   | Лист                 | Листов 1 |         |
| Р.ч. гр  | Бурлаков | <i>[Signature]</i> | 6.87 |   | ТашЗНИИЭП<br>Ташкент |          |         |
| Исполн   | Бурлаков | <i>[Signature]</i> | 6.87 |   |                      |          |         |

| Фигурный                       | Зона | Поз | Обозначение           | Наименование                       | Кол  | Примечание     | Кол. н.с. 2.1.36.36 |     |     |
|--------------------------------|------|-----|-----------------------|------------------------------------|------|----------------|---------------------|-----|-----|
|                                |      |     |                       |                                    |      |                | -3-                 | -4- | -5- |
| <u>Документация:</u>           |      |     |                       |                                    |      |                |                     |     |     |
| A3                             |      |     | 1.143.1-9с.1 2П3630СБ | Сборочный чертеж                   |      |                |                     |     |     |
| A3                             |      |     | 1.143.1-9с.1 ТО       | Техническое описание               |      |                |                     |     |     |
| A3                             |      |     | 1.143.1-9с.1 ТУ       | Технические условия                |      |                |                     |     |     |
| A3                             |      |     | 1.143.1-9с.1 РС       | Ведомость расхода стали на элемент |      |                |                     |     |     |
| A3                             |      |     | 1.143.1-9с.1 Д1       | Узлы З, 4.                         |      |                |                     |     |     |
| A3                             |      |     | 1.143.1-9с.1 Д2       | Узлы Б, Г, Е, И.                   |      |                |                     |     |     |
| <u>Сборочные единицы:</u>      |      |     |                       |                                    |      |                |                     |     |     |
| <u>Каркас пространственный</u> |      |     |                       |                                    |      |                |                     |     |     |
| A4                             | 1    |     | 1.143.1-9с.2 ПКП-6    | ПКП-6                              | 18   |                |                     |     |     |
| A4                             | 2    |     | 1.143.1-9с.2 КП5-2    | Каркас плоский КП5-2               | 12   |                |                     |     |     |
| A4                             | 3    |     | 1.143.1-9с.2 КП6-2    | КП6-2                              | 8    |                |                     |     |     |
| A4                             | 4    |     | 1.143.1-9с.2 КП3-3    | КП3-3                              | 4    |                |                     |     |     |
| A4                             | 5    |     | 1.143.1-9с.2 СПБ      | Сетка СПБ                          | 1    |                |                     |     |     |
| A4                             | 6    |     | 1.143.1-9с.2 ПП1-2    | Петля ПП1-2                        | 2    |                |                     |     |     |
| <u>Материалы</u>               |      |     |                       |                                    |      |                |                     |     |     |
|                                |      |     |                       | бетон класса В15.                  | 1,53 | м <sup>3</sup> |                     |     |     |

|           |          |    |     |
|-----------|----------|----|-----|
| Н.контр.  | Умрихин  | Ум | 687 |
| Нач.АПМ.  | Шагаев   | Ш  | 687 |
| Гл. спец. | Бурдман  | Б  | 687 |
| ГИП       | Кулибаба | К  | 687 |
| Руч. зр.  | Бурлаков | Б  | 687 |
| Разраб.   | Бурлаков | Б  | 687 |
| Исполн.   | Цогоева  | Ц  | 687 |

Плита перекрытия  
2П3630-4.5-С.

|                         |      |        |
|-------------------------|------|--------|
| Стадия                  | Лист | Листов |
| Р                       |      | 1      |
| ТАШЗНИИЭП<br>г. Ташкент |      |        |

| Фигурный                       | Зона | Поз | Обозначение           | Наименование                       | Кол  | Примечание | Кол. н.с. 2.1.36.36 |     |     |
|--------------------------------|------|-----|-----------------------|------------------------------------|------|------------|---------------------|-----|-----|
|                                |      |     |                       |                                    |      |            | -3-                 | -4- | -5- |
| <u>Документация:</u>           |      |     |                       |                                    |      |            |                     |     |     |
| A3                             |      |     | 1.143.1-9с.1 2П3636СБ | Сборочный чертеж                   |      |            |                     |     |     |
| A3                             |      |     | 1.143.1-9с.1 ТО       | Техническое описание               |      |            |                     |     |     |
| A3                             |      |     | 1.143.1-9с.1 ТУ       | Технические условия                |      |            |                     |     |     |
| A3                             |      |     | 1.143.1-9с.1 РС       | Ведомость расхода стали на элемент |      |            |                     |     |     |
| A3                             |      |     | 1.143.1-9с.1 Д1       | Узлы З, 4.                         |      |            |                     |     |     |
| A3                             |      |     | 1.143.1-9с.1 Д2       | Узлы Б, Г, Е, И.                   |      |            |                     |     |     |
| <u>Сборочные единицы:</u>      |      |     |                       |                                    |      |            |                     |     |     |
| <u>Каркас пространственный</u> |      |     |                       |                                    |      |            |                     |     |     |
| A4                             | 1    |     | 1.143.1-9с.2 ПКП-6    | Каркас плоский ПКП-6               | 20   | 20         |                     |     |     |
| A4                             | 2    |     | 1.143.1-9с.2 КП5-2    | Каркас плоский КП5-2               | 16   | 16         |                     |     |     |
| A4                             | 3    |     | 1.143.1-9с.2 КП6-2    | КП6-2                              | 8    | 8          |                     |     |     |
| A4                             | 4    |     | 1.143.1-9с.2 КП3-3    | КП3-3                              | 5    |            |                     |     |     |
|                                |      |     |                       | -1                                 |      | КП3-1      | 5                   |     |     |
| A4                             | 5    |     | 1.143.1-9с.2 СП7-1    | Сетка СП7-1                        | 1    |            |                     |     |     |
|                                |      |     |                       | -2                                 |      | СП7-2      | 1                   |     |     |
| A4                             | 6    |     | 1.143.1-9с.2 ПП1-3    | Петля ПП1-3                        | 2    | 2          |                     |     |     |
| <u>Материалы</u>               |      |     |                       |                                    |      |            |                     |     |     |
|                                |      |     |                       | бетон класса В15                   | 1,86 | 1,86       | м <sup>3</sup>      |     |     |

|           |          |    |     |
|-----------|----------|----|-----|
| Н.контр.  | Умрихин  | Ум | 687 |
| Нач.АПМ.  | Шагаев   | Ш  | 687 |
| Гл. спец. | Бурдман  | Б  | 687 |
| ГИП       | Кулибаба | К  | 687 |
| Руч. зр.  | Бурлаков | Б  | 687 |
| Разраб.   | Бурлаков | Б  | 687 |
| Исполн.   | Цогоева  | Ц  | 687 |

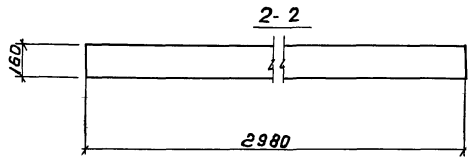
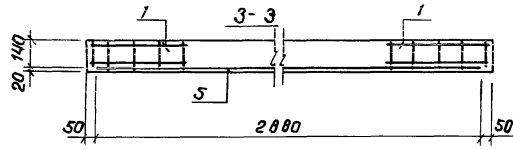
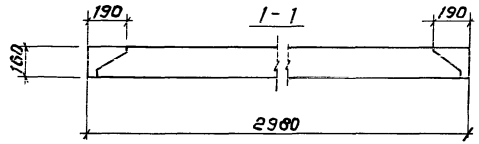
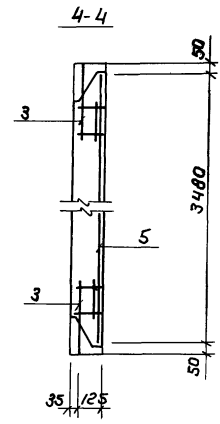
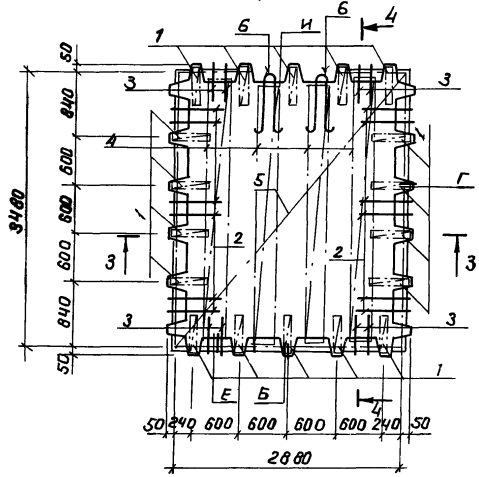
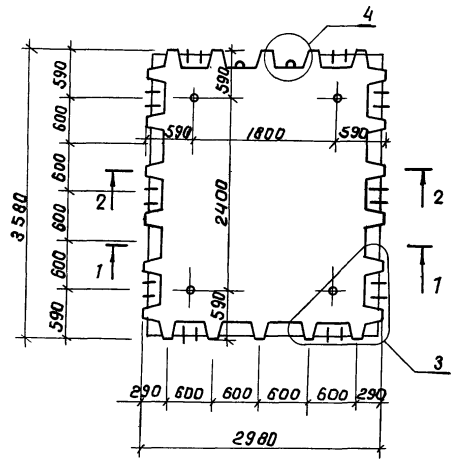
Плита перекрытия.  
2П3636-3-С; 2П36.36-4.5-С.

|                         |      |        |
|-------------------------|------|--------|
| Стадия                  | Лист | Листов |
| Р                       |      | 1      |
| ТАШЗНИИЭП<br>г. Ташкент |      |        |

Шифр № подл. Подпись и дата. Взам инв. №

Шифр № подл. Подпись и дата. Взам инв. №

Схема армирования

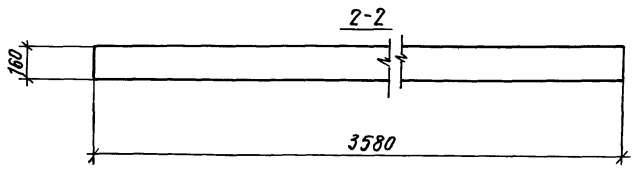
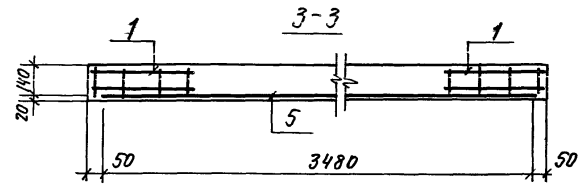
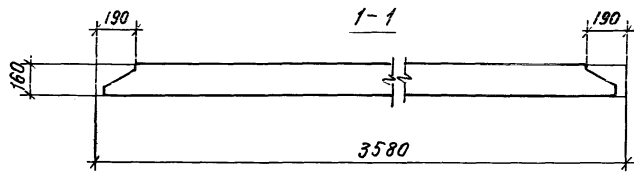
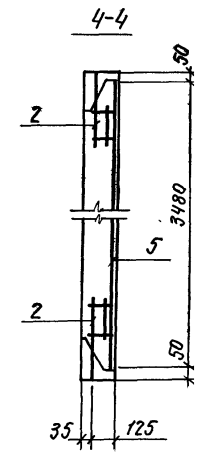
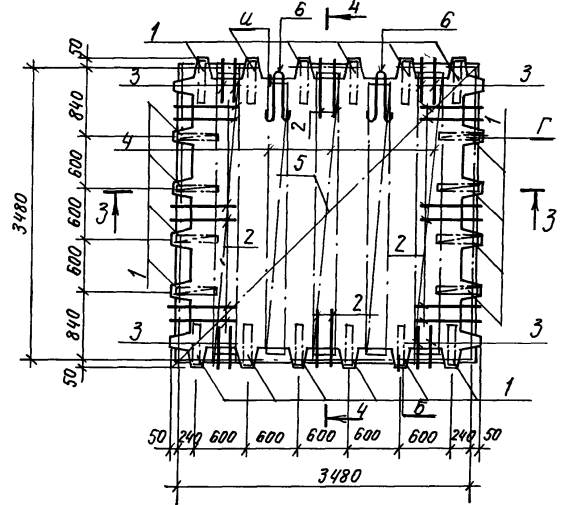
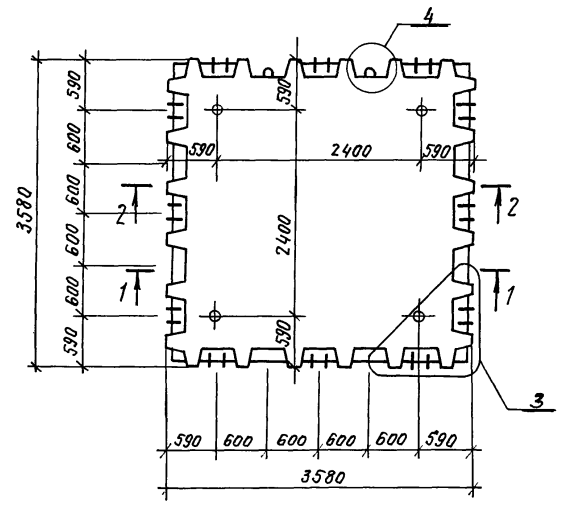


|          |          |      |
|----------|----------|------|
| И.контр. | Умрихин  | 6.87 |
| Нач.АП   | Шагаев   | 6.87 |
| Гл.спец. | Бурдяч   | 6.87 |
| Г.И.П.   | Кулибаба | 6.87 |
| Рук.гр.  | Буряков  | 6.87 |
| Исполн.  | Буряков  | 6.87 |

|                          |          |         |
|--------------------------|----------|---------|
| 1.143.1-9с.1 2П 36.30.СБ |          |         |
| Плита перекрытия         |          |         |
| 2П 36.30-45-С            |          |         |
| Сборочный чертеж         |          |         |
| Стадия                   | Масса    | Масштаб |
| Р                        | 3830     | 1:50    |
|                          |          | 1:20    |
| Лист                     | Листов 1 |         |
| Таш ЗНЦЭП                |          |         |
| г.Ташкент                |          |         |

22838 34

Схема армирования



| Обозначение               | Марка         | Масса, кг |
|---------------------------|---------------|-----------|
| 1.143.1-9с.1 2П 36.36-3-с | 2П36.36-3-с.  | 4650      |
| -45-с                     | 2П36.36-4.5-с | 4650      |

| 1.143.1-9с.1 2П 36.36. СБ. |          |      | Станд.                 | Масса    | Масштаб |
|----------------------------|----------|------|------------------------|----------|---------|
| Н. контр.                  | Умрихин  | 6.87 | р                      | см       | 1:50    |
| Нач. АПМ                   | Шегвев   | 6.87 |                        |          |         |
| Гл. спец.                  | Бурдман  | 6.87 |                        |          |         |
| ГЛП                        | Кулибаба | 6.87 |                        |          |         |
| Рук. зр.                   | Бурлаков | 6.87 |                        |          |         |
| Исполн.                    | Бурлаков | 6.87 | Лист                   | Листов 1 | 1:20    |
|                            |          |      | ТашЗНИИЭП<br>г.Ташкент |          |         |

Изм. № табл. Подпись и дата. Взам. инв. №

| Формат | Зона | Поз. | Обозначение             | Наименование         | Кол. на 2П36.48 |      |  | Примечание     |
|--------|------|------|-------------------------|----------------------|-----------------|------|--|----------------|
|        |      |      |                         |                      | -3-С            | -4-С |  |                |
|        |      |      |                         | Документация:        |                 |      |  |                |
| A3     |      |      | 1.143.1-9с.1 2П36.48 сБ | Сборочный чертеж     |                 |      |  |                |
| A3     |      |      | 1.143.1-9с.1 ТО         | Техническое описание |                 |      |  |                |
| A3     |      |      | 1.143.1-9с.1 ТУ         | Технические условия  |                 |      |  |                |
| A3     |      |      | 1.143.1-9с.1 РС.        | Ведомость расхода    |                 |      |  |                |
|        |      |      |                         | стали на элемент.    |                 |      |  |                |
| A3     |      |      | 1.143.1-9с.1 А1         | Узлы З, 4.           |                 |      |  |                |
| A3     |      |      | 1.143.1-9с.1 А2         | Узлы Б, Г, Е, И.     |                 |      |  |                |
|        |      |      |                         | Сборочные единицы:   |                 |      |  |                |
|        |      |      |                         | Каркас пространст    |                 |      |  |                |
| A4     | 1    |      | 1.143.1-9с.2 ПКП1-6     | Венный ПКП1-6        | 24              |      |  |                |
|        |      |      | -7                      | ПКП1-7               |                 | 24   |  |                |
| A4     | 2    |      | 1.143.1-9с.2 КП5-2      | Каркас плоский КП5-2 | 16              | 16   |  |                |
| A4     | 3    |      | 1.143.1-9с.2 КП6-2      | КП6-2                | 8               | 8    |  |                |
| A4     | 4    |      | 1.143.1-9с.2 КП3-1      | КП3-1                | 7               |      |  |                |
| A4     | 5    |      | 1.143.1-9с.2 СП8-2      | Сетка СП8-2          | 1               |      |  |                |
|        |      |      | -3                      | СП8-3                |                 | 1    |  |                |
| A4     | 6    |      | 1.143.1-9с.2 ПП1-4      | Петля ПП1-4          | 2               | 2    |  |                |
|        |      |      |                         | Материалы:           |                 |      |  |                |
|        |      |      |                         | Бетон класса В15     | 251             | 251  |  | м <sup>3</sup> |

|           |          |                    |      |
|-----------|----------|--------------------|------|
| Н.контр.  | Умрихин  | <i>[Signature]</i> | 6.87 |
| Нач. АПМ  | Шагаев   | <i>[Signature]</i> | 6.87 |
| Гл. спец. | Бурдман  | <i>[Signature]</i> | 6.87 |
| ГУП       | Кулибаба | <i>[Signature]</i> | 6.87 |
| Рук. гр.  | Бурлаков | <i>[Signature]</i> | 6.87 |
| Разрб.    | Бурлаков | <i>[Signature]</i> | 6.87 |
| Исполн.   | Цогоева  | <i>[Signature]</i> | 6.87 |

|                           |        |                         |
|---------------------------|--------|-------------------------|
| 1.143.1-9с.1 2П36.48      |        |                         |
| Плита перекрытия          | Стадия | Лист                    |
|                           | Р      | 1                       |
| 2П36.48-3-С; 2П36.48-4-С. |        | ТашэнийЭП<br>г. Ташкент |

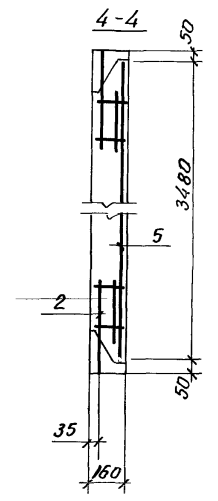
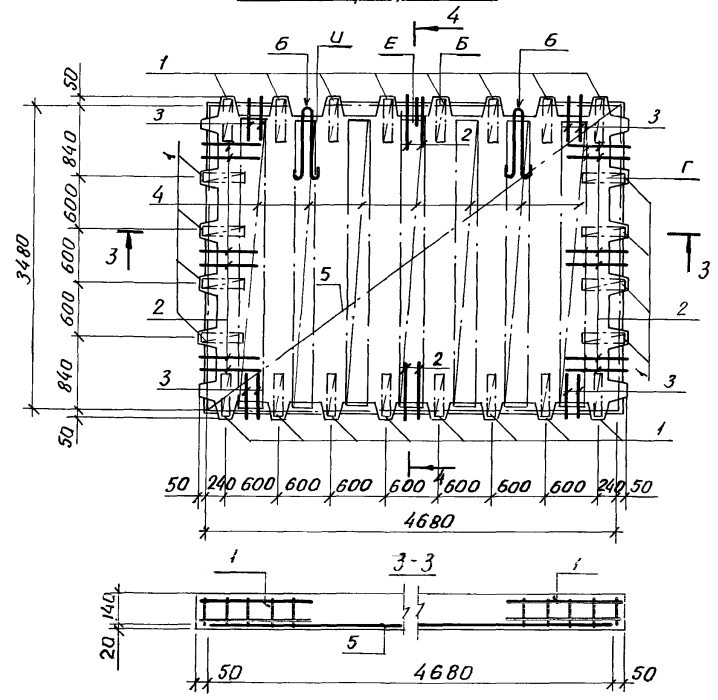
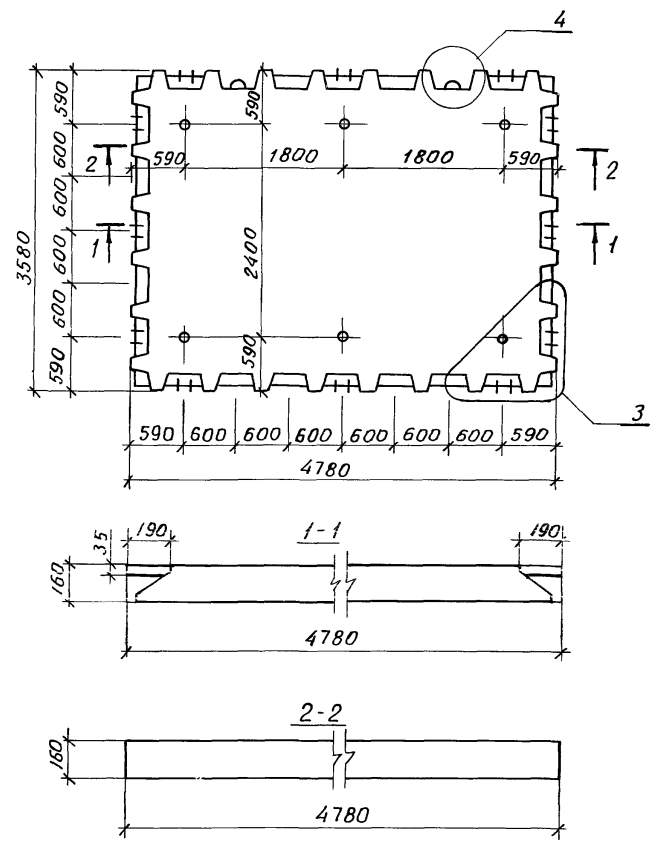
| Формат | Зона | Поз. | Обозначение             | Наименование         | Кол. на 2П36.54 |      |  | Примечание     |
|--------|------|------|-------------------------|----------------------|-----------------|------|--|----------------|
|        |      |      |                         |                      | -3-С            | -4-С |  |                |
|        |      |      |                         | Документация:        |                 |      |  |                |
| A3     |      |      | 1.143.1-9с.1 2П36.54 сБ | Сборочный чертеж     |                 |      |  |                |
| A3     |      |      | 1.143.1-9с.1 ТО         | Техническое описание |                 |      |  |                |
| A3     |      |      | 1.143.1-9с.1 ТУ         | Технические условия  |                 |      |  |                |
| A3     |      |      | 1.143.1-9с.1 РС         | Ведомость расхода    |                 |      |  |                |
|        |      |      |                         | Стали на элемент     |                 |      |  |                |
| A3     |      |      | 1.143.1-9с.1 А1         | Узлы З, 4.           |                 |      |  |                |
| A3     |      |      | 1.143.1-9с.1 А2         | Узлы Б, Г, Е, И.     |                 |      |  |                |
|        |      |      |                         | Сборочные единицы:   |                 |      |  |                |
|        |      |      |                         | Каркас пространст    |                 |      |  |                |
| A4     | 1    |      | 1.143.1-9с.2 ПКП1-7     | Венный ПКП1-7        | 26              | 26   |  |                |
| A4     | 2    |      | 1.143.1-9с.2 КП5-2      | Каркас плоский КП5-2 | 20              | 20   |  |                |
| A4     | 3    |      | 1.143.1-9с.2 КП6-2      | КП6-2                | 8               | 8    |  |                |
| A4     | 4    |      | 1.143.1-9с.2 СП9-2      | Сетка СП9-2          | 1               |      |  |                |
|        |      |      | -4                      | СП9-4                |                 | 1    |  |                |
| A4     | 5    |      | 1.143.1-9с.2 ПП1-5      | Петля ПП1-5          | 2               | 2    |  |                |
|        |      |      |                         | Материалы:           |                 |      |  |                |
|        |      |      |                         | Бетон класса В15     | 284             | 284  |  | м <sup>3</sup> |

|           |          |                    |      |
|-----------|----------|--------------------|------|
| Н.контр.  | Умрихин  | <i>[Signature]</i> | 6.87 |
| Нач. АПМ  | Шагаев   | <i>[Signature]</i> | 6.87 |
| Гл. спец. | Бурдман  | <i>[Signature]</i> | 6.87 |
| ГУП       | Кулибаба | <i>[Signature]</i> | 6.87 |
| Рук. гр.  | Бурлаков | <i>[Signature]</i> | 6.87 |
| Разрб.    | Бурлаков | <i>[Signature]</i> | 6.87 |
| Исполн.   | Цогоева  | <i>[Signature]</i> | 6.87 |

|                           |        |                         |
|---------------------------|--------|-------------------------|
| 1.143.1-9с.1 2П36.54      |        |                         |
| Плита перекрытия          | Стадия | Лист                    |
|                           | Р      | 1                       |
| 2П36.54-3-С; 2П36.54-4-С. |        | ТашэнийЭП<br>г. Ташкент |

Указ. № тех. Подпись и дата. Взам. инв. №

Схема армирования



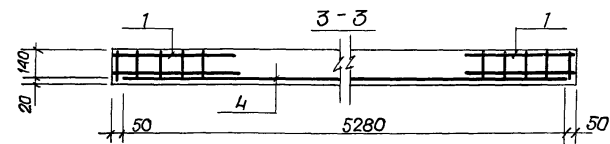
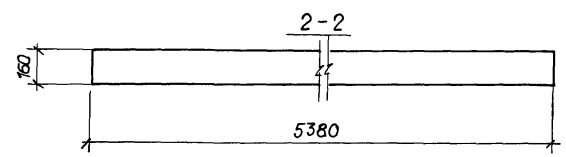
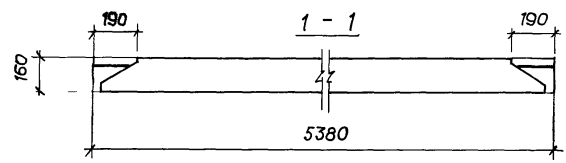
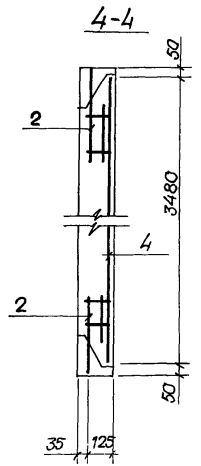
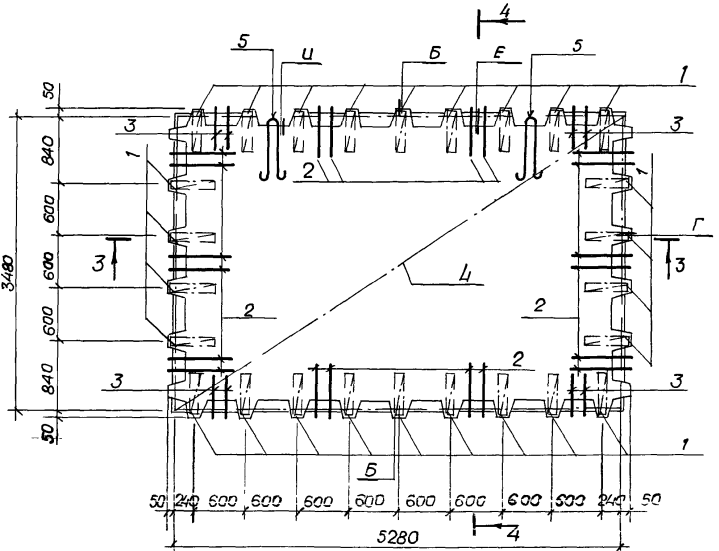
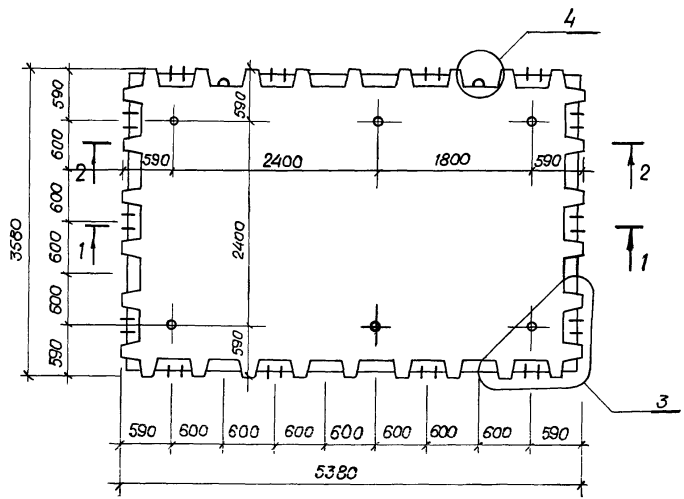
Позиция 4 только для 2П3648-3-С

| Обозначение              | Марка         | Масса, кг |
|--------------------------|---------------|-----------|
| 1.143.1-9с.1 2П 3648-3-С | 2П36 48-3-С   | 62 80     |
| -4.5-С                   | 2П36 48-4.5-С | 62 80     |

Инв. № подл. Подпись и дата. Взам инв. №

| 1.143.1-9с.1-2П 36 48 СБ  |          |                    |      |                          |            |              |
|---|----------|--------------------|------|--------------------------|------------|--------------|
| Инж. контр.   | Умрихин  | <i>[Signature]</i> | 6.87 |                          |            |              |
| Нач. АИМ  | Шагасев  | <i>[Signature]</i> | 6.87 |                          |            |              |
| Ин. спец.   | Бурдаман | <i>[Signature]</i> | 6.87 |                          |            |              |
| Г.И.П.  | Хулибаба | <i>[Signature]</i> | 6.87 |                          |            |              |
| Рук. гр.  | Бурлаков | <i>[Signature]</i> | 6.87 |                          |            |              |
| Исполн.   | Бурлаков | <i>[Signature]</i> | 6.87 |                          |            |              |
| Плита перекрытия<br>2П 36 48-3-С; 2П36 48-4.5-С<br>Сборочный чертеж |          |                    |      | Стадия                   | Масса      | Масштаб      |
|   |          |                    |      | Р                        | см<br>табл | 1:50<br>1:20 |
|   |          |                    |      | Лист                     | Листов 1   |              |
|   |          |                    |      | Таш.ЗНИЦЭП<br>г. Ташкент |            |              |

Схема армирования



Сл. № 190441 Платформа Удара Взлом УИИ-67

| Обозначение               | Марка        | Масса кг. |
|---------------------------|--------------|-----------|
| 1.143.1-9с.1 2П 36.54-3-с | 2П 36.54-3-с | 7100      |
|                           | -4.5-с       | 7100      |

|          |          |      |
|----------|----------|------|
| Н. контр | Умрихин  | 6.87 |
| Нач. АПМ | Шагаев   | 6.87 |
| гл. спец | Бурдман  | 6.87 |
| ГЛП      | Кулибаба | 6.87 |
| Рук. гр. | Бурлаков | 6.87 |
| Исполн   | Бурлаков | 6.87 |

| 1.143.1-9с.1 2П 36.54 сб. |           |         |
|---------------------------|-----------|---------|
| Стандия                   | Масса     | Масштаб |
| Р                         | см. табл. | 1:50    |
|                           |           | 1:20    |
| Лист                      | Листов 1  |         |
| ГПашЗНИИЭП                |           |         |
| г. Пашкент                |           |         |

| Формат | Блок | Лист | Обозначение              | Наименование              | Кол на 2П.36.60 |       |  | Примеч.        |
|--------|------|------|--------------------------|---------------------------|-----------------|-------|--|----------------|
|        |      |      |                          |                           | -3-С            | -4,5С |  |                |
|        |      |      |                          | <u>Документация:</u>      |                 |       |  |                |
| A3     |      |      | 1.143.1-9с.1 2П.36.60 СБ | Сборочный чертеж          |                 |       |  |                |
| A3     |      |      | 1.143.1-9с.1 ТО          | Техническое описание      |                 |       |  |                |
| A3     |      |      | 1.143.1-9с.1 ТУ          | Технические условия       |                 |       |  |                |
| A3     |      |      | 1.143.1-9с.1 РС          | Ведомость расходов        |                 |       |  |                |
|        |      |      |                          | стали на элемент          |                 |       |  |                |
| A3     |      |      | 1.143.1-9с.1 Д1          | Узлы З,4                  |                 |       |  |                |
| A3     |      |      | 1.143.1-9с.1 Д2          | Узлы Б,Г,Е,У.             |                 |       |  |                |
|        |      |      |                          | <u>Сборочные единицы:</u> |                 |       |  |                |
|        |      |      |                          | Каркас пространст-        |                 |       |  |                |
| A4     | 1    |      | 1.143.1-9с.2 ПКП1-7      | Венный ПКП1-7             | 28              | 28    |  |                |
| A4     | 2    |      | 1.143.1-9с.2 КП5-2       | Каркас плоский КП5-2      | 20              | 20    |  |                |
| A4     | 3    |      | 1.143.1-9с.2 КП6-2       | КП6-2                     | 8               | 8     |  |                |
| A4     | 4    |      | 1.143.1-9с.2 СП10-4      | Сетка СП 10-4             | 1               |       |  |                |
|        |      |      | -2                       | СП 10-2                   |                 | 1     |  |                |
| A4     | 5    |      | 1.143.1-9с.2 ПП1-6       | Петля ПП1-6               | 2               | 2     |  |                |
|        |      |      |                          | <u>Материалы:</u>         |                 |       |  |                |
|        |      |      |                          | бетон класса В15          | 3,17            | 3,17  |  | м <sup>3</sup> |

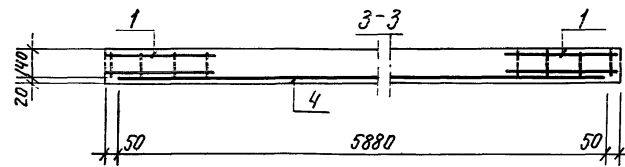
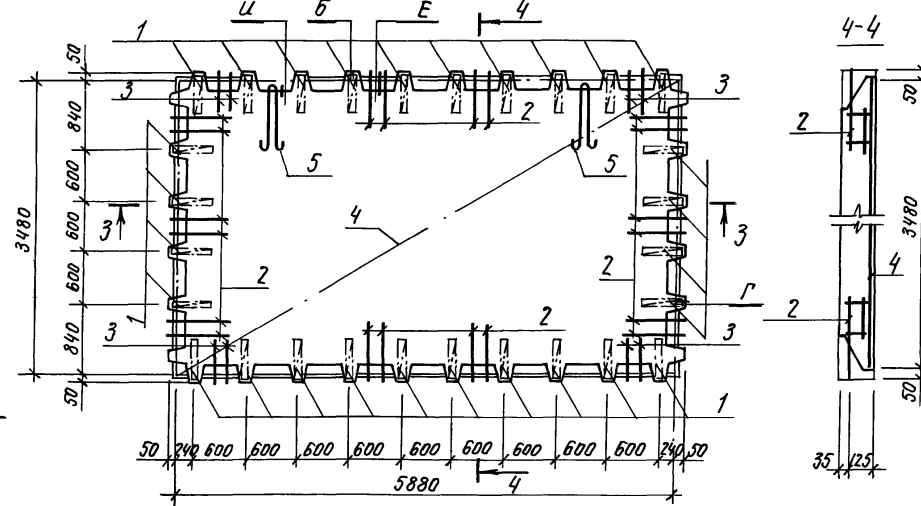
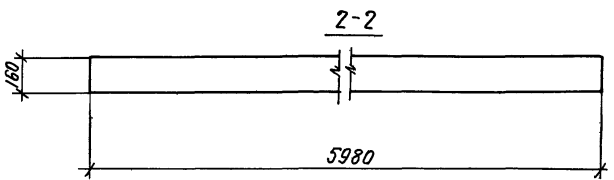
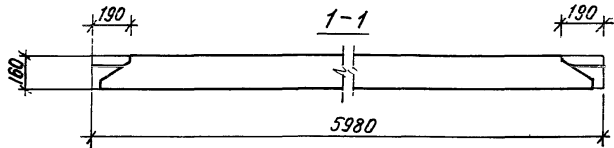
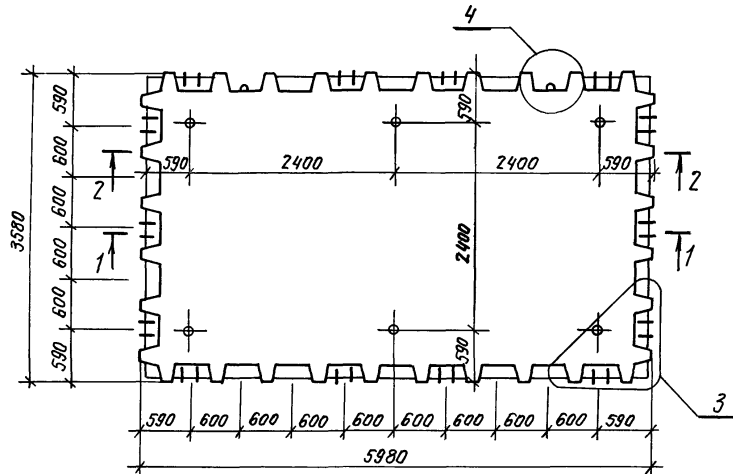
|           |          |                    |      |                        |                  |                              |        |      |        |
|-----------|----------|--------------------|------|------------------------|------------------|------------------------------|--------|------|--------|
| Н. контр  | Умрикин  | <i>[Signature]</i> | 6.87 | 1.143.1-9с.1 2П.36.60. | Плита перекрытия | 2П.36.60-3-С; 2П.36.60-4,5-С | Стадия | Лист | Листов |
| Нач. АИП  | Шагоев   | <i>[Signature]</i> | 6.87 |                        |                  |                              | Р      | 1    |        |
| Л. спец   | Бурдман  | <i>[Signature]</i> | 6.87 |                        |                  |                              |        |      |        |
| Г.ИП      | Кулибаба | <i>[Signature]</i> | 6.87 |                        |                  |                              |        |      |        |
| Рук. гр.  | Бурлаков | <i>[Signature]</i> | 6.87 |                        |                  |                              |        |      |        |
| Разработ. | Бурлаков | <i>[Signature]</i> | 6.87 |                        |                  |                              |        |      |        |
| Исполн.   | Шагоева  | <i>[Signature]</i> | 6.87 |                        |                  |                              |        |      |        |

г. Паш ЗНЦУЭП  
г. Пашкент

Шиб. М.Глоба Подпись и дата Взам. Инв. №



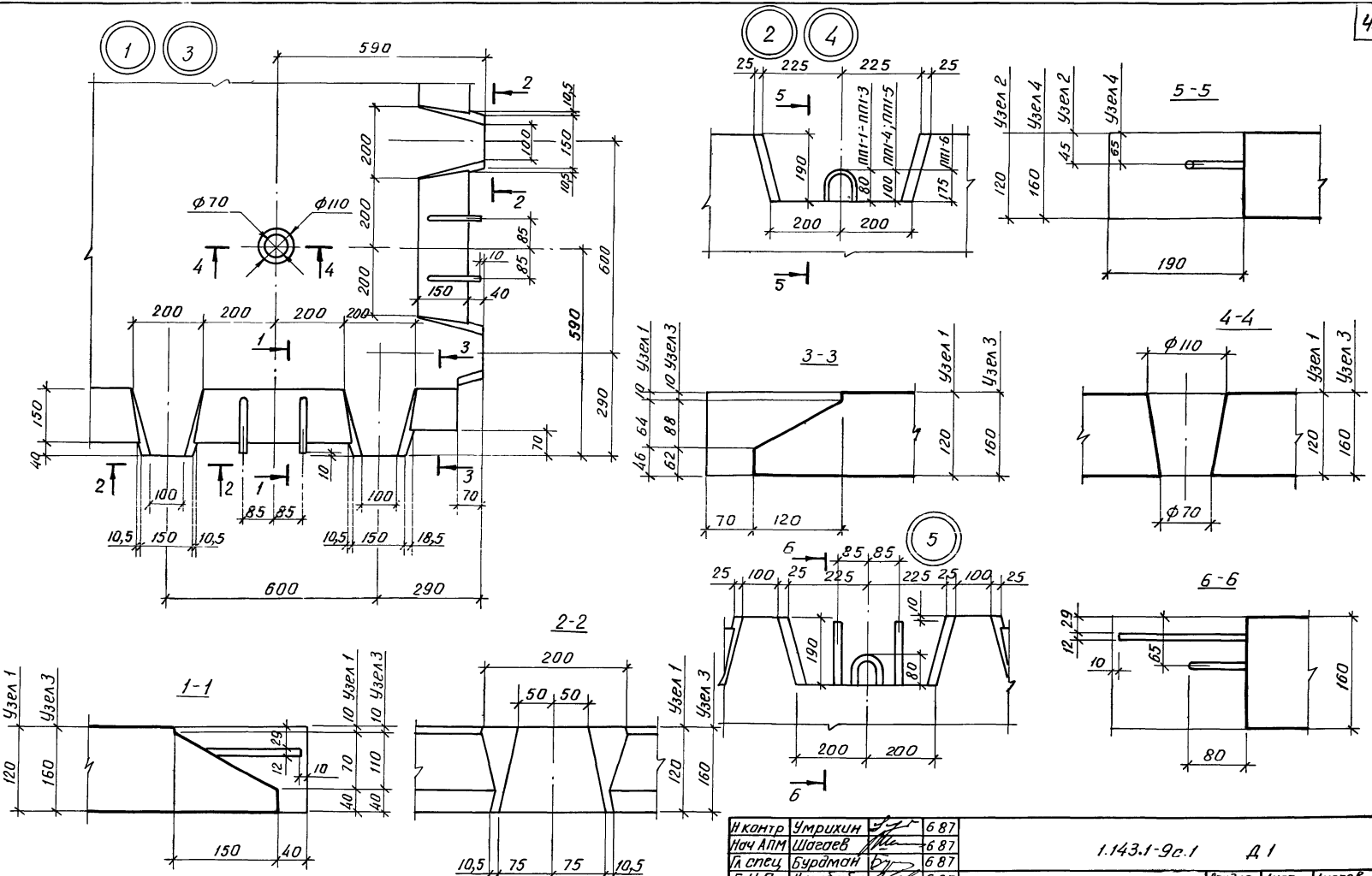
Схема армирования



| Обозначение  | Марка       | Масса, кг. |
|--------------|-------------|------------|
| 1.143-1-9с.1 | 2П36 60-3-С | 7930       |
|              | -4.5-С      | 7930       |

Инв. № табл. Подпись и дата. Взам. инв. №

| 1.143.1-9с.1 2П36.60СБ  |           |              |   |
|-------------------------|-----------|--------------|---|
| И.контр.                | Умрихин   | 687          | Плита перекрытия.<br>2П36.60-3-С, 2П36.60-4.5-С.<br>Сборочный чертеж. |
| Нач. АПК                | Шагаев    | 687          |   |
| Гл. спец.               | Бурдаков  | 687          |   |
| ГИП                     | Кулибаба  | 687          |   |
| рук. зр.                | Бурдаков  | 687          |   |
| Исполн.                 | Бурдаков  | 687          |   |
| Сталь                   | Масса     | Масштаб      |   |
| Р                       | см. табл. | 1:50<br>1:20 |   |
| Лист                    | Листов 1. |              |   |
| ТАШЗНИИЭД<br>г. Ташкент |           |              |   |



УМК-102А Подпись и дата Взам. инв. №

|         |          |      |
|---------|----------|------|
| И контр | Умрихин  | 6 87 |
| Нач АПМ | Шагасев  | 6 87 |
| Л спец  | Бураган  | 6 87 |
| Г И П   | Калидада | 6 87 |
| Рук зр  | Бураков  | 6 87 |
| Исполн  | Бураков  | 6 87 |

1.143.1-9с.1 Д 1

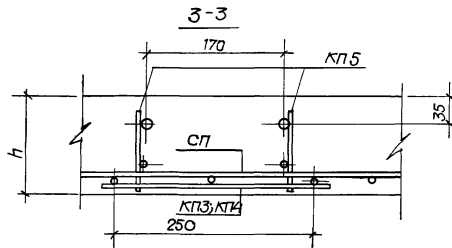
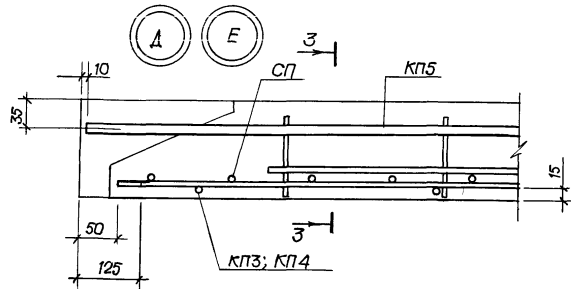
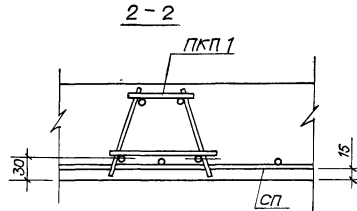
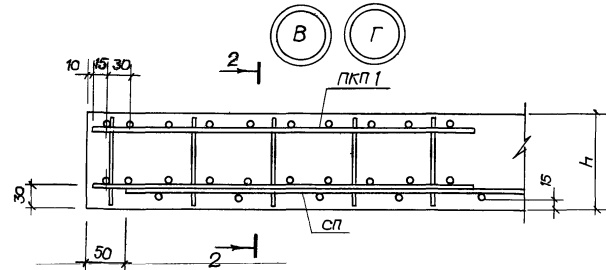
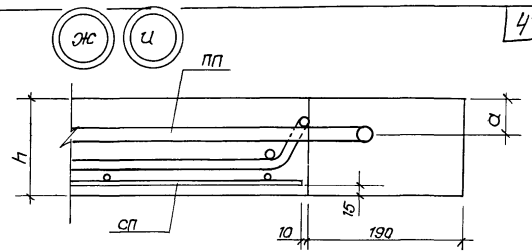
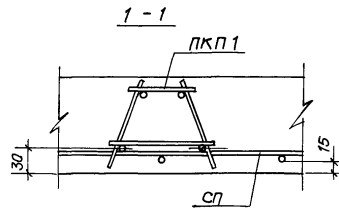
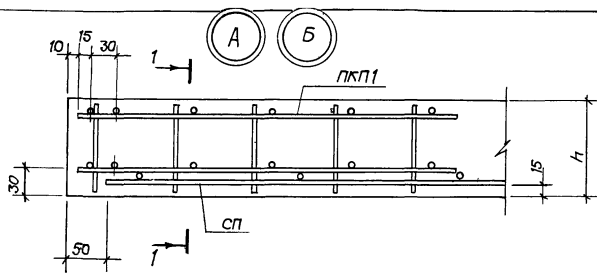
Узлы 1; 2; 3; 4; 5

| Исполн                 | Лист | Листов |
|------------------------|------|--------|
| Р                      | 1    | 1      |
| ТашХИИУЭП<br>г.Ташкент |      |        |

22838

41

Формат А3



| Обозначение  | Узел | h, мм | α, мм |
|--------------|------|-------|-------|
| 1.143.1-9с.1 | Δ2   | А     | 120   |
|              |      | Б     | 160   |
|              |      | В     | 120   |
|              |      | Г     | 160   |
|              |      | Δ     | 120   |
|              | Е    | 160   |       |
|              | ЖС   | 120   | 45    |
|              | Ц    | 160   | 65    |

|          |          |                    |      |
|----------|----------|--------------------|------|
| И контр. | Умрских  | <i>[Signature]</i> | 6.87 |
| Нач. АПМ | Шараев   | <i>[Signature]</i> | 6.87 |
| Л. спец. | Бурдман  | <i>[Signature]</i> | 6.87 |
| ГИП      | Кулибаба | <i>[Signature]</i> | 6.87 |
| Рук. гр. | Буряков  | <i>[Signature]</i> | 6.87 |
| Разраб.  | Буряков  | <i>[Signature]</i> | 6.87 |

|                               |        |                          |
|-------------------------------|--------|--------------------------|
| 1.143.1-9с.1 Δ2               |        |                          |
| Узлы А; Б; В; Г; Δ; Е; ЖС; Ц. | Стация | Лист                     |
|                               | Р      | 1                        |
|                               |        | ПашЗНЦУЭП<br>г. Пашкент. |

№ п/п подл. Подпись и дата. Взам. инв. №

|    | Наименование материала и единица измерения            | Коеф. Катх. Кпр. | Код материала | Количество на марку, код марки     |               |                 |               |                 |                 |                       |                 |           |  |
|----|---|------------------|---------------|------------------------------------|---------------|-----------------|---------------|-----------------|-----------------|-----------------------|-----------------|-----------|--|
|    |   |                  |               | 1п 30.60 -3-С                      | 1п 30.54 -3-С | 1п 30.60 -3-С   | 1п 30.66 -3-С | 1п 30.48 -4,5-С | 1п 30.54 -4,5-С | 1п 30.60 -4,5-С       | 1п 30.66 -4,5-С |           |  |
| 1  | Класс А III ГОСТ 5781-82*                             |                  | 093004        | -                                  | 5,28          | 7,10            | 9,08          | 4,84            | 5,28            | 7,10                  | 14,12           |           |  |
| 2  | По серии  |                  |               | -                                  | 5,83          | 7,17            | 9,17          | 4,89            | 5,33            | 7,17                  | 14,26           |           |  |
| 3  | С учетом коеф. отхода                                 | 1,01             |               | -                                  | 7,63          | 10,25           | 13,11         | 6,99            | 7,63            | 10,25                 | 20,39           |           |  |
| 4  | Приведенный к классу А I                              | 1,43             |               |                                    |               |                 |               |                 |                 |                       |                 |           |  |
| 5  | Сталь стержневая армат., кг:                          |                  | 093000        |                                    |               |                 |               |                 |                 |                       |                 |           |  |
| 6  | Класс А I ГОСТ 5781-82*                               |                  | 093009        |                                    |               |                 |               |                 |                 |                       |                 |           |  |
| 7  | По серии  |                  |               | 18,08                              | 22,06         | 22,06           | 26,18         | 18,08           | 22,06           | 22,06                 | 26,18           |           |  |
| 8  | С учетом коеф. отхода                                 | 1,01             |               | 18,26                              | 22,28         | 22,28           | 26,44         | 18,26           | 22,28           | 22,28                 | 26,44           |           |  |
| 9  | Приведенный к классу А I                              | 1,00             |               | 18,26                              | 22,28         | 22,28           | 26,44         | 18,26           | 22,28           | 22,28                 | 26,44           |           |  |
| 10 | Итого стали стержн. армат., кг                        |                  | 093000        |                                    |               |                 |               |                 |                 |                       |                 |           |  |
| 11 | в натуральной массе                                   |                  |               | 18,26                              | 27,61         | 29,45           | 35,61         | 23,15           | 27,61           | 29,45                 | 40,70           |           |  |
| 12 | Приведенной к классу А I                              |                  |               | 18,26                              | 29,91         | 32,53           | 39,55         | 25,25           | 29,91           | 32,53                 | 46,83           |           |  |
| 13 | Итого стали   |                  |               |                                    |               |                 |               |                 |                 |                       |                 |           |  |
| 14 | Стержневой арматурной и сортовой конструкционной, кг: |                  |               |                                    |               |                 |               |                 |                 |                       |                 |           |  |
| 15 | в натуральной массе                                   |                  |               | 18,26                              | 27,61         | 29,45           | 35,61         | 23,15           | 27,61           | 29,45                 | 40,70           |           |  |
| 16 | Прив. к классу А I и стали Ст. 3                      |                  |               | 18,26                              | 29,91         | 32,53           | 39,55         | 25,25           | 29,91           | 32,53                 | 46,83           |           |  |
| 17 | в т.ч. по крупн. сортаменту, кг                       |                  |               |                                    |               |                 |               |                 |                 |                       |                 |           |  |
|    |   |                  |               | Д.контр. Утрихин                   | 6.07          | 1.143.1-9с.1 РМ |               |                 |                 |                       |                 |           |  |
|    |   |                  |               | Нач. АПМ Шигаев                    | 6.07          |                 |               |                 |                 |                       |                 |           |  |
|    |   |                  |               | Д. спец. Бурданов                  | 6.07          |                 |               |                 |                 |                       |                 |           |  |
|    |   |                  |               | ШП. Килибаев                       | 6.07          |                 |               |                 |                 |                       |                 |           |  |
|    |   |                  |               | Руч. гр. Бурабаев                  | 6.07          |                 |               |                 |                 |                       |                 |           |  |
|    |   |                  |               | Разрб. Цогобаев                    | 6.07          |                 |               |                 |                 |                       |                 |           |  |
|    |   |                  |               | ведомость потребности в материалах |               |                 |               |                 |                 | Листов Р              | Лист 1          | Листов 12 |  |
|    |   |                  |               |                                    |               |                 |               |                 |                 | Таш ЗИИ ЭП г. Ташкент |                 |           |  |

Формат А4

Илв. № подл. Подпись и дата. Взам. инв. №

|    | Наименование материала и единица измерения | Коеф. Катх. Кпр. | Код материала | Количество на марку, код марки |               |               |               |                 |                 |                 |                 |  |  |
|----|--|------------------|---------------|--------------------------------|---------------|---------------|---------------|-----------------|-----------------|-----------------|-----------------|--|--|
|    |  |                  |               | 1п 30.60 -3-С                  | 1п 30.54 -3-С | 1п 30.60 -3-С | 1п 30.66 -3-С | 1п 30.48 -4,5-С | 1п 30.54 -4,5-С | 1п 30.60 -4,5-С | 1п 30.66 -4,5-С |  |  |
| 19 | Сталь среднесортная круглая ф 20-30        |                  | 095200        | -                              | -             | -             | 8,77          | -               | -               | -               | 8,77            |  |  |
| 20 | Сталь мелкосортная круглая ф 10-18         |                  | 093300        | 18,26                          | 22,28         | 22,28         | 17,68         | 18,26           | 22,28           | 22,28           | 17,68           |  |  |
| 21 | Сталь катанка                              |                  |               |                                |               |               |               |                 |                 |                 |                 |  |  |
| 22 | Круглая ф б-в                              |                  | 093400        | -                              | 5,33          | 7,17          | 9,17          | 4,89            | 5,33            | 7,17            | 14,26           |  |  |
| 23 | Металлоизделия пром. назнач.               |                  |               |                                |               |               |               |                 |                 |                 |                 |  |  |
| 24 | (метизы), кг:                              |                  | 120000        |                                |               |               |               |                 |                 |                 |                 |  |  |
| 25 | Класс Вр I ГОСТ 6727-80*                   |                  | 121400        |                                |               |               |               |                 |                 |                 |                 |  |  |
| 26 | По серии                                   |                  |               | 34,7                           | 34,96         | 34,83         | 40,87         | 32,48           | 37,26           | 37,52           | 46,86           |  |  |
| 27 | С учетом коеф. отхода                      | 1,02             |               | 35,39                          | 35,66         | 35,53         | 41,89         | 33,13           | 38,01           | 38,27           | 48,08           |  |  |
| 28 | Приведенный к классу А I                   | 1,47             |               | 52,03                          | 52,42         | 52,22         | 61,28         | 48,70           | 55,87           | 56,26           | 68,08           |  |  |
| 29 | Итого метизов, кг:                         |                  | 120000        |                                |               |               |               |                 |                 |                 |                 |  |  |
| 30 | в натуральной массе                        |                  |               | 35,39                          | 35,66         | 35,53         | 41,69         | 33,13           | 38,01           | 38,27           | 46,98           |  |  |
| 31 | Приведенных к классу А I                   |                  |               | 52,03                          | 52,42         | 52,22         | 61,28         | 48,70           | 55,87           | 56,26           | 68,08           |  |  |
| 32 | Итого стали, прив. к классу А I            |                  |               | 70,29                          | 82,33         | 84,75         | 100,83        | 73,95           | 85,78           | 88,19           | 118,88          |  |  |
| 33 | То же к стали класса Ст. 3                 |                  |               |                                |               |               |               |                 |                 |                 |                 |  |  |
| 34 | Всего стали, кг:                           |                  |               |                                |               |               |               |                 |                 |                 |                 |  |  |
| 35 | в натуральном исчислении                   |                  |               | 53,65                          | 63,27         | 64,98         | 77,3          | 56,28           | 65,82           | 67,72           | 87,68           |  |  |
| 36 | Прив. к классу А I и Ст. 3                 |                  |               | 70,29                          | 82,33         | 84,75         | 100,83        | 73,95           | 85,78           | 88,19           | 118,88          |  |  |
|    |  |                  |               | 1.143.1-9с.1 РМ                |               |               |               |                 |                 | 2               |                 |  |  |

|                 | Наименование материала<br>и единица измерения | Коэф.<br>Котх<br>Кпр | Код<br>материала | Количество на марку, код марки |                          |                          |                          |                            |                            |                            |                            |
|-----------------|---|----------------------|------------------|--------------------------------|--------------------------|--------------------------|--------------------------|----------------------------|----------------------------|----------------------------|----------------------------|
|                 |   |                      |                  | 1/п<br>30,40<br>-<br>3-С       | 1/п<br>30,54<br>-<br>3-С | 1/п<br>30,60<br>-<br>3-С | 1/п<br>30,66<br>-<br>3-С | 1/п<br>30,40<br>-<br>4,5-С | 1/п<br>30,54<br>-<br>4,5-С | 1/п<br>30,60<br>-<br>4,5-С | 1/п<br>30,66<br>-<br>4,5-С |
| 37              | Бетон, м. куб.                                |                      |                  | 1,57                           | 1,76                     | 1,97                     | 2,17                     | 1,57                       | 1,76                       | 1,97                       | 2,17                       |
| 38              | Тяжелый В15 (М200)                            |                      |                  |                                |                          |                          |                          |                            |                            |                            |                            |
| 39              | Цемент, т                                     |                      | 573000           | 0,479                          | 0,537                    | 0,601                    | 0,662                    | 0,479                      | 0,537                      | 0,601                      | 0,662                      |
| 40              | М 400   |                      | 573112           | 0,482                          | 0,540                    | 0,605                    | 0,666                    | 0,482                      | 0,540                      | 0,605                      | 0,666                      |
| 41              | С учетом коэф. отхода                         | 1,006                |                  | 0,482                          | 0,540                    | 0,605                    | 0,666                    | 0,482                      | 0,540                      | 0,605                      | 0,666                      |
| 42              | Приведенный к марке 400                       | 1,00                 |                  | 0,482                          | 0,540                    | 0,605                    | 0,666                    | 0,482                      | 0,540                      | 0,605                      | 0,666                      |
| 43              | Итого цемента при к. марке 400                |                      |                  | 0,482                          | 0,540                    | 0,605                    | 0,666                    | 0,482                      | 0,540                      | 0,605                      | 0,666                      |
| 44              | Инертные заполнители, м. куб.                 |                      | 571000           | 0,942                          | 1,056                    | 1,182                    | 1,302                    | 0,942                      | 1,056                      | 1,182                      | 1,302                      |
| 45              | Песок естественный                            | 0,6                  | 571104           | 1,256                          | 1,408                    | 1,576                    | 1,736                    | 1,256                      | 1,408                      | 1,576                      | 1,736                      |
| 46              | Щебень  | 0,8                  | 571110           |                                |                          |                          |                          |                            |                            |                            |                            |
| 1,143.1-9с.1 РМ |   |                      |                  |                                |                          |                          |                          |                            |                            |                            |                            |
|                 |   |                      |                  |                                |                          |                          |                          |                            |                            | Лист                       | 3                          |

Формат А4

Инд. № подл. Подпись и дата, визит. штамп

|                 | Наименование материала<br>и единица измерения | Коэф.<br>Котх<br>Кпр | Код<br>материала | Количество на марку, код марки |                      |                      |                      |                        |                            |                            |                            |
|-----------------|---|----------------------|------------------|--------------------------------|----------------------|----------------------|----------------------|------------------------|----------------------------|----------------------------|----------------------------|
|                 |   |                      |                  | 1/п<br>36,<br>40-3-С           | 1/п<br>36,<br>54-3-С | 1/п<br>36,<br>60-3-С | 1/п<br>36,<br>66-3-С | 1/п<br>36,<br>40-4,5-С | 1/п<br>36,54<br>-<br>4,5-С | 1/п<br>36,60<br>-<br>4,5-С | 1/п<br>36,66<br>-<br>4,5-С |
| 1               | Класс А III ГОСТ 5781-82 *                    |                      | 093004           |                                |                      |                      |                      |                        |                            |                            |                            |
| 2               | По серии                                      |                      |                  | 5,28                           | 5,72                 | 7,54                 | 14,92                | 5,28                   | 10,4                       | 12,58                      | 52,62                      |
| 3               | С учетом коэф. отхода                         | 1,01                 |                  | 5,33                           | 5,78                 | 7,62                 | 15,07                | 5,33                   | 10,50                      | 12,71                      | 53,15                      |
| 4               | Приведенный к классу А I                      | 1,43                 |                  | 7,63                           | 8,26                 | 10,89                | 21,55                | 7,63                   | 15,02                      | 18,17                      | 76,00                      |
| 5               | Сталь стержневая армат., кг                   |                      | 093000           |                                |                      |                      |                      |                        |                            |                            |                            |
| 6               | Класс А I ГОСТ 5781-82 *                      |                      | 093009           |                                |                      |                      |                      |                        |                            |                            |                            |
| 7               | По серии                                      |                      |                  | 22,06                          | 28,54                | 28,54                | 30,48                | 22,06                  | 28,54                      | 28,54                      | 30,48                      |
| 8               | С учетом коэф. отхода                         | 1,01                 |                  | 22,28                          | 29,83                | 28,83                | 30,78                | 22,28                  | 28,83                      | 28,83                      | 30,78                      |
| 9               | Приведенный к классу А I                      | 1,00                 |                  | 22,28                          | 28,83                | 28,83                | 30,78                | 22,28                  | 28,83                      | 28,83                      | 30,78                      |
| 10              | Итого стали стерж. арматурн., кг              |                      | 093000           |                                |                      |                      |                      |                        |                            |                            |                            |
| 11              | в натуральной массе                           |                      |                  | 27,61                          | 34,61                | 36,45                | 45,85                | 27,61                  | 39,33                      | 41,54                      | 83,93                      |
| 12              | Приведенной к классу А I                      |                      |                  | 29,91                          | 37,09                | 39,72                | 52,33                | 29,91                  | 43,85                      | 47,00                      | 107,78                     |
| 13              | Итого стали                                   |                      |                  |                                |                      |                      |                      |                        |                            |                            |                            |
| 14              | Стержневой арматурной и                       |                      |                  |                                |                      |                      |                      |                        |                            |                            |                            |
| 15              | сортовой конструкционной, кг:                 |                      |                  |                                |                      |                      |                      |                        |                            |                            |                            |
| 16              | в натуральной массе                           |                      |                  | 27,61                          | 34,61                | 36,45                | 45,85                | 27,61                  | 39,33                      | 41,54                      | 83,93                      |
| 17              | Привед. к классу А I и стали Ст.3             |                      |                  | 29,91                          | 37,09                | 39,72                | 52,33                | 29,91                  | 43,85                      | 47,00                      | 107,78                     |
| 1,143.1-9с.1 РМ |   |                      |                  |                                |                      |                      |                      |                        |                            |                            |                            |
|                 |   |                      |                  |                                |                      |                      |                      |                        |                            | Лист                       | 4                          |

Формат А4

43

Инв № подл. Подпись и дата. Взам инв №

|    | Наименование материала<br>и единица измерения. | Коеф.<br>Котх.<br>Кпр. | Код<br>материала | Количество, на марку, код марки |                  |                  |                  |                    |                    |                    |                    |       |  |
|----|--|------------------------|------------------|---------------------------------|------------------|------------------|------------------|--------------------|--------------------|--------------------|--------------------|-------|--|
|    |  |                        |                  | Ип 36.48<br>-3-С                | Ип 36.54<br>-3-С | Ип 36.60<br>-3-С | Ип 36.66<br>-3-С | Ип 36.48<br>-4,5-С | Ип 36.54<br>-4,5-С | Ип 36.60<br>-4,5-С | Ип 36.66<br>-4,5-С |       |  |
| 18 | В т.ч. по укрупн сортаменту, кг:               |                        |                  |                                 |                  |                  |                  |                    |                    |                    |                    |       |  |
| 19 | Сталь среднесортная круглая<br>φ 20-30         |                        | 095200           |                                 | 8.77             | 8.77             | 10.73            |                    |                    | 8.77               | 8.77               | 10.73 |  |
| 20 | Сталь мелкосортовая круглая<br>φ 10-18         |                        | 093300           | 22.28                           | 20.06            | 20.06            | 20.06            | 22.28              | 20.06              | 20.06              | 20.06              | 20.06 |  |
| 21 | Сталь катанка                                  |                        | 093400           | 5.33                            | 5.78             | 7.62             | 15.06            | 5.33               | 10.5               | 12.71              | 53.14              |       |  |
| 22 | Круглая φ 6-8                                  |                        | 120000           |                                 |                  |                  |                  |                    |                    |                    |                    |       |  |
| 23 | Металлоизделия пром. назн.<br>(метизы), кг     |                        | 121400           |                                 |                  |                  |                  |                    |                    |                    |                    |       |  |
| 24 | Класс Вр I ГОСТ 6727-80*                       |                        |                  | 45.46                           | 54.39            | 60.18            | 67.89            | 47.67              | 59.89              | 65.95              | 35.47              |       |  |
| 25 | По серии                                       | 1.02                   |                  | 46.37                           | 55.48            | 61.38            | 69.25            | 48.62              | 61.09              | 67.27              | 36.18              |       |  |
| 26 | С учетом коеф. отхода                          | 1.47                   |                  | 68.16                           | 81.55            | 90.23            | 101.79           | 71.48              | 89.80              | 98.89              | 53.18              |       |  |
| 27 | Приведенный к классу А I                       |                        | 120000           |                                 |                  |                  |                  |                    |                    |                    |                    |       |  |
| 28 | Итого метизов, кг:                             |                        |                  | 46.37                           | 55.48            | 61.38            | 69.25            | 48.62              | 61.09              | 67.27              | 36.18              |       |  |
| 29 | В натуральной массе                            |                        |                  | 68.16                           | 81.55            | 90.23            | 101.79           | 71.48              | 89.80              | 98.89              | 53.18              |       |  |
| 30 | Приведенных к классу А I                       |                        |                  | 98.07                           | 118.64           | 129.94           | 154.12           | 101.39             | 133.65             | 145.89             | 160.96             |       |  |
| 31 | Итого стали, привед. к классу А I              |                        |                  |                                 |                  |                  |                  |                    |                    |                    |                    |       |  |
| 32 | То же стали класса ст. 3                       |                        |                  |                                 |                  |                  |                  |                    |                    |                    |                    |       |  |
| 33 | Всего стали, кг                                |                        |                  | 73.98                           | 90.09            | 97.83            | 115.1            | 76.23              | 100.42             | 108.81             | 120.11             |       |  |
| 34 | В натуральном исчислении                       |                        |                  | 98.07                           | 118.64           | 129.94           | 154.12           | 101.39             | 133.65             | 145.89             | 160.96             |       |  |
| 35 | Прив. к классу А I и ст. 3                     |                        |                  |                                 |                  |                  |                  |                    |                    |                    |                    |       |  |
| 36 |  |                        |                  |                                 |                  |                  |                  |                    |                    |                    |                    |       |  |
|    |  |                        |                  |                                 |                  |                  |                  |                    |                    |                    | Лист               | 5     |  |

1.143.1-9с.1 РМ

Формат А4

Инв № подл. Подпись и дата. Взам инв №

|    | Наименование материала          | Коеф.<br>Котх.<br>Кпр. | Код<br>материала | Количество на марку код марки |                  |                  |                  |                    |                    |                    |                    |   |  |
|----|---------------------------------|------------------------|------------------|-------------------------------|------------------|------------------|------------------|--------------------|--------------------|--------------------|--------------------|---|--|
|    |                                 |                        |                  | Ип 36.48<br>-3-С              | Ип 36.54<br>-3-С | Ип 36.60<br>-3-С | Ип 36.66<br>-3-С | Ип 36.48<br>-4,5-С | Ип 36.54<br>-4,5-С | Ип 36.60<br>-4,5-С | Ип 36.66<br>-4,5-С |   |  |
| 37 | бетон, м. куб.                  |                        |                  |                               |                  |                  |                  |                    |                    |                    |                    |   |  |
| 38 | Тяжелый В15(М200)               |                        |                  | 1.88                          | 2.13             | 2.38             | 2.62             | 1.88               | 2.13               | 2.38               | 2.62               |   |  |
| 39 | Цемент, т                       |                        | 573000           |                               |                  |                  |                  |                    |                    |                    |                    |   |  |
| 40 | М400                            |                        | 573112           | 0.573                         | 0.650            | 0.726            | 0.796            | 0.573              | 0.650              | 0.726              | 0.796              |   |  |
| 41 | С учетом коеф. отхода           | 1.006                  |                  | 0.576                         | 0.654            | 0.730            | 0.801            | 0.576              | 0.654              | 0.730              | 0.801              |   |  |
| 42 | Приведенный к марке 400         | 1.00                   |                  | 0.576                         | 0.654            | 0.730            | 0.801            | 0.576              | 0.654              | 0.730              | 0.801              |   |  |
| 43 | Итого цемента прив. к марке 400 |                        |                  | 0.576                         | 0.654            | 0.730            | 0.801            | 0.576              | 0.654              | 0.730              | 0.801              |   |  |
| 44 | Инертные заполнители, м. куб.   |                        | 571000           |                               |                  |                  |                  |                    |                    |                    |                    |   |  |
| 45 | Песок естественный              | 0.6                    | 571104           | 1.128                         | 1.278            | 1.428            | 1.572            | 1.128              | 1.278              | 1.428              | 1.572              |   |  |
| 46 | Щебень                          | 0.8                    | 571110           | 1.504                         | 1.704            | 1.904            | 2.096            | 1.504              | 1.704              | 1.904              | 2.096              |   |  |
|    |                                 |                        |                  |                               |                  |                  |                  |                    |                    |                    | Лист               | 6 |  |

1.143.1-9с.1 РМ

27838  
54

| Наименование материала<br>и единица измерения. | Кэф.<br>К отх.<br>К пр.           | Код<br>материала | Количество на марку, код марки |                            |                  |                    |                    |                    |                  |                  |       |       |
|--|-----------------------------------|------------------|--------------------------------|----------------------------|------------------|--------------------|--------------------|--------------------|------------------|------------------|-------|-------|
|  |                                   |                  | 2п 30.48<br>-3-с               | 2п 30.54<br>-3-с           | 2п 30.60<br>-3-с | 2п 30.48<br>-4.5-с | 2п 30.54<br>-4.5-с | 2п 30.60<br>-4.5-с | 2п 30.36<br>-3-с | 2п 30.48<br>-3-с |       |       |
|  |                                   |                  | 1                              | Класс А III ГОСТ 5781-82 * | 093004           | —                  | —                  | —                  | —                | 5,28             | 5,72  | 7,40  |
| 2  | По серии                          | —                | —                              | —                          |                  | —                  | 5,33               | 5,78               | 7,47             | —                |       |       |
| 3  | С учетом коэф. отхода.            | —                | —                              | —                          |                  | —                  | 7,63               | 8,26               | 10,69            | —                |       |       |
| 4  | Приведенный к классу А I.         | 1,01             | 093000                         | —                          | —                | —                  | —                  | —                  | —                | —                |       |       |
| 5  | Сталь армат, кг;                  | 1,43             |                                | 093000                     | —                | —                  | —                  | —                  | —                | —                | —     |       |
| 6  | Класс А I. ГОСТ 5781-82 *         | 1,01             |                                |                            | 093000           | 23,82              | 26,18              | 28,12              | 23,82            | 26,18            | 28,12 | 22,06 |
| 7  | По серии.                         |                  | 24,06                          |                            |                  | 26,44              | 28,40              | 24,06              | 26,44            | 28,40            | 22,28 | 26,44 |
| 8  | С учетом коэф. отхода.            |                  | 24,06                          | 26,44                      |                  | 28,40              | 24,06              | 26,44              | 28,40            | 22,28            | 26,44 |       |
| 9  | Приведенный к классу А I.         | 1,00             | 093000                         | 24,06                      | 26,44            | 28,40              | 24,06              | 31,77              | 34,18            | 29,75            | 26,44 |       |
| 10   | Итого стали стержн. арматурн, кг. | 1,00             |                                | 093000                     | 24,06            | 26,44              | 28,40              | 24,06              | 34,07            | 36,66            | 32,97 | 26,44 |
| 11   | В натуральной массе.              |                  |                                |                            | 24,06            | 26,44              | 28,40              | 24,06              | 34,07            | 36,66            | 32,97 | 26,44 |
| 12   | Приведенной к классу А I.         |                  | 24,06                          |                            | 26,44            | 28,40              | 24,06              | 34,07              | 36,66            | 32,97            | 26,44 |       |
| 13   | Итого стали.                      |                  |                                |                            |                  |                    |                    |                    |                  |                  |       |       |
| 14   | Стержневой арматурной и           |                  |                                |                            |                  |                    |                    |                    |                  |                  |       |       |
| 15   | сортной конструкционной, кг;      |                  |                                |                            |                  |                    |                    |                    |                  |                  |       |       |
| 16   | в натуральной массе.              |                  |                                |                            |                  |                    |                    |                    |                  |                  |       |       |
| 17   | Привед. к классу А I и стали Ст3  |                  |                                |                            |                  |                    |                    |                    |                  |                  |       |       |
| 18   | в т.ч. по укрупн. сортаменту, кг: |                  |                                |                            |                  |                    |                    |                    |                  |                  |       |       |
| 19   | Сталь среднесортная круглая       |                  | 095200                         | 8,77                       | 8,77             | 10,73              | 8,77               | 8,77               | 10,73            | —                | 8,77  |       |
| 20   | ф 20-30.                          |                  | 093300                         | 15,29                      | 17,67            | 17,67              | 15,29              | 17,67              | 17,67            | 22,28            | 17,67 |       |
|  | Сталь мелкосортная круглая        |                  |                                |                            |                  |                    |                    |                    |                  |                  |       |       |
|  | φ 10-18                           |                  |                                |                            |                  |                    |                    |                    |                  |                  |       |       |

1.1431- 9с. 1 РМ.

Лист

7

Копировала Панишина Формат А4.

№ подл. Подпись и дата Взам.инв.№

| наименование материала<br>и единица измерения | Кэф.<br>К отх.<br>К пр.         | Код<br>материала | Количество на марку, код марки. |                  |                  |                    |                    |                    |                  |                  |       |       |
|---|---------------------------------|------------------|---------------------------------|------------------|------------------|--------------------|--------------------|--------------------|------------------|------------------|-------|-------|
|   |                                 |                  | 2п 30.48<br>-3-с                | 2п 30.54<br>-3-с | 2п 30.60<br>-3-с | 2п 30.48<br>-4.5-с | 2п 30.54<br>-4.5-с | 2п 30.60<br>-4.5-с | 2п 30.36<br>-3-с | 2п 30.48<br>-3-с |       |       |
|   |                                 |                  | 21                              | Сталь катанка.   | 093400           | —                  | —                  | —                  | —                | 5,33             | 5,78  | 7,47  |
| 22  | Круглая ф 6-8.                  | —                | —                               | —                |                  | —                  | —                  | —                  | —                | —                |       |       |
| 23  | Металлоизделия пром. назн.      | 120000           | 31,37                           | 35,32            |                  | 38,62              | 32,04              | 37,74              | 41,42            | 29,09            | 41,60 |       |
| 24  | (метизы), кг:                   | 121400           | 32,00                           | 36,03            | 39,39            | 32,68              | 38,49              | 42,25              | 29,67            | 42,43            |       |       |
| 25  | Класс в р I. ГОСТ 6727-80 *     |                  | 47,04                           | 52,96            | 57,91            | 48,04              | 56,59              | 62,11              | 43,62            | 62,38            |       |       |
| 26  | По серии.                       |                  | 32,00                           | 36,03            | 39,39            | 32,68              | 38,49              | 42,25              | 29,67            | 42,43            |       |       |
| 27  | С учетом коэф. отхода.          | 1,02             | 120000                          | 47,04            | 52,96            | 57,91              | 48,04              | 56,59              | 62,11            | 43,62            | 62,38 |       |
| 28  | Привед к классу А I.            | 1,47             |                                 | 120000           | 32,00            | 36,03              | 39,39              | 32,68              | 38,49            | 42,25            | 29,67 | 42,43 |
| 29  | Итого метизов, кг.              | 1,02             |                                 |                  | 120000           | 47,04              | 52,96              | 57,91              | 48,04            | 56,59            | 62,11 | 43,62 |
| 30  | В натуральной массе.            |                  | 71,10                           |                  |                  | 79,40              | 86,31              | 72,10              | 90,66            | 98,77            | 76,59 | 88,82 |
| 31  | Приведенных к классу А I.       |                  | 56,06                           | 62,47            |                  | 61,79              | 56,74              | 70,26              | 76,43            | 59,42            | 68,87 |       |
| 32  | Итого стали прив. к классу А I. |                  |                                 |                  |                  |                    |                    |                    |                  |                  |       |       |
| 33  | То же, к стали класса Ст3.      |                  |                                 |                  |                  |                    |                    |                    |                  |                  |       |       |
| 34  | Всего стали, кг;                |                  |                                 |                  |                  |                    |                    |                    |                  |                  |       |       |
| 35  | в натуральном исчислении.       |                  |                                 |                  |                  |                    |                    |                    |                  |                  |       |       |
| 36  | Прив. к классу А I и Ст 3.      |                  |                                 |                  |                  |                    |                    |                    |                  |                  |       |       |

1. 143. 1- 9с. 1 РМ

Лист

8

Копировала Панишина Формат А4.

44

| Инв. № подл. |  | Подпись и дата    |               | Взам. инв. № |              | Количество на марку, код марки |                |                |                |              |              |    |      |  |
|--------------|--|-------------------|---------------|--------------|--------------|--------------------------------|----------------|----------------|----------------|--------------|--------------|----|------|--|
|              | Наименование материала и единица измерения | Кэфф. Коэф. К пр. | Код материала |              |              |                                |                |                |                |              |              |    |      |  |
|              |  |                   |               | 2п 30-3-С    | 2п 30-54-3-С | 2п 30-60-3-С                   | 2п 30-48-4-5-С | 2п 30-54-4-5-С | 2п 30-60-4-5-С | 2п 36-36-3-С | 2п 36-48-3-С |    |      |  |
| 37           | Бетон, м.куб.                              |                   |               | 2,07         | 2,34         | 2,61                           | 2,07           | 2,34           | 2,61           | 1,86         | 2,51         |    |      |  |
| 38           | Тяжелый В15 (М 200)                        |                   |               |              |              |                                |                |                |                |              |              |    |      |  |
| 39           | Цемент, т                                  |                   | 573000        |              |              |                                |                |                |                |              |              |    |      |  |
| 40           | М 400                                      |                   | 573112        | 0,631        | 0,714        | 0,796                          | 0,631          | 0,714          | 0,796          | 0,567        | 0,766        |    |      |  |
| 41           | С учетом коэфф отхода                      | 1,006             |               | 0,635        | 0,718        | 0,802                          | 0,635          | 0,718          | 0,802          | 0,570        | 0,770        |    |      |  |
| 42           | Приведенный к марке 400                    | 1,00              |               | 0,635        | 0,718        | 0,802                          | 0,635          | 0,718          | 0,802          | 0,570        | 0,770        |    |      |  |
| 43           | Итого цемента прир. к марке 400            |                   |               | 0,635        | 0,718        | 0,802                          | 0,635          | 0,718          | 0,802          | 0,570        | 0,770        |    |      |  |
| 44           | Центртыне заполнители, м. куб.             |                   | 571000        |              |              |                                |                |                |                |              |              |    |      |  |
| 45           | Песок естественный                         | 0,6               | 571104        | 1,242        | 1,404        | 1,566                          | 1,242          | 1,404          | 1,566          | 1,116        | 1,506        |    |      |  |
| 46           | Щебень                                     | 0,8               | 571110        | 1,656        | 1,872        | 2,088                          | 1,656          | 1,872          | 2,088          | 1,488        | 2,008        |    |      |  |
|              |  |                   |               |              |              |                                |                |                |                |              | 1.143.1-9С.1 | РМ | 10/9 |  |

Формат А4

| Инв. № подл. |  | Подпись и дата    |               | Взам. инв. № |              | Количество на марку, код марки |                |                |                |                |                |    |      |  |
|--------------|--|-------------------|---------------|--------------|--------------|--------------------------------|----------------|----------------|----------------|----------------|----------------|----|------|--|
|              | Наименование материала и единица измерения | Кэфф. Коэф. К пр. | Код материала |              |              |                                |                |                |                |                |                |    |      |  |
|              |  |                   |               | 2п 36-34-3-С | 2п 36-60-3-С | 2п 36-24-4-5-С                 | 2п 36-30-4-5-С | 2п 36-39-4-5-С | 2п 36-48-4-5-С | 2п 36-54-4-5-С | 2п 36-60-4-5-С |    |      |  |
| 1            | Класс А III ГОСТ 5781-82*                  |                   | 093004        | 5,72         | 6,16         | 4,44                           | 5,92           | -              | 5,28           | 5,72           | 6,16           |    |      |  |
| 2            | По серии                                   |                   |               |              |              |                                |                |                |                |                |                |    |      |  |
| 3            | С учетом коэфф отхода                      | 1,01              |               | 5,78         | 6,22         | 4,48                           | 5,98           | -              | 5,33           | 5,78           | 6,22           |    |      |  |
| 4            | Приведенный к классу А I                   | 1,43              |               | 8,26         | 8,90         | 6,41                           | 8,55           | -              | 7,63           | 8,26           | 8,90           |    |      |  |
| 5            | Сталь стержневая армат. кг:                |                   | 093009        |              |              |                                |                |                |                |                |                |    |      |  |
| 6            | Класс А I ГОСТ 5781-82*                    |                   |               |              |              |                                |                |                |                |                |                |    |      |  |
| 7            | По серии                                   |                   |               |              |              |                                |                |                |                |                |                |    |      |  |
| 8            | С учетом коэфф отхода                      | 1,01              |               | 30,48        | 35,76        | 18,88                          | 18,88          | 22,08          | 26,18          | 30,48          | 35,76          |    |      |  |
| 9            | Приведенный к классу А I                   | 1,00              |               | 30,78        | 36,12        | 17,05                          | 18,26          | 22,28          | 26,44          | 30,78          | 36,12          |    |      |  |
| 10           | Итого стали стержн.арматурн.кг             |                   | 093000        |              |              |                                |                |                |                |                |                |    |      |  |
| 11           | в натуральной массе                        |                   |               | 36,56        | 42,34        | 21,53                          | 24,24          | 22,28          | 31,77          | 36,56          | 42,34          |    |      |  |
| 12           | Приведенный к классу А I                   |                   |               | 39,04        | 45,02        | 23,46                          | 26,81          | 22,28          | 34,07          | 39,04          | 45,02          |    |      |  |
| 13           | Итого стали                                |                   |               |              |              |                                |                |                |                |                |                |    |      |  |
| 14           | Стержневой арматурной и                    |                   |               |              |              |                                |                |                |                |                |                |    |      |  |
| 15           | Свартовой конструкционной, кг:             |                   |               |              |              |                                |                |                |                |                |                |    |      |  |
| 16           | в натуральной массе                        |                   |               | 35,56        | 42,34        | 21,53                          | 24,24          | 22,28          | 31,77          | 35,56          | 42,34          |    |      |  |
| 17           | Привед. к классу А I и стали Ст.3          |                   |               | 39,04        | 45,02        | 23,45                          | 26,81          | 22,28          | 34,07          | 39,04          | 45,02          |    |      |  |
| 18           | в т.ч. по укрупн. сортаменту, кг:          |                   |               |              |              |                                |                |                |                |                |                |    |      |  |
| 19           | Сталь среднесортная круглая ф 20-30        |                   | 095200        | 10,73        | 16,06        | -                              | -              | -              | 8,77           | 10,73          | 16,06          |    |      |  |
| 20           | Сталь мелкосортная круглая ф 10-18         |                   | 093300        | 20,06        | 20,06        | 17,05                          | 18,26          | 22,28          | 17,67          | 20,06          | 20,06          |    |      |  |
|              |  |                   |               |              |              |                                |                |                |                |                | 1.143.1-9С.1   | РМ | 10/9 |  |

22338 47



| Инв. № подл.                                |                                 | Подпись и дата |  | Взам. инв. № |      | Коэф. Кат. К пр. | Код материала | Количество на марку, код марки |               |                 |                 |                 |                 |                 |                 |  |  |  |  |  |
|---|---------------------------------|----------------|--|--------------|------|------------------|---------------|--------------------------------|---------------|-----------------|-----------------|-----------------|-----------------|-----------------|-----------------|--|--|--|--|--|
| Наименование материала и единица измерения. |                                 |                |  |              |      |                  |               | 2п 36.5 -3-С                   | 2п 36.60 -3-С | 2п 36.24 -4,5-С | 2п 36.30 -4,5-С | 2п 36.36 -4,5-С | 2п 36.48 -4,5-С | 2п 36.54 -4,5-С | 2п 36.60 -4,5-С |  |  |  |  |  |
|   |                                 |                |  |              |      |                  |               | 5,78                           | 6,32          | 4,48            | 5,98            | —               | 5,33            | 5,78            | 6,22            |  |  |  |  |  |
| 21  | Сталь катанка                   |                |  |              |      |                  | 093400        |                                |               |                 |                 |                 |                 |                 |                 |  |  |  |  |  |
| 22  | Круглая ф6-8                    |                |  |              |      |                  |               |                                |               |                 |                 |                 |                 |                 |                 |  |  |  |  |  |
| 23  | Металлоизделия пром. назн.      |                |  |              |      |                  |               |                                |               |                 |                 |                 |                 |                 |                 |  |  |  |  |  |
| 24  | (метизы), кг:                   |                |  |              |      |                  | 120000        |                                |               |                 |                 |                 |                 |                 |                 |  |  |  |  |  |
| 25  | Класс Вр I ГОСТ 6727-80 *       |                |  |              |      |                  | 121400        |                                |               |                 |                 |                 |                 |                 |                 |  |  |  |  |  |
| 26  | По серии                        |                |  |              |      |                  |               | 44,04                          | 45,21         | 21,20           | 24,99           | 29,09           | 40,01           | 49,32           | 48,28           |  |  |  |  |  |
| 27  | С учетом коэф. отхода           |                |  |              | 1,02 |                  |               | 44,92                          | 46,11         | 21,62           | 25,49           | 29,67           | 40,81           | 50,31           | 49,25           |  |  |  |  |  |
| 28  | Приведенный к классу А I        |                |  |              | 1,47 |                  |               | 66,03                          | 67,79         | 31,79           | 37,47           | 43,62           | 59,99           | 73,95           | 72,39           |  |  |  |  |  |
| 29  | Итого метизов, кг:              |                |  |              |      |                  | 120000        |                                |               |                 |                 |                 |                 |                 |                 |  |  |  |  |  |
| 30  | В натуральной массе             |                |  |              |      |                  |               | 44,92                          | 46,11         | 21,62           | 25,49           | 29,67           | 40,81           | 50,31           | 49,25           |  |  |  |  |  |
| 31  | Приведенных к классу А I.       |                |  |              |      |                  |               | 66,03                          | 67,79         | 31,79           | 37,47           | 43,62           | 59,99           | 73,95           | 72,39           |  |  |  |  |  |
| 32  | Итого стали, прив. к классу А I |                |  |              |      |                  |               | 105,07                         | 112,81        | 55,25           | 64,28           | 65,90           | 94,06           | 112,99          | 117,41          |  |  |  |  |  |
| 33  | То же, к стали класса Ст.3.     |                |  |              |      |                  |               |                                |               |                 |                 |                 |                 |                 |                 |  |  |  |  |  |
| 34  | Всего стали, кг:                |                |  |              |      |                  |               | 80,48                          | 88,46         | 43,15           | 49,73           | 51,95           | 72,58           | 85,87           | 91,59           |  |  |  |  |  |
| 35  | В натуральном исчислении        |                |  |              |      |                  |               | 105,07                         | 112,81        | 55,25           | 64,28           | 65,90           | 94,06           | 112,99          | 117,41          |  |  |  |  |  |
| 36  | Прив. к классу А I. и Ст.3      |                |  |              |      |                  |               |                                |               |                 |                 |                 |                 |                 |                 |  |  |  |  |  |

1.143.1-9с. 1 РМ

Лист

11

формат А4

| Инв. № подл.                                |                                   | Подпись и дата |  | Взам. инв. № |       | Коэф. Кат. К пр. | Код материала | Количество на марку, код марки |               |                 |                 |                 |                 |                 |                 |  |  |  |  |  |
|---|-----------------------------------|----------------|--|--------------|-------|------------------|---------------|--------------------------------|---------------|-----------------|-----------------|-----------------|-----------------|-----------------|-----------------|--|--|--|--|--|
| Наименование материала и единица измерения. |                                   |                |  |              |       |                  |               | 2п 36.54 -3-С                  | 2п 36.60 -3-С | 2п 36.94 -4,5-С | 2п 36.30 -4,5-С | 2п 36.36 -4,5-С | 2п 36.48 -4,5-С | 2п 36.54 -4,5-С | 2п 36.60 -4,5-С |  |  |  |  |  |
|   |                                   |                |  |              |       |                  |               | 2,84                           | 3,17          | 1,2             | 1,53            | 1,86            | 2,51            | 2,84            | 3,17            |  |  |  |  |  |
| 37  | Бетон, м.куб.                     |                |  |              |       |                  |               |                                |               |                 |                 |                 |                 |                 |                 |  |  |  |  |  |
| 38  | Тяжелый В15 (200)                 |                |  |              |       |                  | 573000        |                                |               |                 |                 |                 |                 |                 |                 |  |  |  |  |  |
| 39  | Цемент, т.                        |                |  |              |       |                  | 573112        | 0,866                          | 0,971         | 0,366           | 0,467           | 0,567           | 0,766           | 0,866           | 0,971           |  |  |  |  |  |
| 40  | М400                              |                |  |              |       |                  |               | 0,871                          | 0,977         | 0,368           | 0,470           | 0,570           | 0,770           | 0,871           | 0,977           |  |  |  |  |  |
| 41  | С учетом коэф. отхода             |                |  |              | 1,006 |                  |               | 0,871                          | 0,977         | 0,368           | 0,470           | 0,570           | 0,770           | 0,871           | 0,977           |  |  |  |  |  |
| 42  | Приведенный к марке 400.          |                |  |              | 1,0   |                  |               | 0,871                          | 0,977         | 0,368           | 0,470           | 0,570           | 0,770           | 0,871           | 0,977           |  |  |  |  |  |
| 43  | Итого цемента привед. к марке 400 |                |  |              |       |                  |               | 0,871                          | 0,977         | 0,368           | 0,470           | 0,570           | 0,770           | 0,871           | 0,977           |  |  |  |  |  |
| 44  | Инертные заполнители, м.куб.      |                |  |              |       |                  | 571000        |                                |               |                 |                 |                 |                 |                 |                 |  |  |  |  |  |
| 45  | Песок естественный                |                |  |              | 0,6   |                  | 571104        | 1,704                          | 1,902         | 0,720           | 0,918           | 1,116           | 1,506           | 1,704           | 1,902           |  |  |  |  |  |
| 46  | Щебень.                           |                |  |              | 0,8   |                  | 571110        | 2,272                          | 2,536         | 0,960           | 1,224           | 1,488           | 2,008           | 2,272           | 2,536           |  |  |  |  |  |

1.143.1-9с. 1 РМ.

Лист

11

22838

(8)