

ТИПОВЫЕ КОНСТРУКЦИИ, ИЗДЕЛИЯ И УЗЛЫ ЗДАНИЙ И СООРУЖЕНИЙ

СЕРИЯ 3.006.1-3/83

СБОРНЫЕ ЖЕЛЕЗОБЕТОННЫЕ КОНСТРУКЦИИ ТОННЕЛЕЙ

ВЫПУСК 2-1

ТОННЕЛИ ИЗ ОБЪЕМНЫХ ЭЛЕМЕНТОВ  
РАБОЧИЕ ЧЕРТЕЖИ

20970 - 01

ТИПОВЫЕ КОНСТРУКЦИИ, ИЗДЕЛИЯ И УЗЛЫ ЗДАНИЙ И СООРУЖЕНИЙ

СЕРИЯ 3.006.1-3/83

СБОРНЫЕ ЖЕЛЕЗОБЕТОННЫЕ КОНСТРУКЦИИ ТОННЕЛЕЙ

ВЫПУСК 2-1

ТОННЕЛИ ИЗ ОБЪЕМНЫХ ЭЛЕМЕНТОВ  
РАБОЧИЕ ЧЕРТЕЖИ

РАЗРАБОТАНЫ ИНСТИТУТОМ МОСИНЖПРОЕКТ  
ГЛАВАПУ МОСГОРИСПОЛКОМА

ГЛАВНЫЙ ИНЖЕНЕР ИНСТИТУТА   
ГЛАВНЫЙ ИНЖЕНЕР ПРОЕКТА 

САМОХВАЛОВ Ю.М.  
ПЕРЕГУДОВА А.А.

УТВЕРЖДЕНЫ И ВВЕДЕНЫ  
В ДЕЙСТВИЕ ГОССТРОЕМ СССР  
С 01.05.86,  
ПОСТАНОВЛЕНИЕ ОТ 19.12.85. №237



в соответствии с ГОСТ 13015-75.

2.4. Арматура принята классов А-I и А-III по ГОСТ 5781-82 и класса ВрI по ГОСТ 6727-80.

2.5. Армирование объемных элементов предусмотрено пространственными каркасами, состоящими из сварных сеток и плоских каркасов, объединенных на кондукторе в пространственные каркасы при помощи сварочных клещей или вязальной проволоки.

2.6. Пространственные каркасы объединяются на кондукторе или сердечнике формы в объемный каркас путем приварки или привязки угловых сеток, сварки или вязки рабочей арматуры пространственных каркасов. Объединение пространственных каркасов в объемный каркас, как правило, производится при помощи сварочных клещей.

При соответствующем обосновании допускается сборка арматурных каркасов объемных элементов из отдельных плоских каркасов и сеток на сердечнике формы или специальном кондукторе.

2.7. Толщина защитного слоя бетона для рабочей арматуры принята 20 мм.

2.8. Проектное положение арматурных изделий и толщину защитного слоя бетона следует фиксировать при помощи бетонных или пластмассовых фиксаторов.

2.9. Объемные элементы тоннелей должны быть изготовлены в соответствии с ГОСТ 13015.0-83 „Конструкции и изделия бетонные и железобетонные сборные. Общие технические требования“ на специализированных заводах железобетонных конструкций. Для заводов, выпускающих широкую номенклатуру объемных элемен-

3.006.1-3/83.2-1-0.0 ТО

Лист

2

тов, наиболее целесообразна технология и оборудование, предложенные институтом Гипростроммаш (Москва) и Днепропетровским филиалом НИИСП. Отличительной особенностью этой технологии является механизированное формование объемных блоков из жестких бетонных смесей в процессе подъема вибровкладыша.

Изменение внутренних размеров выполняется ступенчато, кратно модулю 300 мм, а наружных размеров плавно, на любую величину, что позволяет изготавливать большую номенклатуру объемных элементов.

При ограниченной номенклатуре объемных элементов, выпускаемых отдельным заводом, возможно применение технологии изготовления объемных элементов, разработанной СКТБ Главмоспромстройматериалов, для производства шахт лифтов и тоннелей. По этой технологии изготовление каждого опалубочного типоразмера объемного элемента производится в отдельной установке с съемной наружной формой и складывающимся сердечником.

2.10. При изготовлении объемных элементов допускаемые отклонения от проектных размеров не должны превышать:

по длине	$\pm 10$ мм
по внутренним размерам сечения (высота, ширина)	$\pm 8$ мм
по толщине стен	$\pm 5$ мм
по размерам фальцев и вырезов	$\pm 5$ мм

Отклонения от перпендикулярности торцевых поверхностей, характеризующие отклонением угла между торцевой и боковой поверхностью от прямого угла, не должны превышать  $\pm 10$  мм.

Разность длин диагоналей изделий не должна превышать 8 мм при площади поверхности до  $8 \text{ м}^2$  и  $\pm 12$  мм при площади изделия свыше  $8 \text{ м}^2$ .

3.006.1-3/83.2-1-0.0 ТО

Лист

3

2.11. Допускаемые отклонения по толщине защитного слоя арматуры не должны превышать  $\pm 5$  мм.

2.12. Обнажение арматуры на поверхности изделия не допускается.

2.13. В бетоне изделий, поставляемых потребителю, не допускается трещин за исключением усадочных и поверхностных технологических трещин, ширина которых не должна превышать 0,1 мм.

### 3. ПРАВИЛА ПРИЕМКИ

3.1. Изделия должны приниматься техническим контролем предприятия - изготовителя в соответствии с требованиями ГОСТ 13015.1-81 и техническими требованиями, приведенным в настоящем техническом описании.

3.2. Приемка изделий должна производиться поштучно.

3.3. Геометрические размеры, форму, качество поверхностей следует проверять осмотром и измерением.

3.4. Отпускная прочность бетона, прочность бетона по морозостойкости проверяются по данным лабораторных журналов.

3.5. Результаты приемочного контроля должны быть записаны в журналах ОТК или заводской лаборатории.

### 4. МЕТОДЫ КОНТРОЛЯ И ИСПЫТАНИЙ, МАРКИРОВКА

4.1. Размеры, непрямолинейность изделий, вес, толщину защитного слоя бетона до арматуры, качество поверхности и внешний вид изделий следует проверять по ГОСТ 13015-75, ГОСТ 13015.0-83.

4.2. Испытание сварных соединений арматурных изделий и соединительных изделий и оценка их прочности и качества произво-

3.006.1-3/83.2-1-0.0 TO

Лист

4

дится по ГОСТ 10922-75.

4.3. Прочность бетона на сжатие следует определять по ГОСТ 10180-78. Допускается определять фактическую прочность бетона в изделиях ультразвуковым методом по ГОСТ 17624-78 с учетом однородности и прочности бетона.

4.4. Морозостойкость бетона определяется по ГОСТ 10060-76 (не реже одного раза в шесть месяцев).

4.5. Перед началом массового изготовления конструкций и в дальнейшем при их изменении, или при изменении технологии изготовления должны производиться испытания нагружением на прочность и трещиностойкость в соответствии с ГОСТ 8829-77. Схемы испытания объемных элементов, величины контрольных разрушающих нагрузок при испытании на прочность и контрольных нагрузок по ширине раскрытия трещин приведены в альбоме.

4.6. Маркировка изделий должна отвечать требованиям ГОСТ 13015.2-81.

4.7. Маркировочные знаки должны быть нанесены на внутренней поверхности изделий.

4.8. Предприятие-изготовитель должно сопровождать каждую принятую техническим контролем партию изделий или часть партии паспортом, оформленным в соответствии с ГОСТ 13015.3-81 „Конструкции и изделия бетонные и железобетонные сборные. Документ о качестве.“

### 5. СКЛАДИРОВАНИЕ И ТРАНСПОРТИРОВАНИЕ

Складирование и транспортирование изделий должно отвечать требованиям ГОСТ 13015.4-84 и техническим требованиям, приведенным в выпуске 0 (лист 10, докум. - 00 ПЗ).

3.006.1-3/83.2-1-0.0 TO

Лист

5

20970-01 5



МАРКА ИЗДЕЛИЯ	ИЗДЕЛИЯ АРМАТУРНЫЕ														ОБЩИЙ РАСХОД, КГ	
	АРМАТУРА КЛАССА															
	А-I							А-III								
	ГОСТ 6727-80	ГОСТ 5781-82	ГОСТ 5781-82	ГОСТ 5781-82	ГОСТ 5781-82	ГОСТ 5781-82	ГОСТ 5781-82	ГОСТ 5781-82	ГОСТ 5781-82	ГОСТ 5781-82	ГОСТ 5781-82	ГОСТ 5781-82	ГОСТ 5781-82	ГОСТ 5781-82		ГОСТ 5781-82
Вр-I	Вр-I	Вр-I	Вр-I	Вр-I	Вр-I	Вр-I	Вр-I	Вр-I	Вр-I	Вр-I	Вр-I	Вр-I	Вр-I	Вр-I	Вр-I	
Ø 5	Ø 6	Ø 8	Ø 8	Ø 10	Ø 10	Ø 12	Ø 14	Ø 16	Ø 18	Ø 18	Ø 20	Ø 22	Ø 24	Ø 26	Ø 28	
60 30 × 24 - 15	42,74	42,74	44,08	6,84	20,92	40,44	49,44	160,42	20,40	28,17	134,40	172,39	34,68		343,22	376,88
60 24 × 24 - 3	50,92	50,92					43,44	193,28	34,20						180,52	234,44
60 24 × 24 - 5	50,92	50,92					43,44	209,60	34,20						267,92	348,84
60 24 × 24 - 8	50,92	50,92					43,44	209,60	34,20						284,24	355,46
60 24 × 24 - 11	43,36	43,36					30,00	237,84							267,84	344,20
60 24 × 24 - 12	31,97	31,97	42,48		42,48	7,98	5,67	424,16	220,60						358,14	402,86
60 24 × 24 - 15	40,43	40,43				7,98	5,67	424,16	235,48						373,29	443,42
60 24 × 24 - 3	52,84	52,84					89,44	442,64							204,78	254,62
60 24 × 24 - 5	52,84	52,84					44,64	186,84	42,94						274,42	327,26
60 24 × 24 - 8	49,06	49,06		10,44	10,44		44,64	276,08	9,04						329,76	389,26
60 24 × 24 - 11	36,74	36,74		46,56	46,56		30,00	485,44	82,42						297,56	350,86
60 24 × 24 - 12	24,98	24,98	42,48	9,20	24,68	40,36	6,39	53,78	256,48	74,20					404,24	447,87
60 24 × 24 - 15	42,34	42,34				40,36	6,39	53,78	244,82	453,32					437,67	480,04
60 30 × 24 - 3	48,02	48,02					48,40	464,84							209,94	257,96
60 30 × 24 - 5	48,02	48,02					26,00	234,60	48,36						308,96	356,98
60 30 × 24 - 8	35,78	35,78		33,42	33,42		26,00	67,95	244,57	66,04					404,56	473,46

3.006.1 - 3/83. 2-4 - 0.0 ВМС

Лист 3

МАРКА ИЗДЕЛИЯ	ИЗДЕЛИЯ АРМАТУРНЫЕ														ОБЩИЙ РАСХОД, КГ	
	АРМАТУРА КЛАССА															
	А-I							А-III								
	ГОСТ 6727-80	ГОСТ 5781-82	ГОСТ 5781-82	ГОСТ 5781-82	ГОСТ 5781-82	ГОСТ 5781-82	ГОСТ 5781-82	ГОСТ 5781-82	ГОСТ 5781-82	ГОСТ 5781-82	ГОСТ 5781-82	ГОСТ 5781-82	ГОСТ 5781-82	ГОСТ 5781-82		ГОСТ 5781-82
Вр-I	Вр-I	Вр-I	Вр-I	Вр-I	Вр-I	Вр-I	Вр-I	Вр-I	Вр-I	Вр-I	Вр-I	Вр-I	Вр-I	Вр-I	Вр-I	
Ø 5	Ø 6	Ø 8	Ø 8	Ø 10	Ø 10	Ø 12	Ø 14	Ø 16	Ø 18	Ø 18	Ø 20	Ø 22	Ø 24	Ø 26	Ø 28	
60 30 × 24 - 11	49,76	49,76		29,64	29,64		45,84	33,00	449,28	72,00					270,42	349,52
60 30 × 24 - 12	43,46	43,46	40,24	44,82	25,06	40,44	24,06	28,47	459,84	89,67	53,42				325,40	383,32
60 30 × 24 - 15	43,46	43,46	40,24	44,82	25,06	40,44	24,06	28,47	454,52	89,67	84,80				353,66	393,88
60 24 × 30 - 3	48,79	48,79					48,98	403,18	83,84						236,00	284,79
60 24 × 30 - 5	44,97	44,97					265,93	30,25							296,18	344,45
60 24 × 30 - 8	48,46	48,46					443,00	242,43							355,43	403,89
60 24 × 30 - 11	26,46	26,46		40,26	40,26		41,25	5765	459,08						227,98	264,40
60 24 × 30 - 12	44,08	44,08	40,24	45,96	26,20	6,66	4,68	30,66	459,07	94,90					295,97	336,25
60 24 × 30 - 15	44,08	44,08	40,24	45,96	26,20	6,66	4,68	30,66	443,35	94,90	27,84				308,09	348,37
60 30 × 30 - 3	53,80	53,80					22,40	258,90							284,00	334,80
60 30 × 30 - 5	53,80	53,80					248,74	442,56							394,30	445,40
60 30 × 30 - 8	46,32	46,32		20,24	20,24		130,67	349,35							450,02	546,58
60 30 × 30 - 11	25,44	25,44		24,66	24,66		64,84	184,00	34,36						280,20	327,30
60 30 × 30 - 12	45,06	45,06	40,24	47,40	27,34	40,44	5,22	67,97	454,52	80,35	58,20				373,10	446,40
60 30 × 30 - 15	45,06	45,06	40,24	47,40	27,34	40,44	5,22	67,97	420,46	86,40	59,67				399,42	444,82

3.006.1 - 3/83. 2-4 - 0.0 ВМС

Лист 4





ИВ. № ПОДЛ. ПОДПИСЬ И ДАТА ВЗАИМОВЫЕ

ФОРМАТ	КОДА	ПОЗИЦ	ОБОЗНАЧЕНИЕ	НАИМЕНОВАНИЕ	КОЛ. НА ИСПОЛ.-1.0										ПРИМЕР.			
					- 01	02	03	04	05	06	07	08	09					
АИ	4	3.006.1-3/83.2-2-150	-01	КАРКАС ПЛОСКИЙ КР3-1	4	4			4	4	4	4	4	4	4	2,71КГ		
АИ				КАРКАС ПЛОСКИЙ КР3-2				4	4	4					4	3,07КГ		
АИ	5	3.006.1-3/83.2-2-180	-01	СЕТКА АРМАТУРНАЯ С1-1	4					4						45,00КГ		
АИ				СЕТКА АРМАТУРНАЯ С1-2	4											48,42КГ		
АИ			-02	СЕТКА АРМАТУРНАЯ С1-3				4						4	4	25,92КГ		
АИ			-03	СЕТКА АРМАТУРНАЯ С1-4									4		4	20,80КГ		
АИ			3.006.1-3/83.2-2-200	СЕТКА АРМАТУРНАЯ С1-15		4	4								24,24КГ			
АИ			-01	СЕТКА АРМАТУРНАЯ С1-16						4						29,04КГ		
				<u>МАТЕРИАЛЫ</u>														
				БЕТОН МАРКИ 300	230	232	232	232	232	232	232	232	232	232	232	2,63	3,47	М <sup>3</sup>
				МАРКА	Б015-21-3	Б015-21-8	Б015-21-11	Б015-21-12	Б015-21-15	Б015-21-18	Б015-21-21	Б015-21-23	Б015-21-25	Б015-21-28	Б015-21-31	Б015-21-34	Б015-21-37	
					3.006.1-3/83.2-1-1.0										ЛЮСТ	3		

ИВ. № ПОДЛ. ПОДПИСЬ И ДАТА ВЗАИМОВЫЕ

ФОРМАТ	КОДА	ПОЗИЦ	ОБОЗНАЧЕНИЕ	НАИМЕНОВАНИЕ	КОЛ. НА ИСПОЛ.-1.0										ПРИМЕР.			
					10	11	12	13	14	15	16	17	18	19				
А5			3.006.1-3/83.2-1-1.0 С6	СБОРЩИЙ ЧЕРТЕЖ														
			0 0 Т0	ТЕХНИЧЕСКОЕ ОПИСАНИЕ														
			0 0 ВМС	ВЫБОРКА СТАЛИ														
				СБОРЩИЕ ЕДИНИЦЫ														
А5	1	3.006.1-3/83.2-2-02.0-07	-08	КАРКАС ПРОСТРАНСТВЕННЫЙ КИП-08	1													69,85КГ
А5	2		-09	КАРКАС ПРОСТРАНСТВЕННЫЙ КИП-09	1	1												58,34КГ
А5	1	3.006.1-3/83.2-2-03.0	-01	КАРКАС ПРОСТРАНСТВЕННЫЙ КИП-21		1												71,57КГ
А5	2		-02	КАРКАС ПРОСТРАНСТВЕННЫЙ КИП-22		1												39,45КГ
А5	1		-03	КАРКАС ПРОСТРАНСТВЕННЫЙ КИП-23		1												39,45КГ
А5	2		-04	КАРКАС ПРОСТРАНСТВЕННЫЙ КИП-24		1												54,45КГ
А5	1		-05	КАРКАС ПРОСТРАНСТВЕННЫЙ КИП-25		1				1								50,25КГ
А5	2		-06	КАРКАС ПРОСТРАНСТВЕННЫЙ КИП-26		1				1								70,45КГ
А5	1		-07	КАРКАС ПРОСТРАНСТВЕННЫЙ КИП-27		1				1								66,57КГ
А5	2			КАРКАС ПРОСТРАНСТВЕННЫЙ КИП-28		1				1								84,86КГ
А5	1	3.006.1-3/83.2-2-04.0		КАРКАС ПРОСТРАНСТВЕННЫЙ КИП-35						1								70,77КГ
															1			43,97КГ
					3.006.1-3/83.2-1-1.0										ЛЮСТ	4		

20970-01

9

3.006.1-3/83.2-1-1.0

ЛЮСТ

4

8









ИДЕН.№ ПОДА. ПОДАТЬСЯ И ДАТА. ВЗАИМ.ИМЕНЕ

Формат	ИДЕН.№ ПОДА.	ПОДА	ПОЗИЦ.	ОБОЗНАЧЕНИЕ	НАИМЕНОВАНИЕ	КОД. НА ИСПОЛ.-ГО										ПРИМеч.					
						40	41	42	43	44	45	46	47	48	49						
				3.006.1 - 3/83.2-1 - 1.0 СБ	СБОРНИК ЧЕРТЕЖ																
				0.0 ТО	ТЕХНИЧЕСКОЕ ОПИСАНИЕ																
				0.0 ВС	ВЫБОРКА СТАЛ																
					СБОРНИЧНЫЕ ЕДИНИЦЫ																
				3.006.1 - 3/83.2-2 - 010 - 05	КАРКАС ПРОСТРАНСТВЕННЫЙ КИП-38					1										52,39кг	
				-06	КАРКАС ПРОСТРАНСТВЕННЫЙ КИП-39					1											46,31кг
				-16	КАРКАС ПРОСТРАНСТВЕННЫЙ КИП-49						1										80,06кг
				-17	КАРКАС ПРОСТРАНСТВЕННЫЙ КИП-50						1										74,48кг
				3.006.1 - 3/83.2-2 - 050 - 01	КАРКАС ПРОСТРАНСТВЕННЫЙ КИП-55										1						32,84кг
				-03	КАРКАС ПРОСТРАНСТВЕННЫЙ КИП-54										1						32,48кг
				-04	КАРКАС ПРОСТРАНСТВЕННЫЙ КИП-55											1					52,73кг
				-05	КАРКАС ПРОСТРАНСТВЕННЫЙ КИП-56												1				46,36кг
				3.006.1 - 3/83.2-2 - 070 - 01	КАРКАС ПРОСТРАНСТВЕННЫЙ КИП-67									1							99,95кг
				-03	КАРКАС ПРОСТРАНСТВЕННЫЙ КИП-68									1							90,86кг
				-04	КАРКАС ПРОСТРАНСТВЕННЫЙ КИП-69									1							73,75кг
				-05	КАРКАС ПРОСТРАНСТВЕННЫЙ КИП-70									1							65,03кг

3.006.1 - 3/83.2-1-1.0

Лист  
13

ИДЕН.№ ПОДА. ПОДАТЬСЯ И ДАТА. ВЗАИМ.ИМЕНЕ

Формат	ИДЕН.№ ПОДА.	ПОДА	ПОЗИЦ.	ОБОЗНАЧЕНИЕ	НАИМЕНОВАНИЕ	КОД. НА ИСПОЛ.-ГО										ПРИМеч.						
						40	41	42	43	44	45	46	47	48	49							
				3.006.1 - 3/83.2-2 - 080 - 01	КАРКАС ПРОСТРАНСТВЕННЫЙ КИП-77																	76,74кг
				-05	КАРКАС ПРОСТРАНСТВЕННЫЙ КИП-78									1								85,06кг
				-04	КАРКАС ПРОСТРАНСТВЕННЫЙ КИП-79					1												102,21кг
				-05	КАРКАС ПРОСТРАНСТВЕННЫЙ КИП-80					1												115,00кг
				-10	КАРКАС ПРОСТРАНСТВЕННЫЙ КИП-85									1								72,48кг
				-11	КАРКАС ПРОСТРАНСТВЕННЫЙ КИП-86									1								80,20кг
				-12	КАРКАС ПРОСТРАНСТВЕННЫЙ КИП-87					1												93,46кг
				-15	КАРКАС ПРОСТРАНСТВЕННЫЙ КИП-88					1												104,25кг
				3.006.1 - 3/83.2-2 - 110 - 01	КАРКАС ПРОСТРАНСТВЕННЫЙ КИП-99					2												52,58кг
				-02	КАРКАС ПРОСТРАНСТВЕННЫЙ КИП-20					2												32,89кг
				-03	КАРКАС ПРОСТРАНСТВЕННЫЙ КИП-21					2												45,71кг
				-04	КАРКАС ПРОСТРАНСТВЕННЫЙ КИП-22						2											58,07кг
				-05	КАРКАС ПРОСТРАНСТВЕННЫЙ КИП-25							2										35,71кг
				-06	КАРКАС ПРОСТРАНСТВЕННЫЙ КИП-24							2										44,95кг
				-07	КАРКАС ПРОСТРАНСТВЕННЫЙ КИП-25								2									55,31кг
				-08	КАРКАС ПРОСТРАНСТВЕННЫЙ КИП-26										2							64,19кг

3.006.1-3/83.2-1-1.0

Лист  
14

20970-01 14

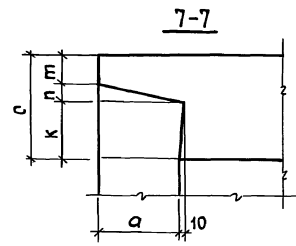
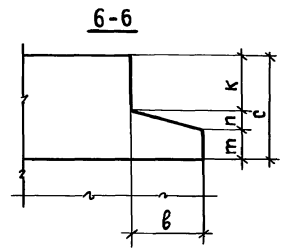
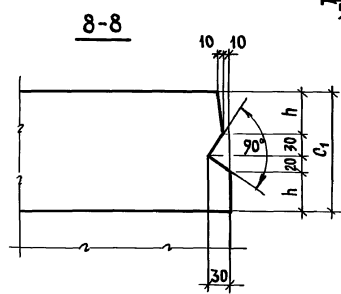
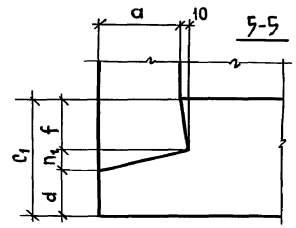
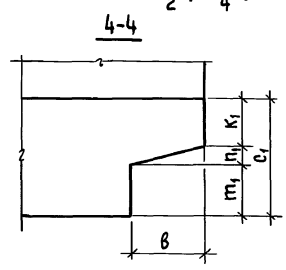
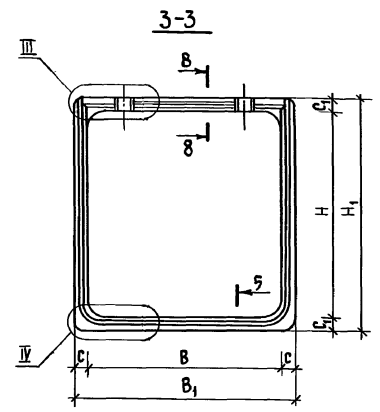
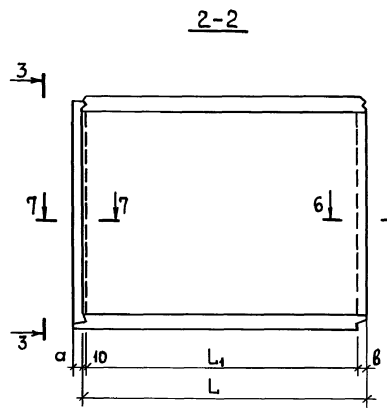
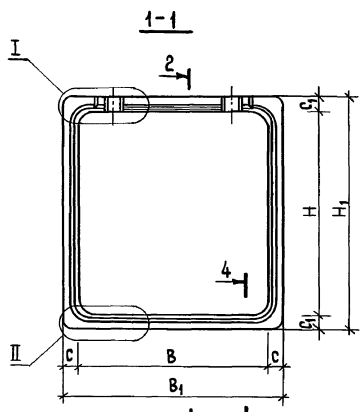
ФОРМА ЗОНА	ПОЗИЦ.	Обозначение	Наименование	Кол. на испол. - 1.0										Примеч.		
				40	41	42	43	44	45	46	47	48	49			
ИЗ	4	3.006.1-3 83.2-2-15.0-02	Каркас плоский КР3-3	4	4	4	4	4	4							3,88 кг
ИЗ			Каркас плоский КР3-5	4				4	4	4						3,35 кг
ИЗ	5	3.006.1-3 83.2-2-18.0-06	Сетка арматурная С1-7	4												32,88 кг
ИЗ			Сетка арматурная С1-9				4									24,22 кг
ИЗ			Сетка арматурная С1-13					4								23,88 кг
ИЗ		3.006.1-3 83.2-2-20.0-04	Сетка арматурная С1-19	4												35,52 кг
ИЗ			Сетка арматурная С1-20											4		29,90 кг
ИЗ			Сетка арматурная С1-21									4				32,68 кг
ИЗ			Сетка арматурная С1-22			4										16,94 кг
ИЗ			Сетка арматурная С1-26													37,95 кг
ИЗ			Сетка арматурная С1-27						4							23,34 кг
ИЗ			Сетка арматурная С1-28											4		
			МАТЕРИАЛЫ													
			БЕЛОН МАРКИ 300	309	309	4,16	4,16	4,16	3,23	3,23	3,23	3,83	3,83			м³
			МАРКА	024-24-12	024-24-15	5030-24-3	5030-24-5	5030-24-8	5030-24-11	5030-24-12	5030-24-15	5024-30-3	5024-30-5			
				3.006.1-3 83.2-1-1.0										ЛИСТ		
														15		

ФОРМА ЗОНА	ПОЗИЦ.	Обозначение	Наименование	Кол. на испол. - 1.0										Примеч.		
				50	51	52	53	54	55	56	57	58	59			
ИЗ			ДОКУМЕНТАЦИЯ													
			СБОРНИК ЧЕРТЕЖ													
			ТЕХНИЧЕСКОЕ ОПИСАНИЕ													
			ВЫБОРКА СТАЛИ													
			СБОРНЫЕ ЕДИНИЦЫ													
ИЗ	1	3.006.1-3 83.2-2-04.0-05	Каркас пространственный КК1-38							1						52,39 кг
ИЗ	2	-06	Каркас пространственный КК1-39						1							46,51 кг
ИЗ	1	-16	Каркас пространственный КК1-49							1						80,06 кг
ИЗ	2	-19	Каркас пространственный КК1-50							1						74,18 кг
ИЗ	1	3.006.1-3 83.2-2-05.0-06	Каркас пространственный КК1-57													60,97 кг
ИЗ	2	-07	Каркас пространственный КК1-58													52,58 кг
ИЗ	1	3.006.1-3 83.2-2-07.0-02	Каркас пространственный КК1-67									1				99,95 кг
ИЗ	2	-03	Каркас пространственный КК1-68									1				90,85 кг
ИЗ	1	-04	Каркас пространственный КК1-69											1		79,75 кг
ИЗ	2	-05	Каркас пространственный КК1-70											1		85,43 кг
ИЗ	1	-08	Каркас пространственный КК1-73											1		39,69 кг
				3.006.1-3 83.2-1-1.0										ЛИСТ		
														16		

ФОРМА	ЗНА	ПОЗИЦ.	ОБОЗНАЧЕНИЕ	НАИМЕНОВАНИЕ	КОД. НА ИСПОЛ. - 1.0										Примеч.	
					50	51	52	53	54	55	56	57	58	59		
АЧ	2		З.006.1-3 83.2-2-07.0-09	КАРКАС ПРОСТРАНСТВЕННЫЙ КЛ-74		1										37,13кг
АЧ	1		З.006.1-3 83.2-2-08.0-03	КАРКАС ПРОСТРАНСТВЕННЫЙ КЛ-78									1			85,06кг
АЧ			-06	КАРКАС ПРОСТРАНСТВЕННЫЙ КЛ-81				1	1							56,32кг
АЧ	2		-07	КАРКАС ПРОСТРАНСТВЕННЫЙ КЛ-82										1		92,90кг
АЧ			-11	КАРКАС ПРОСТРАНСТВЕННЫЙ КЛ-86				1	1					1		80,80кг
АЧ			-14	КАРКАС ПРОСТРАНСТВЕННЫЙ КЛ-89				1	1							59,37кг
А3	3		З.006.1-3 83.2-2-11.0-07	КАРКАС ПРОСТРАНСТВЕННЫЙ КЛ-25					2							55,31кг
А3			-08	КАРКАС ПРОСТРАНСТВЕННЫЙ КЛ-26						2						61,19кг
А3			-09	КАРКАС ПРОСТРАНСТВЕННЫЙ КЛ-27							2					69,77кг
А3			З.006.1-3 83.2-2-4.0	КАРКАС ПРОСТРАНСТВЕННЫЙ КЛ-28				2								42,56кг
А3			-01	КАРКАС ПРОСТРАНСТВЕННЫЙ КЛ-29				2	2							56,04кг
А3			-02	КАРКАС ПРОСТРАНСТВЕННЫЙ КЛ-30							2					39,60кг
А3			-03	КАРКАС ПРОСТРАНСТВЕННЫЙ КЛ-31								2	2			53,06кг
А4	4		З.006.1-3 83.2-2-15.0-02	КАРКАС ПЛОСКИЙ КЛ-33					4	4	4					3,88кг
А4			-03	КАРКАС ПЛОСКИЙ КЛ-34					4	4	4					2,48кг
А4			-04	КАРКАС ПЛОСКИЙ КЛ-35								4	4	4		3,35кг
					3.006.1-3 83.2-1-1.0										ЛМЕТ	
															47	

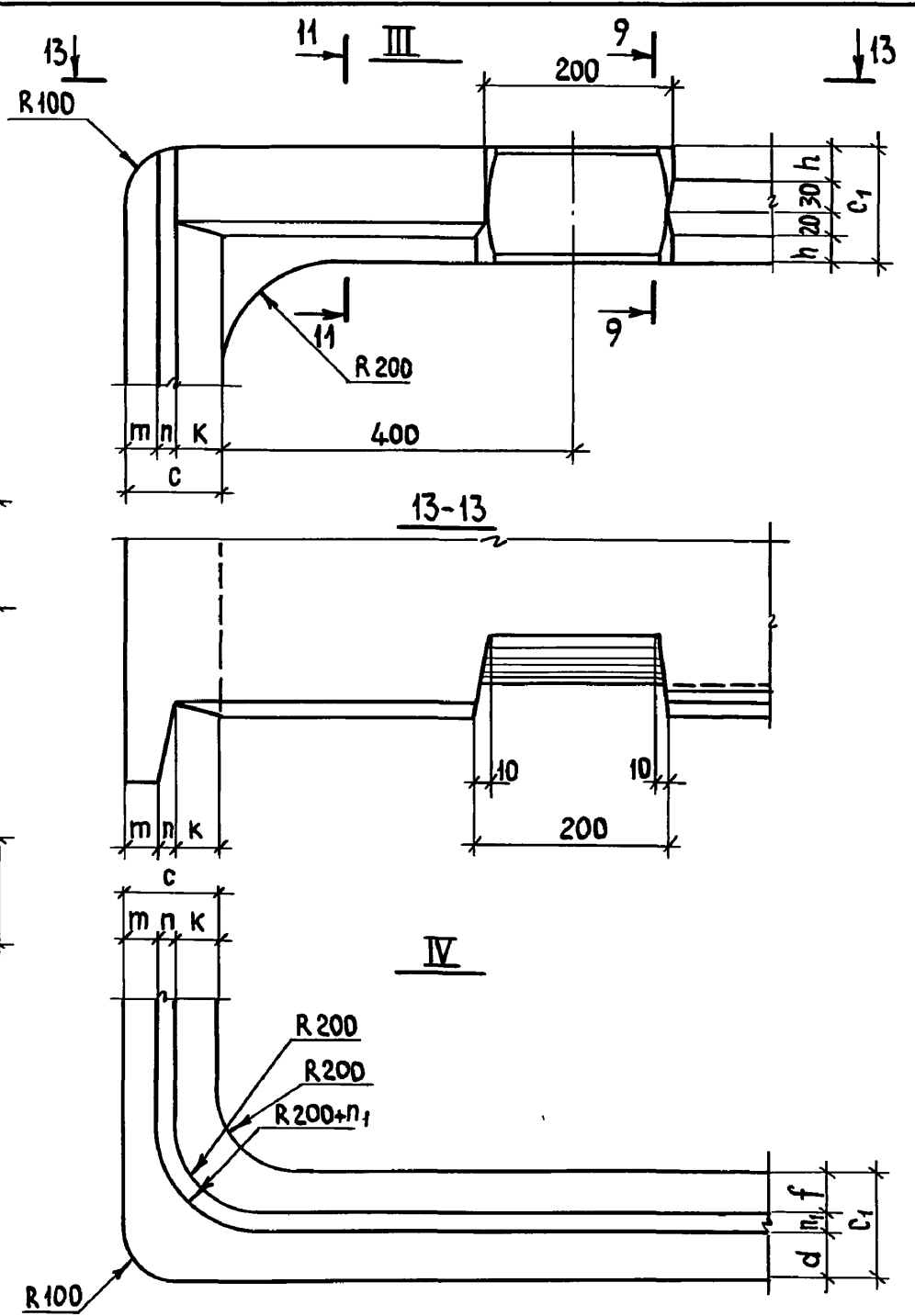
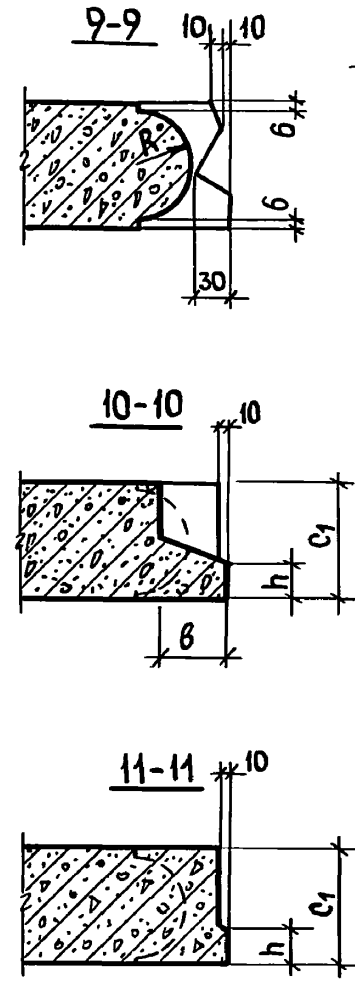
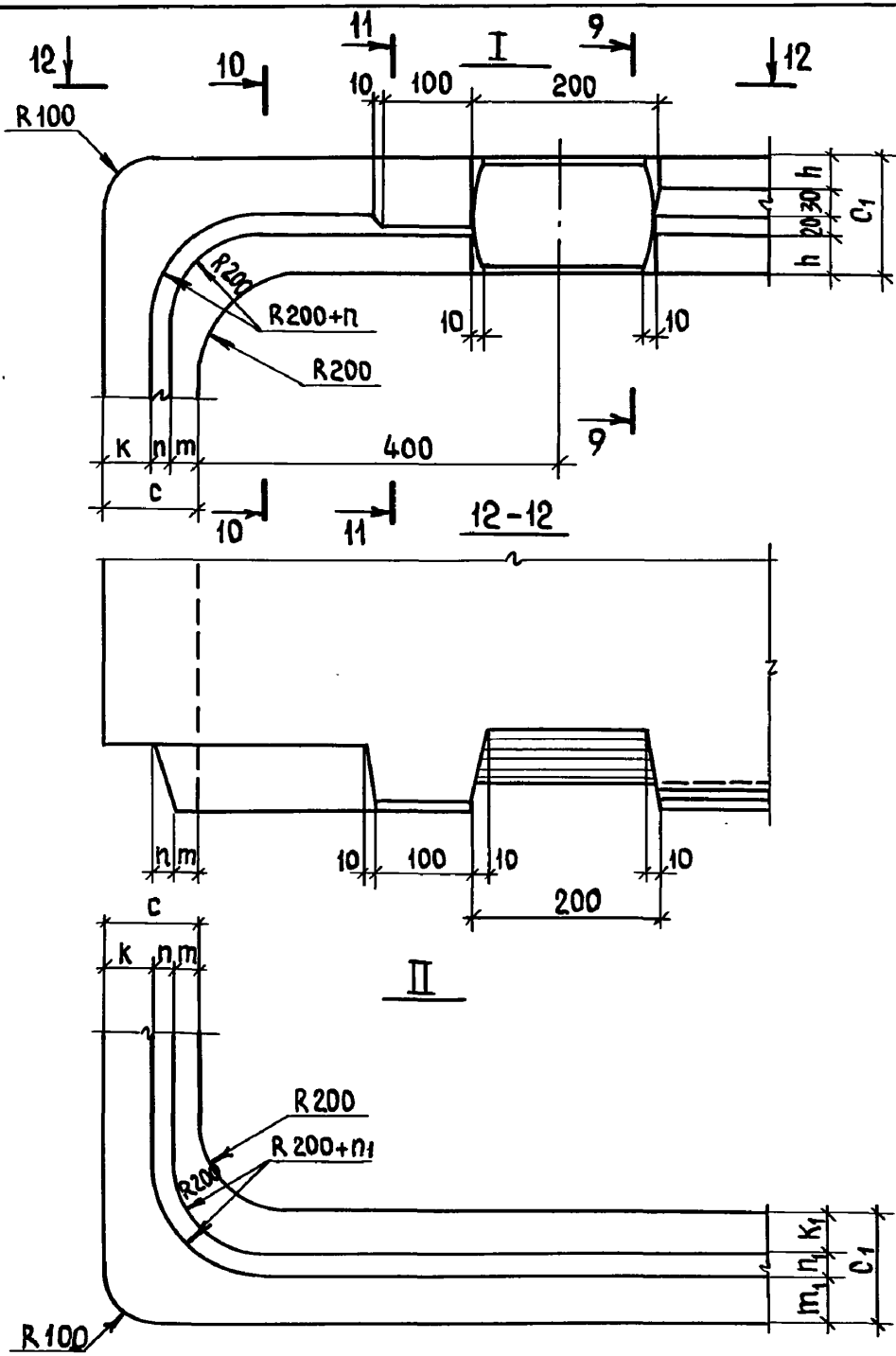
ФОРМА	ЗНА	ПОЗИЦ.	ОБОЗНАЧЕНИЕ	НАИМЕНОВАНИЕ	КОД. НА ИСПОЛ. - 1.0										Примеч.	
					50	51	52	53	54	55	56	57	58	59		
АЧ	5		З.006.1-3 83.2-2-19.0-09	СЕТКА АРМАТУРНАЯ С1-10		4										21,12кг
АЧ			-10	СЕТКА АРМАТУРНАЯ С1-11				4								27,44кг
АЧ			-11	СЕТКА АРМАТУРНАЯ С1-12					4							39,24кг
АЧ			-12	СЕТКА АРМАТУРНАЯ С1-13							4					23,88кг
АЧ			-13	СЕТКА АРМАТУРНАЯ С1-14						4						33,82кг
АЧ			З.006.1-3 83.2-2-20.0-05	СЕТКА АРМАТУРНАЯ С1-23							4					42,88кг
АЧ			-06	СЕТКА АРМАТУРНАЯ С1-24								4				32,88кг
АЧ			-07	СЕТКА АРМАТУРНАЯ С1-25									4			37,15кг
АЧ			-08	СЕТКА АРМАТУРНАЯ С1-29						4						26,14кг
АЧ			-03	СЕТКА АРМАТУРНАЯ С1-30							4					29,17кг
					МАТЕРИАЛЫ											
					БЕТОН МАРКА 300											
					3,83	2,74	2,74	2,74	4,55	4,55	4,55	3,52	3,52	3,52		м <sup>3</sup>
					МАРКА											
					5024*30-9	5024*30-11	5024*30-12	5024*30-15	5024*30-3	5024*30-5	5024*30-8	5024*30-11	5024*30-14	5024*30-12	5024*30-15	
					3.006.1-3 83.2-1-1.0										ЛМЕТ	
															18	





				3.006.1-3/83.2-1-1.0 СБ				
НАЧ. ОТД. КОЗЕЕВА ГЛ. СПЕЦ. АФОНИН Н. КОНТР. МЕЛЬНИКОВА ГЛ. ИНЖ. ПЕРЕГУДОВА СТ. ИНЖ. МЕЛЬНИКОВА ИНЖ. БАХМУРОВА				ОБЪЕМНЫЕ СЕКЦИИ. СБОРЧНЫЙ ЧЕРТЕЖ		СТАДИЯ Р	МАССА СМ. ТАБЛ	МАСШТАБ ЛИСТ 1 ЛИСТОВ 12
				МОСИНЖПРОЕКТ				

ИЗВЕЩЕНИЕ ПОДПИСЬ И Д.АТА ВЗАМ. АРХ. №



ИНВ.№ ПОДЛ. ПОДПИСЬ И ДАТА ВЗАМ. ИНВ.№

3.006.1-3/83.2-1-1.0 С6

ЛИСТ 2

20970-01 18



ПРОДОЛЖЕНИЕ ТАБЛ. 1

ОБОЗНАЧЕНИЕ	МАРКА ИЗДЕЛИЯ	РАЗМЕРЫ, мм																МАССА, т															
		B	B <sub>1</sub>	H	H <sub>1</sub>	L	L <sub>1</sub>	a	b	c	c <sub>1</sub>	d	f	h	K	K <sub>1</sub>	m			m <sub>1</sub>	n	n <sub>1</sub>											
3.006.1-3/83.2-1-1.0-24	60 30x24-3	3000	3280	2100	2420	2390	2280	470	400	140	160	65	70	55	75	65	40	70	25	25	9,93												
-25	60 30x24-5																																
-26	60 30x24-8																																
-27	60 30x24-11																																
-28	60 30x24-12																	170				200	80	90	75	90	80	55	90		30	7,68	
-29	60 30x24-15		3340			2500	1490	1380																									
-30	60 24x24-3	2400	2340	2400	2640	2990	2940	80	70	120	120	45	50	35	65	45	35	50	20	25	8,68												
-31	60 24x24-5																																
-32	60 24x24-8																																
-33	60 24x24-11																																
-34	60 24x24-12										2380			2390	2280	110	100	140						75		40		25		8,40			
-35	60 24x24-15					2680					140	55	60	45	55		60																
-36	60 24x24-3																																
-37	60 24x24-5		2640			2990	2940	80	70	120					65		35		20		40,00												
-38	60 24x24-8	2400	2400	2400	2720	2390	2280	110	100	140	160	65	70	55	75	65	40	70	25	25	9,23												
-39	60 24x24-11																																
-40	60 24x24-12										2680																						
-41	60 24x24-15																																
-42	60 30x24-3																																
-43	60 30x24-5		3280																			40,40											
-44	60 30x24-8	3000	3340	2800	1490	1380	1380	470	400	170	200	80	90	75	90	80	55	90		30	8,08												
-45	60 30x24-11																																
-46	60 30x24-12																																
-47	60 30x24-15																																

ИВР. № ПОДПИСЬ И ДАТА ВЗЯТИИ ИВР. №

3.006.1-3/83.2-1-1.0 66

Лист

4

20970-01 20

ПРОДОЛЖЕНИЕ ТАБЛ. 4

ОБОЗНАЧЕНИЕ	МАРКА ИЗДЕЛИЯ	РАЗМЕРЫ, ММ																	МАССА, Т		
		б	б <sub>1</sub>	н	н <sub>1</sub>	л	л <sub>1</sub>	д	б	с	с <sub>1</sub>	д	ф	л	к	к <sub>1</sub>	т	т <sub>1</sub>		п	п <sub>1</sub>
3.006.4-3/83.2-4-4.0-48	60 24×30-3	2400	2680	3000	3280	2390	2280	140	100	140	140	55	60	45	75	55	40	60	25	25	9,58
-49	60 24×30-5																				
-50	60 24×30-8																				
-51	60 24×30-11																				
-52	60 24×30-12	3000	2720	3000	3320	1490	1380	140	100	160	160	65	70	55	85	65	50	70	25	25	6,85
-53	60 24×30-15																				
-54	60 30×30-3																				
-55	60 30×30-5																				
-56	60 30×30-8	3000	3280	3000	3320	2390	2280	140	100	140	160	65	70	55	75	65	40	70	25	25	41,38
-57	60 30×30-11																				
-58	60 30×30-12																				
-59	60 30×30-15																				
			3340		3400	1490	1380			170	200	80	90	75	90	80	55	90		30	8,80

3.006.4-3/83.2-4-4.0 СБ

ЛИСТ  
5

20970-01 21



ОБОЗНАЧЕНИЕ	МАРКА		РАЗМЕРЫ, ММ						МАССА, Т	
	ИЗДЕЛИЯ		D <sub>1</sub>	H <sub>1</sub>	L	D <sub>2</sub>		D <sub>3</sub>		D <sub>4</sub>
	3.006.4-3/83.2-1-4.0-48	60 24x21-3				380	290			
-19	60 24x21-5	2640	2360	2990	250	420	400	270	9,08	
-20	60 24x21-8	2680	2400	2400	350	385	420	345	9,08	
-21	60 24x21-11	2680	2400	2400	350	385	420	345	8,40	
-24	60 30x21-3	3280	2420	2390	250	420	570	300	9,93	
-25	60 30x21-5	3280	2420	2420	250	420	570	300	9,93	
-26	60 30x21-8	3340	2500	1490	450	420	600	270	7,68	
-27	60 30x21-11	3340	2500	1490	450	420	600	270	8,68	
-30	60 24x21-3	2340	2640	2990	270	400	320	350	8,68	
-31	60 24x21-5	2340	2640	2990	270	400	320	350	8,40	
-32	60 24x21-8	2380	2680	2990	290	380	400	270	10,00	
-33	60 24x21-11	2380	2680	2990	290	380	400	270	40,00	
-36	60 24x21-3	2640	2680	2990	290	380	400	270	40,00	
-37	60 24x21-5	2640	2680	2990	290	380	400	270	40,00	

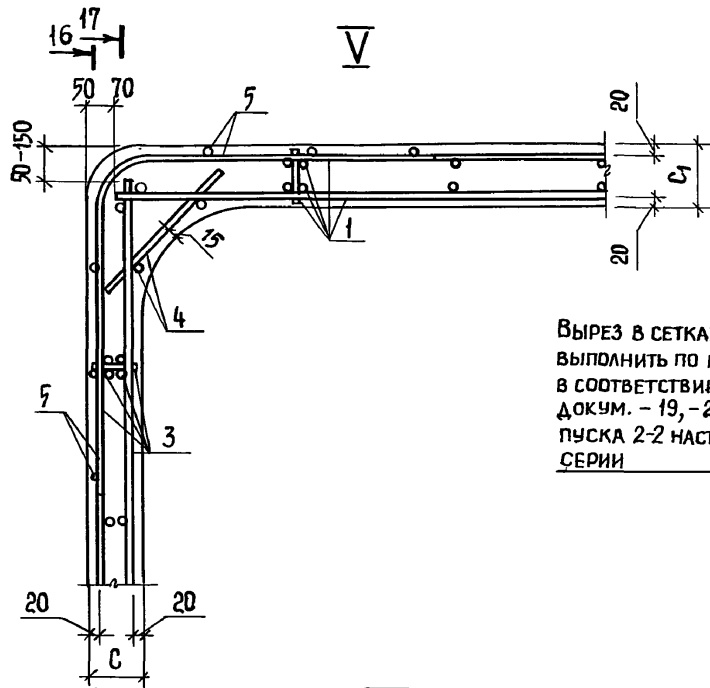
3.006.4-3/83.2-1-4.0.65

ЛИСТ  
8

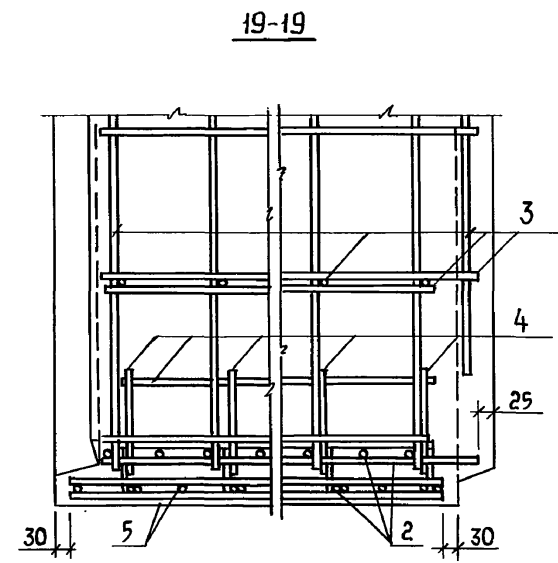
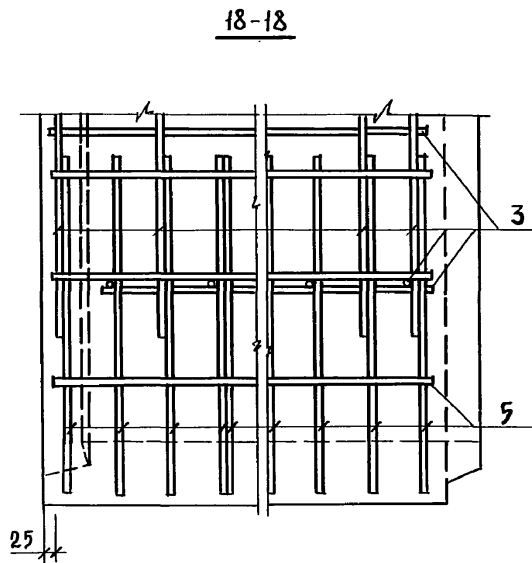
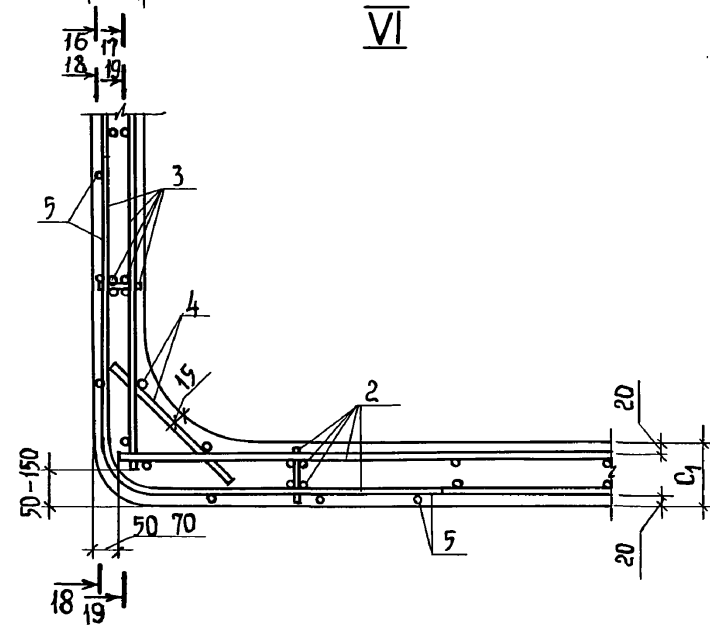
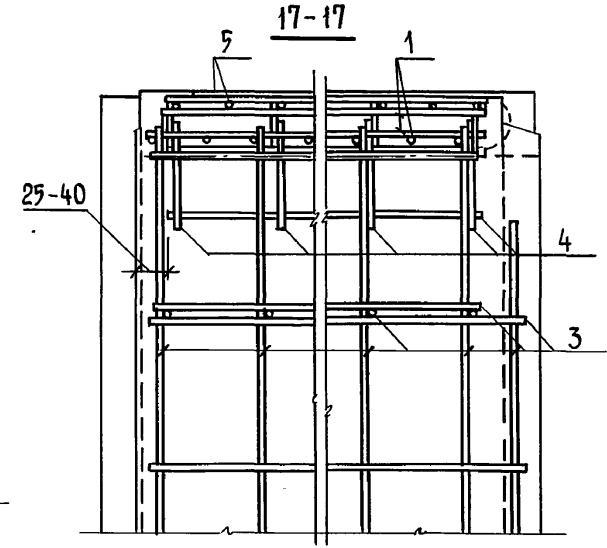
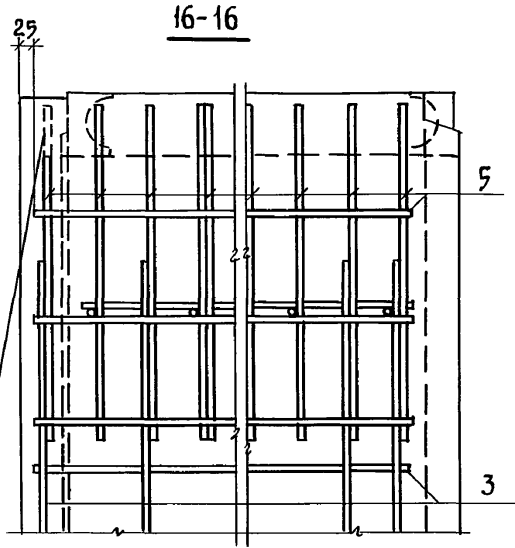
ОБОЗНАЧЕНИЕ	МАРКА		РАЗМЕРЫ, ММ						МАССА, Т	
	ИЗДЕЛИЯ		D <sub>1</sub>	H <sub>1</sub>	L	D <sub>2</sub>		D <sub>3</sub>		D <sub>4</sub>
	3.006.4-3/83.2-1-4.0-36	60 24x21-8 <th>2640 <th>2990 <th>290 <th>380 <th>400 <th>270 </th></th></th></th></th></th>				2640 <th>2990 <th>290 <th>380 <th>400 <th>270 </th></th></th></th></th>	2990 <th>290 <th>380 <th>400 <th>270 </th></th></th></th>			
-39	60 24x21-41	2880	2720	2390	340	405	420	345	9,25	
-42	60 30x21-3	3280	2720	2390	340	360	570	300	40,40	
-43	60 30x21-5	3280	2720	2390	340	360	570	300	40,40	
-44	60 30x21-8	3340	2800	1490	350	520	600	270	40,40	
-45	60 30x21-11	3340	2800	1490	350	520	600	270	8,06	
-48	60 24x30-3	2680	3280	2390	420	450	420	250	9,58	
-49	60 24x30-5	2680	3280	2390	420	450	420	250	9,58	
-50	60 24x30-8	2720	3320	1490	440	450	410	230	9,58	
-51	60 24x30-11	2720	3320	1490	440	450	410	230	6,85	
-54	60 30x30-3	3280	3320	1490	440	450	570	300	41,38	
-55	60 30x30-5	3280	3320	1490	440	450	570	300	41,38	
-56	60 30x30-8	3340	3400	1490	480	390	600	270	41,38	
-57	60 30x30-11	3340	3400	1490	480	390	600	270	8,80	

3.006.4-3/83.2-1-4.0.65

ЛИСТ  
9



Вырез в сетках по 3.5  
 выполнить по месту  
 в соответствии с  
 докум. - 19, -20 вы-  
 пуска 2-2 настоящей  
 серии



ИНВЕНТАРЬ ПОДПИСЬ И ДАТА ВЗАМ. ИНВ.№

3.006.1-3/83 2-1-1.0 СБ

Лист  
10

20970-01 24



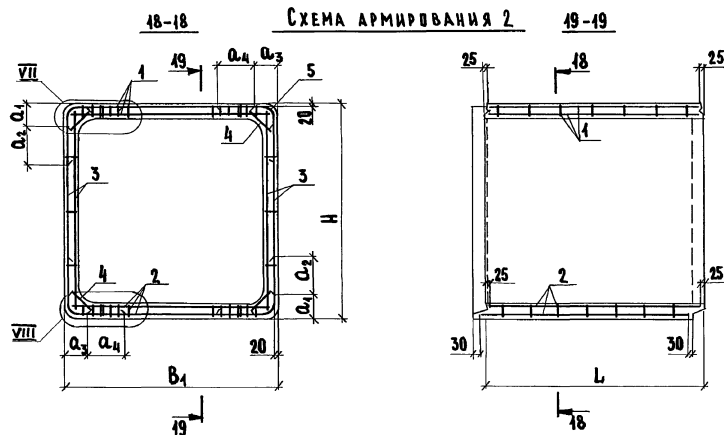


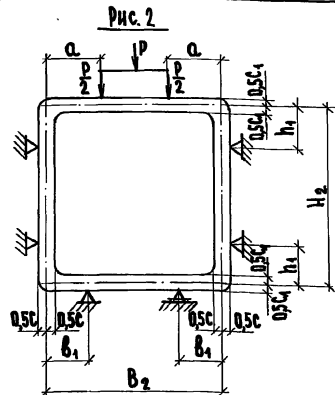
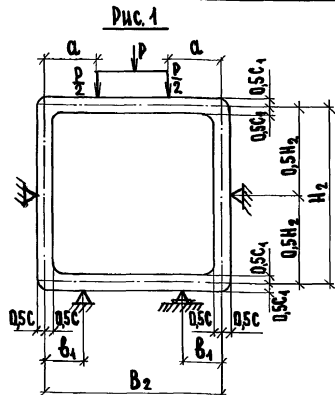
ТАБЛ. 3

ОБОЗНАЧЕНИЕ	МАРКА ИЗДЕЛИЯ	РАЗМЕРЫ, ММ							МАССА, Т
		B <sub>1</sub>	H <sub>1</sub>	L	a <sub>1</sub>	a <sub>2</sub>	a <sub>3</sub>	a <sub>4</sub>	
3.006.1 - 3/83. 2-1-4.0 - 46	60 24×24-42	2340	2380	2990	340	330	450	520	8,83
- 47	60 24×24-45				260	410			8,83
- 22	60 24×24-42	2680	2400	2390	350	385	450	585	8,40
- 23	60 24×24-45								8,40
- 28	60 30×24-42	3340	2500	4490	450	420	200	670	7,68
- 29	60 30×24-45								7,68
- 34	60 24×24-42	2380	2680	2390	290	445	470	565	8,40
- 35	60 24×24-45								8,40

ПРОДОЛЖЕНИЕ ТАБЛ. 3

ОБОЗНАЧЕНИЕ	МАРКА ИЗДЕЛИЯ	РАЗМЕРЫ, ММ							МАССА, Т
		B <sub>1</sub>	H <sub>1</sub>	L	a <sub>1</sub>	a <sub>2</sub>	a <sub>3</sub>	a <sub>4</sub>	
3.006.1-3/83. 2-1-4.0 - 40	60 24×24-42	2680	2720	2390	340	425	450	585	9,23
- 44	60 24×24-45								9,23
- 46	60 30×24-42	3340	2800	4490	350	520	200	670	8,08
- 47	60 30×24-45								8,08
- 52	60 24×30-42	2720	3320	4490	440	430	470	500	6,85
- 53	60 24×30-45								6,85
- 58	60 30×30-42	3340	3400	4490	480	390	200	670	8,80
- 59	60 30×30-45								8,80





ТАБЛИЦА

ПРОДОЛЖЕНИЕ ТАБЛ.

ОБОЗНАЧЕНИЕ	МАРКА	РИС.	РАЗМЕРЫ, ММ					КОНТР. НАГР., ТС	
			$b_2$	$h_2$	$b_1$	$a$	$h_1$	$P_1$	$P_2$
3.006.4-3/83.2-1-1.0	Б045-24-3	4	1600	2200	300	300	-	29,3	14,7
- 01	Б045-24-5					350	-	43,6	23,3
- 02	Б045-24-8					450	-	46,8	25,0
- 03	Б045-24-11					450	-	52,7	29,0
- 04	Б045-24-12	4	4620	2220	300	600	-	51,8	28,5
- 05	Б045-24-15					550	-	56,7	31,2
- 06	Б048-24-3	4	4900	2240	400	450	-	26,1	13,7
- 07	Б048-24-5					550	-	36,2	19,3
- 08	Б048-24-8					650	-	44,4	22,8

ОБОЗНАЧЕНИЕ	МАРКА	РИС.	РАЗМЕРЫ, ММ					КОНТР. НАГР., ТС	
			$b_2$	$h_2$	$b_1$	$a$	$h_1$	$P_1$	$P_2$
3.006.4-3/83.2-1-1.0 - 09	Б048-24-11	4	1920	2230	400	650	-	56,5	30,4
- 40	Б048-24-12					750	-	62,5	32,6
- 41	Б048-24-15					700	-	71,2	37,4
- 42	Б024-24-3	4	2200	2240	450	750	-	49,5	40,7
- 43	Б024-24-5					800	-	31,6	17,1
- 44	Б024-24-8					800	-	43,5	23,9
- 45	Б024-24-11					800	-	47,3	26,0
- 46	Б024-24-12	2	2220	2240	450	950	600	55,2	30,3
- 47	Б024-24-15					62,1	34,2		

ИВ. № ПДА. ПОДПИС. ДАТА ВЗМ. ИВ. №

1. Контрольные нагрузки приведены на всю длину изделия.
2.  $P_1$  - контрольная разрушающая нагрузка при испытании на прочность.
3.  $P_2$  - контрольная нагрузка при испытании на трещиностойкость (по ширине раскрытия трещин)
4. Контрольная ширина раскрытия трещин при испытании принимается равной 0,2 мм.

НАЧ. ОТД. КОЗЕЕВА		3.006.4-3/83.2-1-2.0 Д	
Г. СПЕЦ. Д. ФОНИН	И. КОНТР. МЕЛЬНИКОВА	СХЕМА ИСПЫТАНИЙ	СТАДИЯ
Г. ИЖ. ПР. ПЕРЕГЗОВА	С. ИЖ. МЕЛЬНИКОВА		ЛИСТ
И. ИЖ. БАЖМУРОВА			ЛИСТОВ
			Р 1 2
			МОСИНЖПРОЕКТ

ПРОДОЛЖЕНИЕ ТАБЛ.

ОБОЗНАЧЕНИЕ	МАРКА	РИС.	РАЗМЕРЫ, ММ					КОНТ. НАГР, ТС	
			B <sub>2</sub>	H <sub>2</sub>	b <sub>1</sub>	α	h <sub>1</sub>	P <sub>1</sub>	P <sub>2</sub>
3.006.1-3/83.2-1-4.0-48	6024*24-3	1	1520	2230	500	1000	600	48,8	9,9
- 19	6024*24-5					1050		30,3	46,3
- 20	6024*24-8	2	2540	2250	500	1000	600	39,4	24,7
- 21	6024*24-11	2				42,5		23,4	
- 22	6024*24-12	2	3140	2260	650	650	600	49,0	27,0
- 23	6024*24-15							2	55,8
- 24	6030*24-3	2	3140	2260	650	650	600	13,9	7,6
- 25	6030*24-5							2	24,0
- 26	6030*24-8	2	3170	2300	650	1300	600	36,4	20,0
- 27	6030*24-11							2	34,4
- 28	6030*24-12	2	3170	2300	650	1300	600	35,8	19,7
- 29	6030*24-15							2	43,6
- 30	6024*24-3	4	2220	2520	450	650	-	23,0	12,7
- 31	6024*24-5					750		34,8	19,0
- 32	6024*24-8	4	2240	2540	450	750	-	47,8	26,3
- 33	6024*24-11					750		50,7	27,4
- 34	6024*24-12	4	2240	2540	450	850	-	58,1	34,4
- 35	6024*24-15					850		58,6	32,3
- 36	6024*24-3	4	2520	2540	500	750	-	26,4	14,0
- 37	6024*24-5					850		39,9	24,2
- 38	6024*24-8	4	2520	2540	500	900	-	49,5	27,3

ПРОДОЛЖЕНИЕ ТАБЛ.

ОБОЗНАЧЕНИЕ	МАРКА	РИС.	РАЗМЕРЫ, ММ					КОНТ. НАГР, ТС	
			B <sub>2</sub>	H <sub>2</sub>	b <sub>1</sub>	α	h <sub>1</sub>	P <sub>1</sub>	P <sub>2</sub>
3.006.1-3/83.2-1-4.0-39	6024*24-11	2	2540	2560	500	4400	700	46,0	24,4
- 40	6024*24-12							50,8	27,9
- 41	6024*24-15	2	3140	2560	650	1350	700	64,3	31,4
- 42	6030*24-3							15,0	8,2
- 43	6030*24-5	2	3170	2600	650	1300	700	25,7	14,1
- 44	6030*24-8							40,8	22,4
- 45	6030*24-11	2	3170	2600	650	1300	700	32,3	17,7
- 46	6030*24-12							36,6	20,1
- 47	6030*24-15	4	2540	3140	500	650	-	42,8	23,5
- 48	6024*30-3							550	29,6
- 49	6024*30-5	4	2540	3140	500	650	-	45,7	24,5
- 50	6024*30-8							700	55,7
- 51	6024*30-11	4	2560	3200	500	900	-	44,7	24,5
- 52	6024*30-12							900	44,9
- 53	6024*30-15	4	3140	3160	650	950	-	45,9	25,2
- 54	6030*30-3							950	26,0
- 55	6030*30-5	4	3140	3160	650	1050	-	40,0	21,2
- 56	6030*30-8					1050		54,9	29,0
- 57	6030*30-11	2	3170	3200	650	1300	1000	36,8	20,0
- 58	6030*30-12					1400		42,4	22,8
- 59	6030*30-15	2	3170	3200	650	1400	1000	45,6	25,0

ИЗДАНИЕ И ДАТА ВВЕДЕНИЯ В ЭКСПЛУАТАЦИЮ

3.006.1-3/83.2-1-2.0 А ЛИСТ  
2

МАРКА ИЗДЕЛИЯ	КОД ИЗДЕЛИЯ	РАСХОД АРМАТУРНОЙ СТАЛИ, КГ											ИТОГО, ПРИБАВЛЕН- НОЙ К КЛАССУ А-I	
		ПО КЛАССАМ									УКРУПНЕННОМУ СОРТАМЕНТУ			
		Вр-I			А-I			А-III			КАТАНКА	МЕЛКО- СОРТНАЯ		СРЕДНЕ- СОРТНАЯ
		КОД									КОД			
		121400			093002			093004			093400	093300		093200
ПО СЕРИИ	С УЧЕТОМ КОТК.=4,02	ПРИБАВЛЕН- НОЙ К А-I (КА-I=4,02)	ПО СЕРИИ	С УЧЕТОМ КОТК.=4,04	ПРИБАВЛЕН- НОЙ К А-I (КА-I=4)	ПО СЕРИИ	С УЧЕТОМ КОТК.=4,04	ПРИБАВЛЕН- НОЙ К А-I (КА-I=4,03)	Ø от 6 до 9	Ø от 10 до 18	Ø от 20 до 30			
Б045×24-3	58 6521 1281	65,52	66,83	98,24	—	—	—	405,72	406,78	452,70	56,36	50,42	—	250,94
Б045×24-5	58 6521 1282	54,72	52,75	77,54	—	—	—	154,86	156,44	223,67	63,39	93,02	—	304,24
Б045×24-8	58 6521 1283	43,32	44,49	64,96	—	—	—	204,78	206,83	295,77	54,24	152,59	—	360,73
Б045×24-11	58 6521 1284	43,82	44,70	65,74	—	—	—	199,53	204,53	288,49	55,45	146,08	—	353,90
Б045×24-12	58 6521 1285	43,82	44,70	65,74	—	—	—	256,92	259,49	374,07	73,02	186,47	—	436,78
Б045×24-15	58 6521 1286	43,82	44,70	65,74	—	—	—	269,40	272,09	389,09	73,02	199,07	—	454,80
Б048×24-3	58 6521 1287	45,12	46,02	67,65	—	—	—	144,42	145,86	208,58	95,45	50,42	—	276,23
Б048×24-5	58 6521 1288	45,12	46,02	67,65	—	—	—	213,92	216,06	308,97	57,87	158,19	—	376,62
Б048×24-8	58 6521 1289	45,12	46,02	67,65	—	—	—	243,78	246,22	352,09	57,87	188,35	—	449,74
Б048×24-11	58 6521 1290	45,62	46,53	68,40	—	—	—	244,98	247,43	353,82	59,09	188,35	—	422,22
Б048×24-12	58 6521 1291	46,88	47,82	70,30	—	—	—	296,06	299,02	427,60	44,24	—	—	497,90
Б048×24-15	58 6521 1292	46,88	47,82	70,30	—	—	—	325,98	329,24	470,84	44,24	—	—	544,41
Б041×24-3	58 6521 1293	48,94	49,92	73,38	—	—	—	176,76	178,53	255,30	137,32	—	—	328,68
Б024×24-5	58 6521 1294	48,94	49,92	73,38	—	—	—	249,30	254,79	360,06	56,36	—	—	433,44
Б024×24-8	58 6521 1295	48,94	49,92	73,38	—	—	—	294,60	297,55	425,50	36,00	—	—	498,88
Б024×24-11	58 6521 1296	50,74	51,75	76,07	—	—	—	312,74	315,84	454,65	37,24	—	—	527,72
Б024×24-12	58 6521 1297	47,99	48,95	71,96	—	—	—	386,47	390,03	557,74	60,45	—	—	629,70
Б024×24-15	58 6521 1298	47,99	48,95	71,96	—	—	—	437,49	444,86	631,86	60,45	—	—	703,82

ИД. № ПОДА. ПОДАТЬСЯ И ДАТА ВСТАВКИ ИЛИ №

НАЧ. ОТА.		КОЗЕЕВА	3.006.4-3/83.2-1-PM 4	
ГЛ. СПЕЦ.		АФМИН		
Н. КОНТР.		ФОМИЧЕВА		
ГЛ. НИЖ. ПР.		ПЕРЕГЗДОВА		
РК. ГР.		ФОМИЧЕВА		
И. Ж.		НЕФЕДОВА		
ВЕДОМСТВО РАСХОДА АРМАТУРНОЙ СТАЛИ			СТАДИЯ ЛИСТ ЛИСТОВ Р 1 3 МОСНИЖПРОЕКТ	

20970-01 29

МАРКА ИЗДЕЛИЯ	КОД ИЗДЕЛИЯ	РАСХОД АРМАТУРНОЙ СТАЛИ, КГ											ИТОГО, ПРИБАВЕН- НОЙ К КЛАССУ А-I
		ПО КЛАССАМ									ПО УКРУПНЕНИЮ СОРТАМЕНТА		
		Вр-I			А-I			А-III			КАТАНКА	ИЗГО- ТОВИТЕЛЬ	
		КОД											
121400			093002			093004			093400	093300			
ПО СЕРИИ	С УЧЕТОМ КОТЛ-4,02	ПРИБАВЕН- НОЙ К А-I (КА-I=4,47)	ПО СЕРИИ	С УЧЕТОМ КОТЛ-4,04	ПРИБАВЕН- НОЙ К А-I (КА-I=4)	ПО СЕРИИ	С УЧЕТОМ КОТЛ-4,04	ПРИБАВЕН- НОЙ К А-I (КА-I=4,45)	Ø от 6 до 9	Ø от 10 до 18			
Б0 24×24-3	58 6521 1299	54,10	52,42	76,62	—	—	—	479,06	480,85	258,62	79,69	104,16	335,24
Б0 24×24-5	58 6521 1300	54,10	52,42	76,62	—	—	—	260,22	262,82	375,83	37,24	225,54	452,45
Б0 24×24-8	58 6521 1301	52,78	53,84	79,44	—	—	—	332,34	335,66	479,99	37,24	298,46	559,43
Б0 24×24-11	58 6521 1302	35,32	36,03	52,96	46,56	46,73	46,73	283,68	286,52	409,72	39,57	263,67	479,44
Б0 24×24-12	58 6521 1303	24,25	24,74	36,37	24,68	24,90	24,90	378,29	382,07	546,36	64,09	342,87	604,63
Б0 24×24-15	58 6521 1304	32,44	33,06	48,60	9,20	9,29	9,29	444,75	448,90	599,03	48,49	379,70	656,92
Б0 30×24-3	58 6521 1305	47,34	48,29	70,99	—	—	—	492,78	494,74	278,44	45,17	149,54	349,43
Б0 30×24-5	58 6521 1306	47,34	48,29	70,99	—	—	—	289,20	292,09	447,69	45,17	246,92	428,68
Б0 30×24-8	58 6521 1307	34,46	32,09	47,17	33,42	33,45	33,45	352,26	355,78	508,77	56,30	332,94	589,39
Б0 30×24-11	58 6521 1308	24,86	22,30	32,78	24,66	24,88	24,88	250,28	252,78	364,48	35,94	238,72	446,44
Б0 30×24-12	58 6521 1309	45,26	45,57	22,89	47,08	47,25	47,25	299,76	302,76	432,95	47,13	272,88	473,09
Б0 30×24-15	58 6521 1310	42,74	42,99	49,40	20,92	21,43	21,43	343,22	346,65	495,74	54,04	346,78	535,94
Б0 24×24-3	58 6521 1311	50,92	54,94	76,35	—	—	—	480,52	482,33	260,73	464,72	20,60	337,08
Б0 24×24-5	58 6521 1312	50,92	54,94	76,35	—	—	—	267,92	270,60	386,96	43,87	226,72	463,34
Б0 24×24-8	58 6521 1313	50,92	54,94	76,35	—	—	—	284,24	287,00	440,52	43,87	243,24	486,87
Б0 24×24-11	58 6521 1314	43,36	44,23	65,02	—	—	—	267,84	270,52	386,84	30,30	240,22	454,86
Б0 24×24-12	58 6521 1315	34,97	32,64	47,94	42,48	42,60	42,60	358,44	364,99	547,65	26,39	348,24	578,49
Б0 24×24-15	58 6521 1316	40,43	40,93	60,17	—	—	—	373,29	377,02	539,44	43,79	363,24	599,34
Б0 24×24-3	58 6521 1317	52,84	53,90	79,23	—	—	—	204,78	203,80	294,43	90,03	443,77	370,66
Б0 24×24-5	58 6521 1318	52,84	53,90	79,23	—	—	—	274,42	277,16	396,34	45,09	232,08	475,67
Б0 24×24-8	58 6521 1319	49,06	50,04	73,56	40,44	40,54	40,54	329,76	333,06	476,28	55,63	287,97	560,38

3.006.4-3/83.2-4-PM 4

Лист  
2

20970-01 30

МАРКА ИЗДЕЛИЯ	КОД ИЗДЕЛИЯ	РАСХОД АРМАТУРНОЙ СТАЛИ, КГ										Итого, ПРИВЕДЕН- НОЙ К КЛАССУ А-I	
		ПО КЛАССАМ									ПО УКРУПНЕННОМУ СОРТАМЕНТУ		
		Вр-I			А-I			А-III			КАТАНКА		МЕЛКО- СОРТНАЯ
		421400			093002			093004			093400		093500
ПО СЕРИИ	С УЧЕТОМ К <sub>отд</sub> =4,02	ПРИВЕДЕН- НОЙ К А-I (К <sub>отд</sub> =4,02)	ПО СЕРИИ	С УЧЕТОМ К <sub>отд</sub> =4,04	ПРИВЕДЕН- НОЙ К А-I (К <sub>отд</sub> =4,04)	ПО СЕРИИ	С УЧЕТОМ К <sub>отд</sub> =4,04	ПРИВЕДЕН- НОЙ К А-I (К <sub>отд</sub> =4,04)	ПО СЕРИИ	С УЧЕТОМ К <sub>отд</sub> =4,04	ПРИВЕДЕН- НОЙ К А-I (К <sub>отд</sub> =4,04)	Ø от 6 до 9	Ø от 10 до 18
Б0 24x24-41	58 6521 1320	36,74	37,48	55,10	46,56	46,73	46,73	297,56	300,54	429,77	47,03	270,24	504,60
Б0 24x24-42	58 6521 1321	24,98	25,48	37,46	24,68	24,90	24,90	404,24	405,22	579,46	39,84	388,30	638,82
Б0 24x24-45	58 6521 1322	42,34	43,19	63,49	—	—	—	437,67	442,05	632,13	46,92	425,13	695,62
Б0 30x24-3	58 6521 1323	48,02	48,98	72,00	—	—	—	209,94	212,04	303,22	48,58	163,46	375,22
Б0 30x24-5	58 6521 1324	48,02	48,98	72,00	—	—	—	308,96	312,05	446,23	26,26	285,79	548,23
Б0 30x24-8	58 6521 1325	35,78	36,50	53,66	33,42	33,45	33,45	404,56	408,64	584,34	59,74	382,35	674,42
Б0 30x24-41	58 6521 1326	49,76	20,16	29,64	29,64	29,94	29,94	270,42	272,82	390,43	45,93	256,82	449,74
Б0 30x24-42	58 6521 1327	43,16	43,42	49,73	25,06	25,34	25,34	325,40	328,35	469,54	57,13	296,54	544,58
Б0 30x24-45	58 6521 1328	43,16	43,42	49,73	25,06	25,34	25,34	355,66	359,22	513,68	57,13	327,40	558,72
Б0 24x30-3	58 6521 1329	48,79	49,77	73,16	—	—	—	236,00	238,36	340,85	49,47	188,89	444,04
Б0 24x30-5	58 6521 1330	44,97	45,87	67,43	—	—	—	296,18	299,14	427,77	268,59	30,55	495,20
Б0 24x30-8	58 6521 1331	48,46	49,43	72,66	—	—	—	355,43	358,98	543,34	144,43	244,55	586,00
Б0 24x30-41	58 6521 1332	26,16	26,68	39,22	10,26	10,30	10,30	227,98	230,26	329,27	24,73	222,44	378,85
Б0 24x30-42	58 6521 1333	44,08	44,36	24,44	26,20	26,46	26,46	295,97	298,93	427,47	37,92	290,70	475,04
Б0 24x30-45	58 6521 1334	44,08	44,36	24,44	26,20	26,46	26,46	308,09	311,47	444,97	37,92	302,93	492,54
Б0 30x30-3	58 6521 1335	53,80	54,88	80,67	—	—	—	284,00	283,84	405,84	22,32	264,49	486,54
Б0 30x30-5	58 6521 1336	53,80	54,88	80,67	—	—	—	394,30	395,24	565,15	254,23	143,99	645,82
Б0 30x30-8	58 6521 1337	46,32	47,25	69,46	20,24	20,44	20,44	450,02	454,52	649,96	20,44	454,52	739,86
Б0 30x30-41	58 6521 1338	25,44	25,95	38,45	24,66	24,88	24,88	280,20	283,00	404,69	24,88	283,00	464,72
Б0 30x30-42	58 6521 1339	45,06	45,36	22,58	27,34	27,64	27,64	373,70	377,44	539,74	43,43	364,62	589,93
Б0 30x30-45	58 6521 1340	45,06	45,36	22,58	27,34	27,64	27,64	399,42	403,44	576,88	43,43	387,60	627,07

3.006.1-3/83.2-1-DM 4

Лист

3

20970-01 31

