

ТИПОВЫЕ СТРОИТЕЛЬНЫЕ КОНСТРУКЦИИ, ИЗДЕЛИЯ И УЗЛЫ

СЕРИЯ 3.900.1-10

КОНСТРУКЦИИ ЖЕЛЕЗОБЕТОННЫЕ ПРЯМОУГОЛЬНЫХ
ЕМКОСТНЫХ СООРУЖЕНИЙ ДЛЯ
ВОДОСНАБЖЕНИЯ И КАНАЛИЗАЦИИ

выпуск 2-3

ПАНЕЛИ СТЕНОВЫЕ КОНСОЛЬНЫЕ С ОПОРНОЙ ПЯТОЙ
С КЛИНОВИДНЫМ СТЫКОМ.
РАБОЧИЕ ЧЕРТЕЖИ

ТИПОВЫЕ СТРОИТЕЛЬНЫЕ КОНСТРУКЦИИ, ИЗДЕЛИЯ И УЗЛЫ

СЕРИЯ 3.900.1-10

КОНСТРУКЦИИ ЖЕЛЕЗОБЕТОННЫЕ ПРЯМОУГОЛЬНЫХ
ЕМКОСТНЫХ СООРУЖЕНИЙ ДЛЯ
ВОДОСНАБЖЕНИЯ И К АНАЛИЗАЦИИ
выпуск 2-3

ПАНЕЛИ СТЕНОВЫЕ КОНСОЛЬНЫЕ С ОПОРНОЙ ПЯТОЙ
С КЛИНОВИДНЫМ СТЫКОМ.
РАБОЧИЕ ЧЕРТЕЖИ

РАЗРАБОТАНЫ

Союзводоканалниипроект

Харьковский Водоканалпроект

ГЛ. ИНЖЕНЕР ИНСТИТУТА
НАЧ. ОТДЕЛА

Александр

Г.А. БОНДАРЕНКО
В.Е. ШЕЙКО

ГЛ. ИНЖЕНЕР ПРОЕКТА

Вит

Т.П. МАЗАЛОВА

ЦНИИПРОМЗАНИИ

Вит

ЗАМ. ДИРЕКТОРА
НАЧ. ОТДЕЛА

Вит

В.В. ГРАНЕВ

ГЛ. ИНЖЕНЕР ПРОЕКТА

Вит

В.Т. ИЛЬИН

А.П. ЧЕРНОМАЗ

С УЧАСТИЕМ НИИЖБА

ДИРЕКТОР ИНСТИТУТА
И.О. ЗАВ. ЛАБОРАТОРИЕЙ

Вит

Р.А. СЕРЫХ
Ф.А. ИССЕРС

СТ. НАУЧН. СОТРУДНИК

Вит

С.И. ДОКУДОВСКИЙ

ЧТВЕРЖДЕНЫ

Главным управлением организаций
проектирования Госстроя СССР

ПИСЬМО ОТ 29.03.90 № 5/5-289.

ВВЕДЕНЫ В ДЕЙСТВИЕ

01.10.90 институтом Харьковский Водоканалпроект
приказ от 22.03.90г. №27

Обозначение документа	Наименование	Стр.
3.900.1-10.2-3 - ПЗ	Пояснительная записка	3
-01.00	Панель стеновая ПСП 24	5
-02.00	Панель стеновая ПСП 30	8
-03.00	Панель стеновая ПСП 36	11...14
-04.00	Панель стеновая ПСП 42	14...17
-05.00	Панель стеновая ПСП 48	18
-08.00	Панель стеновая ПСП 1.48	21
-06.00	Панель стеновая ПСП 54	22
-07.00	Панель стеновая ПСП 60	25
-08.00	Панель стеновая ПСП 1.48	28
-09.00	Панель стеновая	31
-10.00	Узлы I... XII	34
-11.00	Узлы XIII... XXI	40
-РС	Ведомость расхода стали, кг	44

Шиф. не год. Издается в виде вкл. шиф.

Разраб.	Соталченко	С/Р
Провер.	Тыгин	С/П
Зав. гр.	Мазанова	С/П
Лит. спец.	Власенко	С/П
Н. контр.	Сокольская	С/П
Нач. отд.	Шейко	С/П

3.900.1-10.2-3

Содержание

Таблицы	Лист	Листов
Р		Т
Госстрой СССР Самоводовская жилищная Ларьковский Водоканальный		

1. ОБЩАЯ ЧАСТЬ.

1.1. Настоящий выпуск содержит рабочие чертежи сборных железобетонных стеновых панелей консольного типа с опорной пятой и клиновидным стыком, предназначенных для применения в прямоугольных емкостных сооружениях, выпуск разработан взамен выпуска 11, части 1 серии 3.900-3.

1.2. Марки, присвоенные каждому изделию, состоят из буквенно-цифровых групп, разделенных дефисом (например: ПСПЗБ-К1-К1, ПСП.1.48-К12-К2).

Первая группа содержит буквы ПСП, что обозначает «панель стеновая с опорной пятой» и цифры.

Первая цифра 1 обозначает, что панель повернута к боде гранью, обращенной к металлической опалубке, при обратной ориентации цифра 1 отсутствует.

Вторые цифры через точку обозначают высоту панели в дециметрах.

Вторая группа включает букву «К», обозначающую схему работы панели - «консольная» и цифры, обозначающие схему нагрузки (однозначные цифры соответствуют рядовым панелям, двузначные - панелям, применяемым в угловых зонах).

Третья группа включает букву «К», обозначающую тип стыка панелей - «клиновидный», и цифру:

1 - наличие выпусков арматуры пяты для связи с днищем с обеих сторон по схеме нагрузок «вода-вода»;

2 - наличие выпусков арматуры пяты с одной стороны для связи с днищем, с другой - для монолитки по схеме нагрузок «грунт-вода» или «воздух-вода».

При наличии выпусков арматуры пяты с одной стороны по схеме нагрузок «грунт-вода» или «воздух-вода» цифровой индекс 1 или 2 отсутствует.

1.3. Схемы нагрузок см. Выпуск 0-2 данной серии.

1.4. При применении бетонов пониженной проницаемости к соответствующей марке изделия должно быть добавлено обозначение проницаемости - буква «П».

2. КОНСТРУКЦИЯ ПАНЕЛЕЙ

2.1 По форме вертикального сечения панели приняты двух типов: прямоугольные - высотой 2,4м и трапециевидные - высотой 3,0...6,0м, увеличивающиеся по толщине к низу. Ширина панелей всех типов - 2980мм. Боковые грани панелей имеют клиновидный срез для образования монолитчаемого стыка.

2.2. Для восприятия в сооружении усилий в горизонтальной плоскости в панелях имеются закладные изделия, соединяемые при монтаже приваркой накладок.

Разработчик	Исполнитель	Секция	3.900.1-10.2-3	ПЗ		
Проект	Лыткин					
Зав. гр.	Мазалова					
Тл. спец.	Власенко					
Н. контр.	Сохольская					
Нач. отд.	Сивелко		Пояснительная записка	Лист	Листов	
				Р	1	2
				ГОСТРОУ ССР СОЗДАНО КИРИШИНСКИМ ТРАКТОР УЗ РЫБОВСКИЙ ВОДОКАНАЛПРОЕКТ		

Центр проектирования и конструирования

Условные обозначения.

В зарубочных чертёжах при необходимости установления границы изображения, общего для всех исполнений, но не уменьшающего точной привязки к какой-либо общей части изображения, применено изображение согласно рис. 1.

2.3. Армирование панелей принято сварными сетками:
- для консоли основной сеткой на всю высоту панели и дополнительной в нижней зоне;

- для пяты плоскими и гнутыми сетками,

2.4. Для фиксации сеток в проектном положении используются каркасы закладных изделий и специальные фиксирующие каркасы.

2.5. В панелях предусмотрены стропобочные петли с падающим кольцом. Кольцо после обработки поверхности изделия необходимо поднять в вертикальное положение, а выемку заделать.

2.6. Защитный слой бетона до арматуры нижних сеток пяты - 30 мм, для остальной арматуры - 20 мм.

2.7. Чертежи арматурных изделий приведены в выпуске 2-4 данной серии.

2.8. В сооружениях хозяйственно - питьевого водоснабжения для достижения гладкой поверхности при изготовлении изделий в заводских условиях производится обработка этих поверхностей валковыми и дисковыми машинами.

2.9. Торцевые поверхности пяты со стороны грани, обращённой внутрь емкости, не подвергаются обработке, поверхности должны быть шероховатыми.

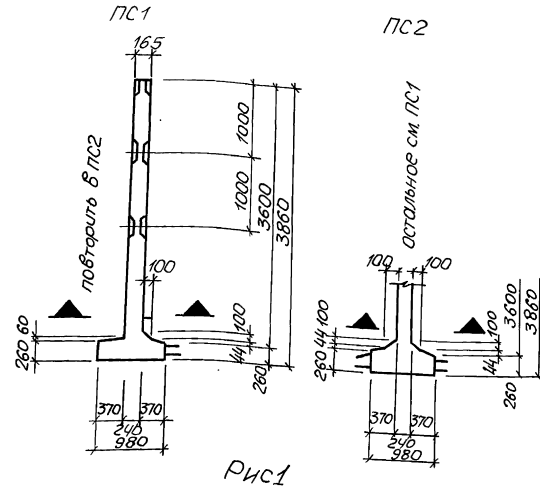
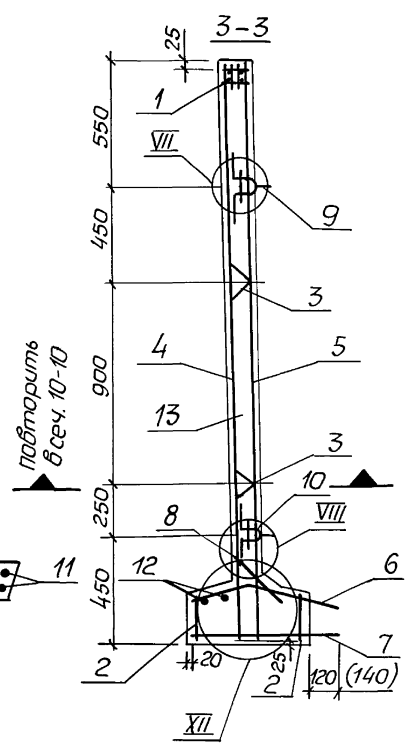
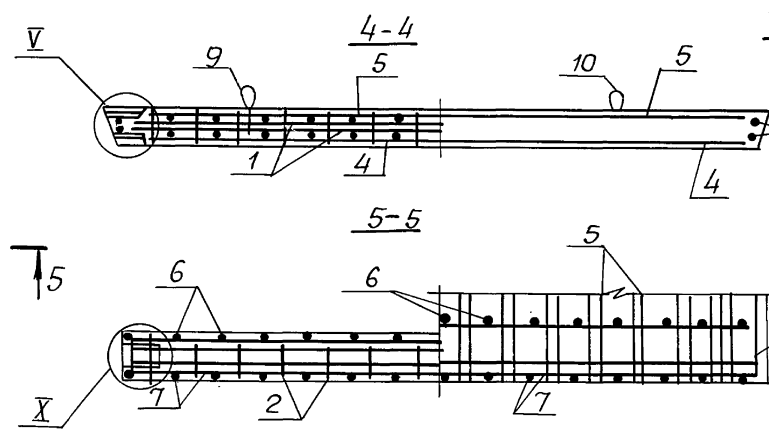
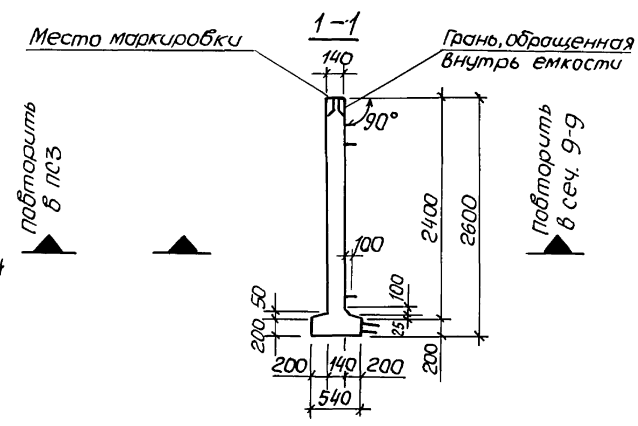
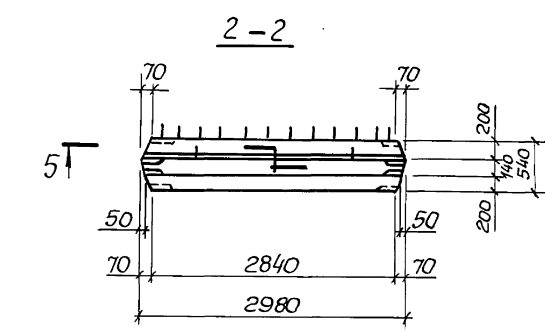
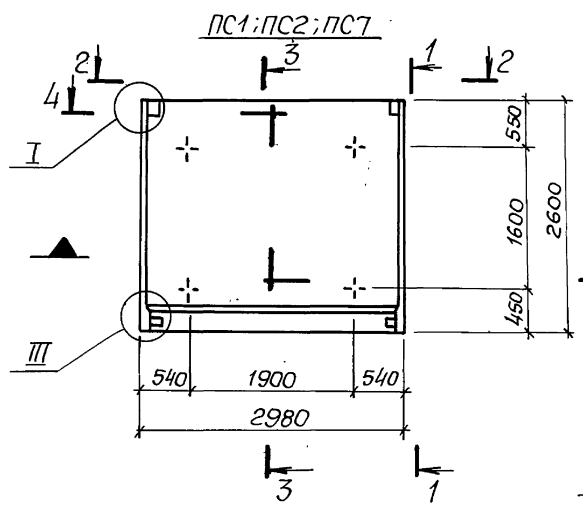


Рис 1



Спецификация см. лист 3

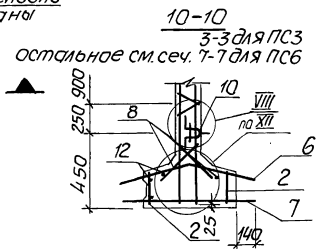
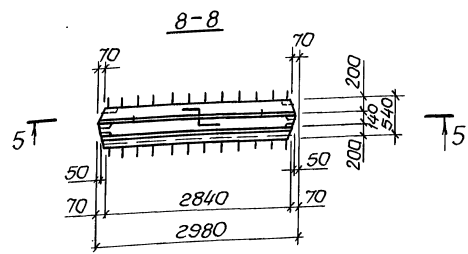
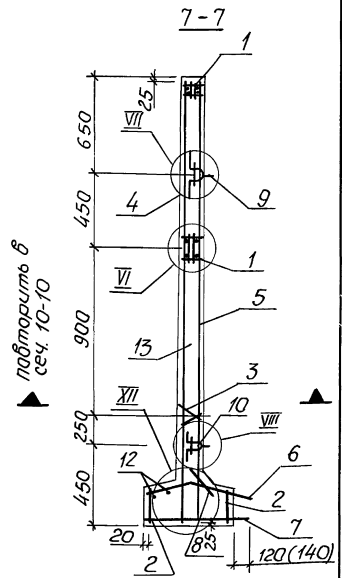
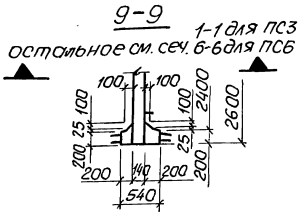
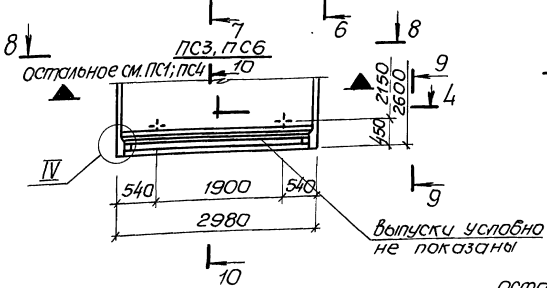
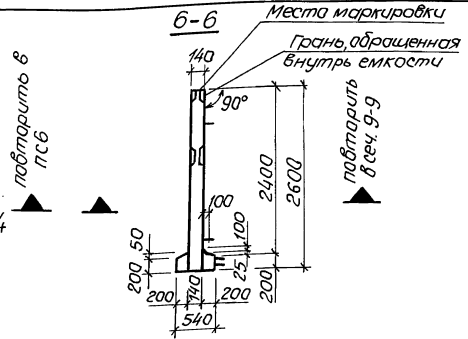
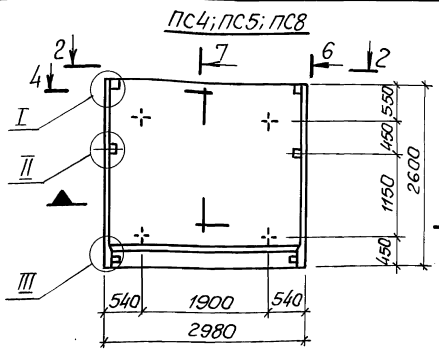
Разраб.	Голосов	Борис
Разраб.	Остапенко	Николай
Проб.	Лыгин	Игорь
Зав. гр.	Мазалова	Ирина
П. спец.	Власенко	Владимир
Н. контр.	Согольская	Елена
Нач. отд.	Шейко	Игорь

3.900.1-10.2-3-01.00

Панель стеновая
ПСП 24

Стр.	Лист	Листов
Р	1	3
ГОССТРОЙ СССР СОЮЗВОДОКАНАЛИПРОЕКТ ХАРЬКОВСКИЙ ВОДОКАНАЛПРОЕКТ		

Инв. № подл. Подпись и дата Взам. Инв. №



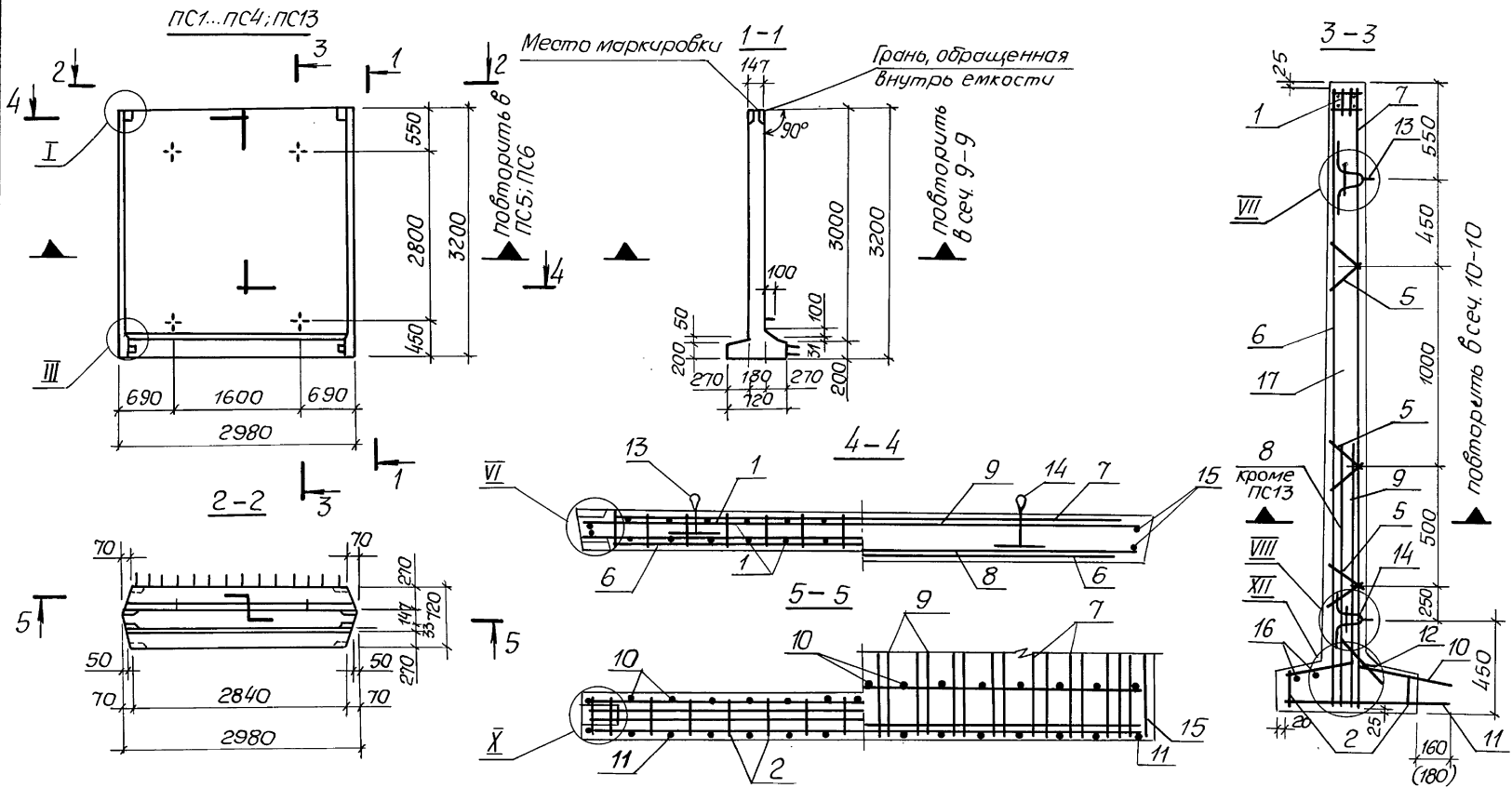
1. Сетки поз. 4 и 5 установить анкерующими стержнями к нижнему торцу панели.
2. Каркасы КР и закладные изделия МН привязать к сеткам.
3. При установке стальной сетки допускается перерезать поперечный стержень сетки.
4. Размеры в скобках для панелей ПС7 и ПС8.
5. Узлы см. докум. 10.00.

Шифр, наименование, дата выпуска и дата вступления в силу

Поз.	Наименование	Кол. на панель пс												Обозначение документа				
		1	2	3	4	5	6	7	8									
1	Узделие закладное МН1	1	1	1	2	2	2	1	2									3.900.1-10.2-401.00
2	МН1	2	2	2	2	2	2	2	2									-02.00
3	Каркас КР1	4	4	4	2	2	2	4	2									-00.01
4	Сетка С1	1			1													-00.05
	С3		1			1												
	С2			1			1											
	С29							1	1									-00.06
5	С1	1	1		1	1												-00.05
	С2			1			1	1	1									
6	С101	1	1		1	1												-00.10
	С111			1			1											-00.11
	С171							1	1									-00.10
7	С131	1	1		1	1												-00.13
	С151			1			1											-00.14
	С143							1	1									-00.13
	С62	1	1	2	1	1	2	1	1									-00.09
9	Узделие закладное МН15	2	2	2	2	2	2	2	2									-00.19
10	МН22	2	2	2	2	2	2	2	2									
11	Ф8АIII, l=2850; 1,01кг	4	4	4	4	4	4	4	4									без черт.
12	Ф6АГ, l=2810; 0,63кг	2	2	2	2	2	2	2	2									без черт.
13	Бетон класса В15, W6; м³	1,34	1,34	1,35	1,34	1,34	1,35	1,34	1,34									
	Масса панели, т	3,35	3,35	3,35	3,35	3,35	3,35	3,35	3,35									
		ПСП24-К1-К	ПСП24-К2-К	ПСП24-К1-К1	ПСП24-К11-К	ПСП24-К12-К	ПСП24-К11-К1	ПСП24-К5-К	ПСП24-К15-К									

1. Технические условия см. 3.900.1-10.2-10
 2. Арматура: классов А-I и А-III по ГОСТ 5781-82*

24397-01 8



Спецификация см. лист 3

Шифр материала, количество и дата выдачи, шифр №

Разраб.	Голосов	<i>Голосов</i>
Разраб.	Остапенко	<i>Остапенко</i>
Пров.	Лаврент	<i>Лаврент</i>
Зав. гр.	Мазалова	<i>Мазалова</i>
П. спец.	Власенко	<i>Власенко</i>
Н. контр.	Сохольская	<i>Сохольская</i>
Нач. отд.	Шейко	<i>Шейко</i>

3.900.1-10.2-3 - 02.00

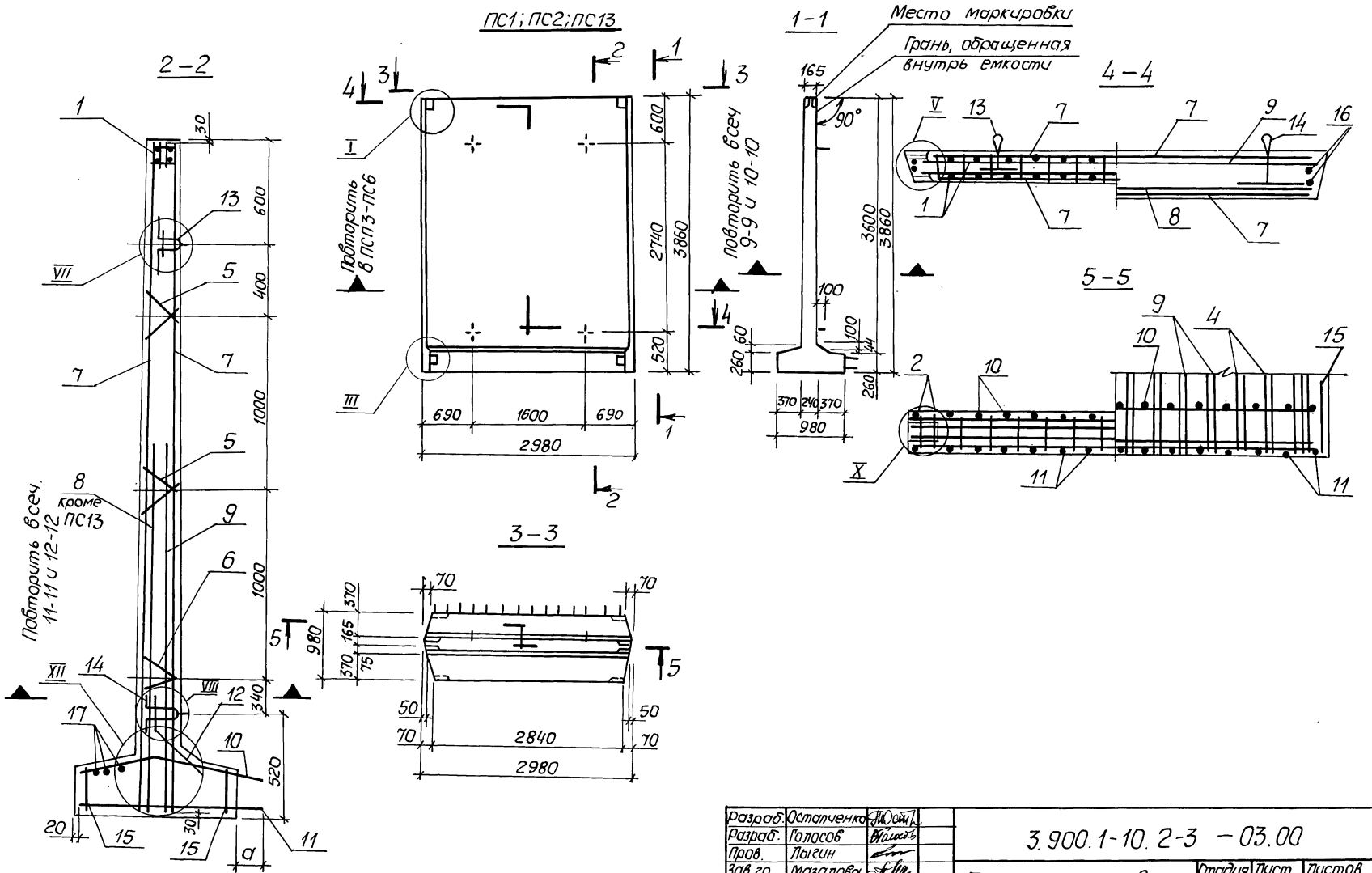
Панель стенная
ПСП 30

Стация	Лист	Листов
Р	1	3
ГОССТРОЙ СССР СОЮЗВОДОКАНАЛИЗАЦИОННЫЙ ПРОЕКТ ХАРЬКОВСКИЙ ВОДОКАНАЛИЗАЦИОННЫЙ ПРОЕКТ		

Поз.	Наименование	Кол на панель ПС														Обозначение документа
		1	2	3	4	5	6	7	8	9	10	11	12	13	14	
1	Узделне закладное МН19	1	1	1	1	1	1	1	1	1	1	1	1	1	3.900.1-10.2-4-01.00	
2	МН11	2	2	2	2	2	2	2	2	2	2	2	2	2	-02.00	
3	МН29							1	1	1	1	1	1	1	-03.00	
4	МН30							1	1	1	1	1	1	1		
5	Коркас КР2	6	6	6	6	6	6	2	2	2	2	2	2	6	-00.01	
6	Сетка С11	1	1	1		1		1	1	1		1			-00.07	
	С12				1	1				1		1	1	1		
7	С11	1	1			1		1	1			1				
	С12			1	1		1			1	1		1	1		
8	С21	1													-00.08	
	С25		1		1											
	С24			1												
	С23					1	1									
	С21 ^а							1								
	С25 ^а								1		1					
	С24 ^а									1						
	С23 ^а										1	1				
9	С22	1	1	1	1											
	С23					1	1							1		
	С22 ^а							1	1	1	1					
	С23 ^а											1	1	1		
10	С102	1	1	1	1			1	1	1	1				-00.10	
	С112					1	1					1	1		-00.11	
	С172													1	-00.10	
11	С132	1		1				1		1					-00.13	
	С135		1						1							
	С139				1						1					
	С152					1	1					1	1		-00.14	
	С144												1	1	-00.13	
12	С62	1	1	1	1	2	2	1	1	1	1	2	2	1	-00.09	
13	Узделне закладное МН16	2	2	2	2	2	2	2	2	2	2	2	2	2	-00.18	
14	МН23	2	2	2	2	2	2	2	2	2	2	2	2	2		
15	Ф10АIII, ρ=3180; 2,0кг	4	4	4	4	4	4	4	4	4	4	4	4	4	без черт.	
16	Ф8АI, ρ=2810; 1,13кг	2	2	2	2	2	2	2	2	2	2	2	2	2	без черт.	
17	Бетон класса В15, В6, м³	1,9	1,9	1,9	1,9	1,9	1,9	1,9	1,9	1,9	1,9	1,9	1,9	1,9		
	Масса панели, Т	4,75	4,75	4,75	4,75	4,75	4,75	4,75	4,75	4,75	4,75	4,75	4,75	4,75		
		ПС130-К1-К	ПС130-К2-К	ПС130-К3-К	ПС130-К4-К	ПС130-К1-К1	ПС130-К3-К1	ПС130-К11-К	ПС130-К12-К	ПС130-К13-К	ПС130-К14-К	ПС130-К11-К1	ПС130-К15-К1	ПС130-К5-К	ПС130-К15-К	

24397-01 11

1. Технические условия см. 3.900.1-10.2-10
 2. Арматура: классы А-I и А-III по ГОСТ 5781-82*



Спецификацию см. лист 3, 4

Разраб.	Остапенко	И.И.		3.900.1-10.2-3 - 03.00	Панель стеновая ПСП36	Стадия	Лист	Листов
Разраб.	Полосов	И.И.				Р	1	4
Проект.	Лаврин	И.И.				ГОСТРОИ СССР СОЮЗВОДОКАНАЛИНИИПРОЕКТ ХАРЬКОВСКИЙ ВОДОКАНАЛПРОЕКТ		
Зав. гр.	Мазалова	И.И.						
Тл. спец.	Власенко	И.И.						
Н.контр.	Скопальская	И.И.						
Нач. отд.	Шейко	И.И.						

Ш.№ подл. Подпись и дата Взам. инв.№

Поз.	Наименование	Кол. на панель ПС														Обозначение документа
		1	2	3	4	5	6	7	8	9	10	11	12	13	14	
1.	Изделие закладное МН2	1	1	1	1	1	1							1	3.900.1-10.2-4-0100	
	МН2А							1	1	1	1	1	1	1		
2	МН3А							1	1	1	1	1	1	1	- 03.00	
3	МН31							1	1	1	1	1	1	1		
4	МН32							1	1	1	1	1	1	1		
5	Каркас КР3	4	4	4	4	4	4						4			- 00.01
6	КР4	2	2	2	2	2	2						2			
7	Сетка С13	2	2	2	2	2	2	2	2	2	2	2	2	2	- 00.07	
8	С26	1													- 00.08	
	С28		1													
	С30			1												
	С31				1											
	С32					1										
	С33						1									
	С26А							1								
	С28А								1							
	С30А									1						
	С31А										1					
	С32А											1				
	С33А												1			
9	С27	1				1	1					1				
	С29		1				1	1					1			
	С30			1						1						
	С31				1						1			1		
	С27А							1				1				
	С29А								1				1			
	С30А									1						
	С31А										1			1		
10	С103	1	1					1	1						- 00.10	
	С113			1	1					1	1				- 00.11	
	С121					1	1					1	1		- 00.12	
	С173												1	1	- 00.10	
11	С133	1						1							- 00.13	
	С136		1						1						- 00.14	
	С153			1	1					1	1					
	С145												1	1	- 00.13	
	С161					1						1			- 00.15	
	С163						1					1				
12	С61	1	1	2	2	1	1	1	1	2	2	1	1	1	- 00.09	

24397-01 14

Инв.№подл.	Подпись и дата	Взам.инв.№	Кол. на панель ПС														Обозначение документа
Поз.	Наименование		1	2	3	4	5	6	7	8	9	10	11	12	13	14	
13	Узелке закладное МН17		2	2	2	2	2	2	2	2	2	2	2	2	2	2	3.900.1-10.2-4-00.18
14	МН24		2	2	2	2	2	2	2	2	2	2	2	2	2		
15	МН12		2	2	2	2	2	2	2	2	2	2	2	2	2		
16	ФЮАIII, е=3840; 2,4кг		4	4	4	4	4	4	4	4	4	4	4	4	4	4	без черт.
17	ФВАI, е=2810; 1,1кг		3	3	3	3	3	3	3	3	3	3	3	3	3	3	без черт.
	Размер в мм, а		160	160	120	140	140	160	160	160	120	140	140	160	120	120	
18	Бетон класса В15, W6, M3		3,02	3,02	3,03	3,03	3,02	3,02	3,02	3,02	3,03	3,03	3,02	3,02	3,02	3,02	
	Масса панели, Г		7,55	7,55	7,55	7,55	7,55	7,55	7,55	7,55	7,55	7,55	7,55	7,55	7,55	7,55	
			ПС136-К1-К	ПС136-К3-К	ПС136-К1-К1	ПС136-К3-К1	ПС136-К2-К2	ПС136-К4-К2	ПС136-К11-К	ПС136-К18-К	ПС136-К11-К1	ПС136-К18-К1	ПС136-К12-К2	ПС136-К14-К2	ПС136-К5-К	ПС136-К15-К	

1. Технические условия см. 3.900.1-10.2-10
2. Арматура: классов А-I и А-III по ГОСТ 5781-82*

3.900.1-10.2-3	03,00	Лист 4
----------------	-------	--------

Формат А4

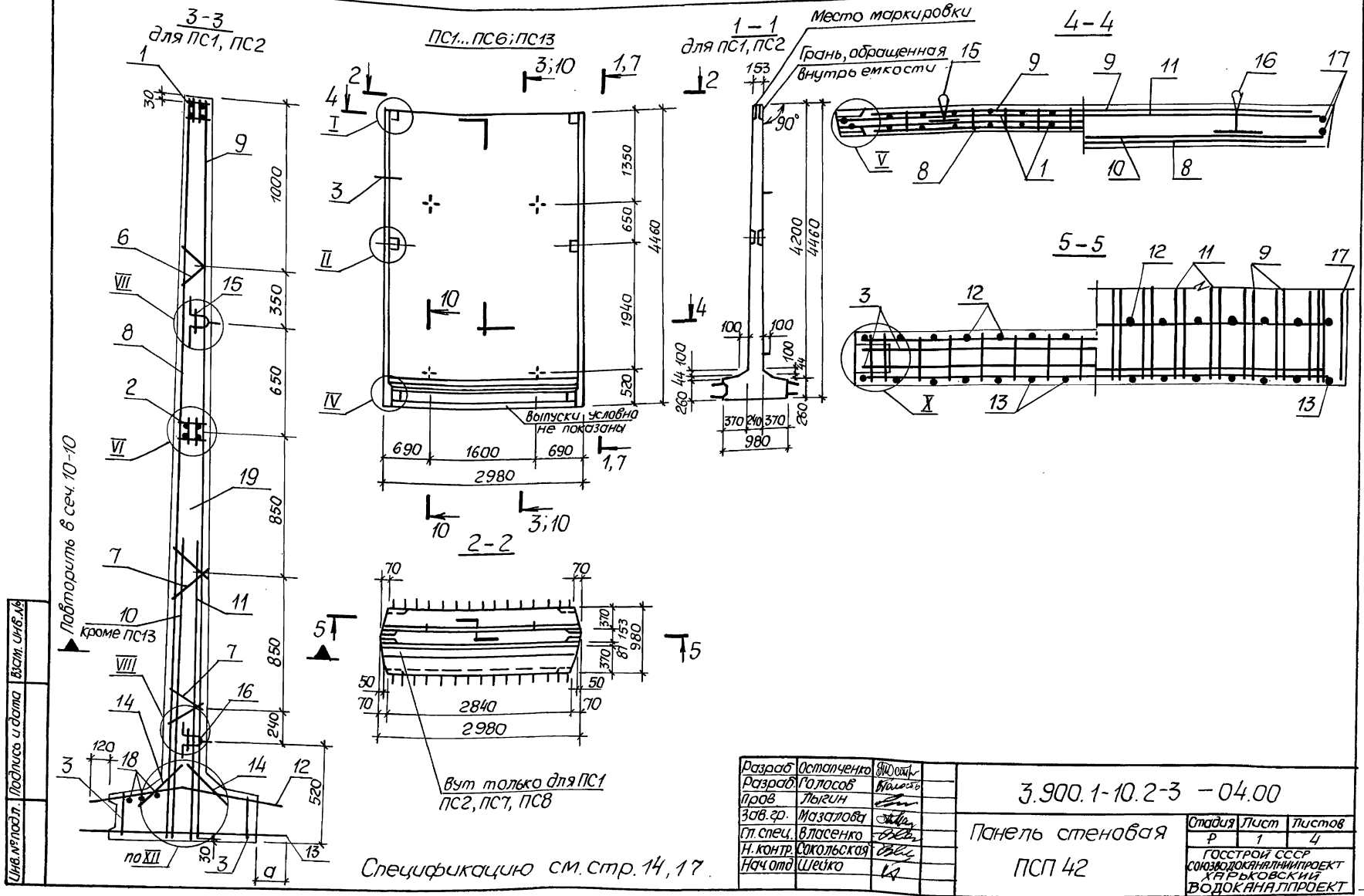
Инв.№подл.	Подпись и дата	Взам.инв.№	Кол. на панель ПС														Обозначение документа
Поз.	Наименование		1	2	3	4	5	6	7	8	9	10	11	12	13	14	
13	Сетка С166														1	1	3.900.1-10.2-4.00.15
14	СБ1		2	2	1	1	1	1	2	2	1	1	1	1	1	1	-00.09
15	Узелке закладное МН18		2	2	2	2	2	2	2	2	2	2	2	2	2	2	-00.18
16	МН25		2	2	2	2	2	2	2	2	2	2	2	2	2	2	
17	ФЮАIII; е=4440; 2,75кг		4	4	4	4	4	4	4	4	4	4	4	4	4	4	без черт.
	ФЮАI; е=2810; 1,75кг		3	3	3	3	3	3	3	3	3	3	3	3	3	3	без черт.
	Размер в мм, а		140	180	180	180	180	180	140	180	180	180	180	180	120	120	
19	Бетон класса В15, W6, M3		3,25	3,25	3,24	3,24	3,24	3,24	3,25	3,25	3,24	3,24	3,24	3,24	3,24	3,24	
	Масса панели, Г		8,1	8,1	8,1	8,1	8,1	8,1	8,1	8,1	8,1	8,1	8,1	8,1	8,1	8,1	
			ПС142-К1-К1	ПС142-К3-К1	ПС142-К1-К2	ПС142-К2-К2	ПС142-К3-К2	ПС142-К4-К2	ПС142-К11-К1	ПС142-К13-К1	ПС142-К11-К2	ПС142-К12-К2	ПС142-К13-К2	ПС142-К14-К2	ПС142-К5-К2	ПС142-К15(К2)	

1. Технические условия см. 3.900.1-10.2-10
2. Арматура: классов А-I и А-III по ГОСТ 5781-82*

3.900.1-10.2-3	-04.00	Лист 4
----------------	--------	--------

Формат А4

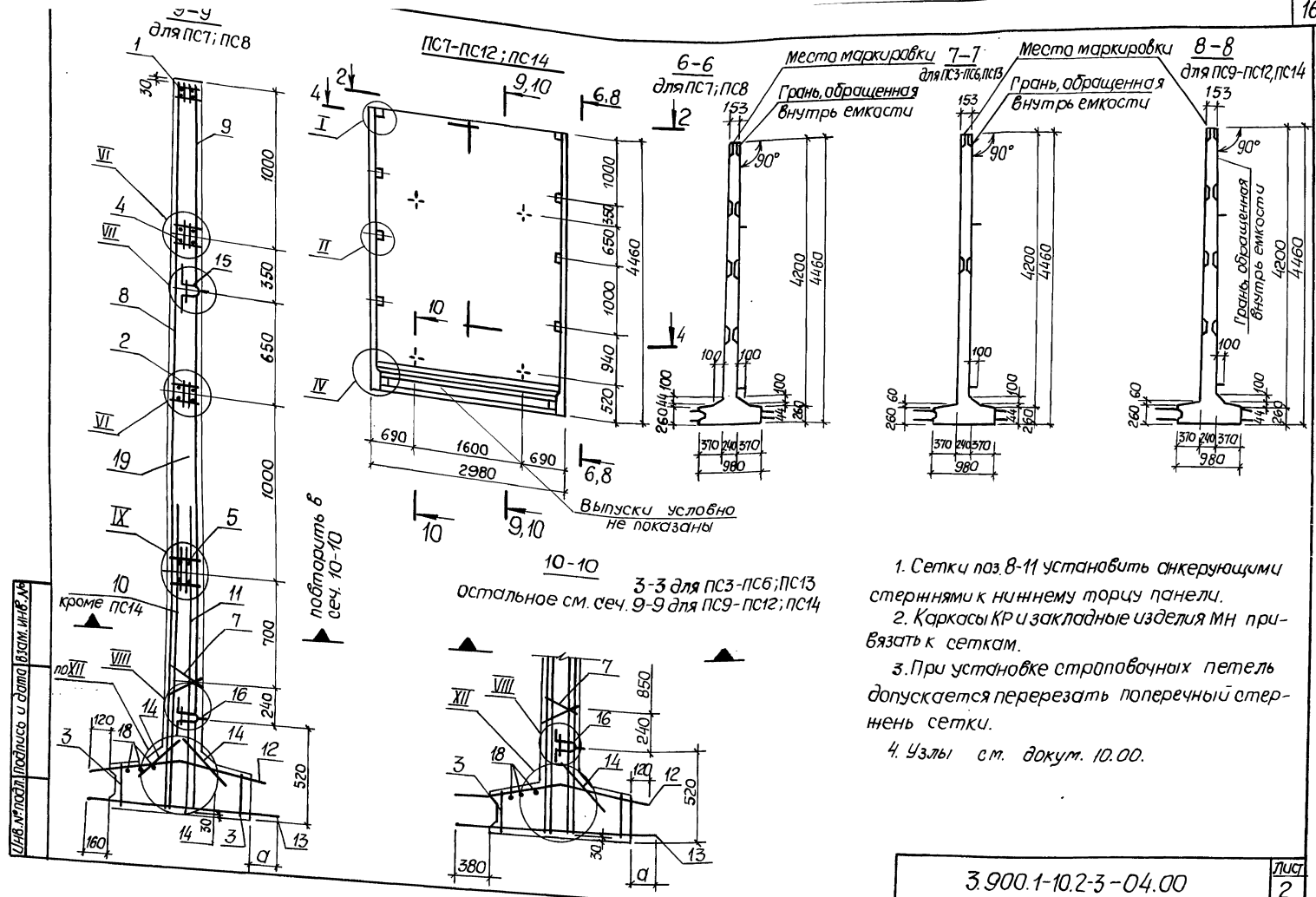
21397-01 15



Шкала: 1:1. Материал: Пенополистирол. Производство: ООО "Сибирский Строительный Проект".

Разраб	Остапенко	Инженер		3.900.1-10.2-3 - 04.00	Студия	Лист	Листов
Разраб	Голосов	Инженер			Р	1	4
Пров	Львун	Инженер			Панель стеновая ПСП 42		
Зав.зд.	Ивазлова	Инженер					
От спец.	Власенко	Инженер					
Н. контр.	Сokolьская	Инженер		ГОСТРОЙ СССР СОЮЗПРОЕКТИНСТИТУТ ХАРЬКОВСКИЙ ВОДОКАНАЛПРОЕКТ			
Нач.отд.	Шейко	Инженер		Копировал: Майстренко 24397-01 16 Формат А3			

Спецификацию см. стр. 14, 17.



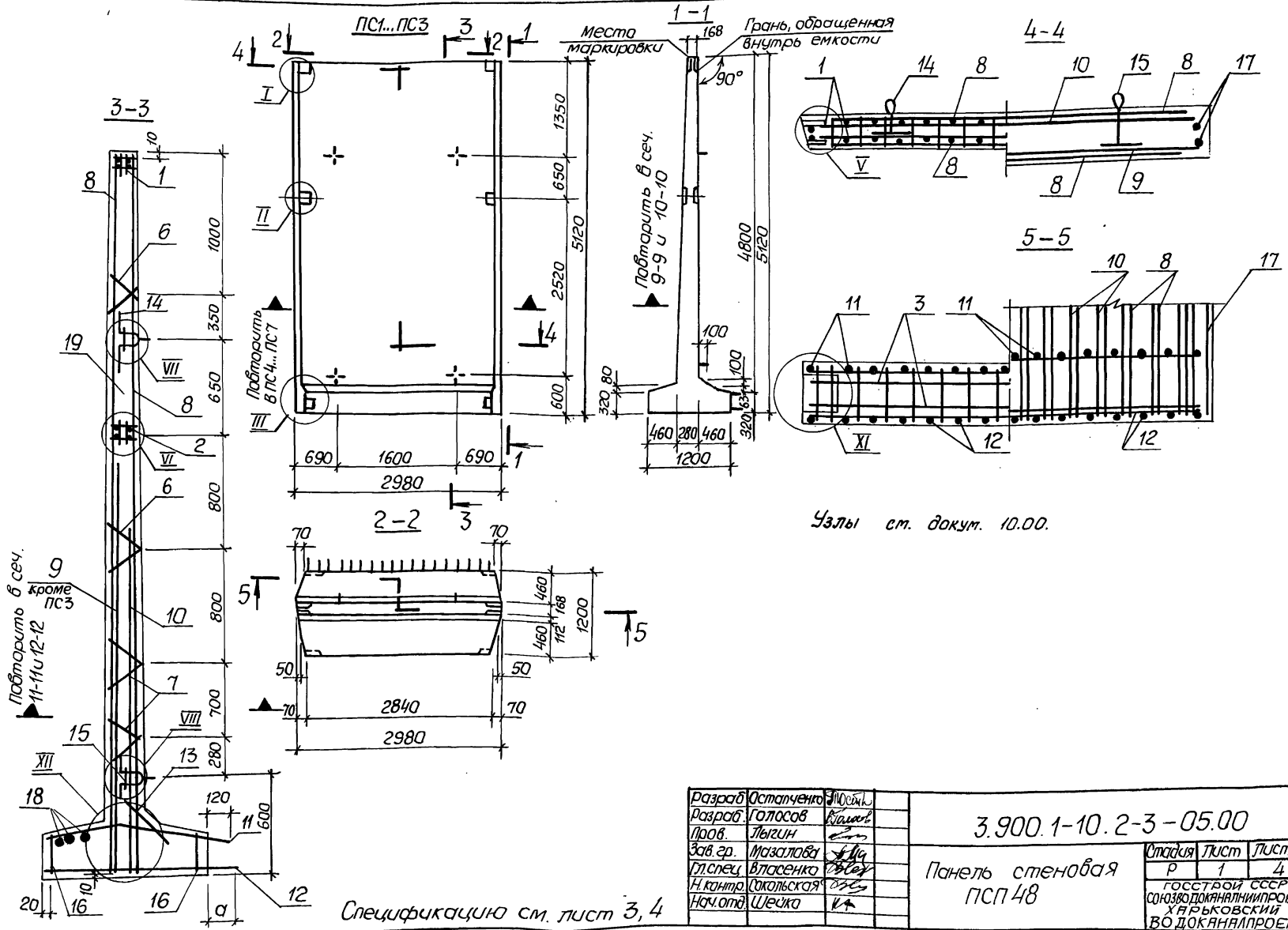
Указаны местоположения и дата встав. инв. №

1. Сетки поз. 8-11 установить анкерующими стержнями к нижнему торцу панели.
2. Каркасы КР и закладные изделия МН привязать к сеткам.
3. При установке строповочных петель допускается перерезать поперечный стержень сетки.
4. Узлы см. документ 10.00.

3.900.1-10.2-3-04.00

Поз.	Наименование	Кол. на панель ПС														Обозначение документа	
		1	2	3	4	5	6	7	8	9	10	11	12	13	14		
1	Издание закладное МНЗ	1	1	1	1	1	1							1	3.900.1-10.2-4-01.00		
	МНЗ ^а							1	1	1	1	1	1	1			
2	МН7	1	1	1	1	1	1						1				
	МН7 ^а							1	1	1	1	1	1				
3	МН12	2	2	2	2	2	2	2	2	2	2	2	2	-02.00			
4	МН33							1	1	1	1	1	1	-03.00			
5	МН34							1	1	1	1	1	1				
6	Каркас КР2	2	2	2	2	2	2						2	-00.01			
7	КР3	4	4	4	4	4	4	2	2	2	2	2	4	2			
8	Сетка С14	1	1	1	1	1		1	1	1	1	1	1	1	-00.07		
	С15						1					1					
9	С14	1	1	1	1	1	1	1	1	1	1	1	1	1			
10	С37	1													-00.08		
	С39		1														
	С34			1													
	С41				1												
	С35					1											
	С40						1										
	С37 ^а							1									
	С39 ^а								1								
	С34 ^а									1							
	С41 ^а										1						
	С35 ^а											1					
	С40 ^а												1				
11	С37	1															
	С39		1										1				
	С36			1	1												
	С38					1	1										
	С37 ^а							1									
	С39 ^а								1					1			
	С36 ^а									1	1						
	С38 ^а											1	1				
	12	С114	1	1					1	1							-00.11
		С122			1	1	1	1			1	1	1	1			-00.12
С124													1	1			
13	С154	1	1					1	1						-00.14		
	С162			1						1					-00.15		
	С165				1	1	1				1	1	1				

24397-01 18

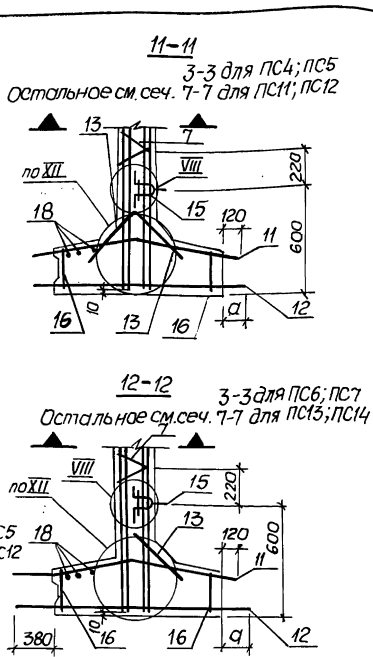
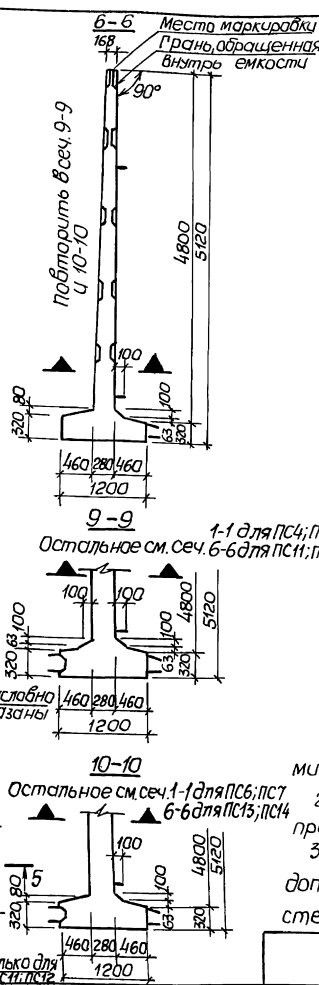
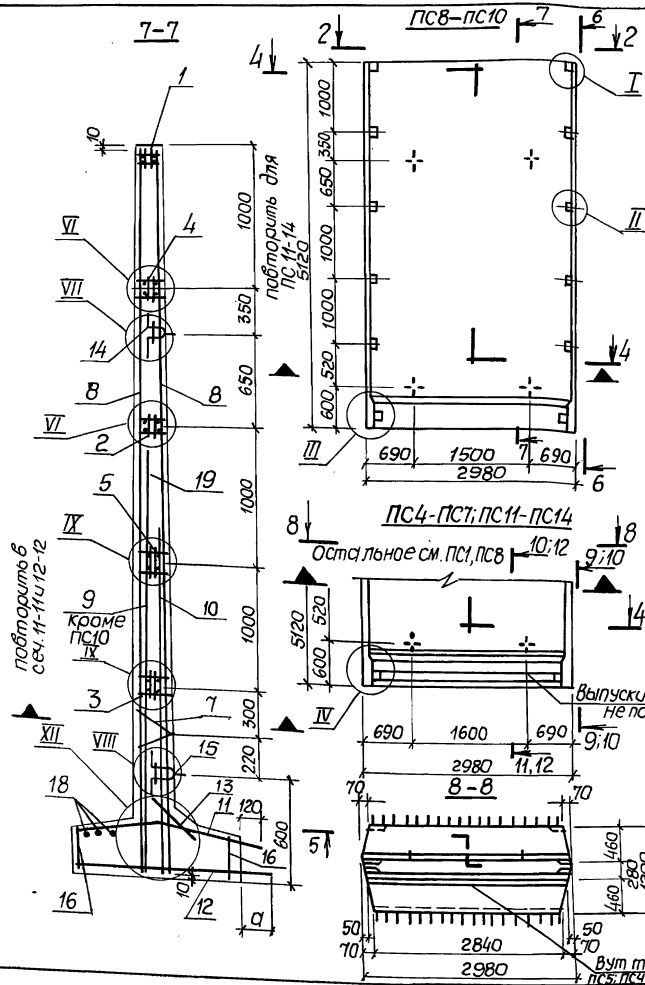


Лист №10001. Листов в сборе 10. Вып. №1

Разраб.	Остапенко	И.О.
Разраб.	Голосов	И.О.
Пров.	Львин	И.О.
Зав. гр.	Мазалова	И.О.
Пл. спец.	Власенко	И.О.
Н. контр.	Сухольская	И.О.
Нач. отд.	Шейко	И.О.

Юстиция	Лист	Листов
Р	1	4
ГОССТРОЙ СССР СОЮЗПРОЕКТАНАЛИТИЧЕСКИЙ ПРОЕКТ ХАРЬКОВСКИЙ ВО ДОКАНАЛПРОЕКТ		

Указ. материал. Подписи и дата. Имя. Инициалы



1. Сетки поз. 8-10 установить анкерующими стержнями к нижнему торцу панели.
2. Каркасы кризакладные изделия МН привязать к сеткам.
3. При установке строповочных петель допускается перерезать поперечный стержень сетки

3.9001-102-3-05.00
 24397-01 20 Формат А3

№ п/п	Наименование	Кол. на панель ПС														Обозначение документа
		1	2	3	4	5	6	7	8	9	10	11	12	13	14	
1	Уздение закладное МН4	1	1	1	1	1	1	1								3.9001-102-4-01.00
	МН4ч								1	1	1	1	1	1	1	
2	МН8	1	1	1	1	1	1	1								
	МН8ч								1	1	1	1	1	1	1	
3	МН36ч								1	1	1	1	1	1	1	-03.00
4	МН35								1	1	1	1	1	1	1	
5	МН36								1	1	1	1	1	1	1	
6	Каркас КР3	4	4	4	4	4	4	4								
7	КР4	4	4	4	4	4	4	4	2	2	2	2	2	2	2	-00.01
8	Сетка С16	2	2	2	2	2	2	2	2	2	2	2	2	2	2	-00.07
9	С42	1														-00.08
	С43		1													
	С48				1											
	С49					1										
	С45						1									
	С47							1								
	С42ч								1							
	С43ч									1						
	С48ч										1					
	С49ч											1				
	С45ч												1			
	С47ч													1		
10	С44	1					1									
	С46		1					1								
	С49			1		1										
	С48				1											
	С44ч								1					1		
	С46ч									1					1	
	С49ч										1		1			
	С48ч											1				
11	С105	1	1						1	1						-00.10
	С107			1							1					
	С115				1	1						1	1			-00.11
	С123						1	1						1	1	-00.12
12	С137	1							1							-00.13
	С140		1							1						
	С134			1							1					-00.14
	С155				1	1						1	1			
	С164						1	1						1	1	-00.15
13	С61	1	1	1	2	2	1	1	1	1	1	2	2	1	1	-00.09

24397-01 21

Ш.№ подл.		Подпись и дата		Взам. ш.№		Кол. на панель ПС														Обозначение документа
Поз.	Наименование	1	2	3	4	5	6	7	8	9	10	11	12	13	14					
		14	Изделие закладное МН19	2	2	2	2	2	2	2	2	2	2	2	2		2	2	3.900.1-10 2-4-00.18	
15	МН26	2	2	2	2	2	2	2	2	2	2	2	2	2	2					
16	МН129	2	2	2	2	2	2	2	2	2	2	2	2	2	2	-02.00				
17	Ф10АIII, $\ell=5100$; 3,15кг	4	4	4	4	4	4	4	4	4	4	4	4	4	4	без черт.				
18	Ф14АI, $\ell=2810$; 3,4кг	3	3	3	3	3	3	3	3	3	3	3	3	3	3	без черт.				
	Размер в мм, а	140	160	120	160	160	160	160	140	160	120	160	160	160	160					
19	бетон класса В15, W6, м ³	4,38	4,38	4,38	4,39	4,39	4,38	4,38	4,38	4,38	4,39	4,39	4,39	4,38	4,38					
	Масса панели, т	10,97	10,97	10,97	10,97	10,97	10,97	10,97	10,97	10,97	10,97	10,97	10,97	10,97	10,97					
		ПСП148-К1-К	ПСП148-К3-К	ПСП148-К5-К	ПСП148-К2-К1	ПСП148-К4-К1	ПСП148-К2-К2	ПСП148-К4-К2	ПСП148-К11-К	ПСП148-К13-К	ПСП148-К15-К	ПСП148-К12-К1	ПСП148-К14-К1	ПСП148-К12-К2	ПСП148-К14-К2					

1. Технические условия см. 3.900.1-10.2-10

2. Арматура: классы А-I и А-III по ГОСТ 5781-82*

3.900.1-10.2-3 05.00

лист 4

Формат А4

Ш.№ подл.		Подпись и дата		Взам. ш.№		Кол. на панель ПС														Обозначение документа
Поз.	Наименование	1	2	3	4	5	6	7	8	9	10	11	12	13	14					
		14	Изделие закладное МН19	2	2	2	2	2	2	2	2	2	2	2	2		2	2	3.900.1-10.2-4-00.18	
15	МН26	2	2	2	2	2	2	2	2	2	2	2	2	2	2					
16	МН129	2	2	2	2	2	2	2	2	2	2	2	2	2	2	-02.00				
17	Ф10А-III; $\ell=5100$; 3,15 кг	4	4	4	4	4	4	4	4	4	4	4	4	4	4	без черт.				
18	Ф14АI; $\ell=2810$; 3,4 кг	3	3	3	3	3	3	3	3	3	3	3	3	3	3	без черт.				
	Размер в мм, а	140	160	120	160	160	160	160	140	160	120	160	160	160	160					
19	бетон класса В15, W6, м ³	4,38	4,38	4,38	4,39	4,39	4,38	4,38	4,38	4,38	4,39	4,39	4,39	4,38	4,38					
	Масса панели, т	10,97	10,97	10,97	10,97	10,97	10,97	10,97	10,97	10,97	10,97	10,97	10,97	10,97	10,97					
		ПСП148-К1-К	ПСП148-К3-К	ПСП148-К5-К	ПСП148-К2-К1	ПСП148-К4-К1	ПСП148-К2-К2	ПСП148-К4-К2	ПСП148-К11-К	ПСП148-К13-К	ПСП148-К15-К	ПСП148-К12-К1	ПСП148-К14-К1	ПСП148-К12-К2	ПСП148-К14-К2					

1. Технические условия см. 3.900.1-10.2-10

2. Арматура: классы А-I и А-III по ГОСТ 5781-82*

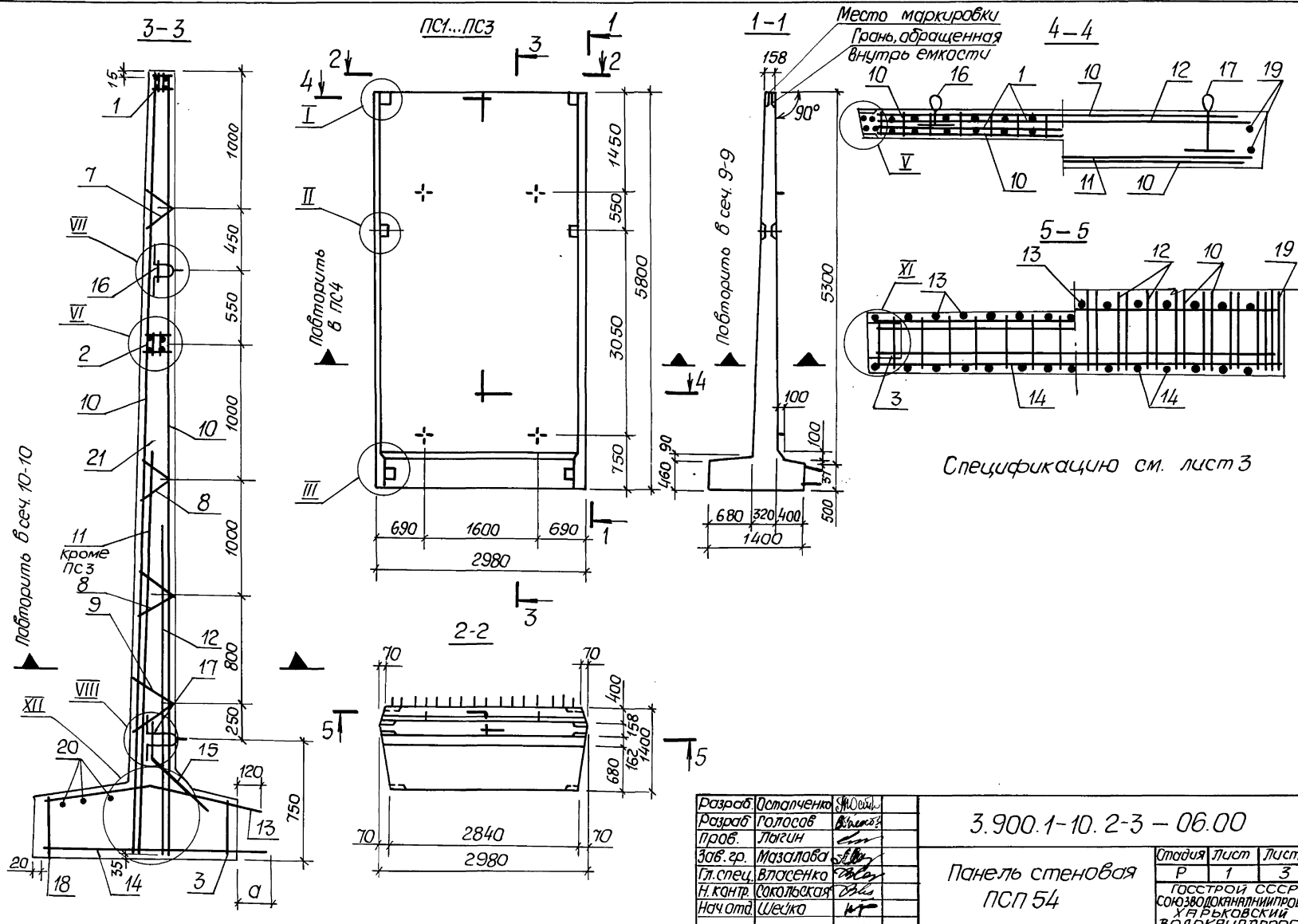
3.900.1-10.2-3 - 08.00

лист 4

Формат А4

24397-01 22

21



ЦНВ, №подл. ПАНЕЛЬ С ОБТКА ВЗДМ. ЦИФ. II

Разраб	Поталченко	С.И.Овчин.
Разраб	Голосов	В.И.Скоз
Проб.	Лагин	
Зав. гр.	Мазалова	
Тл. спец.	Власенко	
Н. контр.	Скопальская	
Нач. отд.	Щекина	

3.900.1-10.2-3 - 06.00		
Панель стеновая ПСП 54		
Студия	Лист	Листов
Р	1	3
ГОССТРОЙ СССР СОЮЗВОДОКАНАЛЬНИЙ ПРОЕКТ УФРЬКОВСКИЙ ВОДОКАНАЛЬПРОЕКТ		

Поз.	Наименование	Кол. на панель ПС								Обозначение документа									
		1	2	3	4	5	6	7	8										
1	Цадеме закладное МН5	1	1	1	1														3.900.1-10.2-4-01.00
	МН5а																		
2	МН9	1	1	1	1			1	1	1	1								
	МН9а							1	1	1	1								
3	МН14	1	1	1	1	1	1	1	1	1	1								- 02.00
4	МН37							1	1	1	1								- 03.00
5	МН38							1	1	1	1								
6	МН39							1	1	1	1								
7	Каркас КР3	2	2	2	2														- 00.01
8	КР4	4	4	4	4														
9	КР4а	2	2	2	2	2	2	2	2	2	2								
10	Сетка С17	2	2	2	2	2	2	2	2	2	2								- 00.07
11	С50	1																	- 00.08
	С52		1																
	С53				1														
	С50а						1												
	С52а							1											
	С53а										1								
12	С51	1	1																
	С53			1	1														
	С51а						1	1											
	С53а								1	1									
13	С104	1	1				1	1											- 00.10
	С108			1					1										- 00.11
	С116				1					1									- 00.13
14	С138	1				1													
	С141		1					1											
	С146			1						1									
	С156				1						1								- 00.14
15	С61	1	1	1	2	1	1	1	1	2									- 00.09
16	Цадеме закладное МН20	2	2	2	2	2	2	2	2	2									- 00.18
17	МН27	2	2	2	2	2	2	2	2	2									
18	МН13	1	1	1	1	1	1	1	1	1									- 02.00
19	φ12АIII, ℓ=5780; 5.13кг	4	4	4	4	4	4	4	4	4									без черт.
20	φ14АI, ℓ=2810; 3.47кг	3	3	3	3	3	3	3	3	3									без черт.
	Размер в мм, а	140	180	120	180	140	180	120	180										
21	бетон класса В15, W6, М3	5,76	5,76	5,76	5,77	5,76	5,76	5,76	5,76	5,77									
	Масса панели, Т	14,4	14,4	14,4	14,4	14,4	14,4	14,4	14,4	14,4									
		ПСП54-К1-К	ПСП54-К2-К	ПСП54-К5-К	ПСП54-К2-К1	ПСП54-К11-К	ПСП54-К12-К	ПСП54-К15-К	ПСП54-К12-К1										

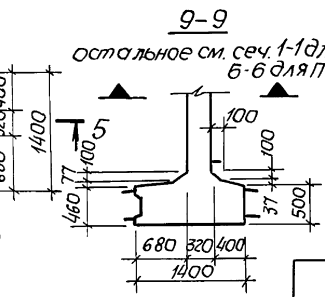
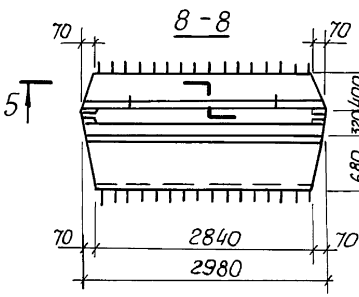
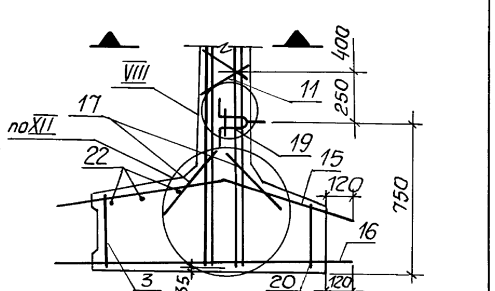
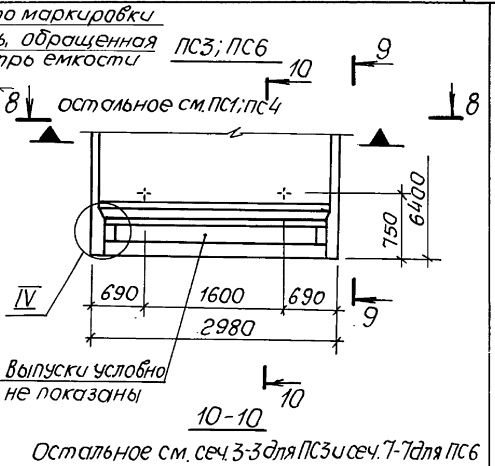
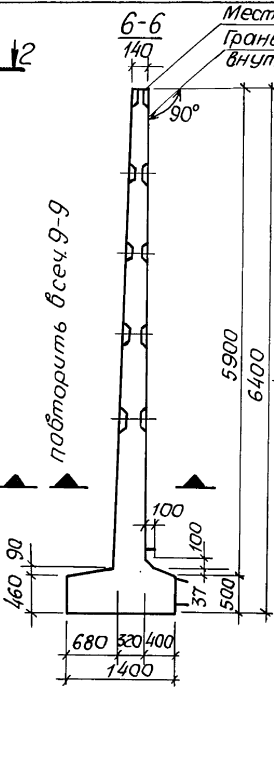
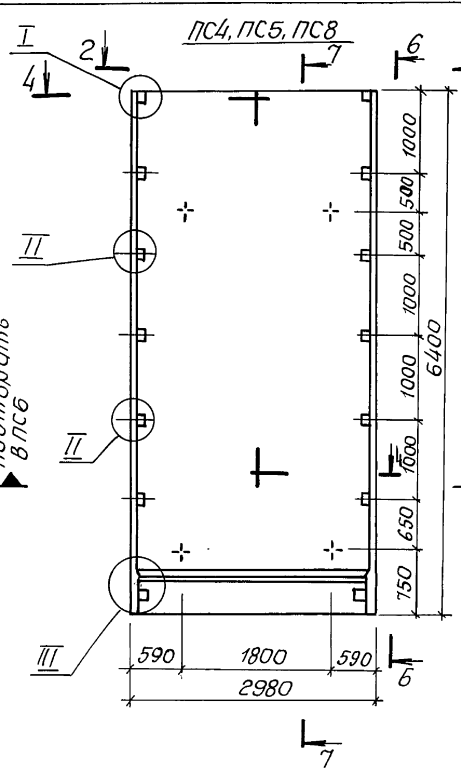
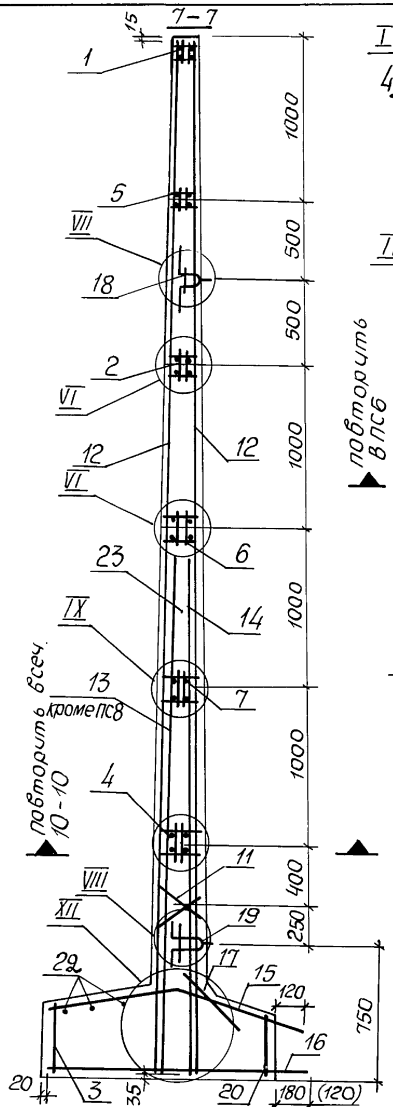
24397-01 25

1. Технические условия см. 3.900.1-10.2-10
 2. Арматура: классов А-ІІІА-ІІІ по ГОСТ 5781-82*

3.900.1-10.2-3 - 06.00

Лист 3

Лист № подл. Подпись и дата, в/см. Инв. №



1. Сетки поз. 12...14 установить анкерующими стержнями к нижнему торцу панели.
2. Каркасы КР и закладные изделия МН привязать к сеткам.
3. При установке струбничной перемычки допускается перерезать поперечный стержень сетки.
4. Размеры в скобках даны для панелей ПС2, ПС5, ПС7 и ПС8.
5. Узлы см. докум. 10.00.

3.900.1-10.2-3 - 07.00

Поз.	Наименование	Кол. на панель ПС								Обозначение документа
		1	2	3	4	5	6	7	8	
1	Изделие закладное МН6	1	1	1				1		3.900.1-10.2-4-01.00
	МН6а				1	1	1		1	
2	МН10	1	1	1				1		
	МН10а				1	1	1		1	
3	МН13	1	1	1	1	1	1	1	1	-02.00
4	МН43				1	1	1		1	-03.00
5	МН40				1	1	1		1	
6	МН41				1	1	1		1	
7	МН42				1	1	1		1	
8	Каркас КР2	2	2	2				2		-00.01
9	КР3	2	2	2				2		
10	КР4	4	4	4				4		
11	КР4а	2	2	2	2	2	2	2	2	-00.07
12	Сетка С18	2	2	2	2	2	2	2	2	-00.08
13	С54	1								
	С56		1							
	С57			1						
	С54а				1					
	С56а					1				
	С57а						1			
14	С55	1	1							
	С57			1				1		
	С55а				1	1				
	С57а						1	1		
15	С106	1	1		1	1				-00.10
	С117			1		1				-00.11
	С174						1	1		-00.10
16	С141	1			1					-00.13
	С142		1			1				
	С157			1			1			
	С146						1	1		-00.14
17	С61	1	1	2	1	1	2	1	1	-00.09
18	Изделие закладное МН21	2	2	2	2	2	2	2	2	-00.18
19	МН27	2	2	2	2	2	2	2	2	
20	МН14	1	1	1	1	1	1	1	1	-02.00
21	φ12АIII, ℓ=6380 ; 5,7кг	4	4	4	4	4	4	4	4	без черт.
22	φ14АI, ℓ=2810 ; 3,47кг	3	3	3	3	3	3	3	3	без черт.
23	Бетон класса В15, W6, M³	6,02	6,02	6,03	6,02	6,02	6,03	6,02	6,02	
	Масса панели, Т	15,0	15,0	15,0	15,0	15,0	15,0	15,0	15,0	
		ПСП60-К1-К	ПСП60-К2-К	ПСП60-К2-К1	ПСП60-К11-К	ПСП60-К12-К	ПСП60-К12-К1	ПСП60-К5-К	ПСП60-К15К	

1. Технические условия см. 3.900.1-10.2-10.

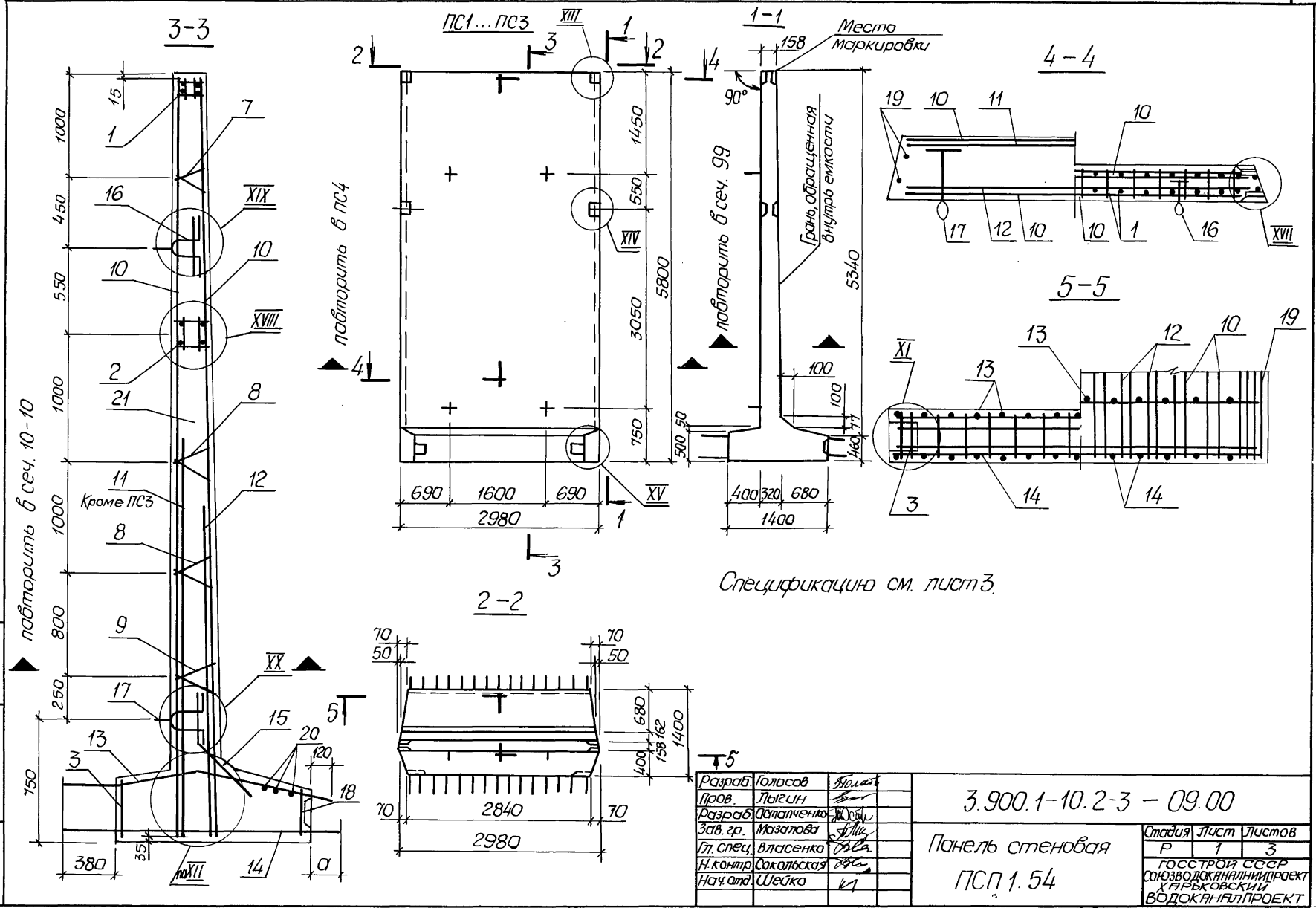
2. Арматура: классы А-I и А-III по ГОСТ 5781-82*

3.900.1-10.2-3 - 07.00

Лист
3

Поз.	Наименование	Кол. на панель ПС														Обозначение документа
		1	2	3	4	5	6	7	8	9	10	11	12	13	14	
1	Изделие закладное МН4	1	1	1	1	1	1	1								3.900.1-10.2-4-01.00
	МН4а								1	1	1	1	1	1	1	
2	МН8	1	1	1	1	1	1	1								
	МН8а								1	1	1	1	1	1	1	
3	МН36а								1	1	1	1	1	1	1	-03.00
4	МН35								1	1	1	1	1	1	1	
5	МН36								1	1	1	1	1	1	1	
6	Каркас КР3	4	4	4	4	4	4	4								
7	КР4	4	4	4	4	4	4	4	2	2	2	2	2	2	2	-00.01
8	Сетка С16	2	2	2	2	2	2	2	2	2	2	2	2	2	2	
9	С42	1														-00.08
	С43		1													
	С48				1											
	С49					1										
	С45						1									
	С47							1								
	С42а								1							
	С43а									1						
	С48а											1				
	С49а												1			
	С45а													1		
	С47а														1	
10	С44	1					1									
	С46		1					1								
	С49			1		1										
	С48				1											
	С44а								1					1		
	С46а									1					1	
	С49а										1		1			
	С48а											1				
11а	С181	1	1						1	1						-00.16
	С182			1							1					
	С115				1	1						1	1			-00.11
	С191						1	1					1	1		
12	С137	1							1							-00.13
	С140		1							1						
	С134			1							1					-00.14
	С155				1	1						1	1			
	С164						1	1						1	1	-00.15
13	С61	1	1	1	2	2	1	1	1	1	1	2	2	1	1	

24397-01 31



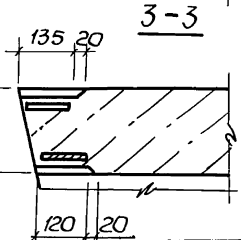
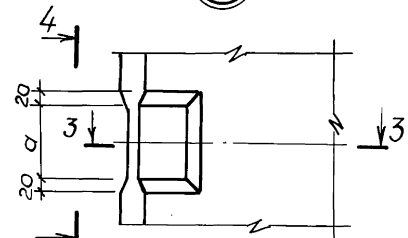
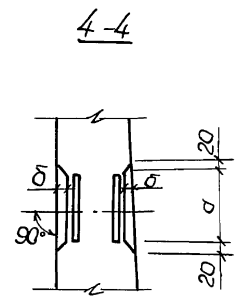
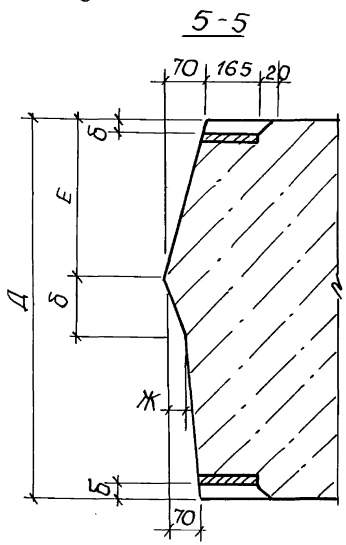
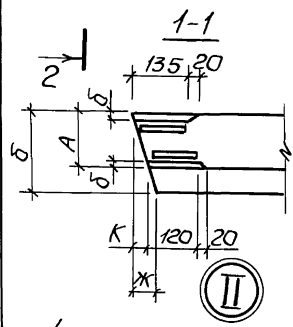
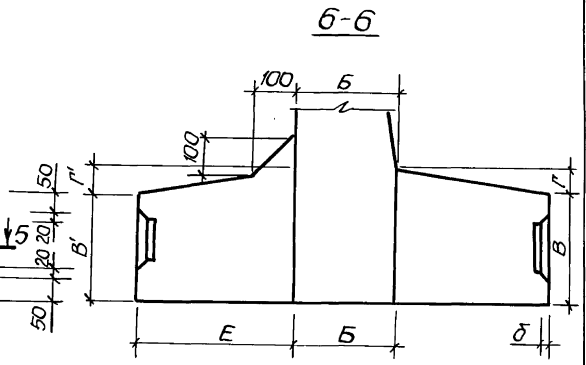
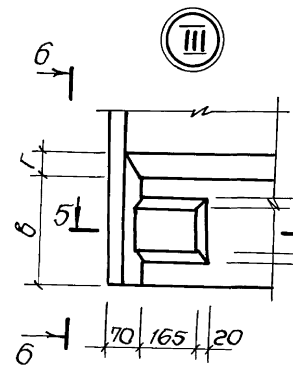
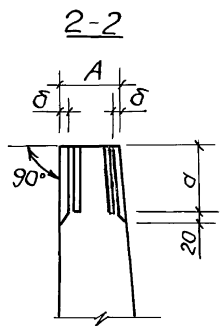
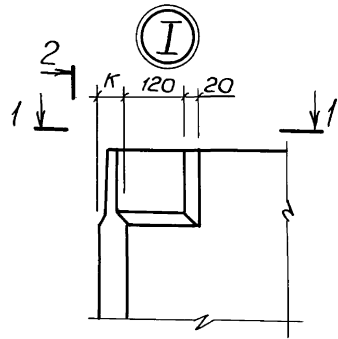
Цив. и проф. Подпись и дата. Взам. инв. №

Разраб	Голосов	Влас
Пров.	Лыгин	
Разраб	Остапенко	
Зав. гр.	Мазалова	
Т. спец.	Власенко	
Н. контр.	Соколовская	
Нач. отд.	Шейко	

3.900.1-10.2-3 - 09.00

Панель стеновая
ПСП 1.54

Студия	Лист	Листов
Р	1	3
ГОССТРОЙ СССР ОБЪЕДИНЕНИЕ НАЦИОНАЛЬНИЙ ПРОЕКТ ХАРЬКОВСКИЙ ВОДОКАНАЛПРОЕКТ		



1. Таблицу размеров см. лист 2.
 2. В зазоре между пластиной и гнездообразвателем допускается напыль бетона, который в последующем должен быть удален. Рекомендуется в зазор устанавливать прокладку по месту.

Ш.В. Лябли. Подпись и дата

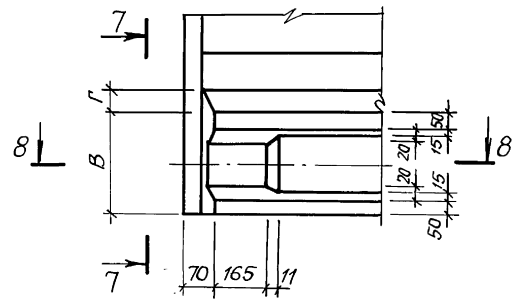
Разработ	Остапенко	Ш.В. Лябли
Пров.	Логин	
Зав. гр.	Мазалова	
Инсп.	Власенко	
Н. контр.	Соколовская	
Нач. отд.	Шейка	

3.900.1-10.2-3-10.00

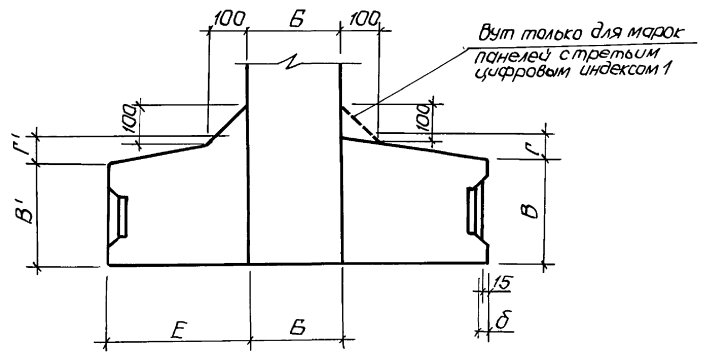
Узлы I...XII

Стация	Лист	Листов
P	1	6
ГОССТРОЙ СССР СОЮЗВОДОКАНАЛИНИПРОЕКТ ХАРЬКОВСКИЙ ВОДОКАНАЛПРОЕКТ		

IV



7-7



Выт только для марок панелей с третьим цифровым индексом 1

8-8

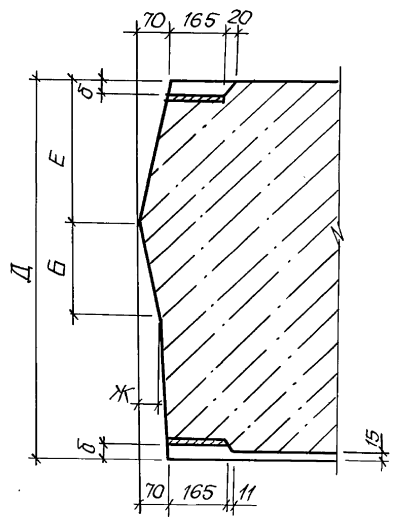


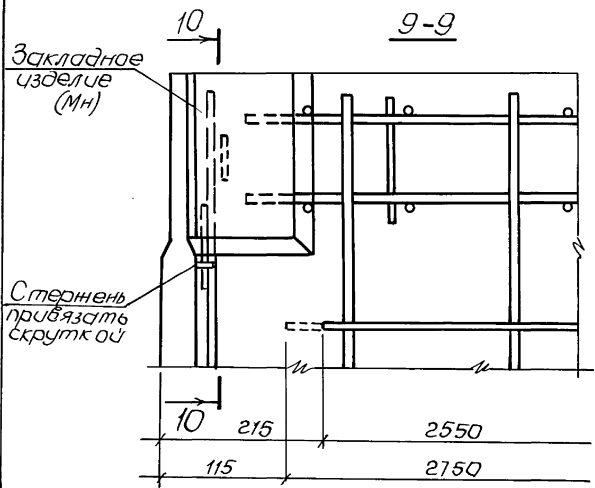
Таблица размеров (мм)

Буквенный индекс Марка панели*	ПСП 24	ПСП 30	ПСП 36	ПСП 42	ПСП 48	ПСП 54	ПСП 60
A	140	141	165	153	168	158	140
B	140	180	240	280	320	460	320
B'	200	260	320	320	500	500	500
r	50	60	80	80	90	90	90
r'	50	60	80	80	90	90	90
D	540	720	980	1200	1400	1400	1400
E	200	270	370	460	460	400	400
K	50					70	
K	50	41	34	32	30	35	31
d	160	180	180	200	200	200	200
delta	32	34	34	36	36	36	36

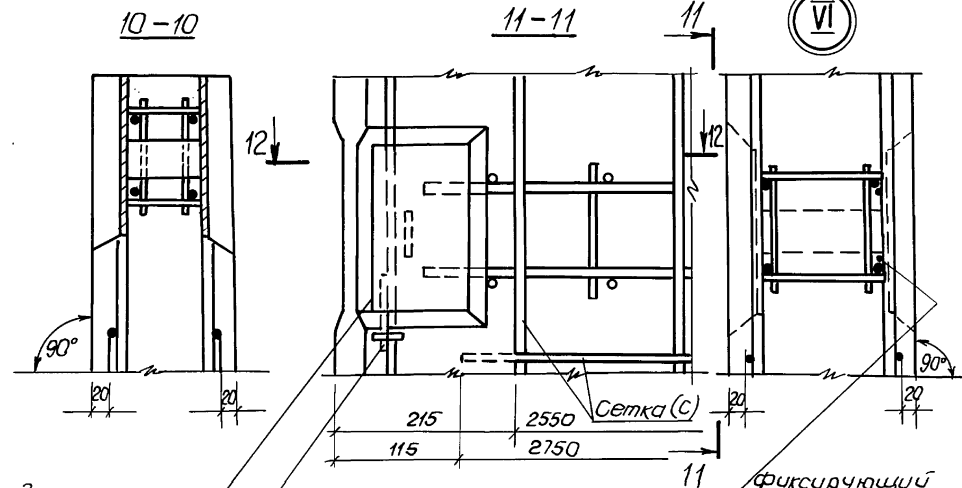
* В обозначении марок опущены последующие индексы

Информация: Подпись и дата Визит. штамп №

3.900.1-10.2-3-10.00



Ⓟ

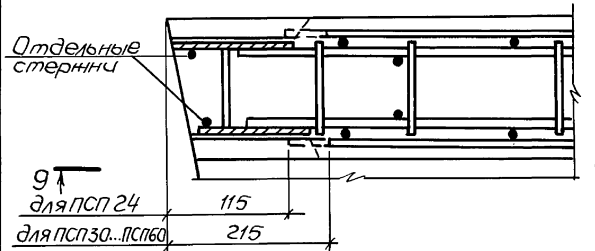


Закладное изделие (МН)

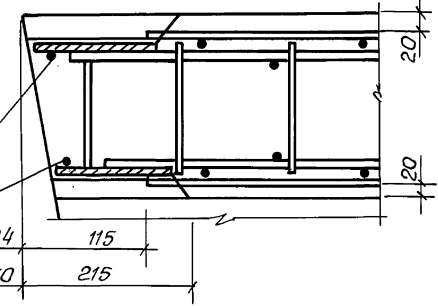
Стержень привязать скруткой

12-12

фиксирующий стержень привязать к МН, d-установить по месту



Отдельные стержни для псп 24 для псп30..псп60

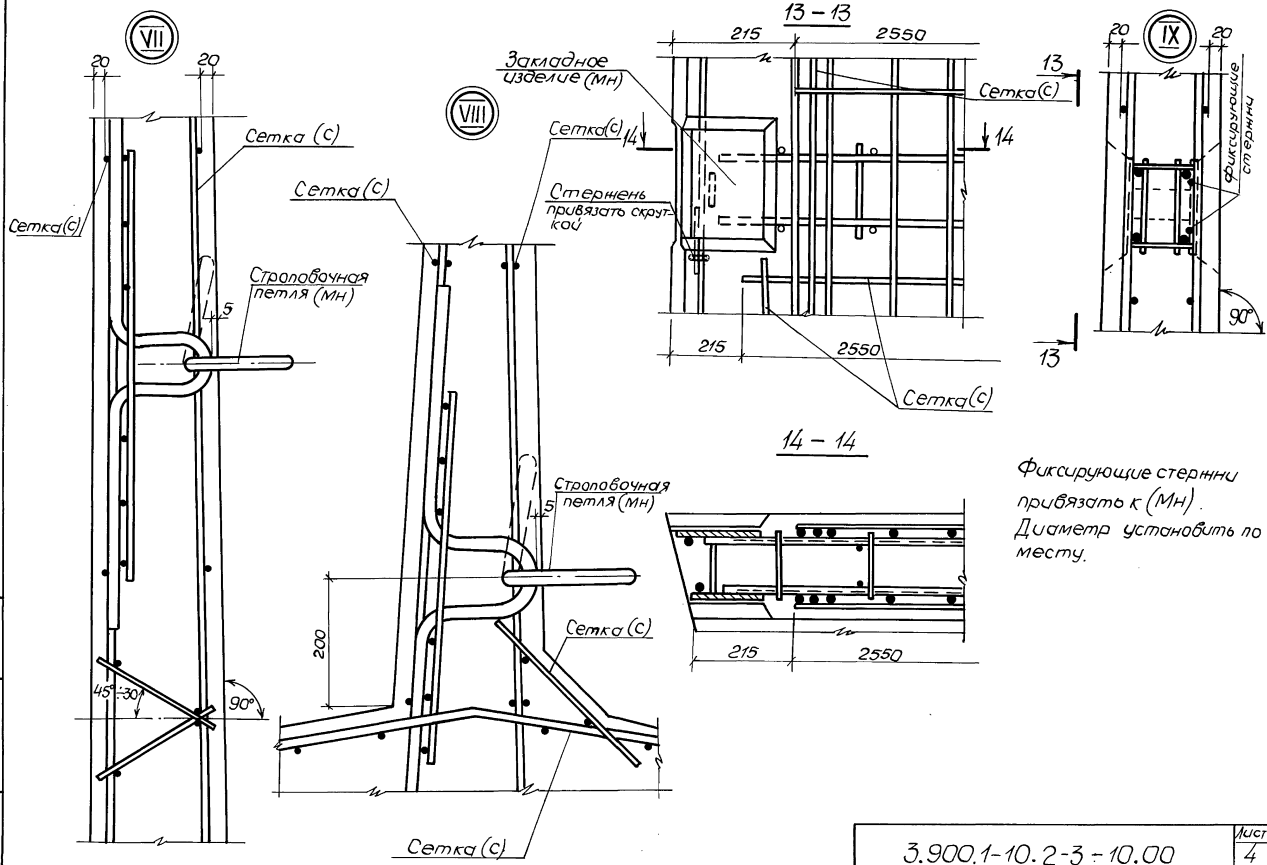


Шифр, номер, подпись и дата встав. инв. №

3.900.1-10.2-3-10.00 3

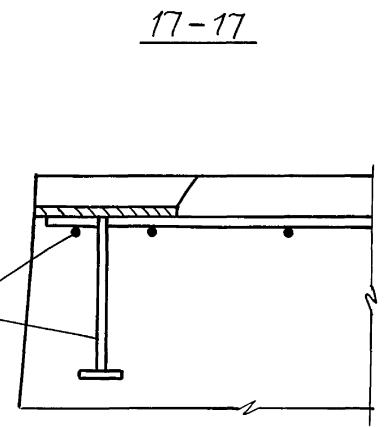
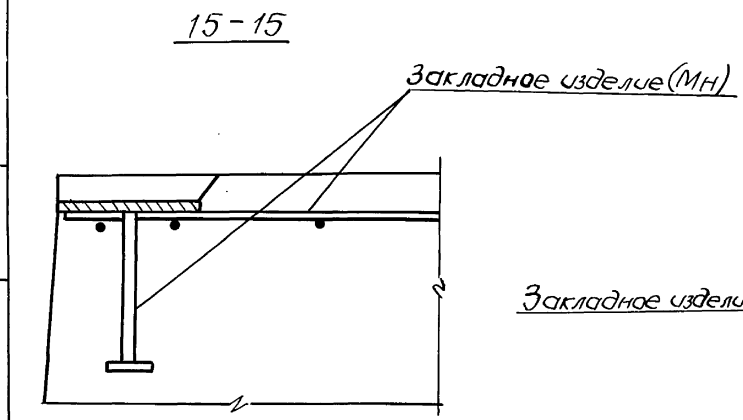
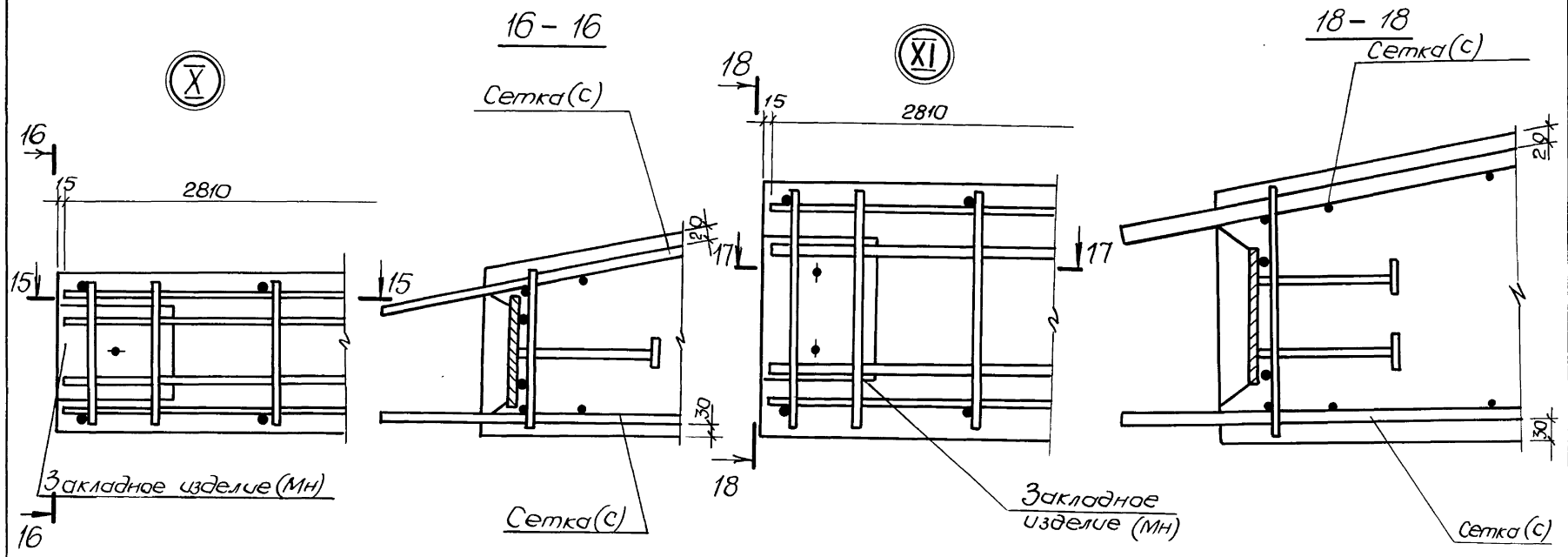
Копир. Майстренко 24397-01 37 формат А3

Цив. и пази. Пасице и збова Влати. инв. м.



Фиксирующие стержни привязать к (МН). Диаметр установить по месту.

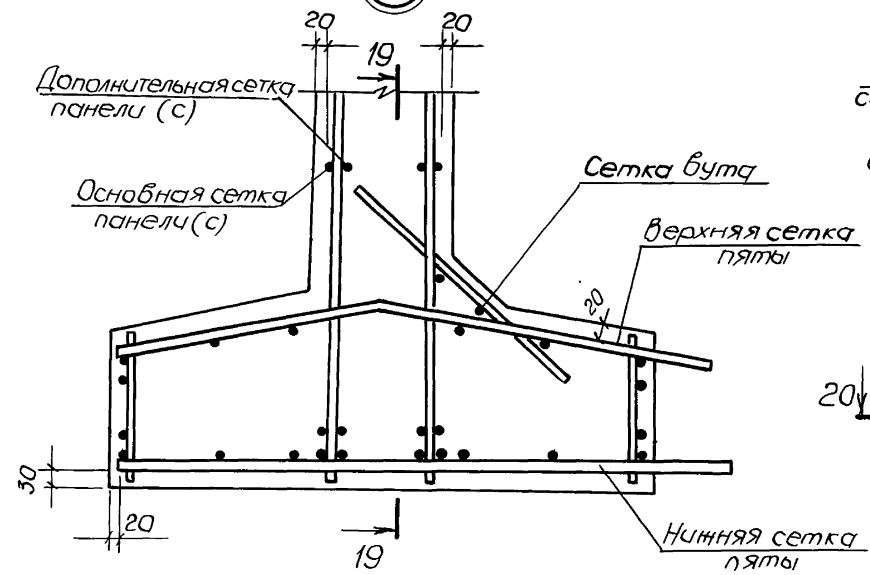
3.900.1-10.2-3-10.00
Лист 4



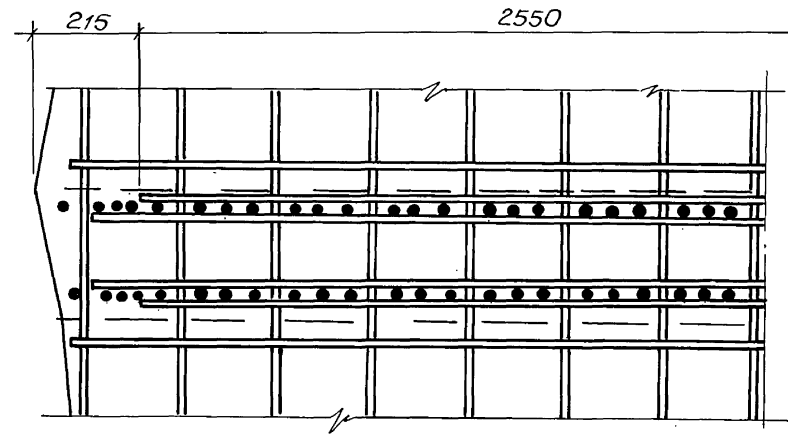
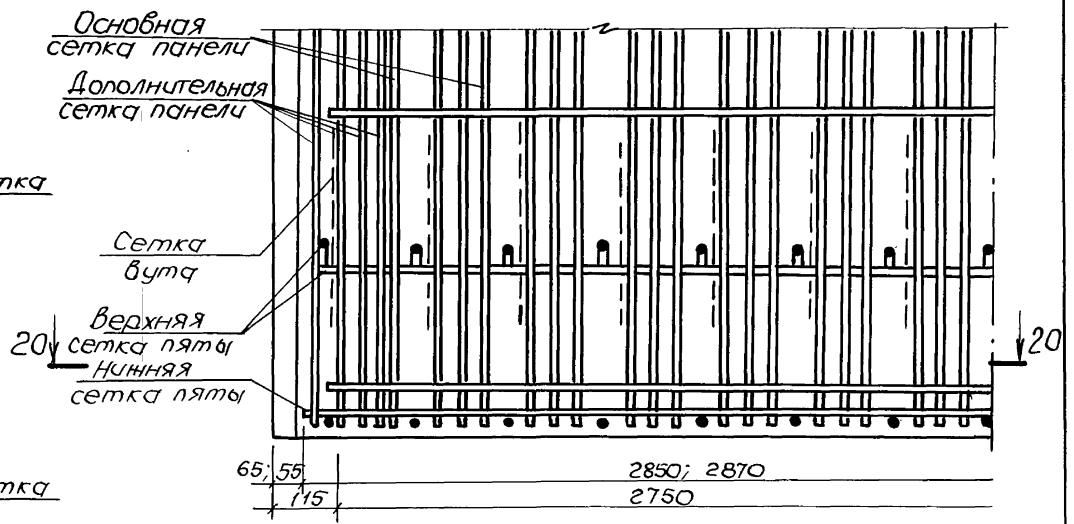
Имя, № прокл., Подпись и дата, вост. шиф. №

3.900.1-10.2-3 - 10.00
Лист 5

19-19



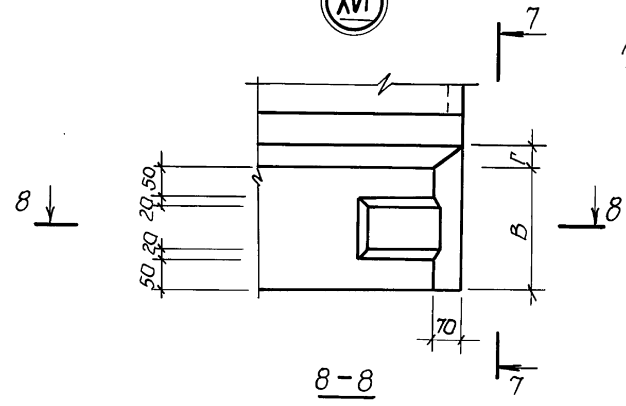
20-20



Инв. №, год, Подпись и дата, Взам. инв. №

3.900.1-10.2-3-10.00

Лист	6
------	---



Внут только для марок панелей с четвертым цифровым индексом 1

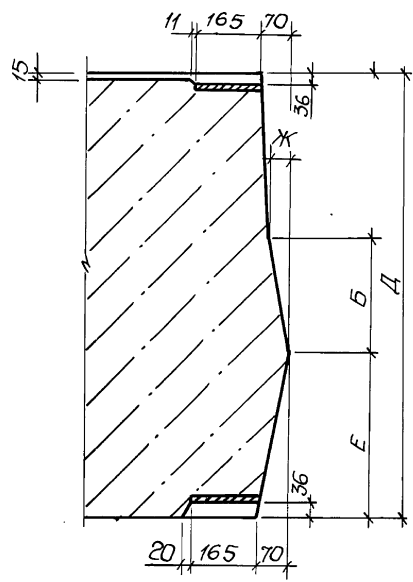
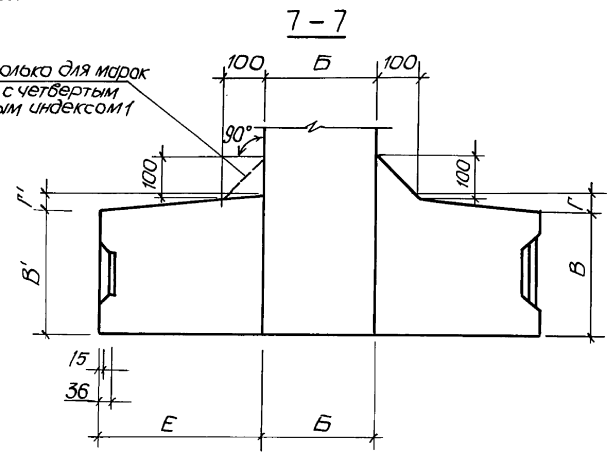
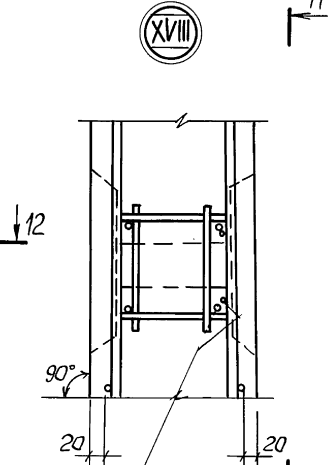
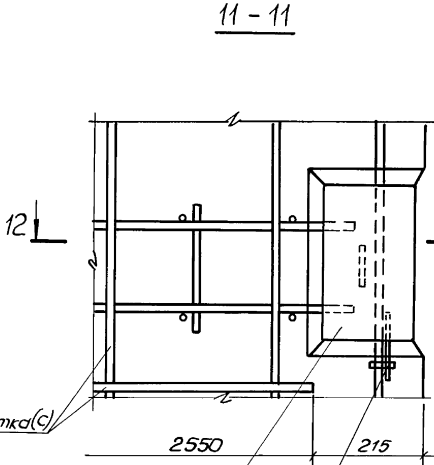
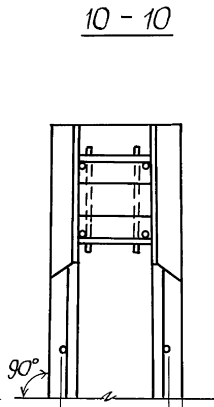
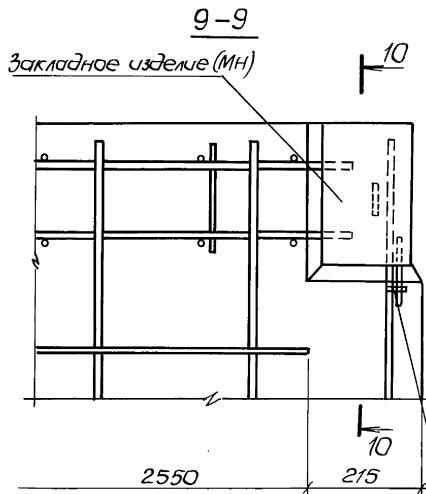


Таблица размеров (мм)

Буквенный индекс	Марка (панель)	ПСТ. 48	ПСТ. 54
A		168	158
B		280	320
B		320	460
B'			500
Г		80	90
Г'			50
Д		1200	1400
Е		460	400
Ж		50	70
К		30	35

* В обозначении марок опущены следующие индексы

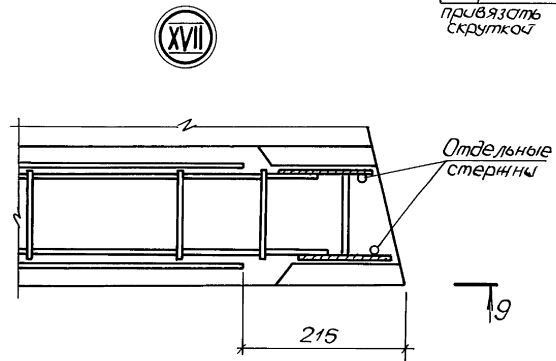
Лин. и табл. | Подпись и дата | Взам. инв. №



Стержень привязать скруткой

Стержень привязать скруткой

Фиксирующий стержень привязать к МН, а- установить по месту



Отдельные стержни

Отдельные стержни

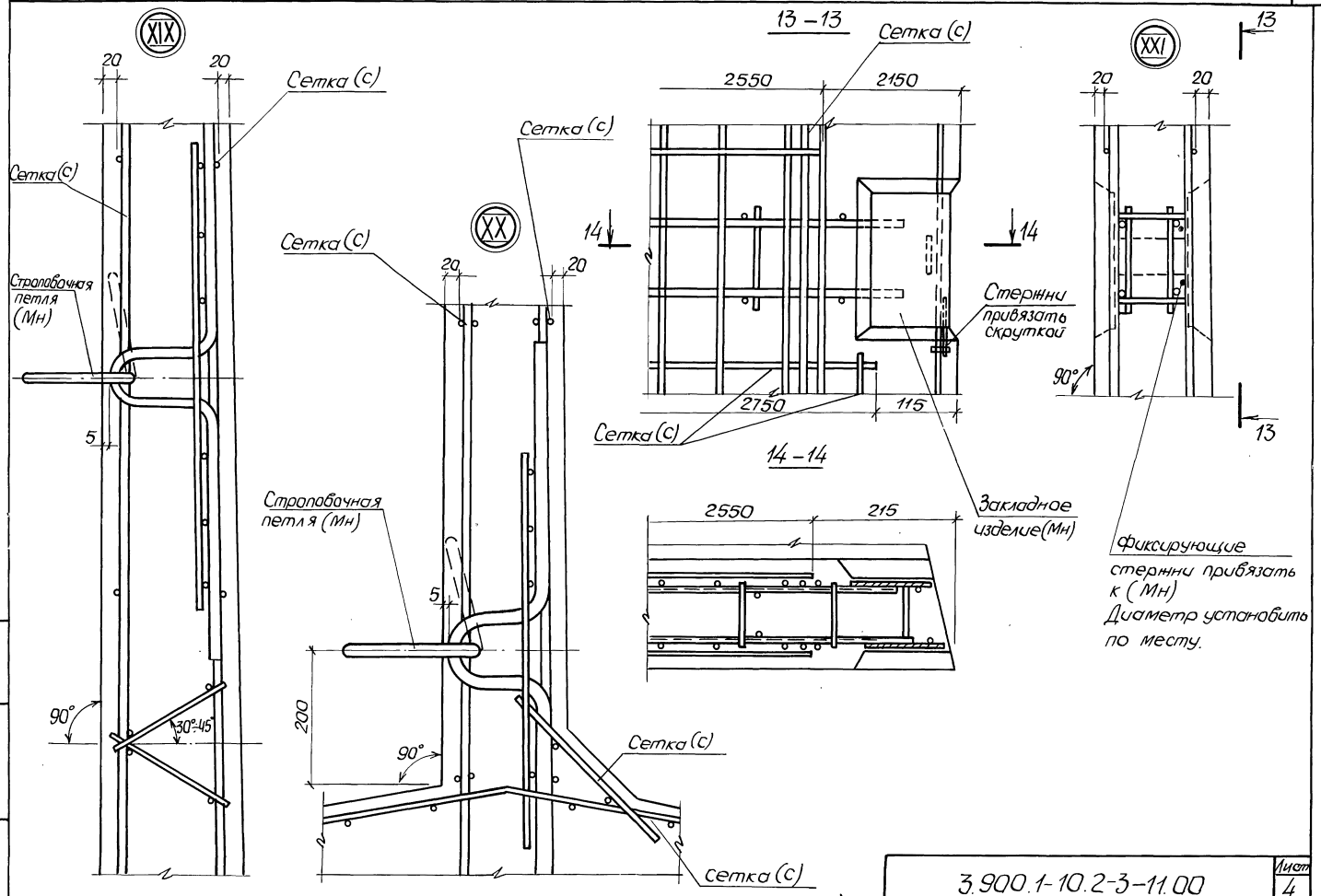
Инв. № 10001 Подпись и дата Взам. Инв. №

3.900.1-10.2-3-11.00

Лист 3

качр. Майстренко 24397-01 43 Формат А3

ИИВ, УГЛЭОН, Подпись и дата Взам. инв. №



3.900.1-10.2-3-11.00
 Колор. Мастеренко 24397-01 44 Формат А3
 Лист 4

Ведомость расхода стали на элемент, кг

Марка элемента	Узеля арматурные																							Всего
	Арматура класса																							
	ВР-I		А-I										А-III											
	ГОСТ 6727-80		ГОСТ 5781-82*																					
φ5	Уголок	φ6	φ8	φ10	φ12	φ14	φ16	φ18	Уголок	φ6	φ8	φ10	φ12	φ14	φ16	φ18	φ20	φ22	φ25	φ28	φ32	Уголок		
ПСП24-К1-К	4,8	4,8	15,8	2,3					18,1		40,4	16,4	8,9										65,7	88,6
ПСП24-К2-К	4,8	4,8	15,8	2,3					18,1		22,2	39,6	16,4										78,2	101,1
ПСП24-К1-К1	5,6	5,6	18,8						18,8		32,2	28,0	15,0										75,2	99,6
ПСП24-К11-К	2,8	2,8	15,8	2,3					18,1		40,4	16,4	8,9										65,7	86,6
ПСП24-К12-К	2,8	2,8	15,8	2,3					18,1		22,2	39,6	16,4										78,2	99,1
ПСП24-К11-К1	3,6	3,6	18,8						18,8		32,2	28,0	15,0										75,2	97,6
ПСП24-К5-К	4,8	4,8	15,8	2,3					18,1		35,9	6,4	7,5	12,3									62,1	85,0
ПСП24-К15-К	2,8	2,8	15,8	2,3					18,1		35,9	6,4	7,5	12,3									62,1	83,0
ПСП30-К1-К	6,8	6,8	18,6	5,6					24,2		55,0	29,7	11,4		20,9								117,0	148,0
ПСП30-К2-К	6,8	6,8	16,0	11,3					27,3		41,5	43,4	18,0	15,6	20,9								139,4	173,5
ПСП30-К3-К	6,8	6,8	19,3	5,6					24,9		27,5	75,2	11,4		20,9								135,0	166,7
ПСП30-К4-К	6,8	6,8	16,0	12,4					28,4		6,7	97,8	18,0		41,3								163,8	199,0
ПСП30-К1-К1	7,6	7,6	17,0	11,3					28,3		41,4	51,8		37,0									130,2	166,1
ПСП30-К3-К1	7,6	7,6	17,0	11,3					28,3		6,6	106,2		37,0									149,8	185,7
ПСП30-К11-К	2,8	2,8	18,6	5,6					24,2		55,0	29,7	11,4		20,9								117,0	144,0
ПСП30-К12-К	2,8	2,8	16,0	11,3					27,3		41,5	43,4	18,0	15,6	20,9								139,4	169,5
ПСП30-К13-К	2,8	2,8	19,3	5,6					24,9		27,5	75,2	11,4		20,9								135,0	162,7
ПСП30-К14-К	2,8	2,8	16,0	12,4					28,4		6,7	97,2	18,0		41,3								163,8	195,0
ПСП30-К11-К1	3,6	3,6	17,0	11,3					28,3		41,4	51,8		37,0									130,2	162,1
ПСП30-К13-К1	3,6	3,6	17,0	11,3					28,3		6,6	106,2		37,0									149,8	181,7

Всего шифров
Полосы и болты
Лин. материал

Ведомость расхода стали на закладные изделия см. листы 5...8

Разраб	Голосов	В.А.
Разраб	Остальченко	С.И.
Проб.	Лыгин	
Зав. зр.	Мозаюва	С.И.
П. спец.	Власенко	В.В.
Н. контр.	Согольская	В.В.
Нач. отв.	Шеико	К.

3.900.1-10.2-3 - РС

Ведомость расхода стали, кг

Страница	Лист	Листов
Р	1	8
ГОССТРОЙ СССР СОЮЗВОДОКАНАЛИНИПРОЕКТ УСТЬЮЖСКИЙ ВОДОКАНАЛПРОЕКТ		

Ведомость расхода стали на элемент, кг

Марка элемента	Изделия арматурные																				Всего						
	Арматура класса																										
	Вр-I		А-I								А-II																
	ГОСТ 6727-80		ГОСТ 5781-82*																								
φ5	Уголок	φ6	φ8	φ10	φ12	φ14	φ16	φ18			Уголок	φ6	φ8	φ10	φ12	φ14	φ16	φ18	φ20	φ22	φ25	φ28	φ32		Уголок		
ПСП30-К5-К	6,8	6,8	16,0	2,3	5,3							23,6	3,4	4,7	84,2				26,9							119,2	149,6
ПСП30-К15-К	2,8	2,8	16,0	2,3	5,3							23,6	3,4	4,7	84,2				26,9							119,2	145,6
ПСП36-К1-К	7,4	7,4	21,2	7,8								29,0	4,4	8,0	113,0	14,9		27,0								167,3	203,7
ПСП36-К3-К	7,4	7,4	17,9	13,5								31,4		12,7	122,0		21,0	27,0								182,7	221,5
ПСП36-К1-К1	8,2	8,2	20,3	13,3								33,6			138,0			62,0								200,0	241,8
ПСП36-К3-К1	8,2	8,2	20,0	13,0								33,0			115,2	38,8		62,0								216,0	257,2
ПСП36-К2-К2	7,4	7,4	17,9	13,5								31,4		8,0	108,5	31,4	54,9									202,8	241,6
ПСП36-К4-К2	7,4	7,4	18,5	13,5								32,0		4,1	113,4	42,6	27,6	36,0								223,7	263,1
ПСП36-К11-К	0,8	0,8	21,2	7,8								29,0	4,4	8,0	113,0	14,9		27,0								167,3	197,1
ПСП36-К13-К	0,8	0,8	17,9	13,5								31,4		12,7	122,0		21,0	27,0								182,7	214,9
ПСП36-К11-К1	1,7	1,7	20,3	13,3								33,6			138,0			62,0								200,0	235,3
ПСП36-К13-К1	1,7	1,7	20,0	13,0								33,0			115,2	38,8		62,0								216,0	250,7
ПСП36-К12-К2	0,8	0,8	17,9	13,5								31,4		8,0	108,5	31,4	54,9									202,8	235,0
ПСП36-К14-К2	0,8	0,8	18,5	13,5								32,0		4,1	110,4	42,6	27,6	36,0								220,7	253,5
ПСП36-К5-К	7,4	7,4	18,5	3,3	7,0							28,8			105,7	19,4				40,7						165,8	202,0
ПСП36-К15-К	0,8	0,8	18,5	3,3	7,0							28,8			105,7	19,4				40,7						165,8	195,4
ПСП42-К1-К1	8,0	8,0	15,0	12,7	21,3							49,0			87,2		165,4		91,0							343,6	400,6
ПСП42-К3-К1	8,0	8,0	15,0	13,0	21,3							49,3			87,2		136,6	46,8	91,0							361,6	418,9
ПСП42-К1-К2	7,2	7,2	16,6	12,2	12,3							41,1			99,6	82,7	60,6		49,5							292,4	340,7
ПСП42-К2-К2	7,2	7,2	12,9	14,1	21,1							48,1			87,2	36,6	51,3	103,7	97,8							316,6	431,9
ПСП42-К3-К2	7,2	7,2	12,9	13,0	21,1							47,0			87,2	48,1	103,7		97,8							336,8	391,0
ПСП42-К4-К2	7,2	7,2	12,9	13,0	21,1							47,0			49,1	54,7	102,0	84,4	97,8							388,0	442,2

Узнав. № 10/2011. Подпись и дата. Взам. инв. №

3900.1-10.2-3 - РС

Ведомость расхода стали на элемент, кг

Узел: арматурные

Арматура класса

Марка элемента

Вр-I

A-I

A-III

Всего

ГОСТ 6727-80

ГОСТ 5781-82*

Марка элемента	Вр-I		A-I								A-III												Всего			
	ГОСТ 6727-80	Уточ	φ6	φ8	φ10	φ12	φ14	φ16	φ18	Уточ	φ6	φ8	φ10	φ12	φ14	φ16	φ18	φ20	φ22	φ25	φ28	φ32		φ36	Уточ	
ПСЛ 42-К11-К1	3,8	3,8	15,0	12,7	21,3						49,0		87,2		165,4			91,0							345,6	396,4
ПСЛ 42-К13-К1	3,8	3,8	15,0	13,0	21,3						49,3		87,2		136,6	46,0		91,0							360,8	413,9
ПСЛ 42-К11-К2	3,0	3,0	16,6	12,2	12,3						41,1		99,6	82,7	60,6		49,5								292,4	336,5
ПСЛ 42-К12-К2	3,0	3,0	12,9	14,1	21,1						48,1		87,2	36,6	51,3	103,7	97,8								376,6	427,7
ПСЛ 42-К13-К2	3,0	3,0	12,9	13,0	21,1						47,0		87,2	48,1	103,7		97,8								336,8	386,8
ПСЛ 42-К14-К2	3,0	3,0	12,9	13,0	21,1						47,0		49,1	54,7	102,0	84,4	97,8								388,0	438,0
ПСЛ 42-К5-К	7,2	7,2	12,9	11,1	14,1						38,1		100,7		68,3	23,5				86,4					278,9	324,2
ПСЛ 42-К15-К	3,0	3,0	12,9	11,1	14,1						38,1		100,7		68,3	23,5				86,4					278,9	320,0
ПСЛ 48-К1-К	9,6	9,6	17,8	13,3		10,1	10,2				51,4		100,8	63,3	65,7	81,8				76,2					387,8	448,8
ПСЛ 48-К3-К	9,6	9,6	14,1	19,8		10,1	10,2				54,2		100,8	51,8	38,7	145,0				76,2					412,5	476,3
ПСЛ 48-К5-К	9,6	9,6	18,0	7,6			24,0				49,6		100,8	17,3		136,2				95,7					350,0	409,2
ПСЛ 48-К2-К1	10,4	10,4	16,2	15,2	16,0		10,2				57,6		100,8			272,4		54,0	65,0						492,2	560,2
ПСЛ 48-К4-К1	10,4	10,4	16,2		39,6		10,2				66,0		100,8			271,4	77,0	54,0	65,0						518,2	594,6
ПСЛ 48-К2-К2	9,6	9,6	14,1	19,8	7,0		10,2				51,1		100,8		80,5	207,3		63,6							452,2	512,9
ПСЛ 48-К4-К2	9,6	9,6	14,1	23,1	7,0		10,2				54,4		100,8		41,4	273,7		63,6							479,5	543,5
ПСЛ 48-К11-К	5,2	5,2	17,8	13,3		10,1	10,2				51,4		100,8	63,3	65,7	81,8				76,2					387,8	444,4
ПСЛ 48-К13-К	5,2	5,2	14,1	19,8		10,1	10,2				54,2		100,8	51,8	38,7	145,0				76,2					412,5	471,9
ПСЛ 48-К15-К	5,2	5,2	18,0	7,6			24,0				49,6		100,8	17,3		136,2				95,7					350,0	404,8
ПСЛ 48-К12-К1	6,0	6,0	16,2	15,2	16,0		10,2				57,6		100,8			272,4		54,0	65,0						492,2	555,8
ПСЛ 48-К14-К1	6,0	6,0	16,2		39,6		10,2				66,0		100,8			271,4	77,0	54,0	65,0						518,2	590,2
ПСЛ 48-К12-К2	5,2	5,2	14,1	19,8	7,0		10,2				51,1		100,8		80,5	207,3		63,6							452,2	508,5
ПСЛ 48-К14-К2	5,2	5,2	14,1	23,1	7,0		10,2				54,4		100,8		41,4	273,7		63,6							479,5	539,1

ИНВ. И ПОДК. РАБОТЫ УДЕЛЯ

3.900.1-10.2-3 -PC Метр
3

Ведомость расхода стали на элемент, кг

Марка элемента	Изделия арматурные																								Всего
	Арматура класса																								
	Вр-I		А-I										А-II												
	ГОСТ 6727-80		ГОСТ 5781-82ж																						
φ5	У1020	φ6	φ8	φ10	φ12	φ14	φ16	φ18	Утого	φ6	φ8	φ10	φ12	φ14	φ16	φ18	φ20	φ22	φ25	φ28	φ32	φ36	Утого		
ПСП54-К1-К	9,8	9,8	15,3	20,9		10,1	10,5		56,8					214,8	46,0	139,8		68,0						468,6	535,2
ПСП54-К2-К	9,8	9,8	15,3	16,3	10,6	10,1	10,5		62,8				164,4		288,0	48,9		68,0						569,3	641,9
ПСП54-К5-К	9,8	9,8	15,3	11,8	10,6		24,3		62,0				187,1		84,2	35,2	45,4				110,3			462,2	534,0
ПСП54-К2-К1	10,6	10,6	17,4		41,6		10,5		69,5				164,4		168,4	70,0	90,8	147,0						640,6	720,7
ПСП54-К11-К	3,2	3,2	15,3	20,9		10,1	10,5		56,8				214,8	46,0	139,8		68,0							468,6	528,6
ПСП54-К12-К	3,2	3,2	15,3	16,3	10,6	10,1	10,5		62,8				164,4		288,0	48,9		68,0						569,3	635,3
ПСП54-К15-К	3,2	3,2	15,3	11,8	10,6		24,3		62,0				187,1		84,2	35,2	45,4				110,3			462,2	527,4
ПСП54-К12-К1	4,0	4,0	17,4		41,6		10,5		69,5				164,4		168,4	70,0	90,8	147,0						640,6	714,1
ПСП60-К1-К	11,8	11,8	16,5		37,6	10,1	10,4		74,6				180,8	62,6	26,0	219,7	105,6		87,7					682,4	768,8
ПСП60-К2-К	11,8	11,8	16,5		30,4	25,3	10,4		82,6				180,8			272,7	214,9	67,2	87,7					823,3	977,4
ПСП60-К2-К1	12,6	12,6	18,6		45,6	25,0	10,4		99,6				180,8				526,0		191,0					897,8	1010,0
ПСП60-К11-К	5,4	5,4	16,5		37,6	10,1	10,4		74,6				180,8	62,6	26,0	219,7	105,6		87,7					682,4	762,4
ПСП60-К12-К	5,4	5,4	16,5		30,4	25,3	10,4		82,6				180,8			272,7	214,9	67,2	87,7					823,3	971,3
ПСП60-К12-К1	6,2	6,2	18,6		45,6	25,0	10,4		99,6				180,8				526,0		191,0					897,8	1003,6
ПСП60-К5-К	11,8	11,8	16,5		25,8		24,3		66,6				207,1				263,0						182,1	652,2	730,6
ПСП60-К15-К	5,4	5,4	16,5		25,8		24,3		66,6				207,1				263,0						182,1	652,2	724,2
ПСП1,48-К1-К	9,6	9,6	17,8	13,3		10,1	10,2		51,4				100,8	63,3	65,7	81,8			76,2					387,8	448,8
ПСП1,48-К3-К	9,6	9,6	14,1	19,8		10,1	10,2		54,2				100,8	51,8	38,7	145,0			76,2					412,5	476,3
ПСП1,48-К5-К	9,6	9,6	18,0	7,6			24,0		49,6				100,8	17,3		136,2					95,7			350,0	409,2
ПСП1,48-К2-К1	10,4	10,4	16,2	15,2	16,0		10,2		57,6				100,8			272,4		54,0	65,0					492,2	560,2
ПСП1,48-К4-К1	10,4	10,4	16,2		39,6		10,2		66,0				100,8			221,4	77,0	54,0	65,0					518,2	594,6
ПСП1,48-К2-К2	9,6	9,6	14,1	19,8	7,0		10,2		51,1				100,8	80,5	207,3		63,6							452,2	512,9
ПСП1,48-К4-К2	9,6	9,6	14,1	23,1	7,0		10,2		54,4				100,8	41,4	273,7		63,6							479,5	543,5

Учб. материал, подготовлен в школе

3.900.1-10.2-3 - РС Лист 4

Ведомость расхода стали на элемент, кг

Узделя арматурные

Арматура класса

Марка
элемента

Вр-I

А-I

А-II

Всего

ГОСТ 6727-80

ГОСТ 5781-82*

Марка элемента	Вр-I		А-I								А-II										Всего							
	ГОСТ 6727-80	ГОСТ 5781-82*	φ5	Упоко	φ6	φ8	φ10	φ12	φ14	φ16	φ18	Упоко	φ6	φ8	φ10	φ12	φ14	φ16	φ18	φ20			φ22	φ25	φ28	φ32	φ36	Упоко
ПСЛ1,48-К11-К	5,2	5,2	17,8	13,3		10,1	10,2					51,4			100,8	63,3	65,7	81,8									387,8	444,4
ПСЛ1,48-К13-К	5,2	5,2	14,1	19,8		10,1	10,2					54,2			100,8	51,8	38,7	145,0									412,5	471,9
ПСЛ1,48-К15-К	5,2	5,2	18,0	7,6			24,0					49,6			100,8	17,3		136,2					93,7				350,0	404,8
ПСЛ1,48-К12-К1	6,0	6,0	16,2	15,2	16,0		10,2					57,6			100,8		272,4		54,0	65,0							492,2	555,8
ПСЛ1,48-К14-К1	6,0	6,0	16,2		39,6		10,2					66,0			100,8		221,4	77,0	54,0	65,0							518,2	590,2
ПСЛ1,48-К12-К2	5,2	5,2	14,1	19,8	7,0		10,2					51,1			100,8	80,5	207,3		63,6								452,2	508,5
ПСЛ1,48-К14-К2	5,2	5,2	14,1	23,1	7,0		10,2					54,4			100,8	41,4	273,7		63,6								479,5	539,1
ПСЛ1,54-К1-К2	9,8	9,8	15,3	22,0		10,1	10,5					57,9			214,8	53,2	139,8			85,0							492,8	560,5
ПСЛ1,54-К2-К2	9,8	9,8	15,3	16,3	12,4	10,1	10,5					64,6			164,4	288,0	58,5		85,0								593,9	670,3
ПСЛ1,54-К5-К2	9,8	9,8	15,3	11,8	12,4		24,3					63,8			189,3	84,2	35,2	45,4				138,3					492,4	566,0
ПСЛ1,54-К2-К1	10,6	10,6	17,4		41,6		10,5					69,5			164,4	168,4	70,0	90,8	147,0								640,6	720,7
ПСЛ1,54-К11-К2	3,2	3,2	15,3	22,0		10,1	10,5					57,9			214,8	53,2	139,8		85,0								492,8	553,9
ПСЛ1,54-К12-К2	3,2	3,2	15,3	16,3	12,4	10,1	10,5					64,6			164,4	288,0	58,5		85,0								593,9	663,7
ПСЛ1,54-К15-К2	3,2	3,2	15,3	11,8	12,4		24,3					63,8			189,3	84,2	35,2	45,4				138,3					492,4	559,4
ПСЛ1,54-К12-К1	4,0	4,0	17,4		41,6		10,5					69,5			164,4	168,4	70,0	90,8	147,0								640,6	714,1

Цена, металл, обработка и сборка, расход, шифры

Ведомость расхода стали на элемент, кг

Изделия закладные

Арматура класса

Прокат марки

Марка элемента

Вр-I

A-I

A-II

A-III

ВСТ 3КП2

Итого

Общий расход

ГОСТ 6727-80

ГОСТ 5781-82*

ГОСТ 103-76*

φ5

Углер

φ10

φ16

φ18

Углер

φ12

φ14

φ16

φ20

φ25

φ18

Углер

φ8

φ10

φ14

Углер

-10x6

-120x6

-150x6

Углер

Марка элемента	Арматура класса																	Прокат марки				Итого	Общий расход
	Вр-I		A-I					A-II					A-III					ВСТ 3КП2					
	ГОСТ 6727-80		ГОСТ 5781-82*															ГОСТ 103-76*					
	φ5	Углер	φ10	φ16	φ18	Углер	φ12	φ14	φ16	φ20	φ25	φ18	Углер	φ8	φ10	φ14	Углер	-10x6	-120x6	-150x6	Углер		
ПСП24-К1-К	3,6	3,6	17,0			17,0	1,4	3,3	1,5					6,2	0,3	13,5	13,8	0,6	3,6	3,2	7,4	48,0	136,6
ПСП24-К2-К	3,6	3,6	17,0			17,0	1,4	3,3	1,5					6,2	0,3	13,5	13,8	0,6	3,6	3,2	7,4	48,0	149,1
ПСП24-К1-К1	3,6	3,6	17,0			17,0	1,4	3,3	1,5					6,2	0,3	13,5	13,8	0,6	3,6	3,2	7,4	48,0	147,6
ПСП24-К11-К	4,6	4,6	17,0			17,0	1,4	3,3	1,5					6,2	0,3	20,4	20,7	0,8	7,2	3,2	11,2	59,7	146,3
ПСП24-К12-К	4,6	4,6	17,0			17,0	1,4	3,3	1,5					6,2	0,3	20,4	20,7	0,8	7,2	3,2	11,2	59,7	158,8
ПСП24-К11-К1	4,6	4,6	17,0			17,0	1,4	3,3	1,5					6,2	0,3	20,4	20,7	0,8	7,2	3,2	11,2	59,7	157,3
ПСП24-К5-К	3,6	3,6	17,0			17,0	1,4	3,3	1,5					6,2	0,3	13,5	13,8	0,6	3,6	3,2	7,4	48,0	133,0
ПСП24-К15-К	4,6	4,6	17,0			17,0	1,4	3,3	1,5					6,2	0,3	20,4	20,7	0,8	7,2	3,2	11,2	59,7	142,7
ПСП30-К1-К	3,6	3,6	17,0			17,0		2,2	3,3				2,1	7,6	0,3	13,5	13,8	0,7	3,6	3,2	7,5	49,5	197,5
ПСП30-К2-К	3,6	3,6	17,0			17,0		2,2	3,3				2,1	7,6	0,3	13,5	13,8	0,7	3,6	3,2	7,5	49,5	223,0
ПСП30-К3-К	3,6	3,6	17,0			17,0		2,2	3,3				2,1	7,6	0,3	13,5	13,8	0,7	3,6	3,2	7,5	49,5	216,2
ПСП30-К4-К	3,6	3,6	17,0			17,0		2,2	3,3				2,1	7,6	0,3	13,5	13,8	0,7	3,6	3,2	7,5	49,5	248,5
ПСП30-К1-К1	3,6	3,6	17,0			17,0		2,2	3,3				2,1	7,6	0,3	13,5	13,8	0,7	3,6	3,2	7,5	49,5	215,6
ПСП30-К3-К1	3,6	3,6	17,0			17,0		2,2	3,3				2,1	7,6	0,3	13,5	13,8	0,7	3,6	3,2	7,5	49,5	235,2
ПСП30-К11-К	5,6	5,6	17,0			17,0		2,2	3,3				2,1	7,6	0,3	13,5	13,8	1,3	10,8	3,2	15,3	73,1	217,1
ПСП30-К12-К	5,6	5,6	17,0			17,0		2,2	3,3				2,1	7,6	0,3	27,3	27,6	1,3	10,8	3,2	15,3	73,1	242,6
ПСП30-К13-К	5,6	5,6	17,0			17,0		2,2	3,3				2,1	7,6	0,3	27,3	27,6	1,3	10,8	3,2	15,3	73,1	235,8
ПСП30-К14-К	5,6	5,6	17,0			17,0		2,2	3,3				2,1	7,6	0,3	27,3	27,6	1,3	10,8	3,2	15,3	73,1	268,1
ПСП30-К11-К1	5,6	5,6	17,0			17,0		2,2	3,3				2,1	7,6	0,3	27,3	27,6	1,3	10,8	3,2	15,3	73,1	235,2
ПСП30-К13-К1	5,6	5,6	17,0			17,0		2,2	3,3				2,1	7,6	0,3	27,3	27,6	1,3	10,8	3,2	15,3	73,1	254,8
ПСП30-К5-К	3,6	3,6	17,0			17,0		2,2	3,3				2,1	7,6	0,3	13,5	13,8	0,7	3,6	3,2	7,5	49,5	199,1
ПСП30-К15-К	5,6	5,6	17,0			17,0		2,2	3,3				2,1	7,6	0,3	27,3	27,6	1,3	10,8	3,2	15,3	73,1	218,7

Указ. в проекте. Подпись и дата. Взам. инв. №

3.900.1-10.2-3 -РС
24397-01 50 формат А3
Лист 6

Ведомость расхода стали на элемент, кг

Марка элемента	Изделия закладные																				Всего	Общий расход							
	Арматура класса												Прокат марку																
	ВР-I		А-I			А-II				А-III			ВСтЗ кп 2																
	ГОСТ 6727-80		ГОСТ 5781-82*										ГОСТ 103-76*																
φ5	Уморо	φ10	φ6	Уморо	φ14	φ16	φ18	φ20	φ22	φ25	φ28	Уморо	φ8	φ10	φ12	φ14	Уморо	~40кг	-120кг	-150кг	Уморо								
ПСП36-К1-К	3,6		3,6	17,4		17,4		3,3	2,1	6,4	3,9			15,7	0,3	13,5		13,8		0,7		3,6	4,2		8,5	59,0	262,7		
ПСП36-К3-К	3,6		3,6	17,4		17,4		3,3	2,1	6,4	3,9			15,7	0,3	13,5		13,8		0,7		3,6	4,2		8,5	59,0	280,5		
ПСП36-К1-К1	3,6		3,6	17,4		17,4		3,3	2,1	6,4	3,9			15,7	0,3	13,5		13,8		0,7		3,6	4,2		8,5	59,0	300,8		
ПСП36-К3-К1	3,6		3,6	17,4		17,4		3,3	2,1	6,4	3,9			15,7	0,3	13,5		13,8		0,7		3,6	4,2		8,5	59,0	316,2		
ПСП36-К2-К2	3,6		3,6	17,4		17,4		3,3	2,1	6,4	3,9			15,7	0,3	13,5		13,8		0,7		3,6	4,2		8,5	59,0	300,6		
ПСП36-К4-К2	3,6		3,6	17,4		17,4		3,3	2,1	6,4	3,9			15,7	0,3	13,5		13,8		0,7		3,6	4,2		8,5	59,0	322,1		
ПСП36-К11-К	5,6		5,6	17,4		17,4		3,3	2,1	6,4	3,9			15,7	0,3	6,3	20,0	27,0	53,6		1,6		15,3	4,2		21,1	113,4	310,5	
ПСП36-К13-К	5,6		5,6	17,4		17,4		3,3	2,1	6,4	3,9			15,7	0,3	6,3	20,0	27,0	53,6		1,6		15,3	4,2		21,1	113,4	328,3	
ПСП36-К11-К1	5,6		5,6	17,4		17,4		3,3	2,1	6,4	3,9			15,7	0,3	6,3	20,0	27,0	53,6		1,6		15,3	4,2		21,1	113,4	348,7	
ПСП36-К13-К1	5,6		5,6	17,4		17,4		3,3	2,1	6,4	3,9			15,7	0,3	6,3	20,0	27,0	53,6		1,6		15,3	4,2		21,1	113,4	364,1	
ПСП36-К12-К2	5,6		5,6	17,4		17,4		3,3	2,1	6,4	3,9			15,7	0,3	6,3	20,0	27,0	53,6		1,6		15,3	4,2		21,1	113,4	348,4	
ПСП36-К14-К2	5,6		5,6	17,4		17,4		3,3	2,1	6,4	3,9			15,7	0,3	6,3	20,0	27,0	53,6		1,6		15,3	4,2		21,1	113,4	366,9	
ПСП36-К5-К	3,6		3,6	17,4		17,4		3,3	2,1	6,4	3,9			15,7	0,3	13,5			13,8		0,7		3,6	4,2		8,5	59,0	261,0	
ПСП36-К15-К	5,6		5,6	17,4		17,4		3,3	2,1	6,4	3,9			15,7	0,3	6,3	20,0	27,0	53,6		1,6		15,3	4,2		21,1	113,4	308,8	
ПСП42-К1-К1	4,6		4,6	17,4		17,4			5,0	3,0	8,6	6,4			23,0	0,3		29,5		29,8		1,1		8,0	4,2		13,3	88,1	488,7
ПСП42-К3-К1	4,6		4,6	17,4		17,4			5,0	3,0	8,6	6,4			23,0	0,3		29,5		29,8		1,1		8,0	4,2		13,3	88,1	507,0
ПСП42-К1-К2	4,6		4,6	17,4		17,4			5,0	3,0	8,6	6,4			23,0	0,3		29,5		29,8		1,1		8,0	4,2		13,3	88,1	428,8
ПСП42-К2-К2	4,6		4,6	17,4		17,4			5,0	3,0	8,6	6,4			23,0	0,3		29,5		29,8		1,1		8,0	4,2		13,3	88,1	520,0
ПСП42-К3-К2	4,6		4,6	17,4		17,4			5,0	3,0	8,6	6,4			23,0	0,3		29,5		29,8		1,1		8,0	4,2		13,3	88,1	479,1
ПСП42-К4-К2	4,6		4,6	17,4		17,4			5,0	3,0	8,6	6,4			23,0	0,3		29,5		29,8		1,1		8,0	4,2		13,3	88,1	530,3
ПСП42-К11-К1	6,6		6,6	17,4	2,0	19,4			5,0	3,0	8,6	6,4			23,0	0,3	9,5	55,0	64,8		2,0		16,2	4,2		22,4	136,2	532,6	
ПСП42-К13-К1	6,6		6,6	17,4	2,0	19,4			5,0	3,0	8,6	6,4			23,0	0,3	9,5	55,0	64,8		2,0		16,2	4,2		22,4	136,2	550,1	
ПСП42-К11-К2	6,6		6,6	17,4	2,0	19,4			5,0	3,0	8,6	6,4			23,0	0,3	9,5	55,0	64,8		2,0		16,2	4,2		22,4	136,2	472,7	

Уморо, количество и диаметр, мм

3.900.1-10.2-3 - РС Лист 7

Ведомость расхода стали на элемент, кг

Марка элемента	Уделья закладные																				Всего	Общий расход		
	Арматура класса										Прокат марки													
	ВР-I		А-I				АС-II				А-III				ВСт3кп2									
	ГОСТ 6727-80		ГОСТ 5781-82*										ГОСТ 103-76*											
φ5	Уморо	φ6	φ10	Уморо	φ18	φ20	φ22	φ25	φ28	φ32	Уморо	φ8	φ10	φ12	φ14	Уморо	-40x5	-40x6	-120x5	-120x6	-150x6	Уморо		
ПСЛ 42-К12-К2	5,6	6,6	2,0	17,4	19,4	5,0	3,0	8,6	6,4		23,0	0,3		9,5	55,0	64,8	2,0		16,2	4,2		22,4	136,2	563,9
ПСЛ 42-К13-К2	6,6	6,6	2,0	17,4	19,4	5,0	3,0	8,6	6,4		23,0	0,3		9,5	55,0	64,8	2,0		16,2	4,2		22,4	136,2	523,0
ПСЛ 42-К14-К2	6,6	6,6	2,0	17,4	19,4	5,0	3,0	8,6	6,4		23,0	0,3		9,5	55,0	64,8	2,0		16,2	4,2		22,4	136,2	574,2
ПСЛ 42-К5-К	4,6	4,6		17,4	17,4	5,0	3,0	8,6	6,4		23,0	0,3		29,5		29,8	1,1		8,0	4,2		13,3	88,1	412,3
ПСЛ 42-К15-К	6,6	6,6	2,0	17,4	19,4	5,0	3,0	8,6	6,4		23,0	0,3		9,5	55,0	64,8	2,0		16,2	4,2		22,4	136,2	456,2
ПСЛ 48-К1-К	4,8	4,8		18,4	18,4		6,4	3,9	12,5	8,6	31,4	0,3		29,5		29,8	1,2		8,0	5,0		14,2	98,6	547,4
ПСЛ 48-К3-К	4,8	4,8		18,4	18,4		6,4	3,9	12,5	8,6	31,4	0,3		29,5		29,8	1,2		8,0	5,0		14,2	98,6	574,9
ПСЛ 48-К5-К	4,8	4,8		18,4	18,4		6,4	3,9	12,5	8,6	31,4	0,3		29,5		29,8	1,2		8,0	5,0		14,2	98,6	507,8
ПСЛ 48-К2-К1	4,8	4,8		18,4	18,4		6,4	3,9	12,5	8,6	31,4	0,3		29,5		29,8	1,2		8,0	5,0		14,2	98,6	658,8
ПСЛ 48-К4-К1	4,8	4,8		18,4	18,4		6,4	3,9	12,5	8,6	31,4	0,3		29,5		29,8	1,2		8,0	5,0		14,2	98,6	693,2
ПСЛ 48-К2-К2	4,8	4,8		18,4	18,4		6,4	3,9	12,5	8,6	31,4	0,3		29,5		29,8	1,2		8,0	5,0		14,2	98,6	611,5
ПСЛ 48-К4-К2	4,8	4,8		18,4	18,4		6,4	3,9	12,5	8,6	31,4	0,3		29,5		29,8	1,2		8,0	5,0		14,2	98,6	642,1
ПСЛ 48-К11-К	7,0	7,0	2,0	18,4	20,4		6,4	3,9	12,5	8,6	31,4	0,3		9,5	68,0	77,8	2,2		20,2	5,0		27,4	164,0	608,4
ПСЛ 48-К13-К	7,0	7,0	2,0	18,4	20,4		6,4	3,9	12,5	8,6	31,4	0,3		9,5	68,0	77,8	2,2		20,2	5,0		27,4	164,0	635,9
ПСЛ 48-К15-К	7,0	7,0	2,0	18,4	20,4		6,4	3,9	12,5	8,6	31,4	0,3		9,5	68,0	77,8	2,2		20,2	5,0		27,4	164,0	568,8
ПСЛ 48-К12-К1	7,0	7,0	2,0	18,4	20,4		6,4	3,9	12,5	8,6	31,4	0,3		9,5	68,0	77,8	2,2		20,2	5,0		27,4	164,0	719,8
ПСЛ 48-К14-К1	7,0	7,0	2,0	18,4	20,4		6,4	3,9	12,5	8,6	31,4	0,3		9,5	68,0	77,8	2,2		20,2	5,0		27,4	164,0	754,2
ПСЛ 48-К12-К2	7,0	7,0	2,0	18,4	20,4		6,4	3,9	12,5	8,6	31,4	0,3		9,5	68,0	77,8	2,2		20,2	5,0		27,4	164,0	672,5
ПСЛ 48-К14-К2	7,0	7,0	2,0	18,4	20,4		6,4	3,9	12,5	8,6	31,4	0,3		9,5	68,0	77,8	2,2		20,2	5,0		27,4	164,0	703,1
ПСЛ 54-К1-К	2,1	2,1	5,3	18,4	23,7			8,6	6,3	17,6	12,2	44,7	0,6		40,4	41,0	1,4		9,0	7,0		17,4	128,9	664,1
ПСЛ 54-К2-К	2,1	2,1	5,3	18,4	23,7			8,6	6,3	17,6	12,2	44,7	0,6		40,4	41,0	1,4		9,0	7,0		17,4	128,9	770,8
ПСЛ 54-К5-К	2,1	2,1	5,3	18,4	23,7			8,6	6,3	17,6	12,2	44,7	0,6		40,4	41,0	1,4		9,0	7,0		17,4	128,9	662,9

Указ. персонал. расписанье и дата. Ветон. инв. №

3900.1-10.2-3 - РС

Ведомость расхода стали на элемент, кг

Узлы закладные

Марка элемента	Вр-I		Арматура класса										Прокат марки						Всего	Общий расход										
	ГОСТ 6727-8		А-I		АС-II					А-III			ВСт 3 кп2																	
	φ5	Упоко	φ6	φ10	Упоко	φ18	φ20	φ22	φ25	φ28	φ32	Упоко	φ8	φ12	φ14	φ16	φ18	Упоко			40x5	40x6	120x5	120x6	150x6	Упоко				
																											ГОСТ 5781-82*			
ПСЛ1.48-К15-К	7.0	7.0	2.0	18,4	20,4		6,4	3,9	12,5	8,6		31,4	0,3	9,5	68,0			77,8	2,2	20,2	5,0		27,4	164,0	568,8					
ПСЛ1.48-К12-К1	7.0	7.0	2.0	18,4	20,4		6,4	3,9	12,5	8,6		31,4	0,3	9,5	68,0			77,8	2,2	20,2	5,0		27,4	164,0	719,8					
ПСЛ1.48-К14-К1	7.0	7.0	2.0	18,4	20,4		6,4	3,9	12,5	8,6		31,4	0,3	9,5	68,0			77,8	2,2	20,2	5,0		27,4	164,0	754,2					
ПСЛ1.48-К12-К2	7.0	7.0	2.0	18,4	20,4		6,4	3,9	12,5	8,6		31,4	0,3	9,5	68,0			77,8	2,2	20,2	5,0		27,4	164,0	754,2					
ПСЛ1.48-К14-К2	7.0	7.0	2.0	18,4	20,4		6,4	3,9	12,5	8,6		31,4	0,3	9,5	68,0			77,8	2,2	20,2	5,0		27,4	164,0	672,5					
				18,4	20,4		6,4	3,9	12,5	8,6		31,4	0,3	9,5	68,0			77,8	2,2	20,2	5,0		27,4	164,0	703,1					
ПСЛ1.54-К1-К	2,1	2,1	5,3	18,4	23,7							8,6	6,3	17,6	12,2	44,7	0,6		40,4					44,0	1,4	9,0	7,0	17,4	128,9	689,4
ПСЛ1.54-К2-К2	2,1	2,1	5,3	18,4	23,7							8,6	6,3	17,6	12,2	44,7	0,6		40,4					44,0	1,4	9,0	7,0	17,4	128,9	799,2
ПСЛ1.54-К5-К2	2,1	2,1	5,3	18,4	23,7							8,6	6,3	17,6	12,2	44,7	0,6		40,4					44,0	1,4	9,0	7,0	17,4	128,9	694,9
ПСЛ1.54-К2-К1	2,1	2,1	5,3	18,4	23,7							8,6	6,3	17,6	12,2	44,7	0,6		40,4					44,0	1,4	9,0	7,0	17,4	128,9	849,6
ПСЛ1.54-К11-К2	2,1	2,1	10,1	18,4	28,5							8,6	6,3	17,6	12,2	44,7	0,6		13,5	54,0	46,0	114,1		3,1	22,6	7,0	32,7	222,1	776,6	
ПСЛ1.54-К12-К2	2,1	2,1	10,1	18,4	28,5							8,6	6,3	17,6	12,2	44,7	0,6		13,5	54,0	46,0	114,1		3,1	22,6	7,0	32,7	222,1	885,8	
ПСЛ1.54-К15-К2	2,1	2,1	10,1	18,4	28,5							8,6	6,3	17,6	12,2	44,7	0,6		13,5	54,0	46,0	114,1		3,1	22,6	7,0	32,7	222,1	781,5	
ПСЛ1.54-К12-К1	2,1	2,1	10,1	18,4	28,5							8,6	6,3	17,6	12,2	44,7	0,6		13,5	54,0	46,0	114,1		3,1	22,6	7,0	32,7	222,1	936,2	

Уч. проект. Подпись и дата. Взам. инв. №

3.9001-10.2-3 - РС
24397-01 (54) формат А3
Лист 10