

Филиппов  
ГЛАВНОЕ АРХИТЕКТУРНО ПЛАНИРОВОЧНОЕ УПРАВЛЕНИЕ ИСПОЛКОМА ЛЕНИНГРАДСКОГО СОВЕТА

ОСНОВНЫЕ ЭЛЕМЕНТЫ

ТИПОВЫЕ КОНСТРУКЦИИ И ДЕТАЛИ ЗДАНИЙ И СООРУЖЕНИЙ ДЛЯ СТРОИТЕЛЬСТВА В ЛЕНИНГРАДЕ

СЕРИЯ 1.258 КЛ-2

МАРШ-ПЛОЩАДКИ ЛЕСТНИЧНЫЕ  
ЖЕЛЕЗОБЕТОННЫЕ ДЛЯ ОБЩЕСТВЕННЫХ ЗДАНИЙ  
СО СВЯЗЕВЫМ КАРКАСОМ С ВЫСОТОЙ ЭТАЖА  
3,3; 3,6; 4,2 И 4,8 М

ВЫПУСК 2-1

АРМАТУРНЫЕ ИЗДЕЛИЯ

ЛЕНИНГРАДСКОЕ ПРОЕКТИРОВАНИЕ

ЛЕНИНГРАД

1977

Дополнен в 1978г.  
Приказ № 159 от 6.07.78г.

ГЛАВНОЕ АРХИТЕКТУРНО ПЛАНИРОВОЧНОЕ УПРАВЛЕНИЕ ИСПОЛКОМА ЛЕНГОРСОВЕТА

ТИПОВЫЕ КОНСТРУКЦИИ И ДЕТАЛИ ЗДАНИЙ И СООРУЖЕНИЙ ДЛЯ СТРОИТЕЛЬСТВА В ЛЕНИНГРАДЕ

СЕРИЯ 1.258 КЛ-2

МАРШ-ПЛОЩАДКИ ЛЕСТНИЧНЫЕ  
ЖЕЛЕЗОБЕТОННЫЕ ДЛЯ ОБЩЕСТВЕННЫХ ЗДАНИЙ  
СО СВЯЗЕВЫМ КАРКАСОМ С ВЫСОТОЙ ЭТАЖА  
3,3; 3,6; 4,2 И 4,8 М

ВЫПУСК 2-1

АРМАТУРНЫЕ ИЗДЕЛИЯ

РАЗРАБОТАНЫ  
ИНСТИТУТОМ ЛЕНПРОЕКТ

ВВЕДЕНЫ В ДЕЙСТВИЕ  
ПРИКАЗОМ ПО ИНСТИТУТУ ЛЕНПРОЕКТ  
№ 246 от 28. XII. 77г

ЛЕНИНГРАД

1977



СОСТАВ СЕРИИ 1.258 КЛ - 2

ВЫПУСК 0-I Общие материалы и унифицированные детали

ВЫПУСК 1-I Марш- площадки однокосурные

ВЫПУСК 2-I Арматурные изделия

ГЛАВНОЕ УПРАВЛЕНИЕ ЦЕНТРАЛЬНОГО АРХИТЕКТУРНО-СТРОИТЕЛЬНОГО УЧРЕЖДЕНИЯ МОСКОВСКОГО ГОРОДА

КЛ	МАРШ ПЛОЩАДКИ ЛЕСТИЧНЫЕ ЖЕЛЕЗОБЕТОННЫЕ ДЛЯ ЗДАНИЙ СО СВЯЗЬНЫМ КАРКАСОМ	СЕРИЯ	
	АРМАТУРНЫЕ ИЗДЕЛИЯ	1.258 КЛ-2	
1977	СОСТАВ СЕРИИ	ВЫПУСК	ЛИСТ
		2-1	СС-1

Наименование листа	№р листа	Наименование листа	№р листа
Обложка	-	Плоский каркас КЗ Н	19
Технический лист	ИЗ-ИИ	Плоский каркас КЗ Н	20
Информационная карта	СС-1	Плоский каркас К10 Н	21
Состав серии	С-ИИ	Детали 7,8	22
Содержание	И-1	Деталь 9	23
Пояснительная записка	1	Деталь 10	24
Пространственный каркас ПИ1	2		
Пространственный каркас ПИ2	3		
Пространственный каркас ПИ3	4		
Пространственный каркас ПИ4	5		
Плоский каркас К1Н	6		
Плоский каркас К2Н	7		
Плоский каркас К3Н	8		
Плоский каркас К4Н	9		
Детали 1; 2	10		
Детали 3; 5	11		
Детали 4; 6	12		
Сетки С1+С3; С5; С7; С9; С11	13		
Сетки С4; С6; С8; С10; С12; С13; С15; С17;			
С19; С21; С23			
Сетки С14; С16; С18; С20; С22; С24;			
С25 Н + С30 Н	14		
Плоские каркасы КЗ+К7, Сетка С31, шайбы, лок. 18, 19, 21.	15		
Пространственный каркас ПИ5	16		
Пространственный каркас ПИ6	17		
Пространственный каркас ПИ7	18		

КЛ

1978

ПРИЛОЖЕНИЕ К ТЕХНИЧЕСКОМУ ОПИСАНИЮ ЖЕЛЕЗОБЕТОННЫХ ЛУЧЕВЫХ ЗАМКИ С СОСЛЕДНИМ БИРКАСОМ  
АРМАТУРНЫЕ ИЗДЕЛИЯ

СОДЕРЖАНИЕ

СЕРИЯ  
1-259КА-2  
ВЫПУСК  
21  
ЛИСТ  
С-ИИ

1. ОБЩИЕ ПОЛОЖЕНИЯ.

1.1 В настоящем выпуске помещены :

- пояснительная записка,
- рабочие чертежи пространственных каркасов,
- детали пространственных каркасов,
- плоские арматурные изделия и детали к ним.

2. КОНСТРУКЦИОННЫЕ МАТЕРИАЛЫ.  
ПРИНЦИПЫ МАРКИРОВКИ.

2.1 Мерш-площадки армируются пространственными каркасами и сетками. Пространственные каркасы собираются из плоских каркасов и отдельных стержней.

Сборка пространственного каркаса производится контактно-точечной сваркой с нормируемой прочностью соединений в соответствии с ГОСТ 14098-68, СНиП II -21-75 и СН 393-69.

2.2 Плоские каркасы и сетки выполняются с применением контактно-точечной сварки в соответствии с ГОСТ 10922-75, 14098-68 и СН 393-69.

2.3 Закладные детали и монтажные петли приняты унифицированными по серии 1.031 КЛ-1 выпуски 0-1, 2-1 и 6-1. Указания по изготовлению закладных деталей и их расчетные характеристики см. в выпуске 0-1, указанной серии.

2.4 Плоские каркасы выполняются из стали класса АII по ГОСТ 5781-75, сетки из стали класса В1 по ГОСТ 6727-53.

2.5 Пространственные и плоские каркасы, сетки и отдельные стержни маркируются порядковыми номерами на серии.

3. ПЕРЕЧЕНЬ НОРМАТИВНО-ТЕХНИЧЕСКОЙ  
ДОКУМЕНТАЦИИ ОБЯЗАТЕЛЬНОЙ ДЛЯ  
ПРИМЕНЕНИЯ ПРИ ИЗГОТОВЛЕНИИ  
АРМАТУРНЫХ ИЗДЕЛИЙ.

ГОСТ 5781-75	Сталь горячекатаная для армирования железобетонных конструкций.
ГОСТ 6727-53	Проволока стальная низкоуглеродистая холоднокатаная для армирования железобетонных конструкций.
ГОСТ 10922-75	Арматурные изделия и закладные детали сварные для армирования железобетонных конструкций.
ГОСТ 14098-68	Соединения сварные арматуры железобетонных изделий и конструкций.
СНиП II - 21-75	Бетонные и железобетонные конструкции. Нормы проектирования.
СНиП II - 28-73	Защита строительных конструкций от коррозии.
СН 393 - 69	Указания по сварке соединений арматуры и закладные детали железобетонных конструкций.

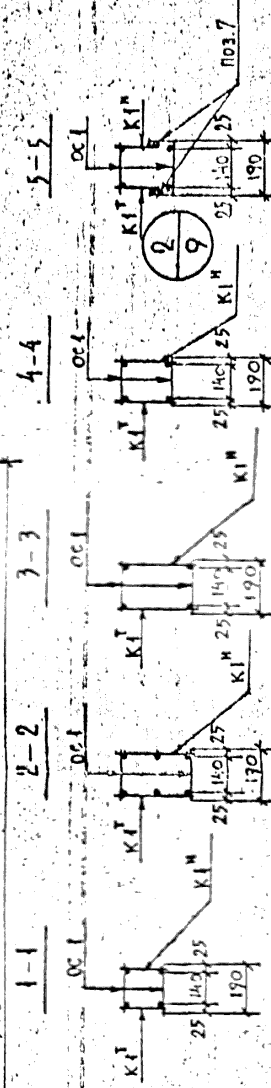
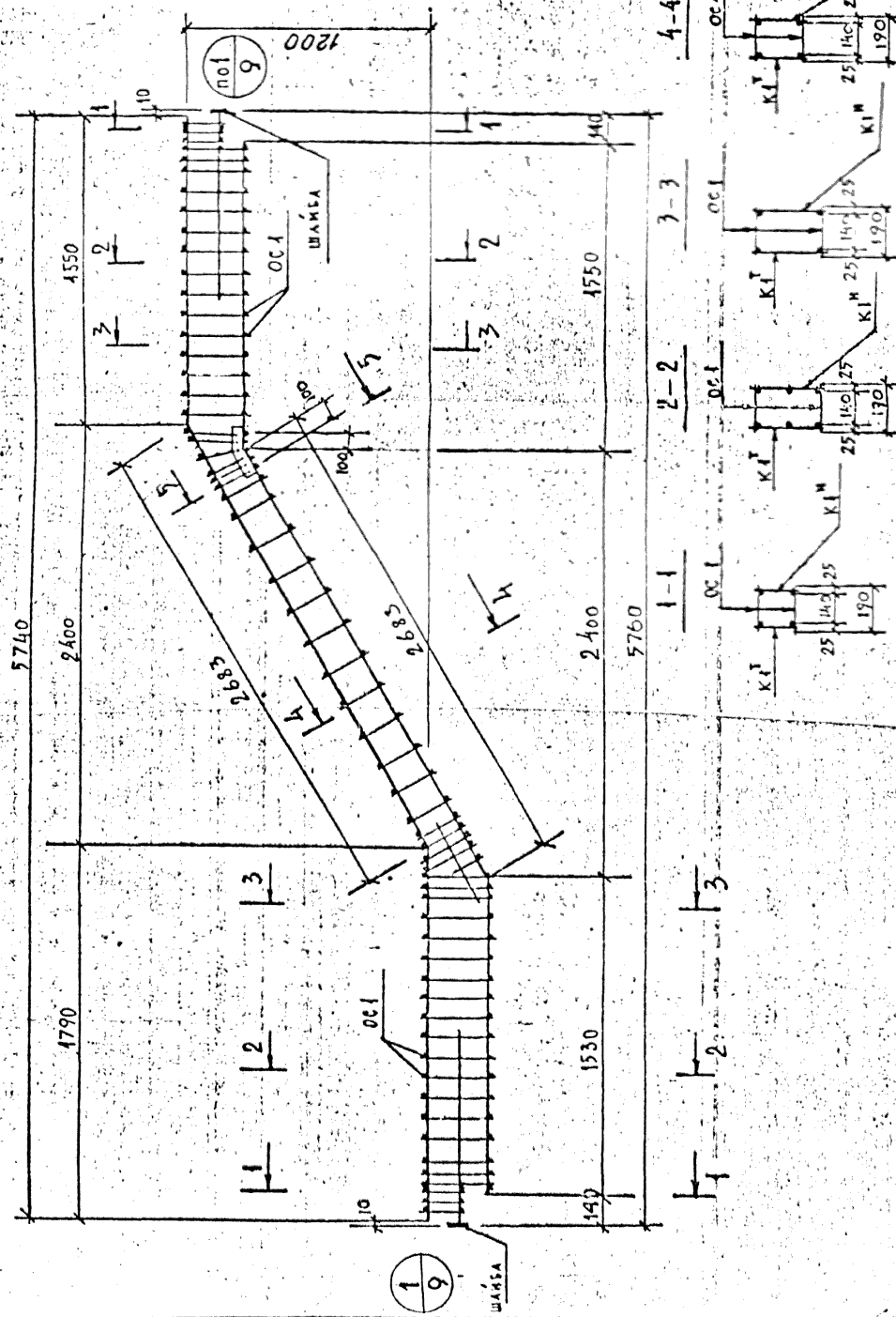
КЛ	НАИМЕНОВАНИЕ АСФАЛТОБЕТОННЫЕ ДЛЯ ЗАДАЧИ СО СВЯЗЬЮ АРМАТУРЫ	СЕРИЯ
	АРМАТУРНЫЕ ИЗДЕЛИЯ	1-278КА-2
1977	ПОДСКАЗКА	ВЫПУСК ЛИСТ
		2-1 II-1

РАСХОД КОМПЛЕКТУЮЩИХ ДЕТАЛЕЙ НА ИЗДЕЛИЕ, ОТ.

КОД	ВЫПУСК 2-1	
	К1М	ШАКЛА
ПК1	1+1	103.18

ВЫБОРКА СТАЛИ НА ИЗДЕЛИЕ, КГ

МАРКА	5781-75	103-76
	А III	ВСТ-3 К12
ПК1	2228798	81.50
	5761439	3.22
	5761439	2.0
	5761872	



ОБЪЕМ УКАЗАН ПО ИЗГОТОВЛЕННОМУ СМ. ПОДСЧИТАТЕЛЬНУЮ ЗАПИСЬ

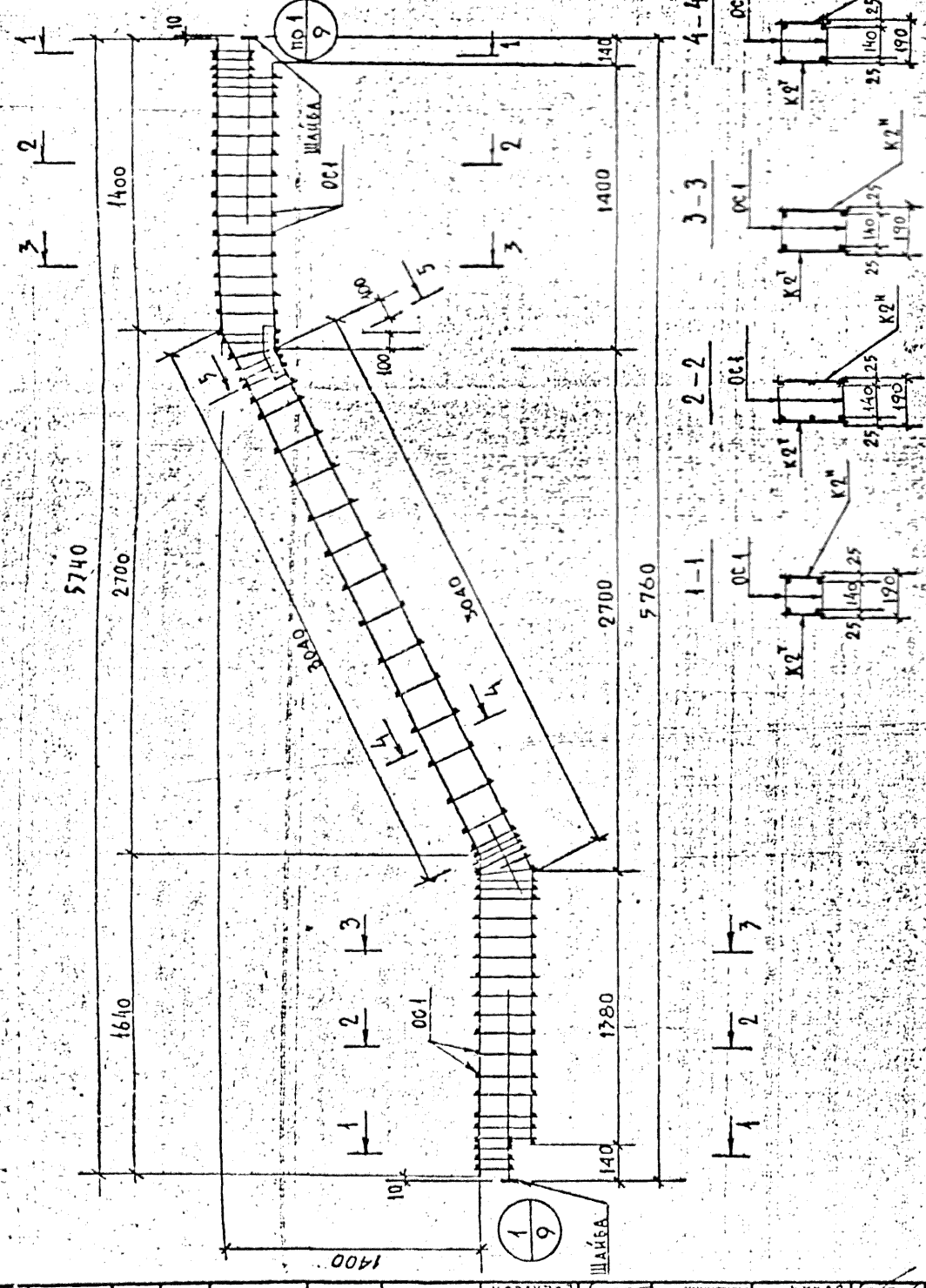
КП	1977	ИЗДАНИЕ РАБОЧЕЙ ПРОЕКЦИИ ЖЕЛЕЗОБЕТОННЫЕ АЛЪ ЗАДАЧА СО СДЕЛАННЫМ КАРКАСОМ	СЕРИЯ
		ПРОСТРАНСТВЕННЫЙ КАРКАС	1258 КЛ-2
		ПРИМЕРНЫЕ ИЗМЕРЕНИЯ	ЛИСТ
			2-1
			1

РАСХОД КОМПЛЕКТУЮЩИХ ДЕТАЛЕЙ КА ИЗДЕЛИЕ, ШТ.

МАРКА	Выпуск 2-1			
	К2Т	ОС1	ШАЙБА	ПОР.18
ПК2	1+1	124	2	

ВЫБОРКА СТАЛИ НА ИЗДЕЛИЕ, КГ

МАРКА	5781-75				103-76
	А III			С.Т. 3 ЕВР2	
ПК2	φ 8	φ 10	φ 16	φ 25	Итого - 861 88
	22.80	2.08	5.76	14.8	81.44 322 2.0
					522 866



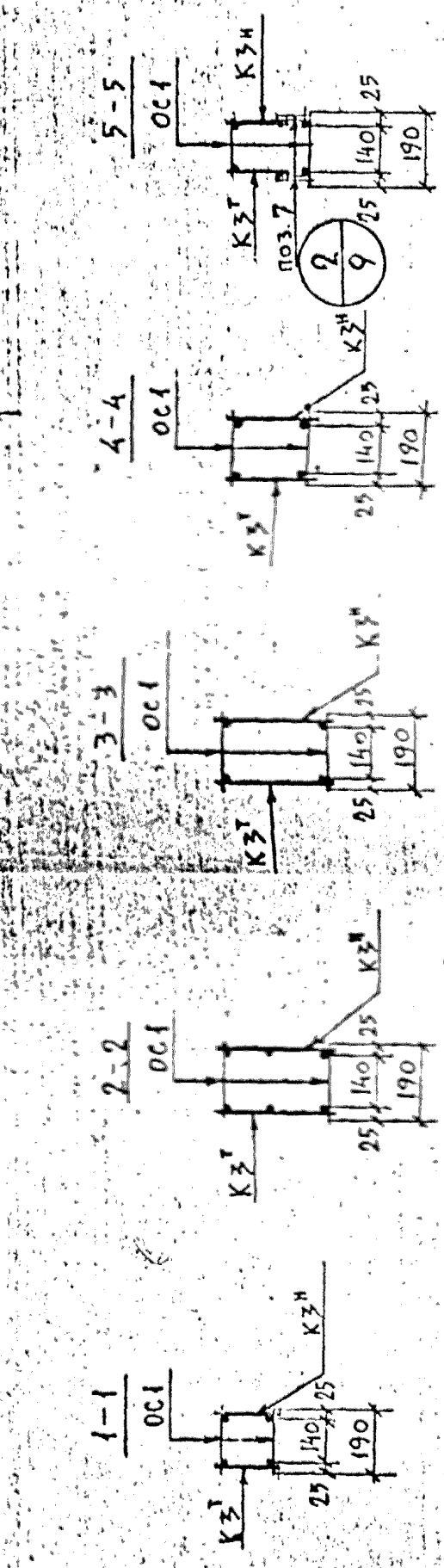
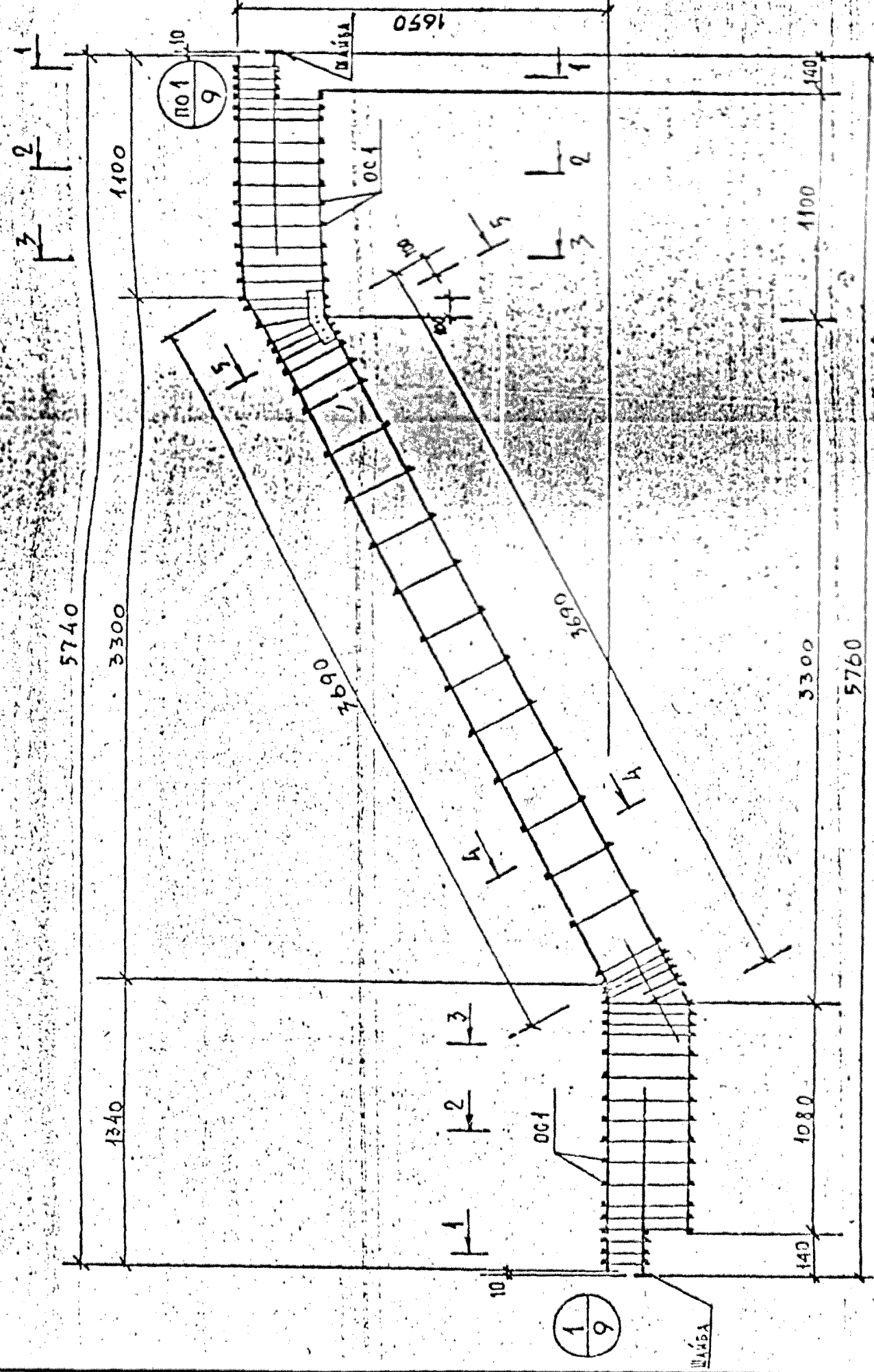
Общие указания по изготовлению см. подсчетную запись.

КЛ	1977	ЛИСТЫ НАШАСКИ АСБЕСТОСЫЯЩИЕ ЖЕЛАЗОБЕТОННЫЕ ДЛЯ ЗДАНИЙ СО СРЕДНИМ КАРКАС	СЕРИЯ
		ПРОСТРАНСТВЕННЫЙ КАРКАС ПК 2	1258 КЛ-2
		АРМАТУРНЫЕ ИЗДЕЛИЯ	ВЫПУСК
			2-1
			ЛИСТ
			2



РАСХОД КОМПЛЕКТУЮЩИХ ДЕТАЛЕЙ НА ИЗДЕЛИЕ, ОТ.

КАРКА	Выпуск 2-1								
ПКЗ	КЗН	ШАХБА	ПОЗ.18						
	1+1	113	2						
СБОРКА СТАЛЫХ НА ИЗДЕЛИЕ, КГ									
МАРКА	5781-75	103-76							
	А III	В СТ. 3 EN2							
МАРКА	φ 8	φ 10	φ 16	φ 20	φ 22	φ 25	φ 28	φ 32	φ 36
ПКЗ	2236	814	576	2832	5614	322	20	522	7136



ОБЩИЕ УКАЗАНИЯ ПО ИЗГОТОВЛЕНИЮ СМ. ПОДСИГЕЛЬНУЮ ЗАБЫСКИ

КЛ  
1977

СЕРИЯ  
1258 КА-2

ВЫПУСК  
2-1

ЛИСТ  
3

ПРОСТРАНСТВЕННЫЙ КАРКАС ПКЗ

1977

ПРОЦЕДУРА ПРОВЕРКИ ЛЕСТНИЧНЫЕ ЖЕЛЕЗОБЕТОННЫЕ АЛЛ. ЛАНЖИ СО СВОБЕДНЫМ КАРКАС

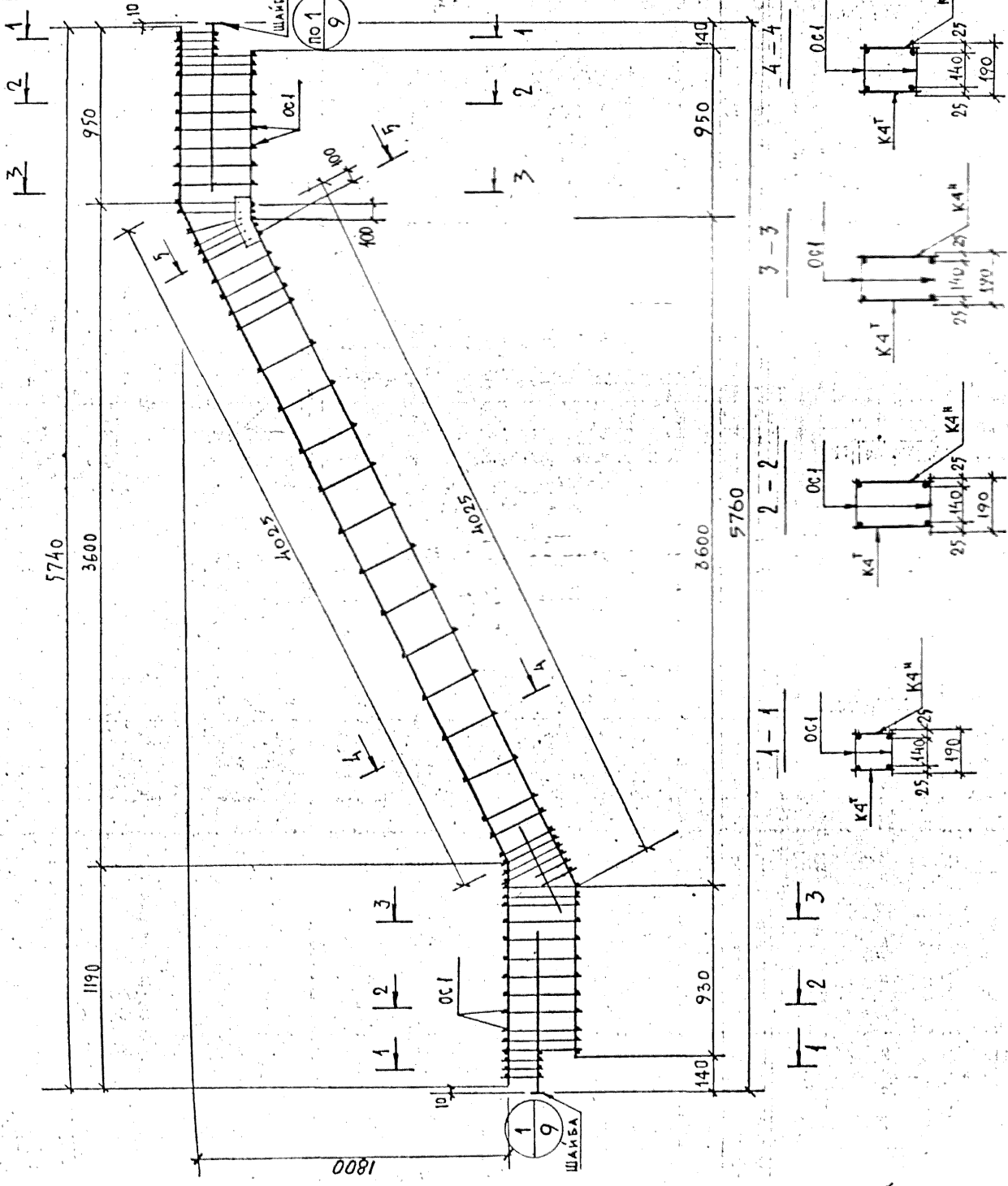
АРМАТУРНЫЕ ПОДЕЛИ

РАСХОД КОМПЛЕКТУЮЩИХ ДЕТАЛЕЙ НА ИЗДЕЛИЕ,

МАРКА	Выпуск 2-1	
	КЧ <sup>Т</sup>	ОС <sup>1</sup>
ПК4	1	1
	1	114
	2	

ВЫБОРКА СТАЛИ НА ИЗДЕЛИИ, КГ

МАРКА	5781-75		103-76		В.С.З.КП
	А-III				
ПК4	φ8	φ10	φ16	φ20	Метод δ-δ
	2736	818	570	2204	6834
					3.22
					2.0
					5.2

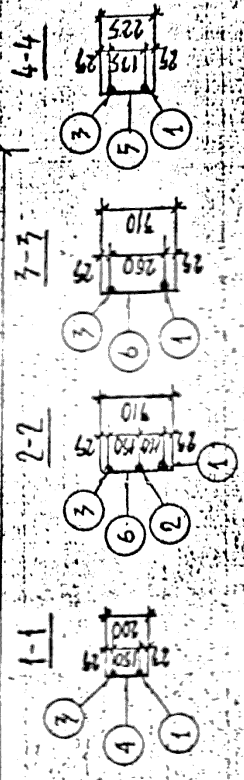
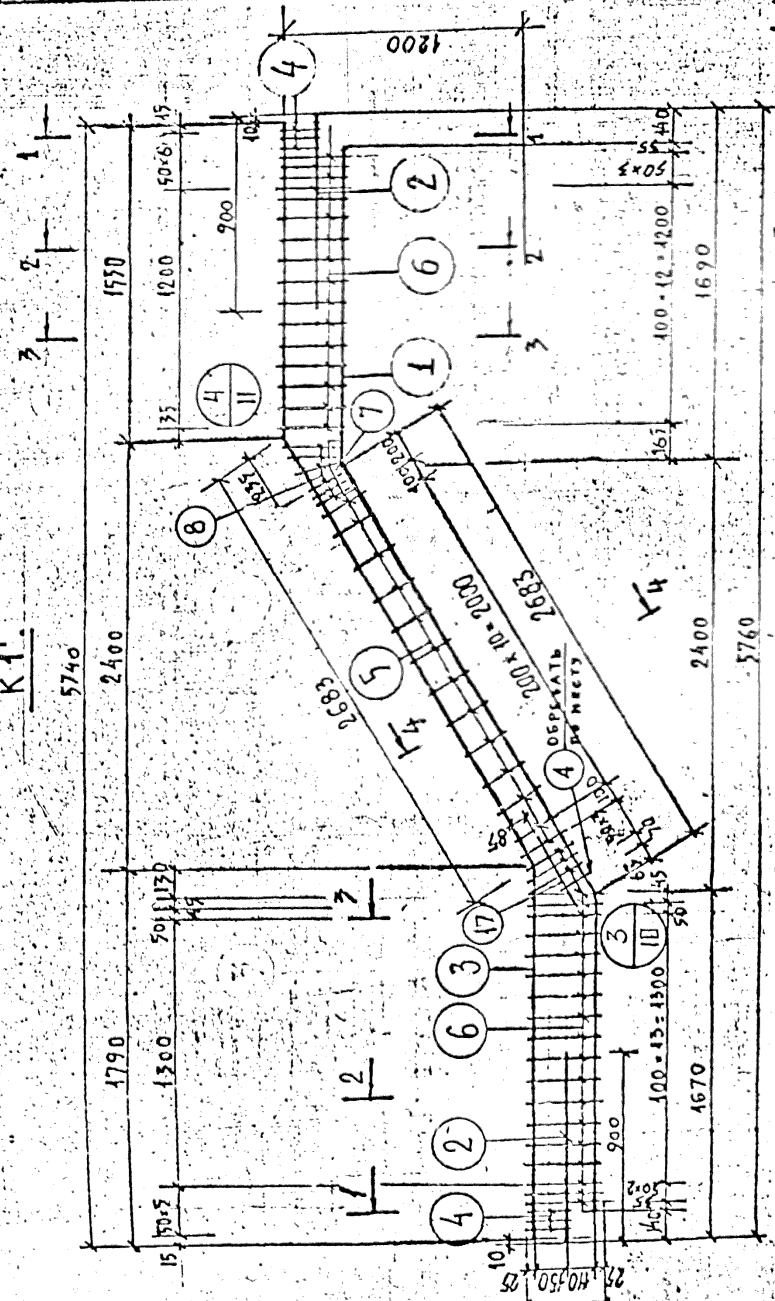


Общие указания по изготовлению см. пояснительную записку.

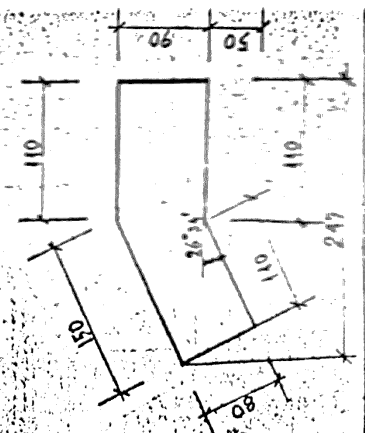
КЛ	МАРКА ПЛАНШАНК ЛЕСТНИЧНЫЕ ЖЕЛЕЗОБЕТОННЫЕ ДЛЯ ЗДАНИЙ СО СРЕДНИМ КИРКОМ	СЕРИЯ
	АРМАТУРНЫЕ ИЗДЕЛИЯ	1258
1977	ПРОСТРАНСТВЕННЫЙ КАРКАС	ПК4
		Выпуск 2-1

СПЕЦИФИКАЦИЯ СТАЛКИ НА ИЗДЕЛИИ						
№	Сечение	Класс	Длина	К-во	Масса	
					погонные	штуки
1	φ25	AIII	763	1	22.19	22.19
2	φ16	AII	900	2	1.44	2.88
3	φ10	AII	603	1	7.72	7.72
4	φ8	AII	200	7	0.08	0.56
5	φ8	AII	227	13	0.09	1.17
6	φ8	AII	710	37	0.12	4.44
7	86	BCr3m2	245=140	1	1.61	1.61
8	φ8	AIII	210	6	0.08	0.48
17	φ10	AIII	440	1	0.27	0.27

К1Т  
5740

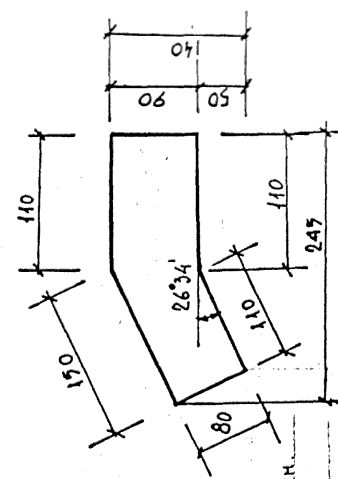
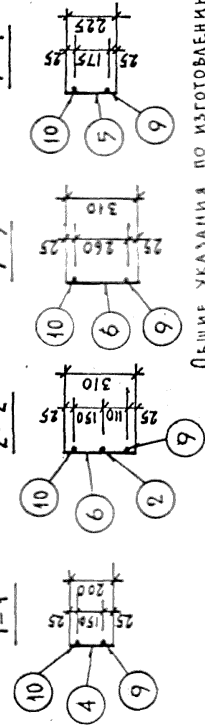
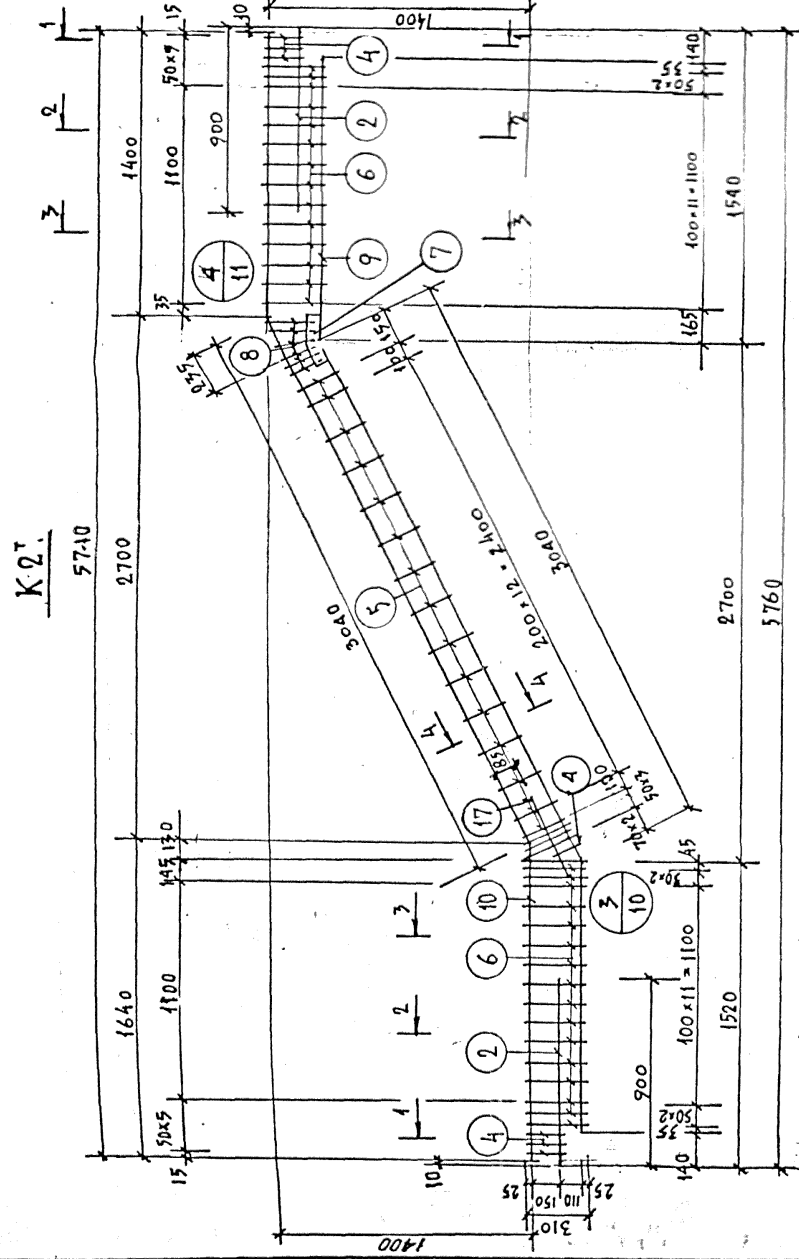


ОБЩИЕ УКАЗАНИЯ ПО ИЗГОТОВЛЕНИЮ  
С.Н. ПОДСЧИТАТЕЛЬНО ЗАРИСОВ



СПЕЦИФИКАЦИЯ СТАЛИ НА ИЗДЕЛИЕ

Марка желе-зобетон	№ позн-ции	Сечение мм	Класс или марка стали	Длина мм	Кол-во штук	Масса кг		
						позиции	всего	
К2Т	9	φ 25	AIII	5820	1	22,4	22,4	
	2	φ 16	AIII	900	2	1,44	2,88	
	10	φ 10	AIII	6080	1	3,77	3,77	
	4	φ 8	AIII	200	7	0,98	0,76	
	5	φ 8	AIII	225	16	0,09	1,44	
	6	φ 8	AIII	310	33	0,42	3,96	
	7	-86	вотупи2	24540	1	1,61	1,61	
	8	φ 8	AIII	φ=210	6	0,98	0,48	
	17	φ 10	AIII	440	1	0,27	0,27	
								37,37

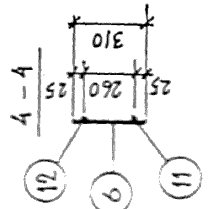
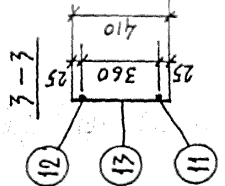
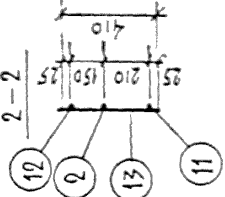
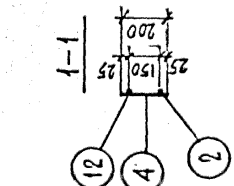
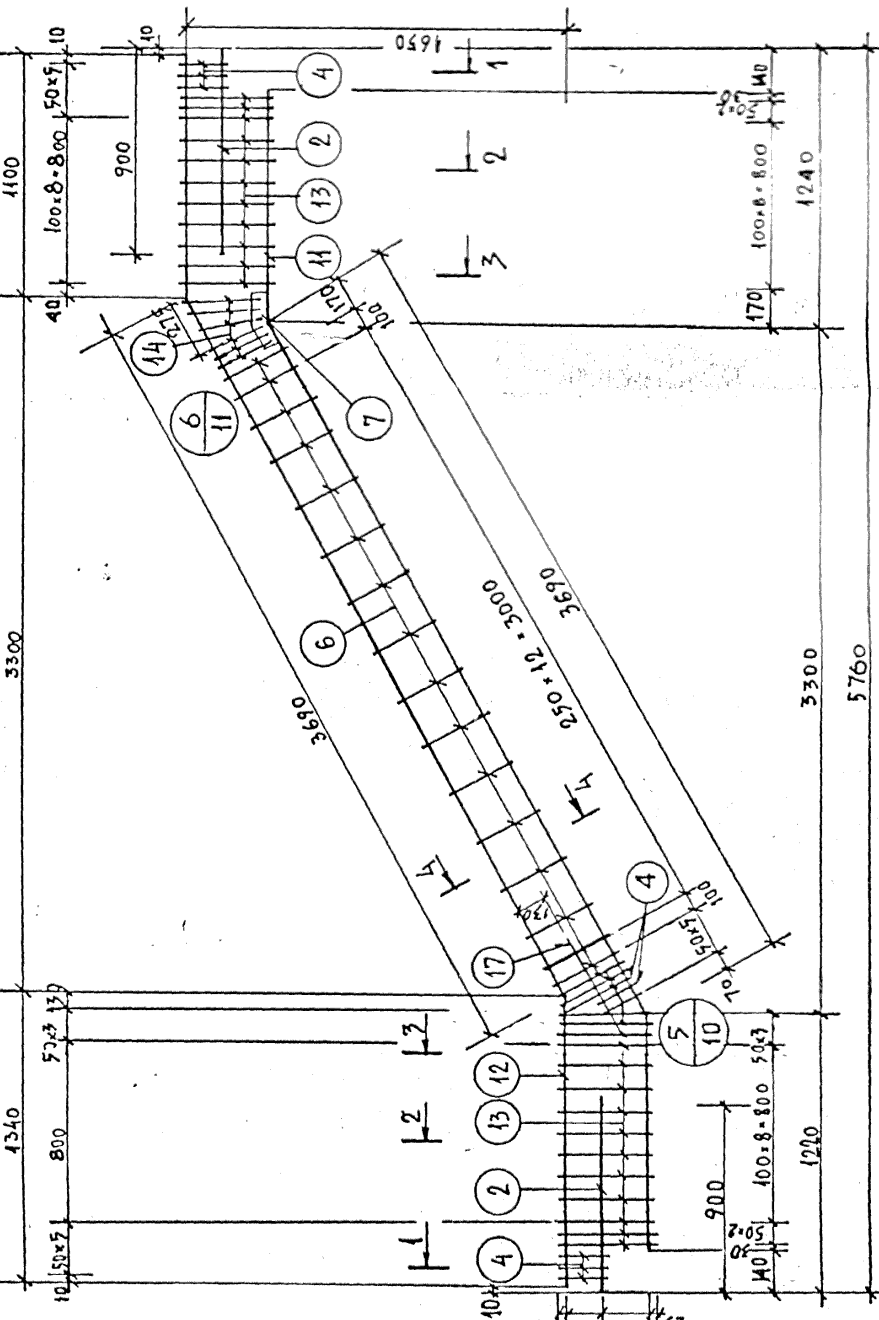


Всё указание по изготовлению см. по чертежам записку.

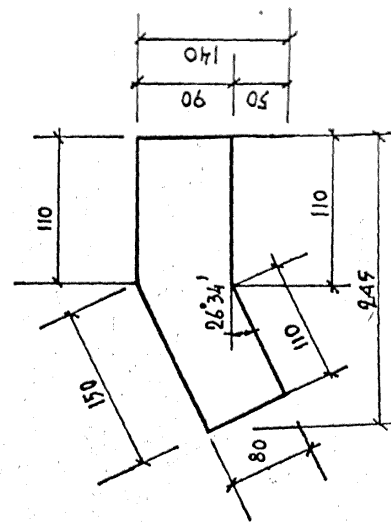
КЭ	МАРКА ПОДЛАЖКИ АСБЕСТОБЕТОННЫЕ ДЛЯ ЗАДАНИИ СО СВЯЗЫМИ КАРКАСОВ АРМАТУРНЫЕ ИЗДЕЛИЯ	СЕРИЯ	ЛИСТ
		1.278КА-2	
1977	ПЛОСКИЙ КАРКАС К2Т	ВЫПУСК	2-1

КЗТ

5740



ПОЗ. 7



СПЕЦИФИКАЦИЯ СТАЛИ НА ИЗДЕЛИЕ

МАРКА ИЗДЕЛИЯ	№ ПОЗИЦИИ	СЕЧЕНИЕ ММ	КЛАСС КАК. МАРКА СТАЛИ	ДЛИНА ММ	КОЛ-ВО МЕСТО	МАССА КГ		
						ПОЗИЦИЯ	ВСЕГО	
КЗТ	1	Φ 20	AIII	5870	1	14,44	14,44	
	2	Φ 16	AIII	900	2	1,44	2,88	
	12	Φ 10	AIII	6130	1	3,80	3,80	
	4	Φ 8	AIII	200	8	0,08	0,64	
	13	Φ 8	AIII	410	25	0,16	4,00	
	6	Φ 8	AIII	310	15	0,12	1,8	
	7	-86	6C73Kп245*140		1	1,61	1,61	
	14	Φ 8	AIII	ρ <sub>ср</sub> 300	6	0,12	0,72	
	17	Φ 10	AIII	440	1	0,27	0,27	
								30,16

ОБЩИЕ УКАЗАНИЯ ПО ИСПОЛНЕНИЮ СМ. ПОДСЧИТАТЕЛЬНУЮ ЗАПИСЬ.

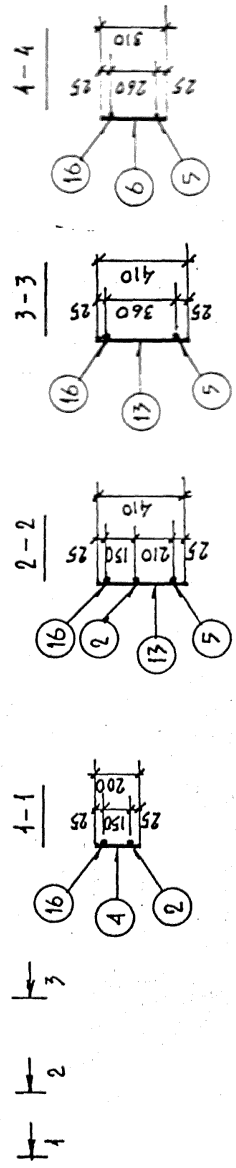
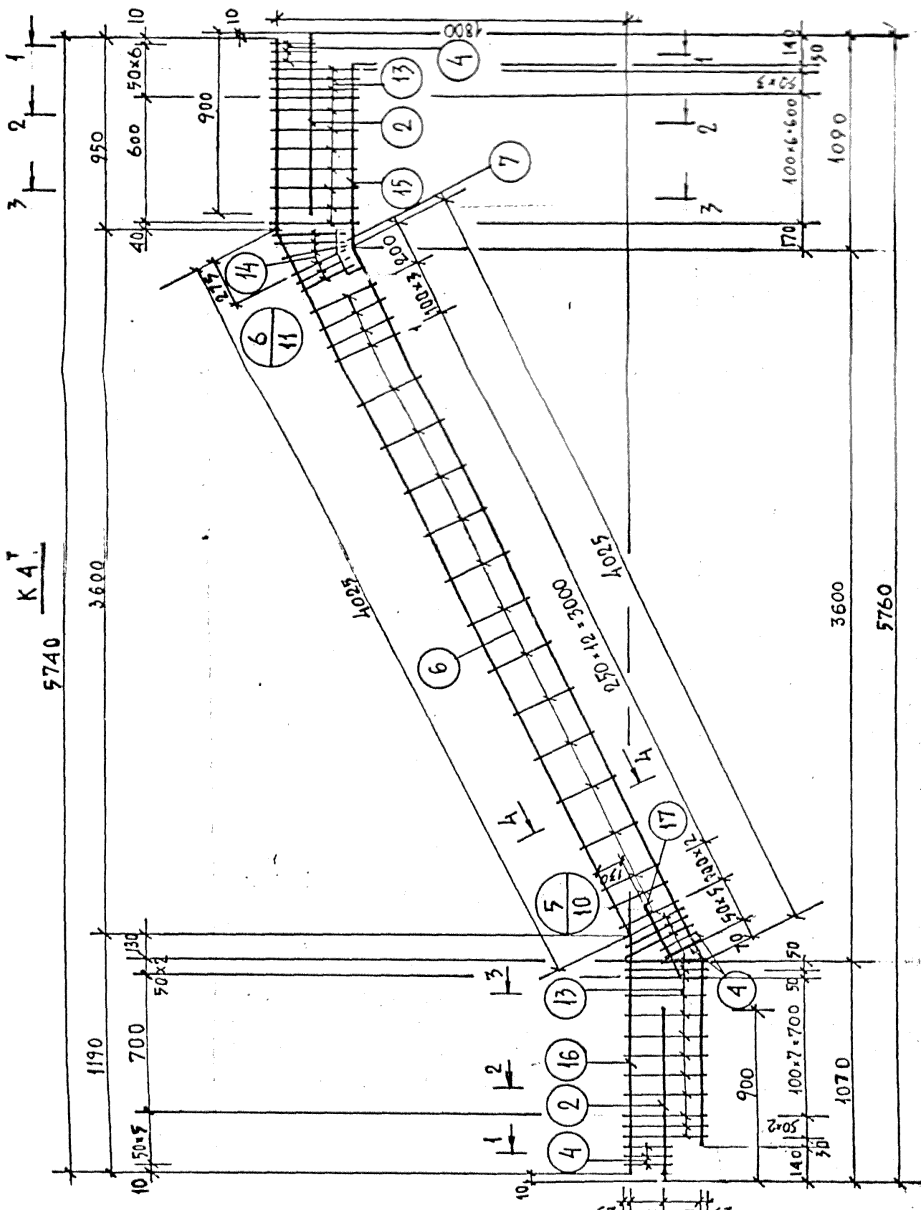
КЛ

МАШ. ПОИСКАМ ЛЕСТНИЧНЫЕ ЖЕЛЕЗОБЕТОННЫЕ ДЛИН ЗАДАНИИ СО СРЕЗНЫМ КАРКАМ АРМАТУРНЫЕ ИЗДЕЛИЯ

ПЛОСКИЙ КАРКАС КЗТ

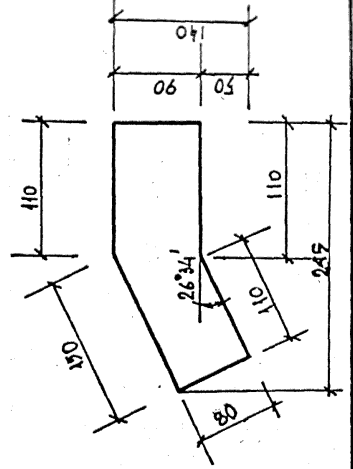
СЕРИЯ 1.258КА-2  
ВЫПУСК 2-1  
ЛИСТ 7

5740 К.А.Т.



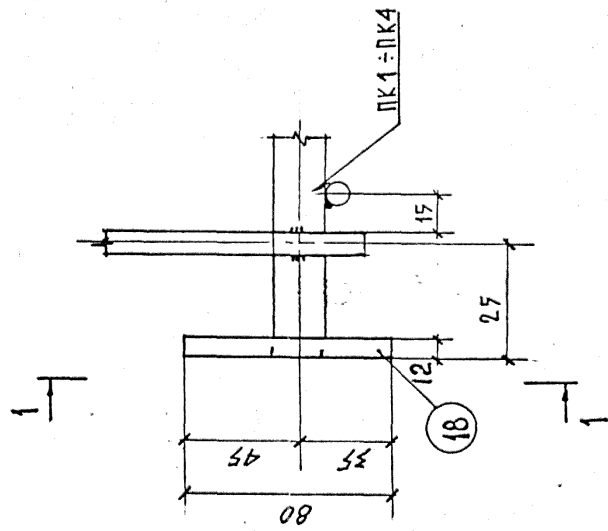
СПЕЦИФИКАЦИЯ СТАЛИ НА ИЗДЕЛИЕ

МАРКА-НАЗНАЧЕНИЕ	№ ПОЗИЦИИ	Сечение мм	Класс или марка стали	Длина мм	Количество	Масса кг		
						Позиция	Всего	
КАТ	15	φ 20	AIII	5905	1	14,52	14,52	
	2	φ 16	AIII	900	2	1,44	2,88	
	16	φ 10	AIII	6167	1	3,82	3,82	
	4	φ 8	AIII	200	8	0,08	0,64	
	13	φ 8	AIII	410	25	0,16	4,00	
	6	φ 8	AIII	310	25	0,12	2,76	
	7	φ 6	БСт3кп2	245*140	1	1,61	1,61	
	14	φ 8	AIII	Рср 300	6	0,12	0,72	
	17	φ 10	AIII	440	1	0,27	0,27	
							4,00	31,82

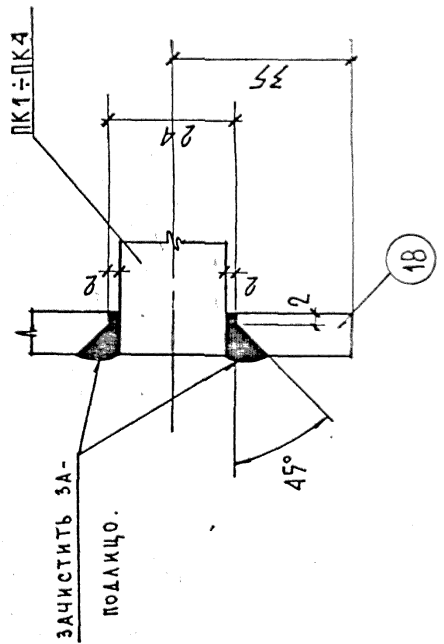


КЛ	МАРШ-ПЛОЩАДИ ЛЕГКОБЕТОННЫЕ ЖЕЛЕЗОБЕТОННЫЕ ДЛЯ ЗАЛАНИ СО СВЯЗНЫМ КАРКАСОМ АРМАТУРНЫЕ ИЗДЕЛИЯ	СЕРИЯ	1,258Х.А.2
	ПОЩЕ УКАЗАНИЯ ПО ИЗГОТОВЛЕНИЮ СМ. ПОДСЧЕТАВНУЮ ЗАПИСКУ.	КАРКАС К 4Н.	ВЫПУСК ЛИСТ
1977			2-1 8

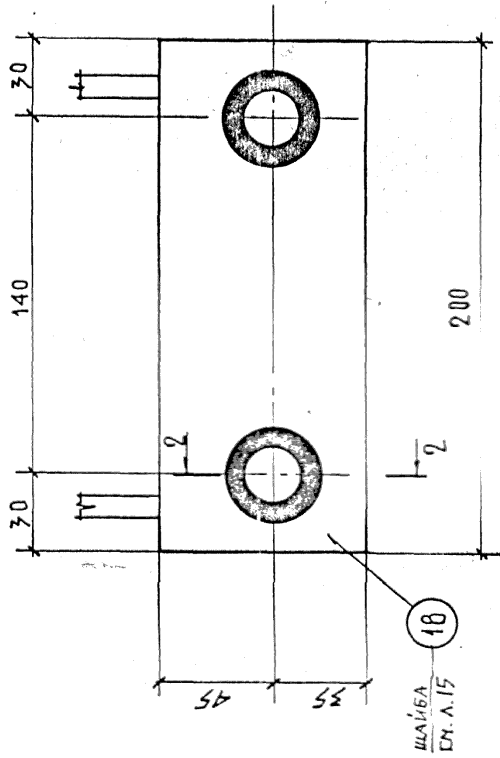
1



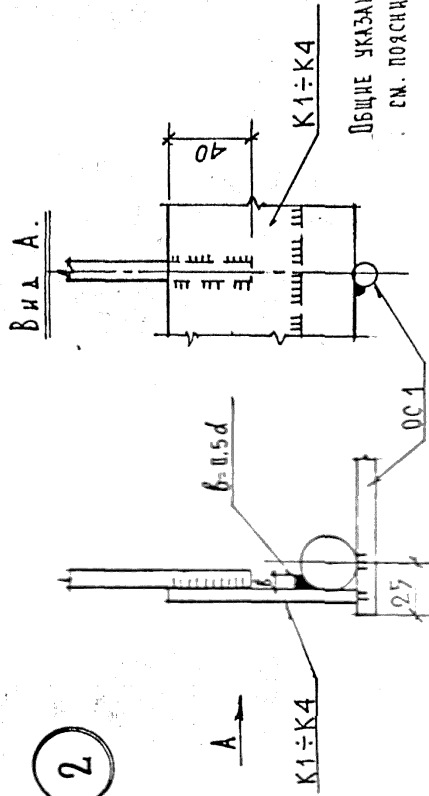
2 — 2.



1 — 1.



2



ВНИМАНИЕ  
ОБЩИЕ УКАЗАНИЯ ПО ПОДГОТОВКЕ  
СМ. ПОДСЧЕТЕЛНУЮ ЗАПИСКУ.

КП

1977

МАШ ИНОМАШ ЛЕГКОТЯЖНЫЕ МЕТАЛЛОСТРОИТЕЛЬНЫЕ ДЛИН ЗАКАНЧИ СО СВЯЗНЫМ КАРКАСОМ  
АРМАТУРНЫЕ ИЗДЕЛИЯ

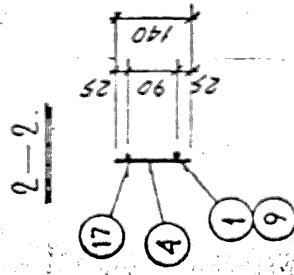
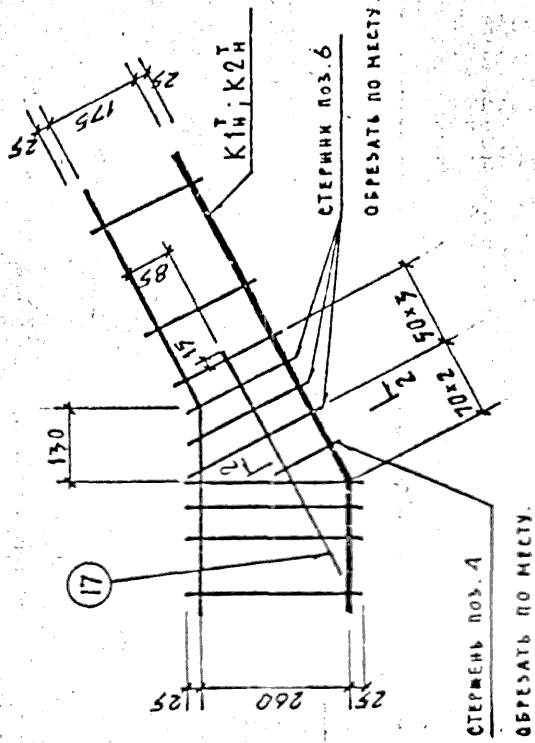
СЕРИЯ  
1.978КА-2

ВЫПУСК  
2-1

ЛЕТАН 1; 2.

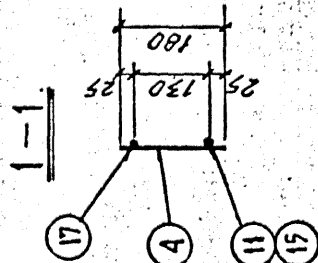
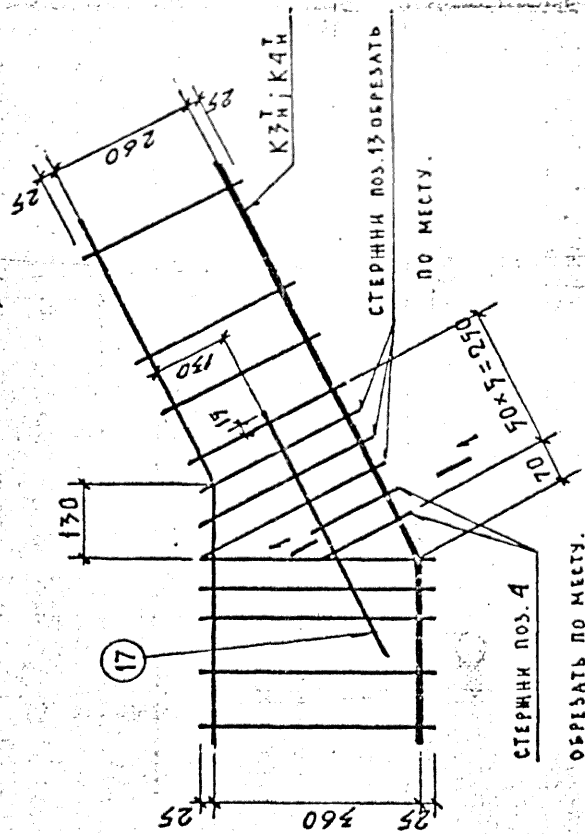
ЛИСТ  
9

7



ВНЕШНЕ УКАЗАНИЯ ПО ИЗГОТОВЛЕНИЮ СМ. ПОЯСНИТЕЛЬНУЮ ЗАПИСКУ.

9

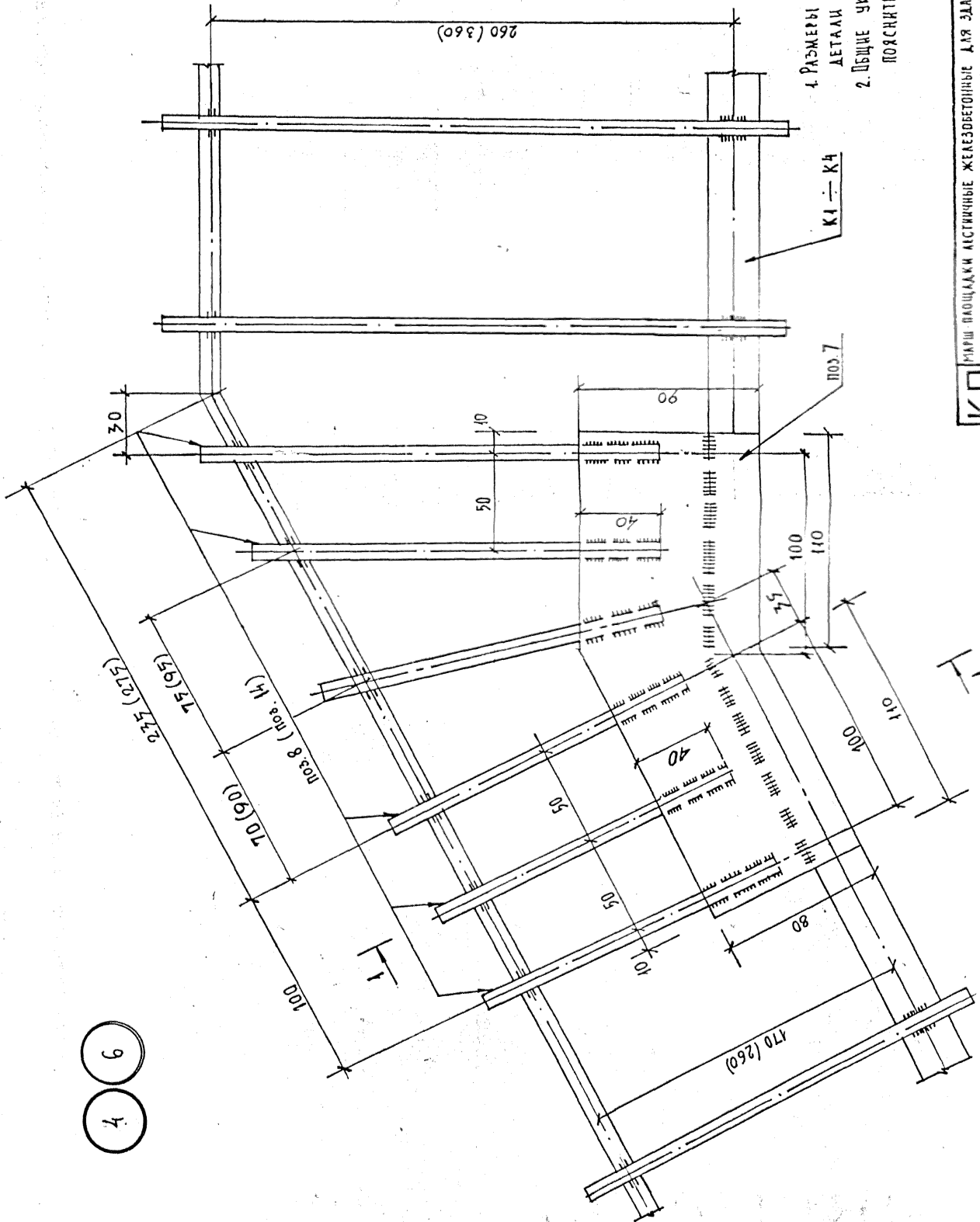


КЛ	1977	КАРШ-ПЛОЩАДКИ АСБЕСТОСЕТОВЫЕ ЖЕЛЕЗОБЕТОННЫЕ ДЛЯ ЗАЩИТЫ СО СМАЗНЫМ КАРКАСОМ	СЕРИЯ
		АРМАТУРНЫЕ ДИЗЕЛЫ	1.278 КЛ-2
		ДЕТАЛИ 7; 9	ЛИСТ
			2-1 10

КЛ-6/5



4  
9



1. Размеры в скобках относятся к детали 6.  
2. Общие указания по изготовлению см. пояснительную записку.

K1 - K4

поз. 7

КЛ	МАШИ ПОЩАЛКИ АСТИРНЫЕ ЖЕЛЕЗОБЕТОННЫЕ ДЛЯ ЗАДАНИ СО СВЯЗНЫМ КАРКАМ		
	СЕРИИ Т К	1 0 0 6	КА 9
1977	ВЫПУСК	ЛИСТ	11

ДЕТАЛИ 4; 6.

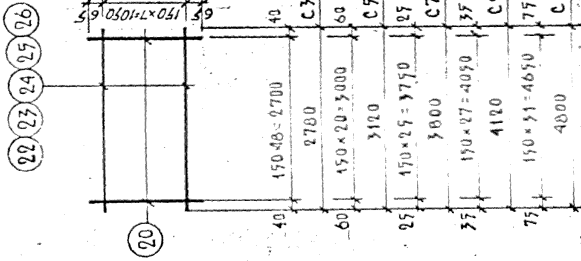
СПЕЦИФИКАЦИЯ СТАЛИ НА ИЗДЕЛИЕ

СПЕЦИФИКАЦИЯ СТАЛИ НА ИЗДЕЛИЕ

ЧЕРТЕЖ

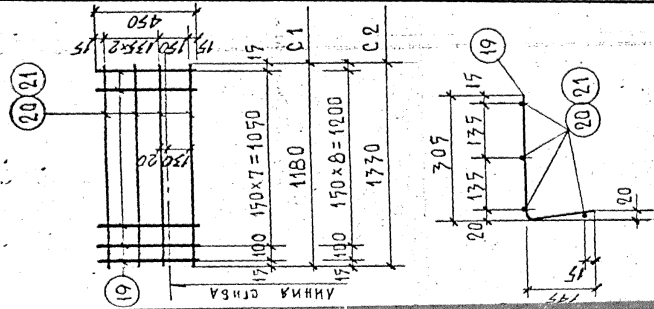
Марка стали по ГОСТ	№ стержня по ГОСТ	Сечение стержня	Класс стали	Длина, мм	Кол-во стержней	Масса кг	
						по одному	всего
С7	20	φ4	В1	1180	19	0.12	2.28
	22	φ4	В1	2780	8	0.28	2.24
С7	20	φ4	В1	1180	21	0.12	2.52
	23	φ4	В1	3120	8	0.31	2.48
С7	20	φ4	В1	1180	26	0.12	3.12
	24	φ4	В1	3800	8	0.38	3.04
С9	20	φ4	В1	1180	28	0.12	3.36
	25	φ4	В1	4120	8	0.41	3.28
С11	20	φ4	В1	1180	32	0.12	3.84
	26	φ4	В1	4800	8	0.48	3.84

ЧЕРТЕЖ



Марка стали по ГОСТ	№ стержня по ГОСТ	Сечение стержня	Класс стали	Длина, мм	Кол-во стержней	Масса кг	
						по одному	всего
С1	19	φ4	В1	450	9	0.045	0.41
	20	φ4	В1	1180	4	0.12	0.48
С2	19	φ4	В1	450	10	0.045	0.41
	21	φ4	В1	1330	4	0.13	0.52

ЧЕРТЕЖ



КП

1977

КАРТА ПОДАЧКИ АСТИННЫХ ЖЕЛЕЗОБЕТОННЫХ ДАМБ ИЛИ СЪЕДИНЕННЫХ КАЖДОМ АРМАТУРНЫЕ КЛАДКИ

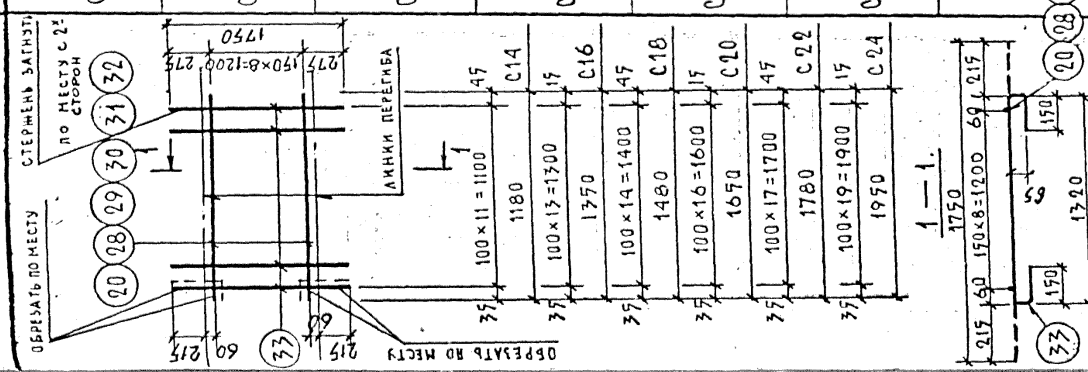
СЕРИЯ  
4.258КА-2

ОБЩИЕ УКАЗАНИЯ ПО ИЗГОТОВЛЕНИЮ СМ. ПОДСЧИТАТЕЛЬНУЮ ЗАПИСЬ.

БЕТОН С1; С7; С9; С11

ВЫПУСК  
ЛИСТ  
2-1  
10

**ЧЕРТЕЖ**



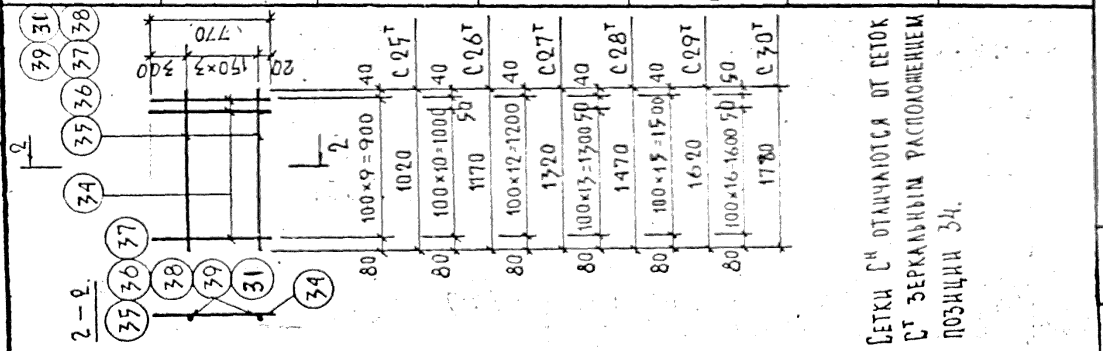
**СПЕЦИФИКАЦИЯ СТАЛИ НА ИЗДЕЛИЕ**

Марка стали или прокат	№ позиции	Сечение, мм	Класс или марка стали	Длина, мм	Комп. частей	Масса кг	
						полная	чистая
C14	20	φ4	B I	1750	12	0,18	0,16
C16	28	φ4	B I	1350	9	0,12	1,08
	33	φ47	B I	1750	14	0,18	2,52
	37	φ15	B I	1350	9	0,14	1,26
	33	φ47	B I	1750	15	0,18	2,70
C18	29	φ4	B I	1480	9	0,15	1,35
	33	φ47	B I	1750	17	0,18	3,16
C20	30	φ4	B I	1650	9	0,17	1,53
	33	φ47	B I	1750	18	0,18	3,24
C22	31	φ4	B I	1780	9	0,18	1,62
	33	φ47	B I	1750	20	0,18	3,60
C24	32	φ4	B I	1950	9	0,20	1,80
	33	φ47	B I	1750	20	0,18	3,60

**СПЕЦИФИКАЦИЯ СТАЛИ НА ИЗДЕЛИЕ**

Марка стали или прокат	№ позиции	Сечение, мм	Класс или марка стали	Длина, мм	Комп. частей	Масса кг	
						полная	чистая
C25T	34	φ4	B I	770	10	0,08	0,80
	35	φ4	B I	1020	4	0,10	0,40
	34	φ4	B I	770	12	0,08	0,96
C26T	36	φ4	B I	1170	4	0,12	0,48
	34	φ4	B I	770	13	0,08	1,04
C27T	37	φ4	B I	1320	4	0,13	0,52
	34	φ4	B I	770	15	0,08	1,20
C28T	38	φ4	B I	1470	4	0,15	0,60
	34	φ4	B I	770	16	0,08	1,28
C29T	39	φ4	B I	1620	4	0,16	0,64
	34	φ4	B I	770	18	0,08	1,44
C30T	31	φ4	B I	1780	4	0,18	0,72
	34	φ4	B I	770	18	0,08	1,44

**ЧЕРТЕЖ**



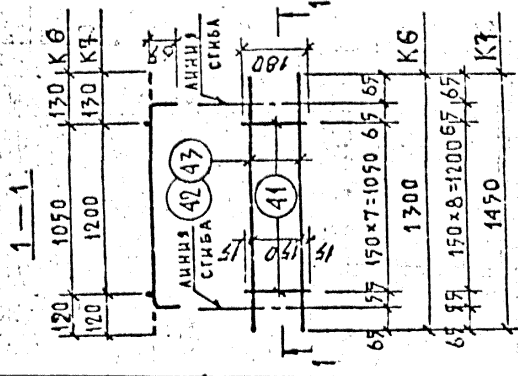
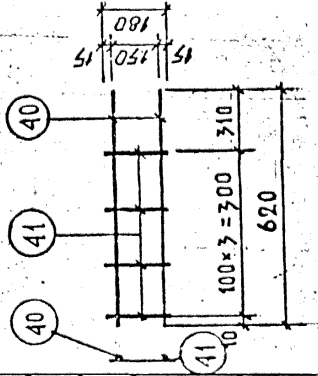
**КЛ** МАРШ ПЛОЩАДКИ ЛЕСТНИЧНЫЕ ЖЕЛЕЗОБЕТОННЫЕ ДЛЯ ЗАДАНИЙ СО СТЕПЕННИ КАЖДОМ АРМАТУРНЫЕ ИЗДЕЛИЯ

1977 СЛКИ С14; С16; С18; С20; С22; С24; С25T ÷ С30T

СЕРИЯ КЛ-2

ЛИСТ 1А

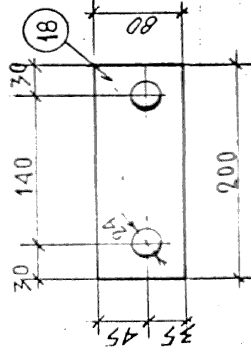
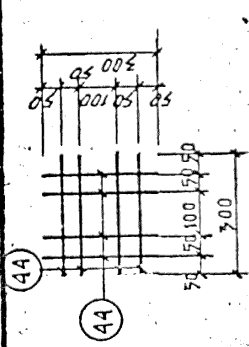
ЧЕРТЕЖ



СПЕЦИФИКАЦИЯ СТАЛИ НА ИЗДЕЛИЕ

№ по кат. листу	Сечение, мм	Класс или марка стали	Длина, мм	Кол-во частей	Масса кг		
					по чертежу	всего	
40	φ8	AIII	620	2	0.25	0.50	
41	φ4	BI	180	4	0.02	0.08	
K5							0.58
42	φ12	AIII	1300	2	1.16	2.32	
41	φ4	BI	180	8	0.02	0.16	
K6							2.48
43	φ12	AIII	1450	2	1.29	2.58	
41	φ4	BI	180	9	0.02	0.18	
K7							2.76

ЧЕРТЕЖ



СПЕЦИФИКАЦИЯ СТАЛИ НА ИЗДЕЛИЕ

№ по кат. листу	Сечение, мм	Класс или марка стали	Длина, мм	Кол-во частей	Масса кг		
					по чертежу	всего	
44	φ4	BI	300	8	0.03	0.24	
18	12x80	BC7Kп2	200	1	1.0	1.0	
ШАРБА							1.0
0C1	φ8	AIII	190	1	0.08	0.08	
ОТВАРНЫЕ СЕРПНИ							0.08

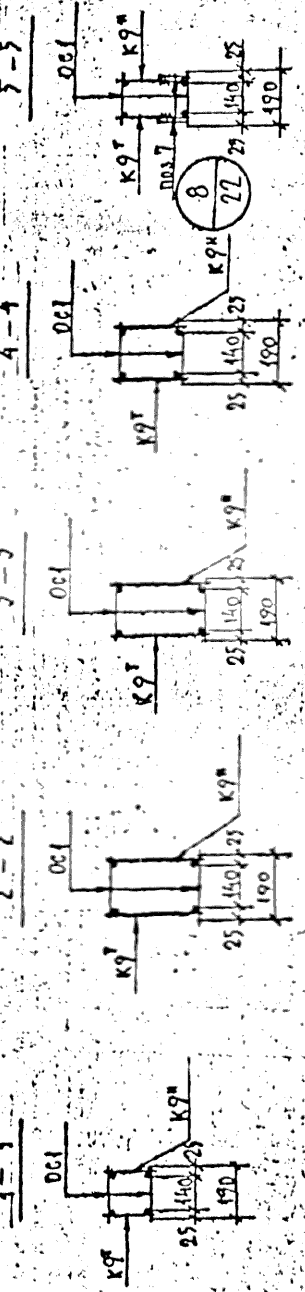
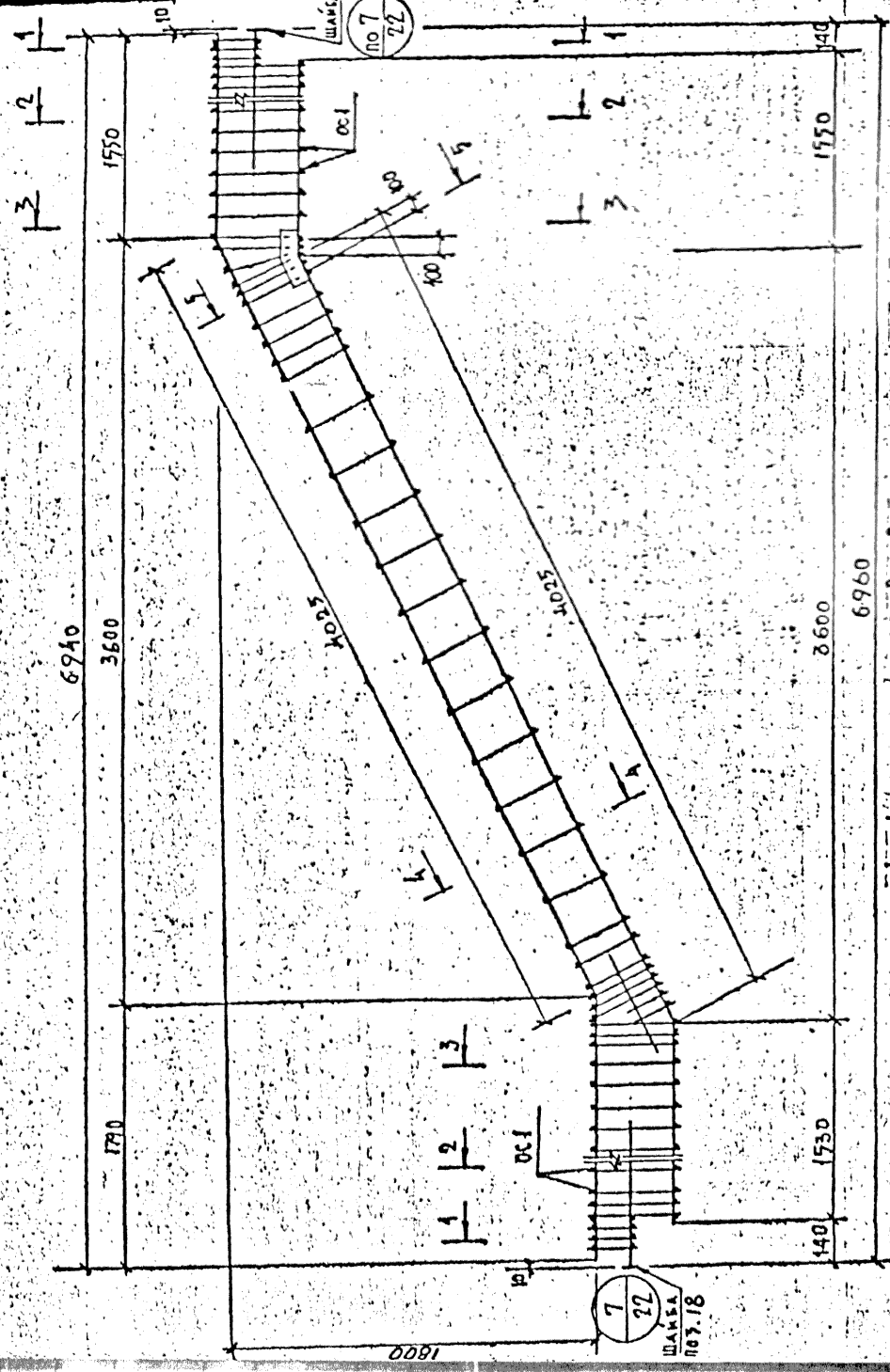
КЖ	ПЛОСКИЕ КАРКАСЫ К5-К7, СЕТКА С7, ШАРБА, 0C1		СЕРИЯ
	1977	ПЛОСКИЕ КАРКАСЫ К5-К7, СЕТКА С7, ШАРБА, 0C1	КЖ/КА-7
Общие указания по изготовлению см. пояснительную записку.			Лист 1



РАСХОД КОМПЛЕКТУЮЩИХ ДЕТАЛЕЙ НА ИЗДЕЛИЕ, ДТ.

МАРКА	ВЫПУСК 2-1	
	КР	ОС1
ПК6	1	1
	1	1
	1	1
	1	1

ВЫБОРКА СТАЛИ НА ИЗДЕЛИЕ, КГ	
МАРКА	5781-75
	А. III
	В. С. Т. 3 кп?
ПК6	φ8 φ10 φ16 φ27
	10188 3.22 3.0 6.72 108.00
	9988 9.62 7.60 54.70



ОБЩИЕ УКАЗАНИЯ ПО ИЗГОТОВЛЕНИЮ СМ. ПОДСЧИТАЛЬНУЮ ЗАДАЧУ.

КЛ МАРШ ПЛОЩАДКА АСТУРТИЧНОЕ ЖЕЛЕЗОБЕТОННОЕ ДЛЯ ЗАДАЧИ СО СРЕДНИМ КРИВОСЛОМ  
АРМАТУРЫЕ ДЕТАЛИ

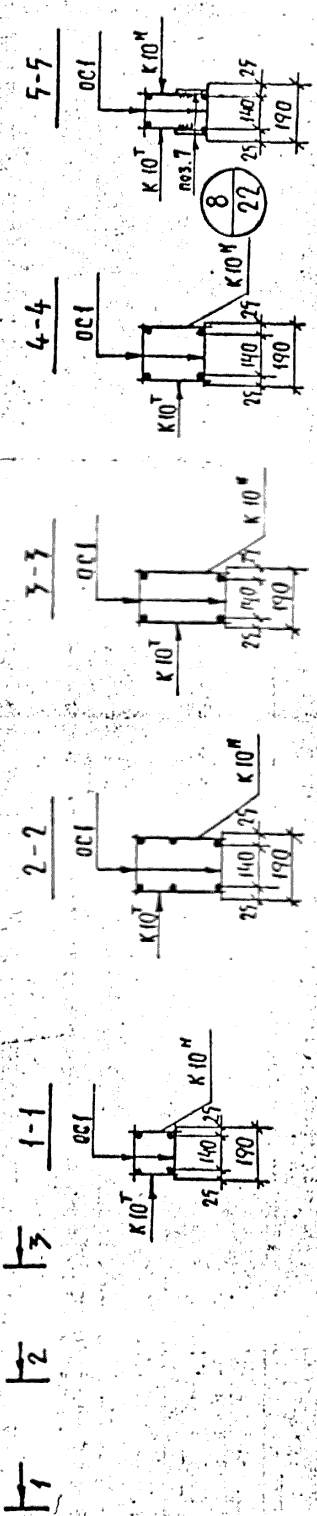
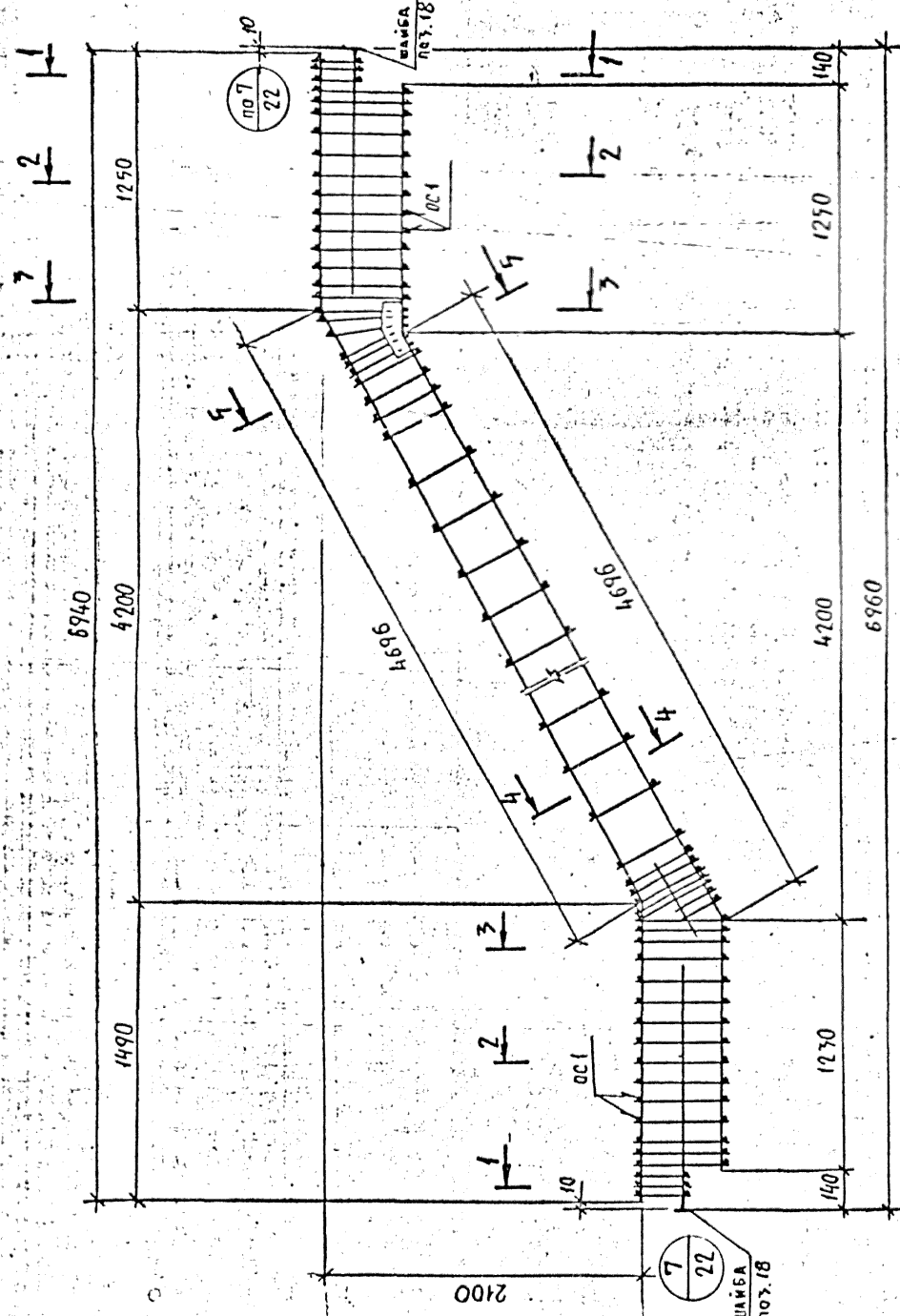
СЕРИЯ  
1258 КЛ-2  
ВЫПУСК  
2-1  
ЛИСТ  
17

ПРОСТРАНСТВЕННЫЙ КАРКАС ПК6

1970

РАСХОД КОМПЛЕКТУЮЩИХ ДЕТАЛЕЙ НА ИЗДЕЛИЕ, ШУ

МАРКА		ВЫПУСК 2-1	
К10 <sup>Т</sup>	ОС1	ШАЙБА по 3.18	
1	1	2	
ПК7	173		
ВЫБОРКА СТАЛИ НА ИЗДЕЛИИ, КГ			
МАРКА		5781-75	107-76
		А III	8 С17 КЛ 2
Ф8	Ф10	Ф16	Ф27
28.72	980	7.60	55.70
		101.07	3.72
		3.00	6.22
			107.74
			8 С30



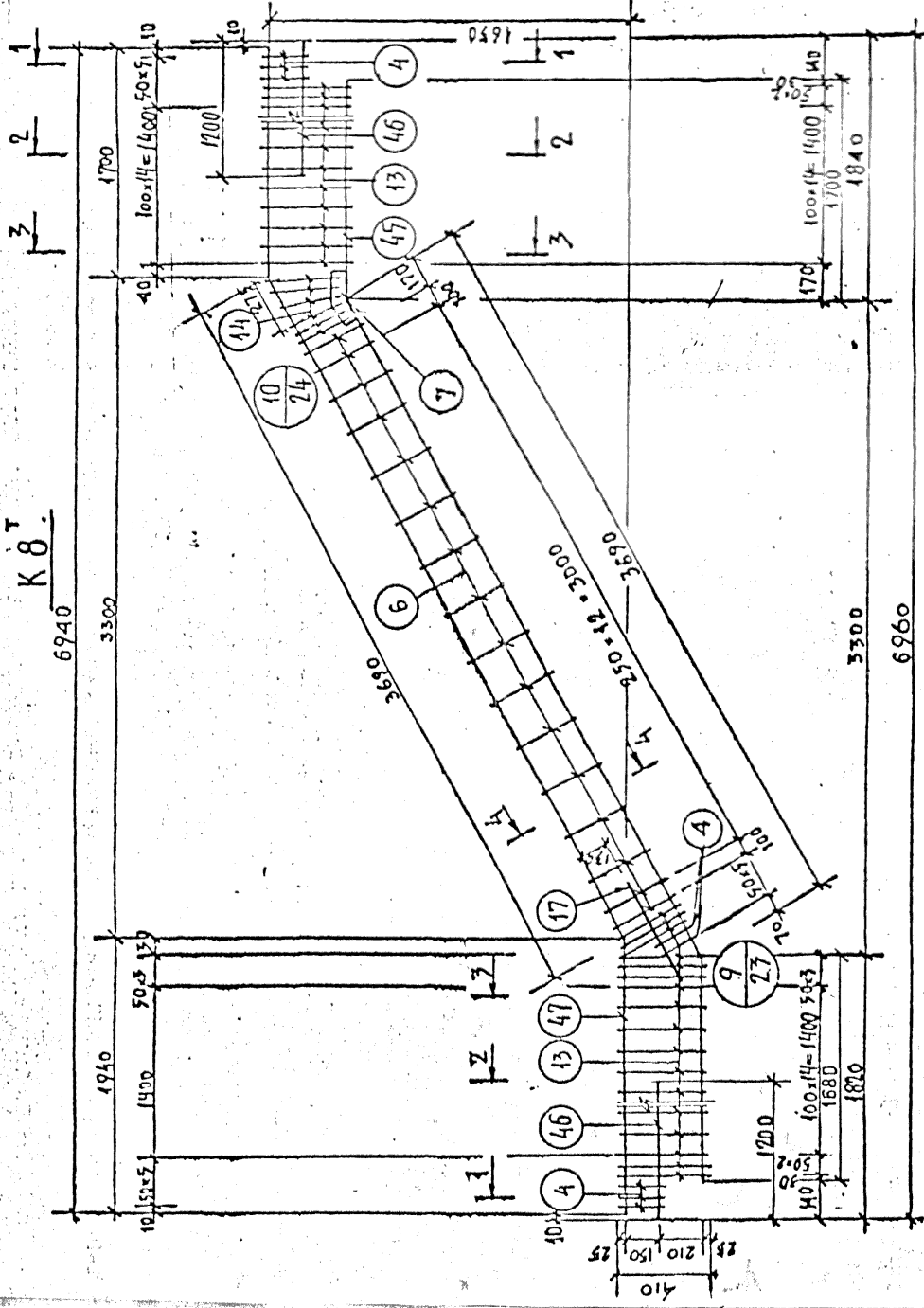
ОБЩИЕ УКАЗАНИЯ ПО ИЗГОТОВЛЕНИЮ СМ. ПОДСЧИТАТЕЛЬНО ЗАПИСКУ

КЛ ПЛОЩАДКА ЛЕСТНИЧНЫЕ ЖЕЛЕЗОБЕТОННЫЕ АНА ЗДАНИИ СО СЛУЖБЫМ КАНАЛОМ  
АРМАТУРНЫЕ ИЗДЕЛИЯ

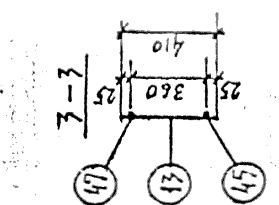
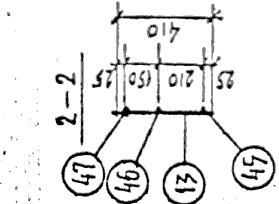
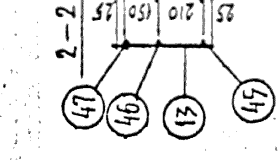
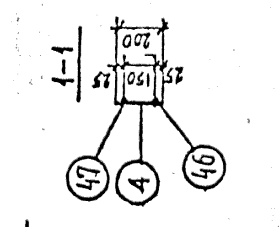
1978	ПРОСТРАНСТВЕННЫЙ КАРКАС	ПК7
КЛ	ПРОСТРАНСТВЕННЫЙ КАРКАС	ПК7
1978	ПРОСТРАНСТВЕННЫЙ КАРКАС	ПК7
1978	ПРОСТРАНСТВЕННЫЙ КАРКАС	ПК7

1978-65

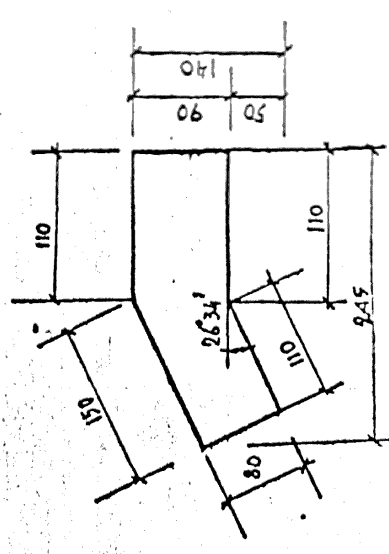
К8Т  
6940



Марка стали	№ поз-ция	Сечение мм	Класс марки стали	Длина мм	Кол-во	Масса кг		
						всего	вместе	
К8Т	45	φ25	AⅢ	7070	1	22,20	22,20	
	46	φ16	AⅢ	1200	2	3,80	7,80	
	47	φ10	AⅢ	7370	1	4,52	4,52	
	4	φ8	AⅢ	200	8	0,08	0,64	
	13	φ8	AⅢ	410	79	0,16	6,24	
	6	φ8	AⅢ	310	16	0,12	1,92	
	7	φ8	AⅢ	245*140	1	4,61	4,61	
	14	φ8	AⅢ	2*300	8	0,12	0,72	
	17	φ10	AⅢ	440	1	0,27	0,27	
								46,92



под.7



Общие указания по изготовлению см. пояснительную записку

Кл  
Имя фамилия исполнителя железобетонные для зданий со смешанным каркасом  
арматурные узлы

Серия  
1.258КА-2

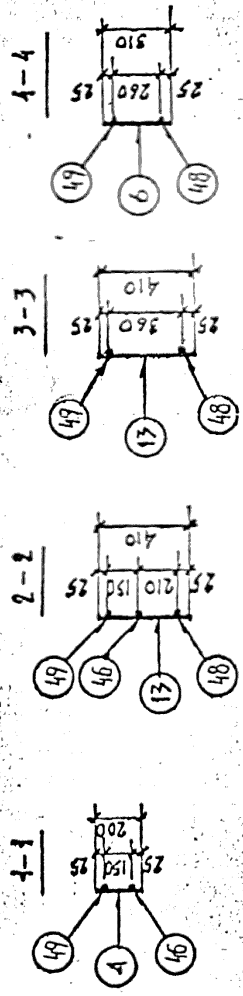
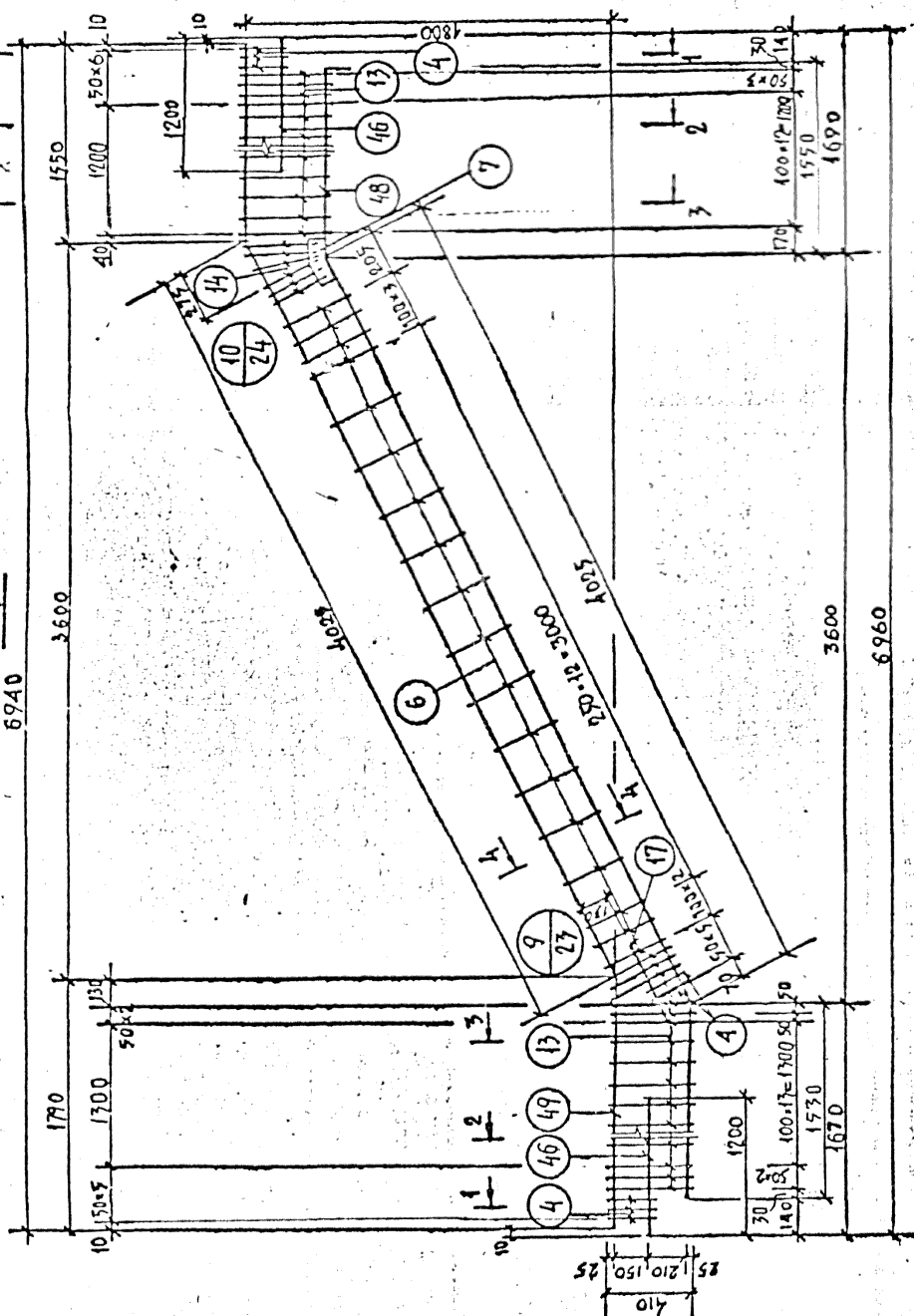
Плоский каркас К8Т

1978

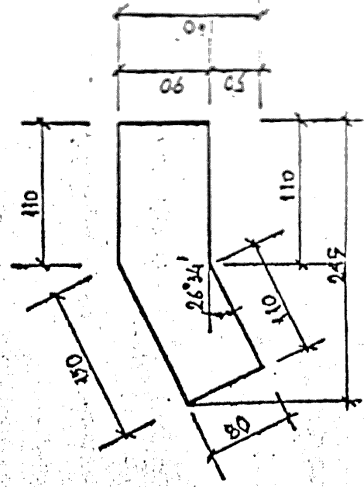
Выпуск лист  
2-1 19



6940 К97



ноз. 7



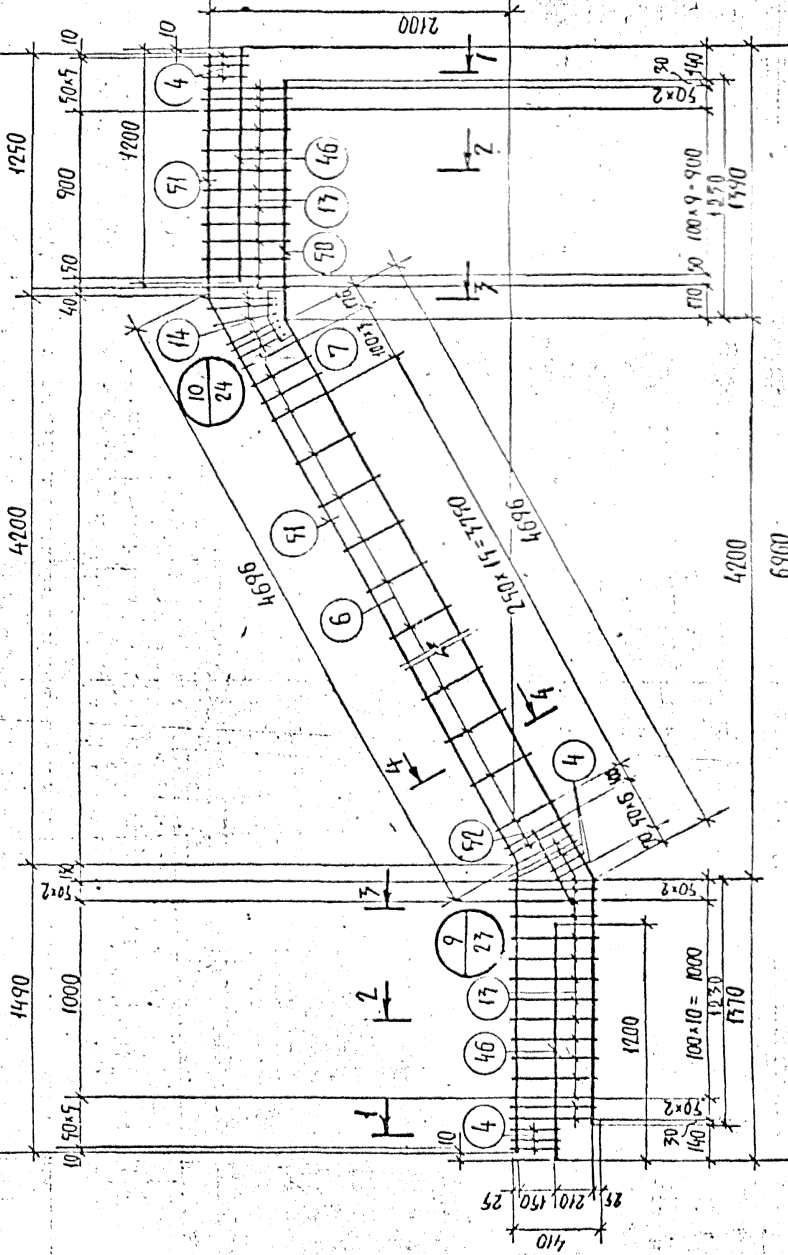
СПЕЦИФИКАЦИЯ СТАЛИ НА ИЗДЕЛИЕ							
МЕРЕЦ НАИ- МЕР- АЦИЯ	№ ПОЗИ- ЦИОН	СЕЧЕНИЕ мм	КАСС ИЛИ МАРКА СТАЛИ	ДЛИНА мм	КОЛ- ВО ЧЕСТИ	МАССА кг	
						ВЗВЕСИ	ВСЕГО
	48	φ 25	АІІ	7105	1	27,35	27,35
	46	φ 16	АІІ	1200	2	4,90	7,80
	49	φ 10	АІІ	7365	1	4,54	4,54
	4	φ 8	АІІ	200	8	0,08	0,64
	13	φ 8	АІІ	410	77	0,16	5,92
	6	φ 8	АІІ	310	13	0,12	2,16
	7	φ 6	ВСт3п2	245-140	1	1,61	1,61
	14	φ 8	АІІ	250	6	0,12	0,72
	17	φ 10	АІІ	440	1	0,27	0,27
Итого						47,01	

ИЗДАНИЕ 1978	ИЗДАНИЕ 2-4	Лист 20	СТР. №
			125 РКА 2

ИЗДАНИЕ ПО ИЗОТОВАРЕННУЮ ГИ. ДОСЧИСЛЕННУЮ ЗАПИСКУ.  
 ПЛАСКИЙ КАРКАС К97

ИЗДАНИЕ ПО ИЗОТОВАРЕННУЮ ГИ. ДОСЧИСЛЕННУЮ ЗАПИСКУ.

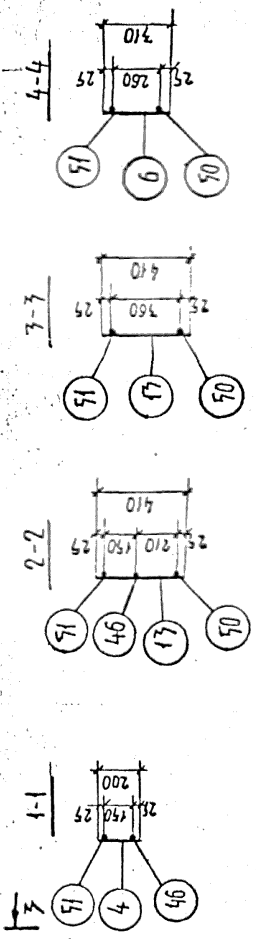
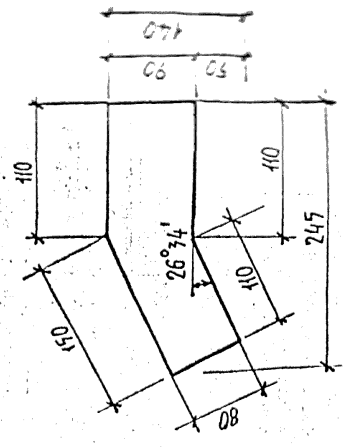
К 10<sup>т</sup>  
6940



СПЕЦИФИКАЦИЯ СТАЛИ НА ИЗДЕЛИЕ

№ по-пос-ле	Сечение	Класс марки стали	Длина, мм	Кол-во, шт	Масса, кг	
					по месту	изделия
50	φ 25	AIII	7176	1	27,65	27,65
46	φ 16	AIII	1200	2	1,90	3,80
51	φ 10	AIII	7476	1	4,59	4,59
4	φ 8	AIII	200	8	0,08	0,64
17	φ 8	AIII	410	71	0,16	4,96
6	φ 8	AII	710	21	0,12	2,52
7	8-6	8017 К02	245x140	1	1,61	1,61
14	φ 8	AII	600	6	0,12	0,72
52	φ 10	AII	500	1	0,71	0,71
						46,80

ПОС. 7



ВООБЩЕ УКАЗАНИЯ ПО ИЗГОТОВЛЕНИЮ СМ. ПРОСЧИТАЛЬНО ЗАДАНИЕ

КП

ПРОЕКТА АСФЕВНЫЕ ЖЕЛЕЗОБЕТОННЫЕ ДЛИ ЗДАНИИ СО СБЕЖЕНИЯ КАЖДОГО АРМАТУРНЫЕ ЖЕЛЕЗЯ

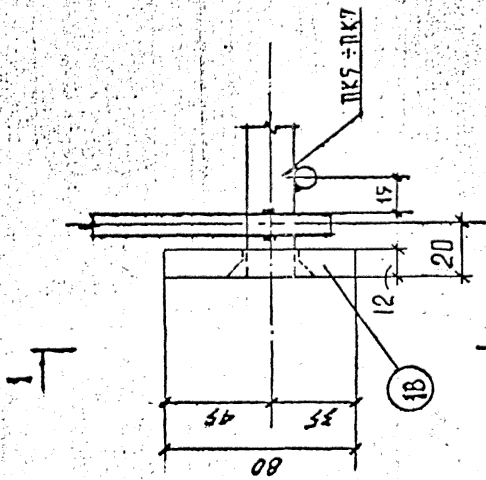
ПЛОСКИЙ КАРКАС К 10<sup>т</sup>

1978

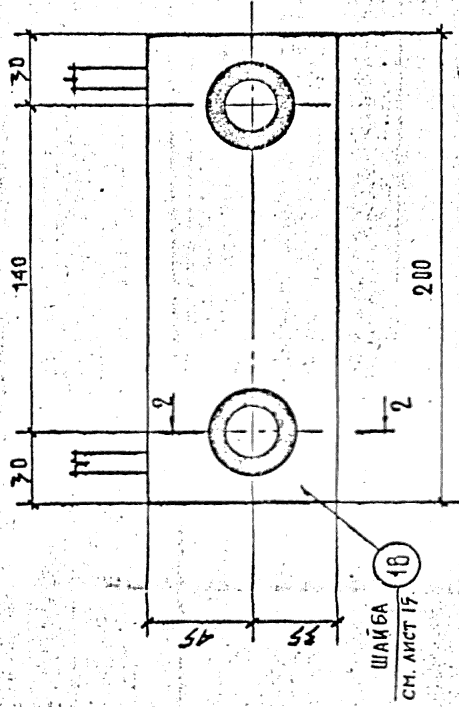
СЕРИИ П-1 71

ИЗДАНИЕ ОК  
БУМАГА  
ИЗГОТОВЛЕНА  
ИЗГОТОВИТЕЛЬ  
ИЗДАТЕЛЬ  
ИЗДАТЕЛЬ

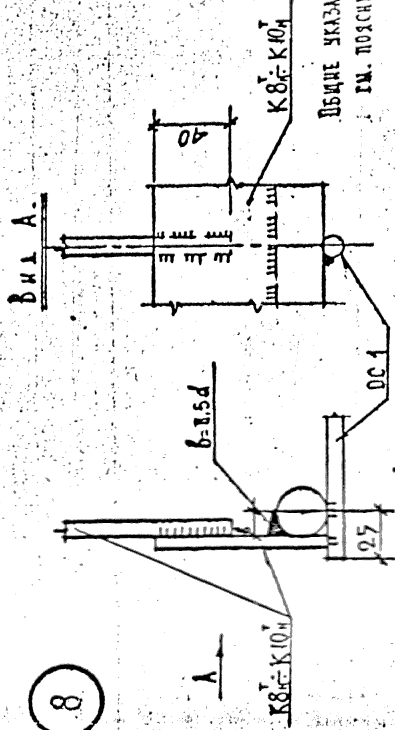
7



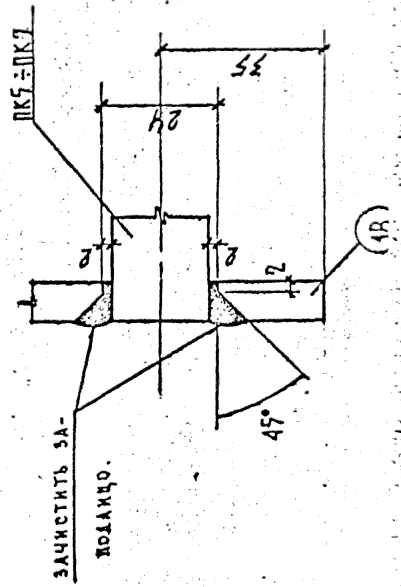
1 — 1.



8



ВНН А.

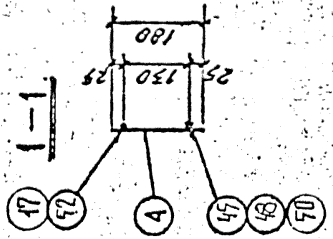
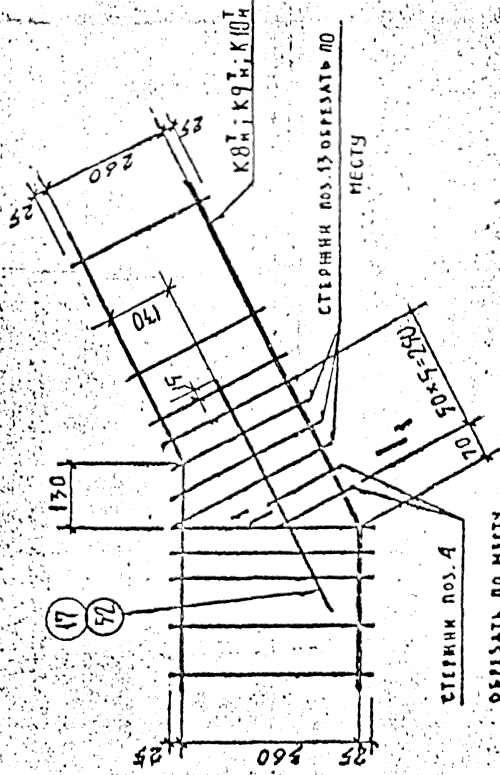


ОБЩИЕ УКАЗАНИЯ ПО ПОДГОТОВКЕ И РМ. ПОДСЧЕТЕЛНУЮ ЗАДАЧКУ.

КП	ИМЯ ОБРАБОТЧИКА ЛИСТОВЫЕ ЖЕЛЕЗОБЕЖНЫЕ ДАА ЗАКАП СО СВЯЗНЫМ КАРКАСОМ		СЕРИИ
	АРМАТУРНЫЕ ИЗДЕЛИЯ		1.250КА-2
1978	1978	2-1	27

АРМАТУРНЫЕ ИЗДЕЛИЯ  
ДЕТАЛЬ 9

9



ОБЩИЕ УКАЗАНИЯ ПО ПОДГОТОВЛЕНИЮ СМ. ПОЯСНИТЕЛЬНУЮ ЗАПИСКУ

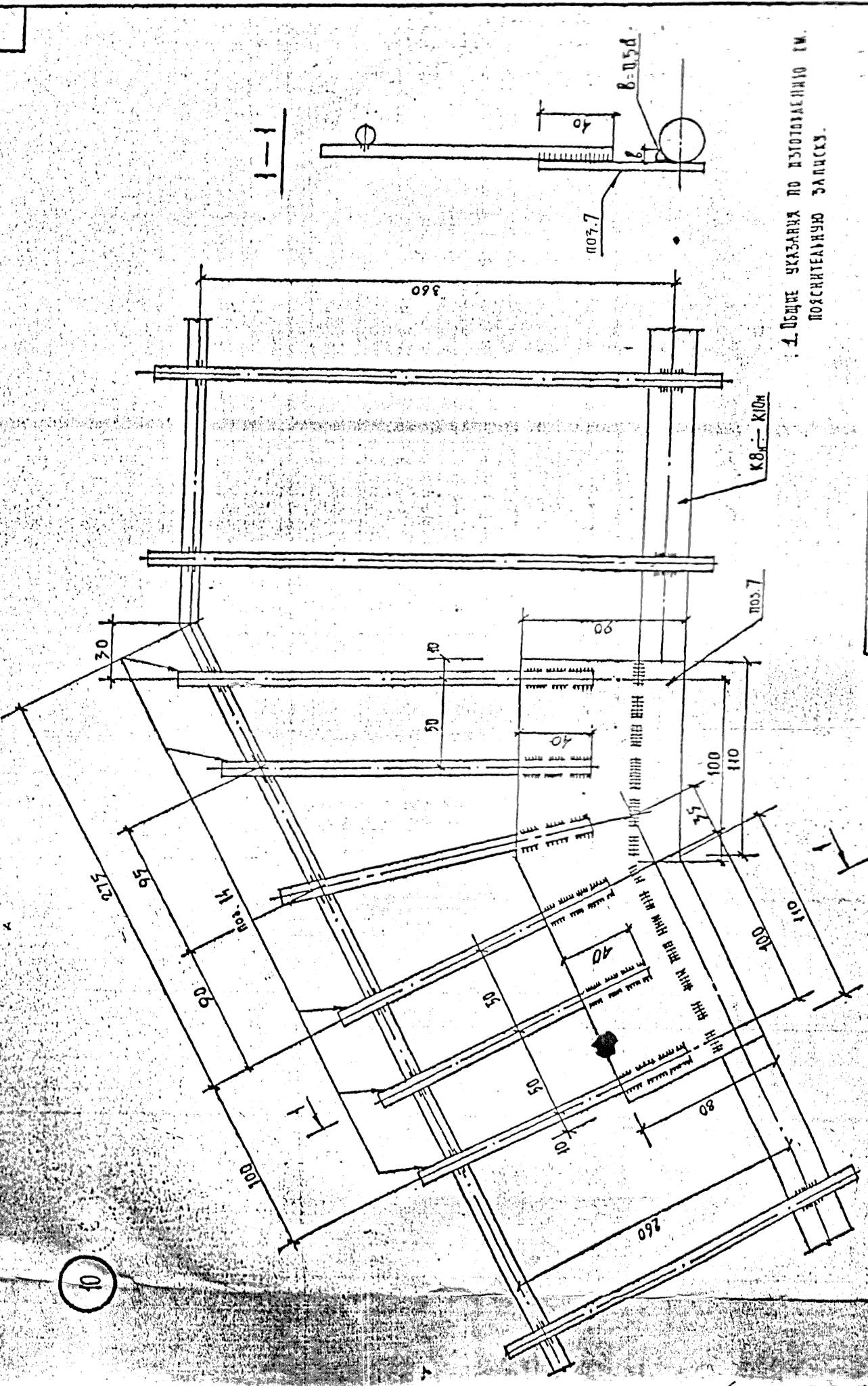
КЛ

МАШ-ПРОЦАКХ ЛЕСТНИЧНЕ ПІДГОТОВЛЕННЯ ДІЛ ЗІДАНЬ СО СВАЯНИМ КАРКАСОМ  
АРМАТУРНІЕ ПІДЕЛА

1978

ДЕТАЛЬ 9

СЕРИЯ  
1.278 КА-2  
ЛИСТ



1. По мере указания по изготовлению (т.м.)  
 поярительную запись.

	МАШ-ПРОЦЕДУРА ЛЕСТИЧНЫЕ ЖЕЛЕЗОБЕТОННЫЕ ДЛЯ ДЛАНКИ СО СЕРВЕРИМ КАРИОН АРМАТУРНЫЕ МОДЕЛИ	СЕРИЯ 1.950 КА 9
	1978	ДЕТАЛЬ 10

МАШАРНИК ОКУ  
 [А. КОСЦИР ОКУ]  
 [А. КОСЦИР ОКУ]  
 [А. КОСЦИР ОКУ]  
 [А. КОСЦИР ОКУ]  
 [А. КОСЦИР ОКУ]  
 [А. КОСЦИР ОКУ]