

ГЛАВНОЕ АРХИТЕКТУРНО ПЛАНИРОВОЧНОЕ УПРАВЛЕНИЕ ИСПОЛКОМА ЛЕНИНГРАДСКОГО ГОРОДСКОГО СОВЕТА

ТИПОВЫЕ КОНСТРУКЦИИ И ДЕТАЛИ ЗДАНИЙ И СООРУЖЕНИЙ ДЛЯ СТРОИТЕЛЬСТВА В ЛЕНИНГРАДЕ

СЕРИЯ 1.252 КЛ-2

ПЛОЩАДКИ ЛЕСТНИЧНЫЕ
ЖЕЛЕЗОБЕТОННЫЕ ДЛЯ ОБЩЕСТВЕННЫХ ЗДАНИЙ
СО СВЯЗЕВЫМ КАРКАСОМ С ВЫСОТОЙ ЭТАЖА
3,3; 3,6; 4,2 И 4,8 М;

ВЫПУСК 2-1

АРМАТУРНЫЕ ИЗДЕЛИЯ

ДОПОЛНЕН И
ТЕХНИЧЕСКОЕ
РАСПОРЯЖЕНИЕ №155-79 от 29.12.1979г.



ЛЕНИНГРАД

1977

ИАО "Мавель"
ИЛЛ
ИИИИ
ИИИИИ

ГЛАВНОЕ АРХИТЕКТУРНО ПЛАНИРОВОЧНОЕ УПРАВЛЕНИЕ ИСПОЛКОМА ЛЕНГОРСОВЕТА

ТИПОВЫЕ КОНСТРУКЦИИ И ДЕТАЛИ ЗДАНИЯ И СООРУЖЕНИЙ ДЛЯ СТРОИТЕЛЬСТВА В ЛЕНИНГРАДЕ

СЕРИЯ 1.252 КЛ-2

ПЛОЩАДКИ ЛЕСТНИЧНЫЕ
ЖЕЛЕЗОБЕТОННЫЕ ДЛЯ ОБЩЕСТВЕННЫХ ЗДАНИЙ
СО СВЯЗЕВЫМ КАРКАСОМ С ВЫСОТОЙ ЭТАЖА
3,3; 3,6; 4,2 И 4,8 М

ВЫПУСК 2-1

АРМАТУРНЫЕ ИЗДЕЛИЯ

РАЗРАБОТАНЫ
ИНСТИТУТОМ ЛЕНПРОЕКТ

ВВЕДЕНЫ В ДЕЙСТВИЕ
ПРИКАЗОМ ПО ИНСТИТУТУ ЛЕНПРОЕКТ
№ 246 от 28. XII. 77г

ЛЕНИНГРАД

1977

Исполнитель	И.И. КРАСОВСКАЯ
Проверил	И.И. КРАСОВСКАЯ
Д	И.И. КРАСОВСКАЯ
Окон.	И.И. КРАСОВСКАЯ
Внесены изменения	И.И. КРАСОВСКАЯ
Дата	
Per No	
Должность	
Имя	
Фамилия	
П.К. Дудина	
Работает	
Расчитан	
Исполнил	МАЛАЕВА
Имя	МАЛАЕВА
Фамилия	БУЖИЧ
Имя	
Фамилия	
Нач. ОК	
Н.А. Кондр. ОК	

Номер и дата изменения	Краткое содержание изменения	№№ листов			Анулирование
		Корректировка	Дополнение		
ИИ ХИ - 1979г.	ВЫПУСК ДОПОЛНЕН И ОТКОРРЕКТИРОВАН В СВЯЗИ С РАЗРАБОТКОЙ ПЛАНТЫ И ПЛОЩАДОК ДЛЯ ПЕРЕКРЫТИЙ НАД ПОДВАЛОМ В ЛЕСТНИЧНЫХ КЛЕТКАХ.	ДБАДЖКА ИК-1 И СС-1 И С-1 И П-1 И	3 ÷ 6	ИК-1 СС-1 С-1 П-1	

Номер и дата изменения	Краткое содержание изменения	№№ листов			Анулирование
		Корректировка	Дополнение		

КЛ

1979

ВЗАМЕН ЛИСТА ИК-1.

ПЛОЩАДКИ ЛЕСТНИЧНЫЕ ЖЕЛЕЗОБЕТОННЫЕ ДЛЯ ЭТАЖЕЙ СО СВЯЗЕВЫМ КАРКАСОМ
АРМАТУРНЫЕ ЧАСТИ

ИНФОРМАЦИОННАЯ КАРТА

1979 г.

№ ВЫПУСКА	НАИМЕНОВАНИЕ ВЫПУСКА	ДАТА		АНнулиРОВАНИЕ
		ПРАЗДОВОКИ	КОРРЕКТИРОВКИ ДОПОЛНЕНИЯ	
1-1	ПЛОЩАДКИ СПЛОШНЫЕ	XII 1977	XII 1979	
2-1	АРМАТУРНЫЕ ИЗДЕЛИЯ	XII 1977	XII 1979	

ВМЕСТО ЛИСТА 101

КП 1979

ПЛОЩАДКИ ЛЕСТНИЧНЫЕ ЖЕЛЕЗОБЕТОННЫЕ ДЛЯ ЗДАНИЙ СОВЕТСКИХ КАПИТАЛИЗМ

АРМАТУРНЫЕ ИЗДЕЛИЯ

СОСТАВ СЕРИИ

№ 101

Исполнитель	В.М. ШАЛОВА	Исполнитель	В.М. ШАЛОВА
Проверенный	В.М. ШАЛОВА	Проверенный	В.М. ШАЛОВА
Дата		Дата	
Подпись		Подпись	
Фамилия		Фамилия	

№ листа	Изм. и переделки
	Обложка
	Титульный лист
	Информационная карта
	Состав серий
	Содержание
	Пояснительная записка
	Сетки С1 ÷ С2
	Плоские каркасы К1; К2. Сетки С15 ÷ С24
	Сетки С25; С26
	Каркасы К3; К4. Отдельные стержни СС1; СС2
	Сетки С27 ÷ С32. Плоский каркас К5
	Пространственные каркасы ПК1; ПК2.

№ листа	Наименование
	Обложка
	Титульный лист
	Информационная карта
	Состав серий
	Содержание
	Пояснительная записка
	Сетки С1 ÷ С2
	Плоские каркасы К1; К2. Сетки С15 ÷ С24
	Сетки С25; С26
	Каркасы К3; К4. Отдельные стержни СС1; СС2
	Сетки С27 ÷ С32. Плоский каркас К5
	Пространственные каркасы ПК1; ПК2.

КЛ
 1979
 ПЛОЩАДКИ ЛЕСТНИЧНЫЕ ЖЕЛЕЗОБЕТОННЫЕ ДЛЯ ЗАДАЧИ СО СВЯЗЬЮМ КАРКАСОМ АРМАТУРНЫЕ ИЗДЕЛИЯ
 ВЗАМЕН ЛИСТА Р-1.
 СЕРИЯ
 1.052 КЛ-2
 ВЫПУСК ЛИСТ
 2-1 С-1И1
 СОДЕРЖАНИЕ

ЛИТНИПРОЕКТИ
 ПУК. ГРУППА
 КРАСНОСЛАВЯ
 КОТОВАЯ

Разработал
 Расчетчик
 Исполнил
 САХАРКЧИ
 ШАДЕРВА
 БУНИЧ

Дата Per № Должность Подпись Фамилия
 ВНЕСЕНЫ ИЗМЕНЕНИЯ
 Нормоконтроль

Проектная организация
 Проектная организация
 Проектная организация

1. ОБЩЕЕ ПОЛОЖЕНИЕ.

В настоящем выпуске помещены рабочие чертежи плоских арматурных изделий и указания по их изготовлению для местных площадок общественных зданий со связевым каркасом.

2. КОНСТРУКЦИЯ. МАТЕРИАЛ. ПРИНЦИПЫ МАРКИРОВКИ.

2.1. Дестичные площадки армируются плоскими сетками и каркасами. Плоские арматурные изделия выполняются с прямой контактно-точечной сваркой в соответствии с ГОСТ 10922-75, 14098-60, СНиП П-21-75 и СН 293-78.

2.2. Закладные детали и монтажные петли приняты унифицированными по серии 1.031 ИД-I выпуски 0-1, 2-1, 6-1. Указания по их изготовлению и их расчетные характеристики см. выпуск 0-I указанной серии.

2.3. Сетки выполняются из стали класса В1 по ГОСТ 6727-53. Каркасы - из стали класса А4 по ГОСТ 5781-75 и класса В1.

2.4. Сетки и каркасы маркируются порядковыми номерами обшивки на серию.

3. ПЕРЕЧЕНЬ НОРМАТИВНО-ТЕХНИЧЕСКОЙ ДОКУМЕНТАЦИИ ОБЯЗАТЕЛЬНОЙ ДЛЯ ПРИМЕНЕНИЯ ПРИ ИЗГОТОВЛЕНИИ АРМАТУРНЫХ ИЗДЕЛИЙ.

ГОСТ 5781-75 Сталь горячекатанная для армирования железобетонных конструкций.

ГОСТ 6727-53 Проволока стальная низкоуглеродистая холоднокатанная для армирования железобетонных конструкций.

ГОСТ 10922 - 75 Арматурные изделия и закладные детали сварные для армирования железобетонных конструкций.
ГОСТ 14098 - 60 Соединения и сварные арматуры железобетонных изделий и конструкций
СНиП П - 21-75 Бетонные и железобетонные конструкции. Порядок проектирования.
СН 293-78 Указания по сварке соединений арматуры и закладных деталей железобетонных конструкций.

КЛ

1977

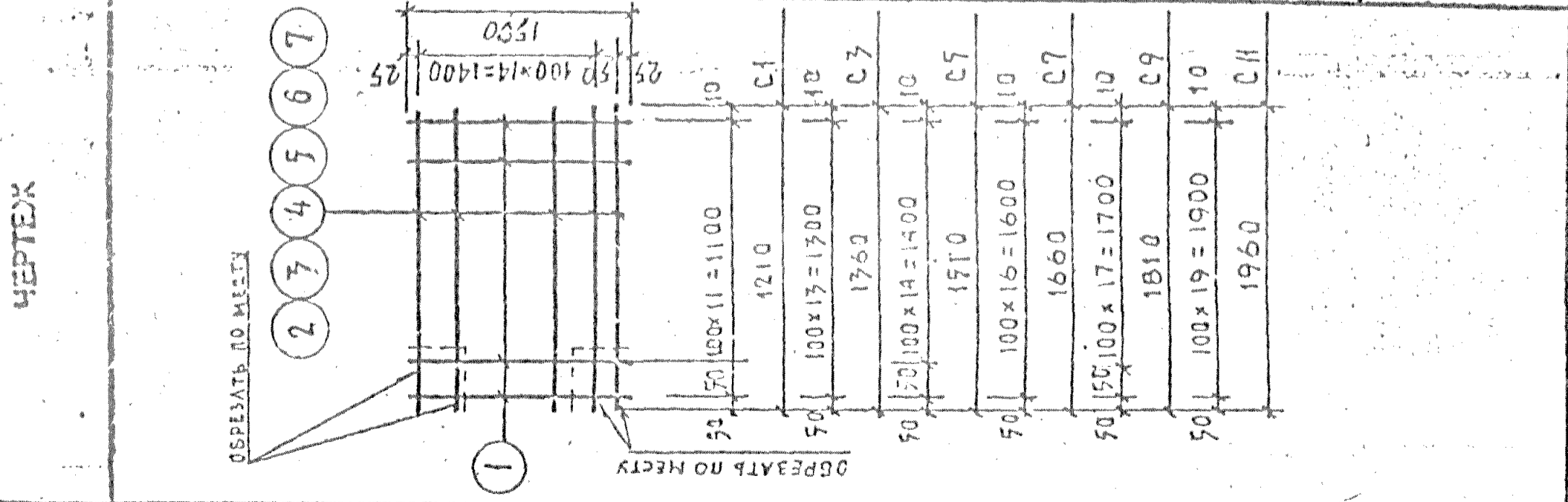
ИЗДАНИЕ И АССТРИКОВЕ ИМАТОБ ПОИШЕ ДАМ ЗАМНИЙ СО СВЯЗЕВЫЙ КАРКАСОМ

АРМАТУРНИИ ПЛАДАИИ

ПОЯСНЕНИЕ КАРКАСА

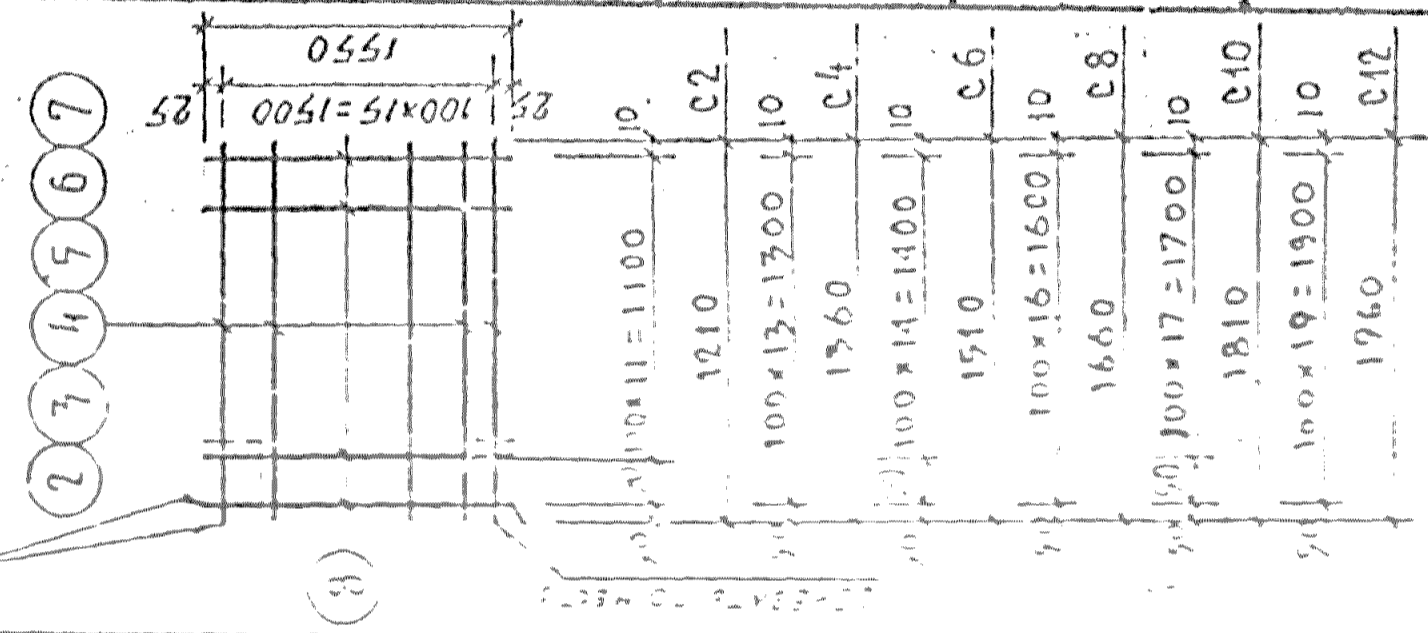
СПЕЦИФИКАЦИЯ СТАЛИ НА ИЗДЕЛИЕ

Масса изделия по чертежу	№ позиции по чертежу	Сечение арматуры	Класс или марка стали	Длина, мм	Кол-во мест	Масса ст.	
						по месту	всего
С1	1	φ5	В1	1700	13	0.23	2.99
	2	φ5	В1	1210	16	0.19	3.04
С7	1	φ5	В1	1700	14	0.23	3.22
	7	φ5	В1	1360	16	0.21	3.36
С5	1	φ5	В1	1500	16	0.23	3.68
	4	φ5	В1	1510	16	0.23	3.68
С7	1	φ5	В1	1500	17	0.23	3.91
	7	φ5	В1	1660	16	0.26	4.16
С9	1	φ5	В1	1500	19	0.23	4.37
	6	φ5	В1	1810	16	0.28	4.48
С11	1	φ5	В1	1500	20	0.23	4.60
	7	φ5	В1	1960	16	0.30	4.80



СПЕЦИФИКАЦИЯ СТАЛИ НА ИЗДЕЛИЕ

Масса изделия по чертежу	№ позиции по чертежу	Сечение арматуры	Класс или марка стали	Длина, мм	Кол-во мест	Масса ст.	
						по месту	всего
С2	8	φ5	В1	1570	13	0.24	3.12
	2	φ5	В1	1210	16	0.19	3.04
С4	8	φ5	В1	1550	14	0.24	3.36
	7	φ5	В1	1360	16	0.21	3.36
С6	8	φ5	В1	1570	16	0.24	3.84
	4	φ5	В1	1510	16	0.23	3.68
С8	8	φ5	В1	1550	17	0.24	4.08
	7	φ5	В1	1660	16	0.26	4.16
С10	8	φ5	В1	1570	19	0.24	4.56
	6	φ5	В1	1810	16	0.28	4.48
С12	8	φ5	В1	1550	20	0.24	4.80
	7	φ5	В1	1960	16	0.30	4.80



КЭЛ
1977

ПАНДЕЛКА АСБЕСТОБЕТОННЫЕ ДАТЧИКИ СО СВЯЗЕСИМ КАРКАСОМ
АРМАТУРНЫЕ КЛАДКИ

СЕРИЯ
17/2/КА-7
ЛИСТ
1

ОБЩИЕ УКАЗАНИЯ ПО ИЗГОТОВЛЕНИЮ ИМ. ПОРЧУНТАБИТО ЗАРУБЕЖ

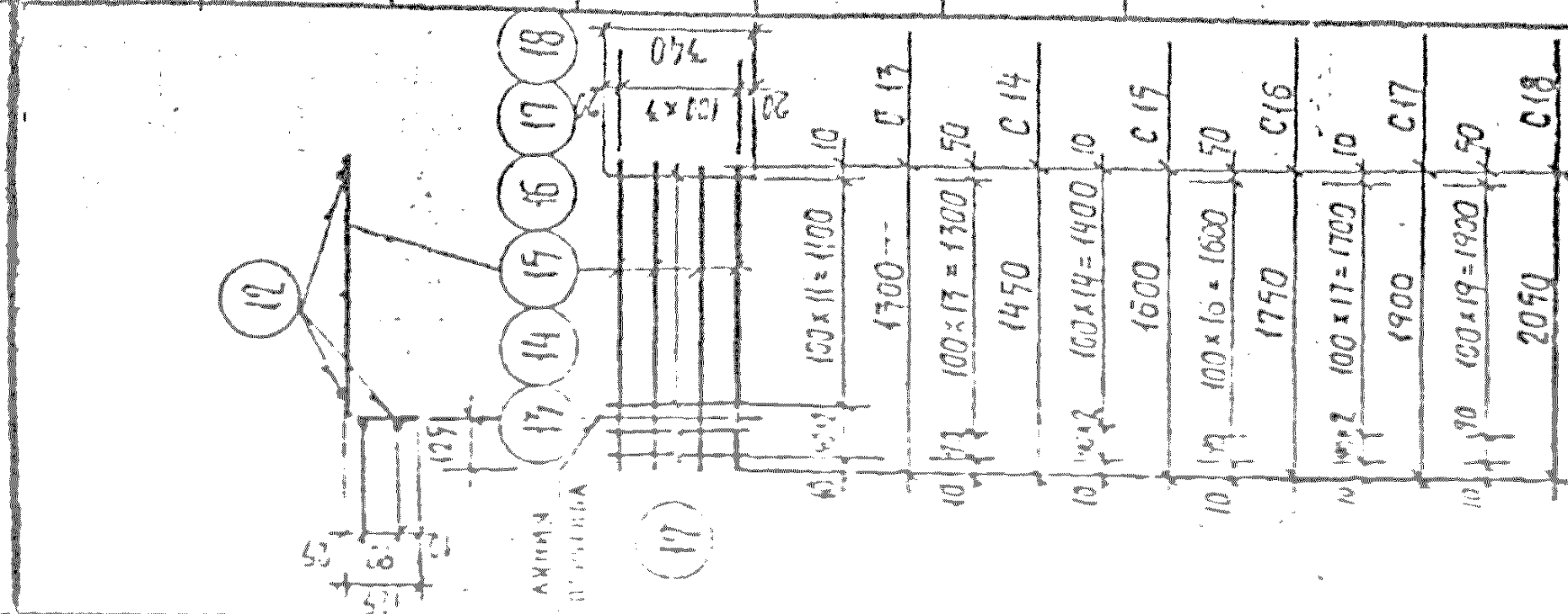
СЕТКИ С1 ÷ С12

Дата: 1977 г.
 Проект: КВАРТИРА
 Разработчик: ШВАБЕРГА
 Проверен: ШВАБЕРГА
 Исполнитель: ШВАБЕРГА

СПЕЦИФИКАЦИЯ СТАЛИ НА ИЗДЕЛИЕ

Марка стали	№ стержня	Сечение	Класс стали	Длина	Кол-во стержней	Масса	
						по формуле	по таблице
К1	9	φ8	AII	1160	2	0,46	0,92
	10	φ4	BI	200	12	0,02	0,24
К2	11	φ8	AII	1290	2	0,91	1,02
	10	φ4	BI	200	13	0,02	0,26
C19	12	φ7	BI	340	13	0,05	0,65
	10	φ5	BI	1220	4	0,19	0,76
C20	12	φ7	BI	340	14	0,05	0,70
	7	φ5	BI	1360	4	0,21	0,84
C21	12	φ7	BI	340	16	0,05	0,80
	20	φ5	BI	1520	4	0,24	0,92
C22	12	φ7	BI	340	17	0,05	0,85
	7	φ5	BI	1660	4	0,26	1,04
C23	12	φ7	BI	340	19	0,05	0,95
	21	φ5	BI	1820	4	0,28	1,12
C24	12	φ7	BI	340	20	0,05	1,00
	7	φ5	BI	1960	4	0,20	1,20

ЧЕРТЕЖ



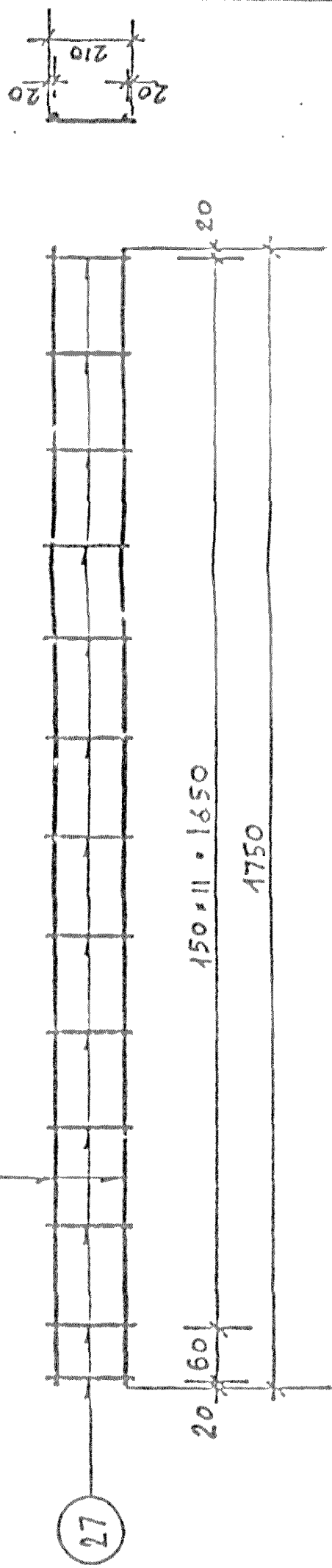
СПЕЦИФИКАЦИЯ СТАЛИ НА ИЗДЕЛИЕ

Марка стали	№ стержня	Сечение	Класс стали	Длина	Кол-во стержней	Масса	
						по формуле	по таблице
C17	12	φ7	BI	740	14	0,05	0,70
	17	φ5	BI	1700	4	0,20	0,80
C14	12	φ7	BI	740	15	0,05	0,75
	14	φ5	BI	1450	4	0,22	0,88
C15	12	φ7	BI	340	17	0,05	0,85
	15	φ5	BI	1600	4	0,25	1,00
C16	12	φ7	BI	340	18	0,05	0,90
	16	φ5	BI	1750	4	0,27	1,08
C17	12	φ7	BI	340	20	0,05	1,00
	17	φ5	BI	1900	4	0,29	1,16
C18	12	φ7	BI	340	21	0,05	1,05
	18	φ5	BI	2050	4	0,32	1,28

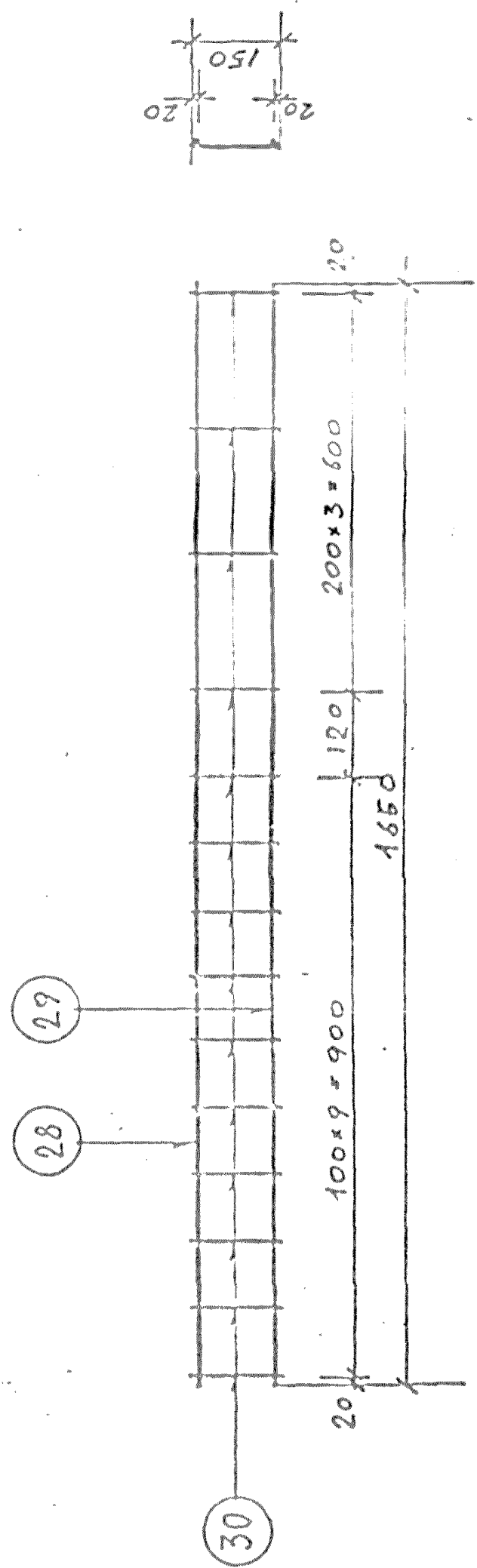
КЛ
 ПОДАЧА ЛЕСТНИЧНЫЕ ЖЕЛЕЗОБЕТОННЫЕ ДЛЯ ТАМЖИ СО СЪЕЗВЫН КАРКАСОМ
 АРМАТУРНЫЕ ЖЕЛЕЗНЫЕ
 ПОСРЕДНЕ КАРКАСЫ К1, К2, СЕТКИ С13 ÷ С24
 СЕРИЯ 1,92КН-2
 ВЫПУСК 0-4
 ЛИСТ 2

СПЕЦИФИКАЦИЯ СТАЛИ НА ИЗДЕЛИЕ

Марка изделия	№ пооч.	Сечение, мм	Класс или марка стали	Длина, мм	Кол. поз. для	Масса, кг	
						зого	для
К3	26	φ5	ВІ	1750	2	0,27	0,54
	27	φ5	ВІ	210	13	0,03	0,39
К4	28	φ8	АІІ	1660	1	0,66	0,66
	29	φ5	ВІ	1660	1	0,26	0,26
	30	φ5	ВІ	150	14	0,02	0,28
ОС1	31	φ5	ВІ	240	1	0,04	0,04
	32	φ5	ВІ	440	1	0,07	0,07



К 4



КЛ ПЛОЩАДИ АСИММЕТРИЧНЫЕ ЖЕЛЕЗОБЕТОННЫЕ ДЛЯ ЗАДАНИИ СО СВЯЗИ С НИМ КАРКАСОВ. ПЛОЩАДКИ СПЛОШНЫЕ.

1977 КИТАЙСКИ К3, К4. ОТДЕЛЬНЫЕ СТЕРЖНИ ОС1 ОС2

ИЗДАНИЕ 1972 КА-2

ЛИСТ 1

Исполнитель	Проверка	Расчет	Исполнение
И.И.И.	И.И.И.	И.И.И.	И.И.И.
Дата	№ документа	№ чертежа	№ листа
1977	1	1	1

СПЕЦИФИКАЦИЯ СТАЛИ НА ИЗДЕЛИЕ

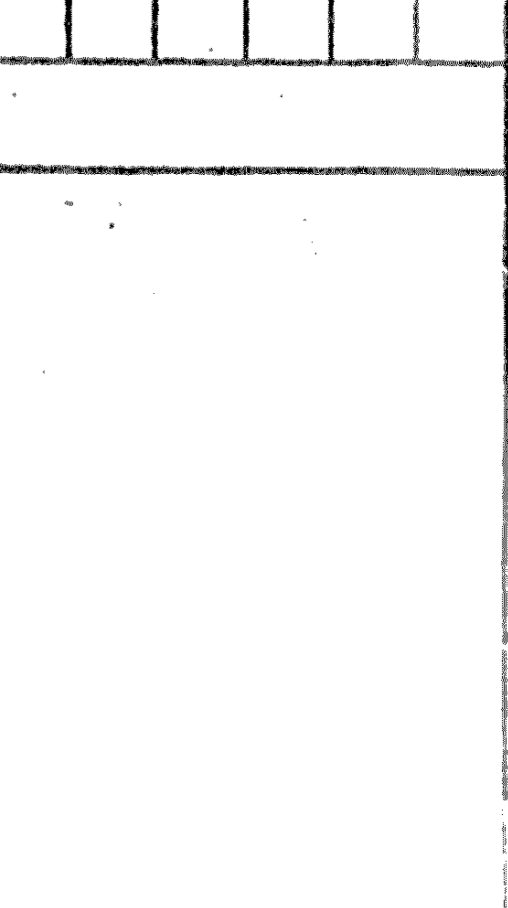
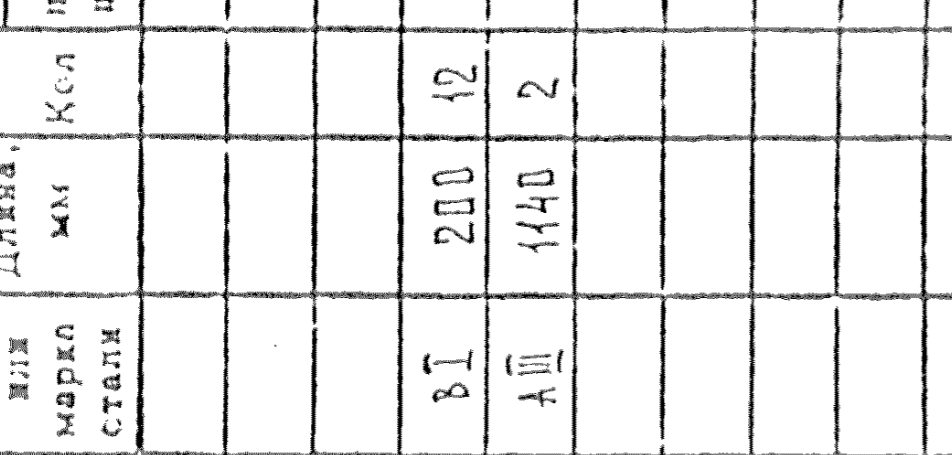
СПЕЦИФИКАЦИЯ СТАЛИ НА ИЗДЕЛИЕ

СПЕЦИФИКАЦИЯ СТАЛИ НА ИЗДЕЛИЕ

Марка изделия	№ поз.	Сечение, мм	Класс или марка стали	Длина, мм	Кол-во	Масса, кг		Масса, кг
						поз-ция	всего	
X5	10	φ 4	BI	200	12	0.02	0.24	1.14
	25	φ 8	AIII	1140	2	0.45	0.90	

Марка изделия	№ поз.	Сечение, мм	Класс или марка стали	Длина, мм	Кол-во	Масса, кг		Масса, кг
						поз-ция	всего	
C27	24	φ 5	BI	1400	15	0.22	2.66	5.74
	2	φ 5	BI	1210	15	0.19	2.85	
C28	24	φ 5	BI	1400	14	0.22	3.08	6.23
	3	φ 5	BI	1360	15	0.21	3.15	
C29	24	φ 5	BI	1400	16	0.22	3.52	6.97
	4	φ 5	BI	1510	15	0.23	3.45	
C30	24	φ 5	BI	1400	17	0.22	3.74	7.64
	5	φ 5	BI	1660	15	0.26	3.90	
C31	24	φ 5	BI	1400	13	0.22	4.18	8.38
	6	φ 5	BI	1810	15	0.28	4.20	
C32	24	φ 5	BI	1400	20	0.22	4.40	8.90
	7	φ 5	BI	1960	15	0.30	4.50	

Марка изделия	№ поз.	Сечение, мм	Класс или марка стали	Длина, мм	Кол-во	Масса, кг
C27	24	φ 5	BI	1400	15	0.22
C28	24	φ 5	BI	1400	14	0.22
C29	24	φ 5	BI	1400	16	0.22
C30	24	φ 5	BI	1400	17	0.22
C31	24	φ 5	BI	1400	13	0.22
C32	24	φ 5	BI	1400	20	0.22



КЛ
 ПАНДАМ ЛЕСТНИЧНЫЕ ЖЕЛЕЗОБЕТОННЫЕ ЛАД ЗАДНИ СО СЛЗЕВЫМ КАРАС
 АРНАТУРНБЕ ИЭДЕЛНБ
 СЕРИЯ
 1.252 КЛ-2

КЛ
 ПАНДАМ ЛЕСТНИЧНЫЕ ЖЕЛЕЗОБЕТОННЫЕ ЛАД ЗАДНИ СО СЛЗЕВЫМ КАРАС
 АРНАТУРНБЕ ИЭДЕЛНБ
 СЕРИЯ
 1.252 КЛ-2

КЛ
 ПАНДАМ ЛЕСТНИЧНЫЕ ЖЕЛЕЗОБЕТОННЫЕ ЛАД ЗАДНИ СО СЛЗЕВЫМ КАРАС
 АРНАТУРНБЕ ИЭДЕЛНБ
 СЕРИЯ
 1.252 КЛ-2

РАСХОД КОМПЛЕКТУЮЩИХ ДЕТАЛЕЙ НА ИЗДЕЛИЕ, ШТ.

Марка	Вып. 2-1	
	А-4	В-1
ПК1	К4 ОС1	ОС2
ПК2	2 28	-
	3 -	28

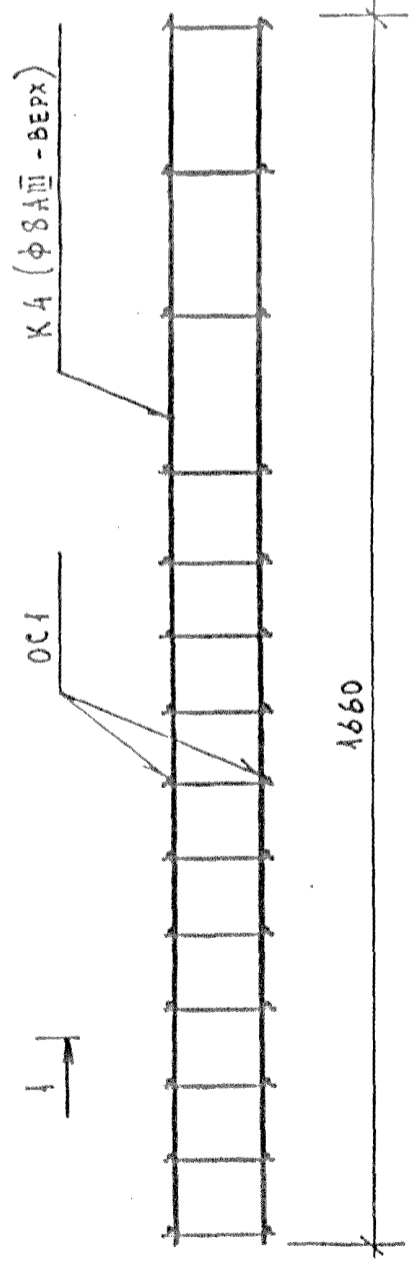
ВЫБОРКА СТАЛИ НА ИЗДЕЛИЕ, КГ

Марка	А III		В I		ВСЕГО
	φ8		φ5		
ПК1	1,32		2,20		3,52
ПК2	1,98		3,58		5,56

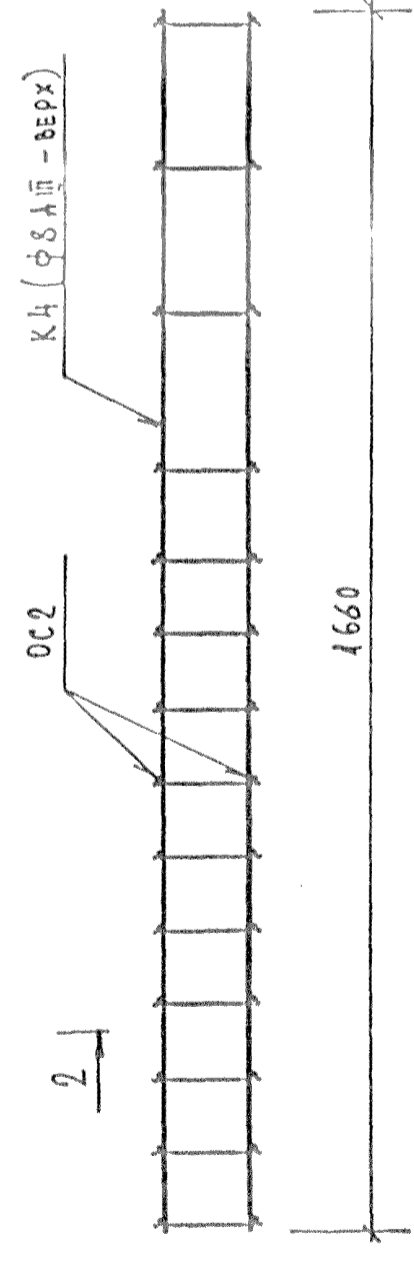
ВЫБОРКА СТАЛИ, КГ (продолжение)

Марка					ВСЕГО

ПК1



ПК2



Объем указан по изготовлению пространственных каркасов дан в поясительной записке

КЛ	ПЛОЩАДКИ ЛЕСТНИЧНЫЕ ЖЕЛЕЗОБЕТОННЫЕ ДЛЯ ЗДАНИЙ С ПЛОЩАДКАМИ СВАЯНЫМИ И ПЛОЩАДКАМИ СПЛАШНЫМИ	серия	1.252 КЛ-2
		выпуск	лист
1979	ПРОСТРАНСТВЕННЫЕ КАРКАСЫ ПК1; ПК2	0-1	6

И.А. СПЕЦ. ОКР. М.С. ИРП. АС. СКА. Р. Д. ...

Работан	И.А. СПЕЦ. ОКР.
Расчтан	И.А. СПЕЦ. ОКР.
Исполн	И.А. СПЕЦ. ОКР.