











I. ОБЩИЕ ПОЛОЖЕНИЯ.

- I.1 В настоящем выпуске разработаны рабочие чертежи опалубки и армирования балок сечением 40x40см вкладки перекрытия для унифицированного сборного железобетонного каркаса первых этажей жилых зданий.
- I.2 В состав выпуска включены чертежи балок, армированных рабочими стержнями из стали класса А-III (ГОСТ 5.1459-72\*).
- I.3 Общие материалы проектирования и расчета, указанные по применению при проектировании, указания по изготовлению, хранению и транспортировке, таблицы испытаний и детали опалубки и армирования помещены в выпуске 0-1.
- I.4 Арматурные изделия разработаны в выпуске 2-1 настоящей серии; строповочные петли - в серии I.03141-1, выпуск 6-1.2; кладочные детали - в серии I.03141-2, выпуск I.
- I.5 Изготовление и приемка балок серийного производства должны производиться только после проведения испытаний в соответствии с требованиями ГОСТ 8829-77 и таблицами испытаний выпуска 0-1.

2. НО НОТРУКТИВНАЯ ХАРАКТЕРИСТИКА.

- 2.1 Балки разработаны сплошными, длиной от 750 до 5000мм шириной и высотой - 400мм.
- 2.2 Балки армируются пространственными каркасами, которые собираются из плоских каркасов, арматуры класса А-III и А-I (ГОСТ 5781-75 и ГОСТ 5.14 59-72\*).
- 2.3 Расчетные схемы балок, величины нагрузок (с учетом собственного веса изделия) и расчетные прогибы помещены на рабочих чертежах настоящего выпуска.
- 2.4 Балки рассчитаны на унифицированные расчетные нагрузки 4000,5200 и 7200кгс/м (без учета собственного веса изделия) с учетом крутящего момента  $M = 0,037(N)$ .
- 2.5 Изделия изготавливаются из тяжелого бетона марки 200 и 300.

В настоящей серии маркировка балок принята в соответствии с ГОСТ 23009-78. Соответствуют по маркировке по серии I.12501-2 выпуск 1-33  
указаны в таблице спецификации настоящего выпуска.

ЛЕННИПРОЕКТ	ОК 2	Исполнил	Исполнил
ЛЕННИПРОЕКТ	ОК 2	Рассчитал	Рассчитал
ЛЕННИПРОЕКТ	ОК 2	Проверил	Проверил
ЛЕННИПРОЕКТ	ОК 2	Сметчик	Сметчик
ЛЕННИПРОЕКТ	ОК 2	Инженер	Инженер
ЛЕННИПРОЕКТ	ОК 2	Архитектор	Архитектор
ЛЕННИПРОЕКТ	ОК 2	Конструктор	Конструктор
ЛЕННИПРОЕКТ	ОК 2	Машинист	Машинист
ЛЕННИПРОЕКТ	ОК 2	Лаборант	Лаборант
ЛЕННИПРОЕКТ	ОК 2	Секретарь	Секретарь
ЛЕННИПРОЕКТ	ОК 2	Уборщица	Уборщица
ЛЕННИПРОЕКТ	ОК 2	Рабочий	Рабочий
ЛЕННИПРОЕКТ	ОК 2	Служащий	Служащий
ЛЕННИПРОЕКТ	ОК 2	Исполнитель	Исполнитель

КЛ	БАЛКА ВКЛАДНОГО ПЕРЕКРЫТИЯ, АРМИРОВАННЫЕ СТАЛЬЮ КЛАССА А-III	СЕРИЯ	114
1982	ПОДСЧИТАННАЯ ЗАДАЧА	ВЫПУСК	4-3
		ЛИСТ	114







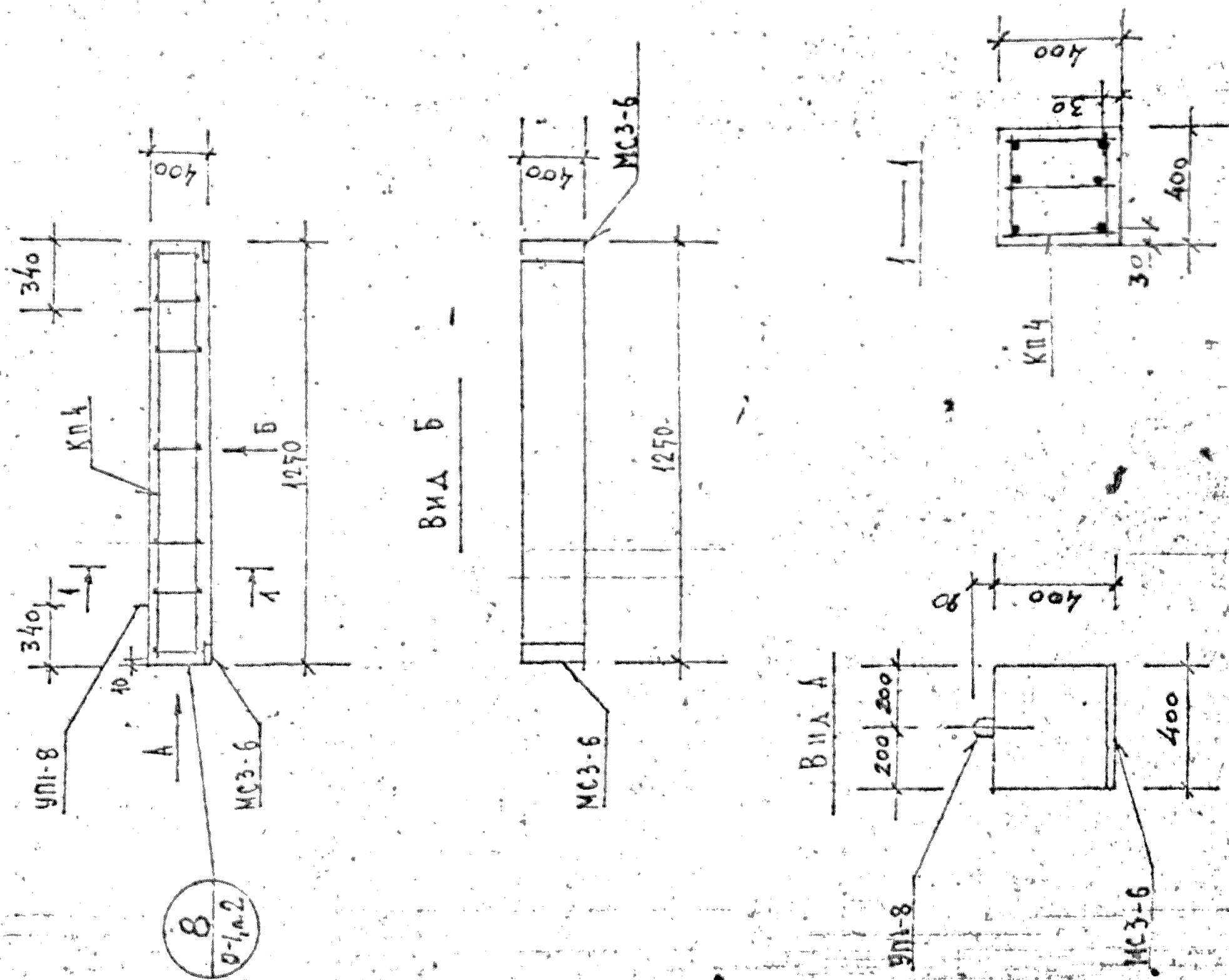












ХАРАКТЕРИСТИКА ИЗДЕЛИЯ

Марка	Ветон		Сталь		Расход бетона	Масса арматуры
	Марка	Объем, м <sup>3</sup>	Марка	Объем, кг		
Б13.4.4-52Т	200	0,20	—	7,19	9,80	36,0
РАСХОД И ВЫБОРКА СТАЛИ НА ИЗДЕЛИЕ. КГ						

Марка	Расход стали		Выборка арматуры
	В т.ч. на заделку в детали	в т.ч. на заделку в детали	
Б13.4.4-52Т	16,99	9,80	5,459-72
ВЫБОРКА СТАЛИ, КГ (продолжение)			

ТАБЛИЦА НАГРУЗОК

Марка изделий	Расчетная схема	Расчетная нагрузка, кгс/м	Нормативные нагрузки		Расчетный прогиб, см
			полная	доп. для стат.	
Б13.4.4-52Т	Д	5640	4800	3900	0,15

Марка	Расход комплектующих деталей на изделие, шт	
	УП1-8	МС3-6
Б13.4.4-52Т	1	2

1982	Б13.4.4-52Т	ОПЛУБКА И АРМИРОВАНИЕ	КЛАСС	серия 1.125	КА-3
				выпуск	лист 1-3 4

КА-151А

ХАРАКТЕРИСТИКА ИЗДЕЛИЯ

Марка	Бетон		Сталь		Масса т
	Марка	Объем нетто, м <sup>3</sup>	Арматура, кг	Защелки, кг	
Б14.4.4-52Т	200	0,22	7,89	9,80	35,9
РАСХОД И ВЫБОРКА СТАЛИ НА ИЗДЕЛИЕ, КГ					0,55

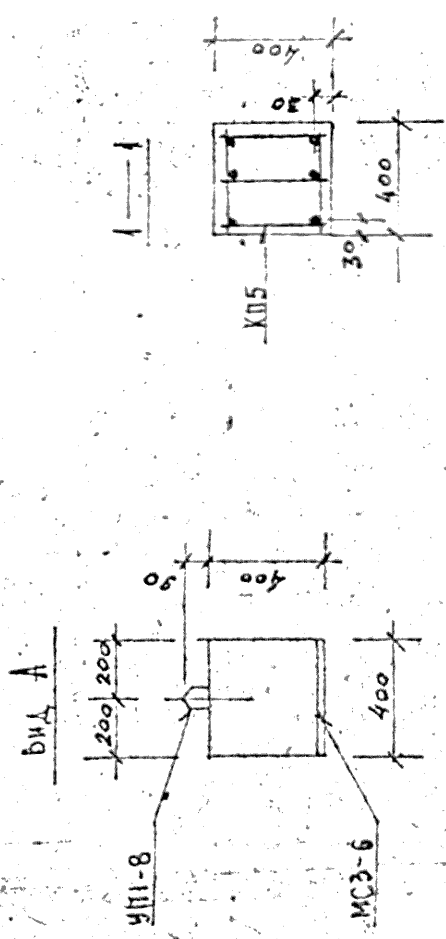
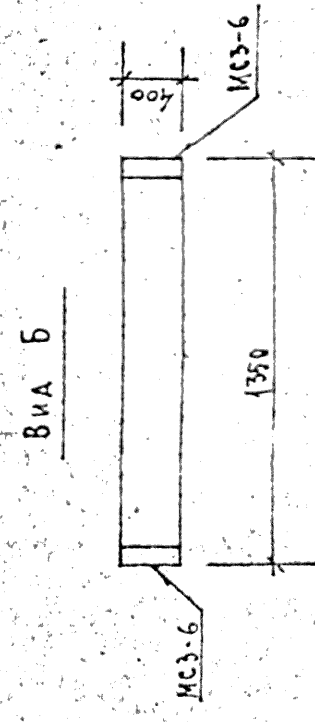
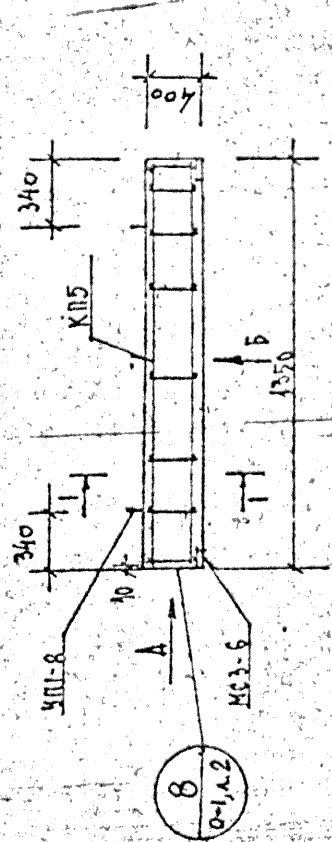
Марка	Расход стали		Выборка арматуры
	В т.ч. на закладные детали	всего	
Б14.4.4-52Т	17,69	9,80	5,1459 · 72

ВЫБОРКА СТАЛИ, КГ (продолжение)		На закладные детали	
5781-45	380-71	51459 · 72	
А-1	8110		
Ф6	8,04		
3,20	5,43		
			9,80

ТАБЛИЦА НАГРУЗОК

Марка изделия	Расчетная схема	Расчетная нагрузка, кгс/м <sup>2</sup>	Расчет нормативных усилий	
			для стержней	для арматуры
Б14.4.4-52Т	Шпунт 4,22 м	5640	4800	3900
				0,15

Марка	РАСХОД КОМПЛЕКТУЮЩИХ ДЕТАЛЕЙ НА ИЗДЕЛИЕ, шт.	
	А.17	Б.6-1,2
Б14.4.4-52Т	1	2



1982	Б14.4.4-52Т	Опалубка и армирование	серия 1-125	КА-3
			выпуск	лист
			1-3	5

КА-51А

ИЗДАТЕЛЬСТВО	ПРОЕКТИРОВАНИЕ	РАБОТА	РАСЧЕТ	ПРОЕКТ
КРЕМЕРВА	КРЕМЕРВА	КРЕМЕРВА	КРЕМЕРВА	КРЕМЕРВА





ХАРАКТЕРИСТИКА ИЗДЕЛИЯ

Марка	Бетон		Сталь	
	Объем нетто, м <sup>3</sup>	Объем брутто, м <sup>3</sup>	Арматура, кг	Защелки для арматуры, кг
Б17.4.4-52Т	0,27	—	9,81	9,80
РАСХОД И ВЫБОРКА СТАЛИ НА ИЗДЕЛИЕ, КГ				36,3
РАСХОД И ВЫБОРКА СТАЛИ НА ИЗДЕЛИЕ, КГ				0,68

Марка	Расход стали		Выборка арматуры	
	в т.ч. на закладные детали	в т.ч. на закладные детали	в т.ч. на закладные детали	в т.ч. на закладные детали
Б17.4.4-52Т	19,61	9,80	—	—
	—	—	—	3,09

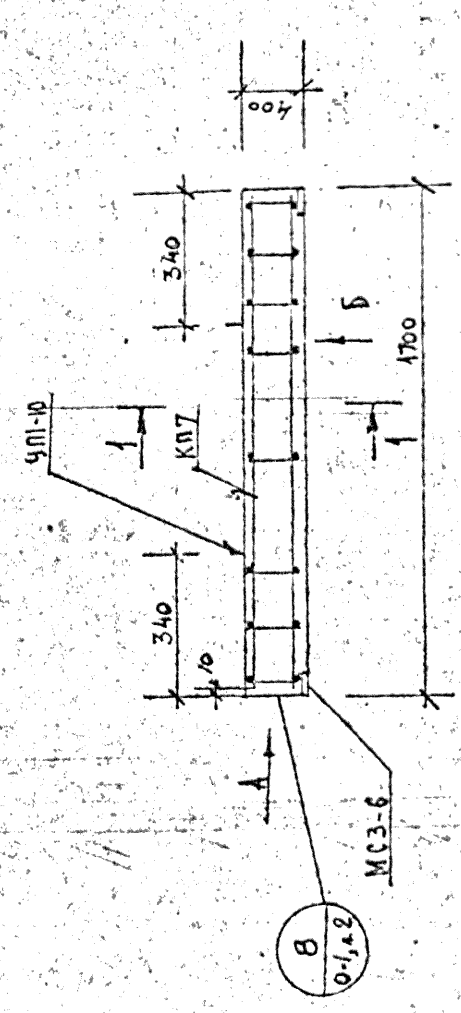
ВЫБОРКА СТАЛИ, КГ (продолжение)		На закладные детали	
Выборка арматуры	5781,75	5013,80	51459,72
А-I	—	803	1-14
φ 6	1,98	—	φ 10
3,60	1,98	1,44	1,76
		980	

ТАБЛИЦА НАГРУЗОК

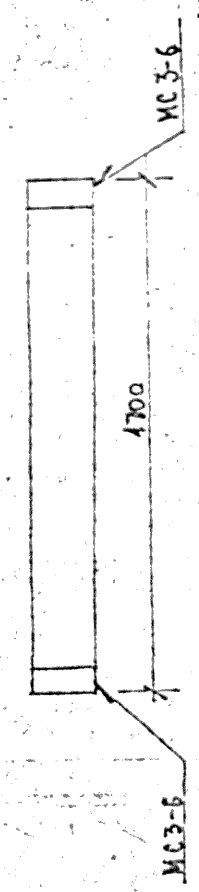
Марка изделия	Расчетная схема	Расчетная нагрузка, кгс/м	Нормативные значения		Расчетная нагрузка, кгс/м
			полная	полезная	
Б17.4.4-52Т		5640	4800	3900	0,17
			—	—	—

РАСХОД КОМПЛЕКТУЮЩИХ ДЕТАЛЕЙ НА ИЗДЕЛИЕ, ШТ.

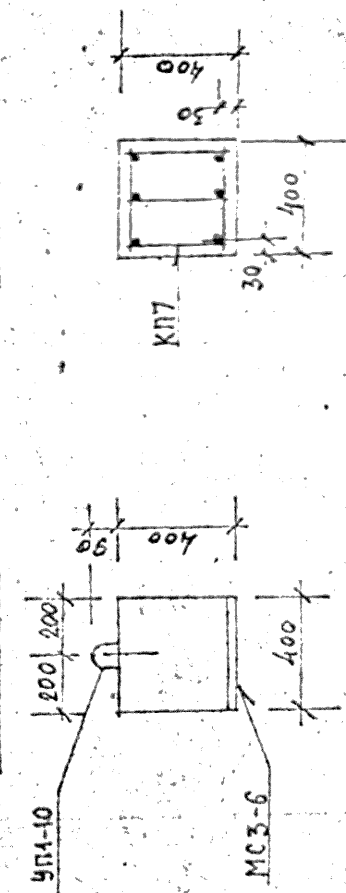
Марка	УЗКА-3.В.2-1		УЗКА-1	
	А.18	Б.6-1.2	А.18	Б.6-1.2
Б17.4.4-52Т	1	2	1	2
	—	—	—	—



Вид Б



Вид А



Исполнитель	КРЕМНЕВА	Проверено	КРЕМНЕВА	Проектировано	КРЕМНЕВА	Исполнено	КРЕМНЕВА
Согласовано	КРЕМНЕВА	Согласовано	КРЕМНЕВА	Согласовано	КРЕМНЕВА	Согласовано	КРЕМНЕВА
Исполнено	КРЕМНЕВА	Исполнено	КРЕМНЕВА	Исполнено	КРЕМНЕВА	Исполнено	КРЕМНЕВА

КЛ	БЛКИ ВКЛАДНОГО ПЕРЕКРЫТИЯ АРМИРОВАННЫЕ СТАЛЬЮ КЛАССА	срняя	1,125	КА-3
1982	Б17.4.4-52Т Опалубка и армирование	выпуск	1-3	7

КЛ-541А









ХАРАКТЕРИСТИКА ИЗДЕЛИЯ

Марка	Бетон		Сталь		Расход арматурной стали на 1 м <sup>3</sup> бетона	Масса
	Марка	Объем, м <sup>3</sup>	Арматура, кг	Закладные детали, кг		
Б25.4.4-72Т	300	0,39	25,42	9,80	65,2	0,98

РАСХОД И ВЫБОРКА СТАЛИ НА ИЗДЕЛИЕ, КГ

Марка	Расход стали		Выборка арматуры в т.ч. на закладные	А-III
	всего	для про-самостоев		
Б25.4.4-72Т	35,22	1,80	14,58	

ВЫБОРКА СТАЛИ, КГ (продолжение)

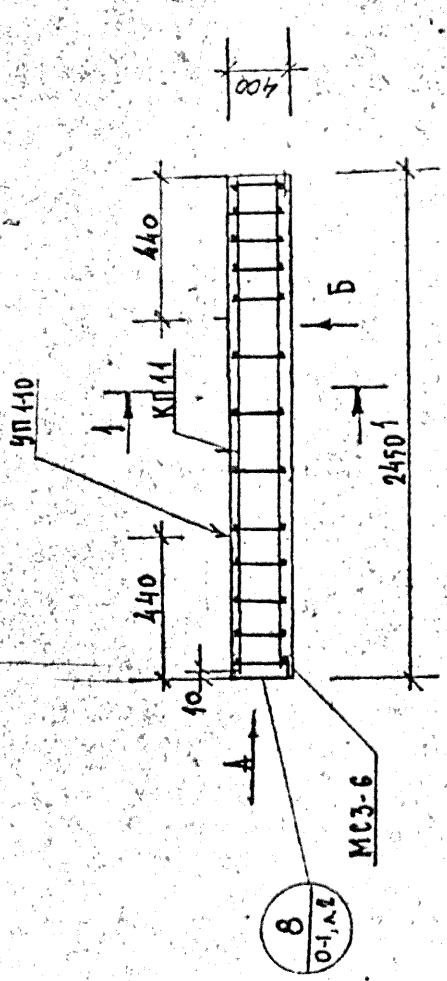
Выборка арматуры		На закладные детали	
578 (-75)		100780-П	5,1453-П2
А-I		Вст3кп2	А-III
φ6	φ10	8,160	φ10
5,20	5,64	8,04	4,76
			9,80

ТАБЛИЦА НАГРУЗОК

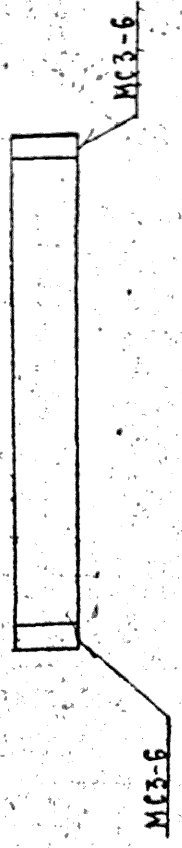
Марка изделия	Расчетная схема	Расчет q, кгс/м	Нормативные		Расчетная нагрузка f, кгс/м
			полная	дл.действ.	
Б25.4.4-72Т		7640	6600	5700	0,23

РАСХОД КОМПЛЕКТУЮЩИХ ДЕТАЛЕЙ НА ИЗДЕЛИЕ, ШТ.

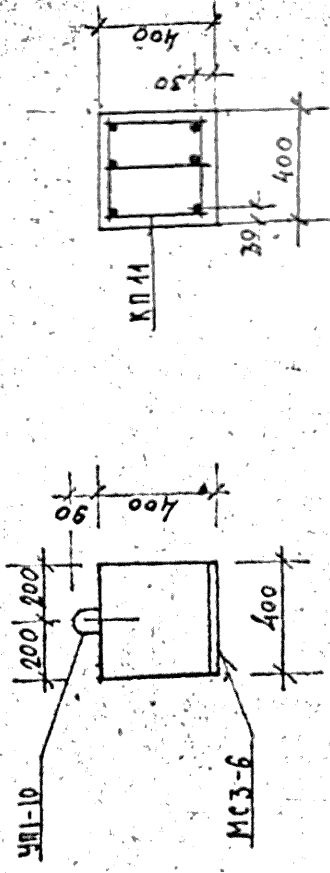
Марка	1.125КА-В-2011.031КА-1		1.031КА-2	
	А-20	Б-1.2	Б-1	МС3-6
Б25.4.4-72Т	1	2	2	



Вид Б



Вид А



КЛ	БАЛКИ ВКЛЮЧНО ПЕРЕКРЫТИЯ, АРМИРОВАННЫЕ	СТАЛЬЮ КЛАССА	серия 1.125 КА-3
1982	Б25.4.4-72Т	0 ПЛАУБКА И- АРМИРОВАНИЕ	ВЫПУСК ЛИСТ 1-3



Марка	Веточ		Стель		Расход стали на изделие, кг	Масса
	Марка	Объем нетто, м <sup>3</sup>	Арматура, кг	Эквивалентная масса арматуры на 1 м <sup>3</sup> бетона		
Б31.4.4-52Т	2.00	0.49	—	313	9.80	63.9
						1.23


РАСХОД И ВЫБОРКА СТАЛИ НА ИЗДЕЛИЕ, КГ

Марка	Расход стали		Выборка арматуры
	В т.ч. на закладные детали	без учета закладных деталей	
всего	5.14.59-72х	—	А-III

ВЫБОРКА СТАЛИ, КГ (продолжение)

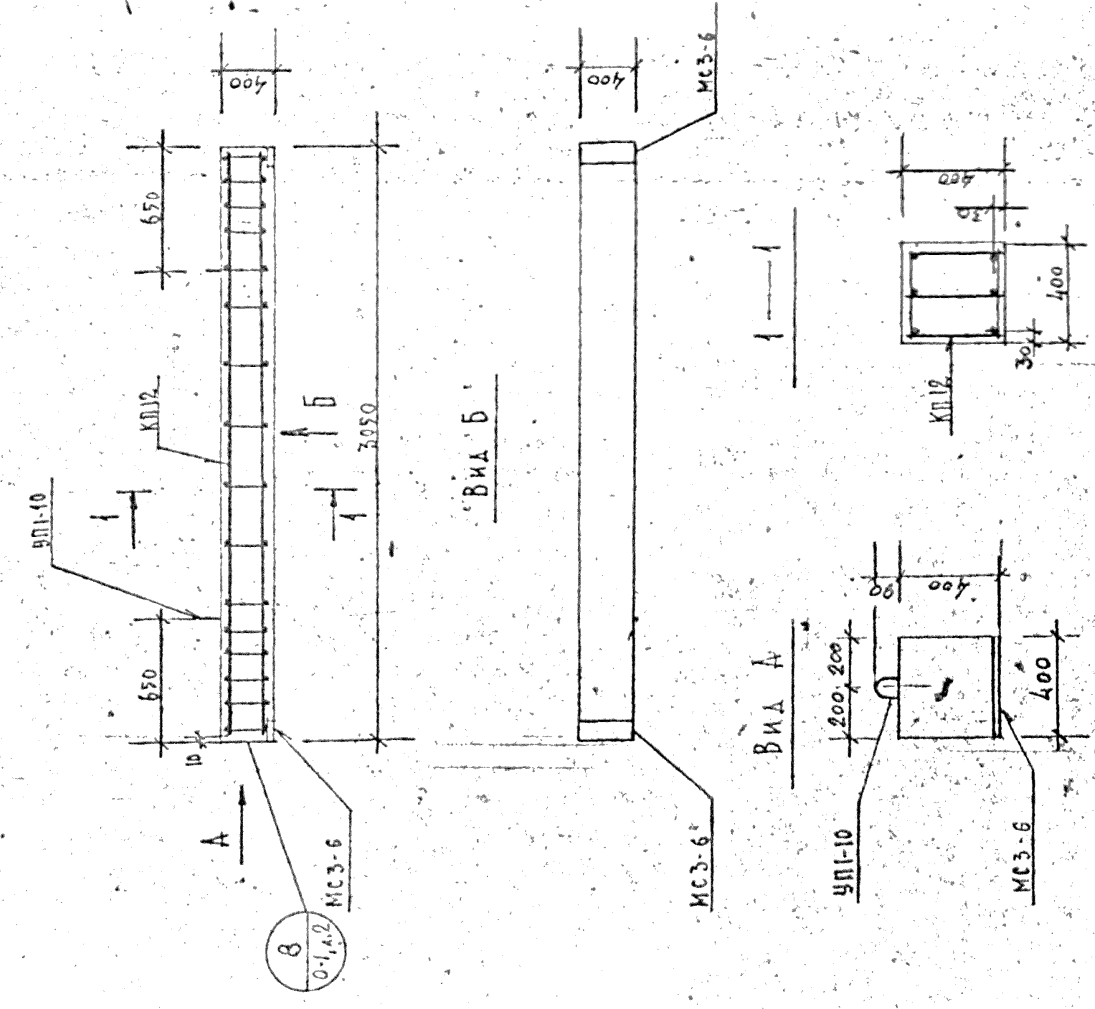
Выборка арматуры	Не закладные детали
А-I	803.380-71 15.4.59-72х
Б-6 Ф10 ИТОГО	803.380-71 А-III
Б-40 6.75 43.15	8.04
	176
	9.80

ТАБЛИЦА НАГРУЗОК

Марка изделия	Расчетная схема	Расчет	Нормативные		Расчетная нагрузка
			полная	длительная	
Б31.4.4-52Т		q	q <sub>гс/м</sub>	q <sub>дл/м</sub>	f см
		5640	4800	3900	0.65

РАСХОД КОМПЛЕКТУЮЩИХ ДЕТАЛЕЙ НА ИЗДЕЛИЕ, ШТ.

Марка	А.20		Б.4
	К012	К010	
Б31.4.4-52Т	1	2	2



КЛ	БАНКИ ВКЛАННОГО ПЕРЕКРЫТИЯ АРМИРОВАННЫЕ СТАЛЬЮ КЛАССА А-III	серия	1.125	КА-3
1982	Б31.4.4-52Т	ОПАСКА И АРМИРОВАНИЕ	ВЫПУСК ЛИСТ	1-3 12

КА-3

ЛЕННИПРОЕКТ	И.А. КОСЛОВ	ПЕЧЕРСКИЙ	ВАНКИ	И.А. КОСЛОВ
И.А. КОСЛОВ	ПЕЧЕРСКИЙ	ВАНКИ	И.А. КОСЛОВ	И.А. КОСЛОВ
И.А. КОСЛОВ	ПЕЧЕРСКИЙ	ВАНКИ	И.А. КОСЛОВ	И.А. КОСЛОВ

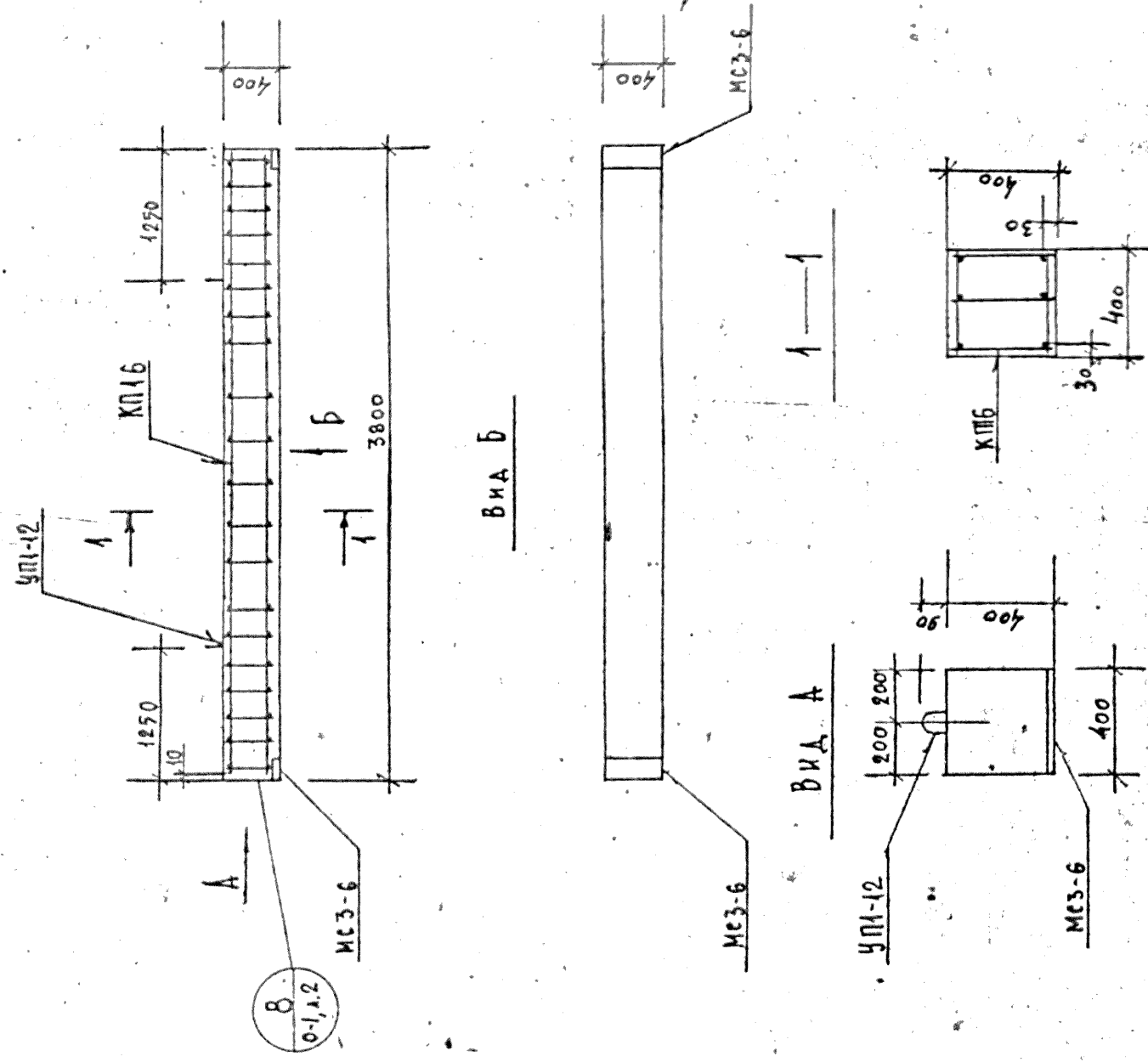








ЛЕННИПРОЕКТ	О К У	ПЕРЕКРИТ	БРЯНУ	МОНАРА	ЕВАРСОН	ЕВАРСОН	МОНАРА	БРЯНУ	МОНАРА
И.М.П. - ТА	П.У. - П.У.И.М.	П.У. - П.У.И.М.	П.У. - П.У.И.М.	П.У. - П.У.И.М.	П.У. - П.У.И.М.	П.У. - П.У.И.М.	П.У. - П.У.И.М.	П.У. - П.У.И.М.	П.У. - П.У.И.М.
КРЕМНЕВА	КРЕМНЕВА	КРЕМНЕВА	КРЕМНЕВА	КРЕМНЕВА	КРЕМНЕВА	КРЕМНЕВА	КРЕМНЕВА	КРЕМНЕВА	КРЕМНЕВА
П.У. - П.У.И.М.	П.У. - П.У.И.М.	П.У. - П.У.И.М.	П.У. - П.У.И.М.	П.У. - П.У.И.М.	П.У. - П.У.И.М.	П.У. - П.У.И.М.	П.У. - П.У.И.М.	П.У. - П.У.И.М.	П.У. - П.У.И.М.
П.У. - П.У.И.М.	П.У. - П.У.И.М.	П.У. - П.У.И.М.	П.У. - П.У.И.М.	П.У. - П.У.И.М.	П.У. - П.У.И.М.	П.У. - П.У.И.М.	П.У. - П.У.И.М.	П.У. - П.У.И.М.	П.У. - П.У.И.М.
П.У. - П.У.И.М.	П.У. - П.У.И.М.	П.У. - П.У.И.М.	П.У. - П.У.И.М.	П.У. - П.У.И.М.	П.У. - П.У.И.М.	П.У. - П.У.И.М.	П.У. - П.У.И.М.	П.У. - П.У.И.М.	П.У. - П.У.И.М.



ХАРАКТЕРИСТИКА ИЗДЕЛИЯ

24

Марка	Бетон		Сталь		Масса, т
	Марка	Объем нетто, м <sup>3</sup>	Арматура, м <sup>3</sup>	Закладные детали, кг	
Б38А.4-52Т	300	0,61	—	5071	831
РАСХОД И ВЫБОРКА СТАЛИ НА ИЗДЕЛИЕ, кг					
Марка	Расход стали		Выборка арматуры		в т.ч. на закладные детали
	всего	без металл-лизации	для про-самостые фикс.	для про-самостые фикс.	
Б38А.4-52Т	6051	9,80	—	—	3384
ВЫБОРКА СТАЛИ, кг (в скобках)					
Выборка арматуры					
5784-75					
А-1					
φ 6	φ 10	φ 12	Итого	φ 10	Итого
8,00	6,99	1,88	16,87	8,04	1,76
Итого					
9,80					

ТАБЛИЦА НАГРУЗОК

Марка изделия	Расчетная схема	Расчетная нагрузка, кгс/м	Нормативные нагрузки		Расчетная нагрузка, кгс/м
			полезная	снеговая	
Б38А.4-52Т	Д	5640	4800	3900	1,00

РАСХОД КОМПЛЕКТУЮЩИХ ДЕТАЛЕЙ НА ИЗДЕЛИЕ, шт.

Марка	1.125КА-3В-2-11.031КА-1		1.031КА-2	
	А.22	В.6-1.2	В.1	
Б38А.4-52Т	1	2	2	

КЛ	БАКИ ВКЛАДНОГО ПЕРЕКРЫТИЯ АРМИРОВАННЫЕ СИЛЮ	КЛАССА А-III	серия 1.125 КА-3
1982	Б38А.4-52Т	ОПЛУСКА И АРМИРОВАНИЕ	выпуск лист 1-3 16



ХАРАКТЕРИСТИКА ИЗДЕЛИЯ

Марка	Бетон		Сталь		Масса т
	Марка	Объем нетто, м <sup>3</sup>	Арматура, кг	Закладные детали, кг	
Б41.4.4-52Т	300	0,66	77,54	9,80	1,65

РАСХОД И ВЫБОРКА СТАЛИ НА ИЗДЕЛИЕ, КГ

Марка	Расход стали и т.п. на закладные детали		Выборка арматуры	
	Всего	для про-стлей	для про-стлей	для закладных
Б41.4.4-52Т	87,34	9,80	—	47,13

ВЫБОРКА СТАЛИ, КГ (продолжение)

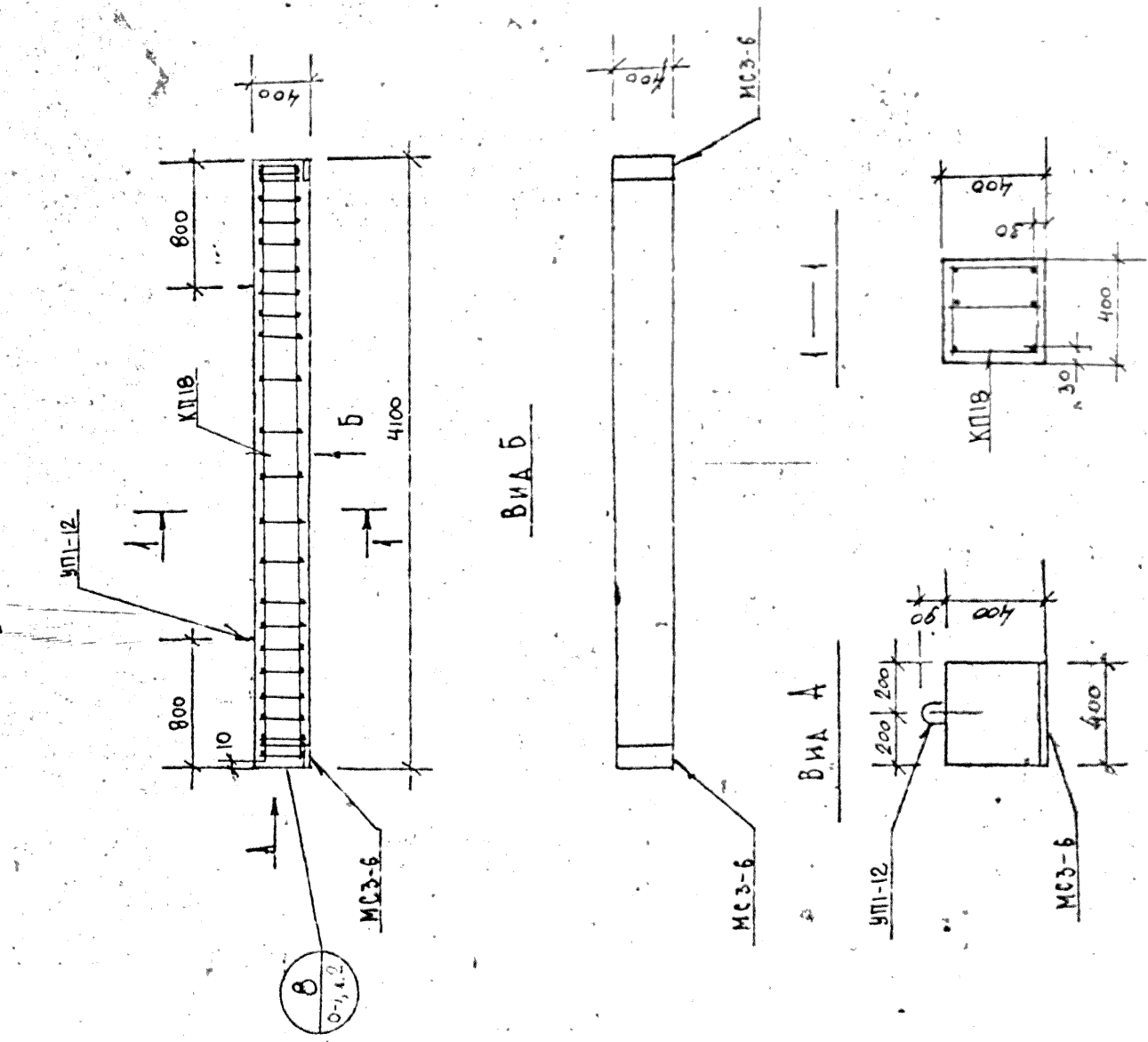
Выборка арматуры	На закладные детали	Итого
5Т81-75	ГОСТ 360-11 5,1459	7,24
А-1	ГОСТ 360-11 1,0	1,0
Φ14 Φ10 Φ12	8,160	Φ10
5,52 7,56 7,88 15,45 30,41	8,04	1,76
		3,80

ТАБЛИЦА НАГРУЗОК

Марка изделия	Расчетная схема	Расчетная нагрузка, кгс/м	Нормативные показатели	
			полная	для бетонной части
Б41.4.4-52Т	9	5640	4800	3900

РАСХОД КОМПЛЕКТУЮЩИХ ДЕТАЛЕЙ НА ИЗДЕЛИЕ, ШТ.

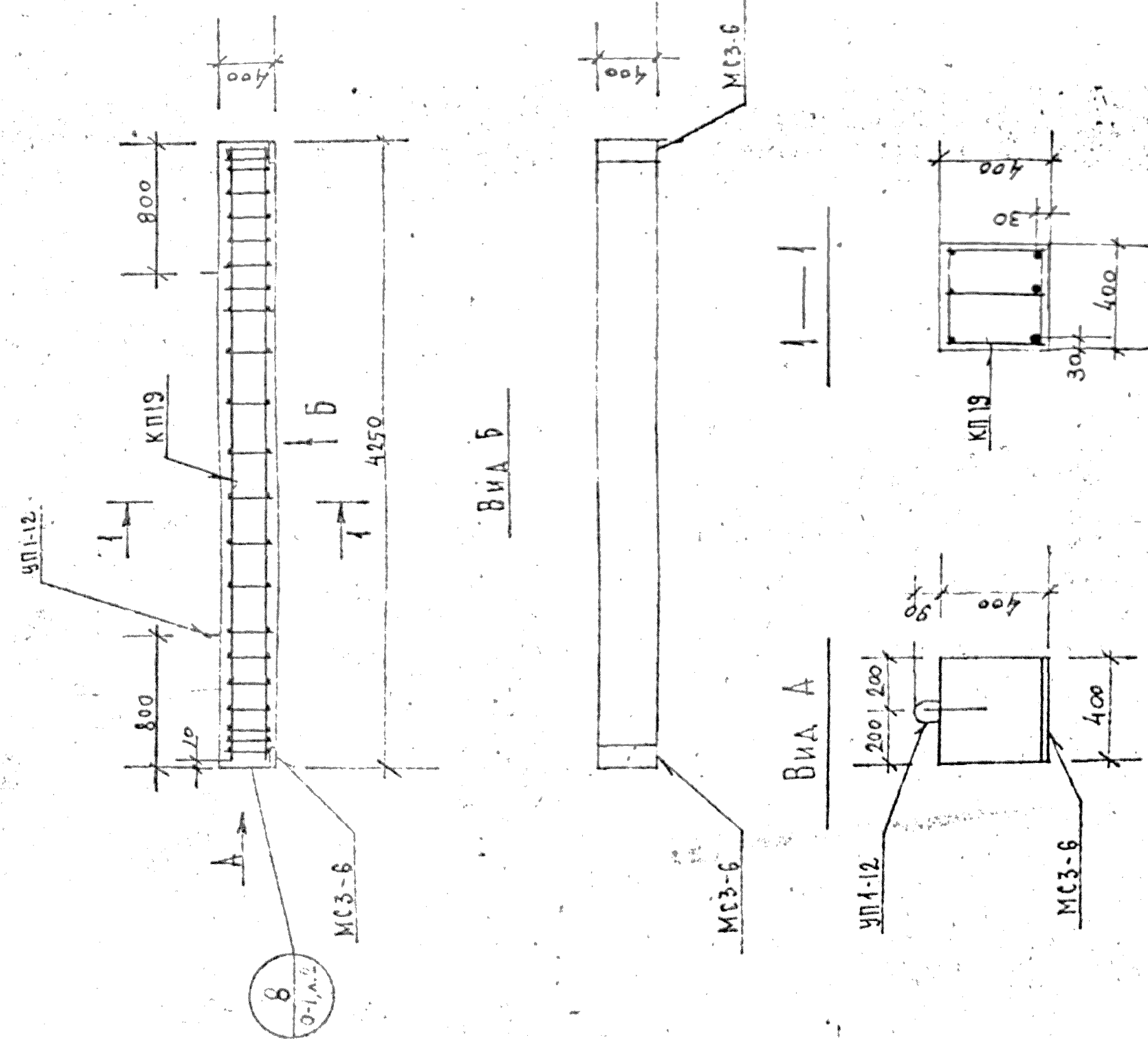
Марка	1.025 КА-3-Б-1.031 КА-1.1031 КА-2	
	А-25	Б-6-12
Б41.4.4-52Т	1	2



КП	БЛАНК ВКЛАДНОГО ПЕРЕКРЫТИЯ АРМИРОВАННЫЕ СТАЛЬЮ МАРКА	СОДНЯ	1.125 КА-3
1982	Б41.4.4-52Т Опалубка и армирование	Выпуск	Лист 1-3 18

ЛЕННИНПРОЕКТ	Л.Н.К.Р.О.К.Т.	П.С.К.И.Н.	П.С.К.И.Н.	П.С.К.И.Н.	П.С.К.И.Н.
КРЕМНЕВА	КРЕМНЕВА	КРЕМНЕВА	КРЕМНЕВА	КРЕМНЕВА	КРЕМНЕВА

ПЕННИПРОЕКТ	0 К 9	МАС ОК	ТА ВОСТРО ОУ
ПАРК ПУШКИ	1	ПАРКОТ	БРНИЧ
ПЕНЬКОВА	КРЕМЕР	КРЕМЕР	ЕСЕРСОН
СОЛАС			



ХАРАКТЕРИСТИКА ИЗДЕЛИЯ		27	
Марка	Бетон		Сталь
	Марка	Объем нетто, брутто	Расход, масса
Б43.4.4-40Т	300	0,68	—
		60,29	9,80
		88,7	1,70
РАСХОД И ВЫБОРКА СТАЛИ НА ИЗДЕЛИЕ, КГ			
Марка	Расход стали (Выборка арматуры)		
	в т.ч. на закладные детали	всего	в т.ч. на закладные детали
Б43.4.4-40Т	7009	9,80	—
			37,86
ВЫБОРКА СТАЛИ, КГ (продолжение)			
Выборка арматуры	На закладные детали	в т.ч. на закладные детали	в т.ч. на закладные детали
5Т81-75		1001380-71	5,1459-72
А-1		505 КЛ2	А-III
Ф6	Ф10	Ф12	Ф10
8,64	7,83	5,96	22,43
		8,04	1,76
		9,80	9,80
ТАБЛИЦА НАГРУЗОК			
Марка изделия	Расчетная схема	Расчетные нормативные нагрузки	
		в кг/м <sup>2</sup>	в кг/см
Б43.4.4-40Т	4	4440	3800
		3350	1,30
РАСХОД КОМПЛЕКТУЮЩИХ ДЕТАЛЕЙ НА ИЗДЕЛИЕ, ШТ.			
Марка	4.125 КА-5.2.1 (051КА-1)		
	А.24	Б.6.1.2	В.1
Б43.4.4-40Т	1	2	2

КЛ	БЛКИ ВКЛАДНОГО ПЕРЕКРЫТИЯ АРМИРОВАННЫЕ СТАЛЬЮ КЛАСА А-III	СЕРИЯ	1.125 КЛ-3
1982	Б43.4.4-40Т. ДПЛАУБКА И АРМИРОВАНИЕ	ВЫПУСК:	ЛИСТ 1-3 19















ХАРАКТЕРИСТИКА ИЗДЕЛИЯ

Марка	Бетон		Сталь		Масса Т
	Марка	Объем нетто, м <sup>3</sup>	Арматурная масса, кг	Защитный слой бетона, мм	
Б46.4-52Т	300	0,73	99,14	9,80	1,83

РАСХОД И ВЫБОРКА СТАЛИ НА ИЗДЕЛИЕ. КГ

Марка	Расход стали		Выборка арматуры
	в т.ч. на закладные	в т.ч. на детали	
Б46.4-52Т	108,94	9,80	5,1459-72#
	всего		А-III

ВЫБОРКА СТАЛИ. КГ (продолжение)

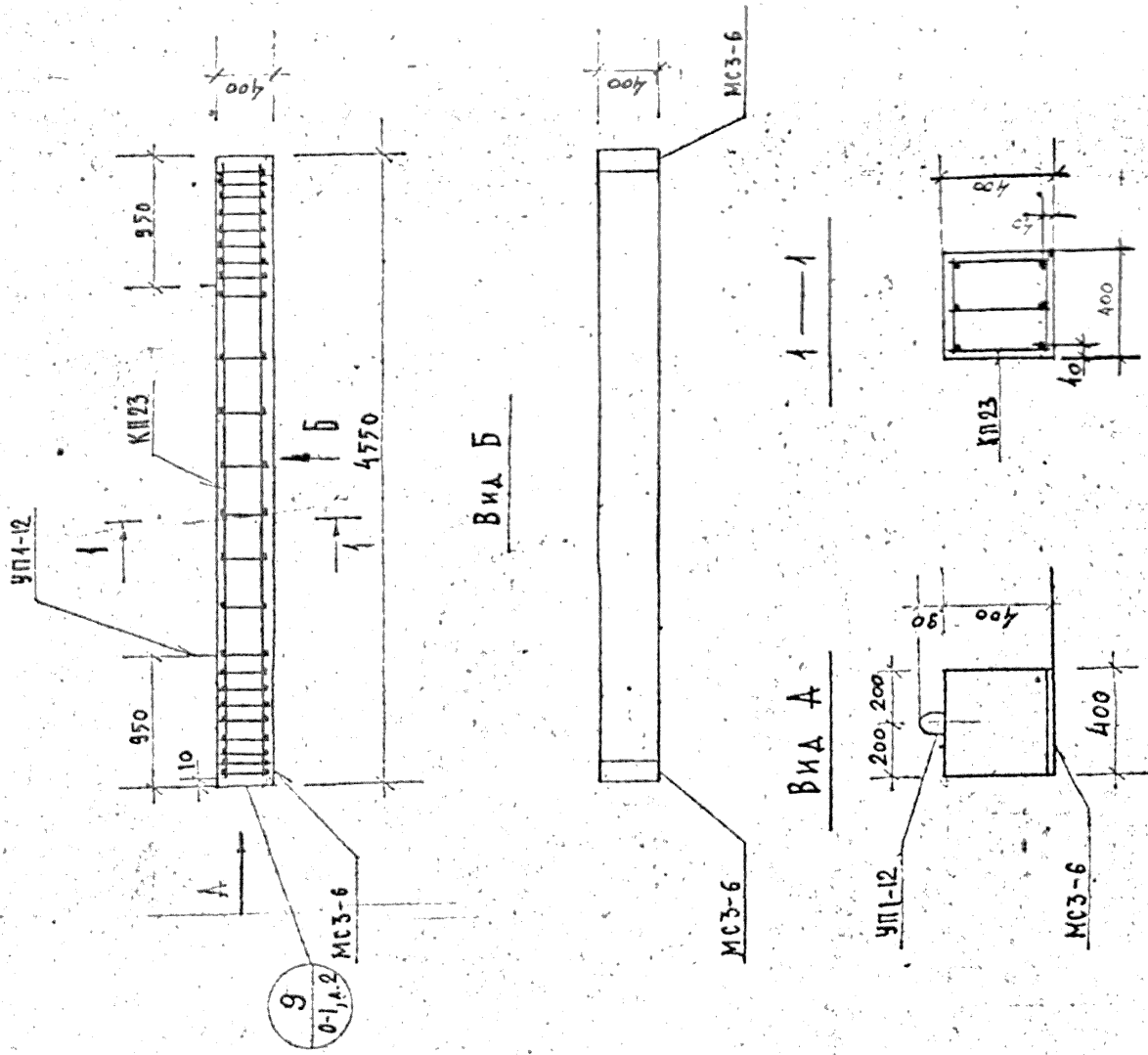
Выборка арматуры		на закладные детали	
5761-75		ГОСТ 380-71	5,1459-72#
А-I		вст 3 пп 2	А-II
φ 14	8,40	φ 8	10
5,52	8,40	φ 8	10
	1,88	φ 10	33,50
			8,04
			4,76
			9,80

ТАБЛИЦА НАГРУЗОК

Марка изделия	Расчетная схема	Расчетная нагрузка, кгс/м	Нормативные нагрузки		Расчетная нагрузка, кгс/м
			полая труба	для сплошной	
Б46.4-52Т	□ 4,12м	5640	4800	3900	1,80

РАСХОД КОМПЛЕКТУЮЩИХ ДЕТАЛЕЙ НА ИЗДЕЛИЕ, ШТ

Марка	А.26		В.1
	КП23	УП1-2	
Б46.4-52Т	1	2	2



ЛЕННИПРОЕКТ	ПР. ГРУППА	КРЕМЕРБА	ПР. ГРУППА	КРЕМЕРБА
ОКУ	РАБОТА	КРЕМЕРБА	РАБОТА	КРЕМЕРБА
ЛЕННИПРОЕКТ	РАБОТА	КРЕМЕРБА	РАБОТА	КРЕМЕРБА
ЛЕННИПРОЕКТ	РАБОТА	КРЕМЕРБА	РАБОТА	КРЕМЕРБА

КП	БАЛКИ ВКЛАДНОГО ПЕРЕКРИТИЯ	АРМИРОВАННЫЕ	СТАЛЬЮ	КЛАССА А-III	СЕРИЯ	4.125	КА-3
1982	Б46.4-52Т	ОПЛУБКА	И	АРМИРОВАНИЕ	ВЫПУСК	1-3	25

КА-54

















ХАРАКТЕРИСТИКА ИЗДЕЛИЯ

Марка	Бетон		Сталь		Масса т
	Марка	Объем нетто, брутто м <sup>3</sup>	Арматурная сетка кг	Расход стали кг	
Б50.А.4-72Т	300	0,80	171,15	9,80	2,0

РАСХОД И ВЫБОРКА СТАЛИ НА ИЗДЕЛИЕ, КГ

Марка	Расход стали		Выборка арматуры
	в т.ч. на закладные детали	в т.ч. на закладные детали	
Б50.А.4-72Т	180,99	9,80	5,1459-72*

ВЫБОРКА СТАЛИ, КГ (продолжение)

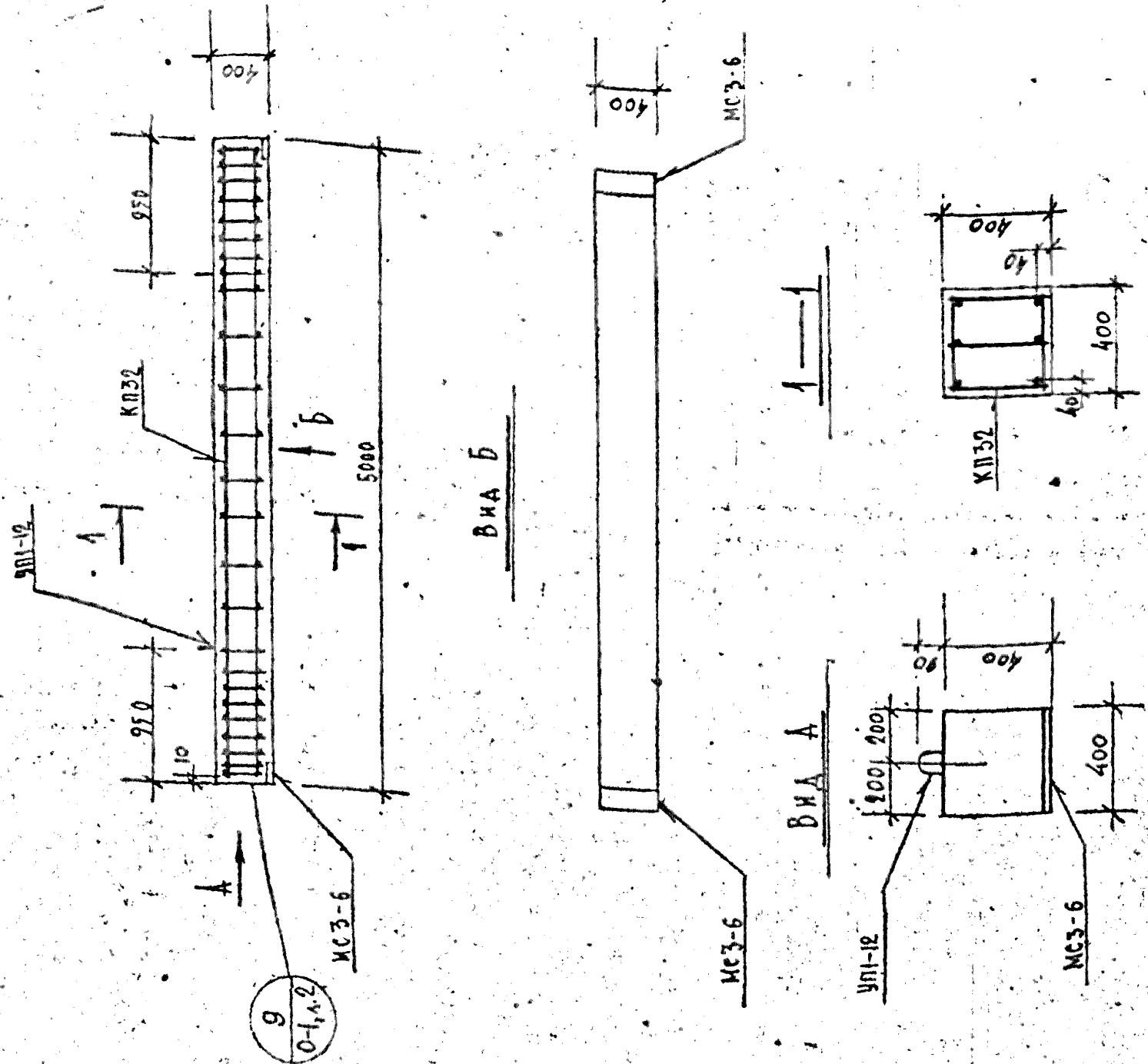
Выборка арматуры		На закладные детали	
5781-75	А-1	100 300-71	5,1459-72*
φ10	φ12	Вст 3 кл 2	А-III
29,44	15,14	8,04	1,70
			9,80

ТАБЛИЦА НАГРУЗОК

Марка изделия	Расчетная стена	Расчетн. нагрузка кгс/м	Нормативные		Расчетный шаг
			полная	дл.действ.	
Б50.А.4-72Т	4,87 м	7640	6600	5700	2,60

РАСХОД КОМПЛЕКТУЮЩИХ ДЕТАЛЕЙ НА ИЗДЕЛИЕ, ШТ.

Марка	УПЧ-12		УПЧ-2	
	Б50.А.4-72Т	1	2	2



КЛ	БАЛКИ ВКЛАДНОГО ПЕРЕКРЫТИЯ АРМИРОВАННЫЕ СТАЛЮ КЛАССА А-III	серия	1-125 КЛ-3
1982	Б50.А.4-72Т ОПЛУШКА И АРМИРОВАНИЕ	выпуск	1-3
		лист	32

ИЗДАТЕЛЬСТВО	ОК	ПРОЕКТИРОВАНИЕ	ПРОЕКТИРОВАНИЕ	ПРОЕКТИРОВАНИЕ	ПРОЕКТИРОВАНИЕ
КРЕМНЕВА	КРЕМНЕВА	КРЕМНЕВА	КРЕМНЕВА	КРЕМНЕВА	КРЕМНЕВА