

ТИПОВЫЕ КОНСТРУКЦИИ, ИЗДЕЛИЯ И УЗЛЫ ЗДАНИЙ И СООРУЖЕНИЙ

СЕРИЯ
3.604.2-5.

УНИФИЦИРОВАННЫЕ ЭЛЕМЕНТЫ КОНСТРУКЦИЙ МАЧТ.
ЭЛЕМЕНТЫ ОТТЯЖЕК.

ВЫПУСК 9

БЛОКИ КАНАТНЫЕ .

ЧЕРТЕЖИ КМД .

25262-10 . Отпускная цена
на момент реализации
указана
в счет-накладной

НАСТОЯЩАЯ ДОКУМЕНТАЦИЯ НЕ ПОДЛЕЖИТ
ПРЯМОЙ ПЕРЕДАЧЕ НА ЗАВОД-ИЗГОТОВИТЕЛЬ
И МОЖЕТ БЫТЬ ИСПОЛЬЗОВАНА В КАЧЕСТВЕ
СПРАВОЧНОГО МАТЕРИАЛА ПРИ РАЗРАБОТКЕ
КОНКРЕТНОГО ПРОЕКТА (ПИСЬМО РОССТРОЯ
ОТ 19.07.2004 № ВА-3602/06)

ТИПОВЫЕ КОНСТРУКЦИИ, ИЗДЕЛИЯ И УЗЛЫ ЗДАНИЙ И СООРУЖЕНИЙ

СЕРИЯ
З. 604. 2-5.

УНИФИЦИРОВАННЫЕ ЭЛЕМЕНТЫ КОНСТРУКЦИЙ МАЧТ.

ЭЛЕМЕНТЫ ОТТЯЖЕК.

ВЫПУСК 9

БЛОКИ КАНАТНЫЕ.

ЧЕРТЕЖИ КМД.

Разработаны:

ГСПИ Министерство связи СССР

Директор института

Главный инженер проекта



И. В. Логинов
Б. В. Смирнов

Утверждены Министерством
Связи СССР, Экспертное за-
ключение от 15 августа 1991 г.
Введены в действие с 04.12.91
ГСПИ Мин. Связи СССР
Приказ от 20 августа 1991 г.
№90

ЦНИИПроектстальконструкция им. Мельникова

Арендное предприятие

Директор института

Главный инженер проекта



Б. В. Ларионов
Б. Б. Острохов

Циф. и подл. Подпись и дата
 Циф. и подл. Подпись и дата
 Циф. и подл. Подпись и дата

Обозначение	Наименование	Стр.
3.604.2-5.9.01.00.000	Блок подвесной канатный КБ-3	3
3.604.2-5.9.01.00.000сб	Блок подвесной канатный КБ-3 Сборочный чертеж	4
3.604.2-5.9.01.01.000	Щека	5
3.604.2-5.9.01.01.000сб	Щека. Сборочный чертеж.	5
3.604.2-5.9.01.01.001	Щека	6
3.604.2-5.9.01.01.002	Накладка	6
3.604.2-5.9.01.00.001	Блок канатный Ф350	7
3.604.2-5.9.01.00.002	Ось блока	8
3.604.2-5.9.01.00.003	Оседержатель	9
3.604.2-5.9.01.00.004	Втулка	9
3.604.2-5.9.01.00.005	Палец	10
3.604.2-5.9.02.00.000	Блок канатный КБ-5	11
3.604.2-5.9.02.00.000сб	Блок канатный КБ-5.Сборочный чертеж	12
3.604.2-5.9.02.01.000	Щека	13
3.604.2-5.9.02.01.000сб	Щека. Сборочный чертеж	14
3.604.2-5.9.02.01.001	Щека	15
3.604.2-5.9.02.01.002	Кранштейн	15
3.604.2-5.9.02.00.001	Ось блока	16
3.604.2-5.9.02.00.002	Блок канатный Ф350	17
3.604.2-5.9.02.00.003	Втулка	18
3.604.2-5.9.03.00.000	Блок канатный КБ-6	19
3.604.2-5.9.03.00.000сб	Блок канатный КБ-6.Сборочный чертеж.	20
3.604.2-5.9.03.01.000	Щека	21
3.604.2-5.9.03.01.000сб	Щека. Сборочный чертеж	22
3.604.2-5.9.03.01.001	Щека	23
3.604.2-5.9.03.01.002	Ребра	23
3.604.2-5.9.03.01.003	Накладка	24
3.604.2-5.9.03.00.001	Ось блока	25
3.604.2-5.9.03.00.002	Блок канатный Ф300	26

Обозначение	Наименование	Стр.
3.604.2-5.9.04.00.000	Блок подвесной канатный КБ-7	27
3.604.2-5.9.04.00.000сб	Блок подвесной канатный КБ-7 Сборочный чертеж	28
3.604.2-5.9.04.01.000	Щека	29
3.604.2-5.9.04.00.000сб	Щека. Сборочный чертеж	29
3.604.2-5.9.04.01.001	Щека	30
3.604.2-5.9.04.00.001	Палец	30
3.604.2-5.9.04.00.002	Ось блока	31
3.605.2-5.9.05.00.000	Блок канатный КБ-8	32
3.605.2-5.9.05.00.000сб	Блок канатный КБ-8.Сборочный чертеж	33
3.605.2-5.9.05.00.001	Накладка	34
3.605.2-5.9.05.01.000	Обойма	34
3.605.2-5.9.05.01.000сб	Обойма. Сборочный чертеж	35
3.605.2-5.9.05.01.001	Щека	36
3.605.2-5.9.05.01.002	Ребра	37
3.605.2-5.9.05.01.003	Ребра	37
3.605.2-5.9.05.01.004	Плита	38
3.606.2-5.9.06.00.000	Блок канатный КБ-9	39
3.606.2-5.9.06.00.000сб	Блок канатный КБ-9.Сборочный чертеж	40
3.606.2-5.9.06.01.000	Щека	41
3.606.2-5.9.06.01.000сб	Щека. Сборочный чертеж	42
3.606.2-5.9.06.01.001	Щека	43
3.606.2-5.9.06.01.002	Ребра	43

Изм. лист	№ докум.	Подпись	Дата
Разработал	Тодорова	ТД	
Проверил	Вяжгинский	ВВ	
Рук. брига.	Рыбакова	РР	
и.контр.	Клейменов	КК	
Утвердил	Истраунов	ИИ	

3.604.2-5.9

Содержание

Лист	Лист	Листов
		11
ЦНИПРОЕКТСТРОИАНСТРОИЦИА им. Мельникова		

Формат	Зона	Поз.	Обозначение	Наименование	Кол.	Примеч.
				<u>Документация</u>		
А3			3.604.2-5.9.01.00.000 СБ	Сборочный чертеж		
			3.604.2-5.10-ТЧ	Технические условия		
			3.604.2-Зд 5.10-ТЧ	Технические условия		
				<u>Сборочные единицы</u>		
А4	1		3.604.2-5.9.01.01.000	Щека	2	
				<u>Детали</u>		
А3	3		3.604.2-5.9.01.00.001	Блок канатный Ф350	1	
А3	4		3.604.2-5.9.01.00.002	Ось блока	1	
А4	5		3.604.2-5.9.01.00.003	Оседержатель	2	
А4	6		3.604.2-5.9.01.00.004	Втулка	2	
А4	7		3.604.2-5.9.01.00.005	Палец	1	
Б4	8		3.604.2-5.9.01.00.006	Трубка распорная		
				Труба 34x3,5 ГОСТ 8734-75		
				Б20 ГОСТ 8733-87	1	0,16 кг
				Р = 60 Н/4		
Б4	9		3.604.2-5.9.01.00.007	Трубка распорная		
				Труба 20x3 ГОСТ 8734-75		
				Б20 ГОСТ 8733-87	2	0,04 кг
				Р = 32 Н/4		
Б4	10		3.604.2-5.9.01.01.00.008	Шайба		
				Лист 106-ПН-НО ГОСТ 19903-74		
				09Г2С-15 ГОСТ 19281-89	1	0,14 кг
				Ф54 Н/4; Ф 2,5 Н/4		

3.604.2-5.9.01.00.000

Блок подвесной канатный КБ-3

Формат А4

Изм. лист. Проверил. Ручк. ориг. Н.контр. Утвердил. Дата. Подпись и дата. Шиф. и подл.

Изм. лист. Н докум. Подпись Дата
 Разработал Пысенков
 Проверил Клепачев
 Ручк. ориг. Рыбакова
 Н.контр. Вяж. пинский
 Утвердил Остроумов

Лит. лист листов
 1 1 2
 ШИПРОЕКТИСТВА ИНСТРУКЦИЯ
 и.м. Мельникова

Формат	Зона	Поз.	Обозначение	Наименование	Кол.	Примеч.
				<u>Стандартные изделия</u>		
		14		Масленка 1.2.ЦБ		
				ГОСТ 19853-74	1	
		15		Болт М12x20.58.019 ГОСТ 1198-70	4	
		16		Болт М12x80.58.019 ГОСТ 1198-70	2	
		17		Болт М24x110.58.019 ГОСТ 1198-70	1	
		19		Гайка М24.5.019 ГОСТ 5915-70	2	
		20		Гайка М12.5.019 ГОСТ 5915-70	1	
		21		Гайка М24.5.019 ГОСТ 2528-70	1	
		22		Шайба 12.65Г.019 ГОСТ 6402-70	6	
		23		Шайба 24.65Г.019 ГОСТ 6402-70	1	
		25		Шплицы 6x40 ГОСТ 397-79	1	

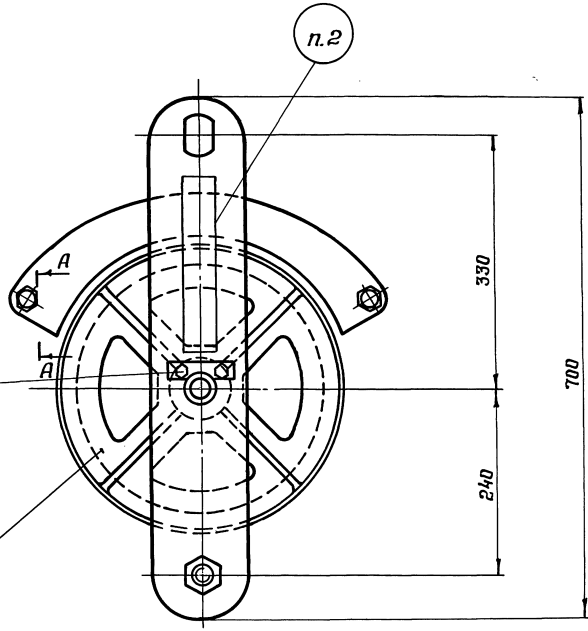
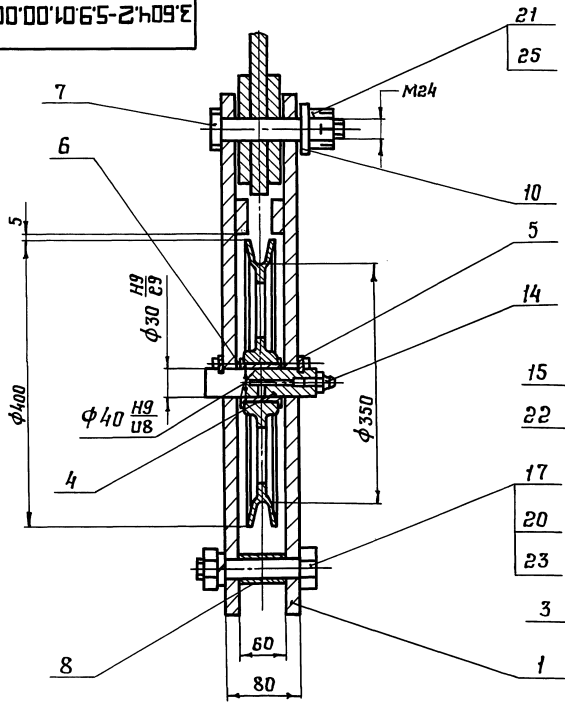
Изм. лист. Проверил. Ручк. ориг. Н.контр. Утвердил. Дата. Подпись и дата. Шиф. и подл.

3.604.2-5.9.01.00.000

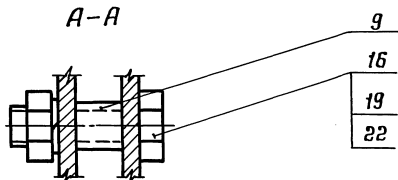
25262-10 4 Формат А4

Лист 2

3.604.2-5.9.01.00.000 СБ



1. Размеры для справок.
2. Маркировать эмалью ХВ-1100 ТУ 6-10-1301-83 красной, высота шрифта 20 мм.
3. Грузоподъемность блока 1т.



				3.604.2-5.9.01.00.000 СБ		
				Блок подвесной ка- натный КВ-3		
				Сборочный чертеж		
Изм./Лист	№ докум.	Подп.	Дата	Лист	Масса	Масштаб
Разработал	Лысенков	<i>Лыс</i>			33,7	—
Проверил	Клеименов	<i>Кл</i>		Лист	Листов 1	
Т.контр.				ЦНИИПроектСтальИнструментация ит. Мельникова		
Рук.проект.	Рыбакова	<i>Ры</i>				
Н.контр.	Вязлинский	<i>Вяз</i>				
Отвердил	Острожнов	<i>Остр</i>				

Циф. № подл. Подп. и дата
 Взят из № 1 Шиф. и дата
 Подп. и дата

Формат	Зона	Лист	Обозначение	Наименование	Кол.	Примеч.
				<u>Документация</u>		
А4			3.604.2-5.9.01.01.000 СБ	Сборочный чертеж		
				<u>Детали</u>		
А4	1		3.604.2-5.9.01.01.001	Щека	1	
А4	2		3.604.2-5.9.01.01.002	Накладка	1	

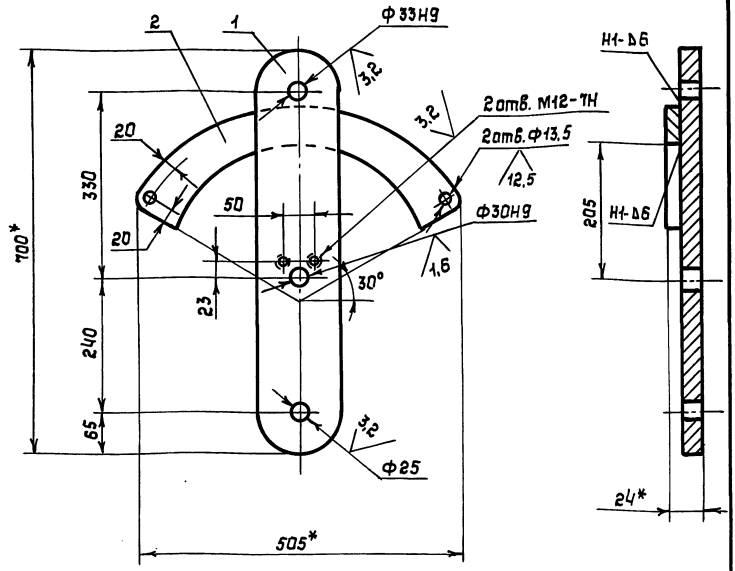
3.604.2-5.9.01.01.000

Щека

Лит. Лист Листов
ЦНИИПРОЕКТСТАЛЬИНСТРУКЦИЯ
им. Мельникова

Формат А4

93°00'00"Ю 10°6'5"З 2°49'5"



- 1* Размеры для справок
- 2 Н14, н14, ± $\frac{IT14}{2}$
- 3 Сварные швы по ГОСТ 5264-80. Электрод Э-50А ГОСТ 9467-75
- 4 покрытие, кроме отверстий: грунтовка ГФ-021 ГОСТ 25129-82, затем эмалью ХВ-1400 ТУ 6-10-1301-81 серого цвета по ГОСТ 9.032-74

3.604.2-5.9.01.01.000 СБ

Изм	Лист	И докум.	Подпись	Дата
Разработал	Пысенков		<i>Пысенков</i>	
Проверил	Клейменов		<i>Клейменов</i>	
Рук.б-ре	Рыбакова		<i>Рыбакова</i>	
И.контр.	Вяжлинский		<i>Вяжлинский</i>	
Утвердил	Астраунов		<i>Астраунов</i>	

Щека
Сборочный чертеж

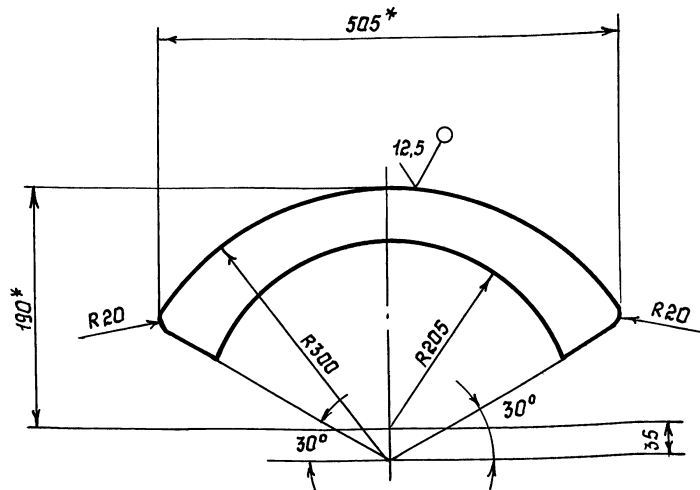
Лит.	Масса	Масштаб
	10,8	
Лист		Листов 1
ЦНИИПРОЕКТСТАЛЬИНСТРУКЦИЯ им. Мельникова		

25262-10 6 Формат А4

Циф. и подл. Подпись и дата (взят. циф. и подл. и дата) Циф. и подл. Подпись и дата

3.604.2-5.9.01.01.002

✓(✓)



- 1 Н14, h14, ± IT14/2
- 2 Допускается изготавливать из стали 09Г2С-12 ГОСТ 19281-89 для климатического исполнения Ч1
- 3* Размеры для справок

3.604.2-5.9.01.01.002

Накладка

Изм	Лист	№ док.ум.	Подпись	Дата
Разработал	Пысенков		<i>Пысенков</i>	
Проверил	Клейменов		<i>Клейменов</i>	
Т.контр.				
Рук.б-ге	Рыбакова		<i>Рыбакова</i>	
Н.контр.	Вяжлинский		<i>Вяжлинский</i>	
Утвердил	Остроумов		<i>Остроумов</i>	

Лист 146-ПК-НО ГОСТ 19903-74
09Г2С-15 ГОСТ 19281-89

Лист Масса Масштаб

1

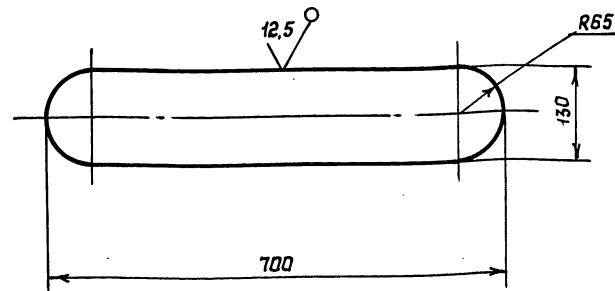
Листов 1

ЦНИИПРОЕКТ СТАЛЬКОНСТРУКЦИЯ
им. Мельникова

Формат А4

3.604.2-5.9.01.01.001

✓(✓)



- 1 Н14, h14, ± IT14/2
- 2 Допускается изготавливать из стали 09Г2С-12 ГОСТ 19281-89 для климатического исполнения Ч1

3.604.2-5.9.01.01.001

Щека

Изм	Лист	№ док.ум.	Подпись	Дата
Разработал	Пысенков		<i>Пысенков</i>	
Проверил	Клейменов		<i>Клейменов</i>	
Т.контр.				
Рук.б-ге	Рыбакова		<i>Рыбакова</i>	
Н.контр.	Вяжлинский		<i>Вяжлинский</i>	
Утвердил	Остроумов		<i>Остроумов</i>	

Лист 106-ПК-НО ГОСТ 19903-74
09Г2С-15 ГОСТ 19281-89

Лист Масса Масштаб

1

Листов 1

ЦНИИПРОЕКТ СТАЛЬКОНСТРУКЦИЯ
им. Мельникова

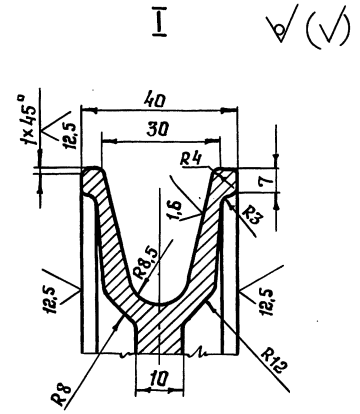
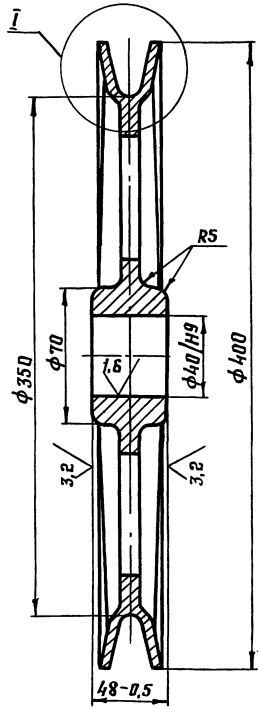
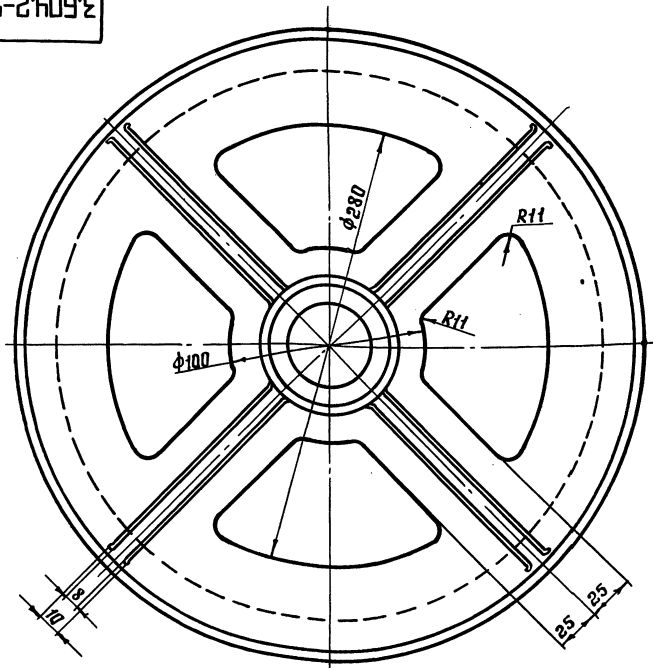
Формат А4

25262-10 7

Шифр и подл. подпись и дата

Шифр и подл. подпись и дата

3.604.2-5.9.01.00.001



1. Допускаемое отклонение размеров отливки по 3 классу точности ГОСТ 26645-85.
2. Неуказанные предельные отклонения размеров H14, h14, ± IT14

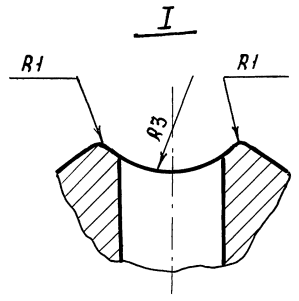
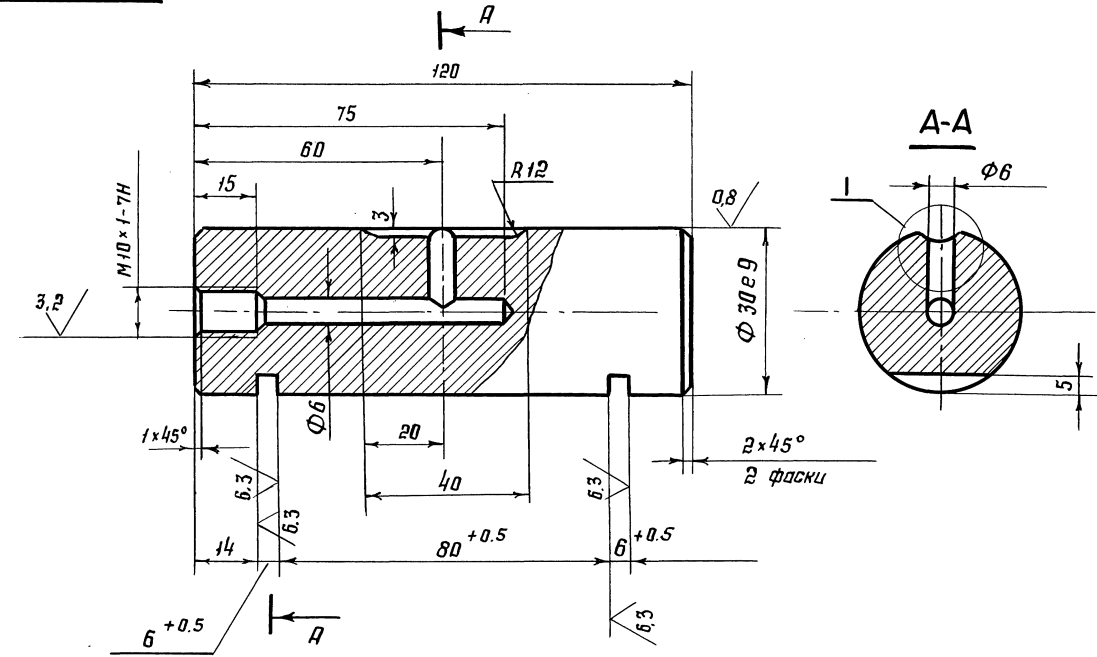
3. Покрытие, кроме отверстия φ40 и профиля ручья, грунтуются ГФ-021 ГОСТ 25129-82, затем эмалью ХВ-1100 ТУ 6-10-1301-83 серого цвета по ГОСТ 9.032-74.

Изм. № подл. Подп. и дата
Изм. № инж. М. Изб. № докум. Подп. и дата
Изм. № инж. М. Изб. № докум. Подп. и дата

				3.604.2-5.9.01.00.001			
Изм. Лист	№ докум.	Подп.	Дата	Блок канатный φ350	Лист	Масса	Масштаб
Разработал	Поисенков	Иванов				8,5	—
Проверил	Клейменов	Иванов			Лист	Листов	1
Т.контр.							
Руч.бриг.	Рыжиков	Иванов		СЧ15 ГОСТ 1412-85	ЦНИИПРОЕКТСТАЛЬКОНСТРУКЦИЯ им. Мельникова		
И.контр.	Вяженин	Иванов					
Утвердил	Истрочков	Иванов					

3.604.2-5.9.01.00.002

12.5 (✓)



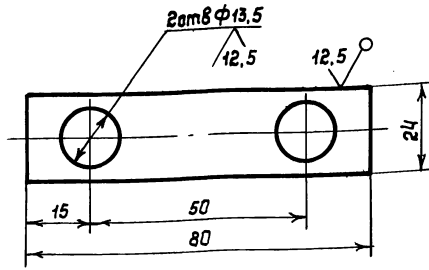
1. H14, h14, ± $\frac{IT14}{2}$
2. Покрытие Ц9 Х_p п/м

Уч. № подл. Подп. и дата
 6830м. инв. № 2 Инв. № 2/2008. Подп. и дата
 6830м. инв. № 2 Инв. № 2/2008. Подп. и дата

3.604.2-5.9.01.00.002			
Изм.	лист	№ докум.	подп.
Разработал	Пысенков	Рыбаков	
Проверил	Клейменов	Клейменов	
Т. кантр.			
Рук. бр-га	Рыбакова	Рыбакова	
Н. кантр.	Вяжлинский	Вяжлинский	
Утвердил	Остроумов	Остроумов	
Ось блока			лит. Масса Масштаб
			0,65 —
лист		листо́в 1	
Сталь 45 ГОСТ 1050-88			ЦНИИПроектСтальконструкция им. Мельникова

3.604.2-5.9.01.00.003

✓(✓)



1. H14, h14, ± $\frac{IT14}{2}$

2. Покрытие Ц9Хр ррм

3.604.2-5.9.01.00.003

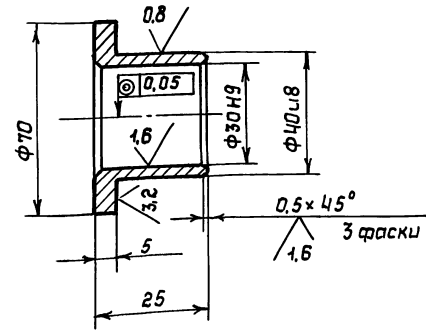
Изм.	Лист	№ докум.	Подпись	Дата	Лист	Масса	Масштаб
Разработал	Пысенков					0,08	—
Проверил	Клейменов						
Т.контр.					Лист		Листов 1
Рук.брос.	Рыбакова				Лист 6Б-ПН-НО ГОСТ 19903-74		
Н.контр.	Вяжлинский				Вст3сп ГОСТ 14637-89		
Утвердил	Остроумов				ЦНИИПРОЕКТАСТАЛЬКОНСТРУКЦИЯ им. Мельникова		

Формат А4

9

3.604.2-5.9.01.00.004

12,5 / (✓)



H14, h14, ± $\frac{IT14}{2}$

3.604.2-5.9.01.00.004

Изм.	Лист	№ докум.	Подпись	Дата	Лист	Масса	Масштаб
Разработал	Пысенков					0,19	—
Проверил	Клейменов				Лист		Листов 1
Т.контр.					Лист 6Б-ПН-НО ГОСТ 19903-74		
Рук.брос.	Рыбакова				Вст3сп ГОСТ 14637-89		
Н.контр.	Вяжлинский				ЦНИИПРОЕКТАСТАЛЬКОНСТРУКЦИЯ им. Мельникова		
Утвердил	Остроумов				Лист 6Б-ПН-НО ГОСТ 19903-74		

Втулка

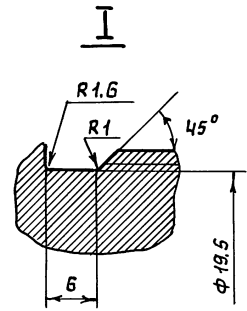
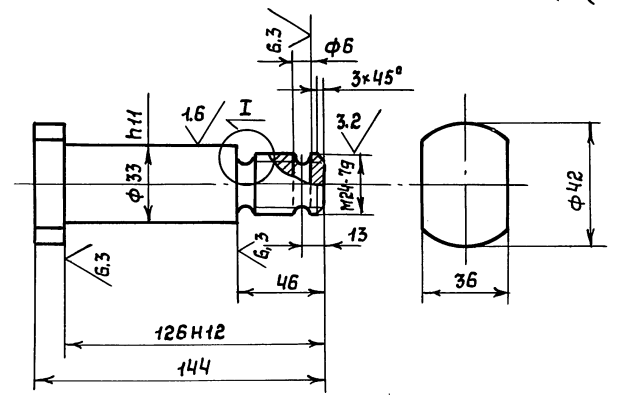
АЧС-3 ГОСТ 1585-85

25262-10 10

Формат А4

3.604.2-5.9.01.00.005

12.5 (✓)



- 1. H14, h14, ± IT14/2
- 2. Покрытие Ц9Хр прм

Шкв. и подл. Подпись и дата
 Шкв. и подл. Подпись и дата
 Шкв. и подл. Подпись и дата
 Шкв. и подл. Подпись и дата

Изм	Лист	№ докум.	подпись	дата
Разработал	Пысенков		<i>Пысенков</i>	
Проверил	Клейменов		<i>Клейменов</i>	
Т.контр.				
Рук.бриг.	Рыбакова		<i>Рыбакова</i>	
Н.контр.	Вяжлинский		<i>Вяжлинский</i>	
Утвердил	Астраунов		<i>Астраунов</i>	

3.604.2-5.9.01.00.005

Палец

Сталь 45 ГОСТ 1050-83

Лит	Масса	Масштаб
	0,87	—
Лист	Листов 1	
ЦНИИПРОЕКТСТАЛЬКОНСТРУКЦИЯ им. Мельникова		

Формат	Зона	Поз.	Обозначение	Наименование	Кол.	Примеч.
				<u>Документация</u>		
Я3			3.604.2-5.9.02.00.000СБ	Сборочный чертёж		
			3.604.2-5.10-ТУ	Технические условия		
			3.604.2-ЗД5.10-ТУ	Технические условия		
				<u>Сборочные единицы</u>		
Я4	1		3.604.2-5.9.02.01.000	Щека	2	
				<u>Детали</u>		
Я3	4		3.604.2-5.9.02.00.001	Ось блока	2	
Я3	5		3.604.2-5.9.02.00.002	Блок канатный ф350	2	
Я4	6		3.604.2-5.9.02.00.003	Втулка	4	
Я4	7		3.604.2-5.9.01.00.003	Оседержатель	4	
				<u>Стандартные изделия</u>		
	11			Маслёнка 1.2.Ц6 ГОСТ 19853-78	2	

3.604.2-5.9.02.00.000

Блок канатный
КБ-5

Лит. лист Листов
ЦНИИпроектстальконструкция
им. Мельникова

Формат Я4

Формат	Зона	Поз.	Обозначение	Наименование	Кол.	Примеч.
		12		Балл 12*20.58.019 ГОСТ 7798-70	8	
		13		Болт 18*40.58.019 ГОСТ 7798-70	8	
		15		Гайка М18,5,019,ГОСТ 5915-70	8	
		17		Шайба 12.65Г.019 ГОСТ6402-70	8	
		19		Шайба 18.65Г.019 ГОСТ6402-70	8	

3.604.2-5.9.02.00.000

25262-10 12

Формат Я4

Шиб. № подл. Подл. и дата. Взят шиб. № Шиб. № подл. Подл. и дата

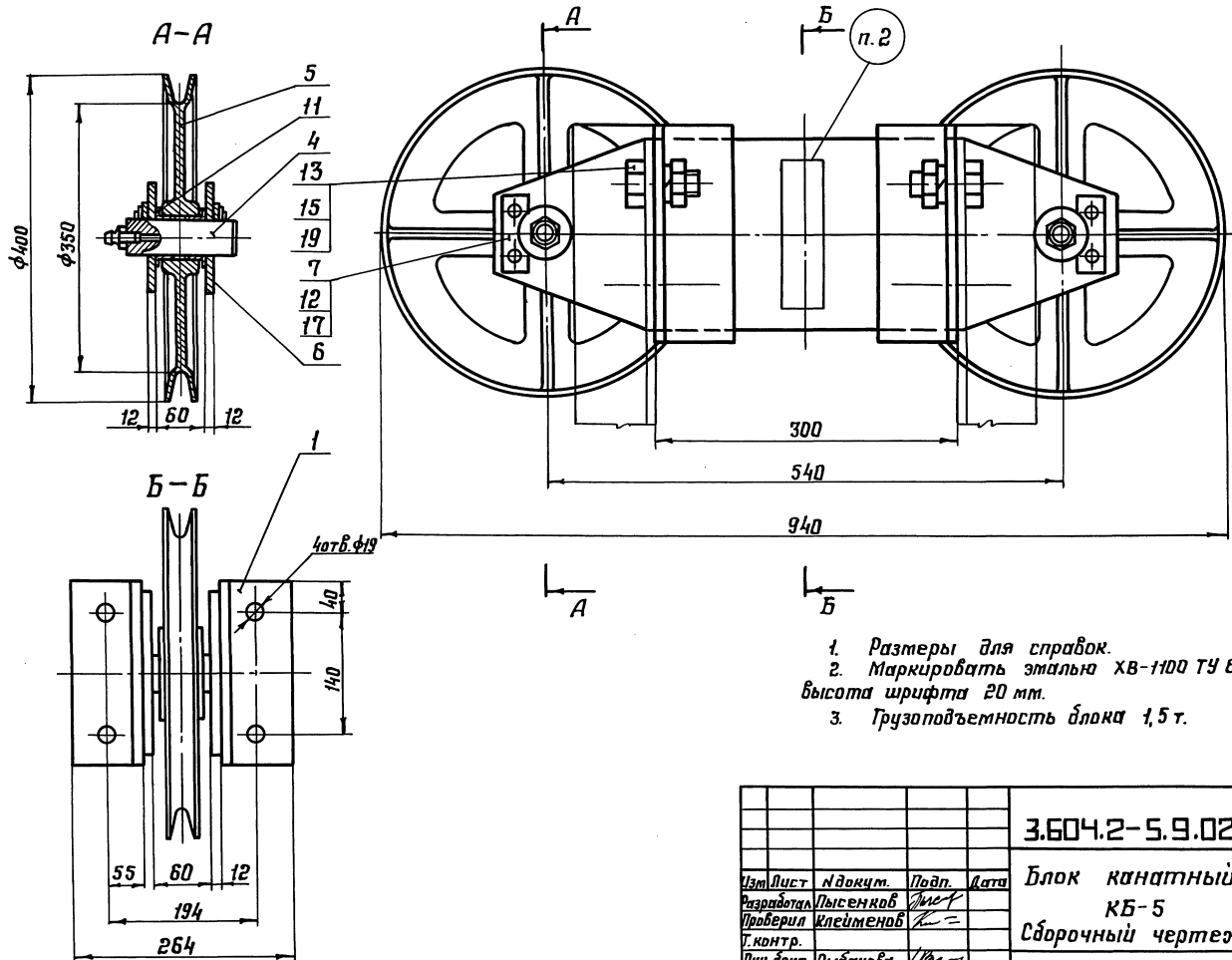
Шиб. № подл. Подл. и дата. Взят шиб. № Шиб. № подл. Подл. и дата

Изм. лист № докум. Подл. Дата
Разработал Э.В.Овчиннов
Проработал Клейменов
Рук. бр. Рыбаков
И. контр. Вязликовский
Утвердил Остроумов

Изм. лист № докум. Подл. Дата

Лист 2

3.604.2-5.9.02.00.000 16

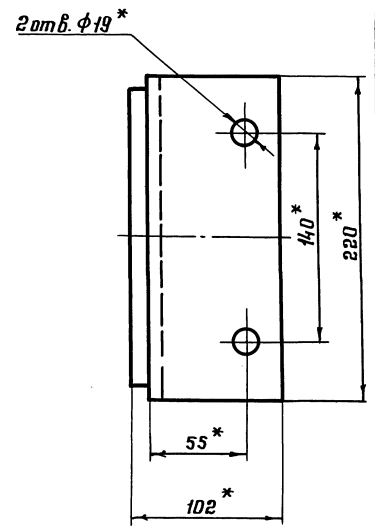
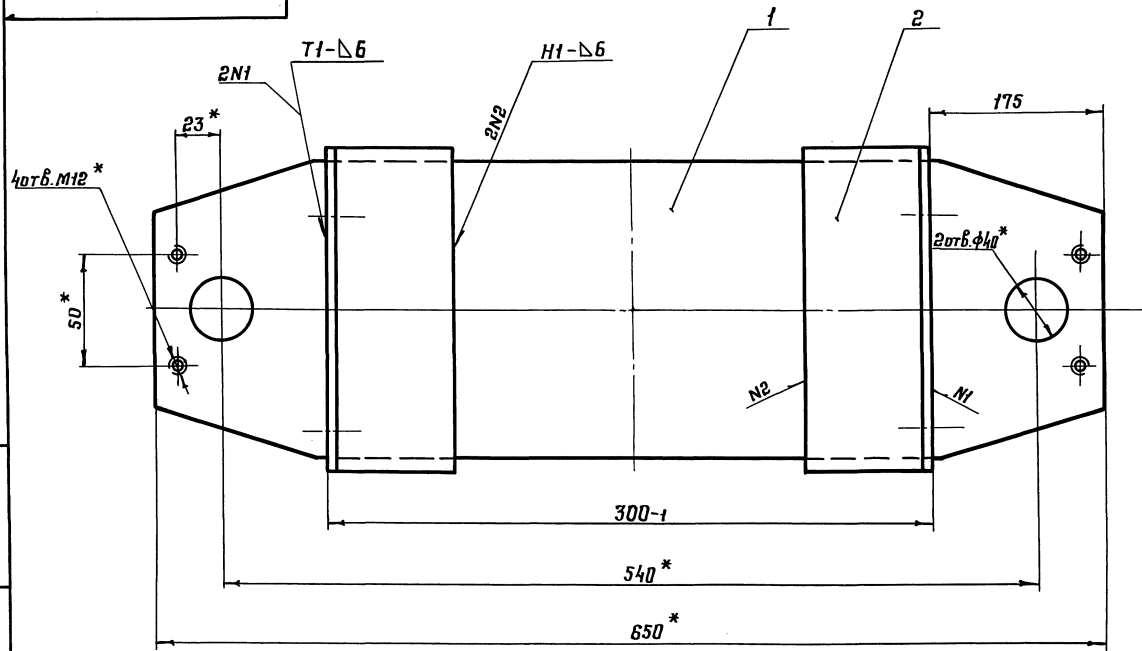


1. Разтеры для справок.
2. Маркировать эмалью ХВ-100 ТУ 6-10-1301-83 красной, высота шрифта 20 мм.
3. Грузоподъемность блока 1,5 т.

Инв. и дата. Подп. и дата. Изм. инв. и дата. Подп. и дата.

				3.604.2-5.9.02.00.000 16				
Изм	Лист	Исполн.	Подп.	Дата	Блок канатный КБ-5 Сборочный чертеж	Лист	Масса	Масштаб
		Разработал Лысенков	Лист				53	—
		Проверил Клейменов	Лист			Лист	Листов	1
		Т.контр.				ЦНИИПРОЕКТСТАЛЬМОНСТРУКЦИЯ им. Мельникова		
		Руч.бриг. Рыбакова	Лист					
		И.контр. Вяжлинский	Лист					
		Чт.верил Остроумов	Лист					

9700010'20'6'5-2'409'E



- 1* Размеры для справок.
- 2. ±IT14/2.
- 3. Сварные швы по ГОСТ 5264-80. Электрод Э-50А ГОСТ 9467-75.
- 4. Покрытие кроме отверстий: грунтровка ГФ-021 ГОСТ 25129-82, затем эмалью ХВ-100 ТУ 6-10-1301-82 серого цвета по ГОСТ 9 032-74.

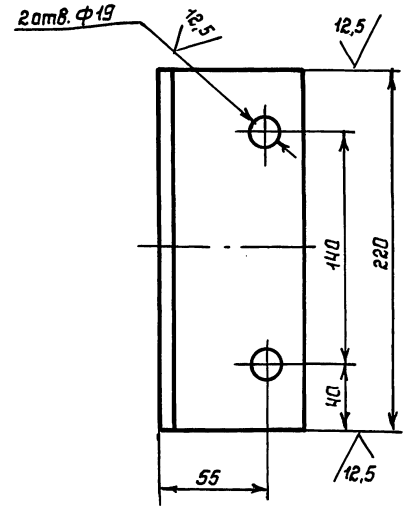
Унб. № подл. / Подп. и дата
 Унб. № инв. / Подп. и дата
 Взам. инв. № / Унб. № инв. / Подп. и дата

Изм.	Лист	№ док-м.	Подп.	Дата
Разработал	Пысенков	Лист		
Проверил	Клейменов	Лист		
Т. контр.				
Ручк. ориг.	Рыбакова	1/2		
Н. контр.	Вязинский	Лист		
Утвердил	Остроумов	Лист		

3.604.2-5.9.02.01.000 СБ			
Щека		Лит.	Масса
			14,9
Сборочный чертеж		Лист	Листов
			1
ЦНИИПРОЕКТАЛЬНИКОНСТРУКЦИЯ им. Мельникова			

3.604.2-5.9.02.01.002

(✓)(✓)



1 Н14; Н14; ± $\frac{IT14}{2}$
 2 Допускается изготавливать из стали 09Г2С-12
 ГОСТ 1928-89 для климатического исполнения Ч1

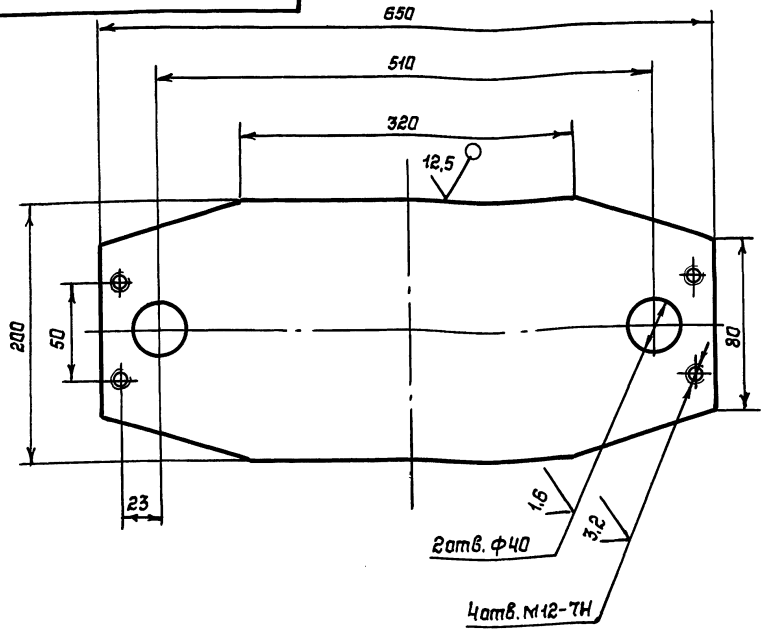
3.604.2-5.9.02.01.002

Изм. и дата. Подпись и дата. Изм. и дата. Подпись и дата.

Изм.	Лист	И докум.	Подпись	Дата	Кранштейн	Лист	Масса	Масштаб
Разработал	Пысенков	Клейменов				2,36	—	
Проверил	Клейменов				Лист	Листов	1	
Т.контр.					Узелок	Б-90х90х8 ГОСТ 8509-86	09Г2С-15 ГОСТ 19281-89	ЦНИИПРОЕКТЕ ТАЛЬНОСТРУКЦИЯ им. Мельникова
Рук.бриг.	Рыбакова							
И.контр.	Вяжилинский							
Утвердил	Астраунов							

3.604.2-5.9.02.01.001

(✓)(✓)



1 Н14; Н14; ± $\frac{IT14}{2}$
 2 Допускается изготавливать из стали 09Г2С-12
 ГОСТ 19281-89 для климатического исполнения Ч1

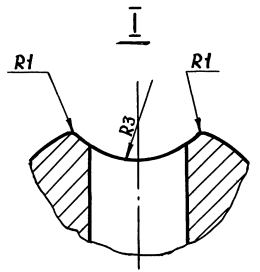
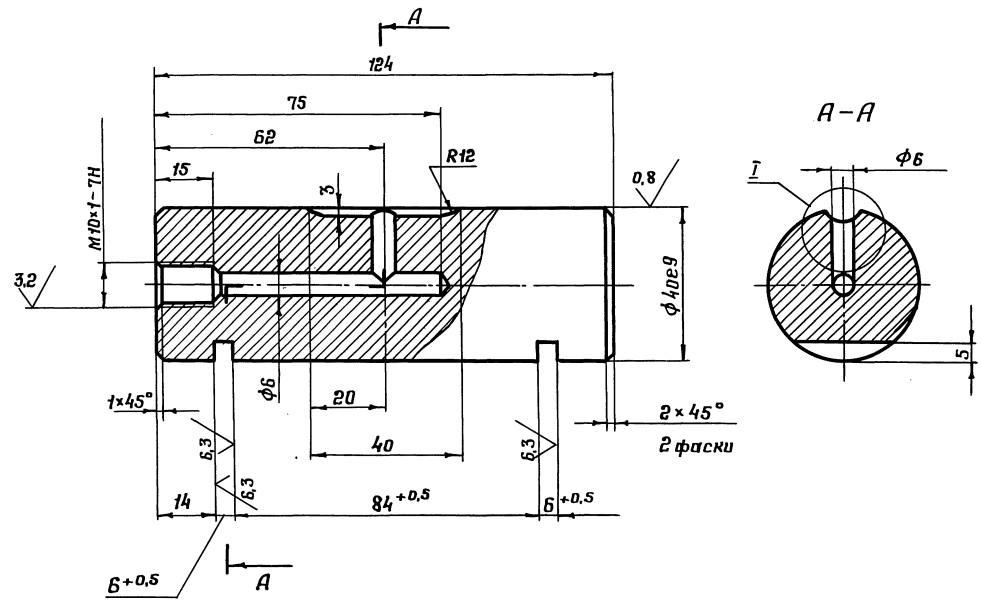
3.604.2-5.9.02.01.001

Изм. и дата. Подпись и дата. Изм. и дата. Подпись и дата.

Изм.	Лист	И докум.	Подпись	Дата	Щека	Лист	Масса	Масштаб
Разработал	Пысенков	Клейменов				10,12	—	
Проверил	Клейменов				Лист	Листов	1	
Т.контр.					Лист	12Б-ПН-НО ГОСТ 19903-74	09Г2С-15 ГОСТ 19281-89	ЦНИИПРОЕКТЕ ТАЛЬНОСТРУКЦИЯ им. Мельникова
Рук.бриг.	Рыбакова							
И.контр.	Вяжилинский							
Утвердил	Астраунов							

100°00'20"6'5"-2709'Э

12.5 (✓)

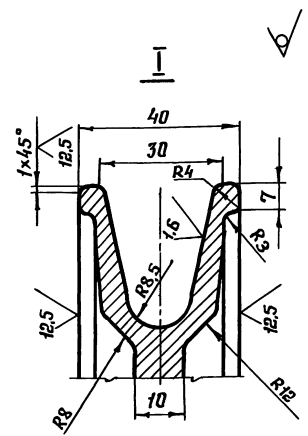
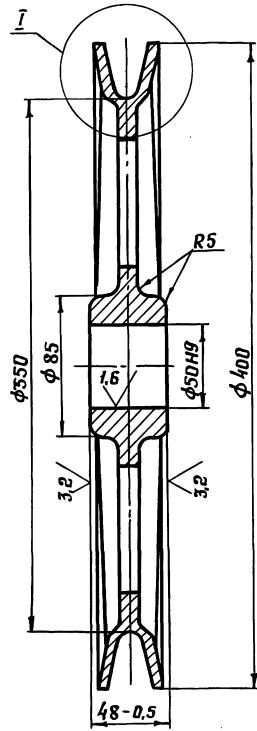
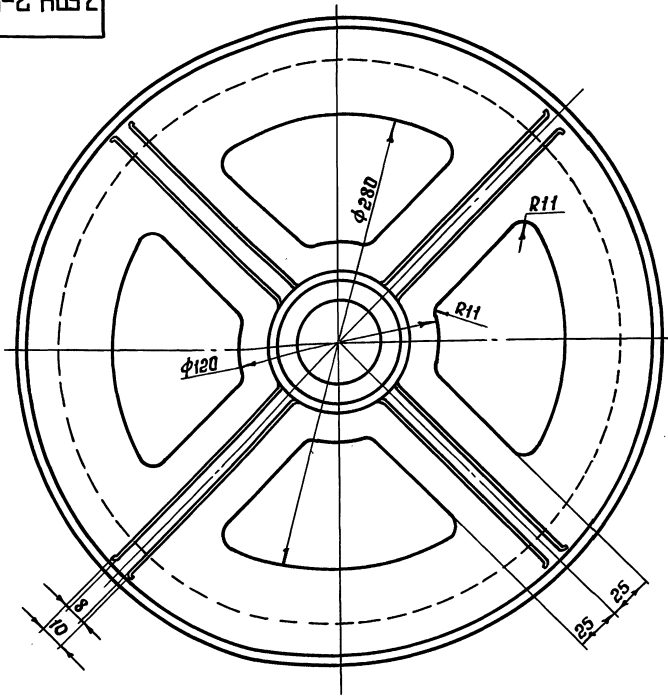


1. H14, h14, ±IT14/2
2. Покрытие ц9Хр прм

Члб. к-подл. Подп. и дата
 Взлм шиб. н. Унб. н-вубл. Подп. и дата
 Подп. и дата

				3.604.2-5.9.02.00.001				
Изм	Лист	И докум.	Подп.	Дата	Ось блока	Лит.	Масса	Масштаб
Разработал	Пысенков	Лист					1,2	—
Проверил	Клейменов	Лист						
Т. контр.								
Руч. бриг.	Вязликова	Лист						
Н.контр.	Вязликовский	Лист			Сталь 45 ГОСТ1050-88	ЦНИИПРОЕКТСТАНКОСТРОЕНИЯ им.Тельникова		
Втвердил	Истроичев	Лист				25262-10 17 формат А3		

200'00'20'6'5-2'1'09'Э



1. Допускаемое отклонение размеров отливки по 3 классу точности ГОСТ 26645-85.
2. Неуказанные предельные отклонения размеров $H_{14}, h_{14} \pm \frac{IT_{14}}{2}$

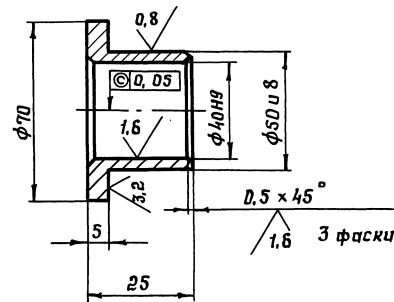
3. Покрытие, кроме отверстия φ50 и профиля рурья, грунтовка ГФ-021 ГОСТ 25129-82, затем эмалью ХВ-1100 ТУ 6-10-1301-83 серого цвета по ГОСТ 9.032-74.

Шиб. № табл. и. Платн. и дата
 Шиб. № табл. и. Платн. и дата
 Шиб. № табл. и. Платн. и дата
 Шиб. № табл. и. Платн. и дата

					3.604.2-5.9.02.00.002			
Изм.	Лист	№ докум.	Побл.	Дата	Блок канатный φ 350	Лит.	Масса	Масштаб
							8,8	—
Разработал	Пысенков	Лист				Лист	Листов 1	
Проверил	Клейменов					ЦНИИПРОЕКТСТАЛЬМАСТРУКЦИЯ им. Мельникова		
Т. контр.								
Рис. фронт.	Рыбакова							
Н. контр.	Вяждинский							
Утвердил	Астроцкий				СЧ45ГОСТ1412-85			

Σ00'00'20'6'5-2'109€

12,5 (✓)



H14, h14, ± $\frac{IT14}{2}$

Шк. и дата
Шк. и дата
Шк. и дата
Шк. и дата
Шк. и дата
Шк. и дата
Шк. и дата
Шк. и дата
Шк. и дата
Шк. и дата

3.604.2-5.9.02.00.003

Изм	Лист	№ док-м.	Подп.	Дата
Разработал	Лысенков			
Проверил	Клейменов			
Т.контр.				
Руч.бриг.	Рыбакова			
Н.контр.	Важлинский			
Ч.бердил	Истроичнов			

Втулка

Лист	Масса	Масштаб
	0,19	—
Лист	Листов 1	
ЦНИИПРОЕКТАЛЬНИНСТРУКЦИЯ им. Мельникова		

Д4С-3 ГОСТ 1585-85

25262-10 19

Формат А4

Формат	Зона	Поз.	Обозначение	Наименование	Кол.	Примеч.
				<u>Документация</u>		
A3			3.604.2-5.9.03.00.000 СБ	Сборочный чертеж		
			3.604.2-5.10-ТУ	Технические условия		
			3.604.2-3.15.10-ТУ	Технические условия		
				<u>Сборочные единицы</u>		
A3	1		3.604.2-5.9.03.01.000	Щека	1	
A3	1		3.604.2-5.9.03.01.000-01	Щека	1	
				<u>Детали</u>		
A3	3		3.604.2-5.9.03.00.001	Ось блока	1	
A3	4		3.604.2-5.9.03.00.002	Блок канатный Ф300	1	
Б4	5		3.604.2-5.9.03.00.003	Втулка распорная		
				Труба 20x3 ГОСТ 8734-75 Б20 ГОСТ 8733-87 E=60 h14	1	0,08 кг
Б4	6		3.604.2-5.9.03.00.004	Втулка распорная		
				Труба 20x3 ГОСТ 8734-75 Б20 ГОСТ 8733-87 E=32 h14	2	0,04 кг

Формат	Зона	Поз.	Обозначение	Наименование	Кол.	Примеч.
A4	7		3.604.2-5.9.01.00.003	Оседержатель	2	
A4	8		3.604.2-5.9.02.00.003	Втулка	2	
				<u>Стандартные изделия</u>		
		9		Масленка 1.2.ЦБ ГОСТ 19853-78	1	
		10		Болт М12-80. 58.019 ГОСТ 1798-70	2	
		11		Болт М12-105. 58.019 ГОСТ 1798-70	1	
		12		Гайка М12. 5.019 ГОСТ 5915-70	3	
		13		Шайба 12Б5Т.019 ГОСТ 6402-70	3	

Шиб. н. подл. Подп. и дата
 Взят. инв. н. Шиб. н. подл. Подп. и дата
 Шиб. н. подл. Подп. и дата

Шиб. н. подл. Подп. и дата
 Взят. инв. н. Шиб. н. подл. Подп. и дата
 Шиб. н. подл. Подп. и дата

3.604.2-5.9.03.00.000

Изм. Лист № докум. Подп. Дата
 Разработал: Лысенков
 Проверил: Клейменов
 Руч. друг: Рыбачкова
 Н. контр. Вязинский
 Чт. чертил: Острожатов

БЛОК канатный
 КБ-6

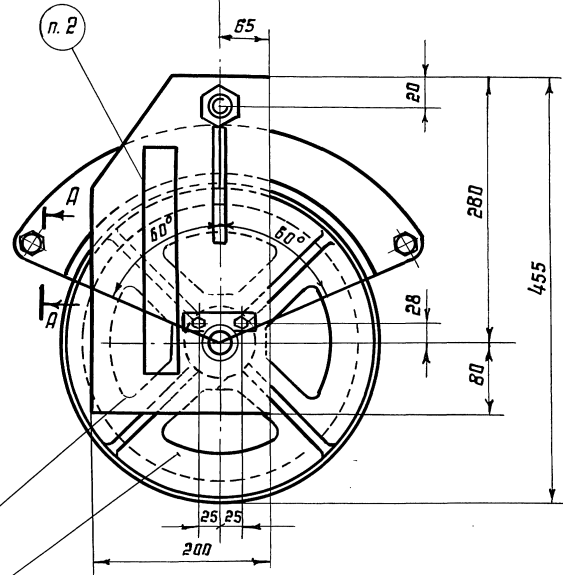
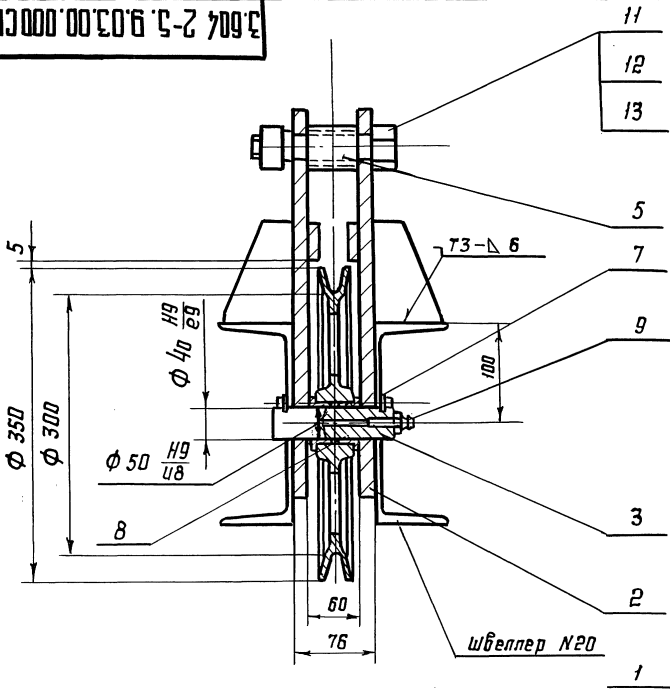
Лит. Лист Листов
 1 1 2

ЦНИИПРОЕКТСТАЛЬИНСТРУКЦИЯ
 ит. Мельникова

3.604.2-5.9.03.00.000

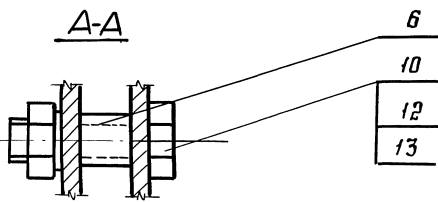
Лист 2

3.604.2-5.9.03.00.000 СБ



1. Размеры для справок
2. Маркировать эмалью ХВ-1100 ТУ 6-10-1301-83 красной, высота шрифта 20 мм.
3. Грузоподъемность блока 1,5 т
4. Блок предназначен для установки на монтажную балку из ИС 20

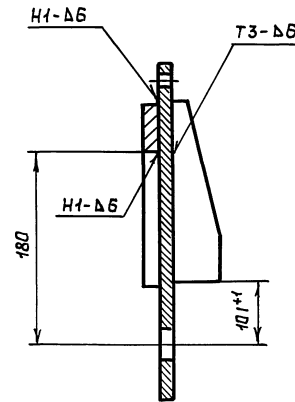
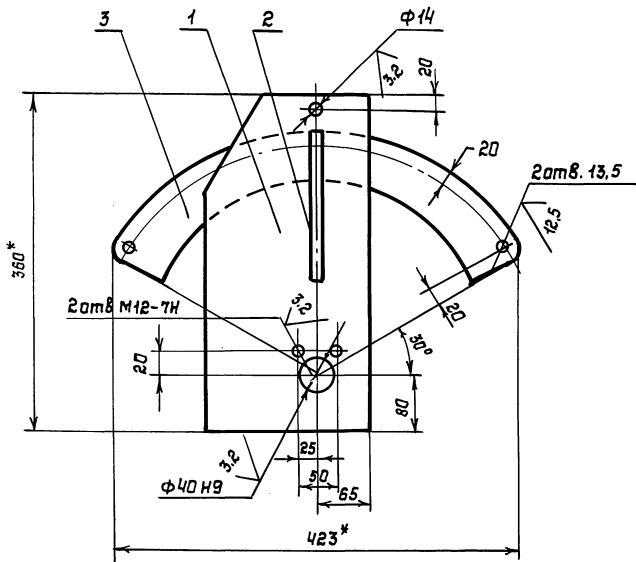
А-А



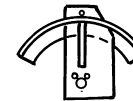
				3.604.2-5.9.03.00.000 СБ				
Изм.	Лист	№ докум.	подп.	Дата	Блок канатный КБ-6 Сборочный чертеж	Лит.	Масса	Масштаб
Разработал	Пысенков	Искр					26	—
Проверил	Клейменов					Лист	Листов 1	
Т. контр.						ЦНИИпроектальянструкция им. Мельникова		
Рук. брвд	Рыбонова							
Н. контр.	Вяжлинский							
Утвердил	Астрахов							

Шел. № табл. подл. и дата. Взам. инв. №. Шел. № подл. подл. и дата.

3.604.2-5.9.03.01.000-01



3.604.2-5.09.03.01.000-01 зеркальное отражение
Остальное см. 3.604.2-5.9.03.01.000



1* Размеры для справок

2 H14, ±IT14/2

3 сварные швы по ГОСТ 5264-80

электрод Э50А ГОСТ 9467-75

4 Покрытие, кроме отверстий: грунтовка

ГФ-021 ГОСТ 25129-82, затем эмалью ХВ-1100

ТУ 6-10-1301-83 серого цвета по ГОСТ 9.032-74

Инв. и подл. Подпись и дата

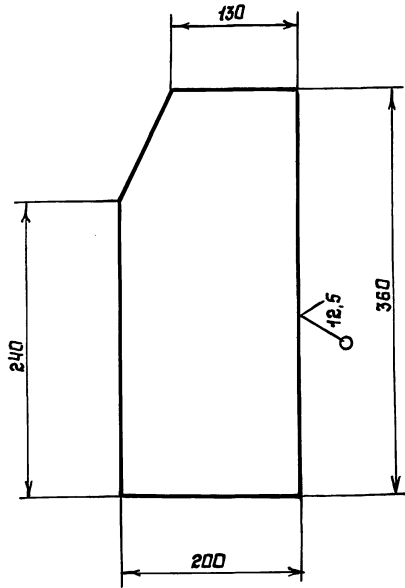
Инв. и подл. Подпись и дата

Инв. и подл. Подпись и дата

			3.604.2-5.9.03.01.000 С6		
			Щека		
			Сборочный чертеж		
Изм	Лист	И докцм.	Подпись	Дата	
		Разработал	Пысенков		
		Проверил	Клейменов		
		Т.контр.			
		Рук.дрил.	Рыбакова		
		И.контр.	Вяжлинский		
		Утвердил	Остапов		
			Лит.	Масса	Масштаб
				7,5	—
			Лист	Листов 1	
			ЩИПРОЕКТ С ТАЛКОНСТРУКЦИЯ ИМ. Мельникова.		

3.604.2-5.9.03.01.001

✓(✓)



- 1 Н14, h14, ± $\frac{IT14}{2}$
- 2 Допускается изготавливать из стали 09Г2С-12 ГОСТ 19281-89 для климатического исполнения У1

3.604.2-5.9.03.01.001

Изм. лист. Подпись и дата

Изм.	Лист	№ докум.	Подпись	Дата
Разработал	Пысенков		<i>Пысенков</i>	
Проверил	Клейменов		<i>Клейменов</i>	
Т.контр.				
Рук.бриг.	Рыбакова		<i>Рыбакова</i>	
И.контр.	Вяжлинский		<i>Вяжлинский</i>	
Утвердил	Астроумов		<i>Астроумов</i>	

Щека

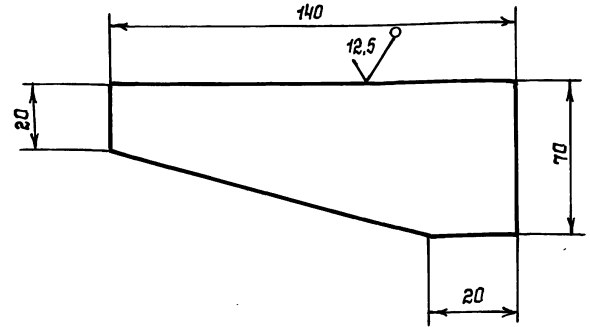
Лит.	Масса	Масштаб
	4,26	—
Лист	Листов 1	

Лист 86-ПН-НО ГОСТ 19903-74
09Г2С-15 ГОСТ 19281-89
ЦНИИПРОЕКТСТЯЛЬКОНСТРУКЦИЯ
им. Мельникова

Формат А4

3.604.2-5.9.03.01.002

✓(✓)



- 1 Н14, h14, ± $\frac{IT14}{2}$
- 2 Допускается изготавливать из стали 09Г2С-12 ГОСТ 19281-89 для климатического исполнения У1

3.604.2-5.9.03.01.002

Изм. лист. Подпись и дата

Изм.	Лист	№ докум.	Подпись	Дата
Разработал	Пысенков		<i>Пысенков</i>	
Проверил	Клейменов		<i>Клейменов</i>	
Т.контр.				
Рук.бриг.	Рыбакова		<i>Рыбакова</i>	
И.контр.	Вяжлинский		<i>Вяжлинский</i>	
Утвердил	Астроумов		<i>Астроумов</i>	

Ребра

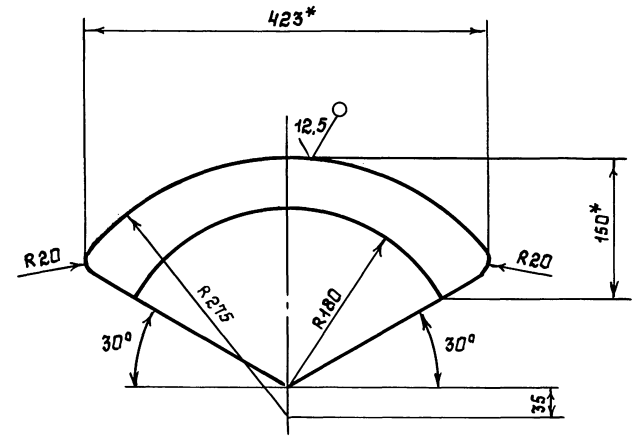
Лит.	Масса	Масштаб
	0,32	—
Лист	Листов 1	

Лист 66-ПН-НО ГОСТ 19903-74
09Г2С-15 ГОСТ 19281-89
ЦНИИПРОЕКТСТЯЛЬКОНСТРУКЦИЯ
им. Мельникова

25262-10 24 Формат А4

3.604.2-5.9.03.01.003

✓(✓)



1* Размеры для справок

2 n14, h14, ± $\frac{IT14}{2}$

3 Допускается изготавливать из стали 09Г2С-12 ГОСТ 19281-89 для климатического исполнения У1

Шифр подл. Подпись и дата Шифр подл. Подпись и дата Шифр подл. Подпись и дата Шифр подл. Подпись и дата Шифр подл. Подпись и дата

3.604.2-5.9.03.01.003

Изм.	Лист	№ докум.	Подпись	Дата
		Разработал	Пысенков	1987
		Проверил	Клейменов	
		Т. контр.		
		Рук. брига.	Рыбачкова	
		Н. контр.	Вяжлинский	
		Утвердил	Остроумов	

Накладка

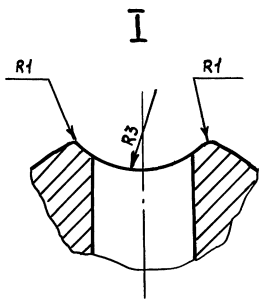
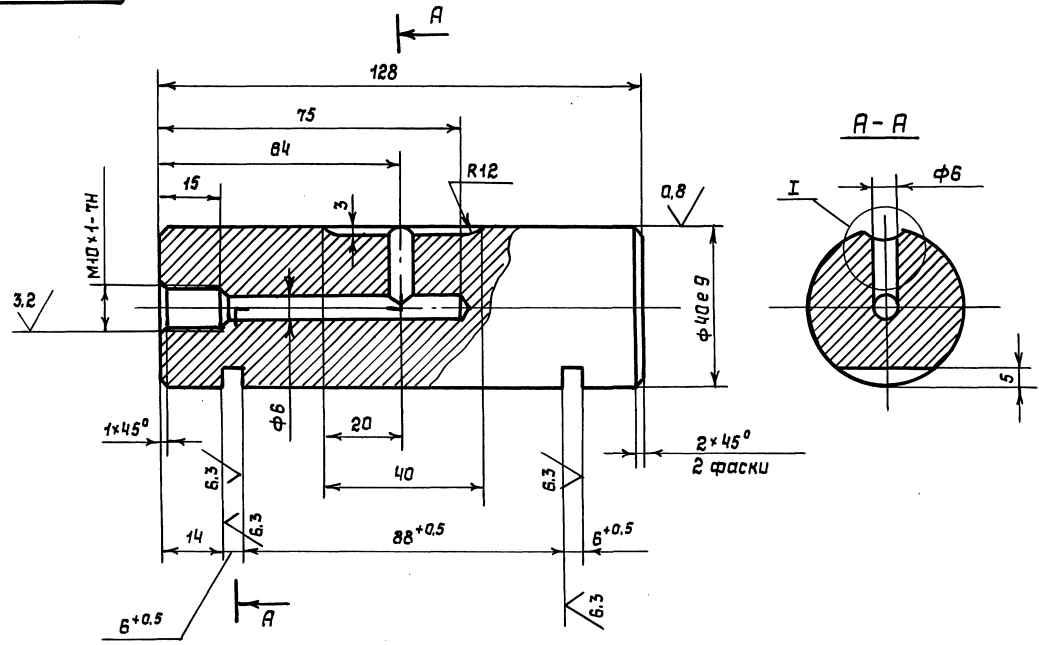
Лит.	Масса	Масштаб
	2,92	—
Лист		Листов 1

Лист 14Б-ПК-НО ГОСТ 19903-74 09Г2С-15 ГОСТ 19281-89

ЦНИИПРОЕКТЕ ТАЛКОНСТРУКЦИЯ им. Мельникова

3.604.2-5.9.03.00.001

12.5 / (✓)

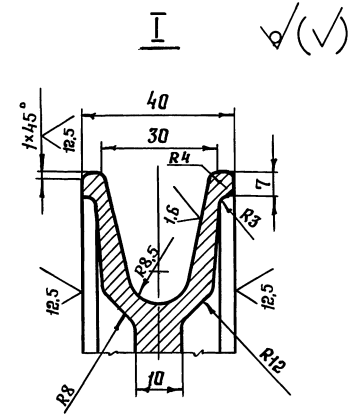
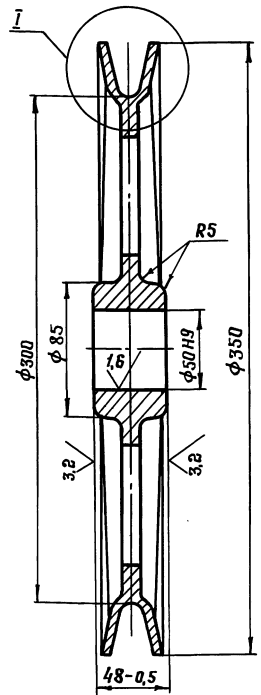
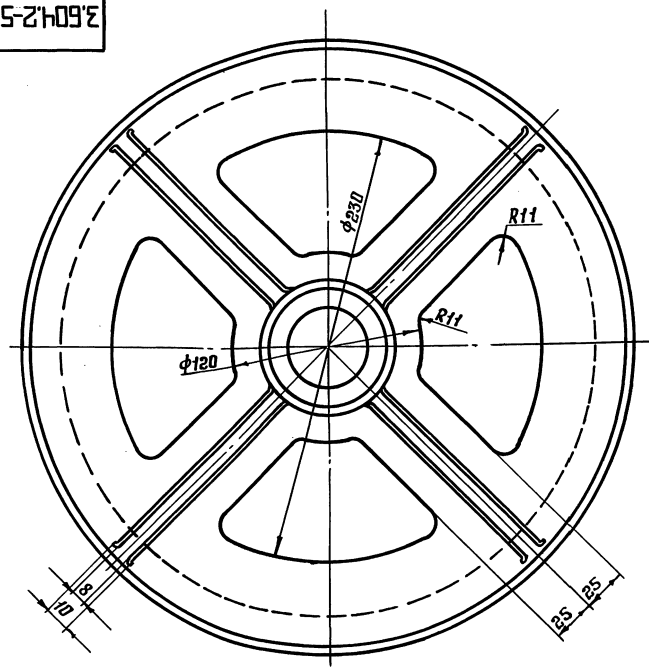


- 1. H14, h14, ± JT14 / 2
- 2. Покрытие Ц9Хр прм.

ЦИФ.Н.подл. Подпись и дата
 ЦИФ.Н.подл. Подпись и дата
 ЦИФ.Н.подл. Подпись и дата
 ЦИФ.Н.подл. Подпись и дата

				3.604.2-5.9.03.00.001				
Изм	Лист	№ докум.	Подпись	Дата	Ось блока	Стадия	Масса	Масштаб
Разработал	Пысенков		<i>Пысенков</i>				1,2	—
Проверил	Клейменов		<i>Клейменов</i>			Лист	Листов 1	
Т.контр.						Сталь 45 гост 1050-88 ЦНИИПРОЕКТ ТАЛЬКОНСТРУКЦИЯ им. Мельникова		
Рук.б-ге	Рыбакова		<i>Рыбакова</i>					
Н.контр.	Вяжлинский		<i>Вяжлинский</i>					
Утвердил	Островцов		<i>Островцов</i>					

200'00'20'5'2'109'2
3.604.2-5.9.03.00.002



✓(✓)

1. Допускается отклонение размеров отливки по 3 классу точности ГОСТ 26645-85.
2. Неуказанные предельные отклонения размеров $H14, h14, \pm IT14$

3. Покрытие, кроме отверстия $\phi 50$ и профиля ручья, грунтровка ГФ-021 ГОСТ 25129-82, затем эмалью ХВ-1100 ТУ Б-10-1301-83 серого цвета по ГОСТ 9.032-74.

Эльб. № подл. / Подп. и дата
Взят. шифр. № / Шифр. №-докум. / Подп. и дата

					3.604.2-5.9.03.00.002			
Изм.	Лист	Начерт.	Подп.	Дата	Блок канатный $\phi 300$	Стандия	Масса	Масштаб
		Разработал	Лысенков	Ильин			8,5	—
		Проверил	Клейменов	К		Лист	Листов 1	
		Т. контр.				ЦНИИпроектстильинструкция ит. мельника		
		Руч. фронт.	Рыбачков	М	SCH15			
		Н. контр.	Власовский	В	СЧ15 ГОСТ 1412-85			
		Утвердил	Островцов	О				

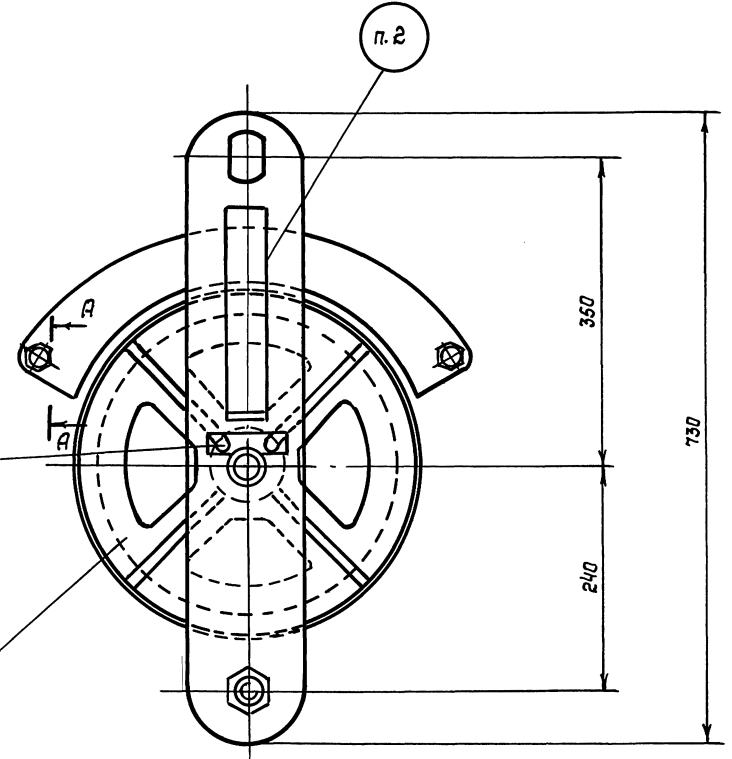
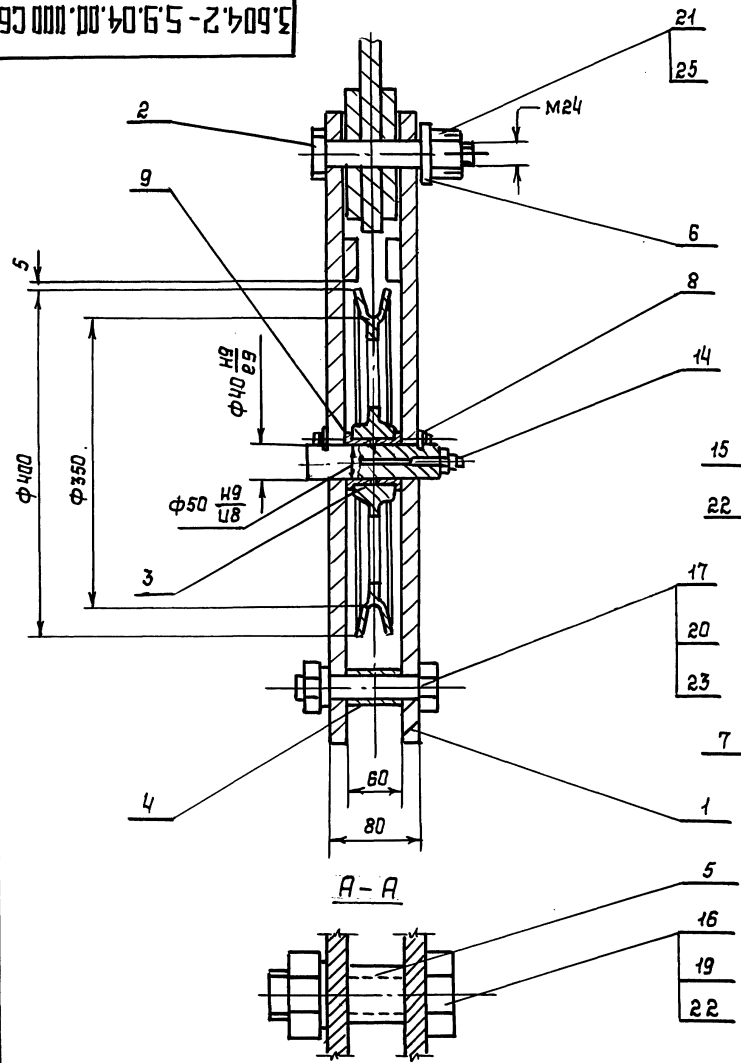
Формат	Зона	Лист	Обозначение	Наименование	Кол.	Примеч.
				<u>Документация</u>		
А3			3.604.2-5.9.04.00.000.св	Сборочный чертеж		
			3.604.2-5.10-74	Технические условия		
			3.604.2-3д5.10-74	Технические условия		
				<u>Сборочные единицы</u>		
А4	1		3.604.2-5.9.04.01.000	Щека	2	
				<u>Детали</u>		
А4	2		3.604.2-5.9.04.00.001	Палец	1	
А3	3		3.604.2-5.9.04.00.002	Ось блока	1	
Б4	4		3.604.2-5.9.04.00.003	Трубка распорная		
				34x3.5 ГОСТ 8734-75		
				Труба 520 ГОСТ 8733-87	1	0.16 кг
				Р = 60 Н/ч		
Б4	5		3.604.2-5.9.04.00.004	Трубка распорная		
				20x3 ГОСТ 8720-75		
				Труба 520 ГОСТ 8733-87	2	0.04 кг
				Р = 32 Н/ч		
Б4	6		3.604.2-5.9.04.00.005	Шайба		
				106-ПК-НО ГОСТ 19903-74		
				Лист 09ГЭС-15 ГОСТ 19281-89	1	0.18 кг
				Ф60Н4; Ф25Н4		
			3.604.2-5.9.04.00.000			
Изм лист			№ докум.		Подпись дата	
Разработал			Пысенков		[Подпись]	
Проверил			Клейменов		[Подпись]	
Рук.бриг.			Рыданова		[Подпись]	
Н.контр.			Вьядинский		[Подпись]	
Утвердил			Остроумов		[Подпись]	
			блок подвешной канатный КБ-7		Лит 1 2	
			ЦНИИПРОЕКТСТЯЛЬКОНСТРУКЦИЯ им.Мельникова			
			Формат А4			

Шифр и подл. Подпись и дата

Формат	Зона	Лист	Обозначение	Наименование	Кол.	Примеч.
А3	7		3.604.2-5.9.02.00.002	Блок канатный Ф350	1	
А4	8		3.604.2-5.9.01.00.003	Оседержатель	2	
А4	9		3.604.2-5.9.02.00.003	Втулка	2	
				<u>Стандартные изделия</u>		
				Масленка 1.2.Ц6		
		14		ГОСТ 19853-74	1	
		15		Болт М12x20.58.019 ГОСТ 7798-70	4	
		16		Болт М12x80.58.019 ГОСТ 7798-70	2	
		17		Болт М24x40.58.019 ГОСТ 7798-70	1	
		19		Гайка М12.5.019 ГОСТ 5915-70	2	
		20		Гайка М24.5.019 ГОСТ 5915-70	1	
		21		Гайка М24.5.019 ГОСТ 2528-70	1	
		22		Шайба 12.65С.019 ГОСТ 6402-70	6	
		23		Шайба 24.65С.019 ГОСТ 6402-70	1	
		25		Шплицт 6x40 ГОСТ 397-79	1	
			3.604.2-5.9.04.00.000			
Изм лист			№ докум.		Подпись дата	
					Лист 2	
					Формат А4	

Шифр и подл. Подпись и дата

3.604.2-5.9.04.00.000 СБ



- 1 Размеры для справок
- 2 Маркировать эмалью ХВ-1100 ТУ 6-10-1301-83 красной, высота шрифта 20мм
- 3 Грузоподъемность блока 1,5т

Инж. Н. Павлик. Подпись и дата
Инж. Н. Виноградов. Подпись и дата
Инж. Н. Виноградов. Подпись и дата
Инж. Н. Виноградов. Подпись и дата

Изм.	Лист	Н	Датум.	Подпись	Дата
Разработал	Пысенков				
Проверил	Клейменов				
Т. контр.					
Рук. бриг.	Рыбакова				
Н. контр.	Вяжлинский				
Утвердил	Остроумов				

3.604.2-5.9.04.00.000 СБ

Блок подвесной
канатный КБ-7
сборочный чертеж

Лит.	Масса	Масштаб
	35,5	—
Лист	Листов 1	
ЦНИИПРОЕКТСТЕАЛЬКОНСТРУКЦИЯ им. Мельникова		

Формат	Зона	Лист	Обозначение	Наименование	Кол.	Примеч.
				<u>Документация</u>		
A4			3.604.2-5.9.04.01.000 СБ	Сборочный чертеж		
				<u>Детали</u>		
A4	1		3.604.2-5.9.04.01.001	Щека	1	
A4	2		3.604.2-5.9.04.01.002	Накладка	1	

Шв.Н.подл. Подпись и дата

Шв.Н.подл. Подпись и дата

Шв.Н.подл. Подпись и дата

Шв.Н.подл. Подпись и дата

Шв.Н.подл. Подпись и дата

Шв.Н.подл. Подпись и дата

Шв.Н.подл. Подпись и дата

Шв.Н.подл. Подпись и дата

Шв.Н.подл. Подпись и дата

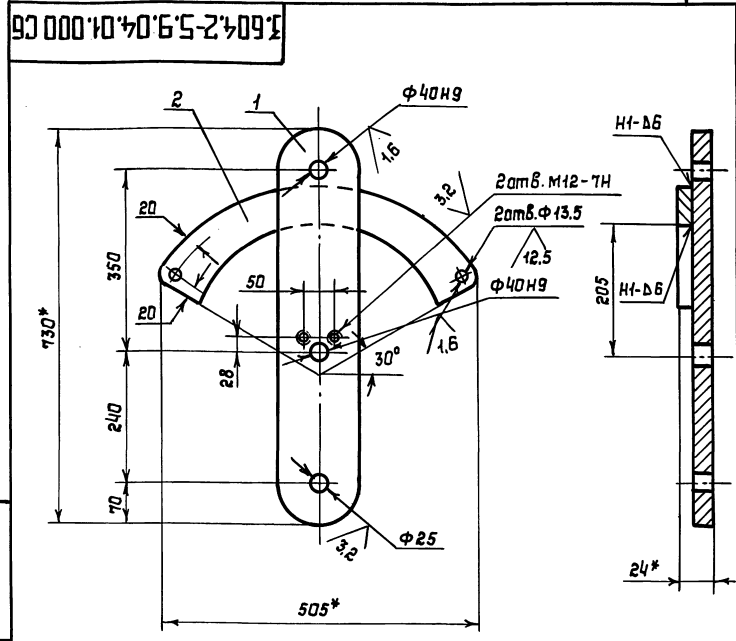
Шв.Н.подл. Подпись и дата

3.604.2-5.9.04.01.000

Щека

ЦНИИПРОЕКТЕ ТАЛЬКОНСТРУКЦИЯ
им. Мельникова

Формат А4



Шв.Н.подл. Подпись и дата

Шв.Н.подл. Подпись и дата

Шв.Н.подл. Подпись и дата

Шв.Н.подл. Подпись и дата

Шв.Н.подл. Подпись и дата

1* Размеры для справок
 2 н4, н14, ± 1/14
 3 Сварные швы по ГОСТ 5264-80. Электрод Э-50А ГОСТ 9467-75
 4 Покрытие, кроме отверстий: грунтовка ЭФ-021 ГОСТ 25129-82, затем эмалью ХВ-1100 ТУ В-10-1301-81 серого цвета по ГОСТ 9.032-74

3.604.2-5.9.04.01.000 СБ

Щека

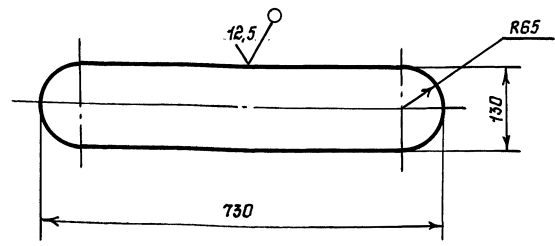
Сборочный чертеж

ЦНИИПРОЕКТЕ ТАЛЬКОНСТРУКЦИЯ
им. Мельникова

Формат А4

3.604.2-5.9.04.01.001

✓(✓)



- 1 Н14, h14, ± $\frac{IT14}{2}$
- 2 Допускается изготавливать из стали 09Г2С-12 ГОСТ 19281-89 для климатического исполнения У1

3.604.2-5.9.04.01.001

Изм	Лист	И док.чм.	Подпись	Дата
		Разработал	Пысенков	
		Проверил	Клейменов	
		Т.контр.		
		Рук.брос.	Рыбакова	
		Н.контр.	Вяжлинский	
		Утвердил	Остроузов	

ЩЕКА

Лист	Масса	Масштаб
	7,17	—
Лист		Листов 1

Лист 106-пн-но ГОСТ 19903-74
09Г2С-15 ГОСТ 19281-89

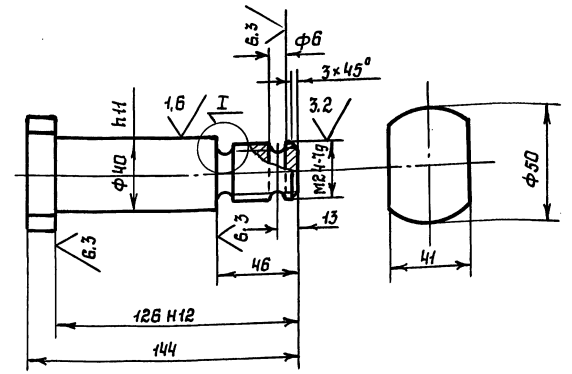
ЦНИИПРОЕКТСТАЛЬНОКОНСТРУКЦИЯ
им. Мельникова

Формат А4

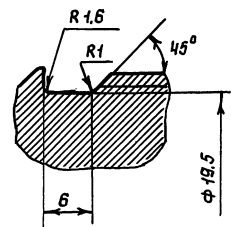
ЩЕ-Н ПАЛТ. Подпись и дата

3.604.2-5.9.04.00.001

12,5 ✓(✓)



I



- 1. Н14, h14, ± $\frac{IT14}{2}$
- 2. Покрытие Ц9Хр прм

3.604.2-5.9.04.00.001

Изм	Лист	И док.чм.	Подпись	Дата
		Разработал	Пысенков	
		Проверил	Клейменов	
		Т.контр.		
		Рук.брос.	Рыбакова	
		Н.контр.	Вяжлинский	
		Утвердил	Остроузов	

Палец

Лист	Масса	Масштаб
	1,23	—
Лист		Листов 1

Лист 106-пн-но ГОСТ 1050-83

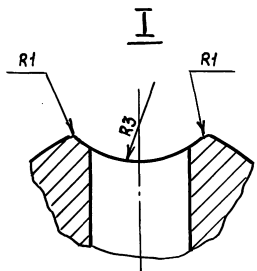
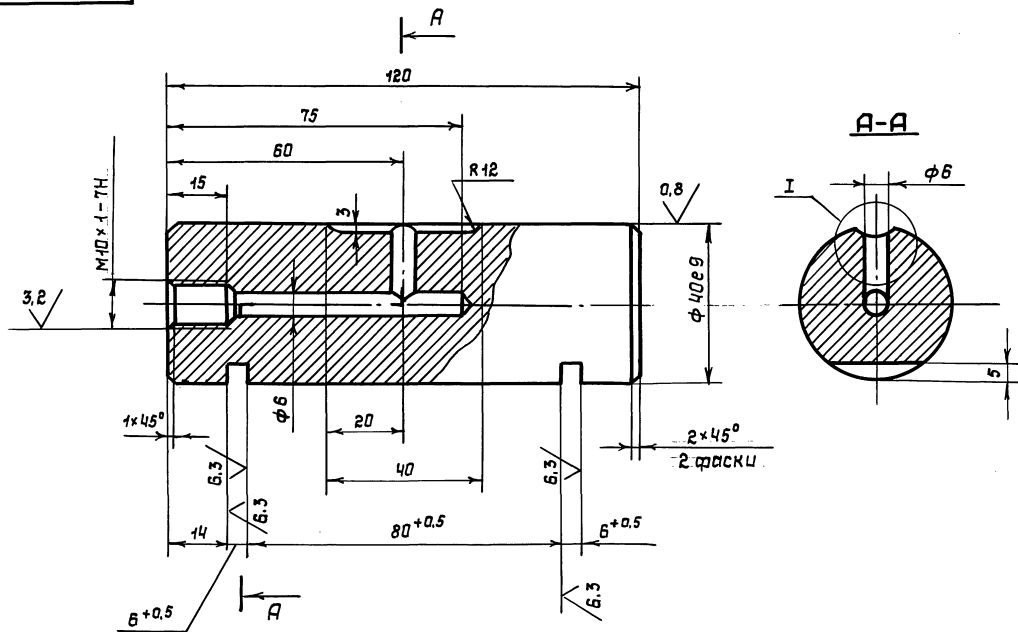
ЦНИИПРОЕКТСТАЛЬНОКОНСТРУКЦИЯ
им. Мельникова

Формат А4

ЩЕ-Н ПАЛТ. Подпись и дата

3.604.2-5.9.04.00.002

12.5 / (✓)



1. H14, h14, ± IT14/2
2. Покрытие Ц9Хр прм

Циф. и подл. / Подпись и дата / Изм. и дата / Подпись и дата

			3.604.2-5.9.04.00.002		
Изм. лист	№ докум.	Подпись	Дата	Лит.	Масса
Разработал	Пысенков	<i>Py</i>			1,16
Проверил	Клейменов	<i>Kl</i>			
Т. контр.				Лист	Листов 1
Рук. проз.	Рыбакова	<i>Ry</i>		Сталь 45 ГОСТ 1050-88	
Н. контр.	Вяжлинский	<i>Vy</i>		ЦНИИПРОЕКТСТАЛЬКОНСТРУКЦИЯ	
Утвердил	Остроумов	<i>Os</i>		им. Мельникова	

Инв. и подл. / Дата / Изм. / Инв. и подл. / Дата / Изм. / Инв. и подл. / Дата / Изм.

Формат	Зона	Поз.	Обозначение	Наименование	кол.	Примеч.
				<u>документация</u>		
			3.604.2-5.9.05.00.000 сб	Сборочный чертеж		
			3.604.2-5.10-ТУ	Технические условия		
			3.604.2-ЭД5.10-ТУ	Технические условия		
				<u>Сборочные единицы</u>		
А4		1	3.604.2-5.9.05.01.000	Обойма	1	
				<u>детали</u>		
А4		3	3.604.2-5.9.05.00.001	Накладка	2	
В4		4	3.604.2-5.9.05.00.002	Трубка распорная		
				Труба 20х3 ГОСТ 8734-75 680 ГОСТ 8733-87		
				φ=32 h14	2	0,04кг
А3		5	3.604.2-5.9.02.00.002	Блок канатный Ф350	1	
А4		6	3.604.2-5.9.01.00.003	Оседержатель	2	
А3		7	3.604.2-5.9.02.00.001	Ось блока	1	
А4		8	3.604.2-5.9.02.00.003	Втулка	2	
				<u>Стандартные изделия</u>		
		11		Масленка 1.2.ЦБ ГОСТ 19853-74	1	
		13		болт М12х20,58,019 ГОСТ 7798-70	4	
		14		болт М12х10,58,019 ГОСТ 7798-70	2	

3.604.2-5.9.05.00.000

БЛОК КАНАТНЫЙ
КБ-8

Лист Лист Листов

1 2

ЦЕНТРАЛЬНЫЙ ПРОЕКТ С ТАЛАНТСТРАНИЦА
И.М. МЕЛЬНИКОВА

Формат А4

32

Инв. и подл. / Дата / Изм. / Инв. и подл. / Дата / Изм. / Инв. и подл. / Дата / Изм.

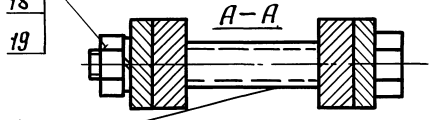
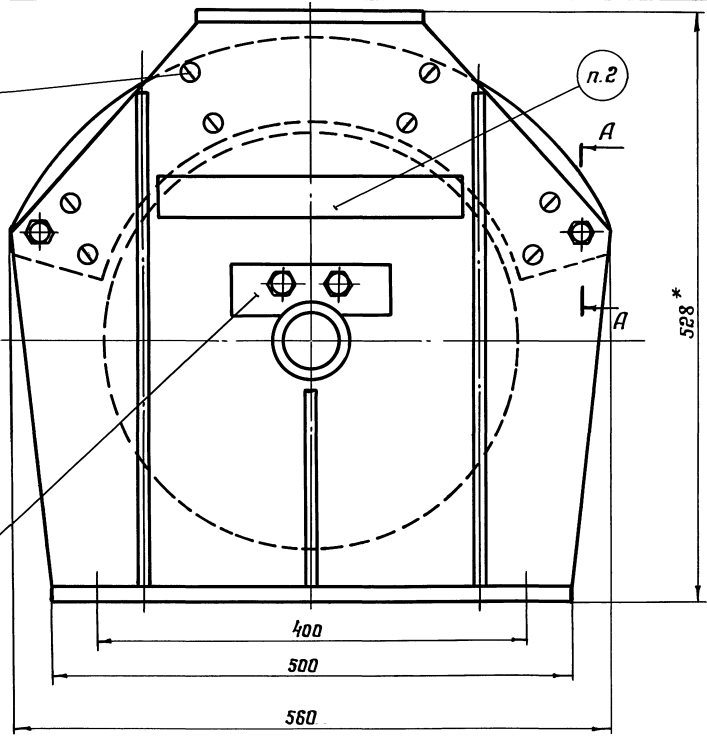
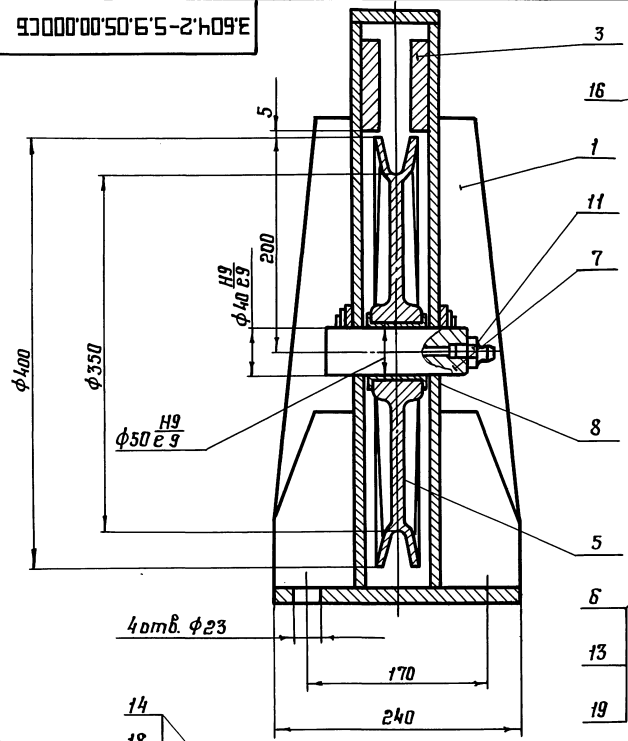
Формат	Зона	Поз.	Обозначение	Наименование	кол.	примеч.
		16		Винт М10х25,58,019 ГОСТ 7775-80	16	
		18		Гайка М12,5,019 ГОСТ 5915-70	2	
		19		Шайба 12,63Г.019 ГОСТ 6402-70	6	

3.604.2-5.9.05.00.000

Лист 2

25262-10 33 Формат А4

930000005065-2'109'E

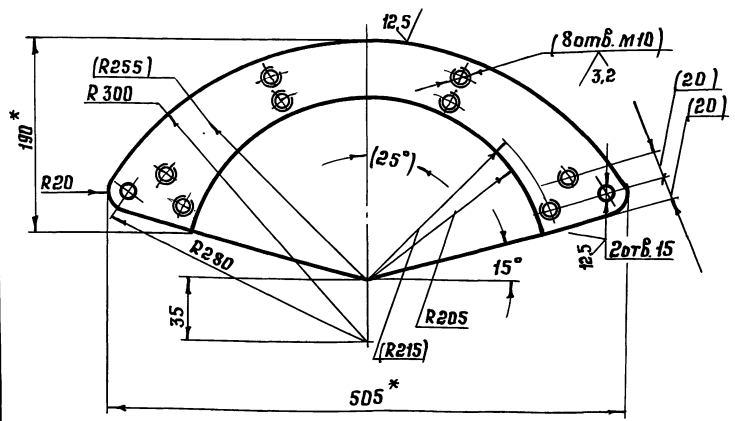


1. Размеры для справок.
2. Маркировать эмалью ХВ-1100 ТУ 6-10-1301-83 красной, высота шрифта 20 мм.
3. Грузоподъемность блока 1,5т.

				3.604.2-5.9.05.00.000СБ		
Изм.	Лист	Исполн.	Подп.	Дата	Блок канатный	
Разработал	Высечков	Сид			КБ-8	
Проверил	Клейменов	К			Сборочный чертеж	
Т.контр.					Лист	Листов 1
Рис. брн.	Рыбакова	М			ЦНИИпроектстальконструкция	
И.контр.	Вяженицкий	В			им. Мельникова	
Изв. проверил	Остроумов	О				

Члб. и подл. Подп. и дата Изм. и дата Изм. и дата Подп. и дата

100°00'50"6"5-2'409"E



- 1* Размеры для справок.
2. H14, h14 ± 1/14
3. Размеры в скобках обработать совместно с деталью 3.604.2-5.09.05.01.001.
4. Допускается изготавливать из стали 09Г2С-12 ГОСТ 19281-89 для климатического исполнения У1.

3.604.2-5.9.05.00.001

Формат и дата
Взам. инв. №
Шт. № дроб.
Подп. и дата

Изм.	Лист	№ док.	Подп.	Дата
	1	1	Лысенков	
			Клейменов	
			Рыбакова	
			Вязлинецкий	
			Остроумов	

Накладка		
Лит.	Масса	Масштаб
	4,05	—
Лист 146-ПН-НО ГОСТ 19903-74 09Г2С-15 ГОСТ 19281-89		
ЦНИИПРОЕКТСТАЛЬКОНСТРУКЦИЯ им. Мельникова		

Формат А4

Формат	Зона	Поз.	Обозначение	Наименование	Кол.	Примеч.
				<u>Документация</u>		
				<u>Сборочный чертеж</u>		
				<u>Детали</u>		
А3		1	3.604.2-5.9.05.01.001	Щека	2	
А4		2	3.604.2-5.9.05.01.002	Ребро	4	
А4		3	3.604.2-5.9.05.01.003	Ребро	2	
А4		4	3.604.2-5.9.05.01.004	Плита	1	
Б4		5	3.604.2-5.9.05.01.005	Панна		
				Лист 65-ПН-НО ГОСТ 19903-74 09Г2С-15 ГОСТ 19281-89		
				(70×200) h14	1	0,66 кг

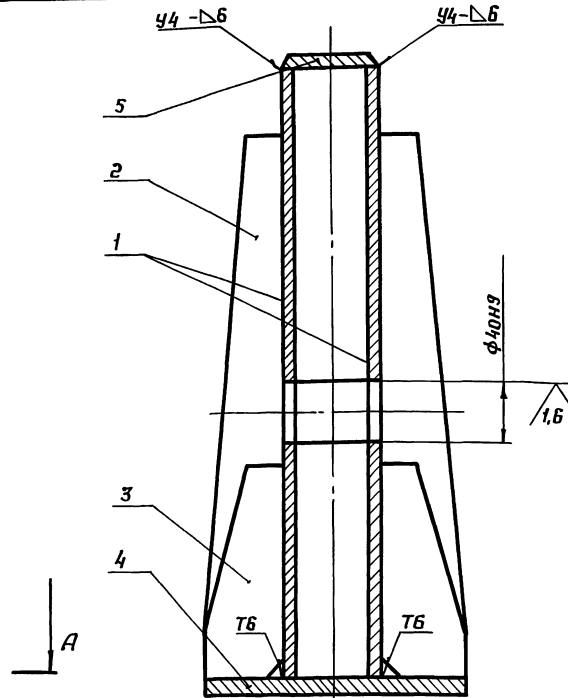
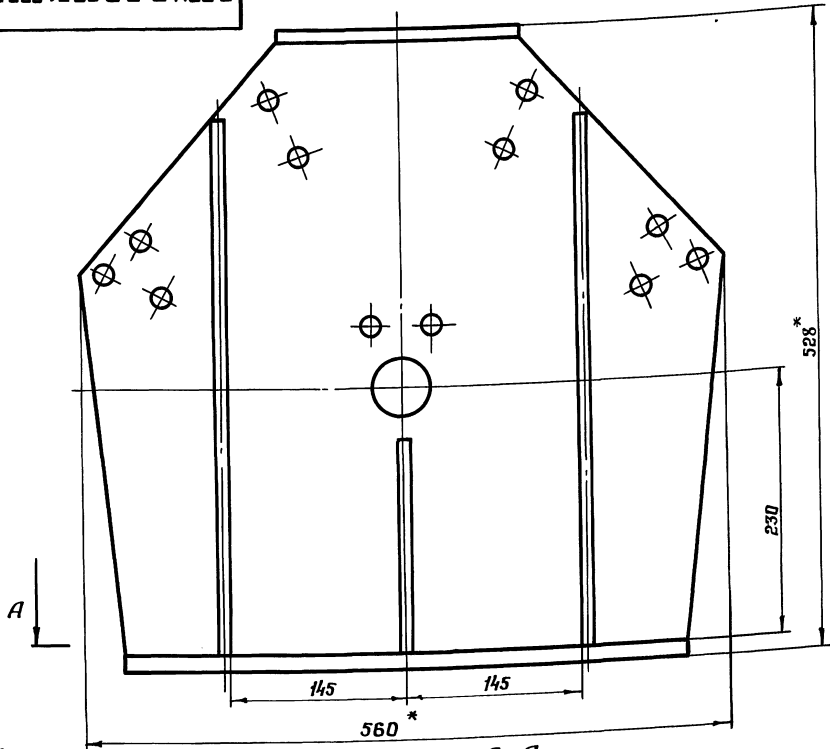
Формат и дата
Взам. инв. №
Шт. № дроб.
Подп. и дата

Изм.	Лист	№ док.	Подп.	Дата
	1	1	Лысенков	
			Клейменов	
			Рыбакова	
			Вязлинецкий	
			Остроумов	

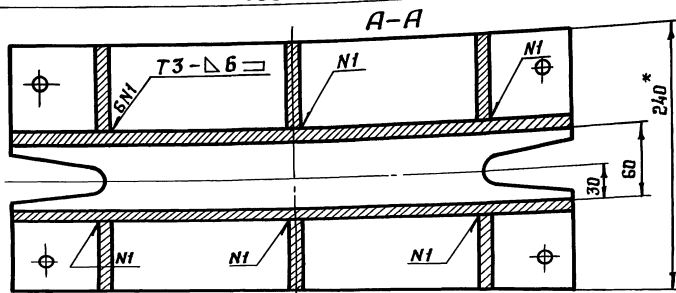
Обойма		
Лит.	Лист	Листов
	1	1
ЦНИИПРОЕКТСТАЛЬКОНСТРУКЦИЯ им. Мельникова		

25262-10 35 Формат А4

3.604.2-5.9.05.01.000С6



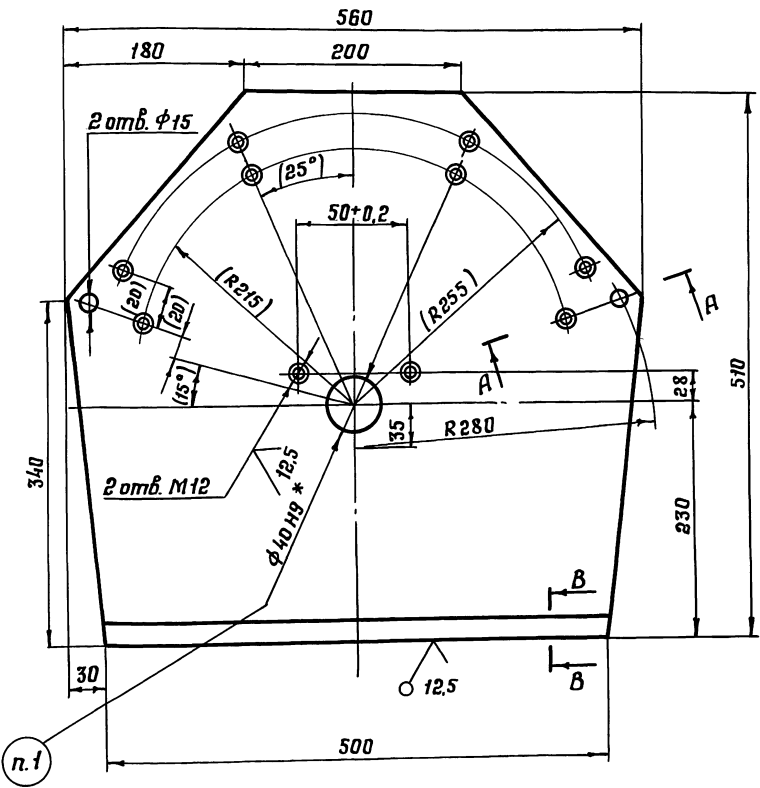
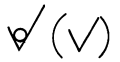
- 1.* Размеры для справок.
- 2. ± IT14
- 3. Сварные швы по ГОСТ 5264-80. Электрод Э50А ГОСТ 9467-75.
- 4. Покрытие, кроме отверстий: грунтэпок ГФ-021 ГОСТ 25129-82, эмаль ХВ-1100 ТУ 6-10-1301-83 серого цвета по ГОСТ 9.032-74



Шдк. К-опал. / Подп. и дата / Взят шиб. № / Шиб. и дата / Подп. и дата

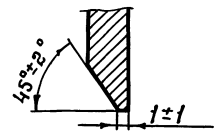
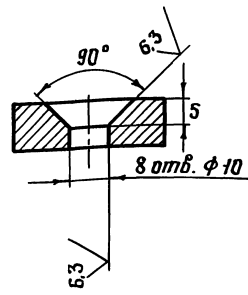
				3.604.2-5.9.05.01.000С6			
Лист	№ докуп.	Подп.	Дата	Объём Сборочный чертёж	Лит.	Масса	Масштаб
Разработчик	Писенков	Лист				67.5	—
Проверил	Клейменов						Лист
Г. контр.							Листов 1
Фик. брак.	Рыбакова	Клейменов					ЦНИПРОЕКТАЛЬМОНСТРУКЦИЯ им. Мельникова
И. контр.	Власинский	Клейменов					
Утвердил	Остроумов	Клейменов					

100°10'50"65-2'109°E



A-A

B-B

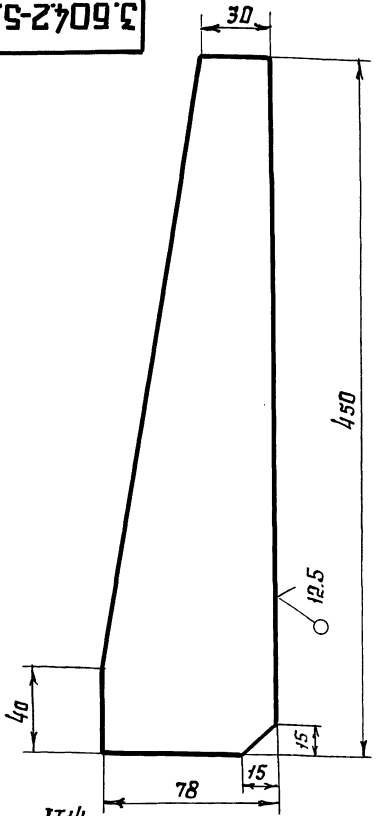


1. Размер $\phi 40H9$ обработать в дет. 3.604.2-5.09.01.00.000.СБ.
2. H14, h14, $\pm IT14$
3. Размеры в скобках обработать совместно с деталью 3.604.2-5.09.00.001.
4. Допускается изготавливать из стали 09Г2С-12 ГОСТ19281-89 для климатического исполнения Ч1

Изм. № подл. Подп. и дата Изм. № подл. Подп. и дата Изм. № подл. Подп. и дата

				3.604.2-5.9.05.01.001			
Изм. лист	И док.им.	Подп.	Дата	Щека	Лист	Масса	Масштаб
Разработ	Пысенков	Лист				22,7	—
Проверил	Клейменов	Лист			Лист	Листов	1
Т. контр.							
Рук. прот.	Рыбакова	Лист		Лист	12Б-ПН-НО ГОСТ19903-74		ЦНИИПРОЕКТСТВАЛЬНИКОНСТРУКЦИЯ им. Мельникова
И. контр.	Власинский	Лист		Лист	09Г2С-15ГОСТ19281-89		
Утвердил	Остроутов	Лист			25262-10	37	Формат А3

3.604.2-5.9.05.01.002



✓ (✓)

1. Н14; h14, ± $\frac{IT14}{2}$
2. Допускается изготавливать из стали 09Г2С-12 ГОСТ 19281-89 для климатического исполнения У1.

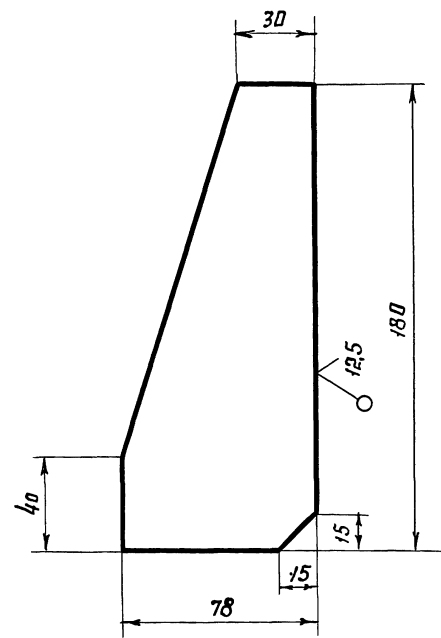
3.604.2-5.9.05.01.002

Изм.	Лист	№ докум.	Подп.	Дата
Разработал	Пысенков	Лист		
Проверил	Клейменов			
Т. контр.				
Руч. бриг.	Рыбакова			
Н. контр.	Вязлинский			
Утвердил	Остроунов			

Ребро	Лит.	Масса	Масштаб
		1,98	—
	лист	листов 1	
Лист	106-ПН-НО ГОСТ 19903-74 09Г2С-15 ГОСТ 19281-89		
ЦНИИпроектСтальконструкция им. Мельникова			

Формат А4

3.604.2-5.9.05.01.003



✓ (✓)

1. Н14; h14, ± $\frac{IT14}{2}$
2. Допускается изготавливать из стали 09Г2С-12 ГОСТ 19281-89 для климатического исполнения У1

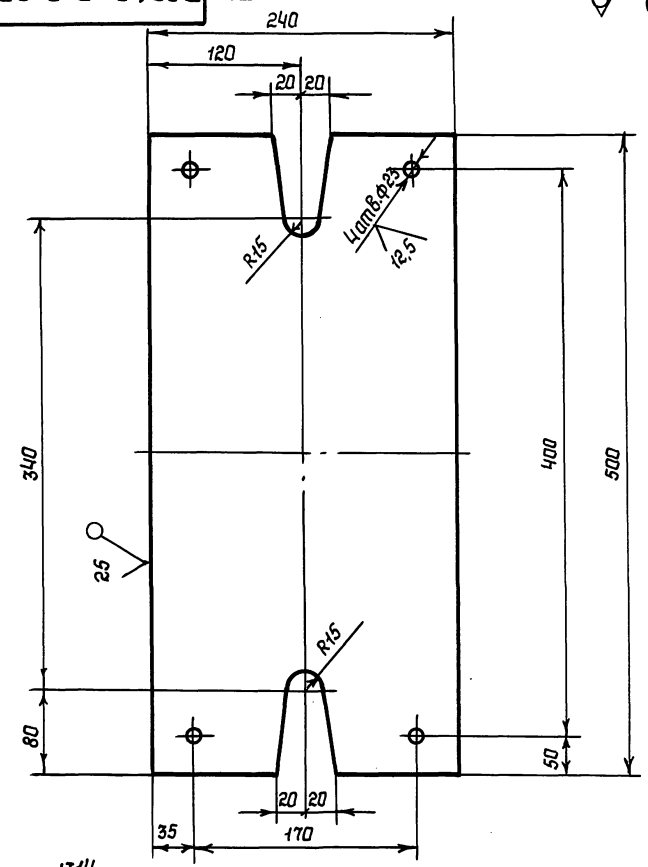
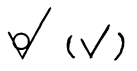
3.604.2-5.9.05.01.003

Изм.	Лист	№ докум.	Подп.	Дата
Разработал	Пысенков	Лист		
Проверил	Клейменов			
Т. контр.				
Руч. бриг.	Рыбакова			
Н. контр.	Вязлинский			
Утвердил	Остроунов			

Ребро	Лит.	Масса	Масштаб
		0,83	—
	лист	листов 1	
Лист	106-ПН-НО ГОСТ 19903-74 09Г2С-15 ГОСТ 19281-89		
ЦНИИпроектСтальконструкция им. Мельникова			

Формат А4

3.604.2-5.9.05.01.004



1 Н14, н14, ± $\frac{J14}{2}$
 2 Допускается изготавливать из стали 09Г2С-12 ГОСТ 19281-89
 для климатического исполнения Ч1

Изм. и дата
 Взам.инв.№
 Инв.№ дубл.
 Подпись и дата

3.604.2-5.9.05.01.004

Изм.	Лист	№ докум.	Подпись	Дата
	Разработал	Пысенков	<i>Пысенков</i>	
	Проверил	Клейменов	<i>Клейменов</i>	
	Г.контр.			
	Рук.брис.	Рыбакова	<i>Рыбакова</i>	
	Н.контр.	Вяжлинский	<i>Вяжлинский</i>	
	Утвердил	Остраунов	<i>Остраунов</i>	

Плита

Лист 126-ПН-НО ГОСТ 19903-74
 09Г2С-15 ГОСТ 19281-89

Лит.	Масса	Масштаб
	10,56	—
Лист		Листов 1
Центральный институт им. Мельникова		

Формат	Зона	Лист	Обозначение	Наименование	Кол.	Примеч.
				<u>Документация</u>		
А3			3.604.2-5.9.06.00.000.сб	Сборочный чертёж		
			3.604.2-5.10-7У	Технические условия		
			3.604.2-3Д5.10-7У	Технические условия		
				<u>Сборочные единицы</u>		
А3	1		3.604.2-5.9.06.01.000	Щека	1	
А3	2		3.604.2-5.9.06.01.000-01	Щека	1	
				<u>Детали</u>		
Б4	4		3.604.2-5.9.06.00.003	Втулка распорная		
				Труба 20×3 ГОСТ 8734-75		
				б20 ГОСТ 8733-87	1	0,08 кг
				б = 60 h 14		
Б4	5		3.604.2-5.9.06.00.004	Втулка распорная		
				Труба 20×3 ГОСТ 8734-75		
				б20 ГОСТ 8733-87	2	0,04 кг
				б = 32 h 14		
А3	6		3.604.2-5.9.01.00.003	Оседержатель	2	
А3	7		3.604.2-5.9.02.00.003	Втулка	2	
А3	8		3.604.2-5.9.03.00.001	Ось блока	1	
А3	9		3.604.2-5.9.02.00.002	Блок канатный φ350	1	

3.604.2-5.9.06.00.000

изм. лист № докум. Подп. Дата
 Разработал Пысенков
 Проверил Клейменов
 Рук. бюро Рыбакова
 Н. контр. Вязгинский
 Утвердил Астраханов

Блок канатный
 КБ-9

Лист 1 Листов 2

ЦНИИпроектирования
 им. Мельникова

Формат А4

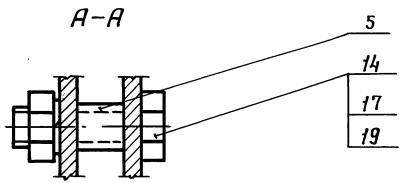
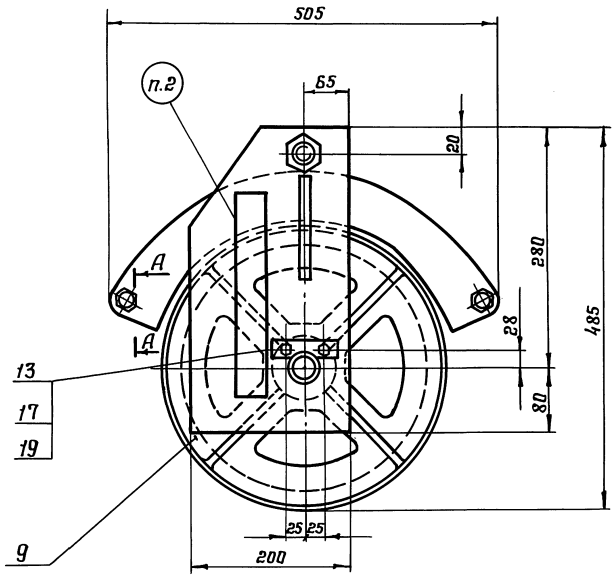
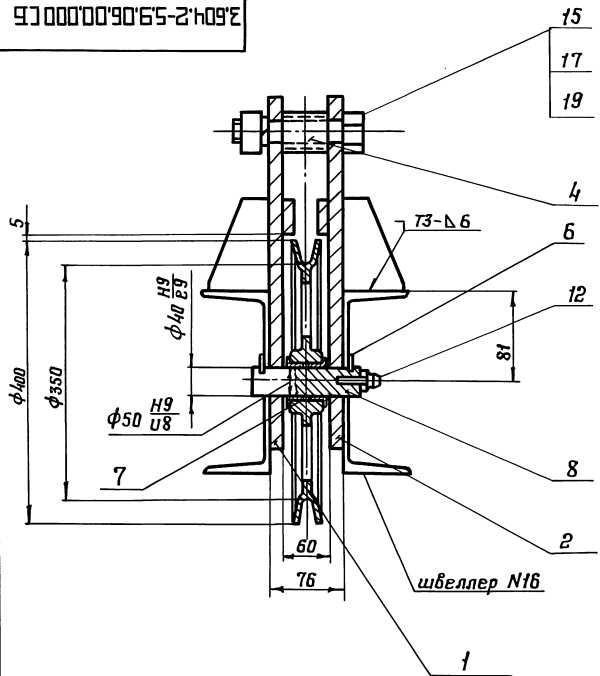
Формат	Зона	Лист	Обозначение	Наименование	Кол.	Примеч.
				<u>Стандартные изделия</u>		
		12		Маслёнка 1.2. ЦБ ГОСТ 19853-78	1	
		13		Болт М12×22,58 ГОСТ 7798-70	4	
		14		Болт М12×80,58 ГОСТ 7798-70	2	
		15		Болт М12×100,58 ГОСТ 7798-70	1	
		17		Гайка М12,5.019 ГОСТ 5915-70	3	
		19		Шайба 12 65Г.019 ГОСТ 6402-70	7	

изм. № подл. и дата введ. в дейст. № изм. № подл. и дата

3.604.2-5.9.06.00.000 Лист 2

25262-10 40 Формат А4

3604.2-5.9.06.00.000 СБ



1. Размеры для справок.
2. Маркировать эмалью ХВ-1100 ТУ 6-10-1301-83 красной, высота шрифта 20 мм.
3. Грузоподъемность блока 1,5 т.
4. Блок предназначен для установки на монтажную балку из ДС16.

				3604.2-5.9.06.00.000 СБ		
Лист	из	кол-во	Подп.	Дата	Блок канатный КБ-9 Сборочный чертеж	
Разработал	Лысенков	Лист				
Проверил	Клименко				Лит.	Масса
Т.контр.						29,1
Фик.бриг.	Рыбакова				Лист	Листов 1
Н.контр.	Вязминский				ИЗМ.ПРОЕКТА ИЛИ ИСПОЛНЕНИЯ	
Утвердил	Островцов				им. Мельникова	

Инж. А. Гайдарь. Подп. и дата
 Инж. И. Б. Визминский. Подп. и дата
 Инж. А. В. Рыбакова. Подп. и дата

Формат	Зона	Поз.	Обозначение	Наименование	Кол.	Примеч.
				<u>Документация</u>		
А3			3.604.2-5.9.06.01.000 СБ	Сборочный чертеж		
				<u>Детали</u>		
А4	1		3.604.2-5.9.06.01.001	Щека	1	
А4	2		3.604.2-5.9.06.01.002	Ребра	1	
А4	3		3.604.2-5.9.01.01.002	Накладка	1	

Шиб. и табл. Лит. и дата Шиб. и табл. Лит. и дата Шиб. и табл. Лит. и дата Шиб. и табл. Лит. и дата Шиб. и табл. Лит. и дата Шиб. и табл. Лит. и дата

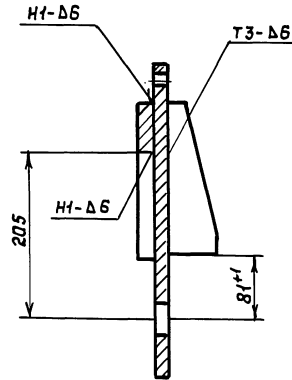
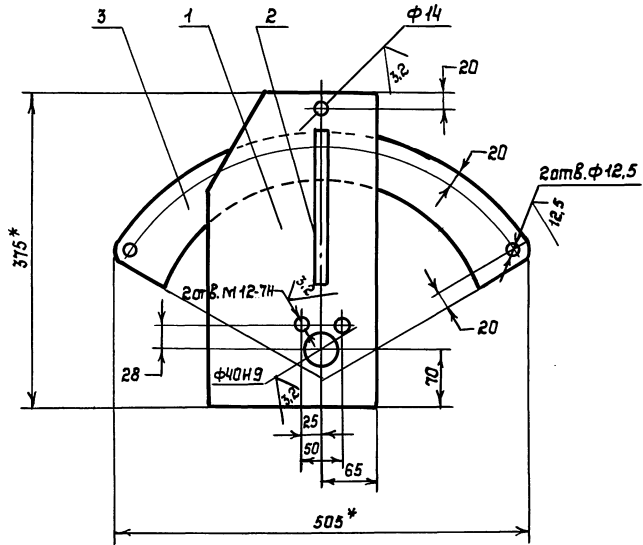
Изм.	Лист	№ док-м.	Подп.	Дата
Разработал	Забодчиков		<i>[Подпись]</i>	
Проверил	Клейменов		<i>[Подпись]</i>	
Инж. контр.	Рыбачкова		<i>[Подпись]</i>	
Чт-вердил	Остроцкий		<i>[Подпись]</i>	

3.604.2-5.9.06.01.000

Щека

Лит.	Лист	Листов
		7
ЦНИПРОЕКТИЛЬМОНСТРУКЦИЯ им. Мельникова		

3.604.2-5.9.06.01.000-01



3.604.2-5.9.06.01.000-01 зеркальное отражение
Остальное см. 3.604.2-5.9.06.01.000



1 *Размеры для справок

2 ± 14 , $\pm 14/2$

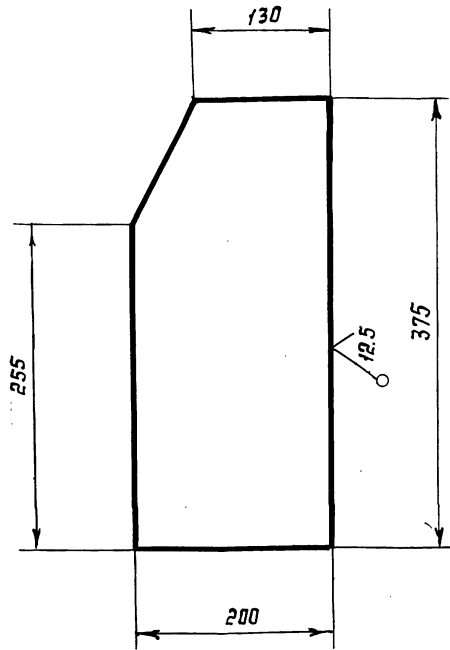
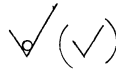
3 Сварные швы по ГОСТ 5264-80
электрод Э-50А ГОСТ 9467-75

4 покрытие, кроме отверстий: грунтовка
ГФ-021 ГОСТ 25129-82, затем эмаль ХВ-1100
ТУ 6-10-1301-83 серого цвета по ГОСТ 9.032-74

Шиб.н.подп. Подпись и дата Шиб.н.выпол. Подпись и дата Шиб.н.проект. Подпись и дата

				3.604.2-5.9.06.01.000 С6				
				Щека		Лит.	Масса	Масштаб
Изм	Лист	№ док.цм.	Подпись	Дата				
			Разработал Пысенков		Сборочный чертёж		8,9	
			Проверил Клейменов					
			Т.контр.		Лист	Листов 1		
			Руч.ариз. Рыбакова		ЩИПРОЕКТАЛЬНИК			
			Н.контр. Вяжлинский		им. Мельникова			
			Утвердил Остроумов					

100.10.90.6.5-2.709C



1. Н14, h14, ± $\frac{IT14}{2}$
2. Допускается изготавливать из стали 09Г2С-12 ГОСТ 19281-89 для климатического исполнения У1

3.604.2-5.9.06.01.001

Изм.	Лист	№ докум.	Подп.	Дата
Разработал	Пысенков	Лист		
Проверил	Клейменов	Лист 2		
Т. контр.				
Рук. бриг.	Рыбанова	Лист		
Н. контр.	Вязглинский	Лист		
Утвердил	Остраунов	Лист		

Щека

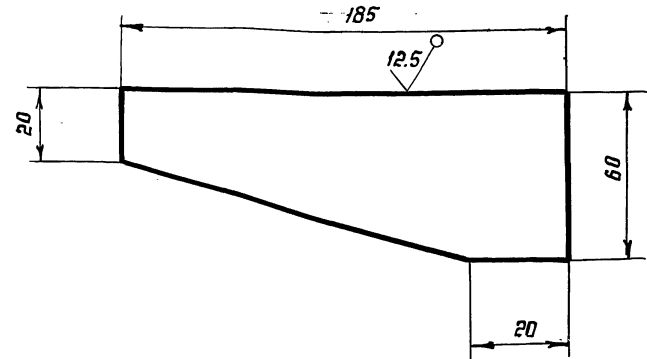
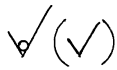
Лист	Масса	Масштаб
	4,45	—
лист		Листов 1

Лист 85-ПН-НО ГОСТ 19903-74
09Г2С-15 ГОСТ 19281-89

ЦИИПроектыЛьконструкция
им. Мельникова

Формат А4

200.10.90.6.5-2.709C



1. Н14, h14, ± $\frac{IT14}{2}$
2. Допускается изготавливать из стали 09Г2С-12 ГОСТ 19281-89 для климатического исполнения У1.

3.604.2 5.9.06.01.002

Изм.	Лист	№ докум.	Подп.	Дата
Разработал	Пысенков	Лист		
Проверил	Клейменов	Лист 2		
Т. контр.				
Рук. бриг.	Рыбанова	Лист		
Н. контр.	Вязглинский	Лист		
Утвердил	Остраунов	Лист		

Ребро

Лист	Масса	Масштаб
	0,37	—
лист		Листов 1

Лист 86-ПН-НО ГОСТ 19903-74
09Г2С-15 ГОСТ 19281-89

ЦИИПроектыЛьконструкция
им. Мельникова

25262-10 (4) Формат А4