

ТИПОВАЯ ДОКУМЕНТАЦИЯ НА СТРОИТЕЛЬНЫЕ СИСТЕМЫ И ИЗДЕЛИЯ ЗДАНИЙ И СООРУЖЕНИЙ

**СЕРИЯ 1.236-Б**

**ОКНА И БАЛКОННЫЕ ДВЕРИ  
ОБЩЕСТВЕННЫХ ЗДАНИЙ**

**ВЫПУСК 1**

**ОКНА И БАЛКОННЫЕ ДВЕРИ СО СПАРЕННЫМИ И РАЗДЕЛЬНЫМИ  
ПЕРЕПЛЕТАМИ И ПОЛОТНАМИ ПО ГОСТ 4214-78**

**ЧАСТЬ 2**  
(стр. 103-168)

РАЗРАБОТАНЫ:

ЦНИИЭП учебных зданий

Гл. инженер *Д. Румянцев* А. Лялович

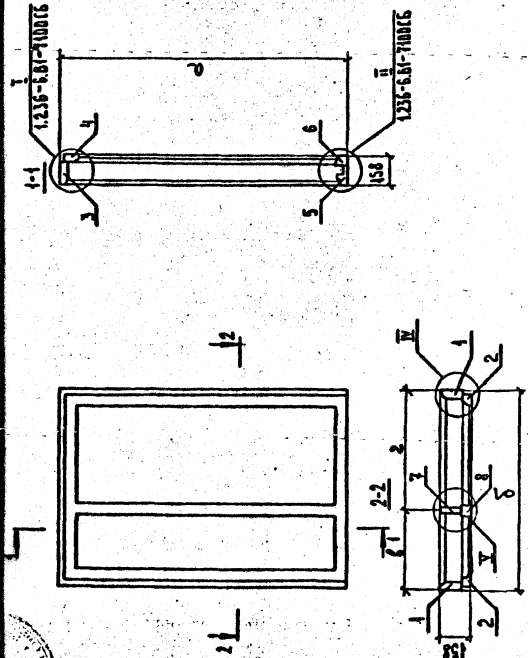
Нач. отдела *В. Греков* В. Греков

Гл. инж. проекта *М. Шахова* М. Шахова

Утверждены и введены  
в действие с 15.01.81г.  
Государственным Комите-  
том и Гражданскому  
строительству и архитек-  
туре при Госстрое СССР

Приказ № 341 от 5.12.80г.

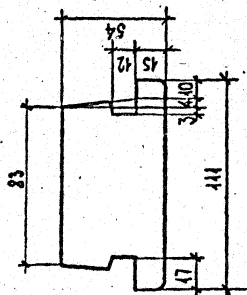
193



ОБОЗНАЧЕНИЕ	МАРКА КОРОБОК	РАЗМЕРЫ, мм			
		Q	Б	Б	2
1.236-6.81-8100	KP9	4160	4470	540	930
-01	KP10	4160	4470	620	1150
-02	KP11	4760	4470	540	930
-03	KP12	4760	4470	620	1150
-04	KP13	4160	2070	750	1340
-05	KP14	4760	2070	750	1340
-06	KP15	4760	2370	1185	1185
-07	KP16	2060	2070	750	1340
-08	KP17	2060	2370	1185	1185
-09	KP18	4760	2680	1340	1340
-10	KP19	2060	2680	1340	1340
-11	KP20	2060	1470	540	930
-12	KP21	2060	4770	620	1150

1.236-6.81-8100 СБ	
КОРОВА ОКОННЫХ БАКОВ	СТАЛИН НАСКО
О РАЗДЕЛЫМИ ПЕРЕДАТКИ.	Р
КР9-КР11. СБОРОЧНЫЙ ЧЕРТЕЖ.	АНСТ
ЛИСТОВ	1
УЧЕБНИК	СМОСКВА

16889-02 3



ОБОЗНАЧЕНИЕ	МАРКА	ЧУЛНА
4236-БВ1-8101	ПРР 39	1160
-01	ПРР 40	1160
-02	ПРР 41	2060

ДОЗНАЧЕНИЕ	НАДРА	ДАНА
4236-64 - 3102	ПРД 42	4160
-04	ПРД 43	4760
-02	ПРД 44	2060

[illegible][illegible]

16889-02 4

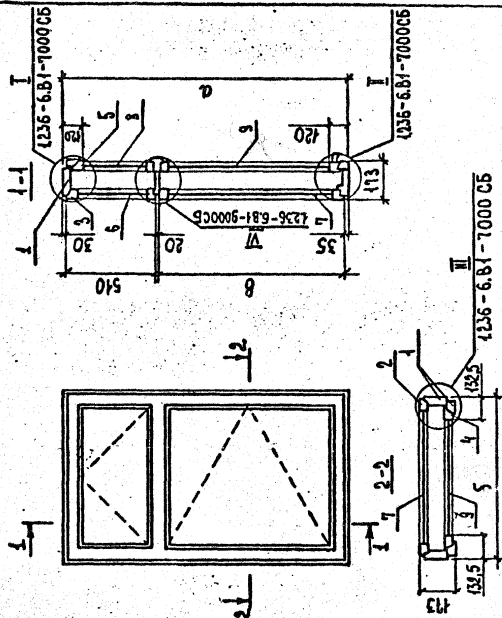
Форм. 504А		ОБОЗНАЧЕНИЕ		НАИМЕНОВАНИЕ		КОД. НА ИСХОД. 1.236-Б.1-9000		ПРИМЕЧАНИЕ	
11	1	1	1.236-Б.1-9100	4	КОРБКА КР 22				
11	1	1	01		КОРБКА КР 23				
11	1	1	02		КОРБКА КР 24				
11	1	1	03		КОРБКА КР 25				
11	1	1	04		КОРБКА КР 26				
11	1	1	05		КОРБКА КР 27				
12	2	2	1.236-Б.1-9200	1	ПЕРЕПЛАТ ВНЕШНИЙ ПР 27				
12	3	3	26	1	ПЕРЕПЛАТ ВНЕШНИЙ ПР 28				
12	4	4	27		ПЕРЕПЛАТ ВНЕШНИЙ ПР 29				
12	5	5	28	1	ПЕРЕПЛАТ ВНЕШНИЙ ПР 30				
12	6	6	29		ПЕРЕПЛАТ ВНЕШНИЙ ПР 31				
12	7	7	30		ПЕРЕПЛАТ ВНЕШНИЙ ПР 32				
12	8	8	31		ПЕРЕПЛАТ ВНЕШНИЙ ПР 33				
12	9	9	32		ПЕРЕПЛАТ ВНЕШНИЙ ПР 34				
12	10	10	33		ПЕРЕПЛАТ ВНЕШНИЙ ПР 35				
12	11	11	34		ПЕРЕПЛАТ НАРУЖНЫЙ ПР 36				
12	12	12	35		ПЕРЕПЛАТ НАРУЖНЫЙ ПР 37				
12	13	13	36		ПЕРЕПЛАТ НАРУЖНЫЙ ПР 38				
12	14	14	37		ПЕРЕПЛАТ НАРУЖНЫЙ ПР 39				
12	15	15	38		ПЕРЕПЛАТ НАРУЖНЫЙ ПР 40				
12	16	16	39		ПЕРЕПЛАТ НАРУЖНЫЙ ПР 41				
12	17	17	40		ПЕРЕПЛАТ НАРУЖНЫЙ ПР 42				
12	18	18	41		ПЕРЕПЛАТ НАРУЖНЫЙ ПР 43				
12	19	19	42		ПЕРЕПЛАТ НАРУЖНЫЙ ПР 44				
12	20	20	43		ПЕРЕПЛАТ НАРУЖНЫЙ ПР 45				
12	21	21	44		ПЕРЕПЛАТ НАРУЖНЫЙ ПР 46				
12	22	22	45		ПЕРЕПЛАТ НАРУЖНЫЙ ПР 47				
12	23	23	46		ПЕРЕПЛАТ НАРУЖНЫЙ ПР 48				
12	24	24	47		ПЕРЕПЛАТ НАРУЖНЫЙ ПР 49				
12	25	25	48		ПЕРЕПЛАТ НАРУЖНЫЙ ПР 50				
12	26	26	49		ПЕРЕПЛАТ НАРУЖНЫЙ ПР 51				
12	27	27	50		ПЕРЕПЛАТ НАРУЖНЫЙ ПР 52				
12	28	28	51		ПЕРЕПЛАТ НАРУЖНЫЙ ПР 53				
12	29	29	52		ПЕРЕПЛАТ НАРУЖНЫЙ ПР 54				
12	30	30	53		ПЕРЕПЛАТ НАРУЖНЫЙ ПР 55				
12	31	31	54		ПЕРЕПЛАТ НАРУЖНЫЙ ПР 56				
12	32	32	55		ПЕРЕПЛАТ НАРУЖНЫЙ ПР 57				
12	33	33	56		ПЕРЕПЛАТ НАРУЖНЫЙ ПР 58				
12	34	34	57		ПЕРЕПЛАТ НАРУЖНЫЙ ПР 59				
12	35	35	58		ПЕРЕПЛАТ НАРУЖНЫЙ ПР 60				
12	36	36	59		ПЕРЕПЛАТ НАРУЖНЫЙ ПР 61				
12	37	37	60		ПЕРЕПЛАТ НАРУЖНЫЙ ПР 62				
12	38	38	61		ПЕРЕПЛАТ НАРУЖНЫЙ ПР 63				
12	39	39	62		ПЕРЕПЛАТ НАРУЖНЫЙ ПР 64				
12	40	40	63		ПЕРЕПЛАТ НАРУЖНЫЙ ПР 65				
12	41	41	64		ПЕРЕПЛАТ НАРУЖНЫЙ ПР 66				
12	42	42	65		ПЕРЕПЛАТ НАРУЖНЫЙ ПР 67				
12	43	43	66		ПЕРЕПЛАТ НАРУЖНЫЙ ПР 68				
12	44	44	67		ПЕРЕПЛАТ НАРУЖНЫЙ ПР 69				
12	45	45	68		ПЕРЕПЛАТ НАРУЖНЫЙ ПР 70				
12	46	46	69		ПЕРЕПЛАТ НАРУЖНЫЙ ПР 71				
12	47	47	70		ПЕРЕПЛАТ НАРУЖНЫЙ ПР 72				
12	48	48	71		ПЕРЕПЛАТ НАРУЖНЫЙ ПР 73				
12	49	49	72		ПЕРЕПЛАТ НАРУЖНЫЙ ПР 74				
12	50	50	73		ПЕРЕПЛАТ НАРУЖНЫЙ ПР 75				
12	51	51	74		ПЕРЕПЛАТ НАРУЖНЫЙ ПР 76				
12	52	52	75		ПЕРЕПЛАТ НАРУЖНЫЙ ПР 77				
12	53	53	76		ПЕРЕПЛАТ НАРУЖНЫЙ ПР 78				
12	54	54	77		ПЕРЕПЛАТ НАРУЖНЫЙ ПР 79				
12	55	55	78		ПЕРЕПЛАТ НАРУЖНЫЙ ПР 80				
12	56	56	79		ПЕРЕПЛАТ НАРУЖНЫЙ ПР 81				
12	57	57	80		ПЕРЕПЛАТ НАРУЖНЫЙ ПР 82				
12	58	58	81		ПЕРЕПЛАТ НАРУЖНЫЙ ПР 83				
12	59	59	82		ПЕРЕПЛАТ НАРУЖНЫЙ ПР 84				
12	60	60	83		ПЕРЕПЛАТ НАРУЖНЫЙ ПР 85				
12	61	61	84		ПЕРЕПЛАТ НАРУЖНЫЙ ПР 86				
12	62	62	85		ПЕРЕПЛАТ НАРУЖНЫЙ ПР 87				
12	63	63	86		ПЕРЕПЛАТ НАРУЖНЫЙ ПР 88				
12	64	64	87		ПЕРЕПЛАТ НАРУЖНЫЙ ПР 89				
12	65	65	88		ПЕРЕПЛАТ НАРУЖНЫЙ ПР 90				
12	66	66	89		ПЕРЕПЛАТ НАРУЖНЫЙ ПР 91				
12	67	67	90		ПЕРЕПЛАТ НАРУЖНЫЙ ПР 92				
12	68	68	91		ПЕРЕПЛАТ НАРУЖНЫЙ ПР 93				
12	69	69	92		ПЕРЕПЛАТ НАРУЖНЫЙ ПР 94				
12	70	70	93		ПЕРЕПЛАТ НАРУЖНЫЙ ПР 95				
12	71	71	94		ПЕРЕПЛАТ НАРУЖНЫЙ ПР 96				
12	72	72	95		ПЕРЕПЛАТ НАРУЖНЫЙ ПР 97				
12	73	73	96		ПЕРЕПЛАТ НАРУЖНЫЙ ПР 98				
12	74	74	97		ПЕРЕПЛАТ НАРУЖНЫЙ ПР 99				
12	75	75	98		ПЕРЕПЛАТ НАРУЖНЫЙ ПР 100				
12	76	76	99		ПЕРЕПЛАТ НАРУЖНЫЙ ПР 101				
12	77	77	100		ПЕРЕПЛАТ НАРУЖНЫЙ ПР 102				
12	78	78	101		ПЕРЕПЛАТ НАРУЖНЫЙ ПР 103				
12	79	79	102		ПЕРЕПЛАТ НАРУЖНЫЙ ПР 104				
12	80	80	103		ПЕРЕПЛАТ НАРУЖНЫЙ ПР 105				
12	81	81	104		ПЕРЕПЛАТ НАРУЖНЫЙ ПР 106				
12	82	82	105		ПЕРЕПЛАТ НАРУЖНЫЙ ПР 107				
12	83	83	106		ПЕРЕПЛАТ НАРУЖНЫЙ ПР 108				
12	84	84	107		ПЕРЕПЛАТ НАРУЖНЫЙ ПР 109				
12	85	85	108		ПЕРЕПЛАТ НАРУЖНЫЙ ПР 110				
12	86	86	109		ПЕРЕПЛАТ НАРУЖНЫЙ ПР 111				
12	87	87	110		ПЕРЕПЛАТ НАРУЖНЫЙ ПР 112				
12	88	88	111		ПЕРЕПЛАТ НАРУЖНЫЙ ПР 113				
12	89	89	112		ПЕРЕПЛАТ НАРУЖНЫЙ ПР 114				
12	90	90	113		ПЕРЕПЛАТ НАРУЖНЫЙ ПР 115				
12	91	91	114		ПЕРЕПЛАТ НАРУЖНЫЙ ПР 116				
12	92	92	115		ПЕРЕПЛАТ НАРУЖНЫЙ ПР 117				
12	93	93	116		ПЕРЕПЛАТ НАРУЖНЫЙ ПР 118				
12	94	94	117		ПЕРЕПЛАТ НАРУЖНЫЙ ПР 119				
12	95	95	118		ПЕРЕПЛАТ НАРУЖНЫЙ ПР 120				
12	96	96	119		ПЕРЕПЛАТ НАРУЖНЫЙ ПР 121				
12	97	97	120		ПЕРЕПЛАТ НАРУЖНЫЙ ПР 122				
12	98	98	121		ПЕРЕПЛАТ НАРУЖНЫЙ ПР 123				
12	99	99	122		ПЕРЕПЛАТ НАРУЖНЫЙ ПР 124				
12	100	100	123		ПЕРЕПЛАТ НАРУЖНЫЙ ПР 125				
12	101	101	124		ПЕРЕПЛАТ НАРУЖНЫЙ ПР 126				
12	102	102	125		ПЕРЕПЛАТ НАРУЖНЫЙ ПР 127				
12	103	103	126		ПЕРЕПЛАТ НАРУЖНЫЙ ПР 128				
12	104	104	127		ПЕРЕПЛАТ НАРУЖНЫЙ ПР 129				
12	105	105	128		ПЕРЕПЛАТ НАРУЖНЫЙ ПР 130				
12	106	106	129		ПЕРЕПЛАТ НАРУЖНЫЙ ПР 131				
12	107	107	130		ПЕРЕПЛАТ НАРУЖНЫЙ ПР 132				
12	108	108	131		ПЕРЕПЛАТ НАРУЖНЫЙ ПР 133				
12	109	109	132		ПЕРЕПЛАТ НАРУЖНЫЙ ПР 134				
12	110	110	133		ПЕРЕПЛАТ НАРУЖНЫЙ ПР 135				
12	111	111	134		ПЕРЕПЛАТ НАРУЖНЫЙ ПР 136				
12	112	112	135		ПЕРЕПЛАТ НАРУЖНЫЙ ПР 137				
12	113	113	136		ПЕРЕПЛАТ НАРУЖНЫЙ ПР 138				
12	114	114	137		ПЕРЕПЛАТ НАРУЖНЫЙ ПР 139				
12	115	115	138		ПЕРЕПЛАТ НАРУЖНЫЙ ПР 140				
12	116	116	139		ПЕРЕПЛАТ НАРУЖНЫЙ ПР 141				
12	117	117	140		ПЕРЕПЛАТ НАРУЖНЫЙ ПР 142				
12	118	118	141		ПЕРЕПЛАТ НАРУЖНЫЙ ПР 143				
12	119	119	142		ПЕРЕПЛАТ НАРУЖНЫЙ ПР 144				
12	120	120	143		ПЕРЕПЛАТ НАРУЖНЫЙ ПР 145				
12	121	121	144		ПЕРЕПЛАТ НАРУЖНЫЙ ПР 146				
12	122	122	145		ПЕРЕПЛАТ НАРУЖНЫЙ ПР 147				
12	123	123	146		ПЕРЕПЛАТ НАРУЖНЫЙ ПР 148				
12	124	124	147		ПЕРЕПЛАТ НАРУЖНЫЙ ПР 149				
12	125	125	148		ПЕРЕПЛАТ НАРУЖНЫЙ ПР 150				
12	126	126	149		ПЕРЕПЛАТ НАРУЖНЫЙ ПР 151				
12	127	127	150		ПЕРЕПЛАТ НАРУЖНЫЙ ПР 152				
12	128	128	151		ПЕРЕПЛАТ НАРУЖНЫЙ ПР 153				
12	129	129	152		ПЕРЕПЛАТ НАРУЖНЫЙ ПР 154				
12	130	130	153		ПЕРЕПЛАТ НАРУЖНЫЙ ПР 155				
12	131	131	154		ПЕРЕПЛАТ НАРУЖНЫЙ ПР 156				
12	132	132	155		ПЕРЕПЛАТ НАРУЖНЫЙ ПР 157				
12	133	133	156		ПЕРЕПЛАТ НАРУЖНЫЙ ПР 158				
12	134	134	157		ПЕРЕПЛАТ НАРУЖНЫЙ ПР 159				
12	135	135	158		ПЕРЕПЛАТ НАРУЖНЫЙ ПР 160				
12	136	136	159		ПЕРЕПЛАТ НАРУЖНЫЙ ПР 161				
12	137	137	160		ПЕРЕПЛАТ НАРУЖНЫЙ ПР 162				
12	138	138	161		ПЕРЕПЛАТ НАРУЖНЫЙ ПР 163				
12	139	139	162		ПЕРЕПЛАТ НАРУЖНЫЙ ПР 164				
12	140	140	163		ПЕРЕПЛАТ НАРУЖНЫЙ ПР 165				
12	141	141	164		ПЕРЕПЛАТ НАРУЖНЫЙ ПР 166				
12	142	142	165		ПЕРЕПЛАТ НАРУЖНЫЙ ПР 167				
12	143	143	166		ПЕРЕПЛАТ НАРУЖНЫЙ ПР 168				
12	144	144	167		ПЕРЕПЛАТ НАРУЖНЫЙ ПР 169				
12	145	145	168		ПЕРЕПЛАТ НАРУЖНЫЙ ПР 170				
12	146	146	169		ПЕРЕПЛАТ НАРУЖНЫЙ ПР 171				
12	147	147	170		ПЕРЕПЛАТ НАРУЖНЫЙ ПР 172				
12	148	148	171		ПЕРЕПЛАТ НАРУЖНЫЙ ПР 173				
12	149	149	172		ПЕРЕПЛАТ НАРУЖНЫЙ ПР 174				
12	150	150	173		ПЕРЕПЛАТ НАРУЖНЫЙ ПР 175				
12	151	151	174		ПЕРЕПЛАТ НАРУЖНЫЙ ПР 176				
12	152	152	175		ПЕРЕПЛАТ НАРУЖНЫЙ ПР 177				
12	153	153	176		ПЕРЕПЛАТ НАРУЖНЫЙ ПР 178				
12	154	154	177		ПЕРЕПЛАТ НАРУЖНЫЙ ПР 179				
12	155	155	178		ПЕРЕПЛАТ НАРУЖНЫЙ ПР 180				
12	156	156	179		ПЕРЕПЛАТ НАРУЖНЫЙ ПР 181				
12	157	157	180		ПЕРЕПЛАТ НАРУЖНЫЙ ПР 182				
12	158	158	181		ПЕРЕПЛАТ НАРУЖНЫЙ ПР 183				
12	159	159	182		ПЕРЕПЛАТ НАРУЖНЫЙ ПР 184				
12	160	160	183		ПЕРЕПЛАТ НАРУЖНЫЙ ПР 185				
12	161	161	184		ПЕРЕПЛАТ НАРУЖНЫЙ ПР 186				
12	162	162	185		ПЕРЕПЛАТ НАРУЖНЫЙ ПР 187				
12	163	163	186		ПЕРЕПЛАТ НАРУЖНЫЙ ПР 188				
12	164	164	187		ПЕРЕПЛАТ НАРУЖНЫЙ ПР 189				

[illegible]



№ п/п	Наименование	Код, на основании 1.236-6.Б1-9000	Примечание
0000	0303	1.236-6.Б1-9001	Стекло 355х620 Т0СТ 441-78
0001	0304	01	1
0002	0305	02	1
0003	0306	03	1
0004	0307	04	1
0005	0308	05	1
0006	0309	06	1
0007	0310	07	1
0008	0311	08	1
0009	0312	09	1
0010	0313	10	1
0011	0314	11	1
0012	0315	12	1
0013	0316	13	1
0014	0317	14	1
0015	0318	15	1
0016	0319	16	1
0017	0320	17	1
0018	0321	18	1
0019	0322	19	1
0020	0323	20	1
0021	0324	21	1
0022	0325	22	1
0023	0326	23	1
0024	0327	24	1
0025	0328	25	1
0026	0329	26	1
0027	0330	27	1
0028	0331	28	1
0029	0332	29	1
0030	0333	30	1
0031	0334	31	1
0032	0335	32	1
0033	0336	33	1
0034	0337	34	1
0035	0338	35	1
0036	0339	36	1
0037	0340	37	1
0038	0341	38	1
0039	0342	39	1
0040	0343	40	1
0041	0344	41	1
0042	0345	42	1
0043	0346	43	1
0044	0347	44	1
0045	0348	45	1
0046	0349	46	1
0047	0350	47	1
0048	0351	48	1
0049	0352	49	1
0050	0353	50	1
0051	0354	51	1
0052	0355	52	1
0053	0356	53	1
0054	0357	54	1
0055	0358	55	1
0056	0359	56	1
0057	0360	57	1
0058	0361	58	1
0059	0362	59	1
0060	0363	60	1
0061	0364	61	1
0062	0365	62	1
0063	0366	63	1
0064	0367	64	1
0065	0368	65	1
0066	0369	66	1
0067	0370	67	1
0068	0371	68	1
0069	0372	69	1
0070	0373	70	1
0071	0374	71	1
0072	0375	72	1
0073	0376	73	1
0074	0377	74	1
0075	0378	75	1
0076	0379	76	1
0077	0380	77	1
0078	0381	78	1
0079	0382	79	1
0080	0383	80	1
0081	0384	81	1
0082	0385	82	1
0083	0386	83	1
0084	0387	84	1
0085	0388	85	1
0086	0389	86	1
0087	0390	87	1
0088	0391	88	1
0089	0392	89	1
0090	0393	90	1
0091	0394	91	1
0092	0395	92	1
0093	0396	93	1
0094	0397	94	1
0095	0398	95	1
0096	0399	96	1
0097	0400	97	1
0098	0401	98	1
0099	0402	99	1
0100	0403	100	1

[illegible]

[illegible]

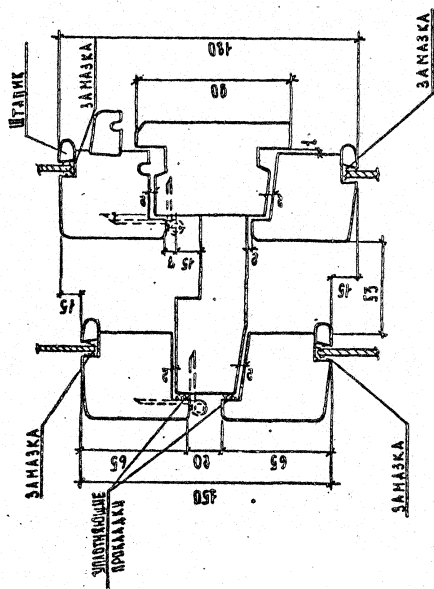
ОБОЗНАЧЕНИЕ	МАРКА БАЛЛОВ	РАЗМЕРЫ, мм		
		а	б	в
4236-6.8/1-3000	OP-18-9 B	1760	870	1165
-01	OP-18-12 B	1760	1170	1165
-02	OP-18-13.5 B	1760	1320	1165
-03	OP-21-9 B	2060	870	1465
-04	OP-21-12 B	2060	1170	1465
-05	OP-21-13.5 B	2060	1320	1465

4.236 - 6.B4 - 9000 CB

[illegible]

16889-02

7



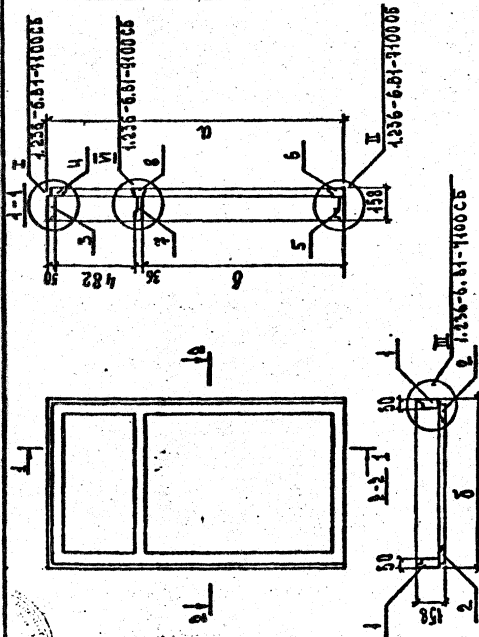
ПРИМЕНЕНИЕ: уплотняющую прокладку приклеивать к внутренним переплетам.

ИВР. № 0044.	ПОДПИС И ДАТА	ОБЩ. ИВР. №
--------------	---------------	-------------

ФОРМ СОСТА НОС	ОБЪЕМЫ	НАМЕНОВАНИЕ	КОД. НА ИСПОЛНЕНИЕ					Итого	Приме- чание
			—	01	02	03	04		
11	2	1.236-6-Б4-402-02	ПРОФИЛЬ КОРБОКИ	ПКР14			2	2	
11	4	1.236-6-Б4-4103	ПРОФИЛЬ КОРБОКИ	ПКР45	1		1		
11	4	01	ПРОФИЛЬ КОРБОКИ	ПКР46		1			
11	4	-02	ПРОФИЛЬ КОРБОКИ	ПКР43		1			
11	5	1.236-6-Б4-4104	ПРОФИЛЬ КОРБОКИ	ПКР23	1		1		
11	5	-01	ПРОФИЛЬ КОРБОКИ	ПКР24		1			
11	5	-02	ПРОФИЛЬ КОРБОКИ	ПКР25		1			
11	6	1.236-6-Б4-4105	ПРОФИЛЬ КОРБОКИ	ПКР31	1				
11	6	-01	ПРОФИЛЬ КОРБОКИ	ПКР32		1			
11	6	-02	ПРОФИЛЬ КОРБОКИ	ПКР33		1			
11	7	1.236-6-Б4-9101	ПРОФИЛЬ КОРБОКИ	ПКР47	1				
11	7	-04	ПРОФИЛЬ КОРБОКИ	ПКР48		1			
11	7	-02	ПРОФИЛЬ КОРБОКИ	ПКР49		1			
11	8	1.236-6-Б4-9102	ПРОФИЛЬ КОРБОКИ	ПКР55			1		
11	8	-01	ПРОФИЛЬ КОРБОКИ	ПКР56				1	
11	8	-02	ПРОФИЛЬ КОРБОКИ	ПКР57				1	

КОПНЯ ВЕРНА

КОД НА ИСПОЛНЕНИЕ	1236-6.81-9100	ПРИМЕ- ЧАНИЕ	01	02	03	04	05
ЛОКАЛИЗАЦИЯ							
СЕРИЙНЫЙ ЧЕРТЕЖ	1.236-6.81-9100 С5	9.11	х	х	х	х	х
ДЕТАЛИ							
ПРОФИЛЬ КОРБКИ ПКР2	1.236-6.81-3401-01	11	1				
ПРОФИЛЬ КОРБКИ ПКР3	-02	11	1		2	2	2
ПРОФИЛЬ КОРБКИ ПКР4	-03	11	3		1		
ПРОФИЛЬ КОРБКИ ПКР5	-04	11	3		1		
ПРОФИЛЬ КОРБКИ ПКР6	-05	11	3				1
ПРОФИЛЬ КОРБКИ ПКР3	1.236-6.81-3402-01	11	2				
МАРКА							
КР22	2		2				
КР23	2		1				
КР24	2						
КР25							
КР26							
КР24							

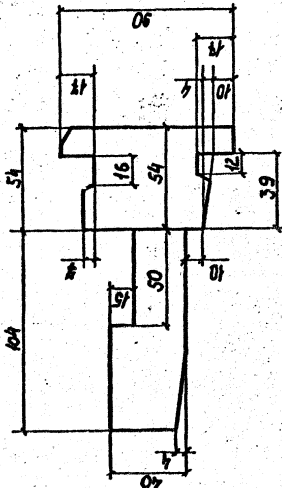


ОБОЗНАЧЕНИЕ	НАРМ КОРБОК	РАЗМЕРЫ, мм		
		a	b	б
1.236-6.81-9100	KP22	1160	870	1192
-01	KP23	1160	1170	1192
-02	KP24	1760	1320	1192
-03	KP25	2060	870	1192
-04	KP26	2060	1170	1192
-05	KP27	2060	1320	1192

1.236-6.81-9100 C5

КОРБОКИ ОКОННЫХ БЛОКОВ С РАЗДЕЛЬНЫМИ ПЕРИМЕТРАМИ. KP22-KP27. Сборочный чертеж.		СТАЛЬНАЯ РАМА ПЛАСМА	
		Р	
		Лист 1	Листов 2
		УЧЕБНЫЙ ЗАДАЧА	
		г. МОСКВА	

1:2  
M 1:2

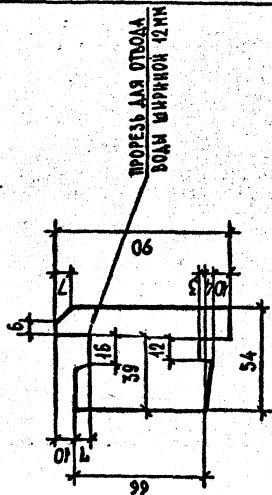


ИМ. И ПОД. ПОДПИСЬ И ДАТА ВЗМ. ИМ. И ПОД. ПОДПИСЬ И ДАТА

1.236-6.81-9100 C5

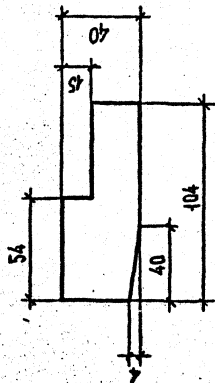
16.02.99-02 10

Лист 2



ОБОЗНАЧЕНИЕ	МАРКА	ДЛИНА
4236-6.81-3102	ПКР 55	1170
-01	ПКР 56	1320
-02	ПКР 57	870
-03	ПКР 58	930
-04	ПКР 59	1150
-05	ПКР 60	1340
-06	ПКР 61	1185
-07	ПКР 62	1320
-08	ПКР 60	1174

1.236-6.81-3102		СТАЛЬ	МАССА	НАСЧЕТЫ
ПРОФИЛЬ КОРДОБОК		Р	1:2	
ПКР 55 ÷ ПКР 62,		ЛЕТ	1	ЛЕТОВ
ПКР 60		ЛЕТ	1	ЛЕТОВ
ИЗДАТЕЛЬСТВО		УЧЕБНИК ЗАДАНИЙ		
Г. П. В. ШАДОВА		Г. МОСКВА		
РУКОВОД. Д. МАЛЫШ				
ИЗДАТЕЛЬСТВО				



ОБОЗНАЧЕНИЕ	МАРКА	ДЛИНА
4236-6.81-3101	ПКР 47	1170
-01	ПКР 48	1320
-02	ПКР 49	870
-03	ПКР 50	930
-04	ПКР 51	1150
-05	ПКР 52	1340
-06	ПКР 53	1185
-07	ПКР 54	1320
-08	ПКР 63	1174

1.236-6.81-3101		СТАЛЬ	МАССА	НАСЧЕТЫ
ПРОФИЛЬ КОРДОБОК		Р	1:2	
ПКР 47 ÷ ПКР 54,		ЛЕТ	1	ЛЕТОВ
ПКР 63.		ЛЕТ	1	ЛЕТОВ
ИЗДАТЕЛЬСТВО		УЧЕБНИК ЗАДАНИЙ		
Г. П. В. ШАДОВА		Г. МОСКВА		
РУКОВОД. Д. МАЛЫШ				
ИЗДАТЕЛЬСТВО				

142

Форм. 302	Поз.	Обозначение	Наименование	Кол. на исполн. 1.236-6.81-10.000										Примечание
				-	01	02	03	04	05	06	07	08	09	
			<u>Документация</u>											
10		1.236-6.81-10.000	СБОРОЧНЫЙ ЧЕРТЕЖ	X	X	X	X	X	X	X	X	X	X	9/11,11
9		1.236-6.81-00.001	ТЕХНИЧЕСКОЕ УСЛОВИЕ	X	X	X	X	X	X	X	X	X	X	9/12,12,12,12
7		1.236-6.81-00.011	НОМЕНКЛАТУРА ИЗДЕЛИЙ	X	X	X	X	X	X	X	X	X	X	9/12,12,12,12
7		1.236-6.81-00.012	ВЫБОРКА МАТЕРИАЛОВ НАКЛОН	X	X	X	X	X	X	X	X	X	X	
11		1.236-6.81-00.014	СХЕМЫ РАСПОЛОЖЕНИЯ	X	X	X	X	X	X	X	X	X	X	
			ПРИБОРОВ В ОКНАХ											
			<u>СБОРОЧНЫЕ ЕДИНИЦЫ</u>											
12	1	1.236-6.81-10.000	КОРОБКА К28	1										
11	1	-01	КОРОБКА К29		1									
11	1	-02	КОРОБКА К30			1								
12	1	-03	КОРОБКА К31				1							
11	1	-04	КОРОБКА К32					1						
11	1	-05	КОРОБКА К33						1					
11	1	-06	КОРОБКА К34											
			МАРКА	DP8-15B	DP 16-18B	DP 18-21B	DP 18-24B	DP 18-21B	DP 21-15B	DP 21-18B	DP 21-21B	DP 21-24B	DP 21-24B	

1.236-6.81-10.000		ОКОННЫЕ БЛОКИ С РАЗДАВ- НЫМИ ПЕРСПЕКТИВАМИ. СПЕЦИФИКАЦИЯ.	СТАЛИН ЛНСТ ЛАКТОС Р 1 6
ИНДИВИДУАЛЬНЫЕ ТАБЛИЧКИ ЗАКАЗЧИКА	ОКОННЫЕ БЛОКИ С РАЗДАВ- НЫМИ ПЕРСПЕКТИВАМИ. СПЕЦИФИКАЦИЯ.	ЦНИИЭП УЧЕБНО-ЗАДАНИЙ Г. МОСКВА	
ОБЪЕКТ И НАЗНАЧЕНИЕ	ОБЪЕКТ И НАЗНАЧЕНИЕ	ОБЪЕКТ И НАЗНАЧЕНИЕ	
ОБЪЕКТ И НАЗНАЧЕНИЕ	ОБЪЕКТ И НАЗНАЧЕНИЕ	ОБЪЕКТ И НАЗНАЧЕНИЕ	

143

Итого

№ п/п	Сод.	Обозначение	Наименование	Кол. на исполнение										1236-6.81-10000					Примечание
				-	01	02	03	04	05	06	07	08	09						
12	1	1.236-6.81-10100-07	Коробка К35																
12	1	-08	Коробка К36																
12	1	-09	Коробка К37																
12	1	1.236-6.81-10200-13	Передаёт внутренний ПВР14	1															
12	3	-34	Передаёт внутренний ПВР35	1															
12	4	-35	Передаёт внутренний ПВР36	1					1										
12	2	-15	Передаёт внутренний ПВР16	1															
12	3	-24	Передаёт внутренний ПВР28	1															
12	4	-28	Передаёт внутренний ПВР29	1						1									
12	2	-16	Передаёт внутренний ПВР18	1															
12	3	-36	Передаёт внутренний ПВР37	1					1										
12	4	-37	Передаёт внутренний ПВР38	1					1										
12	2	-18	Передаёт внутренний ПВР19	1					1										
12	3	-38	Передаёт внутренний ПВР39	1					1										
12	4	-39	Передаёт внутренний ПВР40	1															
12	2	-17	Передаёт внутренний ПВР18	1					1										
12	2	-19	Передаёт внутренний ПВР20	1					1										
12	3	-40	Передаёт внутренний ПВР41	1					1										
12	2	-21	Передаёт внутренний ПВР22	1						1									
12	3	-32	Передаёт внутренний ПВР33	1						1									
12	2	-22	Передаёт внутренний ПВР23	1							1								
12	3	-41	Передаёт внутренний ПВР42	1								1							
12	2	-24	Передаёт внутренний ПВР25	1									1						
12	3	-42	Передаёт внутренний ПВР43	1										1					
12	2	-23	Передаёт внутренний ПВР24	1											1				
12	5	1.236-6.81-10300-14	Передаёт наружный ПВР15	1															
12	6	-37	Передаёт наружный ПВР38	1															
12	7	-38	Передаёт наружный ПВР39	1					1										

1.236-6.81-10000	Лист	2
------------------	------	---



144

ГОСТ 717-73

№ п/п	Обозначение	Наименование	Кол. на исполнение										4.236-6.81-10000										Примечание
			-	01	02	03	04	05	06	07	08	09											
102	5	1.236-6.81-1300-46	ПЕРЕПЛЁТ НАРУЖНЫЙ ПИР 13	1																			
102	6	-53	ПЕРЕПЛЁТ НАРУЖНЫЙ ПИР 40	1																			
102	7	-40	ПЕРЕПЛЁТ НАРУЖНЫЙ ПИР 41	1																			
102	5	-13	ПЕРЕПЛЁТ НАРУЖНЫЙ ПИР 18	1																			
102	6	-44	ПЕРЕПЛЁТ НАРУЖНЫЙ ПИР 42	1																			
102	7	-42	ПЕРЕПЛЁТ НАРУЖНЫЙ ПИР 43	1																			
102	5	-20	ПЕРЕПЛЁТ НАРУЖНЫЙ ПИР 21	1																			
102	6	-03	ПЕРЕПЛЁТ НАРУЖНЫЙ ПИР 44	1																			
102	7	-44	ПЕРЕПЛЁТ НАРУЖНЫЙ ПИР 45	1																			
102	5	-19	ПЕРЕПЛЁТ НАРУЖНЫЙ ПИР 20	1																			
102	5	-24	ПЕРЕПЛЁТ НАРУЖНЫЙ ПИР 22	1																			
102	6	-45	ПЕРЕПЛЁТ НАРУЖНЫЙ ПИР 46	1																			
102	5	-23	ПЕРЕПЛЁТ НАРУЖНЫЙ ПИР 24	1																			
102	6	-46	ПЕРЕПЛЁТ НАРУЖНЫЙ ПИР 47	1																			
102	5	-25	ПЕРЕПЛЁТ НАРУЖНЫЙ ПИР 25	1																			
102	6	-44	ПЕРЕПЛЁТ НАРУЖНЫЙ ПИР 48	1																			
102	7	-24	ПЕРЕПЛЁТ НАРУЖНЫЙ ПИР 26	1																			
102	5	-48	ПЕРЕПЛЁТ НАРУЖНЫЙ ПИР 49	1																			
102	5	-26	ПЕРЕПЛЁТ НАРУЖНЫЙ ПИР 27	1																			
			ДЕТАЛИ																				
54	3	1.236-6.81-2001-03	СТЕКЛО 1510x385 ГОСТ 11448	1																			
54	8	-04	СТЕКЛО 1530x465 ГОСТ 11448	1																			
54	8	-05	СТЕКЛО 1580x545 ГОСТ 11448	1																			
54	8	-06	СТЕКЛО 1580x1030 ГОСТ 11448	1																			
54	8	-07	СТЕКЛО 1580x1185 ГОСТ 11448	1																			
54	8	-08	СТЕКЛО 1880x385 ГОСТ 11448	1																			
54	8	-09	СТЕКЛО 1880x465 ГОСТ 11448	1																			

1.236-6.81-10000

16889-02

141

3



Обр.	Поз.	Обозначение	Наименование	Код. на исполнение									1236-6.81-10000										Примечание																																																																																																																																																																																																																																																																																																																																																																																																																																																																																																																																																																																																																																																																																																																																																																																																																																																																																																																																																																																																																																																																																																																																																																																																																																																																																																																																																																																																																																																																										
				-	01	02	03	04	05	06	07	08	09																																																																																																																																																																																																																																																																																																																																																																																																																																																																																																																																																																																																																																																																																																																																																																																																																																																																																																																																																																																																																																																																																																																																																																																																																																																																																																																																																																																																																																																																																				
54	12	1236-6.81-1001	-16	СТЕКЛО 1345 x 115 ГОСТ II-78						1																																																																																																																																																																																																																																																																																																																																																																																																																																																																																																																																																																																																																																																																																																																																																																																																																																																																																																																																																																																																																																																																																																																																																																																																																																																																																																																																																																																																																																																																																							

1.236-6.81-10000

16889-02 16

5

107

ФОРМА	ЗОНА	Поз.	ОБОЗНАЧЕНИЕ	НАИМЕНОВАНИЕ	КОЛ. НА ИСПОЛНЕНИЕ										1236-6.81-10000										ПРИМЕЧАНИЕ																																																																																																																																																																																																																																																																																																																																																																																																																																																																																																																																																																																																																																																																																																																																																																																																																																																																																																																																																																																																																																																																																																																																																																																																																																																																																																																																																																																																																																																												
					-	01	02	03	04	05	06	07	08	09																																																																																																																																																																																																																																																																																																																																																																																																																																																																																																																																																																																																																																																																																																																																																																																																																																																																																																																																																																																																																																																																																																																																																																																																																																																																																																																																																																																																																																																																							
И			4.236-6.81-1002-28	ШТАПИК Ш28			4		6				4																																																																																																																																																																																																																																																																																																																																																																																																																																																																																																																																																																																																																																																																																																																																																																																																																																																																																																																																																																																																																																																																																																																																																																																																																																																																																																																																																																																																																																																																								

1.236-6.81-10000

16889-02 17

6



449

Форм  
Зона

Поз. Зона	Обозначение	Наименование	Кол. на поданение										1.236-6.81-10100										Приме- чание
			-	01	02	03	04	05	06	07	08	09											
		Документация																					
12	1.236-6.81-10100 СБ	Сборочный чертёж	x	x	x	x	x	x	x	x	x	x											
		Детали																					
11	1.236-6.81-101-01	Профиль коробки ПКР2	2	2	2	2	2																
11	-02	Профиль коробки ПКР3						2	2	2	2	2											
11	-06	Профиль коробки ПКР4	1					1															
11	-04	Профиль коробки ПКР8	1																				
11	-08	Профиль коробки ПКР9		1						1													
11	-09	Профиль коробки ПКР10			1						1												
11	-10	Профиль коробки ПКР11																					
11	1.236-6.81-102-01	Профиль коробки ПКР13	2	2	2	2	2																
11	-02	Профиль коробки ПКР14																					
11	1.236-6.81-103-03	Профиль коробки ПКР18	1					1															
11	-04	Профиль коробки ПКР19		1																			
11	-05	Профиль коробки ПКР20			1						1												
11	-06	Профиль коробки ПКР21				1						1											
11	-07	Профиль коробки ПКР22						1															
		Марка	КР 28	КР 29	КР 30	КР 31	КР 32	КР 33	КР 34	КР 35	КР 36	КР 37											

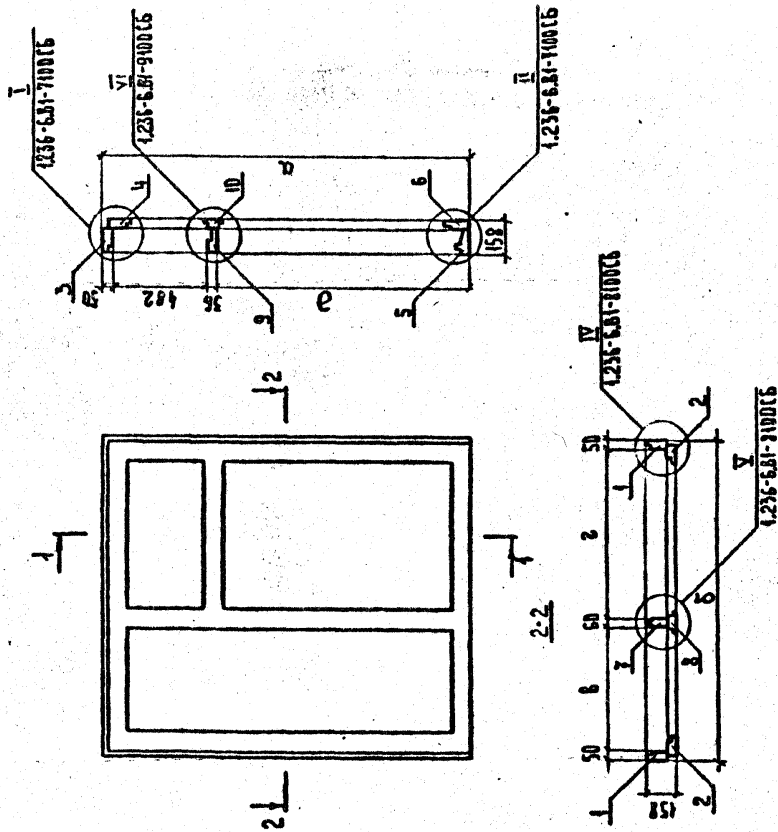
1.236-6.81-10100										1.236-6.81-10100									
МАШИНЫ В. ГРЕКОР										КОРОБКИ ВОЗВРАТНЫХ БЛОКОВ									
ТАСЛЕВОН З. МАХОВ										С РАЗЪЕМАМИ ПЕРЕПЛАТ-									
П.С. ГРЕКОР										МН КР 28 + КР 37									
ДИРЕКТОР Н. МАХОВ										СПЕЦИФИКАЦИЯ									
ТЕХНИК Ю. МАХОВ										Г. МОСКВА									

[illegible]

1.236-6.B1-10100

16889-02 20

2  
ИСТ



ОБОЗНАЧЕНИЕ	МАРКА КОРОВОК	РАЗМЕРЫ, ММ			
		а	б	в	д
1236-681-10100	КР 28	1760	1470	460	850
-01	КР 29	1760	1770	540	1070
-02	КР 30	1760	2070	650	1260
-03	КР 31	1760	2370	1105	1492
-04	КР 32	1760	2670	1260	1660
-05	КР 33	2060	1470	460	850
-06	КР 34	2060	1770	540	1070
-07	КР 35	2060	2070	650	1260
-08	КР 36	2060	2370	1105	1492
-09	КР 37	2060	2670	1260	1660

1236-681-10100 СБ		СТАДАН МАССА МАСШТАБ	
КОРОВОК ОКОННЫХ БЛОКОВ С РАЗДЕЛЯЮЩИМИ ПЕРЕКЛАДКАМИ КР 28-КР 37.		Р	
СБОРОЧНЫЙ ЧЕРТЕЖ.		ЛИСТОВ 1	
		ЛИНИИ	
		УЧЕТНИК ЗАКАЗЧИКА	
		Г. МОСКВА	



ИЗБ. № ПОЛ. ПОДПИСЬ И ДАТА ВСТ. КНИЖ.		ПОДП.		ЖЕНА		ПОС.	
ДОЗНАЧЕНИЕ							
НАИМЕНОВАНИЕ							
КОЛ. НА УСЛОН. 1236-6.Б1-41000							
—							
01 02 03 04 05 06 07							
ЧАСТЕ							
ОБОРОЧНЫЕ ЕДИНИЦЫ							
КОБОКА КР 38							
КОБОКА КР 39							
ПЕРЕНАЕТ ВУТРЕННИЙ ПБР 37							
ПЕРЕНАЕТ ВУТРЕННИЙ ПБР 38							
ПЕРЕНАЕТ ВУТРЕННИЙ ПБР 44							
ПЕРЕНАЕТ ВУТРЕННИЙ ПБР 42							
ПЕРЕНАЕТ ВУТРЕННИЙ ПБР 45							
ПЕРЕНАЕТ НАРУЖНЫЙ ПБР 50							
ПЕРЕНАЕТ НАРУЖНЫЙ ПБР 51							
ПЕРЕНАЕТ НАРУЖНЫЙ ПБР 52							
ПЕРЕНАЕТ НАРУЖНЫЙ ПБР 53							
ПЕРЕНАЕТ НАРУЖНЫЙ ПБР 54							
АСТААН							
СТЕКАО 1580x525 ГОСТ 1141-78							
СТЕКАО 1880x525 ГОСТ 1141-78							
1236-6.Б1-41000							
ИМЕТ							

[illegible]

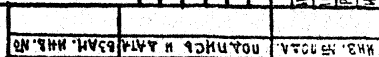
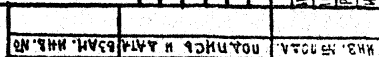
23

11	1236-6.Б1-1002-32	ОБОЗНАЧЕНИЕ	КОЛ. НА УГНОВЛ. 1236-6.Б1-1000	—	01	02	03	04	05	06	07	ПРИМЕЧАНИЕ
11	34	ШТАПКИ В 34	4	4								
11	35	ШТАПКИ В 35	4	4								
		СТАНДАРТНЫЕ ЧАСТИ										
		ЛЕТАН ИБ4-50-1ГОСТ 5088-78	12	12								
		ЛЕТАН ИБ4-751ГОСТ 5088-78	4	4								
		ЗАВЕРШКА302ГОСТ 5090-79	12	12								
		УПОР УО ГОСТ 5094-78	3	3								
		ФРИКАТОР ФК3ГОСТ 5094-78	2	2								
		ФРАКЦИОННЫЙ ПРИБОР ПР2										
		ГОСТ 5090-79	1	1								
		МАТЕРИАЛЫ										
		АРЕСКИНА КОРОБКИ ГОСТ 968561	051	0481								
		АРЕСКИНА ПЕРИМЕТРА ГОСТ 968561	0458	0456								
		ПРОКАЛКА А-2 ГОСТ 10174-72	1769	1969								

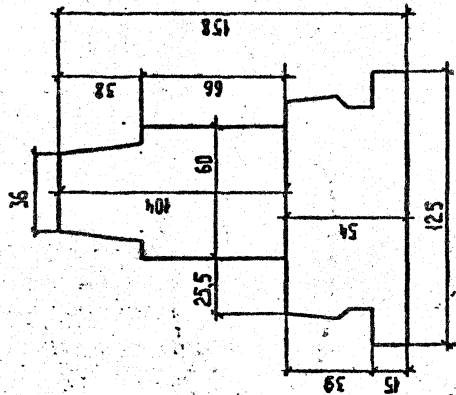
ПОРЯД. НОМ.	ПОДПИСАНИЕ	ПОДПИСАНИЕ	КОД НА ИСХОДН.	1236-6.Б1-41000	ПРИМЕЧАНИЕ
54	3	1236-6.Б1-4004-04	ОТКАЗ 4050 x 4185 ТООТ 41-78	1	
55	9	- 07	ОТКАЗ 4350 x 4185 ТООТ 41-78	1	
56	40	- 04	ОТКАЗ 395 x 4185 ТООТ 41-78	1	
57	11	1236-6.Б1-41004-02	ОТКАЗ 1535 x 465 ТООТ 41-78	1	
58	41	- 03	ОТКАЗ 4835 x 465 ТООТ 41-78	1	
59	42	- 04	ОТКАЗ 4015 x 4410 ТООТ 41-78	1	
60	43	- 05	ОТКАЗ 1516 x 4410 ТООТ 41-78	1	
61	45	- 06	ОТКАЗ 355 x 4410 ТООТ 41-78	1	
44		1236-6.Б1-4002-12	ОТКАЗ 413	2	
45		- 13	ОТКАЗ 414	2	
46		- 14	ОТКАЗ 415	2	
47		- 05	ОТКАЗ 414	4	
48		- 05	ОТКАЗ 416	4	
49		- 10	ОТКАЗ 414	4	
40		- 16	ОТКАЗ 417	4	
41		- 18	ОТКАЗ 419	4	
42		- 19	ОТКАЗ 420	4	
43		- 30	ОТКАЗ 431	2	
44		- 31	ОТКАЗ 432	2	

ИД. № 0044.	ПОЛНОВ. И ДАТ	ВЗАН. ИД. №
-------------	---------------	-------------

[illegible]

[illegible][illegible]

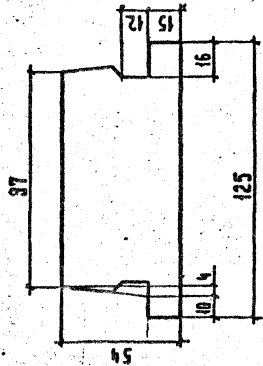
VII  
M 1:2



1236-6.81-11100 СБ

Лист 2

126



Обозначение	Марка	Длина
1236-6.81-11101	ПКР 45	1760
-01	ПКР 46	2060

ИДБ № 004А	Роль и дата	Взам № 004
------------	-------------	------------

1236-6.81-11104		Статус	Масса	Масштаб
Профиль перелетов		Р	4:2	
ПКР 45, ПКР 46.		Акт	Акт 108.1	
Исполнитель: Шайкова		Утвержден: Шайкова		
Проверен: Шайкова		Утвержден: Шайкова		
Исполнитель: Шайкова		Утвержден: Шайкова		

16889-02 26

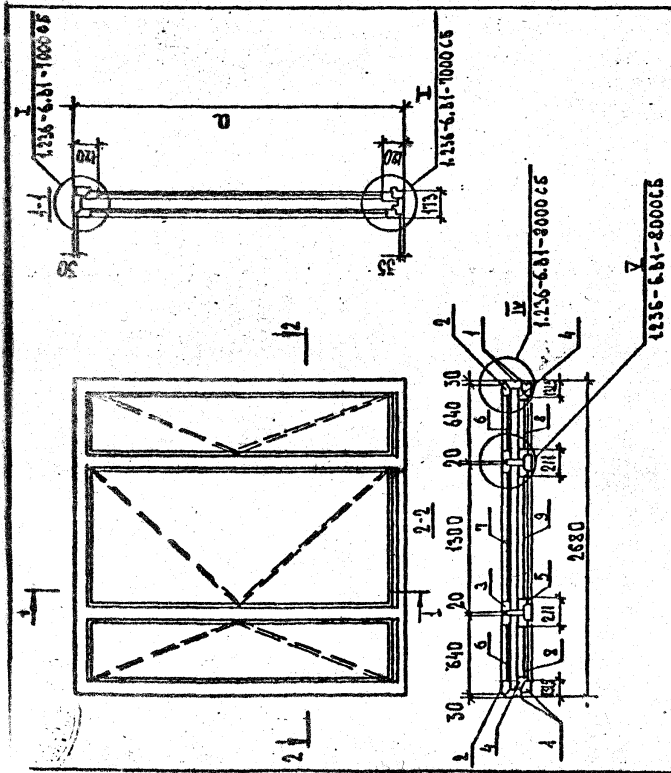


[illegible][illegible]

ИИ.В. ПОЛД	ПОДПИСА И ТА	ВЗМ. ИИ.В.
------------	--------------	------------

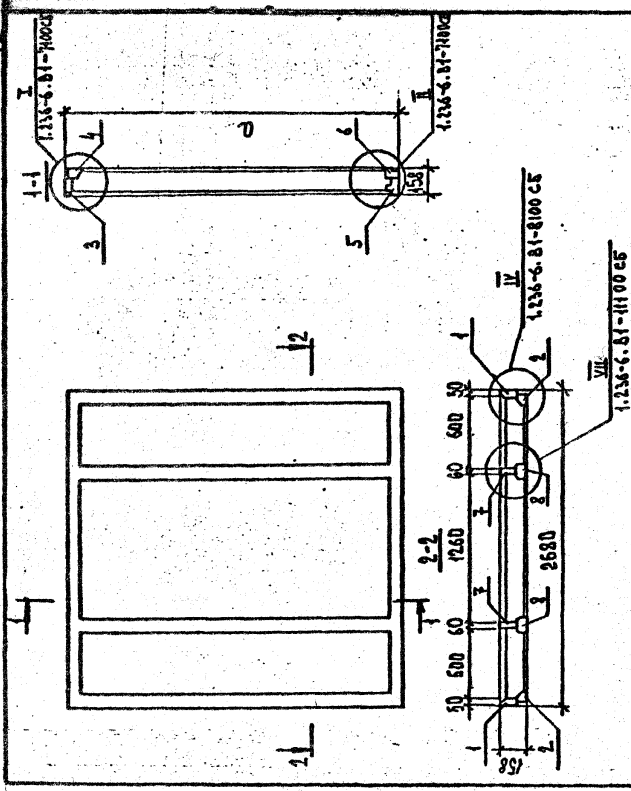
ADONIS 0013-790X(20050001)00000





ОБОЗНАЧЕНИЕ	МАРКА БАЛКОВ	РАЗМЕРЫ
1.236-6.81-12000	ОР 18-27Е	1760
-01	ОР 21-27Е	2060

1.236 - 6.81 - 12000 СБ	
СТАДИИ НАСЧЕТ	П
ОБОЗНАЧЕНИЕ	ОБОЗНАЧЕНИЕ
МАРКА БАЛКОВ	МАРКА БАЛКОВ
РАЗМЕРЫ	РАЗМЕРЫ
1.236-6.81-12000	1.236-6.81-12000 СБ
-01	-01
ОР 18-27Е	ОР 21-27Е
1760	2060
2060	2060



ОБОЗНАЧЕНИЕ	МАРКА БАЛКОВ	РАЗМЕРЫ
1.236-6.81-12100	КР 40	1760
-01	КР 41	2060

1.236 - 6.81 - 12100 СБ	
СТАДИИ НАСЧЕТ	П
ОБОЗНАЧЕНИЕ	ОБОЗНАЧЕНИЕ
МАРКА БАЛКОВ	МАРКА БАЛКОВ
РАЗМЕРЫ	РАЗМЕРЫ
1.236-6.81-12100	1.236-6.81-12100 СБ
-01	-01
КР 40	КР 41
1760	2060
2060	2060



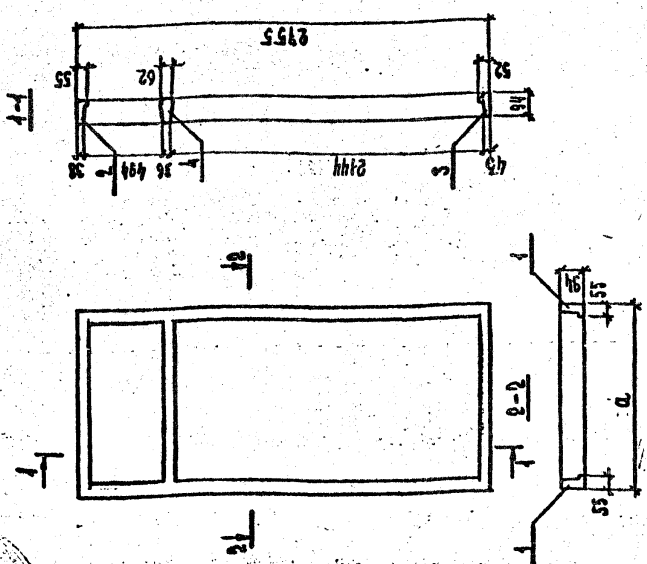
[illegible][illegible]

16889-02 33



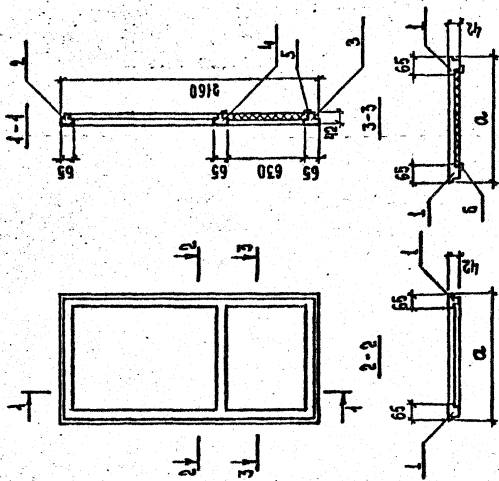
135

1	2	3	4	5	6	7	8	9	10	11	12	13	14	15	16	17	18	19	20	21	22	23	24	25	26	27	28	29	30	31	32	33	34	35	36	37	38	39	40	41	42	43	44	45	46	47	48	49	50	51	52	53	54	55	56	57	58	59	60	61	62	63	64	65	66	67	68	69	70	71	72	73	74	75	76	77	78	79	80	81	82	83	84	85	86	87	88	89	90	91	92	93	94	95	96	97	98	99	100
1	2	3	4	5	6	7	8	9	10	11	12	13	14	15	16	17	18	19	20	21	22	23	24	25	26	27	28	29	30	31	32	33	34	35	36	37	38	39	40	41	42	43	44	45	46	47	48	49	50	51	52	53	54	55	56	57	58	59	60	61	62	63	64	65	66	67	68	69	70	71	72	73	74	75	76	77	78	79	80	81	82	83	84	85	86	87	88	89	90	91	92	93	94	95	96	97	98	99	100
1	2	3	4	5	6	7	8	9	10	11	12	13	14	15	16	17	18	19	20	21	22	23	24	25	26	27	28	29	30	31	32	33	34	35	36	37	38	39	40	41	42	43	44	45	46	47	48	49	50	51	52	53	54	55	56	57	58	59	60	61	62	63	64	65	66	67	68	69	70	71	72	73	74	75	76	77	78	79	80	81	82	83	84	85	86	87	88	89	90	91	92	93	94	95	96	97	98	99	100
1	2	3	4	5	6	7	8	9	10	11	12	13	14	15	16	17	18	19	20	21	22	23	24	25	26	27	28	29	30	31	32	33	34	35	36	37	38	39	40	41	42	43	44	45	46	47	48	49	50	51	52	53	54	55	56	57	58	59	60	61	62	63	64	65	66	67	68	69	70	71	72	73	74	75	76	77	78	79	80	81	82	83	84	85	86	87	88	89	90	91	92	93	94	95	96	97	98	99	100
1	2	3	4	5	6	7	8	9	10	11	12	13	14	15	16	17	18	19	20	21	22	23	24	25	26	27	28	29	30	31	32	33	34	35	36	37	38	39	40	41	42	43	44	45	46	47	48	49	50	51	52	53	54	55	56	57	58	59	60	61	62	63	64	65	66	67	68	69	70	71	72	73	74	75	76	77	78	79	80	81	82	83	84	85	86	87	88	89	90	91	92	93	94	95	96	97	98	99	100
1	2	3	4	5	6	7	8	9	10	11	12	13	14	15	16	17	18	19	20	21	22	23	24	25	26	27	28	29	30	31	32	33	34	35	36	37	38	39	40	41	42	43	44	45	46	47	48	49	50	51	52	53	54	55	56	57	58	59	60	61	62	63	64	65	66	67	68	69	70	71	72	73	74	75	76	77	78	79	80	81	82	83	84	85	86	87	88	89	90	91	92	93	94	95	96	97	98	99	100
1	2	3	4	5	6	7	8	9	10	11	12	13	14	15	16	17	18	19	20	21	22	23	24	25	26	27	28	29	30	31	32	33	34	35	36	37	38	39	40	41	42	43	44	45	46	47	48	49	50	51	52	53	54	55	56	57	58	59	60	61	62	63	64	65	66	67	68	69	70	71	72	73	74	75	76	77	78	79	80	81	82	83	84	85	86	87	88	89	90	91	92	93	94	95	96	97	98	99	100
1	2	3	4	5	6	7	8	9	10	11	12	13	14	15	16	17	18	19	20	21	22	23	24	25	26	27	28	29	30	31	32	33	34	35	36	37	38	39	40	41	42	43	44	45	46	47	48	49	50	51	52	53	54	55	56	57	58	59	60	61	62	63	64	65	66	67	68	69	70	71	72	73	74	75	76	77	78	79	80	81	82	83	84	85	86	87	88	89	90	91	92	93	94	95	96	97	98	99	100
1	2	3	4	5	6	7	8	9	10	11	12	13	14	15	16	17	18	19	20	21	22	23	24	25	26	27	28	29	30	31	32	33	34	35	36	37	38	39	40	41	42	43	44	45	46	47	48	49	50	51	52	53	54	55	56	57	58	59	60	61	62	63	64	65	66	67	68	69	70	71	72	73	74	75	76	77	78	79	80	81	82	83	84	85	86	87	88	89	90	91	92	93	94	95	96	97	98	99	100
1	2	3	4	5	6	7	8	9	10	11	12	13	14	15	16	17	18	19	20	21	22	23	24	25	26	27	28	29	30	31	32	33	34	35	36	37	38	39	40	41	42	43	44	45	46	47	48	49	50	51	52	53	54	55	56	57	58	59	60	61	62	63	64	65	66	67	68	69	70	71	72	73	74	75	76	77	78	79	80	81	82	83	84	85	86	87	88	89	90	91	92	93	94	95	96	97	98	99	100
1	2	3	4	5	6	7	8	9	10	11	12	13	14	15	16	17	18	19	20	21	22	23	24	25	26	27	28	29	30	31	32	33	34	35	36	37	38	39	40	41	42	43	44	45	46	47	48	49	50	51	52	53	54	55	56	57	58	59	60	61	62	63	64	65	66	67	68	69	70	71	72	73	74	75	76	77	78	79	80	81	82	83	84	85	86	87	88	89	90	91	92	93	94	95	96	97	98	99	100
1	2	3	4	5	6	7	8	9	10	11	12	13	14	15	16	17	18	19	20	21	22	23	24	25	26	27	28	29	30	31	32	33	34	35	36	37	38	39	40	41	42	43	44	45	46	47	48	49	50	51	52	53	54	55	56	57	58	59	60	61	62	63	64	65	66	67	68	69	70	71	72	73	74	75	76	77	78	79	80	81	82	83	84	85	86	87	88	89	90	91	92	93	94	95	96	97	98	99	100
1	2	3	4	5	6	7	8	9	10	11	12	13	14	15	16	17	18	19	20	21	22	23	24	25	26	27	28	29	30	31	32	33	34	35	36	37	38	39	40	41	42	43	44	45	46	47	48	49	50	51	52	53	54	55	56	57	58	59	60	61	62	63	64	65	66	67	68	69	70	71	72	73	74	75	76	77	78	79	80	81	82	83	84	85	86	87	88	89	90	91	92	93	94	95	96	97	98	99	100
1	2	3	4	5	6	7	8	9	10	11	12	13	14	15	16	17	18	19	20	21	22	23	24	25	26	27	28	29	30	31	32	33	34	35	36	37	38	39	40	41	42	43	44	45	46	47	48	49	50	51	52	53	54	55	56	57	58	59	60	61	62	63	64	65	66	67	68	69	70	71	72	73	74	75	76	77	78	79	80	81	82	83	84	85	86	87	88	89	90	91	92	93	94	95	96	97	98	99	100
1	2	3	4	5	6	7	8	9	10	11	12	13	14	15	16	17	18	19	20	21	22	23	24	25	26	27	28	29	30	31	32	33	34	35	36	37	38	39	40	41	42	43	44	45	46	47	48	49	50	51	52	53	54	55	56	57	58	59	60	61	62	63	64	65	66	67	68	69	70	71	72	73	74	75	76	77	78	79	80	81	82	83	84	85	86	87	88	89	90	91	92	93	94	95	96	97	98	99	100
1	2	3	4	5	6	7	8	9	10	11	12	13	14	15	16	17	18	19	20	21	22	23	24	25	26	27	28	29	30	31	32	33	34	35	36	37	38	39	40	41	42	43	44	45	46	47	48	49	50	51	52	53	54	55	56	57	58	59	60	61	62	63	64	65	66	67	68	69	70	71	72	73	74	75	76	77	78	79	80	81	82	83	84	85	86	87	88	89	90	91	92	93	94	95	96	97	98	99	100
1	2	3	4	5	6	7	8	9	10	11	12	13	14	15	16	17	18	19	20	21	22	23	24	25	26	27	28	29	30	31	32	33	34	35	36	37	38	39	40	41	42	43	44	45	46	47	48	49	50	51	52	53	54	55	56	57	58	59	60	61	62	63	64	65	66	67	68	69	70	71	72	73	74	75	76	77	78	79	80	81	82	83	84	85	86	87	88	89	90	91	92	93	94	95	96	97	98	99	100
1	2	3	4	5	6	7	8	9	10	11	12	13	14	15	16	17	18	19	20	21	22	23	24	25	26	27	28	29	30	31	32	33	34	35	36	37	38	39	40	41	42	43	44	45	46	47	48	49	50	51	52	53	54	55	56	57	58	59	60	61	62	63	64	65	66	67	68	69	70	71	72	73	74	75	76	77	78	79	80																				

[illegible]

ОБОЗНАЧЕНИЕ	НАЗНАЧ. КОДОВОК	РАЗМЕР, мм а
1. 236-6. В1-15100	КС42	370
-01	КС43	170
-02	КС44	174

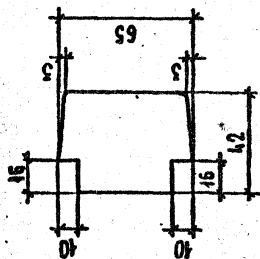
[illegible]



ОБОЗНАЧЕНИЕ	НАИМКА	РАЗМЕРЫ в
4255-6,84-15200	ПАВБ 1	210
	ПАВБ 2	1110
	ПАВБ 3	265

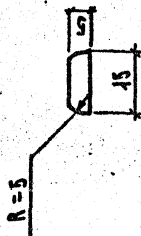
1.236-6.81-13200 GS	СТАВКА	МАСА	МОМЕНТ
ПЕРЕКЛАТЫ ВУТРИНЕННЕ В НАКОНДНЫХ АЗЕРИ ОБРАЗЫ С. ПАВЛЫЧ-ПАСОЗ	Р		
ОБОРОТНЫЙ ЧЕРТЕЖ	АВСТ	АВСТОВ	1
	ПНИИЗП, УЗБЕКАЯ ЗАКОН Г. МОСКВА		

[illegible]



ОБОЗНАЧЕНИЕ	МАРКА	ДЛИНА
1.236 - 6.81 - 13204	ПРС 63	810
-01	ПРС 64	1110
-02	ПРС 65	984
-03	ПРС 66	1084
-04	ПРС 67	865
-05	ПРС 68	839
-06	ПРС 69	860
-07	ПРС 70	852

1.236 - 6.81 - 13204	
ПРОФИЛИ ПЕРЕКРЕТОВ	СТАЛЬ МАССА НАСЧЕТА
ПРС 63 ÷ ПРС 70	Р
МАТЕРИАЛ ПЕРЕД	АУСТ
МАТЕРИАЛ ЗАПЯТЫВАЮЩАЯ	АУСТ
МАТЕРИАЛ МАЛОДАН	АУСТ
МАТЕРИАЛ ПОДПОРКА	АУСТ
ЦЕННИК	ЦЕННИК
УЧЕБНЫХ ЗНАНИЙ	УЧЕБНЫХ ЗНАНИЙ
Г. ПУБЛИКА	Г. ПУБЛИКА



ОБОЗНАЧЕНИЕ	МАРКА	ДЛИНА
1.236 - 6.81 - 13203	Р1	650
-01	Р2	1100
-02	Р3	1000
-03	Р4	955

1.236 - 6.81 - 13203	
РАСКЛАДКА	СТАЛЬ МАССА НАСЧЕТА
Р1 ÷ Р4	Р
МАТЕРИАЛ ПЕРЕД	АУСТ
МАТЕРИАЛ ЗАПЯТЫВАЮЩАЯ	АУСТ
МАТЕРИАЛ МАЛОДАН	АУСТ
МАТЕРИАЛ ПОДПОРКА	АУСТ
ЦЕННИК	ЦЕННИК
УЧЕБНЫХ ЗНАНИЙ	УЧЕБНЫХ ЗНАНИЙ
Г. ПУБЛИКА	Г. ПУБЛИКА



ИИБ № ПОДА	ПОДА И ДАТА	05AM. ИИБ V
------------	-------------	-------------

[illegible]



3

3

3



3

3

3

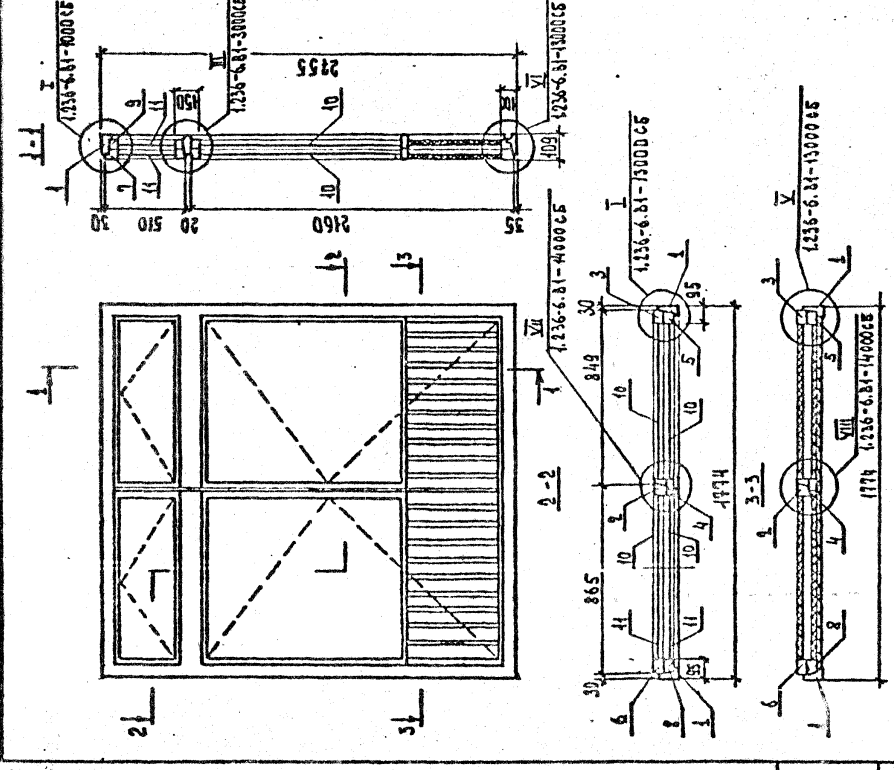
04  
20-68831

ФОРМ. 304А ПОС.		ИД. И ПОД.А.		ПОД. И ДАТА		ВАН. ИЛИ	
44	44	1	1	1236-6.В1-43100-02	КОРОВА КС.ЧЧ	1	1
44	44	2	2	1236-6.В1-43200-02	ПЕРНАЕТ ВНЕДРЕННИЙ ПЛАСЗ	1	1
44	44	3	3	1236-6.В1-44100	ПЕРНАЕТ ВНЕДРЕННИЙ ПЛАСЧ	1	1
44	44	4	4	1236-6.В1-43300-02	ПЕРНАЕТ НАРЯЖИИ ПЛАСЗ	1	1
44	44	5	5	1236-6.В1-44200	ПЕРНАЕТ НАРЯЖИИ ПЛАСЧ	1	1
44	44	6	6	1236-6.В1-1200-45	ПЕРНАЕТ ВНЕДРЕННИЙ ПЛАСЧ	1	1
44	44	7	7	1236-6.В1-14300	ПЕРНАЕТ ВНЕДРЕННИЙ ПЛАСЧ	1	1
44	44	8	8	1236-6.В1-1300-45	ПЕРНАЕТ НАРЯЖИИ ПЛАСЧ	1	1
ОБОЗНАЧЕНИЕ		НАМЕНОВАНИЕ					
КОД. НА ИСХОД. 1236-6.В1-14000		ПРИМЕЧАНИЕ					
1236-6.В1-14000		1					

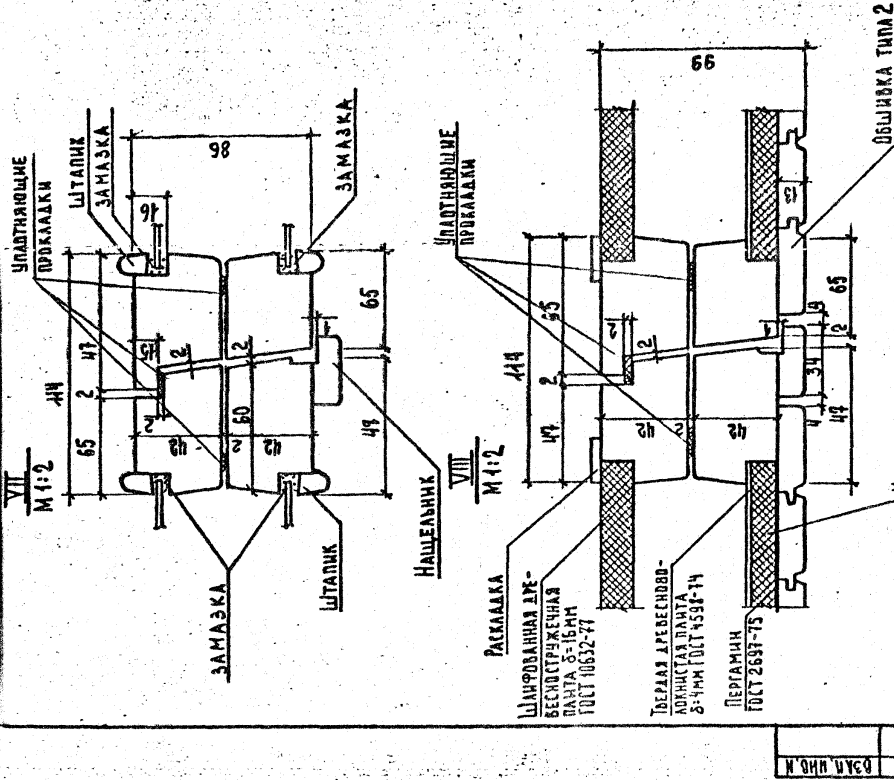
ФОРМ. 304А ПОС.		ИД. И ПОД.А.		ПОД. И ДАТА		ВАН. ИЛИ	
44	44	1	1	1236-6.В1-44000 СБ	БОРОЧНЫЙ ЦЕРТЕЖ	1	1
44	44	2	2	1236-6.В1-000 ТУ	ТЕХНИЧЕСКИЕ УСЛОВИЯ	1	1
44	44	3	3	1236-6.В1-000 А.1	НОМЕНКАТУРА ИЗДЕЛИЯ	1	1
44	44	4	4	1236-6.В1-000 А.2	ВЫБОРКА МАТЕРИАЛОВ НА АБЕРИ	1	1
44	44	5	5	1236-6.В1-000 А.5	СХЕМА РАСПОЛОЖЕНИЯ	1	1
ОБОЗНАЧЕНИЕ		НАМЕНОВАНИЕ					
КОД. НА ИСХОД. 1236-6.В1-14000		ПРИМЕЧАНИЕ					
1236-6.В1-14000		1					

МАШИНА  
БС 28-18  
БААКОННАЯ АБЕРЬ  
СО СНАРЯЖЕНИЕМ ПЕРНАСТАМИ  
СПЕЦИФИКАЦИЯ  
1236-6.В1-14000  
ПРИМЕР  
УЧЕБНИК ЗАДАНИЙ  
ПРИЛОЖЕНИЕ  
СТАВКА АБСТ  
4



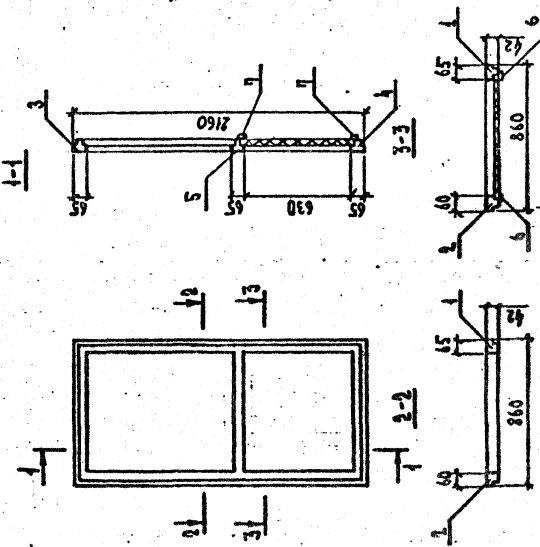


1.236-6.81-14000 СБ	
БЛАНКОВАЯ АБЕРЬ	СЛАНКОВАЯ АБЕРЬ
СО СПАРЕНЫМИ ПЕРЕКЛАДАМИ	Р
СО 28-18	ТУСТ 1 АНОТОВ 1
СБОРОЧНЫЙ ЧЕРТЕЖ	ЦНИИЭП
	УЧЕБНИК ЗАДАНИЙ
	Г. МОСКВА



1.236-6.81-14000 СБ	
БЛАНКОВАЯ АБЕРЬ	СЛАНКОВАЯ АБЕРЬ
СО СПАРЕНЫМИ ПЕРЕКЛАДАМИ	Р
СО 28-18	ТУСТ 1 АНОТОВ 1
СБОРОЧНЫЙ ЧЕРТЕЖ	ЦНИИЭП
	УЧЕБНИК ЗАДАНИЙ
	Г. МОСКВА

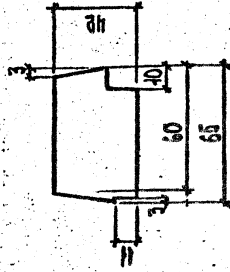




1.236-6.81-44100 05		СТАЛЬ МАССА И НАСЧЕТ	
ПЕРЕПАЕТ ВНЕШНИЙ ЗАКОННЫХ АБЕРЕЙ СЕРИИ С, ПЛАС.		Р	
СБОРЩИЙ ЧЕРТЕЖ.		АВСТ	
		АВСТОВ	
		ЦНИИЭП	
		ЧУЖБНЫХ ЗАКАЗЫ	
		ПРОСВЕТА	
ИЗГОТОВИТЕЛЬ	В. ПЕТРОВ		
ПРОЕКТИРОВАТЕЛЬ	Э. МАКОС		
ЭКСПЕРТ	Э. МАКОС		
ТЕХНИК	О. ШИШКИНА		

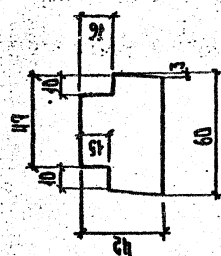
1.236-6.81-44104		СТАЛЬ МАССА И НАСЧЕТ	
ПРОФИЛЬ ПЕРЕПЛАТОВ ПРО 74, ПРО 72.		Р	
		АВСТ	
		АВСТОВ	
		ЦНИИЭП	
		ЧУЖБНЫХ ЗАКАЗЫ	
		ПРОСВЕТА	
ИЗГОТОВИТЕЛЬ	В. ПЕТРОВ		
ПРОЕКТИРОВАТЕЛЬ	Э. МАКОС		
ЭКСПЕРТ	Э. МАКОС		
ТЕХНИК	О. ШИШКИНА		

ОБОЗНАЧЕНИЕ	МАТЕРИАЛ ЗАКАЗОВ	ДЛИНА
1.236-6.81-44104	ПРО 74	2160
-04	ПРО 72	510





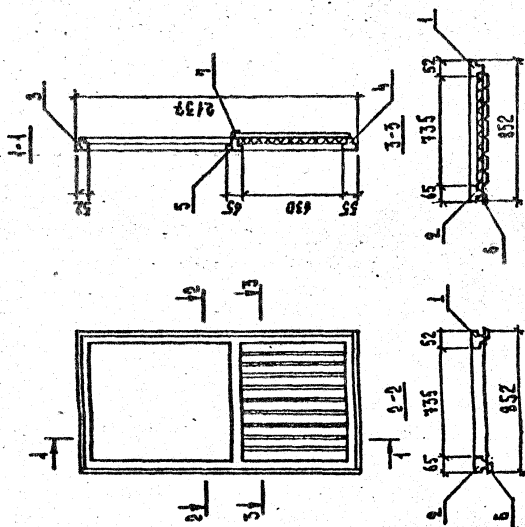




ОБОЗНАЧЕНИЕ	НАЗВ. ЗАКАЗ	АЛФА
4236-6.81-40201	ПОС. 73	2137
-01	ПОС. 74	487

4236-6.81-40201		СТАТУС НАСЛА НАСЛА
ПРОФИЛ ПЕРЕКЛЕТОВ		Р
ПОС. 73, ПОС. 74		АУСТ
ИН. ОТЕЛ. В. ПИЛОА		АУСТОВС
ПОС. 73, ПОС. 74		АУСТОВС
ПРОФИЛ ПЕРЕКЛЕТОВ		АУСТОВС
ТЕХНИКА		АУСТОВС

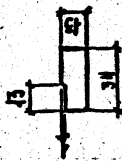
16 889-02 46



4236-6.81-40200 65		СТАТУС НАСЛА НАСЛА
ПЕРЕКЛЕТ НАРУЖНЫЙ		Р
БАЛКОННЫХ АБЕРС		АУСТ
СЕРИИ С. ПАНС.		АУСТОВС
ОБОРОТНЫЙ ЧЕРТЕЖ		АУСТОВС
ИН. ОТЕЛ. В. ПИЛОА		АУСТОВС
ПОС. 73, ПОС. 74		АУСТОВС
ПРОФИЛ ПЕРЕКЛЕТОВ		АУСТОВС
ТЕХНИКА		АУСТОВС

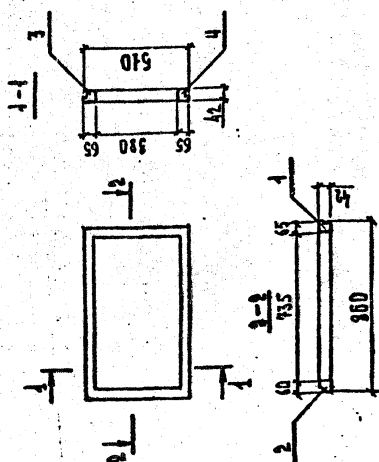
16 889-02 46

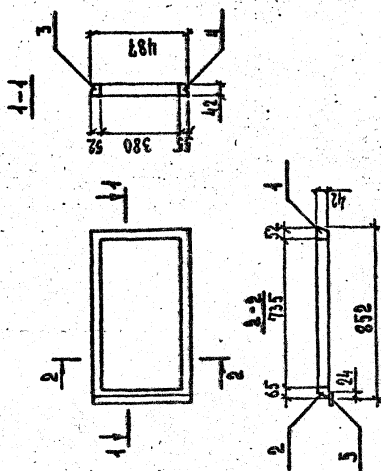
16889-02 47

[illegible]

ОБОЗНАЧЕНИЕ	НАИМЕНОВАНИЕ	КОЛИЧЕСТВО
1.236-С.84-11202	Н1	2437
-04	Н2	487
-02	Н3	2445
Е0-	Н4	470

[illegible]

[illegible][illegible]

[illegible]

УИВ. Н ПОЛ.А. ПОЛУ.И ДАТА	ВЗАМ.ПНВН
---------------------------	-----------

[illegible]

05 20 - 68891

ИД. Н ПОД.	ПОД. И АТА	ВЗМ. ИД.	ОДР.	ЗОНА	НОЗ.	ОБОЗНАЧЕНИЕ	НАМЕНОВАНИЕ	КОЛ. НА КСРОК. 1236-6.Б1-15000	ПРИМЕЧАНИЕ
44	1					1236-6.Б1-15100	КОРБКА КР 42	1	
44	1					-01	КОРБКА КР 45	1	
44	2					1236-6.Б1-15200	ПЕРНАЕТ ВНЕШНИЙ ПАР 1	1	
44	2					-01	ПЕРНАЕТ ВНЕШНИЙ ПАР 2	1	
44	3					1236-6.Б1-15300	ПЕРНАЕТ НАРУЖНЫЙ ПАР 1	1	
44	3					-01	ПЕРНАЕТ НАРУЖНЫЙ ПАР 2	1	
44	4					1236-6.Б1-1200-26	ПЕРНАЕТ ВНЕШНИЙ ПАР 2	1	
44	4					-28	ПЕРНАЕТ ВНЕШНИЙ ПАР 29	1	
42	5					1236-6.Б1-4300-29	ПЕРНАЕТ НАРУЖНЫЙ ПАР 30	1	
42	5					-31	ПЕРНАЕТ НАРУЖНЫЙ ПАР 32		
							АСТАРА		
64	6					1236-6.Б1-3001-06	СТЕКАО 1350x695x3100Т-11-78	1	
64	7					-3001	СТЕКАО 385x695x3100Т-11-78	1	
64	6					-3001-07	СТЕКАО 1350x995x3100Т-11-78	1	
КОЛ. НА КСРОК. 1236-6.Б1-15000									ПРИМЕЧАНИЕ
1236-6.Б1-15000									ПРИМЕЧАНИЕ

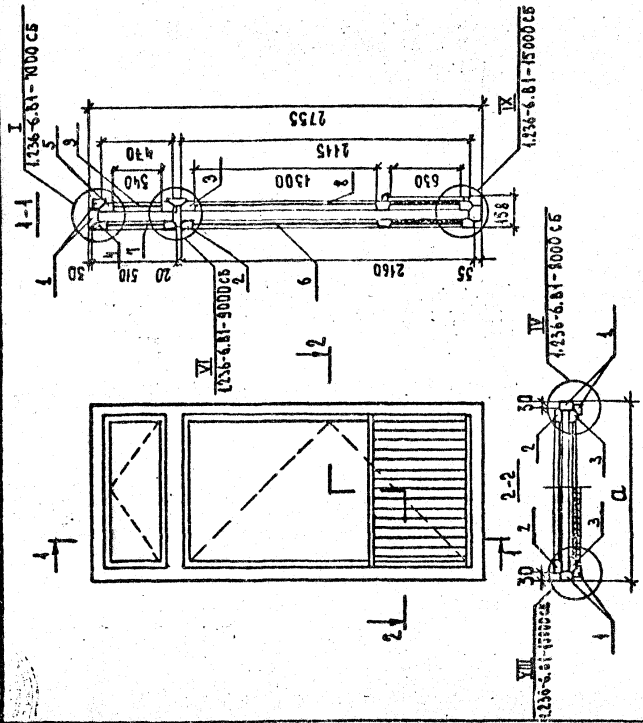
ИД. Н ПОД.	ПОД. И АТА	ВЗМ. ИД.	ОДР.	ЗОНА	НОЗ.	ОБОЗНАЧЕНИЕ	НАМЕНОВАНИЕ	КОЛ. НА КСРОК. 1236-6.Б1-15000	ПРИМЕЧАНИЕ
44	1					1236-6.Б1-15000 СБ	БОРОЧНЫЙ ЧЕРТЕЖ		
44	1					1236-6.Б1-1000 ТУ	ТЕХНИЧЕСКОЕ УДОЛОВО	Х	12.12.12, 12.12
44	1					1236-6.Б1-1000 А	НОМЕНКАТУРА ЧАСТЕЙ	Х	12.12.12, 12.12
44	1					1236-6.Б1-1000 А	ВЫБОРКА МАТЕРИАЛОВ ЗА ТЕРМ	Х	
44	1					1236-6.Б1-1000 А	СХЕМА РАСПОВОЖЕНИЯ	Х	
КОЛ. НА КСРОК. 1236-6.Б1-15000									ПРИМЕЧАНИЕ
1236-6.Б1-15000									ПРИМЕЧАНИЕ

051

46889-02 51

[illegible]

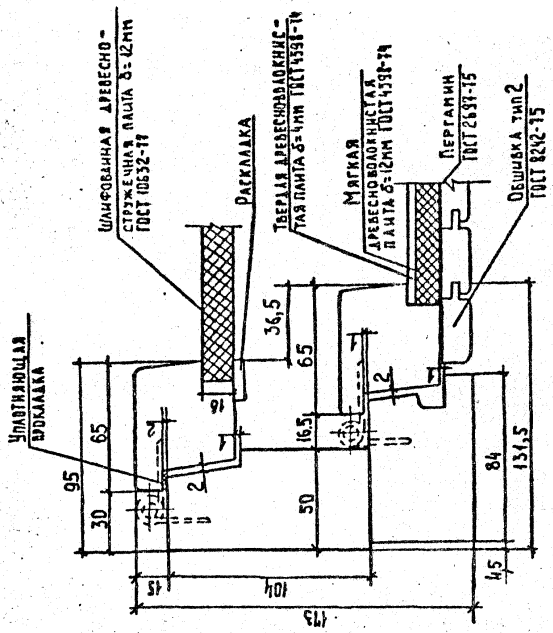
№ ПОЯ	№ ПОС.	ОБОЗНАЧЕНИЕ	НАМЕНОВАНИЕ	КОЛ. НА КИЛОВАТТ-ЧАС	ПРИМЕНА-
1	2	4.1236-6.Б.1-3001-01	СТЕКАО 395x995x3100ТМ-78	1	
2	3	4.236-6.Б.1-9001-06	СТЕКАО 4315x620x3100ТМ-78	1	
3	4	4.236-6.Б.1-1002-44	СТЕКАО 355x620x3100ТМ-78	1	
4	5	4.236-6.Б.1-3001-01	ШТАНК М15	2	
5	6	4.236-6.Б.1-3001-01	ШТАНК М14	2	
6	7	4.236-6.Б.1-3001-01	ШТАНК М5	4	
7	8	4.236-6.Б.1-3001-01	ШТАНК М2	4	
8	9	4.236-6.Б.1-3001-01	ШТАНК М31	2	
9	10	4.236-6.Б.1-3001-01	ШТАНК М35	2	
10	11	4.236-6.Б.1-3001-01	ШТАНК М21	4	
11	12	4.236-6.Б.1-3001-01	ШТАНК М22	4	
12	13	4.236-6.Б.1-3001-01	СТЕКАО 355x920x3100ТМ-78	1	
13	14	СТАНДАРТНЫЕ ШТАНЫ			
14	15	МЕТАН ИВ4-501700Т 5088-78		6	
15	16	МЕТАН ИВ4-752700Т 5088-78		4	
16	17	ЗАБЕДКУМ32 100Т5090-79		6	
17	18	УПОР УТ 100Т5091-98		1	



ОБОЗНАЧЕНИЕ	МАРКА БЛОКОВ	РАЗМЕР, мм а
1.136 - 6.81 - 15000	БР 28-9	890
-01	БР 28-12	1170

1.136 - 6.81 - 15000 СБ	
БАЛКОННЫЕ ДВЕРИ С РАЗДЕЛЕНИЕМ ПЕРЕМЕТКИ БР 28-9, БР 28-12 С БОРОЧЕНЫМ ЧЕРТЕМ	П
УЧЕТЧИК И. МАЛОВА	ЛЮСТ 3
УЧЕТЧИК И. МАЛОВА	УЧЕТЧИК И. МАЛОВА

VIII  
М 1:2



ПРИМЕЧАНИЕ: УПАКОВКУ ПРОКЛАДКУ ПРИКЛЕПАТЬ К  
ВНУТРЕННЕМУ ПОЛОТНУ.

1.136 - 6.81 - 15000 СБ  
16889 - 02 52

1.136 - 6.81 - 15000 СБ	2
-------------------------	---





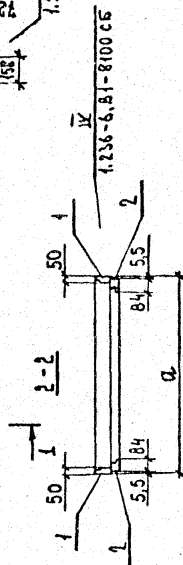
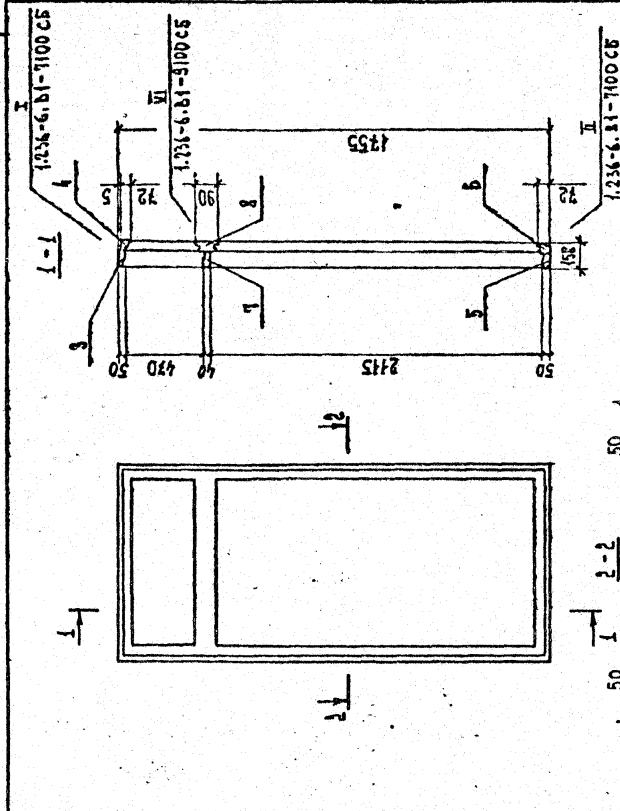
[illegible]

УВБ. И ПОАУ.	ПОДП. И ДАТА	ОЗНАЧ. И ИВ. Н
--------------	--------------	----------------

ОБОЗНАЧЕНИЕ	МАРКА КОРБОК	РАЗМЕР, мм	
		α	
1.236 - 6.81 - 15100	КР42	870	
-01	КР43	1170	
-02	КР44	1178	

[illegible]

16889-02 54



[illegible]

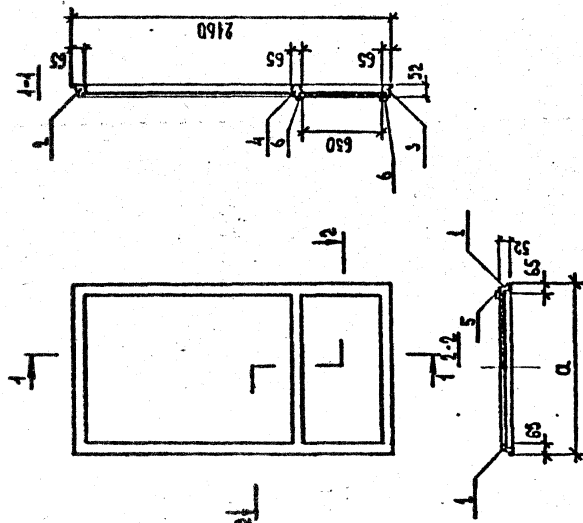
Форм	Заяв	Пос.	Обозначение	Наименование	Код на условн. 1236-6.81-15200	Примечание
				Автоматизация		
				Сборочный чертеж	1236-6.81-15200 СБ	
				Детали		
41			1	1236-6.81-7201-34	ПРОФНАБ РЕЗЕНАТА НР 57	2 2 2
41		2	2	06	ПРОФНАБ РЕЗЕНАТА НР 3	1
41		2	2	07	ПРОФНАБ РЕЗЕНАТА НР 8	1
41		2	2	35	ПРОФНАБ РЕЗЕНАТА НР 58	1
41		3	3	1236-6.81-7202	ПРОФНАБ РЕЗЕНАТА НР 17	1
41		3	3	01	ПРОФНАБ РЕЗЕНАТА НР 18	1

ОБОЗНАЧЕНИЕ	МАРКА	ДЛИНА
1336-6.81 - 15201	НР 85	810
-01	НР 56	1110
-02	НР 67	965
-03	НР 68	935
-04	НР 69	1035
-05	НР 70	945
-06	НР 71	840

УИВ. N 0044.	ПОДП. И АТА	ВЗНЧ. ИНО.И.
--------------	-------------	--------------

[illegible]

16889-02 56

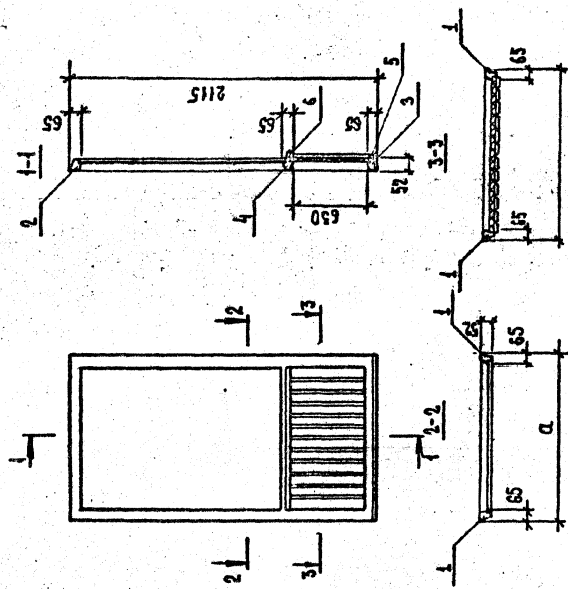


ОБОЗНАЧЕНИЕ	МАРКА	РАЗМЕР, мм д
1236-6.61-45200	П8Р1	810
	-01	1110
	-02	865

1936 - 681-15200 CS	СТАЛЬ И ЖЕЛ. МАШИНЫ	Р	МАТ. СТОИМОСТЬ 1
ПЕРЕПАЛТЫ ВЪНТРЕШНИЕ ВА- КОННЫХ ДВЕРЕЙ СЕРИИ 2 ПАВРЫ + ПАВРЫ. СВОБОДНЫЙ ЧЕРТЕЖ.			
МАШИНЫ АГРЕГАТЫ			
ТАП. ЭЛЕМЕНТЫ			
РАК. ПРИБОРЫ			
МАШИНЫ И ПРИНЦИПЫ			

15

[illegible][illegible]

[illegible]

ОБОЗНАЧЕНИЕ	НАДКА	РАЗМЕР, мм D
4236 - 681 - 45300	ПАИР 1	795
- 61	ПАИР 2	1035
- 02	ПАИР 3	815

[illegible]

159

[illegible]

1691

1236-6.81-16000									
Лист 4									
Форм.	Срок	Док.	Вид и дата	Взам инв. №	Возвращение				
					Наименование	Код на изделие	1236-6.81-16000	Имечен	Име
					Станкостроительное				
					Ручки РС80 ТДТ5087-72	2			
					Летан 184-504ТДТ 5088-78	12			
					Летан 184-752ТДТ 5088-78	8			
					Завертки 502ТДТ 5090-79	12			
					Шор 98 ТДТ 5091-78	2			
					Фрамужный прибор ФП2				
					ТДТ 5090-79	2			
					Материалы				
					Автоматическая коробка ТДТ9685-67	0,492			
					Древесина клееная ТДТ9685-67	0,452			
					Литая А-2 ТДТ 10174-72	17,60			

16889-02 60

1236-6.81-16000									
Лист 3									
Форм.	Срок	Док.	Вид и дата	Взам инв. №	Возвращение				
					Наименование	Код на изделие	1236-6.81-16000	Имечен	Име
					Летан				
					Летан 1350-750-3 ТДТ 111-78	2			
					Летан 395-750-3 ТДТ 111-78	2			
					Летан 1315-725-3 ТДТ 111-78	1			
					Летан 1315-700-3 ТДТ 111-78	1			
					Летан 335-725-3 ТДТ 111-78	1			
					Летан 335-700-3 ТДТ 111-78	1			
					Летан Л14	4			
					Летан Л15	4			
					Летан Л16	8			
					Летан Л17	4			
					Летан Л18	4			
					Летан Л19	4			
					Летан Л20	4			
					Летан Л21	4			
					Летан Л22	4			
					Летан Л23	4			
					Летан Л24	4			
					Летан Л25	4			
					Летан Л26	4			
					Летан Л27	4			
					Летан Л28	4			
					Летан Л29	4			
					Летан Л30	4			
					Летан Л31	4			
					Летан Л32	4			
					Летан Л33	4			
					Летан Л34	4			
					Летан Л35	4			
					Летан Л36	4			
					Летан Л37	4			
					Летан Л38	4			

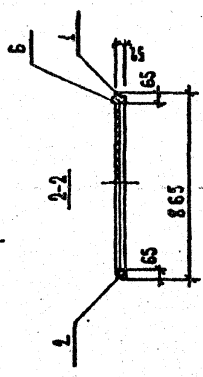
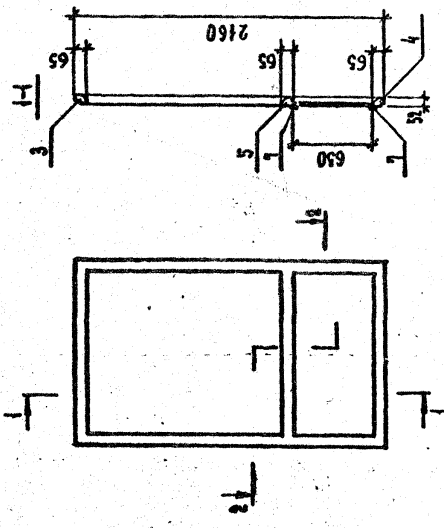
16889-02 60





[illegible][illegible]

163

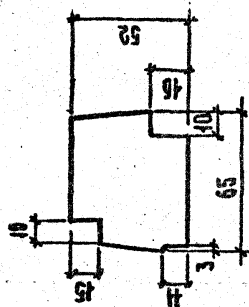


ОБОЗНАЧЕНИЕ	МАРКА	ДЛИНА
1.236 - 6.81 - 16101	ПРР 72	2160
-01	ПРР 73	610

1.236 - 6.81 - 16100 05			
ПЕРЕДЕЛ ВРУЩЕННЫЙ			
БАЛКОННЫХ ДВЕРЕЙ			
СЕРИИ Р ПАРВ 4.			
СБОРОЧНЫЙ ЧЕСТИ.			
НАЧЕРТАЛ А. СЕДОВ	ПРОВЕРИЛ В. П. П.	СТАЛЬ	МАССА
ТВО В. МАЛОШ	ПРОВЕРИЛ В. П. П.	Р	1:2
ПРОЕКТОР В. МАЛОШ	ПРОВЕРИЛ В. П. П.	Лист	1
ИНЖЕНЕР Е. МАЛОШ	ПРОВЕРИЛ В. П. П.	ЦНИИЭП	
		УЧЕТНАЯ ЗАДАЧА	
		Г. МОСКВА	

1.236 - 6.81 - 16101			
ПРОФИЛЬ ПЕРЕДЕЛЕТОВ			
ПРР 72, ПРР 73			
НАЧЕРТАЛ В. П. П.	ПРОВЕРИЛ В. П. П.	СТАЛЬ	МАССА
ТВО В. МАЛОШ	ПРОВЕРИЛ В. П. П.	Р	1:2
ПРОЕКТОР В. МАЛОШ	ПРОВЕРИЛ В. П. П.	Лист	1
ИНЖЕНЕР Е. МАЛОШ	ПРОВЕРИЛ В. П. П.	ЦНИИЭП	
		УЧЕТНАЯ ЗАДАЧА	
		Г. МОСКВА	



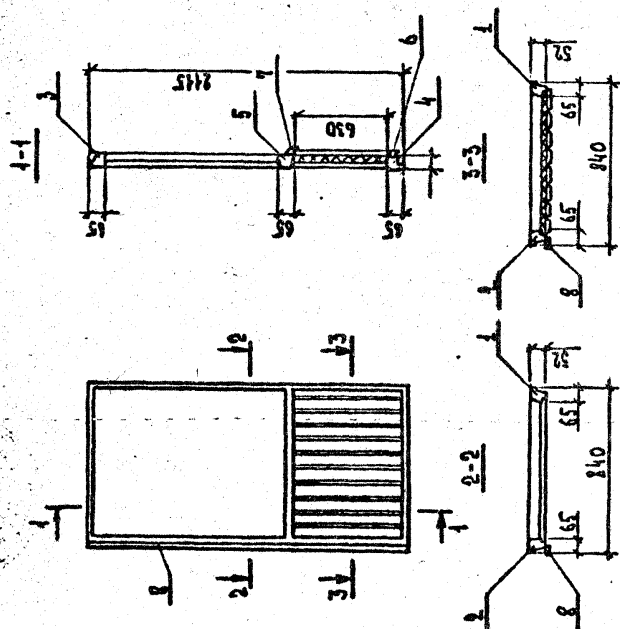


ОБОЗНАЧЕНИЕ	МАРКА	ДЛИНА
4236-684-204	ПР74	245
40--	ПР75	245

[illegible]

1.036 - 6.64 - 16204	ПРОДОВЖЕН ПЕРИОДАТОР ПРОДВ, 1987/8	ОБРАЗ НАКАЗОВАНА	Р	2	1	1	ЛИНИИ ИНТЕРНАЦИОНАЛ ПРОДОВЖЕН
----------------------	---------------------------------------	------------------	---	---	---	---	-------------------------------------

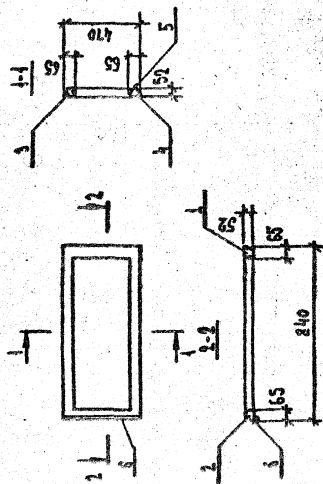
16889-02 65

[illegible]

[illegible][illegible]



168



1236 - 6.81 - 16400 СБ

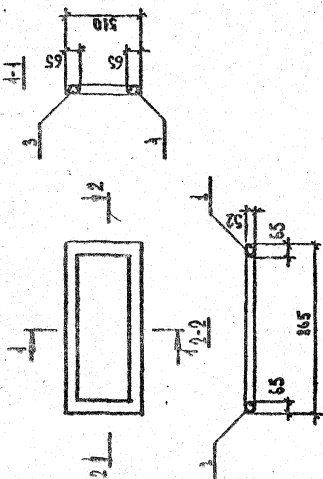
ПЕРЕДАЕТ НАРУЖНЫЙ  
СААКОМНЫЙ ЛОБЕРЕН  
СЕРИЯ Р ПРП58  
ОБОРОЧНЫЙ ЧЕРТЕЖ.

СТАЛИН НАСЛА НАСЛАТА	
Р	1:2
АКСТ	АКСТОВ 1
УЧЕБНЫЙ ПЛАН	
Г. МОСКВА	

168

16889-02

ИЗДАНИЕ ПОДА, ПОДПИСА И АТА, ВАРКИ И



1236 - 6.81 - 16300 СБ

ПЕРЕДАЕТ ВРУЖНЫЙ  
СААКОМНЫЙ ЛОБЕРЕН  
СЕРИЯ Р ПРП47  
ОБОРОЧНЫЙ ЧЕРТЕЖ.

СТАЛИН НАСЛА НАСЛАТА	
Р	1:2
АКСТ	АКСТОВ 1
УЧЕБНЫЙ ПЛАН	
Г. МОСКВА	

168