

ТИПОВЫЕ СТРОИТЕЛЬНЫЕ КОНСТРУКЦИИ
ИЗДЕЛИЯ И УЗЛЫ

СЕРИЯ 3.709.9-2.93

КОНСТРУКЦИИ КРУПНОГАБАРИТНОГО СБОРНО-РАЗБОРНОГО СООРУЖЕНИЯ

С ТКАНЕ-ПЛЕНОЧНЫМ ПОКРЫТИЕМ

Выпуск I

ТКАНЕ-ПЛЕНОЧНОЕ ПОКРЫТИЕ. НАСТИЛ.

Рабочие чертежи

Ц00125-02

ТИПОВЫЕ СТРОИТЕЛЬНЫЕ КОНСТРУКЦИИ
ИЗДЕЛИЯ И УЗЛЫ

СЕРИЯ 3.709.9-2.93

КОНСТРУКЦИИ КРУПНОГАБАРИТНОГО СБОРНО-РАЗБОРНОГО СООРУЖЕНИЯ

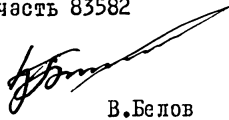
С ТКАНЕ-ПЛЕНОЧНЫМ ПОКРЫТИЕМ

Выпуск I
ТКАНЕ-ПЛЕНОЧНОЕ ПОКРЫТИЕ. НАСТИЛ.
Рабочие чертежи


Разработаны

Войсковая часть 83582

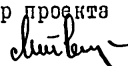
Командир части


В.Белов

Главный инженер части

 В.Семенов

Главный инженер проекта

 И.Литвинов

Утверждены

Главным управлением проектирования и инженерных изысканий Госстроя России,
письмо от 29.11.93 № 9-3-3/253.

Введены в действие приказом командира
войсковой части 83582 от 07.12.93 № 101
с 01.01.94.

Обозначение документа	Наименование	Стр.
3.709.9-2.93.1-ТТ	Технические требования	3
- I	Ткане-пленочное покрытие	4
- 2	Полотнище П1	5
- 3	Полотнище П2	7
- 4	Полотнище П3	9
- 5	Заготовка полотнища П1	11
- 6	Ворота	13
- 7	Карман	14
- 8	Козырек	15
- 9	Заготовка полотнища П2	16
-10	Дверь	17
-11	Заготовка полотнища П3	18
-12	Настил	19
-13	Накладка	20
-14	Раскрой кармана	20
-15	Раскрой полотнища	21
-16	Раскрой козырька	21
-17	Раскрой заготовки полотнища П1	22
-18	Раскрой заготовки полотнища П2	23
-19	Раскрой заготовки полотнища П3	24
-20	Фестон	25
-21	Шайба	25
-22	Кольцо	26
-23	Шнур шивной	26
-24	Пукля	27

Изм. № 1 от 10.01.82 г. по заданию № 3.709.9-2.93.1-ТТ

Р. ДИЗ. ЕМЕЛЬЯНОВ М. Э.	22.10
Пробер. ЧЕБОКОВ В. В.	22.10
Н. КОНТР. ХРЫЛОВ В. В.	22.10
Н. Ч. ОТД. ИДИНОВ В. В.	22.10

3.709.9-2.93.1

Содержание

Р	Л	Л	Л
	1		
В/ч 83582			

1. ОБЩАЯ ЧАСТЬ

1.1. Состав серии приведен в выпуске 0.

1.2. Настоящий выпуск серии 3.709.9-2.93 содержит рабочие чертежи покрытия, устанавливаемого на каркас сооружения.

1.3. В настоящем выпуске приведены технические требования, предъявляемые к тканевым элементам и пиломатериалам. Остальные требования приведены в И20.БРМ.00.000 ТУ.

2. ТРЕБОВАНИЯ К ТКАНЕВЫМ МАТЕРИАЛАМ

2.1. Материалы для изготовления тканевых изделий должны соответствовать Государственным, отраслевым стандартам или ТУ на них, а также требованиям на рабочих чертежах.

2.2. Перед раскроем ткань должна быть вымочена в течение 24 часов при температуре 15 - 30°C и высушена. На ткани, изготовленные из синтетического материала, данное указание не распространяется.

2.3. Раскрой заготовок для тканевых изделий должен выполняться по шаблонам. Контур шаблона должен иметь припуск, необходимый для заделки краев материала.

2.4. Раскрой основных полотен производить по продольным нитям (основе), остальные детали допускается раскраивать как по долевым, так и по поперечным нитям. Ткань для раскроя должна настиляться без натяжения.

2.5. Пошив должен быть прочным и аккуратным, строчка ровной, без пропусков, с равномерным натяжением верхней и нижней ниток.

2.6. В случае применения материала на синтетической основе допускается сварка (склеивание) поверхностей по технологии завода-изготовителя, с обеспечением необходимой прочности (не менее 75% разрывного усилия основного материала).

2.7. Допускается подстрочка дополнительными строчками мест обрыва нити, пропусков и сбегов строчки, с заходом на неповрежденный участок шва на 1,5 - 2 см.

2.8. Готовые изделия должны быть очищены от концов ниток, мела и прочего производственного мусора, а также не должны иметь следов грязи, жировых пятен и механических повреждений ткани.

2.9. Допуск размеров на тканевые изделия по нормам предприятия-изготовителя.

3. ТРЕБОВАНИЯ К ПИЛОМАТЕРИАЛАМ

3.1. Все пиломатериалы должны быть изготовлены из древесины хвойных пород 3 сорта (СНП П-25-80) и высушены. Влажность древесины не должна превышать 15% по ГОСТ 8486-86Е.

3.2. Все деревянные изделия должны быть подвигнуты глубокому антисептированию кремнефтористым аммонием по ОСТ 6-08-2-75.

3.3. В деталях, изготовленных из дерева, допускаются трещины не более 40 мм. Не допускаются коробления и расслоения.

4. ТРЕБОВАНИЯ К МАРКИРОВКЕ

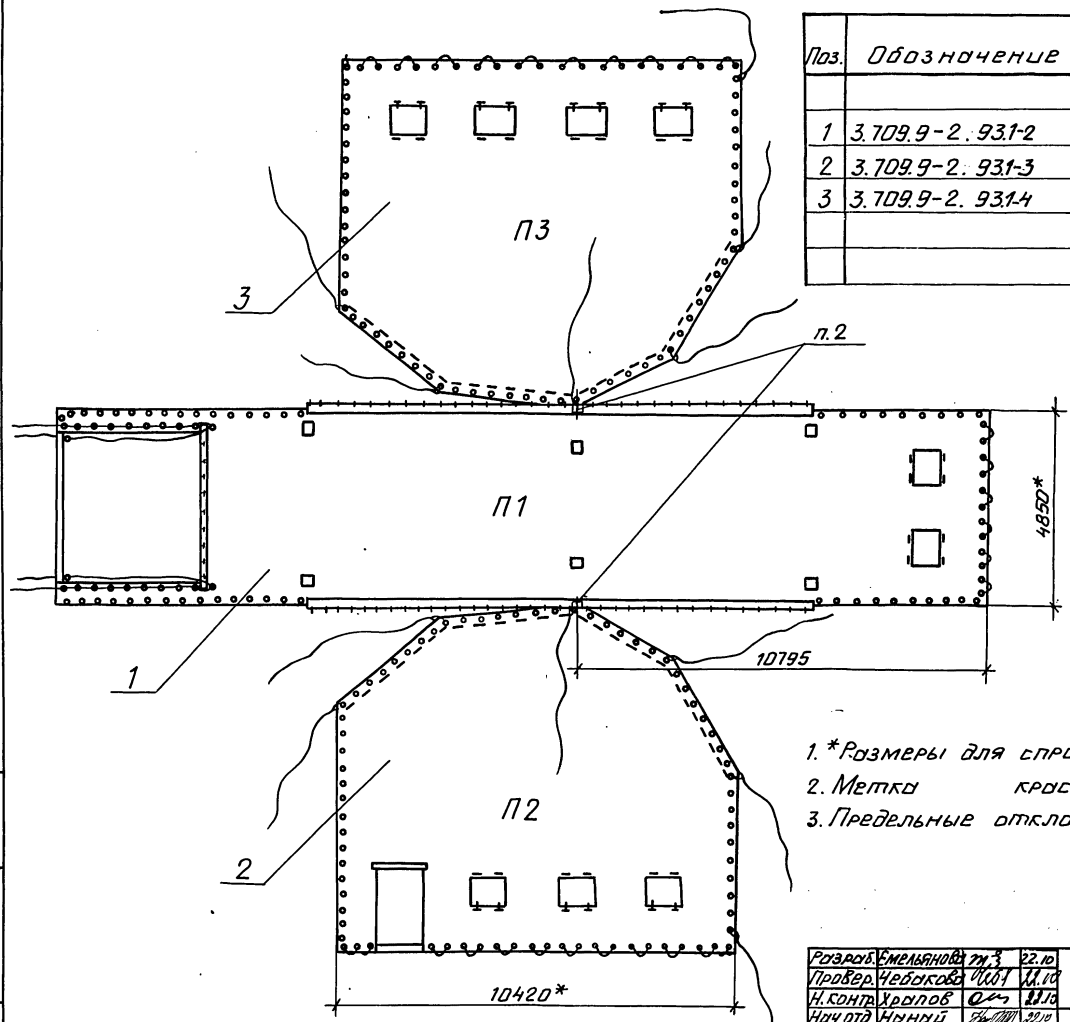
4.1. Маркировку на элементах сооружения нанести красной краской ПФ-115 ГОСТ 6465-76 в местах, указанных на чертежах. Высота цифр и букв - 40 мм (шифр ПО-40 ГОСТ 2930-62).

4.2. Маркировка тканевых элементов и настила приведена в выпуске 0.

Изм. № 1 от 10.01.83 г. Лист 1 из 1

Разработчик	Емельянов	ТМЗ	22.10	3.709.9-2.93.1-ТТ	Технические требования	Стандия	Лист	Листов
Пробер	Чубыков	ТМЗ	22.10			Р		1
Н.контр.	Хрылов	ТМЗ	22.10			В/ч 83582		
Нач. отд.	Нонной	ТМЗ	22.10					

Поз.	Обозначение	Наименование	Кол.	Примеч.
		<u>Сборочные единицы</u>		
1	3.709.9-2.931-2	Палатнище П1	1	
2	3.709.9-2.931-3	Палатнище П2	1	
3	3.709.9-2.931-4	Палатнище П3	1	



- *Размеры для справок.
- Метки краской начала сшивки палатнищ.
- Пределные отклонения размеров ± 3 мм.

Инв. № 100001, Платн. и сборки 183. Инв. №

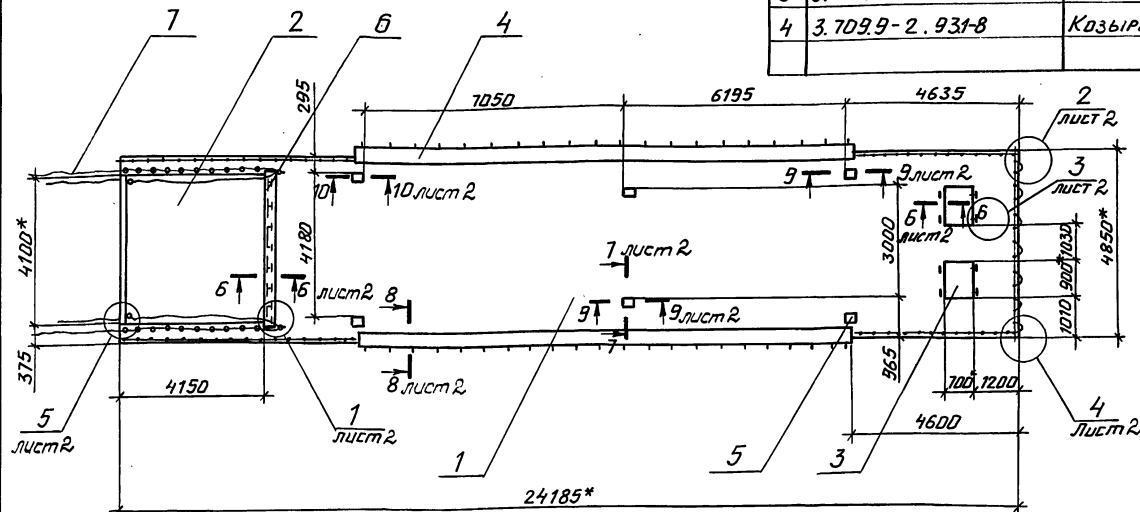
Разработчик	Емельянов	21.3	22.10
Проверен	Чубаков	21.01	21.10
Н.ком.пр.	Хрылов	04	21.10
Нач.отд.	Морозов	22.10	22.10

3.709.9-2.931-1

Ткань-пленочные
покрытие

Стр. для р	Лист	Листов
		1
		В/ч 83582

Поз.	Обозначение	Наименование	Кол.	Примеч.
		<i>Сборочные единицы</i>		
1	3.709.9-2.931-5	Заготовки полотнища П1	1	82,0 кг
2	3.709.9-2.931-6	Ворота	1	17,8 кг
3	3.709.9-2.931-7	Карман	2	0,56 кг
4	3.709.9-2.931-8	Козырек	2	2,1 кг



1.* Размеры для справок.

2. Предельные отклонения размеров швов ± 1 мм, distance ± 3 мм.
3. Нитки № 00 в 12 сложенный, "Особопрочные", глянцевые Т₁ ГОСТ 6309-87.
4. Шов II-11-33 ГОСТ 16964-71.
5. Шов II-13-33 ГОСТ 16964-71.

6. Частота машинной строчки 12...16 стежков в 5 см.
7. Концы швов должны быть закреплены двойной обратной строчкой на расстоянии 2...3 см.
8. На выносных элементах узлы условно показаны незатянутыми.
9. Продолжение спецификации см. лист 2.
10. Маркировать по-ТТ

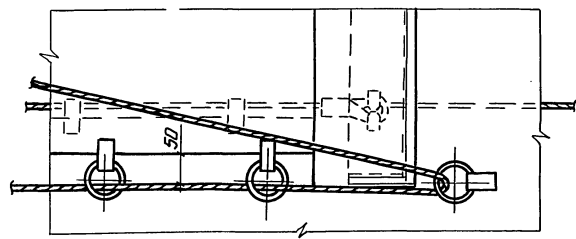
Разработчик	Емельянов	И.М.	22.10
Проверен	Чебокаев	В.С.	22.10
Н. контр.	Храпов	О.С.	22.10
Нач. отд.	Иванов	И.И.	22.10

3.709.9-2.931-2

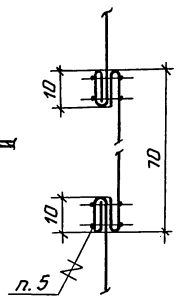
Полотнище
П1

Итого	Листов	
	Р	Т
	1	2
	8/4 83582	

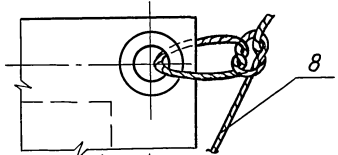
1 лист 1



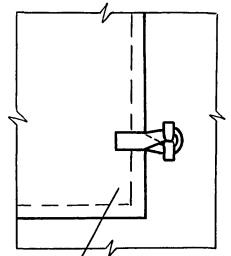
7-7 лист 1



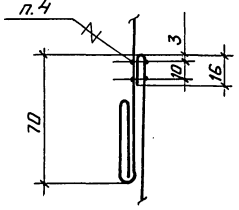
2 лист 1



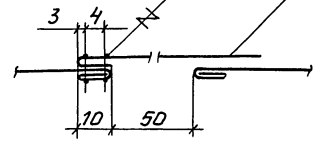
3 лист 1



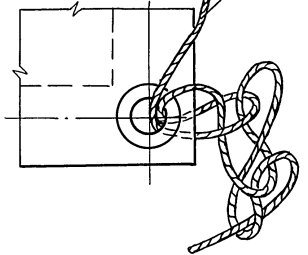
8-8 лист 1



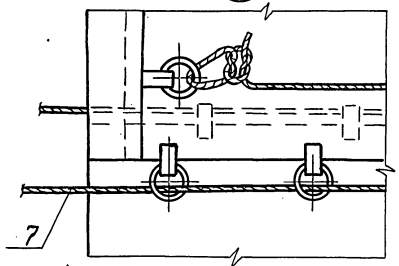
9-9 лист 1



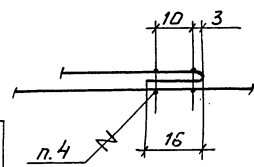
4 лист 1



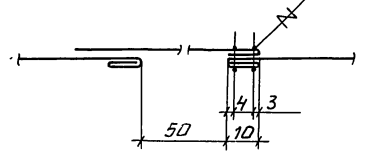
5 лист 1



6-6 лист 1

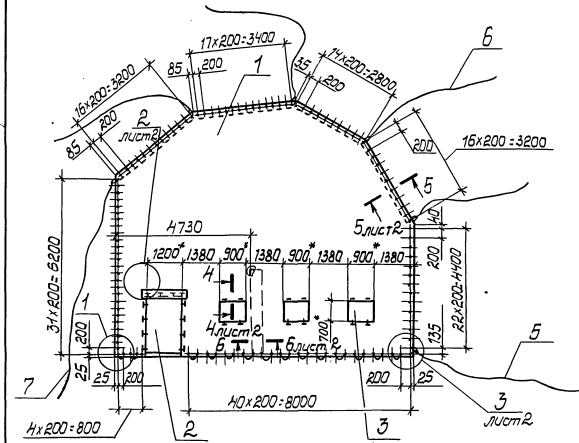


10-10 лист 1

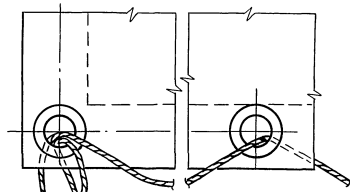


Поз.	Обозначение	Наименование	Кол.	Примеч.
<u>Детали</u>				
5	3.709.9-2.931-14	Раскрой кармана	6	0,01кг
6	3.709.9-2.931-16-01	Раскрой крышки	1	0,6кг
Веревка ВЛ-25Т				
ГОСТ 1868-88				
7	3.709.9-2.931-25	$\ell = 10\ 000$	2	0,7кг
8	3.709.9-2.931-26	$\ell = 7\ 000$	1	0,49кг

ИМЧ-10021/10021.11.00100 В.З.ИЧЕ.10



1



8

Поз.	Обозначение	Наименование	Кол.	Примеч.
		<u>Сборочные единицы</u>		
1	3.709.9-2.931-9	Заготовка палатничка - П2	1	
2	3.709.9-2.931-10	Дверь	1	
3	3.709.9-2.931-7	Карман	3	
		<u>Детали</u>		
4	3.709.9-2.931-16	Раскрой козырька	1	

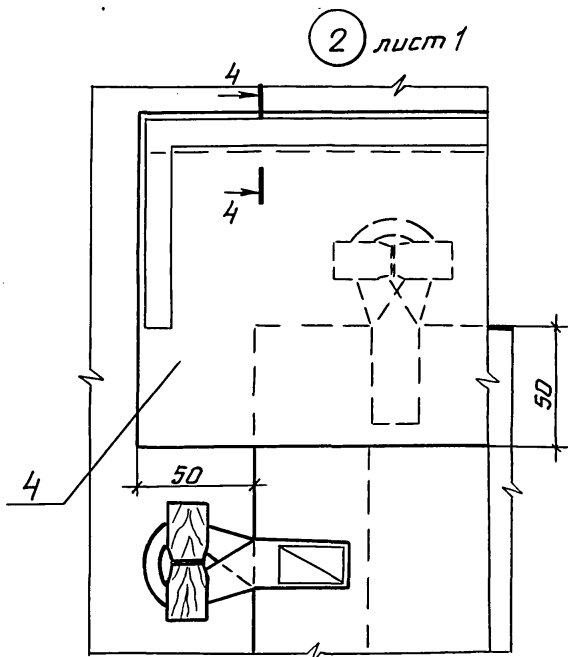
1. Продолжение спецификации см. на листе 2.
2. Шов II-11-33 ГОСТ 16964-71
3. См. примечание п. 1...3, 6...9 на докум. - 2.

УИИ. Платок. Лист 1 и 2. Вата. ВЗ. Шов II-11-33.

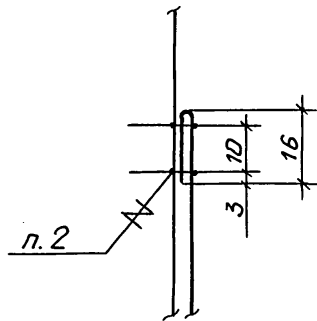
Разроб.	Умельянов	МЗ	22.10
Провер.	Белобокот	Ч/101	21.10
Н. контр.	Христов	020	21.10
Нач. отд.	Нанай	1/2000	22.10

3.709.9-2.931-3
Палатничка
П2

Старый лист	Листов	
	Р	Л
	1	2
	814 83582	

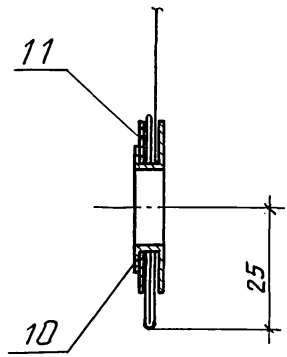
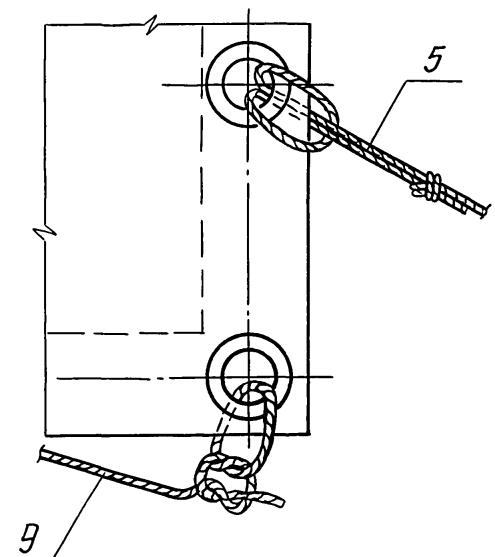


4 - 4 лист 1

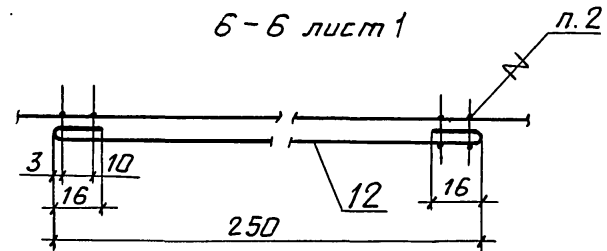


5 - 5 лист 1

3 лист 1

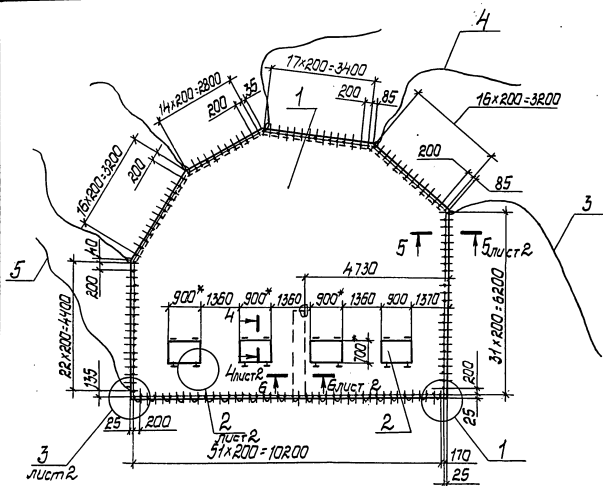


6 - 6 лист 1

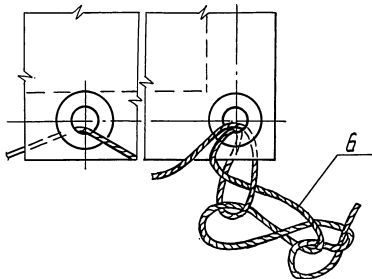


Поз.	Обозначение	Наименование	Кол.	Примеч.
5	3.709.9-2.931-23	Шнур сшивной	1	0,71кг
6	3.709.9-2.931-23-01	Шнур сшивной	4	0,57кг
7	3.709.9-2.931-23-02	Шнур сшивной	1	0,96кг
		Веревка ВЛ-25Т		
		ГОСТ 1868-88		
8	3.709.9-2.931-27	ℓ = 2000	1	0,14кг
9	3.709.9-2.931-28	ℓ = 11000	1	0,77кг
10	3.709.9-2.931-20	Фрестон	166	
11	3.709.9-2.931-21	Шайба	166	
12	3.709.9-2.931-13	Накладка	1	

ШИМЕРОВА / ПОСЛ. ЛИСТЫ ВЗ. ШИМЕР



1



Поз.	Обозначение	Наименование	Кол.	Примеч.
		Сборочные единицы		
1	3.709.9-2.931-11	заготовка полотнища ПЗ	1	
2	3.709.9-2.931-7	Карман	4	
		Детали		
3	3.709.9-2.931-23-02	Шнур швейной	1	

- Продолжение спецификации см. на листе 2
- Шов II-11-33 ГОСТ 16964-71
- См. примечание п. 1, 3, 6, 9 на докум. - 2.

Разрб.	Емельянов	ИЗ	22.10
Провед.	Чубыков	ИЗ	11.10
Н.контр.	Храпов	ИЗ	12.10
Нач.отд.	Нанай	ИЗ	12.10

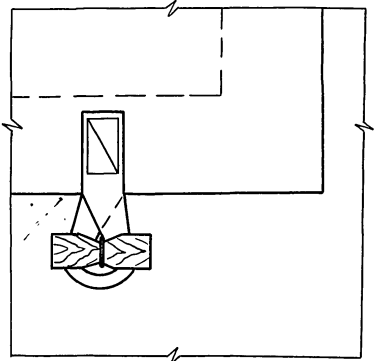
3.709.9-2.931-4

Полотнище
ПЗ

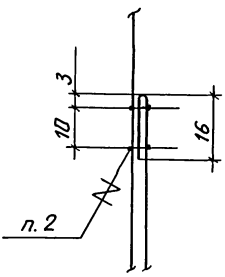
Старый лист: Листов:
Р 1 2

В/4 83582

2 лист 1

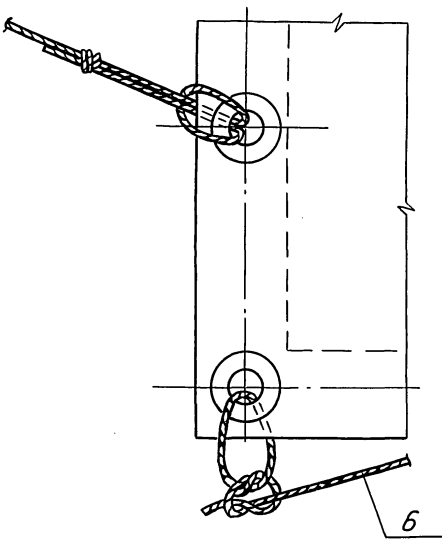


4-4 лист 1

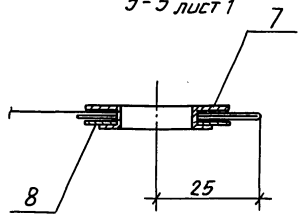


Поз.	Обозначение	Наименование	Кол.	Примеч.
4	3.709.9-2.931-23-01	Шнур сшивной	4	0,57 кг
5	3.709.9-2.931-23	Шнур сшивной	1	0,96 кг
6	3.709.9-2.931-29	Веревка ВЛ-25Т		
		ГОСТ 1868-88		
		ℓ = 14000	1	0,98 кг
7	3.709.9-2.931-20	Фрестан	172	
8	3.709.9-2.931-21	Шайба	172	
9	3.709.9-2.931-13	Накладка	1	0,64 кг

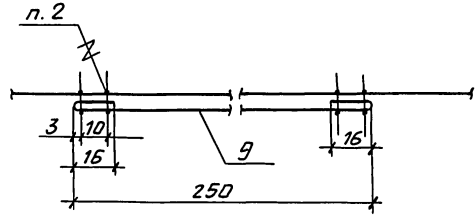
3 лист 1



5-5 лист 1



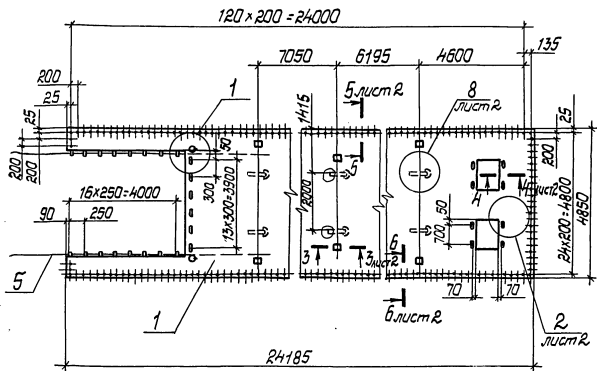
6-6 лист 1



Шпильковая Подп. ш. длины 183 ш. №. №

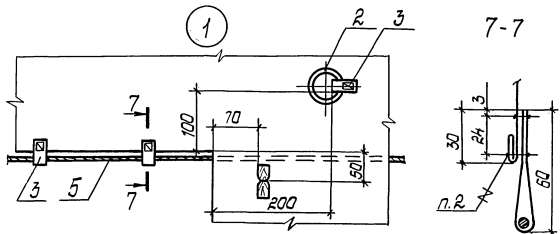
№ 3071

3.709.9-2.931-4		ЛИСТ
		2



Поз.	Обозначение	Наименование	Кол	Примеч.
Детали				
1	3.709.9-2.931-17	Раскрой заготовки полотнища П1	1	
2	3.709.9-2.931-22	Кальцо	2	
3	3.709.9-2.931-30	Петля		
		Лента ЛРЛ-20-4-П17		
		защитная ОСТ 17-113-87		
		В-120	36	0,004 кг
4	3.709.9-2.931-24	Пучок	22	

1. Продолжение спецификации см. на листе 2.
2. Шов II-7-3 ГОСТ 16964-71
3. Шов I-3-33 ГОСТ ГОСТ 16964-71
4. Шов II-17-3 ГОСТ 16964-71
5. Шов II-19-3 ГОСТ 16964-71
6. См. примечание п. 2, 3, 6 и 7 на докум. - 2.

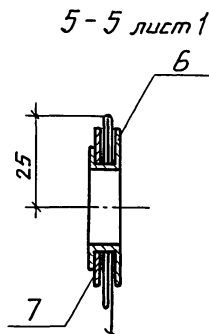
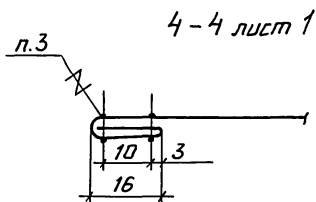
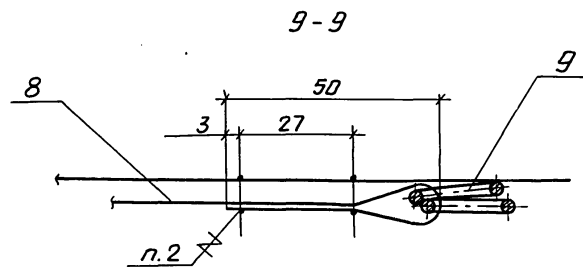
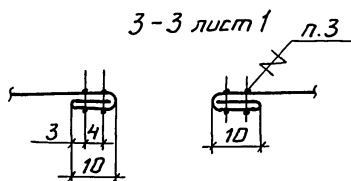
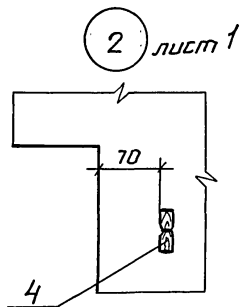


Разработчик	С.М. Яковлев	И.М. 3	22.10
Проверен	Чубаков	И.М. 1	22.10
Н. контр.	Уралов	О.С.	22.10
Нач. отд.	Номан	В.И. 1	22.10

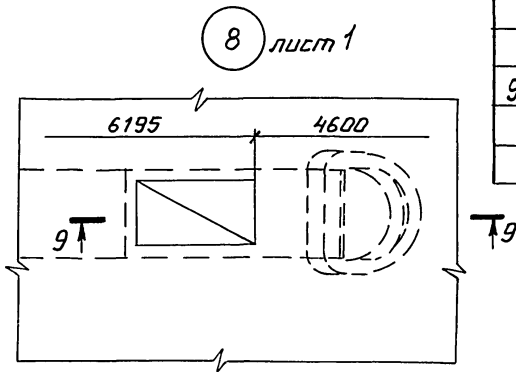
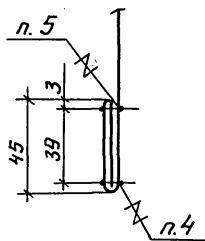
3.709.9-2.931-5
Заготовка
полотнища П1

Стадия	Лист	Листов
Р	1	2

8/4 83582



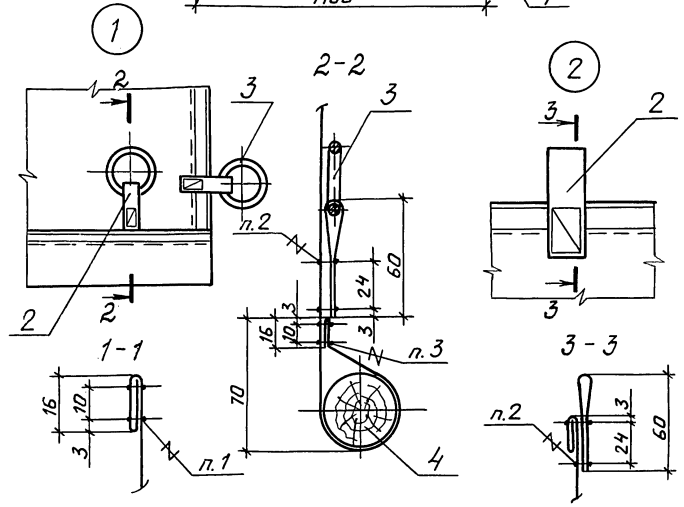
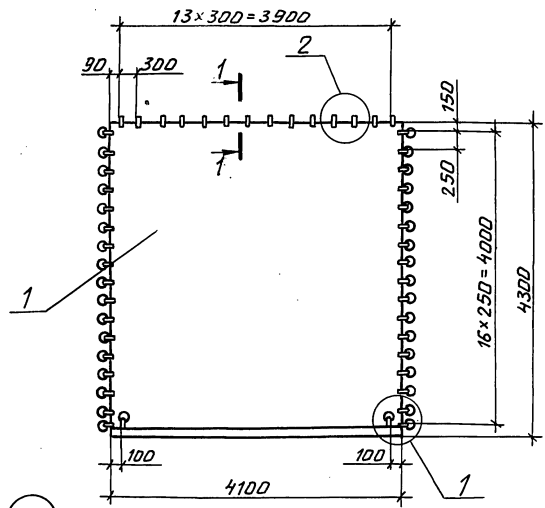
6-6 лист 1



Поз.	Обозначение	Наименование	Кол.	Примеч
5	3.709.9-2.931-31	Веревка ВЛ-25Т		
		ГОСТ 1868-88		
		$l = 8000$	2	0,56 кг
6	3.709.9-2.931-20	Фрестон	271	
7	3.709.9-2.931-21	Шайба	271	
8	3.709.9-2.931-32	Ремень		
		Лента ЛРЛ-20-4-ПП		
		защитная ГОСТ17-113-87		
		$l = 200$	6	0,006 кг
		Стандартные изделия		
9		Полукольцо 22-4		
		ГОСТ 18176-79	12	

3.709.9-2.931-5

лист
2



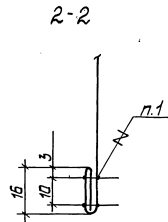
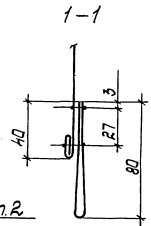
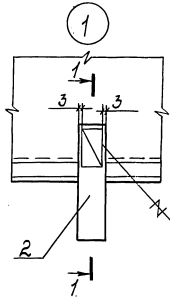
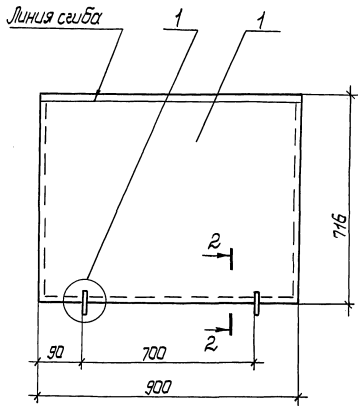
Поз.	Обозначение	Наименование	Кол.	Примеч.
<u>Детали</u>				
1	3.709.9-2.931-15-02	Раскрой полотна	1	
2	3.709.9-2.931-30	Петли		
		Лента ЛРЛ-20-4-ПД		
		защитная ДСТ17-11387		
		$l = 120$	50	0,004 кг
3	3.709.9-2.931-22	Кольцо	36	
4	3.709.9-2.931-33	Жердь		
		$\phi 30 \dots 40 \text{ мм}$		
		$l = 2050$	2	1,6 кг

1. Шов I-3-33 ГОСТ 16964-71.
2. Шов II-7-3 ГОСТ 16964-71.
3. Шов II-11-33 ГОСТ 16964-71.
4. См. примечание п. 2, 3, 6 и 7 на докум. -2.

ЛНБ ИРПОБД/ПЗОН. П.ЗВРМО. В.З. ШМС.Х.Р

Разработ	Смелянова	ЖЗ	22.10
Провер	Чедокава	МД	11.10
И. контр	Храпов	ОС	22.10
Нач. отд	Начин	ВЗ	22.10

3.709.9-2.931-5	
Ворота	
Лист	1
8/4 83582	



Поз.	Обозначение	Наименование	Кол.	Примеч.
<u>Детали</u>				
1	3.709.9-2.93.1-15	Раскрой палатнища	1	
2	3.709.9-2.93.1-34	Петля		
		Лента ЛРЛ-20-4-ПП		
		защитная ОСТ11-113-87		
		ℓ=160	2	0,006 кг

- 1. Шов I-3-33 ГОСТ 16964-71
- 2. Шов II-7-3 ГОСТ 16964-71
- 3. См. примечание п. 2, 3, 5 и 6 на докум. - 2.

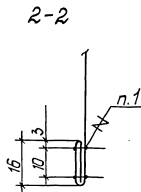
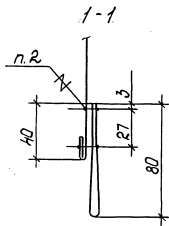
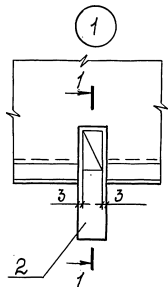
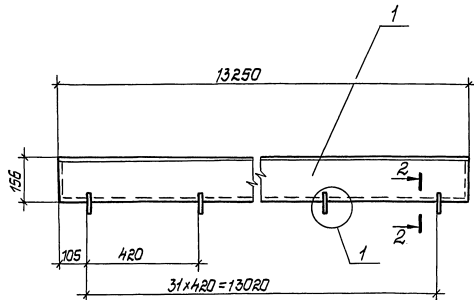
Разработчик	Емельянов	№ 3	22.10
Проверка	Чебакова	№ 101	11.10
Н.компр.	Хрылов	№ 10	02.10
Начальн.	Нанай	№ 10	12.10

3.709.9-2.93.1-7

Карман

Листов	1
Всего листов	1
8/4 83582	

ИЗДАНИЕ 1988 ГОДА



Поз.	Обозначение	Наименование	Кол.	Примеч.
		<u>Детали</u>		
1	3.709.9-2.931-15-01	Раскрой палатника	1	
2	3.709.9-2.931-34	Петля		
		Лента ЛРЛ-20-4-ЛП		
		защитная ОСТ17-113-87		
		ℓ=150	32	

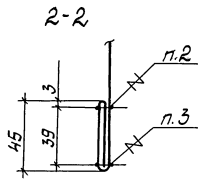
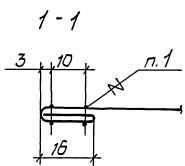
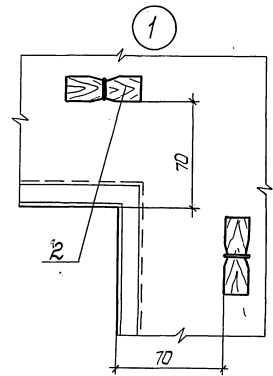
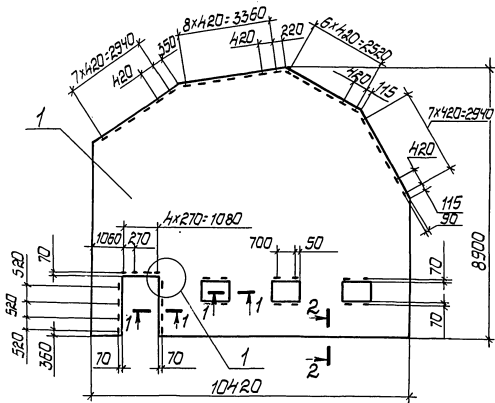
1. Шов I-3-33 ГОСТ 16954-71
2. Шов II-7-3 ГОСТ 16954-71
3. См. примечание п. 2, 3, 5 и 6 на докум. - 2.

Разработчик	С.М. Яковлев	Инж.	3	22.10
Проверено	У.В. Ковалев	Инж.	1	21.10
Н.Контр.	В.С. Попов	Инж.	2	22.10
Исполн.	Н.М. Нымы	Инж.	1	22.10

3.709.9-2.931-8

Козырек

Листов	1	Листов	1
Р			
8/4 83582			



Поз.	Обозначение	Наименование	Кол.	Примеч.
		Детали		
1	3.709.9-2.931-18	Расборка заготовки палатки №12	1	
2	3.709.9-2.931-24	Пукля	57	

1. Шов I-3-33 ГОСТ 15964-71.
2. Шов II-19-3 ГОСТ 15964-71.
3. Шов II-17-3 ГОСТ 15964-71
- и см. примечание п. 2, 3, 6 и 7 на докум. - 2.

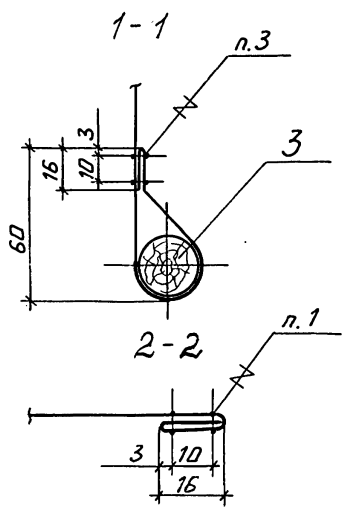
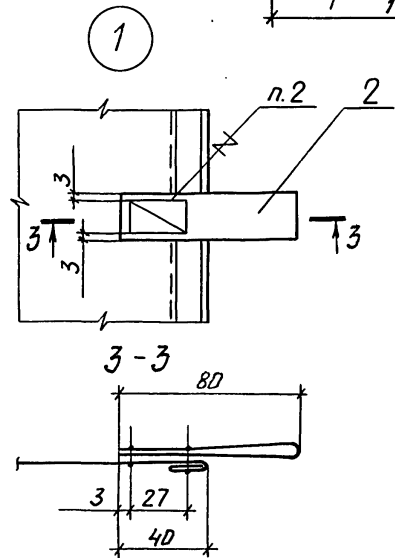
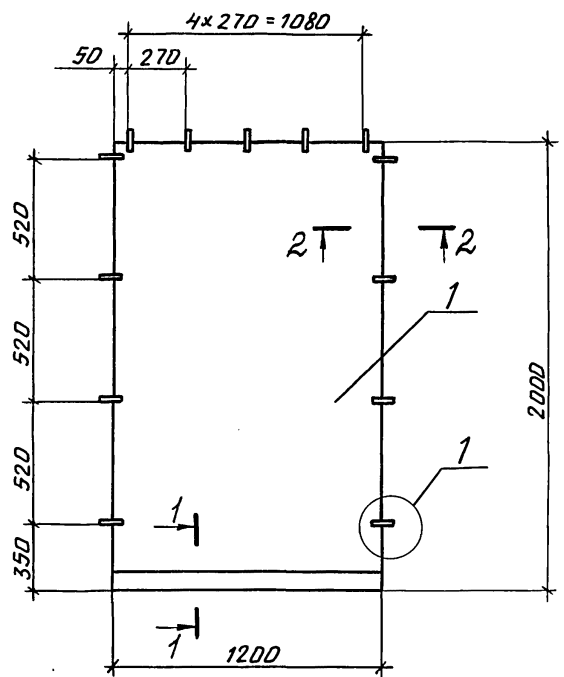
Разроб.	Емельянов	21.3	22.10
Провер.	Чебыков	21.10	22.10
Н. контр.	Храпов	21.10	22.10
Нач. отд.	Нанай	21.10	22.10

3.709.9-2.931-9
Заготовка
палатки №12

Станок	Лист	Листов
P		1

6/4 83582

Ш.В. П.В.П. Лист 1 из 1



Поз.	Обозначение	Наименование	Кол.	Примеч.
<u>Детали</u>				
1	3.709.9-2.931-15-03	Раскрой полотнища	1	2,08 кг
2	3.709.9-2.931-34	Петля		
Лента ЛРЛ-20-4-ПП				
защитная ОСТ11-113-87				
ℓ = 160				
3	3.709.9-2.931-35	Жердь	13	0,006 кг
φ 30...40 мм				
ℓ = 1200				

1. Шов I-3-33 ГОСТ 16964-71
2. Шов II-7-3 ГОСТ 16964-71
3. Шов II-11-33 ГОСТ 16964-71
4. См. примечание п. 2, 3, 5 и 6 на докум. - 2.

Разр. в.	Емельянова	22.10
Провер.	Чубаков	22.10
Н. контр.	Храпов	22.10
Нач. отд.	Ныняй	22.10

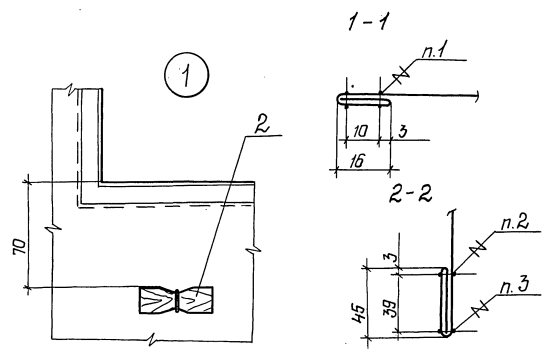
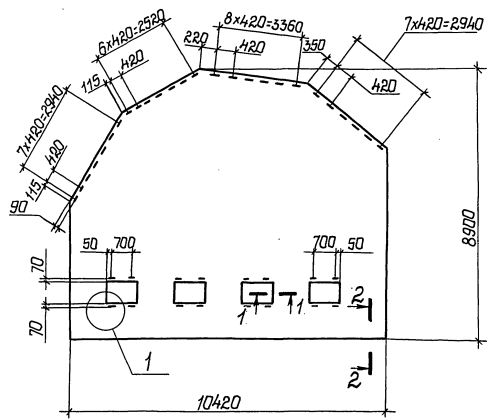
3.709.9-2.931-10

Дверь

Стр.	Лист	Листов
Р		1
В/4 83582		

Инв. № подл. Подп. и дата ВЗ. Лист. №

и 3070



Поз.	Обозначение	Наименование	Кол.	Примеч.
		Детали		
1	3.709.9-2.93.1-19	Раскрой заготовки палатки ПЗ	1	
2	3.709.9-2.93.1-24	Пучля	48	

1. Шов I-3-33 ГОСТ 16964-71
2. Шов II-19-3 ГОСТ 16964-71
3. Шов II-17-3 ГОСТ 16964-71
4. См. примечание п.2,3, в/т на докум. - 2.

Шифр чертежа: 183.Шиб.Н.2

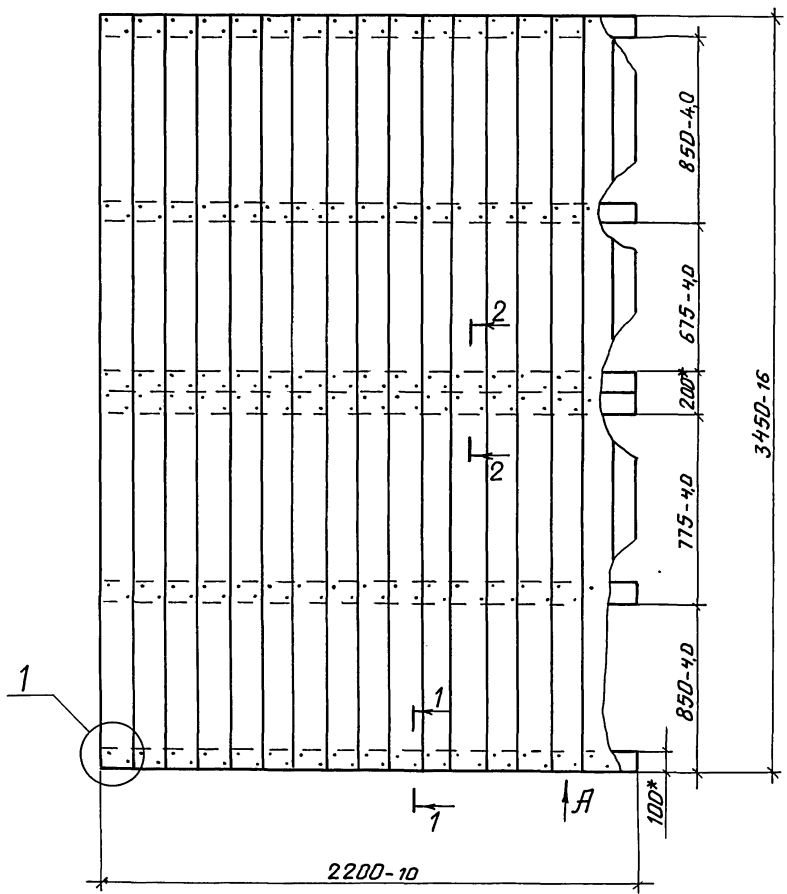
Разработ	Ф.И.О.	№3	22.10
Провер	Чубаков	21.10	22.10
Н.Контр	Храпов	20.10	22.10
Начерт	Нонин	22.10	22.10

3.709.9-2.93.1-11

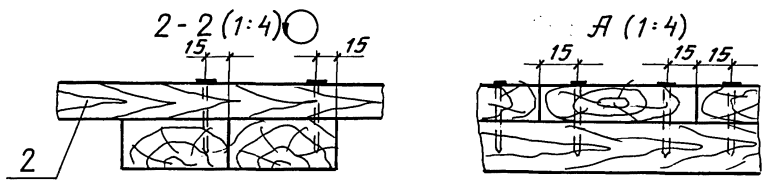
Заготовка палатки ПЗ

Стадия	Лист	Листов
Р		1

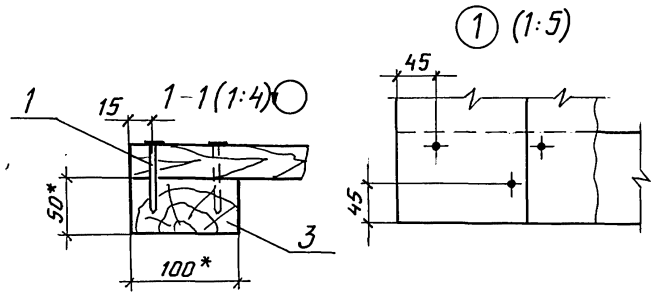
6/4 83582



Поз.	Обозначение	Наименование	Кол.	Примеч.
<u>Детали</u>				
1	3.709.9-2.931-36	Доски 32 ГОСТ 8486-85 L=3450	0,28	м ³
2	3.709.9-2.931-37	Брусok 50x100 ГОСТ 8486-85 L=2200	0,08	м ³
3		Гвозди К3x70 ГОСТ 4028-63	2,0	кг



- * Размеры для справок.
- Все элементы из дерева должны быть подвергнуты глубокому антисептированию кремнефтористым аммонием ДСТ-Б-08-2-75.
- Маркировать по-ТТ



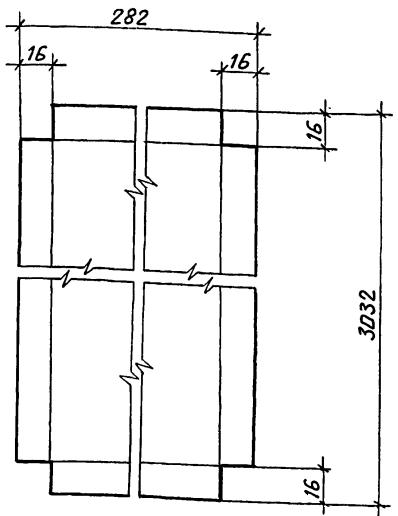
Разрб.	Г.М.Яковлев	И.С.	22.10
Проб.	Чубыков	И.В.	22.10
Н.контр.	Христов	О.В.	22.10
Нач.отд.	Номай	В.И.	22.10

3.709.9-2.931-12

Настил

Листов		
Р	Лист	Листов
	Р	1
В/ч 83582		

Шифр проекта: 83.Ш.И.С.№



1. Предельные отклонения размеров ± 3 мм.
2. Парусина льняная N 1 "Хакки" ПВ арт. 11102 ГОСТ 15530-76.

3. 709.9-2.931-13

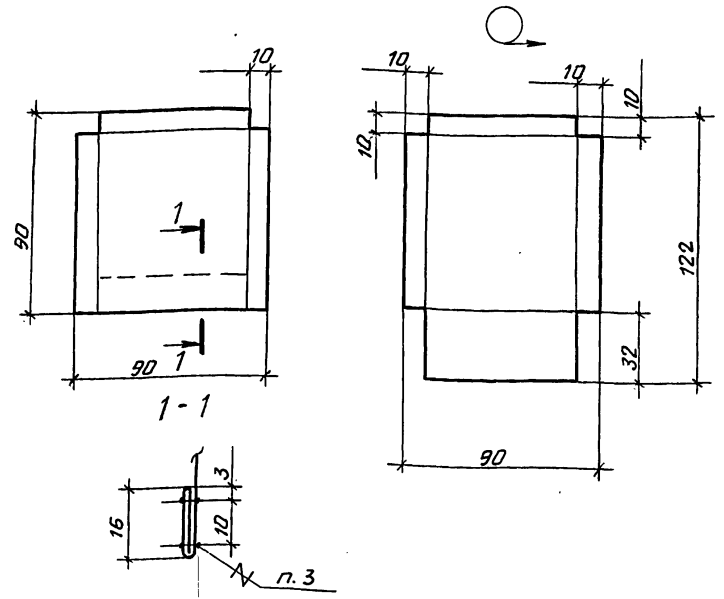
Накладка

СТОИЯ	ЛИСТ	ЛИСТОВ
Р		1
В/ч 83582		

Шифр табл. Плат. и дата вв. шиф. №

Разработ	Емельянов	М.Э.	22.10
Провер	Чебоксары	М.В.	22.10
Н.контр	Хрипов	О.С.	22.10
Нач.отд	Нанай	И.И.	22.10

№ 3280



1. Предельные отклонения размеров ± 3 мм.
2. Нитки $\times 16$ DD в 12 сложенных "Особопрочные", глянцевые Т, ГОСТ 6309-87.
3. Шов I-3-33 ГОСТ 16964-71.
4. Частота машинной строчки 12...16 стежков в 5 см.
5. Концы швов должны быть закреплены двойной обратной строчкой на расстоянии 2...3 см.
6. Парусина льняная N 1 "Хакки" ПВ арт 11102 ГОСТ 15530-76.

3. 709.9-2.931-14

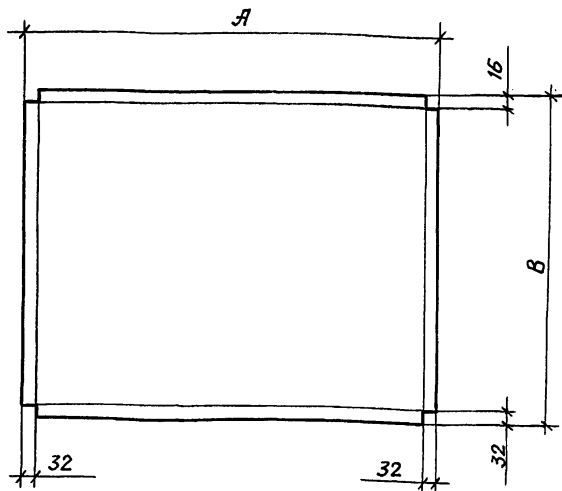
Раскрой
кормона

СТОИЯ	ЛИСТ	ЛИСТОВ
Р		1
В/ч 83582		

Шифр табл. Плат. и дата вв. шиф. №

Разработ	Емельянов	М.Э.	22.10
Провер	Чебоксары	М.В.	22.10
Н.контр	Хрипов	О.С.	22.10
Нач.отд	Нанай	И.И.	22.10

№ 3281



Обозначение	Размеры, мм		Масса, кг
	А	В	
3.709.9-2.931-15	964	748	0,55
-01	13304	188	1,9
-02	4490	4164	14,2
-03	1264	2170	2,08

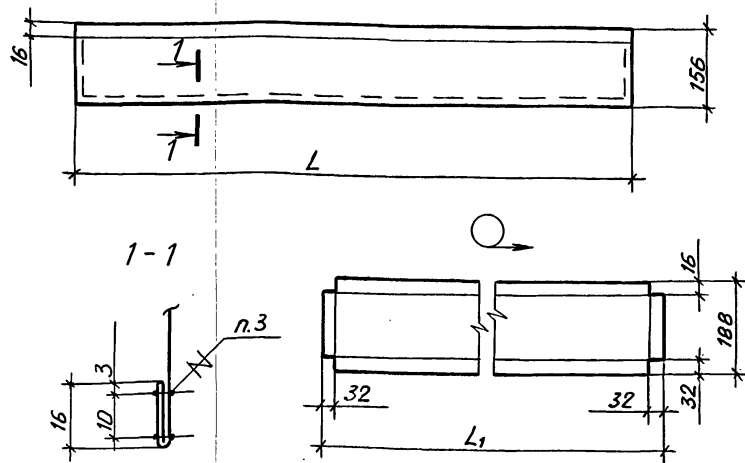
1. Предельные отклонения размеров ± 3 мм
2. Порулина льняная №1, "Хыки" ПВарт.11102 ГОСТ 15530-76

Разработ	Емельянова	ИЗ	22.10
Провер	Чебыкова	0101	22.10
Н.контр	Хорова	0101	22.10
Нач.отд	Нанай	0101	22.10

3.709.9-2.931-15

Раскрой
полотнища

станд.лист	листов
Р	1
В/4 83582	



Обозначение	L, мм	L ₁ , мм	Масса, кг
3.709.9-2.931-16	1300	1364	0,19
-01	4200	4264	0,6

1. Порулина льняная №1, "Хыки" ПВарт.11102 ГОСТ 15530-76.
2. Предельные отклонения размеров ± 3 мм.
3. Нитки $\times 1/6$ 00 В 12 сложенный, "Особопрочные", глянцевые Т₁ ГОСТ 6309-87.
4. Шов I-3-33 ГОСТ 16964-71.
5. Частота машинной строчки 12...16 стежков в 5 см.
6. Концы швов должны быть закреплены двойной об-ратной строчкой на расстоянии 2...3 см.

Разработ	Емельянова	ИЗ	22.10
Провер	Чебыкова	0101	22.10
Н.контр	Хорова	0101	22.10
Нач.отд	Нанай	0101	22.10

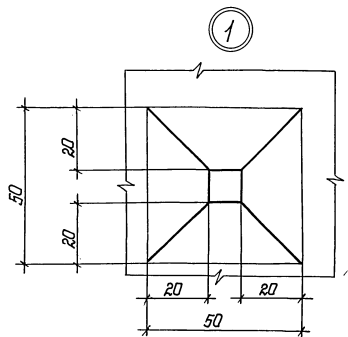
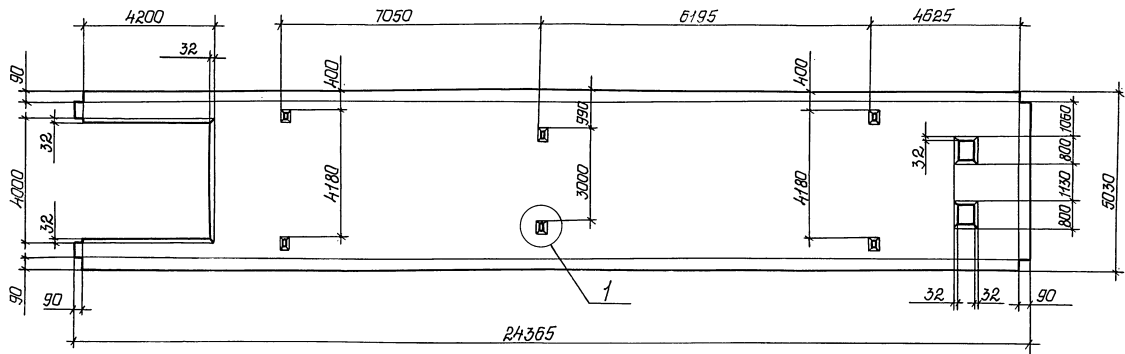
3.709.9-2.931-16

Раскрой
козырька

станд.лист	листов
Р	1
В/4 83582	

Инв. № подл. Подл. и дата ВЗ. Инв. №

Инв. № подл. Подл. и дата ВЗ. Инв. №



1. Предельные отклонения размеров ± 3 мм.
2. Допускается изготовление детали из нескольких частей.
3. Материал: парусина льняная №1 „Хаки” ПБ арт. 11102 ГОСТ 15530-76.

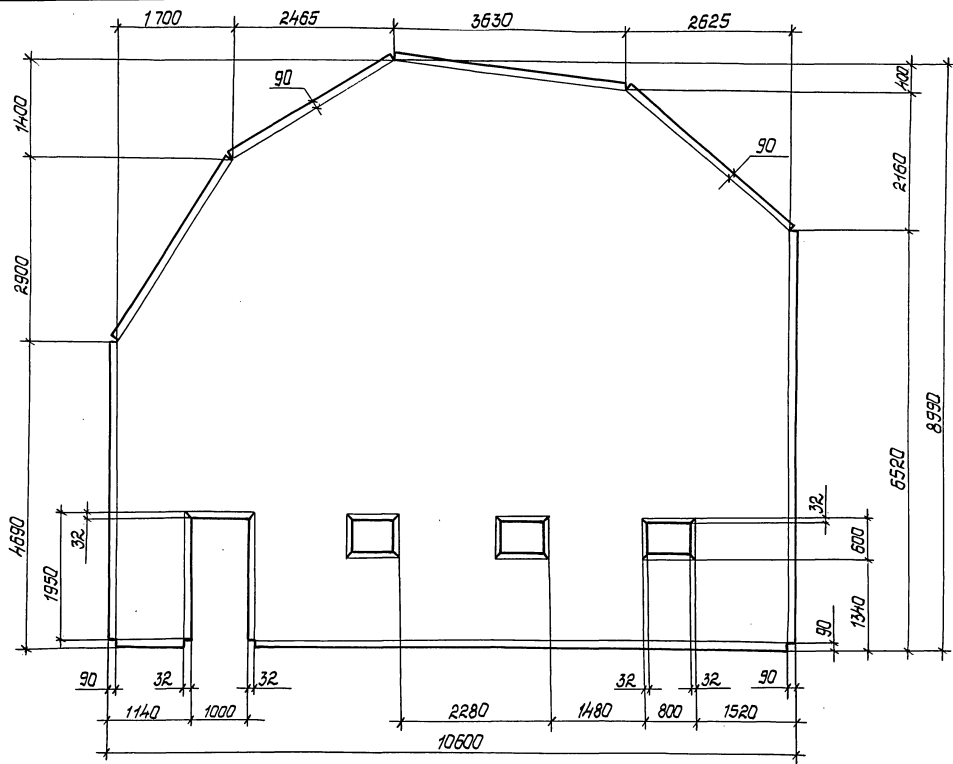
Разработ	Емельянова	ИЗ	22.10
Провер	Червокова	ИЗ	11.10
Н. контр	Хорогов	ИЗ	11.10
Начальн	Нанай	ИЗ	22.10

3.709.9-2.93.1-17

Раскрой заготовки
полотнища П1

Страниц	Лист	Листов
Р		1

8/4 83582



1. Предельные отклонения размеров ± 3 мм.
2. Допускается изготовление детали из нескольких частей.
3. Материал: парусина льняная №1 "Таси" ПВ арт. 11102 ГОСТ 15530-76.

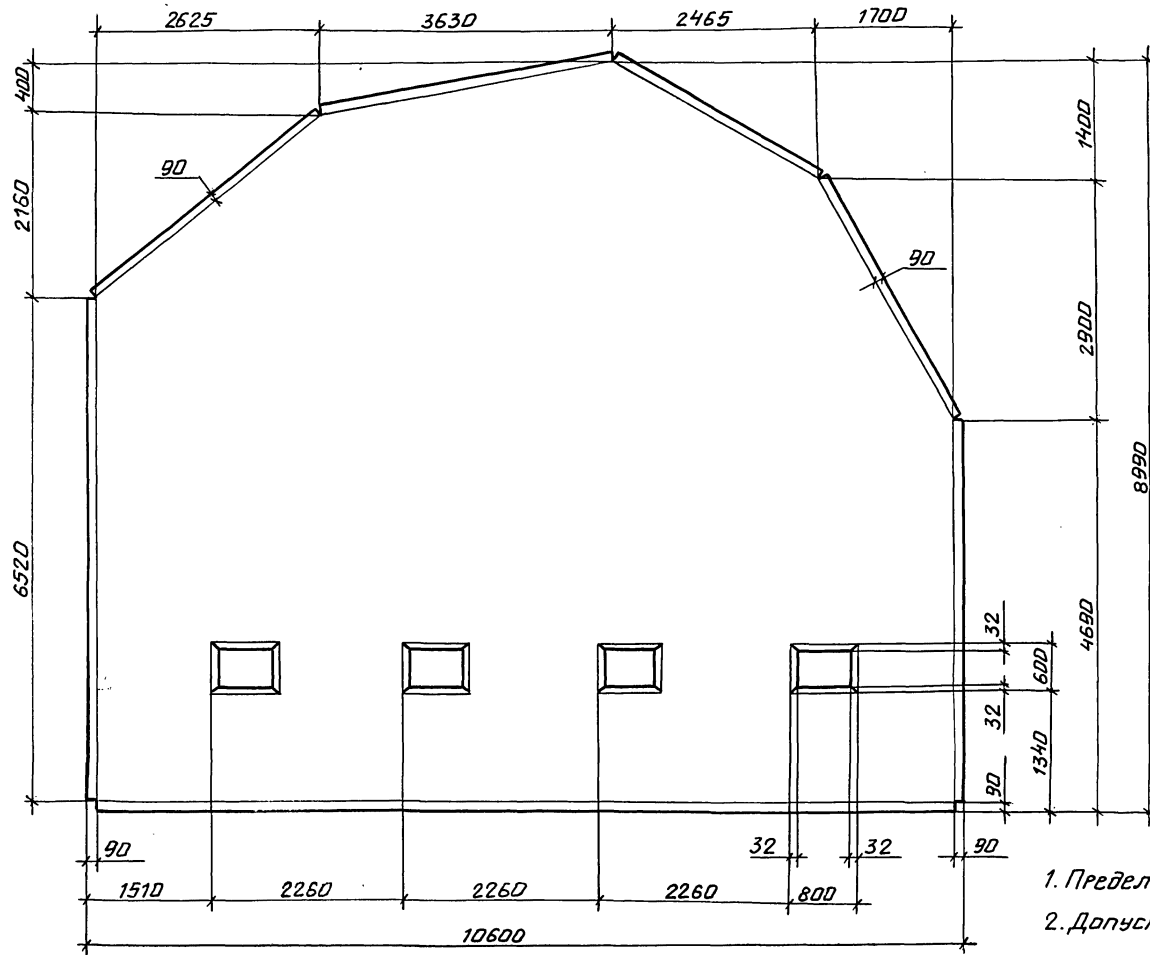
Проект	Умелых	№ 2	22.10
Провер.	Чернышова	11.01	22.10
Н. контр.	Уралов	02.02	22.10
Нач. отд.	Нанай	22.02	22.10

3.709.9-2.931-18

Раскрой заготовки
платища ПР

Стр.	Лист	Листов
Р		1
В/4 83582		

ЦНБ "Госплана" Лист 1 из 1



1. Предельные отклонения размеров ± 3 мм.
2. Допускается изготовление из нескольких частей.

3. Материал: порусина льняная №1, "Хаки"
 ПВ арт. 11102 ГОСТ 15530-76.

Разработ.	Емельянов	И.С.	22.10
Провер.	Чевыкин	И.И.	22.10
Н. контр.	Храпов	О.М.	22.10
Нач. отд.	Нонин	И.И.	22.10

3.709.9-2.931-19

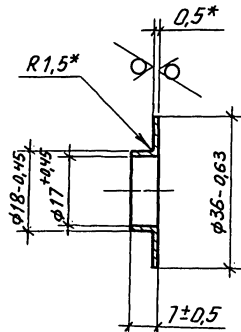
Раскрой заготовки
 полотнища
 ПЗ

Стандия	Лист	Листов
Р		1
В/ч 83582		

Лист № 1 из 1. Подл. и др. арт. ВЗ. инв. №

И 308

R_z 40 (✓)



1. * Размеры для справок.
2. Покрытие: Хим. Посс.
3. Лист Л-63-Гк 0,5 ГОСТ 931-78

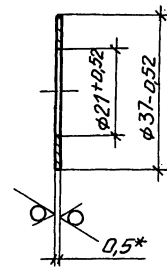
Разроб.	Смельянова	И.С.	22.10
Провер.	Чебоксков	И.И.	22.10
Инж.отд.	Хрылов	О.А.	22.10
Нач.отд.	Нындау	И.И.	22.10

3.709.9-2.931-20

Фестон

СТАНДАРТ	ЛИСТ	ЛИСТОВ
Р		1
В/ч 83582		

R_z 40 (✓)



1. * Размер для справок.
2. Покрытие: Хим. Посс.
3. Лист Л-63-Гк 0,5 ГОСТ 931-78

Разроб.	Смельянова	И.С.	22.10
Провер.	Чебоксков	И.И.	22.10
Инж.отд.	Хрылов	О.А.	22.10
Нач.отд.	Нындау	И.И.	22.10

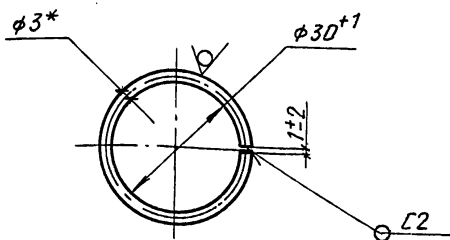
3.709.9-2.931-21

Шддд

СТАНДАРТ	ЛИСТ	ЛИСТОВ
Р		1
В/ч 83582		

Исполнитель: Павл. и др. № 183. ИМБ. №

R_a 320 (✓)

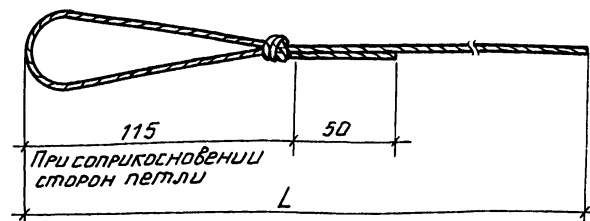


1. *Размер для справок.
2. Сварной шов по ГОСТ 5264-80.
3. Круг В-3,0 ГОСТ 2590-88
Ст 3пс 5 ГОСТ 535-88

3. 709.9-2. 931-22

Кольцо

стандарт	лист	листов
Р		1
8/4 83582		



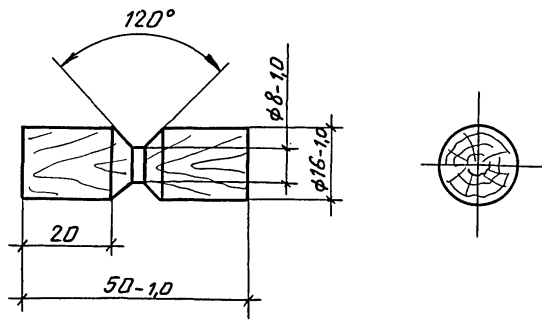
Обозначение	L, мм	L загот, мм	Масса, кг
3.709.9-2.931-23	10000	10200	0,71
-01	8000	8200	0,57
-02	13500	13700	0,96

Веревка ВЛ-25Т ГОСТ 1868-88.

3. 709.9-2. 931-23

Шнур
сшивной

стандарт	лист	листов
Р		1
8/4 83582		



Пиломатериалы хвойных пород ГОСТ 8486-86Е

Инв. № подл. Подл. и выгла. ВЗ. УИИ. №

Разработ	Емельянов	И.З.	22.10
Провер.	Чедокова	О.Ю.	22.10
Н. контр.	Храпов	О.С.	22.10
Нач. отд.	Нанай	И.И.	22.10

3.709.9-2.931-24

Пукля

Листов	Лист	Листов
Р		1
В/ч 83582		