

ТИПОВЫЕ СТРОИТЕЛЬНЫЕ КОНСТРУКЦИИ  
ИЗДЕЛИЯ И УЗЛЫ

СЕРИЯ 3.709.9-3.93

КОНСТРУКЦИИ МОДУЛЬНОГО СБОРНО-РАЗБОРНОГО СООРУЖЕНИЯ  
С ТКАНЕ-ПЛЕНОЧНЫМ ПОКРЫТИЕМ

Выпуск I

ТКАНЕ-ПЛЕНОЧНОЕ ПОКРЫТИЕ. НАСТИЛ.

Рабочие чертежи

Ц00126-02

ТИПОВЫЕ СТРОИТЕЛЬНЫЕ КОНСТРУКЦИИ  
ИЗДЕЛИЯ И УЗЛЫ

СЕРИЯ 3.709.9-3.93

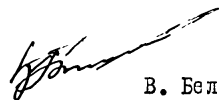
КОНСТРУКЦИИ МОДУЛЬНОГО СБОРНО-РАЗБОРНОГО СООРУЖЕНИЯ

С ТКАНЕ-ПЛЕНОЧНЫМ ПОКРЫТИЕМ

Выпуск I  
ТКАНЕ-ПЛЕНОЧНОЕ ПОКРЫТИЕ. НАСТИЛ.  
Рабочие чертежи

Разработаны  
Войсковая часть 83582

Командир части



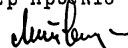
В. Белов

Главный инженер части



В. Семенов

Главный инженер проекта



Л. Литвинов

Утверждены

Главным управлением проектирования и инженерных изысканий Госстроя России, письмо от 29.II.93 № 9-3-3/252.

Введены в действие приказом командира войсковой части 83582 от 07.I2.93 № 101 с 01.01.94.

Обозначение документа	Наименование	Стр.
3.709.9-3.93.1-ТТ	Технические требования	3
-1	Полотнище П1	4
-2	Полотнище П4	5
-3	Полотнище П3	6
-4	Полотнище П2	7
-5	Заготовка полотнища П1	8
-6	Козырек	9
-7	Карман	10
-8	Заготовка полотнища П4	11
-9	Заготовка полотнища П3	12
-10	Дверь	13
-11	Заготовка полотнища П2	14
-12	Настил	15
-13	Раскрой заготовки полотнища П2	16
-14	Раскрой заготовки полотнища	16
-15	Шнур сшивной	17
-16	Пукля	17
-17	Фестон	18
-18	Шайба	18
-19	Накладка	19
-20	Козырек	19
-21	Раскрой заготовки полотнища П3	20
-22	Раскрой заготовки полотнища П4	20

Шифр года, Подп. и дата в з. и н. л. №

Разр.б. Конишева	Р.С.	22.10
Провер. Чебакова	С.С.	22.10
Н.контр. Хрылов	С.С.	22.10
Нач.отд. Ныный	С.С.	22.10

3.709.9-3.93.1

Содержание

листов	листв	листов
Р		1
в/ч 83582		

## 1. ОБЩАЯ ЧАСТЬ

1.1. Состав серии приведен в выпуске 0.

1.2. Настоящий выпуск серии 3.709.9-3.93.1 содержит рабочие чертежи покрытия устанавливаемого на каркас сооружения.

1.3. В настоящем выпуске приведены технические требования, предъявляемые к тканевым элементам и пиломатериалам. Остальные требования приведены в 307.00.000 ТУ.

## 2. ТРЕБОВАНИЯ К ТКАНЕВЫМ МАТЕРИАЛАМ

2.1. Материалы для изготовления тканевых изделий должны соответствовать Государственным, отраслевым стандартам или ТУ на них, а также требованиям изложенным в рабочих чертежах.

2.2. Перед раскроем ткань должна быть вымочена в течение 24 часов при температуре 15 - 30°C и высушена. На ткани, изготовленные из синтетических волокон, данное указание не распространяется.

2.3. Раскрой заготовок для тканевых изделий должен выполняться по шаблонам. Контур шаблона должен иметь припуск, необходимый для заделки краев материала (3.709.9-3.93.1-13, -14, -21, -22).

2.4. Раскрой основных полотен производить по продольным нитям (основе), остальные детали допускается раскраивать как по долевым, так и по поперечным нитям. Ткань для раскроя должна настилаться без натяжения.

2.5. Пошивка должна быть прочной и аккуратной, строчка равной, без пропусков, с равномерным натяжением верхней и нижней ниток.

2.6. В случае применения материала на синтетической основе допускается сварка (склеивание) поверхностей по технологии завода-изготовителя с обеспечением необходимой прочности (не менее 75% разрывного усилия основного материала).

2.7. Допускается подстрочка дополнительными строчками мест обрыва нити, пропусков и сбегов строчки, с заходом на неповрежденный участок шва на 1,5 - 2 см.

2.8. Готовые изделия должны быть очищены от концов ниток, мела и прочего производственного мусора, а также не должны иметь следов грязи, жировых пятен и механических повреждений ткани.

2.9. Допуск размеров на тканевые изделия по нормам предприятия-изготовителя.

## 3. ТРЕБОВАНИЯ К ПИЛОМАТЕРИАЛАМ

3.1. Все пиломатериалы должны быть изготовлены из древесины хвойных пород 3 сорта (СНИП П-25-80) и высушены. Влажность древесины не должна превышать 15% по ГОСТ 8486-86Е.

3.2. Все деревянные изделия должны быть подвергнуты глубокому антисептированию кремнефтористым аммонием по ОСТ 6-08-2-75.

3.3. В деталях, изготовленных из дерева, допускаются трещины длиной не более 40 мм. Не допускаются расслоения и коробления.

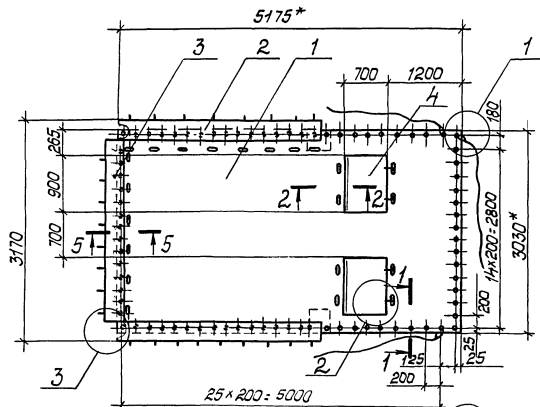
## 4. ТРЕБОВАНИЯ К МАРКИРОВКЕ

4.1. Маркировку на элементах сооружения нанести красной краской ПФ-115 ГОСТ 6465-76 в местах, указанных на чертеже. Высота цифр и букв - 40 мм (шифр ПО-40 ГОСТ 2930-62).

4.2. Маркировка тканевых элементов и настила приведена в выпуске 0.

Разработчик	Емельянов	Т.З.	22.10	<b>3.709.9-3.93.1-ТТ</b>	<b>Технические требования</b>	Страницы	Лист	Листов
Проверен	Чебаков	П.В.	11.11			Р		1
Н.контр.	Хрипов	О.С.	22.10			<b>В/ч 83582</b>		
Нач.отд.	Наный	А.И.	22.10					

Шифр подл. Подл. и выт. 83. Шифр. 0



Поз.	Обозначение	Наименование	Кол	Примеч.
		Сборочный чертеж		
1	3.709.9-3.93.1-5	Заготовка палаткища П1	1	
2	3.709.9-3.93+6	Козырек	2	
3	3.709.9-3.93+6-01	Козырек	1	
4	3.709.9-3.93.1-7	Карман	2	
		Детали		
5	3.709.9-3.93.1-23	Веревка ВЛ-25Т		
		ГОСТ 1868-88		
		ϕ-4000	3	
6	3.709.9-3.93+17	Фестон	82	
7	3.709.9-3.93+18	Шайба	82	

- \*размеры для справок.
- Предельные отклонения размеров: швов  $\pm 1$  мм, остальных  $\pm 3$  мм.
- Нитки  $\times 1/5$  00 в 12 сложенный, "особопрочные", елANCE-вые Т1, ГОСТ 6309-87
- Шов II-11-33 ГОСТ 16964-71.
- Частота машинной строчки 12...16 стежков в 5 см.
- Концы швов должны быть закреплены двойной обратной строчкой на расстоянии 2...3 см.
- На выносных элементах узлы показаны незатянутыми.
- Маркировать по-ТТ

Разработчик	Камышева	С/Л	11.10
Проектировщик	Чебакова	П/Л	11.10
Инженер	Храпов	Р/Л	12.10
Начальник	Начин	С/Л	12.10

3.709.9-3.93.1-1

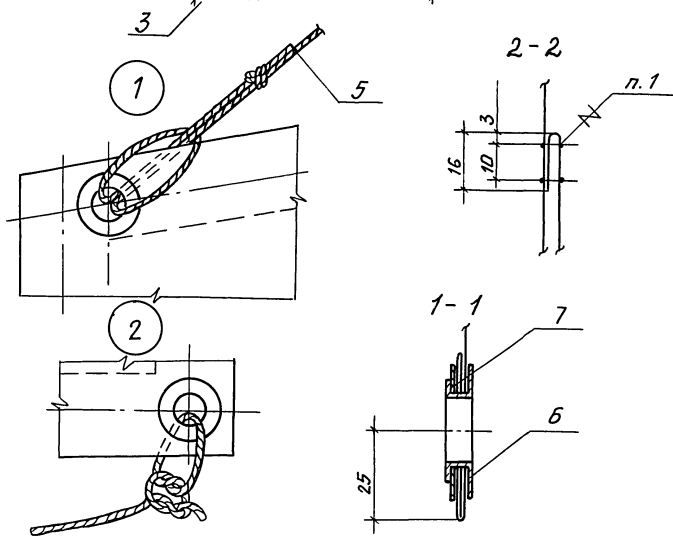
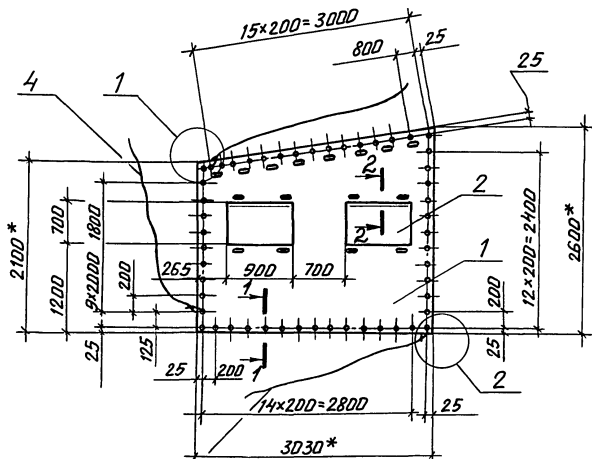
Палаткище  
П1

Стадия Лист Листов:

Р

1

В/4 83582



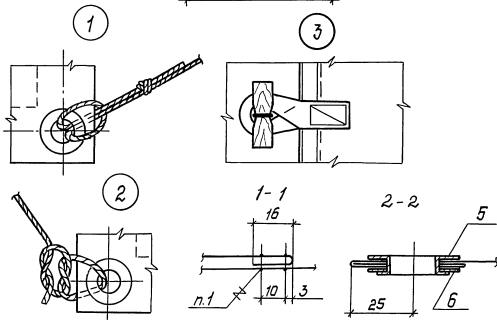
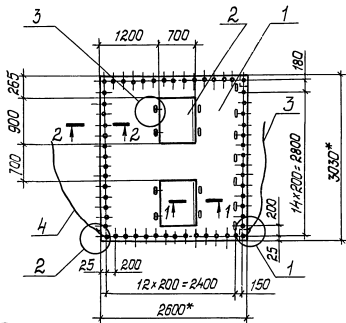
Поз.	Обозначение	Наименование	Кол.	Примеч.
		<u>Сборочные единицы</u>		
1	3.709.9-3.93.1-8	Заготовка палатницы П4	1	
2	3.709.9-3.93.1-7	Карман	2	
		<u>Детали</u>		
		<u>Веревка ВЛ-25Т</u>		
		ГОСТ 1868-88		
3	3.709.9-3.93.1-24	ℓ=3000	1	
4	3.709.9-3.93.1-23	ℓ=4000	1	
5	3.709.9-3.93.1-15	Шнур свишмдй	1	
6	3.709.9-3.93.1-17	Фестон	53	
7	3.709.9-3.93.1-18	Шьюба	53	

1. Шов II-11-33 ГОСТ 16964-71.

2. См. примечание п. 1...3, 5...8 на докум. - 1.

Разработчик	Каньшва	М-1	22.10	3.709.9-3.93.1-2	Листов	Лист	Листов
Проб.	Чебакова	01.07	22.10				
Н. контр.	Зрагов	02.08	22.10				
Нач. отд.	Нанай	02.08	22.10				
Палатница П4					Р		1
					8/4 83582		





Поз.	Обозначение	Наименование	Кол.	Примеч.
		Сборочные единицы		
1	3.709.9-3.931-11	Заготовка палатки/ПЗ	1	
2	3.709.9-3.931-7	Карман	2	
		Детали		
3	3.709.9-3.931-15	Шнур шибной	1	
4	3.709.9-3.931-23	Веревка ВЛ-25Т		
		ГОСТ 1868-88		
		ℓ=4000	1	
5	3.709.9-3.931-17	Фестон	56	
6	3.709.9-3.931-18	Шовба	56	

1. Шов II-11-33 ГОСТ 16964-71.

2. См. примечание п.1...3, 5, 8 на докум. - 1.

Дизайн	Исполнитель	№	Стр.
Проект	Чернякова	1001	1/1
Исполн.	Храпов	1002	1/1
Начальник	Начальник	1003	1/1

3.709.9-3.931-4

Палатки  
ПЗ

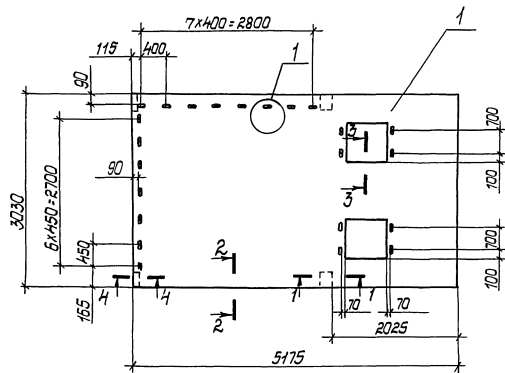
Стадия: Лист: Листов:

Р 1

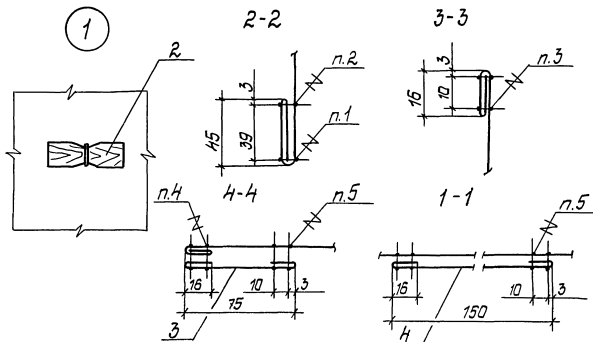
В/4 83582

Шов II-11-33 ГОСТ 16964-71





Поз.	Обозначение	Наименование	Кол.	Примеч.
		<b>Детали</b>		
1	3.709.9-3.93.1-13	Раскрой заготовки палатницы П1	1	
2	3.709.9-3.93.1-16	Пучок	23	
3	3.709.9-3.93.1-19	Накладка	2	
4	3.709.9-3.93.1-19-01	Накладка	2	



1. Шов II-17-3 ГОСТ 16964-71
2. Шов II-19-3 ГОСТ 16964-71
3. Шов I-3-33 ГОСТ 16964-71
4. Шов II-9-33 ГОСТ 16964-71
5. Шов II-11-33 ГОСТ 16964-71
6. См. примечание п. 2, 3, 5 и в докум. - 1.

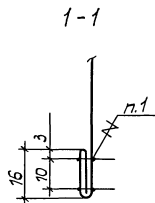
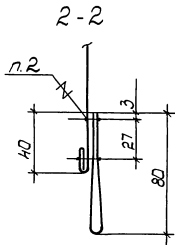
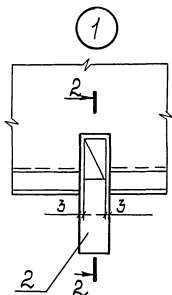
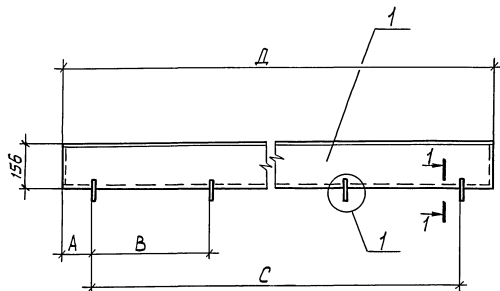
Склад	Канцелярия	С/К	№	Д
Левый	Чебоксары	1/10	22.10	
Уч. контр.	Уч. работ	01	21.10	
Исполн.	Исполн.	01	22.10	

3.709.9-3.93.1-5

Заготовка  
палатница  
П1

Склад	Лист	Листов
Р		1

В/ч 83582



Обозначение	Размеры, мм			
	A	B	C	D
3.709.9-3.931-6	105	400	7x400=2800	3030
-01	85	450	6x450=2700	2890

Поз.	Обозначение	Наименование	Кол. на изд.		Примеч.
			-	01	
		Детали			
1	3.709.9-3.931-14-01	Раскрой заготовки палатки	1		
	-02	Раскрой заготовки палатки		1	
2	3.709.9-3.931-25	Петля			
		Лента ЛРЛ-20-4-ПП			
		защитная ОСТ 17-113-87			
		Р-160	8	7	

- Шов I-3-33 ГОСТ 16964-71
- Шов II-7-3 ГОСТ 16964-71
- См. примечание п. 2, 3, 5 и 6 на докум. - 1.

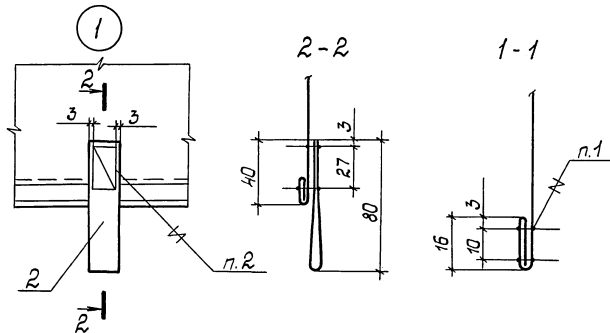
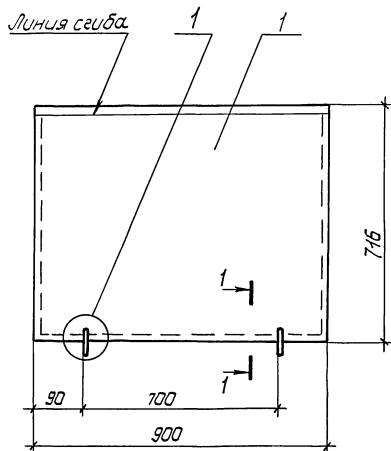
Разработ.	Каньшева	№	07.10
Пров.	Чебакова	07.10	11.10
Н.контр.	Арапов	08.10	08.10
Исполн.	Канай	08.10	11.10

3.709.9-3.931-6

Казырек

Листов 1 лист 7

8/483582



Поз.	Обозначение	Наименование	Кол.	Примеч.
		Детали		
1	3.709.9-3.93.1-14	Раскрой заготовки палаткища	1	
2	3.709.9-3.93.1-25	Петля		
		Лента ЛРЛ-20-4-ПТ		
		защитная ОСТ 17-113-87		
		В-160	2	

1. Шов I-3-33 ГОСТ 16964-71
2. Шов II-7-3 ГОСТ 16964-71
3. См. примечание п. 2, 3, 5 и 6 на докум. - 1.

Разреш.	Канцеляр.	№ 4	№ 10
Львб.	Чебакова	1/11	11.19
Н.контр.	Кратков	02	21.10
Нач. отд.	Нанай	1/11	11.11

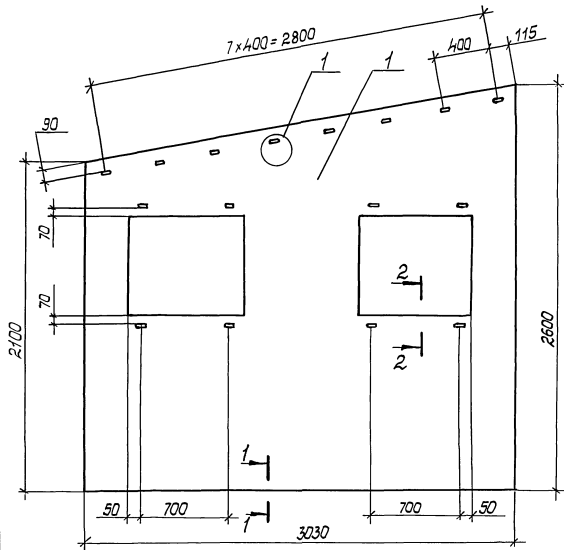
3.709.9-3.93.1-7

Карман

Листов	Лист	Листов
Р		1

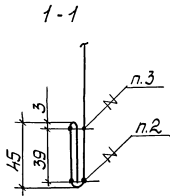
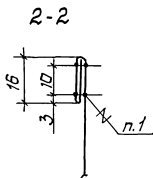
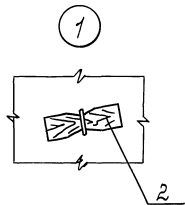
8/4 83582

УЧЕТ ЛЕЖА. ПОДП. И ВОЛТА. ВЗ. ШИВ. №



Поз.	Обозначение	Наименование	Кол.	Примеч.
		Детали		
1	3.709.9-3.93.1-22	Раскрой заготовки палатки П4	1	
2	3.709.9-3.93.1-16	Пукля	16	

1. Шов I-3-33 ГОСТ 16964-71.
2. Шов II-17-3 ГОСТ 16964-71.
3. Шов II-19-3 ГОСТ 16964-71.
4. См. примечание п. 2, 3, 5 и 6 на докум. - 1.



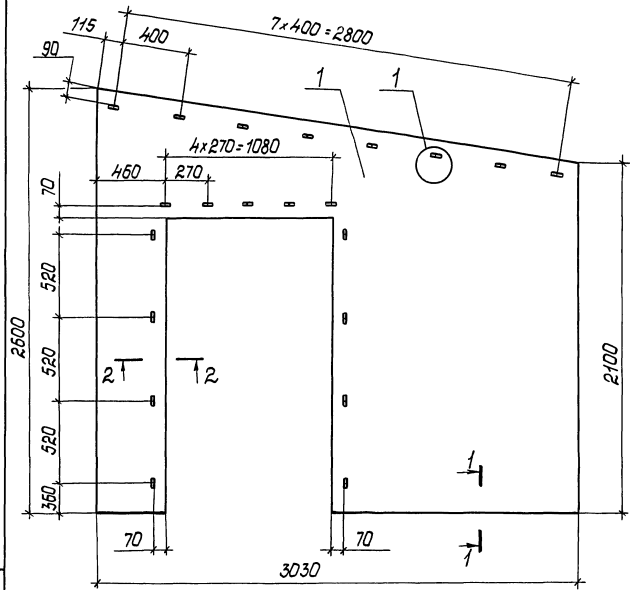
Разработчик	Каньшиев	№	87.10
Проб.	Чебакова	№	21.10
И. контро.	Храмов	№	29.10
Начальн.	Ненаев	№	2.10

3.709.9-3.93.1-8

Заготовка  
палатки  
П4

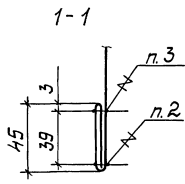
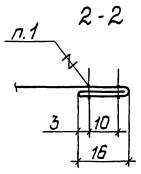
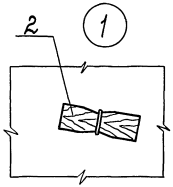
Статус	Лист	Листов
Р		1

8/4 83582



Поз.	Обозначение	Наименование	Кол.	Примеч.
		<b>Детали</b>		
1	3.709.9-3.931-21	Раскрой заготовки палатки	1	
2	3.709.9-3.931-16	Пчк.л.я	21	

1. Шов I-3-33 ГОСТ 16964-71
2. Шов II-17-3 ГОСТ 16964-71
3. Шов II-19-3 ГОСТ 16964-71
4. См. примечание п. 2, 3, 5 и 6 на док. - 1.

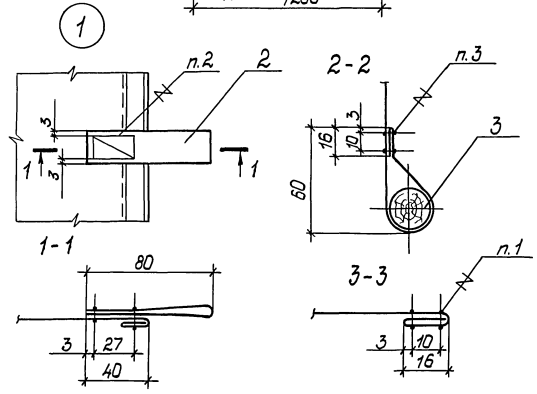
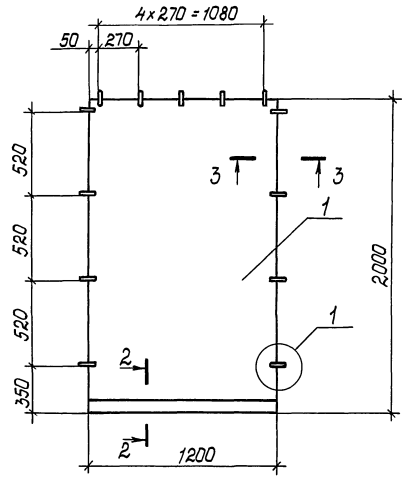


Разработ	Каньшица	№	2210
Проект	Чубакова	№	1.11.10
Н. контрол	Кротов	№	13.10
Нач. отд.	Нанчи	№	22.10

3.709.9-3.931-9  
**Заготовка палатки ПЗ**

Студия	Лист	Листов
Р	7	7
8/4 8358R		

Шов п. лодки, лодки и ватты 13.11.10



Поз.	Обозначение	Наименование	Кол.	Примеч.
		<b>Детали</b>		
1	3.709.9-3.93.1-14-D3	раскрой заготовки палаткища	1	
2	3.709.9-3.93.1-25	Лента ЛРЛ-20-4-ПП		
		защитная ОСТ17-113-87		
		ε-160	13	
3	3.709.9-3.93.1-2Б	ЖИРДЬ		
		φ30...40 мм		
		ε=1200	1	

- Шов I-3-33 ГОСТ 16964-71.
- Шов II-7-3 ГОСТ 16964-71.
- Шов II-11-33 ГОСТ 16964-71.
- См. примечание п.2,3,5 и 6 на докум. - 1.

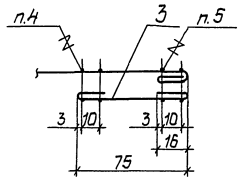
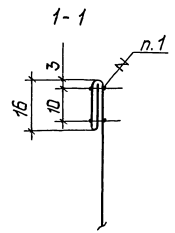
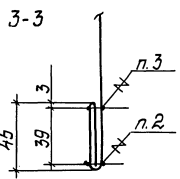
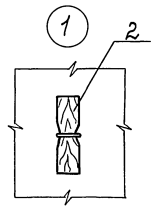
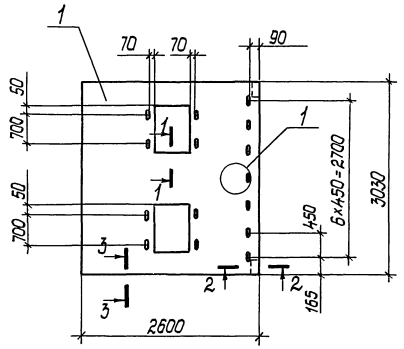
Разработ	Каньшиева	И/С	29.10
Пров.	Чеджакова	И/С	11.11
Инж.	Храпов	И/С	29.10
Начальн.	Нанай	И/С	22.10

3.709.9-3.93.1-10

Дверь

Страна	Лист	Листов
Р	1	1
8/4 83582		

ИЗДАНИЕ: 1980 г. 13.11.80



Поз.	Обозначение	Наименование	Кол.	Примеч.
		<b>Детали</b>		
1	3.709.9-3.93.1-13-01	Раскрой заготовки полотнища П2	1	
2	3.709.9-3.93.1-15	Пучкля	15	
3	3.709.9-3.93.1-19	Накладка	2	

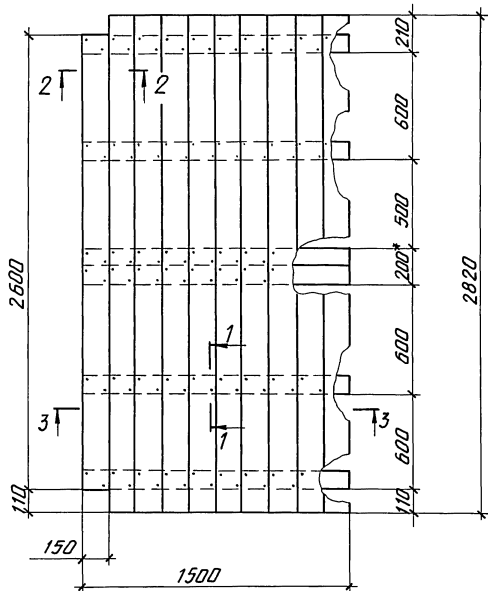
1. Шов I-3-33 ГОСТ 15964-71.
2. Шов II-17-3 ГОСТ 15964-71.
3. Шов II-19-3 ГОСТ 15964-71.
4. Шов II-11-33 ГОСТ 15964-71.
5. Шов II-9-33 ГОСТ 15964-71.
6. См. примечание п.2,3,5 и б на эскиз. - 1.

Шифр, номер, дата, лист и дата 15. Шифр №

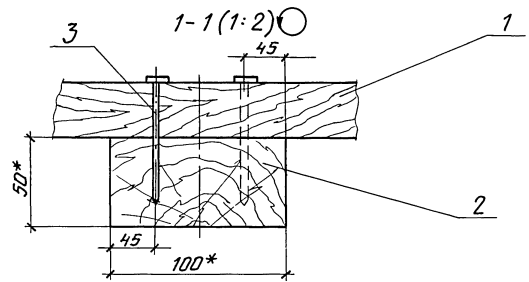
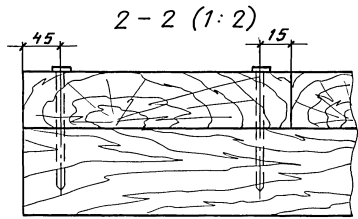
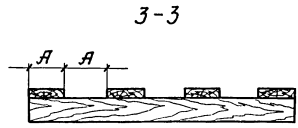
Разработ	Корнышева	№	47.10
Провед	Чернышова	№	11.10
Нач. цеха	Храпов	№	12.10
Нач. участка	Начаев	№	22.10

3.709.9-3.93.1-11  
 Заготовка  
 полотнища  
 П2

Стадия	Лист	Листов
Р		1
8/4 83582		



Поз.	Обозначение	Наименование	Кол.	Примеч.
<i>Детали</i>				
1	3.709.9-3.93.1-27	Доски 32 ГОСТ 8486-85 L=2820	0,13	м <sup>3</sup>
2	3.709.9-3.93.1-28	Брусок 50x100 ГОСТ 8486-85 L=1450	0,08	м <sup>3</sup>
3		Гвозди К3x70 ГОСТ 4028-63	140	кг



- 1.\* Размеры для справок.
2. Маркировать по-ТТ
3. В зависимости от назначения содержания настил может быть разреженным (см. 3-3)

Разработ	Канышева	М	22.10
Проект	Чебакова	М	22.10
Инж.надзор	Храпов	С	22.10
Нач. отд.	Наноз	С	22.10

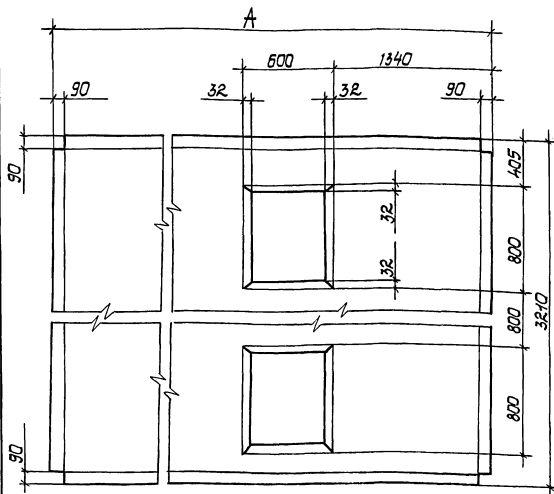
3.709.9-3.93.1-12

Настил

Статус	Лист	Листов
Р		1
8/4 83582		

Инж.надзор. Подп. и дата В.З.И.Н.Б.М.





Обозначение	Размеры, мм		Масса, кг
	A	B	
3.709.9-3.93.1-13	5355	13,0	
-01	2780	6,7	

1. Предельные отклонения размеров  $\pm 3$  мм
2. Материал: парусина льняная №1 "Лакс" ПВ арт. 11102 ГОСТ 15530-76.

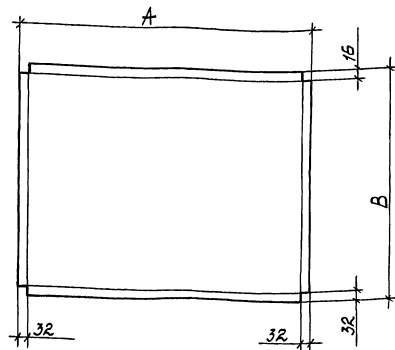
Разработчик	Каньшвед	№	стр.
Проев.	Чебакова	267	11,10
Исполн.	Храпов	268	11,10
Нач. отд.	Нанай	269	11,10

3.709.9-3.93.1-13

Раскрой заготовки  
полотнища  
П2

Стадия	Лист	Листов
Р		1

В/4 83582



Обозначение	Размеры, мм		Масса, кг
	A	B	
3.709.9-3.93.1-14	964	748	0,55
-01	3094	188	0,44
-02	2954	188	0,42
-03	1954	2170	2,08

1. Предельные отклонения размеров  $\pm 3$  мм
2. Материал: парусина льняная №1 "Лакс" ПВ арт. 11102 ГОСТ 15530-76.

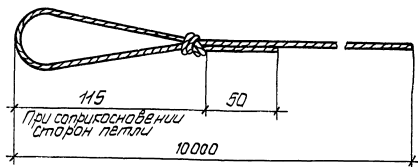
Разработчик	Каньшвед	№	стр.
Проев.	Чебакова	267	11,10
Исполн.	Храпов	268	11,10
Нач. отд.	Нанай	269	11,10

3.709.9-3.93.1-14

Раскрой заготовки  
полотнища

Стадия	Лист	Листов
Р		1

В/4 83582



1. Длина заготовки:  $L = 10200$  мм.

2. Материал: веревка ВЛ-25Т ГОСТ 1868-88.

Разработ	Каньшиев	М/м	2.10
Пров.	Чебакова	М/м	11.10
И. контр.	Храпов	О/м	29.10
Нач. отд.	Нанай	М/м	22.11

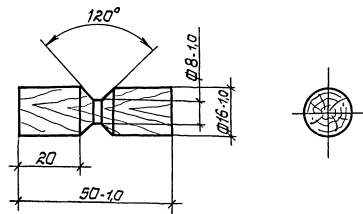
3. 709.9-3. 93.1-15

Сталь Лист Листов

Р П

Шнур шибной

В/Ч 83582



Пиломатериалы хвойных пород ГОСТ 8406-85.

Разработ	Каньшиев	М/м	2.10
Пров.	Чебакова	М/м	11.10
И. контр.	Храпов	О/м	29.10
Нач. отд.	Нанай	М/м	22.11

3. 709.9-3. 93.1-16

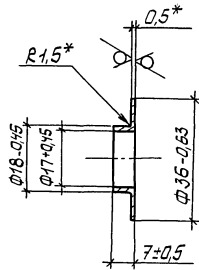
Сталь Лист Листов

Р П

Пукля

В/Ч 83582

Rz40 (✓)



1. \*Размеры для справок.
2. Покрытие: Хим. Лосс.
3. Лист Л-63-Гк 0,5 ГОСТ 931-78

Разработ	Канышева	М/к	22.10
Проб.	Чебакова	О/С/Ч	22.10
Н.контр.	Храпов	О/С/Ч	22.10
Нач.отд.	Нанай	И/С/Ч	22.10

3.709.9-3.93.1-17

Фестон

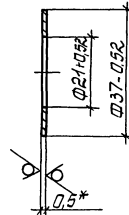
Статус Лист Листов

Р

1

6/4 83582

Rz40 (✓)



1. \*Размер для справок.
2. Покрытие: Хим. Лосс.
3. Лист Л-63-Гк 0,5 ГОСТ 931-78.

Разработ	Канышева	М/к	22.10
Проб.	Чебакова	О/С/Ч	22.10
Н.контр.	Храпов	О/С/Ч	22.10
Нач.отд.	Нанай	И/С/Ч	22.10

3.709.9-3.93.1-18

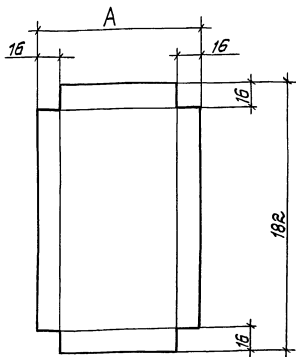
Шахта

Статус Лист Листов

Р

1

6/4 83582



Обозначение	Размеры: мм		Масса, кг
	А		
3.709.9-3.93.1-19	107		0,02
-D1	182		0,03

1. Предельные отклонения размеров  $\pm 3$  мм
2. Материал: парусина льняная №1 "Лакс" ПБ арт. 11102 ГОСТ 15530-76

Разработ	Канышева	И.К.	28.10
Проб.	Челышкова	Т.М.	28.10
Н.контр.	Храпов	О.В.	28.10
Нач.цеха	Канаш	В.В.	28.10

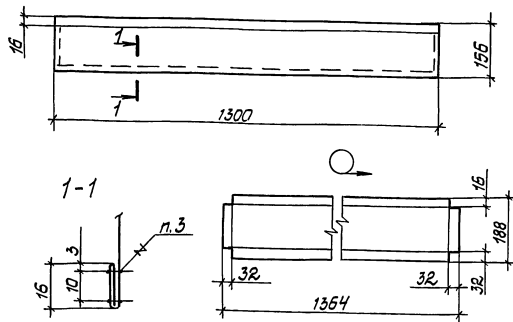
3.709.9-3.93.1-19

Накладка

Стадия: Лист: Листов:

Р 1 1

В/ч 83582



1. Предельные отклонения размеров швов  $\pm 1$  мм, остальных  $\pm 3$  мм
2. Нитки №100 В 12 сложенный, "Особолпрочные", глянцевые Т, ГОСТ 6309-87.
3. Шов I-3-33 ГОСТ 16964-71
4. Частота машинной строчки 12...16 стежков в 5 см.
5. Концы швов должны быть закреплены двойной обратной строчкой на расстоянии 2-3 см
6. Материал: парусина льняная №1 "Лакс" ПБ арт. 11102 ГОСТ 15530-76

Разработ	Канышева	И.К.	28.10
Проб.	Челышкова	Т.М.	28.10
Н.контр.	Храпов	О.В.	28.10
Нач.цеха	Канаш	В.В.	28.10

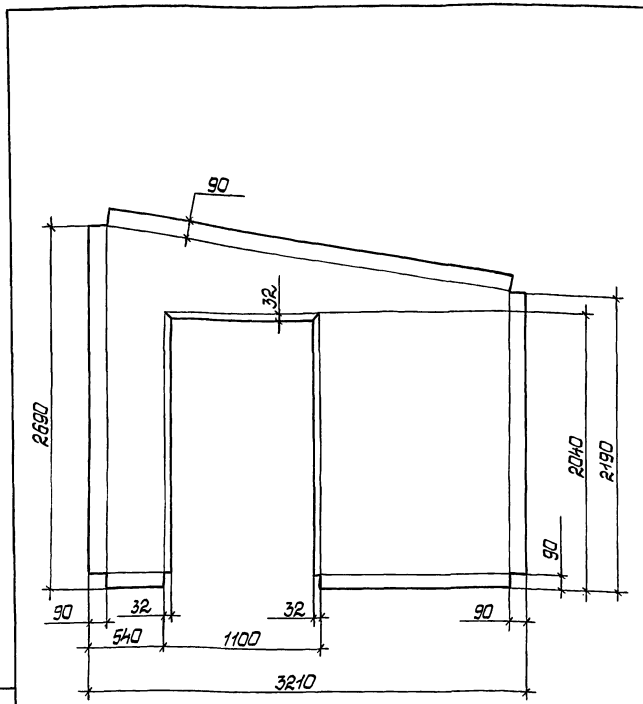
3.709.9-3.93.1-20

Козырек

Стадия: Лист: Листов:

Р 1 1

В/ч 83582



1. Предельные отклонения размеров  $\pm 3$  мм.
2. Материал: парусина льняная №1 "Хаки" ПВ арт. 11102 ГОСТ 15530-76

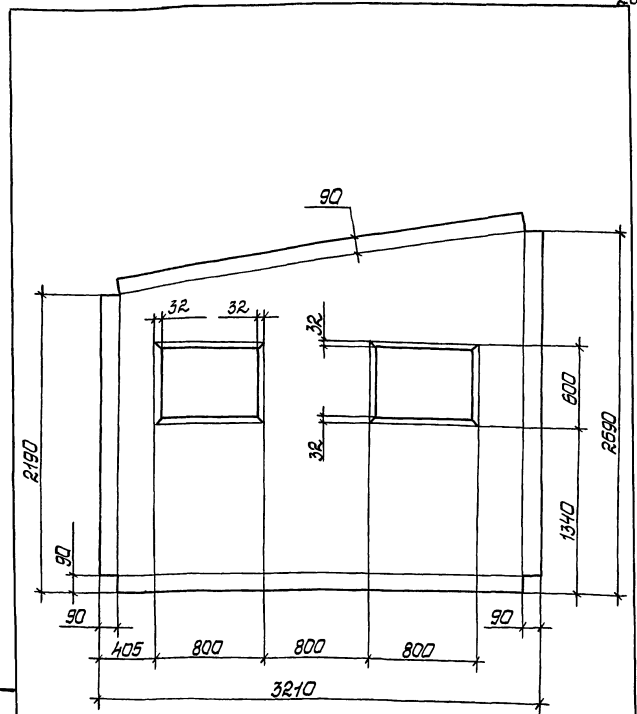
Имя, отчество, Подпись и дата

Разработчик	Канышева	И.И.	И.И.
Проектировщик	Чевалова	И.И.	И.И.
Начальник участка	Кратков	И.И.	И.И.
Начальник участка	Канай	И.И.	И.И.

3.709.9-3.931-21

Раскрой заготовки  
палатки ПЗ

Статус	Лист	Листов
Р		1
В/ч 83582		



1. Предельные отклонения размеров  $\pm 3$  мм.
2. Материал: парусина льняная №1 "Хаки" ПВ арт. 11102 ГОСТ 15530-76

Имя, отчество, Подпись и дата

Разработчик	Канышева	И.И.	И.И.
Проектировщик	Чевалова	И.И.	И.И.
Начальник участка	Кратков	И.И.	И.И.
Начальник участка	Канай	И.И.	И.И.

3.709.9-3.931-22

Раскрой заготовки  
палатки П4

Статус	Лист	Листов
Р		1
В/ч 83582		