

ТИПОВАЯ ДОКУМЕНТАЦИЯ НА КОНСТРУКЦИИ ИЗДЕЛИЯ
И УЗЛЫ ЗДАНИЙ И СООРУЖЕНИЙ

СЕРИЯ 3.820.2-37

ЗАТВОРЫ ПЛОСКИЕ ПОВЕРХНОСТНЫЕ СКОЛЬЗЯЩИЕ

ВЫПУСК 2

РАБОЧИЕ ЧЕРТЕЖИ ЗАТВОРА 0,8 × 0,8

18757/
103

цена 0 91

ТИПОВАЯ ДОКУМЕНТАЦИЯ НА КОНСТРУКЦИИ ИЗДЕЛИЯ
И УЗЛЫ ЗДАНИЙ И СООРУЖЕНИЙ

СЕРИЯ 3.820.2-37

ЗАТВОРЫ ПЛОСКИЕ ПОВЕРХНОСТНЫЕ СКОЛЬЗЯЩИЕ

ВЫПУСК 2

РАБОЧИЕ ЧЕРТЕЖИ ЗАТВОРА 08x08

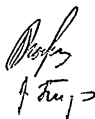
Примененные типовые проекты.

Типовой проект 820 165 Подъемники винтовые для затворов гидротехнических сооружений грузоподъемностью до 20тс модели В-73." Подъемник с ручным приводом 0.5 В. Альбомы 1,2 /Распространяет Казахский филиал ЦИТП/.

РАЗРАБОТАН
ИНСТИТУТОМ СОЮЗГИПРОВОДХОЗ
в/о союзводпроект
МИНВОДХОЗА СССР

УТВЕРЖДЕН МИНВОДХОЗОМ СССР
ПРОТОКОЛ N-473 ОТ 16 АПРЕЛЯ 1982г.
ВВЕДЕН В ДЕЙСТВИЕ МИНВОДХОЗОМ СССР

ГЛАВНЫЙ ИНЖЕНЕР ИНСТИТУТА
ГЛАВНЫЙ ИНЖЕНЕР ПРОЕКТА



А. М. КОНДРАТЬЕВ
А. Л. ПЕВЗЕНС

Содержание

2

Обозначение	Наименование	Стр.
пс 60-60.00.000	Затвор поверхностный сколь- зящий для отверстий 08*08м	3
пс 60-60.00.000 сб	Затвор поверхностный сколь- зящий для отверстий 08*08м	
	Сборочный чертеж	4
пс 60-60.00.000 вс	Затвор поверхностный сколь- зящий для отверстий 08*08м	
	ведомость спецификаций	5
пс 60-60.00.000 вл	Затвор поверхностный скольз- ящий для отверстий 08*08м	
	ведомость покупных изделий	6
пс 60-60.00.001	Накладка	7
пс 60-60.01.001	Накладка	7
пс 60-60.01.000	Затвор	8
пс 60-60.01.000 сб	Затвор Сборочный чертеж.	9
пс 60-60.01.100	Металлоконструкция	10
пс 60-60.01.002	Накладка	10
пс 60-60.01.100 сб	Металлоконструкция	
	сборочный чертеж	11
пс 60-60.01.101	Обшивка	12
пс 60-60.01.102	Подвеска	12
пс 60-60.01.103	Ребра	13
пс 60-60.01.104	Ригель	13
пс 60-60.02.000	Рама прислонная	14
пс 60-60.01.105	Ребра	14
пс 60-60.02.000 сб	Рама прислонная	
	Сборочный чертеж.	15

Обозначение	Наименование	Стр
пс 60-60.02.001	Ригель	16
пс 60-60.02.002	Стойка	16
пс 60-60.03.000	Рама закладная	17
пс 60-60.03.200	Марка 2	17
пс 60-60.03.000 сб	Рама закладная	
	Сборочный чертеж	18
пс 60-60.03.100	Марка 1	19
пс 60-60.03.100 сб	Марка 1. Сборочный чертеж	20
пс 60-60.03.200 сб	Марка 2. Сборочный чертеж	21
пс 60-60.04.000 ГЦ	Подъемник винтовой 05В	
	Габаритный чертеж.	22

Этап	Лист	Обозначение	Наименование	Кол	Примеры
			<u>Документация</u>		
		ПС 80-80.00.010 ГСБ	Сборочный чертеж	1	
		ПС 80-80.00.000 ВС	Ведомость спецификации	1	
		ПС 80-80.00.000 ВП	Ведомость покупных изделий	1	
		ПС 80-80.04.000 ГЧ	Подъемник винтовой 05В Габаритный чертеж	1	
			<u>Сборочные единицы</u>		
АЧ	1	ПС 80-80.01.000	Затвор	1	
АЧ	2	ЗЗ БМ, В73, 010.000	Подъемник винтовой 05В	1	
			<u>Переменные данные для исполнений:</u>		
			<u>ПС 80-80.00.000</u>		
			Рис.1		
			<u>Сборочные единицы</u>		
АЧ	3	ПС 80-80.02.000	Рама прикладная	1	

ПС 80-80.00.000			
ИЗМ	Лист	№ докум	Подп
Разр	Материал	Дата	Листов
Проб	Клинецов	В.С.	1/1
Гип	П.Б.З.М.Р.	В.С.	1/1
Н.Контр	Платинин	В.С.	1/1
ЧГБ	Ведом	В.С.	1/1

Затвор поверхностей скользкий для отверстий 08x080

ВСТАНОВИТЬ ПРОВОД КЗ от В.С. К.Алексеев Бюро г. Москва

— Копировать —

Серия 3.82.0.2-37 выпуск 2

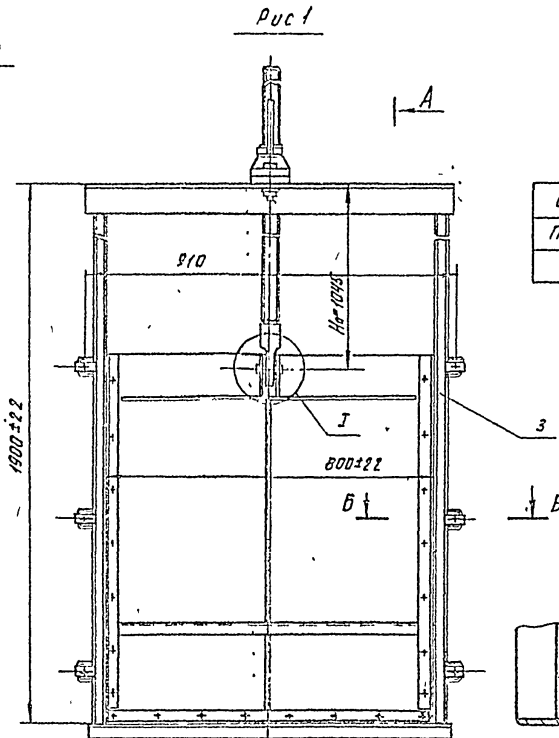
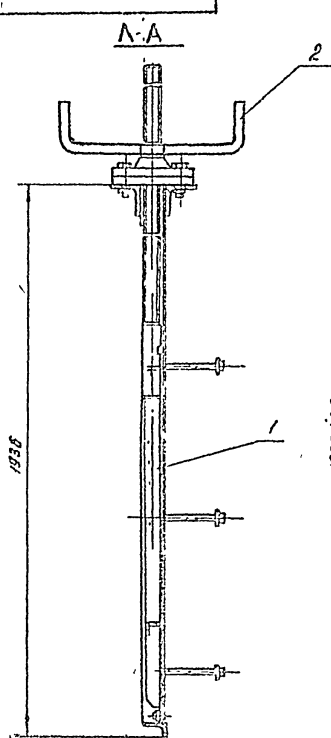
Этап	Лист	Обозначение	Наименование	Кол	Примеры
			<u>Детали</u>		
АЧ	4	ПС 80-80.00.001	Подкладка	12	
			<u>Стандартные изделия</u>		
			Болт М12x220 46 02		
			ГОСТ 7798-70	6	
			Гайка М12.8 02		
			ГОСТ 5915-70	6	
			<u>ПС 80x80 00 000-01</u>		
			Рис.2		
			<u>Сборочные единицы</u>		
АЧ	5	ПС 80-80.03.000	Рама закладная	1	
			<u>ПС 80-80 00 000</u>		

Серия 3.82.0.2-37 выпуск 2

ПС 80-80 00 000			
ИЗМ	Лист	№ докум	Подп
Разр	Материал	Дата	Листов
Проб	Клинецов	В.С.	1/1
Гип	П.Б.З.М.Р.	В.С.	1/1
Н.Контр	Платинин	В.С.	1/1
ЧГБ	Ведом	В.С.	1/1

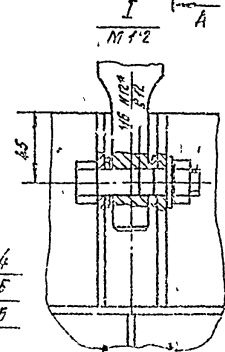
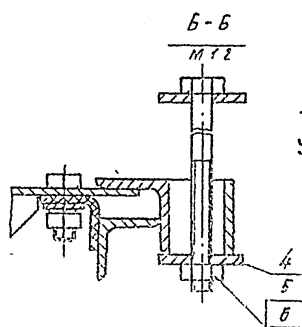
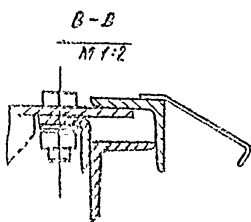
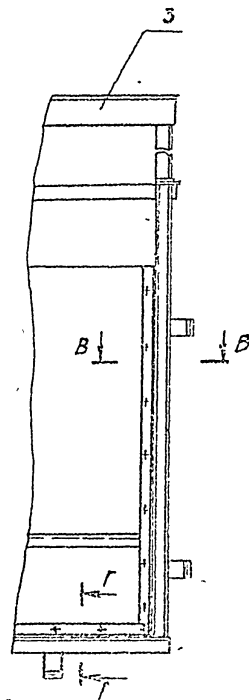
Копировать

ПС 80-60.00.000 СБ



Обозначение	Рис	Масса кг
ПС80-8000000	1	72,0
-01	2	77,0

Рис 2
Остальное по рис. 1



1. Размеры для справок
2. Но-расстояние от подошвы подшипника до оси проушины опущенного затвора 6 мм.

				ПС 80-60.00.000 СБ			
Изм	Лист	№ докум	Подп	Дата	Затвор поверхностный скользящий для отвер- стий П.В.Х.В.М. Сварочный чертеж	Лист	Масса
Разрб		Коробочки	Л.А.К.	19.12.59	Б	СНТ	1:10
Проб		Кузнецов	В.С.	21.12.59		Табл	
Т.Колп							
Г.П.		ПРБ-79	Л.С.	19.12.59			
Н.Копт		Плотинина	М.А.	20.12.59			
И.Т.		Соболев	А.С.	21.12.59			

Копия СБ. Завершено

Лист № 2 из 2 Листов в сборе

№ п/п	Обозначение	Наименование	куда ходит		Примечание
			Обозначение	кол. листов	
1	ПС 80-80.00.000	Затвор поперечный скользящий		1	
2		для отверстий 0,8-0,8 м			
3	ПС 80-80.01.000	Затвор	ПС 80-80.00.000	1	1
4	ПС 80-80.01.100	Металлоконструкция	ПС 80-80.01.000		
5		ведомость спецификаций подъемника			
6		винтабоба 05В			
7		33БФ В 73.010.000ВС		1	
8					
9		<u>переменные данные для исполнений</u>			
10					
11		<u>ПС 80-80.00.000</u>			
12					
13	ПС 80-80.02.000	Рама прислонная		1	1
14					
15		<u>ПС 80-80.00.000-01</u>			
16					
17	ПС 80-80.03.000	Рама закладная			
18	ПС 80-80.03.100	Марка 1.	ПС 80-80.03.000	1	1
19	ПС 80-80.03.200	Марка 2.	ПС 80-80.03.000	1	1
20					
21					
22					
23					
24					
25					
26					

ПС 80-80 00 000 ВС								
Изм	Лист	№ докум	Дата	Затвор поперечный скользящий для отв 0,8-0,8 м ведомость спецификаций	Лист	Лист	Листов	
Разр	Проб.	ГИП	Н контр		ЧТБ	Б		1
						Союзгипроразводхоз им Е.Е. Алексеевского г. Москва		
						Копировал: Золотницкий формат А3		

Ш.Н.П.С. 1987, 1991, 1992, 1993, 1994, 1995, 1996, 1997, 1998, 1999, 2000, 2001, 2002, 2003, 2004, 2005, 2006, 2007, 2008, 2009, 2010, 2011, 2012, 2013, 2014, 2015, 2016, 2017, 2018, 2019, 2020, 2021, 2022, 2023, 2024, 2025, 2026

Серия: 318802-37: Витрувию-В

№ строки	Наименование	Обозначение документа на поставку	Поставщик	Куда: входит (обозначение)	Количество				Примечан
					но изделие	в комплект	на ре-гуляр	Всего	
1									
2	<u>Крепежные изделия</u>								
3									
4	Болт М10*25 4Б.02	ГОСТ 7796-70		ПС 80-80.01.000	22			22	
5	Гайка М10.8.02	ГОСТ 5915-70		ПС 80-80.01.000	6			6	
6	Шайба 10.65Г.02								
7	Шайба 2.16.04.02								
8	Шайба 10.65Г.02	ГОСТ 6402-70		ПС 80-80.01.000	22			22	
9	Шайба 2.16.04.02	ГОСТ Н371-78		ПС 80-80.01.100	2			2	
10									
11									
12	<u>Переменные данные для исполнений:</u>								
13									
14		ПС80-80.00.000							
15									
16	Болт М12*215.4.6.02	ГОСТ 7798-70			6			6	
17	Гайка М12.8.02	ГОСТ 5915-70			6			6	
18									
19		ПС80-80.00.000-01							
20		Отсутствуют							
21									
22									
23									
24									

Условие: в этом месте Вид. П. 1. 2. 3. 4. 5. 6. 7. 8. 9. 10. 11. 12. 13. 14. 15. 16. 17. 18. 19. 20. 21. 22. 23. 24. 25. 26. 27. 28. 29. 30. 31. 32. 33. 34. 35. 36. 37. 38. 39. 40. 41. 42. 43. 44. 45. 46. 47. 48. 49. 50. 51. 52. 53. 54. 55. 56. 57. 58. 59. 60. 61. 62. 63. 64. 65. 66. 67. 68. 69. 70. 71. 72. 73. 74. 75. 76. 77. 78. 79. 80. 81. 82. 83. 84. 85. 86. 87. 88. 89. 90. 91. 92. 93. 94. 95. 96. 97. 98. 99. 100.

ПС 80-80.00.000 01

И. П. Р. Г.	М. В. С. П. У. Т.	П. О. Д. П.	О. П. Т. А.
И. П. Р. Г.	М. В. С. П. У. Т.	П. О. Д. П.	О. П. Т. А.
И. П. Р. Г.	М. В. С. П. У. Т.	П. О. Д. П.	О. П. Т. А.
И. П. Р. Г.	М. В. С. П. У. Т.	П. О. Д. П.	О. П. Т. А.

Затвор победности
сглазрцую для отвер-
стиу 06x08М
ведомость печальных
изделию

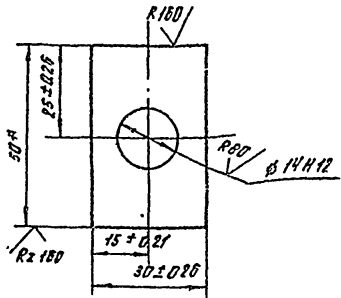
И. П. Р. Г.	М. В. С. П. У. Т.	П. О. Д. П.
И. П. Р. Г.	М. В. С. П. У. Т.	П. О. Д. П.
И. П. Р. Г.	М. В. С. П. У. Т.	П. О. Д. П.

СВЯТОГОЛАВЪ
И. П. Р. Г.

И. П. Р. Г.

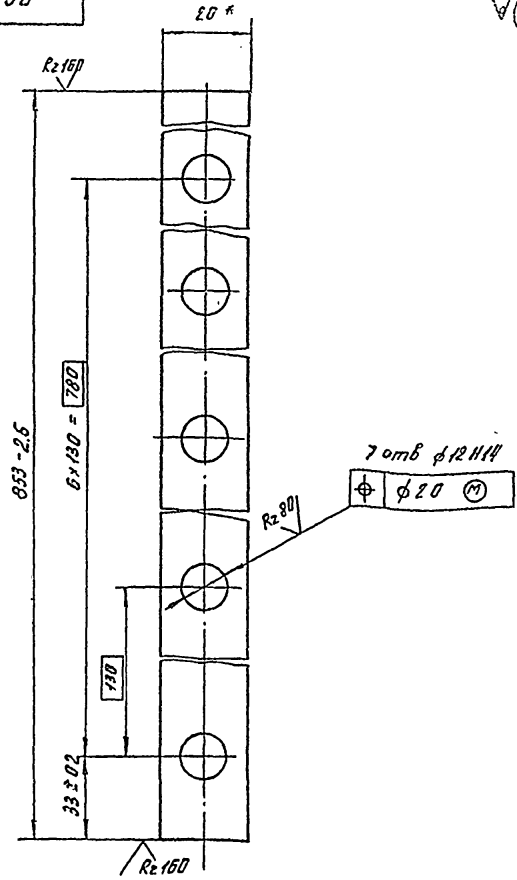
100 00 00 - 00 001

✓(✓)



100 10 00 - 00 001

✓(✓)



Серия 3.820.2 - 37 Выпуск 2

* Размер для справок

ПС 60 - 60 00.001

Подкладка

Лист	Масштаб	Масштаб
6	0.05	1:1
Лист	Листов	

Полоса Б-2 5x50 ГОСТ 103-70
в ст 3 ПС-2 ГОСТ 535-79

СНТЗ ГИПРОБОНД
им. Е. Е. Алексеевского
г. Москва

Копировал: Задутерина Формат А3

ПС 80 - 80 01.001

Накладка

Лист	Масштаб	Масштаб
6	0.38	1:1
Лист	Листов	

Лента 3x0,5 ст 3 ПС ГОСТ 6009-74

СНТЗ ГИПРОБОНД
им. Е. Е. Алексеевского
г. Москва

Копировал: Задутерина Формат А3

Изм	Лист	№ докум	Поряд	Дата
Разр	Прое	Т контр	Гип	Н гоним
УТВ.	СРОВО			

Изм	Лист	№ докум	Поряд	Дата
Разр	Прое	Т контр	Гип	Н гоним
УТВ.	СРОВО			

Серия 3820.2-37 Выпуск 2

Код	Поз.	Обозначение	Наименование	Кол	Примечание
			<u>Документация</u>		
A3		ПС 80-80 01 000	Сборочный чертеж		
			<u>Сборочные единицы</u>		
A4	1	ПС 80-80 01 100	Металлоконструкция		
			<u>детали.</u>		
A4	2	ПС 80-80 01 001	Накладка	2	
A4	3	ПС 80-80 01 002	Накладка	1	
B4	4	ПС 80-80 01 003	Уплотнение боковое пластина I, лист, ТМКЩ-С 4x60x900 мм ГОСТ 7338-77	2	0,68 кг
B4	5	ПС 80-80 01 004	Уплотнение боковое пластина I, лист, ТМКЩ-С 4x50x740 мм ГОСТ 7338-77	2	0,23 кг
			<u>Стандартные изделия</u>		
	6		Болт М10x25 46 02 ГОСТ 7798-70	22	
	7		Гайка М10 8 02 ГОСТ 5915-70	22	

ПС 80-80 01 000

Изм	Гус	№ докум	Подп	Дата
Разрб	Чертеж			
прб	Учтено			
ГЛП	Печать			
Т. Контр	Получено			
Итг.	Серия			

Защита

Лист 1 из 1
 СПИСОК ПРОИЗВОДИТЕЛЕЙ
 ИМ. Е. Ф. АЛЕКСЕЕВСКОГО
 г. МОСКВА

Серия 3820.2-37 Выпуск 2

Код	Поз.	Обозначение	Наименование	Кол	Примечание
	8		Шайба 10 65Г 02 ГОСТ 6402-70	22	

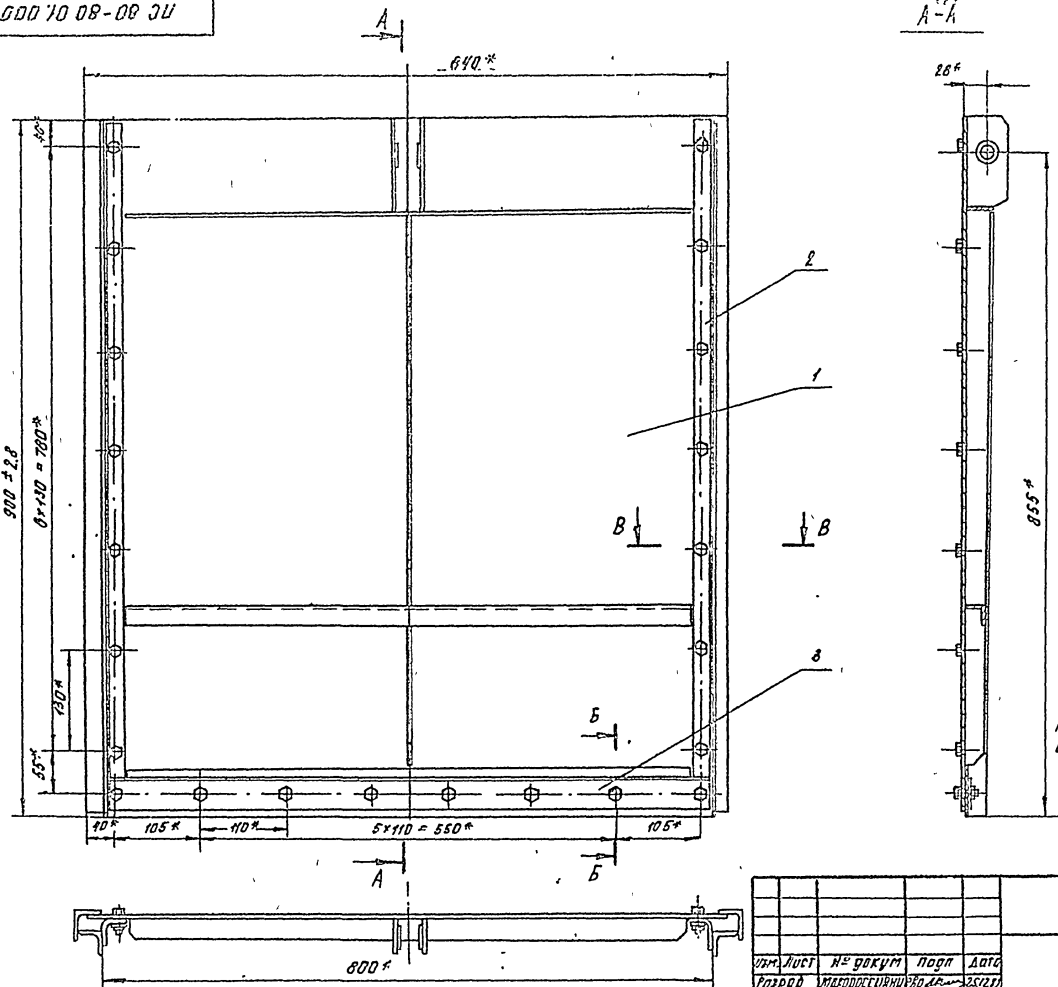
ПС 80-80 01 000

Изм	Гус	№ докум	Подп	Дата

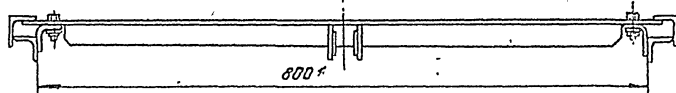
Исполнитель: [Signature]

93 000 70 08-08 3U

Шифр документа: 93 000 70 08-08 3U



1.* Размеры для справок.
 2. Отверстия $\phi 12$ мм в резиновых уплотнениях дет. поз. 4 и 5 выпадать по накладкам поз. 2 и 3 соответственно.



Изм.	Лист	№ докум	Подп	Дата
Разраб	Медведев	10.08.2012	С.С.С.	
Проб.	Кузнецова	10.08.2012		
Г. контр				
Г.И.П	Презнер	11.08.2012		
И. контр	Плоткина	11.08.2012		
Ч.в.	Сейдов	14.08.2012		

ПС 60-80.01.000СБ				
Затвор			Лист	Масштаб
Сборочный чертеж.			6	1:5
			Лист	Листов
СОВЕТСКОЕ КОМПЛЕКТНОЕ ПРОДАКТОРСТВО им. Е.Е. Аляксеевского г. Москва				

Копировать в соответствии с формой АЗ

Серия 3.820.2-37... Выпуск 2

Идентификация	Лист	Всего листов	Поз	Обозначение	Наименование	Кол	Примечание
<u>Документация</u>							
АВ				ПС 80-80.01.100 СБ	Сборочный чертеж		
<u>Детали</u>							
АУ	1			ПС 80-80.01.101	Обшивка	1	
АУ	2			ПС 80-80.01.102	Подвеска	2	
АУ	3			ПС 80-80.01.103	Ребра	1	
АУ	4			ПС 80-80.01.104	Ригель	1	
АУ	5			ПС 80-80.01.105	Ребра	1	
			6	-01	Ребра	1	
БУ	7			ПС 80-80.01.106	Упор		
					Полоса 5-2 5*12 ГОСТ 103-76 вст 3 пс 5-2 ГОСТ 535-79		
					l = 730-2 мм	1	0.35 кг
<u>Стандартные изделия</u>							
			8		Шайба 2.16 04 02. ГОСТ 11371-78	2	

ПС 80-80.01.100			
Изм	Лист	Всего листов	Листов
Разраб	Кузнецова	5	1
Проб	Кузнецова	5	1
Техн	Певзнер	5	1
И контр	Платунина	5	1
ЧТБ	Севдов	5	1

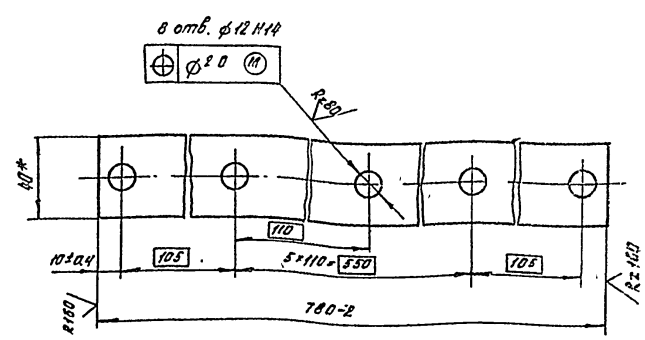
Металлоконструкция

Согласовано в охот
им Е.Е. Алексеевского
г Москва

копировал: В.А.Михайлова Формат А4

Серия 3.820.2-37 Выпуск 2

Серия 3.820.2-37 Выпуск 2



* Размер для справок.

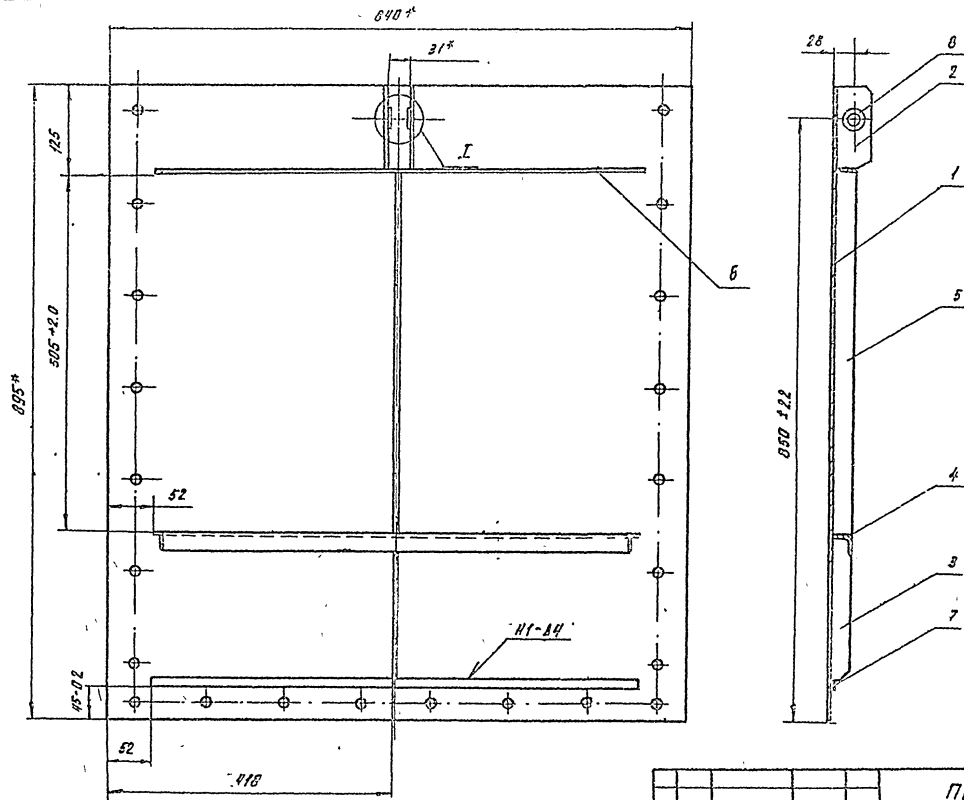
Лист 1 из 5

ПС 80-80.01.002			
Изм	Лист	Всего листов	Листов
Разраб	Кузнецова	5	1
Проб	Кузнецова	5	1
Техн	Певзнер	5	1
И контр	Платунина	5	1
ЧТБ	Севдов	5	1

Накладка

Листа 3 из 5 вст 3 пс ГОСТ 6005-79

копировал: В.А.Михайлова



1. Размеры для справок.
2. Сварку выполнять по ГОСТ 5204-80 электродами Э 42 ГОСТ 9467-75.
3. Неуказанную на чертеже сварку вести швом ГЗ-А3 по контуру прилегания деталей.
4. Неуказанные предельные отклонения сварных соединений по 3.11.16.
5. Шероховатость поверхности деталей, выполненных без чертежа, после обработки R_{a160} .

П.80-80.01.100 СБ

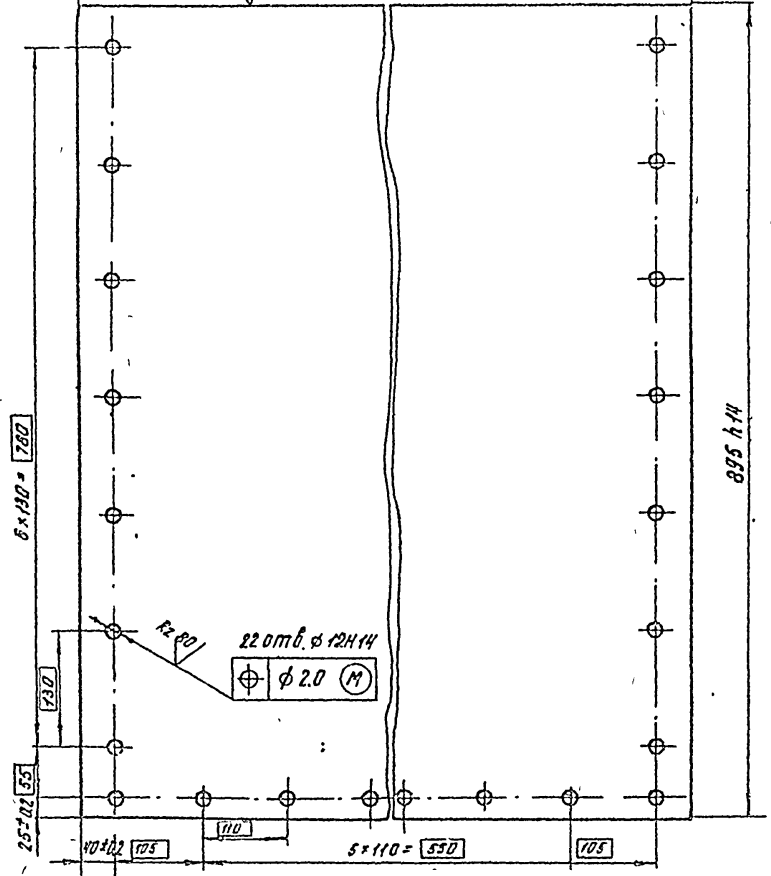
				лист		
				№	количество	номер
ИЗМ.	К. Сухомин	П. Сухомин	А. Сухомин	5	26	15
Разраб.	И. Сухомин	П. Сухомин	А. Сухомин			
Проект.	И. Сухомин	П. Сухомин	А. Сухомин	лист		листоу
Г. Сухомин	П. Сухомин	А. Сухомин	И. Сухомин	Спецификация		
Г. Сухомин	П. Сухомин	А. Сухомин	И. Сухомин	Спецификация		
И. Сухомин	П. Сухомин	А. Сухомин	И. Сухомин	Спецификация		
УЧБ	С. Сухомин	П. Сухомин	А. Сухомин	Спецификация		

ПС 80-80.01.101

(✓) (✓)

840 h 14

Rz 150



Серия 3.820.2-37

ПС 80-80.01.101

Подвеска

Лист	Масса	Масштаб
6	29 5	1:5
Лист	Листов	

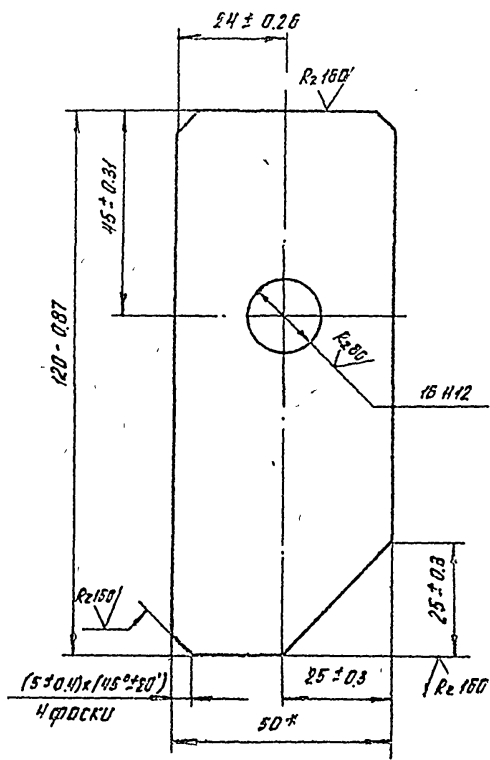
Лист Б-ПН Ч ГОСТ 10203-74
 В Ст 3 пс 5 ГОСТ 14637-79
 СОВЕТПРОБЛАХОЗ
 им. Е.Е. Алексеевского
 г. Москва

Копировать заводские чертежи АО

ПС 80-80.01.102

(✓) (✓)

Серия 3.820.2-37 выпуск 2



* Размер для справки.

ПС 80-80.01.102

Подвеска

Лист	Масса	Масштаб
6	0 22	1:1
Лист	Листов	

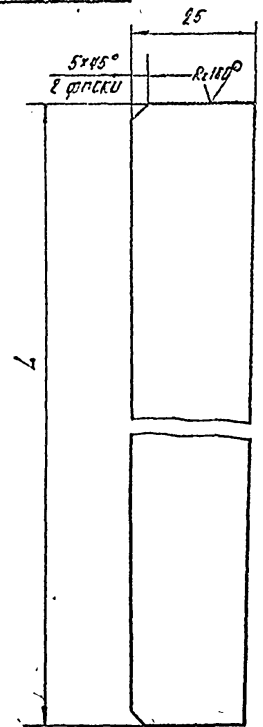
Лист Б-2 5*50 ГОСТ 103-76
 В Ст 3 пс 5 ГОСТ 555-75
 СОВЕТПРОБЛАХОЗ
 им. Е.Е. Алексеевского
 г. Москва

Лист Полоса Б-2 5*50 ГОСТ 103-76
 В Ст 3 пс 5 ГОСТ 555-75
 СОВЕТПРОБЛАХОЗ
 им. Е.Е. Алексеевского
 г. Москва

Копировать заводские чертежи АО

Серия 3820.2 - 37 выпуск 2

Л 80-80-01.105



Обозначение	L, мм	Масса, кг
ПС80-80.01.105	505-1.5	0.4
-01.	736-2.0	0.6

Неуказанные предельные отклонения размеров по \pm JT14 / 2

ПС80-80 01.105

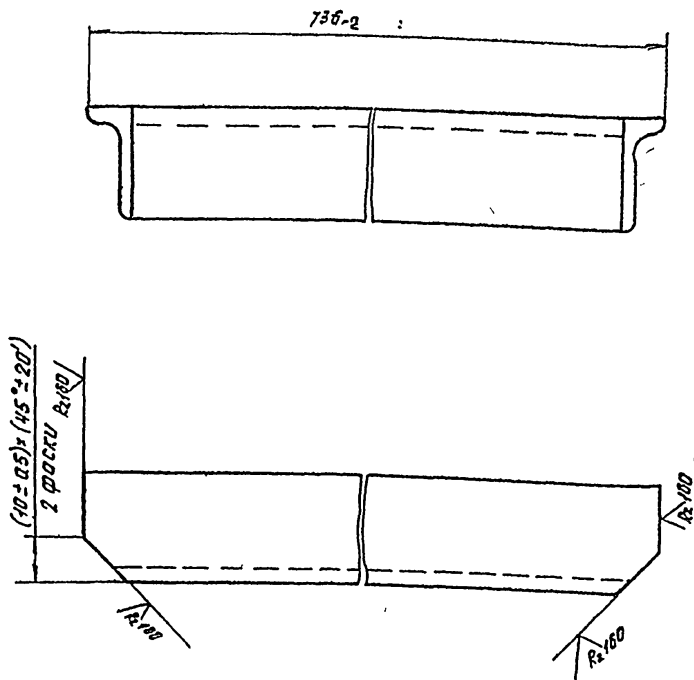
Изм.	Лист	№ докум	подп	Дата	Лист	масса	масштаб
Разр	прое	Т. контр	И. контр	Ч.Б.			
Разр	прое	Т. контр	И. контр	Ч.Б.	Лист	Листов	
И. контр	Ч.Б.	Л. контр	И. контр	Ч.Б.	Лист	Листов	

Лист 5-ПНЧ ГОСТ 19903-74
 ВСт 3 ПС 5 ГОСТ 14057-79
 СОЮЗПРОБ ДАХДЗ
 им Е.Е. Алексеевского
 г Москва
 -Копировал Захаркина Формат А4

73

Л 80-80-01.105

Серия 3820.2 - 37 выпуск 2



Серия 3820.2 - 37 выпуск 2

ПС80-80 01104

Изм.	Лист	№ докум	подп	Дата	Лист	масса	Мас.
Разр	прое	Т. контр	И. контр	Ч.Б.			
Разр	прое	Т. контр	И. контр	Ч.Б.	Лист	Листов	
И. контр	Ч.Б.	Л. контр	И. контр	Ч.Б.	Лист	Листов	

Лист 5-ПНЧ ГОСТ 19903-74
 ВСт 3 ПС 5 ГОСТ 14057-79
 СОЮЗПРОБ ДАХДЗ
 им Е.Е. Алексеевского
 г Москва
 -Копировал Захаркина Формат А4

Копировал Захаркина Формат А4

Версия 3.820.2 - 37-й Выпуск 2

Код	Обозначение	Наименование	Кол	Примечание
		<u>Документация</u>		
А3	ПС 80-80.02.000 СБ	Сборочный чертеж		
		<u>Детали</u>		
А4	1 ПС 80-80.02.004	Скоба	6	
А4	2 ПС 80-80.01.002	Накладка	2	
А4	3 ПС 80-80.02.001	Ригель	2	
А4	4 ПС 80-80.02.002	Стойка	2	
Б4	5 ПС 80-80.02.003	Накладка		
		полоса 5-2 8x25 ГОСТ 103-76 вСтЭлпс5-ГОСТ535-79		
		ℓ = 50 ± 0,31 мм	6	0,47 кг
Б4	6 ПС 80-80.02.004	Уголок		
		Уголок 5-36x36x4 ГОСТ 8509-72 вСтЭлпс5-ГОСТ535-79		
		ℓ = 110 ± 0,43 мм	2	0,48 кг
Б4	7 ПС 80-80.02.005	Стойка		
		Уголок 5-36x36x4 ГОСТ 8509-72 вСтЭлпс5-ГОСТ535-79		
		ℓ = 180 ± 3,7 мм	2	8,16 кг
Б4	8 ПС 80-80.02.006	Балка пороговая		
		Уголок 5-56x36x4 ГОСТ 6510-72 вСтЭлпс5-ГОСТ535-79		
		ℓ = 890 ± 0,87 мм	1	2,5 кг

ПС 80-80.02.000

Рама прислонная

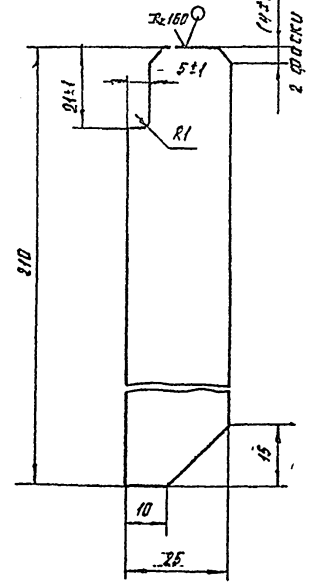
ИЗТ ЛУСТ ЛУСТОВ
1
Специально
им Е.Е. Алексеевского
г Москва

Копировать Запрещено Формат А4

СОЛ 10 08-08 3U

✓(✓)

Серия 3.820.2 - 37 - Выпуск 2



Неуказанные пределы отклонения размеров по 2

ПС 80-80.01.102

Ребро

Изм	Лист	№ докум	Подп	Лист	Лист	Лист	Лист	Лист
Разрб.	Кузнецова	В.П.	101 83	101 83	101 83	101 83	101 83	101 83
Проб.	Кузнецова	В.П.	101 83	101 83	101 83	101 83	101 83	101 83
Г контр.								
И контр.	Педунин	О.А.	101 83	101 83	101 83	101 83	101 83	101 83
УТВ.	ПЕВАНЕР	В.В.	101 83	101 83	101 83	101 83	101 83	101 83

Б-П44 ГОСТ 19905-74
вСтЭлпс5 ГОСТ 14557-79

Лист 1 из 1
Лист 1 из 1
Лист 1 из 1
Лист 1 из 1

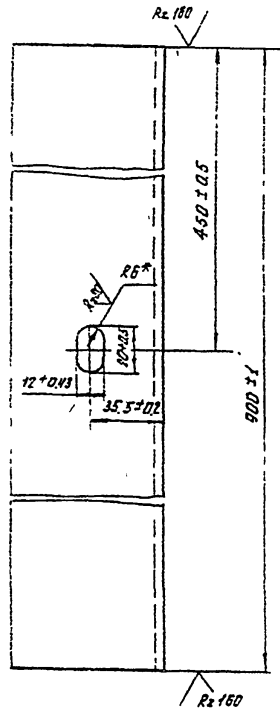
Копировать Запрещено

Имя, № паспорта, дата рождения, место рождения, серия и номер документа, должность, подпись и дата

Серия 38202-37 60 11.12

ПС 80-80.02.002

(✓)(✓)



* размер для справок

ПС 80-80.02.002

Дугель

лист	масса	масштаб
5	5.21	1:1
лист		листова

Уголок 5-75x75x5 ГОСТ 8509-72
 ВСт 3 Пс-Д ГОСТ 535-79
 СОЮЗГИПРОВОДХОЗ
 им. Е. Е. Алексеевского
 г. Москва

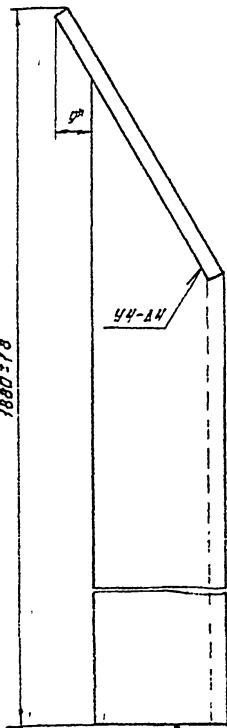
Степанов В. В. Шормет А. В.

ПС 80-80.02.002

16

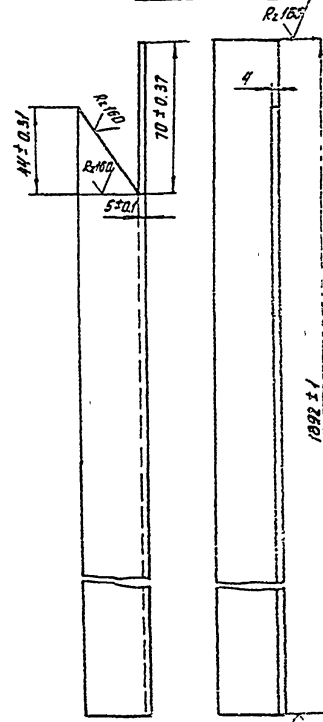
(✓)(✓)

Серия 38202-37 Выпуск 2



1* размер для справок.
 2: Сварной шов выполнить по ГОСТ 5204-80
 электродами Э 42 ГОСТ 9467-75.

Заготовка



ПС 80-80.02.002

Стойка

лист	масса	масштаб
5	3.55	1:1
лист		листова

Уголок 5-32x32x4 ГОСТ 8509-72
 ВСт 3 Пс-Д ГОСТ 535-79
 СОЮЗГИПРОВОДХОЗ
 им. Е. Е. Алексеевского
 г. Москва

Степанов В. В. Шормет А. В.

Серия 3.820.2 - 37. Выпуск 2

Код	Лист	Обозначение	Наименование	Кол.	Примечание
			<u>Документация</u>		
А3		ПС 80-80.03.000 СБ	Сборочный чертеж		
			<u>Сборочные единицы</u>		
А4	1	ПС 80-80.03.100	Марка 1	1	
А4	2	ПС 80-80.03.200	Марка 2	1	

ПС 80-80.03.000

Рама закладная

Совхозупроброблхоз
им. Е. Е. Артемовского
г. Москва

Копирован. Загружено - формат А4

Серия 3.820.2 - 37. Выпуск 2

Код	Лист	Обозначение	Наименование	Кол.	Примечание
			<u>Документация</u>		
А3		ПС 80-80.03.200 СБ	Сборочный чертеж		
			<u>Детали</u>		
А4	1	ПС 80-80.03.201	Пластина	2	
А4	2	ПС 80-80.01.002	Накладка	2	
А4	3	ПС 80-80.02.001	Ригель	2	
Б4	4	ПС 80-80.03.201	Стойка		
			Углок 5-32*32*4 ГОСТ 8509-74 ВСТЗ ПС 5-Г ГОСТ 335-79		
			R=793 ± 1 мм	2	3,02 кг
Б4	5	ПС 80-80.03.202	Стойка		
			Углок 5-45*28*4 ГОСТ 8509-74 ВСТЗ ПС 5-Г ГОСТ 335-79		
			R=764 ± 1 мм	2	3,44 кг

ПС 80-80.03.200.

Марка 2

Совхозупроброблхоз
им. Е. Е. Артемовского
г. Москва

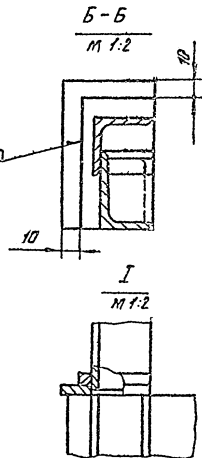
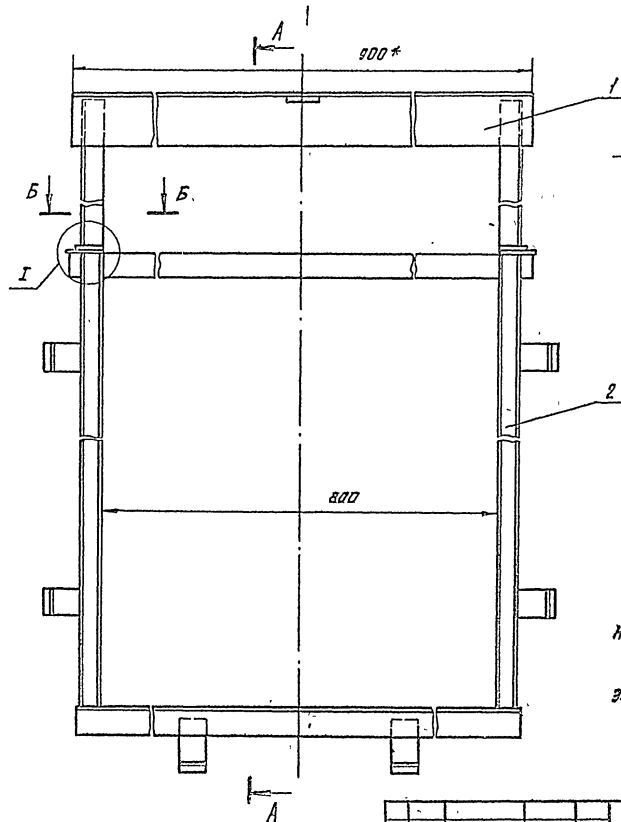
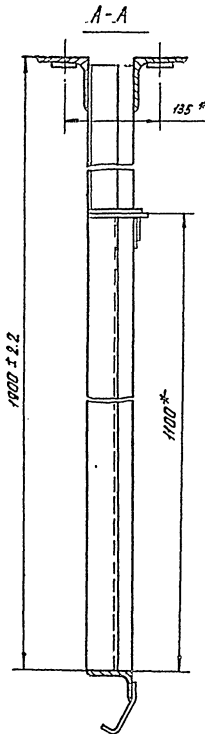
Копирован. Загружено - формат А4

Имя, № листа Подп. и дата

Имя	Лист	№ докум	Подп	Дата
Разроб	Кузнецова	В.С.	В.С.	1983
Проб.	Кузнецова	В.С.	В.С.	1983
Гип	Певанер	В.И.	В.И.	1983
Н.контр.	Платунина	В.И.	В.И.	1983
Чтв.	Серов	В.И.	В.И.	1983

Имя, № листа Подп. и дата

Имя	Лист	№ докум	Подп	Дата
Разроб	Кузнецова	В.С.	В.С.	1983
Проб.	Кузнецова	В.С.	В.С.	1983
Гип	Певанер	В.И.	В.И.	1983
Н.контр.	Платунина	В.И.	В.И.	1983
Чтв.	Серов	В.И.	В.И.	1983



1. Размеры для справок
2. Неуказанные предельные отклонения сварных соединений по ± 3/16
3. Сварные швы выполнены по ГОСТ 5207-75 электробами Э-42 ГОСТ 3467-75

Имя, И-подпись, дата, завод, знак, №

ПСВ-80.03.000СБ				№Л	Масса	Листов
Лист	№ докум.	Доб.	Дата	6	31	15
разр.	Исполнитель	Изм.	Изд.			
проект.	Кузнецова	В.В.	(1985)	Лист		
И.г.	Певанер	А.В.	1986	из всего		
И.г.	Плоткина	О.В.	1985	СОЮЗПРОД		
И.г.	Серов	В.В.	1985	ИИ ЕЕ Аг. кс.		
				г. Москва		
Копированная документация				Формат А3		

Рама закладная
Сборочный чертеж

Серия 3.820.2 - 37 Выпуск 2

Вид	Вариант	№	Обозначение	Наименование	кол	Примечание
				<u>Документация</u>		
43			ПС 80-80.03.100СБ	Сборочный чертеж		
				<u>Детали</u>		
44	1		ПС 80-80.03.101	Пластина	2	
54	2		ПС 80-80.03.101	Накладка		
				Полоса Б-24x12 ГОСТ 103-76 ВСТ 3ПС-3 ГОСТ 535-79		
				$\delta = 50 \pm 0,37 \text{ мм}$	2	0,006 кг
54	3		ПС 80-80.03.102	Стяжка		
				Полоса Б-24x40 ГОСТ 103-76 ВСТ 3ПС-3 ГОСТ 535-79		
				$\delta = 890 \pm 1,1 \text{ мм}$	1	1,12 кг
54	4		ПС 80-80.03.103	Стойка		
				Уголок Б-32x32x4 ГОСТ 8509-72 ВСТ 3ПС-3 ГОСТ 535-79		
				$\delta = 1094 \pm 1,3 \text{ мм}$	2	4,10 кг
54	5		ПС 80-80.03.104	Стойка		
				Уголок Б-46x20x4 ГОСТ 8510-72 ВСТ 3ПС-3 ГОСТ 535-79		
				$\delta = 1094 \pm 1,3 \text{ мм}$	2	4,6 кг
54	6		ПС 80-80.03.105	Анкер		
				Полоса Б-24x40 ГОСТ 103-76 ВСТ 3ПС-3 ГОСТ 535-79		
				$\delta = 115 \pm 0,43 \text{ мм}$	6	0,9 кг

ПС 80-80.03.100

Марка 1

ПУТ. ЛУСТ ЛУСТОВЕ

6 1 2

СОВЕТСКИЙ ПРОМЫСЛЕННЫЙ КОМПЛЕКС
ИМ. Е.Е. АЛЕКСАНДРОВСКОГО
1 МОСКВА

КОПИРОВАНО С ДОКУМЕНТА

Серия 3.820.2 - 37 Выпуск 2

Вид	Вариант	№	Обозначение	Наименование	кол	Примечание
54	7		ПС 80-80.03.106	Болты поршневые		
				Уголок Б-63x40x4 ГОСТ 8510-72 ВСТ 3ПС-3 ГОСТ 535-79		
				$\delta = 890 \pm 1,1 \text{ мм}$	1	8,88 кг

ПС 80-80.03.100

ПУТ. ЛУСТ ЛУСТОВЕ

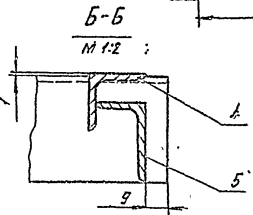
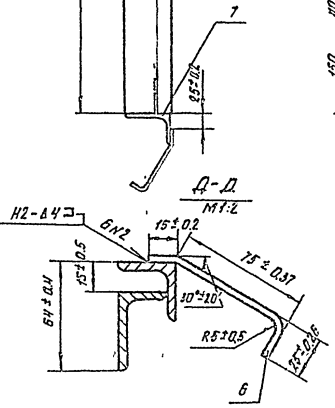
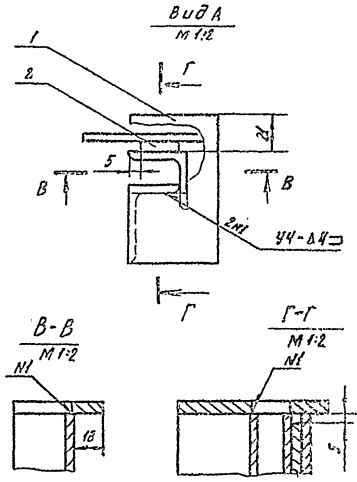
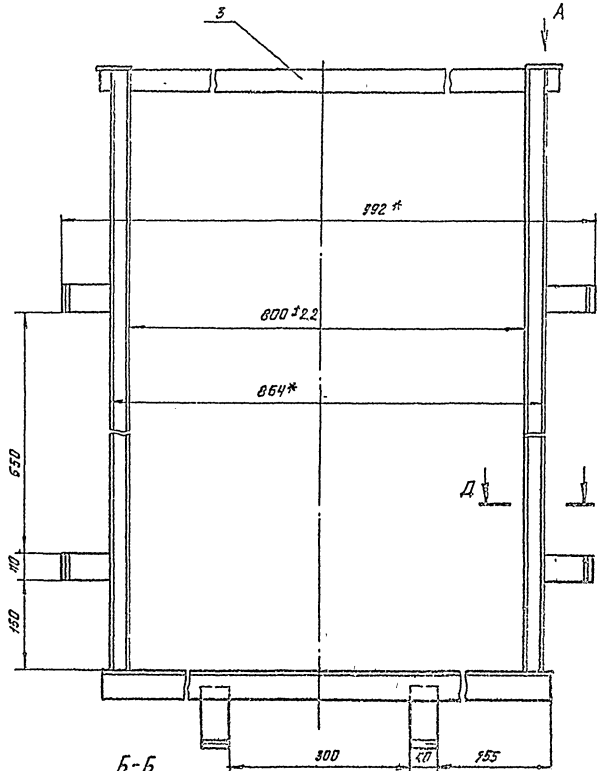
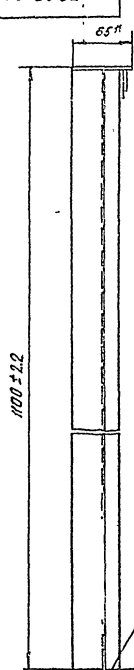
КОПИРОВАНО С ДОКУМЕНТА

КОПИРОВАНО С ДОКУМЕНТА

Имя, фамилия, Подпись и дата

Имя, фамилия, Подпись и дата

ТС 80-80.03.100СБ



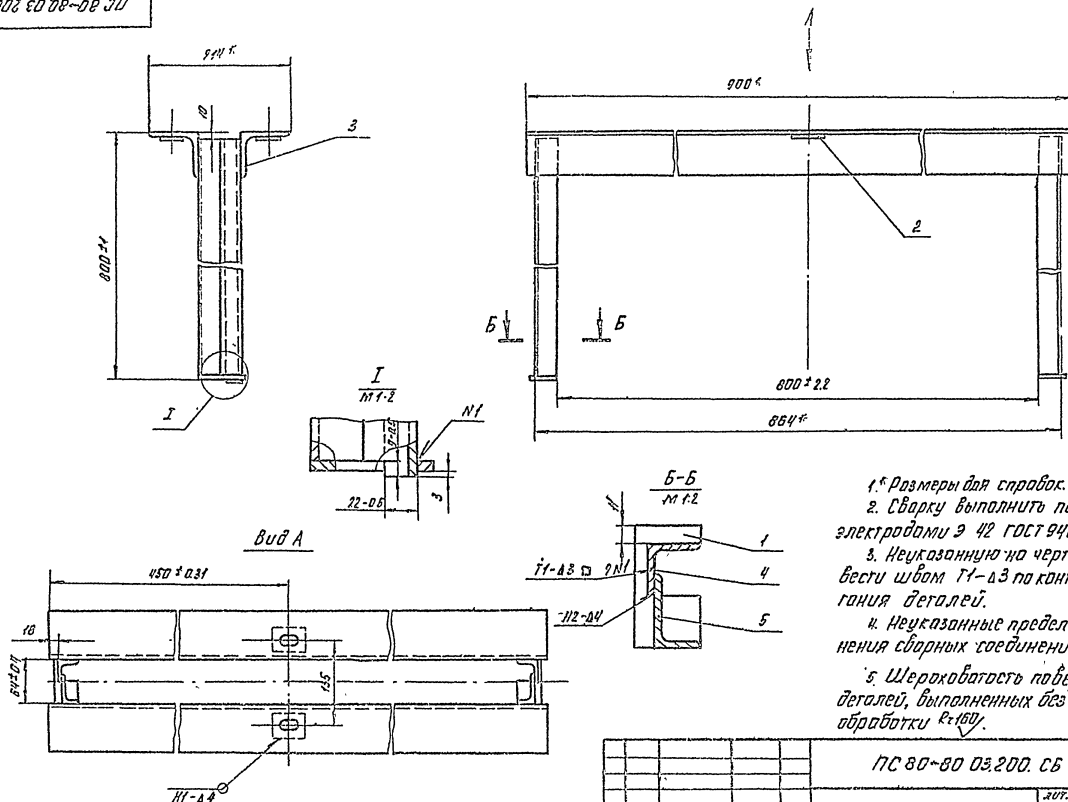
1. размеры для справок.
2. Сварку выполнять по ГОСТ 8724-80, электродами Э-42 ГОСТ 9467-75.
3. Неуказанную на чертеже сварку вести швом т-образ по контуру прилегания деталей.
4. Неуказанные предельные отклонения сборных соединений ± 0.15/0.2.
5. Шероховатость поверхностей деталей, выполненная без чертёжных указаний.

ТС 80-80.03.100СБ

ИЗМ. лист	№ докум.	подп.	дата
Разраб.	Исполнитель	Провер.	ИЗД.
Проект	Квал.челов.	Время	Секс
Г. контр.	Г.П.	Повзнер	С.И.
И. контр.	Плетушино	С.И.	С.И.
Чтв	Серод	С.И.	С.И.

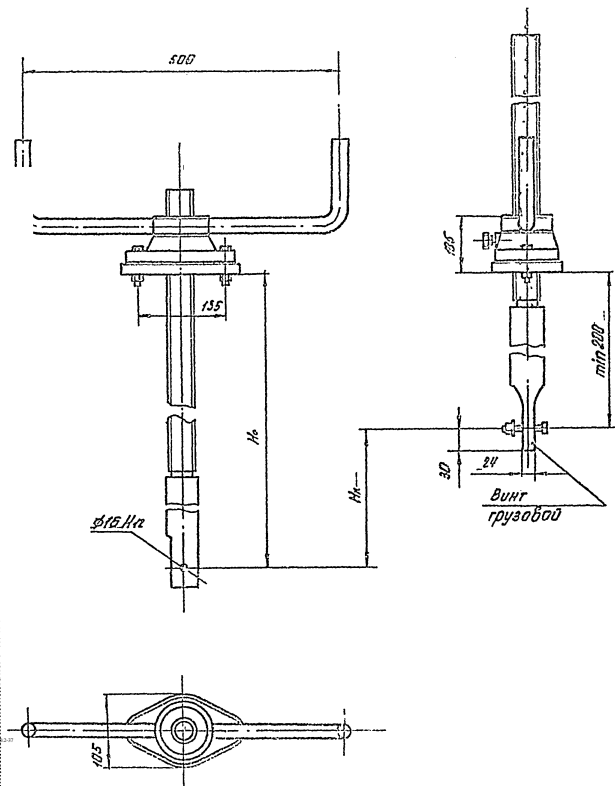
Марка
Сборочный чертеж

ПУТ	Гресса	История
6	13 96	1-5
лист	листка?	
СОНСЛПРПРОДОХ инт Г.Е. Алексеев Москва		



1. Размеры для справок.
2. Сварку выполнять по ГОСТ 5264-80, электродами Э 42 ГОСТ 9467-75.
3. Неуказанную на чертеже сварку вести швом Т1-03 по контуру прилегания деталей.
4. Неуказанные предельные отклонения сварных соединений ± 0.1 .
5. Шероховатость поверхности деталей, выполненных без чертежа, после обработки R=160.

ИД 80-80 Д3.200. СБ				лист	из всего	исполн
Марка 2 Сборочный чертеж				Б	1	15
				лист		из всего
Исполн	№ докум	Подп	Дата	Составитель		
Проф	Материал	Свой	Лист	Исполнитель		
Групп	Курс	Специальность	Время	Проверитель		
Город	№ семестра	Адрес	Срок	Специалист		
Имя	Пол	Получено	Срок	Специалист		
Имя	Пол	Получено	Срок	Специалист		
Имя	Пол	Получено	Срок	Специалист		



Техническая характеристика подъемника.

Резьба грузового винта	Усилия в тс. наиб.			№ в м. наиб.	Усилие в рукоятке в кгс	Время подъема затвора на 1 м.емин
	Тяговое T	Посадочное П	Сважимное Д			
Трп 10х (2х0) ГОСТ 9180-61	0.5	0.5	0.6	2.35	20	20.

Таблица 2.

Данные на заказ по затвору ПС 80-80.00.000.

Усилие тяговое потребное в тс	Tз	02
Усилие посадочное потребное в тс	Пз	0.14
Расстояние от подошвы подъемника до оси пружины опущенного затвора в м	Но	1.045
Полный ход затвора в м.	Нх	0.845
Теоретическая масса подъемника в кг	Q	16.5
Количество подъемников на заказ в шт.	П	1

1. На виде слева винт грузовой показан в крайнем верхнем положении.
2. Технические требования по ТУ 33-56-77.

ПС 80-80.04.000 Г4

№ п/п	Лист	№ документа	подл.	дата	Подъемник винтовой 0.5 т Габаритный чертеж	Лист	Масса
Резерв	Типов	Контрактная	Время	№		Б	СМ таблица 1-5 кг
ПРОДУКЦИЯ ПЕВЕР						Лист	затвор
Контроль: [подпись]						СОСТАВЛЯЮЩИЕ И. Е. Александров И. Москвитин	
Контроль: [подпись]						Фармаг 1.9	

Лист 1 из 1. Проверено: [подпись]