

ТИПОВАЯ ДОКУМЕНТАЦИЯ НА КОНСТРУКЦИИ
ИЗДЕЛИЯ И УЗЛЫ ЗДАНИЙ И СООРУЖЕНИЙ
СЕРИЯ 3.820.2-37

ЗАТВОРЫ ПЛОСКИЕ ПОВЕРХНОСТНЫЕ СКОЛЬЗЯЩИЕ
ВЫПУСК 5

РАБОЧИЕ ЧЕРТЕЖИ ЗАТВОРА 1,5 × 1,25

18757/06

г. Ленинград, 1987

ТИПОВАЯ ДОКУМЕНТАЦИЯ НА КОНСТРУКЦИИ
ИЗДЕЛИЯ И УЗЛЫ ЗДАНИЙ И СООРУЖЕНИЙ

СЕРИЯ 3.820.2-37

ЗАТВОРЫ ПЛОСКИЕ ПОВЕРХНОСТНЫЕ СКОЛЬЗЯЩИЕ

ВЫПУСК 5

РАБОЧИЕ ЧЕРТЕЖИ ЗАТВОРА 1,5 × 1,25

Примененные типовые проекты

Типовой проект 820-165. Подъемники винтовые для затворов гидротехнических сооружений грузоподъемностью до 20 тс модели В-73. Подъемник с электроприводом 1в Альбом 1.10.18. Подъемник с ручным приводом 1в. Альб. 1.3 (Распространяет Казахский филиал ЦИТП).

РАЗРАБОТАН
ИНСТИТУТОМ СОЮЗГИПРОВОДХОВ
В/О СОЮЗВОДПРОЕКТ
МИНВОДХОЗА СССР

УТВЕРЖДЕН МИНВОДХОЗОМ СССР
ПРОТОКОЛ № 473 ОТ 16 АПРЕЛЯ 1982 г.
ВВЕДЕН В ДЕЙСТВИЕ МИНВОДХОЗОМ СССР

ГЛАВНЫЙ ИНЖЕНЕР ИНСТИТУТА
ГЛАВНЫЙ ИНЖЕНЕР ПРОЕКТА



А.Ф. КОНДРАТЬЕВ
А.Л. ПЕВЗНЕР

Содержание

Обозначение	Наименование	Стр
ПС 150-125 00 000	Затвор поверхностный скользящий для отверстий 15*125м	3
ПС 150-125 00 000 СБ	Затвор поверхностный скользя- щий для отверстий 15*125м Сборочный чертеж	4
ПС 150-125 00 000 ВС	Затвор поверхностный скользящий для отверстий 15*125м Ведомость спецификаций	5
ПС 150-125 00 000 ВП	Затвор поверхностный скользя- щий для отверстий 15*125м Ведомость полученных изделий	6
ПС 150-125 01 000	Рама	7
ПС 150-125.01.000 СБ	Рама Сборочный чертеж	8
ПС 150-100.01.001	Косынка	9
ПС 150-100.01.002	Ребро	9
ПС 150-100.01.003	Ригель	10
ПС 150-100.01.004	Лист монтажный	10
ПС 150-125 02 000	Затвор	11
ПС 150-125 02 001	Накладка	11
ПС 150-125 02.000 СБ	Затвор Сборочный чертеж	12
ПС 150-125 02.100	Металлоконструкция	13
ПС 150-125.02.100 СБ	Металлоконструкция Сборочный чертеж	14
ПС 150-100 02 110	Прошина	15
ПС 150-125 02 101	Обшивка	15

Обозначение	Наименование	Стр
ПС 150-125 02 102	Ребро	16
ПС 150-125 02.103	Ребро	16
ПС 150-125 02 104	Ригель	17
ПС 150-125 02 105	Стойка	17
ПС 150-100 02 200	Упор	18
ПС 150-100.02.200 СБ	Упор Сборочный чертеж	18
ПС 150-125 03.000 ГЧ	Подъемник винтовой 138	19
ПС 150-125.04.000 ГЧ	Габаритный чертеж Подъемник винтовой 18	19
ПС 150-100.02.201	Габаритный чертеж Упор	20 21

Лист 3 820 2 - 31

Лист № 31, 32, 33, 34, 35, 36, 37, 38, 39, 40, 41, 42, 43, 44, 45, 46, 47, 48, 49, 50, 51, 52, 53, 54, 55, 56, 57, 58, 59, 60, 61, 62, 63, 64, 65, 66, 67, 68, 69, 70, 71, 72, 73, 74, 75, 76, 77, 78, 79, 80, 81, 82, 83, 84, 85, 86, 87, 88, 89, 90, 91, 92, 93, 94, 95, 96, 97, 98, 99, 100

Формат Зона	Лист	Обозначение	Наименование	Кол.	Приме- чание
		<u>Документация</u>			
A3		ПС 150 - 12500. 000 СБ	Сварочный чертеж		
A3		ПС 150 - 12500 000 БС	Ведомость спецификации		
A3		ПС 150 - 125.00 000 ВП	Ведомость покупных изделий		
A3		ПС 150 - 125 03 000 ГЧ	Подъемник винтовой 18В		
A3		ПС 150 - 125 04 000 ГЧ	Подъемник винтовой 1В		
		<u>Сварочные единицы</u>			
A4	1	ПС 150 - 125. 02. 000	Затвор	1	
		<u>Переменные данные для исполнений:</u>			
		ПС 150 - 125. 00. 000 см. рис. 1			
		<u>Сварочные единицы</u>			
A4	2	ПС 150 - 125 01 000	Рама	1	
A4	3	33 БФ. 873. 020 000	Подъемник винтовой 18В	1	

ПС 150 - 125. 00. 000

Изм.	Лист	№ докум.	Подп.	Дата	Лит	Лист	Листов
Разраб	Штало	В.И.В.	В.И.В.	71.03	Б1	1	2
Проб	Кузнецов	В.И.В.	В.И.В.	02.11			
ГИП	Левинер	В.И.В.	В.И.В.	01.11			
Н.попир	Лопатунина	В.И.В.	В.И.В.	01.11			
Утв.	Седов	В.И.В.	В.И.В.	01.11			

Затвор поверхностный скользкий для отверстий 1,5 × 1,25 м.
Специализированная фирма Е.Е. Милоседелова г. Москва

Копирвал Юрлова Формат А4

Серия 3 820 2 - 37 Выпуск 5

Лист № 31, 32, 33, 34, 35, 36, 37, 38, 39, 40, 41, 42, 43, 44, 45, 46, 47, 48, 49, 50, 51, 52, 53, 54, 55, 56, 57, 58, 59, 60, 61, 62, 63, 64, 65, 66, 67, 68, 69, 70, 71, 72, 73, 74, 75, 76, 77, 78, 79, 80, 81, 82, 83, 84, 85, 86, 87, 88, 89, 90, 91, 92, 93, 94, 95, 96, 97, 98, 99, 100

Формат Зона	Лист	Обозначение	Наименование	Кол.	Приме- чание
		ПС 150 - 125 00 000 - 01 см рис. 2			
		<u>Сварочные единицы</u>			
A4	2	ПС 150 - 125 01. 000 - 01	Рама	1	
A4	3	33 БФ. 873. 020 000	Подъемник винтовой 18	1	
		<u>Стандартные изделия</u>			
	4		Шайба 16.04 02 гост 10906-78	2	

ПС 150 - 125. 00. 000

Копирвал Юрлова Формат А4

УСРЛР 3.820.2-37

93 000 00 125-05101 UU

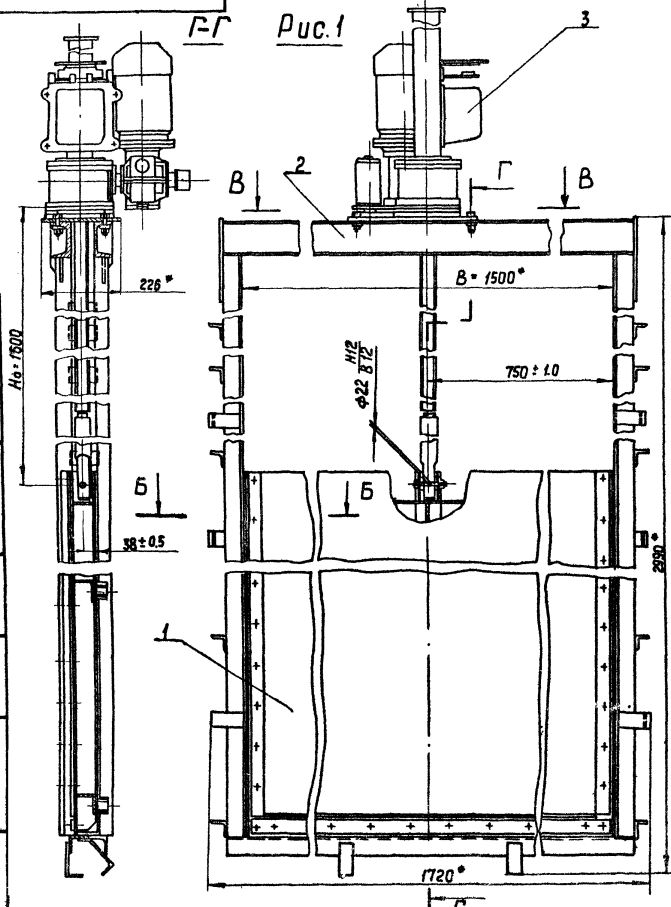


Рис. 1

4-

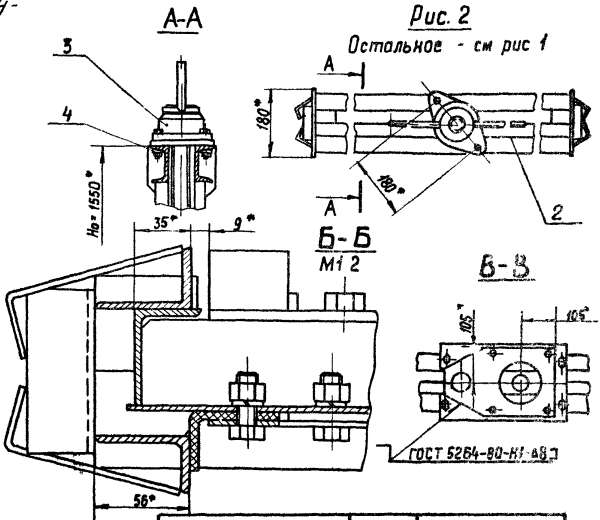


Рис. 2

Обозначение	Рис	Масса, кг
ПС 150-125.00.000	1	28,2
-01	2	217

- 1* Размеры для справок.
2. Сборка электродом 342 по ГОСТ 9467-75
3. Н-о- расстояние от подошвы подшипника до оси проушины опущенного затвора.
4. Неуказанные технические требования по ТУ-33-104-80

				ПС 150-125.00.000 СБ					
Изм	Лист	№ докум.	Подп.	Дата	Затвор поверхностный скользящий для отверстий 15-125 мм		Лит	Масса	Кол-во
Разраб	Штатное	СМ	ТМ		Своими чертёж.		Б	См	1-10
Проф	Кузнецова	Л	С				Лит	Масса	Кол-во
Т. контр.	Левинер	А. П	М				Лит	Масса	Кол-во
Н. контр.	Иванчина	С	М				Лит	Масса	Кол-во
Утв.	Седов	С	М				Лит	Масса	Кол-во

Копировал: Князев

Шифр по плану. Подпись и дата. Взам. инв. Шифр инв. Подпись и дата.

№ строки	Обозначение	Наименование	Куда входит		Примечание
			Обозначение	Кол	
1	ПС 150-125 00.000	Затвор поверхностный скользящий для отверстий 15*125м			
2					1
3					
4					
5	ПС 150-125 02.000	Затвор			1
6					
7	ПС 150-125 02 100	Металлоконструкция	ПС 150-125 02.000	1	1
8	ПС 150-100 02 110	Пружина	ПС 150-125 02 100	2	2
9	ПС 150-100 02 200	Упор	ПС 150-125 02.000	4	4
10					
11	<u>Переменные данные для исполнений:</u>				
12					
13		ПС 150-125.00.000			
14					
15	ПС 150-125 01 000	Рама			1
16					
17		Ведомость спецификаций			
18		подъемника винтового 13В			
19		33 БФ В73 090 000 ВС			
20					
21		ПС 150-125 00.000-01			
22					
23	ПС 150-125 01 000-01	Рама			1
24		Ведомость спецификаций			
25		подъемника			
26		винтового 18			
27		33 БФ В73 020 000 ВС			

Изм	Лист	№ докум	Подп	Дата	Затвор поверхностный скользящий для отверстий 15*125м	Ишт	Лист	Листов
						Ведомость спецификаций	Б.	

Копирова: Юрлова

Формат А3

Сотезипроводхоз
имени Г.Е. Авертеева
г. Москва

№ строки	Наименование	Обозначение документа на поставку	-6- Поставщик	Куда входит (обозначение)	Количество				Примечание
					На из- деле	В комплек- ты	На резу- льт	Всего	
1									
2	<u>Крепежные изделия</u>								
3									
4	Болт М12×30 46 02	ГОСТ 7798-70		ПС 150-125 02 000	40			40	
5	Гайка М12,8 02	ГОСТ 5915-70		ПС 150-125.02 000	40			40	
6	Шайба 12 85 Г 02	ГОСТ 6402-70		ПС 150-125 02 000	40			40	
7									
8		<u>Переменные данные для исполнений:</u>							
9									
10				ПС 150-125 00. 000					
11									
12	Болт М12×40 46 02	ГОСТ 7798-70		ПС 150-125.01 000	4			4	
13	Гайка М12,8 02	ГОСТ 5915-70		ПС 150-125 01. 000	4			4	
14					44			44	
15	Шайба 12 04 02	ГОСТ 10906-78		ПС 150-125.01 000	4			4	
16									
17				ПС 150-125.00. 000-01					
18									
19	Шайба 16 04 02	ГОСТ 10906-78			2			2	

					ПС 150-125.00. 000 ВП			
Изм.	Лист	№ докум	Подп	Дата	Забор поверхностный сварящий для 1,5*1,25 м ведомость покупных изделий	Лист	Лист	Листов
Разраб.	Шаталов	Мин	1 м 0			51		1
Проб	Кузнецова	С	1981			Составляющая		
Гил	Певнев	С	1981					
Н. контр	Пастушкова	С	1981					
	Сероб	С	1981					

Имя, лист, № докум., Подп., Дата

Формат	Зона	Лист	Обозначение	Наименование	Кол	Примр- чание		
А3			ПС 150 - 125 01 000 СБ	Документация				
				Сборочный чертеж				
				Детали				
				1	ПС 150-100 01 001	Косынка	2	
				2	ПС 150-100 01 002	Ревра	4	
				3	ПС 150-125 01. 001	Стяжка		
						Уголок 5-40*40 ГОСТ 8510-72 в Ст 3 пс-5-1 гост 535-79		
БН	4	ПС 150-125 01. 002	Балка пороговая					
			Уголок 5-56*56 ГОСТ 8510-72 в Ст 3 пс-5-1 гост 535-79					
БЧ	5	ПС 150-125 01 003	Ступка					
			Уголок 5-56*56 ГОСТ 8510-72 в Ст 3 пс-5-1 гост 535-79					
БН	6	ПС 150 - 125 01 004	Янкер					
			Полоса 5-2-4*40 ГОСТ 103-76 в Ст 3 пс-5-1 гост 535-79					
БН	7	ПС 150-125 01 005	Янкер					
			Полоса 5-2-4*40 ГОСТ 103-76 в Ст 3 пс-5-1 гост 535-79					
			ПС 150-125. 01. 000					
			Рама					
			Лит	Лист	Листов			
			Б1	7	5			
			Смозипроводкоз имени Е.Е. Алексеевского г. Москва					

Копировал Юркова

Формат А4

Имя, лист, № докум., Подп., Дата

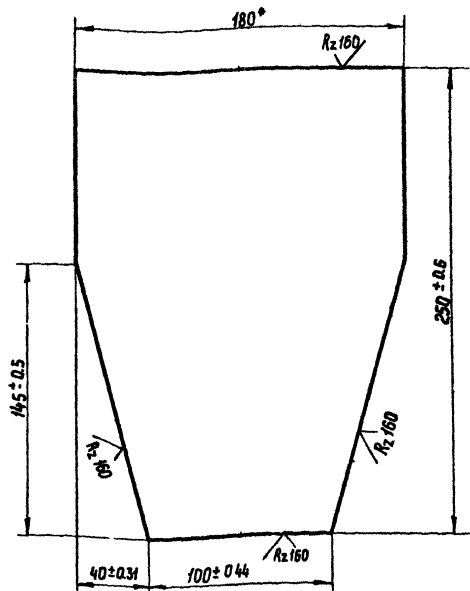
Формат	Зона	Лист	Обозначение	Наименование	Кол	Примр- чание
БЧ	8		ПС 150 - 125 01 010	Порог		
				Уголок 5-56*56*4 гост 8510-72 в Ст 3 пс-5-1 гост 535-79		
				ℓ = 60 ± 0.37 мм	2	0.4 кг
			Перемеченные данные для исполнения:			
			ПС 150-125 01 000			
			см рис 1			
			Детали			
А4	9	ПС 150-100. 01. 003	Ригель			1
			- 01	Ригель		1
А4	10		Лист монтажный			1
А4	11	ПС 150-100. 01 004				
			Стандартные изделия			
	12		Болт М12*40, 46 02			
			Гост 7798-70			4
	13		Гайка М12 8 02 гост 5915-70			4
	14		Шайба 12 04. 02 гост 10908-78			4
			ПС 150-125. 01. 000- 01			
			см. рис. 2			
			Детали			
А4	15	ПС 150-100 01. 003-02	Ригель			2
			ПС 150-125. 01. 000			
			Лист			2

Копировал Юркова

Формат А4

ПС 150-100.01.001

(M/A)



* Размер для справок.

ПС 150-100.01.001

Косынка

Лит	Масса	Масштаб
Б	1,54	1:2

Лист	Листов
	1

Полоса Б-2 4*80 ГОСТ 103-76
 ГОСТ пс 5 - I ГОСТ 535-79

Совхозприборхоз
 имени Е.Е. Алексеевского
 г. Москва

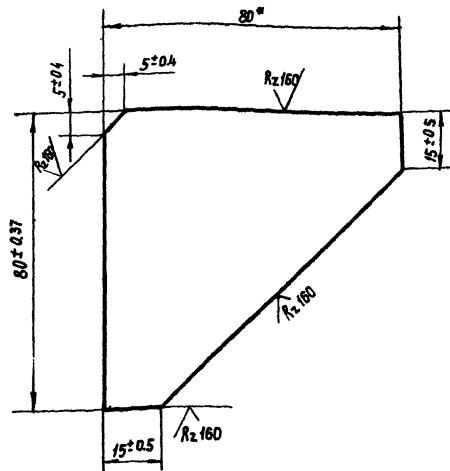
Копировал Юркова

Формат А4

ПС 150-100.01.002

(M/A)

Серия 3.820.2-37 Выпуск 5



* Размер для справок

ПС 150-100.01.002

Ребро

Лит	Масса	Масштаб
Б	0,14	1:1

Лист	Листов
	1

Полоса Б-2 4*80 ГОСТ 103-76
 ГОСТ пс 5 - I ГОСТ 535-79

Совхозприборхоз
 имени Е.Е. Алексеевского
 г. Москва

Копировал Юркова

Формат А4

Шиф. № тех. / Лист и дата / Взят шиф. № / Шиф. № докум. / Подп. и дата

Шиф. № тех. / Лист и дата / Взят шиф. № / Шиф. № докум. / Подп. и дата

Изм	Лист	№ докум.	Подп.	Дата
Разраб.	Шаталов	Ш.Ш.Ш.	Ш.Ш.Ш.	7.01.83
Проб.	Кузнецова	Кузнецова	Кузнецова	14.03
Т.контр.				
И.контр.	Матвеева	Матвеева	Матвеева	14.03
Этб	Певзнер	Певзнер	Певзнер	14.03

Изм	Лист	№ докум.	Подп.	Дата
Разраб.	Шаталов	Ш.Ш.Ш.	Ш.Ш.Ш.	7.01.83
Проб.	Кузнецова	Кузнецова	Кузнецова	14.03
Т.контр.				
И.контр.	Матвеева	Матвеева	Матвеева	14.03
Этб	Певзнер	Певзнер	Певзнер	14.03

PC 150-100 01 003

Рис 1

PC 150-100 01 003 - изображена.
PC 150-100 01 003-01 - зеркальное отражение

Rz 160

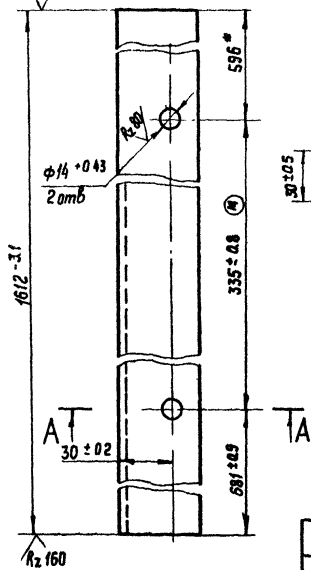
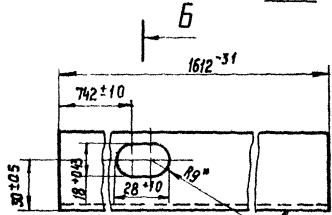
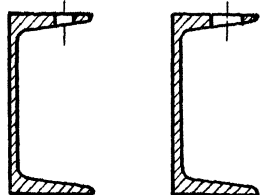


Рис 2



A-A B-B повернуто



Обозначение	Рис.
PC 150-100 01 003	1
-01	1
-02	2

Размеры для справок.

PC 150-100 01 003

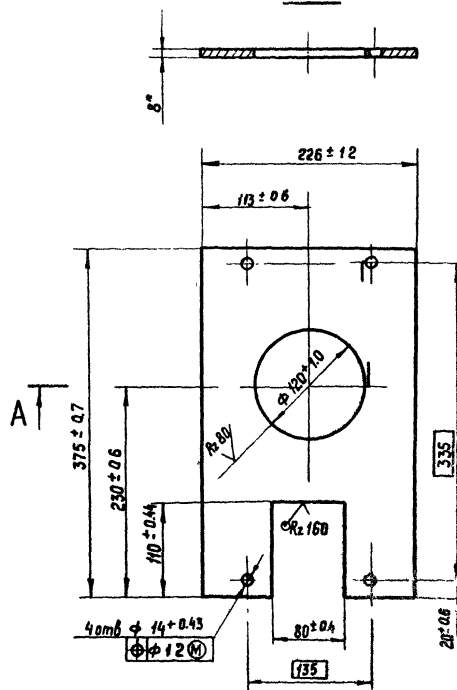
Изм.	Лист	№ докум.	Подп.	Дата	Лит.	Масса	Масштаб
Разработ	Шаталов	8240-72	В.С.	6.01.83	Б	13 83	1:2
Проб.	Кузнецова	М.И.	И.И.	12.83			
Т. контр.							
И. контр.	Платунина						
Утв.	Певзнер						

Швеллер 10 ГОСТ 8240-72
ВСтЗис 5-3 ГОСТ 535-79

Соединяющая труба
имени Е.Е. Алексеевского
г. Москва

PC 150-100 01 004

A-A



Размер для справок

PC 150-100 01 004

Изм.	Лист	№ докум.	Подп.	Дата	Лит.	Масса	Масштаб
Разработ	Шаталов	8240-72	В.С.	6.01.83	Б	394	1:4
Проб.	Кузнецова	М.И.	И.И.	12.83			
Т. контр.							
И. контр.	Платунина						
Утв.	Певзнер						

Лист 5-ПН ГОСТ 19903-74
ВСтЗис 5 ГОСТ 4637-79

Соединяющая труба
имени Е.Е. Алексеевского
г. Москва

Копировал - Юрков

Шифр № подл. и дата Изм. № подл. и дата Подп. и дата Шифр № подл. и дата Изм. № подл. и дата Подп. и дата

Код документа	Обозначение	Наименование	Кол.	Примечание
		<u>Документация</u>		
A3	ПС 150-125.02.000.СБ	Сборочный чертеж		
		<u>Сборочные единицы</u>		
A4	1 ПС 150-125.02.100	Металлоконструкция	1	
A4	2 ПС 150-100.02.200	Упор	4	
		<u>Детали</u>		
A4	3 ПС 150-125.02.001	Накладка	2	
	4 -01	Накладка	1	
Б4	5 ПС 150-125.02.002	Уплотнение		
		Пластина I, лист ТМКЦ-С		
		5×60×1390 ГОСТ 7338-77	1	0,66 кг
Б4	6 ПС 150-125.02.003	Уплотнение		
		Пластина I, лист ТМКЦ-С		
		5×80×1350 ГОСТ 7338-77	2	0,85 кг
		<u>Стандартные изделия</u>		
		Болт М 12×30 46 02		
		ГОСТ 7798-70	40	
		Гайка М 128,02 ГОСТ 5915-70	40	
		Шайба 12 65 Г 02		
		ГОСТ 6402-70	40	

ПС 150-125.02.000

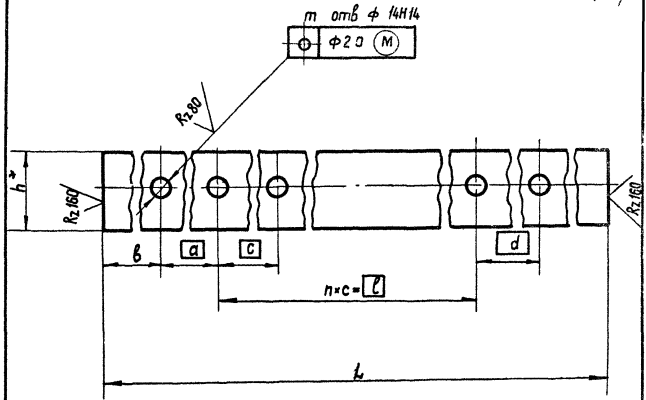
Затвор

Лист 1 из 1
 БИ 1
 Союзгипроробкоз
 имени Е.Е.Алексеевского
 г. Москва
 Формат А4

Серия 3.820.2-37 выпуск 5

П 150-125.02.001

V(V)



Размеры в мм

Обозначение	h	a	b	c	d	n+c=L	m	L	Масса кг
ПС 150-125.02.001	40	128	100±0,4	128	128	7×128+8,96	10	1287±1,5	1,16
-01	45	55	20±0,4	120	55	11×120+13,20	14	1470±1,6	1,51

* Размер для справок

ПС-150-125.02.001

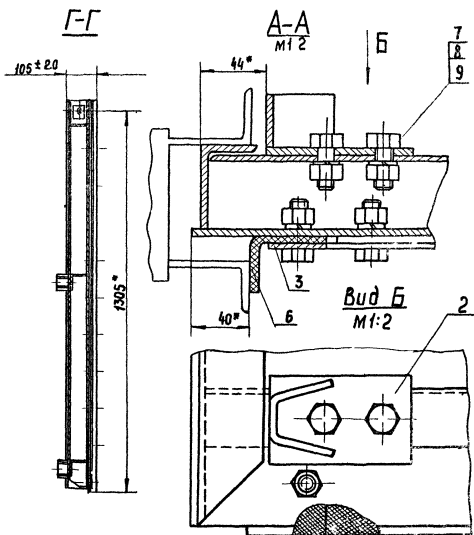
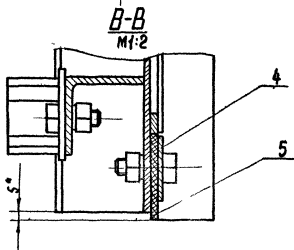
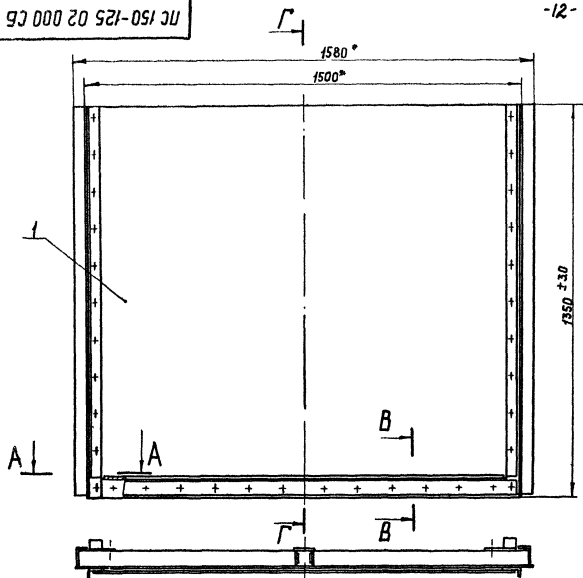
Накладка

Шифр лист	№ докум.	Подп.	Дата	Лист	Масса	Масшт
Разраб.	Шаталов		10.03.83	Б1		
Проб	Кузнецова		10.03.83	См табл.		—
Т. контр.				Лист		Листов 1
Н. контр.	Платунин		10.03.83	Лента 3ч 6 Ст 3 сп3 ГОСТ 6009-74		
Утб	Пельнер		10.03.83	Миньборкоз СССР Союзгипроробкоз г. Москва		

Копирова: Юркова Формат А4

PC 150-125.02 000 CB

-12-

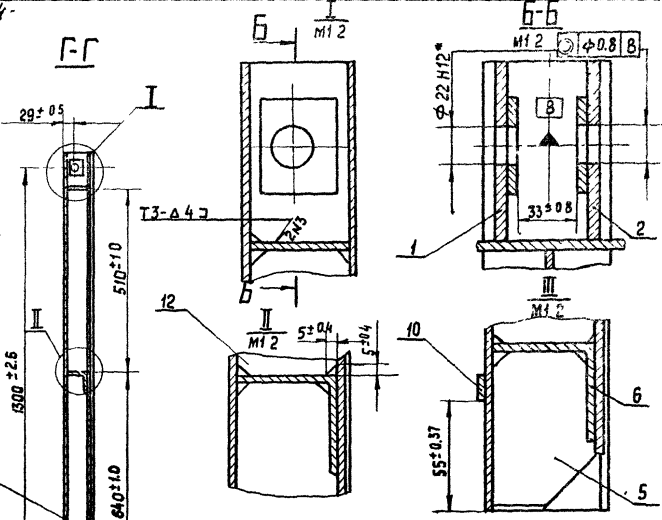
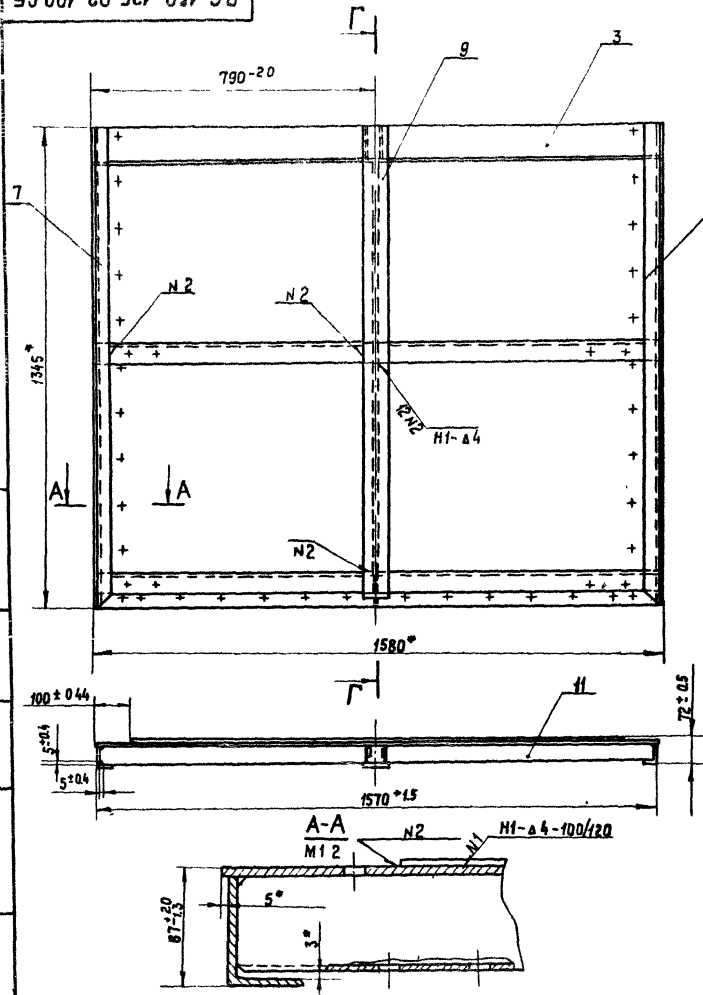


1. *Размеры для справок
 2 Отверстия $\phi 14$ в резиновых уплотнениях дет 5 и 6 обработать по дет. 4 и 3, соответственно

Лист № 1 из 1-го листа. Проверено: [Signature] 12.02.2012. Изменения: [Signature] 12.02.2012. Подпись: [Signature]

PC 150-125.02 000 CB					Лит			Масса			Масштаб		
Изм	Лист	№ докум	Подп	Дата	Завтор			105.4			1:10		
Вздр	Штабов	Штабов	Штабов	Штабов	Сборочный чертеж			5					
Про	Кузнецова	Кузнецова	Кузнецова	Кузнецова				Лист			Лист		
Г	Лист	Лист	Лист	Лист				Имен Е Е ААР					
Тип	Лейнер	Лейнер	Лейнер	Лейнер				Имен Е Е ААР					
И контр	Лейнер	Лейнер	Лейнер	Лейнер				Имен Е Е ААР					
Утв	Гедов	Гедов	Гедов	Гедов				Имен Е Е ААР					

ПС 150-125.02.100 СБ

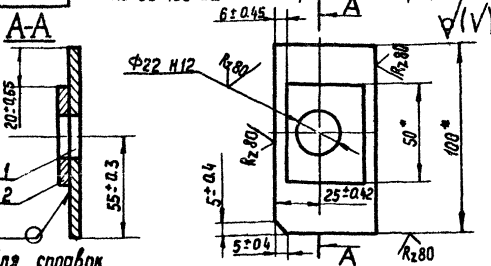


- 1* Размеры для справок.
2. Сварка по ГОСТ 5264-80 электродом Э42 ГОСТ 9467-75
3. В деталях поз. 11 и 12 снять фаски
4. Сварку вести швом Т1 - Δ3 по контуру прилегания деталей, кроме швов, указанных на чертеже
5. Шероховатость поверхности деталей, выполненных без чертежа, после обрезки R_{a160}

ПС 150-125.02.100 СБ				Лит.	Масса	Масштаб
Изм	Лист	№ докум	Подп.	Дата	Б	950 1:10
Разраб	Шаталов	Кузнецова	Кузнецова	01.08.75		
Проб.	Кузнецова	Кузнецова	Кузнецова			
Т контр						
Н контр	Левинер	Левинер	Левинер			
Утв	Седов	Седов	Седов			
Металлоконструкция				Лист 1 из 1		
Сборочный чертеж				Лист 1 из 1		
				Имени Б.А. ...		

011 20 001-051 311

ПС 150-100 02 110- изображено,
 ПС 150-100 02 110-01-зеркальное отражение



ГОСТ 5264-80-Н1-АБ

1* Размеры для справок
 2 Сварку вести электродами Э 42 по ГОСТ 9467-75

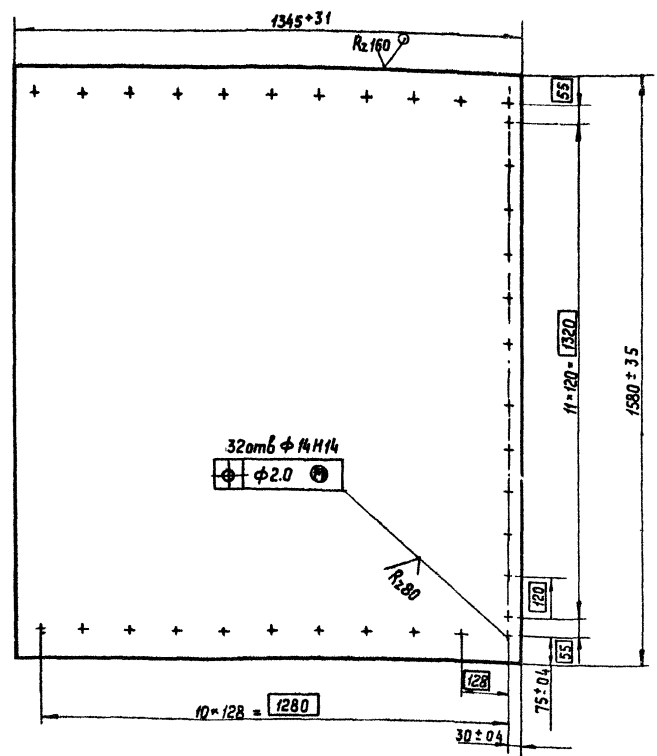
Кол.	Примечание	Обозначение	Наименование	Мат.	Примечание
			<u>Детали</u>		
6	1	ПС 150-100 02 111	Проушина	Полоса	Б-26-100 ГОСТ 103-76 ВСтЗпс 5 ГОСТ 535-79
				ℓ = 54 ± 0.5 мм	1 0 26 кг
6	2	ПС 150-100 02 112	Шабла	Полоса	Б-26-50 ГОСТ 103-76 ВСтЗ пс 5 ГОСТ 535-79
				ℓ = 44 = 0.62 мм	1 0 10 кг

ПС 150-100. 02. 110

Лист	№ докум.	Лит.	Масса	Масштаб
6			0.36	1:2
Изм. Лист № докум. Подп. Дата		Лист Листов 1		
Разраб. Шаталов		Соединительная		
Проб. Кузнецова		имени Е.Е.Алексеевского		
Т.контр.		г. Москва		
И.контр.				
Утв. Семенов				

Серия 3.820.2-37 Выпуск 5

101 20 125 02 101



ПС 150-125. 02. 101

Лист	№ докум.	Лит.	Масса	Масштаб
Б			66.69	1 10
Изм. Лист № докум. Подп. Дата		Лист Листов 1		
Разраб. Шаталов		Соединительная		
Проб. Кузнецова		имени Е.Е.Алексеевского		
Т.контр.		г. Москва		
И.контр. Патункина		Формат А4		
Утв. Певнер		Копировал Юркова		

Обшивка

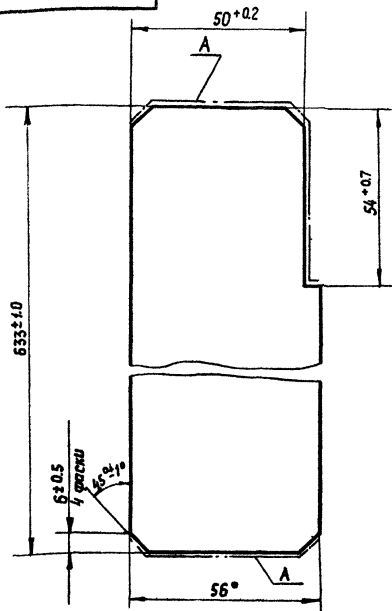
Б-ПН-4 ГОСТ 19903-74
 ВСтЗ пс 5 ГОСТ 4637-79
 Копировал Юркова

Лист № табл. Идент. и дата. Взам. инв. № Шт. № экз. Лист и дата

Лист № табл. Идент. и дата. Взам. инв. № Шт. № экз. Лист и дата

ПС 150-125.02.102

(V/A)



1° Размер для справок.
2 Шероховатость поверхности А- R_z 160

ПС 150-125.02.102

Ребро

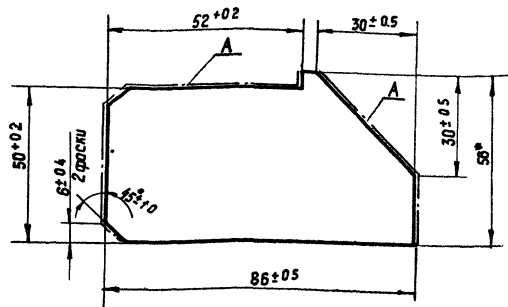
Изм	Лист	№ докум	Проб	Дата	Лит.	Масса	Масштаб
Разраб	Шаталов	018-1	06.02		Б	1.12	1:1
Проб	Кузнецова	018-1	06.02				
Контр							
И. контр. Влатунина					Лист Листов 1		
Полоса Б-2 4x56 ГОСТ 103-76					Совхозприборостроения имени Е.Е. Алексеевского г. Москва		
У-7 Ш.Ковалев					ВСТЗ ПС 5-1 ГОСТ 535-79		

96-

Серия 3.820.2-37 Выпуск 5

ПС 150-125.02.103

(V/A)



1° Размер для справок
2 Шероховатость поверхности А- R_z 160

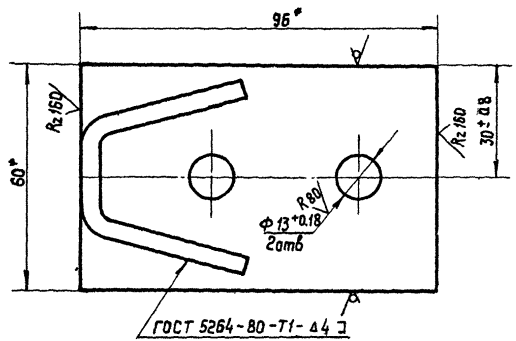
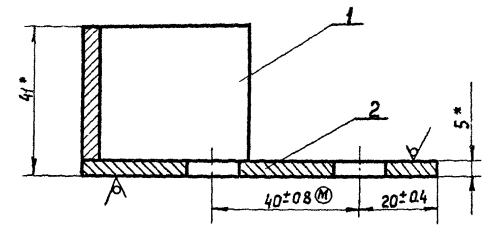
ПС 150-125.02.103

Ребро

Изм	Лист	№ докум	Проб	Дата	Лит.	Масса	Масштаб
Разраб	Шаталов	018-1	06.02		Б	0.12	1:1
Проб	Кузнецова	018-1	06.02				
Контр							
И. контр. Влатунина					Лист Листов 1		
У-7 Левинер					Полоса Б-2 4x56 ГОСТ 103-76		
					ВСТЗ ПС 5-1 ГОСТ 535-79		

Формат	Этаж	Лист	Обозначение	Наименование	Кол	Примечание
				<u>Документация</u>		
			ПС 150-100.02.200 СБ	Сборочный чертеж		
				<u>Детали</u>		
А4		1	ПС 150-100.02.201	Упор	1	
Б4		2	ПС 150-100.02.202	Основание		
				Полоса Б-25-60 ГОСТ 103-76 В Ст5 пс-5 ГОСТ 535-75 С-96 ± 0,44 мм	1	0 19 кг

ПС 150-100.02.200 СБ



1* Размеры для справок
2 Сварка электродами Э 42 ГОСТ 9467-75

Изм	Лист	№ докум	Подп	Дата
Разраб	Шаталов	7.1.83		
Проб	Кузнецов	12.83		
Г.ип	Певнер	12.83		
Н.контр	Платунина	01.84		
Утв	Седаб	01.84		

ПС 150-100.02.200

Упор

Лит. Лист Листов
Б 1 1
Соезгипробадхоз
имени В.Е. Алексеевского
г. Москва

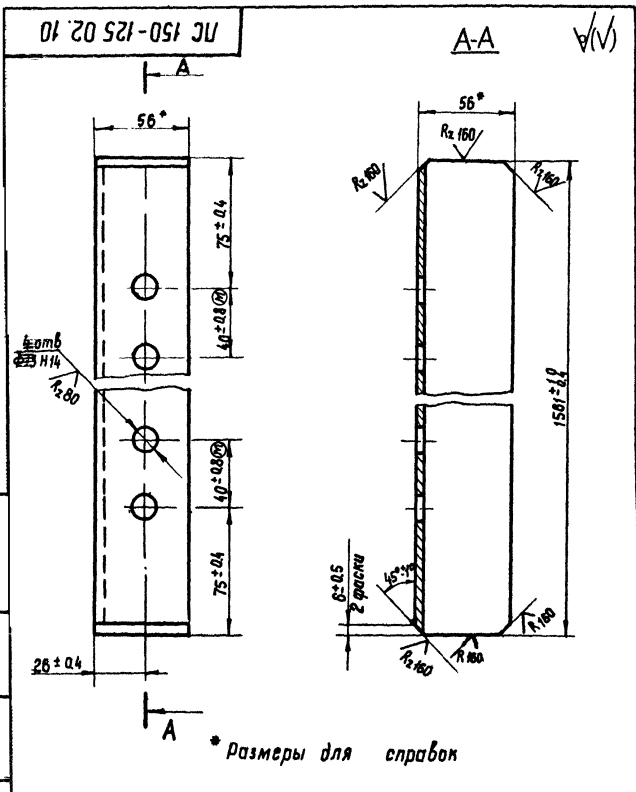
Изм	Лист	№ докум	Подп	Дата
Разраб	Шаталов	6.1.83		
Проб	Кузнецов	12.83		
Г.ип	Певнер	12.83		
Н.контр	Платунина	06.01.84		
Утв	Седаб	11.02.84		

ПС 150-100.02.200 СБ

Упор
Сборочный чертеж

Лит	Масса	Масштаб
Б	0,34	1-1
Лист Листов 1		
Соезгипробадхоз имени В.Е. Алексеевского г. Москва		

Изм. № поправок Дата вступления в силу Инв. № докум. Подп. и дата



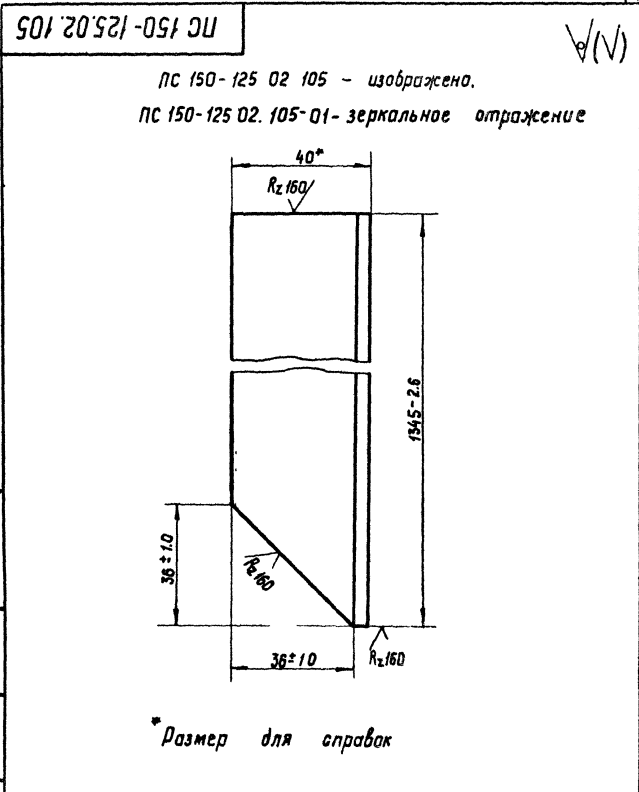
PC 150-125-02-104

Ригель

Лист	Масса	Масштаб
5	5.37	1:2
Лист 1 из 1		
Специальное Имени Е. Е. Алексеевской Москва		

Узелок Б-56-56*4 ГОСТ 8510-72
Имени Е. Е. Алексеевской
г. Москва

Изм. № поправок Дата вступления в силу Инв. № докум. Подп. и дата



PC 150-125.02. 105

Стойка

Лист	Масса	Масштаб
6	4.26	
Лист 1 из 1		
Специальное Имени Е. Е. Алексеевской Москва		

Узелок Б-53-40*4 ГОСТ 8510-72
Имени Е. Е. Алексеевской
г. Москва

ПС 150-125.03.000 ГЧ

Таблица №1

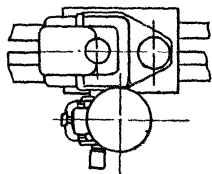
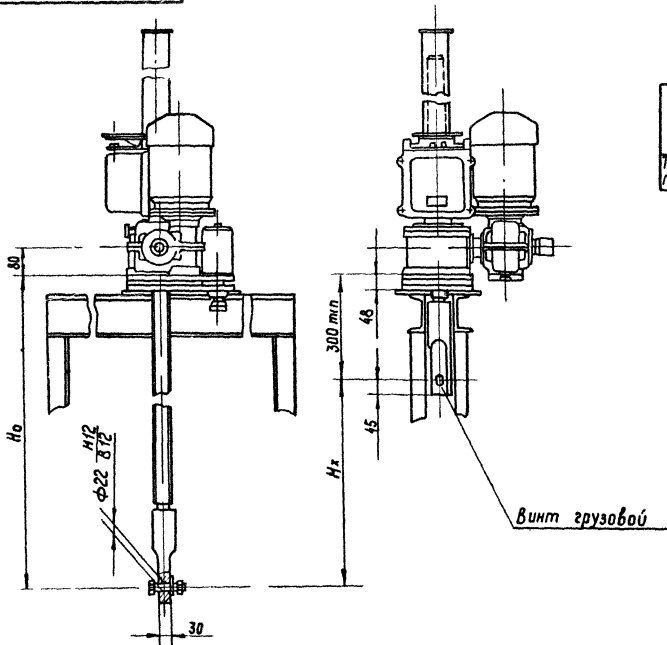
Техническая характеристика подъемника

Резьба грузового винта	Наиб. усилие в тс			Наиб. В м	Усилие на дуговой прут в тс	Время подъема затвора на 1м в мин	
	Тяговое Т	Пасаочное П	Возв. Д			Электр. двигателем	Ручную
Тран50-(2-8) гост 9484-81	1	1	12	2,93	6	8	3

Таблица №2

Данные на заказ по затвору

Усилие тяговое потребное в тс	Тз	0.87
Усилие пасаочное потребное в тс	Пз	0.87
Расстояние от подошвы подъемника до оси проушины опущенного затвора, м	Н0	1.6
Полный ход затвора в м	Нх	1.3
Датчик положения затвора	-	ДПЗ-250 вариант 9
Теоретическая масса подъемника в кг	Q	100
Кол. подъемников на заказ в штуках	п	1



- 1 На виде слева винт грузовой показан в крайнем верхнем положении
- 2 Неуказанные технические требования по ТУ 33-55-77

ПС 150-125.03.000 ГЧ

Изм.	Лист	№ докум.	Подп.	Дата	Подъемник винтовой 1ЭВ Габаритный чертеж	Лист	Масса	Масштаб
Разраб.	Штамп	Ф.И.О.	5.8.81	5.8.81		Б	См. табл. 2	1:10
Проб.	Кузнецова	В.И.	102.83			Лист	Листов 1	
Т.контр.	Певзнер	И.С.	102.83			Союзгипроаэроз имени Е.Е.Алексеевского г. Москва		
Н.контр.	Платунина	В.И.	102.83					
Утв.	Семенов	В.И.	102.83					

Копировал Юркова

Формат А3

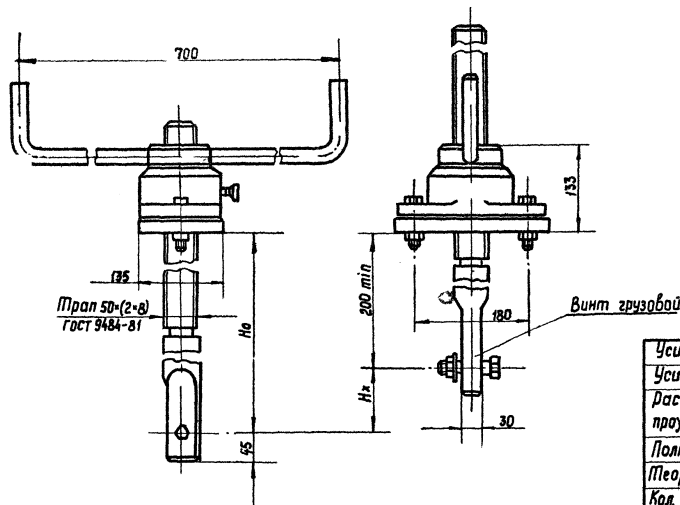
УТВ. НА ПОС. ПРОП. И ДАТА ОБЪЕМ ШКА. № ШКА. № ФАБ. ПРОП. И ДАТА

ПС 150-125.04.000 ГЧ

-20-

Таблица № 1

Серия 3 820.2-37 Выпуск-5



Техническая характеристика подъемника

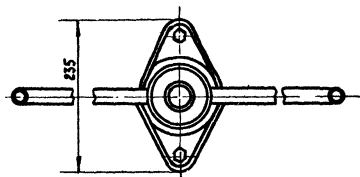
Резьба грузового винта	Исполнение, Ш ⁴ Подъем посадка и дожим на шарико- подшипнике			Но наиб., м	Усилие на рукоят- ке, кгс	Время подъе- ма затво- ра на 1 м, мин
	Усилие, тс					
	Т	П	Д			
Трал 50*(2*8) ГОСТ 9484-81	1.0	1.0	12	2.9	2.0	2.5

Таблица № 2

Данные на заказ по затвору

Усилие тяговое потребное, тс	Тз	0.87
Усилие посадки потребное, тс	Пз	0.87
Расстояние от подошвы подъемника до оси проушины опущенного затвора, м	Но	1.55
Полный ход затвора, м	Нх	1.35
Теоретическая масса подъемника, кг	Q	3.9
Кол. подъемников на заказ, шт.	п	1

- На рис. слева винт грузовой показан в крайнем верхнем положении.
- Нормативные технические требования по ТУ-33-56-77



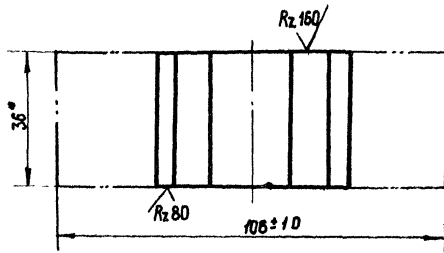
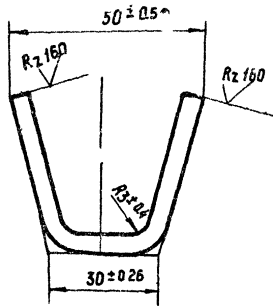
ПС 150-125.04.000 ГЧ

Изм.	Лист	№ док.	Подп.	Дата	Подъемник винтовой 18 Габаритный чертеж	Лист	Масса	Масштаб
Разраб.	Штамп	Кузнецова	В.С.К.	16.11.81		Б	См	1:5
Проб.	Кузнецова	В.С.К.	16.11.81		Лист	Листов ?		
Г. контр.								
Г.И.П.	Лебнев	В.С.К.	16.11.81					
Н.контр.	Пестунина	В.С.К.	16.11.81					
Утв.	Седов	В.С.К.	16.11.81					

Копировал. Юркова

ПС 150-100-02 201

(M)



* Размер для справок

ПС 150-100.02.201

Упор

Лист	Масса	Масштаб
6	0.15	1:1
Лист		Листов
		1

Полоса 5-2 5*36 ГОСТ 103-76
 5Ст3 пс 5-И ГОСТ 535-79

Совхозприродхоз
 имени Е.Е. Алексеевского
 г. Москва

Копировал Юркава Формат А4

(-21)

(2)

Умб. №. лота / Подп. и дата / Умб. инв. №. / Умб. №. докум. / Подп. и дата

Умб. №. лота / Подп. и дата / Умб. инв. №. / Умб. №. докум. / Подп. и дата

Умб. Лист	№ докум.	Подп.	Дата
Разраб			
Проб			
Т контр			
Н контр			
Умб.			

Лист	Масса	Масштаб
Лист		Листов
		1

Совхозприродхоз
 имени Е.Е. Алексеевского
 г. Москва

Копировал Юркава Формат А4

Отпечатано
в Новосибирском филиале ЦИТЛ
630064 г. Новосибирск по заказу заказчика №
Выдано в печать: в № 19 93г.
Зачисл. Т-2372 Тираж: 3000