

ТИПОВАЯ ДОКУМЕНТАЦИЯ НА КОНСТРУКЦИИ ИЗДЕЛИЯ  
И УЗЛЫ ЗДАНИЙ И СООРУЖЕНИЙ

СЕРИЯ ЗВ20.2-37

ЗАТВОРЫ ПЛОСКИЕ ПОВЕРХНОСТНЫЕ СКОЛЬЗЯЩИЕ

ВЫПУСК Б

РАБОЧИЕ ЧЕРТЕЖИ ЗАТВОРА 15×15

18757/07

цена 0-84

ТИПОВАЯ ДОКУМЕНТАЦИЯ НА КОНСТРУКЦИИ ИЗДЕЛИЯ  
И УЗЛЫ ЗДАНИЙ И СООРУЖЕНИЙ

СЕРИЯ 3.820 2-37

ЗАТВОРЫ ПЛОСКИЕ ПОВЕРХНОСТНЫЕ СКОЛЬЗЯЩИЕ

ВЫПУСК Б

РАБОЧИЕ ЧЕРТЕЖИ ЗАТВОРА 15×15

*Применяемые типовые проекты*

*Типовой проект 820-166, Подъемники винтовые для затворов гидротехнических сооружений грузоподъемностью до 20тс модели В-73" Подъемник с электроприводом 253В Альбомы 1, 11, 16  
Подъемник с ручным приводом 25В Альбомы 14 / Распространяет Казахский филиал ЦИТП/*

РАЗРАБОТАН  
ИНСТИТУТОМ СОЮЗГИДРОХОЗ  
О/О СОЮЗВОДПРОЕКТ  
МИНВОДХОЗА СССР

УТВЕРЖДЕН МИНВОДХОЗОМ СССР  
ПРОТОКОЛА N-473 ОТ 16 АПРЕЛЯ 1982г  
ВВЕДЕН В ДЕЙСТВИЕ МИНВОДХОЗОМ СССР

ГЛАВНЫЙ ИНЖЕНЕР ИНСТИТУТА  
ГЛАВНЫЙ ИНЖЕНЕР ПРОЕКТА



А.Ф. КОНДРАТЬЕВ  
А.А. ПЕВЗНЕР

Обозначение	Наименование	Стр.
ПС 150-150.00.000	Затвор, поверхностный скользящий для отверстий 1.5*1.5м	3
ПС 150-150.02.000	Затвор	3
ПС 150-150.00.000СБ	Затвор поверхностный скользящий для отверстий 1.5*1.5м.	3
ПС 150-150.00.000СВ	Сборочный чертеж	4
ПС 150-150.00.000СГ	Затвор поверхностный скользящий для отверстий 1.5*1.5м	4
ПС 150-150.00.000СД	Ведомость спецификаций	5
ПС 150-150.01.000	Затвор поверхностный скользящий для отверстий 1.5*1.5м.	5
ПС 150-150.01.000СБ	Ведомость покупных изделий	6
ПС 150-150.01.000СВ	Рама	7
ПС 150-150.01.001	Рама. Сборочный чертеж	8
ПС 150-150.01.002	Накладка	9
ПС 150-150.01.003	Ребро	9
ПС 150-150.01.004	Ригель	10
ПС 150-150.02.000СБ	Лист монтажный	10
ПС 150-150.02.001	Затвор. Сборочный чертеж	11
ПС 150-150.02.100	Накладка	12
ПС 150-150.02.101	Металлоконструкция	12
ПС 150-150.02.102	Металлоконструкция	12
ПС 150-150.02.103	Сборочный чертеж	13
ПС 150-150.02.110	Проушина	14
ПС 150-150.02.104	Обшивка	14
ПС 150-150.02.102	Ребро	15
ПС 150-150.02.103	Ребро	15

Обозначение	Наименование	Стр.
ПС 150-150.02.104	Ригель	16
ПС 150-150.02.105	Стойка	16
ПС 150-150.02.106	Стрингер	17
ПС 150-100.02.200	Упор	17
ПС 150-100.02.200СБ	Упор. Сборочный чертеж	18
ПС 150-100.02.201	Упор	18
ПС 150-150.03.000Г4	Подъемник винтовой 2.5ЗВ	19
ПС 150-150.04.000Г4	Забаритный чертеж	19
	Подъемник винтовой 2.5В	20
	Забаритный чертеж	20

Зона	Поз	Обозначение	Наименование	Кол	Примечание
			<u>Документация</u>		
		ПС 150-150 00 000СВ	Сборочный чертеж		
		ПС 150-150 00 000ВС	Ведомость комплектации		
		ПС 150-150 00 000БП	Ведомость комплектации		
		ПС 150-150 03 000Г4	Подъемник винтовой 2538		
		ПС 150-150 04 000Г4	Подъемник винтовой 2558		
			<u>Сборочные единицы</u>		
		ПС 150-150 01 000	Резьба	1	
	2	ПС 150-150 02 000	Затвор	1	
			<u>Переменные данные для исполнения</u>		
		ПС 150-150 00 000	см. рис. 1		
			<u>Сборочные единицы</u>		
	3	33 БФ. В73. 100.000	Подъемник винтовой 2538	1	
		ПС 150-150.00 000-01	см. рис. 2		
			<u>Сборочные единицы</u>		
	3	33 БФ В73. 030 000	Подъемник винтовой 2558	1	

ПС 150-150. 00. 000

Исполн	И. Борис	Подп	Иван
Провер	Шаталов	Иван	Терех
Проект	Климина	Иван	Терех
ГНП	Павленко	Иван	Терех
Исполн	Платинин	Иван	Терех
Утв	Седов	Иван	Терех

Затвор поверхностный  
скользящий для отбор-  
естий 15х15м.

Лист 1  
Лист 2  
Лист 3  
Самзирободхоз  
имени Е.С.Мухоморова  
г.М.В.С.В.В.

Копировал: АСТ -

Формат А4

3-  
Выпуск 6  
Серия 3.820.2-37

Зона	Поз	Обозначение	Наименование	Кол	Примечание
			<u>Документация</u>		
		ПС 150-150 02.000СВ	Сборочный чертеж		
			<u>Сборочные ед</u>		
	1	ПС 150-150.02. 100	Металлоконструкция	1	
	2	ПС 150-100.02. 200	Упор	4	
			<u>Детали</u>		
	3	ПС 150-150 02 001	Накладка	2	
	4	-01	Накладка	1	
	5	ПС 150-150 02 002	Уплотнение		
			Пластина I, лист 7х12х0,5		
			6*80*1380 ГОСТ 7338-77		0,79 кг
	6	ПС 150-150.02. 003	Уплотнение		
			Пластина I, лист 7х12х0,5		
			6*100*1600 ГОСТ 7338-77	2	3,02 кг
			<u>Стандартные изделия</u>		
	7		Болт М12*30. 48 02		
			ГОСТ 7798-70	46	
	8		Шайба М12 8.02 ГОСТ 591570	46	
	9		Шайба 12.65Г.02		
			ГОСТ 6402-70	46	

ПС 150-150. 02. 000

Исполн	И. Борис	Подп	Иван
Провер	Шаталов	Иван	Терех
Проект	Климина	Иван	Терех
ГНП	Павленко	Иван	Терех
Исполн	Платинин	Иван	Терех
Утв	Седов	Иван	Терех

Затвор

Лист 1  
Лист 2  
Лист 3  
Самзирободхоз  
имени Е.С.Мухоморова  
г.М.В.С.В.В.

Копировал: АСТ -

Формат А4

Выпуск 6

Серия 3.320 2-37

Сборочный чертеж 3.320 2-37

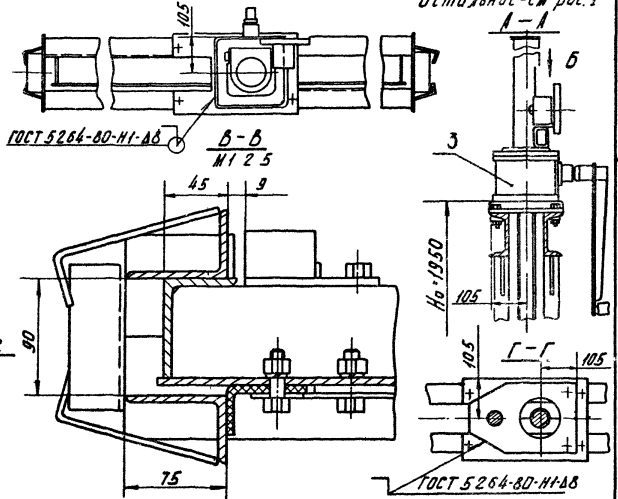
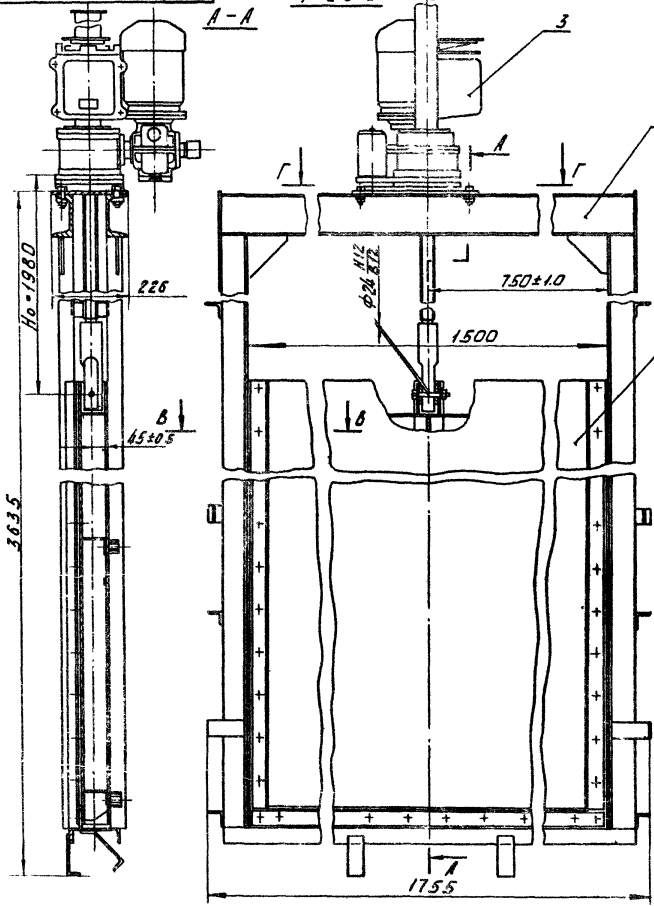
92000 00 150-151 JU

-4-

Рис 1

Вид Б повернуто

Рис 2  
Остальное см рис 1



Обозначение	Рис.	Масса, кг
ПС 150-150.00.000	1	381
-01	2	343

- 1. Размеры для справок
- 2. Сварка электродом 342 по ГОСТ 9487-75
- 3. №-расстояние от подошвы подвижного до оси проушины опущенного затвора
- 4. Неуказанные технические требования по ТУ 33-164-80

ПС 150-150.00.000СБ			
Изм	Лист	№ докум	Подп
6	1	3.320 2-37	С.М.С.
Затвор поверхностный скользящий для отверстий 15x15 мм			
Сборочный чертеж			
Лист	Листов 1		
Составитель: И.С. Масловский			
Ч.М.О.С.Б.А.			
Копирова: Акт			
Формат А3			

Выпуск 6  
Серия 3.820.2-37  
Лист и дата  
Лист и дата  
Лист и дата

Обозначение	Наименование	Куда входит		Объем	Примечание
		Обозначение	Кол		
ПС 150-150.00.000	Затвор поверхностный скользящий для отверстий 1.5x1.5			1	
ПС 150-150.01.000	Рама			1	
ПС 150-150.02.000	Затвор			1	
ПС 150-150.02.100	Металлоконструкция	ПС 150-150.02.000	1	1	
ПС 150-150.02.110	Прошина	ПС 150-150.02.100	2	2	
ПС 150-150.02.200	Упор	ПС 150-150.02.000	4	4	
<u>Переменные данные для исполнений:</u>					
	ПС 150-150.00.000				
	Бедомость спецификаций подъемника винтового 2.53В				
	33БФ.В73.100.000ВС				
	ПС 150-150.00.000-01				
	Бедомость спецификаций подъемника винтового 2.5В				
	33БФ.В73.030.000ВС				

				ПС 150-150.00.000ВС			
Изм.	Лист	№ докум.	Подп.	Дата	Изм.	Лист	Листов
Разраб.	Шатагов	В.И.	В.И.	1978	1	1	1
Проф.	Калашова	В.И.	В.И.	1978	Затвор поверхностный скользящий для отверстий 1.5x1.5		
И.контр.	Платинина	В.И.	В.И.	1978	Бедомость спецификаций		
Таб.	Седа	В.И.	В.И.	1978	Совхозпробод 103 инженер Е.Е. Моссебеско г. Москва		
				Копировал: <i>Акт</i>			
				Формат А3			



Выпуск 6

Серия 3.820.2-37

Формат	Зона	Поз.	Обозначение	Наименование	Кол.	Примечание
				Документация		
			ПС 150-150.01.000СБ	СБОРНИКЪ ИЗОБРЕЖ		
				ДЕТАЛИ		
64	1		ПС 150-150.01.001	Кожуховка	2	
64	2		ПС 150-150.01.002	Держа	4	
64	3		ПС 150-150.01.003	Ригель	1	
	4		-01	Ригель	1	
64	5		ПС 150-150.01.004	Лист монтажный	1	
64	6		ПС 150-150.01.005	Балка пороговая		
				Уголок 8-75-90-5 ГОСТ 8510-72 ВСт.З.пс.5-7 ГОСТ 535-79		
				l=1650±3.7мм	1	7.9 кг
64	7		ПС 150-150.01.006	Стойка		
				Уголок 8-75-90-5 ГОСТ 8510-72 ВСт.З.пс.5-7 ГОСТ 535-79		
				l=3362±19 мм	4	64.4 кг
64	8		ПС 150-150.01.007	Анкер		
				Полоса 826-50 ГОСТ 103-76 ВСт.З.пс.5-7 ГОСТ 535-79		
				l=195±0.6 мм	2	0.6 кг
64	9		ПС 150-150.01.008	Анкер		
				Полоса 826-50 ГОСТ 103-76 ВСт.З.пс.5-7 ГОСТ 535-79		
				l=157±0.5 мм	10	2.5 кг

ПС 150-150.01.000

РАМА

Лист	Лист	Листов
1	1	2

Совзгипропробудхоз  
имени Е.С. Лерссейского  
г. Москва

Копировал: АХ-

Формат А4

-7-

Формат	Зона	Поз.	Обозначение	Наименование	Кол.	Примечание
64	10		ПС 150-150.01.009	Порог		
				Уголок 8-75-90-5 ГОСТ 8510-72 ВСт.З.пс.5-7 ГОСТ 535-79		
				l=56±0.74 мм	2	0.5 кг
64	11		ПС 150-150.01.010	Стяжка		
				Уголок 8-60-80-4 ГОСТ 8510-72 ВСт.З.пс.5-7 ГОСТ 535-79		
				l=110±0.66 мм	12	3.2 кг
				Стандартные изделия		
				Болт М12-40.46.02 ГОСТ 7798-70	4	
				Гайка М12.6.02 ГОСТ 5315-70	4	
				Шайба 12.04.02 ГОСТ 10306-78	4	

ПС 150-150.01.000

Лист  
2

Копировал: АХ-

Формат А4



ПС 150-150.01.000СБ

226°

12  
13  
14

80±10

340±30

363,5°

6

190°

6

600±2,2

600±2,2

600±2,2

600±2,2

600±2,2

600±2,2

600±2,2

600±2,2

600±2,2

600±2,2

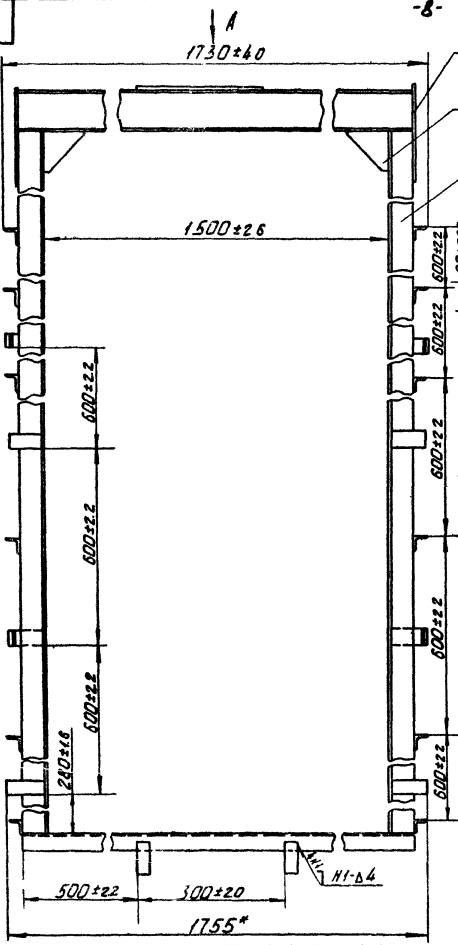
600±2,2

600±2,2

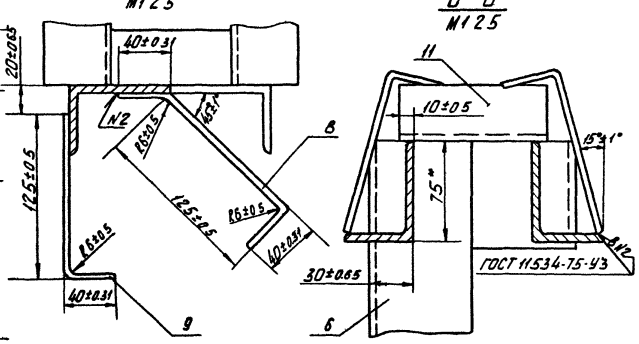
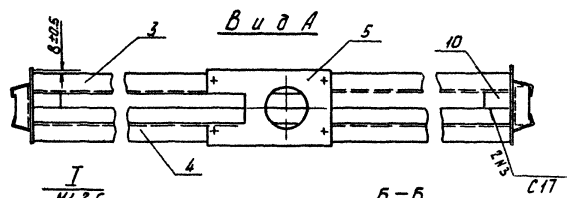
600±2,2

600±2,2

600±2,2



-8-



1. Размеры для справок
2. Сварка по ГОСТ 5264-80 электродами Э42 ГОСТ 9467-75
3. Сварку вести швом Т1-А4 по контуру прилегания деталей кроме швов, указанных на чертеже.
4. Шероховатость поверхности деталей, выполненных без чертежа, после обрезки - V

				ПС 150-150.01.000СБ		
				Рама		
				Сборочный чертеж		
Лист	№ докум	Подп	Дата	Лист	Масса	Масштаб
Разраб	Штаблов	Виничу	11.08	5	121,7	1:10
Проб	Канцуба	Васильев				
Т. контр.						
И. контр.	Президер					
И. контр.	Датунинич					
Утв.	С.С.С.В.					

Копировал: [подпись]

Формат А3

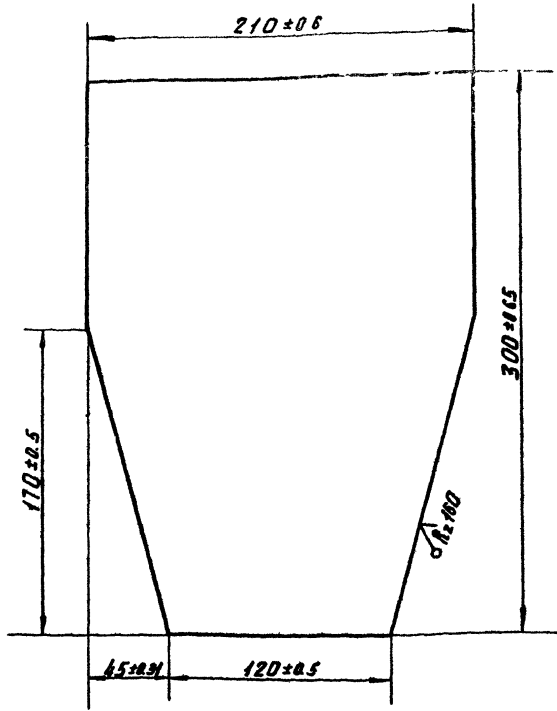
Выпуск 6

Серия 3.820.2-37

Изм.	Лист	И-Векун	Подп.	Мат.
Разраб.	Шаталов	В.М.	Г.М.83	
Проб.	Каленкина	В.М.	В.М.83	
Г.контр.				
И.контр.	Павлов	А.М.	В.М.83	
Чиб.	Павлов	А.М.	В.М.83	

PC 150-150 01 001

И/А



PC 150-150. 01. 001

Накладка

Лист	Масса	Масштаб
Б	17	1:2

Лист Листов 1

Лист Б-ПН-4 ГОСТ 19 903-76  
ВСТ 3 по 5 ГОСТ 14637-79Составитель  
И.М. Печерский

Копировал Лост

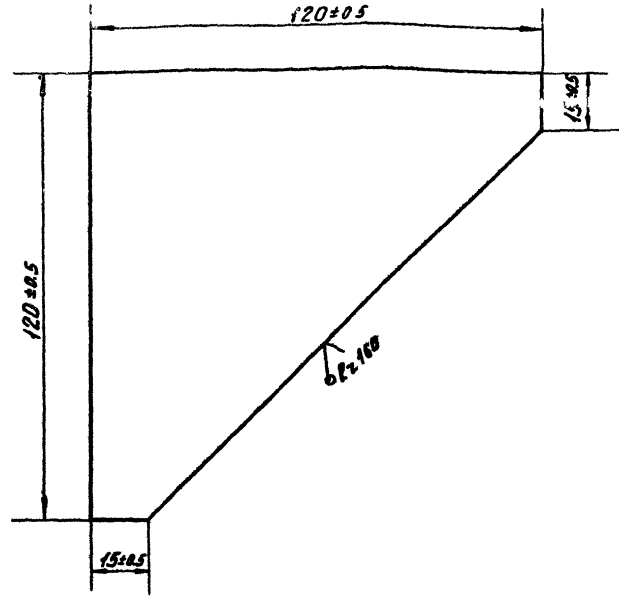
Формат: А4

Выпуск 6  
Серия 3.820.2-37

Изм.	Лист	И-Векун	Подп.	Мат.
Разраб.	Шаталов	В.М.	Г.М.83	
Проб.	Каленкина	В.М.	В.М.83	
Г.контр.				
И.контр.	Павлов	А.М.	В.М.83	
Чиб.	Павлов	А.М.	В.М.83	

PC 150-150 01 002

И/А



PC 150-150. 01. 002

Дребро

Лист	Масса	Масштаб
Б	0.23	1:1

Лист Листов 1

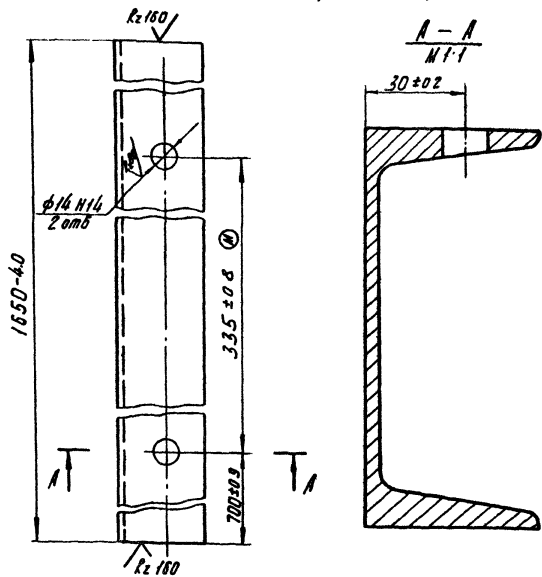
Лист Б-ПН-4 ГОСТ 19 903-76  
ВСТ 3 по 5 ГОСТ 14637-79Составитель  
И.М. Печерский

Копировал Лост

Формат: А4

PC 150-150 01 003

PC 150-150 01 003 - изображена,  
PC 150-150 01 003-01 - зеркальное отражение



\*Размер для справок

PC 150-150 01 003

Изм.	Лист	Г. док-м	Подп.	Лист	Изм.	Лист	Масса	Масштаб
	Резав	Штабел	Штабел	Штабел			1716	1:2
	Проб	Каличкова	Штабел	Штабел				
	Контр							
	И контр	Платина	Штабел	Штабел				
	Штаб	Платина	Штабел	Штабел				

Д и з е л ь

12 ГОСТ 8240-72  
Вст 3 пс 5 ГОСТ 53573

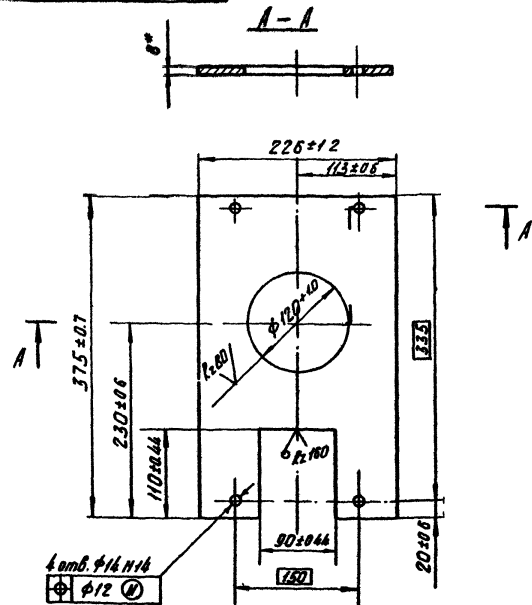
Соезгипробоуд.оз  
имени Е.Е. Илгесобского  
г. Москва

Лист Листов 1  
Формат А4

Копирован 1-7-

Формат А4

PC 150-150 01 004



\*Размер для справок

PC 150-150 01 004

Изм.	Лист	Г. док-м	Подп.	Лист	Изм.	Лист	Масса	Масштаб
	Резав	Штабел	Штабел	Штабел			394	1:4
	Проб	Каличкова	Штабел	Штабел				
	Контр							
	И контр	Платина	Штабел	Штабел				
	Штаб	Платина	Штабел	Штабел				

Лист  
монтажный

5-пн-в ГОСТ 49303-74  
Вст 3 пс 5 ГОСТ 14637-79

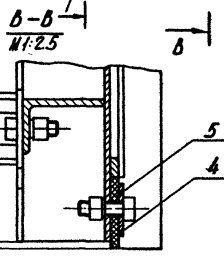
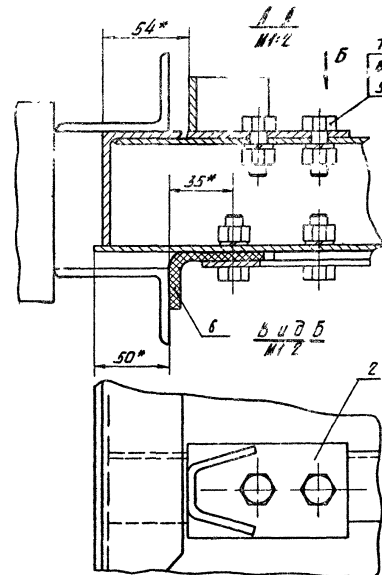
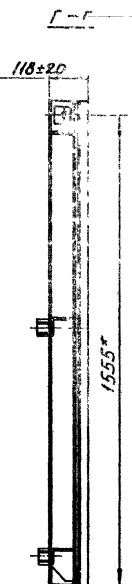
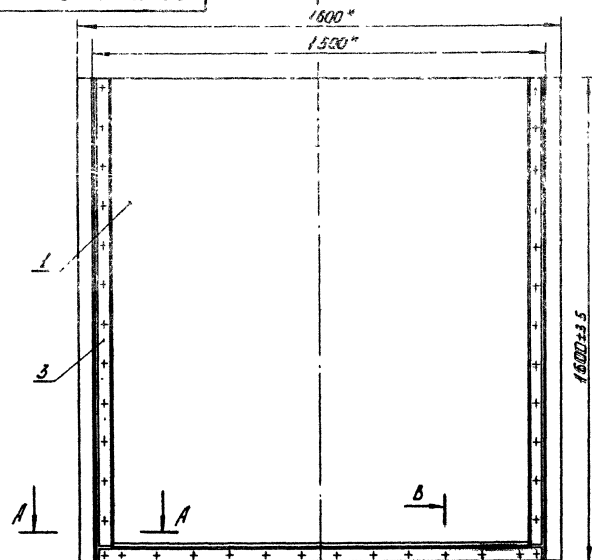
Соезгипробоуд.оз  
имени Е.Е. Илгесобского  
г. Москва

Лист Листов 1  
Формат А4

Копирован 1-7-

Формат А4

PC 150-150 02 000 CB



1 - Размеры для справок  
 2 - Отвертия ф14 в резиновых уплотнениях  
 дет. 3 и 4 обработать по дет. 4 и 3, соответственно

				PC 150-150 02 000 CB	
Мат	Лист	№ докум	Подп	Дата	Затвор
Резина	Штанга	Штанга	Штанга	Штанга	Сборочный чертеж
Лист	Контр	Лист	Лист	Лист	
Мат	Лист	№ докум	Подп	Дата	Затвор
Лист	Контр	Лист	Лист	Лист	Сборочный чертеж
Мат	Лист	№ докум	Подп	Дата	Затвор
Лист	Контр	Лист	Лист	Лист	Сборочный чертеж

Копировать

Формат А3

Серия 3.820.2-37

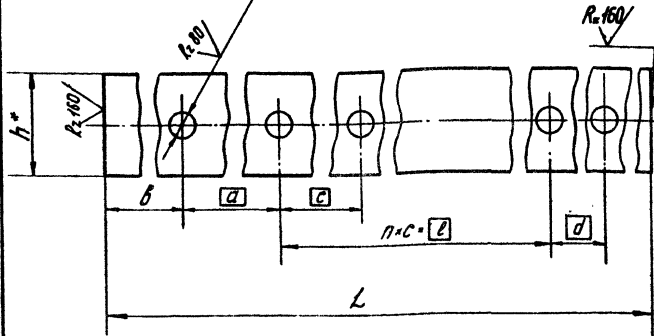
Выпуск 6

100 20 051-150 01 JU

W/N

мат. ф14Н14

φ20



Размеры в мм

Обозначение	h*	a	b	c	d	n*c	т	L	Масса, кг
ПС 150-150.02.001	40	130	35±0.8	130	130	9-130-170	12	1540±16	1.39
-01	45	55	20±0.8	120	55	11-120-1320	16	1470±16	1.51

\*Размер для справок

ПС 150-150.02.001

Накладка

Лента 3\*115 см 3 пс 5 ГОСТ 53579

Копировал: *с/л*

Лист № \_\_\_\_\_

Ск. табл. \_\_\_\_\_

Лист \_\_\_\_\_

Листов \_\_\_\_\_

Организация \_\_\_\_\_

Имя Е.Е. Метельского \_\_\_\_\_

г. Москва

Формат А4

12

Выпуск 6

Серия 3.820.2-37

Итого	Зона	№	Обозначение	Наименование	Кол.	Примечание
				Документация		
13			ПС 150-150.02.100.СБ	Сборочный чертеж		
				Сборочные единицы		
14	1		ПС 150-150.02.110	Проушина	1	
	2		-01	Проушина	1	
				Детали		
14	3		ПС 150-150.02.101	Обшивка	1	
14	4		ПС 150-150.02.102	Ребро	1	
14	5		ПС 150-150.02.103	Ребро	1	
14	6		ПС 150-150.02.104	Ригель	2	
14	7		ПС 150-150.02.105	Стойка	1	
	8		-01	Стойка	1	
14	9		ПС 150-150.02.106	Стрингер	1	
14	10		ПС 150-150.02.107	Полоса	1	
				Полоса 5-26*16 ГОСТ 103-76 ВСт3пс5-1 ГОСТ 53579		
				Р-1370 ± 1.6 мм	1	1.0 кг
14	11		ПС 150-150.02.108	Ребро		
				Полоса 5-24*70 ГОСТ 103-76 ВСт3пс5-1 ГОСТ 53579		
				Р-614-1.5 мм	1	1.35 кг
14	12		ПС 150-150.02.109	Накладка		
				Полоса 5-24*80 ГОСТ 103-76 ВСт3пс5-1 ГОСТ 53579		
				Р-1550 ± 1.6 мм	1	3.89 кг

ПС 150-150.02.100

Металлоконструкция

Исполнитель: *с/л*

Формат А4

Имя, Фамилия, Инициалы, Подпись, Дата, Место, Организация, Имя Е.Е. Метельского, г. Москва

Лист № \_\_\_\_\_

Ск. табл. \_\_\_\_\_

Лист \_\_\_\_\_

Листов \_\_\_\_\_

Организация \_\_\_\_\_

Имя Е.Е. Метельского \_\_\_\_\_

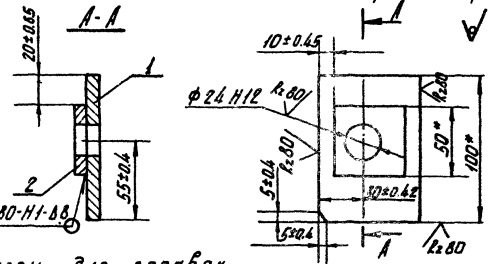
г. Москва

Формат А4



ПС 150-150.02.110

ПС 150-150.02.110-изображено  
 ПС 150-150.02.110-01-зеркальное отражение



1. Размеры для справок.
2. Сварка электродами Э 42 ГОСТ 9467-75

Кол.	Примечание	Наименование	Обозначение	Мат.
<b>Детали</b>				
64	1	Проушина	ПС 150-150.02.111	Полоса Б-2 8×100 ГОСТ 103-76 Ст3пс-5 ГОСТ 53578
				l=68±0.5 мм 1 0.4 кг
64	2	Шабба	ПС 150-150.02.112	Полоса Б-2 8×50 ГОСТ 103-76 Ст3пс-5 ГОСТ 53578
				l=50±0.5 мм 1 0.2 кг

ПС 150-150.02.110

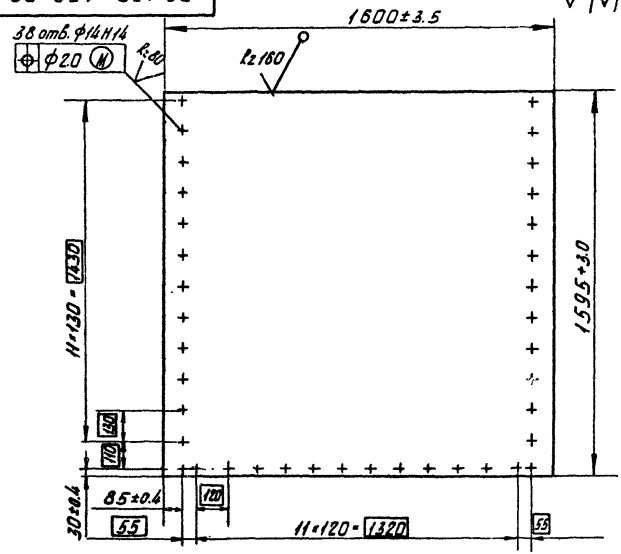
Проушина

Лист	Масса	Асигн.
5	0.5	1:2.5
Лист Листов ?		
Связьпрободхоз имени Е.Е.Александровского М.О.С.К.Б.А		

Копировать: нет

Формат: А4

ПС 150-150.02.101



ПС 150-150.02.101

Обшивка

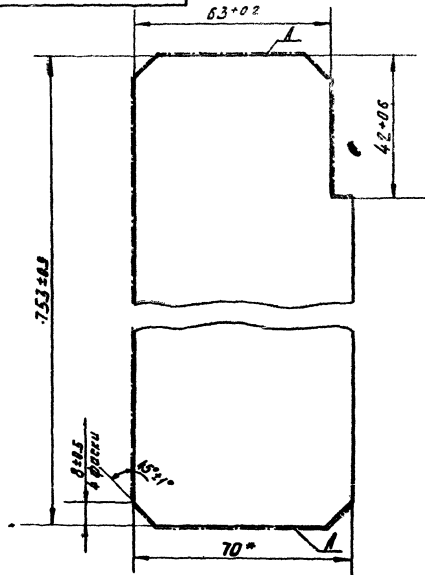
Лист	Масса	Асигн.
5	79.5	1:1.5
Лист Листов ?		
Связьпрободхоз имени Е.Е.Александровского М.О.С.К.Б.А		

Копировать: нет

Формат: А4

Выпуск 6  
Серия 3.820.2-37

ПС 150-150.02.102



1. Размер для справок
2. Шероховатость поверхности A-V

ПС 150-150.02.102

Р е б р о

Лист Масса Число

6 1.6 1:1

Лист Листов

1 1

Полоса Б-2 4x70 ГОСТ 803-76

БСтЗ пс-5 ГОСТ 1435-79

Копирова: 47

Лист Листов

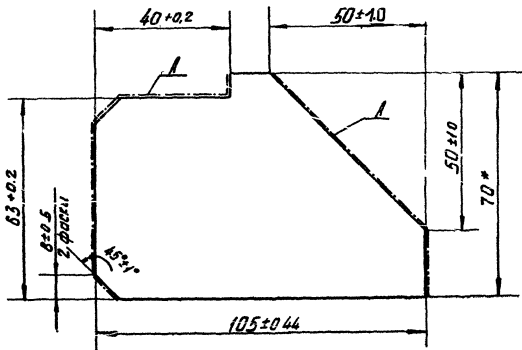
1 1

Формат А4

15-

Выпуск 6  
Серия 3.820.2-37

ПС 150



1. Размер для справок
2. Шероховатость поверхности A-V

ПС 150-150.02.103

Р е б р о

Лист Масса Число

6 1.6 1:1

Лист Листов

1 1

Полоса Б-2 4x70 ГОСТ И

БСтЗ пс-5 ГОСТ

Копирова: 47

Лист Листов

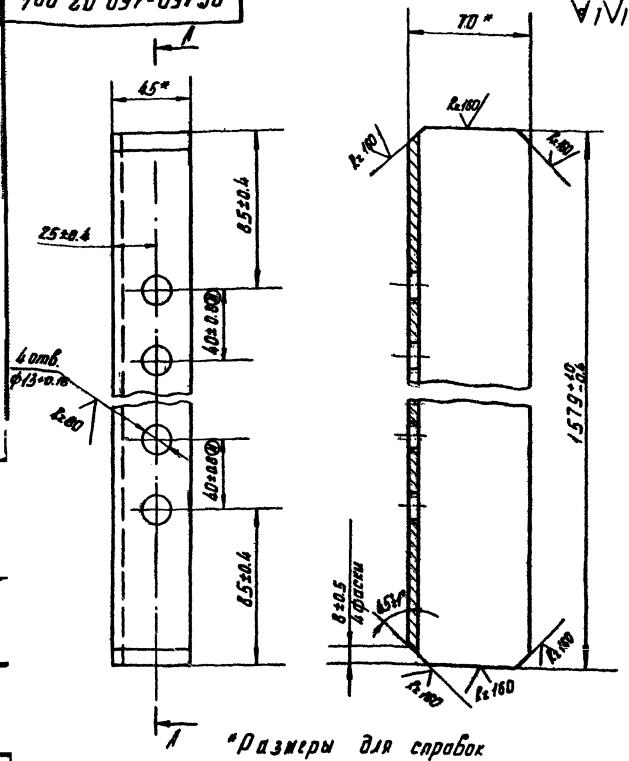
1 1

Формат А4



Выпуск Б  
Серия 3.020.2-37

ПС 150-150.02.104



\*Размеры для справок

ПС 150-150.02.104

Д и з е й

Изм.	Лист	№ докум.	Подп.	Дата	Лист	Вес	Масштаб
	1	Штабел	С.М.	1978	1	6.9	1:2
	1	Кизрича	В.В.				
	1	Контр.					
	1	Контр.					
	1	Утв.					

Узелок Б-70×45×5 ГОСТ 8510-72  
 БСтЗпс 5-170; 9-535-70  
 И.О. Магаришвили  
 И.Е. Алексеевский  
 г. Москва

Копировал: СЛ-7

Формат: А4

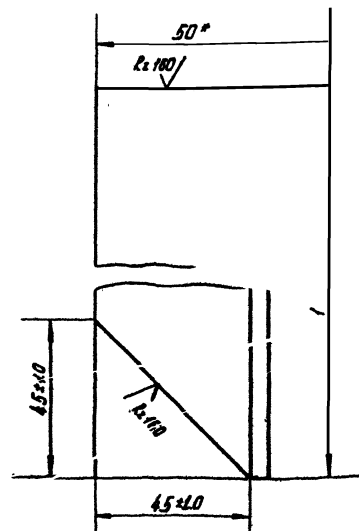
16

Выпуск Б  
Серия 3.020.2-37

ПС 150-150.02.105

ПС 150-150.02.105 - и

ПС 150-150.02.105-01-



\*Размеры для справок

ПС 150-150.02.105

С т о й к а

Изм.	Лист	№ докум.	Подп.	Дата	Лист	Вес	Масштаб
	1	Штабел	С.М.	1978	1	7.60	1:1
	1	Кизрича	В.В.				
	1	Контр.					
	1	Контр.					
	1	Утв.					

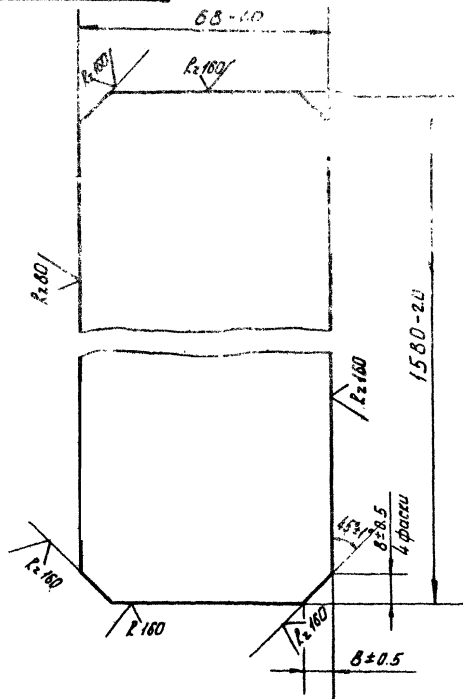
Узелок Б-75×50×5 ГОСТ 8510-72  
 БСтЗпс 5-170СТ 535-79  
 И.О. Магаришвили  
 И.Е. Алексеевский  
 г. Москва

Копировал: СЛ-7

Формат: А4

Выпуск 6

901 20 091 051 01



\* Размер для справок

ПС 150-150. 02. 106

№ лист	№ докум.	Подп.	Дата
Разраб.	Шаталов		14.02.88
Проб.	Кизичова		04.02.88
Инж. контр.	Левинер		04.02.88

Стрингер

Лист	Масса	Классиф.
6	3.4	1:1

Лист Листов 1

Лист Б-ПН 4 ГОСТ 19.303-74  
ВСТЗ псб ГОСТ 14637-79Сотэзипрободхаз  
имени Е.Е.Александровского  
г. МоскваКопирован: *Левинер*

Формат А4

Выпуск 6  
Серия 3.820.2-37

№	И	П	Объяснение	Наименование	Лист	Примечание
				Документация		
			ПС 150-100.02.200СБ	Сборочный чертеж		
				Ассембли		
1			ПС 150-100.02.201	Упор	1	
64			ПС 150-100.02.202	Основание		
				Полоса Б-25х60 ГОСТ 103-78 в ст 5 псб ГОСТ 14637-79		
				б-95 ± 0.44 мм	1	019 кг

Выпуск 6  
Серия 3.820.2-37

№ лист	№ докум.	Подп.	Дата
Разраб.	Шаталов		14.02.88
Проб.	Кизичова		04.02.88
Инж. контр.	Левинер		04.02.88

ПС 150-100. 02. 200

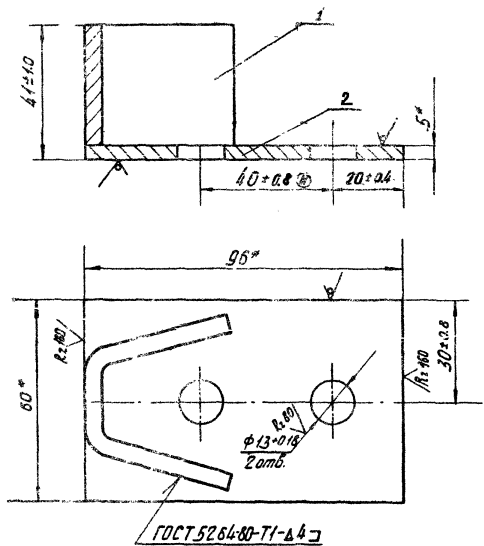
Упор

Лист	Масса	Классиф.
61		

Сотэзипрободхаз  
имени Е.Е.Александровского  
г. МоскваКопирован: *Левинер*

Формат А4

ПС 150-100-02.200СБ



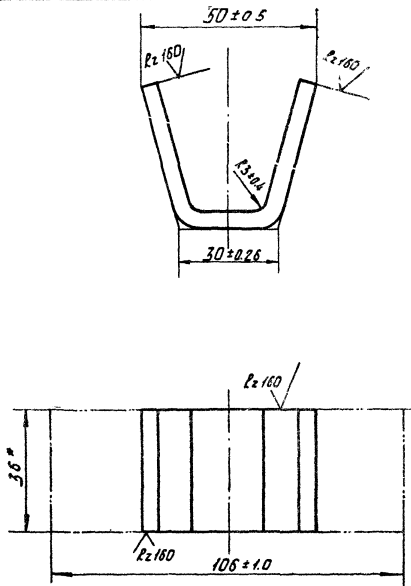
\*Размеры для справок  
2 Сварка электродами Э 42 ГОСТ 9467-75

ПС 150-100.02.200СБ

Изм.	Испол.	К.С.С.И.М.	Подп.	Дата
1	3000	И.И.И.	И.И.И.	И.И.И.
И.И.И.	И.И.И.	И.И.И.	И.И.И.	И.И.И.

Упор		
Сбалансированный чертёж		
Лист	Масса	Масштаб
5	0,34	1:1
Исполнитель: С.В.С.С.С.		
Связь: И.И.И. / И.И.И.		
И.И.И. / И.И.И.		

ПС 150-100.02.201



\*Размер для справок

ПС 150-100.02.201

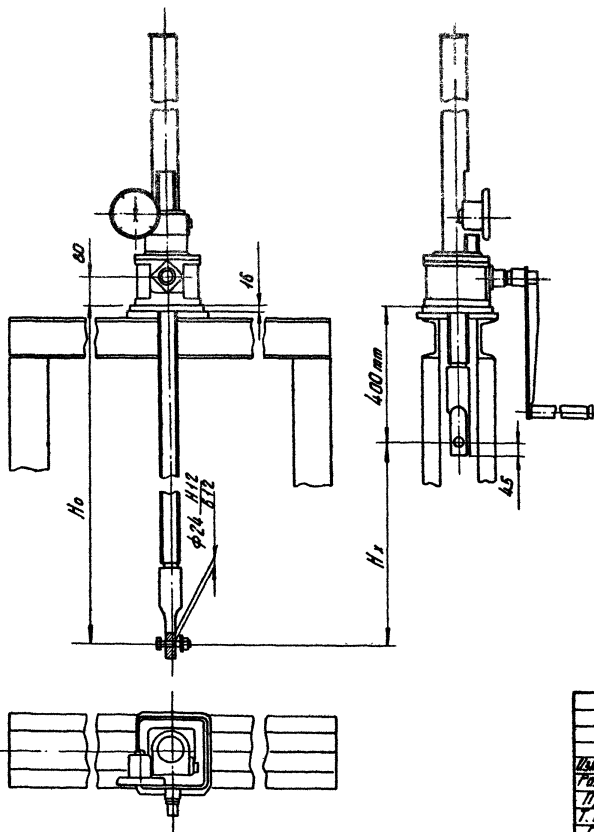
Изм.	Испол.	К.С.С.И.М.	Подп.	Дата
1	3000	И.И.И.	И.И.И.	И.И.И.
И.И.И.	И.И.И.	И.И.И.	И.И.И.	И.И.И.

Упор		
Лист	Масса	Масштаб
5	0,25	1:1
Исполнитель: С.В.С.С.С.		
Связь: И.И.И. / И.И.И.		
И.И.И. / И.И.И.		

(✓)

Техническая характеристика подъемника  
Таблица №1

Размер грузовой винта	Наиб. усилие в тс. макс.			№ в.м. наиб.	Усилие на рукоятке при 1 в.к.	Время подъема затвора на 1 м. мин
	тяговое	посадочный	вращение			
Гр. в.м. 68/70.3/1	2.5	2.5	3	3.65	10	1.5



Данные на заказ по затвору  
Таблица №2

Усилие тяговое потребное в тс.	Гз	1.23
Усилие посадочное потребное в тс.	Пз	1.0
Расстояние от подошвы подъемника до оси проушины опущенного затвора в м.	Нв	1.950
Полный ход затвора в м.	Нх	1.550
Указатель положения затвора	—	УПР. 258
Теоретическая масса подъемника в кг	Q	88
Кол. подъемников на заказ в штуках	п	1

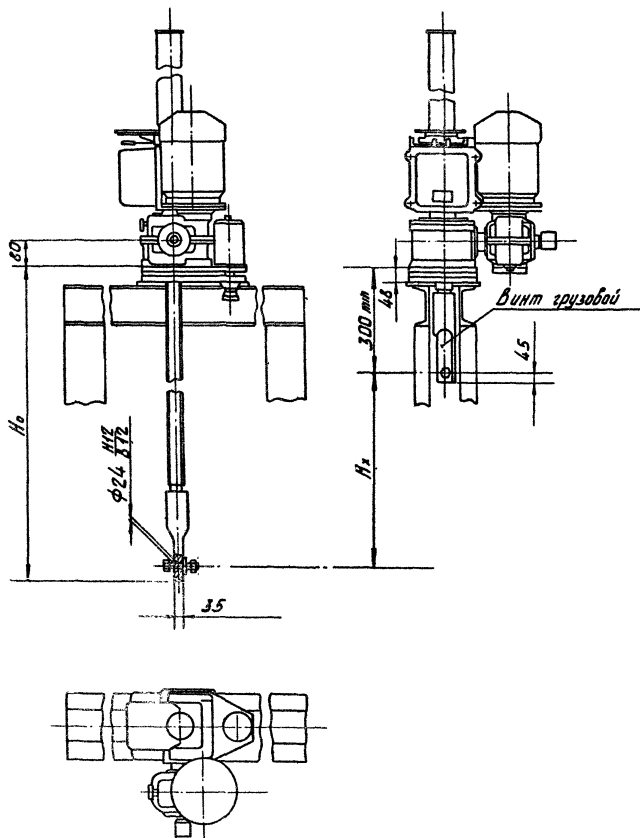
1. На виде слева винт грузовой показан в крайнем верхнем положении.
2. Остальные технические требования по ТУ 33-56-77.

ПС 150-150.04.000Г4

Изм.	Лист	№ докум.	Подп.	Дата	Подъемник винтовой 2.58 Забортный чертёж	Лист	Масса	Масштаб
Разработ.	Сталоб.	Изм.	Изм.	Изм.		б	см.	1:10
Пров.	Измещен	Изм.	Изм.	Изм.		Лист	Листов 1	
У.контр.	Лейзер	Изм.	Изм.	Изм.		Связьпробод.роз имени С.Г. Мухомедова г. Москва		
И.контр.	Ильиничин	Изм.	Изм.	Изм.				
Утв.	Грибов	Изм.	Изм.	Изм.				

ПН 150-150.03.000Г4

20



### Техническая характеристика подъемника

#### Таблица №1

Резьба грузовой винта	Наиб. усилие в тс.			№ муфт М.	Усилие на рукоятке при 70 кс	Время подъема затвора на 1 м в мин	
	Грузовое Т	Посадочное П	Лажинное Л			электр. приводом	ручную
Трап 80*2-81 ГОСТ 9464-81	2.5	2.5	3	3.65	15	8	7

### Данные на заказ по затвору

Таблица №2

Усилие тяговое потребное в тс	Tз	1.23
Усилие посадочное потребное в тс	Пз	1.00
Расстояние от подошвы подъемника до оси пружины опущенного затвора в м	H0	1.980
Полный ход затвора в м	Hз	1.680
Датчик положения затвора	—	ДПЗ-250 барашек
Теоретическая масса подъемника в кг	Q	124.3
Кол. подъемников на заказ в штуках	n	1

- На виде слева винт грузовой показан в крайнем верхнем положении.
- Остальные технические требования по ТУ 33-55-77.

ПН 150-150.03.000Г4						Лист	Масса	Масштаб
Изм.	Лист	Исполн.	Подп.	Дата	Подъемник винтовой 2.5 тс Габаритный чертеж	б	кг	1:10
Грузоб.	Штатное	Филь	19/23	19/23				
Проб.	Кемцова	Вит	21/25	21/25				
Г. контр.								
Г.И.П.	Левинер	А.С.	19/23	19/23				
Н. контр.	Платинина	С.И.	21/25	21/25				
Ч.И.	Стебл							

Составитель: [подпись]

Формат А3