

ТИПОВАЯ ДОКУМЕНТАЦИЯ НА КОНСТРУКЦИИ  
ИЗДЕЛИЯ И УЗЛЫ ЗДАНИЙ И СООРУЖЕНИЙ

СЕРИЯ *З. 8202-87*

ЗАТВОРЫ ПЛОСКИЕ ПОВЕРХНОСТНЫЕ СКОЛЬЗЯЩИЕ

ВЫПУСК 8

РАБОЧИЕ ЧЕРТЕЖИ ЗАТВОРА 2,0 × 2,0

*18757/09*

*цена 1-10*

ТИПОВАЯ ДОКУМЕНТАЦИЯ НА КОНСТРУКЦИИ  
ИЗДЕЛИЯ И УЗЛЫ ЗДАНИЙ И СООРУЖЕНИЙ

СЕРИЯ 3.820.2-87

ЗАТВОРЫ: ПЛОСКИЕ ПОВЕРХНОСТНЫЕ СКОЛЬЗЯЩИЕ

ВЫПУСК 8

РАБОЧИЕ ЧЕРТЕЖИ ЗАТВОРА 20×20

*Применяемые типовые проекты.*

*Типовой проект 620-105, Подъемники винтовые для затворов гидротехнических сооружений грузоподъемностью до 20 тс модели В-75. Подъемник с электроприводом 53В. Альбом 1, 13, 18. Подъемник с ручным приводом 5В. Альбом 1, 6. / Распространяет Казахский филиал ЦИТП.*

РАЗРАБОТАН ИНСТИТУТОМ  
„СОЮЗГИПРОВОДХОЗ“  
В/О СОЮЗВОДПРОЕКТ  
МИНВОДХОЗА СССР

УТВЕРЖДЕН МИНВОДХОЗОМ СССР  
ПРОТОКОЛ N 473 ОТ ЮАПРЕЛЯ 1982г.  
ВВЕДЕН В ДЕЙСТВИЕ МИНВОДХОЗОМ СССР

ГЛАВНЫЙ ИНЖЕНЕР ИНСТИТУТА *С. С. С.* А.Ф. КОНДРАТЬЕВ  
ГЛАВНЫЙ ИНЖЕНЕР ПРОЕКТА *А. П.* А.Л. ПЕВЗNER

Обозначение	Наименование	Стр.
ПС 200-200.00.000	Затвор поверхностный скользящий для отверстий 2.0*2.0 м	3
ПС 200-200.00.000 сь	Затвор поверхностный скользящий для отверстий 2.0*2.0 м	4
ПС 200-200.00.000 вс	Сварочный чертеж	4
ПС 200-200.00.000 вл	Затвор поверхностный скользящий для отверстий 2.0*2.0 м	5
	Ведомость спецификаций	5
ПС 200-200.01.000	Затвор поверхностный скользящий для отверстий 2.0*2.0 м	6
	Ведомость покупных изделий	6
ПС 200-200.01.100	Рамка	7
ПС 200-200.01.100 сь	Марка верхняя	7
ПС 200-200.01.100 сь	Рамка. Сварочный чертеж	8
ПС 200-200.01.100 сь	Марка верхняя. Сварочный чертеж	9
ПС 200-200.01.101	Ребро	9
ПС 200-200.01.200	Стойка	10
ПС 200-200.01.200 сь	Стойка. Сварочный чертеж	11
ПС 200-200.01.201	Косынка	12
ПС 200-200.01.202	Швеллер	12
ПС 200-200.01.300	Балка пороговая	13
ПС 200-200.01.300 сь	Балка пороговая. Сварочный чертеж	13
ПС 200-200.02.000	Затвор	14
ПС 200-200.02.000 сь	Затвор. Сварочный чертеж	15
ПС 200-200.02.001	Накладка	16
ПС 200-200.02.002	Накладка	16
ПС 200-200.02.100	Металлоконструкция	17
ПС 150-100.02.200	Упор	17
ПС 200-200.02.100 сь	Металлоконструкция	17

Обозначение	Наименование	Стр.
ПС 200-200.02.101	Сварочный чертеж	18
ПС 200-200.02.102	Обшивка	19
ПС 200-200.02.103	Ребро	19
ПС 200-200.02.104	Подвеска	20
ПС 200-200.02.105	Ребро	20
ПС 200-200.02.106	Угловая	21
ПС 200-200.02.107	Накладка	21
ПС 200-200.01.301	Ригель	22
ПС 150-100.02.200 сь	Косынка	22
ПС 150-100.02.201	Упор. Сварочный чертеж	23
ПС 200-200.03.000	Упор	23
ПС 200-200.03.000 сь	Колонка	24
ПС 200-200.04.000 гч	Колонка. Сварочный чертеж	24
ПС 200-200.05.000 гч	Подъемник винтовой 5Эв	25
ПС 200-200.03.001	Габаритный чертеж	25
	Подъемник винтовой 5в	26
	Габаритный чертеж	26
	Основание	27

Формат	Зона	Лист	Обозначение	Наименование	Код	Примечание
<b>Документация</b>						
A3			ПС 200-200 00 000 СБ	Сборочный чертеж		
A3			ПС 200-200 00 000 ВС	Ведомость спецификаций		
A3			ПС 200-200 00 000 ЗП	Ведомость покупных изделий		
A3			ПС 200-200 04 000 ГЧ	Подъемник винтовой 58		
A3			ПС 200-200 05 000 ГЧ	Подъемник винтовой 53В		
<b>Сборочные единицы</b>						
A4	1		ПС 200-200 01 000	Рама	1	
A4	2		ПС 200-200 02 000	Затвор	1	
A4	3		ПС 200-200 03 000	Колодка	1	
<b>Стандартные изделия</b>						
	4			Болт М16-60 №6 02 Гост 7798-70	4	
	5			Гайка М16 8 02 Гост 5915-70	4	
	6			Шайба 16.04 02 Гост 10906-78	4	

ПС 200-200 00 000

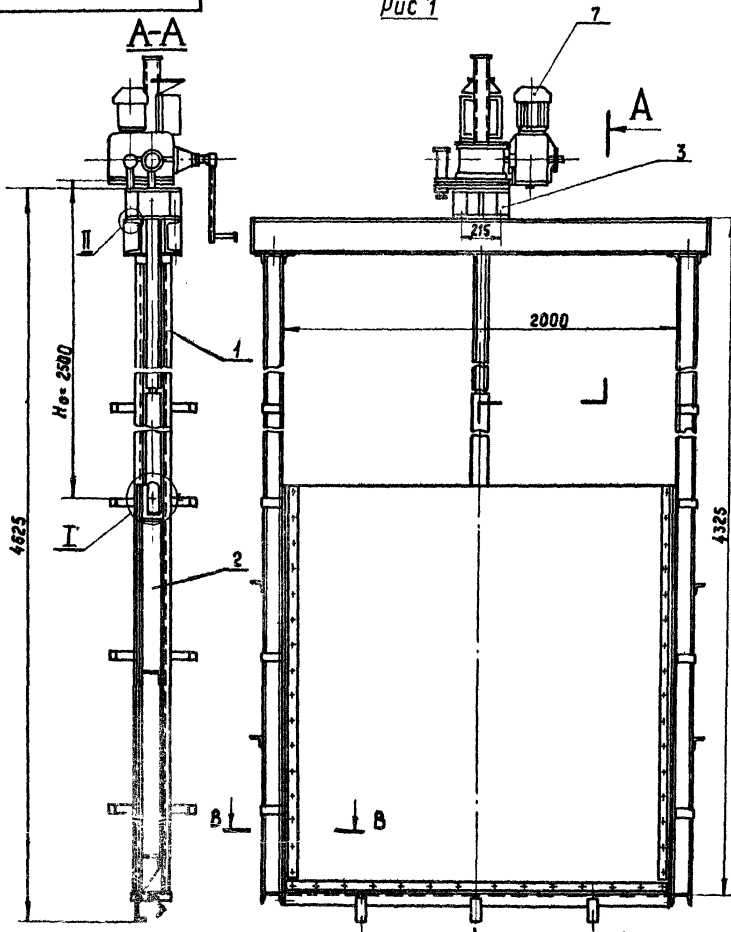
Изм.	Лист	№ докум.	Подп.	Дата	Лист	Лист	Листов
Разраб.	Младший техник	И.И.И.	И.И.И.	И.И.И.	1	2	2
Проф.	Инженер	И.И.И.	И.И.И.	И.И.И.	Затвор поверхностный, скользящий для отверстий 2.0-2.0		
Н. помп.	Инженер	И.И.И.	И.И.И.	И.И.И.	Составитель: И.И.И. Проверил: И.И.И.		
Экз.	Сектор	И.И.И.	И.И.И.	И.И.И.	Копировал: Юркова Формат А4		

Серия 3.820.2-37 Выпуск 8

Формат	Зона	Лист	Обозначение	Наименование	Код	Примечание
<b>Переменные данные для исполнения:</b>						
				ПС 200-200 00 000		
				Прочие изделия		
A4	7		33 БФ 873 120 000	Подъемник винтовой 53В	1	
<b>Сборочные единицы</b>						
				ПС 200-200 00 000 - 01		
A4	7		33 БФ 873 050 000	Подъемник винтовой 58	1	
<b>ПС 200-200 00 000</b>						
Изм.	Лист	№ докум.	Подп.	Дата	Лист	Листов
Копировал:	Юркова	Формат:	А4		2	2

Изм. и дата (вместе с листом) И.И.И. И.И.И. И.И.И.

Рис 1



4-

A-A

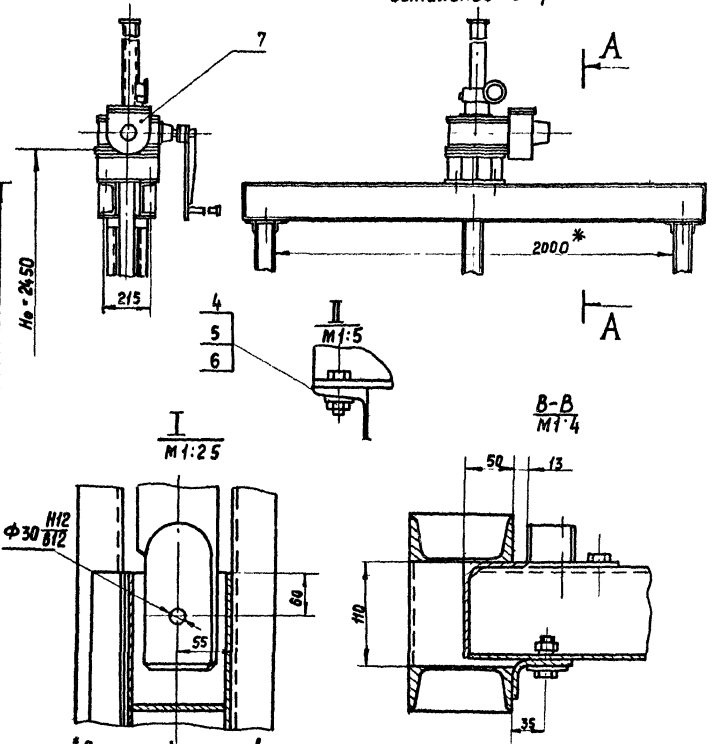


Рис 2  
остальное см рис. 1

1. \* Размеры для справок
- 2 Технические требования по ТУ 33-164-80
3. № расстояние от подошвы подъемника до оси пружины затвора

Табл 1

Обозначение	Рис	Масса, кг
ПС 200-200.00.000	1	806,0
- 01	2	738,0

ПС 200-200.00.000 СБ

Изм.	Лист	№ докум	Подп	Дата	Затвор поверхностный, скользкий для отбегтов 20-20 Сборочный чертеж	Лит.	Масса	Масшт.
Разраб.	Макароссич	ба 40-110183		12.01.83		Б	см табл 1	1:2
Проб.	Кузнецова	Муром		12.01.83				
Г. контр.	Певзнер	С. С.		14.01.83				
Н. контр.	Петунина	С. С.		14.01.83				
Упр.	Седов	С. С.		14.01.83				

Лист 1  
Листов 1  
СООЗГПРОВОД  
имени Е. Е. Алексеева  
г. Москва

Копирова: Юркова

Формат А3

с. 10. 3. 2011. 2-51. 001/10. 01. 000

№ строки	Обозначение	Наименование	Куда вставить			Примечание
			Объем	Кол.	Объем кол.	
1	ПС 200-200.00.000	Затвор поверхностный скользящий для отверстий 2.0*2.0м				
2						
3	ПС 200-200.01.000	Рама			1	
4	ПС 200-200.01.100	Марка верхняя	ПС 200-200.01.000	1	1	
5	ПС 200-200.01.200	Стойка	ПС 200-200.01.000	1	2	
6	ПС 200-200.01.300	Балка направляющая	ПС 200-200.01.000	1	1	
7	ПС 200-200.02.000	Затвор			1	
8	ПС 200-200.02.100	Металлоконструкция	ПС 200-200.02.100	1	1	
9	ПС 200-200.03.000	Колонка			1	
10						
11	<u>Переменные данные для исполнений</u>					
12						
13		ПС 200-200.00.000				
14						
15		Ведомость спецификаций				
16		подъемника винтового 538				
17		33 БФ 873-120-000 ВС				
18						
19		ПС 200-200.00.000-01				
20						
21		Ведомость спецификаций				
22		подъемника винтового 5В				
23		33 БФ 873-050-000 ВС				
24						
25						
26						

Изм/Лист	№ докум.	Подп.	Дата
Разраб.	Кузнецова	В.С.	2011
Проб.	Кузнецова	В.С.	2011
Гип.	Перышев	А.В.	2011
Н. контр.	Платунина	Ж.С.	2011
Итб.	Семенов	А.В.	2011

**ПС 200-200.00.000 ВС**

Затвор поверхностный скользящий для отверстий 2.0*2.0			Лист	Лист	Листов
Ведомость спецификаций			51		1
Копировал: Юркова			Союзгипробудхоз имени Е.Е. Алексеевского г. Москва		
			Формат А3		

Выпуск в

№ строки	Наименование	Код ОКП	Обозначение документа на поставку	-6- Поставщик	Куда входит (обозначение)	Количество				Примечание
						На изделия	В комплектности	на ре-гулир.	Всего	
1										
2	<b>Крепежные изделия</b>									
3										
4	Болт М 12 * 35 46.02		ГОСТ 7798-70		ПС 200-200.02.000	46			46	
5	М 12 * 40. 46.02		ГОСТ 7798-70		ПС 200-200.01.000	4			4	
6	М 12 * 30. 46.02		ГОСТ 7798-70		ПС 200-200.02.000	8			8	
7	М 16 * 60. 46.02		ГОСТ 7798-70		ПС 200-200.00.000	4			4	
8					ПС 200-200.01.000	4			4	
9	Гайка М 12 8.02		ГОСТ 5915-70		ПС 200-200.02.000	54			54	
10					ПС 200-200.01.000	4			4	
11						58			58	
12	М 16. 8.02		ГОСТ 5915-70		ПС 200-200.00.000	4			4	
13					ПС 200-200.01.000	4			4	
14										
15	Шайба 12. 65.6.02		ГОСТ 6402-70		ПС 200-200.02.000	58			58	
16										
17	Шайба 12.04.02		ГОСТ 11371-78		ПС 200-200.01.000	4			4	
18	16.04.02		ГОСТ 11371-78		ПС 200-200.01.000	4			4	
19	Шайба 12.04.02		ГОСТ 10906-78		ПС 200-200.01.000	4			4	
20	204.02		ГОСТ 10906-78		ПС 200-200.00.000	4			4	
21					ПС 200-200.01.000	4			4	
22										
23	Различия исполнений: ПС 200-200.00.000 и ПС 200-200.00.000-01									
24	по сборочному чертежу									

Изм. Лист	№ докум.	Подп.	Дата
Испр.	Кузнецова	В.В.	11/21/83
Гип	Певзнер	В.В.	11/22/83
К. контр.	Платушко	В.В.	11/22/83
Утв.	Седов	В.В.	11/22/83

**ПС 200-200.00.000.01**

Затвор поверхностный скользкий для отверстий 20\*20 мм

Ведомость покупных изделий

Лит Лист Листов

5

Создан производком имени Е.Е. Алексеевского г. Москва

Копировал: Юркова Формат А3

Шкала: 1:1  
 Изм. Лист № 1  
 Разработчик: Кузнецова  
 Проверил: Певзнер  
 Утвердил: Платушина  
 Дата: 12.04.02

Формат	Зона	Лист	Обозначение	Наименование	Кол	Примечание
				<u>Документация</u>		
A3			ПС 200-200.01.000 СБ	Сборочный чертеж		
				<u>Сборочные единицы</u>		
A4	1		ПС 200-200.01.100	Марка верхняя	1	
A4	2		ПС 200-200.01.200	Стойка	1	
	3		- 01	Стойка	1	
A4	4		ПС 200-200.01.300	Балка пороговая	1	
				<u>Стандартные изделия</u>		
				Болты ГОСТ 7798-70		
				M12 × 40. 46. 02	4	
				M16 × 80. 46. 02	4	
				Гайки ГОСТ 5915-70		
				M12. 8. 02	4	
				M16. 8. 02	4	
				Шайбы ГОСТ 11371-78		
				12. 04. 02	4	
				16. 04. 02	4	
				Шайбы ГОСТ 10906-78		
				12. 04. 02	4	
				16. 04. 02	4	

ПС 200-200.01.000

Рама

СООЗГИПРОВОДХОЗ  
 имени Е.Е. Алексеевского  
 г. Москва

Копировал: Юрлова

Формат А4

Шкала: 1:1  
 Изм. Лист № 1  
 Разработчик: Кузнецова  
 Проверил: Певзнер  
 Утвердил: Платушина  
 Дата: 12.04.02

Формат	Зона	Лист	Обозначение	Наименование	Кол	Примечание
				<u>Документация</u>		
A4			ПС 200-200.01.100 СБ	Марка верхняя		
				<u>Детали</u>		
A4	1		ПС 200-200.01.101	Ребро	2	
B4	2		ПС 200-200.01.102	Ригель		
				Швеллер 18 ГОСТ 8240-72		
				БСтЗПС-5 ГОСТ 5335-79		
				ℓ = 2280 ± 16	2	74.39 кг
B4	3		ПС 200-200.01.103	Ребро		
				Полоса Б-2 Б-180 ГОСТ 103-76		
				БСтЗПС-5 ГОСТ 5335-79		
				ℓ = 120 ± 0.43 мм	4	4.07 кг
B4	4		ПС 200-200.01.104	Стенка		
				Полоса Б-2 Б-180 ГОСТ 103-76		
				БСтЗПС-5 ГОСТ 5335-79		
				ℓ = 260 ± 0.65 мм	2	4.4 кг

ПС 200-200.01.100

Марка верхняя

СООЗГИПРОВОДХОЗ  
 имени Е.Е. Алексеевского  
 г. Москва

Копировал: Юрлова

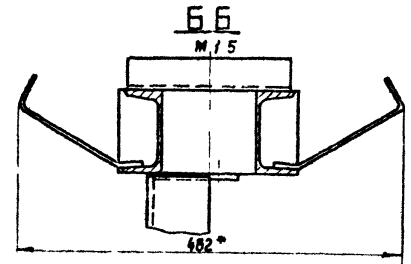
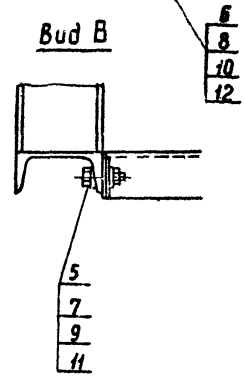
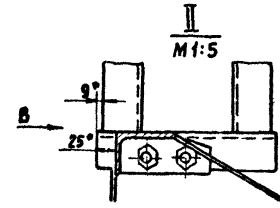
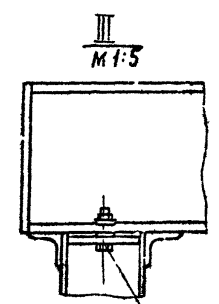
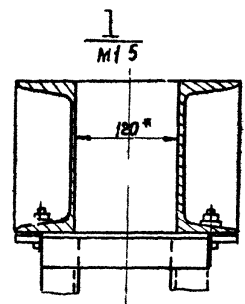
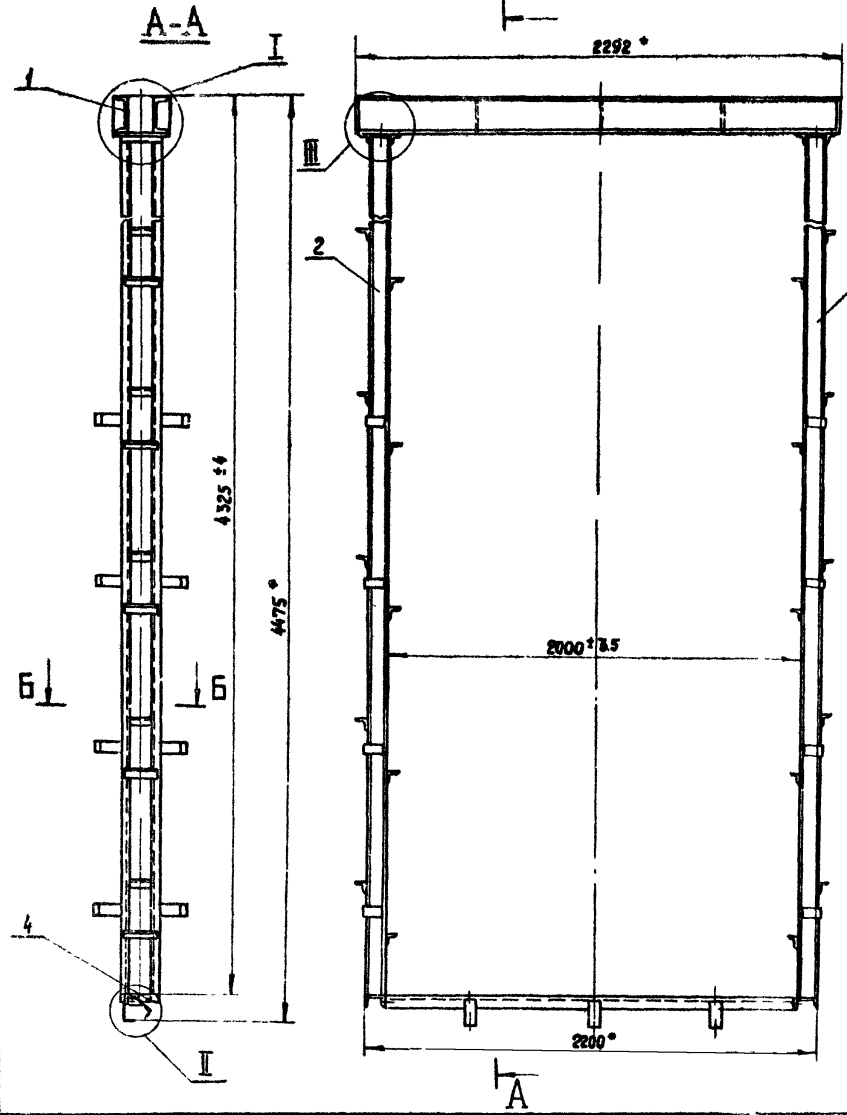
Формат А4



ПС 200-200.01.000 СБ

Серия 3820.2-37 Выпуск 8

Лист № подл. Подп. и дата. Выполнил: Инж. В.С. Кудряков. Проверил: Инж. В.С. Кудряков.

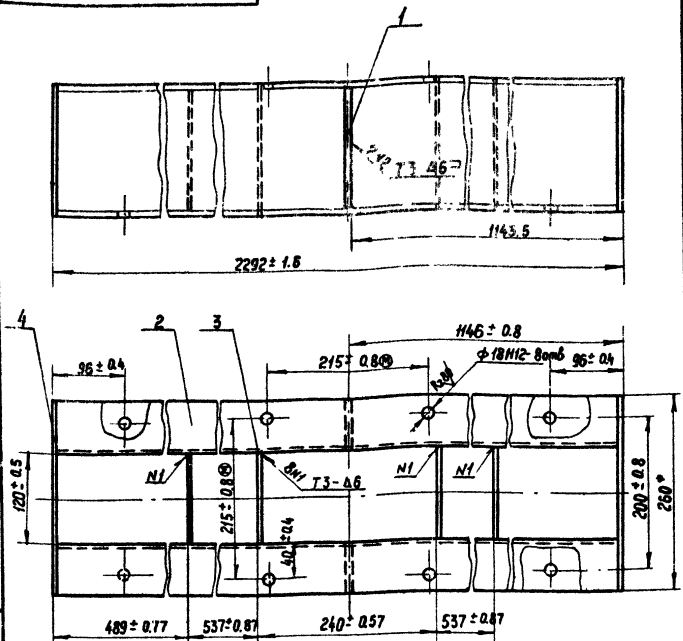


\* Размеры для справок

				ПС 200-200.01.000 СБ				
Изм.	Лист	№ докум.	Подп.	Дата	Рама Сборочный чертёж	Лит.	Масса	Масштаб
Разраб.	Малороссиянин	Кузнецова	В.С.	10.12.83		Б	264.0	1:20
Проб.	Кузнецова	В.С.	В.С.	10.12.83	лист Листов			
Т. контр.	Г.И.П.	Левинер	А.И.	11.01.84	СОЮЗГИПРОДАЭС ИМЕНИ Е.Е. АЛЕКСЕЕВСКОГО г. Москва			
Н. контр.	Платушца	С.В.	С.В.	11.01.84	Формат			
Утв.	Седов	С.В.	С.В.	11.01.84				

Копировал Юрьков

ПС 200-200.01.100 СБ



- 1\* Размеры для справок.
2. Сварка по ГОСТ 5264-80 электродами Э 42 ГОСТ 3467-75
3. Сварку вести швом Т1-45 по контуру прилегания деталей кроме швов, указанных на чертеже.
4. Шероховатость поверхности деталей, выполненных без чертежа после обрезки. - Rz 160.
5. Предельные отклонения размеров по диагонали между осями двух любых отверстий ± 1.2 мм.

ПС 200-200.01.100 СБ

Марка верхняя  
Сварочный чертеж

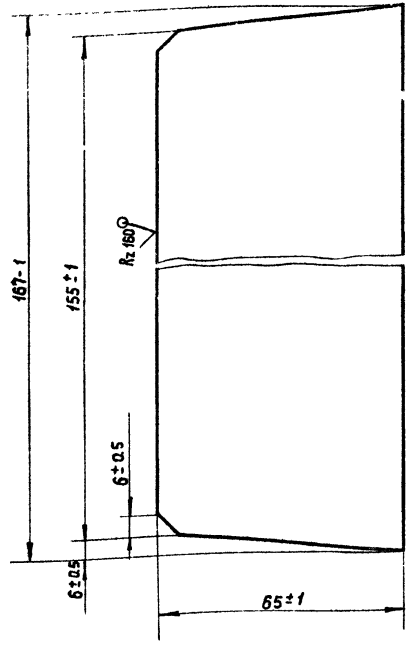
Лист	Масса	Масшт
6	83.7	1:5
Лист Листов 1		

СНЗ Гипроводхоз  
имени Е.Е. Алексеевского  
г Москва

Копировал: Юркова Формат А4

Взам. инв. № Шиф. № дубл. Подп. и дата

ПС 200-200.01.101



ПС 200-200.01.101

Дебра

Лист	Масса	Масшт
6	0.49	1:5
Лист Листов 1		

СНЗ Гипроводхоз  
имени Е.Е. Алексеевского  
г Москва

Лист Б-ПН5 ГОСТ 19903-74  
ВСтЗ лс5 ГОСТ 14637-79

Копировал: Юркова Формат А4

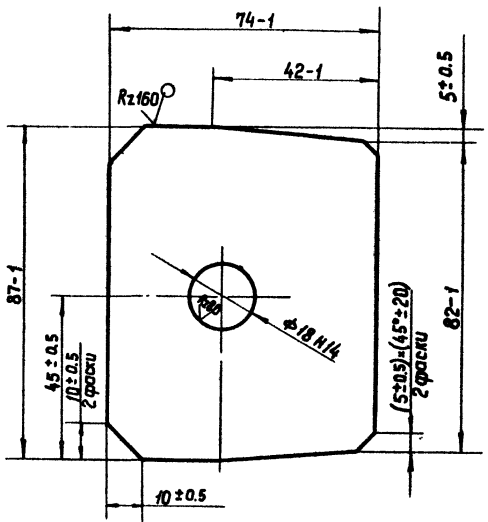
Взам. инв. № Шиф. № дубл. Подп. и дата





ПС 200-200.01.201

(N)A



ПС 200-200.01.201

Косынка

Лист	Масса	Масштаб
Б	0.48	1:1
Лист		Листов 1

Лист Б-ПН 10 ГОСТ 19903-74  
 ВСУЗ ПС 5 ГОСТ 14637-75  
 Союзгипрорудхоз имени Е.Е. Алексеевского г. Москва

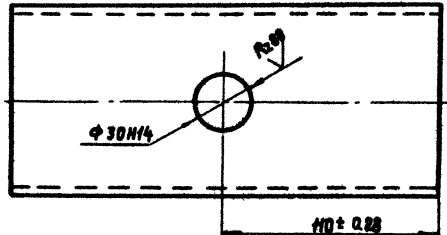
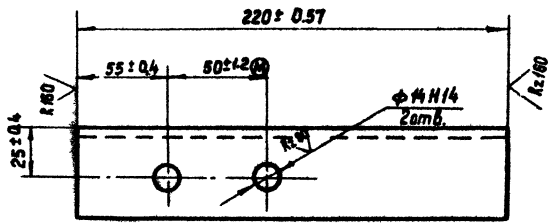
Копировал: Юркова Формат А4

Изм	Лист	№ докум	Подп.	Дата
Разраб.	Макароссичева	А.С.	19.02.75	
Проб.	Кузнецова	В.Ф.	21.02.75	
Т. контр.				
И контр.	Латунина	С.И.	19.02.75	
Утв.	Певзнер	В.И.	19.02.75	

ПС 200-200.01.202

(N)A

ПС 200-200.01.202



ПС 200-200.01.202-01-зеркальное отражение  
 остальное - см ПС 200-200.01.202.



ПС 200-200.01.202

Швеллер

Лист	Масса	Мк	таб
Б	1.8		2
Лист		Лист	

Швеллер 10 ГОСТ 8240-72  
 ВСУЗ ПС 5-1 ГОСТ 535-79  
 Союзгипрорудхоз имени Е.Е. Алексеевского г. Москва

Копировал: Юркова Формат А4

Изм № подл. Подп. и дата Изм. и дата Изм. и дата Изм. и дата

Изм	Лист	№ докум	Подп.	Дата
Разраб.	Макароссичева	А.С.	19.02.75	
Проб.	Кузнецова	В.Ф.	21.02.75	
Т. контр.				
И контр.	Латунина	С.И.	19.02.75	
Утв.	Певзнер	В.И.	19.02.75	

Формат Зона	Поз	Обозначение	Наименование	Кол.	Примечание
			<u>Документация</u>		
А4		ПС 200-200 01 300 СБ	Сварочный чертеж		
			<u>Детали</u>		
А4	1	ПС 200-200 01 301	Косынка	2	
Б4	2	ПС 200-200 01 302	Порог Уголок 5-5-50 ГОСТ 8510-72 8Ст3пс5-Т ГОСТ 535-79		
Б4	3	ПС 200-200 01 303	Якер Лента 5-5-50 ГОСТ 103-76 8Ст3пс5-Т ГОСТ 535-79	1	9.55 кг
Б4	4	ПС 200-200 01 304	Якер Лента 5-5-50 ГОСТ 103-76 8Ст3пс5-Т ГОСТ 535-79	3	0.97 кг

ПС 200-200 01 300

Балка пороговая

Создан в ЦИИ  
инженер Е.Е. Александровского  
г. Москва

Копировал: Юркова

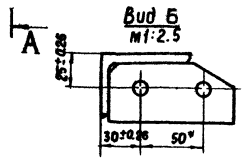
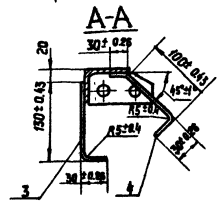
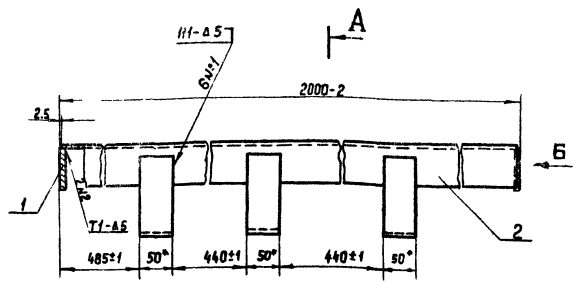
Формат А4

-13-

выпуск 8

Серия 3.820.2-37

ПС 200-200 01 300 СБ



1. Сварка по ГОСТ 5264-80 электродоми Э-42 ГОСТ 9467-75.
2. Шероховатость поверхности деталей выполненная без чертежа после обрести - Rz 25.
3. \* Размеры для справок.

ПС 200-200 01 300 СБ

Балка пороговая  
Сварочный чертеж

Лист	Масса	Масштаб
Б1	12.17	1:5
Лист		Листов 1

Создан в ЦИИ  
инженер Е.Е. Александровского  
г. Москва

Копировал: Юркова

Формат А4

Изм. Лист № докум. Подп. Дата  
Разраб. Малодосудовский 1979  
Проб. Кузнецова 1979  
Т. черт. /  
Г.ИП. Неваев /  
Н.понтр. Платунина /  
Утв. Семенов /

Изм. Лист № докум. Подп. Дата  
Разраб. Малодосудовский 1979  
Проб. Кузнецова 1979  
Т. черт. /  
Г.ИП. Неваев /  
Н.понтр. Платунина /  
Утв. Семенов /

Выпуск 8

Серия 3.820.2-3/

Формат Зона	Лист	Обозначение	Наименование	Лист	Примечание
			<u>Документация</u>		
A3		ПС 200-200.02.000 СБ	Сборочный чертеж		
			<u>Сборочные единицы</u>		
A4	1	ПС 200-200.02.100	Металлоконструкция	1	
A4	2	ПС 150-100.02.200	Упор	4	
			<u>Детали</u>		
A4	3	ПС 200-200.02.001	Накладка	2	
A4	4	ПС 200-200.02.002	Накладка	1	
Б4	5	ПС 200-200.02.003	Уплотнение Пластина I, лист тмкц-с 10*70*1882 мм Гост 7338-77	1	21 кг
Б4	8	ПС 200-200.02.004	Уплотнение Пластина I, лист тмкц-с 5*100*2100 мм Гост 7338-77	2	3.3 кг
Б4	7	ПС 200-200.02.005	Уплотнение Пластина I, лист тмкц-с 5*70*45 мм Гост 7338-77	2	0.05 кг

ПС 200-200.02.000

Изм Лист № докум. Подп. Дата  
 Разраб Малороссицкий А.А.  
 Пров. Кузнецова  
 Гип. Левинер  
 Н. контр. Митущина  
 Утв. Седаев

Затвор

Лит. Лист Листов  
 5 1 2  
 Союзгипроводхоз  
 ИМ НИ Е.Е.Алексеевского  
 г. Москва

Копировал: Юркова

Формат А4

Серия 3.820.2-37. Выпуск 8

Изм. № подл. Подп. и дата  
 Разр. и дата  
 Подп. и дата

Формат Зона	Лист	Обозначение	Наименование	Лист	Примечание
			<u>Стандартные изделия</u>		
			<u>Болты гост 7798-70</u>		
	8	М12*35.46.02		46	
	9	М12*30.46.02		8	
	10	Гайка М12.8.02 Гост 5915-70		54	
	11	Шайба 12.05 г.02 Гост 6402-70		54	

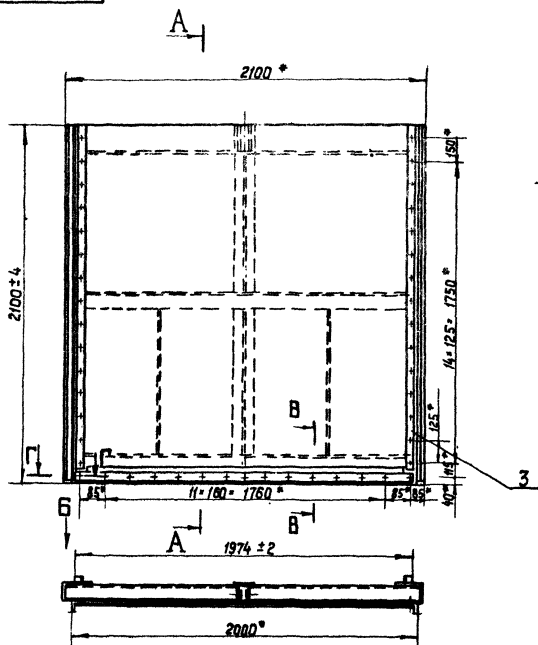
ПС 200-200.02.000

Изм. Лист № докум. Подп. Дата

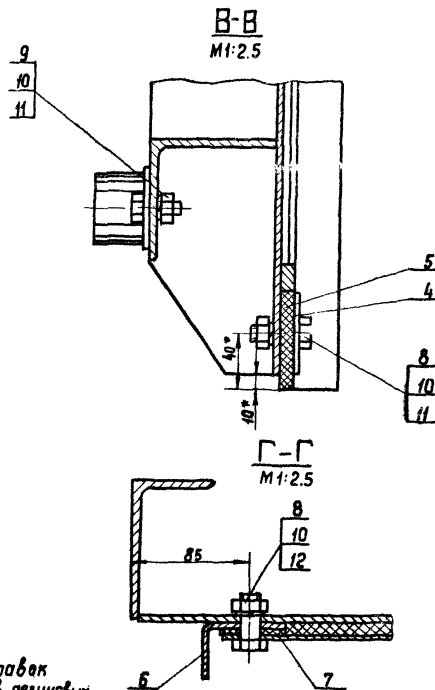
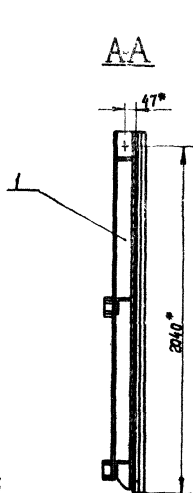
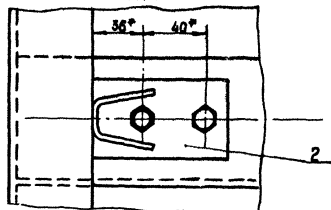
Копировал: Юркова

Формат А4

Лист  
2



Вид Б  
М1:5



1. - Размеры для справок  
2. - Отверстия  $\varnothing 13$  в резиновых  
уплотнителях дет. 5 и 6 обработать  
по дет. 4 и 3 соответственно.

ПС 200-200 02. 000 СБ

Лист	№ докум.	Подп.	Дата	Лист	Масса	Масштаб
1	Кузнецова	Кузнецова	2000	1	206.0	1:20
Затвор				Лист	Листов 1	
Сборочный чертеж				Лист	Листов 1	
СОЮЗГИТРОВАЗ имени Е.Е.Александровского г. Москва						

Копировал: Юрлова

Формат А3



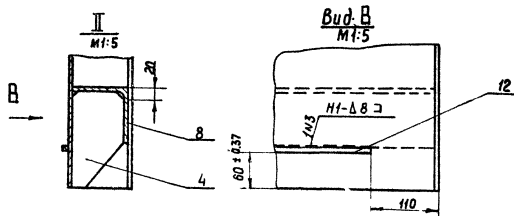
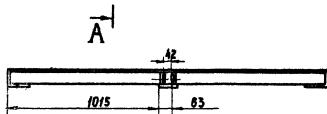
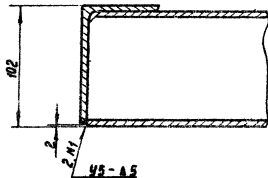
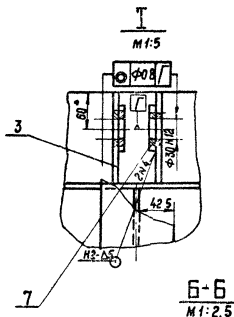
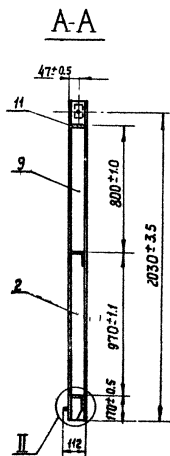
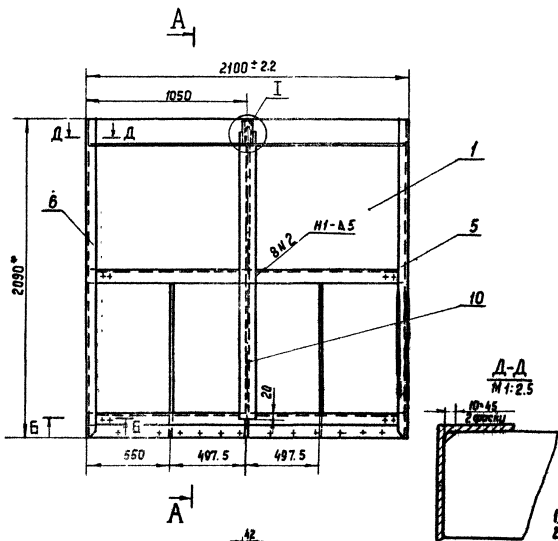


Формат Знак	Лист	Обозначение	Наименование	Кол.	Примечание
			<u>Документация</u>		
A3		ПС 200-200.02.100	Сварочный чертеж		
			<u>Детали</u>		
A4	1	ПС 200-200.02.101	Обложка	1	
A4	2	ПС 200-200.02.102	Ребра	3	
A4	3	ПС 200-200.02.103	Повбежк.	2	
A4	4	ПС 200-200.02.104	Дебро	3	
A4	5	ПС 200-200.02.105	Уголок	1	
	6	-01	Уголок	1	
A4	7	ПС 200-200.02.105	Накладка	2	
A4	8	ПС 200-200.02.107	Ригель	2	
B4	9	ПС 200-200.02.108	Дебро		
			Полоса Б-2 5*90 ГОСТ 103-76 в Ст 3 пс 5-1 ГОСТ 535-79		
B4	10	ПС 200-200.02.109	Накладка	1	2,82кг
			Полоса Б-25*90 ГОСТ 103-76 в Ст 3 пс 5-1 ГОСТ 535-79		
			ℓ = 1940 ± 1,8 мм	1	6,85кг
B4	11	ПС 200-200.02.110	Дебро		
			Полоса Б-2 5*90 ГОСТ 103-76 в Ст 3 пс 5-1 ГОСТ 535-79		
			ℓ = 2086 - 2 мм	1	7,36кг
B4	12	ПС 200-200.02.111	Упор		
			Полоса Б-2 10*16 ГОСТ 103-76 в Ст 3 пс 5-1 ГОСТ 535-79		
			ℓ = 1880 - 3,7 мм	1	2,36кг
<b>ПС 200-200.02.100</b>					
Изм	Лист	№ докум.	Подп.	Дата	
Разраб.	Малороссыя	И.Е.А.	И.Е.А.	12.83	
Проб	Кузнецова	И.Е.А.	И.Е.А.	12.83	
Гип	Левинер	И.Е.А.	И.Е.А.	12.83	
Н. контр.	Латунина	И.Е.А.	И.Е.А.	12.83	
Утв.	Седов	И.Е.А.	И.Е.А.	12.83	
<b>Металлоконструкция</b>			Лист	Лист	Листов
			51	1	1
СОЮЗГИПРОВОДХОЗ ИМЕНИ Е.Е. АЛЕКСЕЕВСКОГО г. Москва					

Копировала: Южакова

Формат А4

Формат Знак	Лист	Обозначение	Наименование	Кол.	Примечание
			<u>Документация</u>		
A4		ПС 150-100.02.200 СБ	Сварочный чертеж		
			<u>Детали</u>		
A4	1	ПС 150-100.02.201	Упор	1	
B4	2	ПС 150-100.02.202	Основание		
			Б-2 5*60 ГОСТ 103-76 Полоса в Ст 3 пс 5-1 ГОСТ 535-79		
			ℓ = 96 ± 0,44 мм	1	0,19кг
<b>ПС 150-100.02.200</b>					
Изм	Лист	№ докум.	Подп.	Дата	
Разраб.	Шаталоб	И.Е.А.	И.Е.А.	6.83	
Проб	Кузнецова	И.Е.А.	И.Е.А.	12.83	
Гип	Левинер	И.Е.А.	И.Е.А.	12.83	
Н. контр.	Латунина	И.Е.А.	И.Е.А.	12.83	
Утв.	Седов	И.Е.А.	И.Е.А.	12.83	
<b>Упор</b>			Лист	Лист	Листов
			61	1	1
СОЮЗГИПРОВОДХОЗ ИМЕНИ Е.Е. АЛЕКСЕЕВСКОГО г. Москва					



1. Размеры для справок
2. Сварка по гост 5284-80 электродами Э 42 гост 9487-75
3. Сварку вести швом ТЗ-А4 по монтажу прилегания деталей, кроме швов указанных на чертеже.
4. Шероховатость поверхности деталей, выполненных без чертёжа после обрезки -  $Rz 160$  неуказанные предельные отклонения сварных соединений  $\pm 1/16$ .

ПС 200-200.02.100 СБ

Изм.	Лист	№ докум.	Подп.	Дата
	Б			
	Б			
	Б			
	Б			
	Б			
	Б			
	Б			
	Б			
	Б			
	Б			
	Б			

Металлоконструкция  
Сварочный чертёж

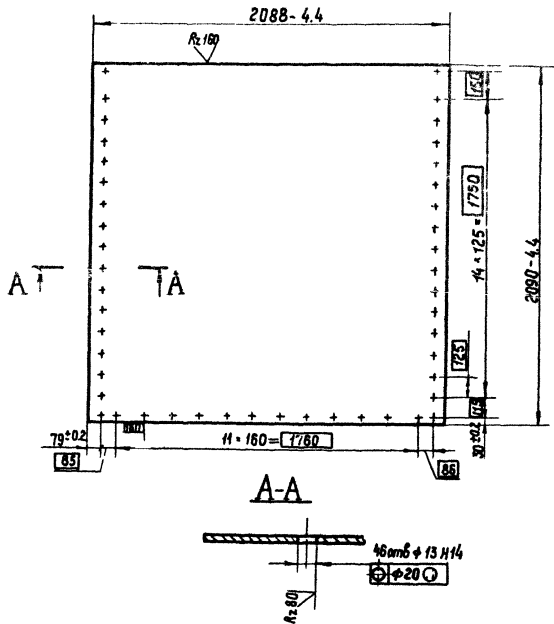
Лит.	Масса	Масштаб
Б	270.1	1:20

Лист Листов  
Союзсправодхр  
имени Е.Е.Алексеевича  
г. Москва

Формат 3

ПС 200-200.02.101

(✓) (✓)



ПС 200-200.02.101

Обшивка

Лист	Масса	Масштаб
Б	171.0	1:20
Лист Листов 1		

Б-ПМ5 ГОСТ 19903-74  
ВСт3пс5 ГОСТ 14637-79

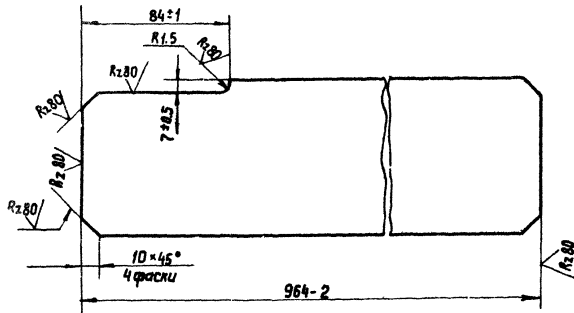
Копировал: Юркова

Формат А4

Серия 3.820.2-37. Выпуск 8

ПС 200-200.02.102

(✓) (✓)



ПС 200-200.02.102

Ребро

Лист	Масса	Масштаб
Б	3.4	1:2
Лист Листов 1		

Литоса Б-2 5-90 ГОСТ 103-76  
ВСт3пс5-1 ГОСТ 535-79

Копировал: Юркова

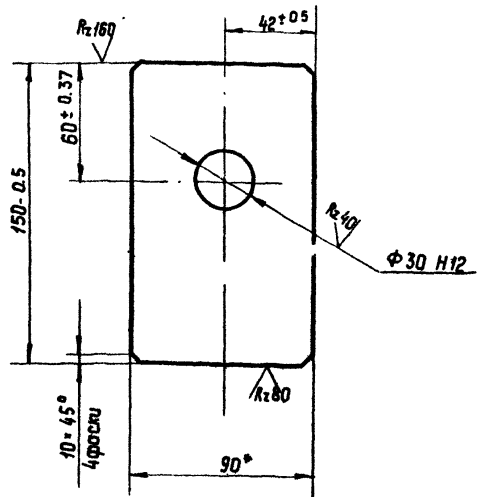
Формат А4

ИЗМ. № 1 1985 г. 20.02.101

ИЗМ. № 1 1985 г. 20.02.102

ПС 200-200.02.103

(✓) (✓)



\* Размер для справок

ПС 200-200.02.103

Подвеска

Лист	Масса	Масштаб
Б	0.83	1:2
Лист	Листов	
	1	

Изм	Лист	№ докум	Подп	Дата
Разраб.		Маляросвиридов	М.С.	10/13
Проб.		Кузнецова	Л.Ф.	11/16
Т. контр.				
Н. контр.	Платунина			
Утв.	Певзнер			

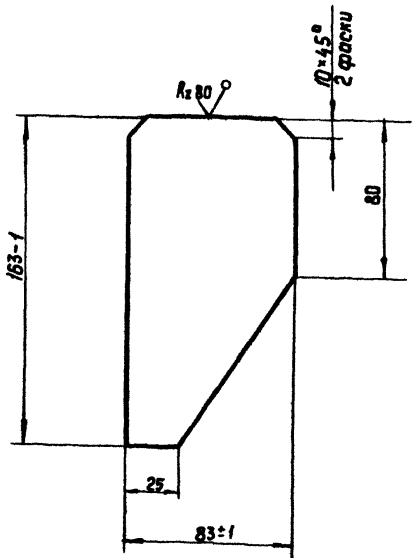
Полоса 5-2 8-90 ГОСТ 103-76  
В СтЗ пс 5-И гост 535-79

СДЮЗГИПРОВОДОЗ  
имени Е.Е.Алексеевского  
г. Москва

Копировал - Юрлова Формат А4

ПС 200-200.02.104

(✓) (✓)



Неуказанные предельные отклонения размеров по ± IT/2

ПС 200-200.02.104

Ребро

Лист	Масса	Масштаб
Б	0.45	1:2
Лист	Листов	
	1	

Изм	Лист	№ докум	Подп	Дата
Разраб.		Маляросвиридов	М.С.	10/13
Проб.		Кузнецова	Л.Ф.	11/16
Т. контр.				
Н. контр.	Платунина			
Утв.	Певзнер			

Лист 5-ПН5 ГОСТ 19903-74  
8 СтЗ пс 5 гост 14637-79

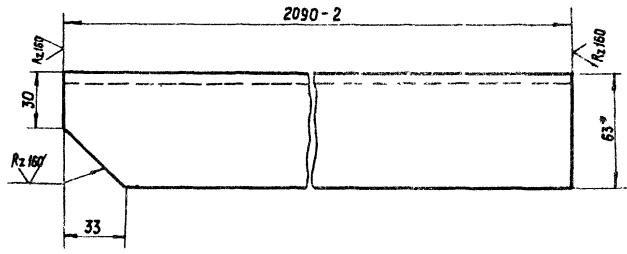
СДЮЗГИПРОВОДОЗ  
имени Е.Е.Алексеевского  
г. Москва

Копировал - Юрлова Формат А4

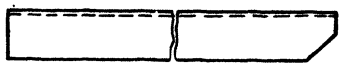
№1

ПС 200-200.02.105

ПС 200-200.02.105



ПС 200-200.02.105-01- зеркальное отражение  
 остальное- см ПС 200-200.02.105  
 М 1:4



- 1\* Размер для справок.
- 2 Неуказанные предельные отклонения размеров по  $\pm IT14$

ПС 200-200.02.105

Уголок

Лист	Масса	Изменения
Б	157	1:2
Лист	Листов	У

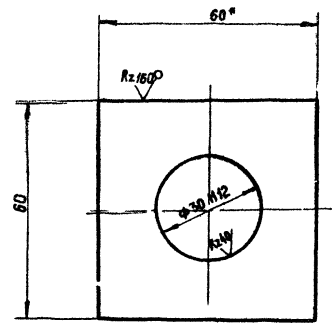
Уголок В-100-63-6 ГОСТ 810-72  
 в Ст 3 по 5-1 ГОСТ 535-79

СНПОЗГипрорудхоз  
 имени Е.Е. Алексеевского  
 г. Москва

Копировал: Юркова  
 Формат А4

Изм.	Лист	№ докум	Подп.	Дата
Дораб.	Макаров	Маслов	12/18	
Проб.	Кузнецова	Витин	12/18	
Т.контр.				
Н.контр.	Лавтунина	Сидор	12/18	
Утв.	Певзнер	Витин	12/18	

ПС 200-200.02.106



- 1\* Размер для справок.
- 2 Неуказанные предельные отклонения размеров по  $\pm IT12$

ПС 200-200.02.106

Накладка

Лист	Масса	Изменения
Б	0.14	1:1
Лист	Листов	У

Изм.	Лист	№ докум	Подп.	Дата
Дораб.	Макаров	Маслов	12/18	
Проб.	Кузнецова	Витин	12/18	
Т.контр.				
Н.контр.	Лавтунина	Сидор	12/18	
Утв.	Певзнер	Витин	12/18	

Палоса В-2 В-60 ГОСТ 103-76  
 в Ст 3 по 5-1 ГОСТ 535-79

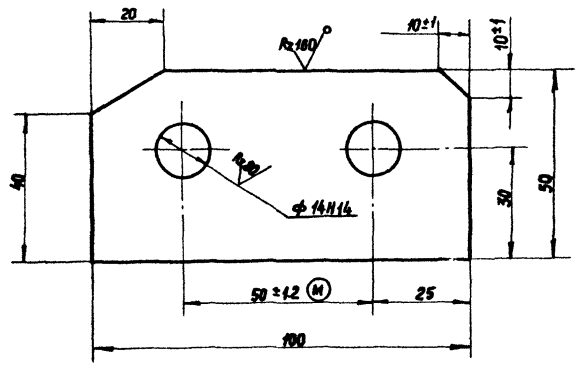
СНПОЗГипрорудхоз  
 имени Е.Е. Алексеевского  
 г. Москва

Копировал: Юркова  
 Формат А4

Серия 3.820.2-37 Выпуск 8

(M)

ПС 200-200.01.301



Неуказанные предельные отклонения размеров  
по ± IT14/2

Шифр материала, наименование, дата  
Вып. инв. №, изд. №, дата  
Листов, ч. листов

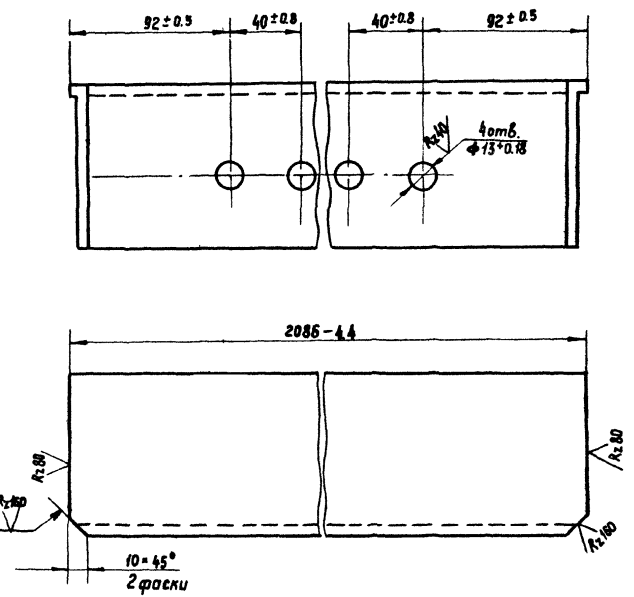
ПС 200-200.01.301				Лит.			Масса			Масштаб		
Изм.	Лист	№ докум.	Подп.	Дата	5			17.4	1:1			
Изработ.	Минеральский	А.В.Т.	А.В.Т.	2003	Лист			Листов 1				
Изпроб.	Кузнецова	И.И.И.	И.И.И.	2003	Лист			Листов 1				
И.контр.	Латунина	И.И.И.	И.И.И.	2003	Лист			Листов 1				
Утв.	Левинер	И.И.И.	И.И.И.	2003	Лист			Листов 1				
Узелок Б-90-90-Б ГОСТ 8509-72 8Ст3лс5-1 ГОСТ 535-79				СОЮЗГИПРОВЕДОК ИМЕНИ Е.Е. АЛЕКСЕЕВСКОГО г. Москва			Лист Б-ПН 10 ГОСТ 4903-74 8Ст3 лс-5 ГОСТ 14837-79			СОЮЗГИПРОВЕДОК ИМЕНИ Е.Е. АЛЕКСЕЕВСКОГО г. Москва		
Копировал: Юрлова				Формат А4			Копировал: Юрлова			Формат А4		

Серия 3.820.2-37. Выпуск 8

22

(M)

ПС 200-200.02.107



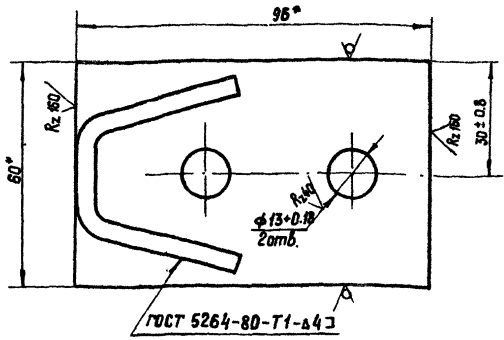
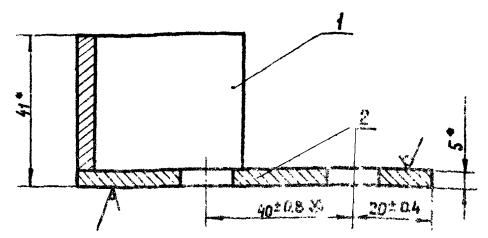
Шифр материала, наименование, дата  
Вып. инв. №, изд. №, дата  
Листов, ч. листов

ПС 200-200.02.107				Лит.			Масса			Масштаб		
Изм.	Лист	№ докум.	Подп.	Дата	5			17.4	1:2			
Изработ.	Минеральский	А.В.Т.	А.В.Т.	2003	Лист			Листов 1				
Изпроб.	Кузнецова	И.И.И.	И.И.И.	2003	Лист			Листов 1				
И.контр.	Латунина	И.И.И.	И.И.И.	2003	Лист			Листов 1				
Утв.	Левинер	И.И.И.	И.И.И.	2003	Лист			Листов 1				
Узелок Б-90-90-Б ГОСТ 8509-72 8Ст3лс5-1 ГОСТ 535-79				СОЮЗГИПРОВЕДОК ИМЕНИ Е.Е. АЛЕКСЕЕВСКОГО г. Москва			Лист Б-ПН 10 ГОСТ 4903-74 8Ст3 лс-5 ГОСТ 14837-79			СОЮЗГИПРОВЕДОК ИМЕНИ Е.Е. АЛЕКСЕЕВСКОГО г. Москва		
Копировал: Юрлова				Формат А4			Копировал: Юрлова			Формат А4		

Серия 3.820.2-37. Выпуск 8

22

ПС 150-100-02.200 СБ



- 1. \* Размеры для справок
- 2. Сварка электродами Э 42 ГОСТ 9467-75

ПС 150-100.02.200 СБ

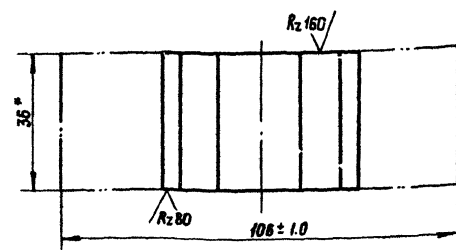
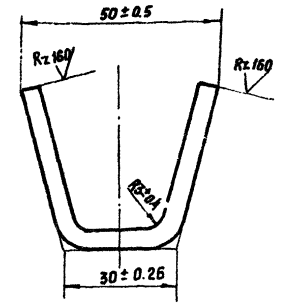
Упор		Лист	Масса	Масштаб
Сборочный чертеж		Б	0.34	1:1
		Лист	Листов 1	

СОЮЗГИПРОВЕДОЗ  
имени Е.Е. Алексеевского  
г. Москва

Изм.	№ изм.	Исполн.	Провер.	Дата

Изм.	Лист	№ докум.	Подп.	Дата
		Шаталов		4.2003
		Кузнецова		7.18.07
		Левзнер		11.06.07
		Платунина		01.08.07
		Седов		11.02.07

ПС 150-100-02.201



\* Размер для справок

ПС 150-100.02.201

Упор		Лист	Масса	Масштаб
Полоса		Б	0.15	1:1
		Лист	Листов 1	

СОЮЗГИПРОВЕДОЗ  
имени Е.Е. Алексеевского  
г. Москва

Изм.	№ изм.	Исполн.	Провер.	Дата

Изм.	Лист	№ докум.	Подп.	Дата
		Шаталов		4.11.03
		Кузнецова		7.22.03
		Левзнер		14.02.07



Формат Знак Лист	Обозначение	Наименование	Кол.	Примечание
		<u>Документация</u>		
A4	ПС 200-200.03.000 СБ	Сборочный чертеж		
		<u>Детали</u>		
A4	1 ПС 200-200.03.001	Основание	2	
B4	2 ПС 200-200.03.002	Ребро Полоса В-2 5-50 ГОСТ 105-76 ВСт3 пс-5 ГОСТ 535-79	4	0,98 кг
B4	3 ПС 200-200.03.003	Стойка Труба 150-5 ГОСТ 8734-75 ВСт3 пс-5 ГОСТ 8733-74	1	2,3 кг

ПС 200-200.03.000

Колонка

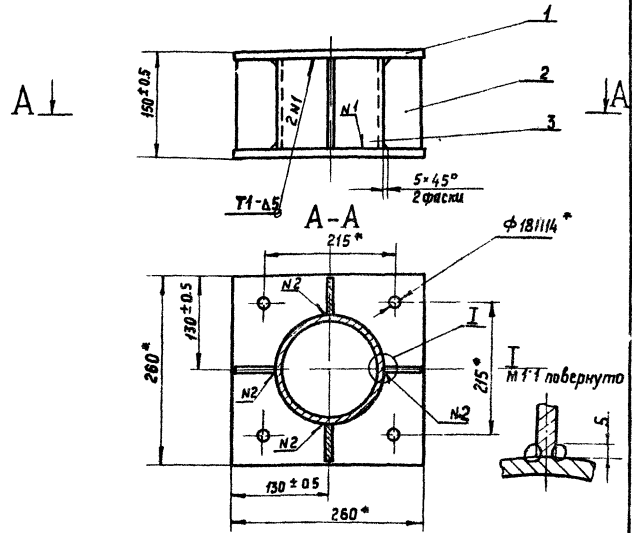
Изм.	Лист	№ докум.	Лист	Листов
Разраб.	Машур	Кузнецова	1	1
Проб	Кузнецова			

СОЮЗГИПРОДКОЗ  
ИМЕНИ Е.Е. АЛЕКСЕЕВСКОГО  
Г. МОСКВА

Копировал: Юркова  
Формат А4

-24-  
Выпуск 8  
Серия 3 820 2-37

ПС 200-200.03.000 СБ



1. Размеры для справок.
2. Шов N2 производить ручной электродуговой сваркой.
3. Неуказанные сварные швы вести по контуру прилегания деталей швом ТЗ-Δ5 по ГОСТ 5264-80 электродами Э 42 ГОСТ 9467-75.

Изм. №, дата, подпись и дата  
Изм. №, дата, подпись и дата  
Изм. №, дата, подпись и дата

ПС 200-200.03.000 СБ			
Изм.	Лист	№ докум.	Листов
Разраб.	Машур	Кузнецова	1
Проб	Кузнецова		
Т. контр.			
И. контр.	Платунина		
Утв.	Певнер		

Колонка  
Сборочный чертеж

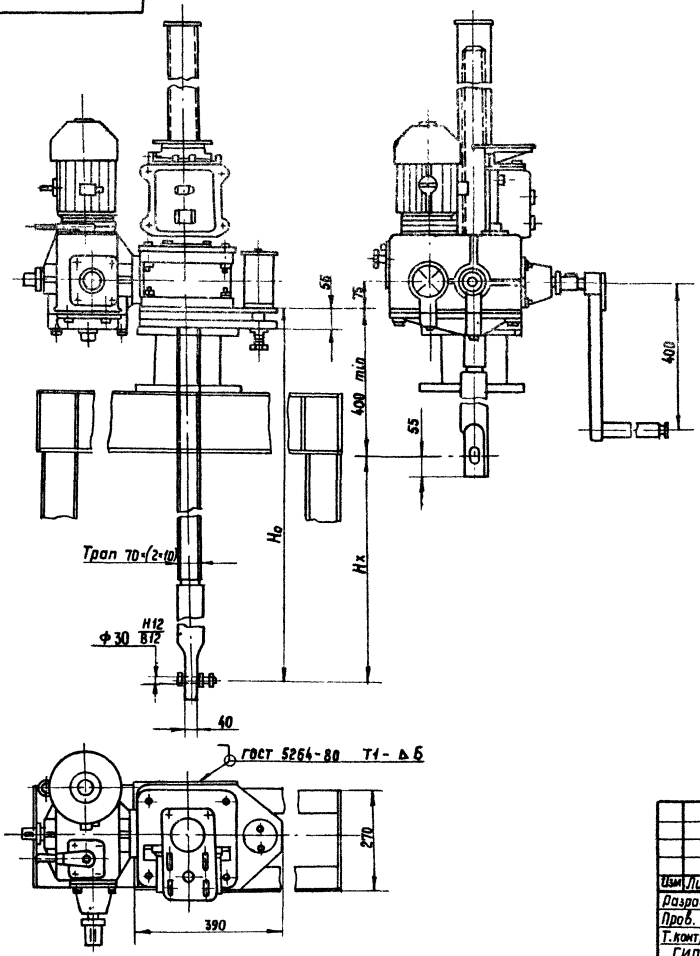
Лит.	Масса	Масштаб
Б	123	1:5

Листов 1

СОЮЗГИПРОДКОЗ  
ИМЕНИ Е.Е. АЛЕКСЕЕВСКОГО  
Г. МОСКВА

Копировал: Юркова  
Формат А4

ГЛ 000 40 002-200 20



Техническая характеристика подъемника Табл. 1

Размер грузов: винта	Усилие в тс наиб.			H <sub>0</sub> в м наиб.	Усилие на рукоятке при тв	Время подъема затвора на 1 м в мин	Электро- двигатель	Включе- ние
	тяговое Т	посадочное П	дожимное Д					
Трап 10ж(2м);	5	5	6	4,2	14	5		15

Данные на заказ по затвору ПС 200-200

Табл. 2

Усилие тяговое потребное в тс	T <sub>з</sub>	2.87
Усилие посадочное потребное в тс	P <sub>з</sub>	2.61
Расстояние от подошвы подъемника до оси проушины опущенного затвора в м	H <sub>0</sub>	2.5
Полный ход затвора в м	H <sub>х</sub>	2.1
Датчик положения затвора	-	ДПЗ-250 вариант 10
Теоретическая масса подъемника в кг	Q	244.0
Кол. подъемников на заказ шт	n	1

- 1 На виде слева винт грузовой показан в крайнем верхнем положении.
2. Технические требования по ТУЗЗ-55-77

ПС 200-200.04.000 ГЧ

Изм	Лист	из докум.	Подп	Дата	Подъемник винтовой 53В Габаритный чертеж	Лит	Масса	Масштаб
Проб.	Бузычова	Жура	11.01.83	11.01.83		Б	см. табл 2	1:10
Г.контр						Лист	Листов 1	
ГИП	Певзнер	Ф.Д.	11.01.83			СООЗГИПОВОДОХОЗ ИМЕНИ Е.Е. АЛЕКСЕЕВСКОГО Г. МОСКВА		
Н.контр.	Платунина	Л.И.	11.01.83					
Утв.	Семенов	С.В.	11.01.83					

Копировал: Юрков

Формат А3

Серия 3.820.2-37

ПС 200-200.05.000 ГЧ

-26-

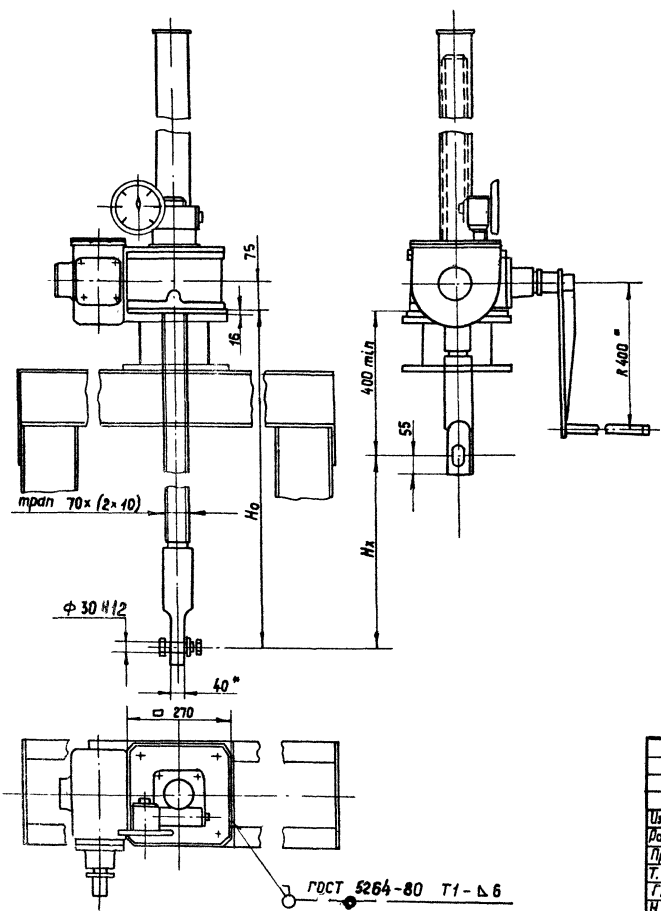


Таблица 1

Техническая характеристика подъемника

Резьба грузового винта	Усилие в тс. наиб.			Но в м наиб.	Усилие на рукоятке при Т в ккс	Время подъема затвора на 1м в мин
	тяговое Т	посадочное П	дажимное Д			
Трал 70*(2*10)	5	5	6	3.85	20	20

Таблица 2

Данные на заказ по затвору

Усилие тяговое потребное в тс	Тз	2.87
Усилие посадочное потребное в тс	Пз	2.61
Расстояние от подошвы подъемника до оси проушины опущенного затвора в м	Н <sub>0</sub>	2.45
Полный ход затвора в м	Н <sub>х</sub>	2.05
Датчик положения затвора	-	УПР2510
Теоретическая масса подъемника в кг	Q	176.0
Количество подъемников на заказ в шт	п	1

1. На виде слева винт грузовой показан в крайнем верхнем положении.
2. Технические требования по ТУ 33-56-77.

ПС 200-200.05.000 ГЧ

Изм	Лист	№ докум.	Подп.	Дата
Разраб.	Михайлинский	1/25	11.01.77	
Проб.	Кузнецова	1/25	11.01.77	
Т. контр.				
Г.ИП	Левинер	1/25	11.01.77	
Н.контр.	Платунина	1/25	11.01.77	
Утв.	Куров	1/25	11.01.77	

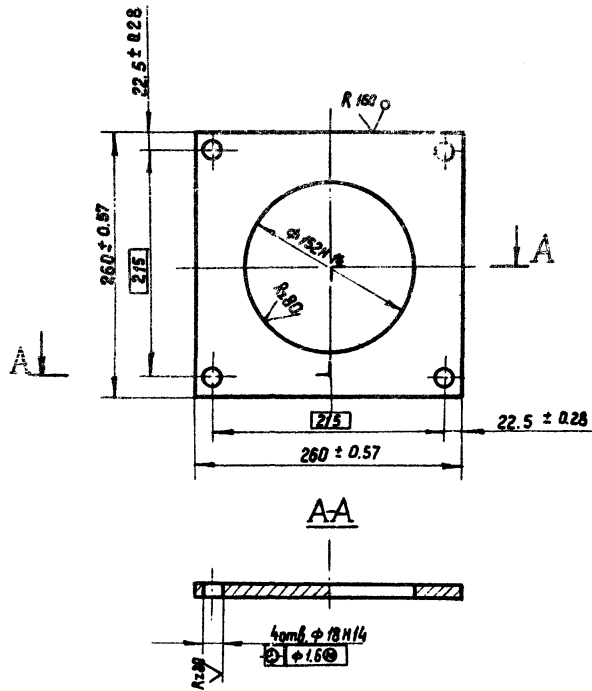
Подъемник винтовой  
5В  
Заборитный чертеж

Лит.	Масса	Масштаб
Б	См. табл. 2	1:10
Лист	Листов 1	

Совместно разработано  
имени Е.Е.Александровского  
г. Москва

ГОСТ 5264-80 Т1-Б6

(V/A)



Серия 3.820.2-37 Выпуск 8

Изм. № подл.	Подп.	Дата
Изм. № инв.	Изм. № инв.	Изм. № инв.
Изм. № инв.	Изм. № инв.	Изм. № инв.

Изм. № подл.	Подп.	Дата
Изм. № подл.	Подп.	Дата
Изм. № подл.	Подп.	Дата

ПС 200-200 03. 001

Основание

Лист	Масса	Масштаб
6	4.52	1:4
Лист	Листов	

И. контр.	И. контр.	И. контр.
И. контр.	И. контр.	И. контр.
И. контр.	И. контр.	И. контр.

Лист 6-ПН 12 ГОСТ 19903-74  
8Ст3 пс 5 ГОСТ 14637-79

СНюзгипрводхоз  
имени Е.Е. Алексеевского  
г. Москва

Лист	Лист	Листов

СНюзгипрводхоз  
имени Е.Е. Алексеевского  
г. Москва

Отпечатано  
в Новосибирском филиале ЦИП  
630064 г. Новосибирск, пр. Карла Маркса 1  
Выдано в печать: „ 6 “ IX 1983г.  
Зона I-2376 Тираж 3000