

ТИПОВАЯ ДОКУМЕНТАЦИЯ НА КОНСТРУКЦИИ
ИЗДЕЛИЯ И УЗЛЫ ЗДАНИИ И СООРУЖЕНИЙ

СЕРИЯ 3.820.2-37

ЗАТВОРЫ ПЛОСКИЕ ПОВЕРХНОСТНЫЕ СКОЛЬЗЯЩИЕ

ВЫПУСК 13

РАБОЧИЕ ЧЕРТЕЖИ ЗАТВОРА 3,0 × 2,5

18757/14
цена 1-10

ТИПОВАЯ ДОКУМЕНТАЦИЯ НА КОНСТРУКЦИИ
ИЗДЕЛИЯ И УЗЛЫ ЗДАНИЙ И СООРУЖЕНИЙ

СЕРИЯ 3.820.2-37

ЗАТВОРЫ ПЛОСКИЕ ПОВЕРХНОСТНЫЕ СКОЛЬЗЯЩИЕ

ВЫПУСК 13

РАБОЧИЕ ЧЕРТЕЖИ ЗАТВОРА 3,0 × 2,5

Применяемые типовые проекты.

Типовой проект 020-105 „Подъемники винтовые для затворов гидротехнических сооружений грузоподъемностью до 20 тс модели В-70“ подъемник с электроприводом 103ВД Альбом 114. 18. Подъемник с ручным приводом 103ВД Альбом 117 (Распространяет Казахский филиал ЦУТП).

РАЗРАБОТАН ИНСТИТУТОМ
„СОЮЗГИПРОВОДХОЗ“
В/о СОЮЗВОДПРОЕКТ
МИНВОДХОЗА СССР

УТВЕРЖДЕН МИНВОДХОЗОМ СССР
ПРОТОКОЛ № 475 ОТ 16 АПРЕЛЯ 1982 г.
ВВЕДЕН В ДЕЙСТВИЕ МИНВОДХОЗОМ СССР

ГЛАВНЫЙ ИНЖЕНЕР ИНСТИТУТА *Сорокин* А.Ф. КОНДРАТЬЕВ
ГЛАВНЫЙ ИНЖЕНЕР ПРОЕКТА *А. Певзнер* А.Л. ПЕВЗНЕР

Обозначение	Наименование	Стр.
ПС 300-250 00.000	Затвор поверхностный скользящий для отверстий 3,0х2,5м	3
ПС 300-250 00.000 СБ	Затвор поверхностный скользящий для отверстий 3,0х2,5м	
	Сборочный чертеж	4, 5
ПС 300-250.00.000 ВС	Затвор поверхностный скользящий для отверстий 3,0х2,5м	
	ведомость спецификаций.	6
ПС 300-250 00.000 ВП	Затвор поверхностный скользящий для отверстий 3,0х2,5м	
	ведомость покупных изделий	7
ПС 300-250 00.100	Колонка	8
ПС 300-250.00.100 СБ	Колонка Сборочный чертеж	8
ПС 300-250.00.101	Лист монтажный	9
ПС 300-250 00.102	Ребро	9
ПС 300-250.01.000	Рама	10
ПС 300-250 01.203	Ребро	10
ПС 300-250 01.000 СБ	Рама. Сборочный чертеж	11
ПС 300-250 01.100	Марка данная	12
ПС 300-250 01.100 СБ	Марка данная. Сборочный чертеж	18
ПС 300-250 01.101	Основание	12
ПС 300-250 01.200	Стойка	14
ПС 300-250 01.200 СБ	Стойка. Сборочный чертеж	15
ПС 300-250 01.201	Накладка	16
ПС 300-250 01.202	Ребро	16
ПС 300-250 02.000	Затвор	17
ПС 300-250 02.000 СБ	Затвор. Сборочный чертеж	18
ПС 300-250 02.001	Накладка	19

Обозначение	Наименование	Стр.
ПС 300-250 02.002	Накладка	19
ПС 300-250 02.100	Металлоконструкция	20
ПС 300-250 02.100 СБ	Металлоконструкция. Сборочный чертеж	21
ПС 300-250 02.101	Обшивка	22
ПС 300-250 02.102	Стрингер	22
ПС 300-250 02.103	Вертикаль	23
ПС 300-250 02.104	Проушина	23
ПС 300-250 02.105	Ребро	24
ПС 300-250 02.106	Рулевь	24
ПС 300-250 02.200	Упор	25
ПС 300-250 02.201	Упор	25
ПС 300-250 03.000 ГЧ	Подъемник винтовой 10 ЭВД	
	Габаритный чертеж	26
ПС 300-250 04.000 ГЧ	Подъемник винтовой 10 ВД	
	Габаритный чертеж	27

93000 00 052-00000

Алф. обознач.

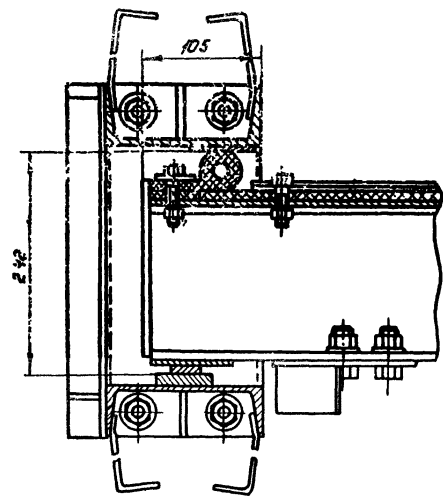
С. 1000.00.00

Листы и детали

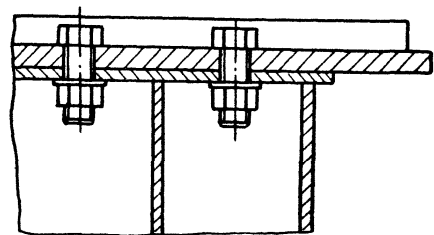
Листы и детали

Листы и детали

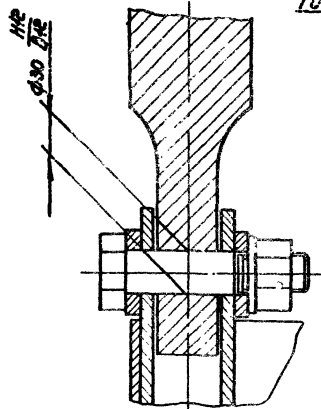
E-E лист 1
M1:4



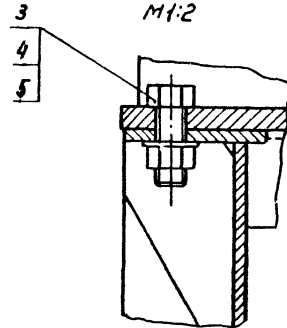
II лист 1
M1:2



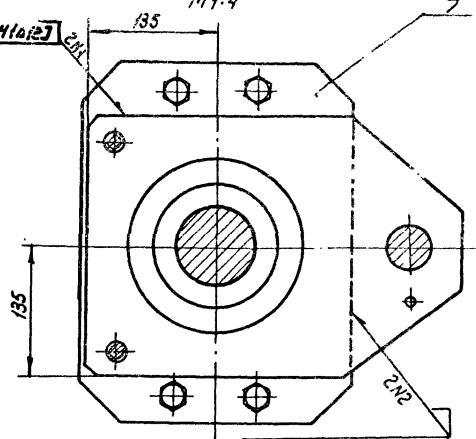
-5-
III лист 1
M1:2,5



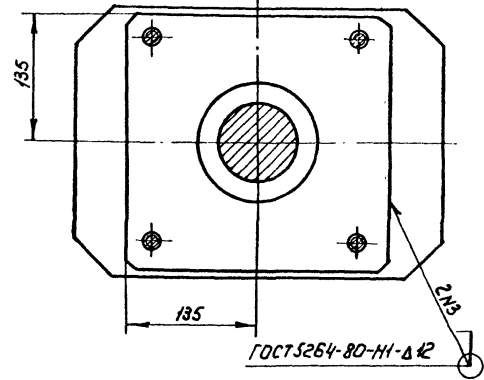
I лист 1
M1:2



B-B лист 1
M1:4



Г-Г лист 1
M1:4



ИМ	Лист	№ докум	Подп.	Дата

ЛС.300-250.00.0000С6

Автор: Марьянова

Формат А3

Лист
2

Выпуск 13.

Серия 3.820.2-37

Вид	Этаж	Лист	Обозначение	Наименование	Кол.	Примечание
				<u>Документация</u>		
А4			ПС300-250.00.100СБ	Сборочный чертеж		
				<u>Детали</u>		
А4	1		ПС300-250.00.101	Лист монтажный	1	
	2		-01	Лист монтажный	1	
А4	3		ПС300-250.00.102	Реброс	2	
	4		-01	Ребро	2	
Б4	5		ПС300-250.00.103	Колонка		
				Труба 130x5 ГОСТ 8734-75 810 ГОСТ 8733-74		
				$\rho = 140 \pm 0,5 \text{ мм}$	1	1,7кг

ПС 300-250.00.100

Колонка

Лист Лист Листов
5 1 1

Союзгазпроводхоз
имени Е.Е. Алексеевского

Выпуск 13

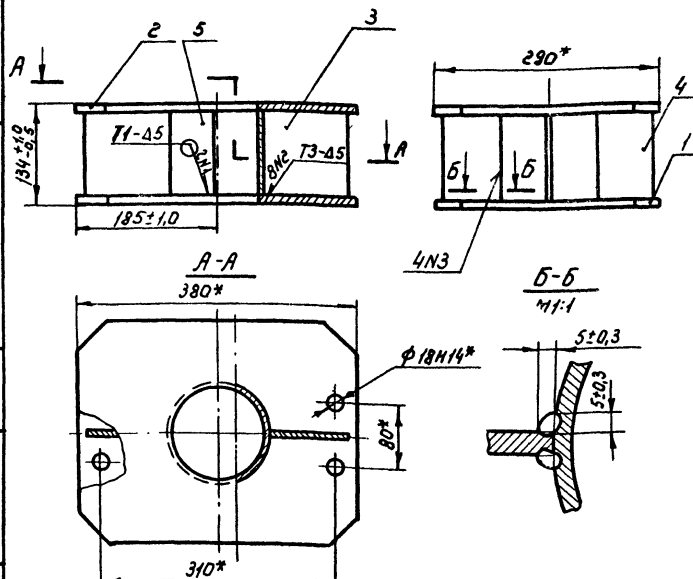
Серия 3.820.2-37

Лист и дата

Изм. №

Лист и дата

95001 00 052 00С 31



1. * Размеры для справок

2. Неуказанная на чертеже сварка по ГОСТ 5264-80.

3. Электрод-Э42 по ГОСТ 9467-75.

4. Шов НЗ-сварка ручная электродуговая.

5. Шероховатость торцевых поверхностей
дет. поз. 5- R_{a160}

ПС 300-250.00.100СБ

Колонка

Сборочный чертеж

Лист Масса Масштаб
5 21,0 1:5

Лист Листов 1

Союзгазпроводхоз
имени Е.Е. Алексеевского

ПС 300-250.00.101

Рис.1

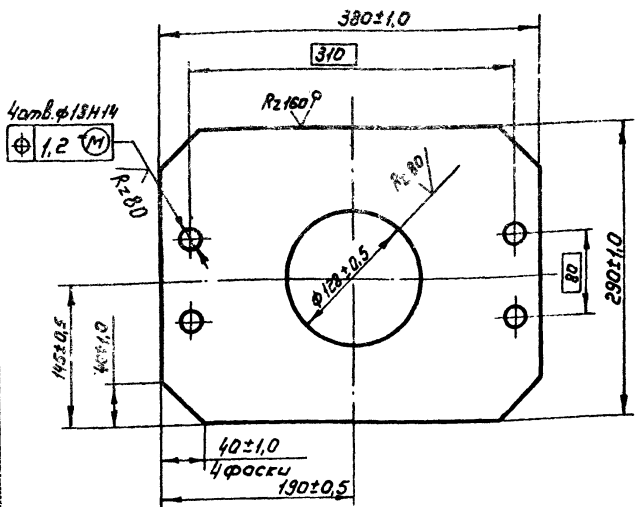
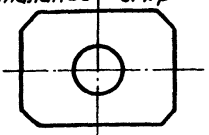


Рис.2
М1:10

Остальное - см. рис.1



Обозначение	Рис.
ПС 300-250.00.101	1
-01	2

ПС 300-250.00.101

Лист монтажный

Лист Б-ПНГ ГОСТ 19303-74
В СтЗПС 5 ГОСТ 14637-79

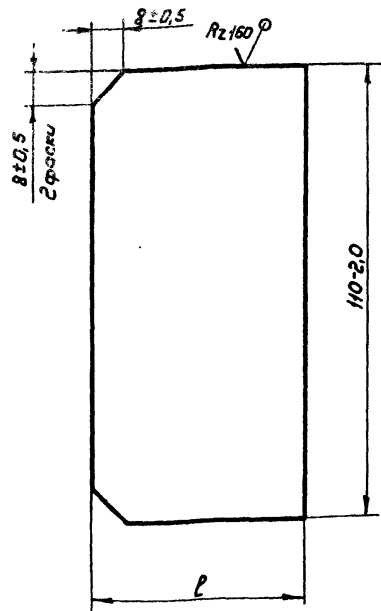
Лит.	Масса	Масштаб
Б	8,6	1:4
Лист		Листов 1

Копировал: Марулина
Формат А4

ПС 300-250.00.102

ВЫПУСК 13

Серия 3.020.2-37



Обозначение	l, мм.	Масса, кг
ПС 300-250.00.102	110±1,0	0,57
-01	70±0,8	0,36

ПС 300-250.00.102

Ребро

Лист Б-ПНГ ГОСТ 19303-74
В СтЗПС 5 ГОСТ 14637-79

Лит.	Масса	Масштаб
Б	см. табл.	-
Лист		Листов 1

Копировал: Марулина
Формат А4

Выпуск №

Серия Э.02.02-87

Изм. лист № докум. Подп. Дата
Разраб. Марусов Подп. В.И.И.
Пров. Кузнецова Подп. В.И.И.
Г.И.П. Левинев Подп. В.И.И.
Н.Контр. Дилоркина Подп. В.И.И.
Утв. Семенов Подп. В.И.И.

Формат Зона	№з	Обозначение	Наименование	кол.	Приме- чание
			<u>Документация</u>		
A3		ПС 300-250 01.100СБ	Сборочный чертеж		
			<u>Детали</u>		
A4	1	ПС 300-250 01.101	Основание	2	
B4	2	ПС 300-250 01.102	Ригель		
			Швеллер 14 ГОСТ 8240-72 вСтЗкс 5-1 ГОСТ 535-79		
			$l = 3000$ и 14 мм	1	36,9 кг
B4	3	ПС 300-250 01.103	Янкер		
			Полоса Б-2 5x50 ГОСТ 103-76 вСтЗкс 5-1 ГОСТ 535-79		
			$l = 180$ и 14 мм	9	3,2 кг

ПС 300-250 01.100

Маркс данная

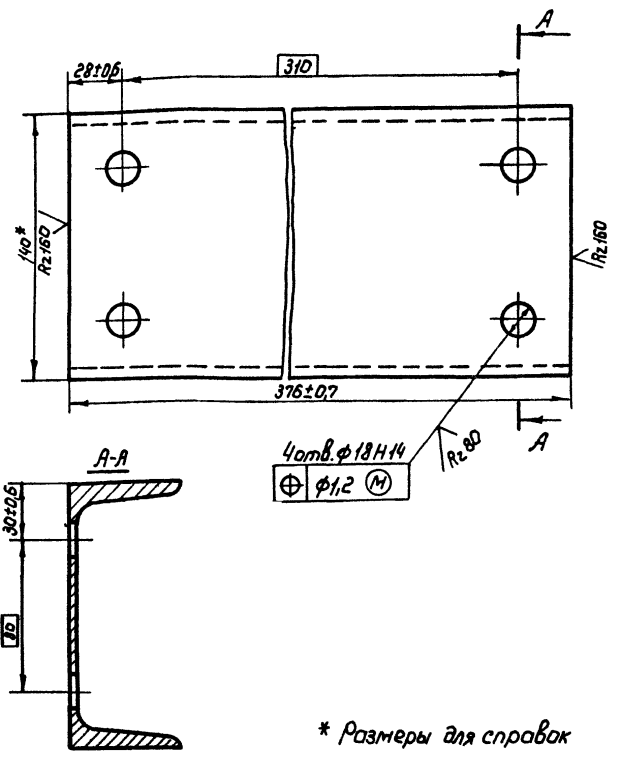
Копировал: Марусина

Лист Лист Листов
1 1 1
Союзгипроводхоз
имени Е.Е.Алексеевского
г. Москва
Формат А4

ПС 300-250 01.101

Серия Э.02.02-87 Выпуск №

Изм. лист № докум. Подп. и дата
Разраб. Лосачев Подп. В.И.И.
Пров. Марусов Подп. В.И.И.
Г.Контр. Левинев Подп. В.И.И.



ПС 300-250 01.101

Основание

Швеллер 14 ГОСТ 8240-72
вСтЗкс 5-1 ГОСТ 535-79

Копировал: Марусина

Лист Масса/Начислб
5 4,6 12
Лист Листов 1
Союзгипроводхоз
имени Е.Е.Алексеевского
г. Москва
Формат А4

ПС 300-250 01 100 СБ

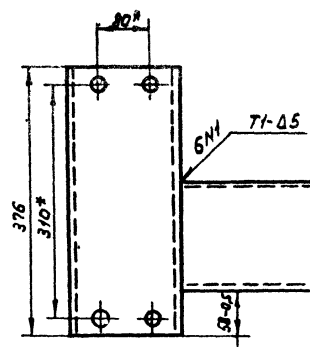
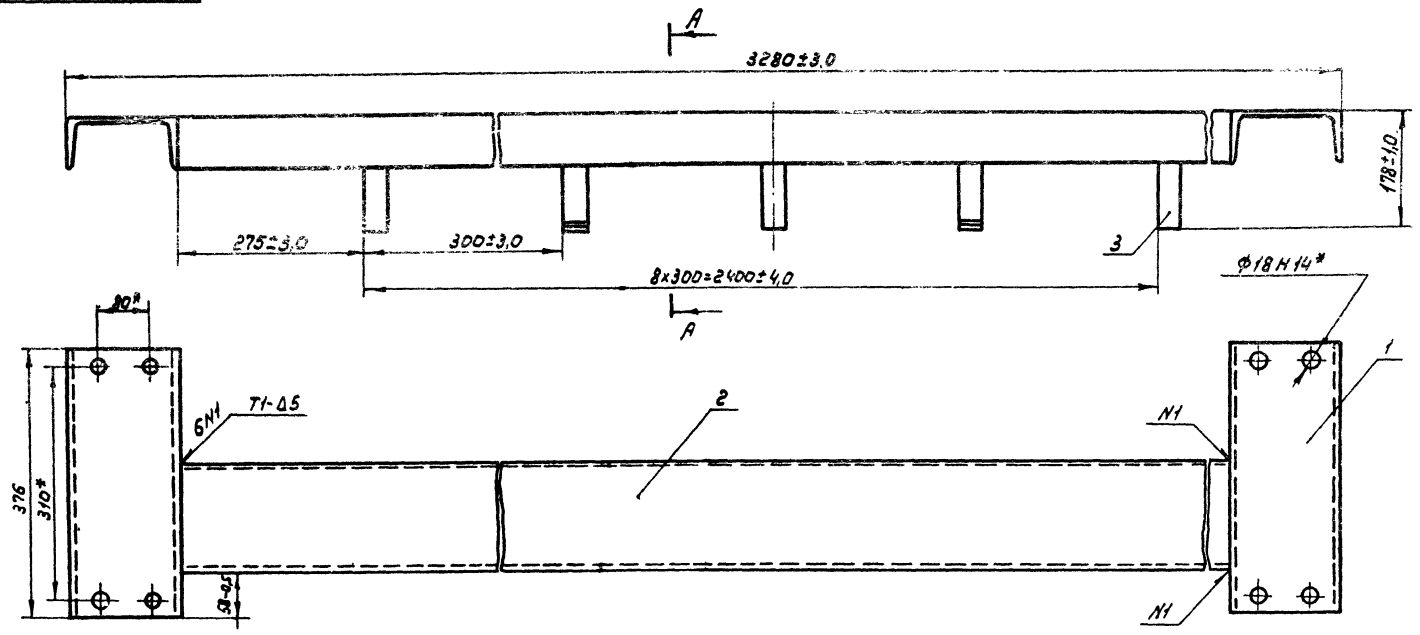
Соедин. шт.

Подп. и дата

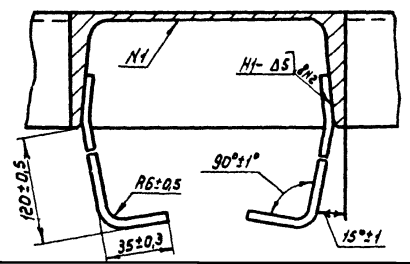
Разработчик, дата, Инв. № докум.

Подп. и дата

Имя, не по шифру



A-A
M1:2



- 1. * Размеры для справок
- 2. Сварные швы выполнить по ГОСТ 5264-80
- 3. Электроды Э-42 ГОСТ 9467-75
- 4. Шероховатость поверхности деталей, выполненных без чертежа, после обрезки Rz160/

				ПС 300-250 01 100 СБ		
Изм	Лист	№ докум.	Подп.	Дата	Марка данная Сборочный чертеж	
Разработ.	Марусов	Иванов	Иванов	12.05.83	Лист	Масса
Пров.	Кузнецов	Руднев	Иванов		Б	43,0
Т. контр					Листов	Масштаб
И. контр	Павлов	Иванов	Иванов	10.08.83	1	1:10
В	Семенов	Иванов	Иванов	04.01.83	Составитель С.А. Алексеевского г. Москва	
					Формат А3	

Копировал: Марушина

Формат А3

Серия 3.820.2-37 Выпуск 13

Формат	Зона	Лист	Обозначение	Наименование	Кол.	Примечание
				<u>Документация</u>		
А3			ПС 300-250 01.200 СБ	Сборочный чертеж		
				<u>Детали</u>		
А4	1		ПС 300-250 01.201	Накладка	2	
А4	2		ПС 300-250 01.202	Ребро	2	
А4	3		ПС 300-250 01.203	Ребро	2	
Б4	4		ПС 300-250 01.204	Янкер		
				Лопоса Б-2 5x50 ГОСТ 103-76 в Ст. 3 ПС-1 ГОСТ 535-79	14	4,9 кг
Б4	5		ПС 300-250 01.205	Стаяка		
				Швеллер 14 ГОСТ 8240-72 в Ст. 3 ПС-1 ГОСТ 535-79	2	135,4 кг
Б4	6		ПС 300-250 01.205	Стаяжка		
				Уголок Б-40x40x5 ГОСТ 8509-72 в Ст. 3 ПС-1 ГОСТ 535-79	8	8,7 кг
Б4	7		ПС 300-250 01.207	Стаяжка		
				Уголок Б-40x40x5 ГОСТ 8509-72 в Ст. 3 ПС-1 ГОСТ 535-79	3	14,7 кг
Б4	8		ПС 300-250 01.208	Накладка		
				Лопоса Б-2 4x40 ГОСТ 103-76 в Ст. 3 ПС-1 ГОСТ 535-79	1	6,0 кг

ПС 300-250 01.200

Стаяка

Изм	Лист	№ докум.	Подп.	Дата
Разраб	Марусов	И.И.	И.И.	24.11.13
Проф.	Кузнецова	И.И.	И.И.	23.11.13
Смп	Гаврилов	И.И.	И.И.	11.11.13
И.контр.	Платинина	И.И.	И.И.	23.11.13
И.тв.	Севдов	И.И.	И.И.	23.11.13

Лист	Лист	Листов
6	7	2

Сотрудник Всесоюзного
имени Е.Е.Алексеевского
г. Москва

-14-
Выпуск 13
Серия 3.820.2-37

Формат	Зона	Лист	Обозначение	Наименование	Кол.	Примечание
Б4	9		ПС 300-250 01.209	Накладка		
				Лопоса 4x40 ГОСТ 4405-76 Х18Н9Т ГОСТ 5632-72 L=4750h14	1	7,5 кг
			<u>Переменные данные для исполнений:</u>			
			<u>ПС 300-250 01.200-01</u>			
			(то же как для ПС 300-250 01.200)			

ПС-300-250 01.200

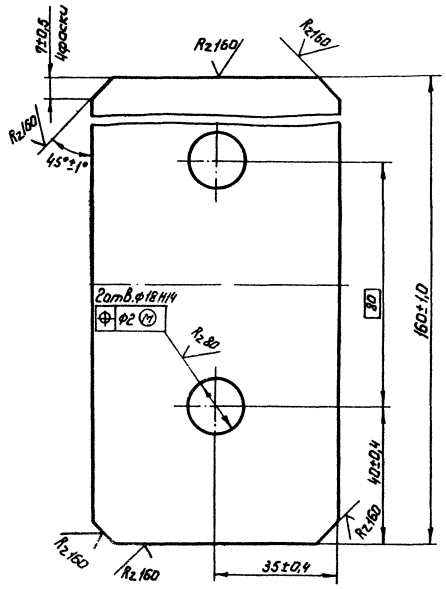
Изм	Лист	№ докум.	Подп.	Дата
-----	------	----------	-------	------

Серия 3880.2-37 Выпуск 13

Лист № 1

10210 052-003.01.201

(✓)A



НС300-250.01.201

Накладка

Лист	Масса	Материал
5	0,5	1:1

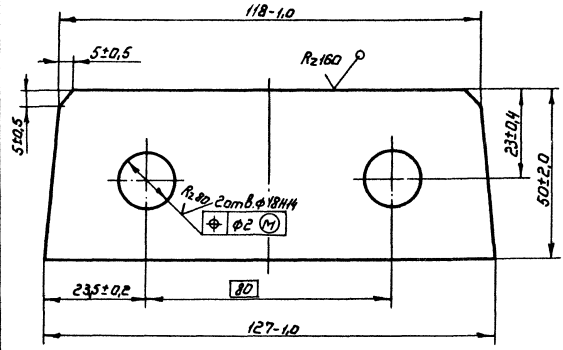
СНТГОСТ 103-76
 ГОСТ 5-2100335-79
 Е.Е. Алексеев

Серия 3880.2-37 Выпуск 13

Лист № 1

10210 052-01.202

(✓)A



НС300-250.01.202

Ребро

Лист	Масса	Материал
5	0,2	1:1

ГОСТ 19903-74
 Е.Е. Алексеев

Формат Зона	Лист	Обозначение	наименование	Лист	Приме- чание
			<u>Документация</u>		
А3		ПС 300-250 02.00.00.05			
			<u>Сборочные единицы</u>		
А3	1	ПС 300-250 02.100	Металлоконструкция	1	
А4	2	ПС 300-250 02.200	Уплот	4	
			<u>Детали</u>		
А4	3	ПС 300-250 02.001	Накладка	2	
А4	4	ПС 300-250 02.002	Накладка	1	
Б4	5	ПС 300-250 02.003	Уплотнение Резина тип II-а ТУ 38-105417-72 В=2600х14мм	2	9,6кг
Б4	6	ПС 300-250 02.004	Уплотнение Пластина I, лист ТМКЦ-С-10х50х2600 ГОСТ 7338-77	2	4,0кг
Б4	7	ПС 300-250 02.005	Уплотнение домное Пластина I, лист ТМКЦ-С-10х80х3100 ГОСТ 7338-77	1	4,0кг

ПС 300-250 02.000

Затвор

Лист 1 Лист 2 Лист 3
61 7 2
Союзгеолобарядхоз
имени Е.Е.Алексеевского
г. Москва
Формат А4

Изм. лист № докум. Подп. Дата
Разроб. Марусов М.И. 1980.05.10
Проб. Кудякова В.Ф. 1980.05.10
Гип. Лебанер
Н.Контр. Плещинко
Утв. Семенов

Выпуск 13

Серия 3.820.2-37

Формат Зона	Лист	Обозначение	наименование	Лист	Приме- чание
			<u>Стандартные изделия</u>		
	8		болт М12х45 46.02 ГОСТ 7798-70	54	
	9		болт М16х45 10.02 ГОСТ 7798-70	8	
	10		Гайка М12 8.02 ГОСТ 5915-70	54	
	11		Гайка М16 8.02 ГОСТ 5915-70	8	
	12		Шайба 12 65Г 02 ГОСТ 6402-70	54	
	13		Шайба 16 04.02 ГОСТ 10906-78	8	

Изм. не подп. Подп. и дата Взам. инв. № Инв. № 2 таб. Подп. и дата

ПС 300-250 02.000

Лист 2

Изм. лист № докум. Подп. Дата

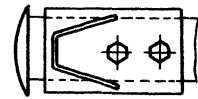
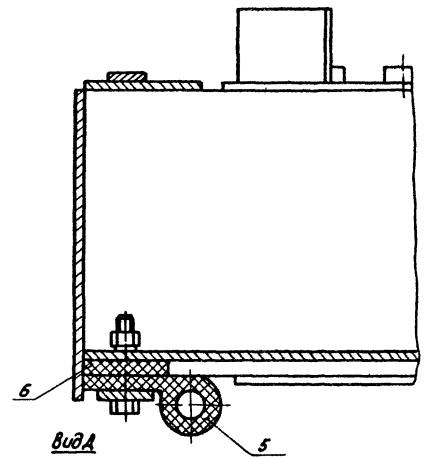
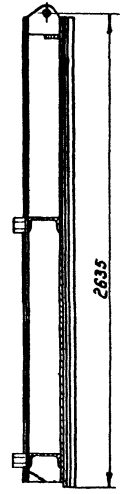
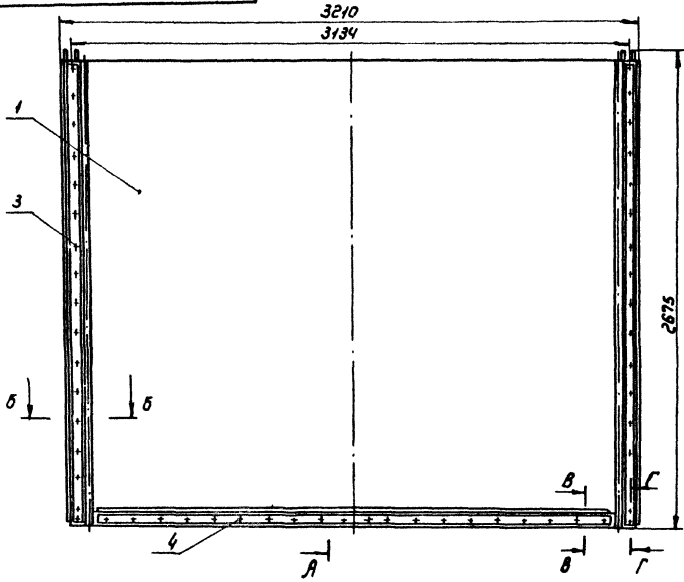
ПС 300-250 02.000 СБ

А

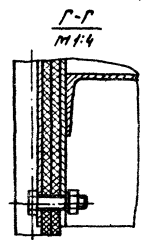
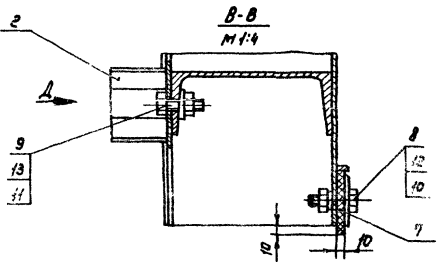
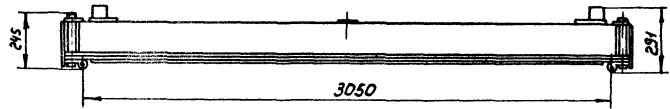
-18-

А-А

Б-Б
М 1:2,5



1. Размеры для справок
 2. Отверстия $\phi 14$ в резиновых уплотнениях деталей
 5, 6 и 7 обработать по деталям 3 и 4.



ПС 300-250 02.000 СБ

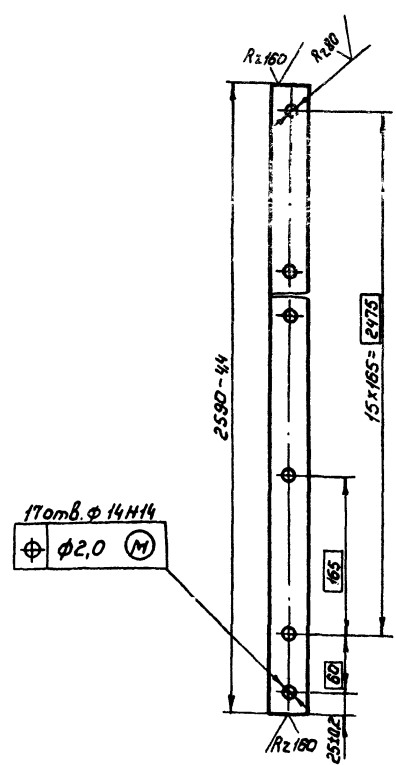
Лист	№ докум.	Подп.	Дата	Лист	Масса	Масштаб
5					597,0	1:20
<p>Затвор Сборочный чертёж</p>				Лист	Листов	
<p>Исполнитель: М. Седов</p>				<p>Специально инженер Е.Е. Алексеевского г. Москва</p>		
<p>Проверил: М. Маринин</p>				<p>Р. Матвеев</p>		

Серия 3.820.2-37

Заводской № 43
Склад № 15
Всесоюзный институт швейных машин

Серия 3.820.2-37 Выпуск 13

ПС 300-250 02.001



✓

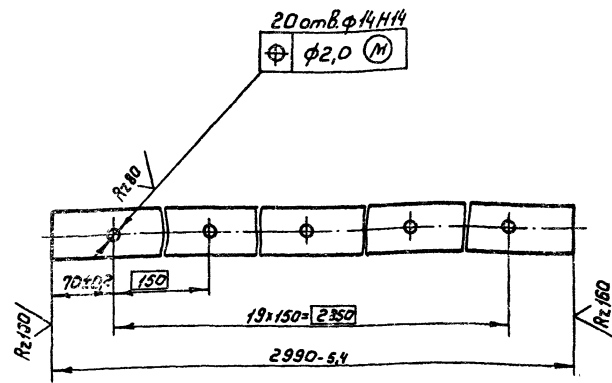
				ПС 300-250 02.001		
Изм. лист	№ докум.	Подп.	Дата	Лист	Масса	Масштаб
Разраб.	Марусов	Машин	29.03.13	5	3,2	1:4
Проб.	Кузнецова	Врун	15.03.13	Лист Листов 1		
Т. контр.				Лист Листов 1		
И. контр.	Ляпушина	Лев	16.03.13	Полоса 5-2 4x40 ГОСТ 103-76		
Утв.	Левинер	Лев	16.03.13	Союзэлектропроводхоз имени Е.Е. Алексеевского г. Москва		

Накладка

Полоса 5-2 4x40 ГОСТ 103-76
Союзэлектропроводхоз имени Е.Е. Алексеевского г. Москва

Серия 3.820.2-37 Выпуск 13

ПС 300-250 02.002



✓

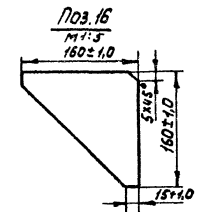
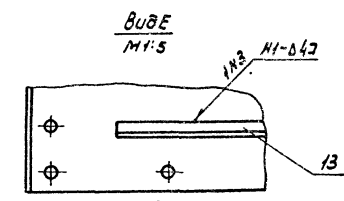
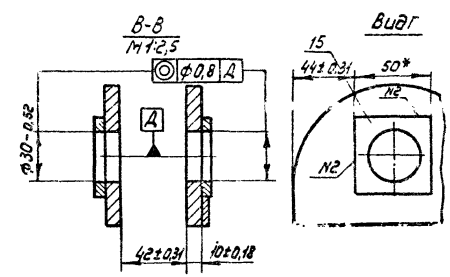
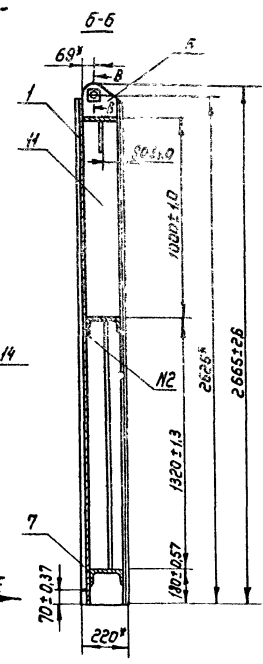
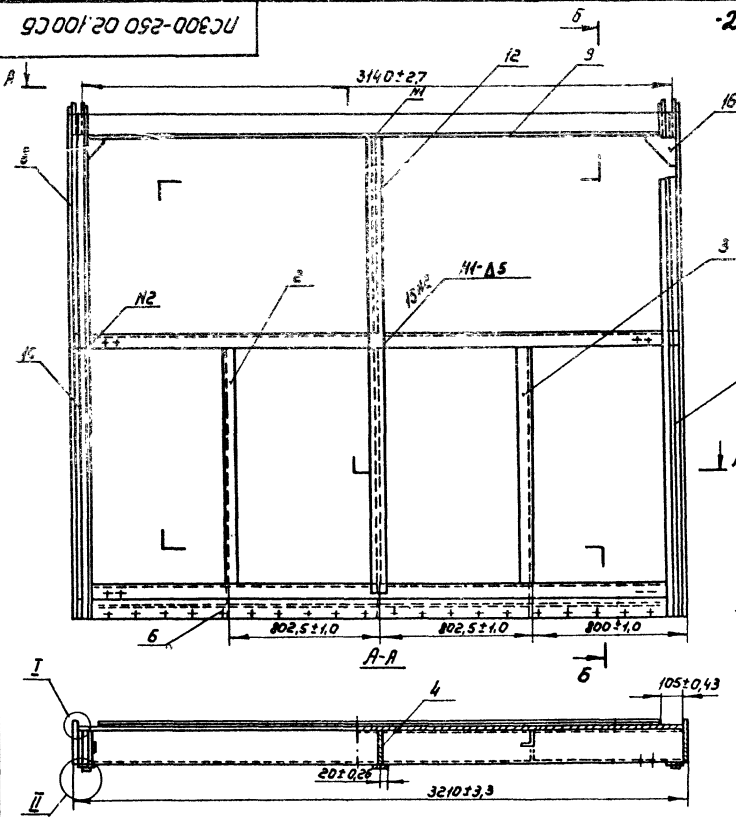
				ПС 300-250 02.002		
Изм. лист	№ докум.	Подп.	Дата	Лист	Масса	Масштаб
Разраб.	Марусов	Машин	29.03.13	5	4,6	1:4
Проб.	Кузнецова	Врун	15.03.13	Лист Листов 1		
Т. контр.				Лист Листов 1		
И. контр.	Ляпушина	Лев	16.03.13	Полоса 5-2 4x40 ГОСТ 103-76		
Утв.	Левинер	Лев	16.03.13	Союзэлектропроводхоз имени Е.Е. Алексеевского г. Москва		

Накладка

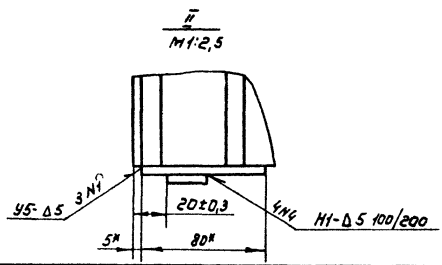
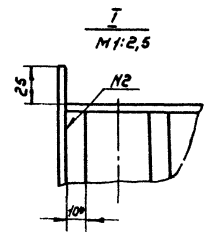
Полоса 5-2 4x40 ГОСТ 103-76
Союзэлектропроводхоз имени Е.Е. Алексеевского г. Москва

ПС300-250 02.100СБ

-21-



- 1* Размеры для справок
2. Сварные швы выполнять по ГОСТ 5264-80, электродами Э42 ГОСТ 3457-75
3. Сварку неуказанную на чертеже вести швом Т1-Д5 по контуру прилегающих свариваемых деталей.
4. Шероховатость поверхности деталей, выпаленных без чертежа, после обрезки Rz 160



ПС 300-250 02.100СБ				Лист	Масса	Масштаб
Изм.	Лист	№ докум.	Подп.	Дата	5	560,0
Разраб.	Марков	18.01.83	18.01.83	18.01.83		
Пров.	Мягкова	18.01.83	18.01.83	18.01.83		
Т.контр.						
Г.мп	Левинер	18.01.83	18.01.83	18.01.83		
М.контр.	Платушина	18.01.83	18.01.83	18.01.83	Лист 1 из 1	Союзприборхоз имени Е.Е.Алексеевского г. Москва
Утв.	Седав	18.01.83	18.01.83	18.01.83		

Копировал: Маркина

Серия ЭБ02.8-37

Информационно-техническое бюро

Выпуск 13

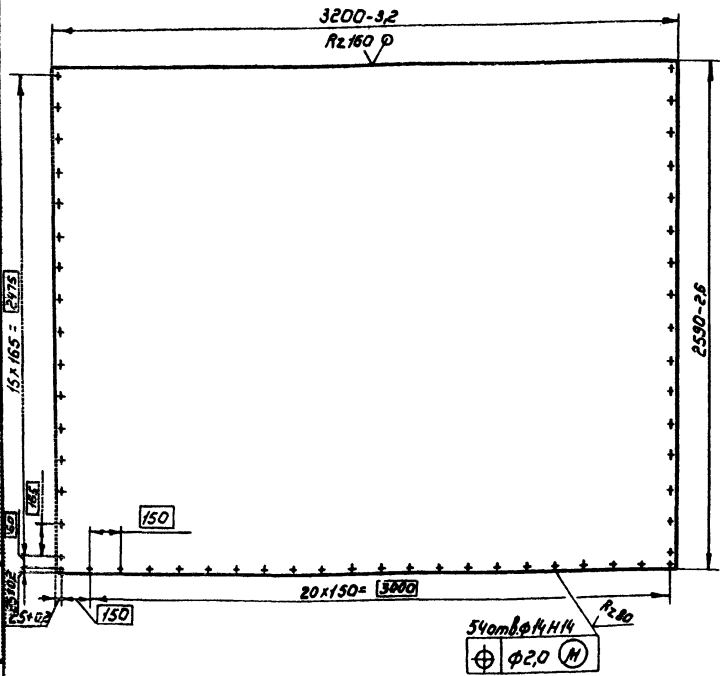
Серия 3802-2-37

Лист № 5

Исполнитель: П.В. Марусов, С.В. Кузнецова, И.В. Платанина, Е.Е. Леванер

ПС 300-250 02.101

✓/✓



ПС 300-250 02.101

Обшивка

Лист	Масса	Масштаб
5	325,0	1:20

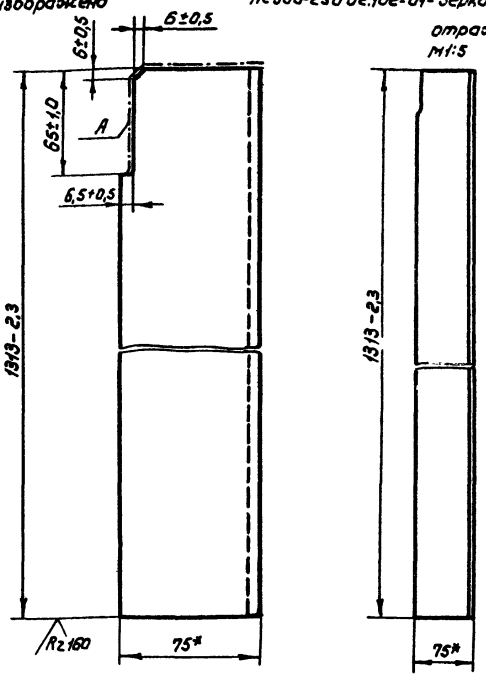
Лист 5-ПН5 ГОСТ 19903-74
 ВСтЗПС-5 ГОСТ 14637-79
 Союзгипроавтотраз
 имени Е.Е.Алексеевского
 г. Москва
 Подпись: Марусов
 Формат А4

ПС 300-250 02.102

✓/✓

ПС 300-250 02.102-изображено

ПС 300-250 02.102-01- Зеркальное отражение 1:1:5



- * Размеры для справок
- Шероховатость поверхности А = Rz.160

ПС 300-250 02.102

Стрингер

Лист	Масса	Масштаб
5	6,3	1:2

Лист 5-ПН5 ГОСТ 19903-74
 ВСтЗПС-5 ГОСТ 14637-79
 Союзгипроавтотраз
 имени Е.Е.Алексеевского
 г. Москва
 Подпись: Марусов
 Формат А4

Лист 5-ПН5 ГОСТ 19903-74
 ВСтЗПС-5 ГОСТ 14637-79
 Союзгипроавтотраз
 имени Е.Е.Алексеевского
 г. Москва
 Подпись: Марусов
 Формат А4

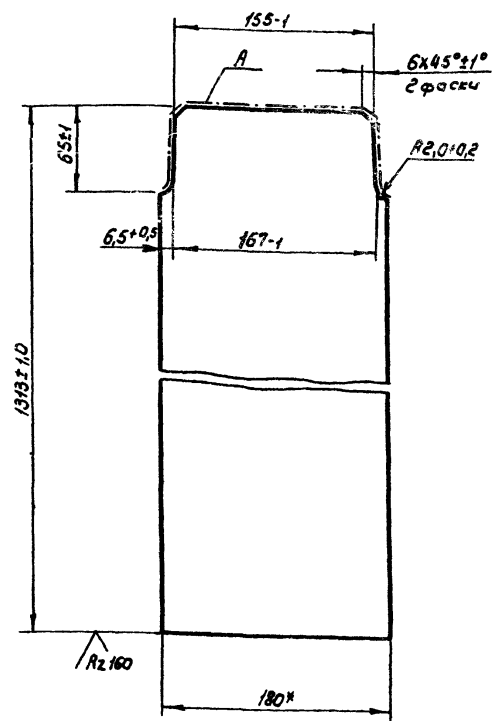
Серия 3802-2-37 выпуск 13

Лист № 5

Исполнитель: П.В. Марусов, С.В. Кузнецова, И.В. Платанина, Е.Е. Леванер

ПС 300-250 02.103

(✓) (✓)



1. Размеры для справок

2. Шероховатость поверхности A = Rz.160

ПС 300-250 02.103

Изм.	Лист	№ докум.	Подп.	Дата
Разраб.	Логачев	Л-2		22.02.74
Пров.	Марусов	Л-2		22.02.74
Г. контр.				

Вертикаль

Лист	Масса	Масштаб
5	9,2	1:2,5

Лист 1 из 1

Полоса 5-2 5x180 ГОСТ 103-76
ВСт 3 пс-5-II ГОСТ 535-79

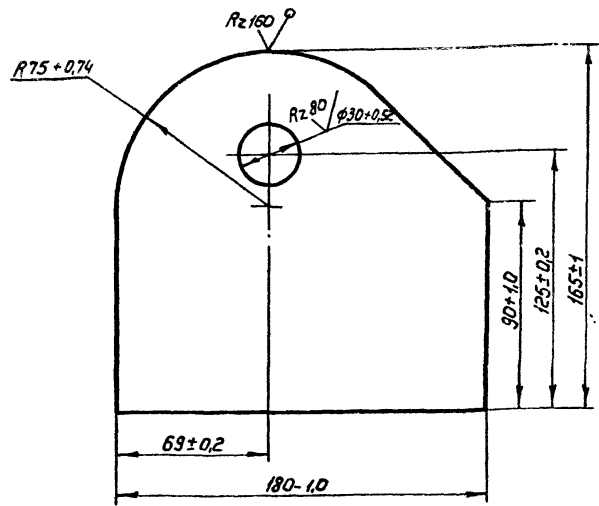
Союзвирпроводхоз
имени Е.Е. Алексеевского
г. Москва

Копировал: Марулина

Формат А4

ПС 300-250 02.104

(✓) (✓)



Выпуск 13

Серия 3820 2-37

Справ. №

Лист № подл.

Лист № дубл.

Лист № вета

Взам. инв. №

Изм. инв. №

Лист

Масса

Масштаб

Изм.	Лист	№ докум.	Подп.	Дата
Разраб.	Марусов	Л-2		22.02.74
Пров.	Кузнецова	Л-2		22.02.74
Г. контр.				

Проушина

Лист	Масса	Масштаб
5	2,8	1:2

Лист 1 из 1

Лист 5-ПН 10 ГОСТ 19903-74
ВСт 3 пс-5 ГОСТ 14637-79

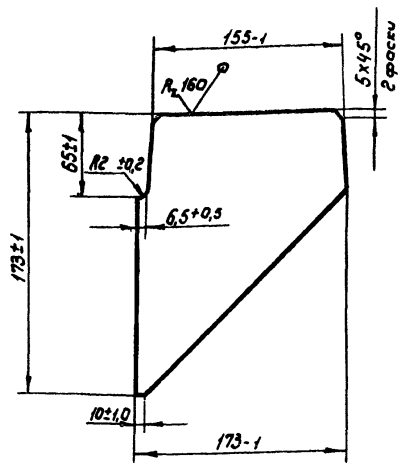
Союзвирпроводхоз
имени Е.Е. Алексеевского
г. Москва

Копировал: Марулина

Формат А4

НС 300-250.02.105

(✓) А



НС 300-250.02.105

Ребро

Лист	Масса	Масштаб
Б	0,9	1:2,5

Лист Листов 1

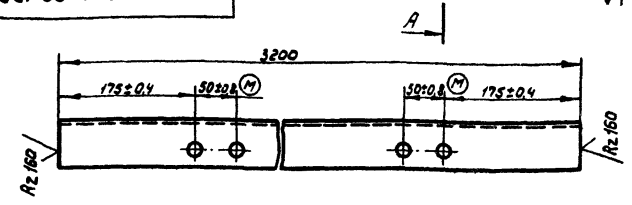
Соединительная трубка
имени Е.Е. Алексеевского
г. Москва

Лист Б-ПН-5 ГОСТ 19903-74
В СтЗПС-5 ГОСТ 14637-79

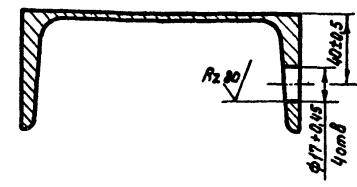
Копировал: Маринина Формат А4

НС 300-250.02.106

(✓) А



A-A
М 1:2



НС 300-250.02.106

Ригель

Лист	Масса	Масштаб
Б	52,2	1:5

Лист Листов 1

Соединительная трубка
имени Е.Е. Алексеевского
г. Москва

Лист В-ПН-5 ГОСТ 19903-74
В СтЗПС-5 ГОСТ 14637-79

Копировал: Маринина Формат А4

Перев. эльцин

Стр. № 13

Лист № 13

Выпуск 13

Перев. эльцин

Выпуск 13

Перев. эльцин

Стр. № 13

Лист № 13

Выпуск 13

Перев. эльцин

ЛС-300-250.03.000 Г4

- 26 -

Таблица 1

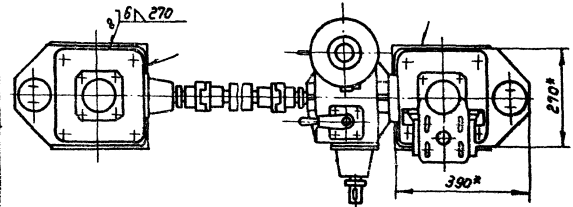
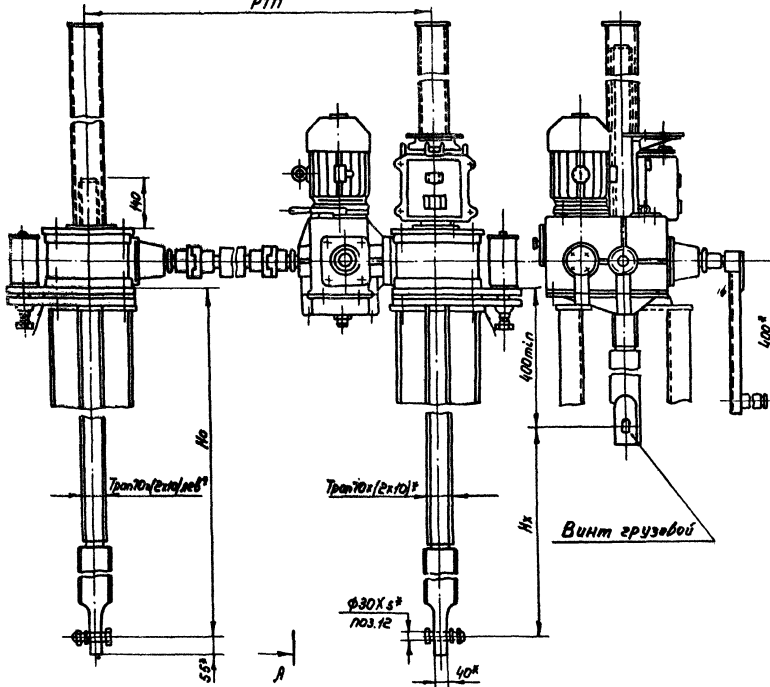
Техническая характеристика подъемника

Резьба грузового винта	Усилие в тс наиб.			№ в.м. наиб.	Усилие на рукоятке прив., кс.	Время подъема затвора на 1м, мин.	Время подъема брэндука
	Т	П	Д				
Трпн (2х10)	2х5	2х5	2х6	4,2	31	5	19

Таблица 2

Усилие тяговое потребное, тс	Тз	8,6
Усилие посадочное потребное, тс	Пз	7,5
Усилие регулировки грузового реле, тс	Р	7,5
Расстояние от подшвы подъемника до оси проушины опущенного затвора, м	Нз	2,95
Полный ход затвора, м	Нх	2,55
Расстояние между точками подвеса затвора, м	РПП	3,19
Датчик положения затвора	—	ДПЗ-500 Вар.В
Теоретическая масса подъемника, кг	Q	468
Мат. подъемников на заказ, шт.	п	1
Общая теор. масса на заказ, кг	ЭQ	468

1. На разрезе А-А винт грузовой показан в крайнем верхнем положении.
2. Технические требования по ТУ39-55-77.



ЛС-300-250.03.000 Г4				Лит.	Масштаб
Ил. лист	№ докум.	Дата	Лист	Б	1:10
Разр. Шталаб	Шталаб	Шталаб	Шталаб	Ст.	
Пров. Кемчица	Кемчица	Кемчица	Кемчица	Маб.	
Т. листы	Т. листы	Т. листы	Т. листы	Лист	Листов 1
ДП	ДП	ДП	ДП	Составитель: И.Е. Александров	
Исполн.	Исполн.	Исполн.	Исполн.	г. Москва	
Черт.	Черт.	Черт.	Черт.		

подъемник винтовой
10ЭВД
габаритный чертеж

Серия 3820 В-37

Винт грузовой

ПС 300-250.04.000 ГЧ

-27-

Таблица 1

Техническая характеристика подъемника

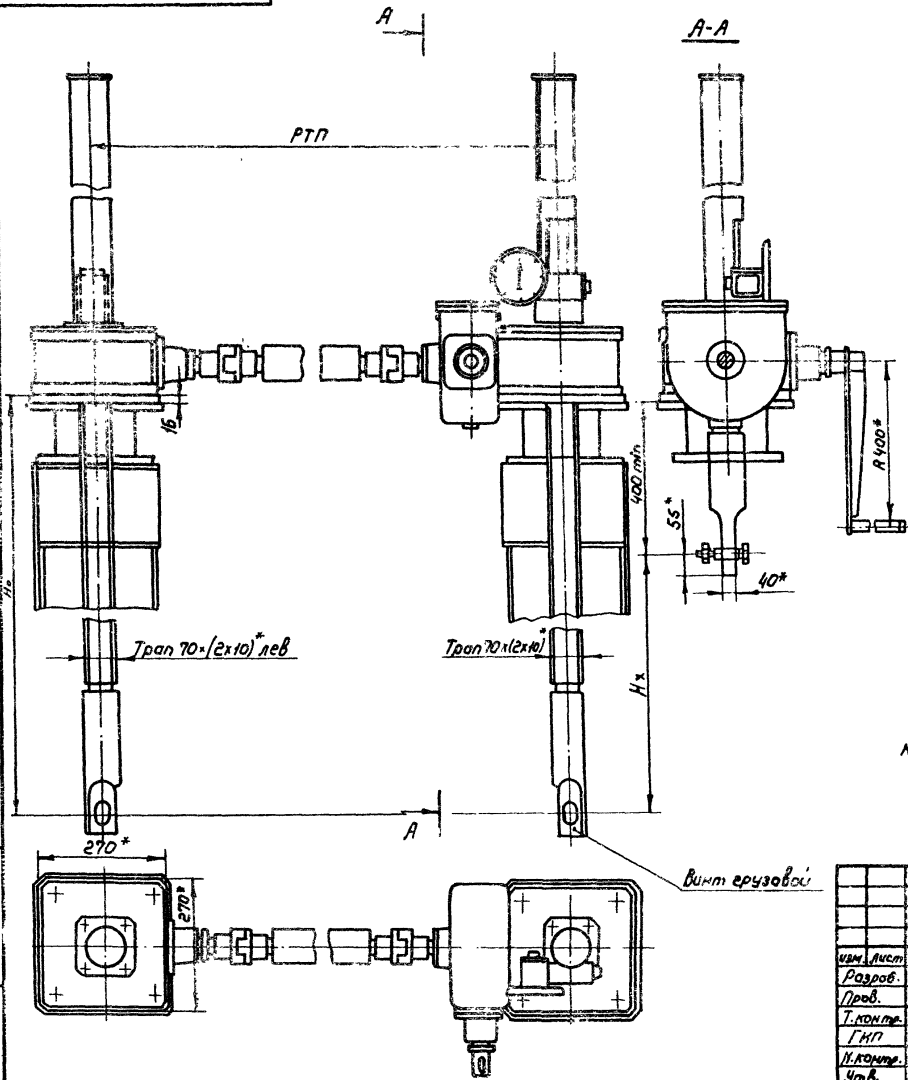
Разработчик	Усилие в тс наиб			Но вт. наиб.	Усилие на опоятке при, кгс.	Время подъема затвора на 1 м. в мин
	тяговое Т	пасадочное П	дожимное Д			
Тран (2х10)	2х5	2х5	2х6	42	23	19

Таблица 2

Данные на заказ по затвору

Усилие тяговое потребное, тс.	Тз	8,6
Усилие пасадочное потребное, тс	Пз	7,5
Расстояние от подошвы подъемника до оси проушины опущенного затвора, м	Нз	3,04
Полный ход затвора, м	Нх	2,54
Расстояние точек подъема затвора, м	РТП	3,14
Указатель положения затвора		УПР 5010
Теоретическая масса подъемника, кг	Q	397
Кол. подъемников на заказ, шт	п	1
Общая теоретическая масса на заказ, кг	ΣQ	397

Серия 3820.2



1. На разрезе А-А винт грузовой показан в крайнем верхнем положении.
 2. Технические требования по 7533-56-11

ПС 300-250.04.000 ГЧ				Лист	Масса	Масштаб
Изм.	Лист	№ докум.	Подп.	Дата	Б	см. табл. 2
Разроб.	Логачев	АЛ-3	24.02.81			
Проб.	Кузнецова	В.А.К.	18.11.83		Лист 1 из 1	
Т.комп.	Левинер	Т.А.Р.	16.03.83		Составитель: В.А.К.	
И.комп.	Платунина	В.А.К.	11.02.83		Исполнитель: Е.Е.Алексеев	
Утв.	Сейдов	В.А.К.	11.02.83		г. Москва	

Копирован: Маркина

Формат А3